



Market Wrap-Up

- SET วันที่ 10 เม.ย.69 ปิด +17.18 จุด อยู่ที่ 1,506.84 จุด มูลค่าการซื้อขาย 43,883 ลบ.ลบ. ต่างชาติซื้อ 1,907 ลบ. พอร์ตซื้อ 544 ลบ. สถาบันขาย 1,799 ลบ. และขายย่อยขาย 653 ลบ. NVDR ซื้อสุทธิ 1,393 ลบ. ซื้อ DELTA,KCE,PTTEP,PRM,KTB และขาย SCB,PTT,CPALL,TTB,PTTGC มูลค่า Short Sales อยู่ที่ 1,995 ลบ. หุ้นที่มี % ซื้อเทคสูง เช่น CATL01,BDMS,JAMRT โดยนักลงทุนต่างประเทศมีสถานะ Long ใน Index Futures จำนวน 20,000 สัญญา ยอดสะสมตั้งแต่ต้นปีต่างชาติ Long สุทธิรวม 73,758 สัญญา ต่างชาติขายสุทธิในตลาดพันธบัตรไทย 11,710 ลบ.

Market View

- สัปดาห์ก่อน DJIA +3.0%, S&P500 +3.5%, Nasdaq +4.7% WoW จากความหวังเชิงบวกต่อผลการเจรจา ระหว่างสหรัฐ - อิหร่านที่ปากีสถาน แต่ผลการเจรจารอบแรกยังไม่สามารถบรรลุข้อตกลงเกี่ยวกับการให้ อิหร่านยุติการพัฒนานิวเคลียร์ ส่วนวานนี้ S&P500 +0.8%, Nasdaq +1.59% ปิดทำจุดสูงสุดใหม่ ได้แรงหนุนจากกลุ่มเทคโนโลยี +2.08%, สินค้าฟุ่มเฟือย +1.37% และ Bank of America +1.8%, Morgan Stanley +4.5% ต่อบริษัทกำไร Q1/69 ดีกว่าคาด โดยนักลงทุนรอดผลการเจรจารอบที่ 2 ระหว่างสหรัฐ - อิหร่านใน สัปดาห์นี้
- Stoxx600 ยุโรป +3.6% WoW ได้แรงหนุนจากฟื้นตัวของหุ้นกลุ่มท่องเที่ยว, เทคโนโลยี หลังสหรัฐ - อิหร่าน ประกาศหยุดยิงเป็นเวลา 2 สัปดาห์ ส่วน Stoxx600 วานนี้ -0.43% จากแรงขายกลุ่มสินค้าหรูหรา -2.5% นำโดย Hermes -8.2% หลังยอดขายถูกกระทบจากภาวะสงคราม ขณะที ป.ช. ECB เผยยังไม่สามารถระบุว่าจะเงินเพื่อจากราคาน้ำมัน จะเป็นผลกระทบชั่วคราวหรือไม่
- MSCI Asia Pacific X Japan +7.4% WoW นำโดย KOSPI เกาหลีใต้ +8.9% WoW ได้แรงหนุนจาก Samsung Electronic ปรับขึ้นตอบรับรายงานกำไร Q1/69 +755% YoY ได้ปัจจัยหนุนจากอุปสงค์ชิปที่ใช้ใน Data Center กอปรกับราคาน้ำมันดิบเริ่มปรับลดลง ระหว่างรอผลการเจรจาระหว่างสหรัฐ - อิหร่าน ส่วนวานนี้ เกาหลี +0.44% ได้แรงหนุนจากกลุ่มไอที, บริษัทหลักทรัพย์ และดัชนีเยี่ยงไต้หวัน +0.01% โดยอยู่ระหว่าง รอการเจรจารอบที่ 2 ระหว่างสหรัฐ - อิหร่าน ที่คาดว่าจะเกิดขึ้นภายในสุดสัปดาห์นี้ หลังสหรัฐได้ใช้ ม.ปิดกั้นเรือ ที่ออกจากท่าเรือของอิหร่าน ส่วนดัชนีติดตามข้อมูล GDP จีน Q1/69 คาด +4.8% & Q4/68 +4.5% YoY และผลผลิตภาคอุตสาหกรรม, ยอดค้าปลีก, การลงทุนสินทรัพย์ถาวรจีน มี.ค.
- SET +3.63% WoW ปริมาณการซื้อขาย/เฉลี่ย 5.48 หมื่น ลบ. -11.6% WoW ต่างชาติซื้อ 7,319 ลบ. พอร์ตซื้อ 2,339 ลบ. สถาบันขาย 4,107 ลบ. และขายย่อยขาย 5,553 ลบ. WoW โดยดัชนีปรับขึ้นตอบรับข่าว สหรัฐ - อิหร่านประกาศหยุดยิงเป็นเวลา 2 สัปดาห์ ซึ่งจะสิ้นสุดในวันที่ 21 เม.ย. กอปรกับนักลงทุนยังคงคาดหวัง บวกต่อผลการเจรจาสันติภาพระหว่างสหรัฐ - อิหร่านที่กรุงอิสลามาบาด ปากีสถาน ส่งผลให้ราคาน้ำมันดิบเริ่ม ปรับลดลง ซึ่งเป็นผลบวกต่อหุ้นกลุ่มปิโตรเคมี, ท่องเที่ยว & รพ., ค่าปลีก และไฟแนนซ์ ขณะที่กลุ่มอิเล็กทรอนิกส์ +17.0% WoW นำโดย DELTA ได้ปัจจัยหนุนจากยอดขายของ DELTA ได้หวั่น มี.ค. +38%YoY, +20% MoM กอปรกับนักวิเคราะห์คาดการณ์กำไรงวด Q1/69 ของ DELTA Thailand อยู่ที่ราว 8.3 พัน ลบ. +50% YoY จาก คาดการณ์ยอดขายอุปกรณ์ไฟฟ้าในกลุ่ม AI, Data Center, EV ยังเติบโตได้ดี ส่วนปัจจัยในประเทศนั้น ผลการ ประชุม ครม.วันที่ 11 เม.ย. มีมติออก ม.กระตุ้นเศรษฐกิจวงเงิน 3.7 พัน ลบ. คือ 1) เพิ่มวงเงินบัตรสวัสดิการ แห่งรัฐจาก 300 เป็น 400 บาท/คน/เดือน เป็นเวลา 1 เดือน 2) ม.ช่วยเหลือภาคขนส่งวงเงิน 2.0 พัน ลบ. เป็น เวลา 3Q - 42 วัน 3) สินเชื่อธงเขียววงเงิน 260 ลบ.ช่วยเหลือเกษตรกร 4) Soft Loan ผ่าน ธ.ออมสินสนับสนุน สินเชื่อซื้อ Solar Cell, EV Car วงเงินต่อรายไม่เกิน 2 ลบ.ระยะเวลา 5 ปี ซึ่งคาดว่าจะส่งผลบวกต่อหุ้นกลุ่มค้าปลีก & สินค้าอุปโภคบริโภค,ขนส่ง, ผู้ผลิตรถยนต์ EV, กลุ่มโรงไฟฟ้า & ผู้ติดตั้ง Solar Cell ประเด็นสำคัญ สัปดาห์นี้ติดตามผลการเจรจาสหรัฐ - อิหร่านรอบที่ 2 และวันนี TISCO จะรายงานงบ Q1/69 โดย Bloomberg คาดกำไรอยู่ที่ 1.65 พัน ลบ. +0.62% QoQ, +0.52% YoY

Daily Strategy

- ประเมินแนวรับดัชนี 1,500 แนวต้าน 1,530 - 1,540 โดยคาดดัชนีมีโอกาสปรับขึ้น หลังแรงกดดันจากสงคราม ในตะวันออกกลางเริ่มลดลง และรอผลการเจรจาระหว่างสหรัฐ - อิหร่านรอบที่ 2 แนะนำทยอยซื้อหุ้นกลุ่มค้าปลีก & อุปโภค เช่น CPALL,CPAXT,TNP,CBG,OSP,ICHI จาก ม.กระตุ้นกำลังซื้อ/กลุ่มได้ประโยชน์จาก ม.หนุนการลงทุน เช่น GULF,GPSC,AMATA,WHA,CK,STECON / เก็งกำไร KCE, COM7 มีสัญญาผนวกทางเทคนิค
- TACC* (ซื้อ/เก็งกำไร / ราคาเป้าหมาย IAA Consensus 6.95 บาท) บริษัทตั้งเป้ารายได้เติบโต Double Digit (+10%) ในปี 69 มีปัจจัยหนุนจากรายได้ที่ปรับตัวเพิ่มขึ้นตามแผนการออกสินค้าใหม่ใน 7-11 และการขยาย สาขา 7-11 ในต่างประเทศขณะเดียวกันแผนการเพิ่มจำนวนสาขาของร้านกาแฟพันธุ์ไทยก็ยังคงอยู่ในช่วงเติบโตสูง ระยะสั้น 1Q69-2Q69 แนวโน้มกำไรเติบโตปรับขึ้นสูงจากค่าที่ร้อนจัด โดยผลกระทบจากสถานการณ์ ตะวันออกกลางใน 1H69 ยังไม่มากเพราะมีสต็อกล่วงหน้าไว้ 3-6 เดือน ทำให้ทั้งปี GPM อยู่ในระดับสูงกว่า 30% ทั้งนี้ตลาดคาดกำไรปี 69-70 ที่ 348 ล้านบาท +6%YoY และ 382 ล้านบาท +10%YoY valuation ปัจจุบัน PER ราว 9.5 เท่า Div.Yield 9-10%
- KLINIQ (ซื้อ/ ราคาเป้าหมาย 33.00 บาท) ภาพรวมปี69 เฝ้าระวังว่า KLINIQ จะเติบโตหนุนจาก 1.การเพิ่มสัดส่วน ผู้ป่วยต่างชาติ 2.น้ำหนักที่มีผลน้อยลงไปของค่าใช้จ่ายการขยายสาขาใหม่จากฐานที่กว้างขึ้น 3.รายได้ของสาขาที่ เปิดใหม่ โดย ปัจจุบัน เราอนุมาณสาขา ณ สิ้นปี69 ที่ 92 สาขา(+10 สาขาจากปี68) และ 4.การเพิ่ม Brand/Format ใหม่ๆ โดยธ.ค.68 ที่ผ่านมาKLINIQ ได้มีการเปิดตัว Acne Lab สาขาแรก โดยเน้นไปที่การรักษาสิ่ว เจาะกลุ่ม Gen Z เป็นหลัก รวมถึงการเปิดศูนย์ปลูกผมเข้ามาอยู่ภายใต้ศูนย์ศัลยกรรมส่วนการดำเนินงานช่วง 1Q69 นี้ คาดว่าจะ +YoY ได้ต่อ แต่ -QoQ จากพฤติกรรมของผู้บริโภคที่มาใช้งานช่วงสิ้นปีมากกว่า ปัจจุบัน เราประเมินกำไรสุทธิ ปี69 และ ปี70 ของ KLINIQอยู่ที่ระดับ 426 ลบ.(+17%YoY) และ 470 ลบ.(+10%YoY)

Set Index Data

Open	1,496.49		
High	1,510.02		
Low	1,494.60		
Closed	1,506.84		
Chg.	17.18		
%Chg.	1.15		
Value (mn)	43,883.66		
P/E(x)	17.26	UP	250
P/BV(x)	1.42	Unchanged	237
Yield (%)	4.24	Down	170
Market Cap (mn)	19,059.57		

SET 50 -100 - MAI - Futures Index

	Closed	chg.	(%)
SET 50	989.57	3.97	0.40
SET 100	2,114.01	10.49	0.50
S50_CON	988.40	7.90	0.81
MAI Index	216.01	0.44	0.20

Trading Breakdown : Daily

(Bt,m)	Buy	Sell	Net
Institution	2,314.90	4,113.52	-1,798.62
Broker Port	3,314.44	2,770.07	544.37
Foreign	22,891.69	20,984.34	1,907.35
Customer	15,362.64	16,015.74	-653.10

Trading Breakdown : Month to Date

(Bt,m)	Buy	Sell	Net
Institution	25,467.20	34,610.49	-9,143.29
Broker Port	29,401.24	25,002.09	4,399.15
Foreign	218,174.41	206,638.50	11,535.91
Customer	126,967.97	133,759.70	-6,791.73

World Markets Index

	Closed	Chg.	(%)
Dow Jones	48,463.72	-72.27	-0.15
NASDAQ	24,016.02	376.94	1.59
FTSE100	10,559.58	-49.48	-0.47
Nikkei	56,924.11	1,028.79	1.84
Hang Seng	25,893.54	141.14	0.55

Commodities

	Closed	Chg.	(%)
Oil: Brent	94.61	-0.30	-0.32
Oil: Nymex	90.91	-0.44	-0.48
Gold	4,830.33	39.62	82.70
BDIY Index	2,484.00	130.00	5.52

Analysts

Apichai Raomanachai
 Fundamental and Technical Investment Analysis ID No. 002939
 Tel 02-829-6999 Ext 2200
 Email : apichai.ra@kfsec.co.th

Nopporn Chaykaew
 Fundamental Analysis ID No. 043964
 Tel 02-829-6999 Ext 2203
 Email : nopporn.ch@kfsec.co.th

Nattawat Poosunthornsi
 Fundamental Analysis ID No. 087077
 Tel 02-829-6999 Ext 2204
 Email : nattawat.po@kfsec.co.th

ข้อมูลในเอกสารฉบับนี้ รวบรวมมาจากแหล่งข้อมูลที่น่าเชื่อถือ อย่างไรก็ดี บริษัทหลักทรัพย์ คิงส์ฟอร์ด จำกัด (มหาชน) ไม่สามารถที่จะยืนยันหรือรับรองความถูกต้องของข้อมูลเหล่านี้ได้ ไม่ว่าประการใด ๆ บทวิเคราะห์ในเอกสารนี้ จัดทำขึ้นโดยอ้างอิง หลักเกณฑ์ทางวิชาการเกี่ยวกับหลักการวิเคราะห์ และไม่ได้เป็นการชี้นำ หรือเสนอแนะให้ซื้อหรือขายหลักทรัพย์ใด ๆ การตัดสินใจซื้อหรือขายหลักทรัพย์ใด ๆ ของผู้อ่าน ไม่ว่าจะไม่เกิดจากการอ่านบทความในเอกสารหรือไม่ก็ตาม ล้วนเป็นผลจากการใช้ วิจารณญาณของผู้อ่าน โดยไม่มีส่วนเกี่ยวข้องกับหรือเป็นเหตุพยานใด ๆ กับ บริษัทหลักทรัพย์ คิงส์ฟอร์ด จำกัด(มหาชน) ไม่ว่ากรณีใด



Daily Key Factors

Oil Update(+) WTI พ.ค. +\$0.01 อยู่ที่ \$91.29 / บาร์เรล, Brent มิ.ย. +\$0.14 อยู่ที่ \$94.93/บาร์เรล สัญญาน้ำมันดิบเริ่มทวงตัว หลัง ปรณ.ทรัมป์เปย์สงครามกับอิหร่านใกล้ยุติแล้ว และรอการเจรจารอบที่ 2 ที่อาจเกิดขึ้นภายใน 2 วันข้างหน้าที่ปากีสถาน ขณะที่ EIA รายงานสต็อกน้ำมันดิบสหรัฐสัปดาห์ที่ผ่านมาลดลง 913,000 บาร์เรล สวนทางคาดจะเพิ่มขึ้น 154,000 บาร์เรล

Gold Update(-)Comex Gold มิ.ย.-\$26.50 อยู่ที่ \$4,823.60 /ออนซ์ รอดูผลการเจรจารอบที่ 2 ระหว่างสหรัฐ – อิหร่าน ที่คาดว่าจะเกิดขึ้นในเร็วๆ นี้ ขณะที่ตลาดคาดมีโอกาสเพียง 32% ที่เฟดจะลดดอกเบี้ยในปี

Fund Flow(-) Fund Flow ต่างชาติในตลาด TIP วานนี้ ขายสุทธิ -90.65 ล้านดอลลาร์สหรัฐ โดยขายหุ้นอินโดฯ -67.91 ล.ดอลลาร์สหรัฐ และขายหุ้นฟิลิปปินส์ -22.74 ล.ดอลลาร์สหรัฐ

- (0) ค่าเงินบาทเข้านี้แข็งค่าตัวอยู่ที่ 31.95 บาท/ดอลลาร์สหรัฐ
- (0) ผลตอบแทนพันธบัตรสหรัฐ 10 ปี ลดลงอยู่ที่ 4.269 %
- (+) ดัชนี BDI ปิด +130 จุด อยู่ที่ 2,484
- (+) BitCoin เข้านี้ +0.09% อยู่ที่ 74,696 ดอลลาร์สหรัฐ

Economic Calendar

ในประเทศ

- สัปดาห์ที่3 ส.อ.ท. แถลงดัชนีเชื่อมั่นภาคอุตสาหกรรม
- สัปดาห์ที่4 กระทรวงพาณิชย์ แถลงภาวะการค้าระหว่างประเทศ
ส.อ.ท. แถลงยอดผลิตและส่งออกรถยนต์ รถจักรยานยนต์และชิ้นส่วนยานยนต์

ต่างประเทศ

- 13 เม.ย. US ยอดขายบ้านมือสอง (Existing Home Sales) (มี.ค.)
- 14 เม.ย. US ดัชนีราคาผู้บริโภค (PPI) (มี.ค.)
- 15 เม.ย. US สินค้าคงคลังน้ำมันดิบ
- 16 เม.ย. CN ดัชนีจีดีพี (GDP) ของจีน (ไตรมาส 1)
EU ดัชนีราคาผู้บริโภค (CPI) (มี.ค.)
US ดัชนีภาคการผลิตจากธนาคารกลางรัฐฟิลาเดลเฟีย (เม.ย.)
US จำนวนคนที่ยื่นขอรับสวัสดิการว่างงานครั้งแรก

Theme Strategy

ทยอยสะสมหุ้น Value Stock / High Dividend Yield ที่มีความทนทานต่อภาวะตลาดที่ผันผวนสูงจากสถานการณ์ในตะวันออกกลาง

(1) High Dividend Yield กลุ่มธนาคารพาณิชย์ KKP, KTB, SCB, TISCO, TTB กลุ่ม REIT / อื่นๆ CPN*, CPNREIT*, ROJNA*

(2) Commodity Linked ได้ประโยชน์จาก Energy Shock กลุ่มพลังงาน PTTEP, BANPU กลุ่มปิโตรเคมี PTTGC, IVL, IRPC กลุ่ม Biofuel BBTGI*, GGC*, TAE*, UBE*, PCE*, UVAN*, APO*, VPO*, AIE* กลุ่มโรงไฟฟ้าพลังงานทดแทน BCPG*, GUNKUL*

(3) ราคาสินค้าเกษตร / อาหาร ปรับตัวเพิ่มขึ้น STA*, STGT*, TRUBB*, NER*, TFG*, BTG*

(4) Defensive กลุ่ม ICT / Data Center ADVANC, TRUE, DELTA*, HANA*, STECON, INSET*

**หุ้นแนะนำเชิงกลยุทธ์ที่ยังไม่อยู่ใน Coverage ของฝ่ายวิจัย

Asset Allocation: Equity 45% Fixed Income 40% Alternative Investment etc. Gold 10% Cash 5%

Today Fundamental Research: -

Monthly Portfolio April 2026: NER*, BBTGI*, TRUE, PTTEP, GUNKUL*



'สหรัฐ-อิหร่าน' ลมพัดหวน ตั้งโต๊ะสงบศึกรอบใหม่! DELTA ติดแคช-เสียหายลด SET50 สะเทือนดัชนีระยะสั้นสหรัฐ-อิหร่าน พร้อมเจรจา รอบสองในสัปดาห์นี้ ตลาดหุ้นเอเชียขานรับต่างปิดแดนบวก ส่วนตลาดหุ้นไทยกลับมามีลุ้นดัชนีฯ ผ่าน 1,500 จุด โบรกฯ แนะนำกลุ่มค่าปลึก อาหาร ท่องเที่ยว การแพทย์ เช่น CPF BTG DOHOME HMPRO AOT CENTEL MINT และ BDMS ส่วน DELTA ติดแคชบาลานซ์มีผลวันนี้ เสียหายลด SET50 อาจมีแรงขายกดดันดัชนี ส่วน ตลท.เผยหุ้นไทยบวก 15% จากต้นปี มูลค่าซื้อขายเฉลี่ยพุ่ง 7.5 หมื่นล้านบาทต่อวัน "อัสสเดช" ย้ำ หุ้นไทยไม่เข้าข่ายฟองสบู่(ข่าวหุ้น)

ปตท. ปิดดีลพันธมิตรกลางปี เพิ่มมูลค่าโรงกลั่น-ปิโตรเคมีปตท. เร่งเครื่องปิดดีลพันธมิตร TOP-PTTGC-IRPC กลางปีนี้ เสริมความแข็งแกร่งธุรกิจปิโตรเคมีและโรงกลั่น พร้อมดึงพาร์ตเนอร์ร่วมลงทุนธุรกิจโครงสร้างพื้นฐาน ด้านผู้ถือหุ้นไฟเขียวแผนกู้เงิน 5 ปี วงเงิน 2 แสนล้านบาท รงรับลงทุน-รีไฟแนนซ์หนี้เดิม ลุยเต็มสูบ! เทวดิง LNG ต่างประเทศทะลุ 3 ล้านตัน ปีนี้ ดันพอร์ตสู่ 10 ล้านตันปี 73 ปักธง Global LNG Player พร้อมต่อ ยอดลงทุนผลิตส่งออกทั่วโลก(ข่าวหุ้น)

GULF สยายปีก LNG ทั่วโลก เร่งปัมพอร์ตดาต้าเซ็นเตอร์'เจ้าสัวสาธาณี' ลุยต่อยอดธุรกิจเรือ LNG ทั่วโลก ควบคู่ขยาย Data Center บนเครื่องยนต์ใหม่เสริมพอร์ตพลังงาน-ดิจิทัล การันตีชีพพลาย LNG ไร้สะดุด แม้สงครามตะวันออกกลางยืดเยื้อ โครงสร้างรายได้แกร่งช่วยพยุงกำไรไม่สิ้นคลอน ปีงบประมาณ 69 โต 10-15% เร่ง COD เพิ่ม 700 MW ต้นรายได้-กำไรทะยานต่อเนื่อง ยันไม่รุกเพิ่มหุ้น "ธนาकरกสิกรไทย" ตรึงสัดส่วนถือ 9.9% ล่าสุดผู้ถือหุ้น GULF เคาะจ่ายปันผล-ปันผลพิเศษ 3.25 บาทต่อหุ้น(ข่าวหุ้น)

ผู้ถือหุ้นบางจาก ลงมติโหวตคว่ำ! วาระแก้ไขข้อบังคับผู้ถือหุ้นบางจาก โหวตคว่ำ "แก้ไขข้อบังคับ" เสียหุ้น 69.5% ไม่ถึงเกณฑ์ 3 ใน 4 ขวดแก้ไขข้อบังคับกลางเวทีอื่น ปมสิทธิออกเสียง "อัลฟา ชาร์เตอร์ด" จุดชนวนข้อถกเถียงเรื่องความเชื่อมั่นตลาดหุ้น ฟากบอร์ดเดินหน้าคุมความเสี่ยงต่อเนื่อง แม้แผนปฏิรูปสะดุด(ข่าวหุ้น)

MINT ส่งชิกบ Q1 โตแกร่ง! สงครามส่งผลกระทบต่อจำกัดMINT เข้มผลการดำเนินงานไตรมาส 1/69 เติบโตแข็งแกร่ง รับแรงหนุนทุกตลาดหลัก โต ขณะที่ไตรมาส 2/69 ยอดจงบ่วงหน้าตลาดยุโรป-ลาตินอเมริกา มีทิศทางที่ดี ส่วนผลกระทบต่อสงครามตะวันออกกลางจำกัด เน้นบริหารรายได้-ควบคุมต้นทุน เพื่อรักษาการเติบโตของกำไร(ข่าวหุ้น)

CPF ทุ่ม 820 ล้าน ซื้อ Novomyasovo เจ้าของฟาร์มสุกรและที่ดินในรัสเซีย หนุนขยายธุรกิจระยะยาว CPF ส่งบริษัทย่อย CPFO เข้าซื้อกิจการ Novomyasovo ในรัสเซีย มูลค่าราว 820 ล้านบาท ถือครองฟาร์มสุกรชน 42,000 ตัว ฟาร์มแม่พันธุ์ 5,000 แม่ โรงเรือนอนุบาล 30,000 ตัว และที่ดินเพื่อการเกษตรกว่า 1,200 เฮกตาร์ ซึ่งช่วยเสริมเสถียรภาพธุรกิจลดความเสี่ยงจากสัญญาเช่า และเปิดโอกาสขยายธุรกิจระยะยาวในตลาดรัสเซีย (ข่าวหุ้น)

SSP แนวโน้มบง Q2/69 แจ่ม บิ๊กกำไรพิเศษขายโรงไฟฟ้าSSP เข้มผลดำเนินงานไตรมาส 2/2569 ติด เหตุปรับขายโรงไฟฟ้าญี่ปุ่น "ยามากะ" มูลค่าราว 1 พันล้านบาท - บิ๊กกำไรพิเศษ คาดกระบวนการเสร็จไม่เกิน มิถุนายนนี้ พร้อมปักเป้า ปี 2569 รายได้ทะยาน 10-15% จากปีก่อน พร้อมเดินหน้าควักงบ 2.3 หมื่นล้านบาท ขยายโครงการใน-ต่างประเทศ ปูทางหนุนไตรมาสยาว ด้านโบรกเกอร์เคาะเป้าหมาย 5.00 บาท พันธธุรกิจผ่านจุดต่ำสุดแล้ว(ทันสมัย)

จับตา 'แบงก์' แจ้งงบ Q1 คาด KTB กำไรโตมากที่สุดกลุ่มแบงก์เตรียม ททยอยประกาศผลดำเนินงานไตรมาส 1/2569 หลังส่งงบการเงิน ด้านนักวิเคราะห์คาดกำไรสุทธิรวม 5.7 หมื่นล้านบาท ลดลง YoY แต่ฟื้น QoQ ประเมิน KTB-TISCO โตเด่นสุด ระยะสั้นยังเผชิญแรงกดดันจากเศรษฐกิจและต้นทุนพลังงาน เสี่ยงกระทบคุณภาพสินทรัพย์ เร่งตั้งสำรองล่วงหน้า คุมหนี้หนักลงทุน "เท่าตลาด"(ทันสมัย)

ตลท.กางปีกดันนโยบายรัฐ ตลาดหุ้นเครื่องมือปัมศก.บักตลท. "อัสสเดช" ประกาศพร้อมใช้กลไกตลาดทุนหนุนรัฐบาลปลูกเศรษฐกิจไทย หนุนรัฐระดมทุนผ่านอินฟราฟันด์ แก่เกมหนี้สาธารณะพุ่ง ปูทางลงทุน ภูมิภาค JUMP+ ปลูกไฟ 143 บจ. เร่งปักกำไร ชี้ยังไม่ห่วงกำไร บจ.ไตรมาส 1/2569 ชู SET แกร่งในภาวะสงครามลงน้อยกว่าภูมิภาค มั่นใจต่างชาติตียังนิยมหุ้นไทย(ทันสมัย)

KJL เกาะเทรนด์ไฟฟ้าโต เป้า JUMP+ และ 235 ล้านKJL รับเมกะเทรนด์พลังงานสะอาด! อานิสต์โซลาร์ฟาร์ม โซลาร์เซลล์ EV ดาต้าเซ็นเตอร์ คิกคิก บิ๊กบอส "เกษมสันต์ สุจิโรดม" ส่งชิกครึ่งแรกปี 69 เข้าเป้า บิ๊กหมุดแผน JUMP+ ต้นผลงานปี 71 และ 200-235 ล้านบาท เร่งเครื่องสู่ผู้นำชิ้นส่วนระบบไฟฟ้า(ทันสมัย)

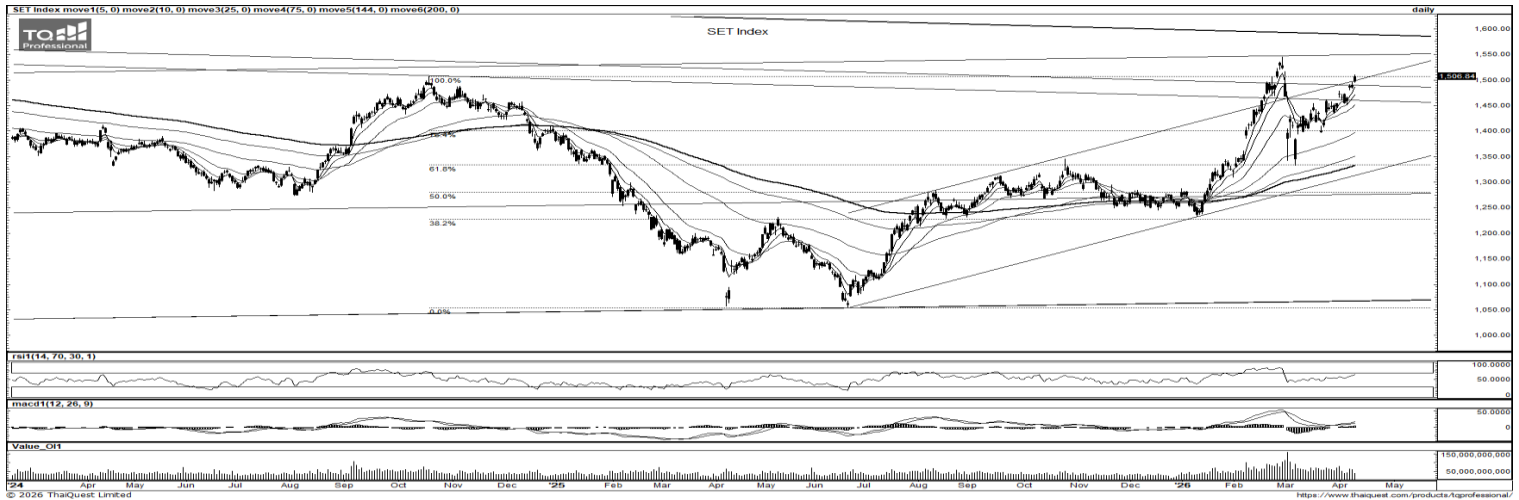
MOONG กางแผนสู่ต้นทุน ล็อกออเดอร์-ตรึงราคาMOONG ส่งสัญญาฉบับตักต้นทุนเดือด! หลังแรงกดดัน Global Supply Chain เขย่าวราคาพลาสติก-เรซินบรรจุภัณฑ์พุ่ง 30-50% ตามพลังงาน ค่าขนส่งแรงตัว เดินเกมล็อกคำสั่งซื้อ วางแผนผลิตล่วงหน้า เจริญชีพพลายเออร์หวังคุมต้นทุน-รักษาสินค้าไม่ขาดตลาด(ทันสมัย)

SONIC รับศึกค่าเฟรทพุ่ง เขย่าติมาณดัชนีส่งหดตัวSONIC ค่าระวางเรือผันผวน ชีพุดิกรวมลูกค้าเปลี่ยนซัด เลือกชะลอนขนส่ง รอจังหวะค่าอ่อนตัวลง ด้านขนส่งทางอากาศได้รับแรงกดดัน เหตุบางเส้นทางยกเลิกเที่ยวบินจากปัญหาในตะวันออกกลาง ส่งผลให้วอลุ่มขนส่งหายไป(ทันสมัย)

PQS ออเดอร์จีนทะลักเร่งเครื่องเทิร์นอะราวด์PQS สงครามตะวันออกกลางดันราคามันสำปะหลังพุ่ง แถมออเดอร์จีนทะลัก ฟากบอสใหญ่เร่งเครื่องโรงงานใหม่กาฬสินธุ์ หนุนกำลังผลิต 3 แสนตัน เล็งขยับราคาขายรักษามาร์จิ้น ตั้งเป้ารายได้ปี 69 โต 30-40% ลุ้นผลงานเทิร์นอะราวด์เต็มตัว(ทันสมัย)

ธอส.เร่งดิจิทัลทรานส์ฟอร์มมิ่ง ดึง AI ยกระดับบริการสินเชื่อธอส.เร่ง ดิจิทัลทรานส์ฟอร์มมิ่ง ดึง AI ยกระดับบริการสินเชื่อบ้าน ซึ่งการปล่อยกู้ยุคใหม่ เน้นใช้ Data Analytics ประเมินศักยภาพลูกค้า แม่นยำกว่าดูรายได้-หลักประกัน เชื่อทั้งปีปล่อยสินเชื่อได้ตามเป้า 2.4 แสนล้าน (ทันสมัย)

ข้อมูลในเอกสารฉบับนี้ รวบรวมมาจากแหล่งข้อมูลที่น่าเชื่อถือ อย่างไรก็ดี บริษัทหลักทรัพย์ คิงส์ฟอร์ด จำกัด (มหาชน) ไม่สามารถที่จะยืนยันหรือรับรองความถูกต้องของข้อมูลเหล่านี้ได้ ไม่ว่าประการใด ๆ บทวิเคราะห์นี้ออกสารนี้ จัดทำขึ้นโดยอ้างอิงหลักเกณฑ์ทางวิชาการเกี่ยวกับหลักการวิเคราะห์ และมีได้เป็นการชี้แนะ หรือเสนอแนะให้ซื้อหรือขายหลักทรัพย์ใด ๆ การตัดสินใจซื้อหรือขายหลักทรัพย์ใด ๆ ของผู้อ่าน ไม่ว่าจะเกิดจากการอ่านบทความในเอกสารนี้หรือไม่ก็ตาม ล้วนเป็นผลจากการพิจารณาของผู้อ่าน โดยไม่มีส่วนเกี่ยวข้องกับบริษัทฯ ใด ๆ กับ บริษัทหลักทรัพย์ คิงส์ฟอร์ด จำกัด(มหาชน) ไม่ว่ากรณีใด



ที่มา: TQ Professional, Day

Resistance 1,515 - 1,520

Support 1,500 - 1,480

SET Daily: Sideways Up

กลยุทธ์การลงทุน SET Index แท่งเทียนประคองตัวในกรอบขาขึ้น โดยมีสัญญาณบวกของ Indicator สนับสนุน แนวโน้ม sideways up ประเมินแนวต้านตาม gap บริเวณ 1,515/1,520 แนวรับ 1,500/1,480



ที่มา: TQ Professional, TF weekly

SET Weekly: แก่งตัวเหนือ EMA200 Week

กลยุทธ์การลงทุน ทิศทาง fund flow ต่างชาติผันผวนจากสถานการณ์ใน ตะวันออกกลาง ทางเทคนิค TF weekly แท่งเทียนแก่งตัวสร้างฐานแนวรับบริเวณ EMA200 week ส่วน TF Monthly แท่งเทียนกำลังสร้างจังหวะแก่งตัวออกข้าง ในรูปแบบสามเหลี่ยม // ประเมินกรอบการเคลื่อนไหว แนวต้าน 1,520/1,545 ส่วนแนวรับ 1,345/1,300 ตามลำดับ



ที่มา: TQ Professional, TF daily

Gold Spot: ฟิ้นตัวติดแนวต้าน

กลยุทธ์การลงทุน Gold Spot ฟิ้นตัวจากดอลลาร์ที่กลับมาอ่อนค่า // แท่ง เทียนกลับมาขึ้นเหนือ EMA25-75 วัน ขณะที่ indicator มีสัญญาณดีขึ้น ตามลำดับ เก็งกำไรขึ้นขายลงซื้อวางแนวรับ US\$4,760-4,675/Oz แนวต้าน US\$4,870-4,935/Oz

Resistance 4,870 - 4,935

Support 4,760 - 4,675

Technical Analyst

Apichai Raomanachai No. 002939

Tel 02-829-6999 Ext. 2200

Asst. Technical Analyst

Nopporn Chaykaew No. 043964

Tel 02-829-6999 Ext. 2203

ข้อมูลในเอกสารฉบับนี้ รวบรวมมาจากแหล่งข้อมูลที่น่าเชื่อถือ อย่างไรก็ดี บริษัทหลักทรัพย์ คิงส์ฟอร์ด จำกัด (มหาชน) ไม่สามารถที่จะยืนยันหรือรับรองความถูกต้องของข้อมูลเหล่านั้นได้ ไม่ว่าประการใด ๆ บทวิเคราะห์ในเอกสารนี้ จัดทำขึ้นโดยอ้างอิง หลักเกณฑ์ทางวิชาการเกี่ยวกับหลักการวิเคราะห์ และมีได้เป็นการชี้นำ หรือเสนอแนะให้ซื้อหรือขายหลักทรัพย์ใด ๆ การตัดสินใจซื้อหรือขายหลักทรัพย์ใด ๆ ของผู้อ่าน ไม่ว่าจะเกิดจากการอ่านบทความในเอกสารนี้หรือไม่ก็ตาม ล้วนเป็นผลจากการใช้ วิจารณญาณของผู้อ่าน โดยไม่มีส่วนเกี่ยวข้องกับหรือพันธะผูกพันใด ๆ กับ บริษัทหลักทรัพย์ คิงส์ฟอร์ด จำกัด(มหาชน) ไม่ว่ากรณีใด



ที่มา ; TQ Professional

CK

Resistance 17.10-17.60

Support 16.30

แนะนำเก็งกำไร แท่งเทียนแกว่งตัวเหนือ EMA ระยะสั้น พร้อมปริมาณการซื้อขายสะสม ส่วน MACD / RSI ชัยชนะในทิศทางบวก หากยืนแนวรับ 16.30 บาท ได้คาดเห็นการฟื้นตัวขึ้นต่อ โดยมีแนวต้านบริเวณ 17.10-17.60 บาท ส่วนจุด Stop Loss วางไว้ที่ 16.00 บาท



ที่มา ; TQ Professional

SCGP

Resistance 21.70-22.50

Support 20.30

แนะนำเก็งกำไร แท่งเทียนฟื้นตัวจากแนวพัก พร้อมปริมาณการซื้อขายทยอยเข้าสะสม ด้าน MACD / RSI มีสัญญาณบวก หากยืนแนวรับ 20.30 บาท ได้คาดหวังเห็นการเดินหน้าปรับขึ้นต่อ แนวต้านบริเวณ 21.70-22.50 บาท ตามลำดับ โดยมีจุด Stop Loss ที่ 19.80 บาท



ที่มา ; TQ Professional

SMT

Resistance 1.51-1.60

Support 1.36

แนะนำเก็งกำไร แท่งเทียนฟื้นตัวทะลุกรอบ sideways พร้อมปริมาณการซื้อขายเพิ่มขึ้น ส่วน MACD / RSI เคลื่อนไหวในทิศทางบวก ประเมินแนวรับ 1.36 บาท หากยืนคาดหวังการขึ้นทดสอบแนวต้านบริเวณ 1.51-1.60 บาท ตามลำดับ โดยมีจุด Stop Loss ที่ 1.31 บาท

Technical Analyst

Apichai Raomanachai No. 002939

Asst. Technical Analyst

Nopporn Chaykaew No. 043964

ข้อมูลในเอกสารฉบับนี้ รวบรวมมาจากแหล่งข้อมูลที่น่าเชื่อถือ อย่างไรก็ดี บริษัทหลักทรัพย์ คิงส์ฟอร์ด จำกัด (มหาชน) ไม่สามารถที่จะยืนยันหรือรับรองความถูกต้องของข้อมูลเหล่านั้นได้ ไม่ว่าประการใด ๆ บทวิเคราะห์ในเอกสารนี้ จัดทำขึ้นโดยอ้างอิงหลักเกณฑ์ทางวิชาการเกี่ยวกับหลักการวิเคราะห์ และมีได้เป็นการชี้นำ หรือเสนอแนะให้ซื้อหรือขายหลักทรัพย์ใด ๆ การตัดสินใจซื้อหรือขายหลักทรัพย์ใด ๆ ของผู้อ่าน ไม่ว่าจะเกิดจากการอ่านบทความในเอกสารนี้หรือไม่ก็ตาม ล้วนเป็นผลจากการใช้วิจารณญาณของผู้อ่าน โดยไม่มีส่วนเกี่ยวข้องกับหรือพินัยผูกพันใด ๆ กับ บริษัทหลักทรัพย์ คิงส์ฟอร์ด จำกัด(มหาชน) ไม่ว่ากรณีใด

SET50 Index Futures



KINGSFORD

วันพฤหัสบดีที่ 16 เมษายน พ.ศ. 2569

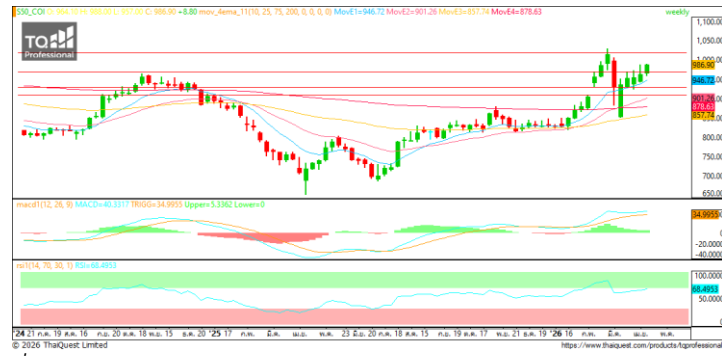
Market Overview

- นักลงทุนต่างชาติ Long สัญญา ยอดสะสมประจำเดือน เม.ย. มียอด Long สัญญา 44,455 สัญญา และยอดสะสมปี 2569 เป็นยอด Long สัญญา 73,758 สัญญา
- ดัชนี DJIA ปิดที่ -0.15%, ดัชนี S&P500 ปิดที่ +0.80% และ ดัชนี Nasdaq ปิดที่ +1.59%
- ดัชนี CBOE Volatility Index (VIX) ซึ่งเป็นมาตรวัดความวิตกกังวลของนักลงทุนในตลาดหุ้นนิวยอร์ก ลดลง 1.03% ปิดที่ระดับ 18.17 หลังจากร่วงลงแตะระดับต่ำสุดนับตั้งแต่วันที่ 26 ก.พ. ให้นักลงทุนเทคโนโลยีปรับตัวขึ้นแข็งแกร่งที่สุดในดัชนี S&P500 โดยพุ่งขึ้น 2.08% ตามด้วยหุ้นกลุ่มสินค้าฟุ่มเฟือยดีดตัวขึ้น 1.37% ส่วนหุ้นกลุ่มวัสดุปรับตัวลงมากที่สุด โดยร่วงลง 1.3% ตามด้วยหุ้นกลุ่มอุตสาหกรรมลดลง 1.24%

Volume by Investors	SET (Million Bath)	Index Futures (Contracts)
Local Institutions	-1,798.62	-8,024
Foreign	1,907.36	20,000
Local Investor	-653.10	-11,976



ที่มา: Kingsford Research



ที่มา: Kingsford Research

ภาพการลงทุนระยะสั้น

แนะนำ: Long แนวรับ: 985 แนวต้าน: 995 Stop Loss: 980

S50M26 ปิดที่ 986.90 จุด ปรับตัว +0.90% เป็นการปรับตัว Sideway Up ส่วน Indicator ยังสนับสนุนแนวโน้มขาขึ้น หากยังสามารถยืนเหนือ 985 แนะนำ Long จะยังเป็นฝั่งที่ได้เปรียบกว่า

ภาพการลงทุนรายสัปดาห์

แนะนำ: Long 2/3 แนวรับ : 970 แนวต้าน : 1,020 Stoploss : 965

Set 50 Index Future แท่งเทียนสามารถผ่านแนวต้านที่ 980 ไปได้และปิดที่ราคาสูงของแท่งเทียน ส่วน Indicator ยังสนับสนุนแนวโน้มขาขึ้น หากสามารถปรับตัวขึ้นเหนือ 1,020 แนะนำ Long Full Port

	Close	Change	Volume	OI
SET50	989.57	3.97	1,051,043,000.00	33,405,858,755.00
S50M26	986.90	8.80	115,148.00	473,598.00
S50U26	978.40	8.60	6,714.00	17,916.00
S50Z26	975.90	8.00	3,487.00	11,387.00
S50J26	988.40	7.90	88.00	806.00

Source:TQ Pro

	Last	Support	Resistance
SET50	989.57	985	995
S50M26	986.90	985	995
S50U26	978.40	975	985
S50Z26	975.90	970	980
S50J26	988.40	985	995

Source:TQ Pro

Series	Close	Chg	Vol. Contracts	OI	OI Chg	Theoretical	Basis	Daly Left	Ex. Date
S50M26	986.90	8.8	115,148	473,598	112	980.24	-7.50	74	29/06/2026
S50U26	978.40	8.6	6,714	17,916	542	973.59	-15.80	166	29/09/2026
S50Z26	975.90	8.0	3,487	11,387	1	967.00	-17.70	257	29/12/2026
S50J26	988.40	7.9	88	806	39	984.66	-5.10	13	29/04/2026
S50K26	986.60	8.0	51	390	39	982.56	-7.00	42	28/05/2026

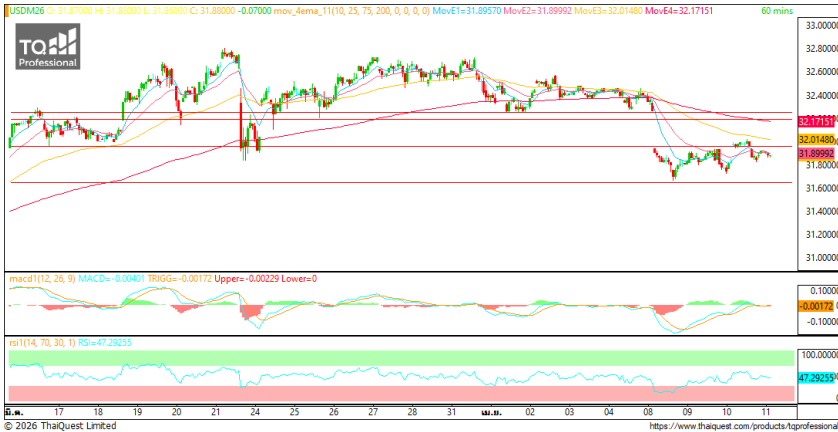
ข้อมูลในเอกสารฉบับนี้ รวบรวมมาจากแหล่งข้อมูลที่น่าเชื่อถือ อย่างไรก็ตาม บริษัทหลักทรัพย์ คิงส์ฟอร์ด จำกัด (มหาชน) ไม่สามารถที่จะยืนยันหรือรับรองความถูกต้องของข้อมูลเหล่านี้ได้ ไม่ว่าประการใดๆ บทวิเคราะห์ในเอกสารนี้ จัดทำขึ้นโดยอ้างอิงหลักเกณฑ์ทางวิชาการเกี่ยวกับหลักการวิเคราะห์ และมีได้เป็นการชี้แนะ หรือเสนอแนะให้ซื้อหรือขายหลักทรัพย์ใดๆ การตัดสินใจซื้อหรือขายหลักทรัพย์ใดๆ ของผู้อ่าน ไม่ว่าจะเกิดจากการอ่านบทความในเอกสารนี้หรือไม่ก็ตาม ล้วนเป็นผลจากการใช้วิจารณญาณของผู้อ่าน โดยไม่มีส่วนเกี่ยวข้องกับหรือพันธะผูกพันใดๆ กับบริษัทหลักทรัพย์ คิงส์ฟอร์ด จำกัด (มหาชน) ไม่ว่ากรณีใด

SET50 Index Futures



KINGSFORD

Currency Futures



ที่มา: Kingsford Research

ภาพการลงทุนระยะสั้น

แนะนำ เปิด Dollar Index: 98.01 หรือ -0.08%, USDM26 : -0.07 THB/USD

สถานะ : Short

แนวรับ: 31.80 THB/USD แนวต้าน: 32.00 THB/USD Stop Loss: 32.05

USDM26: ราคาขึ้นเมื่อวันศุกร์ที่ผ่านมาปิดที่ 31.88 THB/USD เป็นการปรับตัว Sideway Up แต่ไม่สามารถผ่านแนวต้านจาก EMA ไปได้ ส่วน Indicator ยังสนับสนุนอยู่ในโซนแนวโน้มขาลง หากมีการปรับตัวลงต่ำกว่า 31.80 การเปิดสถานะ Short จะเป็นฝั่งที่ได้เปรียบกว่า

	Close	Change	Volume	OI
USDM26	31.95	-0.07	30,759	229,377
USDU26	31.72	-0.07	4,946	27,216
USDJ26	32.12	-0.09	4,118	81,309
USDK26	32.05	-0.06	240	28,248

Source: TQ Pro

	Close	Support	Resistance
USDTHB	32.02	31.90	32.05
USDM26	31.95	31.80	32.00
USDU26	31.72	31.60	31.75

Source: Kingsford Securities

	Close	Change	Volume	OI
EURUSD	1.18	1.18		
EURUSDM26	1.1754	0.0021	72	790

Source: TQ Pro

	Close	Change	Volume	OI
JPYTHB	20.26	20.15		
JPYM26	20.20	-0.25	35.00	-0.25

Source: TQ Pro

ApichaiRaomanachai
Fundamental and Technical Investment Analysis

ID No. 002939 Tel 02-829-6999 Ext 2200

Email : apichai.ra@kfsec.co.th

Nut Kaewborisutsakul

Assistant Investment Analyst

Tel 02-829-6999 Ext 2205

ข้อมูลในเอกสารฉบับนี้ รวบรวมมาจากแหล่งข้อมูลที่น่าเชื่อถือ อย่างไรก็ดี บริษัทหลักทรัพย์ คิงส์ฟอร์ด จำกัด (มหาชน) ไม่สามารถที่จะยืนยันหรือรับรองความถูกต้องของข้อมูลเหล่านี้ได้ ไม่ว่าประการใดๆ บทวิเคราะห์ในเอกสารนี้ จัดทำขึ้นโดยอ้างอิงหลักเกณฑ์ทางวิชาการเกี่ยวกับหลักการวิเคราะห์ และมีได้เป็นการชี้แนะ หรือเสนอแนะให้ซื้อหรือขายหลักทรัพย์ใดๆ การตัดสินใจซื้อหรือขายหลักทรัพย์ใดๆ ของผู้อ่าน ไม่ว่าจะเกิดจากการอ่านบทความในเอกสารนี้หรือไม่ก็ตาม ล้วนเป็นผลจากการใช้วิจารณญาณของผู้อ่าน โดยไม่มีส่วนเกี่ยวข้องกับหรือพันธะผูกพันใดๆ กับบริษัทหลักทรัพย์ คิงส์ฟอร์ด จำกัด (มหาชน) ไม่ว่ากรณีใด

BLOCK TRADE DAILY



KINGSFORD

วันพฤหัสบดีที่ 16 เมษายน พ.ศ. 2569

Most Active Grainer (%chg)

Rank	STOCK	OI	Price Chg (20 Working Days)
1	BCPG	20,036	7.14%
2	RATCH	834	7.14%
3	CK	3,372	7.10%
4	BJC	3,370	7.09%
5	ERW	10,853	6.35%
6	HANA	19,319	6.28%
7	BLA	319	6.15%
8	CENDEL	970	6.11%
9	MAJOR	1,162	5.88%
10	GULF	40,317	5.78%
11	THG	818	5.42%
12	WHA	13,194	5.42%
13	CRC	1,941	5.32%
14	TTB	14,522	5.31%
15	GPSC	8,787	5.30%
16	OSP	3,008	4.86%
17	TU	5,402	4.59%
18	GFPT	1,384	4.49%
19	BGRIM	9,252	4.39%
20	AEONTS	853	4.17%
21	BTS	50,272	3.88%
22	WHAUP	3,076	3.69%
23	TCAP	363	3.57%
24	PTTEP	1,548	3.41%
25	TPIPP	2,535	3.33%
26	CPALL	24,395	2.69%
27	BLAND	11,377	2.38%
28	BAM	6,589	2.10%
29	TVO	174	2.07%
30	BAY	236	1.98%

Top Gainers OI (%chg)

STOCK	OI	%Daily Top OI Change	STOCK	OI	%5 Day Top OI Change
ADVANC	1,972	41.87%	BEAUTY	12	300.00%
BPP	67	34.00%	TIPL	10,495	247.40%
GLOBAL	2,346	26.13%	TISCO	44	144.44%
TPIPP	2,535	23.66%	TPIPP	2,535	137.14%
PRM	3,293	16.40%	UNIQ	32	88.24%
ERW	10,853	15.61%	ADVANC	1,972	42.69%
SPALI	1,039	10.41%	PTG	7,832	38.59%
BAM	6,589	9.45%	MEGA	172	35.43%
AAV	292,882	7.14%	GLOBAL	2,346	34.44%
AMATA	3,866	6.71%	BPP	67	26.42%
IVL	9,148	4.82%	BAY	236	24.87%
SPCG	939	4.45%	TOA	500	24.69%
HANA	19,319	3.87%	BH	1,194	24.38%
CK	3,372	2.93%	TOP	3,165	21.87%
TCAP	363	2.83%	ITD	9,660	21.11%

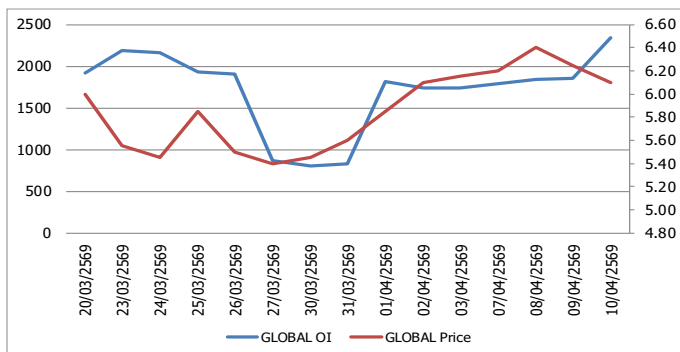
Source: TQ Pro

Top Loser OI (%chg)

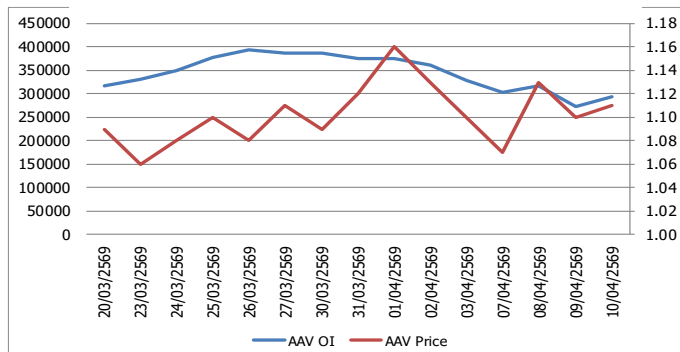
STOCK	OI	%Daily Top OI Change	STOCK	OI	%5 Day Top OI Change
PTT	30,396	-33.51%	BDMS	14,142	-47.33%
CKP	15,915	-25.35%	RATCH	834	-46.09%
EA	14,765	-21.58%	MBK	1,527	-46.02%
BDMS	14,142	-21.11%	BLA	319	-41.04%
LPN	1,425	-17.82%	TQM	1,396	-38.50%
THCOM	16,495	-17.48%	SCGP	6,335	-38.00%
JAS	55,346	-15.62%	CPN	1,051	-37.99%
SUPER	22,180	-15.28%	MAJOR	1,162	-37.16%
CRC	1,941	-13.39%	THCOM	16,495	-36.99%
CPN	1,051	-13.21%	OR	7,215	-36.72%
PSL	1,373	-11.65%	KTB	5,079	-35.99%
HMPRO	17,456	-10.89%	HMPRO	17,456	-34.98%
PTTEP	1,548	-10.52%	MTC	6,642	-33.19%
KCE	9,644	-9.40%	AWC	21,476	-31.00%
PTTGC	6,207	-8.87%	WHA	13,194	-29.69%

หุ้นที่มีทิศทาง ราคาและ OI ที่น่าจับตามอง

OI Trend GLOBAL



OI Trend AAV



Recommend : Short
Support : 5.55

Resistance : 6.15
Stop-Loss : 6.20

Recommend : Long
Support : 1.07

Resistance : 1.20
Stop-Loss : 1.05

APICHAJ RAOMANACHAI No. 002939
NUT KAEWBORISUTSAKUL Asst. Derivatives Analyst

Source: KINGSFORD

ข้อมูลในเอกสารฉบับนี้ รวบรวมมาจากแหล่งข้อมูลที่น่าเชื่อถือ อย่างไรก็ดี บริษัทหลักทรัพย์ คิงส์ฟอร์ด จำกัด (มหาชน) ไม่สามารถที่จะยืนยันหรือรับรองความถูกต้องของข้อมูลเหล่านี้ได้ ไม่ว่าประการใด ๆ บทวิเคราะห์ในเอกสารนี้ จัดทำขึ้นโดยอ้างอิงหลักการทางวิชาการเกี่ยวกับหลักการวิเคราะห์ และไม่ได้เป็นการชี้นำ หรือเสนอแนะให้ซื้อหรือขายหลักทรัพย์ใด ๆ การตัดสินใจซื้อหรือขายหลักทรัพย์ใด ๆ ของผู้อ่าน ไม่ว่าจะเกิดจากการอ่านบทความในเอกสารหรือไม่ได้ตาม ส่วนเป็นผลจากการใช้วิจารณญาณของผู้อ่าน โดยไม่มีส่วนเกี่ยวข้องกับและผูกพันใด ๆ กับ บริษัทหลักทรัพย์ คิงส์ฟอร์ด จำกัด (มหาชน) ไม่ควรกรณีใด

PROGRAM TRADING DAILY



KINGSFORD

วันพฤหัสบดีที่ 16 เมษายน พ.ศ. 2569

ข้อมูลสถิติ Program Trading รายวัน

ประเภท	ซื้อ	ขาย	สุทธิ
Program Trading	19,820.33	17,410.80	2,409.53
Non Program Trading	24,246.09	26,655.61	-2,409.53
Total	44,066.42	44,066.42	

ข้อมูลรายหลักทรัพย์ *

หลักทรัพย์	ตลาด	มูลค่า Program Trading (บาท)	% มูลค่า Program Trading เทียบกับมูลค่าการซื้อขายแบบ Auto Matching
DELTA	SET	3,403,862,250.00	43.93
KCE	SET	623,522,353	35.23
PRM	SET	222,660,128	27.38
KTB	SET	774,837,338	26.62
AJ	SET	9,719,029	12.26

หมายเหตุ "Program Trading" หมายถึง การซื้อขายหลักทรัพย์ด้วยชุดคำสั่งคอมพิวเตอร์

* แสดงข้อมูลของหลักทรัพย์ที่มีราคาปิด และมูลค่าการซื้อขายเปลี่ยนแปลงไปมากกว่าวันทำการซื้อขายก่อนหน้า

* กรณีไม่แสดงข้อมูล หมายถึง ไม่มีหลักทรัพย์เข้าเกณฑ์ที่กำหนด

ข้อมูลการขายชอร์ตที่ยังไม่ได้ซื้อคืน

สถานะ Short เพิ่มขึ้น

หลักทรัพย์	ปริมาณการขายชอร์ตคงเหลือ (%)	สถานะชอร์ตเพิ่มขึ้น เมื่อเทียบวันก่อนหน้า (%)
AMATA	2.02%	-0.11%
JAS	0.87%	0.00%
CNTECH01	0.04%	0.00%
INDIA01	0.13%	0.00%
CBG	1.36%	0.00%
JAPAN10001	0.03%	0.00%
UTP	0.00%	0.00%
BGRIM	0.95%	0.01%
BCPG	0.56%	0.02%
FUEVFVND01	0.07%	0.00%

สถานะ Short ลดลง

หลักทรัพย์	ปริมาณการขายชอร์ตคงเหลือ (%)	สถานะชอร์ตลดลง เมื่อเทียบวันก่อนหน้า (%)
BANPU	1.95%	-0.05%
BDMS	1.38%	0.03%
TASCO	0.50%	0.00%
BCH	1.34%	0.00%
BH	2.38%	0.00%
THG	0.01%	0.00%
M	0.48%	0.01%
BAM	0.82%	-0.03%
GUNKUL	0.26%	0.00%
CNSTAR5023	0.05%	0.00%

หมายเหตุ : เรียงตามการเปลี่ยนแปลงของปริมาณการขายชอร์ตที่ยังไม่ได้ซื้อคืน ของหลักทรัพย์ Local + NVDR /จำนวนหุ้นชำระแล้ว (%)

ข้อมูลในเอกสารฉบับนี้ รวบรวมมาจากแหล่งข้อมูลที่น่าเชื่อถือ อย่างไรก็ดี บริษัทหลักทรัพย์ คิงส์ฟอร์ด จำกัด (มหาชน)ไม่สามารถที่จะยืนยันหรือรับรองความถูกต้องของข้อมูลเหล่านี้ได้ ไม่ว่าประการใด ๆ บทวิเคราะห์ในเอกสารนี้ จัดทำขึ้นโดยอ้างอิงหลักเกณฑ์ทางวิชาการเกี่ยวกับหลักการวิเคราะห์ และไม่ได้เป็นการชี้นำ หรือเสนอแนะให้ซื้อหรือขายหลักทรัพย์ใด ๆ การตัดสินใจซื้อหรือขายหลักทรัพย์ใด ๆ ของผู้อ่าน ไม่ว่าจะเกิดจากการอ่านบทความในเอกสารหรือไม่ได้ตาม ส่วนเป็นผลจากการใช้วิจารณญาณของผู้อ่าน โดยไม่มีส่วนเกี่ยวข้องกับหรือหนี้ผูกพันใด ๆ กับ บริษัทหลักทรัพย์ คิงส์ฟอร์ด จำกัด(มหาชน) ไม่ว่ากรณีใด

Top 20 Outstanding Short



KINGSFORD

วันพฤหัสบดีที่ 16 เมษายน พ.ศ. 2569

หลักทรัพย์	ปริมาณการขายชอร์ตที่ยังไม่ได้ซื้อคืน ณ สิ้นวัน (หุ้น)		สถานะขายชอร์ต คงเหลือ (%)	สถานะชอร์ตเพิ่ม/ลด เมื่อเทียบวันก่อนหน้า (%)
	Local	NVDR		
GUNKUL	5,858,500	17,220,926	0.259	0.001
BH	7,300,429	11,630,300	2.382	-0.001
MSFT01	1,621,873	-	0.324	0.000
MICRON	399	-	0.000	0.000
AMATA	4,791,600	17,187,991	2.024	-0.113
BANPU	33,936,870	161,489,066	2.004	-0.053
BTS	42,413,700	278,485,847	1.992	0.002
SCB	7,706,100	14,722,200	0.651	0.015
VNG	27,800	-	0.001	0.000
SPCG	286,300	220,900	0.048	0.000
LANNA	-	329,600	0.063	0.000
CPAXT	2,997,200	8,312,736	0.109	-0.001
INDIA01	653,790	-	0.131	0.000
CATL01	2,000,000	-	0.000	0.400
PSL	2,391,200	4,174,800	0.419	0.002
BDMS	44,549,667	174,316,600	1.348	0.029
BCH	10,998,300	22,301,500	1.340	-0.004
TENCENT	364,000	-	0.073	0.000
E1VFN3	363,777	-	0.052	0.000
PTT	20,960,300	60,535,900	0.287	-0.002

หมายเหตุ: เรียงตามการเปลี่ยนแปลงของปริมาณการขายชอร์ตที่ยังไม่ได้ซื้อคืน ของหลักทรัพย์ Local + NVDR / จำนวนหุ้นชำระแล้ว (%)

ข้อมูลในเอกสารฉบับนี้ รวบรวมมาจากแหล่งข้อมูลที่น่าเชื่อถือ อย่างไรก็ดี บริษัทหลักทรัพย์ คิงส์ฟอร์ด จำกัด (มหาชน) ไม่สามารถที่จะยืนยันหรือรับรองความถูกต้องของข้อมูลเหล่านี้ได้ ไม่ว่าประการใด ๆ บทวิเคราะห์ในเอกสารนี้ จัดทำขึ้นโดยอ้างอิงหลักเกณฑ์ทางวิชาการเกี่ยวกับหลักการวิเคราะห์ และมีได้เป็นการชี้ว่า หรือเสนอแนะให้ซื้อหรือขายหลักทรัพย์ใด ๆ การตัดสินใจซื้อหรือขายหลักทรัพย์ใด ๆ ของผู้อ่าน ไม่ว่าจะเกิดจากการอ่านบทความในเอกสารนี้หรือไม่ก็ตาม ล้วนเป็นผลจากการใช้วิจารณญาณของผู้อ่าน โดยไม่มีส่วนเกี่ยวข้องกับหน่วยงานใด ๆ กับ บริษัทหลักทรัพย์ คิงส์ฟอร์ด จำกัด (มหาชน) ไม่ว่ากรณีใด

Short Sales



KINGSFORD

มูลค่าการขายชอร์ต ณ วันที่ 10 เมษายน 2569

หลักทรัพย์	ปริมาณหุ้นที่ขายชอร์ต (หุ้น)	มูลค่าการขายชอร์ต (บาท)	%เทียบมูลค่าซื้อขายตลาดรวม
AAV	2,894,000	3,198,269	4.23%
ADVANC	70,600	25,593,900	3.92%
AEONTS	11,100	1,028,150	1.66%
AH	3,500	45,500	3.68%
AMATA	79,700	1,570,940	1.43%
AOT	945,400	51,219,350	9.16%
AP	246,500	2,089,190	3.21%
AURA	7,400	101,340	0.51%
AWC	510,400	1,138,860	1.86%
BA	48,800	663,680	1.85%
BAM	100	725	0.00%
BANPU	490,500	2,878,390	1.40%
BBL	222,800	37,009,800	3.23%
BCH	290,500	2,853,790	7.12%
BCP	8,300	302,950	0.59%
BCPG	559,800	3,791,090	9.87%
BDMS	7,359,900	136,894,140	15.05%
BEM	2,697,300	14,160,825	10.90%
BGRIM	282,000	3,320,610	4.51%
BH	229,700	39,521,700	4.55%
BJC	232,300	3,507,730	8.07%
BLA	9,600	196,920	0.80%
BTG	126,200	2,997,470	2.45%
BTS	340,400	721,648	2.43%
CATL01	2,000,000	12,674,570	19.35%
CBG	14,100	540,200	0.95%
CCET	467,800	2,414,010	0.94%
CENTEL	300	10,350	0.02%
CHG	2,287,100	3,220,689	11.58%
CK	379,400	6,210,040	3.68%
CN01	440	9,988	0.10%
COM7	507,400	11,170,630	2.72%
CPALL	1,694,300	80,400,425	9.30%
CPF	447,200	9,285,310	2.35%
CPN	340,200	21,639,175	5.66%
CRC	96,700	1,912,770	1.50%
DCC	52,500	66,150	5.80%
DELTA	2,236,600	703,686,600	9.07%
DOHOME	27,400	93,160	0.44%
EA	881,600	2,345,056	4.63%
EGCO	400	45,000	0.09%
EPG	39,200	126,300	2.36%
ERW	527,800	1,419,378	2.51%
GFPT	29,700	277,695	3.05%
GLD			0.00%
GLOBAL	73,800	450,850	0.94%
GPSC	274,500	9,548,425	7.13%
GULF	343,400	20,421,750	2.49%
GUNKUL	261,800	628,320	1.07%
HANA	476,700	12,550,050	1.42%
HMPRO	835,900	5,224,375	4.70%
IRPC	4,528,800	7,611,814	4.09%
ITC	7,000	106,390	0.18%
IVL	19,500	478,330	0.13%
JAS	394,200	441,504	4.93%
JMART	247,700	1,634,820	15.03%

ข้อมูลในเอกสารฉบับนี้ รวบรวมมาจากแหล่งข้อมูลที่น่าเชื่อถือ อย่างไรก็ดี บริษัทหลักทรัพย์ คิงส์ฟอร์ด จำกัด (มหาชน) ไม่สามารถที่จะยืนยันหรือรับรองความถูกต้องของข้อมูลเหล่านี้ได้ ไม่ว่าประการใด ๆ บทวิเคราะห์ในเอกสารนี้ จัดทำขึ้นโดยอ้างอิงหลักเกณฑ์ทางวิชาการเกี่ยวกับหลักการวิเคราะห์ และมีได้เป็นการชี้แนะ หรือเสนอแนะให้ซื้อหรือขายหลักทรัพย์ใด ๆ การตัดสินใจซื้อหรือขายหลักทรัพย์ใด ๆ ของผู้อ่าน ไม่ว่าจะเกิดจากการอ่านบทความในเอกสารนี้หรือไม่ก็ตาม ล้วนเป็นผลจากการใช้วิจารณญาณของผู้อ่าน โดยไม่มีส่วนเกี่ยวข้องกับหรือพันธะผูกพันใด ๆ กับ บริษัทหลักทรัพย์ คิงส์ฟอร์ด จำกัด (มหาชน) ไม่ควรเฝ้า

Short Sales



KINGSFORD

มูลค่าการขายชอร์ต ณ วันที่ 10 เมษายน 2569

หลักทรัพย์	ปริมาณเห็นที่ขายชอร์ต (หุ้น)	มูลค่าการขายชอร์ต (บาท)	%เทียบมูลค่าซื้อขายตลาดรวม
JMT	6,600	56,430	0.27%
JTS	17,700	964,025	1.85%
KBANK	289,500	55,524,700	2.79%
KCE	819,900	20,804,285	1.18%
KKP	35,600	2,836,625	1.23%
KTB	3,119,700	103,032,025	3.54%
KTC	77,800	2,236,775	0.51%
LH	473,400	1,798,920	3.48%
LPN	17,500	27,453	5.08%
M	101,100	1,932,150	10.02%
MAJOR	15,100	120,935	1.15%
MBK	47,900	829,120	3.27%
MEGA	11,500	393,850	3.21%
MINT	378,300	8,511,750	6.65%
MTC	10,000	305,000	0.19%
NDX01	10	211	0.01%
NER	11,600	56,154	0.27%
OR	100	1,230	0.00%
ORI	9,300	16,420	1.29%
OSP	18,400	276,000	0.53%
PR9	61,800	1,009,030	2.09%
PRM	271,300	2,329,095	0.29%
PSL	34,500	227,700	1.32%
PTG	1,100	9,400	0.03%
PTT	1,762,800	61,854,625	3.63%
PTTEP	599,700	90,552,750	4.84%
PTTGC	767,200	27,893,850	3.15%
QH	21,000	29,190	0.29%
RCL	90,400	2,847,600	2.24%
SAMART	9,000	50,400	2.40%
SAT	8,500	122,400	1.85%
SAWAD	309,800	7,342,430	4.59%
SCB	967,800	140,546,800	7.45%
SCC	290,200	61,251,200	6.09%
SCCC	1,600	221,600	2.52%
SCGP	165,500	3,430,140	0.94%
SIRI	1,331,700	1,865,898	3.57%
SISB	5,600	59,340	0.52%
SJWD	100	760	0.00%
SPALI	97,200	1,603,800	1.69%
SPRC	37,200	249,240	0.47%
STA	48,900	839,130	0.84%
STECON	22,500	267,750	0.14%
STGT	86,800	885,360	1.13%
STPI	26,000	107,900	1.85%
TASCO	41,200	572,680	1.97%
TCAP	236,600	13,738,575	9.84%
TFG	1,008,900	9,061,385	5.22%
THANI	100	163	0.01%
THCOM	181,400	2,177,420	2.48%
TIDLOR	133,200	1,998,000	1.80%
TISCO	74,200	8,533,000	4.10%
TKN	3,000	11,760	0.33%
TOA	31,200	399,360	3.10%
TOP	528,000	24,986,525	4.41%

ข้อมูลในเอกสารฉบับนี้ รวบรวมมาจากแหล่งข้อมูลที่น่าเชื่อถือ อย่างไรก็ดี บริษัทหลักทรัพย์ คิงส์ฟอร์ด จำกัด (มหาชน) ไม่สามารถที่จะยืนยันหรือรับรองความถูกต้องของข้อมูลเหล่านี้ได้ ไม่ว่าประการใด ๆ บทวิเคราะห์ในเอกสารนี้ จัดทำขึ้นโดยอ้างอิงหลักเกณฑ์ทางวิชาการเกี่ยวกับหลักการวิเคราะห์ และมีได้เป็นการชี้แนะ หรือเสนอแนะให้ซื้อหรือขายหลักทรัพย์ใด ๆ การตัดสินใจซื้อหรือขายหลักทรัพย์ใด ๆ ของผู้อ่าน ไม่ว่าจะเกิดจากการอ่านบทความในเอกสารนี้หรือไม่ก็ตาม ล้วนเป็นผลจากการใช้วิจารณญาณของผู้อ่าน โดยไม่มีส่วนเกี่ยวข้องกับหรือพันธะผูกพันใด ๆ กับ บริษัทหลักทรัพย์ คิงส์ฟอร์ด จำกัด (มหาชน) ไม่ว่ากรณีใด

Short Sales



KINGSFORD

มูลค่าการขายชอร์ต ณ วันที่ 10 เมษายน 2569

หลักทรัพย์	ปริมาณหุ้นที่ขายชอร์ต (หุ้น)	มูลค่าการขายชอร์ต (บาท)	%เทียบมูลค่าซื้อขายตลาดรวม
TPIPL	331,600	235,436	5.17%
TPIPP	800	1,500	0.04%
TRUE	2,760,400	39,473,720	3.95%
TTA	15,100	73,688	1.27%
TTB	8,101,300	19,142,872	3.29%
TU	253,700	2,892,260	2.63%
TVO	2,000	49,570	0.34%
VGI	7,830,400	6,891,878	13.37%
VNG	2,000	4,120	0.64%
WHA	1,892,700	8,107,510	5.64%
WHAUP	28,500	128,820	1.82%
TPIPL	331,600	235,436	5.17%
TPIPP	800	1,500	0.04%
TRUE	2,760,400	39,473,720	3.95%
TTA	15,100	73,688	1.27%
TTB	8,101,300	19,142,872	3.29%
TU	253,700	2,892,260	2.63%
TVO	2,000	49,570	0.34%
VGI	7,830,400	6,891,878	13.37%
VNG	2,000	4,120	0.64%
WHA	1,892,700	8,107,510	5.64%
WHAUP	28,500	128,820	1.82%

หมายเหตุ – ไม่รวมรายการขายชอร์ตของสมาชิกที่เป็นผู้ร่วมค้ำหน่วยลงทุนหรือผู้ดูแลสภาพคล่องของหน่วยลงทุนของกองทุนรวมอีทีเอฟเพื่อบัญชีบริษัทประเภทเพื่อทำกำไรจากส่วนต่างของราคาหรือเพื่อดูแลสภาพคล่อง แล้วแต่กรณี ข้อมูลการขายชอร์ตที่ยังไม่ได้ซื้อคืน - หลักทรัพย์ที่ไม่ใช่หุ้นสามัญจะใช้จำนวนหลักทรัพย์จดทะเบียนกับ ดลท. แทนจำนวนหุ้นชำระแล้ว

ข้อมูลในเอกสารฉบับนี้ รวบรวมมาจากแหล่งข้อมูลที่น่าเชื่อถือ อย่างไรก็ดี บริษัทหลักทรัพย์ คิงส์ฟอร์ด จำกัด (มหาชน) ไม่สามารถที่จะยืนยันหรือรับรองความถูกต้องของข้อมูลเหล่านี้ได้ ไม่ว่าประการใด ๆ บทวิเคราะห์ในเอกสารนี้ จัดทำขึ้นโดยอ้างอิงหลักเกณฑ์ทางวิชาการเกี่ยวกับหลักการวิเคราะห์ และมีได้เป็นการชี้แนะ หรือเสนอแนะให้ซื้อหรือขายหลักทรัพย์ใด ๆ การตัดสินใจซื้อหรือขายหลักทรัพย์ใด ๆ ของผู้อ่าน ไม่ว่าจะเกิดจากการอ่านบทความในเอกสารนี้หรือไม่ก็ตาม ล้วนเป็นผลจากการใช้วิจารณญาณของผู้อ่าน โดยไม่มีส่วนเกี่ยวข้องกับหรือพันธะผูกพันใด ๆ กับ บริษัทหลักทรัพย์ คิงส์ฟอร์ด จำกัด (มหาชน) ไม่ว่ากรณีใด



รายงานการเปลี่ยนแปลงการถือหลักทรัพย์ของผู้บริหาร (แบบ 59-2) ประจำวันที่ 10 เมษายน 2569

	ชื่อผู้บริหาร	ประเภทหลักทรัพย์	วันที่ได้มา / จำหน่าย	จำนวน	ราคา	
PEACE	นางสาว พิรชา ศิริโสภณา	หุ้นสามัญ	16/03/2569	3,200	1.78	ซื้อ
PEACE	นางสาว พิรชา ศิริโสภณา	หุ้นสามัญ	18/03/2569	3,500	1.79	ซื้อ
PEACE	นางสาว พิรชา ศิริโสภณา	หุ้นสามัญ	23/03/2569	4,000	1.75	ซื้อ
PEACE	นางสาว พิรชา ศิริโสภณา	หุ้นสามัญ	31/03/2569	3,000	1.76	ซื้อ
PEACE	นางสาว พิรชา ศิริโสภณา	หุ้นสามัญ	08/04/2569	11,500	1.74	ซื้อ
PEACE	นางสาว พิรชา ศิริโสภณา	หุ้นสามัญ	09/04/2569	1,400	1.77	ซื้อ

Stock Calendar



KINGSFORD

ได้มาหรือจำหน่ายหลักทรัพย์ของกิจการ (แบบ 246-2) ประจำปีที่ 10 เมษายน 2569

หลักทรัพย์	ชื่อผู้ได้มา/จำหน่าย	วิธีการ	ประเภท หลักทรัพย์ ¹	% ก่อน ได้มา/ จำหน่าย	% ได้มา/ จำหน่าย	% หลัง ได้มา/ จำหน่าย	วันที่ได้มา/ จำหน่าย	% ก่อน ได้มา/ จำหน่าย	% ได้มา/ จำหน่าย	% หลัง ได้มา/ จำหน่าย
				จำนวน	จำนวน	จำนวน		จำนวน (กลุ่ม) ²	จำนวน (กลุ่ม) ²	จำนวน (กลุ่ม) ²
APP	นางสาว มัชฌิมา ตั้งอดุลย์ รัตน์	ตั้งอดุลย์ ได้มา	หุ้น	0	55.0341	55.0341	03/04/2569	0	55.0341	55.0341

Stock Calendar



KINGSFORD

April 2026				
Monday	Tuesday	Wednesday	Thursday	Friday
13	14	15	16	17
วันหยุด	วันหยุด	วันหยุด	XD TMT (0.10 ทรบ) TCAP-P (2.20 ทรบ) TCAP (2.20 ทรบ) MEB (1.10 ทรบ) BPP (0.35 ทรบ) BANPU (0.18 ทรบ) ABBV19 Shares XBIO 96,004 Shares	XD UKEM (0.015 ทรบ) TOG (0.30 ทรบ) STP (0.42 ทรบ) MAJOR (0.25 ทรบ) KWC (11.50 ทรบ) IT (0.21 ทรบ) CFARM (0.02 ทรบ) Shares BIOTEC 3,982 Shares NCL 25,000,000 Shares
20	21	22	23	24
XD YUASA (0.9023 ทรบ) TAIWANAI13 SMIT (0.14 ทรบ) SMART (0.0675 ทรบ) SCB (9.28 ทรบ) PLANB (0.0435 ทรบ) MCS (0.70 ทรบ) KGI (0.31 ทรบ) FERRARI80 CPAXT (0.53 ทรบ)	XD STGT (0.50 ทรบ) STA (0.50 ทรบ) SPA (0.10 ทรบ) MODERN (0.15 ทรบ) KBANK (12.00 ทรบ) HERMES80 DELL19 CRC (1.11 ทรบ) BLA (0.48 ทรบ)	XD TACC (0.21 ทรบ) SSP (0.12 ทรบ) PSL (0.10 ทรบ) HMPRO (0.22 ทรบ) BBL (8.00 ทรบ) AIT (0.21 ทรบ)	XD NER (0.26 ทรบ) INETREIT (0.0675 ทรบ)	XD UOB19 TPS (0.12 ทรบ) THAI (0.21 ทรบ) NUT (0.17 ทรบ) BR (0.02 ทรบ) ASML01
27	28	29	30	
XD TTB (0.068 ทรบ) TK5 (0.36 ทรบ) TITLE (0.40 ทรบ) SRICHA (1.00 ทรบ) QH (0.07 ทรบ) LPH (0.10 ทรบ) LHFG (0.05 ทรบ) JPARK (0.10 ทรบ) ANI (0.05 ทรบ) AMARC (0.10 ทรบ) AEONTS (2.95 ทรบ) ADB (0.03 ทรบ)	XD UAC (0.20 ทรบ) SUN (0.05 ทรบ) STEG19 SPREME (0.12 ทรบ) MTC (0.29 ทรบ) MPJ (0.34 ทรบ) MCA (0.044 ทรบ) LVMH01 JSP (0.0474 ทรบ) IROYAL (0.43 ทรบ) III (0.15 ทรบ) APCO (0.091 ทรบ)	XD TWPC (0.114 ทรบ) TISCO-P (5.75 ทรบ) TISCO (5.75 ทรบ) TERA (0.067 ทรบ) SKR (0.16 ทรบ) SAPPE (1.75 ทรบ) SAMCO (0.02 ทรบ) SALEE (0.012 ทรบ) SAK (0.20 ทรบ) RPH (0.18 ทรบ) RPC (0.01 ทรบ) READY (0.15 ทรบ) PROUD (0.09 ทรบ) PCE (0.08 ทรบ) PANEL (0.033 ทรบ) MOSHI (1.22 ทรบ) MOONG (0.16 ทรบ) MEDEZE (0.08 ทรบ) LOREAL80 LH (0.12 ทรบ) KLINIQ (0.75 ทรบ) KKP (4.20 ทรบ) INET (0.126 ทรบ) EASON (0.08 ทรบ) DTCI (0.25 ทรบ) BJC (0.36 ทรบ) BIS (0.04 ทรบ) BCH (0.30 ทรบ) BBIK (0.48 ทรบ) ACG (0.04 ทรบ) 88TH (0.185 ทรบ)	XD TRUBB (36 : 1 ทุน) TRUBB (0.0031 ทรบ) TGH (0.10 ทรบ) SYNEX (0.38 ทรบ) SMT (0.03 ทรบ) SJWD (0.30 ทรบ) SAUCE (1.81 ทรบ) SABINA (0.60 ทรบ) ROJNA (0.50 ทรบ) PREB (0.20 ทรบ) PR9 (0.30 ทรบ) PIMO (0.026 ทรบ) PACO (0.10 ทรบ) NSL (0.55 ทรบ) MITSIB (0.02 ทรบ) MICRO (0.027 ทรบ) MGI (0.25 ทรบ) LRH (1.45 ทรบ) KISS (0.10 ทรบ) JUBILE (0.14 ทรบ) HTC (0.54 ทรบ) GYT (8.00 ทรบ) GABLE (0.32 ทรบ) DDD (0.03 ทรบ) D (0.105 ทรบ) CSS (0.02 ทรบ) CPALL (1.65 ทรบ) CIMBT (0.059 ทรบ) AURA (0.56 ทรบ) ASW (0.50 ทรบ) AHC (0.52 ทรบ)	

XD - Excluding Dividend	XD(ST) - Excluding Stock Dividend	XM - Exclude meetings	XN - Ex-Capital Return	XI - Excluding Interest
XP - Excluding Principal	XR - Excluding Right	XW - Excluding Warrant	XS - Excluding Short-term Warrant	XA - Excluding All
XE - Excluding Exercise	*ND - No Dividend Payment	PD - Payment Date	XT - Excluding TSR : @ - price per share / price per unit /	
XD - Excluding Dividend	XD(ST) - Excluding Stock Dividend	XM - Exclude meetings	XN - Ex-Capital Return	XI - Excluding Interest
XP - Excluding Principal	XR - Excluding Right	XW - Excluding Warrant	XS - Excluding Short-term Warrant	XA - Excluding All
XE - Excluding Exercise	*ND - No Dividend Payment	PD - Payment Date	XT - Excluding TSR : @ - price per share / price per unit /	

Most Active Values (Btmn)



NVDR Update

วันพฤหัสบดีที่ 16 เมษายน 2569

Most Active Values (Btmn)

Top 20 Net Buying Value (B m)						Top 20 Net Selling Value (B m)					Month to Date			Year to Date					
พ.ย.-69						พ.ย.-69					เมษายน 2569			05 ม.ค.-10 เม.ย.2569					
	10	9	8	7	3		10	9	8	7	3	Net Buy		Net Sell		Net Buy		Net Sell	
1 DELTA	1,481.2	2,713.6	176.8	653.3	-16.1	SCB	-368.1	-500.6	57.5	-477.0	-179.3	DELTA	6,312.89	SCB	-1,377.87	PTTEP	20,195.0	SCB	-5,397.4
2 KCE	608.9	205.4	-10.9	16.7	-20.9	PTT	-305.2	59.9	102.9	388.1	-146.9	PTTEP	3,050.83	ADVANC	-781.19	PTT	14,066.2	KBANK	-3,461.1
3 PTTEP	555.9	1,099.1	509.6	582.6	-487.7	CPALL	-195.3	74.5	82.7	94.4	72.5	PTT	1,036.29	KTC	-305.43	BBL	5,040.1	KTB	-2,842.7
4 KTB	177.6	-426.8	-143.2	-41.3	-87.6	PTTGC	-169.7	212.5	95.6	248.5	-11.0	PTTGC	835.64	TTB	-236.32	CPALL	4,660.3	AOT	-2,179.1
5 CPF	51.1	16.6	21.3	96.9	-7.4	HANA	-115.2	-91.4	-51.7	-6.3	-110.6	KCE	762.93	GPSC	-233.96	TOP	4,059.9	TRUE	-1,818.5
6 BBL	35.8	-140.7	15.4	-60.6	-290.0	ADVANC	-86.0	188.7	2.6	7.1	174.6	KKP	660.67	CPAXT	-227.07	BCP	3,446.2	TISCO	-1,262.9
7 IVL	33.3	-64.0	-11.8	97.7	9.0	KBANK	-70.8	-321.6	342.6	-102.7	-163.6	TRUE	631.85	CPN	-151.06	KKP	2,894.7	TIDLOR	-1,018.8
8 SCC	28.5	-51.8	101.4	98.5	119.9	TOP	-61.9	79.9	-55.9	310.9	46.4	SCC	519.96	BDMS	-112.58	DELTA	2,825.2	OR	-815.0
9 SPALI	28.3	-20.4	12.8	2.9	6.6	AOT	-51.2	26.5	91.7	67.3	-62.0	IVL	375.53	CK	-112.48	TTB	2,621.5	MINT	-809.8
10 AAV	20.3	-13.5	36.5	-23.8	-40.4	IRPC	-46.6	-67.8	22.5	-9.0	8.7	TFG	310.60	CPALL	-105.45	PTTGC	2,195.8	COM7	-551.6
11 AEONTS	15.5	-10.8	63.3	-0.6	-2.0	RCL	-38.7	46.4	-8.6	-1.6	-10.9	CPF	308.91	SAWAD	-100.65	TFG	2,024.4	KTC	-414.5
12 BTS	9.6	-11.0	28.3	4.7	-15.7	TCAP	-37.4	-32.6	4.2	0.9	-14.2	TOP	269.03	BANPU	-85.44	CPN	1,975.5	MTC	-398.7
13 BH	8.2	-190.2	191.9	-1.3	-182.6	KTC	-37.1	-153.3	-46.7	17.7	-51.0	AOT	261.76	TCAP	-85.01	IVL	1,452.4	SAWAD	-366.5
14 CCEIT	7.7	-4.0	21.1	-2.9	-15.1	BANPU	-35.6	20.6	-9.8	5.1	-44.1	TISCO	250.77	COM7	-72.35	BTG	1,125.6	BTS	-328.8
15 THCOM	7.5	12.3	31.8	5.2	-18.5	CK	-25.3	-14.9	-20.1	-44.0	-11.9	PRM	234.73	GUNKUL	-66.16	IRPC	1,003.8	AEONTS	-294.3
16 RATCH	6.0	-12.7	14.4	14.2	-7.6	TISCO	-15.6	13.9	2.9	145.7	28.2	MINT	228.33	BGRIM	-50.73	WHA	973.1	ITC	-280.0
17 BCP	5.0	-19.5	-42.8	115.1	-6.9	ERW	-10.1	-18.7	13.1	-6.4	-14.1	BCP	204.26	AAV	-49.78	SCC	924.6	M	-276.9
18 CENTEL	4.7	-36.9	15.1	10.0	-13.5	STA	-9.6	-2.5	-2.5	-30.3	0.8	AMATA	182.79	GULF	-49.77	KCE	755.7	TCAP	-221.8
19 AMATA	4.6	-37.3	118.2	42.5	5.1	MBK	-7.1	-4.7	2.1	-4.5	3.6	TU	174.95	PLANB	-45.14	TU	649.7	GFPT	-208.4
20 SRICHA	4.2	3.1	-4.1	1.8	1.4	HMPRO	-6.6	-31.7	69.1	25.7	-3.0	SCGP	156.72	ERW	-43.94	THAI	631.2	BA	-206.5

	Total Volume Shares					
	Buy	Sell	Total	Net	Turn.	%
1 88TH	1,500	37,400	38,900	-35,900	3.82	
2 AAI	247,300	553,700	801,000	-306,400	10.76	
3 AAV	29,215,400	10,856,500	40,071,900	18,358,900	29.38	
4 ACE	-	10,200	10,200	-10,200	0.60	
5 ACG	-	500	500	-500	1.57	
6 ADVANC	621,110	858,800	1,479,910	-237,690	41.08	
7 ADVICE	176,100	23,700	199,800	152,400	1.50	
8 AEONTS	286,200	120,400	406,600	165,800	30.64	
9 AF	-	20,000	20,000	-20,000	10.30	
10 AFC	-	1,500	1,500	-1,500	39.47	
11 AGE	16,000	17,200	33,200	-1,200	2.51	
12 AH	75,900	6,200	82,100	69,700	43.16	
13 AHC	-	2	2	-2	0.50	
14 AIT	81,100	110,600	191,700	-29,500	17.49	
15 AJ	3,352,300	3,640,000	6,992,300	-287,700	14.42	
16 AJA	-	1,300	1,300	-1,300	0.15	
17 AKP	100	-	100	100	0.03	
18 AKR	-	200	200	-200	0.02	
19 ALLA	10,000	-	10,000	10,000	1.01	
20 ALPHAX	16,600	80,700	97,300	-64,100	0.18	

Source : SET.OR.TH

	NVDR Shrs.		% of	NVDR Shrs.		% of	Paid up Capital (Last)
	16-Apr-26	paidup		16-Apr-26	paidup		
1 2S	5,686,543	1.03	3,092,210	0.69	549,995,954		
2 88TH	456,914	0.22	#N/A	#N/A	212,500,000		
3 A	3,342	0.00	62,400	0.01	980,000,000		
4 A5	1,145,917	0.09	800,664	0.07	1,209,384,734		
5 A5-W4	7,590,876	2.10	#N/A	#N/A	360,996,274		
6 A5-W5	187,188	0.08	#N/A	#N/A	235,591,404		
7 AAI	89,429,813	4.21	#N/A	#N/A	2,125,000,000		
8 AAV	1,099,958,863	8.56	353,926,265	7.30	12,849,999,997		
9 ABM	2,841,117	0.41	3,268,124	1.09	692,120,445		
10 ACAP	2,318,745	0.57	1,223,467	0.39	406,411,160		
11 ACC	13,766,106	0.73	4,306,304	0.32	1,880,333,993		
12 ACC-W2	689,938	0.15	#N/A	#N/A	447,680,170		
13 ACE	50,506,114	0.50	38,450,400	0.38	10,075,634,360		
14 ACG	820,351	0.14	211,225	0.04	600,000,000		
15 ADB	49,065,208	6.76	31,173,421	5.20	725,999,923		
16 ADD	1,680,496	1.00	#N/A	#N/A	168,000,000		
17 ADVANC	219,175,631	7.37	241,595,912	8.13	2,974,209,736		
18 ADVICE	15,867,269	2.56	#N/A	#N/A	620,000,000		
19 AE	65,605,278	1.28	#N/A	#N/A	5,143,071,814		
20 AEONTS	10,913,423	4.37	11,410,746	4.56	250,000,000		

ข้อมูลในเอกสารฉบับนี้รวบรวมมาจากแหล่งข้อมูลที่น่าเชื่อถือ อย่างไรก็ตาม บริษัทหลักทรัพย์ คิงส์ฟอร์ด จำกัด (บริษัทฯ) ไม่สามารถที่จะยืนยันหรือรับรองความถูกต้องของข้อมูลเหล่านี้ได้ ไม่ว่าประการใด ๆ บทวิเคราะห์ในเอกสารนี้จัดทำขึ้นโดยอิงจากข้อมูลเพียงทางวิชาการเกี่ยวกับหลักทรัพย์วิเคราะห์ และไม่ได้เป็นคำแนะนำหรือเสนอแนะให้ซื้อหรือขายหลักทรัพย์ใด ๆ การตัดสินใจซื้อหรือขายหลักทรัพย์ใด ๆ ของผู้ใช้งาน ไม่ว่าจะเกิดจากการอ่านบทความในเอกสารนี้หรือไม่ก็ตาม ล้วนเป็นผลจากการพิจารณาของผู้ใช้งาน โดยไม่มีส่วนเกี่ยวข้องกับบริษัทฯ ใดๆ บริษัทหลักทรัพย์ คิงส์ฟอร์ด จำกัด (บริษัทฯ) ไม่รับประกันใด

คำแนะนำการลงทุน และความหมายของคำแนะนำการลงทุน

Stock Rating หมายถึงการให้คำแนะนำการลงทุนของบริษัท แบ่งเป็น 3 ระดับ

Buy หมายถึง ราคาพื้นฐานสูงกว่าราคาตลาด 15% หรือมากกว่า

Hold หมายถึงราคาพื้นฐานสูงกว่าราคาตลาดไม่เกิน 15% หรือต่ำกว่าราคาตลาดไม่เกิน 15 %

Sell หมายถึง ราคาพื้นฐานต่ำกว่าราคาตลาด 15% หรือมากกว่า

เอกสารฉบับนี้จัดทำขึ้นโดยบริษัทหลักทรัพย์คิงส์ฟอร์ด จำกัด (มหาชน) ข้อมูลที่ปรากฏในเอกสารฉบับนี้จัดทำโดยอาศัยข้อมูลที่จัดหาจากแหล่งที่เชื่อถือหรือควรเชื่อว่ามี ความน่าเชื่อถือ และ/หรือถูกต้อง อย่างไรก็ตามบริษัทไม่ยืนยัน และไม่รับรองถึงความครบถ้วนสมบูรณ์หรือถูกต้องของข้อมูลดังกล่าว และไม่ได้ประกันราคาหรือผลตอบแทน ของหลักทรัพย์ที่ปรากฏข้างต้น แม้ว่าข้อมูลดังกล่าวจะปรากฏข้อความที่อาจเป็นหรืออาจตีความว่าเป็นเช่นนั้นได้ บริษัทจึงไม่รับผิดชอบต่อการนำเอาข้อมูล ข้อความ ความเห็น และหรือบทสรุปที่ปรากฏในเอกสารฉบับนี้ไปใช้ไม่ว่ากรณีใดๆ ข้อมูลและความเห็นที่ปรากฏอยู่ในเอกสารฉบับนี้มิได้ประสงค์จะชี้ชวน เสนอแนะ หรือจูงใจให้ลงทุน ใน หรือ ซื้อหรือขายหลักทรัพย์ที่ปรากฏในเอกสารฉบับนี้และข้อมูลมีการแก้ไขเพิ่มเติมเปลี่ยนแปลงโดยมิต้องแจ้งให้ทราบล่วงหน้า ผู้ลงทุนควรใช้ดุลยพินิจอย่างรอบคอบใน การลงทุนในหรือซื้อหรือขายหลักทรัพย์ บริษัทสงวนลิขสิทธิ์ในข้อมูลที่ปรากฏในเอกสารนี้ ห้ามมิให้ผู้ใดใช้ประโยชน์ ทำซ้ำ ดัดแปลง นำออกแสดง ทำให้ปรากฏหรือเผยแพร่ ต่อสาธารณชน ไม่ว่าด้วยประการใดๆ ซึ่งข้อมูลในเอกสารนี้ไม่ว่าทั้งหมดหรือบางส่วน เว้นแต่ได้รับอนุญาตเป็นหนังสือจากบริษัทเป็นการล่วงหน้า การกล่าว คัด หรืออ้างอิง ข้อมูลบางส่วนตามสมควรในเอกสารนี้ ไม่ว่าจะในบทความ บทวิเคราะห์ บทวิจัย หรือในเอกสาร หรือการสื่อสารอื่นใดจะต้องกระทำโดยถูกต้อง และไม่เป็นการก่อให้เกิดการ เข้าใจผิดหรือความเสียหายแก่บริษัท ต้องรับรู้ถึงความเป็นเจ้าของลิขสิทธิ์ในข้อมูลบริษัท และต้องอ้างอิงถึงเอกสารฉบับนี้ และวันที่ในเอกสารฉบับนี้ของบริษัทโดยชัดเจน การลงทุนในหรือซื้อหรือขายหลักทรัพย์ย่อมมีความเสี่ยง ท่านควรทำความเข้าใจอย่างถี่ถ้วนต่อลักษณะของหลักทรัพย์แต่ละประเภทและควรศึกษาข้อมูลของบริษัทที่ออก หลักทรัพย์และข้อมูลอื่นใดที่เกี่ยวข้องก่อนการตัดสินใจลงทุนในหรือซื้อหรือขายหลักทรัพย์

ข้อมูลในเอกสารฉบับนี้ รวบรวมมาจากแหล่งข้อมูลที่เชื่อถือได้อย่างไรก็ดี บริษัทหลักทรัพย์ คิงส์ฟอร์ด จำกัด(มหาชน)ไม่สามารถที่จะยืนยันหรือรับรองความถูกต้องของข้อมูลเหล่านี้ได้ ไม่ว่าประการใดๆ บทวิเคราะห์ในเอกสารนี้ จัดทำขึ้นโดยอ้างอิง หลักเกณฑ์ทางวิชาการเกี่ยวกับหลักการวิเคราะห์ และมีได้เป็นการชี้แนะ หรือเสนอแนะให้ซื้อหรือขายหลักทรัพย์ใดๆ การตัดสินใจหรือซื้อขายหลักทรัพย์ใดๆ ของผู้อ่าน ไม่ว่าจะเกิดจากการอ่านบทความในเอกสารนี้หรือไม่ก็ตาม ล้วนเป็นผลจากการใช้ วิจารณญาณของผู้อ่าน โดยไม่มีส่วนเกี่ยวข้องกับหรือพันธะผูกพันใดๆ กับ บริษัทหลักทรัพย์ คิงส์ฟอร์ด จำกัด(มหาชน) ไม่ว่ากรณีใด

Disclaimer



KINGSFORD

Thai Institute of Directors Association (IOD) – Corporate Governance Report Rating 2025 (CG Score) ข้อมูล 23 ธันวาคม 2568



AAI	AURA	BSRC	CREDIT	GFC	IT	LST	OCC	PRM	SAT	SITHAI	SUTHA	TKT	TVO
AAV	AWC	BTG	DCC	GFPT	ITC	M	ONEE	PRTR	SAV	SJWD	SVOA	TLI	TWPC
ACE	B	BTS	DDD	GGC	ITEL	MAJOR	OR	PSH	SAWAD	SKR	SYMC	TM	UAC
ADB	BAFS	BWG	DELTA	GLAND	ITTHI	MALEE	ORI	PSL	SC	SKY	SYNEX	TMD	UBE
ADVANC	BAM	CBG	DEMCO	GLOBAL	IVL	MBK	ORN	PSP	SCAP	SMPC	SYNTEC	TMILL	UBIS
AEONTS	BANPU	CENTEL	DITTO	GPSC	J	MC	OSP	PTC	SCB	SNC	TACC	TMT	UP
AF	BAY	CFRESH	DMT	GRAMMY	JAS	MEGA	PAP	PTG	SCC	SNNP	TAN	TNDT	UPF
AGE	BBGI	CGH	DOHOME	GULF	JMART	MFC	PB	PTT	SCCC	SNP	TASCO	TNITY	UPOIC
AIRA	BBL	CHASE	DRT	GUNKUL	JMT	MFEC	PCC	PTTEP	SCG	SO	TBN	TNL	UV
AJ	BCH	CHEWA	DUSIT	HANA	JTS	MGC	PCSGH	PTTGC	SCGD	SONIC	TCAP	TOA	VGI
AKP	BCPG	CHG	EASTW	HARN	KBANK	MINT	PDJ	Q-CON	SCGP	SPALI	TCMC	TOG	VIBHA
AKR	BDMS	CHOW	EGCO	HENG	KCAR	MODERN	PG	QH	SCM	SPC	TEAMG	TOP	VIH
ALLA	BEC	CIMBT	EPG	HMPRO	KCC	MONO	PHOL	QTC	SDC	SPCG	TEGH	TPAC	VNG
ALT	BEM	CIVIL	ERW	HPT	KCE	MOONG	PIMO	RABBIT	SE	SPI	TEKA	TPBI	WACOAL
AMA	BEYOND	CK	ETC	HTC	KCG	MOSHI	PJW	RATCH	SEAFCO	SPRC	TFG	TQM	WGE
AMARIN	BGC	CKP	ETE	ICC	KEX	MSC	PL	RBF	SEAOIL	SR	TFMAMA	TRUBB	WHA
AMATA	BGRIM	CMC	FLOYD	ICHI	KJL	MST	PLANB	ROCTEC	SELIC	SSF	TGE	TRUE	WHAUP
AMATAV	BH	CNT	FN	III	KKP	MTC	PLAT	RS	SENA	SSP	TGH	TSC	WICE
AOT	BIZ	COLOR	FORTH	ILINK	KSL	MTI	PLUS	RT	SENX	SSSC	THANA	TSTE	WINMED
AP	BJC	COM7	FPI	ILM	KTB	NEP	PM	S	SFLEX	STA	THANI	TSTH	WINNER
ARIP	BKIH	CPALL	FPT	IND	KTC	NER	PMC	S&J	SGC	STARM	THCOM	TTA	WP
ASIAN	BLA	CPAXT	FSMART	INET	KUMWEL	NKI	PORT	SA	SGF	STECON	THIP	TTB	WPH
ASIMAR	BLC	CPF	FSX	INSET	LH	NOBLE	PPP	SAAM	SGP	STGT	THRE	TTCL	ZEN
ASK	BOL	CPL	FTI	INSURE	LHFG	NRF*	PPS	SABINA	SHR	STI	THREL	TTW	
ASP	BPP	CPN	GABLE	IP	LIT	NV	PQS	SAK	SICT	SUC	TIPH	TU	
ASW	BRI	CPW	GC	IRC	LOXLEY	NVD	PR9	SAMART	SIRI	SUN	TISCO	TVDH	
AUCT	BRR	CRC	GCAP	IRPC	LRH	NYT	PRG	SAMTEL	SIS	SUSCO	TKS	TVH	



2S	ANAN	BPS	CM	EAST	IFS	LALIN	METCO	NTSC	PRIN	SAMCO	SPA	TITLE	TPIPP	VRANDA
A5	APCO	BR	CMAN	EKH	JDF	LANNA	MICRO	NTV	PRINC	SANKO	SPVI	TK	TPS	WARRIX
ABM	APCS	BSBM	CMO	ESTAR	JPARK	LEO	MVP*	OKJ	PROUD	SAPPE	SRS	TKN	TQR	WAVE
ACG	ATP30	BTC	COCOCO	EURO	JSP	LHK	NC	PATO	PSG	SCI	SUPER	TMC	TRP	WIN
ADD	BA	BTW	COMAN	EVER	JUBILE	LPN	NCH	PDG	PSTC	SCN	SVI	TMI	TRT	XO
AE	BBIK	BVG	CPI	FE	K	MAGURO	NCL	PEACE	PT	SECURE	SWC	TNP	TURTLE	XPG
AH	BC	BYD	CRD	FVC	KGI	MATCH	NDR	PEER	QLT	SFT	TAE	TNR	TVT	XYZ
AIT	BCP	CFARM	CSC	GEL	KTIS	MBAX	NEO	PREB	RCL	SINO	TFM	TPA	UBA	ZIGA
ALUCON	BE8	CH	DEXON	HUMAN	KTMS	M-CHAI	NL	PRI	READY	SKE	TIDLOR	TPCS	UREKA	
AMC	BIG	CIG	DTCENT	ICN	KUN	MCOT	NSL	PRIME	RPH	SMT	TIPCO	TIPL	VCOM	



AHC	ASN	CHARAN*	DIMET*	FTE	JCK	MCA	NATION	PICO*	PTECH	SE-ED	SPREME	TATG	TSE	YUASA
AIE*	AYUD	CHAYO	DOD	GBX	KBS	MEB	NCAP	PIN	PYLON	SIAM	SST	TFI	TSR*	ZAA
AMANAH	BIOTEC	CHIC	DPAINT	GPI	KISS	MEDEZE	NOVA	PIS	RAM	SINGER	STANLY	THG*	UKEM	
AMR	BIS	CHOTI	DV8	GTB	KK	MENA	NPK	PLANET	RJH	SISB	STC	TMAN	UOBKH	
ANI	BJCHI	CI	EA*	GYT	KWC	MILL*	OGC	POLY	RML	SK	STPI	TOPP	VARO	
APURE	BLAND	CITY	EASON	IMH	KWM	MITSIB	PACO	PRAKIT	ROCK	SKN	STX	TPLAS	VL	
ARIN	CAZ	CSP	ECF*	IRCP	L&E	MK	PANEL	PRAPAT	RPC	SMD100	SVR	TPOLY	WFX	
ARROW	CEN	CSS	EFORL	ITNS	LDC	MPJ	PCE	PROEN	SAFE	SNPS	SVT	TRC*	WIIK	
ASIA	CHAO	CWT	FNS	IVF	LEE	NAM	PHG	PROS	SALEE	SORKON	TAKUNI	TRU	WORK	

ข้อมูลในเอกสารฉบับนี้ รวบรวมมาจากแหล่งข้อมูลที่น่าเชื่อถือ อย่างไรก็ตาม บริษัทหลักทรัพย์ คิงส์ฟอร์ด จำกัด(มหาชน)ไม่สามารถที่จะยืนยันหรือรับรองความถูกต้องของข้อมูลเหล่านี้ได้ ไม่ว่าประการใดๆ บทวิเคราะห์ในเอกสารนี้ จัดทำขึ้นโดยอ้างอิงหลักเกณฑ์ทางวิชาการเกี่ยวกับหลักการวิเคราะห์ และมีได้เป็นการชี้แนะ หรือเสนอแนะให้ซื้อหรือขายหลักทรัพย์ใดๆ การตัดสินใจซื้อหรือขายหลักทรัพย์ใดๆ ของผู้อ่าน ไม่ว่าจะเกิดจากการอ่านบทความในเอกสารนี้หรือไม่ก็ตาม ล้วนเป็นผลจากการใช้วิจารณญาณของผู้อ่าน โดยไม่มีส่วนเกี่ยวข้องกับหรือผู้จัดทำกับ บริษัทหลักทรัพย์ คิงส์ฟอร์ด จำกัด(มหาชน) ไม่มีการเปิดเผย

Disclaimer



KINGSFORD

Thai Institute of Directors Association (IOD) – Corporate Governance Report Rating 2025 (CG Score) ข้อมูล 23 ธันวาคม 2568

ช่วงคะแนน	สัญลักษณ์	ความหมาย	Description
มากกว่า 90		ดีเลิศ	Excellent
80 - 89		ดีมาก	Very Good
70 - 79		ดี	Good
60 - 69		ดีพอใช้	Satisfactory
50 - 59		ผ่าน	Pass
ต่ำกว่า 50	No logo give	N/A	N/A

การเปิดเผยผลการสำรวจของสมาคมส่งเสริมสถาบันกรรมการบริษัทไทย (IOD) ในเรื่องการทำกับดูแลกิจการ (Corporate Governance) นี้เป็นการดำเนินการตามนโยบายของสำนักงานคณะกรรมการกำกับหลักทรัพย์และตลาดหลักทรัพย์ โดยการสำรวจของ IOD เป็นการสำรวจและประเมินจากข้อมูลของบริษัทจดทะเบียนในตลาดหลักทรัพย์แห่งประเทศไทยและตลาดหลักทรัพย์เอ็มเอไอ ที่มีการเปิดเผยต่อสาธารณะและเป็นข้อมูลที่ผู้ลงทุนทั่วไปสามารถเข้าถึงได้ ดังนั้นผลสำรวจดังกล่าวจึงเป็นการนำเสนอในมุมมองของบุคคลภายนอกโดยไม่ได้เป็นการประเมินการปฏิบัติและมีได้มีการใช้ข้อมูลภายในในการประเมิน อนึ่ง ผลการสำรวจดังกล่าว เป็นผลการสำรวจ ณ วันที่ปรากฏในรายงานการกำกับดูแลกิจการบริษัทจดทะเบียนไทยเท่านั้น ดังนั้นผลการสำรวจจึงอาจเปลี่ยนแปลงได้ภายหลังวันดังกล่าว ทั้งนี้บริษัทหลักทรัพย์ คิงส์ฟอร์ด จำกัด (มหาชน) มิได้ยืนยันหรือรับรองถึงความถูกต้องของผลการสำรวจดังกล่าวแต่อย่างใด

ข้อมูลในเอกสารฉบับนี้ รวบรวมมาจากแหล่งข้อมูลที่นำเชื่อถือ อย่างไรก็ตาม บริษัทหลักทรัพย์ คิงส์ฟอร์ด จำกัด(มหาชน)ไม่สามารถที่จะยืนยันหรือรับรองความถูกต้องของข้อมูลเหล่านี้ได้ ไม่ว่าประการใดๆ บทวิเคราะห์ในเอกสารนี้ จัดทำขึ้นโดยอ้างอิงหลักเกณฑ์ทางวิชาการเกี่ยวกับหลักการวิเคราะห์ และมีได้เป็นการชี้แนะ หรือเสนอแนะให้ซื้อหรือขายหลักทรัพย์ใดๆ การตัดสินใจซื้อหรือขายหลักทรัพย์ใดๆ ของผู้อ่าน ไม่ว่าจะเกิดจากการอ่านบทความในเอกสารนี้หรือไม่ก็ตาม ล้วนเป็นผลจากการใช้วิจารณญาณของผู้อ่าน โดยไม่มีส่วนเกี่ยวข้องกับหรือผูกพันใดๆ กับ บริษัทหลักทรัพย์ คิงส์ฟอร์ด จำกัด(มหาชน) ไม่ว่ากรณีใด

Disclaimer



KINGSFORD

Anti-Corruption Progress Indicator 2025 (<https://www.thai-cac.com/who-we-are/our-members> . 7 มกราคม 2569)

บริษัทจดทะเบียนที่ได้ประกาศเจตนารมณ์เข้าร่วม CAC

ADVICE	AUCT	BOL	DITTO	HANN	J	MAGURO	NOVA	PCE	SANKO	SONIC	TFM	TPS	WELL
AIT	AURA	BYD	EA	HL	JDF	M-CHAI	NSL	PRI	SCL	SPREME	TIDLOR	UP	WP
ANI	B52	CENDEL	ESTAR	HUMAN	KCC	MITSIB	NTSC	PTC	SISB	TACC	TMI	UREKA	
ASAP	BIZ	CENDEL	FLOYD	I2	KCG	NKT	ORN	RCL	SKY	TATG	TPBI	VL	
ASEFA	BKIH	DCON	GFC	IT	LDC	NL	PCC	ROCTEC	SMO	TEAMG	TPP	WARRIX	

บริษัทจดทะเบียนที่ได้ได้รับการรับรองCAC

2S	B	CEN	DEXON	GPI	K	MCOT	OSP	PROEN	SAK	SITHAI	SYMC	TMT	UEC
AAI	BAFS	CENDEL	DMT	GPSC	KASET	MEDEZE	PAP	PROUD	SAPPE	SJWD	SYNTEC	TNITY	UKEM
ACE	BAM	CFRESH	DOHOME	GULF	KBANK	MEGA	PATO	PRTR	SAT	SKE	TAE	TNL	UOBKH
ADB	BANPU	CGH	DRT	GUNKUL	KCAR	MENA	PB	PSH	SAWAD	SKR	TAKUNI	TNP	UPF
ADVANC	BAY	CHASE	DUSIT	HANA	KCCAMC	META	PCSGH	PSL	SC	SM	TASCO	TNR	UV
AE	BAY	CHEWA	EAST	HARN	KCE	MFC	PDG	PSTC	SCAP	SMIT	TBN	TOG	VCOM
AF	BBGI	CHOTI	EASTW	HENG	KGEN	MFEC	PDJ	PT	SCB	SMPC	TCAP	TOP	VGI
AH	BBL	CHOW	EGCO	HMPRO	KGI	MGC	PG	PTECH	SCC	SNC	TEGH	TOPP	VIBHA
AI	BCH	CI	EMC	HTC	KJL	MINT	PHOL	PTG	SCCC	SNNP	TFG	TPA	VIH
AIE	BCP	CIG	EP	ICC	KKP	MODERN	PIMO	PTT	SCG	SNP	TFI	TPAC	VNG
AIRA	BCPG	CIMBT	EPG	ICHI	KRUNGTHAI	MONO	PK	PTTEP	SCGD	SORKON	TFMAMA	TPCS	WACOAL
AIRA	BE8	CM	ERW	ICN	KSL	MOONG	PL	PTTGC	SCGP	SPACK	TGE	TPLAS	WHA
AJ	BEC	CMC	ETC	IFS	KTC	MOSHI	PLANB	PYLON	SCM	SPALI	TGH	TQM	WHAUP
AKP	BEYOND	COM7	ETE	III	L&E	MSC	PLANET	Q-CON	SCN	SPC	THANI	TRT	WICE
AMA	BGC	CPALL	FNS	ILINK	LANNA	MST	PLAT	QH	SEAOIL	SPI	THCOM	TRU	WIIK
AMANAH	BGRIM	CPAXT	FPI	ILM	LH	MTC	PLUS	QLT	SE-ED	SPRC	THIP	TRUE	WPH
AMARIN	BLA	CPAXT	FPT	INET	LHFG	MTI	PM	QTC	SELIC	SRICHA	THRE	TSI	XO
AMATA	BPP	CPF	FSMART	INOX	LHK	NATION	PMC	RABBIT	SENA	SSF	THREL	TSTE	YUASA
AMATAV	BPS	CPI	FSX	INSURE	LIT	NCAP	PPP	RATCH	SENX	SSP	TIDLOR	TSTH	ZEN
AP	BRI	CPL	FTE	IRPC	LPN	NEP	PPPM	RBF	SFLEX	SSSC	TIPCO	TTB	ZIGA
APCS	BRR	CPN	GABLE	ITC	LRH	NER	PPS	RML	SFT	SST	TIPH	TTCL	
AS	BSBM	CPW	GBX	ITEL	M	NKI	PQS	RS	SGC	STA	TISCO	TU	
ASIAN	BTC	CRC	GC	IVL	MAJOR	NOBLE	PR9	RWI	SGP	STGT	TKN	TURTLE	
ASK	BTG	CSC	GCAP	JAS	MALEE	NRF	PREB	S	SHR	STOWER	TKS	TVDH	
ASP	BTS	CV	GEL	JMART	MATCH	OCC	PRG	S&J	SINGER	SUSCO	TKT	TVO	
ASW	BWG	DCC	GFPT	JMT	MBAX	OGC	PRIME	SA	SINO	SVI	TMC	TWPC	
AWC	CAZ	DELTA	GGC	JR	MBK	OR	PRINC	SAAM	SIRI	SVOA	TMD	UBE	
AYUD	CBG	DEMCO	GLOBAL	JTS	MC	ORI	PRM	SABINA	SIS	SVT	TMILL	UBIS	

คำชี้แจง ข้อมูลบริษัทที่เข้าร่วมโครงการแนวร่วมปฏิบัติของภาคเอกชนไทยในการต่อต้านทุจริต (Thai CAC) ของสมาคมส่งเสริมสถาบันกรรมการบริษัทไทย มี 2 กลุ่ม คือ

- ได้ประกาศเจตนารมณ์เข้าร่วม CAC
- ได้รับการรับรอง CAC

การเปิดเผยผลการประเมินดัชนีชี้วัดความคืบหน้าการป้องกันการมีส่วนเกี่ยวข้องกับการทุจริตคอร์รัปชัน (Anti-corruption Progress Indicators) ของบริษัทจดทะเบียนในตลาดหลักทรัพย์แห่งประเทศไทยซึ่งจัดทำโดยสถาบันไทยพัฒน์นี้ เป็นการดำเนินการตามนโยบายและตามแผนพัฒนาความยั่งยืนสำหรับบริษัทจดทะเบียนของสำนักงานคณะกรรมการกำกับหลักทรัพย์และตลาดหลักทรัพย์ โดยผลการประเมินดังกล่าวของสถาบันไทยพัฒน์ อาศัยข้อมูลที่ได้รับจากบริษัทจดทะเบียนตามที่บริษัทจดทะเบียนได้ระบุในแบบแสดงข้อมูลเพื่อการประเมิน Anti-corruption ซึ่งได้อ้างอิงข้อมูลมาจากแบบแสดงรายการข้อมูลประจำปี (แบบ 56-1) รายงานประจำปี (แบบ 56-2) หรือในบุคคลภายนอก โดยมีได้เป็นการประเมินการปฏิบัติของบริษัทจดทะเบียนในตลาดหลักทรัพย์แห่งประเทศไทย และได้ใช้ข้อมูลภายใต้การประเมินเนื่องจากผลการประเมินดังกล่าวเป็นเพียงผลการประเมิน ณ วันที่ปรากฏในผลการประเมินเท่านั้น ดังนั้นผลการประเมินจึงอาจเปลี่ยนแปลงได้ภายหลังวันดังกล่าว หรือเมื่อข้อมูลที่เกี่ยวข้องมีการเปลี่ยนแปลง ทั้งนี้ บริษัทหลักทรัพย์คิงส์ฟอร์ด จำกัด (มหาชน) มิได้ยืนยัน ตรวจสอบ หรือรับรองความถูกต้องครบถ้วนของผลการประเมินดังกล่าวแต่อย่างใด

ข้อมูลในเอกสารฉบับนี้ รวบรวมมาจากแหล่งข้อมูลที่น่าเชื่อถือ อย่างไรก็ดี บริษัทหลักทรัพย์ คิงส์ฟอร์ด จำกัด (มหาชน) ไม่สามารถที่จะยืนยันหรือรับรองความถูกต้องของข้อมูลเหล่านี้ได้ ไม่ว่าประการใดๆ บทวิเคราะห์ในเอกสารนี้ จัดทำขึ้นโดยอ้างอิงหลักเกณฑ์ทางวิชาการเกี่ยวกับหลักการวิเคราะห์ และมีได้เป็นการชี้แนะ หรือเสนอแนะให้ซื้อหรือขายหลักทรัพย์ใดๆ การตัดสินใจซื้อหรือขายหลักทรัพย์ใดๆ ของผู้อ่าน ไม่ว่าจะเกิดจากการอ่านบทความในเอกสารนี้หรือไม่ก็ตาม ล้วนเป็นผลจากการใช้วิจารณญาณของผู้อ่าน โดยไม่มีส่วนเกี่ยวข้องกับหรือพันธะผูกพันใดๆ กับ บริษัทหลักทรัพย์ คิงส์ฟอร์ด จำกัด (มหาชน) ไม่ว่ากรณีใด

ชื่อ	นามสกุล	ตำแหน่ง	เลขที่ทะเบียน SEC	โทรศัพท์	อีเมล	เป็นนักวิเคราะห์ทางด้านปัจจัยพื้นฐาน (โปรดระบุชื่อหุ้นและกลุ่มอุตสาหกรรม)
อภิชัย	เรามาณะชัย	ผู้ช่วยกรรมการผู้จัดการ นักวิเคราะห์การลงทุนปัจจัยทางเทคนิค นักวิเคราะห์กลยุทธ์การลงทุน นักวิเคราะห์การลงทุนปัจจัยพื้นฐานด้านตลาดทุน	002939	02 829 6999 Ext. 2200	apichai.ra@kfsec.co.th	
นพพร	ฉายแก้ว	ผู้จัดการอาวุโส	043964	02 829 6999 Ext. 2203	noppom.ch@kfsec.co.th	พลังงานและปิโตรเคมี ยานยนต์ ขนส่งทางอากาศ
ณัฐวิชัย	ภูสุนทรศรี	นักวิเคราะห์	087077	02 829 6999 Ext. 2204	nattawat.po@kfsec.co.th	อาหาร, การแพทย์, พาณิชย
ณัฐ	แก้วบริสุทธ์สกุล	ผู้ช่วยนักวิเคราะห์				เทคโนโลยีสารสนเทศและการสื่อสาร และกลุ่มบริการรับเหมาก่อสร้าง