

SET50 Index Futures



KINGSFORD

วันพฤหัสบดีที่ 16 เมษายน พ.ศ. 2569

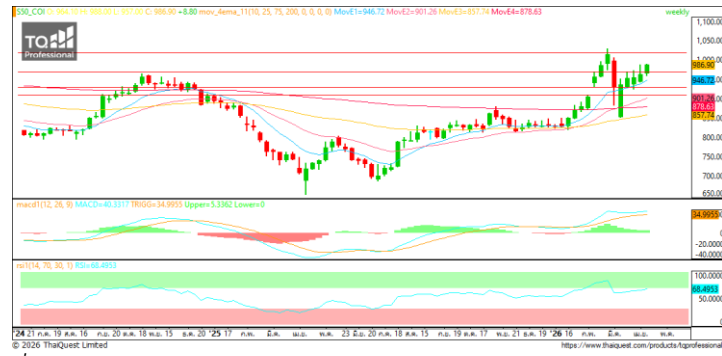
Market Overview

- นักลงทุนต่างชาติ Long สัญญา ยอดสะสมประจำเดือน เม.ย. มียอด Long สัญญา 44,455 สัญญา และยอดสะสมปี 2569 เป็นยอด Long สัญญา 73,758 สัญญา
- ดัชนี DJIA ปิดที่ -0.15%, ดัชนี S&P500 ปิดที่ +0.80% และ ดัชนี Nasdaq ปิดที่ +1.59%
- ดัชนี CBOE Volatility Index (VIX) ซึ่งเป็นมาตรวัดความวิตกกังวลของนักลงทุนในตลาดหุ้นนิวยอร์ก ลดลง 1.03% ปิดที่ระดับ 18.17 หลังจากร่วงลงแตะระดับต่ำสุดนับตั้งแต่วันที่ 26 ก.พ. ให้นักลงทุนเทคโนโลยีปรับตัวขึ้นแข็งแกร่งที่สุดในดัชนี S&P500 โดยพุ่งขึ้น 2.08% ตามด้วยหุ้นกลุ่มสินค้าฟุ่มเฟือยดีดตัวขึ้น 1.37% ส่วนหุ้นกลุ่มวัสดุปรับตัวลงมากที่สุด โดยร่วงลง 1.3% ตามด้วยหุ้นกลุ่มอุตสาหกรรมลดลง 1.24%

Volume by Investors	SET (Million Bath)	Index Futures (Contracts)
Local Institutions	-1,798.62	-8,024
Foreign	1,907.36	20,000
Local Investor	-653.10	-11,976



ที่มา: Kingsford Research



ที่มา: Kingsford Research

ภาพการลงทุนระยะสั้น

แนะนำ: Long แนวรับ: 985 แนวต้าน: 995 Stop Loss: 980
S50M26 ปิดที่ 986.90 จุด ปรับตัว +0.90% เป็นการปรับตัว Sideway Up ส่วน Indicator ยังสนับสนุนแนวโน้มขาขึ้น หากยังสามารถยืนเหนือ 985 แนะนำ Long จะยังเป็นฝั่งที่ได้เปรียบกว่า

ภาพการลงทุนรายสัปดาห์

แนะนำ: Long 2/3 แนวรับ : 970 แนวต้าน : 1,020 Stoploss : 965
Set 50 Index Future แท่งเทียนสามารถผ่านแนวต้านที่ 980 ไปได้และปิดที่ราคาสูงของแท่งเทียน ส่วน Indicator ยังสนับสนุนแนวโน้มขาขึ้น หากสามารถปรับตัวขึ้นเหนือ 1,020 แนะนำ Long Full Port

	Close	Change	Volume	OI
SET50	989.57	3.97	1,051,043,000.00	33,405,858,755.00
S50M26	986.90	8.80	115,148.00	473,598.00
S50U26	978.40	8.60	6,714.00	17,916.00
S50Z26	975.90	8.00	3,487.00	11,387.00
S50J26	988.40	7.90	88.00	806.00

Source:TQ Pro

	Last	Support	Resistance
SET50	989.57	985	995
S50M26	986.90	985	995
S50U26	978.40	975	985
S50Z26	975.90	970	980
S50J26	988.40	985	995

Source:TQ Pro

Series	Close	Chg	Vol. Contracts	OI	OI Chg	Theoretical	Basis	Daly Left	Ex. Date
S50M26	986.90	8.8	115,148	473,598	112	980.24	-7.50	74	29/06/2026
S50U26	978.40	8.6	6,714	17,916	542	973.59	-15.80	166	29/09/2026
S50Z26	975.90	8.0	3,487	11,387	1	967.00	-17.70	257	29/12/2026
S50J26	988.40	7.9	88	806	39	984.66	-5.10	13	29/04/2026
S50K26	986.60	8.0	51	390	39	982.56	-7.00	42	28/05/2026

ข้อมูลในเอกสารฉบับนี้ รวบรวมมาจากแหล่งข้อมูลที่น่าเชื่อถือ อย่างไรก็ตาม บริษัทหลักทรัพย์ คิงส์ฟอร์ด จำกัด (มหาชน) ไม่สามารถที่จะยืนยันหรือรับรองความถูกต้องของข้อมูลเหล่านี้ได้ ไม่ว่าประการใดๆ บทวิเคราะห์ในเอกสารนี้ จัดทำขึ้นโดยอ้างอิงหลักเกณฑ์ทางวิชาการเกี่ยวกับหลักการวิเคราะห์ และมีได้เป็นการชี้แนะ หรือเสนอแนะให้ซื้อหรือขายหลักทรัพย์ใดๆ การตัดสินใจซื้อหรือขายหลักทรัพย์ใดๆ ของผู้อ่าน ไม่ว่าจะเกิดจากการอ่านบทความในเอกสารนี้หรือไม่ก็ตาม ล้วนเป็นผลจากการใช้วิจารณญาณของผู้อ่าน โดยไม่มีส่วนเกี่ยวข้องกับหรือพันธะผูกพันใดๆ กับบริษัทหลักทรัพย์ คิงส์ฟอร์ด จำกัด (มหาชน) ไม่ว่ากรณีใด

SET50 Index Futures



KINGSFORD

Currency Futures



ที่มา: Kingsford Research

ภาพการลงทุนระยะสั้น

แนะนำ เปิด Dollar Index: 98.01 หรือ -0.08%, USDM26 : -0.07 THB/USD

สถานะ : Short

แนวรับ: 31.80 THB/USD แนวต้าน: 32.00 THB/USD Stop Loss: 32.05

USDM26: ราคาขึ้นเมื่อวันศุกร์ที่ผ่านมาปิดที่ 31.88 THB/USD เป็นการปรับตัว Sideway Up แต่ไม่สามารถผ่านแนวต้านจาก EMA ไปได้ ส่วน Indicator ยังสนับสนุนอยู่ในโซนแนวโน้มขาลง หากมีการปรับตัวลงต่ำกว่า 31.80 การเปิดสถานะ Short จะเป็นฝั่งที่ได้เปรียบกว่า

	Close	Change	Volume	OI
USDM26	31.95	-0.07	30,759	229,377
USDU26	31.72	-0.07	4,946	27,216
USDJ26	32.12	-0.09	4,118	81,309
USDK26	32.05	-0.06	240	28,248

Source: TQ Pro

	Close	Support	Resistance
USDTHB	32.02	31.90	32.05
USDM26	31.95	31.80	32.00
USDU26	31.72	31.60	31.75

Source: Kingsford Securities

	Close	Change	Volume	OI
EURUSD	1.18	1.18		
EURUSDM26	1.1754	0.0021	72	790

Source: TQ Pro

	Close	Change	Volume	OI
JPYTHB	20.26	20.15		
JPYM26	20.20	-0.25	35.00	-0.25

Source: TQ Pro

ApichaiRaomanachai
Fundamental and Technical Investment Analysis
ID No. 002939 Tel 02-829-6999 Ext 2200
Email : apichai.ra@kfsec.co.th
Nut Kaewborisutsakul
Assistant Investment Analyst
Tel 02-829-6999 Ext 2205

ข้อมูลในเอกสารฉบับนี้ รวบรวมมาจากแหล่งข้อมูลที่น่าเชื่อถือ อย่างไรก็ดี บริษัทหลักทรัพย์ คิงส์ฟอร์ด จำกัด (มหาชน) ไม่สามารถที่จะยืนยันหรือรับรองความถูกต้องของข้อมูลเหล่านี้ได้ ไม่ว่าประการใดๆ บทวิเคราะห์ในเอกสารนี้ จัดทำขึ้นโดยอ้างอิงหลักเกณฑ์ทางวิชาการเกี่ยวกับหลักการวิเคราะห์ และมีได้เป็นการชี้แนะ หรือเสนอแนะให้ซื้อหรือขายหลักทรัพย์ใดๆ การตัดสินใจซื้อหรือขายหลักทรัพย์ใดๆ ของผู้อ่าน ไม่ว่าจะเกิดจากการอ่านบทความในเอกสารนี้หรือไม่ก็ตาม ล้วนเป็นผลจากการใช้วิจารณญาณของผู้อ่าน โดยไม่มีส่วนเกี่ยวข้องกับหรือพันธะผูกพันใดๆ กับบริษัทหลักทรัพย์ คิงส์ฟอร์ด จำกัด (มหาชน) ไม่ว่ากรณีใด

BLOCK TRADE DAILY



KINGSFORD

วันพฤหัสบดีที่ 16 เมษายน พ.ศ. 2569

Most Active Grainer (%chg)

Rank	STOCK	OI	Price Chg (20 Working Days)
1	BCPG	20,036	7.14%
2	RATCH	834	7.14%
3	CK	3,372	7.10%
4	BJC	3,370	7.09%
5	ERW	10,853	6.35%
6	HANA	19,319	6.28%
7	BLA	319	6.15%
8	CENDEL	970	6.11%
9	MAJOR	1,162	5.88%
10	GULF	40,317	5.78%
11	THG	818	5.42%
12	WHA	13,194	5.42%
13	CRC	1,941	5.32%
14	TTB	14,522	5.31%
15	GPSC	8,787	5.30%
16	OSP	3,008	4.86%
17	TU	5,402	4.59%
18	GFPT	1,384	4.49%
19	BGRIM	9,252	4.39%
20	AEONTS	853	4.17%
21	BTS	50,272	3.88%
22	WHAUP	3,076	3.69%
23	TCAP	363	3.57%
24	PTTEP	1,548	3.41%
25	TPIPP	2,535	3.33%
26	CPALL	24,395	2.69%
27	BLAND	11,377	2.38%
28	BAM	6,589	2.10%
29	TVO	174	2.07%
30	BAY	236	1.98%

Top Gainers OI (%chg)

STOCK	OI	%Daily Top OI Change	STOCK	OI	%5 Day Top OI Change
ADVANC	1,972	41.87%	BEAUTY	12	300.00%
BPP	67	34.00%	TIPL	10,495	247.40%
GLOBAL	2,346	26.13%	TISCO	44	144.44%
TPIPP	2,535	23.66%	TPIPP	2,535	137.14%
PRM	3,293	16.40%	UNIQ	32	88.24%
ERW	10,853	15.61%	ADVANC	1,972	42.69%
SPALI	1,039	10.41%	PTG	7,832	38.59%
BAM	6,589	9.45%	MEGA	172	35.43%
AAV	292,882	7.14%	GLOBAL	2,346	34.44%
AMATA	3,866	6.71%	BPP	67	26.42%
IVL	9,148	4.82%	BAY	236	24.87%
SPCG	939	4.45%	TOA	500	24.69%
HANA	19,319	3.87%	BH	1,194	24.38%
CK	3,372	2.93%	TOP	3,165	21.87%
TCAP	363	2.83%	ITD	9,660	21.11%

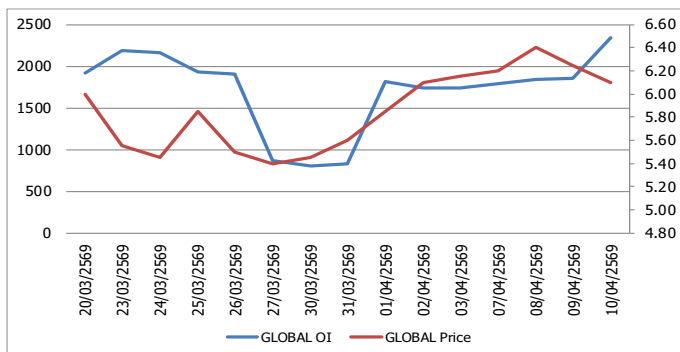
Source: TQ Pro

Top Loser OI (%chg)

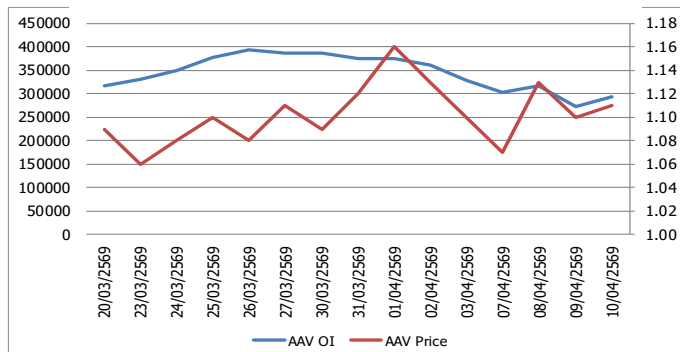
STOCK	OI	%Daily Top OI Change	STOCK	OI	%5 Day Top OI Change
PTT	30,396	-33.51%	BDMS	14,142	-47.33%
CKP	15,915	-25.35%	RATCH	834	-46.09%
EA	14,765	-21.58%	MBK	1,527	-46.02%
BDMS	14,142	-21.11%	BLA	319	-41.04%
LPN	1,425	-17.82%	TQM	1,396	-38.50%
THCOM	16,495	-17.48%	SCGP	6,335	-38.00%
JAS	55,346	-15.62%	CPN	1,051	-37.99%
SUPER	22,180	-15.28%	MAJOR	1,162	-37.16%
CRC	1,941	-13.39%	THCOM	16,495	-36.99%
CPN	1,051	-13.21%	OR	7,215	-36.72%
PSL	1,373	-11.65%	KTB	5,079	-35.99%
HMPRO	17,456	-10.89%	HMPRO	17,456	-34.98%
PTTEP	1,548	-10.52%	MTC	6,642	-33.19%
KCE	9,644	-9.40%	AWC	21,476	-31.00%
PTTGC	6,207	-8.87%	WHA	13,194	-29.69%

หุ้นที่มีทิศทาง ราคาและ OI ที่น่าจับตามอง

OI Trend GLOBAL



OI Trend AAV



Recommend : Short
Support : 5.55

Resistance : 6.15
Stop-Loss : 6.20

Recommend : Long
Support : 1.07

Resistance : 1.20
Stop-Loss : 1.05

APICHAJ RAOMANACHAI No. 002939
NUT KAEWBORISUTSAKUL Asst. Derivatives Analyst

Source: KINGSFORD

ข้อมูลในเอกสารฉบับนี้ รวบรวมมาจากแหล่งข้อมูลที่น่าเชื่อถือ อย่างไรก็ดี บริษัทหลักทรัพย์ คิงส์ฟอร์ด จำกัด (มหาชน) ไม่สามารถที่จะยืนยันหรือรับรองความถูกต้องของข้อมูลเหล่านี้ได้ ไม่ว่าประการใด ๆ บทวิเคราะห์ในเอกสารนี้ จัดทำขึ้นโดยอ้างอิงหลักการทางวิชาการเกี่ยวกับหลักการวิเคราะห์ และไม่ได้เป็นการชี้นำ หรือเสนอแนะให้ซื้อหรือขายหลักทรัพย์ใด ๆ การตัดสินใจซื้อหรือขายหลักทรัพย์ใด ๆ ของผู้อ่าน ไม่ว่าจะเกิดจากการอ่านบทความในเอกสารหรือไม่ได้ตาม ส่วนเป็นผลจากการใช้วิจารณญาณของผู้อ่าน โดยไม่มีความเกี่ยวข้องกับหรือหนี้ผูกพันใด ๆ กับ บริษัทหลักทรัพย์ คิงส์ฟอร์ด จำกัด (มหาชน) ไม่ควรกรณีใด

PROGRAM TRADING DAILY



KINGSFORD

วันพฤหัสบดีที่ 16 เมษายน พ.ศ. 2569

ข้อมูลสถิติ Program Trading รายวัน

ประเภท	ซื้อ	ขาย	สุทธิ
Program Trading	19,820.33	17,410.80	2,409.53
Non Program Trading	24,246.09	26,655.61	-2,409.53
Total	44,066.42	44,066.42	

ข้อมูลรายหลักทรัพย์ *

หลักทรัพย์	ตลาด	มูลค่า Program Trading (บาท)	% มูลค่า Program Trading เทียบกับมูลค่าการซื้อขายแบบ Auto Matching
DELTA	SET	3,403,862,250.00	43.93
KCE	SET	623,522,353	35.23
PRM	SET	222,660,128	27.38
KTB	SET	774,837,338	26.62
AJ	SET	9,719,029	12.26

หมายเหตุ "Program Trading" หมายถึง การซื้อขายหลักทรัพย์ด้วยชุดคำสั่งคอมพิวเตอร์

* แสดงข้อมูลของหลักทรัพย์ที่มีราคาปิด และมูลค่าการซื้อขายเปลี่ยนแปลงไปมากกว่าวันทำการซื้อขายก่อนหน้า

* กรณีไม่แสดงข้อมูล หมายถึง ไม่มีหลักทรัพย์เข้าเกณฑ์ที่กำหนด

ข้อมูลการขายชอร์ตที่ยังไม่ได้ซื้อคืน

สถานะ Short เพิ่มขึ้น

หลักทรัพย์	ปริมาณการขายชอร์ตคงเหลือ (%)	สถานะชอร์ตเพิ่มขึ้น เมื่อเทียบวันก่อนหน้า (%)
AMATA	2.02%	-0.11%
JAS	0.87%	0.00%
CNTECH01	0.04%	0.00%
INDIA01	0.13%	0.00%
CBG	1.36%	0.00%
JAPAN10001	0.03%	0.00%
UTP	0.00%	0.00%
BGRIM	0.95%	0.01%
BCPG	0.56%	0.02%
FUEVFVND01	0.07%	0.00%

สถานะ Short ลดลง

หลักทรัพย์	ปริมาณการขายชอร์ตคงเหลือ (%)	สถานะชอร์ตลดลง เมื่อเทียบวันก่อนหน้า (%)
BANPU	1.95%	-0.05%
BDMS	1.38%	0.03%
TASCO	0.50%	0.00%
BCH	1.34%	0.00%
BH	2.38%	0.00%
THG	0.01%	0.00%
M	0.48%	0.01%
BAM	0.82%	-0.03%
GUNKUL	0.26%	0.00%
CNSTAR5023	0.05%	0.00%

หมายเหตุ : เรียงตามการเปลี่ยนแปลงของปริมาณการขายชอร์ตที่ยังไม่ได้ซื้อคืน ของหลักทรัพย์ Local + NVDR /จำนวนหุ้นชำระแล้ว (%)

ข้อมูลในเอกสารฉบับนี้ รวบรวมมาจากแหล่งข้อมูลที่น่าเชื่อถือ อย่างไรก็ดี บริษัทหลักทรัพย์ คิงส์ฟอร์ด จำกัด (มหาชน)ไม่สามารถที่จะยืนยันหรือรับรองความถูกต้องของข้อมูลเหล่านี้ได้ ไม่ว่าประการใด ๆ บทวิเคราะห์ในเอกสารนี้ จัดทำขึ้นโดยอ้างอิงหลักเกณฑ์ทางวิชาการเกี่ยวกับหลักการวิเคราะห์ และไม่ได้เป็นการชี้นำ หรือเสนอแนะให้ซื้อหรือขายหลักทรัพย์ใด ๆ การตัดสินใจซื้อหรือขายหลักทรัพย์ใด ๆ ของผู้อ่าน ไม่ว่าจะเกิดจากการอ่านบทความในเอกสารหรือไม่ได้ตาม ส่วนเป็นผลจากการใช้วิจารณญาณของผู้อ่าน โดยไม่มีส่วนเกี่ยวข้องกับหรือหนี้ระดมทุนใด ๆ กับ บริษัทหลักทรัพย์ คิงส์ฟอร์ด จำกัด(มหาชน) ไม่ว่ากรณีใด

Top 20 Outstanding Short



KINGSFORD

วันพฤหัสบดีที่ 16 เมษายน พ.ศ. 2569

หลักทรัพย์	ปริมาณการขายชอร์ตที่ยังไม่ได้ซื้อคืน ณ สิ้นวัน (หุ้น)		สถานะขายชอร์ต คงเหลือ (%)	สถานะชอร์ตเพิ่ม/ลด เมื่อเทียบวันก่อนหน้า (%)
	Local	NVDR		
GUNKUL	5,858,500	17,220,926	0.259	0.001
BH	7,300,429	11,630,300	2.382	-0.001
MSFT01	1,621,873	-	0.324	0.000
MICRON	399	-	0.000	0.000
AMATA	4,791,600	17,187,991	2.024	-0.113
BANPU	33,936,870	161,489,066	2.004	-0.053
BTS	42,413,700	278,485,847	1.992	0.002
SCB	7,706,100	14,722,200	0.651	0.015
VNG	27,800	-	0.001	0.000
SPCG	286,300	220,900	0.048	0.000
LANNA	-	329,600	0.063	0.000
CPAXT	2,997,200	8,312,736	0.109	-0.001
INDIA01	653,790	-	0.131	0.000
CATL01	2,000,000	-	0.000	0.400
PSL	2,391,200	4,174,800	0.419	0.002
BDMS	44,549,667	174,316,600	1.348	0.029
BCH	10,998,300	22,301,500	1.340	-0.004
TENCENT	364,000	-	0.073	0.000
E1VFN3	363,777	-	0.052	0.000
PTT	20,960,300	60,535,900	0.287	-0.002

หมายเหตุ: เรียงตามการเปลี่ยนแปลงของปริมาณการขายชอร์ตที่ยังไม่ได้ซื้อคืน ของหลักทรัพย์ Local + NVDR / จำนวนหุ้นชำระแล้ว (%)

ข้อมูลในเอกสารฉบับนี้ รวบรวมมาจากแหล่งข้อมูลที่น่าเชื่อถือ อย่างไรก็ดี บริษัทหลักทรัพย์ คิงส์ฟอร์ด จำกัด (มหาชน) ไม่สามารถที่จะยืนยันหรือรับรองความถูกต้องของข้อมูลเหล่านี้ได้ ไม่ว่าประการใด ๆ บทวิเคราะห์ในเอกสารนี้ จัดทำขึ้นโดยอ้างอิงหลักเกณฑ์ทางวิชาการเกี่ยวกับหลักการวิเคราะห์ และมีได้เป็นการชี้ว่า หรือเสนอแนะให้ซื้อหรือขายหลักทรัพย์ใด ๆ การตัดสินใจซื้อหรือขายหลักทรัพย์ใด ๆ ของผู้อ่าน ไม่ว่าจะเกิดจากการอ่านบทความในเอกสารนี้หรือไม่ก็ตาม ล้วนเป็นผลจากการใช้วิจารณญาณของผู้อ่าน โดยไม่มีส่วนเกี่ยวข้องกับหน่วยงานใด ๆ กับ บริษัทหลักทรัพย์ คิงส์ฟอร์ด จำกัด (มหาชน) ไม่ว่ากรณีใด