

# SET50 Index Futures



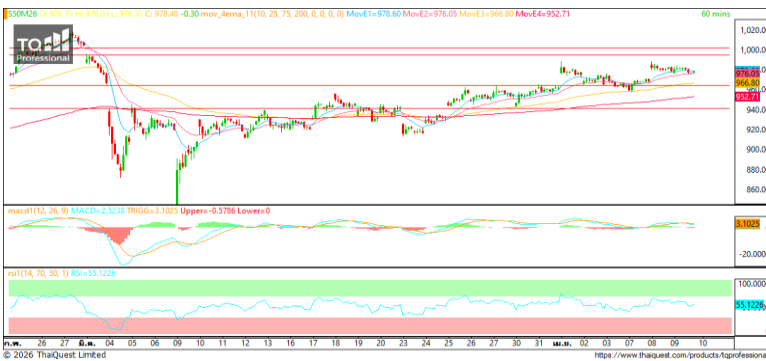
KINGSFORD

วันศุกร์ที่ 10 เมษายน พ.ศ. 2569

## Market Overview

- นักลงทุนต่างชาติ Short สุทธิ 10,485 สัญญา ยอดสะสมประจำเดือน เม.ย. มียอด Short สุทธิ 24,455 สัญญา และยอดสะสมปี 2569 เป็นยอด Long สุทธิ 53,758 สัญญา
- ดัชนี DJIA ปิดที่ +0.58%, ดัชนี S&P500 ปิดที่ +0.62% และ ดัชนี Nasdaq ปิดที่ +0.83%
- การเจรจาสันติภาพระหว่างสหรัฐฯ กับอิหร่านจะมีขึ้นในวันเสาร์นี้ (11 เม.ย.) ที่กรุงอิสตันบูล ประเทศปารีส โดยคณะเจรจาของสหรัฐฯ ประกอบด้วย เจดี แวนซ์ รองประธานาธิบดี, สตีฟ วิตคอฟฟ์ ทูตพิเศษของปธน.โดนัลด์ ทรัมป์ และจาเร็ด कुเซนอร์ บุตรเขยของปธน.ทรัมป์ ส่วนคณะเจรจาของอิหร่านประกอบด้วย อับบาส อาซากี รัฐมนตรีต่างประเทศอิหร่าน และโมฮัมหมัด บาเกอร์ กาลิบาฟ ประธานรัฐสภาอิหร่าน

Volume by Investors	SET (Million Bath)	Index Futures (Contracts)
Local Institutions	-1,558.71	-1,716
Foreign	-19.27	10,485
Local Investor	2,254.84	-8,769



ที่มา: Kingsford Research

ที่มา: Kingsford Research

## ภาพการลงทุนระยะสั้น

แนะนำ: Long แนวรับ: 975 แนวต้าน: 985 Stop Loss: 970  
 S50M26 ปิดที่ 978.10 จุด ปรับตัว -0.03% เป็นการปรับตัว Sideway อยู่ในกรอบแคบๆ ส่วน Indicator ยังสนับสนุนแนวโน้มขาขึ้น หากสามารถปรับตัวขึ้นสูงกว่า 985 แนะนำ Long จะยังเป็นฝั่งที่ได้เปรียบกว่า

## ภาพการลงทุนรายสัปดาห์

แนะนำ: Long 1/3 แนวรับ : 960 แนวต้าน : 1,021 Stoploss : 955  
 Set 50 Index Future แท่งเทียนพยายามขึ้นทดสอบแนวต้านอีกครั้ง ส่วน Indicator ยังสนับสนุนแนวโน้มขาขึ้น หากสามารถปรับตัวขึ้นเหนือ 980 แนะนำ Long 2/3 Port

	Close	Change	Volume	OI
SET50	985.60	-0.94	1,503,955,900.00	51,088,467,288.00
S50M26	978.10	-0.30	125,491.00	481,825.00
S50U26	969.80	-0.20	5,658.00	17,804.00
S50Z26	967.90	-0.10	2,229.00	10,845.00
S50J26	980.50	0.10	117.00	805.00

	Last	Support	Resistance
SET50	985.60	980	990
S50M26	978.10	975	985
S50U26	969.80	965	975
S50Z26	967.90	965	975
S50J26	980.50	975	985

Source:TQ Pro

Source:TQ Pro

Series	Close	Chg	Vol. Contracts	OI	OI Chg	Theoretical	Basis	Daly Left	Ex. Date
S50M26	978.10	-0.3	125,491	481,825	-693	980.75	-8.14	80	29/06/2026
S50U26	969.80	-0.2	5,658	17,804	-31	974.08	-16.54	172	29/09/2026
S50Z26	967.90	-0.1	2,229	10,845	18	967.49	-18.54	263	29/12/2026
S50J26	980.50	0.1	117	805	2	985.16	-6.14	19	29/04/2026
S50K26	978.60	-2.4	3	351	2	983.06	-5.54	48	28/05/2026

ข้อมูลในเอกสารฉบับนี้ รวบรวมมาจากแหล่งข้อมูลที่น่าเชื่อถือ อย่างไรก็ตาม บริษัทหลักทรัพย์ คิงส์ฟอร์ด จำกัด (มหาชน) ไม่สามารถที่จะยืนยันหรือรับรองความถูกต้องของข้อมูลเหล่านี้ได้ ไม่ว่าประการใดๆ บทวิเคราะห์ในเอกสารนี้ จัดทำขึ้นโดยอ้างอิงหลักเกณฑ์ทางวิชาการเกี่ยวกับหลักการวิเคราะห์ และไม่ได้เป็นการชี้แนะ หรือเสนอแนะให้ซื้อหรือขายหลักทรัพย์ใดๆ การตัดสินใจซื้อหรือขายหลักทรัพย์ใดๆ ของผู้อ่าน ไม่ว่าจะเกิดจากการอ่านบทความในเอกสารนี้หรือไม่ก็ตาม ล้วนเป็นผลจากการใช้วิจารณญาณของผู้อ่าน โดยไม่มีส่วนเกี่ยวข้องกับหรือที่ระบุยกเว้นใดๆ กับบริษัทหลักทรัพย์ คิงส์ฟอร์ด จำกัด (มหาชน) ไม่มีการเฝ้า

# SET50 Index Futures



KINGSFORD

## Currency Futures



ที่มา: Kingsford Research

### ภาพการลงทุนระยะสั้น

แนะนำ เปิด Dollar Index: 98.93 หรือ +0.12%, USDM26 : -0.09 THB/USD

สถานะ : Short

แนวรับ: 31.75 THB/USD แนวต้าน: 32.00 THB/USD Stop Loss: 32.05

USDM26: ราคาขึ้นเมื่อวานที่ผ่านมาปิดที่ 31.82 THB/USD เป็นการปรับตัวSideway ก่อนหน้า แต่ Indicator ยังไม่สามารถกลับไปขึ้นในโซนแนวโน้มขาขึ้น หากมีการปรับตัวลงต่ำกว่า 31.75 การเปิดสถานะ Short จะเป็นฝั่งที่ได้เปรียบกว่า

	Close	Change	Volume	OI
USDM26	31.91	-0.09	43,505	239,195
USDU26	31.67	-0.07	4,740	27,485
USDJ26	32.05	-0.07	4,912	80,880
USDK26	31.98	-0.10	1,558	28,479

Source: TQ Pro

	Close	Support	Resistance
USDTHB	32.01	32.00	32.15
USDM26	31.91	31.75	32.00
USDU26	31.67	31.55	32.10

Source: Kingsford Securities

	Close	Change	Volume	OI
EURUSD	1.17	1.17		
EURUSDM26	1.1708	0.0037	112	779

Source: TQ Pro

	Close	Change	Volume	OI
JPYTHB	20.25	20.18		
JPYM26	20.20	-0.30	20.00	-0.30

Source: TQ Pro

ApichaiRaomanachai

Fundamental and Technical Investment Analysis

ID No. 002939 Tel 02-829-6999 Ext 2200

Email : apichai.ra@kfsec.co.th

Nut Kaewborisutsakul

Assistant Investment Analyst

Tel 02-829-6999 Ext 2205

ข้อมูลในเอกสารฉบับนี้ รวบรวมมาจากแหล่งข้อมูลที่น่าเชื่อถือ อย่างไรก็ตาม บริษัทหลักทรัพย์ คิงส์ฟอร์ด จำกัด (มหาชน) ไม่สามารถที่จะยืนยันหรือรับรองความถูกต้องของข้อมูลเหล่านี้ได้ ไม่ว่าประการใดๆ บทวิเคราะห์ในเอกสารนี้ จัดทำขึ้นโดยอ้างอิงหลักเกณฑ์ทางวิชาการเกี่ยวกับหลักการวิเคราะห์ และมีได้เป็นการชี้แนะ หรือเสนอแนะให้ซื้อหรือขายหลักทรัพย์ใดๆ การตัดสินใจซื้อหรือขายหลักทรัพย์ใดๆ ของผู้อ่าน ไม่ว่าจะเกิดจากการอ่านบทความในเอกสารนี้หรือไม่ก็ตาม ล้วนเป็นผลจากการใช้วิจารณญาณของผู้อ่าน โดยไม่มีส่วนเกี่ยวข้องกับหรือพันธะผูกพันใดๆ กับบริษัทหลักทรัพย์ คิงส์ฟอร์ด จำกัด (มหาชน) ไม่ว่ากรณีใด

# BLOCK TRADE DAILY



KINGSFORD

วันศุกร์ที่ 10 เมษายน พ.ศ. 2569

## Most Active Grainer (%chg)

Rank	STOCK	OI	Price Chg (20 Working Days)
1	AMATA	3,498	5.35%
2	GULF	40,317	4.89%
3	PTTEP	1,647	4.84%
4	THG	818	4.76%
5	BCPG	20,045	4.65%
6	TU	5,306	4.59%
7	RATCH	834	4.31%
8	PTG	7,820	4.29%
9	TIPIP	2,045	3.87%
10	ERW	9,389	3.85%
11	TQM	1,395	3.76%
12	CRC	1,941	3.17%
13	CK	3,276	3.16%
14	BLA	319	3.03%
15	GPSC	8,692	2.94%
16	OSP	2,998	2.74%
17	TCAP	353	2.65%
18	HANA	18,564	2.41%
19	WHA	13,110	2.40%
20	BLAND	11,377	2.33%
21	WHAUP	3,046	2.27%
22	GFPT	1,385	2.21%
23	CENTEL	1,060	2.21%
24	SGP	-	1.94%
25	MAJOR	1,150	1.91%
26	TISCO	24	1.77%
27	KTC	5,122	1.68%
28	PTT	30,396	1.43%
29	KBANK	4,050	1.06%
30	BAY	236	0.97%

## Top Gainers OI (%chg)

STOCK	OI	%Daily Top OI Change	STOCK	OI	%5 Day Top OI Change
ADVANC	1,972	41.87%	BEAUTY	12	300.00%
BPP	67	34.00%	TIPIPL	10,490	161.53%
GLOBAL	2,346	26.13%	TIPIP	2,045	91.48%
TOP	3,388	14.69%	UNIQU	32	88.24%
PTG	7,820	13.98%	ADVANC	1,972	42.69%
KCE	10,622	11.35%	MEGA	173	36.22%
BLAND	11,377	10.75%	GLOBAL	2,346	34.44%
TIPIPL	10,490	10.40%	BPP	67	26.42%
CENTEL	1,060	7.40%	BAY	236	24.87%
IVL	9,436	5.74%	TOA	500	24.69%
HANA	18,564	5.37%	BH	1,194	24.38%
BCPG	20,045	4.66%	ITD	9,660	20.67%
ERW	9,389	4.38%	PTG	7,820	17.12%
STA	4,214	3.95%	THG	818	13.77%
KBANK	4,050	3.50%	TOP	3,388	13.73%

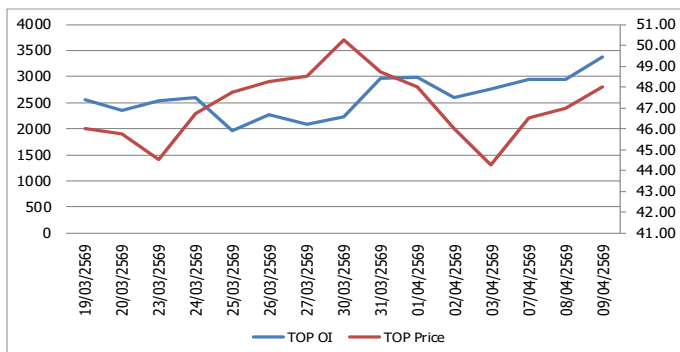
Source: TQ Pro

## Top Loser OI (%chg)

STOCK	OI	%Daily Top OI Change	STOCK	OI	%5 Day Top OI Change
TISCO	24	-45.45%	RATCH	834	-46.09%
PTT	30,396	-33.51%	MBK	1,527	-46.02%
CKP	15,814	-25.82%	JAS	61,416	-45.52%
EA	15,306	-23.86%	SCGP	6,650	-43.24%
GUNKUL	39,072	-22.16%	BLA	319	-43.14%
PTTGC	6,811	-21.41%	TQM	1,395	-38.55%
BDMS	14,142	-21.11%	MAJOR	1,150	-38.01%
LPN	1,425	-17.82%	OR	6,810	-37.77%
THCOM	19,787	-17.38%	AWC	19,933	-36.91%
CRC	1,941	-17.09%	TISCO	24	-36.84%
MTC	6,712	-15.88%	MTC	6,712	-36.63%
AWC	19,933	-15.77%	STECON	15,180	-36.03%
KTC	5,122	-15.53%	KTB	5,079	-35.99%
SCC	992	-15.43%	HMPRO	17,448	-35.58%
SUPER	22,180	-15.28%	IRPC	52,771	-32.70%

## หุ้นที่มีทิศทาง ราคาและ OI ที่น่าจับตามอง

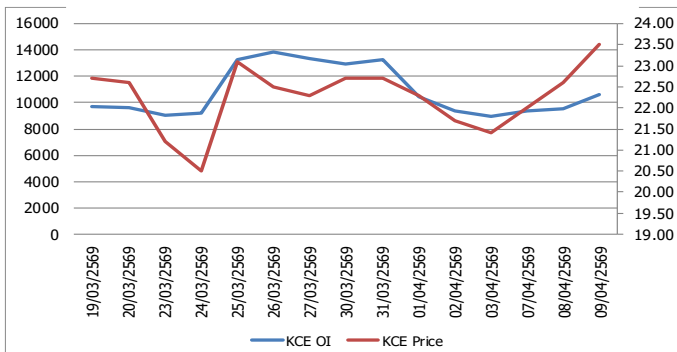
### OI Trend TOP



**Recommend : Long**  
**Support : 47.00**

**Resistance : 50.00**  
**Stop-Loss : 46.00**

### OI Trend KCE



**Recommend : Long**  
**Support : 23.30**

**Resistance : 25.00**  
**Stop-Loss : 23.00**

APICHAJ RAOMANACHAI No. 002939  
NUT KAEWBORISUTSAKUL Asst. Derivatives Analyst

Source: KINGSFORD

ข้อมูลในเอกสารฉบับนี้ รวบรวมมาจากแหล่งข้อมูลที่น่าเชื่อถือ อย่างไรก็ดี บริษัทหลักทรัพย์ คิงส์ฟอร์ด จำกัด (มหาชน) ไม่สามารถที่จะยืนยันหรือรับรองความถูกต้องของข้อมูลเหล่านี้ได้ ไม่ว่าประการใด ๆ บทวิเคราะห์ในเอกสารนี้ จัดทำขึ้นโดยอ้างอิงหลักการทางวิชาการเกี่ยวกับหลักการวิเคราะห์ และมีได้เป็นการชี้แนะ หรือเสนอแนะให้ซื้อหรือขายหลักทรัพย์ใด ๆ การตัดสินใจซื้อหรือขายหลักทรัพย์ใด ๆ ของผู้อ่าน ไม่ว่าจะเกิดจากการอ่านบทความในเอกสารนี้หรือไม่ก็ตาม ล้วนเป็นผลจากการใช้วิจารณญาณของผู้อ่าน โดยไม่มีส่วนเกี่ยวข้องกับหรือที่แนะนำของคิงส์ฟอร์ด จำกัด บริษัทหลักทรัพย์ คิงส์ฟอร์ด จำกัด (มหาชน) ไม่ว่ากรณีใด

## ข้อมูลสถิติ Program Trading รายวัน

ประเภท	ซื้อ	ขาย	สุทธิ
Program Trading	31,533.91	32,078.02	-544.11
Non Program Trading	32,094.89	31,550.78	544.11
Total	63,628.80	63,628.80	

## ข้อมูลรายหลักทรัพย์ \*

หลักทรัพย์	ตลาด	มูลค่า Program Trading (บาท)	% มูลค่า Program Trading เทียบกับมูลค่าการซื้อขายแบบ Auto Matching
SCGP	SET	179,819,310.00	44.95
JTS	SET	13,069,638	24.02
STECON	SET	135,040,585	22.48
THCOM	SET	73,483,830	22.10

หมายเหตุ "Program Trading" หมายถึง การซื้อขายหลักทรัพย์ด้วยชุดคำสั่งคอมพิวเตอร์

\* แสดงข้อมูลของหลักทรัพย์ที่มีราคาปิด และมูลค่าการซื้อขายเปลี่ยนแปลงไปมากกว่าวันทำการซื้อขายก่อนหน้า

\* กรณีไม่แสดงข้อมูล หมายถึง ไม่มีหลักทรัพย์เข้าเกณฑ์ที่กำหนด

## ข้อมูลการขายชอร์ตที่ยังไม่ได้ซื้อคืน

### สถานะ Short เพิ่มขึ้น

หลักทรัพย์	ปริมาณการขายชอร์ตคงเหลือ (%)	สถานะชอร์ตเพิ่มขึ้น เมื่อเทียบวันก่อนหน้า (%)
AMATA	1.97%	0.06%
JMART	0.52%	0.03%
COM7	1.07%	0.03%
IRPC	1.36%	0.02%
CCET	0.52%	0.02%
JAS	0.86%	0.02%
VGI	1.03%	0.02%
BGRIM	0.94%	0.02%
BCPG	0.54%	0.01%
GFPT	0.30%	0.01%

### สถานะ Short ลดลง

หลักทรัพย์	ปริมาณการขายชอร์ตคงเหลือ (%)	สถานะชอร์ตลดลง เมื่อเทียบวันก่อนหน้า (%)
BANPU	2.00%	-0.16%
BDMS	1.35%	-0.12%
TCAP	0.33%	-0.11%
BCH	1.34%	-0.11%
BH	2.38%	-0.11%
TIDLOR	1.00%	-0.09%
MAJOR	0.75%	-0.07%
BAM	0.85%	-0.06%
HANA	2.83%	-0.05%
CNTECH01	0.04%	-0.05%

หมายเหตุ : เรียงตามการเปลี่ยนแปลงของปริมาณการขายชอร์ตที่ยังไม่ได้ซื้อคืน ของหลักทรัพย์ Local + NVDR /จำนวนหุ้นชำระแล้ว (%)

ข้อมูลในเอกสารฉบับนี้ รวบรวมมาจากแหล่งข้อมูลที่เชื่อถือได้ อย่างไรก็ดี บริษัทหลักทรัพย์ คิงส์ฟอร์ด จำกัด (มหาชน) ไม่สามารถที่จะยืนยันหรือรับรองความถูกต้องของข้อมูลเหล่านี้ได้ ไม่ว่าประการใด ๆ บทวิเคราะห์ในเอกสารนี้ จัดทำขึ้นโดยอ้างอิงหลักเกณฑ์ทางวิชาการเกี่ยวกับหลักการวิเคราะห์ และมีได้เป็นการชี้แนะ หรือเสนอแนะให้ซื้อหรือขายหลักทรัพย์ใด ๆ การตัดสินใจซื้อหรือขายหลักทรัพย์ใด ๆ ของผู้อ่าน ไม่ว่าจะเกิดจากการอ่านบทความในเอกสารหรือไม่ได้ตาม ส่วนเป็นผลจากการใช้วิจารณญาณของผู้อ่าน โดยไม่มีส่วนเกี่ยวข้องกับหรือหนี้และผูกพันใด ๆ กับ บริษัทหลักทรัพย์ คิงส์ฟอร์ด จำกัด(มหาชน) ไม่ว่ากรณีใด

# Top 20 Outstanding Short



KINGSFORD

วันศุกร์ที่ 10 เมษายน พ.ศ. 2569

หลักทรัพย์	ปริมาณการขายชอร์ตที่ยังไม่ได้ซื้อคืน ณ สิ้นวัน (หุ้น)		สถานะขายชอร์ต คงเหลือ (%)	สถานะชอร์ตเพิ่ม/ลด เมื่อเทียบวันก่อนหน้า (%)
	Local	NVDR		
HANA	7,790,200	17,308,700	2.889	-0.054
BH	7,432,129	11,506,200	2.489	-0.107
MTC	19,828,797	26,214,200	2.203	-0.031
MINT	15,340,600	107,561,381	2.180	-0.013
AMATA	5,509,200	17,768,391	1.969	0.056
BANPU	39,449,370	161,300,466	2.162	-0.158
BTS	42,413,700	278,215,347	2.036	-0.044
SCC	2,138,683	20,202,700	1.861	0.001
WHA	87,469,500	185,324,400	1.838	-0.013
SPRC	9,561,000	61,605,783	1.647	-0.006
LH	81,813,032	85,529,898	1.434	-0.033
CPF	37,681,700	79,132,700	1.537	-0.147
IRPC	124,136,300	159,625,300	1.365	0.024
CBG	1,856,030	11,744,800	1.368	-0.008
PTG	1,069,400	21,455,000	1.340	0.009
BDMS	43,454,167	170,815,200	1.467	-0.118
BCH	10,783,200	22,620,600	1.447	-0.108
TFG	53,667,300	22,181,000	1.342	-0.040
EA	51,707,800	44,787,322	1.304	-0.004
PTTEP	2,020,200	48,570,400	1.292	-0.018

หมายเหตุ: เรียงตามการเปลี่ยนแปลงของปริมาณการขายชอร์ตที่ยังไม่ได้ซื้อคืน ของหลักทรัพย์ Local + NVDR / จำนวนหุ้นชำระแล้ว (%)

ข้อมูลในเอกสารฉบับนี้ รวบรวมมาจากแหล่งข้อมูลที่น่าเชื่อถือ อย่างไรก็ตาม บริษัทหลักทรัพย์ คิงส์ฟอร์ด จำกัด (มหาชน) ไม่สามารถที่จะยืนยันหรือรับรองความถูกต้องของข้อมูลเหล่านี้ได้ ไม่ว่าประการใด ๆ บทวิเคราะห์ในเอกสารนี้ จัดทำขึ้นโดยอ้างอิงหลักเกณฑ์ทางวิชาการเกี่ยวกับหลักการวิเคราะห์ และมีได้เป็นการชี้ว่า หรือเสนอแนะให้ซื้อหรือขายหลักทรัพย์ใด ๆ การตัดสินใจซื้อหรือขายหลักทรัพย์ใด ๆ ของผู้อ่าน ไม่ว่าจะเกิดจากการอ่านบทความในเอกสารนี้หรือไม่ก็ตาม ส่วนเป็นผลจากการใช้วิจารณญาณของผู้อ่าน โดยไม่มีส่วนเกี่ยวข้องกับหน่วยงานใด ๆ กับ บริษัทหลักทรัพย์ คิงส์ฟอร์ด จำกัด (มหาชน) ไม่ว่ากรณีใด