

SET50 Index Futures



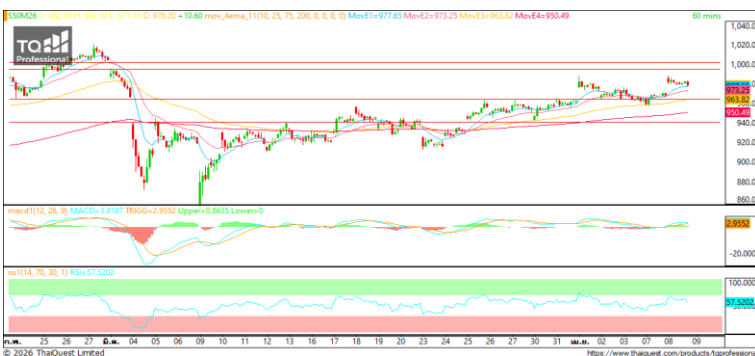
KINGSFORD

วันพฤหัสบดีที่ 9 เมษายน พ.ศ. 2569

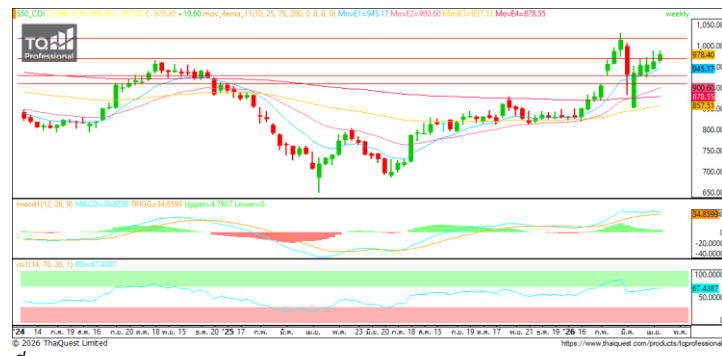
Market Overview

- นักลงทุนต่างชาติ Short สุทธิ -7,281 สัญญา ยอดสะสมประจำเดือน เม.ย. มียอด Short สุทธิ 13,970 สัญญา และยอดสะสมปี 2569 เป็นยอด Long สุทธิ 43,273 สัญญา
- ดัชนี DJIA ปิดที่ +2.85% ดัชนี S&P500 ปิดที่ +2.51% และ ดัชนี Nasdaq ปิดที่ +2.80%
- มาชุด เปเชยเคียน ประธานาธิบดีอิหร่านยืนยันว่า อิหร่านจะเข้าร่วมการเจรจาสันติภาพที่กรุงอิสลามาบาด เมืองหลวงของปากีสถาน ในวันที่ 10 เม.ย. โดยนายกรัฐมนตรี เซห์บาช ซาฟีฟ ของปากีสถานได้เชิญคณะผู้แทนจากสหรัฐฯ และอิหร่านมายังกรุงอิสลามาบาดในวันดังกล่าวเพื่อทำการเจรจา ซึ่งตัวแทนจากฝั่งสหรัฐฯ ได้แก่ เจดี แวนซ์ รองประธานาธิบดีสหรัฐฯ สตีฟ วิดคอฟฟ์ ทูตพิเศษของปธน.ทรัมป์ และจared คูชเนอร์ บุตรเขยของปธน.ทรัมป์

Volume by Investors	SET (Million Bath)	Index Futures (Contracts)
Local Institutions	596.63	-1,087
Foreign	2,700.20	-7,281
Local Investor	-4,466.67	8,368



ที่มา: Kingsford Research



ที่มา: Kingsford Research

ภาพการลงทุนระยะสั้น

แนะนำ: Long แนวรับ: 975 แนวต้าน: 985 Stop Loss: 970
S50M26 ปิดที่ 978.40 จุดปรับตัว +1.10% เป็นการปรับตัวขึ้นเข้าใกล้แนวต้านจาก Gap ก่อนหน้า ส่วน Indicator สนับสนุนแนวโน้มขาขึ้น หากยังสามารถยืนเหนือ 985 แนะนำ Long จะยังเป็นฝั่งที่ได้เปรียบกว่า

ภาพการลงทุนรายสัปดาห์

แนะนำ: Long 1/3 แนวรับ : 960 แนวต้าน : 1,021 Stoploss : 955
Set 50 Index Future แท่งเทียนพยายามขึ้นทดสอบแนวต้านอีกครั้ง ส่วน Indicator ยังสนับสนุนแนวโน้มขาขึ้น หากสามารถปรับตัวขึ้นเหนือ 980 แนะนำ Long 2/3 Port

	Close	Change	Volume	OI
SET50	986.54	11.76	1,751,871,500.00	53,263,010,449.00
S50M26	978.40	10.60	166,559.00	489,676.00
S50U26	970.00	11.00	7,313.00	18,497.00
S50Z26	968.00	10.40	3,614.00	10,876.00
S50J26	980.40	10.40	135.00	787.00

Source:TQ Pro

	Last	Support	Resistance
SET50	986.54	985	990
S50M26	978.40	975	985
S50U26	970.00	965	975
S50Z26	968.00	965	975
S50J26	980.40	975	985

Source:TQ Pro

Series	Close	Chg	Vol. Contracts	OI	OI Chg	Theoretical	Basis	Daly Left	Ex. Date
S50M26	978.40	10.6	166,559	489,676	-1,253	968.98	-6.98	81	29/06/2026
S50U26	970.00	11.0	7,313	18,497	-173	962.40	-15.78	173	29/09/2026
S50Z26	968.00	10.4	3,614	10,876	-7	955.88	-17.18	264	29/12/2026
S50J26	980.40	10.4	135	787	0	973.35	-4.78	20	29/04/2026
S50K26	981.00	12.5	31	349	0	971.27	-6.28	49	28/05/2026

ข้อมูลในเอกสารฉบับนี้ รวบรวมมาจากแหล่งข้อมูลที่น่าเชื่อถือ อย่างไรก็ตาม บริษัทหลักทรัพย์ คิงส์ฟอร์ด จำกัด (มหาชน) ไม่สามารถที่จะยืนยันหรือรับรองความถูกต้องของข้อมูลเหล่านี้ได้ ไม่ว่าประการใดๆ บทวิเคราะห์ในเอกสารนี้ จัดทำขึ้นโดยอ้างอิงถึงหลักเกณฑ์ทางวิชาการเกี่ยวกับหลักการวิเคราะห์ และได้เป็นการชี้แนะ หรือเสนอแนะให้ซื้อหรือขายหลักทรัพย์ใดๆ การตัดสินใจซื้อหรือขายหลักทรัพย์ใดๆ ของผู้อ่าน ไม่ว่าจะเกิดจากการอ่านบทความในเอกสารนี้หรือไม่ก็ตาม ล้วนเป็นผลจากการใช้วิจารณญาณของผู้อ่าน โดยไม่มีส่วนเกี่ยวข้องกับหรือพึ่งพิงข้อมูลใดๆ กับบริษัทหลักทรัพย์ คิงส์ฟอร์ด จำกัด (มหาชน) ไม่มีการเฝ้า

SET50 Index Futures



KINGSFORD

Currency Futures



ที่มา: Kingsford Research

ภาพการลงทุนระยะสั้น

แนะนำ เปิด Dollar Index: 99.12 หรือ +0.06%, USDM26 : +0.06 THB/USD

สถานะ : Long

แนวรับ: 31.75 THB/USD แนวต้าน: 32.00 THB/USD Stop Loss: 31.70

USDM26: ราคาขึ้นเมื่อวานที่ผ่านมามีปิดที่ 31.85 THB/USD เป็นการปรับตัวเปิด Gap หลุด Low ก่อนหน้า แต่ Indicator มีสัญญาณการกลับตัวขึ้น หากสามารถปรับตัวขึ้น 32.00 ได้ การเปิดสถานะ Long จะเป็นฝั่งที่ได้เปรียบกว่า

	Close	Change	Volume	OI
USDM26	31.79	0.06	61,908	240,992
USDU26	31.57	0.08	10,221	29,682
USDJ26	31.95	0.10	6,080	79,379
USDK26	31.89	0.03	3,881	28,849

Source: TQ Pro

	Close	Support	Resistance
USDTHB	32.06	32.00	32.15
USDM26	31.79	31.75	32.00
USDU26	31.57	31.55	32.10

Source: Kingsford Securities

	Close	Change	Volume	OI
EURUSD	1.17	1.17		
EURUSDM26	1.1727	-0.0027	128	896

Source: TQ Pro

	Close	Change	Volume	OI
JPYTHB	20.28	20.21		
JPYM26	20.20	0.05	60.00	0.05

Source: TQ Pro

ApichaiRaomanachai
Fundamental and Technical Investment Analysis

ID No. 002939 Tel 02-829-6999 Ext 2200

Email : apichai.ra@kfsec.co.th

Nut Kaewborisutsakul

Assistant Investment Analyst

Tel 02-829-6999 Ext 2205

ข้อมูลในเอกสารฉบับนี้ รวบรวมมาจากแหล่งข้อมูลที่น่าเชื่อถือ อย่างไรก็ตาม บริษัทหลักทรัพย์ คิงส์ฟอร์ด จำกัด (มหาชน) ไม่สามารถที่จะยืนยันหรือรับรองความถูกต้องของข้อมูลเหล่านี้ได้ ไม่ว่าประการใดๆ บทวิเคราะห์ในเอกสารนี้ จัดทำขึ้นโดยอ้างอิงหลักเกณฑ์ทางวิชาการเกี่ยวกับหลักการวิเคราะห์ และมีได้เป็นการชี้แนะ หรือเสนอแนะให้ซื้อหรือขายหลักทรัพย์ใดๆ การตัดสินใจซื้อหรือขายหลักทรัพย์ใดๆ ของผู้อ่าน ไม่ว่าจะเกิดจากการอ่านบทความในเอกสารหรือไม่ก็ตาม ล้วนเป็นผลจากการใช้วิจารณญาณของผู้อ่าน โดยไม่มีส่วนเกี่ยวข้องกับหรือพันธะผูกพันใดๆ กับบริษัทหลักทรัพย์ คิงส์ฟอร์ด จำกัด (มหาชน) ไม่ว่ากรณีใด



Most Active Grainer (%chg)

Rank	STOCK	OI	Price Chg (20 Working Days)
1	TASCO	1,394	7.75%
2	AMATA	3,281	7.57%
3	CENDEL	987	7.52%
4	HANA	17,582	7.29%
5	VNG	9,673	7.22%
6	TTCL	-	7.14%
7	OSP	2,984	6.99%
8	ERW	8,996	6.87%
9	AOT	9,064	6.86%
10	STECON	15,512	6.72%
11	TQM	1,396	6.67%
12	BLA	309	6.63%
13	THG	819	6.51%
14	TTB	10,972	6.36%
15	BEAUTY	12	5.88%
16	CK	3,586	5.84%
17	WHAUP	2,965	5.50%
18	WHA	13,725	5.39%
19	PRM	2,829	5.33%
20	PTTEP	1,665	5.23%
21	RATCH	835	5.17%
22	BGRIM	9,531	5.17%
23	TIPIPP	2,066	5.00%
24	BTS	50,772	4.85%
25	BLAND	10,278	4.76%
26	PTT	30,396	4.48%
27	THCOM	23,748	4.10%
28	KTB	5,240	3.65%
29	TU	5,805	3.64%
30	TCAP	353	3.54%

Top Gainers OI (%chg)

STOCK	OI	%Daily Top OI Change	STOCK	OI	%5 Day Top OI Change
TIPIPL	9,492	218.20%	BEAUTY	12	300.00%
TIPIPP	2,066	92.72%	TIPIPL	9,492	110.89%
ADVANC	1,972	41.87%	TIPIPP	2,066	93.81%
BPP	67	34.00%	UNIQ	32	88.24%
GLOBAL	2,346	26.13%	CPN	1,381	66.39%
VGI	101,264	26.05%	EPG	1,243	65.73%
TOA	502	24.88%	TOA	502	64.59%
SCGP	7,652	24.18%	CHG	8,352	55.56%
KTB	5,240	23.44%	PTTGC	8,666	48.26%
PRM	2,829	21.47%	ADVANC	1,972	42.69%
ERW	8,996	20.24%	MEGA	174	37.01%
BAY	241	19.90%	GLOBAL	2,346	34.44%
CPN	1,381	15.37%	BAY	241	27.51%
THG	819	13.91%	BPP	67	26.42%
IVL	9,633	11.47%	BH	1,194	24.38%

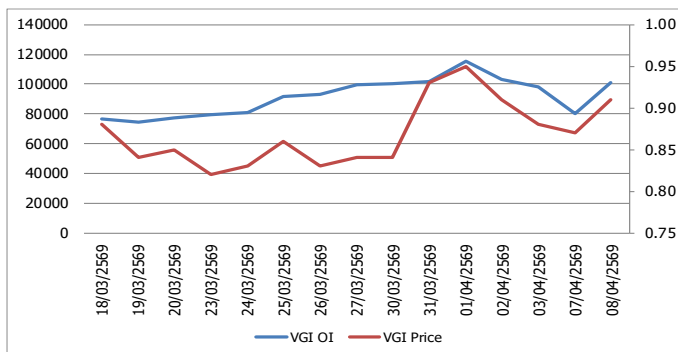
Source: TQ Pro

Top Loser OI (%chg)

STOCK	OI	%Daily Top OI Change	STOCK	OI	%5 Day Top OI Change
TISCO	24	-36.84%	BDMS	14,142	-47.33%
PTT	30,396	-33.51%	JAS	61,590	-46.31%
CKP	15,813	-25.64%	RATCH	835	-46.02%
BLA	309	-25.36%	MBK	1,528	-45.95%
BCP	664	-24.03%	BLA	309	-45.02%
BDMS	14,142	-21.11%	OR	6,807	-40.80%
LPN	1,425	-17.82%	HMPRO	17,426	-38.68%
CENDEL	987	-16.57%	TQM	1,396	-38.50%
SUPER	22,180	-15.28%	MAJOR	1,148	-34.10%
CRC	2,041	-12.82%	SCGP	7,652	-33.50%
EA	16,581	-11.81%	IRPC	56,872	-30.66%
PSL	1,382	-11.01%	KCE	9,516	-27.40%
JAS	61,590	-9.78%	BA	12,020	-26.78%
SCB	1,866	-9.15%	CKP	15,813	-25.53%
CBG	3,646	-8.58%	AMATA	3,281	-25.45%

หุ้นที่มีทิศทาง ราคาและ OI ที่น่าจับตามอง

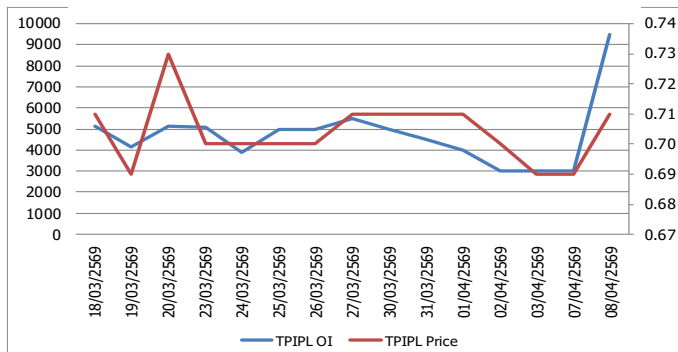
OI Trend VGI



Recommend : Long
Support : 21.80

Resistance : 25.00
Stop-Loss : 21.70

OI Trend TIPIPL



Recommend : Long
Support : 36.50

Resistance : 39.00
Stop-Loss : 36.00

APICHA RAOMANACHAI No. 002939
NUT KAEWBORISUTSAKUL Asst. Derivatives Analyst

Source: KINGSFORD

ข้อมูลในเอกสารฉบับนี้ รวบรวมมาจากแหล่งข้อมูลที่น่าเชื่อถือ อย่างไรก็ตาม บริษัทหลักทรัพย์ คิงส์ฟอร์ด จำกัด (มหาชน) ไม่สามารถที่จะยืนยันหรือรับรองความถูกต้องของข้อมูลเหล่านี้ได้ ไม่ว่าประการใด ๆ บทวิเคราะห์ในเอกสารนี้ จัดทำขึ้นโดยอ้างอิงหลักการทางวิชาการเกี่ยวกับหลักการวิเคราะห์ และมีได้เป็นการชี้แนะ หรือเสนอแนะให้ซื้อหรือขายหลักทรัพย์ใด ๆ การตัดสินใจซื้อหรือขายหลักทรัพย์ใด ๆ ของผู้อ่าน ไม่ว่าจะเกิดจากการอ่านบทความในเอกสารนี้หรือไม่ก็ตาม ล้วนเป็นผลจากการใช้วิจารณญาณของผู้อ่าน โดยไม่มีความเกี่ยวข้องกับหรือที่ระบุบนหน้าใด ๆ กับ บริษัทหลักทรัพย์ คิงส์ฟอร์ด จำกัด (มหาชน) ไม่ทางกรณีใด

PROGRAM TRADING DAILY



KINGSFORD

วันพฤหัสบดีที่ 9 เมษายน พ.ศ. 2569

ข้อมูลสถิติ Program Trading รายวัน

ประเภท	ซื้อ	ขาย	สุทธิ
Program Trading	31,625.70	30,087.69	1,538.00
Non Program Trading	35,558.33	37,096.34	-1,538.00
Total	67,184.03	67,184.03	

ข้อมูลรายหลักทรัพย์ *

หลักทรัพย์	ตลาด	มูลค่า Program Trading (บาท)	% มูลค่า Program Trading เทียบกับมูลค่าการซื้อขายแบบ Auto Matching
PTTEP	SET	3,464,824,975.00	58.31
BH	SET	953,851,825	50.12
ERW	SET	123,840,969	48.67
MINT	SET	345,842,675	45.92
AWC	SET	89,391,357	45.68

หมายเหตุ "Program Trading" หมายถึง การซื้อขายหลักทรัพย์ด้วยชุดคำสั่งคอมพิวเตอร์

* แสดงข้อมูลของหลักทรัพย์ที่มีราคาปิด และมูลค่าการซื้อขายเปลี่ยนแปลงไปมากจากวันทำการซื้อขายก่อนหน้า

* กรณีไม่แสดงข้อมูล หมายถึง ไม่มีหลักทรัพย์เข้าเกณฑ์ที่กำหนด

ข้อมูลการขายชอร์ตที่ยังไม่ได้ซื้อคืน

สถานะ Short เพิ่มขึ้น

หลักทรัพย์	ปริมาณการขายชอร์ตคงเหลือ (%)	สถานะชอร์ตเพิ่มขึ้น เมื่อเทียบวันก่อนหน้า (%)
KCE	3.77%	0.07%
KCE	3.77%	0.07%
BDMS	1.41%	0.06%
JMART	0.47%	0.05%
CPALL	1.06%	0.05%
MINT	2.14%	0.04%
DOHOME	1.01%	0.03%
CENDEL	0.58%	0.03%
RCL	0.76%	0.03%
ERW	0.35%	0.03%

สถานะ Short ลดลง

หลักทรัพย์	ปริมาณการขายชอร์ตคงเหลือ (%)	สถานะชอร์ตลดลง เมื่อเทียบวันก่อนหน้า (%)
HANA	2.89%	-0.28%
SAWAD	1.14%	-0.03%
TISCO	1.02%	-0.03%
BCH	1.45%	-0.03%
AMATA	1.97%	-0.03%
PTG	1.34%	-0.03%
BANPU	2.16%	-0.02%
CCET	0.52%	-0.02%
CPF	1.54%	-0.02%
TOP	1.10%	-0.01%

หมายเหตุ : เรียงตามการเปลี่ยนแปลงของปริมาณการขายชอร์ตที่ยังไม่ได้ซื้อคืน ของหลักทรัพย์ Local + NVDR / จำนวนหุ้นชำระแล้ว (%)

ข้อมูลในเอกสารฉบับนี้ รวบรวมมาจากแหล่งข้อมูลที่น่าเชื่อถือ อย่างไรก็ดี บริษัทหลักทรัพย์ คิงส์ฟอร์ด จำกัด (มหาชน) ไม่สามารถที่จะยืนยันหรือรับรองความถูกต้องของข้อมูลเหล่านี้ได้ ไม่ว่าประการใด ๆ บทวิเคราะห์ในเอกสารนี้ จัดทำขึ้นโดยอ้างอิงหลักการทางวิชาการเกี่ยวกับหลักการวิเคราะห์ และมีได้เป็นการชี้แนะ หรือเสนอแนะให้ซื้อหรือขายหลักทรัพย์ใด ๆ การตัดสินใจซื้อหรือขายหลักทรัพย์ใด ๆ ของผู้อ่าน ไม่ว่าจะเกิดจากการอ่านบทความในเอกสารหรือไม่ได้ตาม ส่วนเป็นผลจากการใช้วิจารณญาณของผู้อ่าน โดยไม่มีส่วนเกี่ยวข้องกับหรือหนี้ระดมทุนใด ๆ กับ บริษัทหลักทรัพย์ คิงส์ฟอร์ด จำกัด (มหาชน) ไม่ว่ากรณีใด

Top 20 Outstanding Short



KINGSFORD

วันพฤหัสบดีที่ 9 เมษายน พ.ศ. 2569

หลักทรัพย์	ปริมาณการขายชอร์ตที่ยังไม่ได้ซื้อคืน ณ สิ้นวัน (หุ้น)		สถานะขายชอร์ต คงเหลือ (%)	สถานะชอร์ตเพิ่ม/ลด เมื่อเทียบวันก่อนหน้า (%)
	Local	NVDR		
HANA	7,682,600	17,897,500	3.173	-0.284
BH	8,491,029	11,296,600	2.288	0.201
MTC	20,534,897	26,161,300	2.212	-0.009
MINT	16,409,700	107,208,381	2.137	0.043
BANPU	53,438,370	163,189,766	2.186	-0.024
BTS	43,725,600	283,911,747	2.038	-0.002
AMATA	5,524,600	17,113,591	1.998	-0.030
SCC	2,089,483	20,244,400	1.841	0.020
WHA	88,796,400	185,938,700	1.840	-0.002
SPRC	9,561,000	61,847,083	1.647	-0.000
CPF	47,438,400	81,764,900	1.553	-0.016
BDMS	50,008,767	183,087,800	1.408	0.059
BCH	12,696,600	23,397,900	1.477	-0.030
LH	83,881,732	87,417,698	1.442	-0.009
CBG	1,748,730	11,929,100	1.373	-0.006
IRPC	124,735,700	154,183,200	1.340	0.025
TFG	53,667,300	24,489,800	1.343	-0.001
PTG	1,006,700	21,364,200	1.369	-0.029
EA	52,244,700	44,583,722	1.291	0.013
PTTEP	2,184,800	49,109,000	1.273	0.019

หมายเหตุ : เรียงตามการเปลี่ยนแปลงของปริมาณการขายชอร์ตที่ยังไม่ได้ซื้อคืน ของหลักทรัพย์ Local + NVDR /จำนวนหุ้นชำระแล้ว (%)

ข้อมูลในเอกสารฉบับนี้ รวบรวมมาจากแหล่งข้อมูลที่น่าเชื่อถือ อย่างไรก็ดี บริษัทหลักทรัพย์ คิงส์ฟอร์ด จำกัด (มหาชน) ไม่สามารถที่จะยืนยันหรือรับรองความถูกต้องของข้อมูลเหล่านี้ได้ ไม่ว่าประการใด ๆ บทวิเคราะห์ในเอกสารนี้ จัดทำขึ้นโดยอ้างอิงหลักเกณฑ์ทางวิชาการเกี่ยวกับหลักการวิเคราะห์ และมีได้เป็นการชี้ว่า หรือเสนอแนะให้ซื้อหรือขายหลักทรัพย์ใด ๆ การตัดสินใจซื้อหรือขายหลักทรัพย์ใด ๆ ของผู้อ่าน ไม่ว่าจะเกิดจากการอ่านบทความในเอกสารนี้หรือไม่ก็ตาม ส่วนเป็นผลจากการใช้วิจารณญาณของผู้อ่าน โดยไม่มีส่วนเกี่ยวข้องกับหน่วยงานหนึ่งใด ๆ กับ บริษัทหลักทรัพย์ คิงส์ฟอร์ด จำกัด(มหาชน) ไม่ว่ากรณีใด