



## Market Wrap-Up

- SET วันที่ 8 เม.ย.69 ปิด +20.60 จุด อยู่ที่ 1,485.03 จุด มูลค่าการซื้อขาย 66,928 ลบ.ลบ. ต่างชาติซื้อ 2,700 พอร์ตใบรอซื้อ 1,170 ลบ. สถาบันซื้อ 597 ลบ. และขายย่อยขาย 4,467 ลบ. NVDR ซื้อสุทธิ 3,735 ลบ. ซื้อ PTTEP,KBANK,BDMS,BH,GULF และขาย KTB, TOP, HANA, KTC, BCP มูลค่า Short Sales อยู่ที่ 2,631 ลบ. หุ้นที่มี % ซื้อดีเซลสูง เช่น NDX01, BDMS, MEGA โดยนักลงทุนต่างประเทศมีสถานะ Short ใน Index Futures จำนวน 7,281 สัญญา ยอดสะสมตั้งแต่ต้นปีต่างชาติ Long สุทธิรวม 43,273 สัญญา ต่างชาติซื้อสุทธิในตลาดพันธบัตรไทย 18,725 ลบ.

## Market View

- DJIA +2.85%, S&P500 +2.51%, Nasdaq +2.80% หลัง ปธน.ทรัมป์ได้ตกลงหยุดยิงเป็นเวลา 2 สัปดาห์ แลกกับอิหร่านจะปล่อยให้เรือสามารถแล่นผ่านช่องแคบฮอร์มุซ ขณะที่รองปธน.สหรัฐฯ เจตน์ แวนซ์จะเจรจากับ ปธน.อิหร่านต่อข้อเสนอหยุดยิง 10 ข้อของอิหร่านในวันศุกร์นี้ที่กรุงอิสลามาบัดของปากีสถาน ส่งผลให้หุ้นกลุ่มอุตสาหกรรม +3.75%, บริการสื่อสาร +3.44%, สายการบิน +5.7%, ทองเที่ยว +5.2% และ VIX Index -18.39% อยู่ที่ระดับ 21.04 ส่วนข้อมูลเศรษฐกิจวันนี้ติดตาม US PCE ก.พ. และวันพรุ่งนี้ US CPI มี.ค. เพื่อประเมินแนวโน้มเงินเฟ้อของสหรัฐฯ
- Stoxx600 ยุโรป +3.88% ได้แรงหนุนจากกลุ่มอุตสาหกรรม, เติบโต และธนาคารปรับขึ้น 5.7 - 7.1% ขณะที่กลุ่มพลังงาน -2.3% หลังสหรัฐฯบรรลุข้อตกลงหยุดยิงชั่วคราวกับอิหร่านเป็นเวลา 2 สัปดาห์ ระหว่างรอการเจรจาอย่างเป็นทางการในวันศุกร์นี้ที่ปากีสถาน ส่งผลให้ Stoxx Vix -21.82% อยู่ที่ระดับ 24.71 และสัญญาน้ำมันดิบ Brent มี.ย. -13.3% อยู่ที่ \$94.75/บาร์เรล ส่วน LSEG คัด ECB มีโอกาสปรับขึ้นดอกเบี้ย 2 ครั้งในปีนี้ ครั้งละ 0.25% หลัง CPI ยูโรโซน มี.ค.อยู่ที่ +2.5% & ก.พ. +1.9% YoY
- ตลาดหุ้นเอเชียวานนี้ ดัชนีเนเกอ +5.39% ได้แรงหนุนจากกลุ่มโลหะที่ไม่ส่วนผลของเหล็ก, เซรามิก และเครื่องใช้ไฟฟ้า หลังสหรัฐฯ - อิหร่านบรรลุข้อตกลงหยุดยิงเป็นเวลา 2 สัปดาห์ โดยทางอิหร่านยินยอมให้เรือสามารถผ่านช่องแคบฮอร์มุซ เช่นเดียวกับ KOSPI เกาหลีใต้ +6.87% ได้แรงหนุนจาก Samsung Electronics +7.1%, SK Hynix +12.7% และหุ้นบริษัทก่อสร้างปรับขึ้นรับโอกาสในการฟื้นฟูประเทศอิหร่าน เช่น Daewoo Engineering & Construction +29.9% ส่วนดัชนีเซี่ยงไฮ้ +2.69% จากความหวังบวกต่อผลการเจรจาหยุดยิงของสหรัฐฯ - อิหร่านในวันศุกร์นี้ และรอการรายงานข้อมูล CPI จีน มี.ค. คัด +1.2% & ก.พ. +1.3% YoY, PPI จีน มี.ค. คัด +0.5% & ก.พ. -0.9% YoY
- SET วานนี้ +1.41% ปริมาณการซื้อขาย 6.69 หมื่น ลบ. พอร์ตใบรอซื้อ 1,170 ลบ. ต่างชาติซื้อ 2,700 ลบ. สถาบันซื้อ 597 ลบ. และขายย่อยขาย 4,467 ลบ. โดยดัชนีได้แรงหนุนจากกลุ่มทองเที่ยว +5.6%, ไฟแนนซ์ +4.4%, ค่าปลีก +2.98% และขนส่ง +2.96% หลังสหรัฐฯบรรลุข้อตกลงหยุดยิงชั่วคราวกับอิหร่านเป็นเวลา 2 สัปดาห์ โดยทางอิหร่านต้องอนุญาตให้เรือบรรทุกน้ำมัน & เรือพาณิชย์สามารถแล่นผ่านช่องแคบฮอร์มุซ ในช่วงการเจรจา 2 สัปดาห์ ส่งผลให้ราคาน้ำมันดิบ WTI & Brent ปรับลดลงต่ำกว่าระดับ \$100/บาร์เรล จากปัจจัยดังกล่าวช่วยลดความเสี่ยงที่ภาวะสงครามจะยืดเยื้อ ซึ่งอาจก่อให้เกิดภาวะ Stagflation และ Supply Shock จากการภาวะขาดแคลนวัตถุดิบในการผลิตสินค้า ส่วนปัจจัยในประเทศวันนี้ติดตามการแถลงนโยบายรัฐบาลต่อสภาฯ โดยเฉพาะประเด็น ม.กระตุ้นเศรษฐกิจด้านต่าง ๆ เช่น โครงการคนละครึ่งพลัส, ม.แก้ไขปัญหาน้ำท่วมฉับพลัน & เสริมสภาพคล่องให้กับธุรกิจ SME, ม.ส่งเสริมภาคท่องเที่ยว, ม.ส่งเสริมการลงทุนในอุตสาหกรรมไฮเทคด้าน AI, พลังงานสะอาด และ ม.บรรเทาวิกฤตด้านพลังงาน ส่วนประเด็นสำคัญที่ยังต้องติดตาม คือ การเจรจาระหว่างสหรัฐฯ - อิหร่านที่กรุงอิสลามาบัดในวันพรุ่งนี้ ซึ่งยังประเด็นที่ยังต้องต่อรองกันหลายข้อ เช่น การพัฒนาสมรรถภาพแร่ยูเรเนียมของอิหร่าน, ข้อเรียกร้องให้ยกเลิกฐานทัพสหรัฐฯ ในตะวันออก, กฎเกณฑ์การเดินเรือในช่องแคบฮอร์มุซ และหลักประกันจะไม่กลับมาโจมตีอิหร่านอีกในอนาคต รวมถึงการยุติการโจมตีต่อกลุ่มพันธมิตรของอิหร่านในตะวันออกกลาง เช่น อิซบอเลาะห์, ฮามาส ซึ่งยังมีความเสี่ยงที่อาจจะไม่สามารถบรรลุข้อตกลงกันได้

## Daily Strategy

- ประเมินแนวรับดัชนี 1,470 - 1,480 แนวต้าน 1,490 - 1,500 คาดดัชนี SET เข้านี้มีโอกาสทรงตัว หลังอิหร่านยังห้ามเรือบรรทุกน้ำมันผ่านช่องแคบฮอร์มุซ เนื่องจากอิสราเอลยังโจมตีกลุ่มฮิซบอลเลาะห์ในเลบานอน โดยนักลงทุนยังรอผลการเจรจาระหว่างสหรัฐฯ - อิหร่านในวันพรุ่งนี้ แนะนำทยอยซื้อเมื่อดัชนีอ่อนในกลุ่มอุปโภค CPALL, CPAXT, TNP, CPN, OSP, CBG, ICHI คาดจะได้ประโยชน์จาก ม.กระตุ้นกำลังซื้อของภาครัฐ / STECON, CK, AMATA, WHA คาดได้ประโยชน์จาก ม.กระตุ้นการลงทุน
- BBGI\* (ซื้อ / ราคาเป้าหมาย IAA Consensus 5.65 บาท) ปัจจัยหนุนการเติบโตในปี 69 จะมาจาก 1) ปริมาณขาย B100 ที่จะเพิ่มขึ้นหลังรัฐบาลปรับสัดส่วนการผลิตจาก B5 เป็น B7/B20 ท่ามกลางสถานการณ์พลังงานยังวิกฤต 2) คาดว่าธุรกิจเอทานอลจะดีขึ้นตามการเข้ากำลังการผลิต 3) โรงงาน SAF (ถือหุ้น 20%) กำลังการผลิต 1 ล้านลิตรต่อวัน คาดว่าจะเริ่มเดินเครื่องได้ในช่วง 2Q69 - 3Q69 ซึ่งเราคาดว่าความต้องการผลิตภัณฑ์ SAF จะทยอยเพิ่มขึ้นตามสัดส่วนซื้อบังคับของอุตสาหกรรมการบินในอนาคต ทั้งในอิงจาก consensus ตลาดคาดกำไรปี 69-70 ที่ 572 ล้านบาท +102%YoY และ 806 ล้านบาท +41%YoY
- TNP\* (ทยอยซื้อ / ราคาเป้าหมาย IAAConsensus 3.90บาท) การดำเนินงานใน 1Q69 คาดว่าปัจจัยบวกจะหักล้างกันไป อย่างไรก็ตาม ช่วงถัดไป คาดหวังต่อมาตรการช่วยเหลือค่าครองชีพและกระตุ้นกำลังซื้อของรัฐบาลใหม่ โดยทาง TNP\* เองวางแผนขยายรายได้ในปี 69 นี้ จะเติบโตราว 10-15% วางแผนขยายสาขาใหม่อีก 8 สาขาบริเวณภาคเหนือที่งบประมาณ 130 ลบ. ปัจจุบัน ตลาดคาดว่าในปี 69 และ 70 กำไรสุทธิของ TNP\* จะอยู่ที่ 220 ลบ. (+3%YoY) และ 237 ลบ. (+8%YoY) ในเชิง Valuation ราคายังไม่แพง โดยอิงจาก Consensus ปี 69F Forward PE ที่ 10x, PBV ที่ 1.5x และ Dividend Yield ที่ 4%

### Set Index Data

Open	1,488.34		
High	1,491.26		
Low	1,479.98		
Closed	1,485.03		
Chg.	20.60		
%Chg.	1.41		
Value (mn)	66,928.66		
P/E(x)	17.01	UP	346
P/BV(x)	1.40	Unchanged	170
Yield (%)	4.30	Down	138
Market Cap (mn)	18,784.14		

### SET 50 - 100 - MAI - Futures Index

	Closed	chg.	(%)
SET 50	986.54	11.76	1.21
SET 100	2,107.57	26.25	1.26
S50_CON	980.40	10.40	1.07
MAI Index	216.38	1.54	0.72

### Trading Breakdown : Daily

(Bt,m)	Buy	Sell	Net
Institution	5,821.83	5,225.20	596.63
Broker Port	5,023.44	3,853.60	1,169.84
Foreign	36,095.56	33,395.35	2,700.21
Customer	19,987.83	24,454.50	-4,466.67

### Trading Breakdown : Month to Date

(Bt,m)	Buy	Sell	Net
Institution	20,491.42	26,277.38	-5,785.96
Broker Port	22,833.52	18,301.88	4,531.64
Foreign	158,661.99	149,014.16	9,647.83
Customer	90,726.87	99,120.35	-8,393.48

### World Markets Index

	Closed	Chg.	(%)
Dow Jones	47,909.92	1,325.46	2.85
NASDAQ	22,634.99	617.14	2.80
FTSE100	10,608.88	260.09	2.51
Nikkei	56,308.42	2,878.86	5.39
Hang Seng	25,893.02	776.49	3.09

### Commodities

	Closed	Chg.	(%)
Oil: Brent	97.12	0.41	0.42
Oil: Nymex	97.07	0.51	0.53
Gold	4,714.39	-5.06	-0.11
BDIY Index	2,139.00	44.00	2.10

### Analysts

**Apichai Raomanachai**  
Fundamental and Technical Investment Analysis ID No. 002939  
Tel 02-829-6999 Ext 2200  
Email : [apichai.ra@kfsec.co.th](mailto:apichai.ra@kfsec.co.th)

**Nopporn Chaykaew**  
Fundamental Analysis ID No. 043964  
Tel 02-829-6999 Ext 2203  
Email : [nopporn.ch@kfsec.co.th](mailto:nopporn.ch@kfsec.co.th)

**Nattawat Poosunthornsi**  
Fundamental Analysis ID No. 087077  
Tel 02-829-6999 Ext 2204  
Email : [nattawat.po@kfsec.co.th](mailto:nattawat.po@kfsec.co.th)



## Daily Key Factors

**Oil Update(-)** WTI พ.ค. -\$18.54 อยู่ที่ \$94.41 / บาร์เรล, Brent มิ.ย. - \$14.52 อยู่ที่ \$94.75/บาร์เรล หลังสหรัฐฯ – อิหร่านบรรลุข้อตกลงหยุดยิงชั่วคราวเป็นเวลา 2 สัปดาห์ ระหว่างการทหารหรือข้อตกลงสันติภาพ ขณะที่ EIA รายงานสต็อกน้ำมันดิบสหรัฐฯ สัปดาห์ที่ผ่านมาเพิ่มขึ้น +3.1 ล.บาร์เรล ส่วนทางคาดการณ์จะเพิ่มขึ้น 701,000 บาร์เรล

**Gold Update(+)** Comex Gold มิ.ย. +\$92.50 อยู่ที่ \$4,777.20 /ออนซ์ ได้ปัจจัยหนุนจาก Dollar Index อ่อนค่า -0.72% อยู่ที่ 99.142 และรวมผลการเจรจาข้อตกลงสันติภาพระหว่างสหรัฐฯ – อิหร่านในวันศุกร์นี้

**Fund Flow(+)** Fund Flow ต่างชาติในตลาด TIP วานนี้ ซื้อสุทธิ +114.26 ล้านดอลลาร์สหรัฐฯ โดยซื้อหุ้นไทย +84.40 ล.ดอลลาร์สหรัฐฯ ซื้อหุ้นอินโดฯ +37.21 ล.ดอลลาร์สหรัฐฯ และขายหุ้นฟิลิปปินส์ -7.35 ล.ดอลลาร์สหรัฐฯ

- (0) ค่าเงินบาทเข้านี้อ่อนค่าอยู่ที่ 32.14 บาท/ดอลลาร์สหรัฐฯ
- (0) ผลตอบแทนพันธบัตรสหรัฐฯ 10 ปี ปรับขึ้นอยู่ที่ 4.297 %
- (+) ดัชนี BDI ปิด +44 อยู่ที่ 2,139
- (-) BitCoin เข้านี้ -1.26% อยู่ที่ 70,572 ดอลลาร์สหรัฐฯ

## Economic Calendar

### ในประเทศ

10 เม.ย. ตลท. แถลงสรุปภาพรวมภาวะตลาดหลักทรัพย์  
สัปดาห์ที่ 2 กระทรวงพาณิชย์ แถลงดัชนีเศรษฐกิจการค้า  
สภาธุรกิจตลาดทุนไทย แถลงผลสำรวจดัชนีความเชื่อมั่นนักลงทุนและ  
อัปเดตสถานการณ์ลงทุน  
มหาวิทยาลัยหอการค้าไทย แถลงดัชนีความเชื่อมั่นผู้บริโภค, ดัชนีความ  
เชื่อมั่นหอการค้าไทย

### ต่างประเทศ

06 เม.ย. US ดัชนี PMI ภาคการบริการจากสถาบันไอเอสเอ็ม (มี.ค.)  
07 เม.ย. US สินค้าคงคลังน้ำมันดิบ  
09 เม.ย. US รายงานการประชุมของ FOMC  
US ดัชนีราคาด้านการบริโภคส่วนบุคคล (PCE Price Index) (ก.พ.)  
US ดัชนีจีดีพี (ไตรมาสต่อไตรมาส) (ไตรมาส 4)  
US จำนวนคนที่ยื่นขอรับสวัสดิการว่างงานครั้งแรก  
10 เม.ย. US ดัชนีราคาผู้บริโภค (CPI) (มี.ค.)

## Theme Strategy

ทยอยสะสมหุ้น Value Stock / High Dividend Yield ที่มีความทนทานต่อภาวะตลาดที่ผันผวนสูงจากสถานการณ์ในตะวันออกกลาง

(1) High Dividend Yield กลุ่มธนาคารพาณิชย์ KKP, KTB, SCB, TISCO, TTB  
กลุ่ม REIT / อื่นๆ CPN\*, CPNREIT\*, ROJNA\*

(2) Commodity Linked ได้ประโยชน์จาก Energy Shock กลุ่มพลังงาน PTTEP,  
BANPU กลุ่มปิโตรเคมี PTTGC, IVL, IRPC กลุ่ม Biofuel BBGI\*, GGC\*, TAE\*,  
UBE\*, PCE\*, UVAN\*, APO\*, VPO\*, AIE\* กลุ่มโรงไฟฟ้าพลังงานทดแทน  
BCPG\*, GUNKUL\*

(3) ราคาสินค้าเกษตร / อาหาร ปรับตัวเพิ่มขึ้น STA\*, STGT\*, TRUBB\*, NER\*,  
TFG\*, BTG\*

(4) Defensive กลุ่ม ICT / Data Center ADVANC, TRUE, DELTA\*, HANA\*,  
STECON, INSET\*

\*\*หุ้นแนะนำเชิงกลยุทธ์ที่ยังไม่อยู่ใน Coverage ของฝ่ายวิจัย

Asset Allocation: Equity 45% Fixed Income 40% Alternative  
Investment etc. Gold 10% Cash 5%

Today Fundamental Research: -

Monthly Portfolio April 2026: NER\*, BBGI\*, TRUE, PTTEP,  
GUNKUL\*



**'สหรัฐ-อิหร่าน' หยุดยิง! ลุ้นเปิดช่องแคบฮอร์มุซ หุ่นทั่วโลกขานรับ**  
**เชิงบวก-กบ.ลดดีเซลหน้าปั้ม 2.14 บาท**ส่งบศึกชั่วคราว “สหรัฐ-อิหร่าน” ประกาศหยุดยิง 2 สัปดาห์ เดินหน้าสู่โต๊ะเจรจากรุงอิสลามมาบดประเทศปากีสถาน ทรูททางสันติภาพ ลุ้นเปิดช่องแคบฮอร์มุซ ส่งผลราคาน้ำมันลดควบหลุด 100 ดอลลาร์ต่อบาร์เรล ขณะที่ตลาดหุ้นดีดรับร้อนแรงทั่วโลก ดัน SET ปิดบวกกว่า 20 จุด และเก็งกำไรหุ้นปรับฐานลงแรง BA-BGRIM-MTC-SAWAD-ERW-GPSC-AAV-CPALL-BDMS ขณะที่กบ.ไฟเขียวลดราคาดีเซลหน้าปั้ม 2.14 บาทต่อลิตร เริ่มวันนี้ (9 เม.ย.) ฟาก “คลัง” ชงครม.นัดพิเศษออกพ.ร.ก.ค้ำประกันเงินกู้ 1.5 แสนล้านบาท ให้กองทุนน้ำมันเชื้อเพลิงใช้ฟุ้งราคาดีเซล(ข่าวหุ้น)

**BCP กลับลำคินสิทธิ์ 'อัลฟา' ปลดล็อกโหวตแก้อัดบังคับ**“บางจาก” กลับลำ 360 องศา คินสิทธิ์โหวตให้ “อัลฟา ชาร์เตอร์ด” ผู้ถือหุ้นใหญ่อันดับ 3 ออกเสียงในวาระ 7 พิจารณานอญมิติการแก้ไขข้อบังคับบริษัทในการประชุมผู้ถือหุ้น 10 เม.ย.นี้ เหตุยังไม่เห็นแนวทางที่ชัดเจนเรื่องการตีความ “ส่วนได้เสียเป็นพิเศษ” ขณะที่เรือบรรทุกน้ำมัน 700,000 บาร์เรล ถึงท่าเรือโรงกลั่นน้ำมันบางจาก ศรีราชาแล้ว(ข่าวหุ้น)

**BH ลุ้นปันผลพิเศษ สงครามสงบเร็ว คนไขกลับมารักษา** BH ราคาพุ่งแรง 5.15% รับข่าวดีสงครามตะวันออกกลางคลี่คลายเร็วกว่าคาดไว้ 3 เดือน คาดทำให้ผู้ป่วยตะวันออกกลางฟื้นคืนมารักษาในไทยมากขึ้น เขียว “ซื้อ” เบ้าราคา 195 บาท คาดไตรมาส 1/69 มีกำไรปกติ 1,830 ล้านบาท เพิ่มขึ้น 5% จากช่วงเดียวกันของปีก่อน และมีลุ้นปันผลพิเศษ จากปกติปันผล 5 บาทต่อหุ้น(ข่าวหุ้น)

**SCBX ขยับเกมเปิด 'BankX' เรือธงใหม่ดัน ROE โต 2 หลัก**กลุ่มธุรกิจเอสซีบี เอกซ์ (SCB) ย้ายฐานะเงินกองทุนแข็งแกร่ง พร้อมรักษาสมดุลจ่ายปันผลกับความแข็งแกร่งของเงินกองทุน ย้ำในระยะสั้นยังไม่มิตัดลงทุนใหญ่ พร้อมลุย AI First Organization เตรียมเปิด Virtual Bank ภายใต้ชื่อ “BankX” เดือน มิ.ย. 69 จ่อเป็นอีกหนึ่งเรือธงใหม่ของกลุ่มคู่กับแบงก์ไทยพาณิชย์-CardX-AutoX ดัน ROE เติบโตสองหลัก(ข่าวหุ้น)

**AOT รับอานิสงส์สงกรานต์ ผู้โดยสารทะลัก 3.7 ล้านคน**AOT คึกคัก! รับสงกรานต์ผู้โดยสาร 6 ท่าอากาศยานพุ่ง 3.7 ล้านคน เพิ่มขึ้น 2.3% “สุวรรณภูมิ” ผู้โดยสารเดินทางกว่า 1.82 ล้านคน 11,000 เที่ยวบิน แอร์ไลน์ขอเพิ่มเที่ยวบินพิเศษ-เช่าเหมาลำอีก 130 เที่ยวบิน BA ติด Top 3 อันดับแรก ขณะที่ดอนเมืองผู้โดยสารแตะ 1.06 ล้านคน 6,551 เที่ยวบิน โบรกฯ ชี้ตะวันออกกลางคลี่คลาย ส่งแรงบวกตรงถึงหุ้นสนามบิน-ท่องเที่ยว-การบริการ AOT เด่น ราคาเป้าสูงสุด 80 บาท(ข่าวหุ้น)

**SNPS เข้าร่วม Jump+ เพิ่มมูลค่าทางธุรกิจ ดันรายได้โตสองหลัก**  
 SNPS เข้าร่วมโครงการ Jump+ ลุยเพิ่มมูลค่าทางธุรกิจ วางเป้าการเติบโตของรายได้ 3 ปี (ปี 69-71) ที่ระดับเลขสองหลัก และจะมีอืพิที่ระดับ 30% เดินหน้าธุรกิจจับกระแสเมกะเทรนด์ด้านสุขภาพ(ข่าวหุ้น)

**MMM คำว่าดี 'ปลื้มแสนสุข' 37.4 ล้าน**บริหารการขายโครงการบุกครึ่งแรกMMM คำว่าดี “ปลื้มแสนสุข” บริหารการขายโครงการมูลค่า 37.4 ล้านบาท เจาะกลุ่มเรียลดิมานด์โซน EEC พร้อมมารันตีปิดจ็อบรับรายได้ทันทีภายในครึ่งแรกของปี (ข่าวหุ้น)

**MTC เพาะปลูกสินเชื่อดีดี เฮ! รัฐกระตุ้นเศรษฐกิจ**MTC โดด้รับเข้าช่วงฤดูกาลเพาะปลูกของเกษตรกร หนุนดีมานด์สินเชื่อดีดี นโยบายกระตุ้นเศรษฐกิจรัฐบาลช่วย ไม่ห่วง NPL แย้มครั้งแรกฟอร์มดี รับพอร์ตลูกค้าขยายตัว ใส่เกียร์ลุยปั้นสาขาใหม่ อัฟฐาน รับทรัพย์เพิ่ม วางหมากสาขารวมแตะ 9,000 สาขาในช่วงสิ้นปีนี้ ด้านโบรกเกอร์เคาะเป้าหมาย 52.00 บาท(ทันสมัย)

**BAM ปรับเกมขยายครบสูตร โรดโชว์รายใหญ่-ดึงรายย่อย**BAM ชี้เศรษฐกิจรอบนี้ซึ่มลึก และกระจายวงกว้าง อดผลเรียกเก็บไตรมาส 1/2569 ต่ำเป้า กดดันจากดีลทรัพย์สินใหญ่สุดเหตุสถาบันการเงินเข้มปล่อยกู้ “ตร.รักษ์” เร่งปรับเกมรุกโรดโชว์ขยายฐานลูกค้าต่างชาติ-รายย่อยผ่านเกณฑ์เข้าถึงทรัพย์สินและโครงสร้างหนี้ พร้อมดันโอกาสถูกหนึ่งกลับสู่ระบบสินเชื่อ(ทันสมัย)

**FM ลูกค้านั่งส่งออเดอร์ต้นส่งออกญี่ปุ่น-ยุโรปโต**FM แย้มผลงาน Q1/2569 ยังเติบโตได้ดีโดยเฉพาะเดือนมีนาคมที่ลูกค้าเร่งส่งซื้อสินค้ามากขึ้นเพื่อกักตุน จากความกังวลสถานการณ์สงคราม ยันตะวันออกกลางยอดขายดี แต่ต้องปรับเส้นทางขนส่ง ส่วนยุโรป-ญี่ปุ่นที่เป็นตลาดหลักยังเติบโตได้ดี ราคาไปในประเทศแนวโน้มปรับขึ้น(ทันสมัย)

**กลุ่ม ORI ไม่หวั่นต้นทุนพุ่ง เปิด 6 โครงการ-รุกต่างชาติออริจัน** เวอร์ติเคิล - BRI คงเป้าหมายการเติบโต เดินหน้าเปิดโครงการใหม่ 6 โครงการ “คอนโด 3 โครงการ - แนวราบ 3 โครงการ” ไม่หวั่นต้นทุนพุ่ง เหตุล็อกต้นทุนไว้แล้ว พร้อมเดินหน้าขยายฐานลูกค้าต่างชาติ(ทันสมัย)

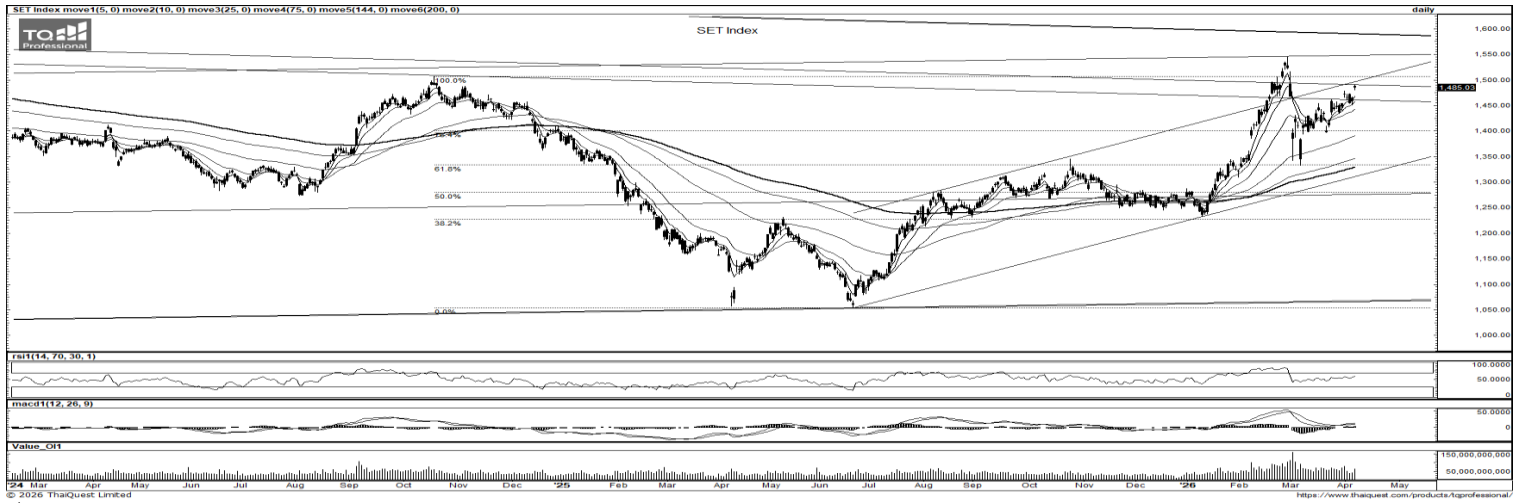
**ดักหุ้นฟื้นลุ้นสงครามสงบ ก.ล.ต.ลุยแผนดึงดูดลงทุน**“สหรัฐ-อิหร่าน” เข้าสู่โหมดเจรจาหวังสถานการณ์คลี่คลาย ด้านนักวิเคราะห์ แนะนำปรับกลยุทธ์หลังลงทุนหุ้นมีโอกาสฟื้นตัว จากก่อนหน้านี้ที่ลงแรงจากปัจจัยสงครามตะวันออกกลาง ชู กลุ่ม “บริการ-โรงไฟฟ้า-ไฟแนนซ์-ท่องเที่ยว” ด้าน ก.ล.ต.เดินหน้าดึงดูดนักลงทุนเข้าลงทุนตลาดทุนไทย “เพิ่มสินค้าใหม่-สร้างเชื่อมั่น” หวังอัฟเสนห์ตลาดหุ้นไทย(ทันสมัย)

**KOOL พัดลมไอเย็นฮอต เล็งดีล M&A เสริมแกร่ง**KOOL รับอานิสงส์อากาศร้อน ดันดีมานด์ “พัดลมไอเย็น” พุ่งแรง ยอดขายโตเด่นสวนเศรษฐกิจ ตรีงราคาช่วยผู้บริโภคแม้ต้นทุนลือตใหม่ขยับ เร่งเครื่องธุรกิจให้เข้าพัดลมไอเย็นเจาะโรงงาน-ออฟฟิศ ปันมารีจิ้นสูงเสริมพอร์ตแกร่ง แย้มดีล M&A หวังโอกาสลงทุนหนุนศักยภาพ(ทันสมัย)

**NDR ชูสินค้ามาร์จิ้นสูงเดินเกมกดดันทุนลด**NDR กดปุ่มขายสินค้ามาร์จิ้นสูง ฟากบอสใหญ่ “ชัยสิทธิ์ สัมฤทธิ์วิถิตชชา” สั่งคุมต้นทุนวัตถุดิบไม่เกิน 50% พร้อมเตรียมปรับลดโปรโมชันในประเทศชดเชยต้นทุน ใส่เกียร์ลุยธุรกิจใหม่ เดินหน้าพลังงานเต็มสูบ(ทันสมัย)

**NETBAY ปันผลเด่น โบรกชี้ยอดสูง 8% แนะนำ - เป้า 25 บาท**  
 NETBAY ชูสตอรี่แกร่ง โบรกชี้เสนห์ปันผลสูง 8% ในช่วงปี 69-70 อัฟไซค์เปิดกว้างโครงการภาครัฐครั้งหลังหนุนโอกาส Re-rating รอบใหม่ แนะนำ “ซื้อ” เป้า 25 บาท (ทันสมัย)

ข้อมูลในเอกสารฉบับนี้ รวบรวมมาจากแหล่งข้อมูลที่น่าเชื่อถือ อย่างไรก็ดี บริษัทหลักทรัพย์ คิงส์ฟอร์ด จำกัด (มหาชน) ไม่สามารถที่จะยืนยันหรือรับรองความถูกต้องของข้อมูลเหล่านี้ได้ ไม่ว่าประการใด ๆ บทวิเคราะห์ในเอกสารนี้ จัดทำขึ้นโดยอ้างอิงหลักเกณฑ์ทางวิชาการเกี่ยวกับหลักการวิเคราะห์ และมิได้เป็นการชี้แนะ หรือเสนอแนะให้ซื้อหรือขายหลักทรัพย์ใด ๆ การตัดสินใจซื้อหรือขายหลักทรัพย์ใด ๆ ของผู้อ่าน ไม่ว่าจะเกิดจากการอ่านบทความในเอกสารนี้หรือไม่ก็ตาม ล้วนเป็นผลจากการใช้วิจารณญาณของผู้อ่าน โดยไม่มีส่วนเกี่ยวข้องกับบริษัทฯ ใด ๆ กับ บริษัทหลักทรัพย์ คิงส์ฟอร์ด จำกัด(มหาชน) ไม่ว่ากรณีใด



ที่มา: TQ Professional, Day

Resistance	1,490 - 1,495
Support	1,480 - 1,465

SET Daily: Sideways Up

กลยุทธ์การลงทุน SET Index พึ่งตัวตามภูมิภาค แท่งเทียนโดดเปิด gap ขึ้น พร้อมสัญญาณบวกของ Indicator แนวโน้ม sideways up ประเมินแนวต้าน 1,490/1,495 แนวรับ 1,480/1,465



ที่มา: TQ Professional, TF weekly

SET Weekly: แก่งตัวเหนือ EMA200 Week

กลยุทธ์การลงทุน ทิศทาง fund flow ต่างชาติผันผวนจากสถานการณ์ในตะวันออกกลาง ทางเทคนิค TF weekly แท่งเทียนแก่งตัวสร้างฐานแนวบริเวณ EMA200 week ส่วน TF Monthly แท่งเทียนกำลังสร้างจังหวะแก่งตัวออกข้างในรูปแบบสามเหลี่ยม // ประเมินกรอบการเคลื่อนไหว แนวต้าน 1,500/1,545 ส่วนแนวรับ 1,345/1,300 ตามลำดับ



ที่มา: TQ Professional, TF daily

Gold Spot: พึ่งตัวติดแนวต้าน

กลยุทธ์การลงทุน Gold Spot พึ่งตัวจากข้อตกลงหยุดยิงชั่วคราวของสหรัฐฯ-อิหร่าน // แท่งเทียนกลับมาเร่งตัวรีบาวด์ผ่าน EMA25 วัน ขณะที่ indicator มีสัญญาณดีขึ้นตามลำดับ เก็งกำไรขึ้นขายลงซื้อวางแนวรับ US\$4,675-4,585/Oz แนวต้าน US\$4,800-4,855/Oz

Resistance	4,800 - 4,855
Support	4,675 - 4,585

**Technical Analyst**

Apichai Raomanachai No. 002939  
Tel 02-829-6999 Ext. 2200

**Asst. Technical Analyst**

Nopporn Chaykaew No. 043964  
Tel 02-829-6999 Ext. 2203

ข้อมูลในเอกสารฉบับนี้ รวบรวมมาจากแหล่งข้อมูลที่เชื่อถือได้ อย่างไรก็ดี บริษัทหลักทรัพย์ คิงส์ฟอร์ด จำกัด (มหาชน) ไม่สามารถที่จะยืนยันหรือรับรองความถูกต้องของข้อมูลเหล่านั้นได้ ไม่ว่าประการใด ๆ บทวิเคราะห์ในเอกสารนี้ จัดทำขึ้นโดยอ้างอิงหลักเกณฑ์ทางวิชาการเกี่ยวกับหลักการวิเคราะห์ และมีได้เป็นการชี้แนะ หรือเสนอแนะให้ซื้อหรือขายหลักทรัพย์ใด ๆ การตัดสินใจซื้อหรือขายหลักทรัพย์ใด ๆ ของผู้อ่าน ไม่ว่าจะเกิดจากการอ่านบทความในเอกสารนี้หรือไม่ก็ตาม ล้วนเป็นผลจากการใช้วิจารณญาณของผู้อ่าน โดยไม่มีส่วนเกี่ยวข้องกับหรือผูกพันใด ๆ กับ บริษัทหลักทรัพย์ คิงส์ฟอร์ด จำกัด(มหาชน) ไม่มีการเฝ้า



ที่มา ; TQ Professional

## AMATA

Resistance 20.40-21.00

Support 19.50

แนะนำแก๊งกำไร แท่งเทียนแก๊งตัวขึ้นในกรอบสามเหลี่ยม พร้อมปริมาณการซื้อขายสะสม ส่วน MACD / RSI ชัยบในทิศทางบวก หากยืนแนวรับ 19.50 บาท ได้คาดเห็นการฟื้นตัวขึ้นต่อ โดยมีแนวต้านบริเวณ 20.40-21.00 บาท ตามลำดับ ส่วนจุด Stop Loss วางไว้ที่ 19.00 บาท



ที่มา ; TQ Professional

## SCB

Resistance 147.0-149.50

Support 145.00

แนะนำแก๊งกำไร แท่งเทียนปรับตัวขึ้นต่อเนื่อง พร้อมปริมาณการซื้อขายทยอยเข้าสะสม ด้าน MACD / RSI มีสัญญาณบวก หากยืนแนวรับ 145.00 บาท ได้คาดหวังเห็นการเดินหน้าปรับขึ้นต่อ แนวต้านบริเวณ 147.00-149.50 บาท ตามลำดับ โดยมีจุด Stop Loss ที่ 144.00 บาท



ที่มา ; TQ Professional

## SCGP

Resistance 21.70-22.50

Support 20.70

แนะนำแก๊งกำไร แท่งเทียนฟื้นตัวในกรอบ sideways พร้อมปริมาณการซื้อขายเข้าสะสม ส่วน MACD / RSI เคลื่อนไหวในทิศทางบวก ประเมินแนวรับ 20.70 บาท หากยืนคาดหวังการขึ้นทดสอบแนวต้านบริเวณ 21.70-22.50 บาท ตามลำดับ โดยมีจุด Stop Loss ที่ 20.20 บาท

### Technical Analyst

Apichai Raomanachai No. 002939

### Asst. Technical Analyst

Nopporn Chaykaew No. 043964

# SET50 Index Futures



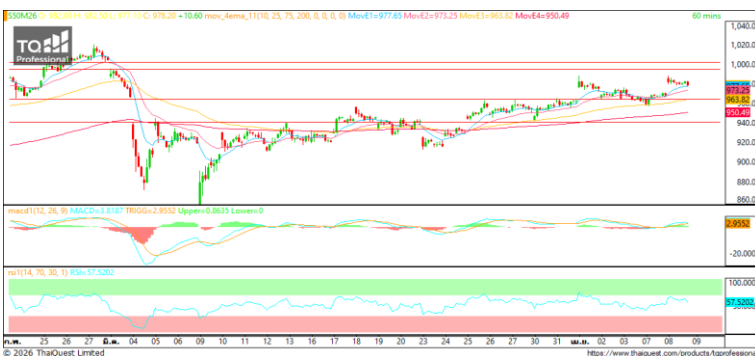
KINGSFORD

วันพฤหัสบดีที่ 9 เมษายน พ.ศ. 2569

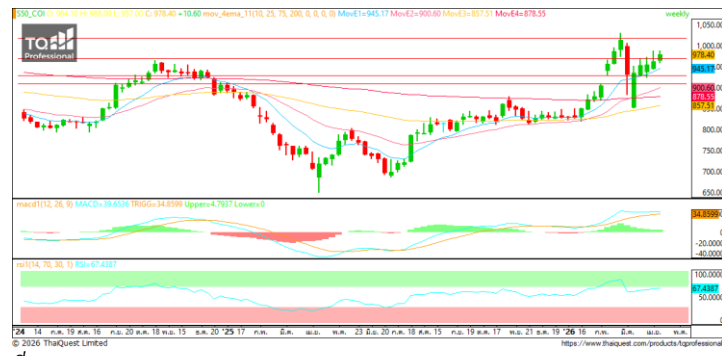
## Market Overview

- นักลงทุนต่างชาติ Short สุทธิ -7,281 สัญญา ยอดสะสมประจำเดือน เม.ย. มียอด Short สุทธิ 13,970 สัญญา และยอดสะสมปี 2569 เป็นยอด Long สุทธิ 43,273 สัญญา
- ดัชนี DJIA ปิดที่ +2.85% ดัชนี S&P500 ปิดที่ +2.51% และ ดัชนี Nasdaq ปิดที่ +2.80%
- มาชุด เปเชยเคียน ประธานาธิบดีอิหร่านยืนยันว่า อิหร่านจะเข้าร่วมการเจรจาสันติภาพที่กรุงอิสลามาบาด เมืองหลวงของปากีสถาน ในวันที่ 10 เม.ย. โดยนายกรัฐมนตรี เซห์บาช ซาฟีฟ ของปากีสถานได้เชิญคณะผู้แทนจากสหรัฐฯ และอิหร่านมายังกรุงอิสลามาบาดในวันดังกล่าวเพื่อทำการเจรจา ซึ่งตัวแทนจากฝั่งสหรัฐฯ ได้แก่ เจดี แวนซ์ รองประธานาธิบดีสหรัฐฯ สตีฟ วิดคอฟฟ์ ทูตพิเศษของปธน.ทรัมป์ และจาเรต คูชเนอร์ บุตรเขยของปธน.ทรัมป์

Volume by Investors	SET (Million Bath)	Index Futures (Contracts)
Local Institutions	596.63	-1,087
Foreign	2,700.20	-7,281
Local Investor	-4,466.67	8,368



ที่มา: Kingsford Research



ที่มา: Kingsford Research

## ภาพการลงทุนระยะสั้น

แนะนำ: Long แนวรับ: 975 แนวต้าน: 985 Stop Loss: 970  
S50M26 ปิดที่ 978.40 จุดปรับตัว +1.10% เป็นการปรับตัวขึ้นเข้าใกล้แนวต้านจาก Gap ก่อนหน้า ส่วน Indicator สนับสนุนแนวโน้มขาขึ้น หากยังสามารถยืนเหนือ 985 แนะนำ Long จะยังเป็นฝั่งที่ได้เปรียบกว่า

## ภาพการลงทุนรายสัปดาห์

แนะนำ: Long 1/3 แนวรับ : 960 แนวต้าน : 1,021 Stoploss : 955  
Set 50 Index Future แท่งเทียนพยายามขึ้นทดสอบแนวต้านอีกครั้ง ส่วน Indicator ยังสนับสนุนแนวโน้มขาขึ้น หากสามารถปรับตัวขึ้นเหนือ 980 แนะนำ Long 2/3 Port

	Close	Change	Volume	OI
SET50	986.54	11.76	1,751,871,500.00	53,263,010,449.00
S50M26	978.40	10.60	166,559.00	489,676.00
S50U26	970.00	11.00	7,313.00	18,497.00
S50Z26	968.00	10.40	3,614.00	10,876.00
S50J26	980.40	10.40	135.00	787.00

Source:TQ Pro

	Last	Support	Resistance
SET50	986.54	985	990
S50M26	978.40	975	985
S50U26	970.00	965	975
S50Z26	968.00	965	975
S50J26	980.40	975	985

Source:TQ Pro

Series	Close	Chg	Vol. Contracts	OI	OI Chg	Theoretical	Basis	Daly Left	Ex. Date
S50M26	978.40	10.6	166,559	489,676	-1,253	968.98	-6.98	81	29/06/2026
S50U26	970.00	11.0	7,313	18,497	-173	962.40	-15.78	173	29/09/2026
S50Z26	968.00	10.4	3,614	10,876	-7	955.88	-17.18	264	29/12/2026
S50J26	980.40	10.4	135	787	0	973.35	-4.78	20	29/04/2026
S50K26	981.00	12.5	31	349	0	971.27	-6.28	49	28/05/2026

ข้อมูลในเอกสารฉบับนี้ รวบรวมมาจากแหล่งข้อมูลที่น่าเชื่อถือ อย่างไรก็ตาม บริษัทหลักทรัพย์ คิงส์ฟอร์ด จำกัด (มหาชน) ไม่สามารถที่จะยืนยันหรือรับรองความถูกต้องของข้อมูลเหล่านี้ได้ ไม่ว่าประการใดๆ บทวิเคราะห์ในเอกสารนี้ จัดทำขึ้นโดยอ้างอิงถึงหลักเกณฑ์ทางวิชาการเกี่ยวกับหลักการวิเคราะห์ และได้เป็นการชี้แนะ หรือเสนอแนะให้ซื้อหรือขายหลักทรัพย์ใดๆ การตัดสินใจซื้อหรือขายหลักทรัพย์ใดๆ ของผู้อ่าน ไม่ว่าจะเกิดจากการอ่านบทความในเอกสารนี้หรือไม่ก็ตาม ล้วนเป็นผลจากการใช้วิจารณญาณของผู้อ่าน โดยไม่มีส่วนเกี่ยวข้องกับหรือพึ่งพิงข้อมูลใดๆ กับบริษัทหลักทรัพย์ คิงส์ฟอร์ด จำกัด (มหาชน) ไม่มีการเฝ้า

# SET50 Index Futures



KINGSFORD

## Currency Futures



ที่มา: Kingsford Research

### ภาพการลงทุนระยะสั้น

แนะนำ เปิด Dollar Index: 99.12 หรือ +0.06%, USDM26 : +0.06 THB/USD

สถานะ : Long

แนวรับ: 31.75 THB/USD แนวต้าน: 32.00 THB/USD Stop Loss: 31.70

USDM26: ราคาขึ้นเมื่อวานที่ผ่านมามีปิดที่ 31.85 THB/USD เป็นการปรับตัวเปิด Gap หลุด Low ก่อนหน้า แต่ Indicator มีสัญญาณการกลับตัวขึ้น หากสามารถปรับตัวขึ้น 32.00 ได้ การเปิดสถานะ Long จะเป็นฝั่งที่ได้เปรียบกว่า

	Close	Change	Volume	OI
USDM26	31.79	0.06	61,908	240,992
USDU26	31.57	0.08	10,221	29,682
USDJ26	31.95	0.10	6,080	79,379
USDK26	31.89	0.03	3,881	28,849

Source: TQ Pro

	Close	Support	Resistance
USDTHB	32.06	32.00	32.15
USDM26	31.79	31.75	32.00
USDU26	31.57	31.55	32.10

Source: Kingsford Securities

	Close	Change	Volume	OI
EURUSD	1.17	1.17		
EURUSDM26	1.1727	-0.0027	128	896

Source: TQ Pro

	Close	Change	Volume	OI
JPYTHB	20.28	20.21		
JPYM26	20.20	0.05	60.00	0.05

Source: TQ Pro

ApichaiRaomanachai

Fundamental and Technical Investment Analysis

ID No. 002939 Tel 02-829-6999 Ext 2200

Email : apichai.ra@kfsec.co.th

Nut Kaewborisutsakul

Assistant Investment Analyst

Tel 02-829-6999 Ext 2205

ข้อมูลในเอกสารฉบับนี้ รวบรวมมาจากแหล่งข้อมูลที่น่าเชื่อถือ อย่างไรก็ตาม บริษัทหลักทรัพย์ คิงส์ฟอร์ด จำกัด (มหาชน) ไม่สามารถที่จะยืนยันหรือรับรองความถูกต้องของข้อมูลเหล่านี้ได้ ไม่ว่าประการใดๆ บทวิเคราะห์ในเอกสารนี้ จัดทำขึ้นโดยอ้างอิงหลักเกณฑ์ทางวิชาการเกี่ยวกับหลักการวิเคราะห์ และมีได้เป็นการชี้แนะ หรือเสนอแนะให้ซื้อหรือขายหลักทรัพย์ใดๆ การตัดสินใจซื้อหรือขายหลักทรัพย์ใดๆ ของผู้อ่าน ไม่ว่าจะเกิดจากการอ่านบทความในเอกสารหรือไม่ก็ตาม ล้วนเป็นผลจากการใช้วิจารณญาณของผู้อ่าน โดยไม่มีส่วนเกี่ยวข้องกับหรือพันธะผูกพันใดๆ กับบริษัทหลักทรัพย์ คิงส์ฟอร์ด จำกัด (มหาชน) ไม่มีการเฝ้า



## Most Active Grainer (%chg)

Rank	STOCK	OI	Price Chg (20 Working Days)
1	TASCO	1,394	7.75%
2	AMATA	3,281	7.57%
3	CENDEL	987	7.52%
4	HANA	17,582	7.29%
5	VNG	9,673	7.22%
6	TTCL	-	7.14%
7	OSP	2,984	6.99%
8	ERW	8,996	6.87%
9	AOT	9,064	6.86%
10	STECON	15,512	6.72%
11	TQM	1,396	6.67%
12	BLA	309	6.63%
13	THG	819	6.51%
14	TTB	10,972	6.36%
15	BEAUTY	12	5.88%
16	CK	3,586	5.84%
17	WHAUP	2,965	5.50%
18	WHA	13,725	5.39%
19	PRM	2,829	5.33%
20	PTTEP	1,665	5.23%
21	RATCH	835	5.17%
22	BGRIM	9,531	5.17%
23	TIPIPP	2,066	5.00%
24	BTS	50,772	4.85%
25	BLAND	10,278	4.76%
26	PTT	30,396	4.48%
27	THCOM	23,748	4.10%
28	KTB	5,240	3.65%
29	TU	5,805	3.64%
30	TCAP	353	3.54%

## Top Gainers OI (%chg)

STOCK	OI	%Daily Top OI Change	STOCK	OI	%5 Day Top OI Change
TIPIPL	9,492	218.20%	BEAUTY	12	300.00%
TIPIPP	2,066	92.72%	TIPIPL	9,492	110.89%
ADVANC	1,972	41.87%	TIPIPP	2,066	93.81%
BPP	67	34.00%	UNIQ	32	88.24%
GLOBAL	2,346	26.13%	CPN	1,381	66.39%
VGI	101,264	26.05%	EPG	1,243	65.73%
TOA	502	24.88%	TOA	502	64.59%
SCGP	7,652	24.18%	CHG	8,352	55.56%
KTB	5,240	23.44%	PTTGC	8,666	48.26%
PRM	2,829	21.47%	ADVANC	1,972	42.69%
ERW	8,996	20.24%	MEGA	174	37.01%
BAY	241	19.90%	GLOBAL	2,346	34.44%
CPN	1,381	15.37%	BAY	241	27.51%
THG	819	13.91%	BPP	67	26.42%
IVL	9,633	11.47%	BH	1,194	24.38%

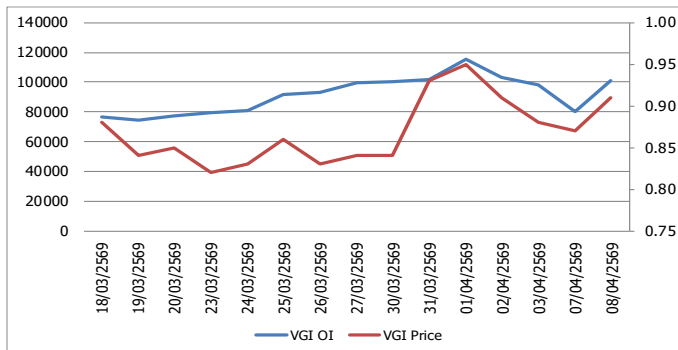
Source: TQ Pro

## Top Loser OI (%chg)

STOCK	OI	%Daily Top OI Change	STOCK	OI	%5 Day Top OI Change
TISCO	24	-36.84%	BDMS	14,142	-47.33%
PTT	30,396	-33.51%	JAS	61,590	-46.31%
CKP	15,813	-25.64%	RATCH	835	-46.02%
BLA	309	-25.36%	MBK	1,528	-45.95%
BCP	664	-24.03%	BLA	309	-45.02%
BDMS	14,142	-21.11%	OR	6,807	-40.80%
LPN	1,425	-17.82%	HMPRO	17,426	-38.68%
CENDEL	987	-16.57%	TQM	1,396	-38.50%
SUPER	22,180	-15.28%	MAJOR	1,148	-34.10%
CRC	2,041	-12.82%	SCGP	7,652	-33.50%
EA	16,581	-11.81%	IRPC	56,872	-30.66%
PSL	1,382	-11.01%	KCE	9,516	-27.40%
JAS	61,590	-9.78%	BA	12,020	-26.78%
SCB	1,866	-9.15%	CKP	15,813	-25.53%
CBG	3,646	-8.58%	AMATA	3,281	-25.45%

## หุ้นที่มีทิศทาง ราคาและ OI ที่น่าจับตามอง

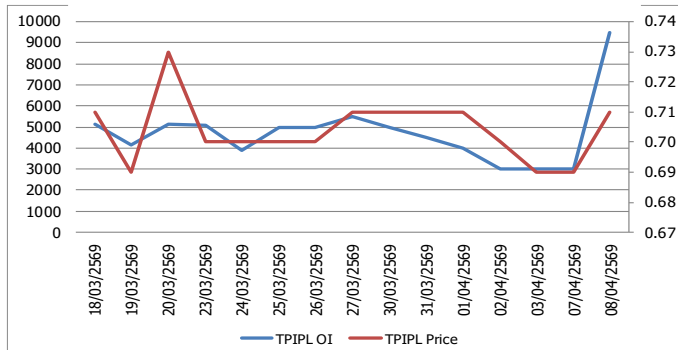
### OI Trend VGI



**Recommend : Long**  
**Support : 21.80**

**Resistance : 25.00**  
**Stop-Loss : 21.70**

### OI Trend TIPIPL



**Recommend : Long**  
**Support : 36.50**

**Resistance : 39.00**  
**Stop-Loss : 36.00**

APICHAJ RAOMANACHAI No. 002939  
NUT KAEWBORISUTSAKUL Asst. Derivatives Analyst

Source: KINGSFORD

ข้อมูลในเอกสารฉบับนี้ รวบรวมมาจากแหล่งข้อมูลที่น่าเชื่อถือ อย่างไรก็ตาม บริษัทหลักทรัพย์ คิงส์ฟอร์ด จำกัด (มหาชน) ไม่สามารถที่จะยืนยันหรือรับรองความถูกต้องของข้อมูลเหล่านี้ได้ ไม่ว่าประการใด ๆ บทวิเคราะห์ในเอกสารนี้ จัดทำขึ้นโดยอ้างอิงหลักการทางวิชาการเกี่ยวกับหลักการวิเคราะห์ และมีได้เป็นการชี้แนะ หรือเสนอแนะให้ซื้อหรือขายหลักทรัพย์ใด ๆ การตัดสินใจซื้อหรือขายหลักทรัพย์ใด ๆ ของผู้อ่าน ไม่ว่าจะเกิดจากการอ่านบทความในเอกสารนี้หรือไม่ก็ตาม ล้วนเป็นผลจากการใช้วิจารณญาณของผู้อ่าน โดยไม่มีความเกี่ยวข้องกับหรือเป็นเหตุอันใด ๆ กับ บริษัทหลักทรัพย์ คิงส์ฟอร์ด จำกัด (มหาชน) ไม่ทางกรณีใด

# PROGRAM TRADING DAILY



KINGSFORD

วันพฤหัสบดีที่ 9 เมษายน พ.ศ. 2569

## ข้อมูลสถิติ Program Trading รายวัน

ประเภท	ซื้อ	ขาย	สุทธิ
Program Trading	31,625.70	30,087.69	1,538.00
Non Program Trading	35,558.33	37,096.34	-1,538.00
Total	67,184.03	67,184.03	

## ข้อมูลรายหลักทรัพย์ \*

หลักทรัพย์	ตลาด	มูลค่า Program Trading (บาท)	% มูลค่า Program Trading เทียบกับมูลค่าการซื้อขายแบบ Auto Matching
PTTEP	SET	3,464,824,975.00	58.31
BH	SET	953,851,825	50.12
ERW	SET	123,840,969	48.67
MINT	SET	345,842,675	45.92
AWC	SET	89,391,357	45.68

หมายเหตุ "Program Trading" หมายถึง การซื้อขายหลักทรัพย์ด้วยชุดคำสั่งคอมพิวเตอร์

\* แสดงข้อมูลของหลักทรัพย์ที่มีราคาปิด และมูลค่าการซื้อขายเปลี่ยนแปลงไปมากจากวันทำการซื้อขายก่อนหน้า

\* กรณีไม่แสดงข้อมูล หมายถึง ไม่มีหลักทรัพย์เข้าเกณฑ์ที่กำหนด

## ข้อมูลการขายชอร์ตที่ยังไม่ได้ซื้อคืน

### สถานะ Short เพิ่มขึ้น

หลักทรัพย์	ปริมาณการขายชอร์ตคงเหลือ (%)	สถานะชอร์ตเพิ่มขึ้น เมื่อเทียบวันก่อนหน้า (%)
KCE	3.77%	0.07%
KCE	3.77%	0.07%
BDMS	1.41%	0.06%
JMART	0.47%	0.05%
CPALL	1.06%	0.05%
MINT	2.14%	0.04%
DOHOME	1.01%	0.03%
CENDEL	0.58%	0.03%
RCL	0.76%	0.03%
ERW	0.35%	0.03%

### สถานะ Short ลดลง

หลักทรัพย์	ปริมาณการขายชอร์ตคงเหลือ (%)	สถานะชอร์ตลดลง เมื่อเทียบวันก่อนหน้า (%)
HANA	2.89%	-0.28%
SAWAD	1.14%	-0.03%
TISCO	1.02%	-0.03%
BCH	1.45%	-0.03%
AMATA	1.97%	-0.03%
PTG	1.34%	-0.03%
BANPU	2.16%	-0.02%
CCET	0.52%	-0.02%
CPF	1.54%	-0.02%
TOP	1.10%	-0.01%

หมายเหตุ : เรียงตามการเปลี่ยนแปลงของปริมาณการขายชอร์ตที่ยังไม่ได้ซื้อคืน ของหลักทรัพย์ Local + NVDR / จำนวนหุ้นชำระแล้ว (%)

ข้อมูลในเอกสารฉบับนี้ รวบรวมมาจากแหล่งข้อมูลที่น่าเชื่อถือ อย่างไรก็ดี บริษัทหลักทรัพย์ คิงส์ฟอร์ด จำกัด (มหาชน) ไม่สามารถที่จะยืนยันหรือรับรองความถูกต้องของข้อมูลเหล่านี้ได้ ไม่ว่าประการใด ๆ บทวิเคราะห์ในเอกสารนี้ จัดทำขึ้นโดยอ้างอิงหลักการทางวิชาการเกี่ยวกับหลักการวิเคราะห์ และมีได้เป็นการชี้แนะ หรือเสนอแนะให้ซื้อหรือขายหลักทรัพย์ใด ๆ การตัดสินใจซื้อหรือขายหลักทรัพย์ใด ๆ ของผู้อ่าน ไม่ว่าจะเกิดจากการอ่านบทความในเอกสารหรือไม่ก็ตาม ล้วนเป็นผลจากการใช้วิจารณญาณของผู้อ่าน โดยไม่มีส่วนเกี่ยวข้องกับหรือหนี้ระดมทุนใด ๆ กับ บริษัทหลักทรัพย์ คิงส์ฟอร์ด จำกัด (มหาชน) ไม่ว่ากรณีใด

# Top 20 Outstanding Short



KINGSFORD

วันพฤหัสบดีที่ 9 เมษายน พ.ศ. 2569

หลักทรัพย์	ปริมาณการขายชอร์ตที่ยังไม่ได้ซื้อคืน ณ สิ้นวัน (หุ้น)		สถานะขายชอร์ต คงเหลือ (%)	สถานะชอร์ตเพิ่ม/ลด เมื่อเทียบวันก่อนหน้า (%)
	Local	NVDR		
HANA	7,682,600	17,897,500	3.173	-0.284
BH	8,491,029	11,296,600	2.288	0.201
MTC	20,534,897	26,161,300	2.212	-0.009
MINT	16,409,700	107,208,381	2.137	0.043
BANPU	53,438,370	163,189,766	2.186	-0.024
BTS	43,725,600	283,911,747	2.038	-0.002
AMATA	5,524,600	17,113,591	1.998	-0.030
SCC	2,089,483	20,244,400	1.841	0.020
WHA	88,796,400	185,938,700	1.840	-0.002
SPRC	9,561,000	61,847,083	1.647	-0.000
CPF	47,438,400	81,764,900	1.553	-0.016
BDMS	50,008,767	183,087,800	1.408	0.059
BCH	12,696,600	23,397,900	1.477	-0.030
LH	83,881,732	87,417,698	1.442	-0.009
CBG	1,748,730	11,929,100	1.373	-0.006
IRPC	124,735,700	154,183,200	1.340	0.025
TFG	53,667,300	24,489,800	1.343	-0.001
PTG	1,006,700	21,364,200	1.369	-0.029
EA	52,244,700	44,583,722	1.291	0.013
PTTEP	2,184,800	49,109,000	1.273	0.019

หมายเหตุ : เรียงตามการเปลี่ยนแปลงของปริมาณการขายชอร์ตที่ยังไม่ได้ซื้อคืน ของหลักทรัพย์ Local + NVDR /จำนวนหุ้นชำระแล้ว (%)

ข้อมูลในเอกสารฉบับนี้ รวบรวมมาจากแหล่งข้อมูลที่น่าเชื่อถือ อย่างไรก็ตาม บริษัทหลักทรัพย์ คิงส์ฟอร์ด จำกัด (มหาชน) ไม่สามารถที่จะยืนยันหรือรับรองความถูกต้องของข้อมูลเหล่านี้ได้ ไม่ว่าประการใด ๆ บทวิเคราะห์ในเอกสารนี้ จัดทำขึ้นโดยอ้างอิงหลักเกณฑ์ทางวิชาการเกี่ยวกับหลักการวิเคราะห์ และมีได้เป็นการชี้ว่า หรือเสนอแนะให้ซื้อหรือขายหลักทรัพย์ใด ๆ การตัดสินใจซื้อหรือขายหลักทรัพย์ใด ๆ ของผู้อ่าน ไม่ว่าจะเกิดจากการอ่านบทความในเอกสารนี้หรือไม่ก็ตาม ส่วนเป็นผลจากการใช้วิจารณญาณของผู้อ่าน โดยไม่มีส่วนเกี่ยวข้องกับหน่วยงานใด ๆ กับ บริษัทหลักทรัพย์ คิงส์ฟอร์ด จำกัด(มหาชน) ไม่ว่ากรณีใด

# Short Sales



KINGSFORD

มูลค่าการขายชอร์ต ณ วันที่ 08 เมษายน 2569

หลักทรัพย์	ปริมาณหุ้นที่ขายชอร์ต (หุ้น)	มูลค่าการขายชอร์ต (บาท)	%เทียบมูลค่าซื้อขายตลาดรวม
AAV	8,600	9,553	0.00%
ADVANC	461,200	168,574,000	6.07%
AEONTS	7,300	675,925	0.47%
AH	3,500	45,850	6.02%
AMATA	54,200	1,081,950	0.26%
AOT	4,050,100	220,446,425	11.16%
AP	89,200	769,960	1.03%
ASML01	7,204	253,179	1.47%
AURA	18,900	264,900	2.31%
AWC	4,015,900	8,993,084	4.60%
BA	101,900	1,396,060	0.58%
BAM	118,800	873,180	0.78%
BANPU	1,610,600	9,264,270	1.19%
BBL	454,600	75,963,550	6.20%
BCH	50,900	508,695	0.39%
BCP	21,000	777,400	0.48%
BCPG	694,600	4,790,525	4.02%
BDMS	10,062,300	192,364,350	18.04%
BEM	211,700	1,143,180	0.45%
BGRIM	97,900	1,190,900	0.35%
BH	1,729,800	297,181,350	15.61%
BJC	10,300	156,080	0.18%
BLA	2,900	60,350	0.15%
BLAND	311,600	135,019	0.86%
BPP	4,100	49,740	0.85%
BTG	195,700	4,739,990	3.97%
BTS	824,600	1,785,006	1.78%
CBG	76,000	2,949,025	2.78%
CCET	503,600	2,543,180	2.04%
CENTEL	489,000	17,222,400	3.72%
CHG	1,308,500	1,871,155	3.78%
CK	62,200	1,011,070	1.16%
CKP	100	234	0.00%
CNTECH01	4,128	105,264	5.59%
COM7	341,200	7,543,100	1.85%
CPALL	5,034,800	237,089,075	10.09%
CPF	461,200	9,595,420	1.57%
CPN	363,100	23,432,775	4.10%
CRC	193,200	3,836,500	1.55%
DCC	51,600	65,016	6.43%
DELTA	880,100	252,482,900	4.06%
DOHOME	1,010,400	3,610,958	6.41%
EA	1,057,800	2,897,892	2.03%
EASTW	14,700	44,632	0.72%
EGCO	9,900	1,128,400	1.07%
EPG	211,400	684,330	5.59%
ERW	1,448,200	3,990,364	1.57%
FUEVFVND01	9,500	422,750	3.54%
GFPT	33,200	312,080	4.92%
GLOBAL	976,300	6,246,120	4.79%
GPSC	152,600	5,526,375	1.01%
GULF	470,500	28,600,950	1.14%
GUNKUL	796,300	1,943,918	1.50%
HMPRO	674,500	4,317,325	2.70%
ICHI	100	1,300	0.00%
IRPC	5,227,400	8,906,451	3.73%

ข้อมูลในเอกสารฉบับนี้ รวบรวมมาจากแหล่งข้อมูลที่น่าเชื่อถือ อย่างไรก็ดี บริษัทหลักทรัพย์ คิงส์ฟอร์ด จำกัด (มหาชน) ไม่สามารถที่จะยืนยันหรือรับรองความถูกต้องของข้อมูลเหล่านี้ได้ ไม่ว่าประการใด ๆ บทวิเคราะห์ในเอกสารนี้ จัดทำขึ้นโดยอ้างอิงหลักเกณฑ์ทางวิชาการเกี่ยวกับหลักการวิเคราะห์ และมีได้เป็นการชี้แนะ หรือเสนอแนะให้ซื้อหรือขายหลักทรัพย์ใด ๆ การตัดสินใจซื้อหรือขายหลักทรัพย์ใด ๆ ของผู้อ่าน ไม่ว่าจะเกิดจากการอ่านบทความในเอกสารนี้หรือไม่ก็ตาม ล้วนเป็นผลจากการใช้วิจารณญาณของผู้อ่าน โดยไม่มีส่วนเกี่ยวข้องกับหรือพันธะผูกพันใด ๆ กับ บริษัทหลักทรัพย์ คิงส์ฟอร์ด จำกัด (มหาชน) ไม่ควรเฝ้า

# Short Sales



KINGSFORD

มูลค่าการขายชอร์ต ณ วันที่ 08 เมษายน 2569

หลักทรัพย์	ปริมาณเห็นที่ขายชอร์ต (หุ้น)	มูลค่าการขายชอร์ต (บาท)	%เทียบมูลค่าซื้อขายตลาดรวม
ITC	308,500	4,756,470	3.71%
IVL	913,400	22,371,120	1.58%
JAS	1,319,900	1,500,096	3.87%
JMART	1,169,300	7,791,680	12.91%
JMT	94,800	819,430	0.79%
JTS	19,600	1,105,275	1.60%
KBANK	191,500	37,013,300	1.72%
KCE	911,200	20,458,000	4.62%
KKP	29,500	2,371,175	0.56%
KTB	4,259,200	151,201,600	6.89%
KTC	32,600	1,010,650	0.13%
LH	1,544,100	5,907,126	5.43%
M	58,500	1,128,690	1.14%
MAJOR	15,100	119,125	0.60%
MBK	156,600	2,744,780	7.03%
MEGA	69,400	2,353,225	16.92%
MICRON01	99	762	0.00%
MINT	3,720,800	84,407,390	11.21%
MTC	119,300	3,726,175	0.55%
NDX01	91,528	1,912,935	53.78%
OR	137,200	1,742,440	0.56%
ORI	11,100	20,000	0.69%
OSP	216,800	3,295,380	2.78%
PLANB	38,300	154,610	0.17%
PR9	34,400	573,600	0.37%
PRM	135,500	1,070,460	2.57%
PSL	20,600	138,020	0.56%
PTG	153,600	1,333,295	1.13%
PTT	1,630,700	57,074,400	2.24%
PTTEP	1,368,400	207,415,900	3.49%
PTTGC	920,000	32,563,800	1.38%
QH	665,800	932,925	3.63%
RATCH	1,000	30,250	0.07%
RCL	242,700	7,584,375	9.52%
SAMART	20,600	113,630	2.55%
SAT	30,400	439,280	3.11%
SAWAD	87,400	2,120,590	0.33%
SCB	677,500	98,787,450	5.78%
SCC	369,700	76,633,000	7.93%
SCCC	1,800	250,200	2.80%
SCGP	535,900	11,229,530	3.79%
SIRI	1,187,800	1,672,512	1.81%
SISB	51,800	549,080	1.89%
SJWD	153,400	1,164,670	4.12%
SPALI	176,100	2,928,580	3.94%
SPCG	14,500	129,775	3.15%
SPRC	141,700	952,105	0.74%
STA	443,400	7,821,320	8.38%
STGT	21,100	227,940	0.55%
TASCO	104,300	1,449,180	2.51%
TCAP	132,500	7,720,575	5.53%
TFG	377,800	3,483,185	1.88%
THANI	137,400	228,095	1.17%
THCOM	100	1,290	0.00%
TIDLOR	916,400	13,864,420	2.38%

ข้อมูลในเอกสารฉบับนี้ รวบรวมมาจากแหล่งข้อมูลที่น่าเชื่อถือ อย่างไรก็ดี บริษัทหลักทรัพย์ คิงส์ฟอร์ด จำกัด (มหาชน) ไม่สามารถที่จะยืนยันหรือรับรองความถูกต้องของข้อมูลเหล่านี้ได้ ไม่ว่าประการใด ๆ บทวิเคราะห์ในเอกสารนี้ จัดทำขึ้นโดยอ้างอิงหลักเกณฑ์ทางวิชาการเกี่ยวกับหลักการวิเคราะห์ และมีได้เป็นการชี้แนะ หรือเสนอแนะให้ซื้อหรือขายหลักทรัพย์ใด ๆ การตัดสินใจซื้อหรือขายหลักทรัพย์ใด ๆ ของผู้อ่าน ไม่ว่าจะเกิดจากการอ่านบทความในเอกสารนี้หรือไม่ก็ตาม ล้วนเป็นผลจากการใช้วิจารณญาณของผู้อ่าน โดยไม่มีส่วนเกี่ยวข้องกับหรือพันธะผูกพันใด ๆ กับ บริษัทหลักทรัพย์ คิงส์ฟอร์ด จำกัด (มหาชน) ไม่ควรเฝ้า

# Short Sales



KINGSFORD

## มูลค่าการขายชอร์ต ณ วันที่ 08 เมษายน 2569

หลักทรัพย์	ปริมาณหุ้นที่ขายชอร์ต (หุ้น)	มูลค่าการขายชอร์ต (บาท)	%เทียบมูลค่าซื้อขายตลาดรวม
TISCO	139,100	15,996,500	3.85%
TKN	41,500	163,860	3.32%
TLI	89,200	966,770	0.45%
TOA	88,800	1,154,400	1.74%
TOP	275,900	12,783,750	1.71%
TPIPL	699,000	493,238	1.37%
TPIPP	201,300	380,742	2.32%
TQM	24,600	347,080	1.13%
TRUE	4,278,900	62,037,640	3.27%
TTA	14,300	70,382	1.17%
TTB	1,545,600	3,616,484	0.67%
TTW	100	925	0.00%
TU	304,100	3,494,590	2.14%
TVO	14,100	356,025	2.62%
VGI	1,632,700	1,480,545	0.76%
VNG	4,000	8,640	0.16%
WHA	1,898,400	8,178,664	2.45%

หมายเหตุ – ไม่รวมรายการขายชอร์ตของสมาชิกที่เป็นผู้ร่วมค้ำหน่วยลงทุนหรือผู้ดูแลสภาพคล่องของหน่วยลงทุนของกองทุนรวมอีทีเอฟเพื่อบัญชีบริษัทประเภทเพื่อทำกำไรจากส่วนต่างของราคาหรือเพื่อดูแลสภาพคล่อง แล้วแต่กรณี ข้อมูลการขายชอร์ตที่ยังไม่ได้ซื้อคืน - หลักทรัพย์ที่ไม่ใช่หุ้นสามัญจะใช้จำนวนหลักทรัพย์จดทะเบียนกับ ดลท. แทนจำนวนหุ้นชำระแล้ว

ข้อมูลในเอกสารฉบับนี้ รวบรวมมาจากแหล่งข้อมูลที่น่าเชื่อถือ อย่างไรก็ดี บริษัทหลักทรัพย์ คิงส์ฟอร์ด จำกัด (มหาชน) ไม่สามารถที่จะยืนยันหรือรับรองความถูกต้องของข้อมูลเหล่านี้ได้ ไม่ว่าประการใด ๆ บทวิเคราะห์ในเอกสารนี้ จัดทำขึ้นโดยอ้างอิงถึงหลักเกณฑ์ทางวิชาการเกี่ยวกับหลักการวิเคราะห์ และมีได้เป็นการชี้นำ หรือเสนอแนะให้ซื้อหรือขายหลักทรัพย์ใด ๆ การตัดสินใจซื้อหรือขายหลักทรัพย์ใด ๆ ของผู้อ่าน ไม่ว่าจะเกิดจากการอ่านบทความในเอกสารนี้หรือไม่ก็ตาม ล้วนเป็นผลจากการใช้วิจารณญาณของผู้อ่าน โดยไม่มีส่วนเกี่ยวข้องกับหรือพันธะผูกพันใด ๆ กับ บริษัทหลักทรัพย์ คิงส์ฟอร์ด จำกัด (มหาชน) ไม่ว่ากรณีใด



## รายงานการเปลี่ยนแปลงการถือหลักทรัพย์ของผู้บริหาร (แบบ 59-2) ประจำวันที่ 08 เมษายน 2569

ชื่อผู้บริหาร	ประเภทหลักทรัพย์	วันที่ได้มา / จำนวน	จำนวน	ราคา		
KGEN	นาย อรรถยุต ฐติธรรมมี	ใบสำคัญ แสดงสิทธิที่ จะซื้อหุ้น	03/04/2569	2,500,000	0.15	ขาย
TRT	นาย กานต์ วงษ์ปาน	หุ้นสามัญ	07/04/2569	15,000	4.02	ซื้อ
TACC	นาย ชัชชวี วัฒนสุข	หุ้นสามัญ	03/04/2569	900,000	5.43	ขาย
CSR	นาย สุขมา ชยานนท์	หุ้นสามัญ	02/04/2569	20,000	69.75	ซื้อ
CSR	นาย สุขมา ชยานนท์	หุ้นสามัญ	07/04/2569	33,200	73.50	ซื้อ
PLE	นาย พนิด วิกิตเศรษฐ์	หุ้นสามัญ	07/04/2569	2,250,000	0.17	ขาย
PLE	นาย พนิด วิกิตเศรษฐ์	หุ้นสามัญ	08/04/2569	7,250,000	0.16	ขาย
FTE	นาย หักษณ ดันดีไพจิตร	หุ้นสามัญ	07/04/2569	24,300	1.98	ซื้อ
MRDIYT	นางสาว ปณิศา เลี้ยงอำนาจ	หุ้นสามัญ	07/04/2569	180,000	8.95	ขาย
MTI	นาง นवलพรรณ ล่ำขำ	หุ้นสามัญ	03/04/2569	22,500	15.49	ซื้อ
MASTEC	นาย ดุษฎี มีชัย	หุ้นสามัญ	08/04/2569	150,000	1.19	ซื้อ
IMH	นาย สิทธิวัฒน์ กำกัตวงษ์	หุ้นสามัญ	07/04/2569	9,800	3.05	ซื้อ
WFX	นาย ขวลิต ดิยาเดชาชัย	หุ้นสามัญ	07/04/2569	100	1.26	ซื้อ
WFX	นาย ขวลิต ดิยาเดชาชัย	หุ้นสามัญ	07/04/2569	80,100	1.25	ซื้อ
GLOBAL	นาย อิศรา รุจิเกียรติกำจร	หุ้นสามัญ	01/04/2569	50,000	5.35	ซื้อ
SO	นาย ชินภัทร จาดเจริญ	หุ้นสามัญ	02/04/2569	2,500	4.52	ขาย
SO	นาย ชินภัทร จาดเจริญ	หุ้นสามัญ	02/04/2569	17,500	4.50	ขาย
RBF	นาง เพ็ชรา รัตนภูมิภิญโญ	หุ้นสามัญ	03/04/2569	381,000	4.12	ซื้อ
RBF	นาง เพ็ชรา รัตนภูมิภิญโญ	หุ้นสามัญ	07/04/2569	111,000	3.96	ซื้อ
EP	นาย ยุทธ ชินสุภัคกุล	หุ้นสามัญ	07/04/2569	12,700	1.12	ซื้อ
TRP	นาย กันตพัฒน์ มหามัติ	หุ้นสามัญ	01/04/2569	200	4.44	ซื้อ

# Stock Calendar



KINGSFORD

ได้มาหรือจำหน่ายหลักทรัพย์ของกิจการ (แบบ 246-2) ประจำปีที่ 08 เมษายน 2569

หลักทรัพย์	ชื่อผู้ได้มา/จำหน่าย	วิธีการ	ประเภท หลักทรัพย์ <sup>1</sup>	% ก่อน ได้มา/ จำหน่าย	% ได้มา/ จำหน่าย	% หลัง ได้มา/ จำหน่าย	วันที่ได้มา/ จำหน่าย	% ก่อน ได้มา/ จำหน่าย (กลุ่ม) <sup>2</sup>	% ได้มา/ จำหน่าย (กลุ่ม) <sup>2</sup>	% หลัง ได้มา/ จำหน่าย (กลุ่ม) <sup>2</sup>
TPOLY	นาย ชัยรัตน์ โกวินจินดาชัย	จำหน่าย	หุ้น	5.1493	1.7628	3.3865	07/04/2569	5.1493	1.7628	3.3865

# Stock Calendar



KINGSFORD

April 2026

Monday	Tuesday	Wednesday	Thursday	Friday
--------	---------	-----------	----------	--------

		1	2	3
		<b>XD</b> SCC (2.50 บาท) SYNTEC (0.07 บาท)  <b>NEWLISTED</b> UNIX 660,000,000 Units	<b>XD</b> CSC006 (0.01621 บาท)	<b>XD</b> AXP06 (0.00651 บาท) TME23 (0.02469 บาท)  <b>Shares</b> PTECH 9,658 Shares

6	7	8	9	10
	<b>XD</b> SMPC (0.30 บาท) DCC (0.01 บาท) ATP30 (0.04 บาท)	<b>XD</b> TCOAT (0.50 บาท)  <b>Shares</b> QDC 39,410,544 Shares SIRI 14,650,000 Shares	<b>XD</b> S11 (0.14 บาท) ORCL19 ORCL01 MA80 GPI (0.07 บาท) GC (0.22 บาท) CRM80 CRM01 BTNC (1.50 บาท) BLC (0.05 บาท)	<b>XD</b> WASH (0.1066 บาท) TPLAS (0.04 บาท) QTC (0.20 บาท) KTC (1.77 บาท) KTB-P (2.3945 บาท) KTB (2.24 บาท) CATL80 CATL01 AUCT (0.205 บาท)  <b>Shares</b> TRU 828,919 Shares MMM 32,999,964 Shares

13	14	15	16	17
วันหยุด	วันหยุด	วันหยุด	<b>XD</b> TMT (0.10 บาท) TCAP-P (2.20 บาท) TCAP (2.20 บาท) MEB (1.10 บาท) BPP (0.35 บาท) BANPU (0.18 บาท) ABBV19	<b>XD</b> UKEM (0.015 บาท) TOG (0.30 บาท) STP (0.42 บาท) MAJOR (0.25 บาท) KWC (11.50 บาท) IT (0.21 บาท) CFARM (0.02 บาท)

XD - Excluding Dividend	XD(ST) - Excluding Stock Dividend	XM - Exclude meetings	XN - Ex-Capital Return	XI - Excluding Interest
XP - Excluding Principal	XR - Excluding Right	XW - Excluding Warrant	XS - Excluding Short-term Warrant	XA - Excluding All
XE - Excluding Exercise	*ND - No Dividend Payment	PD - Payment Date	XI - Excluding TSR ; @ - price per share / price per unit /	
XD - Excluding Dividend	XD(ST) - Excluding Stock Dividend	XM - Exclude meetings	XN - Ex-Capital Return	XI - Excluding Interest
XP - Excluding Principal	XR - Excluding Right	XW - Excluding Warrant	XS - Excluding Short-term Warrant	XA - Excluding All
XE - Excluding Exercise	*ND - No Dividend Payment	PD - Payment Date	XI - Excluding TSR ; @ - price per share / price per unit /	

# Most Active Values (Btmn)



## NVDR Update

วันหยุดสัปดาห์ที่ 09 เมษายน 2569

### Most Active Values (Btmn)

Top 20 Net Buying Value (B m)					Top 20 Net Selling Value (B m)					Month to Date			Year to Date							
พ.ย.-69					พ.ย.-69					พฤษภาคม 2569			05 ม.ค.-08 พ.ย.2569							
	8	7	3	2	1		8	7	3	2	1	Net Buy	Net Sell	Net Buy	Net Sell					
1	PTTEP	509.6	582.6	-487.7	469.0	322.4	KTB	-143.2	-41.3	-87.6	164.2	344.8	DELTA	2,118.13	ADVANC	-883.84	PTTEP	18,540.0	SCB	-4,528.7
2	KBANK	342.6	-102.7	-163.6	256.2	131.1	TOP	-55.9	310.9	46.4	1.9	-52.4	PTTEP	1,395.81	SCB	-509.19	PTT	14,311.5	KBANK	-3,068.7
3	BH	191.9	-1.3	-182.6	45.0	193.6	HANA	-51.7	-6.3	-110.6	216.2	209.5	PTT	1,281.57	GPSC	-124.24	BBL	5,145.1	KTB	-2,593.5
4	DELTA	176.8	653.3	-16.1	508.2	795.8	KTC	-46.7	17.7	-51.0	-76.1	41.0	PTTGC	792.87	KTC	-115.10	CPALL	4,781.0	TRUE	-2,303.5
5	MINT	141.9	145.0	-26.7	34.6	41.3	BCP	-42.8	115.1	-6.9	96.0	57.4	KKP	631.15	CPAXT	-84.99	TOP	4,041.9	AOT	-2,154.3
6	AMATA	118.2	42.5	5.1	-0.5	50.2	CK	-20.1	-44.0	-11.9	-24.1	27.8	SCC	543.24	CK	-72.28	BCP	3,460.7	DELTA	-1,369.6
7	PTT	102.9	388.1	-146.9	668.5	268.9	GUNKUL	-12.1	-6.6	-17.3	-11.5	1.5	KBANK	463.47	BANPU	-70.48	KKP	2,865.1	TISCO	-1,261.3
8	SCC	101.4	98.5	119.9	50.2	173.2	IVL	-11.8	97.7	9.0	-5.9	317.2	IVL	406.18	AAV	-56.54	TTB	2,858.4	TIDLOR	-993.1
9	PTTGC	95.6	248.5	-11.0	-44.7	504.4	KCE	-10.9	16.7	-20.9	-60.9	24.6	MINT	336.10	KCE	-51.39	PTTGC	2,153.0	OR	-798.0
10	AOT	91.7	67.3	-62.0	24.9	164.7	BANPU	-9.8	5.1	-44.1	-11.6	-10.2	BDMS	332.00	GUNKUL	-45.95	CPN	2,143.3	MINT	-702.0
11	CPALL	82.7	94.4	72.5	-84.9	-149.5	TRUBB	-9.5	8.4	-1.0	1.8	0.4	AOT	286.52	COM7	-33.61	TFG	1,915.2	COM7	-512.8
12	THAI	74.8	-47.8	-34.5	-122.3	145.5	RCL	-8.6	-1.6	-10.9	3.7	7.6	HANA	257.10	PLANB	-29.11	IVL	1,483.0	BTS	-327.3
13	HMPRO	69.1	25.7	-3.0	4.2	11.9	SRICHA	-4.1	1.8	1.4	0.9	1.2	TISCO	252.41	ICHI	-27.87	IRPC	1,118.2	MTC	-299.2
14	AEONTS	63.3	-0.6	-2.0	-4.5	22.2	FORTH	-3.5	-1.4	2.2	0.6	-3.1	TOP	250.97	GLOBAL	-23.83	BTG	1,081.8	AEONTS	-298.9
15	SCB	57.5	-477.0	-179.3	25.4	64.2	SCCC	-3.3	-0.3	0.2	-0.0	0.4	BH	246.50	PSL	-16.46	WHA	1,026.8	ITC	-288.9
16	CPN	41.9	-14.1	-1.2	-23.6	13.7	STA	-2.5	-30.3	0.8	-26.7	97.3	CPF	241.20	JMT	-16.05	SCC	947.9	ADVANC	-274.9
17	LH	37.2	1.8	4.0	14.8	11.0	TTW	-2.3	-2.5	0.5	-0.6	2.6	KTB	236.92	ERW	-15.14	BDMS	933.1	SAWAD	-272.1
18	AAV	36.5	-23.8	-40.4	-29.9	1.1	MCS	-1.8	-5.4	0.8	1.0	1.0	BCP	218.72	TCAP	-15.02	THAI	653.3	M	-250.4
19	THCOM	31.8	5.2	-18.5	30.8	22.4	SIRI	-1.3	-1.6	5.9	10.4	7.4	AMATA	215.49	TIDLOR	-11.47	SPRC	652.8	KTC	-224.1
20	BTS	28.3	4.7	-15.7	41.0	5.9	STPI	-1.1	-0.3	-2.1	-3.4	3.9	STECON	205.54	BA	-10.31	CRC	624.3	GFPT	-204.3

Total Volume Shares						NVDR Shrs.						Paid up Capital	
	Buy	Sell	Total	Net	Turn.		9-Apr-26	% of paidup	9-Apr-26	% of paidup		(Last)	
1	88TH	324,800	55,000	379,800	269,800	9.33	2S	5,686,543	1.03	3,092,210	0.69	549,995,954	
2	AAI	483,700	886,900	1,370,600	-403,200	19.18	88TH	232,314	0.11	#N/A	#N/A	212,500,000	
3	AAV	61,168,700	28,657,700	89,826,400	32,511,000	19.24	A	3,342	0.00	62,400	0.01	980,000,000	
4	ACC	-	50,000	50,000	-50,000	0.67	A5	1,145,917	0.09	800,664	0.07	1,209,384,734	
5	ACC-W2	44	-	44	44	0.00	A5-W4	7,590,876	2.10	#N/A	#N/A	360,996,274	
6	ACE	-	2,200	2,200	-2,200	0.27	A5-W5	187,188	0.08	#N/A	#N/A	235,591,404	
7	ACG	-	2,400	2,400	-2,400	1.37	AAI	89,007,394	4.19	#N/A	#N/A	2,125,000,000	
8	ADD	4,000	-	4,000	4,000	9.05	AAV	1,089,646,163	8.48	353,926,265	7.30	12,849,999,997	
9	ADVANC	2,608,443	2,603,451	5,211,894	4,992	34.31	ABM	2,841,117	0.41	3,268,124	1.09	692,120,445	
10	ADVICE	361,100	43,900	405,000	317,200	13.71	ACAP	2,318,745	0.57	1,223,467	0.39	406,411,160	
11	AE	100	100	200	0	0.00	ACC	13,816,238	0.73	4,306,304	0.32	1,880,333,993	
12	AEONTS	740,300	59,100	799,400	681,200	25.77	ACC-W2	689,894	0.15	#N/A	#N/A	447,680,170	
13	AFC	-	1,300	1,300	-1,300	36.11	ACE	50,508,314	0.50	38,450,400	0.38	10,075,634,360	
14	AGE	864,800	55,000	919,800	809,800	10.30	ACG	824,751	0.14	211,225	0.04	600,000,000	
15	AH	5,700	1,700	7,400	4,000	6.32	ADB	48,997,988	6.75	31,173,421	5.20	725,999,923	
16	AIE	33,900	55,000	88,900	-21,100	1.75	ADD	1,676,396	1.00	#N/A	#N/A	168,000,000	
17	AIT	6,609	400	7,009	6,209	1.20	ADVANC	219,245,823	7.37	241,595,912	8.13	2,974,209,736	
18	AJ	3,512,400	2,202,933	5,715,333	1,309,467	15.43	ADVICE	15,437,069	2.49	#N/A	#N/A	620,000,000	
19	AJA	200	100,200	100,400	-100,000	8.00	AE	65,650,378	1.28	#N/A	#N/A	5,143,071,814	
20	AKP	-	10,000	10,000	-10,000	1.33	AEONTS	10,238,255	4.10	11,410,746	4.56	250,000,000	

Source : SET.OR.TH

ข้อมูลในเอกสารฉบับนี้รวบรวมจากแหล่งข้อมูลที่น่าเชื่อถือ อย่างไรก็ตาม บริษัทหลักทรัพย์ คิงส์ฟอร์ด จำกัด (บริษัทฯ) ไม่สามารถที่จะยืนยันหรือรับรองความถูกต้องของข้อมูลเหล่านี้ได้ ไม่ว่าประการใด ๆ บริษัทฯ ในเอกสารนี้ จัดทำขึ้นโดยอ้างอิงหลักการทางวิชาการเกี่ยวกับหลักการวิเคราะห์ และไม่ได้เป็นกา  
รแนะนำ หรือเสนอแนะให้ซื้อหรือขายหลักทรัพย์ใด ๆ การตัดสินใจซื้อหรือขายหลักทรัพย์ใด ๆ ของผู้ใช้งาน ไม่ว่าจะเกิดจากข้อมูลหรือความคิดเห็นส่วนตัวเป็นผลจากการใช้งานข้อมูลของผู้อ่าน โดยไม่มีส่วนเกี่ยวข้องกับบริษัทฯ กับการซื้อขายหลักทรัพย์ คิงส์ฟอร์ด จำกัด (บริษัทฯ) ไม่สามารถ

## คำแนะนำการลงทุน และความหมายของคำแนะนำการลงทุน

Stock Rating หมายถึงการให้คำแนะนำการลงทุนของบริษัท แบ่งเป็น 3 ระดับ

Buy หมายถึง ราคาพื้นฐานสูงกว่าราคาตลาด 15% หรือมากกว่า

Hold หมายถึงราคาพื้นฐานสูงกว่าราคาตลาดไม่เกิน 15% หรือต่ำกว่าราคาตลาดไม่เกิน 15 %

Sell หมายถึง ราคาพื้นฐานต่ำกว่าราคาตลาด 15% หรือมากกว่า

เอกสารฉบับนี้จัดทำขึ้นโดยบริษัทหลักทรัพย์คิงส์ฟอร์ด จำกัด (มหาชน) ข้อมูลที่ปรากฏในเอกสารฉบับนี้จัดทำโดยอาศัยข้อมูลที่จัดหาจากแหล่งที่เชื่อถือหรือควรเชื่อว่ามี ความน่าเชื่อถือ และ/หรือถูกต้อง อย่างไรก็ตามบริษัทไม่ยืนยัน และไม่รับรองถึงความครบถ้วนสมบูรณ์หรือถูกต้องของข้อมูลดังกล่าว และไม่ได้ประกันราคาหรือผลตอบแทน ของหลักทรัพย์ที่ปรากฏข้างต้น แม้ว่าข้อมูลดังกล่าวจะปรากฏข้อความที่อาจเป็นหรืออาจตีความว่าเป็นเช่นนั้นได้ บริษัทจึงไม่รับผิดชอบต่อการนำเอาข้อมูล ข้อความ ความเห็น และหรือบทสรุปที่ปรากฏในเอกสารฉบับนี้ไปใช้ไม่ว่ากรณีใดๆ ข้อมูลและความเห็นที่ปรากฏอยู่ในเอกสารฉบับนี้มีได้ประสงค์จะชี้ชวน เสนอแนะ หรือจูงใจให้ลงทุน ใน หรือ ซื้อหรือขายหลักทรัพย์ที่ปรากฏในเอกสารฉบับนี้และข้อมูลมีการแก้ไขเพิ่มเติมเปลี่ยนแปลงโดยมิต้องแจ้งให้ทราบล่วงหน้า ผู้ลงทุนควรใช้ดุลยพินิจอย่างรอบคอบใน การลงทุนในหรือซื้อหรือขายหลักทรัพย์ บริษัทสงวนลิขสิทธิ์ในข้อมูลที่ปรากฏในเอกสารนี้ ห้ามมิให้ผู้ใดใช้ประโยชน์ ทำซ้ำ ดัดแปลง นำออกแสดง ทำให้ปรากฏหรือเผยแพร่ ต่อสาธารณชน ไม่ว่าด้วยประการใดๆ ซึ่งข้อมูลในเอกสารนี้ไม่ว่าทั้งหมดหรือบางส่วน เว้นแต่ได้รับอนุญาตเป็นหนังสือจากบริษัทเป็นการล่วงหน้า การกล่าว คัด หรืออ้างอิง ข้อมูลบางส่วนตามสมควรในเอกสารนี้ ไม่ว่าจะในบทความ บทวิเคราะห์ บทวิจัย หรือในเอกสาร หรือการสื่อสารอื่นใดจะต้องกระทำโดยถูกต้อง และไม่เป็นการก่อให้เกิดการ เข้าใจผิดหรือความเสียหายแก่บริษัท ต้องรับรู้ถึงความเป็นเจ้าของลิขสิทธิ์ในข้อมูลบริษัท และต้องอ้างอิงถึงเอกสารฉบับนี้ และวันที่ในเอกสารฉบับนี้ของบริษัทโดยชัดเจน การลงทุนในหรือซื้อหรือขายหลักทรัพย์ย่อมมีความเสี่ยง ท่านควรทำความเข้าใจอย่างถี่ถ้วนต่อลักษณะของหลักทรัพย์แต่ละประเภทและควรศึกษาข้อมูลของบริษัทที่ออก หลักทรัพย์และข้อมูลอื่นใดที่เกี่ยวข้องก่อนการตัดสินใจลงทุนในหรือซื้อหรือขายหลักทรัพย์

ข้อมูลในเอกสารฉบับนี้ รวบรวมมาจากแหล่งข้อมูลที่เชื่อถือได้อย่างไรก็ดี บริษัทหลักทรัพย์ คิงส์ฟอร์ด จำกัด(มหาชน)ไม่สามารถที่จะยืนยันหรือรับรองความถูกต้องของข้อมูลเหล่านี้ได้ ไม่ว่าประการใดๆ บทวิเคราะห์ในเอกสารนี้ จัดทำขึ้นโดยอ้างอิง หลักเกณฑ์ทางวิชาการเกี่ยวกับหลักการวิเคราะห์ และมีได้เป็นการชี้แนะ หรือเสนอแนะให้ซื้อหรือขายหลักทรัพย์ใดๆ การตัดสินใจหรือซื้อขายหลักทรัพย์ใดๆ ของผู้อ่าน ไม่ว่าจะเกิดจากการอ่านบทความในเอกสารนี้หรือไม่ก็ตาม ล้วนเป็นผลจากการใช้ วิจารณญาณของผู้อ่าน โดยไม่มีส่วนเกี่ยวข้องกับหรือพันธะผูกพันใดๆ กับ บริษัทหลักทรัพย์ คิงส์ฟอร์ด จำกัด(มหาชน) ไม่ว่ากรณีใด

# Disclaimer



KINGSFORD

Thai Institute of Directors Association (IOD) – Corporate Governance Report Rating 2025 (CG Score) ข้อมูล 23 ธันวาคม 2568



AAI	AURA	BSRC	CREDIT	GFC	IT	LST	OCC	PRM	SAT	SITHAI	SUTHA	TKT	TVO
AAV	AWC	BTG	DCC	GFPT	ITC	M	ONEE	PRTR	SAV	SJWD	SVOA	TLI	TWPC
ACE	B	BTS	DDD	GGC	ITEL	MAJOR	OR	PSH	SAWAD	SKR	SYMC	TM	UAC
ADB	BAFS	BWG	DELTA	GLAND	ITTHI	MALEE	ORI	PSL	SC	SKY	SYNEX	TMD	UBE
ADVANC	BAM	CBG	DEMCO	GLOBAL	IVL	MBK	ORN	PSP	SCAP	SMPC	SYNTEC	TMILL	UBIS
AEONTS	BANPU	CENTEL	DITTO	GPSC	J	MC	OSP	PTC	SCB	SNC	TACC	TMT	UP
AF	BAY	CFRESH	DMT	GRAMMY	JAS	MEGA	PAP	PTG	SCC	SNNP	TAN	TNDT	UPF
AGE	BBGI	CGH	DOHOME	GULF	JMART	MFC	PB	PTT	SCCC	SNP	TASCO	TNITY	UPOIC
AIRA	BBL	CHASE	DRT	GUNKUL	JMT	MFEC	PCC	PTTEP	SCG	SO	TBN	TNL	UV
AJ	BCH	CHEWA	DUSIT	HANA	JTS	MGC	PCSGH	PTTGC	SCGD	SONIC	TCAP	TOA	VGI
AKP	BCPG	CHG	EASTW	HARN	KBANK	MINT	PDJ	Q-CON	SCGP	SPALI	TCMC	TOG	VIBHA
AKR	BDMS	CHOW	EGCO	HENG	KCAR	MODERN	PG	QH	SCM	SPC	TEAMG	TOP	VIH
ALLA	BEC	CIMBT	EPG	HMPRO	KCC	MONO	PHOL	QTC	SDC	SPCG	TEGH	TPAC	VNG
ALT	BEM	CIVIL	ERW	HPT	KCE	MOONG	PIMO	RABBIT	SE	SPI	TEKA	TPBI	WACOAL
AMA	BEYOND	CK	ETC	HTC	KCG	MOSHI	PJW	RATCH	SEAFCO	SPRC	TFG	TQM	WGE
AMARIN	BGC	CKP	ETE	ICC	KEX	MSC	PL	RBF	SEAOIL	SR	TFMAMA	TRUBB	WHA
AMATA	BGRIM	CMC	FLOYD	ICHI	KJL	MST	PLANB	ROCTEC	SELIC	SSF	TGE	TRUE	WHAUP
AMATAV	BH	CNT	FN	III	KKP	MTC	PLAT	RS	SENA	SSP	TGH	TSC	WICE
AOT	BIZ	COLOR	FORTH	ILINK	KSL	MTI	PLUS	RT	SENX	SSSC	THANA	TSTE	WINMED
AP	BJC	COM7	FPI	ILM	KTB	NEP	PM	S	SFLEX	STA	THANI	TSTH	WINNER
ARIP	BKIH	CPALL	FPT	IND	KTC	NER	PMC	S&J	SGC	STARM	THCOM	TTA	WP
ASIAN	BLA	CPAXT	FSMART	INET	KUMWEL	NKI	PORT	SA	SGF	STECON	THIP	TTB	WPH
ASIMAR	BLC	CPF	FSX	INSET	LH	NOBLE	PPP	SAAM	SGP	STGT	THRE	TTCL	ZEN
ASK	BOL	CPL	FTI	INSURE	LHFG	NRF*	PPS	SABINA	SHR	STI	THREL	TTW	
ASP	BPP	CPN	GABLE	IP	LIT	NV	PQS	SAK	SICT	SUC	TIPH	TU	
ASW	BRI	CPW	GC	IRC	LOXLEY	NVD	PR9	SAMART	SIRI	SUN	TISCO	TVDH	
AUCT	BRR	CRC	GCAP	IRPC	LRH	NYT	PRG	SAMTEL	SIS	SUSCO	TKS	TVH	



2S	ANAN	BPS	CM	EAST	IFS	LALIN	METCO	NTSC	PRIN	SAMCO	SPA	TITLE	TPIPP	VRANDA
A5	APCO	BR	CMAN	EKH	JDF	LANNA	MICRO	NTV	PRINC	SANKO	SPVI	TK	TPS	WARRIX
ABM	APCS	BSBM	CMO	ESTAR	JPARK	LEO	MVP*	OKJ	PROUD	SAPPE	SRS	TKN	TQR	WAVE
ACG	ATP30	BTC	COCOCO	EURO	JSP	LHK	NC	PATO	PSG	SCI	SUPER	TMC	TRP	WIN
ADD	BA	BTW	COMAN	EVER	JUBILE	LPN	NCH	PDG	PSTC	SCN	SVI	TMI	TRT	XO
AE	BBIK	BVG	CPI	FE	K	MAGURO	NCL	PEACE	PT	SECURE	SWC	TNP	TURTLE	XPG
AH	BC	BYD	CRD	FVC	KGI	MATCH	NDR	PEER	QLT	SFT	TAE	TNR	TVT	XYZ
AIT	BCP	CFARM	CSC	GEL	KTIS	MBAX	NEO	PREB	RCL	SINO	TFM	TPA	UBA	ZIGA
ALUCON	BE8	CH	DEXON	HUMAN	KTMS	M-CHAI	NL	PRI	READY	SKE	TIDLOR	TPCS	UREKA	
AMC	BIG	CIG	DTCENT	ICN	KUN	MCOT	NSL	PRIME	RPH	SMT	TIPCO	TIPL	VCOM	



AHC	ASN	CHARAN*	DIMET*	FTE	JCK	MCA	NATION	PICO*	PTECH	SE-ED	SPREME	TATG	TSE	YUASA
AIE*	AYUD	CHAYO	DOD	GBX	KBS	MEB	NCAP	PIN	PYLON	SIAM	SST	TFI	TSR*	ZAA
AMANAH	BIOTEC	CHIC	DPAINT	GPI	KISS	MEDEZE	NOVA	PIS	RAM	SINGER	STANLY	THG*	UKEM	
AMR	BIS	CHOTI	DV8	GTB	KK	MENA	NPK	PLANET	RJH	SISB	STC	TMAN	UOBKH	
ANI	BJCHI	CI	EA*	GYT	KWC	MILL*	OGC	POLY	RML	SK	STPI	TOPP	VARO	
APURE	BLAND	CITY	EASON	IMH	KWM	MITSIB	PACO	PRAKIT	ROCK	SKN	STX	TPLAS	VL	
ARIN	CAZ	CSP	ECF*	IRCP	L&E	MK	PANEL	PRAPAT	RPC	SMD100	SVR	TPOLY	WFX	
ARROW	CEN	CSS	EFORL	ITNS	LDC	MPJ	PCE	PROEN	SAFE	SNPS	SVT	TRC*	WIIK	
ASIA	CHAO	CWT	FNS	IVF	LEE	NAM	PHG	PROS	SALEE	SORKON	TAKUNI	TRU	WORK	

ข้อมูลในเอกสารฉบับนี้ รวบรวมมาจากแหล่งข้อมูลที่น่าเชื่อถือ อย่างไรก็ตาม บริษัทหลักทรัพย์ คิงส์ฟอร์ด จำกัด(มหาชน)ไม่สามารถที่จะยืนยันหรือรับรองความถูกต้องของข้อมูลเหล่านี้ได้ ไม่ว่าประการใดๆ บทวิเคราะห์ในเอกสารนี้ จัดทำขึ้นโดยอ้างอิงหลักเกณฑ์ทางวิชาการเกี่ยวกับหลักการวิเคราะห์ และมีได้เป็นการชี้แนะ หรือเสนอแนะให้ซื้อหรือขายหลักทรัพย์ใดๆ การตัดสินใจซื้อหรือขายหลักทรัพย์ใดๆ ของผู้อ่าน ไม่ว่าจะเกิดจากการอ่านบทความในเอกสารนี้หรือไม่ก็ตาม ล้วนเป็นผลจากการใช้วิจารณญาณของผู้อ่าน โดยไม่มีส่วนเกี่ยวข้องกับหรือผู้จัดทำกับ บริษัทหลักทรัพย์ คิงส์ฟอร์ด จำกัด(มหาชน) ไม่มีการเปิดเผย

# Disclaimer



KINGSFORD

Thai Institute of Directors Association (IOD) – Corporate Governance Report Rating 2025 (CG Score) ข้อมูล 23 ธันวาคม 2568

ช่วงคะแนน	สัญลักษณ์	ความหมาย	Description
มากกว่า 90		ดีเลิศ	Excellent
80 - 89		ดีมาก	Very Good
70 - 79		ดี	Good
60 - 69		ดีพอใช้	Satisfactory
50 - 59		ผ่าน	Pass
ต่ำกว่า 50	No logo give	N/A	N/A

การเปิดเผยผลการสำรวจของสมาคมส่งเสริมสถาบันกรรมการบริษัทไทย (IOD) ในเรื่องการทำกับดูแลกิจการ (Corporate Governance) นี้เป็นการดำเนินการตามนโยบายของสำนักงานคณะกรรมการกำกับหลักทรัพย์และตลาดหลักทรัพย์ โดยการสำรวจของ IOD เป็นการสำรวจและประเมินจากข้อมูลของบริษัทจดทะเบียนในตลาดหลักทรัพย์แห่งประเทศไทยและตลาดหลักทรัพย์เอ็มเอไอ ที่มีการเปิดเผยต่อสาธารณะและเป็นข้อมูลที่ผู้ลงทุนทั่วไปสามารถเข้าถึงได้ ดังนั้นผลสำรวจดังกล่าวจึงเป็นการนำเสนอในมุมมองของบุคคลภายนอกโดยไม่ได้เป็นการประเมินการปฏิบัติและมีได้มีการใช้ข้อมูลภายในในการประเมิน อนึ่ง ผลการสำรวจดังกล่าว เป็นผลการสำรวจ ณ วันที่ปรากฏในรายงานการกำกับดูแลกิจการบริษัทจดทะเบียนไทยเท่านั้น ดังนั้นผลการสำรวจจึงอาจเปลี่ยนแปลงได้ภายหลังจากวันดังกล่าว ทั้งนี้บริษัทหลักทรัพย์ คิงส์ฟอร์ด จำกัด (มหาชน) มิได้ยืนยันหรือรับรองถึงความถูกต้องของผลการสำรวจดังกล่าวแต่อย่างใด

ข้อมูลในเอกสารฉบับนี้ รวบรวมมาจากแหล่งข้อมูลที่นำเชื่อถือ อย่างไรก็ตาม บริษัทหลักทรัพย์ คิงส์ฟอร์ด จำกัด(มหาชน) ไม่สามารถที่จะยืนยันหรือรับรองความถูกต้องของข้อมูลเหล่านี้ได้ ไม่ว่าประการใดๆ บทวิเคราะห์ในเอกสารนี้ จัดทำขึ้นโดยอ้างอิงหลักเกณฑ์ทางวิชาการเกี่ยวกับหลักการวิเคราะห์ และมีได้เป็นการชี้แนะ หรือเสนอแนะให้ซื้อหรือขายหลักทรัพย์ใดๆ การตัดสินใจซื้อหรือขายหลักทรัพย์ใดๆ ของผู้อ่าน ไม่ว่าจะเกิดจากการอ่านบทความในเอกสารนี้หรือไม่ก็ตาม ล้วนเป็นผลจากการใช้วิจารณญาณของผู้อ่าน โดยไม่มีส่วนเกี่ยวข้องกับหรือผูกพันใดๆ กับ บริษัทหลักทรัพย์ คิงส์ฟอร์ด จำกัด(มหาชน) ไม่ว่ากรณีใด

# Disclaimer



KINGSFORD

Anti-Corruption Progress Indicator 2025 (<https://www.thai-cac.com/who-we-are/our-members> . 7 มกราคม 2569 )

## บริษัทจดทะเบียนที่ได้ประกาศเจตนารมณ์เข้าร่วม CAC

ADVICE	AUCT	BOL	DITTO	HANN	J	MAGURO	NOVA	PCE	SANKO	SONIC	TFM	TPS	WELL
AIT	AURA	BYD	EA	HL	JDF	M-CHAI	NSL	PRI	SCL	SPREME	TIDLOR	UP	WP
ANI	B52	CENDEL	ESTAR	HUMAN	KCC	MITSIB	NTSC	PTC	SISB	TACC	TMI	UREKA	
ASAP	BIZ	CENDEL	FLOYD	I2	KCG	NKT	ORN	RCL	SKY	TATG	TPBI	VL	
ASEFA	BKIH	DCON	GFC	IT	LDC	NL	PCC	ROCTEC	SMO	TEAMG	TPP	WARRIX	

## บริษัทจดทะเบียนที่ได้ได้รับการรับรอง CAC

2S	B	CEN	DEXON	GPI	K	MCOT	OSP	PROEN	SAK	SITHAI	SYMC	TMT	UEC
AAI	BAFS	CENDEL	DMT	GPSC	KASET	MEDEZE	PAP	PROUD	SAPPE	SJWD	SYNTEC	TNITY	UKEM
ACE	BAM	CFRESH	DOHOME	GULF	KBANK	MEGA	PATO	PRTR	SAT	SKE	TAE	TNL	UOBKH
ADB	BANPU	CGH	DRT	GUNKUL	KCAR	MENA	PB	PSH	SAWAD	SKR	TAKUNI	TNP	UPF
ADVANC	BAY	CHASE	DUSIT	HANA	KCCAMC	META	PCSGH	PSL	SC	SM	TASCO	TNR	UV
AE	BAY	CHEWA	EAST	HARN	KCE	MFC	PDG	PSTC	SCAP	SMIT	TBN	TOG	VCOM
AF	BBGI	CHOTI	EASTW	HENG	KGEN	MFEC	PDJ	PT	SCB	SMPC	TCAP	TOP	VGI
AH	BBL	CHOW	EGCO	HMPRO	KGI	MGC	PG	PTECH	SCC	SNC	TEGH	TOPP	VIBHA
AI	BCH	CI	EMC	HTC	KJL	MINT	PHOL	PTG	SCCC	SNNP	TFG	TPA	VIH
AIE	BCP	CIG	EP	ICC	KKP	MODERN	PIMO	PTT	SCG	SNP	TFI	TPAC	VNG
AIRA	BCPG	CIMBT	EPG	ICHI	KRUNGTHAI	MONO	PK	PTTEP	SCGD	SORKON	TFMAMA	TPCS	WACOAL
AIRA	BE8	CM	ERW	ICN	KSL	MOONG	PL	PTTGC	SCGP	SPACK	TGE	TPLAS	WHA
AJ	BEC	CMC	ETC	IFS	KTC	MOSHI	PLANB	PYLON	SCM	SPALI	TGH	TQM	WHAUP
AKP	BEYOND	COM7	ETE	III	L&E	MSC	PLANET	Q-CON	SCN	SPC	THANI	TRT	WICE
AMA	BGC	CPALL	FNS	ILINK	LANNA	MST	PLAT	QH	SEAOIL	SPI	THCOM	TRU	WIIK
AMANAH	BGRIM	CPAXT	FPI	ILM	LH	MTC	PLUS	QLT	SE-ED	SPRC	THIP	TRUE	WPH
AMARIN	BLA	CPAXT	FPT	INET	LHFG	MTI	PM	QTC	SELIC	SRICHA	THRE	TSI	XO
AMATA	BPP	CPF	FSMART	INOX	LHK	NATION	PMC	RABBIT	SENA	SSF	THREL	TSTE	YUASA
AMATAV	BPS	CPI	FSX	INSURE	LIT	NCAP	PPP	RATCH	SENX	SSP	TIDLOR	TSTH	ZEN
AP	BRI	CPL	FTE	IRPC	LPN	NEP	PPPM	RBF	SFLEX	SSSC	TIPCO	TTB	ZIGA
APCS	BRR	CPN	GABLE	ITC	LRH	NER	PPS	RML	SFT	SST	TIPH	TTCL	
AS	BSBM	CPW	GBX	ITEL	M	NKI	PQS	RS	SGC	STA	TISCO	TU	
ASIAN	BTC	CRC	GC	IVL	MAJOR	NOBLE	PR9	RWI	SGP	STGT	TKN	TURTLE	
ASK	BTG	CSC	GCAP	JAS	MALEE	NRF	PREB	S	SHR	STOWER	TKS	TVDH	
ASP	BTS	CV	GEL	JMART	MATCH	OCC	PRG	S&J	SINGER	SUSCO	TKT	TVO	
ASW	BWG	DCC	GFPT	JMT	MBAX	OGC	PRIME	SA	SINO	SVI	TMC	TWPC	
AWC	CAZ	DELTA	GGC	JR	MBK	OR	PRINC	SAAM	SIRI	SVOA	TMD	UBE	
AYUD	CBG	DEMCO	GLOBAL	JTS	MC	ORI	PRM	SABINA	SIS	SVT	TMILL	UBIS	

คำชี้แจง ข้อมูลบริษัทที่เข้าร่วมโครงการแนวร่วมปฏิบัติของภาคเอกชนไทยในการต่อต้านทุจริต (Thai CAC) ของสมาคมส่งเสริมสถาบันกรรมการบริษัทไทย มี 2 กลุ่ม คือ

- ได้ประกาศเจตนารมณ์เข้าร่วม CAC
- ได้รับการรับรอง CAC

การเปิดเผยผลการประเมินดัชนีชี้วัดความคืบหน้าการป้องกันการมีส่วนเกี่ยวข้องกับการทุจริตคอร์รัปชัน (Anti-corruption Progress Indicators) ของบริษัทจดทะเบียนในตลาดหลักทรัพย์แห่งประเทศไทยซึ่งจัดทำโดยสถาบันไทยพัฒน์นี้ เป็นการดำเนินการตามนโยบายและตามแผนพัฒนาความยั่งยืนสำหรับบริษัทจดทะเบียนของสำนักงานคณะกรรมการกำกับหลักทรัพย์และตลาดหลักทรัพย์ โดยผลการประเมินดังกล่าวของสถาบันไทยพัฒน์ อาศัยข้อมูลที่ได้รับจากบริษัทจดทะเบียนตามที่บริษัทจดทะเบียนได้ระบุในแบบแสดงข้อมูลเพื่อการประเมิน Anti-corruption ซึ่งได้อ้างอิงข้อมูลมาจากแบบแสดงรายการข้อมูลประจำปี (แบบ 56-1) รายงานประจำปี (แบบ 56-2) หรือในบุคคลภายนอก โดยมีได้เป็นการประเมินการปฏิบัติของบริษัทจดทะเบียนในตลาดหลักทรัพย์แห่งประเทศไทย และได้ใช้ข้อมูลภายใต้การประเมินเนื่องจากผลการประเมินดังกล่าวเป็นเพียงผลการประเมิน ณ วันที่ปรากฏในผลการประเมินเท่านั้น ดังนั้นผลการประเมินจึงอาจเปลี่ยนแปลงได้ภายหลังวันดังกล่าว หรือเมื่อข้อมูลที่เกี่ยวข้องมีการเปลี่ยนแปลง ทั้งนี้ บริษัทหลักทรัพย์ คิงส์ฟอร์ด จำกัด (มหาชน) มิได้ยืนยัน ตรวจสอบ หรือรับรองความถูกต้องครบถ้วนของผลการประเมินดังกล่าวแต่อย่างใด

ข้อมูลในเอกสารฉบับนี้ รวบรวมมาจากแหล่งข้อมูลที่น่าเชื่อถือ อย่างไรก็ตาม บริษัทหลักทรัพย์ คิงส์ฟอร์ด จำกัด (มหาชน) ไม่สามารถที่จะยืนยันหรือรับรองความถูกต้องของข้อมูลเหล่านี้ได้ ไม่ว่าประการใดๆ บทวิเคราะห์ในเอกสารนี้ จัดทำขึ้นโดยอ้างอิงหลักเกณฑ์ทางวิชาการเกี่ยวกับหลักการวิเคราะห์ และมีได้เป็นการชี้แนะ หรือเสนอแนะให้ซื้อหรือขายหลักทรัพย์ใดๆ การตัดสินใจซื้อหรือขายหลักทรัพย์ใดๆ ของผู้อ่าน ไม่ว่าจะเกิดจากการอ่านบทความในเอกสารนี้หรือไม่ก็ตาม ล้วนเป็นผลจากการใช้วิจารณญาณของผู้อ่าน โดยไม่มีส่วนเกี่ยวข้องกับหรือพ้นระบอบพันธกิจ กับ บริษัทหลักทรัพย์ คิงส์ฟอร์ด จำกัด (มหาชน) ไม่ว่ากรณีใด

ชื่อ	นามสกุล	ตำแหน่ง	เลขที่ทะเบียน SEC	โทรศัพท์	อีเมล	เป็นนักวิเคราะห์ทางด้านปัจจัยพื้นฐาน (โปรดระบุชื่อหุ้นและกลุ่มอุตสาหกรรม)
อภิชัย	เรามาณะชัย	ผู้ช่วยกรรมการผู้จัดการ  นักวิเคราะห์การลงทุนปัจจัยทางเทคนิค นักวิเคราะห์กลยุทธ์การลงทุน  นักวิเคราะห์การลงทุนปัจจัยพื้นฐานด้านตลาดทุน	002939	02 829 6999 Ext. 2200	apichai.ra@kfsec.co.th	
นพพร	ฉายแก้ว	ผู้จัดการอาวุโส	043964	02 829 6999 Ext. 2203	noppom.ch@kfsec.co.th	พลังงานและปิโตรเคมี ยานยนต์ ขนส่งทางอากาศ
ณัฐวิชัย	ภูสุนทรศรี	นักวิเคราะห์	087077	02 829 6999 Ext. 2204	nattawat.po@kfsec.co.th	อาหาร, การแพทย์, พาณิชย์
ณัฐ	แก้วบริสุทธิ์สกุล	ผู้ช่วยนักวิเคราะห์				เทคโนโลยีสารสนเทศและการสื่อสาร  และกลุ่มบริการรับเหมาก่อสร้าง