

SET50 Index Futures



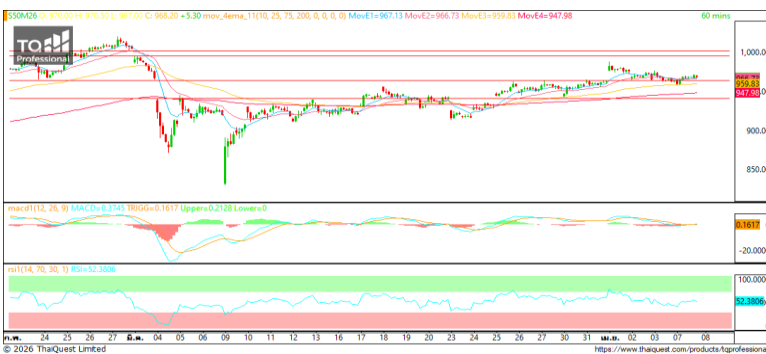
KINGSFORD

วันพุธที่ 8 เมษายน พ.ศ. 2569

Market Overview

- นักลงทุนต่างชาติ Long สุทธิ 15,553 สัญญา ยอดสะสมประจำเดือน เม.ย. มียอด Short สุทธิ 21,251 สัญญา และยอดสะสมปี 2569 เป็นยอด Long สุทธิ 50,554 สัญญา
- ดัชนี DJIA ปิดที่ -0.18% ,ดัชนี S&P500 ปิดที่ +0.08% และ ดัชนี Nasdaq ปิดที่ +0.10%
- ดัชนีหลักทั้ง 3 ดัชนีฟื้นตัวจากการร่วงลงอย่างหนักในช่วงแรก หลังจากเซหรับาซ ซารีฟ นายกรัฐมนตรีของปากีสถาน ได้โพสต์ข้อความบนแพลตฟอร์ม X ว่า ความพยายามทางการทูตเพื่อหาทางออกอย่างสันติในการยุติสงครามตะวันออกกลางนั้น มีความคืบหน้าอย่างต่อเนื่องพร้อมกับเรียกร้องให้ปธน.ทรัมป์ขยายเส้นตายให้กับอิหร่านออกไปอีก 2 สัปดาห์ และเรียกร้องให้อิหร่านเปิดช่องแคบฮอร์มุซในกรอบเวลาเดียวกันเพื่อเป็นการแสดงเจตจำนงที่ดี

Volume by Investors	SET (Million Bath)	Index Futures (Contracts)
Local Institutions	-1,816.20	-8,624
Foreign	-1,853.16	15,553
Local Investor	3,550.49	-6,929



ที่มา: Kingsford Research



ที่มา: Kingsford Research

ภาพการลงทุนระยะสั้น

แนะนำ: Long แนวรับ: 965 แนวต้าน: 975 Stop Loss: 960
 S50M26 ปิดที่ 967.80 จุดปรับตัว +0.55% เป็นการปรับตัวขึ้นเหนือ EMA ทั้ง 4 เส้น ส่วน Indicator เป็นการสนับสนุนแนวโน้มขาขึ้น หากยังสามารถยืนเหนือ 965 แนะนำ Long จะยังเป็นฝั่งที่ได้เปรียบกว่า

ภาพการลงทุนรายสัปดาห์

แนะนำ: Long 1/3 แนวรับ : 960 แนวต้าน : 1,021 Stoploss : 955
 Set 50 Index Future แท่งเทียนพยายามขึ้นทดสอบแนวต้านอีกครั้ง ส่วน Indicator ยังสนับสนุนแนวโน้มขาขึ้น หากสามารถปรับตัวขึ้นเหนือ 980 แนะนำ Long 2/3 Port

	Close	Change	Volume	OI
SET50	974.78	6.62	1,196,644,900.00	35,644,944,466.00
S50M26	967.80	5.30	116,253.00	451,424.00
S50U26	959.00	4.60	6,272.00	19,750.00
S50Z26	957.60	4.80	2,189.00	11,049.00
S50J26	970.00	6.10	57.00	794.00

Source:TQ Pro

	Last	Support	Resistance
SET50	974.78	970	980
S50M26	967.80	965	975
S50U26	959.00	955	965
S50Z26	957.60	955	965
S50J26	970.00	965	975

Source:TQ Pro

Series	Close	Chg	Vol. Contracts	OI	OI Chg	Theoretical	Basis	Daly Left	Ex. Date
S50M26	967.80	5.3	116,253	451,424	183	962.33	-5.66	82	29/06/2026
S50U26	959.00	4.6	6,272	19,750	-74	955.79	-13.76	174	29/09/2026
S50Z26	957.60	4.8	2,189	11,049	446	949.32	-15.36	265	29/12/2026
S50J26	970.00	6.1	57	794	-446	966.67	-4.26	21	29/04/2026
S50K26	968.50	5.5	5	349	-446	964.61	-5.16	50	28/05/2026

ข้อมูลในเอกสารฉบับนี้ รวบรวมมาจากแหล่งข้อมูลที่น่าเชื่อถือ อย่างไรก็ดี บริษัทหลักทรัพย์ คิงส์ฟอร์ด จำกัด (มหาชน) ไม่สามารถที่จะยืนยันหรือรับรองความถูกต้องของข้อมูลเหล่านี้ได้ ไม่ว่าประการใดๆ บทวิเคราะห์ในเอกสารนี้ จัดทำขึ้นโดยอ้างอิงหลักเกณฑ์ทางวิชาการเกี่ยวกับหลักการวิเคราะห์ และไม่ได้เป็นการชี้แนะ หรือเสนอแนะให้ซื้อหรือขายหลักทรัพย์ใดๆ การตัดสินใจซื้อหรือขายหลักทรัพย์ใดๆ ของผู้อ่าน ไม่ว่าจะเกิดจากการอ่านบทความในเอกสารนี้หรือไม่ก็ตาม ล้วนเป็นผลจากการใช้วิจารณญาณของผู้อ่าน โดยไม่มีส่วนเกี่ยวข้องกับหรือพึ่งพิงกฎเกณฑ์ใดๆ กับบริษัทหลักทรัพย์ คิงส์ฟอร์ด จำกัด (มหาชน) ไม่มีการเฝ้า

SET50 Index Futures



KINGSFORD

Currency Futures



ที่มา: Kingsford Research

ภาพการลงทุนระยะสั้น

แนะนำ เปิด Dollar Index: 98.99 หรือ -0.68%, USDM26 : -0.06 THB/USD

สถานะ : Long

แนวรับ: 32.15 THB/USD แนวต้าน: 32.35 THB/USD Stop Loss: 32.40

USDM26: ราคาขึ้นเมื่อวานที่ผ่านมามีปิดที่ 32.26 THB/USD เป็นการปรับตัวลดลงหลุด EMA 200 ส่วน Indicator ปรับตัวสนับสนุนแนวโน้มขาลง หากยังสามารถยืนเหนือ 32.35 ได้ การเปิดสถานะ Short จะเป็นฝั่งที่ได้เปรียบกว่า

	Close	Change	Volume	OI
USDM26	32.32	-0.06	38,230	231,683
USDU26	32.06	-0.05	11,949	26,653
USDJ26	32.48	-0.04	4,429	76,551
USDK26	32.42	-0.06	2,452	27,739

Source: TQ Pro

	Close	Support	Resistance
USDTHB	32.48	32.00	32.50
USDM26	32.32	32.15	32.35
USDU26	32.06	31.90	32.10

Source: Kingsford Securities

	Close	Change	Volume	OI
EURUSD	1.16	1.17		
EURUSDM26	1.161	0.002	61	879

Source: TQ Pro

	Close	Change	Volume	OI
JPYTHB	20.38	20.26		
JPYM26	20.40	-0.05	60.00	-0.05

Source: TQ Pro

ApichaiRaomanachai

Fundamental and Technical Investment Analysis

ID No. 002939 Tel 02-829-6999 Ext 2200

Email : apichai.ra@kfsec.co.th

Nut Kaewborisutsakul

Assistant Investment Analyst

Tel 02-829-6999 Ext 2205

ข้อมูลในเอกสารฉบับนี้ รวบรวมมาจากแหล่งข้อมูลที่น่าเชื่อถือ อย่างไรก็ตาม บริษัทหลักทรัพย์ คิงส์ฟอร์ด จำกัด (มหาชน) ไม่สามารถที่จะยืนยันหรือรับรองความถูกต้องของข้อมูลเหล่านี้ได้ ไม่ว่าประการใดๆ บทวิเคราะห์ในเอกสารนี้ จัดทำขึ้นโดยอ้างอิงหลักเกณฑ์ทางวิชาการเกี่ยวกับหลักการวิเคราะห์ และมีได้เป็นการชี้แนะ หรือเสนอแนะให้ซื้อหรือขายหลักทรัพย์ใดๆ การตัดสินใจซื้อหรือขายหลักทรัพย์ใดๆ ของผู้อ่าน ไม่ว่าจะเกิดจากการอ่านบทความในเอกสารนี้หรือไม่ก็ตาม ล้วนเป็นผลจากการใช้วิจารณญาณของผู้อ่าน โดยไม่มีส่วนเกี่ยวข้องกับหรือพันธผูกพันใดๆ กับบริษัทหลักทรัพย์ คิงส์ฟอร์ด จำกัด (มหาชน) ไม่ว่ากรณีใด



Most Active Grainer (%chg)

Rank	STOCK	OI	Price Chg (20 Working Days)
1	GULF	40,317	6.25%
2	PTG	6,768	6.17%
3	AOT	8,886	6.03%
4	WHA	13,157	6.03%
5	HANA	18,009	5.93%
6	BEAUTY	12	5.71%
7	VNG	9,673	5.64%
8	TTB	12,313	5.45%
9	PRM	2,329	5.41%
10	THG	719	4.76%
11	RATCH	835	4.31%
12	KTC	5,159	4.31%
13	BAY	201	4.00%
14	GFPT	1,389	3.89%
15	AWC	23,570	3.88%
16	PTT	30,396	3.73%
17	SGP	-	3.23%
18	TISCO	18	3.14%
19	TTA	6,677	2.95%
20	KTB	4,225	2.92%
21	OSP	2,939	2.72%
22	TU	5,110	2.68%
23	QH	22,661	2.21%
24	BTS	50,593	1.94%
25	KBANK	4,043	1.86%
26	TCAP	351	1.77%
27	TQM	1,420	1.50%
28	BAM	6,106	1.41%
29	WHAUP	2,742	1.36%
30	CK	3,390	1.27%

Top Gainers OI (%chg)

STOCK	OI	%Daily Top OI Change	STOCK	OI	%5 Day Top OI Change
ADVANC	1,972	41.87%	BEAUTY	12	300.00%
MEGA	175	41.13%	TVO	178	169.70%
BPP	67	34.00%	UNIQU	32	88.24%
GLOBAL	2,346	26.13%	EPG	1,270	69.33%
BCP	870	22.36%	PTTGC	7,876	60.67%
SCC	1,193	14.49%	SPRC	1,611	52.12%
PTTGC	7,876	12.63%	CHG	7,694	51.91%
IVL	9,351	12.57%	ADVANC	1,972	42.69%
BGRIM	8,962	10.86%	MEGA	175	37.80%
TVO	178	9.20%	GLOBAL	2,346	34.44%
TOP	2,920	6.96%	TOA	402	32.67%
MBK	1,528	6.93%	TOP	2,920	30.30%
KCE	9,043	6.54%	CENDEL	1,183	27.34%
BAY	201	6.35%	CPN	1,176	25.37%
PTG	6,768	4.22%	BH	1,194	24.38%

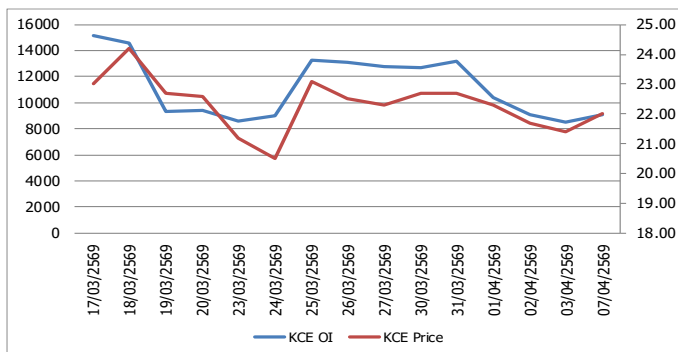
Source: TQ Pro

Top Loser OI (%chg)

STOCK	OI	%Daily Top OI Change	STOCK	OI	%5 Day Top OI Change
TISCO	18	-52.63%	TISCO	18	-52.63%
PTT	30,396	-33.51%	KTB	4,225	-48.52%
CKP	15,760	-25.82%	BDMS	14,142	-47.33%
BTS	50,593	-21.16%	RATCH	835	-46.09%
BDMS	14,142	-21.11%	MBK	1,528	-45.95%
LPN	1,425	-17.82%	SCGP	6,054	-44.39%
TU	5,110	-16.75%	OR	6,746	-41.03%
EA	15,280	-16.21%	TPIPL	2,973	-40.44%
SUPER	22,180	-15.28%	HMPRO	16,863	-38.88%
VGI	79,250	-14.16%	MINT	8,674	-37.99%
IRPC	59,804	-14.10%	TQM	1,420	-37.44%
STECON	15,123	-13.62%	MAJOR	1,148	-34.02%
CPN	1,176	-13.21%	AWC	23,570	-32.74%
CRC	2,041	-12.82%	BA	11,166	-30.68%
BEM	24,970	-12.62%	KCE	9,043	-28.97%

หุ้นที่มีทิศทาง ราคาและ OI ที่น่าจับตามอง

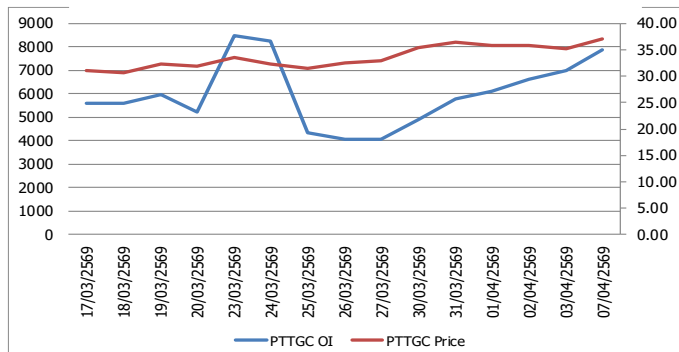
OI Trend KCE



Recommend : Long
Support : 21.80

Resistance : 25.00
Stop-Loss : 21.70

OI Trend PTTGC



Recommend : Long
Support : 36.50

Resistance : 39.00
Stop-Loss : 36.00

APICHAJ RAOMANACHAI No. 002939
NUT KAEWBORISUTSAKUL Asst. Derivatives Analyst

Source: KINGSFORD

ข้อมูลในเอกสารฉบับนี้ รวบรวมมาจากแหล่งข้อมูลที่น่าเชื่อถือ อย่างไรก็ตาม บริษัทหลักทรัพย์ คิงส์ฟอร์ด จำกัด (มหาชน) ไม่สามารถที่จะยืนยันหรือรับรองความถูกต้องของข้อมูลเหล่านี้ได้ ไม่ว่าประการใด ๆ บทวิเคราะห์ในเอกสารนี้ จัดทำขึ้นโดยอ้างอิงหลักการทางวิชาการเกี่ยวกับหลักการวิเคราะห์ และไม่ได้เป็นการชี้นำ หรือเสนอแนะให้ซื้อหรือขายหลักทรัพย์ใด ๆ การตัดสินใจซื้อหรือขายหลักทรัพย์ใด ๆ ของผู้อ่าน ไม่ว่าจะเกิดจากการอ่านบทความในเอกสารนี้หรือไม่ก็ตาม ล้วนเป็นผลจากการใช้วิจารณญาณของผู้อ่าน โดยไม่มีส่วนเกี่ยวข้องกับหรือที่แนะนำของคิงส์ฟอร์ด จำกัด บริษัทหลักทรัพย์ คิงส์ฟอร์ด จำกัด (มหาชน) ไม่พวกรวมใด

PROGRAM TRADING DAILY



KINGSFORD

วันพุธที่ 8 เมษายน พ.ศ. 2569

ข้อมูลสถิติ Program Trading รายวัน

ประเภท	ซื้อ	ขาย	สุทธิ
Program Trading	24,236.67	20,254.13	3,982.53
Non Program Trading	21,058.56	25,041.09	-3,982.53
Total	45,295.22	45,295.22	

ข้อมูลรายหลักทรัพย์ *

หลักทรัพย์	ตลาด	มูลค่า Program Trading (บาท)	% มูลค่า Program Trading เทียบกับมูลค่าการซื้อขายแบบ Auto Matching
TOP	SET	611,608,925.00	44.12
IVL	SET	415,769,643	40.18
TRUBB	SET	7,986,636	12.41
TSE	SET	569,666	0.88

หมายเหตุ "Program Trading" หมายถึง การซื้อขายหลักทรัพย์ด้วยชุดคำสั่งคอมพิวเตอร์

* แสดงข้อมูลของหลักทรัพย์ที่มีราคาปิด และมูลค่าการซื้อขายเปลี่ยนแปลงไปมากกว่าวันทำการซื้อขายก่อนหน้า

* กรณีไม่แสดงข้อมูล หมายถึง ไม่มีหลักทรัพย์เข้าเกณฑ์ที่กำหนด

ข้อมูลการขายชอร์ตที่ยังไม่ได้ซื้อคืน

สถานะ Short เพิ่มขึ้น

หลักทรัพย์	ปริมาณการขายชอร์ตคงเหลือ (%)	สถานะชอร์ตเพิ่มขึ้น เมื่อเทียบวันก่อนหน้า (%)
KCE	3.68%	0.09%
KCE	3.68%	0.09%
ERW	0.29%	0.06%
BCP	0.87%	0.04%
PTG	1.33%	0.03%
IRPC	1.31%	0.03%
BA	0.40%	0.03%
THCOM	0.34%	0.03%
EA	1.27%	0.02%
STA	1.20%	0.02%

สถานะ Short ลดลง

หลักทรัพย์	ปริมาณการขายชอร์ตคงเหลือ (%)	สถานะชอร์ตลดลง เมื่อเทียบวันก่อนหน้า (%)
CPF	1.55%	-0.10%
HANA	3.17%	-0.09%
SCC	1.84%	-0.09%
TOP	1.11%	-0.08%
KBANK	1.07%	-0.07%
KBANK	1.07%	-0.07%
BCH	1.48%	-0.07%
WHA	1.84%	-0.05%
AMATA	2.00%	-0.05%
DOHOME	1.01%	-0.04%

หมายเหตุ : เรียงตามการเปลี่ยนแปลงของปริมาณการขายชอร์ตที่ยังไม่ได้ซื้อคืน ของหลักทรัพย์ Local + NVDR / จำนวนหุ้นชำระแล้ว (%)

ข้อมูลในเอกสารฉบับนี้ รวบรวมมาจากแหล่งข้อมูลที่เชื่อถือได้ อย่างไรก็ดี บริษัทหลักทรัพย์ คิงส์ฟอร์ด จำกัด (มหาชน) ไม่สามารถที่จะยืนยันหรือรับรองความถูกต้องของข้อมูลเหล่านี้ได้ ไม่ว่าประการใด ๆ บทวิเคราะห์ในเอกสารนี้ จัดทำขึ้นโดยอ้างอิงหลักเกณฑ์ทางวิชาการเกี่ยวกับหลักการวิเคราะห์ และมีได้เป็นการชี้แนะ หรือเสนอแนะให้ซื้อหรือขายหลักทรัพย์ใด ๆ การตัดสินใจซื้อหรือขายหลักทรัพย์ใด ๆ ของผู้อ่าน ไม่ว่าจะเกิดจากการอ่านบทความในเอกสารนี้หรือไม่ก็ตาม ล้วนเป็นผลจากการใช้วิจารณญาณของผู้อ่าน โดยไม่มีส่วนเกี่ยวข้องกับหรือหนี้ผูกพันใด ๆ กับ บริษัทหลักทรัพย์ คิงส์ฟอร์ด จำกัด (มหาชน) ไม่ว่ากรณีใด

Top 20 Outstanding Short



KINGSFORD

วันพุธที่ 8 เมษายน พ.ศ. 2569

หลักทรัพย์	ปริมาณการขายชอร์ตที่ยังไม่ได้ซื้อคืน ณ สิ้นวัน (หุ้น)		สถานะขายชอร์ต คงเหลือ (%)	สถานะชอร์ตเพิ่ม/ลด เมื่อเทียบวันก่อนหน้า (%)
	Local	NVDR		
HANA	9,958,700	18,132,900	3.263	-0.090
BH	7,078,610	11,108,400	2.295	-0.007
MTC	20,588,897	26,299,900	2.194	0.017
BANPU	55,626,170	163,427,566	2.205	-0.018
MINT	13,777,000	107,396,881	2.120	0.017
BTS	44,397,800	283,641,547	2.050	-0.012
AMATA	5,873,000	17,107,091	2.048	-0.049
SCC	2,034,983	20,054,300	1.926	-0.086
WHA	88,893,900	186,087,900	1.892	-0.052
SPRC	9,603,000	61,825,883	1.659	-0.011
CPF	47,463,100	83,097,600	1.650	-0.097
BCH	13,524,600	23,318,700	1.547	-0.069
LH	85,029,088	87,313,898	1.464	-0.022
BDMS	45,342,667	178,391,800	1.425	-0.017
CBG	1,848,730	11,884,500	1.399	-0.026
PTG	1,496,600	21,359,300	1.334	0.035
TFG	54,007,700	24,225,600	1.335	0.009
IRPC	122,498,400	151,223,200	1.308	0.031
EA	51,311,400	44,554,322	1.268	0.023
PTTEP	2,281,800	48,270,800	1.280	-0.007

หมายเหตุ : เรียงตามการเปลี่ยนแปลงของปริมาณการขายชอร์ตที่ยังไม่ได้ซื้อคืน ของหลักทรัพย์ Local + NVDR /จำนวนหุ้นชำระแล้ว (%)

ข้อมูลในเอกสารฉบับนี้ รวบรวมมาจากแหล่งข้อมูลที่น่าเชื่อถือ อย่างไรก็ตาม บริษัทหลักทรัพย์ คิงส์ฟอร์ด จำกัด (มหาชน) ไม่สามารถที่จะยืนยันหรือรับรองความถูกต้องของข้อมูลเหล่านี้ได้ ไม่ว่าประการใด ๆ บทวิเคราะห์ในเอกสารนี้ จัดทำขึ้นโดยอ้างอิงหลักเกณฑ์ทางวิชาการเกี่ยวกับหลักการวิเคราะห์ และมีได้เป็นการชี้แนะ หรือเสนอแนะให้ซื้อหรือขายหลักทรัพย์ใด ๆ การตัดสินใจซื้อหรือขายหลักทรัพย์ใด ๆ ของผู้อ่าน ไม่ว่าจะเกิดจากการอ่านบทความในเอกสารนี้หรือไม่ก็ตาม ส่วนเป็นผลจากการใช้วิจารณญาณของผู้อ่าน โดยไม่มีส่วนเกี่ยวข้องกับหน่วยงานหนึ่งใด ๆ กับ บริษัทหลักทรัพย์ คิงส์ฟอร์ด จำกัด (มหาชน) ไม่ว่ากรณีใด