



Market Wrap-Up

- SET วันที่ 7 เม.ย.69 ปิด +10.43 จุด อยู่ที่ 1,464.43 จุด มูลค่าการซื้อขาย 45,085 ลบ.ลบ. ต่างชาติซื้อ 2,730 พันหุ้นโบรกซื้อ 1,302 ลบ. สถาบันขาย 1,345 ลบ. และรายย่อยขาย 2,687 ลบ. NVDR ซื้อสุทธิ 2,892 ลบ. ซื้อ DELTA,PTTEP,PTT, TOP,PTTGC และขาย SCB,KBANK,BBL.TRUE,THAI มูลค่า Short Sales อยู่ที่ 1,941 ลบ. หุ้นที่มี % ซื้อตเซลสูง เช่น CHNXT5023,BH,AH โดยนักลงทุนต่างประเทศมีสถานะ Long ใน Index Futures จำนวน 15,553 สัญญา ยอดสะสมตั้งแต่ต้นปีต่างชาติ Long สุทธิรวม 50,554 สัญญา ต่างชาติขายสุทธิในตลาดพันธบัตรไทย 448 ลบ..

Market View

- DJIA -0.18%, S&P500 +0.08%, Nasdaq +0.10% ได้แรงหนุนจากกลุ่มบริการสื่อสาร +1.04%, พลังงาน +0.78% ขณะที่กลุ่มสาธารณูปโภค -1.76%, สินค้าฟุ่มเฟือย -0.9% โดยนักลงทุนรอดูท่า ปธน.ทรัมป์ว่าจะตัดสินใจโจมตีอิหร่านหรือไม่ ซึ่งล่าสุด ปธน.ทรัมป์ได้ตกลงหยุดยิงเป็นเวลา 2 สัปดาห์ โดยอิหร่านจะปล่อยให้เรือสามารถแล่นผ่านช่องแคบฮอร์มุซ และ 2 ฝ่ายจะเจรจากันภายใน 15 วัน โดยมีปากีสถานเป็นคนกลาง เพื่อหาแนวทางยุติสงคราม จากปัจจัยดังกล่าวส่งผลให้ Dow Jones Futures ขึ้น +1.8% และ WTI Futures -13.3% อยู่ที่ \$97.9/บาร์เรล สัปดาห์นี้ติดตามข้อมูล US PCE n.p., US CPI มี.ค., ผู้ซื้ออสังหาริมทรัพย์รายสัปดาห์, ดัชนีความเชื่อมั่นผู้บริโภคสหรัฐ เบื้องต้น เม.ย.
- Stoxx600 ยุโรป -1.01% จากแรงขายกลุ่มการบิน & กลาโหม -2.4%, บริการสุขภาพ -2.1% และกลุ่มเทคโนโลยีปรับลดลง นำโดย ASML -4.1% หลังสหรัฐสั่งจำกัดการส่งออกอุปกรณ์ผลิตชิปไปยังตลาดจีน โดยนักลงทุนรอดูท่าที่ ปธน.ทรัมป์ว่าจะตัดสินใจโจมตีอิหร่านหรือไม่ ขณะที่ LSEG คาด ECB มีโอกาสปรับขึ้นดอกเบี้ย 3 ครั้งในปีนี้ ครั้งละ 0.25% หลัง CPI ยูโรโซน มี.ค.อยู่ที่ +2.5% & ก.พ. +1.9% YoY
- ตลาดหุ้นเอเชียวานนี้ นีเกอ +0.03% ได้แรงหนุนจากกลุ่มผลิตภัณฑ์น้ำมันและถ่านหิน, อสังหาฯ, เซรามิก โดยนักลงทุนยังรอดูท่าที่ของ ปธน.ทรัมป์ว่าจะใช้ปฏิบัติการทางทหารต่ออิหร่านหรือไม่ หากอิหร่านไม่ยอมเปิดช่องแคบฮอร์มุซก่อนเส้นตายวันที่ 8 เม.ย. ส่วน KOSPI เกาหลีใต้ +0.82% ได้แรงหนุนจาก Samsung Electronics +1.7% หลังนักวิเคราะห์คาดการณ์กำไร Q1/69 จะเพิ่มขึ้นสูงถึง 8 เท่า YoY ขณะที่ดัชนีเซี่ยงไฮ้ +0.26% ทรงตัวของประเมินสถานการณ์ในตะวันออกกลาง และรอข้อมูลเศรษฐกิจในวันศุกร์ เช่น CPI จีน มี.ค. คาด +1.2% & ก.พ. +1.3% YoY, PPI จีน มี.ค. คาด +0.5% & ก.พ. -0.9% YoY
- SET +0.72% ปริมาณการซื้อขาย 4.5 หมื่น ลบ. พันหุ้นโบรกซื้อ 1,302 ลบ. ต่างชาติซื้อ 2,730 ลบ. สถาบันขาย 1,345 ลบ. และรายย่อยขาย 2,687 ลบ. โดยดัชนีได้แรงหนุนจากหุ้นกลุ่มปิโตรเคมี, พลังงาน และโรงกลั่นที่ได้ประโยชน์จากราคาน้ำมันดิบที่ปรับสูงขึ้น หลังอิหร่านได้ดำเนินการปิดช่องแคบฮอร์มุซ ซึ่งส่งผลให้สเปคผลิตภัณฑ์ปิโตรเคมีปรับสูงขึ้นด้วย จากปัญหาขาดแคลน Feed Stock ก่อปรกัโรงงานผลิตปิโตรเคมีหลายแห่งในตะวันออกกลางถูกโจมตีเสียหาย ส่วนปัจจัยในประเทศวานนี้ ก.พาณิชย์รายงาน CPI ไทย มี.ค. -0.08% & คาด +0.19% เนื่องจากราคาขายปลีกน้ำมันในประเทศเพิ่งเริ่มปรับขึ้นในปลาย มี.ค. และคาด CPI ไทยปีนี้มีโอกาสปรับขึ้นอยู่ที่ 1.5 - 2.5% ในสมมติฐานสถานการณ์ในตะวันออกกลางยืดเยื้อเป็นเวลา 2 - 3 เดือน ขณะที่วานนี้ กบง มีมติให้อำนาจ พ.ร.ก.แก้ไขและบังคับกฏภาวะการขาดแคลนน้ำมัน ปรับลดราคาหน้าโรงกลั่นของดีเซล B7 - B20 ลง 2 บาท/ลิตร ส่วนภาวะการซื้อขายเข้าในคาด SET มีโอกาสปรับขึ้น หลังสหรัฐ - อิหร่านตกลงหยุดยิงชั่วคราวเป็นเวลา 2 สัปดาห์ และยอมปล่อยให้เรือบรรทุกน้ำมันสามารถแล่นผ่านช่องแคบฮอร์มุซ ซึ่งคาดส่งผลบวกต่อหุ้นกลุ่มขนส่ง, ทองเหี่ยว, ค่าปลีก และกลุ่มปิโตรเคมี เช่น SCC ที่พึ่งพา Feed Stock ของ Naptha และกลุ่มบรรจุภัณฑ์ เช่น SCGP, EPG

Daily Strategy

- ประเมินแนวรับดัชนี 1,460 แนวต้าน 1,480 - 1,500 คาดดัชนีมีโอกาปรับขึ้นตามดัชนีภูมิภาค หลังสหรัฐ - อิหร่านตกลงหยุดยิงชั่วคราวเป็นเวลา 2 สัปดาห์ และยอมปล่อยให้เรือบรรทุกน้ำมันผ่านช่องแคบฮอร์มุซได้ แนะนำซื้ออิงกำไรกลุ่มที่ได้ประโยชน์จากราคาน้ำมัน & ก๊าซ ที่ปรับลดลง เช่น SCC, SCGP, GULF, GPSC, AOT, AAV, BA, ERW, CENTEL และกลุ่มค่าปลีก CPALL,CPAAT, CRC, BJC
- ICHI* (ซื้ออิงกำไร / ราคาเป้าหมาย IAA Consensus 16.10 บาท) บริษัทวางเป้าหมายยอดขายในปี 69 เติบโตราว +12%YoY ด้วยแรงหนุนจากสินค้าในกลุ่มที่ไม่ใช่ชาเขียว และมองการฟื้นตัวของกลุ่ม OEM ได้ราว +20%YoY จากการขยายลูกค้ารายใหม่ โดยมีแผนเปิดตัวสินค้าที่ร่วมมือกับแบรนด์อื่น เช่น ICHITAN + Jian Cha / KUMAMON และ เย็นเย็น + Thai coco และวางเป้ากลุ่มน้ำดื่มที่ 1 พันล้านบาท ส่วนการส่งออกหดถดถอยลงมาและมาเลเซียทดแทนกัมพูชาตั้งเป้ามากกว่า 100 ล้านบาท ขณะที่สัดส่วนของรายได้ OEM ที่มี margin ต่ำกว่าและต้นทุนบรรจุภัณฑ์-พลังงานที่สูงขึ้นจากสงครามตะวันออกกลาง อาจทำให้ภาพรวม GPM ปีนี้ลดลง อย่างไรก็ตามผลกระทบทางฝั่งต้นทุนในช่วง 1H69 ยังจำกัดเพราะได้มีการล็อกต้นทุนน้ำตาลและ PET เอาไว้แล้ว บริษัทมองกรอบ GPM ที่ 24% และ NPM 15% ระยะสั้นกำไรปกติ 1Q69-2Q69 น่าจะเติบโตได้ QoQ, YoY จากสภาพอากาศที่ร้อนจัด และคาดหวังมาตรการกระตุ้นเศรษฐกิจ ทั้งนี้ตลาดคาดการณ์กำไรสุทธิปี 69-70 ที่ 1.34 พันล้านบาท +1%YoY และ 1.45 พันล้านบาท +8%YoY พร้อมคาดการณ์ Div.Yield ที่ระดับ 6-7%
- SKR (ซื้อ / ราคาเป้าหมาย 8.30 บาท) คาดหวังการดำเนินงาน 1Q69 จะสามารถบวกได้ QoQ จากฐานต่ำถูกกักภาคได้ ขณะที่ภาพรวมปี69 เราคาดว่ากำไรของ SSO จะเสถียรมากขึ้น และยังมีปัจจัยบวกจาก 1.โควต้า SSO ยังเหลือเยอะ(โควตา 6.67 แสนราย/ ณ สิ้น ปี68 มีผู้ประกันตน 3.75 แสนราย) 2.การขยาย Capacity 40 เต็มที่สมุทรปราการช่วง พ.ค.69 และ 3.มีความอ่อนไหวต่อผู้ประท้วงต่างชาติน้อยและผู้ประท้วงตะวันออกกลางคิดเป็นสัดส่วนน้อยกว่า 1%ของรายได้ ปัจจุบัน เราคาดกำไรสุทธิปี69 และ 70 ที่ 817 ลบ.(+9%YoY) และ 895 ลบ.(+10%YoY)

Set Index Data

Open	1,458.21		
High	1,466.48		
Low	1,449.43		
Closed	1,464.43		
Chg.	10.43		
%Chg.	0.72		
Value (mn)	45,084.97		
P/E(x)	16.77	UP	194
P/BV(x)	1.38	Unchanged	205
Yield (%)	4.36	Down	259
Market Cap (mn)	18,523.79		

SET 50 -100 - MAI - Futures Index

	Closed	chg.	(%)
SET 50	974.78	6.62	0.68
SET 100	2,081.32	14.19	0.69
S50_CON	970.00	6.10	0.63
MAI Index	214.84	-1.86	-0.86

Trading Breakdown : Daily

(Bt,m)	Buy	Sell	Net
Institution	2,771.49	4,117.14	-1,345.65
Broker Port	3,720.19	2,417.70	1,302.49
Foreign	26,804.12	24,073.35	2,730.77
Customer	11,789.17	14,476.77	-2,687.60

Trading Breakdown : Month to Date

(Bt,m)	Buy	Sell	Net
Institution	14,669.59	21,052.18	-6,382.59
Broker Port	17,810.08	14,448.28	3,361.80
Foreign	122,566.43	115,618.81	6,947.62
Customer	70,739.04	74,665.85	-3,926.81

World Markets Index

	Closed	Chg.	(%)
Dow Jones	46,584.46	-85.42	-0.18
NASDAQ	22,017.85	21.51	0.10
FTSE100	10,348.79	-87.50	-0.84
Nikkei	53,429.56	15.88	0.03
Hang Seng	25,116.53	-177.50	-0.70

Commodities

	Closed	Chg.	(%)
Oil: Brent	95.54	-7.51	-7.29
Oil: Nymex	97.54	-13.07	-11.82
Gold	4,813.35	111.95	2.38
BDIY Index	2,095.00	29.00	1.40

Analysts

Apichai Raomanachai
 Fundamental and Technical Investment Analysis ID No. 002939
 Tel 02-829-6999 Ext 2200
 Email : apichai.ra@kfsec.co.th

Nopporn Chaykaew
 Fundamental Analysis ID No. 043964
 Tel 02-829-6999 Ext 2203
 Email : nopporn.ch@kfsec.co.th

Nattawat Poosunthornsi
 Fundamental Analysis ID No. 087077
 Tel 02-829-6999 Ext 2204
 Email : nattawat.po@kfsec.co.th



Daily Key Factors

Oil Update(0) WTI พ.ค. +\$0.54 อยู่ที่ \$112.95 / บาร์เรล, Brent มิ.ย. - \$0.50 อยู่ที่ \$109.27/บาร์เรล รอดูท่าที่ ปธน.ทรัมป์ก่อนถึงเส้นตายการโจมตีอิหร่าน ขณะที่เข้านี้ WTI Futures เข้านี้ -14.7% อยู่ที่ \$96.46/บาร์เรล หลังสหรัฐฯ - อิหร่านตกลงหยุดยิงเป็นเวลา 2 สัปดาห์

Gold Update(0)Comex Gold มิ.ย.ปิดทรงตัวอยู่ที่ \$4,684.70 /ออนซ์ รอดูท่าที่ของสหรัฐฯก่อนถึงเส้นตายจะโจมตีอิหร่าน ขณะที่เข้านี้ Gold Spot +2.10% อยู่ที่ \$4,800/ออนซ์ หลังสหรัฐฯ - อิหร่านตกลงหยุดยิงเป็นเวลา 2 สัปดาห์

Fund Flow(-) Fund Flow ต่างชาติในตลาด TIP วานนี้ ขายสุทธิ -36.73 ล้านดอลลาร์สหรัฐฯ โดยซื้อหุ้นไทย +83.70 ล.ดอลลาร์สหรัฐฯ ขายหุ้นอินโดฯ -103.98 ล.ดอลลาร์สหรัฐฯ และขายหุ้นฟิลิปปินส์ -16.45 ล.ดอลลาร์สหรัฐฯ

- (0) ค่าเงินบาทเข้านี้แข็งค่าอยู่ที่ 32.08 บาท/ดอลลาร์สหรัฐฯ
- (0) ผลตอบแทนพันธบัตรสหรัฐฯ 10 ปี ลดลงอยู่ที่ 4.258 %
- (+) ดัชนี BDI ปิด +29 อยู่ที่ 2,095
- (+) BitCoin เข้านี้ +4.52% อยู่ที่ 71,521 ดอลลาร์สหรัฐฯ

Economic Calendar

ในประเทศ

10 เม.ย. ตลท. แถลงสรุปภาพรวมภาวะตลาดหลักทรัพย์
 สัปดาห์ที่2 กระทรวงพาณิชย์ แถลงดัชนีเศรษฐกิจการค้า
 สภาธุรกิจตลาดทุนไทย แถลงผลสำรวจดัชนีความเชื่อมั่นนักลงทุนและ
 อັพเดตสถานการณ์ลงทุน
 มหาวิทยาลัยหอการค้าไทย แถลงดัชนีความเชื่อมั่นผู้บริโภค, ดัชนีความ
 เชื่อมมั่นหอการค้าไทย

ต่างประเทศ

06 เม.ย. US ดัชนี PMI ภาคการบริการจากสถาบันไอเอสเอ็ม (ISM) (มี.ค.)
 07 เม.ย. US สินค้าคงคลังน้ำมันดิบ
 09 เม.ย. US รายงานการประชุมของ FOMC
 US ดัชนีราคาด้านการบริโภคส่วนบุคคล (PCE Price Index) (ก.พ.)
 US ดัชนีจีดีพี (ไตรมาสต่อไตรมาส) (ไตรมาส 4)
 US จำนวนคนที่ยื่นขอรับสวัสดิการว่างงานครั้งแรก
 10 เม.ย. US ดัชนีราคาผู้บริโภค (CPI) (มี.ค.)

Theme Strategy

ทยอยสะสมหุ้น Value Stock / High Dividend Yield ที่มีความทนทานต่อภาวะตลาดที่ผันผวนสูงจากสถานการณ์ในตะวันออกกลาง

(1) High Dividend Yield กลุ่มธนาคารพาณิชย์ KKP, KTB, SCB, TISCO, TTB กลุ่ม REIT / อื่นๆ CPN*, CPNREIT*, ROJNA*

(2) Commodity Linked ได้ประโยชน์จาก Energy Shock กลุ่มพลังงาน PTTEP, BANPU กลุ่มปิโตรเคมี PTTGC, IVL, IRPC กลุ่ม Biofuel BBGI*, GGC*, TAE*, UBE*, PCE*, UVAN*, APO*, VPO*, AIE* กลุ่มโรงไฟฟ้าพลังงานทดแทน BCPG*, GUNKUL*

(3) ราคาสินค้าเกษตร / อาหาร ปรับตัวเพิ่มขึ้น STA*, STGT*, TRUBB*, NER*, TFG*, BTG*

(4) Defensive กลุ่ม ICT / Data Center ADVANC, TRUE, DELTA*, HANA*, STECON, INSET*

**หุ้นแนะนำเชิงกลยุทธ์ที่ยังไม่อยู่ใน Coverage ของฝ่ายวิจัย

Asset Allocation: Equity 45% Fixed Income 40% Alternative Investment etc. Gold 10% Cash 5%

Today Fundamental Research: -

Monthly Portfolio April 2026: NER*, BBGI*, TRUE, PTTEP, GUNKUL*



กบง. หักดิบกลุ่มโรงกลั่น บีบหันราคาดีเซล 2 บาท! จับตา TOP-SPRC-IRPC-BCP เสี่ยงร่วงหนักกบง. จัดหนักบีบ 6 โรงกลั่น ลดราคาดีเซล B7 และ B20 หน้าโรงกลั่นลง 2 บาทต่อลิตรทันที ฟากโรงกลั่นเรียกประชุมด่วน หลังกบง.ใช้อำนาจ พ.ร.ก.ปี 2516 สั่งลดค่ากลั่นทันที แม้เจรจาไม่ได้ข้อยุติ “เอกนิภ” รวม.พลังงานป้ายแดง ชูหากไม่ทำตามถือว่าผิด พร้อมพิจารณาลดค่ากลั่นเพิ่มอีกสูงสุด 3-4 บาทต่อสลิปดาหน้า หลังกองทุนน้ำมันติดลบกว่า 5.6 หมื่นล้านบาท ด้านโบรกฯ เตือนกำไรส่วนเกินโรงกลั่นถูกตัดเหี้ยน หุ่นกลุ่มโรงกลั่น TOP-SPRC-IRPC-BCP เสียวดิ้ง(ข่าวหุ้น)

TISCO วิ่งรับมอเตอริโซว์ สิ้นเชื้อ ‘อีวี’ สูงสุดในกลุ่มฯ กลุ่มธนาคารปล่อยสินเชื่อเข้าซื้อคิกค์รับยอดจองรถยนต์งาน “มอเตอริโซว์ 69” พุ่ง 1.32 แสนคัน ส่งสัญญาฉบับต่อ TISCO โบรกฯ เผยเด่นสุดหลังมีพอร์ตสิ้นเชื้อ EV สูงสุดในกลุ่มฯ ขณะที่ KKP, TTB และ BAY รับแรงหนุนเชิง Sentiment จากโอกาสขยายปล่อยกู้ใหม่ฟื้นตัวตามยอดจองรถที่เร่งขึ้น(ข่าวหุ้น)

ICHI-OSP เต็ม รับอากาศร้อน ยอดขายทะลักเปิดไฟ 2 หุ่นเด่นกลุ่มเครื่องดีมี “ICHI-OSP” คาดยอดขายพุ่งรับหน้าร้อน โบรกฯ ชู ICHI เป็นที่อุปถัมภ์ เชียร์ “ซื่อ” เป้าราคา 17.70 บาท ชี้สถิติในอดีตจะได้รับประโยชน์มากในช่วงที่อากาศร้อนจัด พร้อมแนะนำ “ซื่อ” หุ้น OSP เป้าราคา 20 บาท คาดแนวโน้มยอดขายโตทั้งไทย-ต่างประเทศ(ข่าวหุ้น)

KTC รับผลบวกราคาน้ำมัน ดันยอดรูปบัตร มี.ค.กระฉูดบมจ.บัตรกรุงไทย (KTC) อัปเดตข้อมูลเชิงลึกกับนักลงทุนสถาบัน 26 แห่ง ผู้บริหารลุ้น! เดินหน้ารักษาโมเมนตัมเติบโต แม้เผชิญความไม่แน่นอนจากสงครามฯ เผยยอดใช้จ่ายผ่านบัตรเครดิตฟื้นตัวชัดในเดือน มี.ค. จากแรงหนุนราคาน้ำมันและการเร่งซื้อสินค้า คงเป้าหมายอัตราเติบโตปี 5% ส่วนคุณภาพสินทรัพย์ยังแข็งแกร่ง สำรองสูงกว่า 400% คงเป้าหมายปีจบผลระดับ 6.7% ต่อปี(ข่าวหุ้น)

‘ไทยคม’ พลิกเกมดาวเทียม LEO หนุนเป้าใหม่ 15.50 บาทTHCOM พลิกเกมธุรกิจดาวเทียม หลังจับมือ Amazon LEO ช่วยขยายบริการอินเทอร์เน็ตความเร็วสูง สู่อินเทอร์เน็ตดาวเทียมไม่ต้องลงทุนเอง เร่งขยายฝูงดาวเทียมเป็น 2,000-3,000 ดวง ภายใน 2 ปีข้างหน้า พร้อมโครงการ USO3 หนุนกำไรปี 69 แนะนำซื้อ THCOM ปรับราคาเป้าหมายขึ้นแรงเป็น 15.50 บาท จาก 13 บาท สะท้อนกำไรปรับเพิ่มตั้งแต่ Q4/69(ข่าวหุ้น)

TU ลุ้น Q1 ฟื้นกำไร 1,184 ล้าน โต 16% คาดรายได้พุ่งที่ 31,374 ล้าน โบรกฯ เชียร์ซื้อเป้าสูง 14.20 บาทTU ลุ้นผลงานไตรมาส 1/69 ออกมาสวย! โบรกฯ คาดกำไรสุทธิ 1,184 ล้านบาท เพิ่มขึ้น 16% สอดคล้องมีรายได้ 31,374 ล้านบาท เพิ่มขึ้น 5% รับแรงหนุนทุกธุรกิจเติบโต โบรกฯ เชียร์ “ซื่อ” เป้าราคา 13.80-14.20 บาท(ข่าวหุ้น)

AP ผนึก TOA มุ่ง Green Supply Chain ยกมาตรฐานก่อสร้างเพื่อคุณภาพที่ดีAP ร่วมมือกับ TOA ประกาศเจตนารมณ์มุ่งขับเคลื่อน “Green Supply Chain” เติมรูปแบบ ยกกระดับมาตรฐานการก่อสร้าง ส่งมอบ Living Quality เพื่อคุณภาพชีวิตที่ดีอย่างยั่งยืน (ข่าวหุ้น)

ลดราคาน้ำมันโรงกลั่น 2 บ. 6 แห่งรับภาระ 170 ล. ต่อวันรวม. พลังงาน เผย ที่ประชุมกบง.มีมติลดราคาน้ำมันดีเซล B7 และ B20 หน้าโรงกลั่น ลง 2 บาทต่อลิตร ช่วยลดภาระค่าครองชีพประชาชน คาดราชกิจจานุเบกษาวันนี้ - กบง. ประชุมเพื่อลดราคาน้ำมันบีบี ล้นหากไม่ทำตามมีโทษตาม พ.ร.ก. “จำคุก” ยันโรงกลั่นไม่ขาดทุน แยมเดือนเม.ย. อาจปรับลดมากขึ้น ด้านโบรกฯแนะเสี่ยงลงทุน เห็นผลกระทบชัดไตรมาส 2/69 ภาพรวมกำไรโรงกลั่นหายไปวันละ 170 ล้านบาท ตามสัดส่วนการผลิต

THCOM โอกาสใหม่รุก LEO ขยายฐานเน็ตความเร็วสูงTHCOM รับผนึก Amazon LEO ขยายบริการอินเทอร์เน็ตผ่านดาวเทียมวงโคจรต่ำ ชี้เป็นโอกาสในการขยายธุรกิจอินเทอร์เน็ตความเร็วสูง มุ่งเจาะพื้นที่ห่างไกล-ทางทะเล-การบิน และหน่วยงานรัฐ และทหาร โบรกฯมองบวก ชี้เพิ่มมูลค่าธุรกิจ-กำไรในอนาคต แนะนำ “ซื่อ” ราคาเป้าหมาย 15.50 บาท

ลิสซิ่งรับเต็มของสนั่นอีวี KKP-TTB-TISCO ปล่อยกู้กลุ่มแบงก์พอร์ตสินเชื่อเข้าซื้อสูงโดดเด่นถึง KKP, TTB และ TISCO หลังยอดจองรถยนต์มอเตอริโซว์พุ่ง 71% ตะตะ 1.32 แสนคัน ผลดีจัดเต็มไตรมาส 2 นี้ แต่ต้องจับตาการเข้มงวดปล่อยกู้รถไฟฟ้าโดยเฉพาะค่ายจีน แนะนำติดตามการสูงมอรถ พร้อมติดตามปัจจัยแวดล้อมอื่นที่กดดันทั้งเศรษฐกิจและการตั้งสำรอง(หุ้นหุ้น)

ASAP โภยยอดอีวี 5 พันคัน เดินหน้าลุยแบรนด์ใหม่ASAP เผย ยอดจองอีวี งานมอเตอริโซว์ 5 พันคัน สูงกว่าเป้าหมายที่ตั้งไว้ 4 พันคัน รับกระแสราคาน้ำมันพุ่ง แถมเปิดตัว แบรนด์ใหม่ “Maxus” ปลูกต่อยอดกลุ่มคอมพิวเตอร์เซียวเพิ่ม ประเดิมเปิดโชว์รูมแห่งแรกไม่เกิน Q3/2569 แยมผลงานครึ่งปีแรกโต หนุนทั้งปีรายได้เพิ่มขึ้น 20-30% จากปีก่อน(หุ้นหุ้น)

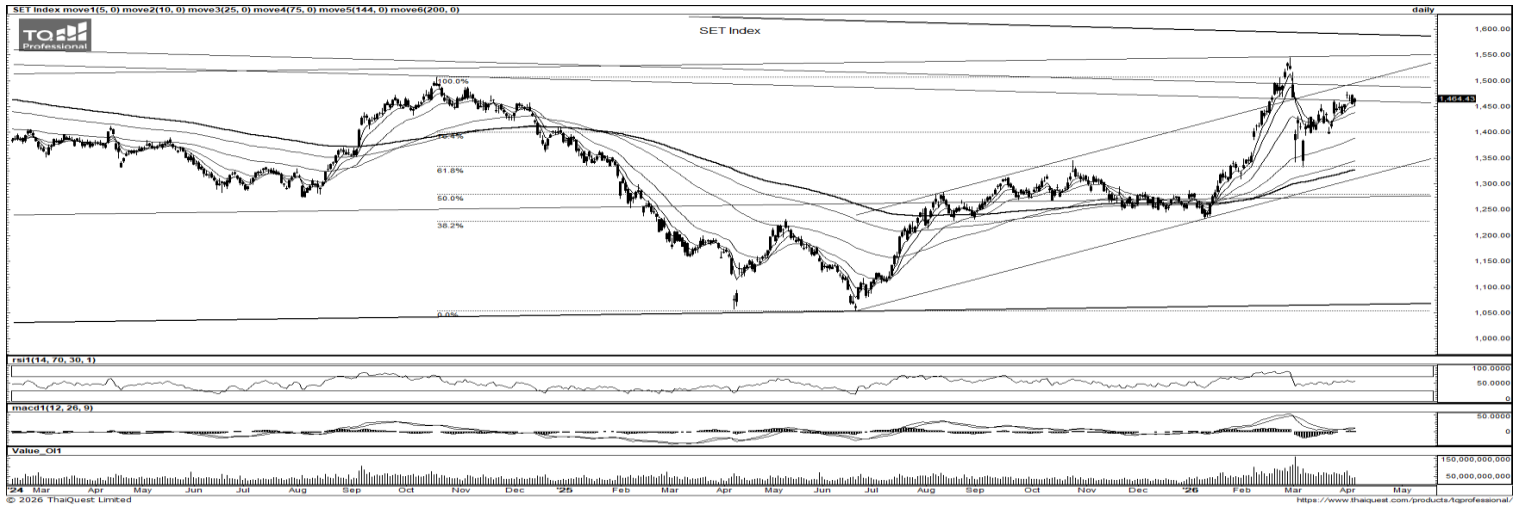
WELL เชื้อเพลิงขยะฮอต ดีมานด์พลังงานเพียบWELL รับราคาพลังงานแพง ส่งผลบวกดีมานด์เชื้อเพลิงขยะเพิ่ม ราคาถูกกว่าเชื้อเพลิงถ่านหินและน้ำมันเตา แต่ให้ค่าความร้อนใกล้เคียงกันโดยยังคงตั้งเป้าหมาย ขยายกำลังการผลิตเพิ่มเป็น 400 ตันต่อวัน ในปี 2569 และเพิ่มเป็น 800 ตันต่อวัน ภายในปี 2570 เปิดจุดได้เปรียบต้นทุนขนส่งต่ำกว่าคู่แข่ง(หุ้นหุ้น)

PCE ฝั้น CPO ผลิต B100 ล้นมาร์จิ้นสูงกว่าส่งออกPCE ล้น รับผลกระทบห้ามส่งออก CPO หลังปรับนำวัตถุดิบผลิตไบโอดีเซล B100 รองรับดีมานด์ในประเทศที่เร่งตัวตามนโยบาย B10-B20 แยมมีมาร์จิ้นสูงกว่าออกนารองทดลงใช้ B30-B40 ในรถขนส่งกว่า 160 คัน ลดต้นทุนด้านน้ำมันปาล์มบรรจุขวด “รินทร์พี” เผชิญต้นทุนบรรจุภัณฑ์พุ่ง 50-60% เร่งหาทางปรับแพ็คเกจ-ช่องทางขาย(หุ้นหุ้น)

KGEN ขึ้นแท่นเบอร์ 1 ยอดจองอีวี 22,597 คันKGEN กวาดยอดจองรถ EV ขึ้นแท่นเบอร์ 1 งานมอเตอริโซว์ 2026 ที่ 22,597 คัน แซงคู่แข่งรายใหญ่ สะท้อนแรงตอบรับตลาดสุดคึกคัก ขณะที่โรงงานผลิตรถยนต์ในไทยเตรียมเดินเครื่อง 20 เมษายนนี้(หุ้นหุ้น)

HARN ลุยธุรกิจอนาคต คาร์บอนเครดิตโดยยาวHARN ส่งชีกครึ่งปีแรก 2569 พอร์มแกร่ง หลังทุนแบ็กล็อกแน่น 500 ล้านบาท ฟากบอสใหญ่ “วิรัฐ สุขชัย” รับแรงหนุนงานใหม่กลุ่มการค้าเซ็นเตอร์ สถานีไฟฟ้าย่อยไหลเข้าไม่ขาดสาย พร้อมลุยธุรกิจคาร์บอนเครดิต เสริมสตอรี่โดยยาว (หุ้นหุ้น)

ข้อมูลในเอกสารฉบับนี้ รวบรวมมาจากแหล่งข้อมูลที่น่าเชื่อถือ อย่างไรก็ดี บริษัทหลักทรัพย์ คิงส์ฟอร์ด จำกัด (มหาชน) ไม่สามารถที่จะยืนยันหรือรับรองความถูกต้องของข้อมูลเหล่านี้ได้ ไม่ว่าประการใด ๆ บทวิเคราะห์ในเอกสารนี้ จัดทำขึ้นโดยอ้างอิงหลักการทางวิชาการเกี่ยวกับหลักการวิเคราะห์ และมิได้เป็นการชี้แนะ หรือเสนอแนะให้ซื้อหรือขายหลักทรัพย์ใด ๆ การตัดสินใจซื้อหรือขายหลักทรัพย์ใด ๆ ของผู้อ่าน ไม่ว่าจะเกิดจากการอ่านบทความในเอกสารนี้หรือไม่ก็ตาม ล้วนเป็นผลจากการพิจารณาของผู้อ่าน โดยไม่มีส่วนเกี่ยวข้องกับพันธกิจของคิงส์ฟอร์ด จำกัด (มหาชน) ไม่ว่ากรณีใด



ที่มา: TQ Professional, Day

Resistance 1,475 - 1,495

Support 1,460 - 1,450

SET Daily: Sideways Up

กลยุทธ์การลงทุน SET Index ปิดแบบประคองตัวเหนือ EMA ระยะสั้น Indicator พื้นตัว แนวโน้ม sideways up ประเมินแนวต้าน 1,475/1,495 แนวรับ 1,460/1,450



ที่มา: TQ Professional, TF weekly

SET Weekly: แกว่งตัวเหนือ EMA200 Week

กลยุทธ์การลงทุน ทิศทาง fund flow ต่างชาติผันผวนจากสถานการณ์ในตะวันออกกลาง ทางเทคนิค TF weekly แท่งเทียนแกว่งสร้างฐานแถบบริเวณ EMA200 week ส่วน TF Monthly แท่งเทียนกำลังสร้างจังหวะแกว่งออกข้างในรูปแบบสามเหลี่ยม // ประเมินกรอบการเคลื่อนไหว แนวต้าน 1,500/1,545 ส่วนแนวรับ 1,345/1,300 ตามลำดับ



ที่มา: TQ Professional, TF daily

Gold Spot: พื้นตัวติดแนวต้าน

กลยุทธ์การลงทุน Gold Spot พื้นตัวจากข้อตกลงหยุดยิงชั่วคราวของสหรัฐฯ-อิหร่าน // แท่งเทียนกลับมาเร่งตัวรีบาวด์ผ่าน EMA25 วัน ขณะที่ indicator มีสัญญาณดีขึ้นตามลำดับ เก็งกำไรขึ้นขายลงซื้อวางแนวรับ US\$4,750-4,725/Oz แนวต้าน US\$4,910-4,990/Oz

Resistance 4,910 - 4,990

Support 4,750 - 4,725

Technical Analyst

Apichai Raomanachai No. 002939

Tel 02-829-6999 Ext. 2200

Asst. Technical Analyst

Nopporn Chaykaew No. 043964

Tel 02-829-6999 Ext. 2203

ข้อมูลในเอกสารฉบับนี้ รวบรวมมาจากแหล่งข้อมูลที่น่าเชื่อถือ อย่างไรก็ดี บริษัทหลักทรัพย์ คิงส์ฟอร์ด จำกัด (มหาชน) ไม่สามารถที่จะยืนยันหรือรับรองความถูกต้องของข้อมูลเหล่านั้นได้ ไม่ว่าประการใด ๆ บทวิเคราะห์ในเอกสารนี้ จัดทำขึ้นโดยอ้างอิงหลักเกณฑ์ทางวิชาการเกี่ยวกับหลักการวิเคราะห์ และมีได้เป็นการชี้นำ หรือเสนอแนะให้ซื้อหรือขายหลักทรัพย์ใด ๆ การตัดสินใจซื้อหรือขายหลักทรัพย์ใด ๆ ของผู้อ่าน ไม่ว่าจะเกิดจากการอ่านบทความในเอกสารนี้หรือไม่ก็ตาม ล้วนเป็นผลจากการใช้วิจารณญาณของผู้อ่าน โดยไม่มีส่วนเกี่ยวข้องกับหรือผูกพันใด ๆ กับ บริษัทหลักทรัพย์ คิงส์ฟอร์ด จำกัด(มหาชน) ไม่ว่ากรณีใด



ที่มา : TQ Professional

SCC

Resistance 214.0-217.00

Support 201.00

แนะนำแก๊งกำไร แท่งเทียนแก๊งตัวขึ้นในกรอบ sideways พร้อมปริมาณการซื้อขายสะสม ส่วน MACD / RSI ชัยบในทิศทางบวก หากยืนแนวรับ 201.00 บาท ได้คาดเห็นการฟื้นตัวขึ้นต่อ โดยมีแนวต้านบริเวณ 214.00-217.00 บาท ตามลำดับ ส่วนจุด Stop Loss วางไว้ที่ 197.00 บาท



ที่มา : TQ Professional

IVL

Resistance 27.50

Support 25.25

แนะนำแก๊งกำไร แท่งเทียนปรับตัวขึ้นต่อเนื่อง พร้อมปริมาณการซื้อขายทยอยเข้าสะสม ด้าน MACD / RSI มีสัญญาณบวก หากยืนแนวรับ 25.25 บาท ได้คาดหวังเห็นการเดินหน้าปรับขึ้นต่อ แนวต้านบริเวณ 27.50 บาท ตามลำดับ โดยมีจุด Stop Loss ที่ 24.50 บาท



ที่มา : TQ Professional

PTTGC

Resistance 38.25-41.25

Support 35.75

แนะนำแก๊งกำไร แท่งเทียนเดินหน้า sideways up พร้อมปริมาณการซื้อขายเข้าสะสม ส่วน MACD / RSI เคลื่อนไหวในทิศทางบวก ประเมินแนวรับ 35.75 บาท หากยืนคาดหวังการขึ้นทดสอบแนวต้านบริเวณ 38.25-41.25 บาท ตามลำดับ โดยมีจุด Stop Loss ที่ 34.75 บาท

Technical Analyst

Apichai Raomanachai No. 002939

Asst. Technical Analyst

Nopporn Chaykaew No. 043964

ข้อมูลในเอกสารฉบับนี้ รวบรวมมาจากแหล่งข้อมูลที่เชื่อถือได้ อย่างไรก็ดี บริษัทหลักทรัพย์ คิงส์ฟอร์ด จำกัด (มหาชน) ไม่สามารถที่จะยืนยันหรือรับรองความถูกต้องของข้อมูลเหล่านั้นได้ ไม่ว่าประการใด ๆ บทวิเคราะห์ในเอกสารนี้ จัดทำขึ้นโดยอ้างอิงหลักเกณฑ์ทางวิชาการเกี่ยวกับหลักการวิเคราะห์ และมีได้เป็นการชี้นำ หรือเสนอแนะให้ซื้อหรือขายหลักทรัพย์ใด ๆ การตัดสินใจซื้อหรือขายหลักทรัพย์ใด ๆ ของผู้อ่าน ไม่ว่าจะเกิดจากการอ่านบทความในเอกสารนี้หรือไม่ก็ตาม ล้วนเป็นผลจากการใช้วิจารณญาณของผู้อ่าน โดยไม่มีส่วนเกี่ยวข้องกับหรือพันธะผูกพันใด ๆ กับ บริษัทหลักทรัพย์ คิงส์ฟอร์ด จำกัด(มหาชน) ไม่ว่ากรณีใด

SET50 Index Futures



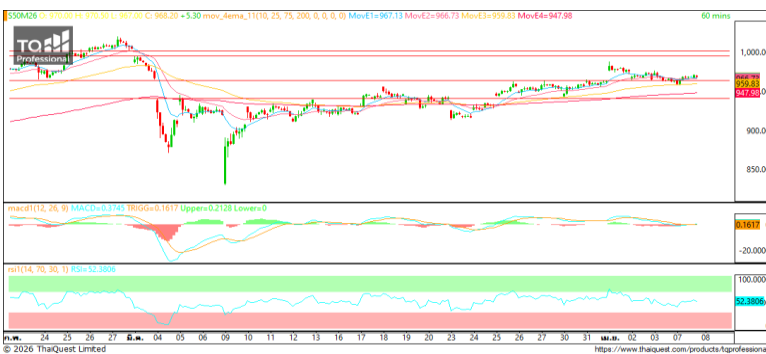
KINGSFORD

วันพุธที่ 8 เมษายน พ.ศ. 2569

Market Overview

- นักลงทุนต่างชาติ Long สุทธิ 15,553 สัญญา ยอดสะสมประจำเดือน เม.ย. มียอด Short สุทธิ 21,251 สัญญา และยอดสะสมปี 2569 เป็นยอด Long สุทธิ 50,554 สัญญา
- ดัชนี DJIA ปิดที่ -0.18% ,ดัชนี S&P500 ปิดที่ +0.08% และ ดัชนี Nasdaq ปิดที่ +0.10%
- ดัชนีหลักทั้ง 3 ดัชนีฟื้นตัวจากการร่วงลงอย่างหนักในช่วงแรก หลังจากเซหรับาซ ซารีฟ นายกรัฐมนตรีของปากีสถาน ได้โพสต์ข้อความบนแพลตฟอร์ม X ว่า ความพยายามทางการทูตเพื่อหาทางออกอย่างสันติในการยุติสงครามตะวันออกกลางนั้น มีความคืบหน้าอย่างต่อเนื่องพร้อมกับเรียกร้องให้ปธน.ทรัมป์ขยายเส้นตายให้กับอิหร่านออกไปอีก 2 สัปดาห์ และเรียกร้องให้อิหร่านเปิดช่องแคบฮอร์มุซในกรอบเวลาเดียวกันเพื่อเป็นการแสดงเจตจำนงที่ดี

Volume by Investors	SET (Million Bath)	Index Futures (Contracts)
Local Institutions	-1,816.20	-8,624
Foreign	-1,853.16	15,553
Local Investor	3,550.49	-6,929



ที่มา: Kingsford Research



ที่มา: Kingsford Research

ภาพการลงทุนระยะสั้น

แนะนำ: Long แนวรับ: 965 แนวต้าน: 975 Stop Loss: 960
 S50M26 ปิดที่ 967.80 จุดปรับตัว +0.55% เป็นการปรับตัวขึ้นเหนือ EMA ทั้ง 4 เส้น ส่วน Indicator เป็นการสนับสนุนแนวโน้มขาขึ้น หากยังสามารถยืนเหนือ 965 แนะนำ Long จะยังเป็นฝั่งที่ได้เปรียบกว่า

ภาพการลงทุนรายสัปดาห์

แนะนำ: Long 1/3 แนวรับ : 960 แนวต้าน : 1,021 Stoploss : 955
 Set 50 Index Future แท่งเทียนพยายามขึ้นทดสอบแนวต้านอีกครั้ง ส่วน Indicator ยังสนับสนุนแนวโน้มขาขึ้น หากสามารถปรับตัวขึ้นเหนือ 980 แนะนำ Long 2/3 Port

	Close	Change	Volume	OI
SET50	974.78	6.62	1,196,644,900.00	35,644,944,466.00
S50M26	967.80	5.30	116,253.00	451,424.00
S50U26	959.00	4.60	6,272.00	19,750.00
S50Z26	957.60	4.80	2,189.00	11,049.00
S50J26	970.00	6.10	57.00	794.00

Source:TQ Pro

	Last	Support	Resistance
SET50	974.78	970	980
S50M26	967.80	965	975
S50U26	959.00	955	965
S50Z26	957.60	955	965
S50J26	970.00	965	975

Source:TQ Pro

Series	Close	Chg	Vol. Contracts	OI	OI Chg	Theoretical	Basis	Daly Left	Ex. Date
S50M26	967.80	5.3	116,253	451,424	183	962.33	-5.66	82	29/06/2026
S50U26	959.00	4.6	6,272	19,750	-74	955.79	-13.76	174	29/09/2026
S50Z26	957.60	4.8	2,189	11,049	446	949.32	-15.36	265	29/12/2026
S50J26	970.00	6.1	57	794	-446	966.67	-4.26	21	29/04/2026
S50K26	968.50	5.5	5	349	-446	964.61	-5.16	50	28/05/2026

ข้อมูลในเอกสารฉบับนี้ รวบรวมมาจากแหล่งข้อมูลที่น่าเชื่อถือ อย่างไรก็ดี บริษัทหลักทรัพย์ คิงส์ฟอร์ด จำกัด (มหาชน) ไม่สามารถที่จะยืนยันหรือรับรองความถูกต้องของข้อมูลเหล่านี้ได้ ไม่ว่าประการใดๆ บทวิเคราะห์ในเอกสารนี้ จัดทำขึ้นโดยอ้างอิงหลักเกณฑ์ทางวิชาการเกี่ยวกับหลักการวิเคราะห์ และไม่ได้เป็นการชี้แนะ หรือเสนอแนะให้ซื้อหรือขายหลักทรัพย์ใดๆ การตัดสินใจซื้อหรือขายหลักทรัพย์ใดๆ ของผู้อ่าน ไม่ว่าจะเกิดจากการอ่านบทความในเอกสารนี้หรือไม่ก็ตาม ล้วนเป็นผลจากการใช้วิจารณญาณของผู้อ่าน โดยไม่มีส่วนเกี่ยวข้องกับหรือพึ่งพิงกฎเกณฑ์ใดๆ กับบริษัทหลักทรัพย์ คิงส์ฟอร์ด จำกัด(มหาชน) ไม่มีการเฝ้า

SET50 Index Futures



KINGSFORD

Currency Futures



ที่มา: Kingsford Research

ภาพการลงทุนระยะสั้น

แนะนำ เปิด Dollar Index: 98.99 หรือ -0.68%, USDM26 : -0.06 THB/USD

สถานะ : Long

แนวรับ: 32.15 THB/USD แนวต้าน: 32.35 THB/USD Stop Loss: 32.40

USDM26: ราคาขึ้นเมื่อวานที่ผ่านมามีปิดที่ 32.26 THB/USD เป็นการปรับตัวลดลงหลุด EMA 200 ส่วน Indicator ปรับตัวสนับสนุนแนวโน้มขาลง หากยังสามารถยืนเหนือ 32.35 ได้ การเปิดสถานะ Short จะเป็นฝั่งที่ได้เปรียบกว่า

	Close	Change	Volume	OI
USDM26	32.32	-0.06	38,230	231,683
USDU26	32.06	-0.05	11,949	26,653
USDJ26	32.48	-0.04	4,429	76,551
USDK26	32.42	-0.06	2,452	27,739

Source: TQ Pro

	Close	Support	Resistance
USDTHB	32.48	32.00	32.50
USDM26	32.32	32.15	32.35
USDU26	32.06	31.90	32.10

Source: Kingsford Securities

	Close	Change	Volume	OI
EURUSD	1.16	1.17		
EURUSDM26	1.161	0.002	61	879

Source: TQ Pro

	Close	Change	Volume	OI
JPYTHB	20.38	20.26		
JPYM26	20.40	-0.05	60.00	-0.05

Source: TQ Pro

ApichaiRaomanachai
 Fundamental and Technical Investment Analysis
 ID No. 002939 Tel 02-829-6999 Ext 2200
 Email : apichai.ra@kfsec.co.th
 Nut Kaewborisutsakul
 Assistant Investment Analyst
 Tel 02-829-6999 Ext 2205

ข้อมูลในเอกสารฉบับนี้ รวบรวมมาจากแหล่งข้อมูลที่น่าเชื่อถือ อย่างไรก็ตาม บริษัทหลักทรัพย์ คิงส์ฟอร์ด จำกัด (มหาชน) ไม่สามารถที่จะยืนยันหรือรับรองความถูกต้องของข้อมูลเหล่านี้ได้ ไม่ว่าประการใดๆ บทวิเคราะห์ในเอกสารนี้ จัดทำขึ้นโดยอ้างอิงหลักเกณฑ์ทางวิชาการเกี่ยวกับหลักการวิเคราะห์ และมีได้เป็นการชี้แนะ หรือเสนอแนะให้ซื้อหรือขายหลักทรัพย์ใดๆ การตัดสินใจซื้อหรือขายหลักทรัพย์ใดๆ ของผู้อ่าน ไม่ว่าจะเกิดจากการอ่านบทความในเอกสารนี้หรือไม่ก็ตาม ล้วนเป็นผลจากการใช้วิจารณญาณของผู้อ่าน โดยไม่มีส่วนเกี่ยวข้องกับหรือพึ่งพิงผูกพันใดๆ กับบริษัทหลักทรัพย์ คิงส์ฟอร์ด จำกัด (มหาชน) ไม่ว่ากรณีใด



Most Active Grainer (%chg)

Rank	STOCK	OI	Price Chg (20 Working Days)
1	GULF	40,317	6.25%
2	PTG	6,768	6.17%
3	AOT	8,886	6.03%
4	WHA	13,157	6.03%
5	HANA	18,009	5.93%
6	BEAUTY	12	5.71%
7	VNG	9,673	5.64%
8	TTB	12,313	5.45%
9	PRM	2,329	5.41%
10	THG	719	4.76%
11	RATCH	835	4.31%
12	KTC	5,159	4.31%
13	BAY	201	4.00%
14	GFPT	1,389	3.89%
15	AWC	23,570	3.88%
16	PTT	30,396	3.73%
17	SGP	-	3.23%
18	TISCO	18	3.14%
19	TTA	6,677	2.95%
20	KTB	4,225	2.92%
21	OSP	2,939	2.72%
22	TU	5,110	2.68%
23	QH	22,661	2.21%
24	BTS	50,593	1.94%
25	KBANK	4,043	1.86%
26	TCAP	351	1.77%
27	TQM	1,420	1.50%
28	BAM	6,106	1.41%
29	WHAUP	2,742	1.36%
30	CK	3,390	1.27%

Top Gainers OI (%chg)

STOCK	OI	%Daily Top OI Change	STOCK	OI	%5 Day Top OI Change
ADVANC	1,972	41.87%	BEAUTY	12	300.00%
MEGA	175	41.13%	TVO	178	169.70%
BPP	67	34.00%	UNIQU	32	88.24%
GLOBAL	2,346	26.13%	EPG	1,270	69.33%
BCP	870	22.36%	PTTGC	7,876	60.67%
SCC	1,193	14.49%	SPRC	1,611	52.12%
PTTGC	7,876	12.63%	CHG	7,694	51.91%
IVL	9,351	12.57%	ADVANC	1,972	42.69%
BGRIM	8,962	10.86%	MEGA	175	37.80%
TVO	178	9.20%	GLOBAL	2,346	34.44%
TOP	2,920	6.96%	TOA	402	32.67%
MBK	1,528	6.93%	TOP	2,920	30.30%
KCE	9,043	6.54%	CENDEL	1,183	27.34%
BAY	201	6.35%	CPN	1,176	25.37%
PTG	6,768	4.22%	BH	1,194	24.38%

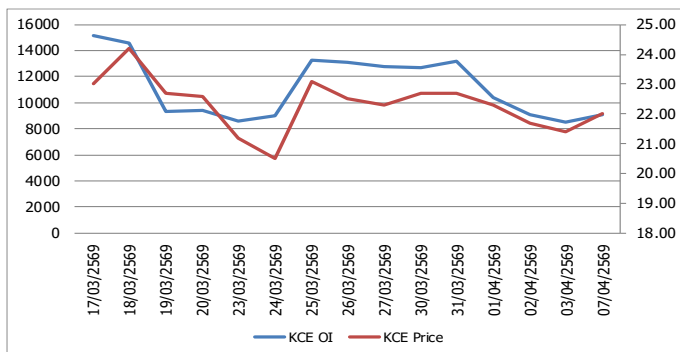
Source: TQ Pro

Top Loser OI (%chg)

STOCK	OI	%Daily Top OI Change	STOCK	OI	%5 Day Top OI Change
TISCO	18	-52.63%	TISCO	18	-52.63%
PTT	30,396	-33.51%	KTB	4,225	-48.52%
CKP	15,760	-25.82%	BDMS	14,142	-47.33%
BTS	50,593	-21.16%	RATCH	835	-46.09%
BDMS	14,142	-21.11%	MBK	1,528	-45.95%
LPN	1,425	-17.82%	SCGP	6,054	-44.39%
TU	5,110	-16.75%	OR	6,746	-41.03%
EA	15,280	-16.21%	TPIPL	2,973	-40.44%
SUPER	22,180	-15.28%	HMPRO	16,863	-38.88%
VGI	79,250	-14.16%	MINT	8,674	-37.99%
IRPC	59,804	-14.10%	TQM	1,420	-37.44%
STECON	15,123	-13.62%	MAJOR	1,148	-34.02%
CPN	1,176	-13.21%	AWC	23,570	-32.74%
CRC	2,041	-12.82%	BA	11,166	-30.68%
BEM	24,970	-12.62%	KCE	9,043	-28.97%

หุ้นที่มีทิศทาง ราคาและ OI ที่น่าจับตามอง

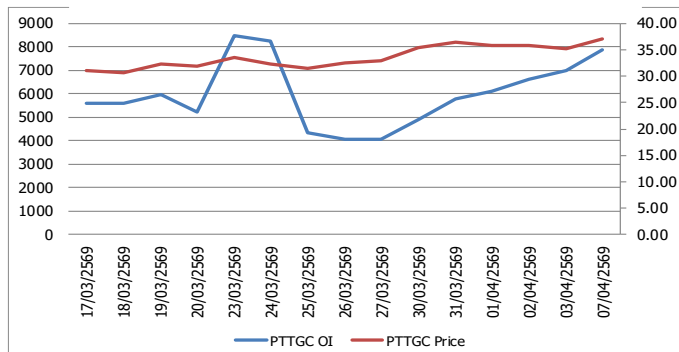
OI Trend KCE



Recommend : Long
Support : 21.80

Resistance : 25.00
Stop-Loss : 21.70

OI Trend PTTGC



Recommend : Long
Support : 36.50

Resistance : 39.00
Stop-Loss : 36.00

APICHAJ RAOMANACHAI No. 002939
NUT KAEWBORISUTSAKUL Asst. Derivatives Analyst

Source: KINGSFORD

ข้อมูลในเอกสารฉบับนี้ รวบรวมมาจากแหล่งข้อมูลที่น่าเชื่อถือ อย่างไรก็ตาม บริษัทหลักทรัพย์ คิงส์ฟอร์ด จำกัด (มหาชน) ไม่สามารถที่จะยืนยันหรือรับรองความถูกต้องของข้อมูลเหล่านี้ได้ ไม่ว่าประการใด ๆ บทวิเคราะห์ในเอกสารนี้ จัดทำขึ้นโดยอ้างอิงหลักการทางวิชาการเกี่ยวกับหลักการวิเคราะห์ และไม่ได้เป็นการชี้นำ หรือเสนอแนะให้ซื้อหรือขายหลักทรัพย์ใด ๆ การตัดสินใจซื้อหรือขายหลักทรัพย์ใด ๆ ของผู้อ่าน ไม่ว่าจะเกิดจากการอ่านบทความในเอกสารนี้หรือไม่ก็ตาม ล้วนเป็นผลจากการใช้วิจารณญาณของผู้อ่าน โดยไม่มีส่วนเกี่ยวข้องกับหรือที่แนะนำของคิงส์ฟอร์ด จำกัด บริษัทหลักทรัพย์ คิงส์ฟอร์ด จำกัด (มหาชน) ไม่พวกรวมใด

PROGRAM TRADING DAILY



KINGSFORD

วันพุธที่ 8 เมษายน พ.ศ. 2569

ข้อมูลสถิติ Program Trading รายวัน

ประเภท	ซื้อ	ขาย	สุทธิ
Program Trading	24,236.67	20,254.13	3,982.53
Non Program Trading	21,058.56	25,041.09	-3,982.53
Total	45,295.22	45,295.22	

ข้อมูลรายหลักทรัพย์ *

หลักทรัพย์	ตลาด	มูลค่า Program Trading (บาท)	% มูลค่า Program Trading เทียบกับมูลค่าการซื้อขายแบบ Auto Matching
TOP	SET	611,608,925.00	44.12
IVL	SET	415,769,643	40.18
TRUBB	SET	7,986,636	12.41
TSE	SET	569,666	0.88

หมายเหตุ "Program Trading" หมายถึง การซื้อขายหลักทรัพย์ด้วยชุดคำสั่งคอมพิวเตอร์

* แสดงข้อมูลของหลักทรัพย์ที่มีราคาปิด และมูลค่าการซื้อขายเปลี่ยนแปลงไปมากกว่าวันทำการซื้อขายก่อนหน้า

* กรณีไม่แสดงข้อมูล หมายถึง ไม่มีหลักทรัพย์เข้าเกณฑ์ที่กำหนด

ข้อมูลการขายชอร์ตที่ยังไม่ได้ซื้อคืน

สถานะ Short เพิ่มขึ้น

หลักทรัพย์	ปริมาณการขายชอร์ตคงเหลือ (%)	สถานะชอร์ตเพิ่มขึ้น เมื่อเทียบวันก่อนหน้า (%)
KCE	3.68%	0.09%
KCE	3.68%	0.09%
ERW	0.29%	0.06%
BCP	0.87%	0.04%
PTG	1.33%	0.03%
IRPC	1.31%	0.03%
BA	0.40%	0.03%
THCOM	0.34%	0.03%
EA	1.27%	0.02%
STA	1.20%	0.02%

สถานะ Short ลดลง

หลักทรัพย์	ปริมาณการขายชอร์ตคงเหลือ (%)	สถานะชอร์ตลดลง เมื่อเทียบวันก่อนหน้า (%)
CPF	1.55%	-0.10%
HANA	3.17%	-0.09%
SCC	1.84%	-0.09%
TOP	1.11%	-0.08%
KBANK	1.07%	-0.07%
KBANK	1.07%	-0.07%
BCH	1.48%	-0.07%
WHA	1.84%	-0.05%
AMATA	2.00%	-0.05%
DOHOME	1.01%	-0.04%

หมายเหตุ : เรียงตามการเปลี่ยนแปลงของปริมาณการขายชอร์ตที่ยังไม่ได้ซื้อคืน ของหลักทรัพย์ Local + NVDR / จำนวนหุ้นชำระแล้ว (%)

ข้อมูลในเอกสารฉบับนี้ รวบรวมมาจากแหล่งข้อมูลที่เชื่อถือได้ อย่างไรก็ดี บริษัทหลักทรัพย์ คิงส์ฟอร์ด จำกัด (มหาชน) ไม่สามารถที่จะยืนยันหรือรับรองความถูกต้องของข้อมูลเหล่านี้ได้ ไม่ว่าประการใด ๆ บทวิเคราะห์ในเอกสารนี้ จัดทำขึ้นโดยอ้างอิงหลักเกณฑ์ทางวิชาการเกี่ยวกับหลักการวิเคราะห์ และมีได้เป็นการชี้แนะ หรือเสนอแนะให้ซื้อหรือขายหลักทรัพย์ใด ๆ การตัดสินใจซื้อหรือขายหลักทรัพย์ใด ๆ ของผู้อ่าน ไม่ว่าจะเกิดจากการอ่านบทความในเอกสารนี้หรือไม่ก็ตาม ล้วนเป็นผลจากการใช้วิจารณญาณของผู้อ่าน โดยไม่มีส่วนเกี่ยวข้องกับหรือหนี้ผูกพันใด ๆ กับ บริษัทหลักทรัพย์ คิงส์ฟอร์ด จำกัด (มหาชน) ไม่ว่ากรณีใด

Top 20 Outstanding Short



KINGSFORD

วันพุธที่ 8 เมษายน พ.ศ. 2569

หลักทรัพย์	ปริมาณการขายชอร์ตที่ยังไม่ได้ซื้อคืน ณ สิ้นวัน (หุ้น)		สถานะขายชอร์ต คงเหลือ (%)	สถานะชอร์ตเพิ่ม/ลด เมื่อเทียบวันก่อนหน้า (%)
	Local	NVDR		
HANA	9,958,700	18,132,900	3.263	-0.090
BH	7,078,610	11,108,400	2.295	-0.007
MTC	20,588,897	26,299,900	2.194	0.017
BANPU	55,626,170	163,427,566	2.205	-0.018
MINT	13,777,000	107,396,881	2.120	0.017
BTS	44,397,800	283,641,547	2.050	-0.012
AMATA	5,873,000	17,107,091	2.048	-0.049
SCC	2,034,983	20,054,300	1.926	-0.086
WHA	88,893,900	186,087,900	1.892	-0.052
SPRC	9,603,000	61,825,883	1.659	-0.011
CPF	47,463,100	83,097,600	1.650	-0.097
BCH	13,524,600	23,318,700	1.547	-0.069
LH	85,029,088	87,313,898	1.464	-0.022
BDMS	45,342,667	178,391,800	1.425	-0.017
CBG	1,848,730	11,884,500	1.399	-0.026
PTG	1,496,600	21,359,300	1.334	0.035
TFG	54,007,700	24,225,600	1.335	0.009
IRPC	122,498,400	151,223,200	1.308	0.031
EA	51,311,400	44,554,322	1.268	0.023
PTTEP	2,281,800	48,270,800	1.280	-0.007

หมายเหตุ : เรียงตามการเปลี่ยนแปลงของปริมาณการขายชอร์ตที่ยังไม่ได้ซื้อคืน ของหลักทรัพย์ Local + NVDR /จำนวนหุ้นชำระแล้ว (%)

ข้อมูลในเอกสารฉบับนี้ รวบรวมมาจากแหล่งข้อมูลที่น่าเชื่อถือ อย่างไรก็ตาม บริษัทหลักทรัพย์ คิงส์ฟอร์ด จำกัด (มหาชน) ไม่สามารถที่จะยืนยันหรือรับรองความถูกต้องของข้อมูลเหล่านี้ได้ ไม่ว่าประการใด ๆ บทวิเคราะห์ในเอกสารนี้ จัดทำขึ้นโดยอ้างอิงหลักเกณฑ์ทางวิชาการเกี่ยวกับหลักการวิเคราะห์ และมีได้เป็นการชี้แนะ หรือเสนอแนะให้ซื้อหรือขายหลักทรัพย์ใด ๆ การตัดสินใจซื้อหรือขายหลักทรัพย์ใด ๆ ของผู้อ่าน ไม่ว่าจะเกิดจากการอ่านบทความในเอกสารนี้หรือไม่ก็ตาม ส่วนเป็นผลจากการใช้วิจารณญาณของผู้อ่าน โดยไม่มีส่วนเกี่ยวข้องกับหน่วยงานหนึ่งใด ๆ กับ บริษัทหลักทรัพย์ คิงส์ฟอร์ด จำกัด (มหาชน) ไม่ว่ากรณีใด

Short Sales



KINGSFORD

มูลค่าการขายชอร์ต ณ วันที่ 07 เมษายน 2569

หลักทรัพย์	ปริมาณหุ้นที่ขายชอร์ต (หุ้น)	มูลค่าการขายชอร์ต (บาท)	%เทียบมูลค่าซื้อขายตลาดรวม
AAV	762,000	817,019	0.76%
ADVANC	362,600	131,960,600	6.25%
AEONTS	4,600	410,475	0.83%
AH	7,000	91,000	20.50%
AMATA	360,800	6,925,720	4.14%
AOT	1,249,200	65,270,375	4.70%
AP	552,400	4,691,875	10.63%
ASML01	17,205	603,183	10.97%
AURA	33,800	470,360	1.52%
AWC	556,700	1,181,466	1.75%
BA	670,800	8,814,200	4.91%
BAM	666,800	4,746,020	3.64%
BANPU	1,462,100	8,699,495	3.81%
BBL	169,800	28,191,300	4.53%
BCH	608,000	5,915,220	7.79%
BCP	731,800	27,194,600	10.07%
BCPG	377,800	2,531,260	6.19%
BDMS	2,080,600	39,202,030	6.90%
BEC	74,000	139,712	8.60%
BEM	312,400	1,640,100	2.23%
BGRIM	388,800	4,468,620	3.32%
BH	876,700	144,295,950	21.55%
BJC	53,800	798,450	1.56%
BLA	23,300	482,140	1.35%
BLAND	314,000	131,880	3.69%
BPP	2,300	28,290	1.39%
BTG	218,000	5,309,370	4.26%
BTS	451,400	956,564	1.99%
CBG	43,100	1,632,525	2.62%
CCET	980,800	4,811,220	5.86%
CENTEL	202,600	6,616,075	4.39%
CHG	996,600	1,405,206	6.19%
CHNXT5023	1,459	10,145	28.64%
CK	479,100	7,565,420	3.45%
CKP	109,700	250,116	1.70%
CN23	8	45	1.63%
COM7	608,800	13,042,930	4.68%
CPALL	952,300	43,205,900	4.65%
CPF	1,730,800	35,841,210	7.38%
CPN	205,400	12,770,800	2.79%
CRC	548,400	10,668,260	4.96%
DCC	51,600	64,500	6.65%
DELTA	143,200	39,456,100	1.18%
DOHOME	9,200	32,024	0.07%
EA	1,731,700	4,679,260	5.91%
EASTW	36,600	107,360	13.33%
EGCO	16,600	1,856,550	2.67%
EPG	158,400	494,192	8.42%
ERW	3,076,600	7,731,204	20.00%
GFPT	73,500	682,155	6.24%
GLOBAL	762,300	4,695,810	8.74%
GPSC	39,600	1,336,500	1.24%
GULF	275,100	16,379,900	1.06%
GUNKUL	708,400	1,689,828	2.84%
HANA	35,500	877,030	0.25%
HMPRO	999,000	6,255,830	3.90%

ข้อมูลในเอกสารฉบับนี้ รวบรวมมาจากแหล่งข้อมูลที่น่าเชื่อถือ อย่างไรก็ดี บริษัทหลักทรัพย์ คิงส์ฟอร์ด จำกัด (มหาชน) ไม่สามารถที่จะยืนยันหรือรับรองความถูกต้องของข้อมูลเหล่านี้ได้ ไม่ว่าประการใด ๆ บทวิเคราะห์ในเอกสารนี้ จัดทำขึ้นโดยอ้างอิงหลักเกณฑ์ทางวิชาการเกี่ยวกับหลักการวิเคราะห์ และมีได้เป็นการชี้แนะ หรือเสนอแนะให้ซื้อหรือขายหลักทรัพย์ใด ๆ การตัดสินใจซื้อหรือขายหลักทรัพย์ใด ๆ ของผู้อ่าน ไม่ว่าจะเกิดจากการอ่านบทความในเอกสารนี้หรือไม่ก็ตาม ล้วนเป็นผลจากการใช้วิจารณญาณของผู้อ่าน โดยไม่มีส่วนเกี่ยวข้องกับหรือพินัยผูกพันใด ๆ กับ บริษัทหลักทรัพย์ คิงส์ฟอร์ด จำกัด (มหาชน) ไม่ควรเฝ้า

Short Sales



KINGSFORD

มูลค่าการขายชอร์ต ณ วันที่ 07 เมษายน 2569

หลักทรัพย์	ปริมาณเห็นที่ขายชอร์ต (หุ้น)	มูลค่าการขายชอร์ต (บาท)	%เทียบมูลค่าซื้อขายตลาดรวม
ICHI	47,900	617,900	0.54%
IRPC	12,303,400	21,666,662	5.15%
ITC	87,300	1,377,640	6.63%
IVL	903,600	23,228,350	2.22%
JAS	1,145,000	1,287,173	6.31%
JMART	255,700	1,651,720	7.64%
JMT	22,900	191,215	0.56%
JTS	9,700	532,650	0.67%
KBANK	203,000	38,820,550	3.29%
KCE	1,265,900	27,645,360	7.33%
KKP	49,200	3,863,725	1.81%
KTB	638,300	22,659,650	1.84%
KTC	104,700	3,167,175	0.76%
LH	410,100	1,536,728	2.16%
LPN	20,700	32,499	4.60%
M	38,400	723,090	6.03%
MAJOR	42,200	322,790	1.36%
MBK	120,900	2,079,460	11.21%
MEGA	24,000	791,325	1.86%
MINT	1,205,000	26,177,000	4.65%
MTC	634,200	18,316,075	6.76%
OR	648,800	8,119,330	1.76%
ORI	9,200	16,295	1.61%
OSP	6,300	94,460	0.08%
PLANB	281,400	1,116,998	3.37%
PR9	72,200	1,176,860	4.65%
PRM	173,000	1,364,240	4.00%
PSH	7,600	26,600	4.65%
PSL	44,000	287,010	0.73%
PTG	682,000	5,737,095	4.31%
PTT	7,778,600	270,508,525	8.60%
PTTEP	882,300	140,962,700	5.23%
PTTGC	1,203,500	44,152,375	1.92%
QH	2,000	2,780	0.02%
RATCH	13,400	402,325	0.30%
RCL	131,300	4,074,650	7.41%
SAMART	4,600	24,610	1.35%
SAT	11,000	157,300	2.65%
SAWAD	529,200	11,873,090	6.25%
SCB	1,101,300	159,248,800	9.19%
SCC	257,600	52,723,400	9.02%
SCGP	22,700	464,070	0.29%
SGP	1,900	15,200	3.65%
SIRI	4,033,300	5,608,381	6.10%
SISB	46,800	491,400	2.25%
SJWD	35,700	267,750	6.50%
SPALI	269,100	4,433,690	5.62%
SPCG	6,100	54,290	0.94%
SPRC	105,400	721,205	0.21%
STA	408,500	7,230,840	5.60%
STGT	280,000	3,104,510	8.23%
STPI	12,100	49,852	0.41%
TASCO	91,500	1,281,350	0.91%
TCAP	159,500	9,200,900	7.50%
TFG	1,339,200	12,400,555	6.27%

ข้อมูลในเอกสารฉบับนี้ รวบรวมมาจากแหล่งข้อมูลที่น่าเชื่อถือ อย่างไรก็ดี บริษัทหลักทรัพย์ คิงส์ฟอร์ด จำกัด (มหาชน) ไม่สามารถที่จะยืนยันหรือรับรองความถูกต้องของข้อมูลเหล่านี้ได้ ไม่ว่าประการใด ๆ บทวิเคราะห์ในเอกสารนี้ จัดทำขึ้นโดยอ้างอิงหลักเกณฑ์ทางวิชาการเกี่ยวกับหลักการวิเคราะห์ และมีได้เป็นการชี้แนะ หรือเสนอแนะให้ซื้อหรือขายหลักทรัพย์ใด ๆ การตัดสินใจซื้อหรือขายหลักทรัพย์ใด ๆ ของผู้อ่าน ไม่ว่าจะเกิดจากการอ่านบทความในเอกสารนี้หรือไม่ก็ตาม ล้วนเป็นผลจากการใช้วิจารณญาณของผู้อ่าน โดยไม่มีส่วนเกี่ยวข้องกับหรือพันธะผูกพันใด ๆ กับ บริษัทหลักทรัพย์ คิงส์ฟอร์ด จำกัด (มหาชน) ไม่ว่ากรณีใด

Short Sales



KINGSFORD

มูลค่าการขายชอร์ต ณ วันที่ 07 เมษายน 2569

หลักทรัพย์	ปริมาณหุ้นที่ขายชอร์ต (หุ้น)	มูลค่าการขายชอร์ต (บาท)	%เทียบมูลค่าซื้อขายตลาดรวม
THANI	380,400	611,787	7.47%
THCOM	315,500	3,974,390	1.80%
TIDLOR	6,727,900	95,514,370	12.17%
TIPH	9,300	191,090	6.32%
TISCO	381,600	43,507,600	5.08%
TKN	11,400	44,574	1.16%
TLI	114,300	1,223,150	0.67%
TOA	103,100	1,315,420	6.58%
TOP	990,200	45,022,050	3.25%
TIIPP	46,100	84,637	1.40%
TQM	3,700	49,590	0.35%
TRUE	4,259,000	61,181,840	4.80%
TTA	11,100	54,350	0.70%
TTB	2,185,100	5,069,432	1.21%
TTW	120,100	1,104,920	5.58%
TU	179,000	2,058,500	1.02%
TVO	119,800	3,054,900	14.96%
UNIQ	9,700	24,638	10.38%
VGI	1,936,100	1,707,720	1.99%
WHA	2,675,400	11,282,566	5.63%
WHAUP	2,700	12,204	0.10%

หมายเหตุ – ไม่รวมรายการขายชอร์ตของสมาชิกที่เป็นผู้ร่วมค้ำหน่วยลงทุนหรือผู้ดูแลสภาพคล่องของหน่วยลงทุนของกองทุนรวมอีทีเอฟเพื่อบัญชีบริษัท
ประเภทเพื่อทำกำไรจากส่วนต่างของราคาหรือเพื่อดูแลสภาพคล่อง แล้วแต่กรณี ข้อมูลการขายชอร์ตที่ยังไม่ได้ซื้อคืน - หลักทรัพย์ที่ไม่ใช่หุ้นสามัญจะใช่
จำนวนหลักทรัพย์จดทะเบียนกับ ดลท. แทนจำนวนหุ้นชำระแล้ว

รายงานการเปลี่ยนแปลงการถือหลักทรัพย์ของผู้บริหาร (แบบ 59-2) ประจำวันที่ 07 เมษายน 2569

	ชื่อผู้บริหาร	ประเภทหลักทรัพย์	วันที่ได้มา / จำนวน	จำนวน	ราคา	
CBG	นาย สุรพล นิตไกรพจน์	หุ้นสามัญ	07/04/2569	25,000	38.00	ซื้อ
SYNTEC	นาย ณยศ ปิสิญธนะกุล	หุ้นสามัญ	07/04/2569	39,500	1.64	ซื้อ
CPT	นาย นพดล วิเชียรเกื้อ	หุ้นสามัญ	03/04/2569	44,800	1.24	ขาย
CPT	นาย นพดล วิเชียรเกื้อ	หุ้นสามัญ	03/04/2569	Revoked by Reporter	1.25	ขาย
SELIC	นาย เอก สุวัฒน์พิมพ์	หุ้นสามัญ	03/04/2569	44,800	2.46	ซื้อ
TPS	นาย บุญสม กิจเกษตรสถาพร	หุ้นสามัญ	03/04/2569	2,000	-	โอน
TMILL	นาย ประภาส ชุตินวาทพันธ์	หุ้นสามัญ	03/04/2569	5,000,000	2.08	ซื้อ
TSTE	นาย ประภาส ชุตินวาทพันธ์	หุ้นสามัญ	03/04/2569	50,000	10.60	ซื้อ
STANLY	นาย อภิชาติ ลีอิสสระนกุล	หุ้นสามัญ	03/04/2569	1,000	196.00	ซื้อ
PCE	นางสาว กัญกร ประสิทธิ์ศุภผล	หุ้นสามัญ	03/04/2569	10,000	2.58	ซื้อ
PCE	นาย กิตติภณ ประสิทธิ์ศุภผล	หุ้นสามัญ	03/04/2569	5,000,000	2.58	ขาย
PHG	นาย รณชิต แย้มสอาด	หุ้นสามัญ	31/03/2569	37,800	12.46	ซื้อ
PHG	นาย รณชิต แย้มสอาด	หุ้นสามัญ	01/04/2569	30,000	12.60	ซื้อ
PHG	นาย รณชิต แย้มสอาด	หุ้นสามัญ	02/04/2569	20,000	12.60	ซื้อ
PHG	นาย รณชิต แย้มสอาด	หุ้นสามัญ	03/04/2569	26,100	12.60	ซื้อ
MASTEC	นาย ดุษฎี มีชัย	หุ้นสามัญ	07/04/2569	150,000	1.19	ซื้อ
RPH	นาย วัลลภ เหล่าไพบูลย์	หุ้นสามัญ	07/04/2569	10,000	4.92	ซื้อ
RPH	นาย วัลลภ เหล่าไพบูลย์	หุ้นสามัญ	07/04/2569	5,000	4.92	ซื้อ
LEO	นาย อภิชาติ ลีอิสสระนกุล	หุ้นสามัญ	03/04/2569	66,000	1.77	ซื้อ
KUN	นาง ประวีร์รัตน์ เทวอักษร	หุ้นสามัญ	09/03/2569	3,500	0.71	ซื้อ
KUN	นาย คุณา เทวอักษร	หุ้นสามัญ	09/03/2569	3,500	0.71	ซื้อ
VRANDA	นาย ภาวัฒน์ อังควาสสิกุล	หุ้นสามัญ	07/04/2569	3,400	4.20	ซื้อ
WFX	นางสาว ศุภพิมพ์นิภา ธนาปรียากุล	หุ้นสามัญ	03/04/2569	50,000	1.32	ซื้อ
WFX	นางสาว ศุภพิมพ์นิภา ธนาปรียากุล	หุ้นสามัญ	03/04/2569	30,000	1.32	ซื้อ
WFX	นางสาว ศุภพิมพ์นิภา ธนาปรียากุล	หุ้นสามัญ	03/04/2569	30,000	1.31	ซื้อ
WFX	นางสาว ศุภพิมพ์นิภา ธนาปรียากุล	หุ้นสามัญ	03/04/2569	10,000	1.28	ซื้อ
WFX	นางสาว ศุภพิมพ์นิภา ธนาปรียากุล	หุ้นสามัญ	03/04/2569	5,000	1.27	ซื้อ
WFX	นางสาว ศุภพิมพ์นิภา ธนาปรียากุล	หุ้นสามัญ	03/04/2569	5,000	1.26	ซื้อ
INSET	นาย วีรกร อ่องสกุล	หุ้นสามัญ	03/04/2569	2,000	2.50	ซื้อ
EP	นาย ยุทธ ชินสุภัคกุล	หุ้นสามัญ	03/04/2569	4,100	1.13	ซื้อ
APCO	นาง อรุณี วิริยะจิตรา	หุ้นสามัญ	03/04/2569	300,000	2.76	ขาย
APCO	นาย พิเชษฐ์ วิริยะจิตรา	หุ้นสามัญ	03/04/2569	300,000	2.76	ขาย

Stock Calendar



KINGSFORD

ได้มาหรือจำหน่ายหลักทรัพย์ของกิจการ (แบบ 246-2) ประจำปีที่ 07 เมษายน 2569

หลักทรัพย์	ชื่อผู้ได้มา/จำหน่าย	วิธีการ	ประเภท หลักทรัพย์ ¹	% ก่อน ได้มา/ จำหน่าย	% ได้มา/ จำหน่าย	% หลัง ได้มา/ จำหน่าย	วันที่ได้มา/ จำหน่าย	% ก่อน ได้มา/ จำหน่าย	% ได้มา/ จำหน่าย	% หลัง ได้มา/ จำหน่าย
WARRIX	วิศัลย์ วนะศักดิ์ศรีสกุล	จำหน่าย	หุ้น	41.7087	5.6019	36.1067	03/04/2569	41.7087	5.6019	36.1067
DIMET	นาย ธารินทร์ หริรุ่งเจริญ	ได้มา	หุ้น	13.7495	6.6889	20.4384	25/03/2569	13.7495	6.6889	20.4384

Stock Calendar



KINGSFORD

April 2026				
Monday	Tuesday	Wednesday	Thursday	Friday

		1	2	3
		XD SCC (2.50 บาท) SYNTEC (0.07 บาท) NEWLISTED UNIX 660,000,000 Units	XD CSC006 (0.01621 บาท)	XD AXP06 (0.00651 บาท) TME23 (0.02469 บาท) Shares PTECH 9,658 Shares

6	7	8	9	10
XD SMPC (0.30 บาท) DCC (0.01 บาท) ATP30 (0.04 บาท)	XD TCOAT (0.50 บาท) Shares QDC 39,410,544 Shares SIRI 14,650,000 Shares	XD S11 (0.14 บาท) ORCL19 ORCL01 MA80 GPI (0.07 บาท) GC (0.22 บาท) CRM80 CRM01 BTNC (1.50 บาท) BLC (0.05 บาท)	XD WASH (0.1066 บาท) TPLAS (0.04 บาท) QTC (0.20 บาท) KTC (1.77 บาท) KTB-P (2.3945 บาท) KTB (2.24 บาท) CATL80 CATL01 AUCT (0.205 บาท)	

13	14	15	16	17
วันหยุด	วันหยุด	วันหยุด	XD TMT (0.10 บาท) TCAP-P (2.20 บาท) TCAP (2.20 บาท) MEB (1.10 บาท) BPP (0.35 บาท) BANPU (0.18 บาท) ABBV19	XD UKEM (0.015 บาท) TOG (0.30 บาท) STP (0.42 บาท) MAJOR (0.25 บาท) KWC (11.50 บาท) IT (0.21 บาท) CFARM (0.02 บาท)

XD - Excluding Dividend	XD(ST) - Excluding Stock Dividend	XM - Exclude meetings	XN - Ex-Capital Return	XI - Excluding Interest
XP - Excluding Principal	XR - Excluding Right	XW - Excluding Warrant	XS - Excluding Short-term Warrant	XA - Excluding All
XE - Excluding Exercise	*ND - No Dividend Payment	PD - Payment Date	XT - Excluding TSR ; @ - price per share / price per unit /	
XD - Excluding Dividend	XD(ST) - Excluding Stock Dividend	XM - Exclude meetings	XN - Ex-Capital Return	XI - Excluding Interest
XP - Excluding Principal	XR - Excluding Right	XW - Excluding Warrant	XS - Excluding Short-term Warrant	XA - Excluding All
XE - Excluding Exercise	*ND - No Dividend Payment	PD - Payment Date	XT - Excluding TSR ; @ - price per share / price per unit /	

Most Active Values (Btmn)



NVDR Update

วันที่ 08 เมษายน 2569

Most Active Values (Btmn)

	Top 20 Net Buying Value (B m)					Top 20 Net Selling Value (B m)					Month to Date		Year to Date						
	ม.ค.-มี.ค. -69					ม.ค.-มี.ค. -69					เมษายน 2569		05 ม.ค.-07 เม.ย.2569						
	7	3	2	1	31	7	3	2	1	31	Net Buy	Net Sell	Net Buy	Net Sell					
1 DELTA	653.3	-16.1	508.2	795.8	-1,031.7	SCB	-477.0	-179.3	25.4	64.2	-401.4	DELTA	1,941.33	ADVANC	-886.43	PTTEP	18,030.4	SCB	-4,586.2
2 PTTEP	582.6	-487.7	469.0	322.4	576.0	KBANK	-102.7	-163.6	256.2	131.1	-38.4	PTT	1,178.71	SCB	-566.72	PTT	14,208.6	KBANK	-3,411.3
3 PTT	388.1	-146.9	668.5	268.9	-159.4	BBL	-60.6	-290.0	266.4	153.1	81.5	PTTEP	886.18	GULF	-132.69	BBL	5,129.7	KTB	-2,450.3
4 TOP	310.9	46.4	1.9	-52.4	-218.4	THAI	-47.8	-34.5	-122.3	145.5	-11.6	PTTGC	697.26	GPSC	-124.56	CPALL	4,698.3	TRUE	-2,318.8
5 PTTGC	248.5	-11.0	-44.7	504.4	219.1	CK	-44.0	-11.9	-24.1	27.8	-0.4	KKP	523.00	CPAXT	-119.81	TOP	4,097.8	AOT	-2,246.0
6 TISCO	145.7	28.2	33.8	41.8	12.4	KTB	-41.3	-87.6	164.2	344.8	147.9	SCC	441.81	TIDLOR	-116.41	BCP	3,503.5	DELTA	-1,546.4
7 MINT	145.0	-26.7	34.6	41.3	-81.0	STA	-30.3	0.8	-26.7	97.3	16.7	IVL	418.03	AAV	-93.00	TTB	2,842.0	TISCO	-1,264.2
8 BCP	115.1	-6.9	96.0	57.4	-46.8	AAV	-23.8	-40.4	-29.9	1.1	64.6	KTB	380.08	KTC	-68.35	KKP	2,757.0	TIDLOR	-1,098.1
9 SCC	98.5	119.9	50.2	173.2	-144.3	CPN	-14.1	-1.2	-23.6	13.7	-5.4	HANA	308.84	CPALL	-67.46	CPN	2,101.4	MINT	-843.9
10 IVL	97.7	9.0	-5.9	317.2	14.9	IRPC	-9.0	8.7	14.8	145.3	162.9	TOP	306.89	BANPU	-60.71	PTTGC	2,057.4	OR	-823.7
11 CPF	96.9	-7.4	97.4	33.0	23.1	GUNKUL	-6.6	-17.3	-11.5	1.5	-49.1	BCP	261.56	THAI	-59.06	TFG	1,915.6	COM7	-530.3
12 CPALL	94.4	72.5	-84.9	-149.5	-56.6	PSL	-6.6	-9.7	-4.8	2.3	-35.4	TISCO	249.53	CK	-52.16	IVL	1,494.9	MTC	-410.1
13 AOT	67.3	-62.0	24.9	164.7	163.0	ERW	-6.4	-14.1	-6.1	-1.6	-13.6	CPF	219.94	COM7	-51.09	BTG	1,107.7	AEONTS	-362.2
14 AMATA	42.5	5.1	-0.5	50.2	3.0	TASCO	-6.4	3.2	-1.6	-2.0	-0.2	TFG	201.84	BGRIM	-46.89	IRPC	1,095.7	BTS	-355.6
15 HMPRO	25.7	-3.0	4.2	11.9	44.4	HANA	-6.3	-110.6	216.2	209.5	-179.8	AOT	194.82	SAWAD	-41.72	WHA	994.9	SAWAD	-307.5
16 EGCO	21.1	-13.1	-10.2	-1.4	65.5	MCS	-5.4	0.8	1.0	1.0	-0.8	MINT	194.23	KCE	-40.52	SCC	846.5	M	-286.5
17 KTC	17.7	-51.0	-76.1	41.0	-21.9	MBK	-4.5	3.6	2.0	-2.6	5.4	IRPC	159.83	GUNKUL	-33.87	BDMS	739.0	ADVANC	-277.5
18 KCE	16.7	-20.9	-60.9	24.6	-82.0	CCET	-2.9	-15.1	-19.4	29.7	-0.7	STECON	152.10	BA	-32.55	SPRC	652.6	ITC	-274.9
19 RATCH	14.2	-7.6	3.2	16.3	14.3	THANI	-2.7	-1.6	-1.2	-1.2	-0.5	BDMS	137.82	GLOBAL	-31.28	RATCH	594.1	BA	-206.8
20 CENTEL	10.0	-13.5	6.4	8.5	6.8	QH	-2.5	-0.9	-0.5	3.5	-2.0	TRUE	131.53	ERW	-28.21	CRC	587.9	GFPT	-203.2

	Total Volume Shares							NVDR Shrs.						Paid up Capital (Last)
	Buy	Sell	Total	Net	Turn.	8-Apr-26		% of paidup	8-Apr-26	% of paidup				
1 88TH	37,400	82,600	120,000	-45,200	3.42	1 2S	5,686,543	1.03	3,092,210	0.69	549,995,954			
2 AAI	831,700	6,000	837,700	825,700	15.94	2 88TH	410,714	0.19	#N/A	#N/A	212,500,000			
3 AAV	3,865,100	26,063,400	29,928,500	-22,198,300	14.98	3 A	3,342	0.00	62,400	0.01	980,000,000			
4 ACC	-	132	132	-132	0.01	4 A5	1,145,917	0.09	800,664	0.07	1,209,384,734			
5 ACG	-	2,000	2,000	-2,000	0.63	5 A5-W4	7,590,876	2.10	#N/A	#N/A	360,996,274			
6 ADB	67,300	-	67,300	67,300	29.61	6 A5-W5	187,188	0.08	#N/A	#N/A	235,591,404			
7 ADD	100	-	100	100	0.37	7 AAI	89,550,494	4.21	#N/A	#N/A	2,125,000,000			
8 ADVANC	2,340,956	2,323,340	4,664,296	17,616	40.20	8 AAV	1,126,172,663	8.76	353,926,265	7.30	12,849,999,997			
9 ADVICE	152,700	39,700	192,400	113,000	16.74	9 ABM	2,841,117	0.41	3,268,124	1.09	692,120,445			
10 AE	-	45,100	45,100	-45,100	1.00	10 ACAP	2,318,745	0.57	1,223,467	0.39	406,411,160			
11 AEONTS	69,300	76,200	145,500	-6,900	13.05	11 ACC	13,816,238	0.73	4,306,304	0.32	1,880,333,993			
12 AFC	-	3,400	3,400	-3,400	45.95	12 ACC-W2	689,894	0.15	#N/A	#N/A	447,680,170			
13 AGE	1,197,600	13,256	1,210,856	1,184,344	13.76	13 ACE	50,508,314	0.50	38,450,400	0.38	10,075,634,360			
14 AH	100	1,300	1,400	-1,200	2.05	14 ACG	824,751	0.14	211,225	0.04	600,000,000			
15 AI	26	101	127	-75	0.04	15 ADB	48,997,988	6.75	31,173,421	5.20	725,999,923			
16 AIE	114,600	95,700	210,300	18,900	1.60	16 ADD	1,675,396	1.00	#N/A	#N/A	168,000,000			
17 AIT	26,000	76,327	102,327	-50,327	16.69	17 ADVANC	218,770,133	7.36	241,595,912	8.13	2,974,209,736			
18 AJ	730,600	1,520,300	2,250,900	-789,700	18.45	18 ADVICE	15,380,269	2.48	#N/A	#N/A	620,000,000			
19 AJA	200	1,000	1,200	-800	0.04	19 AE	65,650,578	1.28	#N/A	#N/A	5,143,071,814			
20 AKR	5,000	80,000	85,000	-75,000	3.16	20 AEONTS	10,260,655	4.10	11,410,746	4.56	250,000,000			

Source : SET.OR.TH

ข้อมูลในเอกสารฉบับนี้ รวบรวมมาจากแหล่งข้อมูลที่ไม่เชื่อถือ อย่างไรก็ตาม บริษัทหลักทรัพย์ คิงส์ฟอร์ด จำกัด (มหาชน) ไม่สามารถที่จะยืนยันหรือรับรองความถูกต้องของข้อมูลเหล่านี้ได้ ไม่ว่าประการใด ๆ บทวิเคราะห์ในเอกสารนี้ จัดทำขึ้นโดยอ้างอิงถึงเกณฑ์ทางวิชาการเกี่ยวกับหลักการวิเคราะห์ และไม่ได้เป็นกา
รแนะนำ หรือเสนอแนะให้ซื้อหรือขายหลักทรัพย์ใด ๆ การตัดสินใจซื้อหรือขายหลักทรัพย์ใด ๆ ของผู้อ่าน ไม่ว่าจะเกิดจากการอ่านบทความในเอกสารนี้หรือไม่ก็ตาม ล้วนเป็นผลจากการใช้วิจารณญาณของผู้อ่าน โดยไม่มีส่วนเกี่ยวข้องกับและผูกพันใด ๆ กับ บริษัทหลักทรัพย์ คิงส์ฟอร์ด จำกัด (มหาชน) ไม่ว่ากรณีใด

คำแนะนำการลงทุน และความหมายของคำแนะนำการลงทุน

Stock Rating หมายถึงการให้คำแนะนำการลงทุนของบริษัท แบ่งเป็น 3 ระดับ

Buy หมายถึง ราคาพื้นฐานสูงกว่าราคาตลาด 15% หรือมากกว่า

Hold หมายถึงราคาพื้นฐานสูงกว่าราคาตลาดไม่เกิน 15% หรือต่ำกว่าราคาตลาดไม่เกิน 15 %

Sell หมายถึง ราคาพื้นฐานต่ำกว่าราคาตลาด 15% หรือมากกว่า

เอกสารฉบับนี้จัดทำขึ้นโดยบริษัทหลักทรัพย์คิงส์ฟอร์ด จำกัด (มหาชน) ข้อมูลที่ปรากฏในเอกสารฉบับนี้จัดทำโดยอาศัยข้อมูลที่ได้จัดหาจากแหล่งที่เชื่อถือหรือควรเชื่อว่ามี ความน่าเชื่อถือ และ/หรือถูกต้อง อย่างไรก็ตามบริษัทไม่ยืนยัน และไม่รับรองถึงความครบถ้วนสมบูรณ์หรือถูกต้องของข้อมูลดังกล่าว และไม่ได้ประกันราคาหรือผลตอบแทน ของหลักทรัพย์ที่ปรากฏข้างต้น แม้ว่าข้อมูลดังกล่าวจะปรากฏข้อความที่อาจเป็นหรืออาจตีความว่าเป็นเช่นนั้นได้ บริษัทจึงไม่รับผิดชอบต่อการนำเอาข้อมูล ข้อความ ความเห็น และหรือบทสรุปที่ปรากฏในเอกสารฉบับนี้ไปใช้ไม่ว่ากรณีใดๆ ข้อมูลและความเห็นที่ปรากฏอยู่ในเอกสารฉบับนี้มิได้ประสงค์จะชี้ชวน เสนอแนะ หรือจูงใจให้ลงทุน ใน หรือ ซื้อหรือขายหลักทรัพย์ที่ปรากฏในเอกสารฉบับนี้และข้อมูลมีการแก้ไขเพิ่มเติมเปลี่ยนแปลงโดยมิต้องแจ้งให้ทราบล่วงหน้า ผู้ลงทุนควรใช้ดุลยพินิจอย่างรอบคอบใน การลงทุนในหรือซื้อหรือขายหลักทรัพย์ บริษัทสงวนลิขสิทธิ์ในข้อมูลที่ปรากฏในเอกสารนี้ ห้ามมิให้ผู้ใดใช้ประโยชน์ ทำซ้ำ ดัดแปลง นำออกแสดง ทำให้ปรากฏหรือเผยแพร่ ต่อสาธารณชน ไม่ว่าด้วยประการใดๆ ซึ่งข้อมูลในเอกสารนี้ไม่ว่าทั้งหมดหรือบางส่วน เว้นแต่ได้รับอนุญาตเป็นหนังสือจากบริษัทเป็นการล่วงหน้า การกล่าว คัด หรืออ้างอิง ข้อมูลบางส่วนตามสมควรในเอกสารนี้ ไม่ว่าในบทความ บทวิเคราะห์ บทวิจัย หรือในเอกสาร หรือการสื่อสารอื่นใดจะต้องกระทำโดยถูกต้อง และไม่เป็นการก่อให้เกิดการ เข้าใจผิดหรือความเสียหายแก่บริษัท ต้องรับรู้ถึงความเป็นเจ้าของลิขสิทธิ์ในข้อมูลบริษัท และต้องอ้างอิงถึงเอกสารฉบับนี้ และวันที่ในเอกสารฉบับนี้ของบริษัทโดยชัดเจน การลงทุนในหรือซื้อหรือขายหลักทรัพย์ย่อมมีความเสี่ยง ท่านควรทำความเข้าใจอย่างถี่ถ้วนต่อลักษณะของหลักทรัพย์แต่ละประเภทและควรศึกษาข้อมูลของบริษัทที่ออก หลักทรัพย์และข้อมูลอื่นใดที่เกี่ยวข้องก่อนการตัดสินใจลงทุนในหรือซื้อหรือขายหลักทรัพย์

ข้อมูลในเอกสารฉบับนี้ รวบรวมมาจากแหล่งข้อมูลที่เชื่อถือได้อย่างไรก็ดี บริษัทหลักทรัพย์ คิงส์ฟอร์ด จำกัด(มหาชน)ไม่สามารถที่จะยืนยันหรือรับรองความถูกต้องของข้อมูลเหล่านี้ได้ ไม่ว่าประการใดๆ บทวิเคราะห์ในเอกสารนี้ จัดทำขึ้นโดยอ้างอิง หลักเกณฑ์ทางวิชาการเกี่ยวกับหลักการวิเคราะห์ และมีได้เป็นการชี้แนะ หรือเสนอแนะให้ซื้อหรือขายหลักทรัพย์ใดๆ การตัดสินใจซื้อหรือขายหลักทรัพย์ใดๆ ของผู้อ่าน ไม่ว่าจะเกิดจากการอ่านบทความในเอกสารนี้หรือไม่ก็ตาม ล้วนเป็นผลจากการใช้ วิจารณญาณของผู้อ่าน โดยไม่มีส่วนเกี่ยวข้องกับหรือพันธะผูกพันใดๆ กับ บริษัทหลักทรัพย์ คิงส์ฟอร์ด จำกัด(มหาชน) ไม่ว่ากรณีใด

Disclaimer



KINGSFORD

Thai Institute of Directors Association (IOD) – Corporate Governance Report Rating 2025 (CG Score) ข้อมูล 23 ธันวาคม 2568



AAI	AURA	BSRC	CREDIT	GFC	IT	LST	OCC	PRM	SAT	SITHAI	SUTHA	TKT	TVO
AAV	AWC	BTG	DCC	GFPT	ITC	M	ONEE	PRTR	SAV	SJWD	SVOA	TLI	TWPC
ACE	B	BTS	DDD	GGC	ITEL	MAJOR	OR	PSH	SAWAD	SKR	SYMC	TM	UAC
ADB	BAFS	BWG	DELTA	GLAND	ITTHI	MALEE	ORI	PSL	SC	SKY	SYNEX	TMD	UBE
ADVANC	BAM	CBG	DEMCO	GLOBAL	IVL	MBK	ORN	PSP	SCAP	SMPC	SYNTEC	TMILL	UBIS
AEONTS	BANPU	CENTEL	DITTO	GPSC	J	MC	OSP	PTC	SCB	SNC	TACC	TMT	UP
AF	BAY	CFRESH	DMT	GRAMMY	JAS	MEGA	PAP	PTG	SCC	SNNP	TAN	TNDT	UPF
AGE	BBGI	CGH	DOHOME	GULF	JMART	MFC	PB	PTT	SCCC	SNP	TASCO	TNITY	UPOIC
AIRA	BBL	CHASE	DRT	GUNKUL	JMT	MFEC	PCC	PTTEP	SCG	SO	TBN	TNL	UV
AJ	BCH	CHEWA	DUSIT	HANA	JTS	MGC	PCSGH	PTTGC	SCGD	SONIC	TCAP	TOA	VGI
AKP	BCPG	CHG	EASTW	HARN	KBANK	MINT	PDJ	Q-CON	SCGP	SPALI	TCMC	TOG	VIBHA
AKR	BDMS	CHOW	EGCO	HENG	KCAR	MODERN	PG	QH	SCM	SPC	TEAMG	TOP	VIH
ALLA	BEC	CIMBT	EPG	HMPRO	KCC	MONO	PHOL	QTC	SDC	SPCG	TEGH	TPAC	VNG
ALT	BEM	CIVIL	ERW	HPT	KCE	MOONG	PIMO	RABBIT	SE	SPI	TEKA	TPBI	WACOAL
AMA	BEYOND	CK	ETC	HTC	KCG	MOSHI	PJW	RATCH	SEAFCO	SPRC	TFG	TQM	WGE
AMARIN	BGC	CKP	ETE	ICC	KEX	MSC	PL	RBF	SEAOIL	SR	TFMAMA	TRUBB	WHA
AMATA	BGRIM	CMC	FLOYD	ICHI	KJL	MST	PLANB	ROCTEC	SELIC	SSF	TGE	TRUE	WHAUP
AMATAV	BH	CNT	FN	III	KKP	MTC	PLAT	RS	SENA	SSP	TGH	TSC	WICE
AOT	BIZ	COLOR	FORTH	ILINK	KSL	MTI	PLUS	RT	SENX	SSSC	THANA	TSTE	WINMED
AP	BJC	COM7	FPI	ILM	KTB	NEP	PM	S	SFLEX	STA	THANI	TSTH	WINNER
ARIP	BKIH	CPALL	FPT	IND	KTC	NER	PMC	S&J	SGC	STARM	THCOM	TTA	WP
ASIAN	BLA	CPAXT	FSMART	INET	KUMWEL	NKI	PORT	SA	SGF	STECON	THIP	TTB	WPH
ASIMAR	BLC	CPF	FSX	INSET	LH	NOBLE	PPP	SAAM	SGP	STGT	THRE	TTCL	ZEN
ASK	BOL	CPL	FTI	INSURE	LHFG	NRF*	PPS	SABINA	SHR	STI	THREL	TTW	
ASP	BPP	CPN	GABLE	IP	LIT	NV	PQS	SAK	SICT	SUC	TIPH	TU	
ASW	BRI	CPW	GC	IRC	LOXLEY	NVD	PR9	SAMART	SIRI	SUN	TISCO	TVDH	
AUCT	BRR	CRC	GCAP	IRPC	LRH	NYT	PRG	SAMTEL	SIS	SUSCO	TKS	TVH	



2S	ANAN	BPS	CM	EAST	IFS	LALIN	METCO	NTSC	PRIN	SAMCO	SPA	TITLE	TIPIP	VRANDA
A5	APCO	BR	CMAN	EKH	JDF	LANNA	MICRO	NTV	PRINC	SANKO	SPVI	TK	TPS	WARRIX
ABM	APCS	BSBM	CMO	ESTAR	JPARK	LEO	MVP*	OKJ	PROUD	SAPPE	SRS	TKN	TQR	WAVE
ACG	ATP30	BTC	COCOCO	EURO	JSP	LHK	NC	PATO	PSG	SCI	SUPER	TMC	TRP	WIN
ADD	BA	BTW	COMAN	EVER	JUBILE	LPN	NCH	PDG	PSTC	SCN	SVI	TMI	TRT	XO
AE	BBIK	BVG	CPI	FE	K	MAGURO	NCL	PEACE	PT	SECURE	SWC	TNP	TURTLE	XPG
AH	BC	BYD	CRD	FVC	KGI	MATCH	NDR	PEER	QLT	SFT	TAE	TNR	TVT	XYZ
AIT	BCP	CFARM	CSC	GEL	KTIS	MBAX	NEO	PREB	RCL	SINO	TFM	TPA	UBA	ZIGA
ALUCON	BE8	CH	DEXON	HUMAN	KTMS	M-CHAI	NL	PRI	READY	SKE	TIDLOR	TPCS	UREKA	
AMC	BIG	CIG	DTCENT	ICN	KUN	MCOT	NSL	PRIME	RPH	SMT	TIPCO	TIPIPL	VCOM	



AHC	ASN	CHARAN*	DIMET*	FTE	JCK	MCA	NATION	PICO*	PTECH	SE-ED	SPREME	TATG	TSE	YUASA
AIE*	AYUD	CHAYO	DOD	GBX	KBS	MEB	NCAP	PIN	PYLON	SIAM	SST	TFI	TSR*	ZAA
AMANAH	BIOTEC	CHIC	DPAINT	GPI	KISS	MEDEZE	NOVA	PIS	RAM	SINGER	STANLY	THG*	UKEM	
AMR	BIS	CHOTI	DV8	GTB	KK	MENA	NPK	PLANET	RJH	SISB	STC	TMAN	UOBKH	
ANI	BJCHI	CI	EA*	GYT	KWC	MILL*	OGC	POLY	RML	SK	STPI	TOPP	VARO	
APURE	BLAND	CITY	EASON	IMH	KWM	MITSIB	PACO	PRAKIT	ROCK	SKN	STX	TPLAS	VL	
ARIN	CAZ	CSP	ECF*	IRCP	L&E	MK	PANEL	PRAPAT	RPC	SMD100	SVR	TPOLY	WFX	
ARROW	CEN	CSS	EFORL	ITNS	LDC	MPJ	PCE	PROEN	SAFE	SNPS	SVT	TRC*	WIIK	
ASIA	CHAO	CWT	FNS	IVF	LEE	NAM	PHG	PROS	SALEE	SORKON	TAKUNI	TRU	WORK	

ข้อมูลในเอกสารฉบับนี้ รวบรวมมาจากแหล่งข้อมูลที่น่าเชื่อถือ อย่างไรก็ตาม บริษัทหลักทรัพย์ คิงส์ฟอร์ด จำกัด(มหาชน)ไม่สามารถที่จะยืนยันหรือรับรองความถูกต้องของข้อมูลเหล่านี้ได้ ไม่ว่าประการใดๆ บทวิเคราะห์ในเอกสารนี้ จัดทำขึ้นโดยอ้างอิงหลักเกณฑ์ทางวิชาการเกี่ยวกับหลักการวิเคราะห์ และมีได้เป็นการชี้แนะ หรือเสนอแนะให้ซื้อหรือขายหลักทรัพย์ใดๆ การตัดสินใจซื้อหรือขายหลักทรัพย์ใดๆ ของผู้อ่าน ไม่ว่าจะเกิดจากการอ่านบทความในเอกสารนี้หรือไม่ก็ตาม ล้วนเป็นผลจากการใช้วิจารณญาณของผู้อ่าน โดยไม่มีส่วนเกี่ยวข้องกับหรือผู้จัดทำกับ บริษัทหลักทรัพย์ คิงส์ฟอร์ด จำกัด(มหาชน) ไม่มีการเปิดเผย

Disclaimer



KINGSFORD

Thai Institute of Directors Association (IOD) – Corporate Governance Report Rating 2025 (CG Score) ข้อมูล 23 ธันวาคม 2568

ช่วงคะแนน	สัญลักษณ์	ความหมาย	Description
มากกว่า 90		ดีเลิศ	Excellent
80 - 89		ดีมาก	Very Good
70 - 79		ดี	Good
60 - 69		ดีพอใช้	Satisfactory
50 - 59		ผ่าน	Pass
ต่ำกว่า 50	No logo give	N/A	N/A

การเปิดเผยผลการสำรวจของสมาคมส่งเสริมสถาบันกรรมการบริษัทไทย (IOD) ในเรื่องการทำกับดูแลกิจการ (Corporate Governance) นี้เป็นการดำเนินการตามนโยบายของสำนักงานคณะกรรมการกำกับหลักทรัพย์และตลาดหลักทรัพย์ โดยการสำรวจของ IOD เป็นการสำรวจและประเมินจากข้อมูลของบริษัทจดทะเบียนในตลาดหลักทรัพย์แห่งประเทศไทยและตลาดหลักทรัพย์เอ็มเอไอ ที่มีการเปิดเผยต่อสาธารณะและเป็นข้อมูลที่ผู้ลงทุนทั่วไปสามารถเข้าถึงได้ ดังนั้นผลสำรวจดังกล่าวจึงเป็นการนำเสนอในมุมมองของบุคคลภายนอกโดยไม่ได้เป็นการประเมินการปฏิบัติและมีได้มีการใช้ข้อมูลภายในในการประเมิน อนึ่ง ผลการสำรวจดังกล่าว เป็นผลการสำรวจ ณ วันที่ปรากฏในรายงานการกำกับดูแลกิจการบริษัทจดทะเบียนไทยเท่านั้น ดังนั้นผลการสำรวจจึงอาจเปลี่ยนแปลงได้ภายหลังวันดังกล่าว ทั้งนี้บริษัทหลักทรัพย์ คิงส์ฟอร์ด จำกัด (มหาชน) มิได้ยืนยันหรือรับรองถึงความถูกต้องของผลการสำรวจดังกล่าวแต่อย่างใด

ข้อมูลในเอกสารฉบับนี้ รวบรวมมาจากแหล่งข้อมูลที่นำเชื่อถือ อย่างไรก็ตาม บริษัทหลักทรัพย์ คิงส์ฟอร์ด จำกัด(มหาชน) ไม่สามารถที่จะยืนยันหรือรับรองความถูกต้องของข้อมูลเหล่านี้ได้ ไม่ว่าประการใดๆ บทวิเคราะห์ในเอกสารนี้ จัดทำขึ้นโดยอ้างอิงหลักเกณฑ์ทางวิชาการเกี่ยวกับหลักการวิเคราะห์ และมีได้เป็นการชี้แนะ หรือเสนอแนะให้ซื้อหรือขายหลักทรัพย์ใดๆ การตัดสินใจซื้อหรือขายหลักทรัพย์ใดๆ ของผู้อ่าน ไม่ว่าจะเกิดจากการอ่านบทความในเอกสารนี้หรือไม่ก็ตาม ล้วนเป็นผลจากการใช้วิจารณญาณของผู้อ่าน โดยไม่มีส่วนเกี่ยวข้องกับหรือผูกพันใดๆ กับ บริษัทหลักทรัพย์ คิงส์ฟอร์ด จำกัด(มหาชน) ไม่ว่ากรณีใด

Disclaimer



KINGSFORD

Anti-Corruption Progress Indicator 2025 (<https://www.thai-cac.com/who-we-are/our-members> . 7 มกราคม 2569)

บริษัทจดทะเบียนที่ได้ประกาศเจตนารมณ์เข้าร่วม CAC

ADVICE	AUCT	BOL	DITTO	HANN	J	MAGURO	NOVA	PCE	SANKO	SONIC	TFM	TPS	WELL
AIT	AURA	BYD	EA	HL	JDF	M-CHAI	NSL	PRI	SCL	SPREME	TIDLOR	UP	WP
ANI	B52	CENDEL	ESTAR	HUMAN	KCC	MITSIB	NTSC	PTC	SISB	TACC	TMI	UREKA	
ASAP	BIZ	CENDEL	FLOYD	I2	KCG	NKT	ORN	RCL	SKY	TATG	TPBI	VL	
ASEFA	BKIH	DCON	GFC	IT	LDC	NL	PCC	ROCTEC	SMO	TEAMG	TPP	WARRIX	

บริษัทจดทะเบียนที่ได้ได้รับการรับรอง CAC

2S	B	CEN	DEXON	GPI	K	MCOT	OSP	PROEN	SAK	SITHAI	SYMC	TMT	UEC
AAI	BAFS	CENDEL	DMT	GPSC	KASET	MEDEZE	PAP	PROUD	SAPPE	SJWD	SYNTEC	TNITY	UKEM
ACE	BAM	CFRESH	DOHOME	GULF	KBANK	MEGA	PATO	PRTR	SAT	SKE	TAE	TNL	UOBKH
ADB	BANPU	CGH	DRT	GUNKUL	KCAR	MENA	PB	PSH	SAWAD	SKR	TAKUNI	TNP	UPF
ADVANC	BAY	CHASE	DUSIT	HANA	KCCAMC	META	PCSGH	PSL	SC	SM	TASCO	TNR	UV
AE	BAY	CHEWA	EAST	HARN	KCE	MFC	PDG	PSTC	SCAP	SMIT	TBN	TOG	VCOM
AF	BBGI	CHOTI	EASTW	HENG	KGEN	MFEC	PDJ	PT	SCB	SMPC	TCAP	TOP	VGI
AH	BBL	CHOW	EGCO	HMPRO	KGI	MGC	PG	PTECH	SCC	SNC	TEGH	TOPP	VIBHA
AI	BCH	CI	EMC	HTC	KJL	MINT	PHOL	PTG	SCCC	SNNP	TFG	TPA	VIH
AIE	BCP	CIG	EP	ICC	KKP	MODERN	PIMO	PTT	SCG	SNP	TFI	TPAC	VNG
AIRA	BCPG	CIMBT	EPG	ICHI	KRUNGTHAI	MONO	PK	PTTEP	SCGD	SORKON	TFMAMA	TPCS	WACOAL
AIRA	BE8	CM	ERW	ICN	KSL	MOONG	PL	PTTGC	SCGP	SPACK	TGE	TPLAS	WHA
AJ	BEC	CMC	ETC	IFS	KTC	MOSHI	PLANB	PYLON	SCM	SPALI	TGH	TQM	WHAUP
AKP	BEYOND	COM7	ETE	III	L&E	MSC	PLANET	Q-CON	SCN	SPC	THANI	TRT	WICE
AMA	BGC	CPALL	FNS	ILINK	LANNA	MST	PLAT	QH	SEAOIL	SPI	THCOM	TRU	WIIK
AMANAH	BGRIM	CPAXT	FPI	ILM	LH	MTC	PLUS	QLT	SE-ED	SPRC	THIP	TRUE	WPH
AMARIN	BLA	CPAXT	FPT	INET	LHFG	MTI	PM	QTC	SELIC	SRICHA	THRE	TSI	XO
AMATA	BPP	CPF	FSMART	INOX	LHK	NATION	PMC	RABBIT	SENA	SSF	THREL	TSTE	YUASA
AMATAV	BPS	CPI	FSX	INSURE	LIT	NCAP	PPP	RATCH	SENX	SSP	TIDLOR	TSTH	ZEN
AP	BRI	CPL	FTE	IRPC	LPN	NEP	PPPM	RBF	SFLEX	SSSC	TIPCO	TTB	ZIGA
APCS	BRR	CPN	GABLE	ITC	LRH	NER	PPS	RML	SFT	SST	TIPH	TTCL	
AS	BSBM	CPW	GBX	ITEL	M	NKI	PQS	RS	SGC	STA	TISCO	TU	
ASIAN	BTC	CRC	GC	IVL	MAJOR	NOBLE	PR9	RWI	SGP	STGT	TKN	TURTLE	
ASK	BTG	CSC	GCAP	JAS	MALEE	NRF	PREB	S	SHR	STOWER	TKS	TVDH	
ASP	BTS	CV	GEL	JMART	MATCH	OCC	PRG	S&J	SINGER	SUSCO	TKT	TVO	
ASW	BWG	DCC	GFPT	JMT	MBAX	OGC	PRIME	SA	SINO	SVI	TMC	TWPC	
AWC	CAZ	DELTA	GGC	JR	MBK	OR	PRINC	SAAM	SIRI	SVOA	TMD	UBE	
AYUD	CBG	DEMCO	GLOBAL	JTS	MC	ORI	PRM	SABINA	SIS	SVT	TMILL	UBIS	

คำชี้แจง ข้อมูลบริษัทที่เข้าร่วมโครงการแนวร่วมปฏิบัติของภาคเอกชนไทยในการต่อต้านทุจริต (Thai CAC) ของสมาคมส่งเสริมสถาบันกรรมการบริษัทไทย มี 2 กลุ่ม คือ

- ได้ประกาศเจตนารมณ์เข้าร่วม CAC
- ได้รับการรับรอง CAC

การเปิดเผยผลการประเมินดัชนีชี้วัดความคืบหน้าการป้องกันการมีส่วนเกี่ยวข้องกับการทุจริตคอร์รัปชัน (Anti-corruption Progress Indicators) ของบริษัทจดทะเบียนในตลาดหลักทรัพย์แห่งประเทศไทยซึ่งจัดทำโดยสถาบันไทยพัฒน์นี้ เป็นการดำเนินการตามนโยบายและตามแผนพัฒนาความยั่งยืนสำหรับบริษัทจดทะเบียนของสำนักงานคณะกรรมการกำกับหลักทรัพย์และตลาดหลักทรัพย์ โดยผลการประเมินดังกล่าวของสถาบันไทยพัฒน์ อาศัยข้อมูลที่ได้รับจากบริษัทจดทะเบียนตามที่บริษัทจดทะเบียนได้ระบุในแบบแสดงข้อมูลเพื่อการประเมิน Anti-corruption ซึ่งได้อ้างอิงข้อมูลมาจากแบบแสดงรายการข้อมูลประจำปี (แบบ 56-1) รายงานประจำปี (แบบ 56-2) หรือในบุคคลภายนอก โดยมีได้เป็นการประเมินการปฏิบัติของบริษัทจดทะเบียนในตลาดหลักทรัพย์แห่งประเทศไทย และได้ใช้ข้อมูลภายใต้การประเมินเนื่องจากผลการประเมินดังกล่าวเป็นเพียงผลการประเมิน ณ วันที่ปรากฏในผลการประเมินเท่านั้น ดังนั้นผลการประเมินจึงอาจเปลี่ยนแปลงได้ภายหลังวันดังกล่าว หรือเมื่อข้อมูลที่เกี่ยวข้องมีการเปลี่ยนแปลง ทั้งนี้ บริษัทหลักทรัพย์คิงส์ฟอร์ด จำกัด (มหาชน) มิได้ยืนยัน ตรวจสอบ หรือรับรองความถูกต้องครบถ้วนของผลการประเมินดังกล่าวแต่อย่างใด

ข้อมูลในเอกสารฉบับนี้ รวบรวมมาจากแหล่งข้อมูลที่น่าเชื่อถือ อย่างไรก็ตาม บริษัทหลักทรัพย์ คิงส์ฟอร์ด จำกัด (มหาชน) ไม่สามารถที่จะยืนยันหรือรับรองความถูกต้องของข้อมูลเหล่านี้ได้ ไม่ว่าประการใดๆ บทวิเคราะห์ในเอกสารนี้ จัดทำขึ้นโดยอ้างอิงหลักเกณฑ์ทางวิชาการเกี่ยวกับหลักการวิเคราะห์ และมีได้เป็นการชี้แนะ หรือเสนอแนะให้ซื้อหรือขายหลักทรัพย์ใดๆ การตัดสินใจซื้อหรือขายหลักทรัพย์ใดๆ ของผู้อ่าน ไม่ว่าจะเกิดจากการอ่านบทความในเอกสารนี้หรือไม่ก็ตาม ล้วนเป็นผลจากการใช้วิจารณญาณของผู้อ่าน โดยไม่มีส่วนเกี่ยวข้องกับหรือพันธะผูกพันใดๆ กับ บริษัทหลักทรัพย์ คิงส์ฟอร์ด จำกัด (มหาชน) ไม่ว่ากรณีใด

ชื่อ	นามสกุล	ตำแหน่ง	เลขที่ทะเบียน SEC	โทรศัพท์	อีเมล	เป็นนักวิเคราะห์ทางด้านปัจจัยพื้นฐาน (โปรดระบุชื่อหุ้นและกลุ่มอุตสาหกรรม)
อภิชัย	เรามาณะชัย	ผู้ช่วยกรรมการผู้จัดการ นักวิเคราะห์การลงทุนปัจจัยทางเทคนิค นักวิเคราะห์กลยุทธ์การลงทุน นักวิเคราะห์การลงทุนปัจจัยพื้นฐานด้านตลาดทุน	002939	02 829 6999 Ext. 2200	apichai.ra@kfsec.co.th	
นพพร	ฉายแก้ว	ผู้จัดการอาวุโส	043964	02 829 6999 Ext. 2203	noppom.ch@kfsec.co.th	พลังงานและปิโตรเคมี ยานยนต์ ขนส่งทางอากาศ
ณัฐวิชัย	ภูสุนทรศรี	นักวิเคราะห์	087077	02 829 6999 Ext. 2204	nattawat.po@kfsec.co.th	อาหาร, การแพทย์, พาณิชย์
ณัฐ	แก้วบริสุทธ์สกุล	ผู้ช่วยนักวิเคราะห์				เทคโนโลยีสารสนเทศและการสื่อสาร และกลุ่มบริการรับเหมาก่อสร้าง