



Market Wrap-Up

- SET วันที่ 3 เม.ย.69 ปิด -11.72 จุด อยู่ที่ 1,454.00 จุด มูลค่าการซื้อขาย 42,563 ลบ.บ. สถาบันขาย 1,816 ลบ. ต่างชาติขาย 1,853 พอร์ตโบรกซื้อ 118 ลบ. และขายย่อยซื้อ 3,550 ลบ. NVDR ขายสุทธิ 1,931 ลบ. ซื้อ ADVANC,SCC,TRUE,CPALL,KKP และขาย PTTEP,BBL,BH,SCB,KBANK มูลค่า Short Sales อยู่ที่ 1,239 ลบ. หุ้นที่มี % ช็อตเซลสูง เช่น CN23,AOT,BH โดยนักลงทุนต่างประเทศมีสถานะ Short ใน Index Futures จำนวน 2,078 สัญญา ยอดสะสมตั้งแต่ต้นปีต่างชาติ Long สุทธิรวม 35,001 สัญญา ต่างชาติขายสุทธิในตลาดพันธบัตรไทย 1,121 ลบ.

Market View

- DJIA +0.36%, S&P500 +0.44%, Nasdaq +0.54% ได้แรงหนุนจากกลุ่มสินค้าฟุ่มเฟือย +0.88, พลังงาน +0.77% ขณะที่กลุ่มสาธารณูปโภค -0.4%, เฮลธ์แคร์ -0.38% โดยนักลงทุนเริ่มมีความหวังเชิงบวกต่อข้อเสนอหยุดยิงระหว่างสหรัฐ - อิหร่านเป็นเวลา 45 วัน และเปิดช่องแคบฮอร์มุซภายใน 15 - 20 วันของปากีสถานที่เป็นประเทศตัวกลาง ซึ่งอิหร่านได้ปฏิเสธข้อเสนอหยุดยิงชั่วคราวดังกล่าวแล้ว โดยทางอิหร่านต้องการข้อเสนอหยุดยิงถาวร ขณะที่ ปธน.ทรัมป์จะใช้ปฏิบัติการทางทหารโจมตีอิหร่าน หากไม่เปิดช่องแคบฮอร์มุซภายในวันพุธนี้ 7.00 น.ตามเวลาไทย ทางด้านข้อมูลตัวเลขจ้างงานนอกภาคเกษตรสหรัฐ มี.ค. +178,000 สูงกว่าคาด +65,000 ตำแหน่ง และอัตราว่างงานสหรัฐ มี.ค. ลดลงอยู่ที่ 4.3% & ก.พ. 4.4% YoY บ่งชี้ตลาดแรงงานสหรัฐยังขยายตัวได้ดี สัปดาห์นี้ติดตาม US PCE ก.พ., US CPI มี.ค., ผู้ซื้ออสังหาริมทรัพย์รายสัปดาห์, ดัชนีความเชื่อมั่นผู้บริโภคสหรัฐ เบื้องต้น เม.ย.
- Stoxx600 ยุโรป +3.7% WoW หลัง ปธน.ทรัมป์เผยแพร่คำสั่งปฏิบัติการทางทหารในตะวันออกกลางเร็ว ๆ นี้ โดยไม่จำเป็นต้องเปิดช่องแคบฮอร์มุซ ส่งผลให้นักลงทุนคาดการณ์การจะไม่ยืดเยื้อ ขณะที่อังกฤษได้หารือกับพันธมิตร 40 กว่าประเทศเพื่อใช้แนวทางการทูตและเศรษฐกิจเพื่อเปิดช่องแคบฮอร์มุซ ขณะที่ LSEG คาด ECB มีโอกาสปรับขึ้นดอกเบี้ย 3 ครั้งในปีนี้ ครั้งละ 0.25% หลัง CPI ยุโรปโซน มี.ค. ปรับขึ้นอยู่ที่ +2.5% & ก.พ. +1.9% YoY ส่วนค่าวันนี้ติดตาม PMI ภาคบริการยุโรปโซน มี.ค.
- MSCI Asia Pacific X Japan -0.25% WoW หลังดัชนีเกาหลี -0.47%, Kospi เกาหลีใต้ -1.1% และเซี่ยงไฮ้ -0.86% WoW โดยนักลงทุนยังรอประเมินสถานการณ์สงครามในตะวันออกกลาง ขณะที่อิหร่านกำลังร่วมกับโอมานในการกำหนดพิธีกรรมสำหรับการเดินเรือผ่านช่องแคบฮอร์มุซ แต่นักลงทุนยังคงกังวลต่อถ้อยแถลงของ ปธน.ทรัมป์ที่จะโจมตีอิหร่านอย่างรุนแรงในช่วง 2 - 3 สัปดาห์ข้างหน้า สัปดาห์นี้วันศุกร์ติดตามข้อมูล CPI จีน มี.ค. คาด +1.2% & ก.พ. +1.3% YoY, PPI จีน มี.ค. คาด +0.5% & ก.พ. -0.9% YoY
- SET +0.48% WoW ปริมาณการซื้อขาย/เฉลี่ย 6.2 หมื่น ลบ. -4.7% WoW พอร์ตโบรกซื้อ 4,528 ลบ. ขายย่อยซื้อ 1,022 ลบ. ต่างชาติขาย 712 ลบ. และสถาบันขาย 4,838 ลบ. WoW โดยดัชนีได้แรงหนุนจากกลุ่มรับเหมาก่อสร้าง +6.5%, ค่าปลีก +4.1%, ไฟแนนซ์ +2.96% WoW หลังรัฐบาลเตรียมแถลงนโยบายต่อรัฐสภาในวันที่ 9 - 10 เม.ย. และเร่งออก ม.กระตุ่นเศรษฐกิจในหลายด้าน เช่น ม.กระตุ้นกำลังซื้อ, ม.ส่งเสริมการลงทุนด้านโครงสร้างพื้นฐาน & ส่งเสริมการลงทุนผ่าน Thailand Fast Pass รวมถึง ม.บรรเทาความน่าเชื่อถือที่สูงขึ้น ขณะที่กลุ่มอสังฯ -2.1% WoW ซึ่งเป็นผลจากการปรับลด Cap Weight ภายใต้วินัยของหุ้น DELTA ส่วนปัจจัยต่างประเทศยังต้องติดตามสถานการณ์ในตะวันออกกลาง หลัง ปธน.ทรัมป์ขีดเส้นตายให้อิหร่านจนถึงวันที่ 8 เม.ย. (ช่วง 7.00 น.เวลาในไทย) ให้เปิดช่องแคบฮอร์มุซ มิฉะนั้นสหรัฐจะใช้ปฏิบัติการโจมตีอย่างรุนแรงต่ออิหร่าน และอาจส่งผลให้สงครามยืดเยื้อเกินกว่าเดิมคาดจะเสริมสิ้นปฏิบัติการภายใน 2 - 3 สัปดาห์ข้างหน้า ซึ่งทาง สคค. ได้ประเมินกรณีหากสงครามยืดเยื้อเกิน 1 เดือน อาจส่งผลให้ GDP ไทยปีนี้ชะลอลงอยู่ที่ 1.4% , เงินเฟ้อคาดที่ 1.9% และหากเกิน 3 เดือน อาจส่งผลให้ GDP ไทยปีนี้เติบโตได้เพียง +1.1%, เงินเฟ้อคาดที่ +3.6%

Daily Strategy

- ประเมินแนวรับดัชนี 1,440 -1,450 แนวต้าน 1,460 - 1,470 คาดดัชนีทรงตัวรอประเมินท่าทีของสหรัฐ & อิหร่านต่อข้อเสนอหยุดยิง รวมถึงเส้นตายของ ปธน.ทรัมป์ที่จะโจมตีอิหร่านในวันพุธนี้เข้า แนะนำทยอยซื้อเมื่อดัชนีอ่อนตัวในกลุ่ม Value เช่น GULF,ADVANC,TRUE,KTB,WHA,CPF / เติ่งกำไร PTTGC, IRPC หลังโรงงานปิโตรเคมี PE & PP หลายแห่งในตะวันออกกลางถูกโจมตี, DOHOME, GLOBAL ราคาขายเหล็กปรับขึ้น
- MRDIY* (ซื้อเก็งกำไร / ราคาเป้าหมาย IAA Consensus 10.30 บาท) แนวโน้มผลประกอบการปี 69 มีปัจจัยหนุนจากแผนการขยายสาขาจาก 200 ร้านค้า (สิ้นปี 68 มีอยู่ 1,127 ร้านค้า) และเห็นการเติบโตของ SSSG รว 2-3% ด้านอัตรากำไรขั้นต้นยังรักษาไว้ได้จากการประหยัดต่อขนาดต้นทุนในการจัดหาสินค้าถูกลง และกลยุทธ์ขายสินค้า house brand ที่มี margin สูงกว่า พร้อมปรับรูปแบบร้าน MRDIY 2.0 เพิ่มความหลากหลายของสินค้าปรับภาพลักษณ์ และเป็นตัวเลือกที่คุ้มค่าในช่วงที่กำลังซื้อในประเทศมีแนวโน้มชะลอลงตัว ขณะที่ดอกเบี้ยจ่ายมีแนวโน้มลดลงจากการชำระหนี้ทั้งหมดในช่วง 4Q68 ทั้งนี้จาก consensus ตลาดคาดกำไรปี 69-70 ที่ 2.96 พันล้านบาท +13%YoY และ 3.49 พันล้านบาท +18%YoY
- ADVANC (ซื้อ / ราคาเป้าหมาย 380.0บาท) มองเป็นหุ้นรับความผันผวนได้ดีจากประเภทของธุรกิจและการจ่ายปันผลที่สม่ำเสมอ(ไม่รวมปันผลพิเศษ) Dividend Payout Ratio ในโซน 80%/ Dividend Yield ในโซน 3-5% ด้านกำไร 4Q68 +YoY, +QoQ มีแรงหนุนทั้งในเชิงรายได้จาก การเปลี่ยนอ็อปแพกเกจมือถือ, การให้บริการลูกค้าองค์กร(EDS, Cloud), การขาย iPhone17 และ ปัจจัยตามฤดูกาล ขณะที่ฝั่ง Cost กดดันน้อยลงจากค่าใช้จ่ายโครงสร้าง ทั้งนี้ ภาพปี69 เรายังมองการเติบโตได้ต่อ กำไร +6%YoY และ ระยะเวลาที่มีมุมมองบวกต่อธุรกิจใหม่ร่วมกับพันธมิตรอย่าง Data Center, Cloud, Virtual Bank

Set Index Data

Open	1,471.75		
High	1,473.26		
Low	1,453.77		
Closed	1,454.00		
Chg.	-11.72		
%Chg.	-0.80		
Value (mn)	42,563.62		
P/E(x)	16.63	UP	121
P/BV(x)	1.37	Unchanged	198
Yield (%)	4.39	Down	337
Market Cap (mn)	18,391.96		

SET 50 -100 - MAI - Futures Index

	Closed	chg.	(%)
SET 50	968.16	-8.18	-0.84
SET 100	2,067.13	-19.53	-0.94
S50_CON	963.90	-2.80	-0.29
MAI Index	216.70	-1.38	-0.63

Trading Breakdown : Daily

(Bt,m)	Buy	Sell	Net
Institution	2,811.35	4,627.55	-1,816.20
Broker Port	2,949.06	2,830.20	118.86
Foreign	20,238.78	22,091.93	-1,853.15
Customer	16,564.43	13,013.94	3,550.49

Trading Breakdown : Month to Date

(Bt,m)	Buy	Sell	Net
Institution	11,898.10	16,935.04	-5,036.94
Broker Port	14,089.89	12,030.58	2,059.31
Foreign	95,762.31	91,545.46	4,216.85
Customer	58,949.87	60,189.08	-1,239.21

World Markets Index

	Closed	Chg.	(%)
Dow Jones	46,669.88	165.21	0.36
NASDAQ	21,996.34	117.16	0.54
FTSE100	10,436.29	71.50	0.69
Nikkei	53,699.81	576.32	1.08
Hang Seng	25,116.53	-177.50	-0.70

Commodities

	Closed	Chg.	(%)
Oil: Brent	110.33	0.92	0.84
Oil: Nymex	113.45	0.95	0.84
Gold	4,660.19	10.88	23.40
BDIY Index	2,066.00	36.00	1.77

Analysts

Apichai Raomanachai
 Fundamental and Technical Investment Analysis ID No. 002939
 Tel 02-829-6999 Ext 2200
 Email : apichai.ra@kfsec.co.th

Nopporn Chaykaew
 Fundamental Analysis ID No. 043964
 Tel 02-829-6999 Ext 2203
 Email : nopporn.ch@kfsec.co.th

Nattawat Poosunthornsri
 Fundamental Analysis ID No. 087077
 Tel 02-829-6999 Ext 2204
 Email : nattawat.po@kfsec.co.th

ข้อมูลในเอกสารฉบับนี้ รวบรวมมาจากแหล่งข้อมูลที่น่าเชื่อถือ อย่างไรก็ดี บริษัทหลักทรัพย์ คิงส์ฟอร์ด จำกัด (มหาชน) ไม่สามารถที่จะยืนยันหรือรับรองความถูกต้องของข้อมูลเหล่านี้ได้ ไม่ว่าประการใด ๆ บทวิเคราะห์ในเอกสารนี้ จัดทำขึ้นโดยอ้างอิงหลักเกณฑ์ทางวิชาการเกี่ยวกับหลักการวิเคราะห์ และไม่ได้เป็นการชี้แนะ หรือเสนอแนะให้ซื้อหรือขายหลักทรัพย์ใด ๆ การตัดสินใจซื้อหรือขายหลักทรัพย์ใด ๆ ของผู้อ่าน ไม่ว่าจะเกิดจากการอ่านบทความในเอกสารนี้หรือไม่ก็ตาม ล้วนเป็นผลจากการพิจารณาของผู้อ่าน โดยไม่มีส่วนเกี่ยวข้องกับหรือผูกพันใด ๆ กับ บริษัทหลักทรัพย์ คิงส์ฟอร์ด จำกัด(มหาชน) ไม่ว่ากรณีใด



Daily Key Factors

Oil Update(+) WTI พ.ค. +\$0.87 อยู่ที่ \$112.41 / บาร์เรล, Brent มิ.ย. +\$0.74 อยู่ที่ \$109.77/บาร์เรล หลังล่าสุดอิหร่านได้ปฏิเสธข้อเสนอหยุดยิงชั่วคราว โดยทางอิหร่านต้องการข้อเสนอหยุดยิงถาวร ขณะที่นักลงทุนรอประเมินท่าทีของ ปธน.ทรัมป์ว่าจะใช้ปฏิบัติการทางทหารตามเส้นทางในวินพุงนี้หรือไม่

Gold Update(+) Comex Gold มิ.ย. +\$5.00 อยู่ที่ \$4,684.70 /ออนซ์ หรือผลเจรจาหยุดยิงระหว่างสหรัฐฯ & อิหร่าน ขณะที่ Dollar Index ช่นค่า -0.24% อยู่ที่ 99.981

Fund Flow(-) Fund Flow ต่างชาติในตลาด TIP สัปดาห์ที่ผ่านมา ขายสุทธิ -252.21 ล้านดอลลาร์สหรัฐฯ โดยขายหุ้นไทย -21.84 ล.ดอลลาร์สหรัฐฯ ขายหุ้นอินโดฯ -173.28 ล.ดอลลาร์สหรัฐฯ และขายหุ้นฟิลิปปินส์ -57.09 ล.ดอลลาร์สหรัฐฯ

- (0) ค่าเงินบาทเข้านี้ทรงตัวอยู่ที่ 32.56 บาท/ดอลลาร์สหรัฐฯ
- (0) ผลตอบแทนพันธบัตรสหรัฐฯ 10 ปี ทรงตัวอยู่ที่ 4.336 %
- (0) ดัชนี BDI ปิดทำการในวันหยุด Easter
- (-) BitCoin เข้านี้ -0.28% อยู่ที่ 68,883 ดอลลาร์สหรัฐฯ

Economic Calendar

ในประเทศ

10 เม.ย. ตลท. แถลงสรุปภาพรวมภาวะตลาดหลักทรัพย์
สัปดาห์ที่ 2 กระทรวงพาณิชย์ แถลงดัชนีเศรษฐกิจการค้า
สภาธุรกิจตลาดทุนไทย แถลงผลสำรวจดัชนีความเชื่อมั่นนักลงทุนและ
อัปเดตสถานการณ์ลงทุน
มหาวิทยาลัยหอการค้าไทย แถลงดัชนีความเชื่อมั่นผู้บริโภค, ดัชนีความ
เชื่อมั่นหอการค้าไทย

ต่างประเทศ

06 เม.ย. US ดัชนี PMI ภาคการบริการจากสถาบันไอเอสเอ็ม (มี.ค.)
07 เม.ย. US สินค้าคงคลังน้ำมันดิบ
09 เม.ย. US รายงานการประชุมของ FOMC
US ดัชนีราคาด้านการบริโภคส่วนบุคคล (PCE Price Index) (ก.พ.)
US ดัชนีจีดีพี (ไตรมาสต่อไตรมาส) (ไตรมาส 4)
US จำนวนคนที่ยื่นขอรับสวัสดิการว่างงานครั้งแรก
10 เม.ย. US ดัชนีราคาผู้บริโภค (CPI) (มี.ค.)

Theme Strategy

ทยอยสะสมหุ้น Value Stock / High Dividend Yield ที่มีความทนทานต่อภาวะตลาดที่ผันผวนสูงจากสถานการณ์ในตะวันออกกลาง

(1) High Dividend Yield กลุ่มธนาคารพาณิชย์ KKP, KTB, SCB, TISCO, TTB
กลุ่ม REIT / อื่นๆ CPN*, CPNREIT*, ROJNA*

(2) Commodity Linked ได้ประโยชน์จาก Energy Shock กลุ่มพลังงาน PTTEP,
BANPU กลุ่มปิโตรเคมี PTTGC, IVL, IRPC กลุ่ม Biofuel BBTGI*, GGC*, TAE*,
UBE*, PCE*, UVAN*, APO*, VPO*, AIE* กลุ่มโรงไฟฟ้าพลังงานทดแทน
BCPG*, GUNKUL*

(3) ราคาสินค้าเกษตร / อาหาร ปรับตัวเพิ่มขึ้น STA*, STGT*, TRUBB*, NER*,
TFG*, BTG*

(4) Defensive กลุ่ม ICT / Data Center ADVANC, TRUE, DELTA*, HANA*,
STECON, INSET*

**หุ้นแนะนำเชิงกลยุทธ์ที่ยังไม่อยู่ใน Coverage ของฝ่ายวิจัย

Asset Allocation: Equity 45% Fixed Income 40% Alternative
Investment etc. Gold 10% Cash 5%

Today Fundamental Research: -

Monthly Portfolio April 2026: NER*, BBTGI*, TRUE, PTTEP,
GUNKUL*



ประชุมผู้ถือหุ้น BCP เตือน! วาระเชิญแย้งมติจริงบอร์ด หวั่นบรรทัดฐานไม่ถูกต้อง-ปง. ย้ำยึดอายุัดไม่จำกัดสิทธิโหวตจับตา 10 เม.ย. 69
ประชุมผู้ถือหุ้นบางจากวาระเดือด! แก้ไขข้อบังคับกรณีเหตุพ้นตำแหน่งของกรรมการ “วาระเชิญประชุมแย้งมติจริงจากบอร์ด” กรณีผู้ถือหุ้นใหญ่ไร้สิทธิโหวต พบข้อมูลมติประชุมบอร์ดไฟเขียวเสนอโหวตแก้ไข แต่ไม่มีมติจำกัดสิทธิผู้ถือหุ้นใหญ่ แต่หนังสือเชิญประชุมกลับมีข้อความระบุชัด ห้าม “อัลฟา ชาร์เตอร์ด” ลงคะแนนเสียง อ้างเหตุผู้มีส่วนได้ส่วนเสียพิเศษ ฟาก ก.ล.ต.ยังไม่พบว่า บอร์ดตัวแทนจากผู้ถือหุ้นใหญ่ขาดคุณสมบัติ ฟากปง. แจงชัดผลการยึดอายุัดทรัพย์ ไม่ได้จำกัดสิทธิลงคะแนนเสียง วงการตลาดทุนจับตาวັນบรรทัดฐานไม่ถูกต้อง อาจกระทบผู้มีส่วนได้เสีย(ข่าวหุ้น)

ไทยคมปิดดีล Amazon LEO เปิดเกมรุกเน็ตผ่านดาวเทียมTHCOM
ผนักพันธมิตร Amazon LEO ผู้ให้บริการเครือข่ายดาวเทียมวงโคจรต่ำ ขนทัพดาวเทียมกว่า 200 ดวง นำอินเทอร์เน็ตบรอดแบนด์ผ่านดาวเทียม LEO ให้บริการในไทย ขยายการติดต่อสื่อสารให้ลูกค้าชุมชน และภาคธุรกิจทั่วประเทศ จุดเด่นอุปกรณ์รุ่นใหม่ LEO Nano-Pro-Ultra หนุ่ภาคธุรกิจไทยแข่งขันได้ในระดับสากล(ข่าวหุ้น)

BTS-BA สตาร์ท! สนามบินอู่ตะเภา มูลค่า 2.9 แสนล้าน “คีรี” กดปุ่มลุย “สนามบินอู่ตะเภา” ปลูกซีพีเมกะโปรเจกต์ 2.9 แสนล้านบาท หลังคว้า NTP เดินเครื่องก่อสร้าง “เมืองการบิน” เต็มสูบ อัดแน่นศูนย์การค้า ออฟฟิศ โรงแรม ศูนย์ประชุม พร้อมโรดโชว์ดึงนักลงทุนยักษ์ทั่วโลกจองสิทธิ ขณะที่ Terminal 3 รอไฮสปีด 3 สนามบิน หากซีพีถอย ต้องยกเครื่องใหม่ ปรับแบบ-ลดไซส์ให้คุ้มลงทุนจริงระยะยาว(ข่าวหุ้น)

รัฐริตกำไรโรงกลั่น! TOP-BCP ทردادหนัก“เอกนิติ” ชงข้อสรุปโครงสร้างราคาน้ำมันชั่วคราว.นัดพิเศษ ก่อนกรม.ใหญ่ทุบตีะวันนี้ (7 เม.ย.) เตรียมจัดพ.ร.ก. 2516 คุมค่าการกลั่น สกัด War Premium ลดภาระประชาชน “อนุทิน” ยอมรับผวาโรงกลั่นหยุดเดินเครื่อง! หากปีปลดค่าการกลั่นมากเกินไป โบรกเกอร์ จับตาเพดานสูงสุดหากต่ำ 5 เหรียญต่อบาร์เรล รวม Windfall กดกำไร BCP-IRPC-SPRC-TOP ทردادหนัก!! (ข่าวหุ้น)

KTB แดปแซงขึ้นแชมป์กลุ่มฯ ‘ผยอง’ ลั่น! รักษา ROE สองหลักแบงก์กรุงไทย (KTB) มาร์เก็ตแคปทะยาน 4.92 แสนล้านบาท มากสุดในกลุ่มธนาคารฯ หลังราคาหุ้นพุ่งเกือบ 25% เมื่อนับจากต้นปี 69 จากเป็นหุ้นมีyieldบั้นผลขึ้นมาโดดเด่น ด้าน “ผยอง ศรีวณิช” เอ็มดีกรุงไทย ประกาศเร่งใช้ Blockchain-AI-Virtual Bank สร้างรายได้ใหม่ รับเศรษฐกิจท้าทาย ตั้งเป้ารักษา ROE อยู่ระดับสองหลักต่อเนื่อง(ข่าวหุ้น)

BRI จ่อขายหุ้นกู้ 2 ชุด ระหว่างวันที่ 5-7 พ.ค. ดอกเบี้ย 5.65-6.15% “บริทาเนี่ย” เตรียมเสนอขายหุ้นกู้ 2 ชุด ชุดอัตราดอกเบี้ย 5.65-6.15% ผ่าน 14 สถาบันการเงิน ระหว่างวันที่ 5-7 พ.ค.นี้ เตรียมโอนโครงการบูลโค บางเทา บีซี มูลค่ากว่า 1,350 ล้านบาท ในไตรมาส 2/69 นี้(ข่าวหุ้น)

AMATA ผนักรัฐบาลลาวปั้นเมืองอาหาร ยกกระดับภาคเกษตรสู่ระบบอุตสาหกรรมมูลค่าสูงครบวงจร“กลุ่มอมตะ” ลงนาม MOU กับรัฐบาลสปป.ลาว ปันโครงการ “เมืองอาหาร” (Food City) ยกกระดับเกษตรสู่ระบบอุตสาหกรรมมูลค่าสูงครบวงจร รับเมกะเทรนด์ความมั่นคงทางอาหารโลก ชูจุดแข็งเชิงยุทธศาสตร์ผ่านเส้นทางรถไฟจีน-ลาว(ข่าวหุ้น)

TPIPP ตีลดค่าเซ็นเตอร์ รุกใหญ่ไฟฟ้าโซลาร์-ขยะTPIPP แย้มกำลังศึกษาขายไฟฟ้าให้กลุ่มนักลงทุนต่างชาติเซ็นเตอร์ ซึ่งเป็นโอกาสอนาคตเดินหน้าขายพลังงานสะอาดเต็มพอร์ต รับ PDP ใหม่ โซลาร์ฟาร์ม 1.2 หมื่นเมก พร้อมคุมต้นทุน-ต้นทุน IRR ต่อโครงการในระดับเหมาะสมกับความเสถียร ด้านโรงไฟฟ้าขยะโดดเด่น ชูเทคโนโลยี RDF พร้อมไทย PPA(ทันสมัย)

RBF ยอดขาย 2 เดือนแรกโต ลั่นยังไม่ปรับขึ้นราคาสินค้าRBF เผยสงครามตะวันออกกลางส่งผลต้นทุนวัตถุดิบบางรายการปรับตัวขึ้น แต่มีสำรองสต็อกไว้ระดับหนึ่ง จึงยังคงราคาขายได้ แต่หากยืดเยื้ออาจส่งผลกระทบต่อต้นทุน-ราคาในอนาคต แจงมีโรงงานในหลายประเทศจะช่วยให้สามารถบริหารจัดการด้านโลจิสติกส์ได้ดีขึ้น แย้มงวดขาย 2 เดือนแรกปีนี้โต เดินหน้าขยายโรงงานที่จีนคาดเริ่มดำเนินการได้ในไตรมาส 4/2569(ทันสมัย)

หุ้นกู้อินเวสเมนต์เกรดจลย หวั่นสงครามทำยัดหนี้เพิ่มThaiBMA เผยหุ้นกู้ครบกำหนดไตรมาส 2/2569 อยู่ที่ 2.65 แสนล้านบาท ส่วนใหญ่เป็นระดับ Investment Grade เชื่อสามารถออกเสนอขายได้ แต่สงครามอาจทำให้บางบริษัทชะลอ รวจังหวะเหมาะสม หลังบอนด์ยีลด์ที่ผันผวน แต่คงเป้าปีนี้ 8.8-9 แสนล้านบาท มองมีโอกาสนักยัดหนี้เพิ่มขึ้น เหตุสภาพคล่องดีจากผลกระทบน้ำมันพุ่ง-เศรษฐกิจชะลอ(ทันสมัย)

UAC ปีโตรรับเติมน้ำมันขาขึ้น เร่งเครื่องผลิตปั๊มกำไรเกินเป้าUAC ธุรกิจปีโตรเลียม รับอานิสงส์น้ำมันโตแรงตามราคาน้ำมัน เร่งเดินเครื่องผลิตเต็มกำลัง 300 บาร์เรลต่อวัน หนุนรายได้-กำไรดีเกินคาด เดินหน้าลงทุนสำรวจ และผลิตปีโตรเลียมในไทย เล็งขยายลงทุนภูมิภาคเอเชีย ด้านโรงไฟฟ้าชุมชนรับรู้รายได้เต็มปี(ทันสมัย)

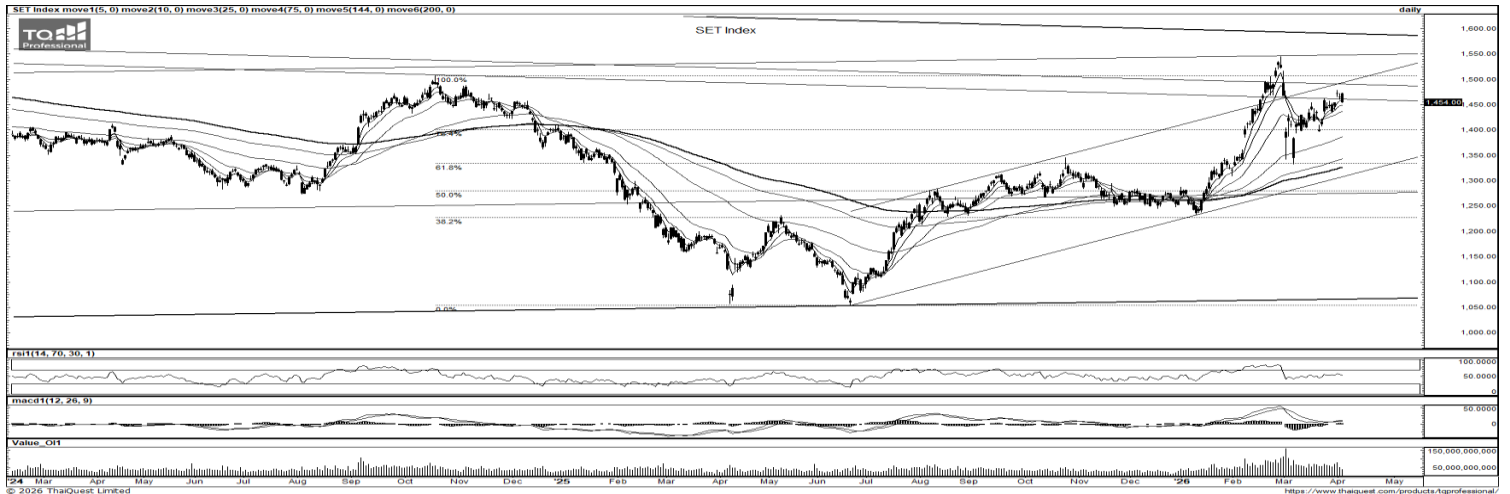
เปิด 10 หุ้น mai วิ่งสนั่น NTF ครองบัลลังก์ 103%เปิดโผ 10 หุ้น mai ไล่แกว ราคาวิ่งสนั่น “NTF” ผงาดแชมป์เบอร์ 1 ราคาพุ่งแรง 103% ขณะ “CMO-STC” ติดท็อป 3 รับอานิสงส์ถึงกำไรหุ้นเล็กสตอร์เดิน ด้าน STC ไม่ได้มีดีแค่ราคาหุ้นพุ่ง แต่ยังมีซีพีแบริกล็อกแน่น 410 ล้านบาท จ่อทยอยรับรู้รายได้ 1-2 ปีข้างหน้า พร้อมอานิสงส์ลงทุน EEC คึกคัก(ทันสมัย)

KWM บันสินค้าใหม่ดันโต แปรนต์ Pegasus แรงKWM พลิกเกมฝ่าวิกฤติกำลังซื้อเกษตรทรุด 40% เร่งปรับหนักสู้ศึกราคาพืชผลผันผวน แลมน้ำมันแพง พร้อมเร่งออกไลน์ใหม่เสริมพอร์ต ปักหมุดขยายฐานลูกค้าไทยเต็มสูบ ฟากแปรนต์ Pegasus โตแรง หนุนสัดส่วนรายได้ทะลุ 20%(ทันสมัย)

NTSC ออเดอร์แน่นเกมฝ่าต้นทุนขาขึ้นNTSC ฝ่าคลื่นสงครามเดือด! แม้ต้นทุนนำเข้าพุ่ง ราคาขนส่งขยับขึ้นแรง แต่ยังคงครองพอร์ม Q1/2569 ได้ดี ซึ่ออเดอร์แน่น พร้อมเปิดโต๊ะเจรจาลูกค้าขอปรับราคาสินค้าตามต้นทุนใหม่ เดินหน้าแผนเปิดโรงงานใหม่ 2 แห่ง(ทันสมัย)

GULF จับมือ Kore.ai พัฒนา AI สำหรับองค์กรGULF ลงนามความร่วมมือกับ Kore.ai ผู้ให้บริการแพลตฟอร์มปัญญาประดิษฐ์สำหรับองค์กรในระดับสากล เพื่อร่วมพัฒนา-นำเสนอโซลูชัน AI สำหรับองค์กรในประเทศไทย เน้นด้าน “AI Agents - Conversational AI - ระบบอัตโนมัติด้านกระบวนการทำงาน” (ทันสมัย)

ข้อมูลในเอกสารฉบับนี้ รวบรวมมาจากแหล่งข้อมูลที่น่าเชื่อถือ อย่างไรก็ดี บริษัทหลักทรัพย์ คิงส์ฟอร์ด จำกัด (มหาชน) ไม่สามารถที่จะยืนยันหรือรับรองความถูกต้องของข้อมูลเหล่านี้ได้ ไม่ว่าประการใด ๆ บทวิเคราะห์ในเอกสารนี้ จัดทำขึ้นโดยอ้างอิงหลักเกณฑ์ทางวิชาการเกี่ยวกับหลักการวิเคราะห์ และมีได้เป็นการชี้แนะ หรือเสนอแนะให้ซื้อหรือขายหลักทรัพย์ใด ๆ การตัดสินใจซื้อหรือขายหลักทรัพย์ใด ๆ ของผู้อ่าน ไม่ว่าจะเกิดจากการอ่านบทความในเอกสารนี้หรือไม่ก็ตาม ล้วนเป็นผลจากการใช้วิจารณญาณของผู้อ่าน โดยไม่มีส่วนเกี่ยวข้องกับบริษัทฯ ใด ๆ กับ บริษัทหลักทรัพย์ คิงส์ฟอร์ด จำกัด(มหาชน) ไม่ว่ากรณีใด



ที่มา: TQ Professional, Day

Resistance 1,460 - 1,470

Support 1,450 - 1,440

SET Daily: เก็งกำไรขึ้นขายลงซื้อ

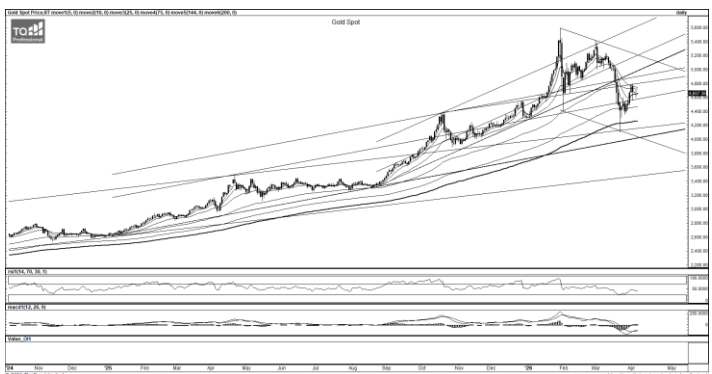
กลยุทธ์การลงทุน SET Index สลับย่อเปิด gap แต่ยังคงตัวเหนือ EMA ระยะสั้น Indicator คงสัญญาณเชิงบวก แนวโน้ม sideways แนวต้าน 1,460/1,470 แนวรับ 1,450/1,440



ที่มา: TQ Professional, TF weekly

SET Weekly: แกว่งตัวเหนือ EMA200 Week

กลยุทธ์การลงทุน ทิศทาง fund flow ต่างชาติผันผวนจากสถานการณ์ในตะวันออกกลาง ทางเทคนิค TF weekly แท่งเทียนแกว่งสร้างฐานแนวบริเวณ EMA200 week ส่วน TF Monthly แท่งเทียนกำลังสร้างจังหวะแกว่งออกข้างในรูปแบบสามเหลี่ยม // ประเมินกรอบการเคลื่อนไหว แนวต้าน 1,500/1,545 ส่วนแนวรับ 1,345/1,300 ตามลำดับ



ที่มา: TQ Professional, TF daily

Gold Spot: ฟิ้นตัวติดแนวต้าน

กลยุทธ์การลงทุน Gold Spot ถูกกดดันจากสัญญาณของทรัมป์พร้อมทำสงครามกับอิหร่านต่อ // แท่งเทียนรีบาวด์ติด EMA25 วัน ก่อนย่อตัวลงขณะที่ indicator พลิกตัวได้ไม่ไกล เก็งกำไรขึ้นขายลงซื้อวางแนวรับ US\$4,645-4,555/Oz แนวต้าน US\$4,800-4,845/Oz

Resistance 4,800 - 4,845

Support 4,645 - 4,555

Technical Analyst

Apichai Raomanachai No. 002939

Tel 02-829-6999 Ext. 2200

Asst. Technical Analyst

Nopporn Chaykaew No. 043964

Tel 02-829-6999 Ext. 2203

ข้อมูลในเอกสารฉบับนี้ รวบรวมมาจากแหล่งข้อมูลที่เชื่อถือได้ อย่างไรก็ดี บริษัทหลักทรัพย์ คิงส์ฟอร์ด จำกัด (มหาชน) ไม่สามารถที่จะยืนยันหรือรับรองความถูกต้องของข้อมูลเหล่านั้นได้ ไม่ว่าประการใด ๆ บทวิเคราะห์ในเอกสารนี้ จัดทำขึ้นโดยอิงถึงหลักเกณฑ์ทางวิชาการเกี่ยวกับหลักการวิเคราะห์ และมีได้เป็นการชี้นำ หรือเสนอแนะให้ซื้อหรือขายหลักทรัพย์ใด ๆ การตัดสินใจซื้อหรือขายหลักทรัพย์ใด ๆ ของผู้อ่าน ไม่ว่าจะเกิดจากการอ่านบทความในเอกสารนี้หรือไม่ก็ตาม ล้วนเป็นผลจากการใช้วิจารณญาณของผู้อ่าน โดยไม่มีส่วนเกี่ยวข้องกับหรือพินัยผูกพันใด ๆ กับ บริษัทหลักทรัพย์ คิงส์ฟอร์ด จำกัด(มหาชน) ไม่ว่ากรณีใด



ที่มา ; TQ Professional

MCS

Resistance 9.75-10.30

Support 9.50

แนะนำเก็งกำไร แท่งเทียนแกว่งตัวขึ้นในรูปแบบ ascending triangle ด้านปริมาณการซื้อขายสะสม ส่วน MACD / RSI ชัยชนะในทิศทางบวก หากยืนแนวรับ 9.50 บาท ได้คาดเห็นการฟื้นตัวขึ้นต่อ โดยมีแนวต้านบริเวณ 9.75-10.30 บาท ตามลำดับ ส่วนจุด Stop Loss วางไว้ที่ 9.40 บาท



ที่มา ; TQ Professional

SMART

Resistance 0.67-0.69

Support 0.63

แนะนำเก็งกำไร แท่งเทียนทยอยฟื้นตัวขึ้นจากโซนล่าง พร้อมปริมาณการซื้อขายทยอยเข้าสะสม ด้าน MACD / RSI มีสัญญาณบวก หากยืนแนวรับ 0.63 บาท ได้คาดหวังเห็นการเดินหน้าปรับขึ้นต่อ แนวต้านบริเวณ 0.67-0.69 บาท ตามลำดับ โดยมีจุด Stop Loss ที่ 0.60 บาท



ที่มา ; TQ Professional

TRUE

Resistance 14.90-15.90

Support 14.10

แนะนำเก็งกำไร แท่งเทียนเดินหน้า sideways up พร้อมปริมาณการซื้อขายเข้าสะสม ส่วน MACD / RSI เคลื่อนไหวในทิศทางบวก ประเมินแนวรับ 14.10 บาท หากยืนคาดหวังการขึ้นทดสอบแนวต้านบริเวณ 14.90-15.90 บาท ตามลำดับ โดยมีจุด Stop Loss ที่ 13.80 บาท

Technical Analyst

Apichai Raomanachai No. 002939

Asst. Technical Analyst

Nopporn Chaykaew No. 043964

SET50 Index Futures



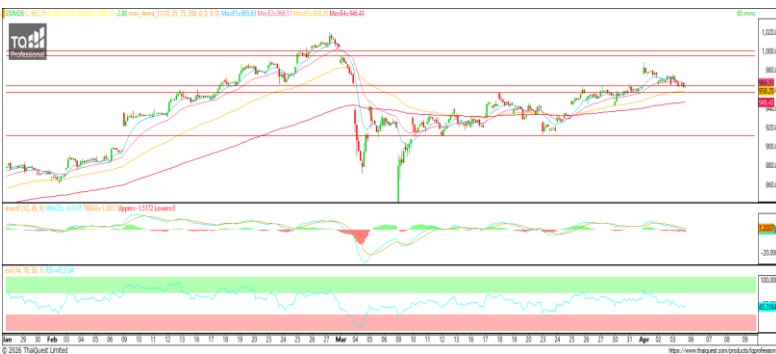
KINGSFORD

วันอังคารที่ 7 เมษายน พ.ศ. 2569

Market Overview

- นักลงทุนต่างชาติ Short สุทธิ -2,078 สัญญา ยอดสะสมประจำเดือน เม.ย. มียอด Short สุทธิ 5,598 สัญญา และยอดสะสมปี 2569 เป็นยอด Long สุทธิ 35,001 สัญญา
- ดัชนี DJIA ปิดที่ +0.36%, ดัชนี S&P500 ปิดที่ +0.44% และ ดัชนี Nasdaq ปิดที่ +0.54%
- สำนักข่าว IRNA รายงานว่า อิหร่านได้ปฏิเสธข้อเสนอยุติยิงกันที่ของสหรัฐฯ และยืนยันที่จะให้สงครามยุติลงอย่างถาวรแทน โดยอิหร่านมองว่าการหยุดยิงมีแต่จะเปิดโอกาสให้ฝ่ายตรงข้ามสามารถรวบรวมกำลังใหม่และก่ออาชญากรรมต่อไป และอิหร่านจะไม่วันยอมรับเงื่อนไขดังกล่าว การปฏิเสธดังกล่าวจากฝั่งอิหร่าน มีขึ้นหลังจากทรัมป์ชี้แจงว่าจะยกระดับการโจมตีอิหร่านหากอิหร่านไม่ยอมเปิดช่องแคบฮอร์มุซ ภายใน 07.00 น. ของวันพุธ (ตามเวลาไทย)

Volume by Investors	SET (Million Bath)	Index Futures (Contracts)
Local Institutions	-1,816.20	-715
Foreign	-1,853.16	-2,078
Local Investor	3,550.49	2,793



ที่มา: Kingsford Research



ที่มา: Kingsford Research

ภาพการลงทุนระยะสั้น

แนะนำ: Long แนวรับ: 960 แนวต้าน: 970 Stop Loss: 955
 S50M26 ปิดที่ 962.50 จุด ปรับตัว -0.29% เป็นการปรับตัวลงอยู่ในกรอบเหนือแนวรับ ส่วน Indicator MACD ยังสนับสนุนแนวโน้มขาขึ้น หากยังสามารถยืนเหนือ 960 แนะนำ Long จะยังเป็นฝั่งที่ได้เปรียบกว่า

ภาพการลงทุนรายสัปดาห์

แนะนำ: Long 1/3 แนวรับ : 960 แนวต้าน : 1,021 Stoploss : 955
 Set 50 Index Future ยังยืนบนแนวโมฆะขาขึ้นอยู่ ส่วน Indicator ยังสนับสนุนแนวโน้มขาขึ้น และ RSI ดูมีกำลังเพิ่มขึ้น หากสามารถปรับตัวขึ้นเหนือ 980 แนะนำ Long 2/3 Port

	Close	Change	Volume	OI
SET50	954.40	-8.18	1,389,885,000.00	32,770,301,260.00
S50M26	962.50	-2.80	94,503.00	432,165.00
S50U26	954.40	-2.50	6,815.00	19,567.00
S50Z26	952.80	-2.50	2,623.00	11,123.00
S50J26	963.90	-2.80	102.00	795.00

Source:TQ Pro

	Last	Support	Resistance
SET50	954.40	950	960
S50M26	962.50	960	970
S50U26	954.40	950	960
S50Z26	952.80	950	960
S50J26	963.90	960	970

Source:TQ Pro

Series	Close	Chg	Vol. Contracts	OI	OI Chg	Theoretical	Basis	Daly Left	Ex. Date
S50M26	962.50	-2.8	94,503	432,165	3,375	970.32	-11.04	83	29/06/2026
S50U26	954.40	-2.5	6,815	19,567	1,196	963.72	-19.44	175	29/09/2026
S50Z26	952.80	-2.5	2,623	11,123	-429	957.20	-21.04	266	29/12/2026
S50J26	963.00	-10.7	12	348	451	974.69	-2.64	22	29/04/2026
S50K26	963.90	-2.8	102	795	451	972.61	-9.64	51	28/05/2026

ข้อมูลในเอกสารฉบับนี้ รวบรวมมาจากแหล่งข้อมูลที่น่าเชื่อถือ อย่างไรก็ตาม บริษัทหลักทรัพย์ คิงส์ฟอร์ด จำกัด (มหาชน) ไม่สามารถที่จะยืนยันหรือรับรองความถูกต้องของข้อมูลเหล่านี้ได้ ไม่ว่าประการใดๆ บทวิเคราะห์ในเอกสารนี้ จัดทำขึ้นโดยอ้างอิงหลักเกณฑ์ทางวิชาการเกี่ยวกับหลักการวิเคราะห์ และมีได้เป็นการชี้แนะ หรือเสนอแนะให้ซื้อหรือขายหลักทรัพย์ใดๆ การตัดสินใจซื้อหรือขายหลักทรัพย์ใดๆ ของผู้อ่าน ไม่ว่าจะเกิดจากการอ่านบทความในเอกสารนี้หรือไม่ก็ตาม ล้วนเป็นผลจากการใช้วิจารณญาณของผู้อ่าน โดยไม่มีส่วนเกี่ยวข้องกับหรือพินัยของพนักงานใดๆ กับบริษัทหลักทรัพย์ คิงส์ฟอร์ด จำกัด (มหาชน) ไม่ว่ากรณีใด

Currency Futures



ที่มา: Kingsford Research

ภาพการลงทุนระยะสั้น

แนะนำ เปิด Dollar Index: 100.06 หรือ +0.05%, USDM26 : +0.08 THB/USD

สถานะ : Long

แนวรับ: 32.35 THB/USD แนวต้าน: 32.55 THB/USD Stop Loss: 32.60

USDM26: ราคาขึ้นเมื่อวันศุกร์ที่ผ่านมาปิดที่ 32.45 THB/USD เป็นการปรับตัว Sideway ส่วน Indicator ปรับตัวสนับสนุนแนวโน้มขาขึ้น หากปรับตัวขึ้นสูงกว่า 32.55 การเปิดสถานะ Long จะเป็นฝั่งที่ได้เปรียบกว่า

	Close	Change	Volume	OI
USDM26	32.37	0.08	35,536	236,681
USDU26	32.13	0.07	7,193	19,891
USDJ26	32.54	0.07	6,365	77,237
USDK26	32.44	0.08	579	27,999

Source: TQ Pro

	Close	Support	Resistance
USDTHB	32.68	32.45	32.70
USDM26	32.37	32.35	32.55
USDU26	32.13	32.15	32.30

Source: Kingsford Securities

	Close	Change	Volume	OI
EURUSD	1.15	1.15		
EURUSDM26	1.159	1.1575	-0.0015	2

Source: TQ Pro

	Close	Change	Volume	OI
JPYTHB	20.46	20.38		
JPYM26	20.44	0.05	262.00	11,294.00

Source: TQ Pro

ApichaiRaomanachai

Fundamental and Technical Investment Analysis

ID No. 002939 Tel 02-829-6999 Ext 2200

Email : apichai.ra@kfsec.co.th

Nut Kaewborisutsakul

Assistant Investment Analyst

Tel 02-829-6999 Ext 2205



Most Active Grainer (%chg)

Rank	STOCK	OI	Price Chg (20 Working Days)
1	WHAUP	2,742	7.66%
2	THG	719	7.23%
3	TTCL	-	7.14%
4	AOT	8,860	7.07%
5	TTB	14,680	6.42%
6	CBG	3,704	6.29%
7	RATCH	837	6.19%
8	WHA	13,278	6.03%
9	KTB	4,361	6.02%
10	AMATA	3,404	5.52%
11	BAY	189	5.26%
12	BLA	418	5.15%
13	AWC	21,631	4.85%
14	CK	3,338	4.58%
15	PRM	2,331	4.03%
16	GFPT	1,513	3.89%
17	MINT	9,248	3.81%
18	AAV	307,397	3.77%
19	TCAP	354	3.60%
20	KTC	5,407	3.42%
21	KBANK	4,214	3.25%
22	PTT	30,396	3.01%
23	TU	5,710	2.73%
24	TISCO	18	2.70%
25	ADVANC	1,972	2.53%
26	TTA	6,615	2.51%
27	BAM	6,105	2.14%
28	BCP	707	2.10%
29	SGP	-	1.90%
30	JAS	64,078	1.80%

Top Gainers OI (%chg)

STOCK	OI	%Daily Top OI Change	STOCK	OI	%5 Day Top OI Change
BEAUTY	12	300.00%	BEAUTY	12	300.00%
UNIQU	32	88.24%	TVO	165	146.27%
ADVANC	1,972	41.87%	UNIQU	32	88.24%
BPP	67	34.00%	EASTW	1,074	87.11%
GLOBAL	2,346	26.13%	PTTGC	6,993	72.41%
ITD	9,872	23.83%	EPG	1,251	66.80%
CK	3,338	17.41%	CHG	7,666	51.26%
TOP	2,705	16.90%	ADVANC	1,972	42.69%
PTG	6,398	16.82%	GLOBAL	2,346	34.44%
IVL	9,016	11.54%	TOA	401	32.34%
CENTEL	1,182	9.14%	TOP	2,705	29.74%
ORI	4,047	8.12%	CPN	1,334	28.15%
PTTGC	6,993	5.55%	GPSC	9,137	26.83%
COM7	7,701	5.20%	ITD	9,872	24.40%
BGRIM	7,961	5.03%	BH	1,194	24.38%

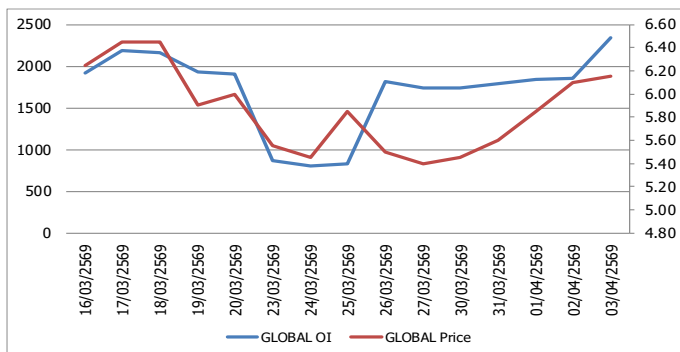
Source: TQ Pro

Top Loser OI (%chg)

STOCK	OI	%Daily Top OI Change	STOCK	OI	%5 Day Top OI Change
TISCO	18	-52.63%	TISCO	18	-51.35%
KTB	4,361	-40.48%	MBK	1,428	-49.49%
PTT	30,396	-33.51%	RATCH	837	-48.78%
CKP	15,740	-25.87%	BDMS	14,142	-47.33%
AMATA	3,404	-24.20%	TPIPL	3,011	-45.08%
BLA	418	-22.74%	KTB	4,361	-44.91%
WHA	13,278	-22.12%	OR	6,616	-43.10%
BDMS	14,142	-21.11%	TQM	1,420	-41.32%
EA	14,714	-18.23%	AWC	21,631	-39.03%
LPN	1,425	-17.82%	SCGP	6,115	-37.41%
CPN	1,334	-15.36%	HMPRO	16,859	-37.20%
SUPER	22,180	-15.28%	KCE	8,465	-32.89%
OR	6,616	-14.67%	BA	10,966	-31.83%
CRC	2,041	-12.82%	MAJOR	1,249	-28.22%
SCB	1,872	-11.28%	OSP	2,921	-26.99%

หุ้นที่มีทิศทาง ราคาและ OI ที่น่าจับตามอง

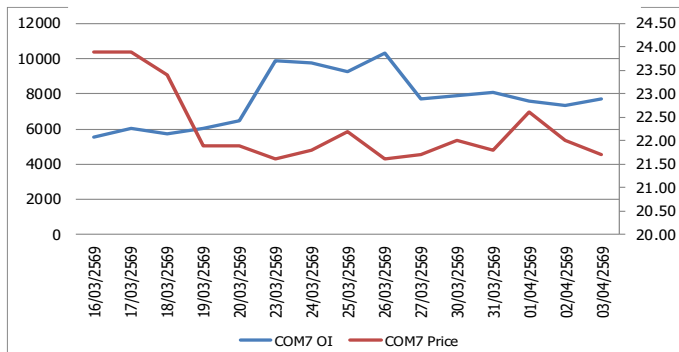
OI Trend GLOBAL



Recommend : Long
Support : 6.10

Resistance : 6.60
Stop-Loss : 6.00

OI Trend COM7



Recommend : Long
Support : 21.50

Resistance : 23.50
Stop-Loss : 21.30

APICHAJ RAOMANACHAI No. 002939
NUT KAEWBORISUTSAKUL Asst. Derivatives Analyst

Source: KINGSFORD

ข้อมูลในเอกสารฉบับนี้ รวบรวมมาจากแหล่งข้อมูลที่น่าเชื่อถือ อย่างไรก็ตาม บริษัทหลักทรัพย์ คิงส์ฟอร์ด จำกัด (มหาชน) ไม่สามารถที่จะยืนยันหรือรับรองความถูกต้องของข้อมูลเหล่านี้ได้ ไม่ว่าประการใด ๆ บทวิเคราะห์ในเอกสารนี้ จัดทำขึ้นโดยอ้างอิงหลักการทางวิชาการเกี่ยวกับหลักการวิเคราะห์ และไม่ได้เป็นการชี้นำ หรือเสนอแนะให้ซื้อหรือขายหลักทรัพย์ใด ๆ การตัดสินใจซื้อหรือขายหลักทรัพย์ใด ๆ ของผู้อ่าน ไม่ว่าจะเกิดจากการอ่านบทความในเอกสารนี้หรือไม่ก็ตาม ล้วนเป็นผลจากการใช้วิจารณญาณของผู้อ่าน โดยไม่มีส่วนเกี่ยวข้องกับหรือที่แนะนำของคิงส์ฟอร์ด จำกัด (มหาชน) บริษัทหลักทรัพย์ คิงส์ฟอร์ด จำกัด (มหาชน) ไม่ว่ากรณีใด

PROGRAM TRADING DAILY



KINGSFORD

วันอังคารที่ 7 เมษายน พ.ศ. 2569

ข้อมูลสถิติ Program Trading รายวัน

ประเภท	ซื้อ	ขาย	สุทธิ
Program Trading	16,137.60	19,625.96	-3,488.36
Non Program Trading	26,659.27	23,170.91	3,488.36
Total	42,796.87	42,796.87	

ข้อมูลรายหลักทรัพย์ *

หลักทรัพย์	ตลาด	มูลค่า Program Trading (บาท)	% มูลค่า Program Trading เทียบกับมูลค่าการซื้อขายแบบ Auto Matching
IRPC	SET	170,992,492.00	40.03
SPRC	SET	90,092,265	31.00
BCP	SET	68,209,175	29.96
TRUBB	SET	6,977,701	9.89

หมายเหตุ "Program Trading" หมายถึง การซื้อขายหลักทรัพย์ด้วยชุดคำสั่งคอมพิวเตอร์

* แสดงข้อมูลของหลักทรัพย์ที่มีราคาปิด และมูลค่าการซื้อขายเปลี่ยนแปลงไปมากกว่าวันทำการซื้อขายก่อนหน้า

* กรณีไม่แสดงข้อมูล หมายถึง ไม่มีหลักทรัพย์เข้าเกณฑ์ที่กำหนด

ข้อมูลการขายชอร์ตที่ยังไม่ได้ซื้อคืน

สถานะ Short เพิ่มขึ้น

หลักทรัพย์	ปริมาณการขายชอร์ตคงเหลือ (%)	สถานะชอร์ตเพิ่มขึ้นเมื่อเทียบวันก่อนหน้า (%)
KCE	3.62%	0.06%
PTG	1.27%	0.06%
JMT	0.91%	0.03%
AOT	1.05%	0.02%
BH	2.28%	0.01%
BA	0.38%	0.01%
WHA	1.88%	0.01%
TIDLOR	0.85%	0.01%
BTG	0.34%	0.01%
GULF	0.26%	0.01%

สถานะ Short ลดลง

หลักทรัพย์	ปริมาณการขายชอร์ตคงเหลือ (%)	สถานะชอร์ตลดลงเมื่อเทียบวันก่อนหน้า (%)
TISCO	1.04%	-0.06%
STA	1.20%	-0.04%
CPF	1.65%	-0.03%
SAT	0.21%	-0.03%
HK01	0.02%	-0.03%
MTC	2.19%	-0.03%
BCP	0.87%	-0.03%
KKP	1.13%	-0.03%
KKP	1.13%	-0.03%
AMATA	2.05%	-0.02%

หมายเหตุ : เรียงตามการเปลี่ยนแปลงของปริมาณการขายชอร์ตที่ยังไม่ได้ซื้อคืน ของหลักทรัพย์ Local + NVDR / จำนวนหุ้นชำระแล้ว (%)

ข้อมูลในเอกสารฉบับนี้ รวบรวมมาจากแหล่งข้อมูลที่เชื่อถือได้ อย่างไรก็ดี บริษัทหลักทรัพย์ คิงส์ฟอร์ด จำกัด (มหาชน) ไม่สามารถที่จะยืนยันหรือรับรองความถูกต้องของข้อมูลเหล่านี้ได้ ไม่ว่าประการใด ๆ บทวิเคราะห์ในเอกสารนี้ จัดทำขึ้นโดยอ้างอิงหลักเกณฑ์ทางวิชาการเกี่ยวกับหลักการวิเคราะห์ และมีได้เป็นการชี้แนะ หรือเสนอแนะให้ซื้อหรือขายหลักทรัพย์ใด ๆ การตัดสินใจซื้อหรือขายหลักทรัพย์ใด ๆ ของผู้อ่าน ไม่ว่าจะเกิดจากการอ่านบทความในเอกสารนี้หรือไม่ก็ตาม ล้วนเป็นผลจากการใช้วิจารณญาณของผู้อ่าน โดยไม่มีส่วนเกี่ยวข้องกับหรือหนี้และผูกพันใด ๆ กับ บริษัทหลักทรัพย์ คิงส์ฟอร์ด จำกัด (มหาชน) ไม่ว่ากรณีใด

Top 20 Outstanding Short



KINGSFORD

วันอังคารที่ 7 เมษายน พ.ศ. 2569

หลักทรัพย์	ปริมาณการขายชอร์ตที่ยังไม่ได้ซื้อคืน ณ สิ้นวัน (หุ้น)		สถานะขายชอร์ต คงเหลือ (%)	สถานะชอร์ตเพิ่ม/ลด เมื่อเทียบวันก่อนหน้า (%)
	Local	NVDR		
HANA	9,958,800	18,929,100	3.277	-0.014
BH	7,141,910	11,103,100	2.280	0.015
BANPU	55,757,670	165,115,466	2.213	-0.008
MTC	20,480,497	26,037,900	2.221	-0.027
MINT	13,071,100	107,150,781	2.110	0.010
BTS	45,785,800	284,137,547	2.055	-0.005
AMATA	5,784,400	17,763,891	2.068	-0.020
SCC	2,156,683	20,961,100	1.922	0.004
WHA	89,135,700	193,616,700	1.878	0.014
SPRC	9,603,000	62,308,183	1.656	0.003
CPF	53,349,600	85,337,200	1.682	-0.033
BCH	13,634,300	24,933,200	1.603	-0.056
LH	85,242,788	89,759,998	1.471	-0.006
BDMS	44,960,567	181,428,900	1.426	-0.001
CBG	1,884,730	12,107,000	1.404	-0.005
TFG	54,045,100	23,689,000	1.325	0.010
PTG	1,381,100	20,895,900	1.273	0.061
IRPC	123,777,200	143,511,200	1.301	0.007
PTTEP	2,467,100	48,361,400	1.272	0.008
EA	51,125,700	43,054,222	1.277	-0.008

หมายเหตุ : เรียงตามการเปลี่ยนแปลงของปริมาณการขายชอร์ตที่ยังไม่ได้ซื้อคืน ของหลักทรัพย์ Local + NVDR /จำนวนหุ้นชำระแล้ว (%)

ข้อมูลในเอกสารฉบับนี้ รวบรวมมาจากแหล่งข้อมูลที่น่าเชื่อถือ อย่างไรก็ตาม บริษัทหลักทรัพย์ คิงส์ฟอร์ด จำกัด (มหาชน) ไม่สามารถที่จะยืนยันหรือรับรองความถูกต้องของข้อมูลเหล่านี้ได้ ไม่ว่าประการใด ๆ บทวิเคราะห์ในเอกสารนี้ จัดทำขึ้นโดยอ้างอิงหลักเกณฑ์ทางวิชาการเกี่ยวกับหลักการวิเคราะห์ และมีได้เป็นการชี้แนะ หรือเสนอแนะให้ซื้อหรือขายหลักทรัพย์ใด ๆ การตัดสินใจซื้อหรือขายหลักทรัพย์ใด ๆ ของผู้อ่าน ไม่ว่าจะเกิดจากการอ่านบทความในเอกสารนี้หรือไม่ก็ตาม ส่วนเป็นผลจากการใช้วิจารณญาณของผู้อ่าน โดยไม่มีส่วนเกี่ยวข้องกับหน่วยงานใด ๆ กับ บริษัทหลักทรัพย์ คิงส์ฟอร์ด จำกัด(มหาชน) ไม่ว่ากรณีใด

Short Sales



KINGSFORD

มูลค่าการขายชอร์ต ณ วันที่ 03 เมษายน 2569

หลักทรัพย์	ปริมาณหุ้นที่ขายชอร์ต (หุ้น)	มูลค่าการขายชอร์ต (บาท)	%เทียบมูลค่าซื้อขายตลาดรวม
ADVANC	159,500	58,323,300	4.74%
AEONTS	7,800	703,775	3.31%
AMATA	542,100	10,453,930	3.13%
AOT	3,088,200	164,331,725	15.45%
AP	25,000	213,750	0.61%
AURA	10,300	144,200	0.80%
AWC	511,600	1,122,092	1.91%
BA	288,000	3,931,690	8.00%
BAM	79,600	581,080	0.69%
BANPU	487,700	2,901,815	1.57%
BBL	217,000	36,024,450	3.36%
BCH	303,900	2,994,375	2.11%
BCP	19,100	711,850	0.31%
BCPG	244,200	1,616,715	2.30%
BDMS	1,928,300	36,631,440	4.91%
BGRIM	174,800	2,049,480	1.28%
BH	554,900	93,003,900	13.58%
BJC	69,100	1,029,840	1.60%
BLA	19,400	401,580	1.79%
BLAND	54,500	22,890	2.26%
BTG	289,500	7,138,330	3.74%
BTS	163,300	346,196	0.45%
CBG	23,400	886,250	0.75%
CCET	218,000	1,073,636	1.30%
CENDEL	54,900	1,811,475	1.97%
CHG	847,500	1,212,826	7.95%
CHNXT5023	2	14	0.00%
CK	56,500	902,630	0.53%
CKP	56,700	130,410	2.14%
CN23	126	712	100.00%
COM7	416,200	9,145,500	6.02%
CPALL	128,700	5,913,200	0.38%
CPF	221,200	4,613,080	1.40%
CPN	330,200	20,680,350	7.38%
CRC	411,800	7,995,670	3.26%
DELTA	159,000	43,066,000	1.81%
DOHOME	95,700	340,946	0.43%
EA	348,000	932,748	0.91%
EASTW	8,100	23,682	0.95%
EGCO	51,600	5,742,050	5.07%
EPG	24,400	77,596	0.99%
ERW	500,900	1,306,084	3.83%
GFPT	170,200	1,600,630	2.98%
GLOBAL	193,100	1,182,495	1.08%
GPSC	85,600	2,892,375	1.32%
GULF	1,848,500	110,921,400	3.99%
GUNKUL	26,800	63,248	0.09%
HANA	494,200	12,395,050	1.52%
HMPRO	2,287,400	14,296,250	12.78%
ICHI	100	1,310	0.00%
IRPC	10,222,900	18,144,281	4.25%
ITC	28,800	454,660	0.93%
IVL	1,138,600	28,109,605	5.29%
JAS	849,400	959,822	8.54%
JMART	40,800	267,240	1.77%
JMT	375,900	3,195,415	5.15%

ข้อมูลในเอกสารฉบับนี้ รวบรวมมาจากแหล่งข้อมูลที่น่าเชื่อถือ อย่างไรก็ดี บริษัทหลักทรัพย์ คิงส์ฟอร์ด จำกัด (มหาชน) ไม่สามารถที่จะยืนยันหรือรับรองความถูกต้องของข้อมูลเหล่านี้ได้ ไม่ว่าประการใด ๆ บทวิเคราะห์ในเอกสารนี้ จัดทำขึ้นโดยอ้างอิงหลักเกณฑ์ทางวิชาการเกี่ยวกับหลักการวิเคราะห์ และมีได้เป็นการชี้แนะ หรือเสนอแนะให้ซื้อหรือขายหลักทรัพย์ใด ๆ การตัดสินใจซื้อหรือขายหลักทรัพย์ใด ๆ ของผู้อ่าน ไม่ว่าจะเกิดจากการอ่านบทความในเอกสารนี้หรือไม่ก็ตาม ล้วนเป็นผลจากการใช้วิจารณญาณของผู้อ่าน โดยไม่มีส่วนเกี่ยวข้องกับหรือพันธะผูกพันใด ๆ กับ บริษัทหลักทรัพย์ คิงส์ฟอร์ด จำกัด (มหาชน) ไม่ควรเฝ้า

Short Sales



KINGSFORD

มูลค่าการขายชอร์ต ณ วันที่ 03 เมษายน 2569

หลักทรัพย์	ปริมาณหุ้นที่ขายชอร์ต (หุ้น)	มูลค่าการขายชอร์ต (บาท)	%เทียบมูลค่าซื้อขายตลาดรวม
JTS	25,200	1,334,000	12.75%
KBANK	143,800	27,494,300	1.29%
KCE	1,124,100	24,130,220	7.34%
KKP	15,700	1,234,850	0.47%
KTB	946,900	33,614,950	1.72%
KTC	326,500	9,934,700	2.96%
LH	363,600	1,369,014	2.60%
LPN	15,100	23,858	8.09%
M	37,300	708,870	1.27%
MAJOR	29,500	223,620	1.71%
MBK	8,200	141,860	0.78%
MEGA	9,200	312,800	1.54%
MINT	880,800	19,250,180	5.00%
MTC	115,000	3,388,750	1.81%
NER	69,200	337,732	1.63%
ORI	14,400	25,920	0.49%
OSP	132,900	1,980,020	1.48%
PLANB	275,900	1,095,364	3.61%
PR9	17,000	282,200	0.76%
PRM	86,700	689,265	1.96%
PSH	7,700	27,104	3.07%
PTG	1,154,700	9,477,165	9.88%
PTT	101,400	3,523,650	0.10%
PTTEP	830,700	132,068,650	8.01%
PTTGC	552,400	19,447,600	1.88%
RCL	8,400	264,450	0.77%
SAT	14,900	213,070	2.89%
SAWAD	89,300	2,026,410	0.80%
SCB	428,200	62,089,000	7.68%
SCC	263,400	53,434,500	8.62%
SCCC	100	13,950	0.09%
SCGP	300	6,240	0.00%
SIRI	1,788,400	2,485,876	5.85%
SISB	22,800	239,400	2.51%
SJWD	100	755	0.01%
SPALI	163,800	2,700,460	5.33%
SPCG	100	890	0.02%
SPRC	178,600	1,183,680	0.41%
STA	268,600	4,730,900	6.27%
STGT	160,500	1,772,280	3.87%
STPI	32,500	134,550	0.63%
TASCO	89,100	1,240,660	2.03%
TCAP	27,900	1,607,975	2.08%
TFG	1,141,100	10,733,125	6.73%
THANI	43,100	69,479	1.52%
THCOM	49,800	649,250	0.21%
TIDLOR	934,500	14,169,830	7.53%
TIPH	6,200	127,720	7.87%
TKN	34,600	134,940	5.51%
TLI	171,500	1,818,020	1.39%
TOA	47,500	608,560	2.20%
TOP	418,100	18,643,975	1.52%
TIPIP	42,600	77,722	2.20%
TQM	21,000	278,460	1.30%
TRUE	547,000	7,876,800	0.64%

ข้อมูลในเอกสารฉบับนี้ รวบรวมมาจากแหล่งข้อมูลที่น่าเชื่อถือ อย่างไรก็ดี บริษัทหลักทรัพย์ คิงส์ฟอร์ด จำกัด (มหาชน) ไม่สามารถที่จะยืนยันหรือรับรองความถูกต้องของข้อมูลเหล่านี้ได้ ไม่ว่าประการใด ๆ บทวิเคราะห์ในเอกสารนี้ จัดทำขึ้นโดยอ้างอิงหลักเกณฑ์ทางวิชาการเกี่ยวกับหลักการวิเคราะห์ และมีได้เป็นการชี้แนะ หรือเสนอแนะให้ซื้อหรือขายหลักทรัพย์ใด ๆ การตัดสินใจซื้อหรือขายหลักทรัพย์ใด ๆ ของผู้อ่าน ไม่ว่าจะเกิดจากการอ่านบทความในเอกสารนี้หรือไม่ก็ตาม ล้วนเป็นผลจากการใช้วิจารณญาณของผู้อ่าน โดยไม่มีส่วนเกี่ยวข้องกับหรือพันธะผูกพันใด ๆ กับ บริษัทหลักทรัพย์ คิงส์ฟอร์ด จำกัด (มหาชน) ไม่ว่ากรณีใด

Short Sales



KINGSFORD

มูลค่าการขายชอร์ต ณ วันที่ 03 เมษายน 2569

หลักทรัพย์	ปริมาณหุ้นที่ขายชอร์ต (หุ้น)	มูลค่าการขายชอร์ต (บาท)	%เทียบมูลค่าซื้อขายตลาดรวม
TTB	3,984,000	9,254,750	1.02%
TTW	88,300	812,360	7.44%
TU	145,000	1,638,500	2.79%
TVO	25,600	646,500	6.34%
VGI	3,371,000	3,004,187	2.27%
WHA	4,070,000	17,259,968	3.42%
WHAUP	23,700	106,650	0.44%

หมายเหตุ – ไม่รวมรายการขายชอร์ตของสมาชิกที่เป็นผู้ร่วมค้ำหน่วยลงทุนหรือผู้ดูแลสภาพคล่องของหน่วยลงทุนของกองทุนรวมอีทีเอฟเพื่อบัญชีบริษัท
ประเภทเพื่อทำกำไรจากส่วนต่างของราคาหรือเพื่อดูแลสภาพคล่อง แล้วแต่กรณี ข้อมูลการขายชอร์ตที่ยังไม่ได้ซื้อคืน - หลักทรัพย์ที่ไม่ใช่หุ้นสามัญจะใช่
จำนวนหลักทรัพย์จดทะเบียนกับ ดลท. แทนจำนวนหุ้นชำระแล้ว



รายงานการเปลี่ยนแปลงการถือหลักทรัพย์ของผู้บริหาร (แบบ 59-2) ประจำวันที่ 03 เมษายน 2569

ชื่อผู้บริหาร	ประเภทหลักทรัพย์	วันที่ได้มา / จำนวน	จำนวน	ราคา		
TRT	นาย กานต์ วงษ์ปาน	หุ้นสามัญ	03/04/2569	13,000	4.02	ซื้อ
TRT	นาย กานต์ วงษ์ปาน	หุ้นสามัญ	03/04/2569	80,000	4.04	ซื้อ
TAKUNI	นาย กัทธรกร วงศ์สุวรรณค์	หุ้นสามัญ	03/04/2569	200,000	0.38	ซื้อ
PHOL	นาย นิธิภัทร เพศประเสริฐ	หุ้นสามัญ	09/03/2569	5,000	2.76	ซื้อ
PHOL	นาย นิธิภัทร เพศประเสริฐ	หุ้นสามัญ	09/03/2569	5,000	2.74	ซื้อ
PHOL	นาย นิธิภัทร เพศประเสริฐ	หุ้นสามัญ	09/03/2569	5,000	2.72	ซื้อ
PEACE	นาย โดม ศิริโสภณา	หุ้นสามัญ	31/03/2569	4,500	1.76	ซื้อ
PEACE	นาย โดม ศิริโสภณา	หุ้นสามัญ	02/04/2569	1,900	1.73	ซื้อ
PEACE	นาย โดม ศิริโสภณา	หุ้นสามัญ	03/04/2569	200	1.68	ซื้อ
IMH	นาย สิทธิวัฒน์ กำกัฒวงษ์	หุ้นสามัญ	03/04/2569	3,700	3.07	ซื้อ
SKY	นาย รัช ดันตน์นิตา	หุ้นสามัญ	02/04/2569	10,000	12.70	ขาย
SKY	นาย รัช ดันตน์นิตา	หุ้นสามัญ	02/04/2569	10,000	12.60	ขาย

Stock Calendar



KINGSFORD

ได้มาหรือจำหน่ายหลักทรัพย์ของกิจการ (แบบ 246-2) ประจำวันที่ 03 เมษายน 2569

หลักทรัพย์	ชื่อผู้ได้มา/จำหน่าย	วิธีการ	ประเภท หลักทรัพย์ ¹	% ก่อน ได้มา/ จำหน่าย	% ได้มา/ จำหน่าย	% หลัง ได้มา/ จำหน่าย	วันที่ได้มา/ จำหน่าย	% ก่อน ได้มา/ จำหน่าย	% ได้มา/ จำหน่าย	% หลัง ได้มา/ จำหน่าย
								จำหน่าย (กลุ่ม) ²	จำหน่าย (กลุ่ม) ²	จำหน่าย (กลุ่ม) ²
DUSIT	นาง สุนด์ สาสิรัฐวิภาค	สิ้นสุดนิติบุคคล ตามมาตรา 258	หุ้น	0	49.7436	-49.7436	31/03/2569	0	49.7436	0
SPTX	นาย รัสมิ์ภูมิ สุเมธีวิทย์	จำหน่าย	หุ้น	11.7875	6.7099	5.0775	31/03/2569	11.7875	6.7099	5.0775

Stock Calendar



KINGSFORD

April 2026				
Monday	Tuesday	Wednesday	Thursday	Friday

		1	2	3
		XD SCC (2.50 บาท) SYNTEC (0.07 บาท) NEWLISTED UNIX 660,000,000 Units	XD CSC006 (0.01621 บาท)	XD AXP06 (0.00651 บาท) TME23 (0.02469 บาท) Shares PTECH 9,658 Shares

6	7	8	9	10
XD SMPC (0.30 บาท) DCC (0.01 บาท) ATP30 (0.04 บาท)	XD TCOAT (0.50 บาท) Shares QDC 39,410,544 Shares SIRI 14,650,000 Shares	XD S11 (0.14 บาท) ORCL19 ORCL01 MA80 GPI (0.07 บาท) GC (0.22 บาท) CRM80 CRM01 BTNC (1.50 บาท) BLC (0.05 บาท)	XD WASH (0.1066 บาท) TPLAS (0.04 บาท) QTC (0.20 บาท) KTC (1.77 บาท) KTB-P (2.3945 บาท) KTB (2.24 บาท) CATL80 CATL01 AUCT (0.205 บาท)	

13	14	15	16	17
วันหยุด	วันหยุด	วันหยุด	XD TMT (0.10 บาท) TCAP-P (2.20 บาท) TCAP (2.20 บาท) MEB (1.10 บาท) BPP (0.35 บาท) BANPU (0.18 บาท) ABBV19	XD UKEM (0.015 บาท) TOG (0.30 บาท) STP (0.42 บาท) MAJOR (0.25 บาท) KWC (11.50 บาท) IT (0.21 บาท) CFARM (0.02 บาท)

XD - Excluding Dividend	XD(ST) - Excluding Stock Dividend	XM - Exclude meetings	XN - Ex-Capital Return	XI - Excluding Interest
XP - Excluding Principal	XR - Excluding Right	XW - Excluding Warrant	XS - Excluding Short-term Warrant	XA - Excluding All
XE - Excluding Exercise	*ND - No Dividend Payment	PD - Payment Date	XT - Excluding TSR ; @ - price per share / price per unit /	
XD - Excluding Dividend	XD(ST) - Excluding Stock Dividend	XM - Exclude meetings	XN - Ex-Capital Return	XI - Excluding Interest
XP - Excluding Principal	XR - Excluding Right	XW - Excluding Warrant	XS - Excluding Short-term Warrant	XA - Excluding All
XE - Excluding Exercise	*ND - No Dividend Payment	PD - Payment Date	XT - Excluding TSR ; @ - price per share / price per unit /	

Most Active Values (Btmn)



NVDR Update

วันอังคารที่ 07 เมษายน 2569

Most Active Values (Btmn)

Top 20 Net Buying Value (B m)					Top 20 Net Selling Value (B m)					Month to Date		Year to Date			
ม.ย.-ม.ค. -69					ม.ย.-ม.ค. -69					เมษายน 2569		05 ม.ค.-03 เม.ย.2569			
	3	2	1	31	30		3	2	1	31	30	Net Buy	Net Sell	Net Buy	Net Sell
1 ADVANC	174.6	-35.5	-1,032.7	53.8	86.9	PTTEP	-487.7	469.0	322.4	576.0	80.5	DELTA	1,288.02	ADVANC	-893.54
2 SCC	119.9	50.2	173.2	-144.3	67.5	BBL	-290.0	266.4	153.1	81.5	-48.6	PTT	790.58	GULF	-277.24
3 CPALL	72.5	-84.9	-149.5	-56.6	155.9	BH	-182.6	45.0	193.6	-235.2	167.7	KKP	521.69	CPALL	-161.84
4 TOP	46.4	1.9	-52.4	-218.4	42.2	SCB	-179.3	25.4	64.2	-401.4	-174.6	PTTGC	448.72	GPSC	-137.31
5 TISCO	28.2	33.8	41.8	12.4	-54.5	KBANK	-163.6	256.2	131.1	-38.4	-72.8	KTB	421.37	TIDLOR	-135.83
6 IVL	9.0	-5.9	317.2	14.9	367.5	PTT	-146.9	668.5	268.9	-159.4	-31.2	SCC	343.32	SCB	-89.71
7 IRPC	8.7	14.8	145.3	162.9	-66.1	HANA	-110.6	216.2	209.5	-179.8	-173.8	IVL	320.33	KTC	-86.08
8 AP	7.5	0.2	-10.5	-2.7	2.7	KTB	-87.6	164.2	344.8	147.9	-155.5	HANA	315.17	CPAXT	-84.27
9 SPALI	6.6	30.4	13.4	16.4	29.8	AOT	-62.0	24.9	164.7	163.0	-179.9	PTTEP	303.62	SPRC	-76.71
10 SIRI	5.9	10.4	7.4	13.6	12.1	KTC	-51.0	-76.1	41.0	-21.9	59.8	TFG	223.95	SAWAD	-69.39
11 BLA	5.8	1.4	12.2	30.4	-0.5	BANPU	-44.1	-11.6	-10.2	-40.3	41.3	KBANK	223.63	AAV	-69.21
12 AMATA	5.1	-0.5	50.2	3.0	-12.0	AAV	-40.4	-29.9	1.1	64.6	4.3	TRUE	180.22	BANPU	-65.86
13 LH	4.0	14.8	11.0	23.4	8.6	THAI	-34.5	-122.3	145.5	-11.6	-28.6	STECON	173.25	BGRIM	-63.03
14 MBK	3.6	2.0	-2.6	5.4	0.1	MINT	-26.7	34.6	41.3	-81.0	-28.7	IRPC	168.86	KCE	-57.19
15 TASCO	3.2	-1.6	-2.0	-0.2	2.6	KCE	-20.9	-60.9	24.6	-82.0	-25.6	BDMS	157.20	COM7	-53.19
16 MAJOR	2.4	4.1	14.3	6.3	-1.5	THCOM	-18.5	30.8	22.4	-6.0	13.2	BCP	146.44	CRC	-52.59
17 FORTH	2.2	0.6	-3.1	-0.1	0.8	GUNKUL	-17.3	-11.5	1.5	-49.1	13.2	BBL	129.58	OR	-31.01
18 SYNEX	1.9	-0.4	1.8	-0.9	0.1	DELTA	-16.1	508.2	795.8	-1,031.7	-727.2	AOT	127.55	GLOBAL	-30.29
19 SAT	1.8	3.4	2.0	0.4	-0.4	BTS	-15.7	41.0	5.9	19.8	-7.9	CPF	123.05	MTC	-28.89
20 TIPL	1.5	-1.7	3.8	3.5	1.1	GLOBAL	-15.6	-7.4	-7.3	3.0	25.9	TISCO	103.79	GUNKUL	-27.24

	Total Volume Shares				%	Turn.
	Buy	Sell	Total	Net		
1 88TH	29,100	207,500	236,600	-178,400	8.28	
2 AAI	1,560,000	2,103,100	3,663,100	-543,100	29.35	
3 AAV	13,341,600	49,868,100	63,209,700	-36,526,500	32.58	
4 ADD	1,000	-	1,000	1,000	1.53	
5 ADVANC	1,481,210	1,005,520	2,486,730	475,690	36.98	
6 ADVICE	97,200	40,400	137,600	56,800	0.57	
7 AE	-	200	200	-200	0.01	
8 AEONTS	46,000	68,400	114,400	-22,400	24.23	
9 AF	-	900	900	-900	0.78	
10 AFC	-	100	100	-100	3.12	
11 AGE	19,000	105,800	124,800	-86,800	4.72	
12 AH	71,600	6,800	78,400	64,800	38.09	
13 AHC	100	103	203	-3	1.54	
14 AI	-	100	100	-100	0.09	
15 AIE	6,300	8,500	14,800	-2,200	0.37	
16 AIT	-	45,700	45,700	-45,700	10.29	
17 AJ	908,400	1,198,400	2,106,800	-290,000	11.02	
18 AJA	100	-	100	100	0.00	
19 AKR	-	200	200	-200	0.01	
20 ALLA	1	-	1	1	0.00	

Source : SET.OR.TH

	NVDR Shrs.	% of	NVDR Shrs.	% of	Paid up Capital
1 2S	5,686,543	1.03	3,092,210	0.69	549,995,954
2 88TH	554,314	0.26	#N/A	#N/A	212,500,000
3 A	3,342	0.00	62,400	0.01	980,000,000
4 A5	1,145,917	0.09	800,664	0.07	1,209,384,734
5 A5-W4	7,590,876	2.10	#N/A	#N/A	360,996,274
6 A5-W5	187,188	0.08	#N/A	#N/A	235,591,404
7 AAI	89,739,394	4.22	#N/A	#N/A	2,125,000,000
8 AAV	1,152,615,763	8.97	353,926,265	7.30	12,849,999,997
9 ABM	2,841,117	0.41	3,268,124	1.09	692,120,445
10 ACAP	2,318,745	0.57	1,223,467	0.39	406,411,160
11 ACC	13,816,238	0.73	4,306,304	0.32	1,880,333,993
12 ACC-W2	689,894	0.15	#N/A	#N/A	447,680,170
13 ACE	50,495,314	0.50	38,450,400	0.38	10,075,634,360
14 ACG	824,651	0.14	211,225	0.04	600,000,000
15 ADB	48,997,888	6.75	31,173,421	5.20	725,999,923
16 ADD	1,675,396	1.00	#N/A	#N/A	168,000,000
17 ADVANC	218,870,476	7.36	241,595,912	8.13	2,974,209,736
18 ADVICE	15,359,669	2.48	#N/A	#N/A	620,000,000
19 AE	65,989,378	1.28	#N/A	#N/A	5,143,071,814
20 AEONTS	10,310,355	4.12	11,410,746	4.56	250,000,000

ข้อมูลในเอกสารฉบับนี้ รวบรวมมาจากแหล่งข้อมูลที่ไม่เชื่อถือ อย่างไรก็ตาม บริษัทหลักทรัพย์ คิงส์ฟอร์ด จำกัด (บริษัทฯ) ไม่สามารถที่จะยืนยันหรือรับรองความถูกต้องของข้อมูลเหล่านี้ได้ ไม่ว่าประการใด ๆ บทวิเคราะห์ในเอกสารนี้ จัดทำขึ้นโดยอ้างอิงถึงเกณฑ์ทางวิชาการเกี่ยวกับหลักการวิเคราะห์ และไม่ได้เป็นกา
รแนะนำ หรือเสนอแนะให้ซื้อหรือขายหลักทรัพย์ใด ๆ การตัดสินใจซื้อหรือขายหลักทรัพย์ใด ๆ ของผู้อ่าน ไม่ว่าจะเกิดจากการอ่านบทความในเอกสารนี้หรือไม่ก็ตาม ล้วนเป็นผลจากการพิจารณาและตัดสินใจของผู้อ่าน โดยไม่มีส่วนเกี่ยวข้องกับบริษัทฯ ใด ๆ กับ บริษัทหลักทรัพย์ คิงส์ฟอร์ด จำกัด (บริษัทฯ) ไม่ว่ากรณีใด

คำแนะนำการลงทุน และความหมายของคำแนะนำการลงทุน

Stock Rating หมายถึงการให้คำแนะนำการลงทุนของบริษัท แบ่งเป็น 3 ระดับ

Buy หมายถึง ราคาพื้นฐานสูงกว่าราคาตลาด 15% หรือมากกว่า

Hold หมายถึงราคาพื้นฐานสูงกว่าราคาตลาดไม่เกิน 15% หรือต่ำกว่าราคาตลาดไม่เกิน 15 %

Sell หมายถึง ราคาพื้นฐานต่ำกว่าราคาตลาด 15% หรือมากกว่า

เอกสารฉบับนี้จัดทำขึ้นโดยบริษัทหลักทรัพย์คิงส์ฟอร์ด จำกัด (มหาชน) ข้อมูลที่ปรากฏในเอกสารฉบับนี้จัดทำโดยอาศัยข้อมูลที่จัดหาจากแหล่งที่เชื่อถือหรือควรเชื่อว่ามี ความน่าเชื่อถือ และ/หรือถูกต้อง อย่างไรก็ตามบริษัทไม่ยืนยัน และไม่รับรองถึงความครบถ้วนสมบูรณ์หรือถูกต้องของข้อมูลดังกล่าว และไม่ได้ประกันราคาหรือผลตอบแทน ของหลักทรัพย์ที่ปรากฏข้างต้น แม้ว่าข้อมูลดังกล่าวจะปรากฏข้อความที่อาจเป็นหรืออาจตีความว่าเป็นเช่นนั้นได้ บริษัทจึงไม่รับผิดชอบต่อการนำเอาข้อมูล ข้อความ ความเห็น และหรือบทสรุปที่ปรากฏในเอกสารฉบับนี้ไปใช้ไม่ว่ากรณีใดๆ ข้อมูลและความเห็นที่ปรากฏอยู่ในเอกสารฉบับนี้มีได้ประสงค์จะชี้ชวน เสนอแนะ หรือจูงใจให้ลงทุน ใน หรือ ซื้อหรือขายหลักทรัพย์ที่ปรากฏในเอกสารฉบับนี้และข้อมูลมีการแก้ไขเพิ่มเติมเปลี่ยนแปลงโดยมิต้องแจ้งให้ทราบล่วงหน้า ผู้ลงทุนควรใช้ดุลยพินิจอย่างรอบคอบใน การลงทุนในหรือซื้อหรือขายหลักทรัพย์ บริษัทสงวนลิขสิทธิ์ในข้อมูลที่ปรากฏในเอกสารนี้ ห้ามมิให้ผู้ใดใช้ประโยชน์ ทำซ้ำ ดัดแปลง นำออกแสดง ทำให้ปรากฏหรือเผยแพร่ ต่อสาธารณชน ไม่ว่าด้วยประการใดๆ ซึ่งข้อมูลในเอกสารนี้ไม่ว่าทั้งหมดหรือบางส่วน เว้นแต่ได้รับอนุญาตเป็นหนังสือจากบริษัทเป็นการล่วงหน้า การกล่าว คัด หรืออ้างอิง ข้อมูลบางส่วนตามสมควรในเอกสารนี้ ไม่ว่าจะในบทความ บทวิเคราะห์ บทวิจัย หรือในเอกสาร หรือการสื่อสารอื่นใดจะต้องกระทำโดยถูกต้อง และไม่เป็นการก่อให้เกิดการ เข้าใจผิดหรือความเสียหายแก่บริษัท ต้องรับรู้ถึงความเป็นเจ้าของลิขสิทธิ์ในข้อมูลบริษัท และต้องอ้างอิงถึงเอกสารฉบับนี้ และวันที่ในเอกสารฉบับนี้ของบริษัทโดยชัดเจน การลงทุนในหรือซื้อหรือขายหลักทรัพย์ย่อมมีความเสี่ยง ท่านควรทำความเข้าใจอย่างถี่ถ้วนต่อลักษณะของหลักทรัพย์แต่ละประเภทและควรศึกษาข้อมูลของบริษัทที่ออก หลักทรัพย์และข้อมูลอื่นใดที่เกี่ยวข้องก่อนการตัดสินใจลงทุนในหรือซื้อหรือขายหลักทรัพย์

ข้อมูลในเอกสารฉบับนี้ รวบรวมมาจากแหล่งข้อมูลที่เชื่อถือได้อย่างไรก็ดี บริษัทหลักทรัพย์ คิงส์ฟอร์ด จำกัด(มหาชน)ไม่สามารถที่จะยืนยันหรือรับรองความถูกต้องของข้อมูลเหล่านี้ได้ ไม่ว่าประการใดๆ บทวิเคราะห์ในเอกสารนี้ จัดทำขึ้นโดยอ้างอิง หลักเกณฑ์ทางวิชาการเกี่ยวกับหลักการวิเคราะห์ และมีได้เป็นการชี้แนะ หรือเสนอแนะให้ซื้อหรือขายหลักทรัพย์ใดๆ การตัดสินใจหรือซื้อขายหลักทรัพย์ใดๆ ของผู้อ่าน ไม่ว่าจะเกิดจากการอ่านบทความในเอกสารนี้หรือไม่ก็ตาม ล้วนเป็นผลจากการใช้ วิจารณญาณของผู้อ่าน โดยไม่มีส่วนเกี่ยวข้องกับหรือพันธะผูกพันใดๆ กับ บริษัทหลักทรัพย์ คิงส์ฟอร์ด จำกัด(มหาชน) ไม่ว่ากรณีใด

Disclaimer



KINGSFORD

Thai Institute of Directors Association (IOD) – Corporate Governance Report Rating 2025 (CG Score) ข้อมูล 23 ธันวาคม 2568



AAI	AURA	BSRC	CREDIT	GFC	IT	LST	OCC	PRM	SAT	SITHAI	SUTHA	TKT	TVO
AAV	AWC	BTG	DCC	GFPT	ITC	M	ONEE	PRTR	SAV	SJWD	SVOA	TLI	TWPC
ACE	B	BTS	DDD	GGC	ITEL	MAJOR	OR	PSH	SAWAD	SKR	SYMC	TM	UAC
ADB	BAFS	BWG	DELTA	GLAND	ITTHI	MALEE	ORI	PSL	SC	SKY	SYNEX	TMD	UBE
ADVANC	BAM	CBG	DEMCO	GLOBAL	IVL	MBK	ORN	PSP	SCAP	SMPC	SYNTEC	TMILL	UBIS
AEONTS	BANPU	CENTEL	DITTO	GPSC	J	MC	OSP	PTC	SCB	SNC	TACC	TMT	UP
AF	BAY	CFRESH	DMT	GRAMMY	JAS	MEGA	PAP	PTG	SCC	SNNP	TAN	TNDT	UPF
AGE	BBGI	CGH	DOHOME	GULF	JMART	MFC	PB	PTT	SCCC	SNP	TASCO	TNITY	UPOIC
AIRA	BBL	CHASE	DRT	GUNKUL	JMT	MFEC	PCC	PTTEP	SCG	SO	TBN	TNL	UV
AJ	BCH	CHEWA	DUSIT	HANA	JTS	MGC	PCSGH	PTTGC	SCGD	SONIC	TCAP	TOA	VGI
AKP	BCPG	CHG	EASTW	HARN	KBANK	MINT	PDJ	Q-CON	SCGP	SPALI	TCMC	TOG	VIBHA
AKR	BDMS	CHOW	EGCO	HENG	KCAR	MODERN	PG	QH	SCM	SPC	TEAMG	TOP	VIH
ALLA	BEC	CIMBT	EPG	HMPRO	KCC	MONO	PHOL	QTC	SDC	SPCG	TEGH	TPAC	VNG
ALT	BEM	CIVIL	ERW	HPT	KCE	MOONG	PIMO	RABBIT	SE	SPI	TEKA	TPBI	WACOAL
AMA	BEYOND	CK	ETC	HTC	KCG	MOSHI	PJW	RATCH	SEAFCO	SPRC	TFG	TQM	WGE
AMARIN	BGC	CKP	ETE	ICC	KEX	MSC	PL	RBF	SEAOIL	SR	TFMAMA	TRUBB	WHA
AMATA	BGRIM	CMC	FLOYD	ICHI	KJL	MST	PLANB	ROCTEC	SELIC	SSF	TGE	TRUE	WHAUP
AMATAV	BH	CNT	FN	III	KKP	MTC	PLAT	RS	SENA	SSP	TGH	TSC	WICE
AOT	BIZ	COLOR	FORTH	ILINK	KSL	MTI	PLUS	RT	SENX	SSSC	THANA	TSTE	WINMED
AP	BJC	COM7	FPI	ILM	KTB	NEP	PM	S	SFLEX	STA	THANI	TSTH	WINNER
ARIP	BKIH	CPALL	FPT	IND	KTC	NER	PMC	S&J	SGC	STARM	THCOM	TTA	WP
ASIAN	BLA	CPAXT	FSMART	INET	KUMWEL	NKI	PORT	SA	SGF	STECON	THIP	TTB	WPH
ASIMAR	BLC	CPF	FSX	INSET	LH	NOBLE	PPP	SAAM	SGP	STGT	THRE	TTCL	ZEN
ASK	BOL	CPL	FTI	INSURE	LHFG	NRF*	PPS	SABINA	SHR	STI	THREL	TTW	
ASP	BPP	CPN	GABLE	IP	LIT	NV	PQS	SAK	SICT	SUC	TIPH	TU	
ASW	BRI	CPW	GC	IRC	LOXLEY	NVD	PR9	SAMART	SIRI	SUN	TISCO	TVDH	
AUCT	BRR	CRC	GCAP	IRPC	LRH	NYT	PRG	SAMTEL	SIS	SUSCO	TKS	TVH	



2S	ANAN	BPS	CM	EAST	IFS	LALIN	METCO	NTSC	PRIN	SAMCO	SPA	TITLE	TIPIP	VRANDA
A5	APCO	BR	CMAN	EKH	JDF	LANNA	MICRO	NTV	PRINC	SANKO	SPVI	TK	TPS	WARRIX
ABM	APCS	BSBM	CMO	ESTAR	JPARK	LEO	MVP*	OKJ	PROUD	SAPPE	SRS	TKN	TQR	WAVE
ACG	ATP30	BTC	COCOCO	EURO	JSP	LHK	NC	PATO	PSG	SCI	SUPER	TMC	TRP	WIN
ADD	BA	BTW	COMAN	EVER	JUBILE	LPN	NCH	PDG	PSTC	SCN	SVI	TMI	TRT	XO
AE	BBIK	BVG	CPI	FE	K	MAGURO	NCL	PEACE	PT	SECURE	SWC	TNP	TURTLE	XPG
AH	BC	BYD	CRD	FVC	KGI	MATCH	NDR	PEER	QLT	SFT	TAE	TNR	TVT	XYZ
AIT	BCP	CFARM	CSC	GEL	KTIS	MBAX	NEO	PREB	RCL	SINO	TFM	TPA	UBA	ZIGA
ALUCON	BE8	CH	DEXON	HUMAN	KTMS	M-CHAI	NL	PRI	READY	SKE	TIDLOR	TPCS	UREKA	
AMC	BIG	CIG	DTCENT	ICN	KUN	MCOT	NSL	PRIME	RPH	SMT	TIPCO	TIPIPL	VCOM	



AHC	ASN	CHARAN*	DIMET*	FTE	JCK	MCA	NATION	PICO*	PTECH	SE-ED	SPREME	TATG	TSE	YUASA
AIE*	AYUD	CHAYO	DOD	GBX	KBS	MEB	NCAP	PIN	PYLON	SIAM	SST	TFI	TSR*	ZAA
AMANA	BIOTEC	CHIC	DPAINT	GPI	KISS	MEDEZE	NOVA	PIS	RAM	SINGER	STANLY	THG*	UKEM	
AMR	BIS	CHOTI	DV8	GTB	KK	MENA	NPK	PLANET	RJH	SISB	STC	TMAN	UOBKH	
ANI	BJCHI	CI	EA*	GYT	KWC	MILL*	OGC	POLY	RML	SK	STPI	TOPP	VARO	
APURE	BLAND	CITY	EASON	IMH	KWM	MITSIB	PACO	PRAKIT	ROCK	SKN	STX	TPLAS	VL	
ARIN	CAZ	CSP	ECF*	IRCP	L&E	MK	PANEL	PRAPAT	RPC	SMD100	SVR	TPOLY	WFX	
ARROW	CEN	CSS	EFORL	ITNS	LDC	MPJ	PCE	PROEN	SAFE	SNPS	SVT	TRC*	WIIK	
ASIA	CHAO	CWT	FNS	IVF	LEE	NAM	PHG	PROS	SALEE	SORKON	TAKUNI	TRU	WORK	

ข้อมูลในเอกสารฉบับนี้ รวบรวมมาจากแหล่งข้อมูลที่น่าเชื่อถือ อย่างไรก็ตาม บริษัทหลักทรัพย์ คิงส์ฟอร์ด จำกัด(มหาชน)ไม่สามารถที่จะยืนยันหรือรับรองความถูกต้องของข้อมูลเหล่านี้ได้ ไม่ว่าประการใดๆ บทวิเคราะห์ในเอกสารนี้ จัดทำขึ้นโดยอ้างอิงหลักเกณฑ์ทางวิชาการเกี่ยวกับหลักการวิเคราะห์ และมีได้เป็นการชี้แนะ หรือเสนอแนะให้ซื้อหรือขายหลักทรัพย์ใดๆ การตัดสินใจซื้อหรือขายหลักทรัพย์ใดๆ ของผู้อ่าน ไม่ว่าจะเกิดจากการอ่านบทความในเอกสารนี้หรือไม่ก็ตาม ล้วนเป็นผลจากการใช้วิจารณญาณของผู้อ่าน โดยไม่มีส่วนเกี่ยวข้องกับหรือผู้จัดทำกับ บริษัทหลักทรัพย์ คิงส์ฟอร์ด จำกัด(มหาชน) ไม่มีการเปิดเผย

Disclaimer



KINGSFORD

Thai Institute of Directors Association (IOD) – Corporate Governance Report Rating 2025 (CG Score) ข้อมูล 23 ธันวาคม 2568

ช่วงคะแนน	สัญลักษณ์	ความหมาย	Description
มากกว่า 90		ดีเลิศ	Excellent
80 - 89		ดีมาก	Very Good
70 - 79		ดี	Good
60 - 69		ดีพอใช้	Satisfactory
50 - 59		ผ่าน	Pass
ต่ำกว่า 50	No logo give	N/A	N/A

การเปิดเผยผลการสำรวจของสมาคมส่งเสริมสถาบันกรรมการบริษัทไทย (IOD) ในเรื่องการทำกับดูแลกิจการ (Corporate Governance) นี้เป็นการดำเนินการตามนโยบายของสำนักงานคณะกรรมการกำกับหลักทรัพย์และตลาดหลักทรัพย์ โดยการสำรวจของ IOD เป็นการสำรวจและประเมินจากข้อมูลของบริษัทจดทะเบียนในตลาดหลักทรัพย์แห่งประเทศไทยและตลาดหลักทรัพย์เอ็มเอไอ ที่มีการเปิดเผยต่อสาธารณะและเป็นข้อมูลที่ผู้ลงทุนทั่วไปสามารถเข้าถึงได้ ดังนั้นผลสำรวจดังกล่าวจึงเป็นการนำเสนอในมุมมองของบุคคลภายนอกโดยไม่ได้เป็นการประเมินการปฏิบัติและมีได้มีการใช้ข้อมูลภายในในการประเมิน อนึ่ง ผลการสำรวจดังกล่าว เป็นผลการสำรวจ ณ วันที่ปรากฏในรายงานการกำกับดูแลกิจการบริษัทจดทะเบียนไทยเท่านั้น ดังนั้นผลการสำรวจจึงอาจเปลี่ยนแปลงได้ภายหลังจากวันดังกล่าว ทั้งนี้บริษัทหลักทรัพย์ คิงส์ฟอร์ด จำกัด (มหาชน) มิได้ยืนยันหรือรับรองถึงความถูกต้องของผลการสำรวจดังกล่าวแต่อย่างใด

ข้อมูลในเอกสารฉบับนี้ รวบรวมมาจากแหล่งข้อมูลที่นำเชื่อถือ อย่างไรก็ตาม บริษัทหลักทรัพย์ คิงส์ฟอร์ด จำกัด(มหาชน)ไม่สามารถที่จะยืนยันหรือรับรองความถูกต้องของข้อมูลเหล่านี้ได้ ไม่ว่าประการใดๆ บทวิเคราะห์ในเอกสารนี้ จัดทำขึ้นโดยอ้างอิงหลักเกณฑ์ทางวิชาการเกี่ยวกับหลักการวิเคราะห์ และมีได้เป็นการชี้แนะ หรือเสนอแนะให้ซื้อหรือขายหลักทรัพย์ใดๆ การตัดสินใจซื้อหรือขายหลักทรัพย์ใดๆ ของผู้อ่าน ไม่ว่าจะเกิดจากการอ่านบทความในเอกสารนี้หรือไม่ก็ตาม ล้วนเป็นผลจากการใช้วิจารณญาณของผู้อ่าน โดยไม่มีส่วนเกี่ยวข้องกับหรือผูกพันใดๆ กับ บริษัทหลักทรัพย์ คิงส์ฟอร์ด จำกัด(มหาชน) ไม่ว่ากรณีใด

Disclaimer



KINGSFORD

Anti-Corruption Progress Indicator 2025 (<https://www.thai-cac.com/who-we-are/our-members> . 7 มกราคม 2569)

บริษัทจดทะเบียนที่ได้ประกาศเจตนารมณ์เข้าร่วม CAC

ADVICE	AUCT	BOL	DITTO	HANN	J	MAGURO	NOVA	PCE	SANKO	SONIC	TFM	TPS	WELL
AIT	AURA	BYD	EA	HL	JDF	M-CHAI	NSL	PRI	SCL	SPREME	TIDLOR	UP	WP
ANI	B52	CENDEL	ESTAR	HUMAN	KCC	MITSIB	NTSC	PTC	SISB	TACC	TMI	UREKA	
ASAP	BIZ	CENDEL	FLOYD	I2	KCG	NKT	ORN	RCL	SKY	TATG	TPBI	VL	
ASEFA	BKIH	DCON	GFC	IT	LDC	NL	PCC	ROCTEC	SMO	TEAMG	TPP	WARRIX	

บริษัทจดทะเบียนที่ได้ได้รับการรับรอง CAC

2S	B	CEN	DEXON	GPI	K	MCOT	OSP	PROEN	SAK	SITHAI	SYMC	TMT	UEC
AAI	BAFS	CENDEL	DMT	GPSC	KASET	MEDEZE	PAP	PROUD	SAPPE	SJWD	SYNTEC	TNITY	UKEM
ACE	BAM	CFRESH	DOHOME	GULF	KBANK	MEGA	PATO	PRTR	SAT	SKE	TAE	TNL	UOBKH
ADB	BANPU	CGH	DRT	GUNKUL	KCAR	MENA	PB	PSH	SAWAD	SKR	TAKUNI	TNP	UPF
ADVANC	BAY	CHASE	DUSIT	HANA	KCCAMC	META	PCSGH	PSL	SC	SM	TASCO	TNR	UV
AE	BAY	CHEWA	EAST	HARN	KCE	MFC	PDG	PSTC	SCAP	SMIT	TBN	TOG	VCOM
AF	BBGI	CHOTI	EASTW	HENG	KGEN	MFEC	PDJ	PT	SCB	SMPC	TCAP	TOP	VGI
AH	BBL	CHOW	EGCO	HMPRO	KGI	MGC	PG	PTECH	SCC	SNC	TEGH	TOPP	VIBHA
AI	BCH	CI	EMC	HTC	KJL	MINT	PHOL	PTG	SCCC	SNNP	TFG	TPA	VIH
AIE	BCP	CIG	EP	ICC	KKP	MODERN	PIMO	PTT	SCG	SNP	TFI	TPAC	VNG
AIRA	BCPG	CIMBT	EPG	ICHI	KRUNGTHAI	MONO	PK	PTTEP	SCGD	SORKON	TFMAMA	TPCS	WACOAL
AIRA	BE8	CM	ERW	ICN	KSL	MOONG	PL	PTTGC	SCGP	SPACK	TGE	TPLAS	WHA
AJ	BEC	CMC	ETC	IFS	KTC	MOSHI	PLANB	PYLON	SCM	SPALI	TGH	TQM	WHAUP
AKP	BEYOND	COM7	ETE	III	L&E	MSC	PLANET	Q-CON	SCN	SPC	THANI	TRT	WICE
AMA	BGC	CPALL	FNS	ILINK	LANNA	MST	PLAT	QH	SEAOIL	SPI	THCOM	TRU	WIIK
AMANAH	BGRIM	CPAXT	FPI	ILM	LH	MTC	PLUS	QLT	SE-ED	SPRC	THIP	TRUE	WPH
AMARIN	BLA	CPAXT	FPT	INET	LHFG	MTI	PM	QTC	SELIC	SRICHA	THRE	TSI	XO
AMATA	BPP	CPF	FSMART	INOX	LHK	NATION	PMC	RABBIT	SENA	SSF	THREL	TSTE	YUASA
AMATAV	BPS	CPI	FSX	INSURE	LIT	NCAP	PPP	RATCH	SENX	SSP	TIDLOR	TSTH	ZEN
AP	BRI	CPL	FTE	IRPC	LPN	NEP	PPPM	RBF	SFLEX	SSSC	TIPCO	TTB	ZIGA
APCS	BRR	CPN	GABLE	ITC	LRH	NER	PPS	RML	SFT	SST	TIPH	TTCL	
AS	BSBM	CPW	GBX	ITEL	M	NKI	PQS	RS	SGC	STA	TISCO	TU	
ASIAN	BTC	CRC	GC	IVL	MAJOR	NOBLE	PR9	RWI	SGP	STGT	TKN	TURTLE	
ASK	BTG	CSC	GCAP	JAS	MALEE	NRF	PREB	S	SHR	STOWER	TKS	TVDH	
ASP	BTS	CV	GEL	JMART	MATCH	OCC	PRG	S&J	SINGER	SUSCO	TKT	TVO	
ASW	BWG	DCC	GFPT	JMT	MBAX	OGC	PRIME	SA	SINO	SVI	TMC	TWPC	
AWC	CAZ	DELTA	GGC	JR	MBK	OR	PRINC	SAAM	SIRI	SVOA	TMD	UBE	
AYUD	CBG	DEMCO	GLOBAL	JTS	MC	ORI	PRM	SABINA	SIS	SVT	TMILL	UBIS	

คำชี้แจง ข้อมูลบริษัทที่เข้าร่วมโครงการแนวร่วมปฏิบัติของภาคเอกชนไทยในการต่อต้านทุจริต (Thai CAC) ของสมาคมส่งเสริมสถาบันกรรมการบริษัทไทย มี 2 กลุ่ม คือ

- ได้ประกาศเจตนารมณ์เข้าร่วม CAC

- ได้รับการรับรอง CAC

การเปิดเผยผลการประเมินดัชนีชี้วัดความคืบหน้าการป้องกันการมีส่วนเกี่ยวข้องกับการทุจริตคอร์รัปชัน (Anti-corruption Progress Indicators) ของบริษัทจดทะเบียนในตลาดหลักทรัพย์แห่งประเทศไทยซึ่งจัดทำโดยสถาบันไทยพัฒน์นี้ เป็นการดำเนินการตามนโยบายและตามแผนพัฒนาความยั่งยืนสำหรับบริษัทจดทะเบียนของสำนักงานคณะกรรมการกำกับหลักทรัพย์และตลาดหลักทรัพย์ โดยผลการประเมินดังกล่าวของสถาบันไทยพัฒน์ อาศัยข้อมูลที่ได้รับจากบริษัทจดทะเบียนตามที่บริษัทจดทะเบียนได้ระบุในแบบแสดงข้อมูลเพื่อการประเมิน Anti-corruption ซึ่งได้อ้างอิงข้อมูลมาจากแบบแสดงรายการข้อมูลประจำปี (แบบ 56-1) รายงานประจำปี (แบบ 56-2) หรือในบุคคลภายนอก โดยมีได้เป็นการประเมินการปฏิบัติของบริษัทจดทะเบียนในตลาดหลักทรัพย์แห่งประเทศไทย และได้ใช้ข้อมูลภายใต้การประเมินเนื่องจากผลการประเมินดังกล่าวเป็นเพียงผลการประเมิน ณ วันที่ปรากฏในผลการประเมินเท่านั้น ดังนั้นผลการประเมินจึงอาจเปลี่ยนแปลงได้ภายหลังวันดังกล่าว หรือเมื่อข้อมูลที่เกี่ยวข้องมีการเปลี่ยนแปลง ทั้งนี้ บริษัทหลักทรัพย์ คิงส์ฟอร์ด จำกัด (มหาชน) มิได้ยืนยัน ตรวจสอบ หรือรับรองความถูกต้องครบถ้วนของผลการประเมินดังกล่าวแต่อย่างใด

ข้อมูลในเอกสารฉบับนี้ รวบรวมมาจากแหล่งข้อมูลที่น่าเชื่อถือ อย่างไรก็ตาม บริษัทหลักทรัพย์ คิงส์ฟอร์ด จำกัด (มหาชน) ไม่สามารถที่จะยืนยันหรือรับรองความถูกต้องของข้อมูลเหล่านี้ได้ ไม่ว่าประการใดๆ บทวิเคราะห์ในเอกสารนี้ จัดทำขึ้นโดยอ้างอิงหลักเกณฑ์ทางวิชาการเกี่ยวกับหลักการวิเคราะห์ และมีได้เป็นการชี้แนะ หรือเสนอแนะให้ซื้อหรือขายหลักทรัพย์ใดๆ การตัดสินใจซื้อหรือขายหลักทรัพย์ใดๆ ของผู้อ่าน ไม่ว่าจะเกิดจากการอ่านบทความในเอกสารนี้หรือไม่ก็ตาม ล้วนเป็นผลจากการใช้วิจารณญาณของผู้อ่าน โดยไม่มีส่วนเกี่ยวข้องกับหรือพ้นระบอบพันธกิจ กับ บริษัทหลักทรัพย์ คิงส์ฟอร์ด จำกัด (มหาชน) ไม่ว่ากรณีใด

ชื่อ	นามสกุล	ตำแหน่ง	เลขที่ทะเบียน SEC	โทรศัพท์	อีเมล	เป็นนักวิเคราะห์ทางด้านปัจจัยพื้นฐาน (โปรดระบุชื่อหุ้นและกลุ่มอุตสาหกรรม)
อภิชัย	เรามาณะชัย	ผู้ช่วยกรรมการผู้จัดการ นักวิเคราะห์การลงทุนปัจจัยทางเทคนิค นักวิเคราะห์กลยุทธ์การลงทุน นักวิเคราะห์การลงทุนปัจจัยพื้นฐานด้านตลาดทุน	002939	02 829 6999 Ext. 2200	apichai.ra@kfsec.co.th	
นพพร	ฉายแก้ว	ผู้จัดการอาวุโส	043964	02 829 6999 Ext. 2203	noppom.ch@kfsec.co.th	พลังงานและปิโตรเคมี ยานยนต์ ขนส่งทางอากาศ
ณัฐวิชัย	ภูสุนทรศรี	นักวิเคราะห์	087077	02 829 6999 Ext. 2204	nattawat.po@kfsec.co.th	อาหาร, การแพทย์, พาณิชย
ณัฐ	แก้วบริสุทธ์สกุล	ผู้ช่วยนักวิเคราะห์				เทคโนโลยีสารสนเทศและการสื่อสาร และกลุ่มบริการรับเหมาก่อสร้าง