

SET50 Index Futures



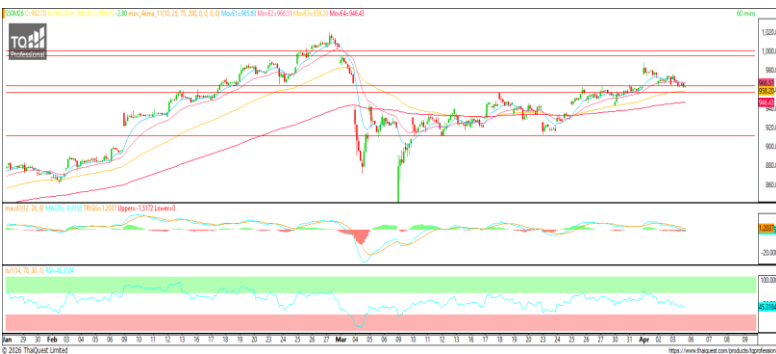
KINGSFORD

วันอังคารที่ 7 เมษายน พ.ศ. 2569

Market Overview

- นักลงทุนต่างชาติ Short สุทธิ -2,078 สัญญา ยอดสะสมประจำเดือน เม.ย. มียอด Short สุทธิ 5,598 สัญญา และยอดสะสมปี 2569 เป็นยอด Long สุทธิ 35,001 สัญญา
- ดัชนี DJIA ปิดที่ +0.36%, ดัชนี S&P500 ปิดที่ +0.44% และ ดัชนี Nasdaq ปิดที่ +0.54%
- สำนักข่าว IRNA รายงานว่า อิหร่านได้ปฏิเสธข้อเสนอยุติยิงกันที่ของสหรัฐฯ และยืนยันที่จะให้สงครามยุติลงอย่างถาวรแทน โดยอิหร่านมองว่าการหยุดยิงมีแต่จะเปิดโอกาสให้ฝ่ายตรงข้ามสามารถรวบรวมกำลังใหม่และก่ออาชญากรรมต่อไป และอิหร่านจะไม่วันยอมรับเงื่อนไขดังกล่าว การปฏิเสธดังกล่าวจากฝั่งอิหร่าน มีขึ้นหลังจากทรัมป์ชี้แจงว่าจะยกระดับการโจมตีอิหร่านหากอิหร่านไม่ยอมเปิดช่องแคบฮอร์มุซ ภายใน 07.00 น. ของวันพุธ (ตามเวลาไทย)

Volume by Investors	SET (Million Bath)	Index Futures (Contracts)
Local Institutions	-1,816.20	-715
Foreign	-1,853.16	-2,078
Local Investor	3,550.49	2,793



ที่มา: Kingsford Research



ที่มา: Kingsford Research

ภาพการลงทุนระยะสั้น

แนะนำ: Long แนวรับ: 960 แนวต้าน: 970 Stop Loss: 955
S50M26 ปิดที่ 962.50 จุดปรับตัว -0.29% เป็นการปรับตัวลงอยู่ในกรอบเหนือแนวรับ ส่วน Indicator MACD ยังสนับสนุนแนวโน้มขาขึ้น หากยังสามารถยืนเหนือ 960 แนะนำ Long จะยังเป็นฝั่งที่ได้เปรียบกว่า

ภาพการลงทุนรายสัปดาห์

แนะนำ: Long 1/3 แนวรับ : 960 แนวต้าน : 1,021 Stoploss : 955
Set 50 Index Future ยังยืนบนแนวโมฆะขึ้นอยู่ ส่วน Indicator ยังสนับสนุนแนวโน้มขาขึ้น และ RSI ดูมีกำลังเพิ่มขึ้น หากสามารถปรับตัวขึ้นเหนือ 980 แนะนำ Long 2/3 Port

	Close	Change	Volume	OI
SET50	954.40	-8.18	1,389,885,000.00	32,770,301,260.00
S50M26	962.50	-2.80	94,503.00	432,165.00
S50U26	954.40	-2.50	6,815.00	19,567.00
S50Z26	952.80	-2.50	2,623.00	11,123.00
S50J26	963.90	-2.80	102.00	795.00

Source:TQ Pro

	Last	Support	Resistance
SET50	954.40	950	960
S50M26	962.50	960	970
S50U26	954.40	950	960
S50Z26	952.80	950	960
S50J26	963.90	960	970

Source:TQ Pro

Series	Close	Chg	Vol. Contracts	OI	OI Chg	Theoretical	Basis	Daly Left	Ex. Date
S50M26	962.50	-2.8	94,503	432,165	3,375	970.32	-11.04	83	29/06/2026
S50U26	954.40	-2.5	6,815	19,567	1,196	963.72	-19.44	175	29/09/2026
S50Z26	952.80	-2.5	2,623	11,123	-429	957.20	-21.04	266	29/12/2026
S50J26	963.00	-10.7	12	348	451	974.69	-2.64	22	29/04/2026
S50K26	963.90	-2.8	102	795	451	972.61	-9.64	51	28/05/2026

ข้อมูลในเอกสารฉบับนี้ รวบรวมมาจากแหล่งข้อมูลที่น่าเชื่อถือ อย่างไรก็ตาม บริษัทหลักทรัพย์ คิงส์ฟอร์ด จำกัด (มหาชน) ไม่สามารถที่จะยืนยันหรือรับรองความถูกต้องของข้อมูลเหล่านี้ได้ ไม่ว่าประการใดๆ บทวิเคราะห์ในเอกสารนี้ จัดทำขึ้นโดยอ้างอิงหลักเกณฑ์ทางวิชาการเกี่ยวกับหลักการวิเคราะห์ และมีได้เป็นการชี้แนะ หรือเสนอแนะให้ซื้อหรือขายหลักทรัพย์ใดๆ การตัดสินใจซื้อหรือขายหลักทรัพย์ใดๆ ของผู้อ่าน ไม่ว่าจะเกิดจากการอ่านบทความในเอกสารนี้หรือไม่ก็ตาม ล้วนเป็นผลจากการใช้วิจารณญาณของผู้อ่าน โดยไม่มีส่วนเกี่ยวข้องกับหรือพินัยของพนักงานใดๆ กับบริษัทหลักทรัพย์ คิงส์ฟอร์ด จำกัด(มหาชน) ไม่ว่ากรณีใด

Currency Futures



ที่มา: Kingsford Research

ภาพการลงทุนระยะสั้น

แนะนำ เปิด Dollar Index: 100.06 หรือ +0.05%, USDM26 : +0.08 THB/USD

สถานะ : Long

แนวรับ: 32.35 THB/USD แนวต้าน: 32.55 THB/USD Stop Loss: 32.60

USDM26: ราคาขึ้นเมื่อวันศุกร์ที่ผ่านมาปิดที่ 32.45 THB/USD เป็นการปรับตัว Sideway ส่วน Indicator ปรับตัวสนับสนุนแนวโน้มขาขึ้น หากปรับตัวขึ้นสูงกว่า 32.55 การเปิดสถานะ Long จะเป็นฝั่งที่ได้เปรียบกว่า

	Close	Change	Volume	OI
USDM26	32.37	0.08	35,536	236,681
USDU26	32.13	0.07	7,193	19,891
USDJ26	32.54	0.07	6,365	77,237
USDK26	32.44	0.08	579	27,999

Source: TQ Pro

	Close	Support	Resistance
USDTHB	32.68	32.45	32.70
USDM26	32.37	32.35	32.55
USDU26	32.13	32.15	32.30

Source: Kingsford Securities

	Close	Change	Volume	OI
EURUSD	1.15	1.15		
EURUSDM26	1.159	1.1575	-0.0015	2

Source: TQ Pro

	Close	Change	Volume	OI
JPYTHB	20.46	20.38		
JPYM26	20.44	0.05	262.00	11,294.00

Source: TQ Pro

ApichaiRaomanachai

Fundamental and Technical Investment Analysis

ID No. 002939 Tel 02-829-6999 Ext 2200

Email : apichai.ra@kfsec.co.th

Nut Kaewborisutsakul

Assistant Investment Analyst

Tel 02-829-6999 Ext 2205



Most Active Grainer (%chg)

Rank	STOCK	OI	Price Chg (20 Working Days)
1	WHAUP	2,742	7.66%
2	THG	719	7.23%
3	TTCL	-	7.14%
4	AOT	8,860	7.07%
5	TTB	14,680	6.42%
6	CBG	3,704	6.29%
7	RATCH	837	6.19%
8	WHA	13,278	6.03%
9	KTB	4,361	6.02%
10	AMATA	3,404	5.52%
11	BAY	189	5.26%
12	BLA	418	5.15%
13	AWC	21,631	4.85%
14	CK	3,338	4.58%
15	PRM	2,331	4.03%
16	GFPT	1,513	3.89%
17	MINT	9,248	3.81%
18	AAV	307,397	3.77%
19	TCAP	354	3.60%
20	KTC	5,407	3.42%
21	KBANK	4,214	3.25%
22	PTT	30,396	3.01%
23	TU	5,710	2.73%
24	TISCO	18	2.70%
25	ADVANC	1,972	2.53%
26	TTA	6,615	2.51%
27	BAM	6,105	2.14%
28	BCP	707	2.10%
29	SGP	-	1.90%
30	JAS	64,078	1.80%

Top Gainers OI (%chg)

STOCK	OI	%Daily Top OI Change	STOCK	OI	%5 Day Top OI Change
BEAUTY	12	300.00%	BEAUTY	12	300.00%
UNIQU	32	88.24%	TVO	165	146.27%
ADVANC	1,972	41.87%	UNIQU	32	88.24%
BPP	67	34.00%	EASTW	1,074	87.11%
GLOBAL	2,346	26.13%	PTTGC	6,993	72.41%
ITD	9,872	23.83%	EPG	1,251	66.80%
CK	3,338	17.41%	CHG	7,666	51.26%
TOP	2,705	16.90%	ADVANC	1,972	42.69%
PTG	6,398	16.82%	GLOBAL	2,346	34.44%
IVL	9,016	11.54%	TOA	401	32.34%
CENTEL	1,182	9.14%	TOP	2,705	29.74%
ORI	4,047	8.12%	CPN	1,334	28.15%
PTTGC	6,993	5.55%	GPSC	9,137	26.83%
COM7	7,701	5.20%	ITD	9,872	24.40%
BGRIM	7,961	5.03%	BH	1,194	24.38%

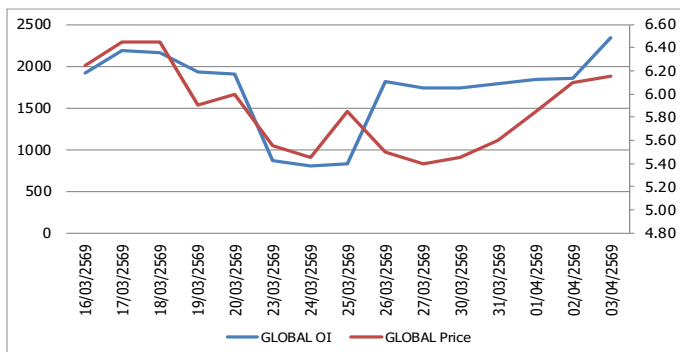
Source: TQ Pro

Top Loser OI (%chg)

STOCK	OI	%Daily Top OI Change	STOCK	OI	%5 Day Top OI Change
TISCO	18	-52.63%	TISCO	18	-51.35%
KTB	4,361	-40.48%	MBK	1,428	-49.49%
PTT	30,396	-33.51%	RATCH	837	-48.78%
CKP	15,740	-25.87%	BDMS	14,142	-47.33%
AMATA	3,404	-24.20%	TPIPL	3,011	-45.08%
BLA	418	-22.74%	KTB	4,361	-44.91%
WHA	13,278	-22.12%	OR	6,616	-43.10%
BDMS	14,142	-21.11%	TQM	1,420	-41.32%
EA	14,714	-18.23%	AWC	21,631	-39.03%
LPN	1,425	-17.82%	SCGP	6,115	-37.41%
CPN	1,334	-15.36%	HMPRO	16,859	-37.20%
SUPER	22,180	-15.28%	KCE	8,465	-32.89%
OR	6,616	-14.67%	BA	10,966	-31.83%
CRC	2,041	-12.82%	MAJOR	1,249	-28.22%
SCB	1,872	-11.28%	OSP	2,921	-26.99%

หุ้นที่มีทิศทาง ราคาและ OI ที่น่าจับตามอง

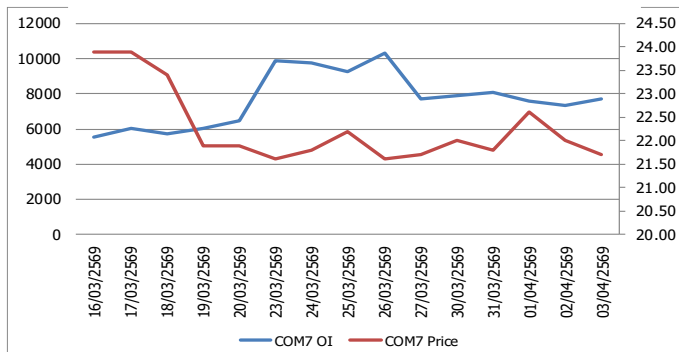
OI Trend GLOBAL



Recommend : Long
Support : 6.10

Resistance : 6.60
Stop-Loss : 6.00

OI Trend COM7



Recommend : Long
Support : 21.50

Resistance : 23.50
Stop-Loss : 21.30

APICHAJ RAOMANACHAI No. 002939
NUT KAEWBORISUTSAKUL Asst. Derivatives Analyst

Source: KINGSFORD

ข้อมูลในเอกสารฉบับนี้ รวบรวมมาจากแหล่งข้อมูลที่น่าเชื่อถือ อย่างไรก็ดี บริษัทหลักทรัพย์ คิงส์ฟอร์ด จำกัด (มหาชน) ไม่สามารถที่จะยืนยันหรือรับรองความถูกต้องของข้อมูลเหล่านี้ได้ ไม่ว่าประการใด ๆ บทวิเคราะห์ในเอกสารนี้ จัดทำขึ้นโดยอ้างอิงหลักการทางวิชาการเกี่ยวกับหลักการวิเคราะห์ และไม่ได้เป็นการชี้นำ หรือเสนอแนะให้ซื้อหรือขายหลักทรัพย์ใด ๆ การตัดสินใจซื้อหรือขายหลักทรัพย์ใด ๆ ของผู้อ่าน ไม่ว่าจะเกิดจากการอ่านบทความในเอกสารนี้หรือไม่ก็ตาม ล้วนเป็นผลจากการใช้วิจารณญาณของผู้อ่าน โดยไม่มีส่วนเกี่ยวข้องกับหรือที่แนะนำของคิงส์ฟอร์ด จำกัด (มหาชน) บริษัทหลักทรัพย์ คิงส์ฟอร์ด จำกัด (มหาชน) ไม่ว่ากรณีใด

PROGRAM TRADING DAILY



KINGSFORD

วันอังคารที่ 7 เมษายน พ.ศ. 2569

ข้อมูลสถิติ Program Trading รายวัน

ประเภท	ซื้อ	ขาย	สุทธิ
Program Trading	16,137.60	19,625.96	-3,488.36
Non Program Trading	26,659.27	23,170.91	3,488.36
Total	42,796.87	42,796.87	

ข้อมูลรายหลักทรัพย์ *

หลักทรัพย์	ตลาด	มูลค่า Program Trading (บาท)	% มูลค่า Program Trading เทียบกับมูลค่าการซื้อขายแบบ Auto Matching
IRPC	SET	170,992,492.00	40.03
SPRC	SET	90,092,265	31.00
BCP	SET	68,209,175	29.96
TRUBB	SET	6,977,701	9.89

หมายเหตุ "Program Trading" หมายถึง การซื้อขายหลักทรัพย์ด้วยชุดคำสั่งคอมพิวเตอร์

* แสดงข้อมูลของหลักทรัพย์ที่มีราคาปิด และมูลค่าการซื้อขายเปลี่ยนแปลงไปมากกว่าวันทำการซื้อขายก่อนหน้า

* กรณีไม่แสดงข้อมูล หมายถึง ไม่มีหลักทรัพย์เข้าเกณฑ์ที่กำหนด

ข้อมูลการขายชอร์ตที่ยังไม่ได้ซื้อคืน

สถานะ Short เพิ่มขึ้น

หลักทรัพย์	ปริมาณการขายชอร์ตคงเหลือ (%)	สถานะชอร์ตเพิ่มขึ้นเมื่อเทียบวันก่อนหน้า (%)
KCE	3.62%	0.06%
PTG	1.27%	0.06%
JMT	0.91%	0.03%
AOT	1.05%	0.02%
BH	2.28%	0.01%
BA	0.38%	0.01%
WHA	1.88%	0.01%
TIDLOR	0.85%	0.01%
BTG	0.34%	0.01%
GULF	0.26%	0.01%

สถานะ Short ลดลง

หลักทรัพย์	ปริมาณการขายชอร์ตคงเหลือ (%)	สถานะชอร์ตลดลงเมื่อเทียบวันก่อนหน้า (%)
TISCO	1.04%	-0.06%
STA	1.20%	-0.04%
CPF	1.65%	-0.03%
SAT	0.21%	-0.03%
HK01	0.02%	-0.03%
MTC	2.19%	-0.03%
BCP	0.87%	-0.03%
KKP	1.13%	-0.03%
KKP	1.13%	-0.03%
AMATA	2.05%	-0.02%

หมายเหตุ : เรียงตามการเปลี่ยนแปลงของปริมาณการขายชอร์ตที่ยังไม่ได้ซื้อคืน ของหลักทรัพย์ Local + NVDR / จำนวนหุ้นชำระแล้ว (%)

ข้อมูลในเอกสารฉบับนี้ รวบรวมมาจากแหล่งข้อมูลที่เชื่อถือได้ อย่างไรก็ดี บริษัทหลักทรัพย์ คิงส์ฟอร์ด จำกัด (มหาชน) ไม่สามารถที่จะยืนยันหรือรับรองความถูกต้องของข้อมูลเหล่านี้ได้ ไม่ว่าประการใด ๆ บทวิเคราะห์ในเอกสารนี้ จัดทำขึ้นโดยอ้างอิงหลักเกณฑ์ทางวิชาการเกี่ยวกับหลักการวิเคราะห์ และมีได้เป็นการชี้แนะ หรือเสนอแนะให้ซื้อหรือขายหลักทรัพย์ใด ๆ การตัดสินใจซื้อหรือขายหลักทรัพย์ใด ๆ ของผู้อ่าน ไม่ว่าจะเกิดจากการอ่านบทความในเอกสารนี้หรือไม่ก็ตาม ล้วนเป็นผลจากการใช้วิจารณญาณของผู้อ่าน โดยไม่มีส่วนเกี่ยวข้องกับหรือหนี้และผูกพันใด ๆ กับ บริษัทหลักทรัพย์ คิงส์ฟอร์ด จำกัด (มหาชน) ไม่ว่ากรณีใด

Top 20 Outstanding Short



KINGSFORD

วันอังคารที่ 7 เมษายน พ.ศ. 2569

หลักทรัพย์	ปริมาณการขายชอร์ตที่ยังไม่ได้ซื้อคืน ณ สิ้นวัน (หุ้น)		สถานะขายชอร์ต คงเหลือ (%)	สถานะชอร์ตเพิ่ม/ลด เมื่อเทียบวันก่อนหน้า (%)
	Local	NVDR		
HANA	9,958,800	18,929,100	3.277	-0.014
BH	7,141,910	11,103,100	2.280	0.015
BANPU	55,757,670	165,115,466	2.213	-0.008
MTC	20,480,497	26,037,900	2.221	-0.027
MINT	13,071,100	107,150,781	2.110	0.010
BTS	45,785,800	284,137,547	2.055	-0.005
AMATA	5,784,400	17,763,891	2.068	-0.020
SCC	2,156,683	20,961,100	1.922	0.004
WHA	89,135,700	193,616,700	1.878	0.014
SPRC	9,603,000	62,308,183	1.656	0.003
CPF	53,349,600	85,337,200	1.682	-0.033
BCH	13,634,300	24,933,200	1.603	-0.056
LH	85,242,788	89,759,998	1.471	-0.006
BDMS	44,960,567	181,428,900	1.426	-0.001
CBG	1,884,730	12,107,000	1.404	-0.005
TFG	54,045,100	23,689,000	1.325	0.010
PTG	1,381,100	20,895,900	1.273	0.061
IRPC	123,777,200	143,511,200	1.301	0.007
PTTEP	2,467,100	48,361,400	1.272	0.008
EA	51,125,700	43,054,222	1.277	-0.008

หมายเหตุ : เรียงตามการเปลี่ยนแปลงของปริมาณการขายชอร์ตที่ยังไม่ได้ซื้อคืน ของหลักทรัพย์ Local + NVDR /จำนวนหุ้นชำระแล้ว (%)

ข้อมูลในเอกสารฉบับนี้ รวบรวมมาจากแหล่งข้อมูลที่น่าเชื่อถือ อย่างไรก็ตาม บริษัทหลักทรัพย์ คิงส์ฟอร์ด จำกัด (มหาชน) ไม่สามารถที่จะยืนยันหรือรับรองความถูกต้องของข้อมูลเหล่านี้ได้ ไม่ว่าประการใด ๆ บทวิเคราะห์ในเอกสารนี้ จัดทำขึ้นโดยอ้างอิงหลักเกณฑ์ทางวิชาการเกี่ยวกับหลักการวิเคราะห์ และมีได้เป็นการชี้แนะ หรือเสนอแนะให้ซื้อหรือขายหลักทรัพย์ใด ๆ การตัดสินใจซื้อหรือขายหลักทรัพย์ใด ๆ ของผู้อ่าน ไม่ว่าจะเกิดจากการอ่านบทความในเอกสารนี้หรือไม่ก็ตาม ส่วนเป็นผลจากการใช้วิจารณญาณของผู้อ่าน โดยไม่มีส่วนเกี่ยวข้องกับหน่วยงานใด ๆ กับ บริษัทหลักทรัพย์ คิงส์ฟอร์ด จำกัด(มหาชน) ไม่ว่ากรณีใด