



Market Wrap-Up

- SET วันที่ 2 เม.ย.69 ปิด -5.27 จุด อยู่ที่ 1,465.72 จุด มูลค่าการซื้อขาย 55,258 ลบ.ลบ.สถาบันขาย 1,503 ลบ.พอร์ตโบรกขาย 674 ลบ. ต่างชาติซื้อ 2,060 ลบ. และขายย่อยซื้อ 116 ลบ. NVDR ซื้อสุทธิ 2,613 ลบ. ซื้อ PTT,DELTA,PTTEP,BBL,KBANK,ขาย GULF,THAI,CPALL,KTC,KCE มูลค่า Short Sales อยู่ที่ 2,137 ลบ. หุ้นที่มี % ซื้อดเชลสูง เช่น CNSTAR5023,CN23,CHNX5023 โดยนักลงทุนต่างชาติมีสถานะ Long ใน Index Futures จำนวน 448 สัญญา ยอดสะสมตั้งแต่ต้นปีต่างชาติ Long สุทธิรวม 37,079 สัญญา ต่างชาติซื้อสุทธิในตลาดพันธบัตรไทย 173 ลบ.

Market View

- DJIA -0.13%, S&P500 +0.11%, Nasdaq +0.18% ได้แรงหนุนจากกลุ่มอสังหาฯ +1.48%, เทคโนโลยี +0.73% ขณะที่กลุ่มสินค้าอุปโภค -1.5%, เฮลท์แคร์ -0.68% โดยช่วงเปิดตลาดดัชนีปรับลดลง จากความกังวลต่ออ้อยแดงของ ปธน.ทรัมป์ว่าจะโจมตีอิหร่านอย่างรุนแรงในช่วง 2-3 สัปดาห์ข้างหน้า แต่ดัชนีเริ่มฟื้นตัว หลัง ก.ต่างประเทศอิหร่านกำลังวางพิธีสารร่วมกับอิหร่านเพื่อบริหารจัดการการเดินเรือผ่านช่องแคบฮอร์มุซ ก่อปรออังกฤษประชุมกับ 40 กว่าประเทศเพื่อใช้ ม.การทูตและเศรษฐกิจเพื่อหาทางเปิดช่องแคบฮอร์มุซอีกครั้ง ส่งผลให้นักลงทุนเริ่มคาดหวังกับโอกาสที่ส่งน้ำมันออกจากตะวันออกกลางอีกครั้ง คำวันนี้ตลาดหุ้นสหรัฐปิดทำการในวันหยุด Good Friday และติดตามตัวเลขจ้างงานนอกภาคเกษตรสหรัฐ มี.ค. คาด +56,000 & ก.พ. -92,000 ตำแหน่ง, อัตราว่างงานสหรัฐ มี.ค. คาดทรงตัวที่ 4.4%
- Stoxx600 ยุโรป -0.18% จากแรงขายกลุ่มเทคโนโลยี -1%, ธนาคาร -1.1% และเหมืองแร่ -0.9% โดยปริมาณการซื้อขายชะลอตัวในช่วงก่อนวันหยุด Good Friday และวันจันทร์ Easter Day ขณะที่ดัชนี Stoxx VIX ปรับขึ้น +1.5 อยู่ที่ระดับ 28.5 สะท้อนความกังวลต่อสถานการณ์ในตะวันออกกลาง อาจส่งผลกระทบต่อภาวะเศรษฐกิจชะลอตัว ซึ่งจะเป็ปัจจัยลบกดดันต่อมูลค่าหุ้น โดย LSEG คาด ECB มีโอกาสปรับขึ้นดอกเบี้ย 3 ครั้งในปีนี้ ครั้งละ 0.25%
- ตลาดหุ้นเอเชียวานนี้ ดัชนีนิเกอิ -2.38% จากแรงขายกลุ่มผลิตภัณฑ์น้ำมันและถ่านหิน, ประกันภัย และโลหะที่ไม่มีส่วนผลของเหล็ก หลังถ้อยแถลง ปธน.ทรัมป์วานนี้เผยจะโจมตีอิหร่านอย่างรุนแรงใน 2-3 สัปดาห์ข้างหน้า ส่วน KOSPI เกาหลีใต้ -4.47% นำโดย Samsung Electronics -5.9%, SK Hynix -7.0% และ Hyundai Motor -4.6% จากความกังวลสงครามสหรัฐ - อิหร่านอาจยึดเยือกกว่าคาด เช่นเดียวกับดัชนีเซี่ยงไฮ้ -0.74% จากแรงขายกลุ่มเทคโนโลยี เช่น Foxconn -2.5%, Zhongji Innolight -3.3%
- SET -0.36% ปริมาณการซื้อขาย 5.5 หมื่น ลบ. สถาบันขาย 1,503 ลบ. พอร์ตโบรกขาย 674 ลบ. ต่างชาติซื้อ 2,060 ลบ. และขายย่อยซื้อ 116 ลบ. โดยดัชนีปรับลดลงจากแรงขายกลุ่มวัสดุก่อสร้าง -1.35%, ไฟแนนท์ -1.33%, อสังหาฯ -1.0%, ทองเที่ยว -0.95% และขนส่ง -0.84% หลัง ปธน.ทรัมป์เผยจะโจมตีอิหร่านอย่างรุนแรงในช่วง 2-3 สัปดาห์ข้างหน้า ส่งผลให้ WTI Futures ปรับขึ้นไปที \$111.5 / บาร์เรล ซึ่งนักลงทุนกังวลสถานการณ์จะยืดเยื้อ และการส่งออกน้ำมันจากช่องแคบฮอร์มุซอาจทำได้ยากขึ้น และ Saudi Aramco กำลังพิจารณาปรับขึ้นราคาขายน้ำมันเกรด Arab Light ในงวด พ.ค. 69 ที่ราว 22.50 -40.50 ดอลลาร์/บาร์เรล เทียบกับงวด เม.ย. ที่ +2.50 ดอลลาร์/บาร์เรล ซึ่งอาจส่งผลกระทบต่อเศรษฐกิจเสี่ยงเข้าสู่ภาวะ Stagflation ได้ ส่วนปัจจัยในประเทศยังรอการแถลงนโยบายรัฐบาลในวันที่ 9-10 เม.ย. ซึ่งรัฐบาลเตรียมออก ม.กระตุ้นกำลังซื้อ & ม.ช่วยเหลือค่าครองชีพ, ม.ช่วยเหลือ SME, ม.ส่งเสริมการลงทุนด้านโครงสร้างพื้นฐาน และ ม.กระตุ้นลงทุนในตลาดหุ้นผ่าน TISA

Daily Strategy

- ประเมินแนวรับดัชนี 1,450-1,460 แนวต้าน 1,470-1,480 คาดดัชนีมีโอกาสทรงตัวรอประเมินสถานการณ์ในตะวันออกกลาง และการใช้ ม.การทูตเพื่อเจรจากับอิหร่านในการเปิดช่องแคบฮอร์มุซ ดังนั้นจึงแนะนำทยอยซื้อเมื่อดัชนีอ่อนตัวในกลุ่มค่าปลีก CPALL,CPAXT,BJC,CBG,OSP คาดได้ ม.กระตุ้นกำลังซื้อของภาครัฐ/หุ้นกลุ่ม Value เช่น ADVANC,TRUE,GULF,KTBC,CK,,AMATA,WHA / กลุ่มพลังงานทดแทน BBGI, UBE, PCE
- BTC* (ซื้อ/เก็งกำไร / ราคาเป้าหมาย IAA Consensus 20.80 บาท) ช่วงสั้นรับประโยชน์จากทั้งราคาขายสูงกรไถสัด และใช้ไป ในประเทศที่ปรับตัวเพิ่มขึ้น YTD +15-20% โดยมีปัจจัยหนุนจากสภาพอากาศที่ร้อนจัดตั้งแต่ปลายเดือน ก.พ.ส่งผลบวกต่อกำไร 1Q69 ดีขึ้น QoQ ด้านการส่งออกเนื้อหมูไปยังมาเลเซียเป็น 1 ใน 3 บริษัทที่ได้รับอนุญาต รวมถึงการส่งออกเนื้อไก่ไปยุโรปยังเติบโตได้ดี รวมถึงต้นทุนอาหารสัตว์ทั้งข้าวโพดและกากถั่วเหลืองที่มีการสต็อกล่วงหน้าไว้ถึงช่วงกลางปี ทำให้กำไรใน 2Q69 น่าจะดี QoQ ต่อเนื่องเช่นกัน กลยุทธ์ในระยะยาวปรับตัวขาย Premium Product และเน้นการขายในช่องทางที่มีอัตรากำไรสูง ทั้งนี้อิงจาก Consensus ตลาดค่าปี 69 มีกำไรสุทธิ 4.8 พันล้านบาท -28%YoY และปี 70 ที่ 5.1 พันล้านบาท +6%YoY
- BCH (ซื้อ/ ราคาเป้าหมาย 14.20บาท) สำหรับภาพรวมการดำเนินงานปี2569 คาดหวังรายได้ประกันสังคมโรคมีความเสียหายมากขึ้น รวมถึงการเติบโตของผู้ป่วยต่างชาติหากสงครามในตะวันออกกลางไม่รุนแรงยืดเยื้อ โดยเฉพาะการกลับมาของผู้ป่วยคูต ส่วนกำไรสุทธิในช่วง 1Q69 นี้ เราคาดว่าเห็นการ +QoQ ได้แม้มีปัจจัยกดดันตามฤดูกาลหลัง 4Q68 มีแรงกดดันจากรายการพิเศษและบริ.พ.ที่อัญประเทศราว 2 สัปดาห์ ขณะที่ภาพ YoY คาดทรงตัว โดยมีแรงกดดันจากผู้ป่วยไทยเนื่องจากการระบาดของโรคที่อึงถินน้อยลง YoY แต่พอ Offset ได้ด้วยกลุ่มผู้ป่วยต่างชาติ โดยเฉพาะผู้ป่วยที่เข้ามารักษาแผลเบาหวานจากตะวันออกกลางตั้งแต่ต้นปี

Set Index Data

Open	1,464.30		
High	1,472.39		
Low	1,459.50		
Closed	1,465.72		
Chg.	(5.27)		
%Chg.	(0.36)		
Value (mn)	55,256.53		
P/E(x)	16.76	UP	201
P/BV(x)	1.38	Unchanged	214
Yield (%)	4.36	Down	243
Market Cap (mn)	18,540.17		

SET 50 -100 - MAI - Futures Index

	Closed	chg.	(%)
SET 50	976.34	(3.56)	-0.36%
SET 100	2,086.66	(7.15)	-0.34%
S50_CON	966.70	(9.80)	-1.00%
MAI Index	218.08	(1.00)	-0.46%

Trading Breakdown : Daily

(Bt,m)	Buy	Sell	Net
Institution	3,757.01	5,259.76	(1,502.75)
Broker Port	3,381.90	4,056.03	(674.13)
Foreign	31,767.91	29,707.49	2,060.42
Customer	16,351.71	16,235.26	116.45

Trading Breakdown : Month to Date

(Bt,m)	Buy	Sell	Net
Institution	9,086.75	12,307.49	(3,220.74)
Broker Port	11,140.83	9,200.38	1,940.45
Foreign	75,523.53	69,453.53	6,070.00
Customer	42,385.44	47,175.14	(4,789.70)

World Markets Index

	Closed	Chg.	(%)
Dow Jones	46,504.67	(61.07)	-0.13%
NASDAQ	21,879.18	38.23	0.18%
FTSE100	10,436.29	71.50	0.69%
Nikkei	52,463.27	(1,276.41)	-2.38%
Hang Seng	25,116.53	(177.50)	-0.70%

Commodities

	Closed	Chg.	(%)
Oil: Brent	109.19	0.23	0.21%
Oil: Nymex	111.90	13.07	13.22%
Gold	4,676.86	(81.40)	-171.07%
BDIY Index	2,066.00	36.00	1.77%

Analysts

Apichai Raomanachai
Fundamental and Technical Investment Analysis ID No. 002939
Tel 02-829-6999 Ext 2200
Email : apichai.ra@kfsec.co.th

Nopporn Chaykaew
Fundamental Analysis ID No. 043964
Tel 02-829-6999 Ext 2203
Email : nopporn.ch@kfsec.co.th

Nattawat Poosunthornsri
Fundamental Analysis ID No. 087077
Tel 02-829-6999 Ext 2204
Email : nattawat.po@kfsec.co.th



Daily Key Factors

Oil Update(+) WTI พ.ค. +\$11.42 อยู่ที่ \$111.54 / บาร์เรล, Brent มิ.ย. +\$7.87 อยู่ที่ \$109.03/บาร์เรล หลัง ปธน.ทรัมป์เผยจะโจมตีอิหร่านอย่างรุนแรงในช่วง 2 – 3 สัปดาห์ข้างหน้า ซึ่งอาจจะส่งผลให้ภาวะสงครามยืดเยื้อกว่าคาด

Gold Update(-) Comex Gold มิ.ย. -\$133.40 อยู่ที่ \$4,679.70 /ออนซ์ ถูกกดดันจาก Dollar Index แข็งค่า +0.38% อยู่ที่ 100.02 หลัง ปธน.ทรัมป์จะโจมตีอิหร่านอย่างรุนแรงในช่วง 2 – 3 สัปดาห์ข้างหน้า

Fund Flow(+) Fund Flow ต่างชาติในตลาด TIP วันนี้ ชี้อสุทธิ +14.96 ล้านดอลลาร์สหรัฐ โดยซื้อหุ้นไทย +62.77 ล.ดอลลาร์สหรัฐ ขายหุ้นอินโดฯ -47.81 ล.ดอลลาร์สหรัฐ

- (0) ค่าเงินบาทเข้าอ่อนค่าอยู่ที่ 32.61 บาท/ดอลลาร์สหรัฐ
- (0) ผลตอบแทนพันธบัตรสหรัฐ 10 ปี ทรงตัวอยู่ที่ 4.313 %
- (+) ดัชนี BDI ปิด +36 จุด อยู่ที่ 2,066
- (-) BitCoin เข้านี้ -0.87% อยู่ที่ 66,768 ดอลลาร์สหรัฐ

Economic Calendar

ในประเทศ

- 27 มี.ค. สศอ. แถลงดัชนีผลผลิตภาคอุตสาหกรรม
- 31 มี.ค. ธปท. รายงานภาวะเศรษฐกิจและการเงินไทย
- สัปดาห์ที่ 1 ดัชนีความเชื่อมั่นผู้บริโภค (เม.ย.)

ต่างประเทศ

- 31 มี.ค. CN ดัชนี PMI ภาคการผลิตของจีน (มี.ค.)
- EU ดัชนีราคาผู้บริโภค (CPI) (มี.ค.)
- US รายงานความเชื่อมั่นผู้บริโภคจากซีบี (มี.ค.)
- US ตำแหน่งงานว่างเปิดใหม่จาก JOLTS (ก.พ.)
- 01 เม.ย. US การเปลี่ยนแปลงการจ้างงานนอกภาคเกษตรกรรม(ADP)(มี.ค.)
- US ดัชนียอดขายปลีก (ก.พ.)
- US ดัชนีผู้จัดการฝ่ายจัดซื้อ (PMI) ภาคการผลิต (มี.ค.)
- 02 เม.ย. US จำนวนคนที่ยื่นขอรับสวัสดิการว่างงานครั้งแรก
- 03 เม.ย. US อัตราการว่างงาน (มี.ค.)
- US การจ้างงานนอกภาคการเกษตร (มี.ค.)
- US รายได้เฉลี่ยต่อชั่วโมง (มี.ค.)
- US ดัชนีผู้จัดการฝ่ายจัดซื้อ (PMI) ภาคการบริการ (มี.ค.)

Theme Strategy

ทยอยสะสมหุ้น Value Stock / High Dividend Yield ที่มีความทนทานต่อภาวะตลาดที่ผันผวนสูงจากสถานการณ์ในตะวันออกกลาง

(1) High Dividend Yield กลุ่มธนาคารพาณิชย์ KKP, KTB, SCB, TISCO, TTB กลุ่ม REIT / อื่นๆ CPN*, CPNREIT*, ROJNA*

(2) Commodity Linked ได้ประโยชน์จาก Energy Shock กลุ่มพลังงาน PTTEP, BANPU กลุ่มปิโตรเคมี PTTGC, IVL, IRPC กลุ่ม Biofuel BBTG*, GGC*, TAE*, UBE*, PCE*, UVAN*, APO*, VPO*, AIE* กลุ่มโรงไฟฟ้าพลังงานทดแทน BCPG*, GUNKUL*

(3) ราคาสินค้าเกษตร / อาหาร ปรับตัวเพิ่มขึ้น STA*, STGT*, TRUBB*, NER*, TFG*, BTG*

(4) Defensive กลุ่ม ICT / Data Center ADVANC, TRUE, DELTA*, HANA*, STECON, INSET*

**หุ้นแนะนำเชิงกลยุทธ์ที่ยังไม่อยู่ใน Coverage ของฝ่ายวิจัย

Asset Allocation: Equity 45% Fixed Income 40% Alternative Investment etc. Gold 10% Cash 5%

Today Fundamental Research: -

Monthly Portfolio April 2026: NER*, BBTG*, TRUE, PTTEP, GUNKUL*



คลังเงินภาษีดีเซล 1 บาท! บีเอกชนคุมเพดานค่ากลั่น TOP-BCP-SPRC รายได้ร่วงหนัก สะเทือนตลาด!“คลัง” ลุยเงินภาษีสรรพสามิต ดีเซล 1 บาท บังคับใช้เป็นระยะเวลา 30 วัน ไล่บี้กลุ่มโรงกลั่นน้ำมันคุมเพดานค่าการกลั่นทันที! พร้อมออกมาตรรกกำหนดราคาขายส่งหน้าโรงกลั่น เตรียมเสนอกรม.อนุมติ 6 เม.ย.นี้ รัฐประเมินลดภาษีสูญเสียรายได้ 2,000 ล้านบาทต่อเดือน เบรกสินค้าขึ้นราคาบรรเทาความเดือดร้อนของประชาชน โบรกฯ มอง TOP-BCP-SPRC รายได้ร่วงสะเทือนตลาด กำไรกลุ่มโรงกลั่นถูกกดต้นทุน(ข่าวหุ้น)

GULF ดึงพันธมิตรญี่ปุ่น ร่วมถือหุ้น 'ปากกลาย' 51% “กัลฟ์” เขย่าพอร์ต! “ชายหุ้นเชื่อนปากกลาย” 51% พาดเงินสด 4,700 ล้านบาท ปลดล็อกมูลค่า ดึงพันธมิตรยักษ์ญี่ปุ่น J-Power เสริมเขี้ยวเล็บพลังน้ำระดับภูมิภาค โบรกฯ คาดบึกกำไรชายหุ้นกว่า 1,300 ล้านบาท ลดหนี้-เพิ่มความคล่องตัว รอชิงโอกาสลงทุน PDP รอบใหม่ ราคาเป้าหมาย 70 บาท(ข่าวหุ้น)

JAS ผนึก PLANB ลุยวอลเลย์บอลโลกปีมรายได้ “จัสมิน” ผนึกกำลัง PLANB เดินเกม Sport Marketing ครบวงจร หลังคว้าลิขสิทธิ์วอลเลย์บอลโลก Volleyball World ยาว 7 ปี กว่า 3,000 แมตช์ บักรงคอนเทนตักกีฬาระดับโลกเต็มสูบ สร้างมูลค่าเชิงพาณิชย์ทะลุเพดาน ยิ่งสดผ่าน Monomax และ MONO29 ครองสิทธิ์เอ็กซ์คลูซีฟ 5 ประเทศอาเซียน รับเทรนด์วอลเลย์บอลบูม เปิดฉากด้วยศึก Volleyball Nations League มิ.ย.-ก.ค.นี้ หนุนรายได้โฆษณา-สปอนเซอร์พุ่งแรง(ข่าวหุ้น)

ออมสินเร่งฟื้นศก.ฐานราก ธอส.อัดวงเงินกู้ 7.5 หมื่นล. แบงก์ออมสินชี้เศรษฐกิจฐานรากไทยเผชิญ “วิกฤตซ้อน” จากโควิด สงคราม และพลังงานโลก พร้อมใช้เทคโนโลยีพลิก “จุดตาย” การเข้าถึงทุนเป็น “จุดเปลี่ยน” ฟื้นฟูเศรษฐกิจฐานราก ด้าน ธอส.ชี้ ภาคอสังหาฯ เผชิญสต็อกเกินกว่า 1.3 ล้านล้านบาท ใช้เวลาระบายเกือบ 6 ปี เดินหน้ากลยุทธ์ 3T อัดวงเงิน 75,000 ล้านบาท ขยายสินเชื่อกลุ่มรายได้น้อย ส่วนกกร.ชี้ ส่งออกไทยโตแรงจาก “Front-loading” หนีภาษีสหรัฐฯ ดันดุลการค้าพุ่งกว่า 7 หมื่นล้านดอลลาร์ แต่ MPI ยังไม่ขยับ สะท้อนความผิดปกติ เสี่ยงถูกจับตาเป็นทางผ่านสินค้า(ข่าวหุ้น)

MGC ชี้ ZEEKR-XPENG ฮอต 8 วัน โภยยอดจอง 2,566 คัน MGC เผย “ZEEKR-XPENG” กวาดยอดจองรถในงานมอเตอร์โชว์ 8 วันแรก (25 มี.ค.-1 เม.ย.) รวม 2,566 คัน อานิสงส์เทรนด์นิยมใช้รถยนต์ไฟฟ้า (EV) มาแรง หลังน้ำมันแพง แยม์ไตรมาส 1/69 ยอดขายโตเตรียมแจ้งงบ 12 พ.ค.นี้ ฟาก GPI ยอดจองรถยนต์ครึ่งทาง (25 มี.ค.-30 มี.ค.) ในงานมอเตอร์โชว์ครั้งที่ 47 และ 41,778 คัน โต 68.8% ส่วนกระแสเศรษฐกิจชะลอตัว โดย “โตโยต้า” รั้งอันดับหนึ่งยอดจอง 5,672 คัน อันดับสอง MG 4,217 คัน และอันดับสาม OMODA&JAECOO 3,984 คัน(ข่าวหุ้น)

บิกซีเดินทางจัดแคมเปญ กระตุ้นกำลังซื้อสงกรานต์ โภยยอดขายพุ่ง 1,580 ล้าน “บิกซี” ในเครือ BJC ตั้งเป้ายอดขายช่วงสงกรานต์ปีนี้แตะ 1,580 ล้านบาท เติบโต 20% ผ่านการจัดแคมเปญ “ร้อนนี้ต้องที่บิกซี” วันนี้-22 เม.ย.นี้ กระตุ้นกำลังซื้อ ควบคุมบริหารต้นทุน คัดเลือกสินค้าให้เหมาะสม และเพิ่มน้ำหนักสินค้าแฮนด์แบรนด์รับพฤติกรรมผู้บริโภค (ข่าวหุ้น)

SEAFCO พร้อมประมูลงาน ธรูรัฐบาลเคาะเมกะโปรเจกต์ SEAFCO หวังรัฐบาลใหม่เดินหน้าโครงการเมกะโปรเจกต์ เป็นโอกาสค้ำงานเพิ่ม จากปัจจุบันมีแบ็กล็อก 1.6 พันล้านบาท ททยอยรับรู้ถึงสิ้นปีนี้ แจงวัสดุก่อสร้างราคาขึ้นไม่กระทบ จากส่วนใหญ่รับเฉพาะค่าจ้าง เฉพาะค่าแรงส่วนที่ที่ดินเขตสายไหม 18 ไร่ เพื่อรองรับดินจากการขุดเจาะ-ลดต้นทุน

ERW ปรับเกมกลุ่มลูกค้าเร่งเปิด Hop Inn **คลุมเอเชีย** ERW รัยยอดจองเข้าพักกลุ่ม Luxury-Midscale ชะลอได้แรงหนุนจากลูกค้าเดิมที่ขยายเวลาพักยาวขึ้น ปรับกลยุทธ์รุกนักท่องเที่ยวระยะใกล้และกลุ่ม Long Stay ควบคุมต้นทุน รักษา EBITDA พร้อมคงเป้ารายได้โต 9% เร่งรุก Hop Inn โตเด่น 14% โบรกมองกำไรปี 2569 โต 12% เป้า 3.90 บาท รับพอร์ตโรงแรม Budget โตสม่ำเสมอ ลดความผันผวนตามฤดูกาล(หุ้นหุ้น)

KGEM บักหมุดโตหมื่นล. จองอีวีทะลุ 7 พันคัน KGEM รับแรงหนุน EV ดันดีมานด์รถไฟฟ้า FARIZON พุ่ง ไซรียอดจอง 5 แบรนต์ ในมอเตอร์โชว์ 7 วันแรก ทะลุ 6,838 คัน ส่งซึก Q2/2569 รายได้เข้าชัดเจน ชี้จังหวะเข้าสู่ช่วงขาขึ้นแบบ J-Curve เตรียมเทกออฟเต็มกำลัง(หุ้นหุ้น)

AIRA ปรับเกมใหม่ ดึงหุ้นลิสซิ่งคืน 20% ลุยบริหารคล่องตัว AIRA ดึงหุ้น AIRA Leasing คืน 20% จาก NEC Capital ดันสัดส่วนแตะ 91.85% เสริมอำนาจบริหารเต็มมือ เปิดทางรุกตลาดลิสซิ่ง พร้อมยกระดับศักยภาพการแข่งขัน ต่อยอดยุทธศาสตร์โตยั่งยืน(หุ้นหุ้น)

MMM ต่อจึกชอว์ไฟแนนซ์ ตั้งเป้าสินเชื่อ 700 ล้านบ. MMM บุกธุรกิจปล่อยสินเชื่อที่อยู่อาศัย บอร์ดไฟเขียวตั้ง “เคหะสงเคราะห์ แคปปิตอล” ต่อจึกชอว์ Property Finance แบบครบวงจร บันรายได้ดอกเบี้ยประจำเข้าพอร์ต ตั้งเป้าสินเชื่อแตะ 700 ล้านบาท ภายในปี 2571(หุ้นหุ้น)

SCL ขายอะไหล่พรีเมียม ขึ้นแท่นขับ BMW-MINISCL ติดปีกธุรกิจอะไหล่พรีเมียม รับแต่งตั้งเป็นศูนย์กลางจัดจำหน่ายอะไหล่แท้ BMW และ MINI ต่อยอดศักยภาพการบริหารจัดการระดับมาตรฐานโลก ชูความแข็งแกร่งพอร์ตสินค้ากว่า 190,000 รายการ พร้อมเดินหน้าต่อยอดพันธมิตร(หุ้นหุ้น)

กรุงศรี อดได้ จับกระแสอีวี ปักธงสินเชื่อ 1.62 แสนล้าน กรุงศรี อดได้ ดันสัดส่วนสินเชื่อรถไฟฟ้าอีวีใหม่ขยับสู่ 45% จาก 40% รับแรงหนุนค่ายรถหน้ารุ่นใหม่ไซรียในมอเตอร์โชว์ ยอดปล่อยสินเชื่อทะลุเป้า โตแรงกว่าปีก่อน 1,200 ล้านบาท บักรงสินเชื่อใหม่ปี 2569 ที่ 162,000 ล้านบาท หรือโต 6% พร้อมกด NPL ต่ำกว่า 2%(หุ้นหุ้น)

EA ประกาศความสำเร็จ ส่งมอบคาร์บอนเครดิต ITMOEA ปลื้ม “Bangkok E-Bus Programme” ส่งมอบ Carbon Credits ต่อเนื่อง ตอกย้ำความสำเร็จของรถโดยสารไฟฟ้าไทยบนเวทีโลก ภายใต้ม้าตรา 6.2 ของความตกลงปารีส(หุ้นหุ้น)

ASW อสังหาคึกคัก Q1 ยอดขาย 6.8 พันล. ASW ไซรียยอดขายไค้งแรก 6,854 ล้านบาท โต 16% คิดเป็น 37% ของเป้าทั้งปี รับแรงหนุนเปิด 3 โครงการใหม่ปิดแบ็กสต็อกอเนง ฟากบอสใหญ่ “กรมเชษฐวิพันธ์” เตรียมทยอยโอน 11 โครงการใหม่ มูลค่ารวม 26,760 ล้านบาท(หุ้นหุ้น)

ข้อมูลในเอกสารฉบับนี้ รวบรวมมาจากแหล่งข้อมูลที่น่าเชื่อถือ อย่างไรก็ดี บริษัทหลักทรัพย์ คิงส์ฟอร์ด จำกัด (มหาชน) ไม่สามารถที่จะยืนยันหรือรับรองความถูกต้องของข้อมูลเหล่านี้ได้ ไม่ว่าประการใด ๆ บทวิเคราะห์ในเอกสารนี้ จัดทำขึ้นโดยอ้างอิงหลักเกณฑ์ทางวิชาการเกี่ยวกับหลักการวิเคราะห์ และมีมติเป็นการชี้แนะ หรือเสนอแนะให้ซื้อหรือขายหลักทรัพย์ใด ๆ การตัดสินใจซื้อหรือขายหลักทรัพย์ใด ๆ ของผู้อ่าน ไม่ว่าจะเกิดจากการอ่านบทความในเอกสารนี้หรือไม่ก็ตาม ล้วนเป็นผลจากการใช้วิจารณญาณของผู้อ่าน โดยไม่มีส่วนเกี่ยวข้องกับหรือเป็นเหตุพัวพันใด ๆ กับ บริษัทหลักทรัพย์ คิงส์ฟอร์ด จำกัด (มหาชน) ไม่ว่ากรณีใด



ที่มา: TQ Professional, Day

Resistance 1,475 - 1,485

Support 1,460 - 1,450

SET Daily: เก็งกำไรขึ้นขายลงซื้อ

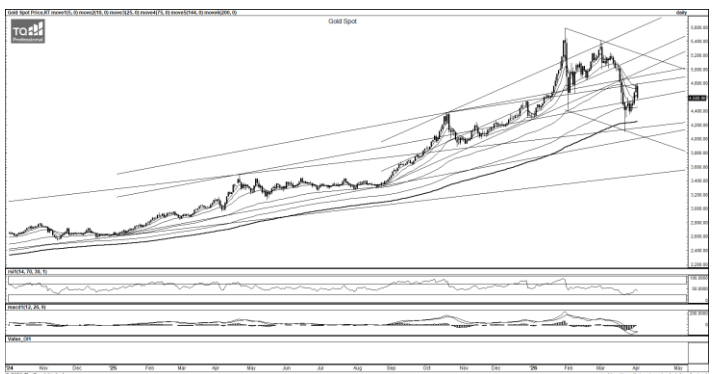
กลยุทธ์การลงทุน SET Index เก็งตัวแคบในลักษณะประคองตัวเหนือ EMA ระยะสั้น Indicator MACD ตัด signal ยังคงสัญญาณเชิงบวก แนวโน้ม sideways up แนวต้าน 1,475/1,485 แนวรับ 1,460/1,450



ที่มา: TQ Professional, TF weekly

SET Weekly: เก่งตัวเหนือ EMA200 Week

กลยุทธ์การลงทุน ทิศทาง fund flow ต่างชาติผันผวนจากสถานการณ์ในตะวันออกกลาง ทางเทคนิค TF weekly แท่งเทียนแกว่งสร้างฐานแถวบริเวณ EMA200 week ส่วน TF Monthly แท่งเทียนกำลังสร้างจังหวะแกว่งออกข้างในรูปแบบสามเหลี่ยม // ประเมินกรอบการเคลื่อนไหว แนวต้าน 1,500/1,545 ส่วนแนวรับ 1,345/1,300 ตามลำดับ



ที่มา: TQ Professional, TF daily

Gold Spot: ฟิ้นตัวติดแนวต้าน

กลยุทธ์การลงทุน Gold Spot ถูกสลับขายจากตลาดจับสัญญาณของทรัมป์พร้อมทำสงครามกับอิหร่านต่อ // แท่งเทียนรีบาวด์ติด EMA25 วันก่อนย่อตัวลง ขณะที่ indicator พลิกตัวได้ไม่ไกล เก็งกำไรขึ้นขายลงซื้อ แนวรับ US\$4,645-4,555/Oz แนวต้าน US\$4,800-4,845/Oz

Resistance 4,800 - 4,845

Support 4,645 - 4,555

Technical Analyst

Apichai Raomanachai No. 002939

Tel 02-829-6999 Ext. 2200

Asst. Technical Analyst

Noppom Chaykaew No. 043964

Tel 02-829-6999 Ext. 2203

ข้อมูลในเอกสารฉบับนี้ รวบรวมมาจากแหล่งข้อมูลที่น่าเชื่อถือ อย่างไรก็ตาม บริษัทหลักทรัพย์ คิงส์ฟอร์ด จำกัด (มหาชน) ไม่สามารถที่จะยืนยันหรือรับรองความถูกต้องของข้อมูลเหล่านี้ได้ ไม่ว่าประการใด ๆ บทวิเคราะห์ในเอกสารนี้ จัดทำขึ้นโดยอ้างอิงหลักเกณฑ์ทางวิชาการเกี่ยวกับหลักการวิเคราะห์ และมีได้เป็นการชี้นำ หรือเสนอแนะให้ซื้อหรือขายหลักทรัพย์ใด ๆ การตัดสินใจซื้อหรือขายหลักทรัพย์ใด ๆ ของผู้อ่าน ไม่ว่าจะเกิดจากการอ่านบทความในเอกสารนี้หรือไม่ก็ตาม ล้วนเป็นผลจากการใช้วิจารณญาณของผู้อ่าน โดยไม่มีส่วนเกี่ยวข้องกับหรือพันธะผูกพันใด ๆ กับ บริษัทหลักทรัพย์ คิงส์ฟอร์ด จำกัด(มหาชน) ไม่ว่ากรณีใด



ที่มา : TQ Professional

PTT

Resistance 36.75-38.00

Support 34.50

แนะนำแก๊งกำไร แท่งเทียนแกว่งตัวขึ้นจากแนวพักเหนือ EMA200 วัน ด้านปริมาณการซื้อขายสะสม ส่วน MACD / RSI ชัยชนะในทิศทางบวก เบื้องต้นคาดการณ์การฟื้นตัวขึ้นต่อ โดยมีแนวต้านบริเวณ 36.75-38.00 บาท ตามลำดับ ส่วนแนวรับ 34.50 จุด Stop Loss วางไว้ที่ 33.50 บาท



ที่มา : TQ Professional

THCOM

Resistance 14.00-14.20

Support 12.30

แนะนำแก๊งกำไร แท่งเทียนแกว่งตัวอยู่บนแนวโน้มขาขึ้น พร้อมปริมาณการซื้อขายทยอยเข้าสะสม ด้าน MACD / RSI มีสัญญาณบวก หากยืนแนวรับ 11.90 บาท ได้คาดหวังเห็นการเดินหน้าปรับขึ้นต่อ แนวต้านบริเวณ 14.00-14.20 บาท ตามลำดับ โดยมีจุด Stop Loss ที่ 11.30 บาท



ที่มา : TQ Professional

TTB

Resistance 2.38-2.46

Support 2.28

แนะนำแก๊งกำไร แท่งเทียนทยอยแกว่งตัว sideways up ทำรูปแบบสามเหลี่ยม พร้อมปริมาณการซื้อขายเข้าสะสม ส่วน MACD / RSI เคลื่อนไหวในทิศทางบวก ประเมินแนวรับ 2.28 บาท หากยืนคาดหวังการขึ้นทดสอบแนวต้านถัดไป 2.38-2.46 บาท จุด Stop Loss ที่ 2.24 บาท

Technical Analyst

Apichai Raomanachai No. 002939

Asst. Technical Analyst

Nopporn Chaykaew No. 043964

SET50 Index Futures



KINGSFORD

วันศุกร์ที่ 3 เมษายน พ.ศ. 2569

Market Overview

- นักลงทุนต่างชาติ Long สุทธิ 448 สัญญา ยอดสะสมประจำเดือน เม.ย. มียอด Short สุทธิ 7,776 สัญญา และยอดสะสมปี 2569 เป็นยอด Long สุทธิ 37,079 สัญญา
- ดัชนี DJIA ปิดที่ -0.13%, ดัชนี S&P500 ปิดที่ +0.11% และ ดัชนี Nasdaq ปิดที่ +0.18%
- ดัชนี S&P500 และ Nasdaq ติดตัวขึ้นปิดในแดนบวก หลังจากมีรายงานว่ากระทรวงการต่างประเทศของอิหร่านกำลังร่างพิธีสารร่วมกับอิหร่าน เพื่อบริหารจัดการการเดินทางผ่านช่องแคบฮอร์มุซ ซึ่งเป็นเส้นทางขนส่งพลังงานสำคัญของโลกนอกจากนี้ ทางกรอกฤษเปิดเมยาวว่าประเทศต่าง ๆ กว่า 40 ประเทศได้จัดการประชุมผ่านระบบออนไลน์ และจัดตั้งกลุ่มพันธมิตรเพื่อรับประกันเสรีภาพในการเดินทางผ่านช่องแคบฮอร์มุซ

Volume by Investors	SET (Million Bath)	Index Futures (Contracts)
Local Institutions	-1,502.75	2,589
Foreign	2,060.42	448
Local Investor	116.45	-3,037



ที่มา: Kingsford Research

Kingsford Research

ภาพการลงทุนระยะสั้น

แนะนำ: Short แนวรับ: 960 แนวต้าน: 970 Stop Loss: 975

S50M26 ปิดที่ 965.30 จุด ปรับตัว -0.99% เป็นการปรับตัวลงอยู่ในกรอบแต่มีการปิดใต้ EMA ระยะสั้น ส่วน Indicator RSI ปรับตัวลงสนับสนุนแนวโน้มมาลง หากยังปรับตัวลงต่ำกว่า 960 แนะนำ Short จะยังเป็นฝั่งที่ได้เปรียบกว่า

ภาพการลงทุนรายสัปดาห์

แนะนำ: Long 1/3 แนวรับ : 960 แนวต้าน : 1,021 Stoploss : 955

Set 50 Index Future ดัชนียังมีการแกว่งตัวที่รุนแรงอยู่ทำให้มีการปรับตัวลงมาต่ำกว่า 970 แต่ Indicator ยังสนับสนุนแนวโน้มขาขึ้น และ RSI ดูมีกำลังเพิ่มขึ้น หากสามารถปรับตัวขึ้นเหนือ 980 แนะนำ Long 2/3 Port

	Close	Change	Volume	OI
SET50	976.34	-3.56	1,494,118,500.00	41,660,117,507.00
S50M26	965.30	-9.70	133,311.00	468,751.00
S50U26	956.90	-9.70	7,589.00	19,092.00
S50Z26	955.30	-9.30	2,188.00	10,740.00
S50J26	966.70	-9.80	151.00	785.00

	Last	Support	Resistance
SET50	976.34	975	985
S50M26	965.30	960	970
S50U26	956.90	955	960
S50Z26	955.30	950	960
S50J26	966.70	965	970

Source:TQ Pro

Source:TQ Pro

Series	Close	Chg	Vol. Contracts	OI	OI Chg	Theoretical	Basis	Daly Left	Ex. Date
S50M26	965.30	-9.7	133,311	394,601	2,140	973.64	-4.90	87	29/06/2026
S50U26	956.90	-9.7	7,589	16,192	1,136	967.02	-13.30	179	29/09/2026
S50Z26	955.30	-9.3	2,188	9,927	-4	960.47	-15.30	270	29/12/2026
S50J26	966.70	-9.8	151	777	17	978.03	-3.40	26	29/04/2026
S50K26	973.70	0.6	10	344	17	975.94	-6.80	55	28/05/2026

ข้อมูลในเอกสารฉบับนี้ รวบรวมมาจากแหล่งข้อมูลที่น่าเชื่อถือ อย่างไรก็ตาม บริษัทหลักทรัพย์ คิงส์ฟอร์ด จำกัด (มหาชน) ไม่สามารถที่จะยืนยันหรือรับรองความถูกต้องของข้อมูลเหล่านี้ได้ ไม่ว่าประการใดๆ บทวิเคราะห์ในเอกสารนี้ จัดทำขึ้นโดยอ้างอิงหลักเกณฑ์ทางวิชาการเกี่ยวกับหลักการวิเคราะห์ และไม่ได้เป็นการชี้แนะ หรือเสนอแนะให้ซื้อหรือขายหลักทรัพย์ใดๆ การตัดสินใจซื้อหรือขายหลักทรัพย์ใดๆ ของผู้อ่าน ไม่ว่าจะเกิดจากการอ่านบทความในเอกสารนี้หรือไม่ก็ตาม ล้วนเป็นผลจากการใช้วิจารณญาณของผู้อ่าน โดยไม่มีส่วนเกี่ยวข้องกับหรือพันธะผูกพันใดๆ กับบริษัทหลักทรัพย์ คิงส์ฟอร์ด จำกัด (มหาชน) ไม่มีการเฝ้า

SET50 Index Futures



KINGSFORD

Currency Futures



ที่มา: Kingsford Research

ภาพการลงทุนระยะสั้น

แนะนำ เปิด Dollar Index: 99.98 หรือ -0.04%, USDM26 : -0.11 THB/USD

สถานะ : Short

แนวรับ: 32.35 THB/USD แนวต้าน: 32.55 THB/USD Stop Loss: 32.60

USDM26: ราคาขึ้นเมื่อวานที่ผ่านมาปิดที่ 32.43 THB/USD เป็นการปรับตัวลงหลังทดสอบแนวต้านไม่ผ่าน ส่วน Indicator ปรับตัวสนับสนุนแนวโน้มขาลง หากปรับตัวลงต่ำกว่า 32.35 การเปิดสถานะ Short จะเป็นฝั่งที่ได้เปรียบกว่า

	Close	Change	Volume	OI
USDM26	32.54	-0.11	61,718	244,914
USDU26	32.29	-0.10	9,401	17,619
USDJ26	32.69	-0.09	4,217	74,165
USDK26	32.60	-0.12	2,304	28,882

Source: TQ Pro

	Close	Support	Resistance
USDTHB	32.62	32.55	32.65
USDM26	32.54	32.35	32.55
USDU26	32.29	32.15	32.30

Source: Kingsford Securities

	Close	Change	Volume	OI
EURUSD	1.15	1.15		
EURUSDM26	1.1571	0.0014	36	1153

Source: TQ Pro

	Close	Change	Volume	OI
JPYTHB	20.48	20.43		
JPYM26	20.50	-0.10	90.00	-0.10

Source: TQ Pro

ApichaiRaomanachai
 Fundamental and Technical Investment Analysis
 ID No. 002939 Tel 02-829-6999 Ext 2200
 Email : apichai.ra@kfsec.co.th
 Nut Kaewborisutsakul
 Assistant Investment Analyst
 Tel 02-829-6999 Ext 2205

ข้อมูลในเอกสารฉบับนี้ รวบรวมมาจากแหล่งข้อมูลที่น่าเชื่อถือ อย่างไรก็ดี บริษัทหลักทรัพย์ คิงส์ฟอร์ด จำกัด (มหาชน) ไม่สามารถที่จะยืนยันหรือรับรองความถูกต้องของข้อมูลเหล่านี้ได้ ไม่ว่าประการใดๆ บทวิเคราะห์ในเอกสารนี้ จัดทำขึ้นโดยอ้างอิงหลักเกณฑ์ทางวิชาการเกี่ยวกับหลักการวิเคราะห์ และมีได้เป็นการชี้แนะ หรือเสนอแนะให้ซื้อหรือขายหลักทรัพย์ใดๆ การตัดสินใจซื้อหรือขายหลักทรัพย์ใดๆ ของผู้อ่าน ไม่ว่าจะเกิดจากการอ่านบทความในเอกสารหรือไม่ก็ตาม ส่วนเป็นผลจากการใช้วิจารณ์ของผู้อ่าน โดยไม่มีส่วนเกี่ยวข้องกับหรือพันธะผูกพันใดๆ กับบริษัทหลักทรัพย์ คิงส์ฟอร์ด จำกัด (มหาชน) ไม่ว่ากรณีใด



Most Active Grainer (%chg)

Rank	STOCK	OI	Price Chg (20 Working Days)
1	THG	719	6.55%
2	DELTA	6,192	6.27%
3	GUNKUL	50,066	6.25%
4	BLA	539	6.19%
5	CBG	3,472	6.16%
6	AOT	8,744	5.94%
7	GFPT	1,612	5.52%
8	CRC	2,041	5.49%
9	TTB	15,024	5.45%
10	SGP	-	5.23%
11	KTB	7,307	5.19%
12	WHA	17,099	5.03%
13	AWC	23,050	4.81%
14	AAV	319,541	4.63%
15	PTT	30,396	4.41%
16	RATCH	835	4.31%
17	TVO	165	4.25%
18	BCH	5,756	4.19%
19	BCP	702	4.03%
20	BAY	189	4.00%
21	CK	2,843	3.82%
22	EA	14,473	3.82%
23	TU	5,409	3.67%
24	BAM	6,113	3.57%
25	MINT	9,264	3.27%
26	BTS	59,431	2.88%
27	KBANK	4,112	2.13%
28	WHAUP	2,802	1.82%
29	KTC	5,205	1.69%
30	QH	22,685	1.45%

Top Gainers OI (%chg)

STOCK	OI	%Daily Top OI Change	STOCK	OI	%5 Day Top OI Change
ADVANC	1,972	41.87%	TVO	165	150.00%
BPP	67	34.00%	EASTW	1,074	113.10%
GLOBAL	2,346	26.13%	CHG	7,636	69.24%
WHA	17,099	19.82%	EPG	1,251	66.80%
IVL	8,792	14.82%	CENTEL	1,083	65.60%
PTTGC	6,625	7.93%	PTTGC	6,625	61.94%
KTB	7,307	7.03%	WHA	17,099	59.89%
CPF	8,084	6.68%	CPN	1,555	57.87%
CENTEL	1,083	5.66%	SUPER	22,180	46.11%
GFPT	1,612	3.13%	ADVANC	1,972	42.69%
OR	7,519	3.07%	GPSC	9,297	41.92%
OSP	3,101	2.92%	AMATA	4,366	39.09%
M	5,596	1.86%	GLOBAL	2,346	34.44%
THCOM	25,393	1.76%	BLA	539	33.42%
TVO	165	1.23%	TOA	401	32.34%

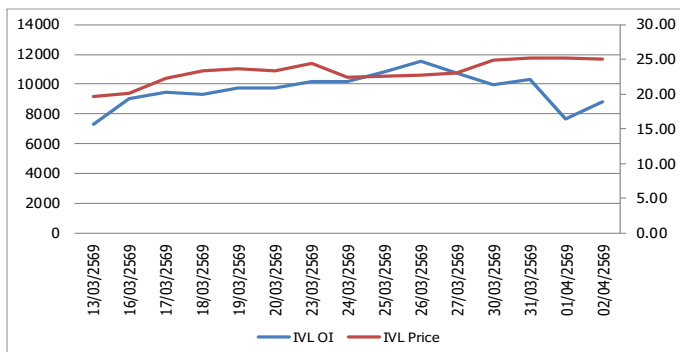
Source: TQ Pro

Top Loser OI (%chg)

STOCK	OI	%Daily Top OI Change	STOCK	OI	%5 Day Top OI Change
TISCO	18	-68.97%	TISCO	18	-50.00%
PTT	30,396	-33.51%	TTB	15,024	-49.71%
EA	14,473	-29.45%	MBK	1,428	-49.47%
CKP	15,729	-25.64%	RATCH	835	-48.84%
TPIPL	3,011	-24.93%	BDMS	14,142	-47.33%
SCGP	5,999	-21.13%	TQM	1,420	-41.30%
BDMS	14,142	-21.11%	OR	7,519	-40.16%
STECON	17,440	-20.97%	TPIPL	3,011	-39.57%
PTTEP	1,388	-18.02%	AWC	23,050	-39.27%
LPN	1,425	-17.82%	HMPRO	16,352	-36.56%
PTG	5,381	-17.25%	PTG	5,381	-36.27%
TU	5,409	-15.29%	KCE	8,773	-32.32%
SUPER	22,180	-15.28%	SCGP	5,999	-31.64%
TOP	2,289	-15.10%	BA	10,861	-30.32%
LH	13,118	-14.22%	PSL	1,246	-29.04%

หุ้นที่มีทิศทาง ราคาและ OI ที่น่าจับตามอง

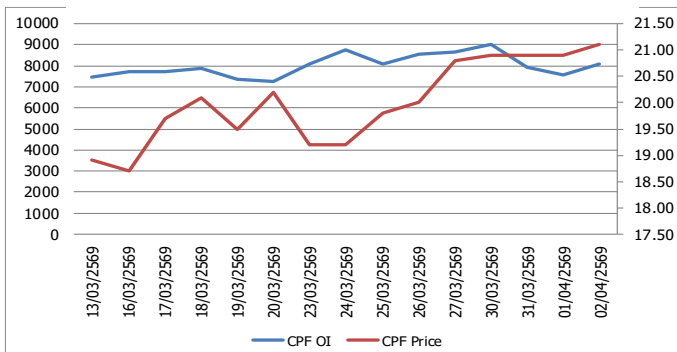
OI Trend IVL



Recommend : Long
Support : 24.00

Resistance : 30.00
Stop-Loss : 23.00

OI Trend CPF



Recommend : Long
Support : 21.00

Resistance : 23.00
Stop-Loss : 20.90

APICHAJ RAOMANACHAI No. 002939
NUT KAEWBORISUTSAKUL Asst. Derivatives Analyst

Source: KINGSFORD

ข้อมูลในเอกสารฉบับนี้ รวบรวมมาจากแหล่งข้อมูลที่น่าเชื่อถือ อย่างไรก็ดี บริษัทหลักทรัพย์ คิงส์ฟอร์ด จำกัด (มหาชน) ไม่สามารถที่จะยืนยันหรือรับรองความถูกต้องของข้อมูลเหล่านี้ได้ ไม่ว่าประการใด ๆ บทวิเคราะห์ในเอกสารนี้ จัดทำขึ้นโดยอ้างอิงหลักการทางวิชาการเกี่ยวกับหลักการวิเคราะห์ และมีได้เป็นการชี้แนะ หรือเสนอแนะให้ซื้อหรือขายหลักทรัพย์ใด ๆ การตัดสินใจซื้อหรือขายหลักทรัพย์ใด ๆ ของผู้อ่าน ไม่ว่าจะเกิดจากการอ่านบทความในเอกสารนี้หรือไม่ก็ตาม ล้วนเป็นผลจากการใช้วิจารณญาณของผู้อ่าน โดยไม่มีส่วนเกี่ยวข้องกับหรือที่ระบุทั้งนี้ใด ๆ กับ บริษัทหลักทรัพย์ คิงส์ฟอร์ด จำกัด(มหาชน) ไม่พวกรณนี้

PROGRAM TRADING DAILY



KINGSFORD

วันศุกร์ที่ 3 เมษายน พ.ศ. 2569

ข้อมูลสถิติ Program Trading รายวัน

ประเภท	ซื้อ	ขาย	สุทธิ
Program Trading	27,694.11	25,938.76	1,755.36
Non Program Trading	27,856.15	29,611.50	-1,755.36
Total	55,550.26	55,550.26	

ข้อมูลรายหลักทรัพย์ *

หลักทรัพย์	ตลาด	มูลค่า Program Trading (บาท)	% มูลค่า Program Trading เทียบกับมูลค่าการซื้อขายแบบ Auto Matching
TFG	SET	237,560,272.50	40
UNIX	SET	510,929	0.21

หมายเหตุ "Program Trading" หมายถึง การซื้อขายหลักทรัพย์ด้วยชุดคำสั่งคอมพิวเตอร์

* แสดงข้อมูลของหลักทรัพย์ที่มีราคาปิด และมูลค่าการซื้อขายเปลี่ยนแปลงไปมากจากวันทำการซื้อขายก่อนหน้า

* กรณีไม่แสดงข้อมูล หมายถึง ไม่มีหลักทรัพย์เข้าเกณฑ์ที่กำหนด

ข้อมูลการขายชอร์ตที่ยังไม่ได้ซื้อคืน

สถานะ Short เพิ่มขึ้น

หลักทรัพย์	ปริมาณการขายชอร์ตคงเหลือ (%)	สถานะชอร์ตเพิ่มขึ้น เมื่อเทียบวันก่อนหน้า (%)
KCE	3.54%	0.07%
BH	2.24%	0.04%
MSFT01	0.28%	0.04%
AMATA	2.03%	0.04%
PTTEP	1.24%	0.03%
ERW	0.26%	0.03%
SCB	0.60%	0.03%
HK01	0.03%	0.02%
WHA	1.86%	0.02%
ADVANC	0.45%	0.02%

สถานะ Short ลดลง

หลักทรัพย์	ปริมาณการขายชอร์ตคงเหลือ (%)	สถานะชอร์ตลดลง เมื่อเทียบวันก่อนหน้า (%)
KKP	1.16%	-0.09%
IVL	0.82%	-0.04%
JMT	0.91%	-0.04%
M	0.52%	-0.03%
SIRI	1.00%	-0.03%
BCH	1.60%	-0.03%
BCP	0.89%	-0.03%
OSP	1.06%	-0.03%
TASCO	0.52%	-0.02%
BAM	0.98%	-0.02%

หมายเหตุ : เรียงตามการเปลี่ยนแปลงของปริมาณการขายชอร์ตที่ยังไม่ได้ซื้อคืน ของหลักทรัพย์ Local + NVDR / จำนวนหุ้นชำระแล้ว (%)

ข้อมูลในเอกสารฉบับนี้ รวบรวมมาจากแหล่งข้อมูลที่เชื่อถือได้ อย่างไรก็ดี บริษัทหลักทรัพย์ คิงส์ฟอร์ด จำกัด (มหาชน) ไม่สามารถที่จะยืนยันหรือรับรองความถูกต้องของข้อมูลเหล่านี้ได้ ไม่ว่าประการใด ๆ บทวิเคราะห์ในเอกสารนี้ จัดทำขึ้นโดยอ้างอิงหลักเกณฑ์ทางวิชาการเกี่ยวกับหลักการวิเคราะห์ และมีได้เป็นการชี้แนะ หรือเสนอแนะให้ซื้อหรือขายหลักทรัพย์ใด ๆ การตัดสินใจซื้อหรือขายหลักทรัพย์ใด ๆ ของผู้อ่าน ไม่ว่าจะเกิดจากการอ่านบทความในเอกสารนี้หรือไม่ก็ตาม ล้วนเป็นผลจากการใช้วิจารณญาณของผู้อ่าน โดยไม่มีส่วนเกี่ยวข้องกับหรือที่ระบุพันใด ๆ กับ บริษัทหลักทรัพย์ คิงส์ฟอร์ด จำกัด(มหาชน) ไม่ว่ากรณีใด

Top 20 Outstanding Short



KINGSFORD

วันศุกร์ที่ 3 เมษายน พ.ศ. 2569

หลักทรัพย์	ปริมาณการขายชอร์ตที่ยังไม่ได้ซื้อคืน ณ สิ้นวัน (หุ้น)		สถานะขายชอร์ต คงเหลือ (%)	สถานะชอร์ตเพิ่ม/ลด เมื่อเทียบวันก่อนหน้า (%)
	Local	NVDR		
HANA	9,819,900	19,196,300	3.282	-0.005
BH	7,027,110	11,100,200	2.238	0.043
MTC	21,060,497	26,022,300	2.208	0.013
BANPU	56,582,770	165,088,666	2.204	0.008
MINT	12,345,500	107,312,581	2.097	0.014
AMATA	5,730,500	18,049,891	2.029	0.039
BTS	45,785,800	284,879,147	2.054	0.000
SCC	2,275,983	20,791,600	1.937	-0.014
WHA	87,580,200	193,136,200	1.858	0.020
CPF	54,609,100	86,810,600	1.670	0.012
SPRC	9,603,000	62,181,183	1.656	-0.001
BCH	13,908,400	26,058,900	1.632	-0.029
LH	85,028,288	90,725,898	1.477	-0.006
BDMS	44,408,367	182,210,900	1.417	0.009
CBG	1,912,730	12,128,300	1.417	-0.013
TFG	54,117,300	23,051,800	1.308	0.017
IRPC	124,916,100	140,971,200	1.307	-0.006
EA	51,243,100	43,561,522	1.281	-0.005
PTG	1,335,700	19,917,800	1.264	0.009
PTTEP	2,497,700	47,994,800	1.237	0.035

หมายเหตุ : เรียงตามการเปลี่ยนแปลงของปริมาณการขายชอร์ตที่ยังไม่ได้ซื้อคืน ของหลักทรัพย์ Local + NVDR /จำนวนหุ้นชำระแล้ว (%)

ข้อมูลในเอกสารฉบับนี้ รวบรวมมาจากแหล่งข้อมูลที่น่าเชื่อถือ อย่างไรก็ตาม บริษัทหลักทรัพย์ คิงส์ฟอร์ด จำกัด (มหาชน) ไม่สามารถที่จะยืนยันหรือรับรองความถูกต้องของข้อมูลเหล่านี้ได้ ไม่ว่าประการใด ๆ บทวิเคราะห์ในเอกสารนี้ จัดทำขึ้นโดยอ้างอิงหลักเกณฑ์ทางวิชาการเกี่ยวกับหลักการวิเคราะห์ และมีได้เป็นการชี้แนะ หรือเสนอแนะให้ซื้อหรือขายหลักทรัพย์ใด ๆ การตัดสินใจซื้อหรือขายหลักทรัพย์ใด ๆ ของผู้อ่าน ไม่ว่าจะเกิดจากการอ่านบทความในเอกสารนี้หรือไม่ก็ตาม ส่วนเป็นผลจากการใช้วิจารณญาณของผู้อ่าน โดยไม่มีส่วนเกี่ยวข้องกับหน่วยงานใด ๆ กับ บริษัทหลักทรัพย์ คิงส์ฟอร์ด จำกัด(มหาชน) ไม่ว่ากรณีใด

Short Sales



KINGSFORD

มูลค่าการขายชอร์ต ณ วันที่ 02 เมษายน 2569

หลักทรัพย์	ปริมาณหุ้นที่ขายชอร์ต (หุ้น)	มูลค่าการขายชอร์ต (บาท)	%เทียบมูลค่าซื้อขายตลาดรวม
AAV	200	228	0.00%
ADVANC	776,700	282,111,900	9.72%
AEONTS	34,600	3,163,100	7.07%
AMATA	556,600	10,780,100	4.00%
AOT	2,503,500	133,688,425	12.22%
AP	560,500	4,791,835	5.89%
AURA	49,100	681,630	1.47%
AWC	1,314,200	2,876,070	1.86%
BA	154,500	2,140,900	3.24%
BAM	340,600	2,484,235	3.19%
BANPU	2,131,500	12,636,150	3.22%
BBL	201,500	33,796,250	2.69%
BCH	224,200	2,225,885	1.50%
BCP	114,800	4,526,325	1.20%
BCPG	9,300	62,775	0.14%
BDMS	2,152,200	41,001,810	3.72%
BEM	1,807,300	9,533,370	10.10%
BGRIM	136,700	1,623,550	0.68%
BH	675,100	113,861,400	8.92%
BJC	127,000	1,901,210	2.80%
BLA	23,800	483,800	0.95%
BLAND	63,400	26,628	3.24%
BTG	340,900	8,356,950	1.89%
BTS	671,700	1,437,550	1.20%
CBG	54,600	2,109,550	1.97%
CCET	1,005,000	5,048,142	2.51%
CENTEL	133,400	4,429,725	2.14%
CHG	255,900	368,596	3.34%
CHNXT5023	11,427	79,189	50.14%
CK	175,900	2,880,840	1.46%
CKP	10,900	25,288	0.24%
CN01	2,313	51,117	39.77%
CN23	221	1,227	66.77%
CNSTAR5023	16,523	105,249	99.33%
COM7	700,800	15,469,980	6.29%
CPALL	700,100	32,034,150	2.34%
CPF	2,052,500	43,041,260	4.93%
CPN	708,400	44,405,475	8.07%
CRC	310,500	5,953,180	1.98%
DELTA	492,500	133,261,900	3.07%
DOHOME	152,000	511,486	1.24%
EA	956,800	2,651,998	1.72%
EASTW	8,800	26,576	0.55%
EGCO	75,700	8,515,700	11.49%
EPG	57,800	186,420	1.23%
ERW	1,641,600	4,209,050	2.88%
GFPT	115,600	1,115,170	1.26%
GLOBAL	519,200	3,084,340	2.97%
GPSC	289,300	9,974,475	2.18%
GULF	1,072,300	64,408,850	4.53%
GUNKUL	801,600	1,945,266	1.43%
HANA	237,000	5,933,565	0.45%
HK01	100,000	2,124,861	20.02%
HMPRO	807,000	5,043,750	2.24%
ICHI	97,100	1,271,980	1.15%
IRPC	2,520,300	4,686,559	1.06%

ข้อมูลในเอกสารฉบับนี้ รวบรวมมาจากแหล่งข้อมูลที่น่าเชื่อถือ อย่างไรก็ดี บริษัทหลักทรัพย์ คิงส์ฟอร์ด จำกัด (มหาชน) ไม่สามารถที่จะยืนยันหรือรับรองความถูกต้องของข้อมูลเหล่านี้ได้ ไม่ว่าประการใด ๆ บทวิเคราะห์ในเอกสารนี้ จัดทำขึ้นโดยอ้างอิงหลักเกณฑ์ทางวิชาการเกี่ยวกับหลักการวิเคราะห์ และมีได้เป็นการชี้แนะ หรือเสนอแนะให้ซื้อหรือขายหลักทรัพย์ใด ๆ การตัดสินใจซื้อหรือขายหลักทรัพย์ใด ๆ ของผู้อ่าน ไม่ว่าจะเกิดจากการอ่านบทความในเอกสารนี้หรือไม่ก็ตาม ล้วนเป็นผลจากการใช้วิจารณญาณของผู้อ่าน โดยไม่มีส่วนเกี่ยวข้องกับหรือพันธะผูกพันใด ๆ กับ บริษัทหลักทรัพย์ คิงส์ฟอร์ด จำกัด (มหาชน) ไม่ควรเฝ้า

Short Sales



KINGSFORD

มูลค่าการขายชอร์ต ณ วันที่ 02 เมษายน 2569

หลักทรัพย์	ปริมาณหุ้นที่ขายชอร์ต (หุ้น)	มูลค่าการขายชอร์ต (บาท)	%เทียบมูลค่าซื้อขายตลาดรวม
ITC	124,000	1,976,620	2.89%
IVL	1,062,000	26,761,950	4.23%
JAS	855,000	974,700	4.08%
JMART	15,200	101,080	0.49%
JMT	17,700	153,105	0.23%
JTS	37,800	2,014,050	7.01%
KBANK	236,800	45,485,750	3.38%
KCE	1,797,100	39,471,740	7.60%
KKP	49,800	3,914,225	0.98%
KTB	2,720,700	97,265,025	5.42%
KTC	143,200	4,331,800	0.80%
LH	598,600	2,263,092	2.24%
M	122,500	2,354,540	3.39%
MAJOR	51,000	376,355	1.43%
MBK	147,700	2,591,800	11.82%
MEGA	100	3,450	0.02%
MINT	1,760,600	39,119,630	6.87%
MSFT01	209,000	739,860	6.62%
MTC	418,500	12,450,975	5.45%
NDX01	7,460	150,692	16.90%
NER	279,600	1,371,756	2.92%
NVDA01	74,372	1,239,335	11.86%
OR	340,600	4,404,380	1.14%
OSP	313,100	4,696,500	3.88%
PLANB	194,200	781,300	2.06%
PR9	81,500	1,361,120	4.13%
PRM	1,800	14,315	0.03%
PSL	39,100	267,835	1.32%
PTG	441,000	3,712,060	3.50%
PTT	1,300,100	46,003,525	1.49%
PTTEP	2,041,700	324,781,850	8.60%
PTTGC	206,100	7,438,100	0.76%
QH	408,200	571,480	2.66%
RCL	36,800	1,139,175	1.36%
S	28,900	14,739	2.13%
SABINA	6,900	108,330	2.27%
SAMART	8,000	44,560	2.20%
SAT	2,100	30,030	0.25%
SAWAD	333,500	7,710,610	2.12%
SCB	1,230,800	178,611,500	9.68%
SCC	238,000	48,708,600	9.33%
SCCC	600	83,700	1.12%
SCGP	158,200	3,314,720	0.95%
SIRI	1,657,000	2,310,117	4.63%
SISB	62,000	663,400	7.44%
SJWD	59,700	450,575	2.24%
SPALI	171,700	2,824,160	3.46%
SPCG	20,000	179,000	7.94%
SPRC	668,200	4,659,695	1.93%
STA	137,200	2,432,420	1.26%
STECON	38,000	492,000	0.09%
STGT	197,000	2,175,130	1.81%
STPI	156,400	666,386	2.13%
TASCO	2,800	38,360	0.14%
TCAP	63,800	3,675,050	3.65%

ข้อมูลในเอกสารฉบับนี้ รวบรวมมาจากแหล่งข้อมูลที่น่าเชื่อถือ อย่างไรก็ดี บริษัทหลักทรัพย์ คิงส์ฟอร์ด จำกัด (มหาชน) ไม่สามารถที่จะยืนยันหรือรับรองความถูกต้องของข้อมูลเหล่านี้ได้ ไม่ว่าประการใด ๆ บทวิเคราะห์ในเอกสารนี้ จัดทำขึ้นโดยอ้างอิงหลักเกณฑ์ทางวิชาการเกี่ยวกับหลักการวิเคราะห์ และมีได้เป็นการชี้แนะ หรือเสนอแนะให้ซื้อหรือขายหลักทรัพย์ใด ๆ การตัดสินใจซื้อหรือขายหลักทรัพย์ใด ๆ ของผู้อ่าน ไม่ว่าจะเกิดจากการอ่านบทความในเอกสารนี้หรือไม่ก็ตาม ล้วนเป็นผลจากการใช้วิจารณญาณของผู้อ่าน โดยไม่มีส่วนเกี่ยวข้องกับหรือพันธะผูกพันใด ๆ กับ บริษัทหลักทรัพย์ คิงส์ฟอร์ด จำกัด (มหาชน) ไม่ว่ากรณีใด

Short Sales



KINGSFORD

มูลค่าการขายชอร์ต ณ วันที่ 02 เมษายน 2569

หลักทรัพย์	ปริมาณหุ้นที่ขายชอร์ต (หุ้น)	มูลค่าการขายชอร์ต (บาท)	%เทียบมูลค่าซื้อขายตลาดรวม
TFG	2,081,900	19,132,495	3.22%
THANI	439,700	716,462	4.40%
THCOM	32,200	400,630	0.14%
TIDLOR	526,500	8,057,330	3.02%
TIPH	5,200	108,060	25.31%
TISCO	189,200	21,499,200	3.86%
TKN	20,500	80,806	1.43%
TLI	50,800	538,480	0.35%
TOA	97,000	1,251,300	5.36%
TOP	195,900	9,490,575	0.70%
TPIPL	735,300	514,710	3.23%
TPIPP	10,500	19,320	0.79%
TQM	5,400	69,760	0.60%
TRUE	2,658,600	38,336,500	1.70%
TTA	23,500	116,446	1.16%
TTB	100	230	0.00%
TU	96,000	1,084,930	0.88%
TVO	58,300	1,500,900	3.67%
UNIQ	11,500	30,042	3.81%
VGI	757,500	704,028	0.70%
WHA	3,606,200	15,226,848	2.76%

หมายเหตุ – ไม่รวมรายการขายชอร์ตของสมาชิกที่เป็นผู้ร่วมค้ำหน่วยลงทุนหรือผู้ดูแลสภาพคล่องของหน่วยลงทุนของกองทุนรวมอีทีเอฟเพื่อบัญชีบริษัท
ประเภทเพื่อทำกำไรจากส่วนต่างของราคาหรือเพื่อดูแลสภาพคล่อง แล้วแต่กรณี ข้อมูลการขายชอร์ตที่ยังไม่ได้ซื้อคืน - หลักทรัพย์ที่ไม่ใช่หุ้นสามัญจะใช่
จำนวนหลักทรัพย์จดทะเบียนกับ ดลท. แทนจำนวนหุ้นชำระแล้ว

Stock Calendar



KINGSFORD

รายงานการเปลี่ยนแปลงการถือหลักทรัพย์ของผู้บริหาร (แบบ 59-2) ประจำวันที่ 02 เมษายน 2569

ชื่อผู้บริหาร	ประเภทหลักทรัพย์	วันที่ได้มา / จำนวน	จำนวน	ราคา		
BDMS	นางสาว ปรมารณีย์ ปราสาททอง โอสถ	หุ้นสามัญ	01/04/2569	2,615,300	19.10	ซื้อ
III	นาย เกริกไกร จีระแพทย์	หุ้นสามัญ	30/03/2569	20,200	3.78	ซื้อ
THMUI	นาย ทชากร ลีลาประชากุล	หุ้นสามัญ	01/04/2569	5,000	0.34	ซื้อ
THMUI	นาย ทชากร ลีลาประชากุล	หุ้นสามัญ	01/04/2569	100	0.36	ซื้อ
THMUI	นาย ทชากร ลีลาประชากุล	หุ้นสามัญ	01/04/2569	100	0.35	ซื้อ
THMUI	นาย ทชากร ลีลาประชากุล	หุ้นสามัญ	01/04/2569	5,000	0.35	ซื้อ
THMUI	นาย ทชากร ลีลาประชากุล	หุ้นสามัญ	02/04/2569	4,800	0.34	ซื้อ
THMUI	นาย ทชากร ลีลาประชากุล	หุ้นสามัญ	02/04/2569	100	0.35	ซื้อ
THMUI	นาย ทชากร ลีลาประชากุล	หุ้นสามัญ	02/04/2569	2,300	0.34	ซื้อ
THMUI	นาย ทชากร ลีลาประชากุล	หุ้นสามัญ	02/04/2569	100	0.35	ซื้อ
MRDIYT	นาย ฟุ้ง ยิว เฟย	หุ้นสามัญ	27/03/2569	100,000	8.20	ซื้อ
MRDIYT	นาย ฟุ้ง ยิว เฟย	หุ้นสามัญ	27/03/2569	100,000	8.15	ซื้อ
JSP	นางสาว จิรดา แต่งประเสริฐ	หุ้นสามัญ	01/04/2569	12,200	1.95	ซื้อ
JSP	นาย พิษณุ แต่งประเสริฐ	หุ้นสามัญ	31/03/2569	50,000	1.95	ซื้อ
IMH	นาย สิทธิวัฒน์ กำกักดวงษ์	หุ้นสามัญ	01/04/2569	2,000	3.12	ซื้อ
IMH	นาย สิทธิวัฒน์ กำกักดวงษ์	หุ้นสามัญ	02/04/2569	1,000	3.09	ซื้อ
VRANDA	นาย ภวัฒน์ อังควาสัญญ์	หุ้นสามัญ	01/04/2569	10,000	4.26	ซื้อ
STARM	นางสาว นิชานันท์ ลาวัณย์เสถียร	หุ้นสามัญ	01/04/2569	15,900	0.85	ซื้อ
HARN	นาย วีรฐ สุขชัย	หุ้นสามัญ	01/04/2569	1,395,200	2.02	ขาย
AQUA	นาย ฉาย บนนาค	หุ้นสามัญ	01/04/2569	180,000	0.12	ซื้อ
IROYAL	นาย ภณภัทร เมฆาสวรรณดำรง	หุ้นสามัญ	01/04/2569	18,600	5.65	ซื้อ
IROYAL	นาย ภณภัทร เมฆาสวรรณดำรง	ใบสำคัญ แสดงสิทธิที่ จะซื้อหุ้น	01/04/2569	19,400	1.41	ซื้อ
EP	นาย ยุทธ ชินสุภักกุล	หุ้นสามัญ	01/04/2569	28,700	1.14	ซื้อ
MBK	นาย สมพล ตรีภพนารถ	หุ้นสามัญ	16/03/2569	20,000	17.65	ซื้อ
MBK	นาย สมพล ตรีภพนารถ	หุ้นสามัญ	31/03/2569	31,000	17.30	ขาย
SAAM	นาย พดด้วง คงคามิ	หุ้นสามัญ	30/03/2569	14,500	4.84	ขาย
SAAM	นาย พดด้วง คงคามิ	ใบสำคัญ แสดงสิทธิที่ จะซื้อหุ้น	30/03/2569	690,100	0.53	ขาย
SAAM	นาย พดด้วง คงคามิ	ใบสำคัญ แสดงสิทธิที่ จะซื้อหุ้น	30/03/2569	252,500	0.49	ขาย
HFT	นาย เจิ้น ยง หลิน	หุ้นสามัญ	01/04/2569	2,279,500	4.60	ขาย

Stock Calendar



KINGSFORD

ได้มาหรือจำหน่ายหลักทรัพย์ของกิจการ (แบบ 246-2) ประจำปีที่ 30 มีนาคม 2569

หลักทรัพย์	ชื่อผู้ได้มา/จำหน่าย	วิธีการ	ประเภท หลักทรัพย์ ¹	% ก่อน ได้มา/ จำหน่าย	% ได้มา/ จำหน่าย	% หลัง ได้มา/ จำหน่าย	วันที่ได้มา/ จำหน่าย	% ก่อน ได้มา/ จำหน่าย	% ได้มา/ จำหน่าย	% หลัง ได้มา/ จำหน่าย
								จำหน่าย (กลุ่ม) ²	จำหน่าย (กลุ่ม) ²	จำหน่าย (กลุ่ม) ²
NDR	นาง นิตยา สัมฤทธิวณิชชา	จำหน่าย	หุ้น	10.9435	1.8034	9.14	25/03/2569	10.9435	1.8034	9.14
NDR	นาย ชัยสิทธิ์ วณิชชา	สัมฤทธิ จำหน่าย	หุ้น	24.317	7.9352	16.3818	25/03/2569	24.317	7.9352	16.3818

Stock Calendar



KINGSFORD

March 2026				
Monday	Tuesday	Wednesday	Thursday	Friday

30	31			
XD JAK (0.055 ทรบ) UP (2.50 ทรบ) NEWLISTED SAAM-W3 79,249,897 Units SAAM-W4 79,249,897 Units	XD SCGP (0.35 ทรบ) SUC (1.50 ทรบ)			

April 2026				
Monday	Tuesday	Wednesday	Thursday	Friday

		1	2	3
		XD SCC (2.50 ทรบ) SYNTEC (0.07 ทรบ) NEWLISTED UNIX 660,000,000 Units	XD CSC006 (0.01621 ทรบ)	XD AXP06 (0.00651 ทรบ) TME23 (0.02469 ทรบ) Shares PTECH 9,658 Shares

6	7	8	9	10
	XD SMPC (0.30 ทรบ) DCC (0.01 ทรบ) ATP30 (0.04 ทรบ)	XD TCOAT (0.50 ทรบ)	XD S11 (0.14 ทรบ) ORCL19 ORCL01 MA80 GPI (0.07 ทรบ) GC (0.22 ทรบ) CRM80 CRM01 BTNC (1.50 ทรบ) BLC (0.05 ทรบ)	XD WASH (0.1066 ทรบ) TPLAS (0.04 ทรบ) QTC (0.20 ทรบ) KTC (1.77 ทรบ) KTB-P (2.3945 ทรบ) KTB (2.24 ทรบ) CATL80 CATL01 AUCT (0.205 ทรบ)

13	14	15	16	17
วันหยุด	วันหยุด	วันหยุด	XD TMT (0.10 ทรบ) TCAP-P (2.20 ทรบ) TCAP (2.20 ทรบ) MEB (1.10 ทรบ) BPP (0.35 ทรบ) BANPU (0.18 ทรบ) ABBV19	XD UKEM (0.015 ทรบ) TOG (0.30 ทรบ) STP (0.42 ทรบ) MAJOR (0.25 ทรบ) KWC (11.50 ทรบ) IT (0.21 ทรบ) CFARM (0.02 ทรบ)

XD - Excluding Dividend	XD(ST) - Excluding Stock Dividend	XM - Exclude meetings	XN - Ex-Capital Return	XI - Excluding Interest
XP - Excluding Principal	XR - Excluding Right	XW - Excluding Warrant	XS - Excluding Short-term Warrant	XA - Excluding All
XE - Excluding Exercise	*ND - No Dividend Payment	PD - Payment Date	XT - Excluding TSR ; @ - price per share / price per unit /	
XD - Excluding Dividend	XD(ST) - Excluding Stock Dividend	XM - Exclude meetings	XN - Ex-Capital Return	XI - Excluding Interest
XP - Excluding Principal	XR - Excluding Right	XW - Excluding Warrant	XS - Excluding Short-term Warrant	XA - Excluding All
XE - Excluding Exercise	*ND - No Dividend Payment	PD - Payment Date	XT - Excluding TSR ; @ - price per share / price per unit /	

NVDR Update

วันศุกร์ที่ 03 เมษายน 2569

Most Active Values (Btmn)

Top 20 Net Buying Value (B m)					Top 20 Net Selling Value (B m)					Month to Date		Year to Date							
พ.ย.-มี.ค. -69					พ.ย.-มี.ค. -69					เมษายน 2569		05 ม.ค.-02 เม.ย.2569							
	2	1	31	30	27		2	1	31	30	27	Net Buy	Net Sell	Net Buy	Net Sell				
1 PTT	668.5	268.9	-159.4	-31.2	321.7	THAI	-122.3	145.5	-11.6	-28.6	-43.7	DELTA	1,304.08	ADVANC	-1,068.10	PTTEP	17,935.5	SCB	-3,929.9
2 DELTA	508.2	795.8	-1,031.7	-727.2	-392.4	CPALL	-84.9	-149.5	-56.6	155.9	629.0	PTT	937.43	CPALL	-234.37	PTT	13,967.4	KBANK	-3,144.9
3 PTTEP	469.0	322.4	576.0	80.5	1,002.9	KTC	-76.1	41.0	-21.9	59.8	41.5	PTTEP	791.35	GULF	-171.95	BBL	5,480.3	TRUE	-2,351.9
4 BBL	266.4	153.1	81.5	-48.6	-150.0	KCE	-60.9	24.6	-82.0	-25.6	21.1	KTB	509.01	GPSC	-130.90	CPALL	4,531.4	KTB	-2,321.4
5 KBANK	256.2	131.1	-38.4	-72.8	-99.3	PTTGC	-44.7	504.4	219.1	-34.1	152.0	PTTGC	459.73	TIDLOR	-120.56	TOP	3,740.5	AOT	-2,251.3
6 HANA	216.2	209.5	-179.8	-173.8	-111.9	ADVANC	-35.5	-1,032.7	53.8	86.9	-8.4	KKP	451.15	CPAXT	-95.31	BCP	3,395.3	DELTA	-2,183.6
7 KTB	164.2	344.8	147.9	-155.5	-80.3	AAV	-29.9	1.1	64.6	4.3	2.4	HANA	425.76	SAWAD	-77.53	TTB	2,901.1	TISCO	-1,438.1
8 CPF	97.4	33.0	23.1	-13.4	176.2	STA	-26.7	97.3	16.7	-14.6	46.6	BBL	419.53	SPRC	-60.93	KKP	2,685.1	TIDLOR	-1,102.2
9 BCP	96.0	57.4	-46.8	5.3	-1.7	CK	-24.1	27.8	-0.4	-5.4	13.7	KBANK	387.23	BGRIM	-59.68	CPN	2,116.7	MINT	-962.2
10 SCC	50.2	173.2	-144.3	67.5	15.5	CPN	-23.6	13.7	-5.4	19.7	68.1	IVL	311.29	CRC	-57.54	TFG	1,971.0	OR	-851.9
11 BH	45.0	193.6	-235.2	167.7	115.5	CCET	-19.4	29.7	-0.7	3.4	-8.3	STECON	295.91	TOP	-50.41	PTTGC	1,819.9	COM7	-519.4
12 BTS	41.0	5.9	19.8	-7.9	20.4	BANPU	-11.6	-10.2	-40.3	113.1	121.3	TFG	257.26	COM7	-40.13	IVL	1,388.1	ADVANC	-459.2
13 MINT	34.6	41.3	-81.0	-28.7	-55.1	GUNKUL	-11.5	1.5	-49.1	13.2	-10.7	BH	238.55	OR	-38.39	BTG	1,104.0	MTC	-453.3
14 TISCO	33.8	41.8	12.4	-54.5	-17.6	EGCO	-10.2	-1.4	65.5	-2.9	-24.7	SCC	223.42	KCE	-36.29	IRPC	1,096.0	AEONTS	-359.6
15 THCOM	30.8	22.4	-6.0	13.2	22.7	JTS	-9.6	2.7	7.3	0.3	-5.5	AOT	189.52	KTC	-35.11	WHA	951.4	BTS	-344.6
16 SPALI	30.4	13.4	16.4	29.8	0.0	GLOBAL	-7.4	-7.3	3.0	25.9	11.6	IRPC	160.18	AAV	-28.78	BDMS	725.0	SAWAD	-343.3
17 SCB	25.4	64.2	-401.4	-174.6	263.3	ERW	-6.1	-1.6	-13.6	6.5	-5.3	BCP	153.33	ICHI	-27.86	HANA	676.4	ITC	-268.4
18 AOT	24.9	164.7	163.0	-179.9	15.3	IVL	-5.9	317.2	14.9	367.5	134.0	CPF	130.43	BANPU	-21.80	THAI	660.9	M	-263.4
19 IRPC	14.8	145.3	162.9	-66.1	0.3	TCAP	-5.4	-0.6	-2.5	-24.5	0.1	BDMS	123.83	MTC	-17.00	SCC	628.1	TLI	-224.7
20 LH	14.8	11.0	23.4	8.6	6.7	PSL	-4.8	2.3	-35.4	12.2	-0.2	TRUE	98.44	PLANB	-15.37	RATCH	587.6	CPF	-213.1

	Total Volume Shares				%	Turn.
	Buy	Sell	Total	Net		
1 88TH	62,400	206,000	268,400	-143,600	12.90	
2 AAI	1,451,300	1,640,200	3,091,500	-188,900	29.23	
3 AAV	3,845,000	30,288,100	34,133,100	-26,443,100	19.72	
4 ACE	13,000	-	13,000	13,000	1.14	
5 ACG	100	-	100	100	1.16	
6 ADB	100	-	100	100	0.24	
7 ADVANC	2,397,407	2,494,990	4,892,397	-97,583	30.61	
8 ADVICE	60,200	39,600	99,800	20,600	2.77	
9 AE	-	338,800	338,800	-338,800	3.65	
10 AEONTS	61,000	110,700	171,700	-49,700	17.51	
11 AFC	-	1,400	1,400	-1,400	16.67	
12 AGE	14,000	20,800	34,800	-6,800	1.49	
13 AH	-	1,900	1,900	-1,900	1.82	
14 AHC	-	11	11	-11	0.13	
15 AI	41	110	151	-69	0.08	
16 AIE	39,200	23,500	62,700	15,700	1.27	
17 AIT	20,400	9,200	29,600	11,200	3.54	
18 AJ	1,360,200	2,676,400	4,036,600	-1,316,200	12.84	
19 AJA	4,100	1,500,000	1,504,100	-1,495,900	16.39	
20 ALPHAX	34,200	-	34,200	34,200	0.24	

Source : SET.OR.TH

	NVDR Shrs.	% of	NVDR Shrs.	% of	Paid up Capital
1 2S	5,731,643	1.04	3,092,210	0.69	549,995,954
2 88TH	287,514	0.14	#N/A	#N/A	212,500,000
3 A	3,342	0.00	62,400	0.01	980,000,000
4 A5	1,145,917	0.09	800,664	0.07	1,209,384,734
5 A5-W4	7,590,876	2.10	#N/A	#N/A	360,996,274
6 A5-W5	187,188	0.08	#N/A	#N/A	235,591,404
7 AAI	88,212,594	4.15	#N/A	#N/A	2,125,000,000
8 AAV	1,152,072,763	8.97	353,926,265	7.30	12,849,999,997
9 ABM	2,841,117	0.41	3,268,124	1.09	692,120,445
10 ACAP	2,318,745	0.57	1,223,467	0.39	406,411,160
11 ACC	13,816,238	0.73	4,306,304	0.32	1,880,333,993
12 ACC-W2	689,894	0.15	#N/A	#N/A	447,680,170
13 ACE	50,499,714	0.50	38,450,400	0.38	10,075,634,360
14 ACG	825,151	0.14	211,225	0.04	600,000,000
15 ADB	48,967,888	6.74	31,173,421	5.20	725,999,923
16 ADD	1,660,396	0.99	#N/A	#N/A	168,000,000
17 ADVANC	221,683,764	7.45	241,595,912	8.13	2,974,209,736
18 ADVICE	15,197,569	2.45	#N/A	#N/A	620,000,000
19 AE	65,949,478	1.28	#N/A	#N/A	5,143,071,814
20 AEONTS	10,067,855	4.03	11,410,746	4.56	250,000,000

ข้อมูลในเอกสารฉบับนี้ รวบรวมมาจากแหล่งข้อมูลที่ไม่เชื่อถือ อย่างไรก็ตาม บริษัทหลักทรัพย์ คิงส์ฟอร์ด จำกัด (บริษัทฯ) ไม่สามารถที่จะยืนยันหรือรับรองความถูกต้องของข้อมูลเหล่านี้ได้ ไม่ว่าประการใด ๆ บทวิเคราะห์ในเอกสารนี้ จัดทำขึ้นโดยอ้างอิงถึงเกณฑ์ทางวิชาการเกี่ยวกับหลักทรัพย์วิเคราะห์ และไม่ได้เป็นกา
รแนะนำ หรือเสนอแนะให้ซื้อหรือขายหลักทรัพย์ใด ๆ การตัดสินใจซื้อหรือขายหลักทรัพย์ใด ๆ ของผู้อ่าน ไม่ว่าจะเกิดจากการอ่านบทความในเอกสารนี้หรือไม่ก็ตาม ล้วนเป็นผลจากการใช้วิจารณญาณของผู้อ่าน โดยไม่มีส่วนเกี่ยวข้องกับบริษัทฯ ใดๆ บริษัทหลักทรัพย์ คิงส์ฟอร์ด จำกัด (บริษัทฯ) ไม่รับประกันใด



คำแนะนำการลงทุน และความหมายของคำแนะนำการลงทุน

Stock Rating หมายถึงการให้คำแนะนำการลงทุนของบริษัท แบ่งเป็น 3 ระดับ

Buy หมายถึง ราคาพื้นฐานสูงกว่าราคาตลาด 15% หรือมากกว่า

Hold หมายถึงราคาพื้นฐานสูงกว่าราคาตลาดไม่เกิน 15% หรือต่ำกว่าราคาตลาดไม่เกิน 15 %

Sell หมายถึง ราคาพื้นฐานต่ำกว่าราคาตลาด 15% หรือมากกว่า

เอกสารฉบับนี้จัดทำขึ้นโดยบริษัทหลักทรัพย์คิงส์ฟอร์ด จำกัด (มหาชน) ข้อมูลที่ปรากฏในเอกสารฉบับนี้จัดทำโดยอาศัยข้อมูลที่ได้จัดทำมาจากแหล่งที่เชื่อถือหรือควรเชื่อว่ามี ความน่าเชื่อถือ และ/หรือถูกต้อง อย่างไรก็ตามบริษัทไม่ยืนยัน และไม่รับรองถึงความครบถ้วนสมบูรณ์หรือถูกต้องของข้อมูลดังกล่าว และไม่ได้ประกันราคาหรือผลตอบแทน ของหลักทรัพย์ที่ปรากฏข้างต้น แม้ว่าข้อมูลดังกล่าวจะปรากฏข้อความที่อาจเป็นหรืออาจตีความว่าเป็นเช่นนั้นได้ บริษัทจึงไม่รับผิดชอบต่อการนำเอาข้อมูล ข้อความ ความเห็น และหรือบทสรุปที่ปรากฏในเอกสารฉบับนี้ไปใช้ไม่ว่ากรณีใดๆ ข้อมูลและความเห็นที่ปรากฏอยู่ในเอกสารฉบับนี้มีได้ประสงค์จะชี้ชวน เสนอแนะ หรือจูงใจให้ลงทุน ใน หรือ ซื้อหรือขายหลักทรัพย์ที่ปรากฏในเอกสารฉบับนี้และข้อมูลมีการแก้ไขเพิ่มเติมเปลี่ยนแปลงโดยมิต้องแจ้งให้ทราบล่วงหน้า ผู้ลงทุนควรใช้ดุลยพินิจอย่างรอบคอบใน การลงทุนในหรือซื้อหรือขายหลักทรัพย์ บริษัทสงวนลิขสิทธิ์ในข้อมูลปรากฏในเอกสารนี้ ห้ามมิให้ผู้ใดใช้ประโยชน์ ทำซ้ำ ดัดแปลง นำออกแสดง ทำให้ปรากฏหรือเผยแพร่ ต่อสาธารณชน ไม่ว่าด้วยประการใดๆ ซึ่งข้อมูลในเอกสารนี้ไม่ว่าทั้งหมดหรือบางส่วน เว้นแต่ได้รับอนุญาตเป็นหนังสือจากบริษัทเป็นการล่วงหน้า การกล่าว คัด หรืออ้างอิง ข้อมูลบางส่วนตามสมควรในเอกสารนี้ ไม่ว่าจะในบทความ บทวิเคราะห์ บทวิจัย หรือในเอกสาร หรือการสื่อสารอื่นใดจะต้องกระทำโดยถูกต้อง และไม่เป็นการก่อให้เกิดการ เข้าใจผิดหรือความเสียหายแก่บริษัท ต้องรับรู้ถึงความเป็นเจ้าของลิขสิทธิ์ในข้อมูลบริษัท และต้องอ้างอิงถึงเอกสารฉบับนี้ และวันที่ในเอกสารฉบับนี้ของบริษัทโดยชัดเจน การลงทุนในหรือซื้อหรือขายหลักทรัพย์ย่อมมีความเสี่ยง ท่านควรทำความเข้าใจอย่างถ่องแท้ต่อลักษณะของหลักทรัพย์แต่ละประเภทและควรศึกษาข้อมูลของบริษัทที่ออก หลักทรัพย์และข้อมูลอื่นใดที่เกี่ยวข้องก่อนการตัดสินใจลงทุนในหรือซื้อหรือขายหลักทรัพย์

ข้อมูลในเอกสารฉบับนี้ รวบรวมมาจากแหล่งข้อมูลที่เชื่อถือ อย่างไรก็ดี บริษัทหลักทรัพย์ คิงส์ฟอร์ด จำกัด(มหาชน)ไม่สามารถที่จะยืนยันหรือรับรองความถูกต้องของข้อมูลเหล่านี้ได้ ไม่ว่าประการใดๆ บทวิเคราะห์ในเอกสารนี้ จัดทำขึ้นโดยอ้างอิง หลักเกณฑ์ทางวิชาการเกี่ยวกับหลักการวิเคราะห์ และมีได้เป็นการชี้แนะ หรือเสนอแนะให้ซื้อหรือขายหลักทรัพย์ใดๆ การตัดสินใจหรือซื้อขายหลักทรัพย์ใดๆของผู้อ่าน ไม่ว่าจะเกิดจากการอ่านบทความในเอกสารนี้หรือไม่ก็ตาม ล้วนเป็นผลจากการใช้ วิจารณญาณของผู้อ่าน โดยไม่มีส่วนเกี่ยวข้องกับหรือพันธะผูกพันใดๆ กับ บริษัทหลักทรัพย์ คิงส์ฟอร์ด จำกัด(มหาชน) ไม่ว่ากรณีใด

Disclaimer



KINGSFORD

Thai Institute of Directors Association (IOD) – Corporate Governance Report Rating 2025 (CG Score) ข้อมูล 23 ธันวาคม 2568



AAI	AURA	BSRC	CREDIT	GFC	IT	LST	OCC	PRM	SAT	SITHAI	SUTHA	TKT	TVO
AAV	AWC	BTG	DCC	GFPT	ITC	M	ONEE	PRTR	SAV	SJWD	SVOA	TLI	TWPC
ACE	B	BTS	DDD	GGC	ITEL	MAJOR	OR	PSH	SAWAD	SKR	SYMC	TM	UAC
ADB	BAFS	BWG	DELTA	GLAND	ITTHI	MALEE	ORI	PSL	SC	SKY	SYNEX	TMD	UBE
ADVANC	BAM	CBG	DEMCO	GLOBAL	IVL	MBK	ORN	PSP	SCAP	SMPC	SYNTEC	TMILL	UBIS
AEONTS	BANPU	CENTEL	DITTO	GPSC	J	MC	OSP	PTC	SCB	SNC	TACC	TMT	UP
AF	BAY	CFRESH	DMT	GRAMMY	JAS	MEGA	PAP	PTG	SCC	SNNP	TAN	TNDT	UPF
AGE	BBGI	CGH	DOHOME	GULF	JMART	MFC	PB	PTT	SCCC	SNP	TASCO	TNITY	UPOIC
AIRA	BBL	CHASE	DRT	GUNKUL	JMT	MFEC	PCC	PTTEP	SCG	SO	TBN	TNL	UV
AJ	BCH	CHEWA	DUSIT	HANA	JTS	MGC	PCSGH	PTTGC	SCGD	SONIC	TCAP	TOA	VGI
AKP	BCPG	CHG	EASTW	HARN	KBANK	MINT	PDJ	Q-CON	SCGP	SPALI	TCMC	TOG	VIBHA
AKR	BDMS	CHOW	EGCO	HENG	KCAR	MODERN	PG	QH	SCM	SPC	TEAMG	TOP	VIH
ALLA	BEC	CIMBT	EPG	HMPRO	KCC	MONO	PHOL	QTC	SDC	SPCG	TEGH	TPAC	VNG
ALT	BEM	CIVIL	ERW	HPT	KCE	MOONG	PIMO	RABBIT	SE	SPI	TEKA	TPBI	WACOAL
AMA	BEYOND	CK	ETC	HTC	KCG	MOSHI	PJW	RATCH	SEAFCO	SPRC	TFG	TQM	WGE
AMARIN	BGC	CKP	ETE	ICC	KEX	MSC	PL	RBF	SEOIL	SR	TFMAMA	TRUBB	WHA
AMATA	BGRIM	CMC	FLOYD	ICHI	KJL	MST	PLANB	ROCTEC	SELIC	SSF	TGE	TRUE	WHAUP
AMATAV	BH	CNT	FN	III	KKP	MTC	PLAT	RS	SENA	SSP	TGH	TSC	WICE
AOT	BIZ	COLOR	FORTH	ILINK	KSL	MTI	PLUS	RT	SENX	SSSC	THANA	TSTE	WINMED
AP	BJC	COM7	FPI	ILM	KTB	NEP	PM	S	SFLEX	STA	THANI	TSTH	WINNER
ARIP	BKIH	CPALL	FPT	IND	KTC	NER	PMC	S&J	SGC	STARM	THCOM	TTA	WP
ASIAN	BLA	CPAXT	FSMART	INET	KUMWEL	NKI	PORT	SA	SGF	STECON	THIP	TTB	WPH
ASIMAR	BLC	CPF	FSX	INSET	LH	NOBLE	PPP	SAAM	SGP	STGT	THRE	TTCL	ZEN
ASK	BOL	CPL	FTI	INSURE	LHFG	NRF*	PPS	SABINA	SHR	STI	THREL	TTW	
ASP	BPP	CPN	GABLE	IP	LIT	NV	PQS	SAK	SICT	SUC	TIPH	TU	
ASW	BRI	CPW	GC	IRC	LOXLEY	NVD	PR9	SAMART	SIRI	SUN	TISCO	TVDH	
AUCT	BRR	CRC	GCAP	IRPC	LRH	NYT	PRG	SAMTEL	SIS	SUSCO	TKS	TVH	



2S	ANAN	BPS	CM	EAST	IFS	LALIN	METCO	NTSC	PRIN	SAMCO	SPA	TITLE	TIPIP	VRANDA
A5	APCO	BR	CMAN	EKH	JDF	LANNA	MICRO	NTV	PRINC	SANKO	SPVI	TK	TPS	WARRIX
ABM	APCS	BSBM	CMO	ESTAR	JPARK	LEO	MVP*	OKJ	PROUD	SAPPE	SRS	TKN	TQR	WAVE
ACG	ATP30	BTC	COCOCO	EURO	JSP	LHK	NC	PATO	PSG	SCI	SUPER	TMC	TRP	WIN
ADD	BA	BTW	COMAN	EVER	JUBILE	LPN	NCH	PDG	PSTC	SCN	SVI	TMI	TRT	XO
AE	BBIK	BVG	CPI	FE	K	MAGURO	NCL	PEACE	PT	SECURE	SWC	TNP	TURTLE	XPG
AH	BC	BYD	CRD	FVC	KGI	MATCH	NDR	PEER	QLT	SFT	TAE	TNR	TVT	XYZ
AIT	BCP	CFARM	CSC	GEL	KTIS	MBAX	NEO	PREB	RCL	SINO	TFM	TPA	UBA	ZIGA
ALUCON	BE8	CH	DEXON	HUMAN	KTMS	M-CHAI	NL	PRI	READY	SKE	TIDLOR	TPCS	UREKA	
AMC	BIG	CIG	DTCENT	ICN	KUN	MCOT	NSL	PRIME	RPH	SMT	TIPCO	TIPIPL	VCOM	



AHC	ASN	CHARAN*	DIMET*	FTE	JCK	MCA	NATION	PICO*	PTECH	SE-ED	SPREME	TATG	TSE	YUASA
AIE*	AYUD	CHAYO	DOD	GBX	KBS	MEB	NCAP	PIN	PYLON	SIAM	SST	TFI	TSR*	ZAA
AMANAH	BIOTEC	CHIC	DPAINT	GPI	KISS	MEDEZE	NOVA	PIS	RAM	SINGER	STANLY	THG*	UKEM	
AMR	BIS	CHOTI	DV8	GTB	KK	MENA	NPK	PLANET	RJH	SISB	STC	TMAN	UOBKH	
ANI	BJCHI	CI	EA*	GYT	KWC	MILL*	OGC	POLY	RML	SK	STPI	TOPP	VARO	
APURE	BLAND	CITY	EASON	IMH	KWM	MITSIB	PACO	PRAKIT	ROCK	SKN	STX	TPLAS	VL	
ARIN	CAZ	CSP	ECF*	IRCP	L&E	MK	PANEL	PRAPAT	RPC	SMD100	SVR	TPOLY	WFX	
ARROW	CEN	CSS	EFORL	ITNS	LDC	MPJ	PCE	PROEN	SAFE	SNPS	SVT	TRC*	WIJK	
ASIA	CHAO	CWT	FNS	IVF	LEE	NAM	PHG	PROS	SALEE	SORKON	TAKUNI	TRU	WORK	

ข้อมูลในเอกสารฉบับนี้ รวบรวมมาจากแหล่งข้อมูลที่น่าเชื่อถือ อย่างไรก็ตาม บริษัทหลักทรัพย์ คิงส์ฟอร์ด จำกัด(มหาชน)ไม่สามารถที่จะยืนยันหรือรับรองความถูกต้องของข้อมูลเหล่านี้ได้ ไม่ว่าประการใดๆ บทวิเคราะห์ในเอกสารนี้ จัดทำขึ้นโดยอ้างอิงหลักเกณฑ์ทางวิชาการเกี่ยวกับหลักการวิเคราะห์ และมีได้เป็นการชี้แนะ หรือเสนอแนะให้ซื้อหรือขายหลักทรัพย์ใดๆ การตัดสินใจซื้อหรือขายหลักทรัพย์ใดๆ ของผู้อ่าน ไม่ว่าจะเกิดจากการอ่านบทความในเอกสารนี้หรือไม่ก็ตาม ล้วนเป็นผลจากการใช้วิจารณญาณของผู้อ่าน โดยไม่มีส่วนเกี่ยวข้องกับหรือผู้จัดทำนี้ใด ๆ กับ บริษัทหลักทรัพย์ คิงส์ฟอร์ด จำกัด(มหาชน) ไม่มีการเปิดเผย

Disclaimer



KINGSFORD

Thai Institute of Directors Association (IOD) – Corporate Governance Report Rating 2025 (CG Score) ข้อมูล 23 ธันวาคม 2568

ช่วงคะแนน	สัญลักษณ์	ความหมาย	Description
มากกว่า 90		ดีเลิศ	Excellent
80 - 89		ดีมาก	Very Good
70 - 79		ดี	Good
60 - 69		ดีพอใช้	Satisfactory
50 - 59		ผ่าน	Pass
ต่ำกว่า 50	No logo give	N/A	N/A

การเปิดเผยผลการสำรวจของสมาคมส่งเสริมสถาบันกรรมการบริษัทไทย (IOD) ในเรื่องการทำกับดูแลกิจการ (Corporate Governance) นี้เป็นการดำเนินการตามนโยบายของสำนักงานคณะกรรมการกำกับหลักทรัพย์และตลาดหลักทรัพย์ โดยการสำรวจของ IOD เป็นการสำรวจและประเมินจากข้อมูลของบริษัทจดทะเบียนในตลาดหลักทรัพย์แห่งประเทศไทยและตลาดหลักทรัพย์เอ็มเอไอ ที่มีการเปิดเผยต่อสาธารณะและเป็นข้อมูลที่ผู้ลงทุนทั่วไปสามารถเข้าถึงได้ ดังนั้นผลสำรวจดังกล่าวจึงเป็นการนำเสนอในมุมมองของบุคคลภายนอกโดยไม่ได้เป็นการประเมินการปฏิบัติและมีได้มีการใช้ข้อมูลภายในในการประเมิน อนึ่ง ผลการสำรวจดังกล่าว เป็นผลการสำรวจ ณ วันที่ปรากฏในรายงานการกำกับดูแลกิจการบริษัทจดทะเบียนไทยเท่านั้น ดังนั้นผลการสำรวจจึงอาจเปลี่ยนแปลงได้ภายหลังวันดังกล่าว ทั้งนี้บริษัทหลักทรัพย์ คิงส์ฟอร์ด จำกัด (มหาชน) มิได้ยืนยันหรือรับรองถึงความถูกต้องของผลการสำรวจดังกล่าวแต่อย่างใด

ข้อมูลในเอกสารฉบับนี้ รวบรวมมาจากแหล่งข้อมูลที่นำเชื่อถือ อย่างไรก็ตาม บริษัทหลักทรัพย์ คิงส์ฟอร์ด จำกัด(มหาชน) ไม่สามารถที่จะยืนยันหรือรับรองความถูกต้องของข้อมูลเหล่านี้ได้ ไม่ว่าประการใดๆ บทวิเคราะห์ในเอกสารนี้ จัดทำขึ้นโดยอ้างอิงหลักเกณฑ์ทางวิชาการเกี่ยวกับหลักการวิเคราะห์ และมีได้เป็นการชี้แนะ หรือเสนอแนะให้ซื้อหรือขายหลักทรัพย์ใดๆ การตัดสินใจซื้อหรือขายหลักทรัพย์ใดๆ ของผู้อ่าน ไม่ว่าจะเกิดจากการอ่านบทความในเอกสารนี้หรือไม่ก็ตาม ล้วนเป็นผลจากการใช้วิจารณญาณของผู้อ่าน โดยไม่มีส่วนเกี่ยวข้องกับหรือผูกพันใดๆ กับ บริษัทหลักทรัพย์ คิงส์ฟอร์ด จำกัด(มหาชน) ไม่ว่ากรณีใด

Disclaimer



KINGSFORD

Anti-Corruption Progress Indicator 2025 (<https://www.thai-cac.com/who-we-are/our-members> . 7 มกราคม 2569)

บริษัทจดทะเบียนที่ได้ประกาศเจตนารมณ์เข้าร่วม CAC

ADVICE	AUCT	BOL	DITTO	HANN	J	MAGURO	NOVA	PCE	SANKO	SONIC	TFM	TPS	WELL
AIT	AURA	BYD	EA	HL	JDF	M-CHAI	NSL	PRI	SCL	SPREME	TIDLOR	UP	WP
ANI	B52	CENTEL	ESTAR	HUMAN	KCC	MITSIB	NTSC	PTC	SISB	TACC	TMI	UREKA	
ASAP	BIZ	CENTEL	FLOYD	I2	KCG	NKT	ORN	RCL	SKY	TATG	TPBI	VL	
ASEFA	BKIH	DCON	GFC	IT	LDC	NL	PCC	ROCTEC	SMO	TEAMG	TPP	WARRIX	

บริษัทจดทะเบียนที่ได้ได้รับการรับรอง CAC

2S	B	CEN	DEXON	GPI	K	MCOT	OSP	PROEN	SAK	SITHAI	SYMC	TMT	UEC
AAI	BAFS	CENTEL	DMT	GPSC	KASET	MEDEZE	PAP	PROUD	SAPPE	SJWD	SYNTEC	TNITY	UKEM
ACE	BAM	CFRESH	DOHOME	GULF	KBANK	MEGA	PATO	PRTR	SAT	SKE	TAE	TNL	UOBKH
ADB	BANPU	CGH	DRT	GUNKUL	KCAR	MENA	PB	PSH	SAWAD	SKR	TAKUNI	TNP	UPF
ADVANC	BAY	CHASE	DUSIT	HANA	KCCAMC	META	PCSGH	PSL	SC	SM	TASCO	TNR	UV
AE	BAY	CHEWA	EAST	HARN	KCE	MFC	PDG	PSTC	SCAP	SMIT	TBN	TOG	VCOM
AF	BBGI	CHOTI	EASTW	HENG	KGEN	MFEC	PDJ	PT	SCB	SMPC	TCAP	TOP	VGI
AH	BBL	CHOW	EGCO	HMPRO	KGI	MGC	PG	PTECH	SCC	SNC	TEGH	TOPP	VIBHA
AI	BCH	CI	EMC	HTC	KJL	MINT	PHOL	PTG	SCCC	SNNP	TFG	TPA	VIH
AIE	BCP	CIG	EP	ICC	KKP	MODERN	PIMO	PTT	SCG	SNP	TFI	TPAC	VNG
AIRA	BCPG	CIMBT	EPG	ICHI	KRUNGTHAI	MONO	PK	PTTEP	SCGD	SORKON	TFMAMA	TPCS	WACOAL
AIRA	BE8	CM	ERW	ICN	KSL	MOONG	PL	PTTGC	SCGP	SPACK	TGE	TPLAS	WHA
AJ	BEC	CMC	ETC	IFS	KTC	MOSHI	PLANB	PYLON	SCM	SPALI	TGH	TQM	WHAUP
AKP	BEYOND	COM7	ETE	III	L&E	MSC	PLANET	Q-CON	SCN	SPC	THANI	TRT	WICE
AMA	BGC	CPALL	FNS	ILINK	LANNA	MST	PLAT	QH	SEAOIL	SPI	THCOM	TRU	WIIK
AMANAH	BGRIM	CPAXT	FPI	ILM	LH	MTC	PLUS	QLT	SE-ED	SPRC	THIP	TRUE	WPH
AMARIN	BLA	CPAXT	FPT	INET	LHFG	MTI	PM	QTC	SELIC	SRICHA	THRE	TSI	XO
AMATA	BPP	CPF	FSMART	INOX	LHK	NATION	PMC	RABBIT	SENA	SSF	THREL	TSTE	YUASA
AMATAV	BPS	CPI	FSX	INSURE	LIT	NCAP	PPP	RATCH	SENX	SSP	TIDLOR	TSTH	ZEN
AP	BRI	CPL	FTE	IRPC	LPN	NEP	PPPM	RBF	SFLEX	SSSC	TIPCO	TTB	ZIGA
APCS	BRR	CPN	GABLE	ITC	LRH	NER	PPS	RML	SFT	SST	TIPH	TTCL	
AS	BSBM	CPW	GBX	ITEL	M	NKI	PQS	RS	SGC	STA	TISCO	TU	
ASIAN	BTC	CRC	GC	IVL	MAJOR	NOBLE	PR9	RWI	SGP	STGT	TKN	TURTLE	
ASK	BTG	CSC	GCAP	JAS	MALEE	NRF	PREB	S	SHR	STOWER	TKS	TVDH	
ASP	BTS	CV	GEL	JMART	MATCH	OCC	PRG	S&J	SINGER	SUSCO	TKT	TVO	
ASW	BWG	DCC	GFPT	JMT	MBAX	OGC	PRIME	SA	SINO	SVI	TMC	TWPC	
AWC	CAZ	DELTA	GGC	JR	MBK	OR	PRINC	SAAM	SIRI	SVOA	TMD	UBE	
AYUD	CBG	DEMCO	GLOBAL	JTS	MC	ORI	PRM	SABINA	SIS	SVT	TMILL	UBIS	

คำชี้แจง ข้อมูลบริษัทที่เข้าร่วมโครงการแนวร่วมปฏิบัติของภาคเอกชนไทยในการต่อต้านทุจริต (Thai CAC) ของสมาคมส่งเสริมสถาบันกรรมการบริษัทไทย มี 2 กลุ่ม คือ

- ได้ประกาศเจตนารมณ์เข้าร่วม CAC

- ได้รับการรับรอง CAC

การเปิดเผยผลการประเมินดัชนีชี้วัดความคืบหน้าการป้องกันการมีส่วนเกี่ยวข้องกับการทุจริตคอร์รัปชัน (Anti-corruption Progress Indicators) ของบริษัทจดทะเบียนในตลาดหลักทรัพย์แห่งประเทศไทยซึ่งจัดทำโดยสถาบันไทยพัฒน์นี้ เป็นการดำเนินการตามนโยบายและตามแผนพัฒนาความยั่งยืนสำหรับบริษัทจดทะเบียนของสำนักงานคณะกรรมการกำกับหลักทรัพย์และตลาดหลักทรัพย์ โดยผลการประเมินดังกล่าวของสถาบันไทยพัฒน์ อาศัยข้อมูลที่ได้รับจากบริษัทจดทะเบียนตามที่บริษัทจดทะเบียนได้ระบุในแบบแสดงข้อมูลเพื่อการประเมิน Anti-corruption ซึ่งได้อ้างอิงข้อมูลมาจากแบบแสดงรายการข้อมูลประจำปี (แบบ 56-1) รายงานประจำปี (แบบ 56-2) หรือในบุคคลภายนอก โดยมิได้เป็นการประเมินการปฏิบัติของบริษัทจดทะเบียนในตลาดหลักทรัพย์แห่งประเทศไทย และมิได้ใช้ข้อมูลภายในเพื่อการประเมินเนื่องจากผลการประเมินดังกล่าวเป็นเพียงผลการประเมิน ณ วันที่ปรากฏในผลการประเมินเท่านั้น ดังนั้นผลการประเมินจึงอาจเปลี่ยนแปลงได้ภายหลังวันดังกล่าว หรือเมื่อข้อมูลที่เกี่ยวข้องมีการเปลี่ยนแปลง ทั้งนี้ บริษัทหลักทรัพย์คิงส์ฟอร์ด จำกัด (มหาชน) มิได้ยืนยัน ตรวจสอบ หรือรับรองความถูกต้องครบถ้วนของผลการประเมินดังกล่าวแต่อย่างใด

ข้อมูลในเอกสารฉบับนี้ รวบรวมมาจากแหล่งข้อมูลที่น่าเชื่อถือ อย่างไรก็ดี บริษัทหลักทรัพย์ คิงส์ฟอร์ด จำกัด (มหาชน) ไม่สามารถที่จะยืนยันหรือรับรองความถูกต้องของข้อมูลเหล่านี้ได้ ไม่ว่าประการใดๆ บทวิเคราะห์ในเอกสารนี้ จัดทำขึ้นโดยอ้างอิงหลักเกณฑ์ทางวิชาการเกี่ยวกับหลักการวิเคราะห์ และมีได้เป็นการชี้แนะ หรือเสนอแนะให้ซื้อหรือขายหลักทรัพย์ใดๆ การตัดสินใจซื้อหรือขายหลักทรัพย์ใดๆ ของผู้อ่าน ไม่ว่าจะเกิดจากการอ่านบทความในเอกสารนี้หรือไม่ก็ตาม ล้วนเป็นผลจากการใช้วิจารณญาณของผู้อ่าน โดยไม่มีส่วนเกี่ยวข้องกับหรือพันธะผูกพันใดๆ กับ บริษัทหลักทรัพย์ คิงส์ฟอร์ด จำกัด (มหาชน) ไม่ว่ากรณีใด

ชื่อ	นามสกุล	ตำแหน่ง	เลขที่ทะเบียน SEC	โทรศัพท์	อีเมล	เป็นนักวิเคราะห์ทางด้านปัจจัยพื้นฐาน (โปรดระบุชื่อหุ้นและกลุ่มอุตสาหกรรม)
อภิชัย	เรามาณะชัย	ผู้ช่วยกรรมการผู้จัดการ นักวิเคราะห์การลงทุนปัจจัยทางเทคนิค นักวิเคราะห์กลยุทธ์การลงทุน นักวิเคราะห์การลงทุนปัจจัยพื้นฐานด้านตลาดทุน	002939	02 829 6999 Ext. 2200	apichai.ra@kfsec.co.th	
นพพร	ฉายแก้ว	ผู้จัดการอาวุโส	043964	02 829 6999 Ext. 2203	noppom.ch@kfsec.co.th	พลังงานและปิโตรเคมี ยานยนต์ ขนส่งทางอากาศ
ณัฐวิชัย	ภูสุนทรศรี	นักวิเคราะห์	087077	02 829 6999 Ext. 2204	nattawat.po@kfsec.co.th	อาหาร, การแพทย์, พานิชย์
ณัฐ	แก้วบริสุทธ์สกุล	ผู้ช่วยนักวิเคราะห์				เทคโนโลยีสารสนเทศและการสื่อสาร และกลุ่มบริการรับเหมาก่อสร้าง