

SET50 Index Futures



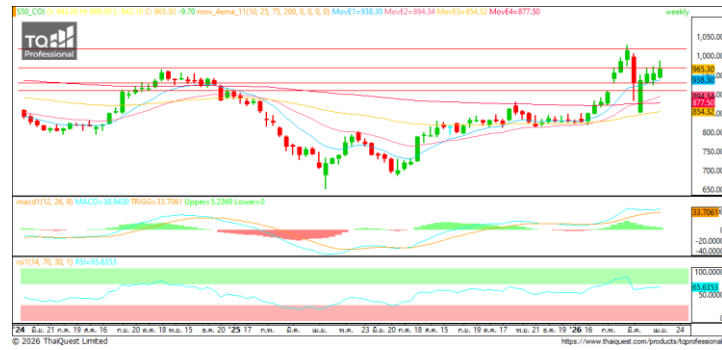
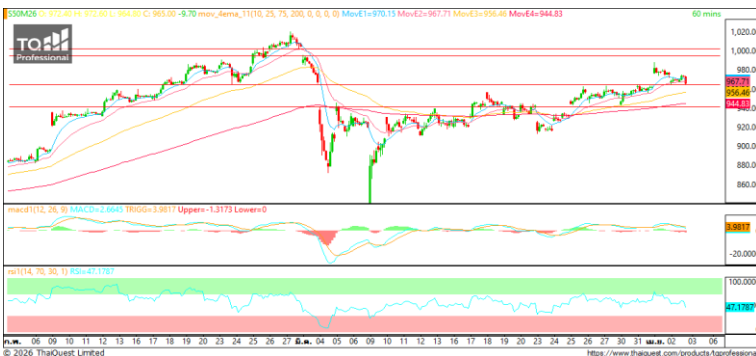
KINGSFORD

วันศุกร์ที่ 3 เมษายน พ.ศ. 2569

Market Overview

- นักลงทุนต่างชาติ Long สุทธิ 448 สัญญา ยอดสะสมประจำเดือน เม.ย. มียอด Short สุทธิ 7,776 สัญญา และยอดสะสมปี 2569 เป็นยอด Long สุทธิ 37,079 สัญญา
- ดัชนี DJIA ปิดที่ -0.13%, ดัชนี S&P500 ปิดที่ +0.11% และ ดัชนี Nasdaq ปิดที่ +0.18%
- ดัชนี S&P500 และ Nasdaq ติดตัวขึ้นปิดในแดนบวก หลังจากมีรายงานว่ากระทรวงการต่างประเทศของอิหร่านกำลังร่างพิธีสารร่วมกับอิสราเอล เพื่อบริหารจัดการการเดินทางเครื่องบินผ่านช่องแคบฮอร์มุซ ซึ่งเป็นเส้นทางขนส่งพลังงานสำคัญของโลกนอกจากนี้ ทางการอังกฤษเปิดเผยว่าประเทศต่าง ๆ กว่า 40 ประเทศได้จัดการประชุมผ่านระบบออนไลน์ และจัดตั้งกลุ่มพันธมิตรเพื่อรับประกันเสรีภาพในการเดินเรือผ่านช่องแคบฮอร์มุซ

Volume by Investors	SET (Million Bath)	Index Futures (Contracts)
Local Institutions	-1,502.75	2,589
Foreign	2,060.42	448
Local Investor	116.45	-3,037



ที่มา: Kingsford Research

Kingsford Research

ภาพการลงทุนระยะสั้น

แนะนำ: Short แนวรับ: 960 แนวต้าน: 970 Stop Loss: 975

S50M26 ปิดที่ 965.30 จุด ปรับตัว -0.99% เป็นการปรับตัวลงอยู่ในกรอบแต่มีการปิดใต้ EMA ระยะสั้น ส่วน Indicator RSI ปรับตัวลงสนับสนุนแนวโน้มมาลง หากยังปรับตัวลงต่ำกว่า 960 แนะนำ Short จะยังเป็นฝั่งที่ได้เปรียบกว่า

ภาพการลงทุนรายสัปดาห์

แนะนำ: Long 1/3 แนวรับ : 960 แนวต้าน : 1,021 Stoploss : 955

Set 50 Index Future ดัชนียังมีการแกว่งตัวที่รุนแรงอยู่ทำให้มีการปรับตัวลงมาต่ำกว่า 970 แต่ Indicator ยังสนับสนุนแนวโน้มขาขึ้น และ RSI ดูมีกำลังเพิ่มขึ้น หากสามารถปรับตัวขึ้นเหนือ 980 แนะนำ Long 2/3 Port

	Close	Change	Volume	OI
SET50	976.34	-3.56	1,494,118,500.00	41,660,117,507.00
S50M26	965.30	-9.70	133,311.00	468,751.00
S50U26	956.90	-9.70	7,589.00	19,092.00
S50Z26	955.30	-9.30	2,188.00	10,740.00
S50J26	966.70	-9.80	151.00	785.00

	Last	Support	Resistance
SET50	976.34	975	985
S50M26	965.30	960	970
S50U26	956.90	955	960
S50Z26	955.30	950	960
S50J26	966.70	965	970

Source:TQ Pro

Source:TQ Pro

Series	Close	Chg	Vol. Contracts	OI	OI Chg	Theoretical	Basis	Daly Left	Ex. Date
S50M26	965.30	-9.7	133,311	394,601	2,140	973.64	-4.90	87	29/06/2026
S50U26	956.90	-9.7	7,589	16,192	1,136	967.02	-13.30	179	29/09/2026
S50Z26	955.30	-9.3	2,188	9,927	-4	960.47	-15.30	270	29/12/2026
S50J26	966.70	-9.8	151	777	17	978.03	-3.40	26	29/04/2026
S50K26	973.70	0.6	10	344	17	975.94	-6.80	55	28/05/2026

ข้อมูลในเอกสารฉบับนี้ รวบรวมมาจากแหล่งข้อมูลที่น่าเชื่อถือ อย่างไรก็ตาม บริษัทหลักทรัพย์ คิงส์ฟอร์ด จำกัด (มหาชน) ไม่สามารถที่จะยืนยันหรือรับรองความถูกต้องของข้อมูลเหล่านี้ได้ ไม่ว่าประการใดๆ บทวิเคราะห์ในเอกสารนี้ จัดทำขึ้นโดยอ้างอิงหลักเกณฑ์ทางวิชาการเกี่ยวกับหลักการวิเคราะห์ และไม่ได้เป็นการชี้แนะ หรือเสนอแนะให้ซื้อหรือขายหลักทรัพย์ใดๆ การตัดสินใจซื้อหรือขายหลักทรัพย์ใดๆ ของผู้อ่าน ไม่ว่าจะเกิดจากการอ่านบทความในเอกสารนี้หรือไม่ก็ตาม ล้วนเป็นผลจากการใช้วิจารณญาณของผู้อ่าน โดยไม่มีส่วนเกี่ยวข้องกับหรือพันธะผูกพันใดๆ กับบริษัทหลักทรัพย์ คิงส์ฟอร์ด จำกัด (มหาชน) ไม่มีการเฝ้า

SET50 Index Futures



KINGSFORD

Currency Futures



ที่มา: Kingsford Research

ภาพการลงทุนระยะสั้น

แนะนำ เปิด Dollar Index: 99.98 หรือ -0.04%, USDM26 : -0.11 THB/USD

สถานะ : Short

แนวรับ: 32.35 THB/USD แนวต้าน: 32.55 THB/USD Stop Loss: 32.60

USDM26: ราคาขึ้นเมื่อวานที่ผ่านมามีปิดที่ 32.43 THB/USD เป็นการปรับตัวลงหลังทดสอบแนวต้านไม่ผ่าน ส่วน Indicator ปรับตัวสนับสนุนแนวโน้มขาลง หากปรับตัวลงต่ำกว่า 32.35 การเปิดสถานะ Short จะเป็นฝั่งที่ได้เปรียบกว่า

	Close	Change	Volume	OI
USDM26	32.54	-0.11	61,718	244,914
USDU26	32.29	-0.10	9,401	17,619
USDJ26	32.69	-0.09	4,217	74,165
USDK26	32.60	-0.12	2,304	28,882

Source: TQ Pro

	Close	Support	Resistance
USDTHB	32.62	32.55	32.65
USDM26	32.54	32.35	32.55
USDU26	32.29	32.15	32.30

Source: Kingsford Securities

	Close	Change	Volume	OI
EURUSD	1.15	1.15		
EURUSDM26	1.1571	0.0014	36	1153

Source: TQ Pro

	Close	Change	Volume	OI
JPYTHB	20.48	20.43		
JPYM26	20.50	-0.10	90.00	-0.10

Source: TQ Pro

ApichaiRaomanachai
Fundamental and Technical Investment Analysis

ID No. 002939 Tel 02-829-6999 Ext 2200

Email : apichai.ra@kfsec.co.th

Nut Kaewborisutsakul

Assistant Investment Analyst

Tel 02-829-6999 Ext 2205

ข้อมูลในเอกสารฉบับนี้ รวบรวมมาจากแหล่งข้อมูลที่น่าเชื่อถือ อย่างไรก็ดี บริษัทหลักทรัพย์ คิงส์ฟอร์ด จำกัด (มหาชน) ไม่สามารถที่จะยืนยันหรือรับรองความถูกต้องของข้อมูลเหล่านี้ได้ ไม่ว่าประการใดๆ บทวิเคราะห์ในเอกสารนี้ จัดทำขึ้นโดยอ้างอิงหลักเกณฑ์ทางวิชาการเกี่ยวกับหลักการวิเคราะห์ และมีได้เป็นการชี้แนะ หรือเสนอแนะให้ซื้อหรือขายหลักทรัพย์ใดๆ การตัดสินใจซื้อหรือขายหลักทรัพย์ใดๆ ของผู้อ่าน ไม่ว่าจะเกิดจากการอ่านบทความในเอกสารหรือไม่ก็ตาม ส่วนเป็นผลจากการใช้วิจารณ์ของผู้อ่าน โดยไม่มีส่วนเกี่ยวข้องกับหรือพันธะผูกพันใดๆ กับบริษัทหลักทรัพย์ คิงส์ฟอร์ด จำกัด (มหาชน) ไม่มีการเปิดเผย



Most Active Grainer (%chg)

Rank	STOCK	OI	Price Chg (20 Working Days)
1	THG	719	6.55%
2	DELTA	6,192	6.27%
3	GUNKUL	50,066	6.25%
4	BLA	539	6.19%
5	CBG	3,472	6.16%
6	AOT	8,744	5.94%
7	GFPT	1,612	5.52%
8	CRC	2,041	5.49%
9	TTB	15,024	5.45%
10	SGP	-	5.23%
11	KTB	7,307	5.19%
12	WHA	17,099	5.03%
13	AWC	23,050	4.81%
14	AAV	319,541	4.63%
15	PTT	30,396	4.41%
16	RATCH	835	4.31%
17	TVO	165	4.25%
18	BCH	5,756	4.19%
19	BCP	702	4.03%
20	BAY	189	4.00%
21	CK	2,843	3.82%
22	EA	14,473	3.82%
23	TU	5,409	3.67%
24	BAM	6,113	3.57%
25	MINT	9,264	3.27%
26	BTS	59,431	2.88%
27	KBANK	4,112	2.13%
28	WHAUP	2,802	1.82%
29	KTC	5,205	1.69%
30	QH	22,685	1.45%

Top Gainers OI (%chg)

STOCK	OI	%Daily Top OI Change	STOCK	OI	%5 Day Top OI Change
ADVANC	1,972	41.87%	TVO	165	150.00%
BPP	67	34.00%	EASTW	1,074	113.10%
GLOBAL	2,346	26.13%	CHG	7,636	69.24%
WHA	17,099	19.82%	EPG	1,251	66.80%
IVL	8,792	14.82%	CENTEL	1,083	65.60%
PTTGC	6,625	7.93%	PTTGC	6,625	61.94%
KTB	7,307	7.03%	WHA	17,099	59.89%
CPF	8,084	6.68%	CPN	1,555	57.87%
CENTEL	1,083	5.66%	SUPER	22,180	46.11%
GFPT	1,612	3.13%	ADVANC	1,972	42.69%
OR	7,519	3.07%	GPSC	9,297	41.92%
OSP	3,101	2.92%	AMATA	4,366	39.09%
M	5,596	1.86%	GLOBAL	2,346	34.44%
THCOM	25,393	1.76%	BLA	539	33.42%
TVO	165	1.23%	TOA	401	32.34%

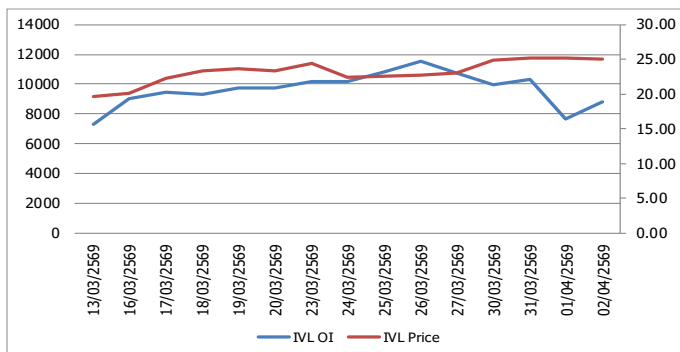
Source: TQ Pro

Top Loser OI (%chg)

STOCK	OI	%Daily Top OI Change	STOCK	OI	%5 Day Top OI Change
TISCO	18	-68.97%	TISCO	18	-50.00%
PTT	30,396	-33.51%	TTB	15,024	-49.71%
EA	14,473	-29.45%	MBK	1,428	-49.47%
CKP	15,729	-25.64%	RATCH	835	-48.84%
TPIPL	3,011	-24.93%	BDMS	14,142	-47.33%
SCGP	5,999	-21.13%	TQM	1,420	-41.30%
BDMS	14,142	-21.11%	OR	7,519	-40.16%
STECON	17,440	-20.97%	TPIPL	3,011	-39.57%
PTTEP	1,388	-18.02%	AWC	23,050	-39.27%
LPN	1,425	-17.82%	HMPRO	16,352	-36.56%
PTG	5,381	-17.25%	PTG	5,381	-36.27%
TU	5,409	-15.29%	KCE	8,773	-32.32%
SUPER	22,180	-15.28%	SCGP	5,999	-31.64%
TOP	2,289	-15.10%	BA	10,861	-30.32%
LH	13,118	-14.22%	PSL	1,246	-29.04%

หุ้นที่มีทิศทาง ราคาและ OI ที่น่าจับตามอง

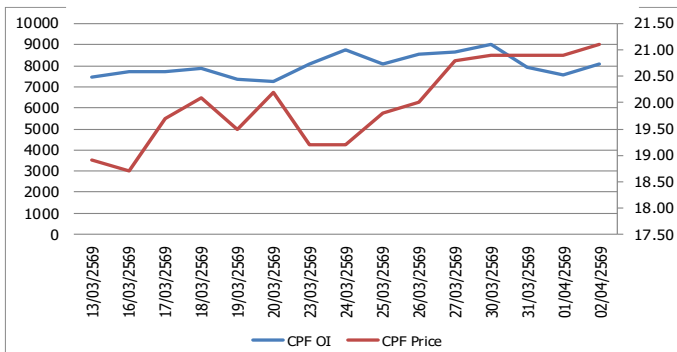
OI Trend IVL



Recommend : Long
Support : 24.00

Resistance : 30.00
Stop-Loss : 23.00

OI Trend CPF



Recommend : Long
Support : 21.00

Resistance : 23.00
Stop-Loss : 20.90

APICHA RAOMANACHAI No. 002939
NUT KAEWBORISUTSAKUL Asst. Derivatives Analyst

Source: KINGSFORD

ข้อมูลในเอกสารฉบับนี้ รวบรวมมาจากแหล่งข้อมูลที่น่าเชื่อถือ อย่างไรก็ดี บริษัทหลักทรัพย์ คิงส์ฟอร์ด จำกัด (มหาชน) ไม่สามารถที่จะยืนยันหรือรับรองความถูกต้องของข้อมูลเหล่านี้ได้ ไม่ว่าประการใด ๆ บทวิเคราะห์ในเอกสารนี้ จัดทำขึ้นโดยอ้างอิงหลักการทางวิชาการเกี่ยวกับหลักการวิเคราะห์ และมีได้เป็นการชี้แนะ หรือเสนอแนะให้ซื้อหรือขายหลักทรัพย์ใด ๆ การตัดสินใจซื้อหรือขายหลักทรัพย์ใด ๆ ของผู้อ่าน ไม่ว่าจะเกิดจากการอ่านบทความในเอกสารนี้หรือไม่ก็ตาม ล้วนเป็นผลจากการใช้วิจารณญาณของผู้อ่าน โดยไม่มีส่วนเกี่ยวข้องกับหรือที่ระบุบนหน้าใด ๆ กับ บริษัทหลักทรัพย์ คิงส์ฟอร์ด จำกัด(มหาชน) ไม่พวกรณใด

PROGRAM TRADING DAILY



KINGSFORD

วันศุกร์ที่ 3 เมษายน พ.ศ. 2569

ข้อมูลสถิติ Program Trading รายวัน

ประเภท	ซื้อ	ขาย	สุทธิ
Program Trading	27,694.11	25,938.76	1,755.36
Non Program Trading	27,856.15	29,611.50	-1,755.36
Total	55,550.26	55,550.26	

ข้อมูลรายหลักทรัพย์ *

หลักทรัพย์	ตลาด	มูลค่า Program Trading (บาท)	% มูลค่า Program Trading เทียบกับมูลค่าการซื้อขายแบบ Auto Matching
TFG	SET	237,560,272.50	40
UNIX	SET	510,929	0.21

หมายเหตุ "Program Trading" หมายถึง การซื้อขายหลักทรัพย์ด้วยชุดคำสั่งคอมพิวเตอร์

* แสดงข้อมูลของหลักทรัพย์ที่มีราคาปิด และมูลค่าการซื้อขายเปลี่ยนแปลงไปมากกว่าวันทำการซื้อขายก่อนหน้า

* กรณีไม่แสดงข้อมูล หมายถึง ไม่มีหลักทรัพย์เข้าเกณฑ์ที่กำหนด

ข้อมูลการขายชอร์ตที่ยังไม่ได้ซื้อคืน

สถานะ Short เพิ่มขึ้น

หลักทรัพย์	ปริมาณการขายชอร์ตคงเหลือ (%)	สถานะชอร์ตเพิ่มขึ้นเมื่อเทียบกับวันก่อนหน้า (%)
KCE	3.54%	0.07%
BH	2.24%	0.04%
MSFT01	0.28%	0.04%
AMATA	2.03%	0.04%
PTTEP	1.24%	0.03%
ERW	0.26%	0.03%
SCB	0.60%	0.03%
HK01	0.03%	0.02%
WHA	1.86%	0.02%
ADVANC	0.45%	0.02%

สถานะ Short ลดลง

หลักทรัพย์	ปริมาณการขายชอร์ตคงเหลือ (%)	สถานะชอร์ตลดลงเมื่อเทียบกับวันก่อนหน้า (%)
KKP	1.16%	-0.09%
IVL	0.82%	-0.04%
JMT	0.91%	-0.04%
M	0.52%	-0.03%
SIRI	1.00%	-0.03%
BCH	1.60%	-0.03%
BCP	0.89%	-0.03%
OSP	1.06%	-0.03%
TASCO	0.52%	-0.02%
BAM	0.98%	-0.02%

หมายเหตุ : เรียงตามการเปลี่ยนแปลงของปริมาณการขายชอร์ตที่ยังไม่ได้ซื้อคืน ของหลักทรัพย์ Local + NVDR / จำนวนหุ้นชำระแล้ว (%)

ข้อมูลในเอกสารฉบับนี้ รวบรวมมาจากแหล่งข้อมูลที่เชื่อถือได้ อย่างไรก็ดี บริษัทหลักทรัพย์ คิงส์ฟอร์ด จำกัด (มหาชน) ไม่สามารถที่จะยืนยันหรือรับรองความถูกต้องของข้อมูลเหล่านี้ได้ ไม่ว่าประการใด ๆ บทวิเคราะห์ในเอกสารนี้ จัดทำขึ้นโดยอ้างอิงหลักเกณฑ์ทางวิชาการเกี่ยวกับหลักการวิเคราะห์ และมีได้เป็นการชี้แนะ หรือเสนอแนะให้ซื้อหรือขายหลักทรัพย์ใด ๆ การตัดสินใจซื้อหรือขายหลักทรัพย์ใด ๆ ของผู้อ่าน ไม่ว่าจะเกิดจากการอ่านบทความในเอกสารนี้หรือไม่ก็ตาม ล้วนเป็นผลจากการใช้วิจารณญาณของผู้อ่าน โดยไม่มีส่วนเกี่ยวข้องกับหรือที่ระบุพันใด ๆ กับ บริษัทหลักทรัพย์ คิงส์ฟอร์ด จำกัด(มหาชน) ไม่ว่ากรณีใด

Top 20 Outstanding Short



KINGSFORD

วันศุกร์ที่ 3 เมษายน พ.ศ. 2569

หลักทรัพย์	ปริมาณการขายชอร์ตที่ยังไม่ได้ซื้อคืน ณ สิ้นวัน (หุ้น)		สถานะขายชอร์ต คงเหลือ (%)	สถานะชอร์ตเพิ่ม/ลด เมื่อเทียบวันก่อนหน้า (%)
	Local	NVDR		
HANA	9,819,900	19,196,300	3.282	-0.005
BH	7,027,110	11,100,200	2.238	0.043
MTC	21,060,497	26,022,300	2.208	0.013
BANPU	56,582,770	165,088,666	2.204	0.008
MINT	12,345,500	107,312,581	2.097	0.014
AMATA	5,730,500	18,049,891	2.029	0.039
BTS	45,785,800	284,879,147	2.054	0.000
SCC	2,275,983	20,791,600	1.937	-0.014
WHA	87,580,200	193,136,200	1.858	0.020
CPF	54,609,100	86,810,600	1.670	0.012
SPRC	9,603,000	62,181,183	1.656	-0.001
BCH	13,908,400	26,058,900	1.632	-0.029
LH	85,028,288	90,725,898	1.477	-0.006
BDMS	44,408,367	182,210,900	1.417	0.009
CBG	1,912,730	12,128,300	1.417	-0.013
TFG	54,117,300	23,051,800	1.308	0.017
IRPC	124,916,100	140,971,200	1.307	-0.006
EA	51,243,100	43,561,522	1.281	-0.005
PTG	1,335,700	19,917,800	1.264	0.009
PTTEP	2,497,700	47,994,800	1.237	0.035

หมายเหตุ : เรียงตามการเปลี่ยนแปลงของปริมาณการขายชอร์ตที่ยังไม่ได้ซื้อคืน ของหลักทรัพย์ Local + NVDR /จำนวนหุ้นชำระแล้ว (%)

ข้อมูลในเอกสารฉบับนี้ รวบรวมมาจากแหล่งข้อมูลที่น่าเชื่อถือ อย่างไรก็ดี บริษัทหลักทรัพย์ คิงส์ฟอร์ด จำกัด (มหาชน)ไม่สามารถที่จะยืนยันหรือรับรองความถูกต้องของข้อมูลเหล่านี้ได้ ไม่ว่าประการใด ๆ บทวิเคราะห์ในเอกสารนี้ จัดทำขึ้นโดยอ้างอิงหลักเกณฑ์ทางวิชาการเกี่ยวกับหลักการวิเคราะห์ และมีได้เป็นการชี้ว่า หรือเสนอแนะให้ซื้อหรือขายหลักทรัพย์ใด ๆ การตัดสินใจซื้อหรือขายหลักทรัพย์ใด ๆ ของผู้อ่าน ไม่ว่าจะเกิดจากการอ่านบทความในเอกสารนี้หรือไม่ก็ตาม ล้วนเป็นผลจากการใช้วิจารณญาณของผู้อ่าน โดยไม่มีส่วนเกี่ยวข้องกับหน่วยงานใด ๆ กับ บริษัทหลักทรัพย์ คิงส์ฟอร์ด จำกัด(มหาชน) ไม่ว่ากรณีใด