



## Market Wrap-Up

- SET วันที่ 1 เม.ย.69 ปิด +22.85 จุด อยู่ที่ 1,470.99 จุด มูลค่าการซื้อขาย 82,878 ลบ.ลบ. พอร์ตโบรกซื้อ 2,614 ลบ. ต่างชาติซื้อ 4,010 ลบ. สถาบันขาย 1,718 ลบ. และขายย่อยขาย 4,906 ลบ. NVDR ซื้อสุทธิ 4,081 ลบ.ซื้อ DELTA,PTTGC,KKP,KTB,STECON,ขาย ADVANC,CPALL,GPSC,CRC,CPAXT มูลค่า Short Sales อยู่ที่ 2,655 ลบ. หุ้นที่มี % ซื้อดเซลสูง เช่น CN23,CHNXT5023,AP โดยนักลงทุนต่างประเทศมีสถานะ Long ใน Index Futures จำนวน 7,328 สัญญา ยอดสะสมตั้งแต่ต้นปีต่างชาติ Long สุทธิรวม 36,631 สัญญา ต่างชาติขายสุทธิในตลาดพันธบัตรไทย 3,107 ลบ.

## Market View

- DJIA +0.48%, S&P500 +0.72%, Nasdaq +1.16% นำโดยกลุ่มอุตสาหกรรม & บริการสื่อสาร +1.6% และดัชนีเซมิคอนดักเตอร์ในตลาดฟิลาเดลเฟีย +2.8% หลัง ปธน.ทรัมป์ส่งสัญญาณยุติปฏิบัติการทางทหารในอิหร่านภายใน 2-3 สัปดาห์ โดยไม่จำเป็นต้องเปิดช่องแคบฮอร์มุซ บ่งชี้ภาวะสงครามใกล้ยุติ ส่วนรายงานทางเศรษฐกิจนั้น ADP เผยตัวเลขจ้างงานภาคเอกชน มี.ค. +62,000 สูงกว่าคาด +39,000 ตำแหน่ง, ยอดค้าปลีกสหรัฐ ก.พ. +0.6% & คาด +0.5% MoM และ ISM เผย PMI ภาคการผลิตสหรัฐ มี.ค.อยู่ที่ 52.7 สูงกว่าคาดที่ 52.5 ขณะที่ดัชนี ปธน.ทรัมป์แถลงรายละเอียดปฏิบัติการทหารที่ประสบความสำเร็จ แต่ยังไม่มีการส่งสัญญาณจะยุติสงครามเมื่อไร และวันศุกร์ติดตามตัวเลขจ้างงานนอกภาคเกษตรสหรัฐ มี.ค. คาด +56,000 & ก.พ. -92,000 ตำแหน่ง, อัตราว่างงานสหรัฐ มี.ค. คาดทรงตัวที่ 4.4% และวันศุกร์ตลาดปิดทำการในวัน Good Friday
- Stoxx600 ยุโรป +2.50% นำโดยกลุ่มกลาโหม +5.9%, ธนาคาร +4.5% และสายการบิน Air France +8.9%,Lufthansa +8% หลัง ปธน.ทรัมป์ส่งสัญญาณใกล้ยุติสงครามกับอิหร่าน ขณะที่ดัชนีหุ้นกรีซ +3.4% หลัง MSCI เตรียมนำหุ้นกรีซเข้าดัชนีตลาดหุ้นกลุ่มพัฒนาแล้วภายในปี 2570 ส่วนข้อมูล PMI ภาคผลิตยุโรป มี.ค. ปรับขึ้นอยู่ที่ 51.6 & ก.พ. 50.8 ได้ปัจจัยหนุนจากภาคผลิตของเยอรมัน และวันศุกร์นี้ - วันจันทร์หน้าตลาดหุ้นยุโรปปิดในเทศกาล Good Friday - Easter
- ตลาดหุ้นเอเชียวานนี้ ดัชนีเนเกอ +5.24% ได้แรงหนุนจากหุ้นกลุ่มโลหะที่ไม่มีส่วนผสมของเหล็ก, ธนาคาร และเครื่องจักร หลัง ปธน.ทรัมป์คาดสหรัฐจะสามารถยุติสงครามกับอิหร่านได้ภายใน 2-3 สัปดาห์ เช่นเดียวกับ ปธน.อิหร่านก็ส่งสัญญาณพร้อมเจรจา ส่วน KOSPI เกาหลีใต้ +8.4% ได้แรงหนุนจาก Samsung Electronics +13.4%, SK Hynix +10.6% และ Hyundai Motor +9.5% จากความหวังสงครามในตะวันออกกลางใกล้ยุติ ส่วนดัชนีเซี่ยงไฮ้ +1.4% ได้แรงหนุนจากกลุ่มเทคโนโลยี ขณะที่ RatingDog เผย PMI ภาคการผลิตจีน มี.ค. ชะลอตัวอยู่ที่ 50.8 & คาด 51.5 สาเหตุมาจากต้นทุนพลังงานที่สูงขึ้น
- SET +1.58% ปริมาณการซื้อขาย 8.2 หมื่น ลบ. พอร์ตโบรกซื้อ 2,614 ลบ. ต่างชาติซื้อ 4,010 ลบ. สถาบันขาย 1,718 ลบ. และขายย่อยขาย 4,906 ลบ. โดยดัชนีได้แรงหนุนจากกลุ่มอิลีก +5.2%, รับเมกาออกสำรวจ +4.6%, ทองเที่ยว +3.4%, ไฟแนนซ์ +3.2% และขนส่ง +2.98% หลัง ปธน.ทรัมป์เผยจะหยุดปฏิบัติการทางทหารในอิหร่านภายใน 2-3 สัปดาห์ ขณะที่ ปธน.อิหร่านก็พร้อมเจรจาหยุดยิง แต่ต้องเงื่อนไขหลักประกันความปลอดภัยของอิหร่านในอนาคต จากสัญญาณดังกล่าวบ่งชี้ภาวะสงครามมีโอกาสจะไม่ยืดเยื้อ ส่งผลให้ราคาน้ำมันดิบเริ่มปรับลดลง และช่วยลดความเสี่ยงภาวะ Stagflation หากเงินเฟ้อสูงและเศรษฐกิจจะล่อตัว ส่วนปัจจัยในประเทศอยู่ระหว่างรอการแถลงนโยบายรัฐบาลในวันที่ 9-10 เม.ย. ซึ่งรัฐบาลเตรียมออก ม.กระตุ้นกำลังซื้อ & ม.ช่วยเหลือผู้ประกอบการ, ม.ช่วยเหลือ SME, ม.ส่งเสริมการลงทุนด้านโครงสร้างพื้นฐาน และ ม.กระตุ้นลงทุนในตลาดหุ้นผ่าน TISA ขณะที่วานนี้ กคร. คาดการณ์ GDP ไทยปีนี้ที่ระดับ 1.2-1.6% ลดลงเดิมคาดที่ 1.6-2.0% ซึ่งเป็นผลจากราคาพลังงานที่ปรับสูงขึ้น ส่งผลกระทบด้านลบความเชื่อมั่นภาคเอกชน

## Daily Strategy

- ประเมินแนวรับดัชนี 1,450-1,460 แนวต้าน 1,480-1,490 คาดดัชนีมีโอกาสทรงตัว หลังถ้อยแถลงของ ปธน.ทรัมป์เข้ามายังไม่ได้ส่งสัญญาณยุติสงครามที่ชัดเจน ดังนั้นจึงแนะนำทยอยซื้อเมื่อดัชนีอ่อนตัวในกลุ่มค่าเฉลี่ย CPALL,CPAXT,BJC,CBG,OSP คาดได้ ม.กระตุ้นกำลังซื้อของภาครัฐ/หุ้นกลุ่ม Value เช่น ADVANC,TRUE,GULF,SCB,KTB,CK,STECON, AMATA, WHA
- KKP\* (ซื้อเก็งกำไร / ราคาเป้าหมาย IAA Consensus 74.50 บาท) บริษัทรายงานกำไร 4Q68 ที่ 1.77 พันล้านบาท +6%QOQ, +26%YoY เนื่องจากกำไรเงินลงทุนงานกับกำไรขาดทุน (FVTPL) และรายได้ค่าธรรมเนียมเติบโต ขณะที่การตั้งสำรองลดลงการความเข้มงวดในการปล่อยสินเชื่อใหม่ ส่งผลให้ทั้งปี 68 บริษัทมีกำไรสุทธิ 5.9 พันล้านบาท +19%YoY ส่วนเป้าหมายในการเติบโตในปี 69 บริษัทมองสินเชื่อจะกลับมาขยายตัวราว 3%YoY รายได้ค่าธรรมเนียมโต Double Digit จาก KKP DIME และ Wealth management คาด credit cost ลดลงจากสถานการณ์ขาดทุนเรียดที่ดีขึ้น รวมถึงต้นทุนเงินปันผลต่อปีอีกราว 7% โดยตลาดคาดกำไรปี 69-70 ที่ 6 พันล้านบาท +2%YoY และ 6.4 พันล้านบาท +6%YoY
- TNP\* (ทยอยซื้อ / ราคาเป้าหมาย IAA Consensus 3.90บาท) การดำเนินงานใน 1Q69 คาดว่าปัจจัยบวกจะหักล้างกันไป อย่างไรก็ตาม ช่วงถัดไป คาดหวังต่อมาตรการช่วยเหลือผู้ประกอบการและกระตุ้นกำลังซื้อของรัฐบาลใหม่ โดยทาง TNP\* เองวางเป้าหมายรายได้ในปี 69 นี้ จะเติบโตราว 10-15% วางแผนขยายสาขาใหม่อีก 8 สาขาบริเวณภาคเหนือที่ลงทุน 130 ลบ. ปัจจุบัน ตลาดคาดว่าในปี 69 และ 70 กำไรสุทธิของTNP\* จะอยู่ที่ 220 ลบ.(+3%YoY) และ 237 ลบ.(+8%YoY) ในเชิง Valuation ราคาอยู่ดูไม่แพง โดยอิงจาก Consensus ปี69F Forward PE ที่ 10x, PBV ที่ 1.5x และ Dividend Yield ที่ 4%

### Set Index Data

Open	1,471.72		
High	1,477.96		
Low	1,464.28		
Closed	1,470.99		
Chg.	22.85		
%Chg.	1.58		
Value (mn)	82,878.01		
P/E(x)	18.26	UP	343
P/BV(x)	1.38	Unchanged	154
Yield (%)	4.34	Down	152
Market Cap (mn)	18,606.48		

### SET 50 -100 - MAI - Futures Index

	Closed	chg.	(%)
SET 50	979.90	10.75	1.11%
SET 100	2,093.81	23.81	1.15%
S50_CON	976.50	13.30	1.38%
MAI Index	219.08	0.87	0.40%

### Trading Breakdown : Daily

(Bt,m)	Buy	Sell	Net
Institution	5,329.74	7,047.73	-1,717.99
Broker Port	7,758.93	5,144.35	2,614.58
Foreign	43,755.62	39,746.04	4,009.58
Customer	26,033.73	30,939.88	-4,906.15

### Trading Breakdown : Month to Date

(Bt,m)	Buy	Sell	Net
Institution	5,329.74	7,047.73	-1,717.99
Broker Port	7,758.93	5,144.35	2,614.58
Foreign	43,755.62	39,746.04	4,009.58
Customer	26,033.73	30,939.88	-4,906.15

### World Markets Index

	Closed	Chg.	(%)
Dow Jones	46,565.74	224.23	0.48
NASDAQ	21,840.95	250.32	1.16
FTSE100	10,364.79	188.34	1.85
Nikkei	53,739.68	2,675.96	5.24
Hang Seng	25,294.03	505.89	2.04

### Commodities

	Closed	Chg.	(%)
Oil: Brent	103.72	3.55	3.54
Oil: Nymex	101.81	2.98	3.02
Gold	4,740.52	-17.74	-37.28
BDIY Index	2,030.00	35.00	1.75

### Analysts

**Apichai Raomanachai**  
 Fundamental and Technical Investment Analysis ID No. 002939  
 Tel 02-829-6999 Ext 2200  
 Email : [apichai.ra@kfsec.co.th](mailto:apichai.ra@kfsec.co.th)

**Nopporn Chaykaew**  
 Fundamental Analysis ID No. 043964  
 Tel 02-829-6999 Ext 2203  
 Email : [nopporn.ch@kfsec.co.th](mailto:nopporn.ch@kfsec.co.th)

**Nattawat Poosunthornsi**  
 Fundamental Analysis ID No. 087077  
 Tel 02-829-6999 Ext 2204  
 Email : [nattawat.po@kfsec.co.th](mailto:nattawat.po@kfsec.co.th)



## Daily Key Factors

**Oil Update(-)** WTI พ.ค. -\$1.26 อยู่ที่ \$100.12 / บาร์เรล, Brent มิ.ย. - \$2.81 อยู่ที่ \$101.16/บาร์เรล หลัง ปธน.ทรัมป์เผยพร้อมยุติสงครามในอิหร่าน ภายใน 2 – 3 สัปดาห์ข้างหน้า ขณะที่ EIA รายงานสต็อกน้ำมันดิบสหรัฐสัปดาห์ที่ผ่านมาเพิ่มขึ้น 5.4 ล.บาร์เรล สูงกว่าคาดจะเพิ่ม 1.8 ล.บาร์เรล

**Gold Update(+)** Comex Gold มิ.ย. +\$134.50 อยู่ที่ \$4,813.10 /ออนซ์ หลัง ปธน.ทรัมป์เผยภาวะสงครามในอิหร่านจะสิ้นสุดในช่วง 2 – 3 สัปดาห์ข้างหน้า ส่งผลให้นักลงทุนคลายความกังวลต่อภาวะเงินเฟ้อสูง กอปไรด์ั้งหนุนจาก Dollar Index อ่อนค่า -0.32% อยู่ที่ 99.648

**Fund Flow(+)** Fund Flow ต่างชาติในตลาด TIP วานนี้ ซื้อสุทธิ +93.67 ล้านดอลลาร์สหรัฐ โดยซื้อหุ้นไทย +123.31 ล.ดอลลาร์สหรัฐ ขายหุ้นอินโดฯ -9.73 ล.ดอลลาร์สหรัฐ และขายหุ้นฟิลิปปินส์ -19.91 ล.ดอลลาร์สหรัฐ

- (0) ค่าเงินบาทเข้านี้แข็งค่าอยู่ที่ 32.52 บาท/ดอลลาร์สหรัฐ
- (0) ผลตอบแทนพันธบัตรสหรัฐ 10 ปี ทรงตัวอยู่ที่ 4.314 %
- (+) ดัชนี BDI ปิด +35 จุด อยู่ที่ 2,030
- (+) BitCoin เข้านี้ +0.28% อยู่ที่ 68,482 ดอลลาร์สหรัฐ

## Economic Calendar

### ในประเทศ

- 27 มี.ค. สศอ. แถลงดัชนีผลผลิตภาคอุตสาหกรรม
- 31 มี.ค. ธปท. รายงานภาวะเศรษฐกิจและการเงินไทย
- สัปดาห์ที่ 1 ดัชนีความเชื่อมั่นผู้บริโภค (เม.ย.)

### ต่างประเทศ

- 31 มี.ค. CN ดัชนี PMI ภาคการผลิตของจีน (มี.ค.)  
EU ดัชนีราคาผู้บริโภค (CPI) (มี.ค.)  
US รายงานความเชื่อมั่นผู้บริโภคจากซีบี (มี.ค.)  
US ตำแหน่งงานว่างเปิดใหม่จาก JOLTS (ก.พ.)
- 01 เม.ย. US การเปลี่ยนแปลงการจ้างงานภาคเกษตรกรรม(ADP)(มี.ค.)  
US ดัชนียอดขายปลีก (ก.พ.)  
US ดัชนีผู้จัดการฝ่ายจัดซื้อ (PMI) ภาคการผลิต (มี.ค.)
- 02 เม.ย. US จำนวนคนที่ยื่นขอรับสวัสดิการว่างงานครั้งแรก
- 03 เม.ย. US อัตราการว่างงาน (มี.ค.)  
US การจ้างงานนอกภาคเกษตร (มี.ค.)  
US รายได้เฉลี่ยต่อชั่วโมง (มี.ค.)  
US ดัชนีผู้จัดการฝ่ายจัดซื้อ (PMI) ภาคบริการ (มี.ค.)

## Theme Strategy

ทยอยสะสมหุ้น Value Stock / High Dividend Yield ที่มีความทนทานต่อภาวะตลาดที่ผันผวนสูงจากสถานการณ์ในตะวันออกกลาง

(1) High Dividend Yield กลุ่มธนาคารพาณิชย์ KKP, KTB, SCB, TISCO, TTB กลุ่ม REIT / อื่นๆ CPN\*, CPNREIT\*, ROJNA\*

(2) Commodity Linked ได้ประโยชน์จาก Energy Shock กลุ่มพลังงาน PTTEP, BANPU กลุ่มปิโตรเคมี PTTGC, IVL, IRPC กลุ่ม Biofuel BBTG\*, GGC\*, TAE\*, UBE\*, PCE\*, UVAN\*, APO\*, VPO\*, AIE\* กลุ่มโรงไฟฟ้าพลังงานทดแทน BCPG\*, GUNKUL\*

(3) ราคาสินค้าเกษตร / อาหาร ปรับตัวเพิ่มขึ้น STA\*, STGT\*, TRUBB\*, NER\*, TFG\*, BTG\*

(4) Defensive กลุ่ม ICT / Data Center ADVANC, TRUE, DELTA\*, HANA\*, STECON, INSET\*

\*\*หุ้นแนะนำเชิงกลยุทธ์ที่ยังไม่อยู่ใน Coverage ของฝ่ายวิจัย

Asset Allocation: Equity 45% Fixed Income 40% Alternative Investment etc. Gold 10% Cash 5%

Today Fundamental Research: -

Monthly Portfolio April 2026: NER\*, BBTG\*, TRUE, PTTEP, GUNKUL\*



**ต่างชาติพร้อมลุยหุ้นไทย สภาพคล่องสูงปันผลเด่น เน้นเร่งดัน IPO ขนาดใหญ่เป็นแม่เหล็กดึงเงินทุนฟื้นตัว** ฟอร์ดเริ่มไหลกลับตลาดหุ้นไทย หลังการเมืองมีเสถียรภาพ ผู้เชี่ยวชาญชี้ไทยยังเสียเปรียบตลาดหุ้นเกาหลีใต้-ไต้หวัน จากกระแสหุ้น AI ด้านนักลงทุนสถาบันทั้งประกันชีวิต-กองทุน ยันพร้อมลงทุนหุ้นไทย เน้นเร่งฟื้นความเชื่อมั่น ยกระดับธรรมชาติเพิ่ม สภาพคล่อง ดัน ROE และปรับโครงสร้างเศรษฐกิจจาก Old Economy สู่ New Economy ด้วยเทคโนโลยีและนวัตกรรม เร่งผลักดัน IPO ขนาดใหญ่ เป็น "แม่เหล็ก" ดึงเงินลงทุนกลับตลาดหุ้นไทย ยก "หุ้นปันผลสูง" ยังเป็น จุดเด่น(ข่าวหุ้น)

**BGRIM-GPSC เด้งรับกพ. เคาะค่าไฟ 3.95 บ.กพ. เคาะขึ้นค่าไฟ 3.95 บาทต่อหน่วย** งดพฤษภาคม-สิงหาคมนี้ แม้ใช้ Claw back 9,400 ล้านบาทแล้ว แต่เอาไม่อยู่ สะท้อนต้นทุนเชื้อเพลิงพุ่ง ระบุหากรัฐตรึง 3.88 บาท ต้องใช้งบ 5,000 ล้านบาท ด้าน "เอกนิภา" ไฟกสเฉพาะกลุ่มใช้ไฟไม่เกิน 200 หน่วยต่อเดือน ด้านโบรกรฯ มองหุ้นกลุ่มโรงไฟฟ้า SPP รับประโยชน์เต็ม จากการปรับค่าเอฟที นำโดย BGRIM-GPSC-WHAUP(ข่าวหุ้น)

**MINT ซีอีโอรามา 1 ธุรกิจโรงแรมโต** MINT แย้มไตรมาส 1/69 ธุรกิจโรงแรมเติบโต รับทุกตลาดหลัก ทั้งไทย ยุโรป และมัลดีฟส์สดี ในขณะที่ธุรกิจอาหารรักษามาตรฐานเติบโตโดดเด่น ส่วนวิกฤตตะวันออกกลาง ส่งผลกระทบจำกัด เหตุมีสัดส่วนรายได้น้อยกว่า 1% มั่นใจปีนี้สร้างกำไรต่อเนื่อง ชูพอร์ตกระจายตัวและมีแบรนด์ที่หลากหลาย(ข่าวหุ้น)

**เอกฉันท! โบรกรฯ ชูลุย 6 หุ้น ADVANC-GULF-KTB นำทีมสมาคม** นักวิเคราะห์การลงหุ้น (IAA) และผู้จัดการกองทุนรวม 25 แห่ง ประเมินหุ้นไทย "บวกแบบระวังตัว" ให้กรอบ 1,310-1,570 จุด พร้อมแนะลงทุน 6 หุ้น ตรงกัน เพื่อรับมือความผันผวน ADVANC GULF KTB TRUE AMATA และWHA ด้าน "อัสสเดช" ผู้จัดการตลาดหลักทรัพย์ฯ ปลื้มหุ้น IPO ของปี นี้ เป็นต้นแบบหุ้นระดมทุน และดันหุ้นไทยพุ่งแรงติดอันดับ 2 ของเอเชีย แม้เจอแรงกดดันสูง(ข่าวหุ้น)

**UNIX ยืนแกร่งเหนือจอง ลุยขยายธุรกิจโตไม่หยุด** "ยูนิคพลาสติก อินดัสทรี" หรือ UNIX ปิดเทรนด์วันแรกยืนเหนือจอง สะท้อนปัจจัยพื้นฐานธุรกิจแข็งแกร่ง! ลุยขยายกำลังผลิต เพิ่มศักยภาพการแข่งขัน บุกตลาดต่างประเทศ หนุนเติบโต ต่อเนื่อง มุ่งสู่เป็นผู้นำทางด้านนวัตกรรมผลิตภัณฑ์ สำหรับบรรจุภัณฑ์ชนิดอ่อน(ข่าวหุ้น)

**88TH รุกสีผมแฟชั่น เปิดตัว 3 เจดสีใหม่ จับตลาดกลุ่มวัยรุ่น** 88TH ประกาศรุกตลาด "Hair Color" เพิ่มรูปแบบ ลุยปั้นแฟชั่นเปลี่ยนโลก เพื่อขยายฐานรายได้สู่ New S-Curve ล่าสุดเปิดตัว 3 เจดสีใหม่ ต่อยอดฐานลูกค้าเดิม และเข้าสู่อายุวัยรุ่นมากขึ้น(ข่าวหุ้น)

**CENTEL ผนึก OR ผุดบดเจ็ทไฮเทล ทุ่มงบลงทุนเฟสแรก 700 ล้าน** ลุยเปิดโรงแรม 6 แห่งทั่วไทย CENTEL จับมือ OR รุกตลาด Budget Hotel (โรงแรมราคาประหยัด) ประเดิมอัดงบลงทุนเฟสแรก 700 ล้านบาท เปิดตัวโรงแรม 6 แห่งทั่วไทย "กรุงเทพฯ-กาญจนบุรี-อยุธยา-ภูเก็ต-ชลบุรี-สงขลา" ด้วยค่าบริการห้องพักเริ่มต้นเพียง 800-900 บาทต่อคืน คาดทยอยเปิดบริการปี 70-71 (ข่าวหุ้น)

**SPALI โอดวิศดุศึกษาปรับราคาขายลุยเปิดโครงการใหม่** SPALI เผยกำลังศึกษาปรับราคาขายขึ้น หลังต้นทุนเพิ่ม คาดชัดเจนหลังสงกรานต์นี้ ส่วนปี 2569 ย้ำเป้ารายได้ 3.75 หมื่นล้านบาท คงเดินหน้าเปิดโครงการใหม่ 28 โครงการ ล่าสุดเปิดตัว 2 โครงการใหม่ "ศุภาลย์ ปริมา วิลล่า รังสิต คลอง 3" - "ศุภาลย์ ปาล์มสปริงส์ รังสิต คลอง 3" บัมยอดขายเพิ่ม (ทันหุ้น)

**BDMS ลั่นตีมาตรฐานสำหรับสูง วอนรัฐออกวีซ่ายาวเวลเนส** BDMS Wellness รับลูกค้าอาหรับชะลอตัวระยะสั้น แต่พบตีมาตรฐานสูงขอลุยไทย ยาวเป็นเดือน ชี้อุดมด้วย เป็นบ้านแห่งที่สอง ขณะทีกลุ่มเงินมาแรงกำลังซื้อเร่งตัว 33% ยุโรป อเมริกา และออสเตรเลียโต มั่นใจผลงานทั้งปียังโตไม่ต่ำกว่า 2 หลัก เสนอมาตรการวีซ่าระยะยาว ดึงนักท่องเที่ยวเชิงสุขภาพ และ Second Home เข้าไทย พร้อมผนึก Lancome ขยายธุรกิจ(ทันหุ้น)

**BKA รุกตลาดพรีเมียม เคลียร์สต็อก-ครึ่งหลังฟื้น** BKA ปรับโมเดลใหม่ วิโนเวตบ้านครบเครื่องอู่ราคา 7-10 ล้านบาท เจาะตลาดพรีเมียม ต้นมาร์จิ้นเพิ่ม 10-15% ชี้อครึ่งปีแรกเร่งเคลียร์สต็อกเก่า ปรับองค์กรรับมือการเปลี่ยนแปลง ส่วนครึ่งปีหลังเริ่มขายล็อตใหม่ มั่นใจผลงานฟื้นคืนชีพ(ทันหุ้น)

**MOTHER ดูนของคึกคักปักหมุดบโตสองหลัก** MOTHER จับตาคึกคัก สงครามกดดันบรรยากาศท่องเที่ยว แต่กำลังซื้อในพื้นที่แกร่ง ลูกค้าคนไทย แห่ตุนสินค้า ดันยอดซื้อพุ่ง 20-30% รับความกังวลสินค้าขยับราคา เดินหน้าขยายเกมรุกเต็มสูบ ปักหมุดเปิดสาขาใหม่ไม่ต่ำกว่า 5 แห่งใน กระบี่ หนุนรายได้โตระดับ Double Digit Growth(ทันหุ้น)

**GFC ผนึกสมิติเวชเซ็น MOU ครั้งใหญ่ บันปันพันธมิตรทั่วไทย** GFC บันเครือข่ายรักษาผู้มีบุตรยากทั่วประเทศ จับมือโรงพยาบาลสมิติเวช ศรีราชา และสมิติเวช ชลบุรี ผ่าน MOU ครั้งสำคัญ ผลสานเทคโนโลยีช่วยการเจริญพันธุ์สุดทันสมัย เข้ากับมาตรฐานการดูแลครบวงจร พร้อมเร่งเครื่องขยายพันธมิตรเชิงรุกไม่ต่ำกว่า 10 แห่ง ในปีนี้(ทันหุ้น)

**FLE ยืนไฟลิ่งเข้า mai IPO ไม่เกิน 100 ล้านหุ้น** FLE ยืนไฟลิ่งขาย IPO ไม่เกิน 100 ล้านหุ้น เตรียมเข้า mai ระดมทุนเสริมเครื่องจักร ชำระหนี้ และเติมทุนหมุนเวียน บุกหมุดเร่งโต รับเมกะเทรนด์บริหารจัดการน้ำและโครงสร้างพื้นฐานทั่วประเทศ(ทันหุ้น)

**SISB เป้ารายได้ปีนี้โต 5% คิว 400 ล้าน** บันรร.แห่งที่ 7 SISB เป้าปี 2569 รายได้โต 3-5% จากปีก่อน ฐานนักเรียนขยายตัว แคมเปญคิวกับ 400 ล้านบาท บันโรงเรียนแห่งที่ 7 ปูทางต่อยอดธุรกิจเพิ่ม มองปัญหาตะวันออกกลางกระทบน้อย ระบุฐานส่วนใหญ่เป็นนักเรียนคนไทย ด้านโบรเกอร์เชียร์ล้อย มองอนาคตไกล 17.00 บาท(ทันหุ้น)

**GPSC รับตีมาตรฐานค่าเช่าเซ็นเตอร์ COD โรงไฟฟ้าผันนครส่วนขยาย** GPSC ร่วมกับพันธมิตร COD โครงการโรงไฟฟ้าผันนคร ส่วนขยาย กำลังผลิต 28.75 เมกะวัตต์ ใอน้ำ 8 ต้นต่อชั่วโมง หนุนกำลังการผลิตรวม 207.75 เมกะวัตต์ กำลังการผลิตใอน้ำรวม 48 ต้นต่อชั่วโมง รองรับความต้องการใช้พลังงานของภาคอุตสาหกรรมที่เพิ่มขึ้น รวมถึงการเติบโตของธุรกิจดาต้าเซ็นเตอร์ สอดคล้องกับกลยุทธ์ขยายพอร์ตการลงทุนทั้งใน-ต่างประเทศ(ทันหุ้น)

ข้อมูลในเอกสารฉบับนี้ รวบรวมมาจากแหล่งข้อมูลที่น่าเชื่อถือ อย่างไรก็ดี บริษัทหลักทรัพย์ คิงส์ฟอร์ด จำกัด (มหาชน) ไม่สามารถที่จะยืนยันหรือรับรองความถูกต้องของข้อมูลเหล่านี้ได้ ไม่ว่าประการใด ๆ บทวิเคราะห์ในเอกสารนี้ จัดทำขึ้นโดยอ้างอิง หลักเกณฑ์ทางวิชาการเกี่ยวกับหลักการวิเคราะห์ และมีได้เป็นการชี้แนะ หรือเสนอแนะให้ซื้อหรือขายหลักทรัพย์ใด ๆ การตัดสินใจซื้อหรือขายหลักทรัพย์ใด ๆ ของผู้อ่าน ไม่ว่าจะเกิดจากการอ่านบทความในเอกสารนี้หรือไม่ก็ตาม ล้วนเป็นผลจากการพิจารณาของผู้อ่าน โดยไม่มีส่วนเกี่ยวข้องกับบริษัทฯ ใด ๆ กับ บริษัทหลักทรัพย์ คิงส์ฟอร์ด จำกัด(มหาชน) ไม่ว่ากรณีใด



ที่มา: TQ Professional, Day

Resistance 1,480 - 1,490

Support 1,460 - 1,450

### SET Daily: เก็งกำไรขึ้นขายลงซื้อ

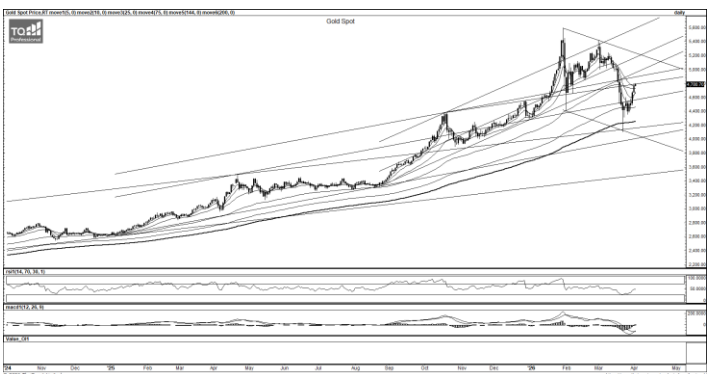
กลยุทธ์การลงทุน SET Index ขึ้นตัวตามภูมิภาค แท่งเทียนโดดเปิด gap แต่ปิดเป็น doji Indicator MACD ตัด signal ขึ้นเป็นบวก แนวโน้ม sideways up แนวต้าน 1,480/1,490 แนวรับ 1,460/1,450



ที่มา: TQ Professional, TF weekly

### SET Weekly: แกว่งตัวเหนือ EMA200 Week

กลยุทธ์การลงทุน ทิศทาง fund flow ต่างชาติผันผวนจากสถานการณ์ในตะวันออกกลาง ทางเทคนิค TF weekly แท่งเทียนแกว่งสร้างฐานแนวบริเวณ EMA200 week ส่วน TF Monthly แท่งเทียนกำลังสร้างจังหวะแกว่งออกข้างในรูปแบบสามเหลี่ยม // ประเมินกรอบการเคลื่อนไหว แนวต้าน 1,500/1,545 ส่วนแนวรับ 1,345/1,300



ที่มา: TQ Professional, TF daily

### Gold Spot: สลับรับขาด

กลยุทธ์การลงทุน Gold Spot ขึ้นตัวจากตลาดจับสัญญาณของทรัมป์ที่กำลังพยายามหาทางลงจากสงครามกับอิหร่าน // แท่งเทียนรับขาดทดสอบ EMA25 วัน ขณะที่ indicator พลิกตัวตัด signal line เก็งกำไรขึ้นขายลงซื้อ วางแนวรับ US\$4,660-4,605/Oz แนวต้าน US\$4,845-4,895/Oz

Resistance 4,845 - 4,895

Support 4,660 - 4,605

#### Technical Analyst

Apichai Raomanachai No. 002939

Tel 02-829-6999 Ext. 2200

#### Asst. Technical Analyst

Nopporn Chaykaew No. 043964

Tel 02-829-6999 Ext. 2203

ข้อมูลในเอกสารฉบับนี้ รวบรวมมาจากแหล่งข้อมูลที่เชื่อถือได้ อย่างไรก็ดี บริษัทหลักทรัพย์ คิงส์ฟอร์ด จำกัด (มหาชน) ไม่สามารถที่จะยืนยันหรือรับรองความถูกต้องของข้อมูลเหล่านั้นได้ ไม่ว่าประการใด ๆ บทวิเคราะห์ในเอกสารนี้ จัดทำขึ้นโดยอ้างอิงหลักเกณฑ์ทางวิชาการเกี่ยวกับหลักการวิเคราะห์ และมีได้เป็นการชี้นำ หรือเสนอแนะให้ซื้อหรือขายหลักทรัพย์ใด ๆ การตัดสินใจซื้อหรือขายหลักทรัพย์ใด ๆ ของผู้อ่าน ไม่ว่าจะเกิดจากการอ่านบทความในเอกสารนี้หรือไม่ก็ตาม ล้วนเป็นผลจากการใช้วิจารณญาณของผู้อ่าน โดยไม่มีส่วนเกี่ยวข้องกับหรือผูกพันใด ๆ กับ บริษัทหลักทรัพย์ คิงส์ฟอร์ด จำกัด(มหาชน) ไม่ว่ากรณีใด



ที่มา ; TQ Professional

## BBIK

Resistance 20.30-21.30

Support 19.00

แนะนำแก๊งกำไร แท่งเทียนแก๊งตัวขึ้นจากแนวพัก พร้อมปริมาณการซื้อขายสะสม ส่วน MACD / RSI ชัยชนะในทิศทางบวก เบื้องต้นคาดการณ์การทดสอบเส้น EMA200 วัน โดยมีแนวด้านบริเวณ 20.30-21.30 บาท ตามลำดับ ส่วนแนวรับ 19.00 จุด Stop Loss วางไว้ที่ 18.50 บาท



ที่มา ; TQ Professional

## KTB

Resistance 36.75-38.00

Support 34.75

แนะนำแก๊งกำไร แท่งเทียนแก๊งตัวอยู่บนแนวโน้มขาขึ้น พร้อมปริมาณการซื้อขายทยอยเข้าสะสม ด้าน MACD / RSI มีสัญญาณบวก หากยืนแนวรับ 34.75 บาท ได้คาดหวังเห็นการเดินหน้าปรับขึ้นต่อ แนวด้านบริเวณ 36.75-38.00 บาท ตามลำดับ โดยมีจุด Stop Loss ที่ 34.00 บาท



ที่มา ; TQ Professional

## TNP

Resistance 3.04

Support 2.82

แนะนำแก๊งกำไร แท่งเทียนทยอยแก๊งตัว sideways พร้อมปริมาณการซื้อขายเข้าสะสม ส่วน MACD / RSI เคลื่อนไหวในทิศทางบวก ประเมินแนวรับ 2.82 บาท หากยืนคาดหวังการขึ้นทดสอบแนวด้านถัดไป 3.04 บาท โดยมีจุด Stop Loss ที่ 2.74 บาท

### Technical Analyst

Apichai Raomanachai No. 002939

### Asst. Technical Analyst

Nopporn Chaykaew No. 043964

# SET50 Index Futures



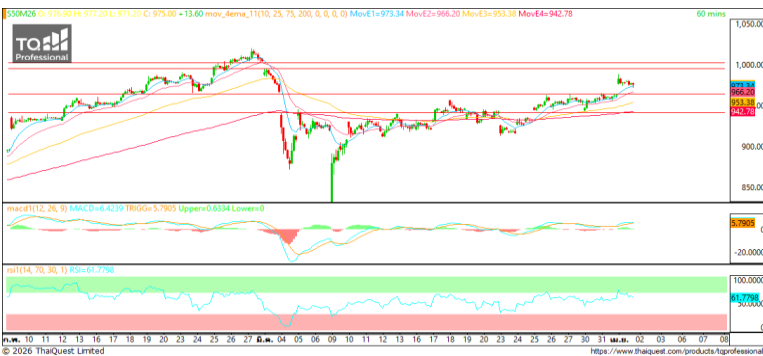
KINGSFORD

วันพฤหัสบดีที่ 2 เมษายน พ.ศ. 2569

## Market Overview

- นักลงทุนต่างชาติ Long สุทธิ 7,328 สัญญา ยอดสะสมประจำเดือน เม.ย. มียอด Short สุทธิ 7,328 สัญญา และยอดสะสมปี 2569 เป็นยอด Long สุทธิ 36,631 สัญญา
- ดัชนี DJIA ปิดที่ +0.48%. ดัชนี S&P500 ปิดที่ +0.72% และ ดัชนี Nasdaq ปิดที่ +1.16%
- ปธน.ทรัมป์กล่าวกับผู้สื่อข่าวที่ทำเนียบขาวว่า กองทัพสหรัฐฯ จะถอนตัวจากอิหร่านภายในเวลา 2-3 สัปดาห์ และอาจกลับไปเพื่อโจมตีแค่เฉพาะจุด หากจำเป็น ก่อนที่เขาจะแถลงต่อชาวอเมริกันเพื่อให้ข้อมูลสำคัญเกี่ยวกับการทำสงครามอิหร่านในวันนี้ (2 เม.ย.) ความเคลื่อนไหวดังกล่าวของปธน.ทรัมป์ส่งสัญญาณว่าสงครามอิหร่านใกล้จะยุติ ซึ่งทำให้นักลงทุนคลายความกังวลและกลับเข้าซื้อหุ้นอย่างคึกคัก

Volume by Investors	SET (Million Bath)	Index Futures (Contracts)
Local Institutions	-1,718.00	-13,439
Foreign	4,009.57	7,328
Local Investor	-4,906.15	6,111



ที่มา: Kingsford Research



ที่มา: Kingsford Research

## ภาพการลงทุนระยะสั้น

แนะนำ: Long แนวรับ: 970 แนวต้าน: 980 Stop Loss: 965

S50M26 ปิดที่ 975.00 จุดปรับตัว +1.41% ปรับตัวขึ้นสู่ระดับกรอบการแกว่งตัวที่สูงขึ้น ส่วน Indicator สนับสนุนแนวโน้มขาขึ้น หากยังสามารถยืนเหนือ 970 แนะนำ Long จะยังเป็นฝั่งที่ได้เปรียบกว่า

## ภาพการลงทุนรายสัปดาห์

แนะนำ: Long 1/3 แนวรับ : 960 แนวต้าน : 1,021 Stoploss : 955

Set 50 Index Future ดัชนีปรับตัวขึ้นเหนือแนวต้าน 970 ขึ้นมาอยู่ในกรอบการแกว่งตัวของราคาที่สูงขึ้น ส่วน Indicator ยังสนับสนุนแนวโน้มขาขึ้น และ RSI ดูมีกำลังเพิ่มขึ้น หากสามารถปรับตัวขึ้นเหนือ 980 แนะนำ Long 2/3 Port

	Close	Change	Volume	OI
SET50	979.90	10.75	2,197,448,100.00	63,265,372,638.00
S50M26	975.00	13.60	176,345.00	477,710.00
S50U26	966.60	13.10	12,178.00	21,320.00
S50Z26	964.60	13.20	2,909.00	10,925.00
S50J26	976.50	13.30	197.00	800.00

Source:TQ Pro

	Last	Support	Resistance
SET50	979.90	975	985
S50M26	975.00	970	980
S50U26	966.60	965	975
S50Z26	964.60	960	970
S50J26	976.50	975	985

Source:TQ Pro

Series	Close	Chg	Vol. Contracts	OI	OI Chg	Theoretical	Basis	Daly Left	Ex. Date
S50M26	975.00	13.6	176,345	384,200	1,868	962.89	-7.75	88	29/06/2026
S50U26	966.60	13.1	12,178	16,952	526	956.34	-15.65	180	29/09/2026
S50Z26	964.60	13.2	2,909	9,604	8	949.87	-17.75	271	29/12/2026
S50J26	976.50	13.3	197	789	17	967.23	-5.95	27	29/04/2026
S50K26	973.10	12.1	26	329	17	965.17	-8.15	56	28/05/2026

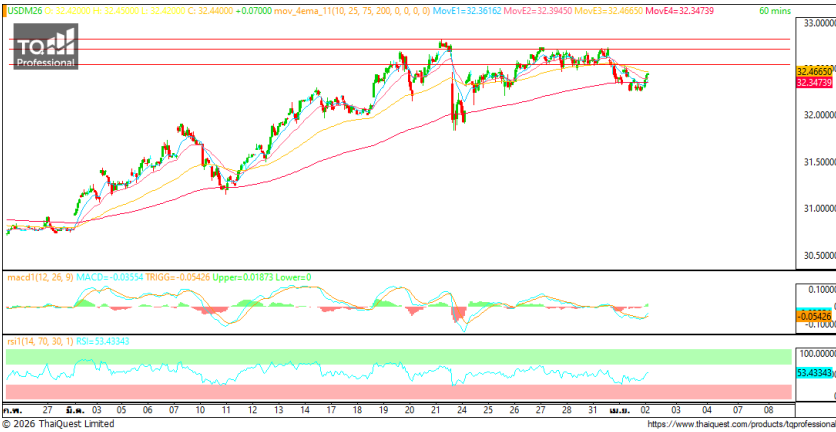
ข้อมูลในเอกสารฉบับนี้ รวบรวมมาจากแหล่งข้อมูลที่น่าเชื่อถือ อย่างไรก็ตาม บริษัทหลักทรัพย์ คิงส์ฟอร์ด จำกัด (มหาชน) ไม่สามารถที่จะยืนยันหรือรับรองความถูกต้องของข้อมูลเหล่านี้ได้ ไม่ว่าประการใดๆ บทวิเคราะห์ในเอกสารนี้ จัดทำขึ้นโดยอ้างอิงหลักเกณฑ์ทางวิชาการเกี่ยวกับหลักการวิเคราะห์ และมิได้เป็นการชี้แนะ หรือเสนอแนะให้ซื้อหรือขายหลักทรัพย์ใดๆ การตัดสินใจซื้อหรือขายหลักทรัพย์ใดๆ ของผู้อ่าน ไม่ว่าจะเกิดจากการอ่านบทความในเอกสารนี้หรือไม่ก็ตาม ล้วนเป็นผลจากการใช้วิจารณญาณของผู้อ่าน โดยไม่มีส่วนเกี่ยวข้องกับหรือพึ่งพิงข้อมูลใดๆ กับบริษัทหลักทรัพย์ คิงส์ฟอร์ด จำกัด (มหาชน) ไม่มีการเฝ้า

# SET50 Index Futures



KINGSFORD

## Currency Futures



ที่มา: Kingsford Research

### ภาพการลงทุนระยะสั้น

แนะนำ เปิด Dollar Index: 99.50 หรือ -0.07%, USDM26 : +0.07 THB/USD

สถานะ : Long

แนวรับ: 32.30 THB/USD แนวต้าน: 32.50 THB/USD Stop Loss: 32.25

USDM26: ราคาขึ้นเมื่อวานที่ผ่านมามีปิดที่ 32.44 THB/USD เป็นการปรับตัวขึ้นหลังลงทดสอบ EMA 200 ส่วน Indicator ปรับตัวสนับสนุนแนวโน้มขาขึ้น หากปรับตัวขึ้นสูงกว่า 32.50 การเปิดสถานะ Long จะเป็นฝั่งที่ได้เปรียบกว่า

	Close	Change	Volume	OI
USDM26	32.37	0.07	82,770	245,965
USDU26	32.10	0.09	11,589	15,705
USDJ26	32.52	0.07	10,906	73,728
USDK26	32.46	0.05	6,459	28,698

Source: TQ Pro

	Close	Support	Resistance
USDTHB	32.62	32.45	32.65
USDM26	32.37	32.30	32.50
USDU26	32.10	32.00	32.20

Source: Kingsford Securities

	Close	Change	Volume	OI
EURUSD	1.16	1.16		
EURUSDM26	1.1628	0	294	1629

Source: TQ Pro

	Close	Change	Volume	OI
JPYTHB	20.51	20.51		
JPYM26	20.54	0.05	517.00	0.05

Source: TQ Pro

ApichaiRaomanachai

Fundamental and Technical Investment Analysis

ID No. 002939 Tel 02-829-6999 Ext 2200

Email : apichai.ra@kfsec.co.th

Nut Kaewborisutsakul

Assistant Investment Analyst

Tel 02-829-6999 Ext 2205

ข้อมูลในเอกสารฉบับนี้ รวบรวมมาจากแหล่งข้อมูลที่น่าเชื่อถือ อย่างไรก็ดี บริษัทหลักทรัพย์ คิงส์ฟอร์ด จำกัด (มหาชน) ไม่สามารถที่จะยืนยันหรือรับรองความถูกต้องของข้อมูลเหล่านี้ได้ ไม่ว่าประการใดๆ บทวิเคราะห์ในเอกสารนี้ จัดทำขึ้นโดยอ้างอิงหลักเกณฑ์ทางวิชาการเกี่ยวกับหลักการวิเคราะห์ และมีได้เป็นการชี้แนะ หรือเสนอแนะให้ซื้อหรือขายหลักทรัพย์ใดๆ การตัดสินใจซื้อหรือขายหลักทรัพย์ใดๆ ของผู้อ่าน ไม่ว่าจะเกิดจากการอ่านบทความในเอกสารหรือไม่ก็ตาม ล้วนเป็นผลจากการใช้วิจารณญาณของผู้อ่าน โดยไม่มีส่วนเกี่ยวข้องกับหรือผูกพันใดๆ กับบริษัทหลักทรัพย์ คิงส์ฟอร์ด จำกัด (มหาชน) ไม่ว่ากรณีใด



## Most Active Grainer (%chg)

Rank	STOCK	OI	Price Chg (20 Working Days)
1	TRUE	59,792	6.62%
2	AAV	333,674	6.42%
3	WHA	14,320	5.94%
4	DELTA	6,400	5.81%
5	AOT	8,964	5.39%
6	KTB	6,807	5.19%
7	AMATA	4,209	4.86%
8	AWC	23,521	4.81%
9	TVO	165	4.77%
10	CBG	3,481	4.73%
11	TU	5,957	4.63%
12	PRM	2,330	4.61%
13	GFPT	1,507	4.42%
14	BGRIM	7,376	4.27%
15	THAI	-	4.07%
16	SGP	-	3.92%
17	TTB	14,621	3.60%
18	BAM	6,604	3.55%
19	KTC	5,301	3.36%
20	CRC	2,041	3.24%
21	MINT	10,447	3.23%
22	BLA	559	3.05%
23	BAY	189	2.97%
24	GPSC	9,387	2.92%
25	BTS	58,768	2.86%
26	OSP	2,910	2.70%
27	WHAUP	2,801	2.26%
28	AEONTS	858	2.22%
29	PTT	30,396	2.21%
30	JAS	65,269	1.77%

## Top Gainers OI (%chg)

STOCK	OI	%Daily Top OI Change	STOCK	OI	%5 Day Top OI Change
CPN	1,605	125.74%	TVO	165	146.27%
EPG	1,254	67.20%	EASTW	1,074	113.10%
KTB	6,807	53.55%	CHG	8,022	100.10%
CHG	8,022	50.28%	PRM	2,330	97.96%
CENTEL	1,025	46.01%	IRPC	72,454	74.40%
ADVANC	1,972	41.87%	CPN	1,605	73.51%
BPP	67	34.00%	EPG	1,254	67.20%
WHA	14,320	32.90%	EA	16,994	65.17%
TOA	401	31.48%	SPRC	1,611	55.50%
SAMART	2,445	26.36%	KTB	6,807	53.90%
STECON	21,977	26.28%	GUNKUL	53,056	47.38%
GLOBAL	2,346	26.13%	PTTGC	6,138	46.98%
AOT	8,964	22.81%	SUPER	22,180	46.11%
EA	16,994	19.06%	ADVANC	1,972	42.69%
VGI	104,974	14.24%	GPSC	9,387	41.16%

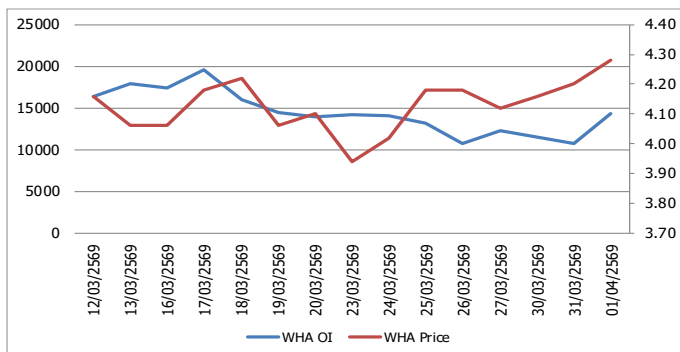
Source: TQ Pro

## Top Loser OI (%chg)

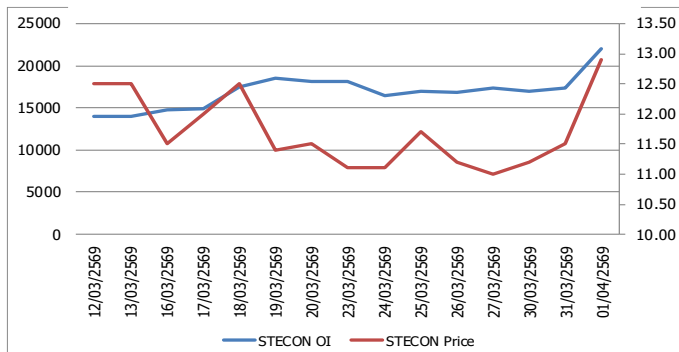
STOCK	OI	%Daily Top OI Change	STOCK	OI	%5 Day Top OI Change
TISCO	38	-51.28%	JAS	65,269	-50.57%
PTT	30,396	-33.51%	RATCH	835	-48.84%
CK	2,949	-27.15%	BDMS	14,142	-47.33%
CKP	15,647	-26.18%	AWC	23,521	-41.92%
KCE	9,968	-21.20%	TQM	1,420	-41.30%
BDMS	14,142	-21.11%	OR	7,061	-30.50%
LPN	1,425	-17.82%	BA	11,183	-28.72%
HMPRO	16,590	-17.32%	PSL	1,273	-27.51%
ERW	8,992	-17.22%	IVL	8,366	-25.40%
OSP	2,910	-15.58%	SCGP	7,498	-22.63%
SUPER	22,180	-15.28%	PTT	30,396	-22.20%
CRC	2,041	-12.82%	KCE	9,968	-20.06%
PSL	1,273	-12.33%	LPN	1,425	-19.76%
TPIPL	4,001	-11.11%	TPIPL	4,001	-19.71%
OR	7,061	-10.04%	STGT	1,515	-19.46%

## หุ้นที่มีทิศทาง ราคาและ OI ที่น่าจับตามอง

### OI Trend WHA



### OI Trend STECON



**Recommend : Long**  
**Support : 2.40**

**Resistance : 2.60**  
**Stop-Loss : 2.38**

**Recommend : Long**  
**Support : 36.00**

**Resistance : 40.00**  
**Stop-Loss : 35.75**

APICHAJ RAOMANACHAI No. 002939  
NUT KAEWBORISUTSAKUL Asst. Derivatives Analyst

Source: KINGSFORD

ข้อมูลในเอกสารฉบับนี้ รวบรวมมาจากแหล่งข้อมูลที่น่าเชื่อถือ อย่างไรก็ตาม บริษัทหลักทรัพย์ คิงส์ฟอร์ด จำกัด (มหาชน) ไม่สามารถที่จะยืนยันหรือรับรองความถูกต้องของข้อมูลเหล่านี้ได้ ไม่ว่าประการใด ๆ บทวิเคราะห์ในเอกสารนี้ จัดทำขึ้นโดยอ้างอิงหลักการทางวิชาการเกี่ยวกับหลักการวิเคราะห์ และมีได้เป็นการชี้แนะ หรือเสนอแนะให้ซื้อหรือขายหลักทรัพย์ใด ๆ การตัดสินใจซื้อหรือขายหลักทรัพย์ใด ๆ ของผู้อ่าน ไม่ว่าจะเกิดจากการอ่านบทความในเอกสารหรือไม่ได้ตาม ส่วนเป็นผลจากการใช้วิจารณญาณของผู้อ่าน โดยไม่มีส่วนเกี่ยวข้องกับหรือที่ระบุพื้นที่ใด ๆ กับ บริษัทหลักทรัพย์ คิงส์ฟอร์ด จำกัด (มหาชน) ไม่ควรกรณีใด

# PROGRAM TRADING DAILY



KINGSFORD

วันพฤหัสบดีที่ 2 เมษายน พ.ศ. 2569

## ข้อมูลสถิติ Program Trading รายวัน

ประเภท	ซื้อ	ขาย	สุทธิ
Program Trading	38,480.35	34,146.78	4,333.57
Non Program Trading	44,705.72	49,039.29	-4,333.57
Total	83,186.07	83,186.07	

## ข้อมูลรายหลักทรัพย์ \*

หลักทรัพย์	ตลาด	มูลค่า Program Trading (บาท)	% มูลค่า Program Trading เทียบกับมูลค่าการซื้อขายแบบ Auto Matching
DELTA	SET	3,357,720,350.00	42.09
IRPC	SET	383,392,106	36.70
SAWAD	SET	284,013,785	35.59
HANA	SET	620,670,113	34.51
CCET	SET	154,269,838	30.00

หมายเหตุ "Program Trading" หมายถึง การซื้อขายหลักทรัพย์ด้วยชุดคำสั่งคอมพิวเตอร์

\* แสดงข้อมูลของหลักทรัพย์ที่มีราคาปิด และมูลค่าการซื้อขายเปลี่ยนแปลงไปมากกว่าวันทำการซื้อขายก่อนหน้า

\* กรณีไม่แสดงข้อมูล หมายถึง ไม่มีหลักทรัพย์เข้าเกณฑ์ที่กำหนด

## ข้อมูลการขายชอร์ตที่ยังไม่ได้ซื้อคืน

### สถานะ Short เพิ่มขึ้น

หลักทรัพย์	ปริมาณการขายชอร์ตคงเหลือ (%)	สถานะชอร์ตเพิ่มขึ้น เมื่อเทียบวันก่อนหน้า (%)
MSFT01	0.25%	0.03%
TIDLOR	0.81%	0.03%
TOP	1.18%	0.02%
TISCO	1.08%	0.01%
VGI	1.01%	0.01%
CPN	0.60%	0.01%
BBL	0.95%	0.01%
RCL	0.75%	0.01%
TASCO	0.53%	0.01%
META01	0.06%	0.00%

### สถานะ Short ลดลง

หลักทรัพย์	ปริมาณการขายชอร์ตคงเหลือ (%)	สถานะชอร์ตลดลง เมื่อเทียบวันก่อนหน้า (%)
KCE	3.54%	-0.28%
KCE	3.54%	-0.28%
TFG	1.31%	-0.28%
AMATA	2.03%	-0.23%
SAWAD	1.16%	-0.23%
GFPT	0.29%	-0.19%
PTTEP	1.24%	-0.17%
PR9	0.31%	-0.17%
BH	2.24%	-0.16%
SCC	1.94%	-0.12%

หมายเหตุ : เรียงตามการเปลี่ยนแปลงของปริมาณการขายชอร์ตที่ยังไม่ได้ซื้อคืน ของหลักทรัพย์ Local + NVDR / จำนวนหุ้นชำระแล้ว (%)

ข้อมูลในเอกสารฉบับนี้ รวบรวมมาจากแหล่งข้อมูลที่น่าเชื่อถือ อย่างไรก็ดี บริษัทหลักทรัพย์ คิงส์ฟอร์ด จำกัด (มหาชน) ไม่สามารถที่จะยืนยันหรือรับรองความถูกต้องของข้อมูลเหล่านี้ได้ ไม่ว่าประการใด ๆ บทวิเคราะห์ในเอกสารนี้ จัดทำขึ้นโดยอ้างอิงหลักเกณฑ์ทางวิชาการเกี่ยวกับหลักการวิเคราะห์ และไม่ได้เป็นการชี้นำ หรือเสนอแนะให้ซื้อหรือขายหลักทรัพย์ใด ๆ การตัดสินใจซื้อหรือขายหลักทรัพย์ใด ๆ ของผู้อ่าน ไม่ว่าจะเกิดจากการอ่านบทความในเอกสารหรือไม่ได้ตาม ส่วนเป็นผลจากการใช้วิจารณญาณของผู้อ่าน โดยไม่มีส่วนเกี่ยวข้องกับหรือหนี้ผูกพันใด ๆ กับ บริษัทหลักทรัพย์ คิงส์ฟอร์ด จำกัด (มหาชน) ไม่ว่ากรณีใด

# Top 20 Outstanding Short



KINGSFORD

วันพฤหัสบดีที่ 2 เมษายน พ.ศ. 2569

หลักทรัพย์	ปริมาณการขายชอร์ตที่ยังไม่ได้ซื้อคืน ณ สิ้นวัน (หุ้น)		สถานะขายชอร์ต คงเหลือ (%)	สถานะชอร์ตเพิ่ม/ลด เมื่อเทียบวันก่อนหน้า (%)
	Local	NVDR		
HANA	9,879,200	19,180,400	3.337	-0.055
BH	6,910,310	10,878,700	2.398	-0.161
MTC	20,824,697	25,980,400	2.290	-0.083
BANPU	56,582,670	164,252,666	2.230	-0.026
MINT	12,043,800	106,827,781	2.162	-0.066
BTS	45,405,300	285,195,947	2.091	-0.036
AMATA	5,653,400	17,677,291	2.260	-0.231
SCC	2,246,583	20,993,000	2.060	-0.124
WHA	87,133,000	190,621,500	1.901	-0.043
CPF	54,686,000	85,743,400	1.738	-0.068
SPRC	10,264,000	61,559,183	1.764	-0.108
BCH	14,301,400	26,397,800	1.729	-0.097
LH	84,941,488	91,502,098	1.536	-0.059
CBG	1,876,530	12,296,000	1.518	-0.101
BDMS	43,608,067	181,560,800	1.534	-0.118
TFG	52,860,900	23,331,800	1.584	-0.275
IRPC	127,352,500	139,701,800	1.330	-0.023
EA	51,207,400	43,943,522	1.338	-0.057
PTG	1,582,400	19,518,600	1.323	-0.060
HMPRO	39,324,002	125,916,100	1.280	-0.023

หมายเหตุ : เรียงตามการเปลี่ยนแปลงของปริมาณการขายชอร์ตที่ยังไม่ได้ซื้อคืน ของหลักทรัพย์ Local + NVDR /จำนวนหุ้นชำระแล้ว (%)

ข้อมูลในเอกสารฉบับนี้ รวบรวมมาจากแหล่งข้อมูลที่น่าเชื่อถือ อย่างไรก็ดี บริษัทหลักทรัพย์ คิงส์ฟอร์ด จำกัด (มหาชน)ไม่สามารถที่จะยืนยันหรือรับรองความถูกต้องของข้อมูลเหล่านี้ได้ ไม่ว่าประการใด ๆ บทวิเคราะห์ในเอกสารนี้ จัดทำขึ้นโดยอ้างอิงหลักเกณฑ์ทางวิชาการเกี่ยวกับหลักการวิเคราะห์ และมีได้เป็นการชี้ว่า หรือเสนอแนะให้ซื้อหรือขายหลักทรัพย์ใด ๆ การตัดสินใจซื้อหรือขายหลักทรัพย์ใด ๆ ของผู้อ่าน ไม่ว่าจะเกิดจากการอ่านบทความในเอกสารนี้หรือไม่ก็ตาม ล้วนเป็นผลจากการใช้วิจารณญาณของผู้อ่าน โดยไม่มีส่วนเกี่ยวข้องกับหน่วยงานใด ๆ กับ บริษัทหลักทรัพย์ คิงส์ฟอร์ด จำกัด(มหาชน) ไม่ว่ากรณีใด

# Short Sales



KINGSFORD

มูลค่าการขายชอร์ต ณ วันที่ 01 เมษายน 2569

หลักทรัพย์	ปริมาณหุ้นที่ขายชอร์ต (หุ้น)	มูลค่าการขายชอร์ต (บาท)	%เทียบมูลค่าซื้อขายตลาดรวม
AAV	241,000	279,966	0.10%
ADVANC	988,100	364,426,000	6.93%
AEONTS	5,200	475,925	0.58%
AMATA	16,300	316,480	0.10%
AOT	2,227,200	119,688,400	5.55%
AP	983,300	8,374,425	11.46%
ASML01	899	31,690	0.43%
AURA	45,100	624,070	1.53%
AWC	2,234,000	4,870,340	3.21%
BA	332,700	4,682,050	2.06%
BAM	458,700	3,328,405	2.13%
BANPU	3,126,500	18,602,675	3.78%
BBL	178,300	30,004,650	3.37%
BCH	910,300	8,888,885	3.78%
BCP	397,700	15,787,575	6.00%
BCPG	5,400	36,645	0.04%
BDMS	2,306,000	44,054,530	3.04%
BEC	2,000	3,940	0.10%
BEM	453,500	2,403,550	1.47%
BGRIM	284,100	3,462,990	0.76%
BH	749,100	125,700,250	8.61%
BJC	504,300	7,648,240	5.31%
BLA	73,500	1,506,030	2.98%
BLAND	130,300	54,726	2.07%
BPP	1,000	12,400	0.82%
BTG	282,000	6,848,180	4.66%
BTS	774,200	1,676,916	1.15%
CBG	255,900	9,970,825	5.41%
CCET	1,758,300	8,721,028	1.70%
CENDEL	240,600	8,040,050	3.05%
CHG	1,102,200	1,591,194	3.29%
CHNXT5023	4,333	30,336	66.05%
CK	292,100	4,639,770	1.68%
CKP	151,600	348,680	1.58%
CN23	108	605	81.20%
CNTECH01	210	5,303	0.65%
COM7	116,100	2,609,430	0.78%
CPALL	2,618,900	121,367,575	5.47%
CPF	1,364,000	28,485,310	7.30%
CPN	1,076,200	68,471,375	8.66%
CRC	1,007,200	19,354,830	2.90%
DCC	70,800	90,458	1.63%
DELTA	954,300	259,559,200	3.25%
DOHOME	281,500	946,160	1.59%
EA	1,649,600	4,502,268	1.37%
EASTW	20,000	59,400	1.17%
EGCO	71,900	8,119,900	6.57%
EPG	19,900	64,886	0.32%
ERW	139,200	356,276	0.24%
GFPT	48,600	459,270	2.87%
GLOBAL	215,000	1,263,550	1.14%
GOOGL01	11,352	315,933	2.27%
GPSC	310,800	10,881,350	1.85%
GULF	1,425,000	85,839,450	3.30%
GUNKUL	445,700	1,087,510	0.92%
HANA	685,800	19,032,850	1.06%

ข้อมูลในเอกสารฉบับนี้ รวบรวมมาจากแหล่งข้อมูลที่น่าเชื่อถือ อย่างไรก็ดี บริษัทหลักทรัพย์ คิงส์ฟอร์ด จำกัด (มหาชน) ไม่สามารถที่จะยืนยันหรือรับรองความถูกต้องของข้อมูลเหล่านี้ได้ ไม่ว่าประการใด ๆ บทวิเคราะห์ในเอกสารนี้ จัดทำขึ้นโดยอ้างอิงหลักเกณฑ์ทางวิชาการเกี่ยวกับหลักการวิเคราะห์ และมีได้เป็นการชี้แนะ หรือเสนอแนะให้ซื้อหรือขายหลักทรัพย์ใด ๆ การตัดสินใจซื้อหรือขายหลักทรัพย์ใด ๆ ของผู้อ่าน ไม่ว่าจะเกิดจากการอ่านบทความในเอกสารนี้หรือไม่ก็ตาม ล้วนเป็นผลจากการใช้วิจารณญาณของผู้อ่าน โดยไม่มีส่วนเกี่ยวข้องกับหรือพันธะผูกพันใด ๆ กับ บริษัทหลักทรัพย์ คิงส์ฟอร์ด จำกัด (มหาชน) ไม่ควรเฝ้า

# Short Sales



KINGSFORD

มูลค่าการขายชอร์ต ณ วันที่ 01 เมษายน 2569

หลักทรัพย์	ปริมาณหุ้นที่ขายชอร์ต (หุ้น)	มูลค่าการขายชอร์ต (บาท)	%เทียบมูลค่าซื้อขายตลาดรวม
HMPRO	1,008,900	6,396,155	2.38%
ICHI	300,300	3,874,010	2.02%
IRPC	9,225,600	17,341,186	1.66%
ITC	130,800	2,077,400	2.22%
IVL	1,257,100	31,476,055	2.30%
JAS	918,400	1,058,312	3.10%
JMART	114,200	775,795	1.16%
JTS	16,400	891,925	1.85%
KBANK	130,000	25,035,700	1.18%
KCE	1,124,300	25,668,710	2.98%
KKP	97,000	7,550,325	0.73%
KTB	3,718,700	133,016,075	4.82%
KTC	176,800	5,430,000	0.77%
LH	393,400	1,496,420	1.30%
M	36,700	709,040	1.23%
MAJOR	50,300	377,545	0.68%
MBK	122,400	2,134,180	8.07%
MEGA	100	3,450	0.04%
META01	13,709	76,085	1.11%
MINT	1,275,600	28,538,010	4.06%
MSFT01	164,712	591,939	2.93%
MTC	990,600	29,714,625	3.56%
NDX01	105	2,132	0.10%
NER	38,600	188,180	0.57%
OR	2,956,300	37,873,880	4.80%
ORI	31,900	59,015	1.34%
OSP	905,600	13,784,870	4.88%
PLANB	757,600	3,069,202	2.50%
PR9	145,500	2,447,820	2.33%
PRM	334,700	2,655,400	4.79%
PSH	8,200	28,934	1.41%
PSL	400	2,750	0.01%
PTG	1,372,600	11,571,470	7.77%
PTT	1,698,300	59,666,050	1.37%
PTTEP	1,891,800	299,145,900	5.76%
PTTGC	1,731,900	61,669,275	2.74%
QH	347,800	485,449	1.94%
RATCH	9,700	293,425	0.19%
RBF			0.00%
RCL	84,900	2,626,725	2.16%
S	108,000	55,800	2.19%
SAMART	5,700	31,920	0.50%
SAPPE	100	3,125	0.02%
SAWAD	1,181,600	27,726,930	3.47%
SCB	554,500	80,535,200	3.81%
SCC	196,000	40,489,300	5.11%
SCCC	500	69,750	0.71%
SCGP	286,400	5,953,660	1.27%
SGP	3,800	30,115	2.38%
SIRI	3,065,000	4,245,013	3.96%
SISB	162,700	1,750,050	5.07%
SJWD	30,500	234,830	0.77%
SPALI	96,600	1,594,060	1.41%
SPCG	25,700	230,015	3.51%
SPRC	67,800	474,820	0.34%

ข้อมูลในเอกสารฉบับนี้ รวบรวมมาจากแหล่งข้อมูลที่น่าเชื่อถือ อย่างไรก็ดี บริษัทหลักทรัพย์ คิงส์ฟอร์ด จำกัด (มหาชน) ไม่สามารถที่จะยืนยันหรือรับรองความถูกต้องของข้อมูลเหล่านี้ได้ ไม่ว่าประการใด ๆ บทวิเคราะห์ในเอกสารนี้ จัดทำขึ้นโดยอ้างอิงหลักเกณฑ์ทางวิชาการเกี่ยวกับหลักการวิเคราะห์ และมีได้เป็นการชี้แนะ หรือเสนอแนะให้ซื้อหรือขายหลักทรัพย์ใด ๆ การตัดสินใจซื้อหรือขายหลักทรัพย์ใด ๆ ของผู้อ่าน ไม่ว่าจะเกิดจากการอ่านบทความในเอกสารนี้หรือไม่ก็ตาม ล้วนเป็นผลจากการใช้วิจารณญาณของผู้อ่าน โดยไม่มีส่วนเกี่ยวข้องกับหรือพันธะผูกพันใด ๆ กับ บริษัทหลักทรัพย์ คิงส์ฟอร์ด จำกัด (มหาชน) ไม่ว่ากรณีใด

# Short Sales



KINGSFORD

## มูลค่าการขายชอร์ต ณ วันที่ 01 เมษายน 2569

หลักทรัพย์	ปริมาณหุ้นที่ขายชอร์ต (หุ้น)	มูลค่าการขายชอร์ต (บาท)	%เทียบมูลค่าซื้อขายตลาดรวม
STA	523,700	9,136,460	2.66%
STECON	70,000	929,000	0.06%
STGT	221,600	2,432,900	2.38%
STPI	155,600	674,746	0.93%
TASCO	102,000	1,393,040	5.41%
TCAP	39,800	2,288,475	1.30%
TFG	2,827,800	24,751,020	11.13%
THANI	281,100	455,289	4.11%
THCOM	165,900	2,065,120	1.23%
THG	2,100	19,005	0.15%
TIDLOR	1,844,700	28,444,550	4.23%
TIPH	1,000	20,800	0.73%
TISCO	308,300	35,002,050	7.27%
TKN	69,500	272,680	1.83%
TLI	132,700	1,427,060	0.82%
TOA	70,700	929,300	1.50%
TOP	811,700	39,659,425	4.96%
TPIPL	100	71	0.00%
TPIPP	21,100	38,824	1.22%
TQM	6,500	82,530	1.40%
TRUE	3,669,100	53,532,380	1.53%
TTA	50,700	251,654	1.33%
TTB	4,889,200	11,343,004	1.61%
TU	183,300	2,086,100	1.30%
TVO	81,100	2,053,875	8.37%
UNIQ	9,300	24,180	1.40%
VGI	6,268,300	5,979,431	2.16%
WHA	1,497,500	6,443,850	1.19%
WHAUP	70,200	320,188	0.65%

หมายเหตุ – ไม่รวมรายการขายชอร์ตของสมาชิกที่เป็นผู้ร่วมค้ำหน่วยลงทุนหรือผู้ดูแลสภาพคล่องของหน่วยลงทุนของกองทุนรวมอีทีเอฟเพื่อบัญชีบริษัท  
ประเภทเพื่อทำกำไรจากส่วนต่างของราคาหรือเพื่อดูแลสภาพคล่อง แล้วแต่กรณี ข้อมูลการขายชอร์ตที่ยังไม่ได้ซื้อคืน - หลักทรัพย์ที่ไม่ใช่หุ้นสามัญจะใช้  
จำนวนหลักทรัพย์จดทะเบียนกับ ดลท. แทนจำนวนหุ้นชำระแล้ว

# Stock Calendar



KINGSFORD

## รายงานการเปลี่ยนแปลงการถือหลักทรัพย์ของผู้บริหาร (แบบ 59-2) ประจำวันที่ 01 เมษายน 2569

ชื่อผู้บริหาร	ประเภทหลักทรัพย์	วันที่ได้มา / จำนวน	จำนวน	ราคา		
CTW	นาย สุวิทย์ วีระพงษ์	หุ้นสามัญ	31/03/2569	9,000	4.22	ซื้อ
GABLE	นาง นवलนิตย์ หงส์ประภาวงศ์	หุ้นสามัญ	30/03/2569	10,000	3.86	ซื้อ
SYNTEC	นาย ณยศ ปิสิญธนกุล	หุ้นสามัญ	30/03/2569	100,000	1.68	ซื้อ
SYNTEC	นาย ณยศ ปิสิญธนกุล	หุ้นสามัญ	01/04/2569	60,500	1.63	ซื้อ
BKIH	นาย ชัย โสภณเพ็ช	หุ้นสามัญ	01/04/2569	23,200	323.59	ซื้อ
BTG	นางสาว ดุลยา พวงทอง	หุ้นสามัญ	30/03/2569	10,000	24.30	ขาย
FM	นางสาว ภัคศรีรัตน์ สิริวิเศษสรณ์	หุ้นสามัญ	31/03/2569	135,000	4.06	ซื้อ
FM	นาย สเมธ มาลีรังสี	หุ้นสามัญ	31/03/2569	12,000	4.11	ขาย
FTE	นาย ทักษิณ ดันดีไพจิตร	หุ้นสามัญ	31/03/2569	78,000	1.98	ซื้อ
MALEE	นางสาว รุ่งฉัตร บุญรัตน์	หุ้นสามัญ	04/03/2569	6,300	4.22	ซื้อ
MALEE	นางสาว รุ่งฉัตร บุญรัตน์	หุ้นสามัญ	09/03/2569	270,200	4.96	ซื้อ
MALEE	นางสาว รุ่งฉัตร บุญรัตน์	หุ้นสามัญ	10/03/2569	252,000	4.94	ซื้อ
MALEE	นางสาว รุ่งฉัตร บุญรัตน์	หุ้นสามัญ	26/03/2569	25,000	4.06	ซื้อ
MALEE	นางสาว รุ่งฉัตร บุญรัตน์	หุ้นสามัญ	27/03/2569	5,900	4.10	ซื้อ
MALEE	นางสาว รุ่งฉัตร บุญรัตน์	หุ้นสามัญ	30/03/2569	60,000	4.09	ซื้อ
MALEE	นางสาว รุ่งฉัตร บุญรัตน์	หุ้นสามัญ	31/03/2569	122,600	4.17	ซื้อ
MITSIB	นาย นิติพัทธ์ ยงค์สงวนชัย	หุ้นสามัญ	31/03/2569	41,200	0.52	ซื้อ
MRDIYT	นาง กนกดา ฤกษ์เกษม	หุ้นสามัญ	19/03/2569	10,000	8.83	ซื้อ
IMH	นาย สิทธิวัฒน์ กำกวดวงษ์	หุ้นสามัญ	31/03/2569	4,000	3.11	ซื้อ
WFX	นาย ขวลิต ดิยาเดชาชัย	หุ้นสามัญ	31/03/2569	7,700	1.19	ซื้อ
WFX	นาย ขวลิต ดิยาเดชาชัย	หุ้นสามัญ	31/03/2569	70,000	1.20	ซื้อ
AQUA	นาย ฉาย บุนนาค	หุ้นสามัญ	31/03/2569	20,000	0.13	ซื้อ
EP	นาย ยุทธ ชินสุภักกุล	หุ้นสามัญ	31/03/2569	32,100	1.14	ซื้อ
SPTX	นาย รัชมีภูมิ สเมธีวิทย์	หุ้นสามัญ	31/03/2569	14,000,000,000	0.01	ขาย
ALT	นาง ปริญญาภรณ์ ตั้งเผาศักดิ์	หุ้นสามัญ	25/03/2569	200	1.04	ซื้อ
ALT	นาง ปริญญาภรณ์ ตั้งเผาศักดิ์	หุ้นสามัญ	25/03/2569	200	1.05	ซื้อ
ALT	นาง ปริญญาภรณ์ ตั้งเผาศักดิ์	หุ้นสามัญ	30/03/2569	600	1.05	ซื้อ
ALT	นาง ปริญญาภรณ์ ตั้งเผาศักดิ์	หุ้นสามัญ	30/03/2569	2,000	1.04	ซื้อ
ACE	นาย ธีรวัฒน์ ทรงเมตตา	หุ้นสามัญ	01/04/2569	9,820,000	1.28	ซื้อ

# Stock Calendar



KINGSFORD

ได้มาหรือจำหน่ายหลักทรัพย์ของกิจการ (แบบ 246-2) ประจำปีที่ 30 มีนาคม 2569

หลักทรัพย์	ชื่อผู้ได้มา/จำหน่าย	วิธีการ	ประเภท หลักทรัพย์ <sup>1</sup>	% ก่อน ได้มา/ จำหน่าย	% ได้มา/ จำหน่าย	% หลัง ได้มา/ จำหน่าย	วันที่ได้มา/ จำหน่าย	% ก่อน ได้มา/ จำหน่าย	% ได้มา/ จำหน่าย	% หลัง ได้มา/ จำหน่าย
NDR	นาง นิตยา สัมฤทธิ์วณิชชา	จำหน่าย	หุ้น	10.9435	1.8034	9.14	25/03/2569	10.9435	1.8034	9.14
NDR	นาย ชัยสิทธิ์ สัมฤทธิ์ วณิชชา	จำหน่าย	หุ้น	24.317	7.9352	16.3818	25/03/2569	24.317	7.9352	16.3818

# Stock Calendar



KINGSFORD

March 2026				
Monday	Tuesday	Wednesday	Thursday	Friday

30	31			
<b>XD</b> JAK (0.055 ทรบ) UP ( 2.50 ทรบ )  <b>NEWLISTED</b> SAAM-W3 79,249,897 Units SAAM-W4 79,249,897 Units	<b>XD</b> SCGP (0.35 ทรบ) SUC (1.50 ทรบ)			

April 2026				
Monday	Tuesday	Wednesday	Thursday	Friday

		1	2	3
		<b>XD</b> SCC (2.50 ทรบ) SYNTEC (0.07 ทรบ)  <b>NEWLISTED</b> UNIX 660,000,000 Units	<b>XD</b> CSC006 (0.01621 ทรบ)	<b>XD</b> AXP06 (0.00651 ทรบ) TME23 (0.02469 ทรบ)  <b>Shares</b> PTECH 9,658 Shares

6	7	8	9	10
	<b>XD</b> SMPC (0.30 ทรบ) DCC (0.01 ทรบ) ATP30 (0.04 ทรบ)	<b>XD</b> TCOAT (0.50 ทรบ)	<b>XD</b> S11 (0.14 ทรบ) ORCL19 ORCL01 MA80 GPI (0.07 ทรบ) GC (0.22 ทรบ) CRM80 CRM01 BTNC (1.50 ทรบ) BLC (0.05 ทรบ)	<b>XD</b> WASH (0.1066 ทรบ) TPLAS (0.04 ทรบ) QTC (0.20 ทรบ) KTC (1.77 ทรบ) KTB-P (2.3945 ทรบ) KTB (2.24 ทรบ) CATL80 CATL01 AUCT (0.205 ทรบ)

13	14	15	16	17
วันหยุด	วันหยุด	วันหยุด	<b>XD</b> TMT (0.10 ทรบ) TCAP-P (2.20 ทรบ) TCAP (2.20 ทรบ) MEB (1.10 ทรบ) BPP (0.35 ทรบ) BANPU (0.18 ทรบ) ABBV19	<b>XD</b> UKEM (0.015 ทรบ) TOG (0.30 ทรบ) STP (0.42 ทรบ) MAJOR (0.25 ทรบ) KWC (11.50 ทรบ) IT (0.21 ทรบ) CFARM (0.02 ทรบ)

XD - Excluding Dividend	XD(ST) - Excluding Stock Dividend	XM - Exclude meetings	XN - Ex-Capital Return	XI - Excluding Interest
XP - Excluding Principal	XR - Excluding Right	XW - Excluding Warrant	XS - Excluding Short-term Warrant	XA - Excluding All
XE - Excluding Exercise	*ND - No Dividend Payment	PD - Payment Date	XT - Excluding TSR ; @ - price per share / price per unit /	
XD - Excluding Dividend	XD(ST) - Excluding Stock Dividend	XM - Exclude meetings	XN - Ex-Capital Return	XI - Excluding Interest
XP - Excluding Principal	XR - Excluding Right	XW - Excluding Warrant	XS - Excluding Short-term Warrant	XA - Excluding All
XE - Excluding Exercise	*ND - No Dividend Payment	PD - Payment Date	XT - Excluding TSR ; @ - price per share / price per unit /	

# Most Active Values (Btmn)



## NVDR Update

วันหยุดสัปดาห์ที่ 02 เมษายน 2569

### Most Active Values (Btmn)

Top 20 Net Buying Value (B m)					Top 20 Net Selling Value (B m)					Month to Date		Year to Date							
พ.ย.-มี.ค. -69					พ.ย.-มี.ค. -69					เมษายน 2569		05 มี.ค.-01 เม.ย.2569							
	1	31	30	27	26		1	31	30	27	26	Net Buy	Net Sell	Net Buy	Net Sell				
1 DELTA	795.8	-1,031.7	-727.2	-392.4	-1,119.5	ADVANC	-1,032.7	53.8	86.9	-8.4	-274.6	DELTA	795.83	ADVANC	-1,032.65	PTTEP	17,466.6	SCB	-3,955.3
2 PTTGC	504.4	219.1	-34.1	152.0	38.6	CPALL	-149.5	-56.6	155.9	629.0	157.1	PTTGC	504.42	CPALL	-149.50	PTT	13,298.8	KBANK	-3,401.1
3 KTB	344.8	147.9	-155.5	-80.3	58.2	TOP	-52.4	-218.4	42.2	-34.1	-141.4	KKP	434.93	GPSC	-74.07	BBL	5,213.9	DELTA	-2,691.9
4 PTTEP	322.4	576.0	80.5	1,002.9	1,561.9	AP	-10.5	-2.7	2.7	5.5	-0.8	KTB	344.79	CRC	-65.77	CPALL	4,616.3	TRUE	-2,506.3
5 IVL	317.2	14.9	367.5	134.0	-75.3	BANPU	-10.2	-40.3	113.1	121.3	-73.9	STECON	336.13	CPAXT	-60.88	TOP	3,738.5	KTB	-2,485.6
6 PTT	268.9	-159.4	-31.2	321.7	528.6	GLOBAL	-7.3	3.0	25.9	11.6	2.1	PTTEP	322.39	TIDLOR	-59.94	BCP	3,299.3	AOT	-2,276.2
7 HANA	209.5	-179.8	-173.8	-111.9	-95.4	JAS	-5.2	0.9	5.6	0.1	-0.6	IVL	317.24	TRUE	-55.93	TTB	2,851.1	TISCO	-1,471.9
8 BH	193.6	-235.2	167.7	115.5	-128.5	FORTH	-3.1	-0.1	0.8	-0.7	-0.4	PTT	268.92	TOP	-52.35	KKP	2,668.9	TIDLOR	-1,041.6
9 SCC	173.2	-144.3	67.5	15.5	-13.3	MBK	-2.6	5.4	0.1	-0.3	-6.2	HANA	209.54	BGRIM	-51.20	CPN	2,140.3	MINT	-996.8
10 AOT	164.7	163.0	-179.9	15.3	-192.5	TOG	-2.2	0.0	-0.2	0.0	-0.3	BH	193.56	SPRC	-34.57	PTTGC	1,864.6	OR	-800.5
11 BBL	153.1	81.5	-48.6	-150.0	370.2	SPCG	-2.0	-0.7	-0.4	0.9	0.0	SCC	173.18	ICHI	-30.14	TFG	1,780.6	COM7	-462.9
12 THAI	145.5	-11.6	-28.6	-43.7	-51.1	TASCO	-2.0	-0.2	2.6	9.6	10.4	AOT	164.66	SAWAD	-25.13	IVL	1,394.1	MTC	-447.0
13 IRPC	145.3	162.9	-66.1	0.3	-1.2	ERW	-1.6	-13.6	6.5	-5.3	-16.9	BBL	153.10	PLANB	-12.28	IRPC	1,081.2	ADVANC	-423.7
14 KBANK	131.1	-38.4	-72.8	-99.3	410.3	EGCO	-1.4	65.5	-2.9	-24.7	-6.0	THAI	145.55	MTC	-10.77	BTG	1,049.2	BTS	-385.6
15 STA	97.3	16.7	-14.6	46.6	-10.6	SIS	-1.3	-2.3	3.7	2.6	5.0	IRPC	145.34	AP	-10.51	WHA	997.9	AEONTS	-355.1
16 SCB	64.2	-401.4	-174.6	263.3	480.1	THANI	-1.2	-0.5	-1.1	-3.2	-1.6	KBANK	131.06	BANPU	-10.19	THAI	783.1	CPF	-310.6
17 BCP	57.4	-46.8	5.3	-1.7	34.9	SINGER	-1.0	-0.4	0.9	-0.4	-1.0	STA	97.31	BA	-9.53	BDMS	626.2	SAWAD	-290.9
18 AMATA	50.2	3.0	-12.0	16.3	13.8	MALEE	-1.0	-1.3	-0.7	1.8	-0.6	TFG	66.82	AWC	-8.75	STECON	617.5	ITC	-273.3
19 TISCO	41.8	12.4	-54.5	-17.6	-56.7	BAY	-0.9	0.0	-0.2	0.1	1.3	SCB	64.23	GLOBAL	-7.26	SPRC	593.6	M	-259.3
20 MINT	41.3	-81.0	-28.7	-55.1	-81.8	UTP	-0.9	0.0	-0.2	-0.2	-1.4	BCP	57.35	TTB	-6.69	RATCH	584.3	TLI	-216.7

Total Volume Shares						
	Buy	Sell	Total	Net	Turn.	%
1 2S	-	45,100	45,100	-45,100	7.58	
2 88TH	321,200	54,400	375,600	266,800	12.88	
3 AAI	2,032,400	505,600	2,538,000	1,526,800	17.82	
4 AAV	41,195,200	40,652,200	81,847,400	543,000	16.92	
5 ACE	-	4,400	4,400	-4,400	0.02	
6 ACG	-	500	500	-500	0.10	
7 ADB	30,000	-	30,000	30,000	43.35	
8 ADD	15,000	-	15,000	15,000	18.42	
9 ADVANC	3,776,732	6,574,900	10,351,632	-2,798,168	36.43	
10 ADVICE	203,600	41,500	245,100	162,100	7.03	
11 AE	40,000	100	40,100	39,900	0.98	
12 AEONTS	291,300	48,800	340,100	242,500	18.98	
13 AFC	-	700	700	-700	3.65	
14 AGE	337,700	199,600	537,300	138,100	6.23	
15 AH	9,100	15,500	24,600	-6,400	11.36	
16 AHC	-	24	24	-24	0.02	
17 AI	1,000	-	1,000	1,000	3.01	
18 AIE	344,700	313,500	658,200	31,200	4.85	
19 AIT	18,005	136,600	154,605	-118,595	8.92	
20 AJ	3,288,200	1,800,700	5,088,900	1,487,500	11.41	

Source : SET.OR.TH

NVDR Shrs.						% of		NVDR Shrs.		% of		Paid up Capital
	2-Apr-26	paidup	2-Apr-26	paidup	(Last)							
1 2S	5,731,643	1.04	3,092,210	0.69	549,995,954							
2 88TH	476,814	0.22	#N/A	#N/A	212,500,000							
3 A	3,342	0.00	62,400	0.01	980,000,000							
4 A5	1,145,917	0.09	800,664	0.07	1,209,384,734							
5 A5-W4	7,590,876	2.10	#N/A	#N/A	360,996,274							
6 A5-W5	187,188	0.08	#N/A	#N/A	235,591,404							
7 AAI	88,047,694	4.14	#N/A	#N/A	2,125,000,000							
8 AAV	1,094,436,363	8.52	353,926,265	7.30	12,849,999,997							
9 ABM	2,841,117	0.41	3,268,124	1.09	692,120,445							
10 ACAP	2,318,745	0.57	1,223,467	0.39	406,411,160							
11 ACC	13,816,238	0.73	4,306,304	0.32	1,880,333,993							
12 ACC-W2	689,894	0.15	#N/A	#N/A	447,680,170							
13 ACE	50,501,714	0.50	38,450,400	0.38	10,075,634,360							
14 ACG	825,151	0.14	211,225	0.04	600,000,000							
15 ADB	48,967,888	6.74	31,173,421	5.20	725,999,923							
16 ADD	1,660,396	0.99	#N/A	#N/A	168,000,000							
17 ADVANC	221,554,540	7.45	241,595,912	8.13	2,974,209,736							
18 ADVICE	15,161,069	2.45	#N/A	#N/A	620,000,000							
19 AE	66,121,878	1.29	#N/A	#N/A	5,143,071,814							
20 AEONTS	9,943,825	3.98	11,410,746	4.56	250,000,000							

ข้อมูลในเอกสารฉบับนี้รวบรวมจากแหล่งข้อมูลที่ไม่เชื่อถือ อย่างไรก็ตาม บริษัทหลักทรัพย์ คิงส์ฟอร์ด จำกัด (บริษัทฯ) ไม่สามารถที่จะยืนยันหรือรับรองความถูกต้องของข้อมูลเหล่านี้ได้ ไม่ว่าประการใด ๆ บทวิเคราะห์ในเอกสารนี้จัดทำขึ้นโดยอ้างอิงถึงเกณฑ์ทางวิชาการเกี่ยวกับหลักทรัพย์และไม่ได้เป็นคำแนะนำหรือเสนอแนะให้ซื้อหรือขายหลักทรัพย์ใด ๆ การตัดสินใจซื้อหรือขายหลักทรัพย์ใด ๆ ของผู้ลงทุนไม่ว่าจะเกิดจากการอ่านบทความในเอกสารนี้หรือไม่ก็ตาม ล้วนเป็นผลจากการใช้วิจารณญาณของผู้ลงทุน โดยไม่มีส่วนเกี่ยวข้องกับและผูกพันใด ๆ กับ บริษัทหลักทรัพย์ คิงส์ฟอร์ด จำกัด (บริษัทฯ) ไม่ว่ากรณีใด

## คำแนะนำการลงทุน และความหมายของคำแนะนำการลงทุน

Stock Rating หมายถึงการให้คำแนะนำการลงทุนของบริษัท แบ่งเป็น 3 ระดับ

Buy หมายถึง ราคาพื้นฐานสูงกว่าราคาตลาด 15% หรือมากกว่า

Hold หมายถึงราคาพื้นฐานสูงกว่าราคาตลาดไม่เกิน 15% หรือต่ำกว่าราคาตลาดไม่เกิน 15 %

Sell หมายถึง ราคาพื้นฐานต่ำกว่าราคาตลาด 15% หรือมากกว่า

เอกสารฉบับนี้จัดทำขึ้นโดยบริษัทหลักทรัพย์คิงส์ฟอร์ด จำกัด (มหาชน) ข้อมูลที่ปรากฏในเอกสารฉบับนี้จัดทำโดยอาศัยข้อมูลที่จัดหาจากแหล่งที่เชื่อถือหรือควรเชื่อว่ามี ความน่าเชื่อถือ และ/หรือถูกต้อง อย่างไรก็ตามบริษัทไม่ยืนยัน และไม่รับรองถึงความครบถ้วนสมบูรณ์หรือถูกต้องของข้อมูลดังกล่าว และไม่ได้ประกันราคาหรือผลตอบแทน ของหลักทรัพย์ที่ปรากฏข้างต้น แม้ว่าข้อมูลดังกล่าวจะปรากฏข้อความที่อาจเป็นหรืออาจตีความว่าเป็นเช่นนั้นได้ บริษัทจึงไม่รับผิดชอบต่อการนำเอาข้อมูล ข้อความ ความเห็น และหรือบทสรุปที่ปรากฏในเอกสารฉบับนี้ไปใช้ไม่ว่ากรณีใดๆ ข้อมูลและความเห็นที่ปรากฏอยู่ในเอกสารฉบับนี้มีได้ประสงค์จะชี้ชวน เสนอแนะ หรือจูงใจให้ลงทุน ใน หรือ ซื้อหรือขายหลักทรัพย์ที่ปรากฏในเอกสารฉบับนี้และข้อมูลมีการแก้ไขเพิ่มเติมเปลี่ยนแปลงโดยมีต้องแจ้งให้ทราบล่วงหน้า ผู้ลงทุนควรใช้ดุลยพินิจอย่างรอบคอบใน การลงทุนในหรือซื้อหรือขายหลักทรัพย์ บริษัทสงวนลิขสิทธิ์ในข้อมูลที่ปรากฏในเอกสารนี้ ห้ามมิให้ผู้ใดใช้ประโยชน์ ทำซ้ำ ดัดแปลง นำออกแสดง ทำให้ปรากฏหรือเผยแพร่ ต่อสาธารณชน ไม่ว่าด้วยประการใดๆ ซึ่งข้อมูลในเอกสารนี้ไม่ว่าทั้งหมดหรือบางส่วน เว้นแต่ได้รับอนุญาตเป็นหนังสือจากบริษัทเป็นการล่วงหน้า การกล่าว คัด หรืออ้างอิง ข้อมูลบางส่วนตามสมควรในเอกสารนี้ ไม่ว่าในบทความ บทวิเคราะห์ บทวิจัย หรือในเอกสาร หรือการสื่อสารอื่นใดจะต้องกระทำโดยถูกต้อง และไม่เป็นการก่อให้เกิดการ เข้าใจผิดหรือความเสียหายแก่บริษัท ต้องรับรู้ถึงความเป็นเจ้าของลิขสิทธิ์ในข้อมูลบริษัท และต้องอ้างอิงถึงเอกสารฉบับนี้ และวันที่ในเอกสารฉบับนี้ของบริษัทโดยชัดเจน การลงทุนในหรือซื้อหรือขายหลักทรัพย์ย่อมมีความเสี่ยง ท่านควรทำความเข้าใจอย่างถี่ถ้วนต่อลักษณะของหลักทรัพย์แต่ละประเภทและควรศึกษาข้อมูลของบริษัทที่ออก หลักทรัพย์และข้อมูลอื่นใดที่เกี่ยวข้องก่อนการตัดสินใจลงทุนในหรือซื้อหรือขายหลักทรัพย์

ข้อมูลในเอกสารฉบับนี้ รวบรวมมาจากแหล่งข้อมูลที่เชื่อถือได้อย่างไรก็ดี บริษัทหลักทรัพย์ คิงส์ฟอร์ด จำกัด(มหาชน)ไม่สามารถที่จะยืนยันหรือรับรองความถูกต้องของข้อมูลเหล่านี้ได้ ไม่ว่าประการใดๆ บทวิเคราะห์ในเอกสารนี้ จัดทำขึ้นโดยอ้างอิง หลักเกณฑ์ทางวิชาการเกี่ยวกับหลักการวิเคราะห์ และมีได้เป็นการชี้แนะ หรือเสนอแนะให้ซื้อหรือขายหลักทรัพย์ใดๆ การตัดสินใจหรือซื้อขายหลักทรัพย์ใดๆ ของผู้อ่าน ไม่ว่าจะเกิดจากการอ่านบทความในเอกสารนี้หรือไม่ก็ตาม ล้วนเป็นผลจากการใช้ วิจารณญาณของผู้อ่าน โดยไม่มีส่วนเกี่ยวข้องกับหรือพันธะผูกพันใดๆ กับ บริษัทหลักทรัพย์ คิงส์ฟอร์ด จำกัด(มหาชน) ไม่ว่ากรณีใด

# Disclaimer



KINGSFORD

Thai Institute of Directors Association (IOD) – Corporate Governance Report Rating 2025 (CG Score) ข้อมูล 23 ธันวาคม 2568



AAI	AURA	BSRC	CREDIT	GFC	IT	LST	OCC	PRM	SAT	SITHAI	SUTHA	TKT	TVO
AAV	AWC	BTG	DCC	GFPT	ITC	M	ONEE	PRTR	SAV	SJWD	SVOA	TLI	TWPC
ACE	B	BTS	DDD	GGC	ITEL	MAJOR	OR	PSH	SAWAD	SKR	SYMC	TM	UAC
ADB	BAFS	BWG	DELTA	GLAND	ITTHI	MALEE	ORI	PSL	SC	SKY	SYNEX	TMD	UBE
ADVANC	BAM	CBG	DEMCO	GLOBAL	IVL	MBK	ORN	PSP	SCAP	SMPC	SYNTEC	TMILL	UBIS
AEONTS	BANPU	CENTEL	DITTO	GPSC	J	MC	OSP	PTC	SCB	SNC	TACC	TMT	UP
AF	BAY	CFRESH	DMT	GRAMMY	JAS	MEGA	PAP	PTG	SCC	SNNP	TAN	TNDT	UPF
AGE	BBGI	CGH	DOHOME	GULF	JMART	MFC	PB	PTT	SCCC	SNP	TASCO	TNITY	UPOIC
AIRA	BBL	CHASE	DRT	GUNKUL	JMT	MFEC	PCC	PTTEP	SCG	SO	TBN	TNL	UV
AJ	BCH	CHEWA	DUSIT	HANA	JTS	MGC	PCSGH	PTTGC	SCGD	SONIC	TCAP	TOA	VGI
AKP	BCPG	CHG	EASTW	HARN	KBANK	MINT	PDJ	Q-CON	SCGP	SPALI	TCMC	TOG	VIBHA
AKR	BDMS	CHOW	EGCO	HENG	KCAR	MODERN	PG	QH	SCM	SPC	TEAMG	TOP	VIH
ALLA	BEC	CIMBT	EPG	HMPRO	KCC	MONO	PHOL	QTC	SDC	SPCG	TEGH	TPAC	VNG
ALT	BEM	CIVIL	ERW	HPT	KCE	MOONG	PIMO	RABBIT	SE	SPI	TEKA	TPBI	WACOAL
AMA	BEYOND	CK	ETC	HTC	KCG	MOSHI	PJW	RATCH	SEAFCO	SPRC	TFG	TQM	WGE
AMARIN	BGC	CKP	ETE	ICC	KEX	MSC	PL	RBF	SEAOIL	SR	TFMAMA	TRUBB	WHA
AMATA	BGRIM	CMC	FLOYD	ICHI	KJL	MST	PLANB	ROCTEC	SELIC	SSF	TGE	TRUE	WHAUP
AMATAV	BH	CNT	FN	III	KKP	MTC	PLAT	RS	SENA	SSP	TGH	TSC	WICE
AOT	BIZ	COLOR	FORTH	ILINK	KSL	MTI	PLUS	RT	SENX	SSSC	THANA	TSTE	WINMED
AP	BJC	COM7	FPI	ILM	KTB	NEP	PM	S	SFLEX	STA	THANI	TSTH	WINNER
ARIP	BKIH	CPALL	FPT	IND	KTC	NER	PMC	S&J	SGC	STARM	THCOM	TTA	WP
ASIAN	BLA	CPAXT	FSMART	INET	KUMWEL	NKI	PORT	SA	SGF	STECON	THIP	TTB	WPH
ASIMAR	BLC	CPF	FSX	INSET	LH	NOBLE	PPP	SAAM	SGP	STGT	THRE	TTCL	ZEN
ASK	BOL	CPL	FTI	INSURE	LHFG	NRF*	PPS	SABINA	SHR	STI	THREL	TTW	
ASP	BPP	CPN	GABLE	IP	LIT	NV	PQS	SAK	SICT	SUC	TIPH	TU	
ASW	BRI	CPW	GC	IRC	LOXLEY	NVD	PR9	SAMART	SIRI	SUN	TISCO	TVDH	
AUCT	BRR	CRC	GCAP	IRPC	LRH	NYT	PRG	SAMTEL	SIS	SUSCO	TKS	TVH	



2S	ANAN	BPS	CM	EAST	IFS	LALIN	METCO	NTSC	PRIN	SAMCO	SPA	TITLE	TPIPP	VRANDA
A5	APCO	BR	CMAN	EKH	JDF	LANNA	MICRO	NTV	PRINC	SANKO	SPVI	TK	TPS	WARRIX
ABM	APCS	BSBM	CMO	ESTAR	JPARK	LEO	MVP*	OKJ	PROUD	SAPPE	SRS	TKN	TQR	WAVE
ACG	ATP30	BTC	COCOCO	EURO	JSP	LHK	NC	PATO	PSG	SCI	SUPER	TMC	TRP	WIN
ADD	BA	BTW	COMAN	EVER	JUBILE	LPN	NCH	PDG	PSTC	SCN	SVI	TMI	TRT	XO
AE	BBIK	BVG	CPI	FE	K	MAGURO	NCL	PEACE	PT	SECURE	SWC	TNP	TURTLE	XPG
AH	BC	BYD	CRD	FVC	KGI	MATCH	NDR	PEER	QLT	SFT	TAE	TNR	TVT	XYZ
AIT	BCP	CFARM	CSC	GEL	KTIS	MBAX	NEO	PREB	RCL	SINO	TFM	TPA	UBA	ZIGA
ALUCON	BE8	CH	DEXON	HUMAN	KTMS	M-CHAI	NL	PRI	READY	SKE	TIDLOR	TPCS	UREKA	
AMC	BIG	CIG	DTCENT	ICN	KUN	MCOT	NSL	PRIME	RPH	SMT	TIPCO	TIPL	VCOM	



AHC	ASN	CHARAN*	DIMET*	FTE	JCK	MCA	NATION	PICO*	PTECH	SE-ED	SPREME	TATG	TSE	YUASA
AIE*	AYUD	CHAYO	DOD	GBX	KBS	MEB	NCAP	PIN	PYLON	SIAM	SST	TFI	TSR*	ZAA
AMANAH	BIOTEC	CHIC	DPAINT	GPI	KISS	MEDEZE	NOVA	PIS	RAM	SINGER	STANLY	THG*	UKEM	
AMR	BIS	CHOTI	DV8	GTB	KK	MENA	NPK	PLANET	RJH	SISB	STC	TMAN	UOBKH	
ANI	BJCHI	CI	EA*	GYT	KWC	MILL*	OGC	POLY	RML	SK	STPI	TOPP	VARO	
APURE	BLAND	CITY	EASON	IMH	KWM	MITSIB	PACO	PRAKIT	ROCK	SKN	STX	TPLAS	VL	
ARIN	CAZ	CSP	ECF*	IRCP	L&E	MK	PANEL	PRAPAT	RPC	SMD100	SVR	TPOLY	WFX	
ARROW	CEN	CSS	EFORL	ITNS	LDC	MPJ	PCE	PROEN	SAFE	SNPS	SVT	TRC*	WIIK	
ASIA	CHAO	CWT	FNS	IVF	LEE	NAM	PHG	PROS	SALEE	SORKON	TAKUNI	TRU	WORK	

ข้อมูลในเอกสารฉบับนี้ รวบรวมมาจากแหล่งข้อมูลที่น่าเชื่อถือ อย่างไรก็ตาม บริษัทหลักทรัพย์ คิงส์ฟอร์ด จำกัด(มหาชน)ไม่สามารถที่จะยืนยันหรือรับรองความถูกต้องของข้อมูลเหล่านี้ได้ ไม่ว่าประการใดๆ บทวิเคราะห์ในเอกสารนี้ จัดทำขึ้นโดยอ้างอิงหลักเกณฑ์ทางวิชาการเกี่ยวกับหลักการวิเคราะห์ และมีได้เป็นการชี้แนะ หรือเสนอแนะให้ซื้อหรือขายหลักทรัพย์ใดๆ การตัดสินใจซื้อหรือขายหลักทรัพย์ใดๆ ของผู้อ่าน ไม่ว่าจะเกิดจากการอ่านบทความในเอกสารนี้หรือไม่ก็ตาม ล้วนเป็นผลจากการใช้วิจารณญาณของผู้อ่าน โดยไม่มีส่วนเกี่ยวข้องกับหรือผู้จัดทำนี้ใด ๆ กับ บริษัทหลักทรัพย์ คิงส์ฟอร์ด จำกัด(มหาชน) ไม่ว่ากรณีใด

# Disclaimer



KINGSFORD

Thai Institute of Directors Association (IOD) – Corporate Governance Report Rating 2025 (CG Score) ข้อมูล 23 ธันวาคม 2568

ช่วงคะแนน	สัญลักษณ์	ความหมาย	Description
มากกว่า 90		ดีเลิศ	Excellent
80 - 89		ดีมาก	Very Good
70 - 79		ดี	Good
60 - 69		ดีพอใช้	Satisfactory
50 - 59		ผ่าน	Pass
ต่ำกว่า 50	No logo give	N/A	N/A

การเปิดเผยผลการสำรวจของสมาคมส่งเสริมสถาบันกรรมการบริษัทไทย (IOD) ในเรื่องการทำกับดูแลกิจการ (Corporate Governance) นี้เป็นการดำเนินการตามนโยบายของสำนักงานคณะกรรมการกำกับหลักทรัพย์และตลาดหลักทรัพย์ โดยการสำรวจของ IOD เป็นการสำรวจและประเมินจากข้อมูลของบริษัทจดทะเบียนในตลาดหลักทรัพย์แห่งประเทศไทยและตลาดหลักทรัพย์เอ็มเอไอ ที่มีการเปิดเผยต่อสาธารณะและเป็นข้อมูลที่ผู้ลงทุนทั่วไปสามารถเข้าถึงได้ ดังนั้นผลสำรวจดังกล่าวจึงเป็นการนำเสนอในมุมมองของบุคคลภายนอกโดยไม่ได้เป็นการประเมินการปฏิบัติและมีได้มีการใช้ข้อมูลภายในในการประเมิน อนึ่ง ผลการสำรวจดังกล่าว เป็นผลการสำรวจ ณ วันที่ปรากฏในรายงานการกำกับดูแลกิจการบริษัทจดทะเบียนไทยเท่านั้น ดังนั้นผลการสำรวจจึงอาจเปลี่ยนแปลงได้ภายหลังวันดังกล่าว ทั้งนี้บริษัทหลักทรัพย์ คิงส์ฟอร์ด จำกัด (มหาชน) มิได้ยืนยันหรือรับรองถึงความถูกต้องของผลการสำรวจดังกล่าวแต่อย่างใด

ข้อมูลในเอกสารฉบับนี้ รวบรวมมาจากแหล่งข้อมูลที่นำเชื่อถือ อย่างไรก็ตาม บริษัทหลักทรัพย์ คิงส์ฟอร์ด จำกัด(มหาชน) ไม่สามารถที่จะยืนยันหรือรับรองความถูกต้องของข้อมูลเหล่านี้ได้ ไม่ว่าประการใดๆ บทวิเคราะห์ในเอกสารนี้ จัดทำขึ้นโดยอ้างอิงหลักเกณฑ์ทางวิชาการเกี่ยวกับหลักการวิเคราะห์ และมีได้เป็นการชี้แนะ หรือเสนอแนะให้ซื้อหรือขายหลักทรัพย์ใดๆ การตัดสินใจซื้อหรือขายหลักทรัพย์ใดๆ ของผู้อ่าน ไม่ว่าจะเกิดจากการอ่านบทความในเอกสารนี้หรือไม่ก็ตาม ล้วนเป็นผลจากการใช้วิจารณญาณของผู้อ่าน โดยไม่มีส่วนเกี่ยวข้องกับหรือผูกพันใดๆ กับ บริษัทหลักทรัพย์ คิงส์ฟอร์ด จำกัด(มหาชน) ไม่ว่ากรณีใด

# Disclaimer



KINGSFORD

Anti-Corruption Progress Indicator 2025 (<https://www.thai-cac.com/who-we-are/our-members> . 7 มกราคม 2569 )

## บริษัทจดทะเบียนที่ได้ประกาศเจตนารมณ์เข้าร่วม CAC

ADVICE	AUCT	BOL	DITTO	HANN	J	MAGURO	NOVA	PCE	SANKO	SONIC	TFM	TPS	WELL
AIT	AURA	BYD	EA	HL	JDF	M-CHAI	NSL	PRI	SCL	SPREME	TIDLOR	UP	WP
ANI	B52	CENDEL	ESTAR	HUMAN	KCC	MITSIB	NTSC	PTC	SISB	TACC	TMI	UREKA	
ASAP	BIZ	CENDEL	FLOYD	I2	KCG	NKT	ORN	RCL	SKY	TATG	TPBI	VL	
ASEFA	BKIH	DCON	GFC	IT	LDC	NL	PCC	ROCTEC	SMO	TEAMG	TPP	WARRIX	

## บริษัทจดทะเบียนที่ได้ได้รับการรับรอง CAC

2S	B	CEN	DEXON	GPI	K	MCOT	OSP	PROEN	SAK	SITHAI	SYMC	TMT	UEC
AAI	BAFS	CENDEL	DMT	GPSC	KASET	MEDEZE	PAP	PROUD	SAPPE	SJWD	SYNTEC	TNITY	UKEM
ACE	BAM	CFRESH	DOHOME	GULF	KBANK	MEGA	PATO	PRTR	SAT	SKE	TAE	TNL	UOBKH
ADB	BANPU	CGH	DRT	GUNKUL	KCAR	MENA	PB	PSH	SAWAD	SKR	TAKUNI	TNP	UPF
ADVANC	BAY	CHASE	DUSIT	HANA	KCCAMC	META	PCSGH	PSL	SC	SM	TASCO	TNR	UV
AE	BAY	CHEWA	EAST	HARN	KCE	MFC	PDG	PSTC	SCAP	SMIT	TBN	TOG	VCOM
AF	BBGI	CHOTI	EASTW	HENG	KGEN	MFEC	PDJ	PT	SCB	SMPC	TCAP	TOP	VGI
AH	BBL	CHOW	EGCO	HMPRO	KGI	MGC	PG	PTECH	SCC	SNC	TEGH	TOPP	VIBHA
AI	BCH	CI	EMC	HTC	KJL	MINT	PHOL	PTG	SCCC	SNNP	TFG	TPA	VIH
AIE	BCP	CIG	EP	ICC	KKP	MODERN	PIMO	PTT	SCG	SNP	TFI	TPAC	VNG
AIRA	BCPG	CIMBT	EPG	ICHI	KRUNGTHAI	MONO	PK	PTTEP	SCGD	SORKON	TFMAMA	TPCS	WACOAL
AIRA	BE8	CM	ERW	ICN	KSL	MOONG	PL	PTTGC	SCGP	SPACK	TGE	TPLAS	WHA
AJ	BEC	CMC	ETC	IFS	KTC	MOSHI	PLANB	PYLON	SCM	SPALI	TGH	TQM	WHAUP
AKP	BEYOND	COM7	ETE	III	L&E	MSC	PLANET	Q-CON	SCN	SPC	THANI	TRT	WICE
AMA	BGC	CPALL	FNS	ILINK	LANNA	MST	PLAT	QH	SEAOIL	SPI	THCOM	TRU	WIIK
AMANAH	BGRIM	CPAXT	FPI	ILM	LH	MTC	PLUS	QLT	SE-ED	SPRC	THIP	TRUE	WPH
AMARIN	BLA	CPAXT	FPT	INET	LHFG	MTI	PM	QTC	SELIC	SRICHA	THRE	TSI	XO
AMATA	BPP	CPF	FSMART	INOX	LHK	NATION	PMC	RABBIT	SENA	SSF	THREL	TSTE	YUASA
AMATAV	BPS	CPI	FSX	INSURE	LIT	NCAP	PPP	RATCH	SENX	SSP	TIDLOR	TSTH	ZEN
AP	BRI	CPL	FTE	IRPC	LPN	NEP	PPPM	RBF	SFLEX	SSSC	TIPCO	TTB	ZIGA
APCS	BRR	CPN	GABLE	ITC	LRH	NER	PPS	RML	SFT	SST	TIPH	TTCL	
AS	BSBM	CPW	GBX	ITEL	M	NKI	PQS	RS	SGC	STA	TISCO	TU	
ASIAN	BTC	CRC	GC	IVL	MAJOR	NOBLE	PR9	RWI	SGP	STGT	TKN	TURTLE	
ASK	BTG	CSC	GCAP	JAS	MALEE	NRF	PREB	S	SHR	STOWER	TKS	TVDH	
ASP	BTS	CV	GEL	JMART	MATCH	OCC	PRG	S&J	SINGER	SUSCO	TKT	TVO	
ASW	BWG	DCC	GFPT	JMT	MBAX	OGC	PRIME	SA	SINO	SVI	TMC	TWPC	
AWC	CAZ	DELTA	GGC	JR	MBK	OR	PRINC	SAAM	SIRI	SVOA	TMD	UBE	
AYUD	CBG	DEMCO	GLOBAL	JTS	MC	ORI	PRM	SABINA	SIS	SVT	TMILL	UBIS	

คำชี้แจง ข้อมูลบริษัทที่เข้าร่วมโครงการแนวร่วมปฏิบัติของภาคเอกชนไทยในการต่อต้านทุจริต (Thai CAC) ของสมาคมส่งเสริมสถาบันกรรมการบริษัทไทย มี 2 กลุ่ม คือ

- ได้ประกาศเจตนารมณ์เข้าร่วม CAC
- ได้รับการรับรอง CAC

การเปิดเผยผลการประเมินดัชนีชี้วัดความคืบหน้าการป้องกันการมีส่วนเกี่ยวข้องกับการทุจริตคอร์รัปชัน (Anti-corruption Progress Indicators) ของบริษัทจดทะเบียนในตลาดหลักทรัพย์แห่งประเทศไทยซึ่งจัดทำโดยสถาบันไทยพัฒน์นี้ เป็นการดำเนินการตามนโยบายและตามแผนพัฒนาความยั่งยืนสำหรับบริษัทจดทะเบียนของสำนักงานคณะกรรมการกำกับหลักทรัพย์และตลาดหลักทรัพย์ โดยผลการประเมินดังกล่าวของสถาบันไทยพัฒน์ อาศัยข้อมูลที่ได้รับจากบริษัทจดทะเบียนตามที่บริษัทจดทะเบียนได้ระบุในแบบแสดงข้อมูลเพื่อการประเมิน Anti-corruption ซึ่งได้อ้างอิงข้อมูลมาจากแบบแสดงรายการข้อมูลประจำปี (แบบ 56-1) รายงานประจำปี (แบบ 56-2) หรือในบุคคลภายนอก โดยมีได้เป็นการประเมินการปฏิบัติของบริษัทจดทะเบียนในตลาดหลักทรัพย์แห่งประเทศไทย และได้ใช้ข้อมูลภายใต้การประเมินเนื่องจากผลการประเมินดังกล่าวเป็นเพียงผลการประเมิน ณ วันที่ปรากฏในผลการประเมินเท่านั้น ดังนั้นผลการประเมินจึงอาจเปลี่ยนแปลงได้ภายหลังวันดังกล่าว หรือเมื่อข้อมูลที่เกี่ยวข้องมีการเปลี่ยนแปลง ทั้งนี้ บริษัทหลักทรัพย์ คิงส์ฟอร์ด จำกัด (มหาชน) มิได้ยืนยัน ตรวจสอบ หรือรับรองความถูกต้องครบถ้วนของผลการประเมินดังกล่าวแต่อย่างใด

ข้อมูลในเอกสารฉบับนี้ รวบรวมมาจากแหล่งข้อมูลที่น่าเชื่อถือ อย่างไรก็ดี บริษัทหลักทรัพย์ คิงส์ฟอร์ด จำกัด (มหาชน) ไม่สามารถที่จะยืนยันหรือรับรองความถูกต้องของข้อมูลเหล่านี้ได้ ไม่ว่าประการใดๆ บทวิเคราะห์ในเอกสารนี้ จัดทำขึ้นโดยอ้างอิงหลักเกณฑ์ทางวิชาการเกี่ยวกับหลักการวิเคราะห์ และมีได้เป็นการชี้แนะ หรือเสนอแนะให้ซื้อหรือขายหลักทรัพย์ใดๆ ของผู้อื่น ไม่ว่าจะทำให้เกิดจากการอ่านบทความในเอกสารนี้หรือไม่ก็ตาม ล้วนเป็นผลจากการใช้วิจารณญาณของผู้อ่าน โดยไม่มีส่วนเกี่ยวข้องกับหรือพันธะผูกพันใดๆ กับ บริษัทหลักทรัพย์ คิงส์ฟอร์ด จำกัด (มหาชน) ไม่ว่ากรณีใด

ชื่อ	นามสกุล	ตำแหน่ง	เลขที่ทะเบียน SEC	โทรศัพท์	อีเมล	เป็นนักวิเคราะห์ทางด้านปัจจัยพื้นฐาน (โปรดระบุชื่อหุ้นและกลุ่มอุตสาหกรรม)
อภิชัย	เรามาณะชัย	ผู้ช่วยกรรมการผู้จัดการ  นักวิเคราะห์การลงทุนปัจจัยทางเทคนิค นักวิเคราะห์กลยุทธ์การลงทุน  นักวิเคราะห์การลงทุนปัจจัยพื้นฐานด้านตลาดทุน	002939	02 829 6999 Ext. 2200	apichai.ra@kfsec.co.th	
นพพร	ฉายแก้ว	ผู้จัดการอาวุโส	043964	02 829 6999 Ext. 2203	noppom.ch@kfsec.co.th	พลังงานและปิโตรเคมี ยานยนต์ ขนส่งทางอากาศ
ณัฐวิชัย	ภูสุนทรศรี	นักวิเคราะห์	087077	02 829 6999 Ext. 2204	nattawat.po@kfsec.co.th	อาหาร, การแพทย์, พาณิชย์
ณัฐ	แก้วบริสุทธ์สกุล	ผู้ช่วยนักวิเคราะห์				เทคโนโลยีสารสนเทศและการสื่อสาร  และกลุ่มบริการรับเหมาก่อสร้าง