

SET50 Index Futures



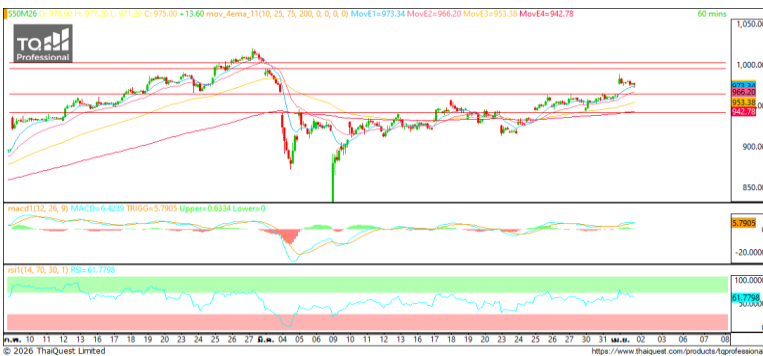
KINGSFORD

วันพฤหัสบดีที่ 2 เมษายน พ.ศ. 2569

Market Overview

- นักลงทุนต่างชาติ Long สุทธิ 7,328 สัญญา ยอดสะสมประจำเดือน เม.ย. มียอด Short สุทธิ 7,328 สัญญา และยอดสะสมปี 2569 เป็นยอด Long สุทธิ 36,631 สัญญา
- ดัชนี DJIA ปิดที่ +0.48%. ดัชนี S&P500 ปิดที่ +0.72% และ ดัชนี Nasdaq ปิดที่ +1.16%
- ปธน.ทรัมป์กล่าวกับผู้สื่อข่าวที่ทำเนียบขาวว่า กองทัพสหรัฐฯ จะถอนตัวจากอิหร่านภายในเวลา 2-3 สัปดาห์ และอาจกลับไปเพื่อโจมตีแค่เฉพาะจุด หากจำเป็น ก่อนที่เขาจะแถลงต่อชาวอเมริกันเพื่อให้ข้อมูลสำคัญเกี่ยวกับการทำสงครามอิหร่านในวันนี้ (2 เม.ย.) ความเคลื่อนไหวดังกล่าวของปธน.ทรัมป์ส่งสัญญาณว่าสงครามอิหร่านใกล้จะยุติ ซึ่งทำให้นักลงทุนคลายความกังวลและกลับเข้าซื้อหุ้นอย่างคึกคัก

Volume by Investors	SET (Million Bath)	Index Futures (Contracts)
Local Institutions	-1,718.00	-13,439
Foreign	4,009.57	7,328
Local Investor	-4,906.15	6,111



ที่มา: Kingsford Research



ที่มา: Kingsford Research

ภาพการลงทุนระยะสั้น

แนะนำ: Long แนวรับ: 970 แนวต้าน: 980 Stop Loss: 965

S50M26 ปิดที่ 975.00 จุดปรับตัว +1.41% ปรับตัวขึ้นสู่ระดับกรอบการแกว่งตัวที่สูงขึ้น ส่วน Indicator สนับสนุนแนวโน้มขาขึ้น หากยังสามารถยืนเหนือ 970 แนะนำ Long จะยังเป็นฝั่งที่ได้เปรียบกว่า

ภาพการลงทุนรายสัปดาห์

แนะนำ: Long 1/3 แนวรับ : 960 แนวต้าน : 1,021 Stoploss : 955

Set 50 Index Future ดัชนีปรับตัวขึ้นเหนือแนวต้าน 970 ขึ้นมาอยู่ในกรอบการแกว่งตัวของราคาที่สูงขึ้น ส่วน Indicator ยังสนับสนุนแนวโน้มขาขึ้น และ RSI ดูมีกำลังเพิ่มขึ้น หากสามารถปรับตัวขึ้นเหนือ 980 แนะนำ Long 2/3 Port

	Close	Change	Volume	OI
SET50	979.90	10.75	2,197,448,100.00	63,265,372,638.00
S50M26	975.00	13.60	176,345.00	477,710.00
S50U26	966.60	13.10	12,178.00	21,320.00
S50Z26	964.60	13.20	2,909.00	10,925.00
S50J26	976.50	13.30	197.00	800.00

Source:TQ Pro

	Last	Support	Resistance
SET50	979.90	975	985
S50M26	975.00	970	980
S50U26	966.60	965	975
S50Z26	964.60	960	970
S50J26	976.50	975	985

Source:TQ Pro

Series	Close	Chg	Vol. Contracts	OI	OI Chg	Theoretical	Basis	Daly Left	Ex. Date
S50M26	975.00	13.6	176,345	384,200	1,868	962.89	-7.75	88	29/06/2026
S50U26	966.60	13.1	12,178	16,952	526	956.34	-15.65	180	29/09/2026
S50Z26	964.60	13.2	2,909	9,604	8	949.87	-17.75	271	29/12/2026
S50J26	976.50	13.3	197	789	17	967.23	-5.95	27	29/04/2026
S50K26	973.10	12.1	26	329	17	965.17	-8.15	56	28/05/2026

ข้อมูลในเอกสารฉบับนี้ รวบรวมมาจากแหล่งข้อมูลที่น่าเชื่อถือ อย่างไรก็ตาม บริษัทหลักทรัพย์ คิงส์ฟอร์ด จำกัด (มหาชน) ไม่สามารถที่จะยืนยันหรือรับรองความถูกต้องของข้อมูลเหล่านี้ได้ ไม่ว่าประการใดๆ บทวิเคราะห์ในเอกสารนี้ จัดทำขึ้นโดยอ้างอิงหลักเกณฑ์ทางวิชาการเกี่ยวกับหลักการวิเคราะห์ และมิได้เป็นการชี้แนะ หรือเสนอแนะให้ซื้อหรือขายหลักทรัพย์ใดๆ การตัดสินใจซื้อหรือขายหลักทรัพย์ใดๆ ของผู้อ่าน ไม่ว่าจะเกิดจากการอ่านบทความในเอกสารนี้หรือไม่ก็ตาม ล้วนเป็นผลจากการใช้วิจารณญาณของผู้อ่าน โดยไม่มีส่วนเกี่ยวข้องกับหรือพึ่งพาข้อมูลใดๆ กับบริษัทหลักทรัพย์ คิงส์ฟอร์ด จำกัด (มหาชน) ไม่มีการเฝ้า

SET50 Index Futures



KINGSFORD

Currency Futures



ที่มา: Kingsford Research

ภาพการลงทุนระยะสั้น

แนะนำ เปิด Dollar Index: 99.50 หรือ -0.07%, USDM26 : +0.07 THB/USD

สถานะ : Long

แนวรับ: 32.30 THB/USD แนวต้าน: 32.50 THB/USD Stop Loss: 32.25

USDM26: ราคาขึ้นเมื่อวานที่ผ่านมาปิดที่ 32.44 THB/USD เป็นการปรับตัวขึ้นหลังลงทดสอบ EMA 200 ส่วน Indicator ปรับตัวสนับสนุนแนวโน้มขาขึ้น หากปรับตัวขึ้นสูงกว่า 32.50 การเปิดสถานะ Long จะเป็นฝั่งที่ได้เปรียบกว่า

	Close	Change	Volume	OI
USDM26	32.37	0.07	82,770	245,965
USDU26	32.10	0.09	11,589	15,705
USDJ26	32.52	0.07	10,906	73,728
USDK26	32.46	0.05	6,459	28,698

Source: TQ Pro

	Close	Support	Resistance
USDTHB	32.62	32.45	32.65
USDM26	32.37	32.30	32.50
USDU26	32.10	32.00	32.20

Source: Kingsford Securities

	Close	Change	Volume	OI
EURUSD	1.16	1.16		
EURUSDM26	1.1628	0	294	1629

Source: TQ Pro

	Close	Change	Volume	OI
JPYTHB	20.51	20.51		
JPYM26	20.54	0.05	517.00	0.05

Source: TQ Pro

ApichaiRaomanachai

Fundamental and Technical Investment Analysis

ID No. 002939 Tel 02-829-6999 Ext 2200

Email : apichai.ra@kfsec.co.th

Nut Kaewborisutsakul

Assistant Investment Analyst

Tel 02-829-6999 Ext 2205

ข้อมูลในเอกสารฉบับนี้ รวบรวมมาจากแหล่งข้อมูลที่น่าเชื่อถือ อย่างไรก็ดี บริษัทหลักทรัพย์ คิงส์ฟอร์ด จำกัด (มหาชน) ไม่สามารถที่จะยืนยันหรือรับรองความถูกต้องของข้อมูลเหล่านี้ได้ ไม่ว่าประการใดๆ บทวิเคราะห์ในเอกสารนี้ จัดทำขึ้นโดยอ้างอิงหลักเกณฑ์ทางวิชาการเกี่ยวกับหลักการวิเคราะห์ และมีได้เป็นการชี้แนะ หรือเสนอแนะให้ซื้อหรือขายหลักทรัพย์ใดๆ การตัดสินใจซื้อหรือขายหลักทรัพย์ใดๆ ของผู้อ่าน ไม่ว่าจะเกิดจากการอ่านบทความในเอกสารหรือไม่ก็ตาม ล้วนเป็นผลจากการใช้วิจารณญาณของผู้อ่าน โดยไม่มีส่วนเกี่ยวข้องกับหรือพินิจผูกพันใดๆ กับบริษัทหลักทรัพย์ คิงส์ฟอร์ด จำกัด (มหาชน) ไม่ว่ากรณีใด



Most Active Grainer (%chg)

Rank	STOCK	OI	Price Chg (20 Working Days)
1	TRUE	59,792	6.62%
2	AAV	333,674	6.42%
3	WHA	14,320	5.94%
4	DELTA	6,400	5.81%
5	AOT	8,964	5.39%
6	KTB	6,807	5.19%
7	AMATA	4,209	4.86%
8	AWC	23,521	4.81%
9	TVO	165	4.77%
10	CBG	3,481	4.73%
11	TU	5,957	4.63%
12	PRM	2,330	4.61%
13	GFPT	1,507	4.42%
14	BGRIM	7,376	4.27%
15	THAI	-	4.07%
16	SGP	-	3.92%
17	TTB	14,621	3.60%
18	BAM	6,604	3.55%
19	KTC	5,301	3.36%
20	CRC	2,041	3.24%
21	MINT	10,447	3.23%
22	BLA	559	3.05%
23	BAY	189	2.97%
24	GPSC	9,387	2.92%
25	BTS	58,768	2.86%
26	OSP	2,910	2.70%
27	WHAUP	2,801	2.26%
28	AEONTS	858	2.22%
29	PTT	30,396	2.21%
30	JAS	65,269	1.77%

Top Gainers OI (%chg)

STOCK	OI	%Daily Top OI Change	STOCK	OI	%5 Day Top OI Change
CPN	1,605	125.74%	TVO	165	146.27%
EPG	1,254	67.20%	EASTW	1,074	113.10%
KTB	6,807	53.55%	CHG	8,022	100.10%
CHG	8,022	50.28%	PRM	2,330	97.96%
CENTEL	1,025	46.01%	IRPC	72,454	74.40%
ADVANC	1,972	41.87%	CPN	1,605	73.51%
BPP	67	34.00%	EPG	1,254	67.20%
WHA	14,320	32.90%	EA	16,994	65.17%
TOA	401	31.48%	SPRC	1,611	55.50%
SAMART	2,445	26.36%	KTB	6,807	53.90%
STECON	21,977	26.28%	GUNKUL	53,056	47.38%
GLOBAL	2,346	26.13%	PTTGC	6,138	46.98%
AOT	8,964	22.81%	SUPER	22,180	46.11%
EA	16,994	19.06%	ADVANC	1,972	42.69%
VGI	104,974	14.24%	GPSC	9,387	41.16%

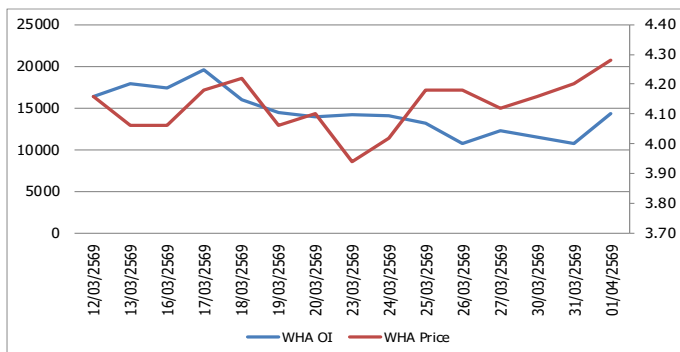
Source: TQ Pro

Top Loser OI (%chg)

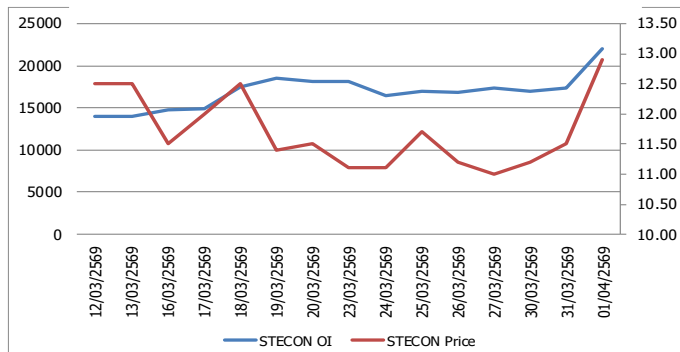
STOCK	OI	%Daily Top OI Change	STOCK	OI	%5 Day Top OI Change
TISCO	38	-51.28%	JAS	65,269	-50.57%
PTT	30,396	-33.51%	RATCH	835	-48.84%
CK	2,949	-27.15%	BDMS	14,142	-47.33%
CKP	15,647	-26.18%	AWC	23,521	-41.92%
KCE	9,968	-21.20%	TQM	1,420	-41.30%
BDMS	14,142	-21.11%	OR	7,061	-30.50%
LPN	1,425	-17.82%	BA	11,183	-28.72%
HMPRO	16,590	-17.32%	PSL	1,273	-27.51%
ERW	8,992	-17.22%	IVL	8,366	-25.40%
OSP	2,910	-15.58%	SCGP	7,498	-22.63%
SUPER	22,180	-15.28%	PTT	30,396	-22.20%
CRC	2,041	-12.82%	KCE	9,968	-20.06%
PSL	1,273	-12.33%	LPN	1,425	-19.76%
TPIPL	4,001	-11.11%	TPIPL	4,001	-19.71%
OR	7,061	-10.04%	STGT	1,515	-19.46%

หุ้นที่มีทิศทาง ราคาและ OI ที่น่าจับตามอง

OI Trend WHA



OI Trend STECON



Recommend : Long
Support : 2.40

Resistance : 2.60
Stop-Loss : 2.38

Recommend : Long
Support : 36.00

Resistance : 40.00
Stop-Loss : 35.75

APICHAJ RAOMANACHAI No. 002939
NUT KAEWBORISUTSAKUL Asst. Derivatives Analyst

Source: KINGSFORD

ข้อมูลในเอกสารฉบับนี้ รวบรวมมาจากแหล่งข้อมูลที่น่าเชื่อถือ อย่างไรก็ตาม บริษัทหลักทรัพย์ คิงส์ฟอร์ด จำกัด (มหาชน) ไม่สามารถที่จะยืนยันหรือรับรองความถูกต้องของข้อมูลเหล่านี้ได้ ไม่ว่าประการใด ๆ บทวิเคราะห์ในเอกสารนี้ จัดทำขึ้นโดยอ้างอิงหลักการทางวิชาการเกี่ยวกับหลักการวิเคราะห์ และมีได้เป็นการชี้แนะ หรือเสนอแนะให้ซื้อหรือขายหลักทรัพย์ใด ๆ การตัดสินใจซื้อหรือขายหลักทรัพย์ใด ๆ ของผู้อ่าน ไม่ว่าจะเกิดจากการอ่านบทความในเอกสารหรือไม่ได้ตาม ส่วนเป็นผลจากการใช้วิจารณญาณของผู้อ่าน โดยไม่มีส่วนเกี่ยวข้องกับหรือที่ระบุพื้นที่ใด ๆ กับ บริษัทหลักทรัพย์ คิงส์ฟอร์ด จำกัด (มหาชน) ไม่ควรกรณีใด

PROGRAM TRADING DAILY



KINGSFORD

วันพฤหัสบดีที่ 2 เมษายน พ.ศ. 2569

ข้อมูลสถิติ Program Trading รายวัน

ประเภท	ซื้อ	ขาย	สุทธิ
Program Trading	38,480.35	34,146.78	4,333.57
Non Program Trading	44,705.72	49,039.29	-4,333.57
Total	83,186.07	83,186.07	

ข้อมูลรายหลักทรัพย์ *

หลักทรัพย์	ตลาด	มูลค่า Program Trading (บาท)	% มูลค่า Program Trading เทียบกับมูลค่าการซื้อขายแบบ Auto Matching
DELTA	SET	3,357,720,350.00	42.09
IRPC	SET	383,392,106	36.70
SAWAD	SET	284,013,785	35.59
HANA	SET	620,670,113	34.51
CCET	SET	154,269,838	30.00

หมายเหตุ "Program Trading" หมายถึง การซื้อขายหลักทรัพย์ด้วยชุดคำสั่งคอมพิวเตอร์

* แสดงข้อมูลของหลักทรัพย์ที่มีราคาปิด และมูลค่าการซื้อขายเปลี่ยนแปลงไปมากกว่าวันทำการซื้อขายก่อนหน้า

* กรณีไม่แสดงข้อมูล หมายถึง ไม่มีหลักทรัพย์เข้าเกณฑ์ที่กำหนด

ข้อมูลการขายชอร์ตที่ยังไม่ได้ซื้อคืน

สถานะ Short เพิ่มขึ้น

หลักทรัพย์	ปริมาณการขายชอร์ตคงเหลือ (%)	สถานะชอร์ตเพิ่มขึ้น เมื่อเทียบวันก่อนหน้า (%)
MSFT01	0.25%	0.03%
TIDLOR	0.81%	0.03%
TOP	1.18%	0.02%
TISCO	1.08%	0.01%
VGI	1.01%	0.01%
CPN	0.60%	0.01%
BBL	0.95%	0.01%
RCL	0.75%	0.01%
TASCO	0.53%	0.01%
META01	0.06%	0.00%

สถานะ Short ลดลง

หลักทรัพย์	ปริมาณการขายชอร์ตคงเหลือ (%)	สถานะชอร์ตลดลง เมื่อเทียบวันก่อนหน้า (%)
KCE	3.54%	-0.28%
KCE	3.54%	-0.28%
TFG	1.31%	-0.28%
AMATA	2.03%	-0.23%
SAWAD	1.16%	-0.23%
GFPT	0.29%	-0.19%
PTTEP	1.24%	-0.17%
PR9	0.31%	-0.17%
BH	2.24%	-0.16%
SCC	1.94%	-0.12%

หมายเหตุ : เรียงตามการเปลี่ยนแปลงของปริมาณการขายชอร์ตที่ยังไม่ได้ซื้อคืน ของหลักทรัพย์ Local + NVDR / จำนวนหุ้นชำระแล้ว (%)

ข้อมูลในเอกสารฉบับนี้ รวบรวมมาจากแหล่งข้อมูลที่น่าเชื่อถือ อย่างไรก็ดี บริษัทหลักทรัพย์ คิงส์ฟอร์ด จำกัด (มหาชน) ไม่สามารถที่จะยืนยันหรือรับรองความถูกต้องของข้อมูลเหล่านี้ได้ ไม่ว่าประการใด ๆ บทวิเคราะห์ในเอกสารนี้ จัดทำขึ้นโดยอ้างอิงหลักเกณฑ์ทางวิชาการเกี่ยวกับหลักการวิเคราะห์ และไม่ได้เป็นการชี้นำ หรือเสนอแนะให้ซื้อหรือขายหลักทรัพย์ใด ๆ การตัดสินใจซื้อหรือขายหลักทรัพย์ใด ๆ ของผู้อ่าน ไม่ว่าจะเกิดจากการอ่านบทความในเอกสารหรือไม่ได้ตาม ส่วนเป็นผลจากการใช้วิจารณญาณของผู้อ่าน โดยไม่มีส่วนเกี่ยวข้องกับหรือหนี้ของคิงส์ฟอร์ด จำกัด (มหาชน) บริษัทหลักทรัพย์ คิงส์ฟอร์ด จำกัด (มหาชน) ไม่ว่ากรณีใด

Top 20 Outstanding Short



KINGSFORD

วันพฤหัสบดีที่ 2 เมษายน พ.ศ. 2569

หลักทรัพย์	ปริมาณการขายชอร์ตที่ยังไม่ได้ซื้อคืน ณ สิ้นวัน (หุ้น)		สถานะขายชอร์ต คงเหลือ (%)	สถานะชอร์ตเพิ่ม/ลด เมื่อเทียบวันก่อนหน้า (%)
	Local	NVDR		
HANA	9,879,200	19,180,400	3.337	-0.055
BH	6,910,310	10,878,700	2.398	-0.161
MTC	20,824,697	25,980,400	2.290	-0.083
BANPU	56,582,670	164,252,666	2.230	-0.026
MINT	12,043,800	106,827,781	2.162	-0.066
BTS	45,405,300	285,195,947	2.091	-0.036
AMATA	5,653,400	17,677,291	2.260	-0.231
SCC	2,246,583	20,993,000	2.060	-0.124
WHA	87,133,000	190,621,500	1.901	-0.043
CPF	54,686,000	85,743,400	1.738	-0.068
SPRC	10,264,000	61,559,183	1.764	-0.108
BCH	14,301,400	26,397,800	1.729	-0.097
LH	84,941,488	91,502,098	1.536	-0.059
CBG	1,876,530	12,296,000	1.518	-0.101
BDMS	43,608,067	181,560,800	1.534	-0.118
TFG	52,860,900	23,331,800	1.584	-0.275
IRPC	127,352,500	139,701,800	1.330	-0.023
EA	51,207,400	43,943,522	1.338	-0.057
PTG	1,582,400	19,518,600	1.323	-0.060
HMPRO	39,324,002	125,916,100	1.280	-0.023

หมายเหตุ : เรียงตามการเปลี่ยนแปลงของปริมาณการขายชอร์ตที่ยังไม่ได้ซื้อคืน ของหลักทรัพย์ Local + NVDR /จำนวนหุ้นชำระแล้ว (%)

ข้อมูลในเอกสารฉบับนี้ รวบรวมมาจากแหล่งข้อมูลที่น่าเชื่อถือ อย่างไรก็ดี บริษัทหลักทรัพย์ คิงส์ฟอร์ด จำกัด (มหาชน)ไม่สามารถที่จะยืนยันหรือรับรองความถูกต้องของข้อมูลเหล่านี้ได้ ไม่ว่าประการใด ๆ บทวิเคราะห์ในเอกสารนี้ จัดทำขึ้นโดยอ้างอิงหลักเกณฑ์ทางวิชาการเกี่ยวกับหลักการวิเคราะห์ และมีได้เป็นการชี้ว่า หรือเสนอแนะให้ซื้อหรือขายหลักทรัพย์ใด ๆ การตัดสินใจซื้อหรือขายหลักทรัพย์ใด ๆ ของผู้อ่าน ไม่ว่าจะเกิดจากการอ่านบทความในเอกสารนี้หรือไม่ก็ตาม ส่วนเป็นผลจากการใช้วิจารณญาณของผู้อ่าน โดยไม่มีส่วนเกี่ยวข้องกับหน่วยงานใด ๆ กับ บริษัทหลักทรัพย์ คิงส์ฟอร์ด จำกัด(มหาชน) ไม่ว่ากรณีใด