



Set Index Data

Open	1,217.53		
High	1,221.34		
Low	1,205.57		
Closed	1,206.59		
Chg.	-13.68		
%Chg.	-1.12		
Value (mn)	42,696.69		
P/E(x)	16.60	UP	193
P/BV(x)	1.12	Unchanged	158
Yield (%)	3.97	Down	315
Market Cap (mn)	14,892.74		

SET 50 -100 - MAI - Futures Index

	Closed	chg.	(%)
SET 50	783.61	-10.12	-1.27
SET 100	1,675.15	-22.99	-1.35
S50_CON	781.70	-9.90	-1.25
MAI Index	251.64	-1.38	-0.55

Trading Breakdown : Daily

(Bt,m)	Buy	Sell	Net
Institution	6,120.88	4,030.52	2,090.36
Broker Port	2,249.48	2,312.02	-62.54
Foreign	20,242.84	23,251.84	-3,009.00
Customer	14,085.70	13,104.51	981.19

Trading Breakdown : Month to Date

(Bt,m)	Buy	Sell	Net
Institution	22,041.21	16,937.53	5,103.68
Broker Port	10,850.01	10,915.34	-65.33
Foreign	98,417.06	97,403.16	1,013.90
Customer	54,585.60	60,637.86	-6,052.26

World Markets Index

	Closed	Chg.	(%)
Dow Jones	41,368.45	254.48	0.62
NASDAQ	17,928.14	189.98	1.07
FTSE100	8,531.61	-27.72	-0.32
Nikkei	36,928.63	148.97	0.41
Hang Seng	22,775.92	84.04	0.37

Commodities

	Closed	Chg.	(%)
Oil: Brent	62.87	-0.44	-0.69
Oil: Nymex	59.72	-0.28	-0.47
Gold	3,315.81	10.83	0.33
ZINC	2,596.00	-25.00	-0.95
BDIY Index	1,316.00	-58.00	-4.22

Analysts

Apichai Raomanachai

Fundamental and Technical Investment Analysis ID No. 002939

Tel 02-829-6999 Ext 2200

Email : apichai.ra@kfsec.co.th

Nopporn Chaykaew

Fundamental Analysis ID No. 043964

Tel 02-829-6999 Ext 2203

Email : noppoen.ch@kfsec.co.th

Nattawat Poosunthornsi

Fundamental Analysis ID No. 087077

Tel 02-829-6999 Ext 2204

Email : nattawat.po@kfsec.co.th

Market Wrap-Up

- SET วันที่ 8 พ.ค.68 ปิด -13.68 จุด อยู่ที่ 1,206.59 จุด มูลค่าการซื้อขาย 42,698 ลบ. สถาบันซื้อ 2,090 ลบ. ขายย่อยซื้อ 981 ลบ. พอร์ตโบรกขาย 62 ลบ. และต่างชาติขาย 3,009 ลบ. NVDR มียอดขายสุทธิ 2,593 ลบ. โดยมียอดซื้อในหุ้น ADVANC,SCB,CPF,KBANK,TISCO และยอดขายหุ้น DELTA,CPALL,AOT,GULF,SCC มูลค่า Short Sales อยู่ที่ 2,454 ลบ.หุ้นที่มีปริมาณ Short สูงคือ KTC,JAPAN10001,HMPRO โดยนักลงทุนต่างชาติต่างประเทศมีสถานะ Short ใน Index Futures จำนวน 14,733 สัญญา ยอดสะสมตั้งแต่ต้นปีต่างชาติ Long สุทธิรวม 46,738 สัญญา ต่างชาติขายสุทธิในตลาดพันธบัตรไทย 7,956 ลบ.
- ตลาดหุ้นสหรัฐ DJIA +0.62%, S&P500 +0.58%, Nasdaq +1.07% รับข่าวสหรัฐสามารถบรรลุข้อตกลงการค้ากับอังกฤษ และยังรอการเจรจาการค้ากับจีนในวันเสาร์นี้ ขณะที่ข้อมูลผู้ขอรับสวัสดิการว่างงานสหรัฐรายสัปดาห์ลดลง 13,000 อยู่ที่ 228,000 น้อยกว่าคาดที่ 231,000 ราย ตลาดหุ้นยุโรป Stoxx600 +0.40% หลังสหรัฐบรรลุข้อตกลงการค้ากับอังกฤษ ขณะที่ ธ.กลางอังกฤษมีมติ 7-2 ลดดอกเบี้ยลง 0.25% อยู่ที่ 4.25%

Market View

- ตลาดหุ้นสหรัฐวันนี้ปรับขึ้น หลังสหรัฐสามารถบรรลุข้อตกลงการค้าฉบับแรกกับอังกฤษ โดยอังกฤษจะปรับลดภาษีศุลกากรจากเดิม 5.1% ลงอยู่ที่ 1.8% และเปิดตลาดให้นักบินค้าสหรัฐเพิ่มมากขึ้น ขณะที่สหรัฐยังเก็บภาษีศุลกากรพื้นฐานที่ 10% แต่ยกเว้นภาษีนำเข้าเหล็ก & อะลูมิเนียมที่ 25% และลดภาษีรถยนต์บางรุ่นที่ผลิตในอังกฤษจากเดิมที่ 27.5% ลงอยู่ที่ 10% จากปัจจัยดังกล่าวถือว่าเป็นสัญญาณบวก กับการเจรจาการค้ากับประเทศคู่ค้าอื่น ๆ ในวันเสาร์นี้ รวม.คลังสหรัฐจะหารือกับรองนายก ฯ จีน ที่สวีเดนเซอร์แลนด์
- ตลาดหุ้นยุโรปวันนี้ปรับขึ้น รับข่าวสหรัฐ & อังกฤษสามารถบรรลุข้อตกลงการค้า ขณะที่ ธ.กลางอังกฤษมีมติ 7-2 เสียง ลดดอกเบี้ย 0.25% อยู่ที่ 4.25% เพื่อลดผลกระทบจากภาวะสงครามการค้า กอปรกับเงินเพื่ออังกฤษ มี.ค.ชะลอตัวอยู่ที่ 2.6% ส่วน ธ.กลางนอร์เวย์, สวีเดนมีมติคงดอกเบี้ยตามผลประชุมเฟด โดยหุ้นกลุ่มอุตสาหกรรมป้องกันประเทศ +3% นำโดยหุ้นโรนเมทิล +4.1% จากคาดการณ์งบประมาณด้านการทหารปีสูงขึ้น จากสถานการณ์สงครามรัสเซีย-ยูเครน
- ตลาดหุ้นเอเชียนั้น ดัชนีเซี่ยงไฮ้ +0.28%, ฮั่งเส็ง +0.37% ได้ปัจจัยหนุนจาก ธ.กลางจีนปรับลดอัตรา RRR ของสถาบันการเงินลง 0.5% และลดดอกเบี้ยนโยบายลง 0.10% โดยนักลงทุนยังรอผลการเจรจาการค้าสหรัฐ - จีนในวันเสาร์นี้ ขณะที่ดัชนีเกอวานนี้ +0.41% ได้แรงหนุนจากหุ้นกลุ่มเทคโนโลยี หลังสหรัฐเตรียมผ่อนคลายนโยบายควบคุมการส่งออกชิป Ai ส่วนข้อมูลเศรษฐกิจติดตาม ตัวเลขส่งออกจีน เม.ย. คาด 1.9% & มี.ค. 12.4% YoY, นำเข้าจีน เม.ย. คาด -5.9% & มี.ค. -4.3% YoY
- SET วันนี้ -1.12% ปริมาณการซื้อขาย 4.2 หมื่น ลบ. ต่างชาติขาย 3,009 ลบ. พอร์ตโบรกขาย 62 ลบ. ขายย่อยซื้อ 981 ลบ. และสถาบันซื้อ 2,090 ลบ. โดยดัชนีปรับลดลงจากแรงขายทำกำไรในกลุ่ม China Play ที่วันก่อนปรับขึ้นแรง ตอบรับข่าวสหรัฐ & จีนเตรียมเปิดการเจรจาข้อตกลง ซึ่งยังมีความไม่แน่นอนสูง หลัง ปธน.ทรัมป์เผยจะไม่มีการปรับลดภาษีศุลกากรที่อัตรา 145% ก่อนจะเจรจากับจีน ขณะที่หุ้นกลุ่มท่องเที่ยว -4.5%, ขนส่ง -1.9% หลัง ม.เที่ยวคนละครั้งไม่ค่อยพอใจ เนื่องจากใช้สิทธิได้เฉพาะวันธรรมดา และมีโควตาจำนวนใช้สิทธิได้ไม่ถึง 1 ล้านสิทธิ ซึ่งคาดจะช่วงฤดูการท่องเที่ยวในช่วง Low Season ได้น้อย ส่วนข้อมูลเศรษฐกิจวานนี้ ม.หอการค้าไทยคาด GDP ไทยปีนี้อยู่ที่ +/- 2% และคาด กนง.มีโอกาสลดดอกเบี้ยขึ้นอีก 2 ครั้ง ขณะที่ Fetco เผยดัชนีความเชื่อมั่นนักลงทุนใน 3 เดือนข้างหน้าอยู่ที่ภาวะซบเซา สาเหตุมาจากภาวะสงครามการค้า, ข้อขัดแย้งระหว่างประเทศ และการเมืองในประเทศ โดยกลุ่มที่น่าสนใจลงทุน คือ ธนาคาร ส่วนมติของแพทย์สภาวานนี้ต่อแพทย์ 3 ท่าน ในความผิดกรณีวินัยร้ายของการป่วยของคุณทักษิณไม่ได้มาตรฐานตามวิชาชีพนั้น ส่งผลให้ปัจจัยเสี่ยงการเมืองในประเทศสูง หลังศาลฎีกามีมติได้ส่วนคดีดังกล่าวในวันที่ 13 มี.ย. นี้

Daily Strategy

- ประเมินแนวรับดัชนี SET ที่ 1,200 แนวต้าน 1,210 - 1,220 คาดดัชนีทรงรอผลการเจรจาสหรัฐ - จีนในวันเสาร์นี้ และรอการรายงานกำไร บจ. เช่น TRUE,WHA,ML,TU,TOP ขณะที่ปัจจัยการเมืองในประเทศอาจส่งผลให้ Upside ของดัชนีถูกจำกัด แนะนำทยอยซื้อ GULF,GSFC ที่รายงานกำไร Q1/68 ดีกว่าคาด และ Q2/68 คาดยังได้ฟื้นตัวได้ต่อเนื่อง
- GPSC* (ซื้อเก็งกำไร / ราคาเป้าหมาย IAA Consensus 37.50 บาท) บริษัทรายงานกำไรสุทธิ 1Q68 ที่ 1.1 พันล้านบาท +14%QoQ, +32%YoY ดีกว่าคาด โดยกำไรที่ +QoQ เพราะผ่านช่วง low season ของการขายไฟฟ้า ขณะที่ SG&A ลดลงตามปัจจัยฤดูกาล ส่วนแบ่งกำไรจากโครงการ Solar อินเดีย (Avaada) ของอดีตขึ้น สำหรับกำไรที่ +YoY จากส่วนแบ่งกำไรโครงการ Hydro ไชยะบุรีที่ขึ้นตามปริมาณน้ำ ส่วนโครงการ Solar อินเดียมีโครงการทยอย COD เพิ่มขึ้น นอกจากนั้นกำไรจากโรงไฟฟ้า SPP ในไทยยังเพิ่มขึ้น เนื่องจากต้นทุนเชื้อเพลิงทั้งก๊าซฯ ถ่านหินลดลงจากปีก่อน แต่ IPP ยังมีตัวจุดจากเกิดโควิด-วัน ที่รับผลกระทบเรื่องต้นทุนถ่านหิน // แนวโน้ม 2Q68 คาด norm profit น่าจะดีขึ้น QoQ เพราะเป็น high season demand ของการใช้ไฟฟ้า แต่อาจถูกกดดันจากการปรับปรับลดค่าไฟฟ้าในงวดล่าสุด ด้านต้นทุนเชื้อเพลิงถาวรตัว ส่วนแบ่งกำไรยังอยู่ในเกณฑ์ดีจากอินเดีย ลาว แต่ที่ได้หน่วยยังต้องเผชิญค่าใช้จ่ายดอกเบี้ยและเข้า low season ของโครงการ Wind นอกจากนั้นคาดว่าจะเจอ FX loss เพราะเงินบาทแข็งค่า / ส่วน YoY ลดลงเพราะค่าไฟฟ้าที่ปรับลดลงจากปีก่อน
- MOSHI* (ซื้อ / ราคาเป้าหมาย Bloomberg Consensus 52.94 บาท) แนวโน้มการดำเนินงานปกติในช่วง 1Q68 ยังมีแรงหนุน YoY คาดจาก SSSG เป็นบวก high single digit% ขณะที่สินค้าใหม่ยังมีต่อเนื่อง(เช่น Moshi Moshi x Moodeng, Moshi Moshi x Monsty Planet, We Bare Bears)และจำนวนสาขาสูงขึ้น(1Q68 เปิดแล้ว 8 สาขา) โดยทาง MOSHI* เองวางแผนรายได้ปี68 เติบโต 15-20%/ เป้า SSSG บวก 3-5%/ ออกสินค้าใหม่กว่า 1,000 รายการต่อเดือน และวางแผนเปิดสาขาใหม่ 40 สาขา ทั้งนี้ ตลาดคาดการณ์กำไรสุทธิของ MOSHI* ปี68 และ 69 จะอยู่ที่ 614 ลบ. (+18%YoY) และ 722 ลบ.(+18%YoY)

ข้อมูลในเอกสารฉบับนี้ รวบรวมมาจากแหล่งข้อมูลที่น่าเชื่อถือ อย่างไรก็ดี บริษัทหลักทรัพย์ คิงส์ฟอร์ด จำกัด (มหาชน)ไม่สามารถที่จะยืนยันหรือรับรองความถูกต้องของข้อมูลเหล่านี้ได้ ไม่ว่าประการใด ๆ บทวิเคราะห์ในเอกสารนี้ จัดทำขึ้นโดยอ้างอิงหลักเกณฑ์ทางวิชาการเกี่ยวกับหลักการวิเคราะห์ และมีได้เป็นการชี้แนะ หรือเสนอแนะให้ซื้อหรือขายหลักทรัพย์ใด ๆ การตัดสินใจซื้อหรือขายหลักทรัพย์ใด ๆ ของผู้อ่าน ไม่ว่าจะเกิดจากการอ่านบทความในเอกสารนี้หรือไม่ก็ตาม ล้วนเป็นผลจากการใช้วิจารณญาณของผู้อ่าน โดยไม่มีส่วนเกี่ยวข้องกับคิงส์ฟอร์ดในทางใด ๆ กับ บริษัทหลักทรัพย์ คิงส์ฟอร์ด จำกัด(มหาชน) ไม่ว่ากรณีใด



Daily Key Factors

Oil Update (+) WTI มิ.ย. +\$1.84 อยู่ที่ \$59.91 / บาร์เรล, Brent ก.ค. +\$1.72 อยู่ที่ \$62.84/บาร์เรล หลังสหรัฐฯสามารถบรรลุข้อตกลงการค้ากับอังกฤษ และรอผลการเจรจาเกี่ยวกับจีนในวันเสาร์นี้ ซึ่งถือว่าเป็นผลบวกต่ออุปสงค์การใช้ น้ำมัน

Gold Update(-) Comex Gold มิ.ย.-\$85.90 อยู่ที่ \$3,306 /ออนซ์ หลัง สหรัฐฯ – อังกฤษสามารถบรรลุข้อตกลงการค้า ซึ่งบ่งชี้ภาวะสงครามการค้ามี แนวโน้มลดลง ส่งผลให้ Dollar Index แข็งค่า +1.03% อยู่ที่ 100.639

Fund Flow(-) Fund Flow ต่างชาติในตลาด TIP วานนี้ ขายสุทธิ -143.01 ล้านดอลลาร์สหรัฐฯ ขายหุ้นไทย -91.66 ล.ดอลลาร์สหรัฐฯ ขายหุ้นอินโด ๙ -51.02 ล.ดอลลาร์สหรัฐฯ และขายหุ้นฟิลิปปินส์ -0.33 ล.ดอลลาร์สหรัฐฯ

- (0) ค่าเงินบาทเข้านี้อ่อนค่าอยู่ที่ 33.15 บาท/ดอลลาร์สหรัฐฯ
- (0) ผลตอบแทนพันธบัตรสหรัฐฯ 10 ปี ปรับขึ้นอยู่ที่ 4.369 %
- (-) ดัชนี BDI วานนี้ -58 จุด อยู่ที่ 1,316
- (+) BitCoin เข้านี้ +5.1% อยู่ที่ 102,850 ดอลลาร์สหรัฐฯ

Economic Calendar

ในประเทศ

- 14 พ.ค. รายงานผลการประชุมคณะกรรมการนโยบายการเงิน(กนง.) ฉบับย่อ
- 19 พ.ค. สภาพัฒน์ แถลง GDP ไตรมาส 1/68
- สัปดาห์ที่3 ม.หอการค้าไทย แถลงดัชนีความเชื่อมั่นผู้บริโภค, ดัชนีความเชื่อมั่น หอการค้าไทย
- ส.อ.ท. แถลงดัชนีความเชื่อมั่นภาคอุตสาหกรรม
- สัปดาห์ที่4 กระทรวงพาณิชย์ แถลงภาวะการค้าระหว่างประเทศ
- ส.อ.ท. แถลงยอดผลิตและส่งออกรถยนต์ รถจักรยานยนต์และชิ้นส่วน ยานยนต์

ต่างประเทศ

- 13 พ.ค. US ดัชนีราคาผู้บริโภค (CPI)(เม.ย.)
- 14 พ.ค. USสินค้าคงคลังน้ำมันดิบ
- 15 พ.ค. US ดัชนีราคาผู้ผลิต (PPI) (เม.ย.)
- US ดัชนียอดขายปลีก (เม.ย.)
- US ดัชนีภาคการผลิตจากรถยนต์และอากาศยาน (พ.ค.)
- US จำนวนคนที่ยื่นขอรับสวัสดิการว่างงานครั้งแรก

Theme Strategy

Theme หุ้นที่มีปัจจัยบวกตามกระแส Megatrend, ทิศทางดอกเบี้ยเริ่มเข้าสู่ขาาลง, และ/หรือ สามารถรับจากความเสี่ยง Trade War ได้

- (1) กลุ่มการเงิน Leasing รับแนวโน้มทิศทางดอกเบี้ยในประเทศลดลง NCAP*, S11*, SINGER*,SGC*,THANI*
- (2) กลุ่มสื่อสาร โรงไฟฟ้า หุ้น defensive ได้ประโยชน์จาก Bond yield ที่ปรับลดลง ธุรกิจหลักมีการเติบโตสอดคล้องเศรษฐกิจใหม่ ADVANC ,TRUE ,GULF*, GPSC*, BCPG
- (3) กลุ่มเกษตรได้ประโยชน์จากราคาสุกรในประเทศที่อยู่ในระดับสูง ขณะที่การส่งออกไก่ไปต่างประเทศยังทำได้ดี CPF, BTG* ,TFG* ,FM* ,GFPT
- (4) กลุ่ม China Play คาดความตึงเครียดทางการค้าผ่านจุดสูงสุดไปแล้ว แม้ยังมี ความผันผวนแต่หุ้นที่เกี่ยวข้องมี valuation ที่ปรับตัวลงมาต่ำมากแล้ว นำ กลับไปหาจังหวะเก็งกำไร SCC* ,SCGP* ,PTTGC
- (5) กลุ่มสินค้า IT ได้ประโยชน์จากการเปลี่ยนถ่ายเทคโนโลยี ADVICE* ,COM7* SYNEX*,SIS*
- (6) สินค้าจำเป็นและการบริโภคในชีวิตประจำวันที่ sensitive น้อยต่อกำลังซื้อในประเทศชะลอตัว เช่น CPALL , MALEE* ,BJC ,OKJ* ,NSL*

**หุ้นแนะนำเชิงกลยุทธ์ที่ยังไม่อยู่ใน Coverage ของฝ่ายวิจัย

Asset Allocation: Equity 50% Fixed Income 35% Alternative Investment etc. Gold 10% Cash 5%

Today Fundamental Research: -

Monthly Portfolio May 2025: KLINIQ, TASCO*, TFG*, OKJ*, NSL*



GULF กำไรนิวไฮ 5.3 พันล้าน เปิดตลาดหุ้นเตอร์เดือนนี้ 'ยูบีเอส' ประเมินปีนี้ทะลุ 2.5 หมื่นล้าน ราคาเป้าหมาย 58 บาท "กัลฟ์" โชว์ผลงานสูงสุดเป็นประวัติการณ์ กำไรไตรมาสแรก 5,335 ล้านบาท โต 28% จากธุรกิจพลังงาน รับรู้เต็มไตรมาสโรงไฟฟ้า IPP และส่วนแบ่งกำไรจาก INTUCH เพิ่มขึ้น มั่นใจรายได้ปีนี้เติบโต 25% จากการทยอย COD โรงไฟฟ้าใหม่อีก 1,500 เมกะวัตต์ เปิดบริการตลาดหุ้นเตอร์เฟสแรกขนาด 25 เมกะวัตต์ เดือน พ.ค.นี้ ก่อนเพิ่มเป็น 100-200 เมกะวัตต์ ภายใน 3 ปี ช้างหน้า ส่วนธุรกิจ Cloud ร่วมกับ Google เปิดบริการครึ่งปีหลัง พร้อมออกหุ้นกู้ใหม่ปลายปี 2-3 หมื่นล้านบาท UBS ประเมินกำไรปีนี้พุ่ง 25,200 ล้านบาท ราคาเป้าหมาย 58 บาท(ข่าวหุ้น)

EASTW ดึงเงินบริษัทลูก ไถถอนหุ้นกู้ 1.2 พันล้าน "อีสท์วอเตอร์" ดึงเงิน UU บริษัทลูกก้อนใหญ่ ไถถอนหุ้นกู้งวด 16 มิ.ย.นี้ 1,200 ล้านบาท เตรียมพร้อมออกหุ้นกู้ใหม่อีก 2,000 ล้านบาท ขยับเคลือบธุรกิจ ส่วนกรณีพิพาทกรรมธนารักษ์ ขอคืนพื้นที่โครงการหนองปลาไหล-หนองค้อ 4 ไร่ 3 งาน 21 ตารางวา เตรียมแผนสำรวจหากแพ้คดีโยกใช้ท่อใหม่ จากโครงข่าย 553 กิโลเมตร(ข่าวหุ้น)

ก.ล.ต. พร้อมยื่นศาล ฟ้อง แอน-จักรพงษ์ "เอนก" ร้องเลขาธิการ ก.ล.ต. เพิกถอน "แอน-จักรพงษ์" ถือเป็นเคสแรกหลังถูกชี้มูลความผิด แต่ยังนั่งอยู่ในตำแหน่ง เดือนหากไม่ยอมรับโทษทางแพ่งภายในเวลาที่กำหนด เตรียมส่งฟ้องศาลทันที ส่วน 4 เดือนแรก โชว์เชือดคดีอาญาและแพ่งรวม 16 คดี พร้อมเผยแพร่ Thai ESG ในไทยเพิ่มขึ้นในทุกประเภทกองทุน(ข่าวหุ้น)

OR กำไร 4.3 พันล้าน โต 8% ลุยต่อยอดเวอร์ชวลแบงก์ OR โชว์กำไร Q1/68 ดีเกินคาด พุ่ง 17.6% และ 4,380 ล้านบาท รับแรงหนุนจากกลุ่ม Global-Lifestyle หนุน EBITDA พุ่ง 32.7% และ 6,480 ล้านบาท เดินหน้าขยายธุรกิจด้านไลฟ์สไตล์อย่างต่อเนื่อง ทั้งด้านสุขภาพและความงาม ต่อยอดทางธุรกิจและขยายเครือข่ายลูกค้า ผนวกผลิตภัณฑ์และบริการทางการเงินของ Virtual Bank โบรกเกอร์ให้ราคาเป้าหมาย 15.19 บาท (ข่าวหุ้น)

TFG ลุ้น Q1 โต 10 เท่า กำไรนิวไฮ 1,830 ล้าน TFG แจ้งงบไตรมาส 1/68 วันที่ 13 พ.ค.นี้ ลุ้นกำไรสุทธินิวไฮ 1,830 ล้านบาท เติบโต 10.5 เท่า อานิสงส์ราคาหมูในไทยและเวียดนามเพิ่มขึ้น ขณะที่ต้นทุนวัตถุดิบลดลง โบรกฯ แนะนำ "ซื้อ" อັพเป้าราคาเป็น 6.50 บาท/หุ้น(ข่าวหุ้น)

CPAXT พันกำไร 2,643 ล้าน โต 6.5% โภจรายได้ขายสินค้า 124,749 ล้าน พุ่ง 3%/ต้นทุนการเงินลด "ซีพี แอ็กซ์ตรา" มาตามนัด! แจ้งงบไตรมาส 1/68 พันกำไรสุทธิ 2,643.18 ล้านบาท เติบโต 6.5% และมีรายได้จากการขายสินค้า 124,749 ล้านบาท เพิ่มขึ้น 2.9% ขณะที่ต้นทุนทางการเงินลดลง(ข่าวหุ้น)

PREB ออกหุ้นกู้ 500 ล้าน เปิดจองซื้อ 26-28 พ.ค.นี้ คืนเงินกู้-ทุนหมุนเวียน "พรีบิลท์" เตรียมออกหุ้นกู้ 500 ล้านบาท อายุ 2 ปี ชูอัตราดอกเบี้ย 5.25-5.40% ต่อปี ได้เรตดีระดับ BBB- แนวโน้มอันดับเครดิตคงที่ เสนอขายวันที่ 26-28 พ.ค. 68 เพื่อนำไปคืนเงินกู้ยืมและเป็นเงินหมุนเวียนทำธุรกิจ(ข่าวหุ้น)

BGRIM ไฟกัสบริษัทเทอร์รับฐานลงทุนตลาด AIBGRIM พร้อมขายไฟฟ้าพลังงานสะอาด ด้วยระบบ Direct PPA ให้กลุ่มตลาดหุ้นเตอร์ มั่นใจศักยภาพ เทคโนโลยี Smart Grid สร้างเสถียรภาพการจ่ายกระแสไฟฟ้าให้ตลาดหุ้นเตอร์ทำงานอย่างมีประสิทธิภาพ ด้านนักวิเคราะห์คาดการณ์คงแรกเติบโตทั้ง QoQ YoY แนะนำ "ซื้อ" เป้า 19 บาท(หุ้นหุ้น)

ก.ล.ต. ลั่นหาก DUSIT แจ้งงบ Q1 ไม่ทันโดน SPก.ล.ต. แจ้งหาก DUSIT แจ้งงบไตรมาส 1/2568 ไม่ทันตามกำหนดภายในกลางเดือน พฤษภาคมนี้ ตามเกณฑ์ตลาด.ขึ้น SP จนกว่าส่งงบ เผยความเชื่อมั่นตลาดทุนไทยเริ่มดีขึ้น จ่อมีเม็ดเงินใหม่เข้า "Thai ESGX" เผย NAV กองทุน Thai ESG 4 เดือนแรกปีนี้เพิ่มขึ้น 17.42% และ 3.47 หมื่นล้านบาท จากสิ้นปี 2567 อยู่ที่ 2.95 หมื่นล้านบาท หนุนคาร์บอนเครดิต-โทเคนดิจิทัล(หุ้นหุ้น)

คัตหุ้นแลกการ์ดนำลงทุน BDMS-CPALL-ADVANC รัฐอยู่ระหว่างจัดทำแผนกระตุ้นเศรษฐกิจชุดใหม่ เพื่อรองรับสถานการณ์เศรษฐกิจที่ยังเปราะบาง ขณะที่งบกระตุ้นเศรษฐกิจคงเหลือ 1.57 แสนล้านบาท จึงต้องทบทวนการใช้หรือรอบคอบ ด้าน FETCO กระจายความเสี่ยงในพอร์ตการลงทุน ทั้งกองทุนรวม หุ้นระยะยาว ทองคำ รวมถึงหุ้นรายตัวที่ปรับตัวสร้างโอกาสท่ามกลางวิกฤติ ฟากโบรกคัตหุ้นที่ยัง Laggard หลังจากการที่ดัชนีกลับมาขึ้นเหนือ 1,200 จุด ชู BDMS-CPALL-ADVANC-BCP-TCAP เด่น

แบงก์แห่งลดดอกเบี้ยหุ้นเศรษฐกิจจะลจับตาแบงก์ลดดอกเบี้ยหลัง BBL นำร่อง ธุรรับแนวโน้มเศรษฐกิจไทยชะลอตัว-ดอกเบี้ยขาลง หุ้นแบงก์มีดีแค่ถูกกับรองรับหากฟื้นตัวได้เร็ว แต่แนะนำเล่นสั้น ถ้าถือยาวต้อง 2 ปี ขึ้น KTB-TTB อยู่ในเรดาร์ แนะนำลงทุนหุ้นโรงไฟฟ้าและกลุ่มดิจิทัล ยิลด์ รับผลดีจากราคาน้ำมันดิบลง SCCC-TASCO ด้านหุ้นกลุ่มแบงก์ลงทุนได้ระยะสั้น "พฤษภาคม-มิถุนายน" เชื้อต่างชาติหันกลับมาซื้อหลังขายหุ้นไทยหนัก-เป็นกลุ่มราคาถูก(หุ้นหุ้น)

PLT เก็บเกี่ยวธุรกิจใหม่ โดรับต้นทุนน้ำมันลด PLT รับอานิสงส์ราคาน้ำมันโลกปรับตัวลง กดต้นทุนลดฮวบ หนุนมาร์จิ้นพุ่งขึ้น ฟากผู้บริหารวาง 3 กลยุทธ์ พัฒนาองเรือ ขยายกองเรือ พร้อมลงทุนธุรกิจใหม่โครงการสถานีเติมก๊าซ ขยายฐานลูกค้ากลุ่มพลังงานในประเทศ(หุ้นหุ้น)

APO ภาครัฐหนุนใช้ปาล์มรุกส่งออกตลาดอินเดีย APO รัฐอัดมาตรการหนุนเพิ่มใช้ปาล์มภาคพลังงาน ปรับสูตรเป็น B7 พร้อมดันพื้นที่ปลูกปาล์มแตะ 10 ล้านไร่ ในปี 2572 ฟากผู้บริหารปักเป้ารับซื้อปีนี้ 2.5 แสนตัน ใส่เกียร์เร่งส่งออกต่างแดน ไฟกัสดลาดหลักอินเดีย แย้มค่าเงินบาทอ่อนหนุน(หุ้นหุ้น)

SPVI กำไรสุทธิทะยาน 58% อีซีอี-รีซีทีต้น SPVI อดค่าไตรมาส 1/2568 พุ่งขึ้น 58.53% และ 19.23 ล้านบาท กวาดรายได้ 1.87 พันล้านบาท เพิ่มขึ้น 113.08 ล้านบาท รับปัจจัยหนุนมาตรการกระตุ้นเศรษฐกิจโครงการอีซีอี-รีซีทีภาครัฐ(หุ้นหุ้น)

MPJ เปิดเกมรุกสู้ศึกปรับแผนเพิ่มทางส่ง MPJ เดินเกมปรับแผนรับสงครามการค้า รุกขยายช่องทางขนส่ง-เพิ่มสัดส่วนทางการค้าในกลุ่มอาเซียน และตะวันออกกลาง ลดการพึ่งพาตลาดเดียว ส่งซิกประเทศไทยมีศักยภาพ ขึ้นแท่นเป็น HUB การค้าระหว่างประเทศของเอเชียตะวันออกเฉียงใต้ได้ (หุ้นหุ้น)

ข้อมูลในเอกสารฉบับนี้ รวบรวมมาจากแหล่งข้อมูลที่น่าเชื่อถือ อย่างไรก็ดี บริษัทหลักทรัพย์ คิงส์ฟอร์ด จำกัด (มหาชน) ไม่สามารถที่จะยืนยันหรือรับรองความถูกต้องของข้อมูลเหล่านี้ได้ ไม่ว่าประการใด ๆ บทวิเคราะห์ในเอกสารนี้ จัดทำขึ้นโดยอ้างอิงหลักเกณฑ์ทางวิชาการเกี่ยวกับหลักการวิเคราะห์ และมีได้เป็นการชี้แนะ หรือเสนอแนะให้ซื้อหรือขายหลักทรัพย์ใด ๆ การตัดสินใจซื้อหรือขายหลักทรัพย์ใด ๆ ของผู้อ่าน ไม่ว่าจะเกิดจากการอ่านบทความในเอกสารนี้หรือไม่ก็ตาม ล้วนเป็นผลจากการใช้วิจารณญาณของผู้อ่าน โดยไม่มีส่วนเกี่ยวข้องกับคิงส์ฟอร์ด จำกัด (มหาชน) บริษัทหลักทรัพย์ คิงส์ฟอร์ด จำกัด (มหาชน) ไม่ว่ากล่าวใด



ที่มา: TQ Professional, Day

Resistance 1,215 - 1,225

Support 1,200 - 1,190

SET Daily: Rebound สลับพัก

กลยุทธ์การลงทุน SET Index ทดสอบเส้นค่าเฉลี่ย EMA75 วัน แล้วไม่ผ่านก่อนมีแรงสลับขาย ส่วน indicator ยังรักษาโมเมนตัมบวก คาดพักเพื่อขึ้นต่อ มีแนวต้าน 1,215/1,225 แนวรับ 1,200/1,190



ที่มา: TQ Professional, TF weekly

SET Weekly: ทอยฟื้นตัว

กลยุทธ์การลงทุน ติดตามมาตรการทางภาษีของทรัมป์ ทิศทาง fund flow ต่างชาติไหลออกจากตลาด TIP สะท้อนคาดการณ์นโยบายของสหรัฐฯ รวมถึงแนวโน้มสงครามการค้าที่รุนแรง ทางเทคนิค TF weekly แท่งเทียนรายสัปดาห์ มีสัญญาณ rebound ทดสอบบริเวณกรอบ channel ส่วนใน TF Monthly แท่งเทียนลงทดสอบแนวรับหลักกรอบสามเหลี่ยมใหญ่ก่อนปิดเดือนก่อนด้วยแท่งเทียนที่มีสัญญาณกลับตัว ดังนั้นมองเป็นการทอยฟื้นตัว // ประเมินแนวต้าน 1,255 / 1,275 แนวรับ 1,055 / 1,045



ที่มา: TQ Professional, TF daily

Gold Spot: แกว่งตัวในกรอบ Sideways

กลยุทธ์การลงทุน Gold Spot เคลื่อนไหวผันผวน ระหว่างรอสหรัฐฯ เปิดการเจรจากับประเทศคู่ค้า // แท่งเทียนสลับพักหลุด EMA5-10 วัน ช่วงสั้น คาดแกว่ง sideways โดยมีแนวรับบริเวณ US\$3,285-3,265/Oz แนวต้านแถว US\$3,350-3,370/Oz เลือกลงถ้าแบบขึ้นขายลงซื้อ

Resistance 3,350 - 3,370

Support 3,285 - 3,265

Technical Analyst

Apichai Raomanachai No. 002939

Asst. Technical Analyst

Noppom Chaykaew No. 043964

ข้อมูลในเอกสารฉบับนี้ รวบรวมมาจากแหล่งข้อมูลที่เชื่อถือได้ อย่างไรก็ดี บริษัทหลักทรัพย์ คิงส์ฟอร์ด จำกัด (มหาชน) ไม่สามารถที่จะยืนยันหรือรับรองความถูกต้องของข้อมูลเหล่านั้นได้ ไม่ว่าประการใด ๆ บทวิเคราะห์ในเอกสารนี้ จัดทำขึ้นโดยอ้างอิงหลักเกณฑ์ทางวิชาการเกี่ยวกับหลักการวิเคราะห์ และมีได้เป็นการชี้นำ หรือเสนอแนะให้ซื้อหรือขายหลักทรัพย์ใด ๆ การตัดสินใจซื้อหรือขายหลักทรัพย์ใด ๆ ของผู้อ่าน ไม่ว่าจะเกิดจากการอ่านบทความในเอกสารหรือไม่ก็ตาม ล้วนเป็นผลจากการใช้วิจารณญาณของผู้อ่าน โดยไม่มีส่วนเกี่ยวข้องกับหรือพันธมิตรทุกฝ่ายใด ๆ กับ บริษัทหลักทรัพย์ คิงส์ฟอร์ด จำกัด(มหาชน) ไม่ว่ากรณีใด



ที่มา ; TQ Professional

BANPU

Resistance 5.05-5.20

Support 4.54

แนะนำเก็งกำไร แท่งเทียนทยอยฟื้นตัวผ่านเส้น EMA75 วัน พร้อมปริมาณการซื้อขายเข้าสะสม ส่วน MACD / RSI ชัยชนะในทิศทางบวก ระยะถัดไป คาดหวังการแกว่งขึ้นสู่แนวต้านด้านดัดไปบริเวณ 5.05-5.20 บาท ส่วนแนวรับ 4.54 บาท และ Stop Loss ที่ 4.40 บาท



ที่มา ; TQ Professional

BGRIM

Resistance 12.30-12.80

Support 11.50

แนะนำเก็งกำไร แท่งเทียนทยอยฟื้นตัวเหนือเส้นค่าเฉลี่ย EMA25 วัน ด้านปริมาณการซื้อขายทยอยเข้าสะสม ส่วน MACD / RSI ประคองตัวบวก เบื้องต้นหากยืนได้คาดทยอยปรับตัวขึ้นต่อ โดยมีแนวต้าน 12.30-12.80 บาท แนวรับ 11.50 บาท จุด Stop Loss ที่ 11.10 บาท



ที่มา ; TQ Professional

BJC

Resistance 24.60-25.75

Support 23.80

แนะนำเก็งกำไร แท่งเทียนแกว่งขึ้นเหนือ EMA200 วัน พร้อมปริมาณการซื้อขายเข้าสะสม ด้าน Indicator MACD และ RSI มีสัญญาณบวก เบื้องต้น คาดหวังการทยอยขึ้นต่อ โดยมีแนวต้านดัดไป 24.60-25.75 บาท แนวรับ 23.80 บาท จุด Stop Loss 23.30 บาท

Technical Analyst

Apichai Raomanachai No. 002939

Asst. Technical Analyst

Nopporn Chaykaew No. 043964

ข้อมูลในเอกสารฉบับนี้ รวบรวมมาจากแหล่งข้อมูลที่นำเชื่อถือ อย่างไรก็ดี บริษัทหลักทรัพย์ คิงส์ฟอร์ด จำกัด (มหาชน) ไม่สามารถที่จะยืนยันหรือรับรองความถูกต้องของข้อมูลเหล่านั้นได้ ไม่ว่าประการใด ๆ บทวิเคราะห์ในเอกสารนี้ จัดทำขึ้นโดยอ้างอิงหลักเกณฑ์ทางวิชาการเกี่ยวกับหลักการวิเคราะห์ และมีได้เป็นการชี้นำ หรือเสนอแนะให้ซื้อหรือขายหลักทรัพย์ใด ๆ การตัดสินใจซื้อหรือขายหลักทรัพย์ใด ๆ ของผู้อ่าน ไม่ว่าจะเกิดจากการอ่านบทความในเอกสารนี้หรือไม่ก็ตาม ล้วนเป็นผลจากการใช้วิจารณญาณของผู้อ่าน โดยไม่มีส่วนเกี่ยวข้องกับหรือพินัยผูกพันใด ๆ กับ บริษัทหลักทรัพย์ คิงส์ฟอร์ด จำกัด(มหาชน) ไม่ว่ากรณีใด

SET50 Index Futures



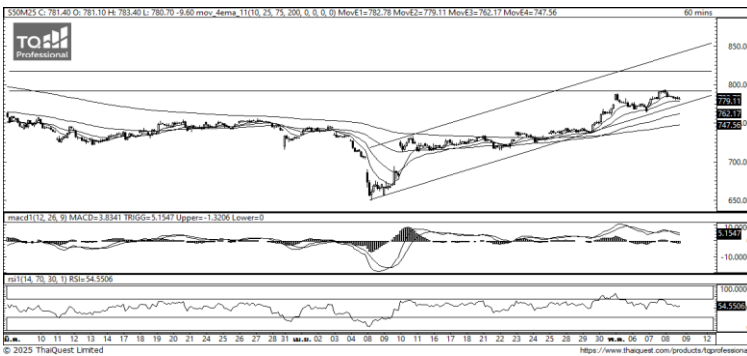
KINGSFORD

วันศุกร์ที่ 9 พฤษภาคม พ.ศ. 2568

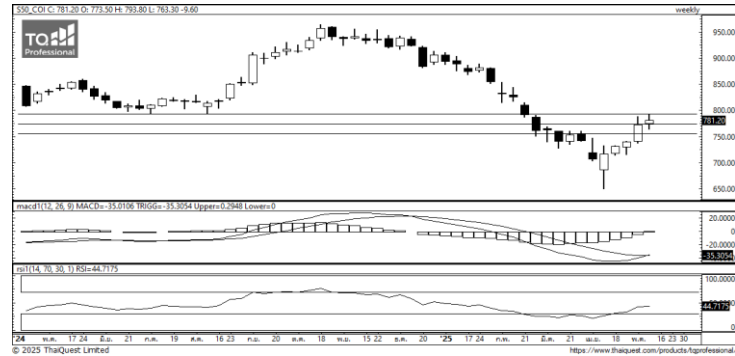
Market Overview

- นักลงทุนต่างชาติ Short สุทธิ -14,733 สัญญา ยอดสะสมประจำเดือน พ.ค มียอด Long สุทธิ -11,627 สัญญา และ ยอดสะสมปี 2568 เป็นยอด Long สุทธิ 46,738 สัญญา
- ดัชนี DJIA ปิดที่ +0.62% ดัชนี S&P500 ปิดที่ +0.58% และดัชนี Nasdaq ปิดที่ +1.07%
- สหราชอาณาจักรได้ตกลงที่จะปรับลดภาษีศุลกากรลงเหลือ 1.8% จากเดิม 5.1% และเปิดโอกาสให้สินค้าสหรัฐฯ เข้าถึงตลาดได้มากขึ้น ซึ่งเป็นส่วนหนึ่งของข้อตกลงการค้าครั้งใหม่ นี้ ขณะที่ภาษีศุลกากรพื้นฐาน (Baseline Tariff) ในอัตรา 10% ที่สหรัฐฯ เรียกเก็บจากสินค้านำเข้าของสหราชอาณาจักรนั้น จะยังคงอยู่

Volume by Investors	SET (Million Bath)	Index Futures (Contracts)
Local Institutions	2,090.36	2,168
Foreign	-3,009.01	-14,733
Local Investor	981.19	12,565



ที่มา: Kingsford Research



ที่มา: Kingsford Research

ภาพการลงทุในระยะสั้น

แนะนำ : Long แนวรับ: 780 แนวต้าน: 790 Stop Loss: 775

S50M25 ปิดที่ 781.20 จุด ดัชนีมีการปรับตัว -1.21% มีการปรับตัวลงทดสอบ EMA ระยะสั้น ส่วน Indicator สนับสนุนการปรับตัวขึ้นแต่มีสัญญาณ Bearish Divergent ระยะสั้นมองเป็นการปรับตัว Sideway หากยังสามารถยืนเหนือ 780 แนะนำ Long จะเป็นฝั่งที่ได้เปรียบกว่า

ภาพการลงทุในระยะยาว

แนะนำ Wait & See แนวรับ : 775 แนวต้าน : 793//800 Stoploss : -

Set 50 Index Future มีการปรับตัวขึ้นชนแนวต้าน793 และปรับตัวลดลงเป็นรอบที่สอง ส่วน Indicator ยังสนับสนุนในแนวโน้มขาลงแต่มีการปรับตัวสูงขึ้น โดยหากปรับสูงกว่า 800 แนะนำ Long 1/3 Port

	Close	Change	Volume	OI
SET50	783.61	-10.12	2,228,503,400.00	33,009,489,761.00
S50M25	781.20	-9.60	200,819.00	447,023.00
S50U25	776.00	-9.60	18,967.00	48,038.00
S50K25	781.70	-9.90	177.00	430.00
S50Z25	776.40	-9.30	6,875.00	16,294.00

Source: TQ Pro

	Last	Support	Resistance
SET50	783.61	780	790
S50M25	781.20	780	790
S50U25	776.00	775	785
S50K25	781.70	780	790
S50Z25	776.40	775	785

Source: TQ Pro

Series	Close	Chg	Vol. Contracts	OI	OI Chg	Theoretical	Basis	Daly Left	LTD
S50M25	781.20	-9.6	447,023	394,032	193,213	776.92	-2.41	49	27/6/2025
S50U25	776.00	-9.6	48,038	42,596	23,629	782.67	-7.61	143	29/9/2025
S50K25	781.70	-9.9	430	425	248	772.66	-1.91	20	29/5/2025
S50Z25	776.40	-9.3	16,294	13,182	6,307	768.40	-7.21	234	29/12/2025
S50H26	771.80	-9.1	6,255	5,479	3,041	0.00	-11.81	325	30/3/2026

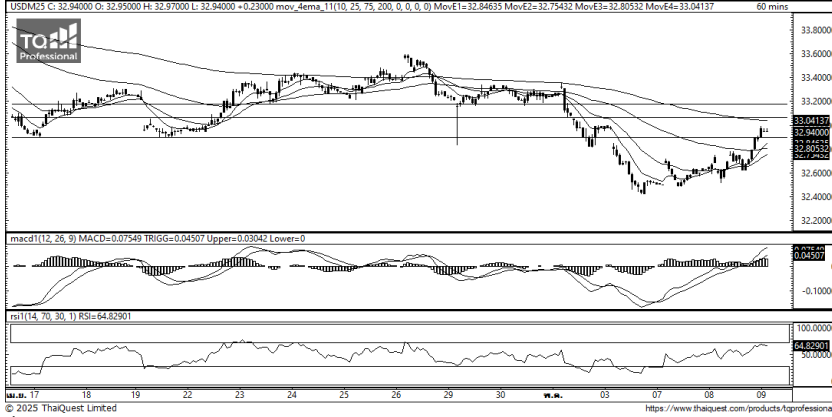
ข้อมูลในเอกสารฉบับนี้ รวบรวมมาจากแหล่งข้อมูลที่น่าเชื่อถือ อย่างไรก็ดี บริษัทหลักทรัพย์ คิงส์ฟอร์ด จำกัด (มหาชน) ไม่สามารถที่จะยืนยันหรือรับรองความถูกต้องของข้อมูลเหล่านี้ได้ ไม่ว่าประการใด ๆ บทวิเคราะห์ในเอกสารนี้ จัดทำขึ้นโดยอ้างอิงหลักเกณฑ์ทางวิชาการเกี่ยวกับหลักการวิเคราะห์ และมีได้เป็นการชี้แนะ หรือเสนอแนะให้ซื้อหรือขายหลักทรัพย์ใด ๆ การตัดสินใจซื้อหรือขายหลักทรัพย์ใด ๆ ของผู้อ่าน ไม่ว่าจะเกิดจากการอ่านบทความในเอกสารนี้หรือไม่ก็ตาม ล้วนเป็นผลจากการใช้วิจารณญาณของผู้อ่าน โดยไม่เกี่ยวข้องกับหรือพันธะผูกพันใด ๆ กับ บริษัทหลักทรัพย์ คิงส์ฟอร์ด จำกัด (มหาชน) ไม่ว่ากรณีใด

SET50 Index Futures



KINGSFORD

Currency Futures



ที่มา: Kingsford Research

ภาพการลงทุนระยะสั้น

Dollar Index : 100.74 จุด หรือ +0.10%, USDM25 : +0.14 THB/USD

แนะนำ เปิดสถานะ : Long

แนวรับ: 32.70 THB/USD แนวต้าน: 33.00 THB/USD Stop Loss: 32.65

USDM25 : ราคาคืนเมื่อวานที่ผ่านมามีปิดที่ 32.94 THB/USD เป็นการปรับตัวเข้าใกล้

EMA 200 ส่วน Indicator ขึ้นมายืนอยู่ในโซนแนวโน้มขาขึ้น หากปรับตัวขึ้นสูงกว่า 33.00

การเปิดสถานะ Long จะเป็นฝั่งที่ได้เปรียบกว่า

	Last	Change	Volume	OI
USDM25	32.71	0.14	19,591	118,315
USDU25	32.48	0.15	6,558	38,592
USDK25	32.77	0.14	925	8,614
USDN25	32.62	0.15	26	645

Source: TQ Pro

	Last	Support	Resistance
USDTB	32.90	32.85	33.20
USDM25	32.71	32.70	33.00
USDU25	32.48	32.45	32.80

Source: Kingsford Securities

	Close	Change	Volume	OI
EURUSD	1.12	-0.01		
EURUSDM25	1.1323	-0.0077	1,125	-0.0073

Source: TQ Pro

	Close	Change	Volume	OI
USDJPY	145.85	2.15		
USDJPYM25	144.02	1.50	1,625	7960

Source: TQ Pro

Apichai Raomanachai

Fundamental and Technical Investment Analysis

ID No. 002939 Tel 02-829-6999 Ext 2200

Email : apichai.ra@kfsec.co.th

Nut Kaewborisutsakul

Assistant Investment Analyst

ข้อมูลในเอกสารฉบับนี้ รวบรวมมาจากแหล่งข้อมูลที่น่าเชื่อถือ อย่างไรก็ดี บริษัทหลักทรัพย์ คิงส์ฟอร์ด จำกัด (มหาชน) ไม่สามารถที่จะยืนยันหรือรับรองความถูกต้องของข้อมูลเหล่านี้ได้ ไม่ว่าประการใด ๆ บทวิเคราะห์ในเอกสารนี้ จัดทำขึ้นโดยอ้างอิงหลักเกณฑ์ทางวิชาการเกี่ยวกับหลักการวิเคราะห์ และมีได้เป็นการชี้แนะ หรือเสนอแนะให้ซื้อหรือขายหลักทรัพย์ใด ๆ การตัดสินใจซื้อหรือขายหลักทรัพย์ใด ๆ ของผู้อ่าน ไม่ว่าจะเกิดจากการอ่านบทความในเอกสารนี้หรือไม่ก็ตาม ล้วนเป็นผลจากการใช้วิจารณญาณของผู้อ่าน โดยไม่มีส่วนเกี่ยวข้องกับหรือพันธะผูกพันใด ๆ กับ บริษัทหลักทรัพย์ คิงส์ฟอร์ด จำกัด (มหาชน) ไม่ควรเฝ้า

BLOCK TRADE DAILY



KINGSFORD

วันศุกร์ที่ 9 พฤษภาคม พ.ศ. 2568

Most Active Grainer (%chg)

Rank	STOCK	OI	Price Chg (20 Working Days)
1	DELTA	2,463	77.97%
2	ITD	7,349	77.78%
3	KEX	1,777	60.44%
4	BEAUTY	226	56.52%
5	GPSC	3,802	35.71%
6	EA	12,162	29.00%
7	SCGP	8,786	24.59%
8	BGRIM	6,645	23.71%
9	HANA	2,104	22.44%
10	BLAND	17,430	21.43%
11	OR	5,613	20.83%
12	EGCO	1,020	20.67%
13	UNIQ	28	20.61%
14	GFFT	889	16.17%
15	BEM	18,863	14.29%
16	TQM	2,501	14.29%
17	PTTGC	12,098	13.92%
18	COM7	19,219	13.90%
19	KCE	3,221	13.64%
20	BANPU	16,013	12.44%
21	ADVANC	1,683	12.13%
22	SUPER	20,405	11.76%
23	TOP	7,324	11.70%
24	RATCH	2,236	11.22%
25	CHG	4,885	10.18%
26	CPF	1,910	10.17%
27	OSP	2,923	10.07%
28	CKP	13,676	9.52%
29	GULF	4,586	9.44%
30	GULF	4,586	9.44%

Top Gainers OI (%chg)

STOCK	OI	%Daily Top OI Change	STOCK	OI	%5 Day Top OI Change
TU	6,358	62.90%	EA	12,162	2397.33%
BLA	264	58.08%	TVO	13	333.33%
EA	12,162	53.95%	STGT	881	170.25%
BPP	640	45.45%	GULF	4,586	108.45%
CENTEL	1,373	35.40%	BRC	3,106	105.83%
GUNKUL	5,096	24.57%	BEAUTY	226	103.60%
CBG	1,186	22.02%	TU	6,358	99.31%
LPN	873	20.75%	HMPRO	11,509	60.25%
CPALL	5,903	20.67%	ADVANC	1,683	57.58%
SIRI	23,527	11.08%	BCH	1,364	50.72%
CK	1,043	9.79%	BLA	264	47.49%
BA	3,686	7.28%	HANA	2,104	41.97%
ICHI	1,568	6.96%	PTTGC	12,098	41.35%
BCH	1,364	6.81%	CENTEL	1,373	37.16%
TTB	15,620	5.61%	SCC	1,666	35.12%

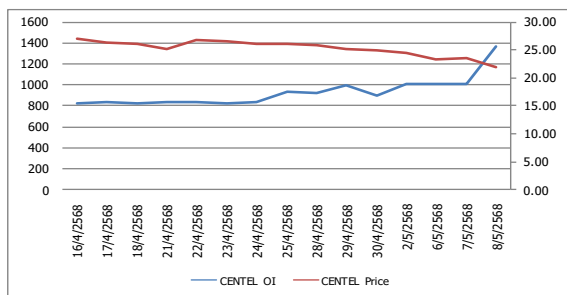
Source: TQ Pro

Top Loser OI (%chg)

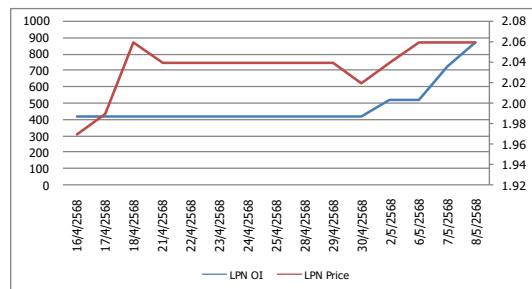
STOCK	OI	%Daily Top OI Change	STOCK	OI	%5 Day Top OI Change
PTT	2,333	-46.39%	KTB	2,022	-52.89%
KKP	781	-28.35%	BLAND	17,430	-45.94%
AMATA	1,764	-27.91%	TCAP	162	-44.33%
DELTA	2,463	-19.80%	PTT	2,333	-43.85%
TIPL	860	-17.47%	ERW	3,498	-41.56%
TCAP	162	-11.96%	KEX	1,777	-36.19%
MINT	4,309	-10.34%	TTB	15,620	-34.17%
CRC	3,106	-9.60%	TOP	7,324	-33.33%
ERW	3,498	-8.02%	CPF	1,910	-30.97%
SCB	1,002	-7.65%	DELTA	2,463	-30.35%
MTC	1,937	-6.33%	BDM5	13,450	-29.70%
PTTGC	12,098	-5.88%	BTS	24,530	-25.97%
STPI	18,145	-5.22%	KKP	781	-23.80%
SAMART	10,730	-4.80%	CPALL	5,903	-23.54%
BTS	24,530	-4.52%	BPP	640	-23.26%

หุ้นที่มีทิศทาง ราคาและ OI ที่น่าจับตามอง

OI Trend CENTEL



OI Trend LPN



Recommend : Short
Support : 20.00

Resistance : 22.50
Stop-Loss : 22.70

Recommend : Long
Support : 2.00

Resistance : 2.20
Stop-Loss : 1.97

Source: KINGSFORD

APICHA RAOMANACHAI No. 002939
NUT KAEWBORISUTSAKUL Asst. Derivatives Analyst

ข้อมูลในเอกสารฉบับนี้ รวมรวมมาจากแหล่งข้อมูลที่เชื่อถือได้ อย่างไรก็ตาม บริษัทหลักทรัพย์ คิงส์ฟอร์ด จำกัด (มหาชน) ไม่สามารถที่จะยืนยันหรือรับรองความถูกต้องของข้อมูลเหล่านี้ได้ ไม่ว่าประการใด ๆ บทวิเคราะห์ในเอกสารนี้ จัดทำขึ้นโดยอ้างอิงหลักการทางวิชาการเกี่ยวกับหลักการวิเคราะห์ และมีได้เป็นการชี้แนะ หรือเสนอแนะให้ซื้อหรือขายหลักทรัพย์ใด ๆ การตัดสินใจซื้อหรือขายหลักทรัพย์ใด ๆ ของผู้อ่าน ไม่ว่าจะเกิดจากการอ่านบทความในเอกสารนี้หรือไม่ก็ตาม ล้วนเป็นผลจากการใช้วิจารณญาณของผู้อ่าน โดยไม่มีส่วนเกี่ยวข้องกับหน่วยงานหนึ่งใด ๆ กับ บริษัทหลักทรัพย์ คิงส์ฟอร์ด จำกัด (มหาชน) ไม่ทางกรณีใด

ข้อมูลสถิติ Program Trading รายวัน

ประเภท	ซื้อ	ขาย	สุทธิ
Program Trading	18,037.43	20,479.17	-2,441.74
Non Program Trading	25,100.57	22,658.83	2,441.74
Total	43,138.00	43,138.00	

ข้อมูลรายหลักทรัพย์ *

หลักทรัพย์	ตลาด	มูลค่า Program Trading (บาท)	% มูลค่า Program Trading เทียบกับมูลค่าการซื้อขายแบบ Auto Matching
CRC	SET	401,403,640	49.42
AWC	SET	112,555,152	43.74
GLOBAL	SET	77,107,618	42.87
CENDEL	SET	133,632,205	41.08
MINT	SET	313,153,770	38.38

หมายเหตุ "Program Trading" หมายถึง การซื้อขายหลักทรัพย์ด้วยชุดคำสั่งคอมพิวเตอร์

* แสดงข้อมูลของหลักทรัพย์ที่มีราคาปิด และมูลค่าการซื้อขายเปลี่ยนแปลงไปมากจากวันทำการซื้อขายก่อนหน้า

* กรณีไม่แสดงข้อมูล หมายถึง ไม่มีหลักทรัพย์เข้าเกณฑ์ที่กำหนด

ข้อมูลการขายชอร์ตที่ยังไม่ได้ซื้อคืน

สถานะ Short เพิ่มขึ้น

หลักทรัพย์	ปริมาณการขายชอร์ตคงเหลือ (%)	สถานะชอร์ตเพิ่มขึ้น เมื่อเทียบวันก่อนหน้า (%)
SPALI	0.67%	0.10%
HMPRO	1.42%	0.09%
BH	1.23%	0.09%
MTC	1.56%	0.09%
CENDEL	0.34%	0.08%
CRC	0.86%	0.08%
AMATA	0.56%	0.06%
MINT	0.79%	0.06%
SISB	0.44%	0.06%
PTTEP	0.91%	0.06%

สถานะ Short ลดลง

หลักทรัพย์	ปริมาณการขายชอร์ตคงเหลือ (%)	สถานะชอร์ตลดลง เมื่อเทียบวันก่อนหน้า (%)
SAWAD	0.64%	-0.06%
JMART	0.70%	-0.04%
CCET	0.37%	-0.02%
ERW	0.08%	-0.02%
JMT	0.95%	-0.02%
BCP	1.77%	-0.01%
ORI	0.82%	-0.01%
BTS	0.90%	-0.01%
THCOM	0.49%	-0.01%
GPSC	0.45%	-0.01%

หมายเหตุ : เรียงตามการเปลี่ยนแปลงของปริมาณการขายชอร์ตที่ยังไม่ได้ซื้อคืน ของหลักทรัพย์ Local + NVDR /จำนวนหุ้นชำระแล้ว (%)

ข้อมูลในเอกสารฉบับนี้ รวบรวมมาจากแหล่งข้อมูลที่เชื่อถือได้ อย่างไรก็ดี บริษัทหลักทรัพย์ คิงส์ฟอร์ด จำกัด (มหาชน) ไม่สามารถที่จะยืนยันหรือรับรองความถูกต้องของข้อมูลเหล่านี้ได้ ไม่ว่าประการใด ๆ บทวิเคราะห์ในเอกสารนี้ จัดทำขึ้นโดยอ้างอิงหลักเกณฑ์ทางวิชาการเกี่ยวกับหลักการวิเคราะห์ และมีได้เป็นการชี้แนะ หรือเสนอแนะให้ซื้อหรือขายหลักทรัพย์ใด ๆ การตัดสินใจซื้อหรือขายหลักทรัพย์ใด ๆ ของผู้อ่าน ไม่ว่าจะเกิดจากการอ่านบทความในเอกสารหรือไม่ก็ตาม ล้วนเป็นผลจากการใช้วิจารณญาณของผู้อ่าน โดยไม่มีส่วนเกี่ยวข้องกับหรือหนี้ของคิงส์ฟอร์ด จำกัด บริษัทหลักทรัพย์ คิงส์ฟอร์ด จำกัด (มหาชน) ไม่ว่ากรณีใด

Top 20 Outstanding Short



KINGSFORD

วันศุกร์ที่ 9 พฤษภาคม พ.ศ. 2568

หลักทรัพย์	ปริมาณการขายชอร์ตที่ยังไม่ได้ซื้อคืน ณ สิ้นวัน (หุ้น)		สถานะขายชอร์ต คงเหลือ (%)	สถานะชอร์ตเพิ่ม/ลด เมื่อเทียบวันก่อนหน้า (%)
	Local	NVDR		
HANA	9,481,500	17,984,021	3.102	0.029
KCE	14,522,600	10,139,600	2.086	-0.004
BCP	12,939,900	11,472,500	1.773	-0.014
SCC	4,053,600	17,147,562	1.767	0.037
MTC	11,987,300	21,176,800	1.564	0.089
BCH	22,497,100	15,964,300	1.542	-0.003
SPRC	2,799,100	61,852,283	1.491	-0.002
BEM	57,096,612	162,783,996	1.439	0.044
HMPRO	26,174,900	160,352,721	1.418	0.092
IRPC	127,528,300	137,922,891	1.299	-0.006
BH	4,100,400	5,693,100	1.232	0.090
JAS	26,864,357	73,405,942	1.209	0.011
BANPU	24,890,500	88,729,832	1.134	0.012
WHA	98,685,900	59,935,119	1.061	0.001
OSP	10,563,500	21,066,300	1.053	0.002
TTA	15,684,200	2,550,900	1.001	0.000
KKP	3,017,900	5,434,338	0.998	0.033
EA	16,365,100	57,364,894	0.993	0.002
KBANK	5,604,400	17,472,500	0.974	-0.002
TISCO	4,836,000	2,788,400	0.952	0.040

หมายเหตุ : เรียงตามการเปลี่ยนแปลงของปริมาณการขายชอร์ตที่ยังไม่ได้ซื้อคืน ของหลักทรัพย์ Local + NVDR /จำนวนหุ้นชำระแล้ว (%)

ข้อมูลในเอกสารฉบับนี้ รวบรวมมาจากแหล่งข้อมูลที่น่าเชื่อถือ อย่างไรก็ตาม บริษัทหลักทรัพย์ คิงส์ฟอร์ด จำกัด (มหาชน) ไม่สามารถที่จะยืนยันหรือรับรองความถูกต้องของข้อมูลเหล่านี้ได้ ไม่ว่าประการใด ๆ บทวิเคราะห์ในเอกสารนี้ จัดทำขึ้นโดยอ้างอิงหลักเกณฑ์ทางวิชาการเกี่ยวกับหลักการวิเคราะห์ และมีได้เป็นการชี้ว่า หรือเสนอแนะให้ซื้อหรือขายหลักทรัพย์ใด ๆ การตัดสินใจซื้อหรือขายหลักทรัพย์ใด ๆ ของผู้อ่าน ไม่ว่าจะเกิดจากการอ่านบทความในเอกสารนี้หรือไม่ก็ตาม ส่วนเป็นผลจากการใช้วิจารณญาณของผู้อ่าน โดยไม่มีส่วนเกี่ยวข้องกับและผูกพันใด ๆ กับ บริษัทหลักทรัพย์ คิงส์ฟอร์ด จำกัด(มหาชน) ไม่ว่ากรณีใด

Short Sales



KINGSFORD

มูลค่าการขายชอร์ต ณ วันที่ 08 พฤษภาคม 2568

หลักทรัพย์	ปริมาณหุ้นที่ขายชอร์ต (หุ้น)	มูลค่าการขายชอร์ต (บาท)	%เทียบมูลค่าซื้อขายตลาดรวม
AAI	32,000	131,474	0.51%
AAV	1,117,000	1,475,654	0.86%
ADVANC	668,900	203,398,300	6.46%
AEONTS	100	10,550	0.06%
AIE	36,200	51,062	0.18%
AMATA	380,400	6,094,930	1.46%
AOT	5,375,300	208,424,500	16.22%
AP	1,105,700	7,876,435	5.43%
ASIAN	1,200	8,700	0.33%
AWC	7,678,600	15,910,884	6.12%
BA	365,400	5,527,270	2.82%
BAFS	200	1,545	0.11%
BAM	100	620	0.00%
BANPU	2,819,900	13,115,610	2.71%
BAY	1,100	24,960	0.66%
BBGI	300	930	0.01%
BBL	353,000	50,326,750	7.76%
BCH	93,300	1,447,630	1.03%
BCP	99,700	3,763,600	2.39%
BCPG	103,400	706,980	2.98%
BDMS	2,479,700	60,984,540	9.45%
BEM	7,808,000	46,253,400	18.16%
BGRIM	197,300	2,332,620	0.91%
BH	642,300	104,952,300	11.01%
BJC	246,300	5,970,000	11.20%
BLA	25,500	440,090	0.74%
BPP	123,200	878,575	1.36%
BTG	118,300	2,870,480	2.29%
BTS	857,300	4,241,338	2.33%
CBG	183,700	11,252,125	5.78%
CCET	2,476,900	16,556,735	1.20%
CENDEL	1,379,800	30,660,120	9.42%
CHG	934,100	1,728,347	8.00%
CK	48,300	713,200	1.05%
CKP	505,000	1,391,390	9.56%
COCOCO	37,800	275,940	0.58%
COM7	390,900	8,376,400	5.67%
CPALL	3,597,200	189,886,400	9.17%
CPAXT	147,900	3,811,375	1.86%
CPF	375,200	9,726,725	2.09%
CPN	572,300	29,641,950	10.25%
CRC	5,815,400	121,517,560	14.95%
DCC	5,700	9,177	0.53%
DELTA	2,683,200	275,577,400	18.27%
DOHOME	220,400	1,117,019	1.43%
EA	912,900	2,352,618	0.98%
EGCO	40,500	4,328,150	8.46%
EPG	16,200	40,176	0.54%
ERW	256,500	591,644	1.02%
GFPT	18,200	179,605	0.88%
GLOBAL	655,400	4,083,515	2.27%
GPSC	86,200	2,821,025	1.20%
GULF	2,372,100	118,162,650	8.01%
GUNKUL	1,020,400	1,677,775	5.39%
HANA	267,400	5,083,700	1.20%
HKCE01	111	2,675	0.27%

ข้อมูลในเอกสารฉบับนี้ รวบรวมมาจากแหล่งข้อมูลที่น่าเชื่อถือ อย่างไรก็ตาม บริษัทหลักทรัพย์ คิงส์ฟอร์ด จำกัด (มหาชน) ไม่สามารถที่จะยืนยันหรือรับรองความถูกต้องของข้อมูลเหล่านี้ได้ ไม่ว่าประการใด ๆ บริษัทฯ ในเอกสารนี้ จัดทำขึ้นโดยอ้างอิงหลักเกณฑ์ทางวิชาการเกี่ยวกับหลักการวิเคราะห์ และมีได้เป็นการชี้แนะ หรือเสนอแนะให้ซื้อหรือขายหลักทรัพย์ใด ๆ การตัดสินใจซื้อหรือขายหลักทรัพย์ใด ๆ ของผู้อ่าน ไม่ว่าจะเกิดจากการอ่านบทความในเอกสารนี้หรือไม่ก็ตาม ล้วนเป็นผลจากการใช้วิจารณญาณของผู้อ่าน โดยไม่มีส่วนเกี่ยวข้องกับหรือผูกพันใด ๆ กับ บริษัทหลักทรัพย์ คิงส์ฟอร์ด จำกัด (มหาชน) ไม่ว่ากรณีใด

Short Sales



KINGSFORD

มูลค่าการขายชอร์ต ณ วันที่ 08 พฤษภาคม 2568

หลักทรัพย์	ปริมาณหุ้นที่ขายชอร์ต (หุ้น)	มูลค่าการขายชอร์ต (บาท)	%เทียบมูลค่าซื้อขายตลาดรวม
HMPRO	10,278,400	80,353,115	26.15%
ICHI	201,400	2,344,680	4.21%
INDIA01	400	5,840	0.52%
IRPC	646,400	607,616	2.51%
ITC	178,200	2,171,820	2.23%
IVL	1,958,500	38,090,240	7.08%
JAPAN10001	172	3,787	26.90%
JAS	814,800	1,309,186	2.08%
JMART	251,300	2,249,355	2.18%
JMT	457,400	6,223,600	5.31%
KBANK	162,400	26,783,100	1.96%
KCE	74,500	1,318,500	0.75%
KKP	327,400	15,398,150	11.84%
KTB	994,300	22,459,880	3.02%
KTC	1,418,600	64,397,525	33.30%
LANNA	100	1,590	0.02%
LH	3,694,300	15,224,744	17.20%
LVMH01	1,657	18,890	1.67%
M	19,000	337,550	2.22%
MAJOR	17,100	158,275	1.09%
MBK	13,300	211,020	1.66%
MEGA	3,000	90,325	0.41%
MINT	3,720,000	90,978,160	11.15%
MTC	474,700	20,674,950	6.74%
OR	1,210,700	17,649,680	0.67%
OSP	212,400	3,281,550	1.71%
PLANB	720,500	3,019,384	2.31%
PR9	12,300	303,810	0.93%
PRM	149,600	833,985	1.61%
PSH	17,200	81,174	2.07%
PSL	240,100	1,350,220	6.65%
PTG	49,700	357,840	1.27%
PTT	1,393,500	43,546,875	3.88%
PTTEP	535,000	53,126,225	5.73%
PTTGC	388,900	7,080,670	1.89%
QH	556,300	818,334	6.53%
RATCH	244,800	6,670,800	12.61%
RBF	98,400	418,306	2.74%
RCL	23,500	529,260	2.04%
ROJNA	120,400	620,055	2.99%
RS	89,300	52,687	0.68%
SABINA	3,900	70,980	2.43%
SAMART	52,800	343,250	1.42%
SAPPE	30,800	1,057,225	3.53%
SAT	16,000	191,380	2.41%
SAWAD	425,400	11,212,675	1.90%
SCB	65,000	7,827,900	0.70%
SCC	561,700	94,627,300	13.08%
SCCC	800	121,650	1.66%
SCGP	167,500	2,577,610	1.37%
SIRI	1,646,900	2,206,875	5.50%
SISB	413,900	7,579,130	4.79%
SJWD	139,900	1,093,735	6.24%
SNNP	200	2,380	0.04%
SPALI	1,929,900	27,977,890	12.59%

ข้อมูลในเอกสารฉบับนี้ รวบรวมมาจากแหล่งข้อมูลที่น่าเชื่อถือ อย่างไรก็ตาม บริษัทหลักทรัพย์ คิงส์ฟอร์ด จำกัด (มหาชน) ไม่สามารถที่จะยืนยันหรือรับรองความถูกต้องของข้อมูลเหล่านี้ได้ ไม่ว่าประการใด ๆ บทวิเคราะห์ในเอกสารนี้ จัดทำขึ้นโดยอ้างอิงหลักเกณฑ์ทางวิชาการเกี่ยวกับหลักการวิเคราะห์ และมีได้เป็นการชี้แนะ หรือเสนอแนะให้ซื้อหรือขายหลักทรัพย์ใด ๆ การตัดสินใจซื้อหรือขายหลักทรัพย์ใด ๆ ของผู้อ่าน ไม่ว่าจะเกิดจากการอ่านบทความในเอกสารนี้หรือไม่ก็ตาม ล้วนเป็นผลจากการใช้วิจารณญาณของผู้อ่าน โดยไม่มีส่วนเกี่ยวข้องกับหรือผูกพันใด ๆ กับ บริษัทหลักทรัพย์ คิงส์ฟอร์ด จำกัด (มหาชน) ไม่สามารถได้

Short Sales



KINGSFORD

มูลค่าการขายชอร์ต ณ วันที่ 08 พฤษภาคม 2568

หลักทรัพย์	ปริมาณหุ้นที่ขายชอร์ต (หุ้น)	มูลค่าการขายชอร์ต (บาท)	%เทียบมูลค่าซื้อขายตลาดรวม
SPRC	53,600	299,140	0.90%
SSP	19,900	93,530	6.96%
STA	92,700	1,287,440	3.14%
STECON	87,500	650,070	1.16%
STGT	90,000	639,000	3.30%
STPI	52,800	139,042	0.89%
SUPER	276,400	55,280	0.14%
TASCO	152,800	2,378,400	5.23%
TCAP	115,700	5,609,350	9.01%
TFG	106,900	575,070	1.12%
THANI	390,100	613,348	0.61%
THCOM	148,000	1,362,665	2.27%
TIPH	4,800	94,080	3.69%
TISCO	471,600	46,269,575	13.25%
TKN	12,300	94,710	1.00%
TLI	576,900	6,706,950	9.48%
TOA	4,200	42,840	0.12%
TOP	215,600	5,730,500	2.15%
TPIPL	60,800	62,016	1.75%
TPIPP	35,600	76,584	1.09%
TQM	4,300	67,940	1.53%
TRUE	1,276,900	16,030,180	0.95%
TTA	26,500	104,422	0.76%
TTB	32,451,200	60,833,925	10.43%
TTW	100	890	0.01%
TU	749,800	7,517,530	2.79%
TVO	5,900	135,650	1.48%
VGI	786,100	1,762,766	1.59%
WHA	6,030,800	18,935,486	6.22%
WHAUP	200	660	0.01%

หมายเหตุ - ไม่รวมรายการขายชอร์ตของสมาชิกที่เป็นผู้ร่วมค้ำหน่วยลงทุนหรือผู้ดูแลสภาพคล่องของหน่วยลงทุนของกองทุนรวมอีทีเอฟเพื่อบัญชีบริษัทประเภทเพื่อทำกำไรจากส่วนต่างของราคาหรือเพื่อดูแลสภาพคล่อง แล้วแต่กรณี ข้อมูลการขายชอร์ตที่ยังไม่ได้ซื้อคืน - หลักทรัพย์ที่ไม่ใช่หุ้นสามัญจะใช้จำนวนหลักทรัพย์จดทะเบียนกับ ดลท. แทนจำนวนหุ้นชำระแล้ว

ข้อมูลในเอกสารฉบับนี้ รวบรวมมาจากแหล่งข้อมูลที่น่าเชื่อถือ อย่างไรก็ตาม บริษัทหลักทรัพย์ คิงส์ฟอร์ด จำกัด (มหาชน) ไม่สามารถที่จะยืนยันหรือรับรองความถูกต้องของข้อมูลเหล่านี้ได้ ไม่ว่าประการใด ๆ บทวิเคราะห์ในเอกสารนี้ จัดทำขึ้นโดยอ้างอิงหลักเกณฑ์ทางวิชาการเกี่ยวกับหลักการวิเคราะห์ และมีได้เป็นการชี้แนะ หรือเสนอแนะให้ซื้อหรือขายหลักทรัพย์ใด ๆ การตัดสินใจซื้อหรือขายหลักทรัพย์ใด ๆ ของผู้อ่าน ไม่ว่าจะเกิดจากการอ่านบทความในเอกสารนี้หรือไม่ก็ตาม ล้วนเป็นผลจากการใช้วิจารณญาณของผู้อ่าน โดยไม่มีส่วนเกี่ยวข้องหรือพันธะผูกพันใด ๆ กับ บริษัทหลักทรัพย์ คิงส์ฟอร์ด จำกัด (มหาชน) ไม่ว่ากรณีใด

Stock Calendar



KINGSFORD

รายงานการเปลี่ยนแปลงการถือหลักทรัพย์ของผู้บริหาร (แบบ 59-2) ประจำวันที่ 08 พฤษภาคม 2568

	ชื่อผู้บริหาร	ประเภทหลักทรัพย์	วันที่ได้มา / จำหน่าย	จำนวน	ราคา	วิธีการ ได้มา/ หน่าย
CHARAN	นาย สก๊จ จรรย์วาสน์	หุ้นสามัญ	06/05/2568	1,500	14.00	ซื้อ
CMC	นาย วิเชียร แพทยานันท์	หุ้นสามัญ	07/05/2568	171,800	0.77	ซื้อ
DCC	นาย มนตรีภักดิ์ แสงศาสตรา	หุ้นสามัญ	07/05/2568	380,000	1.60	ซื้อ
TPIPL	นาย ประหยัด เสียวไพรัตน์	หุ้นสามัญ	07/05/2568	1,530,000	1.03	ซื้อ
F&D	นาง จินดนา อัสตริณี	หุ้นสามัญ	02/05/2568	175,000	60.00	ขาย
F&D	นาย อุดม การุณกรสกุล	หุ้นสามัญ	02/05/2568	469,000	60.00	ขาย
F&D	นาย อุดม การุณกรสกุล	หุ้นสามัญ	02/05/2568	291,000	60.00	ขาย
SORKON	นาง นิรมล รุจิราโสภณ	หุ้นสามัญ	07/05/2568	8,800,000	-	โอน
SORKON	นาย จรรย์พจน์ รุจิราโสภณ	หุ้นสามัญ	07/05/2568	4,400,000	-	รับโอน
SORKON	นาย จรัสกล รุจิราโสภณ	หุ้นสามัญ	07/05/2568	4,400,000	-	รับโอน
EP	นาย ยุทธ ชินสุภัคกุล	หุ้นสามัญ	02/05/2568	100	1.45	ขาย



แบบรายงานการได้มาหรือจำหน่ายหลักทรัพย์ของกิจการ (แบบ 246-2) ประจำวันที่ 08 พฤษภาคม 2568

หลักทรัพย์	ชื่อผู้ได้มา/จำหน่าย	วิธีการ	ประเภท หลักทรัพย์ ¹	% ก่อน ได้มา/ จำหน่าย	% ได้มา/ จำหน่าย	% หลัง ได้มา/ จำหน่าย	วันที่ได้มา/ จำหน่าย	% ก่อน ได้มา/ จำหน่าย	% ได้มา/ จำหน่าย	% หลัง ได้มา/ จำหน่าย
								จำนวน (กลุ่ม) ²	จำนวน (กลุ่ม) ²	จำนวน (กลุ่ม) ²
SONIC	นาง สุภาพร สุรพันธ์วรเวช	จำหน่าย	หุ้น	5.3039	0.5256	4.7782	07/05/2568	5.3039	0.5256	4.7782
SORKON	นาง นิรมล รุจิราโสภณ	จำหน่าย	หุ้น	14.7311	2.7854	11.9457	07/05/2568	46.1624	2.7854	43.377
F&D	นาย หวยชิน ลี	จำหน่าย	หุ้น	8.4279	8.4279	0	02/05/2568	8.4279	8.4279	0
SONIC	นาง สุภาพร สุรพันธ์วรเวช	จำหน่าย	หุ้น	5.3039	0.5256	4.7782	07/05/2568	5.3039	0.5256	4.7782

Stock Calendar



KINGSFORD

MAY 2025

Monday	Tuesday	Wednesday	Thursday	Friday
5	6	7	8	9
	XD WP (0.30) (חרע) WINNER (0.09) (חרע) VENTURE19 TRT (0.24) (חרע) TPBI (0.30) (חרע) TNL (0.40) (חרע) TMAN (0.20) (חרע) TGE (0.00318) (חרע) TBN (0.19) (חרע) TACC (0.19) (חרע) SPREME (0.11) (חרע) SO (0.18) (חרע) SICT (0.084) (חרע) ROCK (1.00) (חרע) RBF (0.175) (חרע) PRM (0.24) (חרע) PRAPAT (10 : 1) (חרע) PRAPAT (0.03) (חרע) PMC (38 : 1) (חרע) PMC (0.002881) (חרע) PHG (0.50) (חרע) PCSGH (0.15) (חרע) ORN (0.02) (חרע) ONEE (0.09) (חרע) NYT (0.42) (חרע) NL (0.04) (חרע) NKT (0.18) (חרע) NETBAY (1.1793) (חרע) NCP (0.068) (חרע) NAT (0.13) (חרע) MITSIB (0.015) (חרע) MEDEZE (0.08) (חרע) LPH (0.10) (חרע) LOREAL80 L&E (0.05) (חרע) KWM (0.07) (חרע) KUN (25 : 1) (חרע) KUN (0.01) (חרע) KCG (0.41) (חרע) IVL (0.175) (חרע) HERMES80 FTE (0.12) (חרע) FLOYD (0.08) (חרע) ENGY (0.16) (חרע) D (0.045) (חרע) CSS (0.04) (חרע) CRC (0.60) (חרע) CPALL (1.35) (חרע) COLOR (0.05) (חרע) CHG (0.05) (חרע) BRR (0.50) (חרע) BKGI (0.05) (חרע) BEC (0.04) (חרע) BAY (0.45) (חרע) ASIAN (0.5603) (חרע) ARROW (0.25) (חרע) ACG (0.0266) (חרע)	XD WHA (0.1237) (חרע) VIBHA (0.05) (חרע) TRU (0.30) (חרע) TRP (0.20) (חרע) TPCS (0.25) (חרע) TOPP (4.91) (חרע) TLI (0.50) (חרע) TATG (0.07) (חרע) SWC (0.125) (חרע) SPALI (0.85) (חרע) SNNP (0.35) (חרע) SM (0.03) (חרע) SK (0.05) (חרע) SJWD (0.28) (חרע) SELIC (0.038) (חרע) S&J (1.50) (חרע) PRAKIT (0.70) (חרע) PR9 (0.25) (חרע) PPM (0.05) (חרע) PCC (0.14) (חרע) OCC (0.08) (חרע) NOBLE (0.104) (חרע) NNCL (0.06) (חרע) MINT (0.35) (חרע) MGT (0.07) (חרע) MATI (0.10) (חרע) M (1.00) (חרע) KUMWEL (0.06) (חרע) KTMS (0.0233) (חרע) JDF (0.08) (חרע) ILINK (0.42) (חרע) ICC (2.7037037037 : 1) (חרע) ICC (0.63013698631) (חרע) ESTAR (0.01) (חרע) EASON (0.06) (חרע) CSR (1.91) (חרע) CKP (0.085) (חרע) BTNC (0.20) (חרע) BTC (0.0125) (חרע) BPS (0.0125) (חרע) BAREIT (0.195) (חרע) AYUD (1.67) (חרע) AU (0.33) (חרע) ASEFA (0.14) (חרע) APO (0.04) (חרע) AP (0.60) (חרע) AMATAV (0.05) (חרע) AMARIN (0.06) (חרע)	XD TPAC (0.38) (חרע) TEAMG (0.14) (חרע) TAN (0.33) (חרע) SPI (2 : 1) (חרע) SPI (0.20) (חרע) SPC (1.60) (חרע) SORKON (0.25) (חרע) SHANG (1.00) (חרע) SEAFCO (0.03) (חרע) SCAP (50 : 1) (חרע) SCAP (0.0023) (חרע) SAWAD (10 : 1) (חרע) SAWAD (0.04) (חרע) SAFE (0.62) (חרע) PIN (0.76) (חרע) OSP (0.30) (חרע) MODERN (0.18) (חרע) KAMART (0.11) (חרע) HUMAN (0.18) (חרע) HPT (0.0223) (חרע) CPF (0.55) (חרע) CH (0.10) (חרע) CCP (0.01) (חרע) BR (0.02) (חרע) BAFS (0.20) (חרע) AWC (0.075) (חרע) ALLA (0.11) (חרע) AKP (0.037) (חרע)	XD WACOAL (0.60) (חרע) TOA (0.27) (חרע) TFMAMA (2.52) (חרע) SSSC (0.165) (חרע) SENX (0.00573) (חרע) SENA (0.111238) (חרע) PB (1.01) (חרע) NEW (1.80) (חרע) JMART (0.23) (חרע) ILM (0.75) (חרע) GTB (0.05) (חרע) CPAXT (0.53) (חרע)
			Shares SKY 1,8000,000 Shares MTW 205,259,621 Shares	Shares GLOBAL 200,064,765 Shares

Stock Calendar



KINGSFORD

12	13	14	15	16
	XD UMI (0.025 (ท.ร.น)) SANOFI80 PG (0.20 (ท.ร.น)) CHAO (0.17 (ท.ร.น)) AMATA (0.55 (ท.ร.น)) AKR (0.10 (ท.ร.น)) Shares EE 1,444,785,714 Shares SIRI 2,250,000 Shares	XD WINDOW (0.03 (ท.ร.น)) POPF (0.1703 (ท.ร.น)) K (0.03 (ท.ร.น)) DIF (0.2222 (ท.ร.น)) CREDIT (0.60 (ท.ร.น))	XD KBANK (2.50 (ท.ร.น))	

XD - Excluding Dividend	XD(ST) - Excluding Stock Dividend	XM - Exclude meetings	XN - Ex-Capital Return	XI - Excluding Interest
XP - Excluding Principal	XR - Excluding Right	XW - Excluding Warrant	XS - Excluding Short-term Warrant	XA - Excluding All
XE - Excluding Exercise	*ND - No Dividend Payment	PD - Payment Date	XT - Excluding TSR ; @ - price per share / price per unit /	
XD - Excluding Dividend	XD(ST) - Excluding Stock Dividend	XM - Exclude meetings	XN - Ex-Capital Return	XI - Excluding Interest
XP - Excluding Principal	XR - Excluding Right	XW - Excluding Warrant	XS - Excluding Short-term Warrant	XA - Excluding All
XE - Excluding Exercise	*ND - No Dividend Payment	PD - Payment Date	XT - Excluding TSR ; @ - price per share / price per unit /	

Most Active Values (Btmn)



KINGSFORD

NVDR Update

วันศุกร์ที่ 09 พฤษภาคม 2568

Most Active Values (Btmn)

Top 20 Net Buying Value (B m)						Top 20 Net Selling Value (B m)						Month to Date				Year to Date				
พ.ค.-เม.ย.-68						พ.ค.-เม.ย.-68						พฤษภาคม				02 ม.ค.-08 พ.ค.2568				
8 7 6 2 30						8 7 6 2 30						Net Buy		Net Sell		Net Buy		Net Sell		
1	ADVANC	317.4	433.6	352.3	172.4	-39.2	DELTA	-322.7	-292.9	5.1	-51.6	613.4	ADVANC	1,631.96	CPALL	(662.09)	ADVANC	11,647.9	DELTA	-4,457.4
2	SCB	108.1	85.6	60.4	-46.0	147.4	CPALL	-264.3	467.0	-272.7	-463.4	110.7	SCB	1,275.70	DELTA	(556.58)	CPALL	6,970.0	BDM5	-3,466.0
3	CPF	98.3	577.2	77.7	-249.0	65.2	AOT	-198.2	30.5	188.2	-46.5	396.2	KBANK	504.28	AOT	(533.45)	AOT	3,867.8	PTT	-3,405.2
4	KBANK	94.1	90.8	69.3	49.3	715.8	SCC	-194.0	521.7	186.5	-154.4	-42.6	F&D	433.72	GULF	(257.81)	KTB	2,315.4	GULF	-2,131.6
5	TISCO	66.6	54.8	-9.0	-13.5	0.5	PTTEP	-180.0	-16.5	11.6	-22.9	166.4	PTTEP	359.82	MTC	(208.33)	BBL	2,244.6	CPN	-1,816.7
6	HANA	65.1	81.4	0.7	16.9	-15.4	MINT	-169.6	56.8	-25.6	-60.7	-35.6	TISCO	303.43	MINT	(207.85)	TRUE	2,062.0	BCP	-1,518.6
7	BANPU	27.3	36.0	2.5	-10.7	28.1	IVL	-133.1	198.8	-64.3	111.7	10.6	CPF	208.06	BDM5	(202.70)	SCB	1,861.5	INTUCH	-1,280.5
8	GLOBAL	17.3	37.7	-26.3	13.0	-6.0	PTT	-120.5	86.5	-32.0	59.3	201.3	BBL	204.64	IVL	(199.10)	MINT	1,804.9	MTC	-1,222.1
9	KCE	13.9	6.9	-8.3	5.3	4.7	BH	-119.2	129.3	64.2	-5.4	312.5	SAWAD	188.97	CPN	(187.12)	TISCO	1,060.5	SCC	-1,012.3
10	BLA	8.3	1.1	-1.2	3.4	12.1	KTB	-111.1	-18.6	58.9	275.3	-277.1	BTG	167.34	CRC	(161.05)	TFG	1,055.0	BH	-902.1
11	THANI	8.1	25.0	17.9	17.0	-1.3	BBL	-66.7	-92.1	7.5	-35.9	182.0	BANPU	163.93	KKP	(158.05)	PTTGC	979.0	IVL	-797.5
12	ERW	5.6	15.7	3.6	2.9	7.4	CPN	-61.5	20.3	20.3	-11.4	-0.4	CPAXT	134.08	SPALI	(131.76)	AMATA	949.4	IITC	-701.5
13	BCP	2.8	4.8	6.6	-0.0	59.3	HMPRO	-55.6	-26.8	-16.0	-33.2	15.9	PTT	113.14	CBG	(130.35)	GULFI	893.1	TASCO	-641.7
14	SAT	2.1	0.1	0.6	3.7	0.5	SPALI	-52.7	-2.2	-23.9	-5.0	-40.4	HANA	98.91	WHA	(125.98)	CPF	857.0	BTS	-589.0
15	HFT	1.3	-0.7	14.9	13.9	2.7	KTC	-50.8	18.7	-56.6	28.0	-38.8	TFG	96.37	GPSC	(122.31)	BGRIM	759.8	TU	-538.4
16	CK	1.3	-0.5	1.6	1.4	10.5	AMATA	-44.0	84.2	1.9	-53.0	36.2	PLANB	72.43	SCGP	(110.75)	CPAXT	730.9	NTL	-522.7
17	MCS	1.3	0.8	-0.6	0.2	-0.1	TOP	-41.9	178.9	-39.3	-103.4	58.0	KTB	68.98	BEM	(107.92)	BTG	685.7	LH	-431.3
18	STPI	1.2	9.5	26.3	-0.5	0.0	PTTGC	-23.7	-0.3	1.4	456.4	77.0	ERW	67.94	EA	(95.32)	CBG	662.8	BEM	-349.9
19	TCAP	1.1	1.2	-0.7	1.6	8.1	F&D	-19.9	2.4	-22.5	-17.0	0.0	OSP	61.85	KTC	(83.81)	SAWAD	646.5	EA	-335.3
20	AIT	1.0	0.4	-3.6	0.8	-0.6	LH	-16.3	43.2	-4.2	9.9	11.3	GLOBAL	55.12	AP	(68.72)	GLOBAL	638.1	KBANK	-291.6

Total Volume Shares						NVDR Shrs.						Paid up Capital		
Buy Sell Total Net Turn.						9-May-25		% of		9-May-25		% of		Paid up Capital
						9-May-25		paidup		9-May-25		paidup		(Last)
1	24CS	104,600	51,800	156,400	52,800	3.78	1	24CS	2,760,194	0.57	#N/A	#N/A	485,000,000	
2	2S	-	6,900	6,900	-6,900	22.92	2	24CS-W1	188,424	0.10	#N/A	#N/A	193,993,128	
3	AAI	148,500	1,940,900	2,089,400	-1,792,400	16.60	3	24CS-W2	43,242	0.09	#N/A	#N/A	48,498,251	
4	AAV	11,043,300	21,703,200	32,746,500	-10,659,900	12.46	4	2S	5,963,503	1.08	3,092,210	0.69	549,995,954	
5	ACC	50,000	-	50,000	50,000	0.47	5	A	3,346	0.00	62,400	0.01	980,000,000	
6	ACE	15,800	-	15,800	15,800	0.23	6	AS	1,201,132	0.10	800,664	0.07	1,209,384,734	
7	ACG	-	12,400	12,400	-12,400	3.43	7	A5-W4	7,494,508	2.08	#N/A	#N/A	360,996,274	
8	ADB	8,000	41,700	49,700	-33,700	8.45	8	AAI	112,737,331	5.31	#N/A	#N/A	2,125,000,000	
9	ADVANC	4,296,306	3,066,800	7,363,106	1,229,506	35.62	9	AAV	1,301,534,337	10.13	353,926,265	7.30	12,849,999,997	
10	ADVICE	185,900	127,700	313,600	58,200	10.06	10	ABM	2,923,818	0.42	3,268,124	1.09	692,120,445	
11	AE	-	2,732,400	2,732,400	-2,732,400	2.40	11	ACAP	2,323,745	0.57	1,223,467	0.39	406,411,160	
12	AEONTS	9,600	10,600	20,200	-1,000	6.33	12	ACC	9,914,538	0.53	4,306,304	0.32	1,880,333,993	
13	AGE	500	3,500	4,000	-3,000	0.29	13	ACC-W2	959,960	0.21	#N/A	#N/A	447,680,170	
14	AH	34,600	26,800	61,400	7,800	13.95	14	ACE	151,767,315	1.49	38,450,400	0.38	10,175,999,960	
15	AI	-	600	600	-600	0.11	15	ACG	852,007	0.14	211,225	0.04	600,000,000	
16	AIE	989,100	2,741,900	3,731,000	-1,752,800	9.09	16	ADB	52,876,494	7.28	31,173,421	5.20	725,999,923	
17	AIT	527,400	271,700	799,100	255,700	20.78	17	ADD	1,680,015	1.00	#N/A	#N/A	168,000,000	
18	AJ	45,500	43,500	89,000	2,000	0.35	18	ADVANC	216,550,174	7.28	241,595,912	8.13	2,974,209,736	
19	AJA	400,000	1,002,000	1,402,000	-602,000	0.28	19	ADVICE	10,268,400	1.66	#N/A	#N/A	620,000,000	
20	AKP	-	800	800	-800	0.15	20	AE	95,843,680	1.86	#N/A	#N/A	5,143,071,814	

Source : SET.OR.TH

ข้อมูลในเอกสารฉบับนี้ รวบรวมมาจากแหล่งข้อมูลที่น่าเชื่อถือ อย่างไรก็ตาม บริษัทหลักทรัพย์ คิงส์ฟอร์ด จำกัด (มหาชน) ไม่สามารถที่จะยืนยันหรือรับรองความถูกต้องของข้อมูลเหล่านี้ได้ ไม่ว่าประการใด ๆ บทวิเคราะห์ในเอกสารนี้ จัดทำขึ้นโดยอิงหลักเกณฑ์ทางวิชาการเกี่ยวกับหลักการวิเคราะห์ และไม่ได้เป็นการชี้แนะหรือเสนอแนะให้ซื้อหรือขายหลักทรัพย์ใด ๆ การตัดสินใจซื้อหรือขายหลักทรัพย์ใด ๆ ของผู้อ่าน ไม่ว่าจะเกิดจากการอ่านบทความในเอกสารนี้หรือไม่ก็ตาม ส่วนเป็นผลจากการใช้ข้อมูลของผู้อื่น โดยไม่มีส่วนเกี่ยวข้องกับบริษัทคิงส์ฟอร์ด จำกัด (มหาชน) ไม่ว่ากรณีใด

Disclaimer



KINGSFORD

คำแนะนำการลงทุน และความหมายของคำแนะนำการลงทุน

Stock Rating หมายถึงการให้คำแนะนำการลงทุนของบริษัท แบ่งเป็น 3 ระดับ

Buy หมายถึง ราคาพื้นฐานสูงกว่าราคาตลาด 15% หรือมากกว่า

Hold หมายถึงราคาพื้นฐานสูงกว่าราคาตลาดไม่เกิน 15% หรือต่ำกว่าราคาตลาดไม่เกิน 15 %

Sell หมายถึง ราคาพื้นฐานต่ำกว่าราคาตลาด 15% หรือมากกว่า

เอกสารฉบับนี้จัดทำขึ้นโดยบริษัทหลักทรัพย์คิงส์ฟอร์ด จำกัด (มหาชน) ข้อมูลที่ปรากฏในเอกสารฉบับนี้จัดทำโดยอาศัยข้อมูลที่ได้มาจากแหล่งที่เชื่อหรือควรเชื่อว่ามี ความน่าเชื่อถือ และ/หรือถูกต้อง อย่างไรก็ตามบริษัทไม่ยืนยัน และไม่รับรองถึงความครบถ้วนสมบูรณ์หรือถูกต้องของข้อมูลดังกล่าว และไม่ได้ประกันราคาหรือผลตอบแทน ของหลักทรัพย์ที่ปรากฏข้างต้น แม้ว่าข้อมูลดังกล่าวจะปรากฏข้อความที่อาจเป็นหรืออาจตีความว่าเป็นเช่นนั้นได้ บริษัทจึงไม่รับผิดชอบต่อการนำเอาข้อมูล ข้อความ ความเห็น และหรือบทสรุปที่ปรากฏในเอกสารฉบับนี้ไปใช้ไม่ว่ากรณีใดๆ ข้อมูลและความเห็นที่ปรากฏอยู่ในเอกสารฉบับนี้ได้ประสงค์จะชี้ชวน เสนอแนะ หรือจูงใจให้ลงทุน ใน หรือ ซื้อหรือขายหลักทรัพย์ที่ปรากฏในเอกสารฉบับนี้และข้อมูลมีการแก้ไขเพิ่มเติมเปลี่ยนแปลงโดยมีต้องแจ้งให้ทราบล่วงหน้า ผู้ลงทุนควรใช้ดุลยพินิจอย่างรอบคอบใน การลงทุนในหรือซื้อหรือขายหลักทรัพย์ บริษัทสงวนลิขสิทธิ์ในข้อมูลที่ปรากฏในเอกสารนี้ ห้ามมิให้ผู้ใดใช้ประโยชน์ ทำซ้ำ ดัดแปลง นำออกแสดง ทำให้ปรากฏหรือเผยแพร่ ต่อสาธารณชน ไม่ว่าด้วยประการใดๆ ซึ่งข้อมูลในเอกสารนี้ไม่ว่าทั้งหมดหรือบางส่วน เว้นแต่ได้รับอนุญาตเป็นหนังสือจากบริษัทเป็นการล่วงหน้า การกล่าว คิด หรืออ้างอิง ข้อมูลบางส่วนตามสมควรในเอกสารนี้ ไม่ว่าในบทความ บทวิเคราะห์ บทวิจัย หรือในเอกสาร หรือการสื่อสารอื่นใดจะต้องกระทำโดยถูกต้อง และไม่เป็นการก่อให้เกิดการ เข้าใจผิดหรือความเสียหายแก่บริษัท ต้องรับรู้ถึงความเป็นเจ้าของลิขสิทธิ์ในข้อมูลบริษัท และต้องอ้างอิงถึงเอกสารฉบับนี้ และวันที่ในเอกสารฉบับนี้ของบริษัทโดยชัดเจน การลงทุนในหรือซื้อหรือขายหลักทรัพย์ย่อมมีความเสี่ยง ท่านควรทำความเข้าใจอย่างถ่องแท้ต่อลักษณะของหลักทรัพย์แต่ละประเภทและควรศึกษาข้อมูลของบริษัทที่ออก หลักทรัพย์และข้อมูลอื่นใดที่เกี่ยวข้องก่อนการตัดสินใจลงทุนในหรือซื้อหรือขายหลักทรัพย์

ข้อมูลในเอกสารฉบับนี้ รวบรวมมาจากแหล่งข้อมูลที่น่าเชื่อถือ อย่างไรก็ดี บริษัทหลักทรัพย์ คิงส์ฟอร์ด จำกัด(มหาชน)ไม่สามารถที่จะยืนยันหรือรับรองความถูกต้องของข้อมูลเหล่านี้ได้ ไม่ว่าประการใดๆ บทวิเคราะห์ในเอกสารนี้ จัดทำขึ้นโดยอ้างอิง หลักเกณฑ์ทางวิชาการเกี่ยวกับหลักการวิเคราะห์ และมีได้เป็นการชี้แนะ หรือเสนอแนะให้ซื้อหรือขายหลักทรัพย์ใดๆ การตัดสินใจซื้อหรือขายหลักทรัพย์ใดๆ ของผู้อ่าน ไม่ว่าจะเกิดจากการอ่านบทความในเอกสารนี้หรือไม่ก็ตาม ล้วนเป็นผลจากการใช้ วิจารณญาณของผู้อ่าน โดยไม่มีส่วนเกี่ยวข้องกับหรือพะยานใดๆ กับ บริษัทหลักทรัพย์ คิงส์ฟอร์ด จำกัด(มหาชน) ไม่ว่ากรณีใด

Disclaimer



KINGSFORD

Thai Institute of Directors Association (IOD) – Corporate Governance Report Rating 2024 (CG Score) ข้อมูล 28 ตุลาคม 2567



AAV	B	CBG	DITTO	GULF	KBANK	MFEC	PCSGH	RPC	SEAOIL	SSF	THIP	TRV	WINMED
ABM	BAFS	CENDEL	DMT	GUNKUL	KCC	MINT	PDJ	RPH	SELIC	SSP	THRE	TSC	WINNER
ACE	BAM	CFRESH	DOHOME	HANA	KCE	MODERN	PEER	RS	SENA	SSSC	THREL	TSTE	ZEN
ACG	BANPU	CHASE	DRT	HARN	KCG	MONO	PG	RT	SENX	STA	TIPH	TSTH	
ADVANC	BAY	CHEWA	DUSIT	HENG	KEX	MOONG	PHOL	RWI	SGC	STEC	TISCO	TTA	
AE	BBGI	CHOW	EASTW	HMPRO	KKP	MOSHI	PIMO	S	SGF	STGT	TK	TTB	
AF	BBL	CIMBT	ECF	HPT	KSL	MSC	PLANB	S&J	SGP	STI	TKS	TTCL	
AGE	BCH	CIVIL	ECL	HTC	KTB	MST	PLAT	SA	SHR	SUC	TKT	TTW	
AH	BCP	CK	EGCO	ICC	KTC	MTC	PLUS	SAAM	SICT	SUN	TLI	TU	
AIT	BCPG	CKP	EPG	ICHI	KTMS	MTI	PM	SABINA	SIRI	SUTHA	TM	TVDH	
AJ	BDMS	CNT	ERW	III	KUMWEL	MVP	PORT	SAK	SIS	SVI	TMILL	TVO	
AKP	BEC	COLOR	ETC	ILINK	LALIN	NCH	PPP	SAMART	SITHAI	SYMC	TMT	TVT	
AKR	BEM	COM7	ETE	ILM	LANNA	NER	PPS	SAMTEL	SJWD	SYNEX	TNDT	TWPC	
ALLA	BEYOND	CPALL	FLOYD	IND	LH	NKI	PR9	SAT	SKE	SYNTEC	TNITY	UAC	
ALT	BGC	CPAXT	FN	INET	LHFG	NOBLE	PRG	SAV	SKR	TASCO	TNL	UBE	
AMA	BGRIM	CPF	FPI	INSET	LIT	NRF	PRIME	SAWAD	SM	TBN	TOA	UBIS	
AMARIN	BJC	CPL	FPT	INTUCH	LOXLEY	NSL	PRM	SC	SMPC	TCAP	TOG	UKEM	
AMATA	BKIH	CPN	FVC	IP	LPN	NTSC	PRTR	SCAP	SNC	TCMC	TOP	UPF	
AMATAV	BLA	CPW	GABLE	IRC	LRH	NVD	PSH	SCB	SNNP	TEAMG	TPAC	UPOIC	
ANAN	BPP	CRC	GC	IRPC	LST	NWR	PSL	SCC	SNP	TEGH	TPBI	UV	
AOT	BR	CRD	GCAP	IT	M	NYT	PTT	SCCC	SO	TFG	TPIL	VARO	
AP	BRI	CREDIT	GFC	ITC	MAJOR	OCC	PTTEP	SCG	SONIC	TFMAMA	TPIPP	VGI	
ASIMAR	BRR	CSC	GFPT	ITEL	MALEE	OR	PTTGC	SCGD	SPALI	TGE	TPS	VIH	
ASK	BSRC	CV	GGC	ITTHI	MBK	ORI	Q-CON	SCGP	SPC	TGH	TQM	WACOAL	
ASP	BTG	DCC	GLAND	IVL	MC	OSP	QH	SOM	SPI	THANA	TQR	WGE	
ASW	BTS	DDD	GLOBAL	JAS	M-CHAI	PAP	QTC	SCN	SPRC	THANI	TRP	WHA	
AURA	BTW	DELTA	GPSC	JTS	MCOT	PB	RATCH	SDC	SR	THCOM	TRUBB	WHAUP	
AWC	BWG	DEMCO	GRAMMY	K	MFC	PCC	RBF	SEAFCO	SSC	THG*	TRUE	WICE	



2S	ARIP	BES	CM	FSMART	JCK	MATCH	ONEE	PSP	SECURE	SUPER	TITLE	TRT	WARRIX
AAI	ARROW	BH	COCOCO	FSX	JDF	MBAX	PATO	PSTC	SFLEX	SUSCO	TKN	TURTLE	WIN
ADB	ASIAN	BIZ	COMAN	FTI	JMART	MEGA	PDG	PT	SFT	SVOA	TMD	TVH	WP
AEONTS	ATP30	BOL	CPI	GEL	KGI	METCO	PJW	PTECH	SINO	SVT	TNR	UBA	
AHC	AUCT	BSBM	CSS	GIFT	KJL	MICRO	POLY	PYLON	SMT	TACC	TPA	UP	
AIRA	AYUD	BTC	DTCENT	GPI	KTIS	NC	PQS	QLT	SPQG	TAE	TPCH	UREKA	
APCO	BA	CH	EVER	HUMAN	KUN	NCAP	PREB	RABBIT	SPVI	TCC	TPCS	VCOM	
APCS	BBIK	CI	FE	IFS	L&E	NCL	PROUD	RCL	STANLY	TEKA	TPLAS	VIBHA	
APURE	BC	CIG	FORTH	INSURE	LHK	NDR	PSG	SAPPE	STPI	TFM	TPOLY	VRANDA	



A5	ASN	CHARAN	DOD	FNS	J	KIAT	MITSI	PHG	ROCTEC	SISB	STOWER	TNP	XO
ADD	BIG	CHAYO	DPAINT	GBX	JCKH	KISS	MK	PIN	SABUY	SKN	STP	TOPP	XPG
AIE	BIOTEC	CHIC	DV8	GENCO	JMT	KK	NAM	PRAPAT	SALEE	SKY	SVR	TRU	YUASA
ALLUCON	BIS	CHOTI	EASON	GTB	JPARK	KWC	NOVA	PRI	SAMCO	SMD	SWC	UEC	ZAA
AMC	BJCHI	CITY	EE	GYT	JR	LDC	NTV	PRIN	SANKO	SMIT	TAKUNI	UOBKH	
AMR	BLC	CMC	EFORL	ICN	JSP	LEO	NV	PROEN	SCI	SORKON	TC	VL	
ARIN	BVG	CPANEL	EKH	IIG	JUBILE	MCA	OGC	PROS	SE	SPG	TFI	WAVE	
ASEFA	CEN	CSP	ESTAR	IMH	KBS	META	PACO	PTC	SE-ED	SST	TMC	WFX	
ASIA	CGH	DEXON	ETL	IRCP	KCAR	MGC	PANEL	READY	SINGER	STC	TMI	WIK	

ข้อมูลในเอกสารฉบับนี้ รวบรวมมาจากแหล่งข้อมูลที่น่าเชื่อถือ อย่างไรก็ดี บริษัทหลักทรัพย์ คิงส์ฟอร์ด จำกัด(มหาชน)ไม่สามารถที่จะยืนยันหรือรับรองความถูกต้องของข้อมูลเหล่านี้ได้ ไม่ว่าประการใดๆ บทวิเคราะห์ในเอกสารนี้ จัดทำขึ้นโดยอ้างอิงหลักเกณฑ์ทางวิชาการเกี่ยวกับหลักการวิเคราะห์ และมีได้เป็นการชี้แนะ หรือเสนอแนะให้ซื้อหรือขายหลักทรัพย์ใดๆ การตัดสินใจซื้อหรือขายหลักทรัพย์ใดๆ ของผู้อ่าน ไม่ว่าจะเกิดจากการอ่านบทความในเอกสารนี้หรือไม่ก็ตาม ล้วนเป็นผลจากการใช้วิจารณญาณของผู้อ่าน โดยไม่มีส่วนเกี่ยวข้องกับหรือผูกพันใดๆ กับ บริษัทหลักทรัพย์ คิงส์ฟอร์ด จำกัด(มหาชน) ไม่มีการฉ้อโกง

Disclaimer



KINGSFORD

Thai Institute of Directors Association (IOD) – Corporate Governance Report Rating 2024 (CG Score) ข้อมูล 28 ตุลาคม 2567

ช่วงคะแนน	สัญลักษณ์	ความหมาย	Description
มากกว่า 90		ดีเลิศ	Excellent
80 - 89		ดีมาก	Very Good
70 - 79		ดี	Good
60 - 69		ดีพอใช้	Satisfactory
50 - 59		ผ่าน	Pass
ต่ำกว่า 50	No logo give	N/A	N/A

การเปิดเผยผลการสำรวจของสมาคมส่งเสริมสถาบันกรรมการบริษัทไทย (IOD) ในเรื่องการกำกับดูแลกิจการ (Corporate Governance) นี้เป็นการดำเนินการตามนโยบายของสำนักงานคณะกรรมการกำกับหลักทรัพย์และตลาดหลักทรัพย์ โดยการสำรวจของ IOD เป็นการสำรวจและประเมินจากข้อมูลของบริษัทจดทะเบียนในตลาดหลักทรัพย์แห่งประเทศไทยและตลาดหลักทรัพย์เอ็มเอไอ ที่มีการเปิดเผยต่อสาธารณะและเป็นข้อมูลที่ผู้ลงทุนทั่วไปสามารถเข้าถึงได้ ดังนั้นผลสำรวจดังกล่าวจึงเป็นการนำเสนอในมุมมองของบุคคลภายนอกโดยไม่ได้เป็นการประเมินการปฏิบัติและไม่ได้มีการใช้ข้อมูลภายในในการประเมิน อนึ่ง ผลการสำรวจดังกล่าว เป็นผลการสำรวจ ณ วันที่ปรากฏในรายงานการกำกับดูแลและกิจการบริษัทจดทะเบียนไทยเท่านั้น ดังนั้นผลการสำรวจจึงอาจเปลี่ยนแปลงได้ภายหลังจากดังกล่าว ทั้งนี้ บริษัทหลักทรัพย์ คิงส์ฟอร์ด จำกัด (มหาชน) มิได้ยืนยันหรือรับรองถึงความถูกต้องของผลการสำรวจดังกล่าวแต่อย่างใด

ข้อมูลในเอกสารฉบับนี้ รวบรวมมาจากแหล่งข้อมูลที่เชื่อถือได้ อย่างไรก็ดี บริษัทหลักทรัพย์ คิงส์ฟอร์ด จำกัด(มหาชน)ไม่สามารถที่จะยืนยันหรือรับรองความถูกต้องของข้อมูลเหล่านี้ได้ ไม่ว่าประการใดๆ บทวิเคราะห์ในเอกสารนี้ จัดทำขึ้นโดยอ้างอิงหลักเกณฑ์ทางวิชาการเกี่ยวกับหลักการวิเคราะห์ และมีได้เป็นการชี้แนะ หรือเสนอแนะให้ซื้อหรือขายหลักทรัพย์ใดๆ การตัดสินใจซื้อหรือขายหลักทรัพย์ใดๆ ของผู้อ่าน ไม่ว่าจะเกิดจากการอ่านบทความในเอกสารนี้หรือไม่ก็ตาม ล้วนเป็นผลจากการใช้วิจารณญาณของผู้อ่าน โดยไม่มีส่วนเกี่ยวข้องกับอะไรรูปแบบใดๆ กับ บริษัทหลักทรัพย์ คิงส์ฟอร์ด จำกัด(มหาชน) ไม่ว่ากรณีใด

Disclaimer



KINGSFORD

Anti-Corruption Progress Indicator 2024 (<https://www.thai-cac.com/who-we-are/our-members> .6 มกราคม 2568)

บริษัทจดทะเบียนที่ได้ประกาศเจตนารมณ์เข้าร่วม CAC

ACE	ANI	BLAND	DITTO	GREEN	IP	LIT	NEX	PRIME	S	SHR	SKE	SUPER	TPP	VNG
ALT	APCO	BPS	ECL	HL	JDF	MEDEZE	NTSC	PROEN	SAWAD	SINGER	SNNP	TBN	TQM	WELL
AMARIN	ASAP	CHASE	EVER	HUMAN	KJL	MJD	PLE	PROUD	SCAP	SINO	SOLAR	TMI	UOBKH	WIN
AMC	B52	CHG	FLOYD	IHL	LDC	MOSHI	PRI	PTC	SFT	SJWD	SONIC	TPAC	UREKA	XPG

บริษัทจดทะเบียนที่ได้ได้รับการรับรอง CAC

2S	BAM	CGH	DRT	GUNKUL	KASET	MENA	PDG	PTECH	SCG	SPRC	THIP	TSI	YUASA
AAI	BANPU	CHEWA	DUSIT	HANA	KBANK	META	PDJ	PTG	SCGD	SRICHA	THRE	TSTE	ZEN
ADB	BAY	CHOTI	EA	HARN	KCAR	MFC	PG	PTT	SCGP	SSF	THREL	TSTH	ZIGA
ADVANC	BBGI	CHOW	EASTW	HEMP	KCC	MFEC	PHOL	PTTEP	SCM	SSP	TIDLOR	TTB	
AE	BBL	CI	ECF	HENG	KCE	MINT	PIMO	PTTGC	SCN	SSSC	TIPCO	TTCL	
AF	BCH	CIG	EGCO	HMPRO	KGEN	MODERN	PK	PYLON	SEAOIL	SST	TIPH	TU	
AH	BCP	CIMBT	EP	HTC	KGI	MONO	PL	Q-CON	SE-ED	STA	TISCO	TURTLE	
AI	BCPG	CM	EPG	ICC	KKP	MOONG	PLANB	QH	SELIC	STGT	TKN	TVDH	
AIE	BE8	CMC	ERW	ICHI	KSL	MSC	PLANET	QLT	SENA	STOWER	TKS	TVO	
AIRA	BEC	COM7	ETC	ICN	KTB	MTC	PLAT	QTC	SENX	SUSCO	TKT	TWPC	
AJ	BEYOND	CPALL	ETE	IFS	KTC	MTI	PLUS	RABBIT	SFLEX	SVI	TMD	UBE	
AKP	BGC	CPAXT	FNS	III	L&E	NATION	PM	RATCH	SGC	SVOA	TMILL	UBIS	
AMA	BGRIM	CPF	FPI	ILINK	LANNA	NCAP	PPP	RBF	SGP	SVT	TMT	UEC	
AMANAH	BLA	CPI	FPT	ILM	LH	NEP	PPPM	RML	SIRI	SYMC	TNITY	UKEM	
AMATA	BPP	CPL	FSMART	INET	LHFG	NER	PPS	RS	SIS	SYNTEC	TNL	UPF	
AMATAV	BRI	CPN	FSX	INOX	LHK	NKI	PQS	RWI	SITHAI	TAE	TNP	UV	
AP	BROOK	CPW	FTE	INSURE	LPN	NOBLE	PR9	S&J	SKR	TAKUNI	TNR	VCOM	
APCS	BRR	CRC	GBX	INTUCH	LRH	NRF	PREB	SA	SM	TASCO	TOG	VGI	
AS	BSBM	CSC	GC	IRPC	M	OCC	PRG	SAAM	SMIT	TCAP	TOP	VIBHA	
ASIAN	BTG	CV	GCAP	ITC	MAJOR	OGC	PRINC	SABINA	SMPC	TEGH	TOPP	VIH	
ASK	BTS	DCC	GEL	ITEL	MALEE	OR	PRM	SAK	SNC	TFG	TPA	WACOAL	
ASP	BWG	DELTA	GFPT	IVL	MATCH	ORI	PROS	SAPPE	SNP	TFI	TPCS	WHA	
ASW	CAZ	DEMCO	GGC	JAS	MBAX	OSP	PRTR	SAT	SORKON	TFMAMA	TPLAS	WHAUP	
AWC	CBG	DEXON	GLOBAL	JMART	MBK	PAP	PSH	SC	SPACK	TGE	TRT	WICE	
AYUD	CEN	DIMET	GPI	JR	MC	PATO	PSL	SCB	SPALI	TGH	TRU	WIIK	
B	CENDEL	DMT	GPSC	JTS	MCOT	PB	PSTC	SCC	SPC	THANI	TRUE	WPH	
BAFS	CFRESH	DOHOME	GULF	K	MEGA	PCSGH	PT	SCCC	SPI	THCOM	TSC	XO	

คำชี้แจง ข้อมูลบริษัทที่เข้าร่วมโครงการแนวร่วมปฏิบัติของภาคเอกชนไทยในการต่อต้านทุจริต (Thai CAC) ของสมาคมส่งเสริมสถาบันกรรมการบริษัทไทย มี 2 กลุ่ม คือ

- ได้ประกาศเจตนารมณ์เข้าร่วม CAC
- ได้รับการรับรอง CAC

การเปิดเผยผลการประเมินดัชนีชี้วัดความคืบหน้าการป้องกันการมีส่วนเกี่ยวข้องกับการทุจริตคอร์รัปชัน (Anti-corruption Progress Indicators) ของบริษัทจดทะเบียนในตลาดหลักทรัพย์แห่งประเทศไทยซึ่งจัดทำโดยสถาบันไทยพัฒน์นี้ เป็นการดำเนินการตามนโยบายและตามแผนพัฒนาความยั่งยืนสำหรับบริษัทจดทะเบียนของสำนักงานคณะกรรมการกำกับหลักทรัพย์และตลาดหลักทรัพย์ โดยผลการประเมินดังกล่าวของสถาบันไทยพัฒน์ อาศัยข้อมูลที่ได้รับจากบริษัทจดทะเบียนตามที่บริษัทจดทะเบียนได้ระบุในแบบแสดงข้อมูลเพื่อการประเมิน Anti-corruption ซึ่งได้อ้างอิงข้อมูลมาจากแบบแสดงรายการข้อมูลประจำปี (แบบ 56-1) รายงานประจำปี (แบบ 56-2) หรือในบุคคลภายนอก โดยมีได้เป็นการประเมินการปฏิบัติของบริษัทจดทะเบียนในตลาดหลักทรัพย์แห่งประเทศไทย และได้ให้ข้อมูลภายใต้การประเมินเนื่องจากผลการประเมินดังกล่าวเป็นเพียงผลการประเมิน ณ วันที่ปรากฏในผลการประเมินเท่านั้น ดังนั้นผลการประเมินจึงอาจเปลี่ยนแปลงได้ภายหลังจากวันดังกล่าว หรือเมื่อข้อมูลที่เกี่ยวข้องมีการเปลี่ยนแปลง ทั้งนี้ บริษัทหลักทรัพย์ คิงส์ฟอร์ด จำกัด (มหาชน) มิได้ยืนยัน ตรวจสอบ หรือรับรองความถูกต้องครบถ้วนของผลการประเมินดังกล่าวแต่อย่างใด

ข้อมูลในเอกสารฉบับนี้ รวบรวมมาจากแหล่งข้อมูลที่น่าเชื่อถือ อย่างไรก็ดี บริษัทหลักทรัพย์ คิงส์ฟอร์ด จำกัด(มหาชน)ไม่สามารถที่จะยืนยันหรือรับรองความถูกต้องของข้อมูลเหล่านี้ได้ ไม่ว่าประการใดๆ บทวิเคราะห์ในเอกสารนี้ จัดทำขึ้นโดยอ้างอิงหลักเกณฑ์ทางวิชาการเกี่ยวกับหลักการวิเคราะห์ และมีได้เป็นการชี้แนะ หรือเสนอแนะให้ซื้อหรือขายหลักทรัพย์ใดๆ การตัดสินใจซื้อหรือขายหลักทรัพย์ใดๆ ของผู้อ่าน ไม่ว่าจะเกิดจากการอ่านบทความในเอกสารนี้หรือไม่ก็ตาม ล้วนเป็นผลจากการใช้วิจารณญาณของผู้อ่าน โดยไม่มีส่วนเกี่ยวข้องกับหรือพันธะผูกพันใดๆ กับ บริษัทหลักทรัพย์ คิงส์ฟอร์ด จำกัด(มหาชน) ไม่มีการฉ้อโกง

ชื่อ	นามสกุล	ตำแหน่ง	เลขที่ทะเบียน SEC	โทรศัพท์	อีเมล	เป็นนักวิเคราะห์ทางด้านปัจจัยพื้นฐาน (โปรดระบุชื่อหุ้นและกลุ่มอุตสาหกรรม)
อภิชัย	เรามาณะชัย	ผู้ช่วยกรรมการผู้จัดการ นักวิเคราะห์การลงทุนปัจจัยทางเทคนิค นักวิเคราะห์กลยุทธ์การลงทุน นักวิเคราะห์การลงทุนปัจจัยพื้นฐานด้านตลาดทุน	002939	02 829 6999 Ext. 2200	apichai.ra@kfsec.co.th	
นพพร	ฉายแก้ว	ผู้จัดการอาวุโส	043964	02 829 6999 Ext. 2203	noppom.ch@kfsec.co.th	พลังงานและปิโตรเคมี ยานยนต์ ขนส่งทางอากาศ
ณัฐวิชัย	ภูสุนทรศรี	นักวิเคราะห์	087077	02 829 6999 Ext. 2204	nattawat.po@kfsec.co.th	อาหาร, การแพทย์, พาณิชยกรรม
ณัฐ	แก้วบริสุทธ์สกุล	ผู้ช่วยนักวิเคราะห์				เทคโนโลยีสารสนเทศและการสื่อสาร และกลุ่มบริการรับเหมาก่อสร้าง