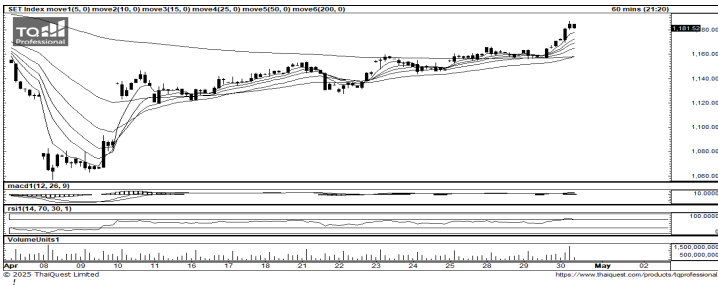


# Stock Forecast

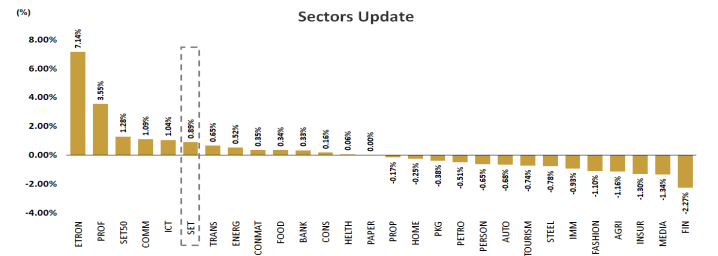


KINGSFORD

วันพุธที่ 30 เมษายน พ.ศ. 2568



ที่มา ; TQ Professional 60 Mins



ที่มา ; Kingsford Research, TQ

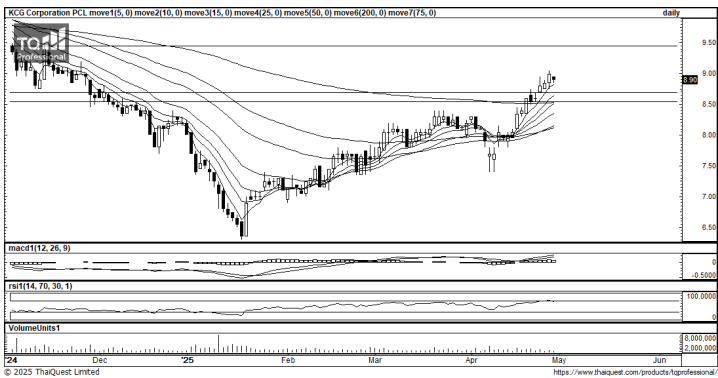
SET Index ปิดชวงเช้า +10.40 จุด ที่ระดับ 1,181.52 จุด มูลค่าการซื้อขาย 2.4 หมื่นลบ. ขณะที่ดัชนีนี้แกว่ง +0.2% หลังข้อมูลผลผลิตภาคอุตสาหกรรม ญี่ปุ่น มี.ค. -1.1% & คาด -0.5% MoM สาเหตุมาจากการถูกสหรัฐเรียกเก็บภาษีนำเข้ารถยนต์ในอัตรา 25% อย่างไรก็ดีตาม ปธน.ทรัมป์ได้ผ่อนปรนการเก็บภาษีนำเข้าชิ้นส่วนรถยนต์ต่างชาติ ที่ใช้ในการผลิตรถยนต์ในสหรัฐ โดยนักลงทุนยังรอดผลการเจรจาการค้าสหรัฐ - ญี่ปุ่นรอบ 2 ที่เริ่มขึ้นในวันนี้ ขณะที่ดัชนีเซี่ยงไฮ้เซาท์ทงตัว หลังข้อมูล PMI ภาคการผลิตจีน เม.ย. ลดลงอยู่ที่ 49.0 & มี.ค. 50.5 กลับมาอยู่ในโซนหดถดถอย เป็นผลจากการถูกสหรัฐเรียกเก็บภาษีที่ 145% ส่วนข้อมูลสำคัญค่าวันนี้ติดตาม ADP รายงานตัวเลขขางงานภาคเอกชน เม.ย., US GDP Q1/68 คาด -0.2% & Q4/67 +2.4% QoQ และ US Core PCE มี.ค. คาด 2.6% & ก.พ. 2.8% YoY สำหรับดัชนี SET เซาท์ได้แรงหนุนจากกลุ่มอิเล็กทรอนิกส์ นำโดย DELTA +7.9% หลังรายงานกำไร Q1/68 ขยายตัวได้ดีตามอุปสงค์สินค้ากลุ่ม Data Center ขณะที่หุ้นกลุ่ม Big Cap. อื่น ๆ เช่น ไอซีที, โรงไฟฟ้า, คาปสีก ก็ปรับขึ้นจากคาดการณ์ผลการประชุม กนง.วันนี้มีโอกาสลดดอกเบี้ยลง 0.25% เพื่อช่วยกระตุ้นเศรษฐกิจไทยปีนี้ที่มีโอกาสขยายตัวต่ำกว่า 2% ส่วนปัจจัยการเมือง ขวงบายติดตามคำสั่งศาลฎีกาจะรับหรือไม่รับ คดีทักษิณรักษาตัวชั้น 14 รพ.ตำรวจ ภาคบ่ายวางแนวรับดัชนี SET ที่ 1,170 - 1,175 แนวต้าน 1,185 - 1,190

Resistance 1,185 - 1,190

Support 1,170 - 1,175

**Analysts**  
 Apichai Raomanachai No. 002939  
 Nopporn Chaykaew No. 043964  
**Assistant Analysts (Technical)**  
 Nattawat Poosunthornsri No. 087077

## Stock Forecast



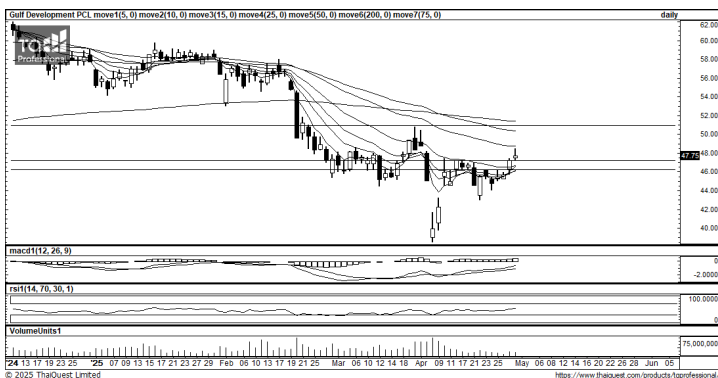
ที่มา ; TQ Professional

### KCG

Resistance 9.45

Support 8.70

แนะนำซื้อแก๊งก์กำไร ระดับราคาประมาณตัวเหนือเส้นค่าเฉลี่ย EMA 200 วัน ด้าน Volume มีสะสม ขณะที่ Indicators อยู่ในเกณฑ์ดี พิจารณา Trading Buy วางแนวรับบริเวณ 8.70 บาท วางแนวต้านทำกำไรบริเวณ 9.45 บาท หากราคาเคลื่อนไหวต่ำกว่า 8.55 บาท แนะนำ Stop-Loss



ที่มา ; TQ Professional

### GULF

Resistance 51.00

Support 47.25

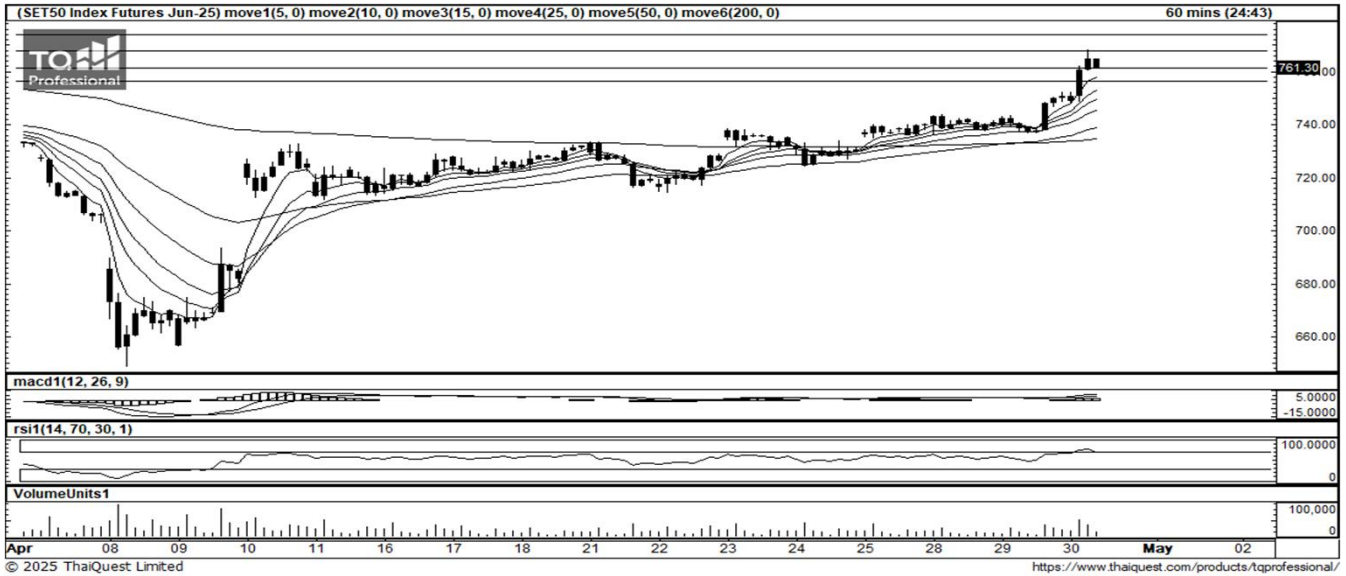
แนะนำซื้อแก๊งก์กำไร ระดับราคาทยอยแกว่งขึ้นจากแนวพัก support ด้วยเส้นค่าเฉลี่ย EMA ระยะสั้น ด้าน Volume มีสะสม ขณะที่ Indicators พยายามค้นหาโซนบวก พิจารณา Trading Buy วางแนวรับบริเวณ 47.25 บาท วางแนวต้านทำกำไรบริเวณ 51.00 บาท หากราคาเคลื่อนไหวต่ำกว่า 46.25 บาท แนะนำ Stop-Loss

ข้อมูลในเอกสารฉบับนี้ รวบรวมมาจากแหล่งข้อมูลที่น่าเชื่อถือ อย่างไรก็ตาม บริษัทหลักทรัพย์ คิงส์ฟอร์ด จำกัด(มหาชน)ไม่สามารถที่จะยืนยันหรือรับรองความถูกต้องของข้อมูลเหล่านี้ได้ ไม่ว่าประการใด ๆ บทวิเคราะห์ในเอกสารนี้จัดทำขึ้นโดยอ้างอิงหลักเกณฑ์ทางวิชาการเกี่ยวกับหลักการวิเคราะห์ และไม่ได้เป็นการชี้แนะ หรือเสนอแนะให้ซื้อหรือขายหลักทรัพย์ใด ๆ การตัดสินใจซื้อหรือขายหลักทรัพย์ใด ๆ ของผู้อ่าน ไม่ว่าจะเกิดจากการอ่านบทความในเอกสารนี้หรือไม่ก็ตาม ล้วนเป็นผลจากการใช้วิจารณญาณของผู้อ่าน โดยไม่มีส่วนเกี่ยวข้องกับหรือพึ่งพิงบริษัทใด ๆ กับ บริษัทหลักทรัพย์ คิงส์ฟอร์ด จำกัด(มหาชน) ไม่ว่ากรณีใด

# SET 50 INDEX FUTURES



วันพุธที่ 30 เมษายน พ.ศ. 2568



Source: Thaiquest \* Time Frame 60 Minute

**S50M25 ปิดที่ 761.30 จุด +10.60 จุด +1.41%**

**กลยุทธ์การลงทุนภาคบ่าย** | เข้านี้ ดัชนีแกว่งขึ้นนำโดย DELTA สำหรับสัญญา S50M25 เราประเมินการเคลื่อนไหวใน กรอบแนวรับ 757//761 จุด และ แนวต้าน 768//774 จุด เบื้องต้น ระยะสั้น วาง บริเวณ 761 จุด เป็นเกณฑ์เลือกข้าง (ยืนได้ Long ได้เปรียบ / ไม่ได้ Short ยังได้เปรียบ)

**ข้อมูลการซื้อขาย Block-Trade ปิด**  
ภาคเช้าวันที่ 30 เม.ย.68 (12:25)

| Single Stock Futures | contracts |
|----------------------|-----------|
| BLAND Futures        | 4,000     |
| JAS Futures          | 2,500     |
| TRUE Futures         | 2,500     |
| BDMS Futures         | 2,000     |
| TOP Futures          | 1,440     |

Source: www.tfex.co.th

|        | Close  | Change | %Change | Volume      | Support  | Resistance |
|--------|--------|--------|---------|-------------|----------|------------|
| SET50  | 763.68 | 9.68   | 1.28%   | 889,700,600 | 757//761 | 768//774   |
| S50M25 | 761.30 | 10.60  | 1.41%   | 120,842     | 757//761 | 761//768   |
| S50U25 | 756.50 | 10.60  | 1.41%   | 10,813      | 750//757 | 757//761   |

Source: Thaiquest, Kingsford

Analyst  
Apichai Raomanachai

No. 002939

Assistant Analyst(technical)  
Nattawat Poosunthornsri

No. 087077

[www.kingsfordsec.com](http://www.kingsfordsec.com)

**Disclaimer:** ข้อมูลในเอกสารฉบับนี้ รวบรวมมาจากแหล่งข้อมูลที่น่าเชื่อถืออย่างไรก็ดี บริษัทหลักทรัพย์ คิงส์ฟอร์ด จำกัด(มหาชน)ไม่สามารถที่จะยืนยันหรือรับรองความถูกต้องของข้อมูลเหล่านี้ได้ ไม่ว่าประการใด ๆ บทวิเคราะห์ในเอกสารนี้ จัดทำขึ้นโดยอ้างอิงหลักเกณฑ์ทางวิชาการเกี่ยวกับหลักการวิเคราะห์ และมีได้เป็นการชี้แนะ หรือเสนอแนะให้ซื้อหรือขายหลักทรัพย์ใด ๆ การตัดสินใจซื้อหรือขายหลักทรัพย์ใด ๆ ของผู้อ่าน ไม่ว่าจะเกิดจากการอ่านบทความในเอกสารนี้หรือไม่ก็ตาม ล้วนเป็นผลจากการใช้วิจารณญาณของผู้อ่าน โดยไม่มีส่วนเกี่ยวข้องกับหรือพันธะผูกพันใด ๆ กับ บริษัทหลักทรัพย์ คิงส์ฟอร์ด จำกัด (มหาชน) ไม่ว่ากรณีใด

# Disclaimer



KINGSFORD

## คำแนะนำการลงทุน และความหมายของคำแนะนำการลงทุน

Stock Rating หมายถึงการให้คำแนะนำการลงทุนของบริษัท แบ่งเป็น 3 ระดับ

Buy หมายถึง ราคาพื้นฐานสูงกว่าราคาตลาด 15% หรือมากกว่า

Hold หมายถึงราคาพื้นฐานสูงกว่าราคาตลาดไม่เกิน 15% หรือต่ำกว่าราคาตลาดไม่เกิน 15 %

Sell หมายถึง ราคาพื้นฐานต่ำกว่าราคาตลาด 15% หรือมากกว่า

เอกสารฉบับนี้จัดทำขึ้นโดยบริษัทหลักทรัพย์คิงส์ฟอร์ด จำกัด (มหาชน) ข้อมูลที่ปรากฏในเอกสารฉบับนี้จัดทำโดยอาศัยข้อมูลที่ได้มาจากแหล่งที่เชื่อหรือควรเชื่อว่ามี ความน่าเชื่อถือ และ/หรือถูกต้อง อย่างไรก็ตามบริษัทไม่ยืนยัน และไม่รับรองถึงความครบถ้วนสมบูรณ์หรือถูกต้องของข้อมูลดังกล่าว และไม่ได้ประกันราคาหรือผลตอบแทน ของหลักทรัพย์ที่ปรากฏข้างต้น แม้ว่าข้อมูลดังกล่าวจะปรากฏข้อความที่อาจเป็นหรืออาจตีความว่าเป็นเช่นนั้นได้ บริษัทจึงไม่รับผิดชอบต่อการนำเอาข้อมูล ข้อความ ความเห็น และหรือบทสรุปที่ปรากฏในเอกสารฉบับนี้ไปใช้ไม่ว่ากรณีใดๆ ข้อมูลและความเห็นที่ปรากฏอยู่ในเอกสารฉบับนี้ได้ประสงค์จะชี้ชวน เสนอแนะ หรือจูงใจให้ลงทุน ใน หรือ ซื้อหรือขายหลักทรัพย์ที่ปรากฏในเอกสารฉบับนี้และข้อมูลมีการแก้ไขเพิ่มเติมเปลี่ยนแปลงโดยมีต้องแจ้งให้ทราบล่วงหน้า ผู้ลงทุนควรใช้ดุลยพินิจอย่างรอบคอบใน การลงทุนในหรือซื้อหรือขายหลักทรัพย์ บริษัทสงวนลิขสิทธิ์ในข้อมูลที่ปรากฏในเอกสารนี้ ห้ามมิให้ผู้ใดใช้ประโยชน์ ทำซ้ำ ดัดแปลง นำออกแสดง ทำให้ปรากฏหรือเผยแพร่ ต่อสาธารณชน ไม่ว่าด้วยประการใดๆ ซึ่งข้อมูลในเอกสารนี้ไม่ว่าทั้งหมดหรือบางส่วน เว้นแต่ได้รับอนุญาตเป็นหนังสือจากบริษัทเป็นการล่วงหน้า การกล่าว คิด หรืออ้างอิง ข้อมูลบางส่วนตามสมควรในเอกสารนี้ ไม่ว่าในบทความ บทวิเคราะห์ บทวิจัย หรือในเอกสาร หรือการสื่อสารอื่นใดจะต้องกระทำโดยถูกต้อง และไม่เป็นการก่อให้เกิดการ เข้าใจผิดหรือความเสียหายแก่บริษัท ต้องรับรู้ถึงความเป็นเจ้าของลิขสิทธิ์ในข้อมูลบริษัท และต้องอ้างอิงถึงเอกสารฉบับนี้ และวันที่ในเอกสารฉบับนี้ของบริษัทโดยชัดเจน การลงทุนในหรือซื้อหรือขายหลักทรัพย์ย่อมมีความเสี่ยง ท่านควรทำความเข้าใจอย่างถ่องแท้ต่อลักษณะของหลักทรัพย์แต่ละประเภทและควรศึกษาข้อมูลของบริษัทที่ออก หลักทรัพย์และข้อมูลอื่นใดที่เกี่ยวข้องก่อนการตัดสินใจลงทุนในหรือซื้อหรือขายหลักทรัพย์

ข้อมูลในเอกสารฉบับนี้ รวบรวมมาจากแหล่งข้อมูลที่น่าเชื่อถือ อย่างไรก็ดี บริษัทหลักทรัพย์ คิงส์ฟอร์ด จำกัด(มหาชน)ไม่สามารถที่จะยืนยันหรือรับรองความถูกต้องของข้อมูลเหล่านี้ได้ ไม่ว่าประการใดๆ บทวิเคราะห์ในเอกสารนี้ จัดทำขึ้นโดยอ้างอิง หลักเกณฑ์ทางวิชาการเกี่ยวกับหลักการวิเคราะห์ และมีได้เป็นการชี้แนะ หรือเสนอแนะให้ซื้อหรือขายหลักทรัพย์ใดๆ การตัดสินใจซื้อหรือขายหลักทรัพย์ใดๆ ของผู้อ่าน ไม่ว่าจะเกิดจากการอ่านบทความในเอกสารนี้หรือไม่ก็ตาม ล้วนเป็นผลจากการใช้ วิจารณญาณของผู้อ่าน โดยไม่มีส่วนเกี่ยวข้องกับอะไรรวมทั้งกับ บริษัทหลักทรัพย์ คิงส์ฟอร์ด จำกัด(มหาชน) ไม่ว่ากรณีใด

# Disclaimer



KINGSFORD

Thai Institute of Directors Association (IOD) – Corporate Governance Report Rating 2024 (CG Score) ข้อมูล 28 ตุลาคม 2567



|        |        |        |        |        |        |        |       |        |        |        |       |        |        |
|--------|--------|--------|--------|--------|--------|--------|-------|--------|--------|--------|-------|--------|--------|
| AAV    | B      | CBG    | DITTO  | GULF   | KBANK  | MFEC   | PCSGH | RPC    | SEAOIL | SSF    | THIP  | TRV    | WINMED |
| ABM    | BAFS   | CENDEL | DMT    | GUNKUL | KCC    | MINT   | PDJ   | RPH    | SELIC  | SSP    | THRE  | TSC    | WINNER |
| ACE    | BAM    | CFRESH | DOHOME | HANA   | KCE    | MODERN | PEER  | RS     | SENA   | SSSC   | THREL | TSTE   | ZEN    |
| ACG    | BANPU  | CHASE  | DRT    | HARN   | KCG    | MONO   | PG    | RT     | SENX   | STA    | TIPH  | TSTH   |        |
| ADVANC | BAY    | CHEWA  | DUSIT  | HENG   | KEX    | MOONG  | PHOL  | RWI    | SGC    | STEC   | TISCO | TTA    |        |
| AE     | BBGI   | CHOW   | EASTW  | HMPRO  | KKP    | MOSHI  | PIMO  | S      | SGF    | STGT   | TK    | TTB    |        |
| AF     | BBL    | CIMBT  | ECF    | HPT    | KSL    | MSC    | PLANB | S&J    | SGP    | STI    | TKS   | TTCL   |        |
| AGE    | BCH    | CIVIL  | ECL    | HTC    | KTB    | MST    | PLAT  | SA     | SHR    | SUC    | TKT   | TTW    |        |
| AH     | BCP    | CK     | EGCO   | ICC    | KTC    | MTC    | PLUS  | SAAM   | SICT   | SUN    | TLI   | TU     |        |
| AIT    | BCPG   | CKP    | EPG    | ICHI   | KTMS   | MTI    | PM    | SABINA | SIRI   | SUTHA  | TM    | TVDH   |        |
| AJ     | BDMS   | CNT    | ERW    | III    | KUMWEL | MVP    | PORT  | SAK    | SIS    | SVI    | TMILL | TVO    |        |
| AKP    | BEC    | COLOR  | ETC    | ILINK  | LALIN  | NCH    | PPP   | SAMART | SITHAI | SYMC   | TMT   | TVT    |        |
| AKR    | BEM    | COM7   | ETE    | ILM    | LANNA  | NER    | PPS   | SAMTEL | SJWD   | SYNEX  | TNDT  | TWPC   |        |
| ALLA   | BEYOND | CPALL  | FLOYD  | IND    | LH     | NKI    | PR9   | SAT    | SKE    | SYNTEC | TNITY | UAC    |        |
| ALT    | BGC    | CPAXT  | FN     | INET   | LHFG   | NOBLE  | PRG   | SAV    | SKR    | TASCO  | TNL   | UBE    |        |
| AMA    | BGRIM  | CPF    | FPI    | INSET  | LIT    | NRF    | PRIME | SAWAD  | SM     | TBN    | TOA   | UBIS   |        |
| AMARIN | BJC    | CPL    | FPT    | INTUCH | LOXLEY | NSL    | PRM   | SC     | SMPC   | TCAP   | TOG   | UKEM   |        |
| AMATA  | BKIH   | CPN    | FVC    | IP     | LPN    | NTSC   | PRTR  | SCAP   | SNC    | TCMC   | TOP   | UPF    |        |
| AMATAV | BLA    | CPW    | GABLE  | IRC    | LRH    | NVD    | PSH   | SCB    | SNNP   | TEAMG  | TPAC  | UPOIC  |        |
| ANAN   | BPP    | CRC    | GC     | IRPC   | LST    | NWR    | PSL   | SCC    | SNP    | TEGH   | TPBI  | UV     |        |
| AOT    | BR     | CRD    | GCAP   | IT     | M      | NYT    | PTT   | SCCC   | SO     | TFG    | TPIL  | VARO   |        |
| AP     | BRI    | CREDIT | GFC    | ITC    | MAJOR  | OCC    | PTTEP | SCG    | SONIC  | TFMAMA | TPIPP | VGI    |        |
| ASIMAR | BRR    | CSC    | GFPT   | ITEL   | MALEE  | OR     | PTTGC | SCGD   | SPALI  | TGE    | TPS   | VIH    |        |
| ASK    | BSRC   | CV     | GGC    | ITTHI  | MBK    | ORI    | Q-CON | SCGP   | SPC    | TGH    | TQM   | WACOAL |        |
| ASP    | BTG    | DCC    | GLAND  | IVL    | MC     | OSP    | QH    | SOM    | SPI    | THANA  | TQR   | WGE    |        |
| ASW    | BTS    | DDD    | GLOBAL | JAS    | M-CHAI | PAP    | QTC   | SCN    | SPRC   | THANI  | TRP   | WHA    |        |
| AURA   | BTW    | DELTA  | GPSC   | JTS    | MCOT   | PB     | RATCH | SDC    | SR     | THCOM  | TRUBB | WHAUP  |        |
| AWC    | BWG    | DEMCO  | GRAMMY | K      | MFC    | PCC    | RBF   | SEAFCO | SSC    | THG*   | TRUE  | WICE   |        |



|        |       |      |        |        |       |       |       |        |        |       |       |        |        |
|--------|-------|------|--------|--------|-------|-------|-------|--------|--------|-------|-------|--------|--------|
| 2S     | ARIP  | BES  | CM     | FSMART | JCK   | MATCH | ONEE  | PSP    | SECURE | SUPER | TITLE | TRT    | WARRIX |
| AAI    | ARROW | BH   | COCOCO | FSX    | JDF   | MBAX  | PATO  | PSTC   | SFLEX  | SUSCO | TKN   | TURTLE | WIN    |
| ADB    | ASIAN | BIZ  | COMAN  | FTI    | JMART | MEGA  | PDG   | PT     | SFT    | SVOA  | TMD   | TVH    | WP     |
| AEONTS | ATP30 | BOL  | CPI    | GEL    | KGI   | METCO | PJW   | PTECH  | SINO   | SVT   | TNR   | UBA    |        |
| AHC    | AUCT  | BSBM | CSS    | GIFT   | KJL   | MICRO | POLY  | PYLON  | SMT    | TACC  | TPA   | UP     |        |
| AIRA   | AYUD  | BTC  | DTCENT | GPI    | KTIS  | NC    | PQS   | QLT    | SPQG   | TAE   | TPCH  | UREKA  |        |
| APCO   | BA    | CH   | EVER   | HUMAN  | KUN   | NCAP  | PREB  | RABBIT | SPVI   | TCC   | TPCS  | VCOM   |        |
| APCS   | BBIK  | CI   | FE     | IFS    | L&E   | NCL   | PROUD | RCL    | STANLY | TEKA  | TPLAS | VIBHA  |        |
| APURE  | BC    | CIG  | FORTH  | INSURE | LHK   | NDR   | PSG   | SAPPE  | STPI   | TFM   | TPOLY | VRANDA |        |



|         |        |        |        |       |        |      |       |        |        |        |        |       |       |
|---------|--------|--------|--------|-------|--------|------|-------|--------|--------|--------|--------|-------|-------|
| A5      | ASN    | CHARAN | DOD    | FNS   | J      | KIAT | MITSI | PHG    | ROCTEC | SISB   | STOWER | TNP   | XO    |
| ADD     | BIG    | CHAYO  | DPAINT | GBX   | JCKH   | KISS | MK    | PIN    | SABUY  | SKN    | STP    | TOPP  | XPG   |
| AIE     | BIOTEC | CHIC   | DV8    | GENCO | JMT    | KK   | NAM   | PRAPAT | SALEE  | SKY    | SVR    | TRU   | YUASA |
| ALLUCON | BIS    | CHOTI  | EASON  | GTB   | JPARK  | KWC  | NOVA  | PRI    | SAMCO  | SMD    | SWC    | UEC   | ZAA   |
| AMC     | BJCHI  | CITY   | EE     | GYT   | JR     | LDC  | NTV   | PRIN   | SANKO  | SMIT   | TAKUNI | UOBKH |       |
| AMR     | BLC    | CMC    | EFORL  | ICN   | JSP    | LEO  | NV    | PROEN  | SCI    | SORKON | TC     | VL    |       |
| ARIN    | BVG    | CPANEL | EKH    | IIG   | JUBILE | MCA  | OGC   | PROS   | SE     | SPG    | TFI    | WAVE  |       |
| ASEFA   | CEN    | CSP    | ESTAR  | IMH   | KBS    | META | PACO  | PTC    | SE-ED  | SST    | TMC    | WFX   |       |
| ASIA    | CGH    | DEXON  | ETL    | IRCP  | KCAR   | MGC  | PANEL | READY  | SINGER | STC    | TMI    | WIIK  |       |

ข้อมูลในเอกสารฉบับนี้ รวบรวมมาจากแหล่งข้อมูลที่น่าเชื่อถือ อย่างไรก็ดี บริษัทหลักทรัพย์ คิงส์ฟอร์ด จำกัด(มหาชน)ไม่สามารถที่จะยืนยันหรือรับรองความถูกต้องของข้อมูลเหล่านี้ได้ ไม่ว่าประการใดๆ บทวิเคราะห์ในเอกสารนี้ จัดทำขึ้นโดยอ้างอิงถึงหลักเกณฑ์ทางวิชาการเกี่ยวกับหลักการวิเคราะห์ และมีได้เป็นการชี้แนะ หรือเสนอแนะให้ซื้อหรือขายหลักทรัพย์ใดๆ การตัดสินใจซื้อหรือขายหลักทรัพย์ใดๆ ของผู้อ่าน ไม่ว่าจะเกิดจากการอ่านบทความในเอกสารนี้หรือไม่ก็ตาม ล้วนเป็นผลจากการใช้วิจารณญาณของผู้อ่าน โดยไม่มีส่วนเกี่ยวข้องกับหรือผูกพันใดๆ กับ บริษัทหลักทรัพย์ คิงส์ฟอร์ด จำกัด(มหาชน) ไม่มีการฉ้อโกง

# Disclaimer



KINGSFORD

Thai Institute of Directors Association (IOD) – Corporate Governance Report Rating 2024 (CG Score) ข้อมูล 28 ตุลาคม 2567

| ช่วงคะแนน  | สัญลักษณ์    | ความหมาย | Description  |
|------------|--------------|----------|--------------|
| มากกว่า 90 |              | ดีเลิศ   | Excellent    |
| 80 - 89    |              | ดีมาก    | Very Good    |
| 70 - 79    |              | ดี       | Good         |
| 60 - 69    |              | ดีพอใช้  | Satisfactory |
| 50 - 59    |              | ผ่าน     | Pass         |
| ต่ำกว่า 50 | No logo give | N/A      | N/A          |

การเปิดเผยผลการสำรวจของสมาคมส่งเสริมสถาบันกรรมการบริษัทไทย (IOD) ในเรื่องการกำกับดูแลกิจการ (Corporate Governance) นี้เป็นการดำเนินการตามนโยบายของสำนักงานคณะกรรมการกำกับหลักทรัพย์และตลาดหลักทรัพย์ โดยการสำรวจของ IOD เป็นการสำรวจและประเมินจากข้อมูลของบริษัทจดทะเบียนในตลาดหลักทรัพย์แห่งประเทศไทยและตลาดหลักทรัพย์เอ็มเอไอ ที่มีการเปิดเผยต่อสาธารณะและเป็นข้อมูลที่ผู้ลงทุนทั่วไปสามารถเข้าถึงได้ ดังนั้นผลสำรวจดังกล่าวจึงเป็นการนำเสนอในมุมมองของบุคคลภายนอกโดยไม่ได้เป็นการประเมินการปฏิบัติและไม่ได้มีการใช้ข้อมูลภายในในการประเมิน อนึ่ง ผลการสำรวจดังกล่าว เป็นผลการสำรวจ ณ วันที่ปรากฏในรายงานการกำกับดูแลและกิจการบริษัทจดทะเบียนไทยเท่านั้น ดังนั้นผลการสำรวจจึงอาจเปลี่ยนแปลงได้ภายหลังจากดังกล่าว ทั้งนี้บริษัทหลักทรัพย์ คิงส์ฟอร์ด จำกัด (มหาชน) มิได้ยืนยันหรือรับรองถึงความถูกต้องของผลการสำรวจดังกล่าวแต่อย่างใด

ข้อมูลในเอกสารฉบับนี้ รวบรวมมาจากแหล่งข้อมูลที่นำเชื่อถือ อย่างไรก็ดี บริษัทหลักทรัพย์ คิงส์ฟอร์ด จำกัด(มหาชน)ไม่สามารถที่จะยืนยันหรือรับรองความถูกต้องของข้อมูลเหล่านี้ได้ ไม่ว่าประการใดๆ บทวิเคราะห์ในเอกสารนี้ จัดทำขึ้นโดยอ้างอิงหลักเกณฑ์ทางวิชาการเกี่ยวกับหลักการวิเคราะห์ และมีได้เป็นการชี้แนะ หรือเสนอแนะให้ซื้อหรือขายหลักทรัพย์ใดๆ การตัดสินใจซื้อหรือขายหลักทรัพย์ใดๆ ของผู้อ่าน ไม่ว่าจะเกิดจากการอ่านบทความในเอกสารนี้หรือไม่ก็ตาม ล้วนเป็นผลจากการใช้วิจารณญาณของผู้อ่าน โดยไม่มีส่วนเกี่ยวข้องกับอะไรรูปแบบใดๆ กับ บริษัทหลักทรัพย์ คิงส์ฟอร์ด จำกัด(มหาชน) ไม่ว่ากรณีใด



# Disclaimer



KINGSFORD

Anti-Corruption Progress Indicator 2024 (<https://www.thai-cac.com/who-we-are/our-members> .6 มกราคม 2568 )

## บริษัทจดทะเบียนที่ได้ประกาศเจตนารมณ์เข้าร่วม CAC

|        |      |       |       |       |     |        |      |       |       |        |       |       |       |      |
|--------|------|-------|-------|-------|-----|--------|------|-------|-------|--------|-------|-------|-------|------|
| ACE    | ANI  | BLAND | DITTO | GREEN | IP  | LIT    | NEX  | PRIME | S     | SHR    | SKE   | SUPER | TPP   | VNG  |
| ALT    | APCO | BPS   | ECL   | HL    | JDF | MEDEZE | NTSC | PROEN | SAWAD | SINGER | SNNP  | TBN   | TQM   | WELL |
| AMARIN | ASAP | CHASE | EVER  | HUMAN | KJL | MJD    | PLE  | PROUD | SCAP  | SINO   | SOLAR | TMI   | UOBKH | WIN  |
| AMC    | B52  | CHG   | FLOYD | IHL   | LDC | MOSHI  | PRI  | PTC   | SFT   | SJWD   | SONIC | TPAC  | UREKA | XPG  |

## บริษัทจดทะเบียนที่ได้ได้รับการรับรอง CAC

|        |        |        |        |        |       |        |        |        |        |        |        |        |       |
|--------|--------|--------|--------|--------|-------|--------|--------|--------|--------|--------|--------|--------|-------|
| 2S     | BAM    | CGH    | DRT    | GUNKUL | KASET | MENA   | PDG    | PTECH  | SCG    | SPRC   | THIP   | TSI    | YUASA |
| AAI    | BANPU  | CHEWA  | DUSIT  | HANA   | KBANK | META   | PDJ    | PTG    | SCGD   | SRICHA | THRE   | TSTE   | ZEN   |
| ADB    | BAY    | CHOTI  | EA     | HARN   | KCAR  | MFC    | PG     | PTT    | SCGP   | SSF    | THREL  | TSTH   | ZIGA  |
| ADVANC | BBGI   | CHOW   | EASTW  | HEMP   | KCC   | MFEC   | PHOL   | PTTEP  | SCM    | SSP    | TIDLOR | TTB    |       |
| AE     | BBL    | CI     | ECF    | HENG   | KCE   | MINT   | PIMO   | PTTGC  | SCN    | SSSC   | TIPCO  | TTCL   |       |
| AF     | BCH    | CIG    | EGCO   | HMPRO  | KGEN  | MODERN | PK     | PYLON  | SEAOIL | SST    | TIPH   | TU     |       |
| AH     | BCP    | CIMBT  | EP     | HTC    | KGI   | MONO   | PL     | Q-CON  | SE-ED  | STA    | TISCO  | TURTLE |       |
| AI     | BCPG   | CM     | EPG    | ICC    | KKP   | MOONG  | PLANB  | QH     | SELIC  | STGT   | TKN    | TVDH   |       |
| AIE    | BE8    | CMC    | ERW    | ICHI   | KSL   | MSC    | PLANET | QLT    | SENA   | STOWER | TKS    | TVO    |       |
| AIRA   | BEC    | COM7   | ETC    | ICN    | KTB   | MTC    | PLAT   | QTC    | SENX   | SUSCO  | TKT    | TWPC   |       |
| AJ     | BEYOND | CPALL  | ETE    | IFS    | KTC   | MTI    | PLUS   | RABBIT | SFLEX  | SVI    | TMD    | UBE    |       |
| AKP    | BGC    | CPAXT  | FNS    | III    | L&E   | NATION | PM     | RATCH  | SGC    | SVOA   | TMILL  | UBIS   |       |
| AMA    | BGRIM  | CPF    | FPI    | ILINK  | LANNA | NCAP   | PPP    | RBF    | SGP    | SVT    | TMT    | UEC    |       |
| AMANAH | BLA    | CPI    | FPT    | ILM    | LH    | NEP    | PPPM   | RML    | SIRI   | SYMC   | TNITY  | UKEM   |       |
| AMATA  | BPP    | CPL    | FSMART | INET   | LHFG  | NER    | PPS    | RS     | SIS    | SYNTEC | TNL    | UPF    |       |
| AMATAV | BRI    | CPN    | FSX    | INOX   | LHK   | NKI    | PQS    | RWI    | SITHAI | TAE    | TNP    | UV     |       |
| AP     | BROOK  | CPW    | FTE    | INSURE | LPN   | NOBLE  | PR9    | S&J    | SKR    | TAKUNI | TNR    | VCOM   |       |
| APCS   | BRR    | CRC    | GBX    | INTUCH | LRH   | NRF    | PREB   | SA     | SM     | TASCO  | TOG    | VGI    |       |
| AS     | BSBM   | CSC    | GC     | IRPC   | M     | OCC    | PRG    | SAAM   | SMIT   | TCAP   | TOP    | VIBHA  |       |
| ASIAN  | BTG    | CV     | GCAP   | ITC    | MAJOR | OGC    | PRINC  | SABINA | SMPC   | TEGH   | TOPP   | VIH    |       |
| ASK    | BTS    | DCC    | GEL    | ITEL   | MALEE | OR     | PRM    | SAK    | SNC    | TFG    | TPA    | WACOAL |       |
| ASP    | BWG    | DELTA  | GFPT   | IVL    | MATCH | ORI    | PROS   | SAPPE  | SNP    | TFI    | TPCS   | WHA    |       |
| ASW    | CAZ    | DEMCO  | GGC    | JAS    | MBAX  | OSP    | PRTR   | SAT    | SORKON | TFMAMA | TPLAS  | WHAUP  |       |
| AWC    | CBG    | DEXON  | GLOBAL | JMART  | MBK   | PAP    | PSH    | SC     | SPACK  | TGE    | TRT    | WICE   |       |
| AYUD   | CEN    | DIMET  | GPI    | JR     | MC    | PATO   | PSL    | SCB    | SPALI  | TGH    | TRU    | WIJK   |       |
| B      | CENDEL | DMT    | GPSC   | JTS    | MCOT  | PB     | PSTC   | SCC    | SPC    | THANI  | TRUE   | WPH    |       |
| BAFS   | CFRESH | DOHOME | GULF   | K      | MEGA  | PCSGH  | PT     | SCCC   | SPI    | THCOM  | TSC    | XO     |       |

คำชี้แจง ข้อมูลบริษัทที่เข้าร่วมโครงการแนวร่วมปฏิบัติของภาคเอกชนไทยในการต่อต้านทุจริต (Thai CAC) ของสมาคมส่งเสริมสถาบันกรรมการบริษัทไทย มี 2 กลุ่ม คือ

- ได้ประกาศเจตนารมณ์เข้าร่วม CAC
- ได้รับการรับรอง CAC

การเปิดเผยผลการประเมินดัชนีชี้วัดความคืบหน้าการป้องกันการมีส่วนเกี่ยวข้องกับการทุจริตคอร์รัปชัน (Anti-corruption Progress Indicators) ของบริษัทจดทะเบียนในตลาดหลักทรัพย์แห่งประเทศไทยซึ่งจัดทำโดยสถาบันไทยพัฒน์นี้ เป็นการดำเนินการตามนโยบายและตามแผนพัฒนาความยั่งยืนสำหรับบริษัทจดทะเบียนของสำนักงานคณะกรรมการกำกับหลักทรัพย์และตลาดหลักทรัพย์ โดยผลการประเมินดังกล่าวของสถาบันไทยพัฒน์ อาศัยข้อมูลที่ได้รับจากบริษัทจดทะเบียนตามที่บริษัทจดทะเบียนได้ระบุในแบบแสดงข้อมูลเพื่อการประเมิน Anti-corruption ซึ่งได้อ้างอิงข้อมูลมาจากแบบแสดงรายการข้อมูลประจำปี (แบบ 56-1) รายงานประจำปี (แบบ 56-2) หรือในบุคคลภายนอก โดยมีได้เป็นการประเมินการปฏิบัติของบริษัทจดทะเบียนในตลาดหลักทรัพย์แห่งประเทศไทย และได้ให้ข้อมูลภายใต้การประเมินเนื่องจากผลการประเมินดังกล่าวเป็นเพียงผลการประเมิน ณ วันที่ปรากฏในผลการประเมินเท่านั้น ดังนั้นผลการประเมินจึงอาจเปลี่ยนแปลงได้ภายหลังจากวันดังกล่าว หรือเมื่อข้อมูลที่เกี่ยวข้องมีการเปลี่ยนแปลง ทั้งนี้ บริษัทหลักทรัพย์ คิงส์ฟอร์ด จำกัด (มหาชน) มิได้ยืนยัน ตรวจสอบ หรือรับรองความถูกต้องครบถ้วนของผลการประเมินดังกล่าวแต่อย่างใด

ข้อมูลในเอกสารฉบับนี้ รวบรวมมาจากแหล่งข้อมูลที่น่าเชื่อถือ อย่างไรก็ดี บริษัทหลักทรัพย์ คิงส์ฟอร์ด จำกัด(มหาชน)ไม่สามารถที่จะยืนยันหรือรับรองความถูกต้องของข้อมูลเหล่านี้ได้ ไม่ว่าประการใดๆ บทวิเคราะห์ในเอกสารนี้ จัดทำขึ้นโดยอ้างอิงหลักเกณฑ์ทางวิชาการเกี่ยวกับหลักการวิเคราะห์ และมีได้เป็นการชี้แนะ หรือเสนอแนะให้ซื้อหรือขายหลักทรัพย์ใดๆ การตัดสินใจซื้อหรือขายหลักทรัพย์ใดๆ ของผู้อ่าน ไม่ว่าจะเกิดจากการอ่านบทความในเอกสารนี้หรือไม่ก็ตาม ล้วนเป็นผลจากการใช้วิจารณญาณของผู้อ่าน โดยไม่มีส่วนเกี่ยวข้องหรือพันธะผูกพันใดๆ กับ บริษัทหลักทรัพย์ คิงส์ฟอร์ด จำกัด(มหาชน) ไม่มีการฉ้อโกง

| ชื่อ   | นามสกุล          | ตำแหน่ง   | เลขที่ทะเบียน<br>SEC | โทรศัพท์              | อีเมล                   | เป็นนักวิเคราะห์ทางด้านปัจจัยพื้นฐาน<br>(โปรดระบุชื่อหุ้นและกลุ่มอุตสาหกรรม) |
|--------|------------------|---|----------------------|-----------------------|-------------------------|--|
| อภิชัย | เรามาณะชัย       | ผู้ช่วยกรรมการผู้จัดการ<br><br>นักวิเคราะห์การลงทุนปัจจัยทางเทคนิค<br>นักวิเคราะห์กลยุทธ์การลงทุน<br><br>นักวิเคราะห์การลงทุนปัจจัยพื้นฐานด้านตลาดทุน | 002939               | 02 829 6999 Ext. 2200 | apichai.ra@kfsec.co.th  |  |
| นพพร   | ฉายแก้ว          | ผู้จัดการอาวุโส   | 043964               | 02 829 6999 Ext. 2203 | noppom.ch@kfsec.co.th   | พลังงานและปิโตรเคมี ยานยนต์ ขนส่งทางอากาศ                                    |
| ณัฐวัช | ภูสุนทรศรี       | นักวิเคราะห์  | 087077               | 02 829 6999 Ext. 2204 | nattawat.po@kfsec.co.th | อาหาร, การแพทย์, พาณิชย  |
| ณัฐ    | แก้วบริสุทธ์สกุล | ผู้ช่วยนักวิเคราะห์   |                      |                       |                         | เทคโนโลยีสารสนเทศและการสื่อสาร<br><br>และกลุ่มบริการรับเหมาก่อสร้าง          |