



### Set Index Data

Open	1,160.88		
High	1,171.12		
Low	1,155.47		
Closed	1,171.12		
Chg.	11.59		
%Chg.	1.00		
Value (mn)	35,376.47		
P/E(x)	16.05	UP	249
P/BV(x)	1.09	Unchanged	176
Yield (%)	4.10	Down	227
Market Cap (mn)	14,476.97		

### SET 50 -100 - MAI - Futures Index

	Closed	chg.	(%)
SET 50	754.00	10.77	1.45
SET 100	1,618.93	19.78	1.24
S50_CON	751.51	10.21	1.38
MAI Index	252.80	-5.92	-2.29

### Trading Breakdown : Daily

(Bt,m)	Buy	Sell	Net
Institution	3,507.44	3,393.96	113.48
Broker Port	2,654.93	2,479.92	175.01
Foreign	18,682.53	18,085.25	597.28
Customer	10,489.26	11,375.03	-885.77

### Trading Breakdown : Month to Date

(Bt,m)	Buy	Sell	Net
Institution	65,805.43	71,917.00	-6,111.57
Broker Port	38,613.59	38,822.49	-208.90
Foreign	338,533.17	356,575.47	-18,042.30
Customer	242,623.40	218,260.65	24,362.75

### World Markets Index

	Closed	Chg.	(%)
Dow Jones	40,527.62	300.03	0.75
NASDAQ	17,461.32	95.19	0.55
FTSE100	8,463.46	46.12	0.55
Nikkei	35,839.99	134.25	0.38
Hang Seng	22,008.11	36.15	0.16

### Commodities

	Closed	Chg.	(%)
Oil: Brent	63.15	0.22	0.35
Oil: Nymex	60.28	0.33	0.55
Gold	3,311.68	-5.21	-0.16
ZINC	2,638.50	-11.50	-0.43
BDIY Index	1,398.00	-5.00	-0.36

### Analysts

**Apichai Raomanachai**  
Fundamental and Technical Investment Analysis ID No. 002939  
Tel 02-829-6999 Ext 2200  
Email : apichai.ra@kfsec.co.th

**Nopporn Chaykaew**  
Fundamental Analysis ID No. 043964  
Tel 02-829-6999 Ext 2203  
Email : noppoen.ch@kfsec.co.th

**Nattawat Poosunthorntri**  
Fundamental Analysis ID No. 087077  
Tel 02-829-6999 Ext 2204  
Email : nattawat.po@kfsec.co.th

## Market Wrap-Up

- SET วันที่ 29 เม.ย.68 ปิด +11.59 จุด อยู่ที่ 1,171.12 จุด มูลค่าการซื้อขาย 35,334 ลบ.สถาบันซื้อ 113 ลบ. พอร์ตโบรกซื้อ 175 ลบ. ต่างชาติซื้อ 597 ลบ. และขายย่อยขาย 885 ลบ. NVDR มียอดซื้อสุทธิ 1,501 ลบ.โดยมียอดซื้อในหุ้น BH,GULF,BBL,DELTA,ADVANC และยอดขายหุ้น PTTEP,CPN,TU,MINT,ITC มูลค่า Short Sales อยู่ที่ 2,143 ลบ.หุ้นที่มี%ปริมาณ Short สูงคือ NDX01,CPN,SCC โดยนักลงทุนต่างประเทศมีสถานะ Long ใน Index Futures จำนวน 4,803 สัญญา ยอดสะสมตั้งแต่ต้นปีต่างชาติ Long สุทธิรวม 56,532 สัญญา และต่างชาติซื้อสุทธิในตลาดพันธบัตรไทย 4,595 ลบ.
- ตลาดหุ้นสหรัฐ DJIA +0.75%, S&P500 +0.58%, Nasdaq +0.55% ได้แรงหนุนจากกลุ่มการเงิน +0.97%,วัสดุ +0.92% จากความหวังเชิงบวกต่อการเจรจาการค้ากับญี่ปุ่น & อินเดีย กอปรรายงานกำไร Q1/68 ของ Coca Cola, Pfizer ดีกว่าคาด ตลาดหุ้นยุโรป Stoxx600 +0.36% ได้แรงหนุนจากกลุ่มอวกาศ & กลาโหม นำโดย Rheinmetall +8.5% หลังยอดขายยุทโธปกรณ์ Q1/68 ดีกว่าคาด, เฮลแคร์ +1.2% และกลุ่มการเงินปรับขึ้น

## Market View

- ตลาดหุ้นสหรัฐวันนี้ปรับขึ้น นำโดยกลุ่มการเงิน & วัสดุ จากความคาดหวังเชิงบวกต่อการเจรจาข้อตกลงการค้าระหว่างสหรัฐกับญี่ปุ่น & อินเดีย ขณะที่ ปธน.ทรัมป์ได้ผ่อนปรนการเก็บภาษีขึ้นส่วนรถยนต์ต่างประเทศที่ใช้ในการผลิตรถยนต์ภายในสหรัฐ เพื่อหนุนแผนการย้ายฐานการผลิตมายังสหรัฐ ซึ่งบ่งภาวะสงครามการค้ามีแนวโน้มผ่อนคลาย โดยดัชนีหุ้นสหรัฐได้แรงหนุนจากรายงานกำไร Q1/68 ของ Coca Cola, Pfizer ที่ดีกว่า และยิ่งรอการรายงานของกลุ่ม Big Tech เช่น Microsoft, Apple, Meta Platform, Amazon ส่วนข้อมูลเศรษฐกิจจาวานนี้ JOLTs เผยตัวเลขจ้างงานภาคเอกชนสหรัฐ เม.ย. คาด 123,000 & มี.ค.155,000 ราย, US GDP Q1/68 คาด +0.4% & Q4/67 +2.4% QoQ และ US Core PCE มี.ค. คาด 2.6% & ก.พ. 2.8% YoY
- ตลาดหุ้นยุโรปวันนี้ได้แรงหนุนจากกลุ่มอวกาศ & กลาโหม ที่ได้ปัจจัยบวกด้านการทหารที่มีแนวโน้มปรับเพิ่มขึ้น ขณะที่กลุ่มธนาคารปรับขึ้น นำโดย HSBC +3% รับข่าวการซื้อหุ้นคืนมูลค่า 3 พัน ล.ดอลลาร์ และ Deutsche Bank +5% หลังรายงานกำไร Q1/68 +39% ส่วนค่าวันนี้ติดตามรายงาน GDP ยูโรโซน Q1/68 คาด 1.1% & Q4/67 ที่ 1.2% YoY และวันศุกร์ Core CPI ยูโรโซน เม.ย. คาด 2.5% & มี.ค. 2.4% YoY
- ตลาดหุ้นเอเชียนวันนี้ ดัชนีเซี่ยงไฮ้ปิดทรงตัว, ฮั่งเส็ง +0.16% โดยนักลงทุนยังคง มุ่งกระตือรือร้นของรัฐบาลจีนในระหว่างที่ยังไม่มีการเจรจาข้อตกลงการค้ากับสหรัฐ ส่วนดัชนี KOSPI วันนี้ +0.65% ได้แรงหนุนจากกลุ่มยานยนต์ เช่น Hyundai, Kia หลังสหรัฐได้ยกเว้นการเก็บภาษีขึ้นส่วนรถยนต์นำเข้าจากต่างประเทศ ประเด็นที่ต้องติดตามวันนี้ คือ การเจรจาข้อตกลงการค้าสหรัฐ - ญี่ปุ่นรอบที่ 2
- SET วันนี้ +1.0% ปริมาณการซื้อขาย 3.53 หมื่น ลบ. สถาบันซื้อ 113 ลบ. พอร์ตโบรกซื้อ 175 ลบ. ต่างชาติซื้อ 597 ลบ. และขายย่อยขาย 885 ลบ. โดยดัชนีได้แรงหนุนจากกลุ่มอิลิค +5.1% หลัง DELTA รายงานกำไร Q1/68 ยังขยายตัวได้ดี จากยอดขายสินค้าในกลุ่ม Data Center ที่เติบโตดี ขณะที่กลุ่ม รพ.ก็ปรับขึ้น นำโดย BH +6.3% แม้ว่ากำไร Q1/68 จะต่ำกว่าคาด แต่นักลงทุนคาดหวังกำไรในงวด Q2/68 มีโอกาสฟื้นตัว QoQ จากผู้ป่วยจากตัวออกที่คาดว่าจะเพิ่มขึ้น หลังผ่านเทศกาลรวมภูก่อน ส่วนกลุ่มท่องเที่ยว +1.2%, ขนส่ง +1% หลังรายงานจำนวนนักท่องเที่ยวต่างชาติที่ผ่านมา +6.6% WoW โดยนักท่องเที่ยวจีน +40.9% และเกาหลีได้ +32% WoW ขณะที่วานนี้ Moody's ได้ประกาศคงอันดับเครดิตไทยที่ Baa1 แต่ปรับลดมุมมองจาก Stable เป็น Negative จากความกังวล ม.ปรับขึ้นภาษีของสหรัฐ อาจกระทบด้านต่อเสถียรภาพของเศรษฐกิจไทยในระยะถัดไป ประเด็นสำคัญวันนี้ติดตามผลการประชุม กนง. ซึ่งคาดมีโอกาสลดดอกเบี้ยลง 0.25% อยู่ที่ 1.75% ซึ่งถือว่าเป็น Upside ต่อดัชนี รวมถึงรายงานกำไร Q1/68 ของ SCC คาดที่ 695 ลบ. +236% QoQ, -71% YoY

## Daily Strategy

- ประเมินแนวรับดัชนี SET ที่ 1,155 - 1,160 แนวต้าน 1,180 คาดดัชนีมีโอกาสปรับขึ้นต่อ จากคาดการณ์ กนง. มีโอกาสปรับลดดอกเบี้ยลง 0.25% และปีนี้อาจจะลดดอกเบี้ยต่อได้อีก 1 - 2 ครั้ง แนะนำซื้อเก็งกำไร ไฟแนนท์ SAWAD,MTC,KTC,GULF,DIF,CPNREIT,3BBIF ได้ประโยชน์จากดอกเบี้ยขาลง และกลุ่มที่มี ESG เรตติ้งสูง เช่น AMATA,WHA,GSPC,BEM,CPN,CPALL คาดได้แรงหนุนจากเม็ดเงินกองทุน Thai ESGX
- SNNP\* (ซื้อเก็งกำไร / ราคาเป้าหมาย IAA Consensus 15.20 บาท) ปี 68 ผู้บริหารตั้งเป้ารายได้รวม +15%YoY จากการเติบโตในประเทศ +10%YoY โดยออกสินค้าใหม่กลุ่ม Beverage แปรนด์ Magic X (น้ำผลไม้ผสมสมุนไพร) และแบรนด์เจลลี่รสชาติใหม่ ส่วนต่างประเทศ +25%YoY จะมาจากรายได้ในเวียดนาม จะกลับมาเติบโตเท่าปี 66 หลังปรับโครงสร้างกับ distributor เสร็จแล้ว และคาดการณ์ GPM ในระดับ 30% แนวโน้มระยะสั้น 1Q68 คาดกำไรขยับ QoQ, YoY จากรายได้ในประเทศเป็นหลัก GPM ขยายตัวตามอัตราการเข้ากิจการผลิตและ product mix และการควบคุม SG&A ทั้งนี้ consensus คาดกำไรสุทธิปี 68 ที่ 714 ล้านบาท (+10%YoY) และปี 69 ที่ 781 ล้านบาท (+9%YoY)
- PR9\* (ซื้อ / ราคาเป้าหมาย Bloomberg Consensus 28.51 บาท) Bloomberg Consensus คาดกำไร 1Q68 อยู่ที่ 194 ลบ.(+22%YoY,-6%QoQ) อ่อนตัว QoQ ตามฤดูกาล แต่ยัง +YoY ดี คาดจากแรงหนุนในประเทศ(เช่น ใช้นวัตกรรม, ฝุ่น PM 2.5) และกลยุทธ์ของ PR9\* ที่ทำการตลาดไปหาผู้ป่วยต่างชาติมากขึ้น (อย่างเช่น ชาติตะวันออกกลาง) ด้านPR9\*เอง ปี68 นี้ ตั้งเป้ารายได้เติบโต +10 ถึง 20%YoY โดยบริษัทยังคงเป้าหมายเพิ่มสัดส่วนคนไข้ต่างประเทศขึ้นราว 20% จากฐานคนไข้รวม ทั้งนี้ตลาดคาด กำไรสุทธิปี 68 และปี 69 ของ PR9\* จะขยายตัวมาอยู่ที่ 816 ลบ.(+15%YoY) และ 903 ลบ.(+11%YoY) ตามลำดับ

ข้อมูลในเอกสารฉบับนี้ รวบรวมมาจากแหล่งข้อมูลที่น่าเชื่อถือ อย่างไรก็ดี บริษัทหลักทรัพย์ คิงส์ฟอร์ด จำกัด (มหาชน)ไม่สามารถรับประกันความถูกต้องของข้อมูลเหล่านี้ได้ ไม่ว่าประการใด ๆ บทวิเคราะห์ในเอกสารนี้ จัดทำขึ้นโดยอ้างอิงหลักเกณฑ์ทางวิชาการเกี่ยวกับหลักการวิเคราะห์ และไม่ได้เป็นการชี้แนะ หรือเสนอแนะให้ซื้อหรือขายหลักทรัพย์ใด ๆ การตัดสินใจซื้อหรือขายหลักทรัพย์ใด ๆ ของผู้อ่าน ไม่ว่าจะเกิดจากการอ่านบทความในเอกสารนี้หรือไม่ก็ตาม ล้วนเป็นผลจากการพิจารณาของผู้อ่าน โดยไม่มีส่วนเกี่ยวข้องกับคิงส์ฟอร์ด จำกัด บริษัทหลักทรัพย์ คิงส์ฟอร์ด จำกัด(มหาชน) ไม่ว่ากรณีใด



## Daily Key Factors

**Oil Update(-)** WTI มิ.ย.-\$1.63 อยู่ที่ \$60.42 / บาร์เรล, Brent มิ.ย. -\$1.61 อยู่ที่ \$64.25/บาร์เรล กังวลภาวะสงครามการค้า อาจส่งผลให้อุปสงค์ความต้องการใช้น้ำมันลดลง และผลการประชุมโอเปกพลัสวันที่ 5 พ.ค. ซึ่งอาจจะเพิ่มกำลังการผลิตใน มิ.ย.

**Gold Update(-)** Comex Gold มิ.ย.-\$14.10 อยู่ที่ \$3,333.60 /ออนซ์ ถูกกดดันจาก Dollar Index แข็งค่า +0.23% อยู่ที่ 99.237 กอปรภาวะสงครามการค้าเริ่มมีสัญญาณผ่อนคลายลง

**Fund Flow(+)** Fund Flow ต่างชาติในตลาด TIP วานนี้ ซื้อสุทธิ +24 ล้านดอลลาร์สหรัฐ ซื้อหุ้นไทย +17.87 ล.ดอลลาร์สหรัฐ ซื้อหุ้นอินโดฯ +1.22 ล.ดอลลาร์สหรัฐ และซื้อหุ้นฟิลิปปินส์ +4.91 ล.ดอลลาร์สหรัฐ

- (0) ค่าเงินบาทเข้านี้อ่อนค่าเล็กน้อยอยู่ที่ 33.42 บาท/ดอลลาร์สหรัฐ
- (+) ผลตอบแทนพันธบัตรสหรัฐ 10 ปี ลดลงอยู่ที่ 4.159 %
- (-) ดัชนี BDI วานนี้ปิด -5 อยู่ที่ 1,398 จุด
- (-) BitCoinเข้านี้ -0.38% อยู่ที่ 94,545 ดอลลาร์สหรัฐ
- (-) PMI ภาคการผลิตจีน เม.ย. 49.0 & มี.ค. 50.5 / ภาคบริการ เม.ย. 50.4 & มี.ค. 50.8

## Economic Calendar

### ในประเทศ

30 เม.ย. ประชุมคณะกรรมการนโยบายการเงิน (กนง.) ครั้งที่ 2/2568  
 ๑๒พ.ค. รายงานภาวะเศรษฐกิจและการเงินไทย  
 สัปดาห์ที่5 สศค.แถลงดัชนีอุตสาหกรรม  
 สศค.รายงานภาวะเศรษฐกิจการคลัง, ภาวะเศรษฐกิจภูมิภาค,  
 ดัชนีความเชื่อมั่นอนาคตเศรษฐกิจภูมิภาค

### ต่างประเทศ

29 เม.ย. US รายงานความเชื่อมั่นผู้บริโภคจากซีบี (เม.ย.)  
 US ตำแหน่งงานว่างเปิดใหม่จาก JOLTS (มี.ค.)  
 30 เม.ย. CN ดัชนี PMI ภาคการผลิตของจีน (เม.ย.)  
 US ดัชนีจีดีพี (ไตรมาสต่อไตรมาส) (ไตรมาส 1)  
 US การเปลี่ยนแปลงการจ้างงานภาคเกษตรกรรม(ADP)(เม.ย.)  
 US ดัชนีราคาด้านการบริโภคส่วนบุคคล (PCE Price Index) (มี.ค.)  
 01 พ.ค. US สินค้าคลั่งน้ำมันดิบ  
 US จำนวนคนที่ยื่นขอรับสวัสดิการว่างงานครั้งแรก  
 US ดัชนีผู้จัดการฝ่ายจัดซื้อ (PMI) ภาคการผลิต (เม.ย.)  
 02 พ.ค. EU ดัชนีราคาผู้บริโภค (CPI) (ปีต่อปี) (เม.ย.)  
 US อัตราการว่างงาน (เม.ย.)  
 US การจ้างงานนอกภาคเกษตร (เม.ย.)  
 US รายได้เฉลี่ยต่อชั่วโมง (เดือนต่อเดือน) (เม.ย.)

## Theme Strategy

Theme หุ่นยนต์ 1H68 เน้น หุ้นในธุรกิจใหม่ที่เป็น Trend ในอนาคต อย่าง Data Center รวมถึงหุ้นที่มีแนวโน้มกำไรปกติ 4Q67-1Q68 คาดออกมาดี และ หุ้นที่รับความผันผวนได้ดีจากความเสี่ยง Trade War/ธนาคารกลางหลักมีแนวโน้มชะลอการลดดอกเบี้ย

- (1) กลุ่มธนาคารที่มี Sentiment บวกจากธนาคารกลางหลักมีแนวโน้มชะลอการลดดอกเบี้ย/มี Yield สูง BBL, KTB, KBANK, TISCO\*, TTB\*
- (2) กลุ่มการอุปโภคบริโภค ได้ประโยชน์จากมาตรการกระตุ้นเศรษฐกิจในประเทศ CPALL, CPAXT\*, CRC, NSL\*, TNP\*, OSP\*
- (3) กลุ่มโรงพยาบาล BDMS, BH, PR9\*, SKR
- (4) กลุ่มมีโอกาสเกี่ยวข้องกับการลงทุน Data Center/ธุรกิจ Trend อนาคต ADVANC,INTUCH\*,TRUE,GULF\*,AMATA
- (5) กลุ่มสินค้า IT ที่ได้ประโยชน์จากการเปลี่ยนถ่ายเทคโนโลยี(เช่น AI function/ 4G to 5G) SYNEX\*, ADVICE\*, SIS\*
- (6) กลุ่มที่มี Sentiment บวกจาก Entertainment Complex BTS\*, VGI\*, MBK\*, BA

\*\*หุ้นแนะนำเชิงกลยุทธ์ที่ยังไม่อยู่ใน Coverage ของฝ่ายวิจัย

Asset Allocation: Equity 50% Fixed Income 35% Alternative Investment etc. Gold 10% Cash 5%

Today Fundamental Research: -

Monthly Portfolio May 2025: KLINIQ, TASC0\*, TFG\*, OKJ\*, NSL\*



**'กัลฟ์' จ่อกำไร 5.3 พันล้าน รุกคืบหุ้นใหญ่ KBANK เบียดสปส. ขึ้นอันดับ 4 รับเงินปันผล 1,000 ล้านบาท** GULF เติบโตไม่หยุด! กำไร Q1/68 จ่อทำสถิติใหม่ 5,300 ล้านบาท ฟุ่งกระชูด 52% หลังควมอินทซ์รับรู้กำไรเต็มปีโครงการโรงไฟฟ้าใหม่ GPD หน่วยที่ 3-4 และเทินกองหน่วยที่ 1-2 รับส่วนแบ่งกำไรจาก AIS เพิ่มจาก 20% เป็น 40% ล่าสุดรุกคืบรวบหุ้น KBANK เพิ่ม เบียดสปส. ขึ้นอันดับ 4 งบไตรมาส 2/68 โตต่อเนื่อง เข้าช่วงไฮซีซั่นโครงการ IPP รวมทั้งรอรับเงินปันผลกสิกรไทย 1,000 ล้านบาททยอยเปิดดาต้าเซ็นเตอร์ให้บริการ และเริ่มดำเนินธุรกิจ Cloud Business ต้นทุนการเงินลดฮวบหลังทริสอัพเกรดเครดิตเป็น AA- กรอบราคาเป้าหมาย 54-75 บาท(หุ้นหุ้น)

**กบข. ลุยหุ้นไทย 2.4 หมื่นล. โฟกัสกลุ่ม 'แบงก์-สื่อสาร'** กบข. ปรับพอร์ตลงทุน ลดถือครองตราสารหนี้ หันมาโฟกัสตราสารทุน พร้อมเพิ่มน้ำหนักตลาดหุ้นไทยจาก 3% เป็น 6% คิดเป็นเงินรวม 2.4 หมื่นล้านบาท เน้นหุ้นปันผลสูงในกลุ่มธนาคารและสื่อสาร ส่วนสินทรัพย์ภายใต้การบริหาร (AUM) ล่าสุดอยู่ที่ 1.4 ล้านล้านบาท(หุ้นหุ้น)

**AOT ชู 6 แอร์พอร์ต ดึงลงทุน 2.9 หมื่นล. "ปวีณา" รักษาการ** ผู้อำนวยการใหญ่ ท่าอากาศยานไทย เปิดชุมทรัพย์ 6 สนามบินทั่วประเทศ ดึงนักลงทุนพัฒนาที่ดิน 2,500 ไร่ มูลค่าพัฒนาโครงการ 29,000 ล้านบาท ตั้งแต่สัญญาระยะสั้น 3-5 ปี สำหรับกิจกรรมขนาดเล็ก เช่น ร้านอาหาร ไปจนถึงสัญญาระยะยาว 10-20 ปี เตรียมขงครม. ก่อนเดินทางสิ้นปีนี้ ส่วนค่าเช่าค้างจ่าย 4,000 ล้านบาท "คิง เพาเวอร์" รอลุ้นผลสรุป 12 พ.ค.นี้

**วัดใจ 'กนง.' ลดดอกเบี้ยนี้! ลุ้นดัชนีหุ้นแตะ 1,200 จุด** วันที่ประชุมคณะกรรมการนโยบายการเงิน (กนง.) เผยปัจจัยเอื้อต่อการปรับลดดอกเบี้ยทุกข้อ ทั้ง บอนด์ยีลด์ลด จีดีพีร่วง เงินเฟ้อต่ำ และสงครามการค้า บล.กรุงศรี ชี้ ดอกเบี้ยปรับลงทุก 0.25% ช่วยดันดัชนีได้ 40-50 จุด และมีโอกาสดันไปได้ถึง 1,200 จุด เน้นกลุ่มเช่าซื้อ และอสังหาฯ ด้านคลังยอมรับ จีดีพี 3% เป็นเรื่องยากมาก พร้อมขงดิจิทัลฯ เฟส 3 เข้าครม. สัปดาห์หน้า(หุ้นหุ้น)

**PR9 เติบโตสุดหุ้นกลุ่มรพ. ลุ้น Q1 นิวไฮ 190 ล้าน โต 20%** PR9 ส่งชื่อกบไตรมาส 1/68 ทำนิวไฮ อานิสงส์รายได้ผู้ป่วยต่างชาติพุ่งแตะ 20% ของรายได้รวม เล็งอัปเป้ารายได้รวมปีนี้จากคาดโต 2 หลัก หลังรายได้ต่างชาติมีลุ้นพุ่งเกิน 25% ไบรชฯ เซียร์ "ซีโอ" เป้าราคา 30 บาท คาดไตรมาส 1/68 กำไรนิวไฮ 190 ล้านบาท โต 20%(หุ้นหุ้น)

**SNPS ลุ้น Q1 เบ่งกำไรโต 52% ไบรชฯ เซียร์ "ซีโอ" เป้าราคา 6.60 บาท** คาดกำไร Q2 ฟุ่งต่อ SNPS แจ้งงบไตรมาส 1/68 วันที่ 15 พ.ค.นี้ ไบรชฯ คาดทำกำไร 18 ล้านบาท เพิ่มขึ้น 52% พร้อมประเมินไตรมาส 2/68 โตต่อ แนะนำ "ซีโอ" ราคาเป้าหมาย 6.60 บาท คงประมาณการกำไรปี 68 ที่ 113 ล้านบาท เติบโต 39.6% (หุ้นหุ้น)

**BLESS เปิดอาณาจักร 'เบลิส ดิเอสเต้ พาร์ค' มูลค่าโครงการ 1.3 พันล.** BLESS เปิดตัวอาณาจักร 'เบลิส ดิเอสเต้ พาร์ค' บนเนื้อที่กว่า 51 ไร่ มูลค่าโครงการรวมกว่า 1,300 ล้านบาท พร้อมเตรียมเปิดตัวโครงการบ้านเดี่ยวหรู-บ้านแฝด แบรินดีใหม่ "เมดิเต้" ในไตรมาส 4/68 นี้ (หุ้นหุ้น)

**CMO ชำระหุ้นกู้ตามกำหนด ตั้งเป้ารายได้ปีนี้พุ่ง 1.6 พันล.** "ซีเอ็มโอ" สร้างความเชื่อมั่นให้นักลงทุนและผู้ถือหุ้น ชำระคืนหุ้นกู้รุ่น CMO23NAV งวดที่ 7 พร้อมดอกเบี้ยตามกำหนด 5,682,036.90 บาท ด้านผู้บริหารชี้ปีนี้อุตสาหกรรมอู่เรือเข้าสู่ปีทอง พร้อมลุยตลาดต่างประเทศ เดินหน้าขยายงานทั้งเครือ ตั้งเป้าปีนี้รายได้ 1,600 ล้านบาท(หุ้นหุ้น)

**THANA ยอดโอน-ยอดขายปีนี้โต 15% ครึ่งปีหลังเปิด 'อานาภิ ธานี เรสซิเดนซ์ กาญจนภิเชก-พระราม 9' มูลค่า 1,500 ล้าน** "ธานีเรสซิ" วางเป้ายอดโอน-ยอดขายปีนี้โต 15% ต้นสต็อกแล้วเกือบ 5,000 ล้านบาท เตรียมเปิดโครงการบ้านเดี่ยวระดับพรีเมียม "อานาภิ ธานีเรสซิเดนซ์ กาญจนภิเชก-พระราม 9" มูลค่า 1,500 ล้านบาท ในช่วงครึ่งปีหลัง

**BKGI ปักหมุดรายได้ปีนี้โต 20-25% SA ดูนแบ็กล็อก 5.2 พันล. บัญชีปี 69** ผู้ถือหุ้น BKGI อนุมัติจ่ายปันผลหุ้นละ 0.05 บาท ขึ้น XD 6 พ.ค. นี้ และจ่าย 28 พ.ค. 68 ฟากซีไอโอ "ดร.เสาวลักษณ์" ลั่นเดินหน้าขยายธุรกิจการให้บริการทางการแพทย์จีโนมิกส์ และเปิดห้องปฏิบัติการตรวจวินิจฉัยทางพันธุกรรมเพิ่ม รองรับการเติบโตในอนาคต มั่นใจหนุนรายได้ปี นี้เติบโต 20-25% ฟาก SA วางแผนปี 68 เร่งปั้นโครงการสีเขียวระดับนานาชาติ พร้อมโชว์แบ็กล็อก 5.2 พันล้านบาท รองรับการเติบโตในปี 68-69

**THAI ยื่นคำร้องศาลล้มละลายกลาง ขอให้สั่งยกเลิกการฟื้นฟูกิจการ หลังปรับโครงสร้างทุน** "การบินไทย" ยื่นคำร้องต่อศาลล้มละลายกลาง ขอให้สั่งยกเลิกการฟื้นฟูกิจการ หลังดำเนินการสำเร็จตามแผนฟื้นฟูกิจการที่กำหนดครบถ้วนแล้ว ทั้งการปรับโครงสร้างทุน รวมถึงการแต่งตั้งกรรมการใหม่(หุ้นหุ้น)

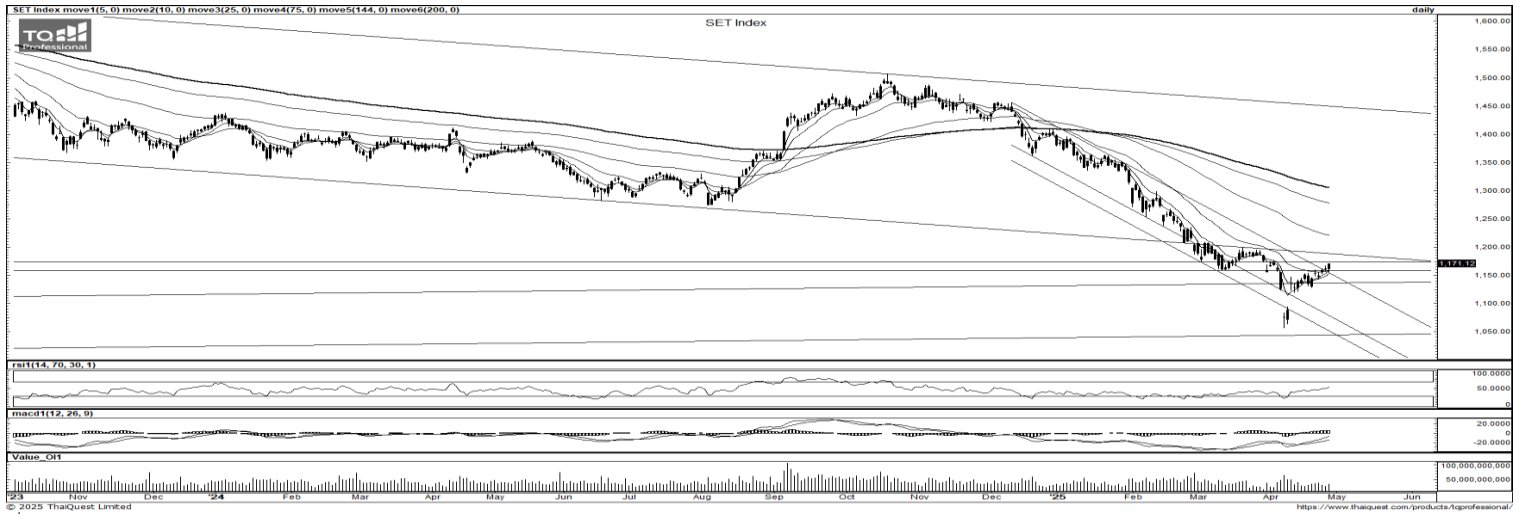
**I2 ลุยประมูลงานใหม่ มุ่งเน้นดาต้าเซ็นเตอร์ จ่ายปันผล 7 สต. 21 พ.ค.** ผู้ถือหุ้น I2 อนุมัติจ่ายปันผลงวดปี 67 ในอัตรา 0.07 บาท/หุ้น กำหนดจ่าย 21 พ.ค. นี้ ซีไอโอ "อิทธิพร" ลั่นลุยประมูลงานใหม่ทั้งภาครัฐและวิสาหกิจ หนุนรายได้ปี 68 โตต่อเนื่อง โชว์แบ็กล็อกกว่า 829 ล้านบาท พร้อมลุยรับงาน Data Center ขยายฐานรายได้ หนุนธุรกิจโตแกร่ง(หุ้นหุ้น)

**MENA ย้ำปีนี้ออไลน์ไฮรายได้โต 10% รับอานิสงส์ธุรกิจโลจิสติกส์** ขยายตัวผู้ถือหุ้น MENA โหวตจ่ายเงินปันผลงวดปี 67 ในอัตรา 0.03 บาท/หุ้น กำหนดจ่าย 16 พ.ค.นี้ ซีไอโอ "สุวรรณา" มั่นใจรายได้ปีนี้โตตามเป้าไม่ต่ำกว่า 10% ออไลน์ไฮ รับอานิสงส์ธุรกิจโลจิสติกส์ขยายตัว และภาคอุปโภค-บริโภคยังโต รวมถึง TDM ไปได้สวย ลุยขยาย Fleet รองรับ การขยายสาขาของ CJ(หุ้นหุ้น)

**SCGP เล็งตั้งโรงงานในสหรัฐ การันตียอดขายไตรมาส 2 โตรับตี** มาตรฐานเพิ่ม SCGP เล็งตั้งโรงงานบรรจุภัณฑ์พลาสติกแบบคงรูปในสหรัฐฯ คาดเคาะดีลลงทุนได้เร็วๆ นี้ "วิชาญ" มั่นใจยอดขายไตรมาส 2/68 โตต่อเนื่อง รับอานิสงส์ตีมาตรฐานบรรจุภัณฑ์ขยับตัวสูง ชูแผนปรับตัวไว้รับมาตรการภาษี(หุ้นหุ้น)

**TISCO ฟันธงกนง.วันนี้ ลดดอกเบี้ยอีกแน่ 0.25%** แบงก์ทีสโก้ (TISCO) คาด กนง.ลดดอกเบี้ยนโยบายลง 0.25% ในการประชุมรอบวันนี้ (30 เม.ย.) มองครึ่งปีหลังมีแนวโน้มปรับลดอีก 1 ครั้ง เพื่อรับมือสงครามการค้า และเศรษฐกิจที่อาจโตต่ำเพียง 1.5%(หุ้นหุ้น)

ข้อมูลในเอกสารฉบับนี้ รวบรวมมาจากแหล่งข้อมูลที่น่าเชื่อถือ อย่างไรก็ดี บริษัทหลักทรัพย์ คิงส์ฟอร์ด จำกัด (มหาชน) ไม่สามารถที่จะยืนยันหรือรับรองความถูกต้องของข้อมูลเหล่านี้ได้ ไม่ว่าประการใด ๆ บทวิเคราะห์ในเอกสารนี้ จัดทำขึ้นโดยอ้างอิง หลักเกณฑ์ทางวิชาการเกี่ยวกับหลักการวิเคราะห์ และมีได้เป็นการชี้แนะ หรือเสนอแนะให้ซื้อหรือขายหลักทรัพย์ใด ๆ การตัดสินใจซื้อหรือขายหลักทรัพย์ใด ๆ ของผู้อ่าน ไม่ว่าจะเกิดจากการอ่านบทความในเอกสารนี้หรือไม่ก็ตาม ล้วนเป็นผลจากการใช้ วิจารณญาณของผู้อ่าน โดยไม่มีส่วนเกี่ยวข้องกับคิงส์ฟอร์ด จำกัด (มหาชน) บริษัทหลักทรัพย์ คิงส์ฟอร์ด จำกัด (มหาชน) ไม่ว่ากล่าวใด



ที่มา: TQ Professional. Dav

Resistance 1,175 - 1,185

Support 1,165 - 1,155

### SET Daily: ฟิ้นตัวขึ้นต่อ

กลยุทธ์การลงทุน SET Index ผ่าน trend line และยืนเหนือ EMA10-25 วัน ได้เหนียวแน่น ส่วน indicator มีโมเมนตัมบวก ดังนั้นคาดหวังขยับขึ้นต่อที่แนวต้าน 1,175/1,185 แนวรับตามขยับที่ 1,165/1,155



ที่มา: TQ Professional, TF weekly

### SET Weekly: Wait & See

กลยุทธ์การลงทุน ติดตามมาตรการทางภาษีของทรัมป์ ทิศทาง fund flow ต่างชาติไหลออกจากตลาด TIP สะท้อนคาดการณ์นโยบายของสหรัฐฯ รวมถึงแนวโน้มสงครามการค้าที่รุนแรง ทางเทคนิค TF weekly แท่งเทียนรายสัปดาห์ ฟิ้นตัวจาก low แต่ยังคงรอคอนเฟิร์มกับตัว ส่วนใน TF Monthly ถอยหลุดเส้น EMA200 month ทดสอบแนวรับหลักกรอบสามเหลี่ยมใหญ่ ดังนั้น wait & see รอหาฐาน // แนวรับ 1,055 / 1,030 แนวต้าน 1,275 / 1,300



ที่มา: TQ Professional, TF daily

### Gold Spot: แกว่งประคองตัว

กลยุทธ์การลงทุน Gold Spot แกว่งตัวรับ dollar index และ bond yield ที่อ่อนค่า // แท่งเทียนยังประคองตัวเหนือ EMA5-10 วัน ช่วงสั้นหากตั้งไม่ผ่านแนวต้านแถว US\$3,335-3,365/Oz เลือกลงเป็นจังหวะขายทำกำไรมากกว่า โดยมีกรอบแนวรับบริเวณ US\$3,245-3,215/Oz

Resistance 3,335 - 3,365

Support 3,245 - 3,215

### Technical Analyst

Apichai Raomanachai No. 002939

### Asst. Technical Analyst

Noppom Chaykaew No. 043964

ข้อมูลในเอกสารฉบับนี้ รวบรวมมาจากแหล่งข้อมูลที่เชื่อถือได้ อย่างไรก็ดี บริษัทหลักทรัพย์ คิงส์ฟอร์ด จำกัด (มหาชน) ไม่สามารถที่จะยืนยันหรือรับรองความถูกต้องของข้อมูลเหล่านั้นได้ ไม่ว่าประการใด ๆ บทวิเคราะห์ในเอกสารนี้ จัดทำขึ้นโดยอ้างอิงหลักเกณฑ์ทางวิชาการเกี่ยวกับหลักการวิเคราะห์ และมีได้เป็นการชี้แนะ หรือเสนอแนะให้ซื้อหรือขายหลักทรัพย์ใด ๆ การตัดสินใจซื้อหรือขายหลักทรัพย์ใด ๆ ของผู้อ่าน ไม่ว่าจะเกิดจากการอ่านบทความในเอกสารนี้หรือไม่ก็ตาม ล้วนเป็นผลจากการใช้วิจารณญาณของผู้อ่าน โดยไม่มีส่วนเกี่ยวข้องกับหรือพันธะผูกพันใด ๆ กับ บริษัทหลักทรัพย์ คิงส์ฟอร์ด จำกัด(มหาชน) ไม่ว่ากรณีใด



ที่มา ; TQ Professional

## FM

Resistance 4.50-4.60

Support 4.34

แนะนำเก็งกำไร แท่งเทียนทยอยฟื้นตัวขึ้นเหนือ EMA5-10 วัน พร้อมปริมาณการซื้อขายเข้าสะสม ส่วน MACD / RSI ชัยบในทิศทางบวก ระวังถัดไปคาดหวังการแกว่งขึ้นสู่แนวต้านบริเวณ 4.50-4.60 บาท ส่วนแนวรับ 4.34 บาท และ Stop Loss ที่ 4.28 บาท



ที่มา ; TQ Professional

## NSL

Resistance 34.25-35.00

Support 32.25

แนะนำเก็งกำไร แท่งเทียนทยอยฟื้นตัวเหนือเส้นค่าเฉลี่ย EMA5-10 วัน ด้านปริมาณการซื้อขายทยอยเข้าสะสม ส่วน MACD / RSI ประคองตัวบวก เบื้องต้นหากยืนได้คาดทยอยปรับตัวขึ้นต่อ โดยมีแนวต้าน 34.25-35.00 บาท แนวรับ 32.25 บาท จุด Stop Loss ที่ 31.50 บาท



ที่มา ; TQ Professional

## S11

Resistance 3.32

Support 2.98

แนะนำเก็งกำไร แท่งเทียนยังขึ้นทะลุผ่านกรอบ sideways พร้อมปริมาณการซื้อขายเข้าสะสม ด้าน Indicator MACD และ RSI มีสัญญาณบวก เบื้องต้นคาดหวังการทยอยขึ้นต่อ โดยมีแนวต้านถัดไป 3.32 บาท แนวรับ 2.98 บาท จุด Stop Loss 2.76 บาท

### Technical Analyst

Apichai Raomanachai No. 002939

### Asst. Technical Analyst

Nopporn Chaykaew No. 043964

# SET50 Index Futures



KINGSFORD

วันพุธที่ 30 เมษายน พ.ศ. 2568

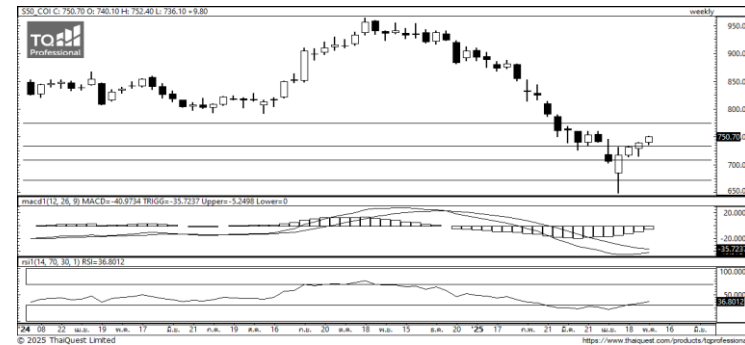
## Market Overview

- นักลงทุนต่างชาติ Long สุทธิ 4,803 สัญญา ยอดสะสมประจำเดือน เม.ย มียอด Short สุทธิ 2,787 สัญญา และ ยอดสะสมปี 2568 เป็นยอด Long สุทธิ 56,532 สัญญา
- ดัชนี DJIA ปิดที่ +0.75%, ดัชนี S&P500 ปิดที่ +0.58% และดัชนี Nasdaq ปิดที่ +0.55%
- ตลาดได้รับแรงหนุนหลังจากสัปดาห์เบส เซนต์ รัฐมนตรีคลังสหรัฐฯ เปิดเผยว่า สหรัฐฯ มีความคืบหน้าในการเจรจาการค้ากับประเทศต่าง ๆ ซึ่งรวมถึงญี่ปุ่นและอินเดีย พร้อมกับกล่าวว่าการที่เงินการยกเว้นการเรียกเก็บภาษีสินค้านำเข้าบางรายการของสหรัฐฯ นั้น สะท้อนให้เห็นว่าจีนเต็มใจที่จะทำให้ความตึงเครียดด้านการค้าคลายลง อย่างไรก็ตาม เบส เซนต์ไม่ได้ยืนยันว่าสหรัฐฯ มีการเจรจาการค้ากับจีน



ที่มา: Kingsford Research

Volume by Investors	SET (Million Bath)	Index Futures (Contracts)
Local Institutions	113.47	309
Foreign	597.28	4,803
Local Investor	-885.77	-5,112



ที่มา: Kingsford Research

## ภาพการลงทุนระยะสั้น

แนะนำ : Long, แนวรับ: 750 แนวต้าน: 760 Stop Loss: 747

S50M25 ปิดที่ 750.70 จุด ดัชนีมีการปรับตัว+1.32 % มีการปรับตัวทะลุกรอบ Sideway Up ส่วน Indicator ปรับขึ้นมาสลับสนุนแนวโน้มขาขึ้น ระยะสั้นมอง แนวโน้มขาขึ้น หากยังสามารถยืนเหนือ 750 ได้แนะนำ Long จะเป็นฝั่งที่ได้เปรียบกว่า

## ภาพการลงทุนรายสัปดาห์

แนะนำ Long 2/3 Port แนวรับ : 745 แนวต้าน : 775 Stoploss : 740

Set 50 Index Future มีปรับตัวสูงขึ้นไปกว่า 750และมาขึ้นอยู่ในกรอบการปรับตัวที่กว้างขึ้น ส่วน Indicator สลับสนุนในแนวโน้มขาลงแต่มีการปรับตัวสูงขึ้น ทำให้ระยะการมองเป็นทิศทางขาขึ้น โดยหากสามารถปรับตัวสูงขึ้นไปกว่า 775 แนะนำ Long Full Port

	Close	Change	Volume	OI
SET50	754.00	10.77	1,059,678,900.00	27,680,006,866.00
S50M25	750.70	9.80	94,642.00	483,171.00
S50U25	745.90	10.20	8,771.00	48,780.00
S50J25	751.51	10.21	277.00	236.00
S50Z25	746.00	10.10	1,941.00	14,934.00

Source: TQ Pro

	Last	Support	Resistance
SET50	754.00	750	760
S50M25	750.70	750	760
S50U25	745.90	745	755
S50J25	751.51	750	760
S50Z25	746.00	745	755

Source: TQ Pro

Series	Close	Chg	Vol. Contracts	OI	OI Chg	Theoretical	Basis	Daly Left	LTD
S50M25	750.70	9.8	483,171	483,171	388,529	751.99	-3.30	58	27/6/2025
S50U25	745.90	10.2	48,780	48,780	40,009	748.72	-8.10	152	29/9/2025
S50J25	751.51	10.2	236	236	-41	-	-2.49	-	29/4/2025
S50Z25	746.00	10.1	14,934	14,934	12,993	745.57	-8.00	243	29/12/2025
S50H26	740.70	9.7	5,687	5,687	4,673	742.41	-13.30	334	30/3/2026

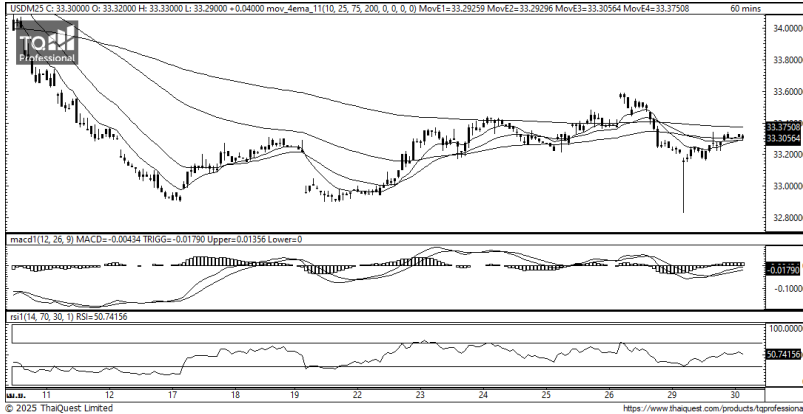
ข้อมูลในเอกสารฉบับนี้ รวบรวมมาจากแหล่งข้อมูลที่น่าเชื่อถือ อย่างไรก็ตาม บริษัทหลักทรัพย์ คิงส์ฟอร์ด จำกัด (มหาชน) ไม่สามารถที่จะยืนยันหรือรับรองความถูกต้องของข้อมูลเหล่านี้ได้ ไม่ว่าประการใด ๆ บทวิเคราะห์ในเอกสารนี้ จัดทำขึ้นโดยอ้างอิงหลักเกณฑ์ทางวิชาการเกี่ยวกับหลักการวิเคราะห์ และมีได้เป็นการชี้แนะ หรือเสนอแนะให้ซื้อหรือขายหลักทรัพย์ใด ๆ การตัดสินใจซื้อหรือขายหลักทรัพย์ใด ๆ ของผู้อ่าน ไม่ว่าจะเกิดจากการอ่านบทความในเอกสารนี้หรือไม่ก็ตาม ล้วนเป็นผลจากการใช้วิจารณญาณของผู้อ่าน โดยไม่มีส่วนเกี่ยวข้องกับหรือพันธะผูกพันใด ๆ กับ บริษัทหลักทรัพย์ คิงส์ฟอร์ด จำกัด (มหาชน) ไม่ว่ากรณีใด

# SET50 Index Futures



KINGSFORD

## Currency Futures



ที่มา: Kingsford Research

### ภาพการลงทุนระยะสั้น

Dollar Index : 99.26 จุด หรือ +0.02%, USDM25 : -0.23 THB/USD

แนะนำ เปิดสถานะ : Long

แนวรับ: 33.25 THB/USD แนวต้าน: 33.35 THB/USD Stop Loss: 33.20

USDM25 : ราคาขึ้นเมื่อวานที่ผ่านมาปิดที่ 33.30 THB/USD มีการเคลื่อนไหวตาม EMA แต่มีการสวิงตัวที่กว้างขึ้น ส่วน Indicator RSI สนับสนุนแนวโน้มขาขึ้น หากปรับตัวขึ้นสูงกว่า 33.35 การเปิดสถานะ Long จะเป็นฝั่งที่ได้เปรียบกว่า

	Last	Change	Volume	OI
USDM25	33.26	-0.23	39,849	108,536
USDU25	33.04	-0.23	7,935	27,760
USDJ25	33.63	0.11	1,104	2,150
USDK25	33.33	-0.21	1,781	8,624

Source: TQ Pro

	Last	Support	Resistance
USDTB	33.39	33.35	33.45
USDM25	33.26	33.25	33.35
USDU25	33.04	33.00	33.20

Source: Kingsford Securities

	Close	Change	Volume	OI
EURUSD	1.14	0.00		
EURUSDM25	1.1437	0.0039	1,1425	-0.0012

Source: TQ Pro

	Close	Change	Volume	OI
USDJPY	142.24	0.21		
USDJPYM25	141.84	-0.61	2,094	8199

Source: TQ Pro

Apichai Raomanachai

Fundamental and Technical Investment Analysis

ID No. 002939 Tel 02-829-6999 Ext 2200

Email : apichai.ra@kfsec.co.th

Nut Kaewborisutsakul

Assistant Investment Analyst

ข้อมูลในเอกสารฉบับนี้ รวบรวมมาจากแหล่งข้อมูลที่น่าเชื่อถือ อย่างไรก็ดี บริษัทหลักทรัพย์ คิงส์ฟอร์ด จำกัด (มหาชน) ไม่สามารถที่จะยืนยันหรือรับรองความถูกต้องของข้อมูลเหล่านี้ได้ ไม่ว่าประการใด ๆ บทวิเคราะห์ในเอกสารนี้ จัดทำขึ้นโดยอ้างอิงหลักเกณฑ์ทางวิชาการเกี่ยวกับหลักการวิเคราะห์ และได้เป็นการชี้แนะ หรือเสนอแนะให้ซื้อหรือขายหลักทรัพย์ใด ๆ การตัดสินใจซื้อหรือขายหลักทรัพย์ใด ๆ ของผู้อ่าน ไม่ว่าจะเกิดจากการอ่านบทความในเอกสารนี้หรือไม่ก็ตาม ล้วนเป็นผลจากการใช้วิจารณญาณของผู้อ่าน โดยไม่มีส่วนเกี่ยวข้องกับหรือพัวพันผูกพันใด ๆ กับ บริษัทหลักทรัพย์ คิงส์ฟอร์ด จำกัด (มหาชน) ไม่ควรเฝ้า



## Most Active Grainer (%chg)

Rank	STOCK	OI	Price Chg (20 Working Days)
1	STECON	3,661	30.56%
2	DELTA	3,536	27.54%
3	BEAUTY	111	20.83%
4	OR	7,067	19.33%
5	HANA	1,482	17.58%
6	MTC	1,764	17.20%
7	GPSC	4,278	16.51%
8	UNIQT	28	16.27%
9	GFPT	967	16.09%
10	ITD	7,524	15.38%
11	KEX	2,785	15.15%
12	SAWAD	6,863	14.29%
13	THG	341	14.04%
14	EGCO	1,029	12.90%
15	CPF	2,767	8.79%
16	JAS	88,805	8.67%
17	BGRIM	6,886	8.65%
18	BEM	19,323	8.26%
19	OSP	3,310	8.22%
20	TQM	2,502	7.53%
21	CKP	13,143	7.09%
22	BEC	29,150	5.79%
23	BCH	905	5.71%
24	BDMS	19,133	5.41%
25	JMT	11,874	5.26%
26	KCE	3,109	4.76%
27	TVO	3	4.57%
28	CHG	5,333	4.12%
29	BJC	1,509	4.04%
30	ADVANC	1,068	4.03%

## Top Gainers OI (%chg)

STOCK	OI	%Daily Top OI Change	STOCK	OI	%5 Day Top OI Change
LH	119,399	499.12%	LH	119,399	498.97%
PSL	1,419	28.77%	BPP	834	145.29%
ADVANC	1,068	23.33%	KKP	1,025	95.24%
AOT	9,610	21.15%	TISCO	229	92.44%
GLOBAL	653	17.66%	ICHI	1,564	64.11%
CPALL	7,720	14.32%	DELTA	3,536	45.63%
CK	920	11.92%	CPALL	7,720	42.96%
SAWAD	6,863	9.84%	AOT	9,610	40.50%
CPN	1,419	9.58%	ADVANC	1,068	31.85%
BLA	179	9.15%	BH	1,493	30.62%
CENTEL	1,001	8.92%	CRC	1,509	28.21%
DELTA	3,536	7.48%	GLOBAL	653	22.74%
CRC	1,509	7.33%	SPALI	2,293	21.64%
PTTEP	3,240	7.28%	CENTEL	1,001	21.04%
TRUE	15,055	7.12%	AAV	34,488	16.96%

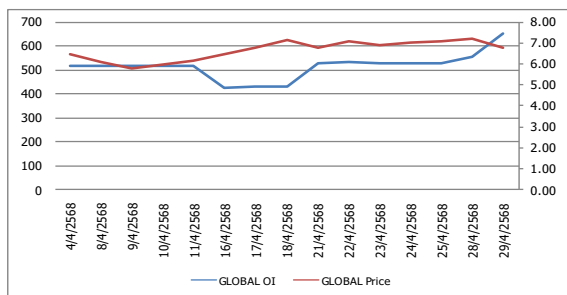
Source: TQ Pro

## Top Loser OI (%chg)

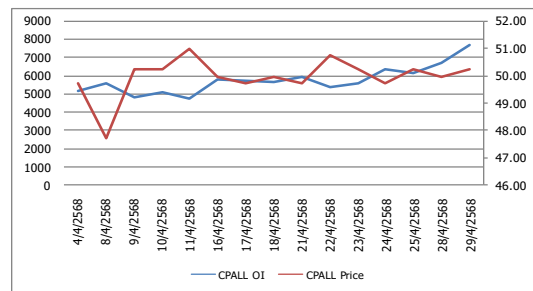
STOCK	OI	%Daily Top OI Change	STOCK	OI	%5 Day Top OI Change
BJC	1,509	-46.18%	BLAND	32,239	-55.37%
TU	3,190	-19.83%	BJC	1,509	-53.54%
BLAND	32,239	-18.87%	MTC	1,764	-51.67%
TTB	23,727	-16.59%	GULF	2,200	-36.21%
SCB	976	-15.93%	GULF	2,200	-36.21%
GULF	2,200	-9.20%	KBANK	2,318	-33.22%
GULF	2,200	-9.20%	BLA	179	-30.89%
GUNKUL	5,586	-8.08%	SCB	976	-23.03%
BEAUTY	111	-6.72%	CPF	2,767	-21.01%
MINT	3,596	-5.29%	BCPG	6,335	-19.05%
SCC	1,233	-5.08%	HANA	1,482	-17.99%
TOA	2,084	-4.58%	TU	3,190	-17.91%
BCH	2,737	-3.52%	GPSC	4,278	-14.08%
BH	1,493	-2.61%	CBG	1,506	-13.65%
BGRIM	6,886	-2.59%	BTS	33,134	-13.45%

## หุ้นที่มีทิศทาง ราคาและ OI ที่น่าจับตามอง

### OI Trend GLOBAL



### OI Trend CPALL



**Recommend : Short**  
**Support : 6.10**

**Resistance : 7.15**  
**Stop-Loss : 7.20**

**Recommend : Long**  
**Support : 49.75**

**Resistance : 52.00**  
**Stop-Loss : 49.50**

Source: KINGSFORD

APICHAJ RAOMANACHAI No. 002939  
NUT KAEWBORISUTSAKUL Asst. Derivatives Analyst

ข้อมูลในเอกสารฉบับนี้ รวบรวมมาจากแหล่งข้อมูลที่น่าเชื่อถือ อย่างไรก็ดี บริษัทหลักทรัพย์ คิงส์ฟอร์ด จำกัด (มหาชน) ไม่สามารถที่จะยืนยันหรือรับรองความถูกต้องของข้อมูลเหล่านี้ได้ ไม่ว่าประการใด ๆ บทวิเคราะห์ในเอกสารนี้ จัดทำขึ้นโดยอ้างอิงหลักการทางวิชาการเกี่ยวกับหลักการวิเคราะห์ และไม่ได้เป็นการชี้นำ หรือเสนอแนะให้ซื้อหรือขายหลักทรัพย์ใด ๆ การตัดสินใจซื้อหรือขายหลักทรัพย์ใด ๆ ของผู้อ่าน ไม่ว่าจะเกิดจากการอ่านบทความในเอกสารนี้หรือไม่ก็ตาม ล้วนเป็นผลจากการใช้วิจารณญาณของผู้อ่าน โดยไม่มีส่วนเกี่ยวข้องกับบริษัทฯ ใดๆ บริษัทหลักทรัพย์ คิงส์ฟอร์ด จำกัด (มหาชน) ไม่ว่ากรรมใด



# PROGRAM TRADING DAILY



KINGSFORD

วันพุธที่ 30 เมษายน พ.ศ. 2568

## ข้อมูลสถิติ Program Trading รายวัน

ประเภท	ซื้อ	ขาย	สุทธิ
Program Trading	16,595.27	15,922.29	672.98
Non Program Trading	19,095.39	19,768.37	-672.98
Total	35,690.66	35,690.66	

## ข้อมูลรายหลักทรัพย์ \*

หลักทรัพย์	ตลาด	มูลค่า Program Trading (บาท)	% มูลค่า Program Trading เทียบกับมูลค่าการซื้อขายแบบ Auto Matching
DELTA	SET	1,428,038,375	49.3
SISB	SET	42,681,040	48.51
BH	SET	606,276,375	47.71
GLOBAL	SET	60,927,563	43.72
SCGP	SET	104,088,490	35.4

หมายเหตุ "Program Trading" หมายถึง การซื้อขายหลักทรัพย์ด้วยชุดคำสั่งคอมพิวเตอร์

\* แสดงข้อมูลของหลักทรัพย์ที่มีราคาปิด และมูลค่าการซื้อขายเปลี่ยนแปลงไปมากจากวันทำการซื้อขายก่อนหน้า

\* กรณีไม่แสดงข้อมูล หมายถึง ไม่มีหลักทรัพย์เข้าเกณฑ์ที่กำหนด

## ข้อมูลการขายชอร์ตที่ยังไม่ได้ซื้อคืน

### สถานะ Short เพิ่มขึ้น

หลักทรัพย์	ปริมาณการขายชอร์ตคงเหลือ (%)	สถานะชอร์ตเพิ่มขึ้น เมื่อเทียบวันก่อนหน้า (%)
KKP	0.97%	0.05%
MTC	1.52%	0.04%
SCC	1.57%	0.03%
CPN	0.43%	0.03%
SAWAD	0.96%	0.02%
SPALI	0.58%	0.02%
KTB	0.63%	0.02%
CPF	0.51%	0.02%
TTB	0.64%	0.01%
BBL	0.66%	0.01%

### สถานะ Short ลดลง

หลักทรัพย์	ปริมาณการขายชอร์ตคงเหลือ (%)	สถานะชอร์ตลดลง เมื่อเทียบวันก่อนหน้า (%)
TISCO	1.19%	-0.16%
PTTEP	0.92%	-0.05%
BCH	1.65%	-0.05%
IVL	0.58%	-0.03%
THCOM	0.53%	-0.03%
BH	1.33%	-0.03%
KCE	2.11%	-0.03%
LH	0.64%	-0.03%
HANA	3.21%	-0.02%
PTTGC	0.58%	-0.02%

หมายเหตุ : เรียงตามการเปลี่ยนแปลงของปริมาณการขายชอร์ตที่ยังไม่ได้ซื้อคืน ของหลักทรัพย์ Local + NVDR /จำนวนหุ้นชำระแล้ว (%)

ข้อมูลในเอกสารฉบับนี้ รวบรวมมาจากแหล่งข้อมูลที่เชื่อถือได้ อย่างไรก็ดี บริษัทหลักทรัพย์ คิงส์ฟอร์ด จำกัด (มหาชน) ไม่สามารถที่จะยืนยันหรือรับรองความถูกต้องของข้อมูลเหล่านี้ได้ ไม่ว่าประการใด ๆ บทวิเคราะห์ในเอกสารนี้ จัดทำขึ้นโดยอ้างอิงหลักเกณฑ์ทางวิชาการเกี่ยวกับหลักการวิเคราะห์ และมีได้เป็นการชี้แนะ หรือเสนอแนะให้ซื้อหรือขายหลักทรัพย์ใด ๆ การตัดสินใจซื้อหรือขายหลักทรัพย์ใด ๆ ของผู้อ่าน ไม่ว่าจะเกิดจากการอ่านบทความในเอกสารนี้หรือไม่ก็ตาม ล้วนเป็นผลจากการใช้วิจารณญาณของผู้อ่าน โดยไม่มีส่วนเกี่ยวข้องกับหรือหนี้ระดมทุนใด ๆ กับ บริษัทหลักทรัพย์ คิงส์ฟอร์ด จำกัด(มหาชน) ไม่ว่ากรณีใด

# Top 20 Outstanding Short



KINGSFORD

วันพุธที่ 30 เมษายน พ.ศ. 2568

หลักทรัพย์	ปริมาณการขายชอร์ตที่ยังไม่ได้ซื้อคืน ณ สิ้นวัน (หุ้น)		สถานะขายชอร์ต คงเหลือ (%)	สถานะชอร์ตเพิ่ม/ลด เมื่อเทียบวันก่อนหน้า (%)
	Local	NVDR		
HANA	10,411,000	18,041,821	3.214	-0.022
KCE	14,787,400	10,146,900	2.109	-0.033
BCP	13,608,800	11,737,200	1.841	0.008
BCH	24,325,100	16,802,200	1.649	-0.047
SCC	3,832,400	14,975,062	1.567	0.033
MTC	12,998,600	19,167,700	1.517	0.045
SPRC	2,968,700	61,324,583	1.483	-0.001
BEM	47,854,312	172,415,349	1.441	-0.009
BH	3,946,200	6,618,900	1.329	-0.034
IRPC	133,963,900	136,189,540	1.322	0.001
HMPRO	9,605,000	157,739,516	1.272	-0.003
JAS	30,004,857	71,377,342	1.223	-0.003
TISCO	6,565,200	2,997,600	1.194	-0.165
WHA	120,859,500	55,661,383	1.181	-0.006
BANPU	27,916,600	88,974,666	1.167	-0.002
OSP	11,382,900	20,831,300	1.072	0.000
JMART	9,316,800	5,999,625	1.041	-0.007
EA	16,379,900	59,767,394	1.025	-0.009
JMT	8,940,800	6,014,438	1.025	-0.005
TTA	15,692,000	2,550,900	1.001	0.000

หมายเหตุ : เรียงตามการเปลี่ยนแปลงของปริมาณการขายชอร์ตที่ยังไม่ได้ซื้อคืน ของหลักทรัพย์ Local + NVDR / จำนวนหุ้นชำระแล้ว (%)

ข้อมูลในเอกสารฉบับนี้ รวบรวมมาจากแหล่งข้อมูลที่น่าเชื่อถือ อย่างไรก็ดี บริษัทหลักทรัพย์ คิงส์ฟอร์ด จำกัด (มหาชน) ไม่สามารถที่จะยืนยันหรือรับรองความถูกต้องของข้อมูลเหล่านี้ได้ ไม่ว่าประการใด ๆ บทวิเคราะห์ในเอกสารนี้ จัดทำขึ้นโดยอ้างอิงหลักเกณฑ์ทางวิชาการเกี่ยวกับหลักการวิเคราะห์ และมีได้เป็นการชี้นำ หรือเสนอแนะให้ซื้อหรือขายหลักทรัพย์ใด ๆ การตัดสินใจซื้อหรือขายหลักทรัพย์ใด ๆ ของผู้อ่าน ไม่ว่าจะเกิดจากการอ่านบทความในเอกสารนี้หรือไม่ก็ตาม ล้วนเป็นผลจากการใช้วิจารณญาณของผู้อ่าน โดยไม่มีส่วนเกี่ยวข้องกับและผูกพันใด ๆ กับ บริษัทหลักทรัพย์ คิงส์ฟอร์ด จำกัด (มหาชน) ไม่ว่ากรณีใด

# Short Sales



KINGSFORD

มูลค่าการขายชอร์ต ณ วันที่ 29 เมษายน 2568

หลักทรัพย์	ปริมาณหุ้นที่ขายชอร์ต (หุ้น)	มูลค่าการขายชอร์ต (บาท)	%เทียบมูลค่าซื้อขายตลาดรวม
AAI	182,800	765,694	2.60%
AAV	1,075,200	1,489,030	2.28%
ADVANC	298,000	83,928,200	7.03%
AEONTS	11,700	1,242,900	2.83%
AIE	3,000	3,930	0.21%
AMATA	260,800	3,756,120	1.09%
AOT	3,079,500	112,627,675	10.72%
AP	388,600	3,027,160	2.13%
ASIAN	6,500	49,400	0.52%
AWC	1,134,000	2,477,438	3.30%
BA	272,300	4,403,590	6.47%
BAM	574,900	3,550,195	6.13%
BANPU	990,500	4,190,714	6.84%
BBGI	200	598	0.02%
BBL	751,100	102,154,300	6.41%
BCH	133,000	1,940,350	1.91%
BCP	246,100	8,492,200	5.60%
BCPG	14,300	97,240	0.39%
BDMS	3,881,400	89,297,400	8.29%
BEM	761,000	4,527,950	6.33%
BGRIM	117,200	1,305,760	1.29%
BH	316,000	51,883,850	4.08%
BJC	18,500	428,270	0.71%
BLA	110,300	1,822,260	3.20%
BLAND	88,100	36,121	0.84%
BPP	13,600	93,000	1.40%
BSRC	500	2,585	0.08%
BTG	23,100	531,770	0.66%
BTS	1,182,500	5,848,162	3.43%
CBG	60,900	3,822,725	1.81%
CCET	450,400	2,627,635	0.87%
CENDEL	31,400	793,325	0.67%
CHG	1,148,400	2,033,078	3.88%
CK	101,800	1,467,440	1.34%
CKP	43,400	116,818	2.05%
COCOCO	26,100	182,480	0.37%
COM7	34,700	701,580	1.03%
CPALL	1,359,900	68,178,300	7.36%
CPAXT	400,600	9,845,590	8.76%
CPF	2,043,600	53,133,600	8.61%
CPN	1,704,700	84,389,350	22.05%
CRC	490,100	11,432,620	4.74%
DCC	23,100	36,247	0.56%
DELTA	2,856,900	245,040,925	8.43%
DOHOME	58,200	299,525	1.00%
EA	496,300	1,069,720	1.32%
EGCO	5,700	592,850	0.78%
EPG	1,400	3,700	0.09%
ERW	875,200	2,009,458	2.92%
GFPT	40,000	397,725	1.28%
GLOBAL	712,400	4,834,405	3.47%
GPSC	150,300	4,678,600	3.10%
GULF	589,100	27,421,575	2.25%
GUNKUL	169,300	270,714	1.71%
HANA	99,100	1,933,650	1.01%

ข้อมูลในเอกสารฉบับนี้ รวบรวมมาจากแหล่งข้อมูลที่น่าเชื่อถือ อย่างไรก็ตาม บริษัทหลักทรัพย์ คิงส์ฟอร์ด จำกัด (มหาชน) ไม่สามารถที่จะยืนยันหรือรับรองความถูกต้องของข้อมูลเหล่านี้ได้ ไม่ว่าประการใด ๆ บทวิเคราะห์ในเอกสารนี้ จัดทำขึ้นโดยอ้างอิงหลักเกณฑ์ทางวิชาการเกี่ยวกับหลักการวิเคราะห์ และมีได้เป็นการชี้แนะ หรือเสนอแนะให้ซื้อหรือขายหลักทรัพย์ใด ๆ การตัดสินใจซื้อหรือขายหลักทรัพย์ใด ๆ ของผู้อ่าน ไม่ว่าจะเกิดจากการอ่านบทความในเอกสารนี้หรือไม่ก็ตาม ล้วนเป็นผลจากการใช้วิจารณญาณของผู้อ่าน โดยไม่มีส่วนเกี่ยวข้องกับหรือผูกพันใด ๆ กับ บริษัทหลักทรัพย์ คิงส์ฟอร์ด จำกัด (มหาชน) ไม่ว่ากรณีใด

# Short Sales



KINGSFORD

มูลค่าการขายชอร์ต ณ วันที่ 29 เมษายน 2568

หลักทรัพย์	ปริมาณหุ้นที่ขายชอร์ต (หุ้น)	มูลค่าการขายชอร์ต (บาท)	%เทียบมูลค่าซื้อขายตลาดรวม
HMPRO	3,163,300	25,935,285	9.27%
ICHI	28,100	337,200	0.69%
IRPC	670,700	564,147	6.14%
ITC	522,600	6,353,430	1.72%
IVL	228,000	4,302,850	2.73%
JAS	476,000	780,996	1.04%
JMART	2,200	18,520	0.03%
JMT	265,100	3,681,990	2.31%
KBANK	1,526,700	235,577,100	15.87%
KCE	159,400	2,795,800	1.65%
KEX	33,400	38,083	0.46%
KKP	545,900	26,730,750	12.96%
KTB	3,504,400	73,525,510	4.77%
KTC	315,100	14,550,900	4.24%
LANNA	13,200	199,320	7.67%
LH	828,500	3,591,162	0.64%
LPN	16,000	32,320	2.68%
M	60,600	1,140,290	7.56%
MAJOR	55,100	531,170	3.12%
MBK	8,300	127,820	1.99%
MEGA	14,900	443,175	1.32%
MINT	1,179,600	30,940,325	11.78%
MTC	1,196,200	53,558,925	12.71%
NDX01	71,108	1,208,835	46.20%
OR	1,099,600	15,254,000	3.47%
ORI	27,300	53,194	0.50%
OSP	520,200	8,137,130	4.90%
PLANB	379,200	1,853,164	2.09%
PR9	11,900	293,840	0.39%
PRM	16,500	98,030	0.17%
PSL	98,200	586,995	5.08%
PTG	32,000	225,600	0.62%
PTT	2,178,400	66,985,800	18.19%
PTTEP	1,994,400	196,338,450	13.99%
PTTGC	253,500	4,298,610	0.92%
QH	1,085,000	1,638,350	10.99%
RATCH	69,900	1,842,925	4.58%
RBF	128,400	519,068	1.75%
RCL	62,300	1,434,010	3.17%
ROJNA	148,100	858,980	4.61%
RS	83,500	49,484	0.93%
SAMART	23,100	159,390	1.14%
SAT	2,300	25,790	0.61%
SAWAD	510,400	15,838,475	3.04%
SCB	395,000	46,132,700	4.68%
SCC	496,500	74,850,750	18.67%
SCGP	330,800	4,484,720	1.49%
SIRI	576,100	806,942	4.37%
SISB	187,200	3,292,500	3.74%
SJWD	64,000	478,425	2.68%
SKY	8,200	120,340	0.91%
SPALI	761,700	12,017,650	5.68%
SPRC	125,400	645,810	6.21%
SSP	17,700	84,960	1.68%
STA	103,100	1,379,430	4.11%

ข้อมูลในเอกสารฉบับนี้ รวบรวมมาจากแหล่งข้อมูลที่น่าเชื่อถือ อย่างไรก็ตาม บริษัทหลักทรัพย์ คิงส์ฟอร์ด จำกัด (มหาชน) ไม่สามารถที่จะยืนยันหรือรับรองความถูกต้องของข้อมูลเหล่านี้ได้ ไม่ว่าประการใด ๆ บทวิเคราะห์ในเอกสารนี้ จัดทำขึ้นโดยอ้างอิงหลักเกณฑ์ทางวิชาการเกี่ยวกับหลักการวิเคราะห์ และมีได้เป็นการชี้แนะ หรือเสนอแนะให้ซื้อหรือขายหลักทรัพย์ใด ๆ การตัดสินใจซื้อหรือขายหลักทรัพย์ใด ๆ ของผู้อ่าน ไม่ว่าจะเกิดจากการอ่านบทความในเอกสารนี้หรือไม่ก็ตาม ล้วนเป็นผลจากการใช้วิจารณญาณของผู้อ่าน โดยไม่มีส่วนเกี่ยวข้องกับหรือผูกพันใด ๆ กับ บริษัทหลักทรัพย์ คิงส์ฟอร์ด จำกัด (มหาชน) ไม่ว่ากรณีใด

# Short Sales



KINGSFORD

มูลค่าการขายชอร์ต ณ วันที่ 29 เมษายน 2568

หลักทรัพย์	ปริมาณหุ้นที่ขายชอร์ต (หุ้น)	มูลค่าการขายชอร์ต (บาท)	%เทียบมูลค่าซื้อขายตลาดรวม
STGT	186,300	1,264,635	5.31%
STPI	6,100	14,884	0.56%
SUSCO	19,700	51,694	1.95%
TASCO	120,100	1,755,140	6.08%
TCAP	123,300	5,869,225	11.20%
TFG	84,600	451,265	0.76%
THANI	69,200	100,341	1.07%
THCOM	169,200	1,548,075	2.18%
TIPH	13,500	255,150	4.33%
TISCO	571,600	55,651,650	9.69%
TLI	417,600	5,245,530	1.95%
TOA	25,500	257,550	1.08%
TOP	619,300	15,404,855	3.59%
TPIPL	89,400	84,276	4.52%
TPIPP	13,600	28,288	0.55%
TQM	13,300	206,000	1.26%
TRUE	2,132,500	25,164,880	4.08%
TTA	21,200	86,084	1.01%
TTB	17,506,300	31,472,587	5.53%
TU	1,826,500	19,310,440	5.16%
TVO	6,900	157,450	1.96%
VGI	632,300	1,433,764	2.06%
WHA	4,378,200	12,965,670	4.34%
STGT	186,300	1,264,635	5.31%
STPI	6,100	14,884	0.56%
SUSCO	19,700	51,694	1.95%
TASCO	120,100	1,755,140	6.08%
TCAP	123,300	5,869,225	11.20%
TFG	84,600	451,265	0.76%
THANI	69,200	100,341	1.07%
THCOM	169,200	1,548,075	2.18%
TIPH	13,500	255,150	4.33%
TISCO	571,600	55,651,650	9.69%
TLI	417,600	5,245,530	1.95%
TOA	25,500	257,550	1.08%
TOP	619,300	15,404,855	3.59%
TPIPL	89,400	84,276	4.52%
TPIPP	13,600	28,288	0.55%
TQM	13,300	206,000	1.26%
TRUE	2,132,500	25,164,880	4.08%
TTA	21,200	86,084	1.01%
TTB	17,506,300	31,472,587	5.53%
TU	1,826,500	19,310,440	5.16%
TVO	6,900	157,450	1.96%
VGI	632,300	1,433,764	2.06%
WHA	4,378,200	12,965,670	4.34%

หมายเหตุ – ไม่รวมรายการขายชอร์ตของสมาชิกที่เป็นผู้ร่วมคำนวณต้นทุนหรือผู้ดูแลสภาพคล่องของหน่วยลงทุนของกองทุนรวมอีทีเอฟเพื่อบัญชีบริษัท  
ประเภทเพื่อทำกำไรจากส่วนต่างของราคาหรือเพื่อดูแลสภาพคล่อง แล้วแต่กรณี ข้อมูลการขายชอร์ตที่ยังไม่ได้ซื้อคืน - หลักทรัพย์ที่ไม่ใช่หุ้นสามัญจะใช้  
จำนวนหลักทรัพย์จดทะเบียนกับ ดลท. แทนจำนวนหุ้นชำระแล้ว

ข้อมูลในเอกสารฉบับนี้ รวบรวมมาจากแหล่งข้อมูลที่น่าเชื่อถือ อย่างไรก็ดี บริษัทหลักทรัพย์ คิงส์ฟอร์ด จำกัด (มหาชน) ไม่สามารถที่จะยืนยันหรือรับรองความถูกต้องของข้อมูลเหล่านี้ได้ ไม่ว่าประการใด ๆ บทวิเคราะห์ในเอกสารนี้ จัดทำขึ้นโดยอ้างอิง  
หลักเกณฑ์ทางวิชาการเกี่ยวกับหลักการวิเคราะห์ และมีได้เป็นการชี้แนะ หรือเสนอแนะให้ซื้อหรือขายหลักทรัพย์ใด ๆ การตัดสินใจซื้อหรือขายหลักทรัพย์ใด ๆ ของผู้อ่าน ไม่ว่าจะเกิดจากการอ่านบทความในเอกสารนี้หรือไม่ก็ตาม ล้วนเป็นผลจากการใช้  
วิจารณญาณของผู้อ่าน โดยไม่มีส่วนเกี่ยวข้องกับหรือผูกพันใด ๆ กับ บริษัทหลักทรัพย์ คิงส์ฟอร์ด จำกัด (มหาชน) ไม่ว่ากรณีใด

# Stock Calendar



KINGSFORD

รายงานการเปลี่ยนแปลงการถือหลักทรัพย์ของผู้บริหาร (แบบ 59-2) ประจำวันที่ 29 เมษายน 2568

	ชื่อผู้บริหาร	ประเภทหลักทรัพย์	วันที่ได้มา / จำหน่าย	จำนวน	ราคา	วิธีการ ได้มา/ หน่าย
BOFFICE	นาย ปิติภัทร บุรี	หน่วยทรัสต์	28/04/2568	194,600	4.79	ซื้อ
MEGA	นาย วิเวก ดารวัน	หุ้นสามัญ	28/04/2568	100,000	29.50	ซื้อ
TTI	นาย กัจจร ชื่นชูจิตต์	หุ้นสามัญ	25/04/2568	500	26.50	ซื้อ

# Stock Calendar



KINGSFORD

แบบรายงานการได้มาหรือจำหน่ายหลักทรัพย์ของกิจการ (แบบ 246-2) ประจำวันที่ 28 เมษายน 2568

หลักทรัพย์	ชื่อผู้ได้มา/จำหน่าย	วิธีการ	ประเภท หลักทรัพย์ <sup>1</sup>	% ก่อน ได้มา/ จำหน่าย	% ได้มา/ จำหน่าย	% หลัง ได้มา/ จำหน่าย	วันที่ได้มา/ จำหน่าย	% ก่อน ได้มา/ จำหน่าย	% ได้มา/ จำหน่าย	% หลัง ได้มา/ จำหน่าย
								จำนวน (กลุ่ม) <sup>2</sup>	จำนวน (กลุ่ม) <sup>2</sup>	จำนวน (กลุ่ม) <sup>2</sup>
BVG	นาย สมพงษ์ ชลคดีดำรงกุล	ได้มา	หุ้น	4.9898	0.0152	5.005	25/04/2568	4.9898	0.0152	5.005
GLOCON	บริษัท ไทรทัน โฮลดิ้ง จำกัด (มหาชน)	ได้มา	หุ้น	14.6692	0.4482	15.1174	08/04/2568	14.6692	0.4482	15.1174

# Stock Calendar



KINGSFORD

APRIL 2025

APRIL 2025				
Monday	Tuesday	Wednesday	Thursday	Friday
<b>28</b>	<b>29</b>	<b>30</b>		
<b>XD</b> WIIK (0.04 (חרע 0.04)) WHAUP (0.1925 (חרע 0.1925)) UOB19(0.2894 (חרע 0.2894)) TWPC (0.057 (חרע 0.057)) SMART (0.0485 (חרע 0.0485)) SITHAI (0.04 (חרע 0.04)) QH (0.08 (חרע 0.08)) PROSPECT (0.305 (חרע 0.305)) PJW (0.03 (חרע 0.03)) MTC (0.25 (חרע 0.25)) MEB (1.10 (חרע 1.10)) LHFG (0.03 (חרע 0.03)) CIMBT (0.04 (חרע 0.04)) APCO (0.092 (חרע 0.092)) AMARC (0.02 (חרע 0.02)) ALUCON (12.00 (חרע 12.00)) AEONTS (2.95 (חרע 2.95)) ADB (0.02 (חרע 0.02))	<b>XD</b> TPS (0.20 (חרע 0.20)) TPCH (0.037 (חרע 0.037)) TERA (0.08 (חרע 0.08)) SUN (0.10 (חרע 0.10)) STEG19(0.1247 (חרע 0.1247)) SKR (0.11 (חרע 0.11)) SAK (0.18 (חרע 0.18)) RSP (0.18 (חרע 0.18)) READY (0.30 (חרע 0.30)) PCE (0.15 (חרע 0.15)) LRH (1.40 (חרע 1.40)) KLINIQ (0.75 (חרע 0.75)) KCC (0.02787 (חרע 0.02787)) INSURE (10.00 (חרע 10.00)) III (0.20 (חרע 0.20)) IHL (0.02 (חרע 0.02)) DDD (0.03 (חרע 0.03)) COCOCO (0.30 (חרע 0.30)) BJC (0.56 (חרע 0.56)) BGC (0.095 (חרע 0.095)) BBIK (0.22 (חרע 0.22))	<b>XD</b> TKS (0.33 (חרע 0.33)) TITLE (0.05 (חרע 0.05)) THIP (1.00 (חרע 1.00)) SYNEX (0.34 (חרע 0.34)) SSF (0.3334 (חרע 0.3334)) SMT (0.04 (חרע 0.04)) SCG (0.05 (חרע 0.05)) SAUCE (1.79 (חרע 1.79)) SALEE (0.012 (חרע 0.012)) RPH (0.18 (חרע 0.18)) RPC (0.01 (חרע 0.01)) PREB (0.20 (חרע 0.20)) PDJ (0.10 (חרע 0.10)) NEO (1.35 (חרע 1.35)) MPJ (0.30 (חרע 0.30)) MOSHI (0.80 (חרע 0.80)) MOONG (0.1261 (חרע 0.1261)) MFEC (0.50 (חרע 0.50)) MENA (0.03 (חרע 0.03)) MALEE (0.10 (חרע 0.10)) LH (0.17 (חרע 0.17)) KISS (0.03 (חרע 0.03)) KISS (0.09 (חרע 0.09)) JUBILE (0.14 (חרע 0.14)) INETREIT (0.0667 (חרע 0.0667)) INET (0.119 (חרע 0.119)) HTC (0.57 (חרע 0.57)) GYT (7.40 (חרע 7.40)) GABLE (0.2703 (חרע 0.2703)) CM (0.10 (חרע 0.10)) BIS (0.09 (חרע 0.09)) AURA (0.42 (חרע 0.42)) APP (0.13 (חרע 0.13))  <b>Shares</b> ECF 19,999,992 Shares JAS 5,000 Shares		



# Stock Calendar



KINGSFORD

MAY 2025				
Monday	Tuesday	Wednesday	Thursday	Friday
				<b>2</b>
				<b>XD</b> VRANDA (0.125 (חרע)) UBA (0.10 (חרע)) TKC (0.20 (חרע)) TC (0.30 (חרע)) SSP (0.20 (חרע)) SINO (0.0625 (חרע)) SC (0.11 (חרע)) SABINA (0.65 (חרע)) ROJNA (0.50 (חרע)) PIMO (0.055 (חרע)) PACO (0.10 (חרע)) MFC (1.05 (חרע)) MCA (0.045 (חרע)) KKP (2.75 (חרע)) IND (0.0662 (חרע)) HARN (0.12 (חרע)) FPI (0.04 (חרע)) FE (12.00 (חרע)) EKH (0.27 (חרע)) EASTW (0.01 (חרע)) CPR (0.078 (חרע)) CIVIL (0.02 (חרע)) CHAYO (40 : 1 (ח)) CHAYO (0.0013889 (חרע)) CENTEL (0.59 (חרע)) BE8 (0.24 (חרע)) BCH (0.28 (חרע)) AAI (0.2701 (חרע))

# Stock Calendar



KINGSFORD

5	6	7	8	9
	<b>XD</b> WP (0.30 (ທຽມ) WINNER (0.09 (ທຽມ) VENTURE19 TRT (0.24 (ທຽມ) TPBI (0.30 (ທຽມ) TNL (0.40 (ທຽມ) TMAN (0.20 (ທຽມ) TGE (0.00318 (ທຽມ) TBN (0.19 (ທຽມ) TACC (0.19 (ທຽມ) SPREME (0.11 (ທຽມ) SO (0.18 (ທຽມ) SICT (0.084 (ທຽມ) ROCK (1.00 (ທຽມ) RBF (0.175 (ທຽມ) PRM (0.24 (ທຽມ) PRAPAT (10 : 1 ກຸ້ນ) PRAPAT (0.03 (ທຽມ) PMC (38 : 1 ກຸ້ນ) PMC (0.002881 (ທຽມ) PHG (0.50 (ທຽມ) PCSGH (0.15 (ທຽມ) ORN (0.02 (ທຽມ) ONEE (0.09 (ທຽມ) NYT (0.42 (ທຽມ) NL (0.04 (ທຽມ) NKT (0.18 (ທຽມ) NETBAY (1.1793 (ທຽມ) NCP (0.068 (ທຽມ) NAT (0.13 (ທຽມ) MITSIB (0.015 (ທຽມ) MEDEZE (0.08 (ທຽມ) LPH (0.10 (ທຽມ) LOREAL80 L&E (0.05 (ທຽມ) KWM (0.07 (ທຽມ) KUN (25 : 1 ກຸ້ນ) KUN (0.01 (ທຽມ) KCG (0.41 (ທຽມ) IVL (0.175 (ທຽມ) HERMES80 FTE (0.12 (ທຽມ) FLOYD (0.08 (ທຽມ) D (0.045 (ທຽມ) CSS (0.04 (ທຽມ) CRC (0.60 (ທຽມ) CPALL (1.35 (ທຽມ) COLOR (0.05 (ທຽມ) CHG (0.05 (ທຽມ) BRR (0.50 (ທຽມ) BKGI (0.05 (ທຽມ) BEC (0.04 (ທຽມ) BAY (0.45 (ທຽມ) ASIAN (0.5603 (ທຽມ) ARROW (0.25 (ທຽມ) ACG (0.0266 (ທຽມ)	<b>XD</b> WHA (0.1237 (ທຽມ) VIBHA (0.05 (ທຽມ) TRU (0.30 (ທຽມ) TRP (0.20 (ທຽມ) TPCS (0.25 (ທຽມ) TOPP (4.91 (ທຽມ) TLI (0.50 (ທຽມ) TATG (0.07 (ທຽມ) SWC (0.125 (ທຽມ) SPALI (0.85 (ທຽມ) SNNP (0.35 (ທຽມ) SM (0.03 (ທຽມ) SK (0.05 (ທຽມ) SJWD (0.28 (ທຽມ) SELIC (0.038 (ທຽມ) S&J (1.50 (ທຽມ) PRAKIT (0.70 (ທຽມ) PR9 (0.25 (ທຽມ) PPM (0.05 (ທຽມ) PCC (0.14 (ທຽມ) OCC (0.08 (ທຽມ) NOBLE (0.104 (ທຽມ) NNCL (0.06 (ທຽມ) MINT (0.35 (ທຽມ) MGT (0.07 (ທຽມ) MATI (0.10 (ທຽມ) M (1.00 (ທຽມ) KUMWEL (0.06 (ທຽມ) KTMS (0.0233 (ທຽມ) JDF (0.08 (ທຽມ) ILINK (0.42 (ທຽມ) ICC (2.7037037037 : 1 ກຸ້ນ) ICC (0.63013698631 (ທຽມ) ESTAR (0.01 (ທຽມ) EASON (0.06 (ທຽມ) CSR (1.91 (ທຽມ) CKP (0.085 (ທຽມ) BTNC (0.20 (ທຽມ) BTC (0.0125 (ທຽມ) BPS (0.0125 (ທຽມ) AYUD (1.67 (ທຽມ) AU (0.33 (ທຽມ) ASEFA (0.14 (ທຽມ) APO (0.04 (ທຽມ) AP (0.60 (ທຽມ) AMATAV (0.05 (ທຽມ) AMARIN (0.06 (ທຽມ)	<b>XD</b> TPAC (0.38 (ທຽມ) TEAMG (0.14 (ທຽມ) TAN (0.33 (ທຽມ) SPI (2 : 1 ກຸ້ນ) SPI (0.20 (ທຽມ) SPC (1.60 (ທຽມ) SORKON (0.25 (ທຽມ) SHANG (1.00 (ທຽມ) SEAFCO (0.03 (ທຽມ) SCAP (50 : 1 ກຸ້ນ) SCAP (0.0023 (ທຽມ) SAWAD (10 : 1 ກຸ້ນ) SAWAD (0.04 (ທຽມ) SAFE (0.62 (ທຽມ) PIN (0.76 (ທຽມ) S&J (0.30 (ທຽມ) MODERN (0.18 (ທຽມ) KAMART (0.11 (ທຽມ) HUMAN (0.18 (ທຽມ) HPT (0.0223 (ທຽມ) CPF (0.55 (ທຽມ) CH (0.10 (ທຽມ) CCP (0.01 (ທຽມ) BR (0.02 (ທຽມ) BAFS (0.20 (ທຽມ) AWC (0.075 (ທຽມ) ALLA (0.11 (ທຽມ) AKP (0.037 (ທຽມ)	<b>XD</b> WACOAL (0.60 (ທຽມ) TOA (0.27 (ທຽມ) TFMAMA (2.52 (ທຽມ) SSSC (0.165 (ທຽມ) SENX (0.00573 (ທຽມ) SENA (0.111238 (ທຽມ) PB (1.01 (ທຽມ) NEW (1.80 (ທຽມ) ILM (0.75 (ທຽມ) GTB (0.05 (ທຽມ) CPAXT (0.53 (ທຽມ)

XD - Excluding Dividend	XD(ST) - Excluding Stock Dividend	XM - Exclude meetings	XN - Ex-Capital Return	XI - Excluding Interest
XP - Excluding Principal	XR - Excluding Right	XW - Excluding Warrant	XS - Excluding Short-term Warrant	XA - Excluding All
XE - Excluding Exercise	*ND - No Dividend Payment	PD - Payment Date	XT - Excluding TSR ; @ - price per share / price per unit /	
XD - Excluding Dividend	XD(ST) - Excluding Stock Dividend	XM - Exclude meetings	XN - Ex-Capital Return	XI - Excluding Interest
XP - Excluding Principal	XR - Excluding Right	XW - Excluding Warrant	XS - Excluding Short-term Warrant	XA - Excluding All
XE - Excluding Exercise	*ND - No Dividend Payment	PD - Payment Date	XT - Excluding TSR ; @ - price per share / price per unit /	

# Most Active Values (Btmn)



## NVDR Update

วันที่ 30 เมษายน 2568

### Most Active Values (Btmn)

Top 20 Net Buying Value (B m)						Top 20 Net Selling Value (B m)					Month to Date		Year to Date						
พ.ย.-68						พ.ย.-68					เมษายน 2568		02 ม.ค.-29 เม.ย.2568						
29	28	25	24	23		29	28	25	24	23	Net Buy	Net Sell	Net Buy	Net Sell					
BH	347.8	382.0	113.9	301.5	-60.6	PTTEP	-135.2	-31.1	-48.9	-47.0	-400.2	ADVANC	1,969.63	KBANK	(3,561.88)	ADVANC	10,055.2	DELTA	-4,514.2
BBL	318.4	-283.2	16.1	-429.7	7.2	CPN	-65.6	-9.0	-6.7	-36.7	-68.6	AOT	1,360.90	BCP	(3,193.53)	CPALL	7,521.4	PTT	-3,719.6
DELTA	232.2	115.4	72.6	-70.2	-238.4	MINT	-51.1	-35.3	-52.7	-66.3	-22.3	BBL	1,146.02	KTB	(2,700.10)	AOT	4,005.0	BDMS	-3,270.7
ADVANC	227.4	333.6	-510.1	378.1	6.9	PTT	-46.2	-13.8	23.9	7.2	85.5	TRUE	816.31	GULF	(1,763.88)	KTB	2,523.5	GULF	-1,763.9
KBANK	170.7	-97.7	185.2	-13.3	-32.1	SPALI	-41.9	-58.7	32.6	-38.6	11.5	BH	716.70	PTTEP	(1,308.65)	MINT	2,048.3	CPN	-1,629.2
CPALL	111.4	-141.8	-142.6	-302.9	-119.0	HANA	-33.1	7.5	-63.7	-70.6	-33.9	TFG	446.67	DELTA	(1,011.98)	TRUE	2,004.2	BCP	-1,605.8
KTB	68.5	-2.9	-14.6	-35.1	-408.5	CPF	-23.8	-51.4	19.9	28.3	-132.0	CRC	422.61	TTB	(950.76)	BBL	1,857.9	KBANK	-1,511.7
KTC	44.5	-22.5	73.0	-174.3	-6.4	AMATA	-23.4	-12.0	-15.1	-4.4	-20.3	AWC	395.08	SCB	(882.07)	AMATA	973.9	INTUCH	-1,280.5
TISCO	37.0	0.7	-162.1	2.1	-181.5	GLOBAL	-20.7	1.0	18.9	-10.3	-19.0	CPF	394.53	TOP	(729.92)	TFG	911.3	BH	-1,208.0
TOP	28.2	9.1	-75.2	-2.1	-21.3	LH	-18.6	118.1	139.5	-280.5	-71.6	BTG	309.13	CPN	(627.56)	PTTGC	907.8	MTC	-962.9
SCC	20.8	14.2	6.5	7.0	-71.3	AOT	-17.2	-9.2	-8.8	-40.0	220.6	CPAXT	267.03	TISCO	(589.41)	GULFI	893.1	SCC	-943.6
AP	20.1	5.0	-2.1	1.7	2.8	BTS	-15.0	58.3	-6.0	8.7	-11.6	OSP	249.35	PTTGC	(510.79)	BGRIM	793.5	ITC	-677.0
CK	11.4	19.5	10.3	8.2	-6.9	IVL	-14.8	98.2	-374.6	141.9	22.5	AMATA	216.34	MTC	(461.93)	CBG	785.4	IVL	-609.0
BLA	10.3	11.3	-15.6	-4.2	-4.3	SCB	-12.4	-107.1	53.3	-26.1	-71.5	BTS	198.67	MINT	(291.59)	TISCO	756.5	BTS	-604.9
HMPRO	7.7	-43.9	-16.0	70.6	-34.6	CCET	-11.7	1.7	-9.2	-14.7	1.9	TLI	193.67	BDMS	(183.81)	CRC	628.2	TASCO	-589.3
PTTGC	7.5	-19.3	59.3	8.5	-105.9	AAV	-11.0	17.5	8.5	0.1	-21.1	PLANB	158.27	PTT	(171.49)	OR	596.6	PTTEP	-562.4
KCE	4.4	3.0	-0.8	8.9	-7.0	BANPU	-7.3	-2.3	-9.1	2.0	-0.9	EA	152.57	HANA	(147.47)	GLOBAL	588.9	TU	-523.9
EGCO	3.5	8.8	-3.1	6.1	8.0	AEONTS	-7.1	-4.8	2.4	-2.0	-6.8	EGCO	150.72	KKP	(127.35)	CPF	583.8	TIDLOR	-522.7
GFPT	3.2	-0.6	-3.3	0.1	2.1	RATCH	-6.1	-5.1	-5.9	-7.3	-4.9	AAV	144.21	VGI	(124.37)	CPAXT	510.9	BANPU	-440.7
THCOM	2.5	4.0	-3.6	-3.3	-0.4	CENDEL	-5.0	3.0	1.9	3.1	-11.6	BGRIM	141.41	TU	(113.47)	KTC	479.1	LH	-385.5

Total Volume Shares							NVDR Shrs.						
	Buy	Sell	Total	Net	Turn.	%		30-Apr-25	paidup	30-Apr-25	paidup	Paid up Capital (Last)	
1	24CS	72,100	1,100	73,200	71,000	1.28	1	24CS	2,347,094	0.48	#N/A	#N/A	485,000,000
2	AS	-	20,000	20,000	-20,000	5.54	2	24CS-W1	188,424	0.10	#N/A	#N/A	193,993,128
3	AAI	1,409,600	3,365,100	4,774,700	-1,955,500	33.90	3	24CS-W2	43,242	0.09	#N/A	#N/A	48,498,251
4	AAV	3,984,600	12,436,700	16,421,300	-8,452,100	17.31	4	2S	5,963,503	1.08	3,092,210	0.69	549,995,954
5	ACG	-	100	100	-100	0.25	5	A	3,346	0.00	62,400	0.01	980,000,000
6	ADB	80,000	-	80,000	80,000	8.18	6	A5	1,178,332	0.10	800,664	0.07	1,209,384,734
7	ADVANC	2,575,020	1,753,419	4,328,439	821,601	51.11	7	A5-W4	7,494,508	2.08	#N/A	#N/A	360,996,274
8	ADVICE	251,200	291,800	543,000	-40,600	11.64	8	AAI	121,274,147	5.71	#N/A	#N/A	2,125,000,000
9	AE	72,800	-	72,800	72,800	0.88	9	AAV	1,329,079,137	10.34	353,926,265	7.30	12,849,999,997
10	AEONTS	59,000	128,100	187,100	-69,100	22.66	10	ABM	2,923,818	0.42	3,268,124	1.09	692,120,445
11	AGE	6,000	-	6,000	6,000	3.83	11	ACAP	2,323,745	0.57	1,223,467	0.39	406,411,160
12	AH	6,100	200	6,300	5,900	2.82	12	ACC	10,266,838	0.55	4,306,304	0.32	1,880,333,993
13	AI	-	3,100	3,100	-3,100	3.65	13	ACC-W2	959,960	0.21	#N/A	#N/A	447,680,170
14	AIE	406,400	174,200	580,600	232,200	20.65	14	ACE	150,940,715	1.48	38,450,400	0.38	10,175,999,960
15	AIT	19,400	64,400	83,800	-45,000	11.35	15	ACG	858,407	0.14	211,225	0.04	600,000,000
16	AJ	-	900	900	-900	0.02	16	ADB	52,796,594	7.27	31,173,421	5.20	725,999,923
17	AJA	200	200	400	0	0.01	17	ADD	1,680,015	1.00	#N/A	#N/A	168,000,000
18	AKP	-	500	500	-500	0.08	18	ADVANC	216,850,274	7.29	241,595,912	8.13	2,974,209,736
19	AKR	560,600	1,500	562,100	559,100	7.96	19	ADVICE	11,310,900	1.82	#N/A	#N/A	620,000,000
20	ALLA	1,000	100	1,100	900	0.11	20	AE	95,710,880	1.86	#N/A	#N/A	5,143,071,814

Source : SET.OR.TH

ข้อมูลในเอกสารฉบับนี้ รวบรวมมาจากแหล่งข้อมูลที่เชื่อถือได้ อย่างไรก็ตาม บริษัทหลักทรัพย์ คิงส์ฟอร์ด จำกัด (มหาชน) ไม่สามารถที่จะยืนยันหรือรับรองความถูกต้องของข้อมูลเหล่านี้ได้ ไม่ว่าประการใด ๆ บทวิเคราะห์ในเอกสารนี้ จัดทำขึ้นโดยอ้างอิงถึงลักษณะทางวิชาการที่เกี่ยวกับหลักทรัพย์วิเคราะห์ และไม่ได้เป็นการชี้แนะหรือเสนอแนะให้ซื้อหรือขายหลักทรัพย์ใด ๆ การตัดสินใจซื้อหรือขายหลักทรัพย์ใด ๆ ของผู้ลงทุน ไม่ว่าจะเกิดจากการอ่านบทความในเอกสารนี้หรือไม่ก็ตาม ล้วนเป็นผลจากการใช้วิจารณญาณของผู้ลงทุน โดยไม่มีส่วนเกี่ยวข้องกับบริษัทคิงส์ฟอร์ด จำกัด (มหาชน) ไม่มีการเปิด

# Disclaimer



KINGSFORD

## คำแนะนำการลงทุน และความหมายของคำแนะนำการลงทุน

Stock Rating หมายถึงการให้คำแนะนำการลงทุนของบริษัท แบ่งเป็น 3 ระดับ

Buy หมายถึง ราคาพื้นฐานสูงกว่าราคาตลาด 15% หรือมากกว่า

Hold หมายถึงราคาพื้นฐานสูงกว่าราคาตลาดไม่เกิน 15% หรือต่ำกว่าราคาตลาดไม่เกิน 15 %

Sell หมายถึง ราคาพื้นฐานต่ำกว่าราคาตลาด 15% หรือมากกว่า

เอกสารฉบับนี้จัดทำขึ้นโดยบริษัทหลักทรัพย์คิงส์ฟอร์ด จำกัด (มหาชน) ข้อมูลที่ปรากฏในเอกสารฉบับนี้จัดทำโดยอาศัยข้อมูลที่ได้มาจากแหล่งที่เชื่อหรือควรเชื่อว่ามี ความน่าเชื่อถือ และ/หรือถูกต้อง อย่างไรก็ตามบริษัทไม่ยืนยัน และไม่รับรองถึงความครบถ้วนสมบูรณ์หรือถูกต้องของข้อมูลดังกล่าว และไม่ได้ประกันราคาหรือผลตอบแทน ของหลักทรัพย์ที่ปรากฏข้างต้น แม้ว่าข้อมูลดังกล่าวจะปรากฏข้อความที่อาจเป็นหรืออาจตีความว่าเป็นเช่นนั้นได้ บริษัทจึงไม่รับผิดชอบต่อการนำเอาข้อมูล ข้อความ ความเห็น และหรือบทสรุปที่ปรากฏในเอกสารฉบับนี้ไปใช้ไม่ว่ากรณีใดๆ ข้อมูลและความเห็นที่ปรากฏอยู่ในเอกสารฉบับนี้ได้ประสงค์จะชี้ชวน เสนอแนะ หรือจูงใจให้ลงทุน ใน หรือ ซื้อหรือขายหลักทรัพย์ที่ปรากฏในเอกสารฉบับนี้และข้อมูลมีการแก้ไขเพิ่มเติมเปลี่ยนแปลงโดยมีต้องแจ้งให้ทราบล่วงหน้า ผู้ลงทุนควรใช้ดุลยพินิจอย่างรอบคอบใน การลงทุนในหรือซื้อหรือขายหลักทรัพย์ บริษัทสงวนลิขสิทธิ์ในข้อมูลที่ปรากฏในเอกสารนี้ ห้ามมิให้ผู้ใดใช้ประโยชน์ ทำซ้ำ ดัดแปลง นำออกแสดง ทำให้ปรากฏหรือเผยแพร่ ต่อสาธารณชน ไม่ว่าด้วยประการใดๆ ซึ่งข้อมูลในเอกสารนี้ไม่ว่าทั้งหมดหรือบางส่วน เว้นแต่ได้รับอนุญาตเป็นหนังสือจากบริษัทเป็นการล่วงหน้า การกล่าว คิด หรืออ้างอิง ข้อมูลบางส่วนตามสมควรในเอกสารนี้ ไม่ว่าในบทความ บทวิเคราะห์ บทวิจัย หรือในเอกสาร หรือการสื่อสารอื่นใดจะต้องกระทำโดยถูกต้อง และไม่เป็นการก่อให้เกิดการ เข้าใจผิดหรือความเสียหายแก่บริษัท ต้องรับรู้ถึงความเป็นเจ้าของลิขสิทธิ์ในข้อมูลบริษัท และต้องอ้างอิงถึงเอกสารฉบับนี้ และวันที่ในเอกสารฉบับนี้ของบริษัทโดยชัดเจน การลงทุนในหรือซื้อหรือขายหลักทรัพย์ย่อมมีความเสี่ยง ท่านควรทำความเข้าใจอย่างถ่องแท้ต่อลักษณะของหลักทรัพย์แต่ละประเภทและควรศึกษาข้อมูลของบริษัทที่ออก หลักทรัพย์และข้อมูลอื่นใดที่เกี่ยวข้องก่อนการตัดสินใจลงทุนในหรือซื้อหรือขายหลักทรัพย์

ข้อมูลในเอกสารฉบับนี้ รวบรวมมาจากแหล่งข้อมูลที่น่าเชื่อถือ อย่างไรก็ดี บริษัทหลักทรัพย์ คิงส์ฟอร์ด จำกัด(มหาชน)ไม่สามารถที่จะยืนยันหรือรับรองความถูกต้องของข้อมูลเหล่านี้ได้ ไม่ว่าประการใดๆ บทวิเคราะห์ในเอกสารนี้ จัดทำขึ้นโดยอ้างอิง หลักเกณฑ์ทางวิชาการเกี่ยวกับหลักการวิเคราะห์ และมีได้เป็นการชี้แนะ หรือเสนอแนะให้ซื้อหรือขายหลักทรัพย์ใดๆ การตัดสินใจซื้อหรือขายหลักทรัพย์ใดๆ ของผู้อ่าน ไม่ว่าจะเกิดจากการอ่านบทความในเอกสารนี้หรือไม่ก็ตาม ล้วนเป็นผลจากการใช้ วิจารณญาณของผู้อ่าน โดยไม่มีส่วนเกี่ยวข้องกับอะไรรวมทั้งกับ บริษัทหลักทรัพย์ คิงส์ฟอร์ด จำกัด(มหาชน) ไม่ว่ากรณีใด

# Disclaimer



KINGSFORD

Thai Institute of Directors Association (IOD) – Corporate Governance Report Rating 2024 (CG Score) ข้อมูล 28 ตุลาคม 2567



AAV	B	CBG	DITTO	GULF	KBANK	MFEC	PCSGH	RPC	SEAOIL	SSF	THIP	TRV	WINMED
ABM	BAFS	CENDEL	DMT	GUNKUL	KCC	MINT	PDJ	RPH	SELIC	SSP	THRE	TSC	WINNER
ACE	BAM	CFRESH	DOHOME	HANA	KCE	MODERN	PEER	RS	SENA	SSSC	THREL	TSTE	ZEN
ACG	BANPU	CHASE	DRT	HARN	KCG	MONO	PG	RT	SENX	STA	TIPH	TSTH	
ADVANC	BAY	CHEWA	DUSIT	HENG	KEX	MOONG	PHOL	RWI	SGC	STEC	TISCO	TTA	
AE	BBGI	CHOW	EASTW	HMPRO	KKP	MOSHI	PIMO	S	SGF	STGT	TK	TTB	
AF	BBL	CIMBT	ECF	HPT	KSL	MSC	PLANB	S&J	SGP	STI	TKS	TTCL	
AGE	BCH	CIVIL	ECL	HTC	KTB	MST	PLAT	SA	SHR	SUC	TKT	TTW	
AH	BCP	CK	EGCO	ICC	KTC	MTC	PLUS	SAAM	SICT	SUN	TLI	TU	
AIT	BCPG	CKP	EPG	ICHI	KTMS	MTI	PM	SABINA	SIRI	SUTHA	TM	TVDH	
AJ	BDMS	CNT	ERW	III	KUMWEL	MVP	PORT	SAK	SIS	SVI	TMILL	TVO	
AKP	BEC	COLOR	ETC	ILINK	LALIN	NCH	PPP	SAMART	SITHAI	SYMC	TMT	TVT	
AKR	BEM	COM7	ETE	ILM	LANNA	NER	PPS	SAMTEL	SJWD	SYNEX	TNDT	TWPC	
ALLA	BEYOND	CPALL	FLOYD	IND	LH	NKI	PR9	SAT	SKE	SYNTEC	TNITY	UAC	
ALT	BGC	CPAXT	FN	INET	LHFG	NOBLE	PRG	SAV	SKR	TASCO	TNL	UBE	
AMA	BGRIM	CPF	FPI	INSET	LIT	NRF	PRIME	SAWAD	SM	TBN	TOA	UBIS	
AMARIN	BJC	CPL	FPT	INTUCH	LOXLEY	NSL	PRM	SC	SMPC	TCAP	TOG	UKEM	
AMATA	BKIH	CPN	FVC	IP	LPN	NTSC	PRTR	SCAP	SNC	TCMC	TOP	UPF	
AMATAV	BLA	CPW	GABLE	IRC	LRH	NVD	PSH	SCB	SNNP	TEAMG	TPAC	UPOIC	
ANAN	BPP	CRC	GC	IRPC	LST	NWR	PSL	SCC	SNP	TEGH	TPBI	UV	
AOT	BR	CRD	GCAP	IT	M	NYT	PTT	SCCC	SO	TFG	TPIL	VARO	
AP	BRI	CREDIT	GFC	ITC	MAJOR	OCC	PTTEP	SCG	SONIC	TFMAMA	TPIPP	VGI	
ASIMAR	BRR	CSC	GFPT	ITEL	MALEE	OR	PTTGC	SCGD	SPALI	TGE	TPS	VIH	
ASK	BSRC	CV	GGC	ITTHI	MBK	ORI	Q-CON	SCGP	SPC	TGH	TQM	WACOAL	
ASP	BTG	DCC	GLAND	IVL	MC	OSP	QH	SOM	SPI	THANA	TQR	WGE	
ASW	BTS	DDD	GLOBAL	JAS	M-CHAI	PAP	QTC	SCN	SPRC	THANI	TRP	WHA	
AURA	BTW	DELTA	GPSC	JTS	MCOT	PB	RATCH	SDC	SR	THCOM	TRUBB	WHAUP	
AWC	BWG	DEMCO	GRAMMY	K	MFC	PCC	RBF	SEAFCO	SSC	THG*	TRUE	WICE	



2S	ARIP	BES	CM	FSMART	JCK	MATCH	ONEE	PSP	SECURE	SUPER	TITLE	TRT	WARRIX
AAI	ARROW	BH	COCOCO	FSX	JDF	MBAX	PATO	PSTC	SFLEX	SUSCO	TKN	TURTLE	WIN
ADB	ASIAN	BIZ	COMAN	FTI	JMART	MEGA	PDG	PT	SFT	SVOA	TMD	TVH	WP
AEONTS	ATP30	BOL	CPI	GEL	KGI	METCO	PJW	PTECH	SINO	SVT	TNR	UBA	
AHC	AUCT	BSBM	CSS	GIFT	KJL	MICRO	POLY	PYLON	SMT	TACC	TPA	UP	
AIRA	AYUD	BTC	DTCENT	GPI	KTIS	NC	PQS	QLT	SPQG	TAE	TPCH	UREKA	
APCO	BA	CH	EVER	HUMAN	KUN	NCAP	PREB	RABBIT	SPVI	TCC	TPCS	VCOM	
APCS	BBIK	CI	FE	IFS	L&E	NCL	PROUD	RCL	STANLY	TEKA	TPLAS	VIBHA	
APURE	BC	CIG	FORTH	INSURE	LHK	NDR	PSG	SAPPE	STPI	TFM	TPOLY	VRANDA	



A5	ASN	CHARAN	DOD	FNS	J	KIAT	MITSI	PHG	ROCTEC	SISB	STOWER	TNP	XO
ADD	BIG	CHAYO	DPAINT	GBX	JCKH	KISS	MK	PIN	SABUY	SKN	STP	TOPP	XPG
AIE	BIOTEC	CHIC	DV8	GENCO	JMT	KK	NAM	PRAPAT	SALEE	SKY	SVR	TRU	YUASA
ALLUCON	BIS	CHOTI	EASON	GTB	JPARK	KWC	NOVA	PRI	SAMCO	SMD	SWC	UEC	ZAA
AMC	BJCHI	CITY	EE	GYT	JR	LDC	NTV	PRIN	SANKO	SMIT	TAKUNI	UOBKH	
AMR	BLC	CMC	EFORL	ICN	JSP	LEO	NV	PROEN	SCI	SORKON	TC	VL	
ARIN	BVG	CPANEL	EKH	IIG	JUBILE	MCA	OGC	PROS	SE	SPG	TFI	WAVE	
ASEFA	CEN	CSP	ESTAR	IMH	KBS	META	PACO	PTC	SE-ED	SST	TMC	WFX	
ASIA	CGH	DEXON	ETL	IRCP	KCAR	MGC	PANEL	READY	SINGER	STC	TMI	WIIK	

ข้อมูลในเอกสารฉบับนี้ รวบรวมมาจากแหล่งข้อมูลที่น่าเชื่อถือ อย่างไรก็ดี บริษัทหลักทรัพย์ คิงส์ฟอร์ด จำกัด(มหาชน)ไม่สามารถที่จะยืนยันหรือรับรองความถูกต้องของข้อมูลเหล่านี้ได้ ไม่ว่าประการใดๆ บทวิเคราะห์ในเอกสารนี้ จัดทำขึ้นโดยอ้างอิงถึงหลักเกณฑ์ทางวิชาการเกี่ยวกับหลักการวิเคราะห์ และมีได้เป็นการชี้แนะ หรือเสนอแนะให้ซื้อหรือขายหลักทรัพย์ใดๆ การตัดสินใจซื้อหรือขายหลักทรัพย์ใดๆ ของผู้อ่าน ไม่ว่าจะเกิดจากการอ่านบทความในเอกสารนี้หรือไม่ก็ตาม ล้วนเป็นผลจากการใช้วิจารณญาณของผู้อ่าน โดยไม่มีส่วนเกี่ยวข้องกับหรือผูกพันใดๆ กับ บริษัทหลักทรัพย์ คิงส์ฟอร์ด จำกัด(มหาชน) ไม่มีการฉ้อโกง

# Disclaimer



KINGSFORD

Thai Institute of Directors Association (IOD) – Corporate Governance Report Rating 2024 (CG Score) ข้อมูล 28 ตุลาคม 2567

ช่วงคะแนน	สัญลักษณ์	ความหมาย	Description
มากกว่า 90		ดีเลิศ	Excellent
80 - 89		ดีมาก	Very Good
70 - 79		ดี	Good
60 - 69		ดีพอใช้	Satisfactory
50 - 59		ผ่าน	Pass
ต่ำกว่า 50	No logo give	N/A	N/A

การเปิดเผยผลการสำรวจของสมาคมส่งเสริมสถาบันกรรมการบริษัทไทย (IOD) ในเรื่องการกำกับดูแลกิจการ (Corporate Governance) นี้เป็นการดำเนินการตามนโยบายของสำนักงานคณะกรรมการกำกับหลักทรัพย์และตลาดหลักทรัพย์ โดยการสำรวจของ IOD เป็นการสำรวจและประเมินจากข้อมูลของบริษัทจดทะเบียนในตลาดหลักทรัพย์แห่งประเทศไทยและตลาดหลักทรัพย์เอ็มเอไอ ที่มีการเปิดเผยต่อสาธารณะและเป็นข้อมูลที่ผู้ลงทุนทั่วไปสามารถเข้าถึงได้ ดังนั้นผลสำรวจดังกล่าวจึงเป็นการนำเสนอในมุมมองของบุคคลภายนอกโดยไม่ได้เป็นการประเมินการปฏิบัติและไม่ได้มีการใช้ข้อมูลภายในในการประเมิน อนึ่ง ผลการสำรวจดังกล่าว เป็นผลการสำรวจ ณ วันที่ปรากฏในรายงานการกำกับดูแลและกิจการบริษัทจดทะเบียนไทยเท่านั้น ดังนั้นผลการสำรวจจึงอาจเปลี่ยนแปลงได้ภายหลังจากดังกล่าว ทั้งนี้บริษัทหลักทรัพย์ คิงส์ฟอร์ด จำกัด (มหาชน) มิได้ยืนยันหรือรับรองถึงความถูกต้องของผลการสำรวจดังกล่าวแต่อย่างใด

ข้อมูลในเอกสารฉบับนี้ รวบรวมมาจากแหล่งข้อมูลที่นำเชื่อถือ อย่างไรก็ดี บริษัทหลักทรัพย์ คิงส์ฟอร์ด จำกัด(มหาชน)ไม่สามารถที่จะยืนยันหรือรับรองความถูกต้องของข้อมูลเหล่านี้ได้ ไม่ว่าประการใดๆ บทวิเคราะห์ในเอกสารนี้ จัดทำขึ้นโดยอ้างอิงหลักเกณฑ์ทางวิชาการเกี่ยวกับหลักการวิเคราะห์ และมีได้เป็นการชี้แนะ หรือเสนอแนะให้ซื้อหรือขายหลักทรัพย์ใดๆ การตัดสินใจซื้อหรือขายหลักทรัพย์ใดๆ ของผู้อ่าน ไม่ว่าจะเกิดจากการอ่านบทความในเอกสารนี้หรือไม่ก็ตาม ล้วนเป็นผลจากการใช้วิจารณญาณของผู้อ่าน โดยไม่มีส่วนเกี่ยวข้องกับอะยู่ยกพันใดๆ กับ บริษัทหลักทรัพย์ คิงส์ฟอร์ด จำกัด(มหาชน) ไม่ว่ากรณีใด

# Disclaimer



KINGSFORD

Anti-Corruption Progress Indicator 2024 (<https://www.thai-cac.com/who-we-are/our-members> .6 มกราคม 2568 )

## บริษัทจดทะเบียนที่ได้ประกาศเจตนารมณ์เข้าร่วม CAC

ACE	ANI	BLAND	DITTO	GREEN	IP	LIT	NEX	PRIME	S	SHR	SKE	SUPER	TPP	VNG
ALT	APCO	BPS	ECL	HL	JDF	MEDEZE	NTSC	PROEN	SAWAD	SINGER	SNNP	TBN	TQM	WELL
AMARIN	ASAP	CHASE	EVER	HUMAN	KJL	MJD	PLE	PROUD	SCAP	SINO	SOLAR	TMI	UOBKH	WIN
AMC	B52	CHG	FLOYD	IHL	LDC	MOSHI	PRI	PTC	SFT	SJWD	SONIC	TPAC	UREKA	XPG

## บริษัทจดทะเบียนที่ได้ได้รับการรับรอง CAC

2S	BAM	CGH	DRT	GUNKUL	KASET	MENA	PDG	PTECH	SCG	SPRC	THIP	TSI	YUASA
AAI	BANPU	CHEWA	DUSIT	HANA	KBANK	META	PDJ	PTG	SCGD	SRICHA	THRE	TSTE	ZEN
ADB	BAY	CHOTI	EA	HARN	KCAR	MFC	PG	PTT	SCGP	SSF	THREL	TSTH	ZIGA
ADVANC	BBGI	CHOW	EASTW	HEMP	KCC	MFEC	PHOL	PTTEP	SCM	SSP	TIDLOR	TTB	
AE	BBL	CI	ECF	HENG	KCE	MINT	PIMO	PTTGC	SCN	SSSC	TIPCO	TTCL	
AF	BCH	CIG	EGCO	HMPRO	KGEN	MODERN	PK	PYLON	SEOIL	SST	TIPH	TU	
AH	BCP	CIMBT	EP	HTC	KGI	MONO	PL	Q-CON	SE-ED	STA	TISCO	TURTLE	
AI	BCPG	CM	EPG	ICC	KKP	MOONG	PLANB	QH	SELIC	STGT	TKN	TVDH	
AIE	BE8	CMC	ERW	ICHI	KSL	MSC	PLANET	QLT	SENA	STOWER	TKS	TVO	
AIRA	BEC	COM7	ETC	ICN	KTB	MTC	PLAT	QTC	SENX	SUSCO	TKT	TWPC	
AJ	BEYOND	CPALL	ETE	IFS	KTC	MTI	PLUS	RABBIT	SFLEX	SVI	TMD	UBE	
AKP	BGC	CPAXT	FNS	III	L&E	NATION	PM	RATCH	SGC	SVOA	TMILL	UBIS	
AMA	BGRIM	CPF	FPI	ILINK	LANNA	NCAP	PPP	RBF	SGP	SVT	TMT	UEC	
AMANAH	BLA	CPI	FPT	ILM	LH	NEP	PPPM	RML	SIRI	SYMC	TNITY	UKEM	
AMATA	BPP	CPL	FSMART	INET	LHFG	NER	PPS	RS	SIS	SYNTEC	TNL	UPF	
AMATAV	BRI	CPN	FSX	INOX	LHK	NKI	PQS	RWI	SITHAI	TAE	TNP	UV	
AP	BROOK	CPW	FTE	INSURE	LPN	NOBLE	PR9	S&J	SKR	TAKUNI	TNR	VCOM	
APCS	BRR	CRC	GBX	INTUCH	LRH	NRF	PREB	SA	SM	TASCO	TOG	VGI	
AS	BSBM	CSC	GC	IRPC	M	OCC	PRG	SAAM	SMIT	TCAP	TOP	VIBHA	
ASIAN	BTG	CV	GCAP	ITC	MAJOR	OGC	PRINC	SABINA	SMPC	TEGH	TOPP	VIH	
ASK	BTS	DCC	GEL	ITEL	MALEE	OR	PRM	SAK	SNC	TFG	TPA	WACOAL	
ASP	BWG	DELTA	GFPT	IVL	MATCH	ORI	PROS	SAPPE	SNP	TFI	TPCS	WHA	
ASW	CAZ	DEMCO	GGC	JAS	MBAX	OSP	PRTR	SAT	SORKON	TFMAMA	TPLAS	WHAUP	
AWC	CBG	DEXON	GLOBAL	JMART	MBK	PAP	PSH	SC	SPACK	TGE	TRT	WICE	
AYUD	CEN	DIMET	GPI	JR	MC	PATO	PSL	SCB	SPALI	TGH	TRU	WIJK	
B	CENDEL	DMT	GPSC	JTS	MCOT	PB	PSTC	SCC	SPC	THANI	TRUE	WPH	
BAFS	CFRESH	DOHOME	GULF	K	MEGA	PCSGH	PT	SCCC	SPI	THCOM	TSC	XO	

คำชี้แจง ข้อมูลบริษัทที่เข้าร่วมโครงการแนวร่วมปฏิบัติของภาคเอกชนไทยในการต่อต้านทุจริต (Thai CAC) ของสมาคมส่งเสริมสถาบันกรรมการบริษัทไทย มี 2 กลุ่ม คือ

- ได้ประกาศเจตนารมณ์เข้าร่วม CAC
- ได้รับการรับรอง CAC

การเปิดเผยผลการประเมินดัชนีชี้วัดความคืบหน้าการป้องกันการมีส่วนเกี่ยวข้องกับการทุจริตคอร์รัปชัน (Anti-corruption Progress Indicators) ของบริษัทจดทะเบียนในตลาดหลักทรัพย์แห่งประเทศไทยซึ่งจัดทำโดยสถาบันไทยพัฒน์นี้ เป็นการดำเนินการตามนโยบายและตามแผนพัฒนาความยั่งยืนสำหรับบริษัทจดทะเบียนของสำนักงานคณะกรรมการกำกับหลักทรัพย์และตลาดหลักทรัพย์ โดยผลการประเมินดังกล่าวของสถาบันไทยพัฒน์ อาศัยข้อมูลที่ได้รับจากบริษัทจดทะเบียนตามที่บริษัทจดทะเบียนได้ระบุในแบบแสดงข้อมูลเพื่อการประเมิน Anti-corruption ซึ่งได้อ้างอิงข้อมูลมาจากแบบแสดงรายการข้อมูลประจำปี (แบบ 56-1) รายงานประจำปี (แบบ 56-2) หรือในบุคคลภายนอก โดยมีได้เป็นการประเมินการปฏิบัติของบริษัทจดทะเบียนในตลาดหลักทรัพย์แห่งประเทศไทย และได้ให้ข้อมูลภายใต้การประเมินเนื่องจากผลการประเมินดังกล่าวเป็นเพียงผลการประเมิน ณ วันที่ปรากฏในผลการประเมินเท่านั้น ดังนั้นผลการประเมินจึงอาจเปลี่ยนแปลงได้ภายหลังจากวันดังกล่าว หรือเมื่อข้อมูลที่เกี่ยวข้องมีการเปลี่ยนแปลง ทั้งนี้ บริษัทหลักทรัพย์ คิงส์ฟอร์ด จำกัด (มหาชน) มิได้ยืนยัน ตรวจสอบ หรือรับรองความถูกต้องครบถ้วนของผลการประเมินดังกล่าวแต่อย่างใด

ข้อมูลในเอกสารฉบับนี้ รวบรวมมาจากแหล่งข้อมูลที่น่าเชื่อถือ อย่างไรก็ดี บริษัทหลักทรัพย์ คิงส์ฟอร์ด จำกัด(มหาชน)ไม่สามารถที่จะยืนยันหรือรับรองความถูกต้องของข้อมูลเหล่านี้ได้ ไม่ว่าประการใดๆ บทวิเคราะห์ในเอกสารนี้ จัดทำขึ้นโดยอ้างอิงหลักเกณฑ์ทางวิชาการเกี่ยวกับหลักการวิเคราะห์ และมีได้เป็นการชี้แนะ หรือเสนอแนะให้ซื้อหรือขายหลักทรัพย์ใดๆ การตัดสินใจซื้อหรือขายหลักทรัพย์ใดๆ ของผู้อ่าน ไม่ว่าจะเกิดจากการอ่านบทความในเอกสารนี้หรือไม่ก็ตาม ล้วนเป็นผลจากการใช้วิจารณญาณของผู้อ่าน โดยไม่มีส่วนเกี่ยวข้องหรือพันธะผูกพันใดๆ กับ บริษัทหลักทรัพย์ คิงส์ฟอร์ด จำกัด(มหาชน) ไม่มีการฉ้อโกง

ชื่อ	นามสกุล	ตำแหน่ง	เลขที่ทะเบียน SEC	โทรศัพท์	อีเมล	เป็นนักวิเคราะห์ทางด้านปัจจัยพื้นฐาน (โปรดระบุชื่อหุ้นและกลุ่มอุตสาหกรรม)
อภิชัย	เรามาณะชัย	ผู้ช่วยกรรมการผู้จัดการ  นักวิเคราะห์การลงทุนปัจจัยทางเทคนิค นักวิเคราะห์กลยุทธ์การลงทุน  นักวิเคราะห์การลงทุนปัจจัยพื้นฐานด้านตลาดทุน	002939	02 829 6999 Ext. 2200	apichai.ra@kfsec.co.th	
นพพร	ฉายแก้ว	ผู้จัดการอาวุโส	043964	02 829 6999 Ext. 2203	noppom.ch@kfsec.co.th	พลังงานและปิโตรเคมี ยานยนต์ ขนส่งทางอากาศ
ณัฐวัช	ภูสุนทรศรี	นักวิเคราะห์	087077	02 829 6999 Ext. 2204	nattawat.po@kfsec.co.th	อาหาร, การแพทย์, พาณิชย
ณัฐ	แก้วบริสุทธ์สกุล	ผู้ช่วยนักวิเคราะห์				เทคโนโลยีสารสนเทศและการสื่อสาร  และกลุ่มบริการรับเหมาก่อสร้าง