



Set Index Data

Open	1,161.47		
High	1,166.32		
Low	1,156.63		
Closed	1,159.53		
Chg.	0.53		
%Chg.	0.05		
Value (mn)	28,497.46		
P/E(x)	15.89	UP	216
P/BV(x)	1.08	Unchanged	188
Yield (%)	4.14	Down	250
Market Cap (mn)	14,334.10		

SET 50 -100 - MAI - Futures Index

	Closed	chg.	(%)
SET 50	743.23	1.71	0.23
SET 100	1,599.15	2.43	0.15
S50_CON	741.30	0.30	0.04
MAI Index	258.72	0.79	0.31

Trading Breakdown : Daily

(Bt,m)	Buy	Sell	Net
Institution	2,534.01	2,619.00	-84.99
Broker Port	1,444.27	1,761.33	-317.06
Foreign	14,843.84	15,913.42	-1,069.58
Customer	9,637.10	8,165.46	1,471.64

Trading Breakdown : Month to Date

(Bt,m)	Buy	Sell	Net
Institution	62,297.99	68,523.04	-6,225.05
Broker Port	35,958.66	36,342.57	-383.91
Foreign	319,850.64	338,490.22	-18,639.58
Customer	232,134.14	206,885.62	25,248.52

World Markets Index

	Closed	Chg.	(%)
Dow Jones	40,227.59	114.09	0.28
NASDAQ	17,366.13	(16.81)	-0.10
FTSE100	8,417.34	2.09	0.02
Nikkei	35,705.74	666.59	1.90
Hang Seng	21,980.74	70.98	0.32

Commodities

	Closed	Chg.	(%)
Oil: Brent	64.61	0.10	0.16
Oil: Nymex	61.90	0.19	0.31
Gold	3,329.51	-14.05	-0.42
ZINC	2,650.00	-20.00	-0.75
BDIY Index	1,403.00	30.00	2.18

Analysts

Apichai Raomanachai
Fundamental and Technical Investment Analysis ID No. 002939
Tel 02-829-6999 Ext 2200
Email : apichai.ra@kfsec.co.th

Nopporn Chaykaew
Fundamental Analysis ID No. 043964
Tel 02-829-6999 Ext 2203
Email : noppoen.ch@kfsec.co.th

Nattawat Poosunthornsi
Fundamental Analysis ID No. 087077
Tel 02-829-6999 Ext 2204
Email : nattawat.po@kfsec.co.th

Market Wrap-Up

- SET วันที่ 28 เม.ย.68 ปิด +0.53 จุด อยู่ที่ 1,159.53 จุด มูลค่าการซื้อขาย 28,497.46 ลบ. สถาบันขาย 85 ลบ. พอร์ตโบรกขาย 317 ลบ. ต่างชาติขาย 1,069 ลบ. และรายย่อยซื้อ 1,471 ลบ. NVDR มียอดซื้อสุทธิ 689 ลบ. โดย มี ยอด ซื้อ ใน หุ้น BBL,PTTEP,KBANK,AOT,ADVANC และ ยอด ขาย ใน DELTA,KTBC,CCET,CPALL,WHA มูลค่า Short Sales อยู่ที่ 1,764 ลบ.หุ้นที่มี%ปริมาณ Short สูงคือ PTTEP,SCC,KBANK โดยนักลงทุนต่างชาติประเทศมีสถานะ Short ใน Index Futures จำนวน 3,977 สัญญา ยอดสะสมตั้งแต่ต้นปีต่างชาติ Long สุทธิรวม 51,729 สัญญา และต่างชาติขายสุทธิในตลาดพันธบัตรไทย 11,397 ลบ.
- ตลาดหุ้นสหรัฐ DJIA +0.28%, S&P500 +0.06%, Nasdaq -0.10% ได้แรงหนุนจากกลุ่มสาธารณูปโภค +0.7%, อสังหา +0.68% ขณะที่กลุ่มเทคโนโลยี -0.3% และสินค้าอุปโภค -0.15% โดยอยู่ระหว่างรอรายงานกำไร บจ. และความคืบหน้าการเจรจาการค้าสหรัฐ - จีน ตลาดหุ้นยุโรป Stoxx600 +0.53% ได้แรงหนุนจากกลุ่มบริการสุขภาพ +1.3%,ธนาคาร +1% หลังความขัดแย้งทางการค้าสหรัฐ - จีนเริ่มลดลง

Market View

- ตลาดหุ้นสหรัฐวานนี้ทรงตัว หลัง รมว.คลังสหรัฐ เผยเขายังไม่ได้หารือกับเจ้าหน้าที่จีน และไม่ทราบว่าจะปธน.ทรัมป์ได้พูดคุยกับ ปธน.สี จิ้นผิงหรือยัง เช่นเดียวกับกระทรวงการต่างประเทศก็ยังไม่มีการเจรจากันระหว่างทั้ง 2 ฝ่าย โดยนักลงทุนให้ความสำคัญกับรายงานกำไร บจ. หลัง Boeing +2.44% ตอบรับรายงานกำไร Q1/68 ดีกว่าคาด และยังมีรายงานงบของ Microsoft, Amazon ขณะที่ Nvidia วานนี้ -2% หลัง Huawei Technology เตรียมทดสอบชิป Ai รุ่นใหม่ Ascend 910D เพื่อแข่งกับ HD100 ของ Nvidia ส่วนข้อมูลเศรษฐกิจค่าวันนี้ติดตาม JOLTs เผยตัวเลขเปิดรับสมัครงานสหรัฐ มี.ค. คาด 7.48 ล.ราย & ก.พ. 7.568 ล.ราย
- ตลาดหุ้นยุโรปวานนี้ได้แรงหนุนจากกลุ่มบริการสุขภาพ และธนาคารที่อยู่ระหว่างรอรายงานงบของ HSBC, Societe Generale, Deutsche Bank และ Barclays ขณะที่ซื้อขัดแย้งทางการค้าสหรัฐ - จีนเริ่มลดลง หลังทั้ง 2 ฝ่ายเริ่มลดภาษีสงารายการต่อกัน ส่วนประเด็นข่าวปัญหาไฟฟ้ดับในสเปน - โปรตุเกส ส่งผลกระทบต่อระบบคมนาคม ซึ่งอยู่ระหว่างรอหาสาเหตุ โดยสัปดาห์นี้วันพุธติดตามรายงาน GDP ยุโรปใน Q1/68 คาด 1.1% & Q4/67 ที่ 1.2% YoY และวันศุกร์ Core CPI ยุโรปใน เม.ย. คาด 2.5% & มี.ค. 2.4% YoY
- ตลาดหุ้นเอเชียวานนี้ ดัชนีเซี่ยงไฮ้ -0.2%, ฮั่งเส็ง -0.04% ยังรอความคืบหน้าของคณะกรรมการเพื่อพัฒนา & ปฏิรูปแห่งชาติจีน (NDRC) ที่เตรียมออก ม.ฉุกเฉินเพื่อฟื้นฟูเศรษฐกิจจีน โดยวางเป้าหมายการเติบโตปีนี้ที่ 5% ขณะที่ดัชนีเนอจี +0.38% รอการเจรจาการค้าสหรัฐ - ญี่ปุ่นรอบที่ 2 ในวันที่ 30 เม.ย. และ Kospi เกาหลีใต้ +0.10% หลังสัปดาห์ก่อนปรับขึ้นรับข่าวผลการเจรจาการค้าสหรัฐ - เกาหลีใต้อยู่ในทิศทางบวก
- SET วานนี้ +0.05% ปริมาณการซื้อขาย 2.84 หมื่น ลบ. สถาบันขาย 85 ลบ. พอร์ตโบรกขาย 317 ลบ. ต่างชาติขาย 1,069 ลบ. และรายย่อยซื้อ 1,471 ลบ. โดยดัชนีได้แรงหนุนจากกลุ่มอิเล็กทรอนิกส์ นำโดย DELTA +1.5% หลังรายงานกำไร Q1/68 ดีกว่าคาด สาเหตุมาจากยอดขายระบบไฟฟ้าที่ใช้ในงานใน Data Center ยังเติบโตได้ดี ขณะที่หุ้นกลุ่มโรงไฟฟ้า, ธนาคาร, อาหาร ก็มีแรงซื้อทยอยสะสม เนื่องจากเป็นหุ้นในกลุ่มที่มี ESG เรตติ้งระดับสูง ซึ่งเป็นเป้าหมายการลงทุนของกองทุน Thai ESG ที่กำลังจะเปิดกองทุนในวันที่ 2 พ.ค. ซึ่งคาดว่าจะเพิ่มเม็ดเงินในระบบได้ราว 1 - 1.5 แสน ลบ. ในช่วง พ.ค. - มิ.ย. ส่วนข้อมูลเศรษฐกิจวานนี้ World Bank ได้ปรับลดคาดการณ์ GDP ไทยปีนี้อยู่ที่ 1.6% & เดิมคาดที่ 2.9% ซึ่งเป็นผลกระทบจากความไม่แน่นอนนโยบายการค้าของสหรัฐ โดยภาพรวมนักลงทุนยังรอความชัดเจนการเจรจาการค้าสหรัฐ - ไทย และรอรายงานกำไร บจ. โดยเข้าหน้า HMPRO รายงานกำไร Q1/68 อยู่ที่ 1,707 ลบ. -1.2 QoQ, -0.4% YoY ซึ่งใกล้เคียงกับ Consensus

Daily Strategy

- ประเมินแนวรับดัชนี SET ที่ 1,140 - 1,150 แนวต้าน 1,170 คาดดัชนีทรงตัวในกรอบระหว่างรอรายงานกำไร บจ. Q1/68 และผลการประชุม กนง.วันที่ 30 เม.ย. ซึ่งมีโอกาสที่จะปรับลดดอกเบี้ย แนะนำทยอยซื้อกลุ่มอาหาร CPF,GFPT,BTG,TVO / ไฟแนนซ์ SAWAD,MTC,KTC ได้ประโยชน์จากดอกเบี้ยขาลง และกลุ่มที่มี ESG เรตติ้งสูง เช่น AMATA,WHA,GSPC,BEM,CPN,CPALL
- TASCO* (ซื้อ / ราคาเป้าหมาย IAA Consensus 19.60 บาท) แนวโน้มผลประกอบการ 1Q68 ยังคงเติบโต YoY หนุนจากยอดขายในประเทศที่ปรับตัวเพิ่มขึ้น เนื่องจากการเบิกจ่ายงบประมาณอย่างต่อเนื่อง อย่างไรก็ตาม QoQ ปริมาณขายจะลดลงจากตลาดต่างประเทศซึ่งเป็นปัจจัยฤดูกาล (เวียดนาม อินโดฯ) ทั้งนี้จาก product mixed ที่สัดส่วนยอดขายในประเทศที่เพิ่มขึ้นทำให้ GPM ปรับตัวดีขึ้นตาม (YoY) ขณะที่การตั้งสำรองหนี้สูญมีแนวโน้มลดลงหลังสถานการณ์ของลูกหนี้ดีขึ้นจากการเบิกจ่ายงบ ซึ่งไตรมาสนี้น่าจะมีการ reverse กลับ ส่วน 2Q68 คาดกำไรฟื้น QoQ โดย YoY ต่อ ความต้องการใช้จ่ายจะทยอยเพิ่มก่อนเข้าหน้าฝน แนวโน้มปี 68 มีปัจจัยหนุนจากทั้งปริมาณขายและอัตรากำไรขึ้นต้นปีน่าจะดีขึ้น โดยตั้งเป้า 1.2 ล้านต้น จากไม่มีการล่าช้าของงบประมาณ
- SYNEX* (ซื้อ / ราคาเป้าหมาย IAA Consensus 15.07 บาท) คาด Nintendo Switch2 จะเข้าไทยช่วง ก.ค.-ก.ย.68 นี้ เป็นบวกต่อ SYNEX* ที่เป็น Nintendo Authorized Store และจะช่วยหนุนสินค้า Gaming ที่มีมาร์จิ้นดี ส่วนภาพรวมการค้าเน้นงานในช่วงปี68 คาดว่ากลุ่มสินค้าไอทียังมีปัจจัยบวกจาก Demand การเปลี่ยนแปลงอุปโภคภัณฑ์ให้ทันกับเทคโนโลยี(4g>5g>AI) รวมถึงการใช้งาน cloud/อุปกรณ์IoT ที่แพร่หลายขึ้น นอกจากนี้ การสนับสนุนสำหรับ Windows 10 ก็จะถูกยกเลิก หลังวันที่ 14 ต.ค.68 ปัจจุบัน ตลาดคาดว่าในปี 68และ69 กำไรสุทธิของ SYNEX* จะอยู่ที่ระดับ 685 ลบ.(+10%YoY) และ 769 ลบ.(+12%YoY)

ข้อมูลในเอกสารฉบับนี้ รวบรวมมาจากแหล่งข้อมูลที่น่าเชื่อถือ อย่างไรก็ดี บริษัทหลักทรัพย์ คิงส์ฟอร์ด จำกัด (มหาชน) ไม่สามารถที่จะยืนยันหรือรับรองความถูกต้องของข้อมูลเหล่านี้ได้ ไม่ว่าประการใด ๆ บทวิเคราะห์ในเอกสารนี้ จัดทำขึ้นโดยอ้างอิงหลักเกณฑ์ทางวิชาการเกี่ยวกับหลักการวิเคราะห์ และมีได้เป็นการชี้แนะ หรือเสนอแนะให้ซื้อหรือขายหลักทรัพย์ใด ๆ การตัดสินใจซื้อหรือขายหลักทรัพย์ใด ๆ ของผู้อ่าน ไม่ว่าจะเกิดจากการอ่านบทความในเอกสารนี้หรือไม่ก็ตาม ล้วนเป็นผลจากการพิจารณาของผู้อ่าน โดยไม่มีส่วนเกี่ยวข้องกับคิงส์ฟอร์ดในทางใด ๆ บริษัทหลักทรัพย์ คิงส์ฟอร์ด จำกัด(มหาชน) ไม่ว่ากรณีใด



Daily Key Factors

Oil Update(-) WTI มิ.ย. -\$0.97 อยู่ที่ \$62.05 / บาร์เรล, Brent มิ.ย. -\$1.01 อยู่ที่ \$65.86/บาร์เรล กังวลภาวะสงครามการค้า อาจส่งผลให้อุปสงค์ความต้องการใช้น้ำมันลดลง และผลการประชุมโอเปกพลัสวันที่ 5 พ.ค. ซึ่งอาจจะเพิ่มกำลังการผลิตใน มิ.ย.

Gold Update(+) Comex Gold มิ.ย. +\$49.30 อยู่ที่ \$3,347.70 /ออนซ์ ได้แรงหนุนจาก Dollar Index อ่อนค่า -0.46% อยู่ที่ 99.012 ขณะที่สหรัฐฯ - จีน ปฏิเสธยังไม่มีการหารือกันระหว่างทั้ง 2 ฝ่าย

Fund Flow(-) Fund Flow ต่างชาติในตลาด TIP วานนี้ ขายสุทธิ -38.29 ล้านดอลลาร์สหรัฐฯ ขายหุ้นไทย -31.78 ล.ดอลลาร์สหรัฐฯ ขายหุ้นอินโดฯ -10.55 ล.ดอลลาร์สหรัฐฯ และซื้อหุ้นฟิลิปปินส์ +4.04 ล.ดอลลาร์สหรัฐฯ

- (0) ค่าเงินบาทเข้านี้แข็งค่าอยู่ที่ 33.33 บาท/ดอลลาร์สหรัฐฯ
- (0) ผลตอบแทนพันธบัตรสหรัฐฯ 10 ปี ทรงตัวอยู่ที่ 4.220 %
- (+) ดัชนี BDI วานนี้ปิด +30 อยู่ที่ 1,403 จุด
- (+) BitCoinเข้านี้ +2.25% อยู่ที่ 95,041 ดอลลาร์สหรัฐฯ

Economic Calendar

ในประเทศ

- 30 เม.ย. ประชุมคณะกรรมการนโยบายการเงิน (กนง.) ครั้งที่ 2/2568
ธปท. รายงานภาวะเศรษฐกิจและการเงินไทย
- สัปดาห์ที่ 5 สศค. แดลงดัชนีอุตสาหกรรม
สศค. รายงานภาวะเศรษฐกิจการคลัง, ภาวะเศรษฐกิจภูมิภาค,
ดัชนีความเชื่อมั่นอนาคตเศรษฐกิจภูมิภาค

ต่างประเทศ

- 29 เม.ย. US รายงานความเชื่อมั่นผู้บริโภคจากซีบี (เม.ย.)
US ตำแหน่งงานว่างเปิดใหม่จาก JOLTS (มี.ค.)
- 30 เม.ย. CN ดัชนี PMI ภาคการผลิตของจีน (เม.ย.)
US ดัชนีจีดีพี (ไตรมาสต่อไตรมาส) (ไตรมาส 1)
US การเปลี่ยนแปลงการจ้างงานภาคเกษตรกรรม(ADP)(เม.ย.)
US ดัชนีราคาด้านการบริโภคส่วนบุคคล (PCE Price Index (มี.ค.)
- 01 พ.ค. US สินค้าคงคลังน้ำมันดิบ
US จำนวนคนที่ยื่นขอรับสวัสดิการว่างงานครั้งแรก
US ดัชนีผู้จัดการฝ่ายจัดซื้อ (PMI) ภาคการผลิต (เม.ย.)
- 02 พ.ค. EU ดัชนีราคาผู้บริโภค (CPI) (ปีต่อปี) (เม.ย.)
US อัตราการว่างงาน (เม.ย.)
US การจ้างงานนอกภาคการเกษตร (เม.ย.)
US รายได้เฉลี่ยต่อชั่วโมง (เดือนต่อเดือน) (เม.ย.)

Theme Strategy

Theme หุ่นยนต์ 1H68 เน้น หุ้นในธุรกิจใหม่ที่เป็น Trend ในอนาคต อย่าง Data Center รวมถึงหุ้นที่มีแนวโน้มกำไรปกติ 4Q67-1Q68 คาดออกมาดี และ หุ้นที่รับความผันผวนได้ดีจากความเสี่ยง Trade War/ธนาคารกลางหลักมีแนวโน้มชะลอการลดดอกเบี้ย

- (1) กลุ่มธนาคารที่มี Sentiment บวกจากธนาคารกลางหลักมีแนวโน้มชะลอการลดดอกเบี้ย/มี Yield สูง BBL, KTB, KBANK, TISCO*, TTB*
- (2) กลุ่มการอุปโภคบริโภค ได้ประโยชน์จากมาตรการกระตุ้นเศรษฐกิจในประเทศ CPALL, CPAXT*, CRC, NSL*, TNP*, OSP*
- (3) กลุ่มโรงพยาบาล BDMS, BH, PR9*, SKR
- (4) กลุ่มมีโอกาสเกี่ยวข้องกับการลงทุน Data Center/ธุรกิจ Trend อนาคต ADVANC, INTUCH*, TRUE, GULF*, AMATA
- (5) กลุ่มสินค้า IT ที่ได้ประโยชน์จากการเปลี่ยนถ่ายเทคโนโลยี(เช่น AI function/ 4G to 5G) SYNEX*, ADVICE*, SIS*
- (6) กลุ่มที่มี Sentiment บวกจาก Entertainment Complex BTS*, VGI*, MBK*, BA

**หุ้นแนะนำเชิงกลยุทธ์ที่ยังไม่อยู่ใน Coverage ของฝ่ายวิจัย

Asset Allocation: Equity 50% Fixed Income 35% Alternative Investment etc. Gold 10% Cash 5%

Today Fundamental Research: -

Monthly Portfolio April 2025: CPALL, SYNEX*, KLINIQ, DOHOME*, BDMS



10 หุ้นเข้า Thai ESGX ชื่อ บลจ.คาคีเทิร์นเกิน 10%ภาคตลาดทุน
หุ้น Thai ESGX เริ่มเปิดขาย 2 พฤษภาคมนี้ - เปิดโยก LTF 13 พฤษภาคม ชื่อเงื่อนไขใจ ดึงเม็ดเงินใหม่ 1.5-2 หมื่นล้านบาท - LTF กว่า 1.5 แสนล้านบาท สมาคมบลจ.คาคีเทิร์นไม่ต่ำกว่า 10% นักวิเคราะห์เชื่อว่า 1 หมื่นล้านบาท ดันดัชนีขึ้น 10-15 จุด มองหุ้นเข้า กองทุนชื่อ "BEM-GULF-CPALL-BCPG-GPSC-KBANK-KTB-PTTGC-SCC-SJWD" เหตุ ESG เรตติ้ง AAA-ราคาหุ้นมีอ็อปไซต์เกิน 10%(หุ้นหุ้น)

JR งานปรับต้นมาร์จิ้น เงินแกร่ง-ผลงาน Q2 พุ่ง JR แยมผลงานปีนี้พุ่ง ชูไตรมาส 2 ผลงานจะเติบโตก้าวกระโดด งานรับรู้รายได้แตะ 500-600 ล้านบาท ขณะที่มาร์จิ้นจะเด่นตามการรับงานที่เพิ่มขึ้น กดต้นทุนลง การเงินแกร่งหนี้สินมีดอกเบี้ยต่ำเข้าตาแบงก์ ขณะที่เทรนด์ดีมาแรง เตรียมขยายกลีเซอรินให้จีน 200 ตัน ตั้งเป้าเพิ่มสัดส่วนเทรดดิ้ง 20-30% รวมถึงหาพันธมิตรในกลุ่ม Oil & Gas เพิ่มความหลากหลายธุรกิจ(หุ้นหุ้น)

CPF รับราคาหมู-ไก่แดง ลุ้นกำไร Q1แตะ 6.8 พันล. CPF ไม่สะเทือน สหรัฐขึ้นภาษี-เศรษฐกิจโลกชะลอ แม้กระทบดีมานด์ เหตุราคาขายหมู-ไก่ พุ่ง หลังเกิดโรคระบาดทำให้หลายประเทศขาดแคลน ยันรายได้ตามเป้าโต 5-8% นักวิเคราะห์คาดว่ากำไรสุทธิไตรมาส 1/2568 ที่ 6.8 พันล้านบาท เพิ่มขึ้น 490% YoY พร้อมแนะ "ซื้อ" เคาะเป้า 28.4 บาท(หุ้นหุ้น)

ต่างชาติลดแต่จ่ายเพิ่ม BA-AAV-SHR-ERW เต้นสศค. เปิดสถิติต่างชาติเที่ยวไทยลดลง 8.8% YoY ส่วนทางท่องเที่ยวในประเทศยังปรับตัวดีขึ้น 2.2% YoY สอดคล้องสถิตินักท่องเที่ยวระยะใกล้ ที่ลดลงอย่างมีนัย จึงปรับลดประมาณการนักท่องเที่ยวต่างชาติทั้งปี 2568 ลงเหลือ 36 ล้านคน คาดหวังมาตรการกระตุ้นท่องเที่ยวในประเทศหนุนช่วงโลว์ซีซั่น และลงทุนหุ้นที่มีปัจจัยเฉพาะ อาทิ BA และหุ้นที่กระจายฐานรายได้เหมาะสม อาทิ SHR MINT ERW(หุ้นหุ้น)

เก็ง SCC พลิกฟื้นกำไร Q1 ปีโตรเคมี-บรรจุก๊าซดีโบริก งบ SCC ไตรมาส 1/2568 จ่อพลิกฟื้นกำไรกว่า 236% เทียบไตรมาส 4/2567 คาดทำได้ 600-700 ล้านบาท ผลบวกปีโตรเคมีดี ไม่มีรายจ่ายพิเศษ และคาดไตรมาส 2/2568 ยังดีขึ้นได้อีก ลุ้นกำไรพิเศษปันผล "พีที จันทรา แอสซรี" ขณะที่แนวโน้มราคาหุ้นมองเป็นขาลงจำกัด จึงแนะ "เก็งกำไร" เล็งเป้าพื้นฐาน 180 บาท(หุ้นหุ้น)

บูมเทรด DR อิงหุ้นนอก มั่นกระแสปีมวอลุ่มเพิ่ม พล. เตรียมขยายเวลาเทรด DR เพิ่มขึ้น เลิก DRx ไปซื้อขายรวมกับ DR อัตโนมติ 6 พฤษภาคมนี้ เปิดซื้อขาย 2 ช่วง ทั้งภาคเช้า-ภาคค่ำ ชูโบรกเกอร์สนใจ แยม พฤษภาคมนี้มีออก DR เพิ่มอีก 30 หลักทรัพย์ เชื่อได้รับความนิยม มูลค่าซื้อขายเฉลี่ยเพิ่มแตะ 550 ล้านบาทต่อวัน ส่วน Leverage & Inverse ETFs คืบหน้า ด้านฟินันเซีย ไซรัส หนุนเป็นทางเลือกนักลงทุน(หุ้นหุ้น)

KLINIQ แดกแบรนด์ครบเจาะตลาดทุกเซ็กเมนต์ KLINIQ เดินหน้าขยาย 3 แบนด์ ลุยตลาดครบทุกเซ็กเมนต์ จับกลุ่มลูกค้าระดับบนถึงล่าง พร้อมขยายสาขาต่อเนื่อง ปักเป้ารายได้ปี 2568แตะ 3.5 พันล้านบาท ด้านนายกสมาคมนักลงทุนไทย มองตลาดความงามคนใช้บริการเพิ่มขึ้นต่อเนื่อง โบริกแนะ "ซื้อ" เคาะเป้าเฉลี่ย 37.19 บาทต่อหุ้น(หุ้นหุ้น)

SPVI เร่งปรับแผนสำรอง เกาะติดภาษีนำเข้าทรัพย์สิน SPVI จับตามโยบายจัดเก็บภาษีนำเข้าสินค้าอิเล็กทรอนิกส์ "ทรัพย์สิน" ชื่อจากกระทบ ต้นทุนสินค้า iPhone เตรียมแผนสำรองตามสถานการณ์ พร้อมเดินหน้ากระจายพอร์ตสินค้า เพิ่มความหลากหลาย ขยายสัดส่วนแอนดรอยด์รับมือความผันผวน(หุ้นหุ้น)

TACC ชู 3 กลยุทธ์ปีงบประมาณ 2 พันล. จ่ายปันผลเฉลี่ยผู้ถือหุ้น TACC โหวตหนุนจ่ายปันผลเป็นเงินสด 0.19 บาทต่อหุ้น ขึ้นเครื่องหมาย XD วันที่ 6 พฤษภาคม และจ่ายในวันที่ 21 พฤษภาคม 2568 นี้ ฟากผู้บริหาร "ซัชชวี วัฒนสุข" ปักงบรายได้ปี 2568แตะ 2 พันล้านบาท พร้อมเปิด 3 กลยุทธ์ขับเคลื่อนธุรกิจ(หุ้นหุ้น)

SMD100 ทุ่ม 100 ล. เนรมิตออฟฟิศใหม่บอร์โด SMD100 อนุมัติลงทุน 100 ล้านบาท สร้างสำนักงานใหญ่ 5 ชั้น บนพื้นที่ 2.5 ไร่ มาตรฐาน Green Office พร้อมระบบ AI-Driven Command Center รองรับการทำงานด้วยระยะยาว(หุ้นหุ้น)

AH เล็งจับมือพันธมิตรต่อยอดรายได้หนุนโตซื้อชื้อยานยนต์พื้นตัว AH เล็งจับมือพันธมิตรสากลต่อยอดรายได้และอัตรากำไรสุทธิเติบโตสูงขึ้น มองอุตสาหกรรมยานยนต์ในประเทศฟื้นตัว ถ้าสุดผู้ถือหุ้นไฟเขียวจ่ายเงินปันผลเพิ่มอีก 0.48 บาทต่อหุ้น กำหนดจ่าย 23 พฤษภาคม 2568

SNNP เปิดตัวฟรีเซ็นเตอร์ตั้ง 'หลัง-ออม' บั้มยอดขาย SNNP เปิดตัวคู่จิ้น "หลัง-ออม" ฟรีเซ็นเตอร์ใหม่ "เจเล่ บิวตี้" ตอกย้ำความเป็นผู้นำการตลาดด้วยมาร์เก็ตแชร์อันดับ 1 ฟากผู้บริหาร "วิโรจน์ วชิรเดชกุล" สั่งลุยกลยุทธ์การตลาดครบวงจร พร้อมขยายฐานเจาะกลุ่มคนรุ่นใหม่ มั่นใจฟรีเซ็นเตอร์คู่ใหม่ สร้างกระแสความคึกคักเข้าถึงกลุ่มเป้าหมาย หนุนยอดขายไตรมาส 2/2568 เติบโตแกร่ง(หุ้นหุ้น)

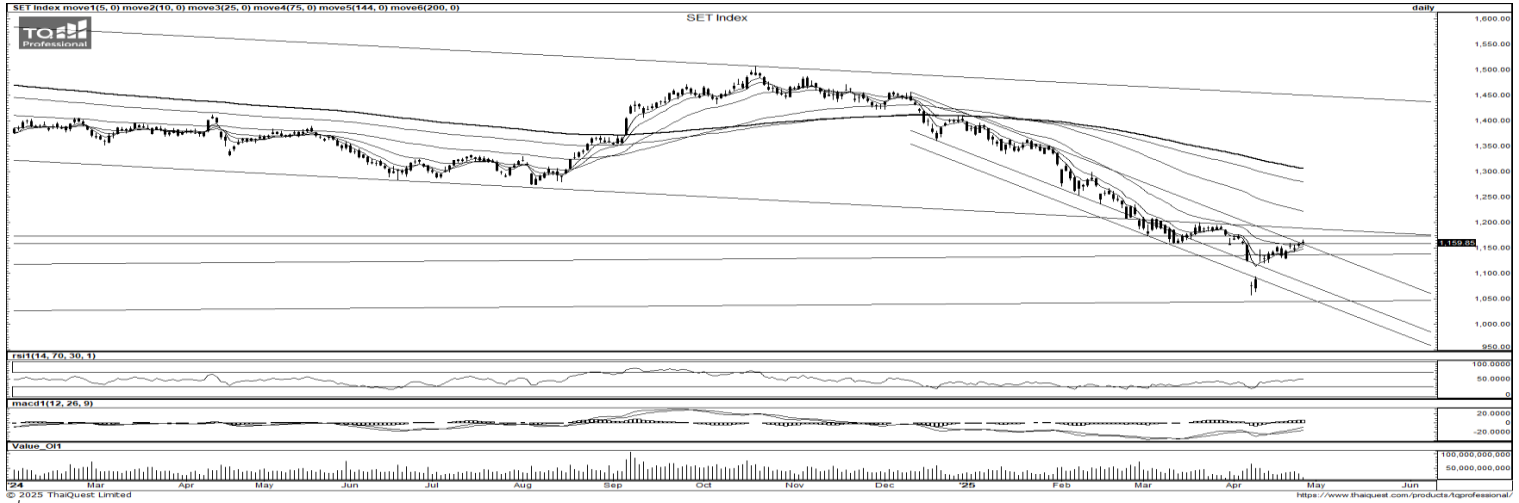
FM มุ่งสร้างสินค้ามูลค่าสูง มาร์จิ้นคืบหน้าผลงานนิเวศ FM เปิดกลยุทธ์ขับเคลื่อนปี 2568 เน้นสร้างมูลค่าเพิ่มของผลิตภัณฑ์ไปแปรรูปปรุงสุก-ขยายกำลังการผลิต-บุกตลาดใหม่ หนุนรายได้เติบโต 12-15% New High ต่อเนื่อง และตั้งเป้าเป็นผู้นำตัวจริงด้านไก่ ผู้ถือหุ้นอนุมัติจ่ายปันผลปี 2567 เป็นเงินสดอีก 0.20 บาทต่อหุ้น รวมทั้งปี 0.35 บาทต่อหุ้น เตรียมรับเงิน 20 พฤษภาคม 2568 ตอกย้ำผลการดำเนินงานโตแกร่ง(หุ้นหุ้น)

IMF ชี้ประเทศอาเซียนเชื่อมตลาดทุน-การค้ารับมือกำแพงภาษี สหรัฐ IMF หนุน ASEAN เชื่อมโยงตลาดทุนและการค้าภายในภูมิภาคให้เข้มแข็งยิ่งขึ้น เพื่อรับมือกับกำแพงภาษีนำเข้าของสหรัฐ ชี้ความตึงเครียดทางการค้าที่ความรุนแรงกระทบประเทศกำลังพัฒนา(หุ้นหุ้น)

SSP ลั่นปี 70 รายได้โตเท่าตัว ลุยลงทุนโรงไฟฟ้าสีเขียวเพิ่ม SSP เผยผู้ถือหุ้นอนุมัติจ่ายปันผลในอัตรา 0.20 บาทต่อหุ้น เตรียมรับทรัพย์ 21 พ.ค. 68 นี้ เล็ง COD โรงไฟฟ้าโซลาร์ฟาร์ม LEO 2 ประเทศญี่ปุ่น ขนาด 16.4 เมกะวัตต์ ภายในไตรมาส 4/68 พร้อมทยอย COD โครงการโรงไฟฟ้าใหม่ๆ ทั้งในและต่างประเทศอย่างต่อเนื่อง มั่นใจรายได้จากการขายไฟฟ้าโตเท่าตัวในปี 2570 เล็งหาโอกาสลงทุนโรงไฟฟ้าหมุนเวียนเพิ่ม(หุ้นหุ้น)

ORI ชำระหนี้กู้ครบ 2.96 พันล. ครึ่งหลังโอนเพิ่มต้นแบ็กล็อก ORI เผยชำระคืนหนี้กู้ครบเต็มจำนวนตามกำหนด 2,965 ล้านบาท เตรียมทยอยโอนโครงการเสร็จใหม่ Q2/2568 จำนวน 3 โครงการ ใน 3 โซน กรุงเทพฯ สมุทรปราการ และระยอง มีแบ็กล็อกแล้วกว่า 4,000 ล้านบาท และครึ่งหลังปี 2568 จ่อโอนเพิ่มอีก 7 โครงการ ทุนแบ็กล็อกแล้วกว่า 6,600 ล้านบาท

ข้อมูลในเอกสารฉบับนี้ รวบรวมมาจากแหล่งข้อมูลที่น่าเชื่อถือ อย่างไรก็ดี บริษัทหลักทรัพย์ คิงส์ฟอร์ด จำกัด (มหาชน) ไม่สามารถที่จะยืนยันหรือรับรองความถูกต้องของข้อมูลเหล่านี้ได้ ไม่ว่าประการใด ๆ บทวิเคราะห์นี้ในเอกสารนี้ จัดทำขึ้นโดยอ้างอิงหลักเกณฑ์ทางวิชาการเกี่ยวกับหลักการวิเคราะห์ และมีได้เป็นกรณีอื่น หรือเสนอแนะให้ซื้อหรือขายหลักทรัพย์ใด ๆ การตัดสินใจซื้อหรือขายหลักทรัพย์ใด ๆ ของผู้อ่าน ไม่ว่าจะเกิดจากการอ่านบทความในเอกสารนี้หรือไม่ก็ตาม ล้วนเป็นผลจากการใช้วิจารณญาณของผู้อ่าน โดยไม่มีส่วนเกี่ยวข้องกับคิงส์ฟอร์ด จำกัด (มหาชน) อย่างไรก็ดี

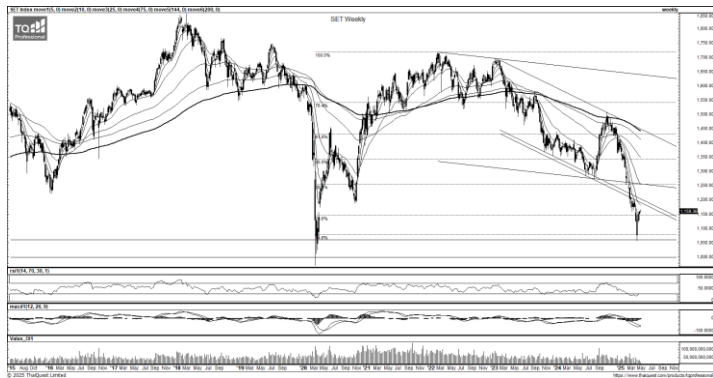


ที่มา: TQ Professional, Day

Resistance	1,165 - 1,175
Support	1,155 - 1,145

SET Daily: แกว่ง Sideways

กลยุทธ์การลงทุน SET Index ทรงตัวเหนือ EMA10-25 วัน เบื้องต้นหากคอนเฟิร์มการทะลุผ่าน trend line ได้คาดหวังขยับขึ้นต่อ โดยมีแนวต้าน 1,165/1,175 แนวรับตามขยับที่ 1,155/1,145



ที่มา: TQ Professional, TF weekly

SET Weekly: Wait & See

กลยุทธ์การลงทุน ติดตามมาตรการทางภาษีของทรัมป์ ทิศทาง fund flow ต่างชาติไหลออกจากตลาด TIP สะท้อนคาดการณ์นโยบายของสหรัฐฯ รวมถึงแนวโน้มสงครามการค้าที่รุนแรง ทางเทคนิค TF weekly แท่งเทียนรายสัปดาห์ฟื้นตัวจาก low แต่ยังคงรอคอนเฟิร์มกลับตัว ส่วนใน TF Monthly ถอยหลุดเส้น EMA200 month ทดสอบแนวรับหลักกรอบสามเหลี่ยมใหญ่ ดังนั้น wait & see รอหาฐาน // แนวรับ 1,055 / 1,030 แนวต้าน 1,275 / 1,300



ที่มา: TQ Professional, TF daily

Gold Spot: แกว่งประคองตัว

กลยุทธ์การลงทุน Gold Spot แกว่งตัวจาก dollar index และ bond yield ที่อ่อนค่า // แท่งเทียนยังประคองตัวเหนือ EMA5-10 วัน ช่วงสั้นหากตั้งไม่ผ่านแนวต้านแถว US\$3,335-3,365/Oz เลือกลงเป็นจังหวะขายทำกำไรมากกว่า โดยมีกรอบแนวรับบริเวณ US\$3,245-3,215/Oz

Resistance	3,335 - 3,365
Support	3,245 - 3,215

Technical Analyst

Apichai Raomanachai No. 002939

Asst. Technical Analyst

Noppom Chaykaew No. 043964

ข้อมูลในเอกสารฉบับนี้ รวบรวมมาจากแหล่งข้อมูลที่น่าเชื่อถือ อย่างไรก็ดี บริษัทหลักทรัพย์ คิงส์ฟอร์ด จำกัด (มหาชน) ไม่สามารถที่จะยืนยันหรือรับรองความถูกต้องของข้อมูลเหล่านั้นได้ ไม่ว่าประการใด ๆ บทวิเคราะห์ในเอกสารนี้ จัดทำขึ้นโดยอ้างอิงหลักเกณฑ์ทางวิชาการเกี่ยวกับหลักการวิเคราะห์ และมีได้เป็นการชี้นำ หรือเสนอแนะให้ซื้อหรือขายหลักทรัพย์ใด ๆ การตัดสินใจซื้อหรือขายหลักทรัพย์ใด ๆ ของผู้อ่าน ไม่ว่าจะเกิดจากการอ่านบทความในเอกสารนี้หรือไม่ก็ตาม ล้วนเป็นผลจากการใช้วิจารณญาณของผู้อ่าน โดยไม่มีส่วนเกี่ยวข้องกับหรือพันธะผูกพันใด ๆ กับ บริษัทหลักทรัพย์ คิงส์ฟอร์ด จำกัด(มหาชน) ไม่ว่ากรณีใด



ที่มา ; TQ Professional

CPF

Resistance 27.00

Support 25.25

แนะนำเก็งกำไร แท่งเทียนทยอยฟื้นตัวขึ้นเหนือ EMA10-25 วัน พร้อมปริมาณการซื้อขายเข้าสะสม ส่วน MACD / RSI ชัยบในทิศทางบวก ระยะถัดไปหาก breakout ได้คาดหวังการแกว่งขึ้นสู่แนวต้านถัดไป 27.00 บาท ส่วนแนวรับ 25.25 บาท และ Stop Loss ที่ 24.60 บาท



ที่มา ; TQ Professional

KWM

Resistance 1.18-1.23

Support 1.06

แนะนำเก็งกำไร แท่งเทียนทยอยฟื้นตัวผ่านเส้นค่าเฉลี่ย EMA75 วัน ด้านปริมาณการซื้อขายทยอยเข้าสะสม ส่วน MACD / RSI ประคองตัวบวก เบื้องต้นหากยืนได้คาดทยอยปรับตัวขึ้นต่อ โดยมีแนวต้าน 1.18-1.23 บาท แนวรับ 1.06 บาท จุด Stop Loss ที่ 1.03 บาท



ที่มา ; TQ Professional

TLI

Resistance 12.40-12.70

Support 12.00

แนะนำเก็งกำไร แท่งเทียนฟื้นตัวกลับมาขึ้นเหนือเส้นค่าเฉลี่ยระยะสั้น พร้อมปริมาณการซื้อขายเข้าสะสม ด้าน Indicator MACD และ RSI มีสัญญาณบวก เบื้องต้นคาดหวังการทยอยขึ้นต่อ โดยมีแนวต้านถัดไป 12.70 บาท แนวรับ 12.00 บาท จุด Stop Loss 11.70 บาท

Technical Analyst

Apichai Raomanachai No. 002939

Asst. Technical Analyst

Nopporn Chaykaew No. 043964

ข้อมูลในเอกสารฉบับนี้ รวบรวมมาจากแหล่งข้อมูลที่น่าเชื่อถือ อย่างไรก็ดี บริษัทหลักทรัพย์ คิงส์ฟอร์ด จำกัด (มหาชน) ไม่สามารถที่จะยืนยันหรือรับรองความถูกต้องของข้อมูลเหล่านั้นได้ ไม่ว่าประการใด ๆ บทวิเคราะห์ในเอกสารนี้ จัดทำขึ้นโดยอ้างอิงหลักเกณฑ์ทางวิชาการเกี่ยวกับหลักการวิเคราะห์ และมีได้เป็นการชี้นำ หรือเสนอแนะให้ซื้อหรือขายหลักทรัพย์ใด ๆ การตัดสินใจซื้อหรือขายหลักทรัพย์ใด ๆ ของผู้อ่าน ไม่ว่าจะเกิดจากการอ่านบทความในเอกสารนี้หรือไม่ก็ตาม ล้วนเป็นผลจากการใช้วิจารณญาณของผู้อ่าน โดยไม่มีส่วนเกี่ยวข้องกับหรือพันธะผูกพันใด ๆ กับ บริษัทหลักทรัพย์ คิงส์ฟอร์ด จำกัด (มหาชน) ไม่ว่ากรณีใด

SET50 Index Futures



KINGSFORD

วันอังคารที่ 29 เมษายน พ.ศ. 2568

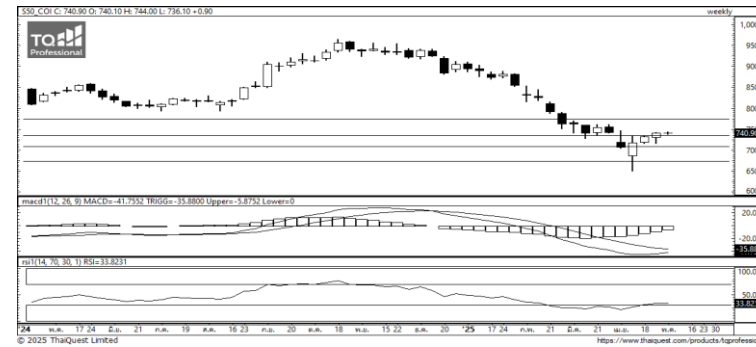
Market Overview

- นักลงทุนต่างชาติ Short สุทธิ -3,977 สัญญา ยอดสะสมประจำเดือน เม.ย มียอด Short สุทธิ -2,016 สัญญา และ ยอดสะสมปี 2568 เป็นยอด Long สุทธิ 51,729 สัญญา
- ดัชนี DJIA ปิดที่ +0.28%, ดัชนี S&P500 ปิดที่ +0.06% และดัชนี Nasdaq ปิดที่ -0.10%
- จับตาดูข้อมูลเศรษฐกิจที่สำคัญของสหรัฐฯ ในสัปดาห์นี้ โดยในวันนี้จะมีการเปิดเผยตัวเลขการเปิดรับสมัครงานและอัตราการหมุนเวียนของแรงงาน (JOLTS) เดือนมี.ค. ส่วนในวันพุธ จะเปิดเผยตัวเลขจ้างงานภาคเอกชนจาก ADP เดือนเม.ย., ผลิตภัณฑ์มวลรวมในประเทศ (GDP) ไตรมาส 1/2568 และดัชนีราคาการใช้จ่ายเพื่อการบริโภคส่วนบุคคล (PCE) เดือนมี.ค.



ที่มา: Kingsford Research

Volume by Investors	SET (Million Bath)	Index Futures (Contracts)
Local Institutions	-85.00	1,934
Foreign	-1,069.58	-3,977
Local Investor	1,471.64	2,043



ที่มา: Kingsford Research

ภาพการลงทุนระยะสั้น

แนะนำ : Short, แนวรับ: 735 แนวต้าน: 745 Stop Loss: 750

S50M25 ปิดที่ 740.90 จุด ดัชนีมีการปรับตัว+0.12 % มีการเคลื่อนไหวในลักษณะ Sideway Up ส่วน Indicator MACD มีสัญญาณการกลับตัวลง ระยะสั้นมองการปรับตัวลงพักฐานบริเวณ EMA 75-200 หากสามารถปรับตัวต่ำกว่า 735 แนะนำ Short จะเป็นฝั่งที่ได้เปรียบกว่า

ภาพการลงทุนรายสัปดาห์

แนะนำ Long 1/3 Port แนวรับ : 730 แนวต้าน : 750 Stoploss : 730

Set 50 Index Future มีปรับตัวสูงขึ้นมาอยู่ในระดับเดียวกับกับเมื่อ 5 สัปดาห์ก่อน ส่วน Indicator สนับสนุนในแนวโน้มขาลงแต่มีการปรับตัวสูงขึ้น ทำให้ระยะการมองเป็นทิศทางขาขึ้น โดยหากสามารถปรับตัวสูงกว่า 750 แนะนำ Long 2/3 Port

	Close	Change	Volume	OI
SET50	743.23	1.71	1,179,844,200.00	21,884,500,767.00
S50M25	740.90	0.90	120,588.00	466,064.00
S50U25	735.70	0.80	9,293.00	45,362.00
S50J25	741.30	0.30	117.00	363.00
S50Z25	735.90	0.80	2,238.00	14,517.00

Source: TQ Pro

	Last	Support	Resistance
SET50	743.23	740	750
S50M25	740.90	735	745
S50U25	735.70	730	740
S50J25	741.30	735	745
S50Z25	735.90	730	740

Source: TQ Pro

Series	Close	Chg	Vol. Contracts	OI	OI Chg	Theoretical	Basis	Daly Left	LTD
S50M25	740.90	0.9	466,064	466,064	345,476	741.21	-2.33	59	27/6/2025
S50U25	735.70	0.8	45,362	45,362	36,069	738.00	-7.53	153	29/9/2025
S50J25	741.30	0.3	363	363	246	743.23	-1.93	0	29/4/2025
S50Z25	735.90	0.8	14,517	14,517	12,279	734.88	-7.33	244	29/12/2025
S50H26	731.00	1.1	5,398	5,398	4,227	731.77	-12.23	335	30/3/2026

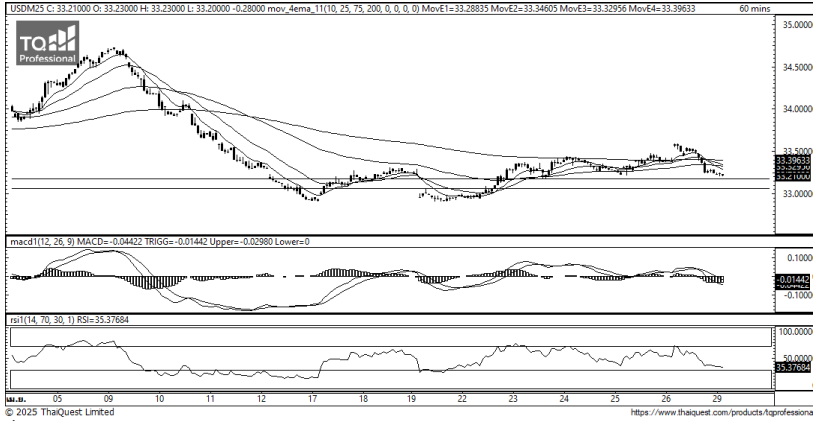
ข้อมูลในเอกสารฉบับนี้ รวบรวมมาจากแหล่งข้อมูลที่น่าเชื่อถือ อย่างไรก็ดี บริษัทหลักทรัพย์ คิงส์ฟอร์ด จำกัด (มหาชน) ไม่สามารถที่จะยืนยันหรือรับรองความถูกต้องของข้อมูลเหล่านี้ได้ ไม่ว่าประการใด ๆ บทวิเคราะห์ในเอกสารนี้ จัดทำขึ้นโดยอ้างอิงหลักเกณฑ์ทางวิชาการเกี่ยวกับหลักการวิเคราะห์ และมีได้เป็นการชี้แนะ หรือเสนอแนะให้ซื้อหรือขายหลักทรัพย์ใด ๆ การตัดสินใจซื้อหรือขายหลักทรัพย์ใด ๆ ของผู้อ่าน ไม่ว่าจะเกิดจากการอ่านบทความในเอกสารนี้หรือไม่ก็ตาม ล้วนเป็นผลจากการใช้วิจารณญาณของผู้อ่าน โดยไม่มีส่วนเกี่ยวข้องกับหรือพระณษณ์ใด ๆ กับ บริษัทหลักทรัพย์ คิงส์ฟอร์ด จำกัด (มหาชน) ไม่ว่ากรณีใด

SET50 Index Futures



KINGSFORD

Currency Futures



ที่มา: Kingsford Research

ภาพการลงทุในระยะสั้น

Dollar Index : 99.09 จุด หรือ +0.08%, USDM25 : +0.11 THB/USD

แนะนำ เปิดสถานะ : Short

แนวรับ: 33.15 THB/USD แนวต้าน: 33.50 THB/USD Stop Loss: 33.55

USDM25 : ราคาขึ้นเมื่อวานที่ผ่านมามีปิดที่ 33.21 THB/USD มีการปรับตัวลงได้ EMA

ส่วน Indicator สนับสนุนแนวโน้มขาลง หากปรับตัวลงต่ำกว่า 33.15 การเปิดสถานะ

Short จะเป็นฝั่งที่ได้เปรียบกว่า

	Last	Change	Volume	OI
USDM25	33.49	0.11	22,442	98,275
USDU25	33.27	0.10	8,166	26,139
USDJ25	33.63	0.11	1,104	2,077
USDK25	33.54	0.12	2,072	8,949

Source: TQ Pro

	Last	Support	Resistance
USDTB	33.33	33.30	33.40
USDM25	33.49	33.15	33.50
USDU25	33.27	32.95	33.30

Source: Kingsford Securities

	Close	Change	Volume	OI
EURUSD	1.14	0.01		
EURUSDM25	1.1398	0.0005	1,1447	0,0049

Source: TQ Pro

	Close	Change	Volume	OI
USDJPY	142.03	-1.60		
USDJPYM25	142.45	0.00	1,240	7249

Source: TQ Pro

Apichai Raomanachai

Fundamental and Technical Investment Analysis

ID No. 002939 Tel 02-829-6999 Ext 2200

Email : apichai.ra@kfsec.co.th

Nut Kaewborisutsakul

Assistant Investment Analyst

ข้อมูลในเอกสารฉบับนี้ รวบรวมมาจากแหล่งข้อมูลที่น่าเชื่อถือ อย่างไรก็ดี บริษัทหลักทรัพย์ คิงส์ฟอร์ด จำกัด (มหาชน) ไม่สามารถที่จะยืนยันหรือรับรองความถูกต้องของข้อมูลเหล่านี้ได้ ไม่ว่าประการใด ๆ บทวิเคราะห์ในเอกสารนี้ จัดทำขึ้นโดยอ้างอิงหลักเกณฑ์ทางวิชาการเกี่ยวกับหลักการวิเคราะห์ และมีได้เป็นการชี้แนะ หรือเสนอแนะให้ซื้อหรือขายหลักทรัพย์ใด ๆ การตัดสินใจซื้อหรือขายหลักทรัพย์ใด ๆ ของผู้อ่าน ไม่ว่าจะเกิดจากการอ่านบทความในเอกสารนี้หรือไม่ก็ตาม ล้วนเป็นผลจากการใช้วิจารณญาณของผู้อ่าน โดยไม่มีส่วนเกี่ยวข้องกับหรือพัวพันผูกพันใด ๆ กับ บริษัทหลักทรัพย์ คิงส์ฟอร์ด จำกัด (มหาชน) ไม่ควรเฝ้า



Most Active Grainer (%chg)

Rank	STOCK	OI	Price Chg (20 Working Days)
1	BEAUTY	119	33.33%
2	STECON	3,659	27.03%
3	ITD	7,523	22.22%
4	OR	6,799	20.18%
5	KEX	2,785	18.75%
6	GFPT	979	16.47%
7	HANA	1,488	15.29%
8	DELTA	3,290	15.22%
9	UNIQ	28	11.90%
10	MTC	1,739	11.32%
11	BJC	2,804	10.85%
12	GPSC	4,202	10.81%
13	SAWAD	6,248	10.53%
14	THG	342	10.11%
15	EGCO	1,028	9.28%
16	BEM	18,330	9.09%
17	CK	822	7.75%
18	CPF	2,747	7.00%
19	TQM	2,502	6.00%
20	JAS	88,308	5.73%
21	BGRIM	7,069	5.61%
22	TVO	3	5.50%
23	OSP	3,312	5.41%
24	CKP	13,144	4.65%
25	SPCG	900	4.61%
26	CBG	1,430	4.53%
27	GLOBAL	553	4.35%
28	BEC	29,147	4.19%
29	BDMS	18,525	4.05%
30	KCE	3,117	2.33%

Top Gainers OI (%chg)

STOCK	OI	%Daily Top OI Change	STOCK	OI	%5 Day Top OI Change
AEONTS	80	33.33%	BPP	833	247.08%
GLOBAL	553	24.27%	KKP	1,030	172.49%
SCB	1,161	15.98%	TISCO	228	93.22%
ICHI	1,562	14.01%	CRCL	1,406	44.06%
BPP	833	13.64%	DELTA	3,290	36.68%
GFPT	979	12.40%	ADVANC	866	35.95%
TASCO	1,048	10.55%	ICHI	1,562	35.36%
TOA	2,184	10.08%	TASCO	1,048	25.06%
CPALL	6,753	9.88%	HMPRO	7,177	22.89%
AWC	36,455	8.94%	TOA	2,184	22.49%
OR	6,799	8.37%	BH	1,533	21.47%
TTTB	28,447	5.33%	AOT	7,932	19.78%
STA	1,871	5.29%	AAV	33,831	18.69%
KKP	1,030	4.78%	GPSC	4,202	18.23%
BCP	2,837	4.57%	CPALL	6,753	14.13%

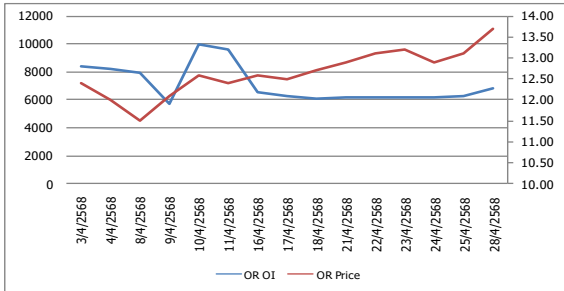
Source: TQ Pro

Top Loser OI (%chg)

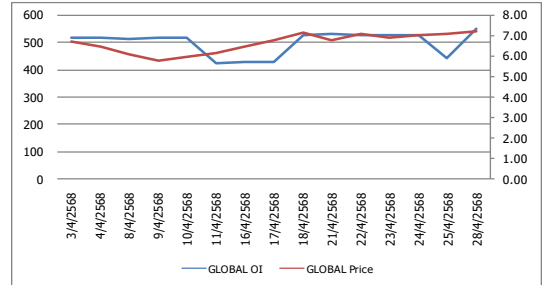
STOCK	OI	%Daily Top OI Change	STOCK	OI	%5 Day Top OI Change
BLAND	39,739	-26.73%	MTC	1,739	-57.99%
BJC	2,804	-17.70%	BLAND	39,739	-47.18%
KTB	4,358	-15.64%	KBANK	2,273	-42.67%
DELTA	3,290	-12.06%	BLA	164	-37.16%
EPG	1,279	-11.30%	EA	437	-35.36%
THCOM	3,053	-9.83%	PSL	1,102	-30.25%
MTC	1,739	-8.62%	GULF	2,423	-29.19%
ADVANC	866	-8.26%	GULF	2,423	-29.19%
SAMART	12,123	-7.91%	HANA	1,488	-22.26%
BCPG	6,343	-7.17%	CBG	1,430	-22.16%
CPN	1,295	-6.97%	BTS	33,127	-19.73%
PTTEP	3,020	-6.93%	CPF	2,747	-19.06%
IRPC	32,552	-5.76%	BCH	911	-17.33%
KCE	3,117	-5.72%	BJC	2,804	-16.50%
AMATA	1,456	-5.39%	EPG	1,279	-12.76%

หุ้นที่มีทิศทาง ราคาและ OI ที่น่าจับตามอง

OI Trend OR



OI Trend GLOBAL



Recommend : Long
Support : 13.50

Resistance : 14.20
Stop-Loss : 13.40

Recommend : Long
Support : 7.05

Resistance : 7.50
Stop-Loss : 7.00

Source: KINGSFORD

APICHAJ RAOMANACHAI No. 002939
NUT KAEWBORISUTSAKUL Asst. Derivatives Analyst

ข้อมูลในเอกสารฉบับนี้ รวบรวมมาจากแหล่งข้อมูลที่น่าเชื่อถือ อย่างไรก็ดี บริษัทหลักทรัพย์ คิงส์ฟอร์ด จำกัด (มหาชน) ไม่สามารถที่จะยืนยันหรือรับรองความถูกต้องของข้อมูลเหล่านี้ได้ ไม่ว่าประการใด ๆ บทวิเคราะห์ในเอกสารนี้ จัดทำขึ้นโดยอ้างอิงหลักการทางวิชาการเกี่ยวกับหลักการวิเคราะห์ และมีได้เป็นการชี้แนะ หรือเสนอแนะให้ซื้อหรือขายหลักทรัพย์ใด ๆ การตัดสินใจซื้อหรือขายหลักทรัพย์ใด ๆ ของผู้อ่าน ไม่ว่าจะเกิดจากการอ่านบทความในเอกสารหรือไมก็ตาม ล้วนเป็นผลจากการใช้วิจารณญาณของผู้อ่าน โดยไม่มีส่วนเกี่ยวข้องกับหรือที่แนะนำของคิงส์ฟอร์ด จำกัด (มหาชน) ไม่พวกรวมใด

ข้อมูลสถิติ Program Trading รายวัน

ประเภท	ซื้อ	ขาย	สุทธิ
Program Trading	12,208.49	13,877.92	-1,669.43
Non Program Trading	16,674.10	15,004.67	1,669.43
Total	28,882.59	28,882.59	

ข้อมูลรายหลักทรัพย์ *

หลักทรัพย์	ตลาด	มูลค่า Program Trading (บาท)	% มูลค่า Program Trading เทียบกับมูลค่าการซื้อขายแบบ Auto Matching
STECON	SET	17,473,238	24.79

หมายเหตุ "Program Trading" หมายถึง การซื้อขายหลักทรัพย์ด้วยชุดคำสั่งคอมพิวเตอร์

* แสดงข้อมูลของหลักทรัพย์ที่มีราคาปิด และมูลค่าการซื้อขายเปลี่ยนแปลงไปมากกว่าวันทำการซื้อขายก่อนหน้า

* กรณีไม่แสดงข้อมูล หมายถึง ไม่มีหลักทรัพย์เข้าเกณฑ์ที่กำหนด

ข้อมูลการขายชอร์ตที่ยังไม่ได้ซื้อคืน

สถานะ Short เพิ่มขึ้น

หลักทรัพย์	ปริมาณการขายชอร์ตคงเหลือ (%)	สถานะชอร์ตเพิ่มขึ้น เมื่อเทียบวันก่อนหน้า (%)
KBANK	1.00%	0.05%
PTTEP	0.97%	0.02%
SCC	1.53%	0.02%
KTB	0.61%	0.01%
BH	1.36%	0.01%
BAM	0.32%	0.01%
SISB	0.52%	0.01%
DELTA	0.55%	0.01%
AAV	0.20%	0.01%
TTB	0.63%	0.01%

สถานะ Short ลดลง

หลักทรัพย์	ปริมาณการขายชอร์ตคงเหลือ (%)	สถานะชอร์ตลดลง เมื่อเทียบวันก่อนหน้า (%)
WHA	1.19%	-0.13%
TIDLOR	0.51%	-0.13%
TOP	0.35%	-0.07%
BEM	1.45%	-0.07%
SAWAD	0.94%	-0.06%
CPF	0.50%	-0.04%
TTA	1.00%	-0.04%
EA	1.03%	-0.04%
TCAP	0.38%	-0.03%
HMPRO	1.28%	-0.03%

หมายเหตุ : เรียงตามการเปลี่ยนแปลงของปริมาณการขายชอร์ตที่ยังไม่ได้ซื้อคืน ของหลักทรัพย์ Local + NVDR / จำนวนหุ้นชำระแล้ว (%)

ข้อมูลในเอกสารฉบับนี้ รวบรวมมาจากแหล่งข้อมูลที่น่าเชื่อถือ อย่างไรก็ดี บริษัทหลักทรัพย์ คิงส์ฟอร์ด จำกัด (มหาชน) ไม่สามารถที่จะยืนยันหรือรับรองความถูกต้องของข้อมูลเหล่านี้ได้ ไม่ว่าประการใด ๆ บทวิเคราะห์ในเอกสารนี้ จัดทำขึ้นโดยอ้างอิงหลักการทางวิชาการเกี่ยวกับหลักการวิเคราะห์ และมีได้เป็นการชี้แนะ หรือเสนอแนะให้ซื้อหรือขายหลักทรัพย์ใด ๆ การตัดสินใจซื้อหรือขายหลักทรัพย์ใด ๆ ของผู้อ่าน ไม่ว่าจะเกิดจากการอ่านบทความในเอกสารนี้หรือไม่ก็ตาม ล้วนเป็นผลจากการใช้วิจารณญาณของผู้อ่าน โดยไม่มีส่วนเกี่ยวข้องกับหรือหนี้ระยะผูกพันใด ๆ กับ บริษัทหลักทรัพย์ คิงส์ฟอร์ด จำกัด (มหาชน) ไม่ว่ากรณีใด

Top 20 Outstanding Short



KINGSFORD

วันอังคารที่ 29 เมษายน พ.ศ. 2568

หลักทรัพย์	ปริมาณการขายชอร์ตที่ยังไม่ได้ซื้อคืน ณ สิ้นวัน (หุ้น)		สถานะขายชอร์ต คงเหลือ (%)	สถานะชอร์ตเพิ่ม/ลด เมื่อเทียบวันก่อนหน้า (%)
	Local	NVDR		
HANA	10,604,300	18,041,921	3.236	-0.004
KCE	15,182,000	10,146,900	2.143	-0.006
BCP	13,676,800	11,556,600	1.833	-0.026
BCH	24,450,800	17,840,400	1.696	-0.011
SCC	3,838,900	14,568,562	1.534	0.015
SPRC	3,045,500	61,309,883	1.484	-0.002
MTC	12,410,700	18,812,100	1.473	-0.027
BEM	47,780,812	173,912,796	1.450	-0.067
BH	3,942,900	6,888,700	1.363	0.012
TISCO	7,920,300	2,960,900	1.359	-0.002
IRPC	134,148,500	135,885,540	1.321	0.003
HMPRO	9,092,700	158,684,416	1.276	-0.032
JAS	30,181,757	71,472,242	1.226	-0.010
WHA	122,472,100	54,980,483	1.187	-0.129
BANPU	27,915,500	89,140,966	1.168	-0.005
OSP	11,521,000	20,683,200	1.072	-0.006
JMART	9,380,700	6,045,325	1.048	-0.001
EA	16,379,900	60,421,294	1.034	-0.042
JMT	8,997,900	6,026,938	1.029	-0.007
TTA	15,684,200	2,550,900	1.001	-0.044

หมายเหตุ : เรียงตามการเปลี่ยนแปลงของปริมาณการขายชอร์ตที่ยังไม่ได้ซื้อคืน ของหลักทรัพย์ Local + NVDR / จำนวนหุ้นชำระแล้ว (%)

ข้อมูลในเอกสารฉบับนี้ รวบรวมมาจากแหล่งข้อมูลที่น่าเชื่อถือ อย่างไรก็ดี บริษัทหลักทรัพย์ คิงส์ฟอร์ด จำกัด (มหาชน) ไม่สามารถที่จะยืนยันหรือรับรองความถูกต้องของข้อมูลเหล่านี้ได้ ไม่ว่าประการใด ๆ บทวิเคราะห์ในเอกสารนี้ จัดทำขึ้นโดยอ้างอิงหลักเกณฑ์ทางวิชาการเกี่ยวกับหลักการวิเคราะห์ และมีได้เป็นการชี้ว่า หรือเสนอแนะให้ซื้อหรือขายหลักทรัพย์ใด ๆ การตัดสินใจซื้อหรือขายหลักทรัพย์ใด ๆ ของผู้อ่าน ไม่ว่าจะเกิดจากการอ่านบทความในเอกสารนี้หรือไม่ก็ตาม ล้วนเป็นผลจากการใช้วิจารณญาณของผู้อ่าน โดยไม่มีส่วนเกี่ยวข้องกับและผูกพันใด ๆ กับ บริษัทหลักทรัพย์ คิงส์ฟอร์ด จำกัด (มหาชน) ไม่ว่ากรณีใด

Short Sales



KINGSFORD

มูลค่าการขายชอร์ต ณ วันที่ 28 เมษายน 2568

หลักทรัพย์	ปริมาณหุ้นที่ขายชอร์ต (หุ้น)	มูลค่าการขายชอร์ต (บาท)	%เทียบมูลค่าซื้อขายตลาดรวม
AAI	206,900	898,332	2.02%
AAV	3,108,800	4,373,718	6.35%
ACE	21,500	28,594	0.70%
ADVANC	174,700	48,544,300	5.71%
AEONTS	800	84,850	0.33%
AIE	7,000	9,281	0.69%
AMATA	317,000	4,754,140	1.74%
AOT	1,728,000	63,286,975	7.45%
AP	343,100	2,709,360	3.29%
ASIAN	8,100	62,570	1.26%
AWC	1,243,900	2,748,466	2.72%
BA	170,500	2,816,700	8.20%
BAM	555,800	3,434,850	4.52%
BANPU	125,800	535,974	0.90%
BAY	1,000	22,100	1.29%
BBGI	4,100	12,670	0.43%
BBL	329,100	44,748,400	3.56%
BCH	134,600	1,961,760	4.93%
BCP	286,700	9,922,025	4.78%
BCPG	18,200	124,670	0.79%
BDMS	2,001,800	46,124,610	5.54%
BEM	172,200	1,027,615	1.13%
BGRIM	138,300	1,548,960	1.92%
BH	492,900	79,053,050	9.17%
BJC	591,700	13,938,940	13.25%
BLA	52,700	869,700	2.28%
BPP	33,500	233,700	4.04%
BTG	76,500	1,735,650	1.14%
BTS	228,800	1,125,662	0.96%
CBG	44,600	2,833,475	3.00%
CCET	1,097,700	6,517,220	1.41%
CENTEL	28,100	723,575	1.50%
CHG	478,600	858,350	2.77%
CK	35,700	550,110	2.35%
CKP	27,700	76,048	1.04%
COM7	98,000	1,981,690	1.33%
CPALL	905,100	45,075,575	4.31%
CPAXT	39,300	974,640	0.88%
CPF	470,500	12,166,825	3.19%
CPN	537,600	26,314,150	14.15%
CRC	295,900	6,925,180	5.99%
DCC	9,300	14,507	0.39%
DELTA	4,844,100	410,376,850	12.86%
DOHOME	41,300	218,880	0.90%
EA	485,000	1,064,972	1.07%
EGCO	5,500	566,750	1.81%
ERW	291,300	681,780	1.65%
GFPT	45,200	450,205	0.86%
GLOBAL	169,500	1,220,855	1.95%
GPSC	92,100	2,844,975	2.92%
GULF	113,700	5,200,475	1.10%
GUNKUL	382,800	622,624	8.21%
HANA	130,800	2,613,150	1.18%
HKCE01	102	2,448	2.72%
HMPRO	2,339,000	19,396,155	11.07%

ข้อมูลในเอกสารฉบับนี้ รวบรวมมาจากแหล่งข้อมูลที่น่าเชื่อถือ อย่างไรก็ตาม บริษัทหลักทรัพย์ คิงส์ฟอร์ด จำกัด (มหาชน) ไม่สามารถที่จะยืนยันหรือรับรองความถูกต้องของข้อมูลเหล่านี้ได้ ไม่ว่าประการใด ๆ บทวิเคราะห์ในเอกสารนี้ จัดทำขึ้นโดยอ้างอิงหลักเกณฑ์ทางวิชาการเกี่ยวกับหลักการวิเคราะห์ และมีได้เป็นการชี้แนะ หรือเสนอแนะให้ซื้อหรือขายหลักทรัพย์ใด ๆ การตัดสินใจซื้อหรือขายหลักทรัพย์ใด ๆ ของผู้อ่าน ไม่ว่าจะเกิดจากการอ่านบทความในเอกสารนี้หรือไม่ก็ตาม ล้วนเป็นผลจากการใช้วิจารณญาณของผู้อ่าน โดยไม่มีส่วนเกี่ยวข้องกับหรือผูกพันใด ๆ กับ บริษัทหลักทรัพย์ คิงส์ฟอร์ด จำกัด (มหาชน) ไม่ว่ากรณีใด

Short Sales



KINGSFORD

มูลค่าการขายชอร์ต ณ วันที่ 28 เมษายน 2568

หลักทรัพย์	ปริมาณหุ้นที่ขายชอร์ต (หุ้น)	มูลค่าการขายชอร์ต (บาท)	%เทียบมูลค่าซื้อขายตลาดรวม
ICHI	43,200	522,670	1.18%
IRPC	1,261,500	1,066,035	8.29%
ITC	151,000	1,980,520	4.43%
IVL	308,600	5,874,240	1.96%
JAS	409,100	674,679	0.86%
JMART	2,100	17,805	0.07%
JMT	50,100	686,290	0.76%
KBANK	1,569,600	242,516,650	14.44%
KCE	71,600	1,285,610	0.80%
KEX	85,500	97,720	0.92%
KKP	145,300	7,127,400	2.58%
KTB	5,155,100	108,325,490	8.71%
KTC	152,900	6,994,975	10.76%
LH	1,404,000	6,094,922	5.61%
LPN	30,900	63,036	4.86%
M	33,700	635,030	5.35%
MAJOR	500	4,955	0.10%
MBK	13,000	201,480	1.29%
MEGA	22,300	654,175	1.49%
MINT	342,300	8,899,800	7.52%
MTC	218,700	9,628,100	6.55%
NDX01	62,618	1,064,507	14.24%
OR	1,360,700	18,541,630	4.23%
ORI	35,300	70,530	1.94%
OSP	270,900	4,243,350	2.50%
PLANB	527,800	2,596,015	1.82%
PR9	20,200	490,380	0.83%
PRM	108,800	666,730	1.81%
PSH	10,000	51,500	2.14%
PSL	49,400	304,275	3.08%
PTG	56,400	389,460	2.74%
PTT	633,500	19,480,125	4.18%
PTTEP	2,450,600	243,672,250	16.88%
PTTGC	448,600	7,880,820	1.70%
QH	1,542,000	2,356,730	5.85%
RATCH	58,800	1,558,175	4.47%
RBF	30,100	124,934	0.84%
RCL	53,100	1,234,220	2.81%
ROJNA	149,600	862,660	3.30%
RS	58,400	36,793	0.46%
SABINA	4,100	77,080	1.63%
SAPPE	6,600	237,050	1.05%
SAT	5,000	56,500	0.20%
SAWAD	122,500	3,880,975	1.31%
SCB	290,500	33,865,350	3.73%
SCC	257,300	38,973,100	15.54%
SCCC	500	74,350	0.62%
SCGP	19,200	257,280	0.34%
SIRI	1,167,000	1,645,470	6.79%
SISB	113,300	2,103,930	7.87%
SJWD	78,400	578,010	4.34%
SKY	24,200	362,700	2.49%
SNNP	19,400	237,800	1.61%
SPALI	179,700	2,939,730	4.59%
SPRC	276,300	1,419,335	6.52%

ข้อมูลในเอกสารฉบับนี้ รวบรวมมาจากแหล่งข้อมูลที่น่าเชื่อถือ อย่างไรก็ตาม บริษัทหลักทรัพย์ คิงส์ฟอร์ด จำกัด (มหาชน) ไม่สามารถที่จะยืนยันหรือรับรองความถูกต้องของข้อมูลเหล่านี้ได้ ไม่ว่าประการใด ๆ บทวิเคราะห์ในเอกสารนี้ จัดทำขึ้นโดยอ้างอิงหลักเกณฑ์ทางวิชาการเกี่ยวกับหลักการวิเคราะห์ และมีได้เป็นการชี้แนะ หรือเสนอแนะให้ซื้อหรือขายหลักทรัพย์ใด ๆ การตัดสินใจซื้อหรือขายหลักทรัพย์ใด ๆ ของผู้อ่าน ไม่ว่าจะเกิดจากการอ่านบทความในเอกสารนี้หรือไม่ก็ตาม ล้วนเป็นผลจากการใช้วิจารณญาณของผู้อ่าน โดยไม่มีส่วนเกี่ยวข้องกับอะยู่กฟนใด ๆ กับ บริษัทหลักทรัพย์ คิงส์ฟอร์ด จำกัด (มหาชน) ไม่ว่ากรณีใด

Short Sales



KINGSFORD

มูลค่าการขายชอร์ต ณ วันที่ 28 เมษายน 2568

หลักทรัพย์	ปริมาณหุ้นที่ขายชอร์ต (หุ้น)	มูลค่าการขายชอร์ต (บาท)	%เทียบมูลค่าซื้อขายตลาดรวม
SSP	11,400	54,720	3.62%
STA	82,800	1,116,220	2.40%
STECON	5,000	37,500	0.05%
STGT	248,100	1,701,050	6.38%
SUSCO	3,800	10,184	0.42%
TASCO	51,000	759,940	3.43%
TCAP	42,900	2,043,275	5.01%
TFG	258,600	1,361,840	1.00%
THANI	22,000	32,721	0.45%
THCOM	101,600	928,380	1.33%
TIPH	13,900	262,710	1.18%
TISCO	219,600	21,218,575	4.76%
TLI	134,700	1,656,790	1.33%
TOA	50,300	516,640	1.46%
TOP	346,600	8,649,760	3.29%
TPIPL	51,100	48,034	4.09%
TQM	3,500	54,600	1.24%
TTA	16,100	68,034	1.44%
TTB	16,668,500	29,684,014	7.11%
TU	101,000	1,080,710	1.38%
TVO	12,100	276,600	1.92%
VGI	387,100	882,588	0.87%
WHA	2,922,700	8,865,950	4.04%
WHAUP	26,500	88,512	1.35%

หมายเหตุ – ไม่รวมรายการขายชอร์ตของสมาชิกที่เป็นผู้ร่วมค้ำหน่วยลงทุนหรือผู้ดูแลสภาพคล่องของหน่วยลงทุนของกองทุนรวมอีทีเอฟเพื่อบัญชีบริษัท
ประเภทเพื่อทำกำไรจากส่วนต่างของราคาหรือเพื่อดูแลสภาพคล่อง แล้วแต่กรณี ข้อมูลการขายชอร์ตที่ยังไม่ได้ซื้อคืน - หลักทรัพย์ที่ไม่ใช่หุ้นสามัญจะใช้
จำนวนหลักทรัพย์จดทะเบียนกับ ดลท. แทนจำนวนหุ้นชำระแล้ว

ข้อมูลในเอกสารฉบับนี้ รวบรวมมาจากแหล่งข้อมูลที่น่าเชื่อถือ อย่างไรก็ตาม บริษัทหลักทรัพย์ คิงส์ฟอร์ด จำกัด (มหาชน) ไม่สามารถที่จะยืนยันหรือรับรองความถูกต้องของข้อมูลเหล่านี้ได้ ไม่ว่าประการใด ๆ บทวิเคราะห์ในเอกสารนี้ จัดทำขึ้นโดยอ้างอิง
หลักเกณฑ์ทางวิชาการเกี่ยวกับหลักการวิเคราะห์ และมีได้เป็นการชี้แนะ หรือเสนอแนะให้ซื้อหรือขายหลักทรัพย์ใด ๆ การตัดสินใจซื้อหรือขายหลักทรัพย์ใด ๆ ของผู้อ่าน ไม่ว่าจะเกิดจากการอ่านบทความในเอกสารนี้หรือไม่ก็ตาม ล้วนเป็นผลจากการใช้
วิจารณญาณของผู้อ่าน โดยไม่มีส่วนเกี่ยวข้องกับหรือผูกพันใด ๆ กับ บริษัทหลักทรัพย์ คิงส์ฟอร์ด จำกัด (มหาชน) ไม่ว่ากรณีใด

Stock Calendar



KINGSFORD

รายงานการเปลี่ยนแปลงการถือหลักทรัพย์ของผู้บริหาร (แบบ 59-2) ประจำวันที่ 28 เมษายน 2568

	ชื่อผู้บริหาร	ประเภทหลักทรัพย์	วันที่ได้มา / จำหน่าย	จำนวน	ราคา	วิธีการ ได้มา/ หน่าย
CH	นาย ประวิทย์ ศรีแสงนาม	หุ้นสามัญ	10/04/2568	100,000	1.96	ซื้อ
SICT	นาย มานพ ธรรมสิริอนันต์	หุ้นสามัญ	01/04/2568	90,000	3.27	ขาย
SICT	นาย มานพ ธรรมสิริอนันต์	หุ้นสามัญ	02/04/2568	101,800	3.29	ขาย
SICT	นาย มานพ ธรรมสิริอนันต์	หุ้นสามัญ	03/04/2568	59,900	3.25	ขาย
SICT	นาย มานพ ธรรมสิริอนันต์	หุ้นสามัญ	04/04/2568	120,200	3.17	ขาย
SICT	นาย มานพ ธรรมสิริอนันต์	หุ้นสามัญ	10/04/2568	90,000 Revoked by Reporter	3.01	ขาย
SICT	นาย มานพ ธรรมสิริอนันต์	หุ้นสามัญ	10/04/2568	150,600	3.00	ขาย
TFMAMA	นาย กัศร ดติยกรี	หุ้นสามัญ	23/04/2568	98,000	-	โอน
MEGA	นาย วิเวก ดาวัน	หุ้นสามัญ	24/04/2568	150,000	27.50	ซื้อ
MEGA	นาย วิเวก ดาวัน	หุ้นสามัญ	25/04/2568	50,000	28.00	ซื้อ
AP	นาย พงษ์นสิทธิ์ จันทร์สงวน	หุ้นสามัญ	28/04/2568	100,000	7.95	ขาย
MBK	นาย สมพล ตรีภพนารด	หุ้นสามัญ	25/04/2568	20,000	15.80	ขาย

Stock Calendar



KINGSFORD

แบบรายงานการได้มาหรือจำหน่ายหลักทรัพย์ของกิจการ (แบบ 246-2) ประจำวันที่ 28 เมษายน 2568

หลักทรัพย์	ชื่อผู้ได้มา/จำหน่าย	วิธีการ	ประเภท หลักทรัพย์ ¹	% ก่อน ได้มา/ จำหน่าย	% ได้มา/ จำหน่าย	% หลัง ได้มา/ จำหน่าย	วันที่ได้มา/ จำหน่าย	% ก่อน ได้มา/ จำหน่าย	% ได้มา/ จำหน่าย	% หลัง ได้มา/ จำหน่าย
BVG	นาย สมพงษ์ ชลคดีดำรงกุล	ได้มา	หุ้น	4.9898	0.0152	5.005	25/04/2568	4.9898	0.0152	5.005
GLOCON	บริษัท ไทรทัน โฮลดิ้ง จำกัด (มหาชน)	ได้มา	หุ้น	14.6692	0.4482	15.1174	08/04/2568	14.6692	0.4482	15.1174

Stock Calendar



KINGSFORD

APRIL 2025				
Monday	Tuesday	Wednesday	Thursday	Friday
28	29	30		
XD WIIK (0.04 (חרע 0.04)) WHAUP (0.1925 (חרע 0.1925)) UOB19(0.2894 (חרע 0.2894)) TWPC (0.057 (חרע 0.057)) SMART (0.0485 (חרע 0.0485)) SITHAI (0.04 (חרע 0.04)) QH (0.08 (חרע 0.08)) PROSPECT (0.305 (חרע 0.305)) PNJ (0.03 (חרע 0.03)) MTC (0.25 (חרע 0.25)) MEB (1.10 (חרע 1.10)) LHFG (0.03 (חרע 0.03)) CIMBT (0.04 (חרע 0.04)) APCO (0.092 (חרע 0.092)) AMARC (0.02 (חרע 0.02)) ALUCON (12.00 (חרע 12.00)) AEONTS (2.95 (חרע 2.95)) ADB (0.02 (חרע 0.02))	XD TPS (0.20 (חרע 0.20)) TPCH (0.037 (חרע 0.037)) TERA (0.08 (חרע 0.08)) SUN (0.10 (חרע 0.10)) STEG19(0.1247 (חרע 0.1247)) SKR (0.11 (חרע 0.11)) SAK (0.18 (חרע 0.18)) RSP (0.18 (חרע 0.18)) READY (0.30 (חרע 0.30)) PCE (0.15 (חרע 0.15)) LRH (1.40 (חרע 1.40)) KLINIQ (0.75 (חרע 0.75)) KCC (0.02787 (חרע 0.02787)) INSURE (10.00 (חרע 10.00)) III (0.20 (חרע 0.20)) IHL (0.02 (חרע 0.02)) DDD (0.03 (חרע 0.03)) COCOCO (0.30 (חרע 0.30)) BJC (0.56 (חרע 0.56)) BGC (0.095 (חרע 0.095)) BBIK (0.22 (חרע 0.22))	XD TKS (0.33 (חרע 0.33)) TITLE (0.05 (חרע 0.05)) THIP (1.00 (חרע 1.00)) SYNEX (0.34 (חרע 0.34)) SSF (0.3334 (חרע 0.3334)) SMT (0.04 (חרע 0.04)) SCG (0.05 (חרע 0.05)) SAUCE (1.79 (חרע 1.79)) SALEE (0.012 (חרע 0.012)) RPH (0.18 (חרע 0.18)) RPC (0.01 (חרע 0.01)) PREB (0.20 (חרע 0.20)) PDJ (0.10 (חרע 0.10)) NEO (1.35 (חרע 1.35)) MPJ (0.30 (חרע 0.30)) MOSHI (0.80 (חרע 0.80)) MOONG (0.1261 (חרע 0.1261)) MFEC (0.50 (חרע 0.50)) MENA (0.03 (חרע 0.03)) MALEE (0.10 (חרע 0.10)) LH (0.17 (חרע 0.17)) KISS (0.03 (חרע 0.03)) KISS (0.09 (חרע 0.09)) JUBILE (0.14 (חרע 0.14)) INETREIT (0.0667 (חרע 0.0667)) INET (0.119 (חרע 0.119)) HTC (0.57 (חרע 0.57)) GYT (7.40 (חרע 7.40)) GABLE (0.2703 (חרע 0.2703)) CM (0.10 (חרע 0.10)) BIS (0.09 (חרע 0.09)) AURA (0.42 (חרע 0.42)) APP (0.13 (חרע 0.13)) Shares ECF 19,999,992 Shares JAS 5,000 Shares		

Stock Calendar



KINGSFORD

MAY 2025				
Monday	Tuesday	Wednesday	Thursday	Friday

				2
			XD VRANDA (0.125 (חרע)) UBA (0.10 (חרע)) TKC (0.20 (חרע)) TC (0.30 (חרע)) SSP (0.20 (חרע)) SINO (0.0625 (חרע)) SC (0.11 (חרע)) SABINA (0.65 (חרע)) ROJNA (0.50 (חרע)) PIMO (0.055 (חרע)) PACO (0.10 (חרע)) MFC (1.05 (חרע)) MCA (0.045 (חרע)) KKP (2.75 (חרע)) IND (0.0662 (חרע)) HARN (0.12 (חרע)) FPI (0.04 (חרע)) FE (12.00 (חרע)) EKH (0.27 (חרע)) EASTW (0.01 (חרע)) CPR (0.078 (חרע)) CIVIL (0.02 (חרע)) CHAYO (40 : 1 (חרע)) CHAYO (0.0013889 (חרע)) CENTEL (0.59 (חרע)) BE8 (0.24 (חרע)) BCH (0.28 (חרע)) AAI (0.2701 (חרע))	

Stock Calendar



KINGSFORD

5	6	7	8	9
	XD WP (0.30 (חרע)) WINNER (0.09 (חרע)) VENTURE19 TRT (0.24 (חרע)) TPBI (0.30 (חרע)) TNL (0.40 (חרע)) TMAN (0.20 (חרע)) TGE (0.00318 (חרע)) TBN (0.19 (חרע)) TACC (0.19 (חרע)) SPREME (0.11 (חרע)) SO (0.18 (חרע)) SICT (0.084 (חרע)) ROCK (1.00 (חרע)) RBF (0.175 (חרע)) PRM (0.24 (חרע)) PRAPAT (10 : 1 (חרע)) PRAPAT (0.03 (חרע)) PMC (38 : 1 (חרע)) PMC (0.002881 (חרע)) PHG (0.50 (חרע)) PCSGH (0.15 (חרע)) ORN (0.02 (חרע)) ONEE (0.09 (חרע)) NYT (0.42 (חרע)) NL (0.04 (חרע)) NKT (0.18 (חרע)) NETBAY (1.1793 (חרע)) NCP (0.068 (חרע)) NAT (0.13 (חרע)) MITSIB (0.015 (חרע)) MEDEZE (0.08 (חרע)) LPH (0.10 (חרע)) LOREAL80 L&E (0.05 (חרע)) KWM (0.07 (חרע)) KUN (25 : 1 (חרע)) KUN (0.01 (חרע)) KCG (0.41 (חרע)) IVL (0.175 (חרע)) HERMES80 FTE (0.12 (חרע)) FLOYD (0.08 (חרע)) D (0.045 (חרע)) CSS (0.04 (חרע)) CRC (0.60 (חרע)) CPALL (1.35 (חרע)) COLOR (0.05 (חרע)) CHG (0.05 (חרע)) BRR (0.50 (חרע)) BKGI (0.05 (חרע)) BEC (0.04 (חרע)) BAY (0.45 (חרע)) ASIAN (0.5603 (חרע)) ARROW (0.25 (חרע)) ACG (0.0266 (חרע))	XD WHA (0.1237 (חרע)) VIBHA (0.05 (חרע)) TRU (0.30 (חרע)) TRP (0.20 (חרע)) TPCS (0.25 (חרע)) TOPP (4.91 (חרע)) TLI (0.50 (חרע)) TATG (0.07 (חרע)) SWC (0.125 (חרע)) SPALI (0.85 (חרע)) SNNP (0.35 (חרע)) SM (0.03 (חרע)) SK (0.05 (חרע)) SJWD (0.28 (חרע)) SELIC (0.038 (חרע)) S&J (1.50 (חרע)) PRAKIT (0.70 (חרע)) PR9 (0.25 (חרע)) PPM (0.05 (חרע)) PCC (0.14 (חרע)) OCC (0.08 (חרע)) NOBLE (0.104 (חרע)) NNCL (0.06 (חרע)) MINT (0.35 (חרע)) MGT (0.07 (חרע)) MATI (0.10 (חרע)) M (1.00 (חרע)) KUMWEL (0.06 (חרע)) KTMS (0.0233 (חרע)) JDF (0.08 (חרע)) ILINK (0.42 (חרע)) ICC (2.7037037037 : 1 (חרע)) ICC (0.63013698631 (חרע)) ESTAR (0.01 (חרע)) EASON (0.06 (חרע)) CSR (1.91 (חרע)) CKP (0.085 (חרע)) BTNC (0.20 (חרע)) BTC (0.0125 (חרע)) BPS (0.0125 (חרע)) AYUD (1.67 (חרע)) AU (0.33 (חרע)) ASEFA (0.14 (חרע)) APO (0.04 (חרע)) AP (0.60 (חרע)) AMATAV (0.05 (חרע)) AMARIN (0.06 (חרע))	XD TPAC (0.38 (חרע)) TEAMG (0.14 (חרע)) TAN (0.33 (חרע)) SPI (2 : 1 (חרע)) SPI (0.20 (חרע)) SPC (1.60 (חרע)) SORKON (0.25 (חרע)) SHANG (1.00 (חרע)) SEAFCO (0.03 (חרע)) SPALI (50 : 1 (חרע)) SCAP (0.0023 (חרע)) SAWAD (10 : 1 (חרע)) SAWAD (0.04 (חרע)) SAFE (0.62 (חרע)) PIN (0.76 (חרע)) OSP (0.30 (חרע)) MODERN (0.18 (חרע)) KAMART (0.11 (חרע)) HUMAN (0.18 (חרע)) HPT (0.0223 (חרע)) CPF (0.55 (חרע)) CH (0.10 (חרע)) CCP (0.01 (חרע)) BR (0.02 (חרע)) BAFS (0.20 (חרע)) AWC (0.075 (חרע)) ALLA (0.11 (חרע)) AKP (0.037 (חרע))	XD WACOAL (0.60 (חרע)) TOA (0.27 (חרע)) TFMAMA (2.52 (חרע)) SSSC (0.165 (חרע)) SENX (0.00573 (חרע)) SENA (0.111238 (חרע)) PB (1.01 (חרע)) NEW (1.80 (חרע)) ILM (0.75 (חרע)) GTB (0.05 (חרע)) CPAXT (0.53 (חרע))

XD - Excluding Dividend	XD(ST) - Excluding Stock Dividend	XM - Exclude meetings	XN - Ex-Capital Return	XI - Excluding Interest
XP - Excluding Principal	XR - Excluding Right	XW - Excluding Warrant	XS - Excluding Short-term Warrant	XA - Excluding All
XE - Excluding Exercise	*ND - No Dividend Payment	PD - Payment Date	XT - Excluding TSR; @ - price per share / price per unit /	
XD - Excluding Dividend	XD(ST) - Excluding Stock Dividend	XM - Exclude meetings	XN - Ex-Capital Return	XI - Excluding Interest
XP - Excluding Principal	XR - Excluding Right	XW - Excluding Warrant	XS - Excluding Short-term Warrant	XA - Excluding All
XE - Excluding Exercise	*ND - No Dividend Payment	PD - Payment Date	XT - Excluding TSR; @ - price per share / price per unit /	

Most Active Values (Btmn)



NVDR Update

วันอังคารที่ 29 เมษายน 2568

Most Active Values (Btmn)

Top 20 Net Buying Value (B m)						Top 20 Net Selling Value (B m)						Month to Date		Year to Date						
ม.ย.-68						ม.ย.-68						เมษายน 2568		02 ม.ค.-28 เม.ย.2568						
	28	25	24	23	22		28	25	24	23	22	Net Buy	Net Sell	Net Buy	Net Sell					
1	BBL	352.7	-5.6	-337.4	-400.2	176.1	DELTA	-141.8	-142.6	-302.9	-408.5	ADVANC	1,737.47	KBANK	(3,789.30)	ADVANC	9,823.1	DELTA	-4,832.7	
2	PTTEP	333.6	-510.1	378.1	-32.1	138.6	KTB	-107.1	53.3	-26.1	1.9	10.7	AOT	1,379.47	BCP	(3,188.70)	CPALL	7,350.7	PTT	-3,668.5
3	KBANK	118.1	139.5	-280.5	220.6	-306.3	CCET	-97.7	185.2	-13.3	-119.0	7.0	TRUE	820.28	KTB	(2,811.46)	AOT	4,023.6	BDMS	-3,339.9
4	AOT	115.4	72.6	-70.2	6.9	331.6	CPALL	-58.7	32.6	-38.6	-33.9	191.7	BBL	798.18	GULF	(2,163.57)	KTB	2,412.2	GULF	-2,163.6
5	ADVANC	98.2	-374.6	141.9	-71.5	458.0	HANA	-51.8	274.8	-89.2	-60.6	-10.4	TFG	428.16	DELTA	(1,330.40)	MINT	2,113.9	KBANK	-1,739.1
6	SCB	58.3	-6.0	8.7	22.5	-167.3	BH	-51.4	19.9	28.3	-20.3	-110.1	CPF	427.63	TTB	(949.79)	TRUE	2,008.2	BH	-1,644.0
7	IVL	19.5	10.3	8.2	-4.3	31.7	AMATA	-43.9	-16.0	70.6	-105.9	66.7	CRC	412.69	PTTEP	(924.87)	BBL	1,510.1	BCP	-1,600.9
8	BLA	17.5	8.5	0.1	-0.9	0.0	PTTGC	-35.3	-52.7	-66.3	85.5	-73.9	AWC	396.97	SCB	(867.29)	AMATA	997.7	CPN	-1,494.0
9	BANPU	14.2	6.5	7.0	2.8	29.0	PTT	-31.1	-48.9	-47.0	-68.6	-9.4	BTG	290.49	TOP	(766.95)	PTTGC	900.1	INTUCH	-1,280.5
10	AP	11.3	-15.6	-4.2	-34.6	16.6	CPN	-22.5	73.0	-174.3	-181.5	-8.9	BH	280.74	TISCO	(633.92)	GULFI	893.1	MTC	-998.1
11	HMPRO	9.1	-75.2	-2.1	-71.3	-7.0	TISCO	-19.3	59.3	8.5	-7.0	-68.8	CPAXT	248.36	PTTGC	(518.50)	TFG	892.8	SCC	-971.7
12	SCC	8.8	-3.1	6.1	2.1	64.3	KCE	-18.9	-42.3	-0.7	-10.1	4.1	AMATA	240.10	MTC	(497.17)	CBG	794.7	ITC	-614.6
13	GFPT	8.2	28.0	7.8	22.0	10.3	BCP	-15.5	-1.5	-4.0	0.2	-2.2	OSP	217.79	CPN	(492.37)	BGRIM	791.2	IVL	-594.0
14	BJC	7.9	9.5	17.6	-4.6	10.2	ERW	-13.8	23.9	7.2	11.5	1.7	BTS	215.87	BDMS	(252.95)	TISCO	712.0	TASCO	-591.8
15	TCAP	7.5	-63.7	-70.6	-132.0	5.2	SPALI	-12.0	-15.1	-4.4	-19.0	6.3	TLI	174.55	MINT	(225.98)	OR	631.6	BTS	-587.7
16	CPF	6.1	13.8	3.2	-4.5	-8.6	GLOBAL	-9.3	0.7	-2.8	-3.0	-0.2	AAV	155.87	KTC	(140.57)	CRC	618.2	TIDLOR	-522.7
17	STA	5.0	-2.1	1.7	-6.9	0.0	KAMART	-9.2	-0.9	-0.9	-0.1	3.5	EA	154.70	VGI	(122.39)	CPF	616.9	TU	-449.3
18	CK	4.6	-0.3	1.4	2.1	7.7	SCCC	-9.2	-8.8	-40.0	-11.6	-0.4	EGCO	146.32	PTT	(120.39)	GLOBAL	612.4	BANPU	-429.7
19	MBK	4.5	4.1	9.6	9.2	-1.1	BTS	-9.1	-13.3	-15.9	-6.6	63.6	PLANB	145.56	KKP	(114.76)	CPAXT	492.3	LH	-364.8
20	TVO	4.0	-3.6	-3.3	-3.3	2.6	JAS	-9.0	-6.7	-36.7	-22.3	1.2	BGRIM	139.14	SAWAD	(107.44)	SCB	453.2	AAV	-265.1

Total Volume Shares							NVDR Shrs.					
	Buy	Sell	Total	Net	Turn.	%	29-Apr-25	% of paidup	29-Apr-25	% of paidup	Paid up Capital (Last)	
1	24CS	-	2,400	2,400	-2,400	0.01	2,233,794	0.46	#N/A	#N/A	485,000,000	
2	AS	20,000	-	20,000	20,000	11.86	188,424	0.10	#N/A	#N/A	193,993,128	
3	AAI	1,394,600	5,128,800	6,523,400	-3,734,200	31.83	43,242	0.09	#N/A	#N/A	48,498,251	
4	AAV	12,832,400	11,720,000	24,552,400	1,112,400	25.06	5,963,503	1.08	3,092,210	0.69	549,995,954	
5	ACC	60,000	12,200	72,200	47,800	0.60	3,346	0.00	62,400	0.01	980,000,000	
6	ACE	315,600	9,000	324,600	306,600	5.27	1,178,332	0.10	800,664	0.07	1,209,384,734	
7	ACG	-	700	700	-700	8.75	7,494,508	2.08	#N/A	#N/A	360,996,274	
8	ADB	60,000	-	60,000	60,000	27.24	124,712,747	5.87	#N/A	#N/A	2,125,000,000	
9	ADVANC	1,058,400	642,900	1,701,300	415,500	27.79	1,335,573,437	10.39	353,926,265	7.30	12,849,999,997	
10	ADVICE	171,700	302,900	474,600	-131,200	18.12	2,923,818	0.42	3,268,124	1.09	692,120,445	
11	AE	42,800	3,300	46,100	39,500	0.29	2,323,745	0.57	1,223,467	0.39	406,411,160	
12	AEONTS	67,400	89,100	156,500	-21,700	32.16	10,085,638	0.54	4,306,304	0.32	1,880,333,993	
13	AGE	2,000	-	2,000	2,000	0.23	959,960	0.21	#N/A	#N/A	447,680,170	
14	AH	70,300	3,900	74,200	66,400	12.96	150,808,515	1.48	38,450,400	0.38	10,175,999,960	
15	AI	-	23,000	23,000	-23,000	19.59	858,607	0.14	211,225	0.04	600,000,000	
16	AIE	327,500	258,300	585,800	69,200	28.69	52,772,894	7.27	31,173,421	5.20	725,999,923	
17	AIT	14,000	181,600	195,600	-167,600	6.82	1,680,015	1.00	#N/A	#N/A	168,000,000	
18	AJ	-	22,700	22,700	-22,700	0.23	216,520,162	7.28	241,595,912	8.13	2,974,209,736	
19	AKP	-	500	500	-500	0.05	10,843,800	1.75	#N/A	#N/A	620,000,000	
20	AKR	166,700	105,200	271,900	61,500	3.03	95,635,080	1.86	#N/A	#N/A	5,143,071,814	

Source : SET.OR.TH

ข้อมูลในเอกสารฉบับนี้ รวบรวมมาจากแหล่งข้อมูลที่น่าเชื่อถือ อย่างไรก็ตาม บริษัทหลักทรัพย์ คิงส์ฟอร์ด จำกัด (มหาชน) ไม่สามารถที่จะยืนยันหรือรับรองความถูกต้องของข้อมูลเหล่านี้ได้ ไม่ว่าประการใด ๆ บทวิเคราะห์ในเอกสารนี้ จัดทำขึ้นโดยอ้างอิงถึงลักษณะพื้นฐานทางวิชาการเกี่ยวกับหลักทรัพย์วิเคราะห์ และมิได้เป็นการชี้แนะ หรือเสนอแนะให้ซื้อหรือขายหลักทรัพย์ใด ๆ การตัดสินใจซื้อหรือขายหลักทรัพย์ใด ๆ ของผู้ลงทุน ไม่ว่าจะเกิดจากการอ่านบทความในเอกสารนี้หรือไม่ก็ตาม ล้วนเป็นผลจากการใช้วิจารณญาณของผู้ลงทุน โดยไม่มีส่วนเกี่ยวข้องกับหรือขึ้นต่อกับ บริษัทหลักทรัพย์ คิงส์ฟอร์ด จำกัด (มหาชน) ไม่มีการผิด

Disclaimer



KINGSFORD

คำแนะนำการลงทุน และความหมายของคำแนะนำการลงทุน

Stock Rating หมายถึงการให้คำแนะนำการลงทุนของบริษัท แบ่งเป็น 3 ระดับ

Buy หมายถึง ราคาพื้นฐานสูงกว่าราคาตลาด 15% หรือมากกว่า

Hold หมายถึงราคาพื้นฐานสูงกว่าราคาตลาดไม่เกิน 15% หรือต่ำกว่าราคาตลาดไม่เกิน 15 %

Sell หมายถึง ราคาพื้นฐานต่ำกว่าราคาตลาด 15% หรือมากกว่า

เอกสารฉบับนี้จัดทำขึ้นโดยบริษัทหลักทรัพย์คิงส์ฟอร์ด จำกัด (มหาชน) ข้อมูลที่ปรากฏในเอกสารฉบับนี้จัดทำโดยอาศัยข้อมูลที่จัดทำมาจากแหล่งที่เชื่อหรือควรเชื่อว่ามี ความน่าเชื่อถือ และ/หรือถูกต้อง อย่างไรก็ตามบริษัทไม่ยืนยัน และไม่รับรองถึงความครบถ้วนสมบูรณ์หรือถูกต้องของข้อมูลดังกล่าว และไม่ได้ประกันราคาหรือผลตอบแทน ของหลักทรัพย์ที่ปรากฏข้างต้น แม้ว่าข้อมูลดังกล่าวจะปรากฏข้อความที่อาจเป็นหรืออาจตีความว่าเป็นเช่นนั้นได้ บริษัทจึงไม่รับผิดชอบต่อการนำเอาข้อมูล ข้อความ ความเห็น และหรือบทสรุปที่ปรากฏในเอกสารฉบับนี้ไปใช้ไม่ว่ากรณีใดๆ ข้อมูลและความเห็นที่ปรากฏอยู่ในเอกสารฉบับนี้ได้ประสงค์จะชี้ชวน เสนอแนะ หรือจูงใจให้ลงทุน ใน หรือ ซื้อหรือขายหลักทรัพย์ที่ปรากฏในเอกสารฉบับนี้และข้อมูลมีการแก้ไขเพิ่มเติมเปลี่ยนแปลงโดยมีต้องแจ้งให้ทราบล่วงหน้า ผู้ลงทุนควรใช้ดุลยพินิจอย่างรอบคอบใน การลงทุนในหรือซื้อหรือขายหลักทรัพย์ บริษัทสงวนลิขสิทธิ์ในข้อมูลที่ปรากฏในเอกสารนี้ ห้ามมิให้ผู้ใดใช้ประโยชน์ ทำซ้ำ ดัดแปลง นำออกแสดง ทำให้ปรากฏหรือเผยแพร่ ต่อสาธารณชน ไม่ว่าด้วยประการใดๆ ซึ่งข้อมูลในเอกสารนี้ไม่ว่าทั้งหมดหรือบางส่วน เว้นแต่ได้รับอนุญาตเป็นหนังสือจากบริษัทเป็นการล่วงหน้า การกล่าว คิด หรืออ้างอิง ข้อมูลบางส่วนตามสมควรในเอกสารนี้ ไม่ว่าในบทความ บทวิเคราะห์ บทวิจัย หรือในเอกสาร หรือการสื่อสารอื่นใดจะต้องกระทำโดยถูกต้อง และไม่เป็นการก่อให้เกิดการ เข้าใจผิดหรือความเสียหายแก่บริษัท ต้องรับรู้ถึงความเป็นเจ้าของลิขสิทธิ์ในข้อมูลบริษัท และต้องอ้างอิงถึงเอกสารฉบับนี้ และวันที่ในเอกสารฉบับนี้ของบริษัทโดยชัดเจน การลงทุนในหรือซื้อหรือขายหลักทรัพย์ย่อมมีความเสี่ยง ท่านควรทำความเข้าใจอย่างถ่องแท้ต่อลักษณะของหลักทรัพย์แต่ละประเภทและควรศึกษาข้อมูลของบริษัทที่ออก หลักทรัพย์และข้อมูลอื่นใดที่เกี่ยวข้องก่อนการตัดสินใจลงทุนในหรือซื้อหรือขายหลักทรัพย์

ข้อมูลในเอกสารฉบับนี้ รวบรวมมาจากแหล่งข้อมูลที่นำเชื่อถือ อย่างไรก็ดี บริษัทหลักทรัพย์ คิงส์ฟอร์ด จำกัด(มหาชน)ไม่สามารถที่จะยืนยันหรือรับรองความถูกต้องของข้อมูลเหล่านี้ได้ ไม่ว่าประการใดๆ บทวิเคราะห์ในเอกสารนี้ จัดทำขึ้นโดยอ้างอิง หลักเกณฑ์ทางวิชาการเกี่ยวกับหลักการวิเคราะห์ และมีได้เป็นการชี้แนะ หรือเสนอแนะให้ซื้อหรือขายหลักทรัพย์ใดๆ การตัดสินใจซื้อหรือขายหลักทรัพย์ใดๆ ของผู้อ่าน ไม่ว่าจะเกิดจากการอ่านบทความในเอกสารนี้หรือไม่ก็ตาม ล้วนเป็นผลจากการใช้ วิจารณญาณของผู้อ่าน โดยไม่มีส่วนเกี่ยวข้องกับอะไรรูปแบบใดๆ กับ บริษัทหลักทรัพย์ คิงส์ฟอร์ด จำกัด(มหาชน) ไม่ว่ากรณีใด

Disclaimer



KINGSFORD

Thai Institute of Directors Association (IOD) – Corporate Governance Report Rating 2024 (CG Score) ข้อมูล 28 ตุลาคม 2567



AAV	B	CBG	DITTO	GULF	KBANK	MFEC	PCSGH	RPC	SEAOIL	SSF	THIP	TRV	WINMED
ABM	BAFS	CENDEL	DMT	GUNKUL	KCC	MINT	PDJ	RPH	SELIC	SSP	THRE	TSC	WINNER
ACE	BAM	CFRESH	DOHOME	HANA	KCE	MODERN	PEER	RS	SENA	SSSC	THREL	TSTE	ZEN
ACG	BANPU	CHASE	DRT	HARN	KCG	MONO	PG	RT	SENX	STA	TIPH	TSTH	
ADVANC	BAY	CHEWA	DUSIT	HENG	KEX	MOONG	PHOL	RWI	SGC	STEC	TISCO	TTA	
AE	BBGI	CHOW	EASTW	HMPRO	KKP	MOSHI	PIMO	S	SGF	STGT	TK	TTB	
AF	BBL	CIMBT	ECF	HPT	KSL	MSC	PLANB	S&J	SGP	STI	TKS	TTCL	
AGE	BCH	CIVIL	ECL	HTC	KTB	MST	PLAT	SA	SHR	SUC	TKT	TTW	
AH	BCP	CK	EGCO	ICC	KTC	MTC	PLUS	SAAM	SICT	SUN	TLI	TU	
AIT	BCPG	CKP	EPG	ICHI	KTMS	MTI	PM	SABINA	SIRI	SUTHA	TM	TVDH	
AJ	BDMS	CNT	ERW	III	KUMWEL	MVP	PORT	SAK	SIS	SVI	TMILL	TVO	
AKP	BEC	COLOR	ETC	ILINK	LALIN	NCH	PPP	SAMART	SITHAI	SYMC	TMT	TVT	
AKR	BEM	COM7	ETE	ILM	LANNA	NER	PPS	SAMTEL	SJWD	SYNEX	TNDT	TWPC	
ALLA	BEYOND	CPALL	FLOYD	IND	LH	NKI	PR9	SAT	SKE	SYNTEC	TNITY	UAC	
ALT	BGC	CPAXT	FN	INET	LHFG	NOBLE	PRG	SAV	SKR	TASCO	TNL	UBE	
AMA	BGRIM	CPF	FPI	INSET	LIT	NRF	PRIME	SAWAD	SM	TBN	TOA	UBIS	
AMARIN	BJC	CPL	FPT	INTUCH	LOXLEY	NSL	PRM	SC	SMPC	TCAP	TOG	UKEM	
AMATA	BKIH	CPN	FVC	IP	LPN	NTSC	PRTR	SCAP	SNC	TCMC	TOP	UPF	
AMATAV	BLA	CPW	GABLE	IRC	LRH	NVD	PSH	SCB	SNNP	TEAMG	TPAC	UPOIC	
ANAN	BPP	CRC	GC	IRPC	LST	NWR	PSL	SCC	SNP	TEGH	TPBI	UV	
AOT	BR	CRD	GCAP	IT	M	NYT	PTT	SCCC	SO	TFG	TPPL	VARO	
AP	BRI	CREDIT	GFC	ITC	MAJOR	OCC	PTTEP	SCG	SONIC	TFMAMA	TPIPP	VGI	
ASIMAR	BRR	CSC	GFPT	ITEL	MALEE	OR	PTTGC	SCGD	SPALI	TGE	TPS	VIH	
ASK	BSRC	CV	GGC	ITTHI	MBK	ORI	Q-CON	SCGP	SPC	TGH	TQM	WACOAL	
ASP	BTG	DCC	GLAND	IVL	MC	OSP	QH	SOM	SPI	THANA	TQR	WGE	
ASW	BTS	DDD	GLOBAL	JAS	M-CHAI	PAP	QTC	SCN	SPRC	THANI	TRP	WHA	
AURA	BTW	DELTA	GPSC	JTS	MCOT	PB	RATCH	SDC	SR	THCOM	TRUBB	WHAUP	
AWC	BWG	DEMCO	GRAMMY	K	MFC	PCC	RBF	SEAFCO	SSC	THG*	TRUE	WICE	



2S	ARIP	BES	CM	FSMART	JCK	MATCH	ONEE	PSP	SECURE	SUPER	TITLE	TRT	WARRIX
AAI	ARROW	BH	COCOCO	FSX	JDF	MBAX	PATO	PSTC	SFLEX	SUSCO	TKN	TURTLE	WIN
ADB	ASIAN	BIZ	COMAN	FTI	JMART	MEGA	PDG	PT	SFT	SVOA	TMD	TVH	WP
AEONTS	ATP30	BOL	CPI	GEL	KGI	METCO	PJW	PTECH	SINO	SVT	TNR	UBA	
AHC	AUCT	BSBM	CSS	GIFT	KJL	MICRO	POLY	PYLON	SMT	TACC	TPA	UP	
AIRA	AYUD	BTC	DTCENT	GPI	KTIS	NC	PQS	QLT	SPG	TAE	TPCH	UREKA	
APCO	BA	CH	EVER	HUMAN	KUN	NCAP	PREB	RABBIT	SPVI	TCC	TPCS	VCOM	
APCS	BBIK	CI	FE	IFS	L&E	NCL	PROUD	RCL	STANLY	TEKA	TPLAS	VIBHA	
APURE	BC	CIG	FORTH	INSURE	LHK	NDR	PSG	SAPPE	STPI	TFM	TPOLY	VRANDA	



A5	ASN	CHARAN	DOD	FNS	J	KIAT	MITSI	PHG	ROCTEC	SISB	STOWER	TNP	XO
ADD	BIG	CHAYO	DPAINT	GBX	JCKH	KISS	MK	PIN	SABUY	SKN	STP	TOPP	XPG
AIE	BIOTEC	CHIC	DV8	GENCO	JMT	KK	NAM	PRAPAT	SALEE	SKY	SVR	TRU	YUASA
ALLUCON	BIS	CHOTI	EASON	GTB	JPARK	KWC	NOVA	PRI	SAMCO	SMD	SWC	UEC	ZAA
AMC	BJCHI	CITY	EE	GYT	JR	LDC	NTV	PRIN	SANKO	SMIT	TAKUNI	UOBKH	
AMR	BLC	CMC	EFORL	ICN	JSP	LEO	NV	PROEN	SCI	SORKON	TC	VL	
ARIN	BVG	CPANEL	EKH	IIG	JUBILE	MCA	OGC	PROS	SE	SPG	TFI	WAVE	
ASEFA	CEN	CSP	ESTAR	IMH	KBS	META	PACO	PTC	SE-ED	SST	TMC	WFX	
ASIA	CGH	DEXON	ETL	IRCP	KCAR	MGC	PANEL	READY	SINGER	STC	TMI	WIK	

ข้อมูลในเอกสารฉบับนี้ รวบรวมมาจากแหล่งข้อมูลที่น่าเชื่อถือ อย่างไรก็ดี บริษัทหลักทรัพย์ คิงส์ฟอร์ด จำกัด(มหาชน)ไม่สามารถที่จะยืนยันหรือรับรองความถูกต้องของข้อมูลเหล่านี้ได้ ไม่ว่าประการใดๆ บทวิเคราะห์ในเอกสารนี้ จัดทำขึ้นโดยอ้างอิงหลักเกณฑ์ทางวิชาการเกี่ยวกับหลักการวิเคราะห์ และมีได้เป็นการชี้แนะ หรือเสนอแนะให้ซื้อหรือขายหลักทรัพย์ใดๆ การตัดสินใจซื้อหรือขายหลักทรัพย์ใดๆ ของผู้อ่าน ไม่ว่าจะเกิดจากการอ่านบทความในเอกสารนี้หรือไม่ก็ตาม ล้วนเป็นผลจากการใช้วิจารณญาณของผู้อ่าน โดยไม่มีส่วนเกี่ยวข้องกับหรือผูกพันใดๆ กับ บริษัทหลักทรัพย์ คิงส์ฟอร์ด จำกัด(มหาชน) ไม่มีการฉ้อโกง

Disclaimer



KINGSFORD

Thai Institute of Directors Association (IOD) – Corporate Governance Report Rating 2024 (CG Score) ข้อมูล 28 ตุลาคม 2567

ช่วงคะแนน	สัญลักษณ์	ความหมาย	Description
มากกว่า 90		ดีเลิศ	Excellent
80 - 89		ดีมาก	Very Good
70 - 79		ดี	Good
60 - 69		ดีพอใช้	Satisfactory
50 - 59		ผ่าน	Pass
ต่ำกว่า 50	No logo give	N/A	N/A

การเปิดเผยผลการสำรวจของสมาคมส่งเสริมสถาบันกรรมการบริษัทไทย (IOD) ในเรื่องการกำกับดูแลกิจการ (Corporate Governance) นี้เป็นการดำเนินการตามนโยบายของสำนักงานคณะกรรมการกำกับหลักทรัพย์และตลาดหลักทรัพย์ โดยการสำรวจของ IOD เป็นการสำรวจและประเมินจากข้อมูลของบริษัทจดทะเบียนในตลาดหลักทรัพย์แห่งประเทศไทยและตลาดหลักทรัพย์เอ็มเอไอ ที่มีการเปิดเผยต่อสาธารณะและเป็นข้อมูลที่ผู้ลงทุนทั่วไปสามารถเข้าถึงได้ ดังนั้นผลสำรวจดังกล่าวจึงเป็นการนำเสนอในมุมมองของบุคคลภายนอกโดยไม่ได้เป็นการประเมินการปฏิบัติและไม่ได้มีการใช้ข้อมูลภายในในการประเมิน อนึ่ง ผลการสำรวจดังกล่าว เป็นผลการสำรวจ ณ วันที่ปรากฏในรายงานการกำกับดูแลและกิจการบริษัทจดทะเบียนไทยเท่านั้น ดังนั้นผลการสำรวจจึงอาจเปลี่ยนแปลงได้ภายหลังจากดังกล่าว ทั้งนี้บริษัทหลักทรัพย์ คิงส์ฟอร์ด จำกัด (มหาชน) มิได้ยืนยันหรือรับรองถึงความถูกต้องของผลการสำรวจดังกล่าวแต่อย่างใด

ข้อมูลในเอกสารฉบับนี้ รวบรวมมาจากแหล่งข้อมูลที่เชื่อถือได้ อย่างไรก็ดี บริษัทหลักทรัพย์ คิงส์ฟอร์ด จำกัด(มหาชน)ไม่สามารถที่จะยืนยันหรือรับรองความถูกต้องของข้อมูลเหล่านี้ได้ ไม่ว่าประการใดๆ บทวิเคราะห์ในเอกสารนี้ จัดทำขึ้นโดยอ้างอิงหลักเกณฑ์ทางวิชาการเกี่ยวกับหลักการวิเคราะห์ และมีได้เป็นการชี้แนะ หรือเสนอแนะให้ซื้อหรือขายหลักทรัพย์ใดๆ การตัดสินใจซื้อหรือขายหลักทรัพย์ใดๆ ของผู้อ่าน ไม่ว่าจะเกิดจากการอ่านบทความในเอกสารนี้หรือไม่ก็ตาม ล้วนเป็นผลจากการใช้วิจารณญาณของผู้อ่าน โดยไม่มีส่วนเกี่ยวข้องกับอะยู่กัพน์ใดๆ กับ บริษัทหลักทรัพย์ คิงส์ฟอร์ด จำกัด(มหาชน) ไม่ว่ากรณีใด

Disclaimer



KINGSFORD

Anti-Corruption Progress Indicator 2024 (<https://www.thai-cac.com/who-we-are/our-members> .6 มกราคม 2568)

บริษัทจดทะเบียนที่ได้ประกาศเจตนารมณ์เข้าร่วม CAC

ACE	ANI	BLAND	DITTO	GREEN	IP	LIT	NEX	PRIME	S	SHR	SKE	SUPER	TPP	VNG
ALT	APCO	BPS	ECL	HL	JDF	MEDEZE	NTSC	PROEN	SAWAD	SINGER	SNNP	TBN	TQM	WELL
AMARIN	ASAP	CHASE	EVER	HUMAN	KJL	MJD	PLE	PROUD	SCAP	SINO	SOLAR	TMI	UOBKH	WIN
AMC	B52	CHG	FLOYD	IHL	LDC	MOSHI	PRI	PTC	SFT	SJWD	SONIC	TPAC	UREKA	XPG

บริษัทจดทะเบียนที่ได้ได้รับการรับรอง CAC

2S	BAM	CGH	DRT	GUNKUL	KASET	MENA	PDG	PTECH	SCG	SPRC	THIP	TSI	YUASA
AAI	BANPU	CHEWA	DUSIT	HANA	KBANK	META	PDJ	PTG	SCGD	SRICHA	THRE	TSTE	ZEN
ADB	BAY	CHOTI	EA	HARN	KCAR	MFC	PG	PTT	SCGP	SSF	THREL	TSTH	ZIGA
ADVANC	BBGI	CHOW	EASTW	HEMP	KCC	MFEC	PHOL	PTTEP	SCM	SSP	TIDLOR	TTB	
AE	BBL	CI	ECF	HENG	KCE	MINT	PIMO	PTTGC	SCN	SSSC	TIPCO	TTCL	
AF	BCH	CIG	EGCO	HMPRO	KGEN	MODERN	PK	PYLON	SEAOIL	SST	TIPH	TU	
AH	BCP	CIMBT	EP	HTC	KGI	MONO	PL	Q-CON	SE-ED	STA	TISCO	TURTLE	
AI	BCPG	CM	EPG	ICC	KKP	MOONG	PLANB	QH	SELIC	STGT	TKN	TVDH	
AIE	BE8	CMC	ERW	ICHI	KSL	MSC	PLANET	QLT	SENA	STOWER	TKS	TVO	
AIRA	BEC	COM7	ETC	ICN	KTB	MTC	PLAT	QTC	SENX	SUSCO	TKT	TWPC	
AJ	BEYOND	CPALL	ETE	IFS	KTC	MTI	PLUS	RABBIT	SFLEX	SVI	TMD	UBE	
AKP	BGC	CPAXT	FNS	III	L&E	NATION	PM	RATCH	SGC	SVOA	TMILL	UBIS	
AMA	BGRIM	CPF	FPI	ILINK	LANNA	NCAP	PPP	RBF	SGP	SVT	TMT	UEC	
AMANAH	BLA	CPI	FPT	ILM	LH	NEP	PPPM	RML	SIRI	SYMC	TNITY	UKEM	
AMATA	BPP	CPL	FSMART	INET	LHFG	NER	PPS	RS	SIS	SYNTEC	TNL	UPF	
AMATAV	BRI	CPN	FSX	INOX	LHK	NKI	PQS	RWI	SITHAI	TAE	TNP	UV	
AP	BROOK	CPW	FTE	INSURE	LPN	NOBLE	PR9	S&J	SKR	TAKUNI	TNR	VCOM	
APCS	BRR	CRC	GBX	INTUCH	LRH	NRF	PREB	SA	SM	TASCO	TOG	VGI	
AS	BSBM	CSC	GC	IRPC	M	OCC	PRG	SAAM	SMIT	TCAP	TOP	VIBHA	
ASIAN	BTG	CV	GCAP	ITC	MAJOR	OGC	PRINC	SABINA	SMPC	TEGH	TOPP	VIH	
ASK	BTS	DCC	GEL	ITEL	MALEE	OR	PRM	SAK	SNC	TFG	TPA	WACOAL	
ASP	BWG	DELTA	GFPT	IVL	MATCH	ORI	PROS	SAPPE	SNP	TFI	TPCS	WHA	
ASW	CAZ	DEMCO	GGC	JAS	MBAX	OSP	PRTR	SAT	SORKON	TFMAMA	TPLAS	WHAUP	
AWC	CBG	DEXON	GLOBAL	JMART	MBK	PAP	PSH	SC	SPACK	TGE	TRT	WICE	
AYUD	CEN	DIMET	GPI	JR	MC	PATO	PSL	SCB	SPALI	TGH	TRU	WIJK	
B	CENDEL	DMT	GPSC	JTS	MCOT	PB	PSTC	SCC	SPC	THANI	TRUE	WPH	
BAFS	CFRESH	DOHOME	GULF	K	MEGA	PCSGH	PT	SCCC	SPI	THCOM	TSC	XO	

คำชี้แจง ข้อมูลบริษัทที่เข้าร่วมโครงการแนวร่วมปฏิบัติของภาคเอกชนไทยในการต่อต้านทุจริต (Thai CAC) ของสมาคมส่งเสริมสถาบันกรรมการบริษัทไทย มี 2 กลุ่ม คือ

- ได้ประกาศเจตนารมณ์เข้าร่วม CAC
- ได้รับการรับรอง CAC

การเปิดเผยผลการประเมินดัชนีชี้วัดความคืบหน้าการป้องกันการมีส่วนเกี่ยวข้องกับการทุจริตคอร์รัปชัน (Anti-corruption Progress Indicators) ของบริษัทจดทะเบียนในตลาดหลักทรัพย์แห่งประเทศไทยซึ่งจัดทำโดยสถาบันไทยพัฒน์นี้ เป็นการดำเนินการตามนโยบายและตามแผนพัฒนาความยั่งยืนสำหรับบริษัทจดทะเบียนของสำนักงานคณะกรรมการกำกับหลักทรัพย์และตลาดหลักทรัพย์ โดยผลการประเมินดังกล่าวของสถาบันไทยพัฒน์ อาศัยข้อมูลที่ได้รับจากบริษัทจดทะเบียนตามที่บริษัทจดทะเบียนได้ระบุในแบบแสดงข้อมูลเพื่อการประเมิน Anti-corruption ซึ่งได้อ้างอิงข้อมูลมาจากแบบแสดงรายการข้อมูลประจำปี (แบบ 56-1) รายงานประจำปี (แบบ 56-2) หรือในบุคคลภายนอก โดยมีได้เป็นการประเมินการปฏิบัติของบริษัทจดทะเบียนในตลาดหลักทรัพย์แห่งประเทศไทย และได้ให้ข้อมูลภายใต้การประเมินเนื่องจากผลการประเมินดังกล่าวเป็นเพียงผลการประเมิน ณ วันที่ปรากฏในผลการประเมินเท่านั้น ดังนั้นผลการประเมินจึงอาจเปลี่ยนแปลงได้ภายหลังจากวันดังกล่าว หรือเมื่อข้อมูลที่เกี่ยวข้องมีการเปลี่ยนแปลง ทั้งนี้ บริษัทหลักทรัพย์ คิงส์ฟอร์ด จำกัด (มหาชน) มิได้ยืนยัน ตรวจสอบ หรือรับรองความถูกต้องครบถ้วนของผลการประเมินดังกล่าวแต่อย่างใด

ข้อมูลในเอกสารฉบับนี้ รวบรวมมาจากแหล่งข้อมูลที่น่าเชื่อถือ อย่างไรก็ดี บริษัทหลักทรัพย์ คิงส์ฟอร์ด จำกัด(มหาชน)ไม่สามารถที่จะยืนยันหรือรับรองความถูกต้องของข้อมูลเหล่านี้ได้ ไม่ว่าประการใดๆ บทวิเคราะห์ในเอกสารนี้ จัดทำขึ้นโดยอ้างอิงหลักเกณฑ์ทางวิชาการเกี่ยวกับหลักการวิเคราะห์ และมีได้เป็นการชี้แนะ หรือเสนอแนะให้ซื้อหรือขายหลักทรัพย์ใดๆ การตัดสินใจซื้อหรือขายหลักทรัพย์ใดๆ ของผู้อ่าน ไม่ว่าจะเกิดจากการอ่านบทความในเอกสารนี้หรือไม่ก็ตาม ล้วนเป็นผลจากการใช้วิจารณญาณของผู้อ่าน โดยไม่มีส่วนเกี่ยวข้องกับหรือพันธะผูกพันใดๆ กับ บริษัทหลักทรัพย์ คิงส์ฟอร์ด จำกัด(มหาชน) ไม่มีการฉ้อโกง

ชื่อ	นามสกุล	ตำแหน่ง	เลขที่ทะเบียน SEC	โทรศัพท์	อีเมล	เป็นนักวิเคราะห์ทางด้านปัจจัยพื้นฐาน (โปรดระบุชื่อหุ้นและกลุ่มอุตสาหกรรม)
อภิชัย	เรามาณะชัย	ผู้ช่วยกรรมการผู้จัดการ นักวิเคราะห์การลงทุนปัจจัยทางเทคนิค นักวิเคราะห์กลยุทธ์การลงทุน นักวิเคราะห์การลงทุนปัจจัยพื้นฐานด้านตลาดทุน	002939	02 829 6999 Ext. 2200	apichai.ra@kfsec.co.th	
นพพร	ฉายแก้ว	ผู้จัดการอาวุโส	043964	02 829 6999 Ext. 2203	noppom.ch@kfsec.co.th	พลังงานและปิโตรเคมี ยานยนต์ ขนส่งทางอากาศ
ณัฐวิชัย	ภูสุนทรศรี	นักวิเคราะห์	087077	02 829 6999 Ext. 2204	nattawat.po@kfsec.co.th	อาหาร, การแพทย์, พาณิชยกรรม
ณัฐ	แก้วบริสุทธ์สกุล	ผู้ช่วยนักวิเคราะห์				เทคโนโลยีสารสนเทศและการสื่อสาร และกลุ่มบริการรับเหมาก่อสร้าง