

# Daily Theme to Play



KINGSFORD

วันจันทร์ที่ 28 เมษายน พ.ศ. 2568

## Market Wrap-Up

- SET วันที่ 25 เม.ย.68 ปิด +12.14 จุด อยู่ที่ 1,159.0 จุด มูลค่าการซื้อขาย 33,120 ลบ. สถาบันซื้อ 1,643 ลบ. พอร์ตโบรกซื้อ 205 ลบ. ขายย่อยซื้อ 28 ลบ. และต่างชาติขาย 1,876 ลบ. NVDR มียอดขายสุทธิ 90 ลบ.โดยมียอดซื้อในหุ้น BH,CPALL,AOT,BBL,TISCO และยอดขายหุ้น KBANK,SCB,TOP,KTB,SCC มูลค่า Short Sales อยู่ที่ 1,645 ลบ.หุ้นที่มีปริมาณ Short สูงคือ SCC,PTTEP,PTT โดยนักลงทุนต่างประเทศมีสถานะ Long ใน Index Futures จำนวน 4,449 สัญญา ยอดสะสมตั้งแต่ต้นปีต่างชาติ Long สุทธิรวม 55,706 สัญญา ต่างชาติขายสุทธิใน ตลาดพันธบัตรไทย 2,160 ลบ.
- ตลาดหุ้นสหรัฐ DJIA +0.05%, S&P500 +0.74%, Nasdaq +1.26% ได้แรงหนุนจากกลุ่มสินค้าฟุ่มเฟือย, เทคโนโลยี หลังเงินได้ยกเว้นการเก็บภาษีศุลกากรสินค้านำเข้าจากสหรัฐบางรายการ ส่วนข้อมูลเศรษฐกิจจีน ม. มีชี้แกมเผยดัชนีความเชื่อมั่นผู้บริโภคสหรัฐ เม.ย. ลดลงอยู่ที่ 52.2 & มี.ค. 57.0 ต่ำสุดในรอบ 32 เดือน ตลาดหุ้นยุโรป Stoxx600 +0.35% ได้แรงหนุนจากกลุ่มทรัพยากรพื้นฐาน +5.2% และกลุ่มยานยนต์ +5.7%

## Market View

- Down Jones +2.5%,S&P500 +4.6%, Nasdaq +6.7% WoW หลัง รวม.คลังสหรัฐส่งสัญญาณข้อขัดแย้งทางการค้าสหรัฐ - จีนจะยุติไม่ใช้ กอปร ปธน.ทรัมป์ประกาศจะลดภาษีสินค้านำเข้าจากอัตรา 145% ลงมาอยู่ที่ 50 - 65% และเตรียมปรับลดภาษีศุลกากรขึ้นส่วนยานยนต์ที่เก็บในอัตรา 25% ในวันที่ 3 พ.ค. จากปัจจัยดังกล่าวซึ่งภาวะสงครามการค้ามีแนวโน้มคลี่คลาย ขณะที่เจ้าหน้าที่เปิด 2 ทานออกมาให้ความเห็นหนุนการปรับลดดอกเบี้ยในการประชุม มิ.ย. ซึ่งส่งผลกระทบต่อหุ้นกลุ่มเทคโนโลยีของสหรัฐ โดย Alphabet +1.7% หลังรายได้จากธุรกิจ Google Cloud +28% ตามอุปสงค์การใช้งานของระบบ AI ประเด็นที่ต้องตามในสัปดาห์นี้ เช่น JOLTs ตัวเลขเปิดรับสมัครงานสหรัฐ มี.ค., US GDP Q1/68 +0.4% & Q4/67 +2.4% QoQ ,ตัวเลขจ้างงานนอกภาคเกษตรสหรัฐ เม.ย. รวมถึงรายงานกำไร บจ.สำคัญ เช่น Coca-Cola, Microsoft, Amazon
- Stoxx600 +2.7% WoW ได้แรงหนุนจากกลุ่มทรัพยากรพื้นฐานที่ปรับขึ้นตามราคาทองแดง และกลุ่มยานยนต์ & ชิ้นส่วน หลังสหรัฐอาจพิจารณาปรับลดการเก็บภาษีขึ้นส่วนยานยนต์ที่จะเรียกเก็บในวันที่ 3 พ.ค. กอปรกับข้อขัดแย้งทางการค้าระหว่างสหรัฐ - จีนมีแนวโน้มดีขึ้น ส่วนข้อมูลเศรษฐกิจสัปดาห์นี้ติดตาม GDP Q1/68 ยุโรป ไช่หนาน คัด +1.1% & Q4/67 +1.2% YoY และ CPI ยุโรป ไช่หนาน เม.ย. คัด 2.5% & มี.ค. 2.4% YoY
- MSCI Asia Pacific X Japan +2.4% WoW ได้ปัจจัยหนุนสงครามการค้าสหรัฐ - จีนลดความรุนแรงลง หลังเงินได้ยกเว้นการเก็บภาษีนำเข้าสินค้าสหรัฐบางรายการ เช่น อุปกรณ์ทางการแพทย์, ผลิตภัณฑ์ปิโตรเคมี โดยก่อนหน้าสหรัฐได้ยกเว้นการเก็บภาษีสมาร์โฟน, คอมพิวเตอร์, อุปกรณ์อิเล็กทรอนิกส์ ซึ่งส่วนใหญ่นำเข้าจากจีน ขณะที่ดัชนี Kospi +2.5% WoW หลังผลการเจรจาการค้ากับสหรัฐอยู่ที่ศกชบวกร และดัชนีนี้เกิน +2.8% WoW ได้ปัจจัยหนุนจากสหรัฐอาจลดการเก็บภาษีนำเข้าชิ้นส่วนยานยนต์ สัปดาห์นี้ติดตามผลการหารือข้อตกลงการค้าสหรัฐ - ญี่ปุ่นรอบที่ 2 วันที่ 30 เม.ย. และการประชุม BOJ วันที่ 1 พ.ค. คาดจะคงดอกเบี้ยที่ 0.5%
- SET +0.7% WoW ปริมาณการซื้อขายเฉลี่ย/วัน 3.6 หมื่น ลบ. +9.5% WoW สถาบันซื้อ 3,335 ลบ. ขายย่อยซื้อ 6,143 ลบ. พอร์ตโบรกขาย 544 ลบ. ต่างชาติขาย 8,934 WoW ได้แรงหนุนจากกลุ่มอิเล็กทรอนิกส์ +17.0% WoW นำโดย DELTA หลังรายงานกำไร Q1/68 อยู่ที่ 5,488 ลบ. +154% QoQ, +27% YoY ได้ปัจจัยหนุนจากยอดขายระบบไฟฟ้าสำหรับใช้งานใน Data Center ยังเติบโตได้ดี ขณะที่ภาษี GMT ปรับขึ้นอยู่ที่ 12.5% โดยยังไม่ถูกเรียกเก็บเต็มที่ 15% ส่วนกลุ่มที่ปรับลดลง คือ ปิโตรเคมี -3.0% WoW ถูกกดดันจากภาวะสงครามการค้า และกลุ่มท่องเที่ยว -1.4% จากคาดการณ์นักท่องเที่ยวต่างชาติปีนี้อาจต่ำกว่าเป้าหมายที่ 39 ล.คน โดยช่วงต้นสัปดาห์ดัชนี SET ปรับลดลง หลังสหรัฐได้เลื่อนจากเจรจาข้อตกลงการค้ากับไทยในวันที่ 23 เม.ย. กอปรกับ IMF ได้ปรับลด GDP ไทยปีนี้ลงอยู่ที่ 1.8% & เดิมคาดที่ 2.9% ขณะที่ช่วงปลายสัปดาห์ดัชนีเริ่มฟื้นตัว รับข่าวสงครามการค้าสหรัฐ - จีนมีแนวโน้มดีขึ้น และมีแรงซื้อในกลุ่มอิเล็กทรอนิกส์, อาหาร และเครื่องดื่มที่ปรับขึ้นตอบรับตัวเลขส่งออกไทย มี.ค. +17.8% ดีกว่าคาด +12.8% YoY เป็นผลจากการเร่งสต็อกสินค้าของประเทศคู่ค้าต่าง ๆ สัปดาห์นี้ติดตามผลการประชุม กนง.วันที่ 30 เม.ย. ซึ่ง BB Consensus คาดลดดอกเบี้ย 0.25% อยู่ที่ 1.75% และรายงานกำไร บจ. Q1/68 เช่น HMPRO, SCC โดยเข้า Global รายงานกำไร Q1/68 อยู่ที่ 622 ลบ. +18.9%QoQ, -14.2%YoY ต่ำกว่าคาด -33% ตามยอดขายที่ชะลอลง ในภาวะหนี้ครัวเรือนอยู่ในระดับสูง

## Daily Strategy

- ประเมินแนวรับดัชนี SET ที่ 1,140 - 1,150 แนวต้าน 1,170 คาดดัชนีได้แรงหนุน หลังสงครามการค้าสหรัฐ - จีน เริ่มคลี่คลาย กอปรคาดการณ์ประชุม กนง.มีโอกาสลดดอกเบี้ยลง 0.25% ถือว่าเป็นผลบวกต่อดัชนี แนะนำทยอยซื้อไฟแนนท์ SAWAD,MTC,KTC,DIF ได้ประโยชน์จากดอกเบี้ยขาลง และกลุ่มที่มี ESG เติบโตสูงและราคาหุ้นปรับลดลงมาก เช่น AMATA, WHA, GSPC, BEM, CPN, CPALL ได้แรงหนุนจากกองทุน Thai ESGX
- TFG\* (ซื้อ / ราคาเป้าหมาย IAA Consensus 5.60 บาท) แนวโน้ม 1Q68 มีปัจจัยหนุนการเติบโต QoQ, YoY จากราคาสุกรในประเทศและเวียดนามที่ปรับตัวเพิ่มขึ้น โดย Supply ทั่วโลกลดลงจากโรค ASF ขณะที่สถานการณ์หมูเถื่อนในไทยคลี่คลายไปแล้ว ส่วน 2Q68 กำไรน่าจะดีต่อเพราะราคาสุกรยังอยู่สูง ขณะที่แนวโน้มต้นทุนอาหารสัตว์ลดลง สำหรับปี 68 ตั้งเป้ารายได้เติบโต 10-15%YoY และเตรียมขยายสาขา "ไทยฟู้ด เฟรช มาร์เก็ต" ให้มีจำนวนสาขา 600 แห่ง จากปีที่ผ่านมามีสาขาอยู่ที่ 401 แห่ง ช่วยเพิ่มมาร์จิ้นให้ธุรกิจ ทั้งนี้ตลาดคาดการณ์กำไรปี 68 ที่ 4.2 พันล้านบาท +34%YoY
- TACC\* (ซื้อ / ราคาเป้าหมาย Bloomberg Consensus 6.00 บาท) เข้าสู่ฤดูร้อนเป็น High Season ของกลุ่มเครื่องดื่ม คาดว่าภาพรวมการดำเนินงานยังมีแรงหนุนต่อเนื่องจากธุรกิจ B2B จาก 7-11 ขณะที่สินค้าใหม่ ๆ ยังมีต่อเนื่อง โดยช่วง 6 มีนาคม - 30 เมษายน 2568 ออกเครื่องดื่มใหม่ "น้ำผึ้งมะนาว" (Honey Lime) ด้าน TACC\* เอง ปีนี้ ตั้งเป้าผลกำไรได้ให้เติบโต Double Digit ทะลุ 2,000 ลบ. ทั้งนี้ ปัจจุบัน ตลาดคาดว่าในปี 68 และ 69 กำไรสุทธิของ TACC\* จะอยู่ที่ระดับ 276ลบ.(+11.61%YoY) และ 324 ลบ.(+17.39%YoY)

### Set Index Data

Open	1,154.56		
High	1,161.03		
Low	1,151.65		
Closed	1,159.00		
Chg.	12.14		
%Chg.	1.06		
Value (mn)	33,148.96		
P/E(x)	15.87	UP	306
P/BV(x)	1.08	Unchanged	193
Yield (%)	4.14	Down	161
Market Cap (mn)	14,327.96		

### SET 50 -100 - MAI - Futures Index

	Closed	chg.	(%)
SET 50	741.52	9.00	1.23
SET 100	1,596.72	19.04	1.21
S50_CON	741.00	8.20	1.12
MAI Index	257.93	-1.78	-0.69

### Trading Breakdown : Daily

(Bt,m)	Buy	Sell	Net
Institution	3,849.95	2,206.36	1,643.59
Broker Port	2,121.38	1,916.58	204.80
Foreign	15,653.83	17,530.18	-1,876.35
Customer	11,495.77	11,467.80	27.97

### Trading Breakdown : Month to Date

(Bt,m)	Buy	Sell	Net
Institution	59,763.98	65,904.04	-6,140.06
Broker Port	34,514.39	34,581.24	-66.85
Foreign	305,006.80	322,576.80	-17,570.00
Customer	222,497.04	198,720.16	23,776.88

### World Markets Index

	Closed	Chg.	(%)
Dow Jones	40,113.50	20.10	0.05
NASDAQ	17,382.94	216.90	1.26
FTSE100	8,415.25	7.81	0.09
Nikkei	35,705.74	666.59	1.90
Hang Seng	21,980.74	70.98	0.32

### Commodities

	Closed	Chg.	(%)
Oil: Brent	65.81	-0.05	-0.08
Oil: Nymex	62.93	-0.14	-0.22
Gold	3,308.43	-10.33	-0.31
ZINC	2,670.00	60.00	2.30
BDIY Index	1,373.00	20.00	1.48

### Analysts

**Apichai Raomanachai**  
Fundamental and Technical Investment Analysis ID No. 002939  
Tel 02-829-6999 Ext 2200  
Email : apichai.ra@kfsec.co.th

**Nopporn Chaykavee**  
Fundamental Analysis ID No. 043964  
Tel 02-829-6999 Ext 2203  
Email : noppoen.ch@kfsec.co.th

**Nattawat Poosunthornsi**  
Fundamental Analysis ID No. 087077  
Tel 02-829-6999 Ext 2204  
Email : nattawat.po@kfsec.co.th

ข้อมูลในเอกสารฉบับนี้ รวบรวมมาจากแหล่งข้อมูลที่น่าเชื่อถือ อย่างไรก็ดี บริษัทหลักทรัพย์ คิงส์ฟอร์ด จำกัด (มหาชน) ไม่สามารถที่จะยืนยันหรือรับรองความถูกต้องของข้อมูลเหล่านี้ได้ ไม่ว่าประการใด ๆ บริษัทฯ ขอสงวนสิทธิ์ในเอกสารนี้ จัดทำขึ้นโดยอ้างอิงหลักเกณฑ์ทางวิชาการเกี่ยวกับหลักการวิเคราะห์ และไม่ได้เป็นการชี้แนะ หรือเสนอแนะให้ซื้อหรือขายหลักทรัพย์ใด ๆ การตัดสินใจซื้อหรือขายหลักทรัพย์ใด ๆ ของผู้อ่าน ไม่ว่าจะเกิดจากการอ่านบทความในเอกสารนี้หรือก็ตาม ล้วนเป็นผลจากการพิจารณาของผู้อ่าน โดยไม่มีส่วนเกี่ยวข้องกับบริษัทฯ ใด ๆ บริษัทหลักทรัพย์ คิงส์ฟอร์ด จำกัด (มหาชน) ไม่มีการเฝ้า



## Daily Key Factors

**Oil Update(+)** WTI พ.ค. +\$0.23 อยู่ที่ \$63.02 / บาร์เรล, Brent มิ.ย. +\$0.32 อยู่ที่ \$66.87/บาร์เรล โดย WTI -2.6%, Brent -1.6% WoW หลังการประชุมโอเปกพลัสวันที่ 5 พ.ค. อาจพิจารณาเพิ่มกำลังการผลิตใน พ.ค. ต่อเนื่องเป็นเดือนที่ 2 กอปรราคาน้ำมันปรับตัวลงจากความกังวลอุปสงค์ตลาดโลกอาจจะชะลอตัว สาเหตุมาจากภาวะสงครามการค้า

**Gold Update(-)** Comex Gold มิ.ย. -\$50.20 อยู่ที่ \$3,298.40 /ออนซ์ โดยสัญญาทองคำ -0.33% WoW ถูกกดดันจาก Dollar Index ที่แข็งค่าขึ้น หลังข้อขัดแย้งทางการค้าสหรัฐฯ - จีนมีแนวโน้มลดลง

**Fund Flow(-)** Fund Flow ต่างชาติในตลาด TIP สัปดาห์ที่ผ่านมา ขายสุทธิ -339.13 ล้านดอลลาร์สหรัฐฯ ขายหุ้นไทย -267.45 ล้านดอลลาร์สหรัฐฯ ขายหุ้นอินโดฯ -68.55 ล้านดอลลาร์สหรัฐฯ และขายหุ้นฟิลิปปินส์ -3.13 ล้านดอลลาร์สหรัฐฯ

- (0) ค่าเงินบาทเข้านี้อ่อนค่าอยู่ที่ 33.54 บาท/ดอลลาร์สหรัฐฯ
- (0) ผลตอบแทนพันธบัตรสหรัฐฯ 10 ปี ลดลงอยู่ที่ 4.249 %
- (+) ดัชนี BDI วานนี้ +20 จุด อยู่ที่ 1,373
- (-) BitCoin เข้านี้ -0.89% อยู่ที่ 93,251 ดอลลาร์สหรัฐฯ

## Economic Calendar

### ในประเทศไทย

30 เม.ย. ประชุมคณะกรรมการนโยบายการเงิน (กนง.) ครั้งที่ 2/2568  
 ๑๒.๓๐. รายงานภาวะเศรษฐกิจและการเงินไทย

สัปดาห์ที่ 5 สศค. แถลงดัชนีอุตสาหกรรม

สศค. รายงานภาวะเศรษฐกิจการคลัง, ภาวะเศรษฐกิจภูมิภาค, ดัชนีความเชื่อมั่นอนาคตเศรษฐกิจภูมิภาค

### ต่างประเทศ

29 เม.ย. US รายงานความเชื่อมั่นผู้บริโภคจากซีบี (เม.ย.)  
 US ตำแหน่งงานว่างเปิดใหม่จาก JOLTS (มี.ค.)

30 เม.ย. CN ดัชนี PMI ภาคการผลิตของจีน (เม.ย.)  
 US ดัชนีจีดีพี (ไตรมาสต่อไตรมาส) (ไตรมาส 1)  
 US การเปลี่ยนแปลงการจ้างงานภาคเกษตรกรรม (ADP) (เม.ย.)  
 US ดัชนีราคาด้านการบริโภคส่วนบุคคล (PCE Price Index) (มี.ค.)

01 พ.ค. US สินค้าคงคลังน้ำมันดิบ  
 US จำนวนคนที่ยื่นขอรับสวัสดิการว่างงานครั้งแรก  
 US ดัชนีผู้จัดการฝ่ายจัดซื้อ (PMI) ภาคการผลิต (เม.ย.)

02 พ.ค. EU ดัชนีราคาผู้บริโภค (CPI) (ปีต่อปี) (เม.ย.)  
 US อัตราการว่างงาน (เม.ย.)  
 US การจ้างงานนอกภาคเกษตร (เม.ย.)  
 US รายได้เฉลี่ยต่อชั่วโมง (เดือนต่อเดือน) (เม.ย.)

## Theme Strategy

Theme หุ่นยนต์ 1H68 เน้น หุ้นในธุรกิจใหม่ที่เป็น Trend ในอนาคต อย่าง Data Center รวมถึงหุ้นที่มีแนวโน้มกำไรปกติ 4Q67-1Q68 คาดออกมาดี และ หุ้นที่รับความผันผวนได้ดีจากความเสี่ยง Trade War/ธนาคารกลางหลักมีแนวโน้มชะลอการลดดอกเบี้ย

- (1) กลุ่มธนาคารที่มี Sentiment บวกจากธนาคารกลางหลักมีแนวโน้มชะลอการลดดอกเบี้ย/มี Yield สูง BBL, KTB, KBANK, TISCO\*, TTB\*
- (2) กลุ่มการอุปโภคบริโภค ได้ประโยชน์จากมาตรการกระตุ้นเศรษฐกิจในประเทศ CPALL, CPAXT\*, CRC, NSL\*, TNP\*, OSP\*
- (3) กลุ่มโรงพยาบาล BDMS, BH, PR9\*, SKR
- (4) กลุ่มมีโอกาสเกี่ยวข้องกับการลงทุน Data Center/ธุรกิจ Trend อนาคต ADVANC, INTUCH\*, TRUE, GULF\*, AMATA
- (5) กลุ่มสินค้า IT ที่ได้ประโยชน์จากการเปลี่ยนถ่ายเทคโนโลยี (เช่น AI function/ 4G to 5G) SYNEX\*, ADVICE\*, SIS\*
- (6) กลุ่มที่มี Sentiment บวกจาก Entertainment Complex BTS\*, VGI\*, MBK\*, BA

\*\*หุ้นแนะนำเชิงกลยุทธ์ที่ยังไม่อยู่ใน Coverage ของฝ่ายวิจัย

Asset Allocation: Equity 50% Fixed Income 35% Alternative Investment etc. Gold 10% Cash 5%

Today Fundamental Research: -

Monthly Portfolio April 2025: CPALL, SYNEX\*, KLINIQ, DOHOME\*, BDMS



**DITTO** ลั่นจบ Q1 โตเด่น ลุ้นคว้งงานเพิ่ม 200 ล. DITTO เผยผลดำเนินงานไตรมาส 1/2568 ทุกธุรกิจโตเด่นตามเป้า หลังแผ่นดินไหว หนุนดีมานด์ระบบเตือนภัยฟุ้ง ดันยอดเหตุมีความเชี่ยวชาญ ลุ้นคว้งงานจัดการเอกสารรวม 200 ล้านบาท คาดประกาศผลเร็วๆ นี้ หากชนะประมูลงานด้านแบ็กคอลล็อกแตะ 800 ล้านบาท ย้ำปีนี้รายได้โต 20-30% ส่วนการออกเสนอขายโทเคนป่าชายเลนอยู่ระหว่างรออนุมัติ(ทันหุ้น)

**NER** จับตาโค้งแรกฟุ้ง ออกเดอร์ฟุ้ง-ยอดขายดีดี NER มั่นใจผลงาไตรมาส 1-2/2568 ตามแผนที่วางไว้ ออกเดอร์ยังไหลเข้าต่อเนื่อง ย้ำเป้ายอดขายปีนี้ที่ 5 แสนตัน และมีรายได้แตะ 3.4 หมื่นล้านบาท เล็งปรับเป้าใหม่ช่วงกลางปี เพื่อรอดูผลกระทบจากสงครามการค้า รวมถึงชะลอแผนเพิ่มกำลังการผลิต ด้านโบรกประเมินกำไรไตรมาสแรกโตเด่น ปริมาณขายราว 1.2 แสนตัน ส่วนไตรมาส 2/2568 คาดกำไรทรงตัวสูง แต่ไตรมาส 3/2568 ทำทนาย คงประมาณการเดิมไว้ เคาะเป้า 6.30 บาท(ทันหุ้น)

**TOP** พันพันธนาคาร UJV เชื่อได้ผู้รับเหมาใหม่ Q3 TOP ใช้สิทธิออกเลิกสัญญา EPC โครงการ CFP แล้ว หลัง Samsung Petrofac - Saipem (UJV) ผิดสัญญามานาน แจงได้มีการทำแผนงานเพื่อก่อสร้างโครงการ CFP ให้แล้วเสร็จในไตรมาส 3/2571 ด้านนักวิเคราะห์มองเป็นบวกจากชัดเจนในการแก้ปัญหา หนุนราคาหุ้นดี หลังแวลูเอชขึ้นต่ำสุดในกลุ่ม เชื่อหาผู้รับเหมารายใหม่ได้ไตรมาส 3/2568 คาดกำไรสุทธิไตรมาส 1/2568 อยู่ที่ 3.4 พันล้านบาท โต 24%(ทันหุ้น)

**เข้มแหล่งกำเนิดสินค้าตรวจใหญ่ป้องสวมสิทธิ์"พิชัย"** สั่งกระทรวงพาณิชย์ตรวจเข้มโรงงานผลิตสินค้า, การออกไปรับรองแหล่งกำเนิดสินค้าตั้งรับสหรัฐล็อกเป้าสินค้าไทยราว 60 รายการ ป้องกันการสวมสิทธิ์ นักวิเคราะห์มองเห็นโอกาสนำไปสู่ความผ่อนคลาย และการเปิดทางสู่การเจรจา ซึ่งเข้าชุดหุ้นเก็งกำไรระยะสั้น(ทันหุ้น)

**กนง. หนัสนบ. 30 เม.ย. MTC รับอานิสงส์เต็มกลุ่ม** ฟันง กนง.ลดดอกเบี้ย 0.25% ในการประชุมวันที่ 30 เมษายนนี้ เพื่อบรรเทาเศรษฐกิจปวงยุคสงครามการค้า มองหุ้นไฟแนนซ์ใหญ่-โรงไฟฟ้า บริษัทหนี้สูง รับอานิสงส์แต่กดดันหุ้นแบงก์ เหตุ NIM ปรับตัวลง ชู MTC-TIDLOR-GPSC-BJC-ADVANC ได้ผลดี(ทันหุ้น)

**AURA** เล็งราคาทองไปต่อรุกพอร์ตสินเชื่อบัมมาร์จิ้น AURA ย้ำทองเป็นสินทรัพย์ปลอดภัย คาดแตะบาทละ 6 หมื่นบาท พร้อมเปิดแผน 3 ปี มุ่งสู่ผู้นำธุรกิจร้านทองไทย เจาะฐานลูกค้าใหม่ เล็งเปิดคือฮอสในเซ็นทรัลพอร์ตสินเชื่ "ทองไปเงินมา" และ 2 หมื่นล้านบาท ลุ้นพร้อมสนับสนุน SMEs ไทย เติบโตไปด้วยกัน เล็งลงทุนหลอมทองเองเพิ่มโอกาสสร้างกำไรขึ้นต้น(ทันหุ้น)

**LTS** ย้ำรายได้พันล้านจลจล รุกโฮมเอไอ-ชิงงานปรับ LTS ส่งสัญญาตามดาต้าเซ็นเตอร์เติบโตดี เตรียมบุกรายได้และส่งมอบงานปีนี้ 300 ล้านบาท แย้มอยู่ระหว่างเจรจาเพิ่มอีก 2-3 โครงการช่วงครึ่งปีหลัง มั่นใจต้นรายได้ปีนี้แตะ 1 พันล้านบาทตามเป้า ส่วนธุรกิจส่องสว่างเตรียมรุกตลาด Home AI เต็มสูบ(ทันหุ้น)

**MAGURO** จ้างบุกต่างแดน ปักหมุดพื้นที่นักท่องเที่ยว MAGURO เผยแผนเปิดตัวแบรนด์ใหม่ พร้อมขยาย 10 สาขาภายในสิ้นปี ชูแนวคิดเริ่มศึกษาขยายฐานต่างแดน และต่างจังหวัด เจาะพื้นที่ท่องเที่ยวกำลังซื้อสูง เล็งปรับกลยุทธ์ด้านราคาขยายฐาน พร้อมเปิดทางพันธมิตรร่วมธุรกิจ

**TQR** ผุดโปรดักต์ใหม่ลุยประกันภัยต่อบ้านผู้ถือหุ้น TQR ไฟเขียวจ่ายปันผล 0.216 บาทต่อหุ้น รวมจ่ายทั้งปี 2567 ในอัตรา 0.40 บาทต่อหุ้น กำหนดจ่าย 16 พฤษภาคม 2568 เดินหน้ารุกกลยุทธ์ร่วมบริษัทประกันภัยชั้นนำ พัฒนาประกันภัยต่อ ESG-Cyber-D&O-A&H ลุย Synergy กับ ทีคิวเอ็ม อัลฟา พัฒนาประกันภัยต่อที่อยู่อาศัย(ทันหุ้น)

**UNIQ** เตรียมขายหุ้นกู้ดอกเบี้ย 6.25-6.50% กลางเดือนมิถุนายน UNIQ เตรียมเสนอขายหุ้นกู้ อัตราดอกเบี้ยคงที่ระหว่าง 6.25-6.50% ต่อปี คาดเสนอขายในช่วงกลางเดือนมิถุนายน 2568 ด้าน "ทริสเรตติ้ง" เคาะเรตติ้ง BBB- และอันดับเครดิตหุ้นที่ระดับ BB+ ซึ่งเป็นโอกาสลงทุนที่ให้ผลตอบแทนน่าสนใจ ที่ออกโดยบริษัทที่มีศักยภาพในการเติบโต ด้วยปริมาณงานในมือ (Backlog) ที่ระดับ 43,570 ล้านบาท(ทันหุ้น)

**PTTEP** เล็งปริมาณขายเพิ่มแตะ 5.05 แสนบาร์เรลต่อวัน PTTEP คาดการณ์ปริมาณขายเฉลี่ยสำหรับไตรมาส 2/2568 อยู่ที่ประมาณ 500,000-505,000 บาร์เรลต่อวัน เพิ่มขึ้นจากไตรมาสแรก หลังหยุดซ่อมบำรุงลดลง พร้อมประเมินราคาน้ำมันทั้งปี 2568 เคลื่อนไหวอยู่ในช่วง 65-75 ดอลลาร์สหรัฐต่อบาร์เรล ด้านโบรกสองไตรมาส 2/2568 ทรงตัว รับผิดชอบหลักจากปริมาณการขายปิโตรเลียมที่คาดว่าจะปรับตัวเพิ่มขึ้น เคาะราคาพื้นฐานใหม่ 165 บาท(ทันหุ้น)

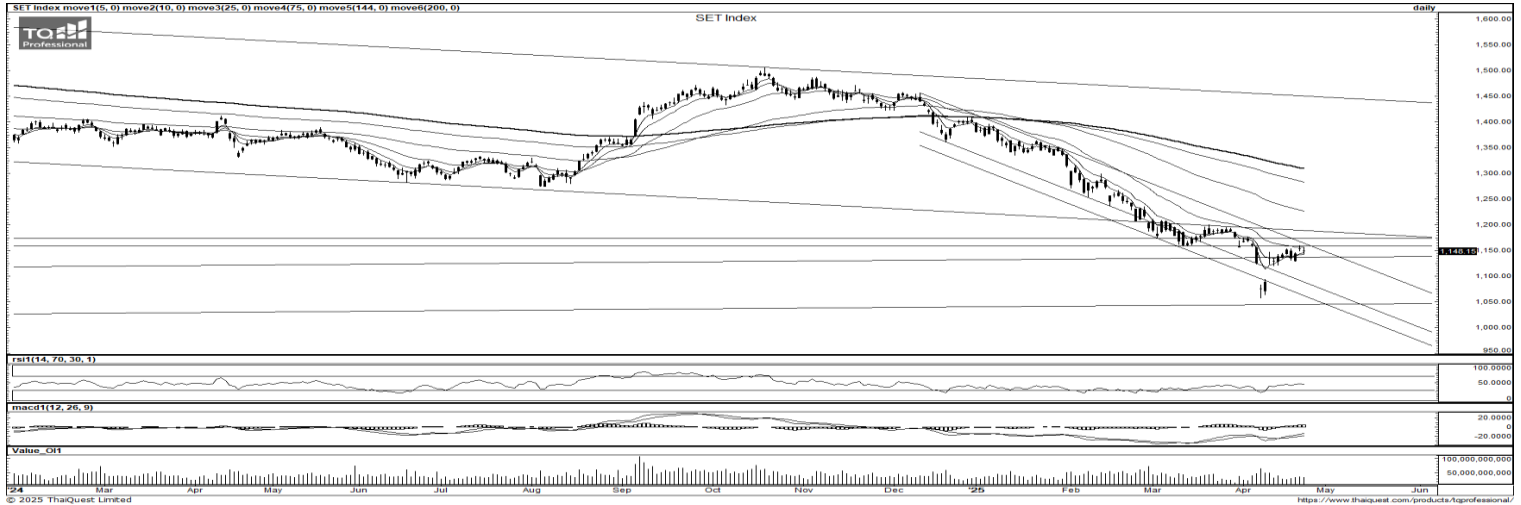
**BAM** เสริมทัพผู้บริหารใหม่ ขับเคลื่อนธุรกิจเติบโตยั่งยืน BAM ประกาศเสริมทัพ ดึง "พรณี วรภูมิจงสถิต" และ "แมนพงศ์ เสนาณรงค์" เสริมทัพ พร้อมขับเคลื่อนธุรกิจสู่เป้าหมายการเติบโตยั่งยืน เผย BAM โดดเด่นหุ้นปันผลสูง มั่นใจสร้างผลกำไรต่อเนื่องแม้ต้องเผชิญกับสภาวะเศรษฐกิจที่ผันผวน เดินหน้าแก้ไขปัญหาสินทรัพย์ด้อยคุณภาพด้วยการช่วยเหลือลูกหนี้ให้กลับเข้าสู่ระบบเศรษฐกิจปกติ และฟื้นฟูธุรกิจอสังหาริมทรัพย์ โดยบริหารจัดการและจำหน่ายทรัพย์สินราชการขายอย่างมีประสิทธิภาพ(ทันหุ้น)

**SUPER** ลุ้นเงินพร้อมจ่ายคืนหุ้นกู้ 28 เม.ย. ขยายพอร์ตโรงไฟฟ้า SUPER ปลื้ม! แบงก์กรุงเทพ สนับสนุนวงเงิน 1.48 พันล้านบาท เตรียมพร้อมชำระคืนหุ้นกู้ที่จะครบวันที่ 28 เม.ย.68 เต็มจำนวน ตอกย้ำความเชื่อมั่นธุรกิจ พร้อมเดินหน้าขยายธุรกิจโรงไฟฟ้าพลังงานหมุนเวียนทุกรูปแบบ หนุนรายได้โตต่อเนื่อง สร้างผลตอบแทนที่ดีให้กับผู้ถือหุ้น

**SNNP** รุกเจาะคนรุ่นใหม่ ผุดเครื่องดื่ม-ขนมเพิ่มผู้ถือหุ้น SNNP ไฟเขียว จ่ายปันผลอีก 0.35 บาทต่อหุ้น ขึ้น XD วันที่ 7 พ.ค.นี้ กำหนดจ่าย 21 พ.ค. 68 รวมทั้งปีจ่าย 0.60 บาทต่อหุ้น เดินหน้าขยายฐานลูกค้าคนรุ่นใหม่ พร้อมออกโปรดักต์ใหม่ เอาใจผู้บริโภคทั้งในและต่างประเทศ ต้นรายได้ปี 68 โตแกร่ง ด้านนักวิเคราะห์คาดว่า Q1/68 กำไร 169 ล้านบาท โต 7%YoY เคาะเป้าราคา 17 บาท (ทันหุ้น)

**WPH** วางเป้ารายได้โตออลไทม์ไฮ รพ.เดินหน้าลงทุนอัพเกรด WPH ตั้งเป้ารายได้รวมปี 2568 เติบโต 15-20% ตะออลไทม์ไฮต่อเนื่อง รวมถึงอัตรากำไรสุทธิที่สูงขึ้น ประเมินลูกค้าทั้งในและต่างประเทศใช้บริการมากขึ้น พร้อมเผยผู้ถือหุ้นยกมือไหว้เตรียมดีจ่ายปันผลงวดปี 2567 เป็นหุ้นปันผลในอัตรา 25 หุ้นเดิมต่อ 1 หุ้นปันผล วันที่ 22 พ.ค.นี้(ทันหุ้น)

ข้อมูลในเอกสารฉบับนี้ รวบรวมมาจากแหล่งข้อมูลที่น่าเชื่อถือ อย่างไรก็ดี บริษัทหลักทรัพย์ คิงส์ฟอร์ด จำกัด (มหาชน) ไม่สามารถที่จะยืนยันหรือรับรองความถูกต้องของข้อมูลเหล่านี้ได้ ไม่ว่าประการใด ๆ บทวิเคราะห์ในเอกสารนี้ จัดทำขึ้นโดยอ้างอิงหลักเกณฑ์ทางวิชาการเกี่ยวกับหลักการวิเคราะห์ และไม่ได้เป็นการชี้แนะ หรือเสนอแนะให้ซื้อหรือขายหลักทรัพย์ใด ๆ การตัดสินใจซื้อหรือขายหลักทรัพย์ใด ๆ ของผู้อ่าน ไม่ว่าจะเกิดจากการอ่านบทความในเอกสารนี้หรือไม่ก็ตาม ล้วนเป็นผลจากการใช้วิจารณญาณของผู้อ่าน โดยไม่มีส่วนเกี่ยวข้องกับคิงส์ฟอร์ดในทางใด ๆ กับ บริษัทหลักทรัพย์ คิงส์ฟอร์ด จำกัด (มหาชน) ไม่ควรเข้าใจ



ที่มา: TQ Professional, Day

Resistance 1,160 - 1,175

Support 1,155 - 1,140

### SET Daily: แกว่ง Sideways

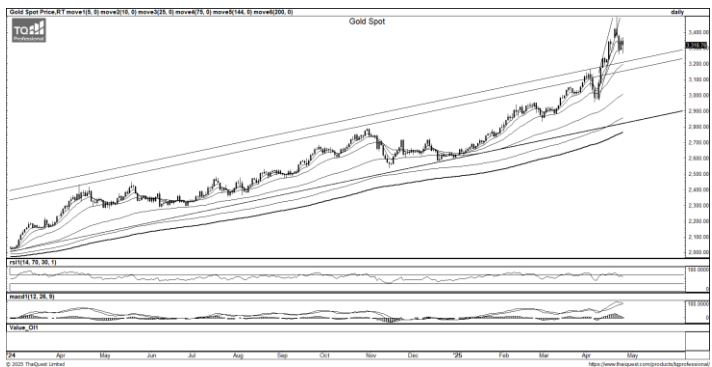
กลยุทธ์การลงทุน SET Index ทรงตัวในกรอบแคบระหว่าง EMA10-25 วัน เบื้องต้นหากฟื้นตัวทะลุผ่าน trend line ได้คาดหวังขยับขึ้นต่อ โดยมีแนวต้าน 1,160/1,175 แนวรับตามที่ 1,155/1,140



ที่มา: TQ Professional, TF weekly

### SET Weekly: Wait & See

กลยุทธ์การลงทุน ติดตามมาตรการทางภาษีของทรัมป์ ทิศทาง fund flow ต่างชาติไหลออกจากตลาด TIP สะท้อนคาดการณ์นโยบายของสหรัฐฯ รวมถึงแนวโน้มสงครามการค้าที่รุนแรง ทางเทคนิค TF weekly แท่งเทียนรายสัปดาห์ฟื้นตัวจาก low แต่ยังคงรอคอนเฟิร์มกับตัว ส่วนใน TF Monthly ถอยหลุดเส้น EMA200 month ทดสอบแนวรับหลักกรอบสามเหลี่ยมใหญ่ ดังนั้น wait & see รอหาฐาน // แนวรับ 1,055 / 1,030 แนวต้าน 1,275 / 1,300



ที่มา: TQ Professional, TF daily

### Gold Spot: มีสัญญาณพัก

กลยุทธ์การลงทุน Gold Spot แกว่งตัวตรงข้ามกับทิศทาง การเคลื่อนไหวของ dollar index // แท่งเทียนกลับมาปะคองตัวเหนือ EMA5-10 วัน ช่วงสั้นหากเด็งไม่ผ่านแนวต้านแถว US\$3,370-3,385/Oz เลือกลงเป็นจังหวะขาย ทำกำไรมากกว่า โดยมีกรอบแนวรับบริเวณ US\$3,305-3,260/Oz

Resistance 3,370 - 3,385

Support 3,305 - 3,260

### Technical Analyst

Apichai Raomanachai No. 002939

### Asst. Technical Analyst

Noppom Chaykaw No. 043964

ข้อมูลในเอกสารฉบับนี้ รวบรวมมาจากแหล่งข้อมูลที่เชื่อถือได้ อย่างไรก็ดี บริษัทหลักทรัพย์ คิงส์ฟอร์ด จำกัด (มหาชน) ไม่สามารถที่จะยืนยันหรือรับรองความถูกต้องของข้อมูลเหล่านั้นได้ ไม่ว่าประการใด ๆ บทวิเคราะห์ในเอกสารนี้ จัดทำขึ้นโดยอ้างอิงหลักเกณฑ์ทางวิชาการเกี่ยวกับหลักการวิเคราะห์ และมิได้เป็นการชี้นำ หรือเสนอแนะให้ซื้อหรือขายหลักทรัพย์ใด ๆ การตัดสินใจซื้อหรือขายหลักทรัพย์ใด ๆ ของผู้อ่าน ไม่ว่าจะเกิดจากการอ่านบทความในเอกสารนี้หรือไม่ก็ตาม ล้วนเป็นผลจากการใช้วิจารณญาณของผู้อ่าน โดยไม่มีส่วนเกี่ยวข้องกับหรือพ้องกันกับ บริษัทหลักทรัพย์ คิงส์ฟอร์ด จำกัด(มหาชน) ไม่ว่ากรณีใด



ที่มา ; TQ Professional

## FM

Resistance 4.60

Support 4.20

แนะนำถึงกำไร แ่งเทียนทยอยฟื้นตัวขึ้นเหนือ EMA10-25วันพร้อมปริมาณการซื้อขายเข้าสะสม ส่วน MACD / RSI ชัยบในทิศทางบวก ระยะถัดไปคาดหวังการแกว่งขึ้นสู่แนวต้านถัดไป 4.60บาท ส่วนแนวรับ 4.20บาท และ Stop Loss ที่ 4.10บาท



ที่มา ; TQ Professional

## OKJ

Resistance 9.65-10.30

Support 9.10

แนะนำถึงกำไร แ่งเทียนฟื้นตัวผ่านกรอบ sideways ด้านปริมาณการซื้อขายเข้าสะสม ส่วน MACD / RSI ปรคองตัวบวก เบื้องต้นหากยืนได้คาดทยอยปรับตัวขึ้นต่อ โดยมีแนวต้าน 9.65-10.30 บาท แนวรับ 9.10บาท จุด Stop Loss ที่ 8.80 บาท



ที่มา ; TQ Professional

## PIS

Resistance 5.15-5.35

Support 4.80

แนะนำถึงกำไร แ่งเทียนฟื้นตัวกลับมาขึ้นเหนือเส้นค่าเฉลี่ยระยะสั้นพร้อมปริมาณการซื้อขายเข้าสะสม ด้าน Indicator MACD และ RSI มีสัญญาณบวก เบื้องต้นคาดหวังการทยอยขึ้นต่อ โดยมีแนวต้านถัดไป 5.15-5.35 บาท แนวรับ 4.80 บาท จุด Stop Loss 4.70บาท

### Technical Analyst

Apichai Raomanachai No. 002939

### Asst. Technical Analyst

Nopporn Chaykaew No. 043964

# SET50 Index Futures

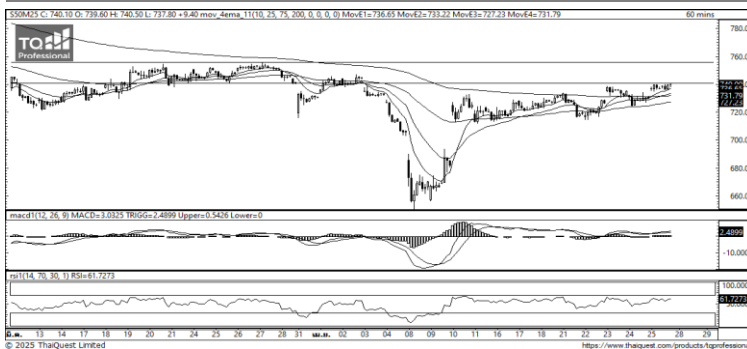


KINGSFORD

วันจันทร์ที่ 28 เมษายน พ.ศ. 2568

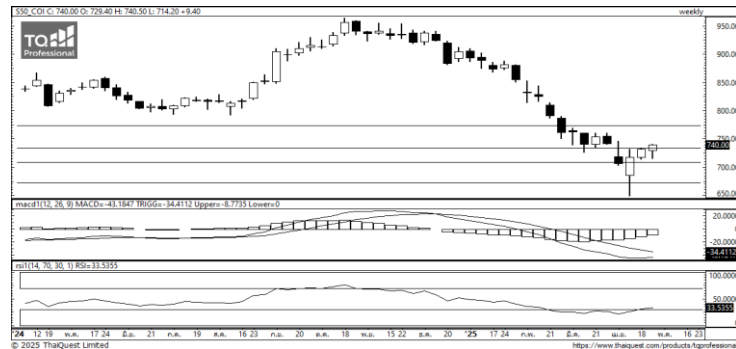
## Market Overview

- นักลงทุนต่างชาติ Long สุทธิ 4,449 สัญญา ยอดสะสมประจำเดือน เม.ย มียอด Short สุทธิ 1,961 สัญญา และ ยอดสะสมปี 2568 เป็นยอด Long สุทธิ 55,706 สัญญา
- ดัชนี DJIA ปิดที่ +0.05%, ดัชนี S&P500 ปิดที่ +0.74% และดัชนี Nasdaq ปิดที่ +1.26%
- รัฐบาลจีนได้ยกเว้นภาษีนำเข้า 125% สำหรับสินค้าจากสหรัฐฯ บางรายการ แม้ปฏิเสธคำกล่าวอ้างของประธานาธิบดีโดนัลด์ ทรัมป์เกี่ยวกับการเจรจา หลังจากที่ สก็อตต์ เบสเซนต์ รัฐมนตรีคลังสหรัฐฯ ออกแถลงการณ์ผ่อนคลายนโยบายการค้า ซึ่งนับเป็นสัญญาณล่าสุดที่แสดงให้เห็นว่า สองประเทศที่มีเศรษฐกิจที่ใหญ่ที่สุดในโลกกำลังลดระดับความตึงเครียดทางการค้า ซึ่งกดดันตลาดมาหลายสัปดาห์



ที่มา: Kingsford Research

Volume by Investors	SET (Million Bath)	Index Futures (Contracts)
Local Institutions	1,643.58	-1,016
Foreign	-1,876.35	4,449
Local Investor	27.97	-3,433



ที่มา: Kingsford Research

## ภาพการลงทุนระยะสั้น

แนะนำ : Long, แนวรับ: 735 แนวต้าน: 745 Stop Loss: 730

S50M25 ปิดที่ 740.00 จุด ดัชนีมีการปรับตัว+1.29% มีการเคลื่อนไหวอยู่บน EMA ส่วน Indicator ปรับตัวขึ้นมาอยู่บนแนวโมฆะขึ้น ระยะสั้นมองการปรับตัวขึ้น หากสามารถปรับตัวสูงกว่า 745 แนะนำ Long จะเป็นฝั่งที่ได้เปรียบกว่า

## ภาพการลงทุนรายสัปดาห์

แนะนำ Long 1/3 Port แนวรับ : 730 แนวต้าน : 750 Stoploss : 730

Set 50 Index Future ยังเป็นการเคลื่อนไหวลักษณะ Sideway ส่วน Indicator สนับสนุนในแนวโน้มขาลงแต่มีการปรับตัวสูงขึ้น ทำให้ระยะการมองเป็นทิศทางขาขึ้น โดยหากสามารถปรับตัวสูงกว่า 750 แนะนำ Long 2/3 Port

	Close	Change	Volume	OI
SET50	741.52	9.00	1,284,429,200.00	24,225,582,688.00
S50M25	740.00	9.40	147,548.00	468,416.00
S50U25	734.90	9.50	12,273.00	44,236.00
S50J25	741.00	8.20	133.00	519.00
S50Z25	735.10	9.40	3,324.00	14,858.00

Source: TQ Pro

	Last	Support	Resistance
SET50	741.52	740	750
S50M25	740.00	735	745
S50U25	734.90	730	740
S50J25	741.00	735	745
S50Z25	735.10	730	740

Source: TQ Pro

Series	Close	Chg	Vol. Contracts	OI	OI Chg	Theoretical	Basis	Daly Left	LTD
S50M25	740.00	9.4	468,416	425,600	278,052	740.34	-1.52	60	27/6/2025
S50U25	734.90	9.5	44,236	41,402	29,129	738.49	-6.62	154	29/9/2025
S50J25	741.00	8.2	519	547	414	741.50	-0.52	1	29/4/2025
S50Z25	735.10	9.4	14,858	14,068	10,744	736.69	-6.42	245	29/12/2025
S50H26	729.90	9.2	5,395	4,927	3,574	734.90	-11.62	336	30/3/2026

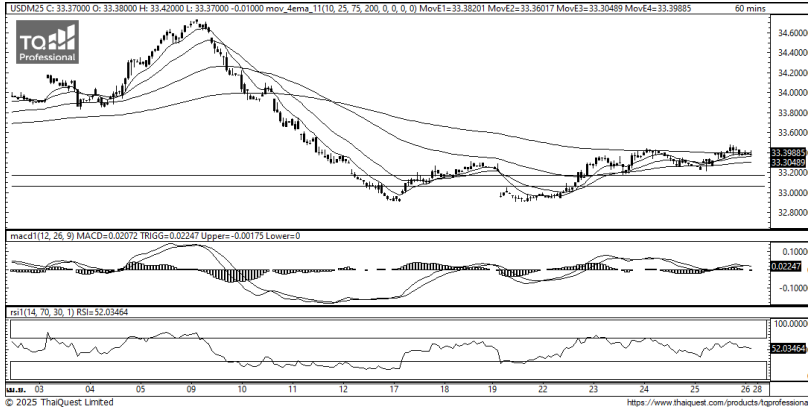
ข้อมูลในเอกสารฉบับนี้ รวบรวมมาจากแหล่งข้อมูลที่น่าเชื่อถือ อย่างไรก็ดี บริษัทหลักทรัพย์ คิงส์ฟอร์ด จำกัด (มหาชน) ไม่สามารถที่จะยืนยันหรือรับรองความถูกต้องของข้อมูลเหล่านี้ได้ ไม่ว่าประการใด ๆ บทวิเคราะห์ในเอกสารนี้ จัดทำขึ้นโดยอ้างอิงหลักเกณฑ์ทางวิชาการเกี่ยวกับหลักการวิเคราะห์ และมีได้เป็นการชี้แนะ หรือเสนอแนะให้ซื้อหรือขายหลักทรัพย์ใด ๆ การตัดสินใจซื้อหรือขายหลักทรัพย์ใด ๆ ของผู้อ่าน ไม่ว่าจะเกิดจากการอ่านบทความในเอกสารนี้หรือไม่ก็ตาม ล้วนเป็นผลจากการใช้วิจารณญาณของผู้อ่าน โดยไม่มีส่วนเกี่ยวข้องกับหรือพันธะผูกพันใด ๆ กับ บริษัทหลักทรัพย์ คิงส์ฟอร์ด จำกัด (มหาชน) ไม่ว่ากรณีใด

# SET50 Index Futures



KINGSFORD

## Currency Futures



ที่มา: Kingsford Research

### ภาพการลงทุนระยะสั้น

Dollar Index : 99.65 จุด หรือ +0.18%, USDM25 : +0.08 THB/USD

แนะนำ เปิดสถานะ : Long

แนวรับ: 33.35 THB/USD แนวต้าน: 33.45 THB/USD Stop Loss: 33.25

USDM25 : ราคาคืนเมื่อวันศุกร์ที่ผ่านมาปิดที่ 33.37 THB/USD มีการปรับตัวกลับมายู่บน EMA ระยะสั้น ส่วน Indicator สนับสนุนแนวโน้มขาขึ้น หากยังสามารถยืนเหนือ 33.35 การเปิดสถานะ Long จะเป็นฝั่งที่ได้เปรียบกว่า

	Last	Change	Volume	OI
USDM25	33.38	0.08	21,640	99,215
USDU25	33.17	0.06	2,654	22,833
USDJ25	33.52	0.07	5,437	2,611
USDK25	33.42	0.05	491	8,619

Source: TQ Pro

	Last	Support	Resistance
USDTB	33.51	33.45	33.55
USDM25	33.38	33.35	33.45
USDU25	33.17	33.00	33.20

Source: Kingsford Securities

	Close	Change	Volume	OI
EURUSD	1.14	0.00		
EURUSDM25	1.1393	-0.003	1.1424	0.0031

Source: TQ Pro

	Close	Change	Volume	OI
USDJPY	143.62	1.03		
USDJPYM25	142.45	0.78	2,679	7792

Source: TQ Pro

Apichai Raomanachai

Fundamental and Technical Investment Analysis

ID No. 002939 Tel 02-829-6999 Ext 2200

Email : apichai.ra@kfsec.co.th

Nut Kaewborisutsakul

Assistant Investment Analyst

ข้อมูลในเอกสารฉบับนี้ รวบรวมมาจากแหล่งข้อมูลที่น่าเชื่อถือ อย่างไรก็ดี บริษัทหลักทรัพย์ คิงส์ฟอร์ด จำกัด (มหาชน) ไม่สามารถที่จะยืนยันหรือรับรองความถูกต้องของข้อมูลเหล่านี้ได้ ไม่ว่าประการใด ๆ บทวิเคราะห์ในเอกสารนี้ จัดทำขึ้นโดยอ้างอิงหลักเกณฑ์ทางวิชาการเกี่ยวกับหลักการวิเคราะห์ และมีได้เป็นการชี้แนะ หรือเสนอแนะให้ซื้อหรือขายหลักทรัพย์ใด ๆ การตัดสินใจซื้อหรือขายหลักทรัพย์ใด ๆ ของผู้อ่าน ไม่ว่าจะเกิดจากการอ่านบทความในเอกสารนี้หรือไม่ก็ตาม ล้วนเป็นผลจากการใช้วิจารณญาณของผู้อ่าน โดยไม่มีส่วนเกี่ยวข้องกับหรือผูกพันใด ๆ กับ บริษัทหลักทรัพย์ คิงส์ฟอร์ด จำกัด (มหาชน) ไม่ว่ากรณีใด

# BLOCK TRADE DAILY



KINGSFORD

วันจันทร์ที่ 28 เมษายน พ.ศ. 2568

## Most Active Grainer (%chg)

Rank	STOCK	OI	Price Chg (20 Working Days)
1	STECON	3,561	39.09%
2	HANA	1,500	20.83%
3	OR	6,274	18.02%
4	ITD	7,544	14.29%
5	SAWAD	6,243	13.91%
6	GFPT	871	13.37%
7	UNIQ	28	11.83%
8	DELTA	3,741	11.56%
9	MTC	1,903	11.11%
10	CK	816	11.11%
11	BJC	3,407	10.90%
12	KEX	2,788	10.48%
13	OSP	3,306	10.42%
14	THG	0	9.77%
15	EGCO	1,028	8.75%
16	BEM	18,815	8.18%
17	GPSC	4,268	6.96%
18	CPF	2,824	5.97%
19	BDMS	18,298	4.91%
20	CBG	1,421	4.90%
21	COM7	19,504	4.62%
22	SPCG	891	4.61%
23	CKP	13,122	4.58%
24	BEC	29,148	3.11%
25	RATCH	2,145	1.94%
26	JAS	86,297	1.87%
27	ADVANC	944	1.84%
28	TVO	3	1.80%
29	GLOBAL	443	1.44%
30	TQM	2,502	1.30%

## Top Gainers OI (%chg)

STOCK	OI	%Daily Top OI Change	STOCK	OI	%5 Day Top OI Change
TISCO	230	82.54%	KKP	983	296.37%
KKP	983	38.45%	BPP	733	204.15%
BPP	733	35.74%	TISCO	230	139.58%
CRC	1,412	17.08%	DELTA	3,741	70.82%
ADVANC	944	14.29%	CRC	1,412	45.42%
CENTEL	932	12.29%	BANPU	28,652	44.90%
GUNKUL	6,073	8.99%	GPSC	4,268	40.86%
SAMART	13,164	8.33%	ADVANC	944	32.58%
DELTA	3,741	7.56%	KTB	5,166	30.16%
SIRI	17,952	5.97%	ICHI	1,370	29.86%
TOA	1,984	5.31%	TASCO	948	28.46%
AAV	33,729	4.66%	BH	1,391	26.11%
MTC	1,903	3.31%	AAV	33,729	19.56%
BTS	33,638	3.08%	PTTEP	3,245	17.32%
BJC	3,407	3.06%	THCOM	3,386	17.08%

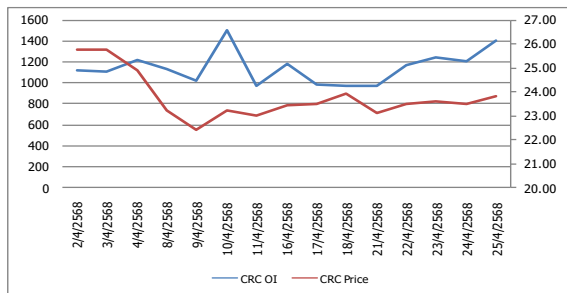
Source: TQ Pro

## Top Loser OI (%chg)

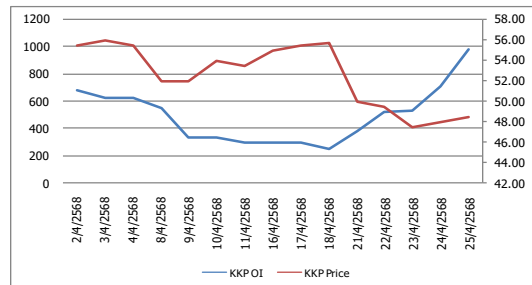
STOCK	OI	%Daily Top OI Change	STOCK	OI	%5 Day Top OI Change
BLA	166	-37.36%	MTC	1,903	-51.74%
AEONTS	60	-25.00%	TTB	27,008	-50.89%
ERW	5,908	-18.54%	BCH	909	-46.75%
KBANK	2,307	-17.13%	SPRC	673	-41.73%
SCB	1,001	-16.79%	TPIPL	836	-38.53%
HANA	1,500	-16.43%	EA	437	-35.45%
TTB	27,008	-13.82%	BLAND	54,239	-34.04%
BPCG	6,833	-12.77%	CBG	1,421	-32.11%
GFPT	871	-11.30%	KBANK	2,307	-31.05%
OSP	3,306	-11.25%	PSL	1,103	-30.19%
BCH	909	-9.91%	HANA	1,500	-26.40%
PTTEP	3,245	-9.31%	AEONTS	60	-25.00%
TQM	2,502	-9.12%	BPCG	6,833	-22.10%
PSL	1,103	-8.77%	SCB	1,001	-21.43%
CBG	1,421	-8.50%	INTUCH	523	-18.15%

## หุ้นที่มีทิศทาง ราคาและ OI ที่น่าจับตามอง

### OI Trend CRC



### OI Trend KKP



**Recommend : Long**  
**Support : 23.60**

**Resistance : 25.75**  
**Stop-Loss : 23.50**

**Recommend : Long**  
**Support : 47.25**

**Resistance : 52.00**  
**Stop-Loss : 47.00**

Source: KINGSFORD

APICHAJ RAOMANACHAI No. 002939  
NUT KAEWBORISUTSAKUL Asst. Derivatives Analyst

ข้อมูลในเอกสารฉบับนี้ รวบรวมมาจากแหล่งข้อมูลที่น่าเชื่อถือ อย่างไรก็ตาม บริษัทหลักทรัพย์ คิงส์ฟอร์ด จำกัด (มหาชน) ไม่สามารถที่จะยืนยันหรือรับรองความถูกต้องของข้อมูลเหล่านี้ได้ ไม่ว่าประการใด ๆ บทวิเคราะห์ในเอกสารนี้ จัดทำขึ้นโดยอ้างอิงหลักการทางวิชาการเกี่ยวกับหลักการวิเคราะห์ และมิได้เป็นการชี้นำ หรือเสนอแนะให้ซื้อหรือขายหลักทรัพย์ใด ๆ การตัดสินใจซื้อหรือขายหลักทรัพย์ใด ๆ ของผู้อ่าน ไม่ว่าจะเกิดจากการอ่านบทความในเอกสารนี้หรือไม่ก็ตาม ล้วนเป็นผลจากการใช้วิจารณญาณของผู้อ่าน โดยไม่มีส่วนเกี่ยวข้องกับหรือที่แนะนำของคิงส์ฟอร์ด จำกัด (มหาชน) บริษัทหลักทรัพย์ คิงส์ฟอร์ด จำกัด (มหาชน) ไม่ว่ากรณใด



## ข้อมูลสถิติ Program Trading รายวัน

ประเภท	ซื้อ	ขาย	สุทธิ
Program Trading	13,384.07	15,207.14	-1,823.07
Non Program Trading	20,341.46	18,518.39	1,823.07
Total	33,725.52	33,725.52	

## ข้อมูลรายหลักทรัพย์ \*

หลักทรัพย์	ตลาด	มูลค่า Program Trading (บาท)	% มูลค่า Program Trading เทียบกับมูลค่าการซื้อขายแบบ Auto Matching
DELTA	SET	1,694,468,938	45.57
KCE	SET	157,149,845	45.15
CCET	SET	199,704,558	36.31
HANA	SET	124,121,980	26.22
MCOT	SET	17,567,174	17.94

หมายเหตุ "Program Trading" หมายถึง การซื้อขายหลักทรัพย์ด้วยชุดคำสั่งคอมพิวเตอร์

\* แสดงข้อมูลของหลักทรัพย์ที่มีราคาปิด และมูลค่าการซื้อขายเปลี่ยนแปลงไปมากจากวันทำการซื้อขายก่อนหน้า

\* กรณีไม่แสดงข้อมูล หมายถึง ไม่มีหลักทรัพย์เข้าเกณฑ์ที่กำหนด

## ข้อมูลการขายชอร์ตที่ยังไม่ได้ซื้อคืน

### สถานะ Short เพิ่มขึ้น

หลักทรัพย์	ปริมาณการขายชอร์ตคงเหลือ (%)	สถานะชอร์ตเพิ่มขึ้น เมื่อเทียบวันก่อนหน้า (%)
SCC	1.52%	0.07%
PTTEP	0.95%	0.05%
AMATA	0.64%	0.03%
TISCO	1.36%	0.03%
DELTA	0.54%	0.02%
HANA	3.24%	0.02%
IVL	0.62%	0.02%
HMPRO	1.31%	0.02%
ERW	0.09%	0.02%
DOHOME	0.61%	0.01%

### สถานะ Short ลดลง

หลักทรัพย์	ปริมาณการขายชอร์ตคงเหลือ (%)	สถานะชอร์ตลดลง เมื่อเทียบวันก่อนหน้า (%)
TTA	1.04%	-0.04%
WHA	1.32%	-0.03%
PLANB	0.14%	-0.03%
KKP	0.93%	-0.03%
STA	0.70%	-0.02%
BBL	0.65%	-0.02%
VGI	0.61%	-0.02%
MALEE	0.00%	-0.02%
MTC	1.50%	-0.02%
AOT	0.75%	-0.02%

หมายเหตุ : เรียงตามการเปลี่ยนแปลงของปริมาณการขายชอร์ตที่ยังไม่ได้ซื้อคืน ของหลักทรัพย์ Local + NVDR /จำนวนหุ้นชำระแล้ว (%)

ข้อมูลในเอกสารฉบับนี้ รวบรวมมาจากแหล่งข้อมูลที่น่าเชื่อถือ อย่างไรก็ดี บริษัทหลักทรัพย์ คิงส์ฟอร์ด จำกัด (มหาชน) ไม่สามารถที่จะยืนยันหรือรับรองความถูกต้องของข้อมูลเหล่านี้ได้ ไม่ว่าประการใด ๆ บทวิเคราะห์ในเอกสารนี้ จัดทำขึ้นโดยอ้างอิงหลักเกณฑ์ทางวิชาการเกี่ยวกับหลักการวิเคราะห์ และมีได้เป็นการชี้นำ หรือเสนอแนะให้ซื้อหรือขายหลักทรัพย์ใด ๆ การตัดสินใจซื้อหรือขายหลักทรัพย์ใด ๆ ของผู้อ่าน ไม่ว่าจะเกิดจากการอ่านบทความในเอกสารนี้หรือไม่ก็ตาม ล้วนเป็นผลจากการใช้วิจารณญาณของผู้อ่าน โดยไม่มีส่วนเกี่ยวข้องกับหรือหนี้ระดมทุนใด ๆ กับ บริษัทหลักทรัพย์ คิงส์ฟอร์ด จำกัด(มหาชน) ไม่ว่ากรณีใด

# Top 20 Outstanding Short



KINGSFORD

วันจันทร์ที่ 28 เมษายน พ.ศ. 2568

หลักทรัพย์	ปริมาณการขายชอร์ตที่ยังไม่ได้ซื้อคืน ณ สิ้นวัน (หุ้น)		สถานะขายชอร์ต คงเหลือ (%)	สถานะชอร์ตเพิ่ม/ลด เมื่อเทียบวันก่อนหน้า (%)
	Local	NVDR		
HANA	10,644,100	18,041,921	3.240	0.024
KCE	15,241,300	10,154,400	2.148	-0.002
BCP	14,037,600	11,553,300	1.859	0.010
BCH	24,683,900	17,889,700	1.707	-0.007
SCC	3,734,200	14,490,762	1.519	0.065
BEM	47,755,212	184,107,496	1.517	0.004
MTC	12,814,200	18,977,300	1.500	-0.016
SPRC	3,182,400	61,256,583	1.486	0.012
TISCO	7,847,100	3,049,500	1.361	0.026
BH	3,873,000	6,862,500	1.350	0.013
IRPC	133,634,500	135,835,540	1.319	0.003
WHA	142,108,400	54,653,383	1.316	-0.028
HMPRO	8,355,400	163,570,016	1.307	0.017
JAS	30,965,057	71,486,942	1.236	-0.008
BANPU	27,998,700	89,520,466	1.173	0.001
OSP	11,798,000	20,595,100	1.078	0.011
EA	16,392,900	63,561,994	1.077	-0.002
JMART	9,389,300	6,051,544	1.049	0.009
TTA	16,478,800	2,550,900	1.044	-0.042
JMT	9,083,900	6,037,438	1.036	0.000

หมายเหตุ : เรียงตามการเปลี่ยนแปลงของปริมาณการขายชอร์ตที่ยังไม่ได้ซื้อคืน ของหลักทรัพย์ Local + NVDR /จำนวนหุ้นชำระแล้ว (%)

ข้อมูลในเอกสารฉบับนี้ รวบรวมมาจากแหล่งข้อมูลที่น่าเชื่อถือ อย่างไรก็ดี บริษัทหลักทรัพย์ คิงส์ฟอร์ด จำกัด (มหาชน) ไม่สามารถที่จะยืนยันหรือรับรองความถูกต้องของข้อมูลเหล่านี้ได้ ไม่ว่าประการใด ๆ บทวิเคราะห์ในเอกสารนี้ จัดทำขึ้นโดยอ้างอิงหลักเกณฑ์ทางวิชาการเกี่ยวกับหลักการวิเคราะห์ และมีได้เป็นการชี้ว่า หรือเสนอแนะให้ซื้อหรือขายหลักทรัพย์ใด ๆ การตัดสินใจซื้อหรือขายหลักทรัพย์ใด ๆ ของผู้อ่าน ไม่ว่าจะเกิดจากการอ่านบทความในเอกสารนี้หรือไม่ก็ตาม ล้วนเป็นผลจากการใช้วิจารณญาณของผู้อ่าน โดยไม่มีส่วนเกี่ยวข้องกับหน่วยงานใด ๆ กับ บริษัทหลักทรัพย์ คิงส์ฟอร์ด จำกัด (มหาชน) ไม่ว่ากรณีใด

# Short Sales



KINGSFORD

มูลค่าการขายชอร์ต ณ วันที่ 25 เมษายน 2568

หลักทรัพย์	ปริมาณหุ้นที่ขายชอร์ต (หุ้น)	มูลค่าการขายชอร์ต (บาท)	%เทียบมูลค่าซื้อขายตลาดรวม
AAI	276,700	1,212,002	4.16%
AAV	706,300	1,002,182	2.44%
ADVANC	230,500	64,192,300	5.78%
AEONTS	1,000	109,800	0.29%
AIE	1,900	2,527	0.05%
AMATA	419,700	6,372,970	2.22%
AOT	727,300	26,889,925	3.33%
AP	253,500	2,017,870	1.88%
ASIAN	11,900	92,225	1.45%
AWC	1,139,800	2,507,942	2.64%
BA	297,500	4,891,740	7.69%
BAM	270,500	1,683,335	1.99%
BANPU	399,700	1,706,754	1.80%
BAY	5,600	123,760	3.76%
BBGI	7,100	22,302	0.42%
BBL	93,100	12,666,950	0.92%
BCH	344,300	5,084,040	9.30%
BCP	269,600	9,397,375	3.33%
BCPG	300	2,065	0.01%
BDMS	2,202,700	51,619,490	8.15%
BEM	1,123,300	6,719,610	5.15%
BGRIM	136,500	1,534,130	1.48%
BH	213,100	35,010,100	3.12%
BJC	19,200	451,220	0.40%
BLA	72,600	1,205,580	2.32%
BPP	74,900	519,740	4.66%
BSRC	500	2,605	0.05%
BTG	28,300	622,620	0.70%
BTS	2,041,100	10,106,436	5.36%
CBG	30,100	1,910,125	1.49%
CCET	1,597,900	9,382,810	1.71%
CENDEL	103,600	2,680,250	2.62%
CHG	569,700	1,010,497	4.09%
CK	26,200	416,580	4.10%
CKP	500	1,368	0.03%
COCOCO	162,000	1,148,710	0.76%
COM7	341,700	6,913,320	3.65%
CPALL	947,900	47,695,350	5.60%
CPAXT	53,500	1,316,090	0.84%
CPF	418,400	10,773,800	3.22%
CPN	155,500	7,574,850	4.55%
CRC	201,500	4,785,540	3.51%
DCC	400	623	0.05%
DELTA	4,749,800	388,320,250	10.41%
DOHOME	668,800	3,564,860	6.84%
EA	456,300	1,012,986	0.68%
EGCO	6,600	677,450	1.34%
EPG	20,000	54,222	1.06%
ERW	1,062,500	2,542,094	3.99%
GFPT	28,200	276,605	1.44%
GLOBAL	283,000	2,005,810	2.29%
GPSC	183,300	5,622,875	5.50%
GULF	314,900	14,308,625	1.71%
GUNKUL	567,900	924,164	8.20%
HANA	327,900	6,589,330	1.39%

ข้อมูลในเอกสารฉบับนี้ รวบรวมมาจากแหล่งข้อมูลที่น่าเชื่อถือ อย่างไรก็ตาม บริษัทหลักทรัพย์ คิงส์ฟอร์ด จำกัด (มหาชน) ไม่สามารถที่จะยืนยันหรือรับรองความถูกต้องของข้อมูลเหล่านี้ได้ ไม่ว่าประการใด ๆ บทวิเคราะห์ในเอกสารนี้ จัดทำขึ้นโดยอ้างอิงหลักเกณฑ์ทางวิชาการเกี่ยวกับหลักการวิเคราะห์ และมีได้เป็นการชี้แนะ หรือเสนอแนะให้ซื้อหรือขายหลักทรัพย์ใด ๆ การตัดสินใจซื้อหรือขายหลักทรัพย์ใด ๆ ของผู้อ่าน ไม่ว่าจะเกิดจากการอ่านบทความในเอกสารนี้หรือไม่ก็ตาม ล้วนเป็นผลจากการใช้วิจารณญาณของผู้อ่าน โดยไม่มีส่วนเกี่ยวข้องกับหรือผูกพันใด ๆ กับ บริษัทหลักทรัพย์ คิงส์ฟอร์ด จำกัด (มหาชน) ไม่ว่ากรณีใด

# Short Sales



KINGSFORD

มูลค่าการขายชอร์ต ณ วันที่ 25 เมษายน 2568

หลักทรัพย์	ปริมาณหุ้นที่ขายชอร์ต (หุ้น)	มูลค่าการขายชอร์ต (บาท)	%เทียบมูลค่าซื้อขายตลาดรวม
HKCE01	509	12,318	13.93%
HMPRO	3,502,600	29,139,740	11.40%
ICHI	103,900	1,257,190	2.91%
IRPC	933,200	783,888	7.42%
ITC	47,200	629,630	1.56%
IVL	1,304,300	24,274,010	8.17%
JAS	1,809,400	3,023,429	1.59%
JMART	144,500	1,229,470	1.96%
JMT	120,100	1,651,950	1.03%
KBANK	214,000	33,020,000	1.82%
KCE	104,300	1,879,190	0.54%
KEX	197,900	244,491	0.45%
KKP	65,500	3,168,000	1.08%
KTB	2,283,500	47,734,420	10.36%
KTC	245,500	11,315,925	11.53%
LH	327,800	1,424,820	2.15%
LPN	20,500	41,820	8.59%
LVMH01	10,035	121,418	8.58%
M	9,800	183,580	0.87%
MAJOR	10,300	101,595	2.51%
MBK	7,200	113,760	1.40%
MEGA	200	5,625	0.02%
MINT	129,900	3,442,325	2.36%
MTC	477,000	21,608,475	11.37%
OR	205,500	2,673,420	0.86%
ORI	31,000	61,702	1.03%
OSP	593,500	9,358,030	3.41%
PLANB	176,300	909,975	0.85%
PR9	11,200	266,910	1.06%
PRM	264,800	1,610,265	3.63%
PSH	14,700	75,475	5.84%
PTG	85,000	580,880	5.80%
PTT	1,441,200	43,956,600	15.73%
PTTEP	2,992,000	298,149,800	23.18%
PTTGC	316,700	5,625,110	1.63%
QH	1,149,300	1,849,426	4.67%
RATCH	1,000	26,000	0.06%
RBF	142,700	592,022	2.08%
RCL	29,600	683,030	2.72%
ROJNA	100	565	0.00%
RS	148,700	93,966	0.73%
SAMART	200	1,375	0.00%
SAPPE	5,100	185,325	0.81%
SAT	1,600	18,240	0.07%
SAWAD	313,300	10,182,900	5.93%
SCB	283,700	32,948,100	2.75%
SCC	967,200	144,806,750	29.51%
SCCC	300	44,850	1.24%
SCGP	249,200	3,347,850	1.96%
SIRI	5,511,700	7,763,447	10.75%
SISB	114,400	2,091,800	4.18%
SJWD	8,600	61,920	0.98%
SKY	5,000	76,050	0.82%
SNNP	19,300	229,610	2.29%
SPALI	114,900	1,928,610	1.33%

ข้อมูลในเอกสารฉบับนี้ รวบรวมมาจากแหล่งข้อมูลที่น่าเชื่อถือ อย่างไรก็ตาม บริษัทหลักทรัพย์ คิงส์ฟอร์ด จำกัด (มหาชน) ไม่สามารถที่จะยืนยันหรือรับรองความถูกต้องของข้อมูลเหล่านี้ได้ ไม่ว่าประการใด ๆ บทวิเคราะห์ในเอกสารนี้ จัดทำขึ้นโดยอ้างอิงถึงหลักเกณฑ์ทางวิชาการเกี่ยวกับหลักการวิเคราะห์ และมีได้เป็นการชี้แนะ หรือเสนอแนะให้ซื้อหรือขายหลักทรัพย์ใด ๆ การตัดสินใจซื้อหรือขายหลักทรัพย์ใด ๆ ของผู้อ่าน ไม่ว่าจะเกิดจากการอ่านบทความในเอกสารนี้หรือไม่ก็ตาม ล้วนเป็นผลจากการใช้วิจารณญาณของผู้อ่าน โดยไม่มีส่วนเกี่ยวข้องกับหรือผูกพันใด ๆ กับ บริษัทหลักทรัพย์ คิงส์ฟอร์ด จำกัด (มหาชน) ไม่ว่ากรณีใด

# Short Sales



KINGSFORD

## มูลค่าการขายชอร์ต ณ วันที่ 25 เมษายน 2568

หลักทรัพย์	ปริมาณหุ้นที่ขายชอร์ต (หุ้น)	มูลค่าการขายชอร์ต (บาท)	%เทียบมูลค่าซื้อขายตลาดรวม
SPRC	627,900	3,233,685	10.48%
STA	51,300	702,800	1.74%
STGT	144,700	1,002,890	5.07%
SUSCO	200	530	0.10%
TASCO	23,400	343,500	1.78%
TCAP	83,100	3,954,175	9.71%
TFG	210,300	1,070,210	1.44%
THANI	23,600	35,008	0.29%
THCOM	165,100	1,491,095	1.07%
TIPH	4,300	80,770	0.84%
TISCO	422,200	40,530,275	3.62%
TKN	2,600	20,280	0.32%
TLI	218,900	2,632,310	8.79%
TOP	434,900	10,812,945	1.46%
TPIPL	32,200	30,269	3.54%
TPIPP	16,500	34,650	1.19%
TQM	700	10,810	0.19%
TRUE	153,800	1,830,220	0.39%
TTA	83,500	351,860	1.99%
TTB	21,606,800	38,086,459	8.31%
TU	100,100	1,081,080	1.90%
TVO	2,600	58,770	0.51%
VGI	2,044,200	4,688,560	4.40%
WHA	2,425,600	7,354,658	1.97%
WHAUP	40,600	142,096	1.26%

หมายเหตุ – ไม่รวมรายการขายชอร์ตของสมาชิกที่เป็นผู้ร่วมค้าหน่วยลงทุนหรือผู้ดูแลสภาพคล่องของหน่วยลงทุนของกองทุนรวมอีทีเอฟเพื่อบัญชีบริษัท  
ประเภทเพื่อทำกำไรจากส่วนต่างของราคาหรือเพื่อดูแลสภาพคล่อง แล้วแต่กรณี ข้อมูลการขายชอร์ตที่ยังไม่ได้ซื้อคืน - หลักทรัพย์ที่ไม่ใช่หุ้นสามัญจะใช้  
จำนวนหลักทรัพย์จดทะเบียนกับ ดลท. แทนจำนวนหุ้นชำระแล้ว

ข้อมูลในเอกสารฉบับนี้ รวบรวมมาจากแหล่งข้อมูลที่น่าเชื่อถือ อย่างไรก็ตาม บริษัทหลักทรัพย์ คิงส์ฟอร์ด จำกัด (มหาชน) ไม่สามารถที่จะยืนยันหรือรับรองความถูกต้องของข้อมูลเหล่านี้ได้ ไม่ว่าประการใด ๆ บทวิเคราะห์ในเอกสารนี้ จัดทำขึ้นโดยอ้างอิง  
หลักเกณฑ์ทางวิชาการเกี่ยวกับหลักการวิเคราะห์ และมีได้เป็นการชี้แนะ หรือเสนอแนะให้ซื้อหรือขายหลักทรัพย์ใด ๆ การตัดสินใจซื้อหรือขายหลักทรัพย์ใด ๆ ของผู้อ่าน ไม่ว่าจะเกิดจากการอ่านบทความในเอกสารนี้หรือไม่ก็ตาม ล้วนเป็นผลจากการใช้  
วิจารณญาณของผู้อ่าน โดยไม่มีส่วนเกี่ยวข้องกับหรือผูกพันใด ๆ กับ บริษัทหลักทรัพย์ คิงส์ฟอร์ด จำกัด (มหาชน) ไม่ว่ากรณีใด

# Stock Calendar



KINGSFORD

รายงานการเปลี่ยนแปลงการถือหลักทรัพย์ของผู้บริหาร (แบบ 59-2) ประจำวันที่ 25 เมษายน 2568

ชื่อผู้บริหาร	ประเภทหลักทรัพย์	วันที่ได้มา / จำหน่าย	จำนวน	ราคา	วิธีการ ได้มา/ หน่าย	
CMC	นาย วิเชียร แพทยานันท์	หุ้นสามัญ	24/04/2568	10,400	0.78	ซื้อ
WINDOW	นาย ธนินทร์ รัตนศิริวิไล	หุ้นสามัญ	24/04/2568	4,966,800	0.72	ซื้อ
SAF	นาย พิศิษฐ์ อริยเดชวณิช	หุ้นสามัญ	01/04/2568	84,600	0.52	ซื้อ
SAF	นาย พิศิษฐ์ อริยเดชวณิช	หุ้นสามัญ	02/04/2568	29,900	0.52	ซื้อ
SAF	นาย พิศิษฐ์ อริยเดชวณิช	หุ้นสามัญ	03/04/2568	29,700	0.50	ซื้อ
SAF	นาย พิศิษฐ์ อริยเดชวณิช	หุ้นสามัญ	04/04/2568	43,500	0.50	ซื้อ
SAF	นาย พิศิษฐ์ อริยเดชวณิช	หุ้นสามัญ	08/04/2568	56,100	0.46	ซื้อ
SAF	นาย พิศิษฐ์ อริยเดชวณิช	หุ้นสามัญ	09/04/2568	33,500	0.44	ซื้อ
SAF	นาย พิศิษฐ์ อริยเดชวณิช	หุ้นสามัญ	10/04/2568	13,300	0.43	ซื้อ
SAF	นาย พิศิษฐ์ อริยเดชวณิช	หุ้นสามัญ	11/04/2568	41,600	0.43	ซื้อ
ADVICE	นางสาว วรดา ตั้งสืบกุล	หุ้นสามัญ	01/04/2568	1,300,000	4.60	ซื้อ
ADVICE	นาย ฤกษ์ ฤทธิธิดาวิชิต	หุ้นสามัญ	21/04/2568	3,900,000	-	โอน
ADVICE	นาย บัญชา วงศ์เหล็กภัย	หุ้นสามัญ	11/04/2568	40,000	4.20	ขาย
ADVICE	นาย ศรีณย์ ปัญหา	หุ้นสามัญ	11/04/2568	150,000	4.14	ขาย
ADVICE	นาย ศรีณย์ ปัญหา	หุ้นสามัญ	11/04/2568	20,000	4.18	ขาย
ADVICE	นาย อมร ทาทอง	หุ้นสามัญ	01/04/2568	1,300,000	4.60	ขาย
ADVICE	นาย อมร ทาทอง	หุ้นสามัญ	02/04/2568	200,000	4.58	ขาย
ADVICE	นาย อมร ทาทอง	หุ้นสามัญ	08/04/2568	165,500	4.11	ขาย
ADVICE	นาย อมร ทาทอง	หุ้นสามัญ	10/04/2568	350,000	4.36	ซื้อ
ADVICE	นาย อมร ทาทอง	หุ้นสามัญ	11/04/2568	357,600	4.16	ขาย

# Stock Calendar



KINGSFORD

แบบรายงานการได้มาหรือจำหน่ายหลักทรัพย์ของกิจการ (แบบ 246-2) ประจำวันที่ 25 เมษายน 2568

หลักทรัพย์	ชื่อผู้ได้มา/จำหน่าย	วิธีการ	ประเภท หลักทรัพย์ <sup>1</sup>	% ก่อน ได้มา/ จำหน่าย	% ได้มา/ จำหน่าย	% หลัง ได้มา/ จำหน่าย	วันที่ได้มา/ จำหน่าย	% ก่อน ได้มา/ จำหน่าย	% ได้มา/ จำหน่าย	% หลัง ได้มา/ จำหน่าย
								จำหน่าย (กลุ่ม) <sup>2</sup>	จำหน่าย (กลุ่ม) <sup>2</sup>	จำหน่าย (กลุ่ม) <sup>2</sup>
NTSC	นาย พงศ์ศักดิ์ ธรรมธัชอารี	จำหน่าย	หุ้น	5.0018	0.0032	4.9986	23/04/2568	5.0018	0.0032	4.9986

# Stock Calendar



KINGSFORD

APRIL 2025

APRIL 2025				
Monday	Tuesday	Wednesday	Thursday	Friday
<b>28</b>	<b>29</b>	<b>30</b>	<b>31</b>	
<b>XD</b> WIIK (0.04 (חרע)) WHAUP (0.1925 (חרע)) UOB19(0.2894 (חרע)) TWPC (0.057 (חרע)) SMART (0.0485 (חרע)) SITHAI (0.04 (חרע)) QH (0.08 (חרע)) PROSPECT (0.305 (חרע)) PJW (0.03 (חרע)) MTC (0.25 (חרע)) MEB (1.10 (חרע)) LHFG (0.03 (חרע)) CIMBT (0.04 (חרע)) APCO (0.092 (חרע)) AMARC (0.02 (חרע)) ALUCON (12.00 (חרע)) AEONTS (2.95 (חרע)) ADB (0.02 (חרע))	<b>XD</b> TPS (0.20 (חרע)) TPCH (0.037 (חרע)) TERA (0.08 (חרע)) SUN (0.10 (חרע)) STEG19(0.1247 (חרע)) SKR (0.11 (חרע)) SAK (0.18 (חרע)) RSP (0.18 (חרע)) READY (0.30 (חרע)) PCE (0.15 (חרע)) LRH (1.40 (חרע)) KLINIQ (0.75 (חרע)) KCC (0.02787 (חרע)) INSURE (10.00 (חרע)) III (0.20 (חרע)) IHL (0.02 (חרע)) DDD (0.03 (חרע)) COCOCO (0.30 (חרע)) BJC (0.56 (חרע)) BGC (0.095 (חרע)) BBIK (0.22 (חרע))	<b>XD</b> TKS (0.33 (חרע)) TITLE (0.05 (חרע)) THIP (1.00 (חרע)) SYNEX (0.34 (חרע)) SSF (0.3334 (חרע)) SMT (0.04 (חרע)) SCG (0.05 (חרע)) SAUCE (1.79 (חרע)) SALEE (0.012 (חרע)) RPH (0.18 (חרע)) RPC (0.01 (חרע)) PREB (0.20 (חרע)) PDJ (0.10 (חרע)) NEO (1.35 (חרע)) MPJ (0.30 (חרע)) MOSHI (0.80 (חרע)) MOONG (0.1261 (חרע)) MFEC (0.50 (חרע)) MENA (0.03 (חרע)) MALEE (0.10 (חרע)) LH (0.17 (חרע)) KISS (0.03 (חרע)) KISS (0.09 (חרע)) JUBILE (0.14 (חרע)) INETREIT (0.0667 (חרע)) INET (0.119 (חרע)) HTC (0.57 (חרע)) GYT (7.40 (חרע)) GABLE (0.2703 (חרע)) CM (0.10 (חרע)) BIS (0.09 (חרע)) AURA (0.42 (חרע)) APP (0.13 (חרע))		



# Stock Calendar



KINGSFORD

MAY 2025				
Monday	Tuesday	Wednesday	Thursday	Friday
				<b>2</b>
				<b>XD</b> VRANDA (0.125 (חרע)) UBA (0.10 (חרע)) TKC (0.20 (חרע)) TC (0.30 (חרע)) SSP (0.20 (חרע)) SINO (0.0625 (חרע)) SC (0.11 (חרע)) SABINA (0.65 (חרע)) ROJNA (0.50 (חרע)) PIMO (0.055 (חרע)) PACO (0.10 (חרע)) MFC (1.05 (חרע)) MCA (0.045 (חרע)) KKP (2.75 (חרע)) IND (0.0662 (חרע)) HARN (0.12 (חרע)) FPI (0.04 (חרע)) FE (12.00 (חרע)) EKH (0.27 (חרע)) EASTW (0.01 (חרע)) CPR (0.078 (חרע)) CIVIL (0.02 (חרע)) CHAYO (40 : 1 (ח)) CHAYO (0.0013889 (חרע)) CENTEL (0.59 (חרע)) BE8 (0.24 (חרע)) BCH (0.28 (חרע)) AAI (0.2701 (חרע))

# Stock Calendar



KINGSFORD

5	6	7	8	9
<b>XD</b> WP (0.30 (חרע)) WINNER (0.09 (חרע)) VENTURE19 TRT (0.24 (חרע)) TPBI (0.30 (חרע)) TNL (0.40 (חרע)) TMAN (0.20 (חרע)) TGE (0.00318 (חרע)) TBN (0.19 (חרע)) TACC (0.19 (חרע)) SPREME (0.11 (חרע)) SO (0.18 (חרע)) SICT (0.084 (חרע)) ROCK (1.00 (חרע)) RBF (0.175 (חרע)) PRM (0.24 (חרע)) PRAPAT (10 : 1 (חרע)) PRAPAT (0.03 (חרע)) PMC (38 : 1 (חרע)) PMC (0.002881 (חרע)) PHG (0.50 (חרע)) PCSGH (0.15 (חרע)) ORN (0.02 (חרע)) ONEE (0.09 (חרע)) NYT (0.42 (חרע)) NL (0.04 (חרע)) NKT (0.18 (חרע)) NETBAY (1.1793 (חרע)) NCP (0.068 (חרע)) NAT (0.13 (חרע)) MITSIB (0.015 (חרע)) MEDEZE (0.08 (חרע)) LPH (0.10 (חרע)) LOREAL80 L&E (0.05 (חרע)) KWM (0.07 (חרע)) KUN (25 : 1 (חרע)) KUN (0.01 (חרע)) KCG (0.41 (חרע)) IVL (0.175 (חרע)) HERMES80 FTE (0.12 (חרע)) FLOYD (0.08 (חרע)) D (0.045 (חרע)) CSS (0.04 (חרע)) CRC (0.60 (חרע)) CPALL (1.35 (חרע)) COLOR (0.05 (חרע)) CHG (0.05 (חרע)) BRR (0.50 (חרע)) BKG I (0.05 (חרע)) BEC (0.04 (חרע)) BAY (0.45 (חרע)) ASIAN (0.5603 (חרע)) ARROW (0.25 (חרע)) ACG (0.0266 (חרע))	<b>XD</b> WHA (0.1237 (חרע)) VIBHA (0.05 (חרע)) TRU (0.30 (חרע)) TRP (0.20 (חרע)) TPCS (0.25 (חרע)) TOPP (4.91 (חרע)) TLI (0.50 (חרע)) TATG (0.07 (חרע)) SWC (0.125 (חרע)) SPALI (0.85 (חרע)) SNNP (0.35 (חרע)) SM (0.03 (חרע)) SK (0.05 (חרע)) SJWD (0.28 (חרע)) SELIC (0.038 (חרע)) S&J (1.50 (חרע)) PRAKIT (0.70 (חרע)) PR9 (0.25 (חרע)) PPM (0.05 (חרע)) PCC (0.14 (חרע)) OCC (0.08 (חרע)) NOBLE (0.104 (חרע)) NNCL (0.06 (חרע)) MINT (0.35 (חרע)) MGT (0.07 (חרע)) MATI (0.10 (חרע)) M (1.00 (חרע)) KUMWEL (0.06 (חרע)) KTMS (0.0233 (חרע)) JDF (0.08 (חרע)) ILINK (0.42 (חרע)) ICC (2.7037037037 : 1 (חרע)) ICC (0.63013698631 (חרע)) ESTAR (0.01 (חרע)) EASON (0.06 (חרע)) CSR (1.91 (חרע)) CKP (0.085 (חרע)) BTNC (0.20 (חרע)) BTC (0.0125 (חרע)) BPS (0.0125 (חרע)) AYUD (1.67 (חרע)) AU (0.33 (חרע)) ASEFA (0.14 (חרע)) APO (0.04 (חרע)) AP (0.60 (חרע)) AMATAV (0.05 (חרע)) AMARIN (0.06 (חרע))	<b>XD</b> TPAC (0.38 (חרע)) TEAMG (0.14 (חרע)) TAN (0.33 (חרע)) SPI (2 : 1 (חרע)) SPI (0.20 (חרע)) SPC (1.60 (חרע)) SORKON (0.25 (חרע)) SHANG (1.00 (חרע)) SEAFCO (0.03 (חרע)) SPALI (50 : 1 (חרע)) SCAP (0.0023 (חרע)) SAWAD (10 : 1 (חרע)) SAWAD (0.04 (חרע)) SAFE (0.62 (חרע)) PIN (0.76 (חרע)) OSP (0.30 (חרע)) MODERN (0.18 (חרע)) KAMART (0.11 (חרע)) HUMAN (0.18 (חרע)) HPT (0.0223 (חרע)) CPF (0.55 (חרע)) CH (0.10 (חרע)) CCP (0.01 (חרע)) BR (0.02 (חרע)) BAFS (0.20 (חרע)) AWC (0.075 (חרע)) ALLA (0.11 (חרע)) AKP (0.037 (חרע))	<b>XD</b> WACOAL (0.60 (חרע)) TOA (0.27 (חרע)) TFMAMA (2.52 (חרע)) SSSC (0.165 (חרע)) SENX (0.00573 (חרע)) SENA (0.111238 (חרע)) PB (1.01 (חרע)) NEW (1.80 (חרע)) ILM (0.75 (חרע)) GTB (0.05 (חרע)) CPAXT (0.53 (חרע))	

XD - Excluding Dividend	XD(ST) - Excluding Stock Dividend	XM - Exclude meetings	XN - Ex-Capital Return	XI - Excluding Interest
XP - Excluding Principal	XR - Excluding Right	XW - Excluding Warrant	XS - Excluding Short-term Warrant	XA - Excluding All
XE - Excluding Exercise	*ND - No Dividend Payment	PD - Payment Date	XT - Excluding TSR ; @ - price per share / price per unit /	
XD - Excluding Dividend	XD(ST) - Excluding Stock Dividend	XM - Exclude meetings	XN - Ex-Capital Return	XI - Excluding Interest
XP - Excluding Principal	XR - Excluding Right	XW - Excluding Warrant	XS - Excluding Short-term Warrant	XA - Excluding All
XE - Excluding Exercise	*ND - No Dividend Payment	PD - Payment Date	XT - Excluding TSR ; @ - price per share / price per unit /	

# Most Active Values (Btmn)



## NVDR Update

วันจันทร์ที่ 28 เมษายน 2568

### Most Active Values (Btmn)

Top 20 Net Buying Value (B m)					Top 20 Net Selling Value (B m)					Month to Date				Year to Date					
พ.ย.-68					พ.ย.-68					เมษายน 2568				02 ม.ค.-25 พ.ย.2568					
25	24	23	22	21	25	24	23	22	21	Net Buy		Net Sell		Net Buy		Net Sell			
BH	185.2	-13.3	-119.0	191.7	-11.4	KBANK	-374.6	141.9	-71.5	-167.3	157.4	ADVANC	1,622.06	KBANK	(4,122.87)	ADVANC	9,707.6	DELTA	-4,549.5
CPALL	139.5	-280.5	220.6	331.6	-43.4	SCB	-162.1	2.1	-21.3	147.5	143.2	AOT	1,261.36	BCP	(3,169.76)	CPALL	7,448.4	PTT	-3,633.2
AOT	113.9	301.5	7.2	176.1	71.2	TOP	-142.6	-302.9	-408.5	10.7	-108.3	TRUE	809.41	KTB	(2,669.69)	AOT	3,905.5	BDMS	-3,305.7
BBL	73.0	-174.3	-181.5	-68.8	-42.1	KTB	-75.2	-2.1	-71.3	64.3	-243.8	CRC	425.70	GULF	(2,219.07)	KTB	2,553.9	GULF	-2,219.1
TISCO	72.6	-70.2	6.9	458.0	-137.6	SCC	-63.7	-70.6	-132.0	-8.6	-31.6	CPF	420.13	PTTEP	(1,277.61)	MINT	2,122.9	KBANK	-2,072.7
ADVANC	59.3	8.5	-7.0	4.1	-92.9	CPF	-52.7	-66.3	85.5	-9.4	78.3	BBL	416.21	DELTA	(1,047.21)	TRUE	1,997.3	BH	-1,592.1
KCE	53.3	-26.1	1.9	7.0	-5.9	PTT	-48.9	-47.0	-68.6	-8.9	-89.0	AWC	412.69	SCB	(965.48)	BBL	1,128.1	BCP	-1,582.0
CCET	32.6	-38.6	-33.9	-10.4	-24.0	CPN	-42.3	-0.7	-10.1	-2.2	-71.5	TFG	337.79	TTB	(891.51)	AMATA	1,049.0	CPN	-1,462.9
HANA	28.0	7.8	22.0	10.2	13.8	BCP	-16.0	70.6	-105.9	-73.9	-8.4	BH	332.56	TOP	(767.62)	PTTGC	944.0	INTUCH	-1,280.5
BJC	23.9	7.2	11.5	6.3	-4.8	PTTGC	-15.6	-4.2	-34.6	-7.0	-75.1	AMATA	291.48	TISCO	(611.47)	GULFI	893.1	SCC	-980.8
SPALI	19.9	28.3	-20.3	66.7	-9.1	HMPRO	-15.1	-4.4	-19.0	-0.2	8.4	CPAXT	229.31	PTTGC	(474.64)	TFG	802.4	MTC	-967.1
AMATA	18.9	-10.3	-71.6	-8.3	-59.5	GLOBAL	-14.6	-35.1	-6.4	21.2	-1.1	BTS	225.07	MTC	(466.20)	BGRIM	797.1	IVL	-652.3
LH	16.1	10.6	5.1	6.3	0.3	KTC	-13.3	-15.9	-6.6	1.2	2.4	BTG	204.17	CPN	(461.23)	CBG	795.6	ITC	-612.1
HFT	16.1	-429.7	-238.4	-20.9	1.2	JAS	-9.2	-14.7	-21.1	13.6	-11.8	OSP	198.21	BDMS	(218.81)	TISCO	734.5	TASCO	-595.8
DELTA	13.8	3.2	-4.5	0.0	-161.8	AAV	-9.1	2.0	-6.8	-5.7	-16.3	EA	160.65	MINT	(217.00)	CRC	631.3	BTS	-578.5
STA	11.0	0.5	1.2	9.1	-11.4	AEONTS	-8.8	-40.0	-11.6	63.6	-1.5	AAV	154.20	KTC	(137.69)	GLOBAL	624.4	PTTEP	-531.3
JMART	10.3	8.2	-4.3	0.0	4.5	BTS	-6.7	-36.7	-22.3	4.6	-39.0	BGRIM	144.96	VGI	(130.33)	CPF	609.4	TIDLOR	-522.3
BLA	9.5	17.6	-4.6	5.2	12.5	MINT	-6.0	8.7	22.5	31.7	-18.2	EGCO	143.30	KKP	(128.98)	OR	577.1	TU	-457.0
TCAP	8.5	0.1	-0.9	29.0	-12.2	IVL	-5.9	-7.3	-11.6	26.4	-3.1	TLI	138.28	SAWAD	(124.21)	CPAXT	473.2	BANPU	-447.2
BANPU	7.1	2.0	8.3	1.2	-9.7	CENTEL	-5.6	-337.4	-400.2	138.6	-2.1	WHA	123.90	IVL	(104.41)	SCGP	419.2	LH	-365.7

Total Volume Shares							NVDR Shrs.					
	Buy	Sell	Total	Net	Turn.		28-Apr-25		paidup		Paid up Capital	
							28-Apr-25		paidup		(Last)	
24CS	173,300	60,000	233,300	113,300	1.17	24CS	2,356,594	0.49	#N/A	#N/A	485,000,000	
2S	300	300	600	0	0.84	24CS-W1	188,424	0.10	#N/A	#N/A	193,993,128	
AAI	668,400	4,107,000	4,775,400	-3,438,600	35.97	24CS-W2	43,242	0.09	#N/A	#N/A	48,498,251	
AAV	3,919,600	10,413,900	14,333,500	-6,494,300	24.85	2S	5,963,503	1.08	3,092,210	0.69	549,995,954	
ACC	181,200	-	181,200	181,200	1.21	A	3,346	0.00	62,400	0.01	980,000,000	
ACE	156,400	24,200	180,600	132,200	2.17	A5	1,178,432	0.10	800,664	0.07	1,209,384,734	
ACG	-	200	200	-200	0.05	A5-W4	7,494,508	2.08	#N/A	#N/A	360,996,274	
ADB	30,000	6,300	36,300	23,700	7.65	AAI	125,174,347	5.89	#N/A	#N/A	2,125,000,000	
ADVANC	1,137,249	879,179	2,016,428	258,070	25.26	AAV	1,345,885,737	10.47	353,926,265	7.30	12,849,999,997	
ADVICE	584,400	117,300	701,700	467,100	11.00	ABM	2,923,818	0.42	3,268,124	1.09	692,120,445	
AE	94,900	19,100	114,000	75,800	0.37	ACAP	2,323,745	0.57	1,223,467	0.39	406,411,160	
AEONTS	49,700	132,600	182,300	-82,900	26.67	ACC	10,085,638	0.54	4,306,304	0.32	1,880,333,993	
AGE	1,100	-	1,100	1,100	0.33	ACC-W2	959,960	0.21	#N/A	#N/A	447,680,170	
AH	20,400	61,400	81,800	-41,000	38.52	ACE	150,779,915	1.48	38,450,400	0.38	10,175,999,960	
AI	-	200	200	-200	0.24	ACG	858,807	0.14	211,225	0.04	600,000,000	
AIIE	827,500	701,700	1,529,200	125,800	20.69	ADB	52,766,594	7.27	31,173,421	5.20	725,999,923	
AIT	-	28,300	28,300	-28,300	1.88	ADD	1,680,015	1.00	#N/A	#N/A	168,000,000	
AJ	700	-	700	700	0.14	ADVANC	216,767,282	7.29	241,595,912	8.13	2,974,209,736	
AJA	200	1,000,000	1,000,200	-999,800	10.17	ADVICE	11,006,600	1.78	#N/A	#N/A	620,000,000	
AKP	-	1,800	1,800	-1,800	0.20	AE	95,437,480	1.86	#N/A	#N/A	5,143,071,814	

Source : SET.OR.TH

ข้อมูลในเอกสารฉบับนี้ รวบรวมมาจากแหล่งข้อมูลที่น่าเชื่อถือ อย่างไรก็ดี บริษัทหลักทรัพย์ คิงส์ฟอร์ด จำกัด (มหาชน) ไม่สามารถที่จะยืนยันหรือรับรองความถูกต้องของข้อมูลเหล่านี้ได้ ไม่ว่าประการใด ๆ บทวิเคราะห์ในเอกสารนี้ จัดทำขึ้นโดยอ้างอิงหลักเกณฑ์ทางวิชาการที่เกี่ยวกับหลักทรัพย์วิเคราะห์ และมิได้เป็นการชี้แนะหรือเสนอแนะให้ซื้อหรือขายหลักทรัพย์ใด ๆ การตัดสินใจซื้อหรือขายหลักทรัพย์ใด ๆ ของผู้อ่าน ไม่ว่าจะได้เกิดจากการอ่านบทความในเอกสารนี้หรือไม่ก็ตาม ล้วนเป็นผลจากการใช้วิจารณญาณของผู้อ่าน โดยไม่มีส่วนเกี่ยวข้องกับบริษัทคิงส์ฟอร์ด จำกัด (มหาชน) ไม่ว่ากรณีใด

# Disclaimer



KINGSFORD

## คำแนะนำการลงทุน และความหมายของคำแนะนำการลงทุน

Stock Rating หมายถึงการให้คำแนะนำการลงทุนของบริษัท แบ่งเป็น 3 ระดับ

Buy หมายถึง ราคาพื้นฐานสูงกว่าราคาตลาด 15% หรือมากกว่า

Hold หมายถึงราคาพื้นฐานสูงกว่าราคาตลาดไม่เกิน 15% หรือต่ำกว่าราคาตลาดไม่เกิน 15 %

Sell หมายถึง ราคาพื้นฐานต่ำกว่าราคาตลาด 15% หรือมากกว่า

เอกสารฉบับนี้จัดทำขึ้นโดยบริษัทหลักทรัพย์คิงส์ฟอร์ด จำกัด (มหาชน) ข้อมูลที่ปรากฏในเอกสารฉบับนี้จัดทำโดยอาศัยข้อมูลที่จัดทำมาจากแหล่งที่เชื่อหรือควรเชื่อว่ามี ความน่าเชื่อถือ และ/หรือถูกต้อง อย่างไรก็ตามบริษัทไม่ยืนยัน และไม่รับรองถึงความครบถ้วนสมบูรณ์หรือถูกต้องของข้อมูลดังกล่าว และไม่ได้ประกันราคาหรือผลตอบแทน ของหลักทรัพย์ที่ปรากฏข้างต้น แม้ว่าข้อมูลดังกล่าวจะปรากฏข้อความที่อาจเป็นหรืออาจตีความว่าเป็นเช่นนั้นได้ บริษัทจึงไม่รับผิดชอบต่อการนำเอาข้อมูล ข้อความ ความเห็น และหรือบทสรุปที่ปรากฏในเอกสารฉบับนี้ไปใช้ไม่ว่ากรณีใดๆ ข้อมูลและความเห็นที่ปรากฏอยู่ในเอกสารฉบับนี้ได้ประสงค์จะชี้ชวน เสนอแนะ หรือจูงใจให้ลงทุน ใน หรือ ซื้อหรือขายหลักทรัพย์ที่ปรากฏในเอกสารฉบับนี้และข้อมูลมีการแก้ไขเพิ่มเติมเปลี่ยนแปลงโดยมีต้องแจ้งให้ทราบล่วงหน้า ผู้ลงทุนควรใช้ดุลยพินิจอย่างรอบคอบใน การลงทุนในหรือซื้อหรือขายหลักทรัพย์ บริษัทสงวนลิขสิทธิ์ในข้อมูลที่ปรากฏในเอกสารนี้ ห้ามมิให้ผู้ใดใช้ประโยชน์ ทำซ้ำ ดัดแปลง นำออกแสดง ทำให้ปรากฏหรือเผยแพร่ ต่อสาธารณชน ไม่ว่าด้วยประการใดๆ ซึ่งข้อมูลในเอกสารนี้ไม่ว่าทั้งหมดหรือบางส่วน เว้นแต่ได้รับอนุญาตเป็นหนังสือจากบริษัทเป็นการล่วงหน้า การกล่าว คิด หรืออ้างอิง ข้อมูลบางส่วนตามสมควรในเอกสารนี้ ไม่ว่าในบทความ บทวิเคราะห์ บทวิจัย หรือในเอกสาร หรือการสื่อสารอื่นใดจะต้องกระทำโดยถูกต้อง และไม่เป็นการก่อให้เกิดการ เข้าใจผิดหรือความเสียหายแก่บริษัท ต้องรับรู้ถึงความเป็นเจ้าของลิขสิทธิ์ในข้อมูลบริษัท และต้องอ้างอิงถึงเอกสารฉบับนี้ และวันที่ในเอกสารฉบับนี้ของบริษัทโดยชัดเจน การลงทุนในหรือซื้อหรือขายหลักทรัพย์ย่อมมีความเสี่ยง ท่านควรทำความเข้าใจอย่างถ่องแท้ต่อลักษณะของหลักทรัพย์แต่ละประเภทและควรศึกษาข้อมูลของบริษัทที่ออก หลักทรัพย์และข้อมูลอื่นใดที่เกี่ยวข้องก่อนการตัดสินใจลงทุนในหรือซื้อหรือขายหลักทรัพย์

ข้อมูลในเอกสารฉบับนี้ รวบรวมมาจากแหล่งข้อมูลที่นำเชื่อถือ อย่างไรก็ดี บริษัทหลักทรัพย์ คิงส์ฟอร์ด จำกัด(มหาชน)ไม่สามารถที่จะยืนยันหรือรับรองความถูกต้องของข้อมูลเหล่านี้ได้ ไม่ว่าประการใดๆ บทวิเคราะห์ในเอกสารนี้ จัดทำขึ้นโดยอ้างอิง หลักเกณฑ์ทางวิชาการเกี่ยวกับหลักการวิเคราะห์ และมีได้เป็นการชี้แนะ หรือเสนอแนะให้ซื้อหรือขายหลักทรัพย์ใดๆ การตัดสินใจซื้อหรือขายหลักทรัพย์ใดๆ ของผู้อ่าน ไม่ว่าจะเกิดจากการอ่านบทความในเอกสารนี้หรือไม่ก็ตาม ล้วนเป็นผลจากการใช้ วิจารณญาณของผู้อ่าน โดยไม่มีส่วนเกี่ยวข้องกับอะไรรูปแบบใดๆ กับ บริษัทหลักทรัพย์ คิงส์ฟอร์ด จำกัด(มหาชน) ไม่ว่ากรณีใด

# Disclaimer



KINGSFORD

Thai Institute of Directors Association (IOD) – Corporate Governance Report Rating 2024 (CG Score) ข้อมูล 28 ตุลาคม 2567



AAV	B	CBG	DITTO	GULF	KBANK	MFEC	PCSGH	RPC	SEAOIL	SSF	THIP	TRV	WINMED
ABM	BAFS	CENDEL	DMT	GUNKUL	KCC	MINT	PDJ	RPH	SELIC	SSP	THRE	TSC	WINNER
ACE	BAM	CFRESH	DOHOME	HANA	KCE	MODERN	PEER	RS	SENA	SSSC	THREL	TSTE	ZEN
ACG	BANPU	CHASE	DRT	HARN	KCG	MONO	PG	RT	SENX	STA	TIPH	TSTH	
ADVANC	BAY	CHEWA	DUSIT	HENG	KEX	MOONG	PHOL	RWI	SGC	STEC	TISCO	TTA	
AE	BBGI	CHOW	EASTW	HMPRO	KKP	MOSHI	PIMO	S	SGF	STGT	TK	TTB	
AF	BBL	CIMBT	ECF	HPT	KSL	MSC	PLANB	S&J	SGP	STI	TKS	TTCL	
AGE	BCH	CIVIL	ECL	HTC	KTB	MST	PLAT	SA	SHR	SUC	TKT	TTW	
AH	BCP	CK	EGCO	ICC	KTC	MTC	PLUS	SAAM	SICT	SUN	TLI	TU	
AIT	BCPG	CKP	EPG	ICHI	KTMS	MTI	PM	SABINA	SIRI	SUTHA	TM	TVDH	
AJ	BDMS	CNT	ERW	III	KUMWEL	MVP	PORT	SAK	SIS	SVI	TMILL	TVO	
AKP	BEC	COLOR	ETC	ILINK	LALIN	NCH	PPP	SAMART	SITHAI	SYMC	TMT	TVT	
AKR	BEM	COM7	ETE	ILM	LANNA	NER	PPS	SAMTEL	SJWD	SYNEX	TNDT	TWPC	
ALLA	BEYOND	CPALL	FLOYD	IND	LH	NKI	PR9	SAT	SKE	SYNTEC	TNITY	UAC	
ALT	BGC	CPAXT	FN	INET	LHFG	NOBLE	PRG	SAV	SKR	TASCO	TNL	UBE	
AMA	BGRIM	CPF	FPI	INSET	LIT	NRF	PRIME	SAWAD	SM	TBN	TOA	UBIS	
AMARIN	BJC	CPL	FPT	INTUCH	LOXLEY	NSL	PRM	SC	SMPC	TCAP	TOG	UKEM	
AMATA	BKIH	CPN	FVC	IP	LPN	NTSC	PRTR	SCAP	SNC	TCMC	TOP	UPF	
AMATAV	BLA	CPW	GABLE	IRC	LRH	NVD	PSH	SCB	SNNP	TEAMG	TPAC	UPOIC	
ANAN	BPP	CRC	GC	IRPC	LST	NWR	PSL	SCC	SNP	TEGH	TPBI	UV	
AOT	BR	CRD	GCAP	IT	M	NYT	PTT	SCCC	SO	TFG	TPIL	VARO	
AP	BRI	CREDIT	GFC	ITC	MAJOR	OCC	PTTEP	SCG	SONIC	TFMAMA	TPIPP	VGI	
ASIMAR	BRR	CSC	GFPT	ITEL	MALEE	OR	PTTGC	SCGD	SPALI	TGE	TPS	VIH	
ASK	BSRC	CV	GGC	ITTHI	MBK	ORI	Q-CON	SCGP	SPC	TGH	TQM	WACOAL	
ASP	BTG	DCC	GLAND	IVL	MC	OSP	QH	SOM	SPI	THANA	TQR	WGE	
ASW	BTS	DDD	GLOBAL	JAS	M-CHAI	PAP	QTC	SCN	SPRC	THANI	TRP	WHA	
AURA	BTW	DELTA	GPSC	JTS	MCOT	PB	RATCH	SDC	SR	THCOM	TRUBB	WHAUP	
AWC	BWG	DEMCO	GRAMMY	K	MFC	PCC	RBF	SEAFCO	SSC	THG*	TRUE	WICE	



2S	ARIP	BES	CM	FSMART	JCK	MATCH	ONEE	PSP	SECURE	SUPER	TITLE	TRT	WARRIX
AAI	ARROW	BH	COCOCO	FSX	JDF	MBAX	PATO	PSTC	SFLEX	SUSCO	TKN	TURTLE	WIN
ADB	ASIAN	BIZ	COMAN	FTI	JMART	MEGA	PDG	PT	SFT	SVOA	TMD	TVH	WP
AEONTS	ATP30	BOL	CPI	GEL	KGI	METCO	PJW	PTECH	SINO	SVT	TNR	UBA	
AHC	AUCT	BSBM	CSS	GIFT	KJL	MICRO	POLY	PYLON	SMT	TACC	TPA	UP	
AIRA	AYUD	BTC	DTCENT	GPI	KTIS	NC	PQS	QLT	SPG	TAE	TPCH	UREKA	
APCO	BA	CH	EVER	HUMAN	KUN	NCAP	PREB	RABBIT	SPVI	TCC	TPCS	VCOM	
APCS	BBIK	CI	FE	IFS	L&E	NCL	PROUD	RCL	STANLY	TEKA	TPLAS	VIBHA	
APURE	BC	CIG	FORTH	INSURE	LHK	NDR	PSG	SAPPE	STPI	TFM	TPOLY	VRANDA	



A5	ASN	CHARAN	DOD	FNS	J	KIAT	MITSI	PHG	ROCTEC	SISB	STOWER	TNP	XO
ADD	BIG	CHAYO	DPAINT	GBX	JCKH	KISS	MK	PIN	SABUY	SKN	STP	TOPP	XPG
AIE	BIOTEC	CHIC	DV8	GENCO	JMT	KK	NAM	PRAPAT	SALEE	SKY	SVR	TRU	YUASA
ALLUCON	BIS	CHOTI	EASON	GTB	JPARK	KWC	NOVA	PRI	SAMCO	SMD	SWC	UEC	ZAA
AMC	BJCHI	CITY	EE	GYT	JR	LDC	NTV	PRIN	SANKO	SMIT	TAKUNI	UOBKH	
AMR	BLC	CMC	EFORL	ICN	JSP	LEO	NV	PROEN	SCI	SORKON	TC	VL	
ARIN	BVG	CPANEL	EKH	IIG	JUBILE	MCA	OGC	PROS	SE	SPG	TFI	WAVE	
ASEFA	CEN	CSP	ESTAR	IMH	KBS	META	PACO	PTC	SE-ED	SST	TMC	WFX	
ASIA	CGH	DEXON	ETL	IRCP	KCAR	MGC	PANEL	READY	SINGER	STC	TMI	WIK	

ข้อมูลในเอกสารฉบับนี้ รวบรวมมาจากแหล่งข้อมูลที่น่าเชื่อถือ อย่างไรก็ดี บริษัทหลักทรัพย์ คิงส์ฟอร์ด จำกัด(มหาชน)ไม่สามารถที่จะยืนยันหรือรับรองความถูกต้องของข้อมูลเหล่านี้ได้ ไม่ว่าประการใดๆ บทวิเคราะห์ในเอกสารนี้ จัดทำขึ้นโดยอ้างอิงหลักเกณฑ์ทางวิชาการเกี่ยวกับหลักการวิเคราะห์ และมีได้เป็นการชี้แนะ หรือเสนอแนะให้ซื้อหรือขายหลักทรัพย์ใดๆ การตัดสินใจซื้อหรือขายหลักทรัพย์ใดๆ ของผู้อ่าน ไม่ว่าจะเกิดจากการอ่านบทความในเอกสารนี้หรือไม่ก็ตาม ล้วนเป็นผลจากการใช้วิจารณญาณของผู้อ่าน โดยไม่มีส่วนเกี่ยวข้องกับหรือผูกพันใดๆ กับ บริษัทหลักทรัพย์ คิงส์ฟอร์ด จำกัด(มหาชน) ไม่มีการฉ้อโกง

# Disclaimer



KINGSFORD

Thai Institute of Directors Association (IOD) – Corporate Governance Report Rating 2024 (CG Score) ข้อมูล 28 ตุลาคม 2567

ช่วงคะแนน	สัญลักษณ์	ความหมาย	Description
มากกว่า 90		ดีเลิศ	Excellent
80 - 89		ดีมาก	Very Good
70 - 79		ดี	Good
60 - 69		ดีพอใช้	Satisfactory
50 - 59		ผ่าน	Pass
ต่ำกว่า 50	No logo give	N/A	N/A

การเปิดเผยผลการสำรวจของสมาคมส่งเสริมสถาบันกรรมการบริษัทไทย (IOD) ในเรื่องการกำกับดูแลกิจการ (Corporate Governance) นี้เป็นการดำเนินการตามนโยบายของสำนักงานคณะกรรมการกำกับหลักทรัพย์และตลาดหลักทรัพย์ โดยการสำรวจของ IOD เป็นการสำรวจและประเมินจากข้อมูลของบริษัทจดทะเบียนในตลาดหลักทรัพย์แห่งประเทศไทยและตลาดหลักทรัพย์เอ็มเอไอ ที่มีการเปิดเผยต่อสาธารณะและเป็นข้อมูลที่ผู้ลงทุนทั่วไปสามารถเข้าถึงได้ ดังนั้นผลสำรวจดังกล่าวจึงเป็นการนำเสนอในมุมมองของบุคคลภายนอกโดยไม่ได้เป็นการประเมินการปฏิบัติและไม่ได้มีการใช้ข้อมูลภายในในการประเมิน อนึ่ง ผลการสำรวจดังกล่าว เป็นผลการสำรวจ ณ วันที่ปรากฏในรายงานการกำกับดูแลและกิจการบริษัทจดทะเบียนไทยเท่านั้น ดังนั้นผลการสำรวจจึงอาจเปลี่ยนแปลงได้ภายหลังจากดังกล่าว ทั้งนี้บริษัทหลักทรัพย์ คิงส์ฟอร์ด จำกัด (มหาชน) มิได้ยืนยันหรือรับรองถึงความถูกต้องของผลการสำรวจดังกล่าวแต่อย่างใด

ข้อมูลในเอกสารฉบับนี้ รวบรวมมาจากแหล่งข้อมูลที่เชื่อถือได้ อย่างไรก็ดี บริษัทหลักทรัพย์ คิงส์ฟอร์ด จำกัด(มหาชน)ไม่สามารถที่จะยืนยันหรือรับรองความถูกต้องของข้อมูลเหล่านี้ได้ ไม่ว่าประการใดๆ บทวิเคราะห์ในเอกสารนี้ จัดทำขึ้นโดยอ้างอิงหลักเกณฑ์ทางวิชาการเกี่ยวกับหลักการวิเคราะห์ และมีได้เป็นการชี้แนะ หรือเสนอแนะให้ซื้อหรือขายหลักทรัพย์ใดๆ การตัดสินใจซื้อหรือขายหลักทรัพย์ใดๆ ของผู้อ่าน ไม่ว่าจะเกิดจากการอ่านบทความในเอกสารนี้หรือไม่ก็ตาม ล้วนเป็นผลจากการใช้วิจารณญาณของผู้อ่าน โดยไม่มีส่วนเกี่ยวข้องกับอะไรรูปแบบใดๆ กับ บริษัทหลักทรัพย์ คิงส์ฟอร์ด จำกัด(มหาชน) ไม่ว่ากรณีใด

# Disclaimer



KINGSFORD

Anti-Corruption Progress Indicator 2024 (<https://www.thai-cac.com/who-we-are/our-members> .6 มกราคม 2568 )

## บริษัทจดทะเบียนที่ได้ประกาศเจตนารมณ์เข้าร่วม CAC

ACE	ANI	BLAND	DITTO	GREEN	IP	LIT	NEX	PRIME	S	SHR	SKE	SUPER	TPP	VNG
ALT	APCO	BPS	ECL	HL	JDF	MEDEZE	NTSC	PROEN	SAWAD	SINGER	SNNP	TBN	TQM	WELL
AMARIN	ASAP	CHASE	EVER	HUMAN	KJL	MJD	PLE	PROUD	SCAP	SINO	SOLAR	TMI	UOBKH	WIN
AMC	B52	CHG	FLOYD	IHL	LDC	MOSHI	PRI	PTC	SFT	SJWD	SONIC	TPAC	UREKA	XPG

## บริษัทจดทะเบียนที่ได้ได้รับการรับรอง CAC

2S	BAM	CGH	DRT	GUNKUL	KASET	MENA	PDG	PTECH	SCG	SPRC	THIP	TSI	YUASA
AAI	BANPU	CHEWA	DUSIT	HANA	KBANK	META	PDJ	PTG	SCGD	SRICHA	THRE	TSTE	ZEN
ADB	BAY	CHOTI	EA	HARN	KCAR	MFC	PG	PTT	SCGP	SSF	THREL	TSTH	ZIGA
ADVANC	BBGI	CHOW	EASTW	HEMP	KCC	MFEC	PHOL	PTTEP	SCM	SSP	TIDLOR	TTB	
AE	BBL	CI	ECF	HENG	KCE	MINT	PIMO	PTTGC	SCN	SSSC	TIPCO	TTCL	
AF	BCH	CIG	EGCO	HMPRO	KGEN	MODERN	PK	PYLON	SEAOIL	SST	TIPH	TU	
AH	BCP	CIMBT	EP	HTC	KGI	MONO	PL	Q-CON	SE-ED	STA	TISCO	TURTLE	
AI	BCPG	CM	EPG	ICC	KKP	MOONG	PLANB	QH	SELIC	STGT	TKN	TVDH	
AIE	BE8	CMC	ERW	ICHI	KSL	MSC	PLANET	QLT	SENA	STOWER	TKS	TVO	
AIRA	BEC	COM7	ETC	ICN	KTB	MTC	PLAT	QTC	SENX	SUSCO	TKT	TWPC	
AJ	BEYOND	CPALL	ETE	IFS	KTC	MTI	PLUS	RABBIT	SFLEX	SVI	TMD	UBE	
AKP	BGC	CPAXT	FNS	III	L&E	NATION	PM	RATCH	SGC	SVOA	TMILL	UBIS	
AMA	BGRIM	CPF	FPI	ILINK	LANNA	NCAP	PPP	RBF	SGP	SVT	TMT	UEC	
AMANAH	BLA	CPI	FPT	ILM	LH	NEP	PPPM	RML	SIRI	SYMC	TNITY	UKEM	
AMATA	BPP	CPL	FSMART	INET	LHFG	NER	PPS	RS	SIS	SYNTEC	TNL	UPF	
AMATAV	BRI	CPN	FSX	INOX	LHK	NKI	PQS	RWI	SITHAI	TAE	TNP	UV	
AP	BROOK	CPW	FTE	INSURE	LPN	NOBLE	PR9	S&J	SKR	TAKUNI	TNR	VCOM	
APCS	BRR	CRC	GBX	INTUCH	LRH	NRF	PREB	SA	SM	TASCO	TOG	VGI	
AS	BSBM	CSC	GC	IRPC	M	OCC	PRG	SAAM	SMIT	TCAP	TOP	VIBHA	
ASIAN	BTG	CV	GCAP	ITC	MAJOR	OGC	PRINC	SABINA	SMPC	TEGH	TOPP	VIH	
ASK	BTS	DCC	GEL	ITEL	MALEE	OR	PRM	SAK	SNC	TFG	TPA	WACOAL	
ASP	BWG	DELTA	GFPT	IVL	MATCH	ORI	PROS	SAPPE	SNP	TFI	TPCS	WHA	
ASW	CAZ	DEMCO	GGC	JAS	MBAX	OSP	PRTR	SAT	SORKON	TFMAMA	TPLAS	WHAUP	
AWC	CBG	DEXON	GLOBAL	JMART	MBK	PAP	PSH	SC	SPACK	TGE	TRT	WICE	
AYUD	CEN	DIMET	GPI	JR	MC	PATO	PSL	SCB	SPALI	TGH	TRU	WIJK	
B	CENDEL	DMT	GPSC	JTS	MCOT	PB	PSTC	SCC	SPC	THANI	TRUE	WPH	
BAFS	CFRESH	DOHOME	GULF	K	MEGA	PCSGH	PT	SCCC	SPI	THCOM	TSC	XO	

คำชี้แจง ข้อมูลบริษัทที่เข้าร่วมโครงการแนวร่วมปฏิบัติของภาคเอกชนไทยในการต่อต้านทุจริต (Thai CAC) ของสมาคมส่งเสริมสถาบันกรรมการบริษัทไทย มี 2 กลุ่ม คือ

- ได้ประกาศเจตนารมณ์เข้าร่วม CAC
- ได้รับการรับรอง CAC

การเปิดเผยผลการประเมินดัชนีชี้วัดความคืบหน้าการป้องกันการมีส่วนเกี่ยวข้องกับการทุจริตคอร์รัปชัน (Anti-corruption Progress Indicators) ของบริษัทจดทะเบียนในตลาดหลักทรัพย์แห่งประเทศไทยซึ่งจัดทำโดยสถาบันไทยพัฒน์นี้ เป็นการดำเนินการตามนโยบายและตามแผนพัฒนาความยั่งยืนสำหรับบริษัทจดทะเบียนของสำนักงานคณะกรรมการกำกับหลักทรัพย์และตลาดหลักทรัพย์ โดยผลการประเมินดังกล่าวของสถาบันไทยพัฒน์ อาศัยข้อมูลที่ได้รับจากบริษัทจดทะเบียนตามที่บริษัทจดทะเบียนได้ระบุในแบบแสดงข้อมูลเพื่อการประเมิน Anti-corruption ซึ่งได้อ้างอิงข้อมูลมาจากแบบแสดงรายการข้อมูลประจำปี (แบบ 56-1) รายงานประจำปี (แบบ 56-2) หรือในบุคคลภายนอก โดยมีได้เป็นการประเมินการปฏิบัติของบริษัทจดทะเบียนในตลาดหลักทรัพย์แห่งประเทศไทย และได้ให้ข้อมูลภายใต้การประเมินเนื่องจากผลการประเมินดังกล่าวเป็นเพียงผลการประเมิน ณ วันที่ปรากฏในผลการประเมินเท่านั้น ดังนั้นผลการประเมินจึงอาจเปลี่ยนแปลงได้ภายหลังจากวันดังกล่าว หรือเมื่อข้อมูลที่เกี่ยวข้องมีการเปลี่ยนแปลง ทั้งนี้ บริษัทหลักทรัพย์ คิงส์ฟอร์ด จำกัด (มหาชน) มิได้ยืนยัน ตรวจสอบ หรือรับรองความถูกต้องครบถ้วนของผลการประเมินดังกล่าวแต่อย่างใด

ข้อมูลในเอกสารฉบับนี้ รวบรวมมาจากแหล่งข้อมูลที่น่าเชื่อถือ อย่างไรก็ดี บริษัทหลักทรัพย์ คิงส์ฟอร์ด จำกัด(มหาชน)ไม่สามารถที่จะยืนยันหรือรับรองความถูกต้องของข้อมูลเหล่านี้ได้ ไม่ว่าประการใดๆ บทวิเคราะห์ในเอกสารนี้ จัดทำขึ้นโดยอ้างอิงหลักเกณฑ์ทางวิชาการเกี่ยวกับหลักการวิเคราะห์ และมีได้เป็นการชี้แนะ หรือเสนอแนะให้ซื้อหรือขายหลักทรัพย์ใดๆ การตัดสินใจซื้อหรือขายหลักทรัพย์ใดๆ ของผู้อ่าน ไม่ว่าจะเกิดจากการอ่านบทความในเอกสารนี้หรือไม่ก็ตาม ล้วนเป็นผลจากการใช้วิจารณญาณของผู้อ่าน โดยไม่มีส่วนเกี่ยวข้องกับหรือพันธะผูกพันใดๆ กับ บริษัทหลักทรัพย์ คิงส์ฟอร์ด จำกัด(มหาชน) ไม่มีการฉ้อโกง

ชื่อ	นามสกุล	ตำแหน่ง	เลขที่ทะเบียน SEC	โทรศัพท์	อีเมล	เป็นนักวิเคราะห์ทางด้านปัจจัยพื้นฐาน (โปรดระบุชื่อหุ้นและกลุ่มอุตสาหกรรม)
อภิชัย	เรามาณะชัย	ผู้ช่วยกรรมการผู้จัดการ  นักวิเคราะห์การลงทุนปัจจัยทางเทคนิค นักวิเคราะห์กลยุทธ์การลงทุน  นักวิเคราะห์การลงทุนปัจจัยพื้นฐานด้านตลาดทุน	002939	02 829 6999 Ext. 2200	apichai.ra@kfsec.co.th	
นพพร	ฉายแก้ว	ผู้จัดการอาวุโส	043964	02 829 6999 Ext. 2203	noppom.ch@kfsec.co.th	พลังงานและปิโตรเคมี ยานยนต์ ขนส่งทางอากาศ
ณัฐวิชัย	ภูสุนทรศรี	นักวิเคราะห์	087077	02 829 6999 Ext. 2204	nattawat.po@kfsec.co.th	อาหาร, การแพทย์, พาณิชย
ณัฐ	แก้วบริสุทธิ์สกุล	ผู้ช่วยนักวิเคราะห์				เทคโนโลยีสารสนเทศและการสื่อสาร  และกลุ่มบริการรับเหมาก่อสร้าง