



Set Index Data

Open	1,149.52		
High	1,155.13		
Low	1,143.29		
Closed	1,146.86		
Chg.	-6.91		
%Chg.	-0.60		
Value (mn)	40,628.92		
P/E(x)	15.09	UP	248
P/BV(x)	1.07	Unchanged	200
Yield (%)	4.19	Down	211
Market Cap (mn)	14,178.40		

SET 50 -100 - MAI - Futures Index

	Closed	chg.	(%)
SET 50	732.52	-6.02	-0.82
SET 100	1,577.68	-11.87	-0.75
S50_CON	732.80	-3.90	-0.53
MAI Index	259.71	-5.07	-1.91

Trading Breakdown : Daily

(Bt,m)	Buy	Sell	Net
Institution	3,348.51	3,090.59	257.92
Broker Port	2,598.43	2,738.26	-139.83
Foreign	20,831.11	22,924.48	-2,093.37
Customer	13,808.79	11,833.52	1,975.27

Trading Breakdown : Month to Date

(Bt,m)	Buy	Sell	Net
Institution	55,914.03	63,697.68	-7,783.65
Broker Port	32,393.01	32,664.66	-271.65
Foreign	289,352.97	305,046.62	-15,693.65
Customer	211,001.27	187,252.36	23,748.91

World Markets Index

	Closed	Chg.	(%)
Dow Jones	40,093.40	486.83	1.23
NASDAQ	17,166.04	457.99	2.74
FTSE100	8,407.44	4.26	0.05
Nikkei	35,039.15	170.52	0.49
Hang Seng	21,909.76	-162.86	-0.74

Commodities

	Closed	Chg.	(%)
Oil: Brent	65.85	0.26	0.40
Oil: Nymex	62.97	0.28	0.45
Gold	3,356.98	9.03	0.27
ZINC	2,670.00	60.00	2.30
BDIY Index	1,353.00	53.00	4.08

Analysts

Apichai Raomanachai
Fundamental and Technical Investment Analysis ID No. 002939
Tel 02-829-6999 Ext 2200
Email : apichai.ra@kfsec.co.th

Nopporn Chaykaew
Fundamental Analysis ID No. 043964
Tel 02-829-6999 Ext 2203
Email : noppoen.ch@kfsec.co.th

Nattawat Poosunthornsri
Fundamental Analysis ID No. 087077
Tel 02-829-6999 Ext 2204
Email : nattawat.po@kfsec.co.th

Market Wrap-Up

- SET วันที่ 24 เม.ย.68 ปิด -6.91 จุด อยู่ที่ 1,146.86 จุด มูลค่าการซื้อขาย 40,628 ลบ. สถาบันซื้อ 257 ลบ. ขายย่อยซื้อ 1,975 ลบ. พอร์ตโบรกขาย 139 ลบ. และต่างชาติขาย 2,093 ลบ. NVDR มียอดขายสุทธิ 987 ลบ. โดยมียอดซื้อในหุ้น KBANK,BBL,SCB,BDMS,PTTGC และยอดขายหุ้น DELTA,PTTEP,KTB,AOT,TISCO มูลค่า Short Sales อยู่ที่ 2,346 ลบ.หุ้นที่มี%ปริมาณ Short สูงคือ SCC,BH,KTB โดยนักลงทุนต่างประเทศมีสถานะ Long ใน Index Futures จำนวน 3,398 สัญญา ยอดสะสมตั้งแต่ต้นปีต่างชาติ Long สุทธิรวม 51,257 สัญญา และต่างชาติขายสุทธิในตลาดพันธบัตรไทย 3,230 ลบ.
- ตลาดหุ้นสหรัฐ DJIA +1.23%, S&P500 +2.03%, Nasdaq +2.74% ได้แรงหนุนจากกลุ่มเทคโนโลยี +3.54%, บริการสื่อสาร +2.31% หลัง ปธน.ทรัมป์ส่งสัญญาณคลี่คลายข้อพิพาทการค้าสหรัฐ - จีน หลังสหรัฐเรียกภาษีศุลกากรสินค้าจีนที่อัตรา 145% คาดจะมีการปรับลดลง ตลาดหุ้นยุโรป Stoxx600 +0.36% ได้แรงหนุนจากกลุ่มรถยนต์ & ชิ้นส่วน +1.9%, ทรัพยากรพื้นฐาน +1% ปรับขึ้นตามราคาทองแดง ขณะที่กลุ่มธนาคาร -1% หลัง BNP Paribas -2.1% และโทรคมนาคม -0.8% นำโดย Nokia -9.4% หลังกำไร Q1/68 ต่ำกว่าเป้าหมาย

Market View

- ตลาดหุ้นสหรัฐวันนี้ปรับขึ้น นำโดยกลุ่มเทคโนโลยีจากการปรับขึ้นของหุ้นกลุ่ม Magnificent 7 หลัง ปธน.ทรัมป์และ รมว.คลังสหรัฐ สก๊อตต์ เบสเซนส์ ให้ความเห็นต่อข้อขัดแย้งทางการค้าสหรัฐ - จีน จะคลี่คลายในไม่ช้า โดยมีโอกาสปรับลดการเก็บภาษีศุลกากรสินค้าจากอัตรา 145% ลงไปที่ 50 - 65 % และสหรัฐไม่ต้องการ Decoupling ออกจากห่วงโซ่การผลิตของจีน ขณะที่โฆษก ก.พาณิชย์จีนเผยยังไม่มีการเจรจาของทั้ง 2 ฝ่าย โดยตลาดหุ้นสหรัฐยังได้แรงหนุนจากกำไร บจ. Q1/68 ซึ่ง LSEG เผย 157 แห่งที่ส่งงบแล้ว สัดส่วน 74% มีกำไรดีกว่าคาด ส่วนข้อมูลเศรษฐกิจวานนี้จำนวนผู้ขอรับสวัสดิการว่างงานรายสัปดาห์เพิ่มขึ้น 6,000 อยู่ที่ 220,000 รายตามคาดการณ์ ค่าวันนี้ ม.มิชิแกนจะรายงานดัชนีความเชื่อมั่นผู้บริโภคสหรัฐ เม.ย.ปรับขึ้นอยู่ที่ 50.8 & มี.ค.57.0
- ตลาดหุ้นยุโรปวันนี้ได้แรงหนุนจากกลุ่มยานยนต์ +1.9%, กลุ่มทรัพยากรพื้นฐาน +1.0% ปรับขึ้นตามราคาทองแดง & โลหะพื้นฐาน หลังภาวะสงครามการค้าสหรัฐ - จีนมีแนวโน้มปรับดีขึ้น ส่วนข้อมูลเศรษฐกิจวานนี้ IFO เผยความเชื่อมั่นภาคธุรกิจเยอรมัน เม.ย.ปรับขึ้นอยู่ที่ 86.9 & คาด 85.1 & มี.ค. 86.7
- ตลาดหุ้นเอเชียนวันนี้ ดัชนีนิเกอิ +0.49% หลังความขัดแย้งทางการค้าสหรัฐ - จีนมีแนวโน้มดีขึ้น กอปรสหรัฐอาจปรับลดการเก็บภาษีขึ้นส่วนรถยนต์ที่อัตรา 25% ในวันที่ โดยนักลงทุนรอผลการเจรจาการค้าสหรัฐ - เกาหลีใต้ในวันนี้ 3 พ.ค. ส่งผลบวกต่อผู้ผลิตรถยนต์ญี่ปุ่น เช่น Toyota ส่วนดัชนี KOSPI เกาหลีใต้วานนี้ -3.23 จุด หลังรายงาน GDP เกาหลีใต้ Q1/68 -0.2% QoQ, -0.1% YoY จากปัญหาการเมืองในประเทศ ซึ่งส่งผลกระทบต่อความเชื่อมั่นของผู้บริโภคในประเทศ และยังคงรอผลการเจรจาการค้าระหว่างผู้แทนการค้าของสหรัฐ - เกาหลีใต้
- SET วานนี้ -0.60% ปริมาณการซื้อขาย 4.0 หมื่น ลบ. สถาบันซื้อ 257 ลบ. ขายย่อยซื้อ 1,975 ลบ. พอร์ตโบรกขาย 139 ลบ. และต่างชาติขาย 2,093 ลบ. โดยดัชนีปรับลดลงจากแรงขายกลุ่มขนส่ง -2.0%, ทองเที่ยว -1.7% หลังจำนวนนักท่องเที่ยวจีนที่เคยเดินทางเข้าไทยวันละ 100,000 คน ปัจจุบันบางวันเหลือเพียง 7,000 คน สาเหตุมาจากความเชื่อมั่นด้านความปลอดภัย, ปัญหาเศรษฐกิจจีน ส่งผลให้จำนวนนักท่องเที่ยวต่างชาติที่บินเข้าอยู่เที่ยวราว 36 - 37 ล.คน เทียบกับปีก่อนที่ 35.5 ล.คน ส่วนกลุ่ม รพ. -1.4% หลัง BH รายงานกำไร Q1/68 อยู่ที่ 1.73 พัน ลบ. -12.6%, -8.8% เป็นผลจากผู้ป่วยต่างชาติลดลง -9.7% YoY ขณะที่กลุ่มอาหาร +1.1% ได้ปัจจัยหนุนหลัง ก.พาณิชย์รายงานตัวเลขส่งออกไทย มี.ค. +17.8% ดีกว่าคาด +12.8% YoY โดยกลุ่มที่ยอดส่งออกได้ดีคือ ชิ้นส่วนอุปกรณ์คอมพิวเตอร์, ไม้สัด แซ่แซ็ง แร่รูปรู, อาหารสัตว์เลี้ยง, เครื่องดื่ม ซึ่งเป็นผลจากการเร่งสต็อกสินค้าของประเทศไทยคู่ค้า ก่อนที่สหรัฐจะปรับขึ้นภาษีศุลกากรตอบโต้ใน ก.ค.

Daily Strategy

- ประเมินแนวรับดัชนี SET ที่ 1,130 - 1,140 แนวต้าน 1,150 - 1,160 คาดดัชนีทรงตัวในกรอบระหว่างรอรายงานกำไร บจ. Q1/68 และผลการประชุม กนง.วันที่ 30 เม.ย. ซึ่งมีโอกาสที่จะปรับลดดอกเบี้ย ณะนำทยอยซื้อกลุ่มอาหาร & เครื่องดื่ม CPF,GFPT,TFG,BTG,FM,AAI,ICHI,CBGG,OSP จากถูกขายออกส่งออกไทยในช่วง 1H/68 ยังอยู่ในทิศทางบวก / ฟาแนนท์ SAWAD,MTC,KTC ได้ประโยชน์จากดอกเบี้ยขาลง และกลุ่มที่มี ESG เรตติ้งสูงและราคาหุ้นปรับลดลงมาก เช่น AMATA,WHA,GSPC,BEM,CPN,CPALL ได้แรงหนุนจากกองทุน Thai ESGX
- BTG* (ซื้อ / ราคาเป้าหมาย IAA Consensus 25.50 บาท) ตลาดคาดการณ์แนวโน้มกำไร Q1Q68 เติบโตเด่นทั้ง QoQ, YoY มีปัจจัยหนุนจากยอดขายและอัตรากำไรขั้นต้นที่ดีขึ้น หนุนจากราคาหมูที่ปรับตัวดีขึ้น ส่วนต้นทุนอาหารสัตว์ปรับตัวลดลง รวมถึงกลยุทธ์ของบริษัทที่เน้นการขายในช่องทางที่มีอัตรากำไรสูง บริษัทตั้งเป้าปี 68 ยอดขายโต 3-7%YoY จากปริมาณขายที่เพิ่มตามการขยายกำลังการผลิต ขณะที่ GPM คาดสูงกว่าปี 67 ที่ 13.5% แนวโน้ม 1H68 น่าจะดีขึ้นเนื่องจากอัตราค่าขนส่งที่ปรับตัวเพิ่มขึ้นจากโรคระบาด ASF ปัจจุบันอยู่ที่ 87-88 บาท/กก. ขณะที่ต้นทุนอาหารสัตว์ยังคงต่ำจากราคากากถั่วเหลือง นอกจากนี้การซื้อ Egggriculture ที่เป็นธุรกิจใหม่ในสิงคโปร์จะเสร็จใน 1Q68 หนุนรายได้ในระยะถัดไป ทั้งนี้เนื่องจาก Consensus ตลาดคาดปี 68 มีกำไรสุทธิ 4.4 พันล้านบาท +77%YoY และปี 69 ที่ 4.5 พันล้านบาท +2%YoY
- OKJ* (ซื้อ / ราคาเป้าหมาย Bloomberg Consensus 13.31 บาท) แนวโน้มการดำเนินงานยังมีแรงหนุนจากแบรนด์ที่แข็งแกร่ง และมีการเปิดตัวแบรนด์ใหม่ ๆ ตามกระแสนิยม โดยล่าสุด เปิดร้านไก่ทอด Joe Wings ด้าน OKJ* เอง ปีนี ตั้งเป้าผลกำไรรายได้เติบโต 20-30% ส่วนแผนงานปี 67-71 ต้องการรักษาศักยภาพได้ไม่ต่ำกว่าปี 64-66 ที่เติบโตเฉลี่ย 40% และจะขยายสาขาทั้ง 3 แบรินด์หลัก คือ "ไอ้กะจู" เป็น 67 สาขา & ร้าน Deliver & Kiosk รวม 37 สาขา / "Ohkajhu Wrap & Roll" เป็น 20 สาขา / "Oh Juice" เป็น 70 สาขา ปัจจุบัน ตลาดคาดการณ์กำไรสุทธิปี 68 และ 69 ของ OKJ* จะอยู่ที่ระดับ 307 ลบ. (+52%YoY) และ 401 ลบ. (+31%YoY)

ข้อมูลในเอกสารฉบับนี้ รวบรวมมาจากแหล่งข้อมูลที่น่าเชื่อถือ อย่างไรก็ดี บริษัทหลักทรัพย์ คิงส์ฟอร์ด จำกัด (มหาชน) ไม่สามารถที่จะยืนยันหรือรับรองความถูกต้องของข้อมูลเหล่านี้ได้ ไม่ว่าประการใด ๆ บริษัทฯ ขอสงวนสิทธิ์ในเอกสารนี้ จัดทำขึ้นโดยอ้างอิงหลักเกณฑ์ทางวิชาการเกี่ยวกับหลักการวิเคราะห์ และไม่ได้เป็นการชี้แนะ หรือเสนอแนะให้ซื้อหรือขายหลักทรัพย์ใด ๆ การตัดสินใจซื้อหรือขายหลักทรัพย์ใด ๆ ของผู้อ่าน ไม่ว่าจะเกิดจากการอ่านบทความในเอกสารนี้หรือไม่ก็ตาม ล้วนเป็นผลจากการพิจารณาของผู้อ่าน โดยไม่มีส่วนเกี่ยวข้องกับคิงส์ฟอร์ดในทางใด ๆ บริษัทหลักทรัพย์ คิงส์ฟอร์ด จำกัด (มหาชน) ไม่มีการเฝ้า



Daily Key Factors

Oil Update(+) WTI พ.ค. +\$0.52 อยู่ที่ \$62.79 / บาร์เรล, Brent มิ.ย. +\$0.43 อยู่ที่ \$66.55/บาร์เรล ได้แรงหนุนจาก Dollar Index ที่อ่อนค่า -0.47% ส่งผลให้สัญญาณน้ำมันดิบดูถูกลง ขณะที่นักลงทุนรอดผลการประชุมโอเปกพลัสในวันที่ 5 พ.ค. คาดจะมีเพิ่มกำลังการผลิตใน พ.ค. ต่อเนื่องเป็นเดือนที่ 2

Gold Update(+) Comex Gold มิ.ย. +\$54.50 อยู่ที่ \$3,348.60 /ออนซ์ เป็นการฟื้นตัวหลังวันพุธที่ผ่านมา สัญญาทองคำปรับลดลงกว่า -3% กอปรกับได้แรงหนุนจาก Dollar Index อ่อนค่า -0.47% อยู่ที่ 99.375

Fund Flow(-) Fund Flow ต่างชาติในตลาด TIP วานนี้ ขายสุทธิ -98.43 ล้านดอลลาร์สหรัฐ ขายหุ้นไทย -30.62 ล.ดอลลาร์สหรัฐ ขายหุ้นอินโดฯ -62.64 ล.ดอลลาร์สหรัฐ และขายหุ้นฟิลิปปินส์ -5.16 ล.ดอลลาร์สหรัฐ

- (0) ค่าเงินบาทเข้านี้แข็งค่าอยู่ที่ 33.40 บาท/ดอลลาร์สหรัฐ
- (0) ผลตอบแทนพันธบัตรสหรัฐ 10 ปี ทรงตัวอยู่ที่ 4.329 %
- (+) ดัชนี BDI วานนี้ปิด +53 อยู่ที่ 1,353 จุด
- (+) BitCoinเข้านี้ +0.55% อยู่ที่ 93,891 ดอลลาร์สหรัฐ
- (-) Tokyo Core CPI เม.ย. ปรับขึ้นอยู่ที่ 3.4% & คาด 3.2% & มี.ค. 2.4% YoY

Economic Calendar

ในประเทศ

30 เม.ย. ประชุมคณะกรรมการนโยบายการเงิน (กนง.) ครั้งที่ 2/2568

ธปท. รายงานภาวะเศรษฐกิจและการเงินไทย

สัปดาห์ที่ 5 สศค. แถลงดัชนีอุตสาหกรรม

สศค. รายงานภาวะเศรษฐกิจการคลัง, ภาวะเศรษฐกิจภูมิภาค, ดัชนีความเชื่อมั่นอนาคตเศรษฐกิจภูมิภาค

ต่างประเทศ

29 เม.ย. US รายงานความเชื่อมั่นผู้บริโภคจากซีบี (เม.ย.)

US ตำแหน่งงานว่างเปิดใหม่จาก JOLTS (มี.ค.)

30 เม.ย. CN ดัชนี PMI ภาคการผลิตของจีน (เม.ย.)

US ดัชนีจีดีพี (ไตรมาสต่อไตรมาส) (ไตรมาส 1)

US การเปลี่ยนแปลงการจ้างงานภาคเกษตรกรรม(ADP)(เม.ย.)

US ดัชนีราคาด้านการบริโภคส่วนบุคคล (PCE Price Index (มี.ค.)

01 พ.ค. US สินค้าคงคลังน้ำมันดิบ

US จำนวนคนที่ยื่นขอรับสวัสดิการว่างงานครั้งแรก

US ดัชนีผู้จัดการฝ่ายจัดซื้อ (PMI) ภาคการผลิต (เม.ย.)

02 พ.ค. EU ดัชนีราคาผู้บริโภค (CPI) (ปีต่อปี) (เม.ย.)

US อัตราการว่างงาน (เม.ย.)

US การจ้างงานนอกภาคเกษตร (เม.ย.)

US รายได้เฉลี่ยต่อชั่วโมง (เดือนต่อเดือน) (เม.ย.)

Theme Strategy

Theme หุ่นยนต์ 1H68 เน้น หุ้นในธุรกิจใหม่ที่เป็น Trend ในอนาคต อย่าง Data Center รวมถึงหุ้นที่มีแนวโน้มกำไรปกติ 4Q67-1Q68 คาดออกมาดี และ หุ้นที่รับความผันผวนได้ดีจากความเสี่ยง Trade War/ธนาคารกลางหลักมีแนวโน้มชะลอการลดดอกเบี้ย

- (1) กลุ่มธนาคารที่มี Sentiment บวกจากธนาคารกลางหลักมีแนวโน้มชะลอการลดดอกเบี้ย/มี Yield สูง BBL, KTB, KBANK, TISCO*, TTB*
- (2) กลุ่มการอุปโภคบริโภค ได้ประโยชน์จากมาตรการกระตุ้นเศรษฐกิจในประเทศ CPALL, CPAXT*, CRC, NSL*, TNP*, OSP*
- (3) กลุ่มโรงพยาบาล BDMS, BH, PR9*, SKR
- (4) กลุ่มมีโอกาสเกี่ยวข้องกับการลงทุน Data Center/ธุรกิจ Trend อนาคต ADVANC, INTUCH*, TRUE, GULF*, AMATA
- (5) กลุ่มสินค้า IT ที่ได้ประโยชน์จากการเปลี่ยนถ่ายเทคโนโลยี(เช่น AI function/ 4G to 5G) SYNEX*, ADVICE*, SIS*
- (6) กลุ่มที่มี Sentiment บวกจาก Entertainment Complex BTS*, VGI*, MBK*, BA

**หุ้นแนะนำเชิงกลยุทธ์ที่ยังไม่อยู่ใน Coverage ของฝ่ายวิจัย

Asset Allocation: Equity 50% Fixed Income 35% Alternative Investment etc. Gold 10% Cash 5%

Today Fundamental Research: -

Monthly Portfolio April 2025: CPALL, SYNEX*, KLINIQA, DOHOME*, BDMS



TESGX กระหึ่มแสนล้าน กระตุ้นบลูชิพพื้นตลาด ล็อกหุ้นเป้าหมาย CPALL ADVANC BBL BDMS PTTก.ล.ต. พร้อมไฟเขียวจัดตั้งกองทุน Thai ESG X จำนวน 37 กองทุน จาก 19 บลจ. ดีเคย์เสนอขายพร้อมกันวันที่ 2 พ.ค.นี้ วุฒิจำนวน 37 กองทุน จาก 19 บลจ. ดีเคย์เสนอขายพร้อมกันวันที่ 2 พ.ค.นี้ วุฒิจำนวน 37 กองทุน จาก 19 บลจ. ดีเคย์เสนอขายพร้อมกันวันที่ 2 พ.ค.นี้ วุฒิจำนวน 37 กองทุน จาก 19 บลจ. ดีเคย์เสนอขายพร้อมกันวันที่ 2 พ.ค.นี้ วุฒิจำนวน 37 กองทุน จาก 19 บลจ. ดีเคย์เสนอขายพร้อมกันวันที่ 2 พ.ค.นี้

THCOM รวบเพิ่ม 2 วงโคจร ขยายตลาดอินเดียปีมียรายได้จัดกศทช. ไฟเขียวใบอนุญาตสิทธิการชั่วคราวดาวเทียมตำแหน่ง 51E-142E ให้บริษัทลูกไทยคม หลังยื่นขอเสนอจ่ายผลตอบแทนรัฐ 0.25% ของรายได้ไทยคมหลังปิดติลยกระบดเป็นเจ้าของวงโคจรมากสุดในไทย พร้อมเดินทางขยายงานทั้งในและต่างประเทศ เน้นอินเดียและไทย ปีมียรายได้ในอนาคตก(พันหุ้น)

BH กำไร Q1 ลด 12% ลุ้นงบไตรมาส 2 พื้นBH ลุ้นไตรมาส 2/68 พื้น! หลังแจ้งงบไตรมาส 1/68 มีกำไรสุทธิ 1,734 ล้านบาท ลดลง 12.6% และมีรายได้รวม 6,208 ล้านบาท ลดลง 5.6% รับผลกระทบช่วงเดือนรอมฎอน อดรายได้กลุ่มผู้ป่วยต่างชาติลดลง 9.7% โบรกฯ เชียร์ "ซื้อ" เป้าราคา 240 บาท คาดไตรมาส 2/68 รายได้และกำไรกลับมาเติบโต(พันหุ้น)

รัฐเร่งดันแลนด์บริดจ์เต็มที จับตา 8 กลุ่มหุ้นรับอานิสงส์ "คมนาคม" จัดเต็ม! ดันโครงการแลนด์บริดจ์ 1 ล้านล้านบาท ภายใต้ร่างพ.ร.บ. SEC เข้าครม.พ.ค.นี้ ก่อนนำเข้าสภาฯ เดินทางเปิดประกวดราคานานาชาติ ปี'69 ต่างชาติถือหุ้นได้ 100% เฟสแรกลงทุนสร้างท่าเรือฝั่งอ่าวไทยและฝั่งอันดามัน มอเตอร์เวย์ และทางรถไฟ โบรกฯ ประเมิน 8 กลุ่มหุ้นรับอานิสงส์ นำโดยกลุ่มนิคมฯ AMATA-WHA ก่อสร้าง SCC-CK-STECON โลจิสติกส์ SJWD ไฟฟ้าและไอที GULF-ADVANC-TRUE(พันหุ้น)

ส่งออกไทยมี.ค. โต 17.8% หนุนอิเล็กทรอนิกส์-เครื่องตีแดน! "ยอดส่งออกไทย" เดือน มี.ค. ขยายตัว 17.8% สร้างสถิติมูลค่าสูงสุดเป็นประวัติการณ์ในรอบ 3 ปี เกินดุลการค้า 973 ล้านดอลลาร์ฯ พาณิชย์มั่นใจโตต่อเนื่อง ดันจีดีพีไม่ต่ำกว่า 3% โบรกเกอร์มองหุ้นกลุ่มชิ้นส่วนอิเล็กทรอนิกส์และเครื่องตีแดนเด่น นำโดย HANA-KCE-MALEE-COCOCO รวมทั้งกลุ่มยางพาราส่งออกคึกคัก(พันหุ้น)

WHA ลุ้น Q1 กำไรพุ่ง 1.6 พันล้าน อานิสงส์ลูกค้าเร่งโอนที่ดิน โบรกฯ เชียร์ "ซื้อ" เป้า 3.70 บาทจับตา WHA ประกาศผลงานไตรมาส 1/68 พื้นกำไร 1,600 ล้านบาท เติบโต 37% รับแรงหนุนลูกค้าเร่งโอนที่ดิน คาดยอดขายที่ดิน 850 ไร่ เพิ่มขึ้น 35% หนุนยอดขายทั้งปีเป้าเป้า 2,350 ไร่ โบรกฯ เชียร์ "ซื้อ" เป้าราคา 3.70 บาท(พันหุ้น)

STA โชว์มาตรฐาน รับซื้อยางปิ้งไฟ พร้อมด้านยางเถื่อน STA เปิดบ้านต้อนรับภาครัฐ โชว์มาตรฐานรับซื้อยางปิ้งไฟ เป็นธรรม พร้อมประกาศจุดยืนในการสนับสนุนภาครัฐผลักดันมาตรการด้านยางเถื่อน มุ่งยกระดับอุตสาหกรรมยางพาราไทยให้แข่งขันได้ในระดับโลก (พันหุ้น)

PANEL ดันรายได้รวมปีนี้พุ่ง 40% IND ตั้งเป้าปีนี้ได้ 10-15% ผู้ถือหุ้นไฟเขียวปันผล 0.0662 บาท PANEL ตั้งเป้ารายได้ปีนี้โต 40% ลุยเพิ่มรายได้งานรับเหมาตกแต่งภายใน เจริญพณิชยกรรมใหม่สร้างโอกาสทางธุรกิจ เตรียมเปิดโรงงานใหม่กลางปีนี้ ขณะที่ผู้ถือหุ้นอนุมัติปันผลปี 67 หุ้นละ 0.02 บาท จ่าย 22 พ.ค.นี้ ฟากผู้ถือหุ้น IND ไฟเขียวปันผลหุ้นละ 0.0662 บาท จ่าย 20 พ.ค.นี้ ชี้แนวโน้มอุตสาหกรรมรับเหมาก่อสร้างปีนี้เป็นบวก มาตรการกระตุ้นเศรษฐกิจของภาครัฐ หนุนคว้งงานใหม่เพิ่ม ดันรายได้ปีนี้ได้ 10-15%(พันหุ้น)

DUSIT จ่อให้บริการโรงแรมใหม่ในเจ็ดตุ 'เซ็ปเป้' เปิดตัว 'Blue Summer' 2 รสชาติDUSIT เตรียมเปิดให้บริการโรงแรม "ดุสิต โฮเทล เอจิปต์ เจ็ดตุ" วันที่ 1 มิ.ย.นี้ หลังบรรลุข้อตกลงเช่าบริหารโรงแรมหรูแห่งใหม่ ขยายพอร์ตธุรกิจการเงิน พร้อมนำเสนอบริการและการต้อนรับแบบไทยสู่เจ็ดตุ ฟาก SAPPE เปิดตัว "Blue Summer Smoothie" 2 รสใหม่ "รสแตงโมปั่น และ โยเกิร์ตเจลลี่" รับเทรนด์เครื่องดื่มหน้าร้อนโตแรง วางจำหน่ายเฉพาะช่วงหน้าร้อนนี้เท่านั้น(พันหุ้น)

กบณ. ลดเก็บเงินเข้ากองทุนน้ำมัน 40 สต. ตรึงราคาขายปลีกหน้าปั๊ม กบ. ลดเก็บเงินเข้ากองทุนน้ำมัน 40 สต. ตรึงราคาขายปลีกหน้าปั๊มให้คงที่ มีผลตั้งแต่ 25 เม.ย. 68 ช่วยบรรเทาผลกระทบประชาชน ส่งผลให้รายรับลดลงวันละ 40.49 ล้านบาท ล่าสุดฐานะกองทุนฯ ยังติดลบ 52,513 ล้านบาท

'ดีอี' โชว์ 3 เดือนแรกปีนี้ ปิดบัญชีพันออนไลน์ จับกุมได้เกือบ 5 พันราย "ดีอี" ลุยปิดบัญชี "พันออนไลน์" 3 เดือนแรกของปีรวมเกือบ 30,000 URLs พร้อมจับกุมผู้กระทำความผิดเกือบ 5,000 ราย เดือนประชาชนมีเคาะเสียหายไม่เกิน 3 ปี ปรับไม่เกิน 5,000 บาท หรือ ทั้งจำทั้งปรับ(พันหุ้น)

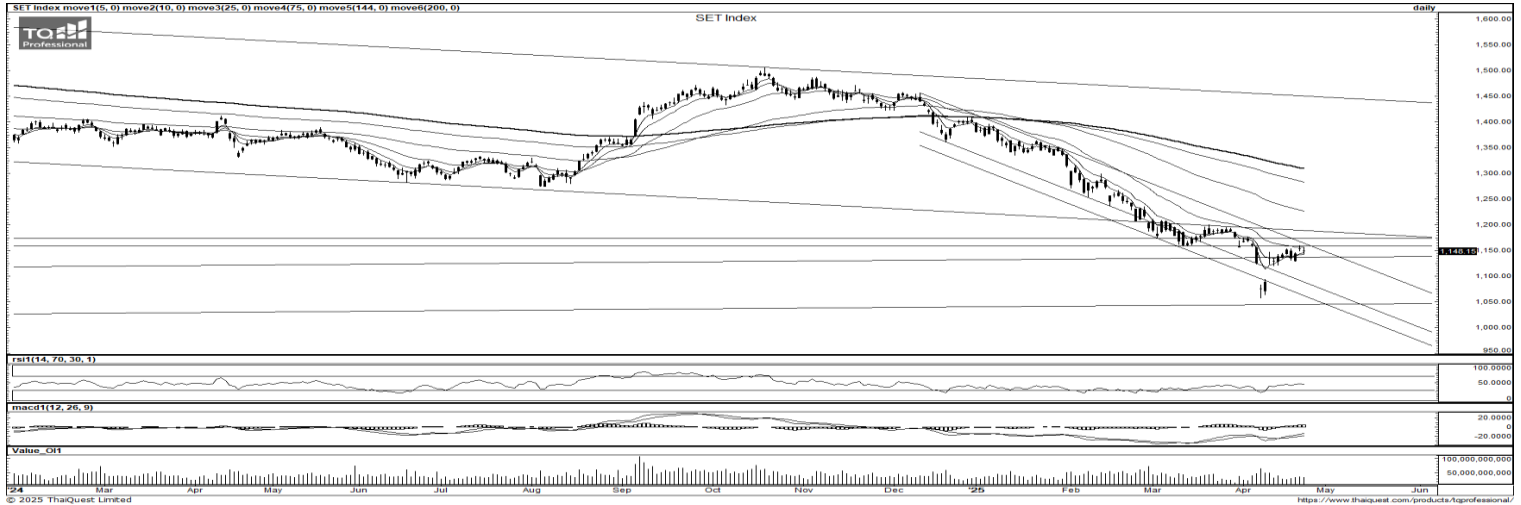
THAI เก็งได้ออกจากแผนฟื้นฟูกิจการ จ่อประชุมบอร์ดใหม่ นัดแรก มิ.ย.นี้THAI เตรียมยื่นออกจากแผนฟื้นฟูกิจการต่อศาลล้มละลายต้นสังกัดหน้า ลั่น หากออกจากแผนฟื้นฟูกิจการได้ คาดประชุมบอร์ดใหม่ นัดแรก มิ.ย. พร้อมตั้งศึกษาเส้นทางบินไปสหรัฐฯ หลัง FAA ปลดล็อก

PTTEP ลุ้น Q1 กำไร 1.7 หมื่นล้าน โบรกฯ เชียร์ "ซื้อ" ราคาเป้าหมายใหม่ 137 บาทปตท.สผ. แจ้งงบวันนี้ โบรกฯ คาดกำไรไตรมาส 1/68 กว่า 1.79 หมื่นล้านบาท ปริมาณขายที่ลดลง รวมถึงต้นทุนผลิตเพิ่มขึ้น พร้อมมองราคาหุ้น PTTEP สะท้อนราคาน้ำมันโลกอ่อนตัวแล้ว เน้น "ซื้อ" เป้าหมายใหม่ 137 บาท(พันหุ้น)

ตลท. ตั้ง 3 กรรมการ CMDF 'พิเชษฐ-โสภณ-สุภาวดี-กุลภัทร' รายงานข่าวจากตลาดหลักทรัพย์แห่งประเทศไทย (ตลท.) ระบุว่า การประชุมคณะกรรมการตลาดหลักทรัพย์ฯ เมื่อวันที่ 23 เมษายน 2568 ได้มีมติแต่งตั้งกรรมการผู้ทรงคุณวุฒิในคณะกรรมการกองทุนส่งเสริมการพัฒนาตลาดทุน (CMDF) จำนวน 3 ท่าน ได้แก่ นายพิเชษฐ สิทธิอำนวย นายสุภาวดี เลิศมนัสชัย และ ดร.กุลภัทร สิโรตม แทนกรรมการผู้ทรงคุณวุฒิที่กำลังจะครบวาระการดำรงตำแหน่ง(พันหุ้น)

หุ้นไทยล้นพื้นรอบใหญ่! รัฐจัดแผนใช้งบ 5 แสนล้านบาท ดันเศรษฐกิจ โบรกฯ ชี้ แผนกระตุ้นเศรษฐกิจไทยวงเงินกว่า 5 แสนล้านบาท ดันหุ้นกลุ่มค้าปลีก-รับเหมา-สาธารณูปโภค-โรงพยาบาล เติบโต CPALL, BJC, HMPRO STECON, PYLON, TASCOS, BA, GULF, GPSC, INSET, DELTA, SCGP, MINT, BDMS, BH, BBL, KBANK, AOT เติบโต(พันหุ้น)

ข้อมูลในเอกสารฉบับนี้ รวบรวมมาจากแหล่งข้อมูลที่น่าเชื่อถือ อย่างไรก็ดี บริษัทหลักทรัพย์ คิงส์ฟอร์ด จำกัด (มหาชน) ไม่สามารถที่จะยืนยันหรือรับรองความถูกต้องของข้อมูลเหล่านี้ได้ ไม่ว่าประการใด ๆ บทวิเคราะห์ในเอกสารนี้ จัดทำขึ้นโดยอ้างอิงหลักเกณฑ์ทางวิชาการเกี่ยวกับหลักการวิเคราะห์ และมีได้เป็นการชี้แนะ หรือเสนอแนะให้ซื้อหรือขายหลักทรัพย์ใด ๆ การตัดสินใจซื้อหรือขายหลักทรัพย์ใด ๆ ของผู้อ่าน ไม่ว่าจะเกิดจากการอ่านบทความในเอกสารนี้หรือไม่ก็ตาม ล้วนเป็นผลจากการใช้วิจารณญาณของผู้อ่าน โดยไม่มีส่วนเกี่ยวข้องกับหรือเป็นเหตุพินดีใด ๆ กับ บริษัทหลักทรัพย์ คิงส์ฟอร์ด จำกัด (มหาชน) ไม่ว่ากรณีใด



ที่มา: TQ Professional, Day

Resistance 1,150 - 1,160

Support 1,145 - 1,135

SET Daily: แกว่ง Sideways

กลยุทธ์การลงทุน SET Index สลับย่อในกรอบแคบระหว่างเส้นค่าเฉลี่ย EMA10-25 วัน โดยยังขาดปัจจัยหนุนใหม่ๆ ระยะสั้นมอง sideways ออกข้าง ประเมินแนวต้าน 1,150/1,160 แนวรับตามที่ 1,145/1,135



ที่มา: TQ Professional, TF weekly

SET Weekly: Wait & See

กลยุทธ์การลงทุน ติดตามมาตรการทางภาษีของทรัมป์ ทิศทาง fund flow ต่างชาติไหลออกจากตลาด TIP สะท้อนคาดการณ์นโยบายของสหรัฐฯ รวมถึงแนวโน้มสงครามการค้าที่รุนแรง ทางเทคนิค TF weekly แท่งเทียนรายสัปดาห์ฟื้นตัวจาก low แต่ยังคงรอคอนเฟิร์มกับตัว ส่วนใน TF Monthly ถอยหลุดเส้น EMA200 month ทดสอบแนวรับหลักกรอบสามเหลี่ยมใหญ่ ดังนั้น wait & see รอหาฐาน // แนวรับ 1,055 / 1,030 แนวต้าน 1,275 / 1,300



ที่มา: TQ Professional, TF daily

Gold Spot: มีสัญญาณพัก

กลยุทธ์การลงทุน Gold Spot แกว่งตัวตรงข้ามกับทิศทาง การเคลื่อนไหวของ dollar index // แท่งเทียนกลับมาประคองตัวเหนือ EMA5-10 วัน ช่วงสั้นหากเด็งไม่ผ่านแนวต้านแถว US\$3,370-3,385/Oz เลือกลงเป็นจังหวะขาย ทำกำไรมากกว่า โดยมีกรอบแนวรับบริเวณ US\$3,305-3,260/Oz

Resistance 3,370 - 3,385

Support 3,305 - 3,260

Technical Analyst

Apichai Raomanachai No. 002939

Asst. Technical Analyst

Noppom Chaykaew No. 043964

ข้อมูลในเอกสารฉบับนี้ รวบรวมมาจากแหล่งข้อมูลที่เชื่อถือได้ อย่างไรก็ดี บริษัทหลักทรัพย์ คิงส์ฟอร์ด จำกัด (มหาชน) ไม่สามารถที่จะยืนยันหรือรับรองความถูกต้องของข้อมูลเหล่านั้นได้ ไม่ว่าประการใด ๆ บทวิเคราะห์ในเอกสารนี้ จัดทำขึ้นโดยอ้างอิงหลักเกณฑ์ทางวิชาการเกี่ยวกับหลักการวิเคราะห์ และมีได้เป็นการชี้นำ หรือเสนอแนะให้ซื้อหรือขายหลักทรัพย์ใด ๆ การตัดสินใจซื้อหรือขายหลักทรัพย์ใด ๆ ของผู้อ่าน ไม่ว่าจะเกิดจากการอ่านบทความในเอกสารนี้หรือไม่ก็ตาม ล้วนเป็นผลจากการใช้วิจารณญาณของผู้อ่าน โดยไม่มีส่วนเกี่ยวข้องกับหรือพินัยผูกพันใด ๆ กับ บริษัทหลักทรัพย์ คิงส์ฟอร์ด จำกัด(มหาชน) ไม่ว่ากรณีใด



ที่มา ; TQ Professional

MALEE

Resistance 7.70

Support 6.85

แนะนำเก็งกำไร แท่งเทียนทยอยฟื้นตัวขึ้นเหนือ EMA10-25 วัน พร้อมปริมาณการซื้อขายเข้าสะสม ส่วน MACD / RSI ชัยชนะทิศทางบวก ระวังถัดไปคาดหวังการแกว่งขึ้นสู่แนวต้านถัดไป 7.70 บาท ส่วนแนวรับ 6.85 บาท และ Stop Loss ที่ 6.55 บาท



ที่มา ; TQ Professional

MONO

Resistance 1.90

Support 1.63

แนะนำเก็งกำไร แท่งเทียนฟื้นตัวผ่านกรอบ sideways ด้านปริมาณการซื้อขายเข้าสะสม ส่วน MACD / RSI ประคองตัวบวก เบื้องต้นหากยืนยันได้คาดหวังปรับตัวขึ้นต่อ โดยมีแนวต้าน 1.90 บาท แนวรับ 1.63 บาท จุด Stop Loss ที่ 1.57 บาท



ที่มา ; TQ Professional

NETBAY

Resistance 21.40

Support 20.00

แนะนำเก็งกำไร แท่งเทียนฟื้นตัวกลับมาขึ้นเหนือเส้นค่าเฉลี่ยระยะสั้น พร้อมปริมาณการซื้อขายเข้าสะสม ด้าน Indicator MACD และ RSI มีสัญญาณบวก เบื้องต้นคาดหวังการทยอยขึ้นต่อ โดยมีแนวต้านถัดไป 21.40 บาท แนวรับ 20.00 บาท จุด Stop Loss 19.40 บาท

Technical Analyst

Apichai Raomanachai No. 002939

Asst. Technical Analyst

Nopporn Chaykaew No. 043964

SET50 Index Futures



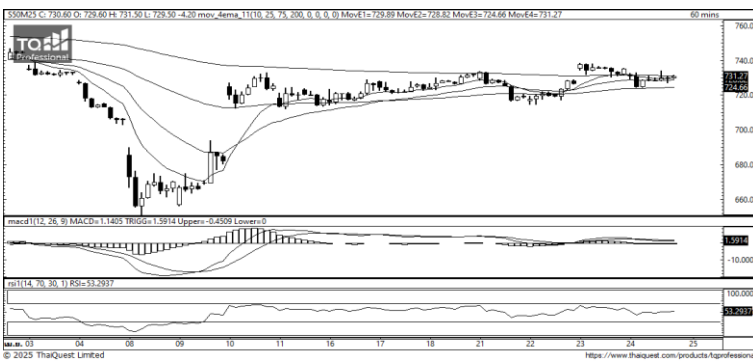
KINGSFORD

วันศุกร์ที่ 25 เมษายน พ.ศ. 2568

Market Overview

- นักลงทุนต่างชาติ Long สุทธิ 3,398 สัญญา ยอดสะสมประจำเดือน เม.ย มียอด Short สุทธิ -2,488 สัญญา และ ยอดสะสมปี 2568 เป็นยอด Long สุทธิ 51,257 สัญญา
- ดัชนี DJIA ปิดที่ +1.23%, ดัชนี S&P500 ปิดที่ +2.03% และดัชนี Nasdaq ปิดที่ +2.74%
- กระทรวงพาณิชย์สหรัฐฯ เปิดเผยว่า ยอดสั่งซื้อสินค้าคงทน เช่น เครื่องบิน รถยนต์ และ เครื่องจักรขนาดใหญ่ที่มีอายุการใช้งานตั้งแต่ 3 ปีขึ้นไป พุ่งขึ้น 9.2% ในเดือนมี.ค. ขณะที่ นักวิเคราะห์คาดว่าเพิ่มขึ้นเพียง 1.6% หลังจากเพิ่มขึ้น 0.9% ในเดือนก.พ.

Volume by Investors	SET (Million Bath)	Index Futures (Contracts)
Local Institutions	257.92	2,205
Foreign	-2,093.37	3,398
Local Investor	1,975.28	-5,603



ที่มา: Kingsford Research



ที่มา: Kingsford Research

ภาพการลงทุในระยะสั้น

แนะนำ : Long, แนวรับ: 730 แนวต้าน: 740 Stop Loss: 725

S50M25 ปิดที่ 730.60 จุด ดัชนีมีการปรับตัว -0.57 % มีการเคลื่อนไหวอยู่บน EMA ระยะกลาง ส่วน Indicator ปรับตัวขึ้นมาอยู่บนแนวโมฆะขึ้น ระยะสั้นมอง การปรับตัวขึ้น โดยหากยังสามารถยืนสูงกว่า 730 แนะนำ Long จะเป็นฝั่งที่ได้เปรียบกว่า

ภาพการลงทุในระยะยาว

แนะนำ Long 1/3 Port แนวรับ : 730 แนวต้าน : 750 Stoploss : 730

Set 50 Index Future ยังเป็นการเคลื่อนไหวอยู่บนกรอบ Sideway และ Indicator RSI สามารถยืนเหนือเขต Oversold ได้ ทำให้ระยะการมองเป็นทิศทางขาขึ้น โดยหากสามารถปรับตัวสูงกว่า 750 แนะนำ Long 2/3 Port

	Close	Change	Volume	OI
SET50	732.52	- 6.02	1,707,169,023.00	31,624,942,907.00
S50M25	730.60	-4.20	136,828.00	485,517.00
S50U25	725.40	-4.30	10,856.00	46,153.00
S50J25	732.80	-3.90	115.00	651.00
S50Z25	725.70	-4.40	3,671.00	15,130.00

Source: TQ Pro

	Last	Support	Resistance
SET50	732.52	730	740
S50M25	730.60	730	740
S50U25	725.40	725	735
S50J25	732.80	730	740
S50Z25	725.70	725	735

Source: TQ Pro

Series	Close	Chg	Vol. Contracts	OI	OI Chg	Theoretical	Basis	Daly Left	LTD
S50M25	730.60	-4.2	485,517	485,517	348,689	731.29	-1.92	63	27/6/2025
S50U25	725.40	-4.3	46,153	46,153	35,297	729.46	-7.12	157	29/9/2025
S50J25	732.80	-3.9	651	651	536	732.44	0.28	4	29/4/2025
S50Z25	725.70	-4.4	15,130	15,130	11,459	727.69	-6.82	248	29/12/2025
S50H26	720.70	-4.2	5,519	5,519	4,046	725.92	-11.82	339	30/3/2026

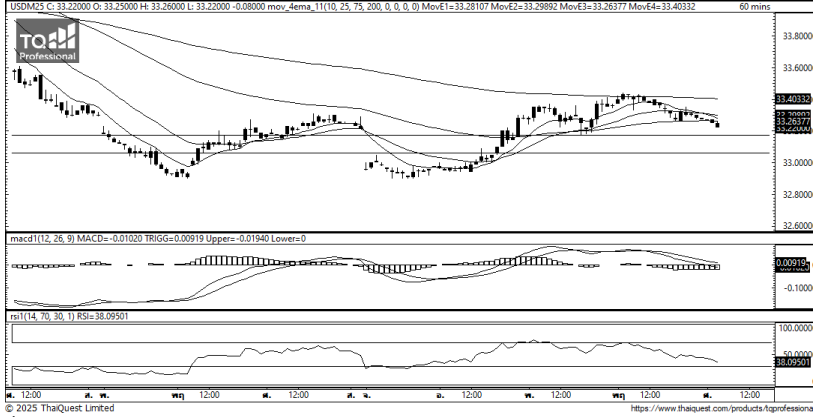
ข้อมูลในเอกสารฉบับนี้ รวบรวมมาจากแหล่งข้อมูลที่น่าเชื่อถือ อย่างไรก็ดี บริษัทหลักทรัพย์ คิงส์ฟอร์ด จำกัด (มหาชน) ไม่สามารถที่จะยืนยันหรือรับรองความถูกต้องของข้อมูลเหล่านี้ได้ ไม่ว่าประการใด ๆ บทวิเคราะห์ในเอกสารนี้ จัดทำขึ้นโดยอ้างอิง หลักเกณฑ์ทางวิชาการเกี่ยวกับหลักการวิเคราะห์ และมีได้เป็นการชี้แนะ หรือเสนอแนะให้ซื้อหรือขายหลักทรัพย์ใด ๆ การตัดสินใจซื้อหรือขายหลักทรัพย์ใด ๆ ของผู้อ่าน ไม่ว่าจะเกิดจากการอ่านบทความในเอกสารนี้หรือไม่ก็ตาม ล้วนเป็นผลจากการใช้ วิจารณญาณของผู้อ่าน โดยไม่มีส่วนเกี่ยวข้องกับพันธมิตรทางธุรกิจใด ๆ กับ บริษัทหลักทรัพย์ คิงส์ฟอร์ด จำกัด (มหาชน) ไม่ว่ากรณีใด

SET50 Index Futures



KINGSFORD

Currency Futures



ที่มา: Kingsford Research

ภาพการลงทุในระยะสั้น

Dollar Index : 99.55 จุด หรือ +0.19%, USDM25 : +0.05 THB/USD

แนะนำ เปิดสถานะ : Short

แนวรับ: 33.20 THB/USD แนวต้าน: 33.35 THB/USD Stop Loss: 33.15

USDM25 : ราคาขึ้นเมื่อวานที่ผ่านมาปิดที่ 33.22 THB/USD มีการปรับตัวลดลงหลุด

EMA ส่วน Indicator สนับสนุนแนวโน้มขาลง หากปรับตัวลงต่ำกว่า 33.20 การเปิด

สถานะ Short จะเป็นสิ่งที่ได้เปรียบกว่า

	Last	Change	Volume	OI
USDM25	33.30	0.05	23,987	99,183
USDU25	33.11	0.10	11,002	30,724
USDJ25	33.45	0.07	4,241	3,980
USDK25	33.37	0.07	968	8,810

Source: TQ Pro

	Last	Support	Resistance
USDTB	33.40	33.35	33.55
USDM25	33.30	33.20	33.35
USDU25	33.11	33.00	33.20

Source: Kingsford Securities

	Close	Change	Volume	OI
EURUSD	1.14	0.01		
EURUSDM25	1.1423	-0.0046	1,144	0.0017

Source: TQ Pro

	Close	Change	Volume	OI
USDJPY	142.59	-0.78		
USDJPYM25	141.67	0.79	3,387	6893

Source: TQ Pro

Apichai Raomanachai

Fundamental and Technical Investment Analysis

ID No. 002939 Tel 02-829-6999 Ext 2200

Email : apichai.ra@kfsec.co.th

Nut Kaewborisutsakul

Assistant Investment Analyst

ข้อมูลในเอกสารฉบับนี้ รวบรวมมาจากแหล่งข้อมูลที่น่าเชื่อถือ อย่างไรก็ดี บริษัทหลักทรัพย์ คิงส์ฟอร์ด จำกัด (มหาชน) ไม่สามารถที่จะยืนยันหรือรับรองความถูกต้องของข้อมูลเหล่านี้ได้ ไม่ว่าประการใด ๆ บทวิเคราะห์ในเอกสารนี้ จัดทำขึ้นโดยอ้างอิงหลักเกณฑ์ทางวิชาการเกี่ยวกับหลักการวิเคราะห์ และมีได้เป็นการชี้แนะ หรือเสนอแนะให้ซื้อหรือขายหลักทรัพย์ใด ๆ การตัดสินใจซื้อหรือขายหลักทรัพย์ใด ๆ ของผู้อ่าน ไม่ว่าจะเกิดจากการอ่านบทความในเอกสารนี้หรือไม่ก็ตาม ล้วนเป็นผลจากการใช้วิจารณญาณของผู้อ่าน โดยไม่มีส่วนเกี่ยวข้องกับหรือพัวพันผูกพันใด ๆ กับ บริษัทหลักทรัพย์ คิงส์ฟอร์ด จำกัด (มหาชน) ไม่ว่ากรณีใด



Most Active Grainer (%chg)

Rank	STOCK	OI	Price Chg (20 Working Days)
1	STECON	3,560	37.27%
2	OR	6,153	22.86%
3	UNIQ	28	13.69%
4	HANA	1,795	13.17%
5	BJC	3,306	12.86%
6	GFPT	982	11.43%
7	GPSC	4,542	10.81%
8	MTC	1,842	9.88%
9	HMPRO	6,569	9.74%
10	CK	816	9.72%
11	SAWAD	6,445	9.48%
12	EGCO	1,025	8.75%
13	THG	344	8.72%
14	BEM	19	8.33%
15	DELTA	3,478	7.86%
16	OSP	3,725	7.04%
17	CPF	3,023	6.85%
18	CKP	13,112	5.38%
19	BEC	29,142	4.74%
20	CBG	1,553	4.10%
21	BGRIM	7,112	2.78%
22	BAM	7,479	2.36%
23	COM7	19,905	2.07%
24	PSH	2,747	1.98%
25	BDMS	18,209	1.77%
26	GLOBAL	443	1.45%
27	TASCO	948	1.38%
28	QH	21,981	1.27%
29	RATCH	2,141	0.97%
30	KEX	2,785	0.85%

Top Gainers OI (%chg)

STOCK	OI	%Daily Top OI Change	STOCK	OI	%5 Day Top OI Change
ICHI	1,361	43.87%	TTB	31,340	179.72%
KKP	710	33.71%	KKP	710	139.06%
ERW	7,253	26.60%	BPP	540	124.07%
BPP	540	22.73%	DELTA	3,478	50.04%
PTTEP	3,578	17.31%	PTTEP	3,578	48.28%
OSP	3,725	14.30%	GPSC	4,542	44.97%
THCOM	3,317	13.95%	KTB	5,187	44.40%
CPALL	6,377	13.88%	ERW	7,253	42.69%
AOT	7,709	12.28%	ICHI	1,361	32.26%
BEM	18,880	12.09%	BH	1,428	29.70%
DELTA	3,478	6.36%	OSP	3,725	28.76%
KCE	3,605	5.97%	TASCO	948	28.46%
TISCO	126	5.88%	TISCO	126	27.27%
BA	2,904	5.26%	CRC	1,206	23.19%
BDMS	18,209	4.72%	SPCG	891	17.70%

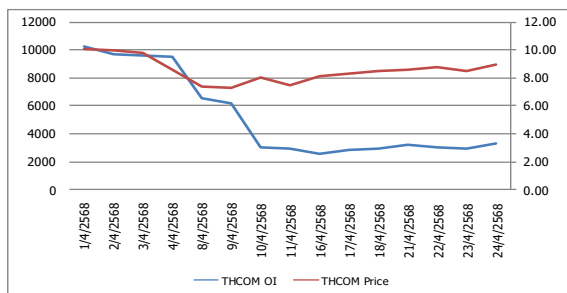
Source: TQ Pro

Top Loser OI (%chg)

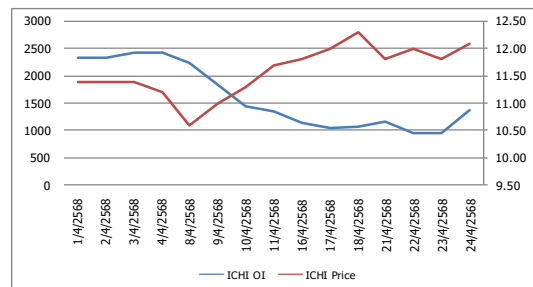
STOCK	OI	%Daily Top OI Change	STOCK	OI	%5 Day Top OI Change
MTC	1,842	-50.68%	MTC	1,842	-46.67%
AMATA	1,445	-39.67%	SPPRC	689	-40.45%
STA	1,735	-10.38%	TVO	3	-40.00%
CPN	1,412	-10.06%	BCH	1,009	-37.60%
CBG	1,553	-9.92%	EA	437	-35.45%
KBANK	2,784	-9.87%	BLAND	58,239	-29.18%
BCH	1,009	-9.51%	CBG	1,553	-29.15%
BLAND	58,239	-9.34%	BLA	265	-24.72%
GPSC	4,542	-8.65%	CHG	5,344	-21.78%
SCB	1,203	-8.59%	BCPG	7,833	-19.78%
CHG	5,344	-8.45%	BTS	32,633	-19.00%
BTS	32,633	-8.36%	PSL	1,209	-18.26%
THANI	16,751	-5.63%	INTUCH	523	-18.15%
JMT	11,439	-4.97%	GLOBAL	443	-16.73%
VGI	100,336	-4.75%	AMATA	1,445	-15.30%

หุ้นที่มีทิศทาง ราคาและ OI ที่น่าจับตามอง

OI Trend THCOM



OI Trend ICHI



Recommend : Long
Support : 8.60

Resistance : 9.80
Stop-Loss : 8.50

Recommend : Long
Support : 11.80

Resistance : 13.00
Stop-Loss : 11.70

Source: KINGSFORD

APICHAJ RAOMANACHAI No. 002939
NUT KAEWBORISUTSAKUL Asst. Derivatives Analyst

ข้อมูลในเอกสารฉบับนี้ รวมรวมมาจากแหล่งข้อมูลที่น่าเชื่อถือ อย่างไรก็ดี บริษัทหลักทรัพย์ คิงส์ฟอร์ด จำกัด (มหาชน) ไม่สามารถที่จะยืนยันหรือรับรองความถูกต้องของข้อมูลเหล่านี้ได้ ไม่ว่าประการใด ๆ บทวิเคราะห์ในเอกสารนี้ จัดทำขึ้นโดยอ้างอิงหลักการทางวิชาการเกี่ยวกับหลักการวิเคราะห์ และมีได้เป็นการชี้แนะ หรือเสนอแนะให้ซื้อหรือขายหลักทรัพย์ใด ๆ การตัดสินใจซื้อหรือขายหลักทรัพย์ใด ๆ ของผู้อ่าน ไม่ว่าจะเกิดจากการอ่านบทความในเอกสารนี้หรือไม่ก็ตาม ล้วนเป็นผลจากการใช้วิจารณญาณของผู้อ่าน โดยไม่มีส่วนเกี่ยวข้องกับหรือที่แนะนำของคิงส์ฟอร์ด จำกัด (มหาชน) ไม่ควรกรณีใด

ข้อมูลสถิติ Program Trading รายวัน

ประเภท	ซื้อ	ขาย	สุทธิ
Program Trading	18,018.45	19,913.84	-1,895.39
Non Program Trading	23,105.57	21,210.17	1,895.39
Total	41,124.01	41,124.01	

ข้อมูลรายหลักทรัพย์ *

หลักทรัพย์	ตลาด	มูลค่า Program Trading (บาท)	% มูลค่า Program Trading เทียบกับมูลค่าการซื้อขายแบบ Auto Matching
DELTA	SET	2,144,648,388	51.55
MOSHI	SET	32,081,363	27.47
NSL	SET	19,470,613	22.76
FM	SET	21,711,150	19.02
PSG	mai	2,737,393	4.81

หมายเหตุ "Program Trading" หมายถึง การซื้อขายหลักทรัพย์ด้วยชุดคำสั่งคอมพิวเตอร์

* แสดงข้อมูลของหลักทรัพย์ที่มีราคาปิด และมูลค่าการซื้อขายเปลี่ยนแปลงไปมากจากวันทำการซื้อขายก่อนหน้า

* กรณีไม่แสดงข้อมูล หมายถึง ไม่มีหลักทรัพย์เข้าเกณฑ์ที่กำหนด

ข้อมูลการขายชอร์ตที่ยังไม่ได้ซื้อคืน

สถานะ Short เพิ่มขึ้น

หลักทรัพย์	ปริมาณการขายชอร์ตคงเหลือ (%)	สถานะชอร์ตเพิ่มขึ้น เมื่อเทียบวันก่อนหน้า (%)
BH	1.34%	0.15%
KTB	0.59%	0.07%
PTTEP	0.90%	0.07%
SCC	1.45%	0.04%
DELTA	0.52%	0.02%
TISCO	1.34%	0.02%
DOHOME	0.60%	0.02%
CPF	0.55%	0.02%
ICHI	0.36%	0.02%
KKP	0.95%	0.01%

สถานะ Short ลดลง

หลักทรัพย์	ปริมาณการขายชอร์ตคงเหลือ (%)	สถานะชอร์ตลดลง เมื่อเทียบวันก่อนหน้า (%)
E1VFN3001	0.09%	-0.39%
MTC	1.52%	-0.09%
MOSHI	0.02%	-0.06%
BAM	0.31%	-0.05%
STA	0.72%	-0.03%
CHG	0.47%	-0.02%
LH	0.67%	-0.02%
PLANB	0.17%	-0.02%
BBL	0.68%	-0.01%
JMT	1.04%	-0.01%

หมายเหตุ : เรียงตามการเปลี่ยนแปลงของปริมาณการขายชอร์ตที่ยังไม่ได้ซื้อคืน ของหลักทรัพย์ Local + NVDR /จำนวนหุ้นชำระแล้ว (%)

ข้อมูลในเอกสารฉบับนี้ รวบรวมมาจากแหล่งข้อมูลที่น่าเชื่อถือ อย่างไรก็ดี บริษัทหลักทรัพย์ คิงส์ฟอร์ด จำกัด (มหาชน) ไม่สามารถที่จะยืนยันหรือรับรองความถูกต้องของข้อมูลเหล่านี้ได้ ไม่ว่าประการใด ๆ บทวิเคราะห์ในเอกสารนี้ จัดทำขึ้นโดยอ้างอิงหลักเกณฑ์ทางวิชาการเกี่ยวกับหลักการวิเคราะห์ และมีได้เป็นการชี้แนะ หรือเสนอแนะให้ซื้อหรือขายหลักทรัพย์ใด ๆ การตัดสินใจซื้อหรือขายหลักทรัพย์ใด ๆ ของผู้อ่าน ไม่ว่าจะเกิดจากการอ่านบทความในเอกสารนี้หรือไม่ก็ตาม ล้วนเป็นผลจากการใช้วิจารณญาณของผู้อ่าน โดยไม่มีส่วนเกี่ยวข้องกับหรือชองหรือหุ้นใด ๆ กับ บริษัทหลักทรัพย์ คิงส์ฟอร์ด จำกัด(มหาชน) ไม่ว่ากรณีใด

Top 20 Outstanding Short



KINGSFORD

วันศุกร์ที่ 25 เมษายน พ.ศ. 2568

หลักทรัพย์	ปริมาณการขายชอร์ตที่ยังไม่ได้ซื้อคืน ณ สิ้นวัน (หุ้น)		สถานะขายชอร์ต คงเหลือ (%)	สถานะชอร์ตเพิ่ม/ลด เมื่อเทียบวันก่อนหน้า (%)
	Local	NVDR		
HANA	10,430,100	18,041,921	3.216	0.009
KCE	15,263,900	10,154,400	2.150	-0.007
BCP	14,096,100	11,362,800	1.849	0.002
BCH	24,917,100	17,830,200	1.714	-0.005
MTC	13,421,300	18,712,100	1.516	-0.087
BEM	47,824,012	183,459,796	1.513	0.001
SPRC	3,099,600	60,810,983	1.474	0.006
SCC	3,464,900	13,977,562	1.454	0.036
WHA	145,251,700	55,717,283	1.345	0.002
BH	3,880,900	6,751,500	1.337	0.147
TISCO	7,582,700	3,107,700	1.335	0.019
IRPC	133,064,200	135,885,540	1.316	0.008
HMPRO	7,759,800	161,871,616	1.290	0.012
JAS	31,728,957	71,370,742	1.243	-0.003
BANPU	28,125,500	89,305,766	1.172	0.000
TTA	17,246,900	2,550,900	1.086	-0.002
EA	16,419,900	63,660,894	1.078	0.008
OSP	11,530,900	20,523,000	1.067	-0.002
JMART	9,389,300	5,916,144	1.040	0.003
JMT	9,088,100	6,028,538	1.036	-0.008

หมายเหตุ : เรียงตามการเปลี่ยนแปลงของปริมาณการขายชอร์ตที่ยังไม่ได้ซื้อคืน ของหลักทรัพย์ Local + NVDR /จำนวนหุ้นชำระแล้ว (%)

ข้อมูลในเอกสารฉบับนี้ รวบรวมมาจากแหล่งข้อมูลที่น่าเชื่อถือ อย่างไรก็ตาม บริษัทหลักทรัพย์ คิงส์ฟอร์ด จำกัด (มหาชน) ไม่สามารถที่จะยืนยันหรือรับรองความถูกต้องของข้อมูลเหล่านี้ได้ ไม่ว่าประการใด ๆ บทวิเคราะห์ในเอกสารนี้ จัดทำขึ้นโดยอ้างอิงหลักเกณฑ์ทางวิชาการเกี่ยวกับหลักการวิเคราะห์ และมีได้เป็นการชี้ว่า หรือเสนอแนะให้ซื้อหรือขายหลักทรัพย์ใด ๆ การตัดสินใจซื้อหรือขายหลักทรัพย์ใด ๆ ของผู้อ่าน ไม่ว่าจะเกิดจากการอ่านบทความในเอกสารนี้หรือไม่ก็ตาม ส่วนเป็นผลจากการใช้วิจารณญาณของผู้อ่าน โดยไม่มีส่วนเกี่ยวข้องกับหน่วยงานใด ๆ กับ บริษัทหลักทรัพย์ คิงส์ฟอร์ด จำกัด (มหาชน) ไม่ว่ากรณีใด

Short Sales



KINGSFORD

มูลค่าการขายชอร์ต ณ วันที่ 24 เมษายน 2568

หลักทรัพย์	ปริมาณหุ้นที่ขายชอร์ต (หุ้น)	มูลค่าการขายชอร์ต (บาท)	%เทียบมูลค่าซื้อขายตลาดรวม
AAI	101,600	437,798	2.10%
AAV	613,900	880,001	1.14%
ADVANC	323,200	90,558,200	8.56%
AEONTS	7,200	793,650	1.62%
AIE	35,200	47,070	0.85%
AMATA	287,000	4,205,970	1.41%
AOT	2,137,200	79,433,075	4.01%
AP	104,100	832,800	1.30%
ASIAN	9,400	70,650	1.66%
AWC	1,100,100	2,398,218	2.38%
BA	18,000	291,590	0.48%
BAM	243,500	1,580,305	1.85%
BANPU	538,800	2,266,536	5.40%
BAY	3,800	83,680	3.18%
BBGI	700	2,186	0.06%
BBL	937,900	127,422,500	6.05%
BCH	157,000	2,259,050	4.84%
BCP	186,900	6,456,975	2.94%
BCPG	30,000	209,120	0.33%
BDMS	1,865,000	42,642,330	4.60%
BEM	2,047,400	11,899,825	4.18%
BGRIM	105,600	1,169,740	0.93%
BH	1,400,400	229,131,900	27.16%
BJC	52,600	1,256,530	0.88%
BLA	8,200	132,840	0.75%
BPP	43,600	300,690	3.49%
BSRC	300	1,580	0.04%
BTG	74,100	1,614,990	0.89%
BTS	1,766,800	8,748,498	3.50%
CBG	85,700	5,355,375	1.91%
CCET	1,557,000	8,676,370	2.70%
CENDEL	6,100	158,600	0.54%
CHG	704,800	1,209,081	1.82%
CK	21,800	345,860	3.24%
CKP	37,000	102,830	1.81%
COCOCO	64,700	427,995	0.62%
COM7	134,600	2,689,150	0.75%
CPALL	1,658,400	82,574,775	5.28%
CPAXT	32,700	808,180	0.39%
CPF	2,175,200	55,708,800	5.20%
CPN	355,300	17,045,475	7.42%
CRC	271,300	6,344,000	3.26%
DCC	500	780	0.02%
DELTA	4,066,400	317,968,275	8.87%
DOHOME	663,100	3,366,420	15.97%
EA	903,400	1,948,208	1.21%
EGCO	24,900	2,527,650	2.40%
EPG	32,000	86,288	1.22%
ERW	536,500	1,246,656	3.10%
GFPT	34,300	337,515	1.01%
GLOBAL	130,700	904,550	1.39%
GPSC	327,400	9,936,225	3.56%
GULF	1,066,100	47,519,900	4.70%
GUNKUL	602,300	967,832	6.56%
HANA	168,200	3,177,600	0.77%

ข้อมูลในเอกสารฉบับนี้ รวบรวมมาจากแหล่งข้อมูลที่น่าเชื่อถือ อย่างไรก็ตาม บริษัทหลักทรัพย์ คิงส์ฟอร์ด จำกัด (มหาชน) ไม่สามารถที่จะยืนยันหรือรับรองความถูกต้องของข้อมูลเหล่านี้ได้ ไม่ว่าประการใด ๆ บทวิเคราะห์ในเอกสารนี้ จัดทำขึ้นโดยอ้างอิงหลักเกณฑ์ทางวิชาการเกี่ยวกับหลักการวิเคราะห์ และมีได้เป็นการชี้แนะ หรือเสนอแนะให้ซื้อหรือขายหลักทรัพย์ใด ๆ การตัดสินใจซื้อหรือขายหลักทรัพย์ใด ๆ ของผู้อ่าน ไม่ว่าจะเกิดจากการอ่านบทความในเอกสารนี้หรือไม่ก็ตาม ล้วนเป็นผลจากการใช้วิจารณญาณของผู้อ่าน โดยไม่มีส่วนเกี่ยวข้องกับหรือผูกพันใด ๆ กับ บริษัทหลักทรัพย์ คิงส์ฟอร์ด จำกัด (มหาชน) ไม่ว่ากรณีใด

Short Sales



KINGSFORD

มูลค่าการขายชอร์ต ณ วันที่ 24 เมษายน 2568

หลักทรัพย์	ปริมาณหุ้นที่ขายชอร์ต (หุ้น)	มูลค่าการขายชอร์ต (บาท)	%เทียบมูลค่าซื้อขายตลาดรวม
HMPRO	3,714,100	31,277,300	17.19%
ICHI	318,600	3,828,560	8.42%
IRPC	2,231,700	1,853,426	17.49%
ITC	341,600	4,457,910	6.46%
IVL	1,184,200	22,274,530	9.08%
JAS	2,232,700	3,555,589	1.33%
JMART	57,500	479,535	0.62%
JMT	42,800	577,830	0.41%
KBANK	312,400	47,672,550	1.43%
KCE	231,500	3,962,430	1.58%
KEX	175,700	198,430	0.63%
KKP	312,200	14,864,825	4.17%
KTB	12,915,900	269,907,910	20.65%
KTC	317,000	14,479,575	8.92%
LH	810,900	3,484,720	4.70%
LPN	2,200	4,486	0.53%
M	109,400	2,018,160	11.19%
MAJOR	33,600	331,780	1.41%
MBK	700	10,990	0.14%
MEGA	58,900	1,620,275	2.85%
MINT	493,800	12,814,325	7.44%
MTC	600,100	26,858,025	8.49%
OR	478,000	6,217,990	2.91%
ORI	69,600	136,465	2.07%
OSP	434,200	6,549,830	2.90%
PLANB	300	1,555	0.00%
PR9	45,000	1,068,290	1.80%
PRM	202,300	1,212,685	2.93%
PSH	13,500	68,175	2.74%
PSL	95,000	579,075	2.53%
PTG	98,700	661,745	4.53%
PTT	614,900	18,754,450	4.54%
PTTEP	3,160,100	311,825,700	18.67%
PTTGC	313,000	5,520,740	1.05%
QH	39,000	62,400	0.55%
RATCH	166,500	4,294,175	9.14%
RBF	71,000	295,692	2.10%
RCL	6,000	137,420	0.73%
ROJNA	130,700	720,800	4.07%
RS	500	278	0.00%
SAMART	20,300	137,015	0.45%
SAT	8,800	99,440	2.37%
SAWAD	336,100	10,772,300	6.35%
SCB	796,000	92,367,250	3.78%
SCC	583,000	86,894,250	27.44%
SCCC	200	29,900	1.13%
SCGP	249,400	3,268,900	2.86%
SIRI	1,739,500	2,470,429	2.81%
SISB	94,200	1,700,220	3.76%
SJWD	7,000	50,635	0.89%
SKY	3,800	58,160	0.52%
SNNP	12,800	148,710	3.13%
SPALI	216,800	3,680,810	4.52%
SPRC	597,100	3,083,220	5.35%
SSP	19,400	93,508	4.12%

ข้อมูลในเอกสารฉบับนี้ รวบรวมมาจากแหล่งข้อมูลที่น่าเชื่อถือ อย่างไรก็ตาม บริษัทหลักทรัพย์ คิงส์ฟอร์ด จำกัด (มหาชน) ไม่สามารถที่จะยืนยันหรือรับรองความถูกต้องของข้อมูลเหล่านี้ได้ ไม่ว่าประการใด ๆ บทวิเคราะห์ในเอกสารนี้ จัดทำขึ้นโดยอ้างอิงหลักเกณฑ์ทางวิชาการเกี่ยวกับหลักการวิเคราะห์ และมีได้เป็นการชี้แนะ หรือเสนอแนะให้ซื้อหรือขายหลักทรัพย์ใด ๆ การตัดสินใจซื้อหรือขายหลักทรัพย์ใด ๆ ของผู้อ่าน ไม่ว่าจะเกิดจากการอ่านบทความในเอกสารนี้หรือไม่ก็ตาม ล้วนเป็นผลจากการใช้วิจารณญาณของผู้อ่าน โดยไม่มีส่วนเกี่ยวข้องกับหรือผูกพันใด ๆ กับ บริษัทหลักทรัพย์ คิงส์ฟอร์ด จำกัด (มหาชน) ไม่ว่ากรณีใด

Short Sales



KINGSFORD

มูลค่าการขายชอร์ต ณ วันที่ 24 เมษายน 2568

หลักทรัพย์	ปริมาณหุ้นที่ขายชอร์ต (หุ้น)	มูลค่าการขายชอร์ต (บาท)	%เทียบมูลค่าซื้อขายตลาดรวม
STA	181,300	2,451,080	5.39%
STGT	73,300	502,945	4.11%
TASCO	179,100	2,606,960	14.05%
TCAP	132,200	6,262,025	9.62%
TFG	224,100	1,129,265	2.43%
THANI	60,600	86,423	1.10%
THCOM	271,500	2,379,495	1.46%
TIPH	11,700	220,480	1.48%
TISCO	359,000	35,810,250	4.19%
TKN	6,600	50,490	2.11%
TLI	279,500	3,377,440	3.07%
TOA	15,600	157,560	0.29%
TOP	379,900	9,352,030	2.88%
TPIPL	8,100	7,640	0.82%
TPIPP	34,200	71,820	2.25%
TQM	5,100	77,240	0.68%
TRUE	2,000	23,600	0.01%
TTA	45,100	185,334	1.07%
TTB	21,303,900	38,662,398	10.89%
TU	924,300	9,744,220	5.77%
TVO	15,300	342,140	1.94%
VGI	2,947,800	6,640,940	4.26%
WHA	2,718,800	7,990,072	2.75%
WHAUP	700	2,380	0.03%

หมายเหตุ – ไม่รวมรายการขายชอร์ตของสมาชิกที่เป็นผู้ร่วมค้ำหน่วยลงทุนหรือผู้ดูแลสภาพคล่องของหน่วยลงทุนของกองทุนรวมอีทีเอฟเพื่อบัญชีบริษัท
ประเภทเพื่อทำกำไรจากส่วนต่างของราคาหรือเพื่อดูแลสภาพคล่อง แล้วแต่กรณี ข้อมูลการขายชอร์ตที่ยังไม่ได้ซื้อคืน - หลักทรัพย์ที่ไม่ใช่หุ้นสามัญจะใช้
จำนวนหลักทรัพย์จดทะเบียนกับ ดลท. แทนจำนวนหุ้นชำระแล้ว

ข้อมูลในเอกสารฉบับนี้ รวบรวมมาจากแหล่งข้อมูลที่น่าเชื่อถือ อย่างไรก็ตาม บริษัทหลักทรัพย์ คิงส์ฟอร์ด จำกัด (มหาชน) ไม่สามารถที่จะยืนยันหรือรับรองความถูกต้องของข้อมูลเหล่านี้ได้ ไม่ว่าประการใด ๆ บทวิเคราะห์ในเอกสารนี้ จัดทำขึ้นโดยอ้างอิง
หลักเกณฑ์ทางวิชาการเกี่ยวกับหลักการวิเคราะห์ และมีได้เป็นการชี้แนะ หรือเสนอแนะให้ซื้อหรือขายหลักทรัพย์ใด ๆ การตัดสินใจซื้อหรือขายหลักทรัพย์ใด ๆ ของผู้อ่าน ไม่ว่าจะเกิดจากการอ่านบทความในเอกสารนี้หรือไม่ก็ตาม ล้วนเป็นผลจากการใช้
วิจารณญาณของผู้อ่าน โดยไม่มีส่วนเกี่ยวข้องกับหรือผูกพันใด ๆ กับ บริษัทหลักทรัพย์ คิงส์ฟอร์ด จำกัด (มหาชน) ไม่ว่ากรณีใด

Stock Calendar



KINGSFORD

รายงานการเปลี่ยนแปลงการถือหลักทรัพย์ของผู้บริหาร (แบบ 59-2) ประจำวันที่ 24 เมษายน 2568

	ชื่อผู้บริหาร	ประเภทหลักทรัพย์	วันที่ได้มา / จำหน่าย	จำนวน	ราคา	วิธีการ ได้มา/ หน่าย
TPS	นาย บุญสม กิจเกษตรสถาพร	หุ้นสามัญ	18/04/2568	4,000,000	-	โอน
EP	นาย ยุทธ ชินสุภัคกุล	หุ้นสามัญ	22/04/2568	15,000	1.45	ซื้อ

Stock Calendar



KINGSFORD

แบบรายงานการได้มาหรือจำหน่ายหลักทรัพย์ของกิจการ (แบบ 246-2) ประจำวันที่ 24 เมษายน 2568

หลักทรัพย์	ชื่อผู้ได้มา/จำหน่าย	วิธีการ	ประเภท หลักทรัพย์ ¹	% ก่อน ได้มา/ จำหน่าย	% ได้มา/ จำหน่าย	% หลัง ได้มา/ จำหน่าย	วันที่ได้มา/ จำหน่าย	% ก่อน ได้มา/ จำหน่าย	% ได้มา/ จำหน่าย	% หลัง ได้มา/ จำหน่าย
								จำนวน (กลุ่ม) ²	จำนวน (กลุ่ม) ²	จำนวน (กลุ่ม) ²
STX	นาย กฤษณ์ ปิงคลาศัย	ได้มานิติบุคคล ตามมาตรา 258	หุ้น	0.0227	26.0698	26.0926	23/04/2568	26.0926	26.0698	26.0926
STX	นาย ณัฐกุล ปิงคลาศัย	ได้มานิติบุคคล ตามมาตรา 258	หุ้น	0	26.0698	26.0698	23/04/2568	26.0698	26.0698	26.0698

Stock Calendar



KINGSFORD

APRIL 2025				
Monday	Tuesday	Wednesday	Thursday	Friday

21	22	23	24	25
XD THANA (0.016 (חרע)) KGI (0.31 (חרע))	XD SVI (0.24 (חרע)) SAPPE (2.25 (חרע)) HMPRO (0.25 (חרע)) FERRARI80 (0.01039 (חרע)) F&D (2.50 (חרע)) BLA (0.48 (חרע)) Shares MBK 1,278,774 Shares	XD SPA (0.10 (חרע)) BBL (6.50 (חרע))	XD NSL (0.55 (חרע)) NER (0.31 (חרע))	XD TTB (0.065 (חרע)) TISCO-P (5.75 (חרע)) TISCO (5.75 (חרע)) BAM (0.35 (חרע)) AHC (0.43 (חרע))

28	29	30	31
XD WIIK (0.04 (חרע)) WHAUP (0.1925 (חרע)) UOB19(0.2894 (חרע)) TWPC (0.057 (חרע)) SMART (0.0485 (חרע)) SITHAI (0.04 (חרע)) QH (0.08 (חרע)) PROSPECT (0.305 (חרע)) PJW (0.03 (חרע)) MTC (0.25 (חרע)) MEB (1.10 (חרע)) LHFG (0.03 (חרע)) CIMBT (0.04 (חרע)) APCO (0.092 (חרע)) AMARC (0.02 (חרע)) ALUCON (12.00 (חרע)) AEONTS (2.95 (חרע)) ADB (0.02 (חרע))	XD TPS (0.20 (חרע)) TPCH (0.037 (חרע)) TERA (0.08 (חרע)) SUN (0.10 (חרע)) STEG19(0.1247 (חרע)) SKR (0.11 (חרע)) SAK (0.18 (חרע)) RSP (0.18 (חרע)) READY (0.30 (חרע)) PCE (0.15 (חרע)) LRH (1.40 (חרע)) KLINIQ (0.75 (חרע)) KCC (0.02787 (חרע)) INSURE (10.00 (חרע)) III (0.20 (חרע)) IHL (0.02 (חרע)) DDD (0.03 (חרע)) COCOCO (0.30 (חרע)) BJC (0.56 (חרע)) BGC (0.095 (חרע)) BBIK (0.22 (חרע))	XD TKS (0.33 (חרע)) TITLE (0.05 (חרע)) THIP (1.00 (חרע)) SYNEX (0.34 (חרע)) SSF (0.3334 (חרע)) SMT (0.04 (חרע)) SCG (0.05 (חרע)) SAUCE (1.79 (חרע)) SALEE (0.012 (חרע)) RPH (0.18 (חרע)) RPC (0.01 (חרע)) PREB (0.20 (חרע)) PDJ (0.10 (חרע)) NEO (1.35 (חרע)) MPJ (0.30 (חרע)) MOSHI (0.80 (חרע)) MOONG (0.1261 (חרע)) MFEC (0.50 (חרע)) MENA (0.03 (חרע)) MALEE (0.10 (חרע)) LH (0.17 (חרע)) KISS (0.03 (חרע)) KISS (0.09 (חרע)) JUBILE (0.14 (חרע)) INETREIT (0.0667 (חרע)) INET (0.119 (חרע)) HTC (0.57 (חרע)) GYT (7.40 (חרע)) GABLE (0.2703 (חרע)) CM (0.10 (חרע)) BIS (0.09 (חרע)) AURA (0.42 (חרע)) APP (0.13 (חרע))	

Stock Calendar



KINGSFORD

MAY 2025				
Monday	Tuesday	Wednesday	Thursday	Friday
				2
				XD VRANDA (0.125 หารบ) UBA (0.10 หารบ) TKC (0.20 หารบ) TC (0.30 หารบ) SSP (0.20 หารบ) SINO (0.0625 หารบ) SC (0.11 หารบ) SABINA (0.65 หารบ) ROJNA (0.50 หารบ) PIMO (0.055 หารบ) PACO (0.10 หารบ) MFC (1.05 หารบ) MCA (0.045 หารบ) KKP (2.75 หารบ) IND (0.0662 หารบ) HARN (0.12 หารบ) FPI (0.04 หารบ) FE (12.00 หารบ) EKH (0.27 หารบ) EASTW (0.01 หารบ) CPR (0.078 หารบ) CIVIL (0.02 หารบ) CHAYO (40 : 1 หารบ) CHAYO (0.0013889 หารบ) CENTEL (0.59 หารบ) BE8 (0.24 หารบ) BCH (0.28 หารบ) AAI (0.2701 หารบ)

Stock Calendar



KINGSFORD

5	6	7	8	9
XD WP (0.30 (חרע)) WINNER (0.09 (חרע)) VENTURE19 TRT (0.24 (חרע)) TPBI (0.30 (חרע)) TNL (0.40 (חרע)) TMAN (0.20 (חרע)) TGE (0.00318 (חרע)) TBN (0.19 (חרע)) TACC (0.19 (חרע)) SPREME (0.11 (חרע)) SO (0.18 (חרע)) SICT (0.084 (חרע)) ROCK (1.00 (חרע)) RBF (0.175 (חרע)) PRM (0.24 (חרע)) PRAPAT (10 : 1 (חרע)) PRAPAT (0.03 (חרע)) PMC (38 : 1 (חרע)) PMC (0.002881 (חרע)) PHG (0.50 (חרע)) PCSGH (0.15 (חרע)) ORN (0.02 (חרע)) ONEE (0.09 (חרע)) NYT (0.42 (חרע)) NL (0.04 (חרע)) NKT (0.18 (חרע)) NETBAY (1.1793 (חרע)) NCP (0.068 (חרע)) NAT (0.13 (חרע)) MITSIB (0.015 (חרע)) MEDEZE (0.08 (חרע)) LPH (0.10 (חרע)) LOREAL80 L&E (0.05 (חרע)) KWM (0.07 (חרע)) KUN (25 : 1 (חרע)) KUN (0.01 (חרע)) KCG (0.41 (חרע)) IVL (0.175 (חרע)) HERMES80 FTE (0.12 (חרע)) FLOYD (0.08 (חרע)) D (0.045 (חרע)) CSS (0.04 (חרע)) CRC (0.60 (חרע)) CPALL (1.35 (חרע)) COLOR (0.05 (חרע)) CHG (0.05 (חרע)) BRR (0.50 (חרע)) BKG I (0.05 (חרע)) BEC (0.04 (חרע)) BAY (0.45 (חרע)) ASIAN (0.5603 (חרע)) ARROW (0.25 (חרע)) ACG (0.0266 (חרע))	XD WHA (0.1237 (חרע)) VIBHA (0.05 (חרע)) TRU (0.30 (חרע)) TRP (0.20 (חרע)) TPCS (0.25 (חרע)) TOPP (4.91 (חרע)) TLI (0.50 (חרע)) TATG (0.07 (חרע)) SWC (0.125 (חרע)) SPALI (0.85 (חרע)) SNNP (0.35 (חרע)) SM (0.03 (חרע)) SK (0.05 (חרע)) SJWD (0.28 (חרע)) SELIC (0.038 (חרע)) S&J (1.50 (חרע)) PRAKIT (0.70 (חרע)) PR9 (0.25 (חרע)) PPM (0.05 (חרע)) PCC (0.14 (חרע)) OCC (0.08 (חרע)) NOBLE (0.104 (חרע)) NNCL (0.06 (חרע)) MINT (0.35 (חרע)) MGT (0.07 (חרע)) MATI (0.10 (חרע)) M (1.00 (חרע)) KUMWEL (0.06 (חרע)) KTMS (0.0233 (חרע)) JDF (0.08 (חרע)) ILINK (0.42 (חרע)) ICC (2.7037037037 : 1 (חרע)) ICC (0.63013698631 (חרע)) ESTAR (0.01 (חרע)) EASON (0.06 (חרע)) CSR (1.91 (חרע)) CKP (0.085 (חרע)) BTNC (0.20 (חרע)) BTC (0.0125 (חרע)) BPS (0.0125 (חרע)) AYUD (1.67 (חרע)) AU (0.33 (חרע)) ASEFA (0.14 (חרע)) APO (0.04 (חרע)) AP (0.60 (חרע)) AMATAV (0.05 (חרע)) AMARIN (0.06 (חרע))	XD TPAC (0.38 (חרע)) TEAMG (0.14 (חרע)) TAN (0.33 (חרע)) SPI (2 : 1 (חרע)) SPI (0.20 (חרע)) SPC (1.60 (חרע)) SORKON (0.25 (חרע)) SHANG (1.00 (חרע)) SEAFCO (0.03 (חרע)) SPALI (50 : 1 (חרע)) SCAP (0.0023 (חרע)) SAWAD (10 : 1 (חרע)) SAWAD (0.04 (חרע)) SAFE (0.62 (חרע)) PIN (0.76 (חרע)) OSP (0.30 (חרע)) MODERN (0.18 (חרע)) KAMART (0.11 (חרע)) HUMAN (0.18 (חרע)) HPT (0.0223 (חרע)) CPF (0.55 (חרע)) CH (0.10 (חרע)) CCP (0.01 (חרע)) BR (0.02 (חרע)) BAFS (0.20 (חרע)) AWC (0.075 (חרע)) ALLA (0.11 (חרע)) AKP (0.037 (חרע))	XD WACOAL (0.60 (חרע)) TOA (0.27 (חרע)) TFMAMA (2.52 (חרע)) SSSC (0.165 (חרע)) SENX (0.00573 (חרע)) SENA (0.111238 (חרע)) PB (1.01 (חרע)) NEW (1.80 (חרע)) ILM (0.75 (חרע)) GTB (0.05 (חרע)) CPAXT (0.53 (חרע))	

XD - Excluding Dividend	XD(ST) - Excluding Stock Dividend	XM - Exclude meetings	XN - Ex-Capital Return	XI - Excluding Interest
XP - Excluding Principal	XR - Excluding Right	XW - Excluding Warrant	XS - Excluding Short-term Warrant	XA - Excluding All
XE - Excluding Exercise	*ND - No Dividend Payment	PD - Payment Date	XT - Excluding TSR ; @ - price per share / price per unit /	
XD - Excluding Dividend	XD(ST) - Excluding Stock Dividend	XM - Exclude meetings	XN - Ex-Capital Return	XI - Excluding Interest
XP - Excluding Principal	XR - Excluding Right	XW - Excluding Warrant	XS - Excluding Short-term Warrant	XA - Excluding All
XE - Excluding Exercise	*ND - No Dividend Payment	PD - Payment Date	XT - Excluding TSR ; @ - price per share / price per unit /	

Most Active Values (Btmn)



NVDR Update

วันศุกร์ที่ 25 เมษายน 2568

Most Active Values (Btmn)

Top 20 Net Buying Value (B m)						Top 20 Net Selling Value (B m)					Month to Date		Year to Date						
พ.ย.-68						พ.ย.-68					เมษายน 2568		02 ม.ค.-24 พ.ย.2568						
24	23	22	21	18		24	23	22	21	18	Net Buy	Net Sell	Net Buy	Net Sell					
1 KBANK	301.5	7.2	176.1	-42.1	-207.6	DELTA	-337.4	-400.2	138.6	-69.6	43.8	ADVANC	1,549.47	KBANK	(3,612.75)	ADVANC	9,635.1	DELTA	-4,565.6
2 BBL	141.9	-71.5	-167.3	143.2	-261.4	PTTEP	-302.9	-408.5	10.7	-243.8	-205.3	AOT	1,121.82	BCP	(3,127.47)	CPALL	7,263.2	PTT	-3,580.4
3 SCB	70.6	-105.9	-73.9	-75.1	-42.9	KTB	-280.5	220.6	331.6	71.2	-198.9	TRUE	776.70	KTB	(2,527.14)	AOT	3,765.9	BDMS	-3,292.8
4 PTTGC	28.3	-20.3	66.7	-59.5	-55.9	AOT	-174.3	-181.5	-68.8	-137.6	140.8	CPF	483.84	GULF	(2,282.28)	KTB	2,696.5	GULF	-2,282.3
5 AMATA	17.6	-4.6	5.2	-12.2	-59.6	TISCO	-89.2	-60.6	-110.1	-11.4	1.6	AWC	389.81	PTTEP	(1,272.00)	MINT	2,129.7	BH	-1,867.0
6 TCAP	10.6	5.1	6.3	1.2	-2.1	BH	-70.6	-132.0	-8.6	78.3	20.3	CRC	386.51	DELTA	(1,063.33)	TRUE	1,964.6	KBANK	-1,562.6
7 HFT	9.6	9.2	2.6	-0.8	0.8	CPF	-70.2	6.9	458.0	-92.9	43.2	TFG	307.08	TTB	(850.19)	AMATA	1,029.1	BCP	-1,539.7
8 TVO	8.9	8.0	41.9	-0.1	-0.7	ADVANC	-66.3	85.5	-9.4	-89.0	9.8	BBL	302.32	TISCO	(684.46)	BBL	1,014.2	CPN	-1,413.9
9 EGCO	8.7	22.5	31.7	-3.1	8.3	PTT	-47.0	-68.6	-8.9	-71.5	21.9	AMATA	271.57	TOP	(605.50)	PTTGC	960.0	INTUCH	-1,280.5
10 IVL	8.5	-7.0	4.1	-5.9	-2.1	CPN	-40.0	-11.6	63.6	-39.0	-19.9	BTS	233.82	SCB	(590.89)	GULFI	893.1	MTC	-969.3
11 KCE	8.2	-4.3	0.0	12.5	11.8	BTS	-38.6	-33.9	-10.4	13.8	-15.6	OSP	188.18	MTC	(468.39)	CBG	835.8	SCC	-905.6
12 BLA	7.9	-3.7	7.4	0.3	4.1	HANA	-36.7	-22.3	4.6	-18.2	-29.7	CPAXT	188.10	PTTGC	(458.62)	BGRIM	787.7	IVL	-646.3
13 GUNKUL	7.8	22.0	10.2	-4.8	0.4	MINT	-35.1	-6.4	21.2	2.4	-23.2	AAV	163.37	CPN	(412.28)	TFG	771.7	ITC	-620.9
14 BJC	7.2	11.5	6.3	-9.1	0.2	KTC	-26.1	1.9	7.0	-24.0	2.6	BTG	158.99	MINT	(210.26)	SCB	729.6	TASCO	-592.1
15 SPALI	7.2	1.2	7.8	-1.5	13.9	CCET	-15.9	-6.6	1.2	-11.8	-31.6	EGCO	144.09	BDMS	(205.85)	CPF	673.1	BTS	-569.7
16 SIRI	7.0	2.8	16.6	5.2	-1.0	JAS	-14.7	-21.1	13.6	-16.3	2.0	TLI	143.59	CPALL	(153.35)	TISCO	661.5	PTTEP	-525.7
17 AP	6.6	-8.9	-4.5	-4.9	-6.0	AAV	-13.3	-119.0	191.7	-43.4	-12.0	BGRIM	135.56	SAWAD	(140.48)	GLOBAL	639.5	TIDLOR	-522.3
18 RCL	6.1	2.1	10.3	-0.0	-4.9	CPALL	-10.3	-71.6	-8.3	0.3	-38.2	EA	122.38	VGI	(126.10)	CRC	592.1	TU	-465.8
19 GFPT	5.1	1.8	3.1	2.5	2.0	LH	-7.3	-11.6	26.4	-2.1	20.2	BEM	112.80	KTC	(123.13)	OR	558.4	BANPU	-455.6
20 SINGER	3.2	-4.5	0.0	-11.4	1.7	CENDEL	-4.8	1.1	-1.9	-0.0	13.5	TCAP	108.14	IVL	(98.44)	CPAXT	432.0	LH	-384.6

Total Volume Shares						NVDR Shrs.						Paid up Capital
Buy	Sell	Total	Net	Turn.	%	25-Apr-25	paidup	25-Apr-25	paidup	(Last)		
1 24CS	16,000	138,800	154,800	-122,800	1.23	1 24CS	2,309,194	0.48	#N/A	#N/A	485,000,000	
2 AS	-	100	100	-100	0.00	2 24CS-W1	188,724	0.10	#N/A	#N/A	193,993,128	
3 AAI	1,401,000	1,862,600	3,263,600	-461,600	33.81	3 24CS-W2	43,242	0.09	#N/A	#N/A	48,498,251	
4 AAV	9,938,600	20,250,900	30,189,500	-10,312,300	27.98	4 2S	5,963,503	1.08	3,092,210	0.69	549,995,954	
5 ACC	50,000	50,000	100,000	0	0.40	5 A	3,346	0.00	62,400	0.01	980,000,000	
6 ACE	44,200	15,600	59,800	28,600	2.53	6 AS	1,178,432	0.10	800,664	0.07	1,209,384,734	
7 ACG	-	200	200	-200	2.38	7 AS-W4	7,494,508	2.08	#N/A	#N/A	360,996,274	
8 ADB	30,000	23,700	53,700	6,300	24.34	8 AAI	126,872,647	5.97	#N/A	#N/A	2,125,000,000	
9 ADVANC	1,144,835	1,394,311	2,539,146	-249,476	33.62	9 AAV	1,360,905,137	10.59	353,926,265	7.30	12,849,999,997	
10 ADVICE	169,200	332,000	501,200	-162,800	9.88	10 ABM	2,923,818	0.42	3,268,124	1.09	692,120,445	
11 AE	197,700	100	197,800	197,600	0.65	11 ACAP	2,323,745	0.57	1,223,467	0.39	406,411,160	
12 AEONTS	75,900	58,201	134,101	17,699	15.03	12 ACC	9,925,638	0.53	4,306,304	0.32	1,880,333,993	
13 AGE	200	900	1,100	-700	0.08	13 ACC-W2	959,960	0.21	#N/A	#N/A	447,680,170	
14 AH	5,200	3,700	8,900	1,500	6.64	14 ACE	150,871,015	1.48	38,450,400	0.38	10,175,999,960	
15 AI	100	300	400	-200	0.55	15 ACG	859,507	0.14	211,225	0.04	600,000,000	
16 AIE	999,000	453,900	1,452,900	545,100	17.61	16 ADB	52,766,594	7.27	31,173,421	5.20	725,999,923	
17 AIT	191,900	190,000	381,900	1,900	21.44	17 ADD	1,680,015	1.00	#N/A	#N/A	168,000,000	
18 AJ	10,100	-	10,100	10,100	3.41	18 ADVANC	216,393,139	7.28	241,595,912	8.13	2,974,209,736	
19 AJA	-	5,300	5,300	-5,300	0.07	19 ADVICE	11,191,500	1.81	#N/A	#N/A	620,000,000	
20 AKP	-	500	500	-500	0.10	20 AE	95,395,480	1.85	#N/A	#N/A	5,143,071,814	

Source : SET.OR.TH

ข้อมูลในเอกสารฉบับนี้ รวบรวมมาจากแหล่งข้อมูลที่น่าเชื่อถือ อย่างไรก็ตาม บริษัทหลักทรัพย์ คิงส์ฟอร์ด จำกัด (มหาชน) ไม่สามารถที่จะยืนยันหรือรับรองความถูกต้องของข้อมูลเหล่านี้ได้ ไม่ว่าประการใด ๆ บทวิเคราะห์ในเอกสารนี้ จัดทำขึ้นโดยอ้างอิงถึงลักษณะทางวิชาการที่เกี่ยวกับหลักทรัพย์วิเคราะห์ และไม่ได้เป็นการชี้แนะหรือเสนอแนะให้ซื้อหรือขายหลักทรัพย์ใด ๆ การตัดสินใจซื้อหรือขายหลักทรัพย์ใด ๆ ของผู้ลงทุน ไม่ว่าจะเกิดจากการอ่านบทความในเอกสารนี้หรือไม่ก็ตาม ล้วนเป็นผลจากการใช้วิจารณญาณของผู้ลงทุน โดยไม่มีส่วนเกี่ยวข้องกับบริษัทคิงส์ฟอร์ด จำกัด (มหาชน) ไม่มีการเปิด

Disclaimer



KINGSFORD

คำแนะนำการลงทุน และความหมายของคำแนะนำการลงทุน

Stock Rating หมายถึงการให้คำแนะนำการลงทุนของบริษัท แบ่งเป็น 3 ระดับ

Buy หมายถึง ราคาพื้นฐานสูงกว่าราคาตลาด 15% หรือมากกว่า

Hold หมายถึงราคาพื้นฐานสูงกว่าราคาตลาดไม่เกิน 15% หรือต่ำกว่าราคาตลาดไม่เกิน 15 %

Sell หมายถึง ราคาพื้นฐานต่ำกว่าราคาตลาด 15% หรือมากกว่า

เอกสารฉบับนี้จัดทำขึ้นโดยบริษัทหลักทรัพย์คิงส์ฟอร์ด จำกัด (มหาชน) ข้อมูลที่ปรากฏในเอกสารฉบับนี้จัดทำโดยอาศัยข้อมูลที่ได้มาจากแหล่งที่เชื่อหรือควรเชื่อว่ามี ความน่าเชื่อถือ และ/หรือถูกต้อง อย่างไรก็ตามบริษัทไม่ยืนยัน และไม่รับรองถึงความครบถ้วนสมบูรณ์หรือถูกต้องของข้อมูลดังกล่าว และไม่ได้ประกันราคาหรือผลตอบแทน ของหลักทรัพย์ที่ปรากฏข้างต้น แม้ว่าข้อมูลดังกล่าวจะปรากฏข้อความที่อาจเป็นหรืออาจตีความว่าเป็นเช่นนั้นได้ บริษัทจึงไม่รับผิดชอบต่อการนำเอาข้อมูล ข้อความ ความเห็น และหรือบทสรุปที่ปรากฏในเอกสารฉบับนี้ไปใช้ไม่ว่ากรณีใดๆ ข้อมูลและความเห็นที่ปรากฏอยู่ในเอกสารฉบับนี้ได้ประสงค์จะชี้ชวน เสนอแนะ หรือจูงใจให้ลงทุน ใน หรือ ซื้อหรือขายหลักทรัพย์ที่ปรากฏในเอกสารฉบับนี้และข้อมูลมีการแก้ไขเพิ่มเติมเปลี่ยนแปลงโดยมีต้องแจ้งให้ทราบล่วงหน้า ผู้ลงทุนควรใช้ดุลยพินิจอย่างรอบคอบใน การลงทุนในหรือซื้อหรือขายหลักทรัพย์ บริษัทสงวนลิขสิทธิ์ในข้อมูลที่ปรากฏในเอกสารนี้ ห้ามมิให้ผู้ใดใช้ประโยชน์ ทำซ้ำ ดัดแปลง นำออกแสดง ทำให้ปรากฏหรือเผยแพร่ ต่อสาธารณชน ไม่ว่าด้วยประการใดๆ ซึ่งข้อมูลในเอกสารนี้ไม่ว่าทั้งหมดหรือบางส่วน เว้นแต่ได้รับอนุญาตเป็นหนังสือจากบริษัทเป็นการล่วงหน้า การกล่าว คิด หรืออ้างอิง ข้อมูลบางส่วนตามสมควรในเอกสารนี้ ไม่ว่าในบทความ บทวิเคราะห์ บทวิจัย หรือในเอกสาร หรือการสื่อสารอื่นใดจะต้องกระทำโดยถูกต้อง และไม่เป็นการก่อให้เกิดการ เข้าใจผิดหรือความเสียหายแก่บริษัท ต้องรับรู้ถึงความเป็นเจ้าของลิขสิทธิ์ในข้อมูลบริษัท และต้องอ้างอิงถึงเอกสารฉบับนี้ และวันที่ในเอกสารฉบับนี้ของบริษัทโดยชัดเจน การลงทุนในหรือซื้อหรือขายหลักทรัพย์ย่อมมีความเสี่ยง ท่านควรทำความเข้าใจอย่างถ่องแท้ต่อลักษณะของหลักทรัพย์แต่ละประเภทและควรศึกษาข้อมูลของบริษัทที่ออก หลักทรัพย์และข้อมูลอื่นใดที่เกี่ยวข้องก่อนการตัดสินใจลงทุนในหรือซื้อหรือขายหลักทรัพย์

ข้อมูลในเอกสารฉบับนี้ รวบรวมมาจากแหล่งข้อมูลที่น่าเชื่อถือ อย่างไรก็ดี บริษัทหลักทรัพย์ คิงส์ฟอร์ด จำกัด(มหาชน)ไม่สามารถที่จะยืนยันหรือรับรองความถูกต้องของข้อมูลเหล่านี้ได้ ไม่ว่าประการใดๆ บทวิเคราะห์ในเอกสารนี้ จัดทำขึ้นโดยอ้างอิง หลักเกณฑ์ทางวิชาการเกี่ยวกับหลักการวิเคราะห์ และมีได้เป็นการชี้แนะ หรือเสนอแนะให้ซื้อหรือขายหลักทรัพย์ใดๆ การตัดสินใจซื้อหรือขายหลักทรัพย์ใดๆ ของผู้อ่าน ไม่ว่าจะเกิดจากการอ่านบทความในเอกสารนี้หรือไม่ก็ตาม ล้วนเป็นผลจากการใช้ วิจารณญาณของผู้อ่าน โดยไม่มีส่วนเกี่ยวข้องกับอะไรรูปแบบใดๆ กับ บริษัทหลักทรัพย์ คิงส์ฟอร์ด จำกัด(มหาชน) ไม่ว่ากรณีใด

Disclaimer



KINGSFORD

Thai Institute of Directors Association (IOD) – Corporate Governance Report Rating 2024 (CG Score) ข้อมูล 28 ตุลาคม 2567



AAV	B	CBG	DITTO	GULF	KBANK	MFEC	PCSGH	RPC	SEAOIL	SSF	THIP	TRV	WINMED
ABM	BAFS	CENDEL	DMT	GUNKUL	KCC	MINT	PDJ	RPH	SELIC	SSP	THRE	TSC	WINNER
ACE	BAM	CFRESH	DOHOME	HANA	KCE	MODERN	PEER	RS	SENA	SSSC	THREL	TSTE	ZEN
ACG	BANPU	CHASE	DRT	HARN	KCG	MONO	PG	RT	SENX	STA	TIPH	TSTH	
ADVANC	BAY	CHEWA	DUSIT	HENG	KEX	MOONG	PHOL	RWI	SGC	STEC	TISCO	TTA	
AE	BBGI	CHOW	EASTW	HMPRO	KKP	MOSHI	PIMO	S	SGF	STGT	TK	TTB	
AF	BBL	CIMBT	ECF	HPT	KSL	MSC	PLANB	S&J	SGP	STI	TKS	TTCL	
AGE	BCH	CIVIL	ECL	HTC	KTB	MST	PLAT	SA	SHR	SUC	TKT	TTW	
AH	BCP	CK	EGCO	ICC	KTC	MTC	PLUS	SAAM	SICT	SUN	TLI	TU	
AIT	BCPG	CKP	EPG	ICHI	KTMS	MTI	PM	SABINA	SIRI	SUTHA	TM	TVDH	
AJ	BDMS	CNT	ERW	III	KUMWEL	MVP	PORT	SAK	SIS	SVI	TMILL	TVO	
AKP	BEC	COLOR	ETC	ILINK	LALIN	NCH	PPP	SAMART	SITHAI	SYMC	TMT	TVT	
AKR	BEM	COM7	ETE	ILM	LANNA	NER	PPS	SAMTEL	SJWD	SYNEX	TNDT	TWPC	
ALLA	BEYOND	CPALL	FLOYD	IND	LH	NKI	PR9	SAT	SKE	SYNTEC	TNITY	UAC	
ALT	BGC	CPAXT	FN	INET	LHFG	NOBLE	PRG	SAV	SKR	TASCO	TNL	UBE	
AMA	BGRIM	CPF	FPI	INSET	LIT	NRF	PRIME	SAWAD	SM	TBN	TOA	UBIS	
AMARIN	BJC	CPL	FPT	INTUCH	LOXLEY	NSL	PRM	SC	SMPC	TCAP	TOG	UKEM	
AMATA	BKIH	CPN	FVC	IP	LPN	NTSC	PRTR	SCAP	SNC	TCMC	TOP	UPF	
AMATAV	BLA	CPW	GABLE	IRC	LRH	NVD	PSH	SCB	SNNP	TEAMG	TPAC	UPOIC	
ANAN	BPP	CRC	GC	IRPC	LST	NWR	PSL	SCC	SNP	TEGH	TPBI	UV	
AOT	BR	CRD	GCAP	IT	M	NYT	PTT	SCCC	SO	TFG	TPIL	VARO	
AP	BRI	CREDIT	GFC	ITC	MAJOR	OCC	PTTEP	SCG	SONIC	TFMAMA	TPIPP	VGI	
ASIMAR	BRR	CSC	GFPT	ITEL	MALEE	OR	PTTGC	SCGD	SPALI	TGE	TPS	VIH	
ASK	BSRC	CV	GGC	ITTHI	MBK	ORI	Q-CON	SCGP	SPC	TGH	TQM	WACOAL	
ASP	BTG	DCC	GLAND	IVL	MC	OSP	QH	SOM	SPI	THANA	TQR	WGE	
ASW	BTS	DDD	GLOBAL	JAS	M-CHAI	PAP	QTC	SCN	SPRC	THANI	TRP	WHA	
AURA	BTW	DELTA	GPSC	JTS	MCOT	PB	RATCH	SDC	SR	THCOM	TRUBB	WHAUP	
AWC	BWG	DEMCO	GRAMMY	K	MFC	PCC	RBF	SEAFCO	SSC	THG*	TRUE	WICE	



2S	ARIP	BES	CM	FSMART	JCK	MATCH	ONEE	PSP	SECURE	SUPER	TITLE	TRT	WARRIX
AAI	ARROW	BH	COCOCO	FSX	JDF	MBAX	PATO	PSTC	SFLEX	SUSCO	TKN	TURTLE	WIN
ADB	ASIAN	BIZ	COMAN	FTI	JMART	MEGA	PDG	PT	SFT	SVOA	TMD	TVH	WP
AEONTS	ATP30	BOL	CPI	GEL	KGI	METCO	PJW	PTECH	SINO	SVT	TNR	UBA	
AHC	AUCT	BSBM	CSS	GIFT	KJL	MICRO	POLY	PYLON	SMT	TACC	TPA	UP	
AIRA	AYUD	BTC	DTCENT	GPI	KTIS	NC	PQS	QLT	SPQG	TAE	TPCH	UREKA	
APCO	BA	CH	EVER	HUMAN	KUN	NCAP	PREB	RABBIT	SPVI	TCC	TPCS	VCOM	
APCS	BBIK	CI	FE	IFS	L&E	NCL	PROUD	RCL	STANLY	TEKA	TPLAS	VIBHA	
APURE	BC	CIG	FORTH	INSURE	LHK	NDR	PSG	SAPPE	STPI	TFM	TPOLY	VRANDA	



A5	ASN	CHARAN	DOD	FNS	J	KIAT	MITSI	PHG	ROCTEC	SISB	STOWER	TNP	XO
ADD	BIG	CHAYO	DPAINT	GBX	JCKH	KISS	MK	PIN	SABUY	SKN	STP	TOPP	XPG
AIE	BIOTEC	CHIC	DV8	GENCO	JMT	KK	NAM	PRAPAT	SALEE	SKY	SVR	TRU	YUASA
ALLUCON	BIS	CHOTI	EASON	GTB	JPARK	KWC	NOVA	PRI	SAMCO	SMD	SWC	UEC	ZAA
AMC	BJCHI	CITY	EE	GYT	JR	LDC	NTV	PRIN	SANKO	SMIT	TAKUNI	UOBKH	
AMR	BLC	CMC	EFORL	ICN	JSP	LEO	NV	PROEN	SCI	SORKON	TC	VL	
ARIN	BVG	CPANEL	EKH	IIG	JUBILE	MCA	OGC	PROS	SE	SPG	TFI	WAVE	
ASEFA	CEN	CSP	ESTAR	IMH	KBS	META	PACO	PTC	SE-ED	SST	TMC	WFX	
ASIA	CGH	DEXON	ETL	IRCP	KCAR	MGC	PANEL	READY	SINGER	STC	TMI	WIIK	

ข้อมูลในเอกสารฉบับนี้ รวบรวมมาจากแหล่งข้อมูลที่น่าเชื่อถือ อย่างไรก็ดี บริษัทหลักทรัพย์ คิงส์ฟอร์ด จำกัด(มหาชน)ไม่สามารถที่จะยืนยันหรือรับรองความถูกต้องของข้อมูลเหล่านี้ได้ ไม่ว่าประการใดๆ บทวิเคราะห์ในเอกสารนี้ จัดทำขึ้นโดยอ้างอิงถึงหลักเกณฑ์ทางวิชาการเกี่ยวกับหลักการวิเคราะห์ และมีได้เป็นการชี้แนะ หรือเสนอแนะให้ซื้อหรือขายหลักทรัพย์ใดๆ การตัดสินใจซื้อหรือขายหลักทรัพย์ใดๆ ของผู้อ่าน ไม่ว่าจะเกิดจากการอ่านบทความในเอกสารนี้หรือไม่ก็ตาม ล้วนเป็นผลจากการใช้วิจารณญาณของผู้อ่าน โดยไม่มีส่วนเกี่ยวข้องกับหรือผูกพันใดๆ กับ บริษัทหลักทรัพย์ คิงส์ฟอร์ด จำกัด(มหาชน) ไม่มีการฉ้อโกง

Disclaimer



KINGSFORD

Thai Institute of Directors Association (IOD) – Corporate Governance Report Rating 2024 (CG Score) ข้อมูล 28 ตุลาคม 2567

ช่วงคะแนน	สัญลักษณ์	ความหมาย	Description
มากกว่า 90		ดีเลิศ	Excellent
80 - 89		ดีมาก	Very Good
70 - 79		ดี	Good
60 - 69		ดีพอใช้	Satisfactory
50 - 59		ผ่าน	Pass
ต่ำกว่า 50	No logo give	N/A	N/A

การเปิดเผยผลการสำรวจของสมาคมส่งเสริมสถาบันกรรมการบริษัทไทย (IOD) ในเรื่องการกำกับดูแลกิจการ (Corporate Governance) นี้เป็นการดำเนินการตามนโยบายของสำนักงานคณะกรรมการกำกับหลักทรัพย์และตลาดหลักทรัพย์ โดยการสำรวจของ IOD เป็นการสำรวจและประเมินจากข้อมูลของบริษัทจดทะเบียนในตลาดหลักทรัพย์แห่งประเทศไทยและตลาดหลักทรัพย์เอ็มเอไอ ที่มีการเปิดเผยต่อสาธารณะและเป็นข้อมูลที่ผู้ลงทุนทั่วไปสามารถเข้าถึงได้ ดังนั้นผลสำรวจดังกล่าวจึงเป็นการนำเสนอในมุมมองของบุคคลภายนอกโดยไม่ได้เป็นการประเมินการปฏิบัติและไม่ได้มีการใช้ข้อมูลภายในในการประเมิน อนึ่ง ผลการสำรวจดังกล่าว เป็นผลการสำรวจ ณ วันที่ปรากฏในรายงานการกำกับดูแลและกิจการบริษัทจดทะเบียนไทยเท่านั้น ดังนั้นผลการสำรวจจึงอาจเปลี่ยนแปลงได้ภายหลังจากดังกล่าว ทั้งนี้ บริษัทหลักทรัพย์ คิงส์ฟอร์ด จำกัด (มหาชน) มิได้ยืนยันหรือรับรองถึงความถูกต้องของผลการสำรวจดังกล่าวแต่อย่างใด

ข้อมูลในเอกสารฉบับนี้ รวบรวมมาจากแหล่งข้อมูลที่น่าเชื่อถือ อย่างไรก็ดี บริษัทหลักทรัพย์ คิงส์ฟอร์ด จำกัด(มหาชน)ไม่สามารถที่จะยืนยันหรือรับรองความถูกต้องของข้อมูลเหล่านี้ได้ ไม่ว่าประการใดๆ บทวิเคราะห์ในเอกสารนี้ จัดทำขึ้นโดยอ้างอิงหลักเกณฑ์ทางวิชาการเกี่ยวกับหลักการวิเคราะห์ และมีได้เป็นการชี้แนะ หรือเสนอแนะให้ซื้อหรือขายหลักทรัพย์ใดๆ การตัดสินใจซื้อหรือขายหลักทรัพย์ใดๆ ของผู้อ่าน ไม่ว่าจะเกิดจากการอ่านบทความในเอกสารนี้หรือไม่ก็ตาม ล้วนเป็นผลจากการใช้วิจารณญาณของผู้อ่าน โดยไม่มีส่วนเกี่ยวข้องกับอะไรรูปแบบใดๆ กับ บริษัทหลักทรัพย์ คิงส์ฟอร์ด จำกัด(มหาชน) ไม่ว่ากรณีใด

Disclaimer



KINGSFORD

Anti-Corruption Progress Indicator 2024 (<https://www.thai-cac.com/who-we-are/our-members> .6 มกราคม 2568)

บริษัทจดทะเบียนที่ได้ประกาศเจตนารมณ์เข้าร่วม CAC

ACE	ANI	BLAND	DITTO	GREEN	IP	LIT	NEX	PRIME	S	SHR	SKE	SUPER	TPP	VNG
ALT	APCO	BPS	ECL	HL	JDF	MEDEZE	NTSC	PROEN	SAWAD	SINGER	SNNP	TBN	TQM	WELL
AMARIN	ASAP	CHASE	EVER	HUMAN	KJL	MJD	PLE	PROUD	SCAP	SINO	SOLAR	TMI	UOBKH	WIN
AMC	B52	CHG	FLOYD	IHL	LDC	MOSHI	PRI	PTC	SFT	SJWD	SONIC	TPAC	UREKA	XPG

บริษัทจดทะเบียนที่ได้ได้รับการรับรอง CAC

2S	BAM	CGH	DRT	GUNKUL	KASET	MENA	PDG	PTECH	SCG	SPRC	THIP	TSI	YUASA
AAI	BANPU	CHEWA	DUSIT	HANA	KBANK	META	PDJ	PTG	SCGD	SRICHA	THRE	TSTE	ZEN
ADB	BAY	CHOTI	EA	HARN	KCAR	MFC	PG	PTT	SCGP	SSF	THREL	TSTH	ZIGA
ADVANC	BBGI	CHOW	EASTW	HEMP	KCC	MFEC	PHOL	PTTEP	SCM	SSP	TIDLOR	TTB	
AE	BBL	CI	ECF	HENG	KCE	MINT	PIMO	PTTGC	SCN	SSSC	TIPCO	TTCL	
AF	BCH	CIG	EGCO	HMPRO	KGEN	MODERN	PK	PYLON	SEAOIL	SST	TIPH	TU	
AH	BCP	CIMBT	EP	HTC	KGI	MONO	PL	Q-CON	SE-ED	STA	TISCO	TURTLE	
AI	BCPG	CM	EPG	ICC	KKP	MOONG	PLANB	QH	SELIC	STGT	TKN	TVDH	
AIE	BE8	CMC	ERW	ICHI	KSL	MSC	PLANET	QLT	SENA	STOWER	TKS	TVO	
AIRA	BEC	COM7	ETC	ICN	KTB	MTC	PLAT	QTC	SENX	SUSCO	TKT	TWPC	
AJ	BEYOND	CPALL	ETE	IFS	KTC	MTI	PLUS	RABBIT	SFLEX	SVI	TMD	UBE	
AKP	BGC	CPAXT	FNS	III	L&E	NATION	PM	RATCH	SGC	SVOA	TMILL	UBIS	
AMA	BGRIM	CPF	FPI	ILINK	LANNA	NCAP	PPP	RBF	SGP	SVT	TMT	UEC	
AMANAH	BLA	CPI	FPT	ILM	LH	NEP	PPPM	RML	SIRI	SYMC	TNITY	UKEM	
AMATA	BPP	CPL	FSMART	INET	LHFG	NER	PPS	RS	SIS	SYNTEC	TNL	UPF	
AMATAV	BRI	CPN	FSX	INOX	LHK	NKI	PQS	RWI	SITHAI	TAE	TNP	UV	
AP	BROOK	CPW	FTE	INSURE	LPN	NOBLE	PR9	S&J	SKR	TAKUNI	TNR	VCOM	
APCS	BRR	CRC	GBX	INTUCH	LRH	NRF	PREB	SA	SM	TASCO	TOG	VGI	
AS	BSBM	CSC	GC	IRPC	M	OCC	PRG	SAAM	SMIT	TCAP	TOP	VIBHA	
ASIAN	BTG	CV	GCAP	ITC	MAJOR	OGC	PRINC	SABINA	SMPC	TEGH	TOPP	VIH	
ASK	BTS	DCC	GEL	ITEL	MALEE	OR	PRM	SAK	SNC	TFG	TPA	WACOAL	
ASP	BWG	DELTA	GFPT	IVL	MATCH	ORI	PROS	SAPPE	SNP	TFI	TPCS	WHA	
ASW	CAZ	DEMCO	GGC	JAS	MBAX	OSP	PRTR	SAT	SORKON	TFMAMA	TPLAS	WHAUP	
AWC	CBG	DEXON	GLOBAL	JMART	MBK	PAP	PSH	SC	SPACK	TGE	TRT	WICE	
AYUD	CEN	DIMET	GPI	JR	MC	PATO	PSL	SCB	SPALI	TGH	TRU	WIJK	
B	CENDEL	DMT	GPSC	JTS	MCOT	PB	PSTC	SCC	SPC	THANI	TRUE	WPH	
BAFS	CFRESH	DOHOME	GULF	K	MEGA	PCSGH	PT	SCCC	SPI	THCOM	TSC	XO	

คำชี้แจง ข้อมูลบริษัทที่เข้าร่วมโครงการแนวร่วมปฏิบัติของภาคเอกชนไทยในการต่อต้านทุจริต (Thai CAC) ของสมาคมส่งเสริมสถาบันกรรมการบริษัทไทย มี 2 กลุ่ม คือ

- ได้ประกาศเจตนารมณ์เข้าร่วม CAC
- ได้รับการรับรอง CAC

การเปิดเผยผลการประเมินดัชนีชี้วัดความคืบหน้าการป้องกันการมีส่วนเกี่ยวข้องกับการทุจริตคอร์รัปชัน (Anti-corruption Progress Indicators) ของบริษัทจดทะเบียนในตลาดหลักทรัพย์แห่งประเทศไทยซึ่งจัดทำโดยสถาบันไทยพัฒน์นี้ เป็นการดำเนินการตามนโยบายและตามแผนพัฒนาความยั่งยืนสำหรับบริษัทจดทะเบียนของสำนักงานคณะกรรมการกำกับหลักทรัพย์และตลาดหลักทรัพย์ โดยผลการประเมินดังกล่าวของสถาบันไทยพัฒน์ อาศัยข้อมูลที่ได้รับจากบริษัทจดทะเบียนตามที่บริษัทจดทะเบียนได้ระบุในแบบแสดงข้อมูลเพื่อการประเมิน Anti-corruption ซึ่งได้อ้างอิงข้อมูลมาจากแบบแสดงรายการข้อมูลประจำปี (แบบ 56-1) รายงานประจำปี (แบบ 56-2) หรือในบุคคลภายนอก โดยมีได้เป็นการประเมินการปฏิบัติของบริษัทจดทะเบียนในตลาดหลักทรัพย์แห่งประเทศไทย และได้ให้ข้อมูลภายใต้การประเมินเนื่องจากผลการประเมินดังกล่าวเป็นเพียงผลการประเมิน ณ วันที่ปรากฏในผลการประเมินเท่านั้น ดังนั้นผลการประเมินจึงอาจเปลี่ยนแปลงได้ภายหลังจากวันดังกล่าว หรือเมื่อข้อมูลที่เกี่ยวข้องมีการเปลี่ยนแปลง ทั้งนี้ บริษัทหลักทรัพย์ คิงส์ฟอร์ด จำกัด (มหาชน) มิได้ยืนยัน ตรวจสอบ หรือรับรองความถูกต้องครบถ้วนของผลการประเมินดังกล่าวแต่อย่างใด

ข้อมูลในเอกสารฉบับนี้ รวบรวมมาจากแหล่งข้อมูลที่น่าเชื่อถือ อย่างไรก็ดี บริษัทหลักทรัพย์ คิงส์ฟอร์ด จำกัด(มหาชน)ไม่สามารถที่จะยืนยันหรือรับรองความถูกต้องของข้อมูลเหล่านี้ได้ ไม่ว่าประการใดๆ บทวิเคราะห์ในเอกสารนี้ จัดทำขึ้นโดยอ้างอิงหลักเกณฑ์ทางวิชาการเกี่ยวกับหลักการวิเคราะห์ และมีได้เป็นการชี้แนะ หรือเสนอแนะให้ซื้อหรือขายหลักทรัพย์ใดๆ การตัดสินใจซื้อหรือขายหลักทรัพย์ใดๆ ของผู้อ่าน ไม่ว่าจะเกิดจากการอ่านบทความในเอกสารนี้หรือไม่ก็ตาม ล้วนเป็นผลจากการใช้วิจารณญาณของผู้อ่าน โดยไม่มีส่วนเกี่ยวข้องกับหรือพันธะผูกพันใดๆ กับ บริษัทหลักทรัพย์ คิงส์ฟอร์ด จำกัด(มหาชน) ไม่มีการฉ้อโกง

ชื่อ	นามสกุล	ตำแหน่ง	เลขที่ทะเบียน SEC	โทรศัพท์	อีเมล	เป็นนักวิเคราะห์ทางด้านปัจจัยพื้นฐาน (โปรดระบุชื่อหุ้นและกลุ่มอุตสาหกรรม)
อภิชัย	เรามาณะชัย	ผู้ช่วยกรรมการผู้จัดการ นักวิเคราะห์การลงทุนปัจจัยทางเทคนิค นักวิเคราะห์กลยุทธ์การลงทุน นักวิเคราะห์การลงทุนปัจจัยพื้นฐานด้านตลาดทุน	002939	02 829 6999 Ext. 2200	apichai.ra@kfsec.co.th	
นพพร	ฉายแก้ว	ผู้จัดการอาวุโส	043964	02 829 6999 Ext. 2203	noppom.ch@kfsec.co.th	พลังงานและปิโตรเคมี ยานยนต์ ขนส่งทางอากาศ
ณัฐวิชัย	ภูสุนทรศรี	นักวิเคราะห์	087077	02 829 6999 Ext. 2204	nattawat.po@kfsec.co.th	อาหาร, การแพทย์, พาณิชย์
ณัฐ	แก้วบริสุทธ์สกุล	ผู้ช่วยนักวิเคราะห์				เทคโนโลยีสารสนเทศและการสื่อสาร และกลุ่มบริการรับเหมาก่อสร้าง