



Set Index Data

Open	1,153.71		
High	1,160.01		
Low	1,147.65		
Closed	1,153.77		
Chg.	9.72		
%Chg.	0.85		
Value (mn)	38,239.64		
P/E(x)	15.78	UP	275
P/BV(x)	1.08	Unchanged	179
Yield (%)	4.17	Down	197
Market Cap (mn)	14,263.29		

SET 50 -100 - MAI - Futures Index

	Closed	chg.	(%)
SET 50	738.54	8.34	1.14
SET 100	1,589.55	16.10	1.02
S50_CON	736.70	5.70	0.78
MAI Index	264.78	6.09	2.35

Trading Breakdown : Daily

(Bt,m)	Buy	Sell	Net
Institution	5,107.36	2,786.22	2,321.14
Broker Port	2,182.67	2,322.39	-139.72
Foreign	18,614.44	21,464.04	-2,849.60
Customer	12,319.79	11,651.61	668.18

Trading Breakdown : Month to Date

(Bt,m)	Buy	Sell	Net
Institution	52,565.52	60,607.09	-8,041.57
Broker Port	29,794.58	29,926.40	-131.82
Foreign	268,521.86	282,122.14	-13,600.28
Customer	197,192.48	175,418.84	21,773.64

World Markets Index

	Closed	Chg.	(%)
Dow Jones	39,606.57	419.59	1.07
NASDAQ	16,708.05	407.63	2.50
FTSE100	8,403.18	74.58	0.90
Nikkei	34,868.63	648.03	1.89
Hang Seng	22,072.62	510.30	2.37

Commodities

	Closed	Chg.	(%)
Oil: Brent	65.15	-0.99	-1.50
Oil: Nymex	62.24	0.04	0.06
Gold	3,331.06	43.12	1.31
ZINC	2,610.00	49.00	1.91
BDIY Index	1,300.00	39.00	3.09

Analysts

Apichai Raomanachai
 Fundamental and Technical Investment Analysis ID No. 002939
 Tel 02-829-6999 Ext 2200
 Email : apichai.ra@kfsec.co.th

Nopporn Chaykaew
 Fundamental Analysis ID No. 043964
 Tel 02-829-6999 Ext 2203
 Email : noppoen.ch@kfsec.co.th

Nattawat Poosunthornsi
 Fundamental Analysis ID No. 087077
 Tel 02-829-6999 Ext 2204
 Email : nattawat.po@kfsec.co.th

Market Wrap-Up

- SET วันที่ 23 เม.ย.68 ปิด +9.72 จุด อยู่ที่ 1,153.77 จุด มูลค่าการซื้อขาย 38,224 ลบ.สถาบันซื้อ 2,321 ลบ. ร่ายย่อยซื้อ 668 ลบ. พอร์ตโบรกขาย 140 ลบ. และต่างชาติขาย 2,850 ลบ. NVDR มียอดขายสุทธิ 2,599 ลบ.โดยมียอดซื้อในหุ้น AOT,PTT,TFG,MOSHI,IVL และยอดขายหุ้น KTB,PTTEP,DELTA,TISCO,CPF มูลค่า Short Sales อยู่ที่ 1,896 ลบ.หุ้นที่มีปริมาณ Short สูงคือ TTB,SCC,MTC โดยนักลงทุนต่างประเทศมีสถานะ Short ใน Index Futures จำนวน 8,559 สัญญา ยอดสะสมตั้งแต่ต้นปีต่างชาติ Long สุทธิรวม 47,859 สัญญา และต่างชาติซื้อสุทธิในตลาดพันธบัตรไทย 13,340 ลบ.
- ตลาดหุ้นสหรัฐ DJIA +1.07%, S&P500 +1.67%, Nasdaq +2.50% ได้แรงหนุนจากกลุ่มเทคโนโลยี +2.92%, สินค้าฟุ่มเฟือย +2.76% หลัง ปธน.ทรัมป์สั่งสัญญาณคลัสเตอร์ซื้อพิพาทการค้าสหรัฐ - จีน หลังสหรัฐเรียกภาษีศุลกากรสินค้าจีนที่อัตรา 145% คาดจะมีการปรับลดลง ตลาดหุ้นยุโรป Stoxx600 +1.78% ได้แรงหนุนจากกลุ่มเทคโนโลยี +3.9%, ทรัพยากรพื้นฐาน +3.3% และธนาคาร +3.8%

Market View

- ตลาดหุ้นสหรัฐวันนี้ปรับขึ้นต่อเนื่อง หลัง ปธน.ทรัมป์ และ รมว.คลังสหรัฐ สก็อตต์ เบสเซนส์ ให้ความเห็นต่อข้อขัดแย้งทางการค้าสหรัฐ - จีน จะคลี่คลายในไม่ช้า โดยมีโอกาสปรับลดการเก็บภาษีศุลกากรสินค้าลงจากอัตรา 145% ลงไปที่ 50 - 65 % และสหรัฐไม่ต้องการแบ่งแยกเศรษฐกิจสหรัฐ ออกจากเศรษฐกิจจีน (Decoupling) ส่วนข้อมูลเศรษฐกิจเวลานี้ PMI รวมภาคผลิต & บริการสหรัฐ เบื้องต้น เม.ย.ลดลงอยู่ที่ 51.2 & มี.ค. 53.5 ต่ำสุดในรอบ 16 เดือน แต่ยังคงอยู่ในโซนขยายตัว และยอดขายบ้านใหม่สหรัฐ มี.ค. +7.4% อยู่ที่ 724,000 ยูนิต สูงกว่าค่าที่ 680,000 ยูนิต สูงสุดนับตั้งแต่ ก.ย.67
- ตลาดหุ้นยุโรปวันนี้ได้แรงหนุนจากกลุ่มเทคโนโลยี +3.9% นำโดย SAP บริษัทซอฟต์แวร์ของเยอรมัน +10.6% หลังรายงานกำไร Q1/68 ดีกว่าคาด ขณะที่กลุ่มทรัพยากรพื้นฐาน +3.3% ปรับขึ้นตามราคาทองแดง & โลหะพื้นฐาน และกลุ่มธนาคาร +3.8% หลังภาวะสงครามการค้าสหรัฐ - จีนมีแนวโน้มคลี่คลาย
- ตลาดหุ้นเอเชียเวลานี้ ดัชนีนี้เกอีย +1.89%, ฮั่งเส็ง +2.37% และ Kospi +1.57% หลัง รมว.คลังสหรัฐเผยข้อขัดแย้งการค้าระหว่างสหรัฐ - จีน จะคลี่คลายในไม่ช้า ส่งผลบวกต่อจิตวิทยาการลงทุนในตลาดเอเชีย โดยนักลงทุนรอรอบผลการเจรจาการค้าสหรัฐ - เกาหลีใต้ในวันนี้ ขณะที่ข้อมูลเศรษฐกิจเข้านี้ GDP เกาหลีใต้ Q1/68 -0.2% QoQ, -0.1% YoY จากปัญหาการเมืองในประเทศ ซึ่งส่งผลกระทบต่อความเชื่อมั่นของผู้บริโภคในประเทศ
- SET วานนี้ +0.85% ปริมาณการซื้อขาย 3.8 หมื่น ลบ. สถาบันซื้อ 2,321 ลบ. ร่ายย่อยซื้อ 668 ลบ. พอร์ตโบรกขาย 140 ลบ. และต่างชาติขาย 2,850 ลบ. โดยดัชนีหุ้นไทยปรับขึ้นตามดัชนีภูมิภาค หลังภาวะสงครามการค้าสหรัฐ - จีนมีแนวโน้มผ่อนคลาย ส่งผลบวกเชิงจิตวิทยาต่อไทยที่กังวลการเจรจาการค้ากับสหรัฐ หลังได้เลื่อนการหารือจากหมายกำหนดวันที่ 23 เม.ย. จากปัจจัยดังกล่าวส่งผลบวกต่อหุ้นกลุ่ม Global Play เช่น อิเล็กฯ นำโดย DELTA +10.4% กอปรกับกลุ่มขนส่งปรับขึ้น หลัง AOT +2.0% ตอบรับข่าว FAA สหรัฐได้ปรับสถานะการบินไทยจากระดับ CAT2 ขึ้นสู่ CAT1 ซึ่งสามารถทำการบินตรงเข้าสหรัฐได้ ขณะที่กลุ่มเกษตร & อาหารก็มีแรงทยอยซื้อสะสม จากคาดการณ์กำไร Q1/68 จะขยายตัวได้ดี ตามปริมาณการส่งออกและราคาเนื้อสัตว์ที่ปรับสูงขึ้น ขณะที่ต้นทุนอาหารสัตว์ยังอยู่ในระดับต่ำ โดยวันนี้ติดตาม ก.พาณิชย์จะรายงานตัวเลขส่งออกไทย มี.ค. คาด +12.8% & ก.พ. +14.0% YoY โดยในช่วง 1H/68 คาดส่งออกไทยยังปัจจัยหนุนจากแรงรัศมีต่อสินค้า ก่อนที่จะถึงกำหนด 90 วัน ที่สหรัฐจะเริ่มใช้ภาษีศุลกากรตอบโต้

Daily Strategy

- ประเมินแนวรับดัชนี SET ที่ 1,140 แนวต้าน 1,160 - 1,170 โดยคาดดัชนีได้ปัจจัยหนุนจาก แนวโน้มสงครามการค้าสหรัฐ - จีน เริ่มผ่อนคลายลง แนะนำทยอยซื้อ CPF,GFPT,TFG,FM จากแนวโน้มส่งออกอาหาร & ราคาเนื้อสัตว์อยู่ในทิศทางบวก/ กลุ่มค้าปลีก BJC,MOSHI ได้แรงหนุนจากกำลังซื้อในช่วง Q1 ที่ผ่านมา/ SAWAD,MTC,DIF ได้ประโยชน์จากดอกเบี้ยขาลง และเก็งกำไรกลุ่ม High Beta เช่น DELTA,CCET
- GFPT* (ซื้อ / ราคาเป้าหมาย IAA Consensus 12.10 บาท) แนวโน้มต้นทุนอาหารสัตว์ยังอยู่ในระดับต่ำ แนวคิดการนำเข้าสินค้าการเกษตรจากสหรัฐฯ เช่น ถั่วเหลือง ข้าวโพดเลี้ยงสัตว์ เป็นเรื่องดี ขณะที่การแพร่ระบาดของไข้หวัดนกในประเทศซีกโลกเหนือและประเด็นสงครามการค้า ส่งผลบวกต่อผู้ส่งออกไก่ไทยมีโอกาสขยายมากขึ้นตามความต้องการบริโภคเนื้อไก่ในตลาดโลก เช่น ญี่ปุ่น อังกฤษ จีน แนวโน้มผลประกอบการ 1Q68 คาดกำไรเพิ่ม QoQ หนุนจากราคาเนื้อไก่ในประเทศปรับตัวเพิ่มขึ้น ส่วนทางด้านต้นทุนอาหารสัตว์ที่ลดลงหนุน margin ขยายตัว ส่วนแบ่งกำไรจาก McKey และ GFN จะฟื้นตัว ส่วนภาพรวมปี 68 เบื้องต้นตลาดคาดกำไรสุทธิ 1.8 พันล้านบาท เติบโตจากปีก่อน +15%YoY
- BCH (ซื้อ / ราคาเป้าหมาย 19.40 บาท) ประเมินแนวโน้มการดำเนินงาน 1Q68 ฟื้นตัวได้เด่น QoQ หลัง 4Q67 มีปัจจัยกดดันกำไรจากรายการลบจากการปรับการรับรัฐฯได้ประกันสังคมโรค Adj.RW>2 เหลือ 8,000 บาท/adj.RW และการปรับปรุงรายการ Covid-19 ที่ไม่สามารถเบิกจ่ายได้ ปัจจุบันเรคาดกำไรสุทธิของ BCH ปี68 จะอยู่ที่ 1,651 ลบ.(+29%YoY) โดยมีปัจจัยหนุนจาก 1.ความเสี่ยงของการรับเงินประกันสังคมในปี68 ลดลง คาดว่า SSO จะสามารถจ่ายโรค adj.RW>2 ที่ 1.2 หมื่นบาท/adj.RW ได้ และ 2.กลุ่มรายได้ผู้ป่วยต่างชาติที่มีแนวโน้มฟื้นตัว ขณะที่ BCH มีการเซ็นสัญญาร่วมกับมัลดีฟส์ เพื่อรับผู้ป่วยเข้ามารักษาที่ ร.พ. WMC

ข้อมูลในเอกสารฉบับนี้ รวบรวมมาจากแหล่งข้อมูลที่น่าเชื่อถือ อย่างไรก็ดี บริษัทหลักทรัพย์ คิงส์ฟอร์ด จำกัด (มหาชน) ไม่สามารถที่จะยืนยันหรือรับรองความถูกต้องของข้อมูลเหล่านี้ได้ ไม่ว่าประการใด ๆ บทวิเคราะห์ในเอกสารนี้ จัดทำขึ้นโดยอ้างอิงหลักเกณฑ์ทางวิชาการเกี่ยวกับหลักการวิเคราะห์ และไม่ได้เป็นการชี้แนะ หรือเสนอแนะให้ซื้อหรือขายหลักทรัพย์ใด ๆ การตัดสินใจซื้อหรือขายหลักทรัพย์ใด ๆ ของผู้อ่าน ไม่ว่าจะเกิดจากการอ่านบทความในเอกสารนี้หรือไม่ก็ตาม ล้วนเป็นผลจากการใช้วิจารณญาณของผู้อ่าน โดยไม่มีส่วนเกี่ยวข้องกับคิงส์ฟอร์ด จำกัด บริษัทหลักทรัพย์ คิงส์ฟอร์ด จำกัด (มหาชน) ไม่มีการเฝ้า



Daily Key Factors

Oil Update(-) WTI พ.ค.-\$1.40 อยู่ที่ \$62.27 / บาร์เรล, Brent มิ.ย. -\$1.32 อยู่ที่ \$66.12/บาร์เรล หลังกลุ่มโอเปกพลัสกำลังพิจารณาเพิ่มการผลิตน้ำมัน 411,000 บาร์เรล/วันในเดือน มิ.ย. โดยจะประชุมกลุ่มโอเปกพลัสในวันที่ 5 พ.ค. ขณะที่ EIA รายงานสต็อกน้ำมันดิบสหรัฐสัปดาห์ที่ผ่านมาเพิ่มขึ้น 244,000 บาร์เรล ส่วนทางคาดจะลดลง 770,000 บาร์เรล

Gold Update(-) Comex Gold มิ.ย.-\$125.30 อยู่ที่ \$3,294.10 /ออนซ์ ฎกดันจาก Dollar Index แข็งค่า +0.94% อยู่ที่ 99.844 หลัง ปธน.ทรัมป์เผยไม่มีความคิดจะปลด ปต.เฟด ก่อนครบวาระ พ.ค.69 กอปรกับข้อขัดแย้งการค้าสหรัฐ - จีนมีแนวโน้มผ่อนคลาย

Fund Flow(-) Fund Flow ต่างชาติในตลาด TIP วานนี้ ขายสุทธิ -102.79 ล้านดอลลาร์สหรัฐ ขายหุ้นไทย -85.43 ล.ดอลลาร์สหรัฐ ขายหุ้นอินโดฯ -14.65 ล.ดอลลาร์สหรัฐ และขายหุ้นฟิลิปปินส์ -2.71 ล.ดอลลาร์สหรัฐ

- (0) ค่าเงินบาทเข้านี้แข็งค่าอยู่ที่ 33.48 บาท/ดอลลาร์สหรัฐ
- (0) ผลตอบแทนพันธบัตรสหรัฐ 10 ปี ปรับทรงตัวอยู่ที่ 4.360 %
- (+) ดัชนี BDI วานนี้ปิด +39 อยู่ที่ 1,300 จุด
- (+) BitCoinเข้านี้ +0.53% อยู่ที่ 93,142 ดอลลาร์สหรัฐ

Economic Calendar

ในประเทศ

- 30 เม.ย. ประชุมคณะกรรมการนโยบายการเงิน (กนง.) ครั้งที่ 2/2568
อปท. รายงานภาวะเศรษฐกิจและการเงินไทย
- สัปดาห์ที่4 ส.อ.ท. แถลงยอดผลิตและส่งออกรถยนต์ รถจักรยานยนต์และชิ้นส่วนยานยนต์
กระทรวงพาณิชย์ แถลงภาวะการค้าระหว่างประเทศ
- สัปดาห์ที่5 สศอ.แถลงดัชนีอุตสาหกรรม
สศค.รายงานภาวะเศรษฐกิจภาคคลัง, ภาวะเศรษฐกิจภูมิภาค, ดัชนีความเชื่อมั่นอนาคตเศรษฐกิจภูมิภาค

ต่างประเทศ

- 23 เม.ย. US ดัชนีผู้จัดการฝ่ายจัดซื้อ (PMI) ภาคการผลิต (เม.ย.)
US ดัชนีผู้จัดการฝ่ายจัดซื้อ (PMI) ภาคการบริการ (เม.ย.)
US ยอดขายบ้านใหม่ (มี.ค.)
- 24 เม.ย. US สินค้าคงคลังน้ำมันดิบ
US จำนวนคนที่ยื่นขอรับสวัสดิการว่างงานครั้งแรก
US ยอดขายบ้านมือสอง (Existing Home Sales) (มี.ค.)

Theme Strategy

Theme หุ่นยนต์ 1H68 เน้น หุ้นในธุรกิจใหม่ที่เป็น Trend ในอนาคต อย่าง Data Center รวมถึงหุ้นที่มีแนวโน้มกำไรปกติ 4Q67-1Q68 คาดออกมาดี และ หุ้นที่รับความผันผวนได้ดีจากความเสี่ยง Trade War/ธนาคารกลางหลักมีแนวโน้มชะลอการลดดอกเบี้ย

- (1) กลุ่มธนาคารที่มี Sentiment บวกจากธนาคารกลางหลักมีแนวโน้มชะลอการลดดอกเบี้ย/มี Yield สูง BBL, KTB, KBANK, TISCO*, TTB*
- (2) กลุ่มการอุปโภคบริโภค ได้ประโยชน์จากมาตรการกระตุ้นเศรษฐกิจในประเทศ CPALL, CPAXT*, CRC, NSL*, TNP*, OSP*
- (3) กลุ่มโรงพยาบาล BDMS, BH, PR9*, SKR
- (4) กลุ่มมีโอกาสเกี่ยวข้องกับการลงทุน Data Center/ธุรกิจ Trend อนาคต ADVANC, INTUCH*, TRUE, GULF*, AMATA
- (5) กลุ่มสินค้า IT ที่ได้ประโยชน์จากการเปลี่ยนถ่ายเทคโนโลยี(เช่น AI function/ 4G to 5G) SYNEX*, ADVICE*, SIS*
- (6) กลุ่มที่มี Sentiment บวกจาก Entertainment Complex BTS*, VGI*, MBK*, BA

**หุ้นแนะนำเชิงกลยุทธ์ที่ยังไม่อยู่ใน Coverage ของฝ่ายวิจัย

Asset Allocation: Equity 50% Fixed Income 35% Alternative Investment etc. Gold 10% Cash 5%

Today Fundamental Research: -

Monthly Portfolio April 2025: CPALL, SYNEX*, KLINIQA, DOHOME*, BDMS



EASTW วิกฤตท้อกดตัน! ผวาออกหุ้นกู้ไม่ทันคืนหนี้ หวั่นศาลตัดสินแพคดี รายได้หายวูบพันล้านทันทีระทึก! แผนออกหุ้นกู้ EASTW กว่า 2,000 ล้านบาท ส่อสะดุด ไม่ทันได้ถอนหุ้น EASTW256A ที่ครบกำหนด 16 มิ.ย. 68 วงเงิน 1,200 ล้านบาท หวั่นหากศาลตัดสินแพคดีธนาคารฯ ต้องคืนก่อนนำรายได้หลักหายทันที 1,000 ล้านบาทต่อปี ไม่เพียงพอชำระดอกเบี้ยหุ้นกู้ ล่าสุดวานนี้ (23 เม.ย.) บอร์ดถกเครียดแต่ยังไม่ได้ข้อสรุป ขณะที่กรรมการจ่อลาออกอีก 2 ราย พร้อมจับตาประชุมผู้ถือหุ้น 25 เม.ย. มีเสียว! (ทันหุ้น)

JPARK เร่งปิดดีลใหญ่ Q2 ดันช่องจอดปีนี้พุ่ง 5 หมื่น“เงินกองไกล” ล้นผลงานไตรมาส 1/68 สวย! รั้งรายได้ที่ช่องจอดใหม่เพิ่มขึ้น เล็งแจ้งจบวันที่ 13 พ.ค.นี้ ขณะที่เร่งปิดดีลใหญ่เข้าบริหารช่องจอดขนาดใหญ่ภายในไตรมาส 2/68 หนุนเป้าปีนี้เพิ่มช่องจอดแตะ 50,000 ช่อง พร้อมคงเป้ารายได้ปีนี้โต 30-40% โบรกฯ เซียร์ “ซีโอ” ให้ราคาเป้าหมาย 5.85 บาท (ทันหุ้น)

AOT ตั้ง ‘ปวีณา’ รักษาการเอเอ็มดี หันติกรับ CAT1 “บอร์ดท่าอากาศยานไทย” ลงมติตั้ง “ปวีณา จริยสุติพงศ์” นั่งรักษาการตำแหน่งกรรมการผู้อำนวยการใหญ่ แทน “กวีติ” ที่ลาออก มีผลวันนี้ พร้อมเร่งสรรหาผ.คนใหม่ภายใน 3 เดือน ขณะที่หุ้น AOT พุ่งหลังองค์กรด้านการบินสหรัฐฯ ยกระดับมาตรฐานการบินไทยสู่ CAT1 บินตรงเข้าสหรัฐฯ รอบ 10 ปี(ทันหุ้น)

JAS เซ็นเอ็มไอยู AIS ร่วมยิงสดพรีเมียร์ลีก “จัสมิน-เอไอเอส” ร่วมลงนามบันทึกข้อตกลงถ่ายทอดสดฟุตบอลพรีเมียร์ลีกและเอฟเอคัพอังกฤษ พลิกโฉมวงการสตรีมมิ่งกีฬาไทย ผ่านสตรีมมิ่งแพลตฟอร์มชั้นนำอย่าง AIS PLAY และ Monomax เพิ่มฐานผู้ใช้บริการผ่านลูกค้า AIS มือถือและเน็ตบ้าน “บอล-บัวหลวง” ซีดีถ่ายทอดพรีเมียร์ลีกฐานลูกค้าเอไอเอสโต 1 ล้านราย ดันรายได้ JAS-MONO เพิ่ม(ทันหุ้น)

ตลท. กด 'Pause' หุ้นร้อน! เทรดผิดปกติเบรก 60 นาทีตลาดหลักทรัพย์ฯ (ตลท.) งดมาตรการ Auto Pause หากพบคำสั่งซื้อ-ขายผิดปกติดันราคาเกิน 15% สั่งขึ้นเครื่องหมาย “P” หยุดเทรดอัตโนมัติ 60 นาที ดีเคย์ 6 พ.ค.นี้ ด้านโบรกฯ ซี IMF ปรับลดจีดีพีไทยเหลือ 1.8% ถือว่ายังดีกว่าคาด ย้ำไม่ได้หมายความว่าเศรษฐกิจถดถอย เน้นเพิ่มน้ำหนักลงทุนในหุ้นพื้นฐานแกร่ง และหุ้นเชิงกำไรบริการฟื้นตัว และรับดอกเบี้ยปรับลง KCE, WHA, DELTA, BGRIM, SCGP, TOP, AOT, PTTGC, MTC และ JMT(ทันหุ้น)

EURO ลั่นรายได้ปีนี้โตนิวไฮ รับอานิสงส์บันทึกเต็มปีโชว์รูมใหม่ 3 แห่ง “ยูโร ครีเอชันส์” หรือ EURO ลั่นรายได้ปีนี้โตนิวไฮ รับอานิสงส์โชว์รูมใหม่ 3 แห่ง พร้อมเตรียมเปิดโชว์รูม-แบรนด์ใหม่ในทำเลศักยภาพ ตกเบิกยักษ์ยุโรปเติบโตอย่างยั่งยืนในระยะยาว(ทันหุ้น)

ICHI ท้อปฟิกกลุ่มเครื่องดีม กำไร Q2 ฟื้น ซีโอเป้า 15.60 บาท ICHI ขึ้นแทน “ท้อปฟิก” ของกลุ่มเครื่องดีม โบรกฯ คาดไตรมาส 2/68 กำไรกลับมาฟื้นจากไตรมาส 1/68 คาดมีกำไร 239 ล้านบาท ลดลง 34.4% และมีรายได้ 1,755 ล้านบาท ลดลง 18% ถูกกดดันช่วงฤดูหนาวยาวนาน เซียร์ “ซีโอ” เป้าราคา 15.60 บาท (ทันหุ้น)

BTG ริง 5% เก็งไตรมาส 1 กำไรโต รับราคาหมูพุ่ง-ต้นทุนลด-บุกธุรกิจไข่ไก่ในสิงคโปร์ BTG ดันราคาหุ้นพุ่ง 5% คาดผลงานไตรมาส 1/68 โต รับราคาหมูในประเทศเพิ่มขึ้น บวกต้นทุนราคาวัตถุดิบการเลี้ยงลดลง และบุกรายได้-กำไรธุรกิจไข่ไก่ในสิงคโปร์ “Eggiculture” โบรกฯ แนะนำ “ซีโอ” ให้ราคาเป้าหมาย 23.50 บาท พร้อมปรับเพิ่มประมาณการกำไรปีนี้กำไรสุทธิปี 2568 ขึ้น 36% และ 4,010 ล้านบาท หรือเพิ่มขึ้น 63% จากปีก่อน(ทันหุ้น)

ILM คาดจบ Q1 ลงกำลังซื้อขาย จ่อนำ 'Flying Tiger' เปิดในไทย ILM แจ้งจบไตรมาส 1/68 วันที่ 8 พ.ค.นี้ คาดรายได้ลดลง เหตุภาวะเศรษฐกิจชะลอตัว จุดกำลังซื้อขาย ส่วนงบทั้งปี 68 บีมยอดขยายและกำไรโตกว่าปี 67 เซียร์ “ซีโอ” ให้เป้า 18 บาท คาดผลงานทั้งปี 68 โตกว่าปีก่อน นอกจากนี้เตรียมนำร้านค้าแฟชั่นแบรนด์ “Flying Tiger” จากเดนมาร์กเข้ามาเปิดให้บริการในช่วงครึ่งปีหลัง(ทันหุ้น)

WICE ย้ำรายได้ปีนี้โต 15% เพิ่มประสิทธิภาพบริการ ไฟเขียวปันผล 14 สตางค์ WICE ประชุมผู้ถือหุ้นปี 68 อนุมัติปันผลเป็นเงินสด 0.14 บาท/หุ้น เตรียมจ่าย 20 พ.ค. 68 เดินหน้าสร้างการเติบโตของรายได้ปีนี้ไม่ต่ำกว่า 15% พร้อมพัฒนาประสิทธิภาพการให้บริการโลจิสติกส์ครบวงจร

'กฤตภาส-สมบุญ' ชิงผอ.สทนช.คนใหม่ แจงกำหนดดูแลตงวิสัยทัศน์คัดเลือก เล็งประกาศผล พ.ค.นี้ “สำนักงานกองทุนน้ำมันเชื้อเพลิง” ประกาศรายชื่อผู้ผ่านคุณสมบัติเข้ารับการสรรหา ผอ.สทนช.คนใหม่ 2 ราย “กฤตภาส คงคาพิสุทธ์ และ สมบุญ หน่อแก้ว” กำหนดดูแลตงวิสัยทัศน์ 8 พ.ค. คาดประกาศผลภายใน พ.ค.นี้(ทันหุ้น)

TPS อวดแบ็กล็อก 1.9 พันล้าน เคา่จ่ายปันผล 20 สต. 15 พ.ค.นี้ TPS มั่นใจรายได้ปี 68 โต 20-25% นิไฮสโตเนื่อง ไชร์แบ็กล็อก 1,920 ล้านบาท ดึงเทคโนโลยี AI-Cloud ใช้ในงานบริการ ขยายฐานลูกค้า ด้านผู้ถือหุ้นไฟเขียวเคา่จ่ายปันผล 0.20 บาท/หุ้น วันที่ 15 พ.ค.นี้(ทันหุ้น)

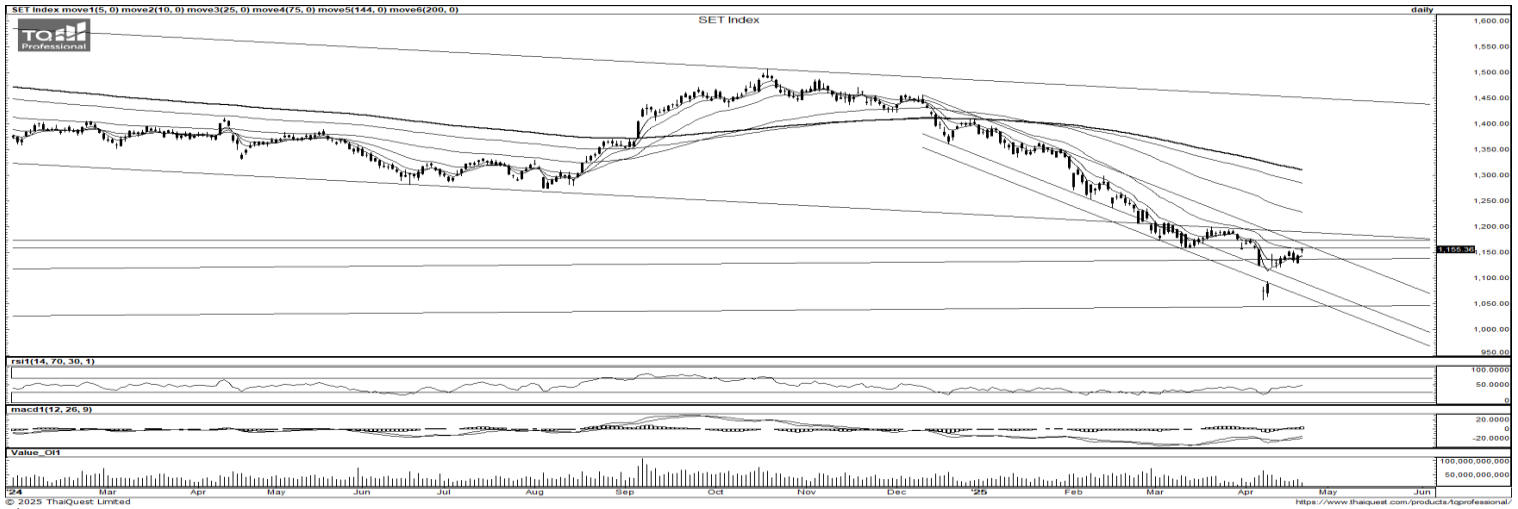
PTTGC ลุยโรงกลั่นชีวภาพครบวงจร เร่งต่อยอดผลิตภัณฑ์เคมี-พลาสติกฯ มูลค่าสูงรับตีมาตรฐาน PTTGC เดินหน้าขยายศักยภาพโรงกลั่นชีวภาพครบวงจร หลังประสบความสำเร็จผลิต SAF เฟสแรก 6 ล้านลิตรต่อปี ต่อยอดผลิตภัณฑ์เคมีชีวภาพและพลาสติกชีวภาพมูลค่าสูง ตบโจทย์การใช้งานในหลากหลายอุตสาหกรรม(ทันหุ้น)

TRUE วางแผนร่วม 'ปภ.' เปิดทดสอบระบบ 3 ระดับ เดือนกย เซลล์ broadcast TRUE ร่วมกับ “ปภ.” เตรียมเปิดทดสอบระบบแจ้งเตือนภัย Cell Broadcast Service เต็มรูปแบบ 3 ระดับ ครอบคลุมพื้นที่ทุกภูมิภาคทั่วประเทศ(ทันหุ้น)

WP ลั่นรายได้ปีนี้ไม่ต่ำ 1.9 หมื่นล้าน ผู้ถือหุ้นเคา่จ่ายปันผล 30 สตางค์ WP มั่นใจรายได้ปีนี้ไม่ต่ำกว่าปีก่อนที่ทำได้กว่า 1.9 หมื่นล้านบาท จากความต้องการใช้ก๊าซ LPG ที่ปรับตัวเพิ่มขึ้น รวมถึงการบริหารจัดการต้นทุนและควบคุมค่าใช้จ่ายที่ดี ด้านผู้ถือหุ้นเคา่จ่ายปันผลปี 67 อัตรา 0.30 บาทต่อหุ้น รับททรัพย์ 21 พ.ค.นี้(ทันหุ้น)

พร้อมเป็เสียงอ่อนจ้อลดภาษีเงิน ตัวแทนทั้งสองฝ่ายอาจเปิดฉากเจรจากร็เร็ว ๆ นี้ ประธานาธิบดีโดนัลด์ ทรัมป์จากสหรัฐฯ ประกาศจะทำตัวเป็นมิตรกับจีนระหว่างการเจรจาท้าทายการค้า และสัญญาว่า จะลดภาษีถ้าทั้งสองฝ่ายสามารถหาข้อตกลงร่วมกัน ซึ่งเป็นสัญญาณแสดงถึงการอ่อนข้อของเขาคที่มีต่อจีน ท่ามกลางความปั่นป่วนในตลาดหุ้น(ทันหุ้น)

ข้อมูลในเอกสารฉบับนี้ รวบรวมมาจากแหล่งข้อมูลที่น่าเชื่อถือ อย่างไรก็ดี บริษัทหลักทรัพย์ คิงส์ฟอร์ด จำกัด (มหาชน) ไม่สามารถที่จะยืนยันหรือรับรองความถูกต้องของข้อมูลเหล่านี้ได้ ไม่ว่าประการใด ๆ บทวิเคราะห์ในเอกสารนี้ จัดทำขึ้นโดยอ้างอิงหลักเกณฑ์ทางวิชาการเกี่ยวกับหลักการวิเคราะห์ และมีได้เป็นการชี้แนะ หรือเสนอแนะให้ซื้อหรือขายหลักทรัพย์ใด ๆ การตัดสินใจซื้อหรือขายหลักทรัพย์ใด ๆ ของผู้อ่าน ไม่ว่าจะเกิดจากการอ่านบทความในเอกสารนี้หรือไม่ก็ตาม ล้วนเป็นผลจากการใช้วิจารณญาณของผู้อ่าน โดยไม่มีส่วนเกี่ยวข้องกับบริษัทฯ ในใด ๆ บริษัทหลักทรัพย์ คิงส์ฟอร์ด จำกัด (มหาชน) ไม่ว่ากรณีใด



ที่มา: TQ Professional, Day

Resistance 1,160 - 1,165

Support 1,150 - 1,140

SET Daily: **ฟื้นตัวในกรอบ sideways down**

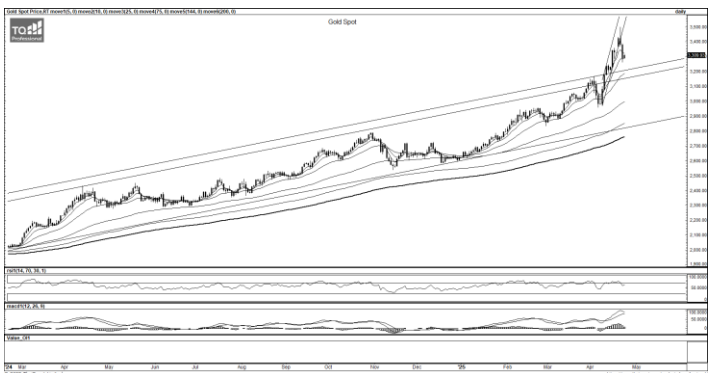
กลยุทธ์การลงทุน SET Index สลับฟื้นตัวเหนือทดสอบเส้นค่าเฉลี่ย EMA25 วัน คาดดัชนีมีโอกาสทยอยแกว่งขึ้นต่อ เน้นเป็นจังหวะขึ้นขายลงซื้อ ประเมินแนวต้าน 1,160/1,165 ชัยบแนวรับตามที่ 1,150/1,140



ที่มา: TQ Professional, TF weekly

SET Weekly: **Wait & See**

กลยุทธ์การลงทุน ติดตามมาตรการทางภาษีของทรัมป์ ทิศทาง fund flow ต่างชาติไหลออกจากตลาด TIP สะท้อนคาดการณ์นโยบายของสหรัฐฯ รวมถึงแนวโน้มสงครามการค้าที่รุนแรง ทางเทคนิค TF weekly แท่งเทียนรายสัปดาห์ฟื้นตัวจาก low แต่ยังคงรอคอนเฟิร์มกับตัว ส่วนใน TF Monthly ถอยหลุดเส้น EMA200 month ทดสอบแนวรับหลักกรอบสามเหลี่ยมใหญ่ ดังนั้น wait & see รอหาฐาน // แนวรับ 1,055 / 1,030 แนวต้าน 1,275 / 1,300



ที่มา: TQ Professional, TF daily

Gold Spot: **มีสัญญาณพัก**

กลยุทธ์การลงทุน Gold Spot ถูกขายทำกำไรสวนทาง dollar ที่ฟื้นตัวขึ้นมา // แท่งเทียนมีสัญญาณพักตัวเหนือ EMA10 วัน ช่วงสั้นหากตั้งไม่ผ่านแนวต้านแถว US\$3,365-3,385/Oz เลือกลงเป็นจังหวะขายทำกำไรมากกว่า โดยมีกรอบแนวรับบริเวณ US\$3,290-3,260/Oz

Resistance 3,365 - 3,385

Support 3,290 - 3,260

Technical Analyst

Apichai Raomanachai No. 002939

Asst. Technical Analyst

Noppom Chaykaew No. 043964

ข้อมูลในเอกสารฉบับนี้ รวบรวมมาจากแหล่งข้อมูลที่เชื่อถือได้ อย่างไรก็ดี บริษัทหลักทรัพย์ คิงส์ฟอร์ด จำกัด (มหาชน) ไม่สามารถที่จะยืนยันหรือรับรองความถูกต้องของข้อมูลเหล่านั้นได้ ไม่ว่าประการใด ๆ บทวิเคราะห์ในเอกสารนี้ จัดทำขึ้นโดยอ้างอิงหลักเกณฑ์ทางวิชาการเกี่ยวกับหลักการวิเคราะห์ และมีได้เป็นการชี้นำ หรือเสนอแนะให้ซื้อหรือขายหลักทรัพย์ใด ๆ การตัดสินใจซื้อหรือขายหลักทรัพย์ใด ๆ ของผู้อ่าน ไม่ว่าจะเกิดจากการอ่านบทความในเอกสารนี้หรือไม่ก็ตาม ล้วนเป็นผลจากการใช้วิจารณญาณของผู้อ่าน โดยไม่มีส่วนเกี่ยวข้องกับหรือผูกพันกันใด ๆ กับ บริษัทหลักทรัพย์ คิงส์ฟอร์ด จำกัด(มหาชน) ไม่ว่ากรณีใด



ที่มา ; TQ Professional

BJC

Resistance 25.75

Support 24.00

แนะนำเก็งกำไร แ่งเทียนทยอยฟื้นตัวขึ้นเหนือ EMA200 วัน พร้อมปริมาณการซื้อขายเข้าสะสม ส่วน MACD / RSI ชัยบในทิศทางบวก ระยะถัดไปคาดหวังการแกว่งขึ้นสู่แนวต้านถัดไป 25.75 บาท ส่วนแนวรับ 24.00 บาท และ Stop Loss ที่ 23.60 บาท



ที่มา ; TQ Professional

FM

Resistance 4.26-4.40

Support 4.00

แนะนำเก็งกำไร แ่งเทียนฟื้นตัวผ่านกรอบ sideways ด้านปริมาณการซื้อขายเข้าสะสม ส่วน MACD / RSI ปรคองตัวบวก เบื้องต้นหากยืนได้คาดทยอยปรับตัวขึ้นต่อ โดยมีแนวต้าน 4.26-4.40 บาท แนวรับ 4.00 บาท จุด Stop Loss ที่ 3.90 บาท



ที่มา ; TQ Professional

PM

Resistance 10.70-11.00

Support 10.30

แนะนำเก็งกำไร แ่งเทียนฟื้นตัวกลับมาขึ้นเหนือเส้นค่าเฉลี่ยระยะสั้น พร้อมปริมาณการซื้อขายเข้าสะสม ด้าน Indicator MACD และ RSI มีสัญญาณบวก เบื้องต้นคาดหวังการทยอยขึ้นต่อ โดยมีแนวต้านถัดไป 10.70-11.00 บาท แนวรับ 10.30 บาท จุด Stop Loss 10.00 บาท

Technical Analyst

Apichai Raomanachai No. 002939

Asst. Technical Analyst

Nopporn Chaykaew No. 043964

ข้อมูลในเอกสารฉบับนี้ รวบรวมมาจากแหล่งข้อมูลที่เชื่อถือได้ อย่างไรก็ดี บริษัทหลักทรัพย์ คิงส์ฟอร์ด จำกัด (มหาชน) ไม่สามารถที่จะยืนยันหรือรับรองความถูกต้องของข้อมูลเหล่านั้นได้ ไม่ว่าประการใด ๆ บทวิเคราะห์ในเอกสารนี้ จัดทำขึ้นโดยอ้างอิงหลักเกณฑ์ทางวิชาการเกี่ยวกับหลักการวิเคราะห์ และมีได้เป็นการชี้นำ หรือเสนอแนะให้ซื้อหรือขายหลักทรัพย์ใด ๆ การตัดสินใจซื้อหรือขายหลักทรัพย์ใด ๆ ของผู้อ่าน ไม่ว่าจะเกิดจากการอ่านบทความในเอกสารนี้หรือไม่ก็ตาม ล้วนเป็นผลจากการใช้วิจารณญาณของผู้อ่าน โดยไม่มีส่วนเกี่ยวข้องกับหรือพันธะผูกพันใด ๆ กับ บริษัทหลักทรัพย์ คิงส์ฟอร์ด จำกัด(มหาชน) ไม่ว่ากรณีใด

SET50 Index Futures

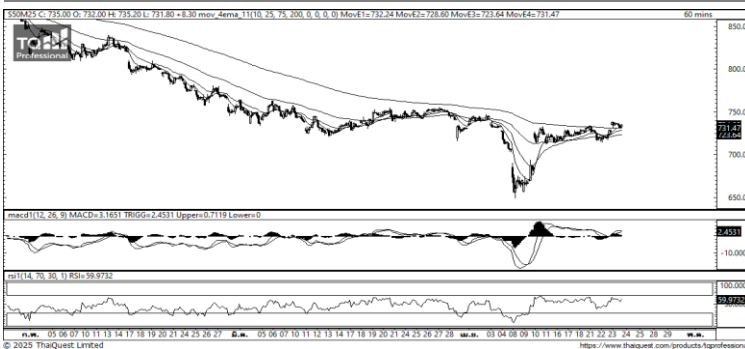


KINGSFORD

วันพฤหัสบดีที่ 24 เมษายน พ.ศ. 2568

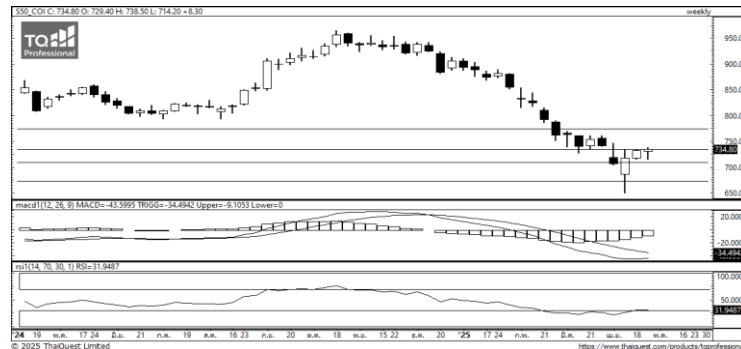
Market Overview

- นักลงทุนต่างชาติ Short สุทธิ -8,559 สัญญา ยอดสะสมประจำเดือน เม.ย มียอด Short สุทธิ -5,886 สัญญา และ ยอดสะสมปี 2568 เป็นยอด Long สุทธิ 47,859 สัญญา
- ดัชนี DJIA ปิดที่ +1.07%, ดัชนี S&P 500 ปิดที่ +1.67% และดัชนี Nasdaq ปิดที่ +2.50%
- ปธน. ทรัมป์ส่งสัญญาณถึงความพร้อมที่จะคลี่คลายข้อพิพาทด้านการค้า โดยเขากล่าวกับผู้สื่อข่าวที่ทำเนียบขาวว่า สหรัฐฯ จะไม่เรียกเก็บภาษีที่สูง ถึง 145% อย่างที่จีนทำ โดยจะปรับลดลงต่ำกว่านั้นมาก แต่ไม่ถึงระดับ 0% ขณะที่ รัฐมนตรีคลังสหรัฐฯ ได้แสดงความเชื่อมั่นว่าความขัดแย้งทางการค้าจะคลี่คลายลงไม่ช้า และล่าสุดเขาส่งสัญญาณว่า มีโอกาสที่ทั้งสองประเทศจะบรรลุข้อตกลงการค้าครั้งใหญ่



ที่มา: Kingsford Research

Volume by Investors	SET (Million Bath)	Index Futures (Contracts)
Local Institutions	2,321.14	1,860
Foreign	-2,849.60	-8,559
Local Investor	668.18	6,699



ที่มา: Kingsford Research

ภาพการลงทุนระยะสั้น

แนะนำ : Long, แนวรับ: 730 แนวต้าน: 740 Stop Loss: 725

S50M25 ปิดที่ 734.80 จุด ดัชนีมีการปรับตัว +1.14% มีการปรับตัวขึ้นเหนือ 200 ส่วน Indicator ปรับตัวขึ้นมาอยู่บนแนวโมมาขึ้น ระยะสั้นมองการปรับตัวขึ้น โดยหากยังสามารถยืนสูงกว่า 730 แนะนำ Long จะเป็นฝั่งที่ได้เปรียบกว่า

ภาพการลงทุนรายสัปดาห์

แนะนำ Long 1/3 Port แนวรับ : 730 แนวต้าน : 750 Stoploss : 730

Set 50 Index Future มีการปรับตัวขึ้นเหนือ 735 ที่ไปอยู่ระยะหนึ่งก่อนจะอ่อนตัวเล็กน้อย และ Indicator RSI สามารถยืนเหนือเขต Oversold ได้ ทำให้ระยะการมองเบี่ยงทิศทางขาขึ้น โดยหากสามารถปรับตัวสูงกว่า 750 แนะนำ Long 2/3 Port

	Close	Change	Volume	OI
SET50	738.54	8.34	1,818,163,200.00	29,274,261,882.00
S50M25	734.80	8.30	142,387.00	486,142.00
S50U25	729.70	8.10	10,881.00	45,993.00
S50J25	736.70	5.70	175.00	582.00
S50Z25	730.10	8.20	2,939.00	14,830.00

Source: TQ Pro

	Last	Support	Resistance
SET50	738.54	735	745
S50M25	734.80	730	740
S50U25	729.70	725	735
S50J25	736.70	735	745
S50Z25	730.10	725	735

Source: TQ Pro

Series	Close	Chg	Vol. Contracts	OI	OI Chg	Theoretical	Basis	Daly Left	LTD
S50M25	734.80	8.3	486,142	486,142	343,755	737.28	-3.74	64	27/6/2025
S50U25	729.70	8.1	45,993	45,993	35,112	735.44	-8.84	158	29/9/2025
S50J25	736.70	5.7	582	582	407	738.44	-1.84	5	29/4/2025
S50Z25	730.10	8.2	14,830	14,830	11,891	733.65	-8.44	249	29/12/2025
S50H26	724.90	7.9	5,548	5,548	3,839	731.87	-13.64	340	30/3/2026

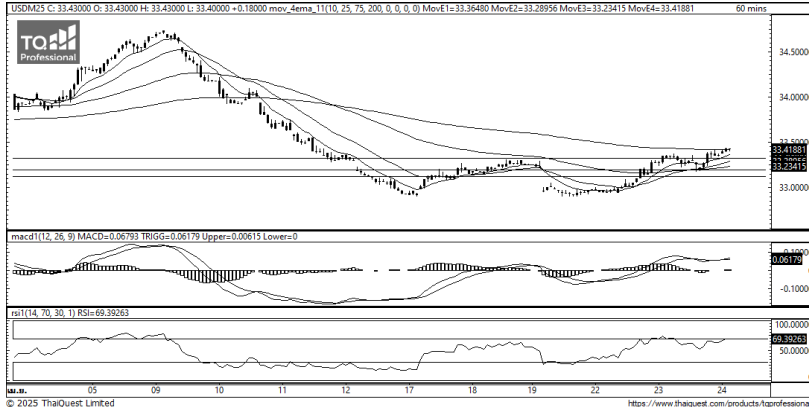
ข้อมูลในเอกสารฉบับนี้ รวบรวมมาจากแหล่งข้อมูลที่น่าเชื่อถือ อย่างไรก็ดี บริษัทหลักทรัพย์ คิงส์ฟอร์ด จำกัด (มหาชน) ไม่สามารถที่จะยืนยันหรือรับรองความถูกต้องของข้อมูลเหล่านี้ได้ ไม่ว่าประการใด ๆ บทวิเคราะห์ในเอกสารนี้ จัดทำขึ้นโดยอ้างอิงหลักการทางวิชาการเกี่ยวกับหลักการวิเคราะห์ และมีได้เป็นการชี้แนะ หรือเสนอแนะให้ซื้อหรือขายหลักทรัพย์ใด ๆ การตัดสินใจซื้อหรือขายหลักทรัพย์ใด ๆ ของผู้อ่าน ไม่ว่าจะเกิดจากการอ่านบทความในเอกสารนี้หรือไม่ก็ตาม ล้วนเป็นผลจากการใช้วิจารณญาณของผู้อ่าน โดยไม่มีส่วนเกี่ยวข้องกับหรือพันธะผูกพันใด ๆ กับ บริษัทหลักทรัพย์ คิงส์ฟอร์ด จำกัด (มหาชน) ไม่ว่ากรณีใด

SET50 Index Futures



KINGSFORD

Currency Futures



ที่มา: Kingsford Research

ภาพการลงทุนระยะสั้น

Dollar Index : 99.62 จุด หรือ -0.23%, USDM25 : +0.21 THB/USD

แนะนำ เปิดสถานะ : Long

แนวรับ: 33.20 THB/USD แนวต้าน: 33.45 THB/USD Stop Loss: 33.15

USDM25 : ราคาขึ้นเมื่อวานที่ผ่านมาปิดที่ 33.43 THB/USD มีการปรับตัวเหนือEMA 200

ส่วน Indicator สนับสนุนแนวโน้มขาขึ้น หากปรับตัวขึ้นสูงกว่า 33.45 การเปิดสถานะ

Long จะเป็นฝั่งที่ได้เปรียบกว่า

	Last	Change	Volume	OI
USDM25	33.25	0.21	43,004	107,834
USDU25	33.01	0.19	7,962	26,281
USDJ25	33.38	0.20	2,800	3,481
USDK25	33.30	0.23	916	7,876

Source: TQ Pro

	Last	Support	Resistance
USDTB	33.50	33.45	33.55
USDM25	33.25	33.20	33.45
USDU25	33.01	33.00	33.20

Source: Kingsford Securities

	Close	Change	Volume	OI
EURUSD	1.13	-0.01		
EURUSDM25	1.1469	-0.008	1.1367	-0.0102

Source: TQ Pro

	Close	Change	Volume	OI
USDJPY	143.37	1.84		
USDJPYM25	140.88	1.53	3,166	3757

Source: TQ Pro

Apichai Raomanachai

Fundamental and Technical Investment Analysis

ID No. 002939 Tel 02-829-6999 Ext 2200

Email : apichai.ra@kfsec.co.th

Nut Kaewborisutsakul

Assistant Investment Analyst

ข้อมูลในเอกสารฉบับนี้ รวบรวมมาจากแหล่งข้อมูลที่น่าเชื่อถือ อย่างไรก็ดี บริษัทหลักทรัพย์ คิงส์ฟอร์ด จำกัด (มหาชน) ไม่สามารถที่จะยืนยันหรือรับรองความถูกต้องของข้อมูลเหล่านี้ได้ ไม่ว่าประการใด ๆ บทวิเคราะห์ในเอกสารนี้ จัดทำขึ้นโดยอ้างอิงหลักเกณฑ์ทางวิชาการเกี่ยวกับหลักการวิเคราะห์ และมีได้เป็นการชี้แนะ หรือเสนอแนะให้ซื้อหรือขายหลักทรัพย์ใด ๆ การตัดสินใจซื้อหรือขายหลักทรัพย์ใด ๆ ของผู้อ่าน ไม่ว่าจะเกิดจากการอ่านบทความในเอกสารนี้หรือไม่ก็ตาม ล้วนเป็นผลจากการใช้วิจารณญาณของผู้อ่าน โดยไม่มีส่วนเกี่ยวข้องกับหรือพัวพันผูกพันใด ๆ กับ บริษัทหลักทรัพย์ คิงส์ฟอร์ด จำกัด (มหาชน) ไม่ควรเฝ้า



Most Active Grainer (%chg)

Rank	STOCK	OI	Price Chg (20 Working Days)
1	STECON	3,559	32.43%
2	OR	6,180	23.36%
3	GFPT	972	16.77%
4	BJC	3,246	12.50%
5	DELTA	3,270	12.09%
6	UNIQ	28	11.70%
7	SAWAD	6,745	11.11%
8	THG	343	10.80%
9	CK	816	9.66%
10	HANA	1,878	8.93%
11	MTC	3,735	8.48%
12	GPSC	4,972	7.02%
13	HMPRO	6,423	6.29%
14	CPF	3	6.25%
15	CKP	13,112	6.06%
16	EGCO	1,033	5.79%
17	BEM	16,844	5.41%
18	BEC	29,142	5.29%
19	KEX	2,787	4.63%
20	TRUE	14,030	4.35%
21	ADVANC	800	3.28%
22	SGP	-	2.99%
23	AEONTS	80	2.78%
24	BDMS	17,388	2.18%
25	RATCH	2,141	0.97%
26	BGRIM	7,108	0.92%
27	TTW	-	0.57%
28	COM7	19,725	0.51%
29	TQM	2,753	0.00%
30	KTC	69,048	0.00%

Top Gainers OI (%chg)

STOCK	OI	%Daily Top OI Change	STOCK	OI	%5 Day Top OI Change
AMATA	2,395	58.09%	TTB	31,310	176.79%
DELTA	3,270	34.68%	BPP	440	87.23%
BPP	440	29.41%	KKP	531	78.79%
AAV	33,499	13.61%	KTB	5,205	77.58%
SPALI	2,080	10.34%	TASCO	938	74.35%
BCH	1,115	10.07%	BLA	265	74.34%
CHG	5,837	9.66%	GPSC	4,972	55.81%
JMT	12,037	7.98%	AMATA	2,395	36.62%
PTTEP	3,050	7.85%	TISCO	119	35.23%
BAM	7,479	7.30%	DELTA	3,270	33.41%
AWC	33,945	6.27%	PTTEP	3,050	28.64%
SCGP	7,256	6.04%	AAV	33,499	27.46%
KTB	5,205	6.01%	ADVANC	800	26.38%
THANI	17,751	5.97%	SPCG	877	21.64%
STA	1,936	5.97%	JMT	12,037	20.09%

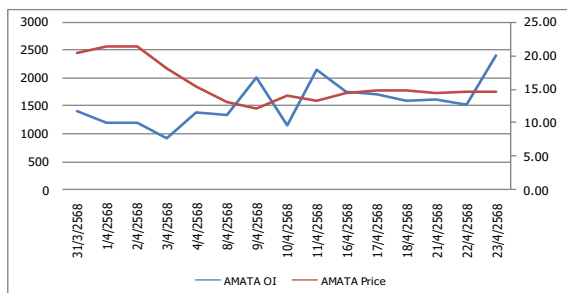
Source: TQ Pro

Top Loser OI (%chg)

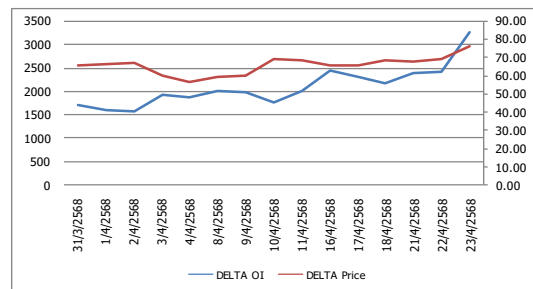
STOCK	OI	%Daily Top OI Change	STOCK	OI	%5 Day Top OI Change
TTB	31,310	-41.78%	TPIPL	839	-54.89%
PSL	1,183	-25.22%	SCB	1,316	-54.35%
GFPT	972	-12.04%	SPRC	669	-42.23%
BLAND	64,239	-11.07%	EA	437	-35.92%
KBANK	3,089	-11.01%	ITD	7,644	-34.10%
CPF	3,124	-10.82%	BCH	1,115	-26.21%
EGCO	1,033	-7.60%	TVO	3	-25.00%
PTTGC	8,244	-7.58%	AEONTS	80	-23.08%
BTS	35,610	-6.98%	BLAND	64,239	-21.88%
RATCH	2,141	-6.63%	PSL	1,183	-20.01%
BCP	3,022	-3.20%	BCPG	7,834	-19.73%
BA	2,759	-3.16%	SCC	1,280	-18.83%
BEM	16,844	-2.85%	CBG	1,724	-18.68%
EA	437	-2.67%	INTUCH	523	-18.15%
THCOM	2,911	-2.61%	ICHI	946	-16.87%

หุ้นที่มีทิศทาง ราคาและ OI ที่น่าจับตามอง

OI Trend AMATA



OI Trend DELTA



Recommend : Long
Support : 14.40

Resistance : 16.00
Stop-Loss : 14.30

Recommend : Long
Support : 74.00

Resistance : 80.00
Stop-Loss : 73.50

Source: KINGSFORD

APICHAJ RAOMANACHAI No. 002939
NUT KAEWBORISUTSAKUL Asst. Derivatives Analyst

ข้อมูลในเอกสารฉบับนี้ รวบรวมมาจากแหล่งข้อมูลที่น่าเชื่อถือ อย่างไรก็ดี บริษัทหลักทรัพย์ คิงส์ฟอร์ด จำกัด (มหาชน) ไม่สามารถที่จะยืนยันหรือรับรองความถูกต้องของข้อมูลเหล่านี้ได้ ไม่ว่าประการใด ๆ บทวิเคราะห์ในเอกสารนี้ จัดทำขึ้นโดยอ้างอิงหลักการทางวิชาการเกี่ยวกับหลักการวิเคราะห์ และมีได้เป็นการชี้ว่า หรือเสนอแนะให้ซื้อหรือขายหลักทรัพย์ใด ๆ การตัดสินใจซื้อหรือขายหลักทรัพย์ใด ๆ ของผู้อ่าน ไม่ว่าจะเกิดจากการอ่านบทความในเอกสารนี้หรือไม่ก็ตาม ล้วนเป็นผลจากการใช้วิจารณญาณของผู้อ่าน โดยไม่มีส่วนเกี่ยวข้องกับหรือที่แนะนำของคิงส์ฟอร์ด จำกัด (มหาชน) บริษัทหลักทรัพย์ คิงส์ฟอร์ด จำกัด (มหาชน) ไม่สามารถ

PROGRAM TRADING DAILY



วันพฤหัสบดีที่ 24 เมษายน พ.ศ. 2568

ข้อมูลสถิติ Program Trading รายวัน

ประเภท	ซื้อ	ขาย	สุทธิ
Program Trading	16,147.16	18,393.76	-2,246.60
Non Program Trading	22,718.26	20,471.66	2,246.60
Total	38,865.42	38,865.42	

ข้อมูลรายหลักทรัพย์ *

หลักทรัพย์	ตลาด	มูลค่า Program Trading (บาท)	% มูลค่า Program Trading เทียบกับมูลค่าการซื้อขายแบบ Auto Matching
DELTA	SET	2,144,648,388	51.55
MOSHI	SET	32,081,363	27.47
NSL	SET	19,470,613	22.76
FM	SET	21,711,150	19.02
PSG	mai	2,737,393	4.81

หมายเหตุ "Program Trading" หมายถึง การซื้อขายหลักทรัพย์ด้วยชุดคำสั่งคอมพิวเตอร์

* แสดงข้อมูลของหลักทรัพย์ที่มีราคาปิด และมูลค่าการซื้อขายเปลี่ยนแปลงไปมากกว่าวันทำการซื้อขายก่อนหน้า

* กรณีไม่แสดงข้อมูล หมายถึง ไม่มีหลักทรัพย์เข้าเกณฑ์ที่กำหนด

ข้อมูลการขายชอร์ตที่ยังไม่ได้ซื้อคืน

สถานะ Short เพิ่มขึ้น

หลักทรัพย์	ปริมาณการขายชอร์ตคงเหลือ (%)	สถานะชอร์ตเพิ่มขึ้น เมื่อเทียบวันก่อนหน้า (%)
TTB	0.61%	0.09%
KKP	0.94%	0.05%
KTB	0.51%	0.04%
HMPRO	1.28%	0.04%
BCP	1.85%	0.03%
BH	1.19%	0.03%
SAWAD	0.98%	0.03%
HANA	3.21%	0.03%
MTC	1.60%	0.03%
DELTA	0.49%	0.03%

สถานะ Short ลดลง

หลักทรัพย์	ปริมาณการขายชอร์ตคงเหลือ (%)	สถานะชอร์ตลดลง เมื่อเทียบวันก่อนหน้า (%)
WHA	1.34%	-0.02%
STA	0.75%	-0.02%
PLANB	0.18%	-0.01%
KCE	2.16%	-0.01%
TIDLOR	0.64%	-0.01%
RATCH	0.45%	-0.01%
ADVANC	0.23%	-0.01%
JAS	1.25%	-0.01%
LH	0.69%	-0.01%
BA	0.18%	-0.01%

หมายเหตุ : เรียงตามการเปลี่ยนแปลงของปริมาณการขายชอร์ตที่ยังไม่ได้ซื้อคืน ของหลักทรัพย์ Local + NVDR /จำนวนหุ้นชำระแล้ว (%)

ข้อมูลในเอกสารฉบับนี้ รวบรวมมาจากแหล่งข้อมูลที่น่าเชื่อถือ อย่างไรก็ดี บริษัทหลักทรัพย์ คิงส์ฟอร์ด จำกัด (มหาชน) ไม่สามารถที่จะยืนยันหรือรับรองความถูกต้องของข้อมูลเหล่านี้ได้ ไม่ว่าประการใด ๆ บทวิเคราะห์ในเอกสารนี้ จัดทำขึ้นโดยอ้างอิงหลักเกณฑ์ทางวิชาการเกี่ยวกับหลักการวิเคราะห์ และมีได้เป็นการชี้นำ หรือเสนอแนะให้ซื้อหรือขายหลักทรัพย์ใด ๆ การตัดสินใจซื้อหรือขายหลักทรัพย์ใด ๆ ของผู้อ่าน ไม่ว่าจะเกิดจากการอ่านบทความในเอกสารนี้หรือไม่ก็ตาม ล้วนเป็นผลจากการใช้วิจารณญาณของผู้อ่าน โดยไม่มีส่วนเกี่ยวข้องกับหรือหนี้ระดมทุนใด ๆ กับ บริษัทหลักทรัพย์ คิงส์ฟอร์ด จำกัด(มหาชน) ไม่ว่ากรณีใด

Top 20 Outstanding Short



KINGSFORD

วันพฤหัสบดีที่ 24 เมษายน พ.ศ. 2568

หลักทรัพย์	ปริมาณการขายชอร์ตที่ยังไม่ได้ซื้อคืน ณ สิ้นวัน (หุ้น)		สถานะขายชอร์ต คงเหลือ (%)	สถานะชอร์ตเพิ่ม/ลด เมื่อเทียบวันก่อนหน้า (%)
	Local	NVDR		
HANA	10,348,600	18,046,621	3.207	0.030
KCE	15,107,600	10,396,800	2.158	-0.013
BCP	14,235,000	11,200,000	1.847	0.034
BCH	25,062,600	17,809,900	1.719	0.001
MTC	15,701,000	18,275,200	1.603	0.027
BEM	48,222,312	182,915,396	1.512	0.007
SPRC	2,929,300	60,726,783	1.468	0.005
SCC	3,308,800	13,706,062	1.418	0.021
WHA	146,345,800	54,373,183	1.343	-0.020
TISCO	7,488,600	3,051,700	1.316	0.014
IRPC	131,512,300	135,812,060	1.308	0.009
HMPRO	6,821,100	161,271,216	1.278	0.043
JAS	31,728,957	71,580,342	1.246	-0.009
BH	3,334,900	6,126,200	1.190	0.033
BANPU	28,178,900	89,217,666	1.172	-0.005
TTA	17,290,200	2,550,900	1.089	-0.000
EA	15,847,300	63,660,894	1.071	-0.004
OSP	11,596,500	20,508,500	1.069	-0.001
JMT	9,230,400	6,007,938	1.044	0.004
JMART	9,402,600	5,858,644	1.037	0.001

หมายเหตุ : เรียงตามการเปลี่ยนแปลงของปริมาณการขายชอร์ตที่ยังไม่ได้ซื้อคืน ของหลักทรัพย์ Local + NVDR /จำนวนหุ้นชำระแล้ว (%)

ข้อมูลในเอกสารฉบับนี้ รวบรวมมาจากแหล่งข้อมูลที่น่าเชื่อถือ อย่างไรก็ดี บริษัทหลักทรัพย์ คิงส์ฟอร์ด จำกัด (มหาชน) ไม่สามารถที่จะยืนยันหรือรับรองความถูกต้องของข้อมูลเหล่านี้ได้ ไม่ว่าประการใด ๆ บทวิเคราะห์ในเอกสารนี้ จัดทำขึ้นโดยอ้างอิงหลักเกณฑ์ทางวิชาการเกี่ยวกับหลักการวิเคราะห์ และมีได้เป็นการชี้นำ หรือเสนอแนะให้ซื้อหรือขายหลักทรัพย์ใด ๆ การตัดสินใจซื้อหรือขายหลักทรัพย์ใด ๆ ของผู้อ่าน ไม่ว่าจะเกิดจากการอ่านบทความในเอกสารนี้หรือไม่ก็ตาม ส่วนเป็นผลจากการใช้วิจารณญาณของผู้อ่าน โดยไม่มีส่วนเกี่ยวข้องกับหน่วยงานอื่นใด ๆ กับ บริษัทหลักทรัพย์ คิงส์ฟอร์ด จำกัด(มหาชน) ไม่ว่ากรณีใด

Short Sales



KINGSFORD

มูลค่าการขายชอร์ต ณ วันที่ 23 เมษายน 2568

หลักทรัพย์	ปริมาณหุ้นที่ขายชอร์ต (หุ้น)	มูลค่าการขายชอร์ต (บาท)	%เทียบมูลค่าซื้อขายตลาดรวม
AAI	142,800	610,970	3.45%
AAV	925,400	1,310,836	1.61%
ADVANC	223,900	63,410,900	5.49%
AEONTS	12,200	1,349,000	5.32%
AIE	36,200	47,658	0.82%
AMATA	308,500	4,564,240	2.12%
AOT	1,945,600	74,529,375	3.52%
AP	699,600	5,697,115	7.10%
ASIAN	3,600	27,000	1.26%
AWC	4,859,700	10,713,716	7.61%
BA	22,400	357,670	0.64%
BAM	452,400	2,923,165	3.73%
BANPU	538,300	2,290,142	2.68%
BAY	200	4,420	0.30%
BBGI	100	312	0.01%
BBL	443,700	60,574,000	4.97%
BCH	71,600	1,066,480	1.94%
BCP	521,700	18,537,000	11.90%
BCPG	255,400	1,810,775	2.10%
BDMS	1,038,800	24,549,950	3.94%
BEM	1,561,600	9,246,620	3.25%
BGRIM	350,800	3,916,410	1.57%
BH	369,900	62,807,300	11.00%
BJC	120,500	2,917,860	1.38%
BLA	31,500	515,420	2.62%
BPP	2,400	16,920	0.15%
BSRC	100	540	0.02%
BTG	63,100	1,352,530	1.51%
BTS	2,683,900	13,804,655	5.17%
CBG	14,000	875,275	0.56%
CCET	3,079,300	17,217,010	2.91%
CENDEL	19,100	510,425	0.49%
CHG	1,292,400	2,218,149	3.19%
CK	22,300	354,960	1.27%
CKP	126,000	357,656	1.87%
COM7	244,100	4,781,260	2.93%
CPALL	874,900	44,187,350	3.76%
CPAXT	78,900	1,982,275	1.47%
CPF	648,200	16,367,050	2.61%
CPN	672,500	33,023,450	11.11%
CRC	306,000	7,232,970	5.35%
DCC	34,600	53,579	3.41%
DELTA	3,894,800	289,779,325	6.96%
DOHOME	139,200	709,725	2.03%
EA	555,400	1,209,150	1.21%
EGCO	17,200	1,733,800	2.20%
EPG	23,200	60,998	1.56%
ERW	249,600	595,406	1.62%
GFPT	11,000	106,700	0.31%
GLOBAL	200,500	1,388,370	1.78%
GPSC	266,900	8,292,875	1.98%
GULF	806,700	36,932,650	2.96%
GUNKUL	360,800	576,985	2.99%
HANA	352,200	6,444,960	2.94%
HMPRO	8,110,200	68,456,105	13.18%

ข้อมูลในเอกสารฉบับนี้ รวบรวมมาจากแหล่งข้อมูลที่น่าเชื่อถือ อย่างไรก็ตาม บริษัทหลักทรัพย์ คิงส์ฟอร์ด จำกัด (มหาชน) ไม่สามารถที่จะยืนยันหรือรับรองความถูกต้องของข้อมูลเหล่านี้ได้ ไม่ว่าประการใด ๆ บทวิเคราะห์ในเอกสารนี้ จัดทำขึ้นโดยอ้างอิงหลักเกณฑ์ทางวิชาการเกี่ยวกับหลักการวิเคราะห์ และมีได้เป็นการชี้แนะ หรือเสนอแนะให้ซื้อหรือขายหลักทรัพย์ใด ๆ การตัดสินใจซื้อหรือขายหลักทรัพย์ใด ๆ ของผู้อ่าน ไม่ว่าจะเกิดจากการอ่านบทความในเอกสารนี้หรือไม่ก็ตาม ล้วนเป็นผลจากการใช้วิจารณญาณของผู้อ่าน โดยไม่มีส่วนเกี่ยวข้องกับหรือผูกพันใด ๆ กับ บริษัทหลักทรัพย์ คิงส์ฟอร์ด จำกัด (มหาชน) ไม่ว่ากรณีใด

Short Sales



KINGSFORD

มูลค่าการขายชอร์ต ณ วันที่ 23 เมษายน 2568

หลักทรัพย์	ปริมาณหุ้นที่ขายชอร์ต (หุ้น)	มูลค่าการขายชอร์ต (บาท)	%เทียบมูลค่าซื้อขายตลาดรวม
ICHI	142,100	1,716,840	3.66%
IRPC	2,056,600	1,736,297	11.95%
ITC	44,900	593,540	0.95%
IVL	1,244,300	23,651,730	5.77%
JAS	1,462,200	2,223,263	2.14%
JMART	18,000	149,695	0.23%
JMT	134,400	1,814,800	0.76%
KBANK	331,600	50,090,750	2.61%
KCE	73,400	1,252,790	1.08%
KEX	119,200	136,166	0.73%
KKP	524,300	25,281,600	5.33%
KTB	9,422,800	194,236,990	13.10%
KTC	248,400	11,548,400	9.64%
LANNA	100	1,500	0.04%
LH	978,200	4,214,058	2.84%
LPN	9,000	18,360	4.25%
M	137,500	2,519,080	8.98%
MAJOR	13,300	136,990	1.68%
MEGA	92,000	2,532,275	6.77%
MINT	370,400	9,789,025	5.16%
MTC	848,000	37,681,675	14.21%
NDX01	2,155	35,934	0.86%
OR	2,044,700	26,962,430	8.75%
ORI	46,800	94,536	1.18%
OSP	56,300	831,510	1.02%
PLANB	127,900	682,270	1.94%
PR9	14,500	343,760	1.96%
PRM	73,400	441,450	1.16%
PSL	199,600	1,225,695	3.64%
PTG	32,000	216,000	1.51%
PTT	1,431,700	44,019,775	3.97%
PTTEP	1,105,900	113,493,950	9.25%
PTTGC	485,000	8,808,500	2.22%
QH	151,900	243,040	2.21%
RATCH	37,300	979,125	1.44%
RBF	27,400	116,058	0.80%
RCL	68,500	1,568,020	3.13%
ROJNA	227,700	1,263,735	9.17%
RS	49,400	26,976	0.80%
SAMART	33,300	212,455	0.68%
SAPPE	10,300	373,200	1.89%
SAT	27,700	311,360	4.03%
SAWAD	616,400	19,803,475	8.73%
SCB	241,900	27,413,750	2.40%
SCC	465,100	70,369,750	19.13%
SCGP	229,300	3,012,690	1.26%
SIRI	1,416,000	2,077,001	3.36%
SISB	281,300	5,092,240	8.18%
SJWD	25,600	184,235	1.41%
SKY	11,400	174,800	0.61%
SNNP	3,200	37,120	0.40%
SPALI	149,600	2,532,940	2.92%
SPRC	486,200	2,556,885	4.18%
STA	24,600	332,100	0.94%
STGT	127,600	883,275	5.02%

ข้อมูลในเอกสารฉบับนี้ รวบรวมมาจากแหล่งข้อมูลที่น่าเชื่อถือ อย่างไรก็ตาม บริษัทหลักทรัพย์ คิงส์ฟอร์ด จำกัด (มหาชน) ไม่สามารถที่จะยืนยันหรือรับรองความถูกต้องของข้อมูลเหล่านี้ได้ ไม่ว่าประการใด ๆ บทวิเคราะห์ในเอกสารนี้ จัดทำขึ้นโดยอ้างอิงหลักเกณฑ์ทางวิชาการเกี่ยวกับหลักการวิเคราะห์ และมีได้เป็นการชี้แนะ หรือเสนอแนะให้ซื้อหรือขายหลักทรัพย์ใด ๆ การตัดสินใจซื้อหรือขายหลักทรัพย์ใด ๆ ของผู้อ่าน ไม่ว่าจะเกิดจากการอ่านบทความในเอกสารนี้หรือไม่ก็ตาม ล้วนเป็นผลจากการใช้วิจารณญาณของผู้อ่าน โดยไม่มีส่วนเกี่ยวข้องกับหรือผูกพันใด ๆ กับ บริษัทหลักทรัพย์ คิงส์ฟอร์ด จำกัด (มหาชน) ไม่สามารถได้

Short Sales



KINGSFORD

มูลค่าการขายชอร์ต ณ วันที่ 23 เมษายน 2568

หลักทรัพย์	ปริมาณหุ้นที่ขายชอร์ต (หุ้น)	มูลค่าการขายชอร์ต (บาท)	%เทียบมูลค่าซื้อขายตลาดรวม
SUSCO	7,400	19,684	1.49%
TASCO	39,100	570,860	3.88%
TCAP	68,300	3,228,600	5.03%
TFG	501,400	2,485,660	1.44%
THANI	93,200	135,143	0.49%
THCOM	111,100	971,210	0.84%
TIPH	17,700	332,950	3.23%
TISCO	181,200	18,055,225	3.36%
TKN	9,500	72,425	1.56%
TLI	191,200	2,313,520	2.83%
TOP	395,900	9,865,850	2.33%
TPIPL	100	95	0.01%
TQM	9,000	140,320	1.67%
TRUE	2,484,800	29,817,600	7.90%
TTA	21,800	89,978	0.89%
TTB	101,647,300	183,849,170	21.19%
TU	522,000	5,643,550	3.62%
TVO	12,800	286,720	1.87%
VGI	5,348,700	12,203,134	5.78%
WHA	1,287,000	3,757,794	1.30%
WHAUP	11,100	37,740	0.66%

หมายเหตุ – ไม่รวมรายการขายชอร์ตของสมาชิกที่เป็นผู้ร่วมค้ำหน่วยลงทุนหรือผู้ดูแลสภาพคล่องของหน่วยลงทุนของกองทุนรวมอีทีเอฟเพื่อบัญชีบริษัท
ประเภทเพื่อทำกำไรจากส่วนต่างของราคาหรือเพื่อดูแลสภาพคล่อง แล้วแต่กรณี ข้อมูลการขายชอร์ตที่ยังไม่ได้ซื้อคืน - หลักทรัพย์ที่ไม่ใช่หุ้นสามัญจะใช้
จำนวนหลักทรัพย์จดทะเบียนกับ ดลท. แทนจำนวนหุ้นชำระแล้ว

ข้อมูลในเอกสารฉบับนี้ รวบรวมมาจากแหล่งข้อมูลที่น่าเชื่อถือ อย่างไรก็ตาม บริษัทหลักทรัพย์ คิงส์ฟอร์ด จำกัด (มหาชน) ไม่สามารถที่จะยืนยันหรือรับรองความถูกต้องของข้อมูลเหล่านี้ได้ ไม่ว่าประการใด ๆ บทวิเคราะห์ในเอกสารนี้ จัดทำขึ้นโดยอ้างอิง
หลักเกณฑ์ทางวิชาการเกี่ยวกับหลักการวิเคราะห์ และมีได้เป็นการชี้แนะ หรือเสนอแนะให้ซื้อหรือขายหลักทรัพย์ใด ๆ การตัดสินใจซื้อหรือขายหลักทรัพย์ใด ๆ ของผู้อ่าน ไม่ว่าจะเกิดจากการอ่านบทความในเอกสารนี้หรือไม่ก็ตาม ล้วนเป็นผลจากการใช้
วิจารณญาณของผู้อ่าน โดยไม่มีส่วนเกี่ยวข้องกับหรือผูกพันใด ๆ กับ บริษัทหลักทรัพย์ คิงส์ฟอร์ด จำกัด (มหาชน) ไม่ว่ากรณีใด

Stock Calendar



KINGSFORD

รายงานการเปลี่ยนแปลงการถือหลักทรัพย์ของผู้บริหาร (แบบ 59-2) ประจำวันที่ 23 เมษายน 2568

	ชื่อผู้บริหาร	ประเภทหลักทรัพย์	วันที่ได้มา / จำหน่าย	จำนวน	ราคา	วิธีการ ได้มา/ หน่าย
SYNTEC	นาย ณยศ ปิสิญธนกุล	หุ้นสามัญ	18/04/2568	50,000	1.55	ซื้อ
SYNTEC	นาย ณยศ ปิสิญธนกุล	หุ้นสามัญ	21/04/2568	50,000	1.50	ซื้อ
SYNTEC	นาย ณยศ ปิสิญธนกุล	หุ้นสามัญ	21/04/2568	25,000	1.49	ซื้อ
SYNTEC	นาย ณยศ ปิสิญธนกุล	หุ้นสามัญ	22/04/2568	25,000	1.48	ซื้อ
24CS	นาย ยศวิทย์ วัฒนธีระกิจจา	หุ้นสามัญ	18/04/2568	1,403,100	1.06	ขาย
24CS	นาย ยศวิทย์ วัฒนธีระกิจจา	หุ้นสามัญ	21/04/2568	431,000 Revoked by Reporter	1.08	ขาย
24CS	นาย ยศวิทย์ วัฒนธีระกิจจา	หุ้นสามัญ	21/04/2568	431,000	1.08	ขาย
PRIME	นาย สมประสงค์ ไญจะลักษณะ	หุ้นสามัญ	17/04/2568	100,000,000	0.04	ขาย

Stock Calendar



KINGSFORD

แบบรายงานการได้มาหรือจำหน่ายหลักทรัพย์ของกิจการ (แบบ 246-2) ประจำวันที่ 23 เมษายน 2568

หลักทรัพย์	ชื่อผู้ได้มา/จำหน่าย	วิธีการ	ประเภท หลักทรัพย์ ¹	% ก่อน ได้มา/ จำหน่าย	% ได้มา/ จำหน่าย	% หลัง ได้มา/ จำหน่าย	วันที่ได้มา/ จำหน่าย	% ก่อน ได้มา/ จำหน่าย	% ได้มา/ จำหน่าย	% หลัง ได้มา/ จำหน่าย
TWZ	นายแพทย์ นันทิศักดิ์ ปิยนันท์ ศักดิ์	ปันหุ้นได้มา	หุ้น	4.9519	0.083	5.035	18/04/2568	4.9519	0.083	5.035

Stock Calendar



KINGSFORD

APRIL 2025

Monday	Tuesday	Wednesday	Thursday	Friday
--------	---------	-----------	----------	--------

21	22	23	24	25
XD THANA (0.016 (חרע)) KGI (0.31 (חרע))	XD SVI (0.24 (חרע)) SAPPE (2.25 (חרע)) HMPRO (0.25 (חרע)) FERRARI80 (0.01039 (חרע)) F&D (2.50 (חרע)) BLA (0.48 (חרע)) Shares MBK 1,278,774 Shares	XD SPA (0.10 (חרע)) BBL (6.50 (חרע))	XD NSL (0.55 (חרע)) NER (0.31 (חרע))	XD TTB (0.065 (חרע)) TISCO-P (5.75 (חרע)) TISCO (5.75 (חרע)) BAM (0.35 (חרע)) AHC (0.43 (חרע))

28	29	30	31
XD WIIK (0.04 (חרע)) WHAUP (0.1925 (חרע)) UOB19(0.2894 (חרע)) TWPC (0.057 (חרע)) SMART (0.0485 (חרע)) SITHAI (0.04 (חרע)) QH (0.08 (חרע)) PROSPECT (0.305 (חרע)) PJW (0.03 (חרע)) MTC (0.25 (חרע)) MEB (1.10 (חרע)) LHFG (0.03 (חרע)) CIMBT (0.04 (חרע)) APCO (0.092 (חרע)) AMARC (0.02 (חרע)) ALUCON (12.00 (חרע)) AEONTS (2.95 (חרע)) ADB (0.02 (חרע))	XD TPS (0.20 (חרע)) TPCH (0.037 (חרע)) TERA (0.08 (חרע)) SUN (0.10 (חרע)) STEG19(0.1247 (חרע)) SKR (0.11 (חרע)) SAK (0.18 (חרע)) RSP (0.18 (חרע)) READY (0.30 (חרע)) PCE (0.15 (חרע)) LRH (1.40 (חרע)) KLINIQ (0.75 (חרע)) KCC (0.02787 (חרע)) INSURE (10.00 (חרע)) III (0.20 (חרע)) IHL (0.02 (חרע)) DDD (0.03 (חרע)) COCOCO (0.30 (חרע)) BJC (0.56 (חרע)) BGC (0.095 (חרע)) BBIK (0.22 (חרע))	XD TKS (0.33 (חרע)) TITLE (0.05 (חרע)) THIP (1.00 (חרע)) SYNEX (0.34 (חרע)) SSF (0.3334 (חרע)) SMT (0.04 (חרע)) SCG (0.05 (חרע)) SAUCE (1.79 (חרע)) SALEE (0.012 (חרע)) RPH (0.18 (חרע)) RPC (0.01 (חרע)) PREB (0.20 (חרע)) PDJ (0.10 (חרע)) NEO (1.35 (חרע)) MPJ (0.30 (חרע)) MOSHI (0.80 (חרע)) MOONG (0.1261 (חרע)) MFEC (0.50 (חרע)) MENA (0.03 (חרע)) MALEE (0.10 (חרע)) LH (0.17 (חרע)) KISS (0.03 (חרע)) KISS (0.09 (חרע)) JUBILE (0.14 (חרע)) INETREIT (0.0667 (חרע)) INET (0.119 (חרע)) HTC (0.57 (חרע)) GYT (7.40 (חרע)) GABLE (0.2703 (חרע)) CM (0.10 (חרע)) BIS (0.09 (חרע)) AURA (0.42 (חרע)) APP (0.13 (חרע))	

Stock Calendar



KINGSFORD

MAY 2025				
Monday	Tuesday	Wednesday	Thursday	Friday
				2
				XD VRANDA (0.125 (חרע)) UBA (0.10 (חרע)) TKC (0.20 (חרע)) TC (0.30 (חרע)) SSP (0.20 (חרע)) SINO (0.0625 (חרע)) SC (0.11 (חרע)) SABINA (0.65 (חרע)) ROJNA (0.50 (חרע)) PIMO (0.055 (חרע)) PACO (0.10 (חרע)) MFC (1.05 (חרע)) MCA (0.045 (חרע)) KKP (2.75 (חרע)) IND (0.0662 (חרע)) HARN (0.12 (חרע)) FPI (0.04 (חרע)) FE (12.00 (חרע)) EKH (0.27 (חרע)) EASTW (0.01 (חרע)) CPR (0.078 (חרע)) CIVIL (0.02 (חרע)) CHAYO (40 : 1 (חז)) CHAYO (0.0013889 (חרע)) CENTEL (0.59 (חרע)) BE8 (0.24 (חרע)) BCH (0.28 (חרע)) AAI (0.2701 (חרע))

Stock Calendar



KINGSFORD

5	6	7	8	9
<p>XD WP (0.30 (ທຸກ)) WINNER (0.09 (ທຸກ)) VENTURE19 TRT (0.24 (ທຸກ)) TPBI (0.30 (ທຸກ)) TNL (0.40 (ທຸກ)) TMAN (0.20 (ທຸກ)) TGE (0.00318 (ທຸກ)) TBN (0.19 (ທຸກ)) TACC (0.19 (ທຸກ)) SPREME (0.11 (ທຸກ)) SO (0.18 (ທຸກ)) SICT (0.084 (ທຸກ)) ROCK (1.00 (ທຸກ)) RBF (0.175 (ທຸກ)) PRM (0.24 (ທຸກ)) PRAPAT (10 : 1 ຖ້ຳ) PRAPAT (ທຸກ) PMC (38 : 1 ຖ້ຳ) PMC (0.002881 (ທຸກ)) PHG (0.50 (ທຸກ)) PCSGH (0.15 (ທຸກ)) ORN (0.02 (ທຸກ)) ONEE (0.09 (ທຸກ)) NYT (0.42 (ທຸກ)) NL (0.04 (ທຸກ)) NKT (0.18 (ທຸກ)) NETBAY (1.1793 (ທຸກ)) NCP (0.068 (ທຸກ)) NAT (0.13 (ທຸກ)) MITSIB (0.015 (ທຸກ)) MEDEZE (0.08 (ທຸກ)) LPH (0.10 (ທຸກ)) LOREAL80 L&E (0.05 (ທຸກ)) KWM (0.07 (ທຸກ)) KUN (25 : 1 ຖ້ຳ) KUN (0.01 (ທຸກ)) KCG (0.41 (ທຸກ)) IVL (0.175 (ທຸກ)) HERMES80 FTE (0.12 (ທຸກ)) FLOYD (0.08 (ທຸກ)) D (0.045 (ທຸກ)) CSS (0.04 (ທຸກ)) CRC (0.60 (ທຸກ)) CPALL (1.35 (ທຸກ)) COLOR (0.05 (ທຸກ)) CHG (0.05 (ທຸກ)) BRR (0.50 (ທຸກ)) BKGI (0.05 (ທຸກ)) BEC (0.04 (ທຸກ)) BAY (0.45 (ທຸກ)) ASIAN (0.5603 (ທຸກ)) ARROW (0.25 (ທຸກ)) ACG (0.0266 (ທຸກ))</p>	<p>XD WHA (0.1237 (ທຸກ)) VIBHA (0.05 (ທຸກ)) TRU (0.30 (ທຸກ)) TRP (0.20 (ທຸກ)) TPCS (0.25 (ທຸກ)) TOPP (4.91 (ທຸກ)) TLI (0.50 (ທຸກ)) TATG (0.07 (ທຸກ)) SWC (0.125 (ທຸກ)) SPALI (0.85 (ທຸກ)) SNNP (0.35 (ທຸກ)) SM (0.03 (ທຸກ)) SK (0.05 (ທຸກ)) SJWD (0.28 (ທຸກ)) SELIC (0.038 (ທຸກ)) S&J (1.50 (ທຸກ)) PRAKIT (0.70 (ທຸກ)) PR9 (0.25 (ທຸກ)) PPM (0.05 (ທຸກ)) PCC (0.14 (ທຸກ)) OCC (0.08 (ທຸກ)) NOBLE (0.104 (ທຸກ)) NNCL (0.06 (ທຸກ)) MINT (0.35 (ທຸກ)) MGT (0.07 (ທຸກ)) MATI (0.10 (ທຸກ)) M (1.00 (ທຸກ)) KUMWEL (0.06 (ທຸກ)) KTMS (0.0233 (ທຸກ)) JDF (0.08 (ທຸກ)) ILINK (0.42 (ທຸກ)) ICC (2.7037037037 : 1 ຖ້ຳ) ICC (0.63013698631 (ທຸກ)) ESTAR (0.01 (ທຸກ)) EASON (0.06 (ທຸກ)) CSR (1.91 (ທຸກ)) CKP (0.085 (ທຸກ)) BTNC (0.20 (ທຸກ)) BTC (0.0125 (ທຸກ)) BPS (0.0125 (ທຸກ)) AYUD (1.67 (ທຸກ)) AU (0.33 (ທຸກ)) ASEFA (0.14 (ທຸກ)) APO (0.04 (ທຸກ)) AP (0.60 (ທຸກ)) AMATAV (0.05 (ທຸກ)) AMARIN (0.06 (ທຸກ))</p>	<p>XD TPAC (0.38 (ທຸກ)) TEAMG (0.14 (ທຸກ)) TAN (0.33 (ທຸກ)) SPI (2 : 1 ຖ້ຳ) SPI (0.20 (ທຸກ)) SPC (1.60 (ທຸກ)) SORKON (0.25 (ທຸກ)) SHANG (1.00 (ທຸກ)) SEAFCO (0.03 (ທຸກ)) SPALI (50 : 1 ຖ້ຳ) SCAP (0.0023 (ທຸກ)) SAWAD (10 : 1 ຖ້ຳ) SAWAD (0.04 (ທຸກ)) SAFE (0.62 (ທຸກ)) PIN (0.76 (ທຸກ)) OSP (0.30 (ທຸກ)) MODERN (0.18 (ທຸກ)) KAMART (0.11 (ທຸກ)) HUMAN (0.18 (ທຸກ)) HPT (0.0223 (ທຸກ)) CPF (0.55 (ທຸກ)) CH (0.10 (ທຸກ)) CCP (0.01 (ທຸກ)) BR (0.02 (ທຸກ)) BAFS (0.20 (ທຸກ)) AWC (0.075 (ທຸກ)) ALLA (0.11 (ທຸກ)) AKP (0.037 (ທຸກ))</p>	<p>XD WACOAL (0.60 (ທຸກ)) TOA (0.27 (ທຸກ)) TFMAMA (2.52 (ທຸກ)) SSSC (0.165 (ທຸກ)) SENX (0.00573 (ທຸກ)) SENA (0.111238 (ທຸກ)) PB (1.01 (ທຸກ)) NEW (1.80 (ທຸກ)) ILM (0.75 (ທຸກ)) GTB (0.05 (ທຸກ)) CPAXT (0.53 (ທຸກ))</p>	

XD - Excluding Dividend	XD(ST) - Excluding Stock Dividend	XM - Exclude meetings	XN - Ex-Capital Return	XI - Excluding Interest
XP - Excluding Principal	XR - Excluding Right	XW - Excluding Warrant	XS - Excluding Short-term Warrant	XA - Excluding All
XE - Excluding Exercise	*ND - No Dividend Payment	PD - Payment Date	XT - Excluding TSR; @ - price per share / price per unit /	
XD - Excluding Dividend	XD(ST) - Excluding Stock Dividend	XM - Exclude meetings	XN - Ex-Capital Return	XI - Excluding Interest
XP - Excluding Principal	XR - Excluding Right	XW - Excluding Warrant	XS - Excluding Short-term Warrant	XA - Excluding All
XE - Excluding Exercise	*ND - No Dividend Payment	PD - Payment Date	XT - Excluding TSR; @ - price per share / price per unit /	

Most Active Values (Btmn)



NVDR Update

วันพฤหัสบดีที่ 24 เมษายน 2568

Most Active Values (Btmn)

Top 20 Net Buying Value (B m)						Top 20 Net Selling Value (B m)					Month to Date		Year to Date					
เม.ย.-68						เม.ย.-68					เมษายน 2568		02 ม.ค.-23 เม.ย.2568					
23	22	21	18	17		23	22	21	18	17	Net Buy	Net Sell	Net Buy	Net Sell				
1 AOT	85.5	-9.4	-89.0	21.9	-189.9	KTB	-400.2	138.6	-69.6	-205.3	ADVANC	1,619.63	KBANK	(3,990.88)	ADVANC	9,705.2	DELTA	-4,135.9
2 PTT	22.5	31.7	-3.1	-2.1	-34.1	PTTEP	-238.4	-20.9	-161.8	43.8	AOT	1,402.29	BCP	(3,126.76)	CPALL	7,276.6	PTT	-3,514.1
3 IVL	22.0	10.2	-4.8	0.2	-55.8	DELTA	-181.5	-68.8	-137.6	1.6	TRUE	816.27	GULF	(2,237.98)	AOT	4,046.4	BDMS	-3,379.6
4 BJC	11.5	6.3	-9.1	13.9	-2.7	TISCO	-132.0	-8.6	78.3	43.2	CPF	554.43	KTB	(2,224.25)	KTB	2,999.4	GULF	-2,238.0
5 SPALI	9.2	2.6	-0.8	-0.7	-5.9	CPF	-119.0	191.7	-43.4	-38.2	AWC	399.49	PTTEP	(934.58)	MINT	2,166.3	KBANK	-1,940.7
6 TVO	8.3	1.2	0.5	0.3	0.4	CPALL	-105.9	-73.9	-75.1	-55.9	CRC	387.91	TTB	(816.83)	TRUE	2,004.2	BH	-1,777.8
7 SAMART	8.0	41.9	-0.1	8.3	3.2	PTTGC	-71.6	-8.3	0.3	20.2	TFG	288.72	SCB	(732.76)	AMATA	1,000.8	BCP	-1,539.0
8 EGCO	7.2	176.1	-42.1	-261.4	-2.5	LH	-71.5	-167.3	143.2	-42.9	BTS	273.82	DELTA	(633.67)	GULFI	893.1	CPN	-1,367.0
9 BBL	6.9	458.0	-92.9	9.8	-56.5	SCB	-71.3	64.3	-31.6	-28.6	AMATA	243.23	TOP	(607.61)	PTTGC	889.4	INTUCH	-1,280.5
10 ADVANC	5.1	6.3	1.2	0.8	-112.6	SCC	-68.6	-8.9	-71.5	-19.9	CPAXT	197.88	PTTGC	(529.22)	TISCO	835.7	MTC	-941.8
11 HFT	2.8	16.6	5.2	-6.0	1.0	CPN	-60.6	-110.1	-11.4	20.3	OSP	186.55	TISCO	(510.21)	CBG	831.9	SCC	-903.5
12 AP	2.1	10.3	-0.0	2.0	18.0	BH	-34.6	-7.0	8.4	-8.2	AAV	178.05	MTC	(440.88)	BGRIM	780.5	IVL	-655.0
13 GFPT	2.1	-1.1	2.5	0.7	2.3	HMPRO	-33.9	-10.4	13.8	-29.7	BH	146.94	CPN	(365.32)	TFG	753.4	ITC	-616.5
14 MBK	1.9	7.0	-24.0	-31.6	1.0	HANA	-32.1	-306.3	157.4	-207.6	COM7	144.46	BDMS	(292.66)	CPF	743.7	TASCO	-588.8
15 CCET	1.8	3.1	2.5	1.7	15.9	KBANK	-22.3	4.6	-18.2	-23.2	EGCO	135.18	MINT	(173.60)	BBL	712.8	BTS	-529.7
16 SINGER	1.6	-5.0	0.1	1.4	-0.6	MINT	-21.3	147.5	-108.3	-15.6	BGRIM	128.44	SAWAD	(148.47)	GLOBAL	643.9	TIDLOR	-511.6
17 JTS	1.2	0.0	0.0	0.0	-3.0	TOP	-21.1	13.6	-16.3	-12.0	TLI	118.16	CPALL	(140.00)	CRC	593.5	BANPU	-455.8
18 SYMC	1.2	7.8	-1.5	-1.0	0.0	AAV	-20.3	66.7	-59.5	-59.6	EA	117.93	IVL	(107.12)	OR	592.5	TU	-451.1
19 SIRI	1.2	9.1	4.5	1.8	0.6	AMATA	-19.0	-0.2	-1.1	-25.1	BTG	103.66	VGI	(98.48)	SCB	587.7	LH	-374.3
20 JMART	1.1	-1.9	-0.0	0.9	12.6	GLOBAL	-11.6	63.6	-39.0	-15.6	BEM	97.87	KTC	(88.07)	COM7	512.6	EA	-281.9

Total Volume Shares						NVDR Shrs.					
	Buy	Sell	Total	Net	Turn.		24-Apr-25	% of paidup	24-Apr-25	% of paidup	Paid up Capital (Last)
1 24CS	47,400	-	47,400	47,400	1.01	1 24CS	2,235,194	0.46	#N/A	#N/A	485,000,000
2 24CS-W1	-	300	300	-300	0.02	2 24CS-W1	188,724	0.10	#N/A	#N/A	193,993,128
3 AS	20,000	20,000	40,000	0	7.02	3 24CS-W2	43,242	0.09	#N/A	#N/A	48,498,251
4 AAI	549,300	2,247,600	2,796,900	-1,698,300	33.78	4 2S	5,963,503	1.08	3,092,210	0.69	549,995,954
5 AAV	3,761,200	18,780,600	22,541,800	-15,019,400	19.49	5 A	3,346	0.00	62,400	0.01	980,000,000
6 ACC	210,100	50,100	260,200	160,000	0.24	6 A5	1,186,432	0.10	800,664	0.07	1,209,384,734
7 ACE	-	91,100	91,100	-91,100	3.87	7 A5-W4	7,494,508	2.08	#N/A	#N/A	360,996,274
8 ACG	-	700	700	-700	1.16	8 AAI	127,607,847	6.01	#N/A	#N/A	2,125,000,000
9 ADVANC	1,264,500	1,241,480	2,505,980	23,020	30.68	9 AAV	1,350,749,537	10.51	353,926,265	7.30	12,849,999,997
10 ADVICE	155,200	340,100	495,300	-184,900	6.65	10 ABM	2,923,818	0.42	3,268,124	1.09	692,120,445
11 AE	268,000	226,000	494,000	42,000	5.36	11 ACAP	2,323,745	0.57	1,223,467	0.39	406,411,160
12 AEONTS	32,400	93,500	125,900	-61,100	27.46	12 ACC	9,874,638	0.53	4,306,304	0.32	1,880,333,993
13 AGE	-	1,800	1,800	-1,800	0.77	13 ACC-W2	959,960	0.21	#N/A	#N/A	447,680,170
14 AH	1,500	200	1,700	1,300	3.89	14 ACE	150,720,515	1.48	38,450,400	0.38	10,175,999,960
15 AI	-	400	400	-400	0.37	15 ACG	861,207	0.14	211,225	0.04	600,000,000
16 AIE	801,600	778,600	1,580,200	23,000	17.92	16 ADB	52,806,594	7.27	31,173,421	5.20	725,999,923
17 AIT	103,500	301,400	404,900	-197,900	15.05	17 ADD	1,680,015	1.00	#N/A	#N/A	168,000,000
18 AJ	200	-	200	200	0.05	18 ADVANC	214,747,245	7.22	241,595,912	8.13	2,974,209,736
19 AJA	400	5,200	5,600	-4,800	0.01	19 ADVICE	11,415,900	1.84	#N/A	#N/A	620,000,000
20 AKP	-	1,800	1,800	-1,800	0.09	20 AE	95,130,580	1.85	#N/A	#N/A	5,143,071,814

Source : SET.OR.TH

ข้อมูลในเอกสารฉบับนี้ รวบรวมมาจากแหล่งข้อมูลที่เชื่อถือได้ อย่างไรก็ตาม บริษัทหลักทรัพย์ คิงส์ฟอร์ด จำกัด (มหาชน) ไม่สามารถที่จะยืนยันหรือรับรองความถูกต้องของข้อมูลเหล่านี้ได้ ไม่ว่าประการใด ๆ บทวิเคราะห์ในเอกสารนี้ จัดทำขึ้นโดยอ้างอิงถึงข้อมูลทางวิชาการที่เกี่ยวกับหลักทรัพย์วิเคราะห์ และไม่ได้เป็นการชี้แนะหรือเสนอแนะให้ซื้อหรือขายหลักทรัพย์ใด ๆ การตัดสินใจซื้อหรือขายหลักทรัพย์ใด ๆ ของผู้ลงทุน ไม่ว่าจะเกิดจากการอ่านบทความในเอกสารนี้หรือไม่ก็ตาม ล้วนเป็นผลจากการใช้วิจารณญาณของผู้ลงทุน โดยไม่มีส่วนเกี่ยวข้องกับบริษัทคิงส์ฟอร์ด จำกัด (มหาชน) ไม่มีการเปิด

Disclaimer



KINGSFORD

คำแนะนำการลงทุน และความหมายของคำแนะนำการลงทุน

Stock Rating หมายถึงการให้คำแนะนำการลงทุนของบริษัท แบ่งเป็น 3 ระดับ

Buy หมายถึง ราคาพื้นฐานสูงกว่าราคาตลาด 15% หรือมากกว่า

Hold หมายถึงราคาพื้นฐานสูงกว่าราคาตลาดไม่เกิน 15% หรือต่ำกว่าราคาตลาดไม่เกิน 15 %

Sell หมายถึง ราคาพื้นฐานต่ำกว่าราคาตลาด 15% หรือมากกว่า

เอกสารฉบับนี้จัดทำขึ้นโดยบริษัทหลักทรัพย์คิงส์ฟอร์ด จำกัด (มหาชน) ข้อมูลที่ปรากฏในเอกสารฉบับนี้จัดทำโดยอาศัยข้อมูลที่ได้มาจากแหล่งที่เชื่อหรือควรเชื่อว่ามี ความน่าเชื่อถือ และ/หรือถูกต้อง อย่างไรก็ตามบริษัทไม่ยืนยัน และไม่รับรองถึงความครบถ้วนสมบูรณ์หรือถูกต้องของข้อมูลดังกล่าว และไม่ได้ประกันราคาหรือผลตอบแทน ของหลักทรัพย์ที่ปรากฏข้างต้น แม้ว่าข้อมูลดังกล่าวจะปรากฏข้อความที่อาจเป็นหรืออาจตีความว่าเป็นเช่นนั้นได้ บริษัทจึงไม่รับผิดชอบต่อการนำเอาข้อมูล ข้อความ ความเห็น และหรือบทสรุปที่ปรากฏในเอกสารฉบับนี้ไปใช้ไม่ว่ากรณีใดๆ ข้อมูลและความเห็นที่ปรากฏอยู่ในเอกสารฉบับนี้ได้ประสงค์จะชี้ชวน เสนอแนะ หรือจูงใจให้ลงทุน ใน หรือ ซื้อหรือขายหลักทรัพย์ที่ปรากฏในเอกสารฉบับนี้และข้อมูลมีการแก้ไขเพิ่มเติมเปลี่ยนแปลงโดยมีต้องแจ้งให้ทราบล่วงหน้า ผู้ลงทุนควรใช้ดุลยพินิจอย่างรอบคอบใน การลงทุนในหรือซื้อหรือขายหลักทรัพย์ บริษัทสงวนลิขสิทธิ์ในข้อมูลที่ปรากฏในเอกสารนี้ ห้ามมิให้ผู้ใดใช้ประโยชน์ ทำซ้ำ ดัดแปลง นำออกแสดง ทำให้ปรากฏหรือเผยแพร่ ต่อสาธารณชน ไม่ว่าด้วยประการใดๆ ซึ่งข้อมูลในเอกสารนี้ไม่ว่าทั้งหมดหรือบางส่วน เว้นแต่ได้รับอนุญาตเป็นหนังสือจากบริษัทเป็นการล่วงหน้า การกล่าว คิด หรืออ้างอิง ข้อมูลบางส่วนตามสมควรในเอกสารนี้ ไม่ว่าในบทความ บทวิเคราะห์ บทวิจัย หรือในเอกสาร หรือการสื่อสารอื่นใดจะต้องกระทำโดยถูกต้อง และไม่เป็นการก่อให้เกิดการ เข้าใจผิดหรือความเสียหายแก่บริษัท ต้องรับรู้ถึงความเป็นเจ้าของลิขสิทธิ์ในข้อมูลบริษัท และต้องอ้างอิงถึงเอกสารฉบับนี้ และวันที่ในเอกสารฉบับนี้ของบริษัทโดยชัดเจน การลงทุนในหรือซื้อหรือขายหลักทรัพย์ย่อมมีความเสี่ยง ท่านควรทำความเข้าใจอย่างถ่องแท้ต่อลักษณะของหลักทรัพย์แต่ละประเภทและควรศึกษาข้อมูลของบริษัทที่ออก หลักทรัพย์และข้อมูลอื่นใดที่เกี่ยวข้องก่อนการตัดสินใจลงทุนในหรือซื้อหรือขายหลักทรัพย์

ข้อมูลในเอกสารฉบับนี้ รวบรวมมาจากแหล่งข้อมูลที่น่าเชื่อถือ อย่างไรก็ดี บริษัทหลักทรัพย์ คิงส์ฟอร์ด จำกัด(มหาชน)ไม่สามารถที่จะยืนยันหรือรับรองความถูกต้องของข้อมูลเหล่านี้ได้ ไม่ว่าประการใดๆ บทวิเคราะห์ในเอกสารนี้ จัดทำขึ้นโดยอ้างอิง หลักเกณฑ์ทางวิชาการเกี่ยวกับหลักการวิเคราะห์ และมีได้เป็นการชี้แนะ หรือเสนอแนะให้ซื้อหรือขายหลักทรัพย์ใดๆ การตัดสินใจซื้อหรือขายหลักทรัพย์ใดๆ ของผู้อ่าน ไม่ว่าจะเกิดจากการอ่านบทความในเอกสารนี้หรือไม่ก็ตาม ล้วนเป็นผลจากการใช้ วิจารณญาณของผู้อ่าน โดยไม่มีส่วนเกี่ยวข้องกับอะไรรวมทั้งกับ บริษัทหลักทรัพย์ คิงส์ฟอร์ด จำกัด(มหาชน) ไม่ว่ากรณีใด

Disclaimer



KINGSFORD

Thai Institute of Directors Association (IOD) – Corporate Governance Report Rating 2024 (CG Score) ข้อมูล 28 ตุลาคม 2567



AAV	B	CBG	DITTO	GULF	KBANK	MFEC	PCSGH	RPC	SEAOIL	SSF	THIP	TRV	WINMED
ABM	BAFS	CENDEL	DMT	GUNKUL	KCC	MINT	PDJ	RPH	SELIC	SSP	THRE	TSC	WINNER
ACE	BAM	CFRESH	DOHOME	HANA	KCE	MODERN	PEER	RS	SENA	SSSC	THREL	TSTE	ZEN
ACG	BANPU	CHASE	DRT	HARN	KCG	MONO	PG	RT	SENX	STA	TIPH	TSTH	
ADVANC	BAY	CHEWA	DUSIT	HENG	KEX	MOONG	PHOL	RWI	SGC	STEC	TISCO	TTA	
AE	BBGI	CHOW	EASTW	HMPRO	KKP	MOSHI	PIMO	S	SGF	STGT	TK	TTB	
AF	BBL	CIMBT	ECF	HPT	KSL	MSC	PLANB	S&J	SGP	STI	TKS	TTCL	
AGE	BCH	CIVIL	ECL	HTC	KTB	MST	PLAT	SA	SHR	SUC	TKT	TTW	
AH	BCP	CK	EGCO	ICC	KTC	MTC	PLUS	SAAM	SICT	SUN	TLI	TU	
AIT	BCPG	CKP	EPG	ICHI	KTMS	MTI	PM	SABINA	SIRI	SUTHA	TM	TVDH	
AJ	BDMS	CNT	ERW	III	KUMWEL	MVP	PORT	SAK	SIS	SVI	TMILL	TVO	
AKP	BEC	COLOR	ETC	ILINK	LALIN	NCH	PPP	SAMART	SITHAI	SYMC	TMT	TVT	
AKR	BEM	COM7	ETE	ILM	LANNA	NER	PPS	SAMTEL	SJWD	SYNEX	TNDT	TWPC	
ALLA	BEYOND	CPALL	FLOYD	IND	LH	NKI	PR9	SAT	SKE	SYNTEC	TNITY	UAC	
ALT	BGC	CPAXT	FN	INET	LHFG	NOBLE	PRG	SAV	SKR	TASCO	TNL	UBE	
AMA	BGRIM	CPF	FPI	INSET	LIT	NRF	PRIME	SAWAD	SM	TBN	TOA	UBIS	
AMARIN	BJC	CPL	FPT	INTUCH	LOXLEY	NSL	PRM	SC	SMPC	TCAP	TOG	UKEM	
AMATA	BKIH	CPN	FVC	IP	LPN	NTSC	PRTR	SCAP	SNC	TCMC	TOP	UPF	
AMATAV	BLA	CPW	GABLE	IRC	LRH	NVD	PSH	SCB	SNNP	TEAMG	TPAC	UPOIC	
ANAN	BPP	CRC	GC	IRPC	LST	NWR	PSL	SCC	SNP	TEGH	TPBI	UV	
AOT	BR	CRD	GCAP	IT	M	NYT	PTT	SCCC	SO	TFG	TPIL	VARO	
AP	BRI	CREDIT	GFC	ITC	MAJOR	OCC	PTTEP	SCG	SONIC	TFMAMA	TPIPP	VGI	
ASIMAR	BRR	CSC	GFPT	ITEL	MALEE	OR	PTTGC	SCGD	SPALI	TGE	TPS	VIH	
ASK	BSRC	CV	GGC	ITTHI	MBK	ORI	Q-CON	SCGP	SPC	TGH	TQM	WACOAL	
ASP	BTG	DCC	GLAND	IVL	MC	OSP	QH	SOM	SPI	THANA	TQR	WGE	
ASW	BTS	DDD	GLOBAL	JAS	M-CHAI	PAP	QTC	SCN	SPRC	THANI	TRP	WHA	
AURA	BTW	DELTA	GPSC	JTS	MCOT	PB	RATCH	SDC	SR	THCOM	TRUBB	WHAUP	
AWC	BWG	DEMCO	GRAMMY	K	MFC	PCC	RBF	SEAFCO	SSC	THG*	TRUE	WICE	



2S	ARIP	BES	CM	FSMART	JCK	MATCH	ONEE	PSP	SECURE	SUPER	TITLE	TRT	WARRIX
AAI	ARROW	BH	COCOCO	FSX	JDF	MBAX	PATO	PSTC	SFLEX	SUSCO	TKN	TURTLE	WIN
ADB	ASIAN	BIZ	COMAN	FTI	JMART	MEGA	PDG	PT	SFT	SVOA	TMD	TVH	WP
AEONTS	ATP30	BOL	CPI	GEL	KGI	METCO	PJW	PTECH	SINO	SVT	TNR	UBA	
AHC	AUCT	BSBM	CSS	GIFT	KJL	MICRO	POLY	PYLON	SMT	TACC	TPA	UP	
AIRA	AYUD	BTC	DTCENT	GPI	KTIS	NC	PQS	QLT	SPQG	TAE	TPCH	UREKA	
APCO	BA	CH	EVER	HUMAN	KUN	NCAP	PREB	RABBIT	SPVI	TCC	TPCS	VCOM	
APCS	BBIK	CI	FE	IFS	L&E	NCL	PROUD	RCL	STANLY	TEKA	TPLAS	VIBHA	
APURE	BC	CIG	FORTH	INSURE	LHK	NDR	PSG	SAPPE	STPI	TFM	TPOLY	VRANDA	



A5	ASN	CHARAN	DOD	FNS	J	KIAT	MITSI	PHG	ROCTEC	SISB	STOWER	TNP	XO
ADD	BIG	CHAYO	DPAINT	GBX	JCKH	KISS	MK	PIN	SABUY	SKN	STP	TOPP	XPG
AIE	BIOTEC	CHIC	DV8	GENCO	JMT	KK	NAM	PRAPAT	SALEE	SKY	SVR	TRU	YUASA
ALLUCON	BIS	CHOTI	EASON	GTB	JPARK	KWC	NOVA	PRI	SAMCO	SMD	SWC	UEC	ZAA
AMC	BJCHI	CITY	EE	GYT	JR	LDC	NTV	PRIN	SANKO	SMIT	TAKUNI	UOBKH	
AMR	BLC	CMC	EFORL	ICN	JSP	LEO	NV	PROEN	SCI	SORKON	TC	VL	
ARIN	BVG	CPANEL	EKH	IIG	JUBILE	MCA	OGC	PROS	SE	SPG	TFI	WAVE	
ASEFA	CEN	CSP	ESTAR	IMH	KBS	META	PACO	PTC	SE-ED	SST	TMC	WFX	
ASIA	CGH	DEXON	ETL	IRCP	KCAR	MGC	PANEL	READY	SINGER	STC	TMI	WIIK	

ข้อมูลในเอกสารฉบับนี้ รวบรวมมาจากแหล่งข้อมูลที่น่าเชื่อถือ อย่างไรก็ดี บริษัทหลักทรัพย์ คิงส์ฟอร์ด จำกัด(มหาชน)ไม่สามารถที่จะยืนยันหรือรับรองความถูกต้องของข้อมูลเหล่านี้ได้ ไม่ว่าประการใดๆ บทวิเคราะห์ในเอกสารนี้ จัดทำขึ้นโดยอ้างอิงถึงหลักเกณฑ์ทางวิชาการเกี่ยวกับหลักการวิเคราะห์ และมีได้เป็นการชี้แนะ หรือเสนอแนะให้ซื้อหรือขายหลักทรัพย์ใดๆ การตัดสินใจซื้อหรือขายหลักทรัพย์ใดๆ ของผู้อ่าน ไม่ว่าจะเกิดจากการอ่านบทความในเอกสารนี้หรือไม่ก็ตาม ล้วนเป็นผลจากการใช้วิจารณญาณของผู้อ่าน โดยไม่มีส่วนเกี่ยวข้องกับหรือผูกพันใดๆ กับ บริษัทหลักทรัพย์ คิงส์ฟอร์ด จำกัด(มหาชน) ไม่มีการฉ้อโกง

Disclaimer



KINGSFORD

Thai Institute of Directors Association (IOD) – Corporate Governance Report Rating 2024 (CG Score) ข้อมูล 28 ตุลาคม 2567

ช่วงคะแนน	สัญลักษณ์	ความหมาย	Description
มากกว่า 90		ดีเลิศ	Excellent
80 - 89		ดีมาก	Very Good
70 - 79		ดี	Good
60 - 69		ดีพอใช้	Satisfactory
50 - 59		ผ่าน	Pass
ต่ำกว่า 50	No logo give	N/A	N/A

การเปิดเผยผลการสำรวจของสมาคมส่งเสริมสถาบันกรรมการบริษัทไทย (IOD) ในเรื่องการกำกับดูแลกิจการ (Corporate Governance) นี้เป็นการดำเนินการตามนโยบายของสำนักงานคณะกรรมการกำกับหลักทรัพย์และตลาดหลักทรัพย์ โดยการสำรวจของ IOD เป็นการสำรวจและประเมินจากข้อมูลของบริษัทจดทะเบียนในตลาดหลักทรัพย์แห่งประเทศไทยและตลาดหลักทรัพย์เอ็มเอไอ ที่มีการเปิดเผยต่อสาธารณะและเป็นข้อมูลที่ผู้ลงทุนทั่วไปสามารถเข้าถึงได้ ดังนั้นผลสำรวจดังกล่าวจึงเป็นการนำเสนอในมุมมองของบุคคลภายนอกโดยไม่ได้เป็นการประเมินการปฏิบัติและไม่ได้มีการใช้ข้อมูลภายในในการประเมิน อนึ่ง ผลการสำรวจดังกล่าว เป็นผลการสำรวจ ณ วันที่ปรากฏในรายงานการกำกับดูแลและกิจการบริษัทจดทะเบียนไทยเท่านั้น ดังนั้นผลการสำรวจจึงอาจเปลี่ยนแปลงได้ภายหลังจากดังกล่าว ทั้งนี้ บริษัทหลักทรัพย์ คิงส์ฟอร์ด จำกัด (มหาชน) มิได้ยืนยันหรือรับรองถึงความถูกต้องของผลการสำรวจดังกล่าวแต่อย่างใด

ข้อมูลในเอกสารฉบับนี้ รวบรวมมาจากแหล่งข้อมูลที่เชื่อถือได้ อย่างไรก็ดี บริษัทหลักทรัพย์ คิงส์ฟอร์ด จำกัด(มหาชน)ไม่สามารถที่จะยืนยันหรือรับรองความถูกต้องของข้อมูลเหล่านี้ได้ ไม่ว่าประการใดๆ บทวิเคราะห์ในเอกสารนี้ จัดทำขึ้นโดยอ้างอิงหลักเกณฑ์ทางวิชาการเกี่ยวกับหลักการวิเคราะห์ และมีได้เป็นการชี้แนะ หรือเสนอแนะให้ซื้อหรือขายหลักทรัพย์ใดๆ การตัดสินใจซื้อหรือขายหลักทรัพย์ใดๆ ของผู้อ่าน ไม่ว่าจะเกิดจากการอ่านบทความในเอกสารนี้หรือไม่ก็ตาม ล้วนเป็นผลจากการใช้วิจารณญาณของผู้อ่าน โดยไม่มีส่วนเกี่ยวข้องกับอะยู่ยกพันใดๆ กับ บริษัทหลักทรัพย์ คิงส์ฟอร์ด จำกัด(มหาชน) ไม่ว่ากรณีใด

Disclaimer



KINGSFORD

Anti-Corruption Progress Indicator 2024 (<https://www.thai-cac.com/who-we-are/our-members> .6 มกราคม 2568)

บริษัทจดทะเบียนที่ได้ประกาศเจตนารมณ์เข้าร่วม CAC

ACE	ANI	BLAND	DITTO	GREEN	IP	LIT	NEX	PRIME	S	SHR	SKE	SUPER	TPP	VNG
ALT	APCO	BPS	ECL	HL	JDF	MEDEZE	NTSC	PROEN	SAWAD	SINGER	SNNP	TBN	TQM	WELL
AMARIN	ASAP	CHASE	EVER	HUMAN	KJL	MJD	PLE	PROUD	SCAP	SINO	SOLAR	TMI	UOBKH	WIN
AMC	B52	CHG	FLOYD	IHL	LDC	MOSHI	PRI	PTC	SFT	SJWD	SONIC	TPAC	UREKA	XPG

บริษัทจดทะเบียนที่ได้ได้รับการรับรอง CAC

2S	BAM	CGH	DRT	GUNKUL	KASET	MENA	PDG	PTECH	SCG	SPRC	THIP	TSI	YUASA
AAI	BANPU	CHEWA	DUSIT	HANA	KBANK	META	PDJ	PTG	SCGD	SRICHA	THRE	TSTE	ZEN
ADB	BAY	CHOTI	EA	HARN	KCAR	MFC	PG	PTT	SCGP	SSF	THREL	TSTH	ZIGA
ADVANC	BBGI	CHOW	EASTW	HEMP	KCC	MFEC	PHOL	PTTEP	SCM	SSP	TIDLOR	TTB	
AE	BBL	CI	ECF	HENG	KCE	MINT	PIMO	PTTGC	SCN	SSSC	TIPCO	TTCL	
AF	BCH	CIG	EGCO	HMPRO	KGEN	MODERN	PK	PYLON	SEAOIL	SST	TIPH	TU	
AH	BCP	CIMBT	EP	HTC	KGI	MONO	PL	Q-CON	SE-ED	STA	TISCO	TURTLE	
AI	BCPG	CM	EPG	ICC	KKP	MOONG	PLANB	QH	SELIC	STGT	TKN	TVDH	
AIE	BE8	CMC	ERW	ICHI	KSL	MSC	PLANET	QLT	SENA	STOWER	TKS	TVO	
AIRA	BEC	COM7	ETC	ICN	KTB	MTC	PLAT	QTC	SENX	SUSCO	TKT	TWPC	
AJ	BEYOND	CPALL	ETE	IFS	KTC	MTI	PLUS	RABBIT	SFLEX	SVI	TMD	UBE	
AKP	BGC	CPAXT	FNS	III	L&E	NATION	PM	RATCH	SGC	SVOA	TMILL	UBIS	
AMA	BGRIM	CPF	FPI	ILINK	LANNA	NCAP	PPP	RBF	SGP	SVT	TMT	UEC	
AMANAH	BLA	CPI	FPT	ILM	LH	NEP	PPPM	RML	SIRI	SYMC	TNITY	UKEM	
AMATA	BPP	CPL	FSMART	INET	LHFG	NER	PPS	RS	SIS	SYNTEC	TNL	UPF	
AMATAV	BRI	CPN	FSX	INOX	LHK	NKI	PQS	RWI	SITHAI	TAE	TNP	UV	
AP	BROOK	CPW	FTE	INSURE	LPN	NOBLE	PR9	S&J	SKR	TAKUNI	TNR	VCOM	
APCS	BRR	CRC	GBX	INTUCH	LRH	NRF	PREB	SA	SM	TASCO	TOG	VGI	
AS	BSBM	CSC	GC	IRPC	M	OCC	PRG	SAAM	SMIT	TCAP	TOP	VIBHA	
ASIAN	BTG	CV	GCAP	ITC	MAJOR	OGC	PRINC	SABINA	SMPC	TEGH	TOPP	VIH	
ASK	BTS	DCC	GEL	ITEL	MALEE	OR	PRM	SAK	SNC	TFG	TPA	WACOAL	
ASP	BWG	DELTA	GFPT	IVL	MATCH	ORI	PROS	SAPPE	SNP	TFI	TPCS	WHA	
ASW	CAZ	DEMCO	GGC	JAS	MBAX	OSP	PRTR	SAT	SORKON	TFMAMA	TPLAS	WHAUP	
AWC	CBG	DEXON	GLOBAL	JMART	MBK	PAP	PSH	SC	SPACK	TGE	TRT	WICE	
AYUD	CEN	DIMET	GPI	JR	MC	PATO	PSL	SCB	SPALI	TGH	TRU	WIJK	
B	CENDEL	DMT	GPSC	JTS	MCOT	PB	PSTC	SCC	SPC	THANI	TRUE	WPH	
BAFS	CFRESH	DOHOME	GULF	K	MEGA	PCSGH	PT	SCCC	SPI	THCOM	TSC	XO	

คำชี้แจง ข้อมูลบริษัทที่เข้าร่วมโครงการแนวร่วมปฏิบัติของภาคเอกชนไทยในการต่อต้านทุจริต (Thai CAC) ของสมาคมส่งเสริมสถาบันกรรมการบริษัทไทย มี 2 กลุ่ม คือ

- ได้ประกาศเจตนารมณ์เข้าร่วม CAC
- ได้รับการรับรอง CAC

การเปิดเผยผลการประเมินดัชนีชี้วัดความคืบหน้าการป้องกันการมีส่วนเกี่ยวข้องกับการทุจริตคอร์รัปชัน (Anti-corruption Progress Indicators) ของบริษัทจดทะเบียนในตลาดหลักทรัพย์แห่งประเทศไทยซึ่งจัดทำโดยสถาบันไทยพัฒน์นี้ เป็นการดำเนินการตามนโยบายและตามแผนพัฒนาความยั่งยืนสำหรับบริษัทจดทะเบียนของสำนักงานคณะกรรมการกำกับหลักทรัพย์และตลาดหลักทรัพย์ โดยผลการประเมินดังกล่าวของสถาบันไทยพัฒน์ อาศัยข้อมูลที่ได้รับจากบริษัทจดทะเบียนตามที่บริษัทจดทะเบียนได้ระบุในแบบแสดงข้อมูลเพื่อการประเมิน Anti-corruption ซึ่งได้อ้างอิงข้อมูลมาจากแบบแสดงรายการข้อมูลประจำปี (แบบ 56-1) รายงานประจำปี (แบบ 56-2) หรือในบุคคลภายนอก โดยมีได้เป็นการประเมินการปฏิบัติของบริษัทจดทะเบียนในตลาดหลักทรัพย์แห่งประเทศไทย และได้ให้ข้อมูลภายใต้การประเมินเนื่องจากผลการประเมินดังกล่าวเป็นเพียงผลการประเมิน ณ วันที่ปรากฏในผลการประเมินเท่านั้น ดังนั้นผลการประเมินจึงอาจเปลี่ยนแปลงได้ภายหลังจากวันดังกล่าว หรือเมื่อข้อมูลที่เกี่ยวข้องมีการเปลี่ยนแปลง ทั้งนี้ บริษัทหลักทรัพย์ คิงส์ฟอร์ด จำกัด (มหาชน) มิได้ยืนยัน ตรวจสอบ หรือรับรองความถูกต้องครบถ้วนของผลการประเมินดังกล่าวแต่อย่างใด

ข้อมูลในเอกสารฉบับนี้ รวบรวมมาจากแหล่งข้อมูลที่น่าเชื่อถือ อย่างไรก็ดี บริษัทหลักทรัพย์ คิงส์ฟอร์ด จำกัด(มหาชน)ไม่สามารถที่จะยืนยันหรือรับรองความถูกต้องของข้อมูลเหล่านี้ได้ ไม่ว่าประการใดๆ บทวิเคราะห์ในเอกสารนี้ จัดทำขึ้นโดยอ้างอิงหลักเกณฑ์ทางวิชาการเกี่ยวกับหลักการวิเคราะห์ และมีได้เป็นการชี้แนะ หรือเสนอแนะให้ซื้อหรือขายหลักทรัพย์ใดๆ การตัดสินใจซื้อหรือขายหลักทรัพย์ใดๆ ของผู้อ่าน ไม่ว่าจะเกิดจากการอ่านบทความในเอกสารนี้หรือไม่ก็ตาม ล้วนเป็นผลจากการใช้วิจารณญาณของผู้อ่าน โดยไม่มีส่วนเกี่ยวข้องหรือพันธะผูกพันใดๆ กับ บริษัทหลักทรัพย์ คิงส์ฟอร์ด จำกัด(มหาชน) ไม่มีการฉ้อโกง

ชื่อ	นามสกุล	ตำแหน่ง	เลขที่ทะเบียน SEC	โทรศัพท์	อีเมล	เป็นนักวิเคราะห์ทางด้านปัจจัยพื้นฐาน (โปรดระบุชื่อหุ้นและกลุ่มอุตสาหกรรม)
อภิชัย	เรามาณะชัย	ผู้ช่วยกรรมการผู้จัดการ นักวิเคราะห์การลงทุนปัจจัยทางเทคนิค นักวิเคราะห์กลยุทธ์การลงทุน นักวิเคราะห์การลงทุนปัจจัยพื้นฐานด้านตลาดทุน	002939	02 829 6999 Ext. 2200	apichai.ra@kfsec.co.th	
นพพร	ฉายแก้ว	ผู้จัดการอาวุโส	043964	02 829 6999 Ext. 2203	noppom.ch@kfsec.co.th	พลังงานและปิโตรเคมี ยานยนต์ ขนส่งทางอากาศ
ณัฐวิชัย	ภูสุนทรศรี	นักวิเคราะห์	087077	02 829 6999 Ext. 2204	nattawat.po@kfsec.co.th	อาหาร, การแพทย์, พาณิชยกรรม
ณัฐ	แก้วบริสุทธ์สกุล	ผู้ช่วยนักวิเคราะห์				เทคโนโลยีสารสนเทศและการสื่อสาร และกลุ่มบริการรับเหมาก่อสร้าง