



Set Index Data

Open	1,129.35		
High	1,146.02		
Low	1,127.46		
Closed	1,144.05		
Chg.	9.34		
%Chg.	0.82		
Value (mn)	35,739.07		
P/E(x)	15.65	UP	334
P/BV(x)	1.07	Unchanged	180
Yield (%)	4.20	Down	146
Market Cap (mn)	14,143.32		

SET 50 -100 - MAI - Futures Index

	Closed	chg.	(%)
SET 50	730.20	6.04	0.83
SET 100	1,573.45	13.50	0.87
S50_CON	731.00	6.00	0.83
MAI Index	258.69	0.91	0.35

Trading Breakdown : Daily

(Bt,m)	Buy	Sell	Net
Institution	2,462.65	2,819.60	-356.95
Broker Port	1,925.32	1,981.67	-56.35
Foreign	20,848.85	20,725.85	123.00
Customer	10,449.43	10,159.14	290.29

Trading Breakdown : Month to Date

(Bt,m)	Buy	Sell	Net
Institution	47,458.16	57,820.87	-10,362.71
Broker Port	27,611.91	27,604.01	7.90
Foreign	249,907.42	260,658.10	-10,750.68
Customer	184,872.69	163,767.23	21,105.46

World Markets Index

	Closed	Chg.	(%)
Dow Jones	39,186.98	1,016.57	2.66
NASDAQ	16,300.42	429.52	2.71
FTSE100	8,328.60	52.94	0.64
Nikkei	34,220.60	-59.32	-0.17
Hang Seng	21,562.32	167.18	0.78

Commodities

	Closed	Chg.	(%)
Oil: Brent	67.93	0.25	0.37
Oil: Nymex	64.17	0.68	1.07
Gold	3,365.43	-13.94	-0.41
ZINC	2,561.00	-13.50	-0.52
BDIY Index	1,261.00	0.00	0.00

Analysts

Apichai Raomanachai
Fundamental and Technical Investment Analysis ID No. 002939
Tel 02-829-6999 Ext 2200
Email : apichai.ra@kfsec.co.th

Nopporn Chaykaew
Fundamental Analysis ID No. 043964
Tel 02-829-6999 Ext 2203
Email : noppoen.ch@kfsec.co.th

Nattawat Poosunthornsi
Fundamental Analysis ID No. 087077
Tel 02-829-6999 Ext 2204
Email : nattawat.po@kfsec.co.th

Market Wrap-Up

- SET วันที่ 22 เม.ย.68 ปิด +9.34 จุด อยู่ที่ 1,144.05 จุด มูลค่าการซื้อขาย 35,686 ลบ.สถาบันขาย 357 ลบ. พอร์ตโบรกขาย 56 ลบ. ต่างชาติซื้อ 123 ลบ.และรายย่อยซื้อ 290 ลบ. NVDR มียอดซื้อสุทธิ 1,404 ลบ. โดยมี ยอดซื้อในหุ้น ADVANC, AOT, CPALL, BBL, GULF และยอดขายหุ้น KBANK, BDSM, TRUE, SCB, BH มูลค่า Short Sales อยู่ที่ 2,389 ลบ.หุ้นที่มี%ปริมาณ Short สูงคือ SCC, IRPC, CPN โดยนักลงทุนต่างชาติ Long สถานะ Long ใน Index Futures จำนวน 27 สัญญา ยอดสะสมตั้งแต่ต้นปีต่างชาติ Long สุทธิรวม 56,418 สัญญา และต่างชาติซื้อสุทธิในตลาดพันธบัตรไทย 2,864 ลบ.
- ตลาดหุ้นสหรัฐ DJIA +2.66%, S&P500 +2.51%, Nasdaq +2.71% ได้แรงหนุนจากกลุ่มการเงิน +3.28%, สินค้าฟุ่มเฟือย +3.2% หลัง รมว.คลังสหรัฐเผยความขัดแย้งทางการค้าระหว่างสหรัฐ - จีน จะคลี่คลายในไม่ช้า ตลาดหุ้นยุโรป Stoxx600 +0.25% ได้แรงหนุนจากกลุ่มธนาคาร +0.7%, ทรัพยากรพื้นฐาน +1.2% ปรับขึ้นตามราคาสินแร่ ขณะที่กลุ่มบริการสุขภาพ -0.6%

Market View

- ตลาดหุ้นสหรัฐวานนี้ปรับขึ้น หลัง รมว.คลังสหรัฐ สก็อตต์ เบสเซนต์ ให้ความเห็นในงานประชุมของ JP.Morgan ว่า ข้อขัดแย้งทางการค้าสหรัฐ - จีน จะคลี่คลายในไม่ช้า และสหรัฐไม่ต้องการแบ่งแยกเศรษฐกิจสหรัฐ ออกจากเศรษฐกิจจีน (Decoupling) ขณะที่ IMF ปรับลดคาดการณ์ US GDP ปีนี้ลงอยู่ที่ 1.8% & เดิมคาดที่ 2.8% เป็นผลจากสงครามการค้า อย่างไรก็ตามดัชนีหุ้นสหรัฐยังได้แรงหนุนจากผลประกอบการ Q1/68 ของ 3M ออกมาดีกว่าคาด และ LSEG เผย 82 บริษัทใน S&P500 ที่ส่งงบแล้ว มีสัดส่วน 73% รายงานกำไรดีกว่าคาด โดยสืบาคาห์นี้ติดตามข้อมูล US PMI ภาคผลิต & บริการ เม.ย., Fed Beige Book, ม.มิชแกนรายงานดัชนีความเชื่อมั่นผู้บริโภคสหรัฐ เม.ย. และรายงานกำไร บจ.สหรัฐ เช่น Tesla, Alphabet
- ตลาดหุ้นยุโรปวานนี้ได้แรงหนุนจากกลุ่มธนาคาร, ทรัพยากรพื้นฐาน และหุ้นลอจิสติกส์ +6.3% หลังรายงานยอดขายใน Q1/68 ดีกว่าคาด ขณะที่ IMF ได้ปรับลดคาดการณ์ GDP ยุโรปปีนี้ลงอยู่ที่ 0.8% & เดิมคาดที่ 1.0% เป็นผลจากสงครามการค้า คำมั่นติดตามข้อมูล PMI ภาคผลิต & บริการยุโรป, อังกฤษ เบื้องต้น เม.ย. และความคืบหน้าการเจรจาข้อตกลงการค้าสหรัฐ - EU หลังสถาปนาท่อนายกฯ อิตาลีได้หารือเบื้องต้นกับ ปธน.ทรัมป์
- ตลาดหุ้นเอเชียวานนี้ ดัชนีเซียะไฮ้ +0.25%, ยังเส็ง +0.78% ได้ปรับจจัยหนุนจากภาครัฐบาลจีนจะออก ม.กระตุ้นเศรษฐกิจโดยการออกพันธบัตร และการเพิ่มการใช้จ่ายของรัฐบาล ขณะที่ดัชนีเทไคววานนี้ -0.17% ถูกกดดันจากค่าเงินเยนที่แข็งค่าอยู่ที่ 141.5 เยน/ดอลลาร์ ซึ่งเป็นผลลบต่อหุ้นกลุ่มส่งออกของญี่ปุ่น นักลงทุนรอผลการเจรจาการค้าสหรัฐ - เกาหลีใต้ในวันที่ 24 เม.ย.
- SET วานนี้ +0.82% ปริมาณการซื้อขาย 3.56 หมื่น ลบ. สถาบันขาย 357 ลบ. พอร์ตโบรกขาย 56 ลบ. ต่างชาติซื้อ 123 ลบ. และรายย่อยซื้อ 290 ลบ. โดยดัชนี SET พันตัวหลังปรับฐานลง รับข่าวการเลื่อนการเจรจาข้อตกลงการค้าสหรัฐ - ไทยจากกำหนดเดิมในวันที่ 23 เม.ย. เนื่องจากฝ่ายไทยจะต้องเตรียมความพร้อมในด้านข้อมูลที่เกี่ยวข้องประเด็นการปิดเปื้อนค่าเงิน, การใช้ภาษี VAT เป็นกำแพงภาษี, มาตรฐานด้านความปลอดภัยของสินค้าเกษตรที่อาจจะกีดกันสินค้าเกษตรของสหรัฐ, การละเมิดลิขสิทธิ์ และการส่งสินค้าผ่านประเทศที่สามเพื่อเลี่ยงภาษี รวมถึงรอบประเมินผลการเจรจาการค้าของญี่ปุ่น & เกาหลีใต้ ที่เป็นประเทศคู่ค้าหลักของสหรัฐ ส่งผลให้มีแรงซื้อกลับมาจากกลุ่มเออีจีฯ, ขนส่ง & ท่องเที่ยว และไฟแนนซ์ ที่อยู่ระหว่างรอรายงานกำไร Q1/68 ทางด้าน IMF ได้ปรับลดคาดการณ์ GDP ไทยปีนี้ลงอยู่ที่ 1.8% & เดิมคาดที่ 2.9 และปีหน้าคาดที่ 1.6% ต่ำสุดในกลุ่มเอเชียที่กำลังพัฒนาที่ปีนี้คาดเติบโตเฉลี่ยที่ 4.5% เนื่องจากไทยพึ่งพาตลาดส่งออกสหรัฐคิดเป็นสัดส่วน 18%

Daily Strategy

- ประเมินแนวรับดัชนี SET ที่ 1,135 - 1,140 แนวต้าน 1,150 - 1,160 โดยคาดดัชนีจะฟื้นตัวตามตลาดภูมิภาคหลังความขัดแย้งสงครามการค้าสหรัฐ - จีน เริ่มผ่อนคลายลง แนะนำทยอยซื้อกลุ่ม Domestic Play เช่น GFPT, TFG, BTG, CBG, OSP เป็นกลุ่มสินค้าจำเป็น / ไฟแนนซ์ SAWAD, SCAP, MTC, DIF คาดได้ประโยชน์จากดอกเบี้ยขาลง และพักเงินบางส่วนในกลุ่มปลอดภัย เช่น BDMS, ADVANC, GPSC
- GPSC* (ชื่อเก็งกำไร / ราคาเป้าหมาย IAA Consensus 38.50 บาท) คาดผลประกอบการปี 68 บั้จจ่ายหนุนจากโรงไฟฟ้าไซยะบุรีกลับมาเดินเครื่องปกติจากปีก่อนที่มีหยุดไปในช่วง high season ประกอบกับคาดว่าปีนี้จะจะมีปริมาณน้ำที่ไหลผ่านเขื่อนมากกว่าปีก่อนตลอดทั้งปี นอกจากนี้โครงการพลังงานลม CFXD จะเปิดดำเนินการเชิงพาณิชย์เต็มปีและส่งผ่านส่วนแบ่งกำไรมาให้เทียบปีก่อนที่ขาดทุน ส่วนโครงการพลังงานแสงอาทิตย์ Avaada ที่อินเดียถือเป็นอีกตัวขับเคลื่อนหลักในอนาคตจากโครงการที่ COD ไปแล้วและที่อยู่ระหว่างดำเนินการพัฒนา โดย GPSC อยู่ระหว่างการศึกษานโยบาย spin off Avaada เป็นอีกทางเลือกในการจัดการเงินลงทุนรองรับการพัฒนาโครงการที่เหลือ สำหรับปรับระดับค่าไฟฟ้างวด พ.ค.-ส.ค.68 ที่ ครม. ให้ไปปรับลดค่าไฟฟ้าให้ไม่เกิน 3.99 บาท/หน่วย ลดลงจากงวด ม.ค.-เม.ย.68 คาดว่าตลาด price in ไปแล้ว ทั้งนี้ตลาดคาดกำไรสุทธิปี 68-69 อยู่ที่ 4.63 พันล้านบาท +14%YoY และ 4.94 พันล้านบาท +7%YoY
- MOSHI* (ชื่อ / ราคาเป้าหมาย Bloomberg Consensus 52.75บาท) แนวโน้มการดำเนินงานปกติในช่วง 1Q68 ยังมีแรงหนุน YoY คาดจาก SSSG เป็นบวก high single digit% ขณะที่สินค้าใหม่ยังมีต่อเนื่อง (เช่น Moshi Moshi x Moodeng, Moshi Moshi x Monsty Planet, We Bare Bears) และจำนวนสาขาสูงขึ้น (1Q68 เปิดแล้ว 8 สาขา) โดยทาง MOSHI* เองวางเป้ารายได้ปี 68 เดิมโต 15-20%/ เป้า SSSG บวก 3-5%/ ออกสินค้าใหม่กว่า 1,000 รายการต่อเดือน/ และ วางแผนเปิดสาขาใหม่ 40 สาขา ทั้งนี้ ตลาดคาดกำไรสุทธิของ MOSHI* ปี 68 และ 69 จะอยู่ที่ 611 ลบ. (+17%YoY) และ 718 ลบ. (+17%YoY)

ข้อมูลในเอกสารฉบับนี้ รวบรวมมาจากแหล่งข้อมูลที่น่าเชื่อถือ อย่างไรก็ดี บริษัทหลักทรัพย์ คิงส์ฟอร์ด จำกัด (มหาชน) ไม่สามารถที่จะยืนยันหรือรับรองความถูกต้องของข้อมูลเหล่านี้ได้ ไม่ว่าประการใด ๆ บทวิเคราะห์ในเอกสารนี้ จัดทำขึ้นโดยอ้างอิงหลักเกณฑ์ทางวิชาการเกี่ยวกับหลักการวิเคราะห์ และไม่ได้เป็นการชี้แนะ หรือเสนอแนะให้ซื้อหรือขายหลักทรัพย์ใด ๆ การตัดสินใจซื้อหรือขายหลักทรัพย์ใด ๆ ของผู้อ่าน ไม่ว่าจะเกิดจากการอ่านบทความในเอกสารนี้หรือไม่มีก็ตาม ล้วนเป็นผลจากการพิจารณาของผู้อ่าน โดยไม่มีส่วนเกี่ยวข้องกับคิงส์ฟอร์ดในทางใด ๆ กับ บริษัทหลักทรัพย์ คิงส์ฟอร์ด จำกัด (มหาชน) ไม่ว่ากรณีใด



Daily Key Factors

Oil Update(+) WTI พ.ค. +\$1.23 อยู่ที่ \$64.31 / บาร์เรล, Brent มิ.ย. +\$1.18 อยู่ที่ \$67.44/บาร์เรล หลังสหรัฐได้ออก ม.คว่ำบาตรอิหร่านรอบใหม่ โดยมุ่งเป้าไปที่เชอิด อาซาดุลลาห์ เอมามจ่อเมห์ เศรษฐีผู้ค้าก๊าซ LNG ชาวอิหร่าน และรอผลการเจรจาข้อตกลงกับอิหร่านรอบที่ 3 ในวันที่ 26 เม.ย. ขณะที่ API รายงานสต็อกน้ำมันดิบสหรัฐสัปดาห์ที่ผ่านมาลดลง 4.565 ล. บาร์เรล

Gold Update(-) Comex Gold มิ.ย. -\$5.90 อยู่ที่ \$3,419.40 /ออนซ์ หลัง รว.คลังสหรัฐส่งสัญญาณเชิงบวกต่อการคลังข้อขัดแย้งการค้าสหรัฐ - จีน

Fund Flow(+) Fund Flow ต่างชาติในตลาด TIP วานนี้ ซื้อสุทธิ +10.24 ล้านดอลลาร์สหรัฐ ซื้อหุ้นไทย +3.68 ล.ดอลลาร์สหรัฐ ซื้อหุ้นอินโดฯ +7.24 ล. ดอลลาร์สหรัฐ และขายหุ้นฟิลิปปินส์ -0.69 ล.ดอลลาร์สหรัฐ

- (0) ค่าเงินบาทเข้านี้อ่อนค่าอยู่ที่ 33.50 บาท/ดอลลาร์สหรัฐ
- (0) ผลตอบแทนพันธบัตรสหรัฐ 10 ปี ปรับลดลงอยู่ที่ 4.365 %
- (0) ดัชนี BDI วานนี้ปิดทรงตัวอยู่ที่ 1,261 จุด
- (+) BitCoinเข้านี้ +6.00% อยู่ที่ 92,937 ดอลลาร์สหรัฐ

Economic Calendar

ในประเทศไทย

- 30 เม.ย. ประชุมคณะกรรมการนโยบายการเงิน (กนง.) ครั้งที่ 2/2568
ธปท. รายงานภาวะเศรษฐกิจและการเงินไทย
- สัปดาห์ที่4 ส.อ.ท. แถลงยอดผลิตและส่งออกรถยนต์ รถจักรยานยนต์และชิ้นส่วนยานยนต์
กระทรวงพาณิชย์ แถลงภาวะการค้าระหว่างประเทศ
- สัปดาห์ที่5 สศค.แถลงดัชนีอุตสาหกรรม
สศค.รายงานภาวะเศรษฐกิจการคลัง, ภาวะเศรษฐกิจภูมิภาค, ดัชนีความเชื่อมั่นอนาคตเศรษฐกิจภูมิภาค

ต่างประเทศ

- 23 เม.ย. US ดัชนีผู้จัดการฝ่ายจัดซื้อ (PMI) ภาคการผลิต (เม.ย.)
US ดัชนีผู้จัดการฝ่ายจัดซื้อ (PMI) ภาคการบริการ (เม.ย.)
US ยอดขายบ้านใหม่ (มี.ค.)
- 24 เม.ย. US สินค้าคงคลังน้ำมันดิบ
US จำนวนคนที่ยื่นขอรับสวัสดิการว่างงานครั้งแรก
US ยอดขายบ้านมือสอง (Existing Home Sales) (มี.ค.)

Theme Strategy

Theme หุ่นยนต์ 1H68 เน้น หุ้นในธุรกิจใหม่ที่เป็น Trend ในอนาคต อย่าง Data Center รวมถึงหุ้นที่มีแนวโน้มกำไรปกติ 4Q67-1Q68 คาดออกมาดี และ หุ้นที่ได้รับความผันผวนได้ดีจากความเสี่ยง Trade War/ธนาคารกลางหลักมีแนวโน้มชะลอการลดดอกเบี้ย

- (1) กลุ่มธนาคารที่มี Sentiment บวกจากธนาคารกลางหลักมีแนวโน้มชะลอการลดดอกเบี้ย/มี Yield สูง BBL, KTB, KBANK, TISCO*, TTB*
- (2) กลุ่มการอุปโภคบริโภค ได้ประโยชน์จากมาตรการกระตุ้นเศรษฐกิจในประเทศ CPALL, CPAXT*, CRC, NSL*, TNP*, OSP*
- (3) กลุ่มโรงพยาบาล BDMS, BH, PR9*, SKR
- (4) กลุ่มมีโอกาสเกี่ยวข้องกับการลงทุน Data Center/ธุรกิจ Trend อนาคต ADVANC, INTUCH*, TRUE, GULF*, AMATA
- (5) กลุ่มสินค้า IT ที่ได้ประโยชน์จากการเปลี่ยนถ่ายเทคโนโลยี(เช่น AI function/ 4G to 5G) SYNEX*, ADVICE*, SIS*
- (6) กลุ่มที่มี Sentiment บวกจาก Entertainment Complex BTS*, VGI*, MBK*, BA

**หุ้นแนะนำเชิงกลยุทธ์ที่ยังไม่อยู่ใน Coverage ของฝ่ายวิจัย

Asset Allocation: Equity 50% Fixed Income 35% Alternative Investment etc. Gold 10% Cash 5%

Today Fundamental Research: -

Monthly Portfolio April 2025: CPALL, SYNEX*, KLINIQA, DOHOME*, BDMS



FAA อัทเซอร์ไทย CAT1 การบิน-ท่องเที่ยวตีปีก! บินตรงเข้าสหรัฐอเมริกา รอบ 10 ปี AOT-BA-AAV-ERW-CENTEL รับอานิสงส์“องค์การบริหารการบินแห่งสหรัฐ” ประกาศยกระดับมาตรฐานการบินของไทยจาก CAT2 สู่ CAT1 บินตรงเข้าสหรัฐอเมริกา ได้ในรอบ 10 ปี “สุริยะ” มงหนุญธุรกิจการบินเสริมภาพลักษณ์ต่อการเจรจาการค้าระหว่างประเทศ นักท่องเที่ยวต่างชาติเกิดความเชื่อมั่นกลับมาไทยมากขึ้น วันนี้บอร์ด AOT เคาะ “ปวีณา” รักษาการซีอีโอ AOT คนใหม่ แทน “กิริติ” หลังยื่นหนังสือลาออกแล้ว “นายทง อิง” ยอมรับสหรัฐฯ ขอเลื่อนวันเจรจาการค้า แต่เชื่อว่าไม่ช้ากว่าประเทศอื่น โบรกฯ ประเมินมะกันยกระดับไทย ส่งผลดีหุ้นกลุ่มท่องเที่ยว-ขนส่งผู้โดยสารและสินค้าทางอากาศเพิ่มขึ้น นำโดย AOT-BA-AAV รวมทั้งกลุ่มโรงแรม ERW-CENTEL(ทันสมัย)

ไอแบงก์บักโกรกพันล้าน SABUY ยืดจ่ายหนี้ 10 ปี“ธนาคารอิสลาม” อ่วม! SABUY ยืดจ่ายหนี้รวม 1,000 ล้านบาท ลากยาวถึง 10 ปี “อิทธิชัย” ปิดตอบคำถามใช้หลักทรัพย์หรือสินทรัพย์ใดเป็นหลักประกัน ยอมรับเจรจาผู้บริหาร TSR ไม่ลงตัว นำไปสู่การฟ้องร้อง 900 ล้านบาท วงในระบุ SABUY มีการนำเงินที่กู้มาจากแบงก์ไปปล่อยกู้ต่อให้ TSR เพื่อนกลับมาซื้อหุ้น SABUY อีกที ส่อเจตนาใช้เงินกู้ผิดวัตถุประสงค์(ทันสมัย)

BKA เหนือจอก! ปิดเทรดพุ่ง 36%BKA ยืนแกร่งเหนือจอก เทรดวันแรกพุ่ง 36.67% ปิดตลาด 2.46 บาท ฟากซีไอโอ “พชร” ปลื้มที่นักลงทุนตอบรับดี พร้อมย้ำโมเดลธุรกิจไม่ใช่ธุรกิจอสังหาฯ แต่เป็นธุรกิจการให้บริการปรับปรุงบ้านมือสองเพื่อขาย มาร์จิ้นสูง เดินหน้าขยายธุรกิจบ้านแต่ง เจาะโซนกรุงเทพฯ ขึ้นใน พร้อมลุยลงทุน Platform Prop Tech(ทันสมัย)

CPF ซื้อ CPP คุ่มไม่แพง บุกกำไรเพิ่ม 2 พันล้านโบรกฯ ประสานเสียงมีมุมมองเป็นบวกต่อดีล CPF เข้าซื้อหุ้น CPP อีก 23.8% ดันสัดส่วนถือเป็น 100% คาดธุรกรรมแล้วเสร็จ พ.ค.นี้ ซื้องบคุ่มค่า ไม่แพง หนุญกำไร CPF เพิ่ม 2,000 ล้านบาทในปีหน้า และครอบคลุมดอกเบี้ยจ่ายเงินกู้ยืมมาลดทุนปีละ 1,600 ล้านบาท รวมทั้งดัน CPP เข้าตลาดหุ้นเวียดนามภายใน 2 ปี เซียร์ “ซื้อ” ให้เป้าราคาสูงสุด 31 บาท(ทันสมัย)

ASPS ชูเป้าดัชนีปีนี้ 1,424 จุด แนะซื้อ 9 หุ้นแกร่งปีผลสูงบล.เอเชีย พลัส ส่งสัญญาณเตือนเศรษฐกิจไทยอาจเข้าสู่ภาวะถดถอยทางเทคนิคกลางปีนี้ หลังเจอพิชสงครามการค้า แต่มั่นใจดัชนีไม่หลุด 1,060 จุด พร้อมชูเป้าหมายปี 68 ไร่ที่ 1,424 จุด แนะเก็บหุ้นพื้นฐานแกร่ง จ่ายปันผลสูง คือ SCC, CPALL, BDMS, WHA, KCE, CK, AP, SCGP และ BBL(ทันสมัย)

WGE คว่า 3 โครงการ 1,858 ล้าน ดันแบ็กล็อกพุ่ง 3,122 ล้าน หลังปี 67 รายได้นิวไฮ 2,323 ล้าน“เวล เกรด เอ็นจิเนียริ่ง” หรือ WGE ประกาศความสำเร็จครั้งสำคัญ คว่างาน 3 โครงการใหม่ มูลค่ารวม 1,858 ล้านบาท ดันแบ็กล็อกพุ่งแตะ 3,122 ล้านบาท ตอกย้ำความแข็งแกร่ง หลังงบปี 67 สร้างสถิติรายได้สูงสุด 2,323 ล้านบาท และมีกำไร 51 ล้านบาทโต 123% จากปีก่อน (ทันสมัย)

ผู้ถือหุ้น TWPC โหวตผ่าน ปันผลปี 67 หุ้นละ 0.057 บ. ย้ำรายได้ปีนี้โตสองหลักผู้ถือหุ้น TWPC อนุมัติทุม 50.18 ล้านบาท จ่ายเงินปันผลงวดปี 67 หุ้นละ 0.057 บาท กำหนดจ่าย 20 พ.ค.นี้ ฟากซีไอโอ “โฮ เรน ฮวา” บักหมุดปีรายได้เติบโตตัวเลข 2 หลัก รุกขยายฐานลูกค้าตลาดต่างประเทศ พร้อมเพิ่มช่องทางจัดจำหน่าย และออกผลิตภัณฑ์ใหม่ หนุญธุรกิจเติบโตในอนาคต(ทันสมัย)

CHAO รุกขยายตลาดยุโรป-อังกฤษ ส่งออกทั่วโลกยันไร้กังวลภาษีสหรัฐฯ“เจ้าสัว” ประกาศร่วมมือกับตัวแทนจำหน่ายในทวีปยุโรป-อังกฤษเตรียมส่งสินค้าล็อตแรกเข้าอังกฤษภายในไตรมาส 2/68 พร้อมยกทัพผลิตภัณฑ์ Modern Thai Snack ร่วมงานแสดงสินค้าทั่วโลก ตอกย้ำเป้าหมายก้าวสู่การเป็น Global Brand ยันไม่กังวลนโยบายภาษีสหรัฐฯ มีแผนกระจายความเสี่ยง ผ่านการขยายตลาดทั่วโลก(ทันสมัย)

WASH ขึ้นไฟลิ่ง ก.ล.ต. ขายไอพีโอ 112.5 ล้าน ตั้งบล.หยวนต้าเป็น FA“ลูนดรี ยู” หรือ WASH หนึ่งในผู้นำธุรกิจให้บริการร้านอาหารสะดวกครบวงจรชั้นนำของไทย ภายใต้แบรนด์ “WashXpress” ขึ้นแบบไฟลิ่งต่อ ก.ล.ต. เตรียมเสนอขาย IPO ไม่เกิน 112.5 ล้านหุ้น เข้าจดทะเบียนในตลาดหลักทรัพย์เอ็ม เอ ไอ (mai) ตัดปีกเพิ่มศักยภาพธุรกิจสู่ผู้นำร้านอาหารสะดวกครบวงจร พร้อมตั้ง บล. หยวนต้าฯ เป็นที่ปรึกษาทางการเงิน (FA) (ทันสมัย)

MJD จ่อโอนคอนโดเสร็จใหม่ใน Q3 โครงการเมทริส ดิสทริคลาดพร้าว มูลค่า 3 พันล้านMJD เดินหน้าพัฒนาโครงการตามแผน ไร้กังวลแผ่นดินไหว ชี้ทุกขั้นตอนการก่อสร้างได้มาตรฐาน จ่อโอนคอนโดฯใหม่สร้างเสร็จ “เมทริส ดิสทริค ลาดพร้าว” มูลค่า 3,000 ล้านบาท ในไตรมาส 3/68 ลั่นผ่อนคลายเกณฑ์ LTV เปิดโอกาสให้ผู้บริโภคเข้าถึงสินเชื่อง่ายขึ้น ส่วนการลดค่าโอน-ค่าจดจำนอง กระตุ้นซื้อขายอสังหาฯ เพิ่ม(ทันสมัย)

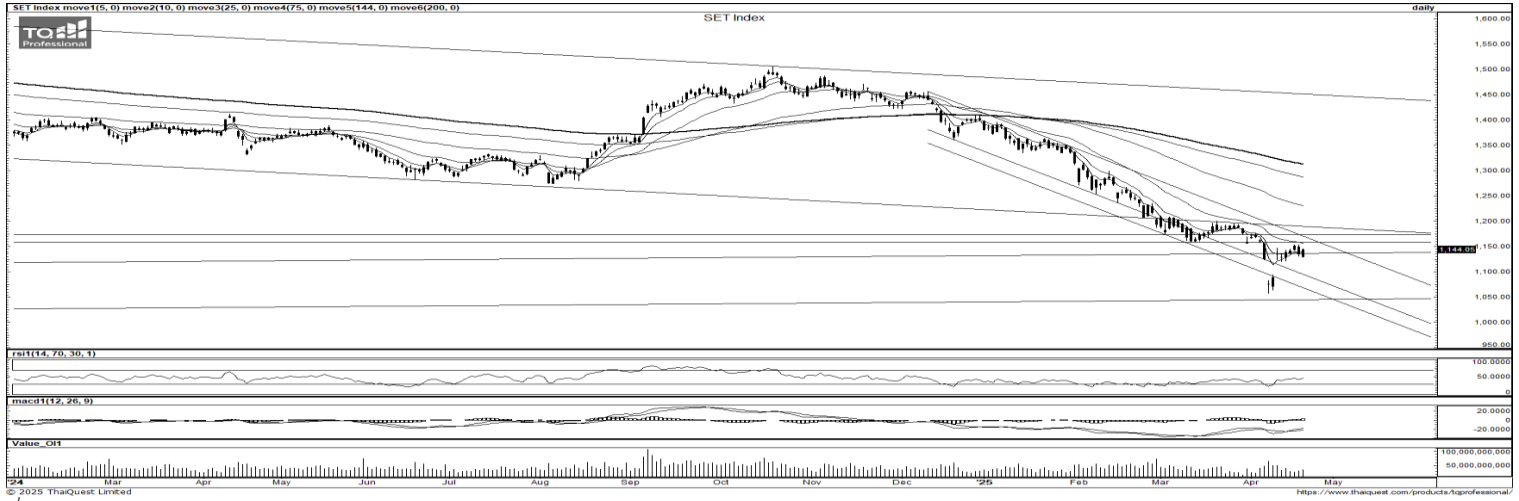
ORI ซืดคลาย LTV ลดค่าโอน-จดจำนอง กระตุ้นลูกค้าตัดสินใจซื้อบ้านเพิ่มขึ้น“ออริจิ้น” เชื่อมมาตรการการผ่อนคลายเกณฑ์ LTV และการลดค่าโอน-ค่าจดจำนองเหลือ 0.01% เป็นปัจจัยบวกต่อกลุ่มคนที่กำลังตัดสินใจซื้อที่อยู่อาศัยได้ดีขึ้น ช่วยลดภาระกับการต้องจ่ายเงินก้อนใหญ่(ทันสมัย)

GGC คดีสต็อกถล่มน้ำมันปาล์มดิบ ศาลสั่งจำเลยจ่าย 328 ล้านพร้อมดอกเบี้ย 5% ต่อปีGGC เผยความคืบหน้าคดีสต็อกถล่มน้ำมันปาล์มดิบ ล่าสุดศาลอุทธรณ์มีคำพิพากษาให้จำเลยที่ 1 ชำระเงิน 328.87 ล้านบาท พร้อมดอกเบี้ย 5% ต่อปี ตั้งแต่ 10 ก.ย. 62 จนกว่าจะชำระหนี้ครบถ้วน(ทันสมัย)

‘สนพ.’ ชี้แจง RE 5,200 เมกะวัตต์ เพิ่มปริมาณผลิตไม่ทำให้ค่าไฟแพง“วัฒนพงษ์” ผอ.สนพ. ชี้แจงการรับซื้อไฟฟ้าพลังงานหมุนเวียน 5,200 เมกะวัตต์ ไม่ทำให้ค่าไฟแพง กลับช่วยลดค่าไฟ-หนุญอนาคตพลังงานสะอาดของประเทศ(ทันสมัย)

CKP ชูโครงการห้องวัยปีที่ 8 ห้องสมุดประหยัดพลังงานเพิ่มโอกาสทางการศึกษาCKP สานต่อ “โครงการห้องวัย” ปีที่ 8 เพิ่มโอกาสทางการศึกษา ส่งมอบอาคารห้องสมุดประหยัดพลังงาน เดินหน้าสร้างการเข้าถึงพลังงานหมุนเวียน พร้อมปลูกฝังองค์ความรู้ สร้างรากฐานการพัฒนาชุมชนอย่างยั่งยืน(ทันสมัย)

ข้อมูลในเอกสารฉบับนี้ รวบรวมมาจากแหล่งข้อมูลที่นำเชื่อถือ อย่างไรก็ดี บริษัทหลักทรัพย์ คิงส์ฟอร์ด จำกัด (มหาชน) ไม่สามารถที่จะยืนยันหรือรับรองความถูกต้องของข้อมูลเหล่านี้ได้ ไม่ว่าประการใด ๆ บทวิเคราะห์ในเอกสารนี้ จัดทำขึ้นโดยอ้างอิงหลักเกณฑ์ทางวิชาการเกี่ยวกับหลักการวิเคราะห์ และไม่ได้เป็นการชี้แนะ หรือเสนอแนะให้ซื้อหรือขายหลักทรัพย์ใด ๆ การตัดสินใจซื้อหรือขายหลักทรัพย์ใด ๆ ของผู้อ่าน ไม่ว่าจะเกิดจากการอ่านบทความในเอกสารนี้หรือไม่ก็ตาม ล้วนเป็นผลจากการใช้วิจารณญาณของผู้อ่าน โดยไม่มีส่วนเกี่ยวข้องกับคิงส์ฟอร์ด จำกัด บริษัทหลักทรัพย์ คิงส์ฟอร์ด จำกัด (มหาชน) ไม่ว่ากรณีใด



ที่มา: TQ Professional, Day

Resistance 1,150 - 1,155

Support 1,135 - 1,130

SET Daily: แนวโน้มในกรอบ sideways down

กลยุทธ์การลงทุน SET Index มีจังหวะสลับฟันตัวเหนือเส้นค่าเฉลี่ย EMA10 วัน ระยะสั้นคาด sideways แต่หากยืนไม่ได้มีโอกาสกลับสร้างฐานแถวแนวรับ 1,135/1,130 ส่วนแนวต้านระยะสั้น 1,150/1,155



ที่มา: TQ Professional, TF weekly

SET Weekly: Wait & See

กลยุทธ์การลงทุน ติดตามมาตรการทางภาษีของทรัมป์ ทิศทาง fund flow ต่างชาติไหลออกจากตลาด TIP สะท้อนคาดการณ์นโยบายของสหรัฐฯ รวมถึงแนวโน้มสงครามการค้าที่รุนแรง ทางเทคนิค TF weekly แท่งเทียนรายสัปดาห์ฟันตัวจาก low แต่ยังคงรอคอนเฟิร์มกับตัว ส่วนใน TF Monthly ถอยหลุดเส้น EMA200 month ทดสอบแนวรับหลักกรอบสามเหลี่ยมใหญ่ ดังนั้น wait & see รอหาฐาน // แนวรับ 1,045 / 1,020 แนวต้าน 1,200 / 1,225



ที่มา: TQ Professional, TF daily

Gold Spot: เริ่มมีสัญญาณพัก

กลยุทธ์การลงทุน Gold Spot ถูกขายทำกำไรสวนทาง dollar ที่แข็งค่า // แท่งเทียนเริ่มมีสัญญาณพักตัวหลังขึ้นแรงมาอย่างต่อเนื่อง ประเมินแนวต้าน US\$3,380-3,425/Oz ผ่านไม่ได้ขายทำกำไร ส่วนแนวรับขยับตามลงมาที่บริเวณ US\$3,345-3,315/Oz

Resistance 3,380 - 3,425

Support 3,345 - 3,315

Technical Analyst

Apichai Raomanachai No. 002939

Asst. Technical Analyst

Noppom Chaykaew No. 043964

ข้อมูลในเอกสารฉบับนี้ รวบรวมมาจากแหล่งข้อมูลที่เชื่อถือได้ อย่างไรก็ดี บริษัทหลักทรัพย์ คิงส์ฟอร์ด จำกัด (มหาชน) ไม่สามารถที่จะยืนยันหรือรับรองความถูกต้องของข้อมูลเหล่านั้นได้ ไม่ว่าประการใด ๆ บทวิเคราะห์ในเอกสารนี้ จัดทำขึ้นโดยอ้างอิงหลักเกณฑ์ทางวิชาการเกี่ยวกับหลักการวิเคราะห์ และมีได้เป็นการชี้นำ หรือเสนอแนะให้ซื้อหรือขายหลักทรัพย์ใด ๆ การตัดสินใจซื้อหรือขายหลักทรัพย์ใด ๆ ของผู้อ่าน ไม่ว่าจะเกิดจากการอ่านบทความในเอกสารนี้หรือไม่ก็ตาม ล้วนเป็นผลจากการใช้วิจารณญาณของผู้อ่าน โดยไม่มีส่วนเกี่ยวข้องกับหรือพินัยผูกพันใด ๆ กับ บริษัทหลักทรัพย์ คิงส์ฟอร์ด จำกัด(มหาชน) ไม่มีการเฝ้า



ที่มา : TQ Professional

BTG

Resistance 21.50

Support 20.00

แนะนำเก็งกำไร แท่งเทียนทยอยฟื้นตัวขึ้นจากโซนพัก ถ้าสุดกลับมากทดสอบเส้นค่าเฉลี่ย EMA200 วัน ด้านปริมาณการซื้อขายเข้าสะสม ส่วน MACD / RSI ชัยบวก ระวังถัดไปคาดหวังการแกว่งขึ้นสู่แนวต้าน 21.50 บาท ส่วนแนวรับ 20.00 บาท และ Stop Loss ที่ 19.50 บาท



ที่มา : TQ Professional

CKP

Resistance 2.92-3.00

Support 2.72

แนะนำเก็งกำไร แท่งเทียนฟื้นตัวผ่านเส้นค่าเฉลี่ย EMA75 วัน ด้านปริมาณการซื้อขายเข้าสะสม ส่วน MACD / RSI ปรคองตัวบวก เบื้องต้นหากยืนได้คาดทยอยปรับตัวขึ้นต่อ โดยมีแนวต้าน 2.92-3.00 บาท แนวรับ 2.72 บาท จุด Stop Loss ที่ 2.64 บาท



ที่มา : TQ Professional

EGCO

Resistance 108.50

Support 97.00

แนะนำเก็งกำไร แท่งเทียนฟื้นตัวกลับมายืนเหนือเส้น EMA75 วัน พร้อมปริมาณการซื้อขายเข้าสะสม ด้าน Indicator MACD และ RSI มีสัญญาณบวก เบื้องต้นคาดหวังการทยอยขึ้นต่อ โดยมีแนวต้านถัดไป 108.50 บาท แนวรับ 97.00 บาท จุด Stop Loss 95.00 บาท

Technical Analyst

Apichai Raomanachai No. 002939

Asst. Technical Analyst

Nopporn Chaykaew No. 043964

SET50 Index Futures



KINGSFORD

วันพุธที่ 23 เมษายน พ.ศ. 2568

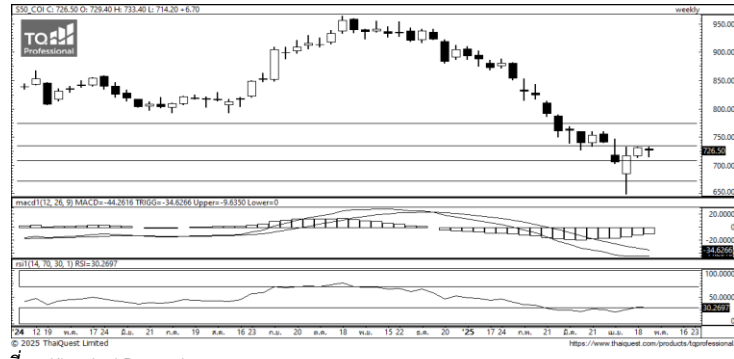
Market Overview

- นักลงทุนต่างชาติ Long สุทธิ 27 สัญญา ยอดสะสมประจำเดือน เม.ย มียอด Short สุทธิ 2,673 สัญญา และ ยอดสะสมปี 2568 เป็นยอด Long สุทธิ 56,418 สัญญา
- ดัชนี DJIA ปิดที่ +2.66%, ดัชนี S&P500 ปิดที่ +2.51% และดัชนี Nasdaq ปิดที่ +2.71%
- เบสเซนทรัสมันตรีคลังสหรัฐฯ ยืนยันว่า แม้สหรัฐฯ จะเพิ่มอัตราภาษีนำเข้าสินค้าจากจีน และจีนจะตอบโต้ด้วยการเก็บภาษีที่ระดับ 125% แต่เป้าหมายนโยบายของประธานาธิบดี โดนัลด์ ทรัมป์ไม่ใช่อการแบ่งแยกเศรษฐกิจของสหรัฐฯ และเงินออกจากกัน นอกจากนี้ เขากล่าวว่า แม้การเจรจากับจีนมีแนวโน้มว่าจะยืดเยื้อ แต่ทั้งจีนและสหรัฐฯ ต่างก็ไม่คิดว่าจะปล่อยให้สถานการณ์เช่นนี้ดำเนินต่อไปโดยไม่มีมีการเปลี่ยนแปลง



ที่มา: Kingsford Research

Volume by Investors	SET (Million Bath)	Index Futures (Contracts)
Local Institutions	-356.95	-2,813
Foreign	123.00	27
Local Investor	290.30	2,786



ที่มา: Kingsford Research

ภาพการลงทุนระยะสั้น

แนะนำ : Long, แนวรับ: 725 แนวต้าน: 735 Stop Loss: 720

S50M25 ปิดที่ 726.50 จุด ดัชนีมีการปรับตัว 0.93 % มีการปรับตัวระหว่าง EMA 75 และ 200 ส่วน Indicator MACD มีสัญญาณการกลับตัวขึ้น ระยะสั้นมองการปรับตัวขึ้น โดยหากยังสามารถยืนสูงกว่า 725 แนะนำ Long จะเป็นฝั่งที่ได้เปรียบกว่า

ภาพการลงทุนรายสัปดาห์

แนะนำ Wait & See แนวรับ : 700 แนวต้าน : 735 Stoploss : -

Set 50 Index Future แห่งเทียนปรับตัวอยู่ในโซน Sideway ส่วน Indicator RSI ยังไม่สามารถยืนยันเหนือเขต Oversold ยังเป็นการรอดูการเลือกทิศทาง โดยหากสามารถปรับตัวสูงกว่า 735 แนะนำ Long 1/3 Port

	Close	Change	Volume	OI
SET50	730.20	6.04	1,793,610,700.00	28,290,169,554.00
S50M25	726.50	6.70	127,786.00	478,388.00
S50U25	721.60	6.70	11,848.00	44,832.00
S50J25	731.00	6.00	85.00	788.00
S50Z25	721.90	6.70	3,270.00	14,161.00

Source: TQ Pro

	Last	Support	Resistance
SET50	730.20	725	735
S50M25	726.50	725	735
S50U25	721.60	720	730
S50J25	731.00	725	735
S50Z25	721.90	720	730

Source: TQ Pro

Series	Close	Chg	Vol. Contracts	OI	OI Chg	Theoretical	Basis	Daly Left	LTD
S50M25	726.50	6.7	478,388	478,388	350,602	728.94	-3.70	65	27/6/2025
S50U25	721.60	6.7	44,832	44,832	32,984	727.11	-8.60	159	29/9/2025
S50J25	731.00	6.0	788	788	703	730.08	0.80	6	29/4/2025
S50Z25	721.90	6.7	14,161	14,161	10,891	725.35	-8.30	250	29/12/2025
S50H26	717.00	6.3	5,245	5,245	3,172	723.58	-13.20	341	30/3/2026

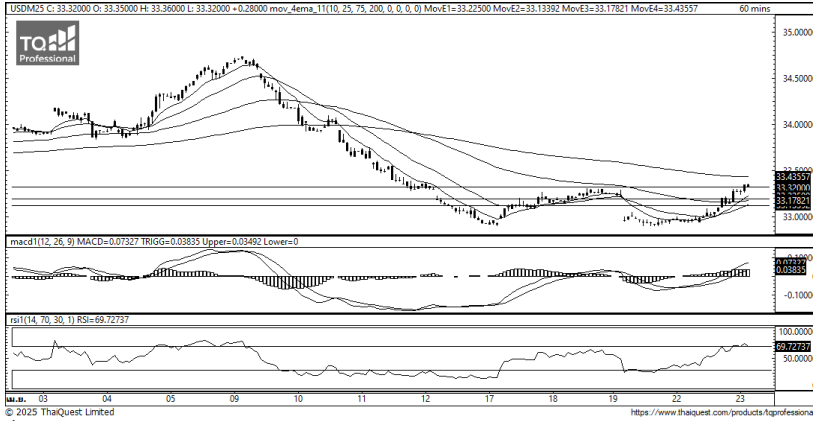
ข้อมูลในเอกสารฉบับนี้ รวบรวมมาจากแหล่งข้อมูลที่น่าเชื่อถือ อย่างไรก็ดี บริษัทหลักทรัพย์ คิงส์ฟอร์ด จำกัด (มหาชน) ไม่สามารถที่จะยืนยันหรือรับรองความถูกต้องของข้อมูลเหล่านี้ได้ ไม่ว่าประการใด ๆ บทวิเคราะห์ในเอกสารนี้ จัดทำขึ้นโดยอ้างอิงหลักเกณฑ์ทางวิชาการเกี่ยวกับหลักการวิเคราะห์ และมีได้เป็นการชี้แนะ หรือเสนอแนะให้ซื้อหรือขายหลักทรัพย์ใด ๆ การตัดสินใจซื้อหรือขายหลักทรัพย์ใด ๆ ของผู้อ่าน ไม่ว่าจะเกิดจากการอ่านบทความในเอกสารนี้หรือไม่ก็ตาม ล้วนเป็นผลจากการใช้วิจารณญาณของผู้อ่าน โดยไม่มีส่วนเกี่ยวข้องกับหรือผูกพันใด ๆ กับ บริษัทหลักทรัพย์ คิงส์ฟอร์ด จำกัด (มหาชน) ไม่ว่ากรณีใด

SET50 Index Futures



KINGSFORD

Currency Futures



ที่มา: Kingsford Research

ภาพการลงทุในระยะสั้น

Dollar Index : 99.27 จุด หรือ +0.36%, USD/THB : +0.10 THB/USD

แนะนำ เปิดสถานะ : Long

แนวรับ: 33.00 THB/USD แนวต้าน: 33.40 THB/USD Stop Loss: 32.90

USD/THB : ราคาขึ้นเมื่อวานที่ผ่านมามีที่ 33.32 THB/USD มีการปรับตัวเหนือ EMA 75

ส่วน Indicator สนับสนุนแนวโน้มขาขึ้น หากปรับตัวขึ้นสูงกว่า 33.40 การเปิดสถานะ

Long จะเป็นฝั่งที่ได้เปรียบกว่า

	Last	Change	Volume	OI
USD/THB	33.04	0.10	20,674	96,771
USD/JPY	32.82	0.09	7,444	22,578
USD/INR	33.18	0.10	1,555	1,339
USD/SGD	33.07	0.08	3,780	14,857

Source: TQ Pro

	Last	Support	Resistance
USD/THB	33.34	33.30	33.50
USD/THB	33.04	33.00	33.40
USD/JPY	32.82	32.80	33.20

Source: Kingsford Securities

	Close	Change	Volume	OI
EUR/USD	1.14	-0.01		
EUR/USD/THB	1.1549	-0.0047	1,147	-0.0079

Source: TQ Pro

	Close	Change	Volume	OI
USD/JPY	141.54	0.66		
USD/JPY/THB	139.35	-0.30	1,818	4243

Source: TQ Pro

Apichai Raomanachai

Fundamental and Technical Investment Analysis

ID No. 002939 Tel 02-829-6999 Ext 2200

Email : apichai.ra@kfsec.co.th

Nut Kaewborisutsakul

Assistant Investment Analyst

ข้อมูลในเอกสารฉบับนี้ รวบรวมมาจากแหล่งข้อมูลที่น่าเชื่อถือ อย่างไรก็ดี บริษัทหลักทรัพย์ คิงส์ฟอร์ด จำกัด (มหาชน) ไม่สามารถที่จะยืนยันหรือรับรองความถูกต้องของข้อมูลเหล่านี้ได้ ไม่ว่าประการใด ๆ บทวิเคราะห์ในเอกสารนี้ จัดทำขึ้นโดยอ้างอิงหลักเกณฑ์ทางวิชาการเกี่ยวกับหลักการวิเคราะห์ และมีได้เป็นการชี้แนะ หรือเสนอแนะให้ซื้อหรือขายหลักทรัพย์ใด ๆ การตัดสินใจซื้อหรือขายหลักทรัพย์ใด ๆ ของผู้อ่าน ไม่ว่าจะเกิดจากการอ่านบทความในเอกสารนี้หรือไม่ก็ตาม ล้วนเป็นผลจากการใช้วิจารณญาณของผู้อ่าน โดยไม่มีส่วนเกี่ยวข้องกับหรือพัวพันผูกพันใด ๆ กับ บริษัทหลักทรัพย์ คิงส์ฟอร์ด จำกัด (มหาชน) ไม่ควรเฝ้า



Most Active Grainer (%chg)

Rank	STOCK	OI	Price Chg (20 Working Days)
1	STECON	3,459	40.00%
2	OR	6,154	23.58%
3	GFPT	1,105	16.97%
4	BJC	3,248	10.19%
5	THG	331	9.71%
6	TRUE	14,141	8.11%
7	UNIQ	28	8.05%
8	GPSC	4,979	7.89%
9	BEM	17,339	7.21%
10	HANA	1,807	7.14%
11	CK	816	6.90%
12	EGCO	1,118	6.04%
13	SAWAD	6,645	5.93%
14	KEX	3	5.45%
15	BEC	29,141	5.32%
16	CKP	13,113	5.26%
17	ADVANC	810	4.85%
18	BDMS	17,716	4.39%
19	HMPRO	6,478	4.27%
20	MTC	3,650	3.57%
21	CPF	3,503	3.32%
22	AEONTS	80	2.34%
23	TQM	2,753	1.94%
24	QH	21,480	1.27%
25	CPALL	5,400	1.00%
26	SGP	-	0.74%
27	BCPG	7,826	0.71%
28	KTC	69,048	0.54%
29	DELTA	2,428	0.36%
30	TASCO	938	0.00%

Top Gainers OI (%chg)

STOCK	OI	%Daily Top OI Change	STOCK	OI	%5 Day Top OI Change
BPP	340	41.67%	TTB	53,778	235.86%
KKP	525	38.89%	KTB	4,910	197.40%
ADVANC	810	27.16%	PTT	3,895	122.32%
CRC	1,177	20.59%	BLA	259	91.85%
BCPG	7,826	15.39%	GUNKUL	5,571	83.50%
TASCO	938	11.93%	KKP	525	76.77%
CPN	1,552	6.01%	TASCO	938	74.35%
TOA	1,884	5.66%	GPSC	4,979	60.41%
STA	1,827	5.30%	OSP	3,295	38.04%
TU	3,886	5.28%	TISCO	119	36.78%
JMT	11,147	4.51%	PSL	1,582	26.46%
PTT	3,895	4.17%	SPCG	877	23.70%
SUPER	25,477	4.09%	CRC	1,177	21.09%
BSRC	55	3.77%	DELTA	2,428	20.38%
KTB	4,910	3.56%	PTTGC	8,920	19.64%

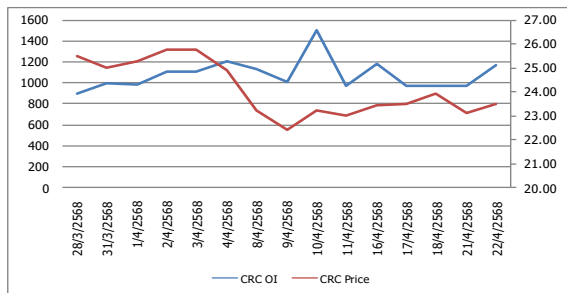
Source: TQ Pro

Top Loser OI (%chg)

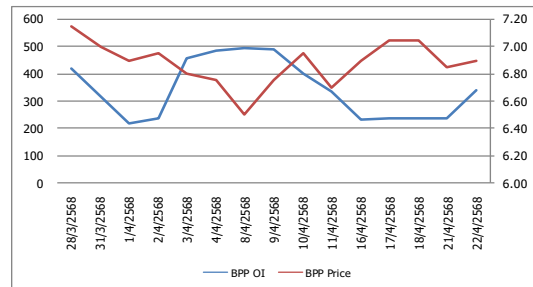
STOCK	OI	%Daily Top OI Change	STOCK	OI	%5 Day Top OI Change
EA	437	-32.56%	TIPL	833	-55.22%
TTB	53,778	-29.13%	SCB	1,268	-50.35%
ICHI	953	-17.42%	EA	437	-44.12%
KBANK	3,471	-12.46%	CK	816	-41.84%
MTC	3,650	-11.81%	SPRC	686	-40.66%
SPALI	1,885	-9.72%	OR	6,154	-35.55%
BH	1,143	-9.43%	ICHI	953	-29.04%
STGT	318	-9.14%	AMATA	1,515	-28.94%
CHG	5,323	-8.77%	ITD	7,572	-28.57%
CPALL	5,400	-8.74%	BAM	6,970	-23.21%
BCH	1,013	-8.08%	AEONTS	80	-21.57%
BTS	38,283	-7.23%	BEM	17,339	-19.95%
BEM	17,339	-6.86%	BCPG	7,826	-19.82%
THCOM	2,989	-6.77%	INTUCH	523	-18.15%
UNIQ	28	-6.67%	GLOBAL	443	-16.73%

หุ้นที่มีทิศทาง ราคาและ OI ที่น่าจับตามอง

OI Trend CRC



OI Trend BPP



Recommend : Long
Support : 23.10

Resistance : 24.00
Stop-Loss : 23.00

Recommend : Long
Support : 6.75

Resistance : 7.20
Stop-Loss : 6.70

Source: KINGSFORD

APICHAJ RAOMANACHAI No. 002939
NUT KAEWBORISUTSAKUL Asst. Derivatives Analyst

ข้อมูลในเอกสารฉบับนี้ รวบรวมมาจากแหล่งข้อมูลที่น่าเชื่อถือ อย่างไรก็ดี บริษัทหลักทรัพย์ คิงส์ฟอร์ด จำกัด (มหาชน) ไม่สามารถที่จะยืนยันหรือรับรองความถูกต้องของข้อมูลเหล่านี้ได้ ไม่ว่าประการใด ๆ บทวิเคราะห์ในเอกสารนี้ จัดทำขึ้นโดยอ้างอิงหลักการทางวิชาการเกี่ยวกับหลักการวิเคราะห์ และมีได้เป็นการชี้ว่า หรือเสนอแนะให้ซื้อหรือขายหลักทรัพย์ใด ๆ การตัดสินใจซื้อหรือขายหลักทรัพย์ใด ๆ ของผู้อ่าน ไม่ว่าจะเกิดจากการอ่านบทความในเอกสารหรือไม่ก็ตาม ล้วนเป็นผลจากการใช้วิจารณญาณของผู้อ่าน โดยไม่มีส่วนเกี่ยวข้องกับหน่วยงานใด ๆ กับ บริษัทหลักทรัพย์ คิงส์ฟอร์ด จำกัด(มหาชน) ไม่ทางกรณีใด

PROGRAM TRADING DAILY



KINGSFORD

วันพุธที่ 23 เมษายน พ.ศ. 2568

ข้อมูลสถิติ Program Trading รายวัน

ประเภท	ซื้อ	ขาย	สุทธิ
Program Trading	17,035.08	17,814.64	-779.56
Non Program Trading	19,527.85	18,748.29	779.56
Total	36,562.93	36,562.93	

ข้อมูลรายหลักทรัพย์ *

หลักทรัพย์	ตลาด	มูลค่า Program Trading (บาท)	% มูลค่า Program Trading เทียบกับมูลค่าการซื้อขายแบบ Auto Matching
CENDEL	SET	49,691,463	49.03
BTS	SET	183,502,336	48.68
EGCO	SET	78,096,938	43.48
GPSC	SET	183,683,338	41.73
VGI	SET	117,808,190	41.68

หมายเหตุ "Program Trading" หมายถึง การซื้อขายหลักทรัพย์ด้วยชุดคำสั่งคอมพิวเตอร์

* แสดงข้อมูลของหลักทรัพย์ที่มีราคาปิด และมูลค่าการซื้อขายเปลี่ยนแปลงไปมากกว่าวันทำการซื้อขายก่อนหน้า

* กรณีไม่แสดงข้อมูล หมายถึง ไม่มีหลักทรัพย์เข้าเกณฑ์ที่กำหนด

ข้อมูลการขายชอร์ตที่ยังไม่ได้ซื้อคืน

สถานะ Short เพิ่มขึ้น

หลักทรัพย์	ปริมาณการขายชอร์ตคงเหลือ (%)	สถานะชอร์ตเพิ่มขึ้น เมื่อเทียบวันก่อนหน้า (%)
SCC	1.40%	0.08%
HANA	3.18%	0.07%
SAPPE	0.50%	0.05%
KBANK	0.94%	0.04%
TTB	0.52%	0.04%
KKP	0.89%	0.03%
SCB	0.35%	0.03%
BDMS	0.55%	0.03%
KTB	0.47%	0.02%
BH	1.16%	0.02%

สถานะ Short ลดลง

หลักทรัพย์	ปริมาณการขายชอร์ตคงเหลือ (%)	สถานะชอร์ตลดลง เมื่อเทียบวันก่อนหน้า (%)
GUNKUL	0.35%	-0.03%
STA	0.77%	-0.02%
GULF	0.03%	-0.02%
SPALI	0.55%	-0.01%
MBK	0.13%	-0.01%
KCE	2.17%	-0.01%
CK	0.37%	-0.01%
RCL	0.69%	-0.01%
AOT	0.76%	-0.01%
TIDLOR	0.65%	-0.01%

หมายเหตุ : เรียงตามการเปลี่ยนแปลงของปริมาณการขายชอร์ตที่ยังไม่ได้ซื้อคืน ของหลักทรัพย์ Local + NVDR / จำนวนหุ้นชำระแล้ว (%)

ข้อมูลในเอกสารฉบับนี้ รวบรวมมาจากแหล่งข้อมูลที่น่าเชื่อถือ อย่างไรก็ดี บริษัทหลักทรัพย์ คิงส์ฟอร์ด จำกัด (มหาชน) ไม่สามารถที่จะยืนยันหรือรับรองความถูกต้องของข้อมูลเหล่านี้ได้ ไม่ว่าประการใด ๆ บทวิเคราะห์ในเอกสารนี้ จัดทำขึ้นโดยอ้างอิงหลักเกณฑ์ทางวิชาการเกี่ยวกับหลักการวิเคราะห์ และมีได้เป็นการชี้แนะ หรือเสนอแนะให้ซื้อหรือขายหลักทรัพย์ใด ๆ การตัดสินใจซื้อหรือขายหลักทรัพย์ใด ๆ ของผู้อ่าน ไม่ว่าจะเกิดจากการอ่านบทความในเอกสารนี้หรือไม่ก็ตาม ล้วนเป็นผลจากการใช้วิจารณญาณของผู้อ่าน โดยไม่มีส่วนเกี่ยวข้องกับหรือหนี้ระดมทุนใด ๆ กับ บริษัทหลักทรัพย์ คิงส์ฟอร์ด จำกัด(มหาชน) ไม่ว่ากรณีใด

Top 20 Outstanding Short



KINGSFORD

วันพุธที่ 23 เมษายน พ.ศ. 2568

หลักทรัพย์	ปริมาณการขายชอร์ตที่ยังไม่ได้ซื้อคืน ณ สิ้นวัน (หุ้น)		สถานะขายชอร์ต คงเหลือ (%)	สถานะชอร์ตเพิ่ม/ลด เมื่อเทียบวันก่อนหน้า (%)
	Local	NVDR		
HANA	10,083,100	18,046,621	3.177	0.073
KCE	15,131,800	10,523,100	2.170	-0.009
BCP	13,895,600	11,070,800	1.813	0.006
BCH	25,062,600	17,797,300	1.719	0.003
MTC	15,445,600	17,962,700	1.576	0.006
BEM	47,726,212	182,350,396	1.505	-0.001
SPRC	2,717,000	60,710,883	1.463	0.005
SCC	3,090,100	13,677,262	1.397	0.078
WHA	149,062,700	54,589,883	1.363	0.006
TISCO	7,422,800	3,005,700	1.303	0.011
IRPC	129,789,000	135,784,360	1.300	0.018
JAS	32,614,257	71,400,768	1.254	-0.003
HMPRO	6,410,500	156,052,500	1.235	0.010
BANPU	28,113,100	89,804,666	1.177	0.002
BH	3,251,100	5,945,800	1.157	0.020
TTA	17,294,200	2,550,900	1.089	0.000
EA	15,742,700	64,081,994	1.075	0.001
OSP	11,606,500	20,528,300	1.070	0.004
JMT	9,257,900	5,920,638	1.040	0.008
JMART	9,402,600	5,840,644	1.036	-0.002

หมายเหตุ : เรียงตามการเปลี่ยนแปลงของปริมาณการขายชอร์ตที่ยังไม่ได้ซื้อคืน ของหลักทรัพย์ Local + NVDR / จำนวนหุ้นชำระแล้ว (%)

ข้อมูลในเอกสารฉบับนี้ รวบรวมมาจากแหล่งข้อมูลที่น่าเชื่อถือ อย่างไรก็ตาม บริษัทหลักทรัพย์ คิงส์ฟอร์ด จำกัด (มหาชน) ไม่สามารถที่จะยืนยันหรือรับรองความถูกต้องของข้อมูลเหล่านี้ได้ ไม่ว่าประการใด ๆ บทวิเคราะห์ในเอกสารนี้ จัดทำขึ้นโดยอ้างอิงหลักเกณฑ์ทางวิชาการเกี่ยวกับหลักการวิเคราะห์ และมีได้เป็นการชี้แนะ หรือเสนอแนะให้ซื้อหรือขายหลักทรัพย์ใด ๆ การตัดสินใจซื้อหรือขายหลักทรัพย์ใด ๆ ของผู้อ่าน ไม่ว่าจะเกิดจากการอ่านบทความในเอกสารนี้หรือไม่ก็ตาม ส่วนเป็นผลจากการใช้วิจารณญาณของผู้อ่าน โดยไม่มีส่วนเกี่ยวข้องกับคิงส์ฟอร์ดในแต่อย่างใด บริษัทหลักทรัพย์ คิงส์ฟอร์ด จำกัด (มหาชน) ไม่ว่ากรรมใด

Short Sales



KINGSFORD

มูลค่าการขายชอร์ต ณ วันที่ 22 เมษายน 2568

หลักทรัพย์	ปริมาณหุ้นที่ขายชอร์ต (หุ้น)	มูลค่าการขายชอร์ต (บาท)	%เทียบมูลค่าซื้อขายตลาดรวม
AAI	144,700		144,700
AAV	1,697,800		1,697,800
ACE	33,600		33,600
ADVANC	189,000	221,700	410,700
AEONTS	4,000	3,400	7,400
AIE	36,200		36,200
AMATA	596,800	22,300	619,100
AOT	988,200	1,241,900	2,230,100
AP	227,800	14,200	242,000
ASIAN	11,300		11,300
AWC	935,300		935,300
BA	47,100		47,100
BAM	403,400	5,700	409,100
BANPU	1,457,500	340,600	1,798,100
BAY	5,000		5,000
BBGI	5,900		5,900
BBL	608,000	100,400	708,400
BCH	111,400	85,200	196,600
BCP	3,400	187,000	190,400
BCPG	32,900	100,700	133,600
BDMS	1,637,500	4,377,600	6,015,100
BEM	1,493,800	1,000,500	2,494,300
BGRIM	185,000	9,900	194,900
BH	31,900	256,300	288,200
BJC	42,500	22,400	64,900
BLA	59,900	1,400	61,300
BPP	60,700		60,700
BSRC	200		200
BTG	17,300		17,300
BTS	3,064,700	1,061,700	4,126,400
CBG	121,600		121,600
CCET	300	685,900	686,200
CENTEL	58,400		58,400
CHG	176,300	416,500	592,800
CK	35,500	2,000	37,500
CKP	56,300	8,500	64,800
COCOCO	34,600		34,600
COM7	236,600	3,200	239,800
CPALL	1,300,000	1,095,500	2,395,500
CPAXT	41,500	209,400	250,900
CPF	1,221,200	162,700	1,383,900
CPN	121,200	827,500	948,700
CRC	358,200	147,400	505,600
DCC	29,300		29,300
DELTA	275,900	1,889,200	2,165,100
DOHOME	634,700	108,200	742,900
E1VFN3001			
EA	293,400	75,900	369,300
EGATIF	200		200
EGCO	32,000	2,900	34,900
EPG	29,400		29,400
ERW	304,600		304,600
FUEVFN01	71,330		71,330
GFPT	211,600		211,600
GLOBAL	661,100	18,100	679,200

ข้อมูลในเอกสารฉบับนี้ รวบรวมมาจากแหล่งข้อมูลที่น่าเชื่อถือ อย่างไรก็ตาม บริษัทหลักทรัพย์ คิงส์ฟอร์ด จำกัด (มหาชน) ไม่สามารถที่จะยืนยันหรือรับรองความถูกต้องของข้อมูลเหล่านี้ได้ ไม่ว่าประการใด ๆ บทวิเคราะห์ในเอกสารนี้ จัดทำขึ้นโดยอ้างอิงหลักเกณฑ์ทางวิชาการเกี่ยวกับหลักการวิเคราะห์ และมีได้เป็นการชี้แนะ หรือเสนอแนะให้ซื้อหรือขายหลักทรัพย์ใด ๆ การตัดสินใจซื้อหรือขายหลักทรัพย์ใด ๆ ของผู้อ่าน ไม่ว่าจะเกิดจากการอ่านบทความในเอกสารนี้หรือไม่ก็ตาม ล้วนเป็นผลจากการใช้วิจารณญาณของผู้อ่าน โดยไม่มีส่วนเกี่ยวข้องกับหรือพันธะผูกพันใด ๆ กับ บริษัทหลักทรัพย์ คิงส์ฟอร์ด จำกัด (มหาชน) ไม่ว่ากรณีใด

Short Sales



KINGSFORD

มูลค่าการขายชอร์ต ณ วันที่ 22 เมษายน 2568

หลักทรัพย์	ปริมาณหุ้นที่ขายชอร์ต (หุ้น)	มูลค่าการขายชอร์ต (บาท)	%เทียบมูลค่าซื้อขายตลาดรวม
GPSC	327,800	3,900	331,700
GULF	949,300	892,100	1,841,400
GUNKUL	415,200	20,000	435,200
HANA	727,800	4,700	732,500
HKCE01	79		79
HMPRO	2,887,800	5,059,500	7,947,300
ICHI	215,100	1,000	216,100
IRPC	4,072,800	366,100	4,438,900
ITC	267,700	17,900	285,600
IVL	1,080,700	26,300	1,107,000
JAPAN10001	4		4
JAS	1,368,000	1,338,900	2,706,900
JMT	49,500	77,500	127,000
KBANK	313,600	1,033,300	1,346,900
KCE	153,200	4,600	157,800
KEX	308,900		308,900
KKP	235,900	125,600	361,500
KTB	2,614,500	3,540,100	6,154,600
KTC	115,000	49,900	164,900
LANNA	2,500		2,500
LH	1,821,800	109,700	1,931,500
LPN	2,500		2,500
M	42,200	124,800	167,000
MAJOR	19,200		19,200
MBK	33,800		33,800
MEGA	18,800	27,100	45,900
MINT	173,900	366,600	540,500
MOSHI			
MTC	36,700	195,900	232,600
NDX01	13,997		13,997
OR	512,900		512,900
ORI	3,200		3,200
OSP	223,200	248,200	471,400
PLANB	50,600	219,800	270,400
PR9	53,000		53,000
PRM	163,000	43,800	206,800
PSH	10,900		10,900
PSL	107,600		107,600
PTG	76,700		76,700
PTT	3,112,100	1,356,200	4,468,300
PTTEP	361,800	598,000	959,800
PTTGC	383,700	245,600	629,300
QH	180,200	154,500	334,700
RATCH	129,600		129,600
RBF	26,200		26,200
RCL	3,000		3,000
ROJNA	113,900		113,900
RS	400		400
SABINA	2,400		2,400
SAMART	38,300		38,300
SAPPE	178,700		178,700
SAT	14,900		14,900
SAWAD	122,800	216,900	339,700
SCB	48,200	1,189,500	1,237,700
SCC	539,500	486,000	1,025,500

ข้อมูลในเอกสารฉบับนี้ รวบรวมมาจากแหล่งข้อมูลที่น่าเชื่อถือ อย่างไรก็ตาม บริษัทหลักทรัพย์ คิงส์ฟอร์ด จำกัด (มหาชน) ไม่สามารถที่จะยืนยันหรือรับรองความถูกต้องของข้อมูลเหล่านี้ได้ ไม่ว่าประการใด ๆ บทวิเคราะห์ในเอกสารนี้ จัดทำขึ้นโดยอ้างอิงหลักเกณฑ์ทางวิชาการเกี่ยวกับหลักการวิเคราะห์ และมีได้เป็นการชี้แนะ หรือเสนอแนะให้ซื้อหรือขายหลักทรัพย์ใด ๆ การตัดสินใจซื้อหรือขายหลักทรัพย์ใด ๆ ของผู้อ่าน ไม่ว่าจะเกิดจากการอ่านบทความในเอกสารนี้หรือไม่ก็ตาม ล้วนเป็นผลจากการใช้วิจารณญาณของผู้อ่าน โดยไม่มีส่วนเกี่ยวข้องกับหรือผูกพันใด ๆ กับ บริษัทหลักทรัพย์ คิงส์ฟอร์ด จำกัด (มหาชน) ไม่ว่ากรณีใด

Short Sales



KINGSFORD

มูลค่าการขายชอร์ต ณ วันที่ 22 เมษายน 2568

หลักทรัพย์	ปริมาณหุ้นที่ขายชอร์ต (หุ้น)	มูลค่าการขายชอร์ต (บาท)	%เทียบมูลค่าซื้อขายตลาดรวม
SCCC	500		500
SCGP	69,100	53,200	122,300
SIRI	1,067,900	296,600	1,364,500
SISB	27,400	51,500	78,900
SJWD	22,600		22,600
SKY	70,500		70,500
SNNP	5,900		5,900
SPALI	78,600	15,400	94,000
SPRC	414,900	167,300	582,200
SSP	300	5,500	5,800
STA	32,400		32,400
STGT	129,400		129,400
SUSCO	52,000		52,000
TASCO	43,400	400	43,800
TCAP	101,700	42,100	143,800
TDEX	3,800		3,800
TFG	867,100		867,100
THANI	69,500		69,500
THCOM	164,400		164,400
TIDLOR		4,700	4,700
TIPH	10,700		10,700
TISCO	148,600	22,700	171,300
TKN	12,000		12,000
TLI	169,400	46,100	215,500
TOA	71,600		71,600
TOP	438,600	4,900	443,500
TPIPL	500		500
TPIPP	29,100		29,100
TQM	22,100		22,100
TRUE	1,119,400	925,800	2,045,200
TTA	4,300		4,300
TTB	43,650,500	23,701,700	67,352,200
TU	531,000	281,600	812,600
TVO	3,300	2,000	5,300
VGI	2,994,600	329,300	3,323,900
WHA	7,276,400	239,800	7,516,200
WHAUP	800		800

หมายเหตุ – ไม่รวมรายการขายชอร์ตของสมาชิกที่เป็นผู้ร่วมค้าหน่วยลงทุนหรือผู้ดูแลสภาพคล่องของหน่วยลงทุนของกองทุนรวมอีทีเอฟเพื่อบัญชีบริษัทประเภทเพื่อทำกำไรจากส่วนต่างของราคาหรือเพื่อดูแลสภาพคล่อง แล้วแต่กรณี ข้อมูลการขายชอร์ตที่ยังไม่ได้ซื้อคืน - หลักทรัพย์ที่ไม่ใช่หุ้นสามัญจะใช้จำนวนหลักทรัพย์จดทะเบียนกับ ดลท. แทนจำนวนหุ้นชำระแล้ว

ข้อมูลในเอกสารฉบับนี้ รวบรวมมาจากแหล่งข้อมูลที่น่าเชื่อถือ อย่างไรก็ตาม บริษัทหลักทรัพย์ คิงส์ฟอร์ด จำกัด (มหาชน) ไม่สามารถที่จะยืนยันหรือรับรองความถูกต้องของข้อมูลเหล่านี้ได้ ไม่ว่าประการใด ๆ บทวิเคราะห์ในเอกสารนี้ จัดทำขึ้นโดยอ้างอิงหลักเกณฑ์ทางวิชาการเกี่ยวกับหลักการวิเคราะห์ และมีได้เป็นการชี้แนะ หรือเสนอแนะให้ซื้อหรือขายหลักทรัพย์ใด ๆ การตัดสินใจซื้อหรือขายหลักทรัพย์ใด ๆ ของผู้อ่าน ไม่ว่าจะเกิดจากการอ่านบทความในเอกสารนี้หรือไม่ก็ตาม ล้วนเป็นผลจากการใช้วิจารณญาณของผู้อ่าน โดยไม่มีส่วนเกี่ยวข้องกับหรือผูกพันใด ๆ กับ บริษัทหลักทรัพย์ คิงส์ฟอร์ด จำกัด (มหาชน) ไม่ว่ากรณีใด

Stock Calendar



KINGSFORD

รายงานการเปลี่ยนแปลงการถือหลักทรัพย์ของผู้บริหาร (แบบ 59-2) ประจำวันที่ 22 เมษายน 2568

	ชื่อผู้บริหาร	ประเภทหลักทรัพย์	วันที่ได้มา / จำหน่าย	จำนวน	ราคา	วิธีการ ได้มา/ หน่าย
CMC	นาย วิเชียร แพทยานันท์	หุ้นสามัญ	18/04/2568	74,000	0.83	ขาย
CMC	นาย วิเชียร แพทยานันท์	หุ้นสามัญ	18/04/2568	39,800	0.80	ซื้อ
24CS	นาย ยศวิทย์ วัฒนธีระกิจจา	หุ้นสามัญ	18/04/2568	431,000	1.08	ขาย
24CS	นาย ยศวิทย์ วัฒนธีระกิจจา	หุ้นสามัญ	18/04/2568	1,403,100	1.06	ขาย
24CS	นาย ยศวิทย์ วัฒนธีระกิจจา	หุ้นสามัญ	21/04/2568	431,000 Revoked by Reporter	1.08	ขาย
24CS	นาย ยศวิทย์ วัฒนธีระกิจจา	หุ้นสามัญ	21/04/2568	431,000	1.08	ขาย
TMW	นาย ไพฑูรย์ กัลดเชียว	หุ้นสามัญ	21/04/2568	1,000	51.00	ซื้อ
THMUI	นาง สุณี จันทโรจรรณ	หุ้นสามัญ	17/04/2568	5,000	0.35	ซื้อ
TFM	นาย เชิดชู เกตุแก้ว	หุ้นสามัญ	16/04/2568	9,000	8.20	ซื้อ

Stock Calendar



KINGSFORD

แบบรายงานการได้มาหรือจำหน่ายหลักทรัพย์ของกิจการ (แบบ 246-2) ประจำวันที่ 22 เมษายน 2568

หลักทรัพย์	ชื่อผู้ได้มา/จำหน่าย	วิธีการ	ประเภท หลักทรัพย์ ¹	% ก่อน ได้มา/ จำหน่าย	% ได้มา/ จำหน่าย	% หลัง ได้มา/ จำหน่าย	วันที่ได้มา/ จำหน่าย	% ก่อน ได้มา/ จำหน่าย	% ได้มา/ จำหน่าย	% หลัง ได้มา/ จำหน่าย
								จำนวน (กลุ่ม) ²	จำนวน (กลุ่ม) ²	จำนวน (กลุ่ม) ²
TNL	บริษัท ไอ.ซี.ซี. อินเตอร์เนชั่นแนล จำกัด (มหาชน)	จำหน่าย	หุ้น	6.2817	1.292	4.9896	21/04/2568	6.2817	1.292	4.9896

Stock Calendar



KINGSFORD

APRIL 2025				
Monday	Tuesday	Wednesday	Thursday	Friday

21	22	23	24	25
XD THANA (0.016 (חרע)) KGI (0.31 (חרע))	XD SVI (0.24 (חרע)) SAPPE (2.25 (חרע)) HMPRO (0.25 (חרע)) FERRARI80 (0.01039 (חרע)) F&D (2.50 (חרע)) BLA (0.48 (חרע)) Shares MBK 1,278,774 Shares	XD SPA (0.10 (חרע)) BBL (6.50 (חרע))	XD NSL (0.55 (חרע)) NER (0.31 (חרע))	XD TTB (0.065 (חרע)) TISCO-P (5.75 (חרע)) TISCO (5.75 (חרע)) BAM (0.35 (חרע)) AHC (0.43 (חרע))

28	29	30	31
XD WIIK (0.04 (חרע)) WHAUP (0.1925 (חרע)) UOB19(0.2894 (חרע)) TWPC (0.057 (חרע)) SMART (0.0485 (חרע)) SITHAI (0.04 (חרע)) QH (0.08 (חרע)) PROSPECT (0.305 (חרע)) PJW (0.03 (חרע)) MTC (0.25 (חרע)) MEB (1.10 (חרע)) LHFG (0.03 (חרע)) CIMBT (0.04 (חרע)) APCO (0.092 (חרע)) AMARC (0.02 (חרע)) ALUCON (12.00 (חרע)) AEONTS (2.95 (חרע)) ADB (0.02 (חרע))	XD TPS (0.20 (חרע)) TPCH (0.037 (חרע)) TERA (0.08 (חרע)) SUN (0.10 (חרע)) STEG19(0.1247 (חרע)) SKR (0.11 (חרע)) SAK (0.18 (חרע)) RSP (0.18 (חרע)) READY (0.30 (חרע)) PCE (0.15 (חרע)) LRH (1.40 (חרע)) KLINIQ (0.75 (חרע)) KCC (0.02787 (חרע)) INSURE (10.00 (חרע)) III (0.20 (חרע)) IHL (0.02 (חרע)) DDD (0.03 (חרע)) COCOCO (0.30 (חרע)) BJC (0.56 (חרע)) BGC (0.095 (חרע)) BBIK (0.22 (חרע))	XD TKS (0.33 (חרע)) TITLE (0.05 (חרע)) THIP (1.00 (חרע)) SYNEX (0.34 (חרע)) SSF (0.3334 (חרע)) SMT (0.04 (חרע)) SCG (0.05 (חרע)) SAUCE (1.79 (חרע)) SALEE (0.012 (חרע)) RPH (0.18 (חרע)) RPC (0.01 (חרע)) PREB (0.20 (חרע)) PDJ (0.10 (חרע)) NEO (1.35 (חרע)) MPJ (0.30 (חרע)) MOSHI (0.80 (חרע)) MOONG (0.1261 (חרע)) MFEC (0.50 (חרע)) MENA (0.03 (חרע)) MALEE (0.10 (חרע)) LH (0.17 (חרע)) KISS (0.03 (חרע)) KISS (0.09 (חרע)) JUBILE (0.14 (חרע)) INETREIT (0.0667 (חרע)) INET (0.119 (חרע)) HTC (0.57 (חרע)) GYT (7.40 (חרע)) GABLE (0.2703 (חרע)) CM (0.10 (חרע)) BIS (0.09 (חרע)) AURA (0.42 (חרע)) APP (0.13 (חרע))	

Stock Calendar



KINGSFORD

MAY 2025				
Monday	Tuesday	Wednesday	Thursday	Friday
				2
				XD VRANDA (0.125 (חרע)) UBA (0.10 (חרע)) TKC (0.20 (חרע)) TC (0.30 (חרע)) SSP (0.20 (חרע)) SINO (0.0625 (חרע)) SC (0.11 (חרע)) SABINA (0.65 (חרע)) ROJNA (0.50 (חרע)) PIMO (0.055 (חרע)) PACO (0.10 (חרע)) MFC (1.05 (חרע)) MCA (0.045 (חרע)) KKP (2.75 (חרע)) IND (0.0662 (חרע)) HARN (0.12 (חרע)) FPI (0.04 (חרע)) FE (12.00 (חרע)) EKH (0.27 (חרע)) EASTW (0.01 (חרע)) CPR (0.078 (חרע)) CIVIL (0.02 (חרע)) CHAYO (40 : 1 (חז)) CHAYO (0.0013889 (חרע)) CENTEL (0.59 (חרע)) BE8 (0.24 (חרע)) BCH (0.28 (חרע)) AAI (0.2701 (חרע))

Stock Calendar



KINGSFORD

5	6	7	8	9
XD WP (0.30 (ທຸກ)) WINNER (0.09 (ທຸກ)) VENTURE19 TRT (0.24 (ທຸກ)) TPBI (0.30 (ທຸກ)) TNL (0.40 (ທຸກ)) TMAN (0.20 (ທຸກ)) TGE (0.00318 (ທຸກ)) TBN (0.19 (ທຸກ)) TACC (0.19 (ທຸກ)) SPREME (0.11 (ທຸກ)) SO (0.18 (ທຸກ)) SICT (0.084 (ທຸກ)) ROCK (1.00 (ທຸກ)) RBF (0.175 (ທຸກ)) PRM (0.24 (ທຸກ)) PRAPAT (10 : 1 ຖ້ຳ) PRAPAT (ທຸກ) PMC (38 : 1 ຖ້ຳ) PMC (0.002881 (ທຸກ)) PHG (0.50 (ທຸກ)) PCSGH (0.15 (ທຸກ)) ORN (0.02 (ທຸກ)) ONEE (0.09 (ທຸກ)) NYT (0.42 (ທຸກ)) NL (0.04 (ທຸກ)) NKT (0.18 (ທຸກ)) NETBAY (1.1793 (ທຸກ)) NCP (0.068 (ທຸກ)) NAT (0.13 (ທຸກ)) MITSIB (0.015 (ທຸກ)) MEDEZE (0.08 (ທຸກ)) LPH (0.10 (ທຸກ)) LOREAL80 L&E (0.05 (ທຸກ)) KWM (0.07 (ທຸກ)) KUN (25 : 1 ຖ້ຳ) KUN (0.01 (ທຸກ)) KCG (0.41 (ທຸກ)) IVL (0.175 (ທຸກ)) HERMES80 FTE (0.12 (ທຸກ)) FLOYD (0.08 (ທຸກ)) D (0.045 (ທຸກ)) CSS (0.04 (ທຸກ)) CRC (0.60 (ທຸກ)) CPALL (1.35 (ທຸກ)) COLOR (0.05 (ທຸກ)) CHG (0.05 (ທຸກ)) BRR (0.50 (ທຸກ)) BKG I (0.05 (ທຸກ)) BEC (0.04 (ທຸກ)) BAY (0.45 (ທຸກ)) ASIAN (0.5603 (ທຸກ)) ARROW (0.25 (ທຸກ)) ACG (0.0266 (ທຸກ))	XD WHA (0.1237 (ທຸກ)) VIBHA (0.05 (ທຸກ)) TRU (0.30 (ທຸກ)) TRP (0.20 (ທຸກ)) TPCS (0.25 (ທຸກ)) TOPP (4.91 (ທຸກ)) TLI (0.50 (ທຸກ)) TATG (0.07 (ທຸກ)) SWC (0.125 (ທຸກ)) SPALI (0.85 (ທຸກ)) SNNP (0.35 (ທຸກ)) SM (0.03 (ທຸກ)) SK (0.05 (ທຸກ)) SJWD (0.28 (ທຸກ)) SELIC (0.038 (ທຸກ)) S&J (1.50 (ທຸກ)) PRAKIT (0.70 (ທຸກ)) PR9 (0.25 (ທຸກ)) PPM (0.05 (ທຸກ)) PCC (0.14 (ທຸກ)) OCC (0.08 (ທຸກ)) NOBLE (0.104 (ທຸກ)) NNCL (0.06 (ທຸກ)) MINT (0.35 (ທຸກ)) MGT (0.07 (ທຸກ)) MATI (0.10 (ທຸກ)) M (1.00 (ທຸກ)) KUMWEL (0.06 (ທຸກ)) KTMS (0.0233 (ທຸກ)) JDF (0.08 (ທຸກ)) ILINK (0.42 (ທຸກ)) ICC (2.7037037037 : 1 ຖ້ຳ) ICC (0.63013698631 (ທຸກ)) ESTAR (0.01 (ທຸກ)) EASON (0.06 (ທຸກ)) CSR (1.91 (ທຸກ)) CKP (0.085 (ທຸກ)) BTNC (0.20 (ທຸກ)) BTC (0.0125 (ທຸກ)) BPS (0.0125 (ທຸກ)) AYUD (1.67 (ທຸກ)) AU (0.33 (ທຸກ)) ASEFA (0.14 (ທຸກ)) APO (0.04 (ທຸກ)) AP (0.60 (ທຸກ)) AMATAV (0.05 (ທຸກ)) AMARIN (0.06 (ທຸກ))	XD TPAC (0.38 (ທຸກ)) TEAMG (0.14 (ທຸກ)) TAN (0.33 (ທຸກ)) SPI (2 : 1 ຖ້ຳ) SPI (0.20 (ທຸກ)) SPC (1.60 (ທຸກ)) SORKON (0.25 (ທຸກ)) SHANG (1.00 (ທຸກ)) SEAFCO (0.03 (ທຸກ)) SPALI (50 : 1 ຖ້ຳ) SCAP (0.0023 (ທຸກ)) SAWAD (10 : 1 ຖ້ຳ) SAWAD (0.04 (ທຸກ)) SAFE (0.62 (ທຸກ)) PIN (0.76 (ທຸກ)) OSP (0.30 (ທຸກ)) MODERN (0.18 (ທຸກ)) KAMART (0.11 (ທຸກ)) HUMAN (0.18 (ທຸກ)) HPT (0.0223 (ທຸກ)) CPF (0.55 (ທຸກ)) CH (0.10 (ທຸກ)) CCP (0.01 (ທຸກ)) BR (0.02 (ທຸກ)) BAFS (0.20 (ທຸກ)) AWC (0.075 (ທຸກ)) ALLA (0.11 (ທຸກ)) AKP (0.037 (ທຸກ))	XD WACOAL (0.60 (ທຸກ)) TOA (0.27 (ທຸກ)) TFMAMA (2.52 (ທຸກ)) SSSC (0.165 (ທຸກ)) SENX (0.00573 (ທຸກ)) SENA (0.111238 (ທຸກ)) PB (1.01 (ທຸກ)) NEW (1.80 (ທຸກ)) ILM (0.75 (ທຸກ)) GTB (0.05 (ທຸກ)) CPAXT (0.53 (ທຸກ))	

XD - Excluding Dividend	XD(ST) - Excluding Stock Dividend	XM - Exclude meetings	XN - Ex-Capital Return	XI - Excluding Interest
XP - Excluding Principal	XR - Excluding Right	XW - Excluding Warrant	XS - Excluding Short-term Warrant	XA - Excluding All
XE - Excluding Exercise	*ND - No Dividend Payment	PD - Payment Date	XT - Excluding TSR ; @ - price per share / price per unit /	
XD - Excluding Dividend	XD(ST) - Excluding Stock Dividend	XM - Exclude meetings	XN - Ex-Capital Return	XI - Excluding Interest
XP - Excluding Principal	XR - Excluding Right	XW - Excluding Warrant	XS - Excluding Short-term Warrant	XA - Excluding All
XE - Excluding Exercise	*ND - No Dividend Payment	PD - Payment Date	XT - Excluding TSR ; @ - price per share / price per unit /	

Most Active Values (Btmn)



NVDR Update

วันที่ 23 เมษายน 2568

Most Active Values (Btmn)

Top 20 Net Buying Value (B m)						Top 20 Net Selling Value (B m)					Month to Date		Year to Date							
พ.ย.-68						พ.ย.-68					เมษายน 2568		02 ม.ค.-22 พ.ย.2568							
22	21	18	17	16		22	21	18	17	16	Net Buy	Net Sell	Net Buy	Net Sell						
1	ADVANC	331.6	71.2	140.8	-189.9	156.8	KBANK	-167.3	143.2	-42.9	-5.7	-327.9	ADVANC	1,612.76	KBANK	(3,958.79)	ADVANC	9,698.3	DELTA	-3,897.5
2	AOT	191.7	-43.4	-38.2	-53.1	208.6	SCB	-110.1	-11.4	20.3	71.5	-171.4	AOT	1,181.69	BCP	(3,116.70)	CPALL	7,395.6	PTT	-3,599.6
3	CPALL	176.1	-42.1	-261.4	-56.5	-292.8	BH	-73.9	-75.1	-55.9	-33.3	28.0	TRUE	824.98	GULF	(2,110.50)	AOT	3,825.8	BDMS	-3,357.8
4	BBL	147.5	-108.3	-15.6	39.7	-70.8	PTTGC	-68.8	-137.6	1.6	37.8	-129.9	CPF	686.39	KTB	(1,815.79)	KTB	3,407.8	GULF	-2,110.5
5	TOP	138.6	-69.6	-205.3	-146.1	-107.4	TISCO	-20.9	-161.8	43.8	-87.5	101.0	AWC	401.34	TTB	(703.22)	MINT	2,188.6	KBANK	-1,908.6
6	PTTEP	66.7	-59.5	-59.6	-53.8	106.2	DELTA	-10.4	13.8	-29.7	7.6	-471.4	CRC	397.75	SCB	(661.28)	TRUE	2,012.9	BH	-1,717.2
7	AMATA	64.3	-31.6	-28.6	-47.7	27.2	HANA	-9.4	-89.0	21.9	-34.1	18.5	BTS	285.47	TOP	(586.31)	AMATA	1,021.1	BCP	-1,528.9
8	SCC	63.6	-39.0	-15.6	-31.6	46.2	PTT	-8.9	-71.5	-19.9	-95.1	-182.7	AMATA	263.54	PTTEP	(534.35)	TISCO	1,017.2	CPN	-1,298.4
9	BTS	41.9	-0.1	8.3	-2.5	13.8	CPN	-8.6	78.3	43.2	-24.6	15.0	OSP	220.57	PTTGC	(423.27)	PTTGC	995.3	INTUCH	-1,280.5
10	EGCO	31.7	-3.1	-2.1	-55.8	35.6	CPF	-8.3	0.3	20.2	7.0	13.2	BH	207.52	MTC	(406.58)	GULFI	893.1	MTC	-907.5
11	IVL	29.0	-9.7	1.7	13.0	10.8	LH	-7.0	8.4	-8.2	-14.5	32.3	TFG	207.49	DELTA	(395.23)	CPF	875.7	SCC	-832.2
12	BANPU	26.4	-2.1	13.5	-14.5	34.5	HMPRO	-6.8	-0.4	2.2	1.1	16.0	AAV	199.16	TISCO	(328.69)	CBG	859.2	IVL	-677.6
13	CENDEL	21.2	2.4	2.6	-16.6	10.7	TASCO	-5.7	-1.5	0.9	-8.5	1.7	CPAXT	194.27	CPN	(296.74)	BGRIM	831.5	ITC	-616.1
14	KTC	16.6	5.2	-6.0	18.0	-24.1	AEONTS	-5.0	0.1	1.4	-3.0	-1.8	WHA	184.62	BDMS	(270.88)	BBL	705.5	TASCO	-585.5
15	AP	13.6	-16.3	-12.0	-1.5	-0.7	JTS	-4.5	-4.9	-4.9	-2.6	-5.3	BGRIM	179.43	MINT	(151.32)	TFG	672.1	BTS	-518.1
16	AAV	12.8	5.3	2.7	3.5	3.8	RCL	-3.3	-0.4	-2.9	0.1	21.1	COM7	168.57	IVL	(129.65)	GLOBAL	662.9	TIDLOR	-511.5
17	RATCH	10.7	-243.8	-198.9	-301.9	-1.6	BLAND	-2.4	-1.7	-1.3	-0.1	-0.0	EA	128.37	SAWAD	(117.25)	SCB	659.2	BANPU	-454.8
18	KTB	10.3	-0.0	2.0	2.3	-232.6	KGI	-2.2	-8.4	8.3	-7.3	1.6	GPSC	127.28	KTC	(81.70)	OR	620.3	TU	-428.3
19	GFPT	10.2	-4.8	0.2	-2.7	5.9	BCP	-1.9	-0.0	0.9	1.3	-16.4	EGCO	127.14	VGI	(68.45)	CRC	603.3	LH	-302.8
20	BJC	9.1	4.5	1.8	12.6	-10.9	MAJOR	-1.4	-1.4	0.0	-3.0	2.3	HMPRO	121.84	BCPG	(65.02)	TTB	553.4	BEM	-276.4

Total Volume Shares						NVDR Shrs.						
	Buy	Sell	Total	Net	Turn.		23-Apr-25	% of paidup	23-Apr-25	% of paidup	Paid up Capital (Last)	
1	24CS	74,000	-	74,000	74,000	2.12	24CS	2,138,894	0.44	#N/A	#N/A	485,000,000
2	AS	16,000	24,000	40,000	-8,000	19.53	24CS-W1	188,724	0.10	#N/A	#N/A	193,993,128
3	AAI	437,500	1,172,700	1,610,200	-735,200	33.48	24CS-W2	43,242	0.09	#N/A	#N/A	48,498,251
4	AAV	15,407,500	5,251,900	20,659,400	10,155,600	21.18	2S	5,963,503	1.08	3,092,210	0.69	549,995,954
5	ACC	60,000	9,000	69,000	51,000	0.58	A	3,346	0.00	62,400	0.01	980,000,000
6	ACE	158,200	7,700	165,900	150,500	2.33	A5	1,186,432	0.10	800,664	0.07	1,209,384,734
7	ACG	-	1,700	1,700	-1,700	7.00	A5-W4	7,494,508	2.08	#N/A	#N/A	360,996,274
8	ADB	-	40,000	40,000	-40,000	0.61	AAI	128,296,047	6.04	#N/A	#N/A	2,125,000,000
9	ADVANC	2,743,394	1,112,200	3,855,594	1,631,194	29.42	AAV	1,362,874,837	10.61	353,926,265	7.30	12,849,999,997
10	ADVICE	74,100	298,500	372,600	-224,400	8.42	ABM	2,923,818	0.42	3,268,124	1.09	692,120,445
11	AE	264,900	-	264,900	264,900	3.51	ACAP	2,323,745	0.57	1,223,467	0.39	406,411,160
12	AEONTS	95,400	147,300	242,700	-51,900	32.49	ACC	9,874,638	0.53	4,306,304	0.32	1,880,333,993
13	AGE	2,600	2,100	4,700	500	0.76	ACC-W2	959,960	0.21	#N/A	#N/A	447,680,170
14	AH	16,800	2,100	18,900	14,700	19.70	ACE	150,345,615	1.48	38,450,400	0.38	10,175,999,960
15	AI	-	500	500	-500	0.27	ACG	863,207	0.14	211,225	0.04	600,000,000
16	AIE	2,633,900	540,800	3,174,700	2,093,100	20.10	ADB	52,806,594	7.27	31,173,421	5.20	725,999,923
17	AIT	75,000	205,500	280,500	-130,500	10.92	ADD	1,680,015	1.00	#N/A	#N/A	168,000,000
18	AJ	60,000	200	60,200	59,800	4.68	ADVANC	215,078,145	7.23	241,595,912	8.13	2,974,209,736
19	AJA	-	305,500	305,500	-305,500	8.42	ADVICE	11,400,900	1.84	#N/A	#N/A	620,000,000
20	AKP	-	2,800	2,800	-2,800	0.67	AE	95,122,880	1.85	#N/A	#N/A	5,143,071,814

Source : SET.OR.TH

ข้อมูลในเอกสารฉบับนี้ รวบรวมมาจากแหล่งข้อมูลที่น่าเชื่อถือ อย่างไรก็ตาม บริษัทหลักทรัพย์ คิงส์ฟอร์ด จำกัด (มหาชน) ไม่สามารถที่จะยืนยันหรือรับรองความถูกต้องของข้อมูลเหล่านี้ได้ ไม่ว่าประการใด ๆ บทวิเคราะห์ในเอกสารนี้ จัดทำขึ้นโดยอ้างอิงถึงข้อมูลทางวิชาการที่เกี่ยวข้องกับหลักทรัพย์วิเคราะห์ และมิได้เป็นการชี้แนะหรือเสนอแนะให้ซื้อหรือขายหลักทรัพย์ใด ๆ การตัดสินใจซื้อหรือขายหลักทรัพย์ใด ๆ ของผู้อ่าน ไม่ว่าจะเกิดจากการอ่านบทความในเอกสารนี้หรือไม่ก็ตาม ล้วนเป็นผลจากการใช้วิจารณญาณของผู้อ่าน โดยไม่มีส่วนเกี่ยวข้องกับบริษัทคิงส์ฟอร์ด จำกัด (มหาชน) ไม่มีการเปิดเผย

Disclaimer



KINGSFORD

คำแนะนำการลงทุน และความหมายของคำแนะนำการลงทุน

Stock Rating หมายถึงการให้หน้าหน้การลงทุนของบริษัท แบ่งเป็น 3 ระดับ

Buy หมายถึง ราคาพื้นฐานสูงกว่าราคาตลาด 15% หรือมากกว่า

Hold หมายถึงราคาพื้นฐานสูงกว่าราคาตลาดไม่เกิน 15% หรือต่ำกว่าราคาตลาดไม่เกิน 15 %

Sell หมายถึง ราคาพื้นฐานต่ำกว่าราคาตลาด 15% หรือมากกว่า

เอกสารฉบับนี้จัดทำขึ้นโดยบริษัทหลักทรัพย์คิงส์ฟอร์ด จำกัด (มหาชน) ข้อมูลที่ปรากฏในเอกสารฉบับนี้จัดทำโดยอาศัยข้อมูลที่ได้มาจากแหล่งที่เชื่อหรือควรเชื่อว่ามี ความน่าเชื่อถือ และ/หรือถูกต้อง อย่างไรก็ตามบริษัทไม่ยืนยัน และไม่รับรองถึงความครบถ้วนสมบูรณ์หรือถูกต้องของข้อมูลดังกล่าว และไม่ได้ประกันราคาหรือผลตอบแทน ของหลักทรัพย์ที่ปรากฏข้างต้น แม้ว่าข้อมูลดังกล่าวจะปรากฏข้อความที่อาจเป็นหรืออาจตีความว่าเป็นเช่นนั้นได้ บริษัทจึงไม่รับผิดชอบต่อการนำเอาข้อมูล ข้อความ ความเห็น และหรือบทสรุปที่ปรากฏในเอกสารฉบับนี้ไปใช้ไม่ว่ากรณีใดๆ ข้อมูลและความเห็นที่ปรากฏอยู่ในเอกสารฉบับนี้ได้ประสงค์จะชี้ชวน เสนอแนะ หรือจูงใจให้ลงทุน ใน หรือ ซื้อหรือขายหลักทรัพย์ที่ปรากฏในเอกสารฉบับนี้และข้อมูลมีการแก้ไขเพิ่มเติมเปลี่ยนแปลงโดยมีต้องแจ้งให้ทราบล่วงหน้า ผู้ลงทุนควรใช้ดุลยพินิจอย่างรอบคอบใน การลงทุนในหรือซื้อหรือขายหลักทรัพย์ บริษัทสงวนลิขสิทธิ์ในข้อมูลที่ปรากฏในเอกสารนี้ ห้ามมิให้ผู้ใดใช้ประโยชน์ ทำซ้ำ ดัดแปลง นำออกแสดง ทำให้ปรากฏหรือเผยแพร่ ต่อสาธารณชน ไม่ว่าด้วยประการใดๆ ซึ่งข้อมูลในเอกสารนี้ไม่ว่าทั้งหมดหรือบางส่วน เว้นแต่ได้รับอนุญาตเป็นหนังสือจากบริษัทเป็นการล่วงหน้า การกล่าว คิด หรืออ้างอิง ข้อมูลบางส่วนตามสมควรในเอกสารนี้ ไม่ว่าในบทความ บทวิเคราะห์ บทวิจัย หรือในเอกสาร หรือการสื่อสารอื่นใดจะต้องกระทำโดยถูกต้อง และไม่เป็นการก่อให้เกิดการ เข้าใจผิดหรือความเสียหายแก่บริษัท ต้องรับรู้ถึงความเป็นเจ้าของลิขสิทธิ์ในข้อมูลบริษัท และต้องอ้างอิงถึงเอกสารฉบับนี้ และวันที่ในเอกสารฉบับนี้ของบริษัทโดยชัดเจน การลงทุนในหรือซื้อหรือขายหลักทรัพย์ย่อมมีความเสี่ยง ท่านควรทำความเข้าใจอย่างถ่องแท้ต่อลักษณะของหลักทรัพย์แต่ละประเภทและควรศึกษาข้อมูลของบริษัทที่ออก หลักทรัพย์และข้อมูลอื่นใดที่เกี่ยวข้องก่อนการตัดสินใจลงทุนในหรือซื้อหรือขายหลักทรัพย์

ข้อมูลในเอกสารฉบับนี้ รวบรวมมาจากแหล่งข้อมูลที่น่าเชื่อถือ อย่างไรก็ดี บริษัทหลักทรัพย์ คิงส์ฟอร์ด จำกัด(มหาชน)ไม่สามารถที่จะยืนยันหรือรับรองความถูกต้องของข้อมูลเหล่านี้ได้ ไม่ว่าประการใดๆ บทวิเคราะห์ในเอกสารนี้ จัดทำขึ้นโดยอ้างอิง หลักเกณฑ์ทางวิชาการเกี่ยวกับหลักการวิเคราะห์ และมีได้เป็นการชี้แนะ หรือเสนอแนะให้ซื้อหรือขายหลักทรัพย์ใดๆ การตัดสินใจซื้อหรือขายหลักทรัพย์ใดๆ ของผู้อ่าน ไม่ว่าจะเกิดจากการอ่านบทความในเอกสารนี้หรือไม่ก็ตาม ล้วนเป็นผลจากการใช้ วิจารณญาณของผู้อ่าน โดยไม่มีส่วนเกี่ยวข้องกับอะไรรูปแบบใดๆ กับ บริษัทหลักทรัพย์ คิงส์ฟอร์ด จำกัด(มหาชน) ไม่ว่ากรณีใด

Disclaimer



KINGSFORD

Thai Institute of Directors Association (IOD) – Corporate Governance Report Rating 2024 (CG Score) ข้อมูล 28 ตุลาคม 2567



AAV	B	CBG	DITTO	GULF	KBANK	MFEC	PCSGH	RPC	SEAOIL	SSF	THIP	TRV	WINMED
ABM	BAFS	CENDEL	DMT	GUNKUL	KCC	MINT	PDJ	RPH	SELIC	SSP	THRE	TSC	WINNER
ACE	BAM	CFRESH	DOHOME	HANA	KCE	MODERN	PEER	RS	SENA	SSSC	THREL	TSTE	ZEN
ACG	BANPU	CHASE	DRT	HARN	KCG	MONO	PG	RT	SENX	STA	TIPH	TSTH	
ADVANC	BAY	CHEWA	DUSIT	HENG	KEX	MOONG	PHOL	RWI	SGC	STEC	TISCO	TTA	
AE	BBGI	CHOW	EASTW	HMPRO	KKP	MOSHI	PIMO	S	SGF	STGT	TK	TTB	
AF	BBL	CIMBT	ECF	HPT	KSL	MSC	PLANB	S&J	SGP	STI	TKS	TTCL	
AGE	BCH	CIVIL	ECL	HTC	KTB	MST	PLAT	SA	SHR	SUC	TKT	TTW	
AH	BCP	CK	EGCO	ICC	KTC	MTC	PLUS	SAAM	SICT	SUN	TLI	TU	
AIT	BCPG	CKP	EPG	ICHI	KTMS	MTI	PM	SABINA	SIRI	SUTHA	TM	TVDH	
AJ	BDMS	CNT	ERW	III	KUMWEL	MVP	PORT	SAK	SIS	SVI	TMILL	TVO	
AKP	BEC	COLOR	ETC	ILINK	LALIN	NCH	PPP	SAMART	SITHAI	SYMC	TMT	TVT	
AKR	BEM	COM7	ETE	ILM	LANNA	NER	PPS	SAMTEL	SJWD	SYNEX	TNDT	TWPC	
ALLA	BEYOND	CPALL	FLOYD	IND	LH	NKI	PR9	SAT	SKE	SYNTEC	TNITY	UAC	
ALT	BGC	CPAXT	FN	INET	LHFG	NOBLE	PRG	SAV	SKR	TASCO	TNL	UBE	
AMA	BGRIM	CPF	FPI	INSET	LIT	NRF	PRIME	SAWAD	SM	TBN	TOA	UBIS	
AMARIN	BJC	CPL	FPT	INTUCH	LOXLEY	NSL	PRM	SC	SMPC	TCAP	TOG	UKEM	
AMATA	BKIH	CPN	FVC	IP	LPN	NTSC	PRTR	SCAP	SNC	TCMC	TOP	UPF	
AMATAV	BLA	CPW	GABLE	IRC	LRH	NVD	PSH	SCB	SNNP	TEAMG	TPAC	UPOIC	
ANAN	BPP	CRC	GC	IRPC	LST	NWR	PSL	SCC	SNP	TEGH	TPBI	UV	
AOT	BR	CRD	GCAP	IT	M	NYT	PTT	SCCC	SO	TFG	TPIL	VARO	
AP	BRI	CREDIT	GFC	ITC	MAJOR	OCC	PTTEP	SCG	SONIC	TFMAMA	TPIPP	VGI	
ASIMAR	BRR	CSC	GFPT	ITEL	MALEE	OR	PTTGC	SCGD	SPALI	TGE	TPS	VIH	
ASK	BSRC	CV	GGC	ITTHI	MBK	ORI	Q-CON	SCGP	SPC	TGH	TQM	WACOAL	
ASP	BTG	DCC	GLAND	IVL	MC	OSP	QH	SOM	SPI	THANA	TQR	WGE	
ASW	BTS	DDD	GLOBAL	JAS	M-CHAI	PAP	QTC	SCN	SPRC	THANI	TRP	WHA	
AURA	BTW	DELTA	GPSC	JTS	MCOT	PB	RATCH	SDC	SR	THCOM	TRUBB	WHAUP	
AWC	BWG	DEMCO	GRAMMY	K	MFC	PCC	RBF	SEAFCO	SSC	THG*	TRUE	WICE	



2S	ARIP	BES	CM	FSMART	JCK	MATCH	ONEE	PSP	SECURE	SUPER	TITLE	TRT	WARRIX
AAI	ARROW	BH	COCOCO	FSX	JDF	MBAX	PATO	PSTC	SFLEX	SUSCO	TKN	TURTLE	WIN
ADB	ASIAN	BIZ	COMAN	FTI	JMART	MEGA	PDG	PT	SFT	SVOA	TMD	TVH	WP
AEONTS	ATP30	BOL	CPI	GEL	KGI	METCO	PJW	PTECH	SINO	SVT	TNR	UBA	
AHC	AUCT	BSBM	CSS	GIFT	KJL	MICRO	POLY	PYLON	SMT	TACC	TPA	UP	
AIRA	AYUD	BTC	DTCENT	GPI	KTIS	NC	PQS	QLT	SPCG	TAE	TPCH	UREKA	
APCO	BA	CH	EVER	HUMAN	KUN	NCAP	PREB	RABBIT	SPVI	TCC	TPCS	VCOM	
APCS	BBIK	CI	FE	IFS	L&E	NCL	PROUD	RCL	STANLY	TEKA	TPLAS	VIBHA	
APURE	BC	CIG	FORTH	INSURE	LHK	NDR	PSG	SAPPE	STPI	TFM	TPOLY	VRANDA	



A5	ASN	CHARAN	DOD	FNS	J	KIAT	MITSI	PHG	ROCTEC	SISB	STOWER	TNP	XO
ADD	BIG	CHAYO	DPAINT	GBX	JCKH	KISS	MK	PIN	SABUY	SKN	STP	TOPP	XPG
AIE	BIOTEC	CHIC	DV8	GENCO	JMT	KK	NAM	PRAPAT	SALEE	SKY	SVR	TRU	YUASA
ALLUCON	BIS	CHOTI	EASON	GTB	JPARK	KWC	NOVA	PRI	SAMCO	SMD	SWC	UEC	ZAA
AMC	BJCHI	CITY	EE	GYT	JR	LDC	NTV	PRIN	SANKO	SMIT	TAKUNI	UOBKH	
AMR	BLC	CMC	EFORL	ICN	JSP	LEO	NV	PROEN	SCI	SORKON	TC	VL	
ARIN	BVG	CPANEL	EKH	IIG	JUBILE	MCA	OGC	PROS	SE	SPG	TFI	WAVE	
ASEFA	CEN	CSP	ESTAR	IMH	KBS	META	PACO	PTC	SE-ED	SST	TMC	WFX	
ASIA	CGH	DEXON	ETL	IRCP	KCAR	MGC	PANEL	READY	SINGER	STC	TMI	WIK	

ข้อมูลในเอกสารฉบับนี้ รวบรวมมาจากแหล่งข้อมูลที่น่าเชื่อถือ อย่างไรก็ดี บริษัทหลักทรัพย์ คิงส์ฟอร์ด จำกัด(มหาชน)ไม่สามารถที่จะยืนยันหรือรับรองความถูกต้องของข้อมูลเหล่านี้ได้ ไม่ว่าประการใดๆ บทวิเคราะห์ในเอกสารนี้ จัดทำขึ้นโดยอ้างอิงหลักเกณฑ์ทางวิชาการเกี่ยวกับหลักการวิเคราะห์ และมีได้เป็นการชี้แนะ หรือเสนอแนะให้ซื้อหรือขายหลักทรัพย์ใดๆ การตัดสินใจซื้อหรือขายหลักทรัพย์ใดๆ ของผู้อ่าน ไม่ว่าจะเกิดจากการอ่านบทความในเอกสารนี้หรือไม่ก็ตาม ล้วนเป็นผลจากการใช้วิจารณญาณของผู้อ่าน โดยไม่มีส่วนเกี่ยวข้องกับหรือผูกพันใดๆ กับ บริษัทหลักทรัพย์ คิงส์ฟอร์ด จำกัด(มหาชน) ไม่มีการฉ้อโกง

Disclaimer



KINGSFORD

Thai Institute of Directors Association (IOD) – Corporate Governance Report Rating 2024 (CG Score) ข้อมูล 28 ตุลาคม 2567

ช่วงคะแนน	สัญลักษณ์	ความหมาย	Description
มากกว่า 90		ดีเลิศ	Excellent
80 - 89		ดีมาก	Very Good
70 - 79		ดี	Good
60 - 69		ดีพอใช้	Satisfactory
50 - 59		ผ่าน	Pass
ต่ำกว่า 50	No logo give	N/A	N/A

การเปิดเผยผลการสำรวจของสมาคมส่งเสริมสถาบันกรรมการบริษัทไทย (IOD) ในเรื่องการกำกับดูแลกิจการ (Corporate Governance) นี้เป็นการดำเนินการตามนโยบายของสำนักงานคณะกรรมการกำกับหลักทรัพย์และตลาดหลักทรัพย์ โดยการสำรวจของ IOD เป็นการสำรวจและประเมินจากข้อมูลของบริษัทจดทะเบียนในตลาดหลักทรัพย์แห่งประเทศไทยและตลาดหลักทรัพย์เอ็มเอไอ ที่มีการเปิดเผยต่อสาธารณะและเป็นข้อมูลที่ผู้ลงทุนทั่วไปสามารถเข้าถึงได้ ดังนั้นผลสำรวจดังกล่าวจึงเป็นการนำเสนอในมุมมองของบุคคลภายนอกโดยไม่ได้เป็นการประเมินการปฏิบัติและไม่ได้มีการใช้ข้อมูลภายในในการประเมิน อนึ่ง ผลการสำรวจดังกล่าว เป็นผลการสำรวจ ณ วันที่ปรากฏในรายงานการกำกับดูแลและกิจการบริษัทจดทะเบียนไทยเท่านั้น ดังนั้นผลการสำรวจจึงอาจเปลี่ยนแปลงได้ภายหลังจากดังกล่าว ทั้งนี้บริษัทหลักทรัพย์ คิงส์ฟอร์ด จำกัด (มหาชน) มิได้ยืนยันหรือรับรองถึงความถูกต้องของผลการสำรวจดังกล่าวแต่อย่างใด

ข้อมูลในเอกสารฉบับนี้ รวบรวมมาจากแหล่งข้อมูลที่น่าเชื่อถือ อย่างไรก็ดี บริษัทหลักทรัพย์ คิงส์ฟอร์ด จำกัด(มหาชน)ไม่สามารถที่จะยืนยันหรือรับรองความถูกต้องของข้อมูลเหล่านี้ได้ ไม่ว่าประการใดๆ บทวิเคราะห์ในเอกสารนี้ จัดทำขึ้นโดยอ้างอิงหลักเกณฑ์ทางวิชาการเกี่ยวกับหลักการวิเคราะห์ และมีได้เป็นการชี้แนะ หรือเสนอแนะให้ซื้อหรือขายหลักทรัพย์ใดๆ การตัดสินใจซื้อหรือขายหลักทรัพย์ใดๆ ของผู้อ่าน ไม่ว่าจะเกิดจากการอ่านบทความในเอกสารนี้หรือไม่ก็ตาม ล้วนเป็นผลจากการใช้วิจารณญาณของผู้อ่าน โดยไม่มีส่วนเกี่ยวข้องกับอะยู่ยกพันใดๆ กับ บริษัทหลักทรัพย์ คิงส์ฟอร์ด จำกัด(มหาชน) ไม่ว่ากรณีใด

Disclaimer



KINGSFORD

Anti-Corruption Progress Indicator 2024 (<https://www.thai-cac.com/who-we-are/our-members> .6 มกราคม 2568)

บริษัทจดทะเบียนที่ได้ประกาศเจตนารมณ์เข้าร่วม CAC

ACE	ANI	BLAND	DITTO	GREEN	IP	LIT	NEX	PRIME	S	SHR	SKE	SUPER	TPP	VNG
ALT	APCO	BPS	ECL	HL	JDF	MEDEZE	NTSC	PROEN	SAWAD	SINGER	SNNP	TBN	TQM	WELL
AMARIN	ASAP	CHASE	EVER	HUMAN	KJL	MJD	PLE	PROUD	SCAP	SINO	SOLAR	TMI	UOBKH	WIN
AMC	B52	CHG	FLOYD	IHL	LDC	MOSHI	PRI	PTC	SFT	SJWD	SONIC	TPAC	UREKA	XPG

บริษัทจดทะเบียนที่ได้ได้รับการรับรอง CAC

2S	BAM	CGH	DRT	GUNKUL	KASET	MENA	PDG	PTECH	SCG	SPRC	THIP	TSI	YUASA
AAI	BANPU	CHEWA	DUSIT	HANA	KBANK	META	PDJ	PTG	SCGD	SRICHA	THRE	TSTE	ZEN
ADB	BAY	CHOTI	EA	HARN	KCAR	MFC	PG	PTT	SCGP	SSF	THREL	TSTH	ZIGA
ADVANC	BBGI	CHOW	EASTW	HEMP	KCC	MFEC	PHOL	PTTEP	SCM	SSP	TIDLOR	TTB	
AE	BBL	CI	ECF	HENG	KCE	MINT	PIMO	PTTGC	SCN	SSSC	TIPCO	TTCL	
AF	BCH	CIG	EGCO	HMPRO	KGEN	MODERN	PK	PYLON	SEAOIL	SST	TIPH	TU	
AH	BCP	CIMBT	EP	HTC	KGI	MONO	PL	Q-CON	SE-ED	STA	TISCO	TURTLE	
AI	BCPG	CM	EPG	ICC	KKP	MOONG	PLANB	QH	SELIC	STGT	TKN	TVDH	
AIE	BE8	CMC	ERW	ICHI	KSL	MSC	PLANET	QLT	SENA	STOWER	TKS	TVO	
AIRA	BEC	COM7	ETC	ICN	KTB	MTC	PLAT	QTC	SENX	SUSCO	TKT	TWPC	
AJ	BEYOND	CPALL	ETE	IFS	KTC	MTI	PLUS	RABBIT	SFLEX	SVI	TMD	UBE	
AKP	BGC	CPAXT	FNS	III	L&E	NATION	PM	RATCH	SGC	SVOA	TMILL	UBIS	
AMA	BGRIM	CPF	FPI	ILINK	LANNA	NCAP	PPP	RBF	SGP	SVT	TMT	UEC	
AMANAH	BLA	CPI	FPT	ILM	LH	NEP	PPPM	RML	SIRI	SYMC	TNITY	UKEM	
AMATA	BPP	CPL	FSMART	INET	LHFG	NER	PPS	RS	SIS	SYNTEC	TNL	UPF	
AMATAV	BRI	CPN	FSX	INOX	LHK	NKI	PQS	RWI	SITHAI	TAE	TNP	UV	
AP	BROOK	CPW	FTE	INSURE	LPN	NOBLE	PR9	S&J	SKR	TAKUNI	TNR	VCOM	
APCS	BRR	CRC	GBX	INTUCH	LRH	NRF	PREB	SA	SM	TASCO	TOG	VGI	
AS	BSBM	CSC	GC	IRPC	M	OCC	PRG	SAAM	SMIT	TCAP	TOP	VIBHA	
ASIAN	BTG	CV	GCAP	ITC	MAJOR	OGC	PRINC	SABINA	SMPC	TEGH	TOPP	VIH	
ASK	BTS	DCC	GEL	ITEL	MALEE	OR	PRM	SAK	SNC	TFG	TPA	WACOAL	
ASP	BWG	DELTA	GFPT	IVL	MATCH	ORI	PROS	SAPPE	SNP	TFI	TPCS	WHA	
ASW	CAZ	DEMCO	GGC	JAS	MBAX	OSP	PRTR	SAT	SORKON	TFMAMA	TPLAS	WHAUP	
AWC	CBG	DEXON	GLOBAL	JMART	MBK	PAP	PSH	SC	SPACK	TGE	TRT	WICE	
AYUD	CEN	DIMET	GPI	JR	MC	PATO	PSL	SCB	SPALI	TGH	TRU	WIIK	
B	CENDEL	DMT	GPSC	JTS	MCOT	PB	PSTC	SCC	SPC	THANI	TRUE	WPH	
BAFS	CFRESH	DOHOME	GULF	K	MEGA	PCSGH	PT	SCCC	SPI	THCOM	TSC	XO	

คำชี้แจง ข้อมูลบริษัทที่เข้าร่วมโครงการแนวร่วมปฏิบัติของภาคเอกชนไทยในการต่อต้านทุจริต (Thai CAC) ของสมาคมส่งเสริมสถาบันกรรมการบริษัทไทย มี 2 กลุ่ม คือ

- ได้ประกาศเจตนารมณ์เข้าร่วม CAC
- ได้รับการรับรอง CAC

การเปิดเผยผลการประเมินดัชนีชี้วัดความคืบหน้าการป้องกันการมีส่วนเกี่ยวข้องกับการทุจริตคอร์รัปชัน (Anti-corruption Progress Indicators) ของบริษัทจดทะเบียนในตลาดหลักทรัพย์แห่งประเทศไทยซึ่งจัดทำโดยสถาบันไทยพัฒน์นี้ เป็นการดำเนินการตามนโยบายและตามแผนพัฒนาความยั่งยืนสำหรับบริษัทจดทะเบียนของสำนักงานคณะกรรมการกำกับหลักทรัพย์และตลาดหลักทรัพย์ โดยผลการประเมินดังกล่าวของสถาบันไทยพัฒน์ อาศัยข้อมูลที่ได้รับจากบริษัทจดทะเบียนตามที่บริษัทจดทะเบียนได้ระบุในแบบแสดงข้อมูลเพื่อการประเมิน Anti-corruption ซึ่งได้อ้างอิงข้อมูลมาจากแบบแสดงรายการข้อมูลประจำปี (แบบ 56-1) รายงานประจำปี (แบบ 56-2) หรือในบุคคลภายนอก โดยมีได้เป็นการประเมินการปฏิบัติของบริษัทจดทะเบียนในตลาดหลักทรัพย์แห่งประเทศไทย และได้ให้ข้อมูลภายใต้การประเมินเนื่องจากผลการประเมินดังกล่าวเป็นเพียงผลการประเมิน ณ วันที่ปรากฏในผลการประเมินเท่านั้น ดังนั้นผลการประเมินจึงอาจเปลี่ยนแปลงได้ภายหลังจากวันดังกล่าว หรือเมื่อข้อมูลที่เกี่ยวข้องมีการเปลี่ยนแปลง ทั้งนี้ บริษัทหลักทรัพย์ คิงส์ฟอร์ด จำกัด (มหาชน) มิได้ยืนยัน ตรวจสอบ หรือรับรองความถูกต้องครบถ้วนของผลการประเมินดังกล่าวแต่อย่างใด

ข้อมูลในเอกสารฉบับนี้ รวบรวมมาจากแหล่งข้อมูลที่น่าเชื่อถือ อย่างไรก็ดี บริษัทหลักทรัพย์ คิงส์ฟอร์ด จำกัด(มหาชน)ไม่สามารถที่จะยืนยันหรือรับรองความถูกต้องของข้อมูลเหล่านี้ได้ ไม่ว่าประการใดๆ บทวิเคราะห์ในเอกสารนี้ จัดทำขึ้นโดยอ้างอิงหลักเกณฑ์ทางวิชาการเกี่ยวกับหลักการวิเคราะห์ และมีได้เป็นการชี้แนะ หรือเสนอแนะให้ซื้อหรือขายหลักทรัพย์ใดๆ การตัดสินใจซื้อหรือขายหลักทรัพย์ใดๆ ของผู้อ่าน ไม่ว่าจะเกิดจากการอ่านบทความในเอกสารนี้หรือไม่ก็ตาม ล้วนเป็นผลจากการใช้วิจารณญาณของผู้อ่าน โดยไม่มีส่วนเกี่ยวข้องหรือพันธะผูกพันใดๆ กับ บริษัทหลักทรัพย์ คิงส์ฟอร์ด จำกัด(มหาชน) ไม่มีการฉ้อโกง

ชื่อ	นามสกุล	ตำแหน่ง	เลขที่ทะเบียน SEC	โทรศัพท์	อีเมล	เป็นนักวิเคราะห์ทางด้านปัจจัยพื้นฐาน (โปรดระบุชื่อหุ้นและกลุ่มอุตสาหกรรม)
อภิชัย	เรามาณะชัย	ผู้ช่วยกรรมการผู้จัดการ นักวิเคราะห์การลงทุนปัจจัยทางเทคนิค นักวิเคราะห์กลยุทธ์การลงทุน นักวิเคราะห์การลงทุนปัจจัยพื้นฐานด้านตลาดทุน	002939	02 829 6999 Ext. 2200	apichai.ra@kfsec.co.th	
นพพร	ฉายแก้ว	ผู้จัดการอาวุโส	043964	02 829 6999 Ext. 2203	noppom.ch@kfsec.co.th	พลังงานและปิโตรเคมี ยานยนต์ ขนส่งทางอากาศ
ณัฐวิชัย	ภูสุนทรศรี	นักวิเคราะห์	087077	02 829 6999 Ext. 2204	nattawat.po@kfsec.co.th	อาหาร, การแพทย์, พานิชย์
ณัฐ	แก้วบริสุทธ์สกุล	ผู้ช่วยนักวิเคราะห์				เทคโนโลยีสารสนเทศและการสื่อสาร และกลุ่มบริการรับเหมาก่อสร้าง