



Set Index Data

Open	1,149.33		
High	1,153.83		
Low	1,130.56		
Closed	1,134.71		
Chg.	-16.24		
%Chg.	-1.41		
Value (mn)	32,467.36		
P/E(x)	15.52	UP	156
P/BV(x)	1.06	Unchanged	163
Yield (%)	4.24	Down	339
Market Cap (mn)	14,027.11		

SET 50 -100 - MAI - Futures Index

	Closed	chg.	(%)
SET 50	724.16	-11.54	-1.57
SET 100	1,559.95	-25.66	-1.62
S50_CON	725.00	-11.40	-1.55
MAI Index	257.78	5.61	2.22

Trading Breakdown : Daily

(Bt,m)	Buy	Sell	Net
Institution	2,854.13	3,385.56	-531.43
Broker Port	1,769.02	2,182.16	-413.14
Foreign	14,734.83	16,972.39	-2,237.56
Customer	13,107.39	9,925.27	3,182.12

Trading Breakdown : Month to Date

(Bt,m)	Buy	Sell	Net
Institution	44,995.51	55,001.27	-10,005.76
Broker Port	25,686.59	25,622.34	64.25
Foreign	229,058.57	239,932.25	-10,873.68
Customer	174,423.26	153,608.09	20,815.17

World Markets Index

	Closed	Chg.	(%)
Dow Jones	38,170.41	-971.82	-2.48
NASDAQ	15,870.90	-415.55	-2.55
FTSE100	8,275.66	0.06	0.00
Nikkei	34,279.92	-450.36	-1.30
Hang Seng	21,395.14	338.16	1.61

Commodities

	Closed	Chg.	(%)
Oil: Brent	66.88	0.41	0.62
Oil: Nymex	63.09	0.42	0.67
Gold	3,432.56	8.79	0.26
ZINC	2,561.00	-13.50	-0.52
BDIY Index	1,261.00	20.00	1.61

Analysts

Apichai Raomanachai
Fundamental and Technical Investment Analysis ID No. 002939
Tel 02-829-6999 Ext 2200
Email : apichai.ra@kfsec.co.th

Nopporn Chaykaew
Fundamental Analysis ID No. 043964
Tel 02-829-6999 Ext 2203
Email : nopporn.ch@kfsec.co.th

Nattawat Poosunthornsi
Fundamental Analysis ID No. 087077
Tel 02-829-6999 Ext 2204
Email : nattawat.po@kfsec.co.th

Market Wrap-Up

- SET วันที่ 21 เม.ย.68 ปิด -16.24 จุด อยู่ที่ 1,134.71 จุด มูลค่าการซื้อขาย 32,465 ลบ. สถาบันขาย 531 ลบ. พอร์ตโบรกขาย 413 ลบ. ต่างชาติขาย 2,238 ลบ. และรายย่อยซื้อ 3,182 ลบ. NVDR มียอดขายสุทธิ 1,768 ลบ. โดยมียอดซื้อในหุ้น KBANK,SCB,CPF,AOT,COM7 และยอดขายหุ้น TTB,KTB,GULF,WHA,DELTA มูลค่า Short Sales อยู่ที่ 1,768 ลบ.หุ้นที่มี%ปริมาณ Short สูงคือ SCC,M,CPN โดยนักลงทุนต่างประเทศมีสถานะ Long ใน Index Futures จำนวน 5,107 สัญญา ยอดสะสมตั้งแต่ต้นปีต่างชาติ Long สุทธิรวม 56,391 สัญญา และต่างชาติซื้อสุทธิในตลาดพันธบัตรไทย 7,599 ลบ.
- ตลาดหุ้นสหรัฐ DJIA -2.48%, S&P500 -2.36%, Nasdaq -2.55% จากแรงขายกลุ่มสินค้าฟุ่มเฟือย -2.86%, เทคโนโลยี -2.72% หลัง ปธน.ทรัมป์ออกมากดดันให้ ปร.เฟดปรับลดดอกเบี้ย ซึ่งก่อนหน้านี้ได้ขู่ว่าจะปลดออกจากตำแหน่ง อาจส่งผลกระทบต่อความเป็นอิสระของเฟด ตลาดหุ้นยุโรปวานนี้ปิดทำการในเทศกาล Easter

Market View

- ตลาดหุ้นสหรัฐวานนี้ปรับตัวลงจากแรงขายกลุ่มสินค้าฟุ่มเฟือย, เทคโนโลยี หลัง ปธน.ทรัมป์กดดันให้ ปร.เฟดปรับลดดอกเบี้ยลงทันที ซึ่งก่อนหน้านี้ได้ขู่ว่าจะปลดออก ปร.เฟดออกจากตำแหน่ง ขณะที่ ปร.เฟดสาขาชิคาโกเผยประเทศที่ 5.กลางไม่มีอิสระ มักจะส่งผลให้เงินเฟ้อปรับสูงขึ้น และเศรษฐกิจ & ตลาดแรงงานจะลดตัวลง โดยนักลงทุนยังกังวลต่อภาวะสงครามการค้า หลังเงินเฟ้อจะตอบโต้ประเทศต่าง ๆ ที่ทำข้อตกลงการค้ากับสหรัฐ ที่ขัดต่อผลประโยชน์ของจีน ส่วนข้อมูลเศรษฐกิจวานนี้ US Leading Index มี.ค. -0.7% ลดลงมากกว่าคาด -0.5% MoM โดยสัปดาห์นี้ติดตามข้อมูล US PMI ภาคผลิต & บริการ เม.ย., Fed Beige Book, ม.มิชิแกน รายงานดัชนีความเชื่อมั่นผู้บริโภคสหรัฐ เม.ย. และรายงานกำไร บจ.สหรัฐ เช่น Tesla, Beig, Lockheed Martin, 3M
- ตลาดหุ้นยุโรปวานนี้ปิดทำการในวัน Easter สัปดาห์นี้ติดตามข้อมูล PMI ภาคผลิต & บริการยุโรป, อังกฤษเบื้องต้น เม.ย. และความคืบหน้าการเจรจาข้อตกลงการค้าสหรัฐ - EU หลังสัปดาห์ก่อนนายก ฯ อิตาลีได้หารือเบื้องต้นกับ ปธน.ทรัมป์
- ตลาดหุ้นเอเชียวานนี้ ดัชนีเกออี -1.3% จากแรงขายหุ้นกลุ่มส่งออก หลังค่าเงินเยนแข็งค่าอยู่ที่ 140.87 เยน/ดอลลาร์สหรัฐ กอปรรวมผลการเจรจาการค้ากับสหรัฐรอบที่ 2 ในช่วงปลายเดือนนี้ ส่วนดัชนีเซี่ยงไฮ้ +0.45% ได้แรงหนุนกลุ่มเทคโนโลยี หลัง 5.กลางจีนคงดอกเบี้ย LPR 1 ปี, 5 ปีที่ 3.1% และ 3.6% ตามลำดับ เพื่อรักษาเสถียรภาพค่าเงินหยวน และ KOSPI เกาหลีใต้วานนี้ +0.2% รอการเจรจาการค้ากับสหรัฐในวันที่ 24 เม.ย.
- SET วานนี้ -1.41% ปริมาณการซื้อขาย 3.2 หมื่น ลบ. สถาบันขาย 531 ลบ. พอร์ตโบรกขาย 413 ลบ. ต่างชาติขาย 2,238 ลบ. และรายย่อยซื้อ 3,182 ลบ. จากแรงขายหุ้นกลุ่มปิโตรเคมี, วัสดุก่อสร้าง, อิเล็ก ฯ ที่เป็นกลุ่ม Global Play จากความกังวลต่อภาวะสงครามการค้า หลังเงินเฟ้อจะตอบโต้ประเทศต่าง ๆ ที่ทำข้อตกลงการค้ากับสหรัฐ ที่เป็นการขัดต่อผลประโยชน์ของจีน กอปรช่วงปลายดัชนี SET ถูกกดดันต่อเนื่องจากประเด็นข่าวสหรัฐเลื่อนการเจรจา กับไทยจากหมายกำหนดเดิมวันที่ 23 เม.ย. โดยอยู่ระหว่างรอหมายกำหนดการใหม่ ส่งผลกระทบต่อความเชื่อมั่นนักลงทุน และยังเป็นปัจจัยกดดันให้ GDP ไทยปีนี้อาจเติบโตต่ำกว่าระดับ 2.0% บนสมมุติฐานยอดส่งออกไทยปีนี้มีโอกาสหดตัว และจำนวนนักท่องเที่ยวต่างชาติปีนี้มีโอกาสต่ำกว่าเป้าหมายที่ 38 ล้าน ราย ขณะที่รายงานกำไร Q1/68 ของธนาคารพาณิชย์ยังได้แรงหนุนจากกำไรจากเงินคง กอปรกับคุมค่าใช้จ่ายได้ดี แต่แนวโน้มกำไรในช่วงที่เหลือของปี ยังถูกกดดันจาก NIM ที่ลดลง จากตลาดการกม กนง. มีโอกาสลดดอกเบี้ยปีนี้อีก 2 ครั้ง กอปรธนาคารยังจำเป็นต้องตั้งสำรอง ECL ระดับสูง เพื่อรับมือกับความเสียหายหนี้เสีย

Daily Strategy

- ประเมินแนวรับดัชนี SET ที่ 1,120 - 1,130 แนวต้าน 1,140 - 1,150 โดยคาดดัชนีกับมาสู่กรอบ Sideway อีกครั้ง ระหว่างรอความชัดเจนการเจรจาการค้าสหรัฐ - ไทย และรอรายงานกำไร บจ. ในกลุ่ม Real Sector แนะนำทยอยซื้อปลอดภัย เช่น CPF, GFPT, BTG., BDMS, ADVANC, TRUE เพื่อเลี่ยงความผันผวนของตลาด/กลุ่มไฟแนนท์ SAWAD, MTC, SCAP ได้ประโยชน์จากดอกเบี้ยขาลง
- OR* (ซื้อ/เก็งกำไร / ราคาเป้าหมาย IAA Consensus 14.80 บาท) บริษัทมีแผนกลยุทธ์เพื่อแย่งชิง market share กลับคืนมา ด้วยการเปิดสถานีบริการใหม่ 100 แห่ง เน้นพื้นที่ที่มีศักยภาพ ปรับปรุงสถานีบริการเก่าและจัดแคมเปญการตลาดเพื่อดึงดูดลูกค้า โดยธุรกิจ Mobility คาดปริมาณขายเพิ่มขึ้นขณะที่อัตรากำไรต่อหน่วยฟื้นตัวจากแรงกดดันของรัฐลดหลังสถานะกองทุนน้ำมันดีขึ้น ส่วนธุรกิจ Lifestyle เพิ่มขึ้นตามยอดขายกาแฟและไม่มีค่าใช้จ่ายพิเศษจากการปิด Texas Chicken 442 ล้านบาท ทั้งนี้ในปี 68 ตั้งงบลงทุนที่ 1.89 หมื่นล้านบาท รองรับแผนกลยุทธ์ข้างต้นซึ่งรวม M&A และ innovation & new business อ้างอิงจาก consensus ตลาดคาดการณ์ปี 68-69 ที่ 9.7 พันล้านบาท +27%YoY และ 1.09 หมื่นล้านบาท +12%YoY
- BDMS (ซื้อ / ราคาเป้าหมาย 36.00 บาท) กำไรสุทธิ 4Q67 +YoY, +QoQ หนุนจากรายได้ผู้ขายต่างชาติ+YoY / คุมต้นทุนค่าใช้จ่ายได้ดี/ รายได้ขึ้นสูงขึ้นจาก Mövenpick BDMS Wellness Resort / มี Tax Credit ส่วน 1Q68 นี้มีปัจจัยกดดันจาก 1.ประกันรูปแบบ Co-pay ตั้งแต่ 20 มี.ค.68 และ 2.รวมภูมอในช่วง 28ก.พ.-29มี.ค.68 อย่างไรก็ตาม คาดว่าการดำเนินงานจะยังสามารถอยู่ในเกณฑ์ดีได้จากร.พ. ในต่างจังหวัดที่ทำได้ในช่วงปี67 ที่ผ่านมา โดยผู้บริหารวางแผนปีการเติบโตของรายได้ในช่วง 1H68 ราย +7 ถึง 8%YoY ทั้งนี้ ปัจจุบันฝ่ายวิเคราะห์ประมาณการกำไรสุทธิปี68 และปี69 ที่ 16,945ลบ.(+6%YoY)และ 18,341ลบ.(+8%YoY) ตามลำดับ

ข้อมูลในเอกสารฉบับนี้ รวบรวมมาจากแหล่งข้อมูลที่น่าเชื่อถือ อย่างไรก็ดี บริษัทหลักทรัพย์ คิงส์ฟอร์ด จำกัด (มหาชน) ไม่สามารถที่จะยืนยันหรือรับรองความถูกต้องของข้อมูลเหล่านี้ได้ ไม่ว่าประการใด ๆ บทวิเคราะห์ในเอกสารนี้ จัดทำขึ้นโดยอ้างอิงหลักเกณฑ์ทางวิชาการเกี่ยวกับหลักการวิเคราะห์ และมิได้เป็นการชี้แนะ หรือเสนอแนะให้ซื้อหรือขายหลักทรัพย์ใด ๆ การตัดสินใจซื้อหรือขายหลักทรัพย์ใด ๆ ของผู้อ่าน ไม่ว่าจะเกิดจากการอ่านบทความในเอกสารนี้หรือไม่ก็ตาม ล้วนเป็นผลจากการพิจารณาของผู้อ่าน โดยไม่มีส่วนเกี่ยวข้องกับคิงส์ฟอร์ดในทางใด ๆ กับ บริษัทหลักทรัพย์ คิงส์ฟอร์ด จำกัด (มหาชน) ไม่ว่ากรณีใด



Daily Key Factors

Oil Update(-) WTI พ.ค. -\$1.60 อยู่ที่ \$63.08 / บาร์เรล, Brent มิ.ย. -\$1.70 อยู่ที่ \$66.26/บาร์เรล หลังคณะเจรจาสหรัฐ & อิหร่านสามารถตกลงร่างกรอบข้อตกลงนิวเคลียร์ โดยรอการเจรจารอบที่ 3 ในวันที่ 26 เม.ย. ซึ่งอาจนำไปสู่การยกเลิก ม.คว่ำบาตรต่อการส่งออกน้ำมันของอิหร่าน

Gold Update(+) Comex Gold มิ.ย.+\$96.9 อยู่ที่ \$3,425.30 /ออนซ์ ได้แรงหนุนจาก Dollar Index อ่อนค่า -1.1% อยู่ที่ 98.278 หลัง ปธน.ทรัมป์ได้กดดันให้ ปธ.เฟดปรับลดดอกเบี้ยลงทันที

Fund Flow(-) Fund Flow ต่างชาติในตลาด TIP วานนี้ ขายสุทธิ -109.16 ล้านดอลลาร์สหรัฐ ขายหุ้นไทย -67.52 ล.ดอลลาร์สหรัฐ ขายหุ้นอินโดฯ -40.82 ล.ดอลลาร์สหรัฐ และขายหุ้นฟิลิปปินส์ -0.83 ล.ดอลลาร์สหรัฐ

- (0) ค่าเงินบาทเข้านี้แข็งค่าอยู่ที่ 33.23 บาท/ดอลลาร์สหรัฐ
- (0) ผลตอบแทนพันธบัตรสหรัฐ 10 ปี ปรับขึ้นอยู่ที่ 4.399 %
- (0) ดัชนี BDI ปิดทำการในวันหยุด Easter
- (+) BitCoinเข้านี้ +1.06% อยู่ที่ 87,543 ดอลลาร์สหรัฐ

Economic Calendar

ในประเทศ

- 30 เม.ย. ประชุมคณะกรรมการนโยบายการเงิน (กนง.) ครั้งที่ 2/2568
สปท. รายงานภาวะเศรษฐกิจและการเงินไทย
- สัปดาห์ที่4 ส.อ.ท. แถลงยอดผลิตและส่งออกรถยนต์ รถจักรยานยนต์และชิ้นส่วนยานยนต์
กระทรวงพาณิชย์ แถลงภาวะการค้าระหว่างประเทศ
- สัปดาห์ที่5 สศค. แถลงดัชนีอุตสาหกรรม
สศค. รายงานภาวะเศรษฐกิจการคลัง, ภาวะเศรษฐกิจภูมิภาค, ดัชนีความเชื่อมั่นอนาคตเศรษฐกิจภูมิภาค

ต่างประเทศ

- 23 เม.ย. US ดัชนีผู้จัดการฝ่ายจัดซื้อ (PMI) ภาคการผลิต (เม.ย.)
US ดัชนีผู้จัดการฝ่ายจัดซื้อ (PMI) ภาคการบริการ (เม.ย.)
US ยอดขายบ้านใหม่ (มี.ค.)
- 24 เม.ย. US สิ้นค้าคงคลังน้ำมันดิบ
US จำนวนคนที่ยื่นขอรับสวัสดิการว่างงานครั้งแรก
US ยอดขายบ้านมือสอง (Existing Home Sales) (มี.ค.)

Theme Strategy

Theme หุ่นยนต์ 1H68 เน้น หุ้นในธุรกิจใหม่ที่เป็น Trend ในอนาคต อย่าง Data Center รวมถึงหุ้นที่มีแนวโน้มกำไรปกติ 4Q67-1Q68 คาดออกมาดี และ หุ้นที่รับความผันผวนได้ดีจากความเสี่ยง Trade War/ธนาคารกลางหลักมีแนวโน้มชะลอการลดดอกเบี้ย

- (1) กลุ่มธนาคารที่มี Sentiment บวกจากธนาคารกลางหลักมีแนวโน้มชะลอการลดดอกเบี้ย/มี Yield สูง BBL, KTB, KBANK, TISCO*, TTB*
- (2) กลุ่มการอุปโภคบริโภค ได้ประโยชน์จากมาตรการกระตุ้นเศรษฐกิจในประเทศ CPALL, CPAXT*, CRC, NSL*, TNP*, OSP*
- (3) กลุ่มโรงพยาบาล BDMS, BH, PR9*, SKR
- (4) กลุ่มมีโอกาสเกี่ยวข้องกับการลงทุน Data Center/ธุรกิจ Trend อนาคต ADVANC, INTUCH*, TRUE, GULF*, AMATA
- (5) กลุ่มสินค้า IT ที่ได้ประโยชน์จากการเปลี่ยนถ่ายเทคโนโลยี(เช่น AI function/ 4G to 5G) SYNEX*, ADVICE*, SIS*
- (6) กลุ่มที่มี Sentiment บวกจาก Entertainment Complex BTS*, VGI*, MBK*, BA

**หุ้นแนะนำเชิงกลยุทธ์ที่ยังไม่อยู่ใน Coverage ของฝ่ายวิจัย

Asset Allocation: Equity 50% Fixed Income 35% Alternative Investment etc. Gold 10% Cash 5%

Today Fundamental Research: -

Monthly Portfolio April 2025: CPALL, SYNEX*, KLINIQ, DOHOME*, BDMS



แบงก์ตั้งรับศึก.ชะลอ กำไร Q2/68 ส่อหดตัว10 แบงก์ไตรมาส 1/2568 กำไร 6.7 หมื่นล้านบาท โต 4.96% KBANK มากสุด 1.37 หมื่นล้านบาท "อาทิตย์ นันทวิทยา" ลั่น เตรียมพร้อมเชิงรุก หลังคาดจีดีพีปีนี้โตเพียง 1.5% รับผิดชอบต่อเศรษฐกิจ "ชัตติยา อินทวิชัย" เข้มดำเนินธุรกิจอย่างรอบคอบ นักวิเคราะห์ชี้กำไร Q1 ออกมาตามคาด มองตั้งแต่ Q2/2568 ชะลอ จากคุมปล่อยกู้-NIM จ่อทรุด เหตุขาดงบ.ลดดอกเบี้ยอีก 1-2 ครั้งปีนี้ เชื่อยังปั่นผลสูงดึงดูดลงทุน ชู KTB เด่นสุด(ทันหุ้น)

BKA แต่งบ้านขายสุดโตน มาร์จิ้นสูง-ลุยปั้น NPABKA ธุรกิจเนรมิตบ้านมือสองก่อนขายสุดโตน เข้าตลาดวันนี้ ชูโมเดลมาร์จิ้นสูง ประสิทธิภาพเทียบ เน้นบ้านระดับ 5-10 ล้านบาท จับกลุ่มลูกค้าทำงานมานานเครดิตดี ขณะซื้อ REIC ธุรกิจบ้านมือสองฮอตโต 25% ส่วนบ้านมือหนึ่ง พร้อมเดินหน้านำเงินไปโฟกัสกับ AMC ลุยปั้น NPA ขาย เล็งเปิดแพลตฟอร์ม "Prop Tech"(ทันหุ้น)

SINGER รับทรัพย์ช่วงอากาศร้อน หนุนยอดขายแอร์พุ่ง แกรมปี 2568 ผลงานทะยานต่อเนื่อง จากปี 2567 รับทรัพย์ทุกไลน์ธุรกิจสดใสราย 5.3 พันล้านบาท หลังปิดจ็อบได้ก่อนหุ้นกู้ลือตุดสุดท้าย วงเงิน 1,700 ล้านบาท(ทันหุ้น)

เจาะพื้นฐาน PCE โตแกร่ง แจกยิลด์ 4.6% - งบ Q1 เติบโตพื้นฐาน PCE คาดราคาปาล์มที่ทรงตัวสูงช่วงต้นปี หนุนผลงานไตรมาสแรกปี 2568 เติบโตต่อเนื่อง โบรกแนะนำ "ซื้อเก็งกำไร" รับปันผลและทยอยเพิ่มสัดส่วนการลงทุน รับผลงานไตรมาสแรก และทั้งปีเติบโตเด่น เคาะเป้าสูงสุด 4.20 บาท ผู้ถือหุ้นไฟเขียวอนุมัติจ่ายปันผล 0.15 บาทต่อหุ้น ชูผลตอบแทน 4.6% ด้านผู้บริหารส่งลุยเพิ่มกำลังผลิตทุกกลุ่มผลิตภัณฑ์ ควบคู่ขยายฐานตลาดทั้งใน-ต่างประเทศ รองรับความต้องการในตลาดโลกที่เพิ่มขึ้น(ทันหุ้น)

SUSCO ดีมานด์น้ำมันหนุนเร่งขยายปั๊ม - BYD ขายดีSUSCO ส่งงบไตรมาส 1/2568 ยังมีการเติบโต จากความต้องการใช้น้ำมันที่เพิ่มขึ้น แม้ราคาน้ำมันผันผวนในรอบ 60-70 ดอลลาร์สหรัฐต่อบาร์เรล เดินแผนขยายสถานีบริการน้ำมันต่อยอดรายได้ มั่นใจยอดขายน้ำมันทั้งปี 2568 เข้าเป้า 10% พร้อมประเมินการเปลี่ยนระบบสำรองน้ำมันเป็น SPR ปฏิบัติได้ยาก เนื่องจากยังไม่รู้รายละเอียดหรือค่าใช้จ่ายที่เกิดขึ้น แต่หากปฏิบัติได้จริงจะช่วยลดภาระด้านเงินทุนของผู้ค้ารายย่อย(ทันหุ้น)

FSMART บัณฑิตซื้อเท่าตัว เปิดโอนข้ามแพลตฟอร์มFSMART กดปุ่มเปิดบริการโอนเงินข้ามแพลตฟอร์ม เล็งเพิ่มจุดรับเงินในร้านค้าสะดวกซื้อ พร้อมดันสินค้าเท่าตัว เดินหน้าขยายจุดขายจอร์จอีวี และผู้เช่าบิน และ 1 หมื่นผู้ภายในปีนี้ หัวตันรายได้รวมโต 10-20%(ทันหุ้น)

JUBILE ปรับทัพครั้งใหญ่จับฐานลูกค้า 2 แสนราย"อัญรัตน์ พรประภคต" แม่ทัพ JUBILE ปรับกลยุทธ์เชิงรุกครั้งใหญ่ มุ่งพัฒนาผลิตภัณฑ์ ผู้บริโภคยุคใหม่ ปรับพอร์ตสินค้า-โฟกัสลูกค้าเก่า 2 แสนราย พร้อมเสริมทัพออนไลน์-รุกขยายฐานลูกค้าใหม่ จับตลาดนักท่องเที่ยวต่างชาติ หนุนยอดขายโต (ทันหุ้น)

SK คอนกรีตบุบลูซิงงานใหม่คัดธุรกิจจอสหัสSK ฉายภาพไตรมาส 2/2568 สดใส ธุรกิจผลิตภัณฑ์คอนกรีตหนุน คาดแบ็กล็อกแตะ 70-80 ล้านบาท จ่อเซ็นสัญญา อีกกว่า 10 ล้านบาท พร้อมรุกขยายตลาดงานก่อสร้างระบบไฟฟ้า พร้อมตัดขายธุรกิจจอสหัส(ทันหุ้น)

AUCT ขายทรัพย์ PTT เคาะประมูลลิฟต์ถูกAUCT นั่งตัวแทนเคาะประมูลขายทรัพย์สินประเภทลิฟต์โดยสารให้กับ ปตท. ระหว่างวันที่ 21-22 เมษายน 2568 ด้านผู้บริหารชี้ตลาดรถยนต์มือสองยังได้รับความสนใจดี หลังราคาขายถูกกว่าป้ายแดง 50%(ทันหุ้น)

RT พร้อมยกระดับมาตรฐานวิศวกรรมรับมือแผ่นดินไหวRT พร้อมทุกด้านเทคโนโลยี การออกแบบ วัสดุ และบุคลากร ยกกระดับมาตรฐานความปลอดภัยจากแผ่นดินไหวในโครงสร้างใต้ดิน และโครงสร้างวิศวกรรมโยธาอื่นๆ แนวโน้มดีมาตรฐานด้านความปลอดภัยเพิ่มสูงขึ้น(ทันหุ้น)

SIRI ขายทะลุ 1.5 หมื่นล้าน ลุยเปิดอีก 7 โครงการใหม่SIRI อดยอดขายไตรมาสแรกปี 2568 พุ่งทะลุ 1.5 หมื่นล้านบาท เติบโต 25% YoY ท่ามกลางความท้าทายของตลาดที่ผันผวน หนุนแบ็กล็อกแตะ 2 หมื่นล้านบาท ลุยต่อไตรมาส 2/2568 เปิด 7 โครงการ มูลค่า 1.52 หมื่นล้านบาท โภชียอดขายเพิ่ม(ทันหุ้น)

PQS รุกธุรกิจมาร์จิ้นสูง เล็งหาพันธมิตรอ็อปแองPQS ปลื้มได้รับการอนุมัติใบอนุญาต Food Certification ส่งผลให้สามารถผลิตแป้งมันสำปะหลังคัดแปรเพิ่มขึ้นเป็น 40% ซึ่งเป็นธุรกิจที่มีมาร์จิ้นต่อหน่วยสูงกว่าแป้งมันสำปะหลัง ประมาณ 10-20% มั่นใจรายได้เติบโตตามเป้าไม่ต่ำกว่า 40% ขณะที่เล็งขยายตัวในตลาดใหม่ๆ รวมถึงมองหาพันธมิตรใหม่ๆ จากการเจรจาการค้าแพคเกจระหว่างรัฐบาลไทยกับสหรัฐฯ(ทันหุ้น)

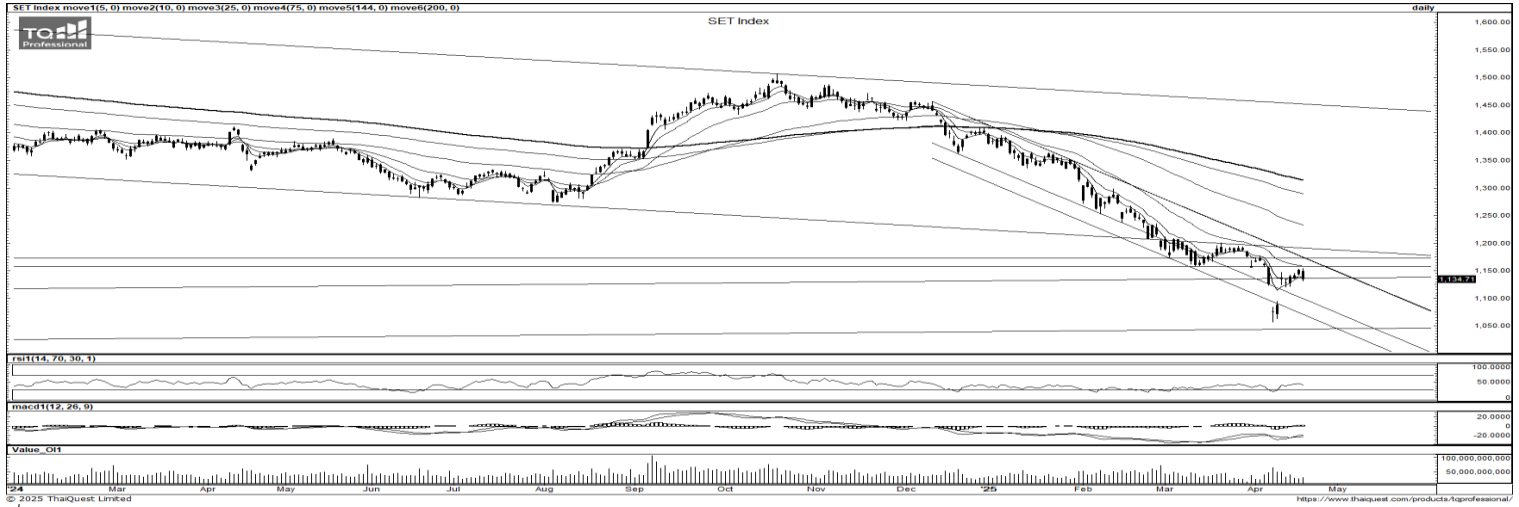
ITEL คิวเวตติ้ง BBB แนวโน้มเครดิตคงที่ฐานะการเงินแกร่งITEL แข็งแกร่ง ทริส จัดเรตติ้ง "BBB" พร้อมแนวโน้มอันดับเครดิตแบบ "คงที่" สะท้อนฐานะการเงินมั่นคง ดำเนินธุรกิจมีเสถียรภาพ ลั่นเดินหน้าพัฒนาบริการตอบสนองความต้องการในยุคดิจิทัล(ทันหุ้น)

SINO ชีดีมานด์ขนส่งพุ่งรับสหรัฐเลื่อนเก็บภาษีSINO ชี ดีมานด์ขนส่งพุ่ง หลังสหรัฐเลื่อนเก็บภาษีตอบโต้ 90 วัน ด้าน "นันท์มนัส วิทย์ศักดิ์พันธ์" บักรปี 2568 รายได้แตะ 4.3 พันล้านบาท โต 16% จากปีก่อน รับพอร์ตลูกค้าขยายตัว แกรมเดินหน้าควักงบต่อยอดธุรกิจ สยายปีกรับทรัพย์เพิ่ม(ทันหุ้น)

SCI แยม Q1/68 พลิกกำไรเล็งร่วมทุนผลิตสินค้าใหม่SCI แยมผลงานไตรมาส 1/68 พลิกมีกำไร จากรายได้เติบโต ยืนยันตั้งสำรองขาดทุนบริษัทย่อยที่เมียนมาเบ็ดเสร็จไปหมดแล้ว อยู่ระหว่างหากกลุ่มทุนมาซื้อต่อ พร้อมศึกษาร่วมทุนกับพันธมิตร ผลิตเสาสายส่งไฟฟ้า 8 เหลี่ยม เพิ่มฐานรายได้ใหม่ ส่วนการลงทุน Bitcoin เริ่มขายกำไรบ้าง คงถือราว 40 เหรียญ คงเป้ารายได้ปี 2568 ราว 2 พันล้านบาท(ทันหุ้น)

EASTW ลั่นพร้อมชำระคืนหุ้นกู้ กำเงินสดเตรียมจ่ายมิถุนายนนี้ EASTW ยืนยันฐานะการเงินแข็งแกร่ง มีเงินสดพร้อมชำระคืนหุ้นกู้ 1,200 ล้านบาท จะครบกำหนดไถ่ถอนในวันที่ 16 มิถุนายนนี้เรียบร้อยแล้ว มั่นใจบริหารอย่างมีธรรมาภิบาลพร้อมดำเนินถึงประโยชน์จากทุกฝ่าย (ทันหุ้น)

ข้อมูลในเอกสารฉบับนี้ รวบรวมมาจากแหล่งข้อมูลที่น่าเชื่อถือ อย่างไรก็ดี บริษัทหลักทรัพย์ คิงส์ฟอร์ด จำกัด (มหาชน) ไม่สามารถที่จะยืนยันหรือรับรองความถูกต้องของข้อมูลเหล่านี้ได้ ไม่ว่าประการใด ๆ บทวิเคราะห์ในเอกสารนี้ จัดทำขึ้นโดยอ้างอิงหลักเกณฑ์ทางวิชาการเกี่ยวกับหลักการวิเคราะห์ และมีได้เป็นการชี้แนะ หรือเสนอแนะให้ซื้อหรือขายหลักทรัพย์ใด ๆ การตัดสินใจซื้อหรือขายหลักทรัพย์ใด ๆ ของผู้อ่าน ไม่ว่าจะเกิดจากการอ่านบทความในเอกสารนี้หรือไม่ก็ตาม ล้วนเป็นผลจากการใช้วิจารณญาณของผู้อ่าน โดยไม่มีส่วนเกี่ยวข้องกับคิงส์ฟอร์ด จำกัด บริษัทหลักทรัพย์ คิงส์ฟอร์ด จำกัด (มหาชน) ไม่ว่ากรณีใด



ที่มา: TQ Professional, Day

Resistance	1,140 - 1,155
Support	1,125 - 1,120

SET Daily: แนวโน้มในกรอบ sideways down

กลยุทธ์การลงทุน SET Index มีจังหวะพักตัวเหนือเส้นค่าเฉลี่ย EMA10 วัน ระยะสั้นหากยืนไม่ได้มีโอกาสถอยกลับลงไปยังฐานแนวรับบริเวณ 1,125/1,120 ส่วนแนวต้านระยะสั้นวางไว้ที่ 1,140/1,155



ที่มา: TQ Professional, TF weekly

SET Weekly: Wait & See

กลยุทธ์การลงทุน ติดตามมาตรการทางภาษีของทรัมป์ ทิศทาง fund flow ต่างชาติไหลออกจากตลาด TIP สะท้อนคาดการณ์นโยบายของสหรัฐฯ รวมถึงแนวโน้มสงครามการค้าที่รุนแรง ทางเทคนิค TF weekly แท่งเทียนรายสัปดาห์ฟื้นตัวจาก low แต่ยังคงรอคอนเฟิร์มกับตัว ส่วนใน TF Monthly ถอยหลุดเส้น EMA200 month ทดสอบแนวรับหลักกรอบสามเหลี่ยมใหญ่ ดังนั้น wait & see รอหาฐาน // แนวรับ 1,045 / 1,020 แนวต้าน 1,200 / 1,225



ที่มา: TQ Professional, TF daily

Gold Spot: ทำ New High

กลยุทธ์การลงทุน Gold Spot มีแรงซื้อขึ้นทำจุดสูงสุดใหม่ตลอดกาล // แท่งเทียนติดขึ้นต่อเนื่องภายในกรอบ uptrend ส่วน RSI / MACD ประคองบวก เน้นแก๊งกำไรทางฝั่ง long ประเมินแนวต้าน US\$3,450-3,500/Oz ส่วนแนวรับขยับตามมาขึ้นมาที่บริเวณ US\$3,425-3,365/Oz

Resistance	3,450 - 3,500
Support	3,425 - 3,365

Technical Analyst

Apichai Raomanachai No. 002939

Asst. Technical Analyst

Noppom Chaykaew No. 043964

ข้อมูลในเอกสารฉบับนี้ รวบรวมมาจากแหล่งข้อมูลที่น่าเชื่อถือ อย่างไรก็ดี บริษัทหลักทรัพย์ คิงส์ฟอร์ด จำกัด (มหาชน) ไม่สามารถที่จะยืนยันหรือรับรองความถูกต้องของข้อมูลเหล่านั้นได้ ไม่ว่าประการใด ๆ บทวิเคราะห์ในเอกสารนี้ จัดทำขึ้นโดยอ้างอิงหลักเกณฑ์ทางวิชาการเกี่ยวกับหลักการวิเคราะห์ และมีได้เป็นการชี้นำ หรือเสนอแนะให้ซื้อหรือขายหลักทรัพย์ใด ๆ การตัดสินใจซื้อหรือขายหลักทรัพย์ใด ๆ ของผู้อ่าน ไม่ว่าจะเกิดจากการอ่านบทความในเอกสารนี้หรือไม่ก็ตาม ล้วนเป็นผลจากการใช้วิจารณญาณของผู้อ่าน โดยไม่มีส่วนเกี่ยวข้องกับหรือพินิจผูกพันใด ๆ กับ บริษัทหลักทรัพย์ คิงส์ฟอร์ด จำกัด(มหาชน) ไม่ว่ากรณีใด



ที่มา : TQ Professional

SCAP

Resistance 1.59-1.73

Support 1.37

แนะนำแก๊งกำไร แท่งเทียนทยอยฟื้นตัวขึ้นจากโซนพัก ถ้าสุดกลับมา ประคองตัวเหนือ EMA75 วัน ด้านปริมาณการซื้อขายเข้าสะสม ส่วน MACD / RSI ชัยบวก ระวังถัดไปคาดหวังการแกว่งขึ้นสู่แนวต้าน 1.59-1.73 บาท ส่วนแนวรับ 1.37 บาท และ Stop Loss ที่ 1.31 บาท



ที่มา : TQ Professional

SFLEX

Resistance 3.30

Support 3.10

แนะนำแก๊งกำไร แท่งเทียนฟื้นตัวผ่านเส้น EMA200 วัน ด้านปริมาณการซื้อขายเข้าสะสม ส่วน MACD / RSI ประคองตัวบวก เบื้องต้นหากยืนได้คาด ทยอยปรับตัวขึ้นต่อ โดยมีแนวต้าน 3.30 บาท แนวรับ 3.10 บาท จุด Stop Loss ที่ 3.00 บาท



ที่มา : TQ Professional

TASCO

Resistance 15.60

Support 14.50

แนะนำแก๊งกำไร แท่งเทียนฟื้นตัวกลับมายืนเหนือเส้น EMA25 วัน พร้อม ปริมาณการซื้อขายเข้าสะสม ด้าน Indicator MACD และ RSI มีสัญญาณ บวก เบื้องต้นคาดหวังการทยอยขึ้นต่อ โดยมีแนวต้านถัดไป 15.60 บาท แนวรับ 14.50 บาท จุด Stop Loss 14.00 บาท

Technical Analyst

Apichai Raomanachai No. 002939

Asst. Technical Analyst

Nopporn Chaykaew No. 043964

ข้อมูลในเอกสารฉบับนี้ รวบรวมมาจากแหล่งข้อมูลที่เชื่อถือได้ อย่างไรก็ดี บริษัทหลักทรัพย์ คิงส์ฟอร์ด จำกัด (มหาชน) ไม่สามารถที่จะยืนยันหรือรับรองความถูกต้องของข้อมูลเหล่านั้นได้ ไม่ว่าประการใด ๆ บทวิเคราะห์ในเอกสารนี้ จัดทำขึ้นโดยอ้างอิง หลักเกณฑ์ทางวิชาการเกี่ยวกับหลักการวิเคราะห์ และมีได้เป็นการชี้นำ หรือเสนอแนะให้ซื้อหรือขายหลักทรัพย์ใด ๆ การตัดสินใจซื้อหรือขายหลักทรัพย์ใด ๆ ของผู้อ่าน ไม่ว่าจะเกิดจากการอ่านบทความในเอกสารนี้หรือไม่ก็ตาม ล้วนเป็นผลจากการใช้ วิจารณญาณของผู้อ่าน โดยไม่มีส่วนเกี่ยวข้องกับหรือพินัยผูกพันใด ๆ กับ บริษัทหลักทรัพย์ คิงส์ฟอร์ด จำกัด(มหาชน) ไม่ว่ากรณีใด

SET50 Index Futures

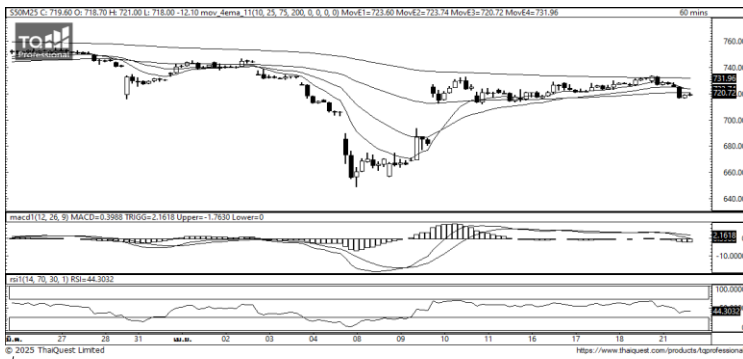


KINGSFORD

วันอังคารที่ 22 เมษายน พ.ศ. 2568

Market Overview

- นักลงทุนต่างชาติ Long สุทธิ 5,107 สัญญา ยอดสะสมประจำเดือน เม.ย มียอด Short สุทธิ 2,646 สัญญา และ ยอดสะสมปี 2568 เป็นยอด Long สุทธิ 51,284 สัญญา
- ดัชนี DJIA ปิดที่ -2.48%, ดัชนี S&P500 ปิดที่ -2.36% และดัชนี Nasdaq ปิดที่ -2.55%
- นักลงทุนยังรอดูข้อมูลเศรษฐกิจที่สำคัญของสหรัฐฯ ในสัปดาห์นี้ด้วย ซึ่งได้แก่ดัชนีผู้จัดการฝ่ายจัดซื้อ (PMI) ภาคการผลิตและภาคบริการขึ้นต้นเดือนเม.ย. จาก S&P Global, ยอดขายบ้านใหม่เดือนมี.ค., ยอดขายบ้านมือสองเดือนมี.ค., รายงานสรุปภาวะเศรษฐกิจจำนวนผู้ขอรับสวัสดิการว่างงานรายสัปดาห์, ยอดสั่งซื้อสินค้าคงทนเดือนมี.ค. และดัชนีความเชื่อมั่นผู้บริโภคเดือนเม.ย. จากมหาวิทยาลัยมิชิแกน



ที่มา: Kingsford Research

Volume by Investors	SET (Million Bath)	Index Futures (Contracts)
Local Institutions	263.61	55
Foreign	-1,336.03	5,107
Local Investor	1,050.77	-5,162



ที่มา: Kingsford Research

ภาพการลงทุนระยะสั้น

แนะนำ : Short, แนวรับ: 715 แนวต้าน: 725 Stop Loss: 730

S50M25 ปิดที่ 719.80 จุด ดัชนีมีการปรับตัว -1.65% มีการปรับตัวลงได้ EMA ส่วน Indicator RSI ปรับตัวลงสนับสนุนแนวโน้มขาลง ระยะสั้นมองการปรับตัวลง โดยหากยังปรับตัวลงต่ำกว่ากว่า 715 แนะนำ Short จะเป็นฝั่งที่ได้เปรียบกว่า

ภาพการลงทุนรายสัปดาห์

แนะนำ Wait & See แนวรับ : 700 แนวต้าน : 735 Stoploss : -

Set 50 Index Future แห่งเทียนปรับตัวอยู่ในโซน Sideway ส่วน Indicator RSI ยังไม่สามารถยืนยันเหนือเขต Oversold ยังเป็นการรอดูการเลือกทิศทาง โดยหากสามารถปรับตัวสูงกว่า 735 แนะนำ Long 1/3 Port

	Close	Change	Volume	OI
SET50	724.16	-11.54	1,548,343,900.00	24,444,320,607.00
S50M25	719.80	-12.10	84,629.00	471,066.00
S50U25	714.90	-12.00	7,090.00	45,097.00
S50J25	725.00	-11.40	85.00	675.00
S50Z25	715.20	-12.00	2,119.00	14,157.00

Source: TQ Pro

	Last	Support	Resistance
SET50	724.16	720	730
S50M25	719.80	715	725
S50U25	714.90	710	720
S50J25	725.00	720	730
S50Z25	715.20	710	720

Source: TQ Pro

Series	Close	Chg	Vol. Contracts	OI	OI Chg	Theoretical	Basis	Daly Left	LTD
S50M25	719.80	-12.1	471,066	471,066	386,437	722.89	-4.36	66	27/6/2025
S50U25	714.90	-12.0	45,097	45,097	38,007	721.08	-9.26	160	29/9/2025
S50J25	725.00	-11.4	675	675	590	724.03	0.84	7	29/4/2025
S50Z25	715.20	-12.0	14,157	14,157	12,038	719.33	-8.96	251	29/12/2025
S50H26	710.70	-12.0	5,266	5,266	4,191	717.58	-13.46	342	30/3/2026

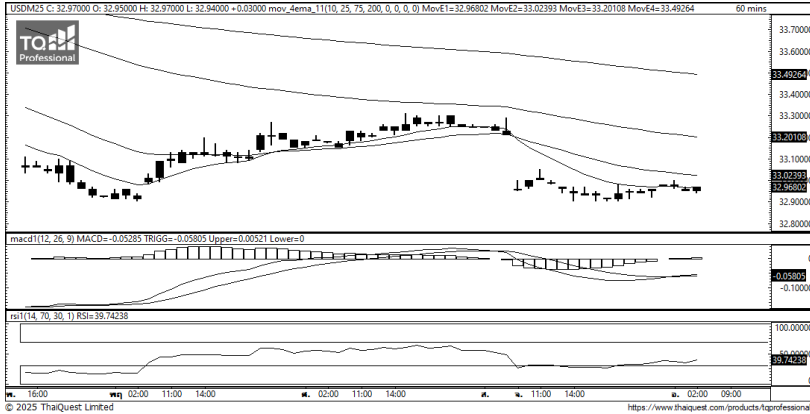
ข้อมูลในเอกสารฉบับนี้ รวบรวมมาจากแหล่งข้อมูลที่น่าเชื่อถือ อย่างไรก็ดี บริษัทหลักทรัพย์ คิงส์ฟอร์ด จำกัด (มหาชน) ไม่สามารถที่จะยืนยันหรือรับรองความถูกต้องของข้อมูลเหล่านี้ได้ ไม่ว่าประการใด ๆ บทวิเคราะห์ในเอกสารนี้ จัดทำขึ้นโดยอ้างอิงหลักเกณฑ์ทางวิชาการเกี่ยวกับหลักการวิเคราะห์ และมีได้เป็นการชี้แนะ หรือเสนอแนะให้ซื้อหรือขายหลักทรัพย์ใด ๆ การตัดสินใจซื้อหรือขายหลักทรัพย์ใด ๆ ของผู้อ่าน ไม่ว่าจะเกิดจากการอ่านบทความในเอกสารนี้หรือไม่ก็ตาม ล้วนเป็นผลจากการใช้วิจารณญาณของผู้อ่าน โดยไม่มีส่วนเกี่ยวข้องกับหรือพึ่งพาระบบอัตโนมัติใด ๆ กับ บริษัทหลักทรัพย์ คิงส์ฟอร์ด จำกัด (มหาชน) ไม่ว่ากรณีใด

SET50 Index Futures



KINGSFORD

Currency Futures



ที่มา: Kingsford Research

ภาพการลงทุนระยะสั้น

Dollar Index : 98.54 จุด หรือ +0.27%, USDM25 : -0.33 THB/USD

แนะนำ เปิดสถานะ : Long

แนวรับ: 32.90 THB/USD แนวต้าน: 33.00 THB/USD Stop Loss: 32.85

USDM25 : ราคาขึ้นเมื่อวันศุกร์ที่ผ่านมาปิดที่ 32.97 THB/USD มีการพยายามขึ้นทดสอบ

EMA 10 ส่วน Indicator MACD ,สัญญาณการปรับตัวขึ้น หากปรับตัวขึ้นสูงกว่า 33.00

การเปิดสถานะ Long จะเป็นฝั่งที่ได้เปรียบกว่า

	Last	Change	Volume	OI
USDM25	32.94	-0.33	20,461	97,223
USDU25	32.73	-0.34	3,394	20,098
USDJ25	33.08	-0.34	863	1,360
USDK25	32.99	-0.32	545	11,233

Source: TQ Pro

	Last	Support	Resistance
USDTB	33.06	33.00	33.25
USDM25	32.94	32.90	33.00
USDU25	32.73	32.70	32.80

Source: Kingsford Securities

	Close	Change	Volume	OI
EURUSD	1.15	0.01		
EURUSDM25	1.1596	0.0186	1,1542	-0.0054

Source: TQ Pro

	Close	Change	Volume	OI
USDJPY	140.88	-1.45		
USDJPYM25	139.65	-1.73	1,241	3899

Source: TQ Pro

Apichai Raomanachai

Fundamental and Technical Investment Analysis

ID No. 002939 Tel 02-829-6999 Ext 2200

Email : apichai.ra@kfsec.co.th

Nut Kaewborisutsakul

Assistant Investment Analyst

ข้อมูลในเอกสารฉบับนี้ รวบรวมมาจากแหล่งข้อมูลที่น่าเชื่อถือ อย่างไรก็ดี บริษัทหลักทรัพย์ คิงส์ฟอร์ด จำกัด (มหาชน) ไม่สามารถที่จะยืนยันหรือรับรองความถูกต้องของข้อมูลเหล่านี้ได้ ไม่ว่าประการใด ๆ บทวิเคราะห์ในเอกสารนี้ จัดทำขึ้นโดยอ้างอิงหลักเกณฑ์ทางวิชาการเกี่ยวกับหลักการวิเคราะห์ และมีได้เป็นการชี้แนะ หรือเสนอแนะให้ซื้อหรือขายหลักทรัพย์ใด ๆ การตัดสินใจซื้อหรือขายหลักทรัพย์ใด ๆ ของผู้อ่าน ไม่ว่าจะเกิดจากการอ่านบทความในเอกสารนี้หรือไม่ก็ตาม ล้วนเป็นผลจากการใช้วิจารณญาณของผู้อ่าน โดยไม่มีส่วนเกี่ยวข้องกับหรือผูกพันใด ๆ กับ บริษัทหลักทรัพย์ คิงส์ฟอร์ด จำกัด (มหาชน) ไม่ควรเฝ้า



Most Active Grainer (%chg)

Rank	STOCK	OI	Price Chg (20 Working Days)
1	STECON	3,665	40.00%
2	OR	6,183	20.56%
3	UNIQ	30	14.29%
4	HMPRO	5,840	12.66%
5	TRUE	14,154	12.15%
6	BJC	3,358	11.27%
7	CK	819	10.64%
8	THG	326	9.66%
9	GFPT	1,070	7.78%
10	HANA	1,914	7.14%
11	BEM	18,616	6.36%
12	ADVANC	637	5.64%
13	CPF	3,394	5.51%
14	CKP	13	3.82%
15	AEONTS	80	2.82%
16	BEC	29,136	2.09%
17	DELTA	2,407	1.87%
18	SGP	-	1.48%
19	TASCO	838	1.37%
20	BDMS	17,720	0.85%
21	CBG	1,837	0.80%
22	MTC	4,139	0.58%
23	TISCO	118	0.25%
24	PTT	3,739	0.00%
25	GPSC	3,554	0.00%
26	TTW	-	-0.56%
27	SAWAD	6,545	-0.82%
28	QH	22,023	-1.25%
29	TQM	2,754	-1.34%
30	TVO	3	-1.78%

Top Gainers OI (%chg)

STOCK	OI	%Daily Top OI Change	STOCK	OI	%5 Day Top OI Change
KKP	378	52.42%	TTB	75,887	164.86%
BLA	261	48.30%	PTT	3,739	111.12%
TTB	75,887	37.99%	KTB	4,741	107.85%
TISCO	118	22.92%	TASCO	838	91.32%
CPF	3,394	21.61%	BLA	261	90.51%
KTB	4,741	19.45%	GUNKUL	5,547	57.05%
KBANK	3,965	18.50%	AMATA	1,613	39.17%
OSP	3,495	13.58%	DELTA	2,407	36.30%
TASCO	838	13.55%	OSP	3,495	34.58%
THCOM	3,206	10.86%	CPF	3,394	21.26%
ERW	5,637	10.38%	PTTGC	8,699	19.02%
DELTA	2,407	9.91%	BGRIM	7,158	18.49%
PTTGC	8,699	9.71%	SPCG	876	17.90%
ICHI	1,154	9.38%	BANPU	43,865	17.87%
GFPT	1,070	7.32%	SIRI	16,847	17.43%

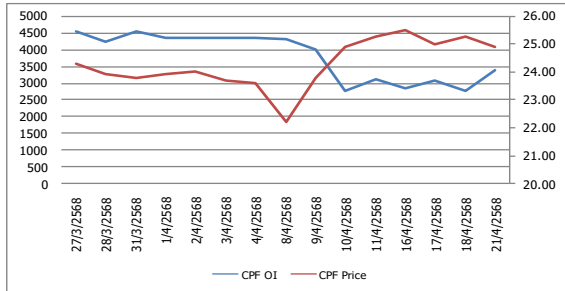
Source: TQ Pro

Top Loser OI (%chg)

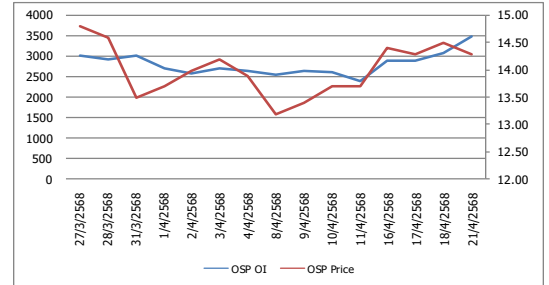
STOCK	OI	%Daily Top OI Change	STOCK	OI	%5 Day Top OI Change
KTC	69,048	-61.48%	TIPL	861	-53.71%
SPRC	713	-38.27%	CK	819	-41.63%
TIPL	861	-36.69%	BPP	240	-40.45%
BCH	1,102	-35.44%	SPRC	713	-38.53%
BCPG	6,782	-22.68%	OR	6,183	-37.89%
STA	1,735	-16.51%	TISCO	118	-37.57%
BAM	6,982	-14.13%	CRC	976	-35.28%
CBG	1,837	-12.23%	BCH	1,102	-30.39%
ADVANC	637	-10.53%	ITD	7,552	-28.75%
BLAND	75,236	-8.51%	BCPG	6,782	-26.83%
BJC	3,358	-8.20%	BAM	6,982	-22.01%
GUNKUL	5,547	-8.15%	AEONTS	80	-21.57%
KCE	3,418	-7.67%	HANA	1,914	-21.46%
UNIQ	30	-6.25%	ICHI	1,154	-19.64%
HANA	1,914	-6.08%	TRUE	14,154	-18.93%

หุ้นที่มีทิศทาง ราคาและ OI ที่น่าจับตามอง

OI Trend CPF



OI Trend OSP



Recommend : Short
Support : 24.00

Resistance : 25.00
Stop-Loss : 25.25

Recommend : Short
Support : 13.20

Resistance : 14.50
Stop-Loss : 14.70

Source: KINGSFORD

APICHA RAOMANACHAI No. 002939
NUT KAEWBORISUTSAKUL Asst. Derivatives Analyst

ข้อมูลในเอกสารฉบับนี้ รวมรวมมาจากแหล่งข้อมูลที่น่าเชื่อถือ อย่างไรก็ตาม บริษัทหลักทรัพย์ คิงส์ฟอร์ด จำกัด (มหาชน) ไม่สามารถที่จะยืนยันหรือรับรองความถูกต้องของข้อมูลเหล่านี้ได้ ไม่ว่าประการใด ๆ บทวิเคราะห์ในเอกสารนี้ จัดทำขึ้นโดยอ้างอิงหลักการทางวิชาการเกี่ยวกับหลักการวิเคราะห์ และมีได้เป็นการชี้แนะ หรือเสนอแนะให้ซื้อหรือขายหลักทรัพย์ใด ๆ การตัดสินใจซื้อหรือขายหลักทรัพย์ใด ๆ ของผู้อ่าน ไม่ว่าจะเกิดจากการอ่านบทความในเอกสารนี้หรือไม่ก็ตาม ล้วนเป็นผลจากการใช้วิจารณญาณของผู้อ่าน โดยไม่มีส่วนเกี่ยวข้องกับคิงส์ฟอร์ด จำกัด บริษัทหลักทรัพย์ คิงส์ฟอร์ด จำกัด (มหาชน) ไม่ควรกรณีใด

ข้อมูลสถิติ Program Trading รายวัน

ประเภท	ซื้อ	ขาย	สุทธิ
Program Trading	12,294.08	15,130.14	-2,836.06
Non Program Trading	20,610.06	17,774.01	2,836.06
Total	32,904.14	32,904.14	

ข้อมูลรายหลักทรัพย์ *

หลักทรัพย์	ตลาด	มูลค่า Program Trading (บาท)	% มูลค่า Program Trading เทียบกับมูลค่าการซื้อขายแบบ Auto Matching
AAV	SET	27,760,247	45.47
GLOBAL	SET	35,332,700	45.22
ERW	SET	29,983,437	43.98
KTB	SET	578,969,765	40.52
SISB	SET	20,101,045	36.24

หมายเหตุ "Program Trading" หมายถึง การซื้อขายหลักทรัพย์ด้วยชุดคำสั่งคอมพิวเตอร์

* แสดงข้อมูลของหลักทรัพย์ที่มีราคาปิด และมูลค่าการซื้อขายเปลี่ยนแปลงไปมากจากวันทำการซื้อขายก่อนหน้า

* กรณีไม่แสดงข้อมูล หมายถึง ไม่มีหลักทรัพย์เข้าเกณฑ์ที่กำหนด

ข้อมูลการขายชอร์ตที่ยังไม่ได้ซื้อคืน

สถานะ Short เพิ่มขึ้น

หลักทรัพย์	ปริมาณการขายชอร์ตคงเหลือ (%)	สถานะชอร์ตเพิ่มขึ้นเมื่อเทียบวันก่อนหน้า (%)
KKP	0.86%	0.06%
KBANK	0.90%	0.05%
KTB	0.45%	0.05%
SCC	1.32%	0.04%
M	0.21%	0.03%
TISCO	1.29%	0.03%
BBL	0.68%	0.02%
TTB	0.49%	0.02%
AAV	0.19%	0.01%
CPN	0.37%	0.01%

สถานะ Short ลดลง

หลักทรัพย์	ปริมาณการขายชอร์ตคงเหลือ (%)	สถานะชอร์ตลดลงเมื่อเทียบวันก่อนหน้า (%)
HMPRO	1.23%	-0.06%
BH	1.14%	-0.06%
BCP	1.81%	-0.05%
BCH	1.72%	-0.04%
HANA	3.10%	-0.04%
AP	0.55%	-0.04%
OR	0.47%	-0.03%
KCE	2.18%	-0.02%
BEM	1.51%	-0.02%
TU	0.43%	-0.02%

หมายเหตุ : เรียงตามการเปลี่ยนแปลงของปริมาณการขายชอร์ตที่ยังไม่ได้ซื้อคืน ของหลักทรัพย์ Local + NVDR /จำนวนหุ้นชำระแล้ว (%)

ข้อมูลในเอกสารฉบับนี้ รวบรวมมาจากแหล่งข้อมูลที่น่าเชื่อถือ อย่างไรก็ดี บริษัทหลักทรัพย์ คิงส์ฟอร์ด จำกัด (มหาชน) ไม่สามารถที่จะยืนยันหรือรับรองความถูกต้องของข้อมูลเหล่านี้ได้ ไม่ว่าประการใด ๆ บทวิเคราะห์ในเอกสารนี้ จัดทำขึ้นโดยอ้างอิงหลักเกณฑ์ทางวิชาการเกี่ยวกับหลักการวิเคราะห์ และมีได้เป็นการชี้นำ หรือเสนอแนะให้ซื้อหรือขายหลักทรัพย์ใด ๆ การตัดสินใจซื้อหรือขายหลักทรัพย์ใด ๆ ของผู้อ่าน ไม่ว่าจะเกิดจากการอ่านบทความในเอกสารนี้หรือไม่ก็ตาม ล้วนเป็นผลจากการใช้วิจารณญาณของผู้อ่าน โดยไม่มีส่วนเกี่ยวข้องกับหรือหนี้ผูกพันใด ๆ กับ บริษัทหลักทรัพย์ คิงส์ฟอร์ด จำกัด(มหาชน) ไม่ว่ากรณีใด

Top 20 Outstanding Short



KINGSFORD

วันอังคารที่ 22 เมษายน พ.ศ. 2568

หลักทรัพย์	ปริมาณการขายชอร์ตที่ยังไม่ได้ซื้อคืน ณ สิ้นวัน (หุ้น)		สถานะขายชอร์ต คงเหลือ (%)	สถานะชอร์ตเพิ่ม/ลด เมื่อเทียบวันก่อนหน้า (%)
	Local	NVDR		
HANA	9,443,800	18,042,021	3.104	-0.041
KCE	15,021,700	10,744,900	2.180	-0.022
BCP	13,990,600	10,897,100	1.807	-0.053
BCH	25,007,600	17,782,300	1.716	-0.043
MTC	15,518,600	17,769,400	1.570	-0.000
BEM	47,724,212	182,454,896	1.506	-0.021
SPRC	2,500,200	60,703,583	1.458	-0.001
WHA	147,932,000	54,775,783	1.356	-0.002
SCC	2,642,000	13,193,962	1.320	0.035
TISCO	7,338,200	3,004,800	1.292	0.026
IRPC	126,454,000	135,418,260	1.282	0.000
JAS	33,885,257	70,352,968	1.257	-0.020
HMPRO	8,919,800	152,283,000	1.226	-0.064
BANPU	27,208,700	90,483,666	1.175	0.004
BH	3,237,400	5,801,200	1.137	-0.059
TTA	17,290,200	2,550,900	1.089	0.000
EA	15,742,700	64,006,094	1.074	-0.013
OSP	11,618,800	20,402,300	1.066	-0.005
JMART	9,402,600	5,863,544	1.037	-0.003
JMT	9,210,400	5,848,638	1.032	-0.002

หมายเหตุ : เรียงตามการเปลี่ยนแปลงของปริมาณการขายชอร์ตที่ยังไม่ได้ซื้อคืน ของหลักทรัพย์ Local + NVDR /จำนวนหุ้นชำระแล้ว (%)

ข้อมูลในเอกสารฉบับนี้ รวบรวมมาจากแหล่งข้อมูลที่นำเชื่อถือ อย่างไรก็ตาม บริษัทหลักทรัพย์ คิงส์ฟอร์ด จำกัด (มหาชน) ไม่สามารถที่จะยืนยันหรือรับรองความถูกต้องของข้อมูลเหล่านี้ได้ ไม่ว่าประการใด ๆ บทวิเคราะห์ในเอกสารนี้ จัดทำขึ้นโดยอ้างอิงหลักเกณฑ์ทางวิชาการเกี่ยวกับหลักการวิเคราะห์ และมีได้เป็นการชี้ว่า หรือเสนอแนะให้ซื้อหรือขายหลักทรัพย์ใด ๆ การตัดสินใจซื้อหรือขายหลักทรัพย์ใด ๆ ของผู้อ่าน ไม่ว่าจะเกิดจากการอ่านบทความในเอกสารนี้หรือไม่ก็ตาม ส่วนเป็นผลจากการใช้วิจารณญาณของผู้อ่าน โดยไม่มีส่วนเกี่ยวข้องกับหน่วยงานใด ๆ กับ บริษัทหลักทรัพย์ คิงส์ฟอร์ด จำกัด(มหาชน) ไม่ว่ากรณีใด

Short Sales



KINGSFORD

มูลค่าการขายชอร์ต ณ วันที่ 21 เมษายน 2568

หลักทรัพย์	ปริมาณหุ้นที่ขายชอร์ต (หุ้น)	มูลค่าการขายชอร์ต (บาท)	%เทียบมูลค่าซื้อขายตลาดรวม
AAI	18,600	81,424	0.48%
AAV	2,127,000	2,885,889	4.73%
ACE	28,500	39,042	0.79%
ADVANC	293,500	82,415,100	15.84%
AEONTS	7,800	864,150	4.42%
AIE	900	1,116	0.01%
AMATA	213,900	3,140,530	0.70%
AOT	2,306,100	86,956,575	8.38%
AP	744,000	5,992,425	4.61%
ASIAN	5,300	39,745	0.92%
AWC	2,328,500	5,076,864	2.42%
BA	73,900	1,148,320	0.72%
BAM	322,300	2,110,400	1.47%
BANPU	1,448,900	6,181,942	5.15%
BBGI	600	1,860	0.08%
BBL	738,600	105,888,550	6.94%
BCH	14,900	221,470	0.44%
BCP	11,800	427,250	0.75%
BCPG	510,500	3,523,820	6.04%
BDMS	975,000	22,896,420	5.47%
BEM	2,370,800	14,008,485	6.53%
BGRIM	164,200	1,793,110	1.52%
BH	146,500	25,095,350	9.98%
BJC	34,500	815,810	1.21%
BLA	27,700	468,770	0.61%
BPP	72,300	504,150	2.73%
BSRC	100	535	0.01%
BTG	16,700	332,870	0.75%
BTS	766,100	3,665,342	2.49%
CBG	90,000	5,682,850	2.97%
CCET	931,600	4,955,895	2.09%
CENTEL	56,800	1,449,950	1.98%
CHG	337,300	595,404	2.02%
CK	21,700	341,850	1.01%
CKP	14,800	41,584	0.30%
COCOCO	64,700	418,700	1.64%
COM7	181,400	3,452,840	2.39%
CPALL	1,336,900	67,235,800	3.33%
CPAXT	39,200	994,300	1.35%
CPF	612,200	15,227,915	2.96%
CPN	634,300	30,565,850	17.70%
CRC	438,400	10,176,850	4.63%
DCC	39,800	61,693	2.37%
DELTA	1,720,100	118,315,525	10.45%
DOHOME	481,900	2,392,798	5.49%
E1VFN3001	15	446	0.00%
EA	952,300	2,037,626	1.70%
EGCO	23,100	2,209,700	6.52%
EPG	28,500	73,028	0.81%
ERW	693,300	1,618,426	2.37%
GFPT	14,100	127,540	0.75%
GLOBAL	243,900	1,683,730	2.15%
GPSC	247,500	7,173,800	1.93%
GULF	956,700	43,536,400	4.03%
GUNKUL	113,600	179,609	1.14%

ข้อมูลในเอกสารฉบับนี้ รวบรวมมาจากแหล่งข้อมูลที่น่าเชื่อถือ อย่างไรก็ตาม บริษัทหลักทรัพย์ คิงส์ฟอร์ด จำกัด (มหาชน) ไม่สามารถที่จะยืนยันหรือรับรองความถูกต้องของข้อมูลเหล่านี้ได้ ไม่ว่าประการใด ๆ บทวิเคราะห์ในเอกสารนี้ จัดทำขึ้นโดยอ้างอิงหลักเกณฑ์ทางวิชาการเกี่ยวกับหลักการวิเคราะห์ และมีได้เป็นการชี้แนะ หรือเสนอแนะให้ซื้อหรือขายหลักทรัพย์ใด ๆ การตัดสินใจซื้อหรือขายหลักทรัพย์ใด ๆ ของผู้อ่าน ไม่ว่าจะเกิดจากการอ่านบทความในเอกสารนี้หรือไม่ก็ตาม ล้วนเป็นผลจากการใช้วิจารณญาณของผู้อ่าน โดยไม่มีส่วนเกี่ยวข้องกับหรือพันธะผูกพันใด ๆ กับ บริษัทหลักทรัพย์ คิงส์ฟอร์ด จำกัด (มหาชน) ไม่ว่ากรณีใด

Short Sales



KINGSFORD

มูลค่าการขายชอร์ต ณ วันที่ 21 เมษายน 2568

หลักทรัพย์	ปริมาณหุ้นที่ขายชอร์ต (หุ้น)	มูลค่าการขายชอร์ต (บาท)	%เทียบมูลค่าซื้อขายตลาดรวม
HANA	32,400	596,740	0.36%
HMPRO	4,111,200	36,701,885	12.43%
ICHI	139,400	1,685,210	2.72%
IRPC	571,500	485,695	2.86%
ITC	503,200	6,575,840	6.99%
IVL	235,900	4,580,960	2.51%
JAS	1,876,000	2,660,839	3.41%
JMART	2,200	17,610	0.01%
JMT	82,200	1,047,500	0.88%
KBANK	1,894,100	282,819,450	11.64%
KCE	91,700	1,577,410	1.50%
KEX	358,500	427,747	0.84%
KKP	666,300	34,066,750	6.17%
KTB	8,423,300	172,087,070	12.04%
KTC	105,600	4,840,350	6.50%
LH	415,000	1,821,936	1.17%
M	290,500	5,250,500	19.83%
MAJOR	6,000	61,800	1.88%
MBK	255,300	3,961,040	17.01%
MEGA	36,500	1,003,375	4.36%
MINT	593,000	15,459,900	8.82%
MTC	294,100	12,739,475	6.71%
OR	325,400	4,175,630	1.26%
ORI	47,700	94,342	0.76%
OSP	365,100	5,224,630	7.23%
PLANB	500,200	2,716,660	4.83%
PR9	22,900	544,390	1.42%
PRM	256,500	1,501,825	2.74%
PSH	3,800	18,839	0.61%
PSL	100	585	0.00%
PTG	30,300	199,335	1.73%
PTT	2,501,100	76,323,200	6.33%
PTTEP	678,100	68,281,350	10.14%
PTTGC	436,000	7,868,730	2.45%
QH	189,200	304,612	0.88%
RATCH	52,100	1,320,425	3.55%
RBF	35,600	154,978	1.79%
RCL	39,200	900,080	2.25%
ROJNA	275,700	1,494,455	6.57%
RS	93,500	50,330	1.26%
SABINA	3,800	70,460	1.00%
SAPPE	22,900	875,125	1.18%
SAT	8,200	94,300	1.53%
SAWAD	334,100	10,149,275	6.14%
SCB	309,800	35,041,550	2.43%
SCC	582,000	88,128,350	22.63%
SCCC	200	29,800	1.08%
SCGP	409,300	5,271,040	3.29%
SIRI	1,368,200	1,994,526	6.37%
SISB	184,700	3,489,030	6.29%
SJWD	50,800	362,450	1.39%
SKY	40,500	635,660	2.35%
SNNP	19,700	226,550	3.51%
SPALI	302,900	5,142,070	5.95%
SPRC	106,300	547,445	1.61%

ข้อมูลในเอกสารฉบับนี้ รวบรวมมาจากแหล่งข้อมูลที่น่าเชื่อถือ อย่างไรก็ตาม บริษัทหลักทรัพย์ คิงส์ฟอร์ด จำกัด (มหาชน) ไม่สามารถที่จะยืนยันหรือรับรองความถูกต้องของข้อมูลเหล่านี้ได้ ไม่ว่าประการใด ๆ บทวิเคราะห์ในเอกสารนี้ จัดทำขึ้นโดยอ้างอิงหลักเกณฑ์ทางวิชาการเกี่ยวกับหลักการวิเคราะห์ และมีได้เป็นการชี้แนะ หรือเสนอแนะให้ซื้อหรือขายหลักทรัพย์ใด ๆ การตัดสินใจซื้อหรือขายหลักทรัพย์ใด ๆ ของผู้อ่าน ไม่ว่าจะเกิดจากการอ่านบทความในเอกสารนี้หรือไม่ก็ตาม ล้วนเป็นผลจากการใช้วิจารณญาณของผู้อ่าน โดยไม่มีส่วนเกี่ยวข้องกับหรือผูกพันใด ๆ กับ บริษัทหลักทรัพย์ คิงส์ฟอร์ด จำกัด (มหาชน) ไม่ว่ากรณีใด

Short Sales



KINGSFORD

มูลค่าการขายชอร์ต ณ วันที่ 21 เมษายน 2568

หลักทรัพย์	ปริมาณหุ้นที่ขายชอร์ต (หุ้น)	มูลค่าการขายชอร์ต (บาท)	%เทียบมูลค่าซื้อขายตลาดรวม
SSP	1,400	6,748	0.44%
STA	349,600	4,702,210	6.13%
STGT	165,400	1,143,190	4.51%
SUSCO	10,900	29,212	0.61%
TASCO	43,800	656,310	2.12%
TCAP	221,000	10,372,175	11.48%
TDEX	100	709	0.04%
TFG	45,400	215,244	0.60%
THANI	52,800	78,672	0.66%
THCOM	502,200	4,501,245	1.56%
TIDLOR	8,300	122,840	0.18%
TIPH	23,700	440,420	3.79%
TISCO	386,900	38,880,950	6.61%
TKN	3,200	24,960	0.38%
TLI	237,600	2,837,420	1.69%
TOA	37,300	387,920	1.04%
TOP	197,300	4,753,640	1.08%
TPIPL	17,800	16,732	0.89%
TPIPP	52,600	110,090	2.12%
TQM	13,700	200,300	1.62%
TRUE	834,400	9,929,360	2.29%
TTA	29,500	118,132	1.80%
TTB	23,751,300	43,891,640	4.66%
TU	317,700	3,465,770	5.41%
TVO	6,900	151,930	1.41%
VGI	5,356,400	11,850,872	4.20%
WHA	6,225,400	18,445,946	2.07%
WHAUP	21,800	75,460	0.95%

หมายเหตุ – ไม่รวมรายการขายชอร์ตของสมาชิกที่เป็นผู้ร่วมกำหนดหน่วยลงทุนหรือผู้ดูแลสภาพคล่องของหน่วยลงทุนของกองทุนรวมอีทีเอฟเพื่อบัญชีบริษัทประเภทเพื่อทำกำไรจากส่วนต่างของราคาหรือเพื่อดูแลสภาพคล่อง แล้วแต่กรณี ข้อมูลการขายชอร์ตที่ยังไม่ได้ซื้อคืน - หลักทรัพย์ที่ไม่ใช่หุ้นสามัญจะใช้จำนวนหลักทรัพย์จดทะเบียนกับ ดลท. แทนจำนวนหุ้นชำระแล้ว

ข้อมูลในเอกสารฉบับนี้ รวบรวมมาจากแหล่งข้อมูลที่น่าเชื่อถือ อย่างไรก็ตาม บริษัทหลักทรัพย์ คิงส์ฟอร์ด จำกัด (มหาชน) ไม่สามารถที่จะยืนยันหรือรับรองความถูกต้องของข้อมูลเหล่านี้ได้ ไม่ว่าประการใด ๆ บทวิเคราะห์ในเอกสารนี้ จัดทำขึ้นโดยอ้างอิงหลักเกณฑ์ทางวิชาการเกี่ยวกับหลักการวิเคราะห์ และมีได้เป็นการชี้แนะ หรือเสนอแนะให้ซื้อหรือขายหลักทรัพย์ใด ๆ การตัดสินใจซื้อหรือขายหลักทรัพย์ใด ๆ ของผู้อ่าน ไม่ว่าจะเกิดจากการอ่านบทความในเอกสารนี้หรือไม่ก็ตาม ล้วนเป็นผลจากการใช้วิจารณญาณของผู้อ่าน โดยไม่มีส่วนเกี่ยวข้องกับหรือผูกพันใด ๆ กับ บริษัทหลักทรัพย์ คิงส์ฟอร์ด จำกัด (มหาชน) ไม่ว่ากรณีใด

Stock Calendar



KINGSFORD

รายงานการเปลี่ยนแปลงการถือหลักทรัพย์ของผู้บริหาร (แบบ 59-2) ประจำวันที่ 21 เมษายน 2568

	ชื่อผู้บริหาร	ประเภทหลักทรัพย์	วันที่ได้มา / จำหน่าย	จำนวน	ราคา	วิธีการ ได้มา/ หน่าย
GULF	นาย สาร์ชต์ รัตนาวะดี	หุ้นสามัญ	11/04/2568	2,100,000	46.00	ขาย
GULF	นาย สาร์ชต์ รัตนาวะดี	หุ้นสามัญ	16/04/2568	6,471,600	46.94	ขาย
GULF	นาย สุจิน ศิริมงคลเกษม	หุ้นสามัญ	10/04/2568	1,000,000	-	รับโอน
GULF	นาย สุจิน ศิริมงคลเกษม	หุ้นสามัญ	10/04/2568	1,000,000	-	รับโอน
DCC	นาย รุ่งโรจน์ แสงศาสดรา	หุ้นสามัญ	18/04/2568	370,400	1.55	ซื้อ
TFM	นาย พีระศักดิ์ บุญมีโชติ	หุ้นสามัญ	18/04/2568	76,600	11.14	ซื้อ
SKY	นาย รัช ดันตนันดา	หุ้นสามัญ	10/04/2568	10,000	16.50	ขาย
SKY	นาย รัช ดันตนันดา	หุ้นสามัญ	10/04/2568	10,000	16.10	ขาย
SKY	นาย รัช ดันตนันดา	หุ้นสามัญ	11/04/2568	5,000	16.00	ขาย
SKY	นาย รัช ดันตนันดา	หุ้นสามัญ	11/04/2568	10,000	16.00	ขาย
PORT	นาย บัญชัย ครุจิตร	หุ้นสามัญ	10/04/2568	16,700	0.88	ซื้อ
PORT	นาย บัญชัย ครุจิตร	หุ้นสามัญ	10/04/2568	400	0.87	ซื้อ
SMPC	นาง เบญจวรรณ ธารินเจริญ	หุ้นสามัญ	09/04/2568	1,200	7.85	ซื้อ
STC	นาย สุรสิทธิ์ ชัยตระกูลทอง	หุ้นสามัญ	18/04/2568	1,000	0.48	ซื้อ

Stock Calendar



KINGSFORD

แบบรายงานการได้มาหรือจำหน่ายหลักทรัพย์ของกิจการ (แบบ 246-2) ประจำวันที่ 18 เมษายน 2568

หลักทรัพย์	ชื่อผู้ได้มา/จำหน่าย	วิธีการ	ประเภท หลักทรัพย์ ¹	% ก่อน ได้มา/ จำหน่าย	% ได้มา/ จำหน่าย	% หลัง ได้มา/ จำหน่าย	วันที่ได้มา/ จำหน่าย	% ก่อน ได้มา/ จำหน่าย	% ได้มา/ จำหน่าย	% หลัง ได้มา/ จำหน่าย
								จำหน่าย (กลุ่ม) ²	จำหน่าย (กลุ่ม) ²	จำหน่าย (กลุ่ม) ²
HUMAN	KAYNE ANDERSON RUDNICK INVESTMENT MANAGEMENT, LLC	จำหน่าย	หุ้น	5.0061	0.0106	4.9954	16/04/2568	5.0061	0.0106	4.9954
PLANET	นางสาว เกตุกานต์ โตการิณย เศรษฐี	ได้มา	หุ้น	4.8216	0.305	5.1266	10/04/2568	4.8216	0.305	5.1266

Stock Calendar



KINGSFORD

APRIL 2025				
Monday	Tuesday	Wednesday	Thursday	Friday

21	22	23	24	25
XD THANA (0.016 (חרע KGI (0.31 (חרע	XD SVI (0.24 (חרע SAPPE (2.25 (חרע HMPRO (0.25 (חרע FERRARI80 (0.01039 (חרע F&D (2.50 (חרע BLA (0.48 (חרע Shares MBK 1,278,774 Shares	XD SPA (0.10 (חרע BBL (6.50 (חרע	XD NSL (0.55 (חרע NER (0.31 (חרע	XD TTB (0.065 (חרע) TISCO-P (5.75 (חרע TISCO (5.75 (חרע BAM (0.35 (חרע AHC (0.43 (חרע

28	29	30	31
XD WIIK (0.04 (חרע WHAUP (0.1925 (חרע UOB19(0.2894 (חרע TWPC (0.057 (חרע SMART (0.0485 (חרע SITHAI (0.04 (חרע QH (0.08 (חרע PROSPECT (0.305 (חרע PJW (0.03 (חרע MTC (0.25 (חרע MEB (1.10 (חרע LHFG (0.03 (חרע CIMBT (0.04 (חרע APCO (0.092 (חרע AMARC (0.02 (חרע ALUCON (12.00 (חרע AEONTS (2.95 (חרע ADB (0.02 (חרע	XD TPS (0.20 (חרע TPCH (0.037 (חרע TERA (0.08 (חרע SUN (0.10 (חרע STEG19(0.1247 (חרע SKR (0.11 (חרע SAK (0.18 (חרע RSP (0.18 (חרע READY (0.30 (חרע PCE (0.15 (חרע LRH (1.40 (חרע KLINIQ (0.75 (חרע KCC (0.02787 (חרע INSURE (10.00 (חרע III (0.20 (חרע IHL (0.02 (חרע DDD (0.03 (חרע COCOCO (0.30 (חרע BJC (0.56 (חרע BGC (0.095 (חרע BBIK (0.22 (חרע	XD TKS (0.33 (חרע TITLE (0.05 (חרע THIP (1.00 (חרע SYNEX (0.34 (חרע SSF (0.3334 (חרע SMT (0.04 (חרע SCG (0.05 (חרע SAUCE (1.79 (חרע SALEE (0.012 (חרע RPH (0.18 (חרע RPC (0.01 (חרע PREB (0.20 (חרע PDJ (0.10 (חרע NEO (1.35 (חרע MPJ (0.30 (חרע MOSHI (0.80 (חרע MOONG (0.1261 (חרע MFEC (0.50 (חרע MENA (0.03 (חרע MALEE (0.10 (חרע LH (0.17 (חרע KISS (0.03 (חרע KISS (0.09 (חרע JUBILE (0.14 (חרע INETREIT (0.0667 (חרע INET (0.119 (חרע HTC (0.57 (חרע GYT (7.40 (חרע GABLE (0.2703 (חרע CM (0.10 (חרע BIS (0.09 (חרע AURA (0.42 (חרע APP (0.13 (חרע	

Stock Calendar



KINGSFORD

MAY 2025				
Monday	Tuesday	Wednesday	Thursday	Friday
				2
				XD VRANDA (0.125 (חרע)) UBA (0.10 (חרע)) TKC (0.20 (חרע)) TC (0.30 (חרע)) SSP (0.20 (חרע)) SINO (0.0625 (חרע)) SC (0.11 (חרע)) SABINA (0.65 (חרע)) ROJNA (0.50 (חרע)) PIMO (0.055 (חרע)) PACO (0.10 (חרע)) MFC (1.05 (חרע)) MCA (0.045 (חרע)) KKP (2.75 (חרע)) IND (0.0662 (חרע)) HARN (0.12 (חרע)) FPI (0.04 (חרע)) FE (12.00 (חרע)) EKH (0.27 (חרע)) EASTW (0.01 (חרע)) CPR (0.078 (חרע)) CIVIL (0.02 (חרע)) CHAYO (40 : 1 (ח)) CHAYO (0.0013889 (חרע)) CENTEL (0.59 (חרע)) BE8 (0.24 (חרע)) BCH (0.28 (חרע)) AAI (0.2701 (חרע))

Stock Calendar



KINGSFORD

5	6	7	8	9
XD WP (0.30 (ທຸກ)) WINNER (0.09 (ທຸກ)) VENTURE19 TRT (0.24 (ທຸກ)) TPBI (0.30 (ທຸກ)) TNL (0.40 (ທຸກ)) TMAN (0.20 (ທຸກ)) TGE (0.00318 (ທຸກ)) TBN (0.19 (ທຸກ)) TACC (0.19 (ທຸກ)) SPREME (0.11 (ທຸກ)) SO (0.18 (ທຸກ)) SICT (0.084 (ທຸກ)) ROCK (1.00 (ທຸກ)) RBF (0.175 (ທຸກ)) PRM (0.24 (ທຸກ)) PRAPAT (10 : 1 ຖ້ຳ) PRAPAT (ທຸກ) PMC (38 : 1 ຖ້ຳ) PMC (0.002881 (ທຸກ)) PHG (0.50 (ທຸກ)) PCSGH (0.15 (ທຸກ)) ORN (0.02 (ທຸກ)) ONEE (0.09 (ທຸກ)) NYT (0.42 (ທຸກ)) NL (0.04 (ທຸກ)) NKT (0.18 (ທຸກ)) NETBAY (1.1793 (ທຸກ)) NCP (0.068 (ທຸກ)) NAT (0.13 (ທຸກ)) MITSIB (0.015 (ທຸກ)) MEDEZE (0.08 (ທຸກ)) LPH (0.10 (ທຸກ)) LOREAL80 L&E (0.05 (ທຸກ)) KWM (0.07 (ທຸກ)) KUN (25 : 1 ຖ້ຳ) KUN (0.01 (ທຸກ)) KCG (0.41 (ທຸກ)) IVL (0.175 (ທຸກ)) HERMES80 FTE (0.12 (ທຸກ)) FLOYD (0.08 (ທຸກ)) D (0.045 (ທຸກ)) CSS (0.04 (ທຸກ)) CRC (0.60 (ທຸກ)) CPALL (1.35 (ທຸກ)) COLOR (0.05 (ທຸກ)) CHG (0.05 (ທຸກ)) BRR (0.50 (ທຸກ)) BKGI (0.05 (ທຸກ)) BEC (0.04 (ທຸກ)) BAY (0.45 (ທຸກ)) ASIAN (0.5603 (ທຸກ)) ARROW (0.25 (ທຸກ)) ACG (0.0266 (ທຸກ))	XD WHA (0.1237 (ທຸກ)) VIBHA (0.05 (ທຸກ)) TRU (0.30 (ທຸກ)) TRP (0.20 (ທຸກ)) TPCS (0.25 (ທຸກ)) TOPP (4.91 (ທຸກ)) TLI (0.50 (ທຸກ)) TATG (0.07 (ທຸກ)) SWC (0.125 (ທຸກ)) SPALI (0.85 (ທຸກ)) SNNP (0.35 (ທຸກ)) SM (0.03 (ທຸກ)) SK (0.05 (ທຸກ)) SJWD (0.28 (ທຸກ)) SELIC (0.038 (ທຸກ)) S&J (1.50 (ທຸກ)) PRAKIT (0.70 (ທຸກ)) PR9 (0.25 (ທຸກ)) PPM (0.05 (ທຸກ)) PCC (0.14 (ທຸກ)) OCC (0.08 (ທຸກ)) NOBLE (0.104 (ທຸກ)) NNCL (0.06 (ທຸກ)) MINT (0.35 (ທຸກ)) MGT (0.07 (ທຸກ)) MATI (0.10 (ທຸກ)) M (1.00 (ທຸກ)) KUMWEL (0.06 (ທຸກ)) KTMS (0.0233 (ທຸກ)) JDF (0.08 (ທຸກ)) ILINK (0.42 (ທຸກ)) ICC (2.7037037037 : 1 ຖ້ຳ) ICC (0.63013698631 (ທຸກ)) ESTAR (0.01 (ທຸກ)) EASON (0.06 (ທຸກ)) CSR (1.91 (ທຸກ)) CKP (0.085 (ທຸກ)) BTNC (0.20 (ທຸກ)) BTC (0.0125 (ທຸກ)) BPS (0.0125 (ທຸກ)) AYUD (1.67 (ທຸກ)) AU (0.33 (ທຸກ)) ASEFA (0.14 (ທຸກ)) APO (0.04 (ທຸກ)) AP (0.60 (ທຸກ)) AMATAV (0.05 (ທຸກ)) AMARIN (0.06 (ທຸກ))	XD TPAC (0.38 (ທຸກ)) TEAMG (0.14 (ທຸກ)) TAN (0.33 (ທຸກ)) SPI (2 : 1 ຖ້ຳ) SPI (0.20 (ທຸກ)) SPC (1.60 (ທຸກ)) SORKON (0.25 (ທຸກ)) SHANG (1.00 (ທຸກ)) SEAFCO (0.03 (ທຸກ)) SPALI (50 : 1 ຖ້ຳ) SCAP (0.0023 (ທຸກ)) SAWAD (10 : 1 ຖ້ຳ) SAWAD (0.04 (ທຸກ)) SAFE (0.62 (ທຸກ)) PIN (0.76 (ທຸກ)) OSP (0.30 (ທຸກ)) MODERN (0.18 (ທຸກ)) KAMART (0.11 (ທຸກ)) HUMAN (0.18 (ທຸກ)) HPT (0.0223 (ທຸກ)) CPF (0.55 (ທຸກ)) CH (0.10 (ທຸກ)) CCP (0.01 (ທຸກ)) BR (0.02 (ທຸກ)) BAFS (0.20 (ທຸກ)) AWC (0.075 (ທຸກ)) ALLA (0.11 (ທຸກ)) AKP (0.037 (ທຸກ))	XD WACOAL (0.60 (ທຸກ)) TOA (0.27 (ທຸກ)) TFMAMA (2.52 (ທຸກ)) SSSC (0.165 (ທຸກ)) SENX (0.00573 (ທຸກ)) SENA (0.111238 (ທຸກ)) PB (1.01 (ທຸກ)) NEW (1.80 (ທຸກ)) ILM (0.75 (ທຸກ)) GTB (0.05 (ທຸກ)) CPAXT (0.53 (ທຸກ))	

XD - Excluding Dividend	XD(ST) - Excluding Stock Dividend	XM - Exclude meetings	XN - Ex-Capital Return	XI - Excluding Interest
XP - Excluding Principal	XR - Excluding Right	XW - Excluding Warrant	XS - Excluding Short-term Warrant	XA - Excluding All
XE - Excluding Exercise	*ND - No Dividend Payment	PD - Payment Date	XT - Excluding TSR ; @ - price per share / price per unit /	
XD - Excluding Dividend	XD(ST) - Excluding Stock Dividend	XM - Exclude meetings	XN - Ex-Capital Return	XI - Excluding Interest
XP - Excluding Principal	XR - Excluding Right	XW - Excluding Warrant	XS - Excluding Short-term Warrant	XA - Excluding All
XE - Excluding Exercise	*ND - No Dividend Payment	PD - Payment Date	XT - Excluding TSR ; @ - price per share / price per unit /	

Most Active Values (Btmn)



NVDR Update

วันอังคารที่ 22 เมษายน 2568

Most Active Values (Btmn)

Top 20 Net Buying Value (B m)						Top 20 Net Selling Value (B m)					Month to Date				Year to Date				
พ.ย.-68						พ.ย.-68					เมษายน 2568				02 ม.ค.-21 พ.ย.2568				
21	18	17	16	11		21	18	17	16	11	Net Buy		Net Sell		Net Buy		Net Sell		
1 KBANK	143.2	-42.9	-5.7	-171.4	-576.3	KTB	-161.8	43.8	-87.5	-471.4	-175.5	ADVANC	1,154.72	KBANK	(3,652.52)	ADVANC	9,240.3	DELTA	-3,876.6
2 SCB	78.3	43.2	-24.6	13.2	-40.9	DELTA	-137.6	1.6	37.8	101.0	-31.2	TRUE	996.02	BCP	(3,114.54)	CPALL	7,203.8	PTT	-3,590.2
3 CPF	71.2	140.8	-189.9	208.6	-42.2	TISCO	-108.3	-15.6	39.7	-107.4	22.0	AOT	850.09	GULF	(2,278.11)	AOT	3,494.2	BDMS	-3,147.2
4 AOT	13.8	-29.7	7.6	18.5	-104.9	TOP	-92.9	9.8	-112.6	156.8	8.9	CPF	694.99	KTB	(1,826.53)	KTB	3,397.1	GULF	-2,278.1
5 HANA	12.5	4.1	7.0	1.7	-14.3	ADVANC	-89.0	21.9	-34.1	-182.7	-109.4	AWC	328.07	TOP	(733.80)	MINT	2,184.0	BH	-1,607.1
6 BLA	8.4	-8.2	-14.5	16.0	0.7	PTT	-75.1	-55.9	-33.3	-129.9	-65.9	BH	317.57	TTB	(706.68)	TRUE	2,183.9	KBANK	-1,602.4
7 HMPRO	5.3	2.7	3.5	-1.6	-14.0	PTTGC	-71.5	-19.9	-95.1	15.0	-51.7	CRC	317.09	PTTEP	(672.97)	TISCO	1,086.1	BCP	-1,526.8
8 RATCH	5.2	-6.0	18.0	-0.7	0.2	CPN	-69.6	-205.3	-146.1	106.2	-18.5	BTS	221.91	SCB	(493.95)	PTTGC	1,069.2	CPN	-1,289.5
9 AP	4.5	1.8	12.6	14.9	-0.9	PTTEP	-59.5	-59.6	-53.8	27.2	-178.4	OSP	217.04	MTC	(420.73)	AMATA	954.4	INTUCH	-1,280.5
10 JMART	2.6	0.5	-0.4	2.4	-2.1	AMATA	-43.4	-38.2	-53.1	-292.8	-5.6	AMATA	196.87	DELTA	(374.37)	GULFI	893.1	MTC	-921.7
11 QH	2.5	0.7	1.0	8.9	-1.0	CPALL	-42.1	-261.4	-56.5	-70.8	135.6	AAV	185.53	PTTGC	(349.39)	CPF	884.3	SCC	-896.5
12 MBK	2.5	1.7	-0.6	2.2	1.2	BBL	-39.0	-15.6	-31.6	13.8	25.7	TFG	173.91	CPN	(287.86)	CBG	864.3	IVL	-709.2
13 SINGER	2.4	2.6	-16.6	-24.1	-0.5	BTS	-31.6	-28.6	-47.7	46.2	13.5	CPAXT	169.16	TISCO	(259.87)	SCB	826.5	ITC	-621.7
14 KTC	1.9	-1.8	9.7	11.9	0.6	SCC	-24.0	-31.6	15.9	-37.6	13.4	WHA	162.04	CPALL	(212.73)	BGRIM	804.1	BTS	-581.6
15 CK	1.2	0.8	1.0	0.3	0.1	CCET	-18.2	-23.2	-5.1	3.2	2.5	BGRIM	152.00	BBL	(182.47)	GLOBAL	663.1	TASCO	-578.7
16 HFT	0.9	-0.7	1.1	6.0	-0.0	MINT	-16.3	-12.0	-1.5	3.8	-9.6	COM7	138.34	IVL	(161.33)	TFG	638.6	TIDLOR	-511.4
17 ROJNA	0.8	0.8	-0.7	3.4	-3.4	AAV	-13.5	-2.6	-5.4	16.4	-13.0	HMPRO	128.85	MINT	(155.90)	OR	600.9	BANPU	-483.8
18 TTW	0.8	-0.1	1.9	4.7	5.4	ERW	-12.2	-2.1	24.4	46.2	-11.4	EA	103.30	KTC	(102.92)	TTB	549.9	TU	-407.8
19 KAMART	0.7	0.0	0.4	0.0	1.9	TCAP	-11.8	2.0	-1.3	-3.4	42.0	TCAP	90.02	SAWAD	(96.45)	BBL	529.4	EA	-296.6
20 LANNA	0.5	0.3	0.0	0.1	-0.2	JAS	-11.4	-27.0	4.0	15.2	-0.5	EGCO	85.22	VGI	(70.68)	CRC	522.7	BEM	-294.8

Total Volume Shares						NVDR Shrs.						Paid up Capital	
						22-Apr-25		22-Apr-25		paidup		(Last)	
Buy	Sell	Total	Net	Turn.		22-Apr-25	paidup	22-Apr-25	paidup				
1 24CS	138,300	42,000	180,300	96,300	2.96	1 24CS	2,109,094	0.43	#N/A	#N/A	485,000,000		
2 AAI	539,300	1,227,500	1,766,800	-688,200	22.20	2 24CS-W1	188,724	0.10	#N/A	#N/A	193,993,128		
3 AAV	6,224,800	18,350,100	24,574,900	-12,125,300	26.92	3 24CS-W2	43,242	0.09	#N/A	#N/A	48,498,251		
4 ACE	380,300	5,400	385,700	374,900	5.31	4 2S	5,963,503	1.08	3,092,210	0.69	549,995,954		
5 ACG	-	2,000	2,000	-2,000	10.87	5 A	3,346	0.00	62,400	0.01	980,000,000		
6 ADVANC	519,500	850,400	1,369,900	-330,900	36.95	6 A5	1,186,432	0.10	800,664	0.07	1,209,384,734		
7 ADVICE	675,000	660,000	1,335,000	15,000	22.22	7 A5-W4	7,494,508	2.08	#N/A	#N/A	360,996,274		
8 AE	7,700	-	7,700	7,700	0.13	8 AAI	128,015,747	6.02	#N/A	#N/A	2,125,000,000		
9 AEONTS	32,800	46,100	78,900	-13,300	22.31	9 AAV	1,371,583,737	10.67	353,926,265	7.30	12,849,999,997		
10 AGE	-	4,100	4,100	-4,100	0.55	10 ABM	2,923,818	0.42	3,268,124	1.09	692,120,445		
11 AH	1,900	7,000	8,900	-5,100	4.86	11 ACAP	2,323,745	0.57	1,223,467	0.39	406,411,160		
12 AI	-	4,300	4,300	-4,300	2.41	12 ACC	9,834,638	0.52	4,306,304	0.32	1,880,333,993		
13 AIE	1,456,800	1,136,100	2,592,900	320,700	19.49	13 ACC-W2	959,960	0.21	#N/A	#N/A	447,680,170		
14 AIT	132,200	814,800	947,000	-682,600	13.67	14 ACE	149,751,415	1.47	38,450,400	0.38	10,175,999,960		
15 AJ	5,000	500	5,500	4,500	1.09	15 ACG	863,307	0.14	211,225	0.04	600,000,000		
16 AJA	-	200	200	-200	0.00	16 ADB	52,806,594	7.27	31,173,421	5.20	725,999,923		
17 AKP	-	1,700	1,700	-1,700	0.60	17 ADD	1,680,015	1.00	#N/A	#N/A	168,000,000		
18 AKR	25,300	-	25,300	25,300	0.21	18 ADVANC	215,044,595	7.23	241,595,912	8.13	2,974,209,736		
19 ALLA	1,000	200	1,200	800	0.37	19 ADVICE	11,451,100	1.85	#N/A	#N/A	620,000,000		
20 ALUCON	100	-	100	100	3.57	20 AE	95,115,180	1.85	#N/A	#N/A	5,143,071,814		

Source : SET.OR.TH

ข้อมูลในเอกสารฉบับนี้ รวบรวมมาจากแหล่งข้อมูลที่น่าเชื่อถือ อย่างไรก็ตาม บริษัทหลักทรัพย์ คิงส์ฟอร์ด จำกัด (มหาชน) ไม่สามารถที่จะยืนยันหรือรับรองความถูกต้องของข้อมูลเหล่านี้ได้ ไม่ว่าประการใด ๆ บทวิเคราะห์ในเอกสารนี้ จัดทำขึ้นโดยอ้างอิงหลักเกณฑ์ทางวิชาการที่เกี่ยวกับหลักทรัพย์วิเคราะห์ และมิได้เป็นการชี้แนะหรือเสนอแนะให้ซื้อหรือขายหลักทรัพย์ใด ๆ การตัดสินใจซื้อหรือขายหลักทรัพย์ใด ๆ ของผู้ลงทุน ไม่ว่าจะเกิดจากการอ่านบทความในเอกสารนี้หรือไม่ก็ตาม ล้วนเป็นผลจากการใช้วิจารณญาณของผู้ลงทุน โดยไม่มีส่วนเกี่ยวข้องกับบริษัทหลักทรัพย์ คิงส์ฟอร์ด จำกัด (มหาชน) ไม่มีการเปิด

Disclaimer



KINGSFORD

คำแนะนำการลงทุน และความหมายของคำแนะนำการลงทุน

Stock Rating หมายถึงการให้คำแนะนำการลงทุนของบริษัท แบ่งเป็น 3 ระดับ

Buy หมายถึง ราคาพื้นฐานสูงกว่าราคาตลาด 15% หรือมากกว่า

Hold หมายถึงราคาพื้นฐานสูงกว่าราคาตลาดไม่เกิน 15% หรือต่ำกว่าราคาตลาดไม่เกิน 15 %

Sell หมายถึง ราคาพื้นฐานต่ำกว่าราคาตลาด 15% หรือมากกว่า

เอกสารฉบับนี้จัดทำขึ้นโดยบริษัทหลักทรัพย์คิงส์ฟอร์ด จำกัด (มหาชน) ข้อมูลที่ปรากฏในเอกสารฉบับนี้จัดทำโดยอาศัยข้อมูลที่จัดทำมาจากแหล่งที่เชื่อหรือควรเชื่อว่ามี ความน่าเชื่อถือ และ/หรือถูกต้อง อย่างไรก็ตามบริษัทไม่ยืนยัน และไม่รับรองถึงความครบถ้วนสมบูรณ์หรือถูกต้องของข้อมูลดังกล่าว และไม่ได้ประกันราคาหรือผลตอบแทน ของหลักทรัพย์ที่ปรากฏข้างต้น แม้ว่าข้อมูลดังกล่าวจะปรากฏข้อความที่อาจเป็นหรืออาจตีความว่าเป็นเช่นนั้นได้ บริษัทจึงไม่รับผิดชอบต่อการนำเอาข้อมูล ข้อความ ความเห็น และหรือบทสรุปที่ปรากฏในเอกสารฉบับนี้ไปใช้ไม่ว่ากรณีใดๆ ข้อมูลและความเห็นที่ปรากฏอยู่ในเอกสารฉบับนี้ได้ประสงค์จะชี้ชวน เสนอแนะ หรือจูงใจให้ลงทุน ใน หรือ ซื้อหรือขายหลักทรัพย์ที่ปรากฏในเอกสารฉบับนี้และข้อมูลมีการแก้ไขเพิ่มเติมเปลี่ยนแปลงโดยมีต้องแจ้งให้ทราบล่วงหน้า ผู้ลงทุนควรใช้ดุลยพินิจอย่างรอบคอบใน การลงทุนในหรือซื้อหรือขายหลักทรัพย์ บริษัทสงวนลิขสิทธิ์ในข้อมูลที่ปรากฏในเอกสารนี้ ห้ามมิให้ผู้ใดใช้ประโยชน์ ทำซ้ำ ดัดแปลง นำออกแสดง ทำให้ปรากฏหรือเผยแพร่ ต่อสาธารณชน ไม่ว่าด้วยประการใดๆ ซึ่งข้อมูลในเอกสารนี้ไม่ว่าทั้งหมดหรือบางส่วน เว้นแต่ได้รับอนุญาตเป็นหนังสือจากบริษัทเป็นการล่วงหน้า การกล่าว คิด หรืออ้างอิง ข้อมูลบางส่วนตามสมควรในเอกสารนี้ ไม่ว่าในบทความ บทวิเคราะห์ บทวิจัย หรือในเอกสาร หรือการสื่อสารอื่นใดจะต้องกระทำโดยถูกต้อง และไม่เป็นการก่อให้เกิดการ เข้าใจผิดหรือความเสียหายแก่บริษัท ต้องรับรู้ถึงความเป็นเจ้าของลิขสิทธิ์ในข้อมูลบริษัท และต้องอ้างอิงถึงเอกสารฉบับนี้ และวันที่ในเอกสารฉบับนี้ของบริษัทโดยชัดเจน การลงทุนในหรือซื้อหรือขายหลักทรัพย์ย่อมมีความเสี่ยง ท่านควรทำความเข้าใจอย่างถ่องแท้ต่อลักษณะของหลักทรัพย์แต่ละประเภทและควรศึกษาข้อมูลของบริษัทที่ออก หลักทรัพย์และข้อมูลอื่นใดที่เกี่ยวข้องก่อนการตัดสินใจลงทุนในหรือซื้อหรือขายหลักทรัพย์

ข้อมูลในเอกสารฉบับนี้ รวบรวมมาจากแหล่งข้อมูลที่นำเชื่อถือ อย่างไรก็ดี บริษัทหลักทรัพย์ คิงส์ฟอร์ด จำกัด(มหาชน)ไม่สามารถที่จะยืนยันหรือรับรองความถูกต้องของข้อมูลเหล่านี้ได้ ไม่ว่าประการใดๆ บทวิเคราะห์ในเอกสารนี้ จัดทำขึ้นโดยอ้างอิง หลักเกณฑ์ทางวิชาการเกี่ยวกับหลักการวิเคราะห์ และมีได้เป็นการชี้แนะ หรือเสนอแนะให้ซื้อหรือขายหลักทรัพย์ใดๆ การตัดสินใจซื้อหรือขายหลักทรัพย์ใดๆ ของผู้อ่าน ไม่ว่าจะเกิดจากการอ่านบทความในเอกสารนี้หรือไม่ก็ตาม ล้วนเป็นผลจากการใช้ วิจารณญาณของผู้อ่าน โดยไม่มีส่วนเกี่ยวข้องกับอะไรรวมทั้งใดๆ กับ บริษัทหลักทรัพย์ คิงส์ฟอร์ด จำกัด(มหาชน) ไม่ว่ากรณีใด

Disclaimer



KINGSFORD

Thai Institute of Directors Association (IOD) – Corporate Governance Report Rating 2024 (CG Score) ข้อมูล 28 ตุลาคม 2567



AAV	B	CBG	DITTO	GULF	KBANK	MFEC	PCSGH	RPC	SEAOIL	SSF	THIP	TRV	WINMED
ABM	BAFS	CENDEL	DMT	GUNKUL	KCC	MINT	PDJ	RPH	SELIC	SSP	THRE	TSC	WINNER
ACE	BAM	CFRESH	DOHOME	HANA	KCE	MODERN	PEER	RS	SENA	SSSC	THREL	TSTE	ZEN
ACG	BANPU	CHASE	DRT	HARN	KCG	MONO	PG	RT	SENX	STA	TIPH	TSTH	
ADVANC	BAY	CHEWA	DUSIT	HENG	KEX	MOONG	PHOL	RWI	SGC	STEC	TISCO	TTA	
AE	BBGI	CHOW	EASTW	HMPRO	KKP	MOSHI	PIMO	S	SGF	STGT	TK	TTB	
AF	BBL	CIMBT	ECF	HPT	KSL	MSC	PLANB	S&J	SGP	STI	TKS	TTCL	
AGE	BCH	CIVIL	ECL	HTC	KTB	MST	PLAT	SA	SHR	SUC	TKT	TTW	
AH	BCP	CK	EGCO	ICC	KTC	MTC	PLUS	SAAM	SICT	SUN	TLI	TU	
AIT	BCPG	CKP	EPG	ICHI	KTMS	MTI	PM	SABINA	SIRI	SUTHA	TM	TVDH	
AJ	BDMS	CNT	ERW	III	KUMWEL	MVP	PORT	SAK	SIS	SVI	TMILL	TVO	
AKP	BEC	COLOR	ETC	ILINK	LALIN	NCH	PPP	SAMART	SITHAI	SYMC	TMT	TVT	
AKR	BEM	COM7	ETE	ILM	LANNA	NER	PPS	SAMTEL	SJWD	SYNEX	TNDT	TWPC	
ALLA	BEYOND	CPALL	FLOYD	IND	LH	NKI	PR9	SAT	SKE	SYNTEC	TNITY	UAC	
ALT	BGC	CPAXT	FN	INET	LHFG	NOBLE	PRG	SAV	SKR	TASCO	TNL	UBE	
AMA	BGRIM	CPF	FPI	INSET	LIT	NRF	PRIME	SAWAD	SM	TBN	TOA	UBIS	
AMARIN	BJC	CPL	FPT	INTUCH	LOXLEY	NSL	PRM	SC	SMPC	TCAP	TOG	UKEM	
AMATA	BKIH	CPN	FVC	IP	LPN	NTSC	PRTR	SCAP	SNC	TCMC	TOP	UPF	
AMATAV	BLA	CPW	GABLE	IRC	LRH	NVD	PSH	SCB	SNNP	TEAMG	TPAC	UPOIC	
ANAN	BPP	CRC	GC	IRPC	LST	NWR	PSL	SCC	SNP	TEGH	TPBI	UV	
AOT	BR	CRD	GCAP	IT	M	NYT	PTT	SCCC	SO	TFG	TPIL	VARO	
AP	BRI	CREDIT	GFC	ITC	MAJOR	OCC	PTTEP	SCG	SONIC	TFMAMA	TPIPP	VGI	
ASIMAR	BRR	CSC	GFPT	ITEL	MALEE	OR	PTTGC	SCGD	SPALI	TGE	TPS	VIH	
ASK	BSRC	CV	GGC	ITTHI	MBK	ORI	Q-CON	SCGP	SPC	TGH	TQM	WACOAL	
ASP	BTG	DCC	GLAND	IVL	MC	OSP	QH	SOM	SPI	THANA	TQR	WGE	
ASW	BTS	DDD	GLOBAL	JAS	M-CHAI	PAP	QTC	SCN	SPRC	THANI	TRP	WHA	
AURA	BTW	DELTA	GPSC	JTS	MCOT	PB	RATCH	SDC	SR	THCOM	TRUBB	WHAUP	
AWC	BWG	DEMCO	GRAMMY	K	MFC	PCC	RBF	SEAFCO	SSC	THG*	TRUE	WICE	



2S	ARIP	BES	CM	FSMART	JCK	MATCH	ONEE	PSP	SECURE	SUPER	TITLE	TRT	WARRIX
AAI	ARROW	BH	COCOCO	FSX	JDF	MBAX	PATO	PSTC	SFLEX	SUSCO	TKN	TURTLE	WIN
ADB	ASIAN	BIZ	COMAN	FTI	JMART	MEGA	PDG	PT	SFT	SVOA	TMD	TVH	WP
AEONTS	ATP30	BOL	CPI	GEL	KGI	METCO	PJW	PTECH	SINO	SVT	TNR	UBA	
AHC	AUCT	BSBM	CSS	GIFT	KJL	MICRO	POLY	PYLON	SMT	TACC	TPA	UP	
AIRA	AYUD	BTC	DTCENT	GPI	KTIS	NC	PQS	QLT	SPG	TAE	TPCH	UREKA	
APCO	BA	CH	EVER	HUMAN	KUN	NCAP	PREB	RABBIT	SPVI	TCC	TPCS	VCOM	
APCS	BBIK	CI	FE	IFS	L&E	NCL	PROUD	RCL	STANLY	TEKA	TPLAS	VIBHA	
APURE	BC	CIG	FORTH	INSURE	LHK	NDR	PSG	SAPPE	STPI	TFM	TPOLY	VRANDA	



A5	ASN	CHARAN	DOD	FNS	J	KIAT	MITSI	PHG	ROCTEC	SISB	STOWER	TNP	XO
ADD	BIG	CHAYO	DPAINT	GBX	JCKH	KISS	MK	PIN	SABUY	SKN	STP	TOPP	XPG
AIE	BIOTEC	CHIC	DV8	GENCO	JMT	KK	NAM	PRAPAT	SALEE	SKY	SVR	TRU	YUASA
ALLUCON	BIS	CHOTI	EASON	GTB	JPARK	KWC	NOVA	PRI	SAMCO	SMD	SWC	UEC	ZAA
AMC	BJCHI	CITY	EE	GYT	JR	LDC	NTV	PRIN	SANKO	SMIT	TAKUNI	UOBKH	
AMR	BLC	CMC	EFORL	ICN	JSP	LEO	NV	PROEN	SCI	SORKON	TC	VL	
ARIN	BVG	CPANEL	EKH	IIG	JUBILE	MCA	OGC	PROS	SE	SPG	TFI	WAVE	
ASEFA	CEN	CSP	ESTAR	IMH	KBS	META	PACO	PTC	SE-ED	SST	TMC	WFX	
ASIA	CGH	DEXON	ETL	IRCP	KCAR	MGC	PANEL	READY	SINGER	STC	TMI	WIK	

ข้อมูลในเอกสารฉบับนี้ รวบรวมมาจากแหล่งข้อมูลที่น่าเชื่อถือ อย่างไรก็ดี บริษัทหลักทรัพย์ คิงส์ฟอร์ด จำกัด(มหาชน)ไม่สามารถที่จะยืนยันหรือรับรองความถูกต้องของข้อมูลเหล่านี้ได้ ไม่ว่าประการใดๆ บทวิเคราะห์ในเอกสารนี้ จัดทำขึ้นโดยอ้างอิงหลักเกณฑ์ทางวิชาการเกี่ยวกับหลักการวิเคราะห์ และมีได้เป็นการชี้แนะ หรือเสนอแนะให้ซื้อหรือขายหลักทรัพย์ใดๆ การตัดสินใจซื้อหรือขายหลักทรัพย์ใดๆ ของผู้อ่าน ไม่ว่าจะเกิดจากการอ่านบทความในเอกสารนี้หรือไม่ก็ตาม ล้วนเป็นผลจากการใช้วิจารณญาณของผู้อ่าน โดยไม่มีส่วนเกี่ยวข้องกับหรือผูกพันใดๆ กับ บริษัทหลักทรัพย์ คิงส์ฟอร์ด จำกัด(มหาชน) ไม่มีการฉ้อโกง

Disclaimer



KINGSFORD

Thai Institute of Directors Association (IOD) – Corporate Governance Report Rating 2024 (CG Score) ข้อมูล 28 ตุลาคม 2567

ช่วงคะแนน	สัญลักษณ์	ความหมาย	Description
มากกว่า 90		ดีเลิศ	Excellent
80 - 89		ดีมาก	Very Good
70 - 79		ดี	Good
60 - 69		ดีพอใช้	Satisfactory
50 - 59		ผ่าน	Pass
ต่ำกว่า 50	No logo give	N/A	N/A

การเปิดเผยผลการสำรวจของสมาคมส่งเสริมสถาบันกรรมการบริษัทไทย (IOD) ในเรื่องการกำกับดูแลกิจการ (Corporate Governance) นี้เป็นการดำเนินการตามนโยบายของสำนักงานคณะกรรมการกำกับหลักทรัพย์และตลาดหลักทรัพย์ โดยการสำรวจของ IOD เป็นการสำรวจและประเมินจากข้อมูลของบริษัทจดทะเบียนในตลาดหลักทรัพย์แห่งประเทศไทยและตลาดหลักทรัพย์เอ็มเอไอ ที่มีการเปิดเผยต่อสาธารณะและเป็นข้อมูลที่ผู้ลงทุนทั่วไปสามารถเข้าถึงได้ ดังนั้นผลสำรวจดังกล่าวจึงเป็นการนำเสนอในมุมมองของบุคคลภายนอกโดยไม่ได้เป็นการประเมินการปฏิบัติและไม่ได้มีการใช้ข้อมูลภายในในการประเมิน อนึ่ง ผลการสำรวจดังกล่าว เป็นผลการสำรวจ ณ วันที่ปรากฏในรายงานการกำกับดูแลและกิจการบริษัทจดทะเบียนไทยเท่านั้น ดังนั้นผลการสำรวจจึงอาจเปลี่ยนแปลงได้ภายหลังจากดังกล่าว ทั้งนี้บริษัทหลักทรัพย์ คิงส์ฟอร์ด จำกัด (มหาชน) มิได้ยืนยันหรือรับรองถึงความถูกต้องของผลการสำรวจดังกล่าวแต่อย่างใด

ข้อมูลในเอกสารฉบับนี้ รวบรวมมาจากแหล่งข้อมูลที่เชื่อถือได้ อย่างไรก็ดี บริษัทหลักทรัพย์ คิงส์ฟอร์ด จำกัด(มหาชน)ไม่สามารถที่จะยืนยันหรือรับรองความถูกต้องของข้อมูลเหล่านี้ได้ ไม่ว่าประการใดๆ บทวิเคราะห์ในเอกสารนี้ จัดทำขึ้นโดยอ้างอิงหลักเกณฑ์ทางวิชาการเกี่ยวกับหลักการวิเคราะห์ และมีได้เป็นการชี้แนะ หรือเสนอแนะให้ซื้อหรือขายหลักทรัพย์ใดๆ การตัดสินใจซื้อหรือขายหลักทรัพย์ใดๆ ของผู้อ่าน ไม่ว่าจะเกิดจากการอ่านบทความในเอกสารนี้หรือไม่ก็ตาม ล้วนเป็นผลจากการใช้วิจารณญาณของผู้อ่าน โดยไม่มีส่วนเกี่ยวข้องกับอะยู่ยกพันใดๆ กับ บริษัทหลักทรัพย์ คิงส์ฟอร์ด จำกัด(มหาชน) ไม่ว่ากรณีใด

Disclaimer



KINGSFORD

Anti-Corruption Progress Indicator 2024 (<https://www.thai-cac.com/who-we-are/our-members> .6 มกราคม 2568)

บริษัทจดทะเบียนที่ได้ประกาศเจตนารมณ์เข้าร่วม CAC

ACE	ANI	BLAND	DITTO	GREEN	IP	LIT	NEX	PRIME	S	SHR	SKE	SUPER	TPP	VNG
ALT	APCO	BPS	ECL	HL	JDF	MEDEZE	NTSC	PROEN	SAWAD	SINGER	SNNP	TBN	TQM	WELL
AMARIN	ASAP	CHASE	EVER	HUMAN	KJL	MJD	PLE	PROUD	SCAP	SINO	SOLAR	TMI	UOBKH	WIN
AMC	B52	CHG	FLOYD	IHL	LDC	MOSHI	PRI	PTC	SFT	SJWD	SONIC	TPAC	UREKA	XPG

บริษัทจดทะเบียนที่ได้ได้รับการรับรอง CAC

2S	BAM	CGH	DRT	GUNKUL	KASET	MENA	PDG	PTECH	SCG	SPRC	THIP	TSI	YUASA
AAI	BANPU	CHEWA	DUSIT	HANA	KBANK	META	PDJ	PTG	SCGD	SRICHA	THRE	TSTE	ZEN
ADB	BAY	CHOTI	EA	HARN	KCAR	MFC	PG	PTT	SCGP	SSF	THREL	TSTH	ZIGA
ADVANC	BBGI	CHOW	EASTW	HEMP	KCC	MFEC	PHOL	PTTEP	SCM	SSP	TIDLOR	TTB	
AE	BBL	CI	ECF	HENG	KCE	MINT	PIMO	PTTGC	SCN	SSSC	TIPCO	TTCL	
AF	BCH	CIG	EGCO	HMPRO	KGEN	MODERN	PK	PYLON	SEAOIL	SST	TIPH	TU	
AH	BCP	CIMBT	EP	HTC	KGI	MONO	PL	Q-CON	SE-ED	STA	TISCO	TURTLE	
AI	BCPG	CM	EPG	ICC	KKP	MOONG	PLANB	QH	SELIC	STGT	TKN	TVDH	
AIE	BE8	CMC	ERW	ICHI	KSL	MSC	PLANET	QLT	SENA	STOWER	TKS	TVO	
AIRA	BEC	COM7	ETC	ICN	KTB	MTC	PLAT	QTC	SENX	SUSCO	TKT	TWPC	
AJ	BEYOND	CPALL	ETE	IFS	KTC	MTI	PLUS	RABBIT	SFLEX	SVI	TMD	UBE	
AKP	BGC	CPAXT	FNS	III	L&E	NATION	PM	RATCH	SGC	SVOA	TMILL	UBIS	
AMA	BGRIM	CPF	FPI	ILINK	LANNA	NCAP	PPP	RBF	SGP	SVT	TMT	UEC	
AMANAH	BLA	CPI	FPT	ILM	LH	NEP	PPPM	RML	SIRI	SYMC	TNITY	UKEM	
AMATA	BPP	CPL	FSMART	INET	LHFG	NER	PPS	RS	SIS	SYNTEC	TNL	UPF	
AMATAV	BRI	CPN	FSX	INOX	LHK	NKI	PQS	RWI	SITHAI	TAE	TNP	UV	
AP	BROOK	CPW	FTE	INSURE	LPN	NOBLE	PR9	S&J	SKR	TAKUNI	TNR	VCOM	
APCS	BRR	CRC	GBX	INTUCH	LRH	NRF	PREB	SA	SM	TASCO	TOG	VGI	
AS	BSBM	CSC	GC	IRPC	M	OCC	PRG	SAAM	SMIT	TCAP	TOP	VIBHA	
ASIAN	BTG	CV	GCAP	ITC	MAJOR	OGC	PRINC	SABINA	SMPC	TEGH	TOPP	VIH	
ASK	BTS	DCC	GEL	ITEL	MALEE	OR	PRM	SAK	SNC	TFG	TPA	WACOAL	
ASP	BWG	DELTA	GFPT	IVL	MATCH	ORI	PROS	SAPPE	SNP	TFI	TPCS	WHA	
ASW	CAZ	DEMCO	GGC	JAS	MBAX	OSP	PRTR	SAT	SORKON	TFMAMA	TPLAS	WHAUP	
AWC	CBG	DEXON	GLOBAL	JMART	MBK	PAP	PSH	SC	SPACK	TGE	TRT	WICE	
AYUD	CEN	DIMET	GPI	JR	MC	PATO	PSL	SCB	SPALI	TGH	TRU	WIIK	
B	CENDEL	DMT	GPSC	JTS	MCOT	PB	PSTC	SCC	SPC	THANI	TRUE	WPH	
BAFS	CFRESH	DOHOME	GULF	K	MEGA	PCSGH	PT	SCCC	SPI	THCOM	TSC	XO	

คำชี้แจง ข้อมูลบริษัทที่เข้าร่วมโครงการแนวร่วมปฏิบัติของภาคเอกชนไทยในการต่อต้านทุจริต (Thai CAC) ของสมาคมส่งเสริมสถาบันกรรมการบริษัทไทย มี 2 กลุ่ม คือ

- ได้ประกาศเจตนารมณ์เข้าร่วม CAC
- ได้รับการรับรอง CAC

การเปิดเผยผลการประเมินดัชนีชี้วัดความคืบหน้าการป้องกันการมีส่วนเกี่ยวข้องกับการทุจริตคอร์รัปชัน (Anti-corruption Progress Indicators) ของบริษัทจดทะเบียนในตลาดหลักทรัพย์แห่งประเทศไทยซึ่งจัดทำโดยสถาบันไทยพัฒน์นี้ เป็นการดำเนินการตามนโยบายและตามแผนพัฒนาความยั่งยืนสำหรับบริษัทจดทะเบียนของสำนักงานคณะกรรมการกำกับหลักทรัพย์และตลาดหลักทรัพย์ โดยผลการประเมินดังกล่าวของสถาบันไทยพัฒน์ อาศัยข้อมูลที่ได้รับจากบริษัทจดทะเบียนตามที่บริษัทจดทะเบียนได้ระบุในแบบแสดงข้อมูลเพื่อการประเมิน Anti-corruption ซึ่งได้อ้างอิงข้อมูลมาจากแบบแสดงรายการข้อมูลประจำปี (แบบ 56-1) รายงานประจำปี (แบบ 56-2) หรือในบุคคลภายนอก โดยมีได้เป็นการประเมินการปฏิบัติของบริษัทจดทะเบียนในตลาดหลักทรัพย์แห่งประเทศไทย และได้ให้ข้อมูลภายใต้การประเมินเนื่องจากผลการประเมินดังกล่าวเป็นเพียงผลการประเมิน ณ วันที่ปรากฏในผลการประเมินเท่านั้น ดังนั้นผลการประเมินจึงอาจเปลี่ยนแปลงได้ภายหลังจากวันดังกล่าว หรือเมื่อข้อมูลที่เกี่ยวข้องมีการเปลี่ยนแปลง ทั้งนี้ บริษัทหลักทรัพย์ คิงส์ฟอร์ด จำกัด (มหาชน) มิได้ยืนยัน ตรวจสอบ หรือรับรองความถูกต้องครบถ้วนของผลการประเมินดังกล่าวแต่อย่างใด

ข้อมูลในเอกสารฉบับนี้ รวบรวมมาจากแหล่งข้อมูลที่น่าเชื่อถือ อย่างไรก็ดี บริษัทหลักทรัพย์ คิงส์ฟอร์ด จำกัด(มหาชน)ไม่สามารถที่จะยืนยันหรือรับรองความถูกต้องของข้อมูลเหล่านี้ได้ ไม่ว่าประการใดๆ บทวิเคราะห์ในเอกสารนี้ จัดทำขึ้นโดยอ้างอิงหลักเกณฑ์ทางวิชาการเกี่ยวกับหลักการวิเคราะห์ และมีได้เป็นการชี้แนะ หรือเสนอแนะให้ซื้อหรือขายหลักทรัพย์ใดๆ การตัดสินใจซื้อหรือขายหลักทรัพย์ใดๆ ของผู้อ่าน ไม่ว่าจะเกิดจากการอ่านบทความในเอกสารนี้หรือไม่ก็ตาม ล้วนเป็นผลจากการใช้วิจารณญาณของผู้อ่าน โดยไม่มีส่วนเกี่ยวข้องหรือพันธะผูกพันใดๆ กับ บริษัทหลักทรัพย์ คิงส์ฟอร์ด จำกัด(มหาชน) ไม่มีการฉ้อโกง

ชื่อ	นามสกุล	ตำแหน่ง	เลขที่ทะเบียน SEC	โทรศัพท์	อีเมล	เป็นนักวิเคราะห์ทางด้านปัจจัยพื้นฐาน (โปรดระบุชื่อหุ้นและกลุ่มอุตสาหกรรม)
อภิชัย	เรามาณะชัย	ผู้ช่วยกรรมการผู้จัดการ นักวิเคราะห์การลงทุนปัจจัยทางเทคนิค นักวิเคราะห์กลยุทธ์การลงทุน นักวิเคราะห์การลงทุนปัจจัยพื้นฐานด้านตลาดทุน	002939	02 829 6999 Ext. 2200	apichai.ra@kfsec.co.th	
นพพร	ฉายแก้ว	ผู้จัดการอาวุโส	043964	02 829 6999 Ext. 2203	noppom.ch@kfsec.co.th	พลังงานและปิโตรเคมี ยานยนต์ ขนส่งทางอากาศ
ณัฐวิชัย	ภูสุนทรศรี	นักวิเคราะห์	087077	02 829 6999 Ext. 2204	nattawat.po@kfsec.co.th	อาหาร, การแพทย์, พาณิชย์
ณัฐ	แก้วบริสุทธ์สกุล	ผู้ช่วยนักวิเคราะห์				เทคโนโลยีสารสนเทศและการสื่อสาร และกลุ่มบริการรับเหมาก่อสร้าง