



Set Index Data

Open	1,143.26		
High	1,153.20		
Low	1,141.32		
Closed	1,150.95		
Chg.	9.67		
%Chg.	0.85		
Value (mn)	27,692.80		
P/E(x)	15.75	UP	365
P/BV(x)	1.07	Unchanged	164
Yield (%)	4.18	Down	138
Market Cap (mn)	14,227.11		

SET 50 -100 - MAI - Futures Index

	Closed	chg.	(%)
SET 50	735.70	6.39	0.88
SET 100	1,585.61	13.29	0.85
S50_CON	736.40	7.90	1.08
MAI Index	252.17	8.56	3.51

Trading Breakdown : Daily

(Bt,m)	Buy	Sell	Net
Institution	3,837.66	3,574.05	263.61
Broker Port	1,598.55	1,576.90	21.65
Foreign	12,010.06	13,346.09	-1,336.03
Customer	10,227.27	9,176.50	1,050.77

Trading Breakdown : Month to Date

(Bt,m)	Buy	Sell	Net
Institution	42,141.38	51,615.71	-9,474.33
Broker Port	23,917.57	23,440.18	477.39
Foreign	214,323.74	222,959.86	-8,636.12
Customer	161,315.87	143,682.82	17,633.05

World Markets Index

	Closed	Chg.	(%)
Dow Jones	39,142.23	-527.16	-1.33
NASDAQ	16,286.45	-20.71	-0.13
FTSE100	8,275.66	0.06	0.00
Nikkei	34,730.28	352.68	1.03
Hang Seng	21,395.14	338.16	1.61

Commodities

	Closed	Chg.	(%)
Oil: Brent	67.72	0.00	0.00
Oil: Nymex	63.80	0.00	0.00
Gold	3,326.83	0.00	0.00
ZINC	2,561.00	-13.50	-0.52
BDIY Index	1,261.00	20.00	1.61

Analysts

Apichai Raomanachai
Fundamental and Technical Investment Analysis ID No. 002939
Tel 02-829-6999 Ext 2200
Email : apichai.ra@kfsec.co.th

Nopporn Chaykaew
Fundamental Analysis ID No. 043964
Tel 02-829-6999 Ext 2203
Email : noppoen.ch@kfsec.co.th

Nattawat Poosunthornsi
Fundamental Analysis ID No. 087077
Tel 02-829-6999 Ext 2204
Email : nattawat.po@kfsec.co.th

Market Wrap-Up

- SET วันที่ 18 เม.ย.68 ปิด +9.67 จุด อยู่ที่ 1,150.95 จุด มูลค่าการซื้อขาย 27,673 ลบ.สถาบันซื้อ 264 ลบ. พอร์ตโบรกซื้อ 22 ลบ. ร่ายย่อยซื้อ 1,051 ลบ.และต่างชาติขาย 1,336 ลบ. NVDR มียอดขายสุทธิ 1,093 ลบ. โดยมียอดซื้อในหุ้น TRUE,AOT,BDMS,DELTA,CPF และยอดขายหุ้น BBL,TTB,KBANK,PTTEP,KTB มูลค่า Short Sales อยู่ที่ 1,489 ลบ. หุ้นที่มี%ปริมาณ Short สูงคือ E1VFN3001,DQHOME,M โดยนักลงทุนต่างชาติต่างประเทศมีสถานะ Long ใน Index Futures จำนวน 5,010 สัญญา ยอดสะสมตั้งแต่นั้นปีต่างชาติ Long สุทธิรวม 51,284 สัญญา ต่างชาติขายสุทธิในตลาดพันธบัตรไทย 568 ลบ.
- ตลาดหุ้นสหรัฐและยุโรปวันศุกร์ที่ผ่านมาปิดทำการในวัน Good Friday เช่นเดียวกับหลายตลาดในเอเชีย เช่น ฮังเกี๋ย, อินโดนีเซีย, สิงคโปร์, ฟิลิปปินส์ และอินเดีย ขณะที่ดัชนีนี้เกิดวันศุกร์ที่ผ่านมา +1.03% หลัง ปธน.ทรัมป์เผยแพร่การเจรจาข้อตกลงการค้าสหรัฐ - ญี่ปุ่นอยู่ในทิศทางบวก

Market View

- ตลาดหุ้นสหรัฐสัปดาห์ที่ผ่านมา DJIA -2.66%, S&P500 -1.5%, Nasdaq -2.62% WoW หลัง ปธน.เฟดเผยถึงวลดนโยบายการค้าของ ปธน.ทรัมป์ อาจส่งผลให้เฟดมีความยากลำบากในการบรรลุเป้าหมายการจ้างงานเต็ม ศักยภาพ และเงินเฟ้อเป้าหมายที่ 2% ขณะที่ ปธน.ทรัมป์ก็กดดันให้ ปธน.เฟดปรับลดดอกเบี้ยลง ขณะที่หุ้นกลุ่ม บริการสุขภาพ Unitedhealth -22.3% จากคาดการณ์กำไร Q1/68 ต่ำกว่าคาด และกำไรปีนี้ไม่มีแนวโน้มลดลง เนื่องจากต้นทุนทางการแพทย์ปรับสูงขึ้น ส่วนหุ้นกลุ่มเทคโนโลยีมีการฟื้นตัวขึ้นมาบ้าง หลัง ปธน.ทรัมป์ยกเว้นการเก็บภาษีศุลกากรชั่วคราว สำหรับชิปเซมิคอนดักเตอร์, สมาร์ทโฟน, อุปกรณ์อิเล็กทรอนิกส์ เพื่อลดปัญหาด้าน Supply Chain ส่วนข้อมูลเศรษฐกิจสัปดาห์นี้ติดตาม US Leading Index มี.ค., US PMI ภาคผลิต & บริการ เบื้องต้น เม.ย. และ ม.มิชิแกนรายงานดัชนีความเชื่อมั่นผู้บริโภคสหรัฐ เบื้องต้น เม.ย.
- Stoxx600 สัปดาห์ที่ผ่านมา +4.03% WoW หลัง ECB มีมติปรับลดดอกเบี้ยลง 0.25% ส่งผลให้ดอกเบี้ยเงินฝาก อยู่ที่ 2.25% เพื่อช่วยกระตุ้นเศรษฐกิจที่ถูกกดดันจาก ม.กีดกันการค้าของสหรัฐ ซึ่งอาจส่งผลให้กำไร บจ.ใน Stoxx600 Q1/68 มีโอกาส -3% & คาด +2.2% โดยค่าวันนี้ตลาดหุ้นยุโรปยังปิดทำการในวัน Easter สัปดาห์นี้ติดตามข้อมูล PMI ภาคผลิต & บริการยุโรปโซน, อังกฤษ เบื้องต้น เม.ย.
- ตลาดหุ้นเอเชีย MSCI Asia Pacific X Japan +2.4% WoW ได้ปัจจัยหนุนจากดัชนีเอเชีย +1.19%, ฮังเกี๋ย +2.3% WoW หลัง GDP จีน Q1/68 ขยายตัวดีกว่าคาดที่ 5.4% YoY และตัวเลขผลผลิตภาคอุตสาหกรรม, ยอดค้าปลีก จีน มี.ค. อยู่ในทิศทางบวก ขณะที่ดัชนีเอเชีย +3.4% WoW รับข่าวการเจรจาการค้าสหรัฐ - ญี่ปุ่นอยู่ในทิศทางบวก ส่วนข้อมูลเศรษฐกิจจีนนี้ ธ.กลางจีนคงดอกเบี้ย LPR 1 ปี, 5 ปีที่ 3.1% และ 3.6% ตามลำดับ
- SET สัปดาห์ที่ผ่านมา +1.97% WoW ปริมาณการซื้อขายเฉลี่ย/วัน 3.28 หมื่น ลบ. -35.1% WoW สถาบันซื้อ 1,504 ลบ. ร่ายย่อยซื้อ 414 ลบ. พอร์ตโบรกขาย 1,012 ลบ. และต่างชาติขาย 903 ลบ. WoW โดยดัชนีได้แรงหนุน จากกลุ่มอิเล็กทรอนิกส์ +4.3% WoW หลังสหรัฐยกเว้นการเก็บภาษีศุลกากรในหมวดสินค้าชิปเซมิคอนดักเตอร์, สมาร์ทโฟน, อุปกรณ์คอมพิวเตอร์ เป็นการชั่วคราว ส่งผลให้ DELTA, HANA, KCE เริ่มมีซื้อหุ้นคืน ขณะที่หุ้นกลุ่ม China Play เช่น ปีโตรเคมี, บรรจภัณฑ์ ก็ปรับขึ้นตอบรับ GDP จีน Q1/68 ดีกว่าคาด ซึ่งเป็นผลบวกต่ออุปสงค์ของ สินค้าในกลุ่มเหล่านี้ โดยภาพรวมตลาดหุ้นกลุ่มอาเซียนเริ่มฟื้นตัว หลังสหรัฐระงับการเก็บภาษีศุลกากรตอบโต้เป็นเวลา 90 วัน ซึ่งอยู่ระหว่างการทำข้อตกลงการค้า ซึ่งคณะผู้แทนการค้าไทยจะเจรจากับสหรัฐในวันที่ 23 เม.ย. นี้ โดยตลาดอยู่ระหว่างการรายงานกำไร Q1/68 ของกลุ่มธนาคารพาณิชย์ ซึ่งมีกำไรจากเงินลงทุน จากการขายตราสารหนี้ที่ถือลงทุน ในช่วงที่ดอกเบี้ยในประเทศปรับลดลง ขณะที่รายได้ออกเบียมั่นแนวโน้มลดลงตามวัฏจักรดอกเบี้ยขาลง โดยเช่น KBANK รายงานกำไร Q1/68 อยู่ที่ 13,791 ลบ. +28% QoQ, +1% YoY ดีกว่าคาด +8.9% ได้แรงหนุนจากกำไรผ่าน FVTPL และกำไรเงินลงทุนที่เพิ่มขึ้น กอปรสำรอง ECL ปรับลดลง

Daily Strategy

- ประเมินแนวรับดัชนี SET ที่ 1,140 แนวต้าน 1,160 - 1,170 คาดดัชนีได้ปัจจัยหนุนจากสงครามการค้าเริ่มลดลง และคณะเจรจาไทยจะหารือกับสหรัฐในวันพูนนี้ กอปรการประชุม กนง.วันที่ 30 เม.ย. มีโอกาสที่จะปรับลดดอกเบี้ยนโยบายลง แนะนำทยอยซื้ออุปโภค & อาหาร เช่น ICHI, NSL, CPF, GFPT/ กลุ่มปลอดภัย GULF, GPSC, BDMS, BCH/ กลุ่มไฟแนนซ์ SAWAD, MTC ได้ประโยชน์จากดอกเบี้ยขาลง
- AU* (ซื้อ / ราคาเป้าหมาย IAA Consensus 12.00 บาท) บริษัทตั้งเป้ารายได้ปี 68 เติบโต 20-30% หนุนจากยอดขายสาขาเดิม SSSG ที่เติบโตเนื่องด้วยการเพิ่มสินค้าใหม่ แผนการขยายสาขาเพิ่มเป็น 98 สาขา ภายในปีนี้ แบ่งเป็น After You 6 สาขา, ลูกก๊อ 5 สาขา รวมถึงการเพิ่มสินค้าในช่องทางร้านสะดวกซื้ออีก ประมาณ 4-5 SKU ช่วงสิ้น 1Q68 คาดแนวโน้มกำไรเติบโตได้ QoQ, YoY จากยอดขายสาขาเดิมที่ยังขยายตัวเมนูใหม่ได้รับการตอบรับที่ดีจากลูกค้าต่างชาติ ทั้งนี้ตลาดประเมินกำไรสุทธิปี 68-69 ที่ 332 ล้านบาท +12%YoY และ 363 ล้านบาท +9%YoY
- NSL* (ซื้อ / ราคาเป้าหมาย IAA Consensus 39.83บาท) กำไรสุทธิ 4Q67 อยู่ที่ 147 ลบ. +44%YoY +9%QoQหนุนด้วย High Season, ม.กระตุ้นเศรษฐกิจของภาครัฐหนุนกำลังซื้อผู้บริโภค รวมถึงสินค้าใหม่ๆตาม trend เช่น ข้าวโพดอบชีสเบคอน, ช็อกโกแลตดูไบ (Bake a Wish) ส่วนปี68 คาดว่าจะมีปัจจัยบวกต่อเนื่องจากโรงงานใหม่ที่เพิ่งเสร็จสิ้นใน 4Q67(NSL FOODS สาขา5)รวมถึงการออกสินค้าใหม่ๆ ซึ่ง 1Q68 จะมีสินค้าใหม่ เช่น ช็อกโกแลตไม้จิราต, โรตีสายโพดชีส เป็นต้น โดย NSL วางเป้ารายได้ปี68 ไตรว +16-17%YoY ทั้งนี้ตลาดคาดว่าปี68 และ69 กำไรสุทธิของ NSL* จะอยู่ที่ระดับ 602 ลบ. (+11%YoY) และ 679 ลบ.(+13%YoY)

ข้อมูลในเอกสารฉบับนี้ รวบรวมมาจากแหล่งข้อมูลที่น่าเชื่อถือ อย่างไรก็ดี บริษัทหลักทรัพย์ คิงส์ฟอร์ด จำกัด (มหาชน)ไม่สามารถชี้แนะหรือรับรองความถูกต้องของข้อมูลเหล่านี้ได้ ไม่ว่าประการใด ๆ บทวิเคราะห์ในเอกสารนี้ จัดทำขึ้นโดยอ้างอิง หลักเกณฑ์ทางวิชาการเกี่ยวกับหลักการวิเคราะห์ และมีได้เป็นการชี้แนะ หรือเสนอแนะให้ซื้อหรือขายหลักทรัพย์ใด ๆ การตัดสินใจซื้อหรือขายหลักทรัพย์ใด ๆ ของผู้อ่าน ไม่ว่าจะเกิดจากการอ่านบทความในเอกสารนี้หรือไม่ก็ตาม ล้วนเป็นผลจากการตัดสินใจของผู้อ่าน โดยไม่มีส่วนเกี่ยวข้องกับคิงส์ฟอร์ดในทางใด ๆ กับ บริษัทหลักทรัพย์ คิงส์ฟอร์ด จำกัด(มหาชน) ไม่ว่ากรณีใด



Daily Key Factors

Oil Update(0) สัญญาน้ำมันดิบวันศุกร์หยุดในวัน Good Friday โดยสัปดาห์ที่ผ่านมา WTI , Brent +2.9% WoW หลังสหรัฐฯออก ม.ค.ว่าบาตรการส่งออกน้ำมันของอิหร่าน กอปรสมชากลุ่มโอเปกบางประเทศได้ปรับลดกำลังการผลิต

Gold Update(0) สัญญาทองคำวันศุกร์หยุดในวัน Good Friday โดยสัปดาห์ที่ผ่านมาสัญญาทองคำ +4.9% WoW

Fund Flow(-) Fund Flow ต่างชาติในตลาด TIP สัปดาห์ที่ผ่านมา ขายสุทธิ -1,280.67 ล้านดอลลาร์สหรัฐฯ ขายหุ้นไทย -26.86 ล.ดอลลาร์สหรัฐฯ ขายหุ้นอินโดฯ -1,260.29 ล.ดอลลาร์สหรัฐฯ และซื้อหุ้นฟิลิปปินส์ +6.48 ล.ดอลลาร์สหรัฐฯ

- (0) ค่าเงินบาทเข้านี้อ่อนค่าอยู่ที่ 33.424 บาท/ดอลลาร์สหรัฐฯ
- (0) ผลตอบแทนพันธบัตรสหรัฐฯ 10 ปี ปรับขึ้นอยู่ที่ 4.35 %
- (0) ดัชนี BDI ปิดทำการในวันหยุด Good Friday
- (+) BitCoin เข้านี้ +1.99% อยู่ที่ 87,012 ดอลลาร์สหรัฐฯ

Economic Calendar

ในประเทศ

- 30 เม.ย. ประชุมคณะกรรมการนโยบายการเงิน (กนง.) ครั้งที่ 2/2568 ธปท. รายงานภาวะเศรษฐกิจและการเงินไทย
- สัปดาห์ที่ 4 ส.อ.ท. แถลงยอดผลิตและส่งออกรถยนต์ รถจักรยานยนต์และชิ้นส่วนยานยนต์ กระทรวงพาณิชย์ แถลงภาวะการค้าระหว่างประเทศ
- สัปดาห์ที่ 5 สศค. แถลงดัชนีอุตสาหกรรม สศค. รายงานภาวะเศรษฐกิจการคลัง, ภาวะเศรษฐกิจภูมิภาค, ดัชนีความเชื่อมั่นอนาคตเศรษฐกิจภูมิภาค

ต่างประเทศ

- 23 เม.ย. US ดัชนีผู้จัดการฝ่ายจัดซื้อ (PMI) ภาคการผลิต (เม.ย.) US ดัชนีผู้จัดการฝ่ายจัดซื้อ (PMI) ภาคบริการ (เม.ย.) US ยอดขายบ้านใหม่ (มี.ค.)
- 24 เม.ย. US สินค้าคงคลังน้ำมันดิบ US จำนวนคนที่ยื่นขอรับสวัสดิการว่างงานครั้งแรก US ยอดขายบ้านมือสอง (Existing Home Sales) (มี.ค.)

Theme Strategy

Theme หุ่นยนต์ 1H68 เน้น หุ่นในธุรกิจใหม่ที่เป็น Trend ในอนาคต อย่าง Data Center รวมถึงหุ้นที่มีแนวโน้มกำไรปกติ 4Q67-1Q68 คาดออกมามี และ หุ้นที่รับความผันผวนได้ดีจากความเสี่ยง Trade War/ธนาคารกลางหลักมีแนวโน้มชะลอการลดดอกเบี้ย

- (1) กลุ่มธนาคารที่มี Sentiment บวกจากธนาคารกลางหลักมีแนวโน้มชะลอการลดดอกเบี้ย/มี Yield สูง BBL, KTB, KBANK, TISCO*, TTB*
- (2) กลุ่มการอุปโภคบริโภค ได้ประโยชน์จากมาตรการกระตุ้นเศรษฐกิจในประเทศ CPALL, CPAXT*, CRC, NSL*, TNP*, OSP*
- (3) กลุ่มโรงพยาบาล BDMS, BH, PR9*, SKR
- (4) กลุ่มมีโอกาสเกี่ยวข้องกับการลงทุน Data Center/ธุรกิจ Trend อนาคต ADVANC, INTUCH*, TRUE, GULF*, AMATA
- (5) กลุ่มสินค้า IT ที่ได้ประโยชน์จากการเปลี่ยนถ่ายเทคโนโลยี(เช่น AI function/ 4G to 5G) SYNEX*, ADVICE*, SIS*
- (6) กลุ่มที่มี Sentiment บวกจาก Entertainment Complex BTS*, VGI*, MBK*, BA

**หุ้นแนะนำเชิงกลยุทธ์ที่ยังไม่อยู่ใน Coverage ของฝ่ายวิจัย

Asset Allocation: Equity 50% Fixed Income 35% Alternative Investment etc. Gold 10% Cash 5%

Today Fundamental Research: -

Monthly Portfolio April 2025: CPALL, SYNEX*, KLINIQA, DOHOME*, BDMS



'ทริส' ชี้ดีมานด์ใช้ไฟฟ้าโต ชู GULF-GPSC-BGRIM เดินทริสเรพดีง ชี้อุปสงค์การใช้ไฟฟ้าของไทยมีแนวโน้มเพิ่มขึ้นตามการเติบโตทางเศรษฐกิจ จากอุตสาหกรรมเป้าหมายใหม่-การใช้รถ EV นักวิเคราะห์ มองธุรกิจไฟฟ้าค่อนข้างเป็นกลางๆ ค่อนข้างไปทางบวก แนะนำ GULF, GPSC, BGRIM สิ่งแวดล้อม (ทันหุ้น)

KTB โยกกำไร 1.17 หมื่นล. มุ่งต้นทุนค่า-ลดต้นทุน KTB เผยไตรมาส 1/2568 มีกำไรสุทธิ 11,714 ล้านบาท ซึ่งจัดการคุณภาพสินทรัพย์อย่างระมัดระวัง รักษาระดับ Coverage Ratio ในระดับสูง พร้อมช่วยเหลือลูกค้า แก้ไขปัญหาหนี้ เดินหน้าปี 2568 มุ่งเน้นการเพิ่มรายได้ ลดต้นทุน บริหารจัดการความเสี่ยงจากคุณภาพสินเชื่อ ต่อยอดแพลตฟอร์มเดิมและการเปิดตัวแพลตฟอร์มใหม่สร้างการเติบโตในอนาคตสิ่งแวดล้อม (ทันหุ้น)

ระทิกหุ้นกู้ 2.6 แสนล. เปิดเคล็ดเอาตัวรอดสมมติมาตรสารหนี้ไทย ชี้ภาพรวมการออกเสนอขายหุ้นกู้ตลาดแรกเริ่มซบเซา โดยเฉพาะหุ้นกู้ไฮยีลด์ หลังนักลงทุนระมัดระวังการลงทุนมากขึ้น หลังมีความไม่แน่นอนของสหรัฐขึ้นภาษีนำเข้า แต่หุ้นกู้เรตดีสูงยังขายคล่อง แนะนำออกหุ้นกู้บริหารสภาพคล่องที่ตรงกับความต้องการส่วนผู้ลงทุนเน้นเรตดีอินเวสต์เมนต์เกรด - ผู้บริหารมี CG ด้านไตรมาส 2/2568 มีหุ้นกู้ครบกำหนด 2.61 แสนล้านบาท นำโดย TUC มูลค่า 2.07 หมื่นล้านบาท รองมา CPALL 1.97 หมื่นล้านบาทสิ่งแวดล้อม (ทันหุ้น)

รู้ทันแบงก์สำรวจเพิ่ม ดอกเบี้ยขาดกุด NIM ไขปริศนาธนาคารพาณิชย์กลับมาตั้งสำรวจเงินที่แอลเพิ่มน่ากังวลแค่ไหน กูรูชี้เป็นการสำรวจป้องกันความเสี่ยงจากเศรษฐกิจที่ไม่แน่นอนในอนาคต แต่ยังไม่ห่วงคุณภาพหนี้ กรณี BBL เชื่อลูกหนี้ตกชั้นชั่วคราว ยังไม่กังวล แต่รับข้างหน้ามีปัจจัยกดดันโอกาสลดดอกเบี้ย 30 เมษายนนี้ แนะนำลงทุนขายก่อน XD และรอซื้อกลับหลังทิศทางอัตราดอกเบี้ยชัดเจน ชู TTB เติบโต 2.12 บาทสิ่งแวดล้อม (ทันหุ้น)

AURA ผลบวกราคาทองพุ่ง หนุนธุรกิจขายฝากคิกคัก AURA รับอานิสงส์ราคาทองขาขึ้น หนุนจิตวิทยาทั้งขาย-รับซื้อ คาดหนุนผลงานไตรมาส 1/2568 เติบโตต่อเนื่อง แถมนความต้องการสภาพคล่องระยะสั้นหนุนพอร์ตธุรกิจขายฝากต่อเนื่อง ด้านนักวิเคราะห์คาดผลงาน Q1/2568 มีโอกาสทำสถิติสูงสุดใหม่ คาดทั้งปีกำไรโต 16.6% แนะนำ 21.50 บาทสิ่งแวดล้อม (ทันหุ้น)

COM7 มั่น Q1-Q2 ดีต่อ รุกเกมเทรนด์มาร์จิ้นสูง COM7 เผยมาตรการทางภาษีระหว่างสหรัฐ-จีน ไม่ส่งผลกระทบต่อบริษัทที่นำเข้าสินค้า Apple จากจีน มั่นใจผลงานไตรมาส 1-2/2568 โตต่อเนื่อง หนุนเป้าทั้งปี 2568 โต 10% พร้อมลุยธุรกิจเกมเทรนด์ โดยเฉพาะธุรกิจ Cloud ขยายผลิตภัณฑ์ใหม่ในกลุ่ม Solar Solution และตลาด TAXI EV สิ่งแวดล้อม (ทันหุ้น)

ATP30 ลุยขยายรถบัสไฟฟ้า ได้ภาษีอีวี-น้ำมันดีเซลลด ATP30 เดินหน้าขยายกองทัพรถบัสไฟฟ้าเต็มกำลัง หลังรัฐหนุนมาตรการภาษี EV พร้อมรับอานิสงส์ราคาน้ำมันดีเซลลดกดดันต้นทุนลง เล็งเพิ่มรถบัส-มินิบัสไฟฟ้า 20 คันในปีนี้ พร้อมติดตั้งสถานีชาร์จรองรับ ขยับสู่ระบบขนส่งที่เป็นมิตรต่อสิ่งแวดล้อม (ทันหุ้น)

HPT จับกลุ่มลูกค้าครัวเรือน ผนักพันธมิตร-อัปฐานผลิต HPT วางกลยุทธ์ขยายฐานลูกค้าครัวเรือนเพิ่มขึ้น หนุนออเดอร์ไหลเข้า พร้อมจับมือพันธมิตรพัฒนาผลิตภัณฑ์ใหม่ ขยายตลาดอินเดียกลุ่มโรงแรม เดินหน้าขยายกำลังผลิตเพิ่ม 10-15% หวังดันรายได้โต 40-50%(ทันหุ้น)

SMD100 พร้อมโยกเงิน เปิด SLEEP TEST CENTERSMD100 พร้อมให้บริการแล้ว ศูนย์ตรวจการนอนหลับครบวงจร : Sleep Test Center ณ ศูนย์การแพทย์ธรรมศาสตร์ ขนาด 11 เตียง ในเขตเอเชียแปซิฟิก ตั้งเป้ารับรองมาตรฐานสากล AACI คาดสร้างรายได้สะสมกว่า 375 ล้านบาท ในปี (ทันหุ้น)

CH รับมือภาษีทรัมป์ รุกส่งสินค้า-ดีลคู่ค้าเดิม ขยายลูกค้าใหม่ทั่วโลก CH รับมือภาษี "ทรัมป์" วางกลยุทธ์ระยะยาวเจาะคู่ค้าเดิม ขยายตลาดใหม่ตามความต้องการบริโภคผลไม้แปรรูปคุณภาพสูง เล็งลงทุนต่างประเทศลดภาษี สร้างแบรนด์ให้แข็งแกร่งในเวทีโลก สร้างโอกาสเติบโต มั่นใจสินค้ามีคุณภาพ มีมาตรฐาน พร้อมรับทุกสถานการณ์ (ทันหุ้น)

SAK รุกสินเชื่อโซลาร์รูฟ อัปฐานลูกค้าเพิ่มเท่าตัว SAK เดินเกมรุกสินเชื่อโซลาร์รูฟที่อบอุ่น คาดฐานลูกค้าเพิ่มเท่าตัวแตะ 1 พันราย ประเมินรายได้ 100 ล้านบาท ส่วนสถานการณ์ไตรมาสแรกสินเชื่อรวมโตใกล้เคียงเป้า NPL อยู่ราว 2.6% จากสิ้นปีก่อน 2.5% ยอมรับสถานการณ์เศรษฐกิจโลกเสี่ยงกระทบศักยภาพลูกหนี้เกษตรกร ทว่าทั้งปีคงเป้าพอร์ตสินเชื่อปี 2568 ขยายตัว 15% เน้นบริหารรัดกุม (ทันหุ้น)

AGE แย้มโค้งแรกพลิกบวก เป้าขายถ่านหิน 1.3 หมื่นล้าน AGE ชี้สงครามการค้าไม่กระทบการขายถ่านหิน ย้ำเป้าหมายปีนี้ 1.3 หมื่นล้านบาท จากรายได้รวมที่ตั้งไว้ 1.7 หมื่นล้านบาท ส่วนราคาถ่านหินยังทรง มั่นใจผลงานพลิกบวก ขณะที่ธุรกิจขายรถอีวีโตแกร่งแตะ 300 ล้านบาท ทั้งปีหวัง 2 พันล้านบาท ส่วนแผนเป็นโฮลดิ้งคาดสมบูรณ์ต้นปี 2569 (ทันหุ้น)

'เอ็กซ์เฟิง' พลิกโฉมยานยนต์ ชูกลยุทธ์หลัก 'AI Tech Tree' เอ็กซ์เฟิงเปิดตัวอีวีระดับโลก พลิกโฉมอนาคตแห่งการขับเคลื่อน ด้วยกลยุทธ์ AI Tech Tree อัปเดตใหม่ ยืนยันเป็นผู้ผลิตรถยนต์รายแรกของจีนผลิตรถยนต์ที่ใช้โมเดล AI ล่าสุดจัดแสดงใน XPENG AEROHT Land Aircraft Carrier ยานบินแบบแยกส่วนรุ่นแรกของโลก เริ่มจำหน่าย 2569 มีออเดอร์แล้วกว่า 4 พันคัน (ทันหุ้น)

TEGH จ่อดัน "TEBP" เข้า mai เสริมทัพธุรกิจสร้างการเติบโต TEGH ประกาศแปรสภาพบริษัทย่อย "ไทยอีสเทิร์น โบโฮ พาวเวอร์ หรือ TEBP" เป็นบริษัท "มหาชน" เรียบร้อยแล้ว เตรียมความพร้อมเข้าตลาด mai เสริมทัพสร้างความแข็งแกร่งทางการเงิน และผลักดันการเติบโตในอนาคต (ทันหุ้น)

TTB กำไรโตแรง 5.09 พันล. บริหารต้นทุนดี-ตั้งสำรองลด TTB กำไรสุทธิไตรมาสแรก 5.09 พันล้านบาท เพิ่มขึ้น QoQ หนุนจากการบริหารต้นทุนมีประสิทธิภาพ ไม่ว่าจะเป็นต้นทุนทางการเงิน ต้นทุนการดำเนินงาน และค่าใช้จ่ายตั้งสำรอง ด้านคุณภาพสินทรัพย์ยังคงบริหารจัดการได้ตามเป้าหมาย อัตราส่วนหนี้เสียอยู่ในเกณฑ์ควบคุมที่ 2.75% ย้ำเดินธุรกิจอย่างรอบคอบ หลังสงครามการค้าปะทุ (ทันหุ้น)

ข้อมูลในเอกสารฉบับนี้ รวบรวมมาจากแหล่งข้อมูลที่น่าเชื่อถือ อย่างไรก็ดี บริษัทหลักทรัพย์ คิงส์ฟอร์ด จำกัด (มหาชน) ไม่สามารถที่จะยืนยันหรือรับรองความถูกต้องของข้อมูลเหล่านี้ได้ ไม่ว่าประการใด ๆ บทวิเคราะห์ในเอกสารนี้ จัดทำขึ้นโดยอ้างอิงหลักเกณฑ์ทางวิชาการเกี่ยวกับหลักการวิเคราะห์ และมิได้เป็นการชี้นำ หรือเสนอแนะให้ซื้อหรือขายหลักทรัพย์ใด ๆ การตัดสินใจซื้อหรือขายหลักทรัพย์ใด ๆ ของผู้อ่าน ไม่ว่าจะเกิดจากการอ่านบทความในเอกสารนี้หรือไม่ก็ตาม ล้วนเป็นผลจากการใช้วิจารณญาณของผู้อ่าน โดยไม่มีส่วนเกี่ยวข้องกับหน่วยงานใด ๆ กับ บริษัทหลักทรัพย์ คิงส์ฟอร์ด จำกัด (มหาชน) ไม่มีการเปิดเผย



ที่มา: TQ Professional, Day

Resistance 1,155 - 1,160

Support 1,140 - 1,135

SET Daily: **ฟื้นตัวในกรอบ sideways down**

กลยุทธ์การลงทุน SET Index เคลื่อนผ่าน trend line แรกกลับมาขึ้นเหนือ EMA10 วัน สอดคล้อง RSI / MACD ที่ดีขึ้นตามลำดับ คาดหวังทยอยฟื้นตัวสู่แนวต้านถัดไป 1,155/1,160 แนวรับ 1,140/1,135



ที่มา: TQ Professional, TF weekly

SET Weekly: **Wait & See**

กลยุทธ์การลงทุน ติดตามมาตรการทางภาษีของทรัมป์ ทิศทาง fund flow ต่างชาติไหลออกจากตลาด TIP สะท้อนคาดการณ์นโยบายของสหรัฐฯ รวมถึงแนวโน้มสงครามการค้าที่รุนแรง ทางเทคนิค TF weekly แท่งเทียนรายสัปดาห์ ฟื้นตัวจาก low แต่ยังคงรอคอนเฟิร์มกลับตัว ส่วนใน TF Monthly ถอยหลุดเส้น EMA200 month ทดสอบแนวรับสามเหลี่ยมใหญ่ ดังนั้น wait & see รอหาฐาน // แนวรับ 1,045 / 1,020 แนวต้าน 1,200 / 1,225



ที่มา: TQ Professional, TF daily

Gold Spot: **ทำ New High**

กลยุทธ์การลงทุน Gold Spot เติบโตแรงขายทำกำไรหลังขึ้นทำจุดสูงสุดใหม่ // แท่งเทียนพักตัวในกรอบ uptrend ส่วน RSI / MACD ประคองบวก เน้นแก๊งกำไรทางฝั่ง long ชัยรับแนวรับตามมาที่ US\$3,300-3,280/Oz ส่วนแนวต้าน US\$3,350-3,400/Oz

Resistance 3,350 - 3,400

Support 3,300 - 3,280

Technical Analyst

Apichai Raomanachai No. 002939

Asst. Technical Analyst

Noppom Chaykaew No. 043964

ข้อมูลในเอกสารฉบับนี้ รวบรวมมาจากแหล่งข้อมูลที่เชื่อถือได้ อย่างไรก็ดี บริษัทหลักทรัพย์ คิงส์ฟอร์ด จำกัด (มหาชน) ไม่สามารถที่จะยืนยันหรือรับรองความถูกต้องของข้อมูลเหล่านั้นได้ ไม่ว่าประการใด ๆ บทวิเคราะห์ในเอกสารนี้ จัดทำขึ้นโดยอ้างอิงหลักเกณฑ์ทางวิชาการเกี่ยวกับหลักการวิเคราะห์ และมีได้เป็นการชี้นำ หรือเสนอแนะให้ซื้อหรือขายหลักทรัพย์ใด ๆ การตัดสินใจซื้อหรือขายหลักทรัพย์ใด ๆ ของผู้อ่าน ไม่ว่าจะเกิดจากการอ่านบทความในเอกสารนี้หรือไม่ก็ตาม ล้วนเป็นผลจากการใช้วิจารณญาณของผู้อ่าน โดยไม่มีส่วนเกี่ยวข้องกับหรือพินัยผูกพันใด ๆ กับ บริษัทหลักทรัพย์ คิงส์ฟอร์ด จำกัด(มหาชน) ไม่ว่ากรณีใด



ที่มา ; TQ Professional

CBG

Resistance 64.50-66.75

Support 61.50

แนะนำแก๊งกำไร แท่งเทียนทยอยฟื้นตัวขึ้นจากโซนพัก ถ้าสุดกลับมา ประคองตัวเหนือ EMA10-25 วัน ด้านปริมาณการซื้อขายเข้าสะสม ส่วน MACD / RSI ชัยบวก ระวังขาดหวังการแกว่งขึ้นสู่นิวแดน 64.50-66.75 บาท ส่วนแนวรับ 61.50 บาท และ Stop Loss ที่ 60.00 บาท



ที่มา ; TQ Professional

CPF

Resistance 26.00

Support 24.90

แนะนำแก๊งกำไร แท่งเทียนฟื้นตัวผ่านเส้น downtrend line ใหญ่ ด้าน ปริมาณการซื้อขายเข้าสะสม ส่วน MACD / RSI ประคองตัวบวก เบื้องต้น หากยืนได้ขาดทยอยปรับตัวขึ้นต่อ โดยมีแนวต้าน 26.00 บาท แนวรับ 24.90 บาท จุด Stop Loss ที่ 24.40 บาท



ที่มา ; TQ Professional

NSL

Resistance 30.50-31.25

Support 28.75

แนะนำแก๊งกำไร แท่งเทียนฟื้นตัวกลับมาขึ้นเหนือเส้น EMA200 วัน พร้อม ปริมาณการซื้อขายเข้าสะสม ด้าน Indicator MACD และ RSI มีสัญญาณ บวก เบื้องต้นขาดหวังการทยอยขึ้นต่อ โดยมีแนวต้านถัดไป 30.50-31.25 บาท แนวรับ 28.75 บาท จุด Stop Loss 28.00 บาท

Technical Analyst

Apichai Raomanachai No. 002939

Asst. Technical Analyst

Nopporn Chaykaew No. 043964

ข้อมูลในเอกสารฉบับนี้ รวบรวมมาจากแหล่งข้อมูลที่เชื่อถือได้ อย่างไรก็ดี บริษัทหลักทรัพย์ คิงส์ฟอร์ด จำกัด (มหาชน) ไม่สามารถที่จะยืนยันหรือรับรองความถูกต้องของข้อมูลเหล่านั้นได้ ไม่ว่าประการใด ๆ บทวิเคราะห์ในเอกสารนี้ จัดทำขึ้นโดยอ้างอิง หลักเกณฑ์ทางวิชาการเกี่ยวกับหลักการวิเคราะห์ และมีได้เป็นการชี้แนะ หรือเสนอแนะให้ซื้อหรือขายหลักทรัพย์ใด ๆ การตัดสินใจซื้อหรือขายหลักทรัพย์ใด ๆ ของผู้อ่าน ไม่ว่าจะเกิดจากการอ่านบทความในเอกสารนี้หรือไม่ก็ตาม ล้วนเป็นผลจากการใช้ วิจารณญาณของผู้อ่าน โดยไม่มีส่วนเกี่ยวข้องกับหรือพินัยผูกพันใด ๆ กับ บริษัทหลักทรัพย์ คิงส์ฟอร์ด จำกัด(มหาชน) ไม่ว่ากรณีใด

SET50 Index Futures

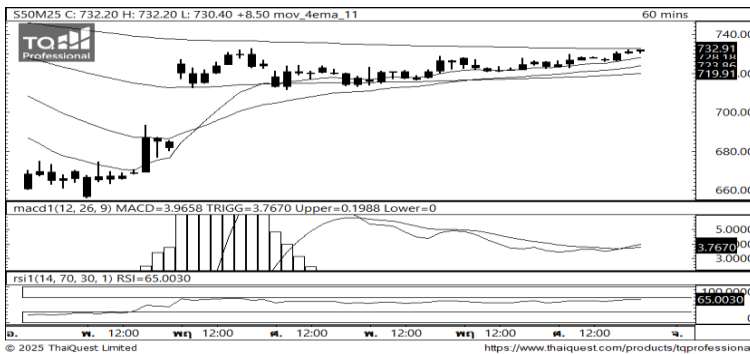


KINGSFORD

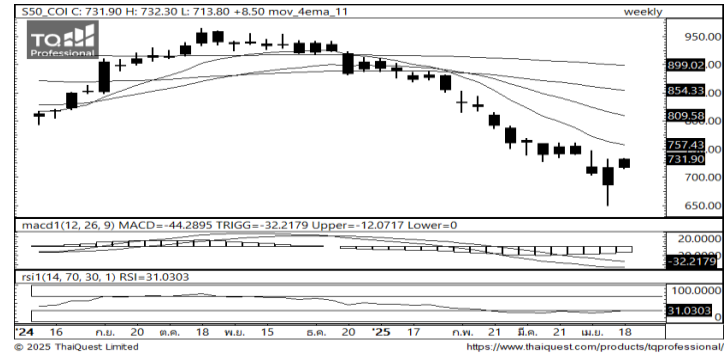
วันจันทร์ที่ 21 เมษายน พ.ศ. 2568

Market Overview

- นักลงทุนต่างชาติ Long สุทธิ 5,010 สัญญา ยอดสะสมประจำเดือน เม.ย มียอด Short สุทธิ -2,461 สัญญา และ ยอดสะสมปี 2568 เป็นยอด Long สุทธิ 51,284 สัญญา
- ดัชนี DJIA Future เปิดเช้านี้อยู่ที่ -0.30%_
- เจอโรม พาวเวล ประธานเฟด กล่าวในงานเสวนาว่าด้วยแนวโน้มเศรษฐกิจสหรัฐ เมื่อสัปดาห์ที่แล้วว่า การที่รัฐบาลสหรัฐ เรียกเก็บภาษีศุลกากรในอัตราที่สูงเกินคาดนั้น อาจส่งผลให้เศรษฐกิจจะชะลอตัวลง พร้อมระบุว่ามาตรการดังกล่าวของรัฐบาลทรัมป์อาจส่งผลกระทบต่อภารกิจ Dual Mandate ของเฟด โดยภารกิจดังกล่าวคือการทำให้การจ้างงานขยายตัวอย่างเต็มศักยภาพและอัตราเงินเฟ้อเคลื่อนไหวกลับสู่เป้าหมายที่ระดับ 2%



Volume by Investors	SET (Million Bath)	Index Futures (Contracts)
Local Institutions	263.61	1,336
Foreign	-1,336.03	5,010
Local Investor	1,050.77	-6,346



ที่มา: Kingsford Research

Kingsford Research

ภาพการลงทุนระยะสั้น

แนะนำ : Long, แนวรับ: 730 แนวต้าน: 740 Stop Loss: 725

S50M25 ปิดที่ 731.90 จุด ดัชนีมีการปรับตัว +1.22% ยังเป็นการปรับตัวลงพักตัวเหนือ EMA ระยะกลาง ส่วน Indicator MACD มีสัญญาณการปรับตัวขึ้นระยะสั้นมองการปรับตัวขึ้น โดยหากยังปรับตัวขึ้นสูงกว่า 730 แนะนำ Long จะเป็นฝั่งที่ได้เปรียบกว่า

ภาพการลงทุนรายสัปดาห์

แนะนำ Wait & See แนวรับ : 700 แนวต้าน : 735 Stoploss : -

Set 50 Index Future แท่งเทียนเปิดบวกได้ช่วยสนับสนุนแนวโน้มขาขึ้น ส่วน Indicator RSI ,การปรับตัวขึ้น ระยะกลางหาก RSI เหนือเขต Oversold เป็นการสนับสนุนทิศทางขาขึ้น โดยหากยังปรับตัวสูงกว่า 735 แนะนำ Long 1/3 Port

	Close	Change	Volume	OI
SET50	735.70	6.39	1,388,708,600.00	20,327,610,491.00
S50M25	731.90	8.50	121,858.00	449,215.00
S50U25	726.90	8.20	8,595.00	41,683.00
S50J25	736.40	7.90	144.00	695.00
S50Z25	727.20	8.10	2,151.00	13,402.00

Source: TQ Pro

	Last	Support	Resistance
SET50	735.70	730	740
S50M25	731.90	730	740
S50U25	726.90	725	735
S50J25	736.40	735	745
S50Z25	727.20	725	735

Source: TQ Pro

Series	Close	Chg	Vol. Contracts	OI	OI Chg	Theoretical	Basis	Daly Left	LTD
S50M25	731.90	8.5	449,215	419,617	297,759	734.39	-3.80	67	27/6/2025
S50U25	726.90	8.2	41,683	40,004	31,409	732.55	-8.80	161	29/9/2025
S50J25	736.40	7.9	695	673	529	735.54	0.70	8	29/4/2025
S50Z25	727.20	8.1	13,402	12,788	10,637	730.77	-8.50	252	29/12/2025
S50H26	722.70	8.3	4,618	4,159	2,794	728.99	-13.00	343	30/3/2026

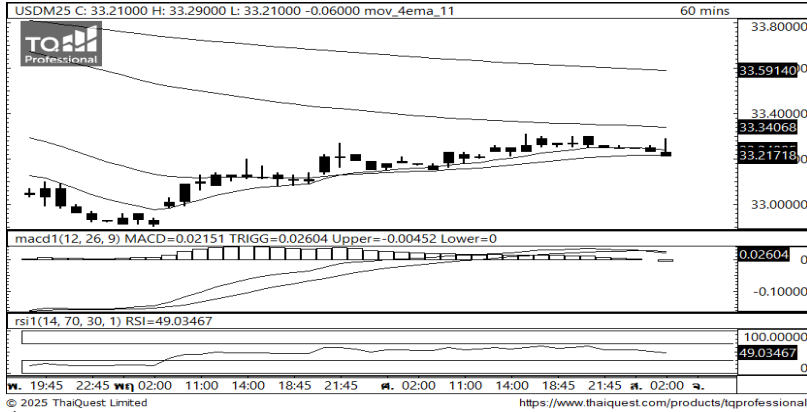
ข้อมูลในเอกสารฉบับนี้ รวบรวมมาจากแหล่งข้อมูลที่น่าเชื่อถือ อย่างไรก็ดี บริษัทหลักทรัพย์ คิงส์ฟอร์ด จำกัด (มหาชน) ไม่สามารถที่จะยืนยันหรือรับรองความถูกต้องของข้อมูลเหล่านี้ได้ ไม่ว่าประการใด ๆ บทวิเคราะห์ในเอกสารนี้ จัดทำขึ้นโดยอ้างอิงหลักเกณฑ์ทางวิชาการเกี่ยวกับหลักการวิเคราะห์ และมีได้เป็นการชี้แนะ หรือเสนอแนะให้ซื้อหรือขายหลักทรัพย์ใด ๆ การตัดสินใจซื้อหรือขายหลักทรัพย์ใด ๆ ของผู้อ่าน ไม่ว่าจะเกิดจากการอ่านบทความในเอกสารนี้หรือไม่ก็ตาม ล้วนเป็นผลจากการใช้วิจารณญาณของผู้อ่าน โดยไม่มีส่วนเกี่ยวข้องกับหรือผูกพันใด ๆ กับ บริษัทหลักทรัพย์ คิงส์ฟอร์ด จำกัด(มหาชน) ไม่ว่ากรณีใด

SET50 Index Futures



KINGSFORD

Currency Futures



ที่มา: Kingsford Research

ภาพการลงทุกระยะสั้น

Dollar Index : 98.90 จุด หรือ -0.48%, USD25 : +0.16 THB/USD

แนะนำ เปิดสถานะ : Short

แนวรับ: 33.20 THB/USD แนวต้าน: 33.30 THB/USD Stop Loss: 33.35

USD25 : ราคาขึ้นเมื่อวันศุกร์ที่ผ่านมาปิดที่ 33.21 THB/USD มีการปรับตัวขอลงหลุด

EMA ระยะสั้น ส่วน Indicator MACD ,สัญญาณการปรับตัวลง หากปรับตัวลงต่ำกว่า

33.20 การเปิดสถานะ Short จะเป็นฝั่งที่ได้เปรียบกว่า

	Last	Change	Volume	OI
USD25	33.27	0.16	18,574	95,375
USDU25	33.07	0.17	2,962	19,435
USDJ25	33.42	0.18	213	1,382
USDK25	33.31	0.11	597	11,946

Source: TQ Pro

	Last	Support	Resistance
USDTB	33.30	33.25	33.45
USD25	33.27	33.20	33.30
USDU25	33.07	33.00	33.10

Source: Kingsford Securities

	Close	Change	Volume	OI
EURUSD	1.14	0.00		
EURUSD25	1.141	-0.0012	1,144	0,003

Source: TQ Pro

	Close	Change	Volume	OI
USDJPY	142.39	0.66		
USDJPY25	141.38	-0.25	669	3382

Source: TQ Pro

Apichai Raomanachai

Fundamental and Technical Investment Analysis

ID No. 002939 Tel 02-829-6999 Ext 2200

Email : apichai.ra@kfsec.co.th

Nut Kaewborisutsakul

Assistant Investment Analyst

ข้อมูลในเอกสารฉบับนี้ รวบรวมมาจากแหล่งข้อมูลที่น่าเชื่อถือ อย่างไรก็ดี บริษัทหลักทรัพย์ คิงส์ฟอร์ด จำกัด (มหาชน) ไม่สามารถที่จะยืนยันหรือรับรองความถูกต้องของข้อมูลเหล่านี้ได้ ไม่ว่าประการใด ๆ บทวิเคราะห์ในเอกสารนี้ จัดทำขึ้นโดยอ้างอิงหลักเกณฑ์ทางวิชาการเกี่ยวกับหลักการวิเคราะห์ และมีได้เป็นการชี้แนะ หรือเสนอแนะให้ซื้อหรือขายหลักทรัพย์ใด ๆ การตัดสินใจซื้อหรือขายหลักทรัพย์ใด ๆ ของผู้อ่าน ไม่ว่าจะเกิดจากการอ่านบทความในเอกสารนี้หรือไม่ก็ตาม ล้วนเป็นผลจากการใช้วิจารณญาณของผู้อ่าน โดยไม่มีส่วนเกี่ยวข้องกับหรือพันธะผูกพันใด ๆ กับ บริษัทหลักทรัพย์ คิงส์ฟอร์ด จำกัด (มหาชน) ไม่ว่ากรณีใด



Most Active Grainer (%chg)

Rank	STOCK	OI	Price Chg (20 Working Days)
1	STECON	3,647	15.45%
2	OR	5,700	15.24%
3	PTT	1,757	11.93%
4	HMPRO	6,413	10.97%
5	BJC	3,464	9.13%
6	TRUE	18,255	6.60%
7	BCPG	10,274	6.09%
8	ADVANC	916	1.89%
9	TCAP	107	1.55%
10	BSRC	53	0.97%
11	BCP	3,216	0.69%
12	GFPT	1,363	0.61%
13	THG	309	0.53%
14	BANPU	1,083,242	0.47%
15	BEC	29,133	-0.53%
16	CPALL	4,823	-0.99%
17	KBANK	2,981	-0.99%
18	CBG	2,376	-1.27%
19	SGP	-	-1.47%
20	TISCO	198	-1.53%
21	CPF	4,007	-1.65%
22	MTC	3,744	-1.70%
23	AEONTS	102	-1.93%
24	TASCO	639	-2.07%
25	BPP	493	-2.17%
26	LH	18,683	-2.34%
27	THANI	16,751	-2.55%
28	KTC	69,646	-2.69%
29	BEM	20,372	-2.73%
30	TTW	24	-2.84%

Top Gainers OI (%chg)

STOCK	OI	%Daily Top OI Change	STOCK	OI	%5 Day Top OI Change
TVO	8	166.67%	BANPU	1,083,242	600.83%
TISCO	198	72.17%	TVO	8	300.00%
AMATA	2,011	49.52%	TISCO	198	132.94%
TASCO	639	42.00%	BPP	493	124.09%
BSRC	53	23.26%	TASCO	639	82.57%
CPN	1,660	20.64%	TKN	1,206	78.93%
KBANK	2,981	20.30%	AMATA	2,011	65.79%
SCC	1,667	9.24%	BCP	3,216	41.24%
INTUCH	523	8.73%	TOA	1,790	36.33%
EPG	1,468	7.15%	EPG	1,468	33.33%
AAV	25,799	7.00%	BSRC	53	32.50%
SCB	1,550	5.73%	LPN	428	31.29%
PTTGC	10,147	4.24%	SCB	1,550	29.60%
OSP	2,633	3.30%	AEONTS	102	25.93%
BCP	3,216	2.81%	DELTA	1,994	23.85%

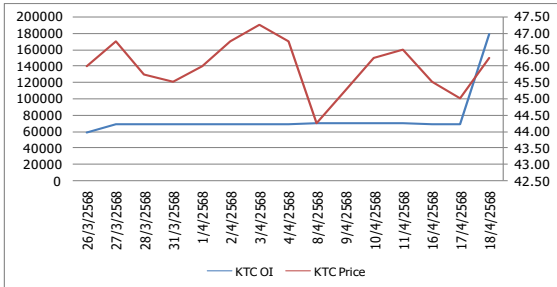
Source: TQ Pro

Top Loser OI (%chg)

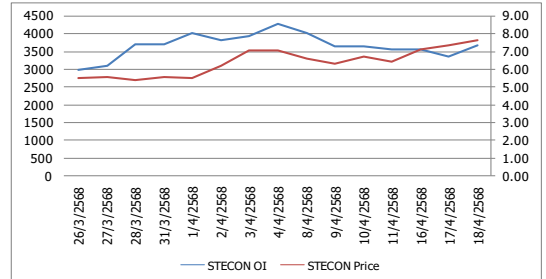
STOCK	OI	%Daily Top OI Change	STOCK	OI	%5 Day Top OI Change
PTT	1,757	-55.53%	TCAP	107	-65.26%
STGT	341	-53.79%	SPRC	1,181	-55.47%
TCAP	107	-48.80%	TPIPL	830	-54.69%
KTB	2,210	-43.91%	STGT	341	-52.77%
KEX	3,339	-42.82%	BTS	37,884	-51.67%
BLA	139	-42.08%	KTB	2,210	-49.55%
CHG	6,796	-39.84%	KKP	337	-45.82%
KKP	337	-38.39%	GUNKUL	3,036	-45.04%
MBK	229	-31.02%	ERW	5,272	-43.29%
OR	5,700	-28.37%	KEX	3,339	-42.92%
BGRIM	5,794	-27.65%	BA	2,677	-41.91%
SPALI	1,861	-27.16%	BLA	139	-41.10%
THG	309	-24.82%	THCOM	6,148	-40.30%
GUNKUL	3,036	-24.61%	SPALI	1,861	-35.29%
TRUE	18,255	-23.48%	MBK	229	-34.01%

หุ้นที่มีทิศทาง ราคาและ OI ที่น่าจับตามอง

OI Trend KTC



OI Trend STECON



Recommend : Long
Support : 45.25

Resistance : 47.50
Stop-Loss : 45.00

Recommend : Long
Support : 7.50

Resistance : 8.00
Stop-Loss : 7.45

Source: KINGSFORD

APICHAJ RAOMANACHAI No. 002939
NUT KAEWBORISUTSAKUL Asst. Derivatives Analyst

ข้อมูลในเอกสารฉบับนี้ รวมรวมมาจากแหล่งข้อมูลที่น่าเชื่อถือ อย่างไรก็ตาม บริษัทหลักทรัพย์ คิงส์ฟอร์ด จำกัด (มหาชน) ไม่สามารถที่จะยืนยันหรือรับรองความถูกต้องของข้อมูลเหล่านี้ได้ ไม่ว่าประการใด ๆ บทวิเคราะห์ในเอกสารนี้ จัดทำขึ้นโดยอ้างอิงหลักการทางวิชาการเกี่ยวกับหลักการวิเคราะห์ และไม่ได้เป็นการชี้นำ หรือเสนอแนะให้ซื้อหรือขายหลักทรัพย์ใด ๆ การตัดสินใจซื้อหรือขายหลักทรัพย์ใด ๆ ของผู้อ่าน ไม่ว่าจะเกิดจากการอ่านบทความในเอกสารหรือไม่ก็ตาม ล้วนเป็นผลจากการใช้วิจารณญาณของผู้อ่าน โดยไม่มีส่วนเกี่ยวข้องกับหรือที่แนะนำหุ้นใด ๆ กับ บริษัทหลักทรัพย์ คิงส์ฟอร์ด จำกัด (มหาชน) ไม่ว่ากรณีใด

ข้อมูลสถิติ Program Trading รายวัน

ประเภท	ซื้อ	ขาย	สุทธิ
Program Trading	10,798.60	11,824.93	-1,026.33
Non Program Trading	17,199.11	16,172.78	1,026.33
Total	27,997.71	27,997.71	

ข้อมูลรายหลักทรัพย์ *

หลักทรัพย์	ตลาด	มูลค่า Program Trading (บาท)	% มูลค่า Program Trading เทียบกับมูลค่าการซื้อขายแบบ Auto Matching
GLOBAL	SET	58,866,248	44.91
DOHOME	SET	36,254,316	39.35
STA	SET	43,048,330	33.75
BA	SET	52,860,150	26.05
OKJ	SET	15,628,380	16.46

หมายเหตุ "Program Trading" หมายถึง การซื้อขายหลักทรัพย์ด้วยชุดคำสั่งคอมพิวเตอร์

* แสดงข้อมูลของหลักทรัพย์ที่มีราคาปิด และมูลค่าการซื้อขายเปลี่ยนแปลงไปมากจากวันทำการซื้อขายก่อนหน้า

* กรณีไม่แสดงข้อมูล หมายถึง ไม่มีหลักทรัพย์เข้าเกณฑ์ที่กำหนด

ข้อมูลการขายชอร์ตที่ยังไม่ได้ซื้อคืน

สถานะ Short เพิ่มขึ้น

หลักทรัพย์	ปริมาณการขายชอร์ตคงเหลือ (%)	สถานะชอร์ตเพิ่มขึ้นเมื่อเทียบกับวันก่อนหน้า (%)
E1VFN3001	0.48%	0.31%
DOHOME	0.56%	0.11%
JMART	1.04%	0.04%
BBL	0.66%	0.03%
TTB	0.47%	0.02%
KBANK	0.85%	0.02%
IRPC	1.28%	0.02%
BA	0.19%	0.01%
PTTEP	0.80%	0.01%
M	0.18%	0.01%

สถานะ Short ลดลง

หลักทรัพย์	ปริมาณการขายชอร์ตคงเหลือ (%)	สถานะชอร์ตลดลงเมื่อเทียบกับวันก่อนหน้า (%)
SAWAD	0.94%	-0.06%
BEM	1.53%	-0.06%
KCE	2.20%	-0.04%
OR	0.50%	-0.03%
CRC	0.67%	-0.03%
LH	0.72%	-0.02%
TCAP	0.40%	-0.02%
MTC	1.57%	-0.02%
AMATA	0.59%	-0.02%
TIDLOR	0.66%	-0.02%

หมายเหตุ : เรียงตามการเปลี่ยนแปลงของปริมาณการขายชอร์ตที่ยังไม่ได้ซื้อคืน ของหลักทรัพย์ Local + NVDR / จำนวนหุ้นชำระแล้ว (%)

ข้อมูลในเอกสารฉบับนี้ รวบรวมมาจากแหล่งข้อมูลที่น่าเชื่อถือ อย่างไรก็ดี บริษัทหลักทรัพย์ คิงส์ฟอร์ด จำกัด (มหาชน) ไม่สามารถที่จะยืนยันหรือรับรองความถูกต้องของข้อมูลเหล่านี้ได้ ไม่ว่าประการใด ๆ บทวิเคราะห์ในเอกสารนี้ จัดทำขึ้นโดยอ้างอิงหลักเกณฑ์ทางวิชาการเกี่ยวกับหลักการวิเคราะห์ และมีได้เป็นการชี้แนะ หรือเสนอแนะให้ซื้อหรือขายหลักทรัพย์ใด ๆ การตัดสินใจซื้อหรือขายหลักทรัพย์ใด ๆ ของผู้อ่าน ไม่ว่าจะเกิดจากการอ่านบทความในเอกสารหรือไม่ก็ตาม ล้วนเป็นผลจากการใช้วิจารณญาณของผู้อ่าน โดยไม่มีส่วนเกี่ยวข้องกับหรือหนี้นะผูกพันใด ๆ กับ บริษัทหลักทรัพย์ คิงส์ฟอร์ด จำกัด (มหาชน) ไม่ว่ากรณีใด

Top 20 Outstanding Short



KINGSFORD

วันจันทร์ที่ 21 เมษายน พ.ศ. 2568

หลักทรัพย์	ปริมาณการขายชอร์ตที่ยังไม่ได้ซื้อคืน ณ สิ้นวัน (หุ้น)		สถานะขายชอร์ต คงเหลือ(%)	สถานะชอร์ตเพิ่ม/ลด เมื่อเทียบวันก่อนหน้า (%)
	Local	NVDR		
HANA	9,804,000	18,042,021	3.145	0.003
KCE	15,006,200	11,020,200	2.202	-0.037
BCP	14,667,900	10,946,200	1.860	-0.006
BCH	25,810,900	18,047,200	1.759	0.008
MTC	15,510,400	17,785,000	1.571	-0.020
BEM	47,790,412	185,606,996	1.527	-0.060
SPRC	2,532,900	60,735,383	1.459	0.004
WHA	149,002,500	53,981,083	1.358	-0.004
HMPRO	12,667,200	156,899,500	1.289	0.008
SCC	2,626,200	12,785,762	1.284	0.004
IRPC	126,451,100	135,404,160	1.281	0.015
JAS	35,614,157	70,315,768	1.277	-0.004
TISCO	7,329,100	2,808,900	1.266	0.006
BH	3,468,700	6,037,200	1.196	-0.017
BANPU	27,420,400	89,837,366	1.170	-0.007
TTA	17,290,200	2,550,900	1.089	-0.000
EA	15,854,100	64,861,794	1.087	-0.001
OSP	11,592,600	20,587,200	1.071	0.003
JMART	9,406,200	5,906,544	1.040	0.042
JMT	9,210,400	5,872,238	1.033	0.001

หมายเหตุ : เรียงตามการเปลี่ยนแปลงของปริมาณการขายชอร์ตที่ยังไม่ได้ซื้อคืน ของหลักทรัพย์ Local + NVDR /จำนวนหุ้นชำระแล้ว (%)

ข้อมูลในเอกสารฉบับนี้ รวบรวมมาจากแหล่งข้อมูลที่นำเชื่อถือ อย่างไรก็ดี บริษัทหลักทรัพย์ คิงส์ฟอร์ด จำกัด (มหาชน) ไม่สามารถที่จะยืนยันหรือรับรองความถูกต้องของข้อมูลเหล่านี้ได้ ไม่ว่าประการใด ๆ บทวิเคราะห์ในเอกสารนี้ จัดทำขึ้นโดยอ้างอิงหลักเกณฑ์ทางวิชาการเกี่ยวกับหลักการวิเคราะห์ และมีได้เป็นการชี้นำ หรือเสนอแนะให้ซื้อหรือขายหลักทรัพย์ใด ๆ การตัดสินใจซื้อหรือขายหลักทรัพย์ใด ๆ ของผู้อ่าน ไม่ว่าจะเกิดจากการอ่านบทความในเอกสารนี้หรือไม่ก็ตาม ส่วนเป็นผลจากการใช้วิจารณญาณของผู้อ่าน โดยไม่มีส่วนเกี่ยวข้องกับหรือที่ระบุกันใด ๆ กับ บริษัทหลักทรัพย์ คิงส์ฟอร์ด จำกัด(มหาชน) ไม่ว่ากรณีใด

Short Sales



KINGSFORD

มูลค่าการขายชอร์ต ณ วันที่ 18 เมษายน 2568

หลักทรัพย์	ปริมาณหุ้นที่ขายชอร์ต (หุ้น)	มูลค่าการขายชอร์ต (บาท)	%เทียบมูลค่าซื้อขายตลาดรวม
AAI	73,700		73,700
AAV	451,100		451,100
ADVANC	82,100	274,800	356,900
AEONTS	1,200	400	1,600
AIE	35,600		35,600
AMATA	217,900	34,100	252,000
AOT	641,400	4,581,600	5,223,000
AP	223,700	32,800	256,500
ASIAN	7,400		7,400
AWC	1,437,100	166,100	1,603,200
BA	162,800	192,000	354,800
BAM	224,300	50,200	274,500
BANPU	256,600	114,300	370,900
BAY	100		100
BBGI	4,300		4,300
BBL	943,300	147,400	1,090,700
BCH	100,700	171,600	272,300
BCP	14,900	81,300	96,200
BCPG	105,100	243,200	348,300
BDMS	910,200	347,200	1,257,400
BEM	2,983,200	1,785,200	4,768,400
BGRIM	600		600
BH	23,600	60,800	84,400
BJC	20,000	11,100	31,100
BLA	16,600		16,600
BPP	16,900		16,900
BSRC	200		200
BTG	7,700		7,700
BTS	502,400	238,400	740,800
CBG	32,000	1,400	33,400
CCET	101,100	545,600	646,700
CENDEL	91,400		91,400
CHG	261,500	21,800	283,300
CK	85,400	13,600	99,000
CKP	21,300	800	22,100
COCOCO	22,700		22,700
COM7	10,200	68,500	78,700
CPALL	200	326,500	326,700
CPAXT	84,800	67,200	152,000
CPF	400,100	14,100	414,200
CPN	28,200	280,500	308,700
CRC	69,800	193,800	263,600
DCC	57,600		57,600
DELTA	416,800	925,600	1,342,400
DOHOME	589,200	3,500,900	4,090,100
E1VFN3001	2,198,979		2,198,979
EA	214,900	62,000	276,900
EGATIF	1,000		1,000
EGCO	4,800		4,800
EPG	32,500		32,500
ERW	130,300	1,500	131,800
GFPT	70,900		70,900
GLOBAL	821,200	32,300	853,500
GPSC	105,500		105,500
GULF	221,400	269,200	490,600

ข้อมูลในเอกสารฉบับนี้ รวบรวมมาจากแหล่งข้อมูลที่น่าเชื่อถือ อย่างไรก็ตาม บริษัทหลักทรัพย์ คิงส์ฟอร์ด จำกัด (มหาชน) ไม่สามารถที่จะยืนยันหรือรับรองความถูกต้องของข้อมูลเหล่านี้ได้ ไม่ว่าประการใด ๆ บทวิเคราะห์ในเอกสารนี้ จัดทำขึ้นโดยอ้างอิงถึงหลักเกณฑ์ทางวิชาการเกี่ยวกับหลักการวิเคราะห์ และมีได้เป็นการชี้แนะ หรือเสนอแนะให้ซื้อหรือขายหลักทรัพย์ใด ๆ การตัดสินใจซื้อหรือขายหลักทรัพย์ใด ๆ ของผู้อ่าน ไม่ว่าจะเกิดจากการอ่านบทความในเอกสารนี้หรือไม่ก็ตาม ล้วนเป็นผลจากการใช้วิจารณญาณของผู้อ่าน โดยไม่มีส่วนเกี่ยวข้องกับหรือผูกพันใด ๆ กับ บริษัทหลักทรัพย์ คิงส์ฟอร์ด จำกัด (มหาชน) ไม่สามารถได้

Short Sales



KINGSFORD

มูลค่าการขายชอร์ต ณ วันที่ 18 เมษายน 2568

หลักทรัพย์	ปริมาณหุ้นที่ขายชอร์ต (หุ้น)	มูลค่าการขายชอร์ต (บาท)	%เทียบมูลค่าซื้อขายตลาดรวม
GUNKUL	636,700	290,700	927,400
HANA	34,000	1,072,300	1,106,300
HKCE01			
HMPRO	494,500	2,675,000	3,169,500
ICHI	73,900		73,900
IRPC	3,700,900	126,400	3,827,300
ITC	300	1,800	2,100
IVL	62,300	267,800	330,100
JAS	458,200	2,468,300	2,926,500
JMART		665,300	665,300
JMT	31,200	16,600	47,800
KBANK	255,900	468,100	724,000
KCE	207,900		207,900
KEX	409,100		409,100
KKP	32,800		32,800
KTB	1,274,900	922,700	2,197,600
KTC	268,100	39,700	307,800
LANNA	4,400		4,400
LH	471,000	49,600	520,600
LPN	16,600		16,600
M	9,000	232,600	241,600
MAJOR	300		300
MBK	136,200	800	137,000
MEGA	37,800	3,800	41,600
MINT	48,600	414,500	463,100
MOSHI		10,600	10,600
MTC	39,400	32,600	72,000
OR	665,700	235,400	901,100
ORI	25,700		25,700
OSP	228,800	22,800	251,600
PLANB	57,600		57,600
PR9	17,700		17,700
PRM	141,100	92,500	233,600
PSH	20,100		20,100
PSL	253,800		253,800
PTG	41,300		41,300
PTT	447,000	1,551,300	1,998,300
PTTEP	72,800	648,600	721,400
PTTGC	497,800	165,000	662,800
QH	247,300	593,900	841,200
RATCH		5,700	5,700
RBF	24,800		24,800
RCL	23,800		23,800
ROJNA	31,100	29,900	61,000
RS	100		100
SABINA	7,500		7,500
SAMART	51,400		51,400
SAPPE	10,400	900	11,300
SAT	10,900		10,900
SAWAD	147,500	119,600	267,100
SCB	2,400	134,100	136,500
SCC	35,800	184,600	220,400
SCCC	300		300
SCGP	70,100	4,300	74,400
SIRI	468,800	435,400	904,200

ข้อมูลในเอกสารฉบับนี้ รวบรวมมาจากแหล่งข้อมูลที่น่าเชื่อถือ อย่างไรก็ตาม บริษัทหลักทรัพย์ คิงส์ฟอร์ด จำกัด (มหาชน) ไม่สามารถที่จะยืนยันหรือรับรองความถูกต้องของข้อมูลเหล่านี้ได้ ไม่ว่าประการใด ๆ บทวิเคราะห์ในเอกสารนี้ จัดทำขึ้นโดยอ้างอิงหลักเกณฑ์ทางวิชาการเกี่ยวกับหลักการวิเคราะห์ และมีได้เป็นการชี้แนะ หรือเสนอแนะให้ซื้อหรือขายหลักทรัพย์ใด ๆ การตัดสินใจซื้อหรือขายหลักทรัพย์ใด ๆ ของผู้อ่าน ไม่ว่าจะเกิดจากการอ่านบทความในเอกสารนี้หรือไม่ก็ตาม ล้วนเป็นผลจากการใช้วิจารณญาณของผู้อ่าน โดยไม่มีส่วนเกี่ยวข้องกับหรือผูกพันใด ๆ กับ บริษัทหลักทรัพย์ คิงส์ฟอร์ด จำกัด (มหาชน) ไม่สามารถได้

Short Sales



KINGSFORD

มูลค่าการขายชอร์ต ณ วันที่ 18 เมษายน 2568

หลักทรัพย์	ปริมาณหุ้นที่ขายชอร์ต (หุ้น)	มูลค่าการขายชอร์ต (บาท)	%เทียบมูลค่าซื้อขายตลาดรวม
SISB	27,900	98,200	126,100
SJWD	37,800		37,800
SKY	22,000		22,000
SPALI	255,000	8,700	263,700
SPRC	98,900	130,300	229,200
SSP	8,900	5,900	14,800
STA	271,000	190,200	461,200
STECON	20,000		20,000
STGT	22,700		22,700
SUSCO	28,400		28,400
TASCO	17,700		17,700
TCAP	30,900	110,500	141,400
TFG	44,000		44,000
THANI	15,800		15,800
THCOM	127,400		127,400
TIPH	11,500		11,500
TISCO	73,600	11,000	84,600
TKN	24,100		24,100
TLI	219,700	84,200	303,900
TOA	71,600		71,600
TOP	112,600	39,800	152,400
TQM	27,700		27,700
TRUE	2,893,300	313,900	3,207,200
TTA	16,100		16,100
TTB	27,865,200	496,400	28,361,600
TU	242,000	166,900	408,900
TVO	4,500		4,500
VGI	1,259,100	448,200	1,707,300
WHA	2,345,700	425,700	2,771,400
WHAUP	16,400		16,400

หมายเหตุ - ไม่รวมรายการขายชอร์ตของสมาชิกที่เป็นผู้ร่วมค้ำหน่วยลงทุนหรือผู้ดูแลสภาพคล่องของหน่วยลงทุนของกองทุนรวมอีทีเอฟเพื่อบัญชีบริษัทประเภทเพื่อทำกำไรจากส่วนต่างของราคาหรือเพื่อดูแลสภาพคล่อง แล้วแต่กรณี ข้อมูลการขายชอร์ตที่ยังไม่ได้ซื้อคืน - หลักทรัพย์ที่ไม่ใช่หุ้นสามัญจะใช้จำนวนหลักทรัพย์จดทะเบียนกับ ดลท. แทนจำนวนหุ้นชำระแล้ว

ข้อมูลในเอกสารฉบับนี้ รวบรวมมาจากแหล่งข้อมูลที่น่าเชื่อถือ อย่างไรก็ตาม บริษัทหลักทรัพย์ คิงส์ฟอร์ด จำกัด (มหาชน) ไม่สามารถที่จะยืนยันหรือรับรองความถูกต้องของข้อมูลเหล่านี้ได้ ไม่ว่าประการใด ๆ บทวิเคราะห์ในเอกสารนี้ จัดทำขึ้นโดยอ้างอิงหลักเกณฑ์ทางวิชาการเกี่ยวกับหลักการวิเคราะห์ และมีได้เป็นการชี้แนะ หรือเสนอแนะให้ซื้อหรือขายหลักทรัพย์ใด ๆ การตัดสินใจซื้อหรือขายหลักทรัพย์ใด ๆ ของผู้อ่าน ไม่ว่าจะเกิดจากการอ่านบทความในเอกสารนี้หรือไม่ก็ตาม ล้วนเป็นผลจากการใช้วิจารณญาณของผู้อ่าน โดยไม่มีส่วนเกี่ยวข้องกับหรือผูกพันใด ๆ กับ บริษัทหลักทรัพย์ คิงส์ฟอร์ด จำกัด (มหาชน) ไม่ว่ากรณีใด

Stock Calendar



KINGSFORD

รายงานการเปลี่ยนแปลงการถือหลักทรัพย์ของผู้บริหาร (แบบ 59-2) ประจำวันที่ 18 เมษายน 2568

	ชื่อผู้บริหาร	ประเภทหลักทรัพย์	วันที่ได้มา / จำหน่าย	จำนวน	ราคา	วิธีการ ได้มา/ หน่าย
SYNTEC	นาย ยศ ปิสิญธนกุล	หุ้นสามัญ	17/04/2568	45,000	1.56	ซื้อ
DEXON	นาง มัลลิกา แกกกล้า	หุ้นสามัญ	17/04/2568	35,700	1.33	ซื้อ
DCC	นาย รุ่งโรจน์ แสงศาสตรา	หุ้นสามัญ	17/04/2568	1,722,900	1.54	ซื้อ
TTI	นาย กาจร ชื่นชูจิตต์	หุ้นสามัญ	11/04/2568	200	24.00	ซื้อ
TTI	นาย กาจร ชื่นชูจิตต์	หุ้นสามัญ	11/04/2568	100	24.50	ซื้อ
TTI	นาย กาจร ชื่นชูจิตต์	หุ้นสามัญ	11/04/2568	100	24.60	ซื้อ
GLOBAL	นาย อนวัช สุริยวนากุล	หุ้นสามัญ	08/04/2568	100,000	6.00	ซื้อ
GLOBAL	นาย อนวัช สุริยวนากุล	หุ้นสามัญ	09/04/2568	600,000	5.75	ซื้อ
EP	นาย ยุทธ ชินสุภักคกุล	หุ้นสามัญ	11/04/2568	100	1.44	ซื้อ
SYNTEC	นาย ยศ ปิสิญธนกุล	หุ้นสามัญ	17/04/2568	45,000	1.56	ซื้อ
DEXON	นาง มัลลิกา แกกกล้า	หุ้นสามัญ	17/04/2568	35,700	1.33	ซื้อ
DCC	นาย รุ่งโรจน์ แสงศาสตรา	หุ้นสามัญ	17/04/2568	1,722,900	1.54	ซื้อ
TTI	นาย กาจร ชื่นชูจิตต์	หุ้นสามัญ	11/04/2568	200	24.00	ซื้อ
TTI	นาย กาจร ชื่นชูจิตต์	หุ้นสามัญ	11/04/2568	100	24.50	ซื้อ
TTI	นาย กาจร ชื่นชูจิตต์	หุ้นสามัญ	11/04/2568	100	24.60	ซื้อ
GLOBAL	นาย อนวัช สุริยวนากุล	หุ้นสามัญ	08/04/2568	100,000	6.00	ซื้อ
GLOBAL	นาย อนวัช สุริยวนากุล	หุ้นสามัญ	09/04/2568	600,000	5.75	ซื้อ
EP	นาย ยุทธ ชินสุภักคกุล	หุ้นสามัญ	11/04/2568	100	1.44	ซื้อ

Stock Calendar



KINGSFORD

แบบรายงานการได้มาหรือจำหน่ายหลักทรัพย์ของกิจการ (แบบ 246-2) ประจำวันที่ 18 เมษายน 2568

หลักทรัพย์	ชื่อผู้ได้มา/จำหน่าย	วิธีการ	ประเภท หลักทรัพย์ ¹	% ก่อน ได้มา/ จำหน่าย	% ได้มา/ จำหน่าย	% หลัง ได้มา/ จำหน่าย	วันที่ได้มา/ จำหน่าย	% ก่อน ได้มา/ จำหน่าย	% ได้มา/ จำหน่าย	% หลัง ได้มา/ จำหน่าย
								จำหน่าย (กลุ่ม) ²	จำหน่าย (กลุ่ม) ²	จำหน่าย (กลุ่ม) ²
HUMAN	KAYNE ANDERSON RUDNICK INVESTMENT MANAGEMENT, LLC	จำหน่าย	หุ้น	5.0061	0.0106	4.9954	16/04/2568	5.0061	0.0106	4.9954
PLANET	นางสาว เกตุกานต์ โตการิณย เศรษฐี	ได้มา	หุ้น	4.8216	0.305	5.1266	10/04/2568	4.8216	0.305	5.1266

Stock Calendar



KINGSFORD

APRIL 2025				
Monday	Tuesday	Wednesday	Thursday	Friday

21	22	23	24	25
XD THANA (0.016 (חרע)) KGI (0.31 (חרע))	XD SVI (0.24 (חרע)) SAPPE (2.25 (חרע)) HMPRO (0.25 (חרע)) FERRARI80 F&D (2.50 (חרע)) BLA (0.48 (חרע)) Shares MBK 1,278,774 Shares	XD SPA (0.10 (חרע)) BBL (6.50 (חרע))	XD NSL (0.55 (חרע)) NER (0.31 (חרע))	XD TTB (0.065 (חרע)) TISCO-P (5.75 (חרע)) TISCO (5.75 (חרע)) BAM (0.35 (חרע)) AHC (0.43 (חרע))

28	29	30	31
XD WIJK (0.04 (חרע)) WHAUP (0.1925 (חרע)) UOB19 TWPC (0.057 (חרע)) SMART (0.0485 (חרע)) SITHAI (0.04 (חרע)) QH (0.08 (חרע)) PROSPECT (0.305 (חרע)) PJW (0.03 (חרע)) MTC (0.25 (חרע)) MEB (1.10 (חרע)) LHFG (0.03 (חרע)) CIMBT (0.04 (חרע)) APCO (0.092 (חרע)) AMARC (0.02 (חרע)) ALUCON (12.00 (חרע)) AEONTS (2.95 (חרע)) ADB (0.02 (חרע))	XD TPS (0.20 (חרע)) TPCH (0.037 (חרע)) TERA (0.08 (חרע)) SUN (0.10 (חרע)) STEG19 SKR (0.11 (חרע)) SAK (0.18 (חרע)) RSP (0.18 (חרע)) READY (0.30 (חרע)) PCE (0.15 (חרע)) LRH (1.40 (חרע)) KLINIQ (0.75 (חרע)) KCC (0.02787 (חרע)) INSURE (10.00 (חרע)) III (0.20 (חרע)) IHL (0.02 (חרע)) DDD (0.03 (חרע)) COCOCO (0.30 (חרע)) BJC (0.56 (חרע)) BGC (0.095 (חרע)) BBIK (0.22 (חרע))	XD TKS (0.33 (חרע)) TITLE (0.05 (חרע)) THIP (1.00 (חרע)) SYNEX (0.34 (חרע)) SSF (0.3334 (חרע)) SMT (0.04 (חרע)) SCG (0.05 (חרע)) SAUCE (1.79 (חרע)) SALEE (0.012 (חרע)) RPH (0.18 (חרע)) RPC (0.01 (חרע)) PREB (0.20 (חרע)) PDJ (0.10 (חרע)) NEO (1.35 (חרע)) MPJ (0.30 (חרע)) MOSHI (0.80 (חרע)) MOONG (0.1261 (חרע)) MFEC (0.50 (חרע)) MENA (0.03 (חרע)) MALEE (0.10 (חרע)) LH (0.17 (חרע)) KISS (0.03 (חרע)) KISS (0.09 (חרע)) JUBILE (0.14 (חרע)) INET (0.119 (חרע)) HTC (0.57 (חרע)) GYT (7.40 (חרע)) GABLE (0.2703 (חרע)) CM (0.10 (חרע)) BIS (0.09 (חרע)) AURA (0.42 (חרע)) APP (0.13 (חרע))	

XD – Excluding Dividend	XD(ST) – Excluding Stock Dividend	XM – Exclude meetings	XN – Ex-Capital Return	XI – Excluding Interest
XP – Excluding Principal	XR – Excluding Right	XW – Excluding Warrant	XS – Excluding Short-term Warrant	XA – Excluding All
XE - Excluding Exercise	*ND – No Dividend Payment	PD – Payment Date	XT – Excluding TSR ; @ - price per share / price per unit /	
XD – Excluding Dividend	XD(ST) – Excluding Stock Dividend	XM – Exclude meetings	XN – Ex-Capital Return	XI – Excluding Interest
XP – Excluding Principal	XR – Excluding Right	XW – Excluding Warrant	XS – Excluding Short-term Warrant	XA – Excluding All
XE - Excluding Exercise	*ND – No Dividend Payment	PD – Payment Date	XT – Excluding TSR ; @ - price per share / price per unit /	

Most Active Values (Btmn)



NVDR Update

วันจันทร์ที่ 21 เมษายน 2568

Most Active Values (Btmn)

Top 20 Net Buying Value (B m)						Top 20 Net Selling Value (B m)						Month to Date				Year to Date				
พ.ย.-68						พ.ย.-68						เมษายน 2568				02 ม.ค.-18 พ.ย.2568				
	18	17	16	11	10		18	17	16	11	10	Net Buy		Net Sell		Net Buy		Net Sell		
1	AOT	43.8	-87.5	-471.4	-31.2	70.3	BBL	-207.6	-60.1	-327.9	-576.3	1.1	ADVANC	1,247.63	KBANK	(3,809.97)	ADVANC	9,333.2	DELTA	-3,714.8
2	DELTA	43.2	-24.6	13.2	-42.2	122.3	KBANK	-205.3	-146.1	106.2	-178.4	-885.1	TRUE	985.66	BCP	(3,106.12)	CPALL	7,247.2	PTT	-3,501.2
3	CPF	21.9	-34.1	-182.7	-65.9	164.0	PTTEP	-198.9	-301.9	-232.6	-175.5	-21.2	AOT	778.87	GULF	(2,104.52)	KTB	3,640.9	BDMS	-3,028.3
4	PTT	20.3	71.5	28.0	4.1	265.5	KTB	-59.6	-53.8	27.2	-5.6	-444.2	CPF	616.71	KTB	(1,582.74)	AOT	3,423.0	GULF	-2,104.5
5	BH	20.2	7.0	32.3	-5.7	61.0	AMATA	-55.9	-33.3	-129.9	-51.7	-19.4	CRC	363.08	SCB	(637.11)	MINT	2,202.3	KBANK	-1,759.8
6	LH	13.9	-5.9	1.9	3.3	11.2	PTTGC	-42.9	-5.7	-171.4	-40.9	-38.5	AWC	349.61	TOP	(625.52)	TRUE	2,173.6	BH	-1,595.7
7	SPALI	13.5	-14.5	10.7	-5.0	-25.2	SCB	-38.2	-53.1	-292.8	135.6	-211.9	BH	328.97	PTTEP	(603.32)	TISCO	1,223.6	BCP	-1,518.3
8	CENTEL	11.8	-4.4	16.6	2.3	-24.2	CPALL	-31.6	15.9	-37.6	2.5	-138.4	WHA	326.04	TTB	(428.35)	PTTGC	1,144.3	INTUCH	-1,280.5
9	KCE	9.8	-112.6	156.8	-109.4	66.7	CCET	-29.7	7.6	18.5	-14.3	-37.3	BTS	260.86	MTC	(387.58)	AMATA	1,013.9	CPN	-1,218.0
10	ADVANC	8.3	-2.5	35.6	-10.8	262.4	HANA	-28.6	-47.7	46.2	13.4	61.0	AMATA	256.36	PTTGC	(274.33)	GULFI	893.1	MTC	-888.5
11	EGCO	8.3	-7.3	-16.4	-2.5	9.8	SCC	-27.0	4.0	15.2	-5.9	93.8	OSP	233.61	CPN	(216.32)	CBG	847.5	SCC	-865.0
12	BCP	4.1	7.0	1.7	0.7	-5.8	STA	-25.1	5.9	14.8	11.5	19.2	AAV	201.82	DELTA	(212.57)	TTB	828.2	IVL	-706.1
13	BLA	3.6	0.2	0.3	-0.8	3.2	GLOBAL	-23.2	-5.1	3.2	-9.6	17.6	GPSC	196.78	CPALL	(169.32)	BGRIM	806.6	ITC	-611.2
14	MCOT	2.7	3.5	-1.6	0.2	-0.3	MINT	-19.9	-95.1	15.0	-18.5	-49.2	CPAXT	164.64	IVL	(158.23)	CPF	806.0	TASCO	-578.3
15	RATCH	2.6	-16.6	-24.1	0.6	5.7	CPN	-15.6	39.7	-107.4	8.9	-6.4	BGRIM	154.52	BBL	(140.33)	SCB	683.3	BTS	-542.7
16	KTC	2.2	1.1	1.7	7.8	3.2	TOP	-15.6	-31.6	13.8	13.5	76.4	TFG	154.18	MINT	(137.66)	GLOBAL	664.1	TIDLOR	-508.7
17	TASCO	2.0	2.3	5.9	1.6	-12.5	BTS	-12.0	-1.5	3.8	-13.0	-5.0	HMPRO	120.40	TISCO	(122.29)	TFG	618.8	BANPU	-474.1
18	GFPT	2.0	-1.3	-3.4	-0.5	21.9	AAV	-8.2	-14.5	16.0	-14.0	19.5	EA	106.75	KTC	(105.29)	OR	591.0	TU	-404.4
19	JAS	2.0	3.6	0.9	0.4	21.3	HMPRO	-6.0	18.0	-0.7	-0.9	20.2	CCET	103.95	SAWAD	(77.71)	BBL	571.6	LH	-294.7
20	ASIAN	1.8	12.6	14.9	-2.1	2.3	AP	-4.9	-2.6	21.1	-7.3	2.6	TCAP	102.21	BCPG	(55.32)	CRC	568.6	EA	-293.1

Total Volume Shares						NVDR Shrs.						Paid up Capital					
	Buy	Sell	Total	Net	Turn.		21-Apr-25	paidup	21-Apr-25	paidup		21-Apr-25	paidup	(Last)			
1	24CS	147,700	117,900	265,600	29,800	1.68	24CS	2,042,594	0.42	#N/A	#N/A	24CS	485,000,000				
2	AAI	615,300	335,000	950,300	280,300	19.65	24CS-W1	188,724	0.10	#N/A	#N/A	24CS-W1	193,993,128				
3	AAV	5,037,100	13,746,000	18,783,100	-8,708,900	22.50	24CS-W2	43,312	0.09	#N/A	#N/A	24CS-W2	48,498,251				
4	ACC	40,000	-	40,000	40,000	0.61	2S	5,963,503	1.08	3,092,210	0.69	2S	549,995,954				
5	ACE	631,200	37,000	668,200	594,200	3.86	A	3,346	0.00	62,400	0.01	A	980,000,000				
6	ACG	-	100	100	-100	5.56	A5	1,186,432	0.10	800,664	0.07	A5	1,209,384,734				
7	ADVANC	840,850	807,300	1,648,150	33,550	36.30	A5-W4	7,494,508	2.08	#N/A	#N/A	A5-W4	360,996,274				
8	ADVICE	568,700	618,900	1,187,600	-50,200	9.12	AAI	129,113,647	6.08	#N/A	#N/A	AAI	2,125,000,000				
9	AE	7,700	-	7,700	7,700	0.08	AAV	1,372,690,437	10.68	353,926,265	7.30	AAV	12,849,999,997				
10	AEONTS	49,500	41,400	90,900	8,100	14.34	ABM	2,923,818	0.42	3,268,124	1.09	ABM	692,120,445				
11	AGE	8,800	-	8,800	8,800	0.63	ACAP	2,323,745	0.57	1,223,467	0.39	ACAP	406,411,160				
12	AH	9,100	3,300	12,400	5,800	6.77	ACC	9,834,638	0.52	4,306,304	0.32	ACC	1,880,333,993				
13	AHC	-	20	20	-20	0.82	ACC-W2	959,960	0.21	#N/A	#N/A	ACC-W2	447,680,170				
14	AI	-	1,800	1,800	-1,800	0.69	ACE	149,778,015	1.47	38,450,400	0.38	ACE	10,175,999,960				
15	AIE	847,400	1,063,800	1,911,200	-216,400	12.95	ACG	864,307	0.14	211,225	0.04	ACG	600,000,000				
16	AIT	107,200	978,700	1,085,900	-871,500	11.10	ADB	52,806,594	7.27	31,173,421	5.20	ADB	725,999,923				
17	AJ	-	600	600	-600	0.24	ADD	1,680,015	1.00	#N/A	#N/A	ADD	168,000,000				
18	AJA	200	100	300	100	0.00	ADVANC	215,439,512	7.24	241,595,912	8.13	ADVANC	2,974,209,736				
19	AKP	-	3,300	3,300	-3,300	0.43	ADVICE	11,452,400	1.85	#N/A	#N/A	ADVICE	620,000,000				
20	AKR	-	4,500	4,500	-4,500	0.09	AE	95,109,480	1.85	#N/A	#N/A	AE	5,143,071,814				

Source : SET.OR.TH

ข้อมูลในเอกสารฉบับนี้ รวบรวมมาจากแหล่งข้อมูลที่น่าเชื่อถือ อย่างไรก็ดี บริษัทหลักทรัพย์ คิงส์ฟอร์ด จำกัด (มหาชน) ไม่สามารถที่จะยืนยันหรือรับรองความถูกต้องของข้อมูลเหล่านี้ได้ ไม่ว่าประการใด ๆ บทวิเคราะห์ในเอกสารนี้ จัดทำขึ้นโดยอ้างอิงถึงลักษณะที่ทางวิชาการเกี่ยวกับหลักทรัพย์วิเคราะห์ และมิได้เป็นการชี้แนะหรือเสนอแนะให้ซื้อหรือขายหลักทรัพย์ใด ๆ การตัดสินใจซื้อหรือขายหลักทรัพย์ใด ๆ ของผู้ลงทุน ไม่ว่าจะเกิดจากการอ่านบทความในเอกสารนี้หรือไม่ก็ตาม ล้วนเป็นผลจากการใช้วิจารณญาณของผู้ลงทุน โดยไม่มีส่วนเกี่ยวข้องกับหรือที่สมมุติขึ้นโดย บริษัทหลักทรัพย์ คิงส์ฟอร์ด จำกัด (มหาชน) ไม่มีการเปิด

Disclaimer



KINGSFORD

คำแนะนำการลงทุน และความหมายของคำแนะนำการลงทุน

Stock Rating หมายถึงการให้คำแนะนำการลงทุนของบริษัท แบ่งเป็น 3 ระดับ

Buy หมายถึง ราคาพื้นฐานสูงกว่าราคาตลาด 15% หรือมากกว่า

Hold หมายถึงราคาพื้นฐานสูงกว่าราคาตลาดไม่เกิน 15% หรือต่ำกว่าราคาตลาดไม่เกิน 15 %

Sell หมายถึง ราคาพื้นฐานต่ำกว่าราคาตลาด 15% หรือมากกว่า

เอกสารฉบับนี้จัดทำขึ้นโดยบริษัทหลักทรัพย์คิงส์ฟอร์ด จำกัด (มหาชน) ข้อมูลที่ปรากฏในเอกสารฉบับนี้จัดทำโดยอาศัยข้อมูลที่ได้มาจากแหล่งที่เชื่อหรือควรเชื่อว่ามี ความน่าเชื่อถือ และ/หรือถูกต้อง อย่างไรก็ตามบริษัทไม่ยืนยัน และไม่รับรองถึงความครบถ้วนสมบูรณ์หรือถูกต้องของข้อมูลดังกล่าว และไม่ได้ประกันราคาหรือผลตอบแทน ของหลักทรัพย์ที่ปรากฏข้างต้น แม้ว่าข้อมูลดังกล่าวจะปรากฏข้อความที่อาจเป็นหรืออาจตีความว่าเป็นเช่นนั้นได้ บริษัทจึงไม่รับผิดชอบต่อการนำเอาข้อมูล ข้อความ ความเห็น และหรือบทสรุปที่ปรากฏในเอกสารฉบับนี้ไปใช้ไม่ว่ากรณีใดๆ ข้อมูลและความเห็นที่ปรากฏอยู่ในเอกสารฉบับนี้ได้ประสงค์จะชี้ชวน เสนอแนะ หรือจูงใจให้ลงทุน ใน หรือ ซื้อหรือขายหลักทรัพย์ที่ปรากฏในเอกสารฉบับนี้และข้อมูลมีการแก้ไขเพิ่มเติมเปลี่ยนแปลงโดยมีต้องแจ้งให้ทราบล่วงหน้า ผู้ลงทุนควรใช้ดุลยพินิจอย่างรอบคอบใน การลงทุนในหรือซื้อหรือขายหลักทรัพย์ บริษัทสงวนลิขสิทธิ์ในข้อมูลที่ปรากฏในเอกสารนี้ ห้ามมิให้ผู้ใดใช้ประโยชน์ ทำซ้ำ ดัดแปลง นำออกแสดง ทำให้ปรากฏหรือเผยแพร่ ต่อสาธารณชน ไม่ว่าด้วยประการใดๆ ซึ่งข้อมูลในเอกสารนี้ไม่ว่าทั้งหมดหรือบางส่วน เว้นแต่ได้รับอนุญาตเป็นหนังสือจากบริษัทเป็นการล่วงหน้า การกล่าว คิด หรืออ้างอิง ข้อมูลบางส่วนตามสมควรในเอกสารนี้ ไม่ว่าในบทความ บทวิเคราะห์ บทวิจัย หรือในเอกสาร หรือการสื่อสารอื่นใดจะต้องกระทำโดยถูกต้อง และไม่เป็นการก่อให้เกิดการ เข้าใจผิดหรือความเสียหายแก่บริษัท ต้องรับรู้ถึงความเป็นเจ้าของลิขสิทธิ์ในข้อมูลบริษัท และต้องอ้างอิงถึงเอกสารฉบับนี้ และวันที่ในเอกสารฉบับนี้ของบริษัทโดยชัดเจน การลงทุนในหรือซื้อหรือขายหลักทรัพย์ย่อมมีความเสี่ยง ท่านควรทำความเข้าใจอย่างถ่องแท้ต่อลักษณะของหลักทรัพย์แต่ละประเภทและควรศึกษาข้อมูลของบริษัทที่ออก หลักทรัพย์และข้อมูลอื่นใดที่เกี่ยวข้องก่อนการตัดสินใจลงทุนในหรือซื้อหรือขายหลักทรัพย์

ข้อมูลในเอกสารฉบับนี้ รวบรวมมาจากแหล่งข้อมูลที่น่าเชื่อถือ อย่างไรก็ดี บริษัทหลักทรัพย์ คิงส์ฟอร์ด จำกัด(มหาชน)ไม่สามารถที่จะยืนยันหรือรับรองความถูกต้องของข้อมูลเหล่านี้ได้ ไม่ว่าประการใดๆ บทวิเคราะห์ในเอกสารนี้ จัดทำขึ้นโดยอ้างอิง หลักเกณฑ์ทางวิชาการเกี่ยวกับหลักการวิเคราะห์ และมีได้เป็นการชี้แนะ หรือเสนอแนะให้ซื้อหรือขายหลักทรัพย์ใดๆ การตัดสินใจซื้อหรือขายหลักทรัพย์ใดๆ ของผู้อ่าน ไม่ว่าจะเกิดจากการอ่านบทความในเอกสารนี้หรือไม่ก็ตาม ล้วนเป็นผลจากการใช้ วิจารณญาณของผู้อ่าน โดยไม่มีส่วนเกี่ยวข้องกับอะไรรูปแบบใดๆ กับ บริษัทหลักทรัพย์ คิงส์ฟอร์ด จำกัด(มหาชน) ไม่ว่ากรณีใด

Disclaimer



KINGSFORD

Thai Institute of Directors Association (IOD) – Corporate Governance Report Rating 2024 (CG Score) ข้อมูล 28 ตุลาคม 2567



AAV	B	CBG	DITTO	GULF	KBANK	MFEC	PCSGH	RPC	SEAOIL	SSF	THIP	TRV	WINMED
ABM	BAFS	CENDEL	DMT	GUNKUL	KCC	MINT	PDJ	RPH	SELIC	SSP	THRE	TSC	WINNER
ACE	BAM	CFRESH	DOHOME	HANA	KCE	MODERN	PEER	RS	SENA	SSSC	THREL	TSTE	ZEN
ACG	BANPU	CHASE	DRT	HARN	KCG	MONO	PG	RT	SENX	STA	TIPH	TSTH	
ADVANC	BAY	CHEWA	DUSIT	HENG	KEX	MOONG	PHOL	RWI	SGC	STEC	TISCO	TTA	
AE	BBGI	CHOW	EASTW	HMPRO	KKP	MOSHI	PIMO	S	SGF	STGT	TK	TTB	
AF	BBL	CIMBT	ECF	HPT	KSL	MSC	PLANB	S&J	SGP	STI	TKS	TTCL	
AGE	BCH	CIVIL	ECL	HTC	KTB	MST	PLAT	SA	SHR	SUC	TKT	TTW	
AH	BCP	CK	EGCO	ICC	KTC	MTC	PLUS	SAAM	SICT	SUN	TLI	TU	
AIT	BCPG	CKP	EPG	ICHI	KTMS	MTI	PM	SABINA	SIRI	SUTHA	TM	TVDH	
AJ	BDMS	CNT	ERW	III	KUMWEL	MVP	PORT	SAK	SIS	SVI	TMILL	TVO	
AKP	BEC	COLOR	ETC	ILINK	LALIN	NCH	PPP	SAMART	SITHAI	SYMC	TMT	TVT	
AKR	BEM	COM7	ETE	ILM	LANNA	NER	PPS	SAMTEL	SJWD	SYNEX	TNDT	TWPC	
ALLA	BEYOND	CPALL	FLOYD	IND	LH	NKI	PR9	SAT	SKE	SYNTEC	TNITY	UAC	
ALT	BGC	CPAXT	FN	INET	LHFG	NOBLE	PRG	SAV	SKR	TASCO	TNL	UBE	
AMA	BGRIM	CPF	FPI	INSET	LIT	NRF	PRIME	SAWAD	SM	TBN	TOA	UBIS	
AMARIN	BJC	CPL	FPT	INTUCH	LOXLEY	NSL	PRM	SC	SMPC	TCAP	TOG	UKEM	
AMATA	BKIH	CPN	FVC	IP	LPN	NTSC	PRTR	SCAP	SNC	TCMC	TOP	UPF	
AMATAV	BLA	CPW	GABLE	IRC	LRH	NVD	PSH	SCB	SNNP	TEAMG	TPAC	UPOIC	
ANAN	BPP	CRC	GC	IRPC	LST	NWR	PSL	SCC	SNP	TEGH	TPBI	UV	
AOT	BR	CRD	GCAP	IT	M	NYT	PTT	SCCC	SO	TFG	TPIL	VARO	
AP	BRI	CREDIT	GFC	ITC	MAJOR	OCC	PTTEP	SCG	SONIC	TFMAMA	TPIPP	VGI	
ASIMAR	BRR	CSC	GFPT	ITEL	MALEE	OR	PTTGC	SCGD	SPALI	TGE	TPS	VIH	
ASK	BSRC	CV	GGC	ITTHI	MBK	ORI	Q-CON	SCGP	SPC	TGH	TQM	WACOAL	
ASP	BTG	DCC	GLAND	IVL	MC	OSP	QH	SOM	SPI	THANA	TQR	WGE	
ASW	BTS	DDD	GLOBAL	JAS	M-CHAI	PAP	QTC	SCN	SPRC	THANI	TRP	WHA	
AURA	BTW	DELTA	GPSC	JTS	MCOT	PB	RATCH	SDC	SR	THCOM	TRUBB	WHAUP	
AWC	BWG	DEMCO	GRAMMY	K	MFC	PCC	RBF	SEAFCO	SSC	THG*	TRUE	WICE	



2S	ARIP	BES	CM	FSMART	JCK	MATCH	ONEE	PSP	SECURE	SUPER	TITLE	TRT	WARRIX
AAI	ARROW	BH	COCOCO	FSX	JDF	MBAX	PATO	PSTC	SFLEX	SUSCO	TKN	TURTLE	WIN
ADB	ASIAN	BIZ	COMAN	FTI	JMART	MEGA	PDG	PT	SFT	SVOA	TMD	TVH	WP
AEONTS	ATP30	BOL	CPI	GEL	KGI	METCO	PJW	PTECH	SINO	SVT	TNR	UBA	
AHC	AUCT	BSBM	CSS	GIFT	KJL	MICRO	POLY	PYLON	SMT	TACC	TPA	UP	
AIRA	AYUD	BTC	DTCENT	GPI	KTIS	NC	PQS	QLT	SPQG	TAE	TPCH	UREKA	
APCO	BA	CH	EVER	HUMAN	KUN	NCAP	PREB	RABBIT	SPVI	TCC	TPCS	VCOM	
APCS	BBIK	CI	FE	IFS	L&E	NCL	PROUD	RCL	STANLY	TEKA	TPLAS	VIBHA	
APURE	BC	CIG	FORTH	INSURE	LHK	NDR	PSG	SAPPE	STPI	TFM	TPOLY	VRANDA	



A5	ASN	CHARAN	DOD	FNS	J	KIAT	MITSI	PHG	ROCTEC	SISB	STOWER	TNP	XO
ADD	BIG	CHAYO	DPAINT	GBX	JCKH	KISS	MK	PIN	SABUY	SKN	STP	TOPP	XPG
AIE	BIOTEC	CHIC	DV8	GENCO	JMT	KK	NAM	PRAPAT	SALEE	SKY	SVR	TRU	YUASA
ALLUCON	BIS	CHOTI	EASON	GTB	JPARK	KWC	NOVA	PRI	SAMCO	SMD	SWC	UEC	ZAA
AMC	BJCHI	CITY	EE	GYT	JR	LDC	NTV	PRIN	SANKO	SMIT	TAKUNI	UOBKH	
AMR	BLC	CMC	EFORL	ICN	JSP	LEO	NV	PROEN	SCI	SORKON	TC	VL	
ARIN	BVG	CPANEL	EKH	IIG	JUBILE	MCA	OGC	PROS	SE	SPG	TFI	WAVE	
ASEFA	CEN	CSP	ESTAR	IMH	KBS	META	PACO	PTC	SE-ED	SST	TMC	WFX	
ASIA	CGH	DEXON	ETL	IRCP	KCAR	MGC	PANEL	READY	SINGER	STC	TMI	WIIK	

ข้อมูลในเอกสารฉบับนี้ รวบรวมมาจากแหล่งข้อมูลที่น่าเชื่อถือ อย่างไรก็ดี บริษัทหลักทรัพย์ คิงส์ฟอร์ด จำกัด(มหาชน)ไม่สามารถที่จะยืนยันหรือรับรองความถูกต้องของข้อมูลเหล่านี้ได้ ไม่ว่าประการใดๆ บทวิเคราะห์ในเอกสารนี้ จัดทำขึ้นโดยอ้างอิงถึงหลักเกณฑ์ทางวิชาการเกี่ยวกับหลักการวิเคราะห์ และมีได้เป็นการชี้แนะ หรือเสนอแนะให้ซื้อหรือขายหลักทรัพย์ใดๆ การตัดสินใจซื้อหรือขายหลักทรัพย์ใดๆ ของผู้อ่าน ไม่ว่าจะเกิดจากการอ่านบทความในเอกสารนี้หรือไม่ก็ตาม ล้วนเป็นผลจากการใช้วิจารณญาณของผู้อ่าน โดยไม่มีส่วนเกี่ยวข้องกับหรือผูกพันใดๆ กับ บริษัทหลักทรัพย์ คิงส์ฟอร์ด จำกัด(มหาชน) ไม่มีการฉ้อโกง

Disclaimer



KINGSFORD

Thai Institute of Directors Association (IOD) – Corporate Governance Report Rating 2024 (CG Score) ข้อมูล 28 ตุลาคม 2567

ช่วงคะแนน	สัญลักษณ์	ความหมาย	Description
มากกว่า 90		ดีเลิศ	Excellent
80 - 89		ดีมาก	Very Good
70 - 79		ดี	Good
60 - 69		ดีพอใช้	Satisfactory
50 - 59		ผ่าน	Pass
ต่ำกว่า 50	No logo give	N/A	N/A

การเปิดเผยผลการสำรวจของสมาคมส่งเสริมสถาบันกรรมการบริษัทไทย (IOD) ในเรื่องการกำกับดูแลกิจการ (Corporate Governance) นี้เป็นการดำเนินการตามนโยบายของสำนักงานคณะกรรมการกำกับหลักทรัพย์และตลาดหลักทรัพย์ โดยการสำรวจของ IOD เป็นการสำรวจและประเมินจากข้อมูลของบริษัทจดทะเบียนในตลาดหลักทรัพย์แห่งประเทศไทยและตลาดหลักทรัพย์เอ็มเอไอ ที่มีการเปิดเผยต่อสาธารณะและเป็นข้อมูลที่ผู้ลงทุนทั่วไปสามารถเข้าถึงได้ ดังนั้นผลสำรวจดังกล่าวจึงเป็นการนำเสนอในมุมมองของบุคคลภายนอกโดยไม่ได้เป็นการประเมินการปฏิบัติและไม่ได้มีการใช้ข้อมูลภายในในการประเมิน อนึ่ง ผลการสำรวจดังกล่าว เป็นผลการสำรวจ ณ วันที่ปรากฏในรายงานการกำกับดูแลและกิจการบริษัทจดทะเบียนไทยเท่านั้น ดังนั้นผลการสำรวจจึงอาจเปลี่ยนแปลงได้ภายหลังจากวันดังกล่าว ทั้งนี้บริษัทหลักทรัพย์ คิงส์ฟอร์ด จำกัด (มหาชน) มิได้ยืนยันหรือรับรองถึงความถูกต้องของผลการสำรวจดังกล่าวแต่อย่างใด

ข้อมูลในเอกสารฉบับนี้ รวบรวมมาจากแหล่งข้อมูลที่นำเชื่อถือ อย่างไรก็ดี บริษัทหลักทรัพย์ คิงส์ฟอร์ด จำกัด(มหาชน)ไม่สามารถที่จะยืนยันหรือรับรองความถูกต้องของข้อมูลเหล่านี้ได้ ไม่ว่าประการใดๆ บทวิเคราะห์ในเอกสารนี้ จัดทำขึ้นโดยอ้างอิงหลักเกณฑ์ทางวิชาการเกี่ยวกับหลักการวิเคราะห์ และมีได้เป็นการชี้แนะ หรือเสนอแนะให้ซื้อหรือขายหลักทรัพย์ใดๆ การตัดสินใจซื้อหรือขายหลักทรัพย์ใดๆ ของผู้อ่าน ไม่ว่าจะเกิดจากการอ่านบทความในเอกสารนี้หรือไม่ก็ตาม ล้วนเป็นผลจากการใช้วิจารณญาณของผู้อ่าน โดยไม่มีส่วนเกี่ยวข้องกับอะไรรูปแบบใดๆ กับ บริษัทหลักทรัพย์ คิงส์ฟอร์ด จำกัด(มหาชน) ไม่ว่ากรณีใด

Disclaimer



KINGSFORD

Anti-Corruption Progress Indicator 2024 (<https://www.thai-cac.com/who-we-are/our-members> .6 มกราคม 2568)

บริษัทจดทะเบียนที่ได้ประกาศเจตนารมณ์เข้าร่วม CAC

ACE	ANI	BLAND	DITTO	GREEN	IP	LIT	NEX	PRIME	S	SHR	SKE	SUPER	TPP	VNG
ALT	APCO	BPS	ECL	HL	JDF	MEDEZE	NTSC	PROEN	SAWAD	SINGER	SNNP	TBN	TQM	WELL
AMARIN	ASAP	CHASE	EVER	HUMAN	KJL	MJD	PLE	PROUD	SCAP	SINO	SOLAR	TMI	UOBKH	WIN
AMC	B52	CHG	FLOYD	IHL	LDC	MOSHI	PRI	PTC	SFT	SJWD	SONIC	TPAC	UREKA	XPG

บริษัทจดทะเบียนที่ได้ได้รับการรับรอง CAC

2S	BAM	CGH	DRT	GUNKUL	KASET	MENA	PDG	PTECH	SCG	SPRC	THIP	TSI	YUASA
AAI	BANPU	CHEWA	DUSIT	HANA	KBANK	META	PDJ	PTG	SCGD	SRICHA	THRE	TSTE	ZEN
ADB	BAY	CHOTI	EA	HARN	KCAR	MFC	PG	PTT	SCGP	SSF	THREL	TSTH	ZIGA
ADVANC	BBGI	CHOW	EASTW	HEMP	KCC	MFEC	PHOL	PTTEP	SCM	SSP	TIDLOR	TTB	
AE	BBL	CI	ECF	HENG	KCE	MINT	PIMO	PTTGC	SCN	SSSC	TIPCO	TTCL	
AF	BCH	CIG	EGCO	HMPRO	KGEN	MODERN	PK	PYLON	SEAOIL	SST	TIPH	TU	
AH	BCP	CIMBT	EP	HTC	KGI	MONO	PL	Q-CON	SE-ED	STA	TISCO	TURTLE	
AI	BCPG	CM	EPG	ICC	KKP	MOONG	PLANB	QH	SELIC	STGT	TKN	TVDH	
AIE	BE8	CMC	ERW	ICHI	KSL	MSC	PLANET	QLT	SENA	STOWER	TKS	TVO	
AIRA	BEC	COM7	ETC	ICN	KTB	MTC	PLAT	QTC	SENX	SUSCO	TKT	TWPC	
AJ	BEYOND	CPALL	ETE	IFS	KTC	MTI	PLUS	RABBIT	SFLEX	SVI	TMD	UBE	
AKP	BGC	CPAXT	FNS	III	L&E	NATION	PM	RATCH	SGC	SVOA	TMILL	UBIS	
AMA	BGRIM	CPF	FPI	ILINK	LANNA	NCAP	PPP	RBF	SGP	SVT	TMT	UEC	
AMANAH	BLA	CPI	FPT	ILM	LH	NEP	PPPM	RML	SIRI	SYMC	TNITY	UKEM	
AMATA	BPP	CPL	FSMART	INET	LHFG	NER	PPS	RS	SIS	SYNTEC	TNL	UPF	
AMATAV	BRI	CPN	FSX	INOX	LHK	NKI	PQS	RWI	SITHAI	TAE	TNP	UV	
AP	BROOK	CPW	FTE	INSURE	LPN	NOBLE	PR9	S&J	SKR	TAKUNI	TNR	VCOM	
APCS	BRR	CRC	GBX	INTUCH	LRH	NRF	PREB	SA	SM	TASCO	TOG	VGI	
AS	BSBM	CSC	GC	IRPC	M	OCC	PRG	SAAM	SMIT	TCAP	TOP	VIBHA	
ASIAN	BTG	CV	GCAP	ITC	MAJOR	OGC	PRINC	SABINA	SMPC	TEGH	TOPP	VIH	
ASK	BTS	DCC	GEL	ITEL	MALEE	OR	PRM	SAK	SNC	TFG	TPA	WACOAL	
ASP	BWG	DELTA	GFPT	IVL	MATCH	ORI	PROS	SAPPE	SNP	TFI	TPCS	WHA	
ASW	CAZ	DEMCO	GGC	JAS	MBAX	OSP	PRTR	SAT	SORKON	TFMAMA	TPLAS	WHAUP	
AWC	CBG	DEXON	GLOBAL	JMART	MBK	PAP	PSH	SC	SPACK	TGE	TRT	WICE	
AYUD	CEN	DIMET	GPI	JR	MC	PATO	PSL	SCB	SPALI	TGH	TRU	WIJK	
B	CENDEL	DMT	GPSC	JTS	MCOT	PB	PSTC	SCC	SPC	THANI	TRUE	WPH	
BAFS	CFRESH	DOHOME	GULF	K	MEGA	PCSGH	PT	SCCC	SPI	THCOM	TSC	XO	

คำชี้แจง ข้อมูลบริษัทที่เข้าร่วมโครงการแนวร่วมปฏิบัติของภาคเอกชนไทยในการต่อต้านทุจริต (Thai CAC) ของสมาคมส่งเสริมสถาบันกรรมการบริษัทไทย มี 2 กลุ่ม คือ

- ได้ประกาศเจตนารมณ์เข้าร่วม CAC
- ได้รับการรับรอง CAC

การเปิดเผยผลการประเมินดัชนีชี้วัดความคืบหน้าการป้องกันการมีส่วนเกี่ยวข้องกับการทุจริตคอร์รัปชัน (Anti-corruption Progress Indicators) ของบริษัทจดทะเบียนในตลาดหลักทรัพย์แห่งประเทศไทยซึ่งจัดทำโดยสถาบันไทยพัฒน์นี้ เป็นการดำเนินการตามนโยบายและตามแผนพัฒนาความยั่งยืนสำหรับบริษัทจดทะเบียนของสำนักงานคณะกรรมการกำกับหลักทรัพย์และตลาดหลักทรัพย์ โดยผลการประเมินดังกล่าวของสถาบันไทยพัฒน์ อาศัยข้อมูลที่ได้รับจากบริษัทจดทะเบียนตามที่บริษัทจดทะเบียนได้ระบุในแบบแสดงข้อมูลเพื่อการประเมิน Anti-corruption ซึ่งได้อ้างอิงข้อมูลมาจากแบบแสดงรายการข้อมูลประจำปี (แบบ 56-1) รายงานประจำปี (แบบ 56-2) หรือในบุคคลภายนอก โดยมีได้เป็นการประเมินการปฏิบัติของบริษัทจดทะเบียนในตลาดหลักทรัพย์แห่งประเทศไทย และได้ให้ข้อมูลภายใต้การประเมินเนื่องจากผลการประเมินดังกล่าวเป็นเพียงผลการประเมิน ณ วันที่ปรากฏในผลการประเมินเท่านั้น ดังนั้นผลการประเมินจึงอาจเปลี่ยนแปลงได้ภายหลังจากวันดังกล่าว หรือเมื่อข้อมูลที่เกี่ยวข้องมีการเปลี่ยนแปลง ทั้งนี้ บริษัทหลักทรัพย์ คิงส์ฟอร์ด จำกัด (มหาชน) มิได้ยืนยัน ตรวจสอบ หรือรับรองความถูกต้องครบถ้วนของผลการประเมินดังกล่าวแต่อย่างใด

ข้อมูลในเอกสารฉบับนี้ รวบรวมมาจากแหล่งข้อมูลที่น่าเชื่อถือ อย่างไรก็ดี บริษัทหลักทรัพย์ คิงส์ฟอร์ด จำกัด(มหาชน)ไม่สามารถที่จะยืนยันหรือรับรองความถูกต้องของข้อมูลเหล่านี้ได้ ไม่ว่าประการใดๆ บทวิเคราะห์ในเอกสารนี้ จัดทำขึ้นโดยอ้างอิงหลักเกณฑ์ทางวิชาการเกี่ยวกับหลักการวิเคราะห์ และมีได้เป็นการชี้แนะ หรือเสนอแนะให้ซื้อหรือขายหลักทรัพย์ใดๆ การตัดสินใจซื้อหรือขายหลักทรัพย์ใดๆ ของผู้อ่าน ไม่ว่าจะเกิดจากการอ่านบทความในเอกสารนี้หรือไม่ก็ตาม ล้วนเป็นผลจากการใช้วิจารณญาณของผู้อ่าน โดยไม่มีส่วนเกี่ยวข้องหรือพันธะผูกพันใดๆ กับ บริษัทหลักทรัพย์ คิงส์ฟอร์ด จำกัด(มหาชน) ไม่มีการฉ้อโกง

ชื่อ	นามสกุล	ตำแหน่ง	เลขที่ทะเบียน SEC	โทรศัพท์	อีเมล	เป็นนักวิเคราะห์ทางด้านปัจจัยพื้นฐาน (โปรดระบุชื่อหุ้นและกลุ่มอุตสาหกรรม)
อภิชัย	เรามาณะชัย	ผู้ช่วยกรรมการผู้จัดการ นักวิเคราะห์การลงทุนปัจจัยทางเทคนิค นักวิเคราะห์กลยุทธ์การลงทุน นักวิเคราะห์การลงทุนปัจจัยพื้นฐานด้านตลาดทุน	002939	02 829 6999 Ext. 2200	apichai.ra@kfsec.co.th	
นพพร	ฉายแก้ว	ผู้จัดการอาวุโส	043964	02 829 6999 Ext. 2203	noppom.ch@kfsec.co.th	พลังงานและปิโตรเคมี ยานยนต์ ขนส่งทางอากาศ
ณัฐวัช	ภูสุนทรศรี	นักวิเคราะห์	087077	02 829 6999 Ext. 2204	nattawat.po@kfsec.co.th	อาหาร, การแพทย์, พานิชย์
ณัฐ	แก้วบริสุทธ์สกุล	ผู้ช่วยนักวิเคราะห์				เทคโนโลยีสารสนเทศและการสื่อสาร และกลุ่มบริการรับเหมาก่อสร้าง