



### Set Index Data

<b>Open</b>	1,136.82		
<b>High</b>	1,145.19		
<b>Low</b>	1,133.90		
<b>Closed</b>	1,141.28		
<b>Chg.</b>	2.38		
<b>%Chg.</b>	0.21		
<b>Value (mn)</b>	29,808.44		
<b>P/E(x)</b>	15.61	<b>UP</b>	356
<b>P/BV(x)</b>	1.06	<b>Unchanged</b>	153
<b>Yield (%)</b>	4.21	<b>Down</b>	160
<b>Market Cap (mn)</b>	14,107.66		

### SET 50 -100 - MAI - Futures Index

	<b>Closed</b>	<b>chg.</b>	<b>(%)</b>
<b>SET 50</b>	729.31	-1.00	-0.14
<b>SET 100</b>	1,572.32	0.24	0.02
<b>S50_CON</b>	728.50	1.10	0.15
<b>MAI Index</b>	243.61	3.55	1.48

### Trading Breakdown : Daily

<b>(Bt,m)</b>	<b>Buy</b>	<b>Sell</b>	<b>Net</b>
<b>Institution</b>	2,663.61	1,925.81	737.80
<b>Broker Port</b>	1,372.46	1,738.78	-366.32
<b>Foreign</b>	16,118.45	16,341.79	-223.34
<b>Customer</b>	9,491.55	9,639.69	-148.14

### Trading Breakdown : Month to Date

<b>(Bt,m)</b>	<b>Buy</b>	<b>Sell</b>	<b>Net</b>
<b>Institution</b>	38,303.72	48,041.66	-9,737.94
<b>Broker Port</b>	22,319.02	21,863.28	455.74
<b>Foreign</b>	202,313.68	209,613.77	-7,300.09
<b>Customer</b>	151,088.60	134,506.32	16,582.28

### World Markets Index

	<b>Closed</b>	<b>Chg.</b>	<b>(%)</b>
<b>Dow Jones</b>	39,142.23	-527.16	-1.33
<b>NASDAQ</b>	16,286.45	-20.71	-0.13
<b>FTSE100</b>	8,275.66	0.06	0.00
<b>Nikkei</b>	34,377.60	457.20	1.35
<b>Hang Seng</b>	21,395.14	338.16	1.61

### Commodities

	<b>Closed</b>	<b>Chg.</b>	<b>(%)</b>
<b>Oil: Brent</b>	67.72	0.00	0.00
<b>Oil: Nymex</b>	63.80	0.00	0.00
<b>Gold</b>	3,326.83	-15.65	-0.47
<b>ZINC</b>	2,574.50	-53.50	-2.04
<b>BDIY Index</b>	1,261.00	20.00	1.61

### Analysts

**Apichai Raomanachai**  
Fundamental and Technical Investment Analysis ID No. 002939  
Tel 02-829-6999 Ext 2200  
Email : apichai.ra@kfsec.co.th

**Nopporn Chaykaew**  
Fundamental Analysis ID No. 043964  
Tel 02-829-6999 Ext 2203  
Email : noppoen.ch@kfsec.co.th

**Nattawat Poosunthornsi**  
Fundamental Analysis ID No. 087077  
Tel 02-829-6999 Ext 2204  
Email : nattawat.po@kfsec.co.th

## Market Wrap-Up

- SET วันที่ 17 เม.ย.68 ปิด +2.38 จุด อยู่ที่ 1,141.28 จุด มูลค่าการซื้อขาย 29,646 ลบ. สถาบันซื้อ 738 ลบ. พอร์ตโบรกขาย 366 ลบ. ต่างชาติขาย 223 ลบ. และรายย่อยขาย 148 ลบ. NVDR มียอดขายสุทธิ 1,567 ลบ. โดยมียอดซื้อในหุ้น BH,TTB,CPAXT,BEM,TOP และยอดขายหุ้น GULF,KTB,AOT,PTTEP,ADVANC มูลค่า Short Sales อยู่ที่ 1,643 ลบ. หุ้นที่มีปริมาณ Short สูงคือ HMPRO,SCC,SAWAD โดยนักลงทุนต่างประเทศมีสถานะ Short ใน Index Futures จำนวน 8,353 สัญญา ยอดสะสมตั้งแต่ต้นปีต่างชาติ Long สุทธิรวม 46,274 สัญญา ต่างชาติซื้อสุทธิในตลาดพันธบัตรไทย 18,579 ลบ.
- ตลาดหุ้นสหรัฐฯ DJIA -1.33%, S&P500 +0.13%, Nasdaq -0.13% จากแรงขายกลุ่มเฮลท์แคร์ นำโดย United Health -22.38% จากคาดการณ์ผลประกอบการ Q1/68 ต่ำกว่าคาด ส่วนกลุ่มเทคโนโลยี -0.67% หลัง Nvidia -2.9% ถูกกดดันจาก ม.จำกัดการส่งออกชิปไปตลาดจีน ตลาดหุ้นยุโรป Stoxx600 -0.13% จากแรงขายกลุ่มเทคโนโลยี, ธนาคาร แต่ยังคงแรงหนุนจากกลุ่มพลังงาน +1.6% หลัง ECB ลดดอกเบี้ยลง 0.25% ตามคาด

## Market View

- ตลาดหุ้นสหรัฐฯวันนี้ DJIA ปรับลดลงจากแรงขายหุ้นกลุ่มประกัน นำโดย United Health -22.3% หลังปรับลดคาดการณ์กำไรปีนี้ลง สาเหตุมาจากต้นทุนทางการแพทย์ที่ปรับสูงขึ้น ส่วนกลุ่มผู้ผลิตชิป เช่น Nvidia ปรับลดลงหลังรัฐบาลสหรัฐฯได้จำกัดการส่งออกชิปรุ่น H20 ไปยังตลาดจีน ขณะที่กลุ่มพลังงาน +2.2% โดยวานนี้ ปธน.ทรัมป์ได้ขอให้ ปช.เพ็ดปรับลดดอกเบี้ยลง และขู่จะปลดออกจากตำแหน่ง หากไม่ปฏิบัติตามคำร้องขอ ส่งผลให้ตลาดหุ้นสหรัฐฯยังผันผวนต่อนโยบายที่ไม่แน่นอนของ ปธน.ทรัมป์ ส่วนข้อมูลเศรษฐกิจนั้น จำนวนผู้ขอรับสวัสดิการว่างงานรายสัปดาห์ลดลง 9,000 อยู่ที่ 215,000 ต่ำกว่าค่าที่ 225,000 ราย และตัวเลขเริ่มสร้างบ้าน มี.ค. อยู่ที่ 1.324 ล.ยูนิต ต่ำกว่าค่าที่ 1.42 ล.ยูนิต ค่าวันนี้ตลาดหุ้นสหรัฐฯปิดในวันหยุด Good Friday
- ตลาดหุ้นยุโรปวานนี้ปรับลดลง จากแรงขายกลุ่มเทคโนโลยีและธนาคาร หลัง ECB มีมติปรับลดดอกเบี้ยลง 0.25% ส่งผลให้ดอกเบี้ยเงินฝากอยู่ที่ 2.25% เพื่อช่วยกระตุ้นเศรษฐกิจที่ถูกกดดันจาก ม.กีดกันการค้าของสหรัฐฯ ซึ่งอาจส่งผลให้กำไร บจ.ใน Stoxx600 Q1/68 มีโอกาส -3% & คาด +2.2% เป็นผลจากภาวะสงครามการค้า ส่วนค่าวันนี้ตลาดหุ้นยุโรปปิดทำการในวันหยุด Good Friday และวันจันทร์ในวัน Easter
- ตลาดหุ้นเอเชียวานนี้ ดัชนีนี้เกอ +1.35% ได้แรงหนุนจากกลุ่มส่งออกที่ได้ประโยชน์จากค่าเงินเยนอ่อนค่า กอปรกับผลการเจรจาข้อตกลงการค้าสหรัฐฯ - ญี่ปุ่นอยู่ในทิศทางบวก ซึ่งส่งผลบวกไปยัง Kospi เกาหลีใต้ +0.94% ที่กำลังเจรจากรับสหรัฐฯ ขณะที่หุ้นกลุ่มเทคโนโลยีปรับขึ้น หลัง TSMC รายงานกำไร Q1/68 เพิ่มขึ้น +60% YoY
- SET วานนี้ +0.21% ปริมาณการซื้อขาย 2.96 หมื่น ลบ. สถาบันซื้อ 738 ลบ. พอร์ตโบรกขาย 366 ลบ. ต่างชาติขาย 223 ลบ. และรายย่อยขาย 148 ลบ. โดยดัชนีได้แรงหนุนจากกลุ่มปิโตรเคมี จากคาดการณ์กำไร Q1/68 มีโอกาสฟื้นตัวจากฐานต่ำเมื่อเทียบกับปีก่อน และอาจได้ประโยชน์จากการนำเข้าก๊าซหุงต้มจากสหรัฐฯ ซึ่งสามารถช่วยลดต้นทุนการผลิตปิโตรเคมี ส่วนกลุ่มธนาคารพาณิชย์ก็แรงซื้อทั้งกำไร ระหว่างรอรายงานกำไร Q1/68 โดย BB.Consensus คาด -0.8% YoY แต่ +8.1% QoQ จากคาดการณ์กำไรใช้จ่าย & สำรอง ECL ปรับลดลง QoQ โดยวานนี้ TISCO รายงานกำไร Q1/68 อยู่ที่ 1.64 พัน ลบ. -3.4% QoQ, -5.2% YoY เป็นผลจากรายได้ดอกเบี้ยปรับลดลง จากสินเชื่อดั้ว -0.4% QoQ และ NIM ลดลง 5 Bps QoQ เป็นจากการลดดอกเบี้ยของดอกเบี้ยนโยบาย และการพักดอกเบี้ยจ่ายของลูกค้าในโครงการคนสู้ เราช่วย ส่วน BBL รายงานกำไร Q1/68 อยู่ที่ 12,618 ลบ. +21.3% QoQ, +19.9% YoY และดีกว่า BB คาด +11% เป็นผลจากกำไรสุทธิจากเงินลงทุน และรายได้ไม่ใช้ดอกเบี้ย +27.2% QoQ, +66.4% YoY กอปรกับกำไรใช้จ่ายดำเนินงานปรับลดลง ขณะที่สำรอง ECL ใน Q1/68 เพิ่มขึ้น +18.8% QoQ, +5.7% YoY และ NPL ปรับขึ้นอยู่ที่ 3.0% & Q4/67 ที่ 2.7%

## Daily Strategy

- ประเมินแนวรับดัชนี SET ที่ 1,130 แนวต้าน 1,150 คาดดัชนีได้แรงหนุน หลังแรงกดดันจากปัจจัยสงครามการค้าเริ่มลดลง โดยสหรัฐฯอยู่ในช่วงการเจรจาข้อตกลงการค้ากับประเทศต่าง ๆ และรออยู่ในช่วงรอรายงานกำไร Q1/68 ของกลุ่มธนาคาร แนะนำทยอยซื้อกลุ่มอาหาร & อุปโภค BTG,CBG,NEO เป็นหุ้นกลุ่มปลอดภัย
- BCPG\* (ซื้อ / ราคาเป้าหมาย IAA Consensus 8.40 บาท) แนวโน้มปี 68 คาดกำไรปกติจะเติบโตด้วยผลของปรากฏการณ์ลานีญาที่เป็นบวกต่อ Hydro power plant ประกอบกับการทยอย COD โครงการพลังงานลม Monsoon (290Mwe ถือหุ้น 48%) ในลาวที่จะเริ่มช่วง 2H68 ปัจจัยบวกที่เหลือนอกจาก BCPG มีสัดส่วนกำลังการผลิตไฟฟ้าในไทยน้อย ทำให้ได้รับผลกระทบอย่างจำกัดจากการแทรกแซงโดยภาครัฐ ขณะที่โรงไฟฟ้าในสหรัฐฯได้รับประโยชน์จากการเติบโตของธุรกิจ Data center ส่งให้ราคาขายไฟฟ้า (ค่าความพร้อมจ่าย) ในตลาดเสรีของสหรัฐฯ ปรับเพิ่มขึ้นในครึ่งปีหลัง มองว่าปี 68 ไม่มีตั้งสำรองเพิ่มกรณีลูกหนี้ในลาว ทั้งนี้ตลาดคาดการณ์ปี 68 ที่ 1.5 พันล้านบาท และปี 69 ที่ 1.8 พันล้านบาท +19%YoY
- PR9\* (ซื้อ / ราคาเป้าหมาย Bloomberg Consensus 28.51 บาท) Bloomberg Consensus คาดกำไร 1Q68 อยู่ที่ 194 ลบ.(+22%YoY, -6%QoQ) อ่อนตัว QoQ ตามฤดูกาล แต่ยังมี YoY ดี คาดจากแรงหนุนในประเทศ(เช่น ใช้หัวดีใหญ่, ฝุ่น PM 2.5) และกลยุทธ์ของ PR9\* ที่ทำการตลาดไปหาผู้ป่วยต่างชาติมากขึ้น (อย่างเช่น ชาติตะวันออกกลาง) ด้านPR9\*เอง ปี68 นี้ ตั้งเป้าหมายได้เติบโต +10 ถึง 20%YoY โดยบริษัทยังคงเป้าหมายเพิ่มสัดส่วนคนไข้ต่างประเทศขึ้นราว 20% จากฐานคนไข้รวม ทั้งนี้ตลาดคาดการณ์ปี 68 และ ปี 69 ของ PR9\* จะขยายตัวมาอยู่ที่ 816 ลบ.(+15%YoY) และ 903 ลบ.(+11%YoY) ตามลำดับ

ข้อมูลในเอกสารฉบับนี้ รวบรวมมาจากแหล่งข้อมูลที่น่าเชื่อถือ อย่างไรก็ดี บริษัทหลักทรัพย์ คิงส์ฟอร์ด จำกัด (มหาชน) ไม่สามารถที่จะยืนยันหรือรับรองความถูกต้องของข้อมูลเหล่านี้ได้ ไม่ว่าประการใด ๆ บริษัทฯระเหินในเอกสารนี้ จัดทำขึ้นโดยอ้างอิงหลักเกณฑ์ทางวิชาการเกี่ยวกับหลักการวิเคราะห์ และมิได้เป็นการชี้แนะ หรือเสนอแนะให้ซื้อหรือขายหลักทรัพย์ใด ๆ การตัดสินใจซื้อหรือขายหลักทรัพย์ใด ๆ ของผู้อ่าน ไม่ว่าจะเกิดจากการอ่านบทความในเอกสารนี้หรือไม่ก็ตาม ล้วนเป็นผลจากการพิจารณาของผู้อ่าน โดยไม่มีส่วนเกี่ยวข้องกับบริษัทฯ ใด ๆ บริษัทหลักทรัพย์ คิงส์ฟอร์ด จำกัด(มหาชน) ไม่ว่ากรณีใด



## Daily Key Factors

**Oil Update(+)** WTI พ.ค. +\$2.21 อยู่ที่ \$64.68 / บาร์เรล, Brent มิ.ย. +\$2.11 อยู่ที่ \$67.96/บาร์เรล ได้ปัจจัยหนุนความคาดหวังสหรัฐฯจะสามารถบรรลุข้อตกลงการค้ากับ EU หลังนายกฯ อิตาลีได้เดินทางเยือนสหรัฐฯ กอปรกับราคาน้ำมันยังได้ปัจจัยหนุนจาก ม.ค.ว่าบาตรของสหรัฐฯต่อการส่งออกน้ำมันของอิหร่าน

**Gold Update(-)** Comex Gold มิ.ย. -\$18.0 อยู่ที่ \$3,328.40 /ออนซ์ ถูกแรงขายทำกำไร หลังราคาทองคำปรับขึ้นทำจุดสูงสุดใหม่ กอปรกับลงทุนคาดหวังบวกต่อการเจรจาข้อตกลงการค้าระหว่างสหรัฐฯ - ญี่ปุ่น

**Fund Flow(-)** Fund Flow ต่างชาติในตลาด TIP วานนี้ ขายสุทธิ -493.81 ล้านดอลลาร์สหรัฐฯ ขายหุ้นไทย -6.7 ล.ดอลลาร์สหรัฐฯ ขายหุ้นอินโดฯ -486.91 ล.ดอลลาร์สหรัฐฯ และขายหุ้นฟิลิปปินส์ -0.21 ล.ดอลลาร์สหรัฐฯ

- (0) ค่าเงินบาทเข้านี้อ่อนค่าอยู่ที่ 33.329 บาท/ดอลลาร์สหรัฐฯ
- (0) ผลตอบแทนพันธบัตรสหรัฐฯ 10 ปี ปรับขึ้นอยู่ที่ 4.329 %
- (+) ดัชนี BDI วานนี้ +20 จุด อยู่ที่ 1,261
- (+) BitCoin เข้านี้ +0.87% อยู่ที่ 85,048 ดอลลาร์สหรัฐฯ

## Economic Calendar

### ในประเทศ

- 30 เม.ย. ประชุมคณะกรรมการนโยบายการเงิน (กนง.) ครั้งที่ 2/2568  
ธปท. รายงานภาวะเศรษฐกิจและการเงินไทย
- สัปดาห์ที่ 4 ส.อ.ท. แถลงยอดผลิตและส่งออกรถยนต์ รถจักรยานยนต์และชิ้นส่วนยานยนต์  
กระทรวงพาณิชย์ แถลงภาวะการค้าระหว่างประเทศ
- สัปดาห์ที่ 5 สศค. แถลงดัชนีอุตสาหกรรม  
สศค. รายงานภาวะเศรษฐกิจการคลัง, ภาวะเศรษฐกิจภูมิภาค, ดัชนีความเชื่อมั่นอนาคตเศรษฐกิจภูมิภาค

### ต่างประเทศ

- 23 เม.ย. US ดัชนีผู้จัดการฝ่ายจัดซื้อ (PMI) ภาคการผลิต (เม.ย.)  
US ดัชนีผู้จัดการฝ่ายจัดซื้อ (PMI) ภาคการบริการ (เม.ย.)  
US ยอดขายบ้านใหม่ (มี.ค.)
- 24 เม.ย. US สินค้าคงคลังน้ำมันดิบ  
US จำนวนคนที่ยื่นขอรับสวัสดิการว่างงานครั้งแรก  
US ยอดขายบ้านมือสอง (Existing Home Sales) (มี.ค.)

## Theme Strategy

Theme ฟื้นเด่น 1H68 เน้น หุ้นในธุรกิจใหม่ที่เป็น Trend ในอนาคต อย่าง Data Center รวมถึงหุ้นที่มีแนวโน้มกำไรปกติ 4Q67-1Q68 คาดออกมาดี และ หุ้นที่รับความผันผวนได้ดีจากความเสี่ยง Trade War/ธนาคารกลางหลักมีแนวโน้มชะลอการลดดอกเบี้ย

- (1) กลุ่มธนาคารที่มี Sentiment บวกจากธนาคารกลางหลักมีแนวโน้มชะลอการลดดอกเบี้ย/มี Yield สูง BBL, KTB, KBANK, TISCO\*, TTB\*
- (2) กลุ่มการอุปโภคบริโภค ได้ประโยชน์จากมาตรการกระตุ้นเศรษฐกิจในประเทศ CPALL, CPAXT\*, CRC, NSL\*, TNP\*, OSP\*
- (3) กลุ่มโรงพยาบาล BDMS, BH, PR9\*, SKR
- (4) กลุ่มมีโอกาสเกี่ยวข้องกับการลงทุน Data Center/ธุรกิจ Trend อนาคต ADVANC, INTUCH\*, TRUE, GULF\*, AMATA
- (5) กลุ่มสินค้า IT ที่ได้ประโยชน์จากการเปลี่ยนถ่ายเทคโนโลยี(เช่น AI function/ 4G to 5G) SYNEX\*, ADVICE\*, SIS\*
- (6) กลุ่มที่มี Sentiment บวกจาก Entertainment Complex BTS\*, VGI\*, MBK\*, BA

\*\*หุ้นแนะนำเชิงกลยุทธ์ที่ยังไม่อยู่ใน Coverage ของฝ่ายวิจัย

Asset Allocation: Equity 50% Fixed Income 35% Alternative Investment etc. Gold 10% Cash 5%

Today Fundamental Research: -

Monthly Portfolio April 2025: CPALL, SYNEX\*, KLINIQA, DOHOME\*, BDMS



**ทองคำจะพุ่งสู่ 7 หมื่นบ. ระบบการเงินโลกใหม่**"ทวิสุข ธรรมศักดิ์" เชื่อทองคำจะแตะ 7-8 หมื่นบาท หากดอลลาร์ยังเสื่อมค่าต่อเนื่อง ชี้สหรัฐขาดดุลลาร้อยกว่า กำกับขาดดุลพ่วงลดหนี้ถดถอยไม่มีดี ส่งผลราคาสินค้าพุ่งแนะถือครองสินทรัพย์ที่รักษามูลค่าได้ ที่ดิน-ทองคำ จับตาไทยปรับระบบทุนสำรองระหว่างประเทศ เน้นเพิ่มสัดส่วนทองคำ แต่ต้องรักษาสถิตมูลค่าอย่าเทดอลลาร์ เปิดภาพระบบการเงินโลกใหม่(ทันหุ้น)

**GULF รับอานิสงส์โลกป่วน ลุ้นกำไร Q1 นิวไฮเกิน 5 พันล.หุ้น** โรงไฟฟ้ารับอานิสงส์เงินบาทแข็งค่า-บอนดียลด์ลง-ราคาก๊าซ LNG ลงตามราคาน้ำมัน จับตามลหารื้อซื้อก๊าซสหรัฐ "เอเชีย พลัง" ชู GULF เด่นสุดในกลุ่ม จากฐานะการเงินมั่นคง-กระจายธุรกิจสู่ดิจิทัล กำไรไตรมาส 1/2568 นิวไฮหลังกำลังผลิตเพิ่ม ด้าน "หยวนต้า" คาดไตรมาส 1/2568 กำไรเกิน 5 พันล้านบาท(ทันหุ้น)

**ธปท.ลดเสียงเงินสำรองเล็งกระจายพอร์ตลงทุนธปท.ย้ายกระจาย** ความเสี่ยงเงินสำรองระหว่างประเทศ เข้าลงทุนในสินทรัพย์ที่หลากหลาย สอดคล้องกับดุลการค้า และแนวโน้มการขยายตัวของเศรษฐกิจในอนาคต ด้านเงินบาทยังคงเคลื่อนไหวในทิศทางเดียวกับค่าเงินสกุลอื่น สอดคล้องกับค่าเงินดอลลาร์สหรัฐที่อ่อนค่าลง ลุ้นพร้อมเข้าดูแลหากพบการเคลื่อนไหวที่ผิดปกติ(ทันหุ้น)

**TISCO เข้มตั้งสำรองเพิ่ม การเงินแกร่งปีนี้เป็นผลสูง**TISCO เผยไตรมาส 1/2568 กำไรสุทธิ 1.63 พันล้านบาท ลดลง 5.2% จากปีก่อน จากรายได้ดอกเบี้ยลดสะท้อนภาวะเศรษฐกิจที่ยังคงเปราะบาง-เพิ่มสำรองหนี้เสีย ยันสถานะการเงินยังคงแข็งแกร่ง ด้านโบรกมองกำไรโตเกินคาดที่ 3% มองปีนี้กำไร 6.55 พันล้านบาท อ่อนตัว 5%YoY คาดค่าใช้จ่ายสำรองหนี้เพิ่ม-สิ้นเชื้อโดยยากจากศก.ชะลอ แต่ปีผลสูง ดีวีเดนดิลด์ 7.8% จึงคงแนะนำซื้อ ให้ราคาเหมาะสมที่ 104 บาท(ทันหุ้น)

**SIRI-AP ยอดขายสนั่นเปิดตัวโครงการหนุนโต**เก็งยอดขายกลุ่มอสังหา 10 แห่ง ไตรมาส 1/2568 มีทั้งเพิ่มและลด โดยมียอดขายรวมที่ประมาณ 5.88 หมื่นล้านบาท เพิ่มขึ้น 7.2% QoQ และ 1.3% YoY ชู SIRI คาดมียอดขายเติบโตสูงสุดที่ 1.34 หมื่นล้านบาท เติบโต 30.9% QoQ และ 40.1% YoY จากการเปิดตัวคอนโดใหม่ ตามด้วย AP คาดมียอดขาย 1.21 หมื่นล้านบาท เติบโต 30.9% QoQ และ 25.2% YoY(ทันหุ้น)

**TKN สอยหุ้น CHAO อีก ดิลโปรเจกต์เชื่อมธุรกิจ**TKN ยังมีดิลโปรเจกต์ใหม่ร่วมกับ CHAO และได้เข้าไปถือหุ้น ในสัดส่วน 4.38% ใหญ่เป็นอันดับที่ 3 พร้อมมีแผนเข้าซื้อหุ้นเพิ่มเติมโดยเป็นการลงทุนระยะยาว เร่งเซ็นดิลโปรเจกต์ใหม่ให้เสร็จภายในปี 2568 เพื่อสร้าง Synergy ขยายสายผลิตภัณฑ์ และกระจายความเสี่ยงให้ได้ ซึ่งยังมีดิล M&A และ Joint Venture อีกหลายราย มั่นใจยอดขายรวมปี 2568 เติบโตตามเป้าหมาย 10%(ทันหุ้น)

**TMILL เดินหน้าปั้นกำไร ใส่เกียร์บุกตลาดอีสาน**TMILL รุกหนักดันอัตรากำไรฟื้นคืนชีพ วางกลยุทธ์บริหารต้นทุน-ขยายฐานลูกค้าใหม่ พร้อมบุกตลาดพรีเมียมทั้งในและต่างประเทศ เสริมแกร่งทีมขายภาคอีสาน เปิดทางพันธมิตร M&A สร้างการเติบโตระยะยาว(ทันหุ้น)

**TPLAS พัฒนาสินค้าใหม่พุ่งเป้าจับกลุ่มเอสเอ็มอี**TPLAS เร่งพัฒนาสินค้าใหม่กลุ่มอุปโภคบริโภค พร้อมปรับปรุงโรงงานประหยัดพลังงาน ลดต้นทุน ปักเป้าเจาะกลุ่มลูกค้า SME-เจ้าของแบรนด์ มีศักยภาพการเติบโตสูง เตรียมนำเทคโนโลยีใหม่มาใช้ในการผลิต(ทันหุ้น)

**TITLE สบจังหวะชุดโครงการใหม่ลุยฐานต่างชาติ**TITLE เดินหน้าต่อยอดความสำเร็จจนทำเลศักยภาพย่านราไวย์ ส่งโครงการใหม่ ล่าสุดกับ "อะดอรา ราไวย์" เจาะกลุ่มลูกค้าซื้อเพื่ออยู่อาศัยเอง นักลงทุนและชาวต่างชาติ บนทำเลศักยภาพใกล้หาดราไวย์ มูลค่าโครงการรวม 1.4 พันล้านบาท(ทันหุ้น)

**CHIC พั่นครึ่งปีหลังรุกโปรดักต์พรีเมียม**CHIC ส่งสัญญาณธุรกิจฟื้นตัวช่วงครึ่งปีหลัง เดินเกมพัฒนาสินค้ากลุ่มพรีเมียม อพชั่นลูกค้า พร้อมออกสินค้าใหม่ทุกไตรมาส รุกขยายตลาดภูเก็ต เจาะลูกค้ากำลังซื้อสูงกลุ่มต่างชาติ ตั้งเป้ารายได้เติบโตปีนี้อยู่แค่เพียงปีก่อนที่ 5%(ทันหุ้น)

**GABLE ซี้ออกาสทำเงินของตลาด ERP-CRM พลังขับเคลื่อนธุรกิจ**ไทย"ราวด์ ทู โซลูชันส์" ในเครือ GABLE เปิดมุมมองเชิงลึก พร้อมโอกาสเติบโตของตลาด ERP และ CRM พลังขับเคลื่อนธุรกิจไทยสู่นวัตกรรมที่องค์กรทุกขนาดเร่งลงทุนในเวลาอันสั้น(ทันหุ้น)

**JMART ชูบ.หุ้นกู้ 5.50% "อดิศักดิ์" ย้ำพร้อมเติบโต**JMART เสนอขายหุ้นกู้ 2 ปี 6 เดือน พร้อมเคาะดอกเบี้ยคงที่ 5.50% ต่อปี เปิดจองตั้งแต่ 17-18 และ 21 เมษายนนี้ หนุนความแข็งแกร่งทางการเงิน ย้ำเหตุการณ์ผันผวนไหวและสงครามการค้าไม่กระทบธุรกิจ "อดิศักดิ์ สุขุมวิทยา" ย้ำพร้อมเดินหน้าเติบโตต่อเนื่อง(ทันหุ้น)

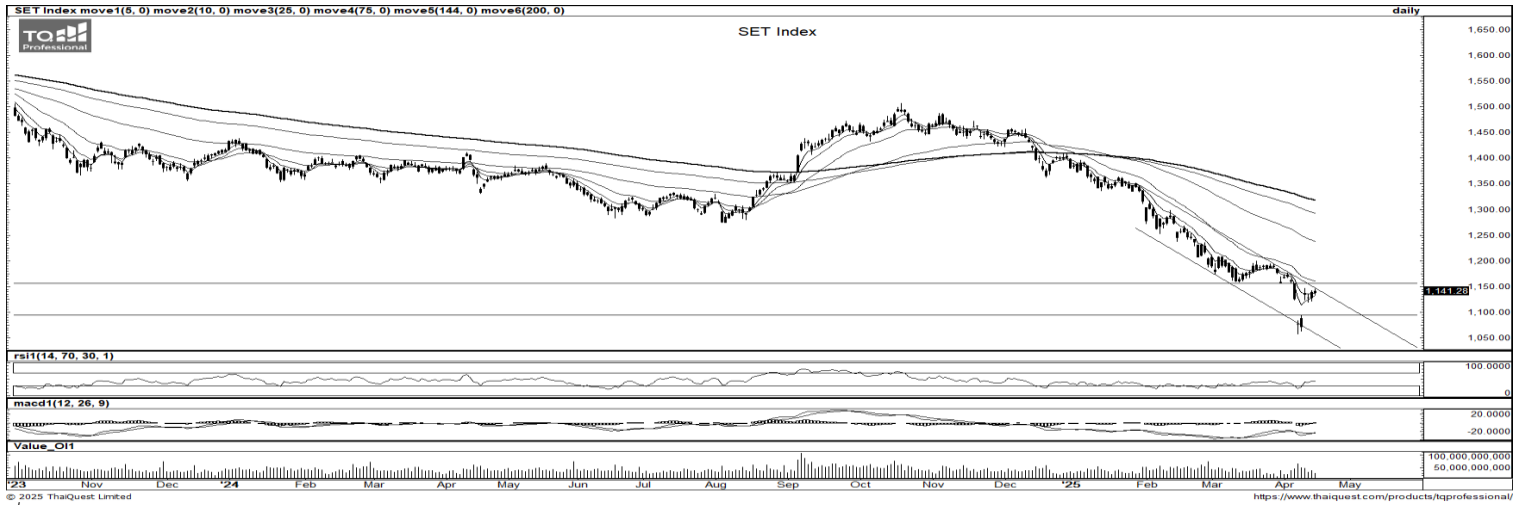
**SYNEX เงินดิจิทัลเฟส 3 หนุน ปักเป้ารายได้พุ่งทะลุ 4 หมื่นล.**SYNEX จ่อรับอานิสงส์เงินดิจิทัล เฟส 3 ช่วงไม่เกินมิถุนายน 2568 ชี้הלูล่วงหนุนดีมานด์สินค้าไอทีพุ่ง ฟากผู้บริหาร "สุธิดา มงคลสุทธิ" ปักเป้าปีรายได้ทะลุ 4 หมื่นล้านบาท รับพอร์ตธุรกิจขยายตัว แคมเปญหน้าคึกกับ 100 ล้านบาท แคมเปญล่าสุดนี้ AWS พัฒนาโซลูชัน รองรับบริการเปลี่ยนแปลงทางดิจิทัล หัวใจต่อยอดธุรกิจครบวงจร(ทันหุ้น)

**"GPI" อัปเดตยอดขายร่วมพาร์ทเนอร์ญี่ปุ่นจัดอีเวนต์ด้าน Sport** GPI เดินหน้าธุรกิจใหม่จัดอีเวนต์ด้าน Sport ผนึกกำลังพาร์ทเนอร์ญี่ปุ่นจัดงานใหญ่แข่งขันจักรยานทางตัวขยายฐานลูกค้าเด็ก ภายใต้ชื่อ "Grandprix Runbike Championship Partnership with R.C.S." รวม 4 อีเวนต์ 8 สนาม เล็งแผนจัดงานในอนาคตสู่การชิงแชมป์ระดับภูมิภาคเอเชียและชิงแชมป์โลก(ทันหุ้น)

**ILINK แยมครึ่งปีแรกบแจ่ม ธุรกิจเทรตติ้ง-วิศวกรรมโต**LINK ส่งซิกผลการดำเนินงานครึ่งแรกปี 2568 เติบโต อานิสงส์ธุรกิจเทรตติ้ง-งานวิศวกรรมเสริม ล่าสุดได้งานฟก.เพิ่ม พร้อมมั่นใจรายได้ปีนี้แตะ 7.12 พันล้านบาท รับกระแสเปลี่ยนผ่านเทคโนโลยีหนุน แจนสหรือรัฐมาตรการขึ้นภาษีไทยไม่กระทบธุรกิจ ระบุอยู่ในโหมดนำเข้าไป(ทันหุ้น)

**SCC รับอานิสงส์น้ำมันลงดันต้นทุนลด Q1 กำไร 910 ล.**SCC รับอานิสงส์ราคาน้ำมันดิ่ง หนุนต้นทุนปรับตัวลง แคมเปญขึ้นภาษีไม่กดดันทางตรง เหตุสัดส่วนรายได้จากสหรัฐเพียง 1% มีโอกาสผลงานไตรมาส 1/2568 ไซวกำไร 910 ล้านบาท พลิกจากไตรมาส 4/2568 ที่ขาดทุน พร้อมมองครึ่งปีแรกลุ้นฟื้นต่อเนื่อง ด้านโบรกเกอร์ให้ราคาเป้าหมาย 123-210 บาท(ทันหุ้น)

ข้อมูลในเอกสารฉบับนี้ รวบรวมมาจากแหล่งข้อมูลที่น่าเชื่อถือ อย่างไรก็ดี บริษัทหลักทรัพย์ คิงส์ฟอร์ด จำกัด (มหาชน) ไม่สามารถที่จะยืนยันหรือรับรองความถูกต้องของข้อมูลเหล่านี้ได้ ไม่ว่าประการใด ๆ บทวิเคราะห์ในเอกสารนี้ จัดทำขึ้นโดยอ้างอิงถึงหลักเกณฑ์ทางวิชาการเกี่ยวกับหลักการวิเคราะห์ และมิได้เป็นการชี้แนะ หรือเสนอแนะให้ซื้อหรือขายหลักทรัพย์ใด ๆ การตัดสินใจซื้อหรือขายหลักทรัพย์ใด ๆ ของผู้อ่าน ไม่ว่าจะเกิดจากการอ่านบทความในเอกสารนี้หรือไม่ก็ตาม ล้วนเป็นผลจากการใช้วิจารณญาณของผู้อ่าน โดยไม่มีส่วนเกี่ยวข้องกับหรือผูกพันใด ๆ กับ บริษัทหลักทรัพย์ คิงส์ฟอร์ด จำกัด (มหาชน) ไม่ว่ากรณีใด



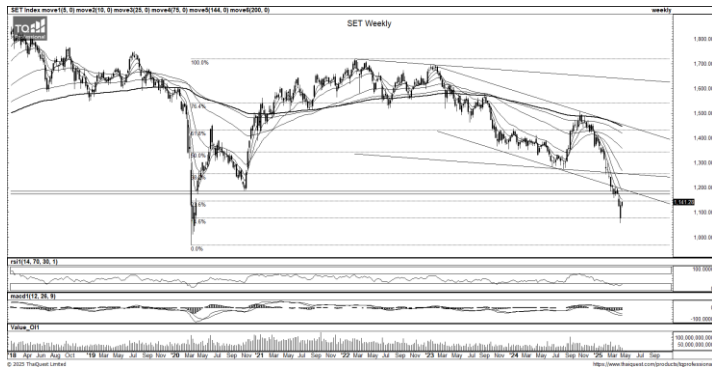
ที่มา: TQ Professional, Day

Resistance 1,147 - 1,157

Support 1,129 - 1,119

SET Daily: ประคองตัวในกรอบ sideways down

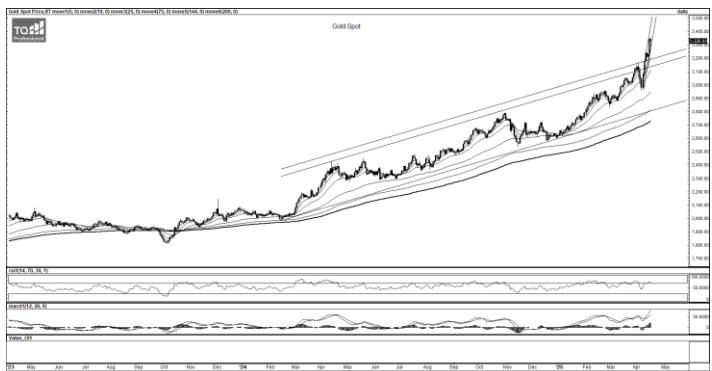
กลยุทธ์การลงทุน SET Index ประคองตัวเหนือ EMA10 วัน สอดคล้อง RSI / MACD ที่ดีขึ้น คาดทยอยทดสอบ trend line หากผ่านได้เป็นสัญญาณบวก ประเมินแนวต้าน 1,147/1,157 แนวรับ 1,129/1,119



ที่มา: TQ Professional, TF weekly

SET Weekly: Wait & See

กลยุทธ์การลงทุน ติดตามนโยบายต่างๆ ของทรมป์ ทิศทาง fund flow ต่างชาติไหลออกจากตลาด TIP สะท้อนคาดการณ์นโยบายการคลังของสหรัฐฯ รวมถึงแนวโน้มสงครามการค้าที่รุนแรง ทางเทคนิค TF weekly แท่งเทียนรายสัปดาห์ฟื้นตัวจาก low แต่ยังคงรอคอนเฟิร์มกลับตัว ส่วนใน TF Monthly ถอยหลุดเส้น EMA200 month ทดสอบแนวรับสามเหลี่ยมใหญ่ ดังนั้น wait & see รอหาฐาน // แนวรับ 1,045 / 1,020 แนวต้าน 1,200 / 1,225



ที่มา: TQ Professional, TF daily

Gold Spot: ทำ New High

กลยุทธ์การลงทุน Gold Spot เติบโตแรงขายทำกำไรหลังขึ้นทำจุดสูงสุดใหม่ // แท่งเทียนพักตัวขึ้นในกรอบ uptrend ส่วน RSI / MACD ประคองบวก เน้นแก๊งกำไรทางฝั่ง long ชัยรับแนวรับตามมาที่ US\$3,300-3,280/Oz ส่วนแนวต้าน US\$3,350-3,400/Oz

Resistance 3,350 - 3,400

Support 3,300 - 3,280

**Technical Analyst**

Apichai Raomanachai No. 002939

**Asst. Technical Analyst**

Noppom Chaykaew No. 043964

ข้อมูลในเอกสารฉบับนี้ รวบรวมมาจากแหล่งข้อมูลที่น่าเชื่อถือ อย่างไรก็ดี บริษัทหลักทรัพย์ คิงส์ฟอร์ด จำกัด (มหาชน) ไม่สามารถที่จะยืนยันหรือรับรองความถูกต้องของข้อมูลเหล่านั้นได้ ไม่ว่าประการใด ๆ บทวิเคราะห์ในเอกสารนี้ จัดทำขึ้นโดยอ้างอิงหลักเกณฑ์ทางวิชาการเกี่ยวกับหลักการวิเคราะห์ และมีได้เป็นการชี้นำ หรือเสนอแนะให้ซื้อหรือขายหลักทรัพย์ใด ๆ ของผู้อ่าน ไม่ว่าจะเกิดจากการอ่านบทความในเอกสารหรือไม่ก็ตาม ล้วนเป็นผลจากการใช้วิจารณญาณของผู้อ่าน โดยไม่มีส่วนเกี่ยวข้องกับหรือพินัยเหตุกันใด ๆ กับ บริษัทหลักทรัพย์ คิงส์ฟอร์ด จำกัด(มหาชน) ไม่มีการเฝ้า



ที่มา ; TQ Professional

## CFARM

Resistance 0.93-0.96

Support 0.72

แนะนำแก๊งกำไร แท่งเทียนทยอยฟื้นตัวขึ้นจากโซนพัก ถ้าสุดกลับมา ประคองตัวในกรอบ sideways พร้อมปริมาณการซื้อขายเข้าสะสม ส่วน MACD / RSI ชัยบวก ระวังถัดไปคาดหวังการแกว่งขึ้นสู่แนวต้าน 0.93-0.96 บาท ส่วนแนวรับ 0.72 บาท และ Stop Loss ที่ 0.65 บาท



ที่มา ; TQ Professional

## NEO

Resistance 32.75-33.75

Support 31.00

แนะนำแก๊งกำไร แท่งเทียนฟื้นตัวผ่านเส้นค่าเฉลี่ย EMA75 วัน ด้านปริมาณ การซื้อขายเข้าสะสม ส่วน MACD / RSI ประคองตัวบวก เบื้องต้นหากยืน ได้คาดทยอยปรับตัวขึ้นต่อ โดยมีแนวต้าน 32.75-33.75 บาท แนวรับ 31.00 บาท จุด Stop Loss ที่ 29.75 บาท



ที่มา ; TQ Professional

## SFLEX

Resistance 3.26

Support 3.06

แนะนำแก๊งกำไร แท่งเทียนฟื้นตัวกลับมาขึ้นเหนือเส้น EMA200 วัน พร้อม ปริมาณการซื้อขายเข้าสะสม ด้าน Indicator MACD และ RSI มีสัญญาณ บวก เบื้องต้นคาดหวังการทยอยขึ้นต่อ โดยมีแนวต้านถัดไป 3.26 บาท แนว รับ 3.06 บาท จุด Stop Loss 3.00 บาท

### Technical Analyst

Apichai Raomanachai No. 002939

### Asst. Technical Analyst

Nopporn Chaykaew No. 043964

# SET50 Index Futures

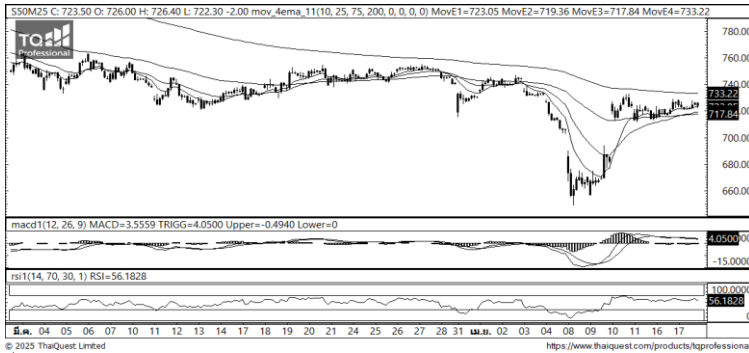


KINGSFORD

วันศุกร์ที่ 18 เมษายน พ.ศ. 2568

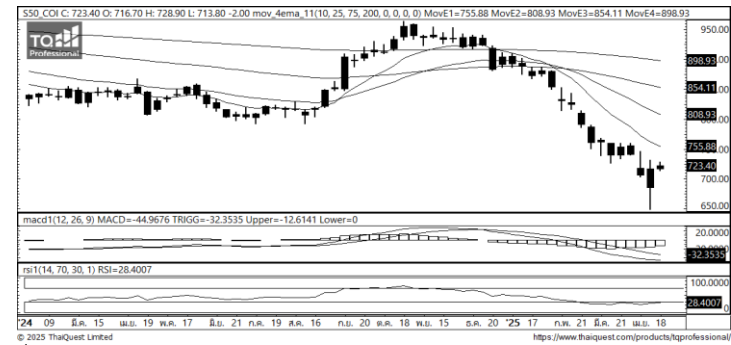
## Market Overview

- นักลงทุนต่างชาติ Short สุทธิ -8,353 สัญญา ยอดสะสมประจำเดือน เม.ย มียอด Short สุทธิ -7,471 สัญญา และ ยอดสะสมปี 2568 เป็นยอด Long สุทธิ 46,274 สัญญา
- ดัชนี DJIA ปิดที่ -1.33%, ดัชนี S&P500 ปิดที่ +0.13% และดัชนี Nasdaq ปิดที่ -0.13%
- นักลงทุนยังจับตาดูทิศทางอัตราดอกเบี้ยของธนาคารกลางสหรัฐฯ (เฟด) หลังจากปธน.ทรัมป์เรียกร้องให้เจอโรม พาวเวล ประธานเฟดเร่งปรับลดอัตราดอกเบี้ย และคาดว่าจะปลดพาวเวลออกจากตำแหน่งหากไม่ดำเนินการตามคำเรียกร้อง ขณะที่อลิซาเบธ วอร์เรน วุฒิสมาชิกจากพรรคเดโมแครตเตือนว่า ตลาดการเงินในสหรัฐฯ จะทรุดตัวลงอย่างหนักหากปธน.ทรัมป์ปลดพาวเวล



ที่มา: Kingsford Research

Volume by Investors	SET (Million Bath)	Index Futures (Contracts)
Local Institutions	737.80	1,176
Foreign	-223.34	-8,353
Local Investor	-148.14	7,177



ที่มา: Kingsford Research

## ภาพการลงทุนระยะสั้น

แนะนำ : Long, แนวรับ: 720 แนวต้าน: 730 Stop Loss: 715

S50M25 ปิดที่ 723.40 จุด ดัชนีมีการปรับตัว - 0.26% เป็นการปรับตัวลงพักตัวเหนือ EMA ระยะกลาง ส่วน Indicator สนับสนุนแนวโน้มขาขึ้น ระยะสั้นมองการเคลื่อนไหวอยู่ในกรอบ EMA โดยหากปรับตัวขึ้นสูงกว่า 730 แนะนำ Long จะเป็นฝั่งที่ได้เปรียบกว่า

## ภาพการลงทุนรายสัปดาห์

แนะนำ Wait & See แนวรับ : 700 แนวต้าน : 735 Stoploss : -

Set 50 Index Future แท่งเทียนเปิดบวกได้ช่วยสนับสนุนแนวโน้มขาขึ้น แต่ Indicator ยังสนับสนุนอยู่ในแนวโน้มขาลง ระยะกลางยังรอการเลือกข้าง โดยหากยังปรับตัวสูงกว่า 735 แนะนำ Long 1/3 Port

	Close	Change	Volume	OI
SET50	729.31	-1.00	1,732,790,176.00	22,482,997,803.00
S50M25	723.40	-2.00	167,842.00	474,718.00
S50U25	718.70	-1.90	9,535.00	43,256.00
S50J25	728.50	1.10	152.00	733.00
S50Z25	719.10	-1.90	2,413.00	13,665.00

Source: TQ Pro

	Last	Support	Resistance
SET50	729.31	725	735
S50M25	723.40	720	730
S50U25	718.70	715	725
S50J25	728.50	720	730
S50Z25	719.10	715	725

Source: TQ Pro

Series	Close	Chg	Vol. Contracts	OI	OI Chg	Theoretical	Basis	Daly Left	LTD
S50M25	723.40	-2.0	474,718	430,951	263,109	727.95	-5.91	70	27/6/2025
S50U25	718.70	-1.9	43,256	39,650	30,115	726.13	-10.61	164	29/9/2025
S50J25	728.50	1.1	733	673	521	729.10	-0.81	11	29/4/2025
S50Z25	719.10	-1.9	13,665	12,675	10,262	724.37	-10.21	255	29/12/2025
S50H26	714.40	-2.0	4,857	4,020	2,447	722.60	-14.91	346	30/3/2026

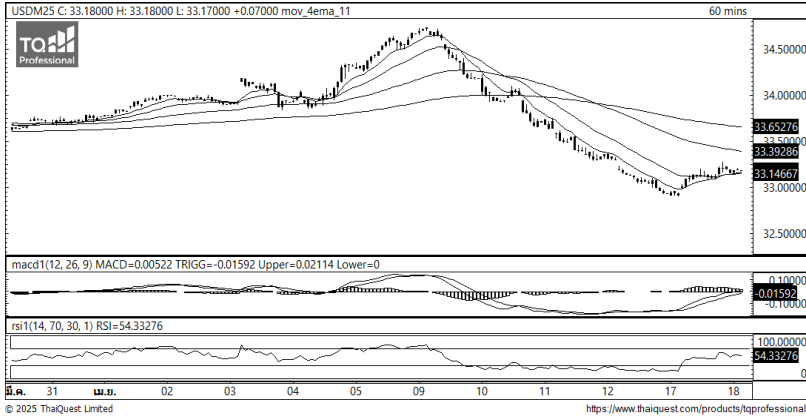
ข้อมูลในเอกสารฉบับนี้ รวบรวมมาจากแหล่งข้อมูลที่น่าเชื่อถือ อย่างไรก็ดี บริษัทหลักทรัพย์ คิงส์ฟอร์ด จำกัด (มหาชน) ไม่สามารถที่จะยืนยันหรือรับรองความถูกต้องของข้อมูลเหล่านี้ได้ ไม่ว่าประการใด ๆ บทวิเคราะห์ในเอกสารนี้ จัดทำขึ้นโดยอ้างอิงหลักเกณฑ์ทางวิชาการเกี่ยวกับหลักการวิเคราะห์ และมีได้เป็นการชี้แนะ หรือเสนอแนะให้ซื้อหรือขายหลักทรัพย์ใด ๆ การตัดสินใจซื้อหรือขายหลักทรัพย์ใด ๆ ของผู้อ่าน ไม่ว่าจะเกิดจากการอ่านบทความในเอกสารนี้หรือไม่ก็ตาม ล้วนเป็นผลจากการใช้วิจารณญาณของผู้อ่าน โดยไม่มีส่วนเกี่ยวข้องกับบริษัทฯ ใด ๆ กับ บริษัทหลักทรัพย์ คิงส์ฟอร์ด จำกัด (มหาชน) ไม่ว่ากรณีใด

# SET50 Index Futures



KINGSFORD

## Currency Futures



ที่มา: Kingsford Research

### ภาพการลงทุในระยะสั้น

Dollar Index : 99.38 จุด หรือ +0.01%, USD25 : +0.05 THB/USD

แนะนำ เปิดสถานะ : Long

แนวรับ: 33.10 THB/USD แนวต้าน: 33.20 THB/USD Stop Loss: 33.05

USD25 : ราคาขึ้นเมื่อวานที่ผ่านมาปิดที่ 33.18 THB/USD มีการปรับตัวขึ้นเหนือ EMA

ระยะสั้น ส่วน Indicator ยังสนับสนุนแนวโน้มขาขึ้น หากปรับตัวขึ้นสูงกว่า 33.20 การเปิดสถานะ Long จะเป็นฝั่งที่ได้เปรียบกว่า

	Last	Change	Volume	OI
USD25	33.11	0.05	24,260	97,240
USDU25	32.90	0.05	4,472	18,326
USDJ25	33.24	0.01	3,366	3,981
USDK25	33.20	0.05	1,631	11,263

Source: TQ Pro

	Last	Support	Resistance
USDTB	33.30	33.15	33.45
USD25	33.11	33.10	33.20
USDU25	32.90	32.85	33.00

Source: Kingsford Securities

	Close	Change	Volume	OI
EURUSD	1.14	0.00		
EURUSD25	1.1422	-0.0001	1,142	-0.0002

Source: TQ Pro

	Close	Change	Volume	OI
USDJPY	142.39	0.66		
USDJPY25	141.63	-0.15	2,498	4021

Source: TQ Pro

Apichai Raomanachai

Fundamental and Technical Investment Analysis

ID No. 002939 Tel 02-829-6999 Ext 2200

Email : apichai.ra@kfsec.co.th

Nut Kaewborisutsakul

Assistant Investment Analyst

ข้อมูลในเอกสารฉบับนี้ รวบรวมมาจากแหล่งข้อมูลที่น่าเชื่อถือ อย่างไรก็ดี บริษัทหลักทรัพย์ คิงส์ฟอร์ด จำกัด (มหาชน) ไม่สามารถที่จะยืนยันหรือรับรองความถูกต้องของข้อมูลเหล่านี้ได้ ไม่ว่าประการใด ๆ บทวิเคราะห์ในเอกสารนี้ จัดทำขึ้นโดยอ้างอิงหลักเกณฑ์ทางวิชาการเกี่ยวกับหลักการวิเคราะห์ และมีได้เป็นการชี้แนะ หรือเสนอแนะให้ซื้อหรือขายหลักทรัพย์ใด ๆ การตัดสินใจซื้อหรือขายหลักทรัพย์ใด ๆ ของผู้อ่าน ไม่ว่าจะเกิดจากการอ่านบทความในเอกสารนี้หรือไม่ก็ตาม ล้วนเป็นผลจากการใช้วิจารณญาณของผู้อ่าน โดยไม่มีส่วนเกี่ยวข้องกับหรือพันธมิตรกับใด ๆ กับ บริษัทหลักทรัพย์ คิงส์ฟอร์ด จำกัด (มหาชน) ไม่ว่ากรณใด



## Most Active Grainer (%chg)

Rank	STOCK	OI	Price Chg (20 Working Days)
1	STECON	3,647	15.45%
2	OR	5,700	15.24%
3	PTT	1,757	11.93%
4	HMPRO	6,413	10.97%
5	BJC	3,464	9.13%
6	TRUE	18,255	6.60%
7	BCPG	10,274	6.09%
8	ADVANC	916	1.89%
9	TCAP	107	1.55%
10	BSRC	53	0.97%
11	BCP	3,216	0.69%
12	GFPT	1,363	0.61%
13	THG	309	0.53%
14	BANPU	1,083,242	0.47%
15	BEC	29,133	-0.53%
16	CPALL	4,823	-0.99%
17	KBANK	2,981	-0.99%
18	CBG	2,376	-1.27%
19	SGP	-	-1.47%
20	TISCO	198	-1.53%
21	CPF	4,007	-1.65%
22	MTC	3,744	-1.70%
23	AEONTS	102	-1.93%
24	TASCO	639	-2.07%
25	BPP	493	-2.17%
26	LH	18,683	-2.34%
27	THANI	16,751	-2.55%
28	KTC	69,646	-2.69%
29	BEM	20,372	-2.73%
30	TTW	24	-2.84%

## Top Gainers OI (%chg)

STOCK	OI	%Daily Top OI Change	STOCK	OI	%5 Day Top OI Change
TVO	8	166.67%	BANPU	1,083,242	600.83%
TISCO	198	72.17%	TVO	8	300.00%
AMATA	2,011	49.52%	TISCO	198	132.94%
TASCO	639	42.00%	BPP	493	124.09%
BSRC	53	23.26%	TASCO	639	82.57%
CPN	1,660	20.64%	TKN	1,206	78.93%
KBANK	2,981	20.30%	AMATA	2,011	65.79%
SCC	1,667	9.24%	BCP	3,216	41.24%
INTUCH	523	8.73%	TOA	1,790	36.33%
EPG	1,468	7.15%	EPG	1,468	33.33%
AAV	25,799	7.00%	BSRC	53	32.50%
SCB	1,550	5.73%	LPN	428	31.29%
PTTGC	10,147	4.24%	SCB	1,550	29.60%
OSP	2,633	3.30%	AEONTS	102	25.93%
BCP	3,216	2.81%	DELTA	1,994	23.85%

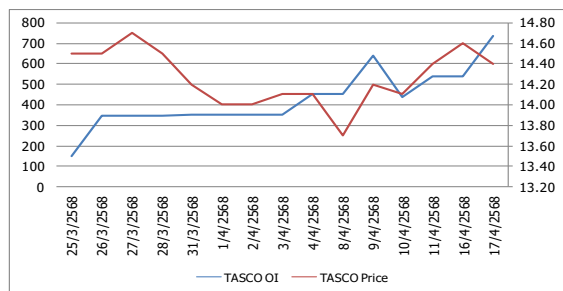
Source: TQ Pro

## Top Loser OI (%chg)

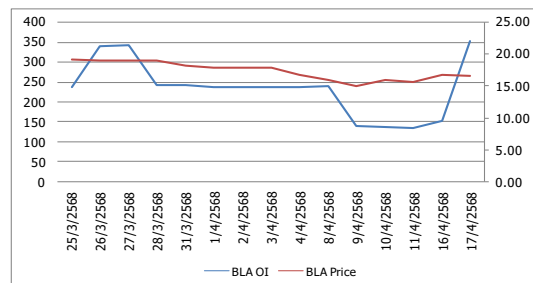
STOCK	OI	%Daily Top OI Change	STOCK	OI	%5 Day Top OI Change
PTT	1,757	-55.53%	TCAP	107	-65.26%
STGT	341	-53.79%	SPRC	1,181	-55.47%
TCAP	107	-48.80%	TPIPL	830	-54.69%
KTB	2,210	-43.91%	STGT	341	-52.77%
KEX	3,339	-42.82%	BTS	37,884	-51.67%
BLA	139	-42.08%	KTB	2,210	-49.55%
CHG	6,796	-39.84%	KKP	337	-45.82%
KKP	337	-38.39%	GUNKUL	3,036	-45.04%
MBK	229	-31.02%	ERW	5,272	-43.29%
OR	5,700	-28.37%	KEX	3,339	-42.92%
BGRIM	5,794	-27.65%	BA	2,677	-41.91%
SPALI	1,861	-27.16%	BLA	139	-41.10%
THG	309	-24.82%	THCOM	6,148	-40.30%
GUNKUL	3,036	-24.61%	SPALI	1,861	-35.29%
TRUE	18,255	-23.48%	MBK	229	-34.01%

## หุ้นที่มีทิศทาง ราคาและ OI ที่น่าจับตามอง

### OI Trend TASCO



### OI Trend BLA



**Recommend : Short**  
**Support : 13.70**

**Resistance : 14.60**  
**Stop-Loss : 14.70**

**Recommend : Long**  
**Support : 16.30**

**Resistance : 17.80**  
**Stop-Loss : 16.20**

Source: KINGSFORD

APICHAJ RAOMANACHAI No. 002939  
NUT KAEWBORISUTSAKUL Asst. Derivatives Analyst

ข้อมูลในเอกสารฉบับนี้ รวบรวมมาจากแหล่งข้อมูลที่น่าเชื่อถือ อย่างไรก็ดี บริษัทหลักทรัพย์ คิงส์ฟอร์ด จำกัด (มหาชน) ไม่สามารถที่จะยืนยันหรือรับรองความถูกต้องของข้อมูลเหล่านี้ได้ ไม่ว่าประการใด ๆ บทวิเคราะห์ในเอกสารนี้ จัดทำขึ้นโดยอ้างอิงหลักการทางวิชาการเกี่ยวกับหลักการวิเคราะห์ และไม่ได้เป็นการชี้นำ หรือเสนอแนะให้ซื้อหรือขายหลักทรัพย์ใด ๆ การตัดสินใจซื้อหรือขายหลักทรัพย์ใด ๆ ของผู้อ่าน ไม่ว่าจะเกิดจากการอ่านบทความในเอกสารหรือไม่ก็ตาม ล้วนเป็นผลจากการใช้วิจารณญาณของผู้อ่าน โดยไม่มีส่วนเกี่ยวข้องกับหรือที่แนะนำของคิงส์ฟอร์ด จำกัด (มหาชน) ไม่ควรถกเถียง





## ข้อมูลสถิติ Program Trading รายวัน

ประเภท	ซื้อ	ขาย	สุทธิ
Program Trading	13,565.59	14,670.55	-1,104.97
Non Program Trading	16,337.32	15,232.35	1,104.97
Total	29,902.91	29,902.91	

## ข้อมูลรายหลักทรัพย์ \*

หลักทรัพย์	ตลาด	มูลค่า Program Trading (บาท)	% มูลค่า Program Trading เทียบกับมูลค่าการซื้อขายแบบ Auto Matching
PTTGC	SET	387,900,360	56.34
EA	SET	68,935,207	36.66
HANA	SET	77,941,185	32.23
CCET	SET	69,778,148	31.24
CK	SET	17,823,340	23.59

หมายเหตุ "Program Trading" หมายถึง การซื้อขายหลักทรัพย์ด้วยชุดคำสั่งคอมพิวเตอร์

\* แสดงข้อมูลของหลักทรัพย์ที่มีราคาปิด และมูลค่าการซื้อขายเปลี่ยนแปลงไปมากกว่าวันทำการซื้อขายก่อนหน้า

\* กรณีไม่แสดงข้อมูล หมายถึง ไม่มีหลักทรัพย์เข้าเกณฑ์ที่กำหนด

## ข้อมูลการขายชอร์ตที่ยังไม่ได้ซื้อคืน

### สถานะ Short เพิ่มขึ้น

หลักทรัพย์	ปริมาณการขายชอร์ตคงเหลือ (%)	สถานะชอร์ตเพิ่มขึ้น เมื่อเทียบวันก่อนหน้า (%)
STECON	0.06%	0.00%
NDX01	0.00%	0.00%
TAIWANAI13	0.01%	0.00%
TDEX	0.75%	0.00%
ASML01	0.00%	0.00%
SIRI	0.86%	0.00%
AP	0.61%	0.00%
TRUE	0.23%	0.00%
JAPAN10001	0.02%	0.00%
BBIK	0.03%	0.00%

### สถานะ Short ลดลง

หลักทรัพย์	ปริมาณการขายชอร์ตคงเหลือ (%)	สถานะชอร์ตลดลง เมื่อเทียบวันก่อนหน้า (%)
WHA	1.38%	-0.23%
AMATA	0.54%	-0.12%
JMART	1.05%	-0.11%
TISCO	1.29%	-0.11%
SAWAD	0.98%	-0.09%
BANPU	1.15%	-0.07%
THCOM	0.63%	-0.07%
BCH	1.76%	-0.06%
BGRIM	0.87%	-0.06%
COM7	0.60%	-0.06%

หมายเหตุ : เรียงตามการเปลี่ยนแปลงของปริมาณการขายชอร์ตที่ยังไม่ได้ซื้อคืน ของหลักทรัพย์ Local + NVDR /จำนวนหุ้นชำระแล้ว (%)

ข้อมูลในเอกสารฉบับนี้ รวบรวมมาจากแหล่งข้อมูลที่น่าเชื่อถือ อย่างไรก็ดี บริษัทหลักทรัพย์ คิงส์ฟอร์ด จำกัด (มหาชน) ไม่สามารถที่จะยืนยันหรือรับรองความถูกต้องของข้อมูลเหล่านี้ได้ ไม่ว่าประการใด ๆ บทวิเคราะห์ในเอกสารนี้ จัดทำขึ้นโดยอ้างอิงหลักเกณฑ์ทางวิชาการเกี่ยวกับหลักการวิเคราะห์ และมีได้เป็นการชี้แนะ หรือเสนอแนะให้ซื้อหรือขายหลักทรัพย์ใด ๆ การตัดสินใจซื้อหรือขายหลักทรัพย์ใด ๆ ของผู้อ่าน ไม่ว่าจะเกิดจากการอ่านบทความในเอกสารหรือไม่ก็ตาม ล้วนเป็นผลจากการใช้วิจารณญาณของผู้อ่าน โดยไม่มีส่วนเกี่ยวข้องกับหรือหนี้ผูกพันใด ๆ กับ บริษัทหลักทรัพย์ คิงส์ฟอร์ด จำกัด(มหาชน) ไม่ว่ากรณีใด

# Top 20 Outstanding Short



KINGSFORD

วันศุกร์ที่ 18 เมษายน พ.ศ. 2568

หลักทรัพย์	ปริมาณการขายชอร์ตที่ยังไม่ได้ซื้อคืน ณ สิ้นวัน (หุ้น)		สถานะขายชอร์ต คงเหลือ(%)	สถานะชอร์ตเพิ่ม/ลด เมื่อเทียบวันก่อนหน้า (%)
	Local	NVDR		
HANA	10,810,600	17,009,821	3.142	-0.027
KCE	14,846,900	11,622,000	2.239	-0.082
BCP	14,801,900	10,891,700	1.866	-0.005
BCH	25,710,900	17,946,000	1.751	0.005
MTC	15,589,200	18,127,600	1.590	0.026
BEM	48,080,312	194,440,596	1.587	-0.052
SPRC	2,434,300	60,646,383	1.455	0.003
WHA	149,228,000	54,386,283	1.362	-0.034
JAS	37,060,057	69,236,268	1.282	-0.023
HMPRO	12,798,600	155,736,000	1.282	0.016
SCC	2,749,000	12,614,262	1.280	0.044
IRPC	122,842,700	135,936,360	1.266	0.023
TISCO	7,295,900	2,797,900	1.261	-0.013
BH	3,464,100	6,177,700	1.213	-0.029
BANPU	28,019,700	89,949,866	1.177	-0.001
TTA	17,297,000	2,550,900	1.089	0.000
EA	15,951,600	64,861,794	1.088	0.000
OSP	11,408,100	20,693,300	1.069	-0.004
JMT	9,210,400	5,855,638	1.032	-0.007
SAWAD	4,363,122	10,819,568	1.005	0.041

หมายเหตุ : เรียงตามการเปลี่ยนแปลงของปริมาณการขายชอร์ตที่ยังไม่ได้ซื้อคืน ของหลักทรัพย์ Local + NVDR /จำนวนหุ้นชำระแล้ว (%)

ข้อมูลในเอกสารฉบับนี้ รวบรวมมาจากแหล่งข้อมูลที่นำเชื่อถือ อย่างไรก็ดี บริษัทหลักทรัพย์ คิงส์ฟอร์ด จำกัด (มหาชน) ไม่สามารถที่จะยืนยันหรือรับรองความถูกต้องของข้อมูลเหล่านี้ได้ ไม่ว่าประการใด ๆ บทวิเคราะห์ในเอกสารนี้ จัดทำขึ้นโดยอ้างอิงหลักเกณฑ์ทางวิชาการเกี่ยวกับหลักการวิเคราะห์ และมีได้เป็นการชี้ว่า หรือเสนอแนะให้ซื้อหรือขายหลักทรัพย์ใด ๆ การตัดสินใจซื้อหรือขายหลักทรัพย์ใด ๆ ของผู้อ่าน ไม่ว่าจะเกิดจากการอ่านบทความในเอกสารนี้หรือไม่ก็ตาม ส่วนเป็นผลจากการใช้วิจารณญาณของผู้อ่าน โดยไม่มีส่วนเกี่ยวข้องกับหรือที่ระบุกันใด ๆ กับ บริษัทหลักทรัพย์ คิงส์ฟอร์ด จำกัด(มหาชน) ไม่ว่ากรณีใด

# Short Sales



KINGSFORD

มูลค่าการขายชอร์ต ณ วันที่ 17 เมษายน 2568

หลักทรัพย์	ปริมาณหุ้นที่ขายชอร์ต (หุ้น)	มูลค่าการขายชอร์ต (บาท)	%เทียบมูลค่าซื้อขายตลาดรวม
AAI	190,000	795,150	3.03%
AAV	1,339,200	1,847,971	4.26%
ADVANC	289,100	81,107,100	11.64%
AEONTS	9,200	1,001,350	3.34%
AIE	19,600	23,774	0.66%
AMATA	801,500	11,802,600	3.07%
AOT	5,979,500	224,838,900	18.29%
AP	69,700	549,925	0.89%
ASIAN	13,600	98,330	0.62%
AWC	2,682,600	5,871,436	2.06%
BA	94,800	1,561,510	3.27%
BAM	294,000	1,861,675	1.77%
BANPU	370,400	1,599,682	1.29%
BBGI	300	926	0.07%
BBL	463,200	67,522,700	4.84%
BCH	173,400	2,535,510	6.02%
BCP	41,000	1,517,000	3.02%
BCPG	203,500	1,369,785	2.95%
BDMS	1,078,700	25,115,300	5.57%
BEM	471,200	2,718,745	1.57%
BGRIM	148,100	1,581,720	1.06%
BH	84,600	14,404,250	4.22%
BJC	86,200	2,050,670	5.72%
BLA	43,600	723,170	1.79%
BPP	44,300	310,845	1.72%
BSRC	700	3,920	0.05%
BTG	62,700	1,212,460	3.06%
BTS	1,596,400	7,639,194	3.98%
CBG	48,100	2,944,200	1.62%
CCET	201,200	1,056,335	0.47%
CENTEL	82,800	2,185,800	1.78%
CHG	730,000	1,261,279	8.31%
CK	66,400	997,620	1.32%
CKP	172,400	468,222	5.87%
COCOCO	78,800	498,050	1.04%
COM7	111,300	2,138,600	2.75%
CPALL	2,659,500	132,427,025	12.72%
CPAXT	197,100	4,903,060	2.70%
CPF	2,023,200	50,229,520	7.42%
CPN	897,300	42,984,000	12.71%
CRC	268,000	6,285,070	4.08%
DCC	19,400	29,395	0.47%
DELTA	1,026,400	67,865,000	6.69%
DOHOME	305,500	1,505,105	3.00%
EA	417,800	889,654	0.47%
EGCO	29,100	2,797,200	2.35%
EPG	34,000	85,198	1.55%
ERW	782,100	1,879,714	3.84%
GFPT	94,000	837,980	4.31%
GLOBAL	621,200	4,093,690	6.03%
GPSC	83,000	2,410,125	0.70%
GULF	769,900	35,885,700	3.05%
GUNKUL	3,542,800	5,518,673	8.85%
HANA	105,600	1,908,570	0.79%
HMPRO	3,731,700	33,405,535	22.86%

ข้อมูลในเอกสารฉบับนี้ รวบรวมมาจากแหล่งข้อมูลที่น่าเชื่อถือ อย่างไรก็ตาม บริษัทหลักทรัพย์ คิงส์ฟอร์ด จำกัด (มหาชน) ไม่สามารถที่จะยืนยันหรือรับรองความถูกต้องของข้อมูลเหล่านี้ได้ ไม่ว่าประการใด ๆ บทวิเคราะห์ในเอกสารนี้ จัดทำขึ้นโดยอ้างอิงหลักเกณฑ์ทางวิชาการเกี่ยวกับหลักการวิเคราะห์ และมีได้เป็นการชี้แนะ หรือเสนอแนะให้ซื้อหรือขายหลักทรัพย์ใด ๆ การตัดสินใจซื้อหรือขายหลักทรัพย์ใด ๆ ของผู้อ่าน ไม่ว่าจะเกิดจากการอ่านบทความในเอกสารนี้หรือไม่ก็ตาม ล้วนเป็นผลจากการใช้วิจารณญาณของผู้อ่าน โดยไม่มีส่วนเกี่ยวข้องกับหรือผูกพันในใด ๆ กับ บริษัทหลักทรัพย์ คิงส์ฟอร์ด จำกัด (มหาชน) ไม่ว่ากรณีใด

# Short Sales



KINGSFORD

มูลค่าการขายชอร์ต ณ วันที่ 17 เมษายน 2568

หลักทรัพย์	ปริมาณหุ้นที่ขายชอร์ต (หุ้น)	มูลค่าการขายชอร์ต (บาท)	%เทียบมูลค่าซื้อขายตลาดรวม
ICHI	137,000	1,626,550	5.08%
IRPC	5,595,300	4,725,180	17.38%
ITC	64,500	863,800	1.34%
IVL	435,500	8,612,890	3.21%
JAPAN10001	5	104	0.37%
JAS	246,900	338,995	1.07%
JMART	14,200	108,025	0.22%
JMT	125,700	1,541,380	1.30%
KBANK	667,100	100,092,400	3.54%
KCE	99,300	1,684,110	0.97%
KEX	7,600	7,143	0.21%
KKP	27,600	1,527,025	1.91%
KTB	3,315,500	72,158,070	5.58%
KTC	577,300	25,732,525	15.48%
LANNA	5,000	74,350	1.07%
LH	1,677,000	7,212,582	6.81%
LPN	15,400	30,339	1.39%
M	213,700	3,816,660	9.23%
MAJOR	37,400	373,840	3.88%
MBK	31,400	493,570	4.50%
MEGA	32,700	890,975	1.69%
MINT	695,700	18,506,450	6.55%
MTC	619,200	26,729,000	17.05%
OR	288,700	3,646,830	1.70%
ORI	103,900	200,107	0.81%
OSP	487,800	6,896,640	6.03%
PLANB	234,900	1,237,820	3.78%
PR9	28,700	678,520	1.06%
PRM	1,399,400	7,777,260	17.76%
PSH	20,400	98,192	2.72%
PSL	60,100	347,665	2.42%
PTG	104,200	688,885	2.83%
PTT	1,426,300	44,215,300	8.35%
PTTEP	494,800	51,471,800	9.26%
PTTGC	992,500	17,743,850	2.55%
QH	606,600	957,007	3.50%
RATCH	87,700	2,258,275	6.43%
RBF	22,700	99,180	0.81%
RCL	175,000	4,102,080	9.00%
ROJNA	87,000	467,290	2.27%
RS	47,200	25,484	0.33%
SABINA	6,900	129,230	2.31%
SAMART	54,300	332,750	1.52%
SAPPE	7,500	288,800	0.54%
SAT	1,200	13,370	0.34%
SAWAD	983,500	28,407,675	19.54%
SCB	409,700	47,446,850	3.54%
SCC	673,200	102,687,700	21.59%
SCCC	300	44,550	1.49%
SCGP	247,800	3,166,480	2.61%
SIRI	2,453,400	3,568,453	9.63%
SISB	61,200	1,152,170	5.61%
SJWD	12,500	85,815	1.59%
SKY	19,700	316,710	5.30%
SPALI	156,600	2,646,050	9.04%

ข้อมูลในเอกสารฉบับนี้ รวบรวมมาจากแหล่งข้อมูลที่น่าเชื่อถือ อย่างไรก็ตาม บริษัทหลักทรัพย์ คิงส์ฟอร์ด จำกัด (มหาชน) ไม่สามารถที่จะยืนยันหรือรับรองความถูกต้องของข้อมูลเหล่านี้ได้ ไม่ว่าประการใด ๆ บทวิเคราะห์ในเอกสารนี้ จัดทำขึ้นโดยอ้างอิงหลักเกณฑ์ทางวิชาการเกี่ยวกับหลักการวิเคราะห์ และมีได้เป็นการชี้แนะ หรือเสนอแนะให้ซื้อหรือขายหลักทรัพย์ใด ๆ การตัดสินใจซื้อหรือขายหลักทรัพย์ใด ๆ ของผู้อ่าน ไม่ว่าจะเกิดจากการอ่านบทความในเอกสารนี้หรือไม่ก็ตาม ล้วนเป็นผลจากการใช้วิจารณญาณของผู้อ่าน โดยไม่มีส่วนเกี่ยวข้องกับหรือผูกพันใด ๆ กับ บริษัทหลักทรัพย์ คิงส์ฟอร์ด จำกัด (มหาชน) ไม่ว่ากรณีใด

# Short Sales



KINGSFORD

## มูลค่าการขายชอร์ต ณ วันที่ 17 เมษายน 2568

หลักทรัพย์	ปริมาณหุ้นที่ขายชอร์ต (หุ้น)	มูลค่าการขายชอร์ต (บาท)	%เทียบมูลค่าซื้อขายตลาดรวม
SPRC	335,800	1,709,175	5.65%
SSP	69,700	339,002	16.02%
STA	180,600	2,674,890	2.53%
STGT	700	5,305	0.01%
TASCO	126,900	1,831,930	4.37%
TCAP	121,500	5,900,675	5.55%
TFG	204,600	965,740	1.42%
THANI	154,700	240,919	0.72%
THCOM	705,700	5,946,830	4.21%
TIPH	13,600	245,970	2.51%
TISCO	196,100	19,467,250	4.80%
TKN	23,100	174,035	2.11%
TLI	149,000	1,744,310	4.19%
TOA	23,700	242,740	0.83%
TOP	53,200	1,275,810	0.44%
TPIPL	25,200	23,435	0.58%
TQM	9,500	132,320	1.89%
TRUE	318,000	3,720,600	1.07%
TTA	15,500	63,380	0.47%
TTB	41,781,000	81,092,193	11.80%
TTW	7,500	65,625	0.67%
TU	1,697,900	17,878,680	11.91%
TVO	28,300	625,710	2.75%
VGI	2,355,700	5,017,858	3.04%
WHA	4,634,200	12,943,916	3.43%
WHAUP	19,000	65,118	0.71%

หมายเหตุ – ไม่รวมรายการขายชอร์ตของสมาชิกที่เป็นผู้ร่วมกำหนดหน่วยลงทุนหรือผู้ดูแลสภาพคล่องของหน่วยลงทุนของกองทุนรวมอีทีเอฟเพื่อบัญชีบริษัทประเภทเพื่อทำกำไรจากส่วนต่างของราคาหรือเพื่อดูแลสภาพคล่อง แล้วแต่กรณี ข้อมูลการขายชอร์ตที่ยังไม่ได้ซื้อคืน - หลักทรัพย์ที่ไม่ใช่หุ้นสามัญจะใช้จำนวนหลักทรัพย์จดทะเบียนกับ ดลท. แทนจำนวนหุ้นชำระแล้ว

ข้อมูลในเอกสารฉบับนี้ รวบรวมมาจากแหล่งข้อมูลที่น่าเชื่อถือ อย่างไรก็ตาม บริษัทหลักทรัพย์ คิงส์ฟอร์ด จำกัด (มหาชน) ไม่สามารถที่จะยืนยันหรือรับรองความถูกต้องของข้อมูลเหล่านี้ได้ ไม่ว่าประการใด ๆ บทวิเคราะห์ในเอกสารนี้ จัดทำขึ้นโดยอ้างอิงถึงหลักเกณฑ์ทางวิชาการเกี่ยวกับหลักการวิเคราะห์ และมีได้เป็นการชี้แนะ หรือเสนอแนะให้ซื้อหรือขายหลักทรัพย์ใด ๆ การตัดสินใจซื้อหรือขายหลักทรัพย์ใด ๆ ของผู้อ่าน ไม่ว่าจะเกิดจากการอ่านบทความในเอกสารนี้หรือไม่ก็ตาม ล้วนเป็นผลจากการใช้วิจารณญาณของผู้อ่าน โดยไม่มีส่วนเกี่ยวข้องกับหรือผูกพันใด ๆ กับ บริษัทหลักทรัพย์ คิงส์ฟอร์ด จำกัด (มหาชน) ไม่ว่ากรณีใด

# Stock Calendar



KINGSFORD

รายงานการเปลี่ยนแปลงการถือหลักทรัพย์ของผู้บริหาร (แบบ 59-2) ประจำวันที่ 17 เมษายน 2568

	ชื่อผู้บริหาร	ประเภทหลักทรัพย์	วันที่ได้มา / จำหน่าย	จำนวน	ราคา	วิธีการ ได้มา/ หน่าย
CHARAN	นาย กิตติพงษ์ จรรย์วาสน์	หุ้นสามัญ	20/03/2568	200	18.10	ซื้อ
CH	นาย ศักดา ศรีแสงนาม	หุ้นสามัญ	02/04/2568	182,300	2.00	ซื้อ
CH	นาย ศักดา ศรีแสงนาม	หุ้นสามัญ	03/04/2568	109,400	2.00	ซื้อ
CH	นาย ศักดา ศรีแสงนาม	หุ้นสามัญ	08/04/2568	100,000	1.96	ซื้อ
SUPER	นาย จอมทรัพย์ โลจายะ	หุ้นสามัญ	09/04/2568	38,000,000	0.12	ขาย
SUPER	นาย จอมทรัพย์ โลจายะ	หุ้นสามัญ	10/04/2568	1,700,000	0.13	ซื้อ
SIMAT	นางสาว ทศนาภรณ์ ยอดมงคล	หุ้นสามัญ	09/04/2568	96,600	0.93	ซื้อ
SIMAT	นางสาว ทศนาภรณ์ ยอดมงคล	หุ้นสามัญ	11/04/2568	200,000	1.00	ซื้อ
BKGI	นาย กิตติคุณ รอดรังนก	หุ้นสามัญ	08/04/2568	10,000	1.86	ซื้อ
BKGI	นาย กิตติคุณ รอดรังนก	หุ้นสามัญ	08/04/2568	10,000	1.85	ซื้อ
BKGI	นาย กิตติคุณ รอดรังนก	หุ้นสามัญ	08/04/2568	10,000	1.83	ซื้อ
BKGI	นาย กิตติคุณ รอดรังนก	หุ้นสามัญ	09/04/2568	10,000	1.82	ซื้อ
BKGI	นาย กิตติคุณ รอดรังนก	หุ้นสามัญ	09/04/2568	10,000	1.79	ซื้อ
PLE	นาย พินิต วิกิจเศรษฐ์	หุ้นสามัญ	09/04/2568	91,700	0.21	ซื้อ
PLE	นาย พินิต วิกิจเศรษฐ์	หุ้นสามัญ	10/04/2568	50,000	0.21	ซื้อ
FM	นาย สุเมธ มาลีสีรังสี	หุ้นสามัญ	16/04/2568	1,000	3.76	ขาย
YONG	นางสาว จันทนา สีลาสงวน	หุ้นสามัญ	13/04/2568	5,000	0.87	ซื้อ
YONG	นางสาว จันทนา สีลาสงวน	หุ้นสามัญ	13/04/2568	5,000	0.84	ซื้อ
LPH	นาย อังกร จันทนาวานิช	หุ้นสามัญ	11/04/2568	19,200	3.64	ซื้อ
SPALI	นาง อัจฉรา ตั้งมดีธรรม	หุ้นสามัญ	11/04/2568	70,000	16.44	ซื้อ
SPALI	นาง อัจฉรา ตั้งมดีธรรม	หุ้นสามัญ	11/04/2568	30,300	16.36	ซื้อ
SPALI	นาย ประทีป ตั้งมดีธรรม	หุ้นสามัญ	11/04/2568	70,000	16.44	ซื้อ
SPALI	นาย ประทีป ตั้งมดีธรรม	หุ้นสามัญ	11/04/2568	30,300	16.36	ซื้อ
ITD	นาย วิเชียร รุ่งรุจิรัตน์	หุ้นสามัญ	08/04/2568	2,000,000	0.17	ซื้อ
ITD	นาย สุเมธ สุรบถโสภณ	หุ้นสามัญ	08/04/2568	1,000,000	0.16	ซื้อ
AP	นาย พงษ์นลิต จันทรวงวน	หุ้นสามัญ	17/04/2568	70,000	7.90	ขาย
SCI	นาย เกรียงไกร เพียรวิทยาสกุล	หุ้นสามัญ	16/04/2568	265,750	0.85	ซื้อ

# Stock Calendar



KINGSFORD

แบบรายงานการได้มาหรือจำหน่ายหลักทรัพย์ของกิจการ (แบบ 246-2) ประจำวันที่ 17 เมษายน 2568

หลักทรัพย์	ชื่อผู้ได้มา/จำหน่าย	วิธีการ	ประเภท หลักทรัพย์ <sup>1</sup>	% ก่อน ได้มา/ จำหน่าย	% ได้มา/ จำหน่าย	% หลัง ได้มา/ จำหน่าย	วันที่ได้มา/ จำหน่าย	% ก่อน ได้มา/ จำหน่าย	% ได้มา/ จำหน่าย	% หลัง ได้มา/ จำหน่าย
								จำนวน (กลุ่ม) <sup>2</sup>	จำนวน (กลุ่ม) <sup>2</sup>	จำนวน (กลุ่ม) <sup>2</sup>
DPAIN	บริษัท หลักทรัพย์จัดการ กองทุนรวมบัวหลวง จำกัด	จำหน่าย	หุ้น	5.0936	0.1086	4.9849	11/04/2568	5.0936	0.1086	4.9849
PRINC	นางสาว อริสา วิทยากร, นาย สาธิต วิทยากร, นางสาว สาธิ เริ่มต้น ตา วิทยากร, พิค ดีเวลลอป Party เมนท์ โฮลดิ้งส์ แอลทีดี	Concert	หุ้น	73.1767	0	73.1767	11/04/2568	73.1767	0	73.1767
RJH	บริษัท หลักทรัพย์จัดการ กองทุนรวมบัวหลวง จำกัด	จำหน่าย	หุ้น	5.0391	0.0401	4.9989	11/04/2568	5.0391	0.0401	4.9989

# Stock Calendar



KINGSFORD

APRIL 2025				
Monday	Tuesday	Wednesday	Thursday	Friday

		16	17	18
วันหยุด	วันหยุด	<b>XD</b> STP (0.40 หารบ) SMIT (0.14 หารบ) SCB (8.44 หารบ) QTC (0.25 หารบ) KTB-P (1.6995 หารบ) KTB (1.545 หารบ)  <b>Shares</b> JCKH 5,252,100 Shares AJA 220 Shares	<b>XD</b> YUASA (0.6088 หารบ) UKEM (0.01 หารบ) TOG (0.25 หารบ) TIPCO (0.18 หารบ) PSL (0.10 หารบ) MAJOR (0.20 หารบ) KTC (1.32 หารบ) KBANK (8.00 หารบ) IT (0.19 หารบ)	<b>XD</b> STGT (0.50 หารบ) STA (1.00 หารบ) MCS (0.50 หารบ) BUI (2.80 หารบ) AIT (0.40 หารบ)  <b>Shares</b> PLANET 3,433,333 Shares ADD 8,000,000 Shares

21	22	23	24	25
<b>XD</b> THANA (0.016 หารบ) KGI (0.31 หารบ)	<b>XD</b> SVI (0.24 หารบ) SAPPE (2.25 หารบ) HMPRO (0.25 หารบ) FERRARI80 F&D (2.50 หารบ) BLA (0.48 หารบ)	<b>XD</b> SPA (0.10 หารบ) BBL (6.50 หารบ)	<b>XD</b> NSL (0.55 หารบ) NER (0.31 หารบ)	<b>XD</b> TTB (0.065 หารบ ) TISCO-P (5.75 หารบ) TISCO (5.75 หารบ) BAM (0.35 หารบ) AHC (0.43 หารบ)

28	29	30	31
<b>XD</b> WIIK (0.04 หารบ) WHAUP (0.1925 หารบ) UOB19 TWPC (0.057 หารบ) SMART (0.0485 หารบ) SITHAI (0.04 หารบ) QH (0.08 หารบ) PROSPECT (0.305 หารบ) PJW (0.03 หารบ) MTC (0.25 หารบ) MEB (1.10 หารบ) LHFG (0.03 หารบ) CIMBT (0.04 หารบ) APCO (0.092 หารบ) AMARC (0.02 หารบ) ALUCON (12.00 หารบ) AEONTS (2.95 หารบ) ADB (0.02 หารบ)	<b>XD</b> TPS (0.20 หารบ) TPCH (0.037 หารบ) TERA (0.08 หารบ) SUN (0.10 หารบ) STEG19 SKR (0.11 หารบ) SAK (0.18 หารบ) RSP (0.18 หารบ) READY (0.30 หารบ) PCE (0.15 หารบ) LRH (1.40 หารบ) KLINIQ (0.75 หารบ) KCC (0.02787 หารบ) INSURE (10.00 หารบ) III (0.20 หารบ) IHL (0.02 หารบ) DDD (0.03 หารบ) COCOCO (0.30 หารบ) BJC (0.56 หารบ) BGC (0.095 หารบ) BBIK (0.22 หารบ)	<b>XD</b> TKS (0.33 หารบ) TITLE (0.05 หารบ) THIP (1.00 หารบ) SYNEX (0.34 หารบ) SSF (0.3334 หารบ) SMT (0.04 หารบ) SCG (0.05 หารบ) SAUCE (1.79 หารบ) SALEE (0.012 หารบ) RPH (0.18 หารบ) RPC (0.01 หารบ) PREB (0.20 หารบ) PDJ (0.10 หารบ) NEO (1.35 หารบ) MPJ (0.30 หารบ) MOSHI (0.80 หารบ) MOONG (0.1261 หารบ) MFEC (0.50 หารบ) MENA (0.03 หารบ) MALEE (0.10 หารบ) LH (0.17 หารบ) KISS (0.03 หารบ) KISS (0.09 หารบ) JUBILE (0.14 หารบ) INET (0.119 หารบ) HTC (0.57 หารบ) GYT (7.40 หารบ) GABLE (0.2703 หารบ) CM (0.10 หารบ) BIS (0.09 หารบ) AURA (0.42 หารบ) APP (0.13 หารบ)	

XD - Excluding Dividend	XD(ST) - Excluding Stock Dividend	XM - Exclude meetings	XN - Ex-Capital Return	XI - Excluding Interest
XP - Excluding Principal	XR - Excluding Right	XW - Excluding Warrant	XS - Excluding Short-term Warrant	XA - Excluding All
XE - Excluding Exercise	*ND - No Dividend Payment	PD - Payment Date	XT - Excluding TSR ; @ - price per share / price per unit /	
XD - Excluding Dividend	XD(ST) - Excluding Stock Dividend	XM - Exclude meetings	XN - Ex-Capital Return	XI - Excluding Interest
XP - Excluding Principal	XR - Excluding Right	XW - Excluding Warrant	XS - Excluding Short-term Warrant	XA - Excluding All
XE - Excluding Exercise	*ND - No Dividend Payment	PD - Payment Date	XT - Excluding TSR ; @ - price per share / price per unit /	



# Most Active Values (Btmn)



## NVDR Update

วันศุกร์ที่ 18 เมษายน 2568

### Most Active Values (Btmn)

Top 20 Net Buying Value (B m)					Top 20 Net Selling Value (B m)					Month to Date		Year to Date							
พ.ย.-68					พ.ย.-68					เมษายน 2568		02 ม.ค.-17 พ.ย.2568							
17	16	11	10	9	17	16	11	10	9	Net Buy	Net Sell	Net Buy	Net Sell						
BH	39.7	-107.4	8.9	76.4	51.9	KTB	-189.9	208.6	-104.9	70.3	-78.8	ADVANC	1,237.79	KBANK	(3,602.35)	ADVANC	9,323.4	DELTA	-3,758.6
TOP	37.8	101.0	22.0	17.4	-156.2	AOT	-146.1	106.2	-178.4	-21.2	315.6	TRUE	826.88	BCP	(3,114.39)	CPALL	7,285.5	PTT	-3,523.1
TISCO	24.4	46.2	42.0	0.2	-74.9	PTTEP	-112.6	156.8	-109.4	262.4	-60.3	AOT	638.02	GULF	(2,022.86)	KTB	3,839.8	BDMS	-3,096.1
TCAP	18.0	-0.7	-0.9	2.6	24.4	ADVANC	-95.1	15.0	-18.5	-6.4	179.1	CPF	573.52	KTB	(1,383.83)	AOT	3,282.1	GULF	-2,022.9
AP	15.9	-37.6	2.5	-37.3	-0.6	CPN	-87.5	-471.4	-31.2	122.3	-19.5	WHA	368.11	TOP	(609.87)	MINT	2,225.4	BH	-1,616.0
CCET	13.0	34.5	-8.8	11.3	20.0	DELTA	-60.1	-327.9	-576.3	-885.1	57.1	CRC	366.75	SCB	(594.25)	TRUE	2,014.8	KBANK	-1,552.2
BANPU	12.6	14.9	-2.1	5.8	5.3	KBANK	-56.5	-70.8	25.7	1.1	-252.5	AWC	365.64	PTTEP	(397.97)	TISCO	1,222.1	BCP	-1,526.6
JMART	9.7	11.9	0.1	-3.5	9.6	BBL	-55.8	10.8	-24.7	-25.2	58.3	AMATA	315.93	MTC	(377.78)	PTTGC	1,200.2	INTUCH	-1,280.5
CK	7.6	18.5	-14.3	61.0	2.1	IVL	-53.8	27.2	-5.6	-19.4	-34.5	BH	308.71	DELTA	(256.38)	AMATA	1,073.5	CPN	-1,198.1
HANA	7.0	1.7	0.7	3.2	-3.4	AMATA	-53.1	-292.8	135.6	-138.4	127.7	BTS	276.50	PTTGC	(218.42)	TTB	1,044.1	MTC	-878.7
BLA	7.0	32.3	-5.7	11.2	13.0	CPALL	-47.7	46.2	13.4	93.8	372.5	OSP	239.96	TTB	(212.43)	GULFI	893.1	SCC	-836.4
LH	5.9	14.8	11.5	17.6	8.1	SCC	-34.1	-182.7	-65.9	265.5	58.9	AAV	213.78	CPN	(196.45)	BCB	854.4	IVL	-704.0
GLOBAL	4.0	15.2	-5.9	19.2	11.7	PTT	-33.3	-129.9	-51.7	-38.5	196.8	GPSC	180.56	IVL	(156.14)	BBL	833.0	ITC	-611.0
STA	3.6	0.9	0.4	2.3	6.5	PTTGC	-31.6	13.8	13.5	-5.0	-51.1	CPAXT	164.82	CPALL	(131.08)	BGRIM	787.6	TASCO	-580.5
ASIAN	3.5	-1.6	0.2	5.7	-0.5	BTS	-24.6	13.2	-42.2	164.0	54.6	TFG	157.04	TISCO	(123.86)	CPF	762.8	BTS	-527.0
RATCH	3.2	0.6	-3.8	0.9	20.9	CPF	-16.6	-24.1	0.6	3.2	205.6	CCET	135.53	MINT	(114.48)	SCB	726.2	TIDLOR	-507.3
SAMART	2.8	0.6	-1.7	-1.0	-8.9	KTC	-14.5	16.0	-14.0	20.2	-29.5	BGRIM	135.51	KTC	(107.84)	GLOBAL	689.2	BANPU	-475.7
SIS	2.3	5.9	1.6	21.9	-0.8	HMPRO	-14.5	10.7	-5.0	-24.2	25.5	HMPRO	128.59	SAWAD	(95.39)	TFG	621.7	TU	-421.4
GFPT	1.9	2.4	0.5	0.3	3.4	CENDEL	-8.5	-1.8	-7.9	-7.9	5.4	BBL	121.05	BCPG	(46.37)	OR	576.4	LH	-315.0
PTL	1.9	4.7	1.9	11.1	0.1	AEONTS	-7.3	-16.4	-2.5	-5.8	1.6	VGI	106.82	SAMART	(45.23)	CRC	572.3	BEM	-300.9

Total Volume Shares						%
	Buy	Sell	Total	Net	Turn.	
1	24CS	78,400	11,900	90,300	66,500	2.92
2	24CS-W2	-	70	70	-70	0.00
3	AAI	1,434,000	2,531,900	3,965,900	-1,097,900	31.68
4	AAV	8,705,600	9,812,300	18,517,900	-1,106,700	29.44
5	ACE	700	27,300	28,000	-26,600	0.23
6	ACG	-	1,000	1,000	-1,000	8.20
7	ADVANC	820,100	1,220,100	2,040,200	-400,000	41.14
8	ADVANCE	188,700	190,000	378,700	-1,300	12.31
9	AE	5,700	-	5,700	5,700	0.15
10	AEONTS	22,700	100,800	123,500	-78,100	22.42
11	AGE	-	10,200	10,200	-10,200	2.37
12	AH	12,200	200	12,400	12,000	10.83
13	AHC	-	80	80	-80	0.45
14	AI	-	100	100	-100	0.07
15	AIE	871,300	241,400	1,112,700	629,900	18.74
16	AIT	956,500	1,320,400	2,276,900	-363,900	15.14
17	AJ	-	1,400	1,400	-1,400	0.32
18	AJA	200	2,426	2,626	-2,226	0.20
19	AKP	1,100	-	1,100	1,100	0.09
20	AKR	-	15,700	15,700	-15,700	0.32

Source : SET.OR.TH

		NVDR Shrs.	% of	NVDR Shrs.	% of	Paid up Capital
		18-Apr-25	paidup	18-Apr-25	paidup	(Last)
1	24CS	2,012,494	0.41	#N/A	#N/A	485,000,000
2	24CS-W1	190,124	0.10	#N/A	#N/A	193,993,128
3	24CS-W2	43,612	0.09	#N/A	#N/A	48,498,251
4	2S	5,963,503	1.08	3,092,210	0.69	549,995,954
5	A	3,346	0.00	62,400	0.01	980,000,000
6	A5	1,186,432	0.10	800,664	0.07	1,209,384,734
7	A5-W4	7,494,508	2.08	#N/A	#N/A	360,996,274
8	AAI	130,246,247	6.13	#N/A	#N/A	2,125,000,000
9	AAV	1,369,824,737	10.66	353,926,265	7.30	12,849,999,997
10	ABM	2,923,818	0.42	3,268,124	1.09	692,120,445
11	ACAP	2,323,745	0.57	1,223,467	0.39	406,411,160
12	ACC	9,834,638	0.52	4,306,304	0.32	1,880,333,993
13	ACC-W2	959,960	0.21	#N/A	#N/A	447,680,170
14	ACE	149,783,715	1.47	38,450,400	0.38	10,175,999,960
15	ACG	864,407	0.14	211,225	0.04	600,000,000
16	ADB	52,806,594	7.27	31,173,421	5.20	725,999,923
17	ADD	1,680,015	1.00	#N/A	#N/A	168,000,000
18	ADVANC	214,763,896	7.22	241,595,912	8.13	2,974,209,736
19	ADVANCE	10,391,000	1.68	#N/A	#N/A	620,000,000
20	AE	95,108,580	1.85	#N/A	#N/A	5,143,071,814

ข้อมูลในเอกสารฉบับนี้ รวบรวมมาจากแหล่งข้อมูลที่นำเชื่อถือ อย่างไรก็ตาม บริษัทหลักทรัพย์ คิงส์ฟอร์ด จำกัด (มหาชน) ไม่สามารถที่จะยืนยันหรือรับรองความถูกต้องของข้อมูลเหล่านี้ได้ ไม่ว่าประการใด ๆ บทวิเคราะห์ในเอกสารนี้ จัดทำขึ้นโดยอ้างอิงถึงข้อมูลทางวิชาการที่เกี่ยวกับหลักทรัพย์วิเคราะห์ และมิได้เป็นการชี้แนะหรือเสนอแนะให้ซื้อหรือขายหลักทรัพย์ใด ๆ การตัดสินใจซื้อหรือขายหลักทรัพย์ใด ๆ ของผู้ลงทุน ไม่ว่าจะเกิดจากการอ่านบทความในเอกสารนี้หรือไม่ก็ตาม ล้วนเป็นผลจากการใช้วิจารณญาณของผู้ลงทุน โดยไม่มีส่วนเกี่ยวข้องกับบริษัทคิงส์ฟอร์ด จำกัด (มหาชน) ไม่มีการเปิด

# Disclaimer



KINGSFORD

## คำแนะนำการลงทุน และความหมายของคำแนะนำการลงทุน

Stock Rating หมายถึงการให้หน้าหนักการลงทุนของบริษัท แบ่งเป็น 3 ระดับ

Buy หมายถึง ราคาพื้นฐานสูงกว่าราคาตลาด 15% หรือมากกว่า

Hold หมายถึงราคาพื้นฐานสูงกว่าราคาตลาดไม่เกิน 15% หรือต่ำกว่าราคาตลาดไม่เกิน 15 %

Sell หมายถึง ราคาพื้นฐานต่ำกว่าราคาตลาด 15% หรือมากกว่า

เอกสารฉบับนี้จัดทำขึ้นโดยบริษัทหลักทรัพย์คิงส์ฟอร์ด จำกัด (มหาชน) ข้อมูลที่ปรากฏในเอกสารฉบับนี้จัดทำโดยอาศัยข้อมูลที่ได้มาจากแหล่งที่เชื่อหรือควรเชื่อว่ามี ความน่าเชื่อถือ และ/หรือถูกต้อง อย่างไรก็ตามบริษัทไม่ยืนยัน และไม่รับรองถึงความครบถ้วนสมบูรณ์หรือถูกต้องของข้อมูลดังกล่าว และไม่ได้ประกันราคาหรือผลตอบแทน ของหลักทรัพย์ที่ปรากฏข้างต้น แม้ว่าข้อมูลดังกล่าวจะปรากฏข้อความที่อาจเป็นหรืออาจตีความว่าเป็นเช่นนั้นได้ บริษัทจึงไม่รับผิดชอบต่อการนำเอาข้อมูล ข้อความ ความเห็น และหรือบทสรุปที่ปรากฏในเอกสารฉบับนี้ไปใช้ไม่ว่ากรณีใดๆ ข้อมูลและความเห็นที่ปรากฏอยู่ในเอกสารฉบับนี้ได้ประสงค์จะชี้ชวน เสนอแนะ หรือจูงใจให้ลงทุน ใน หรือ ซื้อหรือขายหลักทรัพย์ที่ปรากฏในเอกสารฉบับนี้และข้อมูลมีการแก้ไขเพิ่มเติมเปลี่ยนแปลงโดยมีต้องแจ้งให้ทราบล่วงหน้า ผู้ลงทุนควรใช้ดุลยพินิจอย่างรอบคอบใน การลงทุนในหรือซื้อหรือขายหลักทรัพย์ บริษัทสงวนลิขสิทธิ์ในข้อมูลที่ปรากฏในเอกสารนี้ ห้ามมิให้ผู้ใดใช้ประโยชน์ ทำซ้ำ ดัดแปลง นำออกแสดง ทำให้ปรากฏหรือเผยแพร่ ต่อสาธารณชน ไม่ว่าด้วยประการใดๆ ซึ่งข้อมูลในเอกสารนี้ไม่ว่าทั้งหมดหรือบางส่วน เว้นแต่ได้รับอนุญาตเป็นหนังสือจากบริษัทเป็นการล่วงหน้า การกล่าว คิด หรืออ้างอิง ข้อมูลบางส่วนตามสมควรในเอกสารนี้ ไม่ว่าในบทความ บทวิเคราะห์ บทวิจัย หรือในเอกสาร หรือการสื่อสารอื่นใดจะต้องกระทำโดยถูกต้อง และไม่เป็นการก่อให้เกิดการ เข้าใจผิดหรือความเสียหายแก่บริษัท ต้องรับรู้ถึงความเป็นเจ้าของลิขสิทธิ์ในข้อมูลบริษัท และต้องอ้างอิงถึงเอกสารฉบับนี้ และวันที่ในเอกสารฉบับนี้ของบริษัทโดยชัดเจน การลงทุนในหรือซื้อหรือขายหลักทรัพย์ย่อมมีความเสี่ยง ท่านควรทำความเข้าใจอย่างถ่องแท้ต่อลักษณะของหลักทรัพย์แต่ละประเภทและควรศึกษาข้อมูลของบริษัทที่ออก หลักทรัพย์และข้อมูลอื่นใดที่เกี่ยวข้องก่อนการตัดสินใจลงทุนในหรือซื้อหรือขายหลักทรัพย์

ข้อมูลในเอกสารฉบับนี้ รวบรวมมาจากแหล่งข้อมูลที่น่าเชื่อถือ อย่างไรก็ดี บริษัทหลักทรัพย์ คิงส์ฟอร์ด จำกัด(มหาชน)ไม่สามารถที่จะยืนยันหรือรับรองความถูกต้องของข้อมูลเหล่านี้ได้ ไม่ว่าประการใดๆ บทวิเคราะห์ในเอกสารนี้ จัดทำขึ้นโดยอ้างอิง หลักเกณฑ์ทางวิชาการเกี่ยวกับหลักการวิเคราะห์ และมีได้เป็นการชี้แนะ หรือเสนอแนะให้ซื้อหรือขายหลักทรัพย์ใดๆ การตัดสินใจซื้อหรือขายหลักทรัพย์ใดๆ ของผู้อ่าน ไม่ว่าจะเกิดจากการอ่านบทความในเอกสารนี้หรือไม่ก็ตาม ล้วนเป็นผลจากการใช้ วิจารณญาณของผู้อ่าน โดยไม่มีส่วนเกี่ยวข้องกับอะไรรูปแบบใดๆ กับ บริษัทหลักทรัพย์ คิงส์ฟอร์ด จำกัด(มหาชน) ไม่ว่ากรณีใด

# Disclaimer



KINGSFORD

Thai Institute of Directors Association (IOD) – Corporate Governance Report Rating 2024 (CG Score) ข้อมูล 28 ตุลาคม 2567



AAV	B	CBG	DITTO	GULF	KBANK	MFEC	PCSGH	RPC	SEAOIL	SSF	THIP	TRV	WINMED
ABM	BAFS	CENDEL	DMT	GUNKUL	KCC	MINT	PDJ	RPH	SELIC	SSP	THRE	TSC	WINNER
ACE	BAM	CFRESH	DOHOME	HANA	KCE	MODERN	PEER	RS	SENA	SSSC	THREL	TSTE	ZEN
ACG	BANPU	CHASE	DRT	HARN	KCG	MONO	PG	RT	SENX	STA	TIPH	TSTH	
ADVANC	BAY	CHEWA	DUSIT	HENG	KEX	MOONG	PHOL	RWI	SGC	STEC	TISCO	TTA	
AE	BBGI	CHOW	EASTW	HMPRO	KKP	MOSHI	PIMO	S	SGF	STGT	TK	TTB	
AF	BBL	CIMBT	ECF	HPT	KSL	MSC	PLANB	S&J	SGP	STI	TKS	TTCL	
AGE	BCH	CIVIL	ECL	HTC	KTB	MST	PLAT	SA	SHR	SUC	TKT	TTW	
AH	BCP	CK	EGCO	ICC	KTC	MTC	PLUS	SAAM	SICT	SUN	TLI	TU	
AIT	BCPG	CKP	EPG	ICHI	KTMS	MTI	PM	SABINA	SIRI	SUTHA	TM	TVDH	
AJ	BDMS	CNT	ERW	III	KUMWEL	MVP	PORT	SAK	SIS	SVI	TMILL	TVO	
AKP	BEC	COLOR	ETC	ILINK	LALIN	NCH	PPP	SAMART	SITHAI	SYMC	TMT	TVT	
AKR	BEM	COM7	ETE	ILM	LANNA	NER	PPS	SAMTEL	SJWD	SYNEX	TNDT	TWPC	
ALLA	BEYOND	CPALL	FLOYD	IND	LH	NKI	PR9	SAT	SKE	SYNTEC	TNITY	UAC	
ALT	BGC	CPAXT	FN	INET	LHFG	NOBLE	PRG	SAV	SKR	TASCO	TNL	UBE	
AMA	BGRIM	CPF	FPI	INSET	LIT	NRF	PRIME	SAWAD	SM	TBN	TOA	UBIS	
AMARIN	BJC	CPL	FPT	INTUCH	LOXLEY	NSL	PRM	SC	SMPC	TCAP	TOG	UKEM	
AMATA	BKIH	CPN	FVC	IP	LPN	NTSC	PRTR	SCAP	SNC	TCMC	TOP	UPF	
AMATAV	BLA	CPW	GABLE	IRC	LRH	NVD	PSH	SCB	SNNP	TEAMG	TPAC	UPOIC	
ANAN	BPP	CRC	GC	IRPC	LST	NWR	PSL	SCC	SNP	TEGH	TPBI	UV	
AOT	BR	CRD	GCAP	IT	M	NYT	PTT	SCCC	SO	TFG	TPIL	VARO	
AP	BRI	CREDIT	GFC	ITC	MAJOR	OCC	PTTEP	SCG	SONIC	TFMAMA	TPIPP	VGI	
ASIMAR	BRR	CSC	GFPT	ITEL	MALEE	OR	PTTGC	SCGD	SPALI	TGE	TPS	VIH	
ASK	BSRC	CV	GGC	ITTHI	MBK	ORI	Q-CON	SCGP	SPC	TGH	TQM	WACOAL	
ASP	BTG	DCC	GLAND	IVL	MC	OSP	QH	SOM	SPI	THANA	TQR	WGE	
ASW	BTS	DDD	GLOBAL	JAS	M-CHAI	PAP	QTC	SCN	SPRC	THANI	TRP	WHA	
AURA	BTW	DELTA	GPSC	JTS	MCOT	PB	RATCH	SDC	SR	THCOM	TRUBB	WHAUP	
AWC	BWG	DEMCO	GRAMMY	K	MFC	PCC	RBF	SEAFCO	SSC	THG*	TRUE	WICE	



2S	ARIP	BES	CM	FSMART	JCK	MATCH	ONEE	PSP	SECURE	SUPER	TITLE	TRT	WARRIX
AAI	ARROW	BH	COCOCO	FSX	JDF	MBAX	PATO	PSTC	SFLEX	SUSCO	TKN	TURTLE	WIN
ADB	ASIAN	BIZ	COMAN	FTI	JMART	MEGA	PDG	PT	SFT	SVOA	TMD	TVH	WP
AEONTS	ATP30	BOL	CPI	GEL	KGI	METCO	PJW	PTECH	SINO	SVT	TNR	UBA	
AHC	AUCT	BSBM	CSS	GIFT	KJL	MICRO	POLY	PYLON	SMT	TACC	TPA	UP	
AIRA	AYUD	BTC	DTCENT	GPI	KTIS	NC	PQS	QLT	SPQG	TAE	TPCH	UREKA	
APCO	BA	CH	EVER	HUMAN	KUN	NCAP	PREB	RABBIT	SPVI	TCC	TPCS	VCOM	
APCS	BBIK	CI	FE	IFS	L&E	NCL	PROUD	RCL	STANLY	TEKA	TPLAS	VIBHA	
APURE	BC	CIG	FORTH	INSURE	LHK	NDR	PSG	SAPPE	STPI	TFM	TPOLY	VRANDA	



A5	ASN	CHARAN	DOD	FNS	J	KIAT	MITSI	PHG	ROCTEC	SISB	STOWER	TNP	XO
ADD	BIG	CHAYO	DPAINT	GBX	JCKH	KISS	MK	PIN	SABUY	SKN	STP	TOPP	XPG
AIE	BIOTEC	CHIC	DV8	GENCO	JMT	KK	NAM	PRAPAT	SALEE	SKY	SVR	TRU	YUASA
ALLUCON	BIS	CHOTI	EASON	GTB	JPARK	KWC	NOVA	PRI	SAMCO	SMD	SWC	UEC	ZAA
AMC	BJCHI	CITY	EE	GYT	JR	LDC	NTV	PRIN	SANKO	SMIT	TAKUNI	UOBKH	
AMR	BLC	CMC	EFORL	ICN	JSP	LEO	NV	PROEN	SCI	SORKON	TC	VL	
ARIN	BVG	CPANEL	EKH	IIG	JUBILE	MCA	OGC	PROS	SE	SPG	TFI	WAVE	
ASEFA	CEN	CSP	ESTAR	IMH	KBS	META	PACO	PTC	SE-ED	SST	TMC	WFX	
ASIA	CGH	DEXON	ETL	IRCP	KCAR	MGC	PANEL	READY	SINGER	STC	TMI	WIK	

ข้อมูลในเอกสารฉบับนี้ รวบรวมมาจากแหล่งข้อมูลที่น่าเชื่อถือ อย่างไรก็ดี บริษัทหลักทรัพย์ คิงส์ฟอร์ด จำกัด(มหาชน)ไม่สามารถที่จะยืนยันหรือรับรองความถูกต้องของข้อมูลเหล่านี้ได้ ไม่ว่าประการใดๆ บทวิเคราะห์ในเอกสารนี้ จัดทำขึ้นโดยอ้างอิงหลักเกณฑ์ทางวิชาการเกี่ยวกับหลักการวิเคราะห์ และมีได้เป็นการชี้แนะ หรือเสนอแนะให้ซื้อหรือขายหลักทรัพย์ใดๆ การตัดสินใจซื้อหรือขายหลักทรัพย์ใดๆ ของผู้อ่าน ไม่ว่าจะเกิดจากการอ่านบทความในเอกสารนี้หรือไม่ก็ตาม ล้วนเป็นผลจากการใช้วิจารณญาณของผู้อ่าน โดยไม่มีส่วนเกี่ยวข้องกับหรือผูกพันใดๆ กับ บริษัทหลักทรัพย์ คิงส์ฟอร์ด จำกัด(มหาชน) ไม่มีการฉ้อโกง

# Disclaimer



KINGSFORD

Thai Institute of Directors Association (IOD) – Corporate Governance Report Rating 2024 (CG Score) ข้อมูล 28 ตุลาคม 2567

ช่วงคะแนน	สัญลักษณ์	ความหมาย	Description
มากกว่า 90		ดีเลิศ	Excellent
80 - 89		ดีมาก	Very Good
70 - 79		ดี	Good
60 - 69		ดีพอใช้	Satisfactory
50 - 59		ผ่าน	Pass
ต่ำกว่า 50	No logo give	N/A	N/A

การเปิดเผยผลการสำรวจของสมาคมส่งเสริมสถาบันกรรมการบริษัทไทย (IOD) ในเรื่องการกำกับดูแลกิจการ (Corporate Governance) นี้เป็นการดำเนินการตามนโยบายของสำนักงานคณะกรรมการกำกับหลักทรัพย์และตลาดหลักทรัพย์ โดยการสำรวจของ IOD เป็นการสำรวจและประเมินจากข้อมูลของบริษัทจดทะเบียนในตลาดหลักทรัพย์แห่งประเทศไทยและตลาดหลักทรัพย์เอ็มเอไอ ที่มีการเปิดเผยต่อสาธารณะและเป็นข้อมูลที่ผู้ลงทุนทั่วไปสามารถเข้าถึงได้ ดังนั้นผลสำรวจดังกล่าวจึงเป็นการนำเสนอในมุมมองของบุคคลภายนอกโดยไม่ได้เป็นการประเมินการปฏิบัติและไม่ได้มีการใช้ข้อมูลภายในในการประเมิน อนึ่ง ผลการสำรวจดังกล่าว เป็นผลการสำรวจ ณ วันที่ปรากฏในรายงานการกำกับดูแลและกิจการบริษัทจดทะเบียนไทยเท่านั้น ดังนั้นผลการสำรวจจึงอาจเปลี่ยนแปลงได้ภายหลังจากดังกล่าว ทั้งนี้บริษัทหลักทรัพย์ คิงส์ฟอร์ด จำกัด (มหาชน) มิได้ยืนยันหรือรับรองถึงความถูกต้องของผลการสำรวจดังกล่าวแต่อย่างใด

ข้อมูลในเอกสารฉบับนี้ รวบรวมมาจากแหล่งข้อมูลที่เชื่อถือได้ อย่างไรก็ดี บริษัทหลักทรัพย์ คิงส์ฟอร์ด จำกัด(มหาชน)ไม่สามารถที่จะยืนยันหรือรับรองความถูกต้องของข้อมูลเหล่านี้ได้ ไม่ว่าประการใดๆ บทวิเคราะห์ในเอกสารนี้ จัดทำขึ้นโดยอ้างอิงหลักเกณฑ์ทางวิชาการเกี่ยวกับหลักการวิเคราะห์ และมีได้เป็นการชี้แนะ หรือเสนอแนะให้ซื้อหรือขายหลักทรัพย์ใดๆ การตัดสินใจซื้อหรือขายหลักทรัพย์ใดๆ ของผู้อ่าน ไม่ว่าจะเกิดจากการอ่านบทความในเอกสารนี้หรือไม่ก็ตาม ล้วนเป็นผลจากการใช้วิจารณญาณของผู้อ่าน โดยไม่มีส่วนเกี่ยวข้องกับหรือผูกพันใดๆ กับ บริษัทหลักทรัพย์ คิงส์ฟอร์ด จำกัด(มหาชน) ไม่ว่ากรณีใด

# Disclaimer



KINGSFORD

Anti-Corruption Progress Indicator 2024 (<https://www.thai-cac.com/who-we-are/our-members> .6 มกราคม 2568 )

## บริษัทจดทะเบียนที่ได้ประกาศเจตนารมณ์เข้าร่วม CAC

ACE	ANI	BLAND	DITTO	GREEN	IP	LIT	NEX	PRIME	S	SHR	SKE	SUPER	TPP	VNG
ALT	APCO	BPS	ECL	HL	JDF	MEDEZE	NTSC	PROEN	SAWAD	SINGER	SNNP	TBN	TQM	WELL
AMARIN	ASAP	CHASE	EVER	HUMAN	KJL	MJD	PLE	PROUD	SCAP	SINO	SOLAR	TMI	UOBKH	WIN
AMC	B52	CHG	FLOYD	IHL	LDC	MOSHI	PRI	PTC	SFT	SJWD	SONIC	TPAC	UREKA	XPG

## บริษัทจดทะเบียนที่ได้ได้รับการรับรอง CAC

2S	BAM	CGH	DRT	GUNKUL	KASET	MENA	PDG	PTECH	SCG	SPRC	THIP	TSI	YUASA
AAI	BANPU	CHEWA	DUSIT	HANA	KBANK	META	PDJ	PTG	SCGD	SRICHA	THRE	TSTE	ZEN
ADB	BAY	CHOTI	EA	HARN	KCAR	MFC	PG	PTT	SCGP	SSF	THREL	TSTH	ZIGA
ADVANC	BBGI	CHOW	EASTW	HEMP	KCC	MFEC	PHOL	PTTEP	SCM	SSP	TIDLOR	TTB	
AE	BBL	CI	ECF	HENG	KCE	MINT	PIMO	PTTGC	SCN	SSSC	TIPCO	TTCL	
AF	BCH	CIG	EGCO	HMPRO	KGEN	MODERN	PK	PYLON	SEAOIL	SST	TIPH	TU	
AH	BCP	CIMBT	EP	HTC	KGI	MONO	PL	Q-CON	SE-ED	STA	TISCO	TURTLE	
AI	BCPG	CM	EPG	ICC	KKP	MOONG	PLANB	QH	SELIC	STGT	TKN	TVDH	
AIE	BE8	CMC	ERW	ICHI	KSL	MSC	PLANET	QLT	SENA	STOWER	TKS	TVO	
AIRA	BEC	COM7	ETC	ICN	KTB	MTC	PLAT	QTC	SENX	SUSCO	TKT	TWPC	
AJ	BEYOND	CPALL	ETE	IFS	KTC	MTI	PLUS	RABBIT	SFLEX	SVI	TMD	UBE	
AKP	BGC	CPAXT	FNS	III	L&E	NATION	PM	RATCH	SGC	SVOA	TMILL	UBIS	
AMA	BGRIM	CPF	FPI	ILINK	LANNA	NCAP	PPP	RBF	SGP	SVT	TMT	UEC	
AMANAH	BLA	CPI	FPT	ILM	LH	NEP	PPPM	RML	SIRI	SYMC	TNITY	UKEM	
AMATA	BPP	CPL	FSMART	INET	LHFG	NER	PPS	RS	SIS	SYNTEC	TNL	UPF	
AMATAV	BRI	CPN	FSX	INOX	LHK	NKI	PQS	RWI	SITHAI	TAE	TNP	UV	
AP	BROOK	CPW	FTE	INSURE	LPN	NOBLE	PR9	S&J	SKR	TAKUNI	TNR	VCOM	
APCS	BRR	CRC	GBX	INTUCH	LRH	NRF	PREB	SA	SM	TASCO	TOG	VGI	
AS	BSBM	CSC	GC	IRPC	M	OCC	PRG	SAAM	SMIT	TCAP	TOP	VIBHA	
ASIAN	BTG	CV	GCAP	ITC	MAJOR	OGC	PRINC	SABINA	SMPC	TEGH	TOPP	VIH	
ASK	BTS	DCC	GEL	ITEL	MALEE	OR	PRM	SAK	SNC	TFG	TPA	WACOAL	
ASP	BWG	DELTA	GFPT	IVL	MATCH	ORI	PROS	SAPPE	SNP	TFI	TPCS	WHA	
ASW	CAZ	DEMCO	GGC	JAS	MBAX	OSP	PRTR	SAT	SORKON	TFMAMA	TPLAS	WHAUP	
AWC	CBG	DEXON	GLOBAL	JMART	MBK	PAP	PSH	SC	SPACK	TGE	TRT	WICE	
AYUD	CEN	DIMET	GPI	JR	MC	PATO	PSL	SCB	SPALI	TGH	TRU	WIJK	
B	CENDEL	DMT	GPSC	JTS	MCOT	PB	PSTC	SCC	SPC	THANI	TRUE	WPH	
BAFS	CFRESH	DOHOME	GULF	K	MEGA	PCSGH	PT	SCCC	SPI	THCOM	TSC	XO	

คำชี้แจง ข้อมูลบริษัทที่เข้าร่วมโครงการแนวร่วมปฏิบัติของภาคเอกชนไทยในการต่อต้านทุจริต (Thai CAC) ของสมาคมส่งเสริมสถาบันกรรมการบริษัทไทย มี 2 กลุ่ม คือ

- ได้ประกาศเจตนารมณ์เข้าร่วม CAC
- ได้รับการรับรอง CAC

การเปิดเผยผลการประเมินดัชนีชี้วัดความคืบหน้าการป้องกันการมีส่วนเกี่ยวข้องกับการทุจริตคอร์รัปชัน (Anti-corruption Progress Indicators) ของบริษัทจดทะเบียนในตลาดหลักทรัพย์แห่งประเทศไทยซึ่งจัดทำโดยสถาบันไทยพัฒน์นี้ เป็นการดำเนินการตามนโยบายและตามแผนพัฒนาความยั่งยืนสำหรับบริษัทจดทะเบียนของสำนักงานคณะกรรมการกำกับหลักทรัพย์และตลาดหลักทรัพย์ โดยผลการประเมินดังกล่าวของสถาบันไทยพัฒน์ อาศัยข้อมูลที่ได้รับจากบริษัทจดทะเบียนตามที่บริษัทจดทะเบียนได้ระบุในแบบแสดงข้อมูลเพื่อการประเมิน Anti-corruption ซึ่งได้อ้างอิงข้อมูลมาจากแบบแสดงรายการข้อมูลประจำปี (แบบ 56-1) รายงานประจำปี (แบบ 56-2) หรือในบุคคลภายนอก โดยมีได้เป็นการประเมินการปฏิบัติของบริษัทจดทะเบียนในตลาดหลักทรัพย์แห่งประเทศไทย และได้ให้ข้อมูลภายใต้การประเมินเนื่องจากผลการประเมินดังกล่าวเป็นเพียงผลการประเมิน ณ วันที่ปรากฏในผลการประเมินเท่านั้น ดังนั้นผลการประเมินจึงอาจเปลี่ยนแปลงได้ภายหลังจากวันดังกล่าว หรือเมื่อข้อมูลที่เกี่ยวข้องมีการเปลี่ยนแปลง ทั้งนี้ บริษัทหลักทรัพย์ คิงส์ฟอร์ด จำกัด (มหาชน) มิได้ยืนยัน ตรวจสอบ หรือรับรองความถูกต้องครบถ้วนของผลการประเมินดังกล่าวแต่อย่างใด

ข้อมูลในเอกสารฉบับนี้ รวบรวมมาจากแหล่งข้อมูลที่น่าเชื่อถือ อย่างไรก็ดี บริษัทหลักทรัพย์ คิงส์ฟอร์ด จำกัด(มหาชน)ไม่สามารถที่จะยืนยันหรือรับรองความถูกต้องของข้อมูลเหล่านี้ได้ ไม่ว่าประการใดๆ บทวิเคราะห์ในเอกสารนี้ จัดทำขึ้นโดยอ้างอิงหลักเกณฑ์ทางวิชาการเกี่ยวกับหลักการวิเคราะห์ และมีได้เป็นการชี้แนะ หรือเสนอแนะให้ซื้อหรือขายหลักทรัพย์ใดๆ การตัดสินใจซื้อหรือขายหลักทรัพย์ใดๆ ของผู้อ่าน ไม่ว่าจะเกิดจากการอ่านบทความในเอกสารนี้หรือไม่ก็ตาม ล้วนเป็นผลจากการใช้วิจารณญาณของผู้อ่าน โดยไม่มีส่วนเกี่ยวข้องกับหรือพันธะผูกพันใดๆ กับ บริษัทหลักทรัพย์ คิงส์ฟอร์ด จำกัด(มหาชน) ไม่มีการฉ้อโกง

ชื่อ	นามสกุล	ตำแหน่ง	เลขที่ทะเบียน SEC	โทรศัพท์	อีเมล	เป็นนักวิเคราะห์ทางด้านปัจจัยพื้นฐาน (โปรดระบุชื่อหุ้นและกลุ่มอุตสาหกรรม)
อภิชัย	เรามาณะชัย	ผู้ช่วยกรรมการผู้จัดการ  นักวิเคราะห์การลงทุนปัจจัยทางเทคนิค นักวิเคราะห์กลยุทธ์การลงทุน  นักวิเคราะห์การลงทุนปัจจัยพื้นฐานด้านตลาดทุน	002939	02 829 6999 Ext. 2200	apichai.ra@kfsec.co.th	
นพพร	ฉายแก้ว	ผู้จัดการอาวุโส	043964	02 829 6999 Ext. 2203	noppom.ch@kfsec.co.th	พลังงานและปิโตรเคมี ยานยนต์ ขนส่งทางอากาศ
ณัฐวัช	ภูสุนทรศรี	นักวิเคราะห์	087077	02 829 6999 Ext. 2204	nattawat.po@kfsec.co.th	อาหาร, การแพทย์, พาณิชย์
ณัฐ	แก้วบริสุทธ์สกุล	ผู้ช่วยนักวิเคราะห์				เทคโนโลยีสารสนเทศและการสื่อสาร  และกลุ่มบริการรับเหมาก่อสร้าง