



Set Index Data

Open	1,135.79		
High	1,146.86		
Low	1,122.95		
Closed	1,133.95		
Chg.	45.77		
%Chg.	4.21		
Value (mn)	50,275.84		
P/E(x)	15.51	UP	490
P/BV(x)	1.08	Unchanged	101
Yield (%)	4.24	Down	72
Market Cap (mn)	14,017.00		

SET 50 -100 - MAI - Futures Index

	Closed	chg.	(%)
SET 50	729.82	33.76	4.85
SET 100	1,568.46	70.80	4.73
S50_CON	730.00	42.20	6.14
MAI Index	233.90	6.76	2.98

Trading Breakdown : Daily

(Bt,m)	Buy	Sell	Net
Institution	5,732.10	4,324.86	1,407.24
Broker Port	3,883.81	2,230.95	1,652.86
Foreign	23,599.71	22,641.90	957.81
Customer	17,006.86	21,024.77	-4,017.91

Trading Breakdown : Month to Date

(Bt,m)	Buy	Sell	Net
Institution	29,938.00	40,263.30	-10,325.30
Broker Port	17,418.08	15,837.54	1,580.54
Foreign	144,586.86	151,178.52	-6,591.66
Customer	116,573.58	101,237.17	15,336.41

World Markets Index

	Closed	Chg.	(%)
Dow Jones	39,593.66	-1,014.79	-2.50
NASDAQ	16,387.31	-737.66	-4.31
FTSE100	7,913.25	233.77	3.04
Nikkei	34,609.00	2,894.97	9.13
Hang Seng	20,681.78	417.29	2.06

Commodities

	Closed	Chg.	(%)
Oil: Brent	63.02	-0.37	-0.58
Oil: Nymex	59.41	-0.51	-0.85
Gold	3,209.55	34.03	1.07
ZINC	2,542.00	-80.00	-3.05
BDIY Index	1,269.00	10.00	0.79

Analysts

Apichai Raomanachai
Fundamental and Technical Investment Analysis ID No. 002939
Tel 02-829-6999 Ext 2200
Email : apichai.ra@kfsec.co.th

Nopporn Chaykaew
Fundamental Analysis ID No. 043964
Tel 02-829-6999 Ext 2203
Email : noppoen.ch@kfsec.co.th

Nattawat Poosunthornsi
Fundamental Analysis ID No. 087077
Tel 02-829-6999 Ext 2204
Email : nattawat.po@kfsec.co.th

Market Wrap-Up

- SET วันที่ 10 เม.ย.68 ปิด +45.77 จุด อยู่ที่ 1,133.95 จุด มูลค่าการซื้อขาย 50,222 ลบ.สถาบันซื้อ 1,407 ลบ. พอร์ตโบรกซื้อ 1,652 ลบ. ต่างชาติซื้อ 957 ลบ. และขายย่อยขาย 4,017 ลบ. NVDR มียอดซื้อสุทธิ 13 ลบ.โดยมียอดซื้อในหุ้น PTT,ADVANC,CRC,CPF,TRUE และยอดขายหุ้น KBANK,KTB,SCB,GULF,CPALL มูลค่า Short Sales อยู่ที่ 35 ลบ.หุ้นที่มี%ปริมาณ Short สูงคือ TDEX,HKCE01,CBG โดยนักลงทุนต่างชาติ Long ใน Index Futures จำนวน 13,167 สัญญา ยอดสะสมตั้งแต่ต้นปีต่างชาติ Long สุทธิรวม 53,400 สัญญา ต่างชาติซื้อสุทธิในตลาดพันธบัตรไทย 1,008 ลบ.
- ตลาดหุ้นสหรัฐ DJIA -2.50%, S&P500 -3.46%, Nasdaq -4.31% จากแรงขายกลุ่มพลังงาน -6.4%, เทคโนโลยี -4.5% แม้ว่า ปธน.ทรัมป์จะเลื่อน ม.เก็บภาษีศุลกากรตอบโต้ออกไป 90 วัน แต่นักลงทุนยังคงกังวลต่อภาวะเศรษฐกิจสหรัฐเสี่ยงถดถอย ตลาดหุ้นยุโรป Stoxx600 +3.7% ได้แรงหนุนจากกลุ่มธนาคาร +5.2%, เหมืองแร่ +3.8% และพลังงาน +2.5% หลัง ปธน.ทรัมป์เลื่อนการเก็บภาษีศุลกากรเป็นเวลา 90 วัน

Market View

- ตลาดหุ้นสหรัฐวันนี้ปรับลดลง แม้ว่า ปธน.ทรัมป์จะเลื่อนการเก็บภาษีศุลกากรแบบตอบโต้ออกไป 90 วัน แต่ยังคงเรียกเก็บภาษ้นำเข้ากับสินค้าจีนที่อัตรา 145% ส่งผลให้นักลงทุนกังวลเศรษฐกิจสหรัฐอาจเสี่ยงเข้าสู่ภาวะถดถอยได้ โดยดัชนี VIX Index ปรับขึ้นอยู่ที่ระดับ 40.72 บ่งชี้ความผันผวนยังอยู่ระดับสูง ขณะที่รายงาน US CPI มี.ค. ลดลงอยู่ที่ 2.4% & ก.พ. 2.8% & ค.ค. 2.5% YoY แต่มีเชล โบว์แมน คณะกรรมการเฟดให้ความเห็นยังต้องรอประเมินผลกระทบจากนโยบายการค้าของ ปธน.ทรัมป์ ส่วนค่าวันนี้ติดตาม ม.มิชแกนจะรายงานดัชนีความเชื่อมั่นผู้บริโภคสหรัฐ เม.ย. ค.ค. 54.0 & มี.ค. 57.0 , คาดการณ์เงินเฟ้อสหรัฐ 1 ปีข้างหน้า มี.ค. ค.ค.ที่ 5.1% & ก.พ. 5.0 % และรายงานกำไร Q1/68 ของ JPMorgan, Morgan Stanly, Wells Fargo
- ตลาดหุ้นยุโรปวันนี้ปรับขึ้น ได้แรงหนุนจากหุ้นกลุ่มธนาคาร, เหมืองแร่ และพลังงาน หลัง ปธน.ทรัมป์เลื่อนการเก็บภาษีศุลกากรตอบโต้ออกไป 90 วัน ก่อนที่ EU กำลังจะตอบโต้สหรัฐด้วยการปรับขึ้นภาษีมูลค่า 2.1 หมื่น ล.ยูโร อย่างไรก็ตาม EU ถูกสหรัฐเรียกเก็บภาษีศุลกากรรถยนต์ที่ 25% และภาษีพื้นฐาน 10% ซึ่งยังต้องรอผลการเจรจากับผู้แทนการค้าสหรัฐ ขณะที่วันพฤหัสบดีหน้า 17 มี.ค. ติดตามผลการประชุม ECB คาดมีโอกาสลดดอกเบี้ยลง 0.25% และเทรดเดอร์ยังคง ECB มีโอกาสลดดอกเบี้ยอีก 3 ครั้งในปี
- ตลาดหุ้นเอเชียวันนี้ ดัชนีเกาหลีใต้ +9.13%, KOSPI เกาหลีใต้ +6.6% ได้แรงหนุนจากการฟื้นตัวของกลุ่มเทคโนโลยี, เหมืองแร่ถดถอย หลัง ปธน.ทรัมป์เลื่อนการเก็บภาษีศุลกากรตอบโต้เป็นเวลา 90 วัน ซึ่งช่วยลดแรงกดดันด้านสงครามการค้า ขณะที่ดัชนีเซี่ยงไฮ้ +1.16%, ฮั่งเส็ง +2.06% แม้ว่าจีนจะถูกสหรัฐเก็บภาษีศุลกากรในอัตรา 145% แต่รัฐบาลจีนเตรียมออก ม.กระตุ้นเศรษฐกิจ หลัง CPI จีน มี.ค.-0.1% & ก.พ. -0.7% YoY ลดลงเป็นเดือนที่ 2 บ่งชี้กำลังซื้อผู้บริโภคจีนยังอยู่ในภาวะชะลอตัว
- SET วันนี้ +4.21% ปริมาณการซื้อขาย 5.0 หมื่น ลบ. สถาบันซื้อ 1,407 ลบ. พอร์ตโบรกซื้อ 1,652 ลบ. ต่างชาติซื้อ 957 ลบ. และขายย่อยขาย 4,017 ลบ. ได้แรงหนุนจากหุ้น Big Cap. ในกลุ่มอิเล็กทรอนิกส์, พลังงาน, ปีโตรเคมี, ไอซีที และธนาคาร หลัง ปธน.ทรัมป์ประกาศเลื่อน ม.เก็บภาษีศุลกากรตอบโต้เป็นเวลา 90 วัน ส่งผลให้ประเทศคู่ค้าของสหรัฐกว่า 70 ประเทศมีเวลาเจรจาทำข้อตกลง และช่วยลดปัจจัยเสี่ยง Supply Chain ขาดช่วง ซึ่งอาจเป็นปัจจัยเร่งให้ตลาดเงินเพื่อโลกปรับสูงขึ้น โดยนักลงทุนได้เริ่มทำการ Cover Short หลังปัจจัยเสี่ยงสงครามการค้าลดลงระดับหนึ่ง กอปรกับ Valuation ของ SET ก็อยู่ในโซนถูกที่ F/PE 13X และยังคงอาจได้แรงหนุนในกลุ่ม ESG ที่มีเรตดี และราคาหุ้นลดลงแรง เช่น กลุ่มนิคมฯ, โรงไฟฟ้า, ปีโตรเคมี, สาธารณูปโภค มีโอกาสจะได้เม็ดเงินหนุนจากกองทุน Thai ESGX ที่จะเปิดตัวใน พ.ค. - มิ.ย. นี้ ขณะที่กลุ่มส่งออกอิเล็กทรอนิกส์, สินค้าเกษตร, อาหารแปรรูป, อาหารสัตว์เลี้ยง คาดยอดขายได้ในช่วง Q2 - Q3 นี้ ยังอยู่ในแนวโน้มบวก จากการเร่งสต็อกสินค้าของประเทศคู่ค้าก่อน ม.ปรับขึ้นภาษีของสหรัฐ

Daily Strategy

- วางแผนรับดัชนี SET ที่ 1,110 - 1,120 แนวด้าน 1,140 - 1,150 คาดดัชนีทรงตัวในกรอบ เนื่องจากตลาดหุ้นไทยติดวันหยุดยาวในช่วงสงกรานต์ ขณะที่ตลาดหุ้นต่างประเทศยังมีความผันผวน แนะนำทยอยซื้อกลุ่มอาหาร เช่น CPF,GFPT,TFG,TU,ASIAN,AOI,ITC,XO มีโอกาสเร่งสต็อกสินค้าจากประเทศคู่ค้า / พักเงินในกลุ่มปลอดภัย เช่น ADVANC,GULF,PR9,BCH,OR
- FM* (ซื้อ / ราคาเป้าหมาย IAA Consensus 7.20 บาท) กลุ่มส่งออกไม่มีปัจจัยหนุนจากประเทศตะวันตกและเอเชียเหนือได้รับผลกระทบจากโรคใช้หวัดคนกระบาด ซึ่งทำให้ปริมาณส่งออกจากไทยเพิ่มขึ้น ทั้งนี้ FM ตั้งเป้ารายได้ในปี 68 เด็บโต +12-15%YoY แบ่งเป็น ธุรกิจไก่ปรุงสุก (Cook added value : CAV) +20-25% จาก demand ที่สูงขึ้น และการขยายกำลังการผลิตในปีก่อน ส่วนธุรกิจไก่สดแช่แข็ง +5-7% จากกาขยายตลาดส่งออกใหม่ๆ นอกจากนี้คาด GPM ยังได้อานิสงส์จากต้นทุนอาหารสัตว์ที่ลดลงทั้งจากถั่วเหลืองและข้าวโพด สำหรับแผนระยะยาวบริษัทตั้งเป้าหมายยอดขาย 1 หมื่นล้านบาทในปี 70 จากการขยายฐานลูกค้าในกลุ่มร้านอาหาร quick service restaurant และลูกค้าใหม่ที่มีศักยภาพ โดยจะลงทุนเพิ่มประสิทธิภาพกำลังการผลิต และทำระบบ automation ด้านฐานทางการเงินเข้มแข็งด้วย D/E ต่ำ ROE สูง สามารถจ่าย Div.Yield ได้สูง และ Valuation ปัจจุบันไม่แพง
- NSL* (ซื้อ / ราคาเป้าหมาย IAA Consensus 39.83บาท) กำไรสุทธิ 4Q67 อยู่ที่ 147 ลบ. +44%YoY +9%QoQ หนุนด้วย High Season, ม.กระตุ้นเศรษฐกิจของภาครัฐหนุนกำลังซื้อผู้บริโภค รวมถึงสินค้าใหม่ๆยังตาม trend เช่น ข้าวโพดอบชิลเบคอน,ช็อกโกแลตดูไบ(Bake a Wish) ส่วนปี68 คาดว่าจะมีปัจจัยบวกต่อเนื่องจากโรงงานใหม่ที่เพิ่งเสร็จสิ้นใน 4Q67(NSL FOODS สาขา5)รวมถึงการออกสินค้าใหม่ๆ ซึ่ง 1Q68 จะมีสินค้าใหม่ เช่น ช็อกโกแลตโมจิทาร์ท, โรตีสายโปดชีส เป็นต้น โดย NSL วางเป้ารายได้ปี68 โตรว +16-17%YoY ทั้งนี้ตลาดคาดว่าปี68 และ 69 กำไรสุทธิของ NSL* จะอยู่ที่ระดับ 602 ลบ. (+11%YoY) และ 679 ลบ.(+13%YoY)

ข้อมูลในเอกสารฉบับนี้ รวบรวมมาจากแหล่งข้อมูลที่น่าเชื่อถือ อย่างไรก็ดี บริษัทหลักทรัพย์ คิงส์ฟอร์ด จำกัด (มหาชน) ไม่สามารถที่จะยืนยันหรือรับรองความถูกต้องของข้อมูลเหล่านี้ได้ ไม่ว่าประการใด ๆ บทวิเคราะห์ในเอกสารนี้ จัดทำขึ้นโดยอ้างอิงหลักเกณฑ์ทางวิชาการเกี่ยวกับหลักการวิเคราะห์ และไม่ได้เป็นการชี้แนะ หรือเสนอแนะให้ซื้อหรือขายหลักทรัพย์ใด ๆ การตัดสินใจซื้อหรือขายหลักทรัพย์ใด ๆ ของผู้อ่าน ไม่ว่าจะเกิดจากการอ่านบทความในเอกสารนี้หรือก็ตาม ล้วนเป็นผลจากการพิจารณาของผู้อ่าน โดยไม่มีส่วนเกี่ยวข้องกับคิงส์ฟอร์ดในทางใด ๆ กับ บริษัทหลักทรัพย์ คิงส์ฟอร์ด จำกัด(มหาชน) ไม่ว่ากรณีใด



Daily Key Factors

Oil Update(-) WTI พ.ค. -\$2.28 อยู่ที่ \$60.07 / บาร์เรล, Brent มิ.ย. -\$2.15 อยู่ที่ \$63.33/บาร์เรล แม้ว่า ปธน.ทรัมป์เปลี่ยนการเก็บภาษีศุลกากรตอบโต้ออกไป 90 วัน แต่ยังคงกดดันจีนด้วยการปรับขึ้นภาษีศุลกากรในอัตรา 145% ส่งผลให้จีนอาจลดการนำเข้าน้ำมันดิบจากสหรัฐฯ โดยตัวเลขส่งออกน้ำมันไปจีน มี.ค. ลดลงเหลือ 112,000 บาร์เรล/วัน

Gold Update(+) Comex Gold มิ.ย.+\$98.10 อยู่ที่ \$3,177.50 /ออนซ์ สัญญาทองคำทำจุดสูงสุดใหม่ โดยเป็นสินทรัพย์ปลอดภัย และได้แรงหนุนจาก Dollar Index อ่อนค่า -1.99% อยู่ที่ 100.866

Fund Flow(-) Fund Flow ต่างชาติในตลาด TIP วานนี้ขายสุทธิรวม -18.66 ล.ดอลลาร์สหรัฐฯ โดยซื้อหุ้นไทย +28.04 ล.ดอลลาร์สหรัฐฯ , ขายหุ้นอินโด ฯ -44.78 ดอลลาร์สหรัฐฯ , ขายหุ้นฟิลิปปินส์ -1.92 ล.ดอลลาร์สหรัฐฯ

- (0) ค่าเงินบาทเข้านี้อ่อนค่าอยู่ที่ 34.74 บาท/ดอลลาร์สหรัฐฯ
- (0) ผลตอบแทนพันธบัตรสหรัฐฯ 10 ปี ปรับขึ้นอยู่ที่ 4.490 %
- (+) ดัชนี BDI วานนี้ +10 จุด อยู่ที่ 1,269
- (-) BitCoin เข้านี้ -3.66% อยู่ที่ 79,318 ดอลลาร์สหรัฐฯ

Economic Calendar

ในประเทศ

- สัปดาห์ที่3 ส.อ.ท. แถลงดัชนีความเชื่อมั่นภาคอุตสาหกรรม
- สัปดาห์ที่4 ส.อ.ท. แถลงยอดผลิตและส่งออกรถยนต์ รถจักรยานยนต์และชิ้นส่วนยานยนต์
- กระทรวงพาณิชย์ แถลงภาวะการค้าระหว่างประเทศ

ต่างประเทศ

- 11 เม.ย. US ดัชนีราคาผู้ผลิต (PPI) (มี.ค.)
- 16 เม.ย. CN ดัชนีจีดีพี (GDP) ของจีน (ปีต่อปี) (ไตรมาส 1)
- EU ดัชนีราคาผู้บริโภค (CPI) (ปีต่อปี) (มี.ค.)
- US ดัชนียอดขายปลีก (มี.ค.)
- 17 เม.ย. EU การตัดสินใจเกี่ยวกับอัตราดอกเบี้ย (เม.ย.)
- EU การแถลงข่าวต่อสื่อมวลชนของธนาคารกลางแห่งยุโรป
- US สินค้าคงคลังน้ำมันดิบ
- US จำนวนคนที่ยื่นขอรับสวัสดิการว่างงานครั้งแรก
- US ดัชนีภาคการผลิตจากธนาคารกลางรัฐฟิลาเดลเฟีย (เม.ย.)

Theme Strategy

Theme หุ่นยนต์ 1H68 เน้น หุ้นในธุรกิจใหม่ที่เป็น Trend ในอนาคต อย่าง Data Center รวมถึงหุ้นที่มีแนวโน้มกำไรปกติ 4Q67-1Q68 คาดออกมาดี และ หุ้นที่รับความผันผวนได้ดีจากความเสี่ยง Trade War/ธนาคารกลางหลักมีแนวโน้มชะลอการลดดอกเบี้ย

- (1) กลุ่มธนาคารที่มี Sentiment บวกจากธนาคารกลางหลักมีแนวโน้มชะลอการลดดอกเบี้ย/มี Yield สูง BBL, KTB, KBANK, TISCO*, TTB*
- (2) กลุ่มการอุปโภคบริโภค ได้ประโยชน์จากมาตรการกระตุ้นเศรษฐกิจในประเทศ CPALL, CPAXT*, CRC, NSL*, TNP*, OSP*
- (3) กลุ่มโรงพยาบาล BDMS, BH, PR9*, SKR
- (4) กลุ่มมีโอกาสเกี่ยวข้องกับการลงทุน Data Center/ธุรกิจ Trend อนาคต ADVANC, INTUCH*, TRUE, GULF*, AMATA
- (5) กลุ่มสินค้า IT ที่ได้ประโยชน์จากการเปลี่ยนถ่ายเทคโนโลยี(เช่น AI function/ 4G to 5G) SYNEX*, ADVICE*, SIS*
- (6) กลุ่มที่มี Sentiment บวกจาก Entertainment Complex BTS*, VGI*, MBK*, BA

**หุ้นแนะนำเชิงกลยุทธ์ที่ยังไม่อยู่ใน Coverage ของฝ่ายวิจัย

Asset Allocation: Equity 50% Fixed Income 35% Alternative Investment etc. Gold 10% Cash 5%

Today Fundamental Research: -

Monthly Portfolio April 2025: CPALL, SYNEX*, KLINIQA, DOHOME*, BDMS



WHA ลั่นสัญญาณดี ลุ้น SET เด้ง 1,200 จุด WHA มอง "ทรัมป์" เลื่อนเก็บภาษีไทย 36% ออกไป 90 วัน ส่งผลดีทำให้มีเวลาเจรจา แจงลูกค้า นิคมคงลงทุนในไทย ยังไม่ย้ายหนี เชื่อทุนจีนจ่อเข้ามาชบไทยเพิ่ม มั่นใจธุรกิจนิคมปีนี้ตามเป้า "SCB EIC" จ่อหั่น GDP ไทยลงต่ำกว่า 2% จากเดิมคาดขยายตัว 2.4% จากสงครามการค้า ด้านโบรกหุ้น SET ตีดแตะ 1,200 จุด ภายใน 1 สัปดาห์ - 1 เดือน ชี้อะไรจะขึ้นหุ้นมีแนวโน้มฟื้นตัวเด่น แนะนำ "DELTA-HANA-AAI-HTC-SAPPE-SCGP-AOT-BA-PTT-PTTEP-GULF-GPSC-AMATA-WHA(หุ้นหุ้น)

DMT เข้าตาปันผลสูงรับเต็มขึ้นค่าผ่านทางDMT เดินหน้านโยบายปันผลไตรมาสละครั้ง ทยอยปรับขึ้นผลฟุ้งพรวด หลังราคาตลาดลงมาตามบรรยากาศตลาด ทั่วๆ ไม่ได้รับผลกระทบจากทรัมป์ อยู่ในกลุ่มโครงสร้างพื้นฐาน ชี้อุปสงค์การจราจรตอนเมืองโกลด์เวย์เพิ่ม ปีนี้รับรู้เต็มๆ ขึ้นค่าผ่านทาง ยื่นเป้ารายได้โต 10% เดินหน้าประมูล M82 M5 พร้อมวางแผนธุรกิจใหม่ ชี้อะไรจะขึ้นหุ้นมีแนวโน้มฟื้นตัวเด่น แนะนำ ASIAM ผลงานฟุ้ง(หุ้นหุ้น)

ตุน SCB-KBANK-KTB ก่อน XD เกือบ Q1 กำไรเกินหมื่นล.ตุนหุ้น แบงก์ SCB-KBANK-KTB เข้าพอร์ตก่อนขึ้นเครื่องหมาย XD เพื่อรับทรัพย์สินเงินปันผล พร้อมเก็บงบ Q1/2568 คาดมีกำไรเพิ่มขึ้นเกิน 1 หมื่นล้านบาท จากการตั้งสำรองลดลง ประเมินทั้งปีเติบโตต่อเนื่องจากปีก่อน โบรกแนะนำ "ทยอยซื้อ"(หุ้นหุ้น)

TMAN รุกตลาดใน-นอก ชูนวัตกรรมยาต่อยอดTMAN ชูกลยุทธ์ "Nature Ceutical" ผลงานสมุนไพรเทคโนโลยีไทย บันผลผลิตภัณฑ์นวัตกรรม เดินหน้าขยายพันธมิตร ทั้งในและต่างประเทศ หวังเพิ่มรายได้ จากเครือข่ายร่วมธุรกิจเท่าตัว พร้อมเปิดเกมรุกเจาะโรงพยาบาล คลินิก ความงาม มั่นใจศักยภาพทีมขาย-ฐานลูกค้าแน่น มุ่งสู่เป้าหมายเติบโตยั่งยืนในยุค Wellness Economy(หุ้นหุ้น)

โบรกชี้หุ้นค้าปลีกเด่น CPALL เป้ากองทุนซื้อนักวิเคราะห์สองหุ้นค้าปลีก Q1/2568 ผลงานโตจาก Q4/2567 อานิสงส์นักท่องเที่ยวที่เพิ่ม - มาตราการภาษี Easy E-Receipt - แจกเงิน 1 หมื่นบาท เฟด 2 พร้อมมองครึ่งปีหลัง รับผลดีธุรกิจกระตุ้นเศรษฐกิจ - สงครามการค้าผ่อนคลาย - เม็ดเงินกองทุน ฟุ้ง แนะนำกลยุทธ์ระยะสั้นถึงกำไร CPALL-CRC-HMPRO ส่วนระยะยาวทยอยสะสม CPALL เหตุเป็นเป้ากองทุนเก็บเข้าพอร์ต(หุ้นหุ้น)

OKJ แดกไลน์ขายไก่ทอด ลุยสาขาเพิ่มฐานรายได้OKJ ซิมกลางตลาดไก่ทอด เปิดตัวแบรนด์ Joe Wings เล็งทั้งปี 2568 ผุด 5 สาขา หนุนเป้ารายได้รวมปี 2568 ขยายตัว 20-30% ขณะที่พฤษภาคมนี้ จะสรุปดีลคูลแลปส์กับพันธมิตร วงการอาหาร 1 ราย เพิ่มฐานตลาด พร้อมทั้งมีแผนพัฒนาเทคโนโลยีหลังบ้านหวังลดต้นทุน(หุ้นหุ้น)

MOTHER คนไทยแห่เที่ยวสงกรานต์เม็ดเงินสะพัดMOTHER มั่นใจธุรกิจท่องเที่ยวจะปีสดใส แม้ยุโรปลดลง แต่คนไทยตบเท้าเข้าคึกคัก ตุนสต็อกสินค้าพร้อมขายช่วงเทศกาลสงกรานต์ รับเม็ดเงินสะพัดใช้จ่ายเฉลี่ยต่อบิลสูงขึ้นราว 400 บาท ส่งชิกไตรมาส 1/2568 โดดๆ แยมมารีจิ้นปีนี้ดีกว่าเดิม เหตุต้นทุนการเงินลดลง (หุ้นหุ้น)

AMA ลั่นน้ำมันปาล์มแกร่ง ลุยเพิ่มรถ-โชว์ปันผล 10% AMA ไม่หวั่นภาษีทรัมป์ ลุ้นธุรกิจโลจิสติกส์ยังเดินหน้าขนส่งน้ำมันปาล์ม มองเป็นสินค้าจำเป็น ชี้นขนส่งทางเรือทรงตัว ส่วนขนส่งทางบกในประเทศทิศทางเติบโตโดดเด่น ลุยเพิ่มรถใหม่ 20 คันรองรับดีมานด์ เดินหน้าปันผลเฉลี่ย 10% ต่อปี(หุ้นหุ้น)

DOD มีลุ้นปันผลปีมบแตะ 800 ล. รุกขยายไลน์ผลิตDOD เดินเกมรุกกำลังการผลิต คุมต้นทุน โชว์กำลังการผลิตเครื่องจักรกัมมี และ 1 แสน ชี้นต่อวัน เดินหน้าส่งมอบในไตรมาส 2/2568 ตุนออเดอร์ลูกค้าเฉลี่ย 100 SKUs ต่อเดือน ปีมบรายได้แตะ 800 ล้านบาท ส่งชิกมีลุ้นจ่ายปันผลในปี

AUCT บุกภาคเหนือความต้องการซื้อสูงAUCT เผยความต้องการซื้อรถยนต์และรถจักรยานยนต์มือสองภาคเหนือ ยังมีความต้องการซื้อสูง เดินหน้าจับมือไฟแนนซ์เคาะประมูลขายเดือนเมษายน 7 รอบที่สาขา เชียงใหม่ จำนวนกว่า 1,000 คัน รองรับกลุ่มลูกค้าที่ต้องการซื้อรถในราคาประหยัด(หุ้นหุ้น)

BKA ปลื้มขาย IPO เกลี้ยง ลั่นงบปีโตก้าวกระโดดBKA ปลื้มหุ้นไอพีโอขายเกลี้ยง 60 ล้านหุ้น จากนักลงทุนเชื่อมั่น ธุรกิจแนวโน้มเติบโตต่อเนื่อง จากการให้บริการปรับปรุงบ้านมือสองเพื่อขายที่มีผลตอบแทนที่สูง-ราคาเสนอขายไม่แพง พร้อมเดินหน้าเข้าเทรดใน mai 22 เมษายนนี้ มั่นใจรายได้ปีโตอย่างมีนัยสำคัญ หลังได้เงินระดมทุนขยายธุรกิจ แยมอยู่ระหว่างเจรจา AMC รายใหญ่ 4-5 รายได้เพื่อให้บริการ หวังสรุปปี 3 ราย(หุ้นหุ้น)

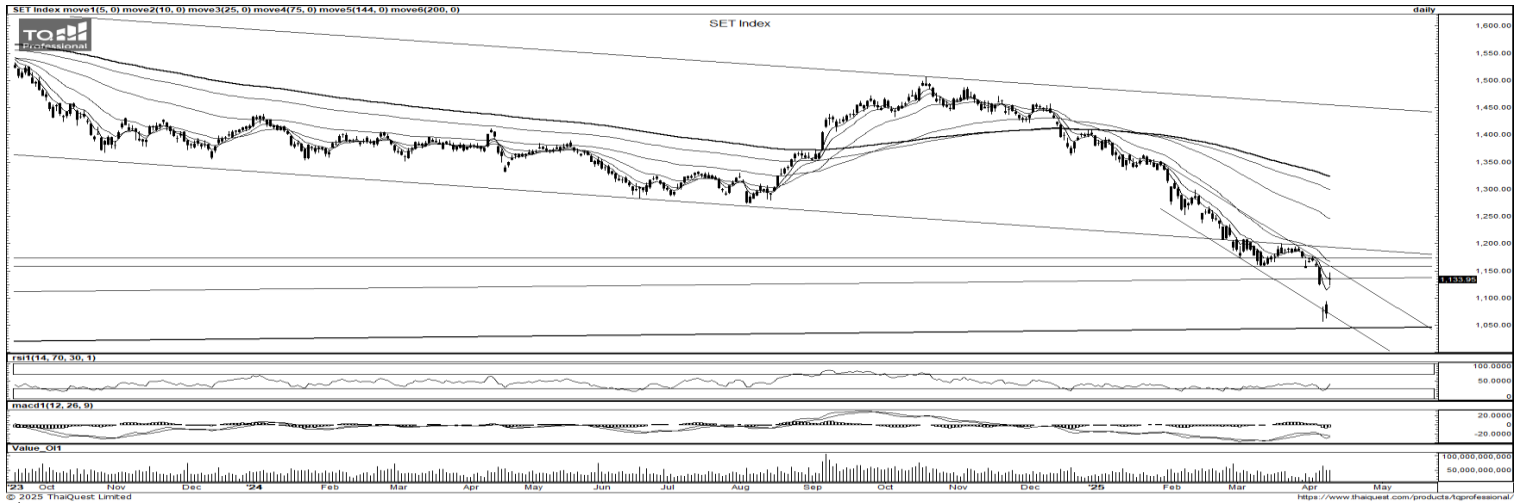
SUMX เข้าเทรดแล้วโชว์ผลงานสุดแกร่งผู้เข้ารายใหม่ต่อเนื่อง "เดอะอิซูเออร์" และ Token X บริษัทภายใต้กลุ่มเทคโนโลยีทางการเงิน SCBX มั่นใจจ่ายผลตอบแทนตามเป้า ลั่นมีเงินสดในมือกว่า 20 ล้านบาท หลังโทเคนดิจิทัลเพื่อการลงทุน "SUMX" เทรดแล้วบน Bitkub ผลงานสุดแกร่ง ได้ผู้เข้ารายใหม่ต่อเนื่อง(หุ้นหุ้น)

EPG หยุดยาวต้นบรจภัณฑ์ฟุ้ง จ่อรับงานผลิตแก้วแบรนด์ดัง EPG รับอานิสงส์หยุดยาวสงกรานต์ กาแฟขายดีต้นยอดบรจภัณฑ์ฟุ้ง แยมจ่อรับงานผลิตแก้วกาแฟ ให้กับแบรนด์ดังแห่งหนึ่งของประเทศ บิ๊ก "เฉลี่ยงา วิทูรปกรณ์" ยิมรับบาทอ่อนค่าเฉลี่ย 35 บาทต่อดอลลาร์ หนุนยอดส่งออกกระชูด แถมยื่นเป้ารายได้โต 8-10% รับพอร์ตลูกค้าโตต่อเนื่อง

CIMBT ไทยเสี่ยงศก.ถดถอย ตั้งการรับเพิ่มเงินสดสำรองCIMBT ประเมินความเสี่ยงจากความไม่แน่นอนนโยบายการค้าสหรัฐ จึงได้ปรับลด GDP ไทยปี 2568 เหลือเติบโต 1.8% และคาดว่า กนง. จะลดดอกเบี้ย 3 ครั้ง เหลือ 1.25% โดยให้ระงับเศรษฐกิจถดถอยทางเทคนิคในช่วงไตรมาส 3-4/2568 ขณะที่ค่าเงินบาทมีแนวโน้มจะอ่อนค่า จากการไหลออกของเงินทุนอยู่ที่ระดับ 35.20 บาทต่อดอลลาร์ พร้อมวางแผนกลยุทธ์รับมือความผันผวนในยุคน "ทรัมป์"(หุ้นหุ้น)

MAJOR ขายตัวฟุ้ง 40 ล้านใบ หนึ่งดังหนุน-รุกสาขาทั่วไทยMAJOR คาดรายได้จำหน่ายตัวหนึ่งไตรมาส 2/2568 เติบโตต่อเนื่องทั้ง QoQ และ YoY จากทั้งภาพยนตร์ไทยและฮอลลีวูด ลุ้นปีนี้ไตรมาสที่ตีที่สุดจะอยู่ที่โค้งสุดท้ายอัดทั้งหนังไทยภาคต่อ และหนังดังมากมาย หนุนยอดขายตัวหนึ่ง และ 40 ล้านใบเท่าปี 2562 (ก่อนโควิด) ด้านรายได้ ปีบอคอร์น โบวริง และคาราโอเกะโตแกร่ง เดินหน้าขยาย 12 สาขา เพิ่ม 35-40 เลน(หุ้นหุ้น)

ข้อมูลในเอกสารฉบับนี้ รวบรวมมาจากแหล่งข้อมูลที่น่าเชื่อถือ อย่างไรก็ดี บริษัทหลักทรัพย์ คิงส์ฟอร์ด จำกัด (มหาชน) ไม่สามารถที่จะยืนยันหรือรับรองความถูกต้องของข้อมูลเหล่านี้ได้ ไม่ว่าประการใด ๆ บทวิเคราะห์ในเอกสารนี้ จัดทำขึ้นโดยอ้างอิงหลักเกณฑ์ทางวิชาการเกี่ยวกับหลักการวิเคราะห์ และมีได้เป็นการชี้แนะ หรือเสนอแนะให้ซื้อหรือขายหลักทรัพย์ใด ๆ การตัดสินใจซื้อหรือขายหลักทรัพย์ใด ๆ ของผู้อ่าน ไม่ว่าจะเกิดจากการอ่านบทความในเอกสารนี้หรือไม่ก็ตาม ล้วนเป็นผลจากการใช้วิจารณญาณของผู้อ่าน โดยไม่มีส่วนเกี่ยวข้องกับบริษัทฯ ใด ๆ บริษัทหลักทรัพย์ คิงส์ฟอร์ด จำกัด (มหาชน) ไม่ว่ากล่าวใด



ที่มา: TQ Professional, Day

Resistance 1,135 - 1,145

Support 1,115 - 1,095

SET Daily: ลดความเสี่ยงก่อนหยุดยาว

กลยุทธ์การลงทุน SET Index พื้นตัวแรงตาม technical rebound สัญญาณ RSI ดัดขึ้นจาก oversold วันนี้คาดกลับมาชะลอตัวก่อนหยุดยาว ประเมินแนวรับ 1,115/1,095 แนวต้าน 1,135/1,145



ที่มา: TQ Professional, TF weekly

SET Weekly: Wait & See

กลยุทธ์การลงทุน ติดตามนโยบายต่างๆ ของทรัมป์ ทิศทาง fund flow ต่างชาติไหลออกจากตลาด TIP สะท้อนคาดการณ์นโยบายการคลังของสหรัฐฯ รวมถึงแนวโน้มสงครามการค้าที่รุนแรง ทางเทคนิค TF weekly แท่งเทียนรายสัปดาห์พื้นตัวจาก low แต่ยังคงต้องรอคอนเฟิร์มกลับตัว ส่วนใน TF Monthly ถอยหลุดเส้น EMA200 month ทดสอบแนวรับ trendline ดังนั้น wait & see รอหาฐานก่อน // แนวรับ 1,045 / 1,020 แนวต้าน 1,200 / 1,225



ที่มา: TQ Professional, TF daily

Gold Spot: ทำ New High

กลยุทธ์การลงทุน Gold Spot ทำจุดสูงสุดใหม่ เม็ดเงินไหลเข้า หลัง bond yield ผันผวน // แท่งเทียนกลับมาเข้าสู่กรอบ uptrend ส่วน RSI / MACD ประคองบวก เน้นแก๊งกำไรทางฝั่งลง ชัยรับแนวรับตามขึ้นมาที่ US\$3,175-3,150/Oz ส่วนแนวต้าน US\$3,200-3,260/Oz

Resistance 3,200 - 3,260

Support 3,175 - 3,150

Technical Analyst

Apichai Raomanachai No. 002939

Asst. Technical Analyst

Noppom Chaykaew No. 043964

ข้อมูลในเอกสารฉบับนี้ รวบรวมมาจากแหล่งข้อมูลที่เชื่อถือได้ อย่างไรก็ดี บริษัทหลักทรัพย์ คิงส์ฟอร์ด จำกัด (มหาชน) ไม่สามารถที่จะยืนยันหรือรับรองความถูกต้องของข้อมูลเหล่านั้นได้ ไม่ว่าประการใด ๆ บทวิเคราะห์ในเอกสารนี้ จัดทำขึ้นโดยอ้างอิงหลักเกณฑ์ทางวิชาการเกี่ยวกับหลักการวิเคราะห์ และมีได้เป็นการชี้นำ หรือเสนอแนะให้ซื้อหรือขายหลักทรัพย์ใด ๆ การตัดสินใจซื้อหรือขายหลักทรัพย์ใด ๆ ของผู้อ่าน ไม่ว่าจะเกิดจากการอ่านบทความในเอกสารนี้หรือไม่ก็ตาม ล้วนเป็นผลจากการใช้วิจารณญาณของผู้อ่าน โดยไม่มีส่วนเกี่ยวข้องกับหรือพันธะผูกพันใด ๆ กับ บริษัทหลักทรัพย์ คิงส์ฟอร์ด จำกัด(มหาชน) ไม่ว่ากรณีใด



ที่มา ; TQ Professional

COM7

Resistance 20.20-21.00

Support 18.80

แนะนำเก็งกำไร แท่งเทียนรีบาวด์กลับเข้ามาในกรอบ sideways ส่วน MACD / RSI แนวโน้มเริ่มเป็นบวก เบื้องต้นหากยืนยันได้คาดมีโอกาสผันตัว ประเมินกรอบการเคลื่อนไหวบริเวณแนวต้าน 20.20-21.00 บาท ส่วนแนวรับ 18.80 บาท โดยมีจุด Stop Loss ที่ 18.60 บาท



ที่มา ; TQ Professional

STGT

Resistance 7.75-8.05

Support 7.00

แนะนำเก็งกำไร แท่งเทียนมีสัญญาณ rebound พร้อมปริมาณการซื้อขายเข้าสะสม ด้าน Indicator MACD และ RSI มีแนวโน้มพลิกเป็นบวก เบื้องต้นหากยืนยันแนวรับ 7.00 บาท ได้คาดหวังการผันตัวขึ้นต่อ โดยมีแนวต้าน 7.75-8.05 บาท ส่วนจุด Stop Loss 6.85 บาท



ที่มา ; TQ Professional

TRUE

Resistance 12.40-12.60

Support 11.50

แนะนำเก็งกำไร แท่งเทียน rebound ขึ้นจากโซนล่าง ด้านปริมาณการซื้อขายเข้าสะสม ส่วน MACD / RSI มีสัญญาณเชิงบวก ระวังถัดไปคาดการณ์การแกว่งขึ้นต่อ ประเมินแนวต้าน 12.40-12.60 บาท ส่วนแนวรับ 11.50 บาท และ Stop Loss ที่ 11.30 บาท

Technical Analyst

Apichai Raomanachai No. 002939

Asst. Technical Analyst

Nopporn Chaykaew No. 043964

SET50 Index Futures

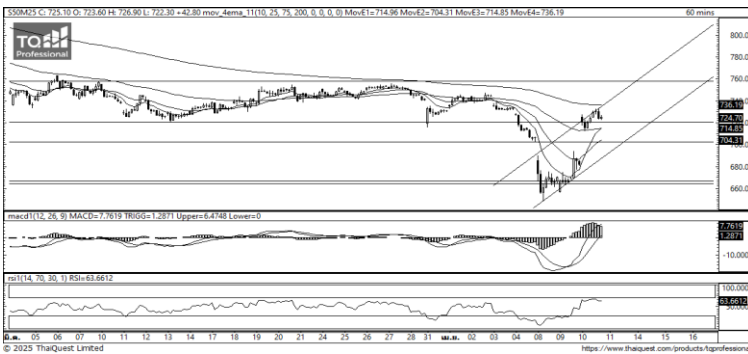


KINGSFORD

วันศุกร์ที่ 11 เมษายน พ.ศ. 2568

Market Overview

- นักลงทุนต่างชาติ Long สุทธิ 13,167 สัญญา ยอดสะสมประจำเดือน เม.ย มียอด Short สุทธิ -345 สัญญา และ ยอดสะสมปี 2568 เป็นียอด Long สุทธิ 53,400 สัญญา
- ดัชนี DJIA ปิดที่ -2.50%, ดัชนี S&P500 ปิดที่ -3.46% และดัชนี Nasdaq ปิดที่ -4.31%
- กระทรวงแรงงานสหรัฐฯ เปิดเผยดัชนีราคาผู้บริโภค (CPI) เพิ่มขึ้น 2.4% ในเดือนมี.ค. เมื่อเทียบรายปี ชะลอลดลงจากระดับ 2.8% ในเดือนก.พ. และต่ำกว่าที่นักวิเคราะห์คาดการณ์ที่ระดับ 2.5% ส่วนดัชนี CPI พื้นฐาน (Core CPI) ซึ่งไม่นับรวมหมวดอาหารและพลังงานปรับตัวขึ้น 2.8% ในเดือนมี.ค. เมื่อเทียบรายปี ชะลอลดลงจากระดับ 3.1% ในเดือนก.พ. และต่ำกว่าที่นักวิเคราะห์คาดการณ์ที่ระดับ 3.0%



ที่มา: Kingsford Research

Volume by Investors	SET (Million Bath)	Index Futures (Contracts)
Local Institutions	-347.48	4,091
Foreign	410.53	13,167
Local Investor	221.54	-17,258



ที่มา: Kingsford Research

ภาพการลงทุนระยะสั้น

แนะนำ : Short, แนวรับ: 720 แนวต้าน: 730 Stop Loss: 735

S50M25 ปิดที่ 724.70 จุด ดัชนีมีการปรับตัว +6.28% เป็นการปรับตัวขึ้นทดสอบ EMA 200 และแนวต้านของกรอบแนวโน้มขาขึ้น ส่วน Indicator ยังสนับสนุนแนวโน้มขาขึ้นแต่ RSI มีการอ่อนกำลังลง ระยะสั้นมองการปรับตัวลง หากปรับตัวลงต่ำกว่า 720 แนะนำ Short จะเป็นฝั่งที่ได้เปรียบกว่า

ภาพการลงทุนรายสัปดาห์

แนะนำ Wait & See แนวรับ : 700 แนวต้าน : 735 Stoploss : -

Set 50 Index Future ปรับตัวขึ้นเหนือ 700 กลับมาเป็นแท่งเทียนเขียวหากวันนี้ปิดบวกได้จะช่วยสนับสนุนแนวโน้มขาขึ้น ส่วน Indicator ยังสนับสนุนอยู่ในแนวโน้มขาลง ระยะกลางยังรอการเลือกข้าง โดยหากยังปรับตัวสูงกว่า 735 แนะนำ Long 1/3 Port

	Close	Change	Volume	OI
SET50	729.82	33.76	2,425,200,300.00	38,814,403,755.00
S50M25	724.70	42.80	311,592.00	588,102.00
S50U25	720.00	42.40	28,331.00	48,721.00
S50J25	730.00	42.20	384.00	714.00
S50Z25	720.40	42.70	6,971.00	15,147.00

Source: TQ Pro

	Last	Support	Resistance
SET50	729.82	725	735
S50M25	724.70	720	730
S50U25	720.00	715	725
S50J25	730.00	725	735
S50Z25	720.40	715	725

Source: TQ Pro

Series	Close	Chg	Vol. Contracts	OI	OI Chg	Theoretical	Basis	Daly Left	LTD
S50M25	724.70	42.8	588,102	588,102	276,510	728.33	-5.12	77	27/6/2025
S50U25	720.00	42.4	48,721	48,721	20,390	726.50	-9.82	171	29/9/2025
S50J25	730.00	42.2	714	714	330	729.47	0.18	18	29/4/2025
S50Z25	720.40	42.7	15,147	15,147	8,176	724.74	-9.42	262	29/12/2025
S50H26	716.00	42.7	4,933	4,933	2,249	722.97	-13.82	353	30/3/2026

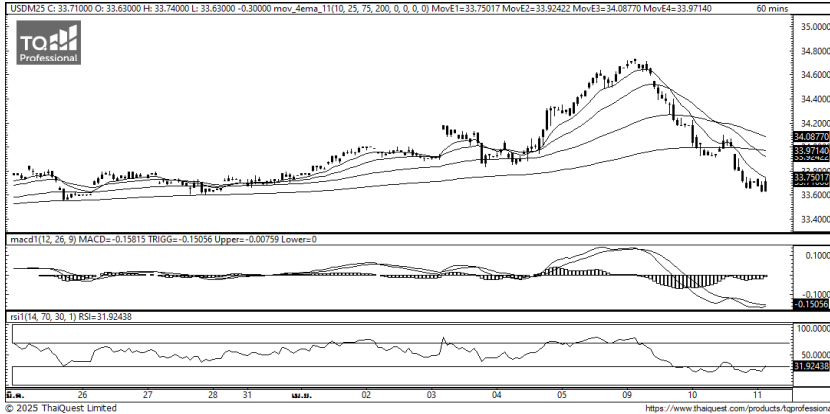
ข้อมูลในเอกสารฉบับนี้ รวบรวมมาจากแหล่งข้อมูลที่น่าเชื่อถือ อย่างไรก็ดี บริษัทหลักทรัพย์ คิงส์ฟอร์ด จำกัด (มหาชน) ไม่สามารถที่จะยืนยันหรือรับรองความถูกต้องของข้อมูลเหล่านี้ได้ ไม่ว่าประการใด ๆ บทวิเคราะห์ในเอกสารนี้ จัดทำขึ้นโดยอ้างอิงหลักเกณฑ์ทางวิชาการเกี่ยวกับหลักการวิเคราะห์ และมีได้เป็นการชี้แนะ หรือเสนอแนะให้ซื้อหรือขายหลักทรัพย์ใด ๆ การตัดสินใจซื้อหรือขายหลักทรัพย์ใด ๆ ของผู้อ่าน ไม่ว่าจะเกิดจากการอ่านบทความในเอกสารนี้หรือไม่ก็ตาม ล้วนเป็นผลจากการใช้วิจารณญาณของผู้อ่าน โดยไม่มีส่วนเกี่ยวข้องกับพันธกิจอื่นใด ๆ กับ บริษัทหลักทรัพย์ คิงส์ฟอร์ด จำกัด (มหาชน) ไม่ว่ากรณีใด

SET50 Index Futures



KINGSFORD

Currency Futures



ที่มา: Kingsford Research

ภาพการลงทุนระยะสั้น

Dollar Index : 100.32 จุด หรือ -0.54%, USDM25 : -0.36 THB/USD

แนะนำ เปิดสถานะ : Long

แนวรับ: 33.70 THB/USD แนวต้าน: 34.05 THB/USD Stop Loss: 33.65

USDM25 : ราคาขึ้นเมื่อวานที่ผ่านมาปิดที่ 33.71 THB/USD มีการปรับตัวลงได้ EMA ส่วน Indicator ยังสนับสนุนแนวโน้มขาลงแต่ปรับตัวขึ้นใกล้จุดกลับตัว หากปรับตัวขึ้นสูงกว่า 34.05 การเปิดสถานะ Long จะเป็นฝั่งที่ได้เปรียบกว่า

	Last	Change	Volume	OI
USDM25	34.01	-0.36	57,920	102,448
USDU25	33.80	-0.36	8,086	16,522
USDJ25	34.18	-0.32	2,455	5,320
USDK25	34.09	-0.35	3,175	12,242

Source: TQ Pro

	Last	Support	Resistance
USDTB	33.69	33.65	33.80
USDM25	34.01	33.70	34.05
USDU25	33.80	33.45	33.85

Source: Kingsford Securities

	Close	Change	Volume	OI
EURUSD	1.12	0.02		
EURUSDM25	1.1095	0.0007	1,122	0.0125

Source: TQ Pro

	Close	Change	Volume	OI
USDJPY	144.49	-3.21		
USDJPYM25	144.78	0.87	3,671	5363

Source: TQ Pro

Apichai Raomanachai

Fundamental and Technical Investment Analysis

ID No. 002939 Tel 02-829-6999 Ext 2200

Email : apichai.ra@kfsec.co.th

Nut Kaewborisutsakul

Assistant Investment Analyst

ข้อมูลในเอกสารฉบับนี้ รวบรวมมาจากแหล่งข้อมูลที่น่าเชื่อถือ อย่างไรก็ดี บริษัทหลักทรัพย์ คิงส์ฟอร์ด จำกัด (มหาชน) ไม่สามารถที่จะยืนยันหรือรับรองความถูกต้องของข้อมูลเหล่านี้ได้ ไม่ว่าประการใด ๆ บทวิเคราะห์ในเอกสารนี้ จัดทำขึ้นโดยอ้างอิงหลักการทางวิชาการเกี่ยวกับหลักการวิเคราะห์ และมีได้เป็นการชี้แนะ หรือเสนอแนะให้ซื้อหรือขายหลักทรัพย์ใด ๆ การตัดสินใจซื้อหรือขายหลักทรัพย์ใด ๆ ของผู้อ่าน ไม่ว่าจะเกิดจากการอ่านบทความในเอกสารนี้หรือไม่ก็ตาม ล้วนเป็นผลจากการใช้วิจารณญาณของผู้อ่าน โดยไม่มีส่วนเกี่ยวข้องกับหรือพินัยผูกพันใด ๆ กับ บริษัทหลักทรัพย์ คิงส์ฟอร์ด จำกัด (มหาชน) ไม่ควรเฝ้า

BLOCK TRADE DAILY



KINGSFORD

วันศุกร์ที่ 11 เมษายน พ.ศ. 2568

Most Active Grainer (%chg)

Rank	STOCK	OI	Price Chg (20 Working Days)
1	STECON	3,640	38.32%
2	OR	9,955	21.15%
3	PTT	1,771	12.84%
4	BJC	3,661	12.68%
5	TRUE	17,460	12.26%
6	HMPRO	6,197	12.26%
7	GFPT	1,262	9.82%
8	BCPG	9,269	7.63%
9	STGT	340	4.29%
10	CPF	2,799	4.18%
11	ADVANC	747	4.09%
12	BANPU	37,216	3.77%
13	THG	316	2.16%
14	CPALL	5	2.03%
15	BSRC	53	1.87%
16	KBANK	3,434	1.67%
17	TCAP	307	1.55%
18	AEONTS	102	1.47%
19	LH	18,008	0.94%
20	BEM	21,277	0.92%
21	SGP	-	0.75%
22	BCP	3,615	0.69%
23	SPALI	1,901	0.61%
24	TTB	28,652	0.53%
25	TISCO	189	-0.25%
26	EGCO	1,153	-0.26%
27	COM7	18,696	-0.52%
28	STA	1,666	-0.68%
29	BPP	403	-0.71%
30	KTC	69,647	-1.07%

Top Gainers OI (%chg)

STOCK	OI	%Daily Top OI Change	STOCK	OI	%5 Day Top OI Change
TPIPL	1,860	124.10%	TVO	9	350.00%
OR	9,955	74.65%	BANPU	37,216	338.15%
CENTEL	903	49.01%	TISCO	189	76.64%
CRC	1,508	48.28%	BPP	403	67.92%
GUNKUL	3,532	16.34%	AEONTS	102	67.21%
TTB	28,652	16.23%	CENTEL	903	52.02%
PSL	1,351	14.49%	BCP	3,615	52.02%
TVO	9	12.50%	TOA	1,790	36.12%
BCP	3,615	12.41%	EPG	1,478	34.24%
KCE	3,843	11.29%	BSRC	53	32.50%
INTUCH	523	8.73%	OR	9,955	27.51%
SPCG	743	6.75%	TASCO	438	25.14%
BTS	40,379	6.59%	DELTA	1,766	12.13%
CPALL	5,125	6.26%	AAV	27,334	11.82%
AAV	27,334	5.95%	CPN	1,396	3.56%

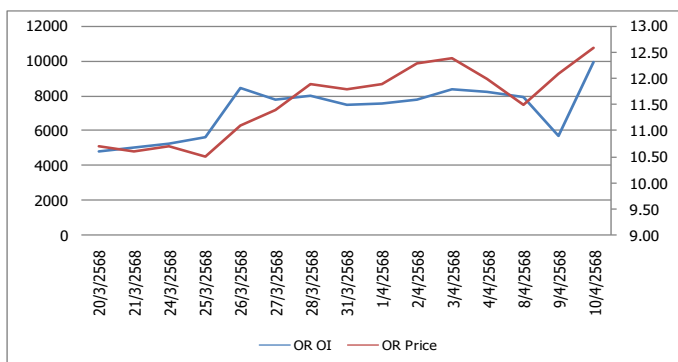
Source: TQ Pro

Top Loser OI (%chg)

STOCK	OI	%Daily Top OI Change	STOCK	OI	%5 Day Top OI Change
TTW	-	-100.00%	THCOM	3,045	-68.61%
THCOM	3,045	-50.47%	SUPER	25,482	-57.85%
SUPER	25,482	-48.50%	STGT	340	-52.91%
AMATA	1,159	-42.37%	KEX	2,841	-51.44%
TASCO	438	-31.46%	KKP	336	-50.81%
CPF	2,799	-30.15%	BTS	40,379	-48.50%
PTTGC	7,309	-27.97%	SPRC	1,160	-45.95%
ICHI	1,436	-21.96%	BA	2,679	-42.52%
SCB	1,232	-20.52%	BLA	137	-41.95%
ADVANC	747	-18.45%	ICHI	1,436	-38.45%
BPP	403	-18.26%	ERW	5,401	-36.37%
PTTEP	2,500	-17.68%	CPF	2,799	-35.39%
BAY	418	-16.90%	CHG	6,334	-35.15%
IVL	7,004	-16.44%	MBK	227	-34.58%
CPN	1,396	-15.90%	STA	1,666	-34.20%

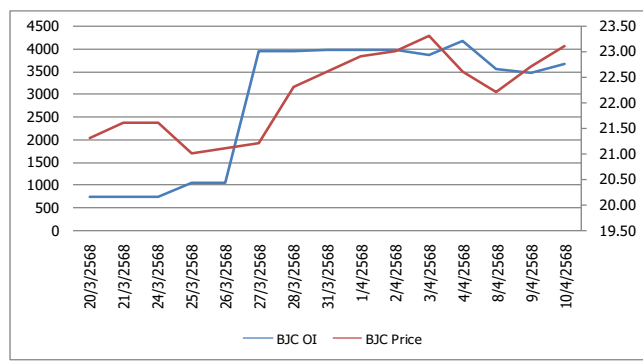
หุ้นที่มีทิศทาง ราคาและ OI ที่น่าจับตามอง

OI Trend OR



Recommend : Long **Resistance : 13.30**
Support : 12.40 **Stop-Loss : 12.30**

OI Trend BJC



Recommend : Long **Resistance : 24.00**
Support : 22.90 **Stop-Loss : 22.80**

Source: KINGSFORD

APICHAJ RAOMANACHAI No. 002939
 NUT KAEWBORISUTSAKUL Asst. Derivatives Analyst

ข้อมูลในเอกสารฉบับนี้ รวบรวมมาจากแหล่งข้อมูลที่น่าเชื่อถือ อย่างไรก็ตาม บริษัทหลักทรัพย์ คิงส์ฟอร์ด จำกัด (มหาชน) ไม่สามารถที่จะยืนยันหรือรับรองความถูกต้องของข้อมูลเหล่านี้ได้ ไม่ว่าประการใด ๆ บทวิเคราะห์ในเอกสารนี้ จัดทำขึ้นโดยอ้างอิงหลักการทางวิชาการเกี่ยวกับหลักการวิเคราะห์ และมีได้เป็นการชี้ว่า หรือเสนอแนะให้ซื้อหรือขายหลักทรัพย์ใด ๆ การตัดสินใจซื้อหรือขายหลักทรัพย์ใด ๆ ของผู้อ่าน ไม่ว่าจะเกิดจากการอ่านบทความในเอกสารนี้หรือไม่ก็ตาม ล้วนเป็นผลจากการใช้วิจารณญาณของผู้อ่าน โดยไม่มีส่วนเกี่ยวข้องกับบริษัทนี้ใด ๆ กับ บริษัทหลักทรัพย์ คิงส์ฟอร์ด จำกัด (มหาชน) ไม่ทางกรณีใด

ข้อมูลสถิติ Program Trading รายวัน

ประเภท	ซื้อ	ขาย	สุทธิ
Program Trading	20,088.81	18,588.15	1,500.66
Non Program Trading	30,410.86	31,911.52	-1,500.66
Total	50,499.67	50,499.67	

ข้อมูลรายหลักทรัพย์ *

หลักทรัพย์	ตลาด	มูลค่า Program Trading (บาท)	% มูลค่า Program Trading เทียบกับมูลค่าการซื้อขายแบบ Auto Matching
TRUE	SET	496,385,745	50.29
AOT	SET	1,052,116,588	49.79
TU	SET	73,191,865	47.16
SCC	SET	408,304,075	46.94
MINT	SET	244,980,163	45.66

หมายเหตุ "Program Trading" หมายถึง การซื้อขายหลักทรัพย์ด้วยชุดคำสั่งคอมพิวเตอร์

* แสดงข้อมูลของหลักทรัพย์ที่มีราคาปิด และมูลค่าการซื้อขายเปลี่ยนแปลงไปมากจากวันทำการซื้อขายก่อนหน้า

* กรณีไม่แสดงข้อมูล หมายถึง ไม่มีหลักทรัพย์เข้าเกณฑ์ที่กำหนด

ข้อมูลการขายชอร์ตที่ยังไม่ได้ซื้อคืน

สถานะ Short เพิ่มขึ้น

หลักทรัพย์	ปริมาณการขายชอร์ตคงเหลือ (%)	สถานะชอร์ตเพิ่มขึ้น เมื่อเทียบวันก่อนหน้า (%)
TDEX	0.77%	0.02%
ASML01	0.01%	0.01%
CBG	0.77%	0.01%
PTTGC	0.67%	0.00%
AP	0.61%	0.00%
NDX01	0.00%	0.00%
HKCE01	0.03%	0.00%
PSH	0.07%	0.00%
BGRIM	0.87%	0.00%
STECON	0.06%	0.00%

สถานะ Short ลดลง

หลักทรัพย์	ปริมาณการขายชอร์ตคงเหลือ (%)	สถานะชอร์ตลดลง เมื่อเทียบวันก่อนหน้า (%)
VGI	0.64%	-0.07%
BTS	1.00%	-0.05%
ITC	0.33%	-0.05%
BEM	1.68%	-0.03%
JMART	1.02%	-0.03%
OSP	1.12%	-0.02%
ICHI	0.38%	-0.02%
SCC	1.26%	-0.02%
CRC	0.73%	-0.02%
SAWAD	0.96%	-0.02%

หมายเหตุ : เรียงตามการเปลี่ยนแปลงของปริมาณการขายชอร์ตที่ยังไม่ได้ซื้อคืน ของหลักทรัพย์ Local + NVDR /จำนวนหุ้นชำระแล้ว (%)

ข้อมูลในเอกสารฉบับนี้ รวบรวมมาจากแหล่งข้อมูลที่เชื่อถือได้ อย่างไรก็ดี บริษัทหลักทรัพย์ คิงส์ฟอร์ด จำกัด (มหาชน) ไม่สามารถที่จะยืนยันหรือรับรองความถูกต้องของข้อมูลเหล่านี้ได้ ไม่ว่าประการใด ๆ บทวิเคราะห์ในเอกสารนี้ จัดทำขึ้นโดยอ้างอิงหลักการทางวิชาการเกี่ยวกับหลักการวิเคราะห์ และมีได้เป็นการชี้แนะ หรือเสนอแนะให้ซื้อหรือขายหลักทรัพย์ใด ๆ การตัดสินใจซื้อหรือขายหลักทรัพย์ใด ๆ ของผู้อ่าน ไม่ว่าจะเกิดจากการอ่านบทความในเอกสารนี้หรือไม่ก็ตาม ล้วนเป็นผลจากการใช้วิจารณญาณของผู้อ่าน โดยไม่มีส่วนเกี่ยวข้องกับหรือหนี้และผูกพันใด ๆ กับ บริษัทหลักทรัพย์ คิงส์ฟอร์ด จำกัด(มหาชน) ไม่ว่ากรณีใด

Top 20 Outstanding Short



KINGSFORD

วันศุกร์ที่ 11 เมษายน พ.ศ. 2568

หลักทรัพย์	ปริมาณการขายชอร์ตที่ยังไม่ได้ซื้อคืน ณ สิ้นวัน (หุ้น)		สถานะขายชอร์ต คงเหลือ (%)	สถานะชอร์ตเพิ่ม/ลด เมื่อเทียบวันก่อนหน้า (%)
	Local	NVDR		
HANA	10,873,000	17,636,521	3.220	-0.006
KCE	14,405,100	12,721,900	2.295	-0.016
BCP	15,079,600	10,920,400	1.888	-0.006
BCH	25,360,900	18,367,500	1.754	-0.007
BEM	49,181,512	207,157,596	1.677	-0.031
MTC	15,553,000	17,479,700	1.558	-0.007
SPRC	2,510,100	60,755,183	1.459	-0.005
WHA	151,241,800	53,989,883	1.373	-0.006
HMPRO	12,713,800	161,530,200	1.325	-0.004
TISCO	7,361,800	2,930,900	1.286	-0.003
JAS	39,411,457	70,637,942	1.281	-0.001
BH	3,544,800	6,624,500	1.279	-0.018
SCC	2,707,800	12,462,850	1.264	-0.021
IRPC	116,560,700	135,912,048	1.236	-0.004
BANPU	24,859,300	90,326,966	1.150	-0.001
OSP	11,221,800	22,397,300	1.119	-0.023
TTA	17,642,200	2,553,300	1.108	-0.001
EA	15,951,300	64,861,794	1.088	0.000
JMT	9,565,700	5,888,138	1.059	-0.003
JMART	9,444,900	5,589,225	1.022	-0.026

หมายเหตุ : เรียงตามการเปลี่ยนแปลงของปริมาณการขายชอร์ตที่ยังไม่ได้ซื้อคืน ของหลักทรัพย์ Local + NVDR /จำนวนหุ้นชำระแล้ว (%)

ข้อมูลในเอกสารฉบับนี้ รวบรวมมาจากแหล่งข้อมูลที่น่าเชื่อถือ อย่างไรก็ตาม บริษัทหลักทรัพย์ คิงส์ฟอร์ด จำกัด (มหาชน) ไม่สามารถที่จะยืนยันหรือรับรองความถูกต้องของข้อมูลเหล่านี้ได้ ไม่ว่าประการใด ๆ บทวิเคราะห์ในเอกสารนี้ จัดทำขึ้นโดยอ้างอิงหลักเกณฑ์ทางวิชาการเกี่ยวกับหลักการวิเคราะห์ และมีได้เป็นการชี้นำ หรือเสนอแนะให้ซื้อหรือขายหลักทรัพย์ใด ๆ การตัดสินใจซื้อหรือขายหลักทรัพย์ใด ๆ ของผู้อ่าน ไม่ว่าจะเกิดจากการอ่านบทความในเอกสารนี้หรือไม่ก็ตาม ล้วนเป็นผลจากการใช้วิจารณญาณของผู้อ่าน โดยไม่มีส่วนเกี่ยวข้องกับหน่วยงานใด ๆ กับ บริษัทหลักทรัพย์ คิงส์ฟอร์ด จำกัด(มหาชน) ไม่ว่ากรณีใด

Short Sales



KINGSFORD

มูลค่าการขายชอร์ต ณ วันที่ 10 เมษายน 2568

หลักทรัพย์	ปริมาณหุ้นที่ขายชอร์ต (หุ้น)	มูลค่าการขายชอร์ต (บาท)	%เทียบมูลค่าซื้อขายตลาดรวม
ADVANC	20,000	5,515,000	0.31%
AMATA	60,000	840,000	0.23%
AP	100,000	745,000	0.64%
ASML01	60,448	1,130,378	2.51%
BCH	14,000	201,600	0.27%
BEM	1,000	5,500	0.00%
BGRIM	1,000	9,950	0.01%
BH	1,000	172,500	0.04%
BLA	2,000	31,000	0.08%
BTS	107,000	490,340	0.15%
CBG	111,100	6,695,275	3.82%
COM7	148,000	2,921,500	1.12%
DELTA	107,000	7,317,500	0.38%
HKCE01	1,000	23,300	4.12%
KTC	1,000	45,750	0.03%
MINT	1,000	26,250	0.00%
NDX01	9,939	167,969	1.89%
PSH	1,000	4,500	0.09%
PTTEP	10,000	1,055,000	0.08%
PTTGC	200,000	3,340,000	0.36%
SCC	3,000	439,500	0.05%
SIRI	5,000	7,140	0.01%
SPALI	46,000	736,000	0.43%
TDEX	346,500	2,459,261	13.76%
THCOM	138,700	1,107,885	0.80%
TRUE	10,000	119,000	0.01%
TTB	2,000	3,840	0.00%
TU	21,000	234,200	0.15%

หมายเหตุ – ไม่รวมรายการขายชอร์ตของสมาชิกที่เป็นผู้ร่วมค้ำหน่วยลงทุนหรือผู้ดูแลสภาพคล่องของหน่วยลงทุนของกองทุนรวมอีทีเอฟเพื่อบัญชีบริษัทประเภทเพื่อทำกำไรจากส่วนต่างของราคาหรือเพื่อดูแลสภาพคล่อง แล้วแต่กรณี ข้อมูลการขายชอร์ตที่ยังไม่ได้ซื้อคืน - หลักทรัพย์ที่ไม่ใช่หุ้นสามัญจะใช้จำนวนหลักทรัพย์จดทะเบียนกับ ดลท. แทนจำนวนหุ้นชำระแล้ว

ข้อมูลในเอกสารฉบับนี้ รวบรวมมาจากแหล่งข้อมูลที่น่าเชื่อถือ อย่างไรก็ตาม บริษัทหลักทรัพย์ คิงส์ฟอร์ด จำกัด (มหาชน) ไม่สามารถที่จะยืนยันหรือรับรองความถูกต้องของข้อมูลเหล่านี้ได้ ไม่ว่าประการใด ๆ บทวิเคราะห์ในเอกสารนี้ จัดทำขึ้นโดยอ้างอิงหลักเกณฑ์ทางวิชาการเกี่ยวกับหลักการวิเคราะห์ และมีได้เป็นการชี้แนะ หรือเสนอแนะให้ซื้อหรือขายหลักทรัพย์ใด ๆ การตัดสินใจซื้อหรือขายหลักทรัพย์ใด ๆ ของผู้อ่าน ไม่ว่าจะเกิดจากการอ่านบทความในเอกสารนี้หรือไม่ก็ตาม ล้วนเป็นผลจากการใช้วิจารณญาณของผู้อ่าน โดยไม่มีส่วนเกี่ยวข้องหรือพันธะผูกพันใด ๆ กับ บริษัทหลักทรัพย์ คิงส์ฟอร์ด จำกัด (มหาชน) ไม่ว่ากรณีใด

Stock Calendar



KINGSFORD

รายงานการเปลี่ยนแปลงการถือหลักทรัพย์ของผู้บริหาร (แบบ 59-2) ประจำวันที่ 10 เมษายน 2568

ชื่อผู้บริหาร	ประเภทหลักทรัพย์	วันที่ได้มา / จำนวน	จำนวน	ราคา	วิธีการได้มา/หน่าย	
BLA	นาย โชน โสภณพนิช	หุ้นสามัญ	04/04/2568	135,400	16.70	ซื้อ
K	นาง โศรดา ธรรมประกอบ	หุ้นสามัญ	04/04/2568	5,000	1.40	ซื้อ
KK	นางสาว ปรีณพร สิริธนนท์สกุล	หุ้นสามัญ	09/04/2568	40,800	0.71	ซื้อ
JR	นาย ชีรนนท์ วิวัฒน์เจษฎาวุฒิ	หุ้นสามัญ	09/04/2568	2,200	1.47	ซื้อ
JR	นาย ชีรนนท์ วิวัฒน์เจษฎาวุฒิ	หุ้นสามัญ	09/04/2568	3,700	1.47	ซื้อ
CMC	นาย วิเชียร แพทยานันท์	หุ้นสามัญ	09/04/2568	5,000	0.82	ซื้อ
CHAO	นาย ธนภัทร โมรินทร์	หุ้นสามัญ	31/03/2568	87,400	4.28	ซื้อ
CHAO	นาย ธนภัทร โมรินทร์	หุ้นสามัญ	01/04/2568	287,600	4.31	ซื้อ
CHAO	นาย ธนภัทร โมรินทร์	หุ้นสามัญ	02/04/2568	101,000	4.35	ซื้อ
CHAO	นาย ธนภัทร โมรินทร์	หุ้นสามัญ	03/04/2568	55,000	4.37	ซื้อ
CHAO	นาย ธนภัทร โมรินทร์	หุ้นสามัญ	03/04/2568	59,000	4.38	ซื้อ
CHAO	นาย ธนภัทร โมรินทร์	หุ้นสามัญ	04/04/2568	200,000	4.40	ซื้อ
CHAO	นาย ธนภัทร โมรินทร์	หุ้นสามัญ	04/04/2568	210,000	4.43	ซื้อ
CHAO	นาย ธนภัทร โมรินทร์	หุ้นสามัญ	04/04/2568	15,000,000	4.80	ซื้อ
CHOW	นาย กันตเมศร์ โชติจิราภิรมย์	หุ้นสามัญ	10/04/2568	5,000	2.01	ซื้อ
SYNTEC	นาย จิรโมท พหุสูตร	หุ้นสามัญ	08/04/2568	711,700	1.56	ซื้อ
SYNTEC	นาย ณยศ ปิสิญธนะกุล	หุ้นสามัญ	08/04/2568	25,000	1.55	ซื้อ
SYNTEC	นาย ณยศ ปิสิญธนะกุล	หุ้นสามัญ	08/04/2568	25,500	1.54	ซื้อ
SYNTEC	นาย ณยศ ปิสิญธนะกุล	หุ้นสามัญ	09/04/2568	25,000	1.56	ซื้อ
SYNTEC	นาย ณยศ ปิสิญธนะกุล	หุ้นสามัญ	09/04/2568	50,000	1.53	ซื้อ
CPT	นาย นพดล วิเชียรเกื้อ	หุ้นสามัญ	09/04/2568	55,300	0.91	ซื้อ
SUPER	นาย จอมทรัพย์ โฉจายะ	หุ้นสามัญ	02/04/2568	1,000	0.18	ซื้อ
SUPER	นาย จอมทรัพย์ โฉจายะ	หุ้นสามัญ	04/04/2568	300,000	0.17	ซื้อ
ZEN	นาย ศิรุวัฒน์ ชัชวาลย์	หุ้นสามัญ	09/04/2568	10,000	6.12	ขาย
SIMAT	นาย บุญเลิศ เขี้ยวพรชัย	หุ้นสามัญ	09/04/2568	375,000	0.93	ซื้อ
DEXON	นาย มาร์ติน สตุวิต	ใบแสดงสิทธิใน ผลประโยชน์ที่เกิด จากหลักทรัพย์ อ้างอิงไทย (NVDR)อ้างอิง หุ้น สามัญ	04/04/2568	2,500	1.32	ซื้อ
DEXON	นาย มาร์ติน สตุวิต	ใบแสดงสิทธิใน ผลประโยชน์ที่เกิด จากหลักทรัพย์ อ้างอิงไทย (NVDR)อ้างอิง หุ้น สามัญ	08/04/2568	5,200	1.27	ซื้อ
D	นาย พรศักดิ์ ตันดาปกุล	หุ้นสามัญ	08/04/2568	120,200	2.04	ซื้อ
WHAIR	นาย ไกรลักษณ์ อัครฉัตรโรจน์	หน่วยทรัสต์	09/04/2568	20,000	4.23	ซื้อ
24CS	นาย ยศวิทย์ วัฒนธีระกิจจา	หุ้นสามัญ	08/04/2568	20,000,000	-	โอน
TKS	นาย สุพันธุ์ มงคลสุธี	หุ้นสามัญ	09/04/2568	20,000	5.10	ซื้อ
TMAN	นาง เปรมพิชานันท์ ฐานะโชติพันธ์	หุ้นสามัญ	08/04/2568	103,000	10.00	ซื้อ
TPIPL	นาย ประหยัด เลี้ยวไพรัตน์	หุ้นสามัญ	09/04/2568	1,000,000	0.90	ซื้อ
THCOM	นาย สารัชต์ รัตนาวะดี	หุ้นสามัญ	04/04/2568	600,000	8.70	ซื้อ
TRUBB	นาย วรเทพ วงศาสุทธิกุล	หุ้นสามัญ	09/04/2568	50,000	0.58	ซื้อ
TRUBB	นาย วรเทพ วงศาสุทธิกุล	หุ้นสามัญ	09/04/2568	100,000	0.59	ซื้อ

Stock Calendar



KINGSFORD

รายงานการเปลี่ยนแปลงการถือหลักทรัพย์ของผู้บริหาร (แบบ 59-2) ประจำวันที่ 10 เมษายน 2568

ชื่อผู้บริหาร	ประเภทหลักทรัพย์	วันที่ได้มา / จำนวน	จำนวน	ราคา	วิธีการ ได้มา/ หน่วย	
BIS	นาย ธนวัฒน์ คงเจริญสมบัติ	หุ้นสามัญ	08/04/2568	10,000	2.40	ซื้อ
PCC	นาย กิตติ สัมฤทธิ์	หุ้นสามัญ	09/04/2568	141,200	2.55	ซื้อ
PLT	นางสาว ฤตอร แสงบุญเกิด	หุ้นสามัญ	09/04/2568	24,500	0.57	ซื้อ
PCE	นาย ประกิต ประสิทธิ์ศุภผล	หุ้นสามัญ	09/04/2568	502,300	2.82	ซื้อ
FTE	นาย ปถุณ ปรึคำ	หุ้นสามัญ	09/04/2568	80,000	1.57	ซื้อ
MBAX	นาย ทรงเกียรติ วิษณุเวทวงศ์	หุ้นสามัญ	09/04/2568	3,000	1.29	ซื้อ
MALEE	นาง จินดนา บุญรัตน์	หุ้นสามัญ	09/04/2568	600,027	5.82	ซื้อ
MALEE	นาย ชัยฉัตร บุญรัตน์	หุ้นสามัญ	09/04/2568	92,600	5.86	ซื้อ
MITSIB	นาย นิติพัทธ์ ยงค์สงวนชัย	หุ้นสามัญ	10/04/2568	294,100	0.49	ซื้อ
MTI	นาง นวลพรรณ ล่ำช่า	หุ้นสามัญ	09/04/2568	3,500	105.50	ซื้อ
UAC	นาย กิตติ ชิวะเกด	หุ้นสามัญ	09/04/2568	2,000	2.38	ซื้อ
JSP	นาย พิษณุ แดงประเสริฐ	หุ้นสามัญ	08/04/2568	105,000	1.68	ซื้อ
WPH	นาย วิวิทย์ วรรณรักษ์	หุ้นสามัญ	08/04/2568	6,500	7.29	ซื้อ
LOXLEY	นาย สุรช ล่ำช่า	หุ้นสามัญ	08/04/2568	2,000	0.99	ซื้อ
LOXLEY	นาย สุรช ล่ำช่า	หุ้นสามัญ	09/04/2568	998,000	0.89	ซื้อ
SPALI	นาง อัจฉรา ตั้งมดีธรรม	หุ้นสามัญ	08/04/2568	1,000,000	15.66	ซื้อ
SPALI	นาง อัจฉรา ตั้งมดีธรรม	หุ้นสามัญ	08/04/2568	823,200	15.62	ซื้อ
SPALI	นาง อัจฉรา ตั้งมดีธรรม	หุ้นสามัญ	09/04/2568	450,000	15.67	ซื้อ
SPALI	นาง อัจฉรา ตั้งมดีธรรม	หุ้นสามัญ	09/04/2568	275,900	15.57	ซื้อ
SPALI	นาย ประทีป ตั้งมดีธรรม	หุ้นสามัญ	08/04/2568	1,000,000	15.66	ซื้อ
SPALI	นาย ประทีป ตั้งมดีธรรม	หุ้นสามัญ	08/04/2568	823,200	15.62	ซื้อ
SPALI	นาย ประทีป ตั้งมดีธรรม	หุ้นสามัญ	09/04/2568	450,000	15.67	ซื้อ
SPALI	นาย ประทีป ตั้งมดีธรรม	หุ้นสามัญ	09/04/2568	275,900	15.57	ซื้อ
SORKON	นาง นิรมล รุจิราโสภา	หุ้นสามัญ	08/04/2568	70,000	4.32	ซื้อ
SKN	นาง กิตติยา นิมเลอร์	หุ้นสามัญ	09/04/2568	1,500	5.15	ซื้อ
SFLEX	นาย พิเชฐพงศ์ ศรีตะปันย์	หุ้นสามัญ	10/04/2568	5,600	3.08	ซื้อ
STELLA	นาย มานพ ถนอมกิตติ	หุ้นสามัญ	08/04/2568	500,000	0.19	ซื้อ
GLOBAL	นาย เข็มชาติ สังขะคาม	หุ้นสามัญ	08/04/2568	200,000	5.98	ซื้อ
GLOBAL	นาย อนวัช สุริยวนากุล	หุ้นสามัญ	08/04/2568	100,000	6.01	ซื้อ
GLOBAL	นาย อนวัช สุริยวนากุล	หุ้นสามัญ	09/04/2568	600,000	5.88	ซื้อ
SENA	นางสาว เกษรา ธัญลักษณ์ภาคย์	หุ้นสามัญ	08/04/2568	820,000	1.86	ซื้อ
SENA	นางสาว เกษรา ธัญลักษณ์ภาคย์	หุ้นสามัญ	09/04/2568	400,000	1.83	ซื้อ
HTC	นาย พงศกร เทียงธรรม	หุ้นสามัญ	08/04/2568	30,000	16.00	ซื้อ
HTC	นาย พงศกร เทียงธรรม	หุ้นสามัญ	09/04/2568	150,000	-	โอน
HTC	นาย พงศกร เทียงธรรม	หุ้นสามัญ	09/04/2568	150,000	-	รับโอน
HTC	นาย อัมรินทร์ कुमार เชนธธา	หุ้นสามัญ	09/04/2568	10,000	16.00	ซื้อ
HTC	นาย อัมรินทร์ कुमार เชนธธา	หุ้นสามัญ	09/04/2568	2,000	16.00	ซื้อ
HTC	พันเอก พัชร รัตตกุล	หุ้นสามัญ	09/04/2568	173,540	15.88	ขาย
AQUA	นาย ฉาย บุนนาค	หุ้นสามัญ	09/04/2568	2,050,000	0.21	ซื้อ
RBF	นาง เพ็ชรา รัตนภูมิวิญญู	หุ้นสามัญ	08/04/2568	429,800	4.01	ซื้อ
INSET	นาย วีรกร อ่องสกุล	หุ้นสามัญ	09/04/2568	5,000	1.55	ซื้อ
IVF	นาย ชนะชัย จุลจิราภรณ์	หุ้นสามัญ	09/04/2568	50,000	0.87	ซื้อ
AAI	นาย สมศักดิ์ อมรรัตนชัยกุล	หุ้นสามัญ	09/04/2568	350,000	3.96	ซื้อ

Revoked by Reporter

Stock Calendar



KINGSFORD

รายงานการเปลี่ยนแปลงการถือหลักทรัพย์ของผู้บริหาร (แบบ 59-2) ประจำวันที่ 10 เมษายน 2568

	ชื่อผู้บริหาร	ประเภทหลักทรัพย์	วันที่ได้มา / จำหน่าย	จำนวน	ราคา	วิธีการ ได้มา/ หน่าย
AAI	นาย สมศักดิ์ อมรรัตน์ชัยกุล	หุ้นสามัญ	09/04/2568	350,000 Revoked by Reporter	3.95	ขาย
AAI	นาย สมศักดิ์ อมรรัตน์ชัยกุล	หุ้นสามัญ	09/04/2568	350,000	3.96	ขาย
AAI	นาย สมศักดิ์ อมรรัตน์ชัยกุล	หุ้นสามัญ	09/04/2568	350,000	3.95	ซื้อ
APO	นาย จิตบุญย์ รังนกใต้	หุ้นสามัญ	08/04/2568	723,300	1.58	ซื้อ
APO	นาย จิตบุญย์ รังนกใต้	หุ้นสามัญ	09/04/2568	1,930,000	1.48	ซื้อ
APO	นาย นันทกร อุดมผลกุล	หุ้นสามัญ	09/04/2568	272,800	1.49	ซื้อ
NL	นาย มารุต สิมะเสถียร	หุ้นสามัญ	09/04/2568	300,000	0.87	ซื้อ
NL	นาย ศรันย์ โรจนเลิศสรรรยา	หุ้นสามัญ	09/04/2568	13,000	0.88	ซื้อ
SJWD	นาง ชันญญาวิภา เพ็ชรรัตน์	หุ้นสามัญ	09/04/2568	50,000	5.95	ซื้อ
AMR	นาย พินิต วิกิจเศรษฐ์	หุ้นสามัญ	09/04/2568	95,000	0.52	ซื้อ
HANA	นาย ริชาร์ด เดวิด ฮัน	หุ้นสามัญ	04/04/2568	1,829,600	15.68	ซื้อ
HUMAN	นาย กอร์ดอน เอ็นส์	หุ้นสามัญ	09/04/2568	1,500	7.50	ขาย



แบบรายงานการได้มาหรือจำหน่ายหลักทรัพย์ของกิจการ (แบบ 246-2) ประจำวันที่ 10 เมษายน 2568

หลักทรัพย์	ชื่อผู้ได้มา/จำหน่าย	วิธีการ	ประเภท หลักทรัพย์ ¹	% ก่อน ได้มา/ จำหน่าย	% ได้มา/ จำหน่าย	% หลัง ได้มา/ จำหน่าย	วันที่ได้มา/ จำหน่าย	% ก่อน ได้มา/ จำหน่าย	% ได้มา/ จำหน่าย	% หลัง ได้มา/ จำหน่าย
BCP	บริษัท อัลฟา ชาร์เตอร์ด เอนเนอร์จี้ จำกัด	เอ็นได้มา	หุ้น	13.8748	6.1335	20.0083	09/04/2568	13.8748	6.1335	20.0083

Stock Calendar



KINGSFORD

APRIL 2025				
Monday	Tuesday	Wednesday	Thursday	Friday
7	8	9	10	11
	XD DCC (0.02 หารบ) CPAXT (0.53 หารบ) ATP30 (0.03 หารบ) Shares EFC 20,000,000 Shares TTB 26,342,504 Shares	XD GPI (0.07 หารบ)	XD QHBREIT (0.075 หารบ) LHSC (0.18 หารบ) KWC (12.50 หารบ) GC (0.20 หารบ) BLC (0.09 หารบ)	XD TPLAS (0.04 หารบ) TCAP-P (2.05 หารบ) TCAP (2.05 หารบ) S11 (0.10 หารบ) BPP (0.30 หารบ) BANPU (0.12 หารบ) AUCT (0.32 หารบ)
		16	17	18
วันหยุด	วันหยุด	XD STP (0.40 หารบ) SMIT (0.14 หารบ) SCB (8.44 หารบ) QTC (0.25 หารบ) KTB-P (1.6995 หารบ) KTB (1.545 หารบ) Shares JCKH 5,252,100 Shares AJA 220 Shares	XD YUASA (0.6088 หารบ) UKEM (0.01 หารบ) TOG (0.25 หารบ) TIPCO (0.18 หารบ) PSL (0.10 หารบ) MAJOR (0.20 หารบ) KTC (1.32 หารบ) KBANK (8.00 หารบ) IT (0.19 หารบ)	XD STGT (0.50 หารบ) STA (1.00 หารบ) MCS (0.50 หารบ) BUI (2.80 หารบ) AIT (0.40 หารบ)
21	22	23	24	25
XD THANA (0.016 หารบ) KGI (0.31 หารบ)	XD SVI (0.24 หารบ) SAPPE (2.25 หารบ) HMPRO (0.25 หารบ) FERRARI80 F&D (2.50 หารบ) BLA (0.48 หารบ)	XD SPA (0.10 หารบ) BBL (6.50 หารบ)	XD NSL (0.55 หารบ) NER (0.31 หารบ)	XD TTB TISCO-P (5.75 หารบ) TISCO (5.75 หารบ) BAM (0.35 หารบ) AHC (0.43 หารบ)

Stock Calendar



KINGSFORD

28	29	30	31	
XD WIIK (0.04 (חרע)) WHAUP (0.1925 (חרע)) UOB19 TWPC (0.057 (חרע)) SMART (0.0485 (חרע)) SITHAI (0.04 (חרע)) QH (0.08 (חרע)) PJW (0.03 (חרע)) MTC (0.25 (חרע)) MEB (1.10 (חרע)) LHFG (0.03 (חרע)) CIMBT (0.04 (חרע)) APCO (0.092 (חרע)) AMARC (0.02 (חרע)) ALUCON (12.00 (חרע)) ADB (0.02 (חרע))	XD TPS (0.20 (חרע)) TPCH (0.037 (חרע)) TERA (0.08 (חרע)) SUN (0.10 (חרע)) STEG19 SKR (0.11 (חרע)) SAK (0.18 (חרע)) RSP (0.18 (חרע)) READY (0.30 (חרע)) PCE (0.15 (חרע)) LRH (1.40 (חרע)) KLINIQ (0.75 (חרע)) KCC (0.02787 (חרע)) INSURE (10.00 (חרע)) III (0.20 (חרע)) IHL (0.02 (חרע)) DDD (0.03 (חרע)) COCOCO (0.30 (חרע)) BJC (0.56 (חרע)) BGC (0.095 (חרע)) BBIK (0.22 (חרע))	XD TKS (0.33 (חרע)) TITLE (0.05 (חרע)) THIP (1.00 (חרע)) SYNEX (0.34 (חרע)) SSF (0.3334 (חרע)) SMT (0.04 (חרע)) SCG (0.05 (חרע)) SAUCE (1.79 (חרע)) SALEE (0.012 (חרע)) RPH (0.18 (חרע)) RPC (0.01 (חרע)) PREB (0.20 (חרע)) PDJ (0.10 (חרע)) NEO (1.35 (חרע)) MPJ (0.30 (חרע)) MOSHI (0.80 (חרע)) MOONG (0.1261 (חרע)) MFEC (0.50 (חרע)) MENA (0.03 (חרע)) MALEE (0.10 (חרע)) LH (0.17 (חרע)) KISS (0.03 (חרע)) KISS (0.09 (חרע)) JUBILE (0.14 (חרע)) INET (0.119 (חרע)) HTC (0.57 (חרע)) GYT (7.40 (חרע)) GABLE (0.2703 (חרע)) CM (0.10 (חרע)) BIS (0.09 (חרע)) AURA (0.42 (חרע)) APP (0.13 (חרע))		

XD - Excluding Dividend	XD(ST) - Excluding Stock Dividend	XM - Exclude meetings	XN - Ex-Capital Return	XI - Excluding Interest
XP - Excluding Principal	XR - Excluding Right	XW - Excluding Warrant	XS - Excluding Short-term Warrant	XA - Excluding All
XE - Excluding Exercise	*ND - No Dividend Payment	PD - Payment Date	XT - Excluding TSR ; @ - price per share / price per unit /	
XD - Excluding Dividend	XD(ST) - Excluding Stock Dividend	XM - Exclude meetings	XN - Ex-Capital Return	XI - Excluding Interest
XP - Excluding Principal	XR - Excluding Right	XW - Excluding Warrant	XS - Excluding Short-term Warrant	XA - Excluding All
XE - Excluding Exercise	*ND - No Dividend Payment	PD - Payment Date	XT - Excluding TSR ; @ - price per share / price per unit /	

Most Active Values (Btmn)



NVDR Update

วันศุกร์ที่ 11 เมษายน 2568

Most Active Values (Btmn)

Top 20 Net Buying Value (B m)						Top 20 Net Selling Value (B m)					Month to Date				Year to Date					
เม.ย.-68						เม.ย.-68					เมษายน 2568				02 ม.ค.-10 เม.ย.2568					
	10	9	8	4	3		10	9	8	4	3	Net Buy		Net Sell		Net Buy		Net Sell		
1	PTT	262.4	179.1	771.4	-99.5	86.7	KBANK	-444.2	-78.8	-144.5	-55.1	-298.2	ADVANC	1,302.93	BCP	(3,088.19)	ADVANC	9,388.5	PTT	-3,240.4
2	ADVANC	164.0	205.6	202.4	0.4	62.4	KTB	-211.9	132.9	-218.4	-243.8	-133.1	TRUE	838.63	KBANK	(2,638.06)	CPALL	7,495.8	DELTA	-3,168.5
3	CPF	122.3	57.1	158.4	169.3	2.9	SCB	-138.4	372.5	-267.5	-86.9	-32.3	AOT	724.18	GULF	(1,661.25)	KTB	4,549.9	BDMS	-3,107.1
4	DELTA	93.8	58.9	40.5	-104.8	-225.0	CPALL	-49.2	-26.9	27.4	-7.8	49.6	CPF	627.07	KTB	(673.77)	AOT	3,368.3	BH	-1,719.5
5	SCC	76.4	-156.2	-157.7	-301.9	46.7	MINT	-38.5	-51.1	203.8	-214.1	2.2	WHA	460.56	TOP	(551.03)	MINT	2,236.9	GULF	-1,661.3
6	TOP	70.3	315.6	346.2	-31.4	-35.4	PTTGC	-37.3	20.0	110.6	30.1	56.6	AMATA	348.11	SCB	(376.26)	TRUE	2,026.5	BCP	-1,500.4
7	AOT	66.7	-15.9	-12.9	-40.9	18.1	CCET	-35.5	13.8	8.6	-6.3	71.8	CRC	337.61	MTC	(336.99)	PTTGC	1,415.1	INTUCH	-1,280.5
8	KCE	61.0	51.9	98.5	-13.7	4.4	SIRI	-25.2	-34.5	-23.0	-30.6	-3.3	DELTA	333.75	TISCO	(284.66)	AMATA	1,105.7	CPN	-1,099.5
9	BH	61.0	-3.4	18.9	-57.0	-43.7	IVL	-25.2	27.6	2.9	-4.7	2.6	PTT	307.75	TTB	(251.20)	TISCO	1,061.3	SCC	-848.3
10	HANA	21.9	3.4	-0.9	-6.8	5.8	SPALI	-24.2	5.4	3.3	4.3	-1.9	BTS	280.73	PTTEP	(179.65)	TTB	1,005.4	MTC	-837.9
11	GFPT	21.3	11.1	2.9	-8.9	-4.2	CENDEL	-21.2	-60.3	-135.5	-167.2	37.1	OSP	232.59	SAWAD	(108.47)	SCB	944.2	IVL	-634.3
12	JAS	20.2	25.5	70.6	32.4	-2.8	PTTEP	-19.4	127.7	107.3	153.8	15.1	AAV	224.42	MINT	(102.97)	BBL	934.6	ITC	-605.8
13	HMPRO	19.5	19.6	19.6	52.4	21.0	AMATA	-19.0	-9.2	23.4	-5.6	-56.9	BBL	222.69	CPN	(97.88)	GULFI	893.1	TASCO	-591.0
14	AAV	19.2	6.5	-7.4	-13.8	26.2	RCL	-12.5	4.4	3.0	4.8	-5.6	AWC	211.99	IVL	(86.38)	CBG	862.4	KBANK	-587.9
15	STA	17.6	11.7	-3.2	-10.0	-19.7	TASCO	-7.9	1.6	-2.2	-3.5	1.0	BH	205.14	BANPU	(76.08)	CPF	816.4	BTS	-522.8
16	GLOBAL	17.4	-74.9	-100.8	-127.6	2.0	AEONTS	-6.4	-19.5	38.9	-96.3	1.5	CCET	154.76	KTC	(67.71)	BGRIM	765.3	BANPU	-514.5
17	TISCO	11.3	5.3	-7.8	-75.0	-20.6	CPN	-5.8	-3,133.9	28.7	-36.9	-23.4	HMPRO	141.13	BEM	(51.94)	GLOBAL	657.0	TIDLOR	-505.4
18	BANPU	11.2	8.1	2.4	7.6	0.1	BCP	-5.0	-1.7	-5.6	-1.7	-12.9	BGRIM	113.23	SAMART	(45.16)	PTTEP	566.6	BEM	-412.8
19	LH	11.1	-3.7	-3.6	0.3	-6.7	ROJNA	-5.0	54.6	176.0	2.6	-4.5	SAPPE	98.19	OR	(36.97)	TFG	556.1	EA	-356.4
20	KAMART	10.8	2.7	-1.1	0.5	-2.2	BTS	-4.2	-0.9	-3.8	-1.2	55.1	VGI	94.34	TIDLOR	(36.11)	CRC	543.2	TU	-352.7

Total Volume Shares							NVDR Shrs.								
	Buy	Sell	Total	Net	Turn.	%	11-Apr-25		paidup		11-Apr-25		paidup		Paid up Capital
															(Last)
1	24CS	17,000	36,400	53,400	-19,400	3.52	1	24CS	1,853,294	0.38	#N/A	#N/A	485,000,000		
2	ZS	900	900	1,800	0	1.81	2	24CS-W1	190,124	0.10	#N/A	#N/A	193,993,128		
3	A	-	10	10	-10	2.33	3	24CS-W2	43,612	0.09	#N/A	#N/A	48,498,251		
4	AAI	3,481,100	4,794,100	8,275,200	-1,313,000	26.41	4	ZS	5,963,503	1.08	3,092,210	0.69	549,995,954		
5	AAV	35,195,700	20,484,500	55,680,200	14,711,200	23.83	5	A	3,356	0.00	62,400	0.01	980,000,000		
6	ACC	7,900	7,200	15,100	700	0.10	6	A5	1,187,032	0.10	800,664	0.07	1,209,384,734		
7	ACE	-	105,500	105,500	-105,500	0.62	7	A5-W4	7,494,508	2.08	#N/A	#N/A	360,996,274		
8	ACG	-	300	300	-300	6.52	8	AAI	129,433,647	6.09	#N/A	#N/A	2,125,000,000		
9	ADB	32,000	8,800	40,800	23,200	3.99	9	AAV	1,349,548,037	10.50	353,926,265	7.30	12,849,999,997		
10	ADVANC	2,474,800	1,524,400	3,999,200	950,400	30.83	10	ABM	2,923,818	0.42	3,268,124	1.09	692,120,445		
11	ADVICE	439,100	385,500	824,600	53,600	8.83	11	ACAP	2,323,745	0.57	1,223,467	0.39	406,411,160		
12	AE	50,000	2,000	52,000	48,000	0.45	12	ACC	9,793,838	0.52	4,306,304	0.32	1,880,333,993		
13	AEONTS	53,700	129,900	183,600	-76,200	31.99	13	ACC-W2	928,693	0.21	#N/A	#N/A	447,680,170		
14	AF	-	47,000	47,000	-47,000	32.59	14	ACE	150,045,015	1.47	38,450,400	0.38	10,175,999,960		
15	AGE	19,400	-	19,400	19,400	1.76	15	ACG	867,607	0.14	211,225	0.04	600,000,000		
16	AH	26,300	5,500	31,800	20,800	6.64	16	ADB	52,742,094	7.26	31,173,421	5.20	725,999,923		
17	AHC	100	-	100	100	1.25	17	ADD	1,680,015	1.05	#N/A	#N/A	160,000,000		
18	AI	10,000	1,200	11,200	8,800	1.30	18	ADVANC	213,490,479	7.18	241,595,912	8.13	2,974,209,736		
19	AIE	1,769,500	325,000	2,094,500	1,444,500	18.09	19	ADVICE	11,189,200	1.80	#N/A	#N/A	620,000,000		
20	AIT	92,300	246,700	339,000	-154,400	6.57	20	AE	108,773,880	2.11	#N/A	#N/A	5,143,071,814		

Source : SET.OR.TH

ข้อมูลในเอกสารฉบับนี้ รวบรวมมาจากแหล่งข้อมูลที่น่าเชื่อถือ อย่างไรก็ตาม บริษัทหลักทรัพย์ คิงส์ฟอร์ด จำกัด (มหาชน) ไม่สามารถที่จะยืนยันหรือรับรองความถูกต้องของข้อมูลเหล่านี้ได้ ไม่ว่าประการใด ๆ บทวิเคราะห์ในเอกสารนี้ จัดทำขึ้นโดยอ้างอิงถึงหลักเกณฑ์ทางวิชาการที่เกี่ยวกับหลักการวิเคราะห์ และไม่ได้เป็นการชี้แนะหรือเสนอแนะให้ซื้อหรือขายหลักทรัพย์ใด ๆ การตัดสินใจซื้อหรือขายหลักทรัพย์ใด ๆ ของผู้ลงทุน ไม่ว่าจะเกิดจากการอ่านบทความในเอกสารนี้หรือไม่ก็ตาม ล้วนเป็นผลจากการใช้วิจารณญาณของผู้ลงทุน โดยไม่มีส่วนเกี่ยวข้องกับบริษัทคิงส์ฟอร์ด จำกัด (มหาชน) ไม่มีการเปิดเผย

Disclaimer



KINGSFORD

คำแนะนำการลงทุน และความหมายของคำแนะนำการลงทุน

Stock Rating หมายถึงการให้คำแนะนำการลงทุนของบริษัท แบ่งเป็น 3 ระดับ

Buy หมายถึง ราคาพื้นฐานสูงกว่าราคาตลาด 15% หรือมากกว่า

Hold หมายถึงราคาพื้นฐานสูงกว่าราคาตลาดไม่เกิน 15% หรือต่ำกว่าราคาตลาดไม่เกิน 15 %

Sell หมายถึง ราคาพื้นฐานต่ำกว่าราคาตลาด 15% หรือมากกว่า

เอกสารฉบับนี้จัดทำขึ้นโดยบริษัทหลักทรัพย์คิงส์ฟอร์ด จำกัด (มหาชน) ข้อมูลที่ปรากฏในเอกสารฉบับนี้จัดทำโดยอาศัยข้อมูลที่จัดทำมาจากแหล่งที่เชื่อหรือควรเชื่อว่ามี ความน่าเชื่อถือ และ/หรือถูกต้อง อย่างไรก็ตามบริษัทไม่ยืนยัน และไม่รับรองถึงความครบถ้วนสมบูรณ์หรือถูกต้องของข้อมูลดังกล่าว และไม่ได้ประกันราคาหรือผลตอบแทน ของหลักทรัพย์ที่ปรากฏข้างต้น แม้ว่าข้อมูลดังกล่าวจะปรากฏข้อความที่อาจเป็นหรืออาจตีความว่าเป็นเช่นนั้นได้ บริษัทจึงไม่รับผิดชอบต่อการนำเอาข้อมูล ข้อความ ความเห็น และหรือบทสรุปที่ปรากฏในเอกสารฉบับนี้ไปใช้ไม่ว่ากรณีใดๆ ข้อมูลและความเห็นที่ปรากฏอยู่ในเอกสารฉบับนี้ได้ประสงค์จะชี้ชวน เสนอแนะ หรือจูงใจให้ลงทุน ใน หรือ ซื้อหรือขายหลักทรัพย์ที่ปรากฏในเอกสารฉบับนี้และข้อมูลมีการแก้ไขเพิ่มเติมเปลี่ยนแปลงโดยมีต้องแจ้งให้ทราบล่วงหน้า ผู้ลงทุนควรใช้ดุลยพินิจอย่างรอบคอบใน การลงทุนในหรือซื้อหรือขายหลักทรัพย์ บริษัทสงวนลิขสิทธิ์ในข้อมูลที่ปรากฏในเอกสารนี้ ห้ามมิให้ผู้ใดใช้ประโยชน์ ทำซ้ำ ดัดแปลง นำออกแสดง ทำให้ปรากฏหรือเผยแพร่ ต่อสาธารณชน ไม่ว่าด้วยประการใดๆ ซึ่งข้อมูลในเอกสารนี้ไม่ว่าทั้งหมดหรือบางส่วน เว้นแต่ได้รับอนุญาตเป็นหนังสือจากบริษัทเป็นการล่วงหน้า การกล่าว คิด หรืออ้างอิง ข้อมูลบางส่วนตามสมควรในเอกสารนี้ ไม่ว่าในบทความ บทวิเคราะห์ บทวิจัย หรือในเอกสาร หรือการสื่อสารอื่นใดจะต้องกระทำโดยถูกต้อง และไม่เป็นการก่อให้เกิดการ เข้าใจผิดหรือความเสียหายแก่บริษัท ต้องรับรู้ถึงความเป็นเจ้าของลิขสิทธิ์ในข้อมูลบริษัท และต้องอ้างอิงถึงเอกสารฉบับนี้ และวันที่ในเอกสารฉบับนี้ของบริษัทโดยชัดเจน การลงทุนในหรือซื้อหรือขายหลักทรัพย์ย่อมมีความเสี่ยง ท่านควรทำความเข้าใจอย่างถ่องแท้ต่อลักษณะของหลักทรัพย์แต่ละประเภทและควรศึกษาข้อมูลของบริษัทที่ออก หลักทรัพย์และข้อมูลอื่นใดที่เกี่ยวข้องก่อนการตัดสินใจลงทุนในหรือซื้อหรือขายหลักทรัพย์

ข้อมูลในเอกสารฉบับนี้ รวบรวมมาจากแหล่งข้อมูลที่นำเชื่อถือ อย่างไรก็ดี บริษัทหลักทรัพย์ คิงส์ฟอร์ด จำกัด(มหาชน)ไม่สามารถที่จะยืนยันหรือรับรองความถูกต้องของข้อมูลเหล่านี้ได้ ไม่ว่าประการใดๆ บทวิเคราะห์ในเอกสารนี้ จัดทำขึ้นโดยอ้างอิง หลักเกณฑ์ทางวิชาการเกี่ยวกับหลักการวิเคราะห์ และมีได้เป็นการชี้แนะ หรือเสนอแนะให้ซื้อหรือขายหลักทรัพย์ใดๆ การตัดสินใจซื้อหรือขายหลักทรัพย์ใดๆ ของผู้อ่าน ไม่ว่าจะเกิดจากการอ่านบทความในเอกสารนี้หรือไม่ก็ตาม ล้วนเป็นผลจากการใช้ วิจารณญาณของผู้อ่าน โดยไม่มีส่วนเกี่ยวข้องกับอะไรรวมทั้งกับ บริษัทหลักทรัพย์ คิงส์ฟอร์ด จำกัด(มหาชน) ไม่ว่ากรณีใด

Disclaimer



KINGSFORD

Thai Institute of Directors Association (IOD) – Corporate Governance Report Rating 2024 (CG Score) ข้อมูล 28 ตุลาคม 2567



AAV	B	CBG	DITTO	GULF	KBANK	MFEC	PCSGH	RPC	SEAOIL	SSF	THIP	TRV	WINMED
ABM	BAFS	CENDEL	DMT	GUNKUL	KCC	MINT	PDJ	RPH	SELIC	SSP	THRE	TSC	WINNER
ACE	BAM	CFRESH	DOHOME	HANA	KCE	MODERN	PEER	RS	SENA	SSSC	THREL	TSTE	ZEN
ACG	BANPU	CHASE	DRT	HARN	KCG	MONO	PG	RT	SENX	STA	TIPH	TSTH	
ADVANC	BAY	CHEWA	DUSIT	HENG	KEX	MOONG	PHOL	RWI	SGC	STEC	TISCO	TTA	
AE	BBGI	CHOW	EASTW	HMPRO	KKP	MOSHI	PIMO	S	SGF	STGT	TK	TTB	
AF	BBL	CIMBT	ECF	HPT	KSL	MSC	PLANB	S&J	SGP	STI	TKS	TTCL	
AGE	BCH	CIVIL	ECL	HTC	KTB	MST	PLAT	SA	SHR	SUC	TKT	TTW	
AH	BCP	CK	EGCO	ICC	KTC	MTC	PLUS	SAAM	SICT	SUN	TLI	TU	
AIT	BCPG	CKP	EPG	ICHI	KTMS	MTI	PM	SABINA	SIRI	SUTHA	TM	TVDH	
AJ	BDMS	CNT	ERW	III	KUMWEL	MVP	PORT	SAK	SIS	SVI	TMILL	TVO	
AKP	BEC	COLOR	ETC	ILINK	LALIN	NCH	PPP	SAMART	SITHAI	SYMC	TMT	TVT	
AKR	BEM	COM7	ETE	ILM	LANNA	NER	PPS	SAMTEL	SJWD	SYNEX	TNDT	TWPC	
ALLA	BEYOND	CPALL	FLOYD	IND	LH	NKI	PR9	SAT	SKE	SYNTEC	TNITY	UAC	
ALT	BGC	CPAXT	FN	INET	LHFG	NOBLE	PRG	SAV	SKR	TASCO	TNL	UBE	
AMA	BGRIM	CPF	FPI	INSET	LIT	NRF	PRIME	SAWAD	SM	TBN	TOA	UBIS	
AMARIN	BJC	CPL	FPT	INTUCH	LOXLEY	NSL	PRM	SC	SMPC	TCAP	TOG	UKEM	
AMATA	BKIH	CPN	FVC	IP	LPN	NTSC	PRTR	SCAP	SNC	TCMC	TOP	UPF	
AMATAV	BLA	CPW	GABLE	IRC	LRH	NVD	PSH	SCB	SNNP	TEAMG	TPAC	UPOIC	
ANAN	BPP	CRC	GC	IRPC	LST	NWR	PSL	SCC	SNP	TEGH	TPBI	UV	
AOT	BR	CRD	GCAP	IT	M	NYT	PTT	SCCC	SO	TFG	TPIL	VARO	
AP	BRI	CREDIT	GFC	ITC	MAJOR	OCC	PTTEP	SCG	SONIC	TFMAMA	TPIPP	VGI	
ASIMAR	BRR	CSC	GFPT	ITEL	MALEE	OR	PTTGC	SCGD	SPALI	TGE	TPS	VIH	
ASK	BSRC	CV	GGC	ITTHI	MBK	ORI	Q-CON	SCGP	SPC	TGH	TQM	WACOAL	
ASP	BTG	DCC	GLAND	IVL	MC	OSP	QH	SOM	SPI	THANA	TQR	WGE	
ASW	BTS	DDD	GLOBAL	JAS	M-CHAI	PAP	QTC	SCN	SPRC	THANI	TRP	WHA	
AURA	BTW	DELTA	GPSC	JTS	MCOT	PB	RATCH	SDC	SR	THCOM	TRUBB	WHAUP	
AWC	BWG	DEMCO	GRAMMY	K	MFC	PCC	RBF	SEAFCO	SSC	THG*	TRUE	WICE	



2S	ARIP	BES	CM	FSMART	JCK	MATCH	ONEE	PSP	SECURE	SUPER	TITLE	TRT	WARRIX
AAI	ARROW	BH	COCOCO	FSX	JDF	MBAX	PATO	PSTC	SFLEX	SUSCO	TKN	TURTLE	WIN
ADB	ASIAN	BIZ	COMAN	FTI	JMART	MEGA	PDG	PT	SFT	SVOA	TMD	TVH	WP
AEONTS	ATP30	BOL	CPI	GEL	KGI	METCO	PJW	PTECH	SINO	SVT	TNR	UBA	
AHC	AUCT	BSBM	CSS	GIFT	KJL	MICRO	POLY	PYLON	SMT	TACC	TPA	UP	
AIRA	AYUD	BTC	DTCENT	GPI	KTIS	NC	PQS	QLT	SPG	TAE	TPCH	UREKA	
APCO	BA	CH	EVER	HUMAN	KUN	NCAP	PREB	RABBIT	SPVI	TCC	TPCS	VCOM	
APCS	BBIK	CI	FE	IFS	L&E	NCL	PROUD	RCL	STANLY	TEKA	TPLAS	VIBHA	
APURE	BC	CIG	FORTH	INSURE	LHK	NDR	PSG	SAPPE	STPI	TFM	TPOLY	VRANDA	



A5	ASN	CHARAN	DOD	FNS	J	KIAT	MITSI	PHG	ROCTEC	SISB	STOWER	TNP	XO
ADD	BIG	CHAYO	DPAINT	GBX	JCKH	KISS	MK	PIN	SABUY	SKN	STP	TOPP	XPG
AIE	BIOTEC	CHIC	DV8	GENCO	JMT	KK	NAM	PRAPAT	SALEE	SKY	SVR	TRU	YUASA
ALLUCON	BIS	CHOTI	EASON	GTB	JPARK	KWC	NOVA	PRI	SAMCO	SMD	SWC	UEC	ZAA
AMC	BJCHI	CITY	EE	GYT	JR	LDC	NTV	PRIN	SANKO	SMIT	TAKUNI	UOBKH	
AMR	BLC	CMC	EFORL	ICN	JSP	LEO	NV	PROEN	SCI	SORKON	TC	VL	
ARIN	BVG	CPANEL	EKH	IIG	JUBILE	MCA	OGC	PROS	SE	SPG	TFI	WAVE	
ASEFA	CEN	CSP	ESTAR	IMH	KBS	META	PACO	PTC	SE-ED	SST	TMC	WFX	
ASIA	CGH	DEXON	ETL	IRCP	KCAR	MGC	PANEL	READY	SINGER	STC	TMI	WIK	

ข้อมูลในเอกสารฉบับนี้ รวบรวมมาจากแหล่งข้อมูลที่น่าเชื่อถือ อย่างไรก็ดี บริษัทหลักทรัพย์ คิงส์ฟอร์ด จำกัด(มหาชน)ไม่สามารถที่จะยืนยันหรือรับรองความถูกต้องของข้อมูลเหล่านี้ได้ ไม่ว่าประการใดๆ บทวิเคราะห์ในเอกสารนี้ จัดทำขึ้นโดยอ้างอิงหลักเกณฑ์ทางวิชาการเกี่ยวกับหลักการวิเคราะห์ และมีได้เป็นการชี้แนะ หรือเสนอแนะให้ซื้อหรือขายหลักทรัพย์ใดๆ การตัดสินใจซื้อหรือขายหลักทรัพย์ใดๆ ของผู้อ่าน ไม่ว่าจะเกิดจากการอ่านบทความในเอกสารนี้หรือไม่ก็ตาม ล้วนเป็นผลจากการใช้วิจารณญาณของผู้อ่าน โดยไม่มีส่วนเกี่ยวข้องกับหรือผูกพันใดๆ กับ บริษัทหลักทรัพย์ คิงส์ฟอร์ด จำกัด(มหาชน) ไม่มีการฉ้อโกง

Disclaimer



KINGSFORD

Thai Institute of Directors Association (IOD) – Corporate Governance Report Rating 2024 (CG Score) ข้อมูล 28 ตุลาคม 2567

ช่วงคะแนน	สัญลักษณ์	ความหมาย	Description
มากกว่า 90		ดีเลิศ	Excellent
80 - 89		ดีมาก	Very Good
70 - 79		ดี	Good
60 - 69		ดีพอใช้	Satisfactory
50 - 59		ผ่าน	Pass
ต่ำกว่า 50	No logo give	N/A	N/A

การเปิดเผยผลการสำรวจของสมาคมส่งเสริมสถาบันกรรมการบริษัทไทย (IOD) ในเรื่องการกำกับดูแลกิจการ (Corporate Governance) นี้เป็นการดำเนินการตามนโยบายของสำนักงานคณะกรรมการกำกับหลักทรัพย์และตลาดหลักทรัพย์ โดยการสำรวจของ IOD เป็นการสำรวจและประเมินจากข้อมูลของบริษัทจดทะเบียนในตลาดหลักทรัพย์แห่งประเทศไทยและตลาดหลักทรัพย์เอ็มเอไอ ที่มีการเปิดเผยต่อสาธารณะและเป็นข้อมูลที่ผู้ลงทุนทั่วไปสามารถเข้าถึงได้ ดังนั้นผลสำรวจดังกล่าวจึงเป็นการนำเสนอในมุมมองของบุคคลภายนอกโดยไม่ได้เป็นการประเมินการปฏิบัติและไม่ได้มีการใช้ข้อมูลภายในในการประเมิน อนึ่ง ผลการสำรวจดังกล่าว เป็นผลการสำรวจ ณ วันที่ปรากฏในรายงานการกำกับดูแลและกิจการบริษัทจดทะเบียนไทยเท่านั้น ดังนั้นผลการสำรวจจึงอาจเปลี่ยนแปลงได้ภายหลังจากดังกล่าว ทั้งนี้ บริษัทหลักทรัพย์ คิงส์ฟอร์ด จำกัด (มหาชน) มิได้ยืนยันหรือรับรองถึงความถูกต้องของผลการสำรวจดังกล่าวแต่อย่างใด

ข้อมูลในเอกสารฉบับนี้ รวบรวมมาจากแหล่งข้อมูลที่เชื่อถือได้ อย่างไรก็ดี บริษัทหลักทรัพย์ คิงส์ฟอร์ด จำกัด(มหาชน)ไม่สามารถที่จะยืนยันหรือรับรองความถูกต้องของข้อมูลเหล่านี้ได้ ไม่ว่าประการใดๆ บทวิเคราะห์ในเอกสารนี้ จัดทำขึ้นโดยอ้างอิงหลักเกณฑ์ทางวิชาการเกี่ยวกับหลักการวิเคราะห์ และมีได้เป็นการชี้แนะ หรือเสนอแนะให้ซื้อหรือขายหลักทรัพย์ใดๆ การตัดสินใจซื้อหรือขายหลักทรัพย์ใดๆ ของผู้อ่าน ไม่ว่าจะเกิดจากการอ่านบทความในเอกสารนี้หรือไม่ก็ตาม ล้วนเป็นผลจากการใช้วิจารณญาณของผู้อ่าน โดยไม่มีส่วนเกี่ยวข้องกับอะยู่กัพันใด ๆ กับ บริษัทหลักทรัพย์ คิงส์ฟอร์ด จำกัด(มหาชน) ไม่ว่ากรณีใด

Disclaimer



KINGSFORD

Anti-Corruption Progress Indicator 2024 (<https://www.thai-cac.com/who-we-are/our-members> .6 มกราคม 2568)

บริษัทจดทะเบียนที่ได้ประกาศเจตนารมณ์เข้าร่วม CAC

ACE	ANI	BLAND	DITTO	GREEN	IP	LIT	NEX	PRIME	S	SHR	SKE	SUPER	TPP	VNG
ALT	APCO	BPS	ECL	HL	JDF	MEDEZE	NTSC	PROEN	SAWAD	SINGER	SNNP	TBN	TQM	WELL
AMARIN	ASAP	CHASE	EVER	HUMAN	KJL	MJD	PLE	PROUD	SCAP	SINO	SOLAR	TMI	UOBKH	WIN
AMC	B52	CHG	FLOYD	IHL	LDC	MOSHI	PRI	PTC	SFT	SJWD	SONIC	TPAC	UREKA	XPG

บริษัทจดทะเบียนที่ได้ได้รับการรับรอง CAC

2S	BAM	CGH	DRT	GUNKUL	KASET	MENA	PDG	PTECH	SCG	SPRC	THIP	TSI	YUASA
AAI	BANPU	CHEWA	DUSIT	HANA	KBANK	META	PDJ	PTG	SCGD	SRICHA	THRE	TSTE	ZEN
ADB	BAY	CHOTI	EA	HARN	KCAR	MFC	PG	PTT	SCGP	SSF	THREL	TSTH	ZIGA
ADVANC	BBGI	CHOW	EASTW	HEMP	KCC	MFEC	PHOL	PTTEP	SCM	SSP	TIDLOR	TTB	
AE	BBL	CI	ECF	HENG	KCE	MINT	PIMO	PTTGC	SCN	SSSC	TIPCO	TTCL	
AF	BCH	CIG	EGCO	HMPRO	KGEN	MODERN	PK	PYLON	SEAOIL	SST	TIPH	TU	
AH	BCP	CIMBT	EP	HTC	KGI	MONO	PL	Q-CON	SE-ED	STA	TISCO	TURTLE	
AI	BCPG	CM	EPG	ICC	KKP	MOONG	PLANB	QH	SELIC	STGT	TKN	TVDH	
AIE	BE8	CMC	ERW	ICHI	KSL	MSC	PLANET	QLT	SENA	STOWER	TKS	TVO	
AIRA	BEC	COM7	ETC	ICN	KTB	MTC	PLAT	QTC	SENX	SUSCO	TKT	TWPC	
AJ	BEYOND	CPALL	ETE	IFS	KTC	MTI	PLUS	RABBIT	SFLEX	SVI	TMD	UBE	
AKP	BGC	CPAXT	FNS	III	L&E	NATION	PM	RATCH	SGC	SVOA	TMILL	UBIS	
AMA	BGRIM	CPF	FPI	ILINK	LANNA	NCAP	PPP	RBF	SGP	SVT	TMT	UEC	
AMANAH	BLA	CPI	FPT	ILM	LH	NEP	PPPM	RML	SIRI	SYMC	TNITY	UKEM	
AMATA	BPP	CPL	FSMART	INET	LHFG	NER	PPS	RS	SIS	SYNTEC	TNL	UPF	
AMATAV	BRI	CPN	FSX	INOX	LHK	NKI	PQS	RWI	SITHAI	TAE	TNP	UV	
AP	BROOK	CPW	FTE	INSURE	LPN	NOBLE	PR9	S&J	SKR	TAKUNI	TNR	VCOM	
APCS	BRR	CRC	GBX	INTUCH	LRH	NRF	PREB	SA	SM	TASCO	TOG	VGI	
AS	BSBM	CSC	GC	IRPC	M	OCC	PRG	SAAM	SMIT	TCAP	TOP	VIBHA	
ASIAN	BTG	CV	GCAP	ITC	MAJOR	OGC	PRINC	SABINA	SMPC	TEGH	TOPP	VIH	
ASK	BTS	DCC	GEL	ITEL	MALEE	OR	PRM	SAK	SNC	TFG	TPA	WACOAL	
ASP	BWG	DELTA	GFPT	IVL	MATCH	ORI	PROS	SAPPE	SNP	TFI	TPCS	WHA	
ASW	CAZ	DEMCO	GGC	JAS	MBAX	OSP	PRTR	SAT	SORKON	TFMAMA	TPLAS	WHAUP	
AWC	CBG	DEXON	GLOBAL	JMART	MBK	PAP	PSH	SC	SPACK	TGE	TRT	WICE	
AYUD	CEN	DIMET	GPI	JR	MC	PATO	PSL	SCB	SPALI	TGH	TRU	WIJK	
B	CENDEL	DMT	GPSC	JTS	MCOT	PB	PSTC	SCC	SPC	THANI	TRUE	WPH	
BAFS	CFRESH	DOHOME	GULF	K	MEGA	PCSGH	PT	SCCC	SPI	THCOM	TSC	XO	

คำชี้แจง ข้อมูลบริษัทที่เข้าร่วมโครงการแนวร่วมปฏิบัติของภาคเอกชนไทยในการต่อต้านทุจริต (Thai CAC) ของสมาคมส่งเสริมสถาบันกรรมการบริษัทไทย มี 2 กลุ่ม คือ

- ได้ประกาศเจตนารมณ์เข้าร่วม CAC
- ได้รับการรับรอง CAC

การเปิดเผยผลการประเมินดัชนีชี้วัดความคืบหน้าการป้องกันการมีส่วนเกี่ยวข้องกับการทุจริตคอร์รัปชัน (Anti-corruption Progress Indicators) ของบริษัทจดทะเบียนในตลาดหลักทรัพย์แห่งประเทศไทยซึ่งจัดทำโดยสถาบันไทยพัฒน์นี้ เป็นการดำเนินการตามนโยบายและตามแผนพัฒนาความยั่งยืนสำหรับบริษัทจดทะเบียนของสำนักงานคณะกรรมการกำกับหลักทรัพย์และตลาดหลักทรัพย์ โดยผลการประเมินดังกล่าวของสถาบันไทยพัฒน์ อาศัยข้อมูลที่ได้รับจากบริษัทจดทะเบียนตามที่บริษัทจดทะเบียนได้ระบุในแบบแสดงข้อมูลเพื่อการประเมิน Anti-corruption ซึ่งได้อ้างอิงข้อมูลมาจากแบบแสดงรายการข้อมูลประจำปี (แบบ 56-1) รายงานประจำปี (แบบ 56-2) หรือในบุคคลภายนอก โดยมีได้เป็นการประเมินการปฏิบัติของบริษัทจดทะเบียนในตลาดหลักทรัพย์แห่งประเทศไทย และได้ให้ข้อมูลภายใต้การประเมินเนื่องจากผลการประเมินดังกล่าวเป็นเพียงผลการประเมิน ณ วันที่ปรากฏในผลการประเมินเท่านั้น ดังนั้นผลการประเมินจึงอาจเปลี่ยนแปลงได้ภายหลังจากวันดังกล่าว หรือเมื่อข้อมูลที่เกี่ยวข้องมีการเปลี่ยนแปลง ทั้งนี้ บริษัทหลักทรัพย์ คิงส์ฟอร์ด จำกัด (มหาชน) มิได้ยืนยัน ตรวจสอบ หรือรับรองความถูกต้องครบถ้วนของผลการประเมินดังกล่าวแต่อย่างใด

ข้อมูลในเอกสารฉบับนี้ รวบรวมมาจากแหล่งข้อมูลที่น่าเชื่อถือ อย่างไรก็ดี บริษัทหลักทรัพย์ คิงส์ฟอร์ด จำกัด(มหาชน)ไม่สามารถที่จะยืนยันหรือรับรองความถูกต้องของข้อมูลเหล่านี้ได้ ไม่ว่าประการใดๆ บทวิเคราะห์ในเอกสารนี้ จัดทำขึ้นโดยอ้างอิงหลักเกณฑ์ทางวิชาการเกี่ยวกับหลักการวิเคราะห์ และมีได้เป็นการชี้แนะ หรือเสนอแนะให้ซื้อหรือขายหลักทรัพย์ใดๆ การตัดสินใจซื้อหรือขายหลักทรัพย์ใดๆ ของผู้อ่าน ไม่ว่าจะเกิดจากการอ่านบทความในเอกสารนี้หรือไม่ก็ตาม ล้วนเป็นผลจากการใช้วิจารณญาณของผู้อ่าน โดยไม่มีส่วนเกี่ยวข้องหรือพันธะผูกพันใดๆ กับ บริษัทหลักทรัพย์ คิงส์ฟอร์ด จำกัด(มหาชน) ไม่มีการฉ้อโกง

ชื่อ	นามสกุล	ตำแหน่ง	เลขที่ทะเบียน SEC	โทรศัพท์	อีเมล	เป็นนักวิเคราะห์ทางด้านปัจจัยพื้นฐาน (โปรดระบุชื่อหุ้นและกลุ่มอุตสาหกรรม)
อภิชัย	เรามาณะชัย	ผู้ช่วยกรรมการผู้จัดการ นักวิเคราะห์การลงทุนปัจจัยทางเทคนิค นักวิเคราะห์กลยุทธ์การลงทุน นักวิเคราะห์การลงทุนปัจจัยพื้นฐานด้านตลาดทุน	002939	02 829 6999 Ext. 2200	apichai.ra@kfsec.co.th	
นพพร	ฉายแก้ว	ผู้จัดการอาวุโส	043964	02 829 6999 Ext. 2203	noppom.ch@kfsec.co.th	พลังงานและปิโตรเคมี ยานยนต์ ขนส่งทางอากาศ
ณัฐวิชัย	ภูสุนทรศรี	นักวิเคราะห์	087077	02 829 6999 Ext. 2204	nattawat.po@kfsec.co.th	อาหาร, การแพทย์, พาณิชยกรรม
ณัฐ	แก้วบริสุทธิ์สกุล	ผู้ช่วยนักวิเคราะห์				เทคโนโลยีสารสนเทศและการสื่อสาร และกลุ่มบริการรับเหมาก่อสร้าง