



Set Index Data

Open	1,192.28		
High	1,200.09		
Low	1,181.71		
Closed	1,181.71		
Chg.	-7.95		
%Chg.	-0.67		
Value (mn)	44,645.06		
P/E(x)	16.09	UP	218
P/BV(x)	1.13	Unchanged	169
Yield (%)	4.28	Down	277
Market Cap (mn)	14,722.05		

SET 50 -100 - MAI - Futures Index

	Closed	chg.	(%)
SET 50	747.90	-5.98	-0.79
SET 100	1,619.37	-13.00	-0.80
S50_CON	745.40	-5.80	-0.77
MAI Index	248.05	-0.35	-0.14

Trading Breakdown : Daily

(Bt,m)	Buy	Sell	Net
Institution	5,292.16	4,060.35	1,231.81
Broker Port	2,945.80	2,976.11	-30.31
Foreign	20,635.98	23,469.74	-2,833.76
Customer	15,754.03	14,121.76	1,632.27

Trading Breakdown : Month to Date

(Bt,m)	Buy	Sell	Net
Institution	63,739.53	58,042.89	5,696.67
Broker Port	34,804.82	40,333.27	-5,528.47
Foreign	308,756.40	325,497.66	-16,741.25
Customer	178,828.80	162,255.75	16,573.05

World Markets Index

	Closed	Chg.	(%)
Dow Jones	41,953.32	-11.31	-0.03
NASDAQ	17,691.63	-59.16	-0.33
FTSE100	8,701.99	-4.67	-0.05
Nikkei	37,751.88	-93.54	-0.25
Hang Seng	24,219.95	-551.19	-2.23

Commodities

	Closed	Chg.	(%)
Oil: Brent	72.44	0.20	0.28
Oil: Nymex	68.55	0.04	0.06
Gold	3,041.76	-2.33	-0.08
ZINC	2,945.00	15.50	0.53
BDIY Index	1,637.00	-21.00	-1.27

Analysts

Apichai Raomanachai
Fundamental and Technical Investment Analysis ID No. 002939
Tel 02-829-6999 Ext 2200
Email : apichai.ra@kfsec.co.th

Nopporn Chaykaew
Fundamental Analysis ID No. 043964
Tel 02-829-6999 Ext 2203
Email : noppoen.ch@kfsec.co.th

Nattawat Poosunthornsi
Fundamental Analysis ID No. 087077
Tel 02-829-6999 Ext 2204
Email : nattawat.po@kfsec.co.th

Market Wrap-Up

- SET วันที่ 20 มี.ค.68 ปิด -7.95 จุด อยู่ที่ 1,181.71 จุด มูลค่าการซื้อขาย 44,627 ลบ. ต่างชาติขาย 2,833 ลบ. พอร์ตโบรกขาย 30 ลบ. สถาบันซื้อ 1,231 ลบ. และรายย่อยซื้อ 1,632 ลบ. NVDR มียอดขายสุทธิ 2,129 ลบ. โดยมียอดซื้อในหุ้น KBANK,PTTEP,TISCO,BEM,BAM และยอดขายหุ้น GULFI,PTT,DELTA,SCB,AOT มูลค่า Short Sales อยู่ที่ 2,157 ลบ. หุ้นที่มีปริมาณ Short สูงคือ BH,MAJOR,INDIA1001 โดยนักลงทุนต่างชาติประเทศมีสถานะ Short ใน Index Futures จำนวน 3,453 สัญญา ยอดสะสมตั้งแต่ต้นปีต่างชาติ Long สุทธิรวม 17,347 สัญญา นักลงทุนต่างชาติซื้อพันธบัตรจำนวน 2,909 ลบ.
- ตลาดหุ้นสหรัฐ DJIA -0.03%, S&P500 -0.22%, Nasdaq -0.33% จากแรงขายกลุ่มวัสดุ -0.62%,สินค้าอุปโภค -0.52% ขณะที่พลังงาน +0.41% ส่วนข้อมูลผู้ขอรับสวัสดิการว่างงานรายสัปดาห์เพิ่มขึ้น 2,000 ราย อยู่ที่ 223,000 ราย เป็นผลจากการลดพนักงานของภาครัฐ ตลาดหุ้นยุโรป Stoxx600 -0.43% จากแรงขายกลุ่มธนาคาร, ยานยนต์ และกลุ่มกลาโหม จากความกังวล ม.ปรับขึ้นภาษีนำเข้าสินค้าจากยุโรปของสหรัฐ

Market View

- ตลาดหุ้นสหรัฐวานนี้ปรับตัวลง หลังเฟดมีมติคงดอกเบี้ยที่ 4.25 - 4.5% และคาดการณ์ลดดอกเบี้ยปี 2 ครั้ง ครั้งละ 0.25% & ตลาดคาดจะลด 3 ครั้งในปี และได้ปรับลดคาดการณ์ US GDP ปีนี้ลงอยู่ที่ 1.7% & เดิมที่ 2.1%, อัตราเงินเฟ้อปีนี้คาดปรับขึ้นอยู่ที่ 2.8% & เดิมที่ 2.5% โดยคณะกรรมการเฟดที่ยังมีความไม่แน่นอนจาก ม.ของ ปธน.ทรัมป์ ดึงน้ำมันจึงขอรอดประเมินสถานการณ์ก่อน ส่วน บช.เฟดที่ ม.ปรับขึ้นภาษีศุลกากร อาจส่งผลให้เงินเฟ้อสหรัฐเข้าสู่เป้าหมายช้ากว่าคาด ขณะที่ Conference Board เผยดัชนีชี้แนวโน้มเศรษฐกิจสหรัฐ ก.พ. -0.3% & คาด -0.2% ซึ่งชี้ภาวะเศรษฐกิจมีแนวโน้มชะลอตัว
- ตลาดยุโรปวานนี้ปรับตัวลง จากความกังวลต่อ ม.ปรับขึ้นภาษีศุลกากรของสหรัฐ โดย บช. ECB คริสติน ลาการ์ด ที่ ม.เก็บภาษีสินค้านำเข้าของสหรัฐในอัตรา 25% อาจส่งผลให้ Euro GDP ปีนี้ -0.3% และอาจ -0.5% หากมีการใช้ตอบโต้ ส่งผลให้ EU ตัดสินใจเลื่อน ม.ปรับขึ้นภาษีศุลกากรกับสหรัฐออกไปในช่วงกลาง เม.ย. เพื่อเจรจากับสหรัฐ ส่วนผลการประชุม BOE อังกฤษมีมติ 8 - 1 คงดอกเบี้ยไว้ที่ 4.5% หลังมีการเติบโตทางเศรษฐกิจยังมีความไม่แน่นอน และรอประเมินผลกระทบจาก ม.ปรับขึ้นภาษีของสหรัฐ คำวันนี้ติดตามวุฒิสภาเยอรมันจะพิจารณา ม.กระตุ้นเศรษฐกิจ, ปรับลดข้อจำกัดในการขู่ม และปรับเพิ่มงบด้านกลาโหม
- ตลาดหุ้นเอเชียวานนี้ ดัชนีเซี่ยงไฮ้ -0.51%, ฮั่งเส็ง -2.23% หลัง ธ.กลางจีนคงดอกเบี้ย LPR ปีที่ 3.1% และ 5 ปีที่ 3.6% ขณะที่ดัชนี KOSPI เกาหลีใต้ +0.32% ขึ้นตัวตามกลุ่มเทคโนโลยีสหรัฐ หลังเฟดยังคงคาดการณ์ลดดอกเบี้ย 2 ครั้งในปี ส่วนข้อมูลเศรษฐกิจชี้ National CPI ญี่ปุ่น ก.พ. อยู่ที่ 3.7% & ม.ค. 4.0% YoY
- ดัชนี SET วานนี้ -0.67% ปริมาณการซื้อขาย 4.4 หมื่น ลบ. ต่างชาติขาย 2,833 ลบ. พอร์ตโบรกขาย 30 ลบ. สถาบันซื้อ 1,231 ลบ. และรายย่อยซื้อ 1,632 ลบ. โดยดัชนีปรับตัวลงจากแรงขายกลุ่มอิเล็กทรอนิกส์ -5.18% นำโดย DELTA -5.6% จากแนวโน้มกำไรปีนี้อาจลดลง เป็นผลจากการถูกเก็บภาษี GMT ส่วน GULFI & INTUCH ก็ถูกแรงขายปรับพอร์ต ก่อนที่จะหยุดทำการซื้อขายในช่วงควมรวมกิจการเป็น GULFI ที่กลับมาซื้อขายในวันที่ 3 เม.ย. โดยภาพรวมนักลงทุนยังกังวล ม.ปรับขึ้นภาษีศุลกากรของสหรัฐในวันที่ 2 เม.ย. ซึ่งไทยก็มีโอกาสถูกสหรัฐเรียกเก็บภาษี Universal Tariffs เนื่องจากมีข้อตกลงการค้ากับสหรัฐในอันดับที่ 11 ซึ่งศูนย์วิจัยเศรษฐกิจต่าง ๆ คาด ม.ปรับขึ้นภาษีของสหรัฐ อาจส่งผลกระทบต่อ GDP ไทยปีนี้อาจ 0.3 - 0.5% ส่วนปัจจัยบวกวานนี้ ธปท. ได้อนุมัติผู้แทนเกณฑ์ LTV 100% สำหรับสัญญาซื้อขายบ้านหลังที่ 2 มูลค่าต่ำกว่า 10 ลบ. และสัญญาบ้านหลังที่ 1 มูลค่าตั้งแต่ 10 ลบ. ขึ้นไป เป็นการชั่วคราวตั้งแต่ 1 พ.ค. 68 - 30 มิ.ย. 69 ส่วนข้อมูลเศรษฐกิจจีนวัน ก.พ.พาณิชย์จะรายงานตัวเลขส่งออกไทย ก.พ. คาด 8.0% & ม.ค. 13.6% YoY นำเข้า ก.พ. คาด 5.4% & ม.ค. 7.9% YoY

Daily Strategy

- ประเมินแนวรับดัชนี SET ที่ 1,170 - 1,180 แนวต้าน 1,190 - 1,200 คาดได้แรงหนุนจากกลุ่มพลังงาน แต่ Upside ยังจำกัด ระหว่างรอผลกระทบจาก ม.ปรับขึ้นภาษีของสหรัฐ แนะนำทยอยซื้อ KBANK,KTB,KKP ที่จ่ายปันผลสูง/ LH,AP,OH,SPALI,SIRI คาดได้ประโยชน์จาก ม.ผ่อนปรนเกณฑ์ LTV 100% / กลุ่มพลังงาน PTTEP ปรับขึ้นตามราคาน้ำมัน และ PTT จากมติซื้อหุ้นคืนวงเงิน 1.6 หมื่น ลบ. จำนวนหุ้นซื้อคืนไม่เกิน 470 ล.หุ้น คิดเป็นมูลค่าเฉลี่ยต่อหุ้นที่ 34.00 บาท
- JMT* (ทยอยซื้อ / ราคาเป้าหมาย IAA Consensus 18.80 บาท) ผู้บริหารตั้งเป้าซื้อหุ้นจำนวน 2 พันล้านบาท ซึ่งถือว่าเป็นระดับที่ค่อนข้างต่ำเนื่องจากภาระการขาย NPL ของธนาคารพาณิชย์ โดยการฟื้นตัวในปี 68 คาดว่าจะเป็นแบบค่อยเป็นค่อยไปจากตัวเลข cash collection ที่ผ่านจุดต่ำสุดไปแล้ว ขณะที่การตั้งสำรองจะกลับเข้าสู่ระดับปกติมากขึ้น ส่วนฐานะทางการเงินยังเข้มแข็งด้วย IBD/E 0.5 เท่า เมื่อรวมกับกระแสเงินสดจากการเก็บหนี้ ทำให้ rollover หุ้นกู้และรองรับการซื้อหนี้ใหม่ที่จะเพิ่มขึ้นในปีหน้าได้ ทั้งนี้จาก consensus ตลาดคาดกำไรสุทธิปี 68-69 ที่ 1.85 พันล้านบาท (+14%YoY) และ 2.06 พันล้านบาท (+12%YoY)
- TEGH* (ซื้อ/ ราคาเป้าหมาย IAA Consensus 4.60 บาท) กำไรสุทธิ 4Q67 +152%YoY แรงหนุนหลักจากธุรกิจยาง นอกจากนี้สัดส่วนปริมาณขายยาง EUDR (ซึ่งราคาขายจะสูงกว่าวางปกติ) ก็สูงขึ้นด้วย โดย 4Q67 สัดส่วนยางแท่ง EUDR อยู่ที่ราว 47% ด้าน TEGH เองตั้งเป้ารายได้ปี 68 +30%YoY จากทุกกลุ่มธุรกิจ/ วางแผนขยาย Capacity ปี68 ในธุรกิจ Crude Palm Oil +51%, ธุรกิจ Organic Waste Management +18%, ธุรกิจ Biogas +48%, และ ธุรกิจ Electricity +44% ปัจจุบัน ตลาดคาดว่าในปี68 และ69 กำไรสุทธิของ TEGH* จะอยู่ที่ระดับ 686 ลบ.(+23%YoY) และ 813 ลบ.(+19%YoY) ตามลำดับ

ข้อมูลในเอกสารฉบับนี้ รวบรวมมาจากแหล่งข้อมูลที่น่าเชื่อถือ อย่างไรก็ดี บริษัทหลักทรัพย์ คิงส์ฟอร์ด จำกัด (มหาชน) ไม่สามารถที่จะยืนยันหรือรับรองความถูกต้องของข้อมูลเหล่านี้ได้ ไม่ว่าประการใด ๆ บทวิเคราะห์ในเอกสารนี้ จัดทำขึ้นโดยอ้างอิงหลักเกณฑ์ทางวิชาการเกี่ยวกับหลักการวิเคราะห์ และไม่ได้เป็นการชี้นำ หรือเสนอแนะให้ซื้อหรือขายหลักทรัพย์ใด ๆ การตัดสินใจซื้อหรือขายหลักทรัพย์ใด ๆ ของผู้อ่าน ไม่ว่าจะเกิดจากการอ่านบทความในเอกสารนี้หรือไม่ก็ตาม ล้วนเป็นผลจากการพิจารณาของผู้อ่าน โดยไม่มีส่วนเกี่ยวข้องกับหรือเป็นเหตุพินดใด ๆ กับ บริษัทหลักทรัพย์ คิงส์ฟอร์ด จำกัด (มหาชน) ไม่ว่ากรณีใด



Daily Key Factors

Oil Update(+) WTI เม.ย. +\$1.10 อยู่ที่ \$68.26 / บาร์เรล, Brent พ.ค. +\$1.22 อยู่ที่ \$72.00/บาร์เรล หลังสหรัฐฯคว่ำบาตรอิหร่าน และโรงกลั่นน้ำมันขนาดเล็กของจีน และเรือที่จัดส่งน้ำมันให้กับโรงกลั่นดังกล่าว กอปรกลุ่มโอเปกพลัสมีแผนจะลดกำลังการผลิต 1.89 แสน – 4.35 แสนบาร์เรล/วัน จนถึงมี.ย. 69

Gold Update(+) Comex Gold เม.ย.+\$2.60 อยู่ที่ \$3,043.80 /ออนซ์ ได้แรงจากการเป็นสินทรัพย์ปลอดภัย หลังอิสราเอลโจมตีกลุ่มฮามาสในฉนวนกาซา ส่งผลให้ช้อตกลางหยุดยั้งสิ้นสุดลง

Fund Flow(-) Fund Flow ต่างชาติในตลาด TIP วานนี้ ขายสุทธิ -111.33 ล้านดอลลาร์สหรัฐฯ ขายหุ้นไทย -83.94 ล.ดอลลาร์สหรัฐฯ ขายหุ้นอินโดฯ -30.30 ล.ดอลลาร์สหรัฐฯ และซื้อหุ้นฟิลิปปินส์ +2.91 ล.ดอลลาร์สหรัฐฯ

- (0) ค่าเงินบาทเข้านี้อ่อนค่าอยู่ที่ 33.79 บาท/ดอลลาร์สหรัฐฯ
- (0) ผลตอบแทนพันธบัตรสหรัฐฯ 10 ปี ทรงตัวอยู่ที่ 4.241 %
- (-) ดัชนี BDI วานนี้ -21 จุด อยู่ที่ 1,637
- (-) BitCoin เข้านี้ -1.57% อยู่ที่ 84,495 ดอลลาร์สหรัฐฯ

Economic Calendar

ในประเทศ

- 31 มี.ค. ธปท. รายงานภาวะเศรษฐกิจและการเงินไทย
- สัปดาห์ที่3 ส.อ.ท. แถลงยอดผลิตและส่งออกรถยนต์ รถจักรยานยนต์และชิ้นส่วนยานยนต์
- สัปดาห์ที่4 กระทรวงพาณิชย์ แถลงภาวะการค้าระหว่างประเทศ สศค. แถลงดัชนีอุตสาหกรรม สศค. รายงานภาวะเศรษฐกิจการคลัง, ภาวะเศรษฐกิจภูมิภาค, ดัชนีความเชื่อมั่นอนาคตเศรษฐกิจภูมิภาค

ต่างประเทศ

- 24 มี.ค. US ดัชนีผู้จัดการฝ่ายจัดซื้อ (PMI) ภาคการผลิต (มี.ค.)
US ดัชนีผู้จัดการฝ่ายจัดซื้อ (PMI) ภาคบริการ (มี.ค.)
- 25 มี.ค. US รายงานความเชื่อมั่นผู้บริโภคจากซีบี (มี.ค.)
US ยอดขายบ้านใหม่ (ก.พ.)
- 27 มี.ค. US ดัชนีจีดีพี (ไตรมาสต่อไตรมาส) (ไตรมาส 4)
US การแถลงข่าวต่อสื่อมวลชนของ FOMC
US สิ้นค้าคงคลังน้ำมันดิบ
US จำนวนคนที่ยื่นขอรับสวัสดิการว่างงานครั้งแรก
- 27 มี.ค. US ดัชนีราคาด้านการบริโภคส่วนบุคคล (PCE Price Index (ก.พ.))

Theme Strategy

Theme หุ่นยนต์ 1H68 เน้น หุ้นในธุรกิจใหม่ที่เป็น Trend ในอนาคต อย่าง Data Center รวมถึงหุ้นที่มีแนวโน้มกำไรปกติ 4Q67-1Q68 คาดออกมาดี และ หุ้นที่รับความผันผวนได้ดีจากความเสี่ยง Trade War/ธนาคารกลางหลักมีแนวโน้มชะลอการลดดอกเบี้ย

- (1) กลุ่มธนาคารที่มี Sentiment บวกจากธนาคารกลางหลักมีแนวโน้มชะลอการลดดอกเบี้ย/มี Yield สูง BBL, KTB, KBANK, TISCO*, TTB*
- (2) กลุ่มการอุปโภคบริโภค ได้ประโยชน์จากมาตรการกระตุ้นเศรษฐกิจในประเทศ CPALL, CPAXT*, CRC, NSL*, TNP*, OSP*
- (3) กลุ่มโรงพยาบาล BDMS, BH, PR9*, SKR
- (4) กลุ่มมีโอกาสเกี่ยวข้องกับการลงทุน Data Center/ธุรกิจ Trend อนาคต ADVANC, INTUCH*, TRUE, GULF*, AMATA
- (5) กลุ่มสินค้า IT ที่ได้ประโยชน์จากการเปลี่ยนถ่ายเทคโนโลยี(เช่น AI function/ 4G to 5G) SYNEX*, ADVICE*, SIS*
- (6) กลุ่มที่มี Sentiment บวกจาก Entertainment Complex BTS*, VGI*, MBK*, BA

**หุ้นแนะนำเชิงกลยุทธ์ที่ยังไม่อยู่ใน Coverage ของฝ่ายวิจัย

Asset Allocation: Equity 55% Fixed Income 30% Alternative Investment etc. Gold 10% Cash 5%

Today Fundamental Research: -

Monthly Portfolio February 2025: CPALL, SYNEX*, KLINIQ, SHR*, TEGH*



อสังหาฯ! ปลด LTV คัดหุ้นรับอานิสงส์เต็มกลุ่มอสังหาฯ! ธปท.ไฟเขียวผ่อนเกณฑ์ LTV ชั่วคราว 1 พฤษภาคม 2568 - 30 มิถุนายน 2569 ในกลุ่มราคาต่ำกว่า 10 ล้านบาท ตั้งแต่สัญญากู้หลังที่ 2 และกลุ่มราคาตั้งแต่ 10 ล้านบาท ตั้งแต่กู้หลังแรก ด้านโบรกประสานเสียง ช่วยหนุนดีมานด์-เซ็นทีเมนต์เชิงบวก มองหุ้นที่ได้รับอานิสงส์กลุ่มที่มีสินค้าพร้อมโอนช่วงดังกล่าว-มีราคาระดับกลาง-บน ชู AP-SIRI-SPALI(ทันสมัย)

SPALI-ORI-SIRI ดีปิก LTV ดันกำลังซื้อโต 20%ผู้ประกอบการอสังหาฯ หนุนรับปลดล็อกมาตรการ LTV คาดเพิ่มกำลังซื้อใหม่ได้ถึงราว 10-20% จากกลุ่มที่ต้องการซื้อบ้านหลังที่ 2 และหลังที่ 3 เปิดโอกาสให้ผู้ต้องการที่อยู่อาศัยเข้าถึงสินเชื่อได้มากขึ้น โดยเฉพาะกลุ่มกลาง-บนที่มีภาระผ่อนบ้านหลังที่ 1 อยู่แต่ต้องการขยายครอบครัว จึงต้องการซื้อที่อยู่อาศัยใหม่ (ทันสมัย)

ตลท.ชี้ SET พื้นฐานแกร่ง เปิด 8 หุ้นใหญ่ P/E ต่ำ-ปันผลสูงตลท.ชี้ SET มีทิศทางดีขึ้น-ต่างชาติชะลอขาย แจนหากดูพื้นฐานหุ้นไทยน่าสนใจลงทุน ชูกลุ่มท่องเที่ยว-เฮลธ์แคร์ เป็นจุดแข็งของประเทศ-มีกำไรดีโครงการ Jump+ ชัดเจนด้านสิทธิประโยชน์ทางภาษีปลายพฤษภาคมนี้ คัด 8 หุ้นบิ๊กแคป P/E ต่ำ ดิวิเดนดิดีลด์ เกิน 5% "PTTEP-SCB-KBANK-PTT-KTB-BBL-TTB-HMPRO"(ทันสมัย)

PCE พอร์มแจ่มติดฟุตซีเพิ่มมูลค่าหุ้นดึงดูดลงทุน PCE ปลื้มติดไฟต์ซัน FTSE Micro Cap มีผลวันที่ 21 มีนาคมนี้ ย้ำสถาบันให้ความเชื่อมั่นพื้นฐานธุรกิจมีสภาพคล่องสูง ฟากผู้บริหาร "พรพิพัฒน์ ประสิทธิ์สุภผล" ระบุเพิ่มโอกาสให้นักลงทุนในระดับสากลให้ความสนใจมากขึ้น ส่งผลให้หุ้นมีเสถียรภาพ หนุนการเติบโตในอนาคต พร้อมตั้งเป้ารายได้ปี 2568 ทะยานสู่ระดับ 3 หมื่นล้านบาท(ทันสมัย)

CPN อัด 1.2 แสนล.อู่ฐาน ผุดบักโปรเจกต์ไทยเงินอื้อ CPN เผยท่องเที่ยวคึกคัก หนุน Q1/2568 พอร์มแจ่ม พร้อมวางแผน 5 ปี จากนี้รายได้โตเฉลี่ยปีละ 10% หนุนธุรกิจขยายตัว ด้านผู้บริหาร "วัลยา จิราธิวัฒน์" ประกาศแผนเดินหม่างบ 1.2 แสนล้านบาท เปิดโครงการใหม่-อัปเดตศูนย์เดิม ปลูกสร้างทรัพย์สินระยะยาว(ทันสมัย)

BEM มุ่ง New S-curve ขยายพอร์ตธุรกิจแกร่งกทพ.เปิดถนนหน้าด่าน เก็บเงินทางด่วนพระราม 3 ขาเข้าเมือง พร้อมส่งเร่งเคลียร์พื้นที่เปิดการจราจรขาออก ด้าน BEM รับปริมาณการจราจรบนทางด่วนทั้งปี 2568 ทรงตัว 1.1-1.2 ล้านคันต่อวัน แต่ธุรกิจรถไฟฟ้า-พัฒนาเชิงพาณิชย์เข้าสู่ช่วงการเติบโตใหม่ ทั้งการเปิดให้บริการรถไฟฟ้าสายสัมมนาส่งออก การพัฒนารูปแบบการโฆษณา-ประชาสัมพันธ์ใหม่ๆ ตอบโจทย์ผู้ประกอบการ ธุรกิจ โคนใจกลุ่มเป้าหมาย(ทันสมัย)

SCL บุกดลาคอะไหล่รถอีวี ปักธงดันยอดแตะ 2 พันล. SCL เตรียมเจาะตลาดอะไหล่รถยนต์ไฟฟ้า ประเดิมแบรนด์ MG-GWM พร้อมนั่งตัวแทนขายรถ NEX มั่นใจดันยอดขายปี 2568 แตะระดับ 2 พันล้านบาท ลุย ชี้นำนวัตกรรมอะไหล่รถยนต์ยังโตต่อ ลุยขยายอะไหล่เครื่องเรือและมอเตอร์ไซค์ที่มีอยู่กว่า 22 ล้านคัน(ทันสมัย)

BM ลุยขยายฐานอเมริกา ใส่เกียร์บีเอ็ม B2B โตเท่าตัว BM รุกหนักขยายตลาดในประเทศกลุ่ม B2B พร้อมพัฒนาโปรดักต์ใหม่เกี่ยวกับอะไหล่เครื่องยนต์ ส่วนรถยนต์อีวี เดินหน้าขยายตลาดส่งออก ปักหมุดสหรัฐอเมริกา ตั้งเป้ายอดขายผลิตและจำหน่ายปีนี้แตะ 2 พันล้านบาท(ทันสมัย)

THANA ปักหมุดรุกตลาดลักษ์ซวีรีเร่งระบายสต็อกTHANA สบช่องบุกทำเลใหม่ เจาะตลาดระดับลักษ์ซวีรี ด้วยแบรนด์ THANA RESIDENCE ฟากผู้บริหารชี้ปี 2568 เป็นปีแห่งการปรับฐานอสังหาริมทรัพย์ พร้อมเร่งระบายสต็อกเดิมและเปิดโครงการใหม่(ทันสมัย)

MITSIIB ขยายโซลาร์ยอดสินเชื่อนิวไฮ MITSIIB แย้มยอดปล่อยสินเชื่อในเดือนมกราคมและกุมภาพันธ์ที่ผ่านมาทำนิวไฮ วางกลยุทธ์มุ่งขยายสินเชื่อโซลาร์ เล็งพัฒนาโปรดักต์ใหม่เพิ่ม มองสินเชื่อบ้านน็อคดาวิน น่าสนใจช่วงปลายปี พร้อมตั้งเป้ายอดปล่อยสินเชื่อใหม่เพิ่มขึ้น 20-30%(ทันสมัย)

รัฐเร่งคลอดมาตรการแก้หนี้เฟส 2 ต่ำแสนบ.คาดได้ข้อสรุปเร็ว ๆ นี้ รัฐบาลเตรียมคลอดมาตรการแก้หนี้เฟส 2 ช่วยลูกหนี้ต่ำกว่า 1 แสนบาท มีสัดส่วน 35% ในหนี้เสียครัวเรือน 1.2 ล้านล้านบาท ทั้งหมดเป็นหนี้ไม่มีหลักประกันที่เกิดจากการบริโภค ปัจจุบันอยู่ระหว่างการหารือระหว่างสถาบันการเงินเจ้าหนี้ คนที่จะมาจัดการ และภาครัฐ ซึ่งจะเป็นการทำงานร่วมกัน คาดว่าจะได้ข้อสรุปเร็ว ๆ นี้(ทันสมัย)

BLC เดินหน้าโมเดลโตยั่งยืน อู่ฐานพลังงานหมุนเวียน BLC เดินหน้าโมเดลโตยั่งยืน จ่อรุกอู่ฐานพลังงานหมุนเวียนเต็มพิกัด วางหม่างใช้พลังงานหมุนเวียนแตะ 50% ในปี 2573 พร้อมปักธงปี 2568 ผลงานทะยานต่อเนื่อง รับเพิ่มช่องทางขาย-เสิร์ฟโปรดักต์ใหม่ แถมจ่อเปิดโรงงานใหม่ช่วงกลางปี 2569 ดันกำลังผลิตเพิ่ม(ทันสมัย)

TTA จับมือ DITTO ปลูกป่า 740 ไร่ เป้ากักเก็บคาร์บอน 3.4 หมื่นตัน TTA เผย "วี เวนเจอร์ส เทคโนโลยี" บริษัทในเครือ ผนึก DITTO เซ็นสัญญาความร่วมมือ "โครงการปลูกป่าชายเลนเพื่ออนุรักษ์คาร์บอนเครดิต" บนพื้นที่ 740 ไร่ พร้อมมุ่งสู่เป้าหมายสูงสุดในการลดการปล่อยก๊าซเรือนกระจก คาดว่าจะลด/กักเก็บปริมาณก๊าซเรือนกระจกอยู่ที่ประมาณ 34,785 ตันคาร์บอนไดออกไซด์เทียบเท่าตลอดระยะเวลาโครงการ 5 ปี

PROUD ยอดทะลกล้อสังหาฯกลุ่มลักษ์ซวีรีดีแบ็กถือทะลุหมื่นล. PROUD มองภาพรวมตลาดอสังหาฯ ยังคงเผชิญความท้าทาย ด้านที่อยู่อาศัยลักษ์ซวีรี ยังมีโอกาสขยายตัว ความต้องการที่อยู่อาศัยทำเลศักยภาพ จากกลุ่มลูกค้าเรียลตี้แมนด์และต่างชาติระดับไฮเอนด์เพิ่มขึ้น ดันแบ็กถือแตะ 1.09 หมื่นล้านบาท คาด Q2-Q3/2568 เป็นต้นไปยอดขายโตเด่น(ทันสมัย)

RAM เปิด 5 กลยุทธ์ดันโต แทงกักขายถือหุ้น THGRAM เปิดแผน 5 กลยุทธ์ ดันผลงานเติบโต เผยยังไม่ตัดสินใจลดถือหุ้น THG หรือไม่ จากปัจจุบันถือหุ้น 24.6% เหตุอยู่ระหว่างพิจารณาข้อมูลส่วนมูลค่า ส่วนราคาหุ้นลดฮวบ 80% ยังไม่ได้ตั้งค่างานลงทุน ขณะที่ยังไม่มีโครงการลงทุนขนาดใหญ่เพิ่ม(ทันสมัย)

'เมอร์เคิล' ชีบทคายนีไซด์เวย์ เชื้อครึ่งปีหลัง 68 ดิดรับคป.ลดเมอร์ เคิล คาดราคาบิทคอยน์จะไซด์เวย์ถึงไตรมาส 2/2568 ก่อนปรับตัวขึ้นในครึ่งหลัง จากเฟดลดดอกเบี้ย-ภาพเศรษฐกิจโลกดีขึ้นกฎเกณฑ์ผ่อนปรน ส่วนเหรียญทางเลือก เชื้อผันผวนสูงกว่าไม่เหมาะเล่นซาลง ส่วนกรณี ก.ล.ต. ไฟเขียว บล.-บลจ. บริหารกองทุนสินทรัพย์ดิจิทัลได้ทันที เชื่อเป็นประโยชน์นักลงทุนไทยเพิ่มผลตอบแทน(ทันสมัย)

ข้อมูลในเอกสารฉบับนี้ รวบรวมมาจากแหล่งข้อมูลที่น่าเชื่อถือ อย่างไรก็ดี บริษัทหลักทรัพย์ คิงส์ฟอร์ด จำกัด (มหาชน) ไม่สามารถที่จะยืนยันหรือรับรองความถูกต้องของข้อมูลเหล่านี้ได้ ไม่ว่าประการใด ๆ บทวิเคราะห์ในเอกสารนี้ จัดทำขึ้นโดยอ้างอิงหลักเกณฑ์ทางวิชาการเกี่ยวกับหลักการวิเคราะห์ และมิได้เป็นการชี้แนะ หรือเสนอแนะให้ซื้อหรือขายหลักทรัพย์ใด ๆ การตัดสินใจซื้อหรือขายหลักทรัพย์ใด ๆ ของผู้อ่าน ไม่ว่าจะเกิดจากการอ่านบทความในเอกสารนี้หรือไม่ก็ตาม ล้วนเป็นผลจากการใช้วิจารณญาณของผู้อ่าน โดยไม่มีส่วนเกี่ยวข้องกับคิงส์ฟอร์ดในใด ๆ กับ บริษัทหลักทรัพย์ คิงส์ฟอร์ด จำกัด(มหาชน) ไม่ว่ากรณีใด



ที่มา: TQ Professional, Day

Resistance	1,190 - 1,200
Support	1,175 - 1,170

SET Daily: **ฟื้นตัวในกรอบ sideways**

กลยุทธ์การลงทุน SET Index แท่งเทียนพลิกขึ้นจาก bottom ล่าสุดปิดประคองเหนือ EMA10 วัน ด้าน indicator เริ่มฟื้นตัว ช่วงสั้นคาดหวังต่อเนื่องมีแนวต้าน 1,190/1,200 ส่วนแนวรับ 1,175/1,170



ที่มา: TQ Professional, TF weekly

SET Weekly: **รอหาฐาน**

กลยุทธ์การลงทุน ติดตามนโยบายต่างๆ ของทรมปี ทิศทาง fund flow ต่างชาติไหลออกจากตลาด TIP สะท้อนคาดการณ์นโยบายการเงินการคลังของสหรัฐฯ รวมถึงแนวโน้มสงครามการค้าที่รุนแรง ทางเทคนิค TF weekly แท่งเทียนรายสัปดาห์เริ่มประคองเป็นแท่งเขียว แต่ใน TF Monthly ยังหลุดสามเหลี่ยมต่ำกว่า EMA200 Month ดังนั้นภาพรวมยังเป็นขาลงให้รอสัญญาณสร้างฐานก่อน // แนวรับ 1,145 /1,105 แนวต้าน 1,345/1,385



ที่มา: TQ Professional, TF daily

Gold Spot: **ขึ้นขาลงซื้อ**

กลยุทธ์การลงทุน Gold Spot มีปัจจัยหนุนในฐานะสินทรัพย์ปลอดภัย // แท่งเทียนขยับบวกบน trend ขาขึ้น ส่วน RSI / MACD ฟื้นตัวแบบเกิด divergence ดังนั้นเน้นอยู่ฝั่ง long ประเมินแนวต้าน US\$3,060-3,090/Oz แนวรับ US\$3,030-3,000/Oz

Resistance	3,060 - 3,090
Support	3,030 - 3,000

Technical Analyst

Apichai Raomanachai No. 002939

Asst. Technical Analyst

Noppom Chaykaew No. 043964

ข้อมูลในเอกสารฉบับนี้ รวบรวมมาจากแหล่งข้อมูลที่เชื่อถือได้ อย่างไรก็ดี บริษัทหลักทรัพย์ คิงส์ฟอร์ด จำกัด (มหาชน) ไม่สามารถที่จะยืนยันหรือรับรองความถูกต้องของข้อมูลเหล่านั้นได้ ไม่ว่าประการใด ๆ บทวิเคราะห์ในเอกสารนี้ จัดทำขึ้นโดยอ้างอิงหลักเกณฑ์ทางวิชาการเกี่ยวกับหลักการวิเคราะห์ และมีได้เป็นการชี้แนะ หรือเสนอแนะให้ซื้อหรือขายหลักทรัพย์ใด ๆ การตัดสินใจซื้อหรือขายหลักทรัพย์ใด ๆ ของผู้อ่าน ไม่ว่าจะเกิดจากการอ่านบทความในเอกสารนี้หรือไม่ก็ตาม ล้วนเป็นผลจากการใช้วิจารณญาณของผู้อ่าน โดยไม่มีส่วนเกี่ยวข้องกับหรือพันธะผูกพันใด ๆ กับ บริษัทหลักทรัพย์ คิงส์ฟอร์ด จำกัด(มหาชน) ไม่ว่าการเฝ้า



ที่มา ; TQ Professional

ARIN

Resistance 0.66-0.83

Support 0.53

แนะนำเก็งกำไร แท่งเทียนทยอยแกว่งตัวขึ้น ล่าสุดยก low รอดผ่าน EMA75 วัน ด้านปริมาณการซื้อขายเข้าสะสม ส่วน RSI / MACD เริ่มขยับบวก คาดหวังการฟื้นตัวขึ้นต่อ โดยมีแนวต้าน 0.66-0.83 บาท แนวรับ 0.53 บาท จุด Stop Loss 0.50 บาท



ที่มา ; TQ Professional

NOBLE

Resistance 2.56-2.66

Support 2.40

แนะนำเก็งกำไร แท่งเทียนกลับมายืนเหนือเส้นค่าเฉลี่ย EMA75 วัน พร้อมปริมาณการซื้อขายทยอยเข้าสะสม ส่วน RSI / MACD มีสัญญาณบวก หากยืนแนวรับ 2.40 บาท ได้คาดหวังการขึ้นต่อ โดยมีแนวต้าน 2.56-2.66 บาท และ Stop Loss 2.32 บาท



ที่มา ; TQ Professional

PTTEP

Resistance 116.00

Support 110.00

แนะนำเก็งกำไร แท่งเทียนทำจังหวะ rebound ขึ้นจาก bottom พร้อมปริมาณการซื้อขายเข้าสะสม ส่วน MACD / RSI ขยับด้วยสัญญาณเชิงบวก หากผ่านได้คาดหวังการฟื้นตัวสู่แนวต้านแถวถัดไป 116.00 บาท ส่วนแนวรับ 110.00 บาท และ Stop Loss ที่ 108.50 บาท

Technical Analyst

Apichai Raomanachai No. 002939

Asst. Technical Analyst

Nopporn Chaykaew No. 043964

SET50 Index Futures

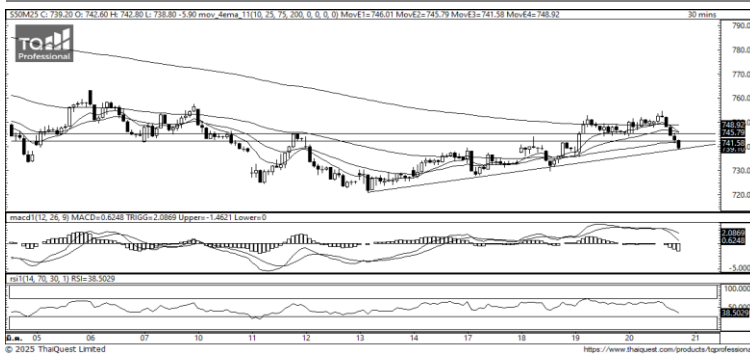


KINGSFORD

วันศุกร์ที่ 21 มีนาคม พ.ศ. 2568

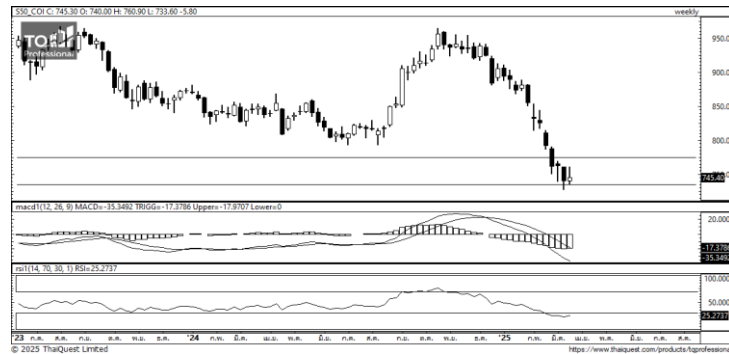
Market Overview

- นักลงทุนต่างชาติ Short สุทธิ -3,453 สัญญา ยอดสะสมประจำเดือน มี.ค มียอด Long สุทธิ 5,310 สัญญา และ ยอดสะสมปี 2568 เป็นยอด Long สุทธิ 17,347 สัญญา
- ดัชนี DJIA ปิดที่ -0.03%, ดัชนี S&P500 ปิดที่ -0.22% และดัชนี Nasdaq ปิดที่ -0.33%
- การประชุมเฟดครั้งล่าสุด ซึ่งคณะกรรมการเฟดได้ปรับลดคาดการณ์การขยายตัวของเศรษฐกิจและปรับเพิ่มคาดการณ์เงินเฟ้อของสหรัฐฯ ในป็นี่ ขณะที่ ประธานเฟดกล่าวในการแถลงข่าวว่า ปัจจัยสำคัญที่ทำให้เฟดปรับเพิ่มคาดการณ์เงินเฟ้อนั้นมาจากมาตรการภาษีศุลกากร และกล่าวว่าการที่รัฐบาลโดนัลด์ ทรัมป์ ใช้มาตรการภาษีศุลกากรนั้น จะส่งผลให้เฟดเผชิญกับความล่าช้าในการบรรลุเป้าหมายการสร้างเสถียรภาพด้านเงินเฟ้อ



ที่มา: Kingsford Research

Volume by Investors	SET (Million Bath)	Index Futures (Contracts)
Local Institutions	1,231.81	1,427
Foreign	-2,833.77	-3,453
Local Investor	1,632.27	2,026



ที่มา: Kingsford Research

ภาพการลงทุในระยะสั้น

แนะนำ : Short , แนวรับ: 740 แนวต้าน: 755 Stop Loss: 735

S50M25 ปิดที่ 745.40 จุด ดัชนีมีการปรับตัว -0.77 % ปรับตัวลงทดสอบแนวรับของแนวโน้มขาขึ้น ส่วน Indicator สนับสนุนในแนวโน้มขาลง ระยะสั้นมองการปรับตัวลง หากปรับตัวลงต่ำกว่า 740 แนะนำเปิดสถานะ Short จะเป็นฝั่งที่ได้เปรียบกว่า

ภาพการลงทุในระยะยาว

แนะนำ Long 1/3 Port แนวรับ : 735 แนวต้าน : 775 Stoploss : 730

Set 50 Index Future มีการแกว่งตัวตามกรอบ ส่วน Indicator RSI มีการปรับตัวขึ้นใกล้เหนือเขต Oversold ระยะกลางคาดเป็นการปรับตัวขึ้น โดยหากปรับตัวสูงกว่า 750 แนะนำ Long 2/3 Port

	Close	Change	Volume	OI
SET50	747.90	-6.0	1,356,437,495	32,739,953,905
S50H25	745.40	-5.8	202,693	561,870
S50M25	739.10	-5.9	51,403	146,228
S50U25	736.20	-5.8	7,103	31,741
S50Z25	736.50	-5.8	3,682	11,843

Source: TQ Pro

	Last	Support	Resistance
SET50	747.90	745	755
S50H25	745.40	740	755
S50M25	739.10	735	745
S50U25	736.20	735	745
S50Z25	736.50	735	745

Source: TQ Pro

Series	Close	Chg	Vol. Contracts	OI	OI Chg	Theoretical	Basis	Daly Left	LTD
S50H25	745.40	-5.8	561,870	462,952	260,259	747.76	-2.50	7	28/3/2025
S50M25	739.10	-5.9	146,228	122,688	71,285	745.95	-8.80	98	27/6/2025
S50U25	736.20	-5.8	31,741	27,911	20,808	744.08	-11.70	192	29/9/2025
S50Z25	736.50	-5.8	11,843	10,242	6,560	742.28	-11.40	283	29/12/2025
S50J25	743.20	-5.1	433	388	198	747.12	-4.70	39	29/4/2025

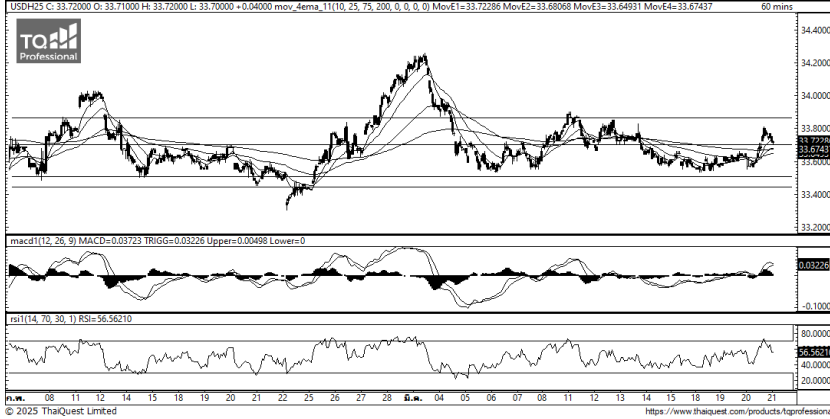
ข้อมูลในเอกสารฉบับนี้ รวบรวมมาจากแหล่งข้อมูลที่น่าเชื่อถือ อย่างไรก็ดี บริษัทหลักทรัพย์ คิงส์ฟอร์ด จำกัด (มหาชน) ไม่สามารถที่จะยืนยันหรือรับรองความถูกต้องของข้อมูลเหล่านี้ได้ ไม่ว่าประการใด ๆ บทวิเคราะห์ในเอกสารนี้ จัดทำขึ้นโดยอ้างอิงหลักเกณฑ์ทางวิชาการเกี่ยวกับหลักการวิเคราะห์ และไม่ได้เป็นการชี้แนะ หรือเสนอแนะให้ซื้อหรือขายหลักทรัพย์ใด ๆ การตัดสินใจซื้อหรือขายหลักทรัพย์ใด ๆ ของผู้อ่าน ไม่ว่าจะเกิดจากการอ่านบทความในเอกสารนี้หรือไม่ก็ตาม ล้วนเป็นผลจากการใช้วิจารณญาณของผู้อ่าน โดยไม่ส่วนเกี่ยวข้องกับหรือพันธมิตรพันธมิตรใด ๆ กับ บริษัทหลักทรัพย์ คิงส์ฟอร์ด จำกัด (มหาชน) ไม่ว่ากรณีใด

SET50 Index Futures



KINGSFORD

Currency Futures



ที่มา: Kingsford Research

ภาพการลงทุในระยะสั้น

Dollar Index : 103.82 จุด หรือ -0.03%, USDM24 : +0.05 THB/USD

แนะนำ เปิดสถานะ : Short

แนวรับ: 33.45 THB/USD แนวต้าน: 33.55 THB/USD Stop Loss: 33.60

USDM25 : ราคาช่วงกลางคืนเมื่อวานที่ผ่านมาปิดที่ 33.51 THB/USD มีการปรับตัวพักตัวเหนือ EMA แต่ Indicator MACD มีสัญญาณการกลับตัวลง หากปรับตัวลงต่ำกว่า 33.45 การเปิดสถานะ Short จะเป็นฝั่งที่ได้เปรียบกว่า

	Last	Change	Volume	OI
USDH25	33.68	0.06	13,170	75,368
USDM25	33.47	0.05	12,082	68,984
USDJ25	33.63	0.08	2,262	5,373
USDK25	33.55	0.02	43	1,482

Source: TQ Pro

	Last	Support	Resistance
RTXUSTB	33.70	33.65	33.75
USDH25	33.68	33.65	33.75
USDM25	33.47	33.45	33.55

Source: Kingsford Securities

	Close	Change	Volume	OI
EURUSD	1.09	-0.01		
EURUSDH25	1.0854	-0.0045	1.0855	0.0001

Source: TQ Pro

	Close	Change	Volume	OI
USDJPY	148.77	0.11		
USDJPYH25	148.60	-1.03	1,484	4485

Source: TQ Pro

Apichai Raomanachai

Fundamental and Technical Investment Analysis

ID No. 002939 Tel 02-829-6999 Ext 2200

Email : apichai.ra@kfsec.co.th

Nut Kaewborisutsakul

Assistant Investment Analyst

ข้อมูลในเอกสารฉบับนี้ รวบรวมมาจากแหล่งข้อมูลที่น่าเชื่อถือ อย่างไรก็ดี บริษัทหลักทรัพย์ คิงส์ฟอร์ด จำกัด (มหาชน) ไม่สามารถที่จะยืนยันหรือรับรองความถูกต้องของข้อมูลเหล่านี้ได้ ไม่ว่าประการใด ๆ บทวิเคราะห์ในเอกสารนี้ จัดทำขึ้นโดยอ้างอิงหลักเกณฑ์ทางวิชาการเกี่ยวกับหลักการวิเคราะห์ และมีได้เป็นการชี้แนะ หรือเสนอแนะให้ซื้อหรือขายหลักทรัพย์ใด ๆ การตัดสินใจซื้อหรือขายหลักทรัพย์ใด ๆ ของผู้อ่าน ไม่ว่าจะเกิดจากการอ่านบทความในเอกสารนี้หรือไม่ก็ตาม ล้วนเป็นผลจากการใช้วิจารณญาณของผู้อ่าน โดยไม่มีส่วนเกี่ยวข้องกับหรือพินัยกรรมใด ๆ กับ บริษัทหลักทรัพย์ คิงส์ฟอร์ด จำกัด (มหาชน) ไม่ว่ากรณีใด

BLOCK TRADE DAILY



KINGSFORD

วันศุกร์ที่ 21 มีนาคม พ.ศ. 2568

Most Active Grainer (%chg)

Rank	STOCK	OI	Price Chg (20 Working Days)
1	STECON	4,505	53.63%
2	SCGP	9,532	9.09%
3	BEAUTY	567	8.70%
4	THANI	16,735	7.93%
5	BCPG	14,104	7.46%
6	OSP	4,180	7.04%
7	SPALI	2,857	6.75%
8	BCP	3,177	5.59%
9	AP	41,793	5.33%
10	CENDEL	728	5.08%
11	CPF	5,086	4.89%
12	M	1,401	4.74%
13	PSL	1,491	4.62%
14	TIPL	3,530	4.17%
15	TOP	13,666	3.96%
16	BSRC	109	3.81%
17	JMT	10,706	2.90%
18	TOA	276	2.46%
19	BAM	12,113	2.33%
20	PTTGC	12,815	2.19%
21	IRPC	40,850	2.04%
22	SPRC	1,885	1.83%
23	STPI	20,210	1.48%
24	IVL	8,683	1.43%
25	KBANK	2,719	0.94%
26	TVO	18	0.90%
27	BDMS	19,253	0.43%
28	TISCO	154	0.25%
29	KKP	735	0.00%
30	UNIQ	580	0.00%

Top Gainers OI (%chg)

STOCK	OI	%Daily Top OI Change	STOCK	OI	%5 Day Top OI Change
BLA	596	20.65%	KTB	7,511	86.05%
TTCL	3,171	17.62%	SIRI	18,840	56.56%
SCB	1,697	17.28%	AMATA	1,223	33.22%
TIPL	3,530	17.20%	AWC	40,955	31.22%
SIRI	18,840	14.50%	GUNKUL	6,688	28.57%
MTC	3,566	12.71%	TIPI	2,320	28.25%
PTT	3,494	9.74%	BDMS	19,253	27.55%
DELTA	3,488	9.44%	STA	2,922	27.04%
JMT	10,706	9.38%	JMT	10,706	20.86%
STA	2,922	7.70%	TTCL	3,171	17.58%
CPF	5,086	6.62%	AAV	18,513	17.30%
EA	1,605	5.87%	CHG	10,334	17.25%
AAV	18,513	5.60%	STGT	765	14.86%
HANA	3,848	5.02%	CK	2,426	14.81%
GFPT	1,481	4.96%	SCC	2,061	14.18%

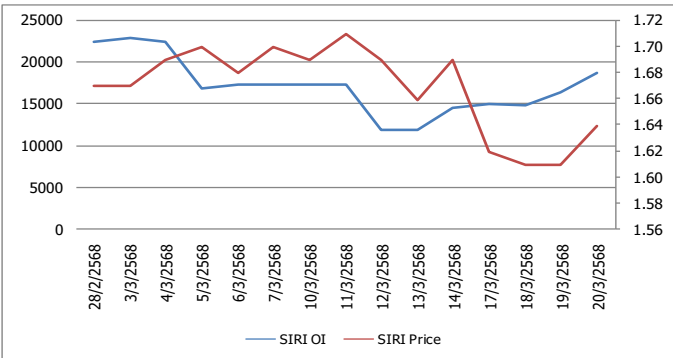
Source: TQ Pro

Top Loser OI (%chg)

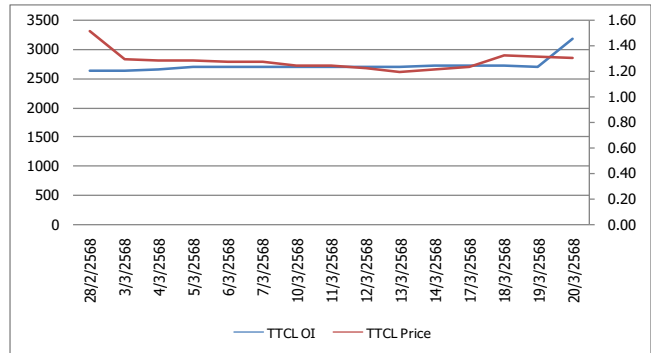
STOCK	OI	%Daily Top OI Change	STOCK	OI	%5 Day Top OI Change
CENDEL	728	-40.67%	MAJOR	45	-81.63%
IRPC	40,850	-33.44%	STECON	4,505	-70.03%
GLOBAL	634	-31.97%	STECON	4,505	-70.03%
BEM	25,923	-26.94%	TVO	18	-68.42%
BPP	294	-25.38%	GLOBAL	634	-43.19%
KKP	735	-21.56%	GULF	1,544	-41.07%
STECON	4,505	-21.03%	CENDEL	728	-40.76%
STECON	4,505	-21.03%	PTT	3,494	-39.25%
GULF	1,544	-16.77%	BCP	3,177	-35.52%
BCP	3,177	-13.60%	PSL	1,491	-28.08%
TQM	4,213	-12.21%	IVL	8,683	-26.71%
TVO	18	-10.00%	EA	1,605	-24.79%
AMATA	1,223	-8.11%	MBK	587	-24.16%
GPSC	3,799	-7.97%	BAM	12,113	-22.87%
GUNKUL	6,688	-7.15%	BLAND	112,183	-20.88%

หุ้นที่มีทิศทาง ราคาและ OI ที่น่าจับตามอง

OI Trend SIRI



OI Trend TTCL



Recommend : Long
Support : 1.60

Resistance : 1.58
Stop-Loss : 1.70

Recommend : Long
Support : 1.28

Resistance : 1.40
Stop-Loss : 1.27

Source: KINGSFORD

APICHA RAOMANACHAI No. 002939
NUT KAEWBORISUTSAKUL Asst. Derivatives Analyst

ข้อมูลในเอกสารฉบับนี้ รวมรวมมาจากแหล่งข้อมูลที่เชื่อถือได้ อย่างไรก็ตาม บริษัทหลักทรัพย์ คิงส์ฟอร์ด จำกัด (มหาชน) ไม่สามารถที่จะยืนยันหรือรับรองความถูกต้องของข้อมูลเหล่านี้ได้ ไม่ว่าประการใด ๆ บทวิเคราะห์ในเอกสารนี้ จัดทำขึ้นโดยอ้างอิงจากแหล่งข่าวที่ทางวิชาการเกี่ยวกับหลักการวิเคราะห์ และไม่ได้เป็นการชี้นำ หรือเสนอแนะให้ซื้อหรือขายหลักทรัพย์ใด ๆ การตัดสินใจซื้อหรือขายหลักทรัพย์ใด ๆ ของผู้อ่าน ไม่ว่าจะเกิดจากการอ่านบทความในเอกสารหรือไม่ได้ก็ตาม ล้วนเป็นผลจากการใช้วิจารณญาณของผู้อ่าน โดยไม่มีส่วนเกี่ยวข้องกับหรือที่ระบุทับใด ๆ กับ บริษัทหลักทรัพย์ คิงส์ฟอร์ด จำกัด (มหาชน) ไม่พวกรณใด

PROGRAM TRADING DAILY



KINGSFORD

วันศุกร์ที่ 21 มีนาคม พ.ศ. 2568

ข้อมูลสถิติ Program Trading รายวัน

ประเภท	ซื้อ	ขาย	สุทธิ
Program Trading	18,741.30	20,797.21	-2,055.92
Non Program Trading	26,337.00	24,281.08	2,055.92
Total	45,078.30	45,078.30	

ข้อมูลรายหลักทรัพย์ *

หลักทรัพย์	ตลาด	มูลค่า Program Trading (บาท)	% มูลค่า Program Trading เทียบกับมูลค่าการซื้อขายแบบ Auto Matching
DELTA	SET	912,498,300	51.34
CENDEL	SET	88,730,500	35.44
PROEN	mai	6,169,313	9.56
KEX	SET	1,537,140	2.99
ANAN	SET	806,970	1.56

หมายเหตุ "Program Trading" หมายถึง การซื้อขายหลักทรัพย์ด้วยชุดคำสั่งคอมพิวเตอร์

* แสดงข้อมูลของหลักทรัพย์ที่มีราคาปิด และมูลค่าการซื้อขายเปลี่ยนแปลงไปมากกว่าวันทำการซื้อขายก่อนหน้า

* กรณีไม่แสดงข้อมูล หมายถึง ไม่มีหลักทรัพย์เข้าเกณฑ์ที่กำหนด

ข้อมูลการขายชอร์ตที่ยังไม่ได้ซื้อคืน

สถานะ Short เพิ่มขึ้น

หลักทรัพย์	ปริมาณการขายชอร์ตคงเหลือ (%)	สถานะชอร์ตเพิ่มขึ้น เมื่อเทียบวันก่อนหน้า (%)
GULFI	0.35%	0.35%
SCC	1.15%	0.21%
BH	1.21%	0.14%
EA	1.09%	0.14%
SIRI	0.85%	0.12%
AOT	0.97%	0.11%
INTUCH	0.50%	0.09%
TCAP	0.57%	0.08%
HMPRO	1.22%	0.07%
ERW	0.21%	0.07%

สถานะ Short ลดลง

หลักทรัพย์	ปริมาณการขายชอร์ตคงเหลือ (%)	สถานะชอร์ตลดลง เมื่อเทียบวันก่อนหน้า (%)
KCE	1.85%	-0.04%
STA	0.83%	-0.02%
AWC	0.56%	-0.01%
QH	0.51%	-0.01%
RCL	0.72%	-0.01%
SAT	0.23%	-0.01%
BA	0.22%	-0.01%
IRPC	1.49%	-0.01%
LPN	0.05%	-0.01%
BJC	0.72%	-0.01%

หมายเหตุ : เรียงตามการเปลี่ยนแปลงของปริมาณการขายชอร์ตที่ยังไม่ได้ซื้อคืน ของหลักทรัพย์ Local + NVDR /จำนวนหุ้นชำระแล้ว (%)

ข้อมูลในเอกสารฉบับนี้ รวบรวมมาจากแหล่งข้อมูลที่เชื่อถือได้ อย่างไรก็ดี บริษัทหลักทรัพย์ คิงส์ฟอร์ด จำกัด (มหาชน) ไม่สามารถที่จะยืนยันหรือรับรองความถูกต้องของข้อมูลเหล่านี้ได้ ไม่ว่าประการใด ๆ บทวิเคราะห์ในเอกสารนี้ จัดทำขึ้นโดยอ้างอิงหลักเกณฑ์ทางวิชาการเกี่ยวกับหลักการวิเคราะห์ และมีได้เป็นการชี้แนะ หรือเสนอแนะให้ซื้อหรือขายหลักทรัพย์ใด ๆ การตัดสินใจซื้อหรือขายหลักทรัพย์ใด ๆ ของผู้อ่าน ไม่ว่าจะเกิดจากการอ่านบทความในเอกสารหรือไม่ก็ตาม ล้วนเป็นผลจากการใช้วิจารณญาณของผู้อ่าน โดยไม่มีส่วนเกี่ยวข้องกับหรือหนี้และผูกพันใด ๆ กับ บริษัทหลักทรัพย์ คิงส์ฟอร์ด จำกัด(มหาชน) ไม่ว่ากรณีใด

Top 20 Outstanding Short



KINGSFORD

วันศุกร์ที่ 21 มีนาคม พ.ศ. 2568

หลักทรัพย์	ปริมาณการขายชอร์ตที่ยังไม่ได้ซื้อคืน ณ สิ้นวัน (หุ้น)		สถานะขายชอร์ต คงเหลือ (%)	สถานะชอร์ตเพิ่ม/ลด เมื่อเทียบวันก่อนหน้า (%)
	Local	NVDR		
HANA	8,923,500	14,095,922	2.600	0.011
KCE	11,803,500	10,050,900	1.849	-0.040
BCH	26,292,800	19,438,000	1.834	0.072
BCP	11,662,400	12,531,900	1.757	0.048
BEM	36,849,000	230,686,096	1.750	0.031
WHA	173,851,700	65,200,200	1.599	-0.002
MTC	14,086,600	18,513,100	1.538	0.043
TISCO	8,668,900	3,482,300	1.518	-0.005
SPRC	4,008,000	60,652,883	1.491	0.006
IRPC	133,742,600	170,383,515	1.488	-0.006
HMPRO	10,652,600	150,376,861	1.224	0.075
BANPU	27,646,000	94,731,066	1.221	0.028
BH	3,598,941	6,024,500	1.211	0.140
OSP	7,372,200	28,244,400	1.186	0.061
SAWAD	4,419,122	13,261,848	1.171	0.039
SCC	1,877,600	11,949,750	1.152	0.214
BTS	11,254,400	172,440,115	1.141	0.011
JAS	32,431,457	61,623,642	1.095	0.032
EA	16,018,000	64,883,594	1.089	0.139
KBANK	1,904,900	23,588,100	1.076	0.027

หมายเหตุ : เรียงตามการเปลี่ยนแปลงของปริมาณการขายชอร์ตที่ยังไม่ได้ซื้อคืน ของหลักทรัพย์ Local + NVDR /จำนวนหุ้นชำระแล้ว (%)

ข้อมูลในเอกสารฉบับนี้ รวบรวมมาจากแหล่งข้อมูลที่น่าเชื่อถือ อย่างไรก็ดี บริษัทหลักทรัพย์ คิงส์ฟอร์ด จำกัด (มหาชน) ไม่สามารถที่จะยืนยันหรือรับรองความถูกต้องของข้อมูลเหล่านี้ได้ ไม่ว่าประการใด ๆ บทวิเคราะห์ในเอกสารนี้ จัดทำขึ้นโดยอ้างอิงหลักเกณฑ์ทางวิชาการเกี่ยวกับหลักการวิเคราะห์ และมีได้เป็นการชี้แนะ หรือเสนอแนะให้ซื้อหรือขายหลักทรัพย์ใด ๆ การตัดสินใจซื้อหรือขายหลักทรัพย์ใด ๆ ของผู้อ่าน ไม่ว่าจะเกิดจากการอ่านบทความในเอกสารนี้หรือไม่ก็ตาม ล้วนเป็นผลจากการใช้วิจารณญาณของผู้อ่าน โดยไม่มีส่วนเกี่ยวข้องกับหน่วยงานใด ๆ กับ บริษัทหลักทรัพย์ คิงส์ฟอร์ด จำกัด(มหาชน) ไม่ว่ากรณีใด

Short Sales



KINGSFORD

มูลค่าการขายชอร์ต ณ วันที่ 20 มีนาคม 2568

หลักทรัพย์	ปริมาณหุ้นที่ขายชอร์ต (หุ้น)	มูลค่าการขายชอร์ต (บาท)	%เทียบมูลค่าซื้อขายตลาดรวม
AAI	80,400	441,430	4.06%
AAV	699,900	1,377,902	2.18%
ADVANC	261,500	69,945,900	3.69%
AH	400	5,110	0.18%
AI	1,600	5,600	0.29%
AIE	36,200	52,412	0.04%
AMATA	92,200	2,048,870	1.80%
AOT	2,149,800	87,686,400	7.22%
AP	1,295,400	11,771,310	3.18%
ASIAN	5,800	47,270	0.36%
AU	2,200	21,230	0.24%
AWC	2,383,000	6,781,228	3.58%
BA	73,100	1,393,690	0.96%
BAFS	600	5,160	0.46%
BAM	1,163,600	7,905,150	2.24%
BANPU	556,200	2,470,904	1.10%
BAY	7,700	176,240	6.28%
BBGI	1,800	6,778	0.33%
BBIK	3,300	101,650	1.25%
BBL	93,400	13,904,800	1.25%
BCH	1,120,300	17,082,830	18.81%
BCP	330,700	12,483,925	6.56%
BCPG	219,100	1,585,955	2.16%
BDMS	1,063,100	25,116,820	3.09%
BEM	1,963,000	10,956,045	4.28%
BGRIM	209,200	2,404,620	1.42%
BH	1,015,700	180,914,500	31.70%
BJC	72,600	1,562,530	4.27%
BLA	16,100	322,340	1.84%
BPP	26,100	191,075	1.91%
BSRC	100	555	0.00%
BTG	13,300	263,710	3.49%
BTS	3,337,100	19,252,550	5.28%
CBG	28,500	1,803,625	0.67%
CCET	2,682,800	16,850,820	3.38%
CENTEL	157,800	4,989,525	1.91%
CHG	2,214,900	4,115,054	4.93%
CK	140,300	2,015,020	5.41%
CKP	12,500	33,250	0.41%
COM7	455,200	8,973,260	6.98%
CPALL	833,300	42,804,725	4.14%
CPAXT	258,600	7,146,825	5.10%
CPF	817,500	19,529,150	4.44%
CPN	545,800	27,311,025	5.20%
CRC	583,500	16,111,675	6.61%
DCC	108,400	156,738	1.64%
DELTA	846,800	57,705,500	3.23%
DITTO	56,900	677,920	0.98%
DOHOME	470,600	3,068,480	3.75%
EA	221,400	543,564	0.23%
EGCO	50,300	4,817,450	4.53%
EPG	10,200	33,342	0.78%
ERW	390,200	1,152,446	0.99%
FORTH	14,500	103,415	4.34%
GFPT	57,900	486,670	3.61%

ข้อมูลในเอกสารฉบับนี้ รวบรวมมาจากแหล่งข้อมูลที่น่าเชื่อถือ อย่างไรก็ตาม บริษัทหลักทรัพย์ คิงส์ฟอร์ด จำกัด (มหาชน) ไม่สามารถที่จะยืนยันหรือรับรองความถูกต้องของข้อมูลเหล่านี้ได้ ไม่ว่าประการใด ๆ บทวิเคราะห์ในเอกสารนี้ จัดทำขึ้นโดยอ้างอิงหลักเกณฑ์ทางวิชาการเกี่ยวกับหลักการวิเคราะห์ และมีได้เป็นการชี้แนะ หรือเสนอแนะให้ซื้อหรือขายหลักทรัพย์ใด ๆ การตัดสินใจซื้อหรือขายหลักทรัพย์ใด ๆ ของผู้อ่าน ไม่ว่าจะเกิดจากการอ่านบทความในเอกสารนี้หรือไม่ก็ตาม ล้วนเป็นผลจากการใช้วิจารณญาณของผู้อ่าน โดยไม่มีส่วนเกี่ยวข้องกับหรือผูกพันใด ๆ กับ บริษัทหลักทรัพย์ คิงส์ฟอร์ด จำกัด (มหาชน) ไม่ว่ากรณีใด

Short Sales



KINGSFORD

มูลค่าการขายชอร์ต ณ วันที่ 20 มีนาคม 2568

หลักทรัพย์	ปริมาณหุ้นที่ขายชอร์ต (หุ้น)	มูลค่าการขายชอร์ต (บาท)	%เทียบมูลค่าซื้อขายตลาดรวม
GLOBAL	304,400	2,215,180	1.74%
GPSC	105,300	3,092,000	2.35%
GULFI	6,409,200	333,996,800	15.02%
GUNKUL	421,500	716,549	1.40%
HANA	212,800	3,631,690	2.94%
HKCE01	701	18,877	3.60%
HMPRO	3,326,300	26,311,675	11.71%
ICHI	20,900	266,920	0.44%
INDIA01	74,227	1,049,283	25.02%
INTUCH	188,000	15,885,225	0.76%
IRPC	2,022,200	2,063,959	7.96%
ITC	91,000	1,466,360	2.09%
IVL	586,100	12,768,200	3.27%
JAPAN10001	100	2,240	2.53%
JAS	3,301,100	5,652,681	13.94%
JMART	53,000	523,460	0.31%
JMT	244,900	3,501,700	0.72%
JTS	9,900	297,850	2.07%
KAMART	35,200	305,190	1.45%
KBANK	291,400	46,855,650	1.53%
KCE	129,500	2,465,120	1.88%
KEX	130,000	195,100	0.38%
KKP	14,900	854,500	0.72%
KTB	34,300	806,090	0.10%
KTC	138,700	6,561,300	2.99%
LH	2,492,200	11,524,144	5.49%
M	18,100	364,360	1.32%
MAJOR	106,800	1,164,120	31.49%
MALEE	6,000	39,165	0.31%
MASTER	500	14,500	0.08%
MBK	8,700	149,640	1.68%
MEGA	8,100	266,900	1.26%
MINT	1,308,500	36,417,525	11.04%
MOSHI	16,300	642,950	1.80%
MTC	1,388,300	60,220,250	19.27%
NER	18,300	90,444	0.28%
ONEE	85,600	228,024	3.70%
OR	330,100	3,585,720	2.01%
ORI	168,800	459,458	1.26%
OSP	381,100	5,864,020	6.91%
PLANB	151,500	875,225	0.79%
PR9	70,000	1,475,090	4.71%
PRM	22,600	154,810	0.21%
PSH	16,500	89,985	2.37%
PSL	221,500	1,500,435	5.51%
PTG	36,100	249,300	1.05%
PTT	14,784,400	451,908,550	15.13%
PTTEP	156,600	17,467,000	1.09%
PTTGC	2,521,200	47,986,500	5.40%
QH	716,600	1,152,592	4.50%
RATCH	245,800	6,452,250	7.38%
RBF	92,000	460,556	1.42%
RCL	58,400	1,403,540	2.40%
ROJNA	103,000	602,535	3.67%
RS	149,600	108,796	0.83%

ข้อมูลในเอกสารฉบับนี้ รวบรวมมาจากแหล่งข้อมูลที่น่าเชื่อถือ อย่างไรก็ตาม บริษัทหลักทรัพย์ คิงส์ฟอร์ด จำกัด (มหาชน) ไม่สามารถที่จะยืนยันหรือรับรองความถูกต้องของข้อมูลเหล่านี้ได้ ไม่ว่าประการใด ๆ บทวิเคราะห์ในเอกสารนี้ จัดทำขึ้นโดยอ้างอิงถึงหลักเกณฑ์ทางวิชาการเกี่ยวกับหลักการวิเคราะห์ และมีได้เป็นการชี้แนะ หรือเสนอแนะให้ซื้อหรือขายหลักทรัพย์ใด ๆ การตัดสินใจซื้อหรือขายหลักทรัพย์ใด ๆ ของผู้อ่าน ไม่ว่าจะเกิดจากการอ่านบทความในเอกสารนี้หรือไม่ก็ตาม ล้วนเป็นผลจากการใช้วิจารณญาณของผู้อ่าน โดยไม่มีส่วนเกี่ยวข้องกับหรือผูกพันใด ๆ กับ บริษัทหลักทรัพย์ คิงส์ฟอร์ด จำกัด (มหาชน) ไม่ว่ากรณีใด

Short Sales



KINGSFORD

มูลค่าการขายชอร์ต ณ วันที่ 20 มีนาคม 2568

หลักทรัพย์	ปริมาณหุ้นที่ขายชอร์ต (หุ้น)	มูลค่าการขายชอร์ต (บาท)	%เทียบมูลค่าซื้อขายตลาดรวม
S	39,800	29,253	0.65%
SABINA	17,500	339,240	5.04%
SAK	22,200	92,712	1.27%
SAMART	58,200	406,365	0.75%
SAPPE	16,200	598,775	1.00%
SAT	37,300	425,220	4.54%
SAV	9,000	138,160	1.49%
SAWAD	422,900	13,051,100	5.04%
SC	181,500	466,206	2.15%
SCB	225,300	28,263,400	2.55%
SCC	779,600	130,124,000	19.72%
SCCC	4,900	782,950	3.93%
SCGP	429,200	6,763,300	3.83%
SGC	137,100	138,258	0.73%
SGP	1,400	9,590	3.33%
SHR	11,000	23,540	0.60%
SINGER	145,000	983,260	1.51%
SIRI	7,761,800	12,693,475	6.63%
SIS	2,700	64,140	0.80%
SISB	95,300	1,744,390	3.80%
SJWD	26,000	188,045	2.38%
SKY	74,900	1,274,920	2.27%
SNNP	6,100	75,640	1.07%
SPA	80,000	385,964	3.48%
SPALI	715,500	12,572,490	3.67%
SPCG	200	1,530	0.11%
SPRC	154,800	854,995	1.65%
STA	100,900	1,506,430	1.59%
STGT	139,100	1,008,910	2.47%
STPI	4,900	13,328	1.79%
SUPER	231,600	41,688	0.99%
SUSCO	68,700	197,866	2.24%
SYNEX	13,300	157,160	2.24%
TAIWANAI13	4	41	0.05%
TASCO	30,700	457,420	1.96%
TCAP	42,300	2,112,400	2.72%
TFG	52,300	228,630	0.66%
THANI	328,200	600,046	2.23%
THCOM	139,100	1,533,770	3.65%
TIDLOR	132,400	2,066,950	1.11%
TIPH	2,500	52,310	0.83%
TISCO	3,700	370,000	0.10%
TKN	87,300	726,870	2.88%
TLI	40,600	475,020	1.09%
TOA	37,400	467,880	1.25%
TOP	298,500	7,909,550	1.07%
TIPIP	21,600	50,272	1.07%
TQM	51,400	781,870	2.46%
TRUE	3,918,700	42,651,970	6.19%
TTA	133,400	595,446	2.61%
TTB	13,825,200	26,732,133	10.23%
TTW	59,600	530,440	6.90%
TU	454,100	5,106,660	4.28%
TVO	5,300	120,800	1.55%
VGI	2,692,300	8,612,868	2.90%

ข้อมูลในเอกสารฉบับนี้ รวบรวมมาจากแหล่งข้อมูลที่น่าเชื่อถือ อย่างไรก็ตาม บริษัทหลักทรัพย์ คิงส์ฟอร์ด จำกัด (มหาชน) ไม่สามารถที่จะยืนยันหรือรับรองความถูกต้องของข้อมูลเหล่านี้ได้ ไม่ว่าประการใด ๆ บทวิเคราะห์ในเอกสารนี้ จัดทำขึ้นโดยอ้างอิงหลักเกณฑ์ทางวิชาการเกี่ยวกับหลักการวิเคราะห์ และมีได้เป็นการชี้แนะ หรือเสนอแนะให้ซื้อหรือขายหลักทรัพย์ใด ๆ การตัดสินใจซื้อหรือขายหลักทรัพย์ใด ๆ ของผู้อ่าน ไม่ว่าจะเกิดจากการอ่านบทความในเอกสารนี้หรือไม่ก็ตาม ล้วนเป็นผลจากการใช้วิจารณญาณของผู้อ่าน โดยไม่มีส่วนเกี่ยวข้องกับหรือผูกพันใด ๆ กับ บริษัทหลักทรัพย์ คิงส์ฟอร์ด จำกัด (มหาชน) ไม่ว่ากรณีใด

Short Sales



KINGSFORD

มูลค่าการขายชอร์ต ณ วันที่ 20 มีนาคม 2568

หลักทรัพย์	ปริมาณหุ้นที่ขายชอร์ต (หุ้น)	มูลค่าการขายชอร์ต (บาท)	%เทียบมูลค่าซื้อขายตลาดรวม
WHA	4,094,700	15,410,658	3.36%
WHAUP	51,000	193,074	0.73%
XO	12,700	220,520	2.12%
XPG	1,165,000	964,968	4.86%
WHA	4,094,700	15,410,658	3.36%
WHAUP	51,000	193,074	0.73%
XO	12,700	220,520	2.12%
XPG	1,165,000	964,968	4.86%

หมายเหตุ - ไม่รวมรายการขายชอร์ตของสมาชิกที่เป็นผู้ร่วมคำนวณต้นทุนหรือผู้ดูแลสภาพคล่องของหน่วยลงทุนของกองทุนรวมอีทีเอฟเพื่อบัญชีบริษัทประเภทเพื่อทำกำไรจากส่วนต่างของราคาหรือเพื่อดูแลสภาพคล่อง แล้วแต่กรณี ข้อมูลการขายชอร์ตที่ยังไม่ได้ซื้อคืน - หลักทรัพย์ที่ไม่ใช่หุ้นสามัญจะใช้จำนวนหลักทรัพย์จดทะเบียนกับ ดลท. แทนจำนวนหุ้นชำระแล้ว

ข้อมูลในเอกสารฉบับนี้ รวบรวมมาจากแหล่งข้อมูลที่น่าเชื่อถือ อย่างไรก็ดี บริษัทหลักทรัพย์ คิงส์ฟอร์ด จำกัด (มหาชน) ไม่สามารถที่จะยืนยันหรือรับรองความถูกต้องของข้อมูลเหล่านี้ได้ ไม่ว่าประการใด ๆ บทวิเคราะห์ในเอกสารนี้ จัดทำขึ้นโดยอ้างอิงหลักเกณฑ์ทางวิชาการเกี่ยวกับหลักการวิเคราะห์ และมีได้เป็นการชี้แนะ หรือเสนอแนะให้ซื้อหรือขายหลักทรัพย์ใด ๆ การตัดสินใจซื้อหรือขายหลักทรัพย์ใด ๆ ของผู้อ่าน ไม่ว่าจะเกิดจากการอ่านบทความในเอกสารนี้หรือไม่ก็ตาม ล้วนเป็นผลจากการใช้วิจารณญาณของผู้อ่าน โดยไม่มีส่วนเกี่ยวข้องหรือพันธะผูกพันใด ๆ กับ บริษัทหลักทรัพย์ คิงส์ฟอร์ด จำกัด (มหาชน) ไม่ว่ากรณีใด

Stock Calendar



KINGSFORD

รายงานการเปลี่ยนแปลงการถือหลักทรัพย์ของผู้บริหาร (แบบ 59-2) ประจำวันที่ 20 มีนาคม 2568

ชื่อผู้บริหาร	ประเภทหลักทรัพย์	วันที่ได้มา / จำนวน	จำนวน	ราคา	วิธีการได้มา/ หน่าย	
QLT	นาย มณเฑนีท ลัทธกุลธรรม	หุ้นสามัญ	19/03/2568	26,000	3.00	ซื้อ
JR	นาย ชีรนนท์ วิวัฒน์เจษฎาวุฒิ	หุ้นสามัญ	19/03/2568	2,400	1.48	ซื้อ
JR	นาย ชีรนนท์ วิวัฒน์เจษฎาวุฒิ	หุ้นสามัญ	19/03/2568	3,000	1.48	ซื้อ
CRD	นาย ชีรพัฒน์ จิรพิพัฒน์	หุ้นสามัญ	19/03/2568	432,000	0.35	ขาย
SUN	นาง วราภรณ์ คำมะณี	หุ้นสามัญ	28/02/2568	100,000	3.10	ซื้อ
SUN	นาง วราภรณ์ คำมะณี	หุ้นสามัญ	28/02/2568	Revoked by Reporter	3.10	ซื้อ
SUN	นาง วราภรณ์ คำมะณี	หุ้นสามัญ	28/02/2568	100,000	3.10	ซื้อ
SUN	นาง วราภรณ์ คำมะณี	หุ้นสามัญ	12/03/2568	66,600	3.10	ซื้อ
SYNTEC	นาย ณยศ ปิสิญธนกุล	หุ้นสามัญ	19/03/2568	50,000	1.61	ซื้อ
SAPPE	master คาร์ลอส เลโอนัล ดิโอซ ริกบี	หุ้นสามัญ	06/03/2568	12,600	39.00	ซื้อ
SAPPE	master คาร์ลอส เลโอนัล ดิโอซ ริกบี	หุ้นสามัญ	12/03/2568	5,700	35.00	ซื้อ
SA	นาย ขจรศิษฐ์ สิ่งสรรเสริญ	หุ้นสามัญ	10/03/2568	3,200,000	-	รับโอน
TRT	นาย พิเชษฐ ญาณสุนทร	หุ้นสามัญ	19/03/2568	4,900	3.30	ซื้อ
TPIPL	นาย ภากร เสี่ยวไพรัตน์	หุ้นสามัญ	19/03/2568	172,400	1.01	ซื้อ
BSBM	นาย ทวี ชัชวาลา	หุ้นสามัญ	19/03/2568	40,900	0.70	ขาย
PROUD	นาย ภูมิพัฒน์ สيناเจริญ	หุ้นสามัญ	19/03/2568	25,000	1.25	ซื้อ
PCC	นาย กิตติ สัมฤทธิ์	หุ้นสามัญ	06/03/2568	300	2.64	ซื้อ
PCC	นาย กิตติ สัมฤทธิ์	หุ้นสามัญ	17/03/2568	2,000	2.62	ซื้อ
PCC	นาย กิตติ สัมฤทธิ์	หุ้นสามัญ	18/03/2568	26,000	2.60	ซื้อ
PCC	นาย กิตติ สัมฤทธิ์	หุ้นสามัญ	19/03/2568	6,200	2.62	ซื้อ
PAF	นาย สมมาต ขุนเศรษฐ	หุ้นสามัญ	19/03/2568	15,800	0.70	ซื้อ
MAJOR	นาย วิชา พูลวรลักษณ์	หุ้นสามัญ	19/03/2568	100,000	11.00	ซื้อ
RPH	นาย วัลลภ เหล่าไพบุลย์	หุ้นสามัญ	20/03/2568	10,000	5.35	ซื้อ
LTS	นางสาว มาลีรัตน์ สารสินทองคำ	หุ้นสามัญ	20/03/2568	1,400	7.10	ซื้อ
WARRIX	นาย วิศัลย์ วนะศักดิ์ศรีสกุล	หุ้นสามัญ	17/03/2568	105,211,000	-	รับโอน
SPALI	นาง อัจฉรา ตั้งมดิธรรม	หุ้นสามัญ	18/03/2568	300,000	16.96	ซื้อ
SPALI	นาง อัจฉรา ตั้งมดิธรรม	หุ้นสามัญ	19/03/2568	87,100	17.14	ซื้อ
SPALI	นาย ประทีป ตั้งมดิธรรม	หุ้นสามัญ	18/03/2568	300,000	16.96	ซื้อ
SPALI	นาย ประทีป ตั้งมดิธรรม	หุ้นสามัญ	19/03/2568	87,100	17.14	ซื้อ
SALEE	นาย สาทิส ตั้ววรร	หุ้นสามัญ	19/03/2568	63,800	0.31	ซื้อ
SALEE	นาย สาทิส ตั้ววรร	หุ้นสามัญ	19/03/2568	300,000	0.33	ซื้อ
SALEE	นาย สาทิส ตั้ววรร	หุ้นสามัญ	19/03/2568	500,000	0.34	ซื้อ
SALEE	นาย สาทิส ตั้ววรร	หุ้นสามัญ	19/03/2568	100,000	0.34	ซื้อ
SALEE	นาย สาทิส ตั้ววรร	หุ้นสามัญ	19/03/2568	200,000	0.34	ซื้อ
HTC	นาย อัมวิท कुमार เชนธธา	หุ้นสามัญ	18/03/2568	3,000	16.60	ซื้อ
AQUA	นาย ฉาย บุนนาค	หุ้นสามัญ	19/03/2568	12,000,000	0.22	ซื้อ
ASEFA	นาย เสงี่ยม กล่อมจิตเจริญ	หุ้นสามัญ	19/03/2568	4,300	2.86	ซื้อ
NL	นาย ศรีนัย โรจนเลิศจรรยา	หุ้นสามัญ	19/03/2568	61,200	0.93	ซื้อ
SC	นาย ปภาณเดช พชรชานันท์	หุ้นสามัญ	18/03/2568	350,000	2.52	ขาย
SC	นาย ปภาณเดช พชรชานันท์	หุ้นสามัญ	19/03/2568	800,000	2.53	ขาย
ADVICE	นาย ณีภูฏ์ ณีฐ์นิธิการัชต์	หุ้นสามัญ	19/03/2568	1,000,000	5.25	ซื้อ
ADVICE	นาย อมร ทาทอง	หุ้นสามัญ	17/03/2568	1,100,000	5.17	ขาย



รายงานการเปลี่ยนแปลงการถือหลักทรัพย์ของผู้บริหาร (แบบ 59-2) ประจำวันที่ 20 มีนาคม 2568

	ชื่อผู้บริหาร	ประเภทหลักทรัพย์	วันที่ได้มา / จำหน่าย	จำนวน	ราคา	วิธีการ ได้มา/ หน่าย
ADVICE	นาย อมร ทาทอง	หุ้นสามัญ	18/03/2568	30,000	5.25	ขาย
ADVICE	นาย อมร ทาทอง	หุ้นสามัญ	19/03/2568	1,170,000	5.25	ขาย
HUMAN	นาย กอร์ดอน เอ็นส์	หุ้นสามัญ	19/03/2568	20,000	8.40	ขาย
HL	นาย ศุภกร พันธุกานนท์	หุ้นสามัญ	19/03/2568	40,000	6.65	ซื้อ

Stock Calendar



KINGSFORD

แบบรายงานการได้มาหรือจำหน่ายหลักทรัพย์ของกิจการ (แบบ 246-2) ประจำวันที่ 20 มีนาคม 2568

หลักทรัพย์	ชื่อผู้ได้มา/จำหน่าย	วิธีการ	ประเภท หลักทรัพย์ ¹	% ก่อน ได้มา/ จำหน่าย	% ได้มา/ จำหน่าย	% หลัง ได้มา/ จำหน่าย	วันที่ได้มา/ จำหน่าย	% ก่อน ได้มา/ จำหน่าย	% ได้มา/ จำหน่าย	% หลัง ได้มา/ จำหน่าย
								จำนวน (กลุ่ม) ²	จำนวน (กลุ่ม) ²	จำนวน (กลุ่ม) ²
MANRIN	นาย ทรงพล อัครวโถคิน	ได้มา	หุ้น	14.7786	1.2923	16.0709	18/03/2568	14.7786	1.2923	16.0709
WARRIX	นาย วิศัลย์ วนะศักดิ์ศรีสกุล	ได้มา	หุ้น	28.1246	17.8602	45.9848	17/03/2568	28.1246	17.8602	45.9848

Stock Calendar



KINGSFORD

MARCH 2025				
Monday	Tuesday	Wednesday	Thursday	Friday

17	18	19	20	21
XD VNG (0.05 (חרע 0.05)) UAC (0.25 (חרע 0.25)) TVH (0.42 (חרע 0.42)) TQR (0.216 (חרע 0.216)) TMILL (0.05 (חרע 0.05)) SSTRT (0.20 (חרע 0.20)) SIRI (0.08 (חרע 0.08)) SFT (0.0341 (חרע 0.0341)) RATCH (0.80 (חרע 0.80)) FTI (0.04 (חרע 0.04)) CPN (2.10 (חרע 2.10)) BIG (0.015 (חרע 0.015)) Shares XBIO 45,883 Shares	XD PYLON (0.04 (חרע 0.04)) PDG (0.15 (חרע 0.15)) MNRF (0.037 (חרע 0.037)) MNIT2 (0.095 (חרע 0.095)) MNIT (0.03 (חרע 0.03)) M-STOR (0.11 (חרע 0.11)) KCAR (0.11 (חרע 0.11)) ITTHI (0.10 (חרע 0.10)) HPF (0.133 (חרע 0.133)) CMR (0.05 (חרע 0.05))	XD WARRIX (0.2206 (חרע 0.2206)) TSTE (0.06 (חרע 0.06)) TKN (0.207 (חרע 0.207)) TEGH (0.21 (חרע 0.21)) TAIWANHD13 PRG (0.38 (חרע 0.38)) PATO (0.60 (חרע 0.60)) NTV (1.37 (חרע 1.37)) MBK (0.50 (חרע 0.50)) CCET (0.13 (חרע 0.13)) BH-P (3.00 (חרע 3.00)) BH (3.00 (חרע 3.00)) BC (0.052 (חרע 0.052)) ADD (0.09 (חרע 0.09))	XD TTA (0.22 (חרע 0.22)) PANEL (0.02 (חרע 0.02)) NC (50 : 1 (חרע 50 : 1)) NC (0.01 (חרע 0.01)) AVGO80X AMC (0.10 (חרע 0.10)) Shares IIG 1,601,025 Shares NVD 298,726,003 Shares COMAN 20,007,662 Shares	XD SNPS (0.13 (חרע 0.13))

24	25	26	27	28
XD KCE (0.60 (חרע 0.60)) Shares KC 27,777,777 Shares PRG 30,612 Shares	XD SYNTEC (0.06 (חרע 0.06)) INETREIT (0.0666 (חרע 0.0666))	XD LEE (0.12 (חרע 0.12))	XD Q-CON (0.65 (חרע 0.65))	XD TOYOTA80 SONY80 SMFG19 NOVOB80 NINTENDO19 MUFG19 MITSU19 HONDA19

31				
XD SONIC (0.0575 (חרע 0.0575)) SCGD (0.10 (חרע 0.10))				

APRIL 2025				
Monday	Tuesday	Wednesday	Thursday	Friday

	1	2	3	4
	XD SCGP (0.30 (חרע 0.30))	XD SCC (2.50 (חרע 2.50))		XD TCOAT (0.50 (חרע 0.50)) SMPC (0.27 (חרע 0.27))

Stock Calendar



KINGSFORD

7	8	9	10	11
	XD DCC (0.02 บาท) CPAXT (0.53 บาท) ATP30 (0.03 บาท)	XD GPI (0.07 บาท)	XD KWC (12.50 บาท) GC (0.20 บาท) BLC (0.09 บาท)	XD TPLAS (0.04 บาท) TCAP-P (2.05 บาท) TCAP (2.05 บาท) S11 (0.10 บาท) BPP (0.30 บาท) BANPU (0.12 บาท) AUCT (0.32 บาท)

		16	17	18
วันหยุด	วันหยุด	XD STP (0.40 บาท) SMIT (0.14 บาท) SCB (8.44 บาท) QTC (0.25 บาท) KTB-P (1.6995 บาท) KTB (1.545 บาท)	XD YUASA (0.6088 บาท) UKEM (0.01 บาท) TOG (0.25 บาท) TIPCO (0.18 บาท) PSL (0.10 บาท) MAJOR (0.20 บาท) KTC (1.32 บาท) KBANK (8.00 บาท) IT (0.19 บาท)	XD STGT (0.50 บาท) STA (1.00 บาท) MCS (0.50 บาท) BUI (2.80 บาท) AIT (0.40 บาท)

XD - Excluding Dividend	XD(ST) - Excluding Stock Dividend	XM - Exclude meetings	XN - Ex-Capital Return	XI - Excluding Interest
XP - Excluding Principal	XR - Excluding Right	XW - Excluding Warrant	XS - Excluding Short-term Warrant	XA - Excluding All
XE - Excluding Exercise	*ND - No Dividend Payment	PD - Payment Date	XT - Excluding TSR ; @ - price per share / price per unit /	
XD - Excluding Dividend	XD(ST) - Excluding Stock Dividend	XM - Exclude meetings	XN - Ex-Capital Return	XI - Excluding Interest
XP - Excluding Principal	XR - Excluding Right	XW - Excluding Warrant	XS - Excluding Short-term Warrant	XA - Excluding All
XE - Excluding Exercise	*ND - No Dividend Payment	PD - Payment Date	XT - Excluding TSR ; @ - price per share / price per unit /	

Most Active Values (Btmn)



NVDR Update

วันศุกร์ที่ 21 มีนาคม 2568

Most Active Values (Btmn)

Top 20 Net Buying Value (B m)						Top 20 Net Selling Value (B m)					Month to Date		Year to Date						
ม.ค.-68						ม.ค.-68					มีนาคม 2568		02 ม.ค.-20 มี.ค.2568						
20	19	18	17	14		20	19	18	17	14	Net Buy	Net Sell	Net Buy	Net Sell					
1 KBANK	205.2	105.1	199.8	205.2	-229.2	PTT	-244.3	-34.2	180.6	-244.3	-37.6	BCP	4,391.47	KBANK	(1,831.85)	ADVANC	8,285.3	DELTA	-3,239.5
2 PTTEP	107.1	38.9	310.6	107.1	66.2	DELTA	-198.2	89.7	232.5	-198.2	-13.2	AOT	2,259.03	BDMS	(1,495.67)	CPALL	7,815.4	BDMS	-2,460.7
3 TISCO	21.8	-68.7	58.9	21.8	15.0	SCB	-174.2	465.7	37.4	-174.2	-213.3	PTTEP	1,900.18	SCB	(1,188.50)	KTB	5,578.1	PTT	-2,320.9
4 KTB	20.7	-77.3	660.1	20.7	-82.0	AOT	-168.8	-178.9	-93.9	-168.8	-142.9	ADVANC	1,153.74	PTT	(1,187.07)	AOT	3,215.0	BH	-1,603.0
5 BBL	12.8	4.8	-15.4	12.8	83.2	BH	-161.5	58.4	468.6	-161.5	33.0	BBL	633.71	SCC	(1,119.67)	BCP	3,060.2	INTUCH	-1,280.5
6 CENTEL	12.6	9.4	-35.7	12.6	-45.7	ADVANC	-130.1	-166.3	-165.6	-130.1	-80.3	TISCO	606.15	BH	(1,048.03)	MINT	2,372.3	CPN	-829.9
7 EGCO	10.2	13.0	33.1	10.2	33.1	SCC	-112.0	-45.5	17.8	-112.0	-31.1	VGI	475.50	KTB	(840.84)	SCB	1,967.8	BTS	-743.6
8 TCAP	7.0	-57.7	-67.7	7.0	5.9	CPALL	-95.8	55.6	-195.2	-95.8	80.9	CPF	460.26	IVL	(799.63)	PTTGC	1,759.9	MTC	-726.4
9 INTUCH	4.9	8.6	-1.0	4.9	25.4	PTTGC	-77.6	-78.1	-65.0	-77.6	31.8	GLOBAL	293.36	PTTGC	(738.06)	TOP	1,422.5	IVL	-650.2
10 STA	4.9	4.3	5.7	4.9	13.3	CPN	-65.3	-63.0	-18.3	-65.3	-77.6	TFG	231.51	CPN	(734.62)	PTTEP	1,056.7	ITC	-620.4
11 QH	4.8	1.1	-2.1	4.8	2.1	MINT	-58.1	5.7	153.9	-58.1	5.2	HANA	225.24	CPALL	(578.29)	KBANK	1,017.5	SCC	-620.1
12 SAMART	4.7	16.1	1.0	4.7	-6.3	HMPRO	-45.3	-47.3	-32.2	-45.3	-63.3	SAWAD	168.07	TTB	(396.21)	VGI	1,015.8	TASCO	-573.9
13 JMART	4.3	20.6	-0.7	4.3	-2.9	IVL	-45.2	-12.7	-20.0	-45.2	-29.8	CPAXT	140.01	BTS	(371.36)	TTB	986.7	AAV	-441.1
14 GUNKUL	3.3	4.8	3.5	3.3	9.6	SPALI	-43.7	-35.7	38.8	-43.7	4.7	BEM	126.89	GPSC	(293.88)	TISCO	946.5	TIDLOR	-435.6
15 AEONTS	2.7	-1.2	1.3	2.7	3.7	CCET	-39.9	-76.7	15.9	-39.9	-44.9	BGRIM	113.63	DELTA	(293.35)	GULFI	893.1	BEM	-414.4
16 THCOM	2.5	-2.0	-7.0	2.5	-0.2	TOP	-38.3	-12.2	-0.9	-38.3	100.9	AURA	112.64	WHA	(292.27)	CBG	764.2	TU	-346.8
17 TASCO	2.3	0.8	-0.4	2.3	-4.3	KTC	-38.2	22.4	10.4	-38.2	2.5	PLANB	112.55	KTC	(252.90)	BGRIM	708.5	BANPU	-300.8
18 ASIAN	1.9	-0.7	-1.4	1.9	-0.3	BCP	-28.9	-1.9	-13.2	-28.9	5.3	AMATA	106.38	TOP	(234.83)	SCGP	672.7	EA	-261.0
19 AIT	1.8	0.3	0.0	1.8	-0.1	LH	-25.3	1.5	-28.0	-25.3	-6.5	GULFI	106.35	MTC	(232.61)	AMATA	670.0	OSP	-238.9
20 SC	1.8	-2.9	2.0	1.8	-0.1	BTS	-22.7	64.5	41.9	-22.7	65.0	TOA	101.88	MINT	(217.17)	GLOBAL	657.3	SIRI	-170.6

Total Volume Shares						NVDR Shrs.						Paid up Capital	
Buy	Sell	Total	Net	Turn.	%	21-Mar-25	% of paidup	21-Mar-25	% of paidup	(Last)			
1 A5	3,800	200	4,000	3,600	2.25	1	24CS	1,653,324	0.34	#N/A	#N/A	485,000,000	
2 A5-W4	-	1,000	1,000	-1,000	0.09	2	24CS-W1	459,464	0.24	#N/A	#N/A	193,993,128	
3 AAI	343,300	229,100	572,400	114,200	14.43	3	24CS-W2	44,882	0.09	#N/A	#N/A	48,498,251	
4 AAV	5,027,200	11,128,400	16,155,600	-6,101,200	25.10	4	2S	5,963,503	1.08	3,092,210	0.69	549,995,954	
5 ABM	-	100	100	-100	0.12	5	A	3,356	0.00	62,400	0.01	980,000,000	
6 ACE	-	35,200	35,200	-35,200	0.79	6	A5	1,199,132	0.10	800,664	0.07	1,209,384,734	
7 ACG	-	100	100	-100	0.24	7	A5-W4	7,495,508	2.08	#N/A	#N/A	360,996,274	
8 ADVANC	1,897,100	2,499,200	4,396,300	-602,100	31.09	8	AAI	129,958,447	6.12	#N/A	#N/A	2,125,000,000	
9 ADVICE	360,300	740,100	1,100,400	-379,800	8.35	9	AAV	1,218,349,937	9.48	353,926,265	7.30	12,849,999,997	
10 AE	28,000	6,000	34,000	22,000	1.59	10	ABM	2,923,918	0.42	3,268,124	1.09	692,120,445	
11 AEONTS	61,200	30,400	91,600	30,800	15.84	11	ACAP	2,323,745	0.57	1,223,467	0.39	406,411,160	
12 AF	-	3,500	3,500	-3,500	1.14	12	ACC	9,734,638	0.52	4,306,304	0.32	1,880,333,993	
13 AGE	600	-	600	600	0.10	13	ACC-W2	928,693	0.21	#N/A	#N/A	447,680,170	
14 AH	14,100	48,528	62,628	-34,428	14.42	14	ACE	154,803,615	1.52	38,450,400	0.38	10,175,999,960	
15 AI	9,600	2,780	12,380	6,820	1.10	15	ACG	915,107	0.15	211,225	0.04	600,000,000	
16 AIE	190,600	449,500	640,100	-258,900	0.37	16	ADB	75,425,504	10.39	31,173,421	5.20	725,999,923	
17 AIT	1,019,900	604,200	1,624,100	415,700	13.33	17	ADD	1,680,115	1.05	#N/A	#N/A	160,000,000	
18 AJ	126,000	-	126,000	126,000	11.69	18	ADVANC	211,828,986	7.12	241,595,912	8.13	2,974,209,736	
19 AJA	38,600	58,700	97,300	-20,100	1.08	19	ADVICE	14,891,000	2.40	#N/A	#N/A	620,000,000	
20 AKP	2,100	-	2,100	2,100	0.26	20	AE	108,767,480	2.11	#N/A	#N/A	5,143,071,814	

Source : SET.OR.TH

ข้อมูลในเอกสารฉบับนี้ รวบรวมมาจากแหล่งข้อมูลที่น่าเชื่อถือ อย่างไรก็ตาม บริษัทหลักทรัพย์ คิงส์ฟอร์ด จำกัด (มหาชน) ไม่สามารถที่จะยืนยันหรือรับรองความถูกต้องของข้อมูลเหล่านี้ได้ ไม่ว่าประการใด ๆ บทวิเคราะห์ในเอกสารนี้ จัดทำขึ้นโดยอ้างอิงหลักเกณฑ์ทางวิชาการที่เกี่ยวกับหลักการวิเคราะห์ และมิได้เป็นการชี้แนะหรือเสนอแนะให้ซื้อหรือขายหลักทรัพย์ใด ๆ การตัดสินใจซื้อหรือขายหลักทรัพย์ใด ๆ ของผู้ลงทุน ไม่ว่าจะเกิดจากการอ่านบทความในเอกสารนี้หรือไม่ก็ตาม ล้วนเป็นผลจากการใช้วิจารณญาณของผู้ลงทุน โดยไม่มีส่วนเกี่ยวข้องกับหรือมีเหตุอันควรผูกพันใด ๆ กับ บริษัทหลักทรัพย์ คิงส์ฟอร์ด จำกัด (มหาชน) ไม่มีการเปิดเผย

Disclaimer



KINGSFORD

คำแนะนำการลงทุน และความหมายของคำแนะนำการลงทุน

Stock Rating หมายถึงการให้คำแนะนำการลงทุนของบริษัท แบ่งเป็น 3 ระดับ

Buy หมายถึง ราคาพื้นฐานสูงกว่าราคาตลาด 15% หรือมากกว่า

Hold หมายถึงราคาพื้นฐานสูงกว่าราคาตลาดไม่เกิน 15% หรือต่ำกว่าราคาตลาดไม่เกิน 15 %

Sell หมายถึง ราคาพื้นฐานต่ำกว่าราคาตลาด 15% หรือมากกว่า

เอกสารฉบับนี้จัดทำขึ้นโดยบริษัทหลักทรัพย์คิงส์ฟอร์ด จำกัด (มหาชน) ข้อมูลที่ปรากฏในเอกสารฉบับนี้จัดทำโดยอาศัยข้อมูลที่จัดทำมาจากแหล่งที่เชื่อหรือควรเชื่อว่ามี ความน่าเชื่อถือ และ/หรือถูกต้อง อย่างไรก็ตามบริษัทไม่ยืนยัน และไม่รับรองถึงความครบถ้วนสมบูรณ์หรือถูกต้องของข้อมูลดังกล่าว และไม่ได้ประกันราคาหรือผลตอบแทน ของหลักทรัพย์ที่ปรากฏข้างต้น แม้ว่าข้อมูลดังกล่าวจะปรากฏข้อความที่อาจเป็นหรืออาจตีความว่าเป็นเช่นนั้นได้ บริษัทจึงไม่รับผิดชอบต่อการนำเอาข้อมูล ข้อความ ความเห็น และหรือบทสรุปที่ปรากฏในเอกสารฉบับนี้ไปใช้ไม่ว่ากรณีใดๆ ข้อมูลและความเห็นที่ปรากฏอยู่ในเอกสารฉบับนี้ได้ประสงค์จะชี้ชวน เสนอแนะ หรือจูงใจให้ลงทุน ใน หรือ ซื้อหรือขายหลักทรัพย์ที่ปรากฏในเอกสารฉบับนี้และข้อมูลมีการแก้ไขเพิ่มเติมเปลี่ยนแปลงโดยมีต้องแจ้งให้ทราบล่วงหน้า ผู้ลงทุนควรใช้ดุลยพินิจอย่างรอบคอบใน การลงทุนในหรือซื้อหรือขายหลักทรัพย์ บริษัทสงวนลิขสิทธิ์ในข้อมูลที่ปรากฏในเอกสารนี้ ห้ามมิให้ผู้ใดใช้ประโยชน์ ทำซ้ำ ดัดแปลง นำออกแสดง ทำให้ปรากฏหรือเผยแพร่ ต่อสาธารณชน ไม่ว่าด้วยประการใดๆ ซึ่งข้อมูลในเอกสารนี้ไม่ว่าทั้งหมดหรือบางส่วน เว้นแต่ได้รับอนุญาตเป็นหนังสือจากบริษัทเป็นการล่วงหน้า การกล่าว คิด หรืออ้างอิง ข้อมูลบางส่วนตามสมควรในเอกสารนี้ ไม่ว่าในบทความ บทวิเคราะห์ บทวิจัย หรือในเอกสาร หรือการสื่อสารอื่นใดจะต้องกระทำโดยถูกต้อง และไม่เป็นการก่อให้เกิดการ เข้าใจผิดหรือความเสียหายแก่บริษัท ต้องรับรู้ถึงความเป็นเจ้าของลิขสิทธิ์ในข้อมูลบริษัท และต้องอ้างอิงถึงเอกสารฉบับนี้ และวันที่ในเอกสารฉบับนี้ของบริษัทโดยชัดเจน การลงทุนในหรือซื้อหรือขายหลักทรัพย์ย่อมมีความเสี่ยง ท่านควรทำความเข้าใจอย่างถ่องแท้ต่อลักษณะของหลักทรัพย์แต่ละประเภทและควรศึกษาข้อมูลของบริษัทที่ออก หลักทรัพย์และข้อมูลอื่นใดที่เกี่ยวข้องก่อนการตัดสินใจลงทุนในหรือซื้อหรือขายหลักทรัพย์

ข้อมูลในเอกสารฉบับนี้ รวบรวมมาจากแหล่งข้อมูลที่นำเชื่อถือ อย่างไรก็ดี บริษัทหลักทรัพย์ คิงส์ฟอร์ด จำกัด(มหาชน)ไม่สามารถที่จะยืนยันหรือรับรองความถูกต้องของข้อมูลเหล่านี้ได้ ไม่ว่าประการใดๆ บทวิเคราะห์ในเอกสารนี้ จัดทำขึ้นโดยอ้างอิง หลักเกณฑ์ทางวิชาการเกี่ยวกับหลักการวิเคราะห์ และมีได้เป็นการชี้แนะ หรือเสนอแนะให้ซื้อหรือขายหลักทรัพย์ใดๆ การตัดสินใจซื้อหรือขายหลักทรัพย์ใดๆ ของผู้อ่าน ไม่ว่าจะเกิดจากการอ่านบทความในเอกสารนี้หรือไม่ก็ตาม ล้วนเป็นผลจากการใช้ วิจารณญาณของผู้อ่าน โดยไม่มีส่วนเกี่ยวข้องกับอะไรรูปแบบใดๆ กับ บริษัทหลักทรัพย์ คิงส์ฟอร์ด จำกัด(มหาชน) ไม่ว่ากรณีใด

Disclaimer



KINGSFORD

Thai Institute of Directors Association (IOD) – Corporate Governance Report Rating 2024 (CG Score) ข้อมูล 28 ตุลาคม 2567



AAV	B	CBG	DITTO	GULF	KBANK	MFEC	PCSGH	RPC	SEAOIL	SSF	THIP	TRV	WINMED
ABM	BAFS	CENDEL	DMT	GUNKUL	KCC	MINT	PDJ	RPH	SELIC	SSP	THRE	TSC	WINNER
ACE	BAM	CFRESH	DOHOME	HANA	KCE	MODERN	PEER	RS	SENA	SSSC	THREL	TSTE	ZEN
ACG	BANPU	CHASE	DRT	HARN	KCG	MONO	PG	RT	SENX	STA	TIPH	TSTH	
ADVANC	BAY	CHEWA	DUSIT	HENG	KEX	MOONG	PHOL	RWI	SGC	STEC	TISCO	TTA	
AE	BBGI	CHOW	EASTW	HMPRO	KKP	MOSHI	PIMO	S	SGF	STGT	TK	TTB	
AF	BBL	CIMBT	ECF	HPT	KSL	MSC	PLANB	S&J	SGP	STI	TKS	TTCL	
AGE	BCH	CIVIL	ECL	HTC	KTB	MST	PLAT	SA	SHR	SUC	TKT	TTW	
AH	BCP	CK	EGCO	ICC	KTC	MTC	PLUS	SAAM	SICT	SUN	TLI	TU	
AIT	BCPG	CKP	EPG	ICHI	KTMS	MTI	PM	SABINA	SIRI	SUTHA	TM	TVDH	
AJ	BDMS	CNT	ERW	III	KUMWEL	MVP	PORT	SAK	SIS	SVI	TMILL	TVO	
AKP	BEC	COLOR	ETC	ILINK	LALIN	NCH	PPP	SAMART	SITHAI	SYMC	TMT	TVT	
AKR	BEM	COM7	ETE	ILM	LANNA	NER	PPS	SAMTEL	SJWD	SYNEX	TNDT	TWPC	
ALLA	BEYOND	CPALL	FLOYD	IND	LH	NKI	PR9	SAT	SKE	SYNTEC	TNITY	UAC	
ALT	BGC	CPAXT	FN	INET	LHFG	NOBLE	PRG	SAV	SKR	TASCO	TNL	UBE	
AMA	BGRIM	CPF	FPI	INSET	LIT	NRF	PRIME	SAWAD	SM	TBN	TOA	UBIS	
AMARIN	BJC	CPL	FPT	INTUCH	LOXLEY	NSL	PRM	SC	SMPC	TCAP	TOG	UKEM	
AMATA	BKIH	CPN	FVC	IP	LPN	NTSC	PRTR	SCAP	SNC	TCMC	TOP	UPF	
AMATAV	BLA	CPW	GABLE	IRC	LRH	NVD	PSH	SCB	SNNP	TEAMG	TPAC	UPOIC	
ANAN	BPP	CRC	GC	IRPC	LST	NWR	PSL	SCC	SNP	TEGH	TPBI	UV	
AOT	BR	CRD	GCAP	IT	M	NYT	PTT	SCCC	SO	TFG	TPIL	VARO	
AP	BRI	CREDIT	GFC	ITC	MAJOR	OCC	PTTEP	SCG	SONIC	TFMAMA	TPIPP	VGI	
ASIMAR	BRR	CSC	GFPT	ITEL	MALEE	OR	PTTGC	SCGD	SPALI	TGE	TPS	VIH	
ASK	BSRC	CV	GGC	ITTHI	MBK	ORI	Q-CON	SCGP	SPC	TGH	TQM	WACOAL	
ASP	BTG	DCC	GLAND	IVL	MC	OSP	QH	SOM	SPI	THANA	TQR	WGE	
ASW	BTS	DDD	GLOBAL	JAS	M-CHAI	PAP	QTC	SCN	SPRC	THANI	TRP	WHA	
AURA	BTW	DELTA	GPSC	JTS	MCOT	PB	RATCH	SDC	SR	THCOM	TRUBB	WHAUP	
AWC	BWG	DEMCO	GRAMMY	K	MFC	PCC	RBF	SEAFCO	SSC	THG*	TRUE	WICE	



2S	ARIP	BES	CM	FSMART	JCK	MATCH	ONEE	PSP	SECURE	SUPER	TITLE	TRT	WARRIX
AAI	ARROW	BH	COCOCO	FSX	JDF	MBAX	PATO	PSTC	SFLEX	SUSCO	TKN	TURTLE	WIN
ADB	ASIAN	BIZ	COMAN	FTI	JMART	MEGA	PDG	PT	SFT	SVOA	TMD	TVH	WP
AEONTS	ATP30	BOL	CPI	GEL	KGI	METCO	PJW	PTECH	SINO	SVT	TNR	UBA	
AHC	AUCT	BSBM	CSS	GIFT	KJL	MICRO	POLY	PYLON	SMT	TACC	TPA	UP	
AIRA	AYUD	BTC	DTCENT	GPI	KTIS	NC	PQS	QLT	SPCG	TAE	TPCH	UREKA	
APCO	BA	CH	EVER	HUMAN	KUN	NCAP	PREB	RABBIT	SPVI	TCC	TPCS	VCOM	
APCS	BBIK	CI	FE	IFS	L&E	NCL	PROUD	RCL	STANLY	TEKA	TPLAS	VIBHA	
APURE	BC	CIG	FORTH	INSURE	LHK	NDR	PSG	SAPPE	STPI	TFM	TPOLY	VRANDA	



A5	ASN	CHARAN	DOD	FNS	J	KIAT	MITSI	PHG	ROCTEC	SISB	STOWER	TNP	XO
ADD	BIG	CHAYO	DPAINT	GBX	JCKH	KISS	MK	PIN	SABUY	SKN	STP	TOPP	XPG
AIE	BIOTEC	CHIC	DV8	GENCO	JMT	KK	NAM	PRAPAT	SALEE	SKY	SVR	TRU	YUASA
ALLUCON	BIS	CHOTI	EASON	GTB	JPARK	KWC	NOVA	PRI	SAMCO	SMD	SWC	UEC	ZAA
AMC	BJCHI	CITY	EE	GYT	JR	LDC	NTV	PRIN	SANKO	SMIT	TAKUNI	UOBKH	
AMR	BLC	CMC	EFORL	ICN	JSP	LEO	NV	PROEN	SCI	SORKON	TC	VL	
ARIN	BVG	CPANEL	EKH	IIG	JUBILE	MCA	OGC	PROS	SE	SPG	TFI	WAVE	
ASEFA	CEN	CSP	ESTAR	IMH	KBS	META	PACO	PTC	SE-ED	SST	TMC	WFX	
ASIA	CGH	DEXON	ETL	IRCP	KCAR	MGC	PANEL	READY	SINGER	STC	TMI	WIK	

ข้อมูลในเอกสารฉบับนี้ รวบรวมมาจากแหล่งข้อมูลที่น่าเชื่อถือ อย่างไรก็ดี บริษัทหลักทรัพย์ คิงส์ฟอร์ด จำกัด(มหาชน)ไม่สามารถที่จะยืนยันหรือรับรองความถูกต้องของข้อมูลเหล่านี้ได้ ไม่ว่าประการใดๆ บทวิเคราะห์ในเอกสารนี้ จัดทำขึ้นโดยอ้างอิงหลักเกณฑ์ทางวิชาการเกี่ยวกับหลักการวิเคราะห์ และมีได้เป็นการชี้แนะ หรือเสนอแนะให้ซื้อหรือขายหลักทรัพย์ใดๆ การตัดสินใจซื้อหรือขายหลักทรัพย์ใดๆ ของผู้อ่าน ไม่ว่าจะเกิดจากการอ่านบทความในเอกสารนี้หรือไม่ก็ตาม ล้วนเป็นผลจากการใช้วิจารณญาณของผู้อ่าน โดยไม่มีส่วนเกี่ยวข้องกับหรือผูกพันใดๆ กับ บริษัทหลักทรัพย์ คิงส์ฟอร์ด จำกัด(มหาชน) ไม่มีการฉ้อโกง

Disclaimer



KINGSFORD

Thai Institute of Directors Association (IOD) – Corporate Governance Report Rating 2024 (CG Score) ข้อมูล 28 ตุลาคม 2567

ช่วงคะแนน	สัญลักษณ์	ความหมาย	Description
มากกว่า 90		ดีเลิศ	Excellent
80 - 89		ดีมาก	Very Good
70 - 79		ดี	Good
60 - 69		ดีพอใช้	Satisfactory
50 - 59		ผ่าน	Pass
ต่ำกว่า 50	No logo give	N/A	N/A

การเปิดเผยผลการสำรวจของสมาคมส่งเสริมสถาบันกรรมการบริษัทไทย (IOD) ในเรื่องการกำกับดูแลกิจการ (Corporate Governance) นี้เป็นการดำเนินการตามนโยบายของสำนักงานคณะกรรมการกำกับหลักทรัพย์และตลาดหลักทรัพย์ โดยการสำรวจของ IOD เป็นการสำรวจและประเมินจากข้อมูลของบริษัทจดทะเบียนในตลาดหลักทรัพย์แห่งประเทศไทยและตลาดหลักทรัพย์เอ็มเอไอ ที่มีการเปิดเผยต่อสาธารณะและเป็นข้อมูลที่ผู้ลงทุนทั่วไปสามารถเข้าถึงได้ ดังนั้นผลสำรวจดังกล่าวจึงเป็นการนำเสนอในมุมมองของบุคคลภายนอกโดยไม่ได้เป็นการประเมินการปฏิบัติและไม่ได้มีการใช้ข้อมูลภายในในการประเมิน อนึ่ง ผลการสำรวจดังกล่าว เป็นผลการสำรวจ ณ วันที่ปรากฏในรายงานการกำกับดูแลและกิจการบริษัทจดทะเบียนไทยเท่านั้น ดังนั้นผลการสำรวจจึงอาจเปลี่ยนแปลงได้ภายหลังจากดังกล่าว ทั้งนี้บริษัทหลักทรัพย์ คิงส์ฟอร์ด จำกัด (มหาชน) มิได้ยืนยันหรือรับรองถึงความถูกต้องของผลการสำรวจดังกล่าวแต่อย่างใด

ข้อมูลในเอกสารฉบับนี้ รวบรวมมาจากแหล่งข้อมูลที่นำเชื่อถือ อย่างไรก็ดี บริษัทหลักทรัพย์ คิงส์ฟอร์ด จำกัด(มหาชน)ไม่สามารถที่จะยืนยันหรือรับรองความถูกต้องของข้อมูลเหล่านี้ได้ ไม่ว่าประการใดๆ บทวิเคราะห์ในเอกสารนี้ จัดทำขึ้นโดยอ้างอิงหลักเกณฑ์ทางวิชาการเกี่ยวกับหลักการวิเคราะห์ และมีได้เป็นการชี้แนะ หรือเสนอแนะให้ซื้อหรือขายหลักทรัพย์ใดๆ การตัดสินใจซื้อหรือขายหลักทรัพย์ใดๆ ของผู้อ่าน ไม่ว่าจะเกิดจากการอ่านบทความในเอกสารนี้หรือไม่ก็ตาม ล้วนเป็นผลจากการใช้วิจารณญาณของผู้อ่าน โดยไม่มีส่วนเกี่ยวข้องกับอะยู่ยกพันใดๆ กับ บริษัทหลักทรัพย์ คิงส์ฟอร์ด จำกัด(มหาชน) ไม่ว่ากรณีใด

Disclaimer



KINGSFORD

Anti-Corruption Progress Indicator 2024 (<https://www.thai-cac.com/who-we-are/our-members> .6 มกราคม 2568)

บริษัทจดทะเบียนที่ได้ประกาศเจตนารมณ์เข้าร่วม CAC

ACE	ANI	BLAND	DITTO	GREEN	IP	LIT	NEX	PRIME	S	SHR	SKE	SUPER	TPP	VNG
ALT	APCO	BPS	ECL	HL	JDF	MEDEZE	NTSC	PROEN	SAWAD	SINGER	SNNP	TBN	TQM	WELL
AMARIN	ASAP	CHASE	EVER	HUMAN	KJL	MJD	PLE	PROUD	SCAP	SINO	SOLAR	TMI	UOBKH	WIN
AMC	B52	CHG	FLOYD	IHL	LDC	MOSHI	PRI	PTC	SFT	SJWD	SONIC	TPAC	UREKA	XPG

บริษัทจดทะเบียนที่ได้ได้รับการรับรอง CAC

2S	BAM	CGH	DRT	GUNKUL	KASET	MENA	PDG	PTECH	SCG	SPRC	THIP	TSI	YUASA
AAI	BANPU	CHEWA	DUSIT	HANA	KBANK	META	PDJ	PTG	SCGD	SRICHA	THRE	TSTE	ZEN
ADB	BAY	CHOTI	EA	HARN	KCAR	MFC	PG	PTT	SCGP	SSF	THREL	TSTH	ZIGA
ADVANC	BBGI	CHOW	EASTW	HEMP	KCC	MFEC	PHOL	PTTEP	SCM	SSP	TIDLOR	TTB	
AE	BBL	CI	ECF	HENG	KCE	MINT	PIMO	PTTGC	SCN	SSSC	TIPCO	TTCL	
AF	BCH	CIG	EGCO	HMPRO	KGEN	MODERN	PK	PYLON	SEAOIL	SST	TIPH	TU	
AH	BCP	CIMBT	EP	HTC	KGI	MONO	PL	Q-CON	SE-ED	STA	TISCO	TURTLE	
AI	BCPG	CM	EPG	ICC	KKP	MOONG	PLANB	QH	SELIC	STGT	TKN	TVDH	
AIE	BE8	CMC	ERW	ICHI	KSL	MSC	PLANET	QLT	SENA	STOWER	TKS	TVO	
AIRA	BEC	COM7	ETC	ICN	KTB	MTC	PLAT	QTC	SENX	SUSCO	TKT	TWPC	
AJ	BEYOND	CPALL	ETE	IFS	KTC	MTI	PLUS	RABBIT	SFLEX	SVI	TMD	UBE	
AKP	BGC	CPAXT	FNS	III	L&E	NATION	PM	RATCH	SGC	SVOA	TMILL	UBIS	
AMA	BGRIM	CPF	FPI	ILINK	LANNA	NCAP	PPP	RBF	SGP	SVT	TMT	UEC	
AMANAH	BLA	CPI	FPT	ILM	LH	NEP	PPPM	RML	SIRI	SYMC	TNITY	UKEM	
AMATA	BPP	CPL	FSMART	INET	LHFG	NER	PPS	RS	SIS	SYNTEC	TNL	UPF	
AMATAV	BRI	CPN	FSX	INOX	LHK	NKI	PQS	RWI	SITHAI	TAE	TNP	UV	
AP	BROOK	CPW	FTE	INSURE	LPN	NOBLE	PR9	S&J	SKR	TAKUNI	TNR	VCOM	
APCS	BRR	CRC	GBX	INTUCH	LRH	NRF	PREB	SA	SM	TASCO	TOG	VGI	
AS	BSBM	CSC	GC	IRPC	M	OCC	PRG	SAAM	SMIT	TCAP	TOP	VIBHA	
ASIAN	BTG	CV	GCAP	ITC	MAJOR	OGC	PRINC	SABINA	SMPC	TEGH	TOPP	VIH	
ASK	BTS	DCC	GEL	ITEL	MALEE	OR	PRM	SAK	SNC	TFG	TPA	WACOAL	
ASP	BWG	DELTA	GFPT	IVL	MATCH	ORI	PROS	SAPPE	SNP	TFI	TPCS	WHA	
ASW	CAZ	DEMCO	GGC	JAS	MBAX	OSP	PRTR	SAT	SORKON	TFMAMA	TPLAS	WHAUP	
AWC	CBG	DEXON	GLOBAL	JMART	MBK	PAP	PSH	SC	SPACK	TGE	TRT	WICE	
AYUD	CEN	DIMET	GPI	JR	MC	PATO	PSL	SCB	SPALI	TGH	TRU	WIJK	
B	CENDEL	DMT	GPSC	JTS	MCOT	PB	PSTC	SCC	SPC	THANI	TRUE	WPH	
BAFS	CFRESH	DOHOME	GULF	K	MEGA	PCSGH	PT	SCCC	SPI	THCOM	TSC	XO	

คำชี้แจง ข้อมูลบริษัทที่เข้าร่วมโครงการแนวร่วมปฏิบัติของภาคเอกชนไทยในการต่อต้านทุจริต (Thai CAC) ของสมาคมส่งเสริมสถาบันกรรมการบริษัทไทย มี 2 กลุ่ม คือ

- ได้ประกาศเจตนารมณ์เข้าร่วม CAC
- ได้รับการรับรอง CAC

การเปิดเผยผลการประเมินดัชนีชี้วัดความคืบหน้าการป้องกันการมีส่วนเกี่ยวข้องกับการทุจริตคอร์รัปชัน (Anti-corruption Progress Indicators) ของบริษัทจดทะเบียนในตลาดหลักทรัพย์แห่งประเทศไทยซึ่งจัดทำโดยสถาบันไทยพัฒน์นี้ เป็นการดำเนินการตามนโยบายและตามแผนพัฒนาความยั่งยืนสำหรับบริษัทจดทะเบียนของสำนักงานคณะกรรมการกำกับหลักทรัพย์และตลาดหลักทรัพย์ โดยผลการประเมินดังกล่าวของสถาบันไทยพัฒน์ อาศัยข้อมูลที่ได้รับจากบริษัทจดทะเบียนตามที่บริษัทจดทะเบียนได้ระบุในแบบแสดงข้อมูลเพื่อการประเมิน Anti-corruption ซึ่งได้อ้างอิงข้อมูลมาจากแบบแสดงรายการข้อมูลประจำปี (แบบ 56-1) รายงานประจำปี (แบบ 56-2) หรือในบุคคลภายนอก โดยมีได้เป็นการประเมินการปฏิบัติของบริษัทจดทะเบียนในตลาดหลักทรัพย์แห่งประเทศไทย และได้ให้ข้อมูลภายใต้การประเมินเนื่องจากผลการประเมินดังกล่าวเป็นเพียงผลการประเมิน ณ วันที่ปรากฏในผลการประเมินเท่านั้น ดังนั้นผลการประเมินจึงอาจเปลี่ยนแปลงได้ภายหลังจากวันดังกล่าว หรือเมื่อข้อมูลที่เกี่ยวข้องมีการเปลี่ยนแปลง ทั้งนี้ บริษัทหลักทรัพย์ คิงส์ฟอร์ด จำกัด (มหาชน) มิได้ยืนยัน ตรวจสอบ หรือรับรองความถูกต้องครบถ้วนของผลการประเมินดังกล่าวแต่อย่างใด

ข้อมูลในเอกสารฉบับนี้ รวบรวมมาจากแหล่งข้อมูลที่น่าเชื่อถือ อย่างไรก็ดี บริษัทหลักทรัพย์ คิงส์ฟอร์ด จำกัด(มหาชน)ไม่สามารถที่จะยืนยันหรือรับรองความถูกต้องของข้อมูลเหล่านี้ได้ ไม่ว่าประการใดๆ บทวิเคราะห์ในเอกสารนี้ จัดทำขึ้นโดยอ้างอิงหลักเกณฑ์ทางวิชาการเกี่ยวกับหลักการวิเคราะห์ และมีได้เป็นการชี้แนะ หรือเสนอแนะให้ซื้อหรือขายหลักทรัพย์ใดๆ การตัดสินใจซื้อหรือขายหลักทรัพย์ใดๆ ของผู้อ่าน ไม่ว่าจะเกิดจากการอ่านบทความในเอกสารนี้หรือไม่ก็ตาม ล้วนเป็นผลจากการใช้วิจารณญาณของผู้อ่าน โดยไม่มีส่วนเกี่ยวข้องกับหรือพันธะผูกพันใดๆ กับ บริษัทหลักทรัพย์ คิงส์ฟอร์ด จำกัด(มหาชน) ไม่ว่ากรณีใด

ชื่อ	นามสกุล	ตำแหน่ง	เลขที่ทะเบียน SEC	โทรศัพท์	อีเมล	เป็นนักวิเคราะห์ทางด้านปัจจัยพื้นฐาน (โปรดระบุชื่อหุ้นและกลุ่มอุตสาหกรรม)
อภิชัย	เรามาณะชัย	ผู้ช่วยกรรมการผู้จัดการ นักวิเคราะห์การลงทุนปัจจัยทางเทคนิค นักวิเคราะห์กลยุทธ์การลงทุน นักวิเคราะห์การลงทุนปัจจัยพื้นฐานด้านตลาดทุน	002939	02 829 6999 Ext. 2200	apichai.ra@kfsec.co.th	
นพพร	ฉายแก้ว	ผู้จัดการอาวุโส	043964	02 829 6999 Ext. 2203	noppom.ch@kfsec.co.th	พลังงานและปิโตรเคมี ยานยนต์ ขนส่งทางอากาศ
ณัฐวัช	ภูสุนทรศรี	นักวิเคราะห์	087077	02 829 6999 Ext. 2204	nattawat.po@kfsec.co.th	อาหาร, การแพทย์, พาณิชย์
ณัฐ	แก้วบริสุทธ์สกุล	ผู้ช่วยนักวิเคราะห์				เทคโนโลยีสารสนเทศและการสื่อสาร และกลุ่มบริการรับเหมาก่อสร้าง