



Market Wrap-Up

- SET วันที่ 17 มี.ค.68 ปิด -3.56 จุด อยู่ที่ 1,170.20 จุด มูลค่าการซื้อขาย 35,904 ลบ. ต่างชาติขาย 1,315 ลบ. พอร์ตโบรกขาย 282 ลบ. สถาบันซื้อ 210 ลบ. และรายย่อยซื้อ 1,387 ลบ. NVDR มียอดขายสุทธิ 1,422 ลบ. โดยมียอดซื้อในหุ้น PTTEP,SAWAD,KBANK,CRC,CPF และยอดขายหุ้น PTT,SCC,BDMS,ADVANC,BBL มูลค่า Short Sales อยู่ที่ 1,771 ลบ. หุ้นที่มี%ปริมาณ Short สูงคือ TAIWANHD13,TAIWANAI13,TDEX โดยนักลงทุนต่างประเทศมีสถานะ Long ใน Index Futures จำนวน 14,650 สัญญา ยอดสะสมตั้งแต่นั้นปี ต่างชาติ Long สุทธิรวม 31,334 สัญญา นักลงทุนต่างชาติขายพันธบัตรจำนวน 5,042 ลบ.
- ตลาดหุ้นสหรัฐ DJIA +0.85%, S&P500 +0.64%, Nasdaq +0.31% ได้แรงหนุนจากกลุ่มอสังหา +1.66%, พลังงาน +1.56% ขณะที่กลุ่มสินค้าฟุ่มเฟือย -0.44% นำโดย Tesla -4.79% หลังถูกโบรกเกอร์ปรับลดราคาเป้าหมาย ตลาดหุ้นยุโรป Stoxx600 +0.79% ได้แรงหนุนจากกลุ่มน้ำมัน & ก๊าซ +1.5% ที่ปรับขึ้นตามราคาน้ำมันดิบ, กลุ่มบริการสุขภาพ +1.4% ขณะที่กลุ่มสินค้าหรูหรา -0.6% เช่น Kering -2.8%, Burberry -4.3%

Market View

- ตลาดหุ้นสหรัฐวานนี้ปรับขึ้น โดยวันนี้ผู้นำสหรัฐ & รัสเซียจะหารือแผนสันติภาพในยูเครน เพื่อยุติสงครามรัสเซีย - ยูเครนที่ยืดเยื้อมา 3 ปี ส่วนข้อมูลเศรษฐกิจสหรัฐนั้น ยอดค้าปลีก ก.พ. +0.2% & คาด +0.6% MoM และ NAHB เมตดัชนีความเชื่อมั่นผู้สร้างบ้าน มี.ค. ลดลงอยู่ที่ 39 & คาดที่ 42 ต่ำสุดนับตั้งแต่ ส.ค. 67 เป็นผลจากราคาวัสดุก่อสร้างที่สูงขึ้น ขณะที่เฟดแคตแลนตาเผย US GDPNow Q1/68 คาดจะหดตัว -2.1% จากความกังวลต่อภาวะสงครามการค้า สัปดาห์นี้ค่าวันพุธติดตามผลการประชุมเฟดคาดจะคงดอกเบี้ยที่ 4.25 - 4.50% , Fed Dot Plot จะปรับขึ้นโลกาสดดอกเบี้ยในปีนี้ รวมถึงคาดการณ์ US GDP, เงินเฟ้อสหรัฐ และอัตราว่างงานสหรัฐ
- ตลาดยุโรปวานนี้ปรับขึ้น ได้แรงหนุนจากกลุ่มน้ำมัน & ก๊าซ หลังสหรัฐประกาศโจมตีกลุ่มผู้ตีในเยเมน ให้หยุดการโจมตีเรือเดินสมุทร โดยนักลงทุนยังรอดผลโหวตของรัฐสภาเยอรมันในวันที่ 18 มี.ค. เพื่ออนุมัติงบก่อสร้างโครงสร้างพื้นฐานมูลค่า 5 แสน ล.ยูโร รวมถึงการปรับลดข้อจำกัดในภูมิภาคเพื่อกระตุ้นเศรษฐกิจเยอรมันที่อยู่ในภาวะหดตัวเป็นเวลา 2 ปี สัปดาห์นี้วันพุธติดตามผลการประชุม BOE อังกฤษคาดคงดอกเบี้ยไว้ที่ 4.5%
- ตลาดหุ้นเอเชียวานนี้ปรับขึ้น นำโดยดัชนีเซี่ยงไฮ้ +0.19%, ฮั่งเส็ง +0.77% หลังตัวเลขยอดค้าปลีกจีน ก.พ. +4.8% & ม.ค.+3.7% YoY ปรับขึ้นต่อเนื่องเป็นเดือนที่ 2 เป็นผลจาก ม.กระตุ้นการบริโภคในประเทศ ส่วนดัชนีนิวยอร์กขึ้น +0.93% ได้แรงหนุนจากกลุ่มเซมิคอนดักเตอร์ และกลุ่มป้องกันประเทศ หลังสหรัฐเรียกร้องให้ญี่ปุ่นเพิ่มงบประมาณด้านกลาโหม สัปดาห์นี้วันพุธติดตามผลการประชุม BOJ คาดดอกเบี้ยไว้ที่ 0.5%
- ดัชนี SET วานนี้ -0.3% ปริมาณการซื้อขาย 3.59 หมื่น ลบ. ต่างชาติขาย 1,315 ลบ. พอร์ตโบรกขาย 282 ลบ. สถาบันซื้อ 210 ลบ. และรายย่อยซื้อ 1,387 ลบ. โดยมีแรงขายทำกำไรจากกลุ่ม Global Play เช่น อีเล็กทรอนิกส์, ปิโตรเคมี, ขนส่ง หลังวันศุกร์ที่ผ่านมามีหุ้นกลุ่ม Global ปรับขึ้นแรงรับข่าว ธ.กลางจีนประกาศจะลดอัตราดอกเบี้ยลง และ NPC จีนเตรียมใช้ ม.กระตุ้นการบริโภค ซึ่งเป็นผลบวกต่ออุปสงค์ของกลุ่มเหล่านี้ ขณะที่เม็ดเงินของนักลงทุนเลือกพักในกลุ่มปลอดภัย เช่น ประกัน, เกษตร และอาหาร โดยปัจจัยต่างประเทศ สัปดาห์นี้ ยังรอดผลการประชุม FED, BOJ, BOE ซึ่งมีผลต่อ Fund Flow ของนักลงทุนต่างชาติ ส่วนปัจจัยในประเทศวันนี้ ติดตามผลการประชุม ครม.ต่อ ม.กระตุ้นเศรษฐกิจ เช่น ข้อเสนอของผู้ประกอบการส่งออก ฯลฯ ให้ช่วยผ่อนผันเกณฑ์ LTV, การพิจารณาว่าง พรบ.สถาบันบันเทิงครบวงจร และรอข้อมูลส่งออกไทยในช่วง ก.พ. ที่ผ่านมา

Daily Strategy

- ประเมินแนวรับดัชนี SET ที่ 1,160 - 1,170 แนวต้าน 1,180 - 1,190 คาดดัชนีทรงตัว เนื่องจากปัจจุบันเทรนด์ในจีนถูกที่ F/PE 12.3X และรอดผลการประชุมเฟดในช่วงกลางสัปดาห์ แนะนำทยอยซื้อ KBANK,KTB,KKP ที่จ่ายปันผลสูง/ GULF,INTUCH,STECON,INSET รับข่าว BOI อนุมัติแผนลงทุน Data Center 4 โครงการ มูลค่ากว่า 2 แสน ลบ./ พักเงินในกลุ่มปลอดภัย เช่น BLA,TLI,NSL,TKN / เก็งกำไร DITTO, TEAMG มีสัญญาณบวกทางเทคนิค
- PTTGC (ซื้อเก็งกำไร / ราคาเป้าหมาย 29.00 บาท) แนวโน้ม 1Q68 คาดผลการดำเนินงานฟื้นตัว QoQ ด้วยธุรกิจโรงกลั่นที่กลับมาเดินเครื่องปกติ ขณะที่ธุรกิจปิโตรเคมีปัจจุบันส่วนต่างราคาผลิตภัณฑ์ปิโตรเคมีที่จะโรมมาติกส์ โอลิฟินส์และโพลีเอทิลีนทยอยฟื้นตัว QoQ แม้ยังอยู่ในระดับต่ำแต่ตลาดคาดหวังว่ามาตรการกระตุ้นเศรษฐกิจของจีนจะส่งผลกระทบต่อด้านอุปสงค์ ส่วนธุรกิจผลิตภัณฑ์เคมีภัณฑ์ชนิดพิเศษ (Allnex) ในยุโรปคาดผลประกอบการ 1Q68 จะดีขึ้นตามปริมาณขายที่เริ่มเข้าช่วง high season ส่วนในปี 68 เราประเมินภาพการฟื้นตัวโดยหลักมาจาก การไม่ต้องแบกรับภาระขาดทุนของ Vencorex ราว 3-4 พันล้านบาท และ PTTAC ราว 1 พันล้านบาท รวมถึงคาดว่าจะไม่มีการบันทึกค่าใช้จ่ายด้วยค่าก่อนในใหญ่อีก
- SYNEX* (ซื้อ / ราคาเป้าหมาย IAA Consensus 15.40 บาท) กำไรสุทธิ 4Q67 อ่อนตัวจากการสำรวจ ECL ที่สูงขึ้น แม้รายได้จะ +QoQ. +YoY จากแรงหนุนสินค้ากลุ่ม Smartphone ส่วนการดำเนินงานในช่วงปี 68 คาดว่ากลุ่มสินค้าไอทียังมีปัจจัยบวกจาก Demand การเปลี่ยนแปลงอุปกรณ์ให้ทันสมัยเทคโนโลยี(4g>5g>AI) รวมถึงการใช้งาน cloud/อุปกรณ์ IoT ที่แพร่หลายขึ้น นอกจากนี้ SYNEX* ยังมีการเปิดร้าน Nintendo Authorized Store สำหรับตลาด Gaming ที่มีมาร์จิ้นดี ทั้งนี้ ตลาดคาดว่าในปี 68 และ 69 กำไรสุทธิของ SYNEX* จะอยู่ที่ระดับ 687 ลบ.(+10%YoY) และ 764 ลบ.(+11%YoY)

Set Index Data

Open	1,175.74		
High	1,178.51		
Low	1,165.46		
Closed	1,170.20		
Chg.	-3.56		
%Chg.	-0.30		
Value (mn)	35,927.23		
P/E(x)	15.94	UP	211
P/BV(x)	1.11	Unchanged	199
Yield (%)	4.28	Down	250
Market Cap (mn)	14,577.93		

SET 50 -100 - MAI - Futures Index

	Closed	chg.	(%)
SET 50	739.84	-3.14	-0.42
SET 100	1,603.08	-7.11	-0.44
S50_CON	740.10	0.20	0.03
MAI Index	247.06	0.89	0.36

Trading Breakdown : Daily

(Bt,m)	Buy	Sell	Net
Institution	3,617.96	3,407.33	210.63
Broker Port	2,178.01	2,460.17	-282.16
Foreign	19,315.81	20,631.29	-1,315.48
Customer	10,792.38	9,405.37	1,387.01

Trading Breakdown : Month to Date

(Bt,m)	Buy	Sell	Net
Institution	50,934.32	47,240.54	3,693.81
Broker Port	26,638.18	32,623.91	-5,985.75
Foreign	242,504.54	256,590.13	-14,085.58
Customer	139,688.19	123,310.68	16,377.51

World Markets Index

	Closed	Chg.	(%)
Dow Jones	41,841.63	353.44	0.85
NASDAQ	17,808.66	54.57	0.31
FTSE100	8,680.29	47.96	0.56
Nikkei	37,396.52	343.42	0.93
Hang Seng	24,145.57	185.59	0.77

Commodities

	Closed	Chg.	(%)
Oil: Brent	70.98	0.08	0.11
Oil: Nymex	67.29	0.11	0.16
Gold	3,000.42	0.54	0.02
ZINC	2,971.50	-9.50	-0.32
BDIY Index	1,658.00	-11.00	-0.66

Analysts

Apichai Raomanachai
Fundamental and Technical Investment Analysis ID No. 002939
Tel 02-829-6999 Ext 2200
Email : apichai.ra@kfsec.co.th

Nopporn Chaykaew
Fundamental Analysis ID No. 043964
Tel 02-829-6999 Ext 2203
Email : noppoen.ch@kfsec.co.th

Nattawat Poosunthornsi
Fundamental Analysis ID No. 087077
Tel 02-829-6999 Ext 2204
Email : nattawat.po@kfsec.co.th



Daily Key Factors

Oil Update(+) WTI เม.ย. +\$0.40 อยู่ที่ \$67.58 / บาร์เรล, Brent พ.ค. +\$0.49 อยู่ที่ \$71.07/บาร์เรล รับสหรัฐได้โจมตีกลุ่มฮูตีในเยเมน ที่ได้ปฏิบัติการโจมตีเรือสมุทรร ซึ่งสหรัฐกล่าวหาว่ากลุ่มฮูตีได้รับสนับสนุนจากอิหร่าน

Gold Update(+) Comex Gold เม.ย.+\$5.0 อยู่ที่ \$3,006.10 /ออนซ์ ได้แรงหนุนจาก Dolla Index อ่อนค่า -0.34% อยู่ที่ 103.368 และรอผลการประชุมเฟดช่วงกลางสัปดาห์

Fund Flow(-) Fund Flow ต่างชาติในตลาด TIP วานนี้ ขายสุทธิ -87.07 ล้านดอลลาร์สหรัฐ ขายหุ้นไทย -39.16 ล.ดอลลาร์สหรัฐ ขายหุ้นอินโดฯ -54.16 ล.ดอลลาร์สหรัฐ และซื้อหุ้นฟิลิปปินส์ +6.24 ล.ดอลลาร์สหรัฐ

- (0) ค่าเงินบาทเข้านี้แข็งค่าอยู่ที่ 33.57 บาท/ดอลลาร์สหรัฐ
- (0) ผลตอบแทนพันธบัตรสหรัฐ 10 ปี ทรงตัวอยู่ที่ 4.30 %
- (-) ดัชนี BDI วานนี้ -11 จุด อยู่ที่ 1,658
- (+) BitCoinเข้านี้ +0.32% อยู่ที่ 83,491 ดอลลาร์สหรัฐ

Economic Calendar

ในประเทศ

- 31 มี.ค. ธปท. รายงานภาวะเศรษฐกิจและการเงินไทย
- สัปดาห์ที่3 ส.อ.ท. แถลงยอดผลิตและส่งออกรถยนต์ รถจักรยานยนต์และชิ้นส่วนยานยนต์
- สัปดาห์ที่4 กระทรวงพาณิชย์ แถลงภาวะการค้าระหว่างประเทศ
- สศอ. แถลงดัชนีอุตสาหกรรม
- สศค. รายงานภาวะเศรษฐกิจการคลัง, ภาวะเศรษฐกิจภูมิภาค, ดัชนีความเชื่อมั่นอนาคตเศรษฐกิจภูมิภาค

ต่างประเทศ

- 17 มี.ค. US ดัชนียอดขายปลีก (ก.พ.)
- 19 มี.ค. EU ดัชนีราคาผู้บริโภค (CPI) (ก.พ.)
- 20 มี.ค. US การตัดสินใจเกี่ยวกับอัตราดอกเบี้ย
- US การแถลงข่าวต่อสื่อมวลชนของ FOMC
- US สิ้นค้าคงคลังน้ำมันดิบ
- US จำนวนคนที่ยื่นขอรับสวัสดิการว่างงานครั้งแรก
- US ดัชนีภาคการผลิตจากธนาคารกลางรัฐฟิลาเดลเฟีย (มี.ค.)
- US ยอดขายบ้านมือสอง (Existing Home Sales) (ก.พ.)

Theme Strategy

Theme หุ่นยนต์ 1H68 เน้น หุ้นในธุรกิจใหม่ที่เป็น Trend ในอนาคต อย่าง Data Center รวมถึงหุ้นที่มีแนวโน้มกำไรปกติ 4Q67-1Q68 คาดออกมาดี และ หุ้นที่รับความผันผวนได้ดีจากความเสี่ยง Trade War/ธนาคารกลางหลักมีแนวโน้มชะลอการลดดอกเบี้ย

- (1) กลุ่มธนาคารที่มี Sentiment บวกจากธนาคารกลางหลักมีแนวโน้มชะลอการลดดอกเบี้ย/มี Yield สูง BBL, KTB, KBANK, TISCO*, TTB*
- (2) กลุ่มการอุปโภคบริโภค ได้ประโยชน์จากมาตรการกระตุ้นเศรษฐกิจในประเทศ CPALL, CPAXT*, CRC, NSL*, TNP*, OSP*
- (3) กลุ่มโรงพยาบาล BDMS, BH, PR9*, SKR
- (4) กลุ่มมีโอกาสเกี่ยวข้องกับการลงทุน Data Center/ธุรกิจ Trend อนาคต ADVANC, INTUCH*, TRUE, GULF*, AMATA
- (5) กลุ่มสินค้า IT ที่ได้ประโยชน์จากการเปลี่ยนถ่ายเทคโนโลยี(เช่น AI function/ 4G to 5G) SYNEX*, ADVICE*, SIS*
- (6) กลุ่มที่มี Sentiment บวกจาก Entertainment Complex BTS*, VGI*, MBK*, BA

**หุ้นแนะนำเชิงกลยุทธ์ที่ยังไม่อยู่ใน Coverage ของฝ่ายวิจัย

Asset Allocation: Equity 55% Fixed Income 30% Alternative Investment etc. Gold 10% Cash 5%

Today Fundamental Research: -

Monthly Portfolio February 2025: CPALL, SYNEX*, KLINIQ, SHR*, TEGH*



สูตร GULF รับเบรก คักยภาพดิจิทัลเพิ่มวางกลยุทธ์หุ้น GULF เทรด 3 วันสุดท้าย ก่อนหยุดรวบรวม INTUCH ชูราคาหุ้นเริ่มกลับมาหลังลงแรง XD โบรกแนะนำเป็นนักลงทุนระยะยาวที่ต้องการพักเงินในหุ้นที่มีความมั่นคงมองเป็นตัวเลือกที่ดี เหตุที่กำไรโตต่อเนื่อง จากกระจายฐานรายได้ สัดส่วนดิจิทัลเพิ่ม เกิดขึ้นเนอริจิดต้นทุนดำเนินงาน ค่าคราคร่าเป้าหมาย หลังรวบรวม 72 บาท(หุ้นหุ้น)

WHA ยอดขายที่ดิน Q1 แจ่ม มั่นกำไรโอลโตใหม่ 4 ปีติดWHA แจง ชะลอแผนดัน WHAID ขายไอพีโออย่างน้อย 2 ปี ยันไม่มีผลกระทบต่อ การลงทุน เหตุฐานะการเงินแข็งแกร่ง ผลดำเนินงานเติบโตทุกธุรกิจ ยันสุป็น ออฟส่งผลดีในระยะยาว แจ่มยอดขายที่ดินไตรมาส 1/2568 แจ่ม มั่นใจ กำไร ปี 2568 ทำโอลโตใหม่โตต่อเนื่องเป็นปีที่ 4 อีปีโต 45% เสนอตลาด.เลิก Short Sell(หุ้นหุ้น)

KBANK มุ่งค่าธรรมเนียม ปันผล-ซื้อหุ้นคืน ROEK BANK ชี้สิ้นเชื่ อไตรมาส 1/2568 ทรงตัว รับแรงหนุนสิ้นเชื่บ้านและบัตรเครดิต เดินหน้า ปัน ROE ให้เกินสองหลักทุกทางทั้งปันผลและการซื้อหุ้นคืน ส่วนปีนีรายได้ ค่าธรรมเนียมจะเป็นแรงหนุนหลัก พัฒนาบัตร Prepaid PAY&TOUR เชื่ อมอีวอลล์ TAGTHAi Easy Pay ให้นักท่องเที่ยวสแกนจ่ายทั่วโลกที่ รองรับ Thai QR Payment(หุ้นหุ้น)

HANA รุกตลาดนอกโทยออเดอร์เข้าพอร์ตHANA ปรับกลยุทธ์ขยาย ฐานตลาดเข้าอินเดีย เกาหลี ตุรเคีย ฯลฯ ควบคุมการควบคุมต้นทุนการ ดำเนินงานอย่างเข้มข้น คาดคำสั่งซื้อจะเริ่มเร่งตัวช่วงครึ่งหลังปี 2568 หวัง พลิกอีปีโตธุรกิจ Si กลับมาเท่าทุนในปีนี ย้ำติดตามการดำเนินงานมาตรการ ภาษีของสหรัฐอย่างใกล้ชิดเพื่อประกอบการปรับกลยุทธ์ให้สอดคล้อง(หุ้นหุ้น)

บีไอโอเคาะลงทุน 2 แสนล. GULF-WHA-ADVANC เสร็จพอร์ต BOI อนุมัติส่งเสริมลงทุนโครงสร้างพื้นฐาน 4 โครงการใหญ่ รวมมูลค่ากว่า 200,000 ล้านบาท ทั้งรถไฟ, ทางด่วน และรถไฟฟ้าเชื่อมต้งถึงต้งต้งนัก ลงทุนระดับโลกย้ายฐานการลงทุนมายังประเทศไทย เป็นโอกาสสำหรับ กลุ่มผู้ประกอบการไทยในหลากหลายอุตสาหกรรมได้รับอานิสงส์ ด้านโบ รกไอโอเคโครงการ Data Center โดยแนะนำหุ้นเด่น GULF, ADVANC, กลุ่มรับเหมาก่อสร้าง STECON กลุ่มที่ให้บริการสายไฟเบอร์ BBIK, BE8, INSET(หุ้นหุ้น)

เฝหุ้่นเข้าวินโดว์เดรสซิ่ง CBG-BEM-GPSC-OSP โบรกมองว่านัก ลงทุนสถาบันมีโอกาสที่จะเข้ามาทำ Window Dressing ชูหุ้น Underperform SET50 และ Valuation ไม่แพง มีโอกาสจะเป็นเป้าหมาย หลักของการเพิ่มน้ำหนักช่วงปลายไตรมาส 1/2568 นี้ เฝหุ้่น CRC-GPSC- CBG-BEM-PTTGC-BANPU-OSP เข้าวิน(หุ้นหุ้น)

ITTHI ปักหมุดกำไรโต 206% ดันแบ็กอีอีกรอบ 973 ล้านITTHI ดั้ งเป้ารายได้แตะ 1 พันล้านบาท กำไรสุทธิพุ่งขึ้น 206% จากปีก่อน หลังดัน แบ็กอีอีกว่า 973 ล้านบาท จากกลุ่มงานโครงการภาครัฐ และ อสังหาริมทรัพย์ พร้อมแจ่มแผนระดมทุน PP รุกธุรกิจใหม่พลังงานสะอาด (หุ้นหุ้น)

KUMWEL ตลาดนอกพื้่น ระบบกันฟ้าผ่าตีมานด์พุง KUMWEL ชี้ระบบ ป้องกันฟ้าผ่าตีมานด์พุง รับอานิสงส์ภาครัฐบังคับใช้ ฟากผู้บริหารปรับกล ยุทธ์พัฒนานวัตกรรมภาคอุตสาหกรรมเติบโตสูง แจ่มหลังโควิดตลาด ต่างประเทศขยายตัวเพิ่มขึ้น ปักเป้าปี 2568 เติบโตเกิน 20% (หุ้นหุ้น)

IMH ผนึกพันธมิตรเปิดตัววัคซีนใหม่มุ่งเงินสด-ประกันIMH ผนึก Biogenetech เปิดตัว "วัคซีนไข้หวัดใหญ่ 4 สายพันธุ์" รุ่นใหม่ ปี 2568 ผลิตด้วยเทคโนโลยีปลอดภัยสูง Cell-Culture Based ตั้ง รพ. IMH สีสลม เป็นหัวหอกหลักในการทำตลาดวัคซีนไข้หวัดใหญ่ เจาะกลุ่มลูกค้าเงินสด- ประกัน ประกาศเป้าครองตลาด 400,000 เข็ม(หุ้นหุ้น)

DEXON รุกตลาดโลก ปีมรายได้แตะ 900 ล.DEXON มุ่งขยายฐาน ลูกค้าระดับโลก ปักหมุดโซนยุโรป อเมริกาเหนือ และตะวันออกกลาง ชี้ดี มานด์ตรวจสอบระบบท่อขึ้นสูงพุ่งขึ้น ตั้งเป้าดันผลงานทั้งปีโต 20% แตะ 900 ล้านบาท(หุ้นหุ้น)

SIRI เล็งผุดคอนโด 'ซูเปอร์ลักซ์ชีวี' มูลค่า 2.2 หมื่นล้าน SIRI พัฒนา 3 ไอคอนิก ซูเปอร์ลักซ์ชีวี คอนโดมิเนียม "สารสิน-ชิดลม-สุขุมวิท 51" รวมมูลค่ากว่า 2.2 หมื่นล้านบาท คราฟต์ความเป็นที่สูงสุดในทุกมิติ เตรียมพร้อมเดินหน้าก่อสร้างเร็วๆ นี้ ขณะทีไ้ไตรมาส 2 นี้ เตรียมเผยโฉม 2 โครงการ ลักซ์ชีวีใหม่(หุ้นหุ้น)

AAI ตั้งเป้ายอดขายนิวไฮ ลุยอั้พกำลังผลิตหนุนโตAAI ปักเป้ารายได้ปี 2568 นิวไฮที่ 7.4 พันล้านบาท เติบโต 8.8% จากปีก่อน รับปัจจัยหนุนจาก กลุ่มธุรกิจอาหารสัตว์เลี้ยงที่คาดว่าจะขยายตัว 11.4% แตะระดับ 6.6 พันล้านบาท อัดงบลงทุน 1,015 ล้านบาท เพิ่มขึ้นเป็น 80,000 ตันต่อปี สะท้อนความแข็งแกร่งของศักยภาพการผลิต และความสามารถในการ แข่งขันในตลาด OEM มั่นใจรักษามารจิ้น 18-20% พร้อมบริหารต้นทุน อย่างมีประสิทธิภาพ(หุ้นหุ้น)

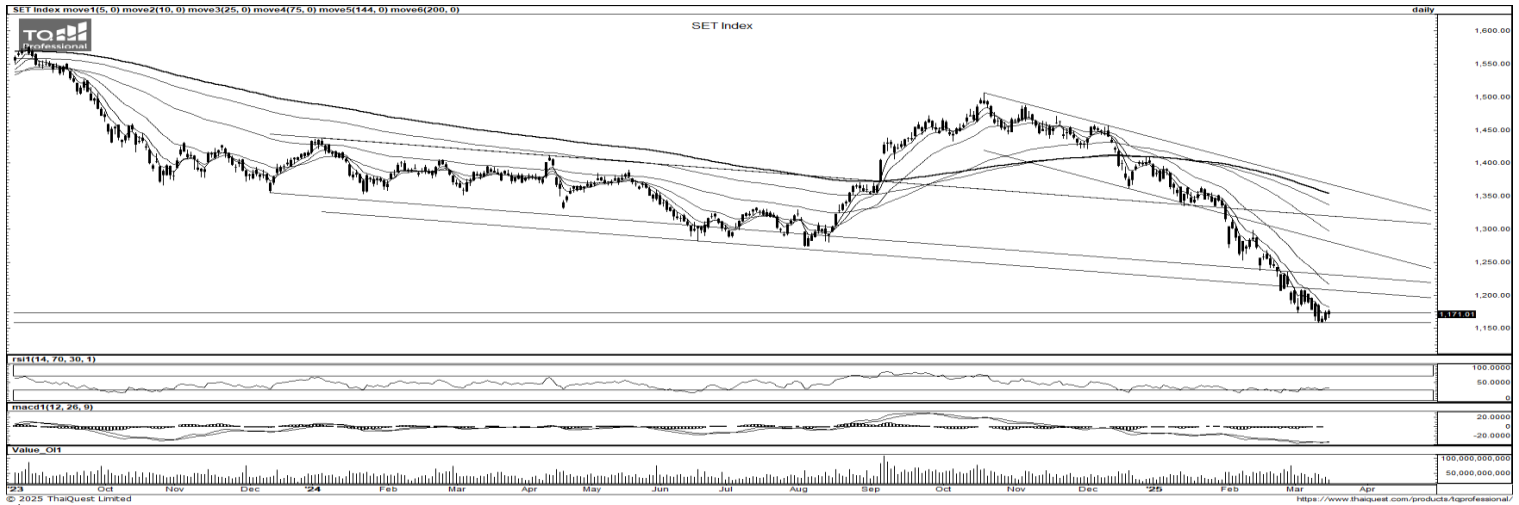
GPI เจาะอีเวนต์กัมพูชาดันรายได้แตะ 900 ล้านGPI วางเป้ารายได้ รวมปี 2568 โต 10% แตะ 900 ล้านบาท หวังธุรกิจใหม่ไลฟ์สไตล์ & เ็น เตอร์เทนสร้างสัดส่วนรายได้ 100 ล้านบาท ชีตลาดผ่านจุดต่ำสุดไปแล้ว เล็งจัด 10 งาน จากปีก่อน ขณะที่ปี 2570 หวังรายได้เกิน 1 พันล้านบาท แจ่มมีศึกษาตลาดอาเซียนครั้งใหม่ เป้าแรกกัมพูชาคาดลงทุนไม่ต่ำกว่า 5 ล้านบาท(หุ้นหุ้น)

โบรกชี MENA โตเด่น อานิสงส์รัฐเร่งเบิกงบ รั้บผลดี CJขยายสาขา บล.ทิสโก้มองบวกผลงาน MENA คาดกำไรปีนี 81 ล้านบาท โต 24% จาก ปีก่อน เหตุรัฐเร่งเบิกจ่ายงบประมาณ - TDM ชั้พพอร์ตเต็มสูบ จากกา รขยายรองรับปริมาณงานที่จะเพิ่มขึ้นจากการขยายสาขา CJ แนะนำ ชี อราคาเหมาะสม 1.66 บาทต่อหุ้น ด้าน บล.ดาโอ (ประเทศไทย) ประมาณ การกำไรปีนีไว้ที่ 79 ล้านบาท จากงานภาครัฐที่ออกมามากขึ้นในปีนี

ICN โปรเจกต์ใหม่จ่อเพียบ ลุยเซ็นงานไ้้้งแรก 700 ล.ICN ส่ง สัญญาถมเซ็นสัญญางานใหม่ไตรมาสแรกกว่า 600-700 ล้านบาท ล่า ครัวงานแล้วกว่า 473.95 ล้านบาท แจ่มอยู่ระหว่างคุยพันธมิตรขยายธุรกิจ ใหม่ตามเทรนด์ด้านเทคโนโลยี ดาต้าเซ็นเตอร์-AI ปักธงต้นรายได้โต 10-20% (หุ้นหุ้น)

ชั้ย โสภณพนิช' ส่งไม้ต่อทายาทสืบทอดธุรกิจ BKI"กรุงเทพประกันภัย ยุคใหม่" ชั้ย โสภณพนิช พร้อมส่งไม้ต่อ "ชวาล-ลลสา โสภณพนิช" เข้า บริหาร BKI หลังทั้ง 2 ท่านได้เข้ามาบริหารงาน และสั่งสมประสบการณ์มา พักใหญ่ จนพร้อมสานความสำเร็จของกรุงเทพประกันภัยสู่การเติบโต อย่างมั่นคงและแข็งแกร่ง(หุ้นหุ้น)

ข้อมูลในเอกสารฉบับนี้ รวบรวมมาจากแหล่งข้อมูลที่น่าเชื่อถือ อย่างไรก็ดี บริษัทหลักทรัพย์ คิงส์ฟอร์ด จำกัด (มหาชน)ไม่สามารถที่จะยืนยันหรือรับรองความถูกต้องของข้อมูลเหล่านี้ได้ ไม่ว่าประการใด ๆ บทวิเคราะห์ในเอกสารนี้ จัดทำขึ้นโดยอ้างอิง หลักเกณฑ์ทางวิชาการเกี่ยวกับหลักการวิเคราะห์ และไม่ได้เป็นการชี้แนะ หรือเสนอแนะให้ซื้อหรือขายหลักทรัพย์ใด ๆ การตัดสินใจซื้อหรือขายหลักทรัพย์ใด ๆ ของผู้อ่าน ไม่ว่าจะเกิดจากการอ่านบทความในเอกสารนี้หรือไม่ก็ตาม ล้วนเป็นผลจากการใช้ วิจารณญาณของผู้อ่าน โดยไม่มีส่วนเกี่ยวข้องกับบริษัทฯ ในใด ๆ กับ บริษัทหลักทรัพย์ คิงส์ฟอร์ด จำกัด (มหาชน) ไม่ว่ากรณีใด



ที่มา: TQ Professional, Day

Resistance 1,175 - 1,185

Support 1,155 - 1,145

SET Daily: แนวโน้มในกรอบ sideways

กลยุทธ์การลงทุน SET Index ย้ำฐานเหนือบริเวณ low ด้าน indicator รอการฟื้นตัว ช่วงสั้นคาด แนวโน้มในกรอบ sideways โดยมีแนวรับบริเวณ 1,155/1,145 ส่วนแนวต้านยังคงมองไม่ไกลที่ 1,175/1,185



ที่มา: TQ Professional, TF weekly

SET Weekly: รอหาฐาน

กลยุทธ์การลงทุน ติดตามนโยบายต่างๆ ของทรัมป์ ทิศทาง fund flow ต่างชาติไหลออกจากตลาด TIP สะท้อนคาดการณ์นโยบายการเงินการคลังของสหรัฐฯ รวมถึงแนวโน้มสงครามการค้าที่รุนแรง ทางเทคนิค TF weekly แท่งเทียนรายสัปดาห์พักตัวทำ low หลุดกรอบ parallel ส่วนใน TF Monthly ย่อหลุดสามเหลี่ยมต่ำกว่า EMA200 Month ดังนั้นยังเป็นขาลงรอสัญญาณสร้างฐานให้ได้ก่อน // แนวรับ 1,145 /1,105 แนวต้าน 1,345/1,385



ที่มา: TQ Professional, TF daily

Gold Spot: Trading ทางฝั่ง Long

กลยุทธ์การลงทุน Gold Spot มีปัจจัยหนุนในฐานะสินทรัพย์ปลอดภัย ขณะที่ตลาดรอประเมินผลการประชุม fed // แท่งเทียนขยับบวกบน trend ขาขึ้น พร้อม RSI / MACD ที่ฟื้นตัว ดังนั้นเน้น trading ทางฝั่ง long ต่อประเมินแนวต้าน US\$3,305-3,035/Oz แนวรับ US\$2,955-2,935/Oz

Resistance 3,005 - 3,035

Support 2,955 - 2,935

Technical Analyst

Apichai Raomanachai No. 002939

Asst. Technical Analyst

Noppom Chaykaew No. 043964

ข้อมูลในเอกสารฉบับนี้ รวบรวมมาจากแหล่งข้อมูลที่เชื่อถือได้ อย่างไรก็ดี บริษัทหลักทรัพย์ คิงส์ฟอร์ด จำกัด (มหาชน) ไม่สามารถที่จะยืนยันหรือรับรองความถูกต้องของข้อมูลเหล่านั้นได้ ไม่ว่าประการใด ๆ บทวิเคราะห์ในเอกสารนี้ จัดทำขึ้นโดยอ้างอิงหลักเกณฑ์ทางวิชาการเกี่ยวกับหลักการวิเคราะห์ และมีได้เป็นการชี้นำ หรือเสนอแนะให้ซื้อหรือขายหลักทรัพย์ใด ๆ ของผู้อ่าน ไม่ว่าจะเกิดจากการอ่านบทความในเอกสารนี้หรือไม่ก็ตาม ล้วนเป็นผลจากการใช้วิจารณญาณของผู้อ่าน โดยไม่มีส่วนเกี่ยวข้องกับหรือพึ่งพาผูกพันใด ๆ กับ บริษัทหลักทรัพย์ คิงส์ฟอร์ด จำกัด(มหาชน) ไม่ว่ากรณีใด



ที่มา : TQ Professional

CPF

Resistance 24.60-25.25

Support 23.80

แนะนำแก๊งกำไร แท่งเทียนทยอยแกว่งตัวขึ้น ล่าสุดติดขึ้นเหนือเส้น EMA200 วัน ด้านปริมาณการซื้อขายเข้าสะสม ส่วน RSI / MACD เริ่มขยับบวก คาดหวังการฟื้นตัวขึ้นต่อ โดยมีแนวต้าน 24.60-25.25 บาท แนวรับ 23.80 บาท จุด Stop Loss 23.60 บาท



ที่มา : TQ Professional

NETBAY

Resistance 18.90-19.80

Support 17.80

แนะนำแก๊งกำไร แท่งเทียนติดขึ้นจากโซนล่าง ล่าสุดกลับมาขึ้นเหนือเส้นค่าเฉลี่ย 200 วัน ด้านปริมาณการซื้อขายทยอยเข้าสะสม ส่วน RSI / MACD มีสัญญาณบวก หากยืนแนวรับ 17.80 บาท ได้คาดหวังการทยอยขึ้นต่อ โดยมีแนวต้านถัดไป 18.90-19.80 บาท และ Stop Loss 17.50 บาท



ที่มา : TQ Professional

PSL

Resistance 7.20-7.40

Support 6.70

แนะนำแก๊งกำไร แท่งเทียนทำจังหวะยิงขึ้นผ่าน EMA75 วัน พร้อมปริมาณการซื้อขายเข้าสะสม ส่วน MACD / RSI ขยับขึ้นด้วยสัญญาณเชิงบวก ระยะถัดไปคาดหวังการแกว่งขึ้นสู่แนวต้านแถว 7.20-7.40 บาท ส่วนแนวรับ 6.70 บาท และ Stop Loss ที่ 6.50 บาท

Technical Analyst

Apichai Raomanachai No. 002939

Asst. Technical Analyst

Nopporn Chaykaew No. 043964

SET50 Index Futures

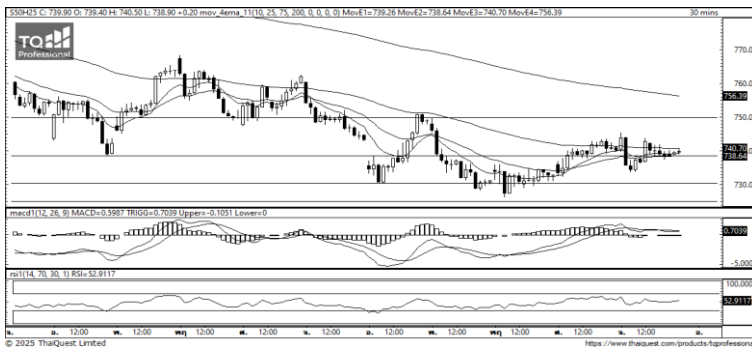


KINGSFORD

วันอังคารที่ 18 มีนาคม พ.ศ. 2568

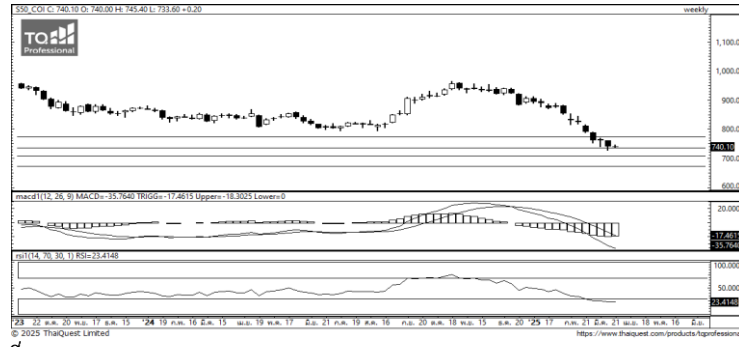
Market Overview

- นักลงทุนต่างชาติ Long สุทธิ 14,650 สัญญา ยอดสะสมประจำเดือน มี.ค. มียอด Long สุทธิ 19,297 สัญญา และ ยอดสะสมปี 2568 เป็นยอด Long สุทธิ 31,334 สัญญา
- ดัชนี DJIA ปิดที่ +0.85%, ดัชนี S&P500 ปิดที่ +0.64% และดัชนี Nasdaq ปิดที่ +0.31%
- สมาคมผู้สร้างบ้านแห่งชาติ (NAHB) ของสหรัฐฯ เปิดเผยว่า ดัชนีความเชื่อมั่นของผู้สร้างบ้านลดลง 3 จุด สู่ระดับ 39 ในเดือนมี.ค. ซึ่งเป็นระดับต่ำสุดนับตั้งแต่เดือนส.ค. 2567 และต่ำกว่าที่นักวิเคราะห์คาดการณ์ที่ระดับ 42 โดยดัชนีความเชื่อมั่นได้รับผลกระทบจากการพุ่งขึ้นของราคาวัสดุก่อสร้างที่มีการนำเข้าจากต่างประเทศ อันเนื่องจากการทำสงครามการค้าระหว่างสหรัฐฯ และประเทศคู่ค้า



ที่มา: Kingsford Research

Volume by Investors	SET (Million Bath)	Index Futures (Contracts)
Local Institutions	210.63	-5,723
Foreign	-1,315.48	14,650
Local Investor	1,387.01	4,902



ที่มา: Kingsford Research

ภาพการลงทุนระยะสั้น

แนะนำ : Long , แนวรับ: 735 แนวต้าน: 745 Stop Loss: 730

S50H25 ปิดที่ 740.10 จุด ดัชนีมีการปรับตัว +0.03 % มีการเคลื่อนไหวในรูปแบบการพักฐานที่ EMA ระยะกลาง ส่วน Indicator ปรับขึ้นมาสนับสนุนแนวโน้มขาขึ้น ระยะสั้นมองการปรับตัวขึ้น หากปรับตัวสูงกว่า 745 แนะนำเปิดสถานะ Long จะเป็นฝั่งที่ได้เปรียบกว่า

ภาพการลงทุนรายสัปดาห์

แนะนำ Short 2/3 Port แนวรับ : 710 แนวต้าน : 745 Stoploss : 745

Set 50 Index Future แห่งเทียนลงมาทดสอบแนวรับและมีลักษณะการพักฐานสวน Indicator ยังสนับสนุนแนวโน้มขาขึ้น โดย RSI ปรับตัวลงไปอยู่ในเขต Oversold ระยะกลางมองเป็นการเคลื่อนไหวแคบๆ โดยหากปรับตัวต่ำกว่า 725 ยังเป็นการสนับสนุนแนวโน้มขาขึ้น

	Close	Change	Volume	OI
SET50	739.84	-3.1	1,347,624,100	27,649,336,394
S50H25	740.10	0.2	164,595	543,321
S50M25	733.70	-0.6	31,140	117,920
S50U25	730.60	-0.7	5,135	26,329
S50Z25	730.70	-0.7	2,694	11,217

Source: TQ Pro

	Last	Support	Resistance
SET50	739.84	735	745
S50H25	740.10	735	745
S50M25	733.70	730	740
S50U25	730.60	730	740
S50Z25	730.70	730	740

Source: TQ Pro

Series	Close	Chg	Vol. Contracts	OI	OI Chg	Theoretical	Basis	Daly Left	LTD
S50H25	740.10	0.2	543,321	543,321	378,726	739.64	0.26	10	28/3/2025
S50M25	733.70	-0.6	117,920	117,920	86,780	737.85	-6.14	101	27/6/2025
S50U25	730.60	-0.7	26,329	26,329	21,194	736.01	-9.24	195	29/9/2025
S50Z25	730.70	-0.7	11,217	11,217	8,523	734.22	-9.14	286	29/12/2025
S50J25	736.00	-1.8	365	365	212	739.01	-3.84	42	29/4/2025

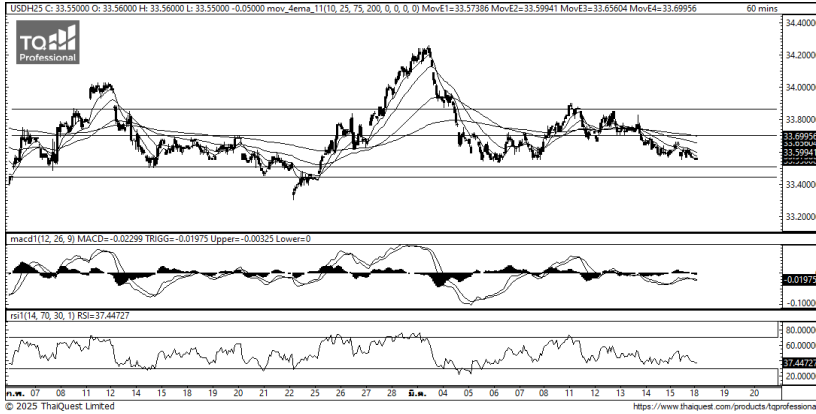
ข้อมูลในเอกสารฉบับนี้ รวบรวมมาจากแหล่งข้อมูลที่น่าเชื่อถือ อย่างไรก็ดี บริษัทหลักทรัพย์ คิงส์ฟอร์ด จำกัด (มหาชน) ไม่สามารถที่จะยืนยันหรือรับรองความถูกต้องของข้อมูลเหล่านี้ได้ ไม่ว่าประการใด ๆ บทวิเคราะห์ในเอกสารนี้ จัดทำขึ้นโดยอ้างอิงหลักเกณฑ์ทางวิชาการเกี่ยวกับหลักการวิเคราะห์ และมีได้เป็นการชี้แนะ หรือเสนอแนะให้ซื้อหรือขายหลักทรัพย์ใด ๆ การตัดสินใจซื้อหรือขายหลักทรัพย์ใด ๆ ของผู้อ่าน ไม่ว่าจะเกิดจากการอ่านบทความในเอกสารนี้หรือไม่ก็ตาม ล้วนเป็นผลจากการใช้วิจารณญาณของผู้อ่าน โดยไม่มีส่วนเกี่ยวข้องกับพนักงานพินใด ๆ กับ บริษัทหลักทรัพย์ คิงส์ฟอร์ด จำกัด (มหาชน) ไม่ว่ากรณีใด

SET50 Index Futures



KINGSFORD

Currency Futures



ที่มา: Kingsford Research

ภาพการลงทุในระยะสั้น

Dollar Index : 103.48 จุด หรือ +0.11%, USDH24 : 0.00 THB/USD

แนะนำ เปิดสถานะ : Short

แนวรับ: 33.50 THB/USD แนวต้าน: 33.65 THB/USD Stop Loss: 33.70

USDH25 : ราคาช่วงกลางคืนเมื่อ อวานที่ผ่านมามีปิดที่ 33.55 THB/USD ยังไม่สามารถปรับตัวเหนือ EMA ทั้ง 4 เส้นได้ และ Indicator ยังสนับสนุนแนวโน้มขาลง หากปรับตัวลงต่ำกว่า 33.50 ได้ การเปิดสถานะ Short จะเป็นสิ่งที่ได้เปรียบกว่า

	Last	Change	Volume	OI
USDH25	33.60	-0.01	9,302	82,623
USDM25	33.39	0.00	8,966	63,317
USDJ25	33.48	-0.02	64	3,177
USDK25	33.50	-0.01	15	479

Source: TQ Pro

	Last	Support	Resistance
RTXUSTB	33.53	33.50	33.65
USDH25	33.60	33.50	33.65
USDM25	33.39	33.35	33.45

Source: Kingsford Securities

	Close	Change	Volume	OI
EURUSD	1.09	0.00		
EURUSDH25	1.09	0.0037	1.0934	0.0034

Source: TQ Pro

	Close	Change	Volume	OI
USDJPY	149.21	0.60		
USDJPYH25	148.48	-0.25	328	3404

Source: TQ Pro

Apichai Raomanachai

Fundamental and Technical Investment Analysis

ID No. 002939 Tel 02-829-6999 Ext 2200

Email : apichai.ra@kfsec.co.th

Nut Kaewborisutsakul

Assistant Investment Analyst

ข้อมูลในเอกสารฉบับนี้ รวบรวมมาจากแหล่งข้อมูลที่น่าเชื่อถือ อย่างไรก็ดี บริษัทหลักทรัพย์ คิงส์ฟอร์ด จำกัด (มหาชน) ไม่สามารถที่จะยืนยันหรือรับรองความถูกต้องของข้อมูลเหล่านี้ได้ ไม่ว่าประการใด ๆ บทวิเคราะห์ในเอกสารนี้ จัดทำขึ้นโดยอ้างอิงหลักเกณฑ์ทางวิชาการเกี่ยวกับหลักการวิเคราะห์ และมีได้เป็นการชี้แนะ หรือเสนอแนะให้ซื้อหรือขายหลักทรัพย์ใด ๆ การตัดสินใจซื้อหรือขายหลักทรัพย์ใด ๆ ของผู้อ่าน ไม่ว่าจะเกิดจากการอ่านบทความในเอกสารนี้หรือไม่ก็ตาม ล้วนเป็นผลจากการใช้วิจารณญาณของผู้อ่าน โดยไม่มีส่วนเกี่ยวข้องกับหรือพันธะผูกพันใด ๆ กับ บริษัทหลักทรัพย์ คิงส์ฟอร์ด จำกัด (มหาชน) ไม่ว่ากรณีใด



Most Active Grainer (%chg)

Rank	STOCK	OI	Price Chg (20 Working Days)
1	THANI	16,735	45.45%
2	STECON	9,756	27.38%
3	BEAUTY	553	13.64%
4	PSL	1,366	12.00%
5	CENTEL	1,228	9.02%
6	AP	44,777	8.70%
7	CPF	5,070	8.04%
8	KKP	897	7.62%
9	SPALI	2,737	6.96%
10	TPIPL	3,002	6.32%
11	BSRC	109	5.71%
12	TTA	18,594	5.45%
13	M	1,415	4.17%
14	MEGA	571	3.94%
15	SCGP	9,151	3.82%
16	BCH	2,309	3.33%
17	BAM	13,853	3.28%
18	BDMS	18,104	1.71%
19	TVO	57	0.90%
20	BCP	4,685	0.68%
21	VGI	192,314	0.65%
22	SPRC	2,387	0.00%
23	TOP	14,444	0.00%
24	UNIQ	585	-0.56%
25	SIRI	15,024	-0.61%
26	STPI	20,335	-0.72%
27	TISCO	196	-0.75%
28	THCOM	10,734	-0.89%
29	MINT	5,280	-0.90%
30	LPN	539	-0.93%

Top Gainers OI (%chg)

STOCK	OI	%Daily Top OI Change	STOCK	OI	%5 Day Top OI Change
TISCO	196	13.95%	TPIPL	3,002	97.76%
CRC	981	11.73%	SPRC	2,387	25.37%
AAV	17,498	10.91%	BCPG	15,006	25.23%
CK	2,221	10.33%	PSH	3,044	24.45%
STA	2,598	8.34%	BGRIM	9,157	23.64%
ADVANC	1,606	7.79%	CHG	9,424	20.82%
CHG	9,424	6.90%	AAV	17,498	16.00%
QH	24,789	6.44%	IRPC	46,120	15.64%
MTC	3,307	6.44%	STA	2,598	12.96%
SPALI	2,737	5.96%	BEM	27,330	10.65%
AWC	36,357	5.93%	SPALI	2,737	9.79%
LH	22,107	5.16%	THCOM	10,734	9.64%
VGI	192,314	4.94%	OR	8,499	7.95%
MINT	5,280	3.37%	SCC	2,185	7.85%
SIRI	15,024	3.34%	KBANK	3,000	7.76%

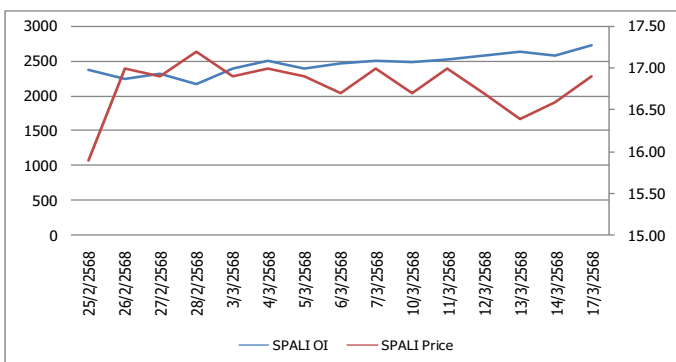
Source: TQ Pro

Top Loser OI (%chg)

STOCK	OI	%Daily Top OI Change	STOCK	OI	%5 Day Top OI Change
IVL	8,027	-41.65%	MAJOR	45	-81.63%
STECON	9,756	-38.73%	GULF	1,686	-51.98%
STECON	9,756	-38.73%	TRUE	31,385	-47.51%
GLOBAL	634	-31.97%	EA	1,605	-43.27%
PTTGC	10,632	-27.56%	GLOBAL	634	-43.19%
PTT	3,209	-17.29%	TOA	269	-40.88%
KTB	4,105	-17.15%	TASCO	501	-39.57%
TVO	57	-14.93%	PTT	3,209	-35.47%
PSL	1,366	-12.94%	PSL	1,366	-33.01%
EA	1,605	-11.62%	STECON	9,756	-31.97%
RATCH	3,812	-11.37%	STECON	9,756	-31.97%
SCC	2,185	-10.34%	BLA	488	-28.24%
SCGP	9,151	-9.79%	BDMS	18,104	-26.99%
BCPG	15,006	-9.00%	SUPER	61,062	-23.74%
SAWAD	3,962	-7.04%	ERW	9,655	-23.71%

หุ้นที่มีทิศทาง ราคาและ OI ที่น่าจับตามอง

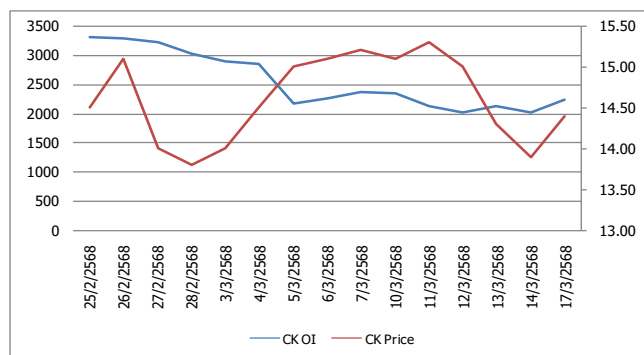
OI Trend SPALI



Recommend : Long
Support : 16.60

Resistance : 17.20
Stop-Loss : 16.50

OI Trend CK



Recommend : Long
Support : 14.00

Resistance : 15.30
Stop-Loss : 13.90

Source: KINGSFORD

APICHA RAOMANACHAI No. 002939
NUT KAEWBORISUTSAKUL Asst. Derivatives Analyst

ข้อมูลในเอกสารฉบับนี้ รวมรวมมาจากแหล่งข้อมูลที่น่าเชื่อถือ อย่างไรก็ตาม บริษัทหลักทรัพย์ คิงส์ฟอร์ด จำกัด (มหาชน) ไม่สามารถที่จะยืนยันหรือรับรองความถูกต้องของข้อมูลเหล่านี้ได้ ไม่ว่าประการใด ๆ บทวิเคราะห์ในเอกสารนี้ จัดทำขึ้นโดยอ้างอิงหลักการทางวิชาการเกี่ยวกับหลักการวิเคราะห์ และไม่ได้เป็นการชี้นำ หรือเสนอแนะให้ซื้อหรือขายหลักทรัพย์ใด ๆ การตัดสินใจซื้อหรือขายหลักทรัพย์ใด ๆ ของผู้อ่าน ไม่ว่าจะเกิดจากการอ่านบทความในเอกสารนี้หรือไม่ก็ตาม ล้วนเป็นผลจากการใช้วิจารณญาณของผู้อ่าน โดยไม่มีส่วนเกี่ยวข้องกับหรือที่ระบุหนึ่งในใด ๆ กับ บริษัทหลักทรัพย์ คิงส์ฟอร์ด จำกัด (มหาชน) ไม่ทางกรณีใด

ข้อมูลสถิติ Program Trading รายวัน

ประเภท	ซื้อ	ขาย	สุทธิ
Program Trading	17,199.66	19,079.49	-1,879.83
Non Program Trading	18,996.10	17,116.27	1,879.83
Total	36,195.76	36,195.76	

ข้อมูลรายหลักทรัพย์ *

หลักทรัพย์	ตลาด	มูลค่า Program Trading (บาท)	% มูลค่า Program Trading เทียบกับมูลค่าการซื้อขายแบบ Auto Matching
GPSC	SET	142,406,638	42.23
SKY	SET	39,961,400	37.78
BCPG	SET	61,669,600	35.4
PSL	SET	27,930,598	34.41
DITTO	SET	37,476,715	20.5

หมายเหตุ "Program Trading" หมายถึง การซื้อขายหลักทรัพย์ด้วยชุดคำสั่งคอมพิวเตอร์

* แสดงข้อมูลของหลักทรัพย์ที่มีราคาปิด และมูลค่าการซื้อขายเปลี่ยนแปลงไปมากจากวันทำการซื้อขายก่อนหน้า

* กรณีไม่แสดงข้อมูล หมายถึง ไม่มีหลักทรัพย์เข้าเกณฑ์ที่กำหนด

ข้อมูลการขายชอร์ตที่ยังไม่ได้ซื้อคืน

สถานะ Short เพิ่มขึ้น

หลักทรัพย์	ปริมาณการขายชอร์ตคงเหลือ (%)	สถานะชอร์ตเพิ่มขึ้น เมื่อเทียบวันก่อนหน้า (%)
SCC	0.96%	0.07%
SISB	0.35%	0.03%
MTC	1.47%	0.03%
BCH	1.64%	0.03%
BGRIM	0.82%	0.02%
SIRI	0.76%	0.02%
BBL	0.70%	0.02%
GPSC	0.48%	0.02%
JAS	1.01%	0.02%
BDMS	0.54%	0.02%

สถานะ Short ลดลง

หลักทรัพย์	ปริมาณการขายชอร์ตคงเหลือ (%)	สถานะชอร์ตลดลง เมื่อเทียบวันก่อนหน้า (%)
TU	0.32%	-0.06%
CCET	0.17%	-0.04%
BH	1.08%	-0.04%
COM7	0.73%	-0.04%
TISCO	1.57%	-0.03%
INTUCH	0.49%	-0.03%
BTS	1.16%	-0.03%
TOP	0.70%	-0.03%
OSP	1.18%	-0.03%
HANA	2.57%	-0.02%

หมายเหตุ : เรียงตามการเปลี่ยนแปลงของปริมาณการขายชอร์ตที่ยังไม่ได้ซื้อคืน ของหลักทรัพย์ Local + NVDR / จำนวนหุ้นชำระแล้ว (%)

ข้อมูลในเอกสารฉบับนี้ รวบรวมมาจากแหล่งข้อมูลที่เชื่อถือได้ อย่างไรก็ดี บริษัทหลักทรัพย์ คิงส์ฟอร์ด จำกัด (มหาชน) ไม่สามารถที่จะยืนยันหรือรับรองความถูกต้องของข้อมูลเหล่านี้ได้ ไม่ว่าประการใด ๆ บทวิเคราะห์ในเอกสารนี้ จัดทำขึ้นโดยอ้างอิงหลักเกณฑ์ทางวิชาการเกี่ยวกับหลักการวิเคราะห์ และมีได้เป็นการชี้นำ หรือเสนอแนะให้ซื้อหรือขายหลักทรัพย์ใด ๆ การตัดสินใจซื้อหรือขายหลักทรัพย์ใด ๆ ของผู้อ่าน ไม่ว่าจะเกิดจากการอ่านบทความในเอกสารนี้หรือไม่ก็ตาม ล้วนเป็นผลจากการใช้วิจารณญาณของผู้อ่าน โดยไม่มีส่วนเกี่ยวข้องกับหรือหนี้ระดมทุนใด ๆ กับ บริษัทหลักทรัพย์ คิงส์ฟอร์ด จำกัด(มหาชน) ไม่ว่ากรณีใด

Top 20 Outstanding Short



KINGSFORD

วันอังคารที่ 18 มีนาคม พ.ศ. 2568

หลักทรัพย์	ปริมาณการขายชอร์ตที่ยังไม่ได้ซื้อคืน ณ สิ้นวัน (หุ้น)		สถานะขายชอร์ต คงเหลือ (%)	สถานะชอร์ตเพิ่ม/ลด เมื่อเทียบวันก่อนหน้า (%)
	Local	NVDR		
HANA	8,979,600	13,757,820	2.568	-0.021
KCE	12,358,200	10,542,200	1.937	-0.014
BEM	37,859,600	235,989,396	1.792	-0.001
BCP	10,777,000	12,705,500	1.705	0.007
BCH	23,407,400	17,498,800	1.640	0.025
TISCO	8,846,100	3,685,800	1.565	-0.033
WHA	169,545,800	61,436,000	1.545	-0.012
IRPC	139,650,600	168,582,615	1.508	-0.019
SPRC	4,269,100	60,553,683	1.495	-0.009
MTC	11,934,900	19,143,100	1.466	0.026
SAWAD	4,832,222	14,241,948	1.263	-0.017
BANPU	26,638,100	94,227,066	1.206	-0.012
HMPRO	8,132,400	146,781,461	1.178	-0.007
OSP	7,426,400	27,885,200	1.176	-0.026
BTS	14,428,600	171,920,909	1.158	-0.027
KBANK	2,279,500	23,694,400	1.096	-0.016
TTA	17,070,700	2,854,600	1.093	0.005
EA	15,919,800	64,751,394	1.086	-0.011
BH	2,945,441	5,647,900	1.081	-0.037
JAS	30,235,457	56,720,242	1.012	0.017

หมายเหตุ : เรียงตามการเปลี่ยนแปลงของปริมาณการขายชอร์ตที่ยังไม่ได้ซื้อคืน ของหลักทรัพย์ Local + NVDR /จำนวนหุ้นชำระแล้ว (%)

ข้อมูลในเอกสารฉบับนี้ รวบรวมมาจากแหล่งข้อมูลที่นำเชื่อถือ อย่างไรก็ดี บริษัทหลักทรัพย์ คิงส์ฟอร์ด จำกัด (มหาชน)ไม่สามารถที่จะยืนยันหรือรับรองความถูกต้องของข้อมูลเหล่านี้ได้ ไม่ว่าประการใด ๆ บทวิเคราะห์ในเอกสารนี้ จัดทำขึ้นโดยอ้างอิงหลักเกณฑ์ทางวิชาการเกี่ยวกับหลักการวิเคราะห์ และมีได้เป็นการชี้นำ หรือเสนอแนะให้ซื้อหรือขายหลักทรัพย์ใด ๆ การตัดสินใจซื้อหรือขายหลักทรัพย์ใด ๆ ของผู้อ่าน ไม่ว่าจะเกิดจากการอ่านบทความในเอกสารนี้หรือไม่ก็ตาม ล้วนเป็นผลจากการใช้วิจารณญาณของผู้อ่าน โดยไม่มีส่วนเกี่ยวข้องกับหน่วยงานใด ๆ กับ บริษัทหลักทรัพย์ คิงส์ฟอร์ด จำกัด(มหาชน) ไม่ว่ากรณีใด

Short Sales



KINGSFORD

มูลค่าการขายชอร์ต ณ วันที่ 17 มีนาคม 2568

หลักทรัพย์	ปริมาณหุ้นที่ขายชอร์ต (หุ้น)	มูลค่าการขายชอร์ต (บาท)	%เทียบมูลค่าซื้อขายตลาดรวม
AAI	54,300	290,505	7.74%
AAV	573,200	1,125,715	2.23%
ADVANC	312,700	82,091,200	3.75%
AH	6,300	77,490	6.82%
AIE	36,200	52,852	0.08%
AMATA	352,700	7,676,130	5.41%
AOT	1,958,800	76,699,125	8.53%
AP	375,000	3,282,365	2.52%
ASIAN	5,900	47,670	0.21%
ASML01	5	100	0.01%
AU	65,500	628,345	2.90%
AWC	2,051,300	5,838,406	4.27%
BA	73,000	1,511,530	2.41%
BAFS	2,100	17,310	0.88%
BAM	254,300	1,589,375	3.48%
BANPU	969,100	4,217,318	5.47%
BAY	900	20,450	1.39%
BBGI	400	1,478	0.11%
BBIK	3,800	112,650	0.80%
BBL	603,900	87,836,650	6.19%
BCH	951,800	14,608,050	15.76%
BCP	204,600	7,553,600	5.78%
BCPG	468,600	3,124,380	1.79%
BDMS	4,327,100	103,374,260	11.60%
BEC	2,000	7,640	2.18%
BEM	2,897,000	16,004,145	9.38%
BGRIM	877,000	10,090,280	6.97%
BH	82,400	14,452,700	3.23%
BJC	325,200	6,820,740	11.54%
BLA	39,500	752,720	2.72%
BPP	12,800	93,370	0.98%
BSRC	53,100	292,430	2.21%
BTG	32,300	626,540	3.56%
BTS	350,100	1,925,550	1.20%
CBG	253,500	15,769,700	10.17%
CCET	1,237,400	7,838,030	1.27%
CENDEL	110,900	3,719,650	6.02%
CHG	1,415,600	2,652,011	7.94%
CK	381,900	5,447,040	15.88%
CKP	732,100	1,935,148	28.93%
COCOCO	47,000	331,350	0.85%
COM7	331,400	6,509,080	6.42%
CPALL	856,100	42,641,900	4.89%
CPAXT	174,700	4,803,250	5.24%
CPF	319,500	7,709,230	5.08%
CPN	467,000	22,945,275	7.14%
CRC	468,000	12,715,275	3.48%
DCC	20,100	27,338	0.95%
DELTA	1,295,700	91,041,550	7.66%
DITTO	168,300	1,864,840	1.02%
DOHOME	488,900	3,246,145	8.14%
EA	1,411,800	3,510,268	2.35%
EGCO	43,600	4,127,900	6.99%
EPG	12,400	39,828	1.13%
ERW	42,500	132,600	0.18%

ข้อมูลในเอกสารฉบับนี้ รวบรวมมาจากแหล่งข้อมูลที่น่าเชื่อถือ อย่างไรก็ตาม บริษัทหลักทรัพย์ คิงส์ฟอร์ด จำกัด (มหาชน) ไม่สามารถที่จะยืนยันหรือรับรองความถูกต้องของข้อมูลเหล่านี้ได้ ไม่ว่าประการใด ๆ บทวิเคราะห์ในเอกสารนี้ จัดทำขึ้นโดยอ้างอิงหลักเกณฑ์ทางวิชาการเกี่ยวกับหลักการวิเคราะห์ และมีได้เป็นการชี้แนะ หรือเสนอแนะให้ซื้อหรือขายหลักทรัพย์ใด ๆ การตัดสินใจซื้อหรือขายหลักทรัพย์ใด ๆ ของผู้อ่าน ไม่ว่าจะเกิดจากการอ่านบทความในเอกสารนี้หรือไม่ก็ตาม ล้วนเป็นผลจากการใช้วิจารณญาณของผู้อ่าน โดยไม่มีส่วนเกี่ยวข้องกับหรือผูกพันใด ๆ กับ บริษัทหลักทรัพย์ คิงส์ฟอร์ด จำกัด (มหาชน) ไม่ว่ากรณีใด

Short Sales



KINGSFORD

มูลค่าการขายชอร์ต ณ วันที่ 17 มีนาคม 2568

หลักทรัพย์	ปริมาณหุ้นที่ขายชอร์ต (หุ้น)	มูลค่าการขายชอร์ต (บาท)	%เทียบมูลค่าซื้อขายตลาดรวม
FORTH	43,200	302,430	31.75%
GFPT	39,300	322,385	2.67%
GLOBAL	521,900	3,721,225	2.96%
GPSC	596,100	17,441,750	5.09%
GULF	367,900	17,720,800	1.27%
GUNKUL	392,600	648,310	2.14%
HANA	320,500	5,440,520	4.58%
HKCE01	464	12,311	2.70%
HMPRO	3,044,300	23,309,425	9.85%
HUMAN	1,700	14,365	0.57%
ICHI	1,200	14,880	0.04%
INTUCH	371,200	29,030,600	5.05%
IRPC	1,591,200	1,590,493	4.43%
ITC	105,400	1,691,900	1.64%
IVL	275,000	5,942,000	1.33%
JAS	2,739,800	4,747,273	10.97%
JMART	20,800	198,640	0.48%
JMT	343,500	4,620,390	3.46%
JTS	2,100	64,250	1.67%
KAMART	80,400	680,810	4.55%
KBANK	187,800	28,737,450	0.94%
KCE	334,300	6,407,100	5.37%
KKP	170,200	9,601,025	12.46%
KTB	2,980,700	69,768,240	9.26%
KTC	112,600	5,281,575	3.20%
LANNA	23,100	360,850	3.79%
LH	1,928,000	8,426,516	3.68%
LPN	17,500	36,750	1.02%
M	52,000	1,021,940	4.16%
MAJOR	38,200	420,200	5.00%
MASTER	7,100	197,925	1.36%
MC	89,400	881,810	3.44%
MEB	900	19,710	1.00%
MEGA	66,500	2,158,750	7.14%
MINT	1,266,000	34,769,775	9.52%
MOSHI	19,600	795,525	3.44%
MTC	851,800	37,392,125	15.25%
NER	94,700	462,136	3.66%
NSL	14,000	408,000	0.97%
ONEE	29,600	76,960	4.35%
OR	1,190,900	12,415,910	10.35%
ORI	22,700	57,180	0.34%
OSP	199,700	3,017,020	4.77%
PLANB	781,200	4,280,460	2.50%
PR9	44,000	921,940	2.57%
PRM	36,500	253,005	0.18%
PSH	102,500	551,050	4.30%
PSL	547,700	3,642,720	4.49%
PTG	155,300	1,058,895	7.18%
PTT	7,372,200	214,008,750	9.40%
PTTEP	118,000	12,957,600	1.36%
PTTGC	3,049,500	57,063,750	5.54%
QH	537,300	828,605	2.84%
RATCH	37,900	987,350	1.47%
RBF	49,200	257,910	0.69%

ข้อมูลในเอกสารฉบับนี้ รวบรวมมาจากแหล่งข้อมูลที่น่าเชื่อถือ อย่างไรก็ตาม บริษัทหลักทรัพย์ คิงส์ฟอร์ด จำกัด (มหาชน) ไม่สามารถที่จะยืนยันหรือรับรองความถูกต้องของข้อมูลเหล่านี้ได้ ไม่ว่าประการใด ๆ บทวิเคราะห์ในเอกสารนี้ จัดทำขึ้นโดยอ้างอิงถึงหลักเกณฑ์ทางวิชาการเกี่ยวกับหลักการวิเคราะห์ และมีได้เป็นการชี้แนะ หรือเสนอแนะให้ซื้อหรือขายหลักทรัพย์ใด ๆ การตัดสินใจซื้อหรือขายหลักทรัพย์ใด ๆ ของผู้อ่าน ไม่ว่าจะเกิดจากการอ่านบทความในเอกสารนี้หรือไม่ก็ตาม ล้วนเป็นผลจากการใช้วิจารณญาณของผู้อ่าน โดยไม่มีส่วนเกี่ยวข้องกับหรือผูกพันใด ๆ กับ บริษัทหลักทรัพย์ คิงส์ฟอร์ด จำกัด (มหาชน) ไม่ว่ากรณีใด

Short Sales



KINGSFORD

มูลค่าการขายชอร์ต ณ วันที่ 17 มีนาคม 2568

หลักทรัพย์	ปริมาณหุ้นที่ขายชอร์ต (หุ้น)	มูลค่าการขายชอร์ต (บาท)	%เทียบมูลค่าซื้อขายตลาดรวม
RCL	253,900	5,987,800	11.66%
ROJNA	26,900	153,330	2.87%
RS	110,600	77,632	1.13%
SABINA	15,100	292,040	2.95%
SAK	17,600	70,980	1.54%
SAMART	39,600	267,540	2.27%
SAPPE	10,900	397,850	1.29%
SAT	9,100	101,010	1.61%
SAV	22,500	333,400	7.16%
SAWAD	451,400	13,452,750	5.68%
SC	243,500	615,672	13.78%
SCB	501,200	61,901,450	10.52%
SCC	1,158,700	196,938,300	13.29%
SCCC	1,300	208,350	2.03%
SCGP	571,900	9,227,610	3.57%
SCN	9,700	4,367	3.09%
SHR	78,400	165,568	4.32%
SINGER	57,900	374,075	1.52%
SIRI	5,344,400	8,658,963	6.39%
SIS	900	21,510	2.35%
SISB	298,300	5,492,590	10.88%
SJWD	17,600	126,510	2.00%
SKY	92,600	1,594,090	1.51%
SPA	175,200	837,044	11.95%
SPALI	153,400	2,607,600	3.22%
SPCG	11,100	83,810	3.04%
SPRC	55,500	301,325	0.84%
SSP	1,700	9,350	0.12%
STA	63,800	952,390	1.92%
STPI	5,500	15,290	0.66%
SUSCO	23,800	69,972	2.34%
SYNEX	7,600	88,130	2.11%
TASCO	8,300	122,840	0.78%
TCAP	40,600	1,971,200	2.14%
TFG	44,400	194,918	0.61%
THANI	639,400	1,099,752	2.97%
THCOM	152,200	1,672,010	2.52%
THG	49,200	462,480	10.30%
TIPH	20,400	419,670	7.68%
TISCO	53,600	5,281,275	1.92%
TKN	98,400	841,370	3.01%
TLI	785,900	9,276,150	6.48%
TOA	25,100	306,130	0.83%
TOP	398,100	10,449,875	3.16%
TPIPL	100	102	0.00%
TPIPP	178,200	405,422	9.70%
TRUE	2,193,000	23,684,400	4.08%
TTA	136,300	627,718	1.88%
TTB	17,625,100	33,840,192	10.24%
TTW	131,000	1,152,800	9.48%
TU	161,300	1,854,760	4.82%
TVO	74,800	1,642,170	5.92%
UBE	42,600	23,004	6.13%
VGI	3,020,600	9,357,918	4.52%
WHA	6,128,000	21,677,544	5.39%

ข้อมูลในเอกสารฉบับนี้ รวบรวมมาจากแหล่งข้อมูลที่น่าเชื่อถือ อย่างไรก็ตาม บริษัทหลักทรัพย์ คิงส์ฟอร์ด จำกัด (มหาชน) ไม่สามารถที่จะยืนยันหรือรับรองความถูกต้องของข้อมูลเหล่านี้ได้ ไม่ว่าประการใด ๆ บริษัทฯระเหในเอกสารนี้ จัดทำขึ้นโดยอ้างอิงหลักเกณฑ์ทางวิชาการเกี่ยวกับหลักการวิเคราะห์ และมีได้เป็นการชี้แนะ หรือเสนอแนะให้ซื้อหรือขายหลักทรัพย์ใด ๆ การตัดสินใจซื้อหรือขายหลักทรัพย์ใด ๆ ของผู้อ่าน ไม่ว่าจะเกิดจากการอ่านบทความในเอกสารนี้หรือไม่ก็ตาม ล้วนเป็นผลจากการใช้วิจารณญาณของผู้อ่าน โดยไม่มีส่วนเกี่ยวข้องกับหรือผูกพันใด ๆ กับ บริษัทหลักทรัพย์ คิงส์ฟอร์ด จำกัด (มหาชน) ไม่ว่ากรณีใด

Short Sales



KINGSFORD

มูลค่าการขายชอร์ต ณ วันที่ 17 มีนาคม 2568

หลักทรัพย์	ปริมาณหุ้นที่ขายชอร์ต (หุ้น)	มูลค่าการขายชอร์ต (บาท)	%เทียบมูลค่าซื้อขายตลาดรวม
WHAUP	24,100	90,594	1.21%
XO	16,200	263,160	2.80%
XPG	279,100	226,071	3.89%

หมายเหตุ - ไม่รวมรายการขายชอร์ตของสมาชิกที่เป็นผู้ร่วมค้ำหน่วยลงทุนหรือผู้ดูแลสภาพคล่องของหน่วยลงทุนของกองทุนรวมอีทีเอฟเพื่อบัญชีบริษัทประเภทเพื่อทำกำไรจากส่วนต่างของราคาหรือเพื่อดูแลสภาพคล่อง แล้วแต่กรณี ข้อมูลการขายชอร์ตที่ยังไม่ได้ซื้อคืน - หลักทรัพย์ที่ไม่ใช่หุ้นสามัญจะใช้จำนวนหลักทรัพย์จดทะเบียนกับ ดลท. แทนจำนวนหุ้นชำระแล้ว

ข้อมูลในเอกสารฉบับนี้ รวบรวมมาจากแหล่งข้อมูลที่น่าเชื่อถือ อย่างไรก็ตาม บริษัทหลักทรัพย์ คิงส์ฟอร์ด จำกัด (มหาชน) ไม่สามารถที่จะยืนยันหรือรับรองความถูกต้องของข้อมูลเหล่านี้ได้ ไม่ว่าประการใด ๆ บทวิเคราะห์ในเอกสารนี้ จัดทำขึ้นโดยอ้างอิงถึงหลักเกณฑ์ทางวิชาการเกี่ยวกับหลักการวิเคราะห์ และมีได้เป็นการชี้แนะ หรือเสนอแนะให้ซื้อหรือขายหลักทรัพย์ใด ๆ การตัดสินใจซื้อหรือขายหลักทรัพย์ใด ๆ ของผู้อ่าน ไม่ว่าจะเกิดจากการอ่านบทความในเอกสารนี้หรือไม่ก็ตาม ล้วนเป็นผลจากการใช้วิจารณญาณของผู้อ่าน โดยไม่มีส่วนเกี่ยวข้องหรือพันธะผูกพันใด ๆ กับ บริษัทหลักทรัพย์ คิงส์ฟอร์ด จำกัด (มหาชน) ไม่ว่ากรณีใด

Stock Calendar



KINGSFORD

รายงานการเปลี่ยนแปลงการถือหลักทรัพย์ของผู้บริหาร (แบบ 59-2) ประจำวันที่ 17 มีนาคม 2568

ชื่อผู้บริหาร	ประเภทหลักทรัพย์	วันที่ได้มา / จำนวน	จำนวน	ราคา	วิธีการ ได้มา/ หน่าย	
2S	นางสาว จารุวรรณ จันทร์ประอบ	หุ้นสามัญ	09/03/2568	13,000	3.00	ซื้อ
QLT	นาย มณรัตน์ ลัทธิกุลธรรม	หุ้นสามัญ	14/03/2568	500	2.96	ซื้อ
QLT	นาย มณรัตน์ ลัทธิกุลธรรม	หุ้นสามัญ	14/03/2568	75,000	3.00	ซื้อ
KC	นาย อภิชัย พันธุมาศ	หุ้นสามัญ	14/03/2568	32,000,000	0.05	ซื้อ
JR	นาย ชีรนนท์ วิวัฒน์เจษฎาภูมิ	หุ้นสามัญ	14/03/2568	8,600	1.48	ซื้อ
JR	นาย ชีรนนท์ วิวัฒน์เจษฎาภูมิ	หุ้นสามัญ	14/03/2568	8,400	1.48	ซื้อ
CH	นาย ประวิทย์ ศรีแสงนาม	หุ้นสามัญ	11/03/2568	89,300	1.99	ซื้อ
CH	นาย ประวิทย์ ศรีแสงนาม	หุ้นสามัญ	12/03/2568	80,700	1.99	ซื้อ
CH	นาย ประวิทย์ ศรีแสงนาม	หุ้นสามัญ	13/03/2568	500	1.98	ซื้อ
CH	นาย ประวิทย์ ศรีแสงนาม	หุ้นสามัญ	14/03/2568	60,400	2.01	ซื้อ
CMC	นาย วิเชียร แพทยานันท์	หุ้นสามัญ	14/03/2568	7,500	0.87	ซื้อ
CMC	นาย วิเชียร แพทยานันท์	หุ้นสามัญ	14/03/2568	10,200	0.86	ซื้อ
CMC	นาย วิเชียร แพทยานันท์	หุ้นสามัญ	14/03/2568	300	0.89	ขาย
SUN	นาย วีระ นพวัฒน์กร	หุ้นสามัญ	14/03/2568	30,000	3.06	ซื้อ
SYNTEC	นาย ณยศ ปิสิญธนกุล	หุ้นสามัญ	14/03/2568	40,000	1.61	ซื้อ
CPANEL	นาย ปรีชา ลีละศิธร	ใบสำคัญแสดงสิทธิ ที่จะซื้อหุ้น	13/03/2568	2	0.18	ซื้อ
CPANEL	นาย ปรีชา ลีละศิธร	ใบสำคัญแสดงสิทธิ ที่จะซื้อหุ้น	13/03/2568	1,222,700	0.26	ขาย
SUPER	นาย จอมทรัพย์ โฉจายะ	หุ้นสามัญ	11/03/2568	100,000	0.17	ซื้อ
SUPER	นาย จอมทรัพย์ โฉจายะ	หุ้นสามัญ	12/03/2568	800,000	0.17	ซื้อ
DEXON	นาย มาร์ติน สตุวิค	ใบแสดงสิทธิใน ผลประโยชน์ที่เกิด จากหลักทรัพย์ อ้างอิงไทย (NVDR)อ้างอิง หุ้น สามัญ	12/03/2568	6,100	1.44	ซื้อ
DEXON	นาย มาร์ติน สตุวิค	ใบแสดงสิทธิใน ผลประโยชน์ที่เกิด จากหลักทรัพย์ อ้างอิงไทย (NVDR)อ้างอิง หุ้น สามัญ	13/03/2568	17,200	1.57	ซื้อ
DEXON	นาย มาร์ติน สตุวิค	ใบแสดงสิทธิใน ผลประโยชน์ที่เกิด จากหลักทรัพย์ อ้างอิงไทย (NVDR)อ้างอิง หุ้น สามัญ	14/03/2568	7,300	1.45	ซื้อ
AIMCG	นาย จรัสฤทธิ์ อรรถเวทยรวุฒิ	หน่วยทรัสต์	13/03/2568	31,400	2.21	ซื้อ
AIMCG	นาย จรัสฤทธิ์ อรรถเวทยรวุฒิ	หน่วยทรัสต์	14/03/2568	11,600	2.22	ซื้อ
IMPACT	นาย ศภาวิช กิจวิมลตระกูล	หน่วยทรัสต์	14/03/2568	4,000	9.72	ซื้อ
TMAN	นางสาว อรพรรณ ฐานะโชติพันธ์	หุ้นสามัญ	13/03/2568	15,000	11.60	ซื้อ
TPIPL	นาง อรพิน เสี่ยวไพรัตน์	หุ้นสามัญ	14/03/2568	2,279,300	0.99	ซื้อ
TPIPL	นาย ภากร เสี่ยวไพรัตน์	หุ้นสามัญ	14/03/2568	1,900,000	0.99	ซื้อ
TMT	นาย สมศักดิ์ โดมรกุล	หุ้นสามัญ	14/03/2568	16,200	3.04	ซื้อ
TATG	นาย ยงวิทย์ ทองนาค	หุ้นสามัญ	14/03/2568	3,000	0.99	ซื้อ
BLESS	นาย ธารินทร์ บวรวิชัยกุล	หุ้นสามัญ	11/03/2568	330,000	0.24	ขาย
BKGI	นาย เสี่ยวฮาน หวาง	หุ้นสามัญ	11/03/2568	250,000	1.99	ซื้อ

Stock Calendar



KINGSFORD

รายงานการเปลี่ยนแปลงการถือหลักทรัพย์ของผู้บริหาร (แบบ 59-2) ประจำวันที่ 14 มีนาคม 2568

ชื่อผู้บริหาร	ประเภทหลักทรัพย์	วันที่ได้มา / จำนวน	จำนวน	ราคา	วิธีการ ได้มา/ หน่าย	
PCC	นาย กิตติ สัมฤทธิ์	หุ้นสามัญ	14/03/2568	18,000	2.61	ซื้อ
PTC	นาย กัมพล เอกธนพงศ์	หุ้นสามัญ	17/03/2568	900	1.02	ซื้อ
PAF	นาย สมมาต ขุนเศรษฐ	หุ้นสามัญ	14/03/2568	15,200	0.70	ซื้อ
PLANB	นาย ปรินทร์ โลจนะโกสินทร์	หุ้นสามัญ	14/03/2568	22,000,000	5.55	ซื้อ
MBAX	นาย พิสุทธิ เลิศวิไล	หุ้นสามัญ	14/03/2568	53,800	1.80	ซื้อ
MAJOR	นาย วิชา พูลวรลักษณ์	หุ้นสามัญ	14/03/2568	405,700	10.85	ซื้อ
UREKA	นางสาว รินทร์ณัฐา เอกอัครภิมย์	หุ้นสามัญ	11/03/2568	200,000	0.88	ซื้อ
UAC	นาย กิตติ ชีวะเกตุ	หุ้นสามัญ	14/03/2568	20,000	2.88	ซื้อ
LPH	นาย ปราโมทย์ ภูณภานนท์	หุ้นสามัญ	13/03/2568	1,900	3.90	ซื้อ
LPH	นาย ปราโมทย์ ภูณภานนท์	หุ้นสามัญ	13/03/2568	10,000	3.88	ซื้อ
NKT	นางสาว เขียวเรศ ทองสีมา	หุ้นสามัญ	14/03/2568	220,000	4.63	ขาย
PLUS	นาย นิลสุวรรณ ลีลาธรรม์	หุ้นสามัญ	13/03/2568	30,000	3.95	ซื้อ
PLUS	นาย นิลสุวรรณ ลีลาธรรม์	หุ้นสามัญ	14/03/2568	42,900	3.89	ซื้อ
WFX	นางสาว ฉลองขวัญ วงศาสุทธิกุล	หุ้นสามัญ	14/03/2568	30,600	0.99	ซื้อ
WFX	นางสาว ฉลองขวัญ วงศาสุทธิกุล	หุ้นสามัญ	14/03/2568	7,400	1.00	ซื้อ
SORKON	นาง นิรมล รุจิราโสภณ	หุ้นสามัญ	14/03/2568	7,700	4.42	ซื้อ
SKN	นาง กิตติยา นิบเลอร์	หุ้นสามัญ	13/03/2568	12,300	5.50	ซื้อ
HTC	นาย อัมรית कुमार เซรเสธา	หุ้นสามัญ	12/03/2568	50,000	16.60	ซื้อ
AQUA	นาย ฉาย บุนนาค	หุ้นสามัญ	14/03/2568	50,000	0.24	ซื้อ
ITTHI	นาย ธนเสฏฐ์ อัครบุญญาพัฒน์	หุ้นสามัญ	15/03/2568	53,400	1.68	ซื้อ
IVF	นาย ชนะชัย จุลจิราภรณ์	หุ้นสามัญ	14/03/2568	3,000,000 Revoked by Reporter	1.20	ขาย
IVF	นาย ชนะชัย จุลจิราภรณ์	หุ้นสามัญ	14/03/2568	3,000,000	1.20	ขาย
IVF	นาย ชนะชัย จุลจิราภรณ์	หุ้นสามัญ	14/03/2568	1,000,000	1.20	ขาย
APO	นางสาว สรวงรัตน์ ปั้งกร	หุ้นสามัญ	14/03/2568	20,000	1.64	ขาย
APO	นาย นันทกร อุดมผลกุล	หุ้นสามัญ	14/03/2568	255,800	1.66	ซื้อ
NL	นาย ศรันย์ โรจน์เลิศจรรยา	หุ้นสามัญ	14/03/2568	11,000	0.92	ซื้อ
AMR	นาย ธิญัฐชัย ศิริโก	หุ้นสามัญ	14/03/2568	20,000	0.59	ซื้อ
ALT	นาง ปรีญาภรณ์ ตั้งเผาศักดิ์	หุ้นสามัญ	12/03/2568	3,200	0.79	ซื้อ
ALT	นาง ปรีญาภรณ์ ตั้งเผาศักดิ์	หุ้นสามัญ	12/03/2568	2,800	0.80	ซื้อ
ADD	นาย รวิินทร์ วีรัชพินทุ	หุ้นสามัญ	14/03/2568	15,000	3.86	ซื้อ
ADVICE	นาย ธิญัฐ ธิญัฐนิการิชาติ	หุ้นสามัญ	10/03/2568	600,000 Revoked by Reporter	5.15	ขาย
ADB	นาย วีระชัย วงษ์เจริญสิน	หุ้นสามัญ	14/03/2568	30,000	0.63	ขาย
HL	นาย ศุภกร พันธุภานนท์	หุ้นสามัญ	14/03/2568	60,000	6.97	ซื้อ

Stock Calendar



KINGSFORD

แบบรายงานการได้มาหรือจำหน่ายหลักทรัพย์ของกิจการ (แบบ 246-2) ประจำวันที่ 17 มีนาคม 2568

หลักทรัพย์	ชื่อผู้ได้มา/จำหน่าย	วิธีการ	ประเภท หลักทรัพย์ ¹	% ก่อน ได้มา/ จำหน่าย	% ได้มา/ จำหน่าย	% หลัง ได้มา/ จำหน่าย	วันที่ได้มา/ จำหน่าย	% ก่อน ได้มา/ จำหน่าย	% ได้มา/ จำหน่าย	% หลัง ได้มา/ จำหน่าย
								จำนวน	จำนวน	จำนวน
								(กลุ่ม) ²	(กลุ่ม) ²	(กลุ่ม) ²
HEALTH	นาย เฉลิมพงษ์ มหาวาณิชยวงศ์	ได้มา	หุ้น	0	11.8292	11.8292	14/03/2568	0	11.8292	11.8292
GGC	นาย สำเร็จ มนูญผล	จำหน่าย	หุ้น	15.1869	2.9306	12.2563	13/03/2568	15.1869	2.9306	12.2563
BH	GIC PRIVATE LIMITED	ได้มา	หุ้น	4.9149	0.1216	5.0365	12/03/2568	4.9149	0.1216	5.0365
KC	นาย อภิชัย พันธุมาศ	ได้มา	หุ้น	4.1344	3.0461	7.1806	12/03/2568	4.1344	3.0461	7.1806
TAN	บริษัท สหพัฒนาอินเตอร์โฮลดิ้ง จำกัด (มหาชน)	ได้มา	หุ้น	0	5.2161	5.2161	12/03/2568	0	5.2161	5.2161

Stock Calendar



KINGSFORD

MARCH 2025				
Monday	Tuesday	Wednesday	Thursday	Friday
17	18	19	20	21
XD VNG (0.05 (חרע)) UAC (0.25 (חרע)) TVH (0.42 (חרע)) TQR (0.216 (חרע)) TMILL (0.05 (חרע)) SSTRT (0.20 (חרע)) SIRI (0.08 (חרע)) SFT (0.0341 (חרע)) RATCH (0.80 (חרע)) FTI (0.04 (חרע)) CPN (2.10 (חרע)) BIG (0.015 (חרע)) Shares XBIO 45,883 Shares	XD PYLON (0.04 (חרע)) PDG (0.15 (חרע)) MNRF (0.037 (חרע)) MNIT2 (0.095 (חרע)) MNIT (0.03 (חרע)) M-STOR (0.11 (חרע)) KCAR (0.11 (חרע)) ITTHI (0.10 (חרע)) HPF (0.133 (חרע)) CMR (0.05 (חרע))	XD WARRIX (0.2206 (חרע)) TSTE (0.06 (חרע)) TKN (0.207 (חרע)) TEGH (0.21 (חרע)) TAIWANHD13 PRG (0.38 (חרע)) PATO (0.60 (חרע)) NTV (1.37 (חרע)) MBK (0.50 (חרע)) CCET (0.13 (חרע)) BH-P (3.00 (חרע)) BH (3.00 (חרע)) BC (0.052 (חרע)) ADD (0.09 (חרע))	XD TTA (0.22 (חרע)) PANEL (0.02 (חרע)) NC (50 : 1 (חרע)) NC (0.01 (חרע)) AVGO80X AMC (0.10 (חרע))	XD SNPS (0.13 (חרע))
24	25	26	27	28
XD KCE (0.60 (חרע))	XD SYNTEC (0.06 (חרע)) INETREIT (0.0666 (חרע))	XD LEE (0.12 (חרע))	XD Q-CON (0.65 (חרע))	XD TOYOTA80 SONY80 SMFG19 NOVOB80 NINTENDO19 MUFG19 MITSU19 HONDA19
31				
XD SONIC (0.0575 (חרע)) SCGD (0.10 (חרע))				

XD - Excluding Dividend	XD(ST) - Excluding Stock Dividend	XM - Exclude meetings	XN - Ex-Capital Return	XI - Excluding Interest
XP - Excluding Principal	XR - Excluding Right	XW - Excluding Warrant	XS - Excluding Short-term Warrant	XA - Excluding All
XE - Excluding Exercise	*ND - No Dividend Payment	PD - Payment Date	XI - Excluding TSR ; @ - price per share / price per unit /	
XD - Excluding Dividend	XD(ST) - Excluding Stock Dividend	XM - Exclude meetings	XN - Ex-Capital Return	XI - Excluding Interest
XP - Excluding Principal	XR - Excluding Right	XW - Excluding Warrant	XS - Excluding Short-term Warrant	XA - Excluding All
XE - Excluding Exercise	*ND - No Dividend Payment	PD - Payment Date	XI - Excluding TSR ; @ - price per share / price per unit /	

Most Active Values (Btmn)



NVDR Update

วันอังคารที่ 18 มีนาคม 2568

Most Active Values (Btmn)

Top 20 Net Buying Value (B m)					Top 20 Net Selling Value (B m)					Month to Date		Year to Date							
ม.ค.-68					ม.ค.-68					มีนาคม 2568		02 ม.ค.-17 มี.ค.2568							
17	14	13	12	11	17	14	13	12	11	Net Buy	Net Sell	Net Buy	Net Sell						
1 PTTEP	90.5	-229.2	-539.1	-317.8	167.8	PTT	-261.9	-31.1	-75.5	-191.8	563.5	BCP	4,396.87	KBANK	(2,416.08)	CPALL	7,955.2	DELTA	-3,141.7
2 KBANK	38.8	1.5	3.1	-55.8	-125.8	SCC	-199.3	-80.3	97.2	219.4	-85.8	AOT	1,930.09	BDMS	(1,540.62)	ADVANC	7,919.8	BDMS	-2,505.6
3 CPF	28.5	2.7	-4.3	-12.3	53.5	ADVANC	-164.7	83.2	114.6	-72.9	-190.8	PTTEP	1,390.06	SCB	(1,312.47)	KTB	5,566.1	PTT	-1,364.2
4 AP	20.9	-1.2	-0.3	-41.8	13.3	BBL	-141.4	33.0	-106.6	-84.6	-48.9	ADVANC	788.24	KTB	(852.86)	BCP	3,065.6	INTUCH	-1,162.2
5 AMATA	20.8	15.0	70.4	57.2	5.7	BH	-111.0	31.8	-28.3	-210.7	-28.0	VGI	429.09	IVL	(674.86)	AOT	2,886.1	BH	-1,161.4
6 TISCO	20.0	-6.5	-8.7	-42.9	-21.5	PTTGC	-78.5	25.4	65.3	-19.3	-31.4	CPF	376.61	SCC	(657.70)	MINT	2,518.9	MTC	-777.7
7 LH	16.3	-82.0	-137.2	-254.6	-34.7	INTUCH	-71.4	-77.6	-82.6	-118.8	-87.9	GULF	312.83	BH	(606.45)	PTTGC	1,995.3	BTS	-691.9
8 KTB	11.2	5.9	-10.8	0.7	-164.3	CPN	-66.0	-29.8	-21.5	-76.7	-41.4	GLOBAL	300.13	CPN	(513.96)	SCB	1,843.9	BEM	-671.3
9 TCAP	8.2	4.8	8.1	-16.6	-11.2	IVL	-58.9	-213.3	-336.8	-212.0	-48.3	HANA	223.28	PTTGC	(502.62)	TOP	1,523.2	CPN	-609.3
10 RCL	6.5	3.0	4.5	-1.8	16.0	SCB	-57.4	-142.9	-4.1	25.2	51.8	TFG	198.25	CPALL	(438.56)	GULF	1,099.5	ITC	-608.2
11 TVO	5.2	-2.1	-1.5	-1.3	1.2	AOT	-38.8	-44.9	78.1	43.5	281.5	CPAXT	154.45	TTB	(356.70)	TTB	1,026.2	TASCO	-567.4
12 BLA	4.3	26.4	11.5	-17.2	2.2	CCET	-33.2	80.9	-7.6	-201.5	-43.8	TISCO	149.52	BTS	(319.62)	VGI	969.4	IVL	-525.4
13 GLOBAL	4.2	2.3	-11.4	-5.9	75.8	CPALL	-28.6	5.2	-46.5	9.2	67.9	KCE	106.25	GPSC	(299.96)	CBG	853.8	TIDLOR	-422.1
14 CK	3.2	-0.6	1.0	1.2	6.9	MINT	-24.0	36.5	1.2	-41.1	-20.0	SAWAD	103.62	WHA	(295.42)	SCGP	715.4	AAV	-417.3
15 SAT	3.2	-6.3	-1.4	2.3	2.8	KCE	-23.6	33.8	-11.3	-6.6	27.0	AURA	91.31	MTC	(283.97)	BGRIM	679.8	TU	-331.9
16 SAMART	2.6	2.1	-3.0	-5.2	-1.9	HANA	-21.9	-45.7	8.3	-11.4	53.9	TOA	87.36	HMPRO	(237.63)	GLOBAL	664.1	EA	-317.8
17 QH	2.6	0.7	-0.2	-1.2	-2.1	CENTEL	-20.5	2.5	14.8	-49.3	-3.5	BGRIM	84.89	PTT	(230.34)	AMATA	606.9	BANPU	-284.3
18 SCCC	2.0	-1.7	-4.7	-6.3	-2.8	KTC	-18.1	-12.1	-14.4	-14.9	-10.1	PLANB	81.79	KKP	(205.70)	CCET	583.2	OSP	-204.3
19 GFPT	2.0	0.3	0.0	0.3	-2.6	RATCH	-16.8	-63.3	-15.6	-75.9	-5.7	TRUE	73.80	KTC	(201.41)	KTC	552.1	SIRI	-162.7
20 SPC	1.8	3.5	-1.0	0.1	0.2	HMPRO	-15.1	-13.2	171.2	-218.4	4.8	ERW	70.46	DELTA	(195.54)	PTTEP	546.6	SCC	-158.1

Total Volume Shares						NVDR Shrs.						Paid up Capital
	Buy	Sell	Total	Net	Turn.		18-Mar-25	% of paidup	18-Mar-25	% of paidup	(Last)	
1 AAI	76,500	167,400	243,900	-90,900	17.37	1 24CS	1,647,224	0.34	#N/A	#N/A	485,000,000	
2 AAV	3,280,000	7,233,700	10,513,700	-3,953,700	20.51	2 24CS-W1	459,764	0.24	#N/A	#N/A	193,993,128	
3 ACC	-	200,000	200,000	-200,000	0.72	3 24CS-W2	44,882	0.09	#N/A	#N/A	48,498,251	
4 ACE	10,000	11,700	21,700	-1,700	2.11	4 2S	5,963,503	1.08	3,092,210	0.69	549,995,954	
5 ACG	5,000	4,500	9,500	500	9.88	5 A	3,356	0.00	62,400	0.01	980,000,000	
6 ADB	19,900	-	19,900	19,900	22.36	6 A5	1,192,032	0.10	800,664	0.07	1,209,384,734	
7 ADVANC	3,394,188	4,151,620	7,545,808	-757,432	45.26	7 A5-W4	7,497,508	2.08	#N/A	#N/A	360,996,274	
8 ADVICE	311,700	350,100	661,800	-38,400	10.37	8 AAI	130,476,547	6.14	#N/A	#N/A	2,125,000,000	
9 AE	5,700	55,000	60,700	-49,300	1.35	9 AAV	1,234,269,037	9.61	353,926,265	7.30	12,849,999,997	
10 AEONTS	24,700	17,900	42,600	6,800	13.62	10 ABM	2,924,918	0.42	3,268,124	1.09	692,120,445	
11 AF	1,000	-	1,000	1,000	0.50	11 ACAP	2,323,745	0.57	1,223,467	0.39	406,411,160	
12 AGE	600	-	600	600	0.10	12 ACC	10,079,938	0.54	4,306,304	0.32	1,880,333,993	
13 AH	24,300	8,600	32,900	15,700	17.78	13 ACC-W2	928,693	0.21	#N/A	#N/A	447,680,170	
14 AI	-	5,500	5,500	-5,500	0.94	14 ACE	154,778,215	1.52	38,450,400	0.38	10,175,999,960	
15 AIE	786,200	667,300	1,453,500	118,900	1.64	15 ACG	916,307	0.15	211,225	0.04	600,000,000	
16 AIT	307,100	372,700	679,800	-65,600	24.55	16 ADB	75,385,504	10.38	31,173,421	5.20	725,999,923	
17 AJ	1,200	-	1,200	1,200	0.02	17 ADD	1,678,815	1.05	#N/A	#N/A	160,000,000	
18 AJA	103,400	5,849,900	5,953,300	-5,746,500	9.37	18 ADVANC	212,865,465	7.16	241,595,912	8.13	2,974,209,736	
19 AKP	-	10,000	10,000	-10,000	0.15	19 ADVICE	15,936,300	2.57	#N/A	#N/A	620,000,000	
20 AKR	62,600	58,400	121,000	4,200	6.94	20 AE	108,699,580	2.11	#N/A	#N/A	5,143,071,814	

Source : SET.OR.TH

ข้อมูลในเอกสารฉบับนี้ รวบรวมมาจากแหล่งข้อมูลที่น่าเชื่อถือ อย่างไรก็ตาม บริษัทหลักทรัพย์ คิงส์ฟอร์ด จำกัด (มหาชน) ไม่สามารถที่จะยืนยันหรือรับรองความถูกต้องของข้อมูลเหล่านี้ได้ ไม่ว่าประการใด ๆ บทวิเคราะห์ในเอกสารนี้ จัดทำขึ้นโดยอ้างอิงหลักเกณฑ์ทางวิชาการที่เกี่ยวกับหลักการวิเคราะห์ และไม่ได้เป็นการชี้แนะหรือเสนอแนะให้ซื้อหรือขายหลักทรัพย์ใด ๆ การตัดสินใจซื้อหรือขายหลักทรัพย์ใด ๆ ของผู้ลงทุน ไม่ว่าจะเกิดจากการอ่านบทความในเอกสารนี้หรือไม่ก็ตาม ล้วนเป็นผลจากการใช้วิจารณญาณของผู้ลงทุน โดยไม่มีส่วนเกี่ยวข้องกับบริษัทหลักทรัพย์ คิงส์ฟอร์ด จำกัด (มหาชน) ไม่มีการเปิด

Disclaimer



KINGSFORD

คำแนะนำการลงทุน และความหมายของคำแนะนำการลงทุน

Stock Rating หมายถึงการให้คำแนะนำการลงทุนของบริษัท แบ่งเป็น 3 ระดับ

Buy หมายถึง ราคาพื้นฐานสูงกว่าราคาตลาด 15% หรือมากกว่า

Hold หมายถึงราคาพื้นฐานสูงกว่าราคาตลาดไม่เกิน 15% หรือต่ำกว่าราคาตลาดไม่เกิน 15 %

Sell หมายถึง ราคาพื้นฐานต่ำกว่าราคาตลาด 15% หรือมากกว่า

เอกสารฉบับนี้จัดทำขึ้นโดยบริษัทหลักทรัพย์คิงส์ฟอร์ด จำกัด (มหาชน) ข้อมูลที่ปรากฏในเอกสารฉบับนี้จัดทำโดยอาศัยข้อมูลที่ได้มาจากแหล่งที่เชื่อหรือควรเชื่อว่ามี ความน่าเชื่อถือ และ/หรือถูกต้อง อย่างไรก็ตามบริษัทไม่ยืนยัน และไม่รับรองถึงความครบถ้วนสมบูรณ์หรือถูกต้องของข้อมูลดังกล่าว และไม่ได้ประกันราคาหรือผลตอบแทน ของหลักทรัพย์ที่ปรากฏข้างต้น แม้ว่าข้อมูลดังกล่าวจะปรากฏข้อความที่อาจเป็นหรืออาจตีความว่าเป็นเช่นนั้นได้ บริษัทจึงไม่รับผิดชอบต่อการนำเอาข้อมูล ข้อความ ความเห็น และหรือบทสรุปที่ปรากฏในเอกสารฉบับนี้ไปใช้ไม่ว่ากรณีใดๆ ข้อมูลและความเห็นที่ปรากฏอยู่ในเอกสารฉบับนี้ได้ประสงค์จะชี้ชวน เสนอแนะ หรือจูงใจให้ลงทุน ใน หรือ ซื้อหรือขายหลักทรัพย์ที่ปรากฏในเอกสารฉบับนี้และข้อมูลมีการแก้ไขเพิ่มเติมเปลี่ยนแปลงโดยมีต้องแจ้งให้ทราบล่วงหน้า ผู้ลงทุนควรใช้ดุลยพินิจอย่างรอบคอบใน การลงทุนในหรือซื้อหรือขายหลักทรัพย์ บริษัทสงวนลิขสิทธิ์ในข้อมูลที่ปรากฏในเอกสารนี้ ห้ามมิให้ผู้ใดใช้ประโยชน์ ทำซ้ำ ดัดแปลง นำออกแสดง ทำให้ปรากฏหรือเผยแพร่ ต่อสาธารณชน ไม่ว่าด้วยประการใดๆ ซึ่งข้อมูลในเอกสารนี้ไม่ว่าทั้งหมดหรือบางส่วน เว้นแต่ได้รับอนุญาตเป็นหนังสือจากบริษัทเป็นการล่วงหน้า การกล่าว คิด หรืออ้างอิง ข้อมูลบางส่วนตามสมควรในเอกสารนี้ ไม่ว่าในบทความ บทวิเคราะห์ บทวิจัย หรือในเอกสาร หรือการสื่อสารอื่นใดจะต้องกระทำโดยถูกต้อง และไม่เป็นการก่อให้เกิดการ เข้าใจผิดหรือความเสียหายแก่บริษัท ต้องรับรู้ถึงความเป็นเจ้าของลิขสิทธิ์ในข้อมูลบริษัท และต้องอ้างอิงถึงเอกสารฉบับนี้ และวันที่ในเอกสารฉบับนี้ของบริษัทโดยชัดเจน การลงทุนในหรือซื้อหรือขายหลักทรัพย์ย่อมมีความเสี่ยง ท่านควรทำความเข้าใจอย่างถ่องแท้ต่อลักษณะของหลักทรัพย์แต่ละประเภทและควรศึกษาข้อมูลของบริษัทที่ออก หลักทรัพย์และข้อมูลอื่นใดที่เกี่ยวข้องก่อนการตัดสินใจลงทุนในหรือซื้อหรือขายหลักทรัพย์

ข้อมูลในเอกสารฉบับนี้ รวบรวมมาจากแหล่งข้อมูลที่น่าเชื่อถือ อย่างไรก็ดี บริษัทหลักทรัพย์ คิงส์ฟอร์ด จำกัด(มหาชน)ไม่สามารถที่จะยืนยันหรือรับรองความถูกต้องของข้อมูลเหล่านี้ได้ ไม่ว่าประการใดๆ บทวิเคราะห์ในเอกสารนี้ จัดทำขึ้นโดยอ้างอิง หลักเกณฑ์ทางวิชาการเกี่ยวกับหลักการวิเคราะห์ และมีได้เป็นการชี้แนะ หรือเสนอแนะให้ซื้อหรือขายหลักทรัพย์ใดๆ การตัดสินใจซื้อหรือขายหลักทรัพย์ใดๆ ของผู้อ่าน ไม่ว่าจะเกิดจากการอ่านบทความในเอกสารนี้หรือไม่ก็ตาม ล้วนเป็นผลจากการใช้ วิจารณญาณของผู้อ่าน โดยไม่มีส่วนเกี่ยวข้องกับอะไรรวมทั้งกับ บริษัทหลักทรัพย์ คิงส์ฟอร์ด จำกัด(มหาชน) ไม่ว่ากรณีใด

Disclaimer



KINGSFORD

Thai Institute of Directors Association (IOD) – Corporate Governance Report Rating 2024 (CG Score) ข้อมูล 28 ตุลาคม 2567



AAV	B	CBG	DITTO	GULF	KBANK	MFEC	PCSGH	RPC	SEAOIL	SSF	THIP	TRV	WINMED
ABM	BAFS	CENDEL	DMT	GUNKUL	KCC	MINT	PDJ	RPH	SELIC	SSP	THRE	TSC	WINNER
ACE	BAM	CFRESH	DOHOME	HANA	KCE	MODERN	PEER	RS	SENA	SSSC	THREL	TSTE	ZEN
ACG	BANPU	CHASE	DRT	HARN	KCG	MONO	PG	RT	SENX	STA	TIPH	TSTH	
ADVANC	BAY	CHEWA	DUSIT	HENG	KEX	MOONG	PHOL	RWI	SGC	STEC	TISCO	TTA	
AE	BBGI	CHOW	EASTW	HMPRO	KKP	MOSHI	PIMO	S	SGF	STGT	TK	TTB	
AF	BBL	CIMBT	ECF	HPT	KSL	MSC	PLANB	S&J	SGP	STI	TKS	TTCL	
AGE	BCH	CIVIL	ECL	HTC	KTB	MST	PLAT	SA	SHR	SUC	TKT	TTW	
AH	BCP	CK	EGCO	ICC	KTC	MTC	PLUS	SAAM	SICT	SUN	TLI	TU	
AIT	BCPG	CKP	EPG	ICHI	KTMS	MTI	PM	SABINA	SIRI	SUTHA	TM	TVDH	
AJ	BDMS	CNT	ERW	III	KUMWEL	MVP	PORT	SAK	SIS	SVI	TMILL	TVO	
AKP	BEC	COLOR	ETC	ILINK	LALIN	NCH	PPP	SAMART	SITHAI	SYMC	TMT	TVT	
AKR	BEM	COM7	ETE	ILM	LANNA	NER	PPS	SAMTEL	SJWD	SYNEX	TNDT	TWPC	
ALLA	BEYOND	CPALL	FLOYD	IND	LH	NKI	PR9	SAT	SKE	SYNTEC	TNITY	UAC	
ALT	BGC	CPAXT	FN	INET	LHFG	NOBLE	PRG	SAV	SKR	TASCO	TNL	UBE	
AMA	BGRIM	CPF	FPI	INSET	LIT	NRF	PRIME	SAWAD	SM	TBN	TOA	UBIS	
AMARIN	BJC	CPL	FPT	INTUCH	LOXLEY	NSL	PRM	SC	SMPC	TCAP	TOG	UKEM	
AMATA	BKIH	CPN	FVC	IP	LPN	NTSC	PRTR	SCAP	SNC	TCMC	TOP	UPF	
AMATAV	BLA	CPW	GABLE	IRC	LRH	NVD	PSH	SCB	SNNP	TEAMG	TPAC	UPOIC	
ANAN	BPP	CRC	GC	IRPC	LST	NWR	PSL	SCC	SNP	TEGH	TPBI	UV	
AOT	BR	CRD	GCAP	IT	M	NYT	PTT	SCCC	SO	TFG	TPPL	VARO	
AP	BRI	CREDIT	GFC	ITC	MAJOR	OCC	PTTEP	SCG	SONIC	TFMAMA	TPIPP	VGI	
ASIMAR	BRR	CSC	GFPT	ITEL	MALEE	OR	PTTGC	SCGD	SPALI	TGE	TPS	VIH	
ASK	BSRC	CV	GGC	ITTHI	MBK	ORI	Q-CON	SCGP	SPC	TGH	TQM	WACOAL	
ASP	BTG	DCC	GLAND	IVL	MC	OSP	QH	SOM	SPI	THANA	TQR	WGE	
ASW	BTS	DDD	GLOBAL	JAS	M-CHAI	PAP	QTC	SCN	SPRC	THANI	TRP	WHA	
AURA	BTW	DELTA	GPSC	JTS	MCOT	PB	RATCH	SDC	SR	THCOM	TRUBB	WHAUP	
AWC	BWG	DEMCO	GRAMMY	K	MFC	PCC	RBF	SEAFCO	SSC	THG*	TRUE	WICE	



2S	ARIP	BES	CM	FSMART	JCK	MATCH	ONEE	PSP	SECURE	SUPER	TITLE	TRT	WARRIX
AAI	ARROW	BH	COCOCO	FSX	JDF	MBAX	PATO	PSTC	SFLEX	SUSCO	TKN	TURTLE	WIN
ADB	ASIAN	BIZ	COMAN	FTI	JMART	MEGA	PDG	PT	SFT	SVOA	TMD	TVH	WP
AEONTS	ATP30	BOL	CPI	GEL	KGI	METCO	PJW	PTECH	SINO	SVT	TNR	UBA	
AHC	AUCT	BSBM	CSS	GIFT	KJL	MICRO	POLY	PYLON	SMT	TACC	TPA	UP	
AIRA	AYUD	BTC	DTCENT	GPI	KTIS	NC	PQS	QLT	SPG	TAE	TPCH	UREKA	
APCO	BA	CH	EVER	HUMAN	KUN	NCAP	PREB	RABBIT	SPVI	TCC	TPCS	VCOM	
APCS	BBIK	CI	FE	IFS	L&E	NCL	PROUD	RCL	STANLY	TEKA	TPLAS	VIBHA	
APURE	BC	CIG	FORTH	INSURE	LHK	NDR	PSG	SAPPE	STPI	TFM	TPOLY	VRANDA	



A5	ASN	CHARAN	DOD	FNS	J	KIAT	MITSI	PHG	ROCTEC	SISB	STOWER	TNP	XO
ADD	BIG	CHAYO	DPAINT	GBX	JCKH	KISS	MK	PIN	SABUY	SKN	STP	TOPP	XPG
AIE	BIOTEC	CHIC	DV8	GENCO	JMT	KK	NAM	PRAPAT	SALEE	SKY	SVR	TRU	YUASA
ALLUCON	BIS	CHOTI	EASON	GTB	JPARK	KWC	NOVA	PRI	SAMCO	SMD	SWC	UEC	ZAA
AMC	BJCHI	CITY	EE	GYT	JR	LDC	NTV	PRIN	SANKO	SMIT	TAKUNI	UOBKH	
AMR	BLC	CMC	EFORL	ICN	JSP	LEO	NV	PROEN	SCI	SORKON	TC	VL	
ARIN	BVG	CPANEL	EKH	IIG	JUBILE	MCA	OGC	PROS	SE	SPG	TFI	WAVE	
ASEFA	CEN	CSP	ESTAR	IMH	KBS	META	PACO	PTC	SE-ED	SST	TMC	WFX	
ASIA	CGH	DEXON	ETL	IRCP	KCAR	MGC	PANEL	READY	SINGER	STC	TMI	WIK	

ข้อมูลในเอกสารฉบับนี้ รวบรวมมาจากแหล่งข้อมูลที่น่าเชื่อถือ อย่างไรก็ดี บริษัทหลักทรัพย์ คิงส์ฟอร์ด จำกัด(มหาชน)ไม่สามารถที่จะยืนยันหรือรับรองความถูกต้องของข้อมูลเหล่านี้ได้ ไม่ว่าประการใดๆ บทวิเคราะห์ในเอกสารนี้ จัดทำขึ้นโดยอ้างอิงหลักเกณฑ์ทางวิชาการเกี่ยวกับหลักการวิเคราะห์ และมีได้เป็นการชี้แนะ หรือเสนอแนะให้ซื้อหรือขายหลักทรัพย์ใดๆ การตัดสินใจซื้อหรือขายหลักทรัพย์ใดๆ ของผู้อ่าน ไม่ว่าจะเกิดจากการอ่านบทความในเอกสารนี้หรือไม่ก็ตาม ล้วนเป็นผลจากการใช้วิจารณญาณของผู้อ่าน โดยไม่มีส่วนเกี่ยวข้องกับหรือผูกพันใดๆ กับ บริษัทหลักทรัพย์ คิงส์ฟอร์ด จำกัด(มหาชน) ไม่มีการฉ้อโกง

Disclaimer



KINGSFORD

Thai Institute of Directors Association (IOD) – Corporate Governance Report Rating 2024 (CG Score) ข้อมูล 28 ตุลาคม 2567

ช่วงคะแนน	สัญลักษณ์	ความหมาย	Description
มากกว่า 90		ดีเลิศ	Excellent
80 - 89		ดีมาก	Very Good
70 - 79		ดี	Good
60 - 69		ดีพอใช้	Satisfactory
50 - 59		ผ่าน	Pass
ต่ำกว่า 50	No logo give	N/A	N/A

การเปิดเผยผลการสำรวจของสมาคมส่งเสริมสถาบันกรรมการบริษัทไทย (IOD) ในเรื่องการกำกับดูแลกิจการ (Corporate Governance) นี้เป็นการดำเนินการตามนโยบายของสำนักงานคณะกรรมการกำกับหลักทรัพย์และตลาดหลักทรัพย์ โดยการสำรวจของ IOD เป็นการสำรวจและประเมินจากข้อมูลของบริษัทจดทะเบียนในตลาดหลักทรัพย์แห่งประเทศไทยและตลาดหลักทรัพย์เอ็มเอไอ ที่มีการเปิดเผยต่อสาธารณะและเป็นข้อมูลที่ผู้ลงทุนทั่วไปสามารถเข้าถึงได้ ดังนั้นผลสำรวจดังกล่าวจึงเป็นการนำเสนอในมุมมองของบุคคลภายนอกโดยไม่ได้เป็นการประเมินการปฏิบัติและไม่ได้มีการใช้ข้อมูลภายในในการประเมิน อนึ่ง ผลการสำรวจดังกล่าว เป็นผลการสำรวจ ณ วันที่ปรากฏในรายงานการกำกับดูแลและกิจการบริษัทจดทะเบียนไทยเท่านั้น ดังนั้นผลการสำรวจจึงอาจเปลี่ยนแปลงได้ภายหลังจากดังกล่าว ทั้งนี้บริษัทหลักทรัพย์ คิงส์ฟอร์ด จำกัด (มหาชน) มิได้ยืนยันหรือรับรองถึงความถูกต้องของผลการสำรวจดังกล่าวแต่อย่างใด

ข้อมูลในเอกสารฉบับนี้ รวบรวมมาจากแหล่งข้อมูลที่นำเชื่อถือ อย่างไรก็ดี บริษัทหลักทรัพย์ คิงส์ฟอร์ด จำกัด(มหาชน)ไม่สามารถที่จะยืนยันหรือรับรองความถูกต้องของข้อมูลเหล่านี้ได้ ไม่ว่าประการใดๆ บทวิเคราะห์ในเอกสารนี้ จัดทำขึ้นโดยอ้างอิงหลักเกณฑ์ทางวิชาการเกี่ยวกับหลักการวิเคราะห์ และมีได้เป็นการชี้แนะ หรือเสนอแนะให้ซื้อหรือขายหลักทรัพย์ใดๆ การตัดสินใจซื้อหรือขายหลักทรัพย์ใดๆ ของผู้อ่าน ไม่ว่าจะเกิดจากการอ่านบทความในเอกสารนี้หรือไม่ก็ตาม ล้วนเป็นผลจากการใช้วิจารณญาณของผู้อ่าน โดยไม่มีส่วนเกี่ยวข้องกับอะยู่ยกพันใดๆ กับ บริษัทหลักทรัพย์ คิงส์ฟอร์ด จำกัด(มหาชน) ไม่ว่ากรณีใด

Disclaimer



KINGSFORD

Anti-Corruption Progress Indicator 2024 (<https://www.thai-cac.com/who-we-are/our-members> .6 มกราคม 2568)

บริษัทจดทะเบียนที่ได้ประกาศเจตนารมณ์เข้าร่วม CAC

ACE	ANI	BLAND	DITTO	GREEN	IP	LIT	NEX	PRIME	S	SHR	SKE	SUPER	TPP	VNG
ALT	APCO	BPS	ECL	HL	JDF	MEDEZE	NTSC	PROEN	SAWAD	SINGER	SNNP	TBN	TQM	WELL
AMARIN	ASAP	CHASE	EVER	HUMAN	KJL	MJD	PLE	PROUD	SCAP	SINO	SOLAR	TMI	UOBKH	WIN
AMC	B52	CHG	FLOYD	IHL	LDC	MOSHI	PRI	PTC	SFT	SJWD	SONIC	TPAC	UREKA	XPG

บริษัทจดทะเบียนที่ได้ได้รับการรับรอง CAC

2S	BAM	CGH	DRT	GUNKUL	KASET	MENA	PDG	PTECH	SCG	SPRC	THIP	TSI	YUASA
AAI	BANPU	CHEWA	DUSIT	HANA	KBANK	META	PDJ	PTG	SCGD	SRICHA	THRE	TSTE	ZEN
ADB	BAY	CHOTI	EA	HARN	KCAR	MFC	PG	PTT	SCGP	SSF	THREL	TSTH	ZIGA
ADVANC	BBGI	CHOW	EASTW	HEMP	KCC	MFEC	PHOL	PTTEP	SCM	SSP	TIDLOR	TTB	
AE	BBL	CI	ECF	HENG	KCE	MINT	PIMO	PTTGC	SCN	SSSC	TIPCO	TTCL	
AF	BCH	CIG	EGCO	HMPRO	KGEN	MODERN	PK	PYLON	SEAOIL	SST	TIPH	TU	
AH	BCP	CIMBT	EP	HTC	KGI	MONO	PL	Q-CON	SE-ED	STA	TISCO	TURTLE	
AI	BCPG	CM	EPG	ICC	KKP	MOONG	PLANB	QH	SELIC	STGT	TKN	TVDH	
AIE	BE8	CMC	ERW	ICHI	KSL	MSC	PLANET	QLT	SENA	STOWER	TKS	TVO	
AIRA	BEC	COM7	ETC	ICN	KTB	MTC	PLAT	QTC	SENX	SUSCO	TKT	TWPC	
AJ	BEYOND	CPALL	ETE	IFS	KTC	MTI	PLUS	RABBIT	SFLEX	SVI	TMD	UBE	
AKP	BGC	CPAXT	FNS	III	L&E	NATION	PM	RATCH	SGC	SVOA	TMILL	UBIS	
AMA	BGRIM	CPF	FPI	ILINK	LANNA	NCAP	PPP	RBF	SGP	SVT	TMT	UEC	
AMANAH	BLA	CPI	FPT	ILM	LH	NEP	PPPM	RML	SIRI	SYMC	TNITY	UKEM	
AMATA	BPP	CPL	FSMART	INET	LHFG	NER	PPS	RS	SIS	SYNTEC	TNL	UPF	
AMATAV	BRI	CPN	FSX	INOX	LHK	NKI	PQS	RWI	SITHAI	TAE	TNP	UV	
AP	BROOK	CPW	FTE	INSURE	LPN	NOBLE	PR9	S&J	SKR	TAKUNI	TNR	VCOM	
APCS	BRR	CRC	GBX	INTUCH	LRH	NRF	PREB	SA	SM	TASCO	TOG	VGI	
AS	BSBM	CSC	GC	IRPC	M	OCC	PRG	SAAM	SMIT	TCAP	TOP	VIBHA	
ASIAN	BTG	CV	GCAP	ITC	MAJOR	OGC	PRINC	SABINA	SMPC	TEGH	TOPP	VIH	
ASK	BTS	DCC	GEL	ITEL	MALEE	OR	PRM	SAK	SNC	TFG	TPA	WACOAL	
ASP	BWG	DELTA	GFPT	IVL	MATCH	ORI	PROS	SAPPE	SNP	TFI	TPCS	WHA	
ASW	CAZ	DEMCO	GGC	JAS	MBAX	OSP	PRTR	SAT	SORKON	TFMAMA	TPLAS	WHAUP	
AWC	CBG	DEXON	GLOBAL	JMART	MBK	PAP	PSH	SC	SPACK	TGE	TRT	WICE	
AYUD	CEN	DIMET	GPI	JR	MC	PATO	PSL	SCB	SPALI	TGH	TRU	WIIK	
B	CENDEL	DMT	GPSC	JTS	MCOT	PB	PSTC	SCC	SPC	THANI	TRUE	WPH	
BAFS	CFRESH	DOHOME	GULF	K	MEGA	PCSGH	PT	SCCC	SPI	THCOM	TSC	XO	

คำชี้แจง ข้อมูลบริษัทที่เข้าร่วมโครงการแนวร่วมปฏิบัติของภาคเอกชนไทยในการต่อต้านทุจริต (Thai CAC) ของสมาคมส่งเสริมสถาบันกรรมการบริษัทไทย มี 2 กลุ่ม คือ

- ได้ประกาศเจตนารมณ์เข้าร่วม CAC
- ได้รับการรับรอง CAC

การเปิดเผยผลการประเมินดัชนีชี้วัดความคืบหน้าการป้องกันการมีส่วนเกี่ยวข้องกับการทุจริตคอร์รัปชัน (Anti-corruption Progress Indicators) ของบริษัทจดทะเบียนในตลาดหลักทรัพย์แห่งประเทศไทยซึ่งจัดทำโดยสถาบันไทยพัฒน์นี้ เป็นการดำเนินการตามนโยบายและตามแผนพัฒนาความยั่งยืนสำหรับบริษัทจดทะเบียนของสำนักงานคณะกรรมการกำกับหลักทรัพย์และตลาดหลักทรัพย์ โดยผลการประเมินดังกล่าวของสถาบันไทยพัฒน์ อาศัยข้อมูลที่ได้รับจากบริษัทจดทะเบียนตามที่บริษัทจดทะเบียนได้ระบุในแบบแสดงข้อมูลเพื่อการประเมิน Anti-corruption ซึ่งได้อ้างอิงข้อมูลมาจากแบบแสดงรายการข้อมูลประจำปี (แบบ 56-1) รายงานประจำปี (แบบ 56-2) หรือในบุคคลภายนอก โดยมีได้เป็นการประเมินการปฏิบัติของบริษัทจดทะเบียนในตลาดหลักทรัพย์แห่งประเทศไทย และได้ให้ข้อมูลภายใต้การประเมินเนื่องจากผลการประเมินดังกล่าวเป็นเพียงผลการประเมิน ณ วันที่ปรากฏในผลการประเมินเท่านั้น ดังนั้นผลการประเมินจึงอาจเปลี่ยนแปลงได้ภายหลังจากวันดังกล่าว หรือเมื่อข้อมูลที่เกี่ยวข้องมีการเปลี่ยนแปลง ทั้งนี้ บริษัทหลักทรัพย์ คิงส์ฟอร์ด จำกัด (มหาชน) มิได้ยืนยัน ตรวจสอบ หรือรับรองความถูกต้องครบถ้วนของผลการประเมินดังกล่าวแต่อย่างใด

ข้อมูลในเอกสารฉบับนี้ รวบรวมมาจากแหล่งข้อมูลที่น่าเชื่อถือ อย่างไรก็ดี บริษัทหลักทรัพย์ คิงส์ฟอร์ด จำกัด(มหาชน)ไม่สามารถที่จะยืนยันหรือรับรองความถูกต้องของข้อมูลเหล่านี้ได้ ไม่ว่าประการใดๆ บทวิเคราะห์ในเอกสารนี้ จัดทำขึ้นโดยอ้างอิงถึงหลักเกณฑ์ทางวิชาการเกี่ยวกับหลักการวิเคราะห์ และมีได้เป็นการชี้แนะ หรือเสนอแนะให้ซื้อหรือขายหลักทรัพย์ใดๆ การตัดสินใจซื้อหรือขายหลักทรัพย์ใดๆ ของผู้อ่าน ไม่ว่าจะเกิดจากการอ่านบทความในเอกสารนี้หรือไม่ก็ตาม ล้วนเป็นผลจากการใช้วิจารณญาณของผู้อ่าน โดยไม่มีส่วนเกี่ยวข้องกับหรือพันธะผูกพันใดๆ กับ บริษัทหลักทรัพย์ คิงส์ฟอร์ด จำกัด(มหาชน) ไม่มีการฉ้อโกง

ชื่อ	นามสกุล	ตำแหน่ง	เลขที่ทะเบียน SEC	โทรศัพท์	อีเมล	เป็นนักวิเคราะห์ทางด้านปัจจัยพื้นฐาน (โปรดระบุชื่อหุ้นและกลุ่มอุตสาหกรรม)
อภิชัย	เรามาณะชัย	ผู้ช่วยกรรมการผู้จัดการ นักวิเคราะห์การลงทุนปัจจัยทางเทคนิค นักวิเคราะห์กลยุทธ์การลงทุน นักวิเคราะห์การลงทุนปัจจัยพื้นฐานด้านตลาดทุน	002939	02 829 6999 Ext. 2200	apichai.ra@kfsec.co.th	
นพพร	ฉายแก้ว	ผู้จัดการอาวุโส	043964	02 829 6999 Ext. 2203	noppom.ch@kfsec.co.th	พลังงานและปิโตรเคมี ยานยนต์ ขนส่งทางอากาศ
ณัฐวัช	ภูสุนทรศรี	นักวิเคราะห์	087077	02 829 6999 Ext. 2204	nattawat.po@kfsec.co.th	อาหาร, การแพทย์, พาณิชย์
ณัฐ	แก้วบริสุทธิ์สกุล	ผู้ช่วยนักวิเคราะห์				เทคโนโลยีสารสนเทศและการสื่อสาร และกลุ่มบริการรับเหมาก่อสร้าง