



Set Index Data

Open	1,167.19		
High	1,189.40		
Low	1,160.99		
Closed	1,187.63		
Chg.	10.19		
%Chg.	0.87		
Value (mn)	49,570.68		
P/E(x)	17.00	UP	320
P/BV(x)	16.19	Unchanged	178
Yield (%)	1.13	Down	165
Market Cap (mn)	14,794.52		

SET 50 -100 - MAI - Futures Index

	Closed	chg.	(%)
SET 50	751.89	6.77	0.91
SET 100	1,630.35	15.77	0.98
S50_CON	748.90	5.80	0.78
MAI Index	252.53	2.02	0.81

Trading Breakdown : Daily

(Bt,m)	Buy	Sell	Net
Institution	6,623.96	4,674.75	1,949.21
Broker Port	2,945.53	3,504.78	-559.25
Foreign	27,012.55	28,033.03	-1,020.48
Customer	12,940.01	13,309.49	-369.48

Trading Breakdown : Month to Date

(Bt,m)	Buy	Sell	Net
Institution	33,555.49	31,348.99	2,206.50
Broker Port	17,664.03	22,367.17	3,584.64
Foreign	162,083.19	170,839.86	6,715.71
Customer	93,216.86	81,963.55	11,253.31

World Markets Index

	Closed	Chg.	(%)
Dow Jones	41,433.48	-478.23	-1.14
NASDAQ	17,436.10	-32.22	-0.18
FTSE100	8,495.99	-104.23	-1.21
Nikkei	36,793.11	-235.16	-0.64
Hang Seng	23,782.14	-1.35	-0.01

Commodities

	Closed	Chg.	(%)
Oil: Brent	69.90	0.01	0.01
Oil: Nymex	66.39	0.05	0.08
Gold	2,913.23	-3.26	-0.11
ZINC	2,863.00	-14.00	-0.49
BDIY Index	1,436.00	12.00	0.84

Analysts

Apichai Raomanachai
Fundamental and Technical Investment Analysis ID No. 002939
Tel 02-829-6999 Ext 2200
Email : apichai.ra@kfsec.co.th

Nopporn Chaykaew
Fundamental Analysis ID No. 043964
Tel 02-829-6999 Ext 2203
Email : noppoen.ch@kfsec.co.th

Nattawat Poosunthorntri
Fundamental Analysis ID No. 087077
Tel 02-829-6999 Ext 2204
Email : nattawat.po@kfsec.co.th

Market Wrap-Up

- SET วันที่ 11 มี.ค.68 ปิด +10.19 จุด อยู่ที่ 1,187.63 จุด มูลค่าการซื้อขาย 49,522 ลบ. สถาบันซื้อ 1,949 ลบ. พอร์ตโบรกขาย 559 ลบ. รายย่อยขาย 369 ลบ. และต่างชาติขาย 1,020 ลบ. NVDR มียอดขายสุทธิ 40 ลบ. โดยมี ยอดซื้อในหุ้น PTTEP,AOT,PTTEP,GLOBAL,CPALL และมีขายหุ้น BDMS,ADVANC,KTB,DELTA,KBANK มูลค่า Short Sales อยู่ที่ 2,789 ลบ. หุ้นที่มี%ปริมาณ Short สูงคือ TAIWANHD13,TDEX,BTS โดยนักลงทุน ต่างประเทศมีสถานะ Long ใน Index Futures จำนวน 9,374 สัญญา ยอดสะสมตั้งแต่ต้นปีต่างชาติ Long สุทธิ รวม 1,200 สัญญา นักลงทุนต่างชาติซื้อพันธบัตรจำนวน 296 ลบ.
- ตลาดหุ้นสหรัฐ DJIA -1.14%, S&P500 -0.76%, Nasdaq -0.18% จากแรงขายกลุ่มอุตสาหกรรม -1.54%, อุปโภค -1.18% หลัง ปธน.ทรัมป์จะเรียกเก็บภาษีนำเข้าเหล็กและอะลูมิเนียมจากแคนาดาที่ 50% เพื่อตอบโต้แคนาดาที่จะ เรียกเก็บภาษีกระแสไฟฟ้าที่ส่งไปยังสหรัฐ แต่ได้มีการยกเลิกคำสั่งปรับขึ้นภาษีของทั้ง 2 ฝ่าย ตลาดหุ้นยุโรป Stoxx600 -1.7% จากแรงขายกลุ่มยานยนต์ -1.9% จากความกังวลสหรัฐอาจเรียกเก็บภาษีสินค้านำเข้าจากยุโรปที่ อัตรา 25% ขณะที่กลุ่มอวกาศ & กลาโหม +0.8% นำโดย Leonardo ของอิตาลี +1.7%

Market View

- ตลาดหุ้นสหรัฐวานนี้ปรับลดลง หลัง ปธน.ทรัมป์สั่งปรับขึ้นภาษีนำเข้าเหล็กและอะลูมิเนียมจากแคนาดาที่อัตรา 50% เพื่อตอบโต้รัฐออนแทริโอที่เรียกเก็บภาษีกระแสไฟฟ้าที่ส่งไปขายในรัฐมิชิแกน, นิวยอร์ค, มินนิโซตา ที่อัตรา 25% ซึ่งต่อมาผู้ว่าการรัฐออนแทริโอได้ประกาศยกเลิกคำสั่งให้เก็บภาษีกระแสไฟฟ้า ส่งผลให้ดัชนีหุ้นสหรัฐลดช่วง การปรับฐานลง ขณะที่ ปธน.ทรัมป์ได้เรียกร้องให้แคนาดายกเลิกการเก็บภาษีนำเข้าผลิตภัณฑ์นมจากสหรัฐ โดยสหรัฐ ยังจะเรียกเก็บภาษีนำเข้ารถยนต์แคนาดาในวันที่ 2 เม.ย. โดยภาพรวมนักลงทุนยังคงกังวลสงครามการค้าอาจส่งผล ให้เศรษฐกิจสหรัฐชะลอตัว ส่วนข้อมูลเศรษฐกิจ JOLTs เผยตัวเลขบริษัทรับสมัครงานสหรัฐ ม.ค. เพิ่มขึ้น 232,000 อยู่ที่ 7.74 ล.ตำแหน่ง สูงกว่าค่าที่ 7.63 ล.ตำแหน่ง และค่าวันนี้ติดตาม US CPI ก.พ. ค่า 2.9% & ม.ค. 3.0% YoY ก่อนการประชุมเฟด 18 - 19 มี.ค.
- ตลาดหุ้นยุโรปวานนี้ปรับลดลง จากความกังวลสหรัฐอาจเรียกเก็บภาษีศุลกากรสินค้าจากยุโรปในอัตรา 25% หลัง จะเรียกเก็บภาษีนำเข้าเหล็ก & อะลูมิเนียมจากแคนาดาที่ 50 % ส่งผลให้ดัชนี Euro VIX ปรับขึ้นอยู่ที่ 25.0886 สูงสุดในรอบ 7 เดือน โดยนักลงทุนยังรอแผนกระตุ้นเศรษฐกิจเยอรมัน ด้วยงบประมาณโครงสร้างพื้นฐานมูลค่า 5 แสน ล.ยูโรในช่วง 10 ปีข้างหน้า รวมถึงการลดข้อจำกัดในการกู้เงิน ส่วนข้อมูลเศรษฐกิจวันศุกร์นี้ติดตาม CPI เยอรมัน, ฝรั่งเศส, สเปน ก.พ.
- ตลาดหุ้นเอเชียวานนี้ปรับลดลง จากความกังวลภาวะสงครามการค้า อาจส่งผลให้เศรษฐกิจสหรัฐเสี่ยงเข้าสู่ภาวะ ถดถอย ขณะที่นักลงทุนรอแผนกระตุ้นเศรษฐกิจจีน หลังวานนี้ได้เสร็จสิ้นการประชุม NPC ของจีน ส่วนดัชนีนิเก อิวานี -0.64% หลัง รว.การค้าญี่ปุ่นยังไม่สามารถบรรลุข้อตกลงการค้ากับสหรัฐ ส่งผลให้สินค้านำเข้าจากญี่ปุ่น เช่น เหล็ก, อะลูมิเนียม, รถยนต์ และผลิตภัณฑ์อื่น ๆ อาจถูกสหรัฐเรียกเก็บภาษี
- ดัชนี SET วานนี้ +0.87% ปริมาณการซื้อขาย 49,522 ลบ. สถาบันซื้อ 1,949 ลบ. พอร์ตโบรกขาย 559 ลบ. ราย ย่อยขาย 369 ลบ. และต่างชาติขาย 1,020 ลบ. ได้แรงหนุนจากกลุ่มปิโตรเคมี +5.4%, บรรจภัณฑ์ +3.8%, วัสดุ ก่อสร้าง +3.4% และขนส่ง +2.86% หลังกระทรวงการคลังได้อนุมัติกองทุน Thai ESGX เพื่อรับรองการปล่อยของ กองทุน LTF ที่ครอบคลุมมูลค่า 1.8 แสน ลบ. ที่จะเปิดขาย 1 พ.ค. - 30 มิ.ย. 68 ซึ่งสามารถนำมาหักลดหย่อนภาษี ได้ไม่เกิน 500,000 บาท โดยปีภาษี 2568 หักลดหย่อนได้ไม่เกิน 300,000 บาท ส่วนที่เหลือ 200,000 บาท ให้ ททยอยหักลดหย่อนในปีภาษี 2569 - 2572 ปีละไม่เกิน 50,000 บาท ส่วนเม็ดเงินใหม่ที่ซื้อกองทุน Thai ESGX ในช่วง พ.ค. - มิ.ย. 68 ก็สามารถหักลดหย่อนได้เพิ่มอีก 300,000 บาท ซึ่งคาดว่าจะมีเม็ดเงินสลับไปยังกองทุนใหม่ รว 1.35 แสน ลบ. และสามารถช่วยลดแรงขายจากสถาบันในช่วงที่หุ้นเป็นขาลง ส่วนประเด็นที่ยังต้องติดตาม คือ การปรับขึ้นภาษี Universal Tariffs ของสหรัฐในวันที่ 2 เม.ย.

Daily Strategy

- ประเมินแนวรับดัชนี SET ที่ 1,170 - 1,180 แนวต้าน 1,190 - 1,200 คาดดัชนีสามารถขึ้นสร้างฐาน หลังแรงขาย จากสถาบันเริ่มลดลง ระหว่างรอประเมินผลกระทบจาก ม.กีดกันการค้าของสหรัฐ และผลการประชุมเฟดใน สัปดาห์หน้า แนะนำทยอยซื้อ SCB,KTB,PTT,ADVANC,CPALL,AOT ซึ่งเป็นหุ้นที่กองทุน LTF ถืออยู่ในสัดส่วนสูง และมีอันดับ ESG Rating ระดับ A ถึง AAA
- TFG* (ซื้อ / ราคาเป้าหมาย IAA Consensus 5.20 บาท) ผลการดำเนินงานของบริษัทในปี 67 มีรายได้รวม 6.5 หมื่นล้านบาท +17%YoY และมีกำไรสุทธิ 3.1 พันล้านบาท จากปีก่อนที่ขาดทุนสุทธิ 813 ล้านบาท ส่วนแนวโน้ม 1Q68 มีปัจจัยหนุนการเติบโต QoQ, YoY จากราคาสุกรในประเทศและเวียดนามที่ปรับตัวเพิ่มขึ้น โดย Supply ทั่ว โลกลดลงจากโรค ASF ขณะที่สถานการณ์หมูเถื่อนในไทยคลี่คลายไปแล้ว ด้านต้นทุนอาหารสัตว์ลดลงตราราคา กากถั่วเหลือง และข้าวโพดอาหารสัตว์ สำหรับปี 68 ตั้งเป้ารายได้เติบโต 10-15%YoY และเตรียมขยายสาขาร้าน "ไทยฟู้ดส์ เฟรช มาร์เก็ต" ให้มีจำนวนสาขา 600 แห่ง จากปีที่ผ่านมามีสาขาอยู่ที่ 401 แห่ง ช่วยเพิ่มมาร์จิ้นให้ธุรกิจ ทั้งนี้ตลาดคาค่าไร่ปี 68 ที่ 3.8 พันล้านบาท +22%YoY
- CPAXT* (ซื้อ / ราคาเป้าหมาย Bloomberg Consensus 33.58 บาท) กำไรสุทธิ 4Q67 อยู่ที่ 3,960 ลบ. (+ 21%YoY, +103%QoQ) ได้แรงหนุนตามฤดูกาล, สินค้ากลุ่มอาหารสด, การขายผ่าน Omnichannel, และ ม.กระตุ้นการ บริโภคของภาครัฐฯ ซึ่งคาดว่าแรงหนุนเหล่านี้จะต่อเนื่องไปยัง 1Q68 ด้วยจากเทศกาลตรุษจีนและเม.แจเงิน 1 หมื่นบาท เฟส 2 รวมถึง ม.Easy E-Receipt ด้าน CPAXT* เอง วางเป้าปี68 SSSG +high single digit%, GPM +60bsp, สัดส่วน Omnichannel 22%, และขยายสาขา 50 สาขา ทั้งนี้ ปัจจุบัน ตลาดคาค่าไร่ปี68 และ 69 ของ CPAXT* ที่ 12,394 ลบ.(+17%YoY) และ 13,674 ลบ.(+10%YoY)

ข้อมูลในเอกสารฉบับนี้ รวบรวมมาจากแหล่งข้อมูลที่น่าเชื่อถือ อย่างไรก็ดี บริษัทหลักทรัพย์ คิงส์ฟอร์ด จำกัด (มหาชน) ไม่สามารถที่จะยืนยันหรือรับรองความถูกต้องของข้อมูลเหล่านี้ได้ ไม่ว่าประการใด ๆ บทวิเคราะห์นี้โดยส่วนหนึ่ง จัดทำขึ้นโดยอ้างอิง หลักเกณฑ์ทางวิชาการเกี่ยวกับหลักการวิเคราะห์ และไม่ได้เป็นการชี้แนะ หรือเสนอแนะให้ซื้อหรือขายหลักทรัพย์ใด ๆ การตัดสินใจซื้อหรือขายหลักทรัพย์ใด ๆ ของผู้อ่าน ไม่ว่าจะเกิดจากการอ่านบทความในเอกสารนี้หรือไม่ก็ตาม ล้วนเป็นผลจากการใช้ วิจารณญาณของผู้อ่าน โดยไม่มีส่วนเกี่ยวข้องกับคิงส์ฟอร์ดในทางใด ๆ กับ บริษัทหลักทรัพย์ คิงส์ฟอร์ด จำกัด (มหาชน) ไม่ว่ากรณีใด



Daily Key Factors

Oil Update(+) WTI เม.ย. +\$0.22 อยู่ที่ \$66.25 / บาร์เรล, Brent พ.ค. +\$0.28 อยู่ที่ \$69.56/บาร์เรล ได้แรงหนุนจาก Dollar Index อ่อนค่า -0.66% อยู่ที่ 103.293 ต่ำสุดในรอบ 4 เดือน ส่งผลให้สัญญาน้ำมันดิบถูกลง ขณะที่ API รายงานสต็อกน้ำมันดิบสหรัฐสัปดาห์ที่ผ่านมาเพิ่มขึ้น 4.247 ล.บาร์เรล

Gold Update(+) Comex Gold เม.ย.\$+21.50 อยู่ที่ \$2,920.9 /ออนซ์ โดยทองคำยังเป็นสินทรัพย์ในช่วงที่มีความไม่แน่นอนต่อนโยบายการค้าของสหรัฐ กอปรกับได้แรงจาก Dollar Index ที่อ่อนค่าลง

Fund Flow(-) Fund Flow ต่างชาติในตลาด TIP วานนี้ ขายสุทธิ -56.56 ล้านดอลลาร์สหรัฐ ขายหุ้นไทย -30.20 ล.ดอลลาร์สหรัฐ ขายหุ้นอินโดฯ -20.25 ล.ดอลลาร์สหรัฐ และขายหุ้นฟิลิปปินส์ -6.11 ล.ดอลลาร์สหรัฐ

- (0) ค่าเงินบาทเข้านี้แข็งค่าอยู่ที่ 33.70 บาท/ดอลลาร์สหรัฐ
- (0) ผลตอบแทนพันธบัตรสหรัฐ 10 ปี ปรับขึ้นอยู่ที่ 4.277 %
- (+) ดัชนี BDI วานนี้ +12 จุด อยู่ที่ 1,436
- (+) BitCoinเข้านี้ +6.47% อยู่ที่ 82,675 ดอลลาร์สหรัฐ

Economic Calendar

ในประเทศ

- 12 มี.ค. ส.อ.ท. แถลงดัชนีความเชื่อมั่นภาคอุตสาหกรรม สัปดาห์ที่2 ม.หอการค้าไทย แถลงดัชนีความเชื่อมั่นผู้บริโภค, ดัชนีความเชื่อมั่นหอการค้าไทย
- สภาธุรกิจตลาดทุนไทย แถลงผลสำรวจดัชนีความเชื่อมั่นนักลงทุนและอัปเดตสถานการณ์ลงทุน
- ตลท. แถลงสรุปภาพรวมภาวะตลาดหลักทรัพย์
- สัปดาห์ที่3 ส.อ.ท. แถลงยอดผลิตและส่งออกรถยนต์ รถจักรยานยนต์และชิ้นส่วนยานยนต์

ต่างประเทศ

- 11 มี.ค. US ตำแหน่งงานว่างเปิดใหม่จาก JOLTS (ม.ค.)
- 12 มี.ค. US ดัชนีราคาผู้บริโภค (CPI) (ก.พ.)
US สินค้าคงคลังน้ำมันดิบ
- 13 มี.ค. US ดัชนีราคาผู้ผลิต (PPI) (ก.พ.)
US จำนวนคนที่ยื่นขอรับสวัสดิการว่างงานครั้งแรก

Theme Strategy

Theme หุ่นยนต์ 1H68 เน้น หุ้นในธุรกิจใหม่ที่เป็น Trend ในอนาคต อย่าง Data Center รวมถึงหุ้นที่มีแนวโน้มกำไรปกติ 4Q67-1Q68 คาดออกมาดี และ หุ้นที่ได้รับความผันผวนได้ดีจากความเสี่ยง Trade War/ธนาคารกลางหลักมีแนวโน้มชะลอการลดดอกเบี้ย

- (1) กลุ่มธนาคารที่มี Sentiment บวกจากธนาคารกลางหลักมีแนวโน้มชะลอการลดดอกเบี้ย/มี Yield สูง BBL, KTB, KBANK, TISCO*, TTB*
- (2) กลุ่มการอุปโภคบริโภค ได้ประโยชน์จากมาตรการกระตุ้นเศรษฐกิจในประเทศ CPALL, CPAXT*, CRC, NSL*, TNP*, OSP*
- (3) กลุ่มโรงพยาบาล BDMS, BH, PR9*, SKR
- (4) กลุ่มมีโอกาสเกี่ยวข้องกับการลงทุน Data Center/ธุรกิจ Trend อนาคต ADVANC,INTUCH*,TRUE,GULF*,AMATA
- (5) กลุ่มสินค้า IT ที่ได้ประโยชน์จากการเปลี่ยนถ่ายเทคโนโลยี(เช่น AI function/ 4G to 5G) SYNEX*, ADVICE*, SIS*
- (6) กลุ่มที่มี Sentiment บวกจาก Entertainment Complex BTS*, VGI*, MBK*, BA

**หุ้นแนะนำเชิงกลยุทธ์ที่ยังไม่อยู่ใน Coverage ของฝ่ายวิจัย

Asset Allocation: Equity 55% Fixed Income 30% Alternative Investment etc. Gold 10% Cash 5%

Today Fundamental Research: -

Monthly Portfolio February 2025: CPALL, SYNEX*, KLINIQ, SHR*, TEGH*



เคาะ Thai ESGX ดัน SET โฟลว์ซื้อหุ้นเกิน 2 หมื่นล.กรม.ไฟเขียวตั้ง
กองทุน Thai ESGX รับสิทธิประโยชน์ทางภาษี 5 ปี วงเงิน 5 แสนบาท
สำหรับนักลงทุนโยกเงินจาก LTF - นักลงทุนรายใหม่ 3 แสนล้านบาท ต้อง
ลงทุนภายในเดือนพ.ค.-มิ.ย.นี้ "คลัง" ประเมินรัฐบาลสูญเสียรายได้ราว 5
หมื่นล้านบาท ก.ล.ต.คาดเปิดให้ บลจ.จัดตั้งกองได้เม.ย.นี้ ด้านบล.ทรีนิตี้
เชื่อมีเงินไหลเข้าซื้อหุ้นเกิน 1.5-2 หมื่นล้านบาท มอง SET วานนี้แตะจุด
ต่ำสุดแล้ว เริ่มทยอยขึ้น ชู ADVANC-BDMS-CPALL-SCB เด่น(หุ้นหุ้น)

ไฟฟ้าไม่ระคายคุ่ม Ft โบรกชี้กำไร Q2/68 ติดโบรกมอง กพ. เผย 3
แนวทางเฮียริงค่า Ft กรอบ 4.15-5.16 บาท เชื่อหากคงเดิมไม่กระทบกับ
หุ้นกลุ่มโรงไฟฟ้า เหตุราคาสะท้อนปัจจัยลบดังกล่าวไปแล้ว อาจพลิกมีแรง
ซื้อสวนเก็งประเด็นบาทแข็งหนุนผลดำเนินงาน Q2/2568 ปรับตัวดีขึ้น

SC ลุ้นคลายเกณฑ์ LTV หนุน ดันโอนแนวราบ 1.8 หมื่นล. SC ลุ้น
ผ่อนคลายเกณฑ์ LTV - ลดภาษีโอน หนุนดีมานด์ที่จะลิก พร้อมวางเป้าหมาย
โอน แนวราบแตะ 1.8 หมื่นล้านบาท โครงการเรียงคิวเพียบและมียอดขาย
โครงการแนวราบที่ 1.88 หมื่นล้านบาท ทางแผนเปิด 12 โครงการใหม่
มูลค่ารวม 1.8 หมื่นล้านบาท ปูทางอัพฐาน-ต่อยอดทรัพย์เพิ่ม(หุ้นหุ้น)

PHG ทุ่ม 150 ล. บันอับ OPD ปักธงรายได้ทะยาน 10% PHG ควักงบ
150 ล้านบาท บันอับ OPD อัสเกรดโรงพยาบาล ปูทางต่อยอดเพิ่ม พร้อม
ปักเป้าปี 2568 รายได้โต 6-10% จากปีก่อน รับพอร์ตลูกค้าขยายตัว-เก็บ
เกี่ยวค่ารักษาใหม่ แคมป์ลิ้ม สปส.เพิ่มค่ารักษาให้โรงพยาบาลเอกชน เป็น
12,000 บาทหนุน(หุ้นหุ้น)

TKN จ่อออกสินค้าใหม่ ใน-นอกนิคมสำหรับรายTKN ตั้งเป้าขยาย
ยอดขายรวมในปี 2568 เติบโตขึ้น 10% โดยยอดขายในประเทศเติบโต
ตามตลาดสาขาที่ค้าขายตัว 14% พร้อมพยายามรักษาส่วนแบ่ง
ตลาดไว้ ด้านยอดขายต่างประเทศยังคงเน้นการออกสินค้าใหม่ ๆ เพื่อให้
เหมาะสมตามแต่ละประเทศ อย่างไรก็ตามในปีบริษัทยังคงเผชิญความ
ท้าทาย จากการแข่งขันในต่างประเทศที่สูงและราคาสาขาที่ผันผวน(หุ้น
หุ้น)

GUNKUL ชูเป้า 3.5 หมื่นล. รุกค้า-พลังงานสีเขียวซีไอใหม่
GUNKUL "นฤทล ดำรงปิยวุฒิ" ประกาศเป้าหมายรายได้ปี 2568 โต 10-15%
เชิงพาณิชย์ 3 ปีคุดทำได้รวมกว่า 3.5 หมื่นล้านบาท แย้มเจรจาพันธมิตร
จับมือลุยค้าค้าเซ็นเตอร์ ขณะที่เป้ากำลังการผลิตไฟฟ้าพลังงานสีเขียว
สะสม 2,000 MW ภายในปี 2570 จัดงบลงทุน 1.2 หมื่นล้านบาท และ
เตรียมความพร้อมรองรับ Direct PPA และการเปิดประมูลรอบใหม่ ส่วน
ในต่างประเทศมองฟิลิปปินส์เป็นโอกาส (หุ้นหุ้น)

ATP30 แดกไลน์ธุรกิจบริการ บัสอีวีกระแสดีจ่อลงทุนเพิ่มATP30
สบช่องขยายธุรกิจและบริการ ให้เข้าหารายได้ใหญ่ ช่อมบ่ารุ่ง ตรวจสภาพ
รถ ล้างแอร์ จำหน่ายอะไหล่ ปักเป้ากวาดรายได้ปีนี้มากกว่า 800 ล้านบาท
ยอดขายโตไม่ต่ำกว่า 10% มุ่งกลยุทธ์บริการรถบัสไฟฟ้าเพิ่มขึ้น หลัง
กระแสตอบรับดี เล็งลงทุนซื้อรถเพิ่มอีก 12 คัน หนุนมาร์จิ้นพุ่งขึ้น(หุ้นหุ้น)

WARRIX บุกหนักแดนมังกร ผุดสาขา 100 แห่ง-ไทย 2 พันล.
WARRIX รุกหนักปักหมุดแดนมังกร หลังเปิด Outlet ที่เชียงใหม่และสตูล
รับดี 2 เดือนแรกของปีนี้ไทยยอดขายแล้ว 106 ล้านบาท เทียบเป้าทั้งปีที่
250 ล้านบาท เดินหน้ารุกตลาดออนไลน์เต็มสูบ ตั้งเป้ารายได้ปีนี้แตะ 2
พันล้านบาท โบรกเคาะราคา 6.50 บาท(หุ้นหุ้น)

TQR พัฒนาศินค้า A&H-ESG โดดเด่น ดันผลงานทำกำไรโตTQR มุ่งสู่
ผู้นำประกันภัย และประกันภัยต่อครบวงจร พร้อมพัฒนาผลิตภัณฑ์ใหม่
ร่วมกับบริษัทประกันภัยชั้นนำต่อเนื่อง ชูประกันภัยต่อ A&H-ESG-D&O-
Cyber ดาวเด่น ดันรายได้โต 5-10% ทำสถิติสูงสุดใหม่(หุ้นหุ้น)

TPS ลุยชิงงานฟรีบี แเบ็กล็อก 1.92 พันล. TPS เปิดแผนปี 68 ตั้งเป้า
รายได้เติบโต 20-25% นิวไฮต่อเนื่อง ลุยประมูลงานภาครัฐและเอกชนเต็ม
สูบ ชิว Backlog แน่น 1.92 พันล้านบาท พร้อมเปิดโครงการ EJIP เฟส 2
ระยะเวลา 2 ปี หนุนพนักงานสะสมหุ้นและร่วมเป็นเจ้าของกิจการ(หุ้นหุ้น)

XO บีมมาร์จิ้นยืน 45% ปักหมุดลุยทวีปยุโรปXO ดันปี 68 โตต่อ เร่ง
เครื่องดันมาร์จิ้นไม่ต่ำกว่า 45% จากปี 67 ทำได้ 47.85% สูงกว่าเป้า รับ
อานิสงส์ต้นทุนวัตถุดิบลด-บาทอ่อน พร้อมไฟท์ลูกค้าหลักในทวีปยุโรป
และทวีปที่มีมาร์จิ้นสูงกว่าตลาดสหรัฐ แย้มแผนเดินเครื่องไลน์ผลิตใหม่
เมษายนนี้ รองรับยอดขาย 1 พันล้านบาทต่อปี(หุ้นหุ้น)

MGC เปิดตัวรถรุ่นใหม่ แอสตัน มาร์ติน แวนเทจ ราคาเริ่มต้น
21.90 ล้านMGC เปิดตัว แอสตัน มาร์ติน รุ่น 'แวนเทจ ใหม่' (New
Vantage) เครื่องยนต์วางหน้า วี 8 สูบ 665 แรงม้า ขับเคลื่อนล้อหลัง ยนต์
กรรมสปอร์ตคู่อใจสายขับตัวจริง ด้วยราคาเริ่มต้น 21.90 ล้านบาท(หุ้นหุ้น)

BEM ราคาหุ้นมีอัปเดต 71% Valuation ต่ำมากปี 68 โตต่อBEM โย
รกแนะซื้อ มอง Valuation ที่ต่ำมาก ข้อมูล Traffic เดือนกุมภาพันธ์ออกมา
โตช้าลงยืนันมุมมองการเติบโตของการ Traffic จะชะลอลงตัวลงในปี 2568
จากฐานสูงในปี 2567 ผู้โดยสารรถใต้ดินเดือนกุมภาพันธ์อยู่ที่ 3.9% MoM
และ 2.8% YoY ขณะที่ปริมาณการจราจรบนทางด่วนลดลงเล็กน้อย YoY
แม้ว่าจะเพิ่มขึ้น MoM (+2%) คงการเติบโตของกำไรต่อหุ้นปี 2568
ประมาณการที่ 3.8% YoY ราคาหุ้นมี Upside อีกราว 71%(หุ้นหุ้น)

CI ลุย 4 โครงการ 1.3 หมื่นล. รุกธุรกิจเวลเนส-สกินแคร์CI มั่นใจ
ผลงานปี 2568 เติบโตต่อเนื่อง พร้อมบริหารจัดการสภาพคล่อง เล็งขยาย
สินทรัพย์เข้ากองรีท มูลค่า 170 ล้านบาท วางเป้าเปิดตัว 4 โครงการใหม่
มูลค่ารวม 1.32 หมื่นล้านบาท เดินหน้ารุกธุรกิจ Wellness ระดับ World
Class และธุรกิจสกินแคร์ ต่อยอด(หุ้นหุ้น)

SIRI ลุย 'ธุรกิจใหม่' รุกงานรับสร้างบ้าน เปิดตัว 20-23 มี.ค. SIRI รุก
ธุรกิจใหม่ "รับสร้างบ้าน" เปิดตัว "ต้นแบบ Crafted by Sansiri" เล็งเห็น
โอกาสการเติบโต จากมูลค่าตลาดกว่า 2 แสนล้าน เปิดตัวครั้งแรกที่งาน
มหกรรมบ้านและคอนโด วันที่ 20-23 มี.ค. นี้! (หุ้นหุ้น)

TGE ทุ่ม 7 พันล. สร้างโรงไฟฟ้า เริ่มขายคาร์บอนเครดิตปี TGE ทุ่ม
งบ 5-7 พันล้านบาท ลงทุนสร้างโรงไฟฟ้าขยะชุมชน คาดมี 5 โครงการ
COD ปี 2569 หนุนรายได้-กำไรโตอย่างมีนัยสำคัญ จากปีใหม่ที่เพิ่มขึ้น
ตัวเลขหลักเดียว COD พร้อมตั้งเป้าภายในปี 2571 มีกำลังการผลิตไฟฟ้า
รวม 76.5 เมกะวัตต์ จ่อเริ่มขายคาร์บอนเครดิตปีนี้ (หุ้นหุ้น)



ที่มา: TQ Professional, Day

Resistance 1,190 - 1,200

Support 1,175 - 1,165

SET Daily: คาดหวังการ Rebound

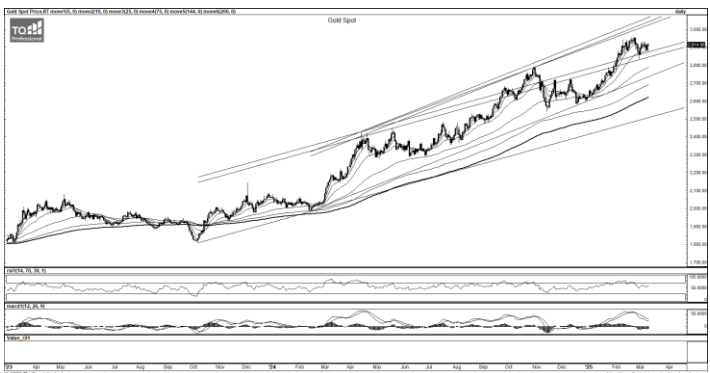
กลยุทธ์การลงทุน SET Index ย่อทำ new low ก่อนฟื้นตัวภาคบ่าจากแรงซื้อกลับหุ้นใหญ่ หนุน indicator มีโอกาสพลิกตัวบวก ช่วงสั้นสั้นรับาวด์ต่ออีกนิด โดยมีแนวต้าน 1,190/1,200 ส่วนแนวรับ 1,175/1,165



ที่มา: TQ Professional, TF weekly

SET Weekly: รหาฐาน

กลยุทธ์การลงทุน ติดตามนโยบายทรมปีหลังการเข้ารับตำแหน่ง ทิศทาง fund flow ต่างชาติไหลออกจากตลาด TIP สะท้อนคาดการณ์นโยบายการเงินการคลังของสหรัฐฯ รวมถึงแนวโน้มสงครามการค้าที่รุนแรง ทางเทคนิค TF weekly แท่งเทียนรายสัปดาห์ที่ปรับตัวทำ low หลุดกรอบ parallel ส่วนใน TF Monthly ย่อหลุดสามเหลี่ยมต่ำกว่า EMA200 Month ดั้งนั้นยังเป็นขาลงรอสัญญาณสร้างฐานให้เจอก่อน // แนวรับ 1,145 /1,105 แนวต้าน 1,345/1,385



ที่มา: TQ Professional, TF daily

Gold Spot: ขึ้นขายลงซื้อ

กลยุทธ์การลงทุน Gold Spot สลับบวกหนุนจาก dollar index มีทิศทางอ่อนตัว // แท่งเทียนขยับแบบประคองตัวบนเส้น EMA10-25 วัน แต่ RSI / MACD อ่อนตัวกดดัน เน้น trading สั้น หรือ รอซื้อเมื่ออ่อนตัว แนวรับ US\$2,905-2,880/Oz แนวต้าน US\$2,930-2,955/Oz

Resistance 2,930 - 2,955

Support 2,905 - 2,880

Technical Analyst

Apichai Raomanachai No. 002939

Asst. Technical Analyst

Noppom Chaykaew No. 043964

ข้อมูลในเอกสารฉบับนี้ รวบรวมมาจากแหล่งข้อมูลที่เชื่อถือได้ อย่างไรก็ดี บริษัทหลักทรัพย์ คิงส์ฟอร์ด จำกัด (มหาชน) ไม่สามารถที่จะยืนยันหรือรับรองความถูกต้องของข้อมูลเหล่านั้นได้ ไม่ว่าประการใด ๆ บทวิเคราะห์ในเอกสารนี้ จัดทำขึ้นโดยอ้างอิงหลักเกณฑ์ทางวิชาการเกี่ยวกับหลักการวิเคราะห์ และมีได้เป็นการชี้นำ หรือเสนอแนะให้ซื้อหรือขายหลักทรัพย์ใด ๆ การตัดสินใจหรือซื้อขายหลักทรัพย์ใด ๆ ของผู้อ่าน ไม่ว่าจะเกิดจากการอ่านบทความในเอกสารนี้หรือไม่ก็ตาม ล้วนเป็นผลจากการใช้วิจารณญาณของผู้อ่าน โดยไม่มีส่วนเกี่ยวข้องกับหรือพินัยกรรมใด ๆ กับ บริษัทหลักทรัพย์ คิงส์ฟอร์ด จำกัด(มหาชน) ไม่สามารถทำได้



ที่มา : TQ Professional

PTTGC

Resistance 18.60-20.00

Support 17.30

แนะนำแก๊งก์กำไร แท่งเทียนทยอยแกว่งตัวขึ้นจากแนวพักโซนล่าง ล่าสุดดีดขึ้นทดสอบ EMA25 วัน ด้านปริมาณการซื้อขายเข้าสะสม ส่วน RSI / MACD เริ่มขยับบวก คาดหวังการขึ้นต่อโดยมีแนวต้าน 18.60-20.00 บาท แนวรับ 17.30 บาท จุด Stop Loss 16.50 บาท



ที่มา : TQ Professional

SCB

Resistance 128.00

Support 123.00

แนะนำแก๊งก์กำไร แท่งเทียนดีดขึ้นจากแนวพัก ล่าสุดกลับมายืนเหนือเส้นค่าเฉลี่ย 10 วัน ด้านปริมาณการซื้อขายเข้าสะสม ส่วน RSI / MACD มีสัญญาณบวก หากยืนแนวรับ 123.00 บาท ได้คาดหวังการทยอยขึ้นต่อ โดยมีแนวต้านถัดไป 128.00 บาท และ Stop Loss 121.00 บาท



ที่มา : TQ Professional

SCC

Resistance 161.50

Support 144.50

แนะนำแก๊งก์กำไร แท่งเทียนทยอยฟื้นตัวขึ้นจากโซนพัก พร้อมปริมาณการซื้อขายเข้าสะสม ส่วน MACD / RSI ขยับขึ้นด้วยสัญญาณเชิงบวก ระวังถัดไป คาดหวังการแกว่งขึ้นสู่แนวต้าน 161.50 บาท ส่วนแนวรับ 144.50 บาท และ Stop Loss ที่ 143.50 บาท

Technical Analyst

Apichai Raomanachai No. 002939

Asst. Technical Analyst

Nopporn Chaykaew No. 043964

ข้อมูลในเอกสารฉบับนี้ รวบรวมมาจากแหล่งข้อมูลที่เชื่อถือได้ อย่างไรก็ดี บริษัทหลักทรัพย์ คิงส์ฟอร์ด จำกัด (มหาชน) ไม่สามารถที่จะยืนยันหรือรับรองความถูกต้องของข้อมูลเหล่านั้นได้ ไม่ว่าประการใด ๆ บทวิเคราะห์ในเอกสารนี้ จัดทำขึ้นโดยอ้างอิงหลักเกณฑ์ทางวิชาการเกี่ยวกับหลักการวิเคราะห์ และมีได้เป็นการชี้แนะ หรือเสนอแนะให้ซื้อหรือขายหลักทรัพย์ใด ๆ การตัดสินใจซื้อหรือขายหลักทรัพย์ใด ๆ ของผู้อ่าน ไม่ว่าจะเกิดจากการอ่านบทความในเอกสารนี้หรือไม่ก็ตาม ล้วนเป็นผลจากการใช้วิจารณญาณของผู้อ่าน โดยไม่มีส่วนเกี่ยวข้องกับหรือพันธะผูกพันใด ๆ กับ บริษัทหลักทรัพย์ คิงส์ฟอร์ด จำกัด(มหาชน) ไม่ว่ากรณีใด

SET50 Index Futures



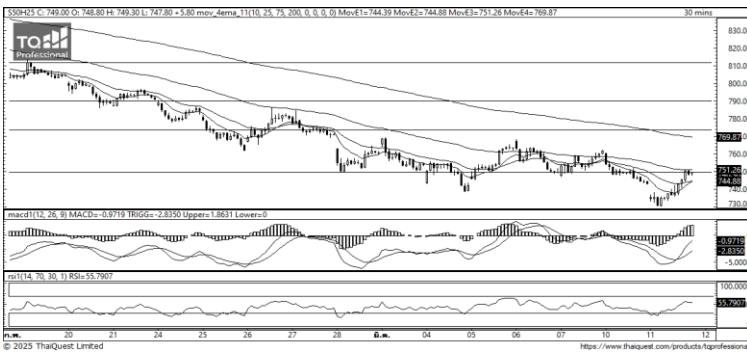
KINGSFORD

วันพุธที่ 12 มีนาคม พ.ศ. 2568

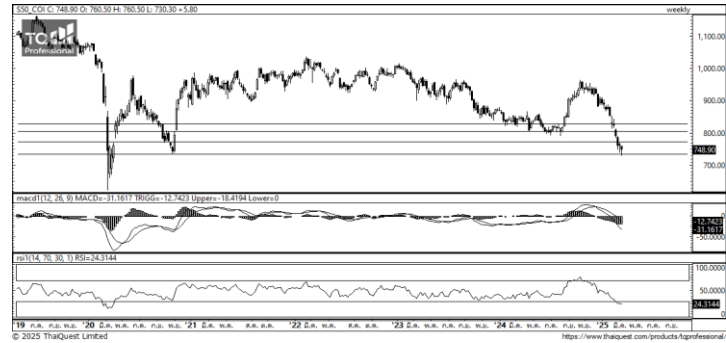
Market Overview

- นักลงทุนต่างชาติ Long สุทธิ 9,374 สัญญา ยอดสะสมประจำเดือน มี.ค มียอด Short สุทธิ -10,837 สัญญา และ ยอดสะสมปี 2568 เป็นยอด Long สุทธิ 1,200 สัญญา
- ดัชนี DJIA ปิดที่ 1.14%, ดัชนี S&P500 ปิดที่ -0.76% และดัชนี Nasdaq ปิดที่ -0.18%
- ปธน. ทรัมป์ประกาศเพิ่มการเรียกเก็บภาษีนำเข้าเหล็กและอลูมิเนียมจากแคนาดาเป็น 50% จากเดิม 25% โดยจะมีผลบังคับใช้ในช่วงเช้าของวันพุธที่ 12 มี.ค. เพื่อตอบโต้ต่อการที่รัฐออนแทรีโอของแคนาดาประกาศเรียกเก็บภาษีกระแสไฟฟ้าที่ส่งให้แก่อเมริกา ในอัตรา 25%

Volume by Investors	SET (Million Bath)	Index Futures (Contracts)
Local Institutions	1,949.22	-834
Foreign	-1,020.48	9,374
Local Investor	-369.48	-8,540



ที่มา: Kingsford Research



ที่มา: Kingsford Research

ภาพการลงทุนระยะสั้น

แนะนำ : Short , แนวรับ: 740 แนวต้าน: 750 Stop Loss: 745

S50H25 ปิดที่ 748.90 จุด ดัชนีมีการปรับตัว+0.46 % มีการปรับตัวขึ้นทดสอบ EMA 75 ส่วน Indicator ปรับขึ้นมาสลับสนุนแนวโน้มขาขึ้น ระยะสั้นมองการปรับตัวอยู่ในกรอบ หากยังไม่สามารถปรับตัวสูงกว่า 750 ได้แนะนำเปิดสถานะ Short จะเป็นฝั่งที่ได้เปรียบกว่า

ภาพการลงทุนรายสัปดาห์

แนะนำ Short Full Port แนวรับ : 735 แนวต้าน : 775 Stoploss : 750 Set 50 Index Future ปรับตัวลงทดสอบ Low โดยแท่งเทียนสัปดาห์นี้เปิดต่ำกว่า 760 เป็นการสนับสนุนแนวโน้มขาหลงต่อ และ Indicator ยังสนับสนุนแนวโน้มขาหลง ระยะกลางมองเป็นการปรับตัวลงหากปรับตัวต่ำกว่า 735 ยังเป็นการสนับสนุนแนวโน้มขาหลง

	Close	Change	Volume	OI
SET50	751.89	6.8	1,274,389,800	38,204,470,404
S50H25	748.90	5.8	200,336	591,052
S50M25	743.20	5.6	33,868	108,986
S50U25	740.10	5.4	6,600	26,677
S50Z25	740.40	5.4	5,296	12,754

Source: TQ Pro

	Last	Support	Resistance
SET50	751.89	740	750
S50H25	748.90	740	750
S50M25	743.20	735	745
S50U25	740.10	730	740
S50Z25	740.40	730	740

Source: TQ Pro

Series	Close	Chg	Vol. Contracts	OI	OI Chg	Theoretical	Basis	Daly Left	LTD
S50H25	748.90	5.8	591,052	591,052	390,716	751.57	-2.99	16	28/3/2025
S50M25	743.20	5.6	108,986	108,986	75,118	749.75	-8.69	107	27/6/2025
S50U25	740.10	5.4	26,677	26,677	20,077	747.87	-11.79	201	29/9/2025
S50Z25	740.40	5.4	12,754	12,754	7,458	746.06	-11.49	292	29/12/2025
S50J25	745.50	4.5	340	340	127	750.93	-6.39	48	29/4/2025

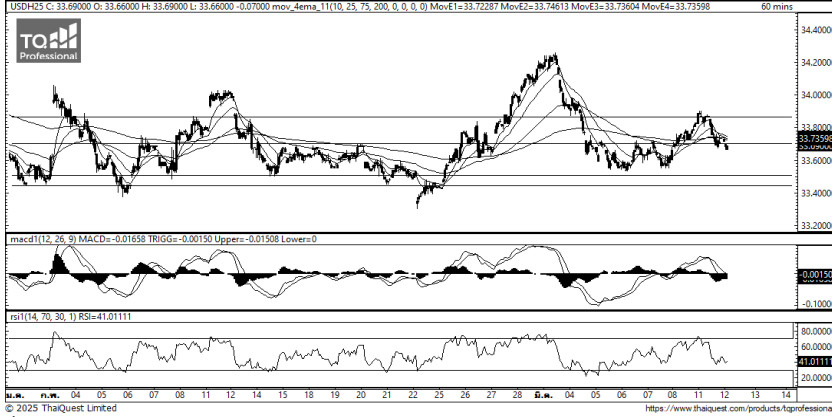
ข้อมูลในเอกสารฉบับนี้ รวบรวมมาจากแหล่งข้อมูลที่น่าเชื่อถือ อย่างไรก็ดี บริษัทหลักทรัพย์ คิงส์ฟอร์ด จำกัด (มหาชน) ไม่สามารถที่จะยืนยันหรือรับรองความถูกต้องของข้อมูลเหล่านี้ได้ ไม่ว่าประการใด ๆ บทวิเคราะห์ในเอกสารนี้ จัดทำขึ้นโดยอ้างอิงหลักเกณฑ์ทางวิชาการเกี่ยวกับหลักการวิเคราะห์ และมีได้เป็นการชี้แนะ หรือเสนอแนะให้ซื้อหรือขายหลักทรัพย์ใด ๆ การตัดสินใจซื้อหรือขายหลักทรัพย์ใด ๆ ของผู้อ่าน ไม่ว่าจะเกิดจากการอ่านบทความในเอกสารนี้หรือไม่ก็ตาม ล้วนเป็นผลจากการใช้วิจารณญาณของผู้อ่าน โดยไม่มีส่วนเกี่ยวข้องกับหรือพ้องกันใด ๆ กับ บริษัทหลักทรัพย์ คิงส์ฟอร์ด จำกัด (มหาชน) ไม่ว่ากรณีใด

SET50 Index Futures



KINGSFORD

Currency Futures



ที่มา: Kingsford Research

ภาพการลงทุในระยะสั้น

Dollar Index : 103.51 จุด หรือ -0.31%, USDH24 : +0.03 THB/USD

แนะนำ เปิดสถานะ : Short

แนวรับ: 33.65 THB/USD แนวต้าน: 33.80 THB/USD Stop Loss: 33.85

USDH25 : ราคาช่วงกลางคืนเมื่อวานที่ผ่านมาปิดที่ 33.69 THB/USD ปรับตัวลงมาได้

EMA ทั้ง 4 เส้น ส่วน Indicator ปรับตัวสนับสนุนแนวโน้มขาลง หากปรับตัวต่ำกว่า

33.65 การเปิดสถานะ Short จะเป็นฝั่งที่ได้เปรียบกว่า

	Last	Change	Volume	OI
USDH25	33.76	0.03	17,391	91,999
USDM25	33.55	0.01	11,461	54,835
USDJ25	33.68	-0.02	155	1,764
USDK25	33.65	0.16	3	481

Source: TQ Pro

	Last	Support	Resistance
RTXUSTB	33.71	33.70	33.80
USDH25	33.76	33.65	33.80
USDM25	33.55	33.45	33.60

Source: Kingsford Securities

	Close	Change	Volume	OI
EURUSD	1.09	0.01		
EURUSDH25	1.091	0.0049	1,0951	0.0041

Source: TQ Pro

	Close	Change	Volume	OI
USDJPY	147.82	0.79		
USDJPYH25	147.08	-0.02	1,094	5187

Source: TQ Pro

Apichai Raomanachai

Fundamental and Technical Investment Analysis

ID No. 002939 Tel 02-829-6999 Ext 2200

Email : apichai.ra@kfsec.co.th

Nut Kaewborisutsakul

Assistant Investment Analyst

ข้อมูลในเอกสารฉบับนี้ รวบรวมมาจากแหล่งข้อมูลที่น่าเชื่อถือ อย่างไรก็ดี บริษัทหลักทรัพย์ คิงส์ฟอร์ด จำกัด (มหาชน) ไม่สามารถที่จะยืนยันหรือรับรองความถูกต้องของข้อมูลเหล่านี้ได้ ไม่ว่าประการใด ๆ บทวิเคราะห์ในเอกสารนี้ จัดทำขึ้นโดยอ้างอิงหลักการทางวิชาการเกี่ยวกับหลักการวิเคราะห์ และมีได้เป็นการชี้แนะ หรือเสนอแนะให้ซื้อหรือขายหลักทรัพย์ใด ๆ การตัดสินใจซื้อหรือขายหลักทรัพย์ใด ๆ ของผู้อ่าน ไม่ว่าจะเกิดจากการอ่านบทความในเอกสารนี้หรือไม่ก็ตาม ล้วนเป็นผลจากการใช้วิจารณญาณของผู้อ่าน โดยไม่มีส่วนเกี่ยวข้องกับหรือพินัยกรรมใด ๆ กับ บริษัทหลักทรัพย์ คิงส์ฟอร์ด จำกัด (มหาชน) ไม่ว่ากรณีใด



Most Active Grainer (%chg)

Rank	STOCK	OI	Price Chg (20 Working Days)
1	THANI	17,733	34.45%
2	GPSC	4,516	18.45%
3	STECON	13,742	17.65%
4	CENDEL	1,430	16.96%
5	CPF	5,174	14.83%
6	AP	44,787	11.95%
7	TVO	57	11.90%
8	BCH	2,309	11.27%
9	BA	3,968	10.31%
10	M	1,437	9.89%
11	MINT	5,192	9.71%
12	KKP	664	8.82%
13	BAM	15,296	8.33%
14	SPALI	2,534	8.28%
15	TTA	18,994	7.01%
16	SIRI	17,442	6.87%
17	SPRC	1,898	6.86%
18	MEGA	575	6.56%
19	TPIPL	1,492	6.25%
20	TOP	14,514	5.53%
21	OSP	4,159	5.37%
22	VGI	213,009	4.55%
23	BSRC	105	3.85%
24	LPN	544	3.81%
25	EPG	1,989	3.73%
26	STA	2,297	3.42%
27	PSL	1,971	3.20%
28	STPI	19,831	2.92%
29	MTC	3,157	2.82%
30	TKN	843	2.40%

Top Gainers OI (%chg)

STOCK	OI	%Daily Top OI Change	STOCK	OI	%5 Day Top OI Change
MTC	3,157	40.87%	TRUE	60,325	77.75%
AMATA	1,631	33.36%	KTB	6,712	40.86%
BGRIM	9,098	22.85%	BAM	15,296	40.65%
CBG	3,196	21.11%	CBG	3,196	39.69%
PSH	2,897	18.44%	PSH	2,897	38.22%
IVL	11,387	17.57%	TTB	35,434	32.23%
PTTGC	12,869	16.84%	IVL	11,387	30.42%
SCB	1,975	14.29%	SPCG	1,317	25.91%
CENDEL	1,430	13.85%	JMT	9,086	23.50%
TISCO	234	9.86%	CENDEL	1,430	23.06%
TKN	843	9.77%	PSL	1,971	22.80%
OR	8,599	9.22%	HMPRO	10,796	21.17%
SCC	2,193	8.24%	PTTGC	12,869	20.68%
JMT	9,086	6.99%	OR	8,599	17.42%
SPCG	1,317	5.70%	TKN	843	17.41%

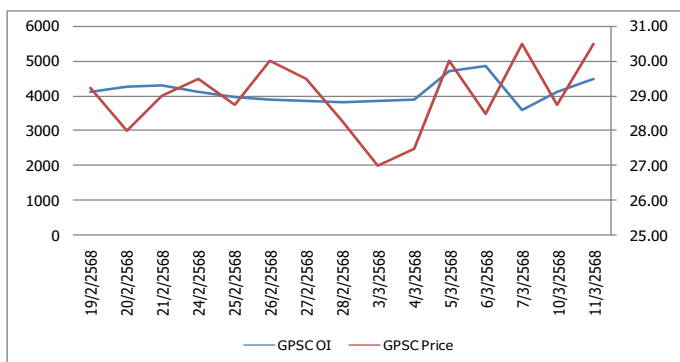
Source: TQ Pro

Top Loser OI (%chg)

STOCK	OI	%Daily Top OI Change	STOCK	OI	%5 Day Top OI Change
TOA	257	-43.52%	ITD	6,293	-48.59%
GLOBAL	634	-31.97%	GLOBAL	634	-43.19%
SUPER	64,062	-19.99%	PTT	4,849	-41.71%
ITD	6,293	-16.48%	STECON	13,742	-28.82%
EA	2,105	-16.34%	STECON	13,742	-28.82%
BDMS	21,578	-12.98%	CPF	5,174	-27.41%
OSP	4,159	-10.50%	TVO	57	-25.97%
CK	2,119	-9.41%	CK	2,119	-25.62%
HANA	4,056	-8.75%	TOA	257	-23.05%
GUNKUL	5,221	-8.56%	GULF	3,294	-23.02%
DELTA	3,206	-7.74%	SIRI	17,442	-22.28%
HMPRO	10,796	-6.54%	BCH	2,309	-21.01%
GULF	3,294	-6.18%	AOT	9,117	-19.81%
JAS	99,541	-5.93%	PRM	27,768	-19.43%
AEONTS	114	-5.79%	TISCO	234	-18.47%

หุ้นที่มีทิศทาง ราคาและ OI ที่น่าจับตามอง

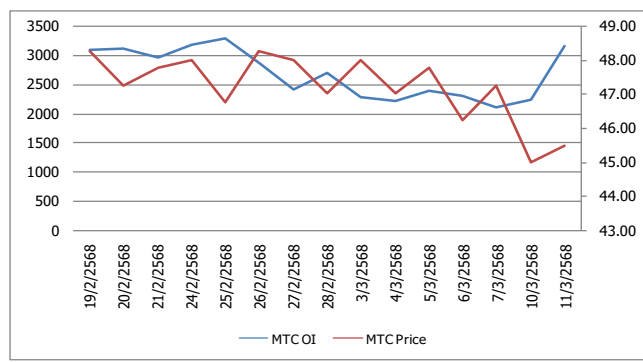
OI Trend GPSC



Recommend : Long
Support : 30.00

Resistance : 33.00
Stop-Loss : 29.75

OI Trend MTC



Recommend : Long
Support : 45.00

Resistance : 47.00
Stop-Loss : 44.75

Source: KINGSFORD

APICHAJ RAOMANACHAI No. 002939
NUT KAEWBORISUTSAKUL Asst. Derivatives Analyst

ข้อมูลในเอกสารฉบับนี้ รวมรวมมาจากแหล่งข้อมูลที่น่าเชื่อถือ อย่างไรก็ตาม บริษัทหลักทรัพย์ คิงส์ฟอร์ด จำกัด (มหาชน) ไม่สามารถที่จะยืนยันหรือรับรองความถูกต้องของข้อมูลเหล่านี้ได้ ไม่ว่าประการใด ๆ บทวิเคราะห์ในเอกสารนี้ จัดทำขึ้นโดยอ้างอิงหลักการทางวิชาการเกี่ยวกับหลักการวิเคราะห์ และมีได้เป็นการชี้แนะ หรือเสนอแนะให้ซื้อหรือขายหลักทรัพย์ใด ๆ การตัดสินใจซื้อหรือขายหลักทรัพย์ใด ๆ ของผู้อ่าน ไม่ว่าจะเกิดจากการอ่านบทความในเอกสารนี้หรือไม่ก็ตาม ล้วนเป็นผลจากการใช้วิจารณญาณของผู้อ่าน โดยไม่มีส่วนเกี่ยวข้องกับหรือที่แนะนำของคิงส์ฟอร์ด จำกัด บริษัทหลักทรัพย์ คิงส์ฟอร์ด จำกัด (มหาชน) ไม่พวกรณใด

PROGRAM TRADING DAILY



KINGSFORD

วันพุธที่ 12 มีนาคม พ.ศ. 2568

ข้อมูลสถิติ Program Trading รายวัน

ประเภท	ซื้อ	ขาย	สุทธิ
Program Trading	24,176.38	25,027.39	-851.01
Non Program Trading	25,739.89	24,888.88	851.01
Total	49,916.27	49,916.27	

ข้อมูลรายหลักทรัพย์ *

หลักทรัพย์	ตลาด	มูลค่า Program Trading (บาท)	% มูลค่า Program Trading เทียบกับมูลค่าการซื้อขายแบบ Auto Matching
AOT	SET	2,032,116,275	63.31
PTTGC	SET	547,782,195	50.12
DOHOME	SET	28,080,035	50.04
GPSC	SET	201,981,125	46.43
HANA	SET	131,290,125	45.42

หมายเหตุ "Program Trading" หมายถึง การซื้อขายหลักทรัพย์ด้วยชุดคำสั่งคอมพิวเตอร์

* แสดงข้อมูลของหลักทรัพย์ที่มีราคาปิด และมูลค่าการซื้อขายเปลี่ยนแปลงไปมากจากวันทำการซื้อขายก่อนหน้า

* กรณีไม่แสดงข้อมูล หมายถึง ไม่มีหลักทรัพย์เข้าเกณฑ์ที่กำหนด

ข้อมูลการขายชอร์ตที่ยังไม่ได้ซื้อคืน

สถานะ Short เพิ่มขึ้น

หลักทรัพย์	ปริมาณการขายชอร์ตคงเหลือ (%)	สถานะชอร์ตเพิ่มขึ้น เมื่อเทียบวันก่อนหน้า (%)
COM7	0.76%	0.09%
MTC	1.41%	0.07%
BTS	1.17%	0.07%
WHA	1.49%	0.06%
BEM	1.71%	0.06%
TIDLOR	0.88%	0.05%
TDEX	0.22%	0.04%
BBL	0.67%	0.03%
BCH	1.54%	0.03%
SAWAD	1.24%	0.03%

สถานะ Short ลดลง

หลักทรัพย์	ปริมาณการขายชอร์ตคงเหลือ (%)	สถานะชอร์ตลดลง เมื่อเทียบวันก่อนหน้า (%)
JAS	0.96%	-0.04%
CBG	1.17%	-0.03%
HANA	2.58%	-0.03%
OR	0.74%	-0.03%
SCC	0.81%	-0.03%
AP	0.60%	-0.03%
TPIPL	0.07%	-0.03%
LH	0.87%	-0.02%
TTB	0.42%	-0.02%
BH	1.14%	-0.02%

หมายเหตุ : เรียงตามการเปลี่ยนแปลงของปริมาณการขายชอร์ตที่ยังไม่ได้ซื้อคืน ของหลักทรัพย์ Local + NVDR /จำนวนหุ้นชำระแล้ว (%)

ข้อมูลในเอกสารฉบับนี้ รวบรวมมาจากแหล่งข้อมูลที่เชื่อถือได้ อย่างไรก็ดี บริษัทหลักทรัพย์ คิงส์ฟอร์ด จำกัด (มหาชน) ไม่สามารถที่จะยืนยันหรือรับรองความถูกต้องของข้อมูลเหล่านี้ได้ ไม่ว่าประการใด ๆ บทวิเคราะห์ในเอกสารนี้ จัดทำขึ้นโดยอ้างอิงหลักการทางวิชาการเกี่ยวกับหลักการวิเคราะห์ และมีได้เป็นการชี้แนะ หรือเสนอแนะให้ซื้อหรือขายหลักทรัพย์ใด ๆ การตัดสินใจซื้อหรือขายหลักทรัพย์ใด ๆ ของผู้อ่าน ไม่ว่าจะเกิดจากการอ่านบทความในเอกสารหรือไม่ก็ตาม ล้วนเป็นผลจากการใช้วิจารณญาณของผู้อ่าน โดยไม่มีส่วนเกี่ยวข้องกับหรือหนี้ของคิงส์ฟอร์ด จำกัด (มหาชน) บริษัทหลักทรัพย์ คิงส์ฟอร์ด จำกัด (มหาชน) ไม่ว่ากรณีใด

Top 20 Outstanding Short



KINGSFORD

วันพุธที่ 12 มีนาคม พ.ศ. 2568

หลักทรัพย์	ปริมาณการขายชอร์ตที่ยังไม่ได้ซื้อคืน ณ สิ้นวัน (หุ้น)		สถานะขายชอร์ต คงเหลือ (%)	สถานะชอร์ตเพิ่ม/ลด เมื่อเทียบวันก่อนหน้า (%)
	Local	NVDR		
HANA	8,772,700	14,067,320	2.580	-0.034
KCE	12,307,900	11,516,500	2.015	-0.017
BCP	11,252,100	12,821,300	1.748	-0.009
BEM	34,084,400	227,785,196	1.713	0.060
TISCO	9,523,500	3,821,700	1.667	-0.016
BCH	22,630,900	15,870,800	1.544	0.032
IRPC	150,387,200	164,956,615	1.543	0.016
SPRC	4,334,400	61,805,883	1.525	0.020
WHA	168,264,600	53,775,700	1.486	0.062
MTC	11,187,700	18,616,300	1.406	0.074
OSP	10,185,400	28,726,700	1.295	-0.017
SAWAD	3,920,170	14,748,548	1.236	0.031
BANPU	28,260,200	95,435,166	1.235	-0.017
CBG	3,605,830	8,125,200	1.173	-0.035
BTS	16,144,400	171,430,009	1.166	0.071
BH	2,740,641	6,306,400	1.138	-0.018
HMPRO	5,837,800	141,701,533	1.122	0.014
EA	17,816,100	63,641,294	1.097	0.002
TTA	16,667,000	3,000,300	1.079	0.004
KBANK	1,868,200	23,335,100	1.064	0.016

หมายเหตุ : เรียงตามการเปลี่ยนแปลงของปริมาณการขายชอร์ตที่ยังไม่ได้ซื้อคืน ของหลักทรัพย์ Local + NVDR /จำนวนหุ้นชำระแล้ว (%)

ข้อมูลในเอกสารฉบับนี้ รวบรวมมาจากแหล่งข้อมูลที่น่าเชื่อถือ อย่างไรก็ดี บริษัทหลักทรัพย์ คิงส์ฟอร์ด จำกัด (มหาชน)ไม่สามารถที่จะยืนยันหรือรับรองความถูกต้องของข้อมูลเหล่านี้ได้ ไม่ว่าประการใด ๆ บทวิเคราะห์ในเอกสารนี้ จัดทำขึ้นโดยอ้างอิงแหล่งข้อมูลที่ทางวิชาการเกี่ยวกับหลักทรัพย์วิเคราะห์ และมีได้เป็นการชี้นำ หรือเสนอแนะให้ซื้อหรือขายหลักทรัพย์ใด ๆ การตัดสินใจซื้อหรือขายหลักทรัพย์ใด ๆ ของผู้อ่าน ไม่ว่าจะเกิดจากการอ่านบทความในเอกสารนี้หรือไม่ก็ตาม ส่วนเป็นผลจากการใช้วิจารณญาณของผู้อ่าน โดยไม่มีส่วนเกี่ยวข้องกับหรือหนี้และผูกพันใด ๆ กับ บริษัทหลักทรัพย์ คิงส์ฟอร์ด จำกัด(มหาชน) ไม่ว่ากรณีใด

Short Sales



KINGSFORD

มูลค่าการขายชอร์ต ณ วันที่ 11 มีนาคม 2568

หลักทรัพย์	ปริมาณหุ้นที่ขายชอร์ต (หุ้น)	มูลค่าการขายชอร์ต (บาท)	%เทียบมูลค่าซื้อขายตลาดรวม
AAI	144,900	768,000	5.06%
AAV	1,148,600	2,277,622	3.99%
ADVANC	750,300	201,542,500	9.34%
AEONTS	21,300	2,233,450	8.05%
AH	1,500	19,010	0.63%
AI	6,100	21,010	5.51%
AIE	36,200	44,316	0.51%
AMATA	398,200	8,791,410	3.55%
AOT	3,620,400	143,354,700	4.46%
AP	637,500	5,587,915	3.53%
ASIAN	13,000	103,490	1.00%
AU	166,100	1,563,805	13.70%
AWC	3,601,800	10,480,066	7.72%
BA	178,700	3,767,750	3.17%
BAFS	900	7,380	0.34%
BAM	1,123,900	7,202,035	3.79%
BANPU	2,060,500	8,836,858	5.52%
BAY	400	9,120	0.18%
BBGI	5,700	21,782	0.34%
BBIK	24,000	771,350	5.83%
BBL	1,051,500	154,078,300	17.32%
BCH	1,136,300	17,789,820	16.79%
BCP	286,500	10,548,500	4.02%
BCPG	135,300	771,535	1.93%
BDMS	3,210,300	73,860,970	4.84%
BEC	400	1,528	0.16%
BEM	12,118,700	70,479,690	18.70%
BGRIM	403,800	4,741,620	1.73%
BH	138,200	24,433,500	3.37%
BJC	84,900	1,772,640	2.99%
BLA	38,800	760,050	4.30%
BPP	464,300	3,233,790	19.79%
BSRC	61,900	332,250	2.07%
BTG	103,200	2,023,360	4.32%
BTS	13,055,700	75,308,055	22.81%
CBG	468,800	28,786,250	8.54%
CCET	387,500	2,450,290	0.51%
CENTEL	281,700	9,189,450	6.23%
CHG	2,468,300	4,873,163	9.10%
CK	602,400	9,039,360	12.14%
CKP	330,700	870,932	4.49%
COCOCO	76,000	540,435	0.90%
COM7	2,381,900	47,367,400	12.57%
CPALL	1,188,500	60,166,925	2.89%
CPAXT	1,003,700	28,152,350	12.39%
CPF	487,200	11,768,540	3.43%
CPN	194,800	9,910,500	2.42%
CRC	2,076,100	61,384,425	13.71%
DCC	397,900	539,143	3.20%
DELTA	3,691,100	273,039,700	11.47%
DITTO	6,600	67,480	0.16%
DOHOME	398,500	2,675,990	4.77%
EA	779,200	1,948,986	0.55%
EGCO	21,100	2,085,750	2.32%
EPG	9,500	30,970	0.90%

ข้อมูลในเอกสารฉบับนี้ รวบรวมมาจากแหล่งข้อมูลที่น่าเชื่อถือ อย่างไรก็ตาม บริษัทหลักทรัพย์ คิงส์ฟอร์ด จำกัด (มหาชน) ไม่สามารถที่จะยืนยันหรือรับรองความถูกต้องของข้อมูลเหล่านี้ได้ ไม่ว่าประการใด ๆ บทวิเคราะห์ในเอกสารนี้ จัดทำขึ้นโดยอ้างอิงหลักเกณฑ์ทางวิชาการเกี่ยวกับหลักการวิเคราะห์ และมีได้เป็นการชี้แนะ หรือเสนอแนะให้ซื้อหรือขายหลักทรัพย์ใด ๆ การตัดสินใจซื้อหรือขายหลักทรัพย์ใด ๆ ของผู้อ่าน ไม่ว่าจะเกิดจากการอ่านบทความในเอกสารนี้หรือไม่ก็ตาม ล้วนเป็นผลจากการใช้วิจารณญาณของผู้อ่าน โดยไม่มีส่วนเกี่ยวข้องกับหรือผูกพันใด ๆ กับ บริษัทหลักทรัพย์ คิงส์ฟอร์ด จำกัด (มหาชน) ไม่สามารถได้

Short Sales



KINGSFORD

มูลค่าการขายชอร์ต ณ วันที่ 11 มีนาคม 2568

หลักทรัพย์	ปริมาณหุ้นที่ขายชอร์ต (หุ้น)	มูลค่าการขายชอร์ต (บาท)	%เทียบมูลค่าซื้อขายตลาดรวม
ERW	425,000	1,352,264	2.24%
FORTH	2,300	17,170	1.63%
GFPT	131,400	1,096,340	4.23%
GLOBAL	522,800	3,598,215	1.36%
GPSC	622,800	18,497,900	4.25%
GULF	1,954,900	95,271,400	5.05%
GUNKUL	2,174,800	3,533,710	8.96%
HANA	161,400	2,746,080	0.95%
HMPRO	3,611,400	28,184,720	7.78%
ICHI	231,000	2,897,590	5.54%
INDIA01	2,355	31,557	4.26%
INTUCH	260,800	20,971,850	2.55%
IRPC	5,474,400	5,039,137	17.89%
ITC	365,200	6,003,500	8.31%
IVL	2,352,900	49,404,500	5.79%
JAPAN10001	1	22	0.03%
JAS	1,797,900	3,061,605	7.85%
JMART	307,200	3,017,960	2.80%
JMT	683,000	9,454,200	3.56%
JTS	5,900	169,050	0.38%
KAMART	333,100	2,809,750	6.29%
KBANK	756,400	112,473,650	6.97%
KCE	189,800	3,633,460	1.85%
KKP	220,200	12,222,875	7.95%
KTB	1,838,800	41,672,500	3.19%
KTC	608,800	28,747,600	11.89%
LANNA	1,800	30,600	0.24%
LH	3,273,800	14,011,480	8.49%
M	153,900	2,972,610	5.62%
MAJOR	138,600	1,596,550	10.06%
MALEE	22,200	137,265	1.81%
MASTER	37,000	1,042,750	4.77%
MBK	196,200	3,430,160	11.63%
MC	34,500	343,280	1.86%
MEGA	69,700	2,242,300	8.79%
MINT	2,634,500	74,121,375	15.04%
MOSHI	3,400	139,250	1.66%
MTC	1,899,300	84,886,775	22.64%
NER	683,300	3,336,348	5.09%
NSL	1,000	28,250	0.09%
ONEE	99,200	261,416	5.57%
OR	2,814,200	30,097,030	9.70%
ORI	343,300	888,572	10.05%
OSP	242,400	3,757,690	2.32%
PLANB	399,500	2,361,090	2.52%
PR9	110,800	2,360,250	3.86%
PRM	380,400	2,608,990	3.72%
PSH	79,400	380,198	2.33%
PSL	329,100	2,105,230	4.05%
PTG	500,300	3,479,010	9.68%
PTT	5,771,900	159,506,700	4.43%
PTTEP	441,000	48,234,350	4.88%
PTTGC	1,968,500	34,144,700	3.12%
QH	2,414,300	3,741,981	10.99%
RATCH	99,100	2,659,400	2.83%

ข้อมูลในเอกสารฉบับนี้ รวบรวมมาจากแหล่งข้อมูลที่น่าเชื่อถือ อย่างไรก็ตาม บริษัทหลักทรัพย์ คิงส์ฟอร์ด จำกัด (มหาชน) ไม่สามารถที่จะยืนยันหรือรับรองความถูกต้องของข้อมูลเหล่านี้ได้ ไม่ว่าประการใด ๆ บทวิเคราะห์ในเอกสารนี้ จัดทำขึ้นโดยอ้างอิงหลักเกณฑ์ทางวิชาการเกี่ยวกับหลักการวิเคราะห์ และมีได้เป็นการชี้แนะ หรือเสนอแนะให้ซื้อหรือขายหลักทรัพย์ใด ๆ การตัดสินใจซื้อหรือขายหลักทรัพย์ใด ๆ ของผู้อ่าน ไม่ว่าจะเกิดจากการอ่านบทความในเอกสารนี้หรือไม่ก็ตาม ล้วนเป็นผลจากการใช้วิจารณญาณของผู้อ่าน โดยไม่มีส่วนเกี่ยวข้องกับหรือผูกพันใด ๆ กับ บริษัทหลักทรัพย์ คิงส์ฟอร์ด จำกัด (มหาชน) ไม่ว่ากรณีใด

Short Sales



KINGSFORD

มูลค่าการขายชอร์ต ณ วันที่ 11 มีนาคม 2568

หลักทรัพย์	ปริมาณหุ้นที่ขายชอร์ต (หุ้น)	มูลค่าการขายชอร์ต (บาท)	%เทียบมูลค่าซื้อขายตลาดรวม
RBF	334,000	1,648,394	4.58%
RCL	130,500	3,258,535	3.67%
ROJNA	181,400	1,009,510	4.99%
RS	88,700	64,544	0.49%
SABINA	13,100	255,250	1.48%
SAK	10,200	41,290	0.58%
SAMART	31,500	211,100	1.95%
SAPPE	50,100	1,812,425	3.12%
SAT	20,100	223,010	2.81%
SAV	38,600	643,320	4.12%
SAWAD	891,400	28,426,025	8.21%
SC	201,900	509,066	13.68%
SCB	99,200	12,223,700	1.15%
SCC	314,000	46,234,850	4.81%
SCCC	1,500	246,750	0.73%
SCGP	571,200	8,530,800	3.04%
SGC	122,900	122,572	0.70%
SHR	101,600	216,904	1.33%
SINGER	77,300	512,060	1.12%
SIRI	6,377,000	10,763,323	13.52%
SIS	5,100	123,260	4.43%
SISB	97,200	1,961,430	4.21%
SJWD	135,400	943,710	5.60%
SKY	26,200	499,500	3.45%
SNNP	100	1,250	0.01%
SPA	110,000	542,222	1.56%
SPALI	374,300	6,310,040	5.58%
SPCG	20,900	162,495	1.61%
SPRC	1,116,900	5,876,860	6.23%
STA	913,700	13,430,340	11.56%
STECON	20,000	110,000	0.30%
STGT	626,200	4,408,110	9.43%
STPI	15,500	42,758	4.22%
SUSCO	56,600	173,192	1.30%
SYNEX	14,700	171,970	0.68%
TAIWANAI13	820	8,363	15.69%
TAIWANHD13	5,210	134,205	91.23%
TASCO	250,900	3,689,300	6.86%
TCAP	334,800	16,181,000	21.81%
TDEX	637,900	4,547,694	61.63%
TFG	547,100	2,326,646	2.10%
THANI	140,100	221,140	3.32%
THCOM	103,500	1,120,520	3.05%
THG	157,200	1,520,450	13.61%
TIDLOR	3,735,800	55,896,860	15.99%
TIPH	19,700	402,960	2.85%
TISCO	163,300	15,805,550	3.48%
TKN	179,800	1,498,480	5.52%
TLI	528,500	6,161,400	3.12%
TOA	800	8,890	0.01%
TOP	932,600	23,309,685	3.22%
TPIPL	126,400	127,344	0.53%
TPIPP	121,700	292,658	4.93%
TQM	32,800	482,670	3.43%
TRUE	5,487,200	59,898,570	6.04%

ข้อมูลในเอกสารฉบับนี้ รวบรวมมาจากแหล่งข้อมูลที่น่าเชื่อถือ อย่างไรก็ตาม บริษัทหลักทรัพย์ คิงส์ฟอร์ด จำกัด (มหาชน) ไม่สามารถที่จะยืนยันหรือรับรองความถูกต้องของข้อมูลเหล่านี้ได้ ไม่ว่าประการใด ๆ บทวิเคราะห์ในเอกสารนี้ จัดทำขึ้นโดยอ้างอิงหลักเกณฑ์ทางวิชาการเกี่ยวกับหลักการวิเคราะห์ และมีได้เป็นการชี้แนะ หรือเสนอแนะให้ซื้อหรือขายหลักทรัพย์ใด ๆ การตัดสินใจซื้อหรือขายหลักทรัพย์ใด ๆ ของผู้อ่าน ไม่ว่าจะเกิดจากการอ่านบทความในเอกสารนี้หรือไม่ก็ตาม ล้วนเป็นผลจากการใช้วิจารณญาณของผู้อ่าน โดยไม่มีส่วนเกี่ยวข้องกับหรือผูกพันใด ๆ กับ บริษัทหลักทรัพย์ คิงส์ฟอร์ด จำกัด (มหาชน) ไม่ว่ากรณีใด

Short Sales



KINGSFORD

มูลค่าการขายชอร์ต ณ วันที่ 11 มีนาคม 2568

หลักทรัพย์	ปริมาณหุ้นที่ขายชอร์ต (หุ้น)	มูลค่าการขายชอร์ต (บาท)	%เทียบมูลค่าซื้อขายตลาดรวม
TTA	240,300	1,077,950	4.57%
TTB	23,354,800	44,417,618	8.76%
TTW	240,900	2,102,050	5.29%
TU	292,100	3,300,840	2.80%
TVO	27,200	632,890	2.02%
VGI	2,965,500	9,575,648	2.72%
WHA	13,143,000	47,347,818	7.59%
WHAUP	155,600	559,004	9.20%
XO	80,800	1,222,480	7.58%
XPG	964,200	782,163	11.40%

หมายเหตุ - ไม่รวมรายการขายชอร์ตของสมาชิกที่เป็นผู้ร่วมค้ำหน่วยลงทุนหรือผู้ดูแลสภาพคล่องของหน่วยลงทุนของกองทุนรวมอีทีเอฟเพื่อบัญชีบริษัทประเภทเพื่อทำกำไรจากส่วนต่างของราคาหรือเพื่อดูแลสภาพคล่อง แล้วแต่กรณี ข้อมูลการขายชอร์ตที่ยังไม่ได้ซื้อคืน - หลักทรัพย์ที่ไม่ใช่หุ้นสามัญจะใช้จำนวนหลักทรัพย์จดทะเบียนกับ ดลท. แทนจำนวนหุ้นชำระแล้ว

ข้อมูลในเอกสารฉบับนี้ รวบรวมมาจากแหล่งข้อมูลที่น่าเชื่อถือ อย่างไรก็ตาม บริษัทหลักทรัพย์ คิงส์ฟอร์ด จำกัด (มหาชน) ไม่สามารถที่จะยืนยันหรือรับรองความถูกต้องของข้อมูลเหล่านี้ได้ ไม่ว่าประการใด ๆ บทวิเคราะห์ในเอกสารนี้ จัดทำขึ้นโดยอ้างอิงถึงหลักเกณฑ์ทางวิชาการเกี่ยวกับหลักการวิเคราะห์ และมีได้เป็นการชี้แนะ หรือเสนอแนะให้ซื้อหรือขายหลักทรัพย์ใด ๆ การตัดสินใจซื้อหรือขายหลักทรัพย์ใด ๆ ของผู้อ่าน ไม่ว่าจะเกิดจากการอ่านบทความในเอกสารนี้หรือไม่ก็ตาม ล้วนเป็นผลจากการใช้วิจารณญาณของผู้อ่าน โดยไม่มีส่วนเกี่ยวข้องกับหรือพึ่งพิงผูกพันใด ๆ กับ บริษัทหลักทรัพย์ คิงส์ฟอร์ด จำกัด (มหาชน) ไม่ว่ากรณีใด

Stock Calendar



KINGSFORD

รายงานการเปลี่ยนแปลงการถือหลักทรัพย์ของผู้บริหาร (แบบ 59-2) ประจำวันที่ 11 มีนาคม 2568

ชื่อผู้บริหาร	ประเภทหลักทรัพย์	วันที่ได้มา / จำนวน	จำนวน	ราคา	วิธีการได้มา/ หน่าย	
QLT	นาย มณเฑนีท ลัทธกุลธรรม	หุ้นสามัญ	10/03/2568	15,000	3.00	ซื้อ
KCG	นาย ทรงธรรม เพียรพัฒน์วิทย์	หุ้นสามัญ	10/03/2568	10,000	8.05	ซื้อ
JR	นาย ชีรนนท์ วิวัฒน์แจษฎาวัฒน์	หุ้นสามัญ	10/03/2568	9,100	1.48	ซื้อ
JR	นาย ชีรนนท์ วิวัฒน์แจษฎาวัฒน์	หุ้นสามัญ	10/03/2568	9,200	1.48	ซื้อ
SCM	นางสาว กัญญารัตน์ สานโอฟาร์	หุ้นสามัญ	10/03/2568	100,000	0.60	ขาย
DEXON	นาย มาร์ติน สตุวิค	ใบแสดงสิทธิใน ผลประโยชน์ที่เกิด จากหลักทรัพย์ อ้างอิงไทย (NVDR)อ้างอิง หุ้น สามัญ	06/03/2568	5,000	1.45	ซื้อ
DEXON	นาย มาร์ติน สตุวิค	ใบแสดงสิทธิใน ผลประโยชน์ที่เกิด จากหลักทรัพย์ อ้างอิงไทย (NVDR)อ้างอิง หุ้น สามัญ	07/03/2568	9,900	1.45	ซื้อ
DEXON	นาย มาร์ติน สตุวิค	ใบแสดงสิทธิใน ผลประโยชน์ที่เกิด จากหลักทรัพย์ อ้างอิงไทย (NVDR)อ้างอิง หุ้น สามัญ	10/03/2568	6,600	1.44	ซื้อ
BOFFICE	นาง ประพีร์ บุรี	หน่วยทรัสต์	10/03/2568	100,000	4.89	ซื้อ
TASCO	นาย เขียวรี เดอเฟรน	ใบแสดงสิทธิใน ผลประโยชน์ที่เกิด จากหลักทรัพย์ อ้างอิงไทย (NVDR)อ้างอิง หุ้น สามัญ	10/03/2568	20,000	14.95	ซื้อ
TMILL	นาย ปรีชา อรรถวิวัฒน์	หุ้นสามัญ	07/03/2568	100,000	2.40	ซื้อ
TPIPL	นาง อรพิน เลี้ยวไพรัตน์	หุ้นสามัญ	10/03/2568	7,090,400	1.02	ซื้อ
NEO	นาย วีรพันธ์ พูลเกษ	หุ้นสามัญ	07/03/2568	33,000	31.75	ซื้อ
NOVA	นางสาว ปาสีรัฐ ปานบุญหอม	หุ้นสามัญ	10/03/2568	7,860,138	8.10	ขาย
BBIK	นาย เจษฎา ดันรัตนกุล	หุ้นสามัญ	10/03/2568	51,800	32.61	ซื้อ
BTW	นาย ปิยพัทธ์ รัตมีทินกรกุล	หุ้นสามัญ	06/03/2568	23,400,000	0.20	ขาย
BTW	นาย ปิยพัทธ์ รัตมีทินกรกุล	หุ้นสามัญ	07/03/2568	10,000,000	0.20	ขาย
BTW	นาย ปิยพัทธ์ รัตมีทินกรกุล	หุ้นสามัญ	10/03/2568	3,600,000	0.20	ขาย
BIS	นาย สุชาติ วรจดวงกูร	หุ้นสามัญ	10/03/2568	37,000	2.59	ซื้อ
PIS	นาย ทิม ดัค ทิมโมที ห่วง	หุ้นสามัญ	10/03/2568	20,000	6.00	ขาย
PCC	นาย กิตติ สัมฤทธิ์	หุ้นสามัญ	10/03/2568	12,000	2.60	ซื้อ
PLT	นางสาว ฤตอร แสงบุญเกิด	หุ้นสามัญ	10/03/2568	1,500	0.61	ซื้อ
PAF	นาย สมมาต ขุนเศษฐ	หุ้นสามัญ	10/03/2568	13,000	0.74	ซื้อ
FTI	นาง วรญา ภูวพัชร	หุ้นสามัญ	03/03/2568	6,200	1.80	ซื้อ
FTI	นาง วรญา ภูวพัชร	หุ้นสามัญ	04/03/2568	14,500	1.87	ซื้อ
FTI	นาง วรญา ภูวพัชร	หุ้นสามัญ	05/03/2568	111,000	1.79	ซื้อ
FTI	นาง วรญา ภูวพัชร	หุ้นสามัญ	06/03/2568	647,800	1.76	ซื้อ
FTI	นาง วรญา ภูวพัชร	หุ้นสามัญ	07/03/2568	478,500	1.69	ซื้อ
MAJOR	นาย วิชา พูลวรลักษณ์	หุ้นสามัญ	10/03/2568	100,000	11.70	ซื้อ

Stock Calendar



KINGSFORD

รายงานการเปลี่ยนแปลงการถือหลักทรัพย์ของผู้บริหาร (แบบ 59-2) ประจำวันที่ 11 มีนาคม 2568

ชื่อผู้บริหาร	ประเภทหลักทรัพย์	วันที่ได้มา / จำนวน	จำนวน	ราคา	วิธีการ ได้มา/ หน่าย	
MTI	นาง นวลพรรณ ล่ำซำ	หุ้นสามัญ	10/03/2568	8,000	114.62	ซื้อ
LPH	นาย ปราโมทย์ ภูณภานนท์	หุ้นสามัญ	10/03/2568	3,000	3.94	ซื้อ
LPH	นาย ปราโมทย์ ภูณภานนท์	หุ้นสามัญ	10/03/2568	10,000	3.90	ซื้อ
NKT	นางสาว เยาวเรศ ทองสิมา	หุ้นสามัญ	10/03/2568	129,500	4.53	ซื้อ
RJH	นางสาว พิษณุรัมภา ประสิทธิ์หิรัญ	หุ้นสามัญ	10/03/2568	900	15.40	ซื้อ
WPH	นาย วีรวิทย์ วรรณรักษ์	หุ้นสามัญ	05/03/2568	25,000	8.94	ขาย
WFX	นางสาว ฉลองขวัญ วงศาสุทธิกุล	หุ้นสามัญ	10/03/2568	17,600	0.87	ซื้อ
WFX	นางสาว ฉลองขวัญ วงศาสุทธิกุล	หุ้นสามัญ	10/03/2568	150,000	0.88	ซื้อ
SKR	นาย เสนีย์ กระจำวงศ์	หุ้นสามัญ	10/03/2568	20,000	7.88	ขาย
SPALI	นาง อัจฉรา ตั้งมดีธรรม	หุ้นสามัญ	07/03/2568	100,000	17.00	ซื้อ
SPALI	นาง อัจฉรา ตั้งมดีธรรม	หุ้นสามัญ	10/03/2568	450,000	16.87	ซื้อ
SPALI	นาย ประทีป ตั้งมดีธรรม	หุ้นสามัญ	07/03/2568	100,000	17.00	ซื้อ
SPALI	นาย ประทีป ตั้งมดีธรรม	หุ้นสามัญ	10/03/2568	450,000	16.87	ซื้อ
SORKON	นาย จริญพจน์ รุจิราโสภณ	หุ้นสามัญ	06/03/2568	45,000	4.48	ซื้อ
STELLA	นาย มานพ ถนอมกิตติ	หุ้นสามัญ	07/03/2568	380,000	0.13	ซื้อ
SALEE	นาย สาทิส ตั้วธร	หุ้นสามัญ	10/03/2568	500,000	0.32	ซื้อ
SALEE	นาย สาทิส ตั้วธร	หุ้นสามัญ	10/03/2568	200,000	0.33	ซื้อ
SALEE	นาย สาทิส ตั้วธร	หุ้นสามัญ	10/03/2568	200,000	0.34	ซื้อ
HTC	นาย พงศกร เทียงธรรม	หุ้นสามัญ	07/03/2568	150,000	-	รับโอน
AQUA	นาย ฉาย บุนนาค	หุ้นสามัญ	07/03/2568	1,021,600	0.25	ซื้อ
AH	นาง ลิ่งอ เตียว	หุ้นสามัญ	10/03/2568	23,500	12.57	ซื้อ
APO	นางสาว สรวงรัตน์ ปภังกร	หุ้นสามัญ	10/03/2568	50,000	1.65	ขาย
SAAM	นาย พอดด้วง คงคามิ	หุ้นสามัญ	10/03/2568	10,000,000	4.00	ขาย
ADVICE	นาย บัญชา วงศ์สิกกภัย	หุ้นสามัญ	07/03/2568	300,000	5.35	ขาย
ADVICE	นาย บัญชา วงศ์สิกกภัย	หุ้นสามัญ	07/03/2568	200,000	5.35	ขาย
ADVICE	นาย ศรีณย์ ปัญหา	หุ้นสามัญ	07/03/2568	300,000	5.35	ขาย
ADVICE	นาย ศรีณย์ ปัญหา	หุ้นสามัญ	07/03/2568	200,000	5.35	ขาย
HL	นาง อารยา ตันธนสิน	หุ้นสามัญ	10/03/2568	4,600	6.85	ซื้อ
HL	นาย ศุภกร พันธุภานนท์	หุ้นสามัญ	10/03/2568	40,000	6.88	ซื้อ
MTI	นาง นวลพรรณ ล่ำซำ	หุ้นสามัญ	10/03/2568	8,000	114.62	ซื้อ
LPH	นาย ปราโมทย์ ภูณภานนท์	หุ้นสามัญ	10/03/2568	3,000	3.94	ซื้อ
LPH	นาย ปราโมทย์ ภูณภานนท์	หุ้นสามัญ	10/03/2568	10,000	3.90	ซื้อ
NKT	นางสาว เยาวเรศ ทองสิมา	หุ้นสามัญ	10/03/2568	129,500	4.53	ซื้อ
RJH	นางสาว พิษณุรัมภา ประสิทธิ์หิรัญ	หุ้นสามัญ	10/03/2568	900	15.40	ซื้อ
WPH	นาย วีรวิทย์ วรรณรักษ์	หุ้นสามัญ	05/03/2568	25,000	8.94	ขาย
WFX	นางสาว ฉลองขวัญ วงศาสุทธิกุล	หุ้นสามัญ	10/03/2568	17,600	0.87	ซื้อ
WFX	นางสาว ฉลองขวัญ วงศาสุทธิกุล	หุ้นสามัญ	10/03/2568	150,000	0.88	ซื้อ
SKR	นาย เสนีย์ กระจำวงศ์	หุ้นสามัญ	10/03/2568	20,000	7.88	ขาย
SPALI	นาง อัจฉรา ตั้งมดีธรรม	หุ้นสามัญ	07/03/2568	100,000	17.00	ซื้อ
SPALI	นาง อัจฉรา ตั้งมดีธรรม	หุ้นสามัญ	10/03/2568	450,000	16.87	ซื้อ
SPALI	นาย ประทีป ตั้งมดีธรรม	หุ้นสามัญ	07/03/2568	100,000	17.00	ซื้อ
SPALI	นาย ประทีป ตั้งมดีธรรม	หุ้นสามัญ	10/03/2568	450,000	16.87	ซื้อ
SORKON	นาย จริญพจน์ รุจิราโสภณ	หุ้นสามัญ	06/03/2568	45,000	4.48	ซื้อ

Stock Calendar



KINGSFORD

รายงานการเปลี่ยนแปลงการถือหลักทรัพย์ของผู้บริหาร (แบบ 59-2) ประจำวันที่ 11 มีนาคม 2568

	ชื่อผู้บริหาร	ประเภทหลักทรัพย์	วันที่ได้มา / จำหน่าย	จำนวน	ราคา	วิธีการ ได้มา/ หน่าย
STELLA	นาย มานพ ถนอมกิตติ	หุ้นสามัญ	07/03/2568	380,000	0.13	ซื้อ
SALEE	นาย สาทิส ตัฒธร	หุ้นสามัญ	10/03/2568	500,000	0.32	ซื้อ
SALEE	นาย สาทิส ตัฒธร	หุ้นสามัญ	10/03/2568	200,000	0.33	ซื้อ
SALEE	นาย สาทิส ตัฒธร	หุ้นสามัญ	10/03/2568	200,000	0.34	ซื้อ
HTC	นาย พงศกร เทียงธรรม	หุ้นสามัญ	07/03/2568	150,000	-	รับโอน
AQUA	นาย ฉาย บุนนาค	หุ้นสามัญ	07/03/2568	1,021,600	0.25	ซื้อ
AH	นาง ลี งอ เตียว	หุ้นสามัญ	10/03/2568	23,500	12.57	ซื้อ
APO	นางสาว สรวงรัตน์ ปภังกร	หุ้นสามัญ	10/03/2568	50,000	1.65	ขาย
SAAM	นาย พอดด้วง คงคามี	หุ้นสามัญ	10/03/2568	10,000,000	4.00	ขาย
ADVICE	นาย บัญชา วงศ์เหล็กภัย	หุ้นสามัญ	07/03/2568	300,000	5.35	ขาย
ADVICE	นาย บัญชา วงศ์เหล็กภัย	หุ้นสามัญ	07/03/2568	200,000	5.35	ขาย
ADVICE	นาย ศรีณย์ ปัญหา	หุ้นสามัญ	07/03/2568	300,000	5.35	ขาย
ADVICE	นาย ศรีณย์ ปัญหา	หุ้นสามัญ	07/03/2568	200,000	5.35	ขาย
HL	นาง อารยา ตันธนสิน	หุ้นสามัญ	10/03/2568	4,600	6.85	ซื้อ
HL	นาย ศุภกร พันธุกานนท์	หุ้นสามัญ	10/03/2568	40,000	6.88	ซื้อ

Stock Calendar



KINGSFORD

แบบรายงานการได้มาหรือจำหน่ายหลักทรัพย์ของกิจการ (แบบ 246-2) ประจำวันที่ 11 มีนาคม 2568

หลักทรัพย์	ชื่อผู้ได้มา/จำหน่าย	วิธีการ	ประเภท หลักทรัพย์ ¹	% ก่อน ได้มา/ จำหน่าย	% ได้มา/ จำหน่าย	% หลัง ได้มา/ จำหน่าย	วันที่ได้มา/ จำหน่าย	% ก่อน ได้มา/ จำหน่าย	% ได้มา/ จำหน่าย	% หลัง ได้มา/ จำหน่าย
								จำหน่าย (กลุ่ม) ²	จำหน่าย (กลุ่ม) ²	จำหน่าย (กลุ่ม) ²
NOVA	นางสาว ปาสีรัฐ ปานบุญหอม	จำหน่าย	หุ้น	30.7842	5.8842	24.9	10/03/2568	30.7842	5.8842	24.9

Stock Calendar



KINGSFORD

MARCH 2025

Monday	Tuesday	Wednesday	Thursday	Friday
10	11	12	13	14
XD ZEN (0.17 (חרע)) WICE (0.14 (חרע)) TIPH (1.00 (חרע)) SCP (1.50 (חרע)) RJH (0.20 (חרע)) PTG (0.25 (חרע)) MSC (0.50 (חרע)) KIAT (0.01 (חרע)) I2 (0.07 (חרע)) GOOG80X(0.00335 (חרע)) FUTURERT (0.243846 (חרע)) ERW (0.09 (חרע)) DREIT (0.215 (חרע)) CTW (0.05 (חרע)) COM7 (0.86 (חרע)) BIZ (0.35 (חרע)) ADVICE (0.175 (חרע))	XD UTP (0.30 (חרע)) UPOIC (0.33 (חרע)) TTW (0.30 (חרע)) TK (0.20 (חרע)) SVT (0.045 (חרע)) SVOA (0.0481 (חרע)) SRS (0.05 (חרע)) SRIPANWA (0.215 (חרע)) SPCG (0.70 (חרע)) SA (0.08 (חרע)) MTI (8.00 (חרע)) MASTER (0.80 (חרע)) KTBSTMR (0.176 (חרע)) JR (0.04 (חרע)) INSET (0.08 (חרע)) EURO (0.22 (חרע)) DTCENT (0.06 (חרע)) CPT (0.025 (חרע)) BTG (0.50 (חרע)) BM (0.11 (חרע)) BEM (0.15 (חרע))	XD WINMED (0.02475 (חרע)) VCOM (0.18 (חרע)) VCB19 UBE (0.0236 (חרע)) TTI (0.50 (חרע)) TPIPP (0.07 (חרע)) TPIPL (0.03 (חרע)) TNP (0.0525 (חרע)) SPG (0.40 (חרע)) SKN (0.40 (חרע)) SCL (0.08 (חרע)) SCCC (7.00 (חרע)) SAV (0.50 (חרע)) SAMTEL (0.08 (חרע)) RCL (1.50 (חרע)) PLUS (0.06 (חרע)) NVDA80X (0.00168 (חרע)) MJLF (0.195 (חרע)) LPN (0.05 (חרע)) LHSC (0.205 (חרע)) LHRREIT (0.0475 (חרע)) LHHOTEL (0.3875 (חרע)) KBS (0.70 (חרע)) JCT (4.50 (חרע)) HTECH (0.085 (חרע)) DCON (0.00275 (חרע)) CPH (0.75 (חרע)) CK (0.15 (חרע)) BOFFICE (0.1762 (חרע)) BDMS (0.40 (חרע)) BA (0.70 (חרע)) Shares SC 50,000 Shares AWC 8,010,500 Shares	XD TMD (1.65 (חרע)) SUSCO (0.12 (חרע)) STECH (0.034 (חרע)) SNP (0.70 (חרע)) SMD100 (0.25 (חרע)) SHR (0.03 (חרע)) SGP (0.20 (חרע)) SFLEX (0.073 (חרע)) SECURE (0.70 (חרע)) SE (0.026493 (חרע)) QHHRREIT (0.22 (חרע)) PTC (0.047 (חרע)) PSP (0.15 (חרע)) PSH (0.06 (חרע)) PRTR (0.25 (חרע)) PRINC (0.01 (חרע)) PMTA (1.00 (חרע)) PLT (0.02 (חרע)) PJW (0.06 (חרע)) PEACE (0.06 (חרע)) NTSC (3 : 1 נוף) (חרע) NTSC (0.16 (חרע)) MAGURO (0.30 (חרע)) M-CHAI (0.25 (חרע)) LOXLEY (0.03 (חרע)) LEO (0.14 (חרע)) LALIN (0.175 (חרע)) KJL (0.35 (חרע)) IVF (0.024 (חרע)) HANA (0.50 (חרע)) GLAND (0.025 (חרע)) FM (0.20 (חרע)) EGCO (3.25 (חרע)) DITTO (0.25 (חרע)) CSC-P (4.45 (חרע)) CSC (2.95 (חרע)) Shares TGE 311,691,156 Shares	XD UNIQ (0.07 (חרע)) TVO (0.93 (חרע)) SYMC (0.1589 (חרע)) STX (0.10 (חרע)) SEI (0.12 (חרע)) SANKO (0.05 (חרע)) S (0.01 (חרע)) PQS (0.10 (חרע)) NAM (0.15 (חרע)) META80X LANNA (1.20 (חרע)) KOOL (0.0125 (חרע)) KO80X HL (0.17 (חרע)) CNT (0.04 (חרע)) CMAN (0.12 (חרע)) CHASE (0.01041 (חרע)) ASIMAR (0.12 (חרע))

17	18	19	20	21
XD VNG (0.05 (חרע)) UAC (0.25 (חרע)) TVH (0.42 (חרע)) TQR (0.216 (חרע)) TMILL (0.05 (חרע)) SSTRT (0.20 (חרע)) SIRI (0.08 (חרע)) SFT (0.0341 (חרע)) RATCH (0.80 (חרע)) FTI (0.04 (חרע)) CPN (2.10 (חרע)) BIG (0.015 (חרע))	XD PYLON (0.04 (חרע)) PDG (0.15 (חרע)) MNRF (0.037 (חרע)) MNIT2 (0.095 (חרע)) MNIT (0.03 (חרע)) M-STOR (0.11 (חרע)) KCAR (0.11 (חרע)) ITTHI (0.10 (חרע)) HPF (0.133 (חרע)) CMR (0.05 (חרע))	XD WARRIX (0.2206 (חרע)) TSTE (0.06 (חרע)) TKN (0.207 (חרע)) TEGH (0.21 (חרע)) TAIWANHD13 PRG (0.38 (חרע)) PATO (0.60 (חרע)) NTV (1.37 (חרע)) MBK (0.50 (חרע)) CCET (0.13 (חרע)) BH-P (3.00 (חרע)) BH (3.00 (חרע)) BC (0.052 (חרע)) ADD (0.09 (חרע))	XD TTA (0.22 (חרע)) PANEL (0.02 (חרע)) NC (50 : 1 נוף) (חרע) NC (0.01 (חרע)) AVGO80X AMC (0.10 (חרע))	XD SNPS (0.13 (חרע))

XD – Excluding Dividend	XD(ST) – Excluding Stock Dividend	XM – Exclude meetings	XN – Ex-Capital Return	XI – Excluding Interest
XP – Excluding Principal	XR – Excluding Right	XW – Excluding Warrant	XS – Excluding Short-term Warrant	XA – Excluding All
XE – Excluding Exercise	*ND – No Dividend Payment	PD – Payment Date	XT – Excluding TSR ; @ - price per share / price per unit /	
XD – Excluding Dividend	XD(ST) – Excluding Stock Dividend	XM – Exclude meetings	XN – Ex-Capital Return	XI – Excluding Interest
XP – Excluding Principal	XR – Excluding Right	XW – Excluding Warrant	XS – Excluding Short-term Warrant	XA – Excluding All
XE – Excluding Exercise	*ND – No Dividend Payment	PD – Payment Date	XT – Excluding TSR ; @ - price per share / price per unit /	

NVDR Update

วันที่ 12 มีนาคม 2568

Most Active Values (Btmn)

Top 20 Net Buying Value (B m)						Top 20 Net Selling Value (B m)					Month to Date				Year to Date					
ม.ค.-68						ม.ค.-68					มีนาคม 2568				02 ม.ค.-11 มี.ค.2568					
	11	10	7	6	5		11	10	7	6	5	Net Buy		Net Sell		Net Buy		Net Sell		
1	PTT	281.5	242.6	327.4	42.2	191.3	ADVANC	-164.3	51.3	124.1	-79.6	284.6	BCP	4,410.92	KBANK	(1,420.55)	CPALL	8,116.6	DELTA	-3,066.2
2	AOT	167.8	183.7	84.1	172.5	857.0	KTB	-155.3	-422.3	33.6	-162.9	139.9	AOT	2,109.26	BDMS	(989.97)	ADVANC	7,882.9	BDMS	-1,955.0
3	PTTEP	75.8	3.9	55.6	5.4	139.3	DELTA	-125.8	-133.8	22.1	-218.7	212.5	PTTEP	792.52	TRUE	(546.58)	KTB	6,023.6	INTUCH	-1,155.1
4	GLOBAL	67.9	-87.5	206.0	-209.6	81.0	KBANK	-87.9	-189.5	11.5	58.9	-280.3	ADVANC	751.31	SCB	(491.51)	BCP	3,079.7	PTT	-973.5
5	CPALL	53.9	-9.1	49.1	12.6	131.7	INTUCH	-85.8	-45.4	-33.1	-59.8	158.0	VGI	409.53	IVL	(480.86)	AOT	3,065.3	BH	-861.9
6	HANA	53.5	-18.2	-29.9	76.6	34.5	SCC	-75.0	-101.6	-13.7	-104.4	38.3	CPF	388.89	KTB	(395.29)	SCB	2,664.8	MTC	-711.3
7	CPF	51.8	-5.1	-198.2	-148.3	147.9	TOP	-56.8	-14.1	-28.5	-96.3	288.8	GLOBAL	275.09	BH	(306.89)	MINT	2,579.7	BEM	-672.7
8	SCB	27.0	-10.9	8.0	-3.8	94.7	BTS	-48.9	-43.1	186.7	-100.1	21.4	HANA	230.91	CPALL	(277.14)	PTTGC	2,313.6	BTS	-647.0
9	KCE	24.9	-18.1	12.7	-15.7	52.1	BBL	-48.3	-59.6	-32.0	-294.7	97.4	PTT	160.28	BTS	(274.74)	TOP	1,607.2	TASCO	-535.9
10	JMART	16.0	-4.6	5.4	-1.9	10.5	IVL	-43.8	-52.7	-58.2	-89.6	-166.9	KCE	133.51	TTB	(258.11)	KBANK	1,428.8	ITC	-534.2
11	RCL	13.3	-30.4	2.6	3.2	24.7	CCET	-41.4	-12.7	-10.6	-81.2	-8.4	CPAXT	90.03	MTC	(217.58)	TTB	1,124.8	TIDLOR	-395.6
12	AP	8.8	11.5	2.3	-6.3	9.7	CPN	-34.7	-48.4	24.2	-27.5	19.6	TFG	89.62	CRC	(197.47)	VGI	949.8	TU	-362.3
13	PSL	8.6	-51.6	-7.2	-3.6	-12.1	LH	-31.4	-149.7	-37.5	-158.7	32.9	BGRIM	87.24	WHA	(194.05)	CBG	900.1	AAV	-359.2
14	STA	8.3	-27.3	-1.4	-2.8	20.9	PTTGC	-28.0	-45.9	56.7	-225.7	74.7	ERW	85.84	PTTGC	(184.34)	SCGP	853.9	IVL	-331.4
15	BANPU	7.2	-1.0	11.5	-2.3	80.7	BH	-21.5	-3.6	34.5	-129.1	-20.6	SCGP	80.29	TIDLOR	(164.45)	BGRIM	682.1	BANPU	-279.2
16	IRPC	6.9	-6.8	8.6	-2.9	13.0	TISCO	-20.5	-11.5	-37.4	9.4	137.8	AURA	72.56	CPN	(163.54)	GLOBAL	639.1	EA	-272.5
17	CK	6.0	-1.5	2.7	-0.7	0.9	BCP	-20.0	-37.7	5.7	9.4	4,543.4	BBL	69.98	KKP	(157.65)	GULF	636.4	CPN	-258.9
18	THCOM	5.7	-4.6	38.3	-1.5	4.4	MINT	-11.2	28.3	-5.3	2.3	-6.0	BANPU	69.42	GULF	(150.31)	AMATA	629.3	OSP	-200.4
19	AMATA	4.8	-9.5	15.9	10.3	6.4	TCAP	-10.1	-4.3	-7.5	-90.3	10.4	AMATA	65.71	KTC	(148.97)	KTC	604.5	ICHI	-155.4
20	ERW	4.8	-31.1	73.2	-46.3	27.0	KTC	-9.8	-1.3	-0.3	-4.2	-50.7	TOA	56.32	GPSC	(135.01)	OR	560.8	AP	-148.3

Total Volume Shares							NVDR Shrs.					
	Buy	Sell	Total	Net	Turn.		12-Mar-25	% of paidup	12-Mar-25	% of paidup	Paid up Capital (Last)	
1	ZS	-	109,500	109,500	-109,500	43.20	24CS	1,647,224	0.34	#N/A	#N/A	485,000,000
2	AAI	286,400	909,000	1,195,400	-622,600	20.97	24CS-W1	459,764	0.24	#N/A	#N/A	193,993,128
3	AAV	7,658,600	10,398,728	18,057,328	-2,740,128	31.62	24CS-W2	44,882	0.09	#N/A	#N/A	48,498,251
4	ACC	780,100	8,600	788,700	771,500	2.97	2S	6,073,003	1.10	3,092,210	0.69	549,995,954
5	ACE	-	39,100	39,100	-39,100	0.87	A	3,356	0.00	62,400	0.01	980,000,000
6	ADB	92,200	-	92,200	92,200	8.69	A5	1,198,032	0.10	800,664	0.07	1,209,384,734
7	ADVANC	1,996,200	2,702,484	4,698,684	-706,284	29.23	A5-W4	7,497,508	2.08	#N/A	#N/A	360,996,274
8	ADVICE	61,500	154,200	215,700	-92,700	7.05	AAI	132,768,447	6.25	#N/A	#N/A	2,125,000,000
9	AE	-	35,900	35,900	-35,900	0.18	AAV	1,266,938,065	9.86	353,926,265	7.30	12,849,999,997
10	AEONTS	48,900	73,700	122,600	-24,800	23.20	ABM	2,924,918	0.42	3,268,124	1.09	692,120,445
11	AF	-	3,000	3,000	-3,000	7.04	ACAP	2,323,745	0.57	1,223,467	0.39	406,411,160
12	AGE	-	20,200	20,200	-20,200	2.13	ACC	9,756,338	0.52	4,306,304	0.32	1,880,333,993
13	AH	37,800	19,500	57,300	18,300	11.91	ACC-W2	928,793	0.21	#N/A	#N/A	447,680,170
14	AHC	-	6	6	-6	0.08	ACE	154,870,715	1.52	38,450,400	0.38	10,175,999,960
15	AI	10,000	5,200	15,200	4,800	6.84	ACG	916,707	0.15	211,225	0.04	600,000,000
16	AIE	16,700	14,200	30,900	2,500	0.21	ADB	75,222,704	10.36	31,173,421	5.20	725,999,923
17	AIT	106,900	859,000	965,900	-752,100	19.08	ADD	1,678,815	1.05	#N/A	#N/A	160,000,000
18	AJ	2,000	-	2,000	2,000	1.00	ADVANC	213,728,313	7.19	241,595,912	8.13	2,974,209,736
19	AJA	1,731,400	184,800	1,916,200	1,546,600	45.59	ADVICE	17,684,600	2.85	#N/A	#N/A	620,000,000
20	AKP	-	1,300	1,300	-1,300	0.07	AE	108,862,480	2.12	#N/A	#N/A	5,143,071,814

Source : SET.OR.TH

ข้อมูลในเอกสารฉบับนี้ รวบรวมมาจากแหล่งข้อมูลที่น่าเชื่อถือ อย่างไรก็ดี บริษัทหลักทรัพย์ คิงส์ฟอร์ด จำกัด (มหาชน) ไม่สามารถที่จะยืนยันหรือรับรองความถูกต้องของข้อมูลเหล่านี้ได้ ไม่ว่าประการใด ๆ บทวิเคราะห์ในเอกสารนี้ จัดทำขึ้นโดยอ้างอิงถึงข้อมูลทางวิชาการที่เกี่ยวกับหลักทรัพย์วิเคราะห์ และมิได้เป็นการชี้แนะหรือเสนอแนะให้ซื้อหรือขายหลักทรัพย์ใด ๆ การตัดสินใจซื้อหรือขายหลักทรัพย์ใด ๆ ของผู้อ่าน ไม่ควรจะเกิดจากการอ่านบทความในเอกสารนี้หรือไม่ก็ตาม ส่วนเป็นผลจากการใช้วิจารณญาณของผู้อ่าน โดยไม่มีส่วนเกี่ยวข้องกับบริษัทนี้แต่อย่างใด บริษัทหลักทรัพย์ คิงส์ฟอร์ด จำกัด (มหาชน) ไม่มีการเปิด

Disclaimer



KINGSFORD

คำแนะนำการลงทุน และความหมายของคำแนะนำการลงทุน

Stock Rating หมายถึงการให้คำแนะนำการลงทุนของบริษัท แบ่งเป็น 3 ระดับ

Buy หมายถึง ราคาพื้นฐานสูงกว่าราคาตลาด 15% หรือมากกว่า

Hold หมายถึงราคาพื้นฐานสูงกว่าราคาตลาดไม่เกิน 15% หรือต่ำกว่าราคาตลาดไม่เกิน 15 %

Sell หมายถึง ราคาพื้นฐานต่ำกว่าราคาตลาด 15% หรือมากกว่า

เอกสารฉบับนี้จัดทำขึ้นโดยบริษัทหลักทรัพย์คิงส์ฟอร์ด จำกัด (มหาชน) ข้อมูลที่ปรากฏในเอกสารฉบับนี้จัดทำโดยอาศัยข้อมูลที่ได้มาจากแหล่งที่เชื่อหรือควรเชื่อว่ามี ความน่าเชื่อถือ และ/หรือถูกต้อง อย่างไรก็ตามบริษัทไม่ยืนยัน และไม่รับรองถึงความครบถ้วนสมบูรณ์หรือถูกต้องของข้อมูลดังกล่าว และไม่ได้ประกันราคาหรือผลตอบแทน ของหลักทรัพย์ที่ปรากฏข้างต้น แม้ว่าข้อมูลดังกล่าวจะปรากฏข้อความที่อาจเป็นหรืออาจตีความว่าเป็นเช่นนั้นได้ บริษัทจึงไม่รับผิดชอบต่อการนำเอาข้อมูล ข้อความ ความเห็น และหรือบทสรุปที่ปรากฏในเอกสารฉบับนี้ไปใช้ไม่ว่ากรณีใดๆ ข้อมูลและความเห็นที่ปรากฏอยู่ในเอกสารฉบับนี้ได้ประสงค์จะชี้ชวน เสนอแนะ หรือจูงใจให้ลงทุน ใน หรือ ซื้อหรือขายหลักทรัพย์ที่ปรากฏในเอกสารฉบับนี้และข้อมูลมีการแก้ไขเพิ่มเติมเปลี่ยนแปลงโดยมีต้องแจ้งให้ทราบล่วงหน้า ผู้ลงทุนควรใช้ดุลยพินิจอย่างรอบคอบใน การลงทุนในหรือซื้อหรือขายหลักทรัพย์ บริษัทสงวนลิขสิทธิ์ในข้อมูลที่ปรากฏในเอกสารนี้ ห้ามมิให้ผู้ใดใช้ประโยชน์ ทำซ้ำ ดัดแปลง นำออกแสดง ทำให้ปรากฏหรือเผยแพร่ ต่อสาธารณชน ไม่ว่าด้วยประการใดๆ ซึ่งข้อมูลในเอกสารนี้ไม่ว่าทั้งหมดหรือบางส่วน เว้นแต่ได้รับอนุญาตเป็นหนังสือจากบริษัทเป็นการล่วงหน้า การกล่าว คิด หรืออ้างอิง ข้อมูลบางส่วนตามสมควรในเอกสารนี้ ไม่ว่าในบทความ บทวิเคราะห์ บทวิจัย หรือในเอกสาร หรือการสื่อสารอื่นใดจะต้องกระทำโดยถูกต้อง และไม่เป็นการก่อให้เกิดการ เข้าใจผิดหรือความเสียหายแก่บริษัท ต้องรับรู้ถึงความเป็นเจ้าของลิขสิทธิ์ในข้อมูลบริษัท และต้องอ้างอิงถึงเอกสารฉบับนี้ และวันที่ในเอกสารฉบับนี้ของบริษัทโดยชัดเจน การลงทุนในหรือซื้อหรือขายหลักทรัพย์ย่อมมีความเสี่ยง ท่านควรทำความเข้าใจอย่างถ่องแท้ต่อลักษณะของหลักทรัพย์แต่ละประเภทและควรศึกษาข้อมูลของบริษัทที่ออก หลักทรัพย์และข้อมูลอื่นใดที่เกี่ยวข้องก่อนการตัดสินใจลงทุนในหรือซื้อหรือขายหลักทรัพย์

ข้อมูลในเอกสารฉบับนี้ รวบรวมมาจากแหล่งข้อมูลที่น่าเชื่อถือ อย่างไรก็ดี บริษัทหลักทรัพย์ คิงส์ฟอร์ด จำกัด(มหาชน)ไม่สามารถที่จะยืนยันหรือรับรองความถูกต้องของข้อมูลเหล่านี้ได้ ไม่ว่าประการใดๆ บทวิเคราะห์ในเอกสารนี้ จัดทำขึ้นโดยอ้างอิง หลักเกณฑ์ทางวิชาการเกี่ยวกับหลักการวิเคราะห์ และมีได้เป็นการชี้แนะ หรือเสนอแนะให้ซื้อหรือขายหลักทรัพย์ใดๆ การตัดสินใจซื้อหรือขายหลักทรัพย์ใดๆ ของผู้อ่าน ไม่ว่าจะเกิดจากการอ่านบทความในเอกสารนี้หรือไม่ก็ตาม ล้วนเป็นผลจากการใช้ วิจารณญาณของผู้อ่าน โดยไม่มีส่วนเกี่ยวข้องกับอะไรรูปแบบใดๆ กับ บริษัทหลักทรัพย์ คิงส์ฟอร์ด จำกัด(มหาชน) ไม่ว่ากรณีใด

Disclaimer



KINGSFORD

Thai Institute of Directors Association (IOD) – Corporate Governance Report Rating 2024 (CG Score) ข้อมูล 28 ตุลาคม 2567



AAV	B	CBG	DITTO	GULF	KBANK	MFEC	PCSGH	RPC	SEAOIL	SSF	THIP	TRV	WINMED
ABM	BAFS	CENDEL	DMT	GUNKUL	KCC	MINT	PDJ	RPH	SELIC	SSP	THRE	TSC	WINNER
ACE	BAM	CFRESH	DOHOME	HANA	KCE	MODERN	PEER	RS	SENA	SSSC	THREL	TSTE	ZEN
ACG	BANPU	CHASE	DRT	HARN	KCG	MONO	PG	RT	SENX	STA	TIPH	TSTH	
ADVANC	BAY	CHEWA	DUSIT	HENG	KEX	MOONG	PHOL	RWI	SGC	STEC	TISCO	TTA	
AE	BBGI	CHOW	EASTW	HMPRO	KKP	MOSHI	PIMO	S	SGF	STGT	TK	TTB	
AF	BBL	CIMBT	ECF	HPT	KSL	MSC	PLANB	S&J	SGP	STI	TKS	TTCL	
AGE	BCH	CIVIL	ECL	HTC	KTB	MST	PLAT	SA	SHR	SUC	TKT	TTW	
AH	BCP	CK	EGCO	ICC	KTC	MTC	PLUS	SAAM	SICT	SUN	TLI	TU	
AIT	BCPG	CKP	EPG	ICHI	KTMS	MTI	PM	SABINA	SIRI	SUTHA	TM	TVDH	
AJ	BDMS	CNT	ERW	III	KUMWEL	MVP	PORT	SAK	SIS	SVI	TMILL	TVO	
AKP	BEC	COLOR	ETC	ILINK	LALIN	NCH	PPP	SAMART	SITHAI	SYMC	TMT	TVT	
AKR	BEM	COM7	ETE	ILM	LANNA	NER	PPS	SAMTEL	SJWD	SYNEX	TNDT	TWPC	
ALLA	BEYOND	CPALL	FLOYD	IND	LH	NKI	PR9	SAT	SKE	SYNTEC	TNITY	UAC	
ALT	BGC	CPAXT	FN	INET	LHFG	NOBLE	PRG	SAV	SKR	TASCO	TNL	UBE	
AMA	BGRIM	CPF	FPI	INSET	LIT	NRF	PRIME	SAWAD	SM	TBN	TOA	UBIS	
AMARIN	BJC	CPL	FPT	INTUCH	LOXLEY	NSL	PRM	SC	SMPC	TCAP	TOG	UKEM	
AMATA	BKIH	CPN	FVC	IP	LPN	NTSC	PRTR	SCAP	SNC	TCMC	TOP	UPF	
AMATAV	BLA	CPW	GABLE	IRC	LRH	NVD	PSH	SCB	SNNP	TEAMG	TPAC	UPOIC	
ANAN	BPP	CRC	GC	IRPC	LST	NWR	PSL	SCC	SNP	TEGH	TPBI	UV	
AOT	BR	CRD	GCAP	IT	M	NYT	PTT	SCCC	SO	TFG	TPIL	VARO	
AP	BRI	CREDIT	GFC	ITC	MAJOR	OCC	PTTEP	SCG	SONIC	TFMAMA	TPIPP	VGI	
ASIMAR	BRR	CSC	GFPT	ITEL	MALEE	OR	PTTGC	SCGD	SPALI	TGE	TPS	VIH	
ASK	BSRC	CV	GGC	ITTHI	MBK	ORI	Q-CON	SCGP	SPC	TGH	TQM	WACOAL	
ASP	BTG	DCC	GLAND	IVL	MC	OSP	QH	SOM	SPI	THANA	TQR	WGE	
ASW	BTS	DDD	GLOBAL	JAS	M-CHAI	PAP	QTC	SCN	SPRC	THANI	TRP	WHA	
AURA	BTW	DELTA	GPSC	JTS	MCOT	PB	RATCH	SDC	SR	THCOM	TRUBB	WHAUP	
AWC	BWG	DEMCO	GRAMMY	K	MFC	PCC	RBF	SEAFCO	SSC	THG*	TRUE	WICE	



2S	ARIP	BES	CM	FSMART	JCK	MATCH	ONEE	PSP	SECURE	SUPER	TITLE	TRT	WARRIX
AAI	ARROW	BH	COCOCO	FSX	JDF	MBAX	PATO	PSTC	SFLEX	SUSCO	TKN	TURTLE	WIN
ADB	ASIAN	BIZ	COMAN	FTI	JMART	MEGA	PDG	PT	SFT	SVOA	TMD	TVH	WP
AEONTS	ATP30	BOL	CPI	GEL	KGI	METCO	PJW	PTECH	SINO	SVT	TNR	UBA	
AHC	AUCT	BSBM	CSS	GIFT	KJL	MICRO	POLY	PYLON	SMT	TACC	TPA	UP	
AIRA	AYUD	BTC	DTCENT	GPI	KTIS	NC	PQS	QLT	SPQG	TAE	TPCH	UREKA	
APCO	BA	CH	EVER	HUMAN	KUN	NCAP	PREB	RABBIT	SPVI	TCC	TPCS	VCOM	
APCS	BBIK	CI	FE	IFS	L&E	NCL	PROUD	RCL	STANLY	TEKA	TPLAS	VIBHA	
APURE	BC	CIG	FORTH	INSURE	LHK	NDR	PSG	SAPPE	STPI	TFM	TPOLY	VRANDA	



A5	ASN	CHARAN	DOD	FNS	J	KIAT	MITSI	PHG	ROCTEC	SISB	STOWER	TNP	XO
ADD	BIG	CHAYO	DPAINT	GBX	JCKH	KISS	MK	PIN	SABUY	SKN	STP	TOPP	XPG
AIE	BIOTEC	CHIC	DV8	GENCO	JMT	KK	NAM	PRAPAT	SALEE	SKY	SVR	TRU	YUASA
ALLUCON	BIS	CHOTI	EASON	GTB	JPARK	KWC	NOVA	PRI	SAMCO	SMD	SWC	UEC	ZAA
AMC	BJCHI	CITY	EE	GYT	JR	LDC	NTV	PRIN	SANKO	SMIT	TAKUNI	UOBKH	
AMR	BLC	CMC	EFORL	ICN	JSP	LEO	NV	PROEN	SCI	SORKON	TC	VL	
ARIN	BVG	CPANEL	EKH	IIG	JUBILE	MCA	OGC	PROS	SE	SPG	TFI	WAVE	
ASEFA	CEN	CSP	ESTAR	IMH	KBS	META	PACO	PTC	SE-ED	SST	TMC	WFX	
ASIA	CGH	DEXON	ETL	IRCP	KCAR	MGC	PANEL	READY	SINGER	STC	TMI	WIIK	

ข้อมูลในเอกสารฉบับนี้ รวบรวมมาจากแหล่งข้อมูลที่น่าเชื่อถือ อย่างไรก็ดี บริษัทหลักทรัพย์ คิงส์ฟอร์ด จำกัด(มหาชน)ไม่สามารถที่จะยืนยันหรือรับรองความถูกต้องของข้อมูลเหล่านี้ได้ ไม่ว่าประการใดๆ บทวิเคราะห์ในเอกสารนี้ จัดทำขึ้นโดยอ้างอิงถึงหลักเกณฑ์ทางวิชาการเกี่ยวกับหลักการวิเคราะห์ และมีได้เป็นการชี้แนะ หรือเสนอแนะให้ซื้อหรือขายหลักทรัพย์ใดๆ การตัดสินใจซื้อหรือขายหลักทรัพย์ใดๆ ของผู้อ่าน ไม่ว่าจะเกิดจากการอ่านบทความในเอกสารนี้หรือไม่ก็ตาม ล้วนเป็นผลจากการใช้วิจารณญาณของผู้อ่าน โดยไม่มีส่วนเกี่ยวข้องกับหรือผูกพันใดๆ กับ บริษัทหลักทรัพย์ คิงส์ฟอร์ด จำกัด(มหาชน) ไม่มีการฉ้อโกง

Disclaimer



KINGSFORD

Thai Institute of Directors Association (IOD) – Corporate Governance Report Rating 2024 (CG Score) ข้อมูล 28 ตุลาคม 2567

ช่วงคะแนน	สัญลักษณ์	ความหมาย	Description
มากกว่า 90		ดีเลิศ	Excellent
80 - 89		ดีมาก	Very Good
70 - 79		ดี	Good
60 - 69		ดีพอใช้	Satisfactory
50 - 59		ผ่าน	Pass
ต่ำกว่า 50	No logo give	N/A	N/A

การเปิดเผยผลการสำรวจของสมาคมส่งเสริมสถาบันกรรมการบริษัทไทย (IOD) ในเรื่องการกำกับดูแลกิจการ (Corporate Governance) นี้เป็นการดำเนินการตามนโยบายของสำนักงานคณะกรรมการกำกับหลักทรัพย์และตลาดหลักทรัพย์ โดยการสำรวจของ IOD เป็นการสำรวจและประเมินจากข้อมูลของบริษัทจดทะเบียนในตลาดหลักทรัพย์แห่งประเทศไทยและตลาดหลักทรัพย์เอ็มเอไอ ที่มีการเปิดเผยต่อสาธารณะและเป็นข้อมูลที่ผู้ลงทุนทั่วไปสามารถเข้าถึงได้ ดังนั้นผลสำรวจดังกล่าวจึงเป็นการนำเสนอในมุมมองของบุคคลภายนอกโดยไม่ได้เป็นการประเมินการปฏิบัติและไม่ได้มีการใช้ข้อมูลภายในในการประเมิน อนึ่ง ผลการสำรวจดังกล่าว เป็นผลการสำรวจ ณ วันที่ปรากฏในรายงานการกำกับดูแลและกิจการบริษัทจดทะเบียนไทยเท่านั้น ดังนั้นผลการสำรวจจึงอาจเปลี่ยนแปลงได้ภายหลังจากดังกล่าว ทั้งนี้บริษัทหลักทรัพย์ คิงส์ฟอร์ด จำกัด (มหาชน) มิได้ยืนยันหรือรับรองถึงความถูกต้องของผลการสำรวจดังกล่าวแต่อย่างใด

ข้อมูลในเอกสารฉบับนี้ รวบรวมมาจากแหล่งข้อมูลที่เชื่อถือได้ อย่างไรก็ดี บริษัทหลักทรัพย์ คิงส์ฟอร์ด จำกัด(มหาชน)ไม่สามารถที่จะยืนยันหรือรับรองความถูกต้องของข้อมูลเหล่านี้ได้ ไม่ว่าประการใดๆ บทวิเคราะห์ในเอกสารนี้ จัดทำขึ้นโดยอ้างอิงหลักเกณฑ์ทางวิชาการเกี่ยวกับหลักการวิเคราะห์ และมีได้เป็นการชี้แนะ หรือเสนอแนะให้ซื้อหรือขายหลักทรัพย์ใดๆ การตัดสินใจซื้อหรือขายหลักทรัพย์ใดๆ ของผู้อ่าน ไม่ว่าจะเกิดจากการอ่านบทความในเอกสารนี้หรือไม่ก็ตาม ล้วนเป็นผลจากการใช้วิจารณญาณของผู้อ่าน โดยไม่มีส่วนเกี่ยวข้องกับอะไรรวมทั้งกับ บริษัทหลักทรัพย์ คิงส์ฟอร์ด จำกัด(มหาชน) ไม่ว่ากรณีใด

Disclaimer



KINGSFORD

Anti-Corruption Progress Indicator 2024 (<https://www.thai-cac.com/who-we-are/our-members> .6 มกราคม 2568)

บริษัทจดทะเบียนที่ได้ประกาศเจตนารมณ์เข้าร่วม CAC

ACE	ANI	BLAND	DITTO	GREEN	IP	LIT	NEX	PRIME	S	SHR	SKE	SUPER	TPP	VNG
ALT	APCO	BPS	ECL	HL	JDF	MEDEZE	NTSC	PROEN	SAWAD	SINGER	SNNP	TBN	TQM	WELL
AMARIN	ASAP	CHASE	EVER	HUMAN	KJL	MJD	PLE	PROUD	SCAP	SINO	SOLAR	TMI	UOBKH	WIN
AMC	B52	CHG	FLOYD	IHL	LDC	MOSHI	PRI	PTC	SFT	SJWD	SONIC	TPAC	UREKA	XPG

บริษัทจดทะเบียนที่ได้ได้รับการรับรอง CAC

2S	BAM	CGH	DRT	GUNKUL	KASET	MENA	PDG	PTECH	SCG	SPRC	THIP	TSI	YUASA
AAI	BANPU	CHEWA	DUSIT	HANA	KBANK	META	PDJ	PTG	SCGD	SRICHA	THRE	TSTE	ZEN
ADB	BAY	CHOTI	EA	HARN	KCAR	MFC	PG	PTT	SCGP	SSF	THREL	TSTH	ZIGA
ADVANC	BBGI	CHOW	EASTW	HEMP	KCC	MFEC	PHOL	PTTEP	SCM	SSP	TIDLOR	TTB	
AE	BBL	CI	ECF	HENG	KCE	MINT	PIMO	PTTGC	SCN	SSSC	TIPCO	TTCL	
AF	BCH	CIG	EGCO	HMPRO	KGEN	MODERN	PK	PYLON	SEAOIL	SST	TIPH	TU	
AH	BCP	CIMBT	EP	HTC	KGI	MONO	PL	Q-CON	SE-ED	STA	TISCO	TURTLE	
AI	BCPG	CM	EPG	ICC	KKP	MOONG	PLANB	QH	SELIC	STGT	TKN	TVDH	
AIE	BE8	CMC	ERW	ICHI	KSL	MSC	PLANET	QLT	SENA	STOWER	TKS	TVO	
AIRA	BEC	COM7	ETC	ICN	KTB	MTC	PLAT	QTC	SENX	SUSCO	TKT	TWPC	
AJ	BEYOND	CPALL	ETE	IFS	KTC	MTI	PLUS	RABBIT	SFLEX	SVI	TMD	UBE	
AKP	BGC	CPAXT	FNS	III	L&E	NATION	PM	RATCH	SGC	SVOA	TMILL	UBIS	
AMA	BGRIM	CPF	FPI	ILINK	LANNA	NCAP	PPP	RBF	SGP	SVT	TMT	UEC	
AMANAH	BLA	CPI	FPT	ILM	LH	NEP	PPPM	RML	SIRI	SYMC	TNITY	UKEM	
AMATA	BPP	CPL	FSMART	INET	LHFG	NER	PPS	RS	SIS	SYNTEC	TNL	UPF	
AMATAV	BRI	CPN	FSX	INOX	LHK	NKI	PQS	RWI	SITHAI	TAE	TNP	UV	
AP	BROOK	CPW	FTE	INSURE	LPN	NOBLE	PR9	S&J	SKR	TAKUNI	TNR	VCOM	
APCS	BRR	CRC	GBX	INTUCH	LRH	NRF	PREB	SA	SM	TASCO	TOG	VGI	
AS	BSBM	CSC	GC	IRPC	M	OCC	PRG	SAAM	SMIT	TCAP	TOP	VIBHA	
ASIAN	BTG	CV	GCAP	ITC	MAJOR	OGC	PRINC	SABINA	SMPC	TEGH	TOPP	VIH	
ASK	BTS	DCC	GEL	ITEL	MALEE	OR	PRM	SAK	SNC	TFG	TPA	WACOAL	
ASP	BWG	DELTA	GFPT	IVL	MATCH	ORI	PROS	SAPPE	SNP	TFI	TPCS	WHA	
ASW	CAZ	DEMCO	GGC	JAS	MBAX	OSP	PRTR	SAT	SORKON	TFMAMA	TPLAS	WHAUP	
AWC	CBG	DEXON	GLOBAL	JMART	MBK	PAP	PSH	SC	SPACK	TGE	TRT	WICE	
AYUD	CEN	DIMET	GPI	JR	MC	PATO	PSL	SCB	SPALI	TGH	TRU	WIJK	
B	CENDEL	DMT	GPSC	JTS	MCOT	PB	PSTC	SCC	SPC	THANI	TRUE	WPH	
BAFS	CFRESH	DOHOME	GULF	K	MEGA	PCSGH	PT	SCCC	SPI	THCOM	TSC	XO	

คำชี้แจง ข้อมูลบริษัทที่เข้าร่วมโครงการแนวร่วมปฏิบัติของภาคเอกชนไทยในการต่อต้านทุจริต (Thai CAC) ของสมาคมส่งเสริมสถาบันกรรมการบริษัทไทย มี 2 กลุ่ม คือ

- ได้ประกาศเจตนารมณ์เข้าร่วม CAC
- ได้รับการรับรอง CAC

การเปิดเผยผลการประเมินดัชนีชี้วัดความคืบหน้าการป้องกันการมีส่วนเกี่ยวข้องกับการทุจริตคอร์รัปชัน (Anti-corruption Progress Indicators) ของบริษัทจดทะเบียนในตลาดหลักทรัพย์แห่งประเทศไทยซึ่งจัดทำโดยสถาบันไทยพัฒน์นี้ เป็นการดำเนินการตามนโยบายและตามแผนพัฒนาความยั่งยืนสำหรับบริษัทจดทะเบียนของสำนักงานคณะกรรมการกำกับหลักทรัพย์และตลาดหลักทรัพย์ โดยผลการประเมินดังกล่าวของสถาบันไทยพัฒน์ อาศัยข้อมูลที่ได้รับจากบริษัทจดทะเบียนตามที่บริษัทจดทะเบียนได้ระบุในแบบแสดงข้อมูลเพื่อการประเมิน Anti-corruption ซึ่งได้อ้างอิงข้อมูลมาจากแบบแสดงรายการข้อมูลประจำปี (แบบ 56-1) รายงานประจำปี (แบบ 56-2) หรือในบุคคลภายนอก โดยมีได้เป็นการประเมินการปฏิบัติของบริษัทจดทะเบียนในตลาดหลักทรัพย์แห่งประเทศไทย และได้ให้ข้อมูลภายใต้การประเมินเนื่องจากผลการประเมินดังกล่าวเป็นเพียงผลการประเมิน ณ วันที่ปรากฏในผลการประเมินเท่านั้น ดังนั้นผลการประเมินจึงอาจเปลี่ยนแปลงได้ภายหลังจากวันดังกล่าว หรือเมื่อข้อมูลที่เกี่ยวข้องมีการเปลี่ยนแปลง ทั้งนี้ บริษัทหลักทรัพย์ คิงส์ฟอร์ด จำกัด (มหาชน) มิได้ยืนยัน ตรวจสอบ หรือรับรองความถูกต้องครบถ้วนของผลการประเมินดังกล่าวแต่อย่างใด

ข้อมูลในเอกสารฉบับนี้ รวบรวมมาจากแหล่งข้อมูลที่น่าเชื่อถือ อย่างไรก็ดี บริษัทหลักทรัพย์ คิงส์ฟอร์ด จำกัด(มหาชน)ไม่สามารถที่จะยืนยันหรือรับรองความถูกต้องของข้อมูลเหล่านี้ได้ ไม่ว่าประการใดๆ บทวิเคราะห์ในเอกสารนี้ จัดทำขึ้นโดยอ้างอิงหลักเกณฑ์ทางวิชาการเกี่ยวกับหลักการวิเคราะห์ และมีได้เป็นการชี้แนะ หรือเสนอแนะให้ซื้อหรือขายหลักทรัพย์ใดๆ การตัดสินใจซื้อหรือขายหลักทรัพย์ใดๆ ของผู้อ่าน ไม่ว่าจะเกิดจากการอ่านบทความในเอกสารนี้หรือไม่ก็ตาม ล้วนเป็นผลจากการใช้วิจารณญาณของผู้อ่าน โดยไม่มีส่วนเกี่ยวข้องหรือพันธะผูกพันใดๆ กับ บริษัทหลักทรัพย์ คิงส์ฟอร์ด จำกัด(มหาชน) ไม่มีการฉ้อโกง

ชื่อ	นามสกุล	ตำแหน่ง	เลขที่ทะเบียน SEC	โทรศัพท์	อีเมล	เป็นนักวิเคราะห์ทางด้านปัจจัยพื้นฐาน (โปรดระบุชื่อหุ้นและกลุ่มอุตสาหกรรม)
อภิชัย	เรามาณะชัย	ผู้ช่วยกรรมการผู้จัดการ นักวิเคราะห์การลงทุนปัจจัยทางเทคนิค นักวิเคราะห์กลยุทธ์การลงทุน นักวิเคราะห์การลงทุนปัจจัยพื้นฐานด้านตลาดทุน	002939	02 829 6999 Ext. 2200	apichai.ra@kfsec.co.th	
นพพร	ฉายแก้ว	ผู้จัดการอาวุโส	043964	02 829 6999 Ext. 2203	noppom.ch@kfsec.co.th	พลังงานและปิโตรเคมี ยานยนต์ ขนส่งทางอากาศ
ณัฐวัช	ภูสุนทรศรี	นักวิเคราะห์	087077	02 829 6999 Ext. 2204	nattawat.po@kfsec.co.th	อาหาร, การแพทย์, พานิชย์
ณัฐ	แก้วบริสุทธ์สกุล	ผู้ช่วยนักวิเคราะห์				เทคโนโลยีสารสนเทศและการสื่อสาร และกลุ่มบริการรับเหมาก่อสร้าง