



Set Index Data

Open	1,195.37		
High	1,196.52		
Low	1,177.44		
Closed	1,177.44		
Chg.	24.59		
%Chg.	2.05		
Value (mn)	34,290.22		
P/E(x)	16.04	UP	127
P/BV(x)	1.12	Unchanged	164
Yield (%)	4.26	Down	376
Market Cap (mn)	14,667.77		

SET 50 -100 - MAI - Futures Index

	Closed	chg.	(%)
SET 50	745.12	18.11	-2.37
SET 100	1,614.58	39.13	-2.37
S50_CON	743.10	18.60	-2.44
MAI Index	250.51	1.68	-0.67

Trading Breakdown : Daily

(Bt,m)	Buy	Sell	Net
Institution	2,855.63	3,389.21	533.58
Broker Port	2,064.01	2,398.36	334.35
Foreign	16,600.07	19,972.20	3,372.13
Customer	12,737.99	8,497.93	4,240.06

Trading Breakdown : Month to Date

(Bt,m)	Buy	Sell	Net
Institution	26,931.53	26,674.24	257.29
Broker Port	14,718.50	18,862.39	4,143.89
Foreign	135,070.64	142,806.83	7,736.19
Customer	80,276.85	68,654.06	11,622.79

World Markets Index

	Closed	Chg.	(%)
Dow Jones	41,911.71	-890.01	-2.08
NASDAQ	17,468.32	-727.90	-4.00
FTSE100	8,600.22	-79.66	-0.92
Nikkei	37,028.27	141.10	0.38
Hang Seng	23,783.49	-447.81	-1.85

Commodities

	Closed	Chg.	(%)
Oil: Brent	68.61	-0.58	-0.84
Oil: Nymex	65.09	-0.48	-0.73
Gold	2,885.97	1.26	0.04
ZINC	2,877.00	-43.00	-1.47
BDIY Index	1,424.00	24.00	1.71

Analysts

Apichai Raomanachai
Fundamental and Technical Investment Analysis ID No. 002939
Tel 02-829-6999 Ext 2200
Email : apichai.ra@kfsec.co.th

Nopporn Chaykaew
Fundamental Analysis ID No. 043964
Tel 02-829-6999 Ext 2203
Email : noppoen.ch@kfsec.co.th

Nattawat Poosunthornsi
Fundamental Analysis ID No. 087077
Tel 02-829-6999 Ext 2204
Email : nattawat.po@kfsec.co.th

Market Wrap-Up

- SET วันที่ 10 มี.ค.68 ปิด -24.59 จุด อยู่ที่ 1,177.44 จุด มูลค่าการซื้อขาย 34,257 ลบ. ต่างชาติขาย 3,372 ลบ. พอร์ตโบรกขาย 334 ลบ. สถาบันขาย 533 ลบ. และรายย่อยซื้อ 4,240 ลบ. NVDR มียอดขายสุทธิ 2,149 ลบ. โดย มี ยอด ซื้อ ใน หุ่น AOT,PTTEP,ADVANC,TTB,KTB และ ขาย หุ่น DELTA,GULF,INTUCH,PTTGC,BDMS มูลค่า Short Sales อยู่ที่ 1,152 ลบ. หุ่นที่มี%ปริมาณ Short สูงคือ TAIWANAI13,TDEX,TAIWANHD13 โดยนักลงทุนต่างประเทศมีสถานะ Short ใน Index Futures จำนวน 30,356 สัญญา ยอดสะสมตั้งแต่ต้นปีต่างชาติ Short สุทธิรวม 8,174 สัญญา นักลงทุนต่างชาติซื้อพันธบัตร จำนวน 226 ลบ.
- ตลาดหุ้นสหรัฐฯ DJIA -2.08%, S&P500 -2.70%, Nasdaq -4.0% จากแรงขายกลุ่มเทคโนโลยี -4.3%,สินค้าฟุ่มเฟือย -3.9% จากความกังวลภาวะเศรษฐกิจสหรัฐฯอาจเข้าสู่ภาวะถดถอย ขณะที่กลุ่มสาธารณูปโภค +1.0% และพลังงาน +0.95% ตลาดหุ้นยุโรป Stoxx600 -1.29% นำโดยกลุ่มเทคโนโลยี -3.1%, ธนาคาร -2.7%, อุตสาหกรรม & ป้องกันประเทศ -2.1% กังวลความไม่แน่นอนของ ภาษีศุลกากรของสหรัฐฯ และรอแผนกระตุ้นเศรษฐกิจจากรัฐบาลใหม่ของเยอรมัน

Market View

- ตลาดหุ้นสหรัฐฯวันนี้ปรับลดลง จากแรงขายกลุ่มเทคโนโลยี, สินค้าฟุ่มเฟือย หลัง ปธน.ทรัมป์ปฏิเสธให้ความเห็นต่อประเด็นเศรษฐกิจสหรัฐฯจะถดถอยหรือไม่ แต่เตือนให้ภาคธุรกิจ & ผู้บริโภคระวังในช่วงเปลี่ยนผ่าน และเงินเฟ้อสหรัฐฯอาจปรับเพิ่มขึ้น ขณะที่ Goldman Sachs ที่มีโอกาส 20% & เดิมคาด 15% ที่เศรษฐกิจสหรัฐฯจะถดถอย สาเหตุมาจาก ม.ปรับขึ้นภาษีศุลกากร อาจส่งผลให้เงินเฟ้อสูงขึ้น ซึ่งจะกระทบด้านลบต่อการจ้างงานและเศรษฐกิจสหรัฐฯ ส่วนเฟดแคตแลนตา เผย GDPNow ซึ่งคาด US GDP Q1/68 อาจหดตัว -2.4% & เดิมคาด +2.3% QoQ ส่งผลให้ดัชนี VIX วานนี้ปรับขึ้นอยู่ที่ 27.86 จุด สูงสุดนับตั้งแต่ ส.ค. 67 โดยสืบตาด้านนี้ วันพุธติดตาม US CPI ก.พ. คาด 2.9% & ม.ค. 3.0% YoY ก่อนการประชุมเฟด 18 - 19 มี.ค.
- ตลาดหุ้นยุโรปวานนี้ปรับลดลง จากความกังวลสหรัฐฯอาจเรียกเก็บภาษีศุลกากรสินค้าจากยุโรปในอัตรา 25% เช่นเดียวกับเม็กซิโกและแคนาดา ขณะที่นักลงทุนรอแผนกระตุ้นเศรษฐกิจเยอรมัน ด้วยงบลงทุนโครงสร้างพื้นฐานมูลค่า 5 แสน ล.ยูโรในช่วง 10 ปีข้างหน้า รวมถึงการลดข้อจำกัดในการกู้เงิน และการเพิ่มงบประมาณด้านกลาโหม ซึ่งหากไม่สำเร็จอาจส่งผลกระทบต่อการเงินตัวของประเทศเศรษฐกิจเยอรมัน ส่วนข้อมูลเศรษฐกิจวันศุกร์นี้ติดตาม CPI เยอรมัน, ฝรั่งเศส, สเปน ก.พ.
- ตลาดหุ้นเอเชียวานนี้ปรับลดลง นำโดยดัชนีเซี่ยงไฮ้ -0.19%, ฮั่งเส็ง -1.85% หลังรายงาน CPI จีน ก.พ. -0.7% YoY ซึ่งเป็นบ่งชี้การลดลงครั้งแรกในรอบ 13 เดือน และ PPI จีน ก.พ. -2.2% YoY ซึ่งเป็นชี้เศรษฐกิจจีนอยู่ในภาวะเงินฝืด ดังนั้นรัฐบาลจีนจะต้องออก ม.ด้านการคลังเพื่อกระตุ้นเศรษฐกิจ ส่งผลให้อัตราผลตอบแทนพันธบัตรจีนอายุ 10 ปีปรับขึ้น +0.10% อยู่ที่ 1.865% และธนาคารกลางจีนอาจต้องชะลอการลดดอกเบี้ยไปก่อน
- ดัชนี SET วานนี้ -2.05% ปริมาณการซื้อขาย 34,257 ลบ. ต่างชาติขาย 3,372 ลบ. พอร์ตโบรกขาย 334 ลบ. สถาบันขาย 533 ลบ. และรายย่อยซื้อ 4,240 ลบ. โดยดัชนีปรับลดลงจากแรงขายกลุ่ม Global Play เช่น อิเล็กทรอนิกส์, ปิโตรเคมี, วัสดุก่อสร้าง หลังข้อมูลเศรษฐกิจจีน ก.พ. อาจเข้าสู่ภาวะเงินฝืด ซึ่งเป็นผลลบต่ออุปสงค์กลุ่ม Global Play และยิ่งรอบประเมิน ม.กระตุ้นเศรษฐกิจจีน หลังการประชุม NPC ในวันนี้ว่าจะใช้เม็ดเงินกระตุ้นเศรษฐกิจเท่าไร ส่วนด้านการส่งออกไทยยังต้องรอดูผลกระทบจาก ม.ปรับขึ้น Universal Tariffs ของสหรัฐฯในวันที่ 2 เม.ย. ขณะที่วันที่ประชุมบอร์ดกระตุ้นเศรษฐกิจเตรียมแจกเงิน 1 หมื่นบาท ให้กลุ่มวัยรุ่นอายุ 16 - 20 ปี จำนวน 2.7 ล.คน ผ่านดิจิทัล วอลเล็ตในช่วงปลาย Q2 หรือ ต้น Q3 นี้ เป็นเม็ดเงินกระตุ้นกำลังซื้อราว 2.7 หมื่น ลบ. ซึ่งคาดว่าจะส่งผลบวกต่อ GDP ไทยค่อนข้างน้อย และยังคงจำเป็นต้องออก ม.เสริมเพิ่มเติม โดยภาพรวม Fund Flow ต่างชาติยังคงชะลอการลงทุนในตลาดเกิดใหม่ ในช่วงที่มีความไม่แน่นอนจาก ม.ปรับขึ้นภาษีศุลกากรของ ปธน.ทรัมป์ ซึ่งอาจส่งผลให้ภาวะการค้าโลกชะลอตัว

Daily Strategy

- ประเมินแนวรับดัชนี SET ที่ 1,150 - 1,160 แนวต้าน 1,180 - 1,190 คาดดัชนี SET จะถูกกดดันจากความกังวลภาวะเศรษฐกิจโลกชะลอตัว จากความไม่แน่นอนนโยบายการค้าของสหรัฐฯ ส่งผลให้เม็ดเงินต่างชาติยังคงชะลอการลงทุนในกลุ่ม TIP แนะนำพักเงินในกลุ่มปลอดภัย & ปันผลสูง เช่น SCB, AP, TTW, DIF, 3BBIF
- BA* (ชื่อเก็งกำไร / ราคาเป้าหมาย IAA Consensus 27.50 บาท) ในปี 68 บริษัทตั้งเป้าจำนวนผู้โดยสารที่ 4.7 ล้านคน +9%YoY เน้นเส้นทางเข้าออกจากเกาะสมุยเป็นหลักซึ่งมีกำไรดีตามความต้องการในการเดินทางที่สูง ขณะที่แนวโน้มค่าโดยสารเฉลี่ยคาดว่าจะใกล้เคียงกับปีก่อนที่ 4,200 บาท/คน/เที่ยวบิน จาก supply ที่เพิ่มซ้ำกว่า demand ประเมิน Load Factor ที่ 82% สูงขึ้นจากปีก่อนที่ 80% ระยะสั้น 1Q68 คาดกำไรยังขยายตัวได้ QoQ, YoY มีปัจจัยบวกจาก High season และได้กระแส The White Lotus หนุนการท่องเที่ยวเกาะสมุย ส่วนฝั่งต้นทุนน้ำมันเชื้อเพลิงลดลงจากปีก่อน ทั้งนี้ตลาดคาดการณ์กำไรสุทธิในปี 68 ที่ราว 4 พันล้านบาท +6%YoY
- CPF (ชื่อ / ราคาเป้าหมาย 30.00 บาท) กำไรสุทธิ 4Q67 อยู่ที่ 4,173 ลบ.(+3,346%YoY, -42.91%QoQ), โดย QoQ มีปัจจัยกดดันกำไรจาก รายการขาดทุนจากการด้อยค่าราว -2,467 ลบ.(กำไรสุทธิปรับแล้ว) ซึ่งหากตัดปัจจัยดังกล่าวออกไป การดำเนินงานยังถือว่าอยู่ในเกณฑ์ดี รายได้และ GPM มีแรงหนุนจากราคาสถูกรในไทยและเวียดนามที่ประคองตัวในไตรมาสก่อนที่ต่ำกว่า 3Q67 และปรับตัวดีขึ้นชัดเจน YoY ประกอบกับต้นทุนอาหารสัตว์ปรับยังไม่สูง ส่งผลให้ GPM ไตรมาสนี้อยู่ที่ 15.67% +646bsp YoY +29 bspQoQ ด้านส่วนของ Equity Income ยังมีแรงหนุนจาก CPALL สำหรับแนวโน้มกำไรช่วงถัดไป 1Q68 เราคาดว่ายังคงอยู่ในเกณฑ์ดีหนุนด้วยราคาสุกร โดยเดือนก.พ.68 ราคาสุกรไทยอยู่ที่ 79.00 บาท/กก.(+16%YoY, +4%MoM)

ข้อมูลในเอกสารฉบับนี้ รวบรวมมาจากแหล่งข้อมูลที่น่าเชื่อถือ อย่างไรก็ดี บริษัทหลักทรัพย์ คิงส์ฟอร์ด จำกัด (มหาชน) ไม่สามารถที่จะยืนยันหรือรับรองความถูกต้องของข้อมูลเหล่านี้ได้ ไม่ว่าประการใด ๆ บทวิเคราะห์ในเอกสารนี้ จัดทำขึ้นโดยอ้างอิงหลักเกณฑ์ทางวิชาการเกี่ยวกับหลักการวิเคราะห์ และมิได้เป็นการชี้แนะ หรือเสนอแนะให้ซื้อหรือขายหลักทรัพย์ใด ๆ การตัดสินใจซื้อหรือขายหลักทรัพย์ใด ๆ ของผู้อ่าน ไม่ว่าจะเกิดจากการอ่านบทความในเอกสารนี้หรือไม่ก็ตาม ล้วนเป็นผลจากการพิจารณาของผู้อ่าน โดยไม่มีส่วนเกี่ยวข้องกับคิงส์ฟอร์ดในทางใด ๆ กับ บริษัทหลักทรัพย์ คิงส์ฟอร์ด จำกัด(มหาชน) ไม่ว่ากรณีใด



Daily Key Factors

Oil Update(-) WTI เม.ย. -\$1.01 อยู่ที่ \$66.03 / บาร์เรล, Brent พ.ค. -\$1.08 อยู่ที่ \$69.28/บาร์เรล กังวล ม.ปรับขึ้นภาษีศุลกากรของสหรัฐฯ อาจส่งผลให้ภาวะเศรษฐกิจโลกชะลอตัว ซึ่งเป็นผลลบต่ออุปสงค์น้ำมัน กอปรกับกลุ่มโอเปกพลัสเตรียมเพิ่มกำลังการผลิต 138,000 บาร์เรล/วัน ใน เม.ย. และรอผลการเจรจาระหว่างสหรัฐฯกับยูเครน ในการทำข้อตกลงสันติภาพกับรัสเซีย

Gold Update(-) Comex Gold เม.ย.\$-14.70 อยู่ที่ \$2,899.40 /ออนซ์ ถูกแรงขายทำกำไร จากความกังวลภาวะเศรษฐกิจสหรัฐฯอาจเสี่ยงเข้าสู่ภาวะถดถอย และวันพุธนี้ยังรอดตัวเลข US CPI ก.พ.

Fund Flow(-) Fund Flow ต่างชาติในตลาด TIP วานนี้ ขายสุทธิ -126.84 ล้านดอลลาร์สหรัฐฯ ขายหุ้นไทย -99.71 ล.ดอลลาร์สหรัฐฯ ขายหุ้นอินโดฯ -51.68 ล.ดอลลาร์สหรัฐฯ และซื้อหุ้นฟิลิปปินส์ +24.55 ล.ดอลลาร์สหรัฐฯ

- (0) ค่าเงินบาทเข้านี้อ่อนค่าอยู่ที่ 33.92 บาท/ดอลลาร์สหรัฐฯ
- (0) ผลตอบแทนพันธบัตรสหรัฐฯ 10 ปี ลดลงอยู่ที่ 4.163 %
- (+) ดัชนี BDI วานนี้ +24 จุด อยู่ที่ 1,424
- (-) BitCoin เข้านี้ -5.42% อยู่ที่ 77,312 ดอลลาร์สหรัฐฯ
- (0) GDP ญี่ปุ่น Q4/67 +0.6% & Q3/67 +0.3% QoQ

Economic Calendar

ในประเทศ

- 12 มี.ค. ส.อ.ท. แถลงดัชนีความเชื่อมั่นภาคอุตสาหกรรม
- สัปดาห์ที่2 ม.หอการค้าไทย แถลงดัชนีความเชื่อมั่นผู้บริโภค, ดัชนีความเชื่อมั่นหอการค้าไทย
- สภาธุรกิจตลาดทุนไทย แถลงผลสำรวจดัชนีความเชื่อมั่นนักลงทุนและอัปเดตสถานการณ์ลงทุน
- ตลท. แถลงสรุปภาพรวมภาวะตลาดหลักทรัพย์
- สัปดาห์ที่3 ส.อ.ท. แถลงยอดผลิตและส่งออกรถยนต์ รถจักรยานยนต์และชิ้นส่วนยานยนต์

ต่างประเทศ

- 11 มี.ค. US ตำแหน่งงานว่างเปิดใหม่จาก JOLTS (ม.ค.)
- 12 มี.ค. US ดัชนีราคาผู้บริโภค (CPI) (ก.พ.)
- US สินค้าคงคลังน้ำมันดิบ
- 13 มี.ค. US ดัชนีราคาผู้ผลิต (PPI) (ก.พ.)
- US จำนวนคนที่ยื่นขอรับสวัสดิการว่างงานครั้งแรก

Theme Strategy

Theme หุ่นยนต์ 1H68 เน้น หุ้นในธุรกิจใหม่ที่เป็น Trend ในอนาคต อย่าง Data Center รวมถึงหุ้นที่มีแนวโน้มกำไรปกติ 4Q67-1Q68 คาดออกมาดี และ หุ้นที่รับความผันผวนได้ดีจากความเสี่ยง Trade War/ธนาคารกลางหลักมีแนวโน้มชะลอการลดดอกเบี้ย

- (1) กลุ่มธนาคารที่มี Sentiment บวกจากธนาคารกลางหลักมีแนวโน้มชะลอการลดดอกเบี้ย/มี Yield สูง BBL, KTB, KBANK, TISCO*, TTB*
- (2) กลุ่มการอุปโภคบริโภค ได้ประโยชน์จากมาตรการกระตุ้นเศรษฐกิจในประเทศ CPALL, CPAXT*, CRC, NSL*, TNP*, OSP*
- (3) กลุ่มโรงพยาบาล BDMS, BH, PR9*, SKR
- (4) กลุ่มมีโอกาสเกี่ยวข้องกับการลงทุน Data Center/ธุรกิจ Trend อนาคต ADVANC, INTUCH*, TRUE, GULF*, AMATA
- (5) กลุ่มสินค้า IT ที่ได้ประโยชน์จากการเปลี่ยนถ่ายเทคโนโลยี(เช่น AI function/ 4G to 5G) SYNEX*, ADVICE*, SIS*
- (6) กลุ่มที่มี Sentiment บวกจาก Entertainment Complex BTS*, VGI*, MBK*, BA

**หุ้นแนะนำเชิงกลยุทธ์ที่ยังไม่อยู่ใน Coverage ของฝ่ายวิจัย

Asset Allocation: Equity 55% Fixed Income 30% Alternative Investment etc. Gold 10% Cash 5%

Today Fundamental Research: -

Monthly Portfolio February 2025: CPALL, SYNEX*, KLINIQ, SHR*, TEGH*



อัด 1.5 แสนล.โลว์ซีชัน สงชกมอญยาวหุ้นไทย"เผ่าภูมิ โรจนสกุล" เผยรัฐบาลเตรียมเงินก้อนใหม่ 1.5 แสนล้านบาท เข้ากระตุ้นเศรษฐกิจช่วงไตรมาส 2-3 ของปีนี้ พร้อมหนุนภาคอุตสาหกรรมรถยนต์ ผ่านการปรับโครงสร้างภาษีรถยนต์ PHEV-อัดสินเชื่อบริการระยะยาว เพื่อรักษาไม่แนมต้มเศรษฐกิจ เผยคลังอยู่ระหว่างพิจารณามาตรการระยะสั้น-ยาวหนุนตลาดหุ้นไทย เน้นมองยาวหุ้นไทยรับพื้นฐานเศรษฐกิจ(ทันสมัย)

BJC ทุ่ม 1.2 หมิ่นล.ลุยสาขา ประเดิมโค้งแรกขายดี BJC ตั้งเป้ารายได้รวมและยอดขายรวมไตรมาส 4-5% หนุนจากการเติบโตทุกกลุ่มธุรกิจ พัฒนาลิตรภัณฑ์ใหม่ ปรับกลยุทธ์รุกขยายฐานลูกค้าไปในกลุ่มประเทศที่มีศักยภาพ ควบคู่บริหารจัดการต้นทุนอย่างมีประสิทธิภาพ ตั้งงบ 1.2 หมื่นล้านบาท ขยาย 7 สาขาขนาดใหญ่ และปรับปรุงสาขา คาดยอดขายไตรมาส 1/2568 เติบโตเมื่อเทียบกับช่วงเดียวกันปีก่อน(ทันสมัย)

แกะปริศนา PTT ตำรอบ 5 ปี ยึดปันผลแตะ 7-8% จะหุ้น PTT หลังลงลึกรอบ 5 ปี มาอยู่ที่ 28.25 บาท หนุนปัจจัยหลักมาจากความกังวลหลังหลุดแนวรับ 30 บาท ส่วนเรื่องปีไตรมาสยังไม่ชัด มองเป็นเรื่องเดิม คำนวณพื้นฐานยังแกร่ง ผลการดำเนินงานที่แท้จริงยังเติบโต ขณะทีนโยบายลดการลงทุนช่วยดันกระแสเงินสดบวก มันจ่ายปันผลที่ 2.10 บาทได้ยาวๆ และทยอยซื้อถือยาวรอยึดปันผลแตะสูง 7-8%(ทันสมัย)

PSP มุ่งสินค้าไฮมาจันรูกน้ำมันหลอกลงไป PSP หวังปี 2568 ผลดำเนินงานไตรมาสต่อเนื่อง จากไตรมาสก่อนหลอกลงในเอเชียเพิ่มขึ้น พร้อมนำเทคโนโลยีดันมาจันรูกสูงขึ้น จ่อจำหน่ายน้ำมันไบโอดีเซลพรีเมียม ไรโรมา 2/2568 พร้อมตั้งเป้าเพิ่มสัดส่วนส่งออกเป็น 30-40% ภายใน 3 ปี รุกตลาดยุโรปและอาเซียน เดินหน้าเพิ่มเงินลงทุนใน "รีไซเคิล เอ็นจีเนียริ่ง" เป็น 65% จากเดิมถือ 27.7%(ทันสมัย)

SHR จ่ออัปราคาห้องพัก มั่นรายได้ปีนี้ 1.1 หมื่นล. SHR ปักเป้าปี 2568 รายได้ราว 1.1 หมื่นล้านบาท รับผิดชอบราคาห้องพักเพิ่ม หนุนรายได้ค่าห้องพักสูงขึ้นราว 5-10% จ่อทุ่มงบราวพันล้านบาท ปรับปรุงโรงแรม-รีแบรนด์ บูทาบริหารทรัพยากรคน แคมบอร์ดิไฟเวียบบันผลหุ้นละ 0.03 บาท กำหนดจ่าย 8 พฤษภาคม(ทันสมัย)

ANAN ปักธงผลงานโตต่อเนื่องอีกไตรมาส ANAN ตั้งเป้ารายได้ปี 2568 เร่งตัวแตะ 14,500 ล้านบาท หนุน จากทยอยรับรู้จากเบ็กค็อกมูลค่า 1 หมื่นล้านบาท หรือราว 70-80% ของเป้ารายได้ รับอานิสงส์ดอกเบี้ยขาลง มั่นใจผลงานปีโตต่อเนื่อง เดินหน้าลุยโครงการภูเก็ตมูลค่า 5 หมื่นล้านบาท(ทันสมัย)

SECURE ดิจิทัลมิตรใกล้จับ เเจาะกลุ่มแบงก์-กำไรพุ่ง 25% SECURE เผยความคืบหน้าเจาะจำแนกมิตรด้าน AI ชัดเจนในอีก 1-2 เดือนนี้ เชื้อขยายตลาดใหม่เพิ่มขึ้น เล็งขยายฐานภาครัฐ-รัฐวิสาหกิจ พร้อมมุ่งลูกค้าเอกชน กลุ่มสถาบันการเงินเป็นหลัก อดทำไรสุทธิปี 2567 พุ่งขึ้น 25.97% และ 115.60 ล้านบาท(ทันสมัย)

SMD100 สปินออฟ.ลูก บันรายได้แตะ 1.5 พันล. SMD100 ตั้งเป้าขยายรายได้ปี 2568 และ 1.5 พันล้านบาท ผ่าน 3 ธุรกิจหลัก SMD Genesis, SMD Sappaya และ SMDI พร้อมวางแผน Spin Off เพิ่มพันธมิตรโฟลว์ สร้างการเติบโตในอนาคต ชูเบ็กค็อกแน่น 579 ล้านบาท(ทันสมัย)

TITLE รับผูกเกิดบูมเปิดโครงการใหม่เจาะฐานไฮเอนด์ TITLE เปิดแผนรุกตลาดอสังหาปี 2568 ต่อเนื่อง หลังจำนวนนักท่องเที่ยวเกิดทำสถิติใหม่ทะลุ 14 ล้านคน เดินหน้าเปิดตัว 5 โครงการใหม่ มูลค่ารวมกว่า 1.22 หมื่นล้านบาท พร้อมขยายพอร์ตสุดลาด Luxury Villa ครั้งแรก รองรับตลาดกลุ่ม High-End ไร่ยอดพรีเมียมสูง 7.69 พันล้านบาท ทำสถิติสูงสุด

AUCT ผนึกไฟแนนซ์ดีมานด์มือสองพุ่ง AUCT เผยความต้องการซื้อรถยนต์มือสองคันตลาดภูมิภาคมีแนวโน้มเติบโต จับมือไฟแนนซ์เปิดประมูลขายทุกวันไม่มีวันหยุด ยืนยันตลาดมีการแข่งขันสูงมั่นใจบริการมาตรฐานเดียวกันทุกสาขาทั่วประเทศ(ทันสมัย)

SIRI ลุยคอนโดใหม่มูลค่า 2 หมื่นล้านบ. บุกเมืองท่องเที่ยว SIRI วางแผนรุกตลาดคอนโดปี 2568 เดินหน้าเปิดตัวโครงการใหม่ รวม 15 โครงการ มูลค่ารวมกว่า 2 หมื่นล้านบาท ประเดิมไตรมาสแรกเปิด 8 คอนโดใหม่ พร้อมบุกตลาดหัวเมืองท่องเที่ยว(ทันสมัย)

NKT บักหมุดรายได้โต 10% ลงทุนขยายรพ.-ขยายเตียง NKT เปิดแผนปี 2568 เดินหน้าสร้างการเติบโตอย่างมีเสถียรภาพ รุกขยายลงทุนสร้าง รพ.-โครงการนครพนม ลองโลไฟ เซ็นเตอร์ ขยายเตียง บักหมุดรายได้เติบโต 8-10% ประเมินจำนวนผู้ใช้บริการเพิ่มขึ้นต่อเนื่อง ล่าสุดบอร์ดเคาะจ่ายปันผล 0.18 บาทต่อหุ้น กำหนดขึ้น XD วันที่ 6 พฤษภาคม 2568 และรับทรัพย์ 26 พฤษภาคมนี้(ทันสมัย)

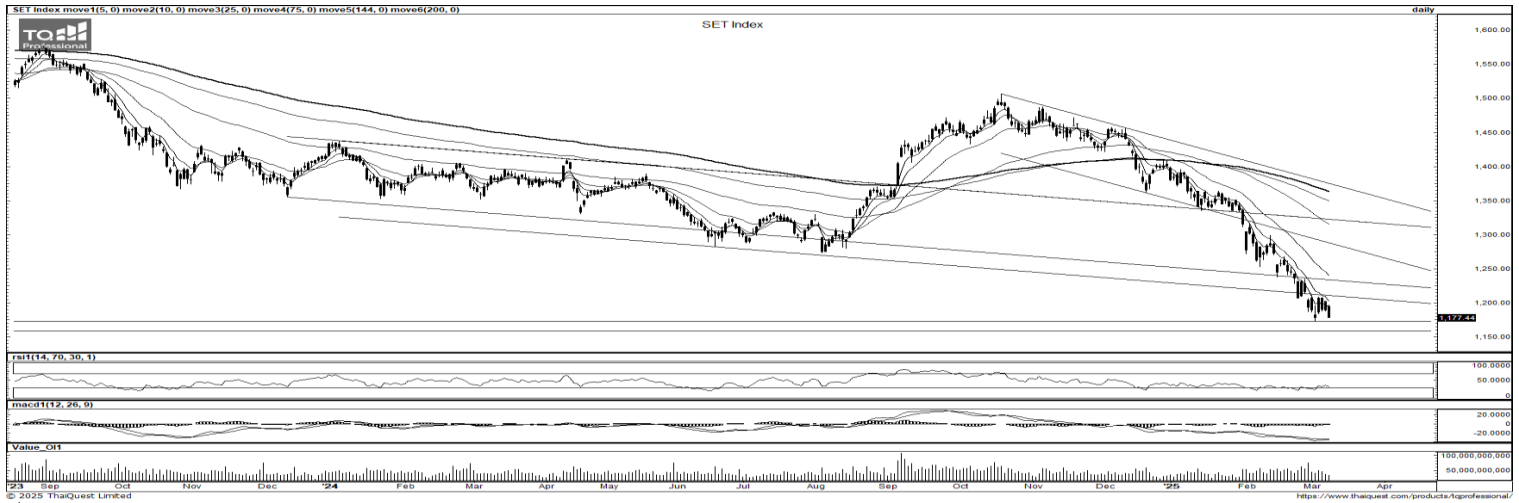
BAY จับมือ SkillLane เสริมแกร่ง SME เพื่ออนาคตธุรกิจยุคใหม่ BAY ประกาศความร่วมมือ SkillLane สนับสนุนกลุ่มลูกค้า SME ในการพัฒนาความรู้ด้านดิจิทัลและความรู้ด้าน ESG เพื่อเสริมสร้างประสิทธิภาพในการดำเนินธุรกิจและเพิ่มขีดความสามารถในการแข่งขันในตลาดยุคใหม่

APCO ผุดสินค้าใหม่ mylifeSC ไตรมาส 2 แยมมีดีล OEM เพียบ APCO เตรียมเปิดตัวสินค้าใหม่ "mylifeSC" ซีโรโปรดักต์ ยกระดับสุขภาพสร้างเสริมเซลล์-เสริมเทเลเมียร์ พร้อมปรับสูตรผลิตภัณฑ์ตอบโจทย์ปัญหาสุขภาพที่หลากหลาย เดินหน้าทำการตลาดในประเทศ มั่นใจยอดขายเติบโต แยมกลางมีนาคม มีผู้สนใจเข้ามาเจรจาจ้างผลิต 11 รายการ เพื่อจำหน่ายทั่วภูมิภาคแอฟริกา(ทันสมัย)

III มั่นใจปีนี้ทุกธุรกิจทะยาน เตรียมงบลงทุนพันล้านบาท III ย้ำเป้ารายได้ปี 2568 โต 15-20% เหตุทุกธุรกิจเติบโตเด่น "ขนส่งทางอากาศคลังสินค้า-โลจิสติกส์ เคมีภัณฑ์"-บริหารจัดการโลจิสติกส์" ด้าน AOTGA ผลงานดี พร้อมตั้งงบลงทุนปีนี้ ณ 800-1,000 ล้านบาท ลงทุนโครงการต่างๆ คาดชัดเจนครึ่งปีหลัง(ทันสมัย)

TMAN จ่อขายไฟต้าเจด Q2 ดันพอร์ตจัดจำหน่ายยา TMAN ลงนามสัญญาตัวแทนจำหน่าย "ไฟต้าเจด" สินค้าจาก "แควอน" บริษัทฯชั้นนำจากเกาหลีใต้ ประกาศชูความโดดเด่นด้านนวัตกรรมยาบรรเทาอาการท้องเสียรูปแบบเจลพร้อมรับประทาน เดินเครื่องเจาะช่องทางโรงพยาบาลคลินิก และร้านขายยาทั่วประเทศ ไตรมาส 2/2568 ซึ่งส่วนแบ่งตลาดผู้นำตลาด เร่งขยายพอร์ตโฟลิโอธุรกิจรับจัดจำหน่ายยา-เวชภัณฑ์จากบุคคลภายนอก หนุนรายได้ทั้งปีเติบโต 10-15% (ทันสมัย)

ข้อมูลในเอกสารฉบับนี้ รวบรวมมาจากแหล่งข้อมูลที่น่าเชื่อถือ อย่างไรก็ดี บริษัทหลักทรัพย์ คิงส์ฟอร์ด จำกัด (มหาชน) ไม่สามารถที่จะยืนยันหรือรับรองความถูกต้องของข้อมูลเหล่านี้ได้ ไม่ว่าประการใด ๆ บทวิเคราะห์ในเอกสารนี้ จัดทำขึ้นโดยอ้างอิงหลักเกณฑ์ทางวิชาการเกี่ยวกับหลักการวิเคราะห์ และมิได้เป็นการชี้แนะ หรือเสนอแนะให้ซื้อหรือขายหลักทรัพย์ใด ๆ การตัดสินใจซื้อหรือขายหลักทรัพย์ใด ๆ ของผู้อ่าน ไม่ว่าจะเกิดจากการอ่านบทความในเอกสารนี้หรือไม่ก็ตาม ล้วนเป็นผลจากการพิจารณาของผู้อ่าน โดยไม่มีส่วนเกี่ยวข้องกับบริษัทฯ ในใด ๆ กับ บริษัทหลักทรัพย์ คิงส์ฟอร์ด จำกัด (มหาชน) ไม่ควรกระทำ



ที่มา: TQ Professional, Day

Resistance 1,185 - 1,195

Support 1,165 - 1,155

SET Daily: Sideways Down

กลยุทธ์การลงทุน SET Index ยึดตามแรงขายหุ้นใหญ่ ส่วน indicator ชะลอตัวในโซนต่ำ ช่วงสั้นขาดปัจจัยหนุนยังมีโอกาสเห็น Low ใหม่ ดูแนวรับถัดไป 1,165/1,155 โดยมีแนวต้าน 1,185/1,195



ที่มา: TQ Professional, TF weekly

SET Weekly: รอลงฐาน

กลยุทธ์การลงทุน ติดตามนโยบายทรมปีหลังการเข้ารับตำแหน่ง ทิศทาง fund flow ต่างชาติไหลออกจากตลาด TIP สะท้อนคาดการณ์นโยบายการเงินการคลังของสหรัฐฯ รวมถึงแนวโน้มสงครามการค้าที่รุนแรง ทางเทคนิค TF weekly แท่งเทียนรายสัปดาห์ที่ปรับตัวทำ low หลุดกรอบ parallel ส่วนใน TF Monthly ย่อหลุดสามเหลี่ยมต่ำกว่า EMA200 Month ดั้งนั้นยังเป็นขาลงรอสัญญาณสร้างฐานให้เจอก่อน // แนวรับ 1,145 /1,105 แนวต้าน 1,345/1,385



ที่มา: TQ Professional, TF daily

Gold Spot: ขึ้นขายลงซื้อ

กลยุทธ์การลงทุน Gold Spot แกว่งชะลอแม้ bond yield และ dollar index มีทิศทางอ่อนตัว // แท่งเทียนขยับประคองตัวบนเส้น EMA25 วัน ส่วน RSI / MACD อ่อนตัวกดดัน เน้น trading สั้น หรือรอซื้อเมื่ออ่อนตัว แนวรับ US\$2,880-2,850/Oz แนวต้าน US\$2,900-2,930/Oz

Resistance 2,900 - 2,930

Support 2,880 - 2,850

Technical Analyst

Apichai Raomanachai No. 002939

Asst. Technical Analyst

Noppom Chaykaew No. 043964

ข้อมูลในเอกสารฉบับนี้ รวบรวมมาจากแหล่งข้อมูลที่เชื่อถือได้ อย่างไรก็ดี บริษัทหลักทรัพย์ คิงส์ฟอร์ด จำกัด (มหาชน) ไม่สามารถที่จะยืนยันหรือรับรองความถูกต้องของข้อมูลเหล่านั้นได้ ไม่ว่าประการใด ๆ บทวิเคราะห์ในเอกสารนี้ จัดทำขึ้นโดยอ้างอิงหลักเกณฑ์ทางวิชาการเกี่ยวกับหลักการวิเคราะห์ และมีได้เป็นการชี้แนะ หรือเสนอแนะให้ซื้อหรือขายหลักทรัพย์ใด ๆ การตัดสินใจซื้อหรือขายหลักทรัพย์ใด ๆ ของผู้อ่าน ไม่ว่าจะเกิดจากการอ่านบทความในเอกสารนี้หรือไม่ก็ตาม ล้วนเป็นผลจากการใช้วิจารณญาณของผู้อ่าน โดยไม่มีส่วนเกี่ยวข้องกับหรือพันธมิตรทุกฝ่ายใด ๆ กับ บริษัทหลักทรัพย์ คิงส์ฟอร์ด จำกัด(มหาชน) ไม่ว่ากรณีใด



ที่มา ; TQ Professional

ARIN

Resistance 0.58-0.61

Support 0.47

แนะนำเก็งกำไร แท่งเทียนทยอยแกว่งตัวขึ้นจากแนวพักโซนล่าง ล่าสุดเส้นค่าเฉลี่ยระยะสั้นมีโอกาส cross ขึ้น ด้านปริมาณการซื้อขายเข้าสะสม ส่วน RSI / MACD เริ่มขยับบวก คาดหวังการขึ้นต่อโดยมีแนวต้าน 0.58-0.61 บาท แนวรับ 0.47 บาท จุด Stop Loss 0.44 บาท



ที่มา ; TQ Professional

PSL

Resistance 6.70-7.20

Support 6.25

แนะนำเก็งกำไร แท่งเทียนดีดขึ้นจากแนวพัก ล่าสุดกลับมายืนเหนือเส้นค่าเฉลี่ย 10 วัน ด้านปริมาณการซื้อขายเข้าสะสม ส่วน RSI / MACD มีสัญญาณเร่งตัวบวก หากยืนแนวรับ 6.25 บาท ได้คาดหวังการทยอยขึ้นต่อโดยมีแนวต้านถัดไป 6.70-7.20 บาท และ Stop Loss 6.00 บาท



ที่มา ; TQ Professional

SECURE

Resistance 12.50-12.90

Support 12.00

แนะนำเก็งกำไร แท่งเทียนทยอยฟื้นตัวขึ้นจากโซนพัก พร้อมปริมาณการซื้อขายเข้าสะสม ส่วน MACD / RSI ขยับขึ้นด้วยสัญญาณเชิงบวก ระยะถัดไป คาดหวังการแกว่งขึ้นสู่แนวต้าน 12.50-12.90 บาท ส่วนแนวรับ 12.00 บาท และ Stop Loss ที่ 11.80 บาท

Technical Analyst

Apichai Raomanachai No. 002939

Asst. Technical Analyst

Nopporn Chaykaew No. 043964

SET50 Index Futures



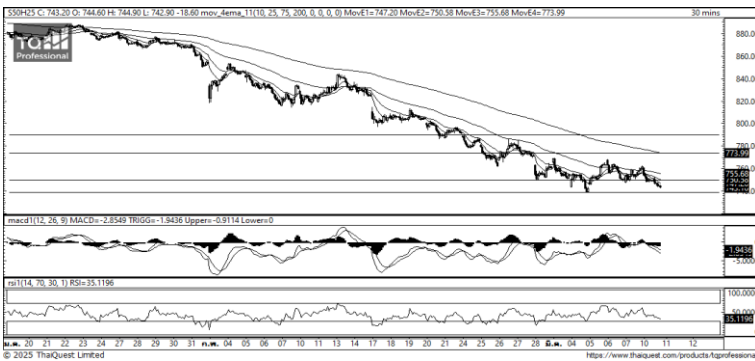
KINGSFORD

วันอังคารที่ 11 มีนาคม พ.ศ. 2568

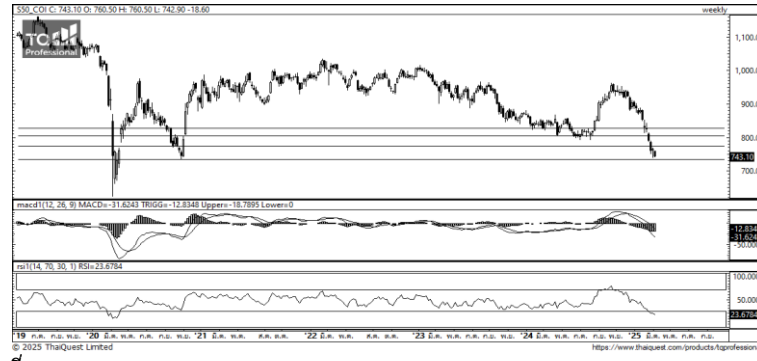
Market Overview

- นักลงทุนต่างชาติ Short สุทธิ -30,356 สัญญา ยอดสะสมประจำเดือน มี.ค มียอด Short สุทธิ -20,211 สัญญา และ ยอดสะสมปี 2568 เป็นยอด Short สุทธิ -8,174 สัญญา
- ดัชนี DJIA ปิดที่ -2.08%, ดัชนี S&P500 ปิดที่ -2.70% และดัชนี Nasdaq ปิดที่ -4.00%
- นักวิเคราะห์จากหลายสำนักได้ปรับลดคาดการณ์เศรษฐกิจสหรัฐฯ โดยโกลด์แมน แซคส์ ปรับเพิ่มโอกาสที่สหรัฐฯ จะเผชิญภาวะเศรษฐกิจถดถอยเป็น 20% จากเดิมที่ระดับ 15% โดยได้รับผลกระทบจากมาตรการภาษีของปธน. ทรัมป์และเงินเฟ้อที่เพิ่มขึ้น ซึ่งจะกระทบต่อการจ้างงานและการขยายตัวทางเศรษฐกิจ

Volume by Investors	SET (Million Bath)	Index Futures (Contracts)
Local Institutions	-533.58	10,615
Foreign	-3,372.12	-30,356
Local Investor	4,240.05	19,741



ที่มา: Kingsford Research



ที่มา: Kingsford Research

ภาพการลงทุในระยะสั้น

แนะนำ : Short , แนวรับ: 740 แนวต้าน: 750 Stop Loss: 755

S50H25 ปิดที่ 743.10 จุด ดัชนีมีการปรับตัว -2.44 % มีการปรับตัวลงเข้าใกล้ Low ส่วน Indicator สนับสนุนแนวโน้มขาลง ระยะสั้นมองการปรับตัวลง หากปรับตัวลงต่ำกว่า 740 แนะนำเปิดสถานะ Short จะเป็นฝั่งที่ได้เปรียบกว่า

ภาพการลงทุในระยะยาว

แนะนำ Short Full Port แนวรับ : 735 แนวต้าน : 775 Stoploss : 750 Set 50 Index Future ปรับตัวลงทดสอบ Low โดยแท่งเทียนสัปดาห์นี้เปิดต่ำกว่า 760 เป็นการสนับสนุนแนวโน้มขาลงต่อ และ Indicator ยังสนับสนุนแนวโน้มขาลง ระยะกลางมองเป็นการปรับตัวลงหากปรับตัวต่ำกว่า 735 ยังเป็นการสนับสนุนแนวโน้มขาลง

	Close	Change	Volume	OI
SET50	745.12	-18.1	1,453,514,700	24,770,958,919
S50H25	743.10	-18.6	205,665	575,578
S50M25	737.60	-18.6	31,923	102,430
S50U25	734.70	-18.4	4,981	26,363
S50Z25	735.00	-18.2	4,735	12,695

Source: TQ Pro

	Last	Support	Resistance
SET50	745.12	740	750
S50H25	743.10	740	750
S50M25	737.60	735	745
S50U25	734.70	730	740
S50Z25	735.00	730	740

Source: TQ Pro

Series	Close	Chg	Vol. Contracts	OI	OI Chg	Theoretical	Basis	Daly Left	LTD
S50H25	743.10	-18.6	575,578	575,578	369,913	744.78	-2.02	17	28/3/2025
S50M25	737.60	-18.6	102,430	102,430	70,507	742.98	-7.52	108	27/6/2025
S50U25	734.70	-18.4	26,363	26,363	21,382	741.12	-10.42	202	29/9/2025
S50Z25	735.00	-18.2	12,695	12,695	7,960	739.32	-10.12	293	29/12/2025
S50J25	741.00	-17.2	374	374	269	744.15	-4.12	49	29/4/2025

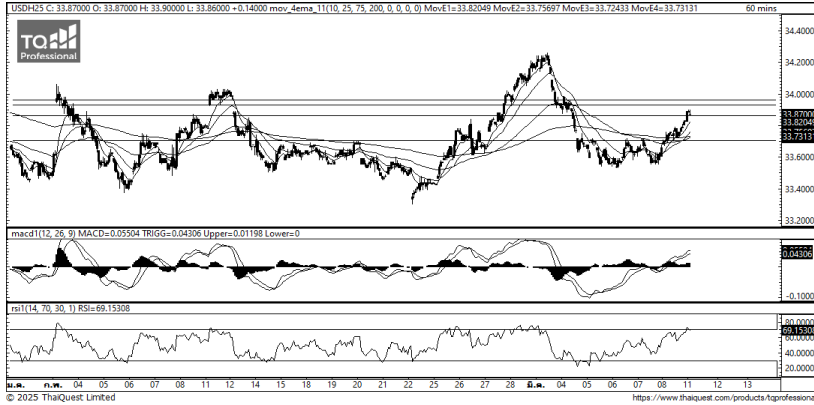
ข้อมูลในเอกสารฉบับนี้ รวบรวมมาจากแหล่งข้อมูลที่น่าเชื่อถือ อย่างไรก็ดี บริษัทหลักทรัพย์ คิงส์ฟอร์ด จำกัด (มหาชน) ไม่สามารถที่จะยืนยันหรือรับรองความถูกต้องของข้อมูลเหล่านี้ได้ ไม่ว่าประการใด ๆ บทวิเคราะห์ในเอกสารนี้ จัดทำขึ้นโดยอ้างอิงหลักเกณฑ์ทางวิชาการเกี่ยวกับหลักการวิเคราะห์ และมีได้เป็นการชี้แนะ หรือเสนอแนะให้ซื้อหรือขายหลักทรัพย์ใด ๆ การตัดสินใจซื้อหรือขายหลักทรัพย์ใด ๆ ของผู้อ่าน ไม่ว่าจะเกิดจากการอ่านบทความในเอกสารนี้หรือไม่ก็ตาม ล้วนเป็นผลจากการใช้วิจารณญาณของผู้อ่าน โดยไม่มีส่วนเกี่ยวข้องกับบริษัทฯ ใด ๆ กับ บริษัทหลักทรัพย์ คิงส์ฟอร์ด จำกัด (มหาชน) ไม่ว่ากรณีใด

SET50 Index Futures



KINGSFORD

Currency Futures



ที่มา: Kingsford Research

ภาพการลงทุนระยะสั้น

Dollar Index : 103.79 จุด หรือ -0.04%, USDH24 : +0.15 THB/USD

แนะนำ เปิดสถานะ : Long

แนวรับ: 33.70 THB/USD แนวต้าน: 34.00 THB/USD Stop Loss: 33.50

USDH25 : ราคาช่วงกลางคืนเมื่อ อวานที่ผ่านมามีปิดที่ 33.87 THB/USD ปรับตัวขึ้น ส่วน

Indicator สนับสนุนแนวโน้มขาขึ้น หากปรับตัวสูงกว่า 34.00 การเปิดสถานะ Long จะ เป็นฝั่งที่ได้เปรียบกว่า

	Last	Change	Volume	OI
USDH25	33.73	0.15	22,231	99,569
USDM25	33.54	0.14	10,801	56,176
USDJ25	33.70	0.18	222	1,834
USDK25	33.65	0.16	3	226

Source: TQ Pro

	Last	Support	Resistance
RTXUSTB	33.87	33.80	34.00
USDH25	33.73	33.70	34.00
USDM25	33.54	33.50	33.70

Source: Kingsford Securities

	Close	Change	Volume	OI
EURUSD	1.08	0.00		
EURUSDH25	1.0861	-0.0011	1.0831	-0.003

Source: TQ Pro

	Close	Change	Volume	OI
USDJPY	147.04	-0.97		
USDJPYH25	147.10	-0.01	2,111	5651

Source: TQ Pro

Apichai Raomanachai

Fundamental and Technical Investment Analysis

ID No. 002939 Tel 02-829-6999 Ext 2200

Email : apichai.ra@kfsec.co.th

Nut Kaewborisutsakul

Assistant Investment Analyst

ข้อมูลในเอกสารฉบับนี้ รวบรวมมาจากแหล่งข้อมูลที่น่าเชื่อถือ อย่างไรก็ดี บริษัทหลักทรัพย์ คิงส์ฟอร์ด จำกัด (มหาชน) ไม่สามารถที่จะยืนยันหรือรับรองความถูกต้องของข้อมูลเหล่านี้ได้ ไม่ว่าประการใด ๆ บทวิเคราะห์ในเอกสารนี้ จัดทำขึ้นโดยอ้างอิง หลักเกณฑ์ทางวิชาการเกี่ยวกับหลักการวิเคราะห์ และมีได้เป็นการชี้แนะ หรือเสนอแนะให้ซื้อหรือขายหลักทรัพย์ใด ๆ การตัดสินใจซื้อหรือขายหลักทรัพย์ใด ๆ ของผู้อ่าน ไม่ว่าจะเกิดจากการอ่านบทความในเอกสารนี้หรือไม่ก็ตาม ล้วนเป็นผลจากการใช้ วิจารณญาณของผู้อ่าน โดยไม่มีส่วนเกี่ยวข้องกับหรือพัวพันผูกพันใด ๆ กับ บริษัทหลักทรัพย์ คิงส์ฟอร์ด จำกัด (มหาชน) ไม่ว่ากรณีใด



Most Active Grainer (%chg)

Rank	STOCK	OI	Price Chg (20 Working Days)
1	THANI	17,733	35.90%
2	CPF	5,093	18.54%
3	STECON	14,340	18.03%
4	CENTEL	1,256	17.43%
5	BA	3,875	16.67%
6	AP	45,061	14.38%
7	BCH	2,316	14.18%
8	SPCG	1,246	13.91%
9	TVO	57	13.04%
10	M	1,364	12.79%
11	PSL	2,039	12.28%
12	MINT	4,988	11.76%
13	VGI	214,950	11.64%
14	TTA	18,955	10.89%
15	SPALI	2,493	9.87%
16	BSRC	105	9.80%
17	GPSC	4,138	9.52%
18	BAM	15,151	8.40%
19	SPRC	1,904	7.43%
20	KKP	632	7.28%
21	STPI	19,921	6.82%
22	BCP	4,918	6.38%
23	OSP	4,647	6.12%
24	SIRI	17,440	5.62%
25	TIPL	1,518	5.21%
26	BLA	680	4.81%
27	MTC	2,241	4.65%
28	EPG	1,989	4.46%
29	MEGA	576	4.17%
30	TOP	15,149	2.90%

Top Gainers OI (%chg)

STOCK	OI	%Daily Top OI Change	STOCK	OI	%5 Day Top OI Change
ICHI	2,431	48.69%	TRUE	59,790	97.19%
AOT	9,118	10.05%	BAM	15,151	41.61%
AWC	34,834	9.59%	PSL	2,039	37.21%
CRC	1,160	9.33%	HMPRO	11,552	32.63%
BAM	15,151	8.72%	SPCG	1,246	27.79%
COM7	19,520	8.47%	SUPER	80,067	25.19%
PSL	2,039	7.94%	TTB	33,992	24.79%
VGI	214,950	7.85%	PSH	2,446	23.16%
SPCG	1,246	6.68%	JMT	8,492	21.35%
MTC	2,241	6.16%	AMATA	1,223	18.51%
ADVANC	1,711	5.49%	BLA	680	15.45%
IVL	9,685	5.33%	ICHI	2,431	14.35%
AEONTS	121	5.22%	CBG	2,639	12.73%
CBG	2,639	4.85%	CPALL	6,456	10.40%
PTTGC	11,014	4.74%	OR	7,873	10.00%

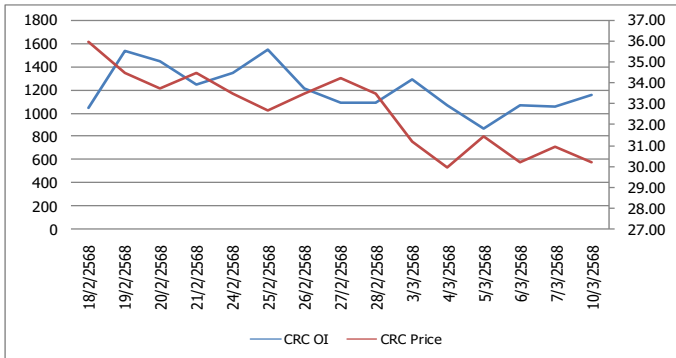
Source: TQ Pro

Top Loser OI (%chg)

STOCK	OI	%Daily Top OI Change	STOCK	OI	%5 Day Top OI Change
ITD	7,535	-37.95%	TVO	57	-71.07%
GLOBAL	634	-31.97%	TISCO	213	-44.96%
TVO	57	-25.00%	GLOBAL	634	-43.19%
PTG	5,197	-15.89%	PTT	4,973	-42.59%
TISCO	213	-14.46%	ITD	7,535	-37.64%
OSP	4,647	-13.11%	STECON	14,340	-32.81%
CHG	7,800	-11.41%	STECON	14,340	-32.81%
DELTA	3,475	-10.58%	PTTGC	11,014	-29.08%
BCH	2,316	-9.00%	SIRI	17,440	-23.97%
BEAUTY	551	-8.93%	BCH	2,316	-23.64%
STECON	14,340	-7.30%	SPRC	1,904	-23.01%
STECON	14,340	-7.30%	PTG	5,197	-22.13%
BH	1,687	-6.64%	TPIPP	1,798	-22.06%
HANA	4,445	-6.58%	SAWAD	3,961	-21.87%
BCP	4,918	-5.89%	GULF	3,511	-21.56%

หุ้นที่มีทิศทาง ราคาและ OI ที่น่าจับตามอง

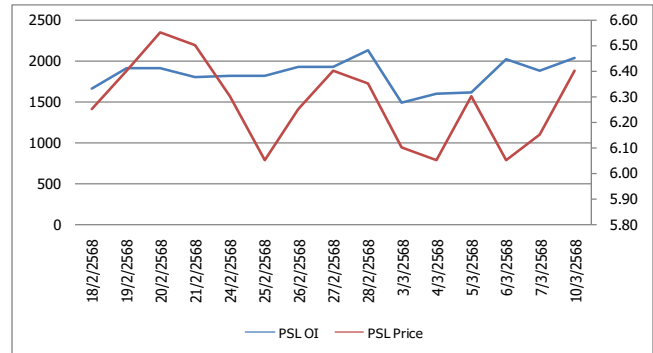
OI Trend CRC



Recommend : Short
Support : 29.00

Resistance : 30.75
Stop-Loss : 31.00

OI Trend PSL



Recommend : Long
Support : 6.30

Resistance : 7.00
Stop-Loss : 6.25

Source: KINGSFORD

APICHAJ RAOMANACHAI No. 002939
NUT KAEWBORISUTSAKUL Asst. Derivatives Analyst

ข้อมูลในเอกสารฉบับนี้ รวมรวมมาจากแหล่งข้อมูลที่น่าเชื่อถือ อย่างไรก็ตาม บริษัทหลักทรัพย์ คิงส์ฟอร์ด จำกัด (มหาชน) ไม่สามารถที่จะยืนยันหรือรับรองความถูกต้องของข้อมูลเหล่านี้ได้ ไม่ว่าประการใด ๆ บทวิเคราะห์ในเอกสารนี้ จัดทำขึ้นโดยอ้างอิงหลักการทางวิชาการเกี่ยวกับหลักการวิเคราะห์ และไม่ได้เป็นการชี้นำ หรือเสนอแนะให้ซื้อหรือขายหลักทรัพย์ใด ๆ การตัดสินใจซื้อหรือขายหลักทรัพย์ใด ๆ ของผู้อ่าน ไม่ว่าจะเกิดจากการอ่านบทความในเอกสารนี้หรือไม่ก็ตาม ล้วนเป็นผลจากการใช้วิจารณญาณของผู้อ่าน โดยไม่มีส่วนเกี่ยวข้องกับหรือที่ระบุบนหน้าใด ๆ กับ บริษัทหลักทรัพย์ คิงส์ฟอร์ด จำกัด (มหาชน) ไม่พวกรณมีใด

ข้อมูลสถิติ Program Trading รายวัน

ประเภท	ซื้อ	ขาย	สุทธิ
Program Trading	14,541.28	17,827.12	-3,285.84
Non Program Trading	20,171.39	16,885.55	3,285.84
Total	34,712.67	34,712.67	

ข้อมูลรายหลักทรัพย์ *

หลักทรัพย์	ตลาด	มูลค่า Program Trading (บาท)	% มูลค่า Program Trading เทียบกับมูลค่าการซื้อขายแบบ Auto Matching
TOA	SET	43,108,510	56.34
DELTA	SET	877,410,663	53.9
GPSC	SET	155,190,038	48.26
PTT	SET	1,273,428,938	47.59
COM7	SET	99,630,645	44.37

หมายเหตุ "Program Trading" หมายถึง การซื้อขายหลักทรัพย์ด้วยชุดคำสั่งคอมพิวเตอร์

* แสดงข้อมูลของหลักทรัพย์ที่มีราคาปิด และมูลค่าการซื้อขายเปลี่ยนแปลงไปมากกว่าวันทำการซื้อขายก่อนหน้า

* กรณีไม่แสดงข้อมูล หมายถึง ไม่มีหลักทรัพย์เข้าเกณฑ์ที่กำหนด

ข้อมูลการขายชอร์ตที่ยังไม่ได้ซื้อคืน

สถานะ Short เพิ่มขึ้น

หลักทรัพย์	ปริมาณการขายชอร์ตคงเหลือ (%)	สถานะชอร์ตเพิ่มขึ้น เมื่อเทียบวันก่อนหน้า (%)
TDEX	0.18%	0.13%
STA	0.88%	0.04%
COM7	0.67%	0.03%
PR9	0.14%	0.02%
TIDLOR	0.84%	0.02%
IVL	0.50%	0.02%
TTB	0.44%	0.02%
MTC	1.33%	0.01%
PRM	0.43%	0.01%
RBF	0.43%	0.01%

สถานะ Short ลดลง

หลักทรัพย์	ปริมาณการขายชอร์ตคงเหลือ (%)	สถานะชอร์ตลดลง เมื่อเทียบวันก่อนหน้า (%)
HANA	2.61%	-0.09%
BCH	1.51%	-0.08%
BH	1.16%	-0.07%
JMT	0.94%	-0.07%
TOP	0.71%	-0.05%
HMPRO	1.11%	-0.04%
MINT	0.79%	-0.04%
KBANK	1.05%	-0.03%
LH	0.89%	-0.03%
MEGA	0.25%	-0.03%

หมายเหตุ : เรียงตามการเปลี่ยนแปลงของปริมาณการขายชอร์ตที่ยังไม่ได้ซื้อคืน ของหลักทรัพย์ Local + NVDR / จำนวนหุ้นชำระแล้ว (%)

ข้อมูลในเอกสารฉบับนี้ รวบรวมมาจากแหล่งข้อมูลที่น่าเชื่อถือ อย่างไรก็ดี บริษัทหลักทรัพย์ คิงส์ฟอร์ด จำกัด (มหาชน) ไม่สามารถที่จะยืนยันหรือรับรองความถูกต้องของข้อมูลเหล่านี้ได้ ไม่ว่าประการใด ๆ บทวิเคราะห์ในเอกสารนี้ จัดทำขึ้นโดยอ้างอิงหลักเกณฑ์ทางวิชาการเกี่ยวกับหลักการวิเคราะห์ และมีได้เป็นการชี้แนะ หรือเสนอแนะให้ซื้อหรือขายหลักทรัพย์ใด ๆ การตัดสินใจซื้อหรือขายหลักทรัพย์ใด ๆ ของผู้อ่าน ไม่ว่าจะเกิดจากการอ่านบทความในเอกสารนี้หรือไม่ก็ตาม ล้วนเป็นผลจากการใช้วิจารณญาณของผู้อ่าน โดยไม่มีส่วนเกี่ยวข้องกับหรือหนี้ระดมทุนใด ๆ กับ บริษัทหลักทรัพย์ คิงส์ฟอร์ด จำกัด (มหาชน) ไม่ว่ากรณีใด

Top 20 Outstanding Short



KINGSFORD

วันอังคารที่ 11 มีนาคม พ.ศ. 2568

หลักทรัพย์	ปริมาณการขายชอร์ตที่ยังไม่ได้ซื้อคืน ณ สิ้นวัน (หุ้น)		สถานะขายชอร์ต คงเหลือ (%)	สถานะชอร์ตเพิ่ม/ลด เมื่อเทียบวันก่อนหน้า (%)
	Local	NVDR		
HANA	9,010,000	14,130,020	2.614	-0.094
KCE	12,297,500	11,724,100	2.032	-0.029
BCP	11,410,500	12,780,700	1.757	-0.027
TISCO	9,484,200	3,987,500	1.683	-0.033
BEM	30,189,000	222,552,896	1.654	-0.014
IRPC	148,582,100	163,504,015	1.527	-0.018
BCH	22,350,500	15,362,100	1.512	-0.084
SPRC	3,464,100	61,805,883	1.505	0.006
WHA	163,618,900	49,098,800	1.423	-0.021
MTC	9,915,700	18,312,800	1.332	0.012
OSP	10,399,300	29,026,100	1.313	0.002
BANPU	29,749,100	95,643,566	1.252	-0.004
CBG	3,795,830	8,283,400	1.208	-0.029
SAWAD	4,000,870	14,196,948	1.205	-0.006
BH	2,864,841	6,322,300	1.156	-0.074
HMPRO	6,281,900	139,475,833	1.108	-0.042
EA	17,816,100	63,527,094	1.095	-0.010
BTS	13,176,000	163,044,501	1.095	-0.005
TTA	16,589,700	3,000,300	1.075	-0.006
KBANK	1,888,400	22,942,000	1.048	-0.035

หมายเหตุ : เรียงตามการเปลี่ยนแปลงของปริมาณการขายชอร์ตที่ยังไม่ได้ซื้อคืน ของหลักทรัพย์ Local + NVDR /จำนวนหุ้นชำระแล้ว (%)

ข้อมูลในเอกสารฉบับนี้ รวบรวมมาจากแหล่งข้อมูลที่น่าเชื่อถือ อย่างไรก็ดี บริษัทหลักทรัพย์ คิงส์ฟอร์ด จำกัด (มหาชน)ไม่สามารถที่จะยืนยันหรือรับรองความถูกต้องของข้อมูลเหล่านี้ได้ ไม่ว่าประการใด ๆ บทวิเคราะห์ในเอกสารนี้ จัดทำขึ้นโดยอ้างอิงหลักเกณฑ์ทางวิชาการเกี่ยวกับหลักการวิเคราะห์ และมีได้เป็นการชี้แนะ หรือเสนอแนะให้ซื้อหรือขายหลักทรัพย์ใด ๆ การตัดสินใจซื้อหรือขายหลักทรัพย์ใด ๆ ของผู้อ่าน ไม่ว่าจะเกิดจากการอ่านบทความในเอกสารนี้หรือไม่ก็ตาม ส่วนเป็นผลจากการใช้วิจารณญาณของผู้อ่าน โดยไม่มีส่วนเกี่ยวข้องกับหน่วยงานใด ๆ กับ บริษัทหลักทรัพย์ คิงส์ฟอร์ด จำกัด(มหาชน) ไม่ว่ากรณีใด

Short Sales



KINGSFORD

มูลค่าการขายชอร์ต ณ วันที่ 10 มีนาคม 2568

หลักทรัพย์	ปริมาณหุ้นที่ขายชอร์ต (หุ้น)	มูลค่าการขายชอร์ต (บาท)	%เทียบมูลค่าซื้อขายตลาดรวม
AAI	104,100	557,900	6.37%
AAV	1,213,700	2,441,054	4.12%
ADVANC	188,100	50,962,200	5.09%
AEONTS	4,500	471,100	1.96%
AH	5,500	68,980	1.91%
AIE	18,700	22,667	0.80%
AMATA	218,500	4,868,600	3.26%
AOT	955,100	37,810,725	2.28%
AP	814,500	7,227,220	7.27%
ASIAN	11,400	90,630	1.01%
AU	16,700	160,145	1.61%
AWC	1,551,300	4,522,704	3.00%
BA	171,600	3,667,220	4.64%
BAFS	500	4,180	0.14%
BAM	912,700	5,921,865	4.61%
BANPU	2,615,500	11,421,946	8.38%
BAY	2,800	64,610	1.39%
BBIK	1,700	55,675	0.82%
BBL	40,500	5,990,700	0.84%
BCH	61,900	966,360	5.18%
BCP	162,300	6,129,325	4.56%
BCPG	201,500	1,159,275	5.82%
BDMS	3,034,400	70,203,930	8.60%
BEC	7,000	26,600	31.37%
BEM	1,499,700	9,223,155	5.88%
BGRIM	272,300	3,236,080	1.52%
BH	36,300	6,400,400	1.38%
BJC	107,000	2,231,900	2.28%
BLA	7,300	145,590	1.13%
BPP	62,000	443,950	4.49%
BSRC	85,200	473,350	3.73%
BTG	26,300	521,210	1.22%
BTS	2,365,300	13,976,860	9.76%
CBG	193,300	12,225,525	7.19%
CCET	88,000	558,815	0.12%
CENTEL	21,400	694,775	0.68%
CHG	1,263,200	2,559,422	10.53%
CK	236,500	3,588,270	7.94%
CKP	9,800	26,110	0.43%
COCOCO	8,000	57,600	0.11%
COM7	1,194,100	24,223,210	10.79%
CPALL	1,362,100	69,662,250	4.47%
CPAXT	372,300	10,386,350	9.62%
CPF	887,100	21,449,680	8.15%
CPN	91,800	4,690,325	1.19%
CRC	752,100	22,860,725	13.98%
DCC	206,900	270,316	3.54%
DELTA	721,300	55,848,500	3.43%
DITTO	12,800	137,090	0.19%
DOHOME	16,000	104,920	0.49%
E1VFN3001	11,253	365,723	1.05%
EA	1,083,800	2,676,210	0.48%
EGCO	14,900	1,470,900	2.48%
EPG	33,300	109,726	1.93%
ERW	101,700	330,640	0.44%

ข้อมูลในเอกสารฉบับนี้ รวบรวมมาจากแหล่งข้อมูลที่น่าเชื่อถือ อย่างไรก็ตาม บริษัทหลักทรัพย์ คิงส์ฟอร์ด จำกัด (มหาชน) ไม่สามารถที่จะยืนยันหรือรับรองความถูกต้องของข้อมูลเหล่านี้ได้ ไม่ว่าประการใด ๆ บทวิเคราะห์ในเอกสารนี้ จัดทำขึ้นโดยอ้างอิงหลักเกณฑ์ทางวิชาการเกี่ยวกับหลักการวิเคราะห์ และมีได้เป็นการชี้แนะ หรือเสนอแนะให้ซื้อหรือขายหลักทรัพย์ใด ๆ การตัดสินใจซื้อหรือขายหลักทรัพย์ใด ๆ ของผู้อ่าน ไม่ว่าจะเกิดจากการอ่านบทความในเอกสารนี้หรือไม่ก็ตาม ล้วนเป็นผลจากการใช้วิจารณญาณของผู้อ่าน โดยไม่มีส่วนเกี่ยวข้องกับหรือผูกพันในใด ๆ กับ บริษัทหลักทรัพย์ คิงส์ฟอร์ด จำกัด (มหาชน) ไม่สามารถได้

Short Sales



KINGSFORD

มูลค่าการขายชอร์ต ณ วันที่ 10 มีนาคม 2568

หลักทรัพย์	ปริมาณหุ้นที่ขายชอร์ต (หุ้น)	มูลค่าการขายชอร์ต (บาท)	%เทียบมูลค่าซื้อขายตลาดรวม
FORTH	5,600	43,090	4.02%
GFPT	35,000	291,355	1.78%
GLOBAL	237,600	1,637,685	1.46%
GPSC	511,800	15,155,950	4.71%
GULF	539,700	26,214,375	3.66%
GUNKUL	867,000	1,454,161	5.12%
HANA	331,600	5,570,080	2.88%
HMPRO	1,171,100	9,372,785	5.99%
ICHI	159,000	2,003,400	5.08%
INDIA01	502	6,827	1.62%
INTUCH	406,300	32,489,775	5.51%
IRPC	5,364,800	4,967,826	23.92%
ITC	395,200	6,563,500	9.51%
IVL	1,695,400	35,414,750	8.06%
JAS	1,658,600	2,867,520	3.70%
JMART	111,800	1,112,535	0.89%
JMT	168,600	2,351,430	1.41%
JTS	4,200	141,775	0.20%
KAMART	112,400	984,635	3.93%
KBANK	248,500	37,045,500	2.61%
KCE	215,300	4,080,620	3.05%
KKP	76,600	4,280,575	3.63%
KTB	873,400	19,856,700	2.97%
KTC	284,000	13,470,075	8.65%
LANNA	7,600	129,200	1.00%
LH	1,839,900	8,072,554	5.49%
M	48,300	946,350	2.79%
MAJOR	100,900	1,181,350	22.78%
MALEE	34,300	216,460	2.46%
MASTER	9,000	260,400	0.62%
MBK	274,800	4,785,970	12.02%
MEB	600	12,810	1.28%
MINT	382,800	11,005,500	4.98%
MTC	604,200	27,861,725	14.38%
NER	136,500	673,838	0.78%
NSL	1,000	28,750	0.11%
ONEE	65,000	173,844	5.49%
OR	735,600	8,022,610	4.23%
ORI	267,000	714,770	8.94%
OSP	954,300	14,923,910	11.10%
PLANB	233,100	1,426,380	6.44%
PR9	242,000	5,227,460	7.45%
PRM	545,900	3,726,975	2.71%
PSH	37,700	177,314	2.12%
PSL	263,600	1,696,855	1.64%
PTG	133,300	941,070	3.27%
PTT	2,277,900	66,702,725	2.49%
PTTEP	134,300	14,615,100	1.89%
PTTGC	746,600	12,627,120	2.24%
QH	149,800	235,186	1.16%
RATCH	101,500	2,736,450	2.80%
RBF	296,100	1,468,430	5.74%
RCL	153,300	3,813,640	3.30%
ROJNA	113,700	638,035	2.97%
RS	243,200	191,145	0.70%

ข้อมูลในเอกสารฉบับนี้ รวบรวมมาจากแหล่งข้อมูลที่น่าเชื่อถือ อย่างไรก็ตาม บริษัทหลักทรัพย์ คิงส์ฟอร์ด จำกัด (มหาชน) ไม่สามารถที่จะยืนยันหรือรับรองความถูกต้องของข้อมูลเหล่านี้ได้ ไม่ว่าประการใด ๆ บทวิเคราะห์ในเอกสารนี้ จัดทำขึ้นโดยอ้างอิงหลักเกณฑ์ทางวิชาการเกี่ยวกับหลักการวิเคราะห์ และมีได้เป็นการชี้แนะ หรือเสนอแนะให้ซื้อหรือขายหลักทรัพย์ใด ๆ การตัดสินใจซื้อหรือขายหลักทรัพย์ใด ๆ ของผู้อ่าน ไม่ว่าจะเกิดจากการอ่านบทความในเอกสารนี้หรือไม่ก็ตาม ล้วนเป็นผลจากการใช้วิจารณญาณของผู้อ่าน โดยไม่มีส่วนเกี่ยวข้องกับหรือผูกพันในใด ๆ กับ บริษัทหลักทรัพย์ คิงส์ฟอร์ด จำกัด (มหาชน) ไม่ว่ากรณีใด

Short Sales



KINGSFORD

มูลค่าการขายชอร์ต ณ วันที่ 10 มีนาคม 2568

หลักทรัพย์	ปริมาณหุ้นที่ขายชอร์ต (หุ้น)	มูลค่าการขายชอร์ต (บาท)	%เทียบมูลค่าซื้อขายตลาดรวม
SABINA	4,800	92,660	1.56%
SAK	36,800	150,750	0.87%
SAMART	80,700	544,725	4.02%
SAPPE	43,800	1,634,500	1.22%
SAT	37,000	409,880	4.93%
SAV	17,100	285,590	6.12%
SAWAD	118,000	3,936,625	3.72%
SC	221,100	559,064	10.72%
SCB	36,000	4,445,050	0.37%
SCC	123,800	18,262,900	3.52%
SCCC	1,500	248,350	1.88%
SCGP	272,100	3,974,420	2.33%
SGC	109,900	112,650	1.15%
SHR	61,100	130,174	0.76%
SINGER	100,100	676,375	1.29%
SIRI	6,118,000	10,400,600	10.18%
SISB	58,900	1,223,580	4.84%
SJWD	63,600	449,795	4.37%
SKY	29,100	560,910	3.26%
SNNP	47,100	588,850	2.88%
SPA	59,700	297,223	3.33%
SPALI	170,300	2,896,730	3.18%
SPCG	20,600	177,165	1.14%
SPRC	308,800	1,691,290	2.24%
STA	660,400	9,959,140	8.75%
STECON	19,300	106,150	0.20%
STGT	379,300	2,697,555	9.49%
STPI	9,500	27,050	1.04%
SUSCO	61,900	189,924	1.29%
SYNEX	24,900	292,340	1.57%
TAIWANAI13	11,430	117,729	99.59%
TAIWANHD13	1,871	48,646	32.98%
TASCO	63,500	956,170	2.56%
TCAP	50,400	2,454,850	2.71%
TDEX	2,298,600	16,649,357	79.44%
TFG	62,400	260,354	0.74%
THANI	188,900	304,553	5.50%
THCOM	62,400	676,920	3.51%
THG	61,200	603,830	8.54%
TIDLOR	1,102,600	17,502,470	6.28%
TIPH	36,700	747,430	3.85%
TISCO	205,600	19,987,125	5.04%
TKN	70,500	588,140	5.40%
TLI	521,400	6,183,440	4.77%
TOA	11,100	125,960	0.14%
TOP	445,900	11,159,485	2.53%
TPIPL	355,700	369,656	1.75%
TPIPP	22,100	53,172	1.31%
TQM	21,800	323,680	4.09%
TRUE	1,753,300	19,217,230	2.69%
TTA	270,100	1,234,802	2.89%
TTB	23,187,400	44,533,874	7.87%
TTW	58,000	524,900	1.69%
TU	11,300	129,940	0.28%
TVO	6,400	149,170	1.36%

ข้อมูลในเอกสารฉบับนี้ รวบรวมมาจากแหล่งข้อมูลที่น่าเชื่อถือ อย่างไรก็ตาม บริษัทหลักทรัพย์ คิงส์ฟอร์ด จำกัด (มหาชน) ไม่สามารถที่จะยืนยันหรือรับรองความถูกต้องของข้อมูลเหล่านี้ได้ ไม่ว่าประการใด ๆ บทวิเคราะห์ในเอกสารนี้ จัดทำขึ้นโดยอ้างอิงหลักเกณฑ์ทางวิชาการเกี่ยวกับหลักการวิเคราะห์ และมีได้เป็นการชี้แนะ หรือเสนอแนะให้ซื้อหรือขายหลักทรัพย์ใด ๆ การตัดสินใจซื้อหรือขายหลักทรัพย์ใด ๆ ของผู้อ่าน ไม่ว่าจะเกิดจากการอ่านบทความในเอกสารนี้หรือไม่ก็ตาม ล้วนเป็นผลจากการใช้วิจารณญาณของผู้อ่าน โดยไม่มีส่วนเกี่ยวข้องกับหรือผูกพันในใด ๆ กับ บริษัทหลักทรัพย์ คิงส์ฟอร์ด จำกัด (มหาชน) ไม่ว่ากรณีใด

Short Sales



KINGSFORD

มูลค่าการขายชอร์ต ณ วันที่ 10 มีนาคม 2568

หลักทรัพย์	ปริมาณหุ้นที่ขายชอร์ต (หุ้น)	มูลค่าการขายชอร์ต (บาท)	%เทียบมูลค่าซื้อขายตลาดรวม
UBE	35,600	19,936	1.71%
VGI	2,875,300	9,422,136	3.23%
WHA	5,852,900	21,719,928	5.88%
WHAUP	91,200	330,360	3.85%
XO	13,100	201,810	0.95%
XPG	417,600	340,570	5.39%
UBE	35,600	19,936	1.71%
VGI	2,875,300	9,422,136	3.23%
WHA	5,852,900	21,719,928	5.88%
WHAUP	91,200	330,360	3.85%
XO	13,100	201,810	0.95%
XPG	417,600	340,570	5.39%

หมายเหตุ - ไม่รวมรายการขายชอร์ตของสมาชิกที่เป็นผู้ร่วมคำนวณต้นทุนหรือผู้ดูแลสภาพคล่องของหน่วยลงทุนของกองทุนรวมอีทีเอฟเพื่อบัญชีบริษัทประเภทเพื่อทำกำไรจากส่วนต่างของราคาหรือเพื่อดูแลสภาพคล่อง แล้วแต่กรณี ข้อมูลการขายชอร์ตที่ยังไม่ได้ซื้อคืน - หลักทรัพย์ที่ไม่ใช่หุ้นสามัญจะใช้จำนวนหลักทรัพย์จดทะเบียนกับ ดลท. แทนจำนวนหุ้นชำระแล้ว

ข้อมูลในเอกสารฉบับนี้ รวบรวมมาจากแหล่งข้อมูลที่น่าเชื่อถือ อย่างไรก็ดี บริษัทหลักทรัพย์ คิงส์ฟอร์ด จำกัด (มหาชน) ไม่สามารถที่จะยืนยันหรือรับรองความถูกต้องของข้อมูลเหล่านี้ได้ ไม่ว่าประการใด ๆ บทวิเคราะห์ในเอกสารนี้ จัดทำขึ้นโดยอ้างอิงหลักเกณฑ์ทางวิชาการเกี่ยวกับหลักการวิเคราะห์ และมีได้เป็นการชี้แนะ หรือเสนอแนะให้ซื้อหรือขายหลักทรัพย์ใด ๆ การตัดสินใจซื้อหรือขายหลักทรัพย์ใด ๆ ของผู้อ่าน ไม่ว่าจะเกิดจากการอ่านบทความในเอกสารนี้หรือไม่ก็ตาม ล้วนเป็นผลจากการใช้วิจารณญาณของผู้อ่าน โดยไม่มีส่วนเกี่ยวข้องหรือพันธะผูกพันใด ๆ กับ บริษัทหลักทรัพย์ คิงส์ฟอร์ด จำกัด (มหาชน) ไม่ว่ากรณีใด

Stock Calendar



KINGSFORD

รายงานการเปลี่ยนแปลงการถือหลักทรัพย์ของผู้บริหาร (แบบ 59-2) ประจำวันที่ 10 มีนาคม 2568

ชื่อผู้บริหาร	ประเภทหลักทรัพย์	วันที่ได้มา / จำนวน	จำนวน	ราคา	วิธีการได้มา/ หน่าย	
QLT	นาย มณเฑนีท ลัทธกุลธรรม	หุ้นสามัญ	07/03/2568	15,200	3.00	ซื้อ
JR	นาย ชีรนนท์ วิวัฒน์เจษฎาวุฒิ	หุ้นสามัญ	07/03/2568	11,700	1.47	ซื้อ
JR	นาย ชีรนนท์ วิวัฒน์เจษฎาวุฒิ	หุ้นสามัญ	07/03/2568	11,700	1.47	ซื้อ
CMC	นาย วิเชียร แพทยานันท์	หุ้นสามัญ	07/03/2568	2,200	0.89	ซื้อ
SYNEX	นาย ปิณญา พูนเพิ่มผลสิริ	หุ้นสามัญ	05/03/2568	183,000	10.90	ซื้อ
CPALL	นาย ก่อศักดิ์ ไชยรัศมีศักดิ์	หุ้นสามัญ	05/03/2568	1,145,100	52.50	ขาย
SAPPE	นางสาว ปิยจิต รักษิยะพงศ์	หุ้นสามัญ	10/03/2568	60,000	37.38	ซื้อ
SINO	นาย นันทมนัส วิทยศักดิ์พันธ์	หุ้นสามัญ	06/03/2568	10,000	0.93	ซื้อ
SINO	นาย นันทมนัส วิทยศักดิ์พันธ์	หุ้นสามัญ	06/03/2568	10,000	0.94	ซื้อ
SINO	นาย นันทมนัส วิทยศักดิ์พันธ์	หุ้นสามัญ	07/03/2568	16,300	0.93	ซื้อ
SINO	นาย นันทมนัส วิทยศักดิ์พันธ์	หุ้นสามัญ	07/03/2568	20,300	0.94	ซื้อ
SINO	นาย นันทมนัส วิทยศักดิ์พันธ์	หุ้นสามัญ	07/03/2568	9,700	0.95	ซื้อ
IMPACT	นาย ศุภาวิทย์ กิจวิมลตระกูล	หน่วยทรัสต์	10/03/2568	1,000	9.95	ซื้อ
DMT	นาย สมบัติ พานิชชีวะ	หุ้นสามัญ	07/03/2568	700,000	10.48	ซื้อ
TASCO	นาย เข็ญรี เดอเฟรน	ใบแสดงสิทธิใน ผลประโยชน์ที่เกิด จากหลักทรัพย์ อ้างอิงไทย (NVDR)อ้างอิง หุ้น สามัญ	07/03/2568	10,000	15.10	ซื้อ
TASCO	นาย สรนารถ นันทมนตรี	หุ้นสามัญ	05/03/2568	21,500	15.00	ซื้อ
TPIPL	นาง อรพิน เลี้ยวไพรัตน์	หุ้นสามัญ	07/03/2568	4,111,200	1.02	ซื้อ
TRUBB	นาย วรเทพ วงศาสุทธิกุล	หุ้นสามัญ	06/03/2568	210,000	0.66	ซื้อ
TRUBB	นาย วรเทพ วงศาสุทธิกุล	หุ้นสามัญ	06/03/2568	100,000	0.67	ซื้อ
TRUBB	นาย วรเทพ วงศาสุทธิกุล	หุ้นสามัญ	06/03/2568	30,000	0.68	ซื้อ
TRUBB	นาย วรเทพ วงศาสุทธิกุล	หุ้นสามัญ	06/03/2568	80,000	0.69	ซื้อ
NVD	นาย ฉัตรชัย ปิยะสมบัติกุล	หุ้นสามัญ	04/03/2568	114,914,600	1.30	ซื้อ
NVD	นาย วิเชียร เจียกเจิม	หุ้นสามัญ	04/03/2568	4,645,000	1.30	ซื้อ
NVD	นาย วิเชียร เจียกเจิม	หุ้นสามัญ	07/03/2568	4,645,000 Revoked by Reporter	1.30	ซื้อ
NVD	นาย ศรศักดิ์ สมวัฒนา	หุ้นสามัญ	04/03/2568	82,570,620	1.30	ซื้อ
NVD	นาย สุทธิกฤษฎ์ ถนอมบุรณเจริญ	หุ้นสามัญ	04/03/2568	3,620,000	1.30	ซื้อ
BBIK	นาย เจษฎา ดันรัตนกุล	หุ้นสามัญ	04/03/2568	10,000	31.75	ซื้อ
BBIK	นาย เจษฎา ดันรัตนกุล	หุ้นสามัญ	04/03/2568	7,500	32.00	ซื้อ
BBIK	นาย เจษฎา ดันรัตนกุล	หุ้นสามัญ	06/03/2568	1,500	32.25	ซื้อ
BBIK	นาย เจษฎา ดันรัตนกุล	หุ้นสามัญ	06/03/2568	5,000	32.50	ซื้อ
BKD	นางสาว กนกนารถ รัตนสุวรรณชาติ	หุ้นสามัญ	06/03/2568	10,000	1.22	ซื้อ
BTG	นาง ศิริวรรณ อินทรกำธรชัย	หุ้นสามัญ	07/03/2568	200,000	19.70	ซื้อ
PROEN	นาย กิตติพันธ์ ศรีบัวเยี่ยม	หุ้นสามัญ	06/03/2568	13,000,000	1.66	ขาย
PROEN	นาย กิตติพันธ์ ศรีบัวเยี่ยม	ใบสำคัญแสดงสิทธิ ที่จะซื้อหุ้น ใบแสดงสิทธิใน ผลประโยชน์ที่เกิด จากหลักทรัพย์ อ้างอิงไทย (NVDR)อ้างอิง หุ้น สามัญ	06/03/2568	12,176,950	0.65	ขาย
PSL	นางสาว วิมลวรรณ เจศรีชัย	หุ้นสามัญ	07/03/2568	200,000	6.10	ซื้อ

Stock Calendar



KINGSFORD

รายงานการเปลี่ยนแปลงการถือหลักทรัพย์ของผู้บริหาร (แบบ 59-2) ประจำวันที่ 10 มีนาคม 2568

ชื่อผู้บริหาร	ประเภทหลักทรัพย์	วันที่ได้มา / จำนวน	จำนวน	ราคา	วิธีการได้มา/หน่าย	
PSL	นาย จันตราเชตคาร์ สิวรามัน เวนกาทา รามัน	ใบแสดงสิทธิใน ผลประโยชน์ที่เกิด จากหลักทรัพย์ อ้างอิงไทย (NVDR)อ้างอิง หุ้น สามัญ	07/03/2568	200,000	6.10	ซื้อ
PCC	นาย กิตติ สัมฤทธิ์	หุ้นสามัญ	07/03/2568	17,000	2.61	ซื้อ
PLT	นางสาว ฤตอร แสงบุญเกิด	หุ้นสามัญ	07/03/2568	7,000	0.61	ซื้อ
PAF	นาย สมมาต ขุนเศรษฐ์	หุ้นสามัญ	07/03/2568	18,400	0.73	ซื้อ
PDJ	นาย ชนัดถ์ ศรีไกรกิติกุล	หุ้นสามัญ	05/03/2568	16,500	1.68	ซื้อ
MENA	นาย ณัฐพล ขจรวุฒิเดช	หุ้นสามัญ	07/03/2568	10,000,000	1.00	ซื้อ
MAJOR	นาย วิชา พูลวรลักษณ	หุ้นสามัญ	07/03/2568	200,000	11.70	ซื้อ
LPH	นาย ปราโมทย์ ภูณภานนท์	หุ้นสามัญ	07/03/2568	20,000	3.96	ซื้อ
NKT	นางสาว เยาวเรศ ทองสิมา	หุ้นสามัญ	07/03/2568	68,800	4.55	ซื้อ
PLUS	นาย นิลสุวรรณ สีลาธรรมิ	หุ้นสามัญ	07/03/2568	40,100	4.13	ซื้อ
WIJK	นาย วิบูลย์ แสงวิทยานนท์	หุ้นสามัญ	07/03/2568	50,000	0.85	ซื้อ
WFX	นางสาว ฉลองขวัญ วงศาสุทธิกุล	หุ้นสามัญ	07/03/2568	50,000	0.87	ซื้อ
WFX	นางสาว ฉลองขวัญ วงศาสุทธิกุล	หุ้นสามัญ	07/03/2568	205,800	0.88	ซื้อ
STGT	นาย วีรกร อ่องสกุล	หุ้นสามัญ	06/03/2568	500	7.15	ซื้อ
SMIT	นาย ธนา เสนาวัดนกุล	หุ้นสามัญ	07/03/2568	29,000 Revoked by Reporter	3.86	ขาย
SMIT	นาย ธนา เสนาวัดนกุล	หุ้นสามัญ	07/03/2568	29,900	3.86	ขาย
SMIT	นาย ธนา เสนาวัดนกุล	หุ้นสามัญ	07/03/2568	100	3.88	ขาย
COLOR	นางสาว โสภิตา หิรัญโชติพงศ์	หุ้นสามัญ	26/02/2568	19,500	1.03	ซื้อ
SLP	นาย สาทิส ตัฒธร	หุ้นสามัญ	06/03/2568	119,500	0.37	ซื้อ
SLP	นาย สาทิส ตัฒธร	หุ้นสามัญ	07/03/2568	27,200	0.38	ซื้อ
SLP	นาย สาทิส ตัฒธร	หุ้นสามัญ	07/03/2568	50,500	0.39	ซื้อ
SLP	นาย สาทิส ตัฒธร	หุ้นสามัญ	07/03/2568	39,100	0.40	ซื้อ
SLP	นาย สาทิส ตัฒธร	หุ้นสามัญ	07/03/2568	60,000	0.41	ซื้อ
SLP	นาย สาทิส ตัฒธร	หุ้นสามัญ	07/03/2568	100,000	0.41	ซื้อ
SLP	นาย สาทิส ตัฒธร	หุ้นสามัญ	07/03/2568	66,300	0.41	ซื้อ
SLP	นาย สาทิส ตัฒธร	หุ้นสามัญ	07/03/2568	140,000	0.42	ซื้อ
SLP	นาย สาทิส ตัฒธร	หุ้นสามัญ	07/03/2568	150,000	0.42	ซื้อ
SLP	นาย สาทิส ตัฒธร	หุ้นสามัญ	07/03/2568	70,000	0.42	ซื้อ
SLP	นาย สาทิส ตัฒธร	หุ้นสามัญ	07/03/2568	2,000	0.42	ซื้อ
SLP	นาย สาทิส ตัฒธร	หุ้นสามัญ	07/03/2568	120,000	0.43	ซื้อ
SLP	นาย สาทิส ตัฒธร	หุ้นสามัญ	07/03/2568	70,000	0.43	ซื้อ
ITTHI	นาย ธนเสฏฐ์ อัครบุญญาพัฒน์	หุ้นสามัญ	07/03/2568	23,200	1.68	ซื้อ
ILM	นาง กาญจนวรรณ ลายลักษณศิริ	หุ้นสามัญ	10/03/2568	10,000	14.00	ขาย
NL	นาย ศรีนัย โรจนเลิศศรรรยา	หุ้นสามัญ	07/03/2568	200,000	0.91	ซื้อ
STC	นาย สุรสิทธิ์ ชัยตระกูลทอง	หุ้นสามัญ	04/03/2568	8,100	0.52	ซื้อ
STC	นาย สุรสิทธิ์ ชัยตระกูลทอง	หุ้นสามัญ	05/03/2568	58,500	0.52	ซื้อ
STC	นาย สุรสิทธิ์ ชัยตระกูลทอง	หุ้นสามัญ	07/03/2568	10,000	0.52	ซื้อ
AMR	นาย พนิต วิกิตเศรษฐ์	หุ้นสามัญ	05/03/2568	735,000	0.59	ซื้อ
AMR	นาย พนิต วิกิตเศรษฐ์	หุ้นสามัญ	06/03/2568	65,000	0.60	ซื้อ

Stock Calendar



KINGSFORD

รายงานการเปลี่ยนแปลงการถือหลักทรัพย์ของผู้บริหาร (แบบ 59-2) ประจำวันที่ 10 มีนาคม 2568

	ชื่อผู้บริหาร	ประเภทหลักทรัพย์	วันที่ได้มา / จำหน่าย	จำนวน	ราคา	วิธีการ ได้มา/ หน่าย
AMR	นาย พนิต วิกิตเศรษฐ์	หุ้นสามัญ	06/03/2568	65,000 Revoked by Reporter	0.60	ซื้อ
ADVICE	นาย ณัฐ ฐนัฐนิการิชต์	หุ้นสามัญ	06/03/2568	20,000	5.30	ซื้อ
ADVICE	นาย ณัฐ ฐนัฐนิการิชต์	หุ้นสามัญ	07/03/2568	1,000,000	5.35	ซื้อ
ADVICE	นาย ปราการ ทวีสุวรรณ	หุ้นสามัญ	05/03/2568	100,000	5.30	ซื้อ
ADVICE	นาย ปราการ ทวีสุวรรณ	หุ้นสามัญ	06/03/2568	306,000	5.35	ซื้อ
ADB	นาย วีระชัย วงษ์เจริญสิน	หุ้นสามัญ	07/03/2568	20,000	0.67	ขาย
ADB	นาย วีระชัย วงษ์เจริญสิน	หุ้นสามัญ	10/03/2568	86,000	0.67	ขาย

Stock Calendar



KINGSFORD

แบบรายงานการได้มาหรือจำหน่ายหลักทรัพย์ของกิจการ (แบบ 246-2) ประจำวันที่ 10 มีนาคม 2568

หลักทรัพย์	ชื่อผู้ได้มา/จำหน่าย	วิธีการ	ประเภท หลักทรัพย์ ¹	% ก่อน ได้มา/ จำหน่าย	% ได้มา/ จำหน่าย	% หลัง ได้มา/ จำหน่าย	วันที่ได้มา/ จำหน่าย	% ก่อน ได้มา/ จำหน่าย (กลุ่ม) ²	% ได้มา/ จำหน่าย (กลุ่ม) ²	% หลัง ได้มา/ จำหน่าย (กลุ่ม) ²
TPS	นาย มงคล ประกิตชัยวัฒนา	ได้มา	หุ้น	14.963	0.1191	15.0822	05/03/2568	14.963	0.1191	15.0822

Stock Calendar



KINGSFORD

MARCH 2025				
Monday	Tuesday	Wednesday	Thursday	Friday
10	11	12	13	14
XD ZEN (0.17 (חרע)) WICE (0.14 (חרע)) TIPH (1.00 (חרע)) SCP (1.50 (חרע)) RJH (0.20 (חרע)) PTG (0.25 (חרע)) MSC (0.50 (חרע)) KIAT (0.01 (חרע)) I2 (0.07 (חרע)) GOOG80X(0.00335 (חרע)) FUTURERT (0.243846 (חרע)) ERW (0.09 (חרע)) DREIT (0.215 (חרע)) CTW (0.05 (חרע)) COM7 (0.86 (חרע)) BIZ (0.35 (חרע)) ADVICE (0.175 (חרע))	XD UTP (0.30 (חרע)) UPOIC (0.33 (חרע)) TTW (0.30 (חרע)) TK (0.20 (חרע)) SVT (0.045 (חרע)) SVOA (0.0481 (חרע)) SRS (0.05 (חרע)) SRIPANWA (0.215 (חרע)) SPCG (0.70 (חרע)) SA (0.08 (חרע)) MTI (8.00 (חרע)) MASTER (0.80 (חרע)) KTBSTMR (0.176 (חרע)) JR (0.04 (חרע)) INSET (0.08 (חרע)) EURO (0.22 (חרע)) DTCENT (0.06 (חרע)) CPT (0.025 (חרע)) BTG (0.50 (חרע)) BM (0.11 (חרע)) BEM (0.15 (חרע))	XD WINMED (0.02475 (חרע)) VCOM (0.18 (חרע)) VCB19 UBE (0.0236 (חרע)) TTI (0.50 (חרע)) TPIPP (0.07 (חרע)) TPIPL (0.03 (חרע)) TNP (0.0525 (חרע)) SPG (0.40 (חרע)) SKN (0.40 (חרע)) SCL (0.08 (חרע)) SCCC (7.00 (חרע)) KTBSTMR (0.176 (חרע)) JR (0.04 (חרע)) INSET (0.08 (חרע)) EURO (0.22 (חרע)) DTCENT (0.06 (חרע)) CPT (0.025 (חרע)) BTG (0.50 (חרע)) BM (0.11 (חרע)) BEM (0.15 (חרע))	XD TMD (1.65 (חרע)) SUSCO (0.12 (חרע)) STECH (0.034 (חרע)) SNP (0.70 (חרע)) SMD100 (0.25 (חרע)) SHR (0.03 (חרע)) SGP (0.20 (חרע)) SFLEX (0.073 (חרע)) SECURE (0.70 (חרע)) SE (0.026493 (חרע)) QHHRREIT (0.22 (חרע)) PTC (0.047 (חרע)) SAV (0.15 (חרע)) PSH (0.06 (חרע)) PRTR (0.25 (חרע)) PRINC (0.01 (חרע)) PMTA (1.00 (חרע)) PLT (0.02 (חרע)) PJW (0.06 (חרע)) PEACE (0.06 (חרע)) NTSC (3 : 1 (חרע)) NTSC (0.16 (חרע)) MAGURO (0.30 (חרע)) M-CHAI (0.25 (חרע)) LOXLEY (0.03 (חרע)) LEO (0.14 (חרע)) LALIN (0.175 (חרע)) KJL (0.35 (חרע)) IVF (0.024 (חרע)) HANA (0.50 (חרע)) GLAND (0.025 (חרע)) FM (0.20 (חרע)) EGCO (3.25 (חרע)) DITTO (0.25 (חרע)) CSC-P (4.45 (חרע)) CSC (2.95 (חרע))	XD UNIQ (0.07 (חרע)) TVO (0.93 (חרע)) SYMC (0.1589 (חרע)) STX (0.10 (חרע)) SEI (0.12 (חרע)) SANKO (0.05 (חרע)) S (0.01 (חרע)) PQS (0.10 (חרע)) NAM (0.15 (חרע)) META80X LANNA (1.20 (חרע)) KOOL (0.0125 (חרע)) KO80X HL (0.17 (חרע)) CNT (0.04 (חרע)) CMAN (0.12 (חרע)) CHASE (0.01041 (חרע)) ASIMAR (0.12 (חרע))

17	18	19	20	21
XD VNG (0.05 (חרע)) UAC (0.25 (חרע)) TVH (0.42 (חרע)) TQR (0.216 (חרע)) TMILL (0.05 (חרע)) SSTRT (0.20 (חרע)) SIRI (0.08 (חרע)) SFT (0.0341 (חרע)) RATCH (0.80 (חרע)) FTI (0.04 (חרע)) CPN (2.10 (חרע)) BIG (0.015 (חרע))	XD PYLON (0.04 (חרע)) PDG (0.15 (חרע)) MNRF (0.037 (חרע)) MNIT2 (0.095 (חרע)) MNIT (0.03 (חרע)) M-STOR (0.11 (חרע)) KCAR (0.11 (חרע)) ITTHI (0.10 (חרע)) HPF (0.133 (חרע)) CMR (0.05 (חרע))	XD WARRIX (0.2206 (חרע)) TSTE (0.06 (חרע)) TKN (0.207 (חרע)) TEGH (0.21 (חרע)) TAIWANHD13 PRG (0.38 (חרע)) PATO (0.60 (חרע)) NTV (1.37 (חרע)) MBK (0.50 (חרע)) CCET (0.13 (חרע)) BH-P (3.00 (חרע)) BH (3.00 (חרע)) BC (0.052 (חרע)) ADD (0.09 (חרע))	XD TTA (0.22 (חרע)) PANEL (0.02 (חרע)) NC (50 : 1 (חרע)) NC (0.01 (חרע)) AVGO80X AMC (0.10 (חרע))	XD SNPS (0.13 (חרע))

XD – Excluding Dividend	XD(ST) – Excluding Stock Dividend	XM – Exclude meetings	XN – Ex-Capital Return	XI – Excluding Interest
XP – Excluding Principal	XR – Excluding Right	XW – Excluding Warrant	XS – Excluding Short-term Warrant	XA – Excluding All
XE – Excluding Exercise	*ND – No Dividend Payment	PD – Payment Date	XT – Excluding TSR ; @ - price per share / price per unit /	
XD – Excluding Dividend	XD(ST) – Excluding Stock Dividend	XM – Exclude meetings	XN – Ex-Capital Return	XI – Excluding Interest
XP – Excluding Principal	XR – Excluding Right	XW – Excluding Warrant	XS – Excluding Short-term Warrant	XA – Excluding All
XE – Excluding Exercise	*ND – No Dividend Payment	PD – Payment Date	XT – Excluding TSR ; @ - price per share / price per unit /	

NVDR Update

วันอังคารที่ 11 มีนาคม 2568

Most Active Values (Btmn)

Top 20 Net Buying Value (B m)						Top 20 Net Selling Value (B m)					Month to Date				Year to Date				
ม.ค.-68						ม.ค.-68					มีนาคม 2568				02 ม.ค.-10 มี.ค.2568				
10	7	6	5	4		10	7	6	5	4	Net Buy		Net Sell		Net Buy		Net Sell		
AOT	183.7	84.1	172.5	139.3	328.4	DELTA	-189.5	11.5	58.9	158.0	258.2	BCP	4,431.41	KBANK	(1,294.74)	ADVANC	8,073.7	DELTA	-2,911.0
PTTEP	103.8	-70.6	178.4	284.6	-91.2	INTUCH	-149.7	-37.5	-158.7	74.7	-5.8	AOT	1,827.71	BDMS	(762.20)	CPALL	8,048.6	BDMS	-1,727.2
ADVANC	51.3	124.1	-79.6	139.9	236.2	PTTGC	-133.8	22.1	-218.7	-280.3	-15.9	ADVANC	942.14	TRUE	(558.39)	KTB	6,187.9	PTT	-1,537.1
KTB	28.3	-5.3	2.3	10.4	-255.4	KBANK	-101.6	-13.7	-104.4	288.8	-317.0	PTTEP	624.73	SCB	(543.31)	BCP	3,100.1	INTUCH	-1,067.3
TCAP	15.7	-101.5	-302.6	191.3	-6.2	TOP	-87.5	206.0	-209.6	131.7	-174.5	VGI	358.18	IVL	(432.55)	AOT	2,783.7	BH	-833.9
PTT	11.5	2.3	-6.3	-12.1	-126.5	CPALL	-59.6	-32.0	-294.7	-166.9	-98.0	CPF	335.42	PTT	(403.26)	SCB	2,613.0	MTC	-672.7
PSL	9.3	15.8	10.7	5.0	4.4	IVL	-52.7	-58.2	-89.6	-8.4	33.6	GLOBAL	199.28	CPALL	(345.08)	MINT	2,599.7	BEM	-642.3
CENDEL	3.9	55.6	5.4	81.0	1.0	CCET	-51.6	-7.2	-3.6	20.9	-9.4	HANA	176.99	BH	(278.86)	PTTGC	2,345.0	BTS	-590.2
GLOBAL	3.5	-5.1	1.5	3.4	52.5	STA	-48.4	24.2	-27.5	32.9	-10.7	INTUCH	129.48	KTB	(231.03)	TOP	1,682.2	TASCO	-536.6
SAMART	3.4	2.8	1.0	-1.2	7.0	LH	-45.9	56.7	-225.7	-20.6	-8.2	BBL	118.91	WHA	(222.32)	KBANK	1,554.6	ITC	-524.5
SAT	1.2	2.6	1.6	2.6	-3.2	BH	-45.4	-33.1	-59.8	38.3	-3.0	KCE	106.52	BTS	(217.93)	TTB	1,177.8	TU	-362.7
TPIPL	0.9	0.2	0.0	0.1	2.3	SCC	-43.1	186.7	-100.1	97.4	34.4	SCGP	85.28	TTB	(205.07)	VGI	898.5	AAV	-353.7
EE	0.7	0.6	-0.0	-4.4	-0.0	BBL	-37.7	5.7	9.4	-6.0	-187.0	ERW	81.00	CRC	(179.41)	CBG	890.7	TIDLOR	-344.7
LANNA	0.7	0.7	0.0	0.0	2.9	MINT	-31.1	73.2	-46.3	-37.3	8.6	BGRIM	76.69	MTC	(178.95)	SCGP	858.9	EA	-318.8
SPC	0.6	3.5	2.1	3.3	0.0	HMPRO	-30.4	2.6	3.2	9.7	-20.3	CPAXT	63.99	KKP	(152.99)	BGRIM	671.6	BANPU	-287.5
ASK	0.5	1.1	0.5	0.7	-2.7	AP	-27.3	-1.4	-2.8	80.7	-7.6	BANPU	61.14	PTTGC	(152.91)	GULF	649.0	IVL	-283.1
BWG	0.4	1.4	0.0	-0.0	-0.7	BANPU	-22.8	-2.3	-28.1	-5.5	-2.8	AMATA	59.96	KTC	(138.90)	AMATA	623.6	PTTEP	-218.7
ITD	0.3	0.2	0.2	0.6	-0.0	BJC	-22.0	-14.8	-5.3	1.7	0.7	CENDEL	59.78	GULF	(137.76)	KTC	614.6	CPN	-217.5
HFT	0.3	4.5	1.3	4.1	0.4	JTS	-21.4	0.6	13.5	0.9	1.4	AURA	59.23	CPN	(122.17)	CCET	589.0	OSP	-204.8
TVO	0.2	-0.1	-0.2	0.9	8.4	SIRI	-18.2	-29.9	76.6	147.9	10.7	TFG	50.81	COM7	(121.29)	GLOBAL	563.2	ICHI	-167.2

Total Volume Shares							NVDR Shrs.						
		Buy	Sell	Total	Net	Turn.	11-Mar-25		% of paidup	11-Mar-25		% of paidup	Paid up Capital (Last)
1	A5	-	6,000	6,000	-6,000	2.05	1	24CS	1,647,224	0.34	#N/A	#N/A	485,000,000
2	AAI	69,400	578,700	648,100	-509,300	19.66	2	24CS-W1	459,764	0.24	#N/A	#N/A	193,993,128
3	AAV	3,623,100	12,331,000	15,954,100	-8,707,900	26.98	3	24CS-W2	44,882	0.09	#N/A	#N/A	48,498,251
4	ACC	347,200	398,700	745,900	-51,500	5.02	4	2S	6,073,003	1.10	3,092,210	0.69	549,995,954
5	ACC-W2	-	100	100	-100	0.01	5	A	3,356	0.00	62,400	0.01	980,000,000
6	ACE	70,400	7,000	77,400	63,400	5.34	6	A5	1,194,032	0.10	800,664	0.07	1,209,384,734
7	ACG	-	300	300	-300	1.35	7	A5-W4	7,498,508	2.08	#N/A	#N/A	360,996,274
8	ADB	70,600	-	70,600	70,600	8.71	8	AAI	133,104,047	6.26	#N/A	#N/A	2,125,000,000
9	ADVANC	1,578,085	1,191,576	2,769,661	386,509	37.35	9	AAV	1,268,704,665	9.87	353,926,265	7.30	12,849,999,997
10	ADVICE	28,900	806,500	835,400	-777,600	12.04	10	ABM	2,924,918	0.42	3,268,124	1.09	692,120,445
11	AE	70,600	7,000	77,600	63,600	0.30	11	ACAP	2,323,745	0.57	1,223,467	0.39	406,411,160
12	AEONTS	13,000	51,000	64,000	-38,000	13.98	12	ACC	9,757,838	0.52	4,306,304	0.32	1,880,333,993
13	AF	-	300	300	-300	3.33	13	ACC-W2	928,793	0.21	#N/A	#N/A	447,680,170
14	AGE	30,000	9,800	39,800	20,200	4.88	14	ACE	154,812,615	1.52	38,450,400	0.38	10,175,999,960
15	AH	48,300	31,600	79,900	16,700	13.75	15	ACG	916,707	0.15	211,225	0.04	600,000,000
16	AHC	-	4	4	-4	0.09	16	ADB	75,221,104	10.36	31,173,421	5.20	725,999,923
17	AI	-	800	800	-800	0.16	17	ADD	1,678,815	1.05	#N/A	#N/A	160,000,000
18	AIE	109,200	91,500	200,700	17,700	4.28	18	ADVANC	213,969,799	7.19	241,595,912	8.13	2,974,209,736
19	AIT	112,400	526,100	638,500	-413,700	15.34	19	ADVICE	17,861,800	2.88	#N/A	#N/A	620,000,000
20	AJ	2,600	-	2,600	2,600	0.23	20	AE	109,043,580	2.12	#N/A	#N/A	5,143,071,814

Source : SET.OR.TH

ข้อมูลในเอกสารฉบับนี้ รวบรวมมาจากแหล่งข้อมูลที่น่าเชื่อถือ อย่างไรก็ตาม บริษัทหลักทรัพย์ คิงส์ฟอร์ด จำกัด (มหาชน) ไม่สามารถที่จะยืนยันหรือรับรองความถูกต้องของข้อมูลเหล่านี้ได้ ไม่ว่าประการใด ๆ บทวิเคราะห์ในเอกสารนี้ จัดทำขึ้นโดยอ้างอิงหลักเกณฑ์ทางวิชาการที่เกี่ยวกับหลักทรัพย์วิเคราะห์ และมิได้เป็นการชี้แนะหรือเสนอแนะให้ซื้อหรือขายหลักทรัพย์ใด ๆ การตัดสินใจซื้อหรือขายหลักทรัพย์ใด ๆ ของผู้อ่าน ไม่ว่าจะเกิดจากการอ่านบทความในเอกสารนี้หรือไม่ก็ตาม ล้วนเป็นผลจากการใช้วิจารณญาณของผู้อ่าน โดยไม่มีส่วนเกี่ยวข้องกับบริษัทคิงส์ฟอร์ด จำกัด (มหาชน) ไม่มีการเปิด

Disclaimer



KINGSFORD

คำแนะนำการลงทุน และความหมายของคำแนะนำการลงทุน

Stock Rating หมายถึงการให้หน้าหนักการลงทุนของบริษัท แบ่งเป็น 3 ระดับ

Buy หมายถึง ราคาพื้นฐานสูงกว่าราคาตลาด 15% หรือมากกว่า

Hold หมายถึงราคาพื้นฐานสูงกว่าราคาตลาดไม่เกิน 15% หรือต่ำกว่าราคาตลาดไม่เกิน 15 %

Sell หมายถึง ราคาพื้นฐานต่ำกว่าราคาตลาด 15% หรือมากกว่า

เอกสารฉบับนี้จัดทำขึ้นโดยบริษัทหลักทรัพย์คิงส์ฟอร์ด จำกัด (มหาชน) ข้อมูลที่ปรากฏในเอกสารฉบับนี้จัดทำโดยอาศัยข้อมูลที่ได้มาจากแหล่งที่เชื่อหรือควรเชื่อว่ามี ความน่าเชื่อถือ และ/หรือถูกต้อง อย่างไรก็ตามบริษัทไม่ยืนยัน และไม่รับรองถึงความครบถ้วนสมบูรณ์หรือถูกต้องของข้อมูลดังกล่าว และไม่ได้ประกันราคาหรือผลตอบแทน ของหลักทรัพย์ที่ปรากฏข้างต้น แม้ว่าข้อมูลดังกล่าวจะปรากฏข้อความที่อาจเป็นหรืออาจตีความว่าเป็นเช่นนั้นได้ บริษัทจึงไม่รับผิดชอบต่อการนำเอาข้อมูล ข้อความ ความเห็น และหรือบทสรุปที่ปรากฏในเอกสารฉบับนี้ไปใช้ไม่ว่ากรณีใดๆ ข้อมูลและความเห็นที่ปรากฏอยู่ในเอกสารฉบับนี้ได้ประสงค์จะชี้ชวน เสนอแนะ หรือจูงใจให้ลงทุน ใน หรือ ซื้อหรือขายหลักทรัพย์ที่ปรากฏในเอกสารฉบับนี้และข้อมูลมีการแก้ไขเพิ่มเติมเปลี่ยนแปลงโดยมีต้องแจ้งให้ทราบล่วงหน้า ผู้ลงทุนควรใช้ดุลยพินิจอย่างรอบคอบใน การลงทุนในหรือซื้อหรือขายหลักทรัพย์ บริษัทสงวนลิขสิทธิ์ในข้อมูลที่ปรากฏในเอกสารนี้ ห้ามมิให้ผู้ใดใช้ประโยชน์ ทำซ้ำ ดัดแปลง นำออกแสดง ทำให้ปรากฏหรือเผยแพร่ ต่อสาธารณชน ไม่ว่าด้วยประการใดๆ ซึ่งข้อมูลในเอกสารนี้ไม่ว่าทั้งหมดหรือบางส่วน เว้นแต่ได้รับอนุญาตเป็นหนังสือจากบริษัทเป็นการล่วงหน้า การกล่าว คิด หรืออ้างอิง ข้อมูลบางส่วนตามสมควรในเอกสารนี้ ไม่ว่าในบทความ บทวิเคราะห์ บทวิจัย หรือในเอกสาร หรือการสื่อสารอื่นใดจะต้องกระทำโดยถูกต้อง และไม่เป็นการก่อให้เกิดการ เข้าใจผิดหรือความเสียหายแก่บริษัท ต้องรับรู้ถึงความเป็นเจ้าของลิขสิทธิ์ในข้อมูลบริษัท และต้องอ้างอิงถึงเอกสารฉบับนี้ และวันที่ในเอกสารฉบับนี้ของบริษัทโดยชัดเจน การลงทุนในหรือซื้อหรือขายหลักทรัพย์ย่อมมีความเสี่ยง ท่านควรทำความเข้าใจอย่างถ่องแท้ต่อลักษณะของหลักทรัพย์แต่ละประเภทและควรศึกษาข้อมูลของบริษัทที่ออก หลักทรัพย์และข้อมูลอื่นใดที่เกี่ยวข้องก่อนการตัดสินใจลงทุนในหรือซื้อหรือขายหลักทรัพย์

ข้อมูลในเอกสารฉบับนี้ รวบรวมมาจากแหล่งข้อมูลที่น่าเชื่อถือ อย่างไรก็ดี บริษัทหลักทรัพย์ คิงส์ฟอร์ด จำกัด(มหาชน)ไม่สามารถที่จะยืนยันหรือรับรองความถูกต้องของข้อมูลเหล่านี้ได้ ไม่ว่าประการใดๆ บทวิเคราะห์ในเอกสารนี้ จัดทำขึ้นโดยอ้างอิง หลักเกณฑ์ทางวิชาการเกี่ยวกับหลักการวิเคราะห์ และมีได้เป็นการชี้แนะ หรือเสนอแนะให้ซื้อหรือขายหลักทรัพย์ใดๆ การตัดสินใจซื้อหรือขายหลักทรัพย์ใดๆ ของผู้อ่าน ไม่ว่าจะเกิดจากการอ่านบทความในเอกสารนี้หรือไม่ก็ตาม ล้วนเป็นผลจากการใช้ วิจารณญาณของผู้อ่าน โดยไม่มีส่วนเกี่ยวข้องกับอะไรรวมทั้งกับ บริษัทหลักทรัพย์ คิงส์ฟอร์ด จำกัด(มหาชน) ไม่ว่ากรณีใด

Disclaimer



KINGSFORD

Thai Institute of Directors Association (IOD) – Corporate Governance Report Rating 2024 (CG Score) ข้อมูล 28 ตุลาคม 2567



AAV	B	CBG	DITTO	GULF	KBANK	MFEC	PCSGH	RPC	SEAOIL	SSF	THIP	TRV	WINMED
ABM	BAFS	CENDEL	DMT	GUNKUL	KCC	MINT	PDJ	RPH	SELIC	SSP	THRE	TSC	WINNER
ACE	BAM	CFRESH	DOHOME	HANA	KCE	MODERN	PEER	RS	SENA	SSSC	THREL	TSTE	ZEN
ACG	BANPU	CHASE	DRT	HARN	KCG	MONO	PG	RT	SENX	STA	TIPH	TSTH	
ADVANC	BAY	CHEWA	DUSIT	HENG	KEX	MOONG	PHOL	RWI	SGC	STEC	TISCO	TTA	
AE	BBGI	CHOW	EASTW	HMPRO	KKP	MOSHI	PIMO	S	SGF	STGT	TK	TTB	
AF	BBL	CIMBT	ECF	HPT	KSL	MSC	PLANB	S&J	SGP	STI	TKS	TTCL	
AGE	BCH	CIVIL	ECL	HTC	KTB	MST	PLAT	SA	SHR	SUC	TKT	TTW	
AH	BCP	CK	EGCO	ICC	KTC	MTC	PLUS	SAAM	SICT	SUN	TLI	TU	
AIT	BCPG	CKP	EPG	ICHI	KTMS	MTI	PM	SABINA	SIRI	SUTHA	TM	TVDH	
AJ	BDMS	CNT	ERW	III	KUMWEL	MVP	PORT	SAK	SIS	SVI	TMILL	TVO	
AKP	BEC	COLOR	ETC	ILINK	LALIN	NCH	PPP	SAMART	SITHAI	SYMC	TMT	TVT	
AKR	BEM	COM7	ETE	ILM	LANNA	NER	PPS	SAMTEL	SJWD	SYNEX	TNDT	TWPC	
ALLA	BEYOND	CPALL	FLOYD	IND	LH	NKI	PR9	SAT	SKE	SYNTEC	TNITY	UAC	
ALT	BGC	CPAXT	FN	INET	LHFG	NOBLE	PRG	SAV	SKR	TASCO	TNL	UBE	
AMA	BGRIM	CPF	FPI	INSET	LIT	NRF	PRIME	SAWAD	SM	TBN	TOA	UBIS	
AMARIN	BJC	CPL	FPT	INTUCH	LOXLEY	NSL	PRM	SC	SMPC	TCAP	TOG	UKEM	
AMATA	BKIH	CPN	FVC	IP	LPN	NTSC	PRTR	SCAP	SNC	TCMC	TOP	UPF	
AMATAV	BLA	CPW	GABLE	IRC	LRH	NVD	PSH	SCB	SNNP	TEAMG	TPAC	UPOIC	
ANAN	BPP	CRC	GC	IRPC	LST	NWR	PSL	SCC	SNP	TEGH	TPBI	UV	
AOT	BR	CRD	GCAP	IT	M	NYT	PTT	SCCC	SO	TFG	TPIL	VARO	
AP	BRI	CREDIT	GFC	ITC	MAJOR	OCC	PTTEP	SCG	SONIC	TFMAMA	TPIPP	VGI	
ASIMAR	BRR	CSC	GFPT	ITEL	MALEE	OR	PTTGC	SCGD	SPALI	TGE	TPS	VIH	
ASK	BSRC	CV	GGC	ITTHI	MBK	ORI	Q-CON	SCGP	SPC	TGH	TQM	WACOAL	
ASP	BTG	DCC	GLAND	IVL	MC	OSP	QH	SOM	SPI	THANA	TQR	WGE	
ASW	BTS	DDD	GLOBAL	JAS	M-CHAI	PAP	QTC	SCN	SPRC	THANI	TRP	WHA	
AURA	BTW	DELTA	GPSC	JTS	MCOT	PB	RATCH	SDC	SR	THCOM	TRUBB	WHAUP	
AWC	BWG	DEMCO	GRAMMY	K	MFC	PCC	RBF	SEAFCO	SSC	THG*	TRUE	WICE	



2S	ARIP	BES	CM	FSMART	JCK	MATCH	ONEE	PSP	SECURE	SUPER	TITLE	TRT	WARRIX
AAI	ARROW	BH	COCOCO	FSX	JDF	MBAX	PATO	PSTC	SFLEX	SUSCO	TKN	TURTLE	WIN
ADB	ASIAN	BIZ	COMAN	FTI	JMART	MEGA	PDG	PT	SFT	SVOA	TMD	TVH	WP
AEONTS	ATP30	BOL	CPI	GEL	KGI	METCO	PJW	PTECH	SINO	SVT	TNR	UBA	
AHC	AUCT	BSBM	CSS	GIFT	KJL	MICRO	POLY	PYLON	SMT	TACC	TPA	UP	
AIRA	AYUD	BTC	DTCENT	GPI	KTIS	NC	PQS	QLT	SPG	TAE	TPCH	UREKA	
APCO	BA	CH	EVER	HUMAN	KUN	NCAP	PREB	RABBIT	SPVI	TCC	TPCS	VCOM	
APCS	BBIK	CI	FE	IFS	L&E	NCL	PROUD	RCL	STANLY	TEKA	TPLAS	VIBHA	
APURE	BC	CIG	FORTH	INSURE	LHK	NDR	PSG	SAPPE	STPI	TFM	TPOLY	VRANDA	



A5	ASN	CHARAN	DOD	FNS	J	KIAT	MITSI	PHG	ROCTEC	SISB	STOWER	TNP	XO
ADD	BIG	CHAYO	DPAINT	GBX	JCKH	KISS	MK	PIN	SABUY	SKN	STP	TOPP	XPG
AIE	BIOTEC	CHIC	DV8	GENCO	JMT	KK	NAM	PRAPAT	SALEE	SKY	SVR	TRU	YUASA
ALLUCON	BIS	CHOTI	EASON	GTB	JPARK	KWC	NOVA	PRI	SAMCO	SMD	SWC	UEC	ZAA
AMC	BJCHI	CITY	EE	GYT	JR	LDC	NTV	PRIN	SANKO	SMIT	TAKUNI	UOBKH	
AMR	BLC	CMC	EFORL	ICN	JSP	LEO	NV	PROEN	SCI	SORKON	TC	VL	
ARIN	BVG	CPANEL	EKH	IIG	JUBILE	MCA	OGC	PROS	SE	SPG	TFI	WAVE	
ASEFA	CEN	CSP	ESTAR	IMH	KBS	META	PACO	PTC	SE-ED	SST	TMC	WFX	
ASIA	CGH	DEXON	ETL	IRCP	KCAR	MGC	PANEL	READY	SINGER	STC	TMI	WIK	

ข้อมูลในเอกสารฉบับนี้ รวบรวมมาจากแหล่งข้อมูลที่น่าเชื่อถือ อย่างไรก็ดี บริษัทหลักทรัพย์ คิงส์ฟอร์ด จำกัด(มหาชน)ไม่สามารถที่จะยืนยันหรือรับรองความถูกต้องของข้อมูลเหล่านี้ได้ ไม่ว่าประการใดๆ บทวิเคราะห์ในเอกสารนี้ จัดทำขึ้นโดยอ้างอิงหลักเกณฑ์ทางวิชาการเกี่ยวกับหลักการวิเคราะห์ และมีได้เป็นการชี้แนะ หรือเสนอแนะให้ซื้อหรือขายหลักทรัพย์ใดๆ การตัดสินใจซื้อหรือขายหลักทรัพย์ใดๆ ของผู้อ่าน ไม่ว่าจะเกิดจากการอ่านบทความในเอกสารนี้หรือไม่ก็ตาม ล้วนเป็นผลจากการใช้วิจารณญาณของผู้อ่าน โดยไม่มีส่วนเกี่ยวข้องกับหรือผูกพันใดๆ กับ บริษัทหลักทรัพย์ คิงส์ฟอร์ด จำกัด(มหาชน) ไม่มีการฉ้อโกง

Disclaimer



KINGSFORD

Thai Institute of Directors Association (IOD) – Corporate Governance Report Rating 2024 (CG Score) ข้อมูล 28 ตุลาคม 2567

ช่วงคะแนน	สัญลักษณ์	ความหมาย	Description
มากกว่า 90		ดีเลิศ	Excellent
80 - 89		ดีมาก	Very Good
70 - 79		ดี	Good
60 - 69		ดีพอใช้	Satisfactory
50 - 59		ผ่าน	Pass
ต่ำกว่า 50	No logo give	N/A	N/A

การเปิดเผยผลการสำรวจของสมาคมส่งเสริมสถาบันกรรมการบริษัทไทย (IOD) ในเรื่องการกำกับดูแลกิจการ (Corporate Governance) นี้เป็นการดำเนินการตามนโยบายของสำนักงานคณะกรรมการกำกับหลักทรัพย์และตลาดหลักทรัพย์ โดยการสำรวจของ IOD เป็นการสำรวจและประเมินจากข้อมูลของบริษัทจดทะเบียนในตลาดหลักทรัพย์แห่งประเทศไทยและตลาดหลักทรัพย์เอ็มเอไอ ที่มีการเปิดเผยต่อสาธารณะและเป็นข้อมูลที่ผู้ลงทุนทั่วไปสามารถเข้าถึงได้ ดังนั้นผลสำรวจดังกล่าวจึงเป็นการนำเสนอในมุมมองของบุคคลภายนอกโดยไม่ได้เป็นการประเมินการปฏิบัติและไม่ได้มีการใช้ข้อมูลภายในในการประเมิน อนึ่ง ผลการสำรวจดังกล่าว เป็นผลการสำรวจ ณ วันที่ปรากฏในรายงานการกำกับดูแลและกิจการบริษัทจดทะเบียนไทยเท่านั้น ดังนั้นผลการสำรวจจึงอาจเปลี่ยนแปลงได้ภายหลังจากดังกล่าว ทั้งนี้บริษัทหลักทรัพย์ คิงส์ฟอร์ด จำกัด (มหาชน) มิได้ยืนยันหรือรับรองถึงความถูกต้องของผลการสำรวจดังกล่าวแต่อย่างใด

ข้อมูลในเอกสารฉบับนี้ รวบรวมมาจากแหล่งข้อมูลที่เชื่อถือได้ อย่างไรก็ดี บริษัทหลักทรัพย์ คิงส์ฟอร์ด จำกัด(มหาชน)ไม่สามารถที่จะยืนยันหรือรับรองความถูกต้องของข้อมูลเหล่านี้ได้ ไม่ว่าประการใดๆ บทวิเคราะห์ในเอกสารนี้ จัดทำขึ้นโดยอ้างอิงหลักเกณฑ์ทางวิชาการเกี่ยวกับหลักการวิเคราะห์ และมีได้เป็นการชี้แนะ หรือเสนอแนะให้ซื้อหรือขายหลักทรัพย์ใดๆ การตัดสินใจซื้อหรือขายหลักทรัพย์ใดๆ ของผู้อ่าน ไม่ว่าจะเกิดจากการอ่านบทความในเอกสารนี้หรือไม่ก็ตาม ล้วนเป็นผลจากการใช้วิจารณญาณของผู้อ่าน โดยไม่มีส่วนเกี่ยวข้องกับอะไรรูปแบบใดๆ กับ บริษัทหลักทรัพย์ คิงส์ฟอร์ด จำกัด(มหาชน) ไม่ว่ากรณีใด

Disclaimer



KINGSFORD

Anti-Corruption Progress Indicator 2024 (<https://www.thai-cac.com/who-we-are/our-members> .6 มกราคม 2568)

บริษัทจดทะเบียนที่ได้ประกาศเจตนารมณ์เข้าร่วม CAC

ACE	ANI	BLAND	DITTO	GREEN	IP	LIT	NEX	PRIME	S	SHR	SKE	SUPER	TPP	VNG
ALT	APCO	BPS	ECL	HL	JDF	MEDEZE	NTSC	PROEN	SAWAD	SINGER	SNNP	TBN	TQM	WELL
AMARIN	ASAP	CHASE	EVER	HUMAN	KJL	MJD	PLE	PROUD	SCAP	SINO	SOLAR	TMI	UOBKH	WIN
AMC	B52	CHG	FLOYD	IHL	LDC	MOSHI	PRI	PTC	SFT	SJWD	SONIC	TPAC	UREKA	XPG

บริษัทจดทะเบียนที่ได้ได้รับการรับรอง CAC

2S	BAM	CGH	DRT	GUNKUL	KASET	MENA	PDG	PTECH	SCG	SPRC	THIP	TSI	YUASA
AAI	BANPU	CHEWA	DUSIT	HANA	KBANK	META	PDJ	PTG	SCGD	SRICHA	THRE	TSTE	ZEN
ADB	BAY	CHOTI	EA	HARN	KCAR	MFC	PG	PTT	SCGP	SSF	THREL	TSTH	ZIGA
ADVANC	BBGI	CHOW	EASTW	HEMP	KCC	MFEC	PHOL	PTTEP	SCM	SSP	TIDLOR	TTB	
AE	BBL	CI	ECF	HENG	KCE	MINT	PIMO	PTTGC	SCN	SSSC	TIPCO	TTCL	
AF	BCH	CIG	EGCO	HMPRO	KGEN	MODERN	PK	PYLON	SEAOIL	SST	TIPH	TU	
AH	BCP	CIMBT	EP	HTC	KGI	MONO	PL	Q-CON	SE-ED	STA	TISCO	TURTLE	
AI	BCPG	CM	EPG	ICC	KKP	MOONG	PLANB	QH	SELIC	STGT	TKN	TVDH	
AIE	BE8	CMC	ERW	ICHI	KSL	MSC	PLANET	QLT	SENA	STOWER	TKS	TVO	
AIRA	BEC	COM7	ETC	ICN	KTB	MTC	PLAT	QTC	SENX	SUSCO	TKT	TWPC	
AJ	BEYOND	CPALL	ETE	IFS	KTC	MTI	PLUS	RABBIT	SFLEX	SVI	TMD	UBE	
AKP	BGC	CPAXT	FNS	III	L&E	NATION	PM	RATCH	SGC	SVOA	TMILL	UBIS	
AMA	BGRIM	CPF	FPI	ILINK	LANNA	NCAP	PPP	RBF	SGP	SVT	TMT	UEC	
AMANAH	BLA	CPI	FPT	ILM	LH	NEP	PPPM	RML	SIRI	SYMC	TNITY	UKEM	
AMATA	BPP	CPL	FSMART	INET	LHFG	NER	PPS	RS	SIS	SYNTEC	TNL	UPF	
AMATAV	BRI	CPN	FSX	INOX	LHK	NKI	PQS	RWI	SITHAI	TAE	TNP	UV	
AP	BROOK	CPW	FTE	INSURE	LPN	NOBLE	PR9	S&J	SKR	TAKUNI	TNR	VCOM	
APCS	BRR	CRC	GBX	INTUCH	LRH	NRF	PREB	SA	SM	TASCO	TOG	VGI	
AS	BSBM	CSC	GC	IRPC	M	OCC	PRG	SAAM	SMIT	TCAP	TOP	VIBHA	
ASIAN	BTG	CV	GCAP	ITC	MAJOR	OGC	PRINC	SABINA	SMPC	TEGH	TOPP	VIH	
ASK	BTS	DCC	GEL	ITEL	MALEE	OR	PRM	SAK	SNC	TFG	TPA	WACOAL	
ASP	BWG	DELTA	GFPT	IVL	MATCH	ORI	PROS	SAPPE	SNP	TFI	TPCS	WHA	
ASW	CAZ	DEMCO	GGC	JAS	MBAX	OSP	PRTR	SAT	SORKON	TFMAMA	TPLAS	WHAUP	
AWC	CBG	DEXON	GLOBAL	JMART	MBK	PAP	PSH	SC	SPACK	TGE	TRT	WICE	
AYUD	CEN	DIMET	GPI	JR	MC	PATO	PSL	SCB	SPALI	TGH	TRU	WIIK	
B	CENDEL	DMT	GPSC	JTS	MCOT	PB	PSTC	SCC	SPC	THANI	TRUE	WPH	
BAFS	CFRESH	DOHOME	GULF	K	MEGA	PCSGH	PT	SCCC	SPI	THCOM	TSC	XO	

คำชี้แจง ข้อมูลบริษัทที่เข้าร่วมโครงการแนวร่วมปฏิบัติของภาคเอกชนไทยในการต่อต้านทุจริต (Thai CAC) ของสมาคมส่งเสริมสถาบันกรรมการบริษัทไทย มี 2 กลุ่ม คือ

- ได้ประกาศเจตนารมณ์เข้าร่วม CAC
- ได้รับการรับรอง CAC

การเปิดเผยผลการประเมินดัชนีชี้วัดความคืบหน้าการป้องกันการมีส่วนเกี่ยวข้องกับการทุจริตคอร์รัปชัน (Anti-corruption Progress Indicators) ของบริษัทจดทะเบียนในตลาดหลักทรัพย์แห่งประเทศไทยซึ่งจัดทำโดยสถาบันไทยพัฒน์นี้ เป็นการดำเนินการตามนโยบายและตามแผนพัฒนาความยั่งยืนสำหรับบริษัทจดทะเบียนของสำนักงานคณะกรรมการกำกับหลักทรัพย์และตลาดหลักทรัพย์ โดยผลการประเมินดังกล่าวของสถาบันไทยพัฒน์ อาศัยข้อมูลที่ได้รับจากบริษัทจดทะเบียนตามที่บริษัทจดทะเบียนได้ระบุในแบบแสดงข้อมูลเพื่อการประเมิน Anti-corruption ซึ่งได้อ้างอิงข้อมูลมาจากแบบแสดงรายการข้อมูลประจำปี (แบบ 56-1) รายงานประจำปี (แบบ 56-2) หรือในบุคคลภายนอก โดยมีได้เป็นการประเมินการปฏิบัติของบริษัทจดทะเบียนในตลาดหลักทรัพย์แห่งประเทศไทย และได้ให้ข้อมูลภายใต้การประเมินเนื่องจากผลการประเมินดังกล่าวเป็นเพียงผลการประเมิน ณ วันที่ปรากฏในผลการประเมินเท่านั้น ดังนั้นผลการประเมินจึงอาจเปลี่ยนแปลงได้ภายหลังจากวันดังกล่าว หรือเมื่อข้อมูลที่เกี่ยวข้องมีการเปลี่ยนแปลง ทั้งนี้ บริษัทหลักทรัพย์ คิงส์ฟอร์ด จำกัด (มหาชน) มิได้ยืนยัน ตรวจสอบ หรือรับรองความถูกต้องครบถ้วนของผลการประเมินดังกล่าวแต่อย่างใด

ข้อมูลในเอกสารฉบับนี้ รวบรวมมาจากแหล่งข้อมูลที่น่าเชื่อถือ อย่างไรก็ดี บริษัทหลักทรัพย์ คิงส์ฟอร์ด จำกัด(มหาชน)ไม่สามารถที่จะยืนยันหรือรับรองความถูกต้องของข้อมูลเหล่านี้ได้ ไม่ว่าประการใดๆ บทวิเคราะห์ในเอกสารนี้ จัดทำขึ้นโดยอ้างอิงหลักเกณฑ์ทางวิชาการเกี่ยวกับหลักการวิเคราะห์ และมีได้เป็นการชี้แนะ หรือเสนอแนะให้ซื้อหรือขายหลักทรัพย์ใดๆ การตัดสินใจซื้อหรือขายหลักทรัพย์ใดๆ ของผู้อ่าน ไม่ว่าจะเกิดจากการอ่านบทความในเอกสารนี้หรือไม่ก็ตาม ล้วนเป็นผลจากการใช้วิจารณญาณของผู้อ่าน โดยไม่มีส่วนเกี่ยวข้องกับคณะผู้จัดทำ กับ บริษัทหลักทรัพย์ คิงส์ฟอร์ด จำกัด(มหาชน) ไม่มีการฉ้อโกง

ชื่อ	นามสกุล	ตำแหน่ง	เลขที่ทะเบียน SEC	โทรศัพท์	อีเมล	เป็นนักวิเคราะห์ทางด้านปัจจัยพื้นฐาน (โปรดระบุชื่อหุ้นและกลุ่มอุตสาหกรรม)
อภิชัย	เรามาณะชัย	ผู้ช่วยกรรมการผู้จัดการ นักวิเคราะห์การลงทุนปัจจัยทางเทคนิค นักวิเคราะห์กลยุทธ์การลงทุน นักวิเคราะห์การลงทุนปัจจัยพื้นฐานด้านตลาดทุน	002939	02 829 6999 Ext. 2200	apichai.ra@kfsec.co.th	
นพพร	ฉายแก้ว	ผู้จัดการอาวุโส	043964	02 829 6999 Ext. 2203	noppom.ch@kfsec.co.th	พลังงานและปิโตรเคมี ยานยนต์ ขนส่งทางอากาศ
ณัฐวิชัย	ภูสุนทรศรี	นักวิเคราะห์	087077	02 829 6999 Ext. 2204	nattawat.po@kfsec.co.th	อาหาร, การแพทย์, พาณิชย์
ณัฐ	แก้วบริสุทธิ์สกุล	ผู้ช่วยนักวิเคราะห์				เทคโนโลยีสารสนเทศและการสื่อสาร และกลุ่มบริการรับเหมาก่อสร้าง