



Set Index Data

Open	1,242.50		
High	1,242.50		
Low	1,227.42		
Closed	1,235.85		
Chg.	-10.36		
%Chg.	-0.83		
Value (mn)	42,248.67		
P/E(x)	16.63	UP	170
P/BV(x)	1.19	Unchanged	159
Yield (%)	3.96	Down	334
Market Cap (mn)	15,400.38		

SET 50 -100 - MAI - Futures Index

	Closed	chg.	(%)
SET 50	787.51	-7.58	-0.95
SET 100	1,706.68	-15.63	-0.91
S50_CON	788.00	-7.30	-0.92
MAI Index	266.16	-4.33	-1.60

Trading Breakdown : Daily

(Bt,m)	Buy	Sell	Net
Institution	3,510.01	5,153.42	-1,643.41
Broker Port	2,500.08	2,298.65	201.43
Foreign	22,231.93	23,613.11	-1,381.18
Customer	13,964.61	11,141.44	2,823.17

Trading Breakdown : Month to Date

(Bt,m)	Buy	Sell	Net
Institution	71,805.70	80,983.25	-9,177.55
Broker Port	42,640.77	43,927.87	-1,287.10
Foreign	408,053.61	405,870.46	2,183.15
Customer	209,881.21	201,599.66	8,281.55

World Markets Index

	Closed	Chg.	(%)
Dow Jones	43,461.21	33.19	0.08
NASDAQ	19,286.93	-237.08	-1.21
FTSE100	8,658.98	-0.39	0.00
Nikkei	38,776.94	98.90	0.26
Hang Seng	23,341.61	-136.31	-0.58

Commodities

	Closed	Chg.	(%)
Oil: Brent	74.86	-0.01	-0.01
Oil: Nymex	70.83	-0.01	-0.01
Gold	2,950.79	-1.94	-0.07
ZINC	2,891.00	-23.00	-0.79
BDIY Index	1,002.00	21.00	2.14

Analysts

Apichai Raomanachai
Fundamental and Technical Investment Analysis ID No. 002939
Tel 02-829-6999 Ext 2200
Email : apichai.ra@kfsec.co.th

Nopporn Chaykavee
Fundamental Analysis ID No. 043964
Tel 02-829-6999 Ext 2203
Email : nopporn.ch@kfsec.co.th

Nattawat Poosunthorntri
Fundamental Analysis ID No. 087077
Tel 02-829-6999 Ext 2204
Email : nattawat.po@kfsec.co.th

Market Wrap-Up

- SET วันที่ 24 ก.พ.68 ปิด -10.36 จุด อยู่ที่ 1,235.85 จุด มูลค่าการซื้อขาย 42,206 ลบ. สถาบันขาย 1,643 ลบ. ต่างชาติขาย 1,381 ลบ. พอร์ตโบรกซื้อ 201 ลบ. และรายย่อยซื้อ 2,823 ลบ. NVDR มียอดซื้อสุทธิ 724 ลบ. โดยมียอดซื้อในหุ้น GULF,SCB,PTTGC,BBL,TOP และยอดขายหุ้น WHA,TRUE,AOT,CPALL,BTS มูลค่า Short Sales อยู่ที่ 1,869 ลบ. หุ้นที่มีปริมาณ Short สูงคือ JAPAN10001,CBG,XO โดยนักลงทุนต่างประเทศมีสถานะ Short ใน Index Futures จำนวน 8,561 สัญญา ยอดสะสมตั้งแต่ต้นปีต่างชาติ Short สุทธิรวม 7,135 สัญญา นักลงทุนต่างชาติซื้อพันธบัตรจำนวน 1,462 ลบ.
- ตลาดหุ้นสหรัฐ DJIA +0.08%, S&P500 -0.50%, Nasdaq -1.21% หลังกลุ่มเทคโนโลยี -1.43%, สินค้าฟุ่มเฟือย -0.87% โดย Nvidia -3.1% รอยางานกำไรไตรมาสที่ผ่านมา และแนวโน้มอุปสงค์ความต้องการชิป AI ราคาสูงในตลาด ขณะที่กลุ่มบริการสุขภาพ +0.75%, การเงิน +0.45% ตลาดหุ้นยุโรป Stoxx600 -0.08% โดยกลุ่มเหมืองแร่, การเงิน และอุตสาหกรรมปรับลดลง รอบประเมิน ม.กระตุ่นเศรษฐกิจจากรัฐบาลใหม่ของเยอรมัน

Market View

- ตลาดหุ้นสหรัฐวันนี้ S&P500, Nasdaq ปรับลดลงจากแรงขายกลุ่มเทคโนโลยี, สินค้าฟุ่มเฟือย โดยนักลงทุนรอรายงานกำไรไตรมาสที่ผ่านมาของ Nvidia รวมถึงมุมมองยอดขายชิป AI ราคาสูง ที่อาจได้รับผลกระทบจากการเปิดตัวของ DeepSeek AI ต้นทุนต่ำของจีน ส่วน Microsoft -1% เผยแผนลงทุนด้าน AI และ Cloud กว่า \$8 หมื่นล. ที่อาจต้องปรับเปลี่ยน บ่งชี้อุปสงค์ด้านโครงสร้าง AI อาจมากเกินไป ส่วนข้อมูลเศรษฐกิจจีนนั้น เฟดชิคาโกเผยดัชนีวัดกิจกรรมทางเศรษฐกิจของสหรัฐ (CFNAI) เป็นดัชนีบ่งชี้ภาวะเศรษฐกิจถดถอย ม.ค. -0.03 & ธ.ค. +0.18 สัปดาห์นี้วันพุธติดตาม US GDP Q4/67 และวันศุกร์ US PCE ม.ค. 2.5% & ธ.ค. 2.6% YoY
- ตลาดหุ้นยุโรปวันนี้ปรับลดลงจากแรงขายกลุ่มเหมืองแร่, การเงิน และอุตสาหกรรมเลือกตั้งเยอรมันพรรคสหภาพประชาธิปไตยคริสเตียน (CDU) และพรรคสหภาพสังคมนิยม (CSU) ซึ่งเป็นพรรคอนาคตนิยมจะชนะการเลือกตั้งสภาผู้แทนฯ ด้วยคะแนนเสียง 28.5% เหนือพรรคทางเลือกเพื่อเยอรมัน (AFD) คาดจะได้เสียง 20.8% ซึ่งคาบรัฐบาลใหม่จะใช้นโยบายการด้านการคลังเพื่อกระตุ้นเศรษฐกิจ แต่ต้องขอปรับเปลี่ยนข้อจำกัดในการขาดดุลงบประมาณที่ 0.35% ของ GDP ส่งผลให้ German Bond Yield 10 ปี +0.18% อยู่ที่ 2.48% ส่วนค่าวันนี้ติดตาม GDP เยอรมัน Q4/67 คาด -0.20% QoQ และ YoY
- ตลาดหุ้นเอเชียนวันนี้ ดัชนีเซี่ยงไฮ้ -0.18% จากแรงขายหุ้นกลุ่ม AI หลังสัปดาห์ก่อนปรับขึ้นรับกระแสการใช้งาน AI จากการเปิดตัวของ DeepSeek ส่วนดัชนีฮั่งเส็ง -0.58% จากความกังวลข้อมูลเศรษฐกิจของสหรัฐที่มีสัญญาณชะลอตัว กอปรแนวโน้มเงินเฟ้อสหรัฐอาจปรับสูงขึ้น กดดันให้เฟดยังไว้ระดับดอกเบี้ย ขณะที่ดัชนีนิเกอวานปิดในวัน Emperor's Birthday โดยเข้าขึ้นเกิน 1.4% จากแรงขายกลุ่มเทคโนโลยีที่ลดลงตาม Nasdaq
- ดัชนี SET วันนี้ -0.83% ปริมาณการซื้อขาย 4.2 หมื่น ลบ. สถาบันขาย 1,643 ลบ. ต่างชาติขาย 1,381 ลบ. พอร์ตโบรกซื้อ 201 ลบ. และรายย่อยซื้อ 2,823 ลบ. จากแรงขายกลุ่มอสังหาฯ นำโดย WHA -19.5% หลังรายงานกำไร Q4/67 ต่ำกว่าคาด และแผนการ Spin-off บริษัทลูก WHAID เข้าจดทะเบียนตลาดหลักทรัพย์ ในสัดส่วนไม่เกิน 22.73 % ของทุนจดทะเบียน โดย WHA ยังเป็นผู้ถือหุ้นทั้งทางตรงและทางอ้อมในสัดส่วนไม่น้อยกว่า 75.95% ซึ่งอาจส่งผลให้กำไรที่ WHA จะได้รับ WHAID ตามสัดส่วนการถือหุ้นที่ลดลงหลังการทำ IPO ในช่วงแรก โดยผู้บริหารประเมินระยะยาวอัตราส่วน Net IBD/E ของ WHA จะลดลงน้อยกว่า 0.7 X เทียบกับปัจจุบันที่ 1.2 X ขณะที่กลุ่มขนส่ง, ไอซีที, ทองเที่ยว, ค่าปลีก และพลังงานก็ปรับลดลงตาม Sentiment ของดัชนีภูมิภาค จากความกังวลภาวะเศรษฐกิจสหรัฐที่มีสัญญาณชะลอตัว รวมถึงความไม่แน่นอนจาก ม.ปรับขึ้นภาษีศุลกากรของสหรัฐใน เม.ย. ประเด็นที่ต้องติดตามวันพรุ่งนี้ ผลการประชุม กนง. ว่าตัดสินใจลดดอกเบี้ยลงหรือไม่ หลัง GDP ไทย Q4/67 ขยายตัวต่ำกว่าคาด โดย IMF เสนอให้ลดดอกเบี้ยลง เนื่องจากเงินเฟ้อไทยอยู่ในระดับต่ำ

Daily Strategy

- ประเมินแนวโน้มดัชนี SET ที่ 1,220 - 1,230 แนวต้าน 1,250 คาดดัชนีถูกกดดันจากกำไร บจ. 261 แห่งที่ส่งงบแล้ว มีกำไรต่ำกว่า BB.Consensus -9.1% และรอผลการประชุม กนง. ในวันพรุ่งนี้ โดยกรมปรับลดดอกเบี้ย และนำข้อเท็จจริงกลุ่มไฟแนนท์ TISCO,KKP,MTC,TIDLOR,SAWAD / อสังหา SIRI, AP,SPALI / และกลุ่มที่มีหนี้สูง เช่น GULF,GPSC,BGRIM,IVL,PTTGC
- BTG* (ซื้อ / ราคาเป้าหมาย IAA Consensus 23.50 บาท) แนวโน้มกำไร 4Q67 คาดเติบโตขึ้น QoQ, YoY มีปัจจัยหนุนจากอัตรากำไรขั้นต้นที่ดีขึ้น แม้ราคาขายเฉลี่ยจะลดลงตามราคาไก่ แต่ต้นทุนวัตถุดิบการเลี้ยงก็ปรับตัวลดลง รวมถึงกลยุทธ์ของบริษัทที่เน้นการขายในช่องทางที่มีอัตรากำไรสูง เช่น ร้านอาหาร แนวโน้ม 1Q68 น่าจะดีต่อเนื่องได้อานิสงส์จากราคาสุกรในประเศที่ปรับตัวเพิ่มขึ้นเนื่องจากภาวะขาดดุลงบการเงินของภาครัฐเป็นต้นจากอุปทานในตลาด ขณะที่ต้นทุนอาหารสัตว์ยังคงต่ำกว่าราคากากถั่วเหลือง นอกจากนั้นการซื้อ Eggiculture ที่เป็นธุรกิจไข่ในสัตว์ปีกจะเสร็จใน 1Q68 หนุนรายได้ในระยะถัดไป ทั้งนี้อิงจาก Consensus ตลาดคาดปี 68 มีกำไรสุทธิ 2.6 พันล้านบาท +15%YoY และปี 69 ที่ 3.2 พันล้านบาท +22%YoY
- TEGH* (ซื้อ/ ราคาเป้าหมาย Bloomberg Consensus 4.45 บาท) แนวโน้มการดำเนินงานปกติ 4Q67 ยังดีต่อเนื่อง YoY จากราคาขายและน้ำมันปาล์มที่อยู่ในระดับสูง นอกจากนี้คาดว่าสัดส่วนปริมาณขายยาง EUDR (ซึ่งราคาขายจะสูงกว่ายางปกติ) 3Q67 สัดส่วนยางแท้ EUDR อยู่ที่ราว 32%) จะสูงขึ้นด้วยแม้ EU เลื่อนการบังคับใช้ออกไปปี 69 แต่ลูกค้ายังสั่งซื้ออยู่ ด้าน TEGH เองวางแผนขยาย Capacity ปี 68 ในธุรกิจ Crude Palm Oil +51%, ธุรกิจ Organic Waste Management +18%, ธุรกิจ Biogas +48%, และ ธุรกิจ Electricity +44% ปัจจุบัน ตลาดคาดว่าในปี 67 และ 68 กำไรสุทธิของ TEGH* จะอยู่ที่ระดับ 544 ลบ.(+153%YoY) และ 611 ลบ.(+12%YoY) ตามลำดับ

ข้อมูลในเอกสารฉบับนี้ รวบรวมมาจากแหล่งข้อมูลที่น่าเชื่อถือ อย่างไรก็ดี บริษัทหลักทรัพย์ คิงส์ฟอร์ด จำกัด (มหาชน) ไม่สามารถชี้แนะหรือรับรองความถูกต้องของข้อมูลเหล่านี้ได้ ไม่ว่าประการใด ๆ บริษัทหลักทรัพย์นี้เอกสารนี้จัดทำขึ้นโดยอ้างอิงหลักเกณฑ์ทางวิชาการเกี่ยวกับหลักการวิเคราะห์ และไม่ได้เป็นการชี้แนะ หรือเสนอแนะให้ซื้อหรือขายหลักทรัพย์ใด ๆ การตัดสินใจซื้อหรือขายหลักทรัพย์ใด ๆ ของผู้อ่าน ไม่ว่าจะเกิดจากการอ่านบทความในเอกสารนี้หรือไม่ก็ตาม ล้วนเป็นผลจากการพิจารณาของผู้อ่าน โดยไม่มีส่วนเกี่ยวข้องกับคิงส์ฟอร์ด จำกัด บริษัทหลักทรัพย์ คิงส์ฟอร์ด จำกัด (มหาชน) ไม่ว่ากรณีใด



Daily Key Factors

Oil Update(+) WTI เม.ย. +\$0.30 อยู่ที่ \$70.70 / บาร์เรล, Brent เม.ย. +\$0.35 อยู่ที่ \$74.78/บาร์เรล หลังสหรัฐเตรียมประกาศคว่ำบาตรอุตสาหกรรมน้ำมันของอิหร่านรอบใหม่ ขณะที่อิรักได้ปรับลดกำลังการผลิตอยู่ที่ 3.999 ล. บาร์เรล/วัน ตามโควตาการผลิตที่ตกลงไว้กับกลุ่มโอเปกพลัส

Gold Update(+) Comex Gold เม.ย. +\$10.00 อยู่ที่ \$2,963.20 /ออนซ์ ได้แรงหนุนหลัง SPDR Gold Trust Fund ได้ถือทองคำเพิ่มอยู่ที่ 904.38 ตัน ซึ่งเป็นระดับสูงสุดนับตั้งแต่ ส.ค. 66

Fund Flow(-) Fund Flow ต่างชาติในตลาด TIP วานนี้ ขายสุทธิ -265.22 ล้านดอลลาร์สหรัฐ ขายหุ้นไทย -41.22 ล.ดอลลาร์สหรัฐ ขายหุ้นอินโดฯ -213.08 ล.ดอลลาร์สหรัฐ และขายหุ้นฟิลิปปินส์ -10.92 ล.ดอลลาร์สหรัฐ

- (0) ค่าเงินบาทเข้านี้ทรงตัวอยู่ที่ 33.53 บาท/ดอลลาร์สหรัฐ
- (0) ผลตอบแทนพันธบัตรสหรัฐ 10 ปี ลดลงอยู่ที่ 4.376 %
- (+) ดัชนี BDI วานนี้ +21 จุด อยู่ที่ 1,002
- (-) BitCoinเข้านี้ -4.22% อยู่ที่ 91,932 ดอลลาร์สหรัฐ

Economic Calendar

ในประเทศ

- 24 ก.พ. ส.อ.ท. แถลงยอดผลิตและส่งออกรถยนต์ รถจักรยานยนต์และชิ้นส่วนยานยนต์
- 26 ก.พ. สศช. รายงานภาวะสังคมไทยไตรมาส 4/67 และภาพรวม ปี 2567 ประชุมคณะกรรมการนโยบายการเงิน (กนง.) ครั้งที่ 1/2568
- 28 ก.พ. ธปท. รายงานภาวะเศรษฐกิจและการเงินไทย
- สัปดาห์ที่ 4 กระทรวงพาณิชย์ แถลงภาวะการค้าระหว่างประเทศ สศค. แถลงดัชนีอุตสาหกรรม
- สศค. รายงานภาวะเศรษฐกิจการคลัง, ภาวะเศรษฐกิจภูมิภาค, ดัชนีความเชื่อมั่นอนาคตเศรษฐกิจภูมิภาค

ต่างประเทศ

- 24 ก.พ. EU ดัชนีราคาผู้บริโภค (CPI) (ปีต่อปี) (ม.ค.)
- 25 ก.พ. US รายงานความเชื่อมั่นผู้บริโภคจากซีบี (ก.พ.)
- 26 ก.พ. US ยอดขายบ้านใหม่ (ม.ค.)
- 27 ก.พ. US สินค้าคงคลังน้ำมันดิบ
- US จำนวนคนที่ยื่นขอรับสวัสดิการว่างงานครั้งแรก
- 28 ก.พ. US ดัชนีราคาด้านการบริโภคส่วนบุคคล (PCE Price Index) (ม.ค.)
- 01 มี.ค. CN ดัชนี PMI ภาคการผลิตของจีน (ก.พ.)

Theme Strategy

Theme หุ่นยนต์ 1H68 เน้น หุ้นในธุรกิจใหม่ที่เป็น Trend ในอนาคต อย่าง Data Center รวมถึงหุ้นที่มีแนวโน้มกำไรปกติ 4Q67-1Q68 คาดออกมาดี และ หุ้นที่รับความผันผวนได้ดีจากความเสี่ยง Trade War/ธนาคารกลางหลักมีแนวโน้มชะลอการลดดอกเบี้ย

- (1) กลุ่มธนาคารที่มี Sentiment บวกจากธนาคารกลางหลักมีแนวโน้มชะลอการลดดอกเบี้ย/มี Yield สูง BBL, KTB, KBANK, TISCO*, TTB*
- (2) กลุ่มการอุปโภคบริโภค ได้ประโยชน์จากมาตรการกระตุ้นเศรษฐกิจในประเทศ CPALL, CPAXT*, CRC, NSL*, TNP*, OSP*
- (3) กลุ่มโรงพยาบาล BDMS, BH, PR9*, SKR
- (4) กลุ่มมีโอกาสเกี่ยวข้องกับการลงทุน Data Center/ธุรกิจ Trend อนาคต ADVANC, INTUCH*, TRUE, GULF*, AMATA
- (5) กลุ่มสินค้า IT ที่ได้ประโยชน์จากการเปลี่ยนถ่ายเทคโนโลยี(เช่น AI function/ 4G to 5G) SYNEX*, ADVICE*, SIS*
- (6) กลุ่มที่มี Sentiment บวกจาก Entertainment Complex BTS*, VGI*, MBK*, BA

**หุ้นแนะนำเชิงกลยุทธ์ที่ยังไม่อยู่ใน Coverage ของฝ่ายวิจัย

Asset Allocation: Equity 55% Fixed Income 30% Alternative Investment etc. Gold 10% Cash 5%

Today Fundamental Research: -

Monthly Portfolio January 2025: CPALL, SYNEX*, CRC, SHR*, TEGH*



WHA ร่วง! จีพีพีเคลียร์ สเปนออฟดันโต 2.9 เท่าแม่ทัพ WHA เริงเคลียร์ตระหนกนักลงทุน หลัง WHA ร่วงแรงจากความกังวลผลงานต่ำเป้า และเข้าใจผิดสเปนออฟซีเป็นข่าวมั่ว ยันบริษัทมีกำไรแข็งแกร่ง ปีนี้โตต่อเนื่อง แย้มปิดดีลรายใหญ่พ้นไร้ได้ชื่นแล้วว่า 500 ไร้ และจะเซ็นเพิ่มอีกกว่า 400 ไร้ ไม่เกินกลางปีโอนปีนี้ ไม่รวมแบ็กล็อกอีก 1.5 พันไร้ เปิดแผนสเปนออฟ WHAID นำเงินลงทุน 5 ปี 1.19 แสนล้านบาท ดันผลงานโต 2.9 เท่า(พันหุ้น)

CBG ปันผลเพิ่มกำไรไฮ้อติตบักตลท.ขึ้นบอร์ตCBG อวดกำไร 2567 พุง 48% ปันผลครึ่งหลังอีกหุ้นละ 0.70 บาท ผู้บริหาร "ร่มธรรม" ซีเป้าปี 2568 รายได้โตต่อ 30% ลงทุนกลุ่มประเทศ CLMY เพิ่มเติม เปิดโรงงานเมียนมาไตรมาส 3/2568 ลดต้นทุน พร้อมตั้งอติตบักตลท. "ดร.ภากร ปีตธวัชชัย" นั่งบอร์ต ด้านโบรกมองกำไรไปต่อ เป้าพื้นฐาน 77-95 บาท(พันหุ้น)

THCOM จัดงบ 3.9 พันล้าน รองรับดาวเทียมดวงใหม่THCOM มุ่งขยายบริการในอินเดียปลดล็อกความร่วมมือเชิงกลยุทธ์ และสร้างนวัตกรรม หนุนรายได้ปี 2568 คาดขยายตัว 5-10% ดันอืพิทดาโตขึ้นตามขณะที่ไตรมาสแรกโครงการ USO ระยะที่ 2 เดินหน้าต่อ อีกทั้งเริ่มให้บริการช่องสัญญาณจากไทยคม 8 ส่วนงบลงทุนปีนี้ 3.8-3.9 พันล้านบาท รองกับโครงการ Airbus และ SpaceX(พันหุ้น)

PSL เน้นบริหารเช่าเรือต้นค่างวางทรงตัวสูงPSL เน้นกลยุทธ์การบริหารจัดการสัญญาเช่าเรือ รวมถึงการกำหนดเงื่อนไขอัตราค่าเช่าเรือคงที่ กับอัตราค่าเช่าเรือผันแปรในสัดส่วนที่เหมาะสม หนุนอัตราค่าเช่าเรือเฉลี่ยต่อวัน ให้ทรงตัวระดับสูงจากปริมาณเรือ 40 ลำครอบคลุมทุกขนาด ที่มีอายุเฉลี่ยน้อยเป็นที่ต้องการของอุตสาหกรรม(พันหุ้น)

SAMART เล็งโค้งแรกฟอร์มดี ดันแบ็กล็อก 1.32 หมื่นล้านSAMART ส่งซิกเตรียมรับทรัพย์ไตรมาส 1/2568 ฟอร์มแจ้ว พร้อมบักธงปี 2568 รายได้ 1.35 หมื่นล้านบาท รับอานิสงส์ทุกไลน์ธุรกิจสดไล้ ด้านผู้บริหาร "วิวัฒน์ชัย วิไลลักษณ์" มองรัฐบาลเล็งเพิ่มวันขายเครื่องดื่มแอลกอฮอล์ ดันดีมานด์ Direct Coding พุง(พันหุ้น)

เชือพันดิโพล์ออกไม่มาก 'พิชัย' จั้รพท.ลดดอกเบี้ย"พิชัย" จั้รพท. ลดดอกเบี้ย ดันเศรษฐกิจ หลังอัตราเงินเฟ้อยังทรงตัวในระดับต่ำ ระบุ ถือว่าเป็นจังหวะที่ดี ด้านเมย์แบงก์ (ประเทศไทย) เผยเชือพันดิโพล์ไหลออกตลาดหุ้นไทยอีกไม่มาก หลัง 2 ปีที่ผ่านมาขายไปมากแล้ว ปีนี้หุ้นไทยดึงหนักเกือบ 12% อยู่ระดับที่ถูก แต่ขาดปัจจัยหนุน ณะกระจายพอร์ตลงทุนหุ้นต่างประเทศ มองลงทุนผ่าน DR-DRx สะดวก(พันหุ้น)

DEXON ลุยพลังงานสะอาด ปลื้มรายได้ทำสถิติสูงสุดDEXON ศึกษาตลาดรองรับเทรนด์พลังงานสะอาด เดินหน้าขยายตลาดยุโรป อเมริกา พร้อมผนึกพันธมิตรลุยโครงการพลังงานไฮโดรเจน เร่งตรวจสอบข้อปตท. มูลค่า 300 ล้านบาท เริ่มบักรายได้ไตรมาสแรกปีนี้ ไซ้รยรายได้ในปี 2567 ทำสถิติรายได้สูงสุดแตะ 757 ล้านบาท(พันหุ้น)

BPS รุกขยายฐานไฮเอนด์ พัฒนาโปรดัคต์ส่งออกBPS วางกลยุทธ์พุ่งเป้าลูกค้าผู้พัฒนาโครงการระดับไฮเอนด์เพิ่มขึ้น พร้อมเล็งร่วมมือ NT ขยายโปรดัคต์สร้างพันธมิตรกับ SI ท้องถิ่น แย้มแผนสร้างเคโมบ้านน็อคดาวน์ รุกทำบ้านอัจฉริยะเพิ่ม เล็งพัฒนาสินค้าส่งฟิลิปปินส์(พันหุ้น)

BE8 ขยายบริการพัฒนาโปรดัคต์งบทะลุ 2.5 พันล.BE8 ฉายภาพปี 2568 สดไล้ รุกขยายบริการพร้อมพัฒนาโปรดัคต์ใหม่ ตอบโจทย์ยุคดิจิทัล อวดรายได้รวมปี 2567 ทะลุ 2.5 พันล้านบาท มั่นใจปีนี้ธุรกิจสดไล้(พันหุ้น)

TQR งบสดแกร่งปันผล 0.40 บาทTQR ไซ้ผลงานปี 2567 มีรายได้ 258.92 ล้านบาท กำไรสุทธิ 100.25 ล้านบาท บอร์ตเคาะจ่ายปันผล 0.216 บาทต่อหุ้น รวมทั้งปี 0.40 บาท เล็ง M&A ขยายธุรกิจที่เกี่ยวข้อง พร้อมตั้งเป้าโต 5-10%(พันหุ้น)

AMA กำไร 335 ล. ดีมานด์ขนส่งพุ่งAMA อวดกำไรสุทธิ 335.61 ล้านบาท เพิ่มขึ้น 8.77% ไฟเขียวจ่ายปันผล 0.25 บาท ฟากผู้บริหารมั่นใจปี 2568 ทิศทางธุรกิจขนส่งทางบกมีแนวโน้มเติบโตได้ในระดับ 2 Digit รับผิดชอบต่อลูกค้าผู้ส่งทั้งลูกค้าหลัก PTG และลูกค้ารายใหม่(พันหุ้น)

SPCG ปันผล 0.70 บาท ดันกำลังผลิต 260 เมกไซ้ลาร์รูปเสริมแกร่งSPCG เตรียมจ่ายปันผลครึ่งปีหลัง 0.70 บาทต่อหุ้น รวมทั้งปีจ่ายปันผลอัตรา 1.20 บาทต่อหุ้น หลังประกาศผลงานปี 2567 กวาดรายได้รวม 2,049.2 ล้านบาท และกำไรสุทธิ 746.8 ล้านบาท เผยปัจจุบันมีกำลังผลิตในมือกว่า 260 เมกะวัตต์ ธุรกิจไซ้ลาร์รูปหนุน(พันหุ้น)

ICHI ตลาดชาพร้อมดื่มพิด ดันกำไรสุทธิ 1.3 พันล.ICHI ไซ้วงปี 2567 ฟอร์มแจ้ว กวาดรายได้ 8,594.4 ล้านบาท กำไรสุทธิโต 18.7% อยู่ที่ 1,306.3 ล้านบาท เนื่องจากตลาดชาพร้อมดื่ม ชาสมุนไพร และน้ำต่าง มีการเติบโตอย่างต่อเนื่อง แถมต้นทุนที่ลดลง พร้อมเคาะจ่ายปันผลอีก 0.50 บาทต่อหุ้น ขึ้น XD วันที่ 7 มีนาคมนี้ จ่าย 21 พฤษภาคม 2568(พันหุ้น)

TFG ไซ้ผลงานปี 67 นิวไฮ โภยกกำไรกระจุด 486.93%TFG ไซ้ผลงานปี 2567 กวาดรายได้กว่า 6.6 หมื่นล้านบาท เพิ่มขึ้น 16.87% ทุบสถิติใหม่ มีกำไรแตะ 3.1 พันล้านบาท โต 486.93% รับอานิสงส์ราคาหมู-ไก่ เพิ่มขึ้น ร้านค้าปลีกขยายตัวต่อเนื่อง ต้นทุนลดลง บอร์ตไฟเขียวจ่ายปันผล 0.225 บาทต่อหุ้น ขึ้น XD วันที่ 7 มีนาคม 2568 ฟากผู้บริหาร "เพชร นันทวิสัย" ตั้งเป้ารายได้ปี 2568 เติบโต 10-15% นิวไฮต่อ ลุยขยายสาขา "ไทยฟู้ดส์ เฟรช มาร์เก็ต" เป็น 600 สาขา หนุนมาร์จิ้น(พันหุ้น)

GPI มั่นผลงานปีนี้โตรุกขยายธุรกิจใหม่งานมอเตอร์ไซ้วดีGPI คาดแนวโน้มผลงานปีนี้เติบโตต่อเนื่อง จากปี 2567 ที่มีรายได้ 749.55 ล้านบาท - มีกำไรสุทธิ 105 ล้านบาท จากกลยุทธ์ขยายธุรกิจใหม่และคาดการณ์รายได้จากการจัดงานบางกอก อินเตอร์เนชั่นแนล มอเตอร์ไซ้วครั้งที่ 46 เพิ่มขึ้น 10% ด้านบอร์ตเคาะจ่ายปันผลงวดครึ่งปีหลัง 0.07 บาทต่อหุ้น(พันหุ้น)

PTTEP ทุ่มงบลงทุน ดันขาย 5.8 แสนบาร์เรลPTTEP เดินหน้าทุ่มงบลงทุนราว 3.36 หมื่นล้านดอลลาร์ ขยายฐานรับทรัพย์ยาว 5 ปีจากนี้ พร้อมวางหมากปี 2572 ปริมาณขายขยับไปอยู่ที่ราว 5.8 แสนบาร์เรลต่อวัน อานิสงส์พอร์ตธุรกิจกว้างขึ้น ส่วนปีนี้ประมาณการณ์ขายอยู่ที่ 5.0-5.1 แสนบาร์เรลต่อวัน รับดีมานด์ขยายตัว (พันหุ้น)

ข้อมูลในเอกสารฉบับนี้ รวบรวมมาจากแหล่งข้อมูลที่น่าเชื่อถือ อย่างไรก็ดี บริษัทหลักทรัพย์ คิงส์ฟอร์ด จำกัด (มหาชน) ไม่สามารถที่จะยืนยันหรือรับรองความถูกต้องของข้อมูลเหล่านี้ได้ ไม่ว่าประการใด ๆ บทวิเคราะห์ในเอกสารนี้ จัดทำขึ้นโดยอ้างอิงหลักเกณฑ์ทางวิชาการเกี่ยวกับหลักการวิเคราะห์ และมิได้เป็นการชี้แนะ หรือเสนอแนะให้ซื้อหรือขายหลักทรัพย์ใด ๆ การตัดสินใจซื้อหรือขายหลักทรัพย์ใด ๆ ของผู้อ่าน ไม่ว่าจะเกิดจากการอ่านบทความในเอกสารนี้หรือไม่ก็ตาม ล้วนเป็นผลจากการใช้วิจารณญาณของผู้อ่าน โดยไม่มีส่วนเกี่ยวข้องกับบริษัทฯ ในใด ๆ กับ บริษัทหลักทรัพย์ คิงส์ฟอร์ด จำกัด (มหาชน) ไม่ว่ากรณีใด



ที่มา: TQ Professional, Day

Resistance 1,245 - 1,255

Support 1,225 - 1,215

SET Daily: Sideways down ทำ new low

กลยุทธ์การลงทุน SET Index แก่ง sideways down ลงทำ new low ส่วน RSI กองในเขต oversold วางแนวรับถัดไป 1,225/1,215 รอดูจนกว่าจะมีสัญญาณกลับตัว ส่วนแนวต้านระยะสั้น 1,245/1,255



ที่มา: TQ Professional, TF weekly

SET Weekly: พักตัวรอหาจุดเริ่มสร้างฐาน

กลยุทธ์การลงทุน ติดตามนโยบายทรัมป์หลังการเข้ารับตำแหน่ง ทิศทาง fund flow ต่างชาติไหลออกจากตลาด TIP สะท้อนคาดการณ์นโยบายการเงินการคลังของสหรัฐฯ รวมถึงแนวโน้มสงครามการค้าที่รุนแรง ทางเทคนิค TF weekly แท่งเทียนรายสัปดาห์พักตัวทำ low ใหม่ ส่วนใน TF Monthly ยังย่อทำ pattern สามเหลี่ยมต่ำกว่าเส้น EMA200 month เบื้องต้นรอสัญญาณสร้างฐาน // แนวรับ 1,225/1,185 แนวต้าน 1,410/1,450



ที่มา: TQ Professional, TF daily

Gold Spot: Sideways up

กลยุทธ์การลงทุน Gold Spot มีแรงซื้อในฐานะสินทรัพย์ปลอดภัย ขณะที่ Dollar และ US Bond Yield อ่อนค่า // แท่งเทียนแก่งขึ้นกรอบ uptrend โดย RSI อยู่โซน overbought จุดนี้รอจังหวะซื้อเมื่ออ่อนตัว แนวต้าน US\$2,960-2,990/Oz แนวรับ US\$2,920-2,860/Oz

Resistance 2,960 - 2,990

Support 2,920 - 2,860

Technical Analyst

Apichai Raomanachai No. 002939

Asst. Technical Analyst

Noppom Chaykaew No. 043964

ข้อมูลในเอกสารฉบับนี้ รวบรวมมาจากแหล่งข้อมูลที่เชื่อถือได้ อย่างไรก็ดี บริษัทหลักทรัพย์ คิงส์ฟอร์ด จำกัด (มหาชน) ไม่สามารถที่จะยืนยันหรือรับรองความถูกต้องของข้อมูลเหล่านั้นได้ ไม่ว่าประการใด ๆ บทวิเคราะห์ในเอกสารนี้ จัดทำขึ้นโดยอ้างอิงหลักเกณฑ์ทางวิชาการเกี่ยวกับหลักการวิเคราะห์ และมีได้เป็นการชี้แนะ หรือเสนอแนะให้ซื้อหรือขายหลักทรัพย์ใด ๆ การตัดสินใจหรือซื้อขายหลักทรัพย์ใด ๆ ของผู้อ่าน ไม่ว่าจะเกิดจากการอ่านบทความในเอกสารนี้หรือไม่ก็ตาม ล้วนเป็นผลจากการใช้วิจารณญาณของผู้อ่าน โดยไม่มีส่วนเกี่ยวข้องกับบริษัทฯ ใด ๆ กับ บริษัทหลักทรัพย์ คิงส์ฟอร์ด จำกัด(มหาชน) ไม่ว่ากรณีใด



ที่มา : TQ Professional

EFORL

Resistance 0.26-0.29

Support 0.23

แนะนำแก๊งกำไร แท่งเทียนมีสัญญาณการฟื้นตัวขึ้นจากกรอบ sideways ด้านปริมาณการซื้อขายเข้าสะสม ส่วน RSI / MACD แนวโน้มดีขึ้นตามลำดับ เบื้องต้นดูแนวรับ 0.23 บาท หากยืนได้มีโอกาสปรับตัวขึ้นต่อ ประเมินแนวต้าน 0.26-0.29 บาท โดยมีจุด Stop Loss 0.21 บาท



ที่มา : TQ Professional

FSMART

Resistance 7.85

Support 7.05

แนะนำแก๊งกำไร แท่งเทียนฟื้นตัวขึ้นเหนือเส้น EMA200 วัน มาพร้อมปริมาณการซื้อขายเพิ่มขึ้น ส่วน RSI / MACD มีสัญญาณเร่งตัวบวก เบื้องต้นหากยืนแนวรับ 7.05 บาท ได้คาดหวังการทยอยขึ้นต่อ โดยมีแนวต้านถัดไป 7.85 บาท และ Stop Loss 6.95 บาท



ที่มา : TQ Professional

MOSHI

Resistance 44.25

Support 40.25

แนะนำแก๊งกำไร แท่งเทียนฟื้นตัวขึ้นแบบ v shape พร้อมปริมาณการซื้อขายเข้าสะสม ส่วน Indicator MACD / RSI มีสัญญาณบวกสนับสนุน มองการขึ้นสู่แนวต้านถัดไป 44.25 บาท ส่วนแนวรับ 40.25 บาท และวางจุด Stop Loss 39.50 บาท

Technical Analyst

Apichai Raomanachai No. 002939

Asst. Technical Analyst

Nopporn Chaykaew No. 043964

ข้อมูลในเอกสารฉบับนี้ รวบรวมมาจากแหล่งข้อมูลที่เชื่อถือได้ อย่างไรก็ดี บริษัทหลักทรัพย์ คิงส์ฟอร์ด จำกัด (มหาชน) ไม่สามารถที่จะยืนยันหรือรับรองความถูกต้องของข้อมูลเหล่านั้นได้ ไม่ว่าประการใด ๆ บทวิเคราะห์ในเอกสารนี้ จัดทำขึ้นโดยอ้างอิงหลักเกณฑ์ทางวิชาการเกี่ยวกับหลักการวิเคราะห์ และมีได้เป็นการชี้แนะ หรือเสนอแนะให้ซื้อหรือขายหลักทรัพย์ใด ๆ การตัดสินใจซื้อหรือขายหลักทรัพย์ใด ๆ ของผู้อ่าน ไม่ว่าจะเกิดจากการอ่านบทความในเอกสารนี้หรือไม่ก็ตาม ล้วนเป็นผลจากการใช้วิจารณญาณของผู้อ่าน โดยไม่มีส่วนเกี่ยวข้องกับหรือพันธะผูกพันใด ๆ กับ บริษัทหลักทรัพย์ คิงส์ฟอร์ด จำกัด(มหาชน) ไม่ว่ากรณีใด

SET50 Index Futures

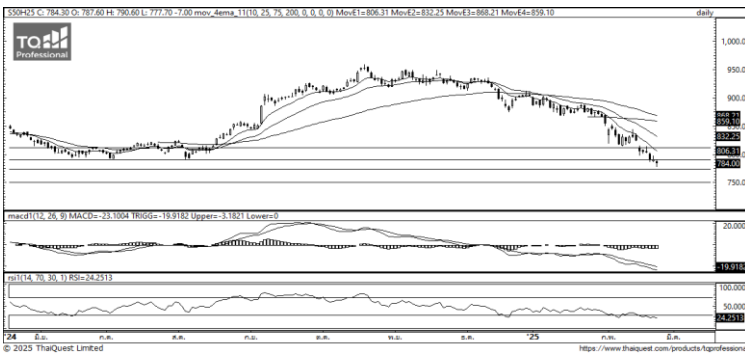


KINGSFORD

วันอังคารที่ 25 กุมภาพันธ์ พ.ศ. 2568

Market Overview

- นักลงทุนต่างชาติ Long สุทธิ 20,015 สัญญา ยอดสะสมประจำเดือน ก.พ. มียอด Long สุทธิ 60,845 สัญญา และ ยอดสะสมปี 2568 เป็นยอด Short สุทธิ 1,426 สัญญา
- ดัชนี DJIA ปิดที่ +0.08%, ดัชนี S&P500 ปิดที่ -0.50% และดัชนี Nasdaq ปิดที่ -1.21%
- ตลาดมีความกังวลมากขึ้นหลังจาก TD Cowen เปิดเผยบทวิเคราะห์เมื่อวันศุกร์ (21 ก.พ.) ระบุว่า บริษัท Microsoft ได้ยกเลิกสัญญาเช่าศูนย์ข้อมูลขนาดใหญ่ในสหรัฐฯ ซึ่งอาจบ่งชี้ว่าสหรัฐฯ มีโครงสร้างพื้นฐาน AI มากเกินความต้องการขณะที่ Microsoft ระบุว่า แผนการลงทุนกว่า 8 หมื่นล้านดอลลาร์ด้าน AI และตลาดในฝั่งการเงินป็นี่ยังคงอยู่ แต่บริษัทอาจมีการ "ปรับจังหวะหรือปรับเปลี่ยน" โครงสร้างพื้นฐานในบางพื้นที่



ที่มา: Kingsford Research

Volume by Investors	SET (Million Bath)	Index Futures (Contracts)
Local Institutions	-493.45	-6,392
Foreign	-689.45	20,015
Local Investor	1,312.78	-13,623



ที่มา: Kingsford Research

ภาพการลงทุนระยะสั้น

แนะนำ : Short , แนวรับ: 775 แนวต้าน: 785 Stop Loss: 805

S50H25 ปิดที่ 779.10 จุด ดัชนีมีการปรับตัว -0.88 % เป็นการปรับตัวลงสร้างจุดต่ำสุดใหม่ ส่วน Indicator สนับสนุนแนวโน้มขาลง ระยะสั้นมองการปรับตัวลง หากปรับตัวต่ำกว่า 755 แนะนำเปิดสถานะ Short จะเป็นฝั่งที่ได้เปรียบกว่า

ภาพการลงทุนรายสัปดาห์

แนะนำ Short 2/3 แนวรับ : 775 แนวต้าน : 790 Stoploss : 795

Set 50 Index Future มีการปรับตัวลงต่ำกว่า 790 และลงมาสร้างจุดต่ำสุดใหม่ระดับ 4 ปี โดยมีจุดต่ำสุดระดับ 5 ปีอยู่ที่ 735 ส่วน Indicator สนับสนุนแนวโน้มขาลง หากสามารถปรับตัวต่ำกว่า 775 แนะนำ Short 2/3 Port จะได้เปรียบกว่า

	Close	Change	Volume	OI
SET50	784.00	-7.0	174,690	618,200
S50H25	779.10	-7.2	19,687	73,939
S50M25	776.60	-7.3	4,337	26,070
S50U25	788.00	-7.3	93	215
S50G25	784.00	-7.0	174,690	618,200

Source: TQ Pro

	Last	Support	Resistance
SET50	784.00	780	790
S50H25	779.10	775	785
S50M25	776.60	775	785
S50U25	788.00	785	795
S50F25	784.00	780	790

Source: TQ Pro

Series	Close	Chg	Vol. Contracts	OI	OI Chg	Theoretical	Basis	Daly Left	LTD
S50H25	784.00	-7.0	618,200	618,200	443,510	786.86	-3.51	31	28/3/2025
S50M25	779.10	-7.2	73,939	73,939	54,252	784.96	-8.41	122	27/6/2025
S50U25	776.60	-7.3	26,070	26,070	21,733	782.99	-10.91	216	29/9/2025
S50G25	788.00	-7.3	215	215	122	787.47	0.49	2	27/2/2025
S50J25	781.60	-6.0	234	234	176	786.19	-5.91	63	29/4/2025

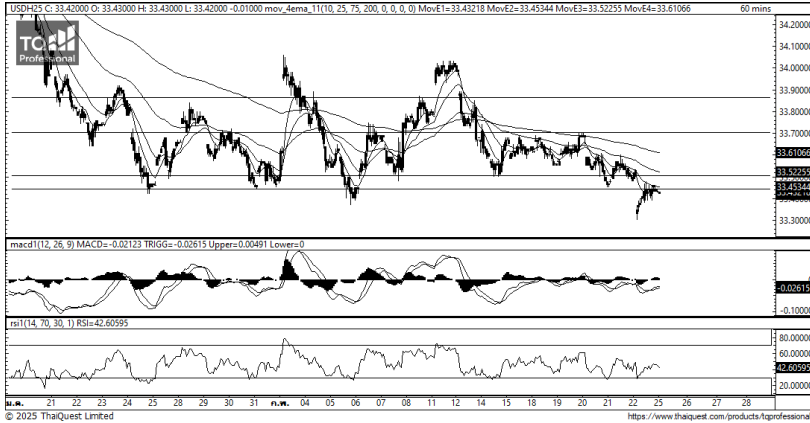
ข้อมูลในเอกสารฉบับนี้ รวบรวมมาจากแหล่งข้อมูลที่น่าเชื่อถือ อย่างไรก็ดี บริษัทหลักทรัพย์ คิงส์ฟอร์ด จำกัด (มหาชน) ไม่สามารถที่จะยืนยันหรือรับรองความถูกต้องของข้อมูลเหล่านี้ได้ ไม่ว่าประการใด ๆ บทวิเคราะห์ในเอกสารนี้ จัดทำขึ้นโดยอ้างอิงหลักเกณฑ์ทางวิชาการเกี่ยวกับหลักการวิเคราะห์ และมีได้เป็นการชี้แนะ หรือเสนอแนะให้ซื้อหรือขายหลักทรัพย์ใด ๆ การตัดสินใจซื้อหรือขายหลักทรัพย์ใด ๆ ของผู้อ่าน ไม่ว่าจะเกิดจากการอ่านบทความในเอกสารนี้หรือไม่ก็ตาม ล้วนเป็นผลจากการใช้วิจารณญาณของผู้อ่าน โดยไม่มีส่วนเกี่ยวข้องกับหรือผูกพันใด ๆ กับ บริษัทหลักทรัพย์ คิงส์ฟอร์ด จำกัด (มหาชน) ไม่ว่ากรณีใด

SET50 Index Futures



KINGSFORD

Currency Futures



ที่มา: Kingsford Research

ภาพการลงทุในระยะสั้น

Dollar Index : 106.75 จุด หรือ +0.14%, USDH24 : -0.13 THB/USD

แนะนำ เปิดสถานะ : Long

แนวรับ: 33.40 THB/USD แนวต้าน: 33.50 THB/USD Stop Loss: 33.35

USDH25 : ราคาช่วงกลางคืนเมื่อวานที่ผ่านมาปิดที่ 33.42 THB/USD ปรับตัวขึ้นทดสอบ

EMA ระยะสั้น ส่วน Indicator MACD มีสัญญาณกลับตัวขึ้น หากปรับตัวขึ้นสูงกว่า 33.50

การเปิดสถานะ Long จะเป็นฝั่งที่ได้เปรียบกว่า

	Last	Change	Volume	OI
USDH25	33.43	-0.13	22,780	101,127
USDM25	33.22	-0.15	8,141	45,315
USDG25	33.50	-0.10	3,910	9,820
USDJ25	33.51	-0.01	353	1,402

Source: TQ Pro

	Last	Support	Resistance
RTXUSTB	33.48	33.45	33.55
USDH25	33.43	33.40	33.50
USDM25	33.22	33.20	33.30

Source: Kingsford Securities

	Close	Change	Volume	OI
EURUSD	1.05	0.00		
EURUSDH25	1.0495	0.0003	1.0501	0.0006

Source: TQ Pro

	Close	Change	Volume	OI
USDJPY	149.65	0.39		
USDJPYH25	149.03	-0.83	2,505	7367

Source: TQ Pro

Apichai Raomanachai

Fundamental and Technical Investment Analysis

ID No. 002939 Tel 02-829-6999 Ext 2200

Email : apichai.ra@kfsec.co.th

Nut Kaewborisutsakul

Assistant Investment Analyst

ข้อมูลในเอกสารฉบับนี้ รวบรวมมาจากแหล่งข้อมูลที่น่าเชื่อถือ อย่างไรก็ดี บริษัทหลักทรัพย์ คิงส์ฟอร์ด จำกัด (มหาชน) ไม่สามารถที่จะยืนยันหรือรับรองความถูกต้องของข้อมูลเหล่านี้ได้ ไม่ว่าประการใด ๆ บทวิเคราะห์ในเอกสารนี้ จัดทำขึ้นโดยอ้างอิงหลักเกณฑ์ทางวิชาการเกี่ยวกับหลักการวิเคราะห์ และมีได้เป็นการชี้แนะ หรือเสนอแนะให้ซื้อหรือขายหลักทรัพย์ใด ๆ การตัดสินใจซื้อหรือขายหลักทรัพย์ใด ๆ ของผู้อ่าน ไม่ว่าจะเกิดจากการอ่านบทความในเอกสารนี้หรือไม่ก็ตาม ล้วนเป็นผลจากการใช้วิจารณญาณของผู้อ่าน โดยไม่มีส่วนเกี่ยวข้องกับหรือพินัยของบุคคลใด ๆ กับ บริษัทหลักทรัพย์ คิงส์ฟอร์ด จำกัด (มหาชน) ไม่ว่ากรณีใด



Most Active Grainer (%chg)

Rank	STOCK	OI	Price Chg (20 Working Days)
1	THANI	18,852	26.12%
2	MINT	4,098	23.39%
3	BLA	727	11.64%
4	BAM	13,497	11.21%
5	MTC	3,176	10.34%
6	BA	4,159	9.57%
7	AP	47,733	8.97%
8	KKP	749	7.91%
9	BH	2,144	6.23%
10	TKN	756	5.26%
11	BCP	7,400	4.93%
12	PTT	4,965	4.88%
13	PRM	33,209	4.17%
14	BJC	3,682	4.09%
15	BCH	3,152	4.03%
16	ICHI	1,826	3.85%
17	MEGA	677	3.85%
18	TTB	44,441	3.70%
19	OR	8,629	3.48%
20	TU	6,545	3.45%
21	TVO	76	3.24%
22	PTTEP	3,822	2.88%
23	SAWAD	3,714	2.60%
24	PSL	1,813	2.44%
25	BCPG	11,040	2.27%
26	TTW	25	2.23%
27	KTB	7,179	2.16%
28	SPCG	950	1.86%
29	TRUE	34,436	1.69%
30	M	1,502	1.62%

Top Gainers OI (%chg)

STOCK	OI	%Daily Top OI Change	STOCK	OI	%5 Day Top OI Change
BSRC	645	308.23%	BANPU	473,444	275.09%
STA	2,844	16.99%	STECOM	3,857	124.24%
ITD	13,162	11.91%	KTB	7,179	67.34%
AAV	21,382	10.68%	BLA	727	53.38%
BCH	3,152	10.40%	BAM	13,497	43.49%
PTG	6,609	8.70%	OR	8,629	33.02%
BAM	13,497	8.49%	THG	424	31.68%
CRC	1,345	7.69%	BCP	7,400	29.64%
MTC	3,176	6.86%	PTG	6,609	29.59%
BDMS	22,657	6.22%	ITD	13,162	23.09%
OR	8,629	5.40%	BTS	81,696	22.87%
SPCG	950	5.20%	TISCO	376	19.75%
SAMART	21,875	5.00%	PSL	1,813	19.67%
BTS	81,696	4.96%	SPALI	2,062	19.19%
SPALI	2,062	4.83%	OSP	4,215	17.44%

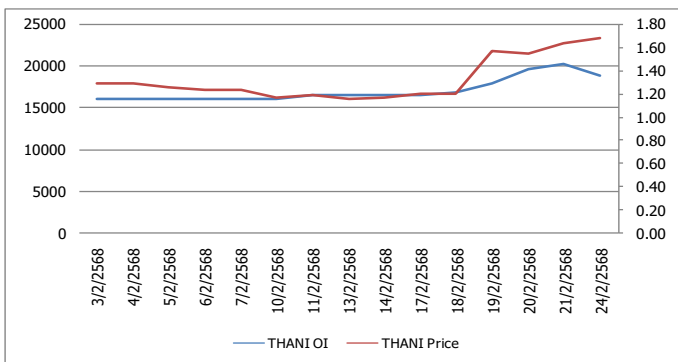
Source: TQ Pro

Top Loser OI (%chg)

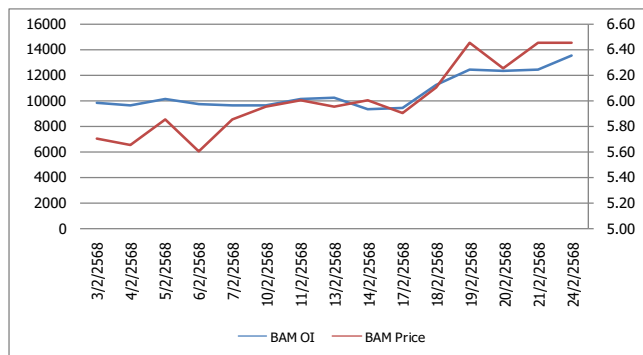
STOCK	OI	%Daily Top OI Change	STOCK	OI	%5 Day Top OI Change
EA	2,064	-46.74%	TTW	25	-95.24%
STGT	1,491	-40.10%	TASCO	852	-61.22%
TOA	272	-26.88%	STA	2,844	-48.19%
KKP	749	-17.05%	KKP	749	-42.65%
BCP	7,400	-12.51%	TOA	272	-42.49%
ADVANC	1,902	-11.41%	STGT	1,491	-39.54%
CBG	2,261	-10.49%	DELTA	3,346	-34.30%
SCB	1,565	-7.67%	SPRC	1,982	-30.55%
THANI	18,852	-6.91%	TPIPP	2,252	-28.98%
PTT	4,965	-6.62%	ADVANC	1,902	-26.31%
SCGP	9,813	-6.52%	BSRC	645	-25.78%
OSP	4,215	-6.46%	SIRI	21,221	-21.20%
CHG	7,438	-6.30%	SCB	1,565	-18.70%
ICHI	1,826	-4.90%	BCH	3,152	-16.75%
GPSC	4,122	-4.87%	KBANK	3,119	-16.43%

หุ้นที่มีทิศทาง ราคาและ OI ที่น่าจับตามอง

OI Trend THANI



OI Trend BAM



Recommend : Short
Support : 1.55

Resistance : 1.74
Stop-Loss : 1.75

Recommend : Long
Support : 6.40

Resistance : 6.75
Stop-Loss : 6.35

Source: KINGSFORD

APICHAJ RAOMANACHAI No. 002939
NUT KAEWBORISUTSAKUL Asst. Derivatives Analyst

ข้อมูลในเอกสารฉบับนี้ รวมรวมมาจากแหล่งข้อมูลที่น่าเชื่อถือ อย่างไรก็ตาม บริษัทหลักทรัพย์ คิงส์ฟอร์ด จำกัด (มหาชน) ไม่สามารถที่จะยืนยันหรือรับรองความถูกต้องของข้อมูลเหล่านี้ได้ ไม่ว่าประการใด ๆ บทวิเคราะห์ในเอกสารนี้ จัดทำขึ้นโดยอ้างอิงหลักการทางวิชาการเกี่ยวกับหลักการวิเคราะห์ และมิได้เป็นการชี้นำ หรือเสนอแนะให้ซื้อหรือขายหลักทรัพย์ใด ๆ การตัดสินใจซื้อหรือขายหลักทรัพย์ใด ๆ ของผู้อ่าน ไม่ว่าจะเกิดจากการอ่านบทความในเอกสารนี้หรือไม่ก็ตาม ล้วนเป็นผลจากการใช้วิจารณญาณของผู้อ่าน โดยไม่มีส่วนเกี่ยวข้องกับหรือที่ระบุทั้งนี้ใด ๆ กับ บริษัทหลักทรัพย์ คิงส์ฟอร์ด จำกัด (มหาชน) ไม่ควรถกเถียง

PROGRAM TRADING DAILY



วันอังคารที่ 25 กุมภาพันธ์ พ.ศ. 2568

ข้อมูลสถิติ Program Trading รายวัน

ประเภท	ซื้อ	ขาย	สุทธิ
Program Trading	19,982.05	22,480.49	-2,498.44
Non Program Trading	22,669.96	20,171.52	2,498.44
Total	42,652.01	42,652.01	

ข้อมูลรายหลักทรัพย์ *

หลักทรัพย์	ตลาด	มูลค่า Program Trading (บาท)	% มูลค่า Program Trading เทียบกับมูลค่าการซื้อขายแบบ Auto Matching
TRUE	SET	775,969,770	51.14
WHA	SET	1,911,420,928	49.86
AMATA	SET	221,526,835	46.79
RCL	SET	36,478,613	31.28
TFG	SET	23,444,638	29.94

หมายเหตุ "Program Trading" หมายถึง การซื้อขายหลักทรัพย์ด้วยชุดคำสั่งคอมพิวเตอร์

* แสดงข้อมูลของหลักทรัพย์ที่มีราคาปิด และมูลค่าการซื้อขายเปลี่ยนแปลงไปมากจากวันทำการซื้อขายก่อนหน้า

* กรณีไม่แสดงข้อมูล หมายถึง ไม่มีหลักทรัพย์เข้าเกณฑ์ที่กำหนด

ข้อมูลการขายชอร์ตที่ยังไม่ได้ซื้อคืน

สถานะ Short เพิ่มขึ้น

หลักทรัพย์	ปริมาณการขายชอร์ตคงเหลือ (%)	สถานะชอร์ตเพิ่มขึ้น เมื่อเทียบวันก่อนหน้า (%)
WHA	1.27%	0.23%
TOP	1.69%	0.11%
AMATA	0.60%	0.10%
CBG	1.26%	0.03%
THCOM	0.54%	0.03%
AOT	1.03%	0.03%
PTTGC	1.82%	0.03%
RCL	0.67%	0.02%
AU	0.10%	0.02%
HANA	2.84%	0.02%

สถานะ Short ลดลง

หลักทรัพย์	ปริมาณการขายชอร์ตคงเหลือ (%)	สถานะชอร์ตลดลง เมื่อเทียบวันก่อนหน้า (%)
BCP	1.99%	-0.10%
JMT	0.81%	-0.07%
BTS	0.97%	-0.06%
CCET	0.20%	-0.04%
KCE	1.92%	-0.03%
SAPPE	0.63%	-0.03%
PRM	0.51%	-0.02%
STA	0.84%	-0.02%
BCPG	0.41%	-0.02%
THANI	0.45%	-0.02%

หมายเหตุ : เรียงตามการเปลี่ยนแปลงของปริมาณการขายชอร์ตที่ยังไม่ได้ซื้อคืน ของหลักทรัพย์ Local + NVDR /จำนวนหุ้นชำระแล้ว (%)

ข้อมูลในเอกสารฉบับนี้ รวบรวมมาจากแหล่งข้อมูลที่น่าเชื่อถือ อย่างไรก็ดี บริษัทหลักทรัพย์ คิงส์ฟอร์ด จำกัด (มหาชน) ไม่สามารถที่จะยืนยันหรือรับรองความถูกต้องของข้อมูลเหล่านี้ได้ ไม่ว่าประการใด ๆ บทวิเคราะห์ในเอกสารนี้ จัดทำขึ้นโดยอ้างอิงหลักเกณฑ์ทางวิชาการเกี่ยวกับหลักการวิเคราะห์ และมีได้เป็นการชี้แนะ หรือเสนอแนะให้ซื้อหรือขายหลักทรัพย์ใด ๆ การตัดสินใจซื้อหรือขายหลักทรัพย์ใด ๆ ของผู้อ่าน ไม่ว่าจะเกิดจากการอ่านบทความในเอกสารนี้หรือไม่ก็ตาม ล้วนเป็นผลจากการใช้วิจารณญาณของผู้อ่าน โดยไม่มีส่วนเกี่ยวข้องกับหรือหนี้ระดมทุนใด ๆ กับ บริษัทหลักทรัพย์ คิงส์ฟอร์ด จำกัด(มหาชน) ไม่ว่ากรณีใด

Top 20 Outstanding Short



KINGSFORD

วันอังคารที่ 25 กุมภาพันธ์ พ.ศ. 2568

หลักทรัพย์	ปริมาณการขายชอร์ตที่ยังไม่ได้ซื้อคืน ณ สิ้นวัน (หุ้น)		สถานะขายชอร์ต คงเหลือ (%)	สถานะชอร์ตเพิ่ม/ลด เมื่อเทียบวันก่อนหน้า (%)
	Local	NVDR		
HANA	10,614,500	14,574,120	2.845	0.021
BCP	10,304,500	17,029,500	1.985	-0.095
KCE	10,564,200	12,174,600	1.924	-0.029
PTTGC	28,702,000	53,556,600	1.824	0.029
TOP	19,618,800	18,221,846	1.694	0.109
TISCO	9,732,265	3,531,400	1.657	-0.003
SPRC	4,992,700	62,069,483	1.547	-0.012
OSP	16,050,000	29,726,900	1.524	-0.009
BCH	20,945,900	15,833,600	1.475	0.004
BEM	21,161,700	188,363,096	1.371	-0.008
IRPC	100,779,900	163,825,115	1.295	-0.013
WHA	134,587,000	55,966,400	1.275	0.228
CBG	3,470,330	9,160,300	1.263	0.034
BANPU	29,946,900	94,608,966	1.243	0.010
MTC	9,126,207	15,356,200	1.155	-0.011
HMPRO	6,100,700	143,117,233	1.135	0.001
EA	17,805,900	63,744,304	1.098	0.020
BH	3,249,141	5,369,500	1.084	-0.014
KBANK	2,235,100	23,354,200	1.080	0.017
TTA	14,954,400	3,996,700	1.040	-0.002

หมายเหตุ : เรียงตามการเปลี่ยนแปลงของปริมาณการขายชอร์ตที่ยังไม่ได้ซื้อคืน ของหลักทรัพย์ Local + NVDR /จำนวนหุ้นชำระแล้ว (%)

ข้อมูลในเอกสารฉบับนี้ รวบรวมมาจากแหล่งข้อมูลที่น่าเชื่อถือ อย่างไรก็ดี บริษัทหลักทรัพย์ คิงส์ฟอร์ด จำกัด (มหาชน) ไม่สามารถที่จะยืนยันหรือรับรองความถูกต้องของข้อมูลเหล่านี้ได้ ไม่ว่าประการใด ๆ บทวิเคราะห์ในเอกสารนี้ จัดทำขึ้นโดยอ้างอิงแหล่งข้อมูลที่ทางวิชาการเกี่ยวกับหลักทรัพย์วิเคราะห์ และมีได้เป็นการชี้นำ หรือเสนอแนะให้ซื้อหรือขายหลักทรัพย์ใด ๆ การตัดสินใจซื้อหรือขายหลักทรัพย์ใด ๆ ของผู้อ่าน ไม่ว่าจะเกิดจากการอ่านบทความในเอกสารนี้หรือไม่ก็ตาม ส่วนเป็นผลจากการใช้วิจารณญาณของผู้อ่าน โดยไม่มีส่วนเกี่ยวข้องกับหรือหนี้ผูกพันใด ๆ กับ บริษัทหลักทรัพย์ คิงส์ฟอร์ด จำกัด(มหาชน) ไม่ว่ากรณีใด

Short Sales



KINGSFORD

มูลค่าการขายชอร์ต ณ วันที่ 24 กุมภาพันธ์ 2568

หลักทรัพย์	ปริมาณหุ้นที่ขายชอร์ต (หุ้น)	มูลค่าการขายชอร์ต (บาท)	%เทียบมูลค่าซื้อขายตลาดรวม
AAI	13,900	78,260	1.03%
AAV	581,300	1,220,736	2.04%
ADVANC	295,000	83,991,800	4.89%
AH	3,700	51,270	0.95%
AMATA	1,598,100	38,543,820	8.14%
AOT	5,561,900	235,715,700	13.13%
AP	474,000	4,004,230	6.67%
ASIAN	9,400	74,260	2.82%
AU	226,400	2,005,825	16.25%
AWC	497,200	1,556,414	2.84%
BA	63,400	1,304,990	2.56%
BAFS	9,200	80,645	2.26%
BAM	773,700	4,960,970	3.15%
BANPU	5,118,400	22,423,656	8.97%
BAY	1,500	35,100	1.48%
BBGI	21,200	87,026	1.01%
BBIK	8,500	306,475	1.93%
BBL	541,700	83,312,750	4.28%
BCH	641,200	9,897,780	9.40%
BCP	896,200	32,874,175	3.22%
BCPG	53,100	357,625	0.64%
BDMS	1,542,800	36,011,360	4.29%
BEC	63,500	247,650	11.37%
BGRIM	837,800	10,488,650	8.08%
BH	142,100	26,603,650	5.63%
BJC	2,500	57,460	0.17%
BLA	18,900	397,270	1.16%
BLAND	156,400	76,636	0.83%
BPP	25,300	210,250	3.07%
BSRC	1,900	9,930	0.01%
BTG	24,600	449,050	1.57%
BTS	704,000	4,342,750	1.13%
CBG	381,900	27,023,200	21.32%
CCET	553,300	3,838,635	0.88%
CENTEL	16,700	482,300	0.64%
CHG	872,400	1,937,736	5.73%
CK	111,500	1,671,830	6.30%
CKP	107,400	292,162	4.33%
CN01	7,579	144,759	1.49%
COM7	468,900	10,128,430	8.32%
CPALL	1,668,800	86,351,050	6.94%
CPAXT	420,100	11,698,900	5.78%
CPF	1,768,300	40,270,560	10.10%
CPN	58,200	2,970,525	1.24%
CRC	12,800	437,225	0.32%
DCC	319,800	465,627	1.80%
DELTA	369,100	27,362,325	1.85%
DITTO	600	6,880	0.03%
DOHOME	593,500	4,503,140	2.80%
EA	3,066,700	8,290,890	4.94%
EGCO	15,200	1,513,250	2.81%
EPG	15,000	50,106	1.42%
ERW	139,600	451,906	0.89%
FORTH	8,800	72,435	2.76%

ข้อมูลในเอกสารฉบับนี้ รวบรวมมาจากแหล่งข้อมูลที่น่าเชื่อถือ อย่างไรก็ตาม บริษัทหลักทรัพย์ คิงส์ฟอร์ด จำกัด (มหาชน) ไม่สามารถที่จะยืนยันหรือรับรองความถูกต้องของข้อมูลเหล่านี้ได้ ไม่ว่าประการใด ๆ บทวิเคราะห์ในเอกสารนี้ จัดทำขึ้นโดยอ้างอิงหลักเกณฑ์ทางวิชาการเกี่ยวกับหลักการวิเคราะห์ และมีได้เป็นการชี้แนะ หรือเสนอแนะให้ซื้อหรือขายหลักทรัพย์ใด ๆ การตัดสินใจซื้อหรือขายหลักทรัพย์ใด ๆ ของผู้อ่าน ไม่ว่าจะเกิดจากการอ่านบทความในเอกสารนี้หรือไม่ก็ตาม ล้วนเป็นผลจากการใช้วิจารณญาณของผู้อ่าน โดยไม่มีส่วนเกี่ยวข้องกับหรือผูกพันใด ๆ กับ บริษัทหลักทรัพย์ คิงส์ฟอร์ด จำกัด (มหาชน) ไม่ว่ากรณีใด

Short Sales



KINGSFORD

มูลค่าการขายชอร์ต ณ วันที่ 21 กุมภาพันธ์ 2568

หลักทรัพย์	ปริมาณเห็นที่ขายชอร์ต (หุ้น)	มูลค่าการขายชอร์ต (บาท)	%เทียบมูลค่าซื้อขายตลาดรวม
GFPT	15,300	134,560	1.19%
GLOBAL	243,400	2,049,005	4.33%
GPSC	186,100	5,418,075	2.54%
GULF	801,100	40,875,700	2.15%
GUNKUL	1,231,100	2,192,574	11.98%
HANA	207,200	4,378,090	3.96%
HKCE01	100	2,550	1.02%
HMPRO	2,082,700	17,695,815	18.13%
ICHI	27,200	366,170	0.95%
INDIA01	935	12,810	1.74%
INTUCH	315,400	26,116,075	3.31%
IRPC	4,736,000	4,620,289	13.98%
ITC	32,300	588,870	0.59%
IVL	819,000	17,506,600	4.93%
JAPAN10001	32,673	702,470	33.37%
JAS	112,000	196,079	2.02%
JMART	62,800	641,520	2.47%
JMT	137,800	1,856,820	1.46%
JTS	4,000	180,400	1.83%
KAMART	139,700	1,398,430	4.84%
KBANK	550,800	87,415,350	7.19%
KCE	214,400	4,424,850	2.69%
KEX	2,000	2,280	0.09%
KKP	58,400	3,373,175	0.88%
KTB	2,879,200	68,113,670	3.37%
KTC	47,200	2,405,100	0.77%
LANNA	8,500	141,440	1.78%
LH	715,600	3,243,872	3.52%
LPN	500	1,100	0.10%
M	68,600	1,291,720	3.68%
MAJOR	135,600	1,753,230	12.99%
MALEE	50,000	387,740	6.98%
MASTER	3,700	115,275	0.07%
MBK	29,300	527,400	5.30%
MC	80,600	884,830	1.64%
MEB	5,300	114,570	3.61%
MEGA	66,300	2,202,075	9.06%
MINT	556,000	15,891,200	3.33%
MTC	413,200	19,761,900	7.11%
NER	99,100	493,527	0.59%
NSL	1,000	27,000	0.16%
ONEE	365,200	1,045,066	3.21%
OR	2,277,600	26,744,840	14.63%
ORI	89,000	275,934	3.02%
OSP	212,900	3,011,080	1.16%
PLANB	149,000	1,039,170	4.34%
PR9	35,600	806,670	1.21%
PRM	87,600	656,120	3.20%
PSH	42,600	248,650	4.54%
PSL	13,700	87,680	0.52%
PTG	58,900	441,365	3.38%
PTT	2,815,000	90,783,750	7.95%
PTTEP	318,400	40,007,950	6.21%
PTTGC	2,511,400	45,836,190	8.28%
QH	2,171,000	3,530,421	10.97%

ข้อมูลในเอกสารฉบับนี้ รวบรวมมาจากแหล่งข้อมูลที่น่าเชื่อถือ อย่างไรก็ตาม บริษัทหลักทรัพย์ คิงส์ฟอร์ด จำกัด (มหาชน) ไม่สามารถที่จะยืนยันหรือรับรองความถูกต้องของข้อมูลเหล่านี้ได้ ไม่ว่าประการใด ๆ บทวิเคราะห์ในเอกสารนี้ จัดทำขึ้นโดยอ้างอิงหลักเกณฑ์ทางวิชาการเกี่ยวกับหลักการวิเคราะห์ และมีได้เป็นการชี้แนะ หรือเสนอแนะให้ซื้อหรือขายหลักทรัพย์ใด ๆ การตัดสินใจซื้อหรือขายหลักทรัพย์ใด ๆ ของผู้อ่าน ไม่ว่าจะเกิดจากการอ่านบทความในเอกสารนี้หรือไม่ก็ตาม ล้วนเป็นผลจากการใช้วิจารณญาณของผู้อ่าน โดยไม่มีส่วนเกี่ยวข้องกับหรือผูกพันใด ๆ กับ บริษัทหลักทรัพย์ คิงส์ฟอร์ด จำกัด (มหาชน) ไม่ว่ากรณีใด

Short Sales



KINGSFORD

มูลค่าการขายชอร์ต ณ วันที่ 24 กุมภาพันธ์ 2568

หลักทรัพย์	ปริมาณเห็นที่ขายชอร์ต (หุ้น)	มูลค่าการขายชอร์ต (บาท)	%เทียบมูลค่าซื้อขายตลาดรวม
RATCH	94,300	2,607,450	4.19%
RBF	89,400	436,282	3.85%
RCL	291,800	7,472,825	6.41%
ROJNA	118,200	712,325	1.65%
RS	154,100	130,031	1.60%
SABINA	34,800	669,700	5.39%
SAK	5,300	23,256	0.50%
SAMART	297,400	1,969,455	3.46%
SAPPE	7,800	416,625	0.95%
SAT	18,500	227,550	0.70%
SAV	2,500	45,800	0.26%
SAWAD	30,900	1,220,550	3.79%
SC	263,300	676,582	9.72%
SCB	199,100	25,085,900	3.45%
SCC	91,900	12,926,800	2.88%
SCCC	600	95,500	3.43%
SCGP	188,900	2,686,760	1.63%
SGC	55,600	48,928	0.99%
SHR	27,300	54,650	1.26%
SINGER	18,500	107,890	1.46%
SIRI	1,340,000	2,248,735	3.01%
SIS	2,900	73,225	1.67%
SISB	104,100	2,371,210	3.40%
SJWD	81,200	585,205	3.49%
SKY	19,400	383,790	1.77%
SNNP	85,400	1,076,100	4.41%
SPA	135,600	738,015	3.72%
SPALI	129,100	2,088,390	2.72%
SPCG	400	3,260	0.09%
SPRC	291,900	1,576,745	2.05%
SSP	500	2,875	0.04%
STA	111,900	1,843,080	1.82%
STAR5001	4,630	147,003	1.05%
STECON	198,500	753,068	1.54%
STGT	46,200	362,115	0.55%
STPI	14,000	37,850	2.06%
SUPEREIF	400	2,540	0.29%
SUSCO	11,500	30,360	0.44%
SYNEX	6,000	63,000	0.49%
TASCO	117,900	1,983,010	2.04%
TCAP	144,400	7,274,050	9.09%
TFG	408,100	1,523,236	1.95%
THANI	276,700	463,216	2.31%
THCOM	510,800	5,880,990	14.99%
TIDLOR	389,200	7,109,840	5.02%
TIPH	22,100	481,270	10.79%
TISCO	83,600	8,320,225	2.58%
TKN	11,700	104,715	1.50%
TLI	481,500	5,733,240	3.43%
TOA	41,700	514,590	1.35%
TOP	4,044,500	102,837,375	16.13%
TPIPL	199,000	188,253	2.68%
TPIPP	146,600	425,140	8.71%
TQM	19,900	341,980	2.36%
TRUE	4,222,300	52,343,020	3.44%

ข้อมูลในเอกสารฉบับนี้ รวบรวมมาจากแหล่งข้อมูลที่น่าเชื่อถือ อย่างไรก็ตาม บริษัทหลักทรัพย์ คิงส์ฟอร์ด จำกัด (มหาชน) ไม่สามารถที่จะยืนยันหรือรับรองความถูกต้องของข้อมูลเหล่านี้ได้ ไม่ว่าประการใด ๆ บริษัทฯระเหในเอกสารนี้ จัดทำขึ้นโดยอ้างอิงหลักเกณฑ์ทางวิชาการเกี่ยวกับหลักการวิเคราะห์ และมีได้เป็นการชี้แนะ หรือเสนอแนะให้ซื้อหรือขายหลักทรัพย์ใด ๆ การตัดสินใจซื้อหรือขายหลักทรัพย์ใด ๆ ของผู้อ่าน ไม่ว่าจะเกิดจากการอ่านบทความในเอกสารนี้หรือไม่ก็ตาม ล้วนเป็นผลจากการใช้วิจารณญาณของผู้อ่าน โดยไม่มีส่วนเกี่ยวข้องหรือพันธะผูกพันใด ๆ กับ บริษัทหลักทรัพย์ คิงส์ฟอร์ด จำกัด (มหาชน) ไม่ว่ากรณีใด

Short Sales



KINGSFORD

มูลค่าการขายชอร์ต ณ วันที่ 24 กุมภาพันธ์ 2568

หลักทรัพย์	ปริมาณหุ้นที่ขายชอร์ต (หุ้น)	มูลค่าการขายชอร์ต (บาท)	%เทียบมูลค่าซื้อขายตลาดรวม
TTA	134,900	621,722	2.18%
TTB	11,646,300	22,765,376	4.78%
TTW	64,000	582,400	3.79%
TU	219,000	2,591,600	1.71%
TVO	6,100	135,420	1.15%
VGI	5,141,600	16,719,574	3.93%
WHA	44,522,800	171,540,208	4.47%
WHAUP	64,400	228,918	0.77%
XO	81,600	1,510,340	19.54%

หมายเหตุ - ไม่รวมรายการขายชอร์ตของสมาชิกที่เป็นผู้ร่วมค้ำหน่วยลงทุนหรือผู้ดูแลสภาพคล่องของหน่วยลงทุนของกองทุนรวมอีทีเอฟเพื่อบัญชีบริษัทประเภทเพื่อทำกำไรจากส่วนต่างของราคาหรือเพื่อดูแลสภาพคล่อง แล้วแต่กรณี ข้อมูลการขายชอร์ตที่ยังไม่ได้ซื้อคืน - หลักทรัพย์ที่ไม่ใช่หุ้นสามัญจะใช้จำนวนหลักทรัพย์จดทะเบียนกับ ดลท. แทนจำนวนหุ้นชำระแล้ว

ข้อมูลในเอกสารฉบับนี้ รวบรวมมาจากแหล่งข้อมูลที่น่าเชื่อถือ อย่างไรก็ตาม บริษัทหลักทรัพย์ คิงส์ฟอร์ด จำกัด (มหาชน) ไม่สามารถที่จะยืนยันหรือรับรองความถูกต้องของข้อมูลเหล่านี้ได้ ไม่ว่าประการใด ๆ บทวิเคราะห์ในเอกสารนี้ จัดทำขึ้นโดยอ้างอิงหลักเกณฑ์ทางวิชาการเกี่ยวกับหลักการวิเคราะห์ และมีได้เป็นการชี้แนะ หรือเสนอแนะให้ซื้อหรือขายหลักทรัพย์ใด ๆ การตัดสินใจซื้อหรือขายหลักทรัพย์ใด ๆ ของผู้อ่าน ไม่ว่าจะเกิดจากการอ่านบทความในเอกสารนี้หรือไม่ก็ตาม ล้วนเป็นผลจากการใช้วิจารณญาณของผู้อ่าน โดยไม่มีส่วนเกี่ยวข้องหรือพันธะผูกพันใด ๆ กับ บริษัทหลักทรัพย์ คิงส์ฟอร์ด จำกัด (มหาชน) ไม่ว่ากรณีใด

Stock Calendar



KINGSFORD

รายงานการเปลี่ยนแปลงการถือหลักทรัพย์ของผู้บริหาร (แบบ 59-2) ประจำวันที่ 24 กุมภาพันธ์ 2568

	ชื่อผู้บริหาร	ประเภทหลักทรัพย์	วันที่ได้มา / จำหน่าย	จำนวน	ราคา	วิธีการ ได้มา/ หน่าย
DELTA	นาย ชัย ชิง จาง	หุ้นสามัญ	19/02/2568	30,000	80.25	ซื้อ
DELTA	นาย ชัย ชิง จาง	หุ้นสามัญ	21/02/2568	30,000	76.50	ซื้อ
TMW	นาย ไพฑูรย์ กัสต์เขียว	หุ้นสามัญ	20/02/2568	2,500	57.50	ซื้อ
BGT	นาย นพดล ธรรมวัฒนะ	หุ้นสามัญ	21/02/2568	26,700	0.45	ซื้อ
TITLE	นาย ดรงค์ หุดะจุฑะ	หุ้นสามัญ	21/02/2568	107,100 Revoked by Reporter	3.84	ซื้อ
TITLE	นาย ดรงค์ หุดะจุฑะ	หุ้นสามัญ	21/02/2568	197,100	3.91	ซื้อ
EP	นาย ยุทธ ชินสุภักกุล	หุ้นสามัญ	21/02/2568	10,000	1.46	ซื้อ
ASK	นาย ไล่ หวัง ถัง	หุ้นสามัญ	19/02/2568	100,000	7.30	ซื้อ
ASK	นาย ไล่ หวัง ถัง	หุ้นสามัญ	20/02/2568	100,000	7.30	ซื้อ
ATP30	นาย ปิยะ เตชากุล	หุ้นสามัญ	21/02/2568	50,000	0.90	ซื้อ
ATP30	นาย ปิยะ เตชากุล	หุ้นสามัญ	24/02/2568	50,000	0.89	ซื้อ
SCGP	นาย สุชัย กอประเสริฐศรี	หุ้นสามัญ	21/02/2568	4,000	14.30	ซื้อ
ASW	นางสาว วราภรณ์ จาวโกนันท	หุ้นสามัญ	21/02/2568	50,000	7.17	ซื้อ



แบบรายงานการได้มาหรือจำหน่ายหลักทรัพย์ของกิจการ (แบบ 246-2) ประจำวันที่ 24 กุมภาพันธ์ 2568

หลักทรัพย์	ชื่อผู้ได้มา/จำหน่าย	วิธีการ	ประเภท หลักทรัพย์ ¹	% ก่อน ได้มา/ จำหน่าย	% ได้มา/ จำหน่าย	% หลัง ได้มา/ จำหน่าย	วันที่ได้มา/ จำหน่าย	% ก่อน ได้มา/ จำหน่าย	% ได้มา/ จำหน่าย	% หลัง ได้มา/ จำหน่าย
								จำนวน (กลุ่ม) ²	จำนวน (กลุ่ม) ²	จำนวน (กลุ่ม) ²
FSX	นางสาว แคทริยา บีเวอร์	จำหน่าย	หุ้น	9.9995	9.9995	0	10/02/2568	9.9995	9.9995	0

Stock Calendar



KINGSFORD

FEBRUARY 2025				
Monday	Tuesday	Wednesday	Thursday	Friday

24	25	26	27	28
XD FTREIT (0.188 (חרע GGC (0.10 (חרע OR (0.13 (חרע	XD IRPC (0.01 (חרע JMT (0.28 (חרע MGI(0.231 (חרע PTTEP (5.125 (חרע Shares PRG 34,541,955 Shares MILL 454,545,454 Shares	XD CPTREIT (10.0598 (חרע Gvreit (0.205 (חרע IMPACT (0.17 (חרע INETREIT (0.20 (חרע ITC (0.75 (חרע) Shares TCAP 60 Shares	XD TTLPF (0.50 (חרע TOP (0.70 (חרע TFM (0.77 (חרע TFFIF (0.1189 (חרע SUPEREIF (0.03116 (חרע MC (0.55 (חרע KBSPIF (0.099 (חרע INOX (0.023 (חרע GLOBAL (26 : 1 (חרע GLOBAL (0.1842735043 (חרע EGATIF (0.0862 (חרע DELTA (0.46 (חרע CPNREIT (0.0987 (חרע BOL (0.165 (חרע AMATAR (0.10 (חרע	XD TU (0.35 (חרע SIRIPRT (0.03 (חרע PICO (0.10 (חרע KSL (0.05 (חרע ESTEE80(0.00394 (חרע ASK (0.32 (חרע ALLY (0.131 (חרע

MARCH 2025				
Monday	Tuesday	Wednesday	Thursday	Friday

3	4	5	6	7
XD WHART (0.1358 (חרע WHAIR (0.0582 (חרע TASCO (0.90 (חרע SUPEREIF (0.03116 (חרע PTTGC (0.50 (חרע PT (0.70 (חרע PM (0.53 (חרע NIKE80X (0.0067 (חרע) I2 (0.07 (חרע GPSC (0.45 (חרע DRT (0.24 (חרע BBGI (0.10 (חרע	XD YONG (0.06 (חרע TPRIME (0.0927 (חרע TIF1 (0.125 (חרע THANI (0.07 (חרע TEKA (0.155 (חרע SIS (1.12 (חרע PROSPECT (0.142 (חרע PHOL (0.13 (חרע MIPF (0.37 (חרע ITNS (0.153 (חרע HENG (0.0525 (חרע DOHOME (21 : 1 (חרע DOHOME (0.0052910053 (חרע)	XD UEC (0.03 (חרע TEAM (0.15 (חרע SPVI (0.08 (חרע SAT (1.24 (חרע NETEASE80 (0.08178 (חרע) LST (0.20 (חרע KDH (2.50 (חרע JAK (0.025 (חרע IFS (0.148 (חרע ICN (0.10 (חרע GROREIT (0.28 (חרע GFPT (0.20 (חרע GAHREIT (0.32 (חרע DEXON (0.06 (חרע BRRGIF (0.17094 (חרע BCPG (0.18 (חרע BAREIT (0.189 (חרע ARIP (0.0169 (חרע AIMIRT (0.215 (חרע)	XD VL (0.02 (חרע TMI (0.0075 (חרע SPRIME (0.125 (חרע SPRC (0.15 (חרע PTT (1.30 (חרע POLY (0.25 (חרע NCAP (0.0222 (חרע MST (0.27 (חרע KK (0.025 (חרע JPARK (0.05 (חרע DMT (0.20 (חרע CBG (0.70 (חרע BVG (0.051 (חרע BKIH (5.75 (חרע BKD (0.10 (חרע AIE (0.25 (חרע AI (0.19 (חרע)	XD WPH (25 : 1 (חרע WPH (0.002222 (חרע TFG (0.225 (חרע SISB (0.42 (חרע SEAOL (0.12 (חרע PEP80X (0.00908 (חרע GBX (0.0278 (חרע FMT (1.00 (חרע 2S (0.04 (חרע)

10	11	12	13	14
XD ZEN (0.17 (חרע KIAT (0.01 (חרע GOOG80X (0.00335 (חרע ADVICE (0.175 (חרע)	XD UPOIC (0.33 (חרע INSET (0.08 (חרע))	XD SPG (0.40 (חרע SAV (0.50 (חרע SAMTEL (0.08 (חרע RCL (1.50 (חרע PLUS (0.06 (חרע)	XD PTC (0.047 (חרע NTSC (3 : 1 (חרע NTSC (0.16 (חרע KJL (0.35 (חרע BCP (0.45 (חרע)	XD SANKO (0.05 (חרע META80X (0.00022 (חרע KO80X (0.01709 (חרע)

XD – Excluding Dividend	XD(ST) – Excluding Stock Dividend	XM – Exclude meetings	XN – Ex-Capital Return	XI – Excluding Interest
XP – Excluding Principal	XR – Excluding Right	XW – Excluding Warrant	XS – Excluding Short-term Warrant	XA – Excluding All
XE – Excluding Exercise	*ND – No Dividend Payment	PD – Payment Date	XI – Excluding TSR; @ - price per share / price per unit /	
XD – Excluding Dividend	XD(ST) – Excluding Stock Dividend	XM – Exclude meetings	XN – Ex-Capital Return	XI – Excluding Interest
XP – Excluding Principal	XR – Excluding Right	XW – Excluding Warrant	XS – Excluding Short-term Warrant	XA – Excluding All
XE – Excluding Exercise	*ND – No Dividend Payment	PD – Payment Date	XI – Excluding TSR; @ - price per share / price per unit /	

Most Active Values (Btmn)



NVDR Update

วันอังคารที่ 25 กุมภาพันธ์ 2568

Most Active Values (Btmn)

Top 20 Net Buying Value (B m)						Top 20 Net Selling Value (B m)						Month to Date				Year to Date				
ก.พ.-68						ก.พ.-68						กุมภาพันธ์ 2568				02 ม.ค.-24 ก.พ. 2568				
24	21	20	19	18		24	21	20	19	18	Net Buy		Net Sell		Net Buy		Net Sell			
1	SCB	207.7	299.9	75.2	80.7	184.9	AOT	-155.3	319.9	12.9	-126.4	21.4	ADVANC	5,082.99	BH	(604.62)	ADVANC	7,659.8	DELTA	-1,415.9
2	PTTGC	199.6	-310.5	141.5	945.6	127.8	CPALL	-43.4	-10.6	-1.4	16.0	-189.9	CPALL	4,326.88	PTTEP	(573.81)	CPALL	5,659.9	BCP	-1,206.2
3	BBL	199.5	85.4	58.7	64.4	404.8	BTS	-42.0	-18.1	-80.8	-14.2	60.5	KTB	1,805.39	BEM	(388.58)	KTB	5,586.8	INTUCH	-929.5
4	TOP	177.1	-86.7	368.2	76.2	-48.9	TASCO	-37.4	51.5	-61.4	-16.5	8.9	SCB	1,414.15	BCP	(331.29)	KBANK	3,670.1	PTTEP	-597.0
5	KBANK	118.0	-220.5	-159.7	224.7	365.9	CPF	-34.1	39.4	1.0	-39.2	-19.1	MINT	1,361.87	EA	(247.86)	SCB	2,713.6	BDMS	-568.5
6	DELTA	105.5	122.6	-36.6	-19.5	-385.1	BCP	-32.9	-39.7	-82.3	3.7	-10.8	PTTGC	1,266.90	TASCO	(226.41)	MINT	2,421.2	PTT	-555.9
7	IVL	80.7	99.5	-68.2	-123.1	-87.2	CPN	-32.7	-7.7	30.9	11.1	-23.7	AOT	1,256.60	MTC	(222.28)	PTTGC	1,679.1	BH	-548.3
8	INTUCH	69.2	351.8	182.9	80.1	0.5	TISCO	-17.9	-38.6	-8.2	-11.2	54.0	TOP	1,202.86	TIDLOR	(213.04)	TTB	1,574.7	BEM	-400.3
9	KTB	68.8	-26.2	-28.3	16.3	4.5	SPALI	-15.1	-17.4	-31.8	-7.0	1.6	DELTA	1,196.04	ITC	(163.48)	AOT	1,469.0	MTC	-374.6
10	CCET	57.7	200.6	138.9	88.7	-87.9	SIRI	-15.1	24.5	4.9	6.9	0.7	BBL	769.47	WHA	(155.48)	TOP	1,173.3	ITC	-370.7
11	MINT	53.0	-125.0	-171.0	-246.9	175.7	RCL	-10.8	1.7	-7.0	-1.4	0.7	GULF	734.90	KBANK	(147.62)	CBG	961.8	TASCO	-347.4
12	BH	36.1	7.0	-33.6	-5.0	-8.0	QH	-7.1	7.2	-31.9	0.9	0.8	AMATA	636.49	PRM	(136.43)	SCGP	858.2	TU	-281.5
13	AMATA	30.3	-25.5	-15.7	-10.2	24.6	LH	-7.1	-4.0	-25.1	-12.5	19.3	BDMS	623.34	TU	(124.04)	KTC	838.3	AAV	-243.7
14	SCC	29.0	43.0	13.9	-68.5	-14.1	AAV	-6.6	0.2	0.8	-0.0	-20.1	KKP	509.40	SCC	(118.98)	GPSC	811.2	BANPU	-235.4
15	PTT	18.8	-29.2	39.7	11.3	38.4	ROJNA	-4.3	7.2	-9.6	-10.1	3.2	CBG	487.51	BA	(116.02)	KKP	693.4	TIDLOR	-218.1
16	KCE	12.3	4.9	7.9	9.1	5.2	ERW	-3.7	0.8	-11.7	1.8	3.8	KTC	400.60	CPF	(115.31)	OR	651.8	BTS	-204.1
17	STA	12.2	-1.5	-5.4	-18.1	1.4	GUNKUL	-3.5	3.9	-7.4	-0.3	14.1	GPSC	343.60	BAM	(109.74)	AMATA	575.0	EA	-192.8
18	CENDEL	8.7	-1.8	-21.1	4.8	-29.2	AIT	-3.4	-2.3	-3.9	-1.0	1.4	BGRIM	335.81	SIRI	(108.15)	GULF	570.4	SIRI	-153.6
19	HANA	7.2	112.4	21.7	81.6	-0.6	INET	-3.1	-0.4	-1.1	-2.6	-5.1	TTB	321.32	PR9	(101.64)	SAWAD	568.9	OSP	-143.4
20	KTC	7.0	-51.1	-66.9	25.6	69.5	MAJOR	-2.9	-0.9	-6.6	-2.1	-1.4	KCE	314.24	BANPU	(100.25)	VGI	519.7	ICHI	-141.1

Total Volume Shares							NVDR Shrs.						
	Buy	Sell	Total	Net	Turn.		25-Feb-25	% of paidup	25-Feb-25	% of paidup	Paid up Capital (Last)		
1	24CS-W1	-	4,400	4,400	-4,400	0.11	1	24CS	1,821,324	0.38	#N/A	#N/A	485,000,000
2	24CS-W2	-	100	100	-100	0.02	2	24CS-W1	472,964	0.24	#N/A	#N/A	193,993,128
3	AS	4,500	21,000	25,500	-16,500	3.76	3	24CS-W2	47,582	0.10	#N/A	#N/A	48,498,251
4	AAI	109,600	132,000	241,600	-22,400	8.89	4	2S	6,065,769	1.10	3,092,210	0.69	549,995,954
5	AAV	4,314,800	7,692,800	12,007,600	-3,378,000	21.14	5	A	3,356	0.00	62,400	0.01	980,000,000
6	ACC	50,000	174,500	224,500	-124,500	5.44	6	A5	1,225,532	0.10	800,664	0.07	1,209,384,734
7	ACE	2,000	17,100	19,100	-15,100	0.62	7	A5-W4	298,508	0.08	#N/A	#N/A	360,996,274
8	ADB	-	72,000	72,000	-72,000	27.03	8	AAI	135,165,447	6.36	#N/A	#N/A	2,125,000,000
9	ADVANC	2,486,018	2,467,200	4,953,218	18,818	40.97	9	AAV	1,318,330,684	10.26	353,926,265	7.30	12,849,999,997
10	ADVICE	381,600	790,100	1,171,700	-408,500	10.16	10	ABM	2,930,318	0.42	3,268,124	1.09	692,120,445
11	AE	9,500	35,300	44,800	-25,800	0.73	11	ACAP	2,323,745	0.57	1,223,467	0.39	406,411,160
12	AEONTS	26,600	21,700	48,300	4,900	17.64	12	ACC	9,836,438	0.52	4,306,304	0.32	1,880,333,993
13	AF	-	200	200	-200	4.76	13	ACC-W2	928,793	0.21	#N/A	#N/A	447,680,170
14	AGE	30,400	30,600	61,000	-200	11.82	14	ACE	155,072,215	1.52	38,450,400	0.38	10,175,999,960
15	AH	8,000	31,200	39,200	-23,200	5.02	15	ACG	937,207	0.16	211,225	0.04	600,000,000
16	AHC	-	1	1	-1	0.10	16	ADB	75,261,704	10.37	31,173,421	5.20	725,999,923
17	AI	2,111	919	3,030	1,192	0.27	17	ADD	1,708,515	1.07	#N/A	#N/A	160,000,000
18	AIE	6,400	314,625	321,025	-308,225	1.40	18	ADVANC	213,369,739	7.17	241,595,912	8.13	2,974,209,736
19	AIRA	100	-	100	100	0.01	19	ADVICE	20,204,300	3.26	#N/A	#N/A	620,000,000
20	AIT	6,600	764,700	771,300	-758,100	20.64	20	AE	109,669,280	2.13	#N/A	#N/A	5,143,071,814

Source : SET.OR.TH

ข้อมูลในเอกสารฉบับนี้ รวบรวมมาจากแหล่งข้อมูลที่น่าเชื่อถือ อย่างไรก็ตาม บริษัทหลักทรัพย์ คิงส์ฟอร์ด จำกัด (มหาชน) ไม่สามารถที่จะยืนยันหรือรับรองความถูกต้องของข้อมูลเหล่านี้ได้ ไม่ว่าประการใด ๆ บทวิเคราะห์ในเอกสารนี้ จัดทำขึ้นโดยอ้างอิงหลักเกณฑ์ทางวิชาการที่เกี่ยวกับหลักทรัพย์วิเคราะห์ และมิได้เป็นการชี้แนะหรือเสนอแนะให้ซื้อหรือขายหลักทรัพย์ใด ๆ การตัดสินใจซื้อหรือขายหลักทรัพย์ใด ๆ ของผู้อ่าน ไม่ว่าจะเกิดจากการอ่านบทความในเอกสารนี้หรือไม่ก็ตาม ล้วนเป็นผลจากการใช้วิจารณญาณของผู้อ่าน โดยไม่มีส่วนเกี่ยวข้องกับบริษัทคิงส์ฟอร์ด จำกัด (มหาชน) ไม่มีการเปิด

Disclaimer



KINGSFORD

คำแนะนำการลงทุน และความหมายของคำแนะนำการลงทุน

Stock Rating หมายถึงการให้คำแนะนำการลงทุนของบริษัท แบ่งเป็น 3 ระดับ

Buy หมายถึง ราคาพื้นฐานสูงกว่าราคาตลาด 15% หรือมากกว่า

Hold หมายถึงราคาพื้นฐานสูงกว่าราคาตลาดไม่เกิน 15% หรือต่ำกว่าราคาตลาดไม่เกิน 15 %

Sell หมายถึง ราคาพื้นฐานต่ำกว่าราคาตลาด 15% หรือมากกว่า

เอกสารฉบับนี้จัดทำขึ้นโดยบริษัทหลักทรัพย์คิงส์ฟอร์ด จำกัด (มหาชน) ข้อมูลที่ปรากฏในเอกสารฉบับนี้จัดทำโดยอาศัยข้อมูลที่ได้มาจากแหล่งที่เชื่อหรือควรเชื่อว่ามี ความน่าเชื่อถือ และ/หรือถูกต้อง อย่างไรก็ตามบริษัทไม่ยืนยัน และไม่รับรองถึงความครบถ้วนสมบูรณ์หรือถูกต้องของข้อมูลดังกล่าว และไม่ได้ประกันราคาหรือผลตอบแทน ของหลักทรัพย์ที่ปรากฏข้างต้น แม้ว่าข้อมูลดังกล่าวจะปรากฏข้อความที่อาจเป็นหรืออาจตีความว่าเป็นเช่นนั้นได้ บริษัทจึงไม่รับผิดชอบต่อการนำเอาข้อมูล ข้อความ ความเห็น และหรือบทสรุปที่ปรากฏในเอกสารฉบับนี้ไปใช้ไม่ว่ากรณีใดๆ ข้อมูลและความเห็นที่ปรากฏอยู่ในเอกสารฉบับนี้ได้ประสงค์จะชี้ชวน เสนอแนะ หรือจูงใจให้ลงทุน ใน หรือ ซื้อหรือขายหลักทรัพย์ที่ปรากฏในเอกสารฉบับนี้และข้อมูลมีการแก้ไขเพิ่มเติมเปลี่ยนแปลงโดยมีต้องแจ้งให้ทราบล่วงหน้า ผู้ลงทุนควรใช้ดุลยพินิจอย่างรอบคอบใน การลงทุนในหรือซื้อหรือขายหลักทรัพย์ บริษัทสงวนลิขสิทธิ์ในข้อมูลที่ปรากฏในเอกสารนี้ ห้ามมิให้ผู้ใดใช้ประโยชน์ ทำซ้ำ ดัดแปลง นำออกแสดง ทำให้ปรากฏหรือเผยแพร่ ต่อสาธารณชน ไม่ว่าด้วยประการใดๆ ซึ่งข้อมูลในเอกสารนี้ไม่ว่าทั้งหมดหรือบางส่วน เว้นแต่ได้รับอนุญาตเป็นหนังสือจากบริษัทเป็นการล่วงหน้า การกล่าว คิด หรืออ้างอิง ข้อมูลบางส่วนตามสมควรในเอกสารนี้ ไม่ว่าในบทความ บทวิเคราะห์ บทวิจัย หรือในเอกสาร หรือการสื่อสารอื่นใดจะต้องกระทำโดยถูกต้อง และไม่เป็นการก่อให้เกิดการ เข้าใจผิดหรือความเสียหายแก่บริษัท ต้องรับรู้ถึงความเป็นเจ้าของลิขสิทธิ์ในข้อมูลบริษัท และต้องอ้างอิงถึงเอกสารฉบับนี้ และวันที่ในเอกสารฉบับนี้ของบริษัทโดยชัดเจน การลงทุนในหรือซื้อหรือขายหลักทรัพย์ย่อมมีความเสี่ยง ท่านควรทำความเข้าใจอย่างถ่องแท้ต่อลักษณะของหลักทรัพย์แต่ละประเภทและควรศึกษาข้อมูลของบริษัทที่ออก หลักทรัพย์และข้อมูลอื่นใดที่เกี่ยวข้องก่อนการตัดสินใจลงทุนในหรือซื้อหรือขายหลักทรัพย์

ข้อมูลในเอกสารฉบับนี้ รวบรวมมาจากแหล่งข้อมูลที่น่าเชื่อถือ อย่างไรก็ดี บริษัทหลักทรัพย์ คิงส์ฟอร์ด จำกัด(มหาชน)ไม่สามารถที่จะยืนยันหรือรับรองความถูกต้องของข้อมูลเหล่านี้ได้ ไม่ว่าประการใดๆ บทวิเคราะห์ในเอกสารนี้ จัดทำขึ้นโดยอ้างอิง หลักเกณฑ์ทางวิชาการเกี่ยวกับหลักการวิเคราะห์ และมีได้เป็นการชี้แนะ หรือเสนอแนะให้ซื้อหรือขายหลักทรัพย์ใดๆ การตัดสินใจซื้อหรือขายหลักทรัพย์ใดๆ ของผู้อ่าน ไม่ว่าจะเกิดจากการอ่านบทความในเอกสารนี้หรือไม่ก็ตาม ล้วนเป็นผลจากการใช้ วิจารณญาณของผู้อ่าน โดยไม่มีส่วนเกี่ยวข้องกับอะไรรูปแบบใดๆ กับ บริษัทหลักทรัพย์ คิงส์ฟอร์ด จำกัด(มหาชน) ไม่ว่ากรณีใด

Disclaimer



KINGSFORD

Thai Institute of Directors Association (IOD) – Corporate Governance Report Rating 2024 (CG Score) ข้อมูล 28 ตุลาคม 2567



AAV	B	CBG	DITTO	GULF	KBANK	MFEC	PCSGH	RPC	SEAOIL	SSF	THIP	TRV	WINMED
ABM	BAFS	CENDEL	DMT	GUNKUL	KCC	MINT	PDJ	RPH	SELIC	SSP	THRE	TSC	WINNER
ACE	BAM	CFRESH	DOHOME	HANA	KCE	MODERN	PEER	RS	SENA	SSSC	THREL	TSTE	ZEN
ACG	BANPU	CHASE	DRT	HARN	KCG	MONO	PG	RT	SENX	STA	TIPH	TSTH	
ADVANC	BAY	CHEWA	DUSIT	HENG	KEX	MOONG	PHOL	RWI	SGC	STEC	TISCO	TTA	
AE	BBGI	CHOW	EASTW	HMPRO	KKP	MOSHI	PIMO	S	SGF	STGT	TK	TTB	
AF	BBL	CIMBT	ECF	HPT	KSL	MSC	PLANB	S&J	SGP	STI	TKS	TTCL	
AGE	BCH	CIVIL	ECL	HTC	KTB	MST	PLAT	SA	SHR	SUC	TKT	TTW	
AH	BCP	CK	EGCO	ICC	KTC	MTC	PLUS	SAAM	SICT	SUN	TLI	TU	
AIT	BCPG	CKP	EPG	ICHI	KTMS	MTI	PM	SABINA	SIRI	SUTHA	TM	TVDH	
AJ	BDMS	CNT	ERW	III	KUMWEL	MVP	PORT	SAK	SIS	SVI	TMILL	TVO	
AKP	BEC	COLOR	ETC	ILINK	LALIN	NCH	PPP	SAMART	SITHAI	SYMC	TMT	TVT	
AKR	BEM	COM7	ETE	ILM	LANNA	NER	PPS	SAMTEL	SJWD	SYNEX	TNDT	TWPC	
ALLA	BEYOND	CPALL	FLOYD	IND	LH	NKI	PR9	SAT	SKE	SYNTEC	TNITY	UAC	
ALT	BGC	CPAXT	FN	INET	LHFG	NOBLE	PRG	SAV	SKR	TASCO	TNL	UBE	
AMA	BGRIM	CPF	FPI	INSET	LIT	NRF	PRIME	SAWAD	SM	TBN	TOA	UBIS	
AMARIN	BJC	CPL	FPT	INTUCH	LOXLEY	NSL	PRM	SC	SMPC	TCAP	TOG	UKEM	
AMATA	BKIH	CPN	FVC	IP	LPN	NTSC	PRTR	SCAP	SNC	TCMC	TOP	UPF	
AMATAV	BLA	CPW	GABLE	IRC	LRH	NVD	PSH	SCB	SNNP	TEAMG	TPAC	UPOIC	
ANAN	BPP	CRC	GC	IRPC	LST	NWR	PSL	SCC	SNP	TEGH	TPBI	UV	
AOT	BR	CRD	GCAP	IT	M	NYT	PTT	SCCC	SO	TFG	TPPL	VARO	
AP	BRI	CREDIT	GFC	ITC	MAJOR	OCC	PTTEP	SCG	SONIC	TFMAMA	TPIPP	VGI	
ASIMAR	BRR	CSC	GFPT	ITEL	MALEE	OR	PTTGC	SCGD	SPALI	TGE	TPS	VIH	
ASK	BSRC	CV	GGC	ITTHI	MBK	ORI	Q-CON	SCGP	SPC	TGH	TQM	WACOAL	
ASP	BTG	DCC	GLAND	IVL	MC	OSP	QH	SOM	SPI	THANA	TQR	WGE	
ASW	BTS	DDD	GLOBAL	JAS	M-CHAI	PAP	QTC	SCN	SPRC	THANI	TRP	WHA	
AURA	BTW	DELTA	GPSC	JTS	MCOT	PB	RATCH	SDC	SR	THCOM	TRUBB	WHAUP	
AWC	BWG	DEMCO	GRAMMY	K	MFC	PCC	RBF	SEAFCO	SSC	THG*	TRUE	WICE	



2S	ARIP	BES	CM	FSMART	JCK	MATCH	ONEE	PSP	SECURE	SUPER	TITLE	TRT	WARRIX
AAI	ARROW	BH	COCOCO	FSX	JDF	MBAX	PATO	PSTC	SFLEX	SUSCO	TKN	TURTLE	WIN
ADB	ASIAN	BIZ	COMAN	FTI	JMART	MEGA	PDG	PT	SFT	SVOA	TMD	TVH	WP
AEONTS	ATP30	BOL	CPI	GEL	KGI	METCO	PJW	PTECH	SINO	SVT	TNR	UBA	
AHC	AUCT	BSBM	CSS	GIFT	KJL	MICRO	POLY	PYLON	SMT	TACC	TPA	UP	
AIRA	AYUD	BTC	DTCENT	GPI	KTIS	NC	PQS	QLT	SPG	TAE	TPCH	UREKA	
APCO	BA	CH	EVER	HUMAN	KUN	NCAP	PREB	RABBIT	SPVI	TCC	TPCS	VCOM	
APCS	BBIK	CI	FE	IFS	L&E	NCL	PROUD	RCL	STANLY	TEKA	TPLAS	VIBHA	
APURE	BC	CIG	FORTH	INSURE	LHK	NDR	PSG	SAPPE	STPI	TFM	TPOLY	VRANDA	



A5	ASN	CHARAN	DOD	FNS	J	KIAT	MITSI	PHG	ROCTEC	SISB	STOWER	TNP	XO
ADD	BIG	CHAYO	DPAINT	GBX	JCKH	KISS	MK	PIN	SABUY	SKN	STP	TOPP	XPG
AIE	BIOTEC	CHIC	DV8	GENCO	JMT	KK	NAM	PRAPAT	SALEE	SKY	SVR	TRU	YUASA
ALLUCON	BIS	CHOTI	EASON	GTB	JPARK	KWC	NOVA	PRI	SAMCO	SMD	SWC	UEC	ZAA
AMC	BJCHI	CITY	EE	GYT	JR	LDC	NTV	PRIN	SANKO	SMIT	TAKUNI	UOBKH	
AMR	BLC	CMC	EFORL	ICN	JSP	LEO	NV	PROEN	SCI	SORKON	TC	VL	
ARIN	BVG	CPANEL	EKH	IIG	JUBILE	MCA	OGC	PROS	SE	SPG	TFI	WAVE	
ASEFA	CEN	CSP	ESTAR	IMH	KBS	META	PACO	PTC	SE-ED	SST	TMC	WFX	
ASIA	CGH	DEXON	ETL	IRCP	KCAR	MGC	PANEL	READY	SINGER	STC	TMI	WIK	

ข้อมูลในเอกสารฉบับนี้ รวบรวมมาจากแหล่งข้อมูลที่น่าเชื่อถือ อย่างไรก็ดี บริษัทหลักทรัพย์ คิงส์ฟอร์ด จำกัด(มหาชน)ไม่สามารถที่จะยืนยันหรือรับรองความถูกต้องของข้อมูลเหล่านี้ได้ ไม่ว่าประการใดๆ บทวิเคราะห์ในเอกสารนี้ จัดทำขึ้นโดยอ้างอิงหลักเกณฑ์ทางวิชาการเกี่ยวกับหลักการวิเคราะห์ และมีได้เป็นการชี้แนะ หรือเสนอแนะให้ซื้อหรือขายหลักทรัพย์ใดๆ การตัดสินใจซื้อหรือขายหลักทรัพย์ใดๆ ของผู้อ่าน ไม่ว่าจะเกิดจากการอ่านบทความในเอกสารนี้หรือไม่ก็ตาม ล้วนเป็นผลจากการใช้วิจารณญาณของผู้อ่าน โดยไม่มีส่วนเกี่ยวข้องกับหรือผูกพันใดๆ กับ บริษัทหลักทรัพย์ คิงส์ฟอร์ด จำกัด(มหาชน) ไม่มีการฉ้อโกง

Disclaimer



KINGSFORD

Thai Institute of Directors Association (IOD) – Corporate Governance Report Rating 2024 (CG Score) ข้อมูล 28 ตุลาคม 2567

ช่วงคะแนน	สัญลักษณ์	ความหมาย	Description
มากกว่า 90		ดีเลิศ	Excellent
80 - 89		ดีมาก	Very Good
70 - 79		ดี	Good
60 - 69		ดีพอใช้	Satisfactory
50 - 59		ผ่าน	Pass
ต่ำกว่า 50	No logo give	N/A	N/A

การเปิดเผยผลการสำรวจของสมาคมส่งเสริมสถาบันกรรมการบริษัทไทย (IOD) ในเรื่องการกำกับดูแลกิจการ (Corporate Governance) นี้เป็นการดำเนินการตามนโยบายของสำนักงานคณะกรรมการกำกับหลักทรัพย์และตลาดหลักทรัพย์ โดยการสำรวจของ IOD เป็นการสำรวจและประเมินจากข้อมูลของบริษัทจดทะเบียนในตลาดหลักทรัพย์แห่งประเทศไทยและตลาดหลักทรัพย์เอ็มเอไอ ที่มีการเปิดเผยต่อสาธารณะและเป็นข้อมูลที่ผู้ลงทุนทั่วไปสามารถเข้าถึงได้ ดังนั้นผลสำรวจดังกล่าวจึงเป็นการนำเสนอในมุมมองของบุคคลภายนอกโดยไม่ได้เป็นการประเมินการปฏิบัติและไม่ได้มีการใช้ข้อมูลภายในในการประเมิน อนึ่ง ผลการสำรวจดังกล่าว เป็นผลการสำรวจ ณ วันที่ปรากฏในรายงานการกำกับดูแลและกิจการบริษัทจดทะเบียนไทยเท่านั้น ดังนั้นผลการสำรวจจึงอาจเปลี่ยนแปลงได้ภายหลังจากดังกล่าว ทั้งนี้บริษัทหลักทรัพย์ คิงส์ฟอร์ด จำกัด (มหาชน) มิได้ยืนยันหรือรับรองถึงความถูกต้องของผลการสำรวจดังกล่าวแต่อย่างใด

ข้อมูลในเอกสารฉบับนี้ รวบรวมมาจากแหล่งข้อมูลที่เชื่อถือได้อย่างดี บริษัทหลักทรัพย์ คิงส์ฟอร์ด จำกัด(มหาชน)ไม่สามารถที่จะยืนยันหรือรับรองความถูกต้องของข้อมูลเหล่านี้ได้ ไม่ว่าประการใดๆ บทวิเคราะห์ในเอกสารนี้ จัดทำขึ้นโดยอ้างอิงหลักเกณฑ์ทางวิชาการเกี่ยวกับหลักการวิเคราะห์ และมีได้เป็นการชี้แนะ หรือเสนอแนะให้ซื้อหรือขายหลักทรัพย์ใดๆ การตัดสินใจซื้อหรือขายหลักทรัพย์ใดๆ ของผู้อ่าน ไม่ว่าจะเกิดจากการอ่านบทความในเอกสารนี้หรือไม่ก็ตาม ล้วนเป็นผลจากการใช้วิจารณญาณของผู้อ่าน โดยไม่มีส่วนเกี่ยวข้องกับอะไรรูปแบบใดๆ กับ บริษัทหลักทรัพย์ คิงส์ฟอร์ด จำกัด(มหาชน) ไม่ว่ากรณีใด

Disclaimer



KINGSFORD

Anti-Corruption Progress Indicator 2024 (<https://www.thai-cac.com/who-we-are/our-members> .6 มกราคม 2568)

บริษัทจดทะเบียนที่ได้ประกาศเจตนารมณ์เข้าร่วม CAC

ACE	ANI	BLAND	DITTO	GREEN	IP	LIT	NEX	PRIME	S	SHR	SKE	SUPER	TPP	VNG
ALT	APCO	BPS	ECL	HL	JDF	MEDEZE	NTSC	PROEN	SAWAD	SINGER	SNNP	TBN	TQM	WELL
AMARIN	ASAP	CHASE	EVER	HUMAN	KJL	MJD	PLE	PROUD	SCAP	SINO	SOLAR	TMI	UOBKH	WIN
AMC	B52	CHG	FLOYD	IHL	LDC	MOSHI	PRI	PTC	SFT	SJWD	SONIC	TPAC	UREKA	XPG

บริษัทจดทะเบียนที่ได้ได้รับการรับรอง CAC

2S	BAM	CGH	DRT	GUNKUL	KASET	MENA	PDG	PTECH	SCG	SPRC	THIP	TSI	YUASA
AAI	BANPU	CHEWA	DUSIT	HANA	KBANK	META	PDJ	PTG	SCGD	SRICHA	THRE	TSTE	ZEN
ADB	BAY	CHOTI	EA	HARN	KCAR	MFC	PG	PTT	SCGP	SSF	THREL	TSTH	ZIGA
ADVANC	BBGI	CHOW	EASTW	HEMP	KCC	MFEC	PHOL	PTTEP	SCM	SSP	TIDLOR	TTB	
AE	BBL	CI	ECF	HENG	KCE	MINT	PIMO	PTTGC	SCN	SSSC	TIPCO	TTCL	
AF	BCH	CIG	EGCO	HMPRO	KGEN	MODERN	PK	PYLON	SEAOIL	SST	TIPH	TU	
AH	BCP	CIMBT	EP	HTC	KGI	MONO	PL	Q-CON	SE-ED	STA	TISCO	TURTLE	
AI	BCPG	CM	EPG	ICC	KKP	MOONG	PLANB	QH	SELIC	STGT	TKN	TVDH	
AIE	BE8	CMC	ERW	ICHI	KSL	MSC	PLANET	QLT	SENA	STOWER	TKS	TVO	
AIRA	BEC	COM7	ETC	ICN	KTB	MTC	PLAT	QTC	SENX	SUSCO	TKT	TWPC	
AJ	BEYOND	CPALL	ETE	IFS	KTC	MTI	PLUS	RABBIT	SFLEX	SVI	TMD	UBE	
AKP	BGC	CPAXT	FNS	III	L&E	NATION	PM	RATCH	SGC	SVOA	TMILL	UBIS	
AMA	BGRIM	CPF	FPI	ILINK	LANNA	NCAP	PPP	RBF	SGP	SVT	TMT	UEC	
AMANAH	BLA	CPI	FPT	ILM	LH	NEP	PPPM	RML	SIRI	SYMC	TNITY	UKEM	
AMATA	BPP	CPL	FSMART	INET	LHFG	NER	PPS	RS	SIS	SYNTEC	TNL	UPF	
AMATAV	BRI	CPN	FSX	INOX	LHK	NKI	PQS	RWI	SITHAI	TAE	TNP	UV	
AP	BROOK	CPW	FTE	INSURE	LPN	NOBLE	PR9	S&J	SKR	TAKUNI	TNR	VCOM	
APCS	BRR	CRC	GBX	INTUCH	LRH	NRF	PREB	SA	SM	TASCO	TOG	VGI	
AS	BSBM	CSC	GC	IRPC	M	OCC	PRG	SAAM	SMIT	TCAP	TOP	VIBHA	
ASIAN	BTG	CV	GCAP	ITC	MAJOR	OGC	PRINC	SABINA	SMPC	TEGH	TOPP	VIH	
ASK	BTS	DCC	GEL	ITEL	MALEE	OR	PRM	SAK	SNC	TFG	TPA	WACOAL	
ASP	BWG	DELTA	GFPT	IVL	MATCH	ORI	PROS	SAPPE	SNP	TFI	TPCS	WHA	
ASW	CAZ	DEMCO	GGC	JAS	MBAX	OSP	PRTR	SAT	SORKON	TFMAMA	TPLAS	WHAUP	
AWC	CBG	DEXON	GLOBAL	JMART	MBK	PAP	PSH	SC	SPACK	TGE	TRT	WICE	
AYUD	CEN	DIMET	GPI	JR	MC	PATO	PSL	SCB	SPALI	TGH	TRU	WIJK	
B	CENDEL	DMT	GPSC	JTS	MCOT	PB	PSTC	SCC	SPC	THANI	TRUE	WPH	
BAFS	CFRESH	DOHOME	GULF	K	MEGA	PCSGH	PT	SCCC	SPI	THCOM	TSC	XO	

คำชี้แจง ข้อมูลบริษัทที่เข้าร่วมโครงการแนวร่วมปฏิบัติของภาคเอกชนไทยในการต่อต้านทุจริต (Thai CAC) ของสมาคมส่งเสริมสถาบันกรรมการบริษัทไทย มี 2 กลุ่ม คือ

- ได้ประกาศเจตนารมณ์เข้าร่วม CAC
- ได้รับการรับรอง CAC

การเปิดเผยผลการประเมินดัชนีชี้วัดความคืบหน้าการป้องกันการมีส่วนเกี่ยวข้องกับการทุจริตคอร์รัปชัน (Anti-corruption Progress Indicators) ของบริษัทจดทะเบียนในตลาดหลักทรัพย์แห่งประเทศไทยซึ่งจัดทำโดยสถาบันไทยพัฒน์นี้ เป็นการดำเนินการตามนโยบายและตามแผนพัฒนาความยั่งยืนสำหรับบริษัทจดทะเบียนของสำนักงานคณะกรรมการกำกับหลักทรัพย์และตลาดหลักทรัพย์ โดยผลการประเมินดังกล่าวของสถาบันไทยพัฒน์ อาศัยข้อมูลที่ได้รับจากบริษัทจดทะเบียนตามที่บริษัทจดทะเบียนได้ระบุในแบบแสดงข้อมูลเพื่อการประเมิน Anti-corruption ซึ่งได้อ้างอิงข้อมูลมาจากแบบแสดงรายการข้อมูลประจำปี (แบบ 56-1) รายงานประจำปี (แบบ 56-2) หรือในบุคคลภายนอก โดยมีได้เป็นการประเมินการปฏิบัติของบริษัทจดทะเบียนในตลาดหลักทรัพย์แห่งประเทศไทย และได้ให้ข้อมูลภายใต้การประเมินเนื่องจากผลการประเมินดังกล่าวเป็นเพียงผลการประเมิน ณ วันที่ปรากฏในผลการประเมินเท่านั้น ดังนั้นผลการประเมินจึงอาจเปลี่ยนแปลงได้ภายหลังจากวันดังกล่าว หรือเมื่อข้อมูลที่เกี่ยวข้องมีการเปลี่ยนแปลง ทั้งนี้ บริษัทหลักทรัพย์ คิงส์ฟอร์ด จำกัด (มหาชน) มิได้ยืนยัน ตรวจสอบ หรือรับรองความถูกต้องครบถ้วนของผลการประเมินดังกล่าวแต่อย่างใด

ข้อมูลในเอกสารฉบับนี้ รวบรวมมาจากแหล่งข้อมูลที่น่าเชื่อถือ อย่างไรก็ดี บริษัทหลักทรัพย์ คิงส์ฟอร์ด จำกัด(มหาชน)ไม่สามารถที่จะยืนยันหรือรับรองความถูกต้องของข้อมูลเหล่านี้ได้ ไม่ว่าประการใดๆ บทวิเคราะห์ในเอกสารนี้ จัดทำขึ้นโดยอ้างอิงหลักเกณฑ์ทางวิชาการเกี่ยวกับหลักการวิเคราะห์ และมีได้เป็นการชี้แนะ หรือเสนอแนะให้ซื้อหรือขายหลักทรัพย์ใดๆ การตัดสินใจซื้อหรือขายหลักทรัพย์ใดๆ ของผู้อ่าน ไม่ว่าจะเกิดจากการอ่านบทความในเอกสารนี้หรือไม่ก็ตาม ล้วนเป็นผลจากการใช้วิจารณญาณของผู้อ่าน โดยไม่มีส่วนเกี่ยวข้องกับหรือพันธะผูกพันใดๆ กับ บริษัทหลักทรัพย์ คิงส์ฟอร์ด จำกัด(มหาชน) ไม่มีการฉ้อโกง

ชื่อ	นามสกุล	ตำแหน่ง	เลขที่ทะเบียน SEC	โทรศัพท์	อีเมล	เป็นนักวิเคราะห์ทางด้านปัจจัยพื้นฐาน (โปรดระบุชื่อหุ้นและกลุ่มอุตสาหกรรม)
อภิชัย	เรามาณะชัย	ผู้ช่วยกรรมการผู้จัดการ นักวิเคราะห์การลงทุนปัจจัยทางเทคนิค นักวิเคราะห์กลยุทธ์การลงทุน นักวิเคราะห์การลงทุนปัจจัยพื้นฐานด้านตลาดทุน	002939	02 829 6999 Ext. 2200	apichai.ra@kfsec.co.th	
นพพร	ฉายแก้ว	ผู้จัดการอาวุโส	043964	02 829 6999 Ext. 2203	noppom.ch@kfsec.co.th	พลังงานและปิโตรเคมี ยานยนต์ ขนส่งทางอากาศ
ณัฐวิชัย	ภูสุนทรศรี	นักวิเคราะห์	087077	02 829 6999 Ext. 2204	nattawat.po@kfsec.co.th	อาหาร, การแพทย์, พานิชย์
ณัฐ	แก้วบริสุทธ์สกุล	ผู้ช่วยนักวิเคราะห์				เทคโนโลยีสารสนเทศและการสื่อสาร และกลุ่มบริการรับเหมาก่อสร้าง