



Set Index Data

Open	1,244.56		
High	1,256.48		
Low	1,236.80		
Closed	1,256.48		
Chg.	-15.62		
%Chg.	-1.23		
Value (mn)	56,376.50		
P/E(x)	16.88	UP	297
P/BV(x)	1.24	Unchanged	170
Yield (%)	3.73	Down	195
Market Cap (mn)	15,656.97		

SET 50 -100 - MAI - Futures Index

	Closed	chg.	(%)
SET 50	810.82	(18.05)	-2.18%
SET 100	1,749.36	(31.27)	-1.76%
S50_CON	809.30	(17.70)	-2.14%
MAI Index	263.51	2.97	1.14%

Trading Breakdown : Daily

(Bt,m)	Buy	Sell	Net
Institution	4,957.50	8,130.16	-3,172.66
Broker Port	3,724.89	3,340.01	384.88
Foreign	33,104.93	28,470.26	4,634.67
Customer	14,558.73	16,405.62	-1,846.89

Trading Breakdown : Month to Date

(Bt,m)	Buy	Sell	Net
Institution	44,905.69	56,250.13	-11,344.44
Broker Port	28,166.17	28,595.65	-429.48
Foreign	276,084.72	270,063.08	6,021.64
Customer	136,398.88	130,646.56	5,752.32

World Markets Index

	Closed	Chg.	(%)
Dow Jones	44,546.08	-165.35	-0.37
NASDAQ	20,026.77	81.13	0.41
FTSE100	8,768.01	35.55	0.41
Nikkei	39,174.25	24.82	0.06
Hang Seng	22,616.23	-4.10	-0.02

Commodities

	Closed	Chg.	(%)
Oil: Brent	75.20	-0.07	-0.09
Oil: Nymex	71.24	-0.09	-0.13
Gold	2,896.71	-1.89	-0.07
ZINC	2,884.00	0.00	0.00
BDIY Index	806.00	14.00	1.77

Analysts

Apichai Raomanachai
 Fundamental and Technical Investment Analysis ID No. 002939
 Tel 02-829-6999 Ext 2200
 Email : apichai.ra@kfssec.co.th

Nopporn Chaykaew
 Fundamental Analysis ID No. 043964
 Tel 02-829-6999 Ext 2203
 Email : noppoen.ch@kfssec.co.th

Nattawat Poosunthornsi
 Fundamental Analysis ID No. 087077
 Tel 02-829-6999 Ext 2204
 Email : nattawat.po@kfssec.co.th

Market Wrap-Up

- SET วันที่ 17 ก.พ.68 ปิด -15.62 จุด อยู่ที่ 1,256.48 จุด มูลค่าการซื้อขาย 56,346 ลบ. สถาบันขาย 3,172 ลบ. รายย่อยขาย 1,846 ลบ. พอร์ตโบรกซื้อ 384 ลบ. และต่างชาติซื้อ 4,634 ลบ. NVDR มียอดซื้อสุทธิ 3,972 ลบ. โดยมียอดซื้อในหุ้น AOT,SCB, TOP,BDMS,PTT และ ยอดขายหุ้น INTUCH,BANPU,MTC,GPSC,BA มูลค่า Short Sales อยู่ที่ 3,084 ลบ. หุ้นที่มีปริมาณ Short สูงคือ BEM,INDIA01,MAJOR โดยนักลงทุนต่างประเทศมีสถานะ Short ใน Index Futures จำนวน 23,395 สัญญา ยอดสะสมตั้งแต่ต้นปีต่างชาติ Short สุทธิรวม 7,045 สัญญา นักลงทุนต่างชาติซื้อพันธบัตรจำนวน 1,469 ลบ.
- ตลาดหุ้นสหรัฐอเมริกาวันนี้ปิดทำการในวันหยุด President Day ตลาดหุ้นยุโรป Stoxx600 +0.54% ได้แรงหนุนจากกลุ่มการบินอวกาศ & การป้องกัน +4.6% หลังกลุ่มสหภาพยุโรปจะตองจัดสรรงบประมาณดานกลาใหม่เพิ่มขึ้น เพื่อป้องกันภัยรุกรานจากรัสเซีย

Market View

- ตลาดหุ้นสหรัฐวานนี้ปิดทำการในวันประธานาธิบดี โดยดัชนีหุ้นสหรัฐปรับตัวผ่านมาได้แรงจากข้อมูล US Core CPI และ US Core PPI ม.ค. แมวจะสูงกว่าคาด แต่ยังคงประกอบสำคัญในการคำนวณ US PCE ไม่ได้สูงขึ้น ชัยลดความกังวลต่อเงินเฟ้อสหรัฐอาจสูงขึ้น ส่งผลให้ US Bond Yield 10 ปี ลดลงอยู่ที่ 4.49% และ CME FedWatch ชี้มีโอกาสลดดอกเบี้ยในการประชุม ก.ค. นี้ สัปดาห์นี้ติดตามข้อมูลเศรษฐกิจ วันพุธ Fed Minutes ม.ค. และวันศุกร์ US PMI ภาคผลิต & บริการ ก.พ., ดัชนีความเชื่อมั่นผู้บริโภคสหรัฐ ก.พ.
- ตลาดหุ้นยุโรปวานนี้ได้แรงหนุนจากกลุ่มการบินอวกาศ & ป้องกัน +4.6% นำโดยหุ้น Leonardo ของอิตาลี +8.1%, Saab AB สวีเดน +16.2%. BAE Systems อังกฤษ +8.9% และ Rheinmetall เยอรมัน +14% โดยสหภาพยุโรปจะตองเพิ่มงบประมาณดานกลาใหม่ เพื่อป้องกันภัยรุกรานจากรัสเซีย หลังสหรัฐพยายามเจรจายุติสงครามรัสเซีย-ยูเครน จากปัจจัยดังกล่าวส่งผลให้ Euro Bond Yield 10 ปี ปรับขึ้นอยู่ที่ 2.489% ส่งผลให้กลุ่มธนาคาร +1% ขณะที่กลุ่มอสังหา -0.7% ส่วนข้อมูลเศรษฐกิจวันพุธติดตาม UK CPI ม.ค. และวันศุกร์ Euro PMI ภาคผลิต & บริการ ก.พ.
- ตลาดหุ้นเอเชียวานนี้ ดัชนีเซี่ยงไฮ้ +0.27% ได้แรงหนุนจากกลุ่มอุตสาหกรรมเกี่ยวกับ AI หลัง ปธน. สี จิ้น ผิง ได้ประชุมกับ CEO ของกลุ่มเทคโนโลยีจีน เช่น Alibaba, Xiaomi, Huawei ซึ่งรัฐบาลจีนพร้อมสนับสนุนการแข่งขันที่เท่าเทียมกัน และสนับสนุนการเข้าถึงแหล่งเงินทุน เพื่อใช้เทคโนโลยีในการกระตุ้นเศรษฐกิจจีน ส่วนดัชนีนี้เกือวานนี้ +0.06% ได้ปัจจัยหนุนจากข้อมูล GDP ญี่ปุ่น Q4/67 +0.7% ดีกว่าคาด +0.3% QoQ ได้แรงหนุนจากภาคส่งออก & การลงทุนที่เพิ่มขึ้น ขณะที่กลุ่มยานยนต์ปรับลดลง หลังสหรัฐจะเก็บภาษีนำเข้ารถยนต์ใน เม.ย.
- ดัชนี SET วานนี้ปิด -1.23% ปริมาณการซื้อขาย 5.6 หมื่น ลบ. สถาบันขาย 3,172 ลบ. รายย่อยขาย 1,846 ลบ. พอร์ตโบรกซื้อ 384 ลบ. และต่างชาติซื้อ 4,634 ลบ. โดยดัชนีปรับลดลงจากแรงขาย AOT และ DELTA ส่งผลลบต่อดัชนี -30 จุด จากความกังวลต่อปัญหาขาดสภาพคล่องของ King Power ส่งผลให้ตองขอเลื่อนชำระคาตอบแทนมูลค่า 4 พัน ลบ. กับ AOT ออกไปเป็นระยะเวลา 18 เดือน ส่วน DELTA รายงานกำไร Q4/67 -54% YoY, -63% QoQ สาเหตุมาจากรายการพิเศษต่าง ๆ เช่น FX Loss, ค่าใช้จ่ายด้าน กม. และค่าใช้จ่าย R&D ที่สูงขึ้น กอปรกับถูกกดดันจากเกณฑ์ใหม่ที่จะจำกัด Mkt Cap. Weight หุ้นรายตัวไม่เกิน 10 % ใน SET50/100 โดยมูลค่าหุ้นลงทุนไคส์ลับเข้ากลุ่ม Big Cap. อื่นๆ ที่มีราคาหุ้นอยู่ในโซนถูก เช่น รพ., ไฟแนนท์, อสังหาฯ, อาหาร และคาปลีก ส่วนข้อมูลเศรษฐกิจวานนี้ สภาพัฒนรายงาน GDP ไทย Q4/67 +3.2% YoY ต่ำกว่าคาดที่ 3.7 -4.0% สาเหตุมาจาก การบริโภคภาคครัวเรือน และการลงทุนภาคเอกชนชะลอลดลง ส่งผลให้ GDP ไทยปี 67 +2.5% ต่ำกว่าคาดที่ 2.6% และปี 68 คาด +2.8% YoY คาดได้แรงหนุนจากการบริโภค & ลงทุนภาคเอกชนที่ขยายตัว 3.3% และ 3.2% ตามลำดับ รวมถึงมูลค่าส่งออกปีนี้คาด +3.5% ประเด็นสำคัญสัปดาห์หน้ารอการประกาศงบ Q4/67 ของ บจ.สำคัญ เช่น BCP,BCPG,SPRC,CPAXT,BJC,TRUE,WHA,CBG ฯ

Daily Strategy

- ประเมินแนวรับดัชนี SET ที่ 1,240 - 1,250 แนวต้าน 1,270 คาดดัชนีมีโอกาสปรับขึ้น หลัง Valuation ดัชนีเทรดที่ Forward P/E ที่ 13.0 เท่าอยู่ในโซนถูก กอปรกับมีสัญญาณบวกจากเม็ดเงินที่สลับไหลเข้ากลุ่มอื่น ๆ เช่น รพ. ไฟแนนท์ คาปลีก แนะนำทยอยซื้อคาปลีก CPAXT,BJC,MC/ ไฟแนนท์ MTC,TIDLOR / เก่งกาไรกลุ่มที่รายงานงบ Q4/67 ขยายตัวดี เช่น STGT, AIT
- MTC* (ซื้อ / ราคาเป้าหมาย IAA Consensus 56.00 บาท) แนวโน้ม 4Q67 กำไรยังอยู่ในทิศทางปรับเพิ่มทั้ง QoQ, YoY จากการตั้งสำรองที่มีแนวโน้มผ่นคลายลงจากมาตรการช่วยเหลือกลุ่มเปราะบางของรัฐ ส่งผลให้ลูกหนี้มีความสามารถในการชำระหนี้เพิ่มขึ้น ส่วน NIM ที่อาจถูกกดดันจากต้นทุนการเงินหนุนสูงแต่ใหม่จะชดเชยได้จากกำไรขยายพอร์ตสินเชื่อ ซึ่งในปี 67-68 คาดการขยายตัวของสินเชื่อ 15-20% อิงจาก consensus ตลาดคาดกำไรสุทธิปี 68 ที่ 6.9 พันล้านบาท +18%YoY นอกจากนี้ยังมีประเด็นบวกจาก คุม เห็นชอบขยายโครงการ คุณสุ เยาว์ ซึ่งเป็นการช่วยเหลือลูกหนี้รายย่อยของ Non-Bank โดย MTC เป็นผู้ที่ผ่านการพิจารณา รวมถึงวงสินเชื่อ sentiment บวกจาก bond yield ที่ปรับตัวลดลง
- TTB (ซื้อ/เก็งกำไร / ราคาเป้าหมาย 2.07 บาท) กำไร Q4/67 อยู่ที่ 5,112 ลบ. -2.3% QoQ, +5.0% YoY โดยภาพทั้งปี TTB มีกำไรปี 67 รวมอยู่ที่ 2.1 หมื่น ลบ. +12.9% YoY สินเชื่อปี 67 หดตัว -6.5% YTD ชะลอลดตัวตามสินเชื่อเช่าซื้อรถยนต์ แต่ยังคงได้แรงหนุนจาก Loan Yield อยู่ที่ 5.59% +31 Bps YoY จากแผนปล่อยสินเชื่อ High Yield ดานต้นทุนการเงินควบคุมได้ดี กอปรกับยังได้ประโยชน์ทางภาษี Tax Shield จำนวน 4.9 พัน ลบ. NPL ปรับลดลงอยู่ที่ 2.59% อัตรา Coverage Ratio ที่ 151% ส่วนปี68 ฝ่ายวิเคราะห์คาดกำไร TTB 2,13 หมื่น ลบ. +1.48% YoY บนสมมติฐานสินเชื่อปี 68 +1% YoY จากตลาดสินเชื่อรถยนต์ที่คาดว่าจะฟื้นตัวช้า แต่ได้แรงหนุนจากอัตรา Loan Yield คาดรักษาที่ระดับ 4.8% จากสินเชื่อ High Yield ขณะที่คาด Cost to Income 43.7% และ Credit Cost 1.44%

ข้อมูลในเอกสารฉบับนี้ รวบรวมมาจากแหล่งข้อมูลที่น่าเชื่อถือ อย่างไรก็ตาม บริษัทหลักทรัพย์ คิงส์ฟอร์ด จำกัด (มหาชน) ไม่สามารถที่จะยืนยันหรือรับรองความถูกต้องของข้อมูลเหล่านี้ได้ ไม่ว่าประการใด ๆ บทวิเคราะห์ในเอกสารนี้ จัดทำขึ้นโดยอ้างอิงหลักเกณฑ์ทางวิชาการเกี่ยวกับหลักการวิเคราะห์ และมีได้เป็นการชี้แนะ หรือเสนอแนะให้ซื้อหรือขายหลักทรัพย์ใด ๆ การตัดสินใจซื้อหรือขายหลักทรัพย์ใด ๆ ของผู้อ่าน ไม่ว่าเกิดจากการอ่านบทความในเอกสารนี้หรือไม่ก็ตาม ล้วนเป็นผลจากการพิจารณาของผู้อ่าน โดยไม่มีส่วนเกี่ยวข้องของฟัซงคิงส์ฟอร์ด จำกัด (มหาชน) ไม่ว่ากรณีใด



Daily Key Factors

Oil Update(0) สัญญาน้ำมันปิดทำการในวันประธานาธิบดี

Gold Update(0) สัญญาทองคำปิดทำการในวันประธานาธิบดี

Fund Flow(+) Fund Flow ต่างชาติในตลาด TIP วานนี้ ซื้อสุทธิ +186.66 ล้านดอลลาร์สหรัฐ ซื้อหุ้นไทย +137.51 ด.ดอลลาร์สหรัฐ ซื้อหุ้นอินโดฯ +66.27 ด.ดอลลาร์สหรัฐ และขายหุ้นฟิลิปปินส์ -17.13 ด.ดอลลาร์สหรัฐ

(0) ค่าเงินบาทเข้านี้อ่อนค่าอยู่ที่ 33.74 บาท/ดอลลาร์สหรัฐ

(0) ผลตอบแทนพันธบัตรสหรัฐ 10 ปี ปรับขึ้นอยู่ที่ 4.504 %

(+) ดัชนี BDI วานนี้ +14 จุด อยู่ที่ 806

(-) BitCoin เข้านี้ -0.32% อยู่ที่ 96,009 ดอลลาร์สหรัฐ

Economic Calendar

ในประเทศ

17 ก.พ. สภาพัฒนา แถลง GDP ไตรมาส 4/67

สัปดาห์ที่3 ส.อ.ท. แถลงดัชนีความเชื่อมั่นภาคอุตสาหกรรม

ส.อ.ท. แถลงยอดผลิตและส่งออกรถยนต์, รถจักรยานยนต์และชิ้นส่วนยานยนต์

สัปดาห์ที่4 กระทรวงพาณิชย์ แถลงภาวะการค้าระหว่างประเทศ

สศอ. แถลงดัชนีอุตสาหกรรม

สศค. รายงานภาวะเศรษฐกิจการคลัง, ภาวะเศรษฐกิจภูมิภาค, ดัชนีความเชื่อมั่นอนาคตเศรษฐกิจภูมิภาค

ต่างประเทศ

17 ก.พ. US วันหยุด - Presidents' Day

20 ก.พ. US สิ้นค้าคงคลังน้ำมันดิบ

US จำนวนคนที่ยื่นขอรับสวัสดิการว่างงานครั้งแรก

US รายงานการประชุมของ FOMC

US ดัชนีภาคการผลิตจากธนาคารกลางรัฐฟิลาเดลเฟีย (ก.พ.)

21 ก.พ. US ยอดขายบ้านมือสอง (Existing Home Sales) (ม.ค.)

US ดัชนีผู้จัดการฝ่ายจัดซื้อ (PMI) ภาคการผลิต (ก.พ.)

US ดัชนีผู้จัดการฝ่ายจัดซื้อ (PMI) ภาคบริการ (ก.พ.)

Theme Strategy

Theme หุ้นเด่น 1H68 เน้น หุ้นในธุรกิจใหม่ที่เป็น Trend ในอนาคต อย่าง Data Center รวมถึงหุ้นที่มีแนวโน้มกำไรปกติ 4Q67-1Q68 คาดออกมาดี และ หุ้นที่รับความผันผวนได้ดีจากความเสี่ยง Trade War/ธนาคารกลางหลักมีแนวโน้มชะลอการลดดอกเบี้ย

(1) กลุ่มธนาคารที่มี Sentiment บวกจากธนาคารกลางหลักมีแนวโน้มชะลอการลดดอกเบี้ย/มี Yield สูง BBL, KTB, KBANK, TISCO*, TTB*

(2) กลุ่มการอุปโภคบริโภค ได้ประโยชน์จากมาตรการกระตุ้นเศรษฐกิจในประเทศ CPALL, CPAXT*, CRC, NSL*, TNP*, OSP*

(3) กลุ่มโรงพยาบาล BDMS, BH, PR9*, SKR

(4) กลุ่มมีโอกาสเกี่ยวข้องกับการลงทุน Data Center/ธุรกิจ Trend อนาคต ADVANC, INTUCH*, TRUE, GULF*, WHA, AMATA

(5) กลุ่มสินค้า IT ที่ได้ประโยชน์จากการเปลี่ยนถ่ายเทคโนโลยี(เช่น AI function/ 4G to 5G) SYNEX*, ADVICE*, SIS*

(6) กลุ่มที่มี Sentiment บวกจาก Entertainment Complex BTS*, VGI*, MBK*, BA

**หุ้นแนะนำเชิงกลยุทธ์ที่ยังไม่อยู่ใน Coverage ของฝ่ายวิจัย

Asset Allocation: Equity 55% Fixed Income 30% Alternative Investment etc. Gold 10% Cash 5%

Today Fundamental Research: -

Monthly Portfolio January 2025: CPALL, SYNEX*, CRC, WHA, SHR*



ปฏิบัติการฟื้นฟูไทย ภาษีจูงใจบจ.อัปทำไรตลท.เปิดแผน 3 ระยะฟื้นฟู ไทย เชื่อไทย LTF ไป ThaiESG ระยะสั้นช่วยได้ เตรียมปรับเกณฑ์เลือกซื้อหุ้นคืน พร้อมหาทางเพิ่มสภาพคล่อง ระยะกลางลุยโครงการ Jump+ เปิดบจ.เข้าร่วมพฤษภาคมนี้ พร้อมให้สิทธิประโยชน์สำหรับ บจ.ที่โชว์แนวทางเพิ่มกำไร ขอดลึงลดภาษีกำไรส่วนเพิ่มให้ ตลอดจนขอสิทธิประโยชน์ภาษี หนุนควบกิจการ ระยะยาวเป็นไทยเป็นฮับระดมทุน(ทันหุ้น)

วูไอย์จ้งหะสะสมของดี บจ.ไทยแกร่ง-หนุนตั้ง LTF นักลงทุนคุณค่า ย้ำชัด เศรษฐกิจไทยแข็งแกร่ง บจ.มีศักยภาพ ทำกำไรต่อเนื่อง เน้นกลยุทธ์ทยอยสะสมหุ้นที่มีอนาคต อาทิ กลุ่มเทคโนโลยี โรงพยาบาล ศูนย์ศัลยกรรม ศูนย์ดูแลสุขภาพ อาหาร ธุรกิจที่ปรึกษา, งานวางระบบอินฟราสตรักเจอร์ วอนรัฐเร่งตั้งกองทุน LTF ควบเพิ่มหลักเกณฑ์กองทุน ThaiESG ลงทุนในหุ้นไทยมากขึ้น พื้นความเชื่อมั่นนักลงทุนได้อย่างรวดเร็ว เล็งดัชนี 1,200 จุด จ้งหะทยอยซื้อสะสม(ทันหุ้น)

MINT ลุยขยายพอร์ตโรงแรมรุกทำเลทองทั่วโลก MINT เดินหน้ากลยุทธ์ Asset-Light ขยายพอร์ตโรงแรมปีนี้งว่า 54 แห่ง ครอบคลุมทั่วโลก เจาะทำเลศักยภาพทั้งญี่ปุ่น สหรัฐอเมริกา สิงคโปร์ ฮ่องกง และไต้หวัน พร้อมเล็งตั้งกองทรัสต์ปีหน้าหวังกระแสเงินสดราว 700 ล้านดอลลาร์สหรัฐ เสริมแกร่ง-ลดสัดส่วนหนี้สินที่มีภาระดอกเบี้ยสูงต่อส่วนของผู้ถือหุ้น จัดงบลงทุน 1-1.2 หมื่นล้านบาทต่อปี ปรับปรุง, ยกระดับแบรนด์โรงแรม หวังเพิ่มรายได้ต่อห้องพักต่อคืน(ทันหุ้น)

TU ชูยอดขาย 1.38 แสนล. บันผลครึ่งหลัง 0.35 บ. TU โชว์ฟอร์มแจ่ม ปี 2567 โภชียอดขายทะลุ 1.38 แสนล้านบาท มีกำไรต่อหุ้น 5 พันล้านบาท อาานิสงส์การเติบโตของทุกกลุ่มธุรกิจ หลังดีมานด์ใน-นอกพุ่ง แถมใจป้าจ่ายปันผลครึ่งปีหลังอีก 0.35 บาทต่อหุ้น ปักธงยอดขาย 2.45 แสนล้านบาท ภายในปี 2573(ทันหุ้น)

DELTA คดีพลิกพันข่าวร้าย กังขาแรงขายก่อนพัง DELTA ราคาดี ผิดหวังบไตรมาส 4/2567 "กูรู" หวั่นความเสี่ยงเพิ่มคู่แข่งในสหรัฐฟ้องละเมิดสิทธิบัตร ขณะนี้อยู่ระหว่างอุทธรณ์ เชื่อกดดันราคาหุ้นไปอีก 1-2 ไตรมาส ทำให้กองทุนเลี้ยงลงทุน โบรกเกอร์แห่ปรับลด "กำไร-ราคาเหมาะสม" เหตุกำไรปี 2568-70 ส่อลดลงจาก AI แข่งดุ-กังวลคดีความ(ทันหุ้น)

SAMART ภาษีเบียร์ติดโอกาสทะลุเป้าพันล้าน SAMART แผนขยายวัน-เวลาขายเครื่องดื่มแอลกอฮอล์หุ้นธุรกิจ ช่วยเก็บภาษีเบียร์ Direct Coding ส่อรายได้ทะลุเป้าที่ประมาณการไว้ปีละพันล้านบาท เดินหน้าเก็บภาษีกลุ่มอื่นขณะที่ภาพรวม SAMART ปีนี้รายได้แตะ 1.35 หมื่นล้านบาท SAMTEL เติบโต พบ "กลุ่มชินวงศ์วรกุล" ดอดถือหุ้นเกิน 10% ยันไม่กระทบโครงสร้างเดิม(ทันหุ้น)

'ประพันธ์' เรียกเชื่อมั่น mai อยู่ดีโอกาสหุ้นดีปันผลสูง "ประพันธ์" หัวเรือใหญ่ตลาด mai เติบโตดีช่วงหุ้นลง แนะนำพื้นฐาน ชูหุ้นกลุ่ม mai ยังเติบโตดี ยกรายได้รวมย้อนหลัง 15 ปี เพิ่มขึ้น 2 แสนล้านบาท จาก 8 หมื่นล้านบาท ขณะที่ บจ. 10 บริษัทปันผลมากกว่า 10% และเกิน 50 บริษัทปันผลมากกว่า 8% แนะนำเป็นโอกาส(ทันหุ้น)

NDR ปรับโครงสร้างโฮลดิ้ง เดินหน้าธุรกิจ 5G-ชีวมวล NDR ชงบอร์ดปรับโครงสร้างเป็นโฮลดิ้ง ชัดเจนปลายเดือนกุมภาพันธ์นี้ พร้อมเดินหน้าธุรกิจอิเล็กทรอนิกส์ 5G คาดเปิดให้บริการลูกค้าปลายไตรมาส 2 ตั้งเป้ารายได้ทั้งปีทะลุ 1 พันล้านบาท เล็งขยายธุรกิจชีวมวล พร้อมขยายปีกสู่ตลาดสหรัฐ อังกฤษ และญี่ปุ่น(ทันหุ้น)

MGI ทุ่ม 180 ล. ซื้อลิขสิทธิ์ MUT ดันหุ้นชนิลลิ่ง MGI บอร์ดไฟเขียวเข้าลงทุนซื้อลิขสิทธิ์การจัดการประกวดมิสยูนิเวิร์สไทยแลนด์ 5 ปี มูลค่า 180 ล้านบาท ใช้เงินจากบริษัท 30 ล้านบาท และกู้ยืม "ธนวัฒน์" 150 ล้านบาท ชี้เพิ่มโอกาสทางขายฐานลูกค้า สร้างมูลค่าเพิ่มให้บริษัท ด้านราคาหุ้นวานนี้พุ่งชนซิลลิ่งแตะ 14.80 บาท(ทันหุ้น)

MOTHER กอดหุ้นแน่นเร่งลดต้นทุนการเงิน MOTHER เดินหน้าสร้างการเติบโตธุรกิจตามแผน นำเงินระดมทุนคืนหนี้ ลดภาระต้นทุนทางการเงิน สร้างการเติบโตอย่างมีนัยสำคัญ พร้อมรุกเปิดสาขาเพิ่ม 3 แห่ง เจาะทำเลยุทธศาสตร์ท่องเที่ยวรองรับกลุ่มลูกค้าคนไทย-ต่างชาติ ด้านกลุ่มผู้ก่อตั้งและผู้บริหารยืนยันชัดเจนไม่มีใครขายหุ้นออก(ทันหุ้น)

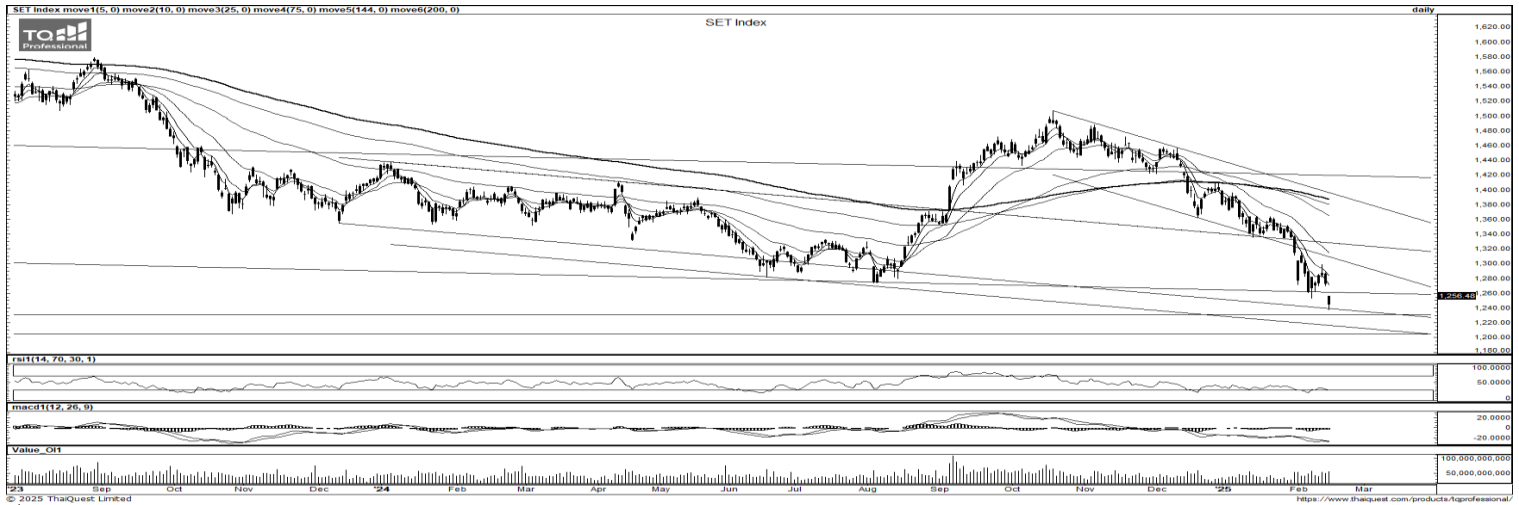
สรรพสามิตเร่งสรุปเก็บภาษีความเค็ม 'ชนมชบเคี้ยว' สรรพสามิตเร่งสรุปเก็บภาษีความเค็มเริ่มจาก "ชนมชบเคี้ยว" ซึ่งเป็นสินค้าไม่จำเป็นต่อการบริโภค ส่วน "บะหมี่กึ่งสำเร็จรูป-ซอสปรุงรส" ยังไม่อยู่ในแผน พร้อมปรับปรุงภาษีเบตเตอร์ช่วยลดปัญหาสิ่งแวดล้อม คาดสรุปได้ในปีนี้ หนุนยกเลิกเวลาห้ามขายสุรา ชี้ช่วยท่องเที่ยว-เพิ่มยอดจัดเก็บภาษี(ทันหุ้น)

PLANB ลั่นผลงานปี 68 โตต่อ ผนึก VGI ผงาดสี่นอกบ้าน PLANB วางหมาก ปี 2568 ผลงานโตต่อเนื่อง อาานิสงส์ขยายฐานธุรกิจ แคมเตรียมชงบอร์ด เคาะแผนอัปเกรดช่วงปลายกุมภาพันธ์นี้ เน้นมูลค่าสุดท้าย VGI เป็นตัวแทนขายสื่อในเครือทั้งหมด สยายปีกยกระดับสู่ผู้นำสี่นอกบ้านครบวงจร(ทันหุ้น)

NEO ทุ่มงบกว่า 2.4 พันล้าน สร้างโรงอัปกำลังผลิต 67% NEO ทุ่มงบ 2,464 ล้านบาท ผนึก "ฤทธา-เมตริก" สร้าง "โรงงานแห่งอนาคต" รับผิดชอบอุตสาหกรรม FMCG โต คาดเฟสแรกเปิดดำเนินการภายในเดือนพฤศจิกายน 2569 และเฟส 2 คาดเปิดดำเนินการเดือนเมษายน 2571 หนุนกำลังผลิต 359,086 ตันต่อปี จากปัจจุบันอยู่ที่ 215,318 ตันต่อปี เพิ่มขึ้นจากเดิมกว่า 67%(ทันหุ้น)

IMPACT เสริมแกร่งเข้าที่ดินอิมแพ็คเพิ่มมั่นสิ้นปีผลงานโต 25% IMPACT กวาดรายได้งวด 9 เดือนแรกปี 67/68 อยู่ที่ 1.63 พันล้านบาท กำไรสุทธิ 837.14 ล้านบาท โต 17.90% ด้านผู้ถือหุ้นวัยมรับบอร์ดไฟเขียวปันผลที่ 0.17 บาทต่อหุ้น มั่นใจสิ้นปี 67/68 รายได้พุ่ง 25% เตรียมประชุมผู้ถือหุ้นวัย 3 เมษายน ขออนุมัติบริษัทร่วมทุน อิมแพ็ค โลฟ เนชั่น เข้าอาคารและที่ดินอิมแพ็ค อารีน่า เสริมแกร่งรายได้ระยะยาว(ทันหุ้น)

INETREIT แกร่งรายได้-กำไรโตแจกเงินปันผล INETREIT โชว์ฟอร์มผลงานปี 2567 แข็งแกร่ง ดีมานด์ Data Center - Cloud หนุนโต กวาดรายได้ 617.92 ล้านบาท เพิ่มขึ้น 54.32% เคาะจ่ายปันผล 0.2000 บาทต่อหน่วย (ทันหุ้น)



ที่มา: TQ Professional, Day

Resistance	1,260 - 1,270
Support	1,245 - 1,235

SET Daily: แนวโน้มในกรอบ sideways down

กลยุทธ์การลงทุน SET Index แนวโน้มผันผวนในกรอบ sideways down ล่าสุดทำจังหวะย่อเปิด gap ทำ low ใหม่ ส่วน RSI ชะลอลตาม ดูแนวรับบริเวณ 1,245/1,235 ส่วน gap แนวต้าน 1,260/1,270



ที่มา: TQ Professional, TF weekly

SET Weekly: พักตัวรอสร้างฐาน

กลยุทธ์การลงทุน ติดตามนโยบายทรมปีหลังการเข้ารับตำแหน่ง ทิศทาง fund flow ต่างชาติไหลออกจากตลาด TIP สะท้อนคาดการณ์นโยบายการเงินการคลังของสหรัฐฯ รวมถึงแนวโน้มสงครามการค้าที่รุนแรง ทางเทคนิค TF weekly แท่งเทียนรายสัปดาห์ที่ก้นพักตัวทำ low ใหม่ ส่วนใน TF Monthly ยังย่อทำ pattern สามเหลี่ยมต่ำกว่าเส้น EMA200 month เบื้องต้นรอสัญญาณสร้างฐาน // แนวรับ 1,225/1,185 แนวต้าน 1,410/1,450



ที่มา: TQ Professional, TF daily

Gold Spot: Sideways up

กลยุทธ์การลงทุน Gold Spot มีแรงซื้อในฐานะสินทรัพย์ปลอดภัย ขณะที่ Dollar และ US Bond Yield อ่อนค่า // แท่งเทียนแกว่งขึ้นกรอบ uptrend โดย RSI อยู่โซน overbought จุดนี้รอจังหวะซื้อเมื่ออ่อนตัว แนวต้าน US\$2,930-2,940/Oz แนวรับ US\$2,870-2,840/Oz

Resistance	2,930 - 2,940
Support	2,870 - 2,840

Technical Analyst

Apichai Raomanachai No. 002939

Asst. Technical Analyst

Noppom Chaykaew No. 043964

ข้อมูลในเอกสารฉบับนี้ รวบรวมมาจากแหล่งข้อมูลที่เชื่อถือได้ อย่างไรก็ดี บริษัทหลักทรัพย์ คิงส์ฟอร์ด จำกัด (มหาชน) ไม่สามารถที่จะยืนยันหรือรับรองความถูกต้องของข้อมูลเหล่านั้นได้ ไม่ว่าประการใด ๆ บทวิเคราะห์ในเอกสารนี้ จัดทำขึ้นโดยอ้างอิงหลักเกณฑ์ทางวิชาการเกี่ยวกับหลักการวิเคราะห์ และมีได้เป็นการชี้นำ หรือเสนอแนะให้ซื้อหรือขายหลักทรัพย์ใด ๆ การตัดสินใจหรือซื้อขายหลักทรัพย์ใด ๆ ของผู้อ่าน ไม่ว่าจะเกิดจากการอ่านบทความในเอกสารนี้หรือไม่ก็ตาม ล้วนเป็นผลจากการใช้วิจารณญาณของผู้อ่าน โดยไม่มีส่วนเกี่ยวข้องกับหรือพันธะผูกพันใด ๆ กับ บริษัทหลักทรัพย์ คิงส์ฟอร์ด จำกัด(มหาชน) ไม่ว่ากรณีใด



ที่มา ; TQ Professional

PLANB

Resistance 7.55-7.75

Support 7.10

แนะนำเก็งกำไร แท่งเทียนแกว่งตัว sideways ย่ำฐาน ด้านปริมาณการซื้อขายเข้าสะสมเพิ่มมากขึ้น ส่วน RSI / MACD แนวโน้มมีดีขึ้นตามลำดับ เบื้องต้นดูแนวรับ 7.10 บาท หากยืนได้มีโอกาสปรับตัวขึ้นต่อ ประเมินแนวต้าน 7.55-7.75 บาท โดยมีจุด Stop Loss 6.90 บาท



ที่มา ; TQ Professional

PLANET

Resistance 2.02-2.20

Support 1.80

แนะนำเก็งกำไร แท่งเทียนเริ่มมีสัญญาณฟื้นตัว มาพร้อมปริมาณการซื้อขายเข้าสะสมโดดเด่น ส่วน RSI / MACD มีสัญญาณเร่งตัวบวก เบื้องต้นหากยืนแนวรับ 1.80 บาท ได้ลุ้นเห็นการขยับขึ้นไปทดสอบแนวต้านถัดไป 2.02-2.20 บาท ส่วนจุด Stop Loss 1.77 บาท



ที่มา ; TQ Professional

TEGH

Resistance 3.32-3.36

Support 3.06

แนะนำเก็งกำไร แท่งเทียนแกว่งตัวขึ้นจากแนวพัก พร้อมปริมาณการซื้อขายเข้าสะสม ส่วน Indicator MACD / RSI มีสัญญาณบวก เบื้องต้นมีโอกาสแกว่งตัวขึ้นทดสอบแนวต้าน 3.32-3.36 บาท ส่วนแนวรับ 3.06 บาท จุด Stop Loss 2.98 บาท

Technical Analyst

Apichai Raomanachai No. 002939

Asst. Technical Analyst

Nopporn Chaykaew No. 043964

SET50 Index Futures



KINGSFORD

วันอังคารที่ 18 กุมภาพันธ์ พ.ศ. 2568

Market Overview

- นักลงทุนต่างชาติ Short สุทธิ -23,395 สัญญา ยอดสะสมประจำเดือน ก.พ. มียอด Long สุทธิ 52,374 สัญญา และ ยอดสะสมปี 2568 เป็นยอด Short สุทธิ -7,045 สัญญา
- ดัชนี STOXX 600 ปิดที่ +0.54% ดัชนี CAC-40 ปิดที่ +0.13%, ดัชนี DAX ปิดที่ +1.26% และดัชนี FTSE 100 ปิดที่ +0.41%
- อัครัฐลา ฟ็อน แดร์ไลเอิน ประธานคณะกรรมการบริหารยุโรป (EC) ว่า EC จะเสนอให้ยกเว้น การใช้จ่ายด้านกลาโหมออกจากข้อจำกัดการใช้จ่ายของสหภาพยุโรป (EU) หลังจาก ประธานาธิบดีโดนัลด์ ทรัมป์ของสหรัฐฯ เรียกร้องให้ชาติยุโรปใน NATO จัดหาเงินทุน สำหรับป้องกันทวีปยุโรปจากภัยคุกคามของรัสเซีย



ที่มา: Kingsford Research

Volume by Investors	SET (Million Bath)	Index Futures (Contracts)
Local Institutions	-3,172.66	-5,917
Foreign	4,634.67	-23,395
Local Investor	-1,846.89	29,312



ที่มา: Kingsford Research

ภาพการลงทุในระยะสั้น

แนะนำ : Short , แนวรับ: 800 แนวต้าน: 810 Stop Loss: 820

S50H25 ปิดที่ 805.10 จุด ดัชนีมีการปรับตัว -2.33% เป็นการปรับตัวลงเข้าใกล้ จุดต่ำสุดของ SERI ส่วน Indicator สนับสนุนแนวโน้มขาลง ระยะสั้นมองเป็นปรับตัวลง หากปรับตัวต่ำกว่า 800 แนะนำเปิดสถานะ Short จะเป็นฝั่งที่ได้เปรียบกว่า

ภาพการลงทุในระยะยาว

แนะนำ Short 1/3 แนวรับ : 790 แนวต้าน : 820 Stoploss : 825

Set 50 Index Future มีการปรับตัวกระโดดลงต่ำกว่า 820 และลงมายู่ในโซน Sideway ที่มีจุดต่ำสุดเดิมอยู่ ส่วน Indicator สนับสนุนแนวโน้มขาลง หากสามารถปรับตัวต่ำกว่า 800 แนะนำ Short 2/3 Port จะได้เปรียบกว่า

	Close	Change	Volume	OI
SET50	810.82	-18.1	1,568,865,000	46,388,636,244
S50H25	805.10	-19.2	216,088	629,434
S50M25	800.90	-19.2	21,997	71,054
S50U25	798.10	-18.9	4,318	25,710
S50G25	809.30	-17.7	100	276

Source: TQ Pro

	Last	Support	Resistance
SET50	810.82	805	815
S50H25	805.10	800	810
S50M25	800.90	800	810
S50U25	798.10	795	805
S50F25	809.30	805	815

Source: TQ Pro

Series	Close	Chg	Vol. Contracts	OI	OI Chg	Theoretical	Basis	Daly Left	LTD
S50H25	805.10	-19.2	629,434	629,434	413,346	810.00	-5.72	38	28/3/2025
S50M25	800.90	-19.2	71,054	71,054	49,057	808.04	-9.92	129	27/6/2025
S50U25	798.10	-18.9	25,710	25,710	21,392	806.01	-12.72	223	29/9/2025
S50G25	809.30	-17.7	276	276	176	810.63	-1.52	9	27/2/2025
S50J25	800.20	-21.5	155	155	114	809.31	-10.62	70	29/4/2025

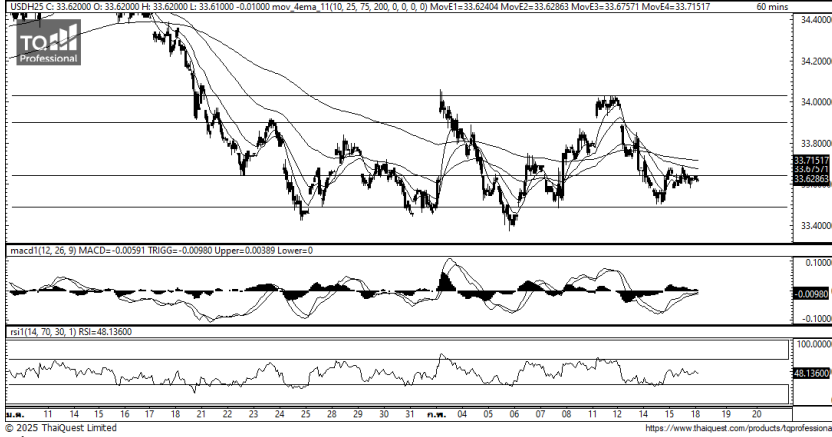
ข้อมูลในเอกสารฉบับนี้ รวบรวมมาจากแหล่งข้อมูลที่น่าเชื่อถือ อย่างไรก็ดี บริษัทหลักทรัพย์ คิงส์ฟอร์ด จำกัด (มหาชน) ไม่สามารถที่จะยืนยันหรือรับรองความถูกต้องของข้อมูลเหล่านี้ได้ ไม่ว่าประการใด ๆ บทวิเคราะห์ในเอกสารนี้ จัดทำขึ้นโดยอ้างอิง หลักเกณฑ์ทางวิชาการเกี่ยวกับหลักการวิเคราะห์ และมีได้เป็นการชี้แนะ หรือเสนอแนะให้ซื้อหรือขายหลักทรัพย์ใด ๆ การตัดสินใจซื้อหรือขายหลักทรัพย์ใด ๆ ของผู้อ่าน ไม่ว่าจะเกิดจากการอ่านบทความในเอกสารนี้หรือไม่ก็ตาม ล้วนเป็นผลจากการใช้ วิจารณญาณของผู้อ่าน โดยไม่มีส่วนเกี่ยวข้องกับหรือพันธมิตรใด ๆ กับ บริษัทหลักทรัพย์ คิงส์ฟอร์ด จำกัด (มหาชน) ไม่ว่ากรณีใด

SET50 Index Futures



KINGSFORD

Currency Futures



ภาพการลงทุในระยะสั้น

Dollar Index : 106.84 จุด หรือ +0.24%, USDH24 : +0.09 THB/USD

แนะนำ เปิดสถานะ : Short

แนวรับ: 33.50 THB/USD แนวต้าน: 33.70 THB/USD Stop Loss: 34.75

USDH25 : ราคาช่วงกลางคืนเมื่อวานที่ผ่านมาปิดที่ 33.62 THB/USD ปรับตัวขึ้นทดสอบ

EMA 75 แต่ยังไม่ผ่าน ส่วน Indicator ยังสนับสนุนอยู่ในแนวโน้มขาลง หากปรับตัวลงต่ำ

กว่า 33.50 การเปิดสถานะ Short จะเป็นฝั่งที่ได้เปรียบกว่า

	Last	Change	Volume	OI
USDH25	33.63	0.09	21,533	102,410
USDM25	33.44	0.08	4,810	38,220
USDG25	33.70	0.07	870	9,887
USDJ25	33.59	0.10	267	1,244

Source: TQ Pro

	Last	Support	Resistance
RTXUSTB	33.68	33.60	33.80
USDH25	33.63	33.50	33.70
USDM25	33.44	33.35	33.55

Source: Kingsford Securities

	Close	Change	Volume	OI
EURUSD	1.05	0.00		
EURUSDH25	1.05	-0.0002	1.0499	-0.0001

Source: TQ Pro

	Close	Change	Volume	OI
USDJPY	151.42	-0.83		
USDJPYH25	151.08	-0.83	3,565	9235

Source: TQ Pro

Apichai Raomanachai

Fundamental and Technical Investment Analysis

ID No. 002939 Tel 02-829-6999 Ext 2200

Email : apichai.ra@kfsec.co.th

Nut Kaewborisutsakul

Assistant Investment Analyst

ข้อมูลในเอกสารฉบับนี้ รวบรวมมาจากแหล่งข้อมูลที่น่าเชื่อถือ อย่างไรก็ดี บริษัทหลักทรัพย์ คิงส์ฟอร์ด จำกัด (มหาชน) ไม่สามารถที่จะยืนยันหรือรับรองความถูกต้องของข้อมูลเหล่านี้ได้ ไม่ว่าประการใด ๆ บทวิเคราะห์ในเอกสารนี้ จัดทำขึ้นโดยอ้างอิงหลักเกณฑ์ทางวิชาการเกี่ยวกับหลักการวิเคราะห์ และมีได้เป็นการชี้แนะ หรือเสนอแนะให้ซื้อหรือขายหลักทรัพย์ใด ๆ การตัดสินใจซื้อหรือขายหลักทรัพย์ใด ๆ ของผู้อ่าน ไม่ว่าจะเกิดจากการอ่านบทความในเอกสารนี้หรือไม่ก็ตาม ล้วนเป็นผลจากการใช้วิจารณญาณของผู้อ่าน โดยไม่มีส่วนเกี่ยวข้องกับหรือพินัยผูกพันใด ๆ กับ บริษัทหลักทรัพย์ คิงส์ฟอร์ด จำกัด (มหาชน) ไม่ควรเฝ้า



Most Active Grainer (%chg)

Rank	STOCK	OI	Price Chg (20 Working Days)
1	MINT	4,623	16.60%
2	BCPG	11,544	10.24%
3	SAMART	19,834	10.24%
4	BCP	5,708	9.42%
5	MTC	2,947	8.77%
6	PLANB	65,945	8.15%
7	BAM	9,406	7.27%
8	TTB	38,360	7.03%
9	TRUE	30,300	6.72%
10	BTS	66,489	6.25%
11	BA	3,666	5.79%
12	KTB	4,290	5.48%
13	SAWAD	3,715	5.44%
14	OR	6,487	5.08%
15	ADVANC	2,581	4.59%
16	AP	48,271	3.90%
17	TVO	77	3.79%
18	CHG	8,442	3.70%
19	BEC	29,166	2.65%
20	ERW	11,398	2.55%
21	VGI	210,200	2.53%
22	KTC	66,478	2.46%
23	BBL	17,472	1.99%
24	RATCH	2,710	1.79%
25	CENDEL	1,160	1.77%
26	PTT	5,362	1.63%
27	PSL	1,515	1.61%
28	THG	322	1.50%
29	BCH	3,786	1.41%
30	TKN	788	1.20%

Top Gainers OI (%chg)

STOCK	OI	%Daily Top OI Change	STOCK	OI	%5 Day Top OI Change
TASCO	2,197	159.39%	TASCO	2,197	192.93%
DELTA	5,093	37.39%	STA	5,489	87.85%
CK	3,333	33.91%	TRUE	30,300	62.07%
STECON	1,720	30.70%	AOT	10,734	56.47%
STECON	1,720	30.70%	KBANK	3,732	47.22%
BLA	474	25.73%	SIRI	26,931	43.81%
GUNKUL	7,447	25.26%	AAV	19,003	38.35%
SIRI	26,931	18.14%	STECON	1,720	35.43%
MTC	2,947	15.84%	STECON	1,720	35.43%
SAWAD	3,715	15.55%	CK	3,333	30.86%
SAMART	19,834	15.08%	SCB	1,925	27.74%
PTTEP	4,086	14.65%	MTC	2,947	25.46%
AAV	19,003	11.82%	SPRC	2,854	25.12%
BEM	25,716	10.72%	DELTA	5,093	25.04%
STA	5,489	9.21%	AMATA	1,594	25.02%

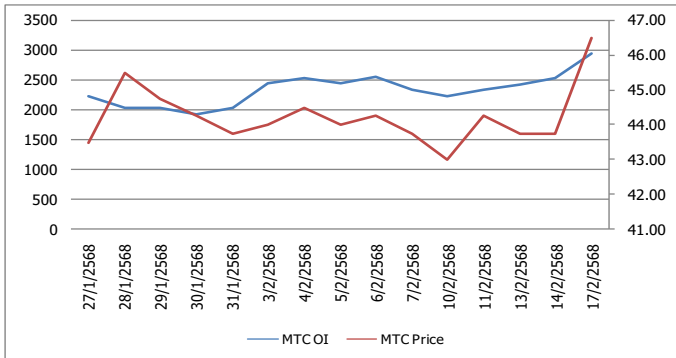
Source: TQ Pro

Top Loser OI (%chg)

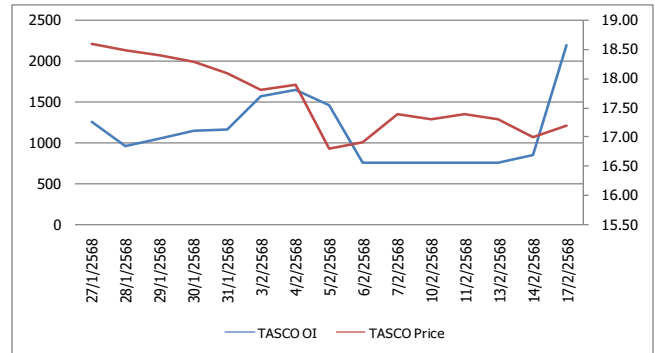
STOCK	OI	%Daily Top OI Change	STOCK	OI	%5 Day Top OI Change
PTT	5,362	-43.08%	BSRC	869	-52.90%
BSRC	869	-35.58%	PTT	5,362	-44.84%
AOT	10,734	-21.27%	BPP	332	-37.71%
INTUCH	2,722	-20.80%	EASTW	29	-34.09%
GLOBAL	1,020	-20.13%	MINT	4,623	-31.87%
ADVANC	2,581	-16.66%	TPIPL	1,305	-29.61%
EASTW	29	-14.71%	SPALI	1,730	-25.46%
BEAUTY	552	-14.29%	GLOBAL	1,020	-25.00%
HMPRO	9,158	-13.35%	CPALL	7,308	-23.44%
BCPG	11,544	-11.43%	GULF	6,470	-21.56%
BCP	5,708	-11.03%	OR	6,487	-20.91%
OSP	3,589	-10.03%	HMPRO	9,158	-18.65%
BA	3,666	-8.53%	AEONTS	99	-17.50%
M	1,516	-7.56%	BEAUTY	552	-16.87%
CRC	1,153	-7.39%	CRC	1,153	-14.72%

หุ้นที่มีทิศทาง ราคาและ OI ที่น่าจับตามอง

OI Trend MTC



OI Trend TASCO



Recommend : Long
Support : 46.00

Resistance : 48.00
Stop-Loss : 45.75

Recommend : Long
Support : 17.00

Resistance : 18.50
Stop-Loss : 16.90

Source: KINGSFORD

APICHAJ RAOMANACHAI No. 002939
NUT KAEWBORISUTSAKUL Asst. Derivatives Analyst

ข้อมูลในเอกสารฉบับนี้ รวบรวมมาจากแหล่งข้อมูลที่น่าเชื่อถือ อย่างไรก็ตาม บริษัทหลักทรัพย์ คิงส์ฟอร์ด จำกัด (มหาชน) ไม่สามารถที่จะยืนยันหรือรับรองความถูกต้องของข้อมูลเหล่านี้ได้ ไม่ว่าประการใด ๆ บทวิเคราะห์ในเอกสารนี้ จัดทำขึ้นโดยอ้างอิงจากเกณฑ์ทางวิชาการเกี่ยวกับหลักการวิเคราะห์ และมิได้เป็นการชี้นำ หรือเสนอแนะให้ซื้อหรือขายหลักทรัพย์ใด ๆ การตัดสินใจซื้อหรือขายหลักทรัพย์ใด ๆ ของผู้อ่าน ไม่ว่าจะเกิดจากการอ่านบทความในเอกสารนี้หรือไม่ก็ตาม ล้วนเป็นผลจากการใช้วิจารณญาณของผู้อ่าน โดยไม่มีความเกี่ยวข้องกับหรือหนี้ผูกพันใด ๆ กับ บริษัทหลักทรัพย์ คิงส์ฟอร์ด จำกัด(มหาชน) ไม่ทางกรณีใด

PROGRAM TRADING DAILY



KINGSFORD

วันอังคารที่ 18 กุมภาพันธ์ พ.ศ. 2568

ข้อมูลสถิติ Program Trading รายวัน

ประเภท	ซื้อ	ขาย	สุทธิ
Program Trading	29,043.69	26,774.67	2,269.02
Non Program Trading	28,178.97	30,447.99	-2,269.02
Total	57,222.66	57,222.66	

ข้อมูลรายหลักทรัพย์ *

หลักทรัพย์	ตลาด	มูลค่า Program Trading (บาท)	% มูลค่า Program Trading เทียบกับมูลค่าการซื้อขายแบบ Auto Matching
GPSC	SET	297,029,663	59.07
CPN	SET	376,234,225	53.65
MTC	SET	190,576,925	52.21
DELTA	SET	4,018,885,175	48.65
SPRC	SET	41,768,690	47.56

หมายเหตุ "Program Trading" หมายถึง การซื้อขายหลักทรัพย์ด้วยชุดคำสั่งคอมพิวเตอร์

* แสดงข้อมูลของหลักทรัพย์ที่มีราคาปิด และมูลค่าการซื้อขายเปลี่ยนแปลงไปมากจากวันทำการซื้อขายก่อนหน้า

* กรณีไม่แสดงข้อมูล หมายถึง ไม่มีหลักทรัพย์เข้าเกณฑ์ที่กำหนด

ข้อมูลการขายชอร์ตที่ยังไม่ได้ซื้อคืน

สถานะ Short เพิ่มขึ้น

หลักทรัพย์	ปริมาณการขายชอร์ตคงเหลือ (%)	สถานะชอร์ตเพิ่มขึ้น เมื่อเทียบวันก่อนหน้า (%)
TIDLOR	0.64%	0.14%
AOT	0.96%	0.07%
DELTA	0.46%	0.07%
CK	0.28%	0.04%
SAWAD	0.80%	0.03%
JMART	0.43%	0.03%
GUNKUL	0.25%	0.03%
BEM	1.32%	0.03%
M	0.18%	0.03%
MAJOR	0.58%	0.03%

สถานะ Short ลดลง

หลักทรัพย์	ปริมาณการขายชอร์ตคงเหลือ (%)	สถานะชอร์ตลดลง เมื่อเทียบวันก่อนหน้า (%)
PTTGC	1.61%	-0.13%
BCP	2.15%	-0.09%
PRM	0.56%	-0.08%
TOP	1.53%	-0.06%
SSP	0.01%	-0.05%
BGRIM	1.10%	-0.04%
WHA	1.06%	-0.04%
BTS	1.11%	-0.04%
CPAXT	0.13%	-0.03%
RS	0.13%	-0.03%

หมายเหตุ : เรียงตามการเปลี่ยนแปลงของปริมาณการขายชอร์ตที่ยังไม่ได้ซื้อคืน ของหลักทรัพย์ Local + NVDR / จำนวนหุ้นชำระแล้ว (%)

ข้อมูลในเอกสารฉบับนี้ รวบรวมมาจากแหล่งข้อมูลที่เชื่อถือได้ อย่างไรก็ดี บริษัทหลักทรัพย์ คิงส์ฟอร์ด จำกัด (มหาชน) ไม่สามารถที่จะยืนยันหรือรับรองความถูกต้องของข้อมูลเหล่านี้ได้ ไม่ว่าประการใด ๆ บทวิเคราะห์ในเอกสารนี้ จัดทำขึ้นโดยอ้างอิงหลักเกณฑ์ทางวิชาการเกี่ยวกับหลักการวิเคราะห์ และมีได้เป็นการชี้นำ หรือเสนอแนะให้ซื้อหรือขายหลักทรัพย์ใด ๆ การตัดสินใจซื้อหรือขายหลักทรัพย์ใด ๆ ของผู้อ่าน ไม่ว่าจะเกิดจากการอ่านบทความในเอกสารหรือไม่ก็ตาม ล้วนเป็นผลจากการใช้วิจารณญาณของผู้อ่าน โดยไม่มีส่วนเกี่ยวข้องกับหรือหนี้ผูกพันใด ๆ กับ บริษัทหลักทรัพย์ คิงส์ฟอร์ด จำกัด(มหาชน) ไม่ว่ากรณีใด

Top 20 Outstanding Short



KINGSFORD

วันอังคารที่ 18 กุมภาพันธ์ พ.ศ. 2568

หลักทรัพย์	ปริมาณการขายชอร์ตที่ยังไม่ได้ซื้อคืน ณ สิ้นวัน (หุ้น)		สถานะขายชอร์ต คงเหลือ (%)	สถานะชอร์ตเพิ่ม/ลด เมื่อเทียบวันก่อนหน้า (%)
	Local	NVDR		
HANA	9,058,800	14,506,820	2.662	-0.023
BCP	9,089,900	20,485,500	2.148	-0.091
KCE	11,106,000	12,792,600	2.022	-0.016
TISCO	9,856,465	3,409,600	1.657	0.009
PTTGC	13,609,500	59,136,700	1.613	-0.126
SPRC	6,384,700	62,331,183	1.585	-0.002
OSP	17,457,800	29,090,700	1.550	0.003
TOP	12,952,400	21,183,646	1.528	-0.059
BCH	22,062,300	15,597,200	1.510	-0.032
BEM	20,145,600	181,143,796	1.317	0.031
IRPC	89,250,400	170,909,415	1.273	0.026
BANPU	23,810,100	100,215,032	1.238	-0.013
CBG	3,503,530	8,698,300	1.220	0.007
BTS	13,492,700	164,635,574	1.107	-0.038
MTC	9,286,507	14,168,000	1.106	-0.010
BGRIM	11,353,900	17,379,800	1.102	-0.041
KBANK	2,928,900	22,929,000	1.091	0.015
EA	19,742,000	59,634,204	1.069	0.008
WHA	114,708,200	44,340,100	1.064	-0.039
HMPRO	7,920,700	130,779,133	1.055	-0.002

หมายเหตุ : เรียงตามการเปลี่ยนแปลงของปริมาณการขายชอร์ตที่ยังไม่ได้ซื้อคืน ของหลักทรัพย์ Local + NVDR / จำนวนหุ้นชำระแล้ว (%)

ข้อมูลในเอกสารฉบับนี้ รวบรวมมาจากแหล่งข้อมูลที่น่าเชื่อถือ อย่างไรก็ตาม บริษัทหลักทรัพย์ คิงส์ฟอร์ด จำกัด (มหาชน) ไม่สามารถที่จะยืนยันหรือรับรองความถูกต้องของข้อมูลเหล่านี้ได้ ไม่ว่าประการใด ๆ บทวิเคราะห์ในเอกสารนี้ จัดทำขึ้นโดยอ้างอิงหลักเกณฑ์ทางวิชาการเกี่ยวกับหลักการวิเคราะห์ และมีได้เป็นการชี้นำ หรือเสนอแนะให้ซื้อหรือขายหลักทรัพย์ใด ๆ การตัดสินใจซื้อหรือขายหลักทรัพย์ใด ๆ ของผู้อ่าน ไม่ว่าจะเกิดจากการอ่านบทความในเอกสารนี้หรือไม่ก็ตาม ส่วนเป็นผลจากการใช้วิจารณญาณของผู้อ่าน โดยไม่มีส่วนเกี่ยวข้องกับหน่วยงานใด ๆ กับ บริษัทหลักทรัพย์ คิงส์ฟอร์ด จำกัด (มหาชน) ไม่ว่ากรณีใด

Short Sales



KINGSFORD

มูลค่าการขายชอร์ต ณ วันที่ 17 กุมภาพันธ์ 2568

หลักทรัพย์	ปริมาณหุ้นที่ขายชอร์ต (หุ้น)	มูลค่าการขายชอร์ต (บาท)	%เทียบมูลค่าซื้อขายตลาดรวม
AAI	213,400	1,180,670	6.43%
AAV	2,119,600	4,417,224	5.46%
ADVANC	142,600	42,526,300	1.79%
AEONTS	4,900	529,200	4.07%
AH	800	11,360	2.16%
AIE	400	296	0.06%
AMATA	92,100	2,261,760	1.79%
AOT	13,702,700	593,172,575	7.87%
AP	673,100	5,320,190	11.24%
AS			0.00%
ASIAN	13,000	93,155	1.05%
AU	20,800	177,310	2.19%
AWC	1,333,600	4,098,492	3.02%
BA	64,800	1,281,410	1.39%
BAFS	4,900	41,025	1.60%
BAM	972,300	5,705,680	6.87%
BANPU	4,018,600	18,222,658	4.21%
BAY	400	9,120	0.31%
BBGI	4,100	16,684	0.46%
BBIK	10,500	346,500	2.13%
BBL	235,600	36,044,750	3.78%
BCH	302,800	4,319,530	4.30%
BCP	143,500	5,402,225	3.19%
BCPG	321,000	2,257,645	3.99%
BDMS	2,772,100	63,871,030	5.42%
BEM	6,475,800	42,092,700	38.47%
BGRIM	540,100	7,039,880	1.97%
BH	319,700	57,862,600	5.33%
BJC	45,900	1,021,680	1.39%
BLA	75,600	1,452,540	8.40%
BLAND	302,300	148,127	1.63%
BPP	14,500	121,755	1.84%
BSRC	41,300	213,995	2.07%
BTG	25,800	448,900	1.80%
BTS	1,068,700	6,419,665	0.92%
CBG	145,800	10,302,875	7.88%
CCET	2,295,600	16,970,330	1.80%
CENTEL	39,700	1,135,800	2.15%
CHG	985,400	2,163,670	8.20%
CK	785,500	11,889,250	16.88%
CKP	3,600	9,868	0.23%
COCOCO	48,000	394,945	0.36%
COM7	618,300	13,059,350	10.11%
CPALL	1,120,900	56,110,350	2.60%
CPAXT	171,000	4,473,050	2.36%
CPF	1,197,500	25,676,730	4.85%
CPN	624,100	31,475,600	4.49%
CRC	448,900	15,764,175	5.79%
DCC	441,200	694,044	3.78%
DELTA	9,745,200	824,321,200	9.98%
DITTO	7,000	79,970	0.20%
DOHOME	194,800	1,216,580	1.59%
EA	1,532,300	3,982,466	1.29%
EGCO	8,600	870,750	1.28%
EPG	92,300	300,276	2.82%

ข้อมูลในเอกสารฉบับนี้ รวบรวมมาจากแหล่งข้อมูลที่น่าเชื่อถือ อย่างไรก็ตาม บริษัทหลักทรัพย์ คิงส์ฟอร์ด จำกัด (มหาชน) ไม่สามารถที่จะยืนยันหรือรับรองความถูกต้องของข้อมูลเหล่านี้ได้ ไม่ว่าประการใด ๆ บทวิเคราะห์ในเอกสารนี้ จัดทำขึ้นโดยอ้างอิงหลักเกณฑ์ทางวิชาการเกี่ยวกับหลักการวิเคราะห์ และมีได้เป็นการชี้แนะ หรือเสนอแนะให้ซื้อหรือขายหลักทรัพย์ใด ๆ การตัดสินใจซื้อหรือขายหลักทรัพย์ใด ๆ ของผู้อ่าน ไม่ว่าจะเกิดจากการอ่านบทความในเอกสารนี้หรือไม่ก็ตาม ล้วนเป็นผลจากการใช้วิจารณญาณของผู้อ่าน โดยไม่มีส่วนเกี่ยวข้องหรือพันธะผูกพันใด ๆ กับ บริษัทหลักทรัพย์ คิงส์ฟอร์ด จำกัด (มหาชน) ไม่สามารถได้

Short Sales



KINGSFORD

มูลค่าการขายชอร์ต ณ วันที่ 17 กุมภาพันธ์ 2568

หลักทรัพย์	ปริมาณเห็นที่ขายชอร์ต (หุ้น)	มูลค่าการขายชอร์ต (บาท)	%เทียบมูลค่าซื้อขายตลาดรวม
ERW	236,600	759,154	1.00%
GFPT	176,800	1,563,505	4.50%
GLOBAL	463,600	3,867,320	1.96%
GPSC	227,000	6,526,250	1.30%
GULF	741,300	43,115,100	2.77%
GUNKUL	3,461,100	6,203,760	14.16%
HANA	223,900	4,759,900	2.12%
HMPRO	4,538,100	38,870,620	13.51%
ICHI	342,100	4,430,820	4.59%
INDIA01	19,983	276,008	36.94%
INTUCH	381,900	37,930,325	2.88%
IRPC	7,484,700	7,649,045	25.45%
ITC	198,900	3,693,980	1.96%
IVL	797,100	18,599,570	7.05%
JAS	92,400	160,992	0.99%
JMART	514,100	5,080,885	5.17%
JMT	19,700	262,140	0.25%
JTS	2,900	139,100	3.21%
KAMART	235,900	2,268,095	3.08%
KBANK	837,400	130,886,500	9.88%
KCE	230,000	4,691,150	2.25%
KKP	32,300	1,663,725	2.73%
KTB	891,800	20,645,210	2.31%
KTC	129,100	6,672,125	2.25%
LANNA	11,300	184,470	2.88%
LH	3,754,100	16,635,950	6.95%
LPN	31,700	67,252	9.88%
M	352,800	6,474,760	11.71%
MAJOR	253,200	3,364,280	29.17%
MASTER	6,500	173,975	0.31%
MBK	71,700	1,272,700	5.83%
MC	56,600	625,900	0.92%
MEB	2,300	48,820	2.03%
MEGA	51,400	1,558,600	4.49%
MINT	2,276,300	62,800,975	9.09%
MTC	1,071,600	48,570,750	13.31%
NER	307,800	1,480,096	6.87%
NSL	1,000	26,000	0.09%
ONEE	80,000	254,544	2.28%
OR	3,802,100	46,891,450	10.30%
ORI	53,100	155,722	1.17%
OSP	322,400	4,786,430	4.08%
PLANB	359,500	2,571,740	1.83%
PR9	138,200	2,978,620	2.79%
PRM	71,400	537,920	1.19%
PSH	42,100	246,595	1.88%
PSL	71,000	441,735	3.11%
PTG	39,400	282,135	2.35%
PTT	4,135,600	129,237,500	8.76%
PTTEP	626,500	79,601,600	8.73%
PTTGC	285,100	5,575,770	1.03%
QH	442,000	720,083	3.46%
RATCH	127,000	3,610,850	4.28%
RBF	14,700	69,948	0.96%
RCL	194,100	4,803,340	8.54%

ข้อมูลในเอกสารฉบับนี้ รวบรวมมาจากแหล่งข้อมูลที่น่าเชื่อถือ อย่างไรก็ตาม บริษัทหลักทรัพย์ คิงส์ฟอร์ด จำกัด (มหาชน) ไม่สามารถที่จะยืนยันหรือรับรองความถูกต้องของข้อมูลเหล่านี้ได้ ไม่ว่าประการใด ๆ บทวิเคราะห์ในเอกสารนี้ จัดทำขึ้นโดยอ้างอิงถึงหลักเกณฑ์ทางวิชาการเกี่ยวกับหลักการวิเคราะห์ และมีได้เป็นการชี้แนะ หรือเสนอแนะให้ซื้อหรือขายหลักทรัพย์ใด ๆ การตัดสินใจซื้อหรือขายหลักทรัพย์ใด ๆ ของผู้อ่าน ไม่ว่าจะเกิดจากการอ่านบทความในเอกสารนี้หรือไม่ก็ตาม ล้วนเป็นผลจากการใช้วิจารณญาณของผู้อ่าน โดยไม่มีส่วนเกี่ยวข้องกับหรือผูกพันใด ๆ กับ บริษัทหลักทรัพย์ คิงส์ฟอร์ด จำกัด (มหาชน) ไม่ว่ากรณีใด

Short Sales



KINGSFORD

มูลค่าการขายชอร์ต ณ วันที่ 17 กุมภาพันธ์ 2568

หลักทรัพย์	ปริมาณหุ้นที่ขายชอร์ต (หุ้น)	มูลค่าการขายชอร์ต (บาท)	%เทียบมูลค่าซื้อขายตลาดรวม
ROJNA	105,400	600,065	1.80%
RS	75,800	57,596	0.40%
SABINA	15,700	289,820	1.24%
SAK	15,800	66,310	0.78%
SAMART	74,100	513,360	0.77%
SAPPE	58,700	3,077,650	14.21%
SAT	6,900	72,870	1.67%
SAV	11,800	215,390	1.15%
SAWAD	835,700	32,076,050	18.62%
SC	292,000	737,728	15.93%
SCB	169,300	20,534,450	1.35%
SCC	194,100	28,835,200	5.25%
SCCC	1,700	268,050	3.97%
SCGP	162,200	2,561,220	0.92%
SGC	111,200	99,619	1.28%
SGP	200	1,410	0.95%
SHR	71,700	145,568	2.85%
SINGER	38,700	223,785	0.59%
SIRI	5,895,200	9,547,914	17.68%
SIS	3,500	87,430	0.58%
SISB	63,200	1,615,900	7.43%
SJWD	28,500	216,300	1.08%
SKY	32,700	671,270	5.04%
SNNP	6,400	74,970	1.15%
SPA	45,900	234,670	1.61%
SPALI	238,200	3,707,770	3.52%
SPRC	452,400	2,407,360	2.74%
SSP	6,200	32,240	2.50%
STA	534,900	8,539,220	5.77%
STECON	400,000	1,636,000	7.79%
STGT	43,800	328,585	1.43%
STPI	4,300	11,512	0.15%
SUPER	90,000	16,200	0.53%
SUSCO	12,900	32,166	1.15%
SYNEX	15,500	158,170	0.85%
TASCO	130,500	2,229,060	2.19%
TCAP	18,800	924,575	0.94%
TFG	241,900	779,834	3.12%
THANI	32,900	39,426	1.04%
THCOM	161,300	1,809,190	6.21%
THG	10,000	132,200	0.69%
TIDLOR	4,530,800	79,866,200	19.54%
TIPH	5,300	111,750	1.57%
TISCO	302,600	29,793,025	7.44%
TKN	12,700	107,230	0.94%
TLI	592,500	6,633,090	5.68%
TOA	65,000	805,610	2.96%
TOP	1,055,800	27,491,050	2.48%
TPIPL	1,488,000	1,398,999	21.94%
TPIPP	12,100	35,332	1.02%
TQM	25,100	409,440	1.50%
TRUE	1,843,500	23,596,770	3.63%
TTA	56,100	238,162	1.68%
TTB	16,956,500	33,350,028	3.30%
TTW	29,600	264,670	1.93%
TU	1,610,800	19,105,380	4.68%

ข้อมูลในเอกสารฉบับนี้ รวบรวมมาจากแหล่งข้อมูลที่น่าเชื่อถือ อย่างไรก็ตาม บริษัทหลักทรัพย์ คิงส์ฟอร์ด จำกัด (มหาชน) ไม่สามารถที่จะยืนยันหรือรับรองความถูกต้องของข้อมูลเหล่านี้ได้ ไม่ว่าประการใด ๆ บริษัทฯระเหในเอกสารนี้ จัดทำขึ้นโดยอ้างอิงหลักเกณฑ์ทางวิชาการเกี่ยวกับหลักการวิเคราะห์ และมีได้เป็นการชี้แนะ หรือเสนอแนะให้ซื้อหรือขายหลักทรัพย์ใด ๆ การตัดสินใจซื้อหรือขายหลักทรัพย์ใด ๆ ของผู้อ่าน ไม่ว่าจะเกิดจากการอ่านบทความในเอกสารนี้หรือไม่ก็ตาม ล้วนเป็นผลจากการใช้วิจารณญาณของผู้อ่าน โดยไม่มีส่วนเกี่ยวข้องกับหรือผูกพันใด ๆ กับ บริษัทหลักทรัพย์ คิงส์ฟอร์ด จำกัด (มหาชน) ไม่ว่ากรณีใด

Short Sales



KINGSFORD

มูลค่าการขายชอร์ต ณ วันที่ 17 กุมภาพันธ์ 2568

หลักทรัพย์	ปริมาณเห็นที่ขายชอร์ต (หุ้น)	มูลค่าการขายชอร์ต (บาท)	%เทียบมูลค่าซื้อขายตลาดรวม
TVO	60,700	1,326,300	13.99%
UNIQ	400	712	0.09%
VGI	6,484,000	20,046,604	2.52%
WHA	1,771,800	8,339,648	2.52%
WHAUP	33,700	120,390	1.76%
XO	4,900	89,380	2.00%
XPG	468,400	412,192	3.52%

หมายเหตุ - ไม่รวมรายการขายชอร์ตของสมาชิกที่เป็นผู้ร่วมค้ำหน่วยลงทุนหรือผู้ดูแลสภาพคล่องของหน่วยลงทุนของกองทุนรวมอีทีเอฟเพื่อบัญชีบริษัทประเภทเพื่อทำกำไรจากส่วนต่างของราคาหรือเพื่อดูแลสภาพคล่อง แล้วแต่กรณี ข้อมูลการขายชอร์ตที่ยังไม่ได้ซื้อคืน - หลักทรัพย์ที่ไม่ใช่หุ้นสามัญจะใช้จำนวนหลักทรัพย์จดทะเบียนกับ ดลท. แทนจำนวนหุ้นชำระแล้ว

ข้อมูลในเอกสารฉบับนี้ รวบรวมมาจากแหล่งข้อมูลที่น่าเชื่อถือ อย่างไรก็ตาม บริษัทหลักทรัพย์ คิงส์ฟอร์ด จำกัด (มหาชน) ไม่สามารถที่จะยืนยันหรือรับรองความถูกต้องของข้อมูลเหล่านี้ได้ ไม่ว่าประการใด ๆ บทวิเคราะห์ในเอกสารนี้ จัดทำขึ้นโดยอ้างอิงถึงหลักเกณฑ์ทางวิชาการเกี่ยวกับหลักการวิเคราะห์ และมีได้เป็นการชี้แนะ หรือเสนอแนะให้ซื้อหรือขายหลักทรัพย์ใด ๆ การตัดสินใจซื้อหรือขายหลักทรัพย์ใด ๆ ของผู้อ่าน ไม่ว่าจะเกิดจากการอ่านบทความในเอกสารนี้หรือไม่ก็ตาม ล้วนเป็นผลจากการใช้วิจารณญาณของผู้อ่าน โดยไม่มีส่วนเกี่ยวข้องหรือผูกพันใด ๆ กับ บริษัทหลักทรัพย์ คิงส์ฟอร์ด จำกัด (มหาชน) ไม่ว่ากรณีใด

Stock Calendar



KINGSFORD

รายงานการเปลี่ยนแปลงการถือหลักทรัพย์ของผู้บริหาร (แบบ 59-2) ประจำวันที่ 17 กุมภาพันธ์ 2568

	ชื่อผู้บริหาร	ประเภทหลักทรัพย์	วันที่ได้มา / จำหน่าย	จำนวน	ราคา	วิธีการ ได้มา/ ขาย
SUPER	นาย จอมทรัพย์ โฉมฉาย	หุ้นสามัญ	14/02/2568	500,000	0.19	ซื้อ
NOVA	นางสาว ปาสีร์ฐ ปานบุญหอม	หุ้นสามัญ	04/02/2568	8,000,000	8.50	ขาย
NOVA	นางสาว ปาสีร์ฐ ปานบุญหอม	หุ้นสามัญ	04/02/2568	6,582,899	8.50	ขาย
NOVA	นางสาว ปาสีร์ฐ ปานบุญหอม	หุ้นสามัญ	04/02/2568	8,000,000	8.50	ขาย
NOVA	นางสาว ปาสีร์ฐ ปานบุญหอม	หุ้นสามัญ	04/02/2568	1,000,000	8.50	ขาย
NOVA	นางสาว สุกัญญา ทิพย์มณี	หุ้นสามัญ	04/02/2568	6,582,899	8.50	ซื้อ
PROS	นาย พงศ์เทพ รัตนแสงสว่าง	ใบสำคัญแสดงสิทธิ ที่จะซื้อหุ้น	14/02/2568	26,550,000	0.06	โอน
MBAX	นาย พิสุทธิ เลิศวิไล	หุ้นสามัญ	14/02/2568	20,000	1.92	ซื้อ
MJD	นาย สุริยา พูลวรลักษณ์	หุ้นสามัญ	14/02/2568	1,000	0.72	ซื้อ
MINT	นาย วิลเลียม เอ็ลล์วูด ไฮเน็ค	หุ้นสามัญ	17/02/2568	500,000	27.50	ซื้อ
TTI	นาย กาจกร ชื่นชูจิตต์	หุ้นสามัญ	14/02/2568	100	26.25	ซื้อ
TTI	นาย กาจกร ชื่นชูจิตต์	หุ้นสามัญ	14/02/2568	100	26.50	ซื้อ
TTI	นาย กาจกร ชื่นชูจิตต์	หุ้นสามัญ	14/02/2568	300	26.75	ซื้อ
GLOBAL	นางสาว ชุตติกาญจน์ ศรีแสงจันทร์	หุ้นสามัญ	13/02/2568	20,000	8.54	ซื้อ
AP	นาย สมชาย วัฒนเสาวภาคย์	หุ้นสามัญ	10/02/2568	50,000	7.60	ซื้อ
SCGP	นาย เอกราช นิโรจน์	หุ้นสามัญ	14/02/2568	10,000	15.10	ซื้อ

Stock Calendar



KINGSFORD

แบบรายงานการได้มาหรือจำหน่ายหลักทรัพย์ของกิจการ (แบบ 246-2) ประจำวันที่ 17 กุมภาพันธ์ 2568

หลักทรัพย์	ชื่อผู้ได้มา/จำหน่าย	วิธีการ	ประเภท หลักทรัพย์ ¹	% ก่อน ได้มา/ จำหน่าย	% ได้มา/ จำหน่าย	% หลัง ได้มา/ จำหน่าย	วันที่ได้มา/ จำหน่าย	% ก่อน ได้มา/ จำหน่าย	% ได้มา/ จำหน่าย	% หลัง ได้มา/ จำหน่าย
NEX	บริษัท อีเอ โมบิลิตี้ โซลดิ้ง จำกัด	ได้มา	หุ้น	33.5747	24.7918	49.9592	17/02/2568	33.5747	24.7918	49.9592
PLANET	นาง มโนทิพย์ จักรवालธรรม	ได้มา	หุ้น	14.9721	0.3347	15.3069	13/02/2568	14.9721	0.3347	15.3069

Stock Calendar



KINGSFORD

FEBRUARY 2025				
Monday	Tuesday	Wednesday	Thursday	Friday
10	11	12	13	14
XD IRC (0.868 (חרע)) AAPLBOX (0.00837 (חרע)) ASML01 (0.0439 (חרע)) Shares PPPM 1,091,300 Shares IIG 1 Shares	XD RAM (0.05 (חרע)) NEWLISTED MOTHER 286,000,000 Units 24CS-W1 193,993,128 Units 24CS-W2 48,498,251 Units		XD DIF (0.2222 (חרע)) POPF (0.1993 (חרע))	XD SBUX80X (0.01025 (חרע)) Shares BC 38,250 Shares JCKH 7,396,449 Shares
17	18	19	20	21
XD CPNCG (0.2271 (חרע)) Shares PLANB 25,000,017 Shares	Shares BWG 400,000,000 Shares	XD GULF (1.01 (חרע)) INTUCH (6.54 (חרע)) OKJ (0.16 (חרע)) WHABT (0.116 (חרע))	XD ADVANC (5.74 (חרע)) MSFT80X (0.01424 (חרע))	XD LUXF (0.21 (חרע)) HERMES80 (0.01219 (חרע))
24	25	26	27	28
XD FTREIT (0.188 (חרע)) GGC (0.10 (חרע)) OR (0.13 (חרע))	XD IRPC (0.01 (חרע)) JMT (0.28 (חרע)) MGI(0.231 (חרע)) PTTEP (5.125 (חרע))	XD CPTREIT (10.0598 (חרע)) GVREIT (0.205 (חרע)) IMPACT (0.17 (חרע)) INETREIT (0.20 (חרע)) ITC (0.75 (חרע))	XD TTLPF (0.50 (חרע)) TOP (0.70 (חרע)) TFM (0.77 (חרע)) TFFIF (0.1189 (חרע)) SUPREIF (0.03116 (חרע)) MC (0.55 (חרע)) KBSPIF (0.099 (חרע)) INOX (0.023 (חרע)) GLOBAL (26 : 1 (חרע)) GLOBAL (0.1842735043 (חרע)) EGATIF (0.0862 (חרע)) DELTA (0.46 (חרע)) CPNREIT (0.0987 (חרע)) BOL (0.165 (חרע)) AMATAR (0.10 (חרע))	XD TU (0.35 (חרע)) SIRIPRT (0.03 (חרע)) PICO (0.10 (חרע)) KSL (0.05 (חרע)) ESTEE80(0.00394 (חרע)) ASK (0.32 (חרע))
MARCH 2025				
Monday	Tuesday	Wednesday	Thursday	Friday
3	4	5	6	7
XD TASCO (0.90 (חרע)) PTTGC (0.50 (חרע)) PT (0.70 (חרע)) PM (0.53 (חרע)) NIKE80X(0.00677 (חרע)) GPSC (0.45 (חרע))	XD SIS (1.12 (חרע)) PROSPECT (0.142 (חרע)) HENG (0.0525 (חרע))	XD SPVI (0.08 (חרע))		XD PEP80X (0.00908 (חרע))

XD - Excluding Dividend	XD(ST) - Excluding Stock Dividend	XM - Exclude meetings	XN - Ex-Capital Return	XI - Excluding Interest
XP - Excluding Principal	XR - Excluding Right	XW - Excluding Warrant	XS - Excluding Short-term Warrant	XA - Excluding All
XE - Excluding Exercise	*ND - No Dividend Payment	PD - Payment Date	XT - Excluding TSR ; @ - price per share / price per unit /	
XD - Excluding Dividend	XD(ST) - Excluding Stock Dividend	XM - Exclude meetings	XN - Ex-Capital Return	XI - Excluding Interest
XP - Excluding Principal	XR - Excluding Right	XW - Excluding Warrant	XS - Excluding Short-term Warrant	XA - Excluding All
XE - Excluding Exercise	*ND - No Dividend Payment	PD - Payment Date	XT - Excluding TSR ; @ - price per share / price per unit /	

Most Active Values (Btmn)



NVDR Update

วันอังคารที่ 18 กุมภาพันธ์ 2568

Most Active Values (Btmn)

Top 20 Net Buying Value (B m)						Top 20 Net Selling Value (B m)						Month to Date		Year to Date					
ก.พ.-68						ก.พ.-68						กุมภาพันธ์ 2568		02 ม.ค.-17 ก.พ. 2568					
17	14	13	11	10		17	14	13	11	10		Net Buy	Net Sell	Net Buy	Net Sell				
AOT	305.1	486.8	-12.8	130.3	-104.8	INTUCH	-38.8	11.1	-47.9	2.4	-78.9	ADVANC	4,905.79	KBANK	(1,048.31)	ADVANC	7,482.6	BBL	-1,326.3
SCB	263.0	116.6	82.3	207.7	189.0	BANPU	-25.5	-18.6	-15.3	-9.1	39.7	CPALL	4,465.66	BBL	(611.52)	CPALL	5,798.7	BCP	-1,162.5
TOP	229.4	233.1	166.8	-39.6	37.8	AAV	-24.3	-3.0	-127.0	13.9	-7.3	AOT	1,802.59	BEM	(289.56)	KTB	4,898.3	DELTA	-993.3
PTT	188.6	555.3	2,471.5	963.7	-136.6	HMPRO	-15.2	-6.7	-1.6	8.9	18.3	DELTA	1,618.62	BCP	(287.50)	KBANK	2,769.4	INTUCH	-918.8
ADVANC	157.9	350.4	121.8	54.3	729.4	CENTEL	-15.0	-9.1	-11.3	-9.1	-8.7	SCB	1,384.89	EA	(205.36)	SCB	2,684.3	PTT	-611.6
KTB	147.4	103.8	-51.6	21.7	153.9	TASCO	-12.1	40.3	59.6	85.0	-12.2	KTB	1,116.90	MTC	(138.33)	AOT	2,015.0	BDMS	-421.2
BBL	147.1	143.1	138.1	34.1	-173.8	MINT	-9.8	-1.2	-1.1	20.8	68.5	TOP	843.85	BH	(106.69)	MINT	1,759.6	BEM	-301.3
PTTGC	127.4	-29.6	-558.7	-75.5	-25.9	RCL	-9.4	68.8	3.7	-36.7	5.6	BDMS	770.68	PTTEP	(103.49)	TTB	1,618.5	MTC	-290.6
DELTA	112.7	284.5	-71.3	223.2	-62.6	KBANK	-8.2	-21.2	10.7	13.3	-53.3	TRUE	754.30	PRM	(102.80)	TRUE	1,247.6	ITC	-276.6
PTTEP	94.9	-2.1	-78.7	116.6	-82.5	STA	-7.6	10.6	-97.8	-16.3	-4.1	MINT	700.22	SCC	(83.87)	SCGP	979.1	TU	-228.5
CCET	84.6	79.6	-50.3	17.7	-136.3	TISCO	-6.8	33.7	-116.4	128.3	36.0	AMATA	607.46	TASCO	(80.15)	CBG	888.9	BTS	-225.3
SCC	82.1	26.8	-27.5	-129.5	-62.9	BH	-5.4	-9.3	5.9	5.5	-134.5	GULF	479.21	TU	(70.97)	PTTGC	887.9	TASCO	-201.2
BTS	74.2	9.2	-29.4	-40.2	-60.0	ERW	-3.5	-0.1	-0.4	-0.1	1.2	PTTGC	475.71	ITC	(69.43)	TOP	814.3	AAV	-174.9
CPF	56.2	34.7	25.5	45.8	-1.8	MAJOR	-3.2	0.4	-6.0	1.5	-0.6	CBG	414.55	TIDLOR	(66.34)	GPSC	758.7	EA	-150.4
KTC	41.5	289.5	114.0	26.5	-28.2	INET	-2.6	-0.9	0.2	-0.2	-1.5	TTB	365.04	PR9	(59.13)	OR	689.6	ICHI	-136.9
CPALL	28.3	11.5	5.3	19.9	-273.3	PM	-2.3	2.0	2.1	6.4	0.4	BGRIM	308.51	TISCO	(56.32)	SAWAD	676.9	PTTEP	-126.7
LH	27.5	46.9	-43.1	17.2	-5.1	SAMART	-2.3	-1.0	-0.3	9.1	13.2	GPSC	291.05	OKJ	(50.32)	KTG	546.0	BANPU	-104.9
GLOBAL	27.2	89.4	-116.2	-117.6	-3.3	AIT	-2.0	-1.8	2.7	1.5	-0.4	OR	283.68	BAM	(48.51)	AMATA	545.9	SIRI	-83.0
CPN	26.0	-10.6	-21.6	23.1	-72.5	SVI	-1.9	-0.1	-8.2	-7.7	-0.7	KCE	268.46	SABINA	(48.15)	SCC	474.0	INET	-79.0
SPALI	22.7	22.1	1.5	8.4	2.6	SABINA	-1.2	-2.8	-2.8	4.6	-5.9	CCET	251.80	SIRI	(37.61)	COM7	448.5	OSP	-77.6

Total Volume Shares							NVDR Shrs.						
	Buy	Sell	Total	Net	Turn.	%		18-Feb-25	paidup	18-Feb-25	paidup	Paid up Capital (Last)	
1	24CS	600	-	600	600	0.03	1	24CS	1,820,824	0.38	#N/A	#N/A	485,000,000
2	24CS-W2	-	65,550	65,550	-65,550	1.29	2	24CS-W1	775,003	0.40	#N/A	#N/A	193,993,128
3	AS	73,600	72,100	145,700	1,500	22.18	3	24CS-W2	196,802	0.41	#N/A	#N/A	48,498,251
4	AAI	401,200	329,400	730,600	71,800	11.02	4	2S	6,065,869	1.10	3,092,210	0.69	549,995,954
5	AAV	2,718,800	14,943,100	17,661,900	-12,224,300	22.78	5	A	3,356	0.00	62,400	0.01	980,000,000
6	ACC	44,000	252,600	296,600	-208,600	3.24	6	A5	1,229,932	0.10	800,664	0.07	1,209,384,734
7	ACE	10,800	43,900	54,700	-33,100	4.68	7	A5-W4	298,508	0.08	#N/A	#N/A	360,996,274
8	ADB	10,000	100	10,100	9,900	8.78	8	AAI	135,420,447	6.37	#N/A	#N/A	2,125,000,000
9	ADVANC	2,914,704	2,285,601	5,200,305	629,103	32.57	9	AAV	1,365,347,684	10.63	353,926,265	7.30	12,849,999,997
10	ADVICE	501,700	272,800	774,500	228,900	15.33	10	ABM	2,930,318	0.42	3,268,124	1.09	692,120,445
11	AE	-	370,000	370,000	-370,000	3.64	11	ACAP	2,323,745	0.57	1,223,467	0.39	406,411,160
12	AEONTS	32,600	10,000	42,600	22,600	17.64	12	ACC	11,133,638	0.59	4,306,304	0.32	1,880,333,993
13	AGE	51,400	57,000	108,400	-5,600	4.75	13	ACC-W2	928,793	0.21	#N/A	#N/A	447,680,170
14	AH	17,300	1,100	18,400	16,200	24.83	14	ACE	155,335,715	1.53	38,450,400	0.38	10,175,999,960
15	AI	43	500	543	-457	0.18	15	ACG	938,007	0.16	211,225	0.04	600,000,000
16	AIIE	1,700	-	1,700	1,700	0.13	16	ADB	75,359,404	10.38	31,173,421	5.20	725,999,923
17	AIT	591,100	1,079,600	1,670,700	-488,500	12.17	17	ADD	1,710,415	1.07	#N/A	#N/A	160,000,000
18	AJ	100	-	100	100	0.06	18	ADVANC	211,001,564	7.09	241,595,912	8.13	2,974,209,736
19	AJA	-	107,600	107,600	-107,600	0.39	19	ADVICE	21,675,300	3.50	#N/A	#N/A	620,000,000
20	AKP	-	1,100	1,100	-1,100	0.30	20	AE	110,193,980	2.14	#N/A	#N/A	5,143,071,814

Source : SET.OR.TH

ข้อมูลในเอกสารฉบับนี้ รวบรวมมาจากแหล่งข้อมูลที่น่าเชื่อถือ อย่างไรก็ตาม บริษัทหลักทรัพย์ คิงส์ฟอร์ด จำกัด (มหาชน) ไม่สามารถที่จะยืนยันหรือรับรองความถูกต้องของข้อมูลเหล่านี้ได้ ไม่ว่าประการใด ๆ บทวิเคราะห์ในเอกสารนี้ จัดทำขึ้นโดยอ้างอิงถึงข้อมูลทั้งหมดที่ทางบริษัทฯ ศึกษาร่วมกับหลักการวิเคราะห์ และมิได้เป็นการชี้แนะหรือเสนอแนะให้ซื้อหรือขายหลักทรัพย์ใด ๆ การตัดสินใจซื้อหรือขายหลักทรัพย์ใด ๆ ของผู้ลงทุน ไม่ว่าจะเกิดจากการอ่านบทความในเอกสารนี้หรือไม่ก็ตาม ล้วนเป็นผลจากการใช้วิจารณญาณของผู้ลงทุน โดยไม่มีส่วนเกี่ยวข้องกับบริษัทคิงส์ฟอร์ด จำกัด (มหาชน) ไม่มีการเปิดเผย

Disclaimer



KINGSFORD

คำแนะนำการลงทุน และความหมายของคำแนะนำการลงทุน

Stock Rating หมายถึงการให้หน้าหนักการลงทุนของบริษัท แบ่งเป็น 3 ระดับ

Buy หมายถึง ราคาพื้นฐานสูงกว่าราคาตลาด 15% หรือมากกว่า

Hold หมายถึงราคาพื้นฐานสูงกว่าราคาตลาดไม่เกิน 15% หรือต่ำกว่าราคาตลาดไม่เกิน 15 %

Sell หมายถึง ราคาพื้นฐานต่ำกว่าราคาตลาด 15% หรือมากกว่า

เอกสารฉบับนี้จัดทำขึ้นโดยบริษัทหลักทรัพย์คิงส์ฟอร์ด จำกัด (มหาชน) ข้อมูลที่ปรากฏในเอกสารฉบับนี้จัดทำโดยอาศัยข้อมูลที่ได้มาจากแหล่งที่เชื่อหรือควรเชื่อว่ามี ความน่าเชื่อถือ และ/หรือถูกต้อง อย่างไรก็ตามบริษัทไม่ยืนยัน และไม่รับรองถึงความครบถ้วนสมบูรณ์หรือถูกต้องของข้อมูลดังกล่าว และไม่ได้ประกันราคาหรือผลตอบแทน ของหลักทรัพย์ที่ปรากฏข้างต้น แม้ว่าข้อมูลดังกล่าวจะปรากฏข้อความที่อาจเป็นหรืออาจตีความว่าเป็นเช่นนั้นได้ บริษัทจึงไม่รับผิดชอบต่อการนำเอาข้อมูล ข้อความ ความเห็น และหรือบทสรุปที่ปรากฏในเอกสารฉบับนี้ไปใช้ไม่ว่ากรณีใดๆ ข้อมูลและความเห็นที่ปรากฏอยู่ในเอกสารฉบับนี้ได้ประสงค์จะชี้ชวน เสนอแนะ หรือจูงใจให้ลงทุน ใน หรือ ซื้อหรือขายหลักทรัพย์ที่ปรากฏในเอกสารฉบับนี้และข้อมูลมีการแก้ไขเพิ่มเติมเปลี่ยนแปลงโดยมีต้องแจ้งให้ทราบล่วงหน้า ผู้ลงทุนควรใช้ดุลยพินิจอย่างรอบคอบใน การลงทุนในหรือซื้อหรือขายหลักทรัพย์ บริษัทสงวนลิขสิทธิ์ในข้อมูลที่ปรากฏในเอกสารนี้ ห้ามมิให้ผู้ใดใช้ประโยชน์ ทำซ้ำ ดัดแปลง นำออกแสดง ทำให้ปรากฏหรือเผยแพร่ ต่อสาธารณชน ไม่ว่าด้วยประการใดๆ ซึ่งข้อมูลในเอกสารนี้ไม่ว่าทั้งหมดหรือบางส่วน เว้นแต่ได้รับอนุญาตเป็นหนังสือจากบริษัทเป็นการล่วงหน้า การกล่าว คิด หรืออ้างอิง ข้อมูลบางส่วนตามสมควรในเอกสารนี้ ไม่ว่าในบทความ บทวิเคราะห์ บทวิจัย หรือในเอกสาร หรือการสื่อสารอื่นใดจะต้องกระทำโดยถูกต้อง และไม่เป็นการก่อให้เกิดการ เข้าใจผิดหรือความเสียหายแก่บริษัท ต้องรับรู้ถึงความเป็นเจ้าของลิขสิทธิ์ในข้อมูลบริษัท และต้องอ้างอิงถึงเอกสารฉบับนี้ และวันที่ในเอกสารฉบับนี้ของบริษัทโดยชัดเจน การลงทุนในหรือซื้อหรือขายหลักทรัพย์ย่อมมีความเสี่ยง ท่านควรทำความเข้าใจอย่างถ่องแท้ต่อลักษณะของหลักทรัพย์แต่ละประเภทและควรศึกษาข้อมูลของบริษัทที่ออก หลักทรัพย์และข้อมูลอื่นใดที่เกี่ยวข้องก่อนการตัดสินใจลงทุนในหรือซื้อหรือขายหลักทรัพย์

ข้อมูลในเอกสารฉบับนี้ รวบรวมมาจากแหล่งข้อมูลที่น่าเชื่อถือ อย่างไรก็ดี บริษัทหลักทรัพย์ คิงส์ฟอร์ด จำกัด(มหาชน)ไม่สามารถที่จะยืนยันหรือรับรองความถูกต้องของข้อมูลเหล่านี้ได้ ไม่ว่าประการใดๆ บทวิเคราะห์ในเอกสารนี้ จัดทำขึ้นโดยอ้างอิง หลักเกณฑ์ทางวิชาการเกี่ยวกับหลักการวิเคราะห์ และมีได้เป็นการชี้แนะ หรือเสนอแนะให้ซื้อหรือขายหลักทรัพย์ใดๆ การตัดสินใจซื้อหรือขายหลักทรัพย์ใดๆ ของผู้อ่าน ไม่ว่าจะเกิดจากการอ่านบทความในเอกสารนี้หรือไม่ก็ตาม ล้วนเป็นผลจากการใช้ วิจารณญาณของผู้อ่าน โดยไม่มีส่วนเกี่ยวข้องกับอะไรรวมทั้งกับ บริษัทหลักทรัพย์ คิงส์ฟอร์ด จำกัด(มหาชน) ไม่ว่ากรณีใด

Disclaimer



KINGSFORD

Thai Institute of Directors Association (IOD) – Corporate Governance Report Rating 2024 (CG Score) ข้อมูล 28 ตุลาคม 2567



AAV	B	CBG	DITTO	GULF	KBANK	MFEC	PCSGH	RPC	SEAOIL	SSF	THIP	TRV	WINMED
ABM	BAFS	CENDEL	DMT	GUNKUL	KCC	MINT	PDJ	RPH	SELIC	SSP	THRE	TSC	WINNER
ACE	BAM	CFRESH	DOHOME	HANA	KCE	MODERN	PEER	RS	SENA	SSSC	THREL	TSTE	ZEN
ACG	BANPU	CHASE	DRT	HARN	KCG	MONO	PG	RT	SENX	STA	TIPH	TSTH	
ADVANC	BAY	CHEWA	DUSIT	HENG	KEX	MOONG	PHOL	RWI	SGC	STEC	TISCO	TTA	
AE	BBGI	CHOW	EASTW	HMPRO	KKP	MOSHI	PIMO	S	SGF	STGT	TK	TTB	
AF	BBL	CIMBT	ECF	HPT	KSL	MSC	PLANB	S&J	SGP	STI	TKS	TTCL	
AGE	BCH	CIVIL	ECL	HTC	KTB	MST	PLAT	SA	SHR	SUC	TKT	TTW	
AH	BCP	CK	EGCO	ICC	KTC	MTC	PLUS	SAAM	SICT	SUN	TLI	TU	
AIT	BCPG	CKP	EPG	ICHI	KTMS	MTI	PM	SABINA	SIRI	SUTHA	TM	TVDH	
AJ	BDMS	CNT	ERW	III	KUMWEL	MVP	PORT	SAK	SIS	SVI	TMILL	TVO	
AKP	BEC	COLOR	ETC	ILINK	LALIN	NCH	PPP	SAMART	SITHAI	SYMC	TMT	TVT	
AKR	BEM	COM7	ETE	ILM	LANNA	NER	PPS	SAMTEL	SJWD	SYNEX	TNDT	TWPC	
ALLA	BEYOND	CPALL	FLOYD	IND	LH	NKI	PR9	SAT	SKE	SYNTEC	TNITY	UAC	
ALT	BGC	CPAXT	FN	INET	LHFG	NOBLE	PRG	SAV	SKR	TASCO	TNL	UBE	
AMA	BGRIM	CPF	FPI	INSET	LIT	NRF	PRIME	SAWAD	SM	TBN	TOA	UBIS	
AMARIN	BJC	CPL	FPT	INTUCH	LOXLEY	NSL	PRM	SC	SMPC	TCAP	TOG	UKEM	
AMATA	BKIH	CPN	FVC	IP	LPN	NTSC	PRTR	SCAP	SNC	TCMC	TOP	UPF	
AMATAV	BLA	CPW	GABLE	IRC	LRH	NVD	PSH	SCB	SNNP	TEAMG	TPAC	UPOIC	
ANAN	BPP	CRC	GC	IRPC	LST	NWR	PSL	SCC	SNP	TEGH	TPBI	UV	
AOT	BR	CRD	GCAP	IT	M	NYT	PTT	SCCC	SO	TFG	TPIL	VARO	
AP	BRI	CREDIT	GFC	ITC	MAJOR	OCC	PTTEP	SCG	SONIC	TFMAMA	TPIPP	VGI	
ASIMAR	BRR	CSC	GFPT	ITEL	MALEE	OR	PTTGC	SCGD	SPALI	TGE	TPS	VIH	
ASK	BSRC	CV	GGC	ITTHI	MBK	ORI	Q-CON	SCGP	SPC	TGH	TQM	WACOAL	
ASP	BTG	DCC	GLAND	IVL	MC	OSP	QH	SOM	SPI	THANA	TQR	WGE	
ASW	BTS	DDD	GLOBAL	JAS	M-CHAI	PAP	QTC	SCN	SPRC	THANI	TRP	WHA	
AURA	BTW	DELTA	GPSC	JTS	MCOT	PB	RATCH	SDC	SR	THCOM	TRUBB	WHAUP	
AWC	BWG	DEMCO	GRAMMY	K	MFC	PCC	RBF	SEAFCO	SSC	THG*	TRUE	WICE	



2S	ARIP	BES	CM	FSMART	JCK	MATCH	ONEE	PSP	SECURE	SUPER	TITLE	TRT	WARRIX
AAI	ARROW	BH	COCOCO	FSX	JDF	MBAX	PATO	PSTC	SFLEX	SUSCO	TKN	TURTLE	WIN
ADB	ASIAN	BIZ	COMAN	FTI	JMART	MEGA	PDG	PT	SFT	SVOA	TMD	TVH	WP
AEONTS	ATP30	BOL	CPI	GEL	KGI	METCO	PJW	PTECH	SINO	SVT	TNR	UBA	
AHC	AUCT	BSBM	CSS	GIFT	KJL	MICRO	POLY	PYLON	SMT	TACC	TPA	UP	
AIRA	AYUD	BTC	DTCENT	GPI	KTIS	NC	PQS	QLT	SPG	TAE	TPCH	UREKA	
APCO	BA	CH	EVER	HUMAN	KUN	NCAP	PREB	RABBIT	SPVI	TCC	TPCS	VCOM	
APCS	BBIK	CI	FE	IFS	L&E	NCL	PROUD	RCL	STANLY	TEKA	TPLAS	VIBHA	
APURE	BC	CIG	FORTH	INSURE	LHK	NDR	PSG	SAPPE	STPI	TFM	TPOLY	VRANDA	



A5	ASN	CHARAN	DOD	FNS	J	KIAT	MITSI	PHG	ROCTEC	SISB	STOWER	TNP	XO
ADD	BIG	CHAYO	DPAINT	GBX	JCKH	KISS	MK	PIN	SABUY	SKN	STP	TOPP	XPG
AIE	BIOTEC	CHIC	DV8	GENCO	JMT	KK	NAM	PRAPAT	SALEE	SKY	SVR	TRU	YUASA
ALLUCON	BIS	CHOTI	EASON	GTB	JPARK	KWC	NOVA	PRI	SAMCO	SMD	SWC	UEC	ZAA
AMC	BJCHI	CITY	EE	GYT	JR	LDC	NTV	PRIN	SANKO	SMIT	TAKUNI	UOBKH	
AMR	BLC	CMC	EFORL	ICN	JSP	LEO	NV	PROEN	SCI	SORKON	TC	VL	
ARIN	BVG	CPANEL	EKH	IIG	JUBILE	MCA	OGC	PROS	SE	SPG	TFI	WAVE	
ASEFA	CEN	CSP	ESTAR	IMH	KBS	META	PACO	PTC	SE-ED	SST	TMC	WFX	
ASIA	CGH	DEXON	ETL	IRCP	KCAR	MGC	PANEL	READY	SINGER	STC	TMI	WIK	

ข้อมูลในเอกสารฉบับนี้ รวบรวมมาจากแหล่งข้อมูลที่น่าเชื่อถือ อย่างไรก็ดี บริษัทหลักทรัพย์ คิงส์ฟอร์ด จำกัด(มหาชน)ไม่สามารถที่จะยืนยันหรือรับรองความถูกต้องของข้อมูลเหล่านี้ได้ ไม่ว่าประการใดๆ บทวิเคราะห์ในเอกสารนี้ จัดทำขึ้นโดยอ้างอิงหลักเกณฑ์ทางวิชาการเกี่ยวกับหลักการวิเคราะห์ และมีได้เป็นการชี้แนะ หรือเสนอแนะให้ซื้อหรือขายหลักทรัพย์ใดๆ การตัดสินใจซื้อหรือขายหลักทรัพย์ใดๆ ของผู้อ่าน ไม่ว่าจะเกิดจากการอ่านบทความในเอกสารนี้หรือไม่ก็ตาม ล้วนเป็นผลจากการใช้วิจารณญาณของผู้อ่าน โดยไม่มีส่วนเกี่ยวข้องกับหรือผูกพันใดๆ กับ บริษัทหลักทรัพย์ คิงส์ฟอร์ด จำกัด(มหาชน) ไม่มีการฉ้อโกง

Disclaimer



KINGSFORD

Thai Institute of Directors Association (IOD) – Corporate Governance Report Rating 2024 (CG Score) ข้อมูล 28 ตุลาคม 2567

ช่วงคะแนน	สัญลักษณ์	ความหมาย	Description
มากกว่า 90		ดีเลิศ	Excellent
80 - 89		ดีมาก	Very Good
70 - 79		ดี	Good
60 - 69		ดีพอใช้	Satisfactory
50 - 59		ผ่าน	Pass
ต่ำกว่า 50	No logo give	N/A	N/A

การเปิดเผยผลการสำรวจของสมาคมส่งเสริมสถาบันกรรมการบริษัทไทย (IOD) ในเรื่องการกำกับดูแลกิจการ (Corporate Governance) นี้เป็นการดำเนินการตามนโยบายของสำนักงานคณะกรรมการกำกับหลักทรัพย์และตลาดหลักทรัพย์ โดยการสำรวจของ IOD เป็นการสำรวจและประเมินจากข้อมูลของบริษัทจดทะเบียนในตลาดหลักทรัพย์แห่งประเทศไทยและตลาดหลักทรัพย์เอ็มเอไอ ที่มีการเปิดเผยต่อสาธารณะและเป็นข้อมูลที่ผู้ลงทุนทั่วไปสามารถเข้าถึงได้ ดังนั้นผลสำรวจดังกล่าวจึงเป็นการนำเสนอในมุมมองของบุคคลภายนอกโดยไม่ได้เป็นการประเมินการปฏิบัติและไม่ได้มีการใช้ข้อมูลภายในในการประเมิน อนึ่ง ผลการสำรวจดังกล่าว เป็นผลการสำรวจ ณ วันที่ปรากฏในรายงานการกำกับดูแลและกิจการบริษัทจดทะเบียนไทยเท่านั้น ดังนั้นผลการสำรวจจึงอาจเปลี่ยนแปลงได้ภายหลังจากดังกล่าว ทั้งนี้ บริษัทหลักทรัพย์ คิงส์ฟอร์ด จำกัด (มหาชน) มิได้ยืนยันหรือรับรองถึงความถูกต้องของผลการสำรวจดังกล่าวแต่อย่างใด

ข้อมูลในเอกสารฉบับนี้ รวบรวมมาจากแหล่งข้อมูลที่นำเชื่อถือ อย่างไรก็ดี บริษัทหลักทรัพย์ คิงส์ฟอร์ด จำกัด(มหาชน)ไม่สามารถที่จะยืนยันหรือรับรองความถูกต้องของข้อมูลเหล่านี้ได้ ไม่ว่าประการใดๆ บทวิเคราะห์ในเอกสารนี้ จัดทำขึ้นโดยอ้างอิงหลักเกณฑ์ทางวิชาการเกี่ยวกับหลักการวิเคราะห์ และมีได้เป็นการชี้แนะ หรือเสนอแนะให้ซื้อหรือขายหลักทรัพย์ใดๆ การตัดสินใจซื้อหรือขายหลักทรัพย์ใดๆ ของผู้อ่าน ไม่ว่าจะเกิดจากการอ่านบทความในเอกสารนี้หรือไม่ก็ตาม ล้วนเป็นผลจากการใช้วิจารณญาณของผู้อ่าน โดยไม่มีส่วนเกี่ยวข้องกับอะไรรูปแบบใดๆ กับ บริษัทหลักทรัพย์ คิงส์ฟอร์ด จำกัด(มหาชน) ไม่ว่ากรณีใด

Disclaimer



KINGSFORD

Anti-Corruption Progress Indicator 2024 (<https://www.thai-cac.com/who-we-are/our-members> .6 มกราคม 2568)

บริษัทจดทะเบียนที่ได้ประกาศเจตนารมณ์เข้าร่วม CAC

ACE	ANI	BLAND	DITTO	GREEN	IP	LIT	NEX	PRIME	S	SHR	SKE	SUPER	TPP	VNG
ALT	APCO	BPS	ECL	HL	JDF	MEDEZE	NTSC	PROEN	SAWAD	SINGER	SNNP	TBN	TQM	WELL
AMARIN	ASAP	CHASE	EVER	HUMAN	KJL	MJD	PLE	PROUD	SCAP	SINO	SOLAR	TMI	UOBKH	WIN
AMC	B52	CHG	FLOYD	IHL	LDC	MOSHI	PRI	PTC	SFT	SJWD	SONIC	TPAC	UREKA	XPG

บริษัทจดทะเบียนที่ได้ได้รับการรับรอง CAC

2S	BAM	CGH	DRT	GUNKUL	KASET	MENA	PDG	PTECH	SCG	SPRC	THIP	TSI	YUASA
AAI	BANPU	CHEWA	DUSIT	HANA	KBANK	META	PDJ	PTG	SCGD	SRICHA	THRE	TSTE	ZEN
ADB	BAY	CHOTI	EA	HARN	KCAR	MFC	PG	PTT	SCGP	SSF	THREL	TSTH	ZIGA
ADVANC	BBGI	CHOW	EASTW	HEMP	KCC	MFEC	PHOL	PTTEP	SCM	SSP	TIDLOR	TTB	
AE	BBL	CI	ECF	HENG	KCE	MINT	PIMO	PTTGC	SCN	SSSC	TIPCO	TTCL	
AF	BCH	CIG	EGCO	HMPRO	KGEN	MODERN	PK	PYLON	SEAOIL	SST	TIPH	TU	
AH	BCP	CIMBT	EP	HTC	KGI	MONO	PL	Q-CON	SE-ED	STA	TISCO	TURTLE	
AI	BCPG	CM	EPG	ICC	KKP	MOONG	PLANB	QH	SELIC	STGT	TKN	TVDH	
AIE	BE8	CMC	ERW	ICHI	KSL	MSC	PLANET	QLT	SENA	STOWER	TKS	TVO	
AIRA	BEC	COM7	ETC	ICN	KTB	MTC	PLAT	QTC	SENX	SUSCO	TKT	TWPC	
AJ	BEYOND	CPALL	ETE	IFS	KTC	MTI	PLUS	RABBIT	SFLEX	SVI	TMD	UBE	
AKP	BGC	CPAXT	FNS	III	L&E	NATION	PM	RATCH	SGC	SVOA	TMILL	UBIS	
AMA	BGRIM	CPF	FPI	ILINK	LANNA	NCAP	PPP	RBF	SGP	SVT	TMT	UEC	
AMANAH	BLA	CPI	FPT	ILM	LH	NEP	PPPM	RML	SIRI	SYMC	TNITY	UKEM	
AMATA	BPP	CPL	FSMART	INET	LHFG	NER	PPS	RS	SIS	SYNTEC	TNL	UPF	
AMATAV	BRI	CPN	FSX	INOX	LHK	NKI	PQS	RWI	SITHAI	TAE	TNP	UV	
AP	BROOK	CPW	FTE	INSURE	LPN	NOBLE	PR9	S&J	SKR	TAKUNI	TNR	VCOM	
APCS	BRR	CRC	GBX	INTUCH	LRH	NRF	PREB	SA	SM	TASCO	TOG	VGI	
AS	BSBM	CSC	GC	IRPC	M	OCC	PRG	SAAM	SMIT	TCAP	TOP	VIBHA	
ASIAN	BTG	CV	GCAP	ITC	MAJOR	OGC	PRINC	SABINA	SMPC	TEGH	TOPP	VIH	
ASK	BTS	DCC	GEL	ITEL	MALEE	OR	PRM	SAK	SNC	TFG	TPA	WACOAL	
ASP	BWG	DELTA	GFPT	IVL	MATCH	ORI	PROS	SAPPE	SNP	TFI	TPCS	WHA	
ASW	CAZ	DEMCO	GGC	JAS	MBAX	OSP	PRTR	SAT	SORKON	TFMAMA	TPLAS	WHAUP	
AWC	CBG	DEXON	GLOBAL	JMART	MBK	PAP	PSH	SC	SPACK	TGE	TRT	WICE	
AYUD	CEN	DIMET	GPI	JR	MC	PATO	PSL	SCB	SPALI	TGH	TRU	WIJK	
B	CENDEL	DMT	GPSC	JTS	MCOT	PB	PSTC	SCC	SPC	THANI	TRUE	WPH	
BAFS	CFRESH	DOHOME	GULF	K	MEGA	PCSGH	PT	SCCC	SPI	THCOM	TSC	XO	

คำชี้แจง ข้อมูลบริษัทที่เข้าร่วมโครงการแนวร่วมปฏิบัติของภาคเอกชนไทยในการต่อต้านทุจริต (Thai CAC) ของสมาคมส่งเสริมสถาบันกรรมการบริษัทไทย มี 2 กลุ่ม คือ

- ได้ประกาศเจตนารมณ์เข้าร่วม CAC
- ได้รับการรับรอง CAC

การเปิดเผยผลการประเมินดัชนีชี้วัดความคืบหน้าการป้องกันการมีส่วนเกี่ยวข้องกับการทุจริตคอร์รัปชัน (Anti-corruption Progress Indicators) ของบริษัทจดทะเบียนในตลาดหลักทรัพย์แห่งประเทศไทยซึ่งจัดทำโดยสถาบันไทยพัฒน์นี้ เป็นการดำเนินการตามนโยบายและตามแผนพัฒนาความยั่งยืนสำหรับบริษัทจดทะเบียนของสำนักงานคณะกรรมการกำกับหลักทรัพย์และตลาดหลักทรัพย์ โดยผลการประเมินดังกล่าวของสถาบันไทยพัฒน์ อาศัยข้อมูลที่ได้รับจากบริษัทจดทะเบียนตามที่บริษัทจดทะเบียนได้ระบุในแบบแสดงข้อมูลเพื่อการประเมิน Anti-corruption ซึ่งได้อ้างอิงข้อมูลมาจากแบบแสดงรายการข้อมูลประจำปี (แบบ 56-1) รายงานประจำปี (แบบ 56-2) หรือในบุคคลภายนอก โดยมีได้เป็นการประเมินการปฏิบัติของบริษัทจดทะเบียนในตลาดหลักทรัพย์แห่งประเทศไทย และได้ให้ข้อมูลภายใต้การประเมินเนื่องจากผลการประเมินดังกล่าวเป็นเพียงผลการประเมิน ณ วันที่ปรากฏในผลการประเมินเท่านั้น ดังนั้นผลการประเมินจึงอาจเปลี่ยนแปลงได้ภายหลังจากวันดังกล่าว หรือเมื่อข้อมูลที่เกี่ยวข้องมีการเปลี่ยนแปลง ทั้งนี้ บริษัทหลักทรัพย์ คิงส์ฟอร์ด จำกัด (มหาชน) มิได้ยืนยัน ตรวจสอบ หรือรับรองความถูกต้องครบถ้วนของผลการประเมินดังกล่าวแต่อย่างใด

ข้อมูลในเอกสารฉบับนี้ รวบรวมมาจากแหล่งข้อมูลที่น่าเชื่อถือ อย่างไรก็ดี บริษัทหลักทรัพย์ คิงส์ฟอร์ด จำกัด(มหาชน)ไม่สามารถที่จะยืนยันหรือรับรองความถูกต้องของข้อมูลเหล่านี้ได้ ไม่ว่าประการใดๆ บทวิเคราะห์ในเอกสารนี้ จัดทำขึ้นโดยอ้างอิงหลักเกณฑ์ทางวิชาการเกี่ยวกับหลักการวิเคราะห์ และมีได้เป็นการชี้แนะ หรือเสนอแนะให้ซื้อหรือขายหลักทรัพย์ใดๆ การตัดสินใจซื้อหรือขายหลักทรัพย์ใดๆ ของผู้อ่าน ไม่ว่าจะเกิดจากการอ่านบทความในเอกสารนี้หรือไม่ก็ตาม ล้วนเป็นผลจากการใช้วิจารณญาณของผู้อ่าน โดยไม่มีส่วนเกี่ยวข้องหรือพันธะผูกพันใดๆ กับ บริษัทหลักทรัพย์ คิงส์ฟอร์ด จำกัด(มหาชน) ไม่มีการฉ้อโกง

ชื่อ	นามสกุล	ตำแหน่ง	เลขที่ทะเบียน SEC	โทรศัพท์	อีเมล	เป็นนักวิเคราะห์ทางด้านปัจจัยพื้นฐาน (โปรดระบุชื่อหุ้นและกลุ่มอุตสาหกรรม)
อภิชัย	เรามาณะชัย	ผู้ช่วยกรรมการผู้จัดการ นักวิเคราะห์การลงทุนปัจจัยทางเทคนิค นักวิเคราะห์กลยุทธ์การลงทุน นักวิเคราะห์การลงทุนปัจจัยพื้นฐานด้านตลาดทุน	002939	02 829 6999 Ext. 2200	apichai.ra@kfsec.co.th	
นพพร	ฉายแก้ว	ผู้จัดการอาวุโส	043964	02 829 6999 Ext. 2203	noppom.ch@kfsec.co.th	พลังงานและปิโตรเคมี ยานยนต์ ขนส่งทางอากาศ
ณัฐวิชัย	ภูสุนทรศรี	นักวิเคราะห์	087077	02 829 6999 Ext. 2204	nattawat.po@kfsec.co.th	อาหาร, การแพทย์, พาณิชย
ณัฐ	แก้วบริสุทธ์สกุล	ผู้ช่วยนักวิเคราะห์				เทคโนโลยีสารสนเทศและการสื่อสาร และกลุ่มบริการรับเหมาก่อสร้าง