



Set Index Data

Open	1,286.57		
High	1,287.66		
Low	1,269.81		
Closed	1,272.10		
Chg.	-12.01		
%Chg.	-0.94		
Value (mn)	50,148.93		
P/E(x)	17.22	UP	247
P/BV(x)	1.26	Unchanged	187
Yield (%)	3.70	Down	229
Market Cap (mn)	15,851.48		

SET 50 -100 - MAI - Futures Index

	Closed	chg.	(%)
SET 50	828.87	-10.42	-1.24
SET 100	1,780.63	-19.52	-1.08
S50_CON	827.00	-8.10	-0.97
MAI Index	260.54	-1.51	-0.58

Trading Breakdown : Daily

(Bt,m)	Buy	Sell	Net
Institution	3,260.24	7,965.79	-4,705.55
Broker Port	2,692.99	2,685.57	7.42
Foreign	28,664.99	27,840.67	824.32
Customer	15,418.00	11,544.18	3,873.82

Trading Breakdown : Month to Date

(Bt,m)	Buy	Sell	Net
Institution	39,948.19	48,119.97	-8,171.78
Broker Port	24,441.28	25,255.64	-814.36
Foreign	242,979.79	241,592.82	1,386.97
Customer	121,840.15	114,240.94	7,599.21

World Markets Index

	Closed	Chg.	(%)
Dow Jones	44,546.08	-165.35	-0.37
NASDAQ	20,026.77	81.13	0.41
FTSE100	8,732.46	-32.26	-0.37
Nikkei	39,149.43	-312.04	-0.79
Hang Seng	22,620.33	805.96	3.69

Commodities

	Closed	Chg.	(%)
Oil: Brent	74.60	0.09	0.12
Oil: Nymex	70.55	0.03	0.04
Gold	2,889.04	6.95	0.24
ZINC	2,854.00	-9.00	-0.31
BDIY Index	792.00	12.00	1.54

Analysts

Apichai Raomanachai
Fundamental and Technical Investment Analysis ID No. 002939
Tel 02-829-6999 Ext 2200
Email : apichai.ra@kfsec.co.th

Nopporn Chaykawe
Fundamental Analysis ID No. 043964
Tel 02-829-6999 Ext 2203
Email : nopporn.ch@kfsec.co.th

Nattawat Poosunthornsi
Fundamental Analysis ID No. 087077
Tel 02-829-6999 Ext 2204
Email : nattawat.po@kfsec.co.th

Market Wrap-Up

- SET วันที่ 14 ก.พ.68 ปิด -12.01 จุด อยู่ที่ 1,272.10 จุด มูลค่าการซื้อขาย 50,036 ลบ. สถาบันขาย 4,706 ลบ. พอร์ตโบรกเกอร์ 7 ลบ. ต่างชาติซื้อ 824 ลบ. และขายย่อยซื้อ 3,874 ลบ. NVDR มียอดซื้อสุทธิ 3,989 ลบ. โดยมียอดซื้อในหุ้น ADVANC,SCB,KTB,TRUE,CPALL และยอดขายหุ้น INTUCH,DELTA,BCP,CPAXT,STA มูลค่า Short Sales อยู่ที่ 2,304 ลบ. หุ้นที่มีปริมาณ Short สูงคือ STAR5001,SC,IRPC โดยนักลงทุนต่างชาติมีสถานะ Short ใน Index Futures จำนวน 4,411 สัญญา ยอดสะสมตั้งแต่ต้นปีต่างชาติ Long สุทธิรวม 16,350 สัญญา นักลงทุนต่างชาติขายพันธบัตรจำนวน 647 ลบ.
- ตลาดหุ้นสหรัฐ DJIA -0.37%, S&P500 -0.10%, Nasdaq +0.41% โดยกลุ่มสินค้าอุปโภคบริโภค -1.16%, บริการสุขภาพ -1.11% ขณะที่กลุ่มเทคโนโลยีได้แรงหนุน หลัง Nvidia +2.6% และ Apple +1.3% ส่วนข้อมูลยอดค้าปลีกสหรัฐ ม.ค. -0.9% & ธ.ค. +0.7% MoM ช่วยลดความกังวลต่อเงินเฟ้อสหรัฐอย่างสูงขึ้น ตลาดหุ้นยุโรป Stoxx600 -0.24% ถูกแรงขายทำกำไรหลังปรับขึ้นติดต่อกัน 4 วัน และปรับขึ้นเป็นสัปดาห์ที่ 8

Market View

- DJIA +0.5%, S&P500 +1.5%, Nasdaq +2.6% WoW ได้แรงหนุนจากกลุ่มเทคโนโลยี หลัง US Bond Yield 10 ปี ปรับลดลงอยู่ที่ 4.44% แม้ว่า US Core CPI ม.ค. อยู่ที่ 3.3% & คาด 3.1% YoY และ US Core PPI ม.ค. อยู่ที่ 3.6% & คาด 3.3% YoY แต่ยังคงประกอบสำคัญในการคำนวณ US PCE ไม่ได้สูงขึ้น ช่วยลดความกังวลต่อเงินเฟ้อสหรัฐอย่างสูงขึ้น ขณะที่ ปช.พต.แถลงนโยบายการเงินรอบครึ่งปีต่อสภาของเกรส ซึ่งยังไม่รีบลดดอกเบี้ย โดยนักลงทุนยังรอประเมินผลกระทบจาก ม.ปรับขึ้นภาษีศุลกากรแบบตอบโต้กับประเทศที่เก็บภาษีกับสินค้าของสหรัฐ ซึ่งคาดว่าจะมีชัดเจนในวันที่ 1 เม.ย. ประเด็นที่ต้องติดตามค่าน้ำมันตลาดหุ้นสหรัฐปิดในวันประธานาธิบดี, พูธ Fed Minutes ม.ค., ศุกร์ US.PMI ภาคผลิต & บริการ ก.พ., ดัชนีความเชื่อมั่นผู้บริโภคสหรัฐ ก.พ.
- Stoxx 600 +1.8% WoW ปรับขึ้นต่อเนื่องเป็นสัปดาห์ที่ 8 หลังรายงาน Euro GDP Q4/67 +0.9% YoY ตามคาดการณ์ และ LSEG เมย 129 บริษัทใน Stoxx600 จำนวน 58.9% มีกำไรดีกว่าคาด ซึ่งสูงกว่าค่าเฉลี่ยที่ 54% และกำไร Q4/67 บจ.ไม่รวมกลุ่มพลังงาน +6.7% YoY โดยกลุ่มที่คาดกำไรจะขยายตัวได้คือ อสังหาฯ, วัสดุขั้นพื้นฐาน และอุตสาหกรรม ที่ได้ปัจจัยหนุนจากการที่ ECB ปรับลดดอกเบี้ยลง 0.25% ในการประชุม ม.ค. ประเด็นที่ต้องติดตาม พูธ UK CPI ม.ค., ศุกร์ Euro PMI ภาคผลิต & บริการ ก.พ.
- MSCI Asia Pacific X Japan +1.6% WoW โดยดัชนีชี้แจงใช้ +1.3% WoW, อึ้งสิ่ง +7.0% WoW ได้แรงหนุนจากหุ้นในอุตสาหกรรม AI หลังการเปิดตัวของ DeepSeek ของจีนที่มีต้นทุนการพัฒนาที่ต่ำกว่าของสหรัฐ กอปรกับราคาหุ้น Alibaba +20.5% WoW รับข่าวการร่วมพัฒนาระบบ AI กับ Apple เพื่อรองรับการใช้งานของ Iphone ในจีน ส่วนดัชนีเนเกอ +0.97% WoW ได้แรงหนุนจากค่าเงินเยนที่อ่อนค่า ส่งผลบวกต่อหุ้นกลุ่มส่งออก และ Kospi เกาหลีใต้ +2.7% WoW ได้แรงหนุนจากหุ้นกลุ่มเทคโนโลยี โดยญี่ปุ่น & เกาหลีใต้คาดว่าจะได้รับผลกระทบน้อยกว่า ม.ปรับขึ้นภาษีศุลกากรของสหรัฐ เนื่องจากเป็นประเทศพันธมิตรในเชิงยุทธศาสตร์ของสหรัฐ
- SET -0.78% WoW ปริมาณการซื้อขายเฉลี่ยวัน 4.63 หมื่น ลบ. -4.98% WoW สถาบันขาย 6,216 ลบ. ต่างชาติขาย 1,107 ลบ. พอร์ตโบรกเกอร์ 709 ลบ. และขายย่อยซื้อ 6,614 ลบ. โดยกลุ่มที่ปรับลดลง คือ ขนส่ง -10.5% WoW หลังวันศุกร์ AOT -13.7% จากประเด็นข่าวคิง เพาเวอร์ มีปัญหาสุขภาพคล่อง และมีการเจรจา AOT เพื่อขอเลื่อนการชำระค่าตอบแทน โดยปัจจุบันคิง เพาเวอร์มียอดค้างชำระอยู่ที่ 4,000 ลบ. ซึ่งประเด็นดังกล่าวยังคงส่งผลไปยังกลุ่มธนาคารที่เป็นเจ้าหนี้ของคิง เพาเวอร์ด้วย ส่วนกลุ่มอิเล็กทรอนิกส์ -0.9% WoW หลัง DELTA รายงานกำไร Q4/67 อยู่ที่ 2.15 พัน -54% YoY, -63% QoQ เป็นผลจากค่าใช้จ่าย License และ R&D ปรับสูงขึ้น ขณะที่กลุ่มท่องเที่ยว +4.4% และไอทีที่ +4.0% WoW หลัง MINT, ADVANC รายงานกำไร Q4/67 ดีกว่าคาด ประเด็นสำคัญวันนี้ สภาพัฒน์รายงาน GDP ไทย Q4/67 คาด +3.8% YoY, +3% QoQ , อังคาร ผลการประชุม ครม. รวมถึงรายงานกำไรบจ. Q4/67 โดย 95 บริษัทที่ส่งงบแล้ว มีกำไรต่ำกว่า BB.คาด -2.2%

Daily Strategy

- ประเมินแนวรับดัชนี SET ที่ 1,250 - 1,260 แนวต้าน 1,280 - 1,290 คาดดัชนีมีโอกาสปรับฐานลง หลัง DELTA รายงานกำไร Q4/67 ต่ำกว่าคาด กอปรกับ AOT ยังอาจถูกคัดค้านจากกรณีคิง เพาเวอร์ ขอเลื่อนการชำระค่าตอบแทน และนำพักเงินในกลุ่มปลอดภัย & บันผลสูง เช่น ADVANC,INTUCH,MC / เก็งกำไร MTC, BCPG, TRUE คาดกำไร Q4/67 มีโอกาสขยายตัวได้ดี
- AOT (ถือ / ราคาเป้าหมาย 60.00 บาท) การประชุมนักวิเคราะห์ล่าสุดมีมุมมองเป็นลบจากประเด็นลูกหนี้ไม่หมุนเวียนปรับตัวเพิ่มขึ้น 2 ไตรมาสติด เนื่องจาก King Power ประสบปัญหาสภาพคล่อง ทำให้ต้องขอเลื่อนชำระค่าตอบแทน Minimum Guarantee เดือน ส.ค.67-ก.พ.68 ไปอีก 18 เดือน ชำงหน้า โดยยอมเสียค่าปรับ 18% ต่อปี และอยู่ระหว่างเจรจาลดดอกเบี้ยค่าปรับเหลือ 9% ผลกระทบในระยะสั้น AOT ยังไม่ต้องตั้งลรางหน้สูง เพราะมีการวาง Bank Guarantee ที่ครอบคลุมรายได้ MGT ทั้งหมดที่ต้องได้รับจนถึงปี 72 แล้ว อย่างไรก็ตามต้องดูต่อไปว่าในเดือน มี.ค.68 เป็นต้นไปจะกลับมาชำระได้ตามปกติหรือไม่ แต่ถ้สถานการณ์ยืดเยื้อต่อไปจะไม่เป็นผลดี โดยอาจจะต้องมีการเจรจาปรับแก้สัญญาสัมปทานใหม่หรืออาจยกเลิกแล้วประมวลผลผู้ประกอบการรายใหม่มีโอกาสน้อยที่จะรับได้ผลประโยชน์สูงเท่าเดิมในแง่ของการรั่วรัยได้ในบางที่ไรขาดทุนจะไม่มีผลกระทบ แต่ในแง่กระแสเงินสดที่ใช้ในการประเมินมูลค่าด้วยวิธี DCF จะถูกเลื่อนออกไป รวมถึงในกรณีที่ worst case ที่ต้องยกเลิกสัญญาแล้วประมวลผลใหม่ downside ของผลตอบแทน MGT ที่อาจลดลงมาเท่ากับสัญญาเก่าหรือคิดเป็นรายได้ที่จะหายไปราว 12,000 ล้านบาทปี ส่วนคำแนะนำปรับลงเป็น "ถือ" เพื่อรอความชัดเจนอีกครั้ง
- MC* (ซื้อ / ราคาเป้าหมาย Bloomberg Consensus 12.55 บาท) กำไรสุทธิ 2Q68(ต.ค.-ธ.ค.67) อยู่ที่ 305 ลบ. (+8%YoY, +130%QoQ) มีแรงหนุน QoQ ตามฤดูกาล ขณะที่ YoY แม้ว่ายอดขาย Free-standing shop และยอดขายร้านในห้าง จะลดลง แต่มีปัจจัยบวกจากการเติบโตของยอดขายออนไลน์ที่ +64%YoY เข้ามารชขายได้ส่งผลให้ รายได้ขาย +3%YoY ด้านการดำเนินงานช่วงถัดไป 3Q68(ม.ค.-มี.ค.68) เน้นผ่าน High Season ไปแล้ว แต่คาดว่ายังพญจะมียปัจจัยช่วยหนุนจากม.กระตุ้นกำลังซื้อของรัฐฯ อนึ่ง MC* ประกาศจ่ายปันผล 0.55บาท/หุ้น จะ XD วันที่ 27 ก.พ.68 ทั้งนี้ปัจจุบันตลาดคาดกำไรปี68-69 ของ MC* ที่ 761 ลบ.(+7%YoY) และ 814 ลบ.(+7%YoY)

ข้อมูลในเอกสารฉบับนี้ รวบรวมมาจากแหล่งข้อมูลที่น่าเชื่อถือ อย่างไรก็ดี บริษัทหลักทรัพย์ คิงส์ฟอร์ด จำกัด (มหาชน) ไม่สามารถที่จะยืนยันหรือรับรองความถูกต้องของข้อมูลเหล่านี้ได้ ไม่ว่าประการใด ๆ บริษัทฯระเหในเอกสารนี้ จัดทำขึ้นโดยอ้างอิงหลักเกณฑ์ทางวิชาการเกี่ยวกับหลักการวิเคราะห์ และมิได้เป็นการชี้แนะ หรือเสนอแนะให้ซื้อหรือขายหลักทรัพย์ใด ๆ การตัดสินใจซื้อหรือขายหลักทรัพย์ใด ๆ ของผู้อ่าน ไม่ว่าจะเกิดจากการอ่านบทความในเอกสารนี้หรือก็ตาม ล้วนเป็นผลจากการพิจารณาของผู้อ่าน โดยไม่มีส่วนเกี่ยวข้องกับบริษัทฯ ใด ๆ บริษัทหลักทรัพย์ คิงส์ฟอร์ด จำกัด(มหาชน) ไม่ว่ากรณีใด



Daily Key Factors

Oil Update(-) WTI มี.ค. -\$0.55 อยู่ที่ \$70.64 / บาร์เรล, Brent เม.ย. - \$0.28 อยู่ที่ \$74.74/บาร์เรล สัปดาห์ที่ผ่านมา WTI -0.37%, Brent +0.11% WoW โดยราคาน้ำมันปรับตัวลดลง หลัง ปธน.สหรัฐฯ & รัสเซียเจรจาเพื่อยุติสงครามในยูเครน และยกเลิก ม.ค.ว่าบาตรต่อรัสเซีย อาจส่งผลให้อุปทานน้ำมันตลาดโลกเพิ่มขึ้น

Gold Update(-) Comex Gold เม.ย. \$44.70 อยู่ที่ \$2,900.7 /ออนซ์ สัญญาทองคำ +0.45% WoW เป็นสินทรัพย์ปลอดภัย จากความกังวลต่อ ม. ปรับขึ้นภาษีศุลกากรของสหรัฐฯ

Fund Flow(-) Fund Flow ต่างชาติในตลาด TIP วานนี้ ขายสุทธิ -238.42 ล้านดอลลาร์สหรัฐฯ ขายหุ้นไทย -238.42 ล.ดอลลาร์สหรัฐฯ ขายหุ้นอินโดฯ -148.12 ล.ดอลลาร์สหรัฐฯ และขายหุ้นฟิลิปปินส์ -33.02 ล.ดอลลาร์สหรัฐฯ

- (0) ค่าเงินบาทเข้านี้อ่อนค่าอยู่ที่ 33.74 บาท/ดอลลาร์สหรัฐฯ
- (0) ผลตอบแทนพันธบัตรสหรัฐฯ 10 ปี ทงตัวอยู่ที่ 4.489 %
- (+) ดัชนี BDI วานนี้ +12 จุด อยู่ที่ 792
- (-) BitCoin เข้านี้ -1.30% อยู่ที่ 96,324 ดอลลาร์สหรัฐฯ
- (+) GDP ญี่ปุ่น Q4/67 +0.7% & Q3/67 +0.4% ดีกว่าคาด +0.3% QoQ

Economic Calendar

ในประเทศ

- 17 ก.พ. สภาพัฒน์ แถลง GDP ไตรมาส 4/67
- สัปดาห์ที่3 ส.อ.ท. แถลงดัชนีความเชื่อมั่นภาคอุตสาหกรรม
- ส.อ.ท. แถลงยอดผลิตและส่งออกรถยนต์, รถจักรยานยนต์และชิ้นส่วนยานยนต์
- สัปดาห์ที่4 กระทรวงพาณิชย์ แถลงภาวะการค้าระหว่างประเทศ
- สศค. แถลงดัชนีอุตสาหกรรม
- สศค. รายงานภาวะเศรษฐกิจการคลัง, ภาวะเศรษฐกิจภูมิภาค, ดัชนีความเชื่อมั่นอนาคตเศรษฐกิจภูมิภาค

ต่างประเทศ

- 17 ก.พ. US วันหยุด - Presidents' Day
- 20 ก.พ. US สินค้าคงคลังน้ำมันดิบ
- US จำนวนคนที่ยื่นขอรับสวัสดิการว่างงานครั้งแรก
- US รายงานการประชุมของ FOMC
- US ดัชนีภาคการผลิตจากธนาคารกลางรัฐฟิลาเดลเฟีย (ก.พ.)
- 21 ก.พ. US ยอดขายบ้านมือสอง (Existing Home Sales) (ม.ค.)
- US ดัชนีผู้จัดการฝ่ายจัดซื้อ (PMI) ภาคการผลิต (ก.พ.)
- US ดัชนีผู้จัดการฝ่ายจัดซื้อ (PMI) ภาคบริการ (ก.พ.)

Theme Strategy

Theme หุ่นยนต์ 1H68 เน้น หุ้นในธุรกิจใหม่ที่เป็น Trend ในอนาคต อย่าง Data Center รวมถึงหุ้นที่มีแนวโน้มกำไรปกติ 4Q67-1Q68 คาดออกมาดี และ หุ้นที่รับความผันผวนได้ดีจากความเสี่ยง Trade War/ธนาคารกลางหลักมีแนวโน้มชะลอการลดดอกเบี้ย

- (1) กลุ่มธนาคารที่มี Sentiment บวกจากธนาคารกลางหลักมีแนวโน้มชะลอการลดดอกเบี้ย/มี Yield สูง BBL, KTB, KBANK, TISCO*, TTB*
- (2) กลุ่มการอุปโภคบริโภค ได้ประโยชน์จากมาตรการกระตุ้นเศรษฐกิจในประเทศ CPALL, CPAXT*, CRC, NSL*, TNP*, OSP*
- (3) กลุ่มโรงพยาบาล BDMS, BH, PR9*, SKR
- (4) กลุ่มมีโอกาสเกี่ยวข้องกับการลงทุน Data Center/ธุรกิจ Trend อนาคต ADVANC, INTUCH*, TRUE, GULF*, WHA, AMATA
- (5) กลุ่มสินค้า IT ที่ได้ประโยชน์จากการเปลี่ยนถ่ายเทคโนโลยี (เช่น AI function/ 4G to 5G) SYNEX*, ADVICE*, SIS*
- (6) กลุ่มที่มี Sentiment บวกจาก Entertainment Complex BTS*, VGI*, MBK*, BA

**หุ้นแนะนำเชิงกลยุทธ์ที่ยังไม่อยู่ใน Coverage ของฝ่ายวิจัย

Asset Allocation: Equity 55% Fixed Income 30% Alternative Investment etc. Gold 10% Cash 5%

Today Fundamental Research: -

Monthly Portfolio January 2025: CPALL, SYNEX*, CRC, WHA, SHR*



CBG ลุยตลาดเบียร์ มั่นปรัรสชาติตรงใจ CBG ซีกลุ่มตะวันตกปรับรสชาติดิบเบียร์ตรงใจผู้บริโภคช่วยหนุนการจัดจำหน่ายเบียร์ ขณะที่สุราข้าวหอมชาวยดี ส่วนเครื่องดื่มชูกำลังยังโดดเด่น ล้นกวาดมาร์เก็ตแชร์ 29% ที่จุดแข็งไม่ใช่แค่ราคา แต่คือเครือข่ายกระจายสินค้า(ทันสมัย)

ออมสินเร่งปล่อยสินเชื่อ 'วิทย์' ลั่นกู้เศรษฐกิจไทย วิทย์" แม้ทัพออมสินประกาศเพิ่มการปล่อยสินเชื่อเข้าสู่ระบบอีก หลังปีที่ผ่านมามีการจัดหนักเพิ่มสินเชื่อแสนล้าน วางเป้าสินเชื่อรายย่อย 1.7 หมื่นล้านบาท เตรียมออกสินเชื่อตั้งรายย่อยชำระระบบ โฟกัส 2 ล้านราย ลุยตอบทบท Social Bank ช่วยประชาชนแก่หนี้(ทันสมัย)

DITTO เล็งปีนี้รุกรานดิจิทัล ลุ้นก.ล.ต.ไฟเขียวโทเคน Q1DITTO เป้ารายได้ปี 2568 โต 20-30% เดินหน้ารุกตลาดดิจิทัล-เพิ่มฐานลูกค้าใหม่ มั่นใจมีโอกาสรับงานสวนสัตว์ระยะที่ 2 ต่อ หลังครบ. เพิ่งอนุมัติงบ ด้านเสนอขายโทเคนไปรษณีย์เล่น ยื่นไฟลิ่งแล้ว 40 ล้านโทเคน มูลค่าไม่เกิน 480 ล้านบาท หวังได้รับอนุมัติไตรมาส 1/2568(ทันสมัย)

MEDEZE บุกเซลล์รากผม ชูมาร์จิ้นสูง-โอกาสโตแรง MEDEZE เปิดตัวธนาคารเซลล์แช่แข็งรากผมแห่งแรกในเอเชีย รับรู้ตั้งแต่ไตรมาส 2/2568 แย้มมาร์จิ้นสูงกว่า 35% คาดปีแรก 500 เคส รับรายได้ 150 ล้านบาท ย้ำเป้ารายได้รวมปีเพิ่มขึ้น 25-30% พร้อมเปิดรับพันธมิตรต่อเนื่อง ทั้ง B2B-คลินิกบริการ ดันเติบโต(ทันสมัย)

AOT เทียวบิน-โดยสารพุ่ง 'คิงเพาเวอร์' ไม่กระทบ AOT คาดผลงานโค้งสองยังโตแกร่ง หนุนจากความต้องการเดินทางที่ยังทรงตัวสูงช่วงปลายตารางการบินฤดูหนาว พร้อมเปิดสถิติตารางการบินฤดูร้อนโชว์เที่ยวบินโต 27.1% YoY ผู้โดยสารเพิ่มขึ้นถึง 30.7% YoY แจง "คิงเพาเวอร์" ค่าจ่ายค่าตอบแทนไม่กระทบรายได้ เปิดช่องเจรจาลดค่าปรับล่าช้า(ทันสมัย)

หุ้นยางโค้งทำกำไร STGT-TEGH มีแววเด่น โบรกเกอร์หนุนกลุ่มยางพาราโค้งทำกำไร หลังพบดีมานด์ยางพาราในตลาดโลกเร่งตัวขึ้น ส่วนทางกำลังการผลิตและผลผลิตน้ำยางพาราที่มีแนวโน้มทรงตัว หนุนราคาอย่าง SICOM TSR20 ในกรอบ 1.8-1.9 ดอลลาร์สหรัฐต่อกิโลกรัม เพิ่มศักยภาพอัตรากำไรขึ้นต้นของผู้ประกอบการ ทั้งยังรับอานิสงส์สงครามภาษีจีน-สหรัฐ ชู STGT เด่น และแนะนำ "ซื้อ" ทั้ง STA และ TEGH(ทันสมัย)

SANKO เร่งบุกต่างแดนออเดอร์ใหม่ไหลเข้า SANKO ปรับกลยุทธ์รุกตลาดต่างประเทศ หวังขยายฐานลูกค้าเพิ่มโอกาสเติบโต พร้อมลงทุนเครื่องจักรใหม่ อัปเดตกำลังการผลิต รักษาเสถียรภาพทางการเงิน ฟากผู้บริหารแย้มมีออเดอร์ใหม่ไหลเข้าต่อเนื่อง(ทันสมัย)

AUCT กวาดกำไร 371 ล้าน สินเชื่อจำนำทะเบียนรถโต AUCT ไซร์กำไรปี 2567 เพิ่มขึ้น 23.36 ล้านบาท และ 371.29 ล้านบาท รับปัจจัยหนุน ปริมาณรถจบประมูลพุ่ง ด้านสินเชื่อทะเบียนรถขยายตัวต่อเนื่อง เดินหน้าเพิ่มคู่ค้าทางธุรกิจ ดันปริมาณรถไหลเข้าลานประมูลเพิ่มขึ้น(ทันสมัย)

SKILL นับหนึ่งไฟลิ่งพร้อมเข้าตลาด maiSKILL เตรียมเสนอขายหุ้น IPO จำนวน 15 ล้านหุ้น เข้าจดทะเบียนในตลาดหลักทรัพย์ mai หลัง ก.ล.ต. นับหนึ่งไฟลิ่ง ชูจุดเด่นผู้นำ EdTech ผ่านการให้บริการแพลตฟอร์มเรียนออนไลน์แบบครบวงจร(ทันสมัย)

ADD มุ่งเทิร์นอะราวด์ลุยมิวสิกคอนเทนต์ ADD ไฟเขียวเพิ่มทุน 8 ล้านหุ้น สวอปหุ้นกับ G&K ชื่อกิจการ GLORY LIMITED - OCEAN สายายิปีก Music Content บุกตลาดโลก จ่อบุกรายได้ให้บริการโซเชียลมีเดีย แพลตฟอร์ม ในไตรมาส 2/2568 หนุนผลงานปีนี้กลับมาเทิร์นอะราวด์(ทันสมัย)

TFM แดกพาร์ 1.00 บ. ดันจำนวนหุ้นเท่าตัว หวังดึงดูดนักลงทุนบอร์ค TFM ไฟเขียวแดกพาร์เหลือ 1.00 บาทต่อหุ้น จากเดิมหุ้นละ 2.00 บาทต่อหุ้น เพิ่มสภาพคล่องและดึงดูดนักลงทุนให้เข้าถึงได้มากยิ่งขึ้น โดยหลังเปลี่ยนพาร์จำนวนหุ้นจดทะเบียนจะเพิ่มขึ้น 500,000,000 หุ้น เป็น 1,000,000,000 หุ้น โดยการเปลี่ยนแปลงดังกล่าวไม่กระทบต่อทุนจดทะเบียน ทุนชำระแล้วและสัดส่วนการถือหุ้น(ทันสมัย)

PLANB ผนึก VGI ลุยบริหารสื่อ เข้าซื้อ Hello LED ต่อยอดแกร่ง PLANB ผนึกกำลังกับ VGI เพื่อขยายเครือข่ายและเสริมความแข็งแกร่งให้ธุรกิจ OOH โดย VGI แต่งตั้งให้ PLANB เป็นผู้แทนขายสื่อโฆษณา บริหารการตลาด และจัดการสื่อทั้งหมดในเครือ VGI อีกทั้งบอร์คบริษัทได้อนุมัติการเข้าซื้อหุ้นทั้งหมดของ บริษัท ฮัลโล บางกอก แอล อี ดี จำกัด หรือ Hello LED เสริมฐานธุรกิจแกร่ง(ทันสมัย)

TOP ผยองปี 67 ทำกำไร 9.9 พันล. บอร์คไฟเขียวจ่ายปันผลอีก 0.70 บ. TOP ผยองกำไรปี 2567 ที่ 9,958.63 ล้านบาท บอร์คไฟเขียวปันผลอีก 0.70 บาท ขึ้น XD 27 กุมภาพันธ์ รวมทั้งปี 2567 จ่าย 1.90 บาท พร้อมเพิ่มงบโครงการ CFP อีกประมาณ 18,165 ล้านบาท และขยายระยะเวลาการดำเนินโครงการไปอีก 24 เดือน ตามเงื่อนไขที่ระบุในสัญญา EPC เพื่อประโยชน์สูงสุดของบริษัท และเพื่อให้สามารถดำเนินโครงการ CFP ต่อไปให้แล้วเสร็จ(ทันสมัย)

ORI ปิดยอดออกหุ้นกู้ นลท.ซื้อทะลุ 1.5 พันล. สะท้อนเชื่อมั่นธุรกิจ ORI ประสบความสำเร็จหลังเสนอขายหุ้นกู้ครั้งที่ 1/2568 จำนวน 3 ชุด นักลงทุนจองซื้อทะลุเต็มจำนวน 1,500 ล้านบาท อัตราดอกเบี้ยสูงสุด 5.15% ต่อปี สะท้อนความมั่นใจในธุรกิจ(ทันสมัย)

SSP จ่อขายกรีนบอนด์ 2 พันล.บ. เปิดจอง 20-24 ก.พ. มั่นกระแสดี SSP จ่อขายกรีนบอนด์ 2 รุ่น วงเงินรวม 2,000 ล้านบาท หวังนำเงินคืนหนี้-รองรับแผนลุยโปรเจกต์ใหม่ หนุนผลงานโตก้าวกระโดด เปิดจองซื้อ 20-24 กุมภาพันธ์ จัดสรรผู้ลงทุนรายใหญ่ รุ่นอายุ 3 ปี 1 เดือน ดอกเบี้ย 4.90%(ทันสมัย)

EPG ไซร์ยอดขาย 3.3 พันล. Aeroflex-บรรจุกัญท์หนุน EPG เปิดเผยผลการดำเนินงานไตรมาส 3 ปี บัญชี 67/68 (ต.ค.-ธ.ค.67) ยอดขาย 3,388 ล้านบาท เติบโต 0.4% และมีกำไรสุทธิ 168 ล้านบาท ธุรกิจ Aeroflex-บรรจุกัญท์พลาสติกโตเด่น(ทันสมัย)

ข้อมูลในเอกสารฉบับนี้ รวบรวมมาจากแหล่งข้อมูลที่น่าเชื่อถือ อย่างไรก็ดี บริษัทหลักทรัพย์ คิงส์ฟอร์ด จำกัด (มหาชน) ไม่สามารถที่จะยืนยันหรือรับรองความถูกต้องของข้อมูลเหล่านี้ได้ ไม่ว่าประการใด ๆ บทวิเคราะห์ในเอกสารนี้ จัดทำขึ้นโดยอ้างอิงหลักเกณฑ์ทางวิชาการเกี่ยวกับหลักการวิเคราะห์ และมีได้เป็นการชี้แนะ หรือเสนอแนะให้ซื้อหรือขายหลักทรัพย์ใด ๆ การตัดสินใจซื้อหรือขายหลักทรัพย์ใด ๆ ของผู้อ่าน ไม่ว่าจะเกิดจากการอ่านบทความในเอกสารนี้หรือไม่ก็ตาม ล้วนเป็นผลจากการใช้วิจารณญาณของผู้อ่าน โดยไม่มีส่วนเกี่ยวข้องกับคิงส์ฟอร์ดในทางใด ๆ กับ บริษัทหลักทรัพย์ คิงส์ฟอร์ด จำกัด (มหาชน) ไม่ว่ากรณีใด



ที่มา: TQ Professional, Day

Resistance 1,280 - 1,290

Support 1,260 - 1,250

SET Daily: ผันผวนจากหุ้นใหญ่

กลยุทธ์การลงทุน SET Index แนวโน้มผันผวนในกรอบ sideways down ล่าสุดทำจังหวะยกกลับมาอยู่ฐาน ส่วน RSI ชะลอลงตาม ทอยอยู่แนวรับบริเวณ 1,260/1,250 ยืนไม่ได้ลดพอร์ต ส่วนแนวต้าน 1,280/1,290



ที่มา: TQ Professional, TF weekly

SET Weekly: พักตัวรอสร้างฐาน

กลยุทธ์การลงทุน ติดตามนโยบายทรมปีหลังการเข้ารับตำแหน่ง ทิศทาง fund flow ต่างชาติไหลออกจากตลาด TIP สะท้อนคาดการณ์นโยบายการเงินการคลังของสหรัฐฯ รวมถึงแนวโน้มสงครามการค้าที่รุนแรง ทางเทคนิค TF weekly แท่งเทียนรายสัปดาห์ที่ก่อตัวทำ low ใหม่ ส่วนใน TF Monthly ยังย่อทำ pattern สามเหลี่ยมต่ำกว่าเส้น EMA200 month เบื้องต้นรอสัญญาณสร้างฐาน // แนวรับ 1,225/1,185 แนวต้าน 1,410/1,450



ที่มา: TQ Professional, TF daily

Gold Spot: เจอแรงขายทำกำไร

กลยุทธ์การลงทุน Gold Spot มีแรงซื้อในฐานนะสินทรัพย์ปลอดภัย ขณะที่ Dollar และ US Bond Yield อ่อนค่า // แท่งเทียนแกว่งขึ้นกรอบ uptrend โดย RSI อยู่โซน overbought จุดนี้หากไม่ผ่านขายทำกำไรหรือรอจังหวะซื้อเมื่ออ่อนตัว แนวต้าน US\$2,930-2,940/Oz แนวรับ US\$2,870-2,840/Oz

Resistance 2,930 - 2,940

Support 2,870 - 2,840

Technical Analyst

Apichai Raomanachai No. 002939

Asst. Technical Analyst

Noppom Chaykaew No. 043964

ข้อมูลในเอกสารฉบับนี้ รวบรวมมาจากแหล่งข้อมูลที่เชื่อถือได้ อย่างไรก็ดี บริษัทหลักทรัพย์ คิงส์ฟอร์ด จำกัด (มหาชน) ไม่สามารถที่จะยืนยันหรือรับรองความถูกต้องของข้อมูลเหล่านั้นได้ ไม่ว่าประการใด ๆ บทวิเคราะห์ในเอกสารนี้ จัดทำขึ้นโดยอ้างอิงหลักเกณฑ์ทางวิชาการเกี่ยวกับหลักการวิเคราะห์ และมีได้เป็นการชี้แนะ หรือเสนอแนะให้ซื้อหรือขายหลักทรัพย์ใด ๆ การตัดสินใจซื้อหรือขายหลักทรัพย์ใด ๆ ของผู้อ่าน ไม่ว่าจะเกิดจากการอ่านบทความในเอกสารนี้หรือไม่ก็ตาม ล้วนเป็นผลจากการใช้วิจารณญาณของผู้อ่าน โดยไม่มีส่วนเกี่ยวข้องกับหรือพินัยผูกพันใด ๆ กับ บริษัทหลักทรัพย์ คิงส์ฟอร์ด จำกัด(มหาชน) ไม่ว่ากรณีใด



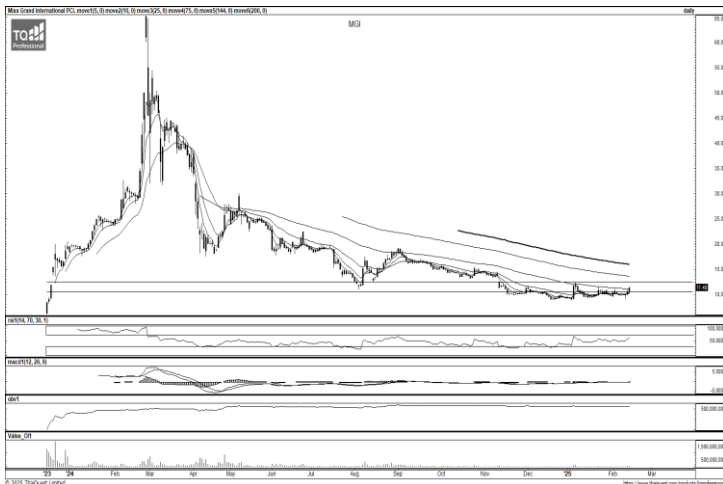
ที่มา ; TQ Professional

BCPG

Resistance 7.30-7.80

Support 6.95

แนะนำเก็งกำไร แท่งเทียนแกว่งตัวขึ้นต่อเนื่องหลังขยับผ่านเส้น EMA200 วัน ด้านปริมาณการซื้อขายเข้าสะสม ส่วน RSI / MACD แนวโน้มดีขึ้นตามลำดับ เบื้องต้นดูแนวรับ 6.95 บาท หากยืนได้มีโอกาสปรับตัวขึ้นต่อ ประเมินแนวต้าน 7.30-7.80 บาท โดยมีจุด Stop Loss 6.80 บาท



ที่มา ; TQ Professional

MGI

Resistance 12.50-13.60

Support 10.40

แนะนำเก็งกำไร แท่งเทียนเริ่มมีสัญญาณฟื้นตัวจากโซนต่ำ ด้านปริมาณการซื้อขายเข้าสะสม ส่วน RSI / MACD มีสัญญาณเร่งตัวบวก เบื้องต้นหากยืนแนวรับ 10.40 บาท ได้ลุ้นเห็นการขยับขึ้นไปทดสอบแนวต้านถัดไป 12.50-13.60 บาท ส่วนจุด Stop Loss 10.00 บาท



ที่มา ; TQ Professional

TRUE

Resistance 13.00-13.50

Support 12.40

แนะนำเก็งกำไร แท่งเทียนแกว่งตัวในกรอบ sideways up พร้อมปริมาณการซื้อขายเข้าสะสม ส่วน Indicator MACD / RSI มีสัญญาณบวก เบื้องต้นมีโอกาสแกว่งตัวขึ้นทดสอบแนวต้าน 13.00-13.50 บาท ส่วนแนวรับ 12.40 บาท จุด Stop Loss 12.00 บาท

Technical Analyst

Apichai Raomanachai No. 002939

Asst. Technical Analyst

Nopporn Chaykaew No. 043964

SET50 Index Futures



KINGSFORD

วันจันทร์ที่ 17 กุมภาพันธ์ พ.ศ. 2568

Market Overview

- นักลงทุนต่างชาติ Short สุทธิ -4,411 สัญญา ยอดสะสมประจำเดือน ก.พ. มียอด Long สุทธิ 75,769 สัญญา และ ยอดสะสมปี 2568 เป็นยอด Long สุทธิ 16,350 สัญญา
- ดัชนี DJIA ปิดที่ -0.37%, ดัชนี S&P500 ปิดที่ -0.01% และดัชนี Nasdaq ปิดที่ -0.41%
- อัตราผลตอบแทนพันธบัตรรัฐบาลลดลงเป็นวันที่ 2 ติดต่อกัน หลังจากมีการเปิดเผยข้อมูลบ่งชี้ว่า ยอดค้าปลีกในสหรัฐฯ ลดลงมากกว่าคาดในเดือนม.ค. โดยลดลง 0.9% หลังจากเพิ่มขึ้น 0.7% ในเดือนธ.ค. อัตราผลตอบแทนพันธบัตรรัฐบาลสหรัฐอายุ 10 ปี ลดลงประมาณ 0.07% สู่ระดับ 4.44% หุ้น Nvidia ปรับตัวขึ้น 2.6% และหุ้น Apple เพิ่มขึ้น 1.3% ขณะที่หุ้น Microsoft ลดลง 0.5% และหุ้น Amazon ปรับตัวลง 0.7%



ที่มา: Kingsford Research

Volume by Investors	SET (Million Bath)	Index Futures (Contracts)
Local Institutions	-4,705.55	374
Foreign	824.32	-4,411
Local Investor	3,873.82	4,037



ที่มา: Kingsford Research

ภาพการลงทุในระยะสั้น

แนะนำ : Short , แนวรับ: 820 แนวต้าน: 830 Stop Loss: 835

S50H25 ปิดที่ 824.30 จุด ดัชนีมีการปรับตัว -0.79% เป็นการปรับตัวลงได้ EMA ทั้ง 4 เส้น ส่วน Indicator สนับสนุนแนวโน้มขาลง ระยะสั้นมองเป็นปรับตัวลง หากปรับตัวต่ำกว่า 820 แนะนำเปิดสถานะ Short จะเป็นฝั่งที่ได้เปรียบกว่า

ภาพการลงทุในระยะยาว

แนะนำ Wait & See แนวรับ : 790 แนวต้าน : 845 Stoploss : -

Set 50 Index Future มีการเคลื่อนไหวที่ผันผวนโดยมีการปรับตัวขึ้นเหนือ 835 ทำให้แนะนำ Take Profit ก่อนและรอดูการเคลื่อนไหวอีกครั้ง ส่วน Indicator สนับสนุนแนวโน้มขาลง หากสามารถปรับตัวต่ำกว่า 820 แนะนำ Short ได้เปรียบกว่า แต่หากปรับตัวสูงกว่า 845 แนะนำ Long 1/3 Port จะได้เปรียบกว่า

	Close	Change	Volume	OI
SET50	828.87	-10.4	1,433,318,200	40,617,380,330
S50H25	824.30	-6.6	230,196	567,980
S50M25	820.10	-6.5	21,094	63,985
S50U25	817.00	-6.4	5,228	24,157
S50G25	827.00	-8.1	277	243

Source: TQ Pro

	Last	Support	Resistance
SET50	828.87	825	835
S50H25	824.30	820	830
S50M25	820.10	820	838
S50U25	817.00	815	825
S50F25	827.00	825	835

Source: TQ Pro

Series	Close	Chg	Vol. Contracts	OI	OI Chg	Theoretical	Basis	Daly Left	LTD
S50H25	824.30	-6.6	567,980	567,980	337,784	828.01	-4.57	39	28/3/2025
S50M25	820.10	-6.5	63,985	63,985	42,891	826.01	-8.77	130	27/6/2025
S50U25	817.00	-6.4	24,157	24,157	18,929	823.94	-11.87	224	29/9/2025
S50G25	827.00	-8.1	243	243	-34	828.65	-1.87	10	27/2/2025
S50J25	821.70	-5.2	162	162	114	827.31	-7.17	71	29/4/2025

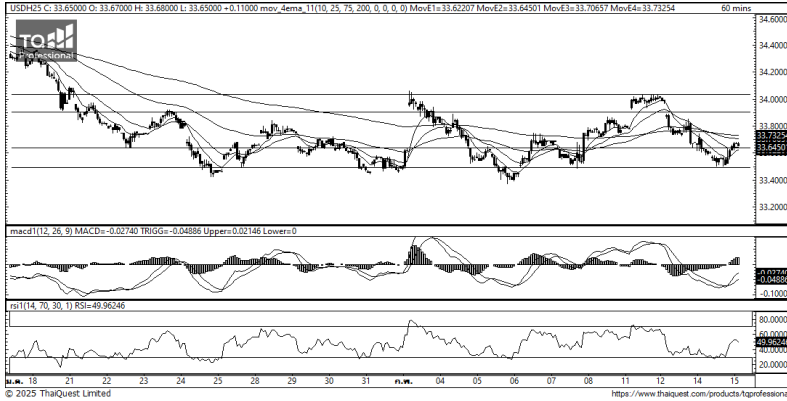
ข้อมูลในเอกสารฉบับนี้ รวบรวมมาจากแหล่งข้อมูลที่น่าเชื่อถือ อย่างไรก็ดี บริษัทหลักทรัพย์ คิงส์ฟอร์ด จำกัด (มหาชน) ไม่สามารถที่จะยืนยันหรือรับรองความถูกต้องของข้อมูลเหล่านี้ได้ ไม่ว่าประการใด ๆ บทวิเคราะห์ในเอกสารนี้ จัดทำขึ้นโดยอ้างอิงหลักเกณฑ์ทางวิชาการเกี่ยวกับหลักการวิเคราะห์ และมีได้เป็นการชี้แนะ หรือเสนอแนะให้ซื้อหรือขายหลักทรัพย์ใด ๆ การตัดสินใจซื้อหรือขายหลักทรัพย์ใด ๆ ของผู้อ่าน ไม่ว่าจะเกิดจากการอ่านบทความในเอกสารนี้หรือไม่ก็ตาม ล้วนเป็นผลจากการใช้วิจารณญาณของผู้อ่าน โดยไม่มีส่วนเกี่ยวข้องกับหรือพันธะผูกพันใด ๆ กับ บริษัทหลักทรัพย์ คิงส์ฟอร์ด จำกัด (มหาชน) ไม่ว่ากรณีใด

SET50 Index Futures



KINGSFORD

Currency Futures



ที่มา: Kingsford Research

ภาพการลงทุนระยะสั้น

Dollar Index : 106.76 จุด หรือ +0.04%, USDH24 : -0.19 THB/USD

แนะนำ เปิดสถานะ : Long

แนวรับ: 33.50 THB/USD แนวต้าน: 33.70 THB/USD Stop Loss: 34.45

USDH25 : ราคาช่วงกลางคืนเมื่อวันศุกร์ที่ผ่านมาปิดที่ 33.65 THB/USD ปรับตัวขึ้นเหนือ

EMA 25 ส่วน Indicator MACD มีสัญญาณถ่วงกลับตัวขึ้น หากปรับตัวลงสูงกว่า 33.70

การเปิดสถานะ Long จะเป็นฝั่งที่ได้เปรียบกว่า

	Last	Change	Volume	OI
USDH25	33.54	-0.19	30,392	101,318
USDM25	33.36	-0.19	6,298	35,773
USDG25	33.63	-0.17	3,037	9,468
USDJ25	33.49	-0.21	614	939

Source: TQ Pro

	Last	Support	Resistance
RTXUSTB	33.63	33.60	33.80
USDH25	33.54	33.50	33.70
USDM25	33.36	33.35	33.55

Source: Kingsford Securities

	Close	Change	Volume	OI
EURUSD	1.05	0.00		
EURUSDH25	1.0502	0.0055	1.0528	0.0026

Source: TQ Pro

	Close	Change	Volume	OI
USDJPY	152.25	-0.51		
USDJPYH25	151.91	-1.37	6,165	9960

Source: TQ Pro

Apichai Raomanachai

Fundamental and Technical Investment Analysis

ID No. 002939 Tel 02-829-6999 Ext 2200

Email : apichai.ra@kfsec.co.th

Nut Kaewborisutsakul

Assistant Investment Analyst

ข้อมูลในเอกสารฉบับนี้ รวบรวมมาจากแหล่งข้อมูลที่น่าเชื่อถือ อย่างไรก็ดี บริษัทหลักทรัพย์ คิงส์ฟอร์ด จำกัด (มหาชน) ไม่สามารถที่จะยืนยันหรือรับรองความถูกต้องของข้อมูลเหล่านี้ได้ ไม่ว่าประการใด ๆ บทวิเคราะห์ในเอกสารนี้ จัดทำขึ้นโดยอ้างอิงหลักเกณฑ์ทางวิชาการเกี่ยวกับหลักการวิเคราะห์ และมีได้เป็นการชี้แนะ หรือเสนอแนะให้ซื้อหรือขายหลักทรัพย์ใด ๆ การตัดสินใจซื้อหรือขายหลักทรัพย์ใด ๆ ของผู้อ่าน ไม่ว่าจะเกิดจากการอ่านบทความในเอกสารนี้หรือไม่ก็ตาม ล้วนเป็นผลจากการใช้วิจารณญาณของผู้อ่าน โดยไม่มีส่วนเกี่ยวข้องกับหรือพันธะผูกพันใด ๆ กับ บริษัทหลักทรัพย์ คิงส์ฟอร์ด จำกัด (มหาชน) ไม่ว่ากรณีใด



Most Active Grainer (%chg)

Rank	STOCK	OI	Price Chg (20 Working Days)
1	BCPG	13,034	14.52%
2	MINT	4,655	12.97%
3	BCP	6,416	11.76%
4	BAM	9,311	10.09%
5	SAMART	17,235	9.23%
6	TTB	40,479	6.59%
7	TRUE	30,274	5.79%
8	BTS	62,438	5.41%
9	ADVANC	3,097	5.28%
10	PLANB	65,926	5.19%
11	OR	6,336	4.20%
12	MTC	2,544	3.55%
13	ERW	11,378	3.21%
14	KTB	4,453	3.17%
15	SAWAD	3,215	2.76%
16	BEC	29,172	2.63%
17	TKN	788	2.42%
18	KTC	66,477	1.98%
19	AP	48,266	1.96%
20	PSL	1,414	1.63%
21	BA	4,008	1.04%
22	PTT	9,420	0.81%
23	TTW	520	0.56%
24	BBL	17,135	0.33%
25	TVO	75	0.00%
26	CRC	1,245	0.00%
27	RATCH	2,711	0.00%
28	TPIPP	3,164	-0.68%
29	TISCO	293	-0.76%
30	SCB	1,845	-0.82%

Top Gainers OI (%chg)

STOCK	OI	%Daily Top OI Change	STOCK	OI	%5 Day Top OI Change
AOT	13,634	63.30%	AOT	13,634	104.87%
STA	5,026	31.61%	TRUE	30,274	81.87%
AMATA	1,688	21.61%	STA	5,026	77.97%
CRC	1,245	18.80%	KBANK	3,593	44.76%
M	1,640	15.82%	SCB	1,845	43.13%
BCPG	13,034	13.72%	INTUCH	3,437	38.31%
SCB	1,845	13.47%	KTB	4,453	33.44%
TASCO	847	13.39%	KKP	1,324	29.55%
BDMS	21,019	9.97%	AAV	16,995	29.37%
CPN	2,091	9.19%	M	1,640	25.10%
EGCO	1,317	8.40%	ICHI	1,616	23.36%
CPF	5,722	7.64%	AMATA	1,688	22.67%
PSL	1,414	7.45%	SPALI	1,729	21.85%
THCOM	9,860	7.29%	TOP	13,988	20.18%
EA	1,551	6.82%	ADVANC	3,097	18.43%

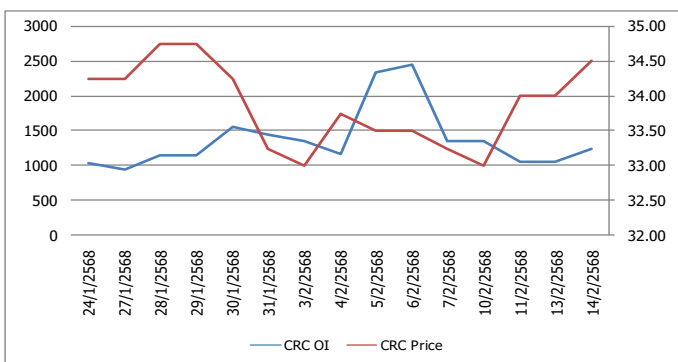
Source: TQ Pro

Top Loser OI (%chg)

STOCK	OI	%Daily Top OI Change	STOCK	OI	%5 Day Top OI Change
BPP	333	-37.52%	CRC	1,245	-49.37%
GLOBAL	1,277	-35.86%	MINT	4,655	-35.59%
BSRC	1,349	-27.04%	IVL	7,287	-29.67%
ADVANC	3,097	-25.37%	TPIPL	1,305	-29.61%
MINT	4,655	-24.37%	BSRC	1,349	-26.53%
OR	6,336	-19.54%	DELTA	3,707	-23.96%
STPI	19,478	-17.04%	CPALL	7,065	-23.44%
TTB	40,479	-12.85%	BTS	62,438	-23.29%
EPG	1,808	-10.67%	EASTW	34	-22.73%
SPALI	1,729	-10.37%	OR	6,336	-22.52%
BAM	9,311	-8.78%	PTG	5,097	-21.99%
GUNKUL	5,945	-7.76%	GULF	6,646	-21.80%
BCP	6,416	-7.55%	PITTEP	3,564	-20.29%
INTUCH	3,437	-7.16%	BLA	377	-20.13%
HMPRO	10,569	-5.97%	TVO	75	-19.35%

หุ้นที่มีทิศทาง ราคาและ OI ที่น่าจับตามอง

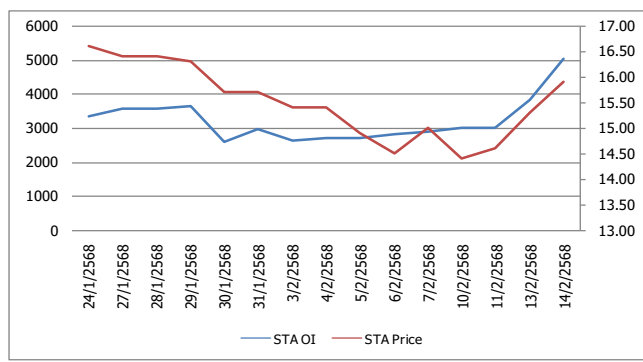
OI Trend CRC



Recommend : Long
Support : 34.00

Resistance : 36.00
Stop-Loss : 33.75

OI Trend STA



Recommend : Long
Support : 15.10

Resistance : 16.60
Stop-Loss : 15.00

Source: KINGSFORD

APICHA RAOMANACHAI No. 002939
NUT KAEWBORISUTSAKUL Asst. Derivatives Analyst

ข้อมูลในเอกสารฉบับนี้ รวบรวมมาจากแหล่งข้อมูลที่น่าเชื่อถือ อย่างไรก็ดี บริษัทหลักทรัพย์ คิงส์ฟอร์ด จำกัด (มหาชน) ไม่สามารถที่จะยืนยันหรือรับรองความถูกต้องของข้อมูลเหล่านี้ได้ ไม่ว่าประการใด ๆ บทวิเคราะห์ในเอกสารนี้ จัดทำขึ้นโดยอ้างอิงจากเกณฑ์ทางวิชาการเกี่ยวกับหลักการวิเคราะห์ และไม่ได้เป็นการชี้นำ หรือเสนอแนะให้ซื้อหรือขายหลักทรัพย์ใด ๆ การตัดสินใจซื้อหรือขายหลักทรัพย์ใด ๆ ของผู้อ่าน ไม่ว่าจะเกิดจากการอ่านบทความในเอกสารนี้หรือไม่ก็ตาม ล้วนเป็นผลจากการใช้วิจารณญาณของผู้อ่าน โดยไม่มีความเกี่ยวข้องกับหรือหนี้ผูกพันใด ๆ กับ บริษัทหลักทรัพย์ คิงส์ฟอร์ด จำกัด (มหาชน) ไม่ควรกรณีใด

PROGRAM TRADING DAILY



KINGSFORD

วันจันทร์ที่ 17 กุมภาพันธ์ พ.ศ. 2568

ข้อมูลสถิติ Program Trading รายวัน

ประเภท	ซื้อ	ขาย	สุทธิ
Program Trading	24,750.25	23,766.70	983.54
Non Program Trading	25,757.49	26,741.04	-983.54
Total	50,507.74	50,507.74	

ข้อมูลรายหลักทรัพย์ *

หลักทรัพย์	ตลาด	มูลค่า Program Trading (บาท)	% มูลค่า Program Trading เทียบกับมูลค่าการซื้อขายแบบ Auto Matching
ITC	SET	106,898,765	42.93
CPN	SET	560,085,113	41.83
AOT	SET	3,243,044,938	37.2
EA	SET	154,989,494	37.2
CCET	SET	281,383,420	36.71

หมายเหตุ "Program Trading" หมายถึง การซื้อขายหลักทรัพย์ด้วยชุดคำสั่งคอมพิวเตอร์

* แสดงข้อมูลของหลักทรัพย์ที่มีราคาปิด และมูลค่าการซื้อขายเปลี่ยนแปลงไปมากจากวันทำการซื้อขายก่อนหน้า

* กรณีไม่แสดงข้อมูล หมายถึง ไม่มีหลักทรัพย์เข้าเกณฑ์ที่กำหนด

ข้อมูลการขายชอร์ตที่ยังไม่ได้ซื้อคืน

สถานะ Short เพิ่มขึ้น

หลักทรัพย์	ปริมาณการขายชอร์ตคงเหลือ (%)	สถานะชอร์ตเพิ่มขึ้น เมื่อเทียบวันก่อนหน้า (%)
AOT	0.89%	0.07%
STAR5001	0.16%	0.05%
BBL	0.66%	0.03%
JMART	0.40%	0.03%
BTS	1.15%	0.02%
BCPG	0.40%	0.02%
CPN	0.25%	0.02%
OSP	1.55%	0.02%
TISCO	1.65%	0.02%
IRPC	1.25%	0.02%

สถานะ Short ลดลง

หลักทรัพย์	ปริมาณการขายชอร์ตคงเหลือ (%)	สถานะชอร์ตลดลง เมื่อเทียบวันก่อนหน้า (%)
TOP	1.59%	-0.07%
CCET	0.22%	-0.06%
GPSC	0.37%	-0.06%
KCE	2.04%	-0.05%
PTTGC	1.74%	-0.05%
WHA	1.10%	-0.04%
BGRIM	1.14%	-0.03%
TU	0.62%	-0.03%
RS	0.16%	-0.03%
HANA	2.68%	-0.03%

หมายเหตุ : เรียงตามการเปลี่ยนแปลงของปริมาณการขายชอร์ตที่ยังไม่ได้ซื้อคืน ของหลักทรัพย์ Local + NVDR /จำนวนหุ้นชำระแล้ว (%)

ข้อมูลในเอกสารฉบับนี้ รวบรวมมาจากแหล่งข้อมูลที่เชื่อถือได้ อย่างไรก็ดี บริษัทหลักทรัพย์ คิงส์ฟอร์ด จำกัด (มหาชน) ไม่สามารถที่จะยืนยันหรือรับรองความถูกต้องของข้อมูลเหล่านี้ได้ ไม่ว่าประการใด ๆ บทวิเคราะห์ในเอกสารนี้ จัดทำขึ้นโดยอ้างอิงหลักเกณฑ์ทางวิชาการเกี่ยวกับหลักการวิเคราะห์ และมีได้เป็นการชี้แนะ หรือเสนอแนะให้ซื้อหรือขายหลักทรัพย์ใด ๆ การตัดสินใจซื้อหรือขายหลักทรัพย์ใด ๆ ของผู้อ่าน ไม่ว่าจะเกิดจากการอ่านบทความในเอกสารนี้หรือไม่ก็ตาม ล้วนเป็นผลจากการใช้วิจารณญาณของผู้อ่าน โดยไม่มีส่วนเกี่ยวข้องกับหรือหนี้ระดมทุนใด ๆ กับ บริษัทหลักทรัพย์ คิงส์ฟอร์ด จำกัด(มหาชน) ไม่ว่ากรณีใด

Top 20 Outstanding Short



KINGSFORD

วันจันทร์ที่ 17 กุมภาพันธ์ พ.ศ. 2568

หลักทรัพย์	ปริมาณการขายชอร์ตที่ยังไม่ได้ซื้อคืน ณ สิ้นวัน (หุ้น)		สถานะขายชอร์ต คงเหลือ (%)	สถานะชอร์ตเพิ่ม/ลด เมื่อเทียบวันก่อนหน้า (%)
	Local	NVDR		
HANA	9,003,000	14,765,720	2.685	-0.026
BCP	9,153,400	21,668,400	2.238	0.007
KCE	11,066,000	13,027,200	2.038	-0.050
PTTGC	15,736,900	62,692,800	1.739	-0.050
TISCO	9,870,665	3,323,500	1.648	0.019
TOP	14,265,500	21,199,646	1.588	-0.072
SPRC	6,260,200	62,563,883	1.587	-0.004
OSP	17,205,900	29,251,600	1.547	0.022
BCH	22,740,100	15,710,000	1.542	-0.002
BEM	17,253,700	179,254,696	1.286	0.001
BANPU	23,220,600	102,068,532	1.251	0.001
IRPC	82,562,500	172,283,815	1.247	0.017
CBG	3,478,230	8,655,200	1.213	0.013
BTS	17,860,800	166,423,796	1.145	0.025
BGRIM	11,313,300	18,496,200	1.143	-0.033
MTC	9,633,507	14,023,600	1.116	-0.003
WHA	121,889,000	43,053,900	1.104	-0.035
KBANK	2,736,600	22,775,200	1.077	0.014
EA	19,668,000	59,126,504	1.061	-0.002
HMPRO	10,442,700	128,472,633	1.056	0.003

หมายเหตุ : เรียงตามการเปลี่ยนแปลงของปริมาณการขายชอร์ตที่ยังไม่ได้ซื้อคืน ของหลักทรัพย์ Local + NVDR / จำนวนหุ้นชำระแล้ว (%)

ข้อมูลในเอกสารฉบับนี้ รวบรวมมาจากแหล่งข้อมูลที่น่าเชื่อถือ อย่างไรก็ตาม บริษัทหลักทรัพย์ คิงส์ฟอร์ด จำกัด (มหาชน) ไม่สามารถที่จะยืนยันหรือรับรองความถูกต้องของข้อมูลเหล่านี้ได้ ไม่ว่าประการใด ๆ บทวิเคราะห์ในเอกสารนี้ จัดทำขึ้นโดยอ้างอิงหลักเกณฑ์ทางวิชาการเกี่ยวกับหลักการวิเคราะห์ และมีได้เป็นการชี้นำ หรือเสนอแนะให้ซื้อหรือขายหลักทรัพย์ใด ๆ การตัดสินใจซื้อหรือขายหลักทรัพย์ใด ๆ ของผู้อ่าน ไม่ว่าจะเกิดจากการอ่านบทความในเอกสารหรือไม่ก็ตาม ล้วนเป็นผลจากการใช้วิจารณญาณของผู้อ่าน โดยไม่มีส่วนเกี่ยวข้องกับและผูกพันใด ๆ กับ บริษัทหลักทรัพย์ คิงส์ฟอร์ด จำกัด (มหาชน) ไม่ว่ากรณีใด

Short Sales



KINGSFORD

มูลค่าการขายชอร์ต ณ วันที่ 14 กุมภาพันธ์ 2568

หลักทรัพย์	ปริมาณหุ้นที่ขายชอร์ต (หุ้น)	มูลค่าการขายชอร์ต (บาท)	%เทียบมูลค่าซื้อขายตลาดรวม
AAI	135,500	726,060	3.72%
AAV	979,600	2,088,584	3.75%
ACE	6,000	7,620	0.63%
ADVANC	406,600	121,576,300	4.27%
AEONTS	7,300	787,500	11.83%
AMATA	28,200	699,300	0.45%
AOT	11,442,800	584,219,125	6.70%
AP	943,200	7,396,280	13.67%
ASIAN	12,600	87,670	5.26%
ASML01	1,515	32,876	1.14%
AU	8,900	74,295	0.86%
AWC	585,100	1,763,744	1.82%
BA	196,300	3,850,100	4.67%
BAFS	600	5,010	0.29%
BAM	585,700	3,438,905	6.55%
BANPU	867,500	3,974,752	1.90%
BAY	3,800	86,800	1.42%
BBGI	6,400	26,116	1.02%
BBIK	1,200	40,800	0.41%
BBL	650,100	98,501,750	11.01%
BCH	204,200	2,822,970	6.63%
BCP	581,800	22,064,850	3.32%
BCPG	1,004,900	7,113,880	7.08%
BDMS	2,050,100	46,139,630	4.41%
BEC	15,300	59,552	6.20%
BEM	2,113,500	13,659,335	15.10%
BGRIM	478,800	6,210,800	1.48%
BH	104,300	18,353,000	4.66%
BJC	52,200	1,119,520	2.77%
BLA	66,900	1,282,710	6.56%
BPP	32,000	266,365	3.52%
BSRC	75,000	380,870	4.02%
BTG	40,400	694,570	6.30%
BTS	5,921,200	35,260,585	8.51%
CBG	174,700	12,243,400	10.46%
CCET	2,242,500	17,451,975	2.28%
CENDEL	24,400	693,700	1.18%
CHG	259,200	552,940	2.96%
CK	41,500	637,530	3.10%
CKP	19,600	54,458	1.12%
COCOCO	78,800	747,400	0.28%
COM7	144,300	3,061,360	2.25%
CPALL	824,000	41,248,750	2.35%
CPAXT	493,900	12,668,150	12.53%
CPF	514,600	10,794,080	6.05%
CPN	1,377,300	68,461,125	5.11%
CRC	326,500	11,202,175	5.28%
DCC	63,400	96,481	4.06%
DELTA	2,121,700	241,748,000	12.73%
DITTO	6,000	68,430	0.11%
DOHOME	129,200	807,805	1.19%
EA	1,633,100	4,292,288	1.03%
EASTW	400	856	0.06%
EGCO	10,700	1,067,375	1.14%
EPG	51,900	159,654	2.03%

ข้อมูลในเอกสารฉบับนี้ รวบรวมมาจากแหล่งข้อมูลที่น่าเชื่อถือ อย่างไรก็ตาม บริษัทหลักทรัพย์ คิงส์ฟอร์ด จำกัด (มหาชน) ไม่สามารถที่จะยืนยันหรือรับรองความถูกต้องของข้อมูลเหล่านี้ได้ ไม่ว่าประการใด ๆ บทวิเคราะห์ในเอกสารนี้ จัดทำขึ้นโดยอ้างอิงหลักเกณฑ์ทางวิชาการเกี่ยวกับหลักการวิเคราะห์ และมีได้เป็นการชี้แนะ หรือเสนอแนะให้ซื้อหรือขายหลักทรัพย์ใด ๆ การตัดสินใจซื้อหรือขายหลักทรัพย์ใด ๆ ของผู้อ่าน ไม่ว่าจะเกิดจากการอ่านบทความในเอกสารนี้หรือไม่ก็ตาม ล้วนเป็นผลจากการใช้วิจารณญาณของผู้อ่าน โดยไม่มีส่วนเกี่ยวข้องกับหรือผูกพันใด ๆ กับ บริษัทหลักทรัพย์ คิงส์ฟอร์ด จำกัด (มหาชน) ไม่ว่ากรณีใด

Short Sales



KINGSFORD

มูลค่าการขายชอร์ต ณ วันที่ 14 กุมภาพันธ์ 2568

หลักทรัพย์	ปริมาณเห็นที่ขายชอร์ต (หุ้น)	มูลค่าการขายชอร์ต (บาท)	%เทียบมูลค่าซื้อขายตลาดรวม
ERW	226,600	735,744	1.69%
GFPT	216,800	1,827,675	7.50%
GLOBAL	826,300	6,590,200	3.67%
GPSC	149,800	4,118,475	1.18%
GULF	247,200	14,243,025	1.38%
GUNKUL	820,700	1,491,600	6.60%
HANA	118,400	2,620,660	1.36%
HKCE01	50	1,215	0.06%
HMPRO	5,672,600	46,856,390	13.69%
ICHI	264,400	3,330,430	4.09%
INDIA01	6,140	84,769	7.46%
INTUCH	371,500	36,699,300	3.94%
IRPC	4,171,800	4,225,172	19.75%
ITC	219,500	3,860,280	1.55%
IVL	194,900	4,441,900	1.50%
JAS	668,500	1,170,135	11.56%
JMART	851,100	8,456,380	10.18%
JMT	90,500	1,204,070	1.12%
JTS	1,200	56,875	0.64%
KAMART	27,000	249,695	0.81%
KBANK	708,000	109,514,450	4.78%
KCE	124,800	2,640,780	1.50%
KKP	15,900	820,375	0.68%
KTB	1,025,800	23,688,230	1.50%
KTC	39,600	2,025,900	0.75%
LANNA	3,600	59,390	0.99%
LH	728,500	3,143,022	3.12%
LPN	14,500	30,450	1.09%
LVMH01	15,511	248,176	2.23%
M	228,800	4,161,410	4.14%
MAJOR	3,100	42,110	0.80%
MALEE	1,000	7,745	0.15%
MASTER	12,400	327,375	0.42%
MBK	26,500	473,010	2.95%
MC	40,600	435,710	0.48%
MEB	2,100	44,330	2.56%
MEGA	31,500	960,450	4.44%
MINT	966,200	25,949,025	4.50%
MTC	141,200	6,236,450	4.98%
NER	194,700	926,428	2.77%
ONEE	91,600	295,002	4.51%
OR	1,045,900	12,905,550	5.46%
ORI	269,200	796,880	3.84%
OSP	1,033,300	15,060,190	12.02%
PLANB	1,053,400	7,543,430	5.27%
PR9	41,400	895,970	2.19%
PRM	151,300	1,135,780	4.31%
PSH	42,900	240,685	3.72%
PSL	120,200	750,505	4.73%
PTG	126,400	897,620	4.21%
PTT	3,557,300	109,516,500	6.04%
PTTEP	904,000	113,671,700	10.86%
PTTGC	495,400	9,609,990	2.14%
QH	754,600	1,201,940	9.96%
RATCH	214,300	5,910,325	9.11%

ข้อมูลในเอกสารฉบับนี้ รวบรวมมาจากแหล่งข้อมูลที่น่าเชื่อถือ อย่างไรก็ตาม บริษัทหลักทรัพย์ คิงส์ฟอร์ด จำกัด (มหาชน) ไม่สามารถที่จะยืนยันหรือรับรองความถูกต้องของข้อมูลเหล่านี้ได้ ไม่ว่าประการใด ๆ บทวิเคราะห์ในเอกสารนี้ จัดทำขึ้นโดยอ้างอิงถึงหลักเกณฑ์ทางวิชาการเกี่ยวกับหลักการวิเคราะห์ และมีได้เป็นการชี้แนะ หรือเสนอแนะให้ซื้อหรือขายหลักทรัพย์ใด ๆ การตัดสินใจซื้อหรือขายหลักทรัพย์ใด ๆ ของผู้อ่าน ไม่ว่าจะเกิดจากการอ่านบทความในเอกสารนี้หรือไม่ก็ตาม ล้วนเป็นผลจากการใช้วิจารณญาณของผู้อ่าน โดยไม่มีส่วนเกี่ยวข้องกับหรือผูกพันใด ๆ กับ บริษัทหลักทรัพย์ คิงส์ฟอร์ด จำกัด (มหาชน) ไม่ว่ากรณีใด

Short Sales



KINGSFORD

มูลค่าการขายชอร์ต ณ วันที่ 14 กุมภาพันธ์ 2568

หลักทรัพย์	ปริมาณหุ้นที่ขายชอร์ต (หุ้น)	มูลค่าการขายชอร์ต (บาท)	%เทียบมูลค่าซื้อขายตลาดรวม
RBF	190,800	904,652	4.77%
RCL	170,200	4,254,185	6.04%
ROJNA	77,300	441,475	2.66%
RS	29,000	23,776	0.28%
SABINA	9,400	172,050	1.36%
SAK	10,000	41,138	1.13%
SAPPE	21,300	1,098,475	6.25%
SAT	8,700	91,020	2.52%
SAV	4,400	81,100	1.33%
SAWAD	28,700	1,076,250	2.04%
SC	202,500	514,350	21.53%
SCB	451,600	54,219,750	1.66%
SCC	65,000	9,444,750	3.63%
SCCC	1,000	158,000	3.48%
SCGP	60,700	914,380	0.37%
SHR	86,800	173,229	3.27%
SINGER	123,900	735,150	2.27%
SIRI	2,397,500	3,881,887	5.65%
SIS	2,000	50,500	0.93%
SISB	32,300	831,950	2.30%
SJWD	17,100	126,190	1.07%
SKY	14,100	296,240	2.04%
SNNP	32,100	375,570	1.02%
SPA	66,200	330,573	3.75%
SPALI	116,000	1,771,360	2.34%
SPRC	84,400	427,370	0.63%
STA	319,400	5,029,450	2.76%
STAR5001	273,510	8,136,923	29.42%
STECON	143,000	598,782	2.46%
STGT	11,600	86,485	0.29%
STPI	3,500	9,016	0.33%
SUSCO	21,500	53,324	3.68%
SYNEX	61,200	631,430	0.95%
TASCO	236,100	4,058,250	3.81%
TCAP	167,400	8,210,850	4.30%
TFG	156,800	488,120	3.06%
THANI	75,500	87,892	2.77%
THCOM	244,400	2,762,190	5.58%
THG	8,300	105,410	2.35%
TIDLOR	565,200	9,604,270	6.14%
TIPH	26,700	559,690	8.38%
TISCO	233,000	22,859,550	11.05%
TKN	4,400	37,165	0.54%
TLI	482,900	5,350,090	4.71%
TOA	7,600	93,340	0.39%
TOP	476,100	11,727,750	1.88%
TPIPL	1,202,300	1,129,821	13.87%
TPIPP	78,300	228,292	2.54%
TQM	22,000	365,650	2.13%
TRUE	5,312,000	67,361,850	7.01%
TTA	99,800	416,148	2.62%
TTB	11,230,100	21,797,005	3.67%
TTW	235,800	2,098,620	10.20%
TU	1,385,300	15,994,620	4.77%
TVO	5,000	107,030	1.95%
VGI	1,791,300	5,322,954	1.99%

ข้อมูลในเอกสารฉบับนี้ รวบรวมมาจากแหล่งข้อมูลที่น่าเชื่อถือ อย่างไรก็ตาม บริษัทหลักทรัพย์ คิงส์ฟอร์ด จำกัด (มหาชน) ไม่สามารถที่จะยืนยันหรือรับรองความถูกต้องของข้อมูลเหล่านี้ได้ ไม่ว่าประการใด ๆ บทวิเคราะห์ในเอกสารนี้ จัดทำขึ้นโดยอ้างอิงหลักเกณฑ์ทางวิชาการเกี่ยวกับหลักการวิเคราะห์ และมีได้เป็นการชี้แนะ หรือเสนอแนะให้ซื้อหรือขายหลักทรัพย์ใด ๆ การตัดสินใจซื้อหรือขายหลักทรัพย์ใด ๆ ของผู้อ่าน ไม่ว่าจะเกิดจากการอ่านบทความในเอกสารนี้หรือไม่ก็ตาม ล้วนเป็นผลจากการใช้วิจารณญาณของผู้อ่าน โดยไม่มีส่วนเกี่ยวข้องกับหรือผูกพันใด ๆ กับ บริษัทหลักทรัพย์ คิงส์ฟอร์ด จำกัด (มหาชน) ไม่ควรผิดใจ

Short Sales



KINGSFORD

มูลค่าการขายชอร์ต ณ วันที่ 14 กุมภาพันธ์ 2568

หลักทรัพย์	ปริมาณเห็นที่ขายชอร์ต (หุ้น)	มูลค่าการขายชอร์ต (บาท)	%เทียบมูลค่าซื้อขายตลาดรวม
WHA	1,657,000	7,726,852	3.32%
WHAUP	71,200	252,636	1.83%
XO	20,600	372,810	5.80%
XPG	893,100	794,859	8.12%

หมายเหตุ - ไม่รวมรายการขายชอร์ตของสมาชิกที่เป็นผู้ร่วมค้ำหน่วยลงทุนหรือผู้ดูแลสภาพคล่องของหน่วยลงทุนของกองทุนรวมอีทีเอฟเพื่อบัญชีบริษัทประเภทเพื่อทำกำไรจากส่วนต่างของราคาหรือเพื่อดูแลสภาพคล่อง แล้วแต่กรณี ข้อมูลการขายชอร์ตที่ยังไม่ได้ซื้อคืน - หลักทรัพย์ที่ไม่ใช่หุ้นสามัญจะใช้จำนวนหลักทรัพย์จดทะเบียนกับ ดลท. แทนจำนวนหุ้นชำระแล้ว

ข้อมูลในเอกสารฉบับนี้ รวบรวมมาจากแหล่งข้อมูลที่น่าเชื่อถือ อย่างไรก็ดี บริษัทหลักทรัพย์ คิงส์ฟอร์ด จำกัด (มหาชน) ไม่สามารถที่จะยืนยันหรือรับรองความถูกต้องของข้อมูลเหล่านี้ได้ ไม่ว่าประการใด ๆ บทวิเคราะห์ในเอกสารนี้ จัดทำขึ้นโดยอ้างอิงถึงหลักเกณฑ์ทางวิชาการเกี่ยวกับหลักการวิเคราะห์ และมีได้เป็นการชี้แนะ หรือเสนอแนะให้ซื้อหรือขายหลักทรัพย์ใด ๆ การตัดสินใจซื้อหรือขายหลักทรัพย์ใด ๆ ของผู้อ่าน ไม่ว่าจะเกิดจากการอ่านบทความในเอกสารนี้หรือไม่ก็ตาม ล้วนเป็นผลจากการใช้วิจารณญาณของผู้อ่าน โดยไม่มีส่วนเกี่ยวข้องกับหรือผูกพันใด ๆ กับ บริษัทหลักทรัพย์ คิงส์ฟอร์ด จำกัด (มหาชน) ไม่ว่ากรณีใด

Stock Calendar



KINGSFORD

รายงานการเปลี่ยนแปลงการถือหลักทรัพย์ของผู้บริหาร (แบบ 59-2) ประจำวันที่ 14 กุมภาพันธ์ 2568

	ชื่อผู้บริหาร	ประเภทหลักทรัพย์	วันที่ได้มา / จำหน่าย	จำนวน	ราคา	วิธีการ ได้มา/ ขาย
SANKO	นาย รัฐวัฒน์ ศุขสายชล	หุ้นสามัญ	13/02/2568	100,000	1.15	ซื้อ
SUPER	นาย จอมทรัพย์ โลจายะ	หุ้นสามัญ	13/02/2568	2,000,000	0.18	ซื้อ
TPIPL	นาง อรพิน เลี้ยวไพรัตน์	หุ้นสามัญ	13/02/2568	200,000	0.94	ซื้อ
MBAX	นาย พิสุทธิ เลิศวิไล	หุ้นสามัญ	13/02/2568	30,000	1.86	ซื้อ
SMPC	นาง เบญจวรรณ ธารินเจริญ	หุ้นสามัญ	07/02/2568	8,800	9.00	ซื้อ

Stock Calendar



KINGSFORD

แบบรายงานการได้มาหรือจำหน่ายหลักทรัพย์ของกิจการ (แบบ 246-2) ประจำวันที่ 13 กุมภาพันธ์ 2568

หลักทรัพย์	ชื่อผู้ได้มา/จำหน่าย	วิธีการ	ประเภท หลักทรัพย์ ¹	% ก่อน ได้มา/ จำหน่าย	% ได้มา/ จำหน่าย	% หลัง ได้มา/ จำหน่าย	วันที่ได้มา/ จำหน่าย	% ก่อน ได้มา/ จำหน่าย	% ได้มา/ จำหน่าย	% หลัง ได้มา/ จำหน่าย
								จำนวน (กลุ่ม) ²	จำนวน (กลุ่ม) ²	จำนวน (กลุ่ม) ²
FSX	BETEVERSE LIMITED	ได้มา	หุ้น	0	9.9995	9.9995	10/02/2568	0	9.9995	9.9995

Stock Calendar



KINGSFORD

FEBRUARY 2025				
Monday	Tuesday	Wednesday	Thursday	Friday
10	11	12	13	14
XD IRC (0.868 (חרע)) AAPLBOX (0.00837 (חרע)) ASML01 (0.0439 (חרע)) Shares PPPM 1,091,300 Shares IIG 1 Shares	XD RAM (0.05 (חרע)) NEWLISTED MOTHER 286,000,000 Units 24CS-W1 193,993,128 Units 24CS-W2 48,498,251 Units		XD DIF (0.2222 (חרע)) POPF (0.1993 (חרע))	XD SBUX80X (0.01025 (חרע)) Shares BC 38,250 Shares JCKH 7,396,449 Shares
17	18	19	20	21
XD CPNCG (0.2271 (חרע)) Shares PLANB 25,000,017 Shares	Shares BWG 400,000,000 Shares	XD GULF (1.01 (חרע)) INTUCH (6.54 (חרע)) OKJ (0.16 (חרע)) WHABT (0.116 (חרע))	XD ADVANC (5.74 (חרע)) MSFT80X (0.01424 (חרע))	XD LUXF (0.21 (חרע))
24	25	26	27	28
XD FTREIT (0.188 (חרע)) GGC (0.10 (חרע)) OR (0.13 (חרע))	XD IRPC (0.01 (חרע)) JMT (0.28 (חרע)) MGI(0.231 (חרע)) PTTEP (5.125 (חרע))	XD CPTREIT (10.0598 (חרע)) GVREIT (0.205 (חרע)) IMPACT (0.17 (חרע)) INETREIT (0.20 (חרע)) ITC (0.75 (חרע))	XD AMATAR (0.10 (חרע)) BOL (0.165 (חרע)) DELTA (0.46 (חרע)) GLOBAL (0.18427 (חרע)) INOX (0.023 (חרע)) MC(0.55 (חרע)) TFM (0.77 (חרע)) TOP (0.70 (חרע))	XD ESTEE80X (0.00394 (חרע)) KSL (0.05 (חרע)) PICO (0.10 (חרע)) SIRIPRT (0.03 (חרע))

XD - Excluding Dividend	XD(ST) - Excluding Stock Dividend	XM - Exclude meetings	XN - Ex-Capital Return	XI - Excluding Interest
XP - Excluding Principal	XR - Excluding Right	XW - Excluding Warrant	XS - Excluding Short-term Warrant	XA - Excluding All
XE - Excluding Exercise	*ND - No Dividend Payment	PD - Payment Date	XT - Excluding TSR ; @ - price per share / price per unit /	
XD - Excluding Dividend	XD(ST) - Excluding Stock Dividend	XM - Exclude meetings	XN - Ex-Capital Return	XI - Excluding Interest
XP - Excluding Principal	XR - Excluding Right	XW - Excluding Warrant	XS - Excluding Short-term Warrant	XA - Excluding All
XE - Excluding Exercise	*ND - No Dividend Payment	PD - Payment Date	XT - Excluding TSR ; @ - price per share / price per unit /	

NVDR Update

วันจันทร์ที่ 17 กุมภาพันธ์ 2568

Most Active Values (Btmn)

Top 20 Net Buying Value (B m)						Top 20 Net Selling Value (B m)						Month to Date				Year to Date				
ก.พ.-68						ก.พ.-68						กุมภาพันธ์ 2568				02 ม.ค.-14 ก.พ. 2568				
14	13	11	10	7		14	13	11	10	7	Net Buy		Net Sell		Net Buy		Net Sell			
1	ADVANC	486.8	-12.8	130.3	189.0	210.5	INTUCH	-29.6	-558.7	-75.5	-62.6	265.0	ADVANC	4,717.23	KBANK	(1,038.86)	ADVANC	7,294.0	BBL	-1,473.7
2	SCB	350.4	121.8	54.3	153.9	71.5	DELTA	-28.0	6.8	-54.9	-35.5	19.0	CPALL	4,424.15	BBL	(758.92)	CPALL	5,757.2	BCP	-1,174.0
3	KTB	289.5	114.0	26.5	-273.3	351.0	BCP	-21.2	10.7	13.3	-4.1	-34.4	DELTA	1,491.27	BCP	(299.02)	KTB	4,740.4	DELTA	-1,120.7
4	CPALL	284.5	-71.3	223.2	-82.5	767.2	STA	-18.6	-15.3	-9.1	-7.3	24.1	AOT	1,107.90	BEM	(285.35)	KBANK	2,778.8	INTUCH	-857.9
5	PTTEP	233.1	166.8	-39.6	-136.6	-120.7	AAV	-12.7	18.4	193.3	18.2	3.6	SCB	1,079.79	PTT	(253.93)	SCB	2,379.2	PTT	-841.1
6	PTT	198.8	-26.7	409.5	-104.8	16.1	AMATA	-10.6	-21.6	23.1	2.6	102.2	KTB	959.00	PTTEP	(216.19)	MINT	1,771.7	BDMS	-661.1
7	AOT	143.1	138.1	34.1	-25.9	185.6	SPALI	-9.3	5.9	5.5	1.2	33.1	TRUE	722.71	EA	(202.48)	TTB	1,578.3	BTS	-307.4
8	PTTGC	116.6	82.3	207.7	37.8	18.1	ERW	-9.1	-11.3	-9.1	-12.2	2.3	MINT	712.36	SCC	(168.44)	AOT	1,320.3	TU	-303.8
9	TOP	103.8	-51.6	21.7	-173.8	191.4	TASCO	-8.8	-2.0	3.4	-0.0	1.2	AMATA	593.42	TU	(146.32)	TRUE	1,216.0	BEM	-297.1
10	BBL	89.4	-116.2	-117.6	-72.5	-316.3	TCAP	-6.9	-5.7	20.9	6.5	-7.4	TOP	580.82	CPF	(106.75)	SCGP	909.3	ITC	-292.0
11	CPN	79.6	-50.3	17.7	-62.9	97.7	SYNEX	-6.7	-1.6	8.9	-8.7	-0.5	BDMS	530.80	MTC	(106.51)	CBG	860.6	MTC	-258.8
12	SCC	68.8	3.7	-36.7	-53.3	-8.4	CENTEL	-5.0	2.2	1.9	-1.7	33.2	CBG	386.33	BH	(99.92)	GPSC	787.2	PTTEP	-239.4
13	KBANK	46.9	-43.1	17.2	-3.3	-288.2	TTW	-4.7	-5.1	21.7	-14.6	-4.3	PTTGC	328.60	PRM	(99.27)	PTTGC	740.8	TASCO	-186.2
14	GLOBAL	40.3	59.6	85.0	68.5	12.6	SIRI	-3.9	-8.7	1.0	-3.4	-7.8	GULF	326.48	ITC	(84.83)	OR	693.5	AAV	-149.4
15	MINT	34.7	25.5	45.8	-28.2	151.8	JMART	-3.6	4.6	-7.9	10.6	4.6	TTB	324.88	TIDLOR	(80.13)	SAWAD	653.6	EA	-147.5
16	KTC	33.7	-116.4	128.3	-134.5	-13.3	AP	-3.4	-2.8	-0.0	-0.0	-4.6	GPSC	319.61	TASCO	(65.15)	TOP	551.2	ICHI	-136.1
17	BH	30.4	6.2	70.5	4.9	37.5	SAMTEL	-3.2	-17.1	-7.2	-2.3	-0.0	OR	287.52	PR9	(64.70)	AMATA	531.9	AWC	-91.4
18	KCE	26.8	-27.5	-129.5	-60.0	11.9	ROJNA	-3.0	-127.0	13.9	18.3	-1.6	BGRIM	276.44	OKJ	(56.90)	KTC	489.8	OSP	-88.0
19	BTS	22.5	5.1	38.6	1.2	185.2	HMPRO	-3.0	-2.8	6.9	-2.1	56.5	KCE	251.50	TISCO	(48.70)	COM7	431.6	TIDLOR	-85.2
20	HANA	22.1	1.5	8.4	-1.9	42.5	GUNKUL	-2.8	-2.8	4.6	14.7	5.3	HANA	214.88	SABINA	(46.22)	WHA	422.8	SIRI	-85.0

Total Volume Shares							NVDR Shrs.						
	Buy	Sell	Total	Net	Turn.	%		17-Feb-25	% of paidup	NVDR Shrs.	% of paidup	Paid up Capital (Last)	
1	24CS-W2	-	4,070	4,070	-4,070	0.22	1	24CS	1,820,924	0.38	#N/A	#N/A	485,000,000
2	AS	48,900	49,700	98,600	-800	15.96	2	24CS-W1	805,883	0.42	#N/A	#N/A	193,993,128
3	AAI	258,200	852,800	1,111,000	-594,600	15.35	3	24CS-W2	196,802	0.41	#N/A	#N/A	48,498,251
4	AAV	1,708,600	10,485,300	12,193,900	-8,776,700	23.21	4	2S	6,065,869	1.10	3,092,210	0.69	549,995,954
5	ACC	86,700	45,800	132,500	40,900	4.66	5	A	3,356	0.00	62,400	0.01	980,000,000
6	ACE	-	13,900	13,900	-13,900	0.72	6	A5	1,229,932	0.10	800,664	0.07	1,209,384,734
7	ADVANC	3,665,198	1,808,507	5,473,705	1,856,691	28.69	7	A5-W4	298,508	0.08	#N/A	#N/A	360,996,274
8	ADVICE	176,700	333,000	509,700	-156,300	10.24	8	AAI	135,844,647	6.39	#N/A	#N/A	2,125,000,000
9	AEONTS	13,200	11,000	24,200	2,200	19.60	9	AAV	1,372,592,284	10.68	353,926,265	7.30	12,849,999,997
10	AGE	32,000	20,000	52,000	12,000	3.63	10	ABM	2,930,318	0.42	3,268,124	1.09	692,120,445
11	AH	10,800	-	10,800	10,800	20.66	11	ACAP	2,323,745	0.57	1,223,467	0.39	406,411,160
12	AI	-	100	100	-100	0.17	12	ACC	11,079,738	0.59	4,306,304	0.32	1,880,333,993
13	AIE	500	-	500	500	0.17	13	ACC-W2	928,793	0.21	#N/A	#N/A	447,680,170
14	AIT	375,500	600,100	975,600	-224,600	15.33	14	ACE	155,309,915	1.53	38,450,400	0.38	10,175,999,960
15	AJ	100	-	100	100	0.02	15	ACG	938,007	0.16	211,225	0.04	600,000,000
16	AJA	-	300,200	300,200	-300,200	6.98	16	ADB	75,359,404	10.38	31,173,421	5.20	725,999,923
17	AKP	-	1,600	1,600	-1,600	0.15	17	ADD	1,710,415	1.07	#N/A	#N/A	160,000,000
18	AKR	-	207,100	207,100	-207,100	5.14	18	ADVANC	203,042,791	6.83	241,595,912	8.13	2,974,209,736
19	ALLA	16,400	10,100	26,500	6,300	4.04	19	ADVICE	23,042,500	3.72	#N/A	#N/A	620,000,000
20	ALPHAX	50,000	-	50,000	50,000	3.33	20	AE	110,207,580	2.14	#N/A	#N/A	5,143,071,814

Source : SET.OR.TH

ข้อมูลในเอกสารฉบับนี้ รวบรวมมาจากแหล่งข้อมูลที่น่าเชื่อถือ อย่างไรก็ตาม บริษัทหลักทรัพย์ คิงส์ฟอร์ด จำกัด (มหาชน) ไม่สามารถที่จะยืนยันหรือรับรองความถูกต้องของข้อมูลเหล่านี้ได้ ไม่ว่าประการใด ๆ บทวิเคราะห์ในเอกสารนี้ จัดทำขึ้นโดยอ้างอิงถึงหลักเกณฑ์ทางวิชาการที่เกี่ยวกับหลักทรัพย์วิเคราะห์ และมิได้เป็นการชี้แนะหรือเสนอแนะให้ซื้อหรือขายหลักทรัพย์ใด ๆ การตัดสินใจซื้อหรือขายหลักทรัพย์ใด ๆ ของผู้ลงทุน ไม่ว่าจะเกิดจากการอ่านบทความในเอกสารนี้หรือไม่ก็ตาม ล้วนเป็นผลจากการใช้วิจารณญาณของผู้ลงทุน โดยไม่มีส่วนเกี่ยวข้องกับบริษัทหลักทรัพย์ คิงส์ฟอร์ด จำกัด (มหาชน) ไม่มีการเปิดเผย

Disclaimer



KINGSFORD

คำแนะนำการลงทุน และความหมายของคำแนะนำการลงทุน

Stock Rating หมายถึงการให้หน้าหนักการลงทุนของบริษัท แบ่งเป็น 3 ระดับ

Buy หมายถึง ราคาพื้นฐานสูงกว่าราคาตลาด 15% หรือมากกว่า

Hold หมายถึงราคาพื้นฐานสูงกว่าราคาตลาดไม่เกิน 15% หรือต่ำกว่าราคาตลาดไม่เกิน 15 %

Sell หมายถึง ราคาพื้นฐานต่ำกว่าราคาตลาด 15% หรือมากกว่า

เอกสารฉบับนี้จัดทำขึ้นโดยบริษัทหลักทรัพย์คิงส์ฟอร์ด จำกัด (มหาชน) ข้อมูลที่ปรากฏในเอกสารฉบับนี้จัดทำโดยอาศัยข้อมูลที่ได้มาจากแหล่งที่เชื่อหรือควรเชื่อว่ามี ความน่าเชื่อถือ และ/หรือถูกต้อง อย่างไรก็ตามบริษัทไม่ยืนยัน และไม่รับรองถึงความครบถ้วนสมบูรณ์หรือถูกต้องของข้อมูลดังกล่าว และไม่ได้ประกันราคาหรือผลตอบแทน ของหลักทรัพย์ที่ปรากฏข้างต้น แม้ว่าข้อมูลดังกล่าวจะปรากฏข้อความที่อาจเป็นหรืออาจตีความว่าเป็นเช่นนั้นได้ บริษัทจึงไม่รับผิดชอบต่อการนำเอาข้อมูล ข้อความ ความเห็น และหรือบทสรุปที่ปรากฏในเอกสารฉบับนี้ไปใช้ไม่ว่ากรณีใดๆ ข้อมูลและความเห็นที่ปรากฏอยู่ในเอกสารฉบับนี้ได้ประสงค์จะชี้ชวน เสนอแนะ หรือจูงใจให้ลงทุน ใน หรือ ซื้อหรือขายหลักทรัพย์ที่ปรากฏในเอกสารฉบับนี้และข้อมูลมีการแก้ไขเพิ่มเติมเปลี่ยนแปลงโดยมีต้องแจ้งให้ทราบล่วงหน้า ผู้ลงทุนควรใช้ดุลยพินิจอย่างรอบคอบใน การลงทุนในหรือซื้อหรือขายหลักทรัพย์ บริษัทสงวนลิขสิทธิ์ในข้อมูลที่ปรากฏในเอกสารนี้ ห้ามมิให้ผู้ใดใช้ประโยชน์ ทำซ้ำ ดัดแปลง นำออกแสดง ทำให้ปรากฏหรือเผยแพร่ ต่อสาธารณชน ไม่ว่าด้วยประการใดๆ ซึ่งข้อมูลในเอกสารนี้ไม่ว่าทั้งหมดหรือบางส่วน เว้นแต่ได้รับอนุญาตเป็นหนังสือจากบริษัทเป็นการล่วงหน้า การกล่าว คิด หรืออ้างอิง ข้อมูลบางส่วนตามสมควรในเอกสารนี้ ไม่ว่าในบทความ บทวิเคราะห์ บทวิจัย หรือในเอกสาร หรือการสื่อสารอื่นใดจะต้องกระทำโดยถูกต้อง และไม่เป็นการก่อให้เกิดการ เข้าใจผิดหรือความเสียหายแก่บริษัท ต้องรับรู้ถึงความเป็นเจ้าของลิขสิทธิ์ในข้อมูลบริษัท และต้องอ้างอิงถึงเอกสารฉบับนี้ และวันที่ในเอกสารฉบับนี้ของบริษัทโดยชัดเจน การลงทุนในหรือซื้อหรือขายหลักทรัพย์ย่อมมีความเสี่ยง ท่านควรทำความเข้าใจอย่างถ่องแท้ต่อลักษณะของหลักทรัพย์แต่ละประเภทและควรศึกษาข้อมูลของบริษัทที่ออก หลักทรัพย์และข้อมูลอื่นใดที่เกี่ยวข้องก่อนการตัดสินใจลงทุนในหรือซื้อหรือขายหลักทรัพย์

ข้อมูลในเอกสารฉบับนี้ รวบรวมมาจากแหล่งข้อมูลที่น่าเชื่อถือ อย่างไรก็ดี บริษัทหลักทรัพย์ คิงส์ฟอร์ด จำกัด(มหาชน)ไม่สามารถที่จะยืนยันหรือรับรองความถูกต้องของข้อมูลเหล่านี้ได้ ไม่ว่าประการใดๆ บทวิเคราะห์ในเอกสารนี้ จัดทำขึ้นโดยอ้างอิง หลักเกณฑ์ทางวิชาการเกี่ยวกับหลักการวิเคราะห์ และมีได้เป็นการชี้แนะ หรือเสนอแนะให้ซื้อหรือขายหลักทรัพย์ใดๆ การตัดสินใจซื้อหรือขายหลักทรัพย์ใดๆ ของผู้อ่าน ไม่ว่าจะเกิดจากการอ่านบทความในเอกสารนี้หรือไม่ก็ตาม ล้วนเป็นผลจากการใช้ วิจารณญาณของผู้อ่าน โดยไม่มีส่วนเกี่ยวข้องกับอะไรรวมทั้งกับ บริษัทหลักทรัพย์ คิงส์ฟอร์ด จำกัด(มหาชน) ไม่ว่ากรณีใด

Disclaimer



KINGSFORD

Thai Institute of Directors Association (IOD) – Corporate Governance Report Rating 2024 (CG Score) ข้อมูล 28 ตุลาคม 2567



AAV	B	CBG	DITTO	GULF	KBANK	MFEC	PCSGH	RPC	SEAOIL	SSF	THIP	TRV	WINMED
ABM	BAFS	CENDEL	DMT	GUNKUL	KCC	MINT	PDJ	RPH	SELIC	SSP	THRE	TSC	WINNER
ACE	BAM	CFRESH	DOHOME	HANA	KCE	MODERN	PEER	RS	SENA	SSSC	THREL	TSTE	ZEN
ACG	BANPU	CHASE	DRT	HARN	KCG	MONO	PG	RT	SENX	STA	TIPH	TSTH	
ADVANC	BAY	CHEWA	DUSIT	HENG	KEX	MOONG	PHOL	RWI	SGC	STEC	TISCO	TTA	
AE	BBGI	CHOW	EASTW	HMPRO	KKP	MOSHI	PIMO	S	SGF	STGT	TK	TTB	
AF	BBL	CIMBT	ECF	HPT	KSL	MSC	PLANB	S&J	SGP	STI	TKS	TTCL	
AGE	BCH	CIVIL	ECL	HTC	KTB	MST	PLAT	SA	SHR	SUC	TKT	TTW	
AH	BCP	CK	EGCO	ICC	KTC	MTC	PLUS	SAAM	SICT	SUN	TLI	TU	
AIT	BCPG	CKP	EPG	ICHI	KTMS	MTI	PM	SABINA	SIRI	SUTHA	TM	TVDH	
AJ	BDMS	CNT	ERW	III	KUMWEL	MVP	PORT	SAK	SIS	SVI	TMILL	TVO	
AKP	BEC	COLOR	ETC	ILINK	LALIN	NCH	PPP	SAMART	SITHAI	SYMC	TMT	TVT	
AKR	BEM	COM7	ETE	ILM	LANNA	NER	PPS	SAMTEL	SJWD	SYNEX	TNDT	TWPC	
ALLA	BEYOND	CPALL	FLOYD	IND	LH	NKI	PR9	SAT	SKE	SYNTEC	TNITY	UAC	
ALT	BGC	CPAXT	FN	INET	LHFG	NOBLE	PRG	SAV	SKR	TASCO	TNL	UBE	
AMA	BGRIM	CPF	FPI	INSET	LIT	NRF	PRIME	SAWAD	SM	TBN	TOA	UBIS	
AMARIN	BJC	CPL	FPT	INTUCH	LOXLEY	NSL	PRM	SC	SMPC	TCAP	TOG	UKEM	
AMATA	BKIH	CPN	FVC	IP	LPN	NTSC	PRTR	SCAP	SNC	TCMC	TOP	UPF	
AMATAV	BLA	CPW	GABLE	IRC	LRH	NVD	PSH	SCB	SNNP	TEAMG	TPAC	UPOIC	
ANAN	BPP	CRC	GC	IRPC	LST	NWR	PSL	SCC	SNP	TEGH	TPBI	UV	
AOT	BR	CRD	GCAP	IT	M	NYT	PTT	SCCC	SO	TFG	TPIL	VARO	
AP	BRI	CREDIT	GFC	ITC	MAJOR	OCC	PTTEP	SCG	SONIC	TFMAMA	TPIPP	VGI	
ASIMAR	BRR	CSC	GFPT	ITEL	MALEE	OR	PTTGC	SCGD	SPALI	TGE	TPS	VIH	
ASK	BSRC	CV	GGC	ITTHI	MBK	ORI	Q-CON	SCGP	SPC	TGH	TQM	WACOAL	
ASP	BTG	DCC	GLAND	IVL	MC	OSP	QH	SOM	SPI	THANA	TQR	WGE	
ASW	BTS	DDD	GLOBAL	JAS	M-CHAI	PAP	QTC	SCN	SPRC	THANI	TRP	WHA	
AURA	BTW	DELTA	GPSC	JTS	MCOT	PB	RATCH	SDC	SR	THCOM	TRUBB	WHAUP	
AWC	BWG	DEMCO	GRAMMY	K	MFC	PCC	RBF	SEAFCO	SSC	THG*	TRUE	WICE	



2S	ARIP	BES	CM	FSMART	JCK	MATCH	ONEE	PSP	SECURE	SUPER	TITLE	TRT	WARRIX
AAI	ARROW	BH	COCOCO	FSX	JDF	MBAX	PATO	PSTC	SFLEX	SUSCO	TKN	TURTLE	WIN
ADB	ASIAN	BIZ	COMAN	FTI	JMART	MEGA	PDG	PT	SFT	SVOA	TMD	TVH	WP
AEONTS	ATP30	BOL	CPI	GEL	KGI	METCO	PJW	PTECH	SINO	SVT	TNR	UBA	
AHC	AUCT	BSBM	CSS	GIFT	KJL	MICRO	POLY	PYLON	SMT	TACC	TPA	UP	
AIRA	AYUD	BTC	DTCENT	GPI	KTIS	NC	PQS	QLT	SPG	TAE	TPCH	UREKA	
APCO	BA	CH	EVER	HUMAN	KUN	NCAP	PREB	RABBIT	SPVI	TCC	TPCS	VCOM	
APCS	BBIK	CI	FE	IFS	L&E	NCL	PROUD	RCL	STANLY	TEKA	TPLAS	VIBHA	
APURE	BC	CIG	FORTH	INSURE	LHK	NDR	PSG	SAPPE	STPI	TFM	TPOLY	VRANDA	



A5	ASN	CHARAN	DOD	FNS	J	KIAT	MITSI	PHG	ROCTEC	SISB	STOWER	TNP	XO
ADD	BIG	CHAYO	DPAINT	GBX	JCKH	KISS	MK	PIN	SABUY	SKN	STP	TOPP	XPG
AIE	BIOTEC	CHIC	DV8	GENCO	JMT	KK	NAM	PRAPAT	SALEE	SKY	SVR	TRU	YUASA
ALLUCON	BIS	CHOTI	EASON	GTB	JPARK	KWC	NOVA	PRI	SAMCO	SMD	SWC	UEC	ZAA
AMC	BJCHI	CITY	EE	GYT	JR	LDC	NTV	PRIN	SANKO	SMIT	TAKUNI	UOBKH	
AMR	BLC	CMC	EFORL	ICN	JSP	LEO	NV	PROEN	SCI	SORKON	TC	VL	
ARIN	BVG	CPANEL	EKH	IIG	JUBILE	MCA	OGC	PROS	SE	SPG	TFI	WAVE	
ASEFA	CEN	CSP	ESTAR	IMH	KBS	META	PACO	PTC	SE-ED	SST	TMC	WFX	
ASIA	CGH	DEXON	ETL	IRCP	KCAR	MGC	PANEL	READY	SINGER	STC	TMI	WIK	

ข้อมูลในเอกสารฉบับนี้ รวบรวมมาจากแหล่งข้อมูลที่น่าเชื่อถือ อย่างไรก็ดี บริษัทหลักทรัพย์ คิงส์ฟอร์ด จำกัด(มหาชน)ไม่สามารถที่จะยืนยันหรือรับรองความถูกต้องของข้อมูลเหล่านี้ได้ ไม่ว่าประการใดๆ บทวิเคราะห์ในเอกสารนี้ จัดทำขึ้นโดยอ้างอิงหลักเกณฑ์ทางวิชาการเกี่ยวกับหลักการวิเคราะห์ และมีได้เป็นการชี้แนะ หรือเสนอแนะให้ซื้อหรือขายหลักทรัพย์ใดๆ การตัดสินใจซื้อหรือขายหลักทรัพย์ใดๆ ของผู้อ่าน ไม่ว่าจะเกิดจากการอ่านบทความในเอกสารนี้หรือไม่ก็ตาม ล้วนเป็นผลจากการใช้วิจารณญาณของผู้อ่าน โดยไม่มีส่วนเกี่ยวข้องกับหรือผูกพันใดๆ กับ บริษัทหลักทรัพย์ คิงส์ฟอร์ด จำกัด(มหาชน) ไม่มีการฉ้อโกง

Disclaimer



KINGSFORD

Thai Institute of Directors Association (IOD) – Corporate Governance Report Rating 2024 (CG Score) ข้อมูล 28 ตุลาคม 2567

ช่วงคะแนน	สัญลักษณ์	ความหมาย	Description
มากกว่า 90		ดีเลิศ	Excellent
80 - 89		ดีมาก	Very Good
70 - 79		ดี	Good
60 - 69		ดีพอใช้	Satisfactory
50 - 59		ผ่าน	Pass
ต่ำกว่า 50	No logo give	N/A	N/A

การเปิดเผยผลการสำรวจของสมาคมส่งเสริมสถาบันกรรมการบริษัทไทย (IOD) ในเรื่องการกำกับดูแลกิจการ (Corporate Governance) นี้เป็นการดำเนินการตามนโยบายของสำนักงานคณะกรรมการกำกับหลักทรัพย์และตลาดหลักทรัพย์ โดยการสำรวจของ IOD เป็นการสำรวจและประเมินจากข้อมูลของบริษัทจดทะเบียนในตลาดหลักทรัพย์แห่งประเทศไทยและตลาดหลักทรัพย์เอ็มเอไอ ที่มีการเปิดเผยต่อสาธารณะและเป็นข้อมูลที่ผู้ลงทุนทั่วไปสามารถเข้าถึงได้ ดังนั้นผลสำรวจดังกล่าวจึงเป็นการนำเสนอในมุมมองของบุคคลภายนอกโดยไม่ได้เป็นการประเมินการปฏิบัติและไม่ได้มีการใช้ข้อมูลภายในในการประเมิน อนึ่ง ผลการสำรวจดังกล่าว เป็นผลการสำรวจ ณ วันที่ปรากฏในรายงานการกำกับดูแลและกิจการบริษัทจดทะเบียนไทยเท่านั้น ดังนั้นผลการสำรวจจึงอาจเปลี่ยนแปลงได้ภายหลังจากดังกล่าว ทั้งนี้ บริษัทหลักทรัพย์ คิงส์ฟอร์ด จำกัด (มหาชน) มิได้ยืนยันหรือรับรองถึงความถูกต้องของผลการสำรวจดังกล่าวแต่อย่างใด

ข้อมูลในเอกสารฉบับนี้ รวบรวมมาจากแหล่งข้อมูลที่นำเชื่อถือ อย่างไรก็ดี บริษัทหลักทรัพย์ คิงส์ฟอร์ด จำกัด(มหาชน)ไม่สามารถที่จะยืนยันหรือรับรองความถูกต้องของข้อมูลเหล่านี้ได้ ไม่ว่าประการใดๆ บทวิเคราะห์ในเอกสารนี้ จัดทำขึ้นโดยอ้างอิงหลักเกณฑ์ทางวิชาการเกี่ยวกับหลักการวิเคราะห์ และมีได้เป็นการชี้แนะ หรือเสนอแนะให้ซื้อหรือขายหลักทรัพย์ใดๆ การตัดสินใจซื้อหรือขายหลักทรัพย์ใดๆ ของผู้อ่าน ไม่ว่าจะเกิดจากการอ่านบทความในเอกสารนี้หรือไม่ก็ตาม ล้วนเป็นผลจากการใช้วิจารณญาณของผู้อ่าน โดยไม่มีส่วนเกี่ยวข้องกับอะยู่ยกพันใดๆ กับ บริษัทหลักทรัพย์ คิงส์ฟอร์ด จำกัด(มหาชน) ไม่ว่ากรณีใด

Disclaimer



KINGSFORD

Anti-Corruption Progress Indicator 2024 (<https://www.thai-cac.com/who-we-are/our-members> .6 มกราคม 2568)

บริษัทจดทะเบียนที่ได้ประกาศเจตนารมณ์เข้าร่วม CAC

ACE	ANI	BLAND	DITTO	GREEN	IP	LIT	NEX	PRIME	S	SHR	SKE	SUPER	TPP	VNG
ALT	APCO	BPS	ECL	HL	JDF	MEDEZE	NTSC	PROEN	SAWAD	SINGER	SNNP	TBN	TQM	WELL
AMARIN	ASAP	CHASE	EVER	HUMAN	KJL	MJD	PLE	PROUD	SCAP	SINO	SOLAR	TMI	UOBKH	WIN
AMC	B52	CHG	FLOYD	IHL	LDC	MOSHI	PRI	PTC	SFT	SJWD	SONIC	TPAC	UREKA	XPG

บริษัทจดทะเบียนที่ได้ได้รับการรับรอง CAC

2S	BAM	CGH	DRT	GUNKUL	KASET	MENA	PDG	PTECH	SCG	SPRC	THIP	TSI	YUASA
AAI	BANPU	CHEWA	DUSIT	HANA	KBANK	META	PDJ	PTG	SCGD	SRICHA	THRE	TSTE	ZEN
ADB	BAY	CHOTI	EA	HARN	KCAR	MFC	PG	PTT	SCGP	SSF	THREL	TSTH	ZIGA
ADVANC	BBGI	CHOW	EASTW	HEMP	KCC	MFEC	PHOL	PTTEP	SCM	SSP	TIDLOR	TTB	
AE	BBL	CI	ECF	HENG	KCE	MINT	PIMO	PTTGC	SCN	SSSC	TIPCO	TTCL	
AF	BCH	CIG	EGCO	HMPRO	KGEN	MODERN	PK	PYLON	SEAOIL	SST	TIPH	TU	
AH	BCP	CIMBT	EP	HTC	KGI	MONO	PL	Q-CON	SE-ED	STA	TISCO	TURTLE	
AI	BCPG	CM	EPG	ICC	KKP	MOONG	PLANB	QH	SELIC	STGT	TKN	TVDH	
AIE	BE8	CMC	ERW	ICHI	KSL	MSC	PLANET	QLT	SENA	STOWER	TKS	TVO	
AIRA	BEC	COM7	ETC	ICN	KTB	MTC	PLAT	QTC	SENX	SUSCO	TKT	TWPC	
AJ	BEYOND	CPALL	ETE	IFS	KTC	MTI	PLUS	RABBIT	SFLEX	SVI	TMD	UBE	
AKP	BGC	CPAXT	FNS	III	L&E	NATION	PM	RATCH	SGC	SVOA	TMILL	UBIS	
AMA	BGRIM	CPF	FPI	ILINK	LANNA	NCAP	PPP	RBF	SGP	SVT	TMT	UEC	
AMANAH	BLA	CPI	FPT	ILM	LH	NEP	PPPM	RML	SIRI	SYMC	TNITY	UKEM	
AMATA	BPP	CPL	FSMART	INET	LHFG	NER	PPS	RS	SIS	SYNTEC	TNL	UPF	
AMATAV	BRI	CPN	FSX	INOX	LHK	NKI	PQS	RWI	SITHAI	TAE	TNP	UV	
AP	BROOK	CPW	FTE	INSURE	LPN	NOBLE	PR9	S&J	SKR	TAKUNI	TNR	VCOM	
APCS	BRR	CRC	GBX	INTUCH	LRH	NRF	PREB	SA	SM	TASCO	TOG	VGI	
AS	BSBM	CSC	GC	IRPC	M	OCC	PRG	SAAM	SMIT	TCAP	TOP	VIBHA	
ASIAN	BTG	CV	GCAP	ITC	MAJOR	OGC	PRINC	SABINA	SMPC	TEGH	TOPP	VIH	
ASK	BTS	DCC	GEL	ITEL	MALEE	OR	PRM	SAK	SNC	TFG	TPA	WACOAL	
ASP	BWG	DELTA	GFPT	IVL	MATCH	ORI	PROS	SAPPE	SNP	TFI	TPCS	WHA	
ASW	CAZ	DEMCO	GGC	JAS	MBAX	OSP	PRTR	SAT	SORKON	TFMAMA	TPLAS	WHAUP	
AWC	CBG	DEXON	GLOBAL	JMART	MBK	PAP	PSH	SC	SPACK	TGE	TRT	WICE	
AYUD	CEN	DIMET	GPI	JR	MC	PATO	PSL	SCB	SPALI	TGH	TRU	WIIK	
B	CENDEL	DMT	GPSC	JTS	MCOT	PB	PSTC	SCC	SPC	THANI	TRUE	WPH	
BAFS	CFRESH	DOHOME	GULF	K	MEGA	PCSGH	PT	SCCC	SPI	THCOM	TSC	XO	

คำชี้แจง ข้อมูลบริษัทที่เข้าร่วมโครงการแนวร่วมปฏิบัติของภาคเอกชนไทยในการต่อต้านทุจริต (Thai CAC) ของสมาคมส่งเสริมสถาบันกรรมการบริษัทไทย มี 2 กลุ่ม คือ

- ได้ประกาศเจตนารมณ์เข้าร่วม CAC
- ได้รับการรับรอง CAC

การเปิดเผยผลการประเมินดัชนีชี้วัดความคืบหน้าการป้องกันการมีส่วนเกี่ยวข้องกับการทุจริตคอร์รัปชัน (Anti-corruption Progress Indicators) ของบริษัทจดทะเบียนในตลาดหลักทรัพย์แห่งประเทศไทยซึ่งจัดทำโดยสถาบันไทยพัฒน์นี้ เป็นการดำเนินการตามนโยบายและตามแผนพัฒนาความยั่งยืนสำหรับบริษัทจดทะเบียนของสำนักงานคณะกรรมการกำกับหลักทรัพย์และตลาดหลักทรัพย์ โดยผลการประเมินดังกล่าวของสถาบันไทยพัฒน์ อาศัยข้อมูลที่ได้รับจากบริษัทจดทะเบียนตามที่บริษัทจดทะเบียนได้ระบุในแบบแสดงข้อมูลเพื่อการประเมิน Anti-corruption ซึ่งได้อ้างอิงข้อมูลมาจากแบบแสดงรายการข้อมูลประจำปี (แบบ 56-1) รายงานประจำปี (แบบ 56-2) หรือในบุคคลภายนอก โดยมีได้เป็นการประเมินการปฏิบัติของบริษัทจดทะเบียนในตลาดหลักทรัพย์แห่งประเทศไทย และได้ให้ข้อมูลภายใต้การประเมินเนื่องจากผลการประเมินดังกล่าวเป็นเพียงผลการประเมิน ณ วันที่ปรากฏในผลการประเมินเท่านั้น ดังนั้นผลการประเมินจึงอาจเปลี่ยนแปลงได้ภายหลังจากวันดังกล่าว หรือเมื่อข้อมูลที่เกี่ยวข้องมีการเปลี่ยนแปลง ทั้งนี้ บริษัทหลักทรัพย์ คิงส์ฟอร์ด จำกัด (มหาชน) มิได้ยืนยัน ตรวจสอบ หรือรับรองความถูกต้องครบถ้วนของผลการประเมินดังกล่าวแต่อย่างใด

ข้อมูลในเอกสารฉบับนี้ รวบรวมมาจากแหล่งข้อมูลที่น่าเชื่อถือ อย่างไรก็ดี บริษัทหลักทรัพย์ คิงส์ฟอร์ด จำกัด(มหาชน)ไม่สามารถที่จะยืนยันหรือรับรองความถูกต้องของข้อมูลเหล่านี้ได้ ไม่ว่าประการใดๆ บทวิเคราะห์ในเอกสารนี้ จัดทำขึ้นโดยอ้างอิงหลักเกณฑ์ทางวิชาการเกี่ยวกับหลักการวิเคราะห์ และมีได้เป็นการชี้แนะ หรือเสนอแนะให้ซื้อหรือขายหลักทรัพย์ใดๆ การตัดสินใจซื้อหรือขายหลักทรัพย์ใดๆ ของผู้อ่าน ไม่ว่าจะเกิดจากการอ่านบทความในเอกสารนี้หรือไม่ก็ตาม ล้วนเป็นผลจากการใช้วิจารณญาณของผู้อ่าน โดยไม่มีส่วนเกี่ยวข้องกับหรือพันธะผูกพันใดๆ กับ บริษัทหลักทรัพย์ คิงส์ฟอร์ด จำกัด(มหาชน) ไม่มีการฉ้อโกง

ชื่อ	นามสกุล	ตำแหน่ง	เลขที่ทะเบียน SEC	โทรศัพท์	อีเมล	เป็นนักวิเคราะห์ทางด้านปัจจัยพื้นฐาน (โปรดระบุชื่อหุ้นและกลุ่มอุตสาหกรรม)
อภิชัย	เรามาณะชัย	ผู้ช่วยกรรมการผู้จัดการ นักวิเคราะห์การลงทุนปัจจัยทางเทคนิค นักวิเคราะห์กลยุทธ์การลงทุน นักวิเคราะห์การลงทุนปัจจัยพื้นฐานด้านตลาดทุน	002939	02 829 6999 Ext. 2200	apichai.ra@kfsec.co.th	
นพพร	ฉายแก้ว	ผู้จัดการอาวุโส	043964	02 829 6999 Ext. 2203	noppom.ch@kfsec.co.th	พลังงานและปิโตรเคมี ยานยนต์ ขนส่งทางอากาศ
ณัฐวัช	ภูสุนทรศรี	นักวิเคราะห์	087077	02 829 6999 Ext. 2204	nattawat.po@kfsec.co.th	อาหาร, การแพทย์, พาณิชย
ณัฐ	แก้วบริสุทธ์สกุล	ผู้ช่วยนักวิเคราะห์				เทคโนโลยีสารสนเทศและการสื่อสาร และกลุ่มบริการรับเหมาก่อสร้าง