



Market Wrap-Up

- SET วันที่ 13 ก.พ.68 ปิด +0.14 จุด อยู่ที่ 1,284.11 จุด มูลค่าการซื้อขาย 53,123 ลบ. สถาบันขาย 1,183 ลบ. ต่างชาติขาย 945 ลบ. พอร์ตโบรกซื้อ 424 ลบ. และรายย่อยซื้อ 1,703 ลบ. NVDR มียอดซื้อสุทธิ 1,774 ลบ. โดยมียอดซื้อในหุ้น ADVANC, GULF, INTUCH, PTT, PTTGC และยอดขายหุ้น DELTA, HMPRO, BDMS, BH, CPN มูลค่า Short Sales อยู่ที่ 1,946 ลบ. หุ้นที่มีปริมาณ Short สูงคือ HMPRO, TCAP, SAWAD โดยนักลงทุนต่างประเทศมีสถานะ Long ใน Index Futures จำนวน 3,013 สัญญา ยอดสะสมตั้งแต่ต้นปีต่างชาติ Long สุทธิรวม 20,761 สัญญา นักลงทุนต่างชาติซื้อพันธบัตรจำนวน 3,013 ลบ.
- ตลาดหุ้นสหรัฐ DJIA +0.77%, S&P500 +1.04%, Nasdaq +1.50% ได้แรงหนุนจากกลุ่มวัสดุ +1.74%, สินค้าฟุ่มเฟือย +1.5% และเทคโนโลยี +1.42% หลัง ปธน. ทรัมป์ลงนาม ม.ภาวะฉุกเฉินการตอบโต้ แต่ยังไม่ผลบังคับใช้ทันที โดยอยู่ตรงจุดข้อมูล ตลาดหุ้นยุโรป Stoxx600 +1.09% ได้แรงหนุนจากกลุ่มอุตสาหกรรม, ยานยนต์ จากคาดการณ์รัสเซียกับยูเครนมีโอกาสบรรลุข้อตกลงสันติภาพ

Market View

- ตลาดหุ้นสหรัฐวานนี้ปรับขึ้น หลัง ปธน. ทรัมป์ได้ลงนาม ม.ภาวะฉุกเฉินการตอบโต้ประเทศที่เก็บภาษีนำเข้าของสหรัฐ แต่ยังไม่ผลบังคับใช้ทันที โดยที่มเศรษฐกิจ & การค้ากำลังศึกษาข้อมูล ซึ่งคาดว่าจะมีประกาศใช้ในวันที่ 1 เม.ย. ส่งผลบวกต่อหุ้นกลุ่มวัสดุ ที่คาดว่าจะได้ประโยชน์การฟื้นตัวของภาคอุตสาหกรรมของสหรัฐ ส่วนข้อมูล US Core PPI ม.ค. อยู่ที่ 3.6% ชะลอลดจาก ธ.ค. ที่ 3.7% YoY ช่วยลดความกังวลต่อภาวะเงินเฟ้อของสหรัฐ ส่งผลให้ US Bond Yield 10 ปี ลดลงอยู่ที่ 4.532% ซึ่งเป็นบวกต่อกลุ่มเทคโนโลยีสหรัฐ ขณะที่ตัวเลขผู้ขอรับสวัสดิการว่างงานรายสัปดาห์ลดลง 7,000 อยู่ที่ 213,000 ต่ำกว่าค่าที่ 215,000 ราย
- ตลาดหุ้นยุโรปวานนี้ปรับขึ้น ได้แรงหนุนจากหุ้นชีเมนส์ +7.2% หลังรายงานกำไร Q4/67 ดีกว่าคาด บังชี้อุตสาหกรรมอิเล็กทรอนิกส์ และเซมิคอนดักเตอร์ยังขยายตัวได้ดี ส่วนกลุ่มยานยนต์ +4.4% หลังมีขลิขรายงานกำไรดีกว่า และอุตสาหกรรมป้องกันประเทศ +1% จากคาดการณ์ EU ต้องเพิ่มงบประมาณด้านกลาโหม ส่วนข้อมูลเศรษฐกิจ UK GDP Q4/67 +0.1% ดีกว่าคาด -0.1% QoQ และ CPI เยอรมัน ม.ค. ชะลอลดอยู่ที่ 2.3% & ธ.ค. 2.6% YoY ส่วนค่าวันนี้ติดตาม Euro GDP Q4/67 คาด +0.9% เท่ากับ Q3/67 ที่ +0.9% YoY
- ตลาดหุ้นเอเชียวานนี้ ดัชนีเซี่ยงไฮ้ -0.42%, ฮั่งเส็ง -0.20% จากความกังวลสหรัฐจะประกาศเก็บภาษีศุลกากรตอบโต้ กับประเทศที่เก็บภาษีนำเข้าสินค้าของสหรัฐ ขณะที่ดัชนีนี้เกอิวานนี้ +1.28% ได้แรงหนุนจากกลุ่มส่งออกหลังค่าเงินเยนอ่อนค่าเมื่อเทียบกับดอลลาร์สหรัฐ และดัชนี KOSPI เกาหลีใต้ +1.36% นำโดยกลุ่มเทคโนโลยี & ยานยนต์ หลังคาดการณ์มีโอกาสเจรจาจบสหรัฐให้ยกเว้นการเก็บภาษีนำเข้า
- SET +0.01% ปริมาณการซื้อขาย 5.3 หมื่น ลบ. รายย่อยซื้อ 1,703 ลบ. พอร์ตโบรกซื้อ 424 ลบ. ต่างชาติขาย 945 ลบ. และสถาบันขาย 1,183 ลบ. โดยดัชนีได้แรงหนุนจากกลุ่มไอซีที นำโดย ADVANC +7.04% หลังรายงานกำไร Q4/68 ดีกว่าคาด กอปรประกาศจ่ายเงินปันผลงวด 2H/67 ที่ 5.74 บาท/หุ้น และจะขึ้น XD วันที่ 20 ก.พ. นี้ ส่วน INTUCH, GULF ก็มีแรงซื้อสะสม โดยอยู่ระหว่างการรวบรวม New Co. และอยู่ในอุตสาหกรรม Data Center & AI ซึ่งเป็น New S-Curve ของเศรษฐกิจไทย โดยภาพรวมนักลงทุนยังรอ ม.กระตุ้นเศรษฐกิจรอบใหม่จากโครงการดิจิทัลวอลเล็ต เฟส 3 ที่คาดว่าจะมีเม็ดเงินราว 1.45 แสน ลบ. เข้ามากระตุ้นกำลังซื้อในประเทศ ขณะที่เม็ดเงินใหม่ในตลาดหุ้นนั้น ทาง ก.คลังกำลังพิจารณาออกกองทุน Thai ESG ใหม่ เพื่อรับรองเม็ดเงินจากกองทุน LTF เดิมที่กำลังทยอยหมดอายุมูลค่าราว 1.6 แสน ลบ. ส่วนการรายงานงบ Q1/68 ของ AOT วานนี้มีกำไร 5.3 พัน ลบ. +25% QoQ, +17% YoY โดยฝ่ายวิเคราะห์คาดการณ์กำไรในงวด ม.ค. - มี.ค. 68 ยังขยายตัวได้ดี วันนี้ติดตามการรายงานงบ Q4/67 ของ DELTA โดย BB. คาดกำไรที่ 5.1 พัน ลบ. -13% QoQ, +9% YoY

Daily Strategy

- ประเมินแนวรับดัชนี SET ที่ 1,270 แนวต้าน 1,290 - 1,300 คาดดัชนีทรงตัวอยู่ในกรอบแนวรับ - ด้านระหว่างรอรายงานกำไร บจ. และรอ ม.กระตุ้นเศรษฐกิจรอบใหม่ และน่าจะทยอยซื้อ ADVANC, INTUCH, GULF, TRUE อยู่ในกลุ่มอุตสาหกรรม New S-Curve / เก่งกำไร BCP, BCPG คาด Q4/67 ฟื้นตัวดี
- BCP (ซื้อเก็งกำไร / ราคาเป้าหมาย 41.00 บาท) แนวโน้มผลประกอบการ 4Q67 จะสามารถพลิกกลับมาเป็นกำไรสุทธิได้จากที่ขาดทุนใน 3Q67 หนุนจากค่าการกลั่นที่ฟื้นตัวดีและ crude run ที่ปรับตัวเพิ่มขึ้น เช่นเดียวกับธุรกิจการตลาดที่ปริมาณขายน้ำมันและค่าการตลาดต่อลิตรเพิ่มขึ้นตามปัจจัยฤดูกาล แนวโน้ม 1Q68 ฝั่งธุรกิจโรงกลั่นจะกลับมาชะลอตัวแต่คาดว่าธุรกิจพลังงานอื่นๆ จะกลับมาฟื้นตัวได้ ทั้งธุรกิจโรงไฟฟ้าก๊าซฯ ในสหรัฐ (BCPG) ที่ได้ประโยชน์จากราคาที่ปรับขึ้น OKEA ที่ปริมาณขายจะเพิ่มขึ้น โดยในปี 68 ภาพรวมจากมีการปิดซ่อมโรงกลั่นน้อยลง และยังมีประเด็นบวกใน 2Q68 จากธุรกิจ SAF ที่จะเริ่มเดินเครื่อง (BCP ร่วมกับ BBGI)
- CPAXT* (ซื้อ / ราคาเป้าหมาย Bloomberg Consensus 33.87 บาท) BB Consensus ประเมินกำไร 4Q67 อยู่ที่ 3,815 ลบ. (+17%YoY, +95%QoQ) ได้แรงหนุนตามฤดูกาล, สินค้ากลุ่มอาหารสด, การขายผ่าน Omnichannel, และ ม.กระตุ้นการบริโภคของภาครัฐฯ ซึ่งคาดว่าแรงหนุนเหล่านี้จะต่อเรื่องไปยัง 1Q68 ด้วยจากเทศกาลตรุษจีนและม.แจกเงิน 1 หมื่นบาท เฟส 2 รวมถึง ม.Easy E-Receipt ด้าน CPAXT* เอง วางเป้าปี 68 SSSG +high single digit%, GPM +60bsp, สัดส่วน Omnichannel 22%, และขยายสาขา 50 สาขา ทั้งนี้ ปัจจุบัน ตลาดคาดการณ์ปี 67 และ 68 ของ CPAXT* ที่ 10,393 ลบ. (+20%YoY) และ 12,394 ลบ. (+19%YoY)

Set Index Data

Open	1,287.16		
High	1,298.72		
Low	1,281.16		
Closed	1,284.11		
Chg.	0.14		
%Chg.	0.01		
Value (mn)	53,183.40		
P/E(x)	17.56	UP	175
P/BV(x)	1.28	Unchanged	173
Yield (%)	3.65	Down	319
Market Cap (mn)	16,001.30		

SET 50 -100 - MAI - Futures Index

	Closed	chg.	(%)
SET 50	839.29	2.17	0.26
SET 100	1,800.15	1.71	0.10
S50_CON	835.10	2.20	0.26
MAI Index	262.05	-0.98	-0.37

Trading Breakdown : Daily

(Bt,m)	Buy	Sell	Net
Institution	4,083.40	5,266.48	-1,183.08
Broker Port	3,210.24	2,785.42	424.82
Foreign	29,292.95	30,238.24	-945.29
Customer	16,537.16	14,833.61	1,703.55

Trading Breakdown : Month to Date

(Bt,m)	Buy	Sell	Net
Institution	36,687.95	40,154.18	-3,466.23
Broker Port	21,748.29	22,570.07	-821.78
Foreign	214,314.80	213,752.15	562.65
Customer	106,422.15	102,696.76	3,725.39

World Markets Index

	Closed	Chg.	(%)
Dow Jones	44,711.43	342.87	0.77
NASDAQ	19,945.64	295.69	1.50
FTSE100	8,764.72	-42.72	-0.49
Nikkei	39,461.47	497.77	1.28
Hang Seng	21,814.37	-43.55	-0.20

Commodities

	Closed	Chg.	(%)
Oil: Brent	75.25	-0.01	-0.01
Oil: Nymex	71.22	-0.16	-0.22
Gold	2,928.03	0.72	0.02
ZINC	2,863.00	101.00	3.66
BDIY Index	780.00	4.00	0.52

Analysts

Apichai Raomanachai
Fundamental and Technical Investment Analysis ID No. 002939
Tel 02-829-6999 Ext 2200
Email : apichai.ra@kfsec.co.th

Nopporn Chaykaew
Fundamental Analysis ID No. 043964
Tel 02-829-6999 Ext 2203
Email : noppoen.ch@kfsec.co.th

Nattawat Poosunthornsi
Fundamental Analysis ID No. 087077
Tel 02-829-6999 Ext 2204
Email : nattawat.po@kfsec.co.th



Daily Key Factors

Oil Update(-) WTI มี.ค. -\$0.08 อยู่ที่ \$71.29 / บาร์เรล, Brent เม.ย. - \$0.16 อยู่ที่ \$75.02/บาร์เรล หลัง ปธน. ทรัมป์ได้หารือกับ ปธน.ปูติน เพื่อยุติสงครามในยูเครน ส่งผลให้ ม.ค.ว่าบาทรัสเซียยุติลงด้วย และรัสเซียสามารถกลับมาส่งออกน้ำมันได้อีกครั้ง

Gold Update(+) Comex Gold เม.ย.+\$16.70 อยู่ที่ \$2,945.40 /ออนซ์ เป็นสินทรัพย์ปลอดภัย ระหว่างมีความไม่แน่นอนเกี่ยวกับการปรับขึ้นภาษีศุลกากรตอบโต้ของสหรัฐฯ

Fund Flow(-) Fund Flow ต่างชาติในตลาด TIP วานนี้ ขายสุทธิ -84.28 ล้านดอลลาร์สหรัฐฯ ขายหุ้นไทย -27.96 ล.ดอลลาร์สหรัฐฯ ขายหุ้นอินโดฯ -49.96 ล.ดอลลาร์สหรัฐฯ และขายหุ้นฟิลิปปินส์ -6.36 ล.ดอลลาร์สหรัฐฯ

- (0) ค่าเงินบาทเข้านี้แข็งค่าอยู่ที่ 33.65 บาท/ดอลลาร์สหรัฐฯ
- (0) ผลตอบแทนพันธบัตรสหรัฐฯ 10 ปี ลดลงอยู่ที่ 4.535 %
- (+) ดัชนี BDI วานนี้ +4 จุด อยู่ที่ 780
- (-) BitCoinเข้านี้ -1.37% อยู่ที่ 96,478 ดอลลาร์สหรัฐฯ

Economic Calendar

ในประเทศ

- 17 ก.พ. สภาพัฒน์ แถลง GDP ไตรมาส 4/67
- สัปดาห์ที่3 ส.อ.ท. แถลงดัชนีความเชื่อมั่นภาคอุตสาหกรรม
ส.อ.ท. แถลงยอดผลิตและส่งออกรถยนต์, รถจักรยานยนต์และชิ้นส่วนยานยนต์
- สัปดาห์ที่4 กระทรวงพาณิชย์ แถลงภาวะการค้าระหว่างประเทศ
สศอ. แถลงดัชนีอุตสาหกรรม
สศค.รายงานภาวะเศรษฐกิจการคลัง, ภาวะเศรษฐกิจภูมิภาค,ดัชนีความเชื่อมั่นอนาคตเศรษฐกิจภูมิภาค

ต่างประเทศ

- 14 ก.พ. US ดัชนียอดขายปลีก (ม.ค.)
- 17 ก.พ. US วันหยุด - Presidents' Day
- 20 ก.พ. US สินค้าคงคลังน้ำมันดิบ
US จำนวนคนที่ยื่นขอรับสวัสดิการว่างงานครั้งแรก
US รายงานการประชุมของ FOMC
US ดัชนีภาคการผลิตจากธนาคารกลางรัฐฟิลาเดลเฟีย (ก.พ.)
- 21 ก.พ. US ยอดขายบ้านมือสอง (Existing Home Sales) (ม.ค.)
US ดัชนีผู้จัดการฝ่ายจัดซื้อ (PMI) ภาคการผลิต (ก.พ.)
US ดัชนีผู้จัดการฝ่ายจัดซื้อ (PMI) ภาคบริการ (ก.พ.)

Theme Strategy

Theme หุ่นยนต์ 1H68 เน้น หุ้นในธุรกิจใหม่ที่เป็น Trend ในอนาคต อย่าง Data Center รวมถึงหุ้นที่มีแนวโน้มกำไรปกติ 4Q67-1Q68 คาดออกมาดี และ หุ้นที่รับความผันผวนได้ดีจากความเสี่ยง Trade War/ธนาคารกลางหลักมีแนวโน้มชะลอการลดดอกเบี้ย

- (1) กลุ่มธนาคารที่มี Sentiment บวกจากธนาคารกลางหลักมีแนวโน้มชะลอการลดดอกเบี้ย/มี Yield สูง BBL, KTB, KBANK, TISCO*, TTB*
- (2) กลุ่มการอุปโภคบริโภค ได้ประโยชน์จากมาตรการกระตุ้นเศรษฐกิจในประเทศ CPALL, CPAXT*, CRC, NSL*, TNP*, OSP*
- (3) กลุ่มโรงพยาบาล BDMS, BH, PR9*, SKR
- (4) กลุ่มมีโอกาสเกี่ยวข้องกับการลงทุน Data Center/ธุรกิจ Trend อนาคต ADVANC,INTUCH*,TRUE,GULF*,WHA,AMATA
- (5) กลุ่มสินค้า IT ที่ได้ประโยชน์จากการเปลี่ยนถ่ายเทคโนโลยี(เช่น AI function/ 4G to 5G) SYNEX*, ADVICE*, SIS*
- (6) กลุ่มที่มี Sentiment บวกจาก Entertainment Complex BTS*, VGI*, MBK*, BA

**หุ้นแนะนำเชิงกลยุทธ์ที่ยังไม่อยู่ใน Coverage ของฝ่ายวิจัย

Asset Allocation: Equity 55% Fixed Income 30% Alternative Investment etc. Gold 10% Cash 5%

Today Fundamental Research: -

Monthly Portfolio January 2025: CPALL, SYNEX*, CRC, WHA, SHR*



'สุริยะ' โหมบักโปรเจกต์ CK เติงหนึ่งซิง 1.3 แสนล. "สุริยะ" ดัน 5 เมกะโปรเจกต์ ทั้งทางด่วน ระบบราง วงเงินราวกว่า 1.3 แสนล้านบาท เข้าประมูลภายในปี 2568 พร้อมเร่งรัดทุกหน่วยงานในสังกัดเบิกจ่ายทั้งงบลงทุน และงบประมาณประจำปีหลังพบเดือนแรกล่าช้า ด้านนักวิเคราะห์มอง "บวก" กลุ่มรับเหมา ก่อสร้าง ชู CK เเด่น(ทันหุ้น)

BEM ไม่ได้รับผลกระทบ ปรับสัญญาไฟฟ้า 20 บ. "สุริยะ" สั่ง รพม. ถกเอกชน เตรียมแก้สัญญาสัมปทานรับรถไฟฟ้า 20 บาทตลอดสาย หลังรายได้รถไฟฟ้าสายสีม่วง-สีแดงทำสถิติสูงสุดใหม่ได้อย่างต่อเนื่อง ด้านนักวิเคราะห์คงมุมมองบวกต่อแนวโน้มรายได้ กำไรปกติของ BEM คาดไม่กระทบ คงประมาณการเติบโตแข็งแกร่ง 2 ปีต่อเนื่อง เน้น "ซื้อ" เป้า 12 บาท(ทันหุ้น)

'ดีบีเอส' เชื้อ SET 1,500 จุด ชู 'แบงก์-นิคม-ค้าปลีก' เเด่นอนาคตดี บีเอส มองเศรษฐกิจไทยขยายตัวต่อเนื่องจากแรงหนุนท่องเที่ยว คาดดัชนีหุ้นไทยมีโอกาสแตะ 1,500 จุด ชูหุ้นกลุ่ม "แบงก์-นิคม-ค้าปลีก" น่าสนใจลงทุน ประเมินรัฐบาลพร้อมจุดชนวนสงครามการค้าครั้งใหญ่ เน้นจัดพอร์ตกระจายลงทุน ด้านธุรกิจไพรเวตแบงก์ตั้งเป้า AUM และ 1 แสนล้านบาท ภายในปี 2569(ทันหุ้น)

จับตาปฏิบัติการฟื้น NEX 'วสุ-ธนพัชร' ร่วม 'คณิสสร' แกะปริศนาการ ปรับโครงสร้างผู้บริหาร NEX ดัน "วสุ กลมเกลี้ยง" มือการเงินที่ทำให้ EA คลายปัญหาสภาพคล่อง ขึ้นเป็นประธานบอร์ด และตั้ง "ธนพัชร สุขสุธรรมวงศ์" ผู้บุกเบิกสถานีชาร์จ EA Anywhere และรถอีวี MINE Mobility เข้าเป็นซีโอโอร่วม "คณิสสร ศรีวัชรประภา" วงในซีเป็นการผนึกกำลังฟื้น NEX จับตาแก้การเงิน-ดึงพันธมิตร(ทันหุ้น)

AOT งบ 5.3 พันล. เพิ่ม 17% บินพุ่งแต่ถอนแอร์ทรวงAOT รายงานกำไร 5.3 พันล้านบาท เพิ่ม 17% แต่ต่ำกว่าโบรกคาด ปริมาณการบินแตะ 2.04 พันเที่ยว ผู้โดยสาร 33.62 ล้านคน ชี้ไกลเกินวิศ-อาคาร SAT-1 หนุนดันรายได้การบินเพิ่ม 24.41% ขณะที่ถอนแอร์ เพิ่มขึ้นเล็กน้อย 2.65% มีรายได้อื่นๆ ทั้งค่าปรับและดอกเบี้ยเพิ่ม ลุยพัฒนาสนามบินเพิ่ม(ทันหุ้น)

TMAN รุกสินค้าใหม่พรีป Propoliz โภจเพิ่ม 5 ประเทศ ตลาดกลุ่มโรงพยาบาลในไทย-เล็ง TMAN เดินหน้าเปิดตัวสินค้าใหม่ปีนี้เป็นพิเศษ รุกส่ง Propoliz เจาะตลาดใหม่อีก 5 ประเทศ พร้อมขยายเพิ่มช่องทางขายด้านความงาม พร้อมลุยพัฒนาโปรดักต์ใหม่ต่อเนื่อง(ทันหุ้น)

CHIC รุกโครงการอสังหา ปลื้มสาขาใหม่ภูเก็ต CHIC วางกลยุทธ์ปี 2568 มุ่งเจาะตลาดเมส และโครงการอสังหาริมทรัพย์ โดยเฉพาะคอนโดมิเนียมในกรุงเทพฯ แยมสาขาใหม่ภูเก็ตกระแสตอบรับดี กลุ่มต่างชาตินิยมซื้อ บักเป้าหมายปีนี้เติบโต 5%(ทันหุ้น)

JUBILEE ต้อนรับวาเลนไทน์ จัดคอลเล็กชันปีมียอดขาย JUBILEE เปิดตัวคอลเล็กชันพิเศษ "Luck & Love" ต้อนรับวาเลนไทน์ พร้อมอัดโปรแรงเอาใจสายโรแมนติก ลูกค้าซื้อครบ 25,900 บาท รับสิทธิ์จับกล่องสุ่ม Lovely Lucky Bear สุดเอ็กซ์คลูซีฟ พร้อมโปรสุดพิเศษ คาดดันยอดขายพุ่งรับเทศกาลแห่งความรัก(ทันหุ้น)

โบรกสแกน SEI กำไร Q4/67 เเด่น ปีนี้ลุ้นนิวไฮ สแกนโบรกส่องกล้อง SEI กำไรไตรมาส 4/2567 โดดเด่นที่ 12 ล้านบาท รั้งปัจจัยหนุนกลุ่มเครื่องมือแพทย์ วัสดุสิ้นเปลืองเติบโตดี คาดปี 2568 ผลงานดีต่อเนื่อง มีโอกาสทำจุดสูงสุดต่อเนื่อง ชี้ราคาหุ้นลงเป็นจังหวะเข้าลงทุน เคาะพื้นฐาน 7 บาท

BC ยืมรับเที่ยวบูม เข้าพักทุ่งทำนิวไฮ BC โมเดล BOS ยืมรับท่องเที่ยวบูม หนุนปี 2568 สดใสต่อเนื่อง กลุ่มโรงแรมฟอรั่มดี ชูไฮไลต์โรงแรมในจังหวัดเชียงใหม่ โนวเทล - โอปิส อัตราการเข้าพักทำสถิติสูงสุดนักท่องเที่ยวแห่รับลมหนาว ประกอบกับไฟลต์บินตรงจากต่างประเทศเพิ่มขึ้น ชี้มีสตอรี่ใหม่หนุนต่อเนื่องในปี(ทันหุ้น)

A5 บุกตลาด Luxury เปิดบ้านเดี่ยวสุดหรูเติมพอร์ตรายได้ A5 ต่อย้ายศักยภาพของทำเลบางนา ปักหมุดโครงการใหม่ "CINQ ROYAL The Eighteen Bangna KM.7" โครงการบ้านเดี่ยวสุดหรูเพียง 18 หลัง วิวด้านนอกใกล้กับ Concept ให้อิสระในการออกแบบพื้นที่ใช้สอยในบ้าน ด้วย Freedom Space พร้อมเปิด Presale และเปิดให้ชมโครงการครั้งแรกวันที่ 22-23 กุมภาพันธ์ 2568 ราคาเริ่ม 75 ล้านบาท(ทันหุ้น)

AURA เร่งปั้นสินค้ามาร์จิ้นโต ลุยสาขา-ล้นทองแตะ 5 หมื่นบ. AURA รุกขยายฐานสินค้า High Margin ทั้งร้านเพชร และของขวัญทั้งรูปแบบร้านค้า และคิออส ควบคู่ขยายสาขาร้านค้าปลีกทองคำ รวมถึงธุรกิจของมาเงินไป อีกกว่า 100 สาขา พร้อมแผนบริหารจัดการไฟแนนซ์ ทั้งการออกหุ้นกู้และวงเงินสินเชื่อสถาบันการเงิน มั่นใจบริหารจัดการต้นทุนอัตราดอกเบี้ยจ่ายอย่างมีประสิทธิภาพ(ทันหุ้น)

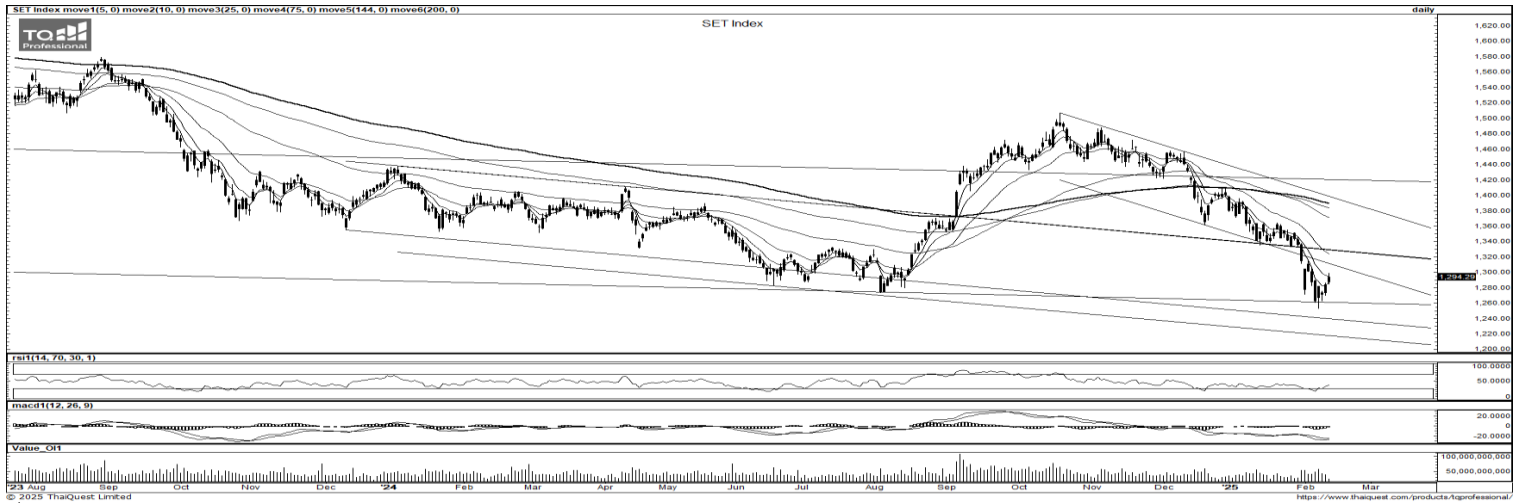
SIRI เดินแผนธุรกิจอัทแกร่ง จ่อออกหุ้นกู้-ดบ.สูง 7.50% SIRI เตรียมรุกแผนธุรกิจปี 2568 เติบโตแข็งแกร่ง เตรียมออกเสนอขายหุ้นกู้ด้วยสิทธิที่มีลักษณะคล้ายหุ้นกู้มีสิทธิได้ก่อนหุ้นกู้ก่อนกำหนด เมื่อครบ 5 ปี ให้แก่ผู้ลงทุนทั่วไป จองซื้อขั้นต่ำ 100,000 บาท และทวีคูณครั้งละ 100,000 บาท คาดอัตราดอกเบี้ย 5 ปีแรกคงที่ (7.00-7.50%) ต่อปี จ่ายดอกเบี้ยทุก 3 เดือนตลอดอายุหุ้นกู้(ทันหุ้น)

TSE จ่ายคืนหุ้นกู้ครบ ลุยเพิ่มพอร์ตโรงไฟฟ้า ขยายธุรกิจเฮลธ์ดี TSE สุดสตรอง จ่ายคืนหุ้นกู้ 1.2 พันล้านบาท พร้อมดอกเบี้ยครบทั้งจำนวน ต่อย้ายความเชื่อมั่นนักลงทุนและผู้ถือหุ้น พร้อมเดินหน้านำตามแผนธุรกิจปี 68 ขยายลงทุนเพิ่มธุรกิจโรงไฟฟ้า แดกไลน์ธุรกิจ Healthcare, ความงาม, และ Wellness สร้าง New S-Curve เพื่อการเติบโตอย่างยั่งยืน

ตลท.-ก.ล.ต.เรียกเชื่อมั่นยกระดับควบคุมภายในตลท.-ก.ล.ต.ผนึก สมาคมผู้ตรวจสอบภายใน ผลักดันมาตรการการตรวจสอบภายใน หวังยกระดับมาตรฐานบรรษัทภิบาล ต่อย้ายความสำคัญการทำหน้าที่ของกรรมการตรวจสอบ ผู้บริหาร ผู้ลงทุน ช่วยสร้างมูลค่าเพิ่มให้บจ.-เติบโตอย่างยั่งยืน(ทันหุ้น)

JMART ตั้งเป้าปี 68 กำไรโตต่อเนื่อง ชูเรือธง JMT-สูกั๊ตี่น้อยอัทแกร่ง JMART เฝงบปี 2567 พลิกทำกำไร 1,140.8 ล้านบาท เพิ่มขึ้น 355% ชูธุรกิจ Lock Phone เป็นดาวรุ่ง เสริมทัพกับธุรกิจบริหารหนี้ของ JMT ที่ยังคงบริหารจัดการได้ดี ด้าน สูกั๊ตี่น้อย ส่งกำไรกลับมาอย่างโดดเด่น ตั้งเป้าปี 2568 JMART ต่อจึกชอว์ Ecosystem ดันกำไรโตต่อเนื่อง (ทันหุ้น)

ข้อมูลในเอกสารฉบับนี้ รวบรวมมาจากแหล่งข้อมูลที่น่าเชื่อถือ อย่างไรก็ดี บริษัทหลักทรัพย์ คิงส์ฟอร์ด จำกัด (มหาชน) ไม่สามารถที่จะยืนยันหรือรับรองความถูกต้องของข้อมูลเหล่านี้ได้ ไม่ว่าประการใด ๆ บทวิเคราะห์ในเอกสารนี้ จัดทำขึ้นโดยอ้างอิงหลักเกณฑ์ทางวิชาการเกี่ยวกับหลักการวิเคราะห์ และมิได้เป็นการชี้แนะ หรือเสนอแนะให้ซื้อหรือขายหลักทรัพย์ใด ๆ การตัดสินใจซื้อหรือขายหลักทรัพย์ใด ๆ ของผู้อ่าน ไม่ว่าจะเกิดจากการอ่านบทความในเอกสารนี้หรือไม่ก็ตาม ล้วนเป็นผลจากการใช้วิจารณญาณของผู้อ่าน โดยไม่มีส่วนเกี่ยวข้องกับบริษัทฯ ใด ๆ บริษัทหลักทรัพย์ คิงส์ฟอร์ด จำกัด (มหาชน) ไม่ว่ากรณีใด



ที่มา: TQ Professional, Day

Resistance 1,290 - 1,300

Support 1,280 - 1,270

SET Daily: เคลื่อนไหวผันผวน

กลยุทธ์การลงทุน SET Index ทயอปปิ้งตัวในกรอบ sideways down ล่าสุดทดสอบ EMA10 วัน ส่วน RSI ดึงออกจาก oversold ถ้าผ่านหรือยืนได้ดูที่แนวต้านถัดไป 1,290/1,300 ส่วนแนวรับ 1,280/1,270



ที่มา: TQ Professional, TF weekly

SET Weekly: พักตัวรอสร้างฐาน

กลยุทธ์การลงทุน ติดตามนโยบายทรมปีหลังการเข้ารับตำแหน่ง ทิศทาง fund flow ต่างชาติไหลออกจากตลาด TIP สะท้อนคาดการณ์นโยบายการเงิน การคลังของสหรัฐฯ รวมถึงแนวโน้มสงครามการค้าที่รุนแรง ทางเทคนิค TF weekly แท่งเทียนรายสัปดาห์ที่ก้นพักตัวทำ low ใหม่ ส่วนใน TF Monthly ยังย่อทำ pattern สามเหลี่ยมต่ำกว่าเส้น EMA200 month เบื้องต้นรอสัญญาณ สร้างฐาน // แนวรับ 1,225/1,185 แนวต้าน 1,410/1,450



ที่มา: TQ Professional, TF daily

Gold Spot: ถ้าไม่ผ่านขายทำกำไรบางส่วน

กลยุทธ์การลงทุน Gold Spot มีแรงซื้อในฐานนะสินทรัพย์ปลอดภัย ขณะที่ Dollar และ US Bond Yield อ่อนค่า // แท่งเทียนแกว่งขึ้นกรอบ uptrend โดย RSI อยู่โซน overbought จุดนี้หากไม่ผ่านขายทำกำไรหรือรอจังหวะซื้อ เมื่ออ่อนตัว แนวต้าน US\$2,940-3,000/Oz แนวรับ US\$2,910-2,880/Oz

Resistance 2,940 - 3,000

Support 2,910 - 2,880

Technical Analyst

Apichai Raomanachai No. 002939

Asst. Technical Analyst

Noppom Chaykaew No. 043964

ข้อมูลในเอกสารฉบับนี้ รวบรวมมาจากแหล่งข้อมูลที่เชื่อถือได้ อย่างไรก็ดี บริษัทหลักทรัพย์ คิงส์ฟอร์ด จำกัด (มหาชน) ไม่สามารถที่จะยืนยันหรือรับรองความถูกต้องของข้อมูลเหล่านั้นได้ ไม่ว่าประการใด ๆ บทวิเคราะห์ในเอกสารนี้ จัดทำขึ้นโดยอ้างอิง หลักเกณฑ์ทางวิชาการเกี่ยวกับหลักการวิเคราะห์ และมีได้เป็นการชี้แนะ หรือเสนอแนะให้ซื้อหรือขายหลักทรัพย์ใด ๆ การตัดสินใจซื้อหรือขายหลักทรัพย์ใด ๆ ของผู้อ่าน ไม่ว่าจะเกิดจากการอ่านบทความหรือไมก็ตาม ล้วนเป็นผลจากการใช้ วิจารณญาณของผู้อ่าน โดยไม่มีส่วนเกี่ยวข้องกับหรือพันธะผูกพันใด ๆ กับ บริษัทหลักทรัพย์ คิงส์ฟอร์ด จำกัด(มหาชน) ไม่ว่ากรณีใด



ที่มา : TQ Professional

CRC

Resistance 36.25-37.75

Support 33.50

แนะนำแก๊งกำไร แท่งเทียนแกว่งตัว sideways พร้อมปริมาณการซื้อขายเข้าสะสม ส่วน RSI / MACD แนวโน้มดีขึ้น เบื้องต้นดูแนวรับ 33.50 บาท หากยืนได้มีโอกาสปรับตัวขึ้นต่อ ประเมินแนวต้าน 36.25-37.75 บาท โดยมีจุด Stop Loss 31.75 บาท



ที่มา : TQ Professional

HTC

Resistance 16.80-17.40

Support 15.90

แนะนำแก๊งกำไร แท่งเทียนเริ่มมีสัญญาณฟื้นตัว ด้านปริมาณการซื้อขายเข้าสะสม ส่วน RSI / MACD มีสัญญาณเร่งตัวบวก เบื้องต้นหากยืนแนวรับ 15.90 บาท ได้ลุ้นเห็นการขยับขึ้นไปทดสอบแนวต้านถัดไป 16.80-17.40 บาท ส่วนจุด Stop Loss 15.60 บาท



ที่มา : TQ Professional

TLI

Resistance 11.70-12.00

Support 10.90

แนะนำแก๊งกำไร แท่งเทียนแกว่งตัวในกรอบ sideways พร้อมปริมาณการซื้อขายเข้าสะสม ส่วน Indicator MACD / RSI มีสัญญาณบวก เบื้องต้นมีโอกาสแกว่งตัวขึ้นทดสอบแนวต้าน 11.70-12.00 บาท ส่วนแนวรับ 10.90 บาท จุด Stop Loss 10.60 บาท

Technical Analyst

Apichai Raomanachai No. 002939

Asst. Technical Analyst

Nopporn Chaykaew No. 043964

ข้อมูลในเอกสารฉบับนี้ รวบรวมมาจากแหล่งข้อมูลที่น่าเชื่อถือ อย่างไรก็ดี บริษัทหลักทรัพย์ คิงส์ฟอร์ด จำกัด (มหาชน) ไม่สามารถที่จะยืนยันหรือรับรองความถูกต้องของข้อมูลเหล่านั้นได้ ไม่ว่าประการใด ๆ บทวิเคราะห์ในเอกสารนี้ จัดทำขึ้นโดยอ้างอิงหลักเกณฑ์ทางวิชาการเกี่ยวกับหลักการวิเคราะห์ และมีได้เป็นการชี้นำ หรือเสนอแนะให้ซื้อหรือขายหลักทรัพย์ใด ๆ การตัดสินใจซื้อหรือขายหลักทรัพย์ใด ๆ ของผู้อ่าน ไม่ว่าจะเกิดจากการอ่านบทความในเอกสารนี้หรือไม่ก็ตาม ล้วนเป็นผลจากการใช้วิจารณญาณของผู้อ่าน โดยไม่มีส่วนเกี่ยวข้องกับหรือพ้องกันกับ บริษัทหลักทรัพย์ คิงส์ฟอร์ด จำกัด(มหาชน) ไม่ว่ากรณีใด

SET50 Index Futures



KINGSFORD

วันศุกร์ที่ 14 กุมภาพันธ์ พ.ศ. 2568

Market Overview

- นักลงทุนต่างชาติ Long สุทธิ 3,013 สัญญา ยอดสะสมประจำเดือน ก.พ. มียอด Long สุทธิ 80,180 สัญญา และ ยอดสะสมปี 2568 เป็นยอด Long สุทธิ 20,761 สัญญา
- ดัชนี DJIA ปิดที่ +0.77%, ดัชนี S&P500 ปิดที่ +1.04% และดัชนี Nasdaq ปิดที่ +1.50%
- ทรัมป์ได้ลงนามในบันทึกของประธานาธิบดี ในวันพฤหัสบดี เพื่อประกาศแผนการให้มาตรการภาษีศุลกากรตอบโต้กับทุกประเทศที่เก็บภาษีสินค้านำเข้าจากสหรัฐฯ แต่ยังไม่มียกเว้นใด ๆ ในทันที โดยเจ้าหน้าที่อาวุโสของทำเนียบขาวเปิดเผยกับผู้สื่อข่าวว่า มาตรการดังกล่าวอาจจะมีผลกระทบกับจีนอีกไม่กี่สัปดาห์หรือไม่กี่เดือนข้างหน้า ขณะที่ทีมเศรษฐกิจและการค้าของปธน. ทรัมป์กำลังศึกษาในประเด็นต่าง ๆ ซึ่งรวมถึงการค้าทวิภาคี



ที่มา: Kingsford Research

Volume by Investors	SET (Million Bath)	Index Futures (Contracts)
Local Institutions	-357.75	795
Foreign	1,008.29	3,013
Local Investor	-615.65	-3,808



ที่มา: Kingsford Research

ภาพการลงทุในระยะสั้น

แนะนำ : Short , แนวรับ: 825 แนวต้าน: 838 Stop Loss: 820

S50H25 ปิดที่ 830.90 จุด ดัชนีมีการปรับตัว +0.05% เป็นการปรับตัวขึ้นทดสอบ EMA 75 แต่ไม่สามารถยืนได้ ส่วน Indicator สนับสนุนแนวโน้มขาลง ระยะสั้นมองเป็นปรับตัวลง หากปรับตัวต่ำกว่า 825 แนะนำเปิดสถานะ Short จะเปรียบกว่า

ภาพการลงทุในระยะยาว

แนะนำ Wait & See แนวรับ : 790 แนวต้าน : 845 Stoploss : -

Set 50 Index Future มีการเคลื่อนไหวที่ผันผวนโดยมีการปรับตัวขึ้นเหนือ 835 ทำให้แนะนำ Take Profit ก่อนและรอดูการเคลื่อนไหวอีกครั้ง ส่วน Indicator สนับสนุนแนวโน้มขาลง หากยังปรับตัวต่ำกว่า 820 แนะนำ Short ยังได้เปรียบกว่า แต่หากปรับตัวสูงกว่า 845 แนะนำ Long 1/3 Port จะได้เปรียบกว่า

	Close	Change	Volume	OI
SET50	839.29	2.2	1,254,471,600	41,688,001,209
S50H25	830.90	0.4	179,622	571,391
S50M25	826.60	0.3	18,101	64,217
S50U25	823.40	0.4	4,824	25,202
S50G25	835.10	2.2	173	293

Source: TQ Pro

	Last	Support	Resistance
SET50	839.29	835	845
S50H25	830.90	825	838
S50M25	826.60	825	838
S50U25	823.40	820	830
S50F25	835.10	830	840

Source: TQ Pro

Series	Close	Chg	Vol. Contracts	OI	OI Chg	Theoretical	Basis	Daly Left	LTD
S50H25	830.90	0.4	571,391	466,809	287,187	838.35	-8.39	42	28/3/2025
S50M25	826.60	0.3	64,217	55,683	37,582	836.32	-12.69	133	27/6/2025
S50U25	823.40	0.4	25,202	22,996	18,172	834.23	-15.89	227	29/9/2025
S50G25	835.10	2.2	293	235	62	839.00	-4.19	13	27/2/2025
S50J25	826.90	-1.8	136	109	29	837.64	-12.39	74	29/4/2025

ข้อมูลในเอกสารฉบับนี้ รวบรวมมาจากแหล่งข้อมูลที่น่าเชื่อถือ อย่างไรก็ดี บริษัทหลักทรัพย์ คิงส์ฟอร์ด จำกัด (มหาชน) ไม่สามารถที่จะยืนยันหรือรับรองความถูกต้องของข้อมูลเหล่านี้ได้ ไม่ว่าประการใด ๆ บทวิเคราะห์ในเอกสารนี้ จัดทำขึ้นโดยอ้างอิงหลักเกณฑ์ทางวิชาการเกี่ยวกับหลักการวิเคราะห์ และมีได้เป็นการชี้แนะ หรือเสนอแนะให้ซื้อหรือขายหลักทรัพย์ใด ๆ การตัดสินใจซื้อหรือขายหลักทรัพย์ใด ๆ ของผู้อ่าน ไม่ว่าจะเกิดจากการอ่านบทความในเอกสารนี้หรือไม่ก็ตาม ล้วนเป็นผลจากการใช้วิจารณญาณของผู้อ่าน โดยไม่มีส่วนเกี่ยวข้องกับหรือพันธะผูกพันใด ๆ กับ บริษัทหลักทรัพย์ คิงส์ฟอร์ด จำกัด (มหาชน) ไม่ว่ากรณีใด

SET50 Index Futures



KINGSFORD

Currency Futures



ที่มา: Kingsford Research

ภาพการลงทุในระยะสั้น

Dollar Index : 107.12 จุด หรือ -0.18%, USDH24 : -0.25 THB/USD

แนะนำ เปิดสถานะ : Short

แนวรับ: 33.55 THB/USD แนวต้าน: 33.70 THB/USD Stop Loss: 34.15

USDH25 : ราคาช่วงกลางคืนเมื่อวานที่ผ่านมาปิดที่ 33.63 THB/USD ปรับตัวลงทดสอบกรอบล่างของแนวโน้มขาขึ้น ส่วน Indicator สนับสนุนแนวโน้มขาลง หากปรับตัวลงต่ำกว่า 33.55 การเปิดสถานะ Short จะเป็นฝั่งที่ได้เปรียบกว่า

	Last	Change	Volume	OI
USDH25	33.73	-0.25	18,763	93,886
USDM25	33.55	-0.24	4,421	33,014
USDG25	33.80	-0.24	1,092	9,076
USDJ25	33.70	-0.26	137	897

Source: TQ Pro

	Last	Support	Resistance
RTXUSTB	33.59	33.55	33.70
USDH25	33.73	33.55	33.70
USDM25	33.55	33.35	33.60

Source: Kingsford Securities

	Close	Change	Volume	OI
EURUSD	1.04	0.00		
EURUSDH25	1.0344	-0.0011	1.0393	0.0049

Source: TQ Pro

	Close	Change	Volume	OI
USDJPY	154.33	1.91		
USDJPYH25	151.20	-0.25	1,021	5441

Source: TQ Pro

Apichai Raomanachai

Fundamental and Technical Investment Analysis

ID No. 002939 Tel 02-829-6999 Ext 2200

Email : apichai.ra@kfsec.co.th

Nut Kaewborisutsakul

Assistant Investment Analyst

ข้อมูลในเอกสารฉบับนี้ รวบรวมมาจากแหล่งข้อมูลที่น่าเชื่อถือ อย่างไรก็ดี บริษัทหลักทรัพย์ คิงส์ฟอร์ด จำกัด (มหาชน) ไม่สามารถที่จะยืนยันหรือรับรองความถูกต้องของข้อมูลเหล่านี้ได้ ไม่ว่าประการใด ๆ บทวิเคราะห์ในเอกสารนี้ จัดทำขึ้นโดยอ้างอิงหลักเกณฑ์ทางวิชาการเกี่ยวกับหลักการวิเคราะห์ และมีได้เป็นการชี้แนะ หรือเสนอแนะให้ซื้อหรือขายหลักทรัพย์ใด ๆ การตัดสินใจซื้อหรือขายหลักทรัพย์ใด ๆ ของผู้อ่าน ไม่ว่าจะเกิดจากการอ่านบทความในเอกสารนี้หรือไม่ก็ตาม ล้วนเป็นผลจากการใช้วิจารณญาณของผู้อ่าน โดยไม่มีส่วนเกี่ยวข้องกับหรือพันธะผูกพันใด ๆ กับ บริษัทหลักทรัพย์ คิงส์ฟอร์ด จำกัด (มหาชน) ไม่ว่ากรณีใด

BLOCK TRADE DAILY



KINGSFORD

วันศุกร์ที่ 14 กุมภาพันธ์ พ.ศ. 2568

Most Active Grainer (%chg)

Rank	STOCK	OI	Price Chg (20 Working Days)
1	BCP	6,940	12.78%
2	MINT	6,155	10.88%
3	BCPG	11,461	10.24%
4	SAMART	16,734	8.40%
5	TTB	46,445	6.56%
6	BAM	10,207	5.31%
7	BTS	59,928	5.17%
8	ADVANC	4,150	4.83%
9	PLANB	66,426	4.41%
10	TRUE	30,239	4.17%
11	KTB	4,653	4.02%
12	BEC	29,164	2.63%
13	SCB	1,626	2.05%
14	ERW	11,381	1.87%
15	OR	7,875	1.67%
16	KTC	66,477	1.49%
17	SAWAD	3,314	1.36%
18	AP	48,218	1.29%
19	MTC	2,440	0.57%
20	THG	321	0.00%
21	TTW	520	0.00%
22	TPIPP	3,128	0.00%
23	BBL	17,032	0.00%
24	BA	3,806	0.00%
25	TVO	75	-0.94%
26	TCAP	313	-1.00%
27	TKN	788	-1.18%
28	TISCO	293	-1.26%
29	S	27,225	-1.45%
30	CPN	1,915	-2.34%

Top Gainers OI (%chg)

STOCK	OI	%Daily Top OI Change	STOCK	OI	%5 Day Top OI Change
ADVANC	4,150	94.02%	TRUE	30,239	76.27%
KBANK	3,575	36.40%	ADVANC	4,150	64.81%
AMATA	1,388	28.40%	BANPU	339,644	63.04%
STA	3,819	26.46%	SPALI	1,929	58.11%
AAV	17,018	24.41%	INTUCH	3,702	48.26%
SPRC	2,801	22.80%	KBANK	3,575	39.92%
STPI	23,478	20.54%	STA	3,819	39.84%
SCB	1,626	19.82%	GLOBAL	1,991	39.82%
PTTGC	11,784	14.89%	KKP	1,385	30.41%
TOP	13,763	14.15%	KTB	4,653	29.72%
EPG	2,024	11.95%	BPP	533	29.37%
BCPG	11,461	10.18%	TOP	13,763	27.51%
PLANB	66,426	9.07%	AAV	17,018	25.95%
PSH	786	8.26%	STPI	23,478	24.36%
INTUCH	3,702	8.15%	ICHI	1,614	23.96%

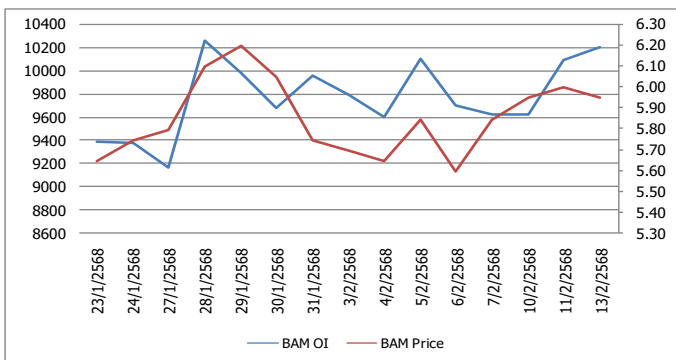
Source: TQ Pro

Top Loser OI (%chg)

STOCK	OI	%Daily Top OI Change	STOCK	OI	%5 Day Top OI Change
SPALI	1,929	-17.17%	BEAUTY	644	-76.57%
CBG	2,262	-14.74%	CRC	1,048	-55.52%
CPALL	7,205	-14.22%	TASCO	747	-48.62%
OSP	4,011	-7.30%	EPG	2,024	-38.52%
IVL	7,268	-5.39%	AEONTS	100	-37.89%
BTS	59,928	-4.63%	DELTA	3,754	-30.76%
GULF	6,777	-3.68%	TPIPL	1,305	-29.80%
IRPC	47,241	-3.22%	IVL	7,268	-29.51%
LH	23,296	-3.08%	BTS	59,928	-28.50%
HANA	3,937	-2.53%	MBK	1,137	-28.17%
CPF	5,316	-2.40%	PTTEP	3,512	-28.05%
PTTEP	3,512	-2.36%	CPALL	7,205	-25.35%
SIRI	23,291	-2.06%	GULF	6,777	-23.86%
MINT	6,155	-1.57%	EASTW	34	-22.73%
KKP	1,385	-1.35%	PTG	5,128	-21.48%

หุ้นที่มีทิศทาง ราคาและ OI ที่น่าจับตามอง

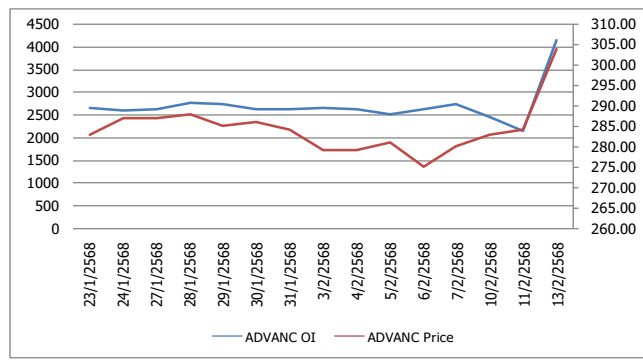
OI Trend BAM



Recommend : Short
Support : 5.70

Resistance : 6.10
Stop-Loss : 6.15

OI Trend ADVANC



Recommend : Long
Support : 297.00

Resistance : 315.00
Stop-Loss : 295.00

Source: KINGSFORD

APICHAJ RAOMANACHAI No. 002939
NUT KAEWBORISUTSAKUL Asst. Derivatives Analyst

ข้อมูลในเอกสารฉบับนี้ รวบรวมมาจากแหล่งข้อมูลที่น่าเชื่อถือ อย่างไรก็ดี บริษัทหลักทรัพย์ คิงส์ฟอร์ด จำกัด (มหาชน) ไม่สามารถที่จะยืนยันหรือรับรองความถูกต้องของข้อมูลเหล่านี้ได้ ไม่ว่าประการใด ๆ บทวิเคราะห์ในเอกสารนี้ จัดทำขึ้นโดยอ้างอิงจากแหล่งข่าวที่ทางวิชาการเกี่ยวกับหลักการวิเคราะห์ และมีได้เป็นการชี้ว่า หรือเสนอแนะให้ซื้อหรือขายหลักทรัพย์ใด ๆ การตัดสินใจซื้อหรือขายหลักทรัพย์ใด ๆ ของผู้อ่าน ไม่ว่าจะเกิดจากการอ่านบทความในเอกสารนี้หรือไม่ก็ตาม ล้วนเป็นผลจากการใช้วิจารณญาณของผู้อ่าน โดยไม่มีส่วนเกี่ยวข้องกับหรือที่ระบุพื้นที่ใด ๆ กับ บริษัทหลักทรัพย์ คิงส์ฟอร์ด จำกัด (มหาชน) ไม่ทางกรณีใด

PROGRAM TRADING DAILY



KINGSFORD

วันศุกร์ที่ 14 กุมภาพันธ์ พ.ศ. 2568

ข้อมูลสถิติ Program Trading รายวัน

ประเภท	ซื้อ	ขาย	สุทธิ
Program Trading	25,490.31	25,743.82	-253.51
Non Program Trading	28,207.09	27,953.59	253.51
Total	53,697.41	53,697.41	

ข้อมูลรายหลักทรัพย์ *

หลักทรัพย์	ตลาด	มูลค่า Program Trading (บาท)	% มูลค่า Program Trading เทียบกับมูลค่าการซื้อขายแบบ Auto Matching
PTTGC	SET	617,783,995	55.4
ADVANC	SET	4,584,727,200	54.08
OR	SET	307,683,870	51.01
HMPRO	SET	169,651,295	47.79
RCL	SET	48,944,958	39.98

หมายเหตุ "Program Trading" หมายถึง การซื้อขายหลักทรัพย์ด้วยชุดคำสั่งคอมพิวเตอร์

* แสดงข้อมูลของหลักทรัพย์ที่มีราคาปิด และมูลค่าการซื้อขายเปลี่ยนแปลงไปมากจากวันทำการซื้อขายก่อนหน้า

* กรณีไม่แสดงข้อมูล หมายถึง ไม่มีหลักทรัพย์เข้าเกณฑ์ที่กำหนด

ข้อมูลการขายชอร์ตที่ยังไม่ได้ซื้อคืน

สถานะ Short เพิ่มขึ้น

หลักทรัพย์	ปริมาณการขายชอร์ตคงเหลือ (%)	สถานะชอร์ตเพิ่มขึ้นเมื่อเทียบวันก่อนหน้า (%)
PTTGC	1.79%	0.08%
HMPRO	1.05%	0.07%
SAWAD	0.77%	0.04%
TU	0.66%	0.04%
DOHOME	0.63%	0.03%
GLOBAL	0.73%	0.03%
BBL	0.63%	0.02%
IRPC	1.23%	0.02%
TIDLOR	0.51%	0.02%
BAM	0.35%	0.02%

สถานะ Short ลดลง

หลักทรัพย์	ปริมาณการขายชอร์ตคงเหลือ (%)	สถานะชอร์ตลดลงเมื่อเทียบวันก่อนหน้า (%)
KCE	2.09%	-0.06%
BEM	1.28%	-0.04%
SPALI	0.45%	-0.04%
PSL	0.37%	-0.04%
HANA	2.71%	-0.03%
BTS	1.12%	-0.02%
GUNKUL	0.21%	-0.02%
XO	0.27%	-0.02%
THCOM	0.52%	-0.02%
CPALL	0.46%	-0.02%

หมายเหตุ : เรียงตามการเปลี่ยนแปลงของปริมาณการขายชอร์ตที่ยังไม่ได้ซื้อคืน ของหลักทรัพย์ Local + NVDR /จำนวนหุ้นชำระแล้ว (%)

ข้อมูลในเอกสารฉบับนี้ รวบรวมมาจากแหล่งข้อมูลที่น่าเชื่อถือ อย่างไรก็ดี บริษัทหลักทรัพย์ คิงส์ฟอร์ด จำกัด (มหาชน) ไม่สามารถที่จะยืนยันหรือรับรองความถูกต้องของข้อมูลเหล่านี้ได้ ไม่ว่าประการใด ๆ บทวิเคราะห์ในเอกสารนี้ จัดทำขึ้นโดยอ้างอิงหลักเกณฑ์ทางวิชาการเกี่ยวกับหลักการวิเคราะห์ และมีได้เป็นการชี้แนะ หรือเสนอแนะให้ซื้อหรือขายหลักทรัพย์ใด ๆ การตัดสินใจซื้อหรือขายหลักทรัพย์ใด ๆ ของผู้อ่าน ไม่ว่าจะเกิดจากการอ่านบทความในเอกสารนี้หรือไม่ก็ตาม ล้วนเป็นผลจากการใช้วิจารณญาณของผู้อ่าน โดยไม่มีส่วนเกี่ยวข้องกับหรือหนี้และผูกพันใด ๆ กับ บริษัทหลักทรัพย์ คิงส์ฟอร์ด จำกัด(มหาชน) ไม่ว่ากรณีใด

Top 20 Outstanding Short



KINGSFORD

วันศุกร์ที่ 14 กุมภาพันธ์ พ.ศ. 2568

หลักทรัพย์	ปริมาณการขายชอร์ตที่ยังไม่ได้ซื้อคืน ณ สิ้นวัน (หุ้น)		สถานะขายชอร์ต คงเหลือ (%)	สถานะชอร์ตเพิ่ม/ลด เมื่อเทียบวันก่อนหน้า (%)
	Local	NVDR		
HANA	9,014,200	14,987,120	2.711	-0.028
BCP	9,042,500	21,680,600	2.231	0.009
KCE	11,178,800	13,510,900	2.089	-0.062
PTTGC	16,177,400	64,515,700	1.790	0.075
TOP	14,995,800	22,084,846	1.660	0.012
TISCO	9,865,365	3,176,900	1.629	0.019
SPRC	6,390,100	62,619,383	1.592	0.006
BCH	22,748,200	15,758,100	1.544	0.004
OSP	16,594,700	29,203,100	1.525	0.018
BEM	17,202,700	179,145,596	1.285	-0.038
BANPU	23,096,400	102,093,332	1.250	-0.012
IRPC	79,024,600	172,333,915	1.230	0.023
CBG	3,458,030	8,549,600	1.201	-0.002
BGRIM	11,709,100	18,957,000	1.176	-0.014
WHA	127,861,000	42,359,200	1.139	0.009
BTS	15,041,400	165,283,496	1.120	-0.024
MTC	9,773,807	13,950,400	1.119	-0.002
BH	3,060,641	5,516,200	1.079	-0.017
EA	20,644,000	58,329,104	1.063	0.011
KBANK	2,692,700	22,490,800	1.063	0.006

หมายเหตุ : เรียงตามการเปลี่ยนแปลงของปริมาณการขายชอร์ตที่ยังไม่ได้ซื้อคืน ของหลักทรัพย์ Local + NVDR /จำนวนหุ้นชำระแล้ว (%)

ข้อมูลในเอกสารฉบับนี้ รวบรวมมาจากแหล่งข้อมูลที่น่าเชื่อถือ อย่างไรก็ตาม บริษัทหลักทรัพย์ คิงส์ฟอร์ด จำกัด (มหาชน) ไม่สามารถที่จะยืนยันหรือรับรองความถูกต้องของข้อมูลเหล่านี้ได้ ไม่ว่าประการใด ๆ บทวิเคราะห์ในเอกสารนี้ จัดทำขึ้นโดยอ้างอิงหลักเกณฑ์ทางวิชาการเกี่ยวกับหลักการวิเคราะห์ และมีได้เป็นการชี้ว่า หรือเสนอแนะให้ซื้อหรือขายหลักทรัพย์ใด ๆ การตัดสินใจซื้อหรือขายหลักทรัพย์ใด ๆ ของผู้อ่าน ไม่ว่าจะเกิดจากการอ่านบทความในเอกสารนี้หรือไม่ก็ตาม ส่วนเป็นผลจากการใช้วิจารณญาณของผู้อ่าน โดยไม่มีส่วนเกี่ยวข้องกับหน่วยงานอื่นใด ๆ กับ บริษัทหลักทรัพย์ คิงส์ฟอร์ด จำกัด(มหาชน) ไม่ว่ากรณีใด

Short Sales



KINGSFORD

มูลค่าการขายชอร์ต ณ วันที่ 13 กุมภาพันธ์ 2568

หลักทรัพย์	ปริมาณหุ้นที่ขายชอร์ต (หุ้น)	มูลค่าการขายชอร์ต (บาท)	%เทียบมูลค่าซื้อขายตลาดรวม
AAI	65,800	352,475	4.83%
AAV	180,600	385,650	0.81%
ACE	14,000	17,920	1.00%
ADVANC	732,900	219,059,800	2.58%
AEONTS	7,200	785,900	1.87%
AH	1,100	15,640	2.35%
AI	400	1,368	0.35%
AMATA	107,600	2,664,260	0.78%
AOT	1,919,100	104,875,725	7.16%
AP	544,200	4,288,775	5.85%
ASIAN	7,500	51,990	1.68%
AU	31,000	262,005	1.82%
AWC	381,200	1,146,544	1.34%
BA	25,800	498,520	0.63%
BAFS	400	3,340	0.09%
BAM	743,700	4,403,810	5.02%
BANPU	2,600,300	12,058,424	6.71%
BBGI	4,300	17,818	0.35%
BBIK	2,000	67,500	0.39%
BBL	689,300	104,750,050	8.48%
BCH	525,400	7,277,200	8.48%
BCP	462,000	17,010,450	2.35%
BCPG	787,600	5,381,500	4.03%
BDMS	1,194,000	27,139,520	2.87%
BEC	21,700	83,550	4.05%
BEM	365,800	2,414,280	2.35%
BGRIM	604,300	7,619,380	2.39%
BH	113,100	19,795,950	3.08%
BJC	12,500	264,940	0.55%
BLA	49,900	975,930	2.55%
BPP	129,200	1,063,105	3.75%
BSRC	100	515	0.01%
BTG	19,300	336,800	2.76%
BTS	2,004,800	12,351,660	3.25%
CBG	220,900	15,557,400	6.28%
CCET	2,235,900	18,102,625	2.17%
CENDEL	64,000	1,813,700	3.47%
CHG	200,600	423,822	2.02%
CK	47,100	735,040	1.17%
CKP	68,800	186,500	2.23%
COM7	228,400	4,886,170	2.77%
CPALL	672,900	34,170,700	1.60%
CPAXT	625,100	16,096,625	6.48%
CPF	719,000	14,986,640	6.59%
CPN	391,200	20,629,150	4.09%
CRC	82,000	2,806,475	1.22%
DCC	22,100	34,000	0.70%
DELTA	1,134,200	131,109,700	5.31%
DITTO	6,400	78,890	0.13%
DOHOME	1,357,900	8,388,630	9.09%
EA	1,250,900	3,194,792	1.86%
EGCO	5,800	577,900	1.11%
EPG	11,300	35,964	0.68%
ERW	465,900	1,528,730	2.33%
GFPT	107,100	916,915	6.31%

ข้อมูลในเอกสารฉบับนี้ รวบรวมมาจากแหล่งข้อมูลที่น่าเชื่อถือ อย่างไรก็ตาม บริษัทหลักทรัพย์ คิงส์ฟอร์ด จำกัด (มหาชน) ไม่สามารถที่จะยืนยันหรือรับรองความถูกต้องของข้อมูลเหล่านี้ได้ ไม่ว่าประการใด ๆ บทวิเคราะห์ในเอกสารนี้ จัดทำขึ้นโดยอ้างอิงหลักเกณฑ์ทางวิชาการเกี่ยวกับหลักการวิเคราะห์ และมีได้เป็นการชี้แนะ หรือเสนอแนะให้ซื้อหรือขายหลักทรัพย์ใด ๆ การตัดสินใจซื้อหรือขายหลักทรัพย์ใด ๆ ของผู้อ่าน ไม่ว่าจะเกิดจากการอ่านบทความในเอกสารนี้หรือไม่ก็ตาม ล้วนเป็นผลจากการใช้วิจารณญาณของผู้อ่าน โดยไม่มีส่วนเกี่ยวข้องกับหรือผูกพันใด ๆ กับ บริษัทหลักทรัพย์ คิงส์ฟอร์ด จำกัด (มหาชน) ไม่สามารถได้

Short Sales



KINGSFORD

มูลค่าการขายชอร์ต ณ วันที่ 13 กุมภาพันธ์ 2568

หลักทรัพย์	ปริมาณเห็นที่ขายชอร์ต (หุ้น)	มูลค่าการขายชอร์ต (บาท)	%เทียบมูลค่าซื้อขายตลาดรวม
GLOBAL	1,746,400	14,344,045	3.50%
GPSC	185,300	5,074,550	0.88%
GULF	294,500	17,156,175	0.74%
GUNKUL	287,500	528,999	2.05%
HANA	160,100	3,516,190	2.37%
HMPRO	10,729,600	85,665,595	24.13%
ICHI	34,500	450,600	0.75%
INDIA01	98	1,382	0.38%
INTUCH	389,500	38,774,175	1.45%
IRPC	6,024,500	6,109,235	11.95%
ITC	435,400	7,358,650	4.17%
IVL	407,100	9,315,250	3.19%
JAS	57,700	104,318	0.42%
JMART	331,500	3,368,960	1.45%
JMT	273,200	3,674,190	1.18%
JTS	3,800	186,950	1.77%
KAMART	92,300	829,860	2.34%
KBANK	769,700	120,615,600	4.95%
KCE	130,500	2,776,490	1.04%
KKP	111,200	5,680,600	3.91%
KTB	1,085,400	25,387,140	3.41%
KTC	66,200	3,409,650	1.64%
LANNA	300	4,920	0.11%
LH	1,179,500	5,107,300	5.29%
LPN	3,900	8,190	0.36%
M	57,000	1,003,930	1.52%
MAJOR	36,700	495,530	7.07%
MASTER	6,700	188,900	0.23%
MBK	14,500	261,000	2.71%
MC	104,200	1,048,040	2.61%
MEB	13,500	282,540	6.54%
MEGA	36,200	1,101,025	5.84%
MINT	1,238,500	32,976,450	4.57%
MTC	136,600	6,066,750	6.12%
NER	300	1,416	0.01%
NSL	1,000	26,750	0.13%
ONEE	130,800	429,258	5.42%
OR	2,998,300	36,850,110	6.11%
ORI	73,300	223,332	2.36%
OSP	769,000	11,379,830	7.23%
PLANB	732,600	5,226,475	1.87%
PR9	27,300	604,010	1.02%
PRM	419,400	3,171,805	8.45%
PSH	50,200	284,805	1.41%
PSL	87,600	548,705	1.48%
PTG	170,800	1,217,235	3.34%
PTT	1,167,200	35,599,600	3.80%
PTTEP	910,500	114,872,350	11.64%
PTTGC	6,757,300	129,874,930	11.65%
QH	1,004,600	1,608,318	7.05%
RATCH	21,000	572,250	0.89%
RBF	54,100	262,686	2.47%
RCL	128,200	3,184,890	2.60%
ROJNA	47,800	276,985	0.43%
RS	151,200	134,244	0.79%

ข้อมูลในเอกสารฉบับนี้ รวบรวมมาจากแหล่งข้อมูลที่น่าเชื่อถือ อย่างไรก็ตาม บริษัทหลักทรัพย์ คิงส์ฟอร์ด จำกัด (มหาชน) ไม่สามารถที่จะยืนยันหรือรับรองความถูกต้องของข้อมูลเหล่านี้ได้ ไม่ว่าประการใด ๆ บทวิเคราะห์ในเอกสารนี้ จัดทำขึ้นโดยอ้างอิงหลักเกณฑ์ทางวิชาการเกี่ยวกับหลักการวิเคราะห์ และมีได้เป็นการชี้แนะ หรือเสนอแนะให้ซื้อหรือขายหลักทรัพย์ใด ๆ การตัดสินใจซื้อหรือขายหลักทรัพย์ใด ๆ ของผู้อ่าน ไม่ว่าจะเกิดจากการอ่านบทความในเอกสารนี้หรือไม่ก็ตาม ล้วนเป็นผลจากการใช้วิจารณญาณของผู้อ่าน โดยไม่มีส่วนเกี่ยวข้องกับหรือผูกพันใด ๆ กับ บริษัทหลักทรัพย์ คิงส์ฟอร์ด จำกัด (มหาชน) ไม่ว่ากรณีใด

Short Sales



KINGSFORD

มูลค่าการขายชอร์ต ณ วันที่ 13 กุมภาพันธ์ 2568

หลักทรัพย์	ปริมาณหุ้นที่ขายชอร์ต (หุ้น)	มูลค่าการขายชอร์ต (บาท)	%เทียบมูลค่าซื้อขายตลาดรวม
SABINA	21,000	382,370	2.12%
SAK	12,600	52,336	0.78%
SAMART	40,200	284,715	1.91%
SAPPE	11,000	569,975	2.00%
SAT	19,200	199,230	2.98%
SAV	22,700	418,770	4.28%
SAWAD	878,200	33,024,200	12.83%
SC	18,900	48,762	2.18%
SCB	216,200	27,072,200	2.17%
SCC	210,800	30,911,950	10.79%
SCCC	600	94,950	1.59%
SCGP	307,000	4,750,720	1.00%
SGC	76,200	70,418	0.32%
SHR	53,900	109,449	0.98%
SINGER	95,700	598,320	1.32%
SIRI	1,261,500	2,029,429	2.86%
SIS	3,500	88,375	3.06%
SISB	105,000	2,768,125	4.06%
SJWD	12,600	94,420	0.53%
SKY	42,500	888,930	3.81%
SNNP	222,100	2,642,990	3.83%
SPA	59,700	299,617	2.18%
SPALI	110,700	1,723,830	2.11%
SPRC	391,900	1,995,704	1.88%
STA	220,500	3,343,580	2.24%
STGT	27,000	199,815	0.87%
STPI	10,400	27,522	1.48%
SUPER	63,800	12,122	0.23%
SUSCO	10,700	26,724	1.38%
SYNEX	38,400	419,630	0.97%
TASCO	100,600	1,741,030	3.81%
TCAP	129,400	6,405,300	12.84%
TFG	305,300	949,052	4.82%
THANI	20,700	24,425	1.17%
THCOM	160,000	1,798,690	2.44%
THG	2,000	26,200	0.17%
TIDLOR	867,100	14,884,940	9.82%
TIPH	5,200	109,910	2.55%
TISCO	184,400	18,099,400	4.21%
TKN	85,500	714,975	7.68%
TLI	236,100	2,625,130	1.69%
TOA	59,900	742,860	1.26%
TOP	2,384,500	57,801,350	7.18%
TPIPL	105,500	100,850	1.57%
TQM	16,000	264,240	1.35%
TRUE	4,687,800	59,267,070	4.55%
TTA	220,400	942,574	4.49%
TTB	8,285,700	16,110,227	4.23%
TTW	25,000	221,255	1.72%
TU	3,822,800	43,049,710	10.29%
TVO	3,500	74,190	2.00%
VGI	4,007,000	12,047,494	4.02%
WHA	2,170,400	10,033,968	5.19%
WHAUP	27,800	99,792	0.87%
XO	19,900	357,320	2.82%
XPG	235,700	209,773	2.47%

ข้อมูลในเอกสารฉบับนี้ รวบรวมมาจากแหล่งข้อมูลที่น่าเชื่อถือ อย่างไรก็ตาม บริษัทหลักทรัพย์ คิงส์ฟอร์ด จำกัด (มหาชน) ไม่สามารถที่จะยืนยันหรือรับรองความถูกต้องของข้อมูลเหล่านี้ได้ ไม่ว่าประการใด ๆ บทวิเคราะห์ในเอกสารนี้ จัดทำขึ้นโดยอ้างอิงหลักเกณฑ์ทางวิชาการเกี่ยวกับหลักการวิเคราะห์ และมีได้เป็นการชี้แนะ หรือเสนอแนะให้ซื้อหรือขายหลักทรัพย์ใด ๆ การตัดสินใจซื้อหรือขายหลักทรัพย์ใด ๆ ของผู้อ่าน ไม่ว่าจะเกิดจากการอ่านบทความในเอกสารนี้หรือไม่ก็ตาม ล้วนเป็นผลจากการใช้วิจารณญาณของผู้อ่าน โดยไม่มีส่วนเกี่ยวข้องกับหรือผูกพันใด ๆ กับ บริษัทหลักทรัพย์ คิงส์ฟอร์ด จำกัด (มหาชน) ไม่ว่ากรณีใด

Stock Calendar



KINGSFORD

รายงานการเปลี่ยนแปลงการถือหลักทรัพย์ของผู้บริหาร (แบบ 59-2) ประจำวันที่ 131 กุมภาพันธ์ 2568

	ชื่อผู้บริหาร	ประเภทหลักทรัพย์	วันที่ได้มา / จำหน่าย	จำนวน	ราคา	วิธีการ ได้มา/ ขาย
MJD	นางสาว นงา กิตติอักษร	หุ้นสามัญ	11/02/2568	1,286,800	0.77	ซื้อ

Stock Calendar



KINGSFORD

แบบรายงานการได้มาหรือจำหน่ายหลักทรัพย์ของกิจการ (แบบ 246-2) ประจำวันที่ 13 กุมภาพันธ์ 2568

หลักทรัพย์	ชื่อผู้ได้มา/จำหน่าย	วิธีการ	ประเภท หลักทรัพย์ ¹	% ก่อน ได้มา/ จำหน่าย	% ได้มา/ จำหน่าย	% หลัง ได้มา/ จำหน่าย	วันที่ได้มา/ จำหน่าย	% ก่อน ได้มา/ จำหน่าย	% ได้มา/ จำหน่าย	% หลัง ได้มา/ จำหน่าย
								จำนวน (กลุ่ม) ²	จำนวน (กลุ่ม) ²	จำนวน (กลุ่ม) ²
FSX	BETEVERSE LIMITED	ได้มา	หุ้น	0	9.9995	9.9995	10/02/2568	0	9.9995	9.9995

Stock Calendar



KINGSFORD

FEBRUARY 2025				
Monday	Tuesday	Wednesday	Thursday	Friday
3	4	5	6	7
	XD STI (0.06 (Thornton))		XD METCO (8.00 (Thornton)) THAIBEV19 (0.47 (Thornton)) Shares XBIO 68,700,000 Shares SIRI 4,900,000 Shares	Shares PLANET 50,609,997 Shares GCAP 6,000,000 Shares
10	11	12	13	14
XD IRC (0.868 (Thornton)) AAPLBOX (0.00837 (Thornton)) ASML01 (0.0439 (Thornton)) Shares PPPM 1,091,300 Shares IIG 1 Shares	XD RAM (0.05 (Thornton)) NEWLISTED MOTHER 286,000,000 Units 24CS-W1 193,993,128 Units 24CS-W2 48,498,251 Units		XD DIF (0.2222 (Thornton)) POPF (0.1993 (Thornton))	XD SBUX80X (0.01025 (Thornton)) Shares BC 38,250 Shares JCKH 7,396,449 Shares
17	18	19	20	21
XD CPNCG (0.2271 (Thornton)) Shares PLANB 25,000,017 Shares		XD GULF (1.01 (Thornton)) INTUCH (6.54 (Thornton)) OKJ (0.16 (Thornton)) WHABT (0.116 (Thornton))	XD ADVANC (5.74 (Thornton)) MSFT80X (0.01424 (Thornton))	

XD – Excluding Dividend	XD(ST) – Excluding Stock Dividend	XM – Exclude meetings	XN – Ex-Capital Return	XI – Excluding Interest
XP – Excluding Principal	XR – Excluding Right	XW – Excluding Warrant	XS – Excluding Short-term Warrant	XA – Excluding All
XE – Excluding Exercise	*ND – No Dividend Payment	PD – Payment Date	XT – Excluding TSR ; @ - price per share / price per unit /	
XD – Excluding Dividend	XD(ST) – Excluding Stock Dividend	XM – Exclude meetings	XN – Ex-Capital Return	XI – Excluding Interest
XP – Excluding Principal	XR – Excluding Right	XW – Excluding Warrant	XS – Excluding Short-term Warrant	XA – Excluding All
XE – Excluding Exercise	*ND – No Dividend Payment	PD – Payment Date	XT – Excluding TSR ; @ - price per share / price per unit /	

Most Active Values (Btmn)



NVDR Update

วันศุกร์ที่ 14 กุมภาพันธ์ 2568

Most Active Values (Btmn)

Top 20 Net Buying Value (B m)						Top 20 Net Selling Value (B m)						Month to Date				Year to Date			
ก.พ.-68						ก.พ.-68						กุมภาพันธ์ 2568				02 ม.ค.-13 ก.พ. 2568			
13	11	10	7	6		13	11	10	7	6	Net Buy		Net Sell		Net Buy		Net Sell		
ADVANC	202.1	-54.5	-78.9	265.0	-131.6	DELTA	-127.0	13.9	18.3	56.5	882.4	ADVANC	4,161.96	KBANK	(1,107.67)	ADVANC	6,738.7	BBL	-1,577.5
INTUCH	166.8	-39.6	-136.6	16.1	-1.9	HMPRO	-116.4	128.3	-134.5	37.5	46.2	CPALL	4,134.62	BBL	(862.72)	CPALL	5,467.6	BCP	-1,146.0
PTT	138.1	34.1	-25.9	18.1	100.7	BH	-116.2	-117.6	-72.5	97.7	-144.0	DELTA	1,520.88	PTTEP	(500.69)	KTB	4,390.0	DELTA	-1,091.1
PTTGC	121.8	54.3	153.9	351.0	-27.6	CPN	-97.8	-16.3	36.0	-91.9	86.9	AOT	909.06	PTT	(486.98)	KBANK	2,710.0	PTT	-1,074.1
KTB	114.0	26.5	-273.3	767.2	8.4	TISCO	-78.7	116.6	-136.3	84.2	2.8	MINT	672.02	BEM	(293.71)	SCB	1,892.3	INTUCH	-822.0
CPALL	82.3	207.7	37.8	191.4	1,206.0	CCET	-71.3	223.2	-82.5	-120.7	-15.6	KTB	608.58	EA	(279.44)	MINT	1,731.4	BDMS	-659.0
TOP	59.6	85.0	68.5	151.8	-83.3	PTTEP	-51.6	21.7	-173.8	-316.3	-53.7	AMATA	606.14	BCP	(271.01)	TTB	1,548.0	PTTEP	-523.9
MINT	25.5	45.8	-28.2	-13.3	187.2	BBL	-50.3	17.7	-62.9	-8.4	8.9	SCB	592.94	SCC	(248.07)	AOT	1,121.5	TU	-345.7
KTC	18.4	193.3	18.2	102.2	3.4	SCC	-47.9	2.4	39.7	115.9	5.5	BDMS	532.83	TU	(188.17)	SCGP	871.0	BTS	-334.2
AMATA	10.7	13.3	-4.1	24.1	222.0	BANPU	-43.1	17.2	-3.3	12.6	-7.3	TOP	464.25	BH	(133.66)	TRUE	867.9	BEM	-305.4
STA	6.8	-54.9	-35.5	-34.4	12.2	GLOBAL	-33.6	-22.9	-35.0	-7.0	-2.5	CBG	378.85	CPF	(115.99)	CBG	853.2	ITC	-298.3
BCP	6.2	70.5	4.9	11.9	-28.3	IVL	-29.4	-40.2	-1.8	11.0	78.2	TRUE	374.57	MTC	(102.79)	GPSC	751.0	MTC	-255.1
KCE	5.9	5.5	1.2	2.3	16.1	CPF	-27.5	-129.5	-60.0	185.2	26.1	TTB	294.55	PRM	(91.92)	SAWAD	644.0	EA	-224.4
ERW	5.4	-1.1	-1.8	0.7	-4.5	BTS	-26.7	409.5	-104.8	185.6	-11.0	GPSC	283.34	ITC	(91.13)	OR	612.8	TASCO	-177.1
BLA	5.3	19.9	-5.1	63.1	-1.0	AOT	-21.6	23.1	2.6	33.1	27.7	INTUCH	240.73	TIDLOR	(82.36)	PTTGC	597.7	ICHI	-133.0
LH	5.1	38.6	1.2	42.5	4.8	SPALI	-17.1	-7.2	-2.3	-1.6	5.4	KCE	221.09	PR9	(59.52)	AMATA	544.6	AAV	-130.9
HANA	4.6	-7.9	10.6	-4.6	31.9	ROJNA	-15.3	-9.1	-7.3	3.6	-1.4	GULF	220.83	TISCO	(59.27)	KTG	455.1	AWC	-101.1
AP	3.7	-36.7	-53.3	-288.2	-8.6	AAV	-12.8	130.3	189.0	71.5	-5.3	BGRIM	209.94	OKJ	(58.77)	TOP	434.7	OSP	-101.0
KBANK	3.5	1.7	0.2	-0.7	-239.4	SCB	-11.3	-9.1	-12.2	1.2	173.2	OR	206.86	OSP	(56.37)	COM7	413.2	TIDLOR	-87.4
IRPC	3.5	-0.4	0.3	4.4	-0.2	TASCO	-8.7	1.0	-3.4	4.6	8.9	HANA	192.40	TASCO	(56.04)	WHA	412.3	PTG	-83.7

Total Volume Shares							NVDR Shrs.					
	Buy	Sell	Total	Net	Turn.	%	14-Feb-25	% of paidup	14-Feb-25	% of paidup	Paid up Capital (Last)	
1	24CS	-	100	100	-100	0.01	1,822,124	0.38	#N/A	#N/A	485,000,000	
2	24CS-W1	-	30,880	30,880	-30,880	0.10	803,969	0.41	#N/A	#N/A	193,993,128	
3	AAI	53,700	477,900	531,600	-424,200	19.51	200,992	0.41	#N/A	#N/A	48,498,251	
4	AAV	1,348,800	8,593,400	9,942,200	-7,244,600	22.09	6,065,869	1.10	3,092,210	0.69	549,995,954	
5	ABM	10,000	10,000	20,000	0	4.25	3,356	0.00	62,400	0.01	980,000,000	
6	ACC	129,600	75,700	205,300	53,900	5.98	1,230,632	0.10	800,664	0.07	1,209,384,734	
7	ACE	42,900	17,100	60,000	25,800	2.12	298,508	0.08	#N/A	#N/A	360,996,274	
8	ADVANC	12,590,301	4,311,770	16,902,071	8,278,531	29.75	135,689,747	6.39	#N/A	#N/A	2,125,000,000	
9	ADVICE	215,200	1,586,700	1,801,900	-1,371,500	15.88	1,376,925,184	10.72	353,926,265	7.30	12,849,999,997	
10	AE	-	13,600	13,600	-13,600	0.34	2,930,518	0.42	3,268,124	1.09	692,120,445	
11	AEONTS	66,000	36,200	102,200	29,800	13.21	2,323,745	0.57	1,223,467	0.39	406,411,160	
12	AF	53,000	-	53,000	53,000	35.86	10,823,238	0.58	4,306,304	0.32	1,880,333,993	
13	AGE	-	51,400	51,400	-51,400	9.01	928,793	0.21	#N/A	#N/A	447,680,170	
14	AH	800	-	800	800	0.84	155,356,315	1.53	38,450,400	0.38	10,175,999,960	
15	AI	-	1,300	1,300	-1,300	0.57	938,007	0.16	211,225	0.04	600,000,000	
16	AIE	1,000	-	1,000	1,000	0.19	75,329,404	10.38	31,173,421	5.20	725,999,923	
17	AIT	1,028,900	1,093,500	2,122,400	-64,600	14.74	1,710,415	1.07	#N/A	#N/A	160,000,000	
18	AJA	6,000	400	6,400	5,600	0.03	199,671,609	6.71	241,595,912	8.13	2,974,209,736	
19	AKP	-	927	927	-927	0.31	23,086,400	3.72	#N/A	#N/A	620,000,000	
20	AKR	-	20,200	20,200	-20,200	0.55	110,711,580	2.15	#N/A	#N/A	5,143,071,814	

Source : SET.OR.TH

ข้อมูลในเอกสารฉบับนี้ รวบรวมมาจากแหล่งข้อมูลที่น่าเชื่อถือ อย่างไรก็ตาม บริษัทหลักทรัพย์ คิงส์ฟอร์ด จำกัด (มหาชน) ไม่สามารถที่จะยืนยันหรือรับรองความถูกต้องของข้อมูลเหล่านี้ได้ ไม่ว่าประการใด ๆ บทวิเคราะห์ในเอกสารนี้ จัดทำขึ้นโดยอ้างอิงถึงลักษณะพื้นฐานทางวิชาการที่เกี่ยวกับหลักทรัพย์วิเคราะห์ และไม่ได้เป็นการชี้แนะหรือเสนอแนะให้ซื้อหรือขายหลักทรัพย์ใด ๆ การตัดสินใจซื้อหรือขายหลักทรัพย์ใด ๆ ของผู้ลงทุน ไม่ว่าจะเกิดจากการอ่านบทความในเอกสารนี้หรือไม่ก็ตาม ล้วนเป็นผลจากการใช้วิจารณญาณของผู้ลงทุน โดยไม่มีส่วนเกี่ยวข้องกับบริษัทคิงส์ฟอร์ด จำกัด (มหาชน) ไม่มีการฉ้อโกง

Disclaimer



KINGSFORD

คำแนะนำการลงทุน และความหมายของคำแนะนำการลงทุน

Stock Rating หมายถึงการให้หน้าหนักการลงทุนของบริษัท แบ่งเป็น 3 ระดับ

Buy หมายถึง ราคาพื้นฐานสูงกว่าราคาตลาด 15% หรือมากกว่า

Hold หมายถึงราคาพื้นฐานสูงกว่าราคาตลาดไม่เกิน 15% หรือต่ำกว่าราคาตลาดไม่เกิน 15 %

Sell หมายถึง ราคาพื้นฐานต่ำกว่าราคาตลาด 15% หรือมากกว่า

เอกสารฉบับนี้จัดทำขึ้นโดยบริษัทหลักทรัพย์คิงส์ฟอร์ด จำกัด (มหาชน) ข้อมูลที่ปรากฏในเอกสารฉบับนี้จัดทำโดยอาศัยข้อมูลที่ได้มาจากแหล่งที่เชื่อหรือควรเชื่อว่ามี ความน่าเชื่อถือ และ/หรือถูกต้อง อย่างไรก็ตามบริษัทไม่ยืนยัน และไม่รับรองถึงความครบถ้วนสมบูรณ์หรือถูกต้องของข้อมูลดังกล่าว และไม่ได้ประกันราคาหรือผลตอบแทน ของหลักทรัพย์ที่ปรากฏข้างต้น แม้ว่าข้อมูลดังกล่าวจะปรากฏข้อความที่อาจเป็นหรืออาจตีความว่าเป็นเช่นนั้นได้ บริษัทจึงไม่รับผิดชอบต่อการนำเอาข้อมูล ข้อความ ความเห็น และหรือบทสรุปที่ปรากฏในเอกสารฉบับนี้ไปใช้ไม่ว่ากรณีใดๆ ข้อมูลและความเห็นที่ปรากฏอยู่ในเอกสารฉบับนี้ได้ประสงค์จะชี้ชวน เสนอแนะ หรือจูงใจให้ลงทุน ใน หรือ ซื้อหรือขายหลักทรัพย์ที่ปรากฏในเอกสารฉบับนี้และข้อมูลมีการแก้ไขเพิ่มเติมเปลี่ยนแปลงโดยมีต้องแจ้งให้ทราบล่วงหน้า ผู้ลงทุนควรใช้ดุลยพินิจอย่างรอบคอบใน การลงทุนในหรือซื้อหรือขายหลักทรัพย์ บริษัทสงวนลิขสิทธิ์ในข้อมูลที่ปรากฏในเอกสารนี้ ห้ามมิให้ผู้ใดใช้ประโยชน์ ทำซ้ำ ดัดแปลง นำออกแสดง ทำให้ปรากฏหรือเผยแพร่ ต่อสาธารณชน ไม่ว่าด้วยประการใดๆ ซึ่งข้อมูลในเอกสารนี้ไม่ว่าทั้งหมดหรือบางส่วน เว้นแต่ได้รับอนุญาตเป็นหนังสือจากบริษัทเป็นการล่วงหน้า การกล่าว คิด หรืออ้างอิง ข้อมูลบางส่วนตามสมควรในเอกสารนี้ ไม่ว่าในบทความ บทวิเคราะห์ บทวิจัย หรือในเอกสาร หรือการสื่อสารอื่นใดจะต้องกระทำโดยถูกต้อง และไม่เป็นการก่อให้เกิดการ เข้าใจผิดหรือความเสียหายแก่บริษัท ต้องรับรู้ถึงความเป็นเจ้าของลิขสิทธิ์ในข้อมูลบริษัท และต้องอ้างอิงถึงเอกสารฉบับนี้ และวันที่ในเอกสารฉบับนี้ของบริษัทโดยชัดเจน การลงทุนในหรือซื้อหรือขายหลักทรัพย์ย่อมมีความเสี่ยง ท่านควรทำความเข้าใจอย่างถ่องแท้ต่อลักษณะของหลักทรัพย์แต่ละประเภทและควรศึกษาข้อมูลของบริษัทที่ออก หลักทรัพย์และข้อมูลอื่นใดที่เกี่ยวข้องก่อนการตัดสินใจลงทุนในหรือซื้อหรือขายหลักทรัพย์

ข้อมูลในเอกสารฉบับนี้ รวบรวมมาจากแหล่งข้อมูลที่น่าเชื่อถือ อย่างไรก็ดี บริษัทหลักทรัพย์ คิงส์ฟอร์ด จำกัด(มหาชน)ไม่สามารถที่จะยืนยันหรือรับรองความถูกต้องของข้อมูลเหล่านี้ได้ ไม่ว่าประการใดๆ บทวิเคราะห์ในเอกสารนี้ จัดทำขึ้นโดยอ้างอิง หลักเกณฑ์ทางวิชาการเกี่ยวกับหลักการวิเคราะห์ และมีได้เป็นการชี้แนะ หรือเสนอแนะให้ซื้อหรือขายหลักทรัพย์ใดๆ การตัดสินใจซื้อหรือขายหลักทรัพย์ใดๆ ของผู้อ่าน ไม่ว่าจะเกิดจากการอ่านบทความในเอกสารนี้หรือไม่ก็ตาม ล้วนเป็นผลจากการใช้ วิจารณญาณของผู้อ่าน โดยไม่มีส่วนเกี่ยวข้องกับอะไรรวมทั้งกับ บริษัทหลักทรัพย์ คิงส์ฟอร์ด จำกัด(มหาชน) ไม่ว่ากรณีใด

Disclaimer



KINGSFORD

Thai Institute of Directors Association (IOD) – Corporate Governance Report Rating 2024 (CG Score) ข้อมูล 28 ตุลาคม 2567



AAV	B	CBG	DITTO	GULF	KBANK	MFEC	PCSGH	RPC	SEAOIL	SSF	THIP	TRV	WINMED
ABM	BAFS	CENDEL	DMT	GUNKUL	KCC	MINT	PDJ	RPH	SELIC	SSP	THRE	TSC	WINNER
ACE	BAM	CFRESH	DOHOME	HANA	KCE	MODERN	PEER	RS	SENA	SSSC	THREL	TSTE	ZEN
ACG	BANPU	CHASE	DRT	HARN	KCG	MONO	PG	RT	SENX	STA	TIPH	TSTH	
ADVANC	BAY	CHEWA	DUSIT	HENG	KEX	MOONG	PHOL	RWI	SGC	STEC	TISCO	TTA	
AE	BBGI	CHOW	EASTW	HMPRO	KKP	MOSHI	PIMO	S	SGF	STGT	TK	TTB	
AF	BBL	CIMBT	ECF	HPT	KSL	MSC	PLANB	S&J	SGP	STI	TKS	TTCL	
AGE	BCH	CIVIL	ECL	HTC	KTB	MST	PLAT	SA	SHR	SUC	TKT	TTW	
AH	BCP	CK	EGCO	ICC	KTC	MTC	PLUS	SAAM	SICT	SUN	TLI	TU	
AIT	BCPG	CKP	EPG	ICHI	KTMS	MTI	PM	SABINA	SIRI	SUTHA	TM	TVDH	
AJ	BDMS	CNT	ERW	III	KUMWEL	MVP	PORT	SAK	SIS	SVI	TMILL	TVO	
AKP	BEC	COLOR	ETC	ILINK	LALIN	NCH	PPP	SAMART	SITHAI	SYMC	TMT	TVT	
AKR	BEM	COM7	ETE	ILM	LANNA	NER	PPS	SAMTEL	SJWD	SYNEX	TNDT	TWPC	
ALLA	BEYOND	CPALL	FLOYD	IND	LH	NKI	PR9	SAT	SKE	SYNTEC	TNITY	UAC	
ALT	BGC	CPAXT	FN	INET	LHFG	NOBLE	PRG	SAV	SKR	TASCO	TNL	UBE	
AMA	BGRIM	CPF	FPI	INSET	LIT	NRF	PRIME	SAWAD	SM	TBN	TOA	UBIS	
AMARIN	BJC	CPL	FPT	INTUCH	LOXLEY	NSL	PRM	SC	SMPC	TCAP	TOG	UKEM	
AMATA	BKIH	CPN	FVC	IP	LPN	NTSC	PRTR	SCAP	SNC	TCMC	TOP	UPF	
AMATAV	BLA	CPW	GABLE	IRC	LRH	NVD	PSH	SCB	SNNP	TEAMG	TPAC	UPOIC	
ANAN	BPP	CRC	GC	IRPC	LST	NWR	PSL	SCC	SNP	TEGH	TPBI	UV	
AOT	BR	CRD	GCAP	IT	M	NYT	PTT	SCCC	SO	TFG	TPIL	VARO	
AP	BRI	CREDIT	GFC	ITC	MAJOR	OCC	PTTEP	SCG	SONIC	TFMAMA	TPIPP	VGI	
ASIMAR	BRR	CSC	GFPT	ITEL	MALEE	OR	PTTGC	SCGD	SPALI	TGE	TPS	VIH	
ASK	BSRC	CV	GGC	ITTHI	MBK	ORI	Q-CON	SCGP	SPC	TGH	TQM	WACOAL	
ASP	BTG	DCC	GLAND	IVL	MC	OSP	QH	SOM	SPI	THANA	TQR	WGE	
ASW	BTS	DDD	GLOBAL	JAS	M-CHAI	PAP	QTC	SCN	SPRC	THANI	TRP	WHA	
AURA	BTW	DELTA	GPSC	JTS	MCOT	PB	RATCH	SDC	SR	THCOM	TRUBB	WHAUP	
AWC	BWG	DEMCO	GRAMMY	K	MFC	PCC	RBF	SEAFCO	SSC	THG*	TRUE	WICE	



2S	ARIP	BES	CM	FSMART	JCK	MATCH	ONEE	PSP	SECURE	SUPER	TITLE	TRT	WARRIX
AAI	ARROW	BH	COCOCO	FSX	JDF	MBAX	PATO	PSTC	SFLEX	SUSCO	TKN	TURTLE	WIN
ADB	ASIAN	BIZ	COMAN	FTI	JMART	MEGA	PDG	PT	SFT	SVOA	TMD	TVH	WP
AEONTS	ATP30	BOL	CPI	GEL	KGI	METCO	PJW	PTECH	SINO	SVT	TNR	UBA	
AHC	AUCT	BSBM	CSS	GIFT	KJL	MICRO	POLY	PYLON	SMT	TACC	TPA	UP	
AIRA	AYUD	BTC	DTCENT	GPI	KTIS	NC	PQS	QLT	SPG	TAE	TPCH	UREKA	
APCO	BA	CH	EVER	HUMAN	KUN	NCAP	PREB	RABBIT	SPVI	TCC	TPCS	VCOM	
APCS	BBIK	CI	FE	IFS	L&E	NCL	PROUD	RCL	STANLY	TEKA	TPLAS	VIBHA	
APURE	BC	CIG	FORTH	INSURE	LHK	NDR	PSG	SAPPE	STPI	TFM	TPOLY	VRANDA	



A5	ASN	CHARAN	DOD	FNS	J	KIAT	MITSI	PHG	ROCTEC	SISB	STOWER	TNP	XO
ADD	BIG	CHAYO	DPAINT	GBX	JCKH	KISS	MK	PIN	SABUY	SKN	STP	TOPP	XPG
AIE	BIOTEC	CHIC	DV8	GENCO	JMT	KK	NAM	PRAPAT	SALEE	SKY	SVR	TRU	YUASA
ALLUCON	BIS	CHOTI	EASON	GTB	JPARK	KWC	NOVA	PRI	SAMCO	SMD	SWC	UEC	ZAA
AMC	BJCHI	CITY	EE	GYT	JR	LDC	NTV	PRIN	SANKO	SMIT	TAKUNI	UOBKH	
AMR	BLC	CMC	EFORL	ICN	JSP	LEO	NV	PROEN	SCI	SORKON	TC	VL	
ARIN	BVG	CPANEL	EKH	IIG	JUBILE	MCA	OGC	PROS	SE	SPG	TFI	WAVE	
ASEFA	CEN	CSP	ESTAR	IMH	KBS	META	PACO	PTC	SE-ED	SST	TMC	WFX	
ASIA	CGH	DEXON	ETL	IRCP	KCAR	MGC	PANEL	READY	SINGER	STC	TMI	WIK	

ข้อมูลในเอกสารฉบับนี้ รวบรวมมาจากแหล่งข้อมูลที่น่าเชื่อถือ อย่างไรก็ดี บริษัทหลักทรัพย์ คิงส์ฟอร์ด จำกัด(มหาชน)ไม่สามารถที่จะยืนยันหรือรับรองความถูกต้องของข้อมูลเหล่านี้ได้ ไม่ว่าประการใดๆ บทวิเคราะห์ในเอกสารนี้ จัดทำขึ้นโดยอ้างอิงหลักเกณฑ์ทางวิชาการเกี่ยวกับหลักการวิเคราะห์ และมีได้เป็นการชี้แนะ หรือเสนอแนะให้ซื้อหรือขายหลักทรัพย์ใดๆ การตัดสินใจซื้อหรือขายหลักทรัพย์ใดๆ ของผู้อ่าน ไม่ว่าจะเกิดจากการอ่านบทความในเอกสารนี้หรือไม่ก็ตาม ล้วนเป็นผลจากการใช้วิจารณญาณของผู้อ่าน โดยไม่มีส่วนเกี่ยวข้องกับหรือผูกพันใดๆ กับ บริษัทหลักทรัพย์ คิงส์ฟอร์ด จำกัด(มหาชน) ไม่มีการฉ้อโกง

Disclaimer



KINGSFORD

Thai Institute of Directors Association (IOD) – Corporate Governance Report Rating 2024 (CG Score) ข้อมูล 28 ตุลาคม 2567

ช่วงคะแนน	สัญลักษณ์	ความหมาย	Description
มากกว่า 90		ดีเลิศ	Excellent
80 - 89		ดีมาก	Very Good
70 - 79		ดี	Good
60 - 69		ดีพอใช้	Satisfactory
50 - 59		ผ่าน	Pass
ต่ำกว่า 50	No logo give	N/A	N/A

การเปิดเผยผลการสำรวจของสมาคมส่งเสริมสถาบันกรรมการบริษัทไทย (IOD) ในเรื่องการกำกับดูแลกิจการ (Corporate Governance) นี้เป็นการดำเนินการตามนโยบายของสำนักงานคณะกรรมการกำกับหลักทรัพย์และตลาดหลักทรัพย์ โดยการสำรวจของ IOD เป็นการสำรวจและประเมินจากข้อมูลของบริษัทจดทะเบียนในตลาดหลักทรัพย์แห่งประเทศไทยและตลาดหลักทรัพย์เอ็มเอไอ ที่มีการเปิดเผยต่อสาธารณะและเป็นข้อมูลที่ผู้ลงทุนทั่วไปสามารถเข้าถึงได้ ดังนั้นผลสำรวจดังกล่าวจึงเป็นการนำเสนอในมุมมองของบุคคลภายนอกโดยไม่ได้เป็นการประเมินการปฏิบัติและไม่ได้มีการใช้ข้อมูลภายในในการประเมิน อนึ่ง ผลการสำรวจดังกล่าว เป็นผลการสำรวจ ณ วันที่ปรากฏในรายงานการกำกับดูแลและกิจการบริษัทจดทะเบียนไทยเท่านั้น ดังนั้นผลการสำรวจจึงอาจเปลี่ยนแปลงได้ภายหลังจากดังกล่าว ทั้งนี้ บริษัทหลักทรัพย์ คิงส์ฟอร์ด จำกัด (มหาชน) มิได้ยืนยันหรือรับรองถึงความถูกต้องของผลการสำรวจดังกล่าวแต่อย่างใด

ข้อมูลในเอกสารฉบับนี้ รวบรวมมาจากแหล่งข้อมูลที่เชื่อถือได้ อย่างไรก็ดี บริษัทหลักทรัพย์ คิงส์ฟอร์ด จำกัด(มหาชน)ไม่สามารถที่จะยืนยันหรือรับรองความถูกต้องของข้อมูลเหล่านี้ได้ ไม่ว่าประการใดๆ บทวิเคราะห์ในเอกสารนี้ จัดทำขึ้นโดยอ้างอิงหลักเกณฑ์ทางวิชาการเกี่ยวกับหลักการวิเคราะห์ และมีได้เป็นการชี้แนะ หรือเสนอแนะให้ซื้อหรือขายหลักทรัพย์ใดๆ การตัดสินใจซื้อหรือขายหลักทรัพย์ใดๆ ของผู้อ่าน ไม่ว่าจะเกิดจากการอ่านบทความในเอกสารนี้หรือไม่ก็ตาม ล้วนเป็นผลจากการใช้วิจารณญาณของผู้อ่าน โดยไม่มีส่วนเกี่ยวข้องกับอะยู่ยกพันใดๆ กับ บริษัทหลักทรัพย์ คิงส์ฟอร์ด จำกัด(มหาชน) ไม่ว่ากรณีใด

Disclaimer



KINGSFORD

Anti-Corruption Progress Indicator 2024 (<https://www.thai-cac.com/who-we-are/our-members> .6 มกราคม 2568)

บริษัทจดทะเบียนที่ได้ประกาศเจตนารมณ์เข้าร่วม CAC

ACE	ANI	BLAND	DITTO	GREEN	IP	LIT	NEX	PRIME	S	SHR	SKE	SUPER	TPP	VNG
ALT	APCO	BPS	ECL	HL	JDF	MEDEZE	NTSC	PROEN	SAWAD	SINGER	SNNP	TBN	TQM	WELL
AMARIN	ASAP	CHASE	EVER	HUMAN	KJL	MJD	PLE	PROUD	SCAP	SINO	SOLAR	TMI	UOBKH	WIN
AMC	B52	CHG	FLOYD	IHL	LDC	MOSHI	PRI	PTC	SFT	SJWD	SONIC	TPAC	UREKA	XPG

บริษัทจดทะเบียนที่ได้ได้รับการรับรอง CAC

2S	BAM	CGH	DRT	GUNKUL	KASET	MENA	PDG	PTECH	SCG	SPRC	THIP	TSI	YUASA
AAI	BANPU	CHEWA	DUSIT	HANA	KBANK	META	PDJ	PTG	SCGD	SRICHA	THRE	TSTE	ZEN
ADB	BAY	CHOTI	EA	HARN	KCAR	MFC	PG	PTT	SCGP	SSF	THREL	TSTH	ZIGA
ADVANC	BBGI	CHOW	EASTW	HEMP	KCC	MFEC	PHOL	PTTEP	SCM	SSP	TIDLOR	TTB	
AE	BBL	CI	ECF	HENG	KCE	MINT	PIMO	PTTGC	SCN	SSSC	TIPCO	TTCL	
AF	BCH	CIG	EGCO	HMPRO	KGEN	MODERN	PK	PYLON	SEAOIL	SST	TIPH	TU	
AH	BCP	CIMBT	EP	HTC	KGI	MONO	PL	Q-CON	SE-ED	STA	TISCO	TURTLE	
AI	BCPG	CM	EPG	ICC	KKP	MOONG	PLANB	QH	SELIC	STGT	TKN	TVDH	
AIE	BE8	CMC	ERW	ICHI	KSL	MSC	PLANET	QLT	SENA	STOWER	TKS	TVO	
AIRA	BEC	COM7	ETC	ICN	KTB	MTC	PLAT	QTC	SENX	SUSCO	TKT	TWPC	
AJ	BEYOND	CPALL	ETE	IFS	KTC	MTI	PLUS	RABBIT	SFLEX	SVI	TMD	UBE	
AKP	BGC	CPAXT	FNS	III	L&E	NATION	PM	RATCH	SGC	SVOA	TMILL	UBIS	
AMA	BGRIM	CPF	FPI	ILINK	LANNA	NCAP	PPP	RBF	SGP	SVT	TMT	UEC	
AMANAH	BLA	CPI	FPT	ILM	LH	NEP	PPPM	RML	SIRI	SYMC	TNITY	UKEM	
AMATA	BPP	CPL	FSMART	INET	LHFG	NER	PPS	RS	SIS	SYNTEC	TNL	UPF	
AMATAV	BRI	CPN	FSX	INOX	LHK	NKI	PQS	RWI	SITHAI	TAE	TNP	UV	
AP	BROOK	CPW	FTE	INSURE	LPN	NOBLE	PR9	S&J	SKR	TAKUNI	TNR	VCOM	
APCS	BRR	CRC	GBX	INTUCH	LRH	NRF	PREB	SA	SM	TASCO	TOG	VGI	
AS	BSBM	CSC	GC	IRPC	M	OCC	PRG	SAAM	SMIT	TCAP	TOP	VIBHA	
ASIAN	BTG	CV	GCAP	ITC	MAJOR	OGC	PRINC	SABINA	SMPC	TEGH	TOPP	VIH	
ASK	BTS	DCC	GEL	ITEL	MALEE	OR	PRM	SAK	SNC	TFG	TPA	WACOAL	
ASP	BWG	DELTA	GFPT	IVL	MATCH	ORI	PROS	SAPPE	SNP	TFI	TPCS	WHA	
ASW	CAZ	DEMCO	GGC	JAS	MBAX	OSP	PRTR	SAT	SORKON	TFMAMA	TPLAS	WHAUP	
AWC	CBG	DEXON	GLOBAL	JMART	MBK	PAP	PSH	SC	SPACK	TGE	TRT	WICE	
AYUD	CEN	DIMET	GPI	JR	MC	PATO	PSL	SCB	SPALI	TGH	TRU	WIJK	
B	CENDEL	DMT	GPSC	JTS	MCOT	PB	PSTC	SCC	SPC	THANI	TRUE	WPH	
BAFS	CFRESH	DOHOME	GULF	K	MEGA	PCSGH	PT	SCCC	SPI	THCOM	TSC	XO	

คำชี้แจง ข้อมูลบริษัทที่เข้าร่วมโครงการแนวร่วมปฏิบัติของภาคเอกชนไทยในการต่อต้านทุจริต (Thai CAC) ของสมาคมส่งเสริมสถาบันกรรมการบริษัทไทย มี 2 กลุ่ม คือ

- ได้ประกาศเจตนารมณ์เข้าร่วม CAC
- ได้รับการรับรอง CAC

การเปิดเผยผลการประเมินดัชนีชี้วัดความคืบหน้าการป้องกันการมีส่วนเกี่ยวข้องกับการทุจริตคอร์รัปชัน (Anti-corruption Progress Indicators) ของบริษัทจดทะเบียนในตลาดหลักทรัพย์แห่งประเทศไทยซึ่งจัดทำโดยสถาบันไทยพัฒน์นี้ เป็นการดำเนินการตามนโยบายและตามแผนพัฒนาความยั่งยืนสำหรับบริษัทจดทะเบียนของสำนักงานคณะกรรมการกำกับหลักทรัพย์และตลาดหลักทรัพย์ โดยผลการประเมินดังกล่าวของสถาบันไทยพัฒน์ อาศัยข้อมูลที่ได้รับจากบริษัทจดทะเบียนตามที่บริษัทจดทะเบียนได้ระบุในแบบแสดงข้อมูลเพื่อการประเมิน Anti-corruption ซึ่งได้อ้างอิงข้อมูลมาจากแบบแสดงรายการข้อมูลประจำปี (แบบ 56-1) รายงานประจำปี (แบบ 56-2) หรือในบุคคลภายนอก โดยมีได้เป็นการประเมินการปฏิบัติของบริษัทจดทะเบียนในตลาดหลักทรัพย์แห่งประเทศไทย และได้ให้ข้อมูลภายใต้การประเมินเนื่องจากผลการประเมินดังกล่าวเป็นเพียงผลการประเมิน ณ วันที่ปรากฏในผลการประเมินเท่านั้น ดังนั้นผลการประเมินจึงอาจเปลี่ยนแปลงได้ภายหลังจากวันดังกล่าว หรือเมื่อข้อมูลที่เกี่ยวข้องมีการเปลี่ยนแปลง ทั้งนี้ บริษัทหลักทรัพย์ คิงส์ฟอร์ด จำกัด (มหาชน) มิได้ยืนยัน ตรวจสอบ หรือรับรองความถูกต้องครบถ้วนของผลการประเมินดังกล่าวแต่อย่างใด

ข้อมูลในเอกสารฉบับนี้ รวบรวมมาจากแหล่งข้อมูลที่น่าเชื่อถือ อย่างไรก็ดี บริษัทหลักทรัพย์ คิงส์ฟอร์ด จำกัด(มหาชน)ไม่สามารถที่จะยืนยันหรือรับรองความถูกต้องของข้อมูลเหล่านี้ได้ ไม่ว่าประการใดๆ บทวิเคราะห์ในเอกสารนี้ จัดทำขึ้นโดยอ้างอิงหลักเกณฑ์ทางวิชาการเกี่ยวกับหลักการวิเคราะห์ และมีได้เป็นการชี้แนะ หรือเสนอแนะให้ซื้อหรือขายหลักทรัพย์ใดๆ การตัดสินใจซื้อหรือขายหลักทรัพย์ใดๆ ของผู้อ่าน ไม่ว่าจะเกิดจากการอ่านบทความในเอกสารนี้หรือไม่ก็ตาม ล้วนเป็นผลจากการใช้วิจารณญาณของผู้อ่าน โดยไม่มีส่วนเกี่ยวข้องกับหรือพันธะผูกพันใดๆ กับ บริษัทหลักทรัพย์ คิงส์ฟอร์ด จำกัด(มหาชน) ไม่มีการฉ้อโกง

ชื่อ	นามสกุล	ตำแหน่ง	เลขที่ทะเบียน SEC	โทรศัพท์	อีเมล	เป็นนักวิเคราะห์ทางด้านปัจจัยพื้นฐาน (โปรดระบุชื่อหุ้นและกลุ่มอุตสาหกรรม)
อภิชัย	เรามาณะชัย	ผู้ช่วยกรรมการผู้จัดการ นักวิเคราะห์การลงทุนปัจจัยทางเทคนิค นักวิเคราะห์กลยุทธ์การลงทุน นักวิเคราะห์การลงทุนปัจจัยพื้นฐานด้านตลาดทุน	002939	02 829 6999 Ext. 2200	apichai.ra@kfsec.co.th	
นพพร	ฉายแก้ว	ผู้จัดการอาวุโส	043964	02 829 6999 Ext. 2203	noppom.ch@kfsec.co.th	พลังงานและปิโตรเคมี ยานยนต์ ขนส่งทางอากาศ
ณัฐวิชัย	ภูสุนทรศรี	นักวิเคราะห์	087077	02 829 6999 Ext. 2204	nattawat.po@kfsec.co.th	อาหาร, การแพทย์, พาณิชย์
ณัฐ	แก้วบริสุทธ์สกุล	ผู้ช่วยนักวิเคราะห์				เทคโนโลยีสารสนเทศและการสื่อสาร และกลุ่มบริการรับเหมาก่อสร้าง