



## Market Wrap-Up

- SET วันที่ 11 ก.พ.68 ปิด +13.48 จุด อยู่ที่ 1,283.97 จุด มูลค่าการซื้อขาย 38,989 ลบ. ต่างชาติซื้อ 1,008 ลบ. พอร์ตโบรกขาย 35 ลบ. สถาบันขาย 357 ลบ. และรายย่อยขาย 615 ลบ. NVDR มียอดซื้อสุทธิ 2,501 ลบ. โดยมียอดซื้อในหุ้น ADVANC,AOT,PTTEP,TOP,AMATA และรายย่อยหุ้น GULF,BTS,CPN,WHA,DELTA มูลค่า Short Sales อยู่ที่ 1,522 ลบ. หุ้นที่มีปริมาณ Short สูงคือ BEM,IRPC,BEC โดยนักลงทุนต่างประเทศมีสถานะ Long ใน Index Futures จำนวน 12,028 สัญญา ยอดสะสมตั้งแต่ต้นปีต่างชาติ Long สุทธิรวม 17,748 สัญญา นักลงทุนต่างชาติซื้อพันธบัตรจำนวน 4,776 ลบ.
- ตลาดหุ้นสหรัฐ DJIA -0.50%, S&P500 -0.27%, Nasdaq +0.03% โดยกลุ่มพลังงาน -2.7%, อสังหา -0.9% หลัง ก.แรงงานสหรัฐเผย CPI ม.ค. +3.0% สูงกว่าคาดที่ +2.9% YoY และ +0.5% สูงกว่าคาด +0.3% MoM ส่งผลให้เฟดยังคงปรับลดดอกเบี้ยใน มี.ค. ตลาดหุ้นยุโรป Stoxx600 +0.11% ได้แรงหนุนจากกลุ่มธนาคาร +1.1% และกลุ่มอาหาร +1% ขณะที่กลุ่มสาธารณูปโภค -1% หลัง Euro Bond Yield ปรับขึ้น

## Market View

- ตลาดหุ้นสหรัฐวันนี้ Down Jones, S&P500 ปรับลดลง หลัง ก.แรงงานสหรัฐเผย US Core CPI ม.ค. ปรับขึ้นอยู่ที่ +3.3% & คาด +3.1% YoY และ +0.4% & คาด +0.3% MoM สาเหตุมาจากราคาที่อยู่อาศัย ซึ่งคิดเป็นสัดส่วน 30% ในดัชนีเงินเฟ้อสหรัฐ ม.ค. +0.4% MoM, ราคาอาหาร +0.4% และราคาพลังงาน +1.1% ปังที่เงินเฟ้อสหรัฐมีแนวโน้มสูงขึ้น ส่งผลให้ตลาดคาดเฟดจะชะลอการลดดอกเบี้ยในการประชุม 19 มี.ค. กอปรกับ ปร.เฟดแถลงนโยบายการเงินรอบครึ่งปีต่อสภาองเกรส ที่ภาวะเศรษฐกิจยังขยายดี, อัตราว่างงานต่ำ, เงินเฟ้อสูงกว่าเป้าหมายที่ 2% ดังนั้นเฟดจึงไม่มีความจำเป็นต้องรีบลดดอกเบี้ย หลังปีก่อนเฟดได้ปรับลดดอกเบี้ยลง 1% ข้อมูลเศรษฐกิจสหรัฐดีกว่าวันเนติดตาม US PPI ม.ค. คาด 0.3% & ธ.ค. 0.2% MoM รวมถึง ปร.ทรัมป์เตรียมประกาศ ม.ปรับขึ้นภาษีศุลกากรตอบโต้ (Reciprocal Tariff) กับทุกประเทศที่เกินภาษีนำเข้าสินค้าสหรัฐ
- ตลาดหุ้นยุโรปวันนี้ปรับขึ้น ได้แรงหนุนจากกลุ่มธนาคาร, อาหาร & เครื่องดื่มที่รายงานกำไร Q4/67 ดีกว่าคาด โดย LSEG เผย บจ. 129 แห่งใน Stoxx600 ที่ส่งงบแล้ว 59% รายงานกำไรดีกว่าคาด ขณะที่นักลงทุนยังกังวลต่อ ม.ของสหรัฐที่จะปรับขึ้นภาษีศุลกากรสินค้านำเข้าจากสหภาพยุโรป ข้อมูลเศรษฐกิจตัวเนติดตาม UK GDP Q4/67 คาด -0.1% & Q3/67 0% QoQ และ CPI เยอรมัน ม.ค. คาด 2.3% & ธ.ค. 2.6% YoY
- ตลาดหุ้นเอเชียวันนี้ปรับขึ้น นำโดยดัชนีเซี่ยงไฮ้ +0.85%, ฮั่งเส็ง +2.64% ตอบรับกระแส AI หลังการเปิดตัวของ DeepSeek กอปรกับ Alibaba +8% รับข่าวร่วมกับ Apple พัฒนาระบบ AI สำหรับผู้ใช้งาน Iphone ในประเทศจีน ส่วนดัชนีเนติก +0.42% ได้แรงหนุนจากผลประกอบการ และรัฐบาลญี่ปุ่นได้ยื่นคำร้องไปยังสหรัฐเพื่อให้คณะบริหารของ ปร.ทรัมป์ยกเว้นการเก็บภาษีนำเข้าเหล็กและอลูมิเนียมจากญี่ปุ่น
- SET +1.06% ปริมาณการซื้อขาย 3.89 หมื่น ลบ. ต่างชาติซื้อ 1,008 ลบ. สถาบันขาย 357 ลบ. พอร์ตโบรกขาย 35 ลบ. และรายย่อยขาย 615 ลบ. โดยดัชนีได้แรงหนุนจากกลุ่มอิเล็กทรอนิกส์ +2.3% นำโดย DELTA +1.79% หลัง DELTA ได้วันรายงานยอดขาย ม.ค. +15% YoY และ CCET +10.9% หลังรายงานยอดขาย ม.ค. +18.7% YoY, +4.7% MoM ปังที่อุปสงค์ของอุปกรณ์อิเล็กทรอนิกส์ ในตลาดโลกยังอยู่ในระดับสูง ส่วนกลุ่มพลังงานก็ปรับขึ้นตามราคาน้ำมันดิบ หลังสหรัฐประกาศใช้ ม.คว่ำบาตรต่ออิหร่านและรัสเซีย กอปรกับกลุ่ม Domestic Play เช่น ค้าปลีก, ไอที, ท่องเที่ยว ก็ปรับขึ้น เนื่องจากเป็นกลุ่มที่ได้รับผลกระทบน้อย จาก ม.ปรับขึ้นภาษีของสหรัฐ ขณะที่สถาบันชะลอแรงขาย หลังกระทรวงการคลังเตรียมปรับปรุงเงื่อนไขของผู้ถือกองทุน LTF ที่ครบกำหนด 5 ปี สามารถโอนหรือตั้งกองทุนใหม่ใน Thai ESG ซึ่งจะช่วยลดแรงขายหุ้นในตลาด รวมถึงอาจพิจารณาหรือฟื้นกองทุน LTF กลับมาใหม่ เพื่อช่วยเสริมกำลังซื้อในตลาดหุ้นไทย ส่วน MSCI รีบาลานซ์ Global Standard Index ก.พ. ได้ถอด PTTCG, TOP ขณะที่ Small Cap นำเข้า 4 ตัว คือ GPSC,PTTGC,SCGP,TOP และถอด 11 ตัว คือ BSRC,TIPH,DCC,ERW,GFPT,KAMART,PSG,PSH,SAPPE,STECON,THG มีผลวันที่ 28 ก.พ.

## Daily Strategy

- ประเมินแนวรับดัชนี SET ที่ 1,270 แนวต้าน 1,290 - 1,300 คาดดัชนีทรงตัว เนื่องจากปัจจุบันเทรดที่ F/P/E ปีที่ 13.3 เท่าอยู่ในโซนถูก แต่การฟื้นตัวยังจำกัดหลังเฟดยังคงส่งสัญญาณตึงดอกเบี้ยสูง โดยนักลงทุนให้ความสนใจต่อการประกาศงบ Q4/67 ระยะสั้นแนะนำเก็งกำไร OR,JMART ที่รายงานกำไร Q4/67 ขยายตัวได้ดี
- IVL\* (ชื่อเก็งกำไร / ราคาเป้าหมาย IAA Consensus 28.50 บาท) แนวโน้มผลประกอบการ 4Q67 คาดประคองตัว QoQ แม้ปริมาณขายลดลงตามฤดูกาล แต่คาดยังเติบโตได้ YoY จากฐานที่ต่ำและกลยุทธ์ลดต้นทุนส่วนใหม่ 68 ตลาดคาดพลิกเป็นกำไรสุทธิ 1.1 หมื่นล้านบาท จากปี 67 ที่ขาดทุน 1.8 หมื่นล้านบาท จากการผ่านช่วง asset optimization นอกจากนี้คาดว่าจะได้อานิสงส์เชิงบวกจากต้นทุน feedstock และนโยบายของสหรัฐ รวมถึงแผนกระตุ้นเศรษฐกิจจีนและการ destocking ที่คลี่คลาย
- BBL (ชื่อ / ราคาเป้าหมาย 182.00 บาท) กำไร Q4/67 อยู่ที่ 10,404 ลบ. -16.6% QoQ, +17.4% YoY ปรับดีขึ้น YoY มาจากรายได้จากเงินลงทุนและรายได้ค่าธรรมเนียมปรับสูงขึ้น กอปรกับ C/I ratio ลดลง YoY เมื่อเทียบกับ Q4/66 ที่ระดับ 56.0%โดยภาพทั้งปี BBL มีกำไรปี 67 รวมอยู่ที่ 45,211 ลบ. +8.6% YoY ได้แรงหนุนจาก NIM +4 Bps อยู่ที่ 3.06% สิ้นเชื้อขยายตัว +0.8% YoY, กำไรจากเงินลงทุนและ FVTPL ปรับเพิ่มขึ้น ส่วนปี 68 ฝ่ายวิเคราะห์คาดกำไร BBL ที่ 4.65 หมื่น ลบ. +2.9% YoY บนสมมติฐานสิ้นเชื้อเติบโต +2% YoY, อัตรา NIM ไว้ที่ 3.0%, รายได้ค่าธรรมเนียมเพิ่มขึ้น Single Digit จากบัตรเครดิต, ประกันและกองทุนรวม ด้านสำรอง ECL คาดสามารถปรับลดลงเป็นปัจจัยบวกช่วยหนุนกำไร ขณะที่ Coverage Ratio สูงถึง 334% ซึ่งเพียงพอรับความเสี่ยงหนี้เสียในอนาคต

### Set Index Data

Open	1,272.91		
High	1,285.98		
Low	1,269.58		
Closed	1,283.97		
Chg.	13.48		
%Chg.	1.06		
Value (mn)	39,035.49		
P/E(x)	17.61	UP	378
P/BV(x)	1.28	Unchanged	149
Yield (%)	3.66	Down	139
Market Cap (mn)	15,999.04		

### SET 50 -100 - MAI - Futures Index

	Closed	chg.	(%)
SET 50	837.12	7.25	0.87
SET 100	1,798.44	18.84	1.06
S50_CON	832.90	7.20	0.87
MAI Index	263.03	3.09	1.19

### Trading Breakdown : Daily

(Bt,m)	Buy	Sell	Net
Institution	4,527.86	4,885.61	-357.75
Broker Port	2,386.79	2,421.69	-34.90
Foreign	22,361.11	21,352.82	1,008.29
Customer	9,713.26	10,328.90	-615.64

### Trading Breakdown : Month to Date

(Bt,m)	Buy	Sell	Net
Institution	32,604.55	34,887.70	-2,283.15
Broker Port	18,538.05	19,784.65	-1,246.60
Foreign	185,021.85	183,513.91	1,507.94
Customer	89,884.99	87,863.15	2,021.84

### World Markets Index

	Closed	Chg.	(%)
Dow Jones	44,368.56	-225.09	-0.50
NASDAQ	19,649.95	6.09	0.03
FTSE100	8,807.44	30.05	0.34
Nikkei	38,900.25	99.08	0.26
Hang Seng	21,664.16	369.30	1.73

### Commodities

	Closed	Chg.	(%)
Oil: Brent	74.92	-0.01	-0.01
Oil: Nymex	71.17	0.09	0.13
Gold	2,904.64	0.78	0.03
ZINC	2,863.00	31.00	1.09
BDIY Index	776.00	-25.00	-3.12

### Analysts

**Apichai Raomanachai**  
Fundamental and Technical Investment Analysis ID No. 002939  
Tel 02-829-6999 Ext 2200  
Email : apichai.ra@kfsec.co.th

**Nopporn Chaykaew**  
Fundamental Analysis ID No. 043964  
Tel 02-829-6999 Ext 2203  
Email : noppoen.ch@kfsec.co.th

**Nattawat Poosunthorntri**  
Fundamental Analysis ID No. 087077  
Tel 02-829-6999 Ext 2204  
Email : nattawat.po@kfsec.co.th



## Daily Key Factors

**Oil Update(-)** WTI มี.ค. -\$1.95 อยู่ที่ \$71.37 / บาร์เรล, Brent เม.ย. - \$1.82 อยู่ที่ \$75.18/บาร์เรล หลัง ปธน. ทรัมป์ได้หารือกับ ปธน.ปูติน เพื่อยุติสงครามในยูเครน กอปรกับ EIA รายงานสต็อกน้ำมันดิบสหรัฐฯสัปดาห์ที่ผ่านมาเพิ่มขึ้น 4.1 ล.บาร์เรล สูงกว่าคาดที่ 3 ล.บาร์เรล

**Gold Update(-)** Comex Gold เม.ย.-\$3.90 อยู่ที่ \$2,928.7 /ออนซ์ หลังข้อมูล US CPI ม.ค. สูงกว่าคาด ส่งผลให้ Fed ยังชะลอการปรับลดดอกเบี้ยในปี

**Fund Flow(-)** Fund Flow ต่างชาติในตลาด TIP วานนี้ ขายสุทธิ -20.55 ล้านดอลลาร์สหรัฐฯ ขายหุ้นอินโดฯ -12.72 ล.ดอลลาร์สหรัฐฯ และขายหุ้นฟิลิปปินส์ -7.83 ล.ดอลลาร์สหรัฐฯ

- (0) ค่าเงินบาทเข้าอ่อนค่าอยู่ที่ 33.96 บาท/ดอลลาร์สหรัฐฯ
- (-) ผลตอบแทนพันธบัตรสหรัฐฯ 10 ปี ปรับขึ้นอยู่ที่ 4.625 %
- (-) ดัชนี BDI วานนี้ -25 จุด อยู่ที่ 776
- (+) BitCoin เข้านี้ +1.81% อยู่ที่ 97,818 ดอลลาร์สหรัฐฯ

## Economic Calendar

### ในประเทศ

- 17 ก.พ. สภาพัฒนาฯ แถลง GDP ไตรมาส 4/67 สัปดาห์ที่ 2 ม.หอการค้าไทย แถลงดัชนีความเชื่อมั่นผู้บริโภค, ดัชนีความเชื่อมั่นหอการค้าไทย
- สภาธุรกิจตลาดทุนไทย แถลงผลสำรวจดัชนีความเชื่อมั่นนักลงทุนและอัปเดตสถานการณ์ลงทุน
- ตลท. แถลงสรุปภาพรวมภาวะตลาดหลักทรัพย์
- สัปดาห์ที่ 3 ส.อ.ท. แถลงดัชนีความเชื่อมั่นภาคอุตสาหกรรม
- ส.อ.ท. แถลงยอดผลิตและส่งออกรถยนต์, รถจักรยานยนต์และชิ้นส่วนยานยนต์

### ต่างประเทศ

- 12 ก.พ. US ดัชนีราคาผู้บริโภค (CPI) (ม.ค.)  
US สินค้าคงคลังน้ำมันดิบ
- 13 ก.พ. US ดัชนีราคาผู้ผลิต (PPI) (เดือนต่อเดือน) (ม.ค.)  
US จำนวนคนที่ยื่นขอรับสวัสดิการว่างงานครั้งแรก
- 14 ก.พ. US ดัชนียอดขายปลีก (ม.ค.)

## Theme Strategy

Theme หุ่นยนต์ 1H68 เน้น หุ้นในธุรกิจใหม่ที่เป็น Trend ในอนาคต อย่าง Data Center รวมถึงหุ้นที่มีแนวโน้มกำไรปกติ 4Q67-1Q68 คาดออกมามี และ หุ้นที่รับความผันผวนได้ดีจากความเสี่ยง Trade War/ธนาคารกลางหลักมีแนวโน้มชะลอการลดดอกเบี้ย

- (1) กลุ่มธนาคารที่มี Sentiment บวกจากธนาคารกลางหลักมีแนวโน้มชะลอการลดดอกเบี้ย/มี Yield สูง BBL, KTB, KBANK, TISCO\*, TTB\*
- (2) กลุ่มการอุปโภคบริโภค ได้ประโยชน์จากมาตรการกระตุ้นเศรษฐกิจในประเทศ CPALL, CPAXT\*, CRC, NSL\*, TNP\*, OSP\*
- (3) กลุ่มโรงพยาบาล BDMS, BH, PR9\*, SKR
- (4) กลุ่มมีโอกาสเกี่ยวข้องกับการลงทุน Data Center/ธุรกิจ Trend อนาคต ADVANC, INTUCH\*, TRUE, GULF\*, WHA, AMATA
- (5) กลุ่มสินค้า IT ที่ได้ประโยชน์จากการเปลี่ยนถ่ายเทคโนโลยี(เช่น AI function/ 4G to 5G) SYNEX\*, ADVICE\*, SIS\*
- (6) กลุ่มที่มี Sentiment บวกจาก Entertainment Complex BTS\*, VGI\*, MBK\*, BA

\*\*หุ้นแนะนำเชิงกลยุทธ์ที่ยังไม่อยู่ใน Coverage ของฝ่ายวิจัย

Asset Allocation: Equity 55% Fixed Income 30% Alternative Investment etc. Gold 10% Cash 5%

Today Fundamental Research: -

Monthly Portfolio January 2025: CPALL, SYNEX\*, CRC, WHA, SHR\*



**DELTA ไม่ตันลุยขยาย เห็นโอกาส DeepSeek** DELTA มั่นใจอนาคตยังดี เดินหน้าลงทุนไม่หยุด จ่อเปิดโรงงานใหม่บางปูและเวสต์โกลด์ รองรับดาต้าเซ็นเตอร์ มั่นใจภาษีที่เพิ่มขึ้นกระทบปานกลางมีกองทุนช่วยอยู่ ขณะที่อุตสาหกรรม Data Center และ AI เติบโตอย่างรวดเร็ว แม้มี DeepSeek AI ต้นทุนต่ำเข้ามา มองแง่ดีหนุนพัฒนา AI พร้อมปรับธุรกิจให้สอดคล้องการเปลี่ยนแปลง(ทันหุ้น)

**PTG ลุยธุรกิจหนุนโต 10% เปิดปั๊ม-นอนออยล์เต็มสูบ** PTG มองราคาน้ำมันดิบเฉลี่ยยังทรงตัวต่ำ หนุนศักยภาพการบริโภคในประเทศ เดินหน้าขยายทั้งสถานีบริการน้ำมัน และธุรกิจ Non Oil ตั้งเป้ารายได้รวมโต 8-10% พร้อมลุยขยายสาขาศูนย์บริการซ่อมเครื่องยนต์ไม่ต่ำกว่า 100 สาขา เล็งร่วมมือกับศูนย์พัฒนาฝีมือแรงงาน ก.แรงงานพัฒนาฝีมือแรงงาน ต่อ ยอดบุคลากรทั้งธุรกิจขนส่ง และออลไต์แบคส์(ทันหุ้น)

**AOT-SAV บริหารนำฟ้าพิศ ผู้โดยสาร-เที่ยวบินอัมพแรงแจ้งจับตาปี** ของผู้บริหารท่าอากาศยาน ทั้ง AOT, SAV กำไรมีแนวโน้มเติบโตแข็งแกร่ง 2 ปีต่อเนื่อง โดย AOT คาดกำไรสุทธิครึ่งแรกของปี 2567/2568 เติบโตโดดเด่น คิดเป็นราว 51% ของประมาณการทั้งปีที่ทำไว้ราว 2.3 หมื่นล้านบาท พร้อมทั้งยังมีปัจจัยหนุน ช่วงครึ่งหลัง และ "ซีอ" เป้า 64.50 บาท ด้าน SAV ลุ้นกำไรทำสถิติสูงสุดใหม่ต่อเนื่อง 5 ไตรมาส ครอบจักรวาลจรรยาบรรณฟ้าพิศป.ลาว และจำหน่ายอุปกรณ์ท่าอากาศยานให้ AOT และ "ซีอ" เป้า 27.75 บาท(ทันหุ้น)

**'นอนแบงก์' สำรองจ่อลด โดตร่วม 'คุณสู้เราช่วย'กรม.ไฟเขียว** ลูกหนี้นอนแบงก์ร่วมโครงการ "คุณสู้เราช่วย" ผ่อน 70% ลดดอกเบี้ย 10% หนี้ต่ำ 5,000 จ่าย 10% ปิดจบทันที พร้อมขยายระยะเวลาเข้าร่วมโครงการถึงสิ้นเดือนเมษายนนี้ ออมสินหนุนซอฟต์โลน 5 หมื่นล้านบาท ด้านโบรกมองคุณภาพลูกหนี้ดีขึ้น-ตั้งสำรองลด หนุนกำไรโต ชู TIDLOR เด่นสุด คาดกำไรปีนี้โต 11% ราคามีอัปเดต เคาะเป้า 20 บาท(ทันหุ้น)

**NER ชูราคาขายยืน 72 บาท ลูกค้าป้อนออเดอร์ไม่หยุด** NER แยมผลงานปี 2567 ดีกว่าปีก่อน 6-7% คาดประกาศวันที่ 19 กุมภาพันธ์นี้ ส่วนไตรมาสแรกปี 2568 ดีต่อเนื่อง จากดีมานด์ที่เพิ่มขึ้น และราคาขายพาราที่ทรงตัวในระดับ 72 บาทต่อกิโลกรัม เผยลูกค้านิยมมีคำสั่งซื้อเพิ่มขึ้น รวมถึงลูกค้านำเข้าอีก 3 ราย จะเริ่มส่งออเดอร์ได้ในช่วงเดือนเมษายนนี้ โบรกชี้ราคาหุ้นมีอัปเดตเปิดกว้างขึ้นและมองเป็นหุ้นปันผลสูง คิดเป็น Dividend Yield สูงถึง 6.8% เคาะเป้า 5.85 บาท(ทันหุ้น)

**OR กำไร Q4 พุงเท่าตัว ลุ้นผลดำเนินงานปีนี้โต** OR ไตรมาส 4/2568 กำไร 2.99 พันล้านบาท เพิ่มขึ้นกว่า 100% YoY จากทุกธุรกิจเติบโตดี ต้นทั้งปี 2567 กำไร 7.6 พันล้านบาท พร้อมคาดผลดำเนินงานปี 2568 เปิดแผนชิงมาร์เก็ตแชร์ธุรกิจน้ำมัน ธุรกิจ Lifestyle เล็งหาโอกาสลงทุนร่วมกับพันธมิตร-ศึกษาธุรกิจด้านเฮลท์แอนด์เวลเนส จ่อขยายลงทุนไปต่างประเทศเพิ่ม (ทันหุ้น)

**HPT ถึงเวลาเก็บเกี่ยว ยอดสไตร์แวร์พุ่ง 100%** HPT ปักเป้ารายได้ปีนี้โต 40-50% รับแรงหนุนขยายกำลังผลิต ดันยอดขายสไตร์แวร์เพิ่มขึ้น 100% วางกลยุทธ์ส่งผลิตภัณฑ์หลากหลายเจาะตลาดระดับกลางถึงบน รุกขยายปีกส่งออก 80% พุงเป้าตลาดยุโรปเป็นหลัก จ่อขยายฐานใหม่ในอินเดีย

**THANA ครบ 40 ปี เติบโตคู่เมืองนนท์ อดโปรกระตุ้นยอด** THANA ภายใต้แบรนด์ "ธนาสิริ" ลุยพัฒนาโครงการที่อยู่อาศัยคุณภาพ บนทำเลศักยภาพจังหวัดนนทบุรี มาแล้วกว่า 30 โครงการ มูลค่ารวมกว่า 1.3 หมื่นล้านบาท กว่า 40 ปี มุ่งจัดแคมเปญพิเศษ "บ้านนี้...มีรัก" กับ 12 โครงการคุณภาพ ทั้งทาวน์โฮม บ้านแฝด และบ้านเดี่ยว(ทันหุ้น)

**EFORL เปิดกลยุทธ์เร่งเปิดศูนย์ฟอกไต** EFORL เปิดกลยุทธ์ปี 2568 เดินหน้าขยายธุรกิจ หวังสร้างการเติบโต CEO "ปรีชา นันทน์ถนิมิต" ตั้งเป้ารายได้โต 20% จากปีก่อน เล็งผุดศูนย์ Sleep Lab-ศูนย์ฟอกไต ได้รับความต้องการผู้บริโภคนิยมใส่ใจสุขภาพ พร้อมเปิดตัวโปรดักต์ใหม่ กลุ่มสินค้าเครื่องมือทางการแพทย์ หนุนอนาคตเติบโตมั่นคง(ทันหุ้น)

**'FTREIT' โชว์งบสวยกำไร Q1/68 เติบโต 7.7% เล็งลงทุนอัปพอร์ต** เพิ่ม FTREIT โชว์งบไตรมาส 1/2568 (ต.ค.-ธ.ค. 67) มีทำรายได้รวม 1,033.4 ล้านบาท โต 4.4% กำไรจากการลงทุนสุทธิ 686.1 ล้านบาท โต 7.7% เตรียมจ่ายปันผล อัตรา 0.1880 บาทต่อหน่วย ในวันที่ 11 มีนาคมนี้ เล็งลงทุนเพิ่มเติมในทรัพย์สินจากสปอนเซอร์ และบุคคลนอกกลุ่ม(ทันหุ้น)

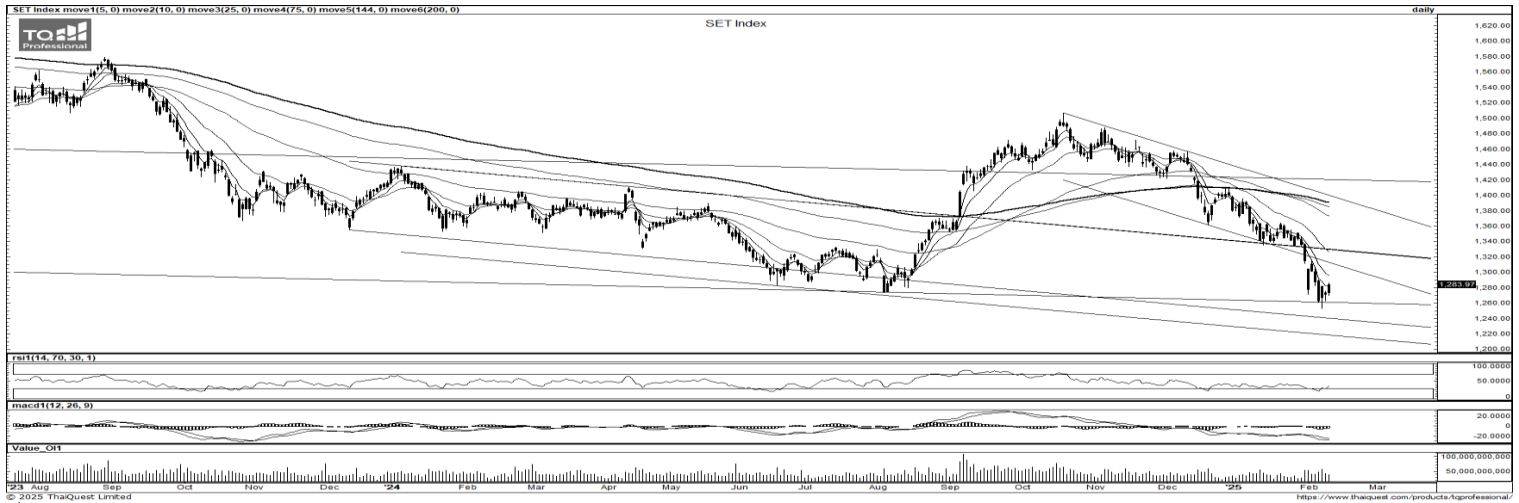
**COCOCO ตั้งโรงฟิลิปปินส์ ผลิตกะทิแตะ 155 แสนตัน** COCOCO เดินหน้าขยายธุรกิจฟิลิปปินส์ เช่น MOU กับนิคมอุตสาหกรรม Anflo Industrial Estate ประเทศฟิลิปปินส์ เตรียมตั้งโรงงานผลิตกะทิ กำลังการผลิตสูงสุดของผลิตภัณฑ์เพิ่มขึ้นจากเดิม 99,000 ตันต่อปี เป็นประมาณ 155,000 ตันต่อปี รองรับการขยายตลาดในอเมริกาและยุโรป หวังเพิ่มขีดความสามารถการแข่งขันในตลาดโลก(ทันหุ้น)

**NCH ลุยโครงการใหม่ 3 พันล. เล็งโมเดลบั้นรพ.ต่อยอดโต** NCH แยมศึกษาโมเดล ผุดโรงพยาบาล เส้นทางต่อยอดธุรกิจ หวังได้ความชัดเจนภายในปี 2568 พร้อมเดินหน้าปั้นโครงการใหม่ 3 พันล้านบาท อัปเดตฐานการเงิน พร้อมปักเป้าปี 2568 รายได้แตะ 2 พันล้านบาท อานิสงส์รับพอร์ตลูกค้าขยายตัว(ทันหุ้น)

**SCN พร้อมคืนหุ้นกู้มูลค่า 131 ลบ. มี.ค. ลุยเปิดโครงการใหม่** SCN พร้อมชำระคืนหุ้นกู้ 131.50 ล้านบาท ครบกำหนด 11 มีนาคมนี้ พร้อมเดินหน้าลุยเปิดโครงการใหม่ปี 68 ควบคู่กับการรักษากระแสเงินสดอย่างแข็งแกร่ง เพื่อรองรับโครงการใหม่ของบริษัท(ทันหุ้น)

**'คลัง' เล็งโยกเม็ดเงิน LTF 1.8 แสนล. เข้ากองทุน ThaiESG** พิชัยเผยอยู่ระหว่างพิจารณาโยกเงิน LTF 1.8 แสนล้านบาท เข้ากองทุน ThaiESG หวังนักลงทุนมีทางเลือก-ลงทุนยาวต่อ พร้อมได้สิทธิประโยชน์ทางภาษี ส่วนระยะเวลา 5 ปีหรือไม่ยังกำลังคิด แต่พยายามเร่งออกมาให้เร็ว(ทันหุ้น)

**DCC มุ่งสินค้าไฮมาร์จิ้น ตั้งเป้ารายได้ปี 68 โต 5%** DCC ตั้งเป้ายอดขายปี 2568 โต 5% จากเศรษฐกิจดีขึ้น-เน้นลูกค้าระดับกลางขึ้นไป พร้อมเพิ่มขายสินค้ามาร์จิ้นสูง 10% ภายในปีนี้ โบรกมองภาวะตลาดกระเบื้องเซรามิกครึ่งแรกปี 2568 ยังไม่มีสัญญาณบวกที่ชัดเจน แต่ขยับลงทุนลดลง ทำให้จ่ายปันผลเพิ่มขึ้น พร้อมมีกลยุทธ์สินค้าหลากหลาย เคาะราคาเป้าหมาย 1.92 บาท(ทันหุ้น)



ที่มา: TQ Professional, Day

### SET Daily: แกว่งตัวผันผวน

Resistance 1,290 - 1,300

Support 1,270 - 1,260

กลยุทธ์การลงทุน SET Index ทயอยฟื้นตัวในกรอบ sideways down ล้ำสุดผ่าน EMA5 วัน ส่วน RSI เริ่มดีดออกจาก oversold ประเมินการแกว่งตัวแบบผันผวนที่แนวรับ 1,270/1,260 ส่วนแนวต้าน 1,290/1,300



ที่มา: TQ Professional, TF weekly

### SET Weekly: พักตัวรอสร้างฐาน

กลยุทธ์การลงทุน ติดตามนโยบายทรมปีหลังการเข้ารับตำแหน่ง ทิศทาง fund flow ต่างชาติไหลออกจากตลาด TIP สะท้อนคาดการณ์นโยบายการเงินการคลังของสหรัฐฯ รวมถึงแนวโน้มสงครามการค้าที่รุนแรง ทางเทคนิค TF weekly แท่งเทียนรายสัปดาห์พักตัวทำ low ใหม่ ส่วนใน TF Monthly ยังย่อทำ pattern สามเหลี่ยมต่ำกว่าเส้น EMA200 month เบื้องต้นรอสัญญาณสร้างฐาน // แนวรับ 1,225/1,185 แนวต้าน 1,410/1,450



ที่มา: TQ Professional, TF daily

### Gold Spot: ถ้าไม่ผ่านขายทำกำไรบางส่วน

กลยุทธ์การลงทุน Gold Spot มีแรงซื้อในฐานะสินทรัพย์ปลอดภัย นักลงทุนกลัวเงินเฟ้อสูงขึ้นจากมาตรการภาษีของทรมปี // ราคาทองคำแกว่งตัวขึ้นชนกรอบ uptrend ณ จุดนี้หากไม่ผ่านขายทำกำไรหรือรอจังหวะซื้อเมื่ออ่อนตัว แนวต้าน US\$2,920-2,940/Oz แนวรับ US\$2,870-2,850/Oz

Resistance 2,920 - 2,940

Support 2,870 - 2,850

### Technical Analyst

Apichai Raomanachai No. 002939

### Asst. Technical Analyst

Noppom Chaykaew No. 043964

ข้อมูลในเอกสารฉบับนี้ รวบรวมมาจากแหล่งข้อมูลที่เชื่อถือได้ อย่างไรก็ดี บริษัทหลักทรัพย์ คิงส์ฟอร์ด จำกัด (มหาชน) ไม่สามารถที่จะยืนยันหรือรับรองความถูกต้องของข้อมูลเหล่านั้นได้ ไม่ว่าประการใด ๆ บทวิเคราะห์ในเอกสารนี้ จัดทำขึ้นโดยอ้างอิงหลักเกณฑ์ทางวิชาการเกี่ยวกับหลักการวิเคราะห์ และมีได้เป็นการชี้แนะ หรือเสนอแนะให้ซื้อหรือขายหลักทรัพย์ใด ๆ ของผู้อ่าน ไม่ว่าจะเกิดจากการอ่านบทความในเอกสารนี้หรือไม่ก็ตาม ล้วนเป็นผลจากการใช้วิจารณญาณของผู้อ่าน โดยไม่มีส่วนเกี่ยวข้องกับหรือพันธะผูกพันใด ๆ กับ บริษัทหลักทรัพย์ คิงส์ฟอร์ด จำกัด(มหาชน) ไม่ว่ากรณีใด





ที่มา ; TQ Professional

## BTS

Resistance 6.40-6.60

Support 6.00

แนะนำเก็งกำไร แท่งเทียนแกว่งตัว sideways up พร้อมปริมาณการซื้อขายเข้าสะสม ส่วน RSI / MACD แนวโน้มดีขึ้นตามลำดับ เบื้องต้นดูแนวรับ 6.00 บาท หากยืนได้มีโอกาสปรับตัวขึ้นต่อ ประเมินแนวต้าน 6.40-6.60 บาท โดยมีจุด Stop Loss 5.80 บาท



ที่มา ; TQ Professional

## HTECH

Resistance 3.42-3.54

Support 3.12

แนะนำเก็งกำไร แท่งเทียนทยอยฟื้นตัวแบบยก low พร้อมปริมาณการซื้อขายเข้าสะสม ส่วน RSI / MACD มีสัญญาณแรงตัวบวก เบื้องต้นหากยืนแนวรับ 3.12 บาท ได้ลุ้นเห็นการขยับขึ้นไปทดสอบแนวต้านถัดไป 3.42-3.54 บาท ส่วนจุด Stop Loss 3.04 บาท



ที่มา ; TQ Professional

## ROCTEC

Resistance 1.00-1.05

Support 0.93

แนะนำเก็งกำไร แท่งเทียนพักตัวไม่หลุดเส้น EMA200 วัน ล่าสุดเริ่มฟื้นพร้อมปริมาณการซื้อขายเข้าสะสม ส่วน Indicator MACD / RSI มีสัญญาณบวก เบื้องต้นมีโอกาสแกว่งตัวขึ้นทดสอบแนวต้าน 1.00-1.05 บาท ส่วนแนวรับ 0.93 บาท จุด Stop Loss 0.88 บาท

### Technical Analyst

Apichai Raomanachai No. 002939

### Asst. Technical Analyst

Nopporn Chaykaew No. 043964

# SET50 Index Futures

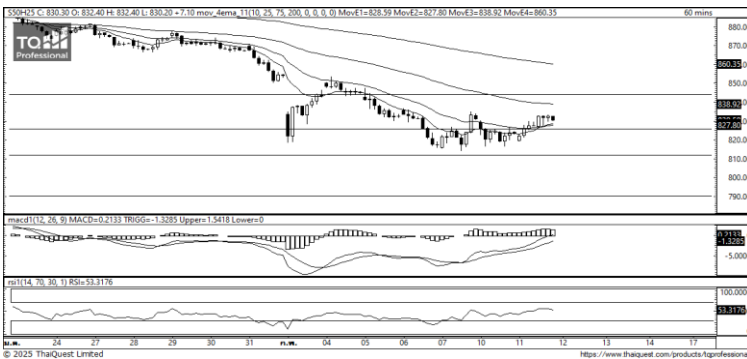


KINGSFORD

วันพฤหัสบดีที่ 13 กุมภาพันธ์ พ.ศ. 2568

## Market Overview

- นักลงทุนต่างชาติ Long สุทธิ 12,028 สัญญา ยอดสะสมประจำเดือน ก.พ. มียอด Long สุทธิ 77,167 สัญญา และ ยอดสะสมปี 2568 เป็นยอด Long สุทธิ 17,748 สัญญา
- ดัชนี DJIA ปิดที่ -0.50%, ดัชนี S&P500 ปิดที่ -0.27% และดัชนี Nasdaq ปิดที่ +0.03%
- ดัชนี CPI ที่สูงเกินคาดถือเป็นการตอกย้ำการส่งสัญญาณล่าสุดของเจอโรม พาวเวล ประธานเฟดที่กล่าวว่า เฟดไม่จำเป็นต้องรีบปรับลดอัตราดอกเบี้ย เนื่องจากเงินเฟ้อยังคงอยู่สูงกว่าเป้าหมายของเฟดที่ระดับ 2% ล่าสุดเครื่องมือ FedWatch Tool ของ CME Group บ่งชี้ว่า นักลงทุนให้น้ำหนัก 70% ในการคาดการณ์ว่าเฟดจะปรับลดอัตราดอกเบี้ยลงอีก 0.25% ภายในสิ้นปีนี้ ซึ่งลดลงจากระดับ 80% ที่คาดการณ์ไว้ในวันอังคาร



ที่มา: Kingsford Research

Volume by Investors	SET (Million Bath)	Index Futures (Contracts)
Local Institutions	-357.75	-703
Foreign	1,008.29	12,028
Local Investor	-615.65	-11,325



ที่มา: Kingsford Research

## ภาพการลงทุนระยะสั้น

แนะนำ : Long , แนวรับ: 825 แนวต้าน: 838 Stop Loss: 820

S50H25 ปิดที่ 830.50 จุด ดัชนีมีการปรับตัว +0.86% เป็นการปรับตัวขึ้นเหนือ EMA 25 ส่วน Indicator สนับสนุนแนวโน้มขาขึ้น ระยะสั้นมองเป็นปรับตัวขึ้นทดสอบ EMA 75 หากปรับตัวสูงกว่า 838 แนะนำเปิดสถานะ Long จะเป็นฝั่งที่ได้เปรียบกว่า

## ภาพการลงทุนระยะยาว

แนะนำ Short 3/3 Port แนวรับ : 790 แนวต้าน : 845 Stoploss : 835

Set 50 Index Future สัปดาห์นี้ยังคงเคลื่อนไหวต่ำกว่าราคาปิดของสัปดาห์ที่แล้วยังถือว่าสนับสนุนแนวโน้มขาลง ส่วน Indicator สนับสนุนแนวโน้มขาลง หากยังปรับตัวต่ำกว่า 820 แนะนำ Short ยังได้เปรียบกว่า

	Close	Change	Volume	OI
SET50	837.12	7.3	1,624,879,300	29,771,333,855
S50H25	830.50	7.1	245,625	539,752
S50M25	826.30	7.1	28,576	63,161
S50U25	823.00	6.8	4,875	25,212
S50G25	832.90	7.2	263	282

Source: TQ Pro

	Last	Support	Resistance
SET50	837.12	835	845
S50H25	830.50	825	838
S50M25	826.30	825	838
S50U25	823.00	820	830
S50F25	832.90	830	840

Source: TQ Pro

Series	Close	Chg	Vol. Contracts	OI	OI Chg	Theoretical	Basis	Daly Left	LTD
S50H25	823.40	-7.7	552,224	552,224	260,356	828.88	-6.47	45	28/3/2025
S50M25	819.20	-7.5	65,113	65,113	32,723	826.87	-10.67	136	27/6/2025
S50U25	816.20	-7.6	24,379	24,379	18,263	824.80	-13.67	230	29/9/2025
S50G25	825.70	-7.2	252	252	-227	829.52	-4.17	16	27/2/2025
S50J25	820.30	-7.9	114	114	-17	828.17	-9.57	77	29/4/2025

ข้อมูลในเอกสารฉบับนี้ รวบรวมมาจากแหล่งข้อมูลที่น่าเชื่อถือ อย่างไรก็ดี บริษัทหลักทรัพย์ คิงส์ฟอร์ด จำกัด (มหาชน) ไม่สามารถที่จะยืนยันหรือรับรองความถูกต้องของข้อมูลเหล่านี้ได้ ไม่ว่าประการใด ๆ บทวิเคราะห์ในเอกสารนี้ จัดทำขึ้นโดยอ้างอิงหลักเกณฑ์ทางวิชาการเกี่ยวกับหลักการวิเคราะห์ และมีได้เป็นการชี้แนะ หรือเสนอแนะให้ซื้อหรือขายหลักทรัพย์ใด ๆ การตัดสินใจซื้อหรือขายหลักทรัพย์ใด ๆ ของผู้อ่าน ไม่ว่าจะเกิดจากการอ่านบทความในเอกสารนี้หรือไม่ก็ตาม ล้วนเป็นผลจากการใช้วิจารณญาณของผู้อ่าน โดยไม่มีส่วนเกี่ยวข้องกับหรือพันธะผูกพันใด ๆ กับ บริษัทหลักทรัพย์ คิงส์ฟอร์ด จำกัด (มหาชน) ไม่ว่ากรณีใด

# SET50 Index Futures



KINGSFORD

## Currency Futures



ที่มา: Kingsford Research

### ภาพการลงทุกระยะสั้น

Dollar Index : 107.94 จุด หรือ +0.00%, USDH24 : +0.17 THB/USD

แนะนำ เปิดสถานะ : Short

แนวรับ: 33.00 THB/USD แนวต้าน: 34.10 THB/USD Stop Loss: 34.15

USDH25 : ราคาช่วงกลางคืนเมื่อวันพุธที่ผ่านมาปิดที่ 33.98 THB/USD ปรับตัวขึ้นเหนือ

กรอบแนวโน้มขาขึ้น ส่วน Indicator MACD มีสัญญาณถ่วงกลับตัวลง หากปรับตัวลงต่ำกว่า 33.80 การเปิดสถานะ Short จะเป็นสิ่งที่ได้เปรียบกว่า

	Last	Change	Volume	OI
USDH25	33.98	0.17	22,202	95,935
USDM25	33.79	0.19	3,222	31,790
USDG25	34.04	0.17	2,124	8,474
USDJ25	33.96	0.22	40	825

Source: TQ Pro

	Last	Support	Resistance
RTXUSTB	33.90	33.80	34.10
USDH25	33.98	33.80	34.10
USDM25	33.79	33.75	34.00

Source: Kingsford Securities

	Close	Change	Volume	OI
EURUSD	1.04	0.00		
EURUSDH25	1.0344	-0.0011	1.0393	0.0049

Source: TQ Pro

	Close	Change	Volume	OI
USDJPY	154.33	1.91		
USDJPYH25	151.20	-0.25	1,021	5441

Source: TQ Pro

Apichai Raomanachai

Fundamental and Technical Investment Analysis

ID No. 002939 Tel 02-829-6999 Ext 2200

Email : apichai.ra@kfsec.co.th

Nut Kaewborisutsakul

Assistant Investment Analyst

ข้อมูลในเอกสารฉบับนี้ รวบรวมมาจากแหล่งข้อมูลที่น่าเชื่อถือ อย่างไรก็ดี บริษัทหลักทรัพย์ คิงส์ฟอร์ด จำกัด (มหาชน) ไม่สามารถที่จะยืนยันหรือรับรองความถูกต้องของข้อมูลเหล่านี้ได้ ไม่ว่าประการใด ๆ บทวิเคราะห์ในเอกสารนี้ จัดทำขึ้นโดยอ้างอิงหลักเกณฑ์ทางวิชาการเกี่ยวกับหลักการวิเคราะห์ และมีได้เป็นการชี้แนะ หรือเสนอแนะให้ซื้อหรือขายหลักทรัพย์ใด ๆ การตัดสินใจซื้อหรือขายหลักทรัพย์ใด ๆ ของผู้อ่าน ไม่ว่าจะเกิดจากการอ่านบทความในเอกสารนี้หรือไม่ก็ตาม ล้วนเป็นผลจากการใช้วิจารณญาณของผู้อ่าน โดยไม่มีส่วนเกี่ยวข้องกับหรือพัวพันผูกพันใด ๆ กับ บริษัทหลักทรัพย์ คิงส์ฟอร์ด จำกัด (มหาชน) ไม่ว่ากรณีใด



## Most Active Grainer (%chg)

Rank	STOCK	OI	Price Chg (20 Working Days)
1	BCPG	10,402	12.40%
2	MINT	6,253	7.74%
3	SAMART	16,733	7.63%
4	BCP	6,975	7.41%
5	TRUE	28,641	6.78%
6	TTB	42,092	6.01%
7	BTS	62,837	5.13%
8	KTB	4,659	4.95%
9	BAM	10,095	4.35%
10	SCB	1,357	3.29%
11	BEC	29,164	3.16%
12	AP	48,191	2.58%
13	ERW	11,397	2.44%
14	THG	320	1.56%
15	KTC	66,480	1.48%
16	MTC	2,343	1.14%
17	TTW	520	1.14%
18	TPIPP	3,118	0.68%
19	PLANB	60,901	0.00%
20	CRC	1,050	0.00%
21	BLA	380	0.00%
22	SAWAD	3,314	0.00%
23	PSL	1,319	0.00%
24	BBL	16,953	-0.33%
25	TCAP	313	-0.50%
26	BA	3,815	-0.51%
27	TISCO	293	-1.01%
28	ADVANC	2,139	-1.05%
29	TKN	788	-1.18%
30	AEONTS	100	-1.79%

## Top Gainers OI (%chg)

STOCK	OI	%Daily Top OI Change	STOCK	OI	%5 Day Top OI Change
GLOBAL	1,868	62.86%	BANPU	527,326	383.54%
SIRI	23,780	33.84%	SPALI	2,329	212.20%
KKP	1,404	20.83%	TRUE	28,641	67.26%
OSP	4,327	12.92%	INTUCH	3,423	40.34%
CHG	7,950	11.52%	KKP	1,404	34.87%
KTB	4,659	10.53%	BPP	532	29.13%
MBK	1,137	10.07%	TISCO	293	29.07%
CBG	2,653	8.95%	KTB	4,659	22.64%
INTUCH	3,423	8.77%	SIRI	23,780	18.43%
BTS	62,837	8.10%	ICHI	1,514	16.28%
BEM	23,213	6.66%	BEM	23,213	16.14%
EA	1,530	6.18%	COM7	18,672	12.66%
BCP	6,975	6.13%	STA	3,020	10.87%
AOT	8,384	5.38%	TOP	12,057	10.76%
SPCG	807	5.22%	AOT	8,384	10.61%

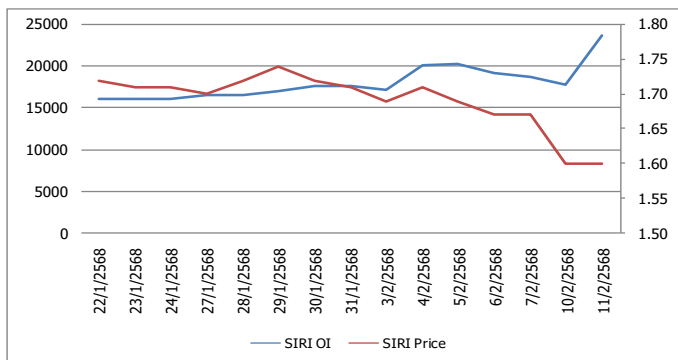
Source: TQ Pro

## Top Loser OI (%chg)

STOCK	OI	%Daily Top OI Change	STOCK	OI	%5 Day Top OI Change
EASTW	34	-22.73%	BEAUTY	644	-76.57%
CRC	1,050	-22.57%	TASCO	747	-54.70%
AMATA	1,081	-15.48%	MBK	1,137	-45.62%
ADVANC	2,139	-12.37%	EPG	1,808	-45.10%
PTTEP	3,597	-9.03%	CPN	1,880	-38.40%
LH	24,036	-7.65%	AEONTS	100	-37.89%
MINT	6,253	-6.49%	CENTEL	1,077	-32.60%
SAMART	16,733	-6.18%	BCPG	10,402	-31.83%
ICHI	1,514	-5.96%	SPRC	2,281	-31.56%
CPF	5,447	-5.88%	HMPRO	10,794	-30.30%
DELTA	3,733	-5.85%	BGRIM	7,411	-30.08%
BEAUTY	644	-4.73%	KCE	4,443	-29.04%
PRM	33,199	-4.07%	AMATA	1,081	-26.61%
RATCH	2,611	-3.76%	IVL	7,682	-25.27%
TPIPL	1,305	-3.62%	BTS	62,837	-24.60%

## หุ้นที่มีทิศทาง ราคาและ OI ที่น่าจับตามอง

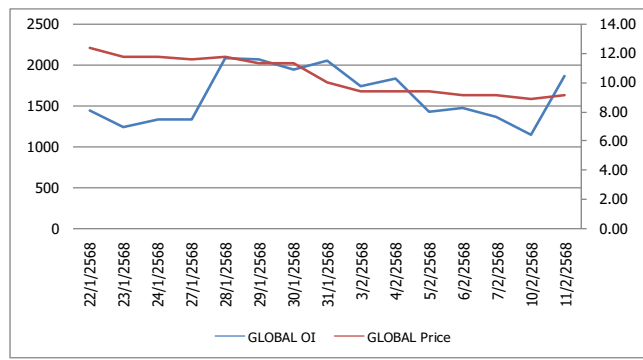
### OI Trend SIRI



Recommend : Short  
Support : 1.50

Resistance : 1.65  
Stop-Loss : 1.67

### OI Trend GLOBAL



Recommend : Long  
Support : 9.00

Resistance : 9.40  
Stop-Loss : 8.95

Source: KINGSFORD

APICHAJ RAOMANACHAI No. 002939  
NUT KAEWBORISUTSAKUL Asst. Derivatives Analyst

ข้อมูลในเอกสารฉบับนี้ รวมรวมมาจากแหล่งข้อมูลที่น่าเชื่อถือ อย่างไรก็ตาม บริษัทหลักทรัพย์ คิงส์ฟอร์ด จำกัด (มหาชน) ไม่สามารถที่จะยืนยันหรือรับรองความถูกต้องของข้อมูลเหล่านี้ได้ ไม่ว่าประการใด ๆ บทวิเคราะห์ในเอกสารนี้ จัดทำขึ้นโดยอ้างอิงแหล่งที่มาทางวิชาการเกี่ยวกับหลักการวิเคราะห์ และมิได้เป็นการชี้นำ หรือเสนอแนะให้ซื้อหรือขายหลักทรัพย์ใด ๆ การตัดสินใจซื้อหรือขายหลักทรัพย์ใด ๆ ของผู้อ่าน ไม่ว่าจะเกิดจากการอ่านบทความในเอกสารหรือไม่ได้ตาม ส่วนเป็นผลจากการใช้วิจารณญาณของผู้อ่าน โดยไม่มีส่วนเกี่ยวข้องกับหรือที่แนะนำของคิงส์ฟอร์ด จำกัด (มหาชน) ไม่ควรกรณีใด



# PROGRAM TRADING DAILY



วันพฤหัสบดีที่ 13 กุมภาพันธ์ พ.ศ. 2568

## ข้อมูลสถิติ Program Trading รายวัน

ประเภท	ซื้อ	ขาย	สุทธิ
Program Trading	20,192.59	19,123.20	1,069.38
Non Program Trading	19,880.39	20,949.77	-1,069.38
Total	40,072.98	40,072.98	

## ข้อมูลรายหลักทรัพย์ \*

หลักทรัพย์	ตลาด	มูลค่า Program Trading (บาท)	% มูลค่า Program Trading เทียบกับมูลค่าการซื้อขายแบบ Auto Matching
KCE	SET	129,573,020	46.11
CCET	SET	417,957,223	37.78
BCH	SET	30,854,905	36.21
VGI	SET	71,137,568	34.09
SISB	SET	38,076,938	33.36

หมายเหตุ "Program Trading" หมายถึง การซื้อขายหลักทรัพย์ด้วยชุดคำสั่งคอมพิวเตอร์

\* แสดงข้อมูลของหลักทรัพย์ที่มีราคาปิด และมูลค่าการซื้อขายเปลี่ยนแปลงไปมากกว่าวันทำการซื้อขายก่อนหน้า

\* กรณีไม่แสดงข้อมูล หมายถึง ไม่มีหลักทรัพย์เข้าเกณฑ์ที่กำหนด

## ข้อมูลการขายชอร์ตที่ยังไม่ได้ซื้อคืน

### สถานะ Short เพิ่มขึ้น

หลักทรัพย์	ปริมาณการขายชอร์ตคงเหลือ (%)	สถานะชอร์ตเพิ่มขึ้น เมื่อเทียบวันก่อนหน้า (%)
AU	0.07%	0.05%
BCP	2.22%	0.04%
OSP	1.51%	0.04%
KKP	0.70%	0.03%
AP	0.42%	0.03%
BEM	1.32%	0.03%
IRPC	1.21%	0.03%
SAWAD	0.73%	0.03%
GULF	0.31%	0.02%
GLOBAL	0.70%	0.02%

### สถานะ Short ลดลง

หลักทรัพย์	ปริมาณการขายชอร์ตคงเหลือ (%)	สถานะชอร์ตลดลง เมื่อเทียบวันก่อนหน้า (%)
TISCO	1.61%	-0.03%
BCH	1.54%	-0.03%
HMPRO	0.99%	-0.02%
COM7	0.78%	-0.02%
CENTEL	0.35%	-0.02%
CPAXT	0.17%	-0.02%
AOT	0.82%	-0.02%
BANPU	1.26%	-0.01%
KCE	2.15%	-0.01%
TOP	1.65%	-0.01%

หมายเหตุ : เรียงตามการเปลี่ยนแปลงของปริมาณการขายชอร์ตที่ยังไม่ได้ซื้อคืน ของหลักทรัพย์ Local + NVDR /จำนวนหุ้นชำระแล้ว (%)

ข้อมูลในเอกสารฉบับนี้ รวบรวมมาจากแหล่งข้อมูลที่น่าเชื่อถือ อย่างไรก็ดี บริษัทหลักทรัพย์ คิงส์ฟอร์ด จำกัด (มหาชน) ไม่สามารถที่จะยืนยันหรือรับรองความถูกต้องของข้อมูลเหล่านี้ได้ ไม่ว่าประการใด ๆ บทวิเคราะห์ในเอกสารนี้ จัดทำขึ้นโดยอ้างอิงหลักเกณฑ์ทางวิชาการเกี่ยวกับหลักการวิเคราะห์ และมีได้เป็นการชี้นำ หรือเสนอแนะให้ซื้อหรือขายหลักทรัพย์ใด ๆ การตัดสินใจซื้อหรือขายหลักทรัพย์ใด ๆ ของผู้อ่าน ไม่ว่าจะเกิดจากการอ่านบทความในเอกสารนี้หรือไม่ก็ตาม ล้วนเป็นผลจากการใช้วิจารณญาณของผู้อ่าน โดยไม่มีส่วนเกี่ยวข้องกับหรือหนี้ระยะผูกพันใด ๆ กับ บริษัทหลักทรัพย์ คิงส์ฟอร์ด จำกัด(มหาชน) ไม่ว่ากรณีใด

# Top 20 Outstanding Short



KINGSFORD

วันพฤหัสบดีที่ 13 กุมภาพันธ์ พ.ศ. 2568

หลักทรัพย์	ปริมาณการขายชอร์ตที่ยังไม่ได้ซื้อคืน ณ สิ้นวัน (หุ้น)		สถานะขายชอร์ต คงเหลือ (%)	สถานะชอร์ตเพิ่ม/ลด เมื่อเทียบวันก่อนหน้า (%)
	Local	NVDR		
HANA	8,910,300	15,338,720	2.739	-0.006
BCP	8,868,700	21,726,700	2.222	0.039
KCE	11,186,700	14,240,400	2.151	-0.012
PTTGC	12,106,500	65,188,300	1.714	-0.011
TOP	13,792,700	23,022,746	1.648	-0.012
TISCO	9,818,665	3,070,000	1.610	-0.026
SPRC	6,403,600	62,361,583	1.586	-0.001
BCH	22,702,000	15,694,600	1.540	-0.025
OSP	16,115,800	29,153,800	1.507	0.036
BEM	17,498,200	184,583,696	1.322	0.027
BANPU	23,321,800	103,090,932	1.262	-0.014
IRPC	73,694,300	172,875,715	1.207	0.027
CBG	3,531,630	8,491,600	1.202	0.018
BGRIM	11,699,000	19,327,300	1.190	-0.002
BTS	18,509,100	165,630,267	1.144	0.003
WHA	127,521,300	41,387,700	1.130	0.017
MTC	9,765,707	13,996,500	1.121	-0.002
BH	3,070,741	5,644,100	1.096	0.004
KBANK	2,676,700	22,369,800	1.057	0.015
EA	20,661,200	57,501,204	1.052	0.008

หมายเหตุ : เรียงตามการเปลี่ยนแปลงของปริมาณการขายชอร์ตที่ยังไม่ได้ซื้อคืน ของหลักทรัพย์ Local + NVDR / จำนวนหุ้นชำระแล้ว (%)

ข้อมูลในเอกสารฉบับนี้ รวบรวมมาจากแหล่งข้อมูลที่น่าเชื่อถือ อย่างไรก็ตาม บริษัทหลักทรัพย์ คิงส์ฟอร์ด จำกัด (มหาชน) ไม่สามารถที่จะยืนยันหรือรับรองความถูกต้องของข้อมูลเหล่านี้ได้ ไม่ว่าประการใด ๆ บทวิเคราะห์ในเอกสารนี้ จัดทำขึ้นโดยอ้างอิงหลักเกณฑ์ทางวิชาการเกี่ยวกับหลักการวิเคราะห์ และมีได้เป็นการชี้ว่า หรือเสนอแนะให้ซื้อหรือขายหลักทรัพย์ใด ๆ การตัดสินใจซื้อหรือขายหลักทรัพย์ใด ๆ ของผู้อ่าน ไม่ว่าจะเกิดจากการอ่านบทความในเอกสารนี้หรือไม่ก็ตาม ส่วนเป็นผลจากการใช้วิจารณญาณของผู้อ่าน โดยไม่มีส่วนเกี่ยวข้องกับหน่วยงานอื่นใด ๆ กับ บริษัทหลักทรัพย์ คิงส์ฟอร์ด จำกัด (มหาชน) ไม่ว่ากรณีใด

# Short Sales



KINGSFORD

มูลค่าการขายชอร์ต ณ วันที่ 11 กุมภาพันธ์ 2568

หลักทรัพย์	ปริมาณหุ้นที่ขายชอร์ต (หุ้น)	มูลค่าการขายชอร์ต (บาท)	%เทียบมูลค่าซื้อขายตลาดรวม
AAI	54,200	287,395	3.84%
AAV	927,200	1,922,742	2.49%
ACE	6,800	8,772	0.89%
ADVANC	229,500	65,017,900	2.08%
AEONTS	7,700	842,750	2.90%
AMATA	248,000	6,102,870	1.16%
AOT	1,150,600	63,094,025	4.88%
AP	1,732,600	13,581,695	15.10%
ASIAN	9,100	62,680	2.17%
AU	408,100	3,460,755	18.73%
AWC	1,097,100	3,290,822	2.22%
BA	186,000	3,478,660	2.64%
BAFS	1,000	8,310	0.18%
BAM	870,500	5,205,220	9.68%
BANPU	2,356,400	10,917,274	6.45%
BBGI	7,000	28,726	0.72%
BBIK	9,200	314,125	1.51%
BBL	293,300	44,943,850	5.96%
BCH	263,000	3,707,660	4.35%
BCP	856,100	30,351,550	8.58%
BCPG	303,900	2,059,555	4.39%
BDMS	555,900	12,683,170	2.75%
BEC	47,600	185,944	18.91%
BEM	4,849,000	31,934,425	24.68%
BGRIM	228,600	2,913,230	2.02%
BH	110,900	19,387,100	3.64%
BJC	70,800	1,514,510	2.84%
BLA	68,600	1,300,870	4.34%
BPP	24,100	204,690	3.79%
BSRC	38,700	204,055	11.62%
BTG	23,000	400,130	1.68%
BTS	4,623,900	27,860,325	6.51%
CBG	316,400	22,066,275	6.83%
CCET	3,063,800	23,657,105	2.14%
CENTEL	32,100	905,500	1.58%
CHG	682,400	1,449,944	3.60%
CK	99,800	1,572,840	3.13%
CKP	29,500	79,516	0.87%
COCOCO	16,100	160,195	0.39%
COM7	85,100	1,808,630	0.77%
CPALL	1,027,700	51,921,200	2.28%
CPAXT	682,700	17,134,965	7.85%
CPF	584,300	12,138,810	7.97%
CPN	160,200	8,457,450	2.08%
CRC	722,900	24,413,575	9.32%
DCC	540,000	851,976	8.33%
DELTA	723,100	82,344,750	7.42%
DITTO	7,000	86,760	0.45%
DOHOME	212,000	1,417,890	1.78%
EA	587,000	1,532,326	1.19%
EGCO	12,700	1,265,625	1.46%
EPG	102,400	326,884	2.45%
ERW	22,900	75,150	0.21%
GFPT	186,400	1,623,280	10.64%
GLOBAL	1,494,100	13,464,850	9.36%

ข้อมูลในเอกสารฉบับนี้ รวบรวมมาจากแหล่งข้อมูลที่น่าเชื่อถือ อย่างไรก็ตาม บริษัทหลักทรัพย์ คิงส์ฟอร์ด จำกัด (มหาชน) ไม่สามารถที่จะยืนยันหรือรับรองความถูกต้องของข้อมูลเหล่านี้ได้ ไม่ว่าประการใด ๆ บทวิเคราะห์ในเอกสารนี้ จัดทำขึ้นโดยอ้างอิงหลักเกณฑ์ทางวิชาการเกี่ยวกับหลักการวิเคราะห์ และมีได้เป็นการชี้แนะ หรือเสนอแนะให้ซื้อหรือขายหลักทรัพย์ใด ๆ การตัดสินใจซื้อหรือขายหลักทรัพย์ใด ๆ ของผู้อ่าน ไม่ว่าจะเกิดจากการอ่านบทความในเอกสารนี้หรือไม่ก็ตาม ล้วนเป็นผลจากการใช้วิจารณญาณของผู้อ่าน โดยไม่มีส่วนเกี่ยวข้องกับหรือผูกพันใด ๆ กับ บริษัทหลักทรัพย์ คิงส์ฟอร์ด จำกัด (มหาชน) ไม่ว่ากรณีใด

# Short Sales



KINGSFORD

มูลค่าการขายชอร์ต ณ วันที่ 11 กุมภาพันธ์ 2568

หลักทรัพย์	ปริมาณเห็นที่ขายชอร์ต (หุ้น)	มูลค่าการขายชอร์ต (บาท)	%เทียบมูลค่าซื้อขายตลาดรวม
GPSC	197,500	5,158,325	1.66%
GULF	3,140,800	177,051,150	5.81%
GUNKUL	551,500	1,008,510	3.87%
HANA	75,800	1,623,490	0.98%
HKCE01	400	9,440	4.62%
HMPRO	898,400	7,530,345	4.24%
ICHI	139,200	1,796,250	3.71%
INDIA01	545	7,685	2.09%
INTUCH	874,400	85,667,600	3.43%
IRPC	5,882,500	6,076,364	22.22%
ITC	80,600	1,333,500	3.20%
IVL	320,200	7,368,440	2.34%
JAPAN10001	56	1,221	1.63%
JAS	116,000	208,487	1.29%
JMART	318,200	3,140,890	2.96%
JMT	84,400	1,189,660	1.46%
JTS	18,300	913,525	4.68%
KAMART	224,700	1,971,845	7.36%
KBANK	622,600	98,783,500	7.17%
KCE	185,100	3,837,610	1.35%
KKP	330,800	16,850,100	7.74%
KTB	1,252,100	29,365,170	3.06%
KTC	149,300	7,600,050	3.48%
LANNA	13,100	213,530	5.27%
LH	991,500	4,261,196	3.12%
LPN	49,200	103,080	2.39%
M	147,000	2,644,760	2.96%
MAJOR	13,200	179,990	3.03%
MALEE	600	4,645	0.04%
MASTER	3,000	85,450	0.11%
MBK	21,800	388,040	1.55%
MC	68,600	684,130	1.81%
MEB	4,300	90,120	1.66%
MEGA	79,900	2,423,250	15.85%
MINT	1,266,500	32,552,700	7.29%
MTC	231,900	10,227,650	5.90%
NER	2,300	10,762	0.05%
ONEE	49,500	166,956	2.58%
OR	1,119,600	12,636,750	9.08%
ORI	187,700	581,194	4.41%
OSP	1,455,800	21,463,680	7.89%
PLANB	217,600	1,491,430	2.07%
PR9	77,900	1,737,870	4.03%
PRM	354,100	2,728,750	6.38%
PSH	107,800	642,330	12.95%
PSL	160,200	993,915	2.64%
PTG	41,900	295,405	2.59%
PTT	1,312,600	40,034,300	8.78%
PTTEP	477,900	60,111,350	6.42%
PTTGC	237,900	4,750,820	1.92%
QH	588,400	936,076	3.60%
RATCH	49,600	1,350,675	2.25%
RBF	137,000	669,988	5.33%
RCL	44,400	1,021,490	2.07%
ROJNA	29,100	163,760	0.54%

ข้อมูลในเอกสารฉบับนี้ รวบรวมมาจากแหล่งข้อมูลที่น่าเชื่อถือ อย่างไรก็ตาม บริษัทหลักทรัพย์ คิงส์ฟอร์ด จำกัด (มหาชน) ไม่สามารถที่จะยืนยันหรือรับรองความถูกต้องของข้อมูลเหล่านี้ได้ ไม่ว่าประการใด ๆ บทวิเคราะห์ในเอกสารนี้ จัดทำขึ้นโดยอ้างอิงถึงหลักเกณฑ์ทางวิชาการเกี่ยวกับหลักการวิเคราะห์ และมีได้เป็นการชี้แนะ หรือเสนอแนะให้ซื้อหรือขายหลักทรัพย์ใด ๆ การตัดสินใจซื้อหรือขายหลักทรัพย์ใด ๆ ของผู้อ่าน ไม่ว่าจะเกิดจากการอ่านบทความในเอกสารนี้หรือไม่ก็ตาม ล้วนเป็นผลจากการใช้วิจารณญาณของผู้อ่าน โดยไม่มีส่วนเกี่ยวข้องกับหรือผูกพันใด ๆ กับ บริษัทหลักทรัพย์ คิงส์ฟอร์ด จำกัด (มหาชน) ไม่ว่ากรณีใด



# Short Sales



KINGSFORD

มูลค่าการขายชอร์ต ณ วันที่ 11 กุมภาพันธ์ 2568

หลักทรัพย์	ปริมาณหุ้นที่ขายชอร์ต (หุ้น)	มูลค่าการขายชอร์ต (บาท)	%เทียบมูลค่าซื้อขายตลาดรวม
SABINA	36,400	663,220	2.82%
SAK	9,800	39,244	0.98%
SAMART	29,500	207,975	0.63%
SAPPE	76,300	3,970,850	10.05%
SAT	6,900	70,380	1.88%
SAV	600	11,020	0.04%
SAWAD	547,400	20,142,100	9.75%
SC	139,800	360,266	13.74%
SCB	82,200	10,349,350	1.21%
SCC	109,800	16,047,550	9.41%
SCCC	900	142,600	4.38%
SCGP	148,000	2,297,010	0.98%
SGC	93,500	84,432	1.25%
SHR	65,500	128,157	2.10%
SINGER	10,000	64,210	0.34%
SIRI	6,242,700	10,056,900	4.35%
SIS	2,300	58,200	1.17%
SISB	32,800	879,650	0.77%
SJWD	34,000	261,235	1.96%
SKY	42,800	910,310	3.20%
SPA	92,800	462,612	1.22%
SPALI	232,300	3,644,810	2.92%
SPRC	322,600	1,649,200	1.32%
SSP	5,600	28,850	0.66%
STA	43,400	629,730	0.67%
STECON	229,000	1,084,620	8.77%
STGT	111,100	810,635	3.93%
STPI	2,400	6,492	0.12%
SUSCO	100	244	0.01%
SYNEX	3,500	36,910	0.06%
TASCO	6,500	112,520	0.35%
TCAP	27,300	1,351,800	1.43%
TFG	76,400	236,460	1.55%
THANI	212,800	252,804	8.31%
THCOM	230,800	2,511,520	5.90%
THG	71,500	925,300	10.57%
TIDLOR	603,800	10,377,420	4.00%
TIPH	12,200	259,240	6.76%
TISCO	47,200	4,643,875	2.15%
TKN	100,000	836,340	10.34%
TLI	108,500	1,202,600	1.08%
TOA	6,500	79,360	0.74%
TOP	1,541,500	37,071,170	3.99%
TPIPL	118,300	113,437	2.05%
TPIPP	8,100	23,814	1.11%
TQM	9,900	167,280	0.90%
TRUE	3,086,900	38,853,780	3.83%
TTA	279,100	1,171,904	4.80%
TTB	5,993,400	11,687,130	3.12%
TTW	57,800	511,555	5.74%
TU	611,900	7,049,130	5.87%
TVO	10,800	225,690	3.73%
VGI	3,895,500	11,717,602	5.61%
WHA	5,406,500	24,975,250	6.49%
WHAUP	18,100	64,422	0.51%

ข้อมูลในเอกสารฉบับนี้ รวบรวมมาจากแหล่งข้อมูลที่น่าเชื่อถือ อย่างไรก็ตาม บริษัทหลักทรัพย์ คิงส์ฟอร์ด จำกัด (มหาชน) ไม่สามารถที่จะยืนยันหรือรับรองความถูกต้องของข้อมูลเหล่านี้ได้ ไม่ว่าประการใด ๆ บทวิเคราะห์ในเอกสารนี้ จัดทำขึ้นโดยอ้างอิงหลักเกณฑ์ทางวิชาการเกี่ยวกับหลักการวิเคราะห์ และมีได้เป็นการชี้แนะ หรือเสนอแนะให้ซื้อหรือขายหลักทรัพย์ใด ๆ การตัดสินใจซื้อหรือขายหลักทรัพย์ใด ๆ ของผู้อ่าน ไม่ว่าจะเกิดจากการอ่านบทความในเอกสารนี้หรือไม่ก็ตาม ล้วนเป็นผลจากการใช้วิจารณญาณของผู้อ่าน โดยไม่มีส่วนเกี่ยวข้องกับหรือผูกพันใด ๆ กับ บริษัทหลักทรัพย์ คิงส์ฟอร์ด จำกัด (มหาชน) ไม่ว่ากรณีใด

# Short Sales



มูลค่าการขายชอร์ต ณ วันที่ 11 กุมภาพันธ์ 2568

หลักทรัพย์	ปริมาณหุ้นที่ขายชอร์ต (หุ้น)	มูลค่าการขายชอร์ต (บาท)	%เทียบมูลค่าซื้อขายตลาดรวม
XO	20,200	350,200	2.85%
XPG	145,600	131,038	2.24%

หมายเหตุ - ไม่รวมรายการขายชอร์ตของสมาชิกที่เป็นผู้ร่วมค้ำหน่วยลงทุนหรือผู้ดูแลสภาพคล่องของหน่วยลงทุนของกองทุนรวมอีทีเอฟเพื่อบัญชีบริษัทประเภทเพื่อทำกำไรจากส่วนต่างของราคาหรือเพื่อดูแลสภาพคล่อง แล้วแต่กรณี ข้อมูลการขายชอร์ตที่ยังไม่ได้ซื้อคืน - หลักทรัพย์ที่ไม่ใช่หุ้นสามัญจะใช้จำนวนหลักทรัพย์จดทะเบียนกับ ดลท. แทนจำนวนหุ้นชำระแล้ว

ข้อมูลในเอกสารฉบับนี้ รวบรวมมาจากแหล่งข้อมูลที่น่าเชื่อถือ อย่างไรก็ตาม บริษัทหลักทรัพย์ คิงส์ฟอร์ด จำกัด (มหาชน) ไม่สามารถที่จะยืนยันหรือรับรองความถูกต้องของข้อมูลเหล่านี้ได้ ไม่ว่าประการใด ๆ บทวิเคราะห์ในเอกสารนี้ จัดทำขึ้นโดยอ้างอิงหลักเกณฑ์ทางวิชาการเกี่ยวกับหลักการวิเคราะห์ และมีได้เป็นการชี้แนะ หรือเสนอแนะให้ซื้อหรือขายหลักทรัพย์ใด ๆ การตัดสินใจซื้อหรือขายหลักทรัพย์ใด ๆ ของผู้อ่าน ไม่ว่าจะเกิดจากการอ่านบทความในเอกสารนี้หรือไม่ก็ตาม ล้วนเป็นผลจากการใช้วิจารณญาณของผู้อ่าน โดยไม่มีส่วนเกี่ยวข้องกับหรือผูกพันใด ๆ กับ บริษัทหลักทรัพย์ คิงส์ฟอร์ด จำกัด (มหาชน) ไม่ว่ากรณีใด

# Stock Calendar



KINGSFORD

รายงานการเปลี่ยนแปลงการถือหลักทรัพย์ของผู้บริหาร (แบบ 59-2) ประจำวันที่ 11 กุมภาพันธ์ 2568

	ชื่อผู้บริหาร	ประเภทหลักทรัพย์	วันที่ได้มา / จำหน่าย	จำนวน	ราคา	วิธีการ ได้มา/ หน่าย
TMILL	นาย ปรีชา อรรถวิวัฒน์	หุ้นสามัญ	10/02/2568	100,000	2.44	ซื้อ
MBAX	นาย พิสุทธิ เลิศวิไล	หุ้นสามัญ	10/02/2568	17,200	1.80	ซื้อ
MBAX	นาย พิสุทธิ เลิศวิไล	หุ้นสามัญ	11/02/2568	17,200	1.83	ซื้อ

# Stock Calendar



KINGSFORD

แบบรายงานการได้มาหรือจำหน่ายหลักทรัพย์ของกิจการ (แบบ 246-2) ประจำวันที่ 10 กุมภาพันธ์ 2568

หลักทรัพย์	ชื่อผู้ได้มา/จำหน่าย	วิธีการ	ประเภท หลักทรัพย์ <sup>1</sup>	% ก่อน ได้มา/ จำหน่าย	% ได้มา/ จำหน่าย	% หลัง ได้มา/ จำหน่าย	วันที่ได้มา/ จำหน่าย	% ก่อน ได้มา/ จำหน่าย (กลุ่ม) <sup>2</sup>	% ได้มา/ จำหน่าย (กลุ่ม) <sup>2</sup>	% หลัง ได้มา/ จำหน่าย (กลุ่ม) <sup>2</sup>
HYDRO	นาย สมประสงค์ ปัญจะลักษณะณ์	จำหน่าย	หุ้น	18.6136	18.6136	0	07/02/2568	18.6136	18.6136	0
HYDRO	นาย สมประสงค์ ปัญจะลักษณะณ์	จำหน่าย	หลักทรัพย์แปลง สภาพ	33.9078	33.9078	0	07/02/2568	33.9078	33.9078	0
MATCH	บริษัท บริษัทบีบีทีวี โปรดัค ชั่นส์ จำกัด	จำหน่าย	หุ้น	87.6895	2.7634	84.9261	07/02/2568	87.6895	2.7634	84.9261
SAMART	นาง จารุณี ชินวงศ์วรกุล	ได้มา	หุ้น	9.3906	0.2076	9.5983	06/02/2568	9.8029	0.2076	10.0106



# Stock Calendar



KINGSFORD

FEBRUARY 2025				
Monday	Tuesday	Wednesday	Thursday	Friday
<b>3</b>	<b>4</b>	<b>5</b>	<b>6</b>	<b>7</b>
	<b>XD</b> STI (0.06 (חרע))		<b>XD</b> METCO (8.00 (חרע)) THAIBEV19 (0.47 (חרע))  <b>Shares</b> XBIO 68,700,000 Shares SIRI 4,900,000 Shares	<b>Shares</b> PLANET 50,609,997 Shares GCAP 6,000,000 Shares
<b>10</b>	<b>11</b>	<b>12</b>	<b>13</b>	<b>14</b>
<b>XD</b> IRC (0.868 (חרע)) AAPLBOX (0.00837 (חרע)) ASML01 (0.0439 (חרע))  <b>Shares</b> PPPM 1,091,300 Shares IIG 1 Shares	<b>XD</b> RAM (0.05 (חרע))  <b>NEWLISTED</b> MOTHER 286,000,000 Units 24CS-W1 193,993,128 Units 24CS-W2 48,498,251 Units		<b>XD</b> DIF (0.2222 (חרע)) POPF (0.1993 (חרע))	<b>XD</b> SBUX80X (0.01025 (חרע))  <b>Shares</b> BC 38,250 Shares JCKH 7,396,449 Shares
<b>17</b>	<b>18</b>	<b>19</b>	<b>20</b>	<b>21</b>
<b>XD</b> CPNCG (0.2271 (חרע))		<b>XD</b> GULF (1.01 (חרע)) INTUCH (6.54 (חרע)) OKJ (0.16 (חרע)) WHABT (0.116 (חרע))	<b>XD</b> ADVANC (5.74 (חרע)) MSFT80X (0.01424 (חרע))	

XD - Excluding Dividend	XD(ST) - Excluding Stock Dividend	XM - Exclude meetings	XN - Ex-Capital Return	XI - Excluding Interest
XP - Excluding Principal	XR - Excluding Right	XW - Excluding Warrant	XS - Excluding Short-term Warrant	XA - Excluding All
XE - Excluding Exercise	*ND - No Dividend Payment	PD - Payment Date	XT - Excluding TSR ; @ - price per share / price per unit /	
XD - Excluding Dividend	XD(ST) - Excluding Stock Dividend	XM - Exclude meetings	XN - Ex-Capital Return	XI - Excluding Interest
XP - Excluding Principal	XR - Excluding Right	XW - Excluding Warrant	XS - Excluding Short-term Warrant	XA - Excluding All
XE - Excluding Exercise	*ND - No Dividend Payment	PD - Payment Date	XT - Excluding TSR ; @ - price per share / price per unit /	

# Most Active Values (Btmn)



## NVDR Update

วันที่ 13 กุมภาพันธ์ 2568

### Most Active Values (Btmn)

Top 20 Net Buying Value (B m)						Top 20 Net Selling Value (B m)					Month to Date		Year to Date							
ก.พ.-68						ก.พ.-68					กุมภาพันธ์ 2568		02 ม.ค.-11 ก.พ. 2568							
	11	10	7	6	5		11	10	7	6	5	Net Buy	Net Sell	Net Buy	Net Sell					
1	ADVANC	409.5	-104.8	185.6	27.7	111.6	BTS	-117.6	-72.5	97.7	86.9	CPALL	4,020.62	KBANK	(1,111.37)	CPALL	5,353.6	BBL	-1,525.9	
2	AOT	223.2	-82.5	-120.7	-53.7	162.4	CPN	-75.5	-62.6	19.0	882.4	86.7	DELTA	2,079.60	BBL	(811.12)	KTB	4,268.3	PTT	-1,240.9
3	PTTEP	207.7	37.8	191.4	-83.3	-43.2	DELTA	-54.9	-35.5	-34.4	-28.3	678.2	ADVANC	1,690.43	PTT	(653.75)	ADVANC	4,267.2	BCP	-1,152.8
4	TOP	193.3	18.2	102.2	222.0	140.0	BCP	-54.5	-78.9	265.0	-1.9	-16.5	AOT	935.72	PTTEP	(429.40)	KBANK	2,706.3	INTUCH	-1,024.1
5	AMATA	130.3	189.0	71.5	173.2	5.6	INTUCH	-40.2	-1.8	11.0	26.1	-67.1	BDMS	652.85	BCP	(277.82)	SCB	1,905.1	BDMS	-539.0
6	SCB	128.3	-134.5	37.5	-144.0	108.8	CPF	-39.6	-136.6	16.1	100.7	-28.9	MINT	612.47	BEM	(273.85)	MINT	1,671.8	DELTA	-532.3
7	BH	116.6	-136.3	84.2	-15.6	33.3	PTT	-36.7	-53.3	-288.2	-239.4	-45.7	SCB	605.72	EA	(255.93)	TTB	1,465.3	PTTEP	-452.6
8	CCET	85.0	68.5	151.8	187.2	56.9	KBANK	-22.9	-35.0	-7.0	78.2	-335.2	AMATA	587.69	SCC	(197.79)	AOT	1,148.1	GULF	-356.8
9	MINT	70.5	4.9	11.9	16.1	-27.5	IVL	-16.3	36.0	-91.9	2.8	7.9	KTB	486.81	GULF	(192.32)	SCGP	876.9	BTS	-306.7
10	KCE	54.3	153.9	351.0	8.4	72.8	TISCO	-9.1	-7.3	3.6	-5.3	-1.6	TOP	381.94	TU	(97.79)	TRUE	828.4	BEM	-285.6
11	KTB	45.8	-28.2	-13.3	3.4	-16.4	AAV	-9.1	-12.2	1.2	8.9	27.7	TRUE	335.02	MTC	(86.97)	CBG	795.4	ITC	-272.5
12	KTC	38.6	1.2	42.5	31.9	-16.2	TASCO	-7.9	10.6	-4.6	-8.6	5.2	CBG	321.13	CPF	(86.57)	GPSC	681.1	TU	-255.3
13	HANA	34.1	-25.9	18.1	-27.6	90.0	AP	-7.7	-5.9	-1.7	-2.2	-7.9	CCET	237.79	PRM	(79.01)	SAWAD	622.1	MTC	-239.3
14	PTTGC	26.5	-273.3	767.2	1,206.0	49.6	SABINA	-7.2	-2.3	-1.6	-1.4	-1.1	HMPRO	224.01	TIDLOR	(67.54)	OR	561.3	EA	-200.9
15	CPALL	23.1	2.6	33.1	5.4	822.4	ROJNA	-6.0	-2.8	0.7	-3.4	-2.2	BGRIM	223.38	ITC	(65.25)	AMATA	526.2	TASCO	-165.8
16	SPALI	21.7	-173.8	-316.3	8.9	-17.0	GFPT	-4.6	-0.9	-0.6	-0.5	-3.1	KCE	214.84	OSP	(54.25)	TISCO	460.6	ICHI	-133.5
17	BBL	21.7	-14.6	-7.8	-7.5	9.7	DCC	-1.1	-1.8	0.7	-1.0	-1.2	GPSC	213.47	PR9	(48.89)	PTTGC	459.7	AAV	-115.6
18	SIRI	20.9	6.5	-0.5	6.2	-3.0	BLA	-1.0	1.7	0.1	-3.0	-0.9	TTB	211.88	OKJ	(46.27)	WHA	445.0	OSP	-98.9
19	SYNEX	20.8	5.6	7.0	-0.4	0.8	JTS	-0.8	-0.8	1.2	-0.0	-0.1	COM7	193.09	TASCO	(44.76)	COM7	438.0	AWC	-93.1
20	RCL	19.9	-5.1	63.1	4.8	2.5	SC	-0.6	-0.2	-2.4	-0.0	-0.4	HANA	187.32	SABINA	(37.94)	KTC	429.6	SIRI	-75.1

Total Volume Shares							NVDR Shrs.						
	Buy	Sell	Total	Net	Turn.	%		13-Feb-25	paidup	13-Feb-25	paidup	paid up Capital (Last)	
1	24CS	5,000	6,200	11,200	-1,200	0.13	1	24CS	1,823,424	0.38	#N/A	#N/A	485,000,000
2	24CS-W1	26,100	24,186	50,286	1,914	0.02	2	24CS-W1	803,969	0.41	#N/A	#N/A	193,993,128
3	24CS-W2	1,100	5,290	6,390	-4,190	0.01	3	24CS-W2	200,992	0.41	#N/A	#N/A	48,498,251
4	A5	-	700	700	-700	0.05	4	2S	6,065,869	1.10	3,092,210	0.69	549,995,954
5	AAI	299,600	144,700	444,300	154,900	15.76	5	A	3,356	0.00	62,400	0.01	980,000,000
6	AAV	4,746,200	9,079,100	13,825,300	-4,332,900	18.67	6	A5	1,258,032	0.10	800,664	0.07	1,209,384,734
7	ABM	-	200	200	-200	0.36	7	A5-W4	298,508	0.08	#N/A	#N/A	360,996,274
8	ACC	339,600	83,100	422,700	256,500	10.57	8	AAI	135,604,847	6.38	#N/A	#N/A	2,125,000,000
9	ACE	-	46,400	46,400	-46,400	3.01	9	AAV	1,380,518,384	10.74	353,926,265	7.30	12,849,999,997
10	ADB	30,000	-	30,000	30,000	14.71	10	ABM	2,930,018	0.42	3,268,124	1.09	692,120,445
11	ADVANC	5,329,300	1,925,130	7,254,430	3,404,170	32.75	11	ACAP	2,323,745	0.57	1,223,467	0.39	406,411,160
12	ADVICE	508,700	552,600	1,061,300	-43,900	19.58	12	ACC	10,563,138	0.56	4,306,304	0.32	1,880,333,993
13	AE	-	504,000	504,000	-504,000	7.49	13	ACC-W2	929,193	0.21	#N/A	#N/A	447,680,170
14	AEONTS	79,000	44,000	123,000	35,000	23.17	14	ACE	155,365,015	1.53	38,450,400	0.38	10,175,999,960
15	AF	40,000	-	40,000	40,000	2.67	15	ACG	938,007	0.16	211,225	0.04	600,000,000
16	AFC	-	1,900	1,900	-1,900	22.59	16	ADB	75,325,904	10.38	31,173,421	5.20	725,999,923
17	AGE	3,600	50,000	53,600	-46,400	9.48	17	ADD	1,710,515	1.07	#N/A	#N/A	160,000,000
18	AH	3,300	300	3,600	3,000	2.51	18	ADVANC	197,091,869	6.63	241,595,912	8.13	2,974,209,736
19	AI	5,000	5,000	10,000	0	3.72	19	ADVICE	23,531,000	3.80	#N/A	#N/A	620,000,000
20	AIE	900	1,250	2,150	-350	0.54	20	AE	110,719,280	2.15	#N/A	#N/A	5,143,071,814

Source : SET.OR.TH

ข้อมูลในเอกสารฉบับนี้ รวบรวมมาจากแหล่งข้อมูลที่น่าเชื่อถือ อย่างไรก็ดี บริษัทหลักทรัพย์ คิงส์ฟอร์ด จำกัด (มหาชน) ไม่สามารถที่จะยืนยันหรือรับรองความถูกต้องของข้อมูลเหล่านี้ได้ ไม่ว่าประการใด ๆ บทวิเคราะห์ในเอกสารนี้ จัดทำขึ้นโดยอ้างอิงหลักเกณฑ์ทางวิชาการที่เกี่ยวกับหลักทรัพย์วิเคราะห์ และได้ดำเนินการที่นำหรือเสนอแนะให้ซื้อหรือขายหลักทรัพย์ใด ๆ การตัดสินใจซื้อหรือขายหลักทรัพย์ใด ๆ ของผู้อ่าน ไม่ว่าจะเกิดจากการอ่านบทความในเอกสารนี้หรือไม่ก็ตาม ล้วนเป็นผลจากการใช้วิจารณญาณของผู้อ่าน โดยไม่มีส่วนเกี่ยวข้องกับบริษัทผู้จัดทำ กับ บริษัทหลักทรัพย์ คิงส์ฟอร์ด จำกัด (มหาชน) ไม่มีการเปิด

# Disclaimer



KINGSFORD

## คำแนะนำการลงทุน และความหมายของคำแนะนำการลงทุน

Stock Rating หมายถึงการให้คำแนะนำการลงทุนของบริษัท แบ่งเป็น 3 ระดับ

Buy หมายถึง ราคาพื้นฐานสูงกว่าราคาตลาด 15% หรือมากกว่า

Hold หมายถึงราคาพื้นฐานสูงกว่าราคาตลาดไม่เกิน 15% หรือต่ำกว่าราคาตลาดไม่เกิน 15 %

Sell หมายถึง ราคาพื้นฐานต่ำกว่าราคาตลาด 15% หรือมากกว่า

เอกสารฉบับนี้จัดทำขึ้นโดยบริษัทหลักทรัพย์คิงส์ฟอร์ด จำกัด (มหาชน) ข้อมูลที่ปรากฏในเอกสารฉบับนี้จัดทำโดยอาศัยข้อมูลที่ได้มาจากแหล่งที่เชื่อหรือควรเชื่อว่ามี ความน่าเชื่อถือ และ/หรือถูกต้อง อย่างไรก็ตามบริษัทไม่ยืนยัน และไม่รับรองถึงความครบถ้วนสมบูรณ์หรือถูกต้องของข้อมูลดังกล่าว และไม่ได้ประกันราคาหรือผลตอบแทน ของหลักทรัพย์ที่ปรากฏข้างต้น แม้ว่าข้อมูลดังกล่าวจะปรากฏข้อความที่อาจเป็นหรืออาจตีความว่าเป็นเช่นนั้นได้ บริษัทจึงไม่รับผิดชอบต่อการนำเอาข้อมูล ข้อความ ความเห็น และหรือบทสรุปที่ปรากฏในเอกสารฉบับนี้ไปใช้ไม่ว่ากรณีใดๆ ข้อมูลและความเห็นที่ปรากฏอยู่ในเอกสารฉบับนี้ได้ประสงค์จะชี้ชวน เสนอแนะ หรือจูงใจให้ลงทุน ใน หรือ ซื้อหรือขายหลักทรัพย์ที่ปรากฏในเอกสารฉบับนี้และข้อมูลมีการแก้ไขเพิ่มเติมเปลี่ยนแปลงโดยมีต้องแจ้งให้ทราบล่วงหน้า ผู้ลงทุนควรใช้ดุลยพินิจอย่างรอบคอบใน การลงทุนในหรือซื้อหรือขายหลักทรัพย์ บริษัทสงวนลิขสิทธิ์ในข้อมูลที่ปรากฏในเอกสารนี้ ห้ามมิให้ผู้ใดใช้ประโยชน์ ทำซ้ำ ดัดแปลง นำออกแสดง ทำให้ปรากฏหรือเผยแพร่ ต่อสาธารณชน ไม่ว่าด้วยประการใดๆ ซึ่งข้อมูลในเอกสารนี้ไม่ว่าทั้งหมดหรือบางส่วน เว้นแต่ได้รับอนุญาตเป็นหนังสือจากบริษัทเป็นการล่วงหน้า การกล่าว คิด หรืออ้างอิง ข้อมูลบางส่วนตามสมควรในเอกสารนี้ ไม่ว่าในบทความ บทวิเคราะห์ บทวิจัย หรือในเอกสาร หรือการสื่อสารอื่นใดจะต้องกระทำโดยถูกต้อง และไม่เป็นการก่อให้เกิดการ เข้าใจผิดหรือความเสียหายแก่บริษัท ต้องรับรู้ถึงความเป็นเจ้าของลิขสิทธิ์ในข้อมูลบริษัท และต้องอ้างอิงถึงเอกสารฉบับนี้ และวันที่ในเอกสารฉบับนี้ของบริษัทโดยชัดเจน การลงทุนในหรือซื้อหรือขายหลักทรัพย์ย่อมมีความเสี่ยง ท่านควรทำความเข้าใจอย่างถ่องแท้ต่อลักษณะของหลักทรัพย์แต่ละประเภทและควรศึกษาข้อมูลของบริษัทที่ออก หลักทรัพย์และข้อมูลอื่นใดที่เกี่ยวข้องก่อนการตัดสินใจลงทุนในหรือซื้อหรือขายหลักทรัพย์

ข้อมูลในเอกสารฉบับนี้ รวบรวมมาจากแหล่งข้อมูลที่น่าเชื่อถือ อย่างไรก็ดี บริษัทหลักทรัพย์ คิงส์ฟอร์ด จำกัด(มหาชน)ไม่สามารถที่จะยืนยันหรือรับรองความถูกต้องของข้อมูลเหล่านี้ได้ ไม่ว่าประการใดๆ บทวิเคราะห์ในเอกสารนี้ จัดทำขึ้นโดยอ้างอิง หลักเกณฑ์ทางวิชาการเกี่ยวกับหลักการวิเคราะห์ และมีได้เป็นการชี้แนะ หรือเสนอแนะให้ซื้อหรือขายหลักทรัพย์ใดๆ การตัดสินใจซื้อหรือขายหลักทรัพย์ใดๆ ของผู้อ่าน ไม่ว่าจะเกิดจากการอ่านบทความในเอกสารนี้หรือไม่ก็ตาม ล้วนเป็นผลจากการใช้ วิจารณญาณของผู้อ่าน โดยไม่มีส่วนเกี่ยวข้องกับอะไรรูปแบบใดๆ กับ บริษัทหลักทรัพย์ คิงส์ฟอร์ด จำกัด(มหาชน) ไม่ว่ากรณีใด

# Disclaimer



KINGSFORD

Thai Institute of Directors Association (IOD) – Corporate Governance Report Rating 2024 (CG Score) ข้อมูล 28 ตุลาคม 2567



AAV	B	CBG	DITTO	GULF	KBANK	MFEC	PCSGH	RPC	SEAOIL	SSF	THIP	TRV	WINMED
ABM	BAFS	CENDEL	DMT	GUNKUL	KCC	MINT	PDJ	RPH	SELIC	SSP	THRE	TSC	WINNER
ACE	BAM	CFRESH	DOHOME	HANA	KCE	MODERN	PEER	RS	SENA	SSSC	THREL	TSTE	ZEN
ACG	BANPU	CHASE	DRT	HARN	KCG	MONO	PG	RT	SENX	STA	TIPH	TSTH	
ADVANC	BAY	CHEWA	DUSIT	HENG	KEX	MOONG	PHOL	RWI	SGC	STEC	TISCO	TTA	
AE	BBGI	CHOW	EASTW	HMPRO	KKP	MOSHI	PIMO	S	SGF	STGT	TK	TTB	
AF	BBL	CIMBT	ECF	HPT	KSL	MSC	PLANB	S&J	SGP	STI	TKS	TTCL	
AGE	BCH	CIVIL	ECL	HTC	KTB	MST	PLAT	SA	SHR	SUC	TKT	TTW	
AH	BCP	CK	EGCO	ICC	KTC	MTC	PLUS	SAAM	SICT	SUN	TLI	TU	
AIT	BCPG	CKP	EPG	ICHI	KTMS	MTI	PM	SABINA	SIRI	SUTHA	TM	TVDH	
AJ	BDMS	CNT	ERW	III	KUMWEL	MVP	PORT	SAK	SIS	SVI	TMILL	TVO	
AKP	BEC	COLOR	ETC	ILINK	LALIN	NCH	PPP	SAMART	SITHAI	SYMC	TMT	TVT	
AKR	BEM	COM7	ETE	ILM	LANNA	NER	PPS	SAMTEL	SJWD	SYNEX	TNDT	TWPC	
ALLA	BEYOND	CPALL	FLOYD	IND	LH	NKI	PR9	SAT	SKE	SYNTEC	TNITY	UAC	
ALT	BGC	CPAXT	FN	INET	LHFG	NOBLE	PRG	SAV	SKR	TASCO	TNL	UBE	
AMA	BGRIM	CPF	FPI	INSET	LIT	NRF	PRIME	SAWAD	SM	TBN	TOA	UBIS	
AMARIN	BJC	CPL	FPT	INTUCH	LOXLEY	NSL	PRM	SC	SMPC	TCAP	TOG	UKEM	
AMATA	BKIH	CPN	FVC	IP	LPN	NTSC	PRTR	SCAP	SNC	TCMC	TOP	UPF	
AMATAV	BLA	CPW	GABLE	IRC	LRH	NVD	PSH	SCB	SNNP	TEAMG	TPAC	UPOIC	
ANAN	BPP	CRC	GC	IRPC	LST	NWR	PSL	SCC	SNP	TEGH	TPBI	UV	
AOT	BR	CRD	GCAP	IT	M	NYT	PTT	SCCC	SO	TFG	TPIL	VARO	
AP	BRI	CREDIT	GFC	ITC	MAJOR	OCC	PTTEP	SCG	SONIC	TFMAMA	TPIPP	VGI	
ASIMAR	BRR	CSC	GFPT	ITEL	MALEE	OR	PTTGC	SCGD	SPALI	TGE	TPS	VIH	
ASK	BSRC	CV	GGC	ITTHI	MBK	ORI	Q-CON	SCGP	SPC	TGH	TQM	WACOAL	
ASP	BTG	DCC	GLAND	IVL	MC	OSP	QH	SOM	SPI	THANA	TQR	WGE	
ASW	BTS	DDD	GLOBAL	JAS	M-CHAI	PAP	QTC	SCN	SPRC	THANI	TRP	WHA	
AURA	BTW	DELTA	GPSC	JTS	MCOT	PB	RATCH	SDC	SR	THCOM	TRUBB	WHAUP	
AWC	BWG	DEMCO	GRAMMY	K	MFC	PCC	RBF	SEAFCO	SSC	THG*	TRUE	WICE	



2S	ARIP	BES	CM	FSMART	JCK	MATCH	ONEE	PSP	SECURE	SUPER	TITLE	TRT	WARRIX
AAI	ARROW	BH	COCOCO	FSX	JDF	MBAX	PATO	PSTC	SFLEX	SUSCO	TKN	TURTLE	WIN
ADB	ASIAN	BIZ	COMAN	FTI	JMART	MEGA	PDG	PT	SFT	SVOA	TMD	TVH	WP
AEONTS	ATP30	BOL	CPI	GEL	KGI	METCO	PJW	PTECH	SINO	SVT	TNR	UBA	
AHC	AUCT	BSBM	CSS	GIFT	KJL	MICRO	POLY	PYLON	SMT	TACC	TPA	UP	
AIRA	AYUD	BTC	DTCENT	GPI	KTIS	NC	PQS	QLT	SPG	TAE	TPCH	UREKA	
APCO	BA	CH	EVER	HUMAN	KUN	NCAP	PREB	RABBIT	SPVI	TCC	TPCS	VCOM	
APCS	BBIK	CI	FE	IFS	L&E	NCL	PROUD	RCL	STANLY	TEKA	TPLAS	VIBHA	
APURE	BC	CIG	FORTH	INSURE	LHK	NDR	PSG	SAPPE	STPI	TFM	TPOLY	VRANDA	



A5	ASN	CHARAN	DOD	FNS	J	KIAT	MITSI	PHG	ROCTEC	SISB	STOWER	TNP	XO
ADD	BIG	CHAYO	DPAINT	GBX	JCKH	KISS	MK	PIN	SABUY	SKN	STP	TOPP	XPG
AIE	BIOTEC	CHIC	DV8	GENCO	JMT	KK	NAM	PRAPAT	SALEE	SKY	SVR	TRU	YUASA
ALLUCON	BIS	CHOTI	EASON	GTB	JPARK	KWC	NOVA	PRI	SAMCO	SMD	SWC	UEC	ZAA
AMC	BJCHI	CITY	EE	GYT	JR	LDC	NTV	PRIN	SANKO	SMIT	TAKUNI	UOBKH	
AMR	BLC	CMC	EFORL	ICN	JSP	LEO	NV	PROEN	SCI	SORKON	TC	VL	
ARIN	BVG	CPANEL	EKH	IIG	JUBILE	MCA	OGC	PROS	SE	SPG	TFI	WAVE	
ASEFA	CEN	CSP	ESTAR	IMH	KBS	META	PACO	PTC	SE-ED	SST	TMC	WFX	
ASIA	CGH	DEXON	ETL	IRCP	KCAR	MGC	PANEL	READY	SINGER	STC	TMI	WIK	

ข้อมูลในเอกสารฉบับนี้ รวบรวมมาจากแหล่งข้อมูลที่น่าเชื่อถือ อย่างไรก็ดี บริษัทหลักทรัพย์ คิงส์ฟอร์ด จำกัด(มหาชน)ไม่สามารถที่จะยืนยันหรือรับรองความถูกต้องของข้อมูลเหล่านี้ได้ ไม่ว่าประการใดๆ บทวิเคราะห์ในเอกสารนี้ จัดทำขึ้นโดยอ้างอิงหลักเกณฑ์ทางวิชาการเกี่ยวกับหลักการวิเคราะห์ และมีได้เป็นการชี้แนะ หรือเสนอแนะให้ซื้อหรือขายหลักทรัพย์ใดๆ การตัดสินใจซื้อหรือขายหลักทรัพย์ใดๆ ของผู้อ่าน ไม่ว่าจะเกิดจากการอ่านบทความในเอกสารนี้หรือไม่ก็ตาม ล้วนเป็นผลจากการใช้วิจารณญาณของผู้อ่าน โดยไม่มีส่วนเกี่ยวข้องกับหรือผูกพันใดๆ กับ บริษัทหลักทรัพย์ คิงส์ฟอร์ด จำกัด(มหาชน) ไม่มีการฉ้อโกง



# Disclaimer



KINGSFORD

Thai Institute of Directors Association (IOD) – Corporate Governance Report Rating 2024 (CG Score) ข้อมูล 28 ตุลาคม 2567

ช่วงคะแนน	สัญลักษณ์	ความหมาย	Description
มากกว่า 90		ดีเลิศ	Excellent
80 - 89		ดีมาก	Very Good
70 - 79		ดี	Good
60 - 69		ดีพอใช้	Satisfactory
50 - 59		ผ่าน	Pass
ต่ำกว่า 50	No logo give	N/A	N/A

การเปิดเผยผลการสำรวจของสมาคมส่งเสริมสถาบันกรรมการบริษัทไทย (IOD) ในเรื่องการกำกับดูแลกิจการ (Corporate Governance) นี้เป็นการดำเนินการตามนโยบายของสำนักงานคณะกรรมการกำกับหลักทรัพย์และตลาดหลักทรัพย์ โดยการสำรวจของ IOD เป็นการสำรวจและประเมินจากข้อมูลของบริษัทจดทะเบียนในตลาดหลักทรัพย์แห่งประเทศไทยและตลาดหลักทรัพย์เอ็มเอไอ ที่มีการเปิดเผยต่อสาธารณะและเป็นข้อมูลที่ผู้ลงทุนทั่วไปสามารถเข้าถึงได้ ดังนั้นผลสำรวจดังกล่าวจึงเป็นการนำเสนอในมุมมองของบุคคลภายนอกโดยไม่ได้เป็นการประเมินการปฏิบัติและไม่ได้มีการใช้ข้อมูลภายในในการประเมิน อนึ่ง ผลการสำรวจดังกล่าว เป็นผลการสำรวจ ณ วันที่ปรากฏในรายงานการกำกับดูแลและกิจการบริษัทจดทะเบียนไทยเท่านั้น ดังนั้นผลการสำรวจจึงอาจเปลี่ยนแปลงได้ภายหลังจากวันดังกล่าว ทั้งนี้บริษัทหลักทรัพย์ คิงส์ฟอร์ด จำกัด (มหาชน) มิได้ยืนยันหรือรับรองถึงความถูกต้องของผลการสำรวจดังกล่าวแต่อย่างใด

ข้อมูลในเอกสารฉบับนี้ รวบรวมมาจากแหล่งข้อมูลที่น่าเชื่อถือ อย่างไรก็ดี บริษัทหลักทรัพย์ คิงส์ฟอร์ด จำกัด(มหาชน)ไม่สามารถที่จะยืนยันหรือรับรองความถูกต้องของข้อมูลเหล่านี้ได้ ไม่ว่าประการใดๆ บทวิเคราะห์ในเอกสารนี้ จัดทำขึ้นโดยอ้างอิงหลักเกณฑ์ทางวิชาการเกี่ยวกับหลักการวิเคราะห์ และมีได้เป็นการชี้แนะ หรือเสนอแนะให้ซื้อหรือขายหลักทรัพย์ใดๆ การตัดสินใจซื้อหรือขายหลักทรัพย์ใดๆ ของผู้อ่าน ไม่ว่าจะเกิดจากการอ่านบทความในเอกสารนี้หรือไม่ก็ตาม ล้วนเป็นผลจากการใช้วิจารณญาณของผู้อ่าน โดยไม่มีส่วนเกี่ยวข้องกับอะยู่ยกพันใดๆ กับ บริษัทหลักทรัพย์ คิงส์ฟอร์ด จำกัด(มหาชน) ไม่ว่ากรณีใด

# Disclaimer



KINGSFORD

Anti-Corruption Progress Indicator 2024 (<https://www.thai-cac.com/who-we-are/our-members> .6 มกราคม 2568 )

## บริษัทจดทะเบียนที่ได้ประกาศเจตนารมณ์เข้าร่วม CAC

ACE	ANI	BLAND	DITTO	GREEN	IP	LIT	NEX	PRIME	S	SHR	SKE	SUPER	TPP	VNG
ALT	APCO	BPS	ECL	HL	JDF	MEDEZE	NTSC	PROEN	SAWAD	SINGER	SNNP	TBN	TQM	WELL
AMARIN	ASAP	CHASE	EVER	HUMAN	KJL	MJD	PLE	PROUD	SCAP	SINO	SOLAR	TMI	UOBKH	WIN
AMC	B52	CHG	FLOYD	IHL	LDC	MOSHI	PRI	PTC	SFT	SJWD	SONIC	TPAC	UREKA	XPG

## บริษัทจดทะเบียนที่ได้ได้รับการรับรอง CAC

2S	BAM	CGH	DRT	GUNKUL	KASET	MENA	PDG	PTECH	SCG	SPRC	THIP	TSI	YUASA
AAI	BANPU	CHEWA	DUSIT	HANA	KBANK	META	PDJ	PTG	SCGD	SRICHA	THRE	TSTE	ZEN
ADB	BAY	CHOTI	EA	HARN	KCAR	MFC	PG	PTT	SCGP	SSF	THREL	TSTH	ZIGA
ADVANC	BBGI	CHOW	EASTW	HEMP	KCC	MFEC	PHOL	PTTEP	SCM	SSP	TIDLOR	TTB	
AE	BBL	CI	ECF	HENG	KCE	MINT	PIMO	PTTGC	SCN	SSSC	TIPCO	TTCL	
AF	BCH	CIG	EGCO	HMPRO	KGEN	MODERN	PK	PYLON	SEAOIL	SST	TIPH	TU	
AH	BCP	CIMBT	EP	HTC	KGI	MONO	PL	Q-CON	SE-ED	STA	TISCO	TURTLE	
AI	BCPG	CM	EPG	ICC	KKP	MOONG	PLANB	QH	SELIC	STGT	TKN	TVDH	
AIE	BE8	CMC	ERW	ICHI	KSL	MSC	PLANET	QLT	SENA	STOWER	TKS	TVO	
AIRA	BEC	COM7	ETC	ICN	KTB	MTC	PLAT	QTC	SENX	SUSCO	TKT	TWPC	
AJ	BEYOND	CPALL	ETE	IFS	KTC	MTI	PLUS	RABBIT	SFLEX	SVI	TMD	UBE	
AKP	BGC	CPAXT	FNS	III	L&E	NATION	PM	RATCH	SGC	SVOA	TMILL	UBIS	
AMA	BGRIM	CPF	FPI	ILINK	LANNA	NCAP	PPP	RBF	SGP	SVT	TMT	UEC	
AMANAH	BLA	CPI	FPT	ILM	LH	NEP	PPPM	RML	SIRI	SYMC	TNITY	UKEM	
AMATA	BPP	CPL	FSMART	INET	LHFG	NER	PPS	RS	SIS	SYNTEC	TNL	UPF	
AMATAV	BRI	CPN	FSX	INOX	LHK	NKI	PQS	RWI	SITHAI	TAE	TNP	UV	
AP	BROOK	CPW	FTE	INSURE	LPN	NOBLE	PR9	S&J	SKR	TAKUNI	TNR	VCOM	
APCS	BRR	CRC	GBX	INTUCH	LRH	NRF	PREB	SA	SM	TASCO	TOG	VGI	
AS	BSBM	CSC	GC	IRPC	M	OCC	PRG	SAAM	SMIT	TCAP	TOP	VIBHA	
ASIAN	BTG	CV	GCAP	ITC	MAJOR	OGC	PRINC	SABINA	SMPC	TEGH	TOPP	VIH	
ASK	BTS	DCC	GEL	ITEL	MALEE	OR	PRM	SAK	SNC	TFG	TPA	WACOAL	
ASP	BWG	DELTA	GFPT	IVL	MATCH	ORI	PROS	SAPPE	SNP	TFI	TPCS	WHA	
ASW	CAZ	DEMCO	GGC	JAS	MBAX	OSP	PRTR	SAT	SORKON	TFMAMA	TPLAS	WHAUP	
AWC	CBG	DEXON	GLOBAL	JMART	MBK	PAP	PSH	SC	SPACK	TGE	TRT	WICE	
AYUD	CEN	DIMET	GPI	JR	MC	PATO	PSL	SCB	SPALI	TGH	TRU	WIIK	
B	CENDEL	DMT	GPSC	JTS	MCOT	PB	PSTC	SCC	SPC	THANI	TRUE	WPH	
BAFS	CFRESH	DOHOME	GULF	K	MEGA	PCSGH	PT	SCCC	SPI	THCOM	TSC	XO	

คำชี้แจง ข้อมูลบริษัทที่เข้าร่วมโครงการแนวร่วมปฏิบัติของภาคเอกชนไทยในการต่อต้านทุจริต (Thai CAC) ของสมาคมส่งเสริมสถาบันกรรมการบริษัทไทย มี 2 กลุ่ม คือ

- ได้ประกาศเจตนารมณ์เข้าร่วม CAC
- ได้รับการรับรอง CAC

การเปิดเผยผลการประเมินดัชนีชี้วัดความคืบหน้าการป้องกันการมีส่วนเกี่ยวข้องกับการทุจริตคอร์รัปชัน (Anti-corruption Progress Indicators) ของบริษัทจดทะเบียนในตลาดหลักทรัพย์แห่งประเทศไทยซึ่งจัดทำโดยสถาบันไทยพัฒน์นี้ เป็นการดำเนินการตามนโยบายและตามแผนพัฒนาความยั่งยืนสำหรับบริษัทจดทะเบียนของสำนักงานคณะกรรมการกำกับหลักทรัพย์และตลาดหลักทรัพย์ โดยผลการประเมินดังกล่าวของสถาบันไทยพัฒน์ อาศัยข้อมูลที่ได้รับจากบริษัทจดทะเบียนตามที่บริษัทจดทะเบียนได้ระบุในแบบแสดงข้อมูลเพื่อการประเมิน Anti-corruption ซึ่งได้อ้างอิงข้อมูลมาจากแบบแสดงรายการข้อมูลประจำปี (แบบ 56-1) รายงานประจำปี (แบบ 56-2) หรือในบุคคลภายนอก โดยมีได้เป็นการประเมินการปฏิบัติของบริษัทจดทะเบียนในตลาดหลักทรัพย์แห่งประเทศไทย และได้ให้ข้อมูลภายใต้การประเมินเนื่องจากผลการประเมินดังกล่าวเป็นเพียงผลการประเมิน ณ วันที่ปรากฏในผลการประเมินเท่านั้น ดังนั้นผลการประเมินจึงอาจเปลี่ยนแปลงได้ภายหลังจากวันดังกล่าว หรือเมื่อข้อมูลที่เกี่ยวข้องมีการเปลี่ยนแปลง ทั้งนี้ บริษัทหลักทรัพย์ คิงส์ฟอร์ด จำกัด (มหาชน) มิได้ยืนยัน ตรวจสอบ หรือรับรองความถูกต้องครบถ้วนของผลการประเมินดังกล่าวแต่อย่างใด

ข้อมูลในเอกสารฉบับนี้ รวบรวมมาจากแหล่งข้อมูลที่น่าเชื่อถือ อย่างไรก็ดี บริษัทหลักทรัพย์ คิงส์ฟอร์ด จำกัด(มหาชน)ไม่สามารถที่จะยืนยันหรือรับรองความถูกต้องของข้อมูลเหล่านี้ได้ ไม่ว่าประการใดๆ บทวิเคราะห์ในเอกสารนี้ จัดทำขึ้นโดยอ้างอิงหลักเกณฑ์ทางวิชาการเกี่ยวกับหลักการวิเคราะห์ และมีได้เป็นการชี้แนะ หรือเสนอแนะให้ซื้อหรือขายหลักทรัพย์ใดๆ การตัดสินใจซื้อหรือขายหลักทรัพย์ใดๆ ของผู้อ่าน ไม่ว่าจะเกิดจากการอ่านบทความในเอกสารนี้หรือไม่ก็ตาม ล้วนเป็นผลจากการใช้วิจารณญาณของผู้อ่าน โดยไม่มีส่วนเกี่ยวข้องหรือพันธะผูกพันใดๆ กับ บริษัทหลักทรัพย์ คิงส์ฟอร์ด จำกัด(มหาชน) ไม่มีการฉ้อโกง

ชื่อ	นามสกุล	ตำแหน่ง	เลขที่ทะเบียน SEC	โทรศัพท์	อีเมล	เป็นนักวิเคราะห์ทางด้านปัจจัยพื้นฐาน (โปรดระบุชื่อหุ้นและกลุ่มอุตสาหกรรม)
อภิชัย	เรามาณะชัย	ผู้ช่วยกรรมการผู้จัดการ  นักวิเคราะห์การลงทุนปัจจัยทางเทคนิค นักวิเคราะห์กลยุทธ์การลงทุน  นักวิเคราะห์การลงทุนปัจจัยพื้นฐานด้านตลาดทุน	002939	02 829 6999 Ext. 2200	apichai.ra@kfsec.co.th	
นพพร	ฉายแก้ว	ผู้จัดการอาวุโส	043964	02 829 6999 Ext. 2203	noppom.ch@kfsec.co.th	พลังงานและปิโตรเคมี ยานยนต์ ขนส่งทางอากาศ
ณัฐวัช	ภูสุนทรศรี	นักวิเคราะห์	087077	02 829 6999 Ext. 2204	nattawat.po@kfsec.co.th	อาหาร, การแพทย์, พาณิชย์
ณัฐ	แก้วบริสุทธ์สกุล	ผู้ช่วยนักวิเคราะห์				เทคโนโลยีสารสนเทศและการสื่อสาร  และกลุ่มบริการรับเหมาก่อสร้าง