



Set Index Data

Open	1,273.95		
High	1,275.88		
Low	1,262.41		
Closed	1,270.49		
Chg.	(11.60)		
%Chg.	(0.90)		
Value (mn)	43,230.57		
P/E(x)	17.43	UP	162
P/BV(x)	1.27	Unchanged	172
Yield (%)	3.54	Down	328
Market Cap (mn)	15,831.32		

SET 50 -100 - MAI - Futures Index

	Closed	chg.	(%)
SET 50	829.87	(8.35)	-1.00%
SET 100	1,779.60	(18.30)	-1.02%
S50_CON	825.70	(7.20)	-0.86%
MAI Index	259.94	(2.50)	-0.95%

Trading Breakdown : Daily

(Bt,m)	Buy	Sell	Net
Institution	5,232.41	5,201.36	31.05
Broker Port	2,570.36	2,258.16	312.20
Foreign	23,335.91	25,329.69	(1,993.78)
Customer	12,067.92	10,417.38	1,650.54

Trading Breakdown : Month to Date

(Bt,m)	Buy	Sell	Net
Institution	28,076.69	30,002.09	(1,925.40)
Broker Port	16,151.26	17,362.96	(1,211.70)
Foreign	162,660.74	162,161.09	499.65
Customer	80,171.73	77,534.25	2,637.48

World Markets Index

	Closed	Chg.	(%)
Dow Jones	44,470.41	167.01	0.38%
NASDAQ	19,714.27	190.87	0.98%
FTSE100	8,767.80	67.27	0.77%
Nikkei	38,801.17	14.15	0.04%
Hang Seng	21,521.98	388.44	1.84%

Commodities

	Closed	Chg.	(%)
Oil: Brent	75.95	(0.11)	-0.14%
Oil: Nymex	72.34	0.13	0.18%
Gold	2,927.78	20.23	0.70%
ZINC	2,832.00	(31.00)	-1.08%
BDIY Index	809.00	(6.00)	-0.74%

Analysts

Apichai Raomanachai
Fundamental and Technical Investment Analysis ID No. 002939
Tel 02-829-6999 Ext 2200
Email : apichai.ra@kfsec.co.th

Nopporn Chaykaew
Fundamental Analysis ID No. 043964
Tel 02-829-6999 Ext 2203
Email : noppoen.ch@kfsec.co.th

Nattawat Poosunthornsi
Fundamental Analysis ID No. 087077
Tel 02-829-6999 Ext 2204
Email : nattawat.po@kfsec.co.th

Market Wrap-Up

- SET วันที่ 10 ก.พ.68 ปิด -11.60 จุด อยู่ที่ 1,270.49 จุด มูลค่าการซื้อขาย 43,206 ลบ. ต่างชาติขาย 1,993 ลบ. พอร์ตโบรกซื้อ 312 ลบ. สถาบันซื้อ 31 ลบ. และขายย่อยซื้อ 1,650 ลบ. NVDR มียอดขายสุทธิ 637 ลบ. โดยมียอดซื้อในหุ้น ADVANC,SCB,KTB,TRUE,MINT และยอดขายหุ้น CPALL,GULF,BBL,PTT,CCET มูลค่า Short Sales อยู่ที่ 2,251 ลบ. หุ้นที่มี%ปริมาณ Short สูงคือ JAPAN10001,INDJA01,BEM โดยนักลงทุนต่างประเทศมีสถานะ Short ใน Index Futures จำนวน 11,245 สัญญา ยอดสะสมตั้งแต่ต้นปีต่างชาติ Long สุทธิรวม 5,720 สัญญา นักลงทุนต่างชาติขายพันธบัตรจำนวน 3,017 ลบ.
- ตลาดหุ้นสหรัฐ DJIA +0.38%, S&P500 +0.67%, Nasdaq +0.98% ได้แรงหนุนจากกลุ่มพลังงาน +2.15% , กลุ่มเทคโนโลยี +1.45% นำโดย Nvidia, Broadcom, Amazon และหุ้นกลุ่มผู้ผลิตเหล็ก & อลูมิเนียมปรับขึ้นหลัง ปช.ทรัมป์ปรับขึ้นภาษีนำเข้าที่อัตรา 25% ตลาดหุ้นยุโรป Stoxx600 +0.58% ได้แรงหนุนจากกลุ่มน้ำมัน & ก๊าซ +1.5% นำโดย BP +7.3% ที่ปรับขึ้นตามราคาน้ำมันดิบ

Market View

- ตลาดหุ้นสหรัฐวานนี้ได้แรงหนุนจากกลุ่มพลังงาน หลังราคาน้ำมันดิบปรับขึ้นรับข่าวสหรัฐใช้ ม.คว่ำบาตรต่ออิหร่าน ส่วนกลุ่มผู้ผลิตเหล็ก & อลูมิเนียมปรับขึ้น หลัง ปช.ทรัมป์ประกาศเก็บภาษีนำเข้าเหล็ก & อลูมิเนียมกับประเทศในอัตรา 25% แต่ยังไม่ได้รับวันบังคับใช้ ส่วนกลุ่มเทคโนโลยีก็เริ่มฟื้นตัว หลังถูกกดดันจากการเปิดตัว DeepSeek Ai ต้นทุนต่ำของจีน โดยตลาดสหรัฐอยู่ระหว่างการรายงานงบ ซึ่ง LSEG คาดกำไร บจ. สหรัฐใน S&P500 Q4/67 +14.8% สูงกว่าเดิมคาดที่ +10% YoY ประเด็นที่ต้องติดตามวันอังคาร - พุธ ปช. เฟดจะเข้าแถลงนโยบายการเงินกับวุฒิสภา & สถาปนุแทนฯ และวันพุธ US CPI ม.ค. คาด 2.9% YoY ทรงตัวเท่ากับ ธ.ค. เพื่อจับสัญญาณลดดอกเบี้ยสหรัฐในปีนี้ ซึ่ง CME FedWatch ชี้โอกาสลดดอกเบี้ย 1 ครั้งในปีนี้ในช่วง ก.ค.
- ตลาดหุ้นยุโรปวานนี้ได้แรงหนุนจากหุ้นกลุ่มน้ำมัน & ก๊าซ ขณะที่กลุ่มผู้ผลิต ArcelorMittal -0.6% หลัง ปช.ทรัมป์ปรับขึ้นภาษีนำเข้าเหล็ก & อลูมิเนียมที่อัตรา 25% โดยสหรัฐได้นำเข้าเหล็กจากสหภาพยุโรปราว 15% ส่งผล รว.ต่างประเทศฝรั่งเศสเผย EU เตรียมออก ม.ตอบโต้กลับสหรัฐ
- ตลาดหุ้นเอเชียวานนี้ ดัชนีเนเกิ +0.04%, Kospi เกาหลีใต้ -0.03% และได้หวัน -0.96% หลังสหรัฐปรับขึ้นภาษีนำเข้าเหล็ก & อลูมิเนียมที่ 25% กับทุกประเทศ โดยเกาหลีใต้อยู่ในอันดับ 6 ที่ส่งออกเหล็ก และอันดับ 3 ที่ส่งออกอลูมิเนียมไปตลาดสหรัฐในปี 2024 ขณะที่ดัชนีเซี่ยงไฮ้วานนี้ +0.56% , ฮั่งเส็ง +1.84% ได้ปัจจัยหนุนจากกระแสธุรกิจ AI ในจีน แม้ว่า CPI จีน ม.ค. +0.5% & ธ.ค. +0.1% YoY สูงสุดในรอบ 5 เดือน แต่ PPI จีน ม.ค. -2.3% YoY บ่งชี้ยังจำเป็นต้องใช้ ม.กระตุ้นเศรษฐกิจรอบใหม่ ในการประชุม NPC จีน มี.ค. นี้
- SET วานนี้ปิด -0.90% ปริมาณการซื้อขาย 4.3 หมื่น ลบ. ต่างชาติขาย 1,993 ลบ. สถาบันซื้อ 31 ลบ. พอร์ตโบรกซื้อ 312 ลบ. และขายย่อยซื้อ 1,650 ลบ. โดยดัชนีปรับลดลงจากแรงขายหุ้น Big Cap. กลุ่มขนส่ง, ไฟแนนซ์, อีเล็คทรอนิกส์, โรงไฟฟ้า หลัง ปช.ทรัมป์ประกาศขึ้นภาษีนำเข้าเหล็ก & อลูมิเนียมกับทุกประเทศในอัตรา 25% ซึ่งชี้โอกาสที่สหรัฐจะประกาศ ม.ปรับขึ้นภาษีแบบ Universal Tariff กับทุกประเทศตาม Timeline ที่วางไว้ในวันที่ 1 เม.ย. นี้ จากปัจจัยดังกล่าวอาจส่งผลให้แนวโน้มเงินเฟ้อสหรัฐยังอยู่ในระดับสูง ซึ่งมีผลให้ US Bond Yield 10 ปี และ Dollar Index ทรงตัวระดับสูง และแนวโน้ม Fund Flow ต่างชาติยังคงชะลอการไหลลงทุนในตลาดกลุ่ม TIP ส่วนรายงานงบ Q4/67 วานนี้ GULF รายงานกำไรอยู่ที่ 3.9 พัน ลบ. -18% YoY, -35% QoQ และ INTUCH รายงานกำไรอยู่ที่ 3.3 พัน ลบ. -23% YoY, -4.4% QoQ โดยอยู่ระหว่างการประชุมผู้ถือหุ้นวันที่ 25 มี.ค. เพื่อควบรวมกับ GULF & INTUCH ในชื่อบริษัทใหม่ GULF Development

Daily Strategy

- ประเมินแนวรับดัชนี SET ที่ 1,260 แนวต้าน 1,280 คาดได้แรงหนุนจากกลุ่มพลังงานที่ปรับขึ้นตามราคาน้ำมันดิบ และรอปัจจัยแถลงงบของ ปช. เฟดต่อวุฒิสภาในช่วงค่ำวันนี้ เพื่อจับสัญญาณดอกเบี้ยสหรัฐ แนะนำซื้อแก๊งกำไร PTTEP,BCP ปรับขึ้นตามราคาน้ำมันดิบ/ ทองเที่ยว AOT,MINT คาดได้แรงหนุนในช่วง High Season /กลุ่มไอซีที ADVANC,TRUE,INTUCH ได้แรงหนุนการใช้ข้อมูล 5G และการลงทุนด้าน Data Center
- BAM* (ซื้อ / ราคาเป้าหมาย IAA Consensus 7.40 บาท) แนวโน้มผลประกอบการ Q4/67 เติบโต QoQ, YoY มีปัจจัยหนุนจากยอดจัดเก็บหนี้ที่ปรับตัวเพิ่มขึ้นตามฤดูกาล บวกกับการขาย NPA ที่ดีขึ้นตามการออกโปรแกรมขึ้นกระตุ้นยอดขาย ส่วนค่าใช้จ่ายในการสำรวจหนี้จะลดลงสอดคล้องกับการชำระหนี้ของลูกค้า สำหรับปี 68 ตลาดคาดกำไร 1.7 พันล้านบาท ไตรมา +10%YoY จากการประมูลซื้อหนี้เสียก้อนใหม่และการปรับโครงสร้างหนี้ของลูกค้าเพิ่มขึ้น ด้านรายได้ non-interest ขยายตัวจากการบริหารจัดการ JVAMC ที่ทำร่วมกับธนาคารออมสินและ KBANK ด้านการขาย NPA มีแนวโน้มดีด้วยกลยุทธ์ให้ลูกค้าสามารถผ่อนโดยตรงกับบริษัทได้ด้วยดอกเบี้ย 0% - 2 ปีแรก
- TTB (ซื้อ/เก็งกำไร / ราคาเป้าหมาย 2.07 บาท) กำไร Q4/67 อยู่ที่ 5,112 ลบ. -2.3% QoQ, +5.0% YoY โดยภาพทั้งปี TTB มีกำไร 67 รวมอยู่ที่ 2.1 หมื่น ลบ. +12.9% YoY สิ้นเชิงปี 67 หดตัว -6.5% YTD ชะลอตัวตามสิ้นเชิงซ้ำซ้อรถยนต์ แต่ยังคงได้แรงหนุนจาก Loan Yield อยู่ที่ 5.59% +31 Bps YoY จากเน้นปล่อยสินเชื่อ High Yield ด้านต้นทุนการเงินควบคุมได้ดี กอปรกับยังได้ประโยชน์ทางภาษี Tax Shield จำนวน 4.9 พัน ลบ. NPL ปรับลดลงอยู่ที่ 2.59% อัตรา Coverage Ratio ที่ 151% ส่วนปี68 ฝ่ายวิเคราะห์คาดว่ากำไร TTB ที่ 2.13 หมื่น ลบ. +1.48% YoY บนสมมติฐานคาดสิ้นเชิงปี 68 +1% YoY สาเหตุจากตลาดสินเชื่อรถยนต์ที่ค้ำยันทั้งตัวซ้ำ แต่ได้แรงหนุนจากอัตรา Loan Yield คาดรักษาที่ระดับ 4.8% จากการเน้นปล่อยสินเชื่อ High Yield ขณะที่ Cost to Income คาดที่ 43.7% และ Credit Cost คาดที่ 1.44%

ข้อมูลในเอกสารฉบับนี้ รวบรวมมาจากแหล่งข้อมูลที่น่าเชื่อถือ อย่างไรก็ดี บริษัทหลักทรัพย์ คิงส์ฟอร์ด จำกัด (มหาชน) ไม่สามารถชี้แนะหรือรับรองความถูกต้องของข้อมูลเหล่านี้ได้ ไม่ว่าประการใด ๆ บทวิเคราะห์ในเอกสารนี้ จัดทำขึ้นโดยอ้างอิงหลักเกณฑ์ทางวิชาการเกี่ยวกับหลักการวิเคราะห์ และมิได้เป็นการชี้แนะ หรือเสนอแนะให้ซื้อหรือขายหลักทรัพย์ใด ๆ การตัดสินใจซื้อหรือขายหลักทรัพย์ใด ๆ ของผู้อ่าน ไม่ว่าจะเกิดจากการอ่านบทความในเอกสารนี้หรือไม่ก็ตาม ล้วนเป็นผลจากการใช้วิจารณญาณของผู้อ่าน โดยไม่มีส่วนเกี่ยวข้องกับคิงส์ฟอร์ดในทางใด ๆ กับ บริษัทหลักทรัพย์ คิงส์ฟอร์ด จำกัด(มหาชน) ไม่ว่ากรณีใด



Daily Key Factors

Oil Update(+) WTI มี.ค. +\$1.32 อยู่ที่ \$72.32 / บาร์เรล, Brent เม.ย. +\$1.21 อยู่ที่ \$75.87/บาร์เรล หลังกระทรวงการคลังสหรัฐฯประกาศ ม.ค.ว่าบาตารต่อเจ้าหน้าที่อิหร่านหลายท่าน และเรือบรรทุกน้ำมันอิหร่านที่ขนส่งน้ำมันดิบไปยังตลาดจีน

Gold Update(+) Comex Gold เม.ย. +\$46.80 อยู่ที่ \$2,934.40 /ออนซ์ เป็นสินทรัพย์ปลอดภัย หลัง ปช.ทรัมป์เตรียมปรับขึ้นภาษีศุลกากรกับหลายประเทศ

Fund Flow(-) Fund Flow ต่างชาติในตลาด TIP วานนี้ ขายสุทธิ -122.63 ล้านดอลลาร์สหรัฐฯ ขายหุ้นไทย -58.76 ล.ดอลลาร์สหรัฐฯ ขายหุ้นอินโดฯ -56.34 ล.ดอลลาร์สหรัฐฯ และขายหุ้นฟิลิปปินส์ -7.53 ล.ดอลลาร์สหรัฐฯ

- (0) ค่าเงินบาทเข้านี้อ่อนค่าอยู่ที่ 33.96 บาท/ดอลลาร์สหรัฐฯ
- (-) ผลตอบแทนพันธบัตรสหรัฐฯ 10 ปี ปรับขึ้นอยู่ที่ 4.492 %
- (-) ดัชนี BDI วานนี้ -6 จุด อยู่ที่ 809
- (+) BitCoinเข้านี้ +1.32% อยู่ที่ 98,000 ดอลลาร์สหรัฐฯ

Economic Calendar

ในประเทศ

- 17 ก.พ. สภาพัฒนาฯ แถลง GDP ไตรมาส 4/67
- สัปดาห์ที่2 ม.หอการค้าไทย แถลงดัชนีความเชื่อมั่นผู้บริโภค, ดัชนีความเชื่อมั่นหอการค้าไทย
- สภาธุรกิจตลาดทุนไทย แถลงผลสำรวจดัชนีความเชื่อมั่นนักลงทุนและอัปเดตสถานการณ์ลงทุน
- ตลท. แถลงสรุปภาพรวมภาวะตลาดหลักทรัพย์
- สัปดาห์ที่3 ส.อ.ท. แถลงดัชนีความเชื่อมั่นภาคอุตสาหกรรม
- ส.อ.ท. แถลงยอดผลิตและส่งออกรถยนต์, รถจักรยานยนต์และชิ้นส่วนยานยนต์

ต่างประเทศ

- 12 ก.พ. US ดัชนีราคาผู้บริโภค (CPI) (ม.ค.)
- US สินค้าคงคลังน้ำมันดิบ
- 13 ก.พ. US ดัชนีราคาผู้ผลิต (PPI) (เดือนต่อเดือน) (ม.ค.)
- US จำนวนคนที่ยื่นขอรับสวัสดิการว่างงานครั้งแรก
- 14 ก.พ. US ดัชนียอดขายปลีก (ม.ค.)

Theme Strategy

Theme หุ่นยนต์ 1H68 เน้น หุ้นในธุรกิจใหม่ที่เป็น Trend ในอนาคต อย่าง Data Center รวมถึงหุ้นที่มีแนวโน้มกำไรปกติ 4Q67-1Q68 คาดออกมาดี และ หุ้นที่รับความผันผวนได้ดีจากความเสี่ยง Trade War/ธนาคารกลางหลักมีแนวโน้มชะลอการลดดอกเบี้ย

- (1) กลุ่มธนาคารที่มี Sentiment บวกจากธนาคารกลางหลักมีแนวโน้มชะลอการลดดอกเบี้ย/มี Yield สูง BBL, KTB, KBANK, TISCO*, TTB*
- (2) กลุ่มการอุปโภคบริโภค ได้ประโยชน์จากมาตรการกระตุ้นเศรษฐกิจในประเทศ CPALL, CPAXT*, CRC, NSL*, TNP*, OSP*
- (3) กลุ่มโรงพยาบาล BDMS, BH, PR9*, SKR
- (4) กลุ่มมีโอกาสเกี่ยวข้องกับการลงทุน Data Center/ธุรกิจ Trend อนาคต ADVANC, INTUCH*, TRUE, GULF*, WHA, AMATA
- (5) กลุ่มสินค้า IT ที่ได้ประโยชน์จากการเปลี่ยนถ่ายเทคโนโลยี(เช่น AI function/ 4G to 5G) SYNEX*, ADVICE*, SIS*
- (6) กลุ่มที่มี Sentiment บวกจาก Entertainment Complex BTS*, VGI*, MBK*, BA

**หุ้นแนะนำเชิงกลยุทธ์ที่ยังไม่อยู่ใน Coverage ของฝ่ายวิจัย

Asset Allocation: Equity 55% Fixed Income 30% Alternative Investment etc. Gold 10% Cash 5%

Today Fundamental Research: -

Monthly Portfolio January 2025: CPALL, SYNEX*, CRC, WHA, SHR*



'คงกระพัน' ซีอีโอผู้กล้า ยุติธุรกิจไร้ออนาคต PTT เจาะเบื้องลึก "ดร.คงกระพัน อินทรแจ้ง" แม่ทัพ PTT กับความกล้าหยุดธุรกิจที่ไม่เห็นอนาคตเพื่ออนาคตที่แข็งแกร่งกว่า รับธุรกิจที่ไม่ใช่คอร์ ไม่เชี่ยวชาญไม่ควรดำเนินการเอง ต้องมีการหาพันธมิตร ที่การถอยออกจากอีวีได้เงินกลับมาหลายพันล้านบาท ขณะที่โลจิสติกส์ก็ถอยเช่นเดียวกัน เดินหน้าปั้นธุรกิจหลักควบคู่กับการลดคาร์บอนอย่างยั่งยืน(ทันหุ้น)

GULF ปี 67 กำไรพุ่ง 18% ลดขาด 3 ปีแตะ 200 เมก GULF โชว์กำไรดำเนินงานปี 2567 พุ่ง 18% และ 1.84 หมื่นล้านบาท จากธุรกิจพลังงานส่วนแบ่งกำไรจาก INTUCH เพิ่มขึ้น เผยควมรวมเสร็จต้นไตรมาส 2/2568 เตรียมรับรู้แบ่งกำไร ADVANC ปีละ 3.5 พันล้านบาท กระแสเงินสดอีก 6 พันล้านบาท หลังรวมเป็น NewCO เชื้อปี 2568 รายได้โต 20-25% ล้น 3 ปีลงทุนค่าดำเนินการเป็น 100-200 เมกะวัตต์(ทันหุ้น)

TOP ซีอีโอรับเหมาหลักชุด Q3 บังคับหลักประกันอาจมีเพิ่ม TOP ซีอีโอรับเหมาหลักชุด Q3 บังคับหลักประกันอาจมีเพิ่ม TOP ซีอีโอรับเหมา 3/2568 ชัดเจนว่าจะเปลี่ยนผู้รับเหมาหลัก โครงการ CFP หรือไม่ เผยขณะนี้อยู่ระหว่างพิจารณาหลายชิ้นริโอ แยมอาจมีบังคับหลักประกันเพิ่มส่วนที่รับมาแล้ว 1.23 หมื่นล้านบาทนั้น จะช่วยลดต้นทุนโครงการลง(ทันหุ้น)

SAWAD ต้นทุนลดรุกประกันออนไลน์ SAWAD เดิมเกมโตอย่างรวดเร็ว ปี 2568 รายได้ขยายตัว เข้าสู่เชือโต 10-15% ภายใต้กรอบ NPL ที่ 3-4% มองประกันออนไลน์เป็น New S-Curve หัวสัตว์ส่วนรายได้เป็น 10% ในปีนี้ เผยสถานะการเงินแกร่ง ต้นทุนลงหลังอันดับเครดิตเพิ่มมาอยู่ A- มีเสถียรภาพ เล็งตั้งสำรองก้อนใหญ่ไม่มีแล้ว สถานการณ์พร้อมมือสองค่อยๆ พ้น(ทันหุ้น)

ตลท.หารือคลังต้นหุ้น จ่อโชว์ศักยภาพบจ.ไทย ผู้จัดการตลท. ยอมรับหุ้นไทยผันผวนสูง เผยอยู่ระหว่างพิจารณามาตรการกระตุ้นระยะสั้นร่วมกับคลัง-ทุกหน่วยงานในตลาดทุน แจง Jump+ต้นตลาดทุน ระยะกลาง-ยาว บจ.ไทยหลายบริษัททำไรโตเด่น เตรียมโรดโชว์ให้นักลงทุนในประเทศ-ต่างประเทศ เห็นศักยภาพของธุรกิจจดทะเบียน พร้อมชู "ศรพล ตูลยะเสถียร" มองหุ้นไทยลงมาระดับที่น่าสนใจลงทุนระยะยาว จากพื้นฐานดี บันผลสูงระดับต้นๆ ของภูมิภาค(ทันหุ้น)

PCE น้ำมันปาล์มขึ้น 50 บ. หนุนผลงาน Q1 โตแกร่ง PCE รับอานิสงส์ราคาน้ำมันปาล์มแรงตัว ย้ำบริหารจัดการสินค้าคงคลังได้อย่างมีประสิทธิภาพ สูงสุด หนุนผลงานไตรมาส 1/2568 โตแกร่ง ดันทั้งปีโตตามเป้าที่วางไว้ ด้านนักวิเคราะห์คาดว่ากำไรไตรมาส 4/2567 พุ่ง 8% รว 145 ล้านบาท หนุนกำไรทั้งปี 2567 ที่ประเมิน 511 ล้านบาท มองปี 2568 โตต่อเชื้อเพลิงกำไร เป้า 3.60 บาท(ทันหุ้น)

CFARM รุกขยายฟาร์มวัวเร่งส่งออกรับไตรมาส CFARM ก้าวเข้าสู่ธุรกิจใหม่ รุกขยายธุรกิจฟาร์มวัว บูททางสร้างรายได้ปี 2569 พร้อมตั้งเป้าหมายฟาร์มไก่โตสองหลัก รับความต้องการทั้งในและต่างประเทศเพิ่มขึ้น คาดส่งออกมากขึ้น 2% พร้อมคงกำลังผลิต 15.8 ล้านตัว(ทันหุ้น)

GFC ดีมานด์มีบุตรพุ่ง สมรสเท่าเทียมหนุน GFC ที่กฎหมายสมรสเท่าเทียม หนุนฐานลูกค้าเพิ่มขึ้น แยมกลุ่ม LGBTQ+ เริ่มเข้ามาขอคำปรึกษาการมีบุตร พร้อมปักหมุดภาคอีสานรองรับความต้องการ เตรียมเปิดสาขาพระราม 9 รองรับลูกค้าชาวไทยและต่างชาติ ตั้งเป้าปี 2568 รายได้ทะยาน 20%(ทันหุ้น)

BBIK เดินหน้าตั้งหน่วยใหม่ยกระดับสากล BBIK ประกาศจัดตั้งหน่วยธุรกิจใหม่ DE ดัน "สรณัญช์ ชูฉัตร" นักออกแบบมือรางวัลระดับโลก คุมบังเหียนบริการใหม่ ชูจุดแข็งออกแบบเชิงสร้างสรรค์ ยกระดับ Customer Experience สู่มাত্রฐานสากล(ทันหุ้น)

CHOW บุกภาคอีสานลุยดีเซลาร์ฟเซเว่น CHOW ควง "ยิ่งยงมินิมาร์ท" Sub-Area License ร้าน "เซเว่น อีเลฟเว่น" พื้นที่ 4 จังหวัดภาคอีสานร่วมสังคมาคาร์บอนต่ำติดตั้งโซลาร์ฟท็อป บนหลังคา "เซเว่น" 114 สาขา กว่า 2,689.22 กิโลวัตต์ ด้าน "ปรมดี จุฬานิช" พร้อมดูแลทุกโครงการอย่างทั่วถึง เร่งขยายไฟให้ครบ 200 เมกะวัตต์ ลุยกวาดโครงการใหม่เข้ามาต่อเนื่อง(ทันหุ้น)

ไทยประกันชีวิตชุกกลยุทธ์สร้างคุณค่าอย่างยั่งยืน ทุกด้านเปิดกลยุทธ์ไทยประกันชีวิต ปี 68 ชู 4 แบนด์บนแนวคิดการดูแลด้วยหัวใจ ตกย้ำการเป็นแบรนด์ที่สร้างคุณค่าและแรงบันดาลใจอย่างแท้จริง ส่งผลิตภัณฑ์ตอบโจทย์ครอบคลุมทุกความต้องการ หนุน Ecosystem การดูแลแบบครบวงจร เสริมการให้บริการด้วยเทคโนโลยี เพิ่มความสะดวกรวดเร็ว ตอบรับการเปลี่ยนแปลงในยุคดิจิทัล สร้างแนวคิดการเรียนรู้ตลอดชีวิตแก่บุคลากร และสานต่อพลังในการเป็นองค์กรที่รับผิดชอบต่อสังคม ตามแนวทาง ESG(ทันหุ้น)

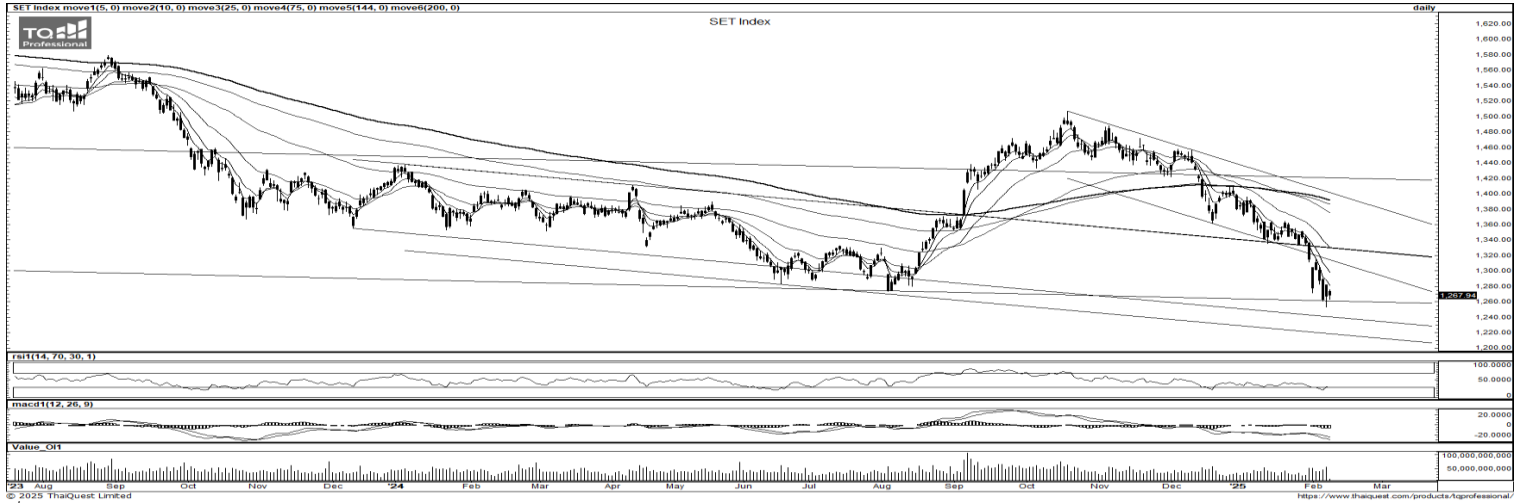
LH Bank เดินหน้าขยายฐานลูกค้าใหม่ ผุดโปรโมชันพิเศษ LH Bank ขยายฐานลูกค้าใหม่ ออกโปรโมชันพิเศษ อนุมัติเงินง่าย ใช้จ่ายสะดวก รับเงินคืน 200 บาท เมื่อเปิดบัญชีเงินฝากออมทรัพย์ตั้งแต่ 2,000 บาท พร้อมสแกนจ่ายหรือเติมเงิน 2 ครั้ง(ทันหุ้น)

'GPSC' รุกไฟฟ้าสีเขียวพัฒนาสินค้าคาร์บอนต่ำ GPSC เปิดเกมรุก ปี 2568 ดึงกลยุทธ์ S4 เจาะตลาด REC เชื้อ-ขายไฟฟ้าพลังงานหมุนเวียน ส่งตรงลูกค้าผู้ประกอบการอุตสาหกรรม เดินหน้าพัฒนาสินค้าคาร์บอนต่ำ รับกระแสการค้าโลกเปลี่ยนแปลง มุ่งสู่ Net Zero Emissions(ทันหุ้น)

GABLE ซี 3 เมกะเทรนด์ไอทีขับเคลื่อนองค์กรสู่อนาคต GABLE ซี 3 เมกะเทรนด์ไอที เปลี่ยนโฉมธุรกิจ องค์กรไทย พร้อมเป็น Tech Enabler ขับเคลื่อนองค์กรสู่อนาคต สร้างความพร้อมเดินเกมรุกและดำเนินธุรกิจเหนือคู่แข่ง และสร้างการเติบโตอย่างยั่งยืน(ทันหุ้น)

SM รายได้ปีนี้โต 15% มุ่งขยายสินค้า-เช่าซื้อ ตั้งเป้าสินเชื่อ 3 พันล. SM เปิดกลยุทธ์ปี 2568 เดินหน้าขยายช่องทางการขายสินค้าออนไลน์-ออฟไลน์ พร้อมจับมือพันธมิตรใหม่ สร้างความหลากหลายสินค้า ตั้งเป้าหมายรายได้รวมโต 15% อุดหนุนไฮ เน้นการเติบโตของธุรกิจขายสินค้า-เช่าซื้อที่มีผลตอบแทนสูง ตั้งเป้าพอร์ตสินเชื่อเช่าซื้อเติบโตไม่ต่ำกว่า 30% พร้อมมุ่งทะยานสู่เป้าหมายพอร์ตสินเชื่อรวม 3,000 ล้าน(ทันหุ้น)

ข้อมูลในเอกสารฉบับนี้ รวบรวมมาจากแหล่งข้อมูลที่น่าเชื่อถือ อย่างไรก็ดี บริษัทหลักทรัพย์ คิงส์ฟอร์ด จำกัด (มหาชน) ไม่สามารถที่จะยืนยันหรือรับรองความถูกต้องของข้อมูลเหล่านี้ได้ ไม่ว่าประการใด ๆ บทวิเคราะห์ในเอกสารนี้ จัดทำขึ้นโดยอ้างอิงหลักเกณฑ์ทางวิชาการเกี่ยวกับหลักการวิเคราะห์ และมีได้เป็นการชี้แนะ หรือเสนอแนะให้ซื้อหรือขายหลักทรัพย์ใด ๆ การตัดสินใจซื้อหรือขายหลักทรัพย์ใด ๆ ของผู้อ่าน ไม่ว่าจะเกิดจากการอ่านบทความในเอกสารนี้หรือไม่ก็ตาม ล้วนเป็นผลจากการใช้วิจารณญาณของผู้อ่าน โดยไม่มีส่วนเกี่ยวข้องกับบริษัทฯ ใด ๆ บริษัทหลักทรัพย์ คิงส์ฟอร์ด จำกัด (มหาชน) ไม่ว่ากรณีใด



ที่มา: TQ Professional, Day

SET Daily: แกว่งตัวในกรอบ Sideways Down

Resistance 1,280 - 1,295

Support 1,265 - 1,255

กลยุทธ์การลงทุน SET Index อ่อนตัวในกรอบ sideways down ได้เส้น EMA5-10 วัน ส่วน RSI เข้าเขต oversold ระยะสั้นประเมินแกว่งตัวที่แนวรับบริเวณ 1,265/1,255 ส่วนแนวต้าน 1,280/1,295



ที่มา: TQ Professional, TF weekly

SET Weekly: พักตัวรอสร้างฐาน

กลยุทธ์การลงทุน ติดตามนโยบายทรมปีหลังการเข้ารับตำแหน่ง ทิศทาง fund flow ต่างชาติไหลออกจากตลาด TIP สะท้อนคาดการณ์นโยบายการเงินการคลังของสหรัฐฯ รวมถึงแนวโน้มสงครามการค้าที่รุนแรง ทางเทคนิค TF weekly แท่งเทียนรายสัปดาห์พักตัวทำ low ใหม่ ส่วนใน TF Monthly ยังย่อตัว pattern สามเหลี่ยมหลุด EMA200 month เบื้องต้นรอสัญญาณสร้างฐานก่อน // แนวรับ 1,225/1,185 แนวต้าน 1,410/1,450



ที่มา: TQ Professional, TF daily

Gold Spot: ถ้าไม่ผ่านขายทำกำไรบางส่วน

กลยุทธ์การลงทุน Gold Spot มีแรงซื้อในฐานะสินทรัพย์ปลอดภัย นักลงทุนกลัวเงินเฟ้อสูงขึ้นจากมาตรการภาษีของทรมปี // ราคาทองคำแกว่งตัวขึ้นชนกรอบ uptrend ณ จุดนี้หากไม่ผ่านขายทำกำไรหรือรอจังหวะซื้อเมื่ออ่อนตัว แนวต้าน US\$2,920-2,950/Oz แนวรับ US\$2,880-2,850/Oz

Resistance 2,920 - 2,950

Support 2,880 - 2,850

Technical Analyst

Apichai Raomanachai No. 002939

Asst. Technical Analyst

Noppom Chaykaew No. 043964

ข้อมูลในเอกสารฉบับนี้ รวบรวมมาจากแหล่งข้อมูลที่เชื่อถือได้ อย่างไรก็ดี บริษัทหลักทรัพย์ คิงส์ฟอร์ด จำกัด (มหาชน) ไม่สามารถที่จะยืนยันหรือรับรองความถูกต้องของข้อมูลเหล่านั้นได้ ไม่ว่าประการใด ๆ บทวิเคราะห์ในเอกสารนี้ จัดทำขึ้นโดยอ้างอิงหลักเกณฑ์ทางวิชาการเกี่ยวกับหลักการวิเคราะห์ และมีได้เป็นการชี้นำ หรือเสนอแนะให้ซื้อหรือขายหลักทรัพย์ใด ๆ การตัดสินใจซื้อหรือขายหลักทรัพย์ใด ๆ ของผู้อ่าน ไม่ว่าจะเกิดจากการอ่านบทความในเอกสารนี้หรือไม่ก็ตาม ล้วนเป็นผลจากการใช้วิจารณญาณของผู้อ่าน โดยไม่มีส่วนเกี่ยวข้องกับหรือพันธะผูกพันใด ๆ กับ บริษัทหลักทรัพย์ คิงส์ฟอร์ด จำกัด(มหาชน) ไม่ว่ากรณีใด



ที่มา ; TQ Professional

ADVANC

Resistance 292.0-299.00

Support 279.00

แนะนำถึงกำไร แท่งเทียนแกว่งตัว sideways พร้อมปริมาณการซื้อขายเข้าสะสม ส่วน RSI / MACD แนวโน้มดีขึ้นตามลำดับ เบื้องต้นดูแนวรับ 279.00 บาท หากยืนได้มีโอกาสปรับตัวขึ้นต่อ ประเมินแนวต้าน 292.00-299.00 บาท โดยมีจุด Stop Loss 272.00 บาท



ที่มา ; TQ Professional

PIN

Resistance 7.00-7.10

Support 6.65

แนะนำถึงกำไร แท่งเทียน breakout ผ่านแนวต้าน พร้อมปริมาณการซื้อขายทยอยเข้าสะสม ส่วน RSI / MACD มีสัญญาณเร่งตัวบวก เบื้องต้นหากยืนแนวรับ 6.65 บาท ได้ลุ้นเห็นการขยับขึ้นไปทดสอบแนวต้านถัดไป 7.00-7.10 บาท ส่วนจุด Stop Loss 6.50 บาท



ที่มา ; TQ Professional

TLI

Resistance 11.70

Support 10.70

แนะนำถึงกำไร แท่งเทียนทยอยฟื้นตัวในกรอบ sideways พร้อมปริมาณการซื้อขายเข้าสะสม ส่วน Indicator MACD / RSI มีสัญญาณบวก เบื้องต้นมีโอกาสแกว่งตัวขึ้นทดสอบแนวต้านตามกรอบที่ 11.70 บาท ส่วนแนวรับ 10.70 บาท จุด Stop Loss 10.40 บาท

Technical Analyst

Apichai Raomanachai No. 002939

Asst. Technical Analyst

Nopporn Chaykaew No. 043964

ข้อมูลในเอกสารฉบับนี้ รวบรวมมาจากแหล่งข้อมูลที่เชื่อถือได้อย่างไรก็ดี บริษัทหลักทรัพย์ คิงส์ฟอร์ด จำกัด (มหาชน) ไม่สามารถที่จะยืนยันหรือรับรองความถูกต้องของข้อมูลเหล่านั้นได้ ไม่ว่าประการใด ๆ บทวิเคราะห์ในเอกสารนี้ จัดทำขึ้นโดยอ้างอิงหลักเกณฑ์ทางวิชาการเกี่ยวกับหลักการวิเคราะห์ และมีได้เป็นการชี้นำ หรือเสนอแนะให้ซื้อหรือขายหลักทรัพย์ใด ๆ การตัดสินใจซื้อหรือขายหลักทรัพย์ใด ๆ ของผู้อ่าน ไม่ว่าจะเกิดจากการอ่านบทความในเอกสารนี้หรือไม่ก็ตาม ล้วนเป็นผลจากการใช้วิจารณญาณของผู้อ่าน โดยไม่มีส่วนเกี่ยวข้องกับหรือพันธะผูกพันใด ๆ กับ บริษัทหลักทรัพย์ คิงส์ฟอร์ด จำกัด(มหาชน) ไม่ว่ากรณีใด

SET50 Index Futures



KINGSFORD

วันอังคารที่ 11 กุมภาพันธ์ พ.ศ. 2568

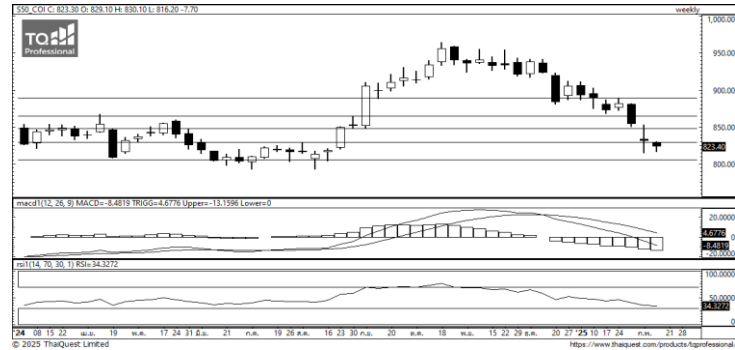
Market Overview

- นักลงทุนต่างชาติ Short สุทธิ -11,245 สัญญา ยอดสะสมประจำเดือน ก.พ. มียอด Long สุทธิ 65,139 สัญญา และ ยอดสะสมปี 2568 เป็นยอด Long สุทธิ 5,720 สัญญา
- ดัชนี DJIA ปิดที่ +0.38%, ดัชนี S&P500 ปิดที่ +0.67% และดัชนี Nasdaq ปิดที่ +0.98%
- พาวเวลจะแถลงต่อคณะกรรมการการธนาคารประจำวุฒิสภาในวันที่ 11 ก.พ. ก่อนที่จะกล่าวต่อคณะกรรมการบริการการเงินประจำสภาผู้แทนราษฎรในวันที่ 12 ก.พ. โดยการกล่าวแถลงการณ์ทั้ง 2 วันจะมีขึ้นในเวลา 10.00 น.ตามเวลาสหรัฐ หรือ 22.00 น.ตามเวลาไทย

Volume by Investors	SET (Million Bath)	Index Futures (Contracts)
Local Institutions	-861.17	1,715
Foreign	1,032.80	-11,245
Local Investor	-957.79	9,530



ที่มา: Kingsford Research



ที่มา: Kingsford Research

ภาพการลงทุนระยะสั้น

แนะนำ : Short , แนวรับ: 820 แนวต้าน: 825 Stop Loss: 830

S50H25 ปิดที่ 823.40 จุด ดัชนีมีการปรับตัว -0.93 % เป็นการปรับตัวลงสร้างฐานใกล้แนวรับ ส่วน Indicator สนับสนุนแนวโน้มขาลง ระยะสั้นมองเป็นปรับตัวลง หากปรับตัวต่ำกว่า 820 แนะนำเปิดสถานะ Short จะเป็นฝั่งที่ได้เปรียบกว่า

ภาพการลงทุนรายสัปดาห์

แนะนำ Short 3/3 Port แนวรับ : 790 แนวต้าน : 845 Stoploss : 835

Set 50 Index Future สัปดาห์นี้ยังเคลื่อนไหวต่ำกว่าราคาปิดของสัปดาห์ที่แล้วยังถือว่าสนับสนุนแนวโน้มขาลง ส่วน Indicator สนับสนุนแนวโน้มขาลง หากยังปรับตัวต่ำกว่า 820 แนะนำ Short ยังได้เปรียบกว่า

	Close	Change	Volume	OI
SET50	829.87	-8.4	2,283,651,400	33,942,865,008
S50H25	823.40	-7.7	291,868	552,224
S50M25	819.20	-7.5	32,390	65,113
S50U25	816.20	-7.6	6,116	24,379
S50G25	825.70	-7.2	479	252

Source: TQ Pro

	Last	Support	Resistance
SET50	829.87	825	830
S50H25	823.40	820	825
S50M25	819.20	815	825
S50U25	816.20	815	825
S50F25	825.70	820	830

Source: TQ Pro

Series	Close	Chg	Vol. Contracts	OI	OI Chg	Theoretical	Basis	Daly Left	LTD
S50H25	823.40	-7.7	552,224	552,224	260,356	828.88	-6.47	45	28/3/2025
S50M25	819.20	-7.5	65,113	65,113	32,723	826.87	-10.67	136	27/6/2025
S50U25	816.20	-7.6	24,379	24,379	18,263	824.80	-13.67	230	29/9/2025
S50G25	825.70	-7.2	252	252	-227	829.52	-4.17	16	27/2/2025
S50J25	820.30	-7.9	114	114	-17	828.17	-9.57	77	29/4/2025

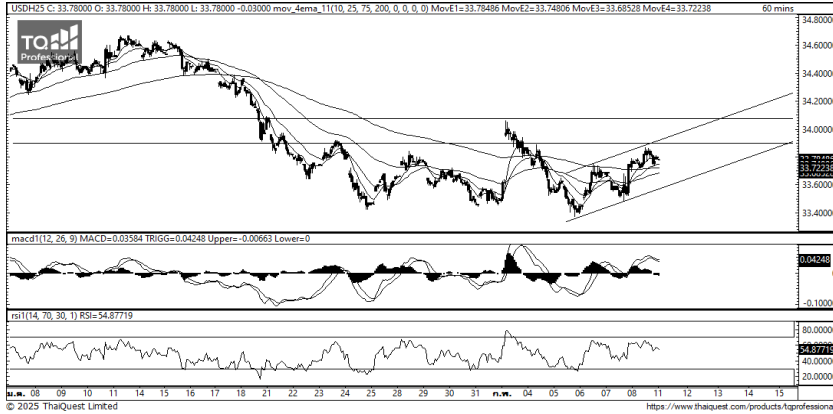
ข้อมูลในเอกสารฉบับนี้ รวบรวมมาจากแหล่งข้อมูลที่น่าเชื่อถือ อย่างไรก็ดี บริษัทหลักทรัพย์ คิงส์ฟอร์ด จำกัด (มหาชน) ไม่สามารถที่จะยืนยันหรือรับรองความถูกต้องของข้อมูลเหล่านี้ได้ ไม่ว่าประการใด ๆ บทวิเคราะห์ในเอกสารนี้ จัดทำขึ้นโดยอ้างอิงหลักเกณฑ์ทางวิชาการเกี่ยวกับหลักการวิเคราะห์ และมีได้เป็นการชี้แนะ หรือเสนอแนะให้ซื้อหรือขายหลักทรัพย์ใด ๆ การตัดสินใจซื้อหรือขายหลักทรัพย์ใด ๆ ของผู้อ่าน ไม่ว่าจะเกิดจากการอ่านบทความในเอกสารนี้หรือไม่ก็ตาม ล้วนเป็นผลจากการใช้วิจารณญาณของผู้อ่าน โดยไม่มีส่วนเกี่ยวข้องกับหรือพันธมิตรทางใด ๆ กับ บริษัทหลักทรัพย์ คิงส์ฟอร์ด จำกัด (มหาชน) ไม่ว่ากรณีใด

SET50 Index Futures



KINGSFORD

Currency Futures



ที่มา: Kingsford Research

ภาพการลงทุในระยะสั้น

Dollar Index : 108.36 จุด หรือ +0.04%, USDH24 : +0.26THB/USD

แนะนำ เปิดสถานะ : Long

แนวรับ: 33.70 THB/USD แนวต้าน: 34.00 THB/USD Stop Loss: 33.65

USDH25 : ราคาช่วงกลางคืนเมื่อวานที่ผ่านมาปิดที่ 33.78 THB/USD ปรับตัวขึ้นสร้าง

กรอบแนวโน้มขาขึ้น ส่วน Indicator สนับสนุนในทิศทางขาขึ้น หากยังสามารถยืนสูงกว่า

33.75 การเปิดสถานะ Long จะเป็นฝั่งที่ได้เปรียบกว่า

	Last	Change	Volume	OI
USDH25	33.81	0.26	40,549	107,831
USDM25	33.60	0.23	10,347	38,222
USDG25	33.87	0.28	6,291	11,213
USDJ25	33.74	0.27	6,606	4,359

Source: TQ Pro

	Last	Support	Resistance
RTXUSTB	33.84	33.80	34.10
USDH25	33.81	33.75	34.05
USDM25	33.60	33.55	33.65

Source: Kingsford Securities

	Close	Change	Volume	OI
EURUSD	1.03	0.00		
EURUSDH25	1.0355	-0.0062	1.0331	-0.0024

Source: TQ Pro

	Close	Change	Volume	OI
USDJPY	151.95	0.56		
USDJPYH25	151.45	0.56	8,406	10027

Source: TQ Pro

Apichai Raomanachai

Fundamental and Technical Investment Analysis

ID No. 002939 Tel 02-829-6999 Ext 2200

Email : apichai.ra@kfsec.co.th

Nut Kaewborisutsakul

Assistant Investment Analyst

ข้อมูลในเอกสารฉบับนี้ รวบรวมมาจากแหล่งข้อมูลที่น่าเชื่อถือ อย่างไรก็ดี บริษัทหลักทรัพย์ คิงส์ฟอร์ด จำกัด (มหาชน) ไม่สามารถที่จะยืนยันหรือรับรองความถูกต้องของข้อมูลเหล่านี้ได้ ไม่ว่าประการใด ๆ บทวิเคราะห์ในเอกสารนี้ จัดทำขึ้นโดยอ้างอิงหลักการทางวิชาการเกี่ยวกับหลักการวิเคราะห์ และมีได้เป็นการชี้แนะ หรือเสนอแนะให้ซื้อหรือขายหลักทรัพย์ใด ๆ การตัดสินใจซื้อหรือขายหลักทรัพย์ใด ๆ ของผู้อ่าน ไม่ว่าจะเกิดจากการอ่านบทความในเอกสารนี้หรือไม่ก็ตาม ล้วนเป็นผลจากการใช้วิจารณญาณของผู้อ่าน โดยไม่มีส่วนเกี่ยวข้องกับหรือพินัยผูกพันใด ๆ กับ บริษัทหลักทรัพย์ คิงส์ฟอร์ด จำกัด (มหาชน) ไม่ว่ากรณีใด



Most Active Grainer (%chg)

Rank	STOCK	OI	Price Chg (20 Working Days)
1	BCPG	10,417	10.66%
2	SAMART	17,836	9.30%
3	TRUE	32,288	8.55%
4	MINT	6,687	8.51%
5	KTB	4,215	7.73%
6	TTB	40,323	7.69%
7	BAM	9,631	7.21%
8	SCB	1,404	5.86%
9	BCP	6,572	5.22%
10	BTS	58,126	4.35%
11	ERW	11,397	3.14%
12	PLANB	60,901	3.01%
13	BEC	29,172	2.12%
14	IVL	7,622	1.77%
15	KTC	66,479	1.50%
16	TKN	788	1.21%
17	INTUCH	3,147	1.02%
18	TPIPP	3,142	0.68%
19	BBL	17,021	0.66%
20	AP	48,163	0.00%
21	THG	320	0.00%
22	KKP	1,162	0.00%
23	CRC	1,356	0.00%
24	PTT	9,530	0.00%
25	ADVANC	2,441	-0.35%
26	TCAP	313	-0.51%
27	TTW	520	-0.56%
28	TISCO	296	-0.76%
29	MTC	2,249	-1.15%
30	PTTEP	3,954	-1.58%

Top Gainers OI (%chg)

STOCK	OI	%Daily Top OI Change	STOCK	OI	%5 Day Top OI Change
AOT	7,956	15.98%	SPALI	2,321	211.96%
LH	26,028	10.36%	TRUE	32,288	88.44%
KTB	4,215	10.14%	BPP	532	29.13%
PSL	1,325	7.11%	TISCO	296	27.04%
EA	1,530	6.18%	LH	26,028	17.50%
TU	7,124	5.90%	TOP	12,502	16.51%
BTS	58,126	5.82%	KKP	1,162	16.08%
CHG	7,129	5.23%	STA	3,019	14.62%
RATCH	2,713	3.87%	DELTA	3,965	9.32%
M	1,403	3.77%	MAJOR	254	8.55%
CBG	2,435	3.62%	ICHI	1,610	7.19%
STA	3,019	3.32%	KTB	4,215	6.68%
CPF	5,787	3.10%	BEM	21,764	5.89%
INTUCH	3,147	2.84%	SAMART	17,836	5.80%
TOP	12,502	2.60%	BA	3,908	4.74%

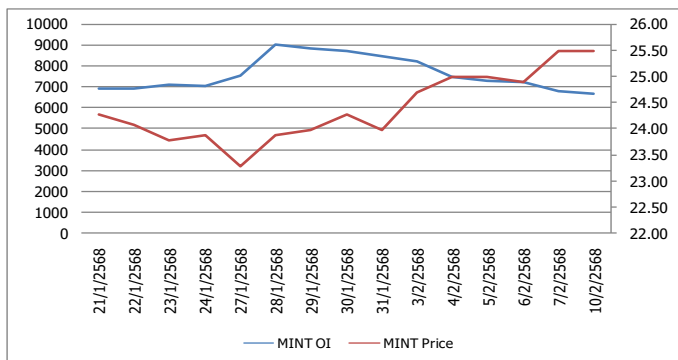
Source: TQ Pro

Top Loser OI (%chg)

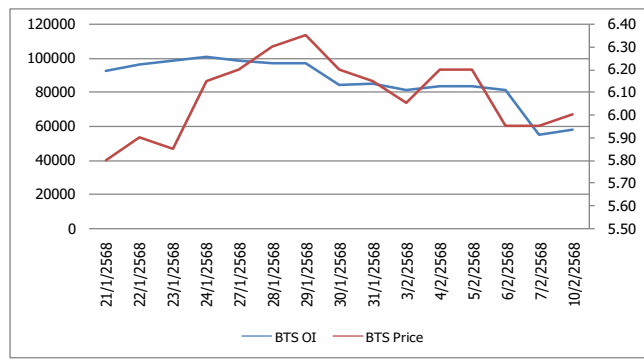
STOCK	OI	%Daily Top OI Change	STOCK	OI	%5 Day Top OI Change
TPIPL	1,354	-26.97%	BEAUTY	676	-75.41%
BCPG	10,417	-19.97%	MBK	1,033	-52.87%
MBK	1,033	-19.49%	TASCO	747	-52.08%
BLA	380	-18.10%	EPG	1,808	-45.10%
GULF	6,783	-17.76%	SPRC	2,279	-39.98%
AEONTS	100	-16.67%	AEONTS	100	-38.27%
GLOBAL	1,147	-15.66%	CPN	1,940	-36.85%
ORI	3,013	-14.45%	GLOBAL	1,147	-33.85%
CPALL	8,251	-13.56%	KBANK	2,553	-33.83%
ADVANC	2,441	-11.14%	CENTEL	1,083	-32.14%
TTB	40,323	-9.78%	TTB	40,323	-31.06%
PTG	5,017	-9.28%	KCE	4,508	-28.87%
TISCO	296	-7.50%	IVL	7,622	-28.73%
SCB	1,404	-6.83%	BTS	58,126	-28.43%
CK	2,379	-6.60%	GULF	6,783	-27.07%

หุ้นที่มีทิศทาง ราคาและ OI ที่น่าจับตามอง

OI Trend MINT



OI Trend BTS



Recommend : Short
Support : 24.70

Resistance : 25.75
Stop-Loss : 26.00

Recommend : Long
Support : 5.85

Resistance : 6.30
Stop-Loss : 5.80

Source: KINGSFORD

APICHAJ RAOMANACHAI No. 002939
NUT KAEWBORISUTSAKUL Asst. Derivatives Analyst

ข้อมูลในเอกสารฉบับนี้รวบรวมมาจากแหล่งข้อมูลที่น่าเชื่อถือ อย่างไรก็ตาม บริษัทหลักทรัพย์ คิงส์ฟอร์ด จำกัด (มหาชน) ไม่สามารถที่จะยืนยันหรือรับรองความถูกต้องของข้อมูลเหล่านี้ได้ ไม่ว่าประการใด ๆ บทวิเคราะห์ในเอกสารนี้จัดทำขึ้นโดยอ้างอิงหลักการทางวิชาการเกี่ยวกับหลักการวิเคราะห์ และมีได้เป็นการชี้แนะ หรือเสนอแนะให้ซื้อหรือขายหลักทรัพย์ใด ๆ การตัดสินใจซื้อหรือขายหลักทรัพย์ใด ๆ ของผู้อ่าน ไม่ว่าจะเกิดจากการอ่านบทความในเอกสารนี้หรือไม่ก็ตาม ล้วนเป็นผลจากการใช้วิจารณญาณของผู้อ่าน โดยไม่มีส่วนเกี่ยวข้องกับบริษัทใด ๆ กับ บริษัทหลักทรัพย์ คิงส์ฟอร์ด จำกัด (มหาชน) ไม่มีการมิได้

PROGRAM TRADING DAILY



วันอังคารที่ 11 กุมภาพันธ์ พ.ศ. 2568

ข้อมูลสถิติ Program Trading รายวัน

ประเภท	ซื้อ	ขาย	สุทธิ
Program Trading	21,046.51	22,645.45	-1,598.94
Non Program Trading	22,609.14	21,010.20	1,598.94
Total	43,655.65	43,655.65	

ข้อมูลรายหลักทรัพย์ *

หลักทรัพย์	ตลาด	มูลค่า Program Trading (บาท)	% มูลค่า Program Trading เทียบกับมูลค่าการซื้อขายแบบ Auto Matching
EA	SET	84,969,562	39.19
CCET	SET	329,687,440	33.73
AU	mai	14,914,338	20.74
PIS	mai	20,792,128	16.66
OKJ	SET	74,092,838	10.68

หมายเหตุ "Program Trading" หมายถึง การซื้อขายหลักทรัพย์ด้วยชุดคำสั่งคอมพิวเตอร์

* แสดงข้อมูลของหลักทรัพย์ที่มีราคาปิด และมูลค่าการซื้อขายเปลี่ยนแปลงไปมากจากวันทำการซื้อขายก่อนหน้า

* กรณีไม่แสดงข้อมูล หมายถึง ไม่มีหลักทรัพย์เข้าเกณฑ์ที่กำหนด

ข้อมูลการขายชอร์ตที่ยังไม่ได้ซื้อคืน

สถานะ Short เพิ่มขึ้น

หลักทรัพย์	ปริมาณการขายชอร์ตคงเหลือ (%)	สถานะชอร์ตเพิ่มขึ้น เมื่อเทียบวันก่อนหน้า (%)
OSP	1.47%	0.03%
TRUE	0.12%	0.03%
SAWAD	0.70%	0.03%
JMT	0.97%	0.02%
BH	1.09%	0.02%
BAM	0.31%	0.02%
SCC	0.84%	0.02%
CBG	1.18%	0.02%
BEM	1.30%	0.02%
THCOM	0.53%	0.02%

สถานะ Short ลดลง

หลักทรัพย์	ปริมาณการขายชอร์ตคงเหลือ (%)	สถานะชอร์ตลดลง เมื่อเทียบวันก่อนหน้า (%)
WHA	1.11%	-0.04%
BCH	1.57%	-0.04%
PRM	0.63%	-0.04%
BANPU	1.28%	-0.04%
EA	1.04%	-0.03%
PTTGC	1.72%	-0.03%
SAPPE	0.91%	-0.03%
COM7	0.80%	-0.03%
MTC	1.12%	-0.02%
STECON	0.25%	-0.02%

หมายเหตุ : เรียงตามการเปลี่ยนแปลงของปริมาณการขายชอร์ตที่ยังไม่ได้ซื้อคืน ของหลักทรัพย์ Local + NVDR / จำนวนหุ้นชำระแล้ว (%)

ข้อมูลในเอกสารฉบับนี้ รวบรวมมาจากแหล่งข้อมูลที่น่าเชื่อถือ อย่างไรก็ดี บริษัทหลักทรัพย์ คิงส์ฟอร์ด จำกัด (มหาชน) ไม่สามารถที่จะยืนยันหรือรับรองความถูกต้องของข้อมูลเหล่านี้ได้ ไม่ว่าประการใด ๆ บทวิเคราะห์ในเอกสารนี้ จัดทำขึ้นโดยอ้างอิงหลักเกณฑ์ทางวิชาการเกี่ยวกับหลักการวิเคราะห์ และมีได้เป็นการชี้แนะ หรือเสนอแนะให้ซื้อหรือขายหลักทรัพย์ใด ๆ การตัดสินใจซื้อหรือขายหลักทรัพย์ใด ๆ ของผู้อ่าน ไม่ว่าจะเกิดจากการอ่านบทความในเอกสารหรือไม่ก็ตาม ล้วนเป็นผลจากการใช้วิจารณญาณของผู้อ่าน โดยไม่มีส่วนเกี่ยวข้องกับหรือหนี้ผูกพันใด ๆ กับ บริษัทหลักทรัพย์ คิงส์ฟอร์ด จำกัด (มหาชน) ไม่ว่ากรณีใด

Top 20 Outstanding Short



KINGSFORD

วันอังคารที่ 11 กุมภาพันธ์ พ.ศ. 2568

หลักทรัพย์	ปริมาณการขายชอร์ตที่ยังไม่ได้ซื้อคืน ณ สิ้นวัน (หุ้น)		สถานะขายชอร์ต คงเหลือ (%)	สถานะชอร์ตเพิ่ม/ลด เมื่อเทียบวันก่อนหน้า (%)
	Local	NVDR		
HANA	8,900,900	15,404,720	2.745	-0.001
BCP	8,887,200	21,176,600	2.183	0.007
KCE	11,178,300	14,392,900	2.163	-0.003
PTTGC	12,619,700	65,149,600	1.725	-0.034
TOP	14,057,000	23,018,846	1.660	0.000
TISCO	10,032,965	3,067,500	1.636	0.001
SPRC	6,348,400	62,478,583	1.587	-0.002
BCH	23,258,400	15,770,500	1.565	-0.040
OSP	15,363,800	28,813,200	1.471	0.028
BEM	16,414,300	181,588,096	1.295	0.017
BANPU	23,403,000	104,418,932	1.276	-0.036
BGRIM	11,728,500	19,345,100	1.192	0.008
CBG	3,422,430	8,417,000	1.184	0.017
IRPC	68,335,300	172,817,315	1.180	0.005
BTS	17,851,800	165,828,454	1.141	-0.020
MTC	9,729,107	14,084,600	1.123	-0.024
WHA	125,410,800	40,920,900	1.113	-0.040
BH	3,047,441	5,636,400	1.092	0.019
EA	20,378,300	57,199,104	1.045	-0.035
KBANK	2,787,500	21,912,100	1.042	-0.001

หมายเหตุ : เรียงตามการเปลี่ยนแปลงของปริมาณการขายชอร์ตที่ยังไม่ได้ซื้อคืน ของหลักทรัพย์ Local + NVDR / จำนวนหุ้นชำระแล้ว (%)

ข้อมูลในเอกสารฉบับนี้ รวบรวมมาจากแหล่งข้อมูลที่น่าเชื่อถือ อย่างไรก็ตาม บริษัทหลักทรัพย์ คิงส์ฟอร์ด จำกัด (มหาชน) ไม่สามารถที่จะยืนยันหรือรับรองความถูกต้องของข้อมูลเหล่านี้ได้ ไม่ว่าประการใด ๆ บทวิเคราะห์ในเอกสารนี้ จัดทำขึ้นโดยอ้างอิงหลักเกณฑ์ทางวิชาการเกี่ยวกับหลักการวิเคราะห์ และได้เป็นการชี้ว่า หรือเสนอแนะให้ซื้อหรือขายหลักทรัพย์ใด ๆ การตัดสินใจซื้อหรือขายหลักทรัพย์ใด ๆ ของผู้อ่าน ไม่ว่าจะเกิดจากการอ่านบทความในเอกสารนี้หรือไม่ก็ตาม ส่วนเป็นผลจากการใช้วิจารณญาณของผู้อ่าน โดยไม่มีส่วนเกี่ยวข้องกับหน่วยงานใด ๆ กับ บริษัทหลักทรัพย์ คิงส์ฟอร์ด จำกัด(มหาชน) ไม่ว่ากรณีใด

Short Sales



KINGSFORD

มูลค่าการขายชอร์ต ณ วันที่ 10 กุมภาพันธ์ 2568

หลักทรัพย์	ปริมาณหุ้นที่ขายชอร์ต (หุ้น)	มูลค่าการขายชอร์ต (บาท)	%เทียบมูลค่าซื้อขายตลาดรวม
AAI	205,900	1,068,565	7.40%
AAV	466,000	952,380	2.35%
ADVANC	276,900	78,197,400	2.80%
AEONTS	900	96,650	0.35%
AH	600	8,520	0.61%
AI	400	1,336	0.63%
AMATA	62,500	1,498,610	0.82%
AOT	3,966,600	215,501,375	9.45%
AP	908,000	6,974,835	4.27%
ASIAN	300	2,100	0.16%
AU	98,500	805,305	1.12%
AWC	1,489,500	4,391,200	2.83%
BA	389,300	7,069,350	12.56%
BAFS	800	6,455	0.20%
BAM	763,800	4,484,060	6.49%
BANPU	1,038,900	4,848,962	2.05%
BAY	800	18,560	1.07%
BBGI	5,400	22,246	0.64%
BBIK	5,500	186,075	2.48%
BBL	239,700	36,533,100	4.28%
BCH	94,400	1,278,850	1.94%
BCP	417,300	14,665,150	8.76%
BCPG	268,000	1,809,535	2.86%
BDMS	2,067,700	46,802,660	6.10%
BEC	4,000	15,680	1.42%
BEM	6,139,200	40,631,660	25.31%
BGRIM	825,000	10,495,630	7.39%
BH	376,300	65,470,850	12.24%
BJC	42,500	890,470	1.37%
BLA	87,900	1,609,700	4.37%
BPP	1,800	15,190	0.19%
BSRC	18,700	95,440	2.52%
BTG	18,400	312,790	1.94%
BTS	7,319,600	43,511,645	7.28%
CBG	293,400	20,247,225	8.37%
CCET	4,818,500	35,583,380	3.64%
CENDEL	26,000	713,850	1.09%
CHG	367,000	776,390	1.90%
CK	53,200	828,610	1.44%
CKP	300	812	0.01%
COCOCO	15,300	149,175	0.39%
COM7	120,900	2,546,690	1.13%
CPALL	1,226,200	61,369,475	3.11%
CPAXT	769,700	18,849,840	7.04%
CPF	457,200	9,369,180	4.39%
CPN	152,800	7,860,250	2.32%
CRC	1,074,600	35,515,375	16.15%
DCC	618,100	981,373	10.84%
DELTA	1,825,300	200,692,100	7.97%
DITTO	25,200	309,400	1.45%
DOHOME	92,800	604,815	0.98%
EA	453,300	1,195,412	0.55%
EGATIF	2,600	15,470	0.57%
EGCO	14,300	1,435,875	2.24%
EPG	57,700	179,196	1.57%

ข้อมูลในเอกสารฉบับนี้ รวบรวมมาจากแหล่งข้อมูลที่น่าเชื่อถือ อย่างไรก็ตาม บริษัทหลักทรัพย์ คิงส์ฟอร์ด จำกัด (มหาชน) ไม่สามารถที่จะยืนยันหรือรับรองความถูกต้องของข้อมูลเหล่านี้ได้ ไม่ว่าประการใด ๆ บทวิเคราะห์ในเอกสารนี้ จัดทำขึ้นโดยอ้างอิงหลักเกณฑ์ทางวิชาการเกี่ยวกับหลักการวิเคราะห์ และมีได้เป็นการชี้แนะ หรือเสนอแนะให้ซื้อหรือขายหลักทรัพย์ใด ๆ การตัดสินใจซื้อหรือขายหลักทรัพย์ใด ๆ ของผู้อ่าน ไม่ว่าจะเกิดจากการอ่านบทความในเอกสารนี้หรือไม่ก็ตาม ล้วนเป็นผลจากการใช้วิจารณญาณของผู้อ่าน โดยไม่มีส่วนเกี่ยวข้องกับหรือผูกพันใด ๆ กับ บริษัทหลักทรัพย์ คิงส์ฟอร์ด จำกัด (มหาชน) ไม่ว่ากรณีใด

Short Sales



KINGSFORD

มูลค่าการขายชอร์ต ณ วันที่ 10 กุมภาพันธ์ 2568

หลักทรัพย์	ปริมาณเห็นที่ขายชอร์ต (หุ้น)	มูลค่าการขายชอร์ต (บาท)	%เทียบมูลค่าซื้อขายตลาดรวม
ERW	78,400	259,568	0.99%
GFPT	19,700	169,990	1.77%
GLOBAL	463,000	4,114,955	4.98%
GPSC	510,200	13,466,625	4.78%
GULF	387,300	22,218,300	1.41%
GUNKUL	626,600	1,133,744	6.81%
HANA	400,900	8,356,630	4.73%
HMPRO	1,685,600	13,709,035	5.92%
ICHI	218,600	2,752,730	4.80%
INDIA01	320,255	4,547,621	73.39%
INTUCH	767,500	76,191,850	5.27%
IRPC	1,790,700	1,866,636	13.30%
ITC	292,500	4,798,130	6.13%
IVL	197,100	4,540,230	1.09%
JAPAN10001	1,242	26,951	75.68%
JAS	468,800	842,580	2.68%
JMART	169,100	1,667,305	3.69%
JMT	489,800	6,837,200	9.92%
JTS	6,300	302,800	1.26%
KAMART	208,600	1,803,035	1.87%
KBANK	677,400	107,788,250	5.95%
KCE	318,100	6,301,860	4.78%
KKP	4,400	227,300	0.26%
KTB	2,212,200	52,465,140	3.40%
KTC	635,500	32,235,775	14.70%
LH	2,598,100	11,079,466	8.64%
LPN	3,700	7,918	0.43%
M	27,100	469,990	2.14%
MAJOR	4,500	61,200	1.15%
MALEE	1,500	11,630	0.13%
MASTER	6,500	177,150	0.46%
MBK	9,400	167,020	0.78%
MC	84,300	837,150	3.72%
MEB	3,700	75,340	3.36%
MEGA	20,300	628,725	3.74%
MINT	2,920,300	75,368,200	10.80%
MTC	341,000	14,777,250	5.58%
NER	129,800	604,194	2.51%
NSL	1,000	25,500	0.21%
ONEE	78,500	260,868	7.29%
OR	1,337,900	14,877,510	14.70%
ORI	145,700	439,748	4.48%
OSP	1,294,500	19,017,110	7.91%
PLANB	664,400	4,522,490	7.43%
PR9	69,900	1,552,320	3.54%
PRM	347,000	2,658,305	5.23%
PSH	17,000	100,315	1.14%
PSL	152,200	890,870	3.44%
PTG	13,200	93,710	1.06%
PTT	6,166,500	187,373,375	12.81%
PTTEP	611,400	75,903,650	7.40%
PTTGC	557,700	10,996,210	4.25%
QH	843,600	1,340,548	5.09%
RATCH	70,500	1,903,025	2.29%
RBF	162,700	783,998	3.48%

ข้อมูลในเอกสารฉบับนี้ รวบรวมมาจากแหล่งข้อมูลที่น่าเชื่อถือ อย่างไรก็ตาม บริษัทหลักทรัพย์ คิงส์ฟอร์ด จำกัด (มหาชน) ไม่สามารถที่จะยืนยันหรือรับรองความถูกต้องของข้อมูลเหล่านี้ได้ ไม่ว่าประการใด ๆ บทวิเคราะห์ในเอกสารนี้ จัดทำขึ้นโดยอ้างอิงถึงหลักเกณฑ์ทางวิชาการเกี่ยวกับหลักการวิเคราะห์ และมีได้เป็นการชี้แนะ หรือเสนอแนะให้ซื้อหรือขายหลักทรัพย์ใด ๆ การตัดสินใจซื้อหรือขายหลักทรัพย์ใด ๆ ของผู้อ่าน ไม่ว่าจะเกิดจากการอ่านบทความในเอกสารนี้หรือไม่ก็ตาม ล้วนเป็นผลจากการใช้วิจารณญาณของผู้อ่าน โดยไม่มีส่วนเกี่ยวข้องกับหรือผูกพันใด ๆ กับ บริษัทหลักทรัพย์ คิงส์ฟอร์ด จำกัด (มหาชน) ไม่ว่ากรณีใด

Short Sales



KINGSFORD

มูลค่าการขายชอร์ต ณ วันที่ 10 กุมภาพันธ์ 2568

หลักทรัพย์	ปริมาณหุ้นที่ขายชอร์ต (หุ้น)	มูลค่าการขายชอร์ต (บาท)	%เทียบมูลค่าซื้อขายตลาดรวม
RCL	59,200	1,340,420	3.21%
ROJNA	61,400	346,280	3.56%
SABINA	32,700	591,460	4.21%
SAK	13,800	54,718	1.25%
SAMART	87,300	623,690	1.06%
SAPPE	23,900	1,205,425	3.04%
SAT	30,200	308,940	5.65%
SAV	47,900	830,770	1.83%
SAWAD	610,300	22,044,900	10.92%
SC	5,200	13,312	0.44%
SCB	172,000	21,707,150	2.34%
SCC	592,700	85,712,650	17.72%
SCCC	800	126,100	2.08%
SCGP	158,600	2,478,820	1.58%
SGC	68,800	59,958	0.61%
SHR	16,700	31,536	0.74%
SINGER	20,600	129,980	0.86%
SIRI	5,711,800	9,291,576	5.92%
SIS	12,100	302,420	3.33%
SISB	39,900	1,006,550	1.51%
SJWD	53,900	407,305	1.94%
SKY	8,500	173,990	1.27%
SPA	108,300	522,268	1.29%
SPALI	344,000	5,253,920	3.37%
SPRC	86,400	437,948	0.82%
STA	217,300	3,198,900	2.70%
STPI	14,500	38,620	1.69%
SUSCO	8,400	20,496	0.55%
SYNEX	20,900	227,790	0.85%
TASCO	24,600	428,040	0.84%
TCAP	112,700	5,560,575	8.73%
TFG	96,500	297,162	1.82%
THANI	52,600	62,103	0.80%
THCOM	262,600	2,837,520	6.92%
TIDLOR	225,000	3,796,240	1.32%
TIPH	1,500	31,960	1.07%
TISCO	105,800	10,392,925	1.77%
TKN	60,700	510,070	7.49%
TLI	259,200	2,845,440	1.46%
TOA	15,100	182,710	1.10%
TOP	835,500	20,133,210	4.14%
TPIPL	41,600	39,936	1.47%
TPIPP	20,100	58,692	1.60%
TQM	16,000	266,100	3.50%
TRUE	17,631,100	221,056,240	9.46%
TTA	120,000	488,416	4.78%
TTB	5,154,600	10,051,471	1.55%
TTW	21,100	186,735	1.45%
TU	1,194,100	13,670,510	6.92%
TVO	17,400	363,300	6.92%
VGI	1,654,500	4,825,088	2.04%
WHA	1,747,500	7,878,326	1.90%
WHAUP	15,100	51,704	0.19%
XO	25,900	438,980	5.35%
XPG	1,308,300	1,152,532	9.80%

ข้อมูลในเอกสารฉบับนี้ รวบรวมมาจากแหล่งข้อมูลที่น่าเชื่อถือ อย่างไรก็ตาม บริษัทหลักทรัพย์ คิงส์ฟอร์ด จำกัด (มหาชน) ไม่สามารถที่จะยืนยันหรือรับรองความถูกต้องของข้อมูลเหล่านี้ได้ ไม่ว่าประการใด ๆ บทวิเคราะห์ในเอกสารนี้ จัดทำขึ้นโดยอ้างอิงหลักเกณฑ์ทางวิชาการเกี่ยวกับหลักการวิเคราะห์ และมีได้เป็นการชี้แนะ หรือเสนอแนะให้ซื้อหรือขายหลักทรัพย์ใด ๆ การตัดสินใจซื้อหรือขายหลักทรัพย์ใด ๆ ของผู้อ่าน ไม่ว่าจะเกิดจากการอ่านบทความในเอกสารนี้หรือไม่ก็ตาม ล้วนเป็นผลจากการใช้วิจารณญาณของผู้อ่าน โดยไม่มีส่วนเกี่ยวข้องกับหรือผูกพันใด ๆ กับ บริษัทหลักทรัพย์ คิงส์ฟอร์ด จำกัด (มหาชน) ไม่ว่ากรณีใด

Stock Calendar



KINGSFORD

รายงานการเปลี่ยนแปลงการถือหลักทรัพย์ของผู้บริหาร (แบบ 59-2) ประจำวันที่ 10 กุมภาพันธ์ 2568

ชื่อผู้บริหาร	ประเภทหลักทรัพย์	วันที่ได้มา / จำนวน	จำนวน	ราคา	วิธีการ ได้มา/ หน่าย	
SUPER	นาย จอมทรัพย์ โฉมฉายะ	หุ้นสามัญ	06/02/2568	2,000,000	0.20	ซื้อ
SUPER	นาย จอมทรัพย์ โฉมฉายะ	หุ้นสามัญ	07/02/2568	1,300,000	0.20	ซื้อ
AXTRART	นาย สานต้อ มุทสรกุล	หน่วยทรัสต์	23/01/2568	80,000	10.95	ซื้อ
DREIT	นาย สานต้อ มุทสรกุล	หน่วยทรัสต์	23/01/2568	80,000 Revoked by Reporter	10.95	ซื้อ
PRIME	นาย สุรเชษฐ์ ชัยปัทมานนท์	หุ้นสามัญ	16/01/2568	2,990,000	0.10	ซื้อ
PRIME	นาย สุรเชษฐ์ ชัยปัทมานนท์	หุ้นสามัญ	16/01/2568	2,990,000	0.10	ซื้อ
PRIME	นาย สุรเชษฐ์ ชัยปัทมานนท์	หุ้นสามัญ	22/01/2568	4,000,000	0.09	ซื้อ
PRIME	นาย สุรเชษฐ์ ชัยปัทมานนท์	หุ้นสามัญ	23/01/2568	67,600	0.09	ซื้อ
PRIME	นาย สุรเชษฐ์ ชัยปัทมานนท์	หุ้นสามัญ	24/01/2568	182,600	0.09	ซื้อ
PRIME	นาย สุรเชษฐ์ ชัยปัทมานนท์	หุ้นสามัญ	27/01/2568	1,258,300	0.09	ซื้อ
PRIME	นาย สุรเชษฐ์ ชัยปัทมานนท์	หุ้นสามัญ	28/01/2568	2,100	0.09	ซื้อ
PRIME	นาย สุรเชษฐ์ ชัยปัทมานนท์	หุ้นสามัญ	29/01/2568	2,137,000	0.09	ซื้อ
PRIME	นาย สุรเชษฐ์ ชัยปัทมานนท์	หุ้นสามัญ	30/01/2568	193,300	0.09	ซื้อ
PRIME	นาย สุรเชษฐ์ ชัยปัทมานนท์	หุ้นสามัญ	31/01/2568	10,100	0.09	ซื้อ
PRIME	นาย สุรเชษฐ์ ชัยปัทมานนท์	หุ้นสามัญ	04/02/2568	9,600	0.09	ซื้อ
PRIME	นาย สุรเชษฐ์ ชัยปัทมานนท์	หุ้นสามัญ	05/02/2568	139,400	0.09	ซื้อ
PRIME	นาย สุรเชษฐ์ ชัยปัทมานนท์	หุ้นสามัญ	10/02/2568	2,000,000	0.09	ซื้อ
PRIME	นาย สุรเชษฐ์ ชัยปัทมานนท์	หุ้นสามัญ	10/02/2568	2,000,000	0.09	ซื้อ
MJD	นาย สุริยา พูลวรลักษณ์	หุ้นสามัญ	06/02/2568	40,000	0.80	ซื้อ
MJD	นาย สุริยา พูลวรลักษณ์	หุ้นสามัญ	07/02/2568	5,000	0.77	ซื้อ
YONG	นาย ปฎิเวศ ศลิษฏอรรถกร	หุ้นสามัญ	07/02/2568	400,000	0.96	ซื้อ
TTI	นาย กัจจกร ชื่นชูจิตต์	หุ้นสามัญ	07/02/2568	300	26.75	ซื้อ
TTI	นาย กัจจกร ชื่นชูจิตต์	หุ้นสามัญ	07/02/2568	200	27.00	ซื้อ
STELLA	นาย มานพ ถนอมกิตติ	หุ้นสามัญ	06/02/2568	300,000	0.17	ซื้อ
STELLA	นาย มานพ ถนอมกิตติ	หุ้นสามัญ	06/02/2568	200,000	0.16	ซื้อ
NL	นาย มารุต สิมะเสถียร	หุ้นสามัญ	16/01/2568	70,000	1.00	ซื้อ
NL	นาย มารุต สิมะเสถียร	หุ้นสามัญ	17/01/2568	68,300	0.99	ซื้อ
NL	นาย มารุต สิมะเสถียร	หุ้นสามัญ	20/01/2568	91,700	0.99	ซื้อ
NL	นาย มารุต สิมะเสถียร	หุ้นสามัญ	21/01/2568	18,600	0.99	ซื้อ
NL	นาย มารุต สิมะเสถียร	หุ้นสามัญ	22/01/2568	28,800	0.98	ซื้อ
NL	นาย มารุต สิมะเสถียร	หุ้นสามัญ	23/01/2568	9,400	0.99	ซื้อ
HYDRO	นาย สมประสงค์ ปัญจะลักษณ์	หุ้นสามัญ	07/02/2568	87,506,596	0.10	ขาย
HYDRO	นาย สมประสงค์ ปัญจะลักษณ์	ใบสำคัญแสดงสิทธิ ที่จะซื้อหุ้น	07/02/2568	52,871,467	0.08	ขาย

Stock Calendar



KINGSFORD

แบบรายงานการได้มาหรือจำหน่ายหลักทรัพย์ของกิจการ (แบบ 246-2) ประจำวันที่ 10 กุมภาพันธ์ 2568

หลักทรัพย์	ชื่อผู้ได้มา/จำหน่าย	วิธีการ	ประเภท หลักทรัพย์ ¹	% ก่อน ได้มา/ จำหน่าย	% ได้มา/ จำหน่าย	% หลัง ได้มา/ จำหน่าย	วันที่ได้มา/ จำหน่าย	% ก่อน ได้มา/ จำหน่าย (กลุ่ม) ²	% ได้มา/ จำหน่าย (กลุ่ม) ²	% หลัง ได้มา/ จำหน่าย (กลุ่ม) ²
HYDRO	นาย สมประสงค์ ปัญจะลักษณะ	จำหน่าย	หุ้น	18.6136	18.6136	0	07/02/2568	18.6136	18.6136	0
HYDRO	นาย สมประสงค์ ปัญจะลักษณะ	จำหน่าย	หลักทรัพย์แปลง สภาพ	33.9078	33.9078	0	07/02/2568	33.9078	33.9078	0
MATCH	บริษัท บริษัทบีบีทีวี โปรดัค ชั่นส์ จำกัด	จำหน่าย	หุ้น	87.6895	2.7634	84.9261	07/02/2568	87.6895	2.7634	84.9261
SAMART	นาง จารุณี ชินวงศ์วรกุล	ได้มา	หุ้น	9.3906	0.2076	9.5983	06/02/2568	9.8029	0.2076	10.0106

Stock Calendar



KINGSFORD

FEBRUARY 2025				
Monday	Tuesday	Wednesday	Thursday	Friday
3	4	5	6	7
	XD STI (0.06 (ต่อหุ้น))		XD METCO (8.00 (ต่อหุ้น)) THAIBEV19 (0.47 (ต่อหุ้น)) Shares XBIO 68,700,000 Shares SIRI 4,900,000 Shares	Shares PLANET 50,609,997 Shares GCAP 6,000,000 Shares
10	11	12	13	14
XD IRC (0.868 (ต่อหุ้น)) AAPLBOX (0.00837 (ต่อหุ้น)) ASML01 (0.0439 (ต่อหุ้น)) Shares PPPM 1,091,300 Shares IIG 1 Shares	XD RAM (0.05 (ต่อหุ้น)) NEWLISTED MOTHER 286,000,000 Units 24CS-W1 193,993,128 Units 24CS-W2 48,498,251 Units		XD DIF (0.2222 (ต่อหุ้น)) POPF (0.1993 (ต่อหุ้น))	XD SBUX80X (0.01025 (ต่อหุ้น))
17	18	19	20	21
XD CPNCG (0.2271 (ต่อหุ้น))		XD GULF (1.01 (ต่อหุ้น)) INTUCH (6.54 (ต่อหุ้น)) OKJ (0.16 (ต่อหุ้น)) WHABT (0.116 (ต่อหุ้น))	XD ADVANC (5.74 (ต่อหุ้น)) MSFT80X (0.01424 (ต่อหุ้น))	

XD - Excluding Dividend	XD(ST) - Excluding Stock Dividend	XM - Exclude meetings	XN - Ex-Capital Return	XI - Excluding Interest
XP - Excluding Principal	XR - Excluding Right	XW - Excluding Warrant	XS - Excluding Short-term Warrant	XA - Excluding All
XE - Excluding Exercise	*ND - No Dividend Payment	PD - Payment Date	XT - Excluding TSR ; @ - price per share / price per unit /	
XD - Excluding Dividend	XD(ST) - Excluding Stock Dividend	XM - Exclude meetings	XN - Ex-Capital Return	XI - Excluding Interest
XP - Excluding Principal	XR - Excluding Right	XW - Excluding Warrant	XS - Excluding Short-term Warrant	XA - Excluding All
XE - Excluding Exercise	*ND - No Dividend Payment	PD - Payment Date	XT - Excluding TSR ; @ - price per share / price per unit /	

Most Active Values (Btmn)



NVDR Update

วันอังคารที่ 11 กุมภาพันธ์ 2568

Most Active Values (Btmn)

Top 20 Net Buying Value (B m)						Top 20 Net Selling Value (B m)						Month to Date				Year to Date				
ก.พ.-68						ก.พ.-68						กุมภาพันธ์ 2568				02 ม.ค.-10 ก.พ. 2568				
10	7	6	5	4		10	7	6	5	4	Net Buy		Net Sell		Net Buy		Net Sell			
1	ADVANC	189.0	71.5	173.2	108.8	-7.5	CPALL	-173.8	-316.3	8.9	9.7	858.1	CPALL	3,994.07	KBANK	(1,074.63)	CPALL	5,327.1	BBL	-1,547.6
2	SCB	153.9	351.0	8.4	-16.4	-133.0	BBL	-136.6	16.1	100.7	-45.7	-82.0	DELTA	2,155.06	BBL	(832.85)	KTB	4,214.0	PTT	-1,201.3
3	KTB	68.5	151.8	187.2	-27.5	-116.7	PTT	-136.3	84.2	-15.6	56.9	-29.0	ADVANC	726.68	PTTEP	(652.63)	ADVANC	3,303.5	BCP	-1,097.9
4	MINT	39.7	115.9	-7.3	-16.6	70.5	CCET	-134.5	37.5	-144.0	33.3	7.6	BDMS	665.63	PTT	(614.19)	KBANK	2,743.1	INTUCH	-969.5
5	BANPU	37.8	191.4	-83.3	140.0	-1.6	BH	-104.8	185.6	27.7	162.4	16.1	MINT	527.46	BEM	(252.52)	SCB	1,774.8	PTTEP	-675.8
6	TOP	36.0	-91.9	2.8	-1.6	32.8	AOT	-82.5	-120.7	-53.7	-43.2	290.0	AOT	526.23	EA	(236.10)	MINT	1,586.8	BDMS	-526.2
7	TTISCO	18.3	56.5	46.2	62.9	71.0	PTTEP	-78.9	265.0	-1.9	-67.1	-153.9	SCB	475.43	BCP	(222.97)	TTB	1,479.0	DELTA	-456.9
8	HMPRO	18.2	102.2	222.0	5.6	20.5	INTUCH	-72.5	97.7	86.9	86.7	-6.8	KTB	432.52	SCC	(215.49)	SCGP	917.7	ITC	-271.3
9	AMATA	14.7	11.2	6.2	-1.4	4.4	CPN	-62.9	-8.4	5.5	74.6	16.4	AMATA	394.41	BH	(145.57)	TRUE	787.3	BEM	-264.2
10	KAMART	13.2	4.5	-2.8	-2.6	0.2	SCC	-62.6	19.0	882.4	678.2	-61.6	TRUE	293.95	CRC	(77.56)	AOT	738.6	TU	-225.6
11	SAMART	10.6	-4.6	-8.6	-7.9	-0.7	DELTA	-60.0	185.2	-11.0	-15.9	141.1	CPN	265.79	PRM	(76.04)	CBG	718.5	MTC	-222.6
12	AP	9.7	4.8	-0.9	0.9	-2.8	BTS	-53.3	-288.2	-239.4	-335.2	10.9	CBG	244.21	MTC	(70.34)	GPSC	641.1	EA	-181.1
13	RATCH	6.7	3.6	4.6	-1.3	-0.6	KBANK	-35.5	-34.4	-28.3	-16.5	393.8	TTB	225.53	TU	(68.08)	SAWAD	611.8	BTS	-177.1
14	CK	6.5	-0.5	6.2	0.8	-0.0	BCP	-35.0	-7.0	78.2	7.9	-31.0	BGRIM	220.49	ITC	(64.13)	WHA	536.1	GULF	-157.6
15	SYNEX	5.6	7.0	-0.4	2.5	4.0	IVL	-28.2	-13.3	3.4	-16.2	-45.5	WHA	210.78	KTC	(53.92)	OR	521.4	TASCO	-156.7
16	RCL	4.9	11.9	16.1	72.8	-2.8	KTC	-25.9	18.1	-27.6	49.6	9.7	HMPRO	210.13	TIDLOR	(53.49)	TTISCO	476.9	ICHI	-131.2
17	KCE	4.4	-1.3	2.3	-3.1	30.1	PTTGC	-14.6	-7.8	-7.5	-3.0	17.8	TOP	174.19	SIRI	(51.40)	PTTGC	425.6	AAV	-106.4
18	PSL	2.6	33.1	5.4	-17.0	-1.2	SIRI	-12.2	1.2	8.9	5.2	-16.0	GPSC	173.46	OKJ	(48.26)	CPN	392.5	SIRI	-96.8
19	SPALI	1.7	0.1	-3.0	-0.1	3.3	TASCO	-8.7	33.2	31.2	-6.7	-18.0	BTS	156.21	CPF	(46.41)	COM7	384.6	AWC	-91.8
20	JTS	1.2	1.8	2.8	-0.1	0.6	CENDEL	-7.3	3.6	-5.3	27.7	7.7	CPAXT	155.42	PR9	(46.21)	KTC	383.8	BH	-89.2

Total Volume Shares						NVDR Shrs.						Paid up Capital		
Buy		Sell		Total	Net	Turn.	11-Feb-25		% of paidup	11-Feb-25		% of paidup	(Last)	
1	24CS	-	1,300	1,300	-1,300	0.04	1,823,624	0.38	#N/A	#N/A	485,000,000			
2	AS	4,400	31,800	36,200	-27,400	3.11	803,969	-	#N/A	#N/A	-			
3	AAI	528,100	443,200	971,300	84,900	17.42	200,992	-	#N/A	#N/A	-			
4	AAV	4,362,800	7,956,000	12,318,800	-3,593,200	30.85	6,067,569	1.10	3,092,210	0.69	549,995,954			
5	ABM	500	-	500	500	1.54	3,356	0.00	62,400	0.01	980,000,000			
6	ACC	349,100	89,000	438,100	260,100	10.91	1,266,132	0.10	800,664	0.07	1,209,384,734			
7	ACC-W2	-	400	400	-400	0.00	298,508	0.08	#N/A	#N/A	360,996,274			
8	ACE	-	8,700	8,700	-8,700	0.17	135,459,547	6.37	#N/A	#N/A	2,125,000,000			
9	ADB	25,200	21,700	46,900	3,500	36.55	1,378,698,984	10.73	353,926,265	7.30	12,849,999,997			
10	ADD	-	100	100	-100	0.16	2,930,018	0.42	3,268,124	1.09	692,120,445			
11	ADVANC	4,502,800	1,922,935	6,425,735	2,579,865	32.56	2,323,745	0.57	1,223,467	0.39	406,411,160			
12	ADVICE	192,600	637,200	829,800	-444,600	16.43	9,974,938	0.53	4,306,304	0.32	1,880,333,993			
13	AE	-	7,700	7,700	-7,700	0.27	929,193	0.21	#N/A	#N/A	447,680,170			
14	AEONTS	19,800	23,400	43,200	-3,600	8.36	156,161,815	1.53	38,450,400	0.38	10,175,999,960			
15	AF	-	100	100	-100	1.28	938,007	0.16	211,225	0.04	600,000,000			
16	AGE	4,100	38,800	42,900	-34,700	8.73	75,267,504	10.37	31,173,421	5.20	725,999,923			
17	AH	3,600	17,900	21,500	-14,300	10.90	1,710,415	1.07	#N/A	#N/A	160,000,000			
18	AI	100	-	100	100	0.08	196,325,419	6.60	241,595,912	8.13	2,974,209,736			
19	AIE	21,500	16,500	38,000	5,000	9.75	21,928,309	3.54	#N/A	#N/A	620,000,000			
20	AIRA	3,000	2,100	5,100	900	15.36	110,215,180	2.14	#N/A	#N/A	5,143,071,814			

Source : SET.OR.TH

ข้อมูลในเอกสารฉบับนี้ รวบรวมมาจากแหล่งข้อมูลที่เชื่อถือได้อย่างดี บริษัทหลักทรัพย์ คิงส์ฟอร์ด จำกัด (มหาชน) ไม่สามารถที่จะยืนยันหรือรับรองความถูกต้องของข้อมูลเหล่านี้ได้ ไม่ว่าประการใด ๆ บทวิเคราะห์ในเอกสารนี้ จัดทำขึ้นโดยอ้างอิงหลักเกณฑ์ทางวิชาการที่เกี่ยวกับหลักการวิเคราะห์ และมิได้เป็นการชี้แนะหรือเสนอแนะให้ซื้อหรือขายหลักทรัพย์ใด ๆ การตัดสินใจซื้อหรือขายหลักทรัพย์ใด ๆ ของผู้อ่าน ไม่ว่าจะเกิดจากการอ่านบทความในเอกสารนี้หรือไม่ก็ตาม ล้วนเป็นผลจากการใช้วิจารณญาณของผู้อ่าน โดยไม่มีส่วนเกี่ยวข้องกับบริษัทนี้แต่อย่างใด บริษัทหลักทรัพย์ คิงส์ฟอร์ด จำกัด (มหาชน) ไม่มีการเปิด

Disclaimer



KINGSFORD

คำแนะนำการลงทุน และความหมายของคำแนะนำการลงทุน

Stock Rating หมายถึงการให้หน้าหน้การลงทุนของบริษัท แบ่งเป็น 3 ระดับ

Buy หมายถึง ราคาพื้นฐานสูงกว่าราคาตลาด 15% หรือมากกว่า

Hold หมายถึงราคาพื้นฐานสูงกว่าราคาตลาดไม่เกิน 15% หรือต่ำกว่าราคาตลาดไม่เกิน 15 %

Sell หมายถึง ราคาพื้นฐานต่ำกว่าราคาตลาด 15% หรือมากกว่า

เอกสารฉบับนี้จัดทำขึ้นโดยบริษัทหลักทรัพย์คิงส์ฟอร์ด จำกัด (มหาชน) ข้อมูลที่ปรากฏในเอกสารฉบับนี้จัดทำโดยอาศัยข้อมูลที่ได้มาจากแหล่งที่เชื่อหรือควรเชื่อว่ามี ความน่าเชื่อถือ และ/หรือถูกต้อง อย่างไรก็ตามบริษัทไม่ยืนยัน และไม่รับรองถึงความครบถ้วนสมบูรณ์หรือถูกต้องของข้อมูลดังกล่าว และไม่ได้ประกันราคาหรือผลตอบแทน ของหลักทรัพย์ที่ปรากฏข้างต้น แม้ว่าข้อมูลดังกล่าวจะปรากฏข้อความที่อาจเป็นหรืออาจตีความว่าเป็นเช่นนั้นได้ บริษัทจึงไม่รับผิดชอบต่อการนำเอาข้อมูล ข้อความ ความเห็น และหรือบทสรุปที่ปรากฏในเอกสารฉบับนี้ไปใช้ไม่ว่ากรณีใดๆ ข้อมูลและความเห็นที่ปรากฏอยู่ในเอกสารฉบับนี้ได้ประสงค์จะชี้ชวน เสนอแนะ หรือจูงใจให้ลงทุน ใน หรือ ซื้อหรือขายหลักทรัพย์ที่ปรากฏในเอกสารฉบับนี้และข้อมูลมีการแก้ไขเพิ่มเติมเปลี่ยนแปลงโดยมีต้องแจ้งให้ทราบล่วงหน้า ผู้ลงทุนควรใช้ดุลยพินิจอย่างรอบคอบใน การลงทุนในหรือซื้อหรือขายหลักทรัพย์ บริษัทสงวนลิขสิทธิ์ในข้อมูลที่ปรากฏในเอกสารนี้ ห้ามมิให้ผู้ใดใช้ประโยชน์ ทำซ้ำ ดัดแปลง นำออกแสดง ทำให้ปรากฏหรือเผยแพร่ ต่อสาธารณชน ไม่ว่าด้วยประการใดๆ ซึ่งข้อมูลในเอกสารนี้ไม่ว่าทั้งหมดหรือบางส่วน เว้นแต่ได้รับอนุญาตเป็นหนังสือจากบริษัทเป็นการล่วงหน้า การกล่าว คิด หรืออ้างอิง ข้อมูลบางส่วนตามสมควรในเอกสารนี้ ไม่ว่าในบทความ บทวิเคราะห์ บทวิจัย หรือในเอกสาร หรือการสื่อสารอื่นใดจะต้องกระทำโดยถูกต้อง และไม่เป็นการก่อให้เกิดการ เข้าใจผิดหรือความเสียหายแก่บริษัท ต้องรับรู้ถึงความเป็นเจ้าของลิขสิทธิ์ในข้อมูลบริษัท และต้องอ้างอิงถึงเอกสารฉบับนี้ และวันที่ในเอกสารฉบับนี้ของบริษัทโดยชัดเจน การลงทุนในหรือซื้อหรือขายหลักทรัพย์ย่อมมีความเสี่ยง ท่านควรทำความเข้าใจอย่างถ่องแท้ต่อลักษณะของหลักทรัพย์แต่ละประเภทและควรศึกษาข้อมูลของบริษัทที่ออก หลักทรัพย์และข้อมูลอื่นใดที่เกี่ยวข้องก่อนการตัดสินใจลงทุนในหรือซื้อหรือขายหลักทรัพย์

ข้อมูลในเอกสารฉบับนี้ รวบรวมมาจากแหล่งข้อมูลที่น่าเชื่อถือ อย่างไรก็ดี บริษัทหลักทรัพย์ คิงส์ฟอร์ด จำกัด(มหาชน)ไม่สามารถที่จะยืนยันหรือรับรองความถูกต้องของข้อมูลเหล่านี้ได้ ไม่ว่าประการใดๆ บทวิเคราะห์ในเอกสารนี้ จัดทำขึ้นโดยอ้างอิง หลักเกณฑ์ทางวิชาการเกี่ยวกับหลักการวิเคราะห์ และมีได้เป็นการชี้แนะ หรือเสนอแนะให้ซื้อหรือขายหลักทรัพย์ใดๆ การตัดสินใจซื้อหรือขายหลักทรัพย์ใดๆ ของผู้อ่าน ไม่ว่าจะเกิดจากการอ่านบทความในเอกสารนี้หรือไม่ก็ตาม ล้วนเป็นผลจากการใช้ วิจารณญาณของผู้อ่าน โดยไม่มีส่วนเกี่ยวข้องกับอะไรรวมทั้งกับ บริษัทหลักทรัพย์ คิงส์ฟอร์ด จำกัด(มหาชน) ไม่ว่ากรณีใด

Disclaimer



KINGSFORD

Thai Institute of Directors Association (IOD) – Corporate Governance Report Rating 2024 (CG Score) ข้อมูล 28 ตุลาคม 2567



AAV	B	CBG	DITTO	GULF	KBANK	MFEC	PCSGH	RPC	SEAOIL	SSF	THIP	TRV	WINMED
ABM	BAFS	CENDEL	DMT	GUNKUL	KCC	MINT	PDJ	RPH	SELIC	SSP	THRE	TSC	WINNER
ACE	BAM	CFRESH	DOHOME	HANA	KCE	MODERN	PEER	RS	SENA	SSSC	THREL	TSTE	ZEN
ACG	BANPU	CHASE	DRT	HARN	KCG	MONO	PG	RT	SENX	STA	TIPH	TSTH	
ADVANC	BAY	CHEWA	DUSIT	HENG	KEX	MOONG	PHOL	RWI	SGC	STEC	TISCO	TTA	
AE	BBGI	CHOW	EASTW	HMPRO	KKP	MOSHI	PIMO	S	SGF	STGT	TK	TTB	
AF	BBL	CIMBT	ECF	HPT	KSL	MSC	PLANB	S&J	SGP	STI	TKS	TTCL	
AGE	BCH	CIVIL	ECL	HTC	KTB	MST	PLAT	SA	SHR	SUC	TKT	TTW	
AH	BCP	CK	EGCO	ICC	KTC	MTC	PLUS	SAAM	SICT	SUN	TLI	TU	
AIT	BCPG	CKP	EPG	ICHI	KTMS	MTI	PM	SABINA	SIRI	SUTHA	TM	TVDH	
AJ	BDMS	CNT	ERW	III	KUMWEL	MVP	PORT	SAK	SIS	SVI	TMILL	TVO	
AKP	BEC	COLOR	ETC	ILINK	LALIN	NCH	PPP	SAMART	SITHAI	SYMC	TMT	TVT	
AKR	BEM	COM7	ETE	ILM	LANNA	NER	PPS	SAMTEL	SJWD	SYNEX	TNDT	TWPC	
ALLA	BEYOND	CPALL	FLOYD	IND	LH	NKI	PR9	SAT	SKE	SYNTEC	TNITY	UAC	
ALT	BGC	CPAXT	FN	INET	LHFG	NOBLE	PRG	SAV	SKR	TASCO	TNL	UBE	
AMA	BGRIM	CPF	FPI	INSET	LIT	NRF	PRIME	SAWAD	SM	TBN	TOA	UBIS	
AMARIN	BJC	CPL	FPT	INTUCH	LOXLEY	NSL	PRM	SC	SMPC	TCAP	TOG	UKEM	
AMATA	BKIH	CPN	FVC	IP	LPN	NTSC	PRTR	SCAP	SNC	TCMC	TOP	UPF	
AMATAV	BLA	CPW	GABLE	IRC	LRH	NVD	PSH	SCB	SNNP	TEAMG	TPAC	UPOIC	
ANAN	BPP	CRC	GC	IRPC	LST	NWR	PSL	SCC	SNP	TEGH	TPBI	UV	
AOT	BR	CRD	GCAP	IT	M	NYT	PTT	SCCC	SO	TFG	TPIL	VARO	
AP	BRI	CREDIT	GFC	ITC	MAJOR	OCC	PTTEP	SCG	SONIC	TFMAMA	TPIPP	VGI	
ASIMAR	BRR	CSC	GFPT	ITEL	MALEE	OR	PTTGC	SCGD	SPALI	TGE	TPS	VIH	
ASK	BSRC	CV	GGC	ITTHI	MBK	ORI	Q-CON	SCGP	SPC	TGH	TQM	WACOAL	
ASP	BTG	DCC	GLAND	IVL	MC	OSP	QH	SOM	SPI	THANA	TQR	WGE	
ASW	BTS	DDD	GLOBAL	JAS	M-CHAI	PAP	QTC	SCN	SPRC	THANI	TRP	WHA	
AURA	BTW	DELTA	GPSC	JTS	MCOT	PB	RATCH	SDC	SR	THCOM	TRUBB	WHAUP	
AWC	BWG	DEMCO	GRAMMY	K	MFC	PCC	RBF	SEAFCO	SSC	THG*	TRUE	WICE	



2S	ARIP	BES	CM	FSMART	JCK	MATCH	ONEE	PSP	SECURE	SUPER	TITLE	TRT	WARRIX
AAI	ARROW	BH	COCOCO	FSX	JDF	MBAX	PATO	PSTC	SFLEX	SUSCO	TKN	TURTLE	WIN
ADB	ASIAN	BIZ	COMAN	FTI	JMART	MEGA	PDG	PT	SFT	SVOA	TMD	TVH	WP
AEONTS	ATP30	BOL	CPI	GEL	KGI	METCO	PJW	PTECH	SINO	SVT	TNR	UBA	
AHC	AUCT	BSBM	CSS	GIFT	KJL	MICRO	POLY	PYLON	SMT	TACC	TPA	UP	
AIRA	AYUD	BTC	DTCENT	GPI	KTIS	NC	PQS	QLT	SPQG	TAE	TPCH	UREKA	
APCO	BA	CH	EVER	HUMAN	KUN	NCAP	PREB	RABBIT	SPVI	TCC	TPCS	VCOM	
APCS	BBIK	CI	FE	IFS	L&E	NCL	PROUD	RCL	STANLY	TEKA	TPLAS	VIBHA	
APURE	BC	CIG	FORTH	INSURE	LHK	NDR	PSG	SAPPE	STPI	TFM	TPOLY	VRANDA	



A5	ASN	CHARAN	DOD	FNS	J	KIAT	MITSI	PHG	ROCTEC	SISB	STOWER	TNP	XO
ADD	BIG	CHAYO	DPAINT	GBX	JCKH	KISS	MK	PIN	SABUY	SKN	STP	TOPP	XPG
AIE	BIOTEC	CHIC	DV8	GENCO	JMT	KK	NAM	PRAPAT	SALEE	SKY	SVR	TRU	YUASA
ALLUCON	BIS	CHOTI	EASON	GTB	JPARK	KWC	NOVA	PRI	SAMCO	SMD	SWC	UEC	ZAA
AMC	BJCHI	CITY	EE	GYT	JR	LDC	NTV	PRIN	SANKO	SMIT	TAKUNI	UOBKH	
AMR	BLC	CMC	EFORL	ICN	JSP	LEO	NV	PROEN	SCI	SORKON	TC	VL	
ARIN	BVG	CPANEL	EKH	IIG	JUBILE	MCA	OGC	PROS	SE	SPG	TFI	WAVE	
ASEFA	CEN	CSP	ESTAR	IMH	KBS	META	PACO	PTC	SE-ED	SST	TMC	WFX	
ASIA	CGH	DEXON	ETL	IRCP	KCAR	MGC	PANEL	READY	SINGER	STC	TMI	WIK	

ข้อมูลในเอกสารฉบับนี้ รวบรวมมาจากแหล่งข้อมูลที่น่าเชื่อถือ อย่างไรก็ดี บริษัทหลักทรัพย์ คิงส์ฟอร์ด จำกัด(มหาชน)ไม่สามารถที่จะยืนยันหรือรับรองความถูกต้องของข้อมูลเหล่านี้ได้ ไม่ว่าประการใดๆ บทวิเคราะห์ในเอกสารนี้ จัดทำขึ้นโดยอ้างอิงถึงหลักเกณฑ์ทางวิชาการเกี่ยวกับหลักการวิเคราะห์ และมีได้เป็นการชี้แนะ หรือเสนอแนะให้ซื้อหรือขายหลักทรัพย์ใดๆ การตัดสินใจซื้อหรือขายหลักทรัพย์ใดๆ ของผู้อ่าน ไม่ว่าจะเกิดจากการอ่านบทความในเอกสารนี้หรือไม่ก็ตาม ล้วนเป็นผลจากการใช้วิจารณญาณของผู้อ่าน โดยไม่มีส่วนเกี่ยวข้องกับหรือผูกพันใดๆ กับ บริษัทหลักทรัพย์ คิงส์ฟอร์ด จำกัด(มหาชน) ไม่มีการฉ้อโกง

Disclaimer



KINGSFORD

Thai Institute of Directors Association (IOD) – Corporate Governance Report Rating 2024 (CG Score) ข้อมูล 28 ตุลาคม 2567

ช่วงคะแนน	สัญลักษณ์	ความหมาย	Description
มากกว่า 90		ดีเลิศ	Excellent
80 - 89		ดีมาก	Very Good
70 - 79		ดี	Good
60 - 69		ดีพอใช้	Satisfactory
50 - 59		ผ่าน	Pass
ต่ำกว่า 50	No logo give	N/A	N/A

การเปิดเผยผลการสำรวจของสมาคมส่งเสริมสถาบันกรรมการบริษัทไทย (IOD) ในเรื่องการกำกับดูแลกิจการ (Corporate Governance) นี้เป็นการดำเนินการตามนโยบายของสำนักงานคณะกรรมการกำกับหลักทรัพย์และตลาดหลักทรัพย์ โดยการสำรวจของ IOD เป็นการสำรวจและประเมินจากข้อมูลของบริษัทจดทะเบียนในตลาดหลักทรัพย์แห่งประเทศไทยและตลาดหลักทรัพย์เอ็มเอไอ ที่มีการเปิดเผยต่อสาธารณะและเป็นข้อมูลที่ผู้ลงทุนทั่วไปสามารถเข้าถึงได้ ดังนั้นผลสำรวจดังกล่าวจึงเป็นการนำเสนอในมุมมองของบุคคลภายนอกโดยไม่ได้เป็นการประเมินการปฏิบัติและไม่ได้มีการใช้ข้อมูลภายในในการประเมิน อนึ่ง ผลการสำรวจดังกล่าว เป็นผลการสำรวจ ณ วันที่ปรากฏในรายงานการกำกับดูแลและกิจการบริษัทจดทะเบียนไทยเท่านั้น ดังนั้นผลการสำรวจจึงอาจเปลี่ยนแปลงได้ภายหลังจากดังกล่าว ทั้งนี้บริษัทหลักทรัพย์ คิงส์ฟอร์ด จำกัด (มหาชน) มิได้ยืนยันหรือรับรองถึงความถูกต้องของผลการสำรวจดังกล่าวแต่อย่างใด

ข้อมูลในเอกสารฉบับนี้ รวบรวมมาจากแหล่งข้อมูลที่น่าเชื่อถือ อย่างไรก็ดี บริษัทหลักทรัพย์ คิงส์ฟอร์ด จำกัด(มหาชน)ไม่สามารถที่จะยืนยันหรือรับรองความถูกต้องของข้อมูลเหล่านี้ได้ ไม่ว่าประการใดๆ บทวิเคราะห์ในเอกสารนี้ จัดทำขึ้นโดยอ้างอิงหลักเกณฑ์ทางวิชาการเกี่ยวกับหลักการวิเคราะห์ และมีได้เป็นการชี้แนะ หรือเสนอแนะให้ซื้อหรือขายหลักทรัพย์ใดๆ การตัดสินใจซื้อหรือขายหลักทรัพย์ใดๆ ของผู้อ่าน ไม่ว่าจะเกิดจากการอ่านบทความในเอกสารนี้หรือไม่ก็ตาม ล้วนเป็นผลจากการใช้วิจารณญาณของผู้อ่าน โดยไม่มีส่วนเกี่ยวข้องกับอะยู่ยกพันใดๆ กับ บริษัทหลักทรัพย์ คิงส์ฟอร์ด จำกัด(มหาชน) ไม่ว่ากรณีใด

Disclaimer



KINGSFORD

Anti-Corruption Progress Indicator 2024 (<https://www.thai-cac.com/who-we-are/our-members> .6 มกราคม 2568)

บริษัทจดทะเบียนที่ได้ประกาศเจตนารมณ์เข้าร่วม CAC

ACE	ANI	BLAND	DITTO	GREEN	IP	LIT	NEX	PRIME	S	SHR	SKE	SUPER	TPP	VNG
ALT	APCO	BPS	ECL	HL	JDF	MEDEZE	NTSC	PROEN	SAWAD	SINGER	SNNP	TBN	TQM	WELL
AMARIN	ASAP	CHASE	EVER	HUMAN	KJL	MJD	PLE	PROUD	SCAP	SINO	SOLAR	TMI	UOBKH	WIN
AMC	B52	CHG	FLOYD	IHL	LDC	MOSHI	PRI	PTC	SFT	SJWD	SONIC	TPAC	UREKA	XPG

บริษัทจดทะเบียนที่ได้ได้รับการรับรอง CAC

2S	BAM	CGH	DRT	GUNKUL	KASET	MENA	PDG	PTECH	SCG	SPRC	THIP	TSI	YUASA
AAI	BANPU	CHEWA	DUSIT	HANA	KBANK	META	PDJ	PTG	SCGD	SRICHA	THRE	TSTE	ZEN
ADB	BAY	CHOTI	EA	HARN	KCAR	MFC	PG	PTT	SCGP	SSF	THREL	TSTH	ZIGA
ADVANC	BBGI	CHOW	EASTW	HEMP	KCC	MFEC	PHOL	PTTEP	SCM	SSP	TIDLOR	TTB	
AE	BBL	CI	ECF	HENG	KCE	MINT	PIMO	PTTGC	SCN	SSSC	TIPCO	TTCL	
AF	BCH	CIG	EGCO	HMPRO	KGEN	MODERN	PK	PYLON	SEAOIL	SST	TIPH	TU	
AH	BCP	CIMBT	EP	HTC	KGI	MONO	PL	Q-CON	SE-ED	STA	TISCO	TURTLE	
AI	BCPG	CM	EPG	ICC	KKP	MOONG	PLANB	QH	SELIC	STGT	TKN	TVDH	
AIE	BE8	CMC	ERW	ICHI	KSL	MSC	PLANET	QLT	SENA	STOWER	TKS	TVO	
AIRA	BEC	COM7	ETC	ICN	KTB	MTC	PLAT	QTC	SENX	SUSCO	TKT	TWPC	
AJ	BEYOND	CPALL	ETE	IFS	KTC	MTI	PLUS	RABBIT	SFLEX	SVI	TMD	UBE	
AKP	BGC	CPAXT	FNS	III	L&E	NATION	PM	RATCH	SGC	SVOA	TMILL	UBIS	
AMA	BGRIM	CPF	FPI	ILINK	LANNA	NCAP	PPP	RBF	SGP	SVT	TMT	UEC	
AMANAH	BLA	CPI	FPT	ILM	LH	NEP	PPPM	RML	SIRI	SYMC	TNITY	UKEM	
AMATA	BPP	CPL	FSMART	INET	LHFG	NER	PPS	RS	SIS	SYNTEC	TNL	UPF	
AMATAV	BRI	CPN	FSX	INOX	LHK	NKI	PQS	RWI	SITHAI	TAE	TNP	UV	
AP	BROOK	CPW	FTE	INSURE	LPN	NOBLE	PR9	S&J	SKR	TAKUNI	TNR	VCOM	
APCS	BRR	CRC	GBX	INTUCH	LRH	NRF	PREB	SA	SM	TASCO	TOG	VGI	
AS	BSBM	CSC	GC	IRPC	M	OCC	PRG	SAAM	SMIT	TCAP	TOP	VIBHA	
ASIAN	BTG	CV	GCAP	ITC	MAJOR	OGC	PRINC	SABINA	SMPC	TEGH	TOPP	VIH	
ASK	BTS	DCC	GEL	ITEL	MALEE	OR	PRM	SAK	SNC	TFG	TPA	WACOAL	
ASP	BWG	DELTA	GFPT	IVL	MATCH	ORI	PROS	SAPPE	SNP	TFI	TPCS	WHA	
ASW	CAZ	DEMCO	GGC	JAS	MBAX	OSP	PRTR	SAT	SORKON	TFMAMA	TPLAS	WHAUP	
AWC	CBG	DEXON	GLOBAL	JMART	MBK	PAP	PSH	SC	SPACK	TGE	TRT	WICE	
AYUD	CEN	DIMET	GPI	JR	MC	PATO	PSL	SCB	SPALI	TGH	TRU	WIIK	
B	CENDEL	DMT	GPSC	JTS	MCOT	PB	PSTC	SCC	SPC	THANI	TRUE	WPH	
BAFS	CFRESH	DOHOME	GULF	K	MEGA	PCSGH	PT	SCCC	SPI	THCOM	TSC	XO	

คำชี้แจง ข้อมูลบริษัทที่เข้าร่วมโครงการแนวร่วมปฏิบัติของภาคเอกชนไทยในการต่อต้านทุจริต (Thai CAC) ของสมาคมส่งเสริมสถาบันกรรมการบริษัทไทย มี 2 กลุ่ม คือ

- ได้ประกาศเจตนารมณ์เข้าร่วม CAC
- ได้รับการรับรอง CAC

การเปิดเผยผลการประเมินดัชนีชี้วัดความคืบหน้าการป้องกันการมีส่วนเกี่ยวข้องกับการทุจริตคอร์รัปชัน (Anti-corruption Progress Indicators) ของบริษัทจดทะเบียนในตลาดหลักทรัพย์แห่งประเทศไทยซึ่งจัดทำโดยสถาบันไทยพัฒน์นี้ เป็นการดำเนินการตามนโยบายและตามแผนพัฒนาความยั่งยืนสำหรับบริษัทจดทะเบียนของสำนักงานคณะกรรมการกำกับหลักทรัพย์และตลาดหลักทรัพย์ โดยผลการประเมินดังกล่าวของสถาบันไทยพัฒน์ อาศัยข้อมูลที่ได้รับจากบริษัทจดทะเบียนตามที่บริษัทจดทะเบียนได้ระบุในแบบแสดงข้อมูลเพื่อการประเมิน Anti-corruption ซึ่งได้อ้างอิงข้อมูลมาจากแบบแสดงรายการข้อมูลประจำปี (แบบ 56-1) รายงานประจำปี (แบบ 56-2) หรือในบุคคลภายนอก โดยมีได้เป็นการประเมินการปฏิบัติของบริษัทจดทะเบียนในตลาดหลักทรัพย์แห่งประเทศไทย และได้ให้ข้อมูลภายใต้การประเมินเนื่องจากผลการประเมินดังกล่าวเป็นเพียงผลการประเมิน ณ วันที่ปรากฏในผลการประเมินเท่านั้น ดังนั้นผลการประเมินจึงอาจเปลี่ยนแปลงได้ภายหลังจากวันดังกล่าว หรือเมื่อข้อมูลที่เกี่ยวข้องมีการเปลี่ยนแปลง ทั้งนี้ บริษัทหลักทรัพย์ คิงส์ฟอร์ด จำกัด (มหาชน) มิได้ยืนยัน ตรวจสอบ หรือรับรองความถูกต้องครบถ้วนของผลการประเมินดังกล่าวแต่อย่างใด

ข้อมูลในเอกสารฉบับนี้ รวบรวมมาจากแหล่งข้อมูลที่น่าเชื่อถือ อย่างไรก็ดี บริษัทหลักทรัพย์ คิงส์ฟอร์ด จำกัด(มหาชน)ไม่สามารถที่จะยืนยันหรือรับรองความถูกต้องของข้อมูลเหล่านี้ได้ ไม่ว่าประการใดๆ บทวิเคราะห์ในเอกสารนี้ จัดทำขึ้นโดยอ้างอิงหลักเกณฑ์ทางวิชาการเกี่ยวกับหลักการวิเคราะห์ และมีได้เป็นการชี้แนะ หรือเสนอแนะให้ซื้อหรือขายหลักทรัพย์ใดๆ การตัดสินใจซื้อหรือขายหลักทรัพย์ใดๆ ของผู้อ่าน ไม่ว่าจะเกิดจากการอ่านบทความในเอกสารนี้หรือไม่ก็ตาม ล้วนเป็นผลจากการใช้วิจารณญาณของผู้อ่าน โดยไม่มีส่วนเกี่ยวข้องกับหรือพันธะผูกพันใดๆ กับ บริษัทหลักทรัพย์ คิงส์ฟอร์ด จำกัด(มหาชน) ไม่มีการฉ้อโกง

ชื่อ	นามสกุล	ตำแหน่ง	เลขที่ทะเบียน SEC	โทรศัพท์	อีเมล	เป็นนักวิเคราะห์ทางด้านปัจจัยพื้นฐาน (โปรดระบุชื่อหุ้นและกลุ่มอุตสาหกรรม)
อภิชัย	เรามาณะชัย	ผู้ช่วยกรรมการผู้จัดการ นักวิเคราะห์การลงทุนปัจจัยทางเทคนิค นักวิเคราะห์กลยุทธ์การลงทุน นักวิเคราะห์การลงทุนปัจจัยพื้นฐานด้านตลาดทุน	002939	02 829 6999 Ext. 2200	apichai.ra@kfsec.co.th	
นพพร	ฉายแก้ว	ผู้จัดการอาวุโส	043964	02 829 6999 Ext. 2203	noppom.ch@kfsec.co.th	พลังงานและปิโตรเคมี ยานยนต์ ขนส่งทางอากาศ
ณัฐวิชัย	ภูสุนทรศรี	นักวิเคราะห์	087077	02 829 6999 Ext. 2204	nattawat.po@kfsec.co.th	อาหาร, การแพทย์, พาณิชย
ณัฐ	แก้วบริสุทธ์สกุล	ผู้ช่วยนักวิเคราะห์				เทคโนโลยีสารสนเทศและการสื่อสาร และกลุ่มบริการรับเหมาก่อสร้าง