



Market Wrap-Up

- SET วันที่ 7 ก.พ.68 ปิด +20.02 จุด อยู่ที่ 1,282.09 จุด มูลค่าการซื้อขาย 57,593 ลบ. ต่างชาติซื้อ 1,032 ลบ. พอร์ตโบรคซื้อ 786 ลบ. สถาบันขาย 861 ลบ. และขายย่อยขาย 958 ลบ. NVDR มียอดซื้อสุทธิ 3,270 ลบ. โดยมี ยอดซื้อในหุ้น CPALL,KTB,INTUCH,ADVANC, TOP และยอดขายหุ้น BBL,KBANK,PTTEP,BEM,TISCO มูลค่า Short Sales อยู่ที่ 2,823 ลบ. หุ้นที่มี%ปริมาณ Short สูงคือ INDIA01,JAPAN10001,IRPC โดยนักลงทุน ต่างประเทศมีสถานะ Long ใน Index Futures จำนวน 16,670 สัญญา ยอดสะสมตั้งแต่ต้นปีต่างชาติ Long สุทธิ รวม 16,965 สัญญา นักลงทุนต่างชาติซื้อพันธบัตรจำนวน 1,012 ลบ.
- ตลาดหุ้นสหรัฐ DJIA -0.99%, S&P500 -0.95%, Nasdaq -1.36% จากแรงขายกลุ่มสินค้าวัฏจักรอุปโภค, วัตถุดิบ พื้นฐาน หลัง ปธ.ทรัมป์ประกาศขึ้นภาษีศุลกากรกับประเทศอื่น ๆ ส่วนกลุ่มเทคโนโลยีปรับลดลง โดย Amazon -4.1% หลังอุปสงค์ธุรกิจคลาวด์ชะลอลงกว่าคาด ตลาดหุ้นยุโรป Stoxx600 -0.38% โดยกลุ่มยานยนต์ -1.6% หลังหุ้นปอร์เช่ -7.1% และกลุ่มสินค้าหรูหรา -1.9% ซึ่งเป็นกลุ่มที่พึ่งพาอุปสงค์จากจีน

Market View

- DJIA -0.54%, S&P500 -0.24%, Nasdaq -0.53% WoW จากแรงขายกลุ่มสินค้าวัฏจักรอุปโภค, บริการสื่อสาร หลัง ปธ.ทรัมป์ประกาศขึ้นภาษีสินค้าจีน 10% และสัปดาห์นี้จะประกาศ ม.ปรับขึ้นภาษีสินค้าประเทศอื่น ๆ ส่งผลให้ตลาดกังวลอาจส่งผลให้เงินเฟ้อสหรัฐปรับสูงขึ้น โดย ม.มิชแกนเผยดัชนีความเชื่อมั่นผู้บริโภคสหรัฐ ก.พ. ลดลง อยู่ที่ 67.8 ต่ำสุดในรอบ 7 เดือน และคาดเงินเฟ้อสหรัฐ 1 ปีข้างหน้าอยู่ที่ 4.3% & เดิมคาดที่ 3.3% ขณะที่ ตัวเลขจ้างงานนอกภาคเกษตรสหรัฐ ม.ค. เพิ่มขึ้น 143,000 & คาด 169,000 ราย, อัตราว่างงาน ลดลงอยู่ที่ 4.0% และค่าจ้างเฉลี่ยราย ชม. +0.5% & ธ.ค. +0.3% MoM บ่งชี้ตลาดแรงงานยังมีสัญญาณตึงตัว ส่งผลให้เฟดอาจลด ดอกเบี้ยเพียง 1 ครั้งในปีนี้ ส่วนประเด็นการค้านี้ ปธ.ทรัมป์เรียกเก็บภาษีนำเข้าเหล็ก & อลูมิเนียมที่อัตรา 25 % กับทุกประเทศ สัปดาห์นี้วันอังคาร – พุธ ปธ.เฟดจะเข้าแถลงนโยบายการเงินกับวุฒิสภา & สมาชิกแทน และข้อมูล US CPI, PPI, ยอดค้าปลีก, ผลผลิตภาคอุตสาหกรรม ม.ค.
- Stoxx 600 +0.50% WoW ได้แรงหนุนจากผลประกอบการของ ArcelorMittal ผู้ผลิตเหล็ก, Novo Nordisk บริษัท ยาเบาหวาน และ Infineon ผู้ผลิตชิปเยอรมันที่รายงานกำไร Q4/67 ต่ำกว่าคาด ส่วน BOE อังกฤษมีมติ 7 – 2 ลด ดอกเบี้ยลง 0.25% อยู่ที่ 4.5% และเทรดเดอร์คาด BOE มีโอกาสลดดอกเบี้ยอีก 0.63% ในปีนี้ โดยนักลงทุนรอ ประเมินผลกระทบจากการปรับขึ้นภาษีศุลกากรกับกลุ่ม EU สัปดาห์นี้ติดตามข้อมูล EU & UK GDP Q4/67 และ CPI เยอรมัน ม.ค.
- MSCI Asia Pacific X Japan +1.3% WoW โดยดัชนีเสียงใช้ +1.6% WoW, อังเส็ง +4.5% WoW แม้ว่าจะถูกสหรัฐ ปรับขึ้นภาษีนำเข้า 10% และจีนตอบโต้กลับด้วยการปรับขึ้นสินค้าสหรัฐที่ 10 – 15% ในวันที่ 10 ก.พ. แต่ได้แรง หนุนจากกลุ่ม AI หลังการเปิดตัวของ DeepSeek และรัฐบาลจีนเตรียมออก ม.กระตุ้นกำลังซื้อให้ผู้บริโภคเปลี่ยน อุปกรณ์โทรศัพท์, เครื่องใช้ไฟฟ้ารุ่นใหม่ที่มีรองรับ AI ส่งผลบวกต่อหุ้น Lenovo & Xiaomi ขณะที่ดัชนีนิเกอิ -1.9% WoW หุ้นกลุ่มส่งออกญี่ปุ่นถูกกดดันจากค่าเงินเยนแข็งค่าอยู่ที่ 151.38 เยน/ดอลลาร์
- SET -2.46% WoW ปริมาณการซื้อขายเฉลี่ยวัน 4.87 หมื่น ลบ. +37.2% WoW สถาบันขาย 1,956 ลบ. พอร์ตโบ รคขาย 1,524 ลบ. ขายย่อยซื้อ 986 ลบ. และต่างชาติซื้อ 2,494 ลบ. WoW โดยกลุ่มอิเล็กทรอนิกส์ -8.8% WoW หลัง ตลท.เตรียมใช้เกณฑ์ Cap Weight หุ้นรายตัวใน SET50/100 ไม่ให้เกิน 10% ส่งผลให้กองทุน Passive Fund ต้อง ปรับลดการถือครองหุ้น DELTA ที่ปัจจุบันมี Weight อยู่ที่ 12.25% ใน SET50 ส่วนกลุ่มค้าปลีก -4.0% WoW หลัง มีประเด็นข่าว CPALL อาจร่วมกับกลุ่ม 7-11 ของญี่ปุ่นเข้าร่วมลงทุนซื้อกิจการ Seven & I Holding ในสัดส่วนราว 5 แสน ล.เยน ซึ่งคาดมีผลกระทบต่อกำไร CPALL ราว 2.3 – 3.8% ขณะที่กลุ่มที่ช่วยหนุนดัชนี คือ ทองเที่ยว +1.6%, ธนาคาร +0.3% WoW ซึ่งเป็นกลุ่ม Domestic Play ที่ได้รับผลกระทบน้อยจากภาวะสงครามการค้า ส่วน การรายงานงบ Q4/67 ของ ADVANC มีกำไรอยู่ที่ 9.26 พัน ลบ. +5% QoQ, +32% YoY และดีกว่าคาดที่ 8.9 พัน ลบ. สาเหตุมาจากยอดใช้บริการ 5G & อินเทอร์เน็ตปรับเพิ่มขึ้น โดย ADVANC ประกาศจ่ายเงินปันผลที่ 5.74 บาท/หุ้น จะขึ้น XD วันที่ 20 ก.พ. สัปดาห์นี้ติดตามการรายงานงบของ INTUCH,GULF,AOT,MINT,DELTA, TOP

Daily Strategy

- ประเมินแนวรับดัชนี SET ที่ 1,270 แนวต้าน 1,290 – 1,300 คาดดัชนีทรงตัวเนื่องจากปัจจุบันเทรดที่ระดับ F/PE ปี 68 ที่ 13.3X อยู่ในโซนต่ำ โดยรอประเมินผลกระทบจากสงครามการค้า และรายงานงบ บจ. แนะนำทยอยซื้อ ADVANC,INTUCH,GULF จ่ายเงินปันผลสูง และอยู่ในธุรกิจ Data Center ที่เป็น New S Curve
- BCPG* (ซื้อ / ราคาเป้าหมาย IAA Consensus 8,05 บาท) ช่วงสั้นอาจเห็นกำไรปิดลดลง QoQ ตามปัจจัย ฤดูกาลที่ปริมาณขายไฟฟ้าจากโรงไฟฟ้าพลังงานน้ำในลาวที่ลดลงและการปิดซ่อมบำรุงโรงไฟฟ้าประจำปีใน สหรัฐฯ ขณะที่แนวโน้มปี 68 คาดกำไรปิดจะเติบโตด้วยผลของปรากฏการณ์ลานีญาที่เป็นบวกต่อ Hydro power plant ประกอบกับการทยอย COD โครงการพลังงานลม Monsoon (290Mwe) ในลาวที่จะเริ่มช่วง 2H68 ส่วน โครงการ Wind farm 90MW ที่เข้ามาใหม่จาก EP คาดว่าจะดำเนินการเสร็จสิ้นใน 1H68 ส่วนปัจจัยบวกในช่วงนี้จะ มาจาก BCPG มีสัดส่วนกำลังการผลิตไฟฟ้าในไทยน้อย ทำให้ได้รับผลกระทบอย่างจำกัดจากภาวะแทรกแซงโดย ภาครัฐ ขณะที่โรงไฟฟ้าในสหรัฐได้รับประโยชน์จากการเติบโตของธุรกิจ Data center (4 โรง 857Mwe) และอากาศ หนาว ส่งให้ราคาขายไฟฟ้าในตลาดเสรี PJM ปรับเพิ่มขึ้น ทั้งนี้ตลาดคาดกำไรปี 68 ที่ 1.17 พันล้านบาท และปี 69 ที่ 1.17 พันล้านบาท +45%YoY
- MINT* (ซื้อ / ราคาเป้าหมาย Bloomberg Consensus 37.64 บาท) BB Consensus ประเมินกำไร 4Q67 อยู่ที่ 2,790 ลบ. (+184%YoY, +1,768%QoQ) แม้เป็น Low Season ธุรกิจโรงแรมในยุโรป แต่คาดว่ายังมีแรงหนุนจาก ธุรกิจ อาหารและโรงแรมในเอเชีย โดยเฉพาะไทยที่มีจำนวนนักท่องเที่ยวเข้าไทย 4Q67 +17%YoY +10%QoQ ส่วนจำนวน นักท่องเที่ยวเข้ามัลดีฟส์ 4Q67 +7%YoY +15%QoQ ส่วนแผนงานในช่วงถัดไป ด้าน MINT* เองวางแผนเปิดโรงแรมใหม่ กว่า 300 แห่งทั่วโลก ตั้งเป้าขยายพอร์ตโรงแรมทะเล 850 แห่ง ภายใน 3 ปี (ปี 68-70) ทั้งนี้ ปัจจุบัน ตลาดคาด Adj. Net Income ปี67 และ 68 ของ MINT* ที่ 7,967 ลบ.(+12%YoY) และ 9,063 ลบ.(+14%YoY)

Set Index Data

| | | | |
|-----------------|-----------|-----------|-----|
| Open | 1,266.35 | | |
| High | 1,282.09 | | |
| Low | 1,252.26 | | |
| Closed | 1,282.09 | | |
| Chg. | 20.02 | | |
| %Chg. | 1.59 | | |
| Value (mn) | 57,651.93 | | |
| P/E(x) | 17.65 | UP | 338 |
| P/BV(x) | 1.28 | Unchanged | 156 |
| Yield (%) | 3.50 | Down | 178 |
| Market Cap (mn) | 15,976.30 | | |

SET 50 -100 - MAI - Futures Index

| | Closed | chg. | (%) |
|-----------|----------|-------|------|
| SET 50 | 838.22 | 16.12 | 1.96 |
| SET 100 | 1,797.90 | 34.05 | 1.93 |
| S50_CON | 832.90 | 12.90 | 1.57 |
| MAI Index | 262.44 | 0.92 | 0.35 |

Trading Breakdown : Daily

| (Bt,m) | Buy | Sell | Net |
|-------------|-----------|-----------|----------|
| Institution | 4,563.89 | 5,425.05 | -861.16 |
| Broker Port | 4,051.50 | 3,265.34 | 786.16 |
| Foreign | 33,383.70 | 32,350.90 | 1,032.80 |
| Customer | 15,594.84 | 16,552.63 | -957.79 |

Trading Breakdown : Month to Date

| (Bt,m) | Buy | Sell | Net |
|-------------|------------|------------|-----------|
| Institution | 22,844.28 | 24,800.73 | -1,956.45 |
| Broker Port | 13,580.90 | 15,104.80 | -1,523.90 |
| Foreign | 139,324.83 | 136,831.40 | 2,493.43 |
| Customer | 68,103.81 | 67,116.87 | 986.94 |

World Markets Index

| | Closed | Chg. | (%) |
|-----------|-----------|---------|-------|
| Dow Jones | 44,303.40 | -444.23 | -0.99 |
| NASDAQ | 19,523.40 | -268.59 | -1.36 |
| FTSE100 | 8,700.53 | -26.75 | -0.31 |
| Nikkei | 38,787.02 | -279.51 | -0.72 |
| Hang Seng | 21,133.54 | 241.92 | 1.16 |

Commodities

| | Closed | Chg. | (%) |
|------------|----------|-------|------|
| Oil: Brent | 75.04 | 0.39 | 0.52 |
| Oil: Nymex | 71.21 | 0.34 | 0.48 |
| Gold | 2,869.96 | 9.87 | 0.35 |
| ZINC | 2,820.00 | 51.00 | 1.84 |
| BDIY Index | 815.00 | 22.00 | 2.77 |

Analysts

Apichai Raomanachai
Fundamental and Technical Investment Analysis ID No. 002939
Tel 02-829-6999 Ext 2200
Email : apichai.ra@kfsec.co.th

Nopporn Chaykaw
Fundamental Analysis ID No. 043964
Tel 02-829-6999 Ext 2203
Email : noppoen.ch@kfsec.co.th

Nattawat Poosunthornsi
Fundamental Analysis ID No. 087077
Tel 02-829-6999 Ext 2204
Email : nattawat.po@kfsec.co.th



Daily Key Factors

Oil Update(+) WTI มี.ค. +\$0.39 อยู่ที่ \$71.00 / บาร์เรล, Brent เม.ย. +\$0.37 อยู่ที่ \$74.66/บาร์เรล สัปดาห์ที่ผ่านมา WTI -2.1%, Brent -2.7% WoW หลัง ปธ.ทรัมป์หนุนธุรกิจขุดเจาะน้ำมันในสหรัฐฯ ซึ่งอาจจะก่อให้เกิดภาวะน้ำมันล้นตลาด กอปร ปธ.ทรัมป์เตรียมประกาศ ม.ปรับขึ้นภาษีศุลกากรกับหลายประเทศ ซึ่งอาจส่งผลกระทบต่ออุปสงค์น้ำมันของตลาดโลก

Gold Update(+) Comex Gold เม.ย.+\$10.9 อยู่ที่ \$2,887.6 /ออนซ์ สัญญาทองคำ +1.86% WoW เป็นสินทรัพย์ปลอดภัย หลัง ปธ.ทรัมป์เตรียมปรับขึ้นภาษีศุลกากรกับหลายประเทศ และธ.กลางจีนทยอยซื้อทองคำเข้าคลังสำรองอย่างต่อเนื่อง

Fund Flow(-) Fund Flow ต่างชาติในตลาด TIP สัปดาห์ที่ผ่านมา ขายสุทธิ -130.81 ล้านดอลลาร์สหรัฐฯ ซื้อหุ้นไทย +73.95 ล.ดอลลาร์สหรัฐฯ ขายหุ้นอินโดฯ -233.08 ล.ดอลลาร์สหรัฐฯ และซื้อหุ้นฟิลิปปินส์ +28.32 ล.ดอลลาร์สหรัฐฯ

- (0) ค่าเงินบาทเข้าอ่อนค่าอยู่ที่ 33.87 บาท/ดอลลาร์สหรัฐฯ
- (-) ผลตอบแทนพันธบัตรสหรัฐฯ 10 ปี ลดลงอยู่ที่ 4.478 %
- (+) ดัชนี BDI วานนี้ +22 จุด อยู่ที่ 815
- (+) BitCoinเข้านี้ +0.65% อยู่ที่ 97,063 ดอลลาร์สหรัฐฯ
- (0) เข้านี้ติดตามยอดปล่อยสินเชื่อกใหม่จีน ม.ค. คาด 7.7 แสน ล.หยวน & ธ.ค. 9.9 แสน ล.หยวน

Economic Calendar

ในประเทศ

- 17 ก.พ. สภาพัฒนาฯ แถลง GDP ไตรมาส 4/67
- สัปดาห์ที่2 ม.หอการค้าไทย แถลงดัชนีความเชื่อมั่นผู้บริโภค, ดัชนีความเชื่อมั่นหอการค้าไทย
- สภาธุรกิจตลาดทุนไทย แถลงผลสำรวจดัชนีความเชื่อมั่นนักลงทุนและอัปเดตสถานการณ์ลงทุน
- ตลท. แถลงสรุปภาพรวมภาวะตลาดหลักทรัพย์
- สัปดาห์ที่3 ส.อ.ท. แถลงดัชนีความเชื่อมั่นภาคอุตสาหกรรม
- ส.อ.ท. แถลงยอดผลิตและส่งออกรถยนต์, รถจักรยานยนต์และชิ้นส่วนยานยนต์

ต่างประเทศ

- 12 ก.พ. US ดัชนีราคาผู้บริโภค (CPI) (ม.ค.)
- US สินค้าคงคลังน้ำมันดิบ
- 13 ก.พ. US ดัชนีราคาผู้ผลิต (PPI) (เดือนต่อเดือน) (ม.ค.)
- US จำนวนคนที่ยื่นขอรับสวัสดิการว่างงานครั้งแรก
- 14 ก.พ. US ดัชนียอดขายปลีก (ม.ค.)

Theme Strategy

Theme หุ้นเด่น 1H68 เน้น หุ้นในธุรกิจใหม่ที่เป็น Trend ในอนาคต อย่าง Data Center รวมถึงหุ้นที่มีแนวโน้มกำไรปกติ 4Q67-1Q68 คาดออกมาดี และ หุ้นที่รับความผันผวนได้ดีจากความเสี่ยง Trade War/ธนาคารกลางหลักมีแนวโน้มชะลอการลดดอกเบี้ย

- (1) กลุ่มธนาคารที่มี Sentiment บวกจากธนาคารกลางหลักมีแนวโน้มชะลอการลดดอกเบี้ย/มี Yield สูง BBL, KTB, KBANK, TISCO*, TTB*
- (2) กลุ่มการอุปโภคบริโภค ได้ประโยชน์จากมาตรการกระตุ้นเศรษฐกิจในประเทศ CPALL, CPAXT*, CRC, NSL*, TNP*, OSP*
- (3) กลุ่มโรงพยาบาล BDMS, BH, PR9*, SKR
- (4) กลุ่มมีโอกาสเกี่ยวข้องกับการลงทุน Data Center/ธุรกิจ Trend อนาคต ADVANC, INTUCH*, TRUE, GULF*, WHA, AMATA
- (5) กลุ่มสินค้า IT ที่ได้ประโยชน์จากการเปลี่ยนถ่ายเทคโนโลยี(เช่น AI function/ 4G to 5G) SYNEX*, ADVICE*, SIS*
- (6) กลุ่มที่มี Sentiment บวกจาก Entertainment Complex BTS*, VGI*, MBK*, BA

**หุ้นแนะนำเชิงกลยุทธ์ที่ยังไม่อยู่ใน Coverage ของฝ่ายวิจัย

Asset Allocation: Equity 55% Fixed Income 30% Alternative Investment etc. Gold 10% Cash 5%

Today Fundamental Research: -

Monthly Portfolio January 2025: CPALL, SYNEX*, CRC, WHA, SHR*



ก.ล.ต.เผย อยู่ระหว่างพิจารณาแนวทางกำกับดูแล LTF ครบกำหนด-คงค้างอยู่ เพื่อไม่ให้เป็นความเสี่ยงต่อตลาดหุ้นไทย ด้านนายกสมาคมบลจ.เผย สิ้นเดือนมกราคมแรงขายออกมาแล้ว1.8 หมื่นล้านบาท มากกว่าทุกปีที่ผ่านมา มอง SET ปรับลงมาแต่ระดับ1,260-1,270 จุด เป็นจังหวะลงทุนระยะยาว รับผิดชอบต่อแทนดี(ทันหุ้น)

“เผ่าภูมิ” ไม่หวังหุ้นไทยร่วง ชี้ต้องดูพื้นฐานประเทศ ดัชนีชี้วัดต่างๆ กำลังดีขึ้น ทั้งท่องเที่ยว บริโภค ขณะที่ “คลัง-ธปท.” เห็นพ้องผนึกนโยบายการเงินการคลังเหยียบคันเร่ง มั่นใจดีปีนี้โตเกิน 3% เตรียมออกมาตรการกระตุ้นต่อเนื่องรักษาโมเมนตัมช่วงโลว์ซีชัน เล็งอัดสินเชื่อยานยนต์ ชีไฟแนนเชียลฮับจะเป็นอนาคตประเทศ ให้ความง่ายดึงยอดลงทุน(ทันหุ้น)

อธิบดีกรมลดโลกร้อน รับไทยต้องเดินหน้ากฎหมายลดโลกร้อน แม้สหรัฐฯจะยกเลิกข้อตกลง ชี้ทั่วโลกไปทางนี้ ช้าไปไม่ทันการ รับกฎหมายบังคับทุกบริษัทต้องรายงานการปล่อยคาร์บอนทั้งซัพพลายเชน ไม่เว้นแม้แต่สินค้านำเข้า หากเกินมาตรฐานต้องเก็บภาษีคาร์บอน ดีลเวสต์แบงก์สร้างสภาพคล่อง ดันไทยฮับเทรดคาร์บอนเครดิต(ทันหุ้น)

SNPS ตั้งเป้าปี 2568 โตต่อ 30% พบสัญญาณลูกค้าใหม่พุ่งชน คาดรายได้เร่งตัวในปี 2569 หลังทยอยติดตั้งเครื่องจักรสมบูรณ์ เปิดแผนปีงออกผลิตภัณฑ์ใหม่ราว 10 รายการ เล็งเปิดตัวรายการแรก มีนาคม พร้อมขยายตลาดสารสกัดทั่วโลก ชีตลาดอาเซียนสดใส พร้อมเจรจาพันธมิตรหวังร่วมมือลุยอาหารส่งออก(ทันหุ้น)

ADVANC ไชว์ฟอร์มผลงานปี 2567 โภยกำไรสุทธิ 35,075.36 ล้านบาท เพิ่มขึ้น 20.59% เมื่อเทียบกับปี 2566 ที่มีกำไรสุทธิ 29,086.11 ล้านบาท ครองฐานลูกค้ามือถือ 45.8 ล้านเลขหมาย และธุรกิจธุรกิจจรวดแบนด์มีผู้ใช้บริการรวมอยู่ที่ 5 ล้านราย บอรรตอมนุมัติปันผลอีก 5.74 บาทต่อหุ้น จ่อขึ้น XD วันที่ 20 กุมภาพันธ์ พร้อมจ่ายเงินวันที่ 10 เมษายน 2568(ทันหุ้น)

LTS เครื่องคิด งาน Data Center AI เข้าเฟียช ชีมีโอกาสคว้งงานใหม่ ไซซีใหญ่กว่าเดิมราว 3-4 งาน ลันไตรมาส 1 ปิดดีผลงานแรก รับเป็นพันธมิตร SIAM AI ส่งเสริม เตรียมพัฒนา AI ต่อยอด รับปีนี้สัดส่วนรายได้ดาต้าเซ็นเตอร์-ไอทีพุ่งเท่าตัว ลุยขยายฐานสมาร์ตโซลูชันต่างจังหวัด มีลุ้นปีนี้จะลูเป้า 1 พันล้านบาท(ทันหุ้น)

TNDT กางแผนรุกขยายบริการใหม่ในปี 2568 สู่อุตสาหกรรมดั้งเดิม และผลิตภัณฑ์จากข้าว มุ่งลดต้นทุนและใช้เทคโนโลยีทันสมัยเพิ่มประสิทธิภาพ พร้อมเล็งจับมือพันธมิตรสายปิกต่างแดนโซนภูมิภาคเอเชีย และยุโรป(ทันหุ้น)

MAGURO ยัมต้นทุนวัตถุดิบหลักปลาแซลมอนคงที่ ส่วนเนื้อวากิวราคาลดลง 10-15% หนุนกำไรขึ้นต้นเพิ่มขึ้น ฟากโบรกชีมีอ็อปไซต์จากแบรนต์ใหม่ แนะนำ “ซื้อ” ปรับราคาเป้าหมายขึ้นเป็น 26.00 บาท (ทันหุ้น)

บริษัทหลักทรัพย์ โกลเบลิก จำกัด ประเมินทิศทาง บริษัท เดนทัลคอร์ปอเรชั่น จำกัด (มหาชน) หรือ D ว่า ยังคงประมาณการรายได้ปี 2567 ตามเดิมที่ 965 ล้านบาท ซึ่งเติบโต 4% แต่ปรับลดสมมติฐานอัตรากำไรขั้นต้นจากเดิม 35% เหลือ 34% จากนโยบายปรับลดอัตราค่าบริการลงจากเดิม 10-20% เพื่อเข้าถึงลูกค้าคนไทยมากขึ้นและอัตรากำไรขั้นต้นจากธุรกิจจำหน่ายวัสดุและอุปกรณ์ทางทันตกรรมที่ลดลง(ทันหุ้น)

ORN ประกาศแผนธุรกิจปี 2568 ตั้งเป้ายอดขาย 2,414 ล้านบาท และยอดโอนประมาณ 2,218 ล้านบาท เติบโต 60% เดินหน้าลุยธุรกิจอสังหา จังหวัดเชียงใหม่และภูเก็ต เน้นเจาะกลุ่มลูกค้าระดับกลาง-บน พร้อมเตรียมเปิดตัว 3 โครงการใหม่ มูลค่ารวม 2,148 ล้านบาท วางงบซื้อที่ดิน 2,595 ล้านบาท ระบุมีแบ็กล็อกอยู่ที่ประมาณ 1,763 ล้านบาท ทยอยรับรู้รายได้ในปี 2568-2569 (ทันหุ้น)

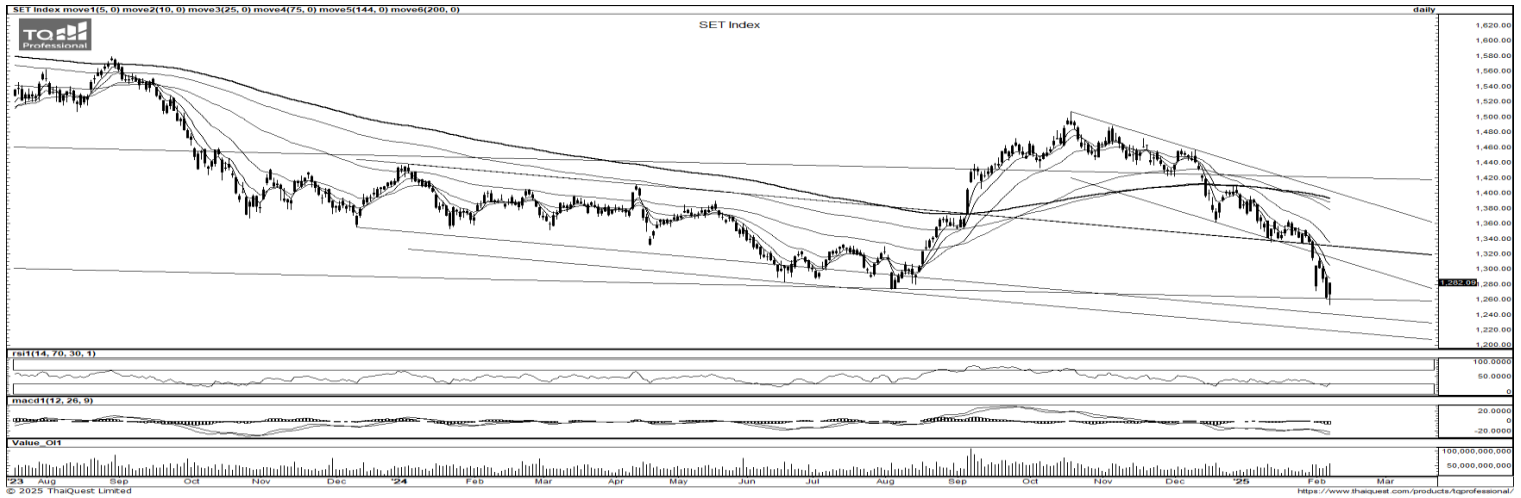
บล.หยวนต้าออกบทวิเคราะห์ GULF วันที่ 7 ก.พ. คาดกำไรปกติไตรมาส 4/67 ที่ 4,834 ล้านบาท เติบโต QoQ และ YoY และทำ New High แม้เข้าสู่ช่วง Low Season ของธุรกิจโรงไฟฟ้า IPP เพราะได้แรงหนุนจากการรับรู้รายได้จากโรงไฟฟ้า GPD หน่วยที่ 4 แบบเต็มไตรมาสและปัจจัยฤดูกาลของโครงการลมในไทยและเยอรมนี รวมถึงส่วนแบ่งกำไรจาก INTUCH ที่เติบโตต่อเนื่อง เบื้องต้นคาดการณ์กำไรไตรมาส 1/68 มีโอกาสทำ New High ได้ต่อที่ระดับ 5,000 ล้านบาท(ทันหุ้น)

WHAUP จัดงบ 2.9 หมื่นล้าน ขยายธุรกิจน้ำ-ไฟฟ้าอู่ฐานWHAUP อัดงบลงทุนรวม 5 ปี (2568-2573) ที่ 2.9 หมื่นล้านบาท ตั้งเป้ารายได้และส่วนแบ่งกำไรปกติรวม 5 ปี ที่ 3.5 หมื่นล้านบาท และรักษา EBITDA Margin ที่ระดับไม่น้อยกว่า 50% เร่งขับเคลื่อนธุรกิจทั้งในและต่างประเทศผ่านนวัตกรรม และเทคโนโลยีใหม่ๆ มุ่งสู่การเป็น Tech Driven Organization รองรับทิศทางที่เพิ่มขึ้น เจาะกลุ่มลูกค้า Data Center ในนิคม WHA(ทันหุ้น)

TCJ ลงงานเอกชนลงทุนลดคาร์บอนหวังช่วยลดต้นทุนTCJ เผยรัฐบาลยังไม่มีการเปิดประมูลโครงการใหม่ๆ จึงต้องปรับตัวเข้ารับงานเอกชนเพิ่มขึ้น เดินหน้าลงทุนการลดคาร์บอน หวังต้นทุนค่าใช้จ่ายลดลง แจงไม่มีแผนขยายธุรกิจเพิ่มเหตุต้องระมัดระวังเตรียมรับมือความผันผวนจากนโยบาย “ทรมปี”(ทันหุ้น)

HSBC เชื้อศก.ไทยปีนี้โต 3.3% แรงหนุนท่องเที่ยว-รัฐลงทุนHSBC ส่ง GDP ไทยปี 2568 โต 3.3% แรงหนุนท่องเที่ยว-แจกเงินดิจิทัล พ่วงงบโครงสร้างพื้นฐานหนุน ชี “กลุ่มบริการ-อาหาร” ดาวเด่น เหตุเป็นจุดแข็ง-โอกาสของไทย ส่วนนโยบายรัฐบาลดันไฟแนนเชียลฮับ ระบุเป็นบวกต่อเศรษฐกิจในประเทศ(ทันหุ้น)

KCAR ชีธุรกิจยูสคาร์พีน ชงบอร์ดเคาะแผน Q1/68KCAR ชงบอร์ดเคาะแผนอ็อปแกรงภายใน Q1/2568 คาดผลแนวโน้มธุรกิจเช่า-ขายรถยนต์มือสองยังดีต่อเนื่อง ส่วนรายได้ปีนี้คาดว่าจจะทรงตัวจากปีก่อน แกรมปลั้มล่าสุดทริสเตรตตั้งงบอันดับองค์กร “A” สะท้อนปัจจัยพื้นฐานที่แข็งแกร่ง(ทันหุ้น)



ที่มา: TQ Professional, Day

SET Daily: แก่งตัวในกรอบ Sideways Down

Resistance 1,290 - 1,305

Support 1,270 - 1,255

กลยุทธ์การลงทุน SET Index แก่งตัวทำ new low ก่อนสลับฟื้นช่วงบ่าย หลัง RSI เข้าเขต oversold ระยะสั้นประเมินกรอบปรับตัวไว้ที่ 1,290/1,305 ส่วนแนวรับบริเวณ 1,270/1,255



ที่มา: TQ Professional, TF weekly

SET Weekly: พักตัวรอสร้างฐาน

กลยุทธ์การลงทุน ติดตามนโยบายทรมปีหลังการเข้ารับตำแหน่ง ทิศทาง fund flow ต่างชาติไหลออกจากตลาด TIP สะท้อนคาดการณ์นโยบายการเงินการคลังของสหรัฐฯ รวมถึงแนวโน้มสงครามการค้าที่รุนแรง ทางเทคนิค TF weekly แท่งเทียนรายสัปดาห์พักตัวทำ low ใหม่ ส่วนใน TF Monthly ยังย่อทำ pattern สามเหลี่ยม โดยหลุด EMA200 month เบื้องต้นรอสัญญาณสร้างฐานก่อน // แนวรับ 1,225/1,185 แนวต้าน 1,410/1,450



ที่มา: TQ Professional, TF daily

Gold Spot: เก็งกำไรฝั่ง Long

กลยุทธ์การลงทุน Gold Spot ทองคำมีปัจจัยหนุนจากค่าเงินดอลลาร์และ Bond Yield ที่อ่อนค่า // ช่วงสั้นราคายังแก่งตัวอยู่บนแนวโน้มขาขึ้น เลือก trading ทางฝั่ง long โดยมีแนวต้าน US\$2,900-2,920/Oz แนวรับ US\$2,840-2,810/Oz

Resistance 2,900 - 2,920

Support 2,840 - 2,810

Technical Analyst

Apichai Raomanachai No. 002939

Asst. Technical Analyst

Noppom Chaykaew No. 043964

ข้อมูลในเอกสารฉบับนี้ รวบรวมมาจากแหล่งข้อมูลที่เชื่อถือได้ อย่างไรก็ดี บริษัทหลักทรัพย์ คิงส์ฟอร์ด จำกัด (มหาชน) ไม่สามารถที่จะยืนยันหรือรับรองความถูกต้องของข้อมูลเหล่านั้นได้ ไม่ว่าประการใด ๆ บทวิเคราะห์ในเอกสารนี้ จัดทำขึ้นโดยอ้างอิงหลักเกณฑ์ทางวิชาการเกี่ยวกับหลักการวิเคราะห์ และมีได้เป็นการชี้นำ หรือเสนอแนะให้ซื้อหรือขายหลักทรัพย์ใด ๆ การตัดสินใจซื้อหรือขายหลักทรัพย์ใด ๆ ของผู้อ่าน ไม่ว่าจะเกิดจากการอ่านบทความในเอกสารนี้หรือไม่ก็ตาม ล้วนเป็นผลจากการใช้วิจารณญาณของผู้อ่าน โดยไม่มีส่วนเกี่ยวข้องกับหรือพินัยผูกพันใด ๆ กับ บริษัทหลักทรัพย์ คิงส์ฟอร์ด จำกัด(มหาชน) ไม่มีการเฝ้า



ที่มา ; TQ Professional

INTUCH

Resistance 102.0-103.50

Support 97.00

แนะนำแก๊งก์กำไร แท่งเทียนแก๊งก์ตัว sideways พร้อมปริมาณการซื้อขายเข้าสะสม ส่วน RSI / MACD แนวโน้มดีขึ้นตามลำดับ เบื้องต้นดูแนวรับ 97.00 บาท หากยืนได้มีโอกาสปรับตัวขึ้นต่อ ประเมินแนวต้าน 102.00-103.50 บาท โดยมีจุด Stop Loss 95.00 บาท



ที่มา ; TQ Professional

SAMART

Resistance 7.10-7.30

Support 6.60

แนะนำแก๊งก์กำไร แท่งเทียนขึ้นประคองตัวเหนือ EMA200 วัน พร้อมปริมาณการซื้อขายทยอยเข้าสะสม ส่วน RSI / MACD มีสัญญาณพลิกตัวบวก เบื้องต้นหากยืนแนวรับ 6.60 บาท ได้ลุ้นเห็นการขยับขึ้นไปทดสอบแนวต้าน 7.10-7.30 บาท ส่วนจุด Stop Loss 6.40 บาท



ที่มา ; TQ Professional

TRUE

Resistance 12.50-12.80

Support 11.80

แนะนำแก๊งก์กำไร แท่งเทียนทยอยฟื้นตัวในกรอบ sideways up พร้อมปริมาณการซื้อขายเข้าสะสม ส่วน Indicator MACD / RSI มีสัญญาณบวก เบื้องต้นมีโอกาสแก๊งก์ตัวขึ้นทดสอบแนวต้านถัดไป 12.50-12.80 บาท ตามลำดับ ส่วนแนวรับ 11.80 บาท จุด Stop Loss 11.50 บาท

Technical Analyst

Apichai Raomanachai No. 002939

Asst. Technical Analyst

Nopporn Chaykaew No. 043964

SET50 Index Futures

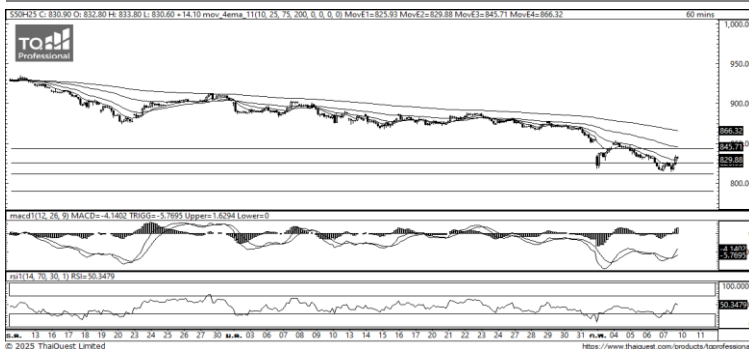


KINGSFORD

วันจันทร์ที่ 10 กุมภาพันธ์ พ.ศ. 2568

Market Overview

- นักลงทุนต่างชาติ Long สุทธิ 16,670 สัญญา ยอดสะสมประจำเดือน ก.พ. มียอด Long สุทธิ 76,384 สัญญา และ ยอดสะสมปี 2568 เป็นยอด Long สุทธิ 16,965 สัญญา
- ดัชนี DJIA ปิดที่ -0.28%, ดัชนี S&P500 ปิดที่ +0.36% และ ดัชนี Nasdaq ปิดที่ +0.51%
- ขณะเดียวกันนักลงทุนจับตาการเปิดเผยตัวเลขจ้างงานนอกภาคเกษตรประจำเดือน.ค. ของสหรัฐฯ ในวันนี้อย่างใกล้ชิด เพื่อประเมินแนวโน้มตลาดแรงงานและทิศทางอัตราดอกเบี้ยของเฟด โดยล่าสุด FedWatch Tool ของ CME Group บ่งชี้ว่า นักลงทุนคาดว่า เฟดจะคงอัตราดอกเบี้ยในการประชุมวันที่ 18-19 มี.ค. แต่จะปรับลดอัตราดอกเบี้ยในการประชุมเดือนมิ.ย.



ที่มา: Kingsford Research

| Volume by Investors | SET (Million Bath) | Index Futures (Contracts) |
|---------------------|--------------------|---------------------------|
| Local Institutions | -861.17 | -14,882 |
| Foreign | 1,032.80 | 16,670 |
| Local Investor | -957.79 | -1,788 |



ที่มา: Kingsford Research

ภาพการลงทุนระยะสั้น

แนะนำ : Long , แนวรับ: 830 แนวต้าน: 835 Stop Loss: 825

S50H25 ปิดที่ 831.10 จุด ดัชนีมีการปรับตัว +1.73% เป็นการปรับตัวขึ้นยืนเหนือ EMA 25 ส่วน Indicator สนับสนุนแนวโน้มขาขึ้น ระยะสั้นมองเป็นปรับตัวขึ้น หากปรับตัวสูงกว่า 835 แนะนำเปิดสถานะ Long จะเป็นฝั่งที่ได้เปรียบกว่า

ภาพการลงทุนระยะยาว

แนะนำ Short 3/3 Port แนวรับ : 790 แนวต้าน : 845 Stoploss : 835

Set 50 Index Future มีความผันผวนสูงแต่ก็มีลักษณะคล้าย โฉลก ส่วน Indicator สนับสนุนแนวโน้มขาขึ้น หลักสัปดาห์นี้ยังเคลื่อนไหวต่ำกว่าราคาเปิดของสัปดาห์ที่แล้วถึงถือว่าสนับสนุนแนวโน้มขาขึ้น หากยังปรับตัวต่ำกว่า 830 แนะนำ Short ยังได้เปรียบกว่า

| | Close | Change | Volume | OI |
|--------|--------|--------|---------------|----------------|
| SET50 | 838.22 | 16.1 | 1,887,080,400 | 45,024,664,372 |
| S50H25 | 831.10 | 14.1 | 220,734 | 550,085 |
| S50M25 | 826.70 | 14.2 | 24,898 | 62,282 |
| S50U25 | 823.80 | 14.2 | 6,503 | 25,400 |
| S50G25 | 832.90 | 12.9 | 162 | 374 |

Source: TQ Pro

| | Last | Support | Resistance |
|--------|--------|---------|------------|
| SET50 | 838.22 | 835 | 840 |
| S50H25 | 831.10 | 830 | 835 |
| S50M25 | 826.70 | 825 | 830 |
| S50U25 | 823.80 | 820 | 825 |
| S50F25 | 832.90 | 830 | 835 |

Source: TQ Pro

| Series | Close | Chg | Vol. Contracts | OI | OI Chg | Theoretical | Basis | Daly Left | LTD |
|--------|--------|------|----------------|---------|---------|-------------|--------|-----------|-----------|
| S50H25 | 831.10 | 14.1 | 550,085 | 550,085 | 329,351 | 837.20 | -7.12 | 46 | 28/3/2025 |
| S50M25 | 826.70 | 14.2 | 62,282 | 62,282 | 37,384 | 835.17 | -11.52 | 137 | 27/6/2025 |
| S50U25 | 823.80 | 14.2 | 25,400 | 25,400 | 18,897 | 833.07 | -14.42 | 231 | 29/9/2025 |
| S50G25 | 832.90 | 12.9 | 374 | 374 | 212 | 837.84 | -5.32 | 17 | 27/2/2025 |
| S50J25 | 828.20 | 11.4 | 115 | 115 | 69 | 836.48 | -10.02 | 78 | 29/4/2025 |

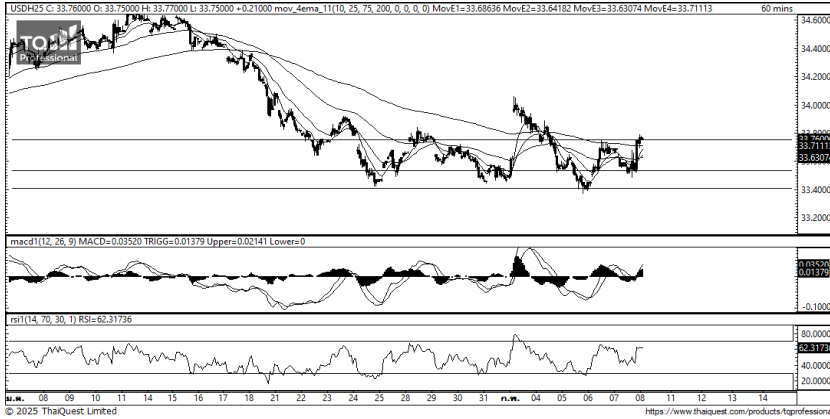
ข้อมูลในเอกสารฉบับนี้ รวบรวมมาจากแหล่งข้อมูลที่น่าเชื่อถือ อย่างไรก็ดี บริษัทหลักทรัพย์ คิงส์ฟอร์ด จำกัด (มหาชน) ไม่สามารถที่จะยืนยันหรือรับรองความถูกต้องของข้อมูลเหล่านี้ได้ ไม่ว่าประการใด ๆ บทวิเคราะห์ในเอกสารนี้ จัดทำขึ้นโดยอ้างอิงหลักเกณฑ์ทางวิชาการเกี่ยวกับหลักการวิเคราะห์ และมีได้เป็นการชี้แนะ หรือเสนอแนะให้ซื้อหรือขายหลักทรัพย์ใด ๆ การตัดสินใจซื้อหรือขายหลักทรัพย์ใด ๆ ของผู้อ่าน ไม่ว่าจะเกิดจากการอ่านบทความในเอกสารนี้หรือไม่ก็ตาม ล้วนเป็นผลจากการใช้วิจารณญาณของผู้อ่าน โดยไม่มีส่วนเกี่ยวข้องกับหรือพันธะผูกพันใด ๆ กับ บริษัทหลักทรัพย์ คิงส์ฟอร์ด จำกัด (มหาชน) ไม่ว่ากรณีใด

SET50 Index Futures



KINGSFORD

Currency Futures



ที่มา: Kingsford Research

ภาพการลงทุในระยะสั้น

Dollar Index : 108.30 จุด หรือ +0.24%, USDH24 : -0.13THB/USD

แนะนำ เปิดสถานะ : Long

แนวรับ: 33.50 THB/USD แนวต้าน: 33.80 THB/USD Stop Loss: 33.45

USDH25 : ราคาช่วงกลางคืนเมื่อวันศุกร์ที่ผ่านมาปิดที่ 33.76 THB/USD ปรับตัวขึ้นเหนือ

EMA 200 ส่วน Indicator สนับสนุนในทิศทางขาขึ้น หากปรับตัวสูงกว่า 33.80 การเปิดสถานะ Long จะเป็นฝั่งที่ได้เปรียบกว่า

| | Last | Change | Volume | OI |
|--------|-------|--------|--------|---------|
| USDH25 | 33.55 | -0.13 | 22,142 | 103,344 |
| USDM25 | 33.37 | -0.12 | 3,634 | 31,423 |
| USDG25 | 33.59 | -0.16 | 216 | 7,514 |
| USDJ25 | 33.47 | -0.16 | 189 | 888 |

Source: TQ Pro

| | Last | Support | Resistance |
|---------|-------|---------|------------|
| RTXUSTB | 33.67 | 33.65 | 34.00 |
| USDH25 | 33.55 | 33.50 | 33.80 |
| USDM25 | 33.37 | 33.35 | 33.60 |

Source: Kingsford Securities

| | Close | Change | Volume | OI |
|-----------|--------|---------|--------|--------|
| EURUSD | 1.04 | 0.00 | | |
| EURUSDH25 | 1.0384 | -0.0056 | 1.0421 | 0.0037 |

Source: TQ Pro

| | Close | Change | Volume | OI |
|-----------|--------|--------|--------|------|
| USDJPY | 151.43 | -1.10 | | |
| USDJPYH25 | 151.88 | -0.07 | 1,513 | 8823 |

Source: TQ Pro

Apichai Raomanachai

Fundamental and Technical Investment Analysis

ID No. 002939 Tel 02-829-6999 Ext 2200

Email : apichai.ra@kfsec.co.th

Nut Kaewborisutsakul

Assistant Investment Analyst

ข้อมูลในเอกสารฉบับนี้ รวบรวมมาจากแหล่งข้อมูลที่น่าเชื่อถือ อย่างไรก็ดี บริษัทหลักทรัพย์ คิงส์ฟอร์ด จำกัด (มหาชน) ไม่สามารถที่จะยืนยันหรือรับรองความถูกต้องของข้อมูลเหล่านี้ได้ ไม่ว่าประการใด ๆ บทวิเคราะห์ในเอกสารนี้ จัดทำขึ้นโดยอ้างอิงหลักเกณฑ์ทางวิชาการเกี่ยวกับหลักการวิเคราะห์ และไม่ได้เป็นการชี้แนะ หรือเสนอแนะให้ซื้อหรือขายหลักทรัพย์ใด ๆ การตัดสินใจซื้อหรือขายหลักทรัพย์ใด ๆ ของผู้อ่าน ไม่ว่าจะเกิดจากการอ่านบทความในเอกสารนี้หรือไม่ก็ตาม ล้วนเป็นผลจากการใช้วิจารณญาณของผู้อ่าน โดยไม่มีส่วนเกี่ยวข้องกับหรือพินัยผูกพันใด ๆ กับ บริษัทหลักทรัพย์ คิงส์ฟอร์ด จำกัด (มหาชน) ไม่ว่ากรณีใด



Most Active Grainer (%chg)

| Rank | STOCK | OI | Price Chg (20 Working Days) |
|------|--------|--------|-----------------------------|
| 1 | TRUE | 18,696 | 10.00% |
| 2 | KTB | 3,827 | 8.18% |
| 3 | BCPG | 13,016 | 7.94% |
| 4 | BCP | 6,606 | 7.52% |
| 5 | MINT | 6,786 | 7.14% |
| 6 | TTB | 44,695 | 5.98% |
| 7 | BEC | 29,166 | 4.19% |
| 8 | SCB | 1,507 | 4.13% |
| 9 | BAM | 9,627 | 3.54% |
| 10 | KTC | 66,476 | 3.50% |
| 11 | SAMART | 18,353 | 2.26% |
| 12 | TKN | 835 | 1.81% |
| 13 | INTUCH | 3,060 | 1.53% |
| 14 | ERW | 11,451 | 1.23% |
| 15 | TTW | 520 | 0.57% |
| 16 | GULF | 8,248 | 0.43% |
| 17 | TPIPP | 3,136 | 0.00% |
| 18 | AP | 48,306 | 0.00% |
| 19 | TISCO | 320 | -0.25% |
| 20 | BBL | 16,920 | -0.32% |
| 21 | IVL | 7,831 | -0.44% |
| 22 | BJC | 3,618 | -0.47% |
| 23 | TCAP | 313 | -0.50% |
| 24 | MTC | 2,349 | -0.57% |
| 25 | SAWAD | 3,515 | -0.67% |
| 26 | ADVANC | 2,747 | -0.71% |
| 27 | BTS | 54,927 | -0.83% |
| 28 | AOT | 6,860 | -0.88% |
| 29 | PTTEP | 3,927 | -1.18% |
| 30 | KBANK | 2,535 | -1.23% |

Top Gainers OI (%chg)

| STOCK | OI | %Daily Top OI Change | STOCK | OI | %5 Day Top OI Change |
|--------|--------|----------------------|-------|-------------|----------------------|
| SPALI | 2,321 | 63.57% | SPALI | 2 | 330.61% |
| BPP | 533 | 29.68% | BANPU | 341,398,595 | 98.67% |
| TISCO | 320 | 29.03% | PTT | 9,721 | 40.33% |
| INTUCH | 3,060 | 23.14% | TISCO | 320 | 39.13% |
| ICHI | 1,610 | 22.90% | TPIPL | 1,854 | 36.22% |
| SCB | 1,507 | 16.91% | BPP | 533 | 30.00% |
| KTB | 3,827 | 14.68% | TOP | 12,185 | 20.64% |
| KKP | 1,162 | 13.70% | SCB | 1,507 | 17.64% |
| TOA | 443 | 8.05% | KKP | 1,162 | 15.97% |
| EA | 1,530 | 7.97% | SAWAD | 3,515 | 15.85% |
| BDMS | 20,512 | 6.73% | TRUE | 18,696 | 15.85% |
| BA | 3,824 | 5.69% | MTC | 2,349 | 14.98% |
| ADVANC | 2,747 | 5.05% | HANA | 4,283 | 10.10% |
| TOP | 12,185 | 4.69% | LH | 23,584 | 9.51% |
| LH | 23,584 | 4.60% | MAJOR | 256 | 9.40% |

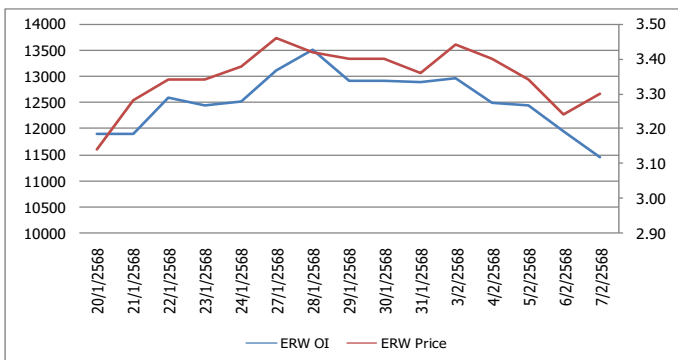
Source: TQ Pro

Top Loser OI (%chg)

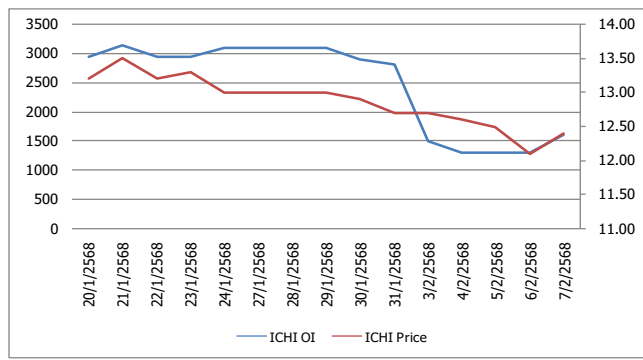
| STOCK | OI | %Daily Top OI Change | STOCK | OI | %5 Day Top OI Change |
|--------|--------|----------------------|--------|--------|----------------------|
| CRC | 1,352 | -45.02% | BEAUTY | 664 | -76.15% |
| BTS | 54,927 | -32.52% | KTB | 3,827 | -65.15% |
| IVL | 7,831 | -24.42% | EPG | 1,822 | -44.67% |
| TVO | 74 | -20.43% | MBK | 1,283 | -44.14% |
| SPRC | 2,281 | -19.99% | ICHI | 1,610 | -42.60% |
| BGRIM | 7,272 | -17.38% | SPRC | 2,281 | -39.72% |
| DELTA | 4,073 | -16.45% | BTS | 54,927 | -35.47% |
| STGT | 2,430 | -16.06% | TASCO | 750 | -35.06% |
| PTG | 5,530 | -15.37% | GLOBAL | 1,360 | -33.53% |
| PTTEP | 3,927 | -12.17% | CPN | 2,020 | -33.22% |
| BEAUTY | 664 | -11.35% | IVL | 7,831 | -32.15% |
| BCP | 6,606 | -10.83% | KBANK | 2,535 | -31.52% |
| MTC | 2,349 | -8.13% | EASTW | 44 | -30.16% |
| GLOBAL | 1,360 | -7.36% | HMPRO | 11,257 | -28.52% |
| AMATA | 1,275 | -7.34% | AAV | 13,735 | -28.23% |

หุ้นที่มีทิศทาง ราคาและ OI ที่น่าจับตามอง

OI Trend ERW



OI Trend ICHI



Recommend : Short
Support : 3.20

Resistance : 3.34
Stop-Loss : 3.36

Recommend : Long
Support : 13.00

Resistance : 12.30
Stop-Loss : 12.20

Source: KINGSFORD

APICHAJ RAOMANACHAI No. 002939
NUT KAEWBORISUTSAKUL Asst. Derivatives Analyst

ข้อมูลในเอกสารฉบับนี้ รวบรวมมาจากแหล่งข้อมูลที่น่าเชื่อถือ อย่างไรก็ดี บริษัทหลักทรัพย์ คิงส์ฟอร์ด จำกัด (มหาชน) ไม่สามารถที่จะยืนยันหรือรับรองความถูกต้องของข้อมูลเหล่านี้ได้ ไม่ว่าประการใด ๆ บทวิเคราะห์ในเอกสารนี้ จัดทำขึ้นโดยอ้างอิงหลักการทางวิชาการเกี่ยวกับหลักการวิเคราะห์ และมีได้เป็นการชี้ว่า หรือเสนอแนะให้ซื้อหรือขายหลักทรัพย์ใด ๆ การตัดสินใจซื้อหรือขายหลักทรัพย์ใด ๆ ของผู้อ่าน ไม่ว่าจะเกิดจากการอ่านบทความในเอกสารนี้หรือไม่ก็ตาม ล้วนเป็นผลจากการใช้วิจารณญาณของผู้อ่าน โดยไม่มีส่วนเกี่ยวข้องกับหรือที่ระบุพื้นที่ใด ๆ กับ บริษัทหลักทรัพย์ คิงส์ฟอร์ด จำกัด (มหาชน) ไม่ควรกรณีใด

PROGRAM TRADING DAILY



วันจันทร์ที่ 10 กุมภาพันธ์ พ.ศ. 2568

ข้อมูลสถิติ Program Trading รายวัน

| ประเภท | ซื้อ | ขาย | สุทธิ |
|---------------------|-----------|-----------|-----------|
| Program Trading | 30,932.93 | 28,583.00 | 2,349.93 |
| Non Program Trading | 27,287.09 | 29,637.02 | -2,349.93 |
| Total | 58,220.02 | 58,220.02 | |

ข้อมูลรายหลักทรัพย์ *

| หลักทรัพย์ | ตลาด | มูลค่า Program Trading (บาท) | % มูลค่า Program Trading เทียบกับมูลค่าการซื้อขายแบบ Auto Matching |
|------------|------|------------------------------|--|
| CPF | SET | 229,711,760 | 72.69 |
| CPALL | SET | 3,646,156,013 | 56.14 |
| CK | SET | 34,201,980 | 47.04 |
| CCET | SET | 509,151,918 | 40.73 |
| MONO | SET | 12,637,999 | 22.9 |

หมายเหตุ "Program Trading" หมายถึง การซื้อขายหลักทรัพย์ด้วยชุดคำสั่งคอมพิวเตอร์

* แสดงข้อมูลของหลักทรัพย์ที่มีราคาปิด และมูลค่าการซื้อขายเปลี่ยนแปลงไปมากจากวันทำการซื้อขายก่อนหน้า

* กรณีไม่แสดงข้อมูล หมายถึง ไม่มีหลักทรัพย์เข้าเกณฑ์ที่กำหนด

ข้อมูลการขายชอร์ตที่ยังไม่ได้ซื้อคืน

สถานะ Short เพิ่มขึ้น

| หลักทรัพย์ | ปริมาณการขายชอร์ตคงเหลือ (%) | สถานะชอร์ตเพิ่มขึ้น เมื่อเทียบวันก่อนหน้า (%) |
|------------|------------------------------|---|
| BEM | 1.28% | 0.09% |
| SCC | 0.82% | 0.05% |
| SAWAD | 0.68% | 0.04% |
| SIRI | 0.64% | 0.04% |
| KBANK | 1.04% | 0.04% |
| AP | 0.39% | 0.04% |
| BTS | 1.16% | 0.04% |
| JMART | 0.34% | 0.04% |
| TISCO | 1.63% | 0.03% |
| CBG | 1.17% | 0.03% |

สถานะ Short ลดลง

| หลักทรัพย์ | ปริมาณการขายชอร์ตคงเหลือ (%) | สถานะชอร์ตลดลง เมื่อเทียบวันก่อนหน้า (%) |
|------------|------------------------------|--|
| FUEVFN01 | 0.12% | -0.16% |
| E1VFN3001 | 0.09% | -0.06% |
| HANA | 2.75% | -0.04% |
| SPRC | 1.59% | -0.03% |
| EA | 1.08% | -0.02% |
| CK | 0.25% | -0.02% |
| TOP | 1.66% | -0.02% |
| MTC | 1.15% | -0.02% |
| KCE | 2.17% | -0.02% |
| JAS | 0.95% | -0.02% |

หมายเหตุ : เรียงตามการเปลี่ยนแปลงของปริมาณการขายชอร์ตที่ยังไม่ได้ซื้อคืน ของหลักทรัพย์ Local + NVDR / จำนวนหุ้นชำระแล้ว (%)

ข้อมูลในเอกสารฉบับนี้ รวบรวมมาจากแหล่งข้อมูลที่น่าเชื่อถือ อย่างไรก็ดี บริษัทหลักทรัพย์ คิงส์ฟอร์ด จำกัด (มหาชน) ไม่สามารถที่จะยืนยันหรือรับรองความถูกต้องของข้อมูลเหล่านี้ได้ ไม่ว่าประการใด ๆ บทวิเคราะห์ในเอกสารนี้ จัดทำขึ้นโดยอ้างอิงหลักเกณฑ์ทางวิชาการเกี่ยวกับหลักการวิเคราะห์ และมีได้เป็นการชี้แนะ หรือเสนอแนะให้ซื้อหรือขายหลักทรัพย์ใด ๆ การตัดสินใจซื้อหรือขายหลักทรัพย์ใด ๆ ของผู้อ่าน ไม่ว่าจะเกิดจากการอ่านบทความในเอกสารนี้หรือไม่ก็ตาม ล้วนเป็นผลจากการใช้วิจารณญาณของผู้อ่าน โดยไม่มีส่วนเกี่ยวข้องกับหรือหนี้และผูกพันใด ๆ กับ บริษัทหลักทรัพย์ คิงส์ฟอร์ด จำกัด (มหาชน) ไม่ว่ากรณีใด

Top 20 Outstanding Short



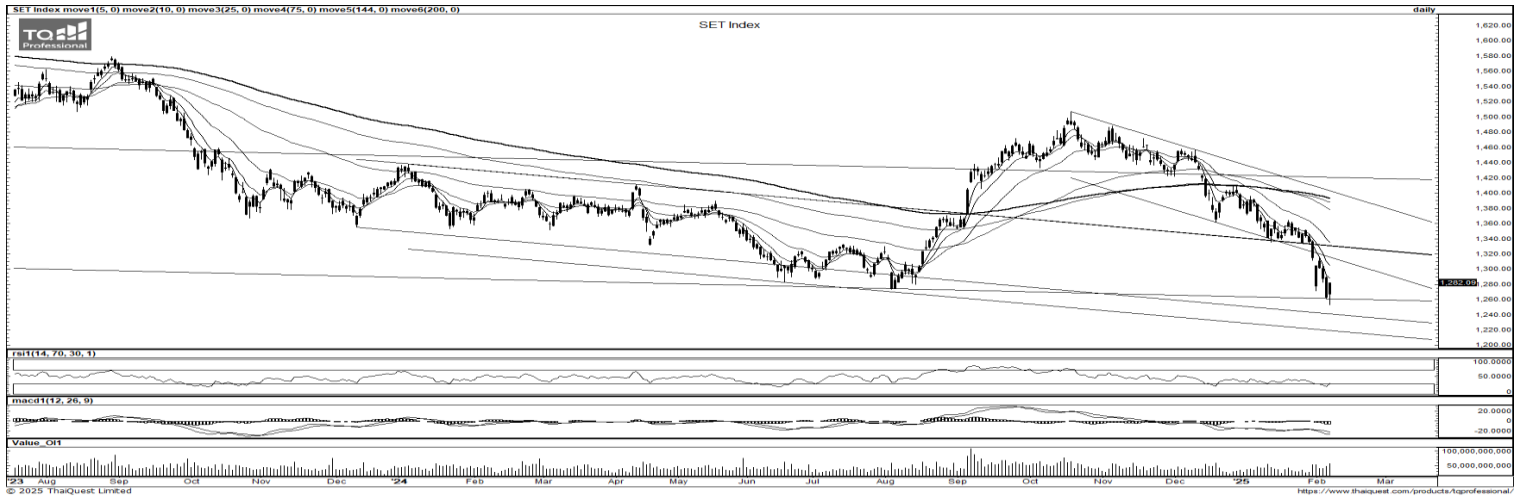
KINGSFORD

วันจันทร์ที่ 10 กุมภาพันธ์ พ.ศ. 2568

| หลักทรัพย์ | ปริมาณการขายชอร์ตที่ยังไม่ได้ซื้อคืน ณ สิ้นวัน (หุ้น) | | สถานะขายชอร์ต คงเหลือ (%) | สถานะชอร์ตเพิ่ม/ลด เมื่อเทียบวันก่อนหน้า (%) |
|------------|---|-------------|---------------------------|--|
| | Local | NVDR | | |
| HANA | 8,954,900 | 15,356,220 | 2.746 | -0.042 |
| BCP | 8,739,600 | 21,224,900 | 2.176 | 0.005 |
| KCE | 11,251,100 | 14,352,300 | 2.166 | -0.017 |
| PTTGC | 13,283,000 | 66,027,000 | 1.759 | 0.004 |
| TOP | 13,744,700 | 23,326,446 | 1.660 | -0.018 |
| TISCO | 10,064,765 | 3,025,100 | 1.635 | 0.033 |
| BCH | 23,988,100 | 16,028,200 | 1.605 | 0.017 |
| SPRC | 6,354,700 | 62,542,783 | 1.589 | -0.030 |
| OSP | 14,993,300 | 28,351,800 | 1.443 | 0.025 |
| BANPU | 23,338,200 | 108,101,032 | 1.312 | -0.002 |
| BEM | 15,273,200 | 180,187,396 | 1.279 | 0.089 |
| BGRIM | 11,945,800 | 18,909,200 | 1.184 | -0.000 |
| IRPC | 66,932,800 | 173,147,115 | 1.175 | 0.032 |
| CBG | 3,413,830 | 8,255,600 | 1.167 | 0.033 |
| BTS | 18,089,600 | 168,784,454 | 1.161 | 0.037 |
| WHA | 126,188,400 | 46,076,000 | 1.153 | 0.016 |
| MTC | 10,284,400 | 14,039,400 | 1.147 | -0.018 |
| EA | 20,412,900 | 59,747,604 | 1.079 | -0.019 |
| BH | 3,098,841 | 5,430,700 | 1.073 | -0.001 |
| KBANK | 2,795,500 | 21,922,600 | 1.043 | 0.042 |

หมายเหตุ : เรียงตามการเปลี่ยนแปลงของปริมาณการขายชอร์ตที่ยังไม่ได้ซื้อคืน ของหลักทรัพย์ Local + NVDR /จำนวนหุ้นชำระแล้ว (%)

ข้อมูลในเอกสารฉบับนี้ รวบรวมมาจากแหล่งข้อมูลที่น่าเชื่อถือ อย่างไรก็ดี บริษัทหลักทรัพย์ คิงส์ฟอร์ด จำกัด (มหาชน) ไม่สามารถที่จะยืนยันหรือรับรองความถูกต้องของข้อมูลเหล่านี้ได้ ไม่ว่าประการใด ๆ บทวิเคราะห์ในเอกสารนี้ จัดทำขึ้นโดยอ้างอิงแหล่งข้อมูลที่ทางวิชาการเกี่ยวกับหลักทรัพย์วิเคราะห์ และมีได้เป็นการชี้นำ หรือเสนอแนะให้ซื้อหรือขายหลักทรัพย์ใด ๆ การตัดสินใจซื้อหรือขายหลักทรัพย์ใด ๆ ของผู้อ่าน ไม่ว่าจะเกิดจากการอ่านบทความในเอกสารนี้หรือไม่ก็ตาม ส่วนเป็นผลจากการใช้วิจารณญาณของผู้อ่าน โดยไม่มีส่วนเกี่ยวข้องกับหรือที่ระบุทั้งนี้ใด ๆ กับ บริษัทหลักทรัพย์ คิงส์ฟอร์ด จำกัด(มหาชน) ไม่ว่ากรณีใด



ที่มา: TQ Professional, Day

SET Daily: แกว่งตัวในกรอบ Sideways Down

Resistance 1,290 - 1,305

Support 1,270 - 1,255

กลยุทธ์การลงทุน SET Index แกว่งตัวทำ new low ก่อนสลับฟื้นช่วงบ่าย หลัง RSI เข้าเขต oversold ระยะสั้นประเมินกรอบปรับตัวไว้ที่ 1,290/1,305 ส่วนแนวรับบริเวณ 1,270/1,255



ที่มา: TQ Professional, TF weekly

SET Weekly: พักตัวรอสร้างฐาน

กลยุทธ์การลงทุน ติดตามนโยบายทรมปีหลังการเข้ารับตำแหน่ง ทิศทาง fund flow ต่างชาติไหลออกจากตลาด TIP สะท้อนคาดการณ์นโยบายการเงินการคลังของสหรัฐฯ รวมถึงแนวโน้มสงครามการค้าที่รุนแรง ทางเทคนิค TF weekly แท่งเทียนรายสัปดาห์พักตัวทำ low ใหม่ ส่วนใน TF Monthly ยังย่อตัว pattern สามเหลี่ยม โดยหลุด EMA200 month เบื้องต้นรอสัญญาณสร้างฐานก่อน // แนวรับ 1,225/1,185 แนวต้าน 1,410/1,450



ที่มา: TQ Professional, TF daily

Gold Spot: เก็งกำไรฝั่ง Long

กลยุทธ์การลงทุน ทองคำมีปัจจัยหนุนจากค่าเงินดอลลาร์และ Bond Yield ที่อ่อนค่า // ช่วงสั้นราคายังแกว่งตัวอยู่บนแนวโน้มขาขึ้น เลือก trading ทางฝั่ง long โดยมีแนวต้าน US\$2,900-2,920/Oz แนวรับ US\$2,840-2,810/Oz

Resistance 2,900 - 2,920

Support 2,840 - 2,810

Technical Analyst

Apichai Raomanachai No. 002939

Asst. Technical Analyst

Noppom Chaykaew No. 043964

ข้อมูลในเอกสารฉบับนี้ รวบรวมมาจากแหล่งข้อมูลที่น่าเชื่อถือ อย่างไรก็ดี บริษัทหลักทรัพย์ คิงส์ฟอร์ด จำกัด (มหาชน) ไม่สามารถที่จะยืนยันหรือรับรองความถูกต้องของข้อมูลเหล่านั้นได้ ไม่ว่าประการใด ๆ บทวิเคราะห์ในเอกสารนี้ จัดทำขึ้นโดยอ้างอิงหลักเกณฑ์ทางวิชาการเกี่ยวกับหลักการวิเคราะห์ และมีได้เป็นการชี้แนะ หรือเสนอแนะให้ซื้อหรือขายหลักทรัพย์ใด ๆ การตัดสินใจซื้อหรือขายหลักทรัพย์ใด ๆ ของผู้อ่าน ไม่ว่าจะเกิดจากการอ่านบทความในเอกสารนี้หรือไม่ก็ตาม ล้วนเป็นผลจากการใช้วิจารณญาณของผู้อ่าน โดยไม่มีส่วนเกี่ยวข้องกับหรือพัวพันผูกพันใด ๆ กับ บริษัทหลักทรัพย์ คิงส์ฟอร์ด จำกัด(มหาชน) ไม่มีการเฝ้า

Short Sales



KINGSFORD

มูลค่าการขายชอร์ต ณ วันที่ 07 กุมภาพันธ์ 2568

| หลักทรัพย์ | ปริมาณหุ้นที่ขายชอร์ต (หุ้น) | มูลค่าการขายชอร์ต (บาท) | %เทียบมูลค่าซื้อขายตลาดรวม |
|------------|------------------------------|-------------------------|----------------------------|
| AAI | 359,500 | 1,886,085 | 4.12% |
| AAV | 729,200 | 1,489,604 | 1.34% |
| ACE | 799,900 | 991,876 | 14.70% |
| ADVANC | 574,500 | 159,016,200 | 5.51% |
| AEONTS | 16,300 | 1,765,250 | 2.39% |
| AMATA | 270,900 | 6,400,900 | 1.87% |
| AOT | 2,115,000 | 118,638,600 | 8.95% |
| AP | 2,187,500 | 16,787,340 | 17.51% |
| ASIAN | 8,200 | 56,805 | 0.97% |
| AU | 21,700 | 187,565 | 0.65% |
| AWC | 1,385,000 | 4,092,582 | 2.07% |
| BA | 40,400 | 725,120 | 0.78% |
| BAFS | 600 | 4,995 | 0.05% |
| BAM | 1,005,300 | 5,638,900 | 6.55% |
| BANPU | 1,904,900 | 8,836,400 | 1.91% |
| BAY | 1,500 | 34,660 | 0.68% |
| BBGI | 16,300 | 65,532 | 0.62% |
| BBIK | 6,400 | 215,025 | 1.37% |
| BBL | 1,167,800 | 178,623,100 | 12.35% |
| BCH | 669,900 | 9,240,600 | 19.62% |
| BCP | 792,700 | 27,788,200 | 4.90% |
| BCPG | 782,700 | 5,208,435 | 3.37% |
| BDMS | 2,421,000 | 55,319,800 | 5.24% |
| BEC | 39,700 | 157,642 | 11.81% |
| BEM | 17,858,300 | 118,197,710 | 22.15% |
| BGRIM | 259,100 | 3,266,350 | 1.39% |
| BH | 149,500 | 26,160,100 | 5.31% |
| BJC | 132,800 | 2,789,770 | 2.91% |
| BLA | 56,800 | 999,350 | 5.15% |
| BPP | 68,500 | 574,425 | 11.21% |
| BSRC | 400 | 2,100 | 0.03% |
| BTG | 10,100 | 169,840 | 1.09% |
| BTS | 10,993,000 | 63,544,920 | 3.80% |
| CBG | 392,600 | 27,831,100 | 9.42% |
| CCET | 2,222,800 | 16,613,175 | 1.33% |
| CENTEL | 102,700 | 2,756,425 | 1.85% |
| CHG | 350,300 | 761,814 | 4.66% |
| CK | 306,500 | 4,669,600 | 6.42% |
| CKP | 238,200 | 632,458 | 2.48% |
| COCOCO | 30,400 | 297,120 | 0.45% |
| COM7 | 1,385,300 | 29,266,850 | 4.60% |
| CPALL | 2,425,800 | 117,762,000 | 1.81% |
| CPAXT | 1,805,900 | 43,575,590 | 5.28% |
| CPF | 499,000 | 10,233,560 | 3.24% |
| CPN | 329,500 | 16,853,275 | 2.40% |
| CRC | 2,032,500 | 67,511,575 | 23.88% |
| DCC | 151,000 | 228,010 | 10.19% |
| DELTA | 1,929,200 | 214,153,250 | 8.56% |
| DITTO | 7,000 | 86,790 | 0.13% |
| DOHOME | 848,100 | 5,417,805 | 4.47% |
| EA | 644,200 | 1,674,652 | 0.49% |
| EGCO | 22,900 | 2,282,375 | 2.13% |
| EPG | 133,800 | 416,554 | 3.27% |
| ERW | 85,000 | 275,122 | 0.50% |
| FORTH | 1,400 | 11,225 | 0.26% |

ข้อมูลในเอกสารฉบับนี้ รวบรวมมาจากแหล่งข้อมูลที่น่าเชื่อถือ อย่างไรก็ตาม บริษัทหลักทรัพย์ คิงส์ฟอร์ด จำกัด (มหาชน) ไม่สามารถที่จะยืนยันหรือรับรองความถูกต้องของข้อมูลเหล่านี้ได้ ไม่ว่าประการใด ๆ บทวิเคราะห์ในเอกสารนี้ จัดทำขึ้นโดยอ้างอิงหลักเกณฑ์ทางวิชาการเกี่ยวกับหลักการวิเคราะห์ และมีได้เป็นการชี้แนะ หรือเสนอแนะให้ซื้อหรือขายหลักทรัพย์ใด ๆ การตัดสินใจซื้อหรือขายหลักทรัพย์ใด ๆ ของผู้อ่าน ไม่ว่าจะเกิดจากการอ่านบทความในเอกสารนี้หรือไม่ก็ตาม ล้วนเป็นผลจากการใช้วิจารณญาณของผู้อ่าน โดยไม่มีส่วนเกี่ยวข้องกับหรือผูกพันใด ๆ กับ บริษัทหลักทรัพย์ คิงส์ฟอร์ด จำกัด (มหาชน) ไม่ว่ากรณีใด

Short Sales



KINGSFORD

มูลค่าการขายชอร์ต ณ วันที่ 07 กุมภาพันธ์ 2568

| หลักทรัพย์ | ปริมาณเห็นที่ขายชอร์ต (หุ้น) | มูลค่าการขายชอร์ต (บาท) | %เทียบมูลค่าซื้อขายตลาดรวม |
|------------|------------------------------|-------------------------|----------------------------|
| GFPT | 55,400 | 478,690 | 5.60% |
| GLOBAL | 1,191,500 | 10,753,775 | 6.51% |
| GPSC | 406,300 | 10,730,300 | 2.01% |
| GULF | 818,300 | 47,217,975 | 2.01% |
| GUNKUL | 981,700 | 1,768,247 | 4.90% |
| HANA | 115,300 | 2,410,690 | 1.53% |
| HMPRO | 3,633,100 | 29,834,645 | 11.16% |
| ICHI | 612,700 | 7,486,330 | 10.46% |
| INDIA01 | 158,806 | 2,269,676 | 99.51% |
| INTUCH | 488,800 | 48,326,900 | 1.75% |
| IRPC | 7,242,200 | 7,655,749 | 29.65% |
| ITC | 139,900 | 2,282,460 | 2.49% |
| IVL | 591,200 | 13,220,540 | 3.47% |
| JAPAN10001 | 16,119 | 350,015 | 80.34% |
| JAS | 203,900 | 355,536 | 1.16% |
| JMART | 418,300 | 4,125,005 | 5.73% |
| JMT | 747,600 | 10,252,780 | 5.45% |
| JTS | 4,500 | 202,750 | 0.80% |
| KAMART | 123,700 | 1,094,260 | 1.46% |
| KBANK | 1,219,900 | 194,051,000 | 12.94% |
| KCE | 109,300 | 2,176,150 | 1.70% |
| KKP | 225,600 | 11,661,475 | 5.95% |
| KTB | 1,930,300 | 45,556,540 | 2.34% |
| KTC | 343,200 | 17,582,250 | 7.40% |
| LANNA | 10,700 | 173,340 | 4.39% |
| LH | 3,971,200 | 16,902,090 | 5.59% |
| LPN | 12,700 | 26,722 | 0.81% |
| M | 110,000 | 1,877,340 | 2.60% |
| MAJOR | 40,900 | 557,180 | 5.66% |
| MALEE | 7,900 | 58,855 | 0.39% |
| MASTER | 5,500 | 148,950 | 0.17% |
| MBK | 151,700 | 2,668,220 | 5.64% |
| MC | 114,300 | 1,133,985 | 3.62% |
| MEB | 8,900 | 178,980 | 2.12% |
| MEGA | 63,500 | 1,967,575 | 6.24% |
| MINT | 1,231,600 | 31,026,900 | 6.62% |
| MTC | 443,500 | 19,168,725 | 4.12% |
| NER | 201,200 | 938,152 | 2.67% |
| NSL | 2,500 | 63,750 | 0.24% |
| ONEE | 54,300 | 175,026 | 1.72% |
| OR | 1,763,200 | 19,559,100 | 7.05% |
| ORI | 441,200 | 1,324,312 | 6.85% |
| OSP | 1,488,500 | 22,314,360 | 5.71% |
| PLANB | 1,036,400 | 7,025,820 | 9.94% |
| PR9 | 113,700 | 2,493,380 | 3.91% |
| PRM | 483,100 | 3,532,775 | 6.08% |
| PSH | 26,900 | 162,045 | 2.63% |
| PSL | 194,200 | 1,126,770 | 3.95% |
| PTG | 127,200 | 883,355 | 3.33% |
| PTT | 5,204,600 | 157,870,525 | 12.61% |
| PTTEP | 1,363,000 | 169,190,150 | 13.42% |
| PTTGC | 667,300 | 13,280,240 | 5.38% |
| QH | 3,084,400 | 4,911,499 | 10.04% |
| RATCH | 375,900 | 10,053,200 | 12.20% |
| RBF | 353,100 | 1,732,984 | 4.03% |

ข้อมูลในเอกสารฉบับนี้ รวบรวมมาจากแหล่งข้อมูลที่น่าเชื่อถือ อย่างไรก็ตาม บริษัทหลักทรัพย์ คิงส์ฟอร์ด จำกัด (มหาชน) ไม่สามารถที่จะยืนยันหรือรับรองความถูกต้องของข้อมูลเหล่านี้ได้ ไม่ว่าประการใด ๆ บทวิเคราะห์ในเอกสารนี้ จัดทำขึ้นโดยอ้างอิงหลักเกณฑ์ทางวิชาการเกี่ยวกับหลักการวิเคราะห์ และมีได้เป็นการชี้แนะ หรือเสนอแนะให้ซื้อหรือขายหลักทรัพย์ใด ๆ การตัดสินใจซื้อหรือขายหลักทรัพย์ใด ๆ ของผู้อ่าน ไม่ว่าจะเกิดจากการอ่านบทความในเอกสารนี้หรือไม่ก็ตาม ล้วนเป็นผลจากการใช้วิจารณญาณของผู้อ่าน โดยไม่มีส่วนเกี่ยวข้องกับหรือผูกพันใด ๆ กับ บริษัทหลักทรัพย์ คิงส์ฟอร์ด จำกัด (มหาชน) ไม่ว่ากรณีใด

Short Sales



KINGSFORD

มูลค่าการขายชอร์ต ณ วันที่ 07 กุมภาพันธ์ 2568

| หลักทรัพย์ | ปริมาณหุ้นที่ขายชอร์ต (หุ้น) | มูลค่าการขายชอร์ต (บาท) | %เทียบมูลค่าซื้อขายตลาดรวม |
|------------|------------------------------|-------------------------|----------------------------|
| RCL | 188,500 | 4,155,240 | 5.27% |
| ROJNA | 137,100 | 763,080 | 9.25% |
| SABINA | 28,900 | 520,030 | 3.12% |
| SAK | 14,400 | 56,870 | 0.64% |
| SAMART | 24,200 | 161,970 | 0.43% |
| SAPPE | 90,900 | 4,495,575 | 11.20% |
| SAT | 68,100 | 694,930 | 9.58% |
| SAV | 17,700 | 293,790 | 3.09% |
| SAWAD | 1,099,300 | 40,728,350 | 13.77% |
| SC | 208,900 | 532,554 | 5.78% |
| SCB | 269,000 | 33,745,200 | 2.17% |
| SCC | 788,900 | 115,423,500 | 18.61% |
| SCCC | 800 | 125,800 | 1.44% |
| SCGP | 110,100 | 1,665,770 | 0.71% |
| SGC | 76,200 | 64,755 | 0.76% |
| SHR | 217,200 | 401,610 | 3.64% |
| SINGER | 59,800 | 368,305 | 1.51% |
| SIRI | 7,894,100 | 13,186,287 | 29.21% |
| SIS | 5,600 | 138,400 | 1.10% |
| SISB | 136,400 | 3,369,180 | 4.78% |
| SJWD | 132,100 | 972,510 | 4.38% |
| SKY | 51,100 | 1,052,740 | 3.42% |
| SNNP | 105,400 | 1,256,580 | 2.47% |
| SPA | 122,900 | 583,592 | 1.42% |
| SPALI | 903,800 | 13,752,950 | 9.73% |
| SPRC | 224,500 | 1,130,411 | 1.25% |
| SSP | 21,800 | 112,275 | 2.02% |
| STA | 97,400 | 1,424,980 | 1.33% |
| STGT | 86,300 | 622,975 | 1.75% |
| STPI | 58,300 | 158,220 | 2.70% |
| SUPER | 490,300 | 93,157 | 1.38% |
| SUSCO | 22,300 | 54,980 | 0.84% |
| SYNEX | 23,400 | 255,400 | 1.59% |
| TASCO | 165,400 | 2,848,080 | 3.33% |
| TCAP | 123,000 | 6,098,425 | 5.43% |
| TFG | 405,700 | 1,270,052 | 5.20% |
| THANI | 34,200 | 41,987 | 2.15% |
| THCOM | 271,500 | 2,911,390 | 3.84% |
| THG | 22,700 | 286,760 | 4.52% |
| TIDLOR | 246,900 | 4,230,050 | 1.73% |
| TIPH | 2,300 | 47,900 | 1.53% |
| TISCO | 343,500 | 33,941,200 | 5.10% |
| TKN | 262,300 | 2,190,740 | 8.35% |
| TLI | 467,000 | 4,963,950 | 4.43% |
| TOA | 65,400 | 785,770 | 0.75% |
| TOP | 797,700 | 18,841,910 | 1.65% |
| TPIPL | 46,900 | 44,555 | 1.06% |
| TPIPP | 15,100 | 44,394 | 1.22% |
| TQM | 5,300 | 87,320 | 0.51% |
| TRUE | 6,134,400 | 72,872,880 | 8.86% |
| TTA | 161,800 | 663,272 | 2.69% |
| TTB | 12,992,100 | 25,265,337 | 3.04% |
| TTW | 77,000 | 681,450 | 3.96% |
| TU | 952,400 | 11,027,170 | 7.47% |
| TVO | 18,600 | 384,250 | 5.26% |
| VGI | 3,907,700 | 11,455,460 | 1.90% |

ข้อมูลในเอกสารฉบับนี้ รวบรวมมาจากแหล่งข้อมูลที่น่าเชื่อถือ อย่างไรก็ตาม บริษัทหลักทรัพย์ คิงส์ฟอร์ด จำกัด (มหาชน) ไม่สามารถที่จะยืนยันหรือรับรองความถูกต้องของข้อมูลเหล่านี้ได้ ไม่ว่าประการใด ๆ บทวิเคราะห์ในเอกสารนี้ จัดทำขึ้นโดยอ้างอิงหลักเกณฑ์ทางวิชาการเกี่ยวกับหลักการวิเคราะห์ และมีได้เป็นการชี้แนะ หรือเสนอแนะให้ซื้อหรือขายหลักทรัพย์ใด ๆ การตัดสินใจซื้อหรือขายหลักทรัพย์ใด ๆ ของผู้อ่าน ไม่ว่าจะเกิดจากการอ่านบทความในเอกสารนี้หรือไม่ก็ตาม ล้วนเป็นผลจากการใช้วิจารณญาณของผู้อ่าน โดยไม่มีส่วนเกี่ยวข้องหรือพันธะผูกพันใด ๆ กับ บริษัทหลักทรัพย์ คิงส์ฟอร์ด จำกัด (มหาชน) ไม่ว่ากรณีใด

Short Sales



KINGSFORD

มูลค่าการขายชอร์ต ณ วันที่ 07 กุมภาพันธ์ 2568

| หลักทรัพย์ | ปริมาณเห็นที่ขายชอร์ต (หุ้น) | มูลค่าการขายชอร์ต (บาท) | %เทียบมูลค่าซื้อขายตลาดรวม |
|------------|------------------------------|-------------------------|----------------------------|
| WHA | 7,067,700 | 31,526,600 | 5.05% |
| WHAUP | 61,600 | 207,092 | 1.03% |
| XO | 41,200 | 689,140 | 6.18% |
| XPG | 1,241,600 | 1,090,802 | 5.50% |

หมายเหตุ - ไม่รวมรายการขายชอร์ตของสมาชิกที่เป็นผู้ร่วมค้ำหน่วยลงทุนหรือผู้ดูแลสภาพคล่องของหน่วยลงทุนของกองทุนรวมอีทีเอฟเพื่อบัญชีบริษัทประเภทเพื่อทำกำไรจากส่วนต่างของราคาหรือเพื่อดูแลสภาพคล่อง แล้วแต่กรณี ข้อมูลการขายชอร์ตที่ยังไม่ได้ซื้อคืน - หลักทรัพย์ที่ไม่ใช่หุ้นสามัญจะใช้จำนวนหลักทรัพย์จดทะเบียนกับ ดลท. แทนจำนวนหุ้นชำระแล้ว

ข้อมูลในเอกสารฉบับนี้ รวบรวมมาจากแหล่งข้อมูลที่น่าเชื่อถือ อย่างไรก็ดี บริษัทหลักทรัพย์ คิงส์ฟอร์ด จำกัด (มหาชน) ไม่สามารถที่จะยืนยันหรือรับรองความถูกต้องของข้อมูลเหล่านี้ได้ ไม่ว่าประการใด ๆ บทวิเคราะห์ในเอกสารนี้ จัดทำขึ้นโดยอ้างอิงหลักเกณฑ์ทางวิชาการเกี่ยวกับหลักการวิเคราะห์ และมีได้เป็นการชี้แนะ หรือเสนอแนะให้ซื้อหรือขายหลักทรัพย์ใด ๆ การตัดสินใจซื้อหรือขายหลักทรัพย์ใด ๆ ของผู้อ่าน ไม่ว่าจะเกิดจากการอ่านบทความในเอกสารนี้หรือไม่ก็ตาม ล้วนเป็นผลจากการใช้วิจารณญาณของผู้อ่าน โดยไม่มีส่วนเกี่ยวข้องกับหรือผูกพันใด ๆ กับ บริษัทหลักทรัพย์ คิงส์ฟอร์ด จำกัด(มหาชน) ไม่ว่ากรณีใด

Stock Calendar



KINGSFORD

รายงานการเปลี่ยนแปลงการถือหลักทรัพย์ของผู้บริหาร (แบบ 59-2) ประจำวันที่ 07 กุมภาพันธ์ 2568

| | ชื่อผู้บริหาร | ประเภทหลักทรัพย์ | วันที่ได้มา / จำหน่าย | จำนวน | ราคา | วิธีการ ได้มา/ หน่าย |
|-------|-----------------------------|------------------|--------------------------|-----------|-------|----------------------------|
| TPIPL | นาง อรพิน เลี้ยวไพรัตน์ | หุ้นสามัญ | 05/02/2568 | 1,900,000 | 0.99 | ซื้อ |
| TPIPL | นาง อรพิน เลี้ยวไพรัตน์ | หุ้นสามัญ | 06/02/2568 | 500,000 | 0.97 | ซื้อ |
| NOVA | นางสาว ปาสีรัฐ ปานบุญหอม | หุ้นสามัญ | 04/02/2568 | 8,000,000 | 8.50 | ขาย |
| NOVA | นางสาว ปาสีรัฐ ปานบุญหอม | หุ้นสามัญ | 04/02/2568 | 8,000,000 | 8.50 | ขาย |
| NOVA | นางสาว ปาสีรัฐ ปานบุญหอม | หุ้นสามัญ | 04/02/2568 | 6,582,899 | 8.50 | ขาย |
| NOVA | นางสาว ปาสีรัฐ ปานบุญหอม | หุ้นสามัญ | 04/02/2568 | 1,000,000 | 8.50 | ขาย |
| YONG | นางสาว จันทนา สีลาสงวน | หุ้นสามัญ | 31/01/2568 | 5,000 | 1.01 | ซื้อ |
| YONG | นางสาว อมรรัตน์ เกิดแก้วฟ้า | หุ้นสามัญ | 31/01/2568 | 10,000 | 1.00 | ซื้อ |
| YONG | นางสาว อมรรัตน์ เกิดแก้วฟ้า | หุ้นสามัญ | 04/02/2568 | 10,000 | 0.99 | ซื้อ |
| YONG | นางสาว อมรรัตน์ เกิดแก้วฟ้า | หุ้นสามัญ | 04/02/2568 | 10,000 | 1.00 | ซื้อ |
| YONG | นาย ปฎิเวศ ศลิษฐ์อรรรถกร | หุ้นสามัญ | 06/02/2568 | 90,000 | 0.97 | ซื้อ |
| TTI | นาย กาจกร ชื่นชูจิตต์ | หุ้นสามัญ | 06/02/2568 | 100 | 26.00 | ซื้อ |
| SLP | นาย ประภตว์ จิวะพรทิพย์ | หุ้นสามัญ | 07/02/2568 | 193,100 | 0.32 | ซื้อ |
| ORN | นาย อรรถเดช อุดมศิริธำรง | หุ้นสามัญ | 06/02/2568 | 150,000 | 0.65 | ซื้อ |
| EP | นาย ยุทธ ชินสุภัคกุล | หุ้นสามัญ | 06/02/2568 | 320,000 | - | รับโอน |
| EP | นาย ยุทธ ชินสุภัคกุล | หุ้นสามัญ | 06/02/2568 | 9,100 | - | รับโอน |
| SCGP | นาย เอกราช นิโรจน์ | หุ้นสามัญ | 06/02/2568 | 10,000 | 15.20 | ซื้อ |
| A5 | นาย ศภโชค ปัญจทรัพย์ | หุ้นสามัญ | 05/02/2568 | 239,700 | 2.47 | ซื้อ |
| A5 | นาย ศภโชค ปัญจทรัพย์ | หุ้นสามัญ | 06/02/2568 | 280,000 | 2.37 | ซื้อ |

Stock Calendar



KINGSFORD

แบบรายงานการได้มาหรือจำหน่ายหลักทรัพย์ของกิจการ (แบบ 246-2) ประจำปีที่ 07 กุมภาพันธ์ 2568

| หลักทรัพย์ | ชื่อผู้ได้มา/จำหน่าย | วิธีการ | ประเภท หลักทรัพย์ ¹ | % ก่อน ได้มา/ จำหน่าย | % ได้มา/ จำหน่าย | % หลัง ได้มา/ จำหน่าย | วันที่ได้มา/ จำหน่าย | % ก่อน ได้มา/ จำหน่าย | % ได้มา/ จำหน่าย | % หลัง ได้มา/ จำหน่าย |
|------------|----------------------------|---------|-----------------------------------|-----------------------------|------------------------|-----------------------------|-------------------------|-----------------------------|----------------------------|-----------------------------|
| | | | | | | | | จำนวน (กลุ่ม) ² | จำนวน (กลุ่ม) ² | จำนวน (กลุ่ม) ² |
| AQUA | นาย ปกรณ์ มงคลธาตา | จำหน่าย | หุ้น | 10.7149 | 3.5011 | 7.2138 | 05/02/2568 | 10.7149 | 3.5011 | 7.2138 |
| EA | บริษัท น้ำตาลราชบุรี จำกัด | จำหน่าย | หุ้น | 5.1166 | 2.5583 | 2.5583 | 05/02/2568 | 5.1166 | 2.5583 | 2.5583 |
| NOVA | นางสาว ปาสีรัฐ ปานบุญหอม | จำหน่าย | หุ้น | 48.4389 | 17.6546 | 30.7842 | 04/02/2568 | 48.4389 | 17.6546 | 30.7842 |

Stock Calendar



KINGSFORD

| FEBRUARY 2025 | | | | |
|--|--|--|---|--|
| Monday | Tuesday | Wednesday | Thursday | Friday |
| | | | | |
| 3 | 4 | 5 | 6 | 7 |
| | XD STI (0.06 (ต่อ)) | | XD METCO (8.00 (ต่อ)) THAIBEV19 (0.47 (ต่อ)) Shares XBIO 68,700,000 Shares SIRI 4,900,000 Shares | Shares PLANET 50,609,997 Shares GCAP 6,000,000 Shares |
| 10 | 11 | 12 | 13 | 14 |
| XD IRC (0.868 (ต่อ)) AAPLBOX (0.00837 (ต่อ)) ASML01 (0.0439 (ต่อ)) Shares PPPM 1,091,300 Shares IIG 1 Shares | XD RAM (0.05 (ต่อ)) NEWLISTED MOTHER 286,000,000 Units 24CS-W1 193,993,128 Units 24CS-W2 48,498,251 Units | | XD DIF (0.2222 (ต่อ)) POPF (0.1993 (ต่อ)) | XD SBUX80X (0.01025 (ต่อ)) |
| 17 | 18 | 19 | 20 | 21 |
| XD CPNCG (0.2271 (ต่อ)) | | XD GULF (1.01 (ต่อ)) INTUCH (6.54 (ต่อ)) OKJ (0.16 (ต่อ)) WHABT (0.116 (ต่อ)) | XD ADVANC (5.74 (ต่อ)) MSFT80X (0.01424 (ต่อ)) | |

| | | | | |
|--------------------------|-----------------------------------|------------------------|---|-------------------------|
| XD - Excluding Dividend | XD(ST) - Excluding Stock Dividend | XM - Exclude meetings | XN - Ex-Capital Return | XI - Excluding Interest |
| XP - Excluding Principal | XR - Excluding Right | XW - Excluding Warrant | XS - Excluding Short-term Warrant | XA - Excluding All |
| XE - Excluding Exercise | *ND - No Dividend Payment | PD - Payment Date | XT - Excluding TSR ; @ - price per share / price per unit / | |
| XD - Excluding Dividend | XD(ST) - Excluding Stock Dividend | XM - Exclude meetings | XN - Ex-Capital Return | XI - Excluding Interest |
| XP - Excluding Principal | XR - Excluding Right | XW - Excluding Warrant | XS - Excluding Short-term Warrant | XA - Excluding All |
| XE - Excluding Exercise | *ND - No Dividend Payment | PD - Payment Date | XT - Excluding TSR ; @ - price per share / price per unit / | |

Most Active Values (Btmn)



NVDR Update

วันจันทร์ที่ 10 กุมภาพันธ์ 2568

Most Active Values (Btmn)

| Top 20 Net Buying Value (B m) | | | | | | Top 20 Net Selling Value (B m) | | | | | Month to Date | | | | Year to Date | | | | |
|-------------------------------|-------|--------|-------|--------|--------|--------------------------------|--------|--------|--------|--------|-----------------|----------|----------|------------|---------------------|---------|----------|----------|----------|
| ก.พ.-68 | | | | | | ก.พ.-68 | | | | | กุมภาพันธ์ 2568 | | | | 02 ม.ค.-7 ก.พ. 2568 | | | | |
| 7 | 6 | 5 | 4 | 3 | 613.7 | 7 | 6 | 5 | 4 | 3 | Net Buy | | Net Sell | | Net Buy | | Net Sell | | |
| 1 CPALL | 351.0 | 8.4 | -16.4 | -116.7 | 613.7 | BBL | -288.2 | -239.4 | -335.2 | 393.8 | CPALL | 4,267.37 | KBANK | (1,021.31) | CPALL | 5,600.4 | BBL | -1,373.8 | |
| 2 KTB | 265.0 | -1.9 | -67.1 | -6.8 | 52.3 | KBANK | -120.7 | -53.7 | -43.2 | -153.9 | -552.4 | DELTA | 2,217.65 | BBL | (659.06) | KTB | 4,060.0 | PTT | -1,064.7 |
| 3 INTUCH | 210.5 | -131.6 | 111.6 | -7.5 | -17.1 | PTTEP | -91.9 | 2.8 | -1.6 | 71.0 | -198.7 | BDMS | 703.11 | PTTEP | (570.16) | KBANK | 2,796.4 | BCP | -1,062.4 |
| 4 ADVANC | 191.4 | -83.3 | 140.0 | 32.8 | -185.6 | TISCO | -34.4 | -28.3 | -16.5 | -31.0 | 38.5 | AOT | 631.04 | PTT | (477.55) | ADVANC | 2,574.0 | INTUCH | -890.7 |
| 5 TOP | 185.6 | 27.7 | 162.4 | 290.0 | -144.5 | BCP | -13.3 | 3.4 | -16.2 | 9.7 | -77.2 | MINT | 458.98 | BEM | (212.72) | SCB | 1,585.8 | PTTEP | -593.3 |
| 6 AOT | 185.2 | -11.0 | -15.9 | 10.9 | -34.6 | KTC | -8.4 | 5.5 | 74.6 | -61.6 | -9.3 | AMATA | 376.20 | EA | (192.88) | TTB | 1,524.2 | BDMS | -488.8 |
| 7 BTS | 151.8 | 187.2 | -27.5 | 70.5 | 47.0 | SCC | -7.8 | -7.5 | -3.0 | -16.0 | -162.7 | CPN | 338.27 | BCP | (187.45) | MINT | 1,518.4 | DELTA | -394.3 |
| 8 MINT | 115.9 | -7.3 | -16.6 | -1.6 | 77.0 | SIRI | -7.4 | 0.2 | -8.9 | 22.9 | -2.5 | SCB | 286.39 | SCC | (152.59) | SCGP | 923.9 | ITC | -250.4 |
| 9 BANPU | 102.2 | 222.0 | 5.6 | 4.4 | -26.6 | TCAP | -7.0 | 78.2 | 7.9 | -45.5 | 7.2 | KTB | 278.59 | TU | (67.12) | AOT | 843.4 | TU | -224.6 |
| 10 AMATA | 97.7 | 86.9 | 86.7 | 16.4 | 42.0 | IVL | -4.6 | -8.6 | -7.9 | -2.8 | 67.0 | TTB | 270.75 | PRM | (65.94) | CBG | 724.1 | BEM | -224.4 |
| 11 CPN | 84.2 | -15.6 | 56.9 | 7.6 | 50.5 | AP | -4.3 | -1.4 | 0.1 | -2.2 | 5.7 | GULF | 266.45 | CRC | (63.25) | TRUE | 681.4 | MTC | -204.1 |
| 12 CCET | 71.5 | 173.2 | 108.8 | -133.0 | 124.4 | TTW | -2.4 | -0.0 | -0.4 | -0.7 | -0.4 | CCET | 257.54 | MTC | (51.77) | GPSC | 629.2 | TASCO | -144.5 |
| 13 SCB | 63.1 | 4.8 | -25.0 | 3.9 | 65.9 | PTL | -1.7 | -2.2 | -1.1 | -7.2 | -0.5 | CBG | 249.81 | OKJ | (51.49) | SAWAD | 625.3 | EA | -137.9 |
| 14 LH | 56.5 | 46.2 | 62.9 | 20.5 | -14.8 | SABINA | -1.6 | -1.4 | -2.2 | -1.0 | -12.0 | WHA | 227.00 | CPF | (44.57) | WHA | 552.3 | ICHI | -122.0 |
| 15 HMPRO | 42.5 | 31.9 | 90.0 | 9.7 | 5.8 | ROJNA | -1.3 | 2.3 | -3.1 | -1.2 | -0.5 | BTS | 216.21 | ITC | (43.19) | OR | 528.3 | BTS | -117.2 |
| 16 HANA | 37.5 | -144.0 | 33.3 | 16.1 | -26.6 | PSL | -0.9 | -3.0 | -1.2 | -1.1 | 0.2 | BGRIM | 210.28 | PR9 | (42.18) | CPN | 464.9 | AWC | -113.7 |
| 17 BH | 33.2 | 31.2 | -6.7 | 7.7 | 46.0 | SIS | -0.7 | -0.2 | -2.6 | -1.0 | 1.0 | HMPRO | 191.86 | SIRI | (36.83) | PTTGC | 451.5 | AAV | -99.1 |
| 18 CENTEL | 33.1 | 5.4 | -17.0 | 3.3 | -8.0 | IRPC | -0.6 | -0.6 | -0.1 | -0.4 | 0.5 | TRUE | 188.05 | CHG | (30.08) | TISCO | 440.9 | SIRI | -82.2 |
| 19 SPALI | 24.1 | 12.2 | -0.1 | 21.9 | 7.7 | SIMAT | -0.6 | 0.1 | 0.0 | -0.0 | 0.2 | INTUCH | 172.07 | TIDLOR | (28.08) | KTC | 412.0 | BANPU | -71.4 |
| 20 STA | 21.8 | -3.2 | 0.4 | -6.3 | 4.5 | INOX | -0.6 | -0.5 | -1.2 | -1.1 | -0.0 | GPSC | 161.54 | KTC | (25.75) | SCC | 405.3 | INET | -70.2 |

| Total Volume Shares | | | | | | | NVDR Shrs. | | | | | |
|---------------------|------------|------------|------------|-----------|-------|---|------------|---------------|--------|-------------|--------|------------------------|
| | Buy | Sell | Total | Net | Turn. | % | | 10-Feb-25 | paidup | 10-Feb-25 | paidup | paid up Capital (Last) |
| 1 24CS | - | 200 | 200 | -200 | 0.03 | | 1 | 1,823,824 | 0.38 | #N/A | #N/A | 485,000,000 |
| 2 ZS | - | 1,700 | 1,700 | -1,700 | 0.91 | | 2 | 803,969 | - | #N/A | #N/A | - |
| 3 AS | - | 8,100 | 8,100 | -8,100 | 0.81 | | 3 | 200,992 | - | #N/A | #N/A | - |
| 4 AAI | 1,075,000 | 929,700 | 2,004,700 | 145,300 | 11.36 | | 4 | 6,067,569 | 1.10 | 3,092,210 | 0.69 | 549,995,954 |
| 5 AAV | 16,379,100 | 14,559,700 | 30,938,800 | 1,819,400 | 28.08 | | 5 | 3,356 | 0.00 | 62,400 | 0.01 | 980,000,000 |
| 6 ACC | 722,300 | 134,100 | 856,400 | 588,200 | 10.54 | | 6 | 1,336,132 | 0.11 | 800,664 | 0.07 | 1,209,384,734 |
| 7 ACE | - | 796,800 | 796,800 | -796,800 | 7.31 | | 7 | 298,508 | 0.08 | #N/A | #N/A | 360,996,274 |
| 8 ADB | 58,600 | 200 | 58,800 | 58,400 | 4.31 | | 8 | 135,980,847 | 6.40 | #N/A | #N/A | 2,125,000,000 |
| 9 ADD | 100 | - | 100 | 100 | 0.17 | | 9 | 1,381,331,084 | 10.75 | 353,926,265 | 7.30 | 12,849,999,997 |
| 10 ADVANC | 2,863,128 | 2,096,678 | 4,959,806 | 766,450 | 23.80 | | 10 | 2,930,018 | 0.42 | 3,268,124 | 1.09 | 692,120,445 |
| 11 ADVICE | 1,827,100 | 224,409 | 2,051,509 | 1,602,691 | 14.61 | | 11 | 2,323,745 | 0.57 | 1,223,467 | 0.39 | 406,411,160 |
| 12 AE | 520,000 | 15,900 | 535,900 | 504,100 | 3.14 | | 12 | 10,093,238 | 0.54 | 4,306,304 | 0.32 | 1,880,333,993 |
| 13 AEONTS | 182,300 | 45,600 | 227,900 | 136,700 | 16.64 | | 13 | 929,193 | 0.21 | #N/A | #N/A | 447,680,170 |
| 14 AF | - | 200 | 200 | -200 | 0.50 | | 14 | 156,110,615 | 1.53 | 38,450,400 | 0.38 | 10,175,999,960 |
| 15 AGE | 600 | 63,200 | 63,800 | -62,600 | 5.92 | | 15 | 933,507 | 0.16 | 211,225 | 0.04 | 600,000,000 |
| 16 AH | 46,000 | 3,400 | 49,400 | 42,600 | 8.25 | | 16 | 75,242,504 | 10.36 | 31,173,421 | 5.20 | 725,999,923 |
| 17 AI | 100 | 1,830 | 1,930 | -1,730 | 0.57 | | 17 | 1,710,915 | 1.07 | #N/A | #N/A | 160,000,000 |
| 18 AIE | 3,600 | - | 3,600 | 3,600 | 0.28 | | 18 | 196,897,945 | 6.62 | 241,595,912 | 8.13 | 2,974,209,736 |
| 19 AIT | 499,500 | 258,700 | 758,200 | 240,800 | 17.02 | | 19 | 22,028,909 | 3.55 | #N/A | #N/A | 620,000,000 |
| 20 AJ | - | 1,900 | 1,900 | -1,900 | 0.51 | | 20 | 109,529,380 | 2.13 | #N/A | #N/A | 5,143,071,814 |

Source : SET.OR.TH

ข้อมูลในเอกสารฉบับนี้ รวบรวมมาจากแหล่งข้อมูลที่น่าเชื่อถือ อย่างไรก็ตาม บริษัทหลักทรัพย์ คิงส์ฟอร์ด จำกัด (มหาชน) ไม่สามารถที่จะยืนยันหรือรับรองความถูกต้องของข้อมูลเหล่านี้ได้ ไม่ว่าประการใดๆ บทวิเคราะห์ในเอกสารนี้ จัดทำขึ้นโดยอ้างอิงถึงลักษณะพื้นฐานทางวิชาการที่เกี่ยวข้องกับหลักทรัพย์วิเคราะห์ และมิได้เป็นการชี้แนะหรือเสนอแนะให้ซื้อหรือขายหลักทรัพย์ใด ๆ การตัดสินใจซื้อหรือขายหลักทรัพย์ใด ๆ ของผู้ลงทุน ไม่ว่าจะเกิดจากการอ่านบทความในเอกสารนี้หรือไม่ก็ตาม ล้วนเป็นผลจากการใช้วิจารณญาณของผู้ลงทุน โดยไม่มีส่วนเกี่ยวข้องกับบริษัทคิงส์ฟอร์ด จำกัด (มหาชน) ไม่มีการเปิดเผย

Disclaimer



KINGSFORD

คำแนะนำการลงทุน และความหมายของคำแนะนำการลงทุน

Stock Rating หมายถึงการให้คำแนะนำการลงทุนของบริษัท แบ่งเป็น 3 ระดับ

Buy หมายถึง ราคาพื้นฐานสูงกว่าราคาตลาด 15% หรือมากกว่า

Hold หมายถึงราคาพื้นฐานสูงกว่าราคาตลาดไม่เกิน 15% หรือต่ำกว่าราคาตลาดไม่เกิน 15 %

Sell หมายถึง ราคาพื้นฐานต่ำกว่าราคาตลาด 15% หรือมากกว่า

เอกสารฉบับนี้จัดทำขึ้นโดยบริษัทหลักทรัพย์คิงส์ฟอร์ด จำกัด (มหาชน) ข้อมูลที่ปรากฏในเอกสารฉบับนี้จัดทำโดยอาศัยข้อมูลที่จัดทำมาจากแหล่งที่เชื่อหรือควรเชื่อว่ามี ความน่าเชื่อถือ และ/หรือถูกต้อง อย่างไรก็ตามบริษัทไม่ยืนยัน และไม่รับรองถึงความครบถ้วนสมบูรณ์หรือถูกต้องของข้อมูลดังกล่าว และไม่ได้ประกันราคาหรือผลตอบแทน ของหลักทรัพย์ที่ปรากฏข้างต้น แม้ว่าข้อมูลดังกล่าวจะปรากฏข้อความที่อาจเป็นหรืออาจตีความว่าเป็นเช่นนั้นได้ บริษัทจึงไม่รับผิดชอบต่อการนำเอาข้อมูล ข้อความ ความเห็น และหรือบทสรุปที่ปรากฏในเอกสารฉบับนี้ไปใช้ไม่ว่ากรณีใดๆ ข้อมูลและความเห็นที่ปรากฏอยู่ในเอกสารฉบับนี้ได้ประสงค์จะชี้ชวน เสนอแนะ หรือจูงใจให้ลงทุน ใน หรือ ซื้อหรือขายหลักทรัพย์ที่ปรากฏในเอกสารฉบับนี้และข้อมูลมีการแก้ไขเพิ่มเติมเปลี่ยนแปลงโดยมีต้องแจ้งให้ทราบล่วงหน้า ผู้ลงทุนควรใช้ดุลยพินิจอย่างรอบคอบใน การลงทุนในหรือซื้อหรือขายหลักทรัพย์ บริษัทสงวนลิขสิทธิ์ในข้อมูลที่ปรากฏในเอกสารนี้ ห้ามมิให้ผู้ใดใช้ประโยชน์ ทำซ้ำ ดัดแปลง นำออกแสดง ทำให้ปรากฏหรือเผยแพร่ ต่อสาธารณชน ไม่ว่าด้วยประการใดๆ ซึ่งข้อมูลในเอกสารนี้ไม่ว่าทั้งหมดหรือบางส่วน เว้นแต่ได้รับอนุญาตเป็นหนังสือจากบริษัทเป็นการล่วงหน้า การกล่าว คิด หรืออ้างอิง ข้อมูลบางส่วนตามสมควรในเอกสารนี้ ไม่ว่าในบทความ บทวิเคราะห์ บทวิจัย หรือในเอกสาร หรือการสื่อสารอื่นใดจะต้องกระทำโดยถูกต้อง และไม่เป็นการก่อให้เกิดการ เข้าใจผิดหรือความเสียหายแก่บริษัท ต้องรับรู้ถึงความเป็นเจ้าของลิขสิทธิ์ในข้อมูลบริษัท และต้องอ้างอิงถึงเอกสารฉบับนี้ และวันที่ในเอกสารฉบับนี้ของบริษัทโดยชัดเจน การลงทุนในหรือซื้อหรือขายหลักทรัพย์ย่อมมีความเสี่ยง ท่านควรทำความเข้าใจอย่างถ่องแท้ต่อลักษณะของหลักทรัพย์แต่ละประเภทและควรศึกษาข้อมูลของบริษัทที่ออก หลักทรัพย์และข้อมูลอื่นใดที่เกี่ยวข้องก่อนการตัดสินใจลงทุนในหรือซื้อหรือขายหลักทรัพย์

ข้อมูลในเอกสารฉบับนี้ รวบรวมมาจากแหล่งข้อมูลที่นำเชื่อถือ อย่างไรก็ดี บริษัทหลักทรัพย์ คิงส์ฟอร์ด จำกัด(มหาชน)ไม่สามารถที่จะยืนยันหรือรับรองความถูกต้องของข้อมูลเหล่านี้ได้ ไม่ว่าประการใดๆ บทวิเคราะห์ในเอกสารนี้ จัดทำขึ้นโดยอ้างอิง หลักเกณฑ์ทางวิชาการเกี่ยวกับหลักการวิเคราะห์ และมีได้เป็นการชี้แนะ หรือเสนอแนะให้ซื้อหรือขายหลักทรัพย์ใดๆ การตัดสินใจซื้อหรือขายหลักทรัพย์ใดๆ ของผู้อ่าน ไม่ว่าจะเกิดจากการอ่านบทความในเอกสารนี้หรือไม่ก็ตาม ล้วนเป็นผลจากการใช้ วิจารณญาณของผู้อ่าน โดยไม่มีส่วนเกี่ยวข้องกับอะไรรวมทั้งกับ บริษัทหลักทรัพย์ คิงส์ฟอร์ด จำกัด(มหาชน) ไม่ว่ากรณีใด

Disclaimer



KINGSFORD

Thai Institute of Directors Association (IOD) – Corporate Governance Report Rating 2024 (CG Score) ข้อมูล 28 ตุลาคม 2567



| | | | | | | | | | | | | | |
|--------|--------|--------|--------|--------|--------|--------|-------|--------|--------|--------|-------|--------|--------|
| AAV | B | CBG | DITTO | GULF | KBANK | MFEC | PCSGH | RPC | SEAOIL | SSF | THIP | TRV | WINMED |
| ABM | BAFS | CENDEL | DMT | GUNKUL | KCC | MINT | PDJ | RPH | SELIC | SSP | THRE | TSC | WINNER |
| ACE | BAM | CFRESH | DOHOME | HANA | KCE | MODERN | PEER | RS | SENA | SSSC | THREL | TSTE | ZEN |
| ACG | BANPU | CHASE | DRT | HARN | KCG | MONO | PG | RT | SENX | STA | TIPH | TSTH | |
| ADVANC | BAY | CHEWA | DUSIT | HENG | KEX | MOONG | PHOL | RWI | SGC | STEC | TISCO | TTA | |
| AE | BBGI | CHOW | EASTW | HMPRO | KKP | MOSHI | PIMO | S | SGF | STGT | TK | TTB | |
| AF | BBL | CIMBT | ECF | HPT | KSL | MSC | PLANB | S&J | SGP | STI | TKS | TTCL | |
| AGE | BCH | CIVIL | ECL | HTC | KTB | MST | PLAT | SA | SHR | SUC | TKT | TTW | |
| AH | BCP | CK | EGCO | ICC | KTC | MTC | PLUS | SAAM | SICT | SUN | TLI | TU | |
| AIT | BCPG | CKP | EPG | ICHI | KTMS | MTI | PM | SABINA | SIRI | SUTHA | TM | TVDH | |
| AJ | BDMS | CNT | ERW | III | KUMWEL | MVP | PORT | SAK | SIS | SVI | TMILL | TVO | |
| AKP | BEC | COLOR | ETC | ILINK | LALIN | NCH | PPP | SAMART | SITHAI | SYMC | TMT | TVT | |
| AKR | BEM | COM7 | ETE | ILM | LANNA | NER | PPS | SAMTEL | SJWD | SYNEX | TNDT | TWPC | |
| ALLA | BEYOND | CPALL | FLOYD | IND | LH | NKI | PR9 | SAT | SKE | SYNTEC | TNITY | UAC | |
| ALT | BGC | CPAXT | FN | INET | LHFG | NOBLE | PRG | SAV | SKR | TASCO | TNL | UBE | |
| AMA | BGRIM | CPF | FPI | INSET | LIT | NRF | PRIME | SAWAD | SM | TBN | TOA | UBIS | |
| AMARIN | BJC | CPL | FPT | INTUCH | LOXLEY | NSL | PRM | SC | SMPC | TCAP | TOG | UKEM | |
| AMATA | BKIH | CPN | FVC | IP | LPN | NTSC | PRTR | SCAP | SNC | TCMC | TOP | UPF | |
| AMATAV | BLA | CPW | GABLE | IRC | LRH | NVD | PSH | SCB | SNNP | TEAMG | TPAC | UPOIC | |
| ANAN | BPP | CRC | GC | IRPC | LST | NWR | PSL | SCC | SNP | TEGH | TPBI | UV | |
| AOT | BR | CRD | GCAP | IT | M | NYT | PTT | SCCC | SO | TFG | TPIL | VARO | |
| AP | BRI | CREDIT | GFC | ITC | MAJOR | OCC | PTTEP | SCG | SONIC | TFMAMA | TPIPP | VGI | |
| ASIMAR | BRR | CSC | GFPT | ITEL | MALEE | OR | PTTGC | SCGD | SPALI | TGE | TPS | VIH | |
| ASK | BSRC | CV | GGC | ITTHI | MBK | ORI | Q-CON | SCGP | SPC | TGH | TQM | WACOAL | |
| ASP | BTG | DCC | GLAND | IVL | MC | OSP | QH | SOM | SPI | THANA | TQR | WGE | |
| ASW | BTS | DDD | GLOBAL | JAS | M-CHAI | PAP | QTC | SCN | SPRC | THANI | TRP | WHA | |
| AURA | BTW | DELTA | GPSC | JTS | MCOT | PB | RATCH | SDC | SR | THCOM | TRUBB | WHAUP | |
| AWC | BWG | DEMCO | GRAMMY | K | MFC | PCC | RBF | SEAFCO | SSC | THG* | TRUE | WICE | |



| | | | | | | | | | | | | | |
|--------|-------|------|--------|--------|-------|-------|-------|--------|--------|-------|-------|--------|--------|
| 2S | ARIP | BES | CM | FSMART | JCK | MATCH | ONEE | PSP | SECURE | SUPER | TITLE | TRT | WARRIX |
| AAI | ARROW | BH | COCOCO | FSX | JDF | MBAX | PATO | PSTC | SFLEX | SUSCO | TKN | TURTLE | WIN |
| ADB | ASIAN | BIZ | COMAN | FTI | JMART | MEGA | PDG | PT | SFT | SVOA | TMD | TVH | WP |
| AEONTS | ATP30 | BOL | CPI | GEL | KGI | METCO | PJW | PTECH | SINO | SVT | TNR | UBA | |
| AHC | AUCT | BSBM | CSS | GIFT | KJL | MICRO | POLY | PYLON | SMT | TACC | TPA | UP | |
| AIRA | AYUD | BTC | DTCENT | GPI | KTIS | NC | PQS | QLT | SPG | TAE | TPCH | UREKA | |
| APCO | BA | CH | EVER | HUMAN | KUN | NCAP | PREB | RABBIT | SPVI | TCC | TPCS | VCOM | |
| APCS | BBIK | CI | FE | IFS | L&E | NCL | PROUD | RCL | STANLY | TEKA | TPLAS | VIBHA | |
| APURE | BC | CIG | FORTH | INSURE | LHK | NDR | PSG | SAPPE | STPI | TFM | TPOLY | VRANDA | |



| | | | | | | | | | | | | | |
|---------|--------|--------|--------|-------|--------|------|-------|--------|--------|--------|--------|-------|-------|
| A5 | ASN | CHARAN | DOD | FNS | J | KIAT | MITSI | PHG | ROCTEC | SISB | STOWER | TNP | XO |
| ADD | BIG | CHAYO | DPAINT | GBX | JCKH | KISS | MK | PIN | SABUY | SKN | STP | TOPP | XPG |
| AIE | BIOTEC | CHIC | DV8 | GENCO | JMT | KK | NAM | PRAPAT | SALEE | SKY | SVR | TRU | YUASA |
| ALLUCON | BIS | CHOTI | EASON | GTB | JPARK | KWC | NOVA | PRI | SAMCO | SMD | SWC | UEC | ZAA |
| AMC | BJCHI | CITY | EE | GYT | JR | LDC | NTV | PRIN | SANKO | SMIT | TAKUNI | UOBKH | |
| AMR | BLC | CMC | EFORL | ICN | JSP | LEO | NV | PROEN | SCI | SORKON | TC | VL | |
| ARIN | BVG | CPANEL | EKH | IIG | JUBILE | MCA | OGC | PROS | SE | SPG | TFI | WAVE | |
| ASEFA | CEN | CSP | ESTAR | IMH | KBS | META | PACO | PTC | SE-ED | SST | TMC | WFX | |
| ASIA | CGH | DEXON | ETL | IRCP | KCAR | MGC | PANEL | READY | SINGER | STC | TMI | WIK | |

ข้อมูลในเอกสารฉบับนี้ รวบรวมมาจากแหล่งข้อมูลที่น่าเชื่อถือ อย่างไรก็ดี บริษัทหลักทรัพย์ คิงส์ฟอร์ด จำกัด(มหาชน)ไม่สามารถที่จะยืนยันหรือรับรองความถูกต้องของข้อมูลเหล่านี้ได้ ไม่ว่าประการใดๆ บทวิเคราะห์ในเอกสารนี้ จัดทำขึ้นโดยอ้างอิงหลักเกณฑ์ทางวิชาการเกี่ยวกับหลักการวิเคราะห์ และมีได้เป็นการชี้แนะ หรือเสนอแนะให้ซื้อหรือขายหลักทรัพย์ใดๆ การตัดสินใจซื้อหรือขายหลักทรัพย์ใดๆ ของผู้อ่าน ไม่ว่าจะเกิดจากการอ่านบทความในเอกสารนี้หรือไม่ก็ตาม ล้วนเป็นผลจากการใช้วิจารณญาณของผู้อ่าน โดยไม่มีส่วนเกี่ยวข้องกับหรือผูกพันใดๆ กับ บริษัทหลักทรัพย์ คิงส์ฟอร์ด จำกัด(มหาชน) ไม่มีการฉ้อโกง

Disclaimer



KINGSFORD

Thai Institute of Directors Association (IOD) – Corporate Governance Report Rating 2024 (CG Score) ข้อมูล 28 ตุลาคม 2567

| ช่วงคะแนน | สัญลักษณ์ | ความหมาย | Description |
|------------|--------------|----------|--------------|
| มากกว่า 90 | | ดีเลิศ | Excellent |
| 80 - 89 | | ดีมาก | Very Good |
| 70 - 79 | | ดี | Good |
| 60 - 69 | | ดีพอใช้ | Satisfactory |
| 50 - 59 | | ผ่าน | Pass |
| ต่ำกว่า 50 | No logo give | N/A | N/A |

การเปิดเผยผลการสำรวจของสมาคมส่งเสริมสถาบันกรรมการบริษัทไทย (IOD) ในเรื่องการกำกับดูแลกิจการ (Corporate Governance) นี้เป็นการดำเนินการตามนโยบายของสำนักงานคณะกรรมการกำกับหลักทรัพย์และตลาดหลักทรัพย์ โดยการสำรวจของ IOD เป็นการสำรวจและประเมินจากข้อมูลของบริษัทจดทะเบียนในตลาดหลักทรัพย์แห่งประเทศไทยและตลาดหลักทรัพย์เอ็มเอไอ ที่มีการเปิดเผยต่อสาธารณะและเป็นข้อมูลที่ผู้ลงทุนทั่วไปสามารถเข้าถึงได้ ดังนั้นผลสำรวจดังกล่าวจึงเป็นการนำเสนอในมุมมองของบุคคลภายนอกโดยไม่ได้เป็นการประเมินการปฏิบัติและไม่ได้มีการใช้ข้อมูลภายในในการประเมิน อนึ่ง ผลการสำรวจดังกล่าว เป็นผลการสำรวจ ณ วันที่ปรากฏในรายงานการกำกับดูแลและกิจการบริษัทจดทะเบียนไทยเท่านั้น ดังนั้นผลการสำรวจจึงอาจเปลี่ยนแปลงได้ภายหลังจากดังกล่าว ทั้งนี้ บริษัทหลักทรัพย์ คิงส์ฟอร์ด จำกัด (มหาชน) มิได้ยืนยันหรือรับรองถึงความถูกต้องของผลการสำรวจดังกล่าวแต่อย่างใด

ข้อมูลในเอกสารฉบับนี้ รวบรวมมาจากแหล่งข้อมูลที่นำเชื่อถือ อย่างไรก็ดี บริษัทหลักทรัพย์ คิงส์ฟอร์ด จำกัด(มหาชน)ไม่สามารถที่จะยืนยันหรือรับรองความถูกต้องของข้อมูลเหล่านี้ได้ ไม่ว่าประการใดๆ บทวิเคราะห์ในเอกสารนี้ จัดทำขึ้นโดยอ้างอิงหลักเกณฑ์ทางวิชาการเกี่ยวกับหลักการวิเคราะห์ และมีได้เป็นการชี้แนะ หรือเสนอแนะให้ซื้อหรือขายหลักทรัพย์ใดๆ การตัดสินใจซื้อหรือขายหลักทรัพย์ใดๆ ของผู้อ่าน ไม่ว่าจะเกิดจากการอ่านบทความในเอกสารนี้หรือไม่ก็ตาม ล้วนเป็นผลจากการใช้วิจารณญาณของผู้อ่าน โดยไม่มีส่วนเกี่ยวข้องกับอะยู่กัพันใด ๆ กับ บริษัทหลักทรัพย์ คิงส์ฟอร์ด จำกัด(มหาชน) ไม่ว่ากรณีใด

Disclaimer



KINGSFORD

Anti-Corruption Progress Indicator 2024 (<https://www.thai-cac.com/who-we-are/our-members> .6 มกราคม 2568)

บริษัทจดทะเบียนที่ได้ประกาศเจตนารมณ์เข้าร่วม CAC

| | | | | | | | | | | | | | | |
|--------|------|-------|-------|-------|-----|--------|------|-------|-------|--------|-------|-------|-------|------|
| ACE | ANI | BLAND | DITTO | GREEN | IP | LIT | NEX | PRIME | S | SHR | SKE | SUPER | TPP | VNG |
| ALT | APCO | BPS | ECL | HL | JDF | MEDEZE | NTSC | PROEN | SAWAD | SINGER | SNNP | TBN | TQM | WELL |
| AMARIN | ASAP | CHASE | EVER | HUMAN | KJL | MJD | PLE | PROUD | SCAP | SINO | SOLAR | TMI | UOBKH | WIN |
| AMC | B52 | CHG | FLOYD | IHL | LDC | MOSHI | PRI | PTC | SFT | SJWD | SONIC | TPAC | UREKA | XPG |

บริษัทจดทะเบียนที่ได้ได้รับการรับรอง CAC

| | | | | | | | | | | | | | |
|--------|--------|--------|--------|--------|-------|--------|--------|--------|--------|--------|--------|--------|-------|
| 2S | BAM | CGH | DRT | GUNKUL | KASET | MENA | PDG | PTECH | SCG | SPRC | THIP | TSI | YUASA |
| AAI | BANPU | CHEWA | DUSIT | HANA | KBANK | META | PDJ | PTG | SCGD | SRICHA | THRE | TSTE | ZEN |
| ADB | BAY | CHOTI | EA | HARN | KCAR | MFC | PG | PTT | SCGP | SSF | THREL | TSTH | ZIGA |
| ADVANC | BBGI | CHOW | EASTW | HEMP | KCC | MFEC | PHOL | PTTEP | SCM | SSP | TIDLOR | TTB | |
| AE | BBL | CI | ECF | HENG | KCE | MINT | PIMO | PTTGC | SCN | SSSC | TIPCO | TTCL | |
| AF | BCH | CIG | EGCO | HMPRO | KGEN | MODERN | PK | PYLON | SEAOIL | SST | TIPH | TU | |
| AH | BCP | CIMBT | EP | HTC | KGI | MONO | PL | Q-CON | SE-ED | STA | TISCO | TURTLE | |
| AI | BCPG | CM | EPG | ICC | KKP | MOONG | PLANB | QH | SELIC | STGT | TKN | TVDH | |
| AIE | BE8 | CMC | ERW | ICHI | KSL | MSC | PLANET | QLT | SENA | STOWER | TKS | TVO | |
| AIRA | BEC | COM7 | ETC | ICN | KTB | MTC | PLAT | QTC | SENX | SUSCO | TKT | TWPC | |
| AJ | BEYOND | CPALL | ETE | IFS | KTC | MTI | PLUS | RABBIT | SFLEX | SVI | TMD | UBE | |
| AKP | BGC | CPAXT | FNS | III | L&E | NATION | PM | RATCH | SGC | SVOA | TMILL | UBIS | |
| AMA | BGRIM | CPF | FPI | ILINK | LANNA | NCAP | PPP | RBF | SGP | SVT | TMT | UEC | |
| AMANAH | BLA | CPI | FPT | ILM | LH | NEP | PPPM | RML | SIRI | SYMC | TNITY | UKEM | |
| AMATA | BPP | CPL | FSMART | INET | LHFG | NER | PPS | RS | SIS | SYNTEC | TNL | UPF | |
| AMATAV | BRI | CPN | FSX | INOX | LHK | NKI | PQS | RWI | SITHAI | TAE | TNP | UV | |
| AP | BROOK | CPW | FTE | INSURE | LPN | NOBLE | PR9 | S&J | SKR | TAKUNI | TNR | VCOM | |
| APCS | BRR | CRC | GBX | INTUCH | LRH | NRF | PREB | SA | SM | TASCO | TOG | VGI | |
| AS | BSBM | CSC | GC | IRPC | M | OCC | PRG | SAAM | SMIT | TCAP | TOP | VIBHA | |
| ASIAN | BTG | CV | GCAP | ITC | MAJOR | OGC | PRINC | SABINA | SMPC | TEGH | TOPP | VIH | |
| ASK | BTS | DCC | GEL | ITEL | MALEE | OR | PRM | SAK | SNC | TFG | TPA | WACOAL | |
| ASP | BWG | DELTA | GFPT | IVL | MATCH | ORI | PROS | SAPPE | SNP | TFI | TPCS | WHA | |
| ASW | CAZ | DEMCO | GGC | JAS | MBAX | OSP | PRTR | SAT | SORKON | TFMAMA | TPLAS | WHAUP | |
| AWC | CBG | DEXON | GLOBAL | JMART | MBK | PAP | PSH | SC | SPACK | TGE | TRT | WICE | |
| AYUD | CEN | DIMET | GPI | JR | MC | PATO | PSL | SCB | SPALI | TGH | TRU | WIJK | |
| B | CENDEL | DMT | GPSC | JTS | MCOT | PB | PSTC | SCC | SPC | THANI | TRUE | WPH | |
| BAFS | CFRESH | DOHOME | GULF | K | MEGA | PCSGH | PT | SCCC | SPI | THCOM | TSC | XO | |

คำชี้แจง ข้อมูลบริษัทที่เข้าร่วมโครงการแนวร่วมปฏิบัติของภาคเอกชนไทยในการต่อต้านทุจริต (Thai CAC) ของสมาคมส่งเสริมสถาบันกรรมการบริษัทไทย มี 2 กลุ่ม คือ

- ได้ประกาศเจตนารมณ์เข้าร่วม CAC
- ได้รับการรับรอง CAC

การเปิดเผยผลการประเมินดัชนีชี้วัดความคืบหน้าการป้องกันการมีส่วนเกี่ยวข้องกับการทุจริตคอร์รัปชัน (Anti-corruption Progress Indicators) ของบริษัทจดทะเบียนในตลาดหลักทรัพย์แห่งประเทศไทยซึ่งจัดทำโดยสถาบันไทยพัฒน์นี้ เป็นการดำเนินการตามนโยบายและตามแผนพัฒนาความยั่งยืนสำหรับบริษัทจดทะเบียนของสำนักงานคณะกรรมการกำกับหลักทรัพย์และตลาดหลักทรัพย์ โดยผลการประเมินดังกล่าวของสถาบันไทยพัฒน์ อาศัยข้อมูลที่ได้รับจากบริษัทจดทะเบียนตามที่บริษัทจดทะเบียนได้ระบุในแบบแสดงข้อมูลเพื่อการประเมิน Anti-corruption ซึ่งได้อ้างอิงข้อมูลมาจากแบบแสดงรายการข้อมูลประจำปี (แบบ 56-1) รายงานประจำปี (แบบ 56-2) หรือในบุคคลภายนอก โดยมีได้เป็นการประเมินการปฏิบัติของบริษัทจดทะเบียนในตลาดหลักทรัพย์แห่งประเทศไทย และได้ให้ข้อมูลภายใต้การประเมินเนื่องจากผลการประเมินดังกล่าวเป็นเพียงผลการประเมิน ณ วันที่ปรากฏในผลการประเมินเท่านั้น ดังนั้นผลการประเมินจึงอาจเปลี่ยนแปลงได้ภายหลังจากวันดังกล่าว หรือเมื่อข้อมูลที่เกี่ยวข้องมีการเปลี่ยนแปลง ทั้งนี้ บริษัทหลักทรัพย์ คิงส์ฟอร์ด จำกัด (มหาชน) มิได้ยืนยัน ตรวจสอบ หรือรับรองความถูกต้องครบถ้วนของผลการประเมินดังกล่าวแต่อย่างใด

ข้อมูลในเอกสารฉบับนี้ รวบรวมมาจากแหล่งข้อมูลที่น่าเชื่อถือ อย่างไรก็ดี บริษัทหลักทรัพย์ คิงส์ฟอร์ด จำกัด(มหาชน)ไม่สามารถที่จะยืนยันหรือรับรองความถูกต้องของข้อมูลเหล่านี้ได้ ไม่ว่าประการใดๆ บทวิเคราะห์ในเอกสารนี้ จัดทำขึ้นโดยอ้างอิงหลักเกณฑ์ทางวิชาการเกี่ยวกับหลักการวิเคราะห์ และมีได้เป็นการชี้แนะ หรือเสนอแนะให้ซื้อหรือขายหลักทรัพย์ใดๆ การตัดสินใจซื้อหรือขายหลักทรัพย์ใดๆ ของผู้อ่าน ไม่ว่าจะเกิดจากการอ่านบทความในเอกสารนี้หรือไม่ก็ตาม ล้วนเป็นผลจากการใช้วิจารณญาณของผู้อ่าน โดยไม่มีส่วนเกี่ยวข้องกับคณะผู้จัดทำ กับ บริษัทหลักทรัพย์ คิงส์ฟอร์ด จำกัด(มหาชน) ไม่มีการฉ้อโกง

| ชื่อ | นามสกุล | ตำแหน่ง | เลขที่ทะเบียน SEC | โทรศัพท์ | อีเมล | เป็นนักวิเคราะห์ทางด้านปัจจัยพื้นฐาน (โปรดระบุชื่อหุ้นและกลุ่มอุตสาหกรรม) |
|----------|------------------|---|----------------------|-----------------------|-------------------------|--|
| อภิชัย | เรามาณะชัย | ผู้ช่วยกรรมการผู้จัดการ นักวิเคราะห์การลงทุนปัจจัยทางเทคนิค นักวิเคราะห์กลยุทธ์การลงทุน นักวิเคราะห์การลงทุนปัจจัยพื้นฐานด้านตลาดทุน | 002939 | 02 829 6999 Ext. 2200 | apichai.ra@kfsec.co.th | |
| นพพร | ฉายแก้ว | ผู้จัดการอาวุโส | 043964 | 02 829 6999 Ext. 2203 | noppom.ch@kfsec.co.th | พลังงานและปิโตรเคมี ยานยนต์ ขนส่งทางอากาศ |
| ณัฐวิชัย | ภูสุนทรศรี | นักวิเคราะห์ | 087077 | 02 829 6999 Ext. 2204 | nattawat.po@kfsec.co.th | อาหาร, การแพทย์, พาณิชย |
| ณัฐ | แก้วบริสุทธ์สกุล | ผู้ช่วยนักวิเคราะห์ | | | | เทคโนโลยีสารสนเทศและการสื่อสาร และกลุ่มบริการรับเหมาก่อสร้าง |