



Set Index Data

Open	1,289.00		
High	1,290.26		
Low	1,260.02		
Closed	1,262.07		
Chg.	-24.67		
%Chg.	-1.92		
Value (mn)	48,193.38		
P/E(x)	17.37	UP	65
P/BV(x)	1.26	Unchanged	113
Yield (%)	3.58	Down	496
Market Cap (mn)	15,726.75		

SET 50 -100 - MAI - Futures Index

	Closed	chg.	(%)
SET 50	822.10	-15.98	-1.91
SET 100	1,763.85	-36.03	-2.00
S50_CON	820.00	-16.10	-1.93
MAI Index	261.52	-6.80	-2.53

Trading Breakdown : Daily

(Bt,m)	Buy	Sell	Net
Institution	4,341.88	5,987.40	-1,645.52
Broker Port	2,316.20	2,482.39	-166.19
Foreign	27,070.34	26,484.76	585.58
Customer	14,414.80	13,188.65	1,226.15

Trading Breakdown : Month to Date

(Bt,m)	Buy	Sell	Net
Institution	18,280.39	19,375.68	-1,095.29
Broker Port	9,529.40	11,839.46	-2,310.06
Foreign	105,941.13	104,480.50	1,460.63
Customer	52,508.97	50,564.24	1,944.73

World Markets Index

	Closed	Chg.	(%)
Dow Jones	44,747.63	-125.65	-0.28
NASDAQ	19,791.99	99.66	0.51
FTSE100	8,727.28	103.99	1.21
Nikkei	39,066.53	235.05	0.61
Hang Seng	20,891.62	294.53	1.43

Commodities

	Closed	Chg.	(%)
Oil: Brent	74.29	0.05	0.07
Oil: Nymex	70.58	0.19	0.27
Gold	2,858.85	3.04	0.11
ZINC	2,769.00	-41.00	-1.46
BDIY Index	793.00	22.00	2.85

Analysts

Apichai Raomanachai
Fundamental and Technical Investment Analysis ID No. 002939
Tel 02-829-6999 Ext 2200
Email : apichai.ra@kfsec.co.th

Nopporn Chaykaew
Fundamental Analysis ID No. 043964
Tel 02-829-6999 Ext 2203
Email : noppoen.ch@kfsec.co.th

Nattawat Poosunthornsi
Fundamental Analysis ID No. 087077
Tel 02-829-6999 Ext 2204
Email : nattawat.po@kfsec.co.th

Market Wrap-Up

- SET วันที่ 6 ก.พ.68 ปิด -24.67 จุด อยู่ที่ 1,262.07 จุด มูลค่าการซื้อขาย 48,143 ลบ. พอร์ตโบรกขาย 166 ลบ. สถาบันขาย 1,645 ลบ. ขายย่อยซื้อ 1,226 ลบ. และต่างชาติซื้อ 585 ลบ. NVDR มียอดซื้อสุทธิ 2,805 ลบ. โดยมี ยอดซื้อในหุ้น CPALL,DELTA,BDMS,AMATA,MINT และยอดขายหุ้น KBANK,BH,GULF,ADVANC,TRUE มูลค่า Short Sales อยู่ที่ 1,943 ลบ. หุ้นที่มี%ปริมาณ Short สูงคือ JAPAN10001,INDIA01,SSP โดยนักลงทุนต่างชาติมีสถานะ Long ใน Index Futures จำนวน 7,140 สัญญา ยอดสะสมตั้งแต่ต้นปีต่างชาติ Long สุทธิรวม 295 สัญญา นักลงทุนต่างชาติซื้อพันธบัตรจำนวน 5,735 ลบ.
- ตลาดหุ้นสหรัฐ DJIA -0.28%, S&P500 +0.36%, Nasdaq +0.51% ได้แรงหนุนจากกลุ่มอุปโภคบริโภค +0.88%, การเงิน +0.84% ขณะที่กลุ่มพลังงาน -1.64% ส่วนข้อมูลผู้ซื้ออสังหาริมทรัพย์รายสัปดาห์เพิ่มขึ้น 11,000 ราย อยู่ที่ 219,000 สูงกว่าคาด 213,000 ราย ตลาดหุ้นยุโรป Stoxx600 +1.17% ได้แรงหนุนจากกลุ่มทรัพยากรพื้นฐาน +4% นำโดย ArcelorMittal ผู้ผลิตเหล็ก +13.3% จากอุปสงค์การใช้เหล็กปีนี้คาดว่าจะเพิ่มขึ้น

Market View

- ตลาดหุ้นสหรัฐวันนี้ได้แรงหนุนจากกลุ่มอุปโภคบริโภค และการเงิน ขณะที่ราคาหุ้น Amazon หลังปิดตลาด -4.12% แม้ว่ากำไร Q4/67 จะดีกว่าคาด แต่ยอดขายถูกระงับจากดอลลาร์ที่แข็งค่า และรายได้จากธุรกิจคลาวด์ น้อยกว่าคาด โดยบริษัทคาดรายได้ใน Q1/68 อยู่ที่ \$151,000 ล. - \$155,500 ล. ซึ่งต่ำกว่าที่ตลาดคาดไว้ที่ \$158,330 ล. จากปัจจัยดังกล่าวส่งผลให้ S&P Futures และ Nasdaq Futures เข้าัน -0.1% ส่วนข้อมูลเศรษฐกิจ ค่าวันนี ติดตามตัวเลขจ้างงานนอกภาคเกษตรสหรัฐ ม.ค. คาดเพิ่มขึ้น 154,000 ราย & ธ.ค. 256,000 ราย และอัตราว่างงานคาดทรงตัวที่ 4.1% เพื่อประเมินภาวะตลาดแรงงาน และโอกาสลดดอกเบี้ยของเฟด
- ตลาดหุ้นยุโรปวันนี้ได้แรงหนุนจากกลุ่มทรัพยากรพื้นฐาน +4% ขณะที่กลุ่มการบินอวกาศและป้องกัน -0.9% จากประเด็นข่าว ปธ.ทรมปเตริยมหารอิกกับ ปธ.ปูติน เพื่อยุติสงครามในยูเครนที่ดำเนินมา 3 ปี จากปัจจัยดังกล่าวส่งผลบวกต่อดัชนีหุ้นออสเตเรีย, โปแลนด์ และฟินแลนด์ ส่วน FTSE อังฤษวานนี้ +1.21% หลัง BOE มีมติ 7 - 2 ลดดอกเบี้ย 0.25% อยู่ที่ 4.5% ตามคาด โดย 2 เสียงหนุนให้ลดดอกเบี้ย 0.50% ซึ่งเทรดเดอร์คาดว่า BOE จะลดดอกเบี้ยปีนี้อีก 0.63% หลังเงินเพื่ออังกฤษมีแนวโน้มลดลงสู่เป้าหมายที่ 2%
- ตลาดหุ้นเอเชียนวันนี้ ดัชนีนิเกอิ +0.61% ได้แรงหนุนจากกลุ่มเทคโนโลยี แม้ว่ากลุ่มผู้ผลิตรถยนต์จะถูกกดดันจากค่าเงินเยนแข็งค่าอยู่ที่ 151.1 เยน/ดอลลาร์ จากคาดการณ์ BOJ จะปรับขึ้นดอกเบี้ยต่อ ส่วนดัชนียังเส็ง +1.43% จากคาดการณ์ฟีดมีโอกาสลดดอกเบี้ยในปีนี้ หลัง ISM เผย PMI ภาคบริการสหรัฐ ม.ค. มีสัญญาณชะลอตัว ขณะที่ดัชนีเส็ง +1.2% แม้ว่าเงินเตรียมปรับขึ้นภาษีศุลกากรนำเข้าสินค้าสหรัฐในอดีต 10 - 15% ในวันที่ 10 ก.พ. แต่นักลงทุนยังดูว่าสหรัฐ - จีนจะสามารถเจรจากันก่อนได้หรือไม่
- ดัชนี SET วานนี้ปิด -1.92% ปริมาณการซื้อขาย 4.8 หมื่น ลบ. สถาบันขาย 1,645 ลบ. พอร์ตโบรกขาย 166 ลบ. ขายย่อยซื้อ 1,226 ลบ. และต่างชาติซื้อ 585 ลบ. โดยดัชนีปรับลดลงจากแรงขาย Delta วานนี้ -4.5% หลัง ตลท. เตรียมใช้เกณฑ์ Cap Weight หุ้นรายตัวใน SET50/100 ไม่ให้มีน้ำหนักเกิน 10 % ส่งผลให้กองทุน Passive Fund ที่อ้างอิงกับ SET50/100 จำเป็นต้องปรับลดน้ำหนักการถือหุ้น Delta ลงด้วย ส่วนกลุ่มค่าปลีก CPALL -2.5% หลังมีประเด็นข่าวเตรียมร่วมลงทุนกับกลุ่มเจ้าเช่า 7-11 ในญี่ปุ่น เพื่อเข้าซื้อกิจการ Seven & I Holding มูลค่า 9 ลล. เยน โดย CPALL อาจจะได้รับร่วมลงทุนในสัดส่วน 5.7% ของมูลค่าที่ดิน ซึ่งอาจส่งผลกระทบต่อประมาณการกำไรของ CPALL รว 2.3% - 3.8% โดยนักลงทุนยังขายลดพอร์ต จากคาดการณ์ GDP ไทยปีนี้มีโอกาสชะลอตัวจากปีก่อน เนื่องจากรายได้จากภาคท่องเที่ยวเริ่มอึมครึม กอปรกับภาคส่งออกอาจถูกกดดันจาก ม.ปรับขึ้นภาษีศุลกากรของสหรัฐ ส่งผลให้ส่งออกไทยปีนี้อาจจะขยายตัวได้ราว 1 - 3% เทียบกับปีก่อนขยายตัว 5.4% ประเด็นที่ต้องติดตามวันนี้ ADVANC จะรายงานงบ Q4/67 โดย BB.คาดกำไรที่ 8.89 พัน ลบ. +27% YoY, +1 QoQ และ THCOM คาดกำไร Q4/67 ที่ 4 ลบ. พื้นตัว YoY, QoQ จากผลขาดทุนในงวดก่อน

Daily Strategy

- วางแนวรับระยะสั้นดัชนี SET ที่ 1,250 แนวต้าน 1,270 โดยกลุ่มสถาบันยังขายปรับพอร์ต SET50/100 ตามเกณฑ์ Cap Weight หุ้นรายตัวไม่เกิน 10% กอปรยังรอประเมินผลกระทบจาก ม.ปรับขึ้นภาษีของสหรัฐ และนำปัจจัยในกลุ่มจ่ายปันผลสูง เช่น SIRI,AP,MC,SCB,KTB,INTUCH
- PCE* (ซื้อ/เก็งกำไร / ราคาเป้าหมาย Consensus 3.55 บาท) จวด 9M67 บริษัทที่มีกำไรสุทธิ 397 ล้านบาท +103%YoY ตามปริมาณขายที่เพิ่มขึ้น แนวโน้มกำไรปกติในงวด 4Q67 จะยังดีขึ้นจากราคา CPO ในประเทศที่ปรับตัวเพิ่มขึ้นสอดคล้องกับราคาในตลาดโลก ช่วยชดเชยปริมาณขาย B100 ที่ถูกระงับจากการปรับสัดส่วนเป็น B5 ตั้งแต่ปลายเดือน พ.ย.67 ขณะที่อัตรากำไรขึ้นต้นมาจะรักษาระดับได้และผันผวนน้อยกว่าคนอื่นเนื่องจากธุรกิจควบคุมตั้งแต่ต้นน้ำ-ปลายน้ำ โดยทั้งปี 67 ผู้บริหารคาดรายได้จะเติบโตได้ 10-15% ตามเป้าหมาย ส่วนในปี 68 แม้ในประเทศจะถูกกระทบจาก B5 แต่จะได้ประโยชน์จากตลาดส่งออกในช่วง 1H ที่ผลผลิตเริ่มออกสู่ตลาดมากขึ้น โดยราคาน้ำมันปาล์มในตลาดโลกมีแนวโน้มอยู่ในระดับสูงจากนโยบายปรับส่วนผสมไบโอดีเซลของอินโดนีเซียเพิ่มเป็น B40 ส่วน PCE เป็นผู้ส่งออกรายใหญ่มี Market Share อันดับ 1 ของไทย มีความได้เปรียบการแข่งขันที่คนไทยยังไม่มีการเก็บ export tax
- BBL (ซื้อ / ราคาเป้าหมาย 182.00 บาท) กำไร Q4/67 อยู่ที่ 10,404 ลบ. -16.6% QoQ, +17.4% YoY ปรับดีขึ้น YoY มาจากรายได้จากเงินลงทุนและรายได้ค่าธรรมเนียมปรับสูงขึ้น กอปรกับ C/I ratio ลดลง YoY เมื่อเทียบกับ Q4/66 ที่ระดับ 56.0%โดยภาพทั้งปี BBL มีกำไรปี 67 รวมอยู่ที่ 45,211 ลบ. +8.6% YoY ได้แรงหนุนจาก NIM +4 Bps อยู่ที่ 3.06% สินเชื่อขยายตัว +0.8% YoY, กำไรจากเงินลงทุนและ FVTPL ปรับเพิ่มขึ้น ส่วนปี68 ฝ่ายวิเคราะห์คาดว่า BBL ที่ 4.65 หมื่น ลบ. +2.9% YoY บนสมมติฐานสินเชื่อบริโภค +2% YoY, อัตรา NIM ไว้ที่ 3.0% , รายได้ค่าธรรมเนียมเพิ่มขึ้น Single Digit จากบัตรเครดิต, ประกันและกองทุนรวม ด้านสำรอง ECL คาดสามารถปรับลดลงเป็นปัจจัยบวกช่วยหนุนกำไรขณะที่ Coverage Ratio สูงถึง 334% ซึ่งเพียงพอรองรับความเสี่ยงหนี้ในอนาคต

ข้อมูลในเอกสารฉบับนี้ รวบรวมมาจากแหล่งข้อมูลที่น่าเชื่อถือ อย่างไรก็ดี บริษัทหลักทรัพย์ คิงส์ฟอร์ด จำกัด (มหาชน) ไม่สามารถที่จะยืนยันหรือรับรองความถูกต้องของข้อมูลเหล่านี้ได้ ไม่ว่าประการใด ๆ บทวิเคราะห์ในเอกสารนี้ จัดทำขึ้นโดยอ้างอิงหลักเกณฑ์ทางวิชาการเกี่ยวกับหลักการวิเคราะห์ และไม่ได้เป็นการชี้แนะ หรือเสนอแนะให้ซื้อหรือขายหลักทรัพย์ใด ๆ การตัดสินใจซื้อหรือขายหลักทรัพย์ใด ๆ ของผู้อ่าน ไม่ว่าจะเกิดจากการอ่านบทความในเอกสารนี้หรือไม่ก็ตาม ล้วนเป็นผลจากการพิจารณาของผู้อ่าน โดยไม่มีส่วนเกี่ยวข้องกับคิงส์ฟอร์ดในทางใด ๆ กับ บริษัทหลักทรัพย์ คิงส์ฟอร์ด จำกัด(มหาชน) ไม่ว่ากรณีใด



Daily Key Factors

Oil Update(-) WTI มี.ค. -\$0.42 อยู่ที่ \$70.61 / บาร์เรล, Brent เม.ย. - \$0.32 อยู่ที่ \$74.29/บาร์เรล หลัง EIA รายงานสต็อกน้ำมันดิบสหรัฐสัปดาห์ที่ผ่านมาเพิ่มขึ้น 8.6 ล.บาร์เรล กอปรกับนโยบาย ปร.ทรมป์ที่ส่งเสริมให้เพิ่มการผลิตเจาะน้ำมัน, วางท่อ้ำมัน และตั้งโรงกลั่นน้ำมัน อาจส่งผลให้อุปทานเพิ่มขึ้น

Gold Update(-) Comex Gold เม.ย.-\$16.30 อยู่ที่ \$2,876.7 /ออนซ์ ถูกแรงขายกำไร ก่อนรอรายงานตัวเลขจ้างงานนอกภาคเกษตรสหรัฐ ม.ค.

Fund Flow(-) Fund Flow ต่างชาติในตลาด TIP วานนี้ ขายสุทธิ -122.83 ล้านดอลลาร์สหรัฐ ซื้อหุ้นไทย +17.32 ล.ดอลลาร์สหรัฐ ขายหุ้นอินโดฯ -143.23 ล.ดอลลาร์สหรัฐ และซื้อหุ้นฟิลิปปินส์ +3.08 ล.ดอลลาร์สหรัฐ

- (0) ค่าเงินบาทเข้านี้อ่อนค่าอยู่ที่ 33.79 บาท/ดอลลาร์สหรัฐ
- (0) ผลตอบแทนพันธบัตรสหรัฐ 10 ปี ทรงตัวอยู่ที่ 4.432 %
- (+) ดัชนี BDI วานนี้ +22 จุด อยู่ที่ 793
- (-) BitCoin เข้านี้ -0.08% อยู่ที่ 96,755 ดอลลาร์สหรัฐ

Economic Calendar

ในประเทศ

สัปดาห์ที่ 1 ดัชนีความเชื่อมั่นผู้บริโภคของไทย (ก.พ.)

ต่างประเทศ

- 03 ก.พ. EU ดัชนีราคาผู้บริโภค (CPI) (ปีต่อปี) (ม.ค.)
US ดัชนีผู้จัดการฝ่ายจัดซื้อ (PMI) ภาคการผลิต (ม.ค.)
- 04 ก.พ. US ตำแหน่งงานว่างเปิดใหม่จาก JOLTS (ธ.ค.)
- 05 ก.พ. US ดัชนีผู้จัดการฝ่ายจัดซื้อ (PMI) ภาคการบริการ (ม.ค.)
US การเปลี่ยนแปลงการจ้างงานนอกภาคเกษตรกรรม (ADP) (ม.ค.)
- 06 ก.พ. US จำนวนคนที่ยื่นขอรับสวัสดิการว่างงานครั้งแรก
- 07 ก.พ. US รายได้เฉลี่ยต่อชั่วโมง (เดือนต่อเดือน) (ม.ค.)
US การจ้างงานนอกภาคการเกษตร (ม.ค.)
US อัตราการว่างงาน (ม.ค.)

Theme Strategy

Theme หุ้นเด่น 1H68 เน้น หุ้นในธุรกิจใหม่ที่เป็น Trend ในอนาคต อย่าง Data Center รวมถึงหุ้นที่มีแนวโน้มกำไรปกติ 4Q67-1Q68 คาดออกมามี และ หุ้นที่รับความผันผวนได้ดีจากความเสี่ยง Trade War/ธนาคารกลางหลักมีแนวโน้มชะลอการลดดอกเบี้ย

- (1) กลุ่มธนาคารที่มี Sentiment บวกจากธนาคารกลางหลักมีแนวโน้มชะลอการลดดอกเบี้ย/มี Yield สูง BBL, KTB, KBANK, TISCO*, TTB*
- (2) กลุ่มการอุปโภคบริโภค ได้ประโยชน์จากมาตรการกระตุ้นเศรษฐกิจในประเทศ CPALL, CPAXT*, CRC, NSL*, TNP*, OSP*
- (3) กลุ่มโรงพยาบาล BDMS, BH, PR9*, SKR
- (4) กลุ่มมีโอกาสเกี่ยวข้องกับการลงทุน Data Center/ธุรกิจ Trend อนาคต ADVANC, INTUCH*, TRUE, GULF*, WHA, AMATA
- (5) กลุ่มสินค้า IT ที่ได้ประโยชน์จากการเปลี่ยนถ่ายเทคโนโลยี (เช่น AI function/ 4G to 5G) SYNEX*, ADVICE*, SIS*
- (6) กลุ่มที่มี Sentiment บวกจาก Entertainment Complex BTS*, VGI*, MBK*, BA

**หุ้นแนะนำเชิงกลยุทธ์ที่ยังไม่อยู่ใน Coverage ของฝ่ายวิจัย

Asset Allocation: Equity 55% Fixed Income 30% Alternative Investment etc. Gold 10% Cash 5%

Today Fundamental Research: -

Monthly Portfolio January 2025: CPALL, SYNEX*, CRC, WHA, SHR*



กสทช. ทยุประมุขคลื่น เคล็ดวางแผนหุ้น ICT กสทช. เดินหน้าประมุขคลื่น 6 ยานความถี่ต่อเนื่อง แม้ "พิรงรอง" พัน กสทช. ซึบอร์คที่เหลือน้อยไหวตได้คงค้ประชุม ขึ้นต่ำ 5 คน คาดประมุขได้ไตรมาส 2 ด้านโบรกมองทั้ง TRUE และ ADVANC ต้องการเป็นเจ้าของคลื่น 2,100-2,300 MHz เอง เปิดเคล็ดวางแผนลงทุนหุ้น ICT จังหวัด TRUE-ADVANC ส่วนกระแสด้านเชื่อไม่ส่งผลกระทบ TRUE(ทันหุ้น)

GULF-INTUCH จัดเต็ม เกาะปริศนาปันผลพิเศษกะปม GULF-INTUCH ปันผลพิเศษสายฟ้าแลบ ก่อนแจ้งงบ GULF จัดหนักปันผล 1.01 บาท สูงสุดในรอบ 5 ปี ขณะที่ INTUCH ให้ปันผล 6.54 บาท สูงกว่าที่เคยแจ้งไว้ ขึ้น XD 19 กุมภาพันธ์ ซึ่งเป็นไปตามไทม์ไลน์การรวบรวม ด้านนักวิเคราะห์รับการรวบรวมทำให้ GULF ราคาแข็งแกร่งกว่ากลุ่มโรงไฟฟ้า (ทันหุ้น)

ACE ซึ่ส่งออกรวมชื่อ REC มั่นใจรายได้ปี 68 โตเด่น ACE เผย มีผู้สนใจติดต่อขอชื่อ REC เพิ่มขึ้นต่อเนื่องแล้วราว 10 บริษัท จากปีก่อนมีเพียง 4 บริษัท ส่วนใหญ่เป็นบริษัทส่งออกสินค้าไปยุโรป-สหรัฐฯ เชื่อแนวโน้มดีต่อเนื่อง คาดเริ่มขายได้ภายในปีนี้ มั่นใจผลดำเนินงานปีโตเด่น เหตุรับรู้เต็มปีโรงไฟฟ้าไซลาร์ 5 แห่ง ที่ COD ปลายปี 2567 เตรียม COD เพิ่มอีก 10 แห่งปีนี้ พร้อมมองหาโอกาสลงทุนเพิ่ม(ทันหุ้น)

ADVANC แจ้งงบ Q4 วันนี้ ลุ้นกำไร 8.65 พันล. ติด 22% โบรกคาด ADVANC ประกาศงบไตรมาส 4/2567 วันนี้ กลสิกรไทยคาดกำไรปกติ 8.65 พันล้านบาท โต 22% YoY ธุรกิจเมื่อถือ-บรรดแบนด์ดีต่อเนื่อง คาดปันผลอีก 5.47 บาทต่อหุ้น ด้านบล.กลสิกรไทย ซึ่หาก "กำไร-ปันผล-เป้าหมายปี 2568" สูงกว่าที่คาดการณ์ไว้ต้นราคาหุ้นดั้ง เตรียมปรับคำแนะนำ-ประมาณการปี 2568 ใหม่(ทันหุ้น)

TEGH ชูเป้าพุ่งกว่า 30% EUDR-ปาล์มเพิ่มมูลค่า TEGH ตั้งเป้าปี 2568 รายได้รวมโตกว่า 30% และ 2.3 หมื่นล้านบาท หนุนจากทุกกลุ่มธุรกิจ มั่นใจปริมาณขายยางแท่ง STR20 เติบโตกว่า 27% YoY สอดคล้องภาคธุรกิจปรับตัว รับมาตรฐาน EUDR, CBAM ธุรกิจปาล์มน้ำมันปรับปรุงเครื่องจักร ต่อยอดสู่ผลิตภัณฑ์อัตรากำไรขึ้นต้นสูง แถมลงทุนขยายกำลังการผลิตไบโอแก๊สเพิ่มอีก 5-7 หมื่นลูกบาศก์เมตรต่อวัน ชูขอเคอร์รี่ชื่อแล้ว 3 หมื่นลูกบาศก์เมตรต่อวัน(ทันหุ้น)

KKP คุมเข้มปล่อยสินเชื่อบริหารต้นทุนลดความเสี่ยง KKP วางกลยุทธ์มุ่งเน้นการปล่อยสินเชื่อใหม่ให้กับกลุ่มลูกค้าที่มีคุณภาพ เพื่อสร้างพอร์ตสินเชื่อที่มีเสถียรภาพ ลดต้นทุนด้านเครดิตและบริหารความเสี่ยงได้อย่างเหมาะสม คุม Credit Cost ให้อยู่ในระดับ 2.20-2.40% และ NPL ไว้ที่ 4.1-4.3% ขณะที่พอร์ตสินเชื่อเข้าชื่อเริ่มฟื้นตัว(ทันหุ้น)

I2 ชุกกลยุทธ์สู่เมกะเทรนด์ ปี 3 บริษัทย่อยเดินเกมรุก I2 วางกลยุทธ์โต ทยุเปิด 3 บริษัทย่อยมุ่งเมกะเทรนด์ สร้าง New S-Curve ทยุ ESG ทยุ IT-AI งานด้านระบบศูนย์ข้อมูล และระบบ EPC พร้อมขยายธุรกิจพลังงานและเทคโนโลยี ปักเป้ารายได้ปีนี้ 1.6 พันล้านบาท รับโครงการเบตเตอร์สมุย 50 เมกกะวัตต์(ทันหุ้น)

READY พัฒนาแชทบอท ซึ่ AI ดันยอดขายพุ่ง 40% READY คิวรางวัล Google Growth Hackathon ไซ้วความสำเร็จจากการใช้เทคโนโลยี และ AI ช่วยลูกค้าเพิ่มยอดขาย 40% ลดต้นทุนโฆษณา 30% เยี่ยมอยู่ระหว่างพัฒนาแชทบอท ทยุรับการพูดด้วยเสียงในอนาคต(ทันหุ้น)

กรุสอ้ง JPARK กำไรติด 65% บุกพื้นที่ให้เข้าโบรกสแกน JPARK กำไรยังเติบโตสูง 65% ไตรมาส 4/2567 มาร์จิ้นเพิ่มขึ้น พร้อมรับรู้รายได้จากพื้นที่เช่าเชิงพาณิชย์ คาดกำไรสุทธิไตรมาส 1/2568 เติบโตต่อระดับ 25-30 ล้านบาท แนะนำ "ซื้อ" ให้เป้าหมาย 8.45 บาท มีอพีซีดี 47%(ทันหุ้น)

FSMART ผุดน้องใหม่รุกขยายสินเชื่อ 80% FSMART ส่งน้องใหม่ "บุญเต็มเงินพร้อมใช้" ทยุธุรกิจสินเชื่อ ตั้งเป้าขยายพอร์ตลูกค้าองค์กรเพิ่มขึ้นเท่าตัว พร้อมขยายพอร์ตสินเชื่อรวมแตะ 2 พันล้านบาท พุ่งขึ้น 80% รักษา NPL ต่ำกว่า 3% เยี่ยมธุรกิจผู้เต็มเงิน สัญญานัดยัดเติมเพิ่ม รุกขยายสถานีชาร์จรถั้ว(ทันหุ้น)

'DEMCO' ทยุประมุขมูลค่า 3 หมื่นล้านบาท เติมพอร์ตหนุนโต 20% DEMCO เปิดกลยุทธ์ธุรกิจปี 2568 ตั้งเป้ารายได้เติบโต 20% เดินหน้าประมุขงานใหม่กว่า 3 หมื่นล้านบาท ดันแบ็กล็อกแตะ 4,600 ล้านบาท ฟากซึ่อโอ "พงษ์ศักดิ์ ศิริคุปต์" ทยุเตรียมจัดงบลงทุน 100 ล้านบาท ขยายไลน์ธุรกิจพลังงานสะอาด สอดรับเมกะเทรนด์และสร้างรายได้ในอนาคต(ทันหุ้น)

SINGER ปิดดีลไถ่ถอนหุ้นกู้ เล็งธุรกิจเทคโนโลยี-พลังงาน SINGER เผยความแข็งแกร่งทางการเงิน หลังประกาศเดินหน้าไถ่ถอนหุ้นกู้ลือตสุดทำวงเงิน 1,700 ล้านบาท เรียบร้อยแล้ว เมื่อวันที่ 6 กุมภาพันธ์ที่ผ่านมา หนุนต้นทุนการเงินลดลง และพร้อมเดินหน้าขยายธุรกิจตามแผน ปักธงปีนี้แตกไลน์สินค้าสู่กลุ่มเทคโนโลยีและพลังงาน ชูสินเชื่อ SG Finance+ เสริมทัพต้นผลงานโตเท่าตัว ตั้งเป้ารายได้ปีเติบโตเท่าตัว(ทันหุ้น)

CH ปักธงยอดขาย 2 พันล้าน ผุดสินค้าใหม่-อัปฐานลูกค้า CH พร้อมก้าวสู่ 100 ปี อย่างยั่งยืน กวางแผนธุรกิจปี 2568 วางเป้ายอดขาย 2,000 ล้านบาท โต 8% รักษามาร์จิ้นระดับ 16% มุ่งพัฒนาผลิตภัณฑ์ใหม่กลุ่มขนมเพื่อสุขภาพ ผลไม้อบแห้งปรุงรส ผลไม้อบกรอบ อัดกลยุทธ์ออนไลน์เจาะกลุ่มนักท่องเที่ยว ตอบโจทย์เทรนด์รักสุขภาพ ขณะที่กลุ่มผลิตภัณฑ์ปลากระป๋อง กลุ่มผลิตภัณฑ์ผลไม้อบแห้ง เน้นรักษารฐานลูกค้าเดิม ชูมาตรฐานคุณภาพผลิตภัณฑ์ เดินหน้าขยายฐานลูกค้าใหม่ พร้อมขับเคลื่อนธุรกิจด้าน ESG (ทันหุ้น)

SABINA มั่นใจปีนี้โตรุกขยายฐานลูกค้าผุดคอลเลกชันใหม่ SABINA เปิดแผนปี 2568 มั่นใจเติบโตทุกช่องทางขาย เตรียมกลยุทธ์ขยายฐานลูกค้า-เพิ่มพอร์ตสินค้าสร้างความหลากหลายตอบสนองไลฟ์สไตล์ที่เปลี่ยนแปลงอย่างรวดเร็วของผู้บริโภค ออกคอลเลกชันใหม่ทุกไตรมาส ประเดิมต้นปีกับคอลเลกชัน "น้องเนย" ที่ได้รับการตอบรับดี(ทันหุ้น)

ACC รุกเคลียร์ขาดทุนสะสม เดินหน้าบุกธุรกิจไอทีเต็มสูบ ACC จ่อประกาศงบปี 2567 ทยุเคลียร์ขาดทุนสะสม 146 ล้านบาท เพื่อปีนี้รุกธุรกิจไอทีเต็มสูบ ดันสัดส่วนรายได้เพิ่มเป็น 70% หนุนเป้ารายได้รวมกระโดดแตะ "พันล้านบาท" จากปีก่อนที่ตั้งเป้าเพียง 300 ล้านบาท ส่วนแผนเรียกเงินเพิ่มทุนลือต 2 อยู่ระหว่างหารือบอร์ด(ทันหุ้น)

ข้อมูลในเอกสารฉบับนี้ รวบรวมมาจากแหล่งข้อมูลที่น่าเชื่อถือ อย่างไรก็ดี บริษัทหลักทรัพย์ คิงส์ฟอร์ด จำกัด (มหาชน) ไม่สามารถที่จะยืนยันหรือรับรองความถูกต้องของข้อมูลเหล่านี้ได้ ไม่ว่าประการใด ๆ บทวิเคราะห์ในเอกสารนี้ จัดทำขึ้นโดยอ้างอิงหลักเกณฑ์ทางวิชาการเกี่ยวกับหลักการวิเคราะห์ และมีได้เป็นการชี้แนะ หรือเสนอแนะให้ซื้อหรือขายหลักทรัพย์ใด ๆ การตัดสินใจซื้อหรือขายหลักทรัพย์ใด ๆ ของผู้อ่าน ไม่ว่าจะเกิดจากการอ่านบทความในเอกสารนี้หรือไม่ก็ตาม ล้วนเป็นผลจากการใช้วิจารณญาณของผู้อ่าน โดยไม่มีส่วนเกี่ยวข้องกับคิงส์ฟอร์ด จำกัด บริษัทหลักทรัพย์ คิงส์ฟอร์ด จำกัด (มหาชน) ไม่ว่ากรณีใด



ที่มา: TQ Professional, Day

SET Daily: Sideways Down

Resistance 1,270 - 1,285

Support 1,250 - 1,250

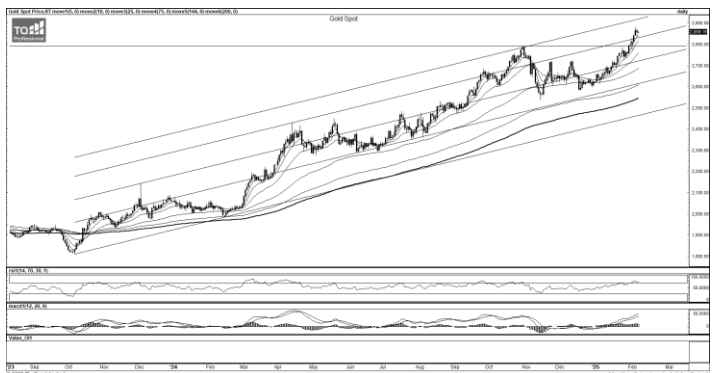
กลยุทธ์การลงทุน SET Index แนวโน้มตัวทำ new low สอดคล้อง indicator เคลื่อนไหวทางลบ ระยะสั้นลดพอร์ตแล้วรอดูสถานการณ์ ประเมินแนวรับถัดไปบริเวณ 1,250/1,240 ส่วนแนวต้านแถว 1,270/1,285



ที่มา: TQ Professional, TF weekly

SET Weekly: พักตัว

กลยุทธ์การลงทุน ติดตามนโยบายยถัมภ์ปีหลังการเข้ารับตำแหน่ง ทิศทาง fund flow ต่างชาติไหลออกจากตลาด TIP สะท้อนคาดการณ์นโยบายการเงินการคลังของสหรัฐฯ รวมถึงแนวโน้มสงครามการค้าที่รุนแรง ทางเทคนิค TF weekly แท่งเทียนรายสัปดาห์พักตัวทำ low ใหม่ ส่วนใน TF Monthly ยังย่อตัว pattern สามเหลี่ยม เบื้องต้นรอดูสัญญาณสร้างฐานก่อน // แนวรับ 1,225/1,185 แนวต้าน 1,410/1,450



ที่มา: TQ Professional, TF daily

Gold Spot: เก็งกำไรฝั่ง Long

กลยุทธ์การลงทุน Gold Spot ทองคำมีปัจจัยหนุนจากค่าเงินดอลลาร์และ Bond Yield ที่อ่อนค่า // ช่วงสั้นถูกขายทำกำไรหลังวิ่งทำ new high และรอดูตัวเลข NFP ส่วนราคายังอยู่บนแนวโน้มขาขึ้นเล็กน้อย trading ทางฝั่ง long โดยมีแนวต้าน US\$2,900-2,920/Oz แนวรับ US\$2,840-2,810/Oz

Resistance 2,900 - 2,920

Support 2,840 - 2,810

Technical Analyst

Apichai Raomanachai No. 002939

Asst. Technical Analyst

Noppom Chaykaew No. 043964

ข้อมูลในเอกสารฉบับนี้ รวบรวมมาจากแหล่งข้อมูลที่เชื่อถือได้ อย่างไรก็ดี บริษัทหลักทรัพย์ คิงส์ฟอร์ด จำกัด (มหาชน) ไม่สามารถที่จะยืนยันหรือรับรองความถูกต้องของข้อมูลเหล่านั้นได้ ไม่ว่าประการใด ๆ บทวิเคราะห์ในเอกสารนี้ จัดทำขึ้นโดยอ้างอิงหลักเกณฑ์ทางวิชาการเกี่ยวกับหลักการวิเคราะห์ และมีได้เป็นการชี้แนะ หรือเสนอแนะให้ซื้อหรือขายหลักทรัพย์ใด ๆ การตัดสินใจซื้อหรือขายหลักทรัพย์ใด ๆ ของผู้อ่าน ไม่ว่าจะเกิดจากการอ่านบทความในเอกสารนี้หรือไม่ก็ตาม ล้วนเป็นผลจากการใช้วิจารณญาณของผู้อ่าน โดยไม่มีส่วนเกี่ยวข้องกับหรือพันธะผูกพันใด ๆ กับ บริษัทหลักทรัพย์ คิงส์ฟอร์ด จำกัด(มหาชน) ไม่ว่ากรณีใด



ที่มา : TQ Professional

SCB

Resistance 129.5-138.00

Support 125.00

แนะนำแก๊งก์ไอ้ไร่ แท่งเทียนแก่งตัว sideways up พร้อมปริมาณการซื้อขายเข้าสะสม ส่วน RSI / MACD แนวโน้มดีขึ้นตามลำดับ เบื้องต้นดูแนวรับ 125.00 บาท หากยืนได้มีโอกาสปรับตัวขึ้นต่อ ประเมินแนวต้าน 129.50-138.00 บาท โดยมีจุด Stop Loss 123.00 บาท



ที่มา : TQ Professional

TEAMG

Resistance 3.20-3.36

Support 2.84

แนะนำแก๊งก์ไอ้ไร่ แท่งเทียนขึ้นประคองแบบยก Low พร้อมปริมาณการซื้อขายทยอยเข้าสะสม ส่วน RSI / MACD มีสัญญาณพลิกตัวบวก เบื้องต้นหากยืนแนวรับ 2.84 บาท ได้ลุ้นเห็นการขยับขึ้นไปทดสอบแนวต้าน 3.20-3.36 บาท ส่วนจุด Stop Loss 2.76 บาท



ที่มา : TQ Professional

UVAN

Resistance 10.00-10.40

Support 9.50

แนะนำแก๊งก์ไอ้ไร่ แท่งเทียนทยอยฟื้นตัวในกรอบ sideways up พร้อมปริมาณการซื้อขายเข้าสะสม ส่วน Indicator MACD / RSI มีสัญญาณบวก เบื้องต้นมีโอกาสแก่งตัวขึ้นทดสอบแนวต้านถัดไป 10.00-10.40 บาท ตามลำดับ ส่วนแนวรับ 9.50 บาท จุด Stop Loss 9.40 บาท

Technical Analyst

Apichai Raomanachai No. 002939

Asst. Technical Analyst

Nopporn Chaykaew No. 043964

ข้อมูลในเอกสารฉบับนี้ รวบรวมมาจากแหล่งข้อมูลที่เชื่อถือได้ อย่างไรก็ดี บริษัทหลักทรัพย์ คิงส์ฟอร์ด จำกัด (มหาชน) ไม่สามารถที่จะยืนยันหรือรับรองความถูกต้องของข้อมูลเหล่านั้นได้ ไม่ว่าประการใด ๆ บทวิเคราะห์ในเอกสารนี้ จัดทำขึ้นโดยอ้างอิงหลักเกณฑ์ทางวิชาการเกี่ยวกับหลักการวิเคราะห์ และมีได้เป็นการชี้นำ หรือเสนอแนะให้ซื้อหรือขายหลักทรัพย์ใด ๆ การตัดสินใจซื้อหรือขายหลักทรัพย์ใด ๆ ของผู้อ่าน ไม่ว่าจะเกิดจากการอ่านบทความในเอกสารนี้หรือไม่ก็ตาม ล้วนเป็นผลจากการใช้วิจารณญาณของผู้อ่าน โดยไม่มีส่วนเกี่ยวข้องกับหรือผูกพันใด ๆ กับ บริษัทหลักทรัพย์ คิงส์ฟอร์ด จำกัด(มหาชน) ไม่ว่ากรณีใด

SET50 Index Futures

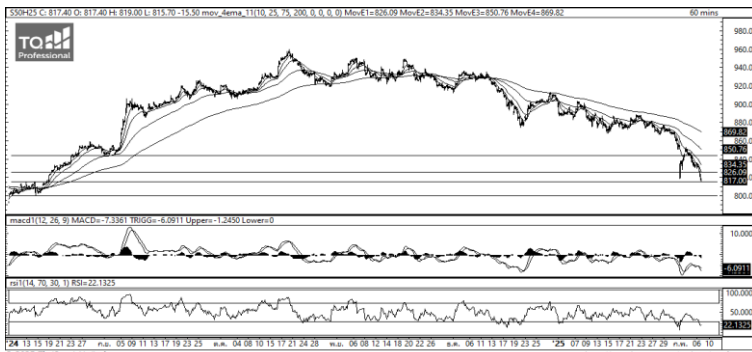


KINGSFORD

วันศุกร์ที่ 7 กุมภาพันธ์ พ.ศ. 2568

Market Overview

- นักลงทุนต่างชาติ Long สุทธิ 7,140 สัญญา ยอดสะสมประจำเดือน ก.พ. มียอด Long สุทธิ 59,714 สัญญา และ ยอดสะสมปี 2568 เป็นยอด Long สุทธิ 295 สัญญา
- ดัชนี DJIA ปิดที่ -0.28%, ดัชนี S&P500 ปิดที่ +0.36% และ ดัชนี Nasdaq ปิดที่ +0.51%
- ขณะเดียวกันนักลงทุนจับตาการเปิดเผยตัวเลขจ้างงานนอกภาคเกษตรประจำเดือนม.ค. ของสหรัฐฯ ในวันนี้อย่างใกล้ชิด เพื่อประเมินแนวโน้มตลาดแรงงานและทิศทางอัตราดอกเบี้ยของเฟด โดยล่าสุด FedWatch Tool ของ CME Group บ่งชี้ว่า นักลงทุนคาดว่า เฟดจะคงอัตราดอกเบี้ยในการประชุมวันที่ 18-19 มี.ค. แต่จะปรับลดอัตราดอกเบี้ยในการประชุมเดือนมิ.ย.



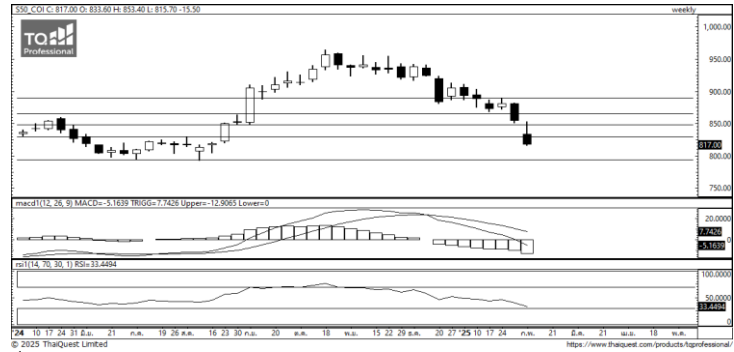
ที่มา: Kingsford Research

ภาพการลงทุนระยะสั้น

แนะนำ : Short , แนวรับ: 815 แนวต้าน: 825 Stop Loss: 830

S50H25 ปิดที่ 817 จุด ดัชนีมีการปรับตัว -1.86% เป็นการปรับตัวลงสร้าง New Low ก่อนหน้า ส่วน Indicator สนับสนุนแนวโน้มขาลง ระยะสั้นมองเป็นปรับตัวลง หากปรับตัวต่ำกว่า 815 แนะนำเปิดสถานะ Short จะเป็นฝั่งที่ได้เปรียบกว่า

Volume by Investors	SET (Million Bath)	Index Futures (Contracts)
Local Institutions	-1,645.52	-2,252
Foreign	585.58	7,140
Local Investor	1,226.14	-4,888



ที่มา: Kingsford Research

ภาพการลงทุนรายสัปดาห์

แนะนำ Short 3/3 Port แนวรับ : 790 แนวต้าน : 830 Stoploss : 835

Set 50 Index Future ปรับตัวลงต่ำกว่า 830 ส่วน Indicator สนับสนุนแนวโน้มขาลง ระยะกลางมองเป็นการปรับตัวลง หากยังปรับตัวต่ำกว่า 830 แนะนำ Short ยังได้เปรียบกว่า

	Close	Change	Volume	OI
SET50	822.10	-16.0	1,403,808,200	38,044,235,116
S50H25	817.00	-15.5	226,403	511,115
S50M25	812.50	-15.6	22,676	57,730
S50U25	809.60	-15.5	5,396	24,834
S50G25	820.00	-16.1	303	229

Source: TQ Pro

Series	Close	Chg	Vol. Contracts	OI	OI Chg	Theoretical	Basis	Daly Left	LTD
S50H25	817.00	-15.5	511,115	511,115	284,712	821.03	-5.10	49	28/3/2025
S50M25	812.50	-15.6	57,730	57,730	35,054	819.04	-9.60	140	27/6/2025
S50U25	809.60	-15.5	24,834	24,834	19,438	816.99	-12.50	234	29/9/2025
S50G25	820.00	-16.1	229	229	-74	821.66	-2.10	20	27/2/2025
S50J25	816.80	-12.0	134	134	65	820.33	-5.30	81	29/4/2025

Source: TQ Pro

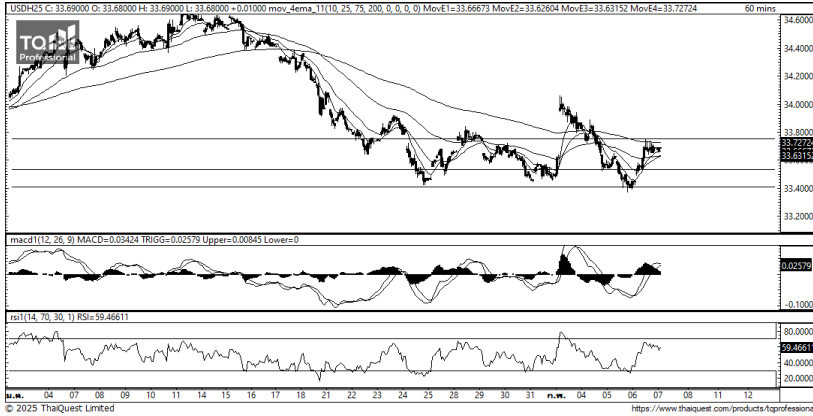
ข้อมูลในเอกสารฉบับนี้ รวบรวมมาจากแหล่งข้อมูลที่น่าเชื่อถือ อย่างไรก็ดี บริษัทหลักทรัพย์ คิงส์ฟอร์ด จำกัด (มหาชน) ไม่สามารถที่จะยืนยันหรือรับรองความถูกต้องของข้อมูลเหล่านี้ได้ ไม่ว่าประการใด ๆ บทวิเคราะห์ในเอกสารนี้ จัดทำขึ้นโดยอ้างอิงหลักเกณฑ์ทางวิชาการเกี่ยวกับหลักการวิเคราะห์ และมีได้เป็นการชี้แนะ หรือเสนอแนะให้ซื้อหรือขายหลักทรัพย์ใด ๆ การตัดสินใจซื้อหรือขายหลักทรัพย์ใด ๆ ของผู้อ่าน ไม่ว่าจะเกิดจากการอ่านบทความในเอกสารนี้หรือไม่ก็ตาม ล้วนเป็นผลจากการใช้วิจารณญาณของผู้อ่าน โดยไม่มีส่วนเกี่ยวข้องกับหรือผูกพันใด ๆ กับ บริษัทหลักทรัพย์ คิงส์ฟอร์ด จำกัด (มหาชน) ไม่ว่ากรณีใด

SET50 Index Futures



KINGSFORD

Currency Futures



ที่มา: Kingsford Research

ภาพการลงทุในระยะสั้น

Dollar Index : 107.73 จุด หรือ +0.04%, USDH24 : +0.23 THB/USD

แนะนำ เปิดสถานะ : Short

แนวรับ: 33.65 THB/USD แนวต้าน: 33.75 THB/USD Stop Loss: 33.80

USDH25 : ราคาช่วงกลางคืนเมื่อวานที่ผ่านมาปิดที่ 33.69 THB/USD ปรับตัวขึ้นทดสอบ

EMA 200 ส่วน Indicator MACD มีสัญญาณการกลับตัวในทิศทางขาลง หากปรับตัวต่ำกว่า

กว่า 33.65 การเปิดสถานะ Short จะเป็นฝั่งที่ได้เปรียบกว่า

	Last	Change	Volume	OI
USDH25	33.68	0.23	50,501	122,441
USDM25	33.49	0.21	7,613	34,995
USDG25	33.75	0.21	1,239	7,930
USDJ25	33.63	0.20	2,129	1,843

Source: TQ Pro

	Last	Support	Resistance
RTXUSTB	33.73	33.70	33.80
USDH25	33.68	33.65	33.75
USDM25	33.49	33.45	33.55

Source: Kingsford Securities

	Close	Change	Volume	OI
EURUSD	1.04	0.00		
EURUSDH25	1.0384	-0.0056	1.0421	0.0037

Source: TQ Pro

	Close	Change	Volume	OI
USDJPY	151.43	-1.10		
USDJPYH25	151.88	-0.07	1,513	8823

Source: TQ Pro

Apichai Raomanachai

Fundamental and Technical Investment Analysis

ID No. 002939 Tel 02-829-6999 Ext 2200

Email : apichai.ra@kfsec.co.th

Nut Kaewborisutsakul

Assistant Investment Analyst

ข้อมูลในเอกสารฉบับนี้ รวบรวมมาจากแหล่งข้อมูลที่น่าเชื่อถือ อย่างไรก็ดี บริษัทหลักทรัพย์ คิงส์ฟอร์ด จำกัด (มหาชน) ไม่สามารถที่จะยืนยันหรือรับรองความถูกต้องของข้อมูลเหล่านี้ได้ ไม่ว่าประการใด ๆ บทวิเคราะห์ในเอกสารนี้ จัดทำขึ้นโดยอ้างอิง หลักเกณฑ์ทางวิชาการเกี่ยวกับหลักการวิเคราะห์ และมีได้เป็นการชี้แนะ หรือเสนอแนะให้ซื้อหรือขายหลักทรัพย์ใด ๆ การตัดสินใจซื้อหรือขายหลักทรัพย์ใด ๆ ของผู้อ่าน ไม่ว่าจะเกิดจากการอ่านบทความในเอกสารนี้หรือไม่ก็ตาม ล้วนเป็นผลจากการใช้ วิจารณญาณของผู้อ่าน โดยไม่มีส่วนเกี่ยวข้องกับหรือพันธะผูกพันใด ๆ กับ บริษัทหลักทรัพย์ คิงส์ฟอร์ด จำกัด (มหาชน) ไม่ควรเฝ้า



Most Active Grainer (%chg)

Rank	STOCK	OI	Price Chg (20 Working Days)
1	TTB	46,193	8.89%
2	KTB	3,337	8.29%
3	SCB	1,289	7.14%
4	TRUE	16,646	5.36%
5	BCPG	13,767	4.72%
6	BCP	7,408	4.51%
7	BEC	29,167	4.19%
8	MINT	7,227	3.75%
9	TKN	846	3.70%
10	SAWAD	3,414	2.67%
11	KTC	66,477	1.98%
12	TISCO	248	1.01%
13	BBL	17,029	0.99%
14	KBANK	2,482	0.94%
15	BTS	81,400	0.85%
16	TTW	520	0.57%
17	PTTEP	4,471	0.00%
18	TCAP	313	0.00%
19	TPIPP	3,125	0.00%
20	IVL	10,361	-0.45%
21	KKP	1,022	-0.94%
22	CRC	2,459	-1.47%
23	SAMART	18,364	-2.24%
24	BJC	3,702	-2.30%
25	BAM	9,709	-2.61%
26	MTC	2,557	-2.75%
27	EASTW	44	-2.80%
28	ADVANC	2,615	-2.83%
29	INTUCH	2,485	-3.06%
30	SPCG	763	-3.07%

Top Gainers OI (%chg)

STOCK	OI	%Daily Top OI Change	STOCK	OI	%5 Day Top OI Change
SPALI	1,419	16.31%	BANPU	461,755	777.33%
SAMART	18,364	8.82%	SPALI	1,419	173.94%
AMATA	1,376	8.01%	PTT	9,841	117.87%
TOP	11,639	7.83%	CRC	2,459	58.34%
BCPG	13,767	7.82%	TPIPL	1,854	36.32%
CPF	5,504	7.23%	MTC	2,557	31.94%
EA	1,506	6.36%	DELTA	4,875	21.42%
EGCO	1,291	5.65%	TOP	11,639	20.37%
CRC	2,459	4.37%	CPALL	9,228	18.17%
MTC	2,557	4.28%	TISCO	248	18.10%
ADVANC	2,615	3.85%	COM7	17,485	16.16%
STA	2,824	3.41%	KKP	1,022	13.30%
GLOBAL	1,468	3.09%	OSP	3,942	13.15%
BCP	7,408	2.65%	SAWAD	3,414	12.52%
TKN	846	2.55%	HANA	4,440	11.42%

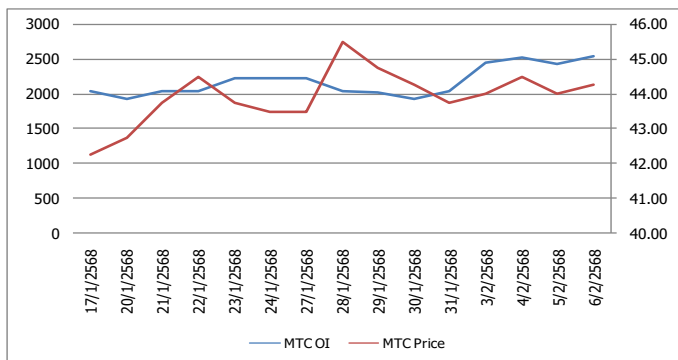
Source: TQ Pro

Top Loser OI (%chg)

STOCK	OI	%Daily Top OI Change	STOCK	OI	%5 Day Top OI Change
BEAUTY	749	-72.75%	BEAUTY	749	-73.10%
TASCO	752	-48.28%	KTB	3,337	-65.81%
EPG	1,808	-45.08%	ICHI	1,310	-54.83%
AEONTS	119	-26.09%	EPG	1,808	-44.93%
TU	6,733	-22.91%	TOA	410	-42.09%
MBK	1,283	-18.95%	KBANK	2,482	-39.02%
OSP	3,942	-17.39%	TASCO	752	-34.49%
SPRC	2,851	-14.84%	INTUCH	2,485	-33.16%
THCOM	9,120	-11.21%	TTB	46,193	-33.11%
DELTA	4,875	-10.09%	EASTW	44	-30.16%
BGRIM	8,802	-9.07%	AAV	13,137	-28.66%
PTTEP	4,471	-8.40%	CPN	2,137	-28.46%
KTB	3,337	-6.97%	HMPRO	11,330	-26.34%
CHG	6,765	-6.88%	AEONTS	119	-26.09%
PSL	1,239	-6.28%	GLOBAL	1,468	-24.33%

หุ้นที่มีทิศทาง ราคาและ OI ที่น่าจับตามอง

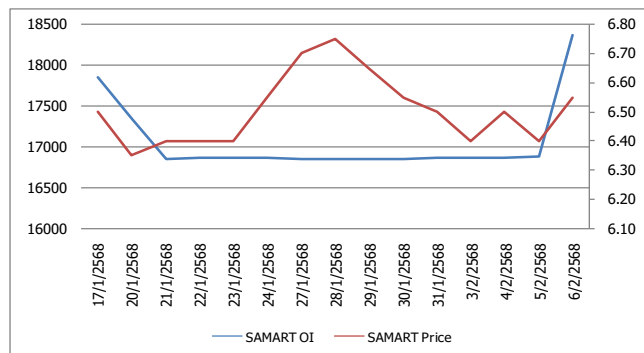
OI Trend MTC



Recommend : Long
Support : 43.75

Resistance : 46.00
Stop-Loss : 43.50

OI Trend SAMART



Recommend : Long
Support : 6.45

Resistance : 6.70
Stop-Loss : 6.40

Source: KINGSFORD

APICHA RAOMANACHAI No. 002939
NUT KAEWBORISUTSAKUL Asst. Derivatives Analyst

ข้อมูลในเอกสารฉบับนี้ รวมรวมมาจากแหล่งข้อมูลที่น่าเชื่อถือ อย่างไรก็ดี บริษัทหลักทรัพย์ คิงส์ฟอร์ด จำกัด (มหาชน) ไม่สามารถที่จะยืนยันหรือรับรองความถูกต้องของข้อมูลเหล่านี้ได้ ไม่ว่าประการใด ๆ บทวิเคราะห์ในเอกสารนี้ จัดทำขึ้นโดยอ้างอิงแหล่งข้อมูลที่ทางวิชาการเกี่ยวกับบริษัทที่เกี่ยวข้อง และไม่ได้เป็นการชี้นำ หรือเสนอแนะให้ซื้อหรือขายหลักทรัพย์ใด ๆ การตัดสินใจซื้อหรือขายหลักทรัพย์ใด ๆ ของผู้อ่าน ไม่ว่าจะเกิดจากการอ่านบทความในเอกสารหรือไม่ได้ตาม ส่วนเป็นผลจากการใช้วิจารณญาณของผู้อ่าน โดยไม่มีส่วนเกี่ยวข้องกับหรือที่แนะนำกันใด ๆ กับ บริษัทหลักทรัพย์ คิงส์ฟอร์ด จำกัด (มหาชน) ไม่ควรกรณีใด

PROGRAM TRADING DAILY



KINGSFORD

วันศุกร์ที่ 7 กุมภาพันธ์ พ.ศ. 2568

ข้อมูลสถิติ Program Trading รายวัน

ประเภท	ซื้อ	ขาย	สุทธิ
Program Trading	22,992.80	22,439.87	552.92
Non Program Trading	25,797.37	26,350.30	-552.92
Total	48,790.17	48,790.17	

ข้อมูลรายหลักทรัพย์ *

หลักทรัพย์	ตลาด	มูลค่า Program Trading (บาท)	% มูลค่า Program Trading เทียบกับมูลค่าการซื้อขายแบบ Auto Matching
CPF	SET	287,443,490	63.57
CPALL	SET	4,122,183,588	55.16
WHA	SET	509,559,819	45.67
BGRIM	SET	132,489,160	43.41
GPSC	SET	328,240,038	43.15

หมายเหตุ "Program Trading" หมายถึง การซื้อขายหลักทรัพย์ด้วยชุดคำสั่งคอมพิวเตอร์

* แสดงข้อมูลของหลักทรัพย์ที่มีราคาปิด และมูลค่าการซื้อขายเปลี่ยนแปลงไปมากจากวันทำการซื้อขายก่อนหน้า

* กรณีไม่แสดงข้อมูล หมายถึง ไม่มีหลักทรัพย์เข้าเกณฑ์ที่กำหนด

ข้อมูลการขายชอร์ตที่ยังไม่ได้ซื้อคืน

สถานะ Short เพิ่มขึ้น

หลักทรัพย์	ปริมาณการขายชอร์ตคงเหลือ (%)	สถานะชอร์ตเพิ่มขึ้น เมื่อเทียบวันก่อนหน้า (%)
JMT	0.93%	0.12%
JMART	0.31%	0.10%
WHA	1.14%	0.08%
OSP	1.42%	0.05%
COM7	0.81%	0.04%
CBG	1.13%	0.04%
KAMART	0.40%	0.04%
LH	0.96%	0.03%
BCP	2.17%	0.03%
ORI	0.63%	0.03%

สถานะ Short ลดลง

หลักทรัพย์	ปริมาณการขายชอร์ตคงเหลือ (%)	สถานะชอร์ตลดลง เมื่อเทียบวันก่อนหน้า (%)
KCE	2.18%	-0.12%
HANA	2.79%	-0.05%
TOP	1.68%	-0.04%
TU	0.63%	-0.02%
TISCO	1.60%	-0.02%
QH	0.37%	-0.02%
CPAXT	0.18%	-0.01%
HMPRO	1.01%	-0.01%
SAPPE	0.95%	-0.01%
SPRC	1.62%	-0.01%

หมายเหตุ : เรียงตามการเปลี่ยนแปลงของปริมาณการขายชอร์ตที่ยังไม่ได้ซื้อคืน ของหลักทรัพย์ Local + NVDR /จำนวนหุ้นชำระแล้ว (%)

ข้อมูลในเอกสารฉบับนี้ รวบรวมมาจากแหล่งข้อมูลที่เชื่อถือได้ อย่างไรก็ดี บริษัทหลักทรัพย์ คิงส์ฟอร์ด จำกัด (มหาชน) ไม่สามารถที่จะยืนยันหรือรับรองความถูกต้องของข้อมูลเหล่านี้ได้ ไม่ว่าประการใด ๆ บทวิเคราะห์ในเอกสารนี้ จัดทำขึ้นโดยอ้างอิงหลักเกณฑ์ทางวิชาการเกี่ยวกับหลักการวิเคราะห์ และมีได้เป็นการชี้แนะ หรือเสนอแนะให้ซื้อหรือขายหลักทรัพย์ใด ๆ การตัดสินใจซื้อหรือขายหลักทรัพย์ใด ๆ ของผู้อ่าน ไม่ว่าจะเกิดจากการอ่านบทความในเอกสารนี้หรือไม่ก็ตาม ล้วนเป็นผลจากการใช้วิจารณญาณของผู้อ่าน โดยไม่มีส่วนเกี่ยวข้องกับหรือหนี้และผูกพันใด ๆ กับ บริษัทหลักทรัพย์ คิงส์ฟอร์ด จำกัด(มหาชน) ไม่ว่ากรณีใด

Top 20 Outstanding Short



KINGSFORD

วันศุกร์ที่ 7 กุมภาพันธ์ พ.ศ. 2568

หลักทรัพย์	ปริมาณการขายชอร์ตที่ยังไม่ได้ซื้อคืน ณ สิ้นวัน (หุ้น)		สถานะขายชอร์ต คงเหลือ (%)	สถานะชอร์ตเพิ่ม/ลด เมื่อเทียบวันก่อนหน้า (%)
	Local	NVDR		
HANA	8,963,600	15,715,720	2.787	-0.049
KCE	11,227,200	14,578,500	2.183	-0.118
BCP	8,975,300	20,924,000	2.171	0.029
PTTGC	12,674,100	66,474,300	1.755	0.013
TOP	13,629,600	23,846,046	1.678	-0.044
SPRC	7,311,600	62,880,183	1.619	-0.006
TISCO	9,941,665	2,885,200	1.602	-0.022
BCH	23,699,200	15,892,400	1.588	0.009
OSP	13,964,900	28,630,500	1.418	0.048
BANPU	23,842,500	107,845,032	1.314	-0.006
BEM	15,535,500	166,269,796	1.189	0.003
BGRIM	12,045,400	18,821,900	1.184	0.008
MTC	10,737,700	13,959,400	1.165	0.002
IRPC	60,593,900	173,013,415	1.143	0.008
WHA	121,917,100	47,972,200	1.137	0.075
CBG	3,366,230	7,976,700	1.134	0.043
BTS	13,711,900	167,215,654	1.124	0.014
EA	22,314,400	59,240,510	1.098	0.012
BH	3,029,641	5,510,000	1.074	0.004
TTA	14,690,500	4,330,800	1.044	0.000

หมายเหตุ : เรียงตามการเปลี่ยนแปลงของปริมาณการขายชอร์ตที่ยังไม่ได้ซื้อคืน ของหลักทรัพย์ Local + NVDR /จำนวนหุ้นชำระแล้ว (%)

ข้อมูลในเอกสารฉบับนี้ รวบรวมมาจากแหล่งข้อมูลที่น่าเชื่อถือ อย่างไรก็ตาม บริษัทหลักทรัพย์ คิงส์ฟอร์ด จำกัด (มหาชน) ไม่สามารถที่จะยืนยันหรือรับรองความถูกต้องของข้อมูลเหล่านี้ได้ ไม่ว่าประการใด ๆ บทวิเคราะห์ในเอกสารนี้ จัดทำขึ้นโดยอ้างอิงแหล่งข้อมูลที่ทางวิชาการเกี่ยวกับหลักทรัพย์วิเคราะห์ และมีได้เป็นการชี้นำ หรือเสนอแนะให้ซื้อหรือขายหลักทรัพย์ใด ๆ การตัดสินใจซื้อหรือขายหลักทรัพย์ใด ๆ ของผู้อ่าน ไม่ว่าจะเกิดจากการอ่านบทความในเอกสารนี้หรือไม่ก็ตาม ส่วนเป็นผลจากการใช้วิจารณญาณของผู้อ่าน โดยไม่มีส่วนเกี่ยวข้องกับหน่วยงานใด ๆ กับ บริษัทหลักทรัพย์ คิงส์ฟอร์ด จำกัด(มหาชน) ไม่ว่ากรณีใด

Short Sales



KINGSFORD

มูลค่าการขายชอร์ต ณ วันที่ 06 กุมภาพันธ์ 2568

หลักทรัพย์	ปริมาณหุ้นที่ขายชอร์ต (หุ้น)	มูลค่าการขายชอร์ต (บาท)	%เทียบมูลค่าซื้อขายตลาดรวม
AAI	138,400	737,695	2.77%
AAV	359,100	741,792	1.47%
ADVANC	160,100	44,468,100	3.38%
AEONTS	4,200	466,300	1.43%
AMATA	378,000	8,892,190	1.93%
AOT	1,776,400	99,561,600	9.00%
AP	372,700	2,888,320	3.84%
ASIAN	52,400	376,675	5.08%
AU	49,100	429,580	1.06%
AWC	1,642,500	4,888,458	3.55%
BA	41,200	741,600	0.86%
BAFS	300	2,620	0.04%
BAM	411,500	2,312,200	2.06%
BANPU	1,827,000	8,772,220	3.28%
BBGI	16,100	65,812	0.50%
BBIK	11,400	382,950	1.38%
BBL	172,100	26,544,550	2.01%
BCH	395,200	5,486,240	7.54%
BCP	578,400	20,534,425	6.47%
BCPG	647,400	4,367,190	2.88%
BDMS	2,061,900	46,425,680	2.64%
BEC	33,800	134,722	7.31%
BEM	531,100	3,508,435	2.95%
BGRIM	720,700	9,452,960	3.09%
BH	246,400	42,843,950	6.02%
BJC	92,400	1,979,130	3.78%
BLA	32,300	567,450	4.45%
BLAND	95,600	47,800	0.46%
BPP	30,800	261,245	2.70%
BSRC	4,100	21,730	0.43%
BTG	100	1,680	0.01%
BTS	2,983,500	17,922,485	5.24%
CBG	578,600	41,773,900	13.72%
CCET	4,481,400	33,754,975	3.81%
CENTEL	91,900	2,466,025	1.58%
CHG	1,047,700	2,276,696	11.37%
CK	50,900	775,310	1.00%
CKP	263,400	730,658	4.61%
CNTECH01	73,408	2,058,424	7.61%
COCOCO	15,100	151,000	0.10%
COM7	1,305,700	29,094,010	12.67%
CPALL	2,273,900	110,154,500	1.47%
CPAXT	164,200	4,193,450	1.51%
CPF	1,908,200	39,139,370	8.66%
CPN	64,300	3,233,000	0.88%
CRC	808,700	26,945,250	15.61%
DCC	114,600	174,366	4.39%
DELTA	2,846,600	317,930,750	9.68%
DITTO	82,300	1,081,440	1.78%
DOHOME	116,000	768,085	1.58%
EA	882,900	2,443,648	0.77%
EGCO	38,600	3,911,000	2.91%
EPG	107,900	344,042	1.82%
ERW	637,700	2,088,588	3.81%
GFPT	41,600	366,260	3.21%

ข้อมูลในเอกสารฉบับนี้ รวบรวมมาจากแหล่งข้อมูลที่น่าเชื่อถือ อย่างไรก็ตาม บริษัทหลักทรัพย์ คิงส์ฟอร์ด จำกัด (มหาชน) ไม่สามารถที่จะยืนยันหรือรับรองความถูกต้องของข้อมูลเหล่านี้ได้ ไม่ว่าประการใด ๆ บทวิเคราะห์ในเอกสารนี้ จัดทำขึ้นโดยอ้างอิงหลักเกณฑ์ทางวิชาการเกี่ยวกับหลักการวิเคราะห์ และมีได้เป็นการชี้แนะ หรือเสนอแนะให้ซื้อหรือขายหลักทรัพย์ใด ๆ การตัดสินใจซื้อหรือขายหลักทรัพย์ใด ๆ ของผู้อ่าน ไม่ว่าจะเกิดจากการอ่านบทความในเอกสารนี้หรือไม่ก็ตาม ล้วนเป็นผลจากการใช้วิจารณญาณของผู้อ่าน โดยไม่มีส่วนเกี่ยวข้องกับหรือผูกพันใด ๆ กับ บริษัทหลักทรัพย์ คิงส์ฟอร์ด จำกัด (มหาชน) ไม่ว่ากรณีใด

Short Sales



KINGSFORD

มูลค่าการขายชอร์ต ณ วันที่ 06 กุมภาพันธ์ 2568

หลักทรัพย์	ปริมาณเห็นที่ขายชอร์ต (หุ้น)	มูลค่าการขายชอร์ต (บาท)	%เทียบมูลค่าซื้อขายตลาดรวม
GLOBAL	1,068,300	9,828,230	9.55%
GPSC	636,400	17,629,575	2.32%
GULF	450,200	25,658,925	2.31%
GUNKUL	1,569,100	2,934,868	7.60%
HANA	222,700	4,724,810	2.98%
HKCE01	110	2,475	0.35%
HMPRO	1,713,100	14,271,085	4.12%
ICHI	436,100	5,299,040	10.22%
INDIA01	20,593	295,855	53.88%
INTUCH	190,900	18,357,900	2.46%
IRPC	1,896,400	2,029,148	5.18%
ITC	706,400	11,543,110	8.41%
IVL	363,300	8,188,970	1.45%
JAPAN10001	513,406	11,140,911	99.13%
JAS	674,800	1,201,926	2.49%
JMART	1,703,600	16,948,095	16.26%
JMT	1,826,500	25,489,920	13.18%
JTS	4,400	206,650	0.50%
KAMART	731,600	6,720,800	5.83%
KBANK	791,100	127,531,650	11.39%
KCE	173,700	3,508,590	2.70%
KKP	17,300	912,225	0.45%
KTB	1,875,500	44,621,620	2.48%
KTC	71,700	3,685,525	2.40%
LH	4,773,900	20,491,976	10.46%
M	46,100	806,570	1.50%
MAJOR	58,300	795,220	13.95%
MALEE	5,400	42,095	0.34%
MASTER	54,100	1,475,625	1.69%
MBK	76,500	1,356,270	3.44%
MC	129,900	1,291,380	3.49%
MEB	5,700	113,000	1.97%
MEGA	61,400	1,942,025	6.89%
MINT	1,964,400	49,004,210	8.15%
MTC	398,800	17,941,900	4.59%
NER	107,400	513,878	1.49%
ONEE	35,000	113,096	1.04%
OR	3,356,400	37,071,240	16.41%
ORI	743,700	2,290,946	13.48%
OSP	2,331,100	35,521,640	7.01%
PLANB	36,200	251,590	1.41%
PR9	32,400	735,080	1.17%
PRM	200,400	1,441,010	3.54%
PSH	56,400	336,710	1.87%
PSL	469,600	2,757,525	8.41%
PTG	35,000	242,660	0.89%
PTT	659,300	19,943,825	1.70%
PTTEP	409,200	51,532,400	4.01%
PTTGC	1,765,500	35,246,070	11.59%
QH	199,300	323,610	1.42%
RATCH	201,200	5,393,350	8.39%
RBF	180,100	924,690	2.13%
RCL	33,600	766,660	2.29%
ROJNA	117,300	662,745	7.82%
SABINA	36,200	650,120	4.90%

ข้อมูลในเอกสารฉบับนี้ รวบรวมมาจากแหล่งข้อมูลที่น่าเชื่อถือ อย่างไรก็ตาม บริษัทหลักทรัพย์ คิงส์ฟอร์ด จำกัด (มหาชน) ไม่สามารถที่จะยืนยันหรือรับรองความถูกต้องของข้อมูลเหล่านี้ได้ ไม่ว่าประการใด ๆ บทวิเคราะห์ในเอกสารนี้ จัดทำขึ้นโดยอ้างอิงหลักเกณฑ์ทางวิชาการเกี่ยวกับหลักการวิเคราะห์ และมีได้เป็นการชี้แนะ หรือเสนอแนะให้ซื้อหรือขายหลักทรัพย์ใด ๆ การตัดสินใจซื้อหรือขายหลักทรัพย์ใด ๆ ของผู้อ่าน ไม่ว่าจะเกิดจากการอ่านบทความในเอกสารนี้หรือไม่ก็ตาม ล้วนเป็นผลจากการใช้วิจารณญาณของผู้อ่าน โดยไม่มีส่วนเกี่ยวข้องกับหรือผูกพันใด ๆ กับ บริษัทหลักทรัพย์ คิงส์ฟอร์ด จำกัด (มหาชน) ไม่ว่ากรณีใด

Short Sales



KINGSFORD

มูลค่าการขายชอร์ต ณ วันที่ 06 กุมภาพันธ์ 2568

หลักทรัพย์	ปริมาณหุ้นที่ขายชอร์ต (หุ้น)	มูลค่าการขายชอร์ต (บาท)	%เทียบมูลค่าซื้อขายตลาดรวม
SAK	7,000	28,250	0.48%
SAMART	114,500	740,685	2.70%
SAPPE	14,400	741,675	2.43%
SAT	15,700	161,820	1.42%
SAV	4,800	81,430	1.98%
SAWAD	597,700	23,053,700	11.31%
SC	160,800	414,428	4.45%
SCB	34,000	4,318,350	0.49%
SCC	326,500	48,191,750	13.02%
SCCC	2,100	333,300	1.86%
SCGP	199,000	3,035,330	0.86%
SGC	24,500	21,720	0.16%
SHR	27,100	51,999	0.27%
SINGER	77,400	496,285	1.86%
SIRI	1,794,500	3,014,760	6.29%
SIS	8,800	218,130	1.28%
SISB	55,200	1,383,060	1.83%
SJWD	62,700	484,490	3.11%
SKY	15,800	324,350	3.65%
SNNP	67,100	812,640	2.71%
SPA	268,400	1,273,346	1.45%
SPALI	191,300	2,970,240	2.59%
SPRC	172,200	891,490	1.20%
SSP	233,900	1,193,450	34.26%
STA	44,600	660,410	0.66%
STAR5001	9	261	0.00%
STGT	34,700	253,155	0.51%
STPI	60,000	174,422	5.00%
SUPER	257,800	48,982	1.09%
SUSCO	10,300	26,710	0.38%
SYNEX	18,600	213,140	0.74%
TASCO	10,700	184,030	0.29%
TCAP	74,000	3,709,800	7.47%
TFG	505,500	1,583,738	3.48%
TGE	29,400	48,616	2.83%
THANI	35,500	44,730	1.59%
THCOM	142,700	1,545,350	1.74%
THG	4,800	62,000	0.80%
TIDLOR	129,700	2,241,590	0.84%
TIPH	100	2,120	0.02%
TISCO	62,700	6,262,425	2.61%
TKN	153,300	1,302,605	4.78%
TLI	484,600	5,164,780	11.36%
TOA	53,400	644,670	2.02%
TOP	756,500	18,634,135	2.53%
TPIPL	115,500	111,804	1.28%
TPIPP	43,200	127,008	2.09%
TQM	19,700	334,860	2.42%
TRUE	6,018,800	71,479,360	8.86%
TTA	41,600	175,222	1.22%
TTB	8,518,400	16,781,158	2.23%
TTW	100	890	0.01%
TU	637,700	7,451,130	3.57%
TVO	7,600	157,920	2.19%
VGI	2,991,300	9,187,502	3.02%
WHA	13,810,000	61,649,670	5.52%

ข้อมูลในเอกสารฉบับนี้ รวบรวมมาจากแหล่งข้อมูลที่น่าเชื่อถือ อย่างไรก็ตาม บริษัทหลักทรัพย์ คิงส์ฟอร์ด จำกัด (มหาชน) ไม่สามารถที่จะยืนยันหรือรับรองความถูกต้องของข้อมูลเหล่านี้ได้ ไม่ว่าประการใด ๆ บทวิเคราะห์ในเอกสารนี้ จัดทำขึ้นโดยอ้างอิงหลักเกณฑ์ทางวิชาการเกี่ยวกับหลักการวิเคราะห์ และมีได้เป็นการชี้แนะ หรือเสนอแนะให้ซื้อหรือขายหลักทรัพย์ใด ๆ การตัดสินใจซื้อหรือขายหลักทรัพย์ใด ๆ ของผู้อ่าน ไม่ว่าจะเกิดจากการอ่านบทความในเอกสารนี้หรือไม่ก็ตาม ล้วนเป็นผลจากการใช้วิจารณญาณของผู้อ่าน โดยไม่มีส่วนเกี่ยวข้องกับหรือผูกพันใด ๆ กับ บริษัทหลักทรัพย์ คิงส์ฟอร์ด จำกัด (มหาชน) ไม่ว่ากรณีใด

Short Sales



KINGSFORD

มูลค่าการขายชอร์ต ณ วันที่ 06 กุมภาพันธ์ 2568

หลักทรัพย์	ปริมาณเห็นที่ขายชอร์ต (หุ้น)	มูลค่าการขายชอร์ต (บาท)	%เทียบมูลค่าซื้อขายตลาดรวม
WHAUP	428,400	1,443,876	1.72%
XO	36,800	631,480	4.91%
XPG	493,900	438,021	1.51%

หมายเหตุ - ไม่รวมรายการขายชอร์ตของสมาชิกที่เป็นผู้ร่วมค้ำหน่วยลงทุนหรือผู้ดูแลสภาพคล่องของหน่วยลงทุนของกองทุนรวมอีทีเอฟเพื่อบัญชีบริษัทประเภทเพื่อทำกำไรจากส่วนต่างของราคาหรือเพื่อดูแลสภาพคล่อง แล้วแต่กรณี ข้อมูลการขายชอร์ตที่ยังไม่ได้ซื้อคืน - หลักทรัพย์ที่ไม่ใช่หุ้นสามัญจะใช้จำนวนหลักทรัพย์จดทะเบียนกับ ดลท. แทนจำนวนหุ้นชำระแล้ว

ข้อมูลในเอกสารฉบับนี้ รวบรวมมาจากแหล่งข้อมูลที่น่าเชื่อถือ อย่างไรก็ดี บริษัทหลักทรัพย์ คิงส์ฟอร์ด จำกัด (มหาชน) ไม่สามารถที่จะยืนยันหรือรับรองความถูกต้องของข้อมูลเหล่านี้ได้ ไม่ว่าประการใด ๆ บทวิเคราะห์ในเอกสารนี้ จัดทำขึ้นโดยอ้างอิงถึงหลักเกณฑ์ทางวิชาการเกี่ยวกับหลักวิเคราะห์ และมีได้เป็นการชี้แนะ หรือเสนอแนะให้ซื้อหรือขายหลักทรัพย์ใด ๆ การตัดสินใจซื้อหรือขายหลักทรัพย์ใด ๆ ของผู้อ่าน ไม่ว่าจะเกิดจากการอ่านบทความในเอกสารนี้หรือไม่ก็ตาม ล้วนเป็นผลจากการใช้วิจารณญาณของผู้อ่าน โดยไม่มีส่วนเกี่ยวข้องกับหรือผูกพันใด ๆ กับ บริษัทหลักทรัพย์ คิงส์ฟอร์ด จำกัด (มหาชน) ไม่ว่ากรณีใด

Stock Calendar



KINGSFORD

รายงานการเปลี่ยนแปลงการถือหลักทรัพย์ของผู้บริหาร (แบบ 59-2) ประจำวันที่ 06 กุมภาพันธ์ 2568

	ชื่อผู้บริหาร	ประเภทหลักทรัพย์	วันที่ได้มา / จำหน่าย	จำนวน	ราคา	วิธีการ ได้มา/ หน่าย
JKN	นาย จักรพงษ์ จักรราชชาติบดี	หุ้นสามัญ	31/01/2568	20,000,000	-	โอน
SUPER	นาย จอมทรัพย์ โลจายะ	หุ้นสามัญ	31/01/2568	100,000	0.22	ซื้อ
SUPER	นาย จอมทรัพย์ โลจายะ	หุ้นสามัญ	03/02/2568	2,500,000	0.21	ซื้อ
SUPER	นาย จอมทรัพย์ โลจายะ	หุ้นสามัญ	04/02/2568	2,000,000	0.21	ซื้อ
SUPER	นาย จอมทรัพย์ โลจายะ	หุ้นสามัญ	05/02/2568	1,500,000	0.20	ซื้อ
DREIT	นาย สานตอ มุททสกุล	หน่วยทรัสต์	23/01/2568	80,000	10.95	ซื้อ
TPIPL	นาง อรพิน เลี้ยวไพรัตน์	หุ้นสามัญ	05/02/2568	1,900,000	9.88	ซื้อ
EA	นาย สมบูรณ์ อาหุณย์	หุ้นสามัญ	03/02/2568	500,000	3.00	ขาย
MGI	นางสาว ยุพเยาว์ ชัยวิสุทธิ	หุ้นสามัญ	05/02/2568	5,000	10.20	ซื้อ
MGI	นางสาว ยุพเยาว์ ชัยวิสุทธิ	หุ้นสามัญ	06/02/2568	5,000	10.00	ขาย
SKY	นาย รัช ดันตนนันดา	หุ้นสามัญ	04/02/2568	5,000	20.70	ขาย
SCGP	นาย วิชาญ เจริญกิจพัฒน์	หุ้นสามัญ	05/02/2568	10,000	15.40	ซื้อ
ACC	นาง สพิน ศิริโชค	ใบสำคัญแสดงสิทธิ ที่จะซื้อหุ้น	31/01/2568	5,000,000	0.63	ขาย
ACC	นาง สพิน ศิริโชค	ใบสำคัญแสดงสิทธิ ที่จะซื้อหุ้น	05/02/2568	5,000,000	0.66	ซื้อ

Stock Calendar



KINGSFORD

แบบรายงานการได้มาหรือจำหน่ายหลักทรัพย์ของกิจการ (แบบ 246-2) ประจำวันที่ 06 กุมภาพันธ์ 2568

หลักทรัพย์	ชื่อผู้ได้มา/จำหน่าย	วิธีการ	ประเภท หลักทรัพย์ ¹	% ก่อน ได้มา/ จำหน่าย	% ได้มา/ จำหน่าย	% หลัง ได้มา/ จำหน่าย	วันที่ได้มา/ จำหน่าย	% ก่อน ได้มา/ จำหน่าย (กลุ่ม) ²	% ได้มา/ จำหน่าย (กลุ่ม) ²	% หลัง ได้มา/ จำหน่าย (กลุ่ม) ²
TTB	กองทุนรวมวายุภักษ์ หนึ่ง	จำหน่าย	หุ้น	10.0078	0.0133	9.9944	04/02/2568	10.0078	0.0133	9.9944

Stock Calendar



KINGSFORD

FEBRUARY 2025				
Monday	Tuesday	Wednesday	Thursday	Friday
3	4	5	6	7
	XD STI (0.06 หารบ)		XD METCO (8.00 หารบ) THAIBEV19 (0.47 หารบ) Shares XBIO 68,700,000 Shares SIRI 4,900,000 Shares	Shares PLANET 50,609,997 Shares GCAP 6,000,000 Shares
10	11	12	13	14
XD IRC (0.868 หารบ) Shares PPPM 1,091,300 Shares IIG 1 Shares	XD RAM (0.05 หารบ)			XD SBUX80X (0.01025 หารบ)

XD - Excluding Dividend	XD(ST) - Excluding Stock Dividend	XM - Exclude meetings	XN - Ex-Capital Return	XI - Excluding Interest
XP - Excluding Principal	XR - Excluding Right	XW - Excluding Warrant	XS - Excluding Short-term Warrant	XA - Excluding All
XE - Excluding Exercise	*ND - No Dividend Payment	PD - Payment Date	XT - Excluding TSR ; @ - price per share / price per unit /	
XD - Excluding Dividend	XD(ST) - Excluding Stock Dividend	XM - Exclude meetings	XN - Ex-Capital Return	XI - Excluding Interest
XP - Excluding Principal	XR - Excluding Right	XW - Excluding Warrant	XS - Excluding Short-term Warrant	XA - Excluding All
XE - Excluding Exercise	*ND - No Dividend Payment	PD - Payment Date	XT - Excluding TSR ; @ - price per share / price per unit /	

Most Active Values (Btmn)



NVDR Update

วันศุกร์ที่ 07 กุมภาพันธ์ 2568

Most Active Values (Btmn)

Top 20 Net Buying Value (B m)						Top 20 Net Selling Value (B m)						Month to Date				Year to Date				
ก.พ.-ม.ค. 68						ก.พ.-ม.ค. 68						กุมภาพันธ์ 2568				02 ม.ค.-6 ก.พ. 2568				
	6	5	4	3	31		6	5	4	3	31	Net Buy		Net Sell		Net Buy		Net Sell		
1	CPALL	882.4	678.2	141.1	497.0	90.2	KBANK	-144.0	33.3	16.1	46.0	-67.0	CPALL	3,500.16	KBANK	(733.13)	CPALL	4,833.2	INTUCH	-1,155.6
2	DELTA	222.0	5.6	4.4	42.0	-61.2	BH	-131.6	111.6	-7.5	-185.6	-103.1	DELTA	2,198.66	PTT	(493.65)	KTB	3,709.0	PTT	-1,080.8
3	AMATA	187.2	-27.5	70.5	77.0	-5.4	ADVANC	-83.3	140.0	32.8	-144.5	-85.8	BDMS	616.96	PTTEP	(449.44)	KBANK	3,084.6	BBL	-1,057.5
4	MINT	173.2	108.8	-133.0	65.9	50.9	TOP	-53.7	-43.2	-153.9	-198.7	-11.5	AOT	445.45	BBL	(342.80)	ADVANC	2,363.6	BCP	-1,028.0
5	SCB	100.7	-45.7	-29.0	-519.8	50.6	PTTEP	-28.3	-16.5	-31.0	-77.2	40.0	MINT	307.22	ADVANC	(213.22)	SCB	1,514.3	BDMS	-574.9
6	PTT	86.9	86.7	16.4	50.5	-2.4	BCP	-27.6	49.6	17.8	-18.6	-57.3	AMATA	273.98	EA	(195.32)	TTB	1,406.2	PTTEP	-472.6
7	CPN	78.2	7.9	-45.5	67.0	-82.2	PTTGC	-15.6	56.9	7.6	124.4	-50.3	CPN	240.56	BCP	(153.04)	MINT	1,366.6	DELTA	-413.3
8	IVL	46.2	62.9	20.5	5.8	-6.3	CCET	-11.0	-15.9	10.9	47.0	30.0	CBG	229.80	SCC	(144.16)	SCGP	897.6	BTS	-302.4
9	HMPRO	31.9	90.0	9.7	-26.6	-11.7	BTS	-8.6	-7.9	-2.8	5.7	-6.9	SCB	214.87	BEM	(110.78)	TRUE	707.3	ITC	-267.3
10	HANA	31.2	-6.7	7.7	-8.0	4.9	AP	-7.5	-3.0	-16.0	-2.5	-28.2	TRUE	213.94	INTUCH	(92.88)	CBG	704.1	TU	-245.1
11	CENTEL	27.7	162.4	290.0	-34.6	-12.7	SIRI	-7.3	-16.6	-1.6	-26.6	0.8	BGRIM	175.88	TU	(87.60)	SAWAD	664.7	BANPU	-187.3
12	AOT	26.1	-28.9	-10.7	-42.1	-142.3	BANPU	-5.3	27.7	26.2	48.1	-7.1	CCET	173.29	KTB	(72.41)	AOT	657.8	MTC	-150.3
13	CPF	16.1	72.8	30.1	8.5	23.5	AAV	-4.5	-7.9	12.0	7.9	-3.0	TTB	152.72	PRM	(65.94)	TISCO	532.8	TASCO	-145.7
14	KCE	12.2	-0.1	21.9	4.5	-12.9	ERW	-3.4	-3.1	-2.1	-1.5	2.1	HMPRO	135.41	ITC	(60.05)	GPSC	504.9	EA	-140.3
15	STA	9.4	-1.2	-1.5	5.2	5.5	GFPT	-3.2	0.4	-6.3	-3.0	-2.5	KCE	127.57	CPF	(55.54)	WHA	451.7	ICHI	-125.2
16	JMART	8.9	9.7	-82.0	-279.5	-10.0	BJC	-3.0	-0.1	0.6	1.6	0.3	WHA	126.46	TOP	(55.03)	PTTGC	433.3	BEM	-122.5
17	BBL	8.9	5.2	-18.0	-20.8	-362.3	JTS	-3.0	-1.2	-1.1	1.0	-0.1	TISCO	110.71	BANPU	(52.12)	OR	428.1	AWC	-122.4
18	TASCO	8.4	-16.4	-116.7	52.3	-22.1	SIS	-2.8	-2.6	-0.7	-2.1	-2.5	IVL	107.54	BH	(48.52)	KTC	425.3	LH	-114.7
19	KTB	7.2	1.7	8.1	-14.2	431.9	SAMART	-2.7	-1.6	-0.8	-1.5	-1.3	HANA	104.99	CRC	(44.41)	SCC	413.7	AAV	-102.7
20	EGCO	6.2	0.8	4.0	-0.3	-4.5	TIPL	-2.5	-0.7	-1.7	3.0	-3.1	CPAXT	98.76	PR9	(43.92)	CPN	367.2	STA	-85.1

Total Volume Shares							NVDR Shrs.					
	Buy	Sell	Total	Net	Turn.	%	7-Feb-25	paidup	7-Feb-25	paidup	Paid up Capital (Last)	
1	24CS	-	200	200	-200	0.01	1,824,124	0.38	#N/A	#N/A	485,000,000	
2	AS	-	70,000	70,000	-70,000	5.14	803,969	-	#N/A	#N/A	-	
3	AAI	95,700	617,000	712,700	-521,300	7.10	200,992	-	#N/A	#N/A	-	
4	AAV	5,751,500	8,383,600	14,135,100	-2,632,100	28.54	6,095,869	1.11	3,092,210	0.69	549,995,954	
5	ACC	9,300	127,600	136,900	-118,300	1.67	3,356	0.00	62,400	0.01	980,000,000	
6	ACE	52,500	1,300	53,800	51,200	0.41	1,331,832	0.11	800,664	0.07	1,209,384,734	
7	ACG	4,500	-	4,500	4,500	16.92	298,508	0.08	#N/A	#N/A	360,996,274	
8	ADB	25,000	-	25,000	25,000	12.14	137,116,647	6.45	#N/A	#N/A	2,125,000,000	
9	ADD	-	500	500	-500	0.79	1,367,781,184	10.64	353,926,265	7.30	12,849,999,997	
10	ADVANC	1,072,900	1,544,778	2,617,678	-471,878	27.60	2,930,018	0.42	3,268,124	1.09	692,120,445	
11	ADVICE	432,700	533,300	966,000	-100,600	10.99	2,323,745	0.57	1,223,467	0.39	406,411,160	
12	AE	1,050,000	364,200	1,414,200	685,800	5.80	10,708,538	0.57	4,306,304	0.32	1,880,333,993	
13	AEONTS	41,500	27,900	69,400	13,600	11.82	929,193	0.21	#N/A	#N/A	447,680,170	
14	AGE	600	-	600	600	0.04	156,140,115	1.53	38,450,400	0.38	10,175,999,960	
15	AH	17,500	22,600	40,100	-5,100	10.59	933,507	0.16	211,225	0.04	600,000,000	
16	AI	-	1,200	1,200	-1,200	0.85	75,192,504	10.36	31,173,421	5.20	725,999,923	
17	AIE	-	1,100	1,100	-1,100	0.10	1,711,515	1.07	#N/A	#N/A	160,000,000	
18	AIT	532,700	642,400	1,175,100	-109,700	16.50	196,507,212	6.61	241,595,912	8.13	2,974,209,736	
19	AJ	-	800	800	-800	0.05	22,332,909	3.60	#N/A	#N/A	620,000,000	
20	AJA	900	400	1,300	500	0.02	109,539,680	2.13	#N/A	#N/A	5,143,071,814	

Source : SET.OR.TH

ข้อมูลในเอกสารฉบับนี้ รวบรวมมาจากแหล่งข้อมูลที่น่าเชื่อถือ อย่างไรก็ตาม บริษัทหลักทรัพย์ คิงส์ฟอร์ด จำกัด (มหาชน) ไม่สามารถที่จะยืนยันหรือรับรองความถูกต้องของข้อมูลเหล่านี้ได้ ไม่ว่าประการใด ๆ บทวิเคราะห์ในเอกสารนี้ จัดทำขึ้นโดยอ้างอิงหลักเกณฑ์ทางวิชาการที่เกี่ยวกับหลักการวิเคราะห์ และไม่ได้เป็นการชี้นำหรือเสนอแนะให้ซื้อหรือขายหลักทรัพย์ใด ๆ การตัดสินใจซื้อหรือขายหลักทรัพย์ใด ๆ ของผู้ลงทุน ไม่ว่าจะเกิดจากการอ่านบทความในเอกสารนี้หรือไม่ก็ตาม ล้วนเป็นผลจากการใช้วิจารณญาณของผู้ลงทุน โดยไม่มีส่วนเกี่ยวข้องกับบริษัทคิงส์ฟอร์ด จำกัด (มหาชน) ไม่มีการเปิด

Disclaimer



KINGSFORD

คำแนะนำการลงทุน และความหมายของคำแนะนำการลงทุน

Stock Rating หมายถึงการให้คำแนะนำการลงทุนของบริษัท แบ่งเป็น 3 ระดับ

Buy หมายถึง ราคาพื้นฐานสูงกว่าราคาตลาด 15% หรือมากกว่า

Hold หมายถึงราคาพื้นฐานสูงกว่าราคาตลาดไม่เกิน 15% หรือต่ำกว่าราคาตลาดไม่เกิน 15 %

Sell หมายถึง ราคาพื้นฐานต่ำกว่าราคาตลาด 15% หรือมากกว่า

เอกสารฉบับนี้จัดทำขึ้นโดยบริษัทหลักทรัพย์คิงส์ฟอร์ด จำกัด (มหาชน) ข้อมูลที่ปรากฏในเอกสารฉบับนี้จัดทำโดยอาศัยข้อมูลที่ได้มาจากแหล่งที่เชื่อหรือควรเชื่อว่ามี ความน่าเชื่อถือ และ/หรือถูกต้อง อย่างไรก็ตามบริษัทไม่ยืนยัน และไม่รับรองถึงความครบถ้วนสมบูรณ์หรือถูกต้องของข้อมูลดังกล่าว และไม่ได้ประกันราคาหรือผลตอบแทน ของหลักทรัพย์ที่ปรากฏข้างต้น แม้ว่าข้อมูลดังกล่าวจะปรากฏข้อความที่อาจเป็นหรืออาจตีความว่าเป็นเช่นนั้นได้ บริษัทจึงไม่รับผิดชอบต่อการนำเอาข้อมูล ข้อความ ความเห็น และหรือบทสรุปที่ปรากฏในเอกสารฉบับนี้ไปใช้ไม่ว่ากรณีใดๆ ข้อมูลและความเห็นที่ปรากฏอยู่ในเอกสารฉบับนี้ได้ประสงค์จะชี้ชวน เสนอแนะ หรือจูงใจให้ลงทุน ใน หรือ ซื้อหรือขายหลักทรัพย์ที่ปรากฏในเอกสารฉบับนี้และข้อมูลมีการแก้ไขเพิ่มเติมเปลี่ยนแปลงโดยมีต้องแจ้งให้ทราบล่วงหน้า ผู้ลงทุนควรใช้ดุลยพินิจอย่างรอบคอบใน การลงทุนในหรือซื้อหรือขายหลักทรัพย์ บริษัทสงวนลิขสิทธิ์ในข้อมูลที่ปรากฏในเอกสารนี้ ห้ามมิให้ผู้ใดใช้ประโยชน์ ทำซ้ำ ดัดแปลง นำออกแสดง ทำให้ปรากฏหรือเผยแพร่ ต่อสาธารณชน ไม่ว่าด้วยประการใดๆ ซึ่งข้อมูลในเอกสารนี้ไม่ว่าทั้งหมดหรือบางส่วน เว้นแต่ได้รับอนุญาตเป็นหนังสือจากบริษัทเป็นการล่วงหน้า การกล่าว คิด หรืออ้างอิง ข้อมูลบางส่วนตามสมควรในเอกสารนี้ ไม่ว่าในบทความ บทวิเคราะห์ บทวิจัย หรือในเอกสาร หรือการสื่อสารอื่นใดจะต้องกระทำโดยถูกต้อง และไม่เป็นการก่อให้เกิดการ เข้าใจผิดหรือความเสียหายแก่บริษัท ต้องรับรู้ถึงความเป็นเจ้าของลิขสิทธิ์ในข้อมูลบริษัท และต้องอ้างอิงถึงเอกสารฉบับนี้ และวันที่ในเอกสารฉบับนี้ของบริษัทโดยชัดเจน การลงทุนในหรือซื้อหรือขายหลักทรัพย์ย่อมมีความเสี่ยง ท่านควรทำความเข้าใจอย่างถ่องแท้ต่อลักษณะของหลักทรัพย์แต่ละประเภทและควรศึกษาข้อมูลของบริษัทที่ออก หลักทรัพย์และข้อมูลอื่นใดที่เกี่ยวข้องก่อนการตัดสินใจลงทุนในหรือซื้อหรือขายหลักทรัพย์

ข้อมูลในเอกสารฉบับนี้ รวบรวมมาจากแหล่งข้อมูลที่น่าเชื่อถือ อย่างไรก็ดี บริษัทหลักทรัพย์ คิงส์ฟอร์ด จำกัด(มหาชน)ไม่สามารถที่จะยืนยันหรือรับรองความถูกต้องของข้อมูลเหล่านี้ได้ ไม่ว่าประการใดๆ บทวิเคราะห์ในเอกสารนี้ จัดทำขึ้นโดยอ้างอิง หลักเกณฑ์ทางวิชาการเกี่ยวกับหลักการวิเคราะห์ และมีได้เป็นการชี้แนะ หรือเสนอแนะให้ซื้อหรือขายหลักทรัพย์ใดๆ การตัดสินใจซื้อหรือขายหลักทรัพย์ใดๆ ของผู้อ่าน ไม่ว่าจะเกิดจากการอ่านบทความในเอกสารนี้หรือไม่ก็ตาม ล้วนเป็นผลจากการใช้ วิจารณญาณของผู้อ่าน โดยไม่มีส่วนเกี่ยวข้องกับอะไรรวมทั้งกับ บริษัทหลักทรัพย์ คิงส์ฟอร์ด จำกัด(มหาชน) ไม่ว่ากรณีใด

Disclaimer



KINGSFORD

Thai Institute of Directors Association (IOD) – Corporate Governance Report Rating 2024 (CG Score) ข้อมูล 28 ตุลาคม 2567



AAV	B	CBG	DITTO	GULF	KBANK	MFEC	PCSGH	RPC	SEAOIL	SSF	THIP	TRV	WINMED
ABM	BAFS	CENDEL	DMT	GUNKUL	KCC	MINT	PDJ	RPH	SELIC	SSP	THRE	TSC	WINNER
ACE	BAM	CFRESH	DOHOME	HANA	KCE	MODERN	PEER	RS	SENA	SSSC	THREL	TSTE	ZEN
ACG	BANPU	CHASE	DRT	HARN	KCG	MONO	PG	RT	SENX	STA	TIPH	TSTH	
ADVANC	BAY	CHEWA	DUSIT	HENG	KEX	MOONG	PHOL	RWI	SGC	STEC	TISCO	TTA	
AE	BBGI	CHOW	EASTW	HMPRO	KKP	MOSHI	PIMO	S	SGF	STGT	TK	TTB	
AF	BBL	CIMBT	ECF	HPT	KSL	MSC	PLANB	S&J	SGP	STI	TKS	TTCL	
AGE	BCH	CIVIL	ECL	HTC	KTB	MST	PLAT	SA	SHR	SUC	TKT	TTW	
AH	BCP	CK	EGCO	ICC	KTC	MTC	PLUS	SAAM	SICT	SUN	TLI	TU	
AIT	BCPG	CKP	EPG	ICHI	KTMS	MTI	PM	SABINA	SIRI	SUTHA	TM	TVDH	
AJ	BDMS	CNT	ERW	III	KUMWEL	MVP	PORT	SAK	SIS	SVI	TMILL	TVO	
AKP	BEC	COLOR	ETC	ILINK	LALIN	NCH	PPP	SAMART	SITHAI	SYMC	TMT	TVT	
AKR	BEM	COM7	ETE	ILM	LANNA	NER	PPS	SAMTEL	SJWD	SYNEX	TNDT	TWPC	
ALLA	BEYOND	CPALL	FLOYD	IND	LH	NKI	PR9	SAT	SKE	SYNTEC	TNITY	UAC	
ALT	BGC	CPAXT	FN	INET	LHFG	NOBLE	PRG	SAV	SKR	TASCO	TNL	UBE	
AMA	BGRIM	CPF	FPI	INSET	LIT	NRF	PRIME	SAWAD	SM	TBN	TOA	UBIS	
AMARIN	BJC	CPL	FPT	INTUCH	LOXLEY	NSL	PRM	SC	SMPC	TCAP	TOG	UKEM	
AMATA	BKIH	CPN	FVC	IP	LPN	NTSC	PRTR	SCAP	SNC	TCMC	TOP	UPF	
AMATAV	BLA	CPW	GABLE	IRC	LRH	NVD	PSH	SCB	SNNP	TEAMG	TPAC	UPOIC	
ANAN	BPP	CRC	GC	IRPC	LST	NWR	PSL	SCC	SNP	TEGH	TPBI	UV	
AOT	BR	CRD	GCAP	IT	M	NYT	PTT	SCCC	SO	TFG	TPIL	VARO	
AP	BRI	CREDIT	GFC	ITC	MAJOR	OCC	PTTEP	SCG	SONIC	TFMAMA	TPIPP	VGI	
ASIMAR	BRR	CSC	GFPT	ITEL	MALEE	OR	PTTGC	SCGD	SPALI	TGE	TPS	VIH	
ASK	BSRC	CV	GGC	ITTHI	MBK	ORI	Q-CON	SCGP	SPC	TGH	TQM	WACOAL	
ASP	BTG	DCC	GLAND	IVL	MC	OSP	QH	SOM	SPI	THANA	TQR	WGE	
ASW	BTS	DDD	GLOBAL	JAS	M-CHAI	PAP	QTC	SCN	SPRC	THANI	TRP	WHA	
AURA	BTW	DELTA	GPSC	JTS	MCOT	PB	RATCH	SDC	SR	THCOM	TRUBB	WHAUP	
AWC	BWG	DEMCO	GRAMMY	K	MFC	PCC	RBF	SEAFCO	SSC	THG*	TRUE	WICE	



2S	ARIP	BES	CM	FSMART	JCK	MATCH	ONEE	PSP	SECURE	SUPER	TITLE	TRT	WARRIX
AAI	ARROW	BH	COCOCO	FSX	JDF	MBAX	PATO	PSTC	SFLEX	SUSCO	TKN	TURTLE	WIN
ADB	ASIAN	BIZ	COMAN	FTI	JMART	MEGA	PDG	PT	SFT	SVOA	TMD	TVH	WP
AEONTS	ATP30	BOL	CPI	GEL	KGI	METCO	PJW	PTECH	SINO	SVT	TNR	UBA	
AHC	AUCT	BSBM	CSS	GIFT	KJL	MICRO	POLY	PYLON	SMT	TACC	TPA	UP	
AIRA	AYUD	BTC	DTCENT	GPI	KTIS	NC	PQS	QLT	SPQG	TAE	TPCH	UREKA	
APCO	BA	CH	EVER	HUMAN	KUN	NCAP	PREB	RABBIT	SPVI	TCC	TPCS	VCOM	
APCS	BBIK	CI	FE	IFS	L&E	NCL	PROUD	RCL	STANLY	TEKA	TPLAS	VIBHA	
APURE	BC	CIG	FORTH	INSURE	LHK	NDR	PSG	SAPPE	STPI	TFM	TPOLY	VRANDA	



A5	ASN	CHARAN	DOD	FNS	J	KIAT	MITSI	PHG	ROCTEC	SISB	STOWER	TNP	XO
ADD	BIG	CHAYO	DPAINT	GBX	JCKH	KISS	MK	PIN	SABUY	SKN	STP	TOPP	XPG
AIE	BIOTEC	CHIC	DV8	GENCO	JMT	KK	NAM	PRAPAT	SALEE	SKY	SVR	TRU	YUASA
ALLUCON	BIS	CHOTI	EASON	GTB	JPARK	KWC	NOVA	PRI	SAMCO	SMD	SWC	UEC	ZAA
AMC	BJCHI	CITY	EE	GYT	JR	LDC	NTV	PRIN	SANKO	SMIT	TAKUNI	UOBKH	
AMR	BLC	CMC	EFORL	ICN	JSP	LEO	NV	PROEN	SCI	SORKON	TC	VL	
ARIN	BVG	CPANEL	EKH	IIG	JUBILE	MCA	OGC	PROS	SE	SPG	TFI	WAVE	
ASEFA	CEN	CSP	ESTAR	IMH	KBS	META	PACO	PTC	SE-ED	SST	TMC	WFX	
ASIA	CGH	DEXON	ETL	IRCP	KCAR	MGC	PANEL	READY	SINGER	STC	TMI	WIIK	

ข้อมูลในเอกสารฉบับนี้ รวบรวมมาจากแหล่งข้อมูลที่น่าเชื่อถือ อย่างไรก็ดี บริษัทหลักทรัพย์ คิงส์ฟอร์ด จำกัด(มหาชน)ไม่สามารถที่จะยืนยันหรือรับรองความถูกต้องของข้อมูลเหล่านี้ได้ ไม่ว่าประการใดๆ บทวิเคราะห์ในเอกสารนี้ จัดทำขึ้นโดยอ้างอิงถึงหลักเกณฑ์ทางวิชาการเกี่ยวกับหลักการวิเคราะห์ และมีได้เป็นการชี้แนะ หรือเสนอแนะให้ซื้อหรือขายหลักทรัพย์ใดๆ การตัดสินใจซื้อหรือขายหลักทรัพย์ใดๆ ของผู้อ่าน ไม่ว่าจะเกิดจากการอ่านบทความในเอกสารนี้หรือไม่ก็ตาม ล้วนเป็นผลจากการใช้วิจารณญาณของผู้อ่าน โดยไม่มีส่วนเกี่ยวข้องกับหรือผูกพันใดๆ กับ บริษัทหลักทรัพย์ คิงส์ฟอร์ด จำกัด(มหาชน) ไม่มีการฉ้อโกง

Disclaimer



KINGSFORD

Thai Institute of Directors Association (IOD) – Corporate Governance Report Rating 2024 (CG Score) ข้อมูล 28 ตุลาคม 2567

ช่วงคะแนน	สัญลักษณ์	ความหมาย	Description
มากกว่า 90		ดีเลิศ	Excellent
80 - 89		ดีมาก	Very Good
70 - 79		ดี	Good
60 - 69		ดีพอใช้	Satisfactory
50 - 59		ผ่าน	Pass
ต่ำกว่า 50	No logo give	N/A	N/A

การเปิดเผยผลการสำรวจของสมาคมส่งเสริมสถาบันกรรมการบริษัทไทย (IOD) ในเรื่องการกำกับดูแลกิจการ (Corporate Governance) นี้เป็นการดำเนินการตามนโยบายของสำนักงานคณะกรรมการกำกับหลักทรัพย์และตลาดหลักทรัพย์ โดยการสำรวจของ IOD เป็นการสำรวจและประเมินจากข้อมูลของบริษัทจดทะเบียนในตลาดหลักทรัพย์แห่งประเทศไทยและตลาดหลักทรัพย์เอ็มเอไอ ที่มีการเปิดเผยต่อสาธารณะและเป็นข้อมูลที่ผู้ลงทุนทั่วไปสามารถเข้าถึงได้ ดังนั้นผลสำรวจดังกล่าวจึงเป็นการนำเสนอในมุมมองของบุคคลภายนอกโดยไม่ได้เป็นการประเมินการปฏิบัติและไม่ได้มีการใช้ข้อมูลภายในในการประเมิน อนึ่ง ผลการสำรวจดังกล่าว เป็นผลการสำรวจ ณ วันที่ปรากฏในรายงานการกำกับดูแลและกิจการบริษัทจดทะเบียนไทยเท่านั้น ดังนั้นผลการสำรวจจึงอาจเปลี่ยนแปลงได้ภายหลังจากดังกล่าว ทั้งนี้ บริษัทหลักทรัพย์ คิงส์ฟอร์ด จำกัด (มหาชน) มิได้ยืนยันหรือรับรองถึงความถูกต้องของผลการสำรวจดังกล่าวแต่อย่างใด

ข้อมูลในเอกสารฉบับนี้ รวบรวมมาจากแหล่งข้อมูลที่น่าเชื่อถือ อย่างไรก็ดี บริษัทหลักทรัพย์ คิงส์ฟอร์ด จำกัด(มหาชน)ไม่สามารถที่จะยืนยันหรือรับรองความถูกต้องของข้อมูลเหล่านี้ได้ ไม่ว่าประการใดๆ บทวิเคราะห์ในเอกสารนี้ จัดทำขึ้นโดยอ้างอิงหลักเกณฑ์ทางวิชาการเกี่ยวกับหลักการวิเคราะห์ และมีได้เป็นการชี้แนะ หรือเสนอแนะให้ซื้อหรือขายหลักทรัพย์ใดๆ การตัดสินใจซื้อหรือขายหลักทรัพย์ใดๆ ของผู้อ่าน ไม่ว่าจะเกิดจากการอ่านบทความในเอกสารนี้หรือไม่ก็ตาม ล้วนเป็นผลจากการใช้วิจารณญาณของผู้อ่าน โดยไม่มีส่วนเกี่ยวข้องกับอะยู่ยกพันใดๆ กับ บริษัทหลักทรัพย์ คิงส์ฟอร์ด จำกัด(มหาชน) ไม่ว่ากรณีใด

Disclaimer



KINGSFORD

Anti-Corruption Progress Indicator 2024 (<https://www.thai-cac.com/who-we-are/our-members> .6 มกราคม 2568)

บริษัทจดทะเบียนที่ได้ประกาศเจตนารมณ์เข้าร่วม CAC

ACE	ANI	BLAND	DITTO	GREEN	IP	LIT	NEX	PRIME	S	SHR	SKE	SUPER	TPP	VNG
ALT	APCO	BPS	ECL	HL	JDF	MEDEZE	NTSC	PROEN	SAWAD	SINGER	SNNP	TBN	TQM	WELL
AMARIN	ASAP	CHASE	EVER	HUMAN	KJL	MJD	PLE	PROUD	SCAP	SINO	SOLAR	TMI	UOBKH	WIN
AMC	B52	CHG	FLOYD	IHL	LDC	MOSHI	PRI	PTC	SFT	SJWD	SONIC	TPAC	UREKA	XPG

บริษัทจดทะเบียนที่ได้ได้รับการรับรอง CAC

2S	BAM	CGH	DRT	GUNKUL	KASET	MENA	PDG	PTECH	SCG	SPRC	THIP	TSI	YUASA
AAI	BANPU	CHEWA	DUSIT	HANA	KBANK	META	PDJ	PTG	SCGD	SRICHA	THRE	TSTE	ZEN
ADB	BAY	CHOTI	EA	HARN	KCAR	MFC	PG	PTT	SCGP	SSF	THREL	TSTH	ZIGA
ADVANC	BBGI	CHOW	EASTW	HEMP	KCC	MFEC	PHOL	PTTEP	SCM	SSP	TIDLOR	TTB	
AE	BBL	CI	ECF	HENG	KCE	MINT	PIMO	PTTGC	SCN	SSSC	TIPCO	TTCL	
AF	BCH	CIG	EGCO	HMPRO	KGEN	MODERN	PK	PYLON	SEAOIL	SST	TIPH	TU	
AH	BCP	CIMBT	EP	HTC	KGI	MONO	PL	Q-CON	SE-ED	STA	TISCO	TURTLE	
AI	BCPG	CM	EPG	ICC	KKP	MOONG	PLANB	QH	SELIC	STGT	TKN	TVDH	
AIE	BE8	CMC	ERW	ICHI	KSL	MSC	PLANET	QLT	SENA	STOWER	TKS	TVO	
AIRA	BEC	COM7	ETC	ICN	KTB	MTC	PLAT	QTC	SENX	SUSCO	TKT	TWPC	
AJ	BEYOND	CPALL	ETE	IFS	KTC	MTI	PLUS	RABBIT	SFLEX	SVI	TMD	UBE	
AKP	BGC	CPAXT	FNS	III	L&E	NATION	PM	RATCH	SGC	SVOA	TMILL	UBIS	
AMA	BGRIM	CPF	FPI	ILINK	LANNA	NCAP	PPP	RBF	SGP	SVT	TMT	UEC	
AMANAH	BLA	CPI	FPT	ILM	LH	NEP	PPPM	RML	SIRI	SYMC	TNITY	UKEM	
AMATA	BPP	CPL	FSMART	INET	LHFG	NER	PPS	RS	SIS	SYNTEC	TNL	UPF	
AMATAV	BRI	CPN	FSX	INOX	LHK	NKI	PQS	RWI	SITHAI	TAE	TNP	UV	
AP	BROOK	CPW	FTE	INSURE	LPN	NOBLE	PR9	S&J	SKR	TAKUNI	TNR	VCOM	
APCS	BRR	CRC	GBX	INTUCH	LRH	NRF	PREB	SA	SM	TASCO	TOG	VGI	
AS	BSBM	CSC	GC	IRPC	M	OCC	PRG	SAAM	SMIT	TCAP	TOP	VIBHA	
ASIAN	BTG	CV	GCAP	ITC	MAJOR	OGC	PRINC	SABINA	SMPC	TEGH	TOPP	VIH	
ASK	BTS	DCC	GEL	ITEL	MALEE	OR	PRM	SAK	SNC	TFG	TPA	WACOAL	
ASP	BWG	DELTA	GFPT	IVL	MATCH	ORI	PROS	SAPPE	SNP	TFI	TPCS	WHA	
ASW	CAZ	DEMCO	GGC	JAS	MBAX	OSP	PRTR	SAT	SORKON	TFMAMA	TPLAS	WHAUP	
AWC	CBG	DEXON	GLOBAL	JMART	MBK	PAP	PSH	SC	SPACK	TGE	TRT	WICE	
AYUD	CEN	DIMET	GPI	JR	MC	PATO	PSL	SCB	SPALI	TGH	TRU	WIIK	
B	CENDEL	DMT	GPSC	JTS	MCOT	PB	PSTC	SCC	SPC	THANI	TRUE	WPH	
BAFS	CFRESH	DOHOME	GULF	K	MEGA	PCSGH	PT	SCCC	SPI	THCOM	TSC	XO	

คำชี้แจง ข้อมูลบริษัทที่เข้าร่วมโครงการแนวร่วมปฏิบัติของภาคเอกชนไทยในการต่อต้านทุจริต (Thai CAC) ของสมาคมส่งเสริมสถาบันกรรมการบริษัทไทย มี 2 กลุ่ม คือ

- ได้ประกาศเจตนารมณ์เข้าร่วม CAC
- ได้รับการรับรอง CAC

การเปิดเผยผลการประเมินดัชนีชี้วัดความคืบหน้าการป้องกันการมีส่วนเกี่ยวข้องกับการทุจริตคอร์รัปชัน (Anti-corruption Progress Indicators) ของบริษัทจดทะเบียนในตลาดหลักทรัพย์แห่งประเทศไทยซึ่งจัดทำโดยสถาบันไทยพัฒน์นี้ เป็นการดำเนินการตามนโยบายและตามแผนพัฒนาความยั่งยืนสำหรับบริษัทจดทะเบียนของสำนักงานคณะกรรมการกำกับหลักทรัพย์และตลาดหลักทรัพย์ โดยผลการประเมินดังกล่าวของสถาบันไทยพัฒน์ อาศัยข้อมูลที่ได้รับจากบริษัทจดทะเบียนตามที่บริษัทจดทะเบียนได้ระบุในแบบแสดงข้อมูลเพื่อการประเมิน Anti-corruption ซึ่งได้อ้างอิงข้อมูลมาจากแบบแสดงรายการข้อมูลประจำปี (แบบ 56-1) รายงานประจำปี (แบบ 56-2) หรือในบุคคลภายนอก โดยมีได้เป็นการประเมินการปฏิบัติของบริษัทจดทะเบียนในตลาดหลักทรัพย์แห่งประเทศไทย และได้ให้ข้อมูลภายใต้การประเมินเนื่องจากผลการประเมินดังกล่าวเป็นเพียงผลการประเมิน ณ วันที่ปรากฏในผลการประเมินเท่านั้น ดังนั้นผลการประเมินจึงอาจเปลี่ยนแปลงได้ภายหลังจากวันดังกล่าว หรือเมื่อข้อมูลที่เกี่ยวข้องมีการเปลี่ยนแปลง ทั้งนี้ บริษัทหลักทรัพย์ คิงส์ฟอร์ด จำกัด (มหาชน) มิได้ยืนยัน ตรวจสอบ หรือรับรองความถูกต้องครบถ้วนของผลการประเมินดังกล่าวแต่อย่างใด

ข้อมูลในเอกสารฉบับนี้ รวบรวมมาจากแหล่งข้อมูลที่น่าเชื่อถือ อย่างไรก็ดี บริษัทหลักทรัพย์ คิงส์ฟอร์ด จำกัด(มหาชน)ไม่สามารถที่จะยืนยันหรือรับรองความถูกต้องของข้อมูลเหล่านี้ได้ ไม่ว่าประการใดๆ บทวิเคราะห์ในเอกสารนี้ จัดทำขึ้นโดยอ้างอิงหลักเกณฑ์ทางวิชาการเกี่ยวกับหลักการวิเคราะห์ และมีได้เป็นการชี้แนะ หรือเสนอแนะให้ซื้อหรือขายหลักทรัพย์ใดๆ การตัดสินใจซื้อหรือขายหลักทรัพย์ใดๆ ของผู้อ่าน ไม่ว่าจะเกิดจากการอ่านบทความในเอกสารนี้หรือไม่ก็ตาม ล้วนเป็นผลจากการใช้วิจารณญาณของผู้อ่าน โดยไม่มีส่วนเกี่ยวข้องหรือพันธะผูกพันใดๆ กับ บริษัทหลักทรัพย์ คิงส์ฟอร์ด จำกัด(มหาชน) ไม่มีการฉ้อโกง

ชื่อ	นามสกุล	ตำแหน่ง	เลขที่ทะเบียน SEC	โทรศัพท์	อีเมล	เป็นนักวิเคราะห์ทางด้านปัจจัยพื้นฐาน (โปรดระบุชื่อหุ้นและกลุ่มอุตสาหกรรม)
อภิชัย	เรามาณะชัย	ผู้ช่วยกรรมการผู้จัดการ นักวิเคราะห์การลงทุนปัจจัยทางเทคนิค นักวิเคราะห์กลยุทธ์การลงทุน นักวิเคราะห์การลงทุนปัจจัยพื้นฐานด้านตลาดทุน	002939	02 829 6999 Ext. 2200	apichai.ra@kfsec.co.th	
นพพร	ฉายแก้ว	ผู้จัดการอาวุโส	043964	02 829 6999 Ext. 2203	noppom.ch@kfsec.co.th	พลังงานและปิโตรเคมี ยานยนต์ ขนส่งทางอากาศ
ณัฐวัช	ภูสุนทรศรี	นักวิเคราะห์	087077	02 829 6999 Ext. 2204	nattawat.po@kfsec.co.th	อาหาร, การแพทย์, พานิชย์
ณัฐ	แก้วบริสุทธ์สกุล	ผู้ช่วยนักวิเคราะห์				เทคโนโลยีสารสนเทศและการสื่อสาร และกลุ่มบริการรับเหมาก่อสร้าง