

Daily Theme to Play



KINGSFORD

วันพุธที่ 5 กุมภาพันธ์ พ.ศ. 2568

Market Wrap-Up

- SET วันที่ 4 ก.พ.68 ปิด -3.37 จุด อยู่ที่ 1,301.02 จุด มูลค่าการซื้อขาย 41,678 ลบ. พอร์ตโบรกขาย 397 ลบ. รายย่อยขาย 532 ลบ. สถาบันซื้อ 245 ลบ. และต่างชาติซื้อ 684 ลบ. NVDR มียอดซื้อสุทธิ 1,412 ลบ. โดยมียอดซื้อในหุ้น CPALL,KBANK,AOT,DELTA,TRUE และยอดขายหุ้น PTTEP,SCB,KTB,GPSC,BBL มูลค่า Short Sales อยู่ที่ 1,800 ลบ. หุ้นที่มี%ปริมาณ Short สูงคือ DCC,SIRI,SJWD โดยนักลงทุนต่างประเทศมีสถานะ Long ใน Index Futures จำนวน 16,461 สัญญา ยอดสะสมตั้งแต่ต้นปีต่างชาติ Long สุทธิรวม 69 สัญญา นักลงทุนต่างชาติขายพันธบัตรจำนวน 2,653 ลบ.
- ตลาดหุ้นสหรัฐ DJIA +0.30%, S&P500 +0.72%, Nasdaq +1.35% ได้แรงหนุนจากกลุ่มพลังงาน +2.18%, บริการสื่อสาร +1.48% ขณะที่กลุ่มสาธารณูปโภค -0.9% โดยนักลงทุนคาดหวังว่าเงินจะสามารถบรรลุข้อตกลงการค้าได้เช่นเดียวกับกรณีเม็กซิโก & แคนาดา ตลาดหุ้นยุโรป Stoxx600 +0.22% ได้แรงหนุนจากกลุ่มยานยนต์ นำโดยเฟอร์รารี +8% ไรบาคต้า +5%, ธนาคร +1.6% หลังปีเอ็นพีพี ทรินาสตี +4.8% របប Q4/67

Market View

- ตลาดหุ้นสหรัฐวันนี้ปรับขึ้น แม้ว่าเงินจะตอบโต้สหรัฐด้วยการปรับขึ้นภาษีนำเข้าถ่านหิน & LNG ที่ 15% และน้ำมันดิบ, อุปกรณ์เกษตร, รถยนต์บางประเภทที่ 10% จะมีผลในวันที่ 10 ก.พ. รวมถึงสอบสวน Google ในกรณีละเมิด กม.ผูกขาดตลาด, ควบคุมการส่งออกแร่ทั้งสแตน และขึ้น Blacklist บริษัท PVH เจ้าของแบรนด์ Calvin Klein, Illumina บริษัทไบโอเทคของสหรัฐ แต่นักลงทุนยังคงคาดการณ์การเจรจาช่วง ปธ.ทรมป์กับ ปธ.สี จิ้น ผิง ในเร็ว ๆ นี้จะสามารถยุติข้อขัดแย้งได้เช่นเดียวกับกรณีเม็กซิโก & แคนาดา โดยตลาดหุ้นได้แรงหนุนจากรายงานกำไร บจ. 211 แห่งใน S&P ที่ส่งงบแล้ว 76.8% มีกำไรดีกว่าคาด ขณะที่ JOLTs เติบโตเร็วขึ้น ปริมาณการจ้างงานภาคเอกชน, ตัวเลขจ้างงานนอกภาคเกษตร และอัตราว่างงานสหรัฐ ม.ค.
- ตลาดหุ้นยุโรปวันนี้ได้แรงหนุนจากกลุ่มยานยนต์ เฟอร์รารี +8% , Infineon ผู้ผลิตชิปเยอรมัน +10.4% และกลุ่มธนาคาร +1.6% របបของ BNP Paribas ธ.ฝรั่งเศสที่รายงานรายได้ Q4/67 ดีกว่าคาด โดยนักลงทุนยังรอประเมินผลกระทบจาก ม.ปรับขึ้นภาษีศุลกากรของ ปธ.ทรมป์ และทาง EU ต้องการเจรจากับสหรัฐ เพื่อลดผลกระทบดังกล่าว สัปดาห์นี้วันพฤหัสบดีติดตามผลการประชุม BOE อังกฤษคาดว่าจะปรับลดดอกเบี้ยลง 0.25%
- ตลาดหุ้นเอเชียนั้น นิเกอิ +0.72%, KOSPI เกาหลีใต้ +1.13% หลังสหรัฐประกาศเลื่อนการปรับขึ้นภาษีนำเข้าสินค้าจากเม็กซิโกและแคนาดาออกไปอีก 1 เดือน ส่วนดัชนีฮั่งเส็ง +2.83% แม้ว่าเงินจะตอบโต้สหรัฐด้วยการปรับขึ้นภาษีนำเข้าสินค้าสหรัฐในวันที่ 10 ก.พ. แต่ยังคงคาดหวังการเจรจาช่วง ปธ.จีนและสหรัฐ
- ดัชนี SET วันนี้ปิด -0.26% ปริมาณการซื้อขาย 4.1 หมื่น ลบ. รายย่อยขาย 532 ลบ. พอร์ตโบรกขาย 397 ลบ. สถาบันซื้อ 245 ลบ. และต่างชาติซื้อ 684 โดยช่วงเช้าดัชนีปรับขึ้นสูงสุดที่ระดับ 1,316.41 จุด หลังสหรัฐชะลอการปรับขึ้นภาษีศุลกากรเม็กซิโก & แคนาดาออกไปอีก 1 เดือน แต่ในช่วงบ่ายเงินได้ตอบโต้สหรัฐด้วยการปรับขึ้นภาษีสินค้านำเข้าสหรัฐในอัตรา 10 - 15% รวมถึงการสอบสวน Google ในกรณีละเมิดการผูกขาดตลาด ส่งผลให้หุ้นกลุ่ม Global Play เช่น อีเล็กทรอนิกส์, บรจักษ์, ปีเตอร์เคมี ปรับลดลงจากความกังวลสงครามการค้าสหรัฐ - จีน โดย Goldman Sachs คาดผลจากสหรัฐปรับขึ้นภาษีจีน 10% อาจส่งผลให้ GDP จีนปีลดลง 0.5% และคาด GDP จีนปีนี้จะขยายตัวที่ 4.5% โดยนักลงทุนยังเลือกพักเงินในกลุ่ม Domestic Play เช่น ขนส่ง & ท่องเที่ยว หลังยอดนักท่องเที่ยวต่างชาติที่ผ่านมา +7.53% WoW ในช่วงเทศกาลตรุษจีน ส่วนกลุ่มธนาคาร & ไฟแนนซ์ที่ปัจจุบันหนุน หลัง ครอบคลุมดี มีดีรับรางวัล พรบ.ศูนย์กลางธุรกิจทางการเงิน สัปดาห์นี้วันพฤหัสบดีติดตาม CPI ไทย ม.ค. คาด 1.25% รวมถึงรายงานงบ Q4/67 ของ ADVANC, THCOM ในช่วงปลายสัปดาห์

Daily Strategy

- ประเมินแนวรับดัชนี SET ที่ 1,290 - 1,300 แนวต้าน 1,310 - 1,315 คาดดัชนีทรงตัวรอผลการเจรจาช่วง สหรัฐ & จีน ในช่วงก่อนที่เงินปรับขึ้นภาษีสหรัฐในวันที่ 10 ก.พ. รวมถึงรายงานงบกลุ่ม ICT ในช่วงปลายสัปดาห์ และนำทยอยซื้อกลุ่มธนาคาร KBANK,SCB,KTB,TISCO คาดได้ประโยชน์จาก พรบ.Financial Hub และพักเงินในกลุ่มจ่ายปันผลสูง เช่น SIRI,AP,MC,SCB,INTUCH
- BCPG* (ซื้อ / ราคาเป้าหมาย IAA Consensus 8.05 บาท) ช่วงสั้นอาจเห็นกำไรไปกตลดลง QoQ ตามปัจจัยฤดูกาลที่ปริมาณขายไฟฟ้าจากโรงไฟฟ้าพลังงานน้ำในลาวที่ลดลงและการปิดซ่อมบำรุงโรงไฟฟ้าประจำปีในสหรัฐฯ ขณะที่แนวโน้มปี 68 คาดกำไรไปกตจะเติบโตด้วยผลของปรากฏการณ์ลานีญาที่เป็นบวกต่อ Hydro power plant ประกอบกับการทยอย COD โครงการพลังงานลม Monsoon (290Mwe) ในลาวที่จะเริ่มช่วง 2H68 ส่วนโครงการ Wind farm 90MW ที่เข้ามาใหม่จาก EP คาดว่าจะดำเนินการเสร็จสิ้นใน 1H68 ส่วนปัจจัยบวกในช่วงนี้จะมาจาก BCPG มีสัดส่วนกำลังการผลิตไฟฟ้าในไทยน้อย ทำให้ได้รับผลกระทบอย่างจำกัดจากการแทรกแซงโดยภาครัฐ ขณะที่โรงไฟฟ้าในสหรัฐฯได้รับประโยชน์จากการเติบโตของธุรกิจ Data center (4 โรง 857Mwe) และอากาศหนาว ส่งให้ราคาขายไฟฟ้าในตลาดเสรี PJM ปรับเพิ่มขึ้น ทั้งนี้ตลาดคาดการณ์กำไรปี 68 ที่ 1.17 พันล้านบาท และปี 69 ที่ 1.17 พันล้านบาท +45%YoY
- ADVANC* (ซื้อสะสม / ราคาเป้าหมาย 294.0 บาท) หุ้นกลุ่มสื่อสารยังมีปัจจัยบวกจากเทรนด์ธุรกิจในอนาคต, Data Consumption ที่สูงขึ้น รวมถึงการ Migrate เทคโนโลยี เช่น Package 5G ที่จะส่งผลกระทบต่อไปยง ARPU โดยในส่วนของ ADVANC เอง ส่วนผู้ใช้บริการ 5G ณ สิ้น 3Q67 คิดเป็น 25% ของฐานผู้ใช้บริการทั้งหมด ยังมีช่องในการเติบโตของรายได้ นอกจากนี้ การแข่งขันที่ลดลงของผู้ให้บริการในไทยก็จะช่วยในเรื่องของค่าใช้จ่ายการตลาด ส่งผลให้มาร์จินอยู่ในเกณฑ์ดีต่อเนื่องเช่นกัน ทั้งนี้ ปัจจุบัน เราประเมินกำไรไปกตของ ADVANC ในช่วง 4Q67 ยังจะ +QoQ +YoY ได้ตามฤดูกาลและการขยับราคา Package ที่สูงขึ้น

Set Index Data

Open	1,310.75		
High	1,316.41		
Low	1,300.11		
Closed	1,301.02		
Chg.	-3.37		
%Chg.	-0.26		
Value (mn)	41,739.61		
P/E(x)	17.92	UP	188
P/BV(x)	1.30	Unchanged	189
Yield (%)	3.47	Down	292
Market Cap (mn)	16,212.75		

SET 50 -100 - MAI - Futures Index

	Closed	chg.	(%)
SET 50	848.47	-1.07	-0.13
SET 100	1,821.78	-3.47	-0.19
S50_CON	847.00	2.00	0.24
MAI Index	271.51	-2.30	-0.84

Trading Breakdown : Daily

(Bt,m)	Buy	Sell	Net
Institution	4,306.49	4,060.84	245.65
Broker Port	2,035.19	2,432.43	-397.24
Foreign	24,530.67	23,846.25	684.42
Customer	10,806.06	11,338.90	-532.84

Trading Breakdown : Month to Date

(Bt,m)	Buy	Sell	Net
Institution	9,725.86	8,879.47	846.39
Broker Port	5,066.74	6,606.84	-1,540.10
Foreign	54,326.19	54,004.67	321.52
Customer	26,771.79	26,399.61	372.18

World Markets Index

	Closed	Chg.	(%)
Dow Jones	44,556.04	134.13	0.30
NASDAQ	19,654.02	262.06	1.35
FTSE100	8,570.77	-12.79	-0.15
Nikkei	38,798.37	278.28	0.72
Hang Seng	20,789.96	572.70	2.83

Commodities

	Closed	Chg.	(%)
Oil: Brent	76.13	0.08	0.11
Oil: Nymex	72.57	0.07	0.10
Gold	2,845.19	3.79	0.13
ZINC	2,810.00	65.00	2.37
BDIY Index	753.00	15.00	2.03

Analysts

Apichai Raomanachai
Fundamental and Technical Investment Analysis ID No. 002939
Tel 02-829-6999 Ext 2200
Email : apichai.ra@kfsec.co.th

Nopporn Chaykaew
Fundamental Analysis ID No. 043964
Tel 02-829-6999 Ext 2203
Email : noppo.n.ch@kfsec.co.th

Nattawat Poosunthorntri
Fundamental Analysis ID No. 087077
Tel 02-829-6999 Ext 2204
Email : nattawat.po@kfsec.co.th

ข้อมูลในเอกสารฉบับนี้ รวบรวมมาจากแหล่งข้อมูลที่น่าเชื่อถือ อย่างไรก็ดี บริษัทหลักทรัพย์ คิงส์ฟอร์ด จำกัด (มหาชน) ไม่สามารถที่จะยืนยันหรือรับรองความถูกต้องของข้อมูลเหล่านี้ได้ ไม่ว่าประการใด ๆ บริษัทฯ ขอสงวนสิทธิ์ในเอกสารนี้ จัดทำขึ้นโดยอ้างอิงหลักเกณฑ์ทางวิชาการเกี่ยวกับหลักการวิเคราะห์ และมีได้เป็นการชี้แนะ หรือเสนอแนะให้ซื้อหรือขายหลักทรัพย์ใด ๆ การตัดสินใจซื้อหรือขายหลักทรัพย์ใด ๆ ของผู้อ่าน ไม่ว่าจะเกิดจากการอ่านบทความในเอกสารนี้หรือไม่ก็ตาม ล้วนเป็นผลจากการใช้วิจารณญาณของผู้อ่าน โดยไม่มีส่วนเกี่ยวข้องกับหรือเป็นผูกพันใด ๆ กับ บริษัทหลักทรัพย์ คิงส์ฟอร์ด จำกัด (มหาชน) ไม่ว่ากรณีใด



Daily Key Factors

Oil Update(0) WTI มี.ค. -\$0.46 อยู่ที่ \$72.70 / บาร์เรล, Brent เม.ย. +\$0.24 อยู่ที่ \$76.20/บาร์เรล ช่วงแรกราคาน้ำมันปรับตัวลดลงกว่า 3% หลังเงินออก ม.ตบ.ได้ ด้วยการปรับขึ้นภาษีนำเข้าสินค้าสหรัฐในวันที่ 10 ก.พ. แต่ราคาน้ำมันเริ่มฟื้นตัว หลัง ป.ช. ทรมบ์ออกคำสั่งให้ รอมว.คลังสหรัฐใช้ ม.กต.ตันทางเศรษฐกิจขั้นสูงสุดกับอิหร่าน เพื่อลดการส่งออกน้ำมันของอิหร่าน ขณะที่ API รายงานสต็อกน้ำมันดิบสหรัฐสัปดาห์ที่ผ่านมาเพิ่มขึ้น 5.025 ล.บาร์เรล

Gold Update(+) Comex Gold เม.ย.+\$18.70 อยู่ที่ \$2,875.80 /ออนซ์ เป็นสินทรัพย์ปลอดภัย หลังปัจจัยเสี่ยงสงครามการค้าสหรัฐ & เงินเพิ่มขึ้น ขณะที่ Dollar Index อ่อนค่า -0.71% อยู่ที่ 107.96

Fund Flow(+) Fund Flow ต่างชาติในตลาด TIP วานนี้ ซื้อสุทธิ +9.37 ล้านดอลลาร์สหรัฐ ซื้อหุ้นไทย +20.22 ล.ดอลลาร์สหรัฐ ขายหุ้นอินโดฯ -11.64 ล.ดอลลาร์สหรัฐ และซื้อหุ้นฟิลิปปินส์ +0.81 ล.ดอลลาร์สหรัฐ

- (0) ค่าเงินบาทเข้านี้แข็งค่าอยู่ที่ 33.623 บาท/ดอลลาร์สหรัฐ
- (0) ผลตอบแทนพันธบัตรสหรัฐ 10 ปี ทรงตัวอยู่ที่ 4.523 %
- (+) ดัชนี BDI วานนี้ +15 จุด อยู่ที่ 753
- (-) BitCoinเข้านี้ -2.34% อยู่ที่ 98,739 ดอลลาร์สหรัฐ

Economic Calendar

ในประเทศ

สัปดาห์ที่ 1 ดัชนีความเชื่อมั่นผู้บริโภคของไทย (ก.พ.)

ต่างประเทศ

- 03 ก.พ. EU ดัชนีราคาผู้บริโภค (CPI) (ปีต่อปี) (ม.ค.)
- US ดัชนีผู้จัดการฝ่ายจัดซื้อ (PMI) ภาคการผลิต (ม.ค.)
- 04 ก.พ. US ตำแหน่งงานว่างเปิดใหม่จาก JOLTS (ธ.ค.)
- 05 ก.พ. US ดัชนีผู้จัดการฝ่ายจัดซื้อ (PMI) ภาคการบริการ (ม.ค.)
- US การเปลี่ยนแปลงการจ้างงานนอกภาคเกษตรกรรม(ADP) (ม.ค.)
- 06 ก.พ. US จำนวนคนที่ยื่นขอรับสวัสดิการว่างงานครั้งแรก
- 07 ก.พ. US รายได้เฉลี่ยต่อชั่วโมง (เดือนต่อเดือน) (ม.ค.)
- US การจ้างงานนอกภาคการเกษตร (ม.ค.)
- US อัตราการว่างงาน (ม.ค.)

Theme Strategy

Theme หุ่นยนต์ 1H68 เน้น หุ้นในธุรกิจใหม่ที่เป็น Trend ในอนาคต อย่าง Data Center รวมถึงหุ้นที่มีแนวโน้มกำไรปกติ 4Q67-1Q68 คาดออกมาดี และ หุ้นที่รับความผันผวนได้ดีจากความเสี่ยง Trade War/ธนาคารกลางหลักมีแนวโน้มชะลอการลดดอกเบี้ย

- (1) กลุ่มธนาคารที่มี Sentiment บวกจากธนาคารกลางหลักมีแนวโน้มชะลอการลดดอกเบี้ย/มี Yield สูง BBL, KTB, KBANK, TISCO*, TTB*
- (2) กลุ่มการอุปโภคบริโภค ได้ประโยชน์จากมาตรการกระตุ้นเศรษฐกิจในประเทศ CPALL, CPAXT*, CRC, NSL*, TNP*, OSP*
- (3) กลุ่มโรงพยาบาล BDMS, BH, PR9*, SKR
- (4) กลุ่มมีโอกาสเกี่ยวข้องกับการลงทุน Data Center/ธุรกิจ Trend อนาคต ADVANC, INTUCH*, TRUE, GULF*, WHA, AMATA
- (5) กลุ่มสินค้า IT ที่ได้ประโยชน์จากการเปลี่ยนถ่ายเทคโนโลยี(เช่น AI function/ 4G to 5G) SYNEX*, ADVICE*, SIS*
- (6) กลุ่มที่มี Sentiment บวกจาก Entertainment Complex BTS*, VGI*, MBK*, BA

**หุ้นแนะนำเชิงกลยุทธ์ที่ยังไม่อยู่ใน Coverage ของฝ่ายวิจัย

Asset Allocation: Equity 55% Fixed Income 30% Alternative Investment etc. Gold 10% Cash 5%

Today Fundamental Research: -

Monthly Portfolio January 2025: CPALL, SYNEX*, CRC, WHA, SHR*



ดับเบิลเด็คคิพหน้า สคร.จ่อประชุม PPPกทพ. ซีโครงการ Double Deck แก้ปัญหาทางด่วนคับ ย้านำข้อสรุปเจรจากับ BEM ส่งรัฐบาลแล้ว รอตรวจสอบ ด้าน ผอ.สคร. ซีใหม่โล่นรอนำเรื่องเข้าบอร์ด PPP พร้อมให้กรรมการ 15 หน่วยงานร่วมพิจารณาครอบคลุม ก่อนประชุมบอร์ด PPP และส่งต่อ ครม. ต่อไป ด้านนักวิเคราะห์ซี BEM เห็นดับเบิลเด็คปีนี ชูเป้า 11.20 บาท(พันหุ้น)

PTG มุ่งอัดโปรอภัยอด ตั้งรับเก็บภาษีคาร์บอน PTG ซีเก็บภาษีคาร์บอนจากราคาน้ำมันขายปลีกทุกชนิด ไม่กระทบบริษัททำให้มีค่าใช้จ่ายเพิ่ม เหตุแค่การโยกการจัดภาษีสรรพสามิต พร้อมเดินหน้าปลูกป่าต่อเนื่อง-ติดตั้งโซลาร์รูฟท็อป เผยช่วงไตรมาส 1/2568 ลุยจัดโปรดึงดูดคนเข้าปั้มมากขึ้น หวังปริมาณขายน้ำมันปีนี้ได้ 8-10%-เปิดรับพาร์ทเนอร์ขยายธุรกิจนอนออยล์(พันหุ้น)

ADVICE สมาร์ทโฟนฮอต มั่นงบปีนี All Time High ADVICE ซีทิศทางผลประกอบการไตรมาส 1/2568 รับอานิสงส์จากงานมหกรรมมือถือ Thailand Mobile Expo 2025 รวมถึงมาตรการลดหย่อนภาษี Easy e-Receipt หนุนยอดขายภายในงานเพิ่มขึ้น 2 เท่า มั่นใจผลงานปี 2568 เติบโตขึ้น 20% ทำ All Time High เคาะงบลงทุน 100-120 ล้านบาท ขยายการเปิดสาขา iStudio by Advice อีก 20 สาขาโบรกมองไตรมาส 4/2567 เป็น Low Season ให้ราคาเป้าหมาย 8.05 บาท(พันหุ้น)

JR โฟกัสงานมาร์จิ้นสูง ดันแบ็กลิคแตะ 8 พันล. JR ชูกลยุทธ์ปี 2568 โฟกัสงาน Quick Win พร้อมขยายตลาด Oil & Gas ดันมาร์จิ้นสูง พร้อมลุยประมูลโปรเจกต์ใหม่ พร้อมโชว์แบ็กลิคแน่นแตะ 8,000 ล้านบาท หนุนผลงานโตแกร่ง ในช่วง 1-3 ปีข้างหน้า(พันหุ้น)

รัฐไฟเขียวไฮสปีดเทรน CK-STECON พร้อมลุยรัฐเร่งเคื่องประมูล โครงการเกาะโปรเจกต์ ล่าสุด "กรม." ไฟเขียว ไฮสปีดเทรน เส้นทางโคราช-หนองคาย กระจายเม็ดเงินเข้าอุตสาหกรรมรับเหมาก่อสร้าง คาดเข้าทาง UNIQ-NWR-CIVIL และ ITD ซึ่งเป็นคู่สัญญาโครงการ เฟส 1 ด้านนักวิเคราะห์มองเป็น "บวก" ยังคงชู CK-STECON เด่น(พันหุ้น)

SYNEX ขายไอทีเพิ่มรับมาตรการรัฐหนุน SYNEX รับอานิสงส์ อีซี อี-ริ ซีที ดันยอดขายอุปกรณ์ไอที-มือถือโตเด่น เตรียมชงบอร์ดเคาะแผนดำเนินงานปี 2568 เดือนกุมภาพันธ์นี้ ส่งซิกมีรายได้ปีนีเพิ่มขึ้นต่อเนื่อง จากปี 2567 รับผิดชอบขยายตัวเด่น แกรมล่าสุดร่วมมือ Lexmark ปลูกต่อ ยอดธุรกิจเพิ่ม(พันหุ้น)

JUBILEE ผนึก POP MART จัดส่งพลิกโอมจิเวลรี่ JUBILEE เตรียม แกลงข่าวใหญ่ จับมือ 'POP MART' จัดโปรเจกต์พิเศษ ณ เซ็นทรัลเวิลด์ วันที่ 21 กุมภาพันธ์ 2568 ส่วนวันวาเลนไทน์ปีนี้มีเซอร์ไพรส์สุดน่ารัก 'หมี JUBILEE' ที่มาในรูปแบบกล่องสุ่ม พร้อมอัดโปรแจกเพชร รับ Easy E-Receipt เชื้อหนุนยอดขายไตรมาสแรกสดใส(พันหุ้น)

LTMH นับหนึ่งไฟลิ่งขายไอพีโอ 50 ล.หุ้น ต่อยอดธุรกิจเทคโนโลยี LTMH เสนอขาย IPO ไม่เกิน 50 ล้านหุ้น เตรียมเข้าซื้อขายในตลาดเอ็ม เอ ไอ พร้อมนำเงินระดมทุนต่อยอดธุรกิจเทคโนโลยีบริหารความมั่งคั่ง และชำระคืนเงินกู้ยืมจากสถาบันการเงิน (พันหุ้น)

AMA รอขนส่งบมเล็งซื้อเพิ่ม 20 คัน AMA ประเมินธุรกิจโลจิสติกส์ปี 2568 เติบโตต่อเนื่อง ฟากผู้บริหาร "พิศาล รัชกิจประการ" บักรงปีนีรายได้โต 10% ซีธุรกิจรถขนส่งสินค้าขาขึ้น ดีมานด์ลูกค้าพุ่ง ขณะที่บริษัทย่อย "ที เอสเอสเค โลจิสติกส์" เตรียมส่งซื้อรถเพิ่มอีก 20 คัน ในไตรมาส 2/2568 พร้อมมองหาโอกาสทางธุรกิจใหม่ โบรกให้เป้า 5.70 บาท(พันหุ้น)

EGCO จ่อรับทรัพย์ขายหุ้น Boco Rock คาดติลจบ Q1/68 นี้ EGCO เผยได้ขายหุ้นทั้งหมดในโรงไฟฟ้าพลังงานลม Boco Rock ประเทศออสเตรเลีย คาดติลเสร็จไตรมาส 1/2568 ออสเตเรีย เป็นส่วนหนึ่งของกลยุทธ์ "Triple P" ด้านการบริหารจัดการพอร์ตการลงทุน เล็งหาดีลลงทุนใหม่เพิ่มเติม(พันหุ้น)

GUNKUL รับอานิสงส์เต็ม รัฐหนุนติดโซลาร์รูฟท็อป GUNKUL รับผิดชอบโครงการติดตั้งโซลาร์รูฟท็อป-กระทรวงพลังงาน ตั้งทำงเคาะลดหย่อนภาษีนิติบุคคล เชื้อจูงใจภาคธุรกิจใช้พลังงานสะอาด ส่วนดีมานด์ภาคครัวเรือนเติบโตต่อเนื่องเข้าทาง GRoof อ้ารับโอกาสขยายฐานลูกค้า ย้าเป้ารายได้ 2568 แตะหมื่นล้านบาท ล่าสุดได้งาน EPC สายส่ง 500 กิโลโวลต์ หนุนแบ็กลิคที่ 4 พันล้านบาท(พันหุ้น)

'BH' วางหมากปี 68 โตต่อเนื่อง แจง 'โค เพย์เมนต์' กระทบน้อย BH มั่นใจปี 2568 แนวโน้มธุรกิจโตต่อเนื่อง รับพอร์ตผู้ให้บริการขยายตัว แจง Co-Payment กระทบธุรกิจน้อย ระบุฐานส่วนใหญ่เป็นต่างชาติ บอสใหญ่ "ดร.อาทิวรรณ์ จารุกิจพิพัฒน์" ลุยยกระดับบริการตรวจคัดกรองความผิดปกติ อู่พื้นฐานรับทรัพย์เพิ่ม(พันหุ้น)

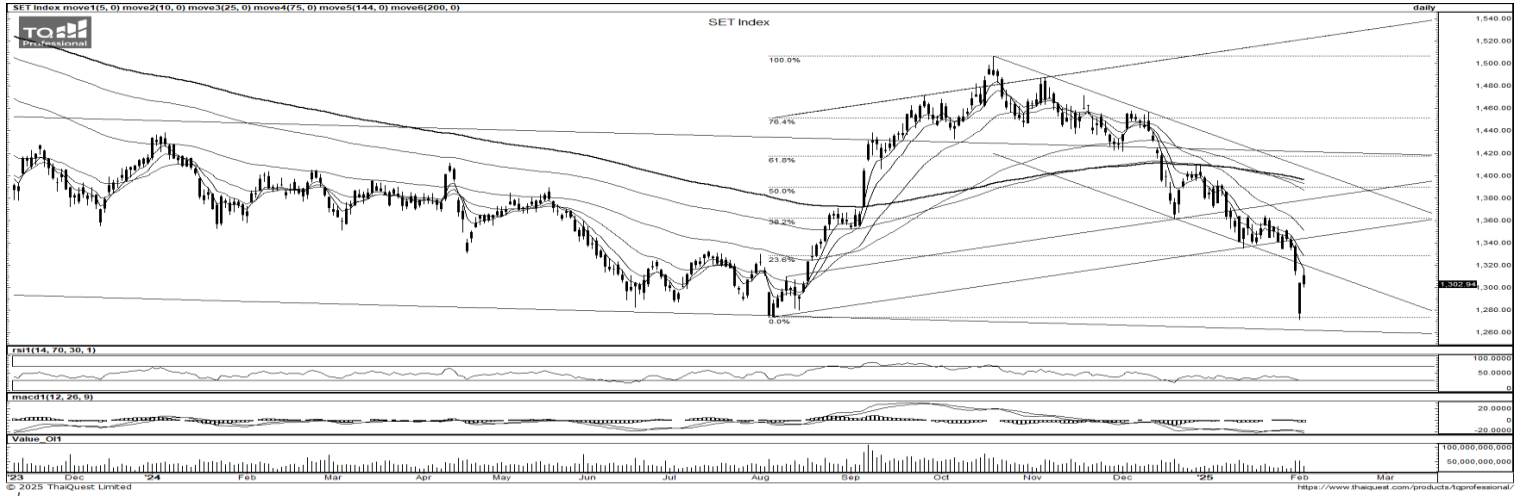
JTS จ่อขายหุ้นกู้ 2 ชุด ชูดอกเบียสูงสุด 7.25% JAS โตเข้าค้าประกัน JTS เตรียมเสนอขายหุ้นกู้ 2 ชุด อายุ 2 ปี และ 3 ปี ชูดอกเบีย 6.75-7.25% ให้กับผู้ลงทุนสถาบันและผู้ลงทุนรายใหญ่ ตั้งแต่วันที่ 18-20 กุมภาพันธ์ 2568 ด้านบริษัทแม่ "JAS" เสร็จความมั่นใจนักลงทุน ค่าประกันเงินต้น-ดอกเบีย แจงธุรกิจโครงข่ายโทรคมนาคม-ธุรกิจสินทรัพย์ดิจิทัล มีทิศทางเติบโต(พันหุ้น)

ตลท.ผนึกพันธมิตรระดับโลกอุดหนุนระบบเทรดคาร์บอนเครดิต ตลท.จับมือ ICE ผู้นำด้านตลาดคาร์บอนระดับโลก ศึกษาพัฒนาระบบซื้อขายคาร์บอนเครดิตไทย เพื่อเป็นโครงสร้างพื้นฐาน พร้อมก้าวสู่เศรษฐกิจสีเขียว(พันหุ้น)

กรม.เคาะกม.ฮับไฟแนนซ์ต้นไทยก้าวสู่ผู้นำในภูมิภาค กรม.ไฟเขียว กฎหมายไฟแนนซ์ฮับ "เผ่าภูมิ" ซีก้าวสำคัญต้นไทยสู่ผู้นำการเงินในภูมิภาค-เพิ่มขีดการแข่งขันของประเทศ พร้อมเปิดกว้างดิจิทัลแอสเสท เป็นประเทศต้นๆ ในโลก(พันหุ้น)

TPOLY จ่อออกหุ้นกู้วงเงิน 360 ล้านบาท ดอกเบีย 7.15% ต่อปี TPOLY เตรียมออกหุ้นกู้วงเงินไม่เกิน 360 ล้านบาท อายุ 2 ปี 3 เดือน ขายนักลงทุนรายใหญ่-สถาบัน ชูอัตราดอกเบี้ย 7.15% ต่อปี กำหนดจ่ายดอกเบี้ย ทุก 3 เดือน คาดเปิดจองซื้อวันที่ 4-6 มีนาคมนี้ มั่นใจนักลงทุนให้ความสนใจ(พันหุ้น)

ข้อมูลในเอกสารฉบับนี้ รวบรวมมาจากแหล่งข้อมูลที่น่าเชื่อถือ อย่างไรก็ดี บริษัทหลักทรัพย์ คิงส์ฟอร์ด จำกัด (มหาชน) ไม่สามารถที่จะยืนยันหรือรับรองความถูกต้องของข้อมูลเหล่านี้ได้ ไม่ว่าประการใด ๆ บทวิเคราะห์ในเอกสารนี้ จัดทำขึ้นโดยอ้างอิงหลักเกณฑ์ทางวิชาการเกี่ยวกับหลักการวิเคราะห์ และมีได้เป็นการชี้แนะ หรือเสนอแนะให้ซื้อหรือขายหลักทรัพย์ใด ๆ การตัดสินใจซื้อหรือขายหลักทรัพย์ใด ๆ ของผู้อ่าน ไม่ว่าจะเกิดจากการอ่านบทความในเอกสารนี้หรือไม่ก็ตาม ล้วนเป็นผลจากการใช้วิจารณญาณของผู้อ่าน โดยไม่มีส่วนเกี่ยวข้องกับคิงส์ฟอร์ด จำกัด บริษัทหลักทรัพย์ คิงส์ฟอร์ด จำกัด (มหาชน) ไม่รับประกันใด



ที่มา: TQ Professional, Day

Resistance 1,310 - 1,320

Support 1,290 - 1,280

SET Daily: Sideways Down

กลยุทธ์การลงทุน SET Index สลับรีบาดขึ้นปิด gap ด้าน indicator เคลื่อนไหวทางลบ ระยะสั้นวางกรอบแนวต้านแถว 1,310/1,320 หากไม่ผ่านขายทำกำไรไปก่อน โดยมีแนวรับ 1,290/1,280



ที่มา: TQ Professional, TF weekly

SET Weekly: พักตัว

กลยุทธ์การลงทุน ติดตามนโยบายยถัมภ์หลังการเข้ารับตำแหน่ง ทิศทาง fund flow ต่างชาติไหลออกจากตลาด TIP สะท้อนคาดการณ์นโยบายการเงินการคลังของสหรัฐฯ รวมถึงแนวโน้มสงครามการค้าที่รุนแรง ทางเทคนิค TF weekly แท่งเทียนรายสัปดาห์พักตัวทำ low ใหม่ ส่วนใน TF Monthly ย่อทำ pattern สามเหลี่ยม เบื้องต้นรอสัญญาณสร้างฐานก่อน // แนวรับ 1,270/1,225 แนวต้าน 1,455/1,500



ที่มา: TQ Professional, TF daily

Gold Spot: เก็งกำไรฝั่ง Long

กลยุทธ์การลงทุน Gold Spot ทองคำมีปัจจัยหนุนจากค่าเงินดอลลาร์และ Bond Yield ที่อ่อนค่า // แท่งเทียนจึงทำ new high ด้วยโมเมนตัมของราคาที่สูงขึ้นตามกรอบ uptrend เล็ก trading ทางฝั่ง long โดยมีแนวต้าน US\$2,900-2,920/Oz แนวรับ US\$2,800-2,790/Oz

Resistance 2,900 - 2,920

Support 2,800 - 2,790

Technical Analyst

Apichai Raomanachai No. 002939

Asst. Technical Analyst

Noppom Chaykaew No. 043964

ข้อมูลในเอกสารฉบับนี้ รวบรวมมาจากแหล่งข้อมูลที่เชื่อถือได้ อย่างไรก็ดี บริษัทหลักทรัพย์ คิงส์ฟอร์ด จำกัด (มหาชน) ไม่สามารถที่จะยืนยันหรือรับรองความถูกต้องของข้อมูลเหล่านั้นได้ ไม่ว่าประการใด ๆ บทวิเคราะห์ในเอกสารนี้ จัดทำขึ้นโดยอ้างอิงหลักเกณฑ์ทางวิชาการเกี่ยวกับหลักการวิเคราะห์ และมีได้เป็นการชี้แนะ หรือเสนอแนะให้ซื้อหรือขายหลักทรัพย์ใด ๆ ของผู้อ่าน ไม่ว่าจะเกิดจากการอ่านบทความในเอกสารนี้หรือไม่ก็ตาม ล้วนเป็นผลจากการใช้วิจารณญาณของผู้อ่าน โดยไม่มีส่วนเกี่ยวข้องกับหรือผู้แต่งหนังสือฉบับนี้ใด ๆ กับ บริษัทหลักทรัพย์ คิงส์ฟอร์ด จำกัด(มหาชน) ไม่ว่ากรณีใด



ที่มา ; TQ Professional

BTS

Resistance 6.45-6.60

Support 6.10

แนะนำแก๊งก์ไอ แ่งเทียนทยอยแก่งตัวขึ้นเหนือ EMA ระยะสั้น พร้อมปริมาณการซื้อขายเข้าสะสม ส่วน RSI / MACD แนวโน้มดีขึ้นตามลำดับ เบื้องต้นดูแนวรับ 6.10 บาท หากยืนได้มีโอกาสปรับตัวขึ้นต่อ ประเมินแนวต้าน 6.45-6.60 บาท โดยมีจุด Stop Loss 5.95 บาท



ที่มา ; TQ Professional

KTC

Resistance 53.00-54.00

Support 51.00

แนะนำแก๊งก์ไอ แ่งเทียนยืนเด่นในกรอบ sideways up ด้านปริมาณการซื้อขายทยอยเข้าสะสม ส่วน RSI / MACD มีสัญญาณพลิกตัวบวก เบื้องต้นหากยืนแนวรับ 51.00 บาท ได้ลุ้นเห็นการขยับขึ้นไปทดสอบแนวต้าน 53.00-54.00 บาท ส่วนจุด Stop Loss 49.75 บาท



ที่มา ; TQ Professional

TIDOR

Resistance 18.00-18.40

Support 16.90

แนะนำแก๊งก์ไอ แ่งเทียนทยอยฟื้นตัวในกรอบ sideways พร้อมปริมาณการซื้อขายเข้าสะสม ส่วน Indicator MACD / RSI มีสัญญาณบวก เบื้องต้นมีโอกาสแก่งตัวขึ้นทดสอบแนวต้านถัดไป 18.00-18.40 บาท ตามลำดับ ส่วนแนวรับ 16.90 บาท จุด Stop Loss 16.10 บาท

Technical Analyst

Apichai Raomanachai No. 002939

Asst. Technical Analyst

Nopporn Chaykaew No. 043964

SET50 Index Futures



KINGSFORD

วันพุธที่ 5 กุมภาพันธ์ พ.ศ. 2568

Market Overview

- นักลงทุนต่างชาติ Long สุทธิ 16,461 สัญญา ยอดสะสมประจำเดือน ก.พ. มียอด Short สุทธิ 43,027 สัญญา และ ยอดสะสมปี 2568 เป็นยอด Short สุทธิ -16,392 สัญญา
- ดัชนี DJIA ปิดที่ +0.30%, ดัชนี S&P500 ปิดที่ +0.72% และดัชนี Nasdaq ปิดที่ +1.35%
- มาตรการภาษีนำเข้าครั้งใหม่ 10% ที่สหรัฐฯ ประกาศใช้กับจีนนั้นเริ่มมีผลบังคับใช้เมื่อวันที่ 10 ก.พ. ซึ่งจีนตอบโต้ด้วยการเรียกเก็บภาษีนำเข้าถ่านหินและก๊าซธรรมชาติเหลว (LNG) จากสหรัฐฯ ในอัตรา 15% และเรียกเก็บภาษีนำเข้าน้ำมันดิบ อุปกรณ์ด้านการเกษตร และ รถยนต์บางประเภท ในอัตรา 10% โดยจะเริ่มมีผลบังคับใช้ตั้งแต่วันที่ 10 ก.พ.

Volume by Investors	SET (Million Bath)	Index Futures (Contracts)
Local Institutions	245.66	-303
Foreign	684.42	16,461
Local Investor	-532.84	-16,158



ที่มา: Kingsford Research



ที่มา: Kingsford Research

ภาพการลงทุในระยะสั้น

แนะนำ : Short , แนวรับ: 840 แนวต้าน: 850 Stop Loss: 835

S50H25 ปิดที่ 844.90 จุด ดัชนีมีการปรับตัว +0.23% เป็นการปรับตัวขึ้นก่อนจะย่อจากการขึ้นทดสอบแนวต้าน EMA 25 ไม่ผ่าน ส่วน Indicator สนับสนุนแนวโน้มขาลง ระยะสั้นมองเป็นปรับตัวลง หากปรับตัวต่ำกว่า 840 แนะนำเปิดสถานะ Short จะเป็นฝั่งที่ได้เปรียบกว่า

ภาพการลงทุระยะยาว

แนะนำ Short 1/3 Port แนวรับ : 840 แนวต้าน : 865 Stoploss : 870

Set 50 Index Future ปรับตัวผันผวนทำให้ต้องปรับแนวรับลง ส่วน Indicator MACD ปรับระดับลงต่ำกว่า 0 ระยะกลางมองเป็นการปรับตัวลง หากปรับตัวต่ำกว่า 840 แนะนำ Short 2/3 Port

	Close	Change	Volume	OI
SET50	848.47	-1.1	2,151,938,500	32,420,387,465
S50H25	844.90	1.9	312,793	485,883
S50M25	840.20	1.9	32,103	55,998
S50U25	837.30	1.8	9,103	23,519
S50G25	847.00	2.0	514	295

Source: TQ Pro

	Last	Support	Resistance
SET50	848.47	845	855
S50H25	844.90	840	850
S50M25	840.20	835	840
S50U25	837.30	830	840
S50F25	847.00	840	850

Source: TQ Pro

Series	Close	Chg	Vol. Contracts	OI	OI Chg	Theoretical	Basis	Daly Left	LTD
S50H25	844.90	1.9	485,883	485,883	173,090	847.32	-3.57	51	28/3/2025
S50M25	840.20	1.9	55,998	55,998	23,895	845.27	-8.27	142	27/6/2025
S50U25	837.30	1.8	23,519	23,519	14,416	843.15	-11.17	236	29/9/2025
S50G25	847.00	2.0	295	295	-219	847.97	-1.47	22	27/2/2025
S50J25	841.50	0.4	117	117	-40	846.60	-6.97	83	29/4/2025

ข้อมูลในเอกสารฉบับนี้ รวบรวมมาจากแหล่งข้อมูลที่น่าเชื่อถือ อย่างไรก็ดี บริษัทหลักทรัพย์ คิงส์ฟอร์ด จำกัด (มหาชน) ไม่สามารถที่จะยืนยันหรือรับรองความถูกต้องของข้อมูลเหล่านี้ได้ ไม่ว่าประการใด ๆ บทวิเคราะห์ในเอกสารนี้ จัดทำขึ้นโดยอ้างอิงหลักเกณฑ์ทางวิชาการเกี่ยวกับหลักการวิเคราะห์ และมีได้เป็นการชี้แนะ หรือเสนอแนะให้ซื้อหรือขายหลักทรัพย์ใด ๆ การตัดสินใจซื้อหรือขายหลักทรัพย์ใด ๆ ของผู้อ่าน ไม่ว่าจะเกิดจากการอ่านบทความในเอกสารนี้หรือไม่ก็ตาม ล้วนเป็นผลจากการใช้วิจารณญาณของผู้อ่าน โดยไม่เกี่ยวข้องกับหรือพันธะผูกพันใด ๆ กับ บริษัทหลักทรัพย์ คิงส์ฟอร์ด จำกัด (มหาชน) ไม่ว่ากรณีใด

SET50 Index Futures



KINGSFORD

Currency Futures



ที่มา: Kingsford Research

ภาพการลงทุในระยะสั้น

Dollar Index : 107.96 จุด หรือ -0.01%, USDH24 : -0.20 THB/USD

แนะนำ เปิดสถานะ : Short

แนวรับ: 33.55 THB/USD แนวต้าน: 33.75 THB/USD Stop Loss: 33.80

USDH25 : ราคาช่วงกลางคืนเมื่อวานที่ผ่านมามีปิดที่ 33.56 THB/USD ปรับตัวลงมาปิด

GAP ส่วน Indicator สันนิษฐานในแนวโน้มขาลง หากปรับตัวต่ำกว่า 33.55 การเปิดสถานะ Short จะเป็นสิ่งที่ได้เปรียบกว่า

	Last	Change	Volume	OI
USDH25	33.71	-0.20	36,898	110,558
USDM25	33.55	-0.19	8,485	33,608
USDG25	33.80	-0.17	2,391	8,517
USDJ25	33.66	-0.21	1,445	1,190

Source: TQ Pro

	Last	Support	Resistance
RTXUSTB	33.63	33.60	33.80
USDH25	33.71	33.55	33.75
USDM25	33.55	33.35	33.60

Source: Kingsford Securities

	Close	Change	Volume	OI
EURUSD	1.04	0.00		
EURUSDH25	1.0369	0.0111	1.0414	0.0045

Source: TQ Pro

	Close	Change	Volume	OI
USDJPY	154.35	-0.39		
USDJPYH25	154.33	0.13	4,523	9102

Source: TQ Pro

Apichai Raomanachai

Fundamental and Technical Investment Analysis

ID No. 002939 Tel 02-829-6999 Ext 2200

Email : apichai.ra@kfsec.co.th

Nut Kaewborisutsakul

Assistant Investment Analyst

ข้อมูลในเอกสารฉบับนี้ รวบรวมมาจากแหล่งข้อมูลที่น่าเชื่อถือ อย่างไรก็ดี บริษัทหลักทรัพย์ คิงส์ฟอร์ด จำกัด (มหาชน) ไม่สามารถที่จะยืนยันหรือรับรองความถูกต้องของข้อมูลเหล่านี้ได้ ไม่ว่าประการใด ๆ บทวิเคราะห์ในเอกสารนี้ จัดทำขึ้นโดยอ้างอิงหลักเกณฑ์ทางวิชาการเกี่ยวกับหลักการวิเคราะห์ และมีได้เป็นการชี้แนะ หรือเสนอแนะให้ซื้อหรือขายหลักทรัพย์ใด ๆ การตัดสินใจซื้อหรือขายหลักทรัพย์ใด ๆ ของผู้อ่าน ไม่ว่าจะเกิดจากการอ่านบทความในเอกสารนี้หรือไม่ก็ตาม ล้วนเป็นผลจากการใช้วิจารณญาณของผู้อ่าน โดยไม่มีส่วนเกี่ยวข้องกับหรือพัวพันผูกพันใด ๆ กับ บริษัทหลักทรัพย์ คิงส์ฟอร์ด จำกัด (มหาชน) ไม่ควรเฝ้า



Most Active Grainer (%chg)

Rank	STOCK	OI	Price Chg (20 Working Days)
1	BTS	83,340	5.08%
2	BEC	29,165	4.15%
3	BCP	6,919	3.68%
4	KTC	66,500	2.99%
5	EASTW	44	2.97%
6	KBANK	3,450	2.52%
7	TTW	520	1.71%
8	INTUCH	2,439	1.55%
9	TISCO	227	1.26%
10	GULF	8,769	0.86%
11	BCPG	15,260	0.74%
12	TCAP	313	0.50%
13	TPIPP	3,102	0.00%
14	BBL	17,142	-0.97%
15	TOP	10,886	-0.99%
16	QH	19,702	-1.18%
17	TKN	825	-1.19%
18	KKP	1,041	-1.42%
19	PTTEP	3,736	-1.59%
20	AEONTS	161	-1.65%
21	ADVANC	2,620	-1.76%
22	SAWAD	3,414	-1.94%
23	MINT	7,507	-1.96%
24	MTC	2,537	-2.20%
25	PTT	10,152	-2.38%
26	CRC	1,160	-2.88%
27	SPCG	794	-3.05%
28	SIRI	20,079	-3.39%
29	THG	320	-3.62%
30	BAY	473	-3.69%

Top Gainers OI (%chg)

STOCK	OI	%Daily Top OI Change	STOCK	OI	%5 Day Top OI Change
BGRIM	10,600	20.09%	PTT	10	120.36%
SIRI	20,079	17.50%	TASCO	2	73.58%
BCPG	15,260	14.59%	MBK	2	62.09%
PTT	10,152	9.44%	SPALI	1	47.14%
EA	1,466	8.75%	HANA	5	36.17%
AMATA	1,473	6.82%	KKP	1	29.64%
TASCO	1,649	5.77%	COM7	17	27.12%
GLOBAL	1,825	5.25%	BGRIM	11	26.70%
KKP	1,041	4.00%	TU	9	25.46%
HANA	4,552	3.67%	BCPG	15	23.84%
STA	2,724	3.42%	MTC	3	23.64%
MTC	2,537	3.21%	SIRI	20	21.26%
AWC	35,567	2.90%	TOP	11	18.33%
PSL	1,521	2.77%	SAWAD	3	16.36%
PSH	712	2.74%	SPCG	1	14.57%

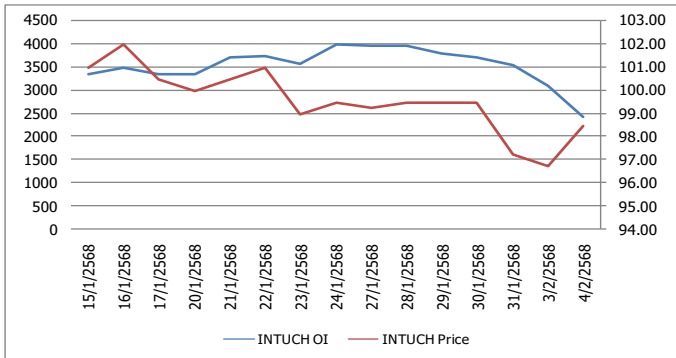
Source: TQ Pro

Top Loser OI (%chg)

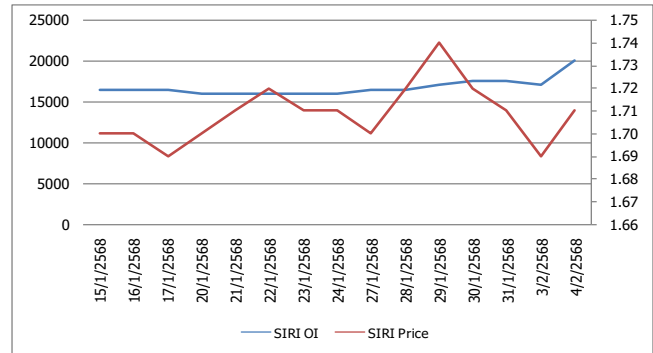
STOCK	OI	%Daily Top OI Change	STOCK	OI	%5 Day Top OI Change
RATCH	2,506	-32.36%	KTB	3,799	-61.82%
INTUCH	2,439	-21.60%	ICHI	1,302	-57.81%
TOA	414	-19.46%	TOA	414	-40.86%
OR	8,631	-14.68%	INTUCH	2,439	-38.27%
CRC	1,160	-14.64%	EASTW	44	-30.16%
GUNKUL	6,958	-14.33%	KBANK	3,450	-28.53%
MEGA	648	-13.94%	AMATA	1,473	-25.49%
ICHI	1,302	-13.32%	OSP	4,754	-24.26%
SAWAD	3,414	-12.77%	STA	2,724	-23.61%
JMT	6,255	-12.63%	JMT	6,255	-21.06%
ORI	3,523	-12.28%	TTB	54,040	-20.94%
SPRC	3,333	-12.22%	SCGP	10,326	-18.84%
CPALL	8,552	-11.58%	MINT	7,507	-17.10%
KBANK	3,450	-10.58%	BTS	83,340	-13.98%
CPF	5,352	-10.35%	MEGA	648	-13.25%

หุ้นที่มีทิศทาง ราคาและ OI ที่น่าจับตามอง

OI Trend INTUCH



OI Trend SIRI



Recommend : Short
Support : 96.00

Resistance : 99.25
Stop-Loss : 99.50

Recommend : Long
Support : 1.68

Resistance : 1.78
Stop-Loss : 1.67

Source: KINGSFORD

APICHAJ RAOMANACHAI No. 002939
NUT KAEWBORISUTSAKUL Asst. Derivatives Analyst

ข้อมูลในเอกสารฉบับนี้ รวบรวมมาจากแหล่งข้อมูลที่น่าเชื่อถือ อย่างไรก็ดี บริษัทหลักทรัพย์ คิงส์ฟอร์ด จำกัด (มหาชน) ไม่สามารถที่จะยืนยันหรือรับรองความถูกต้องของข้อมูลเหล่านี้ได้ ไม่ว่าประการใด ๆ บทวิเคราะห์ในเอกสารนี้ จัดทำขึ้นโดยอ้างอิงหลักการทางวิชาการเกี่ยวกับหลักการวิเคราะห์ และมีได้เป็นการชี้ว่า หรือเสนอแนะให้ซื้อหรือขายหลักทรัพย์ใด ๆ การตัดสินใจซื้อหรือขายหลักทรัพย์ใด ๆ ของผู้อ่าน ไม่ว่าจะเกิดจากการอ่านบทความในเอกสารนี้หรือไม่ก็ตาม ล้วนเป็นผลจากการใช้วิจารณญาณของผู้อ่าน โดยไม่มีส่วนเกี่ยวข้องกับคิงส์ฟอร์ด จำกัด บริษัทหลักทรัพย์ คิงส์ฟอร์ด จำกัด (มหาชน) ไม่ว่ากรณีใด

ข้อมูลสถิติ Program Trading รายวัน

ประเภท	ซื้อ	ขาย	สุทธิ
Program Trading	20,693.03	20,797.04	-104.02
Non Program Trading	21,626.17	21,522.15	104.02
Total	42,319.20	42,319.20	

ข้อมูลรายหลักทรัพย์ *

หลักทรัพย์	ตลาด	มูลค่า Program Trading (บาท)	% มูลค่า Program Trading เทียบกับมูลค่าการซื้อขายแบบ Auto Matching
KCE	SET	119,724,205	37.58
BCPG	SET	46,944,018	28.76
MASTER	SET	17,584,088	27.32

หมายเหตุ "Program Trading" หมายถึง การซื้อขายหลักทรัพย์ด้วยชุดคำสั่งคอมพิวเตอร์

* แสดงข้อมูลของหลักทรัพย์ที่มีราคาปิด และมูลค่าการซื้อขายเปลี่ยนแปลงไปมากจากวันทำการซื้อขายก่อนหน้า

* กรณีไม่แสดงข้อมูล หมายถึง ไม่มีหลักทรัพย์เข้าเกณฑ์ที่กำหนด

ข้อมูลการขายชอร์ตที่ยังไม่ได้ซื้อคืน

สถานะ Short เพิ่มขึ้น

หลักทรัพย์	ปริมาณการขายชอร์ตคงเหลือ (%)	สถานะชอร์ตเพิ่มขึ้น เมื่อเทียบวันก่อนหน้า (%)
HANA	2.83%	0.05%
CBG	1.06%	0.05%
EA	1.15%	0.04%
SIRI	0.59%	0.04%
PTTGC	1.71%	0.04%
WHA	1.04%	0.03%
SCC	0.73%	0.03%
BCP	2.13%	0.03%
MASTER	0.06%	0.03%
BGRIM	1.17%	0.03%

สถานะ Short ลดลง

หลักทรัพย์	ปริมาณการขายชอร์ตคงเหลือ (%)	สถานะชอร์ตลดลง เมื่อเทียบวันก่อนหน้า (%)
VGI	0.29%	-0.03%
CCET	0.24%	-0.02%
COM7	0.75%	-0.02%
GFPT	0.27%	-0.02%
TU	0.71%	-0.02%
AAV	0.19%	-0.02%
DOHOME	0.60%	-0.01%
ICHI	0.64%	-0.01%
AOT	0.81%	-0.01%
STA	0.87%	-0.01%

หมายเหตุ : เปรียบตามการเปลี่ยนแปลงของปริมาณการขายชอร์ตที่ยังไม่ได้ซื้อคืน ของหลักทรัพย์ Local + NVDR / จำนวนหุ้นชำระแล้ว (%)

ข้อมูลในเอกสารฉบับนี้ รวบรวมมาจากแหล่งข้อมูลที่น่าเชื่อถือ อย่างไรก็ดี บริษัทหลักทรัพย์ คิงส์ฟอร์ด จำกัด (มหาชน) ไม่สามารถที่จะยืนยันหรือรับรองความถูกต้องของข้อมูลเหล่านี้ได้ ไม่ว่าประการใด ๆ บทวิเคราะห์ในเอกสารนี้ จัดทำขึ้นโดยอ้างอิงหลักเกณฑ์ทางวิชาการเกี่ยวกับหลักการวิเคราะห์ และมีได้เป็นการชี้แนะ หรือเสนอแนะให้ซื้อหรือขายหลักทรัพย์ใด ๆ การตัดสินใจซื้อหรือขายหลักทรัพย์ใด ๆ ของผู้อ่าน ไม่ว่าจะเกิดจากการอ่านบทความในเอกสารนี้หรือไม่ก็ตาม ล้วนเป็นผลจากการใช้วิจารณญาณของผู้อ่าน โดยไม่มีส่วนเกี่ยวข้องกับหรือหนี้ผูกพันใด ๆ กับ บริษัทหลักทรัพย์ คิงส์ฟอร์ด จำกัด (มหาชน) ไม่ว่ากรณีใด

Top 20 Outstanding Short



KINGSFORD

วันพุธที่ 5 กุมภาพันธ์ พ.ศ. 2568

หลักทรัพย์	ปริมาณการขายชอร์ตที่ยังไม่ได้ซื้อคืน ณ สิ้นวัน (หุ้น)		สถานะขายชอร์ต คงเหลือ (%)	สถานะชอร์ตเพิ่ม/ลด เมื่อเทียบวันก่อนหน้า (%)
	Local	NVDR		
HANA	9,025,900	16,007,120	2.827	0.050
KCE	11,870,400	15,493,900	2.315	0.017
BCP	8,834,000	20,468,200	2.128	0.027
TOP	13,118,800	25,128,546	1.712	-0.010
PTTGC	12,078,900	64,936,500	1.708	0.042
TISCO	10,738,065	2,882,400	1.701	0.014
SPRC	7,550,000	62,935,683	1.626	-0.009
BCH	23,443,100	15,699,400	1.570	-0.012
BANPU	24,917,000	108,421,866	1.331	-0.003
OSP	12,956,600	26,786,300	1.323	0.018
BEM	15,245,000	165,935,296	1.185	0.009
BGRIM	11,811,500	18,620,200	1.167	0.026
MTC	10,703,900	13,762,600	1.154	-0.004
EA	28,588,000	56,740,510	1.149	0.045
IRPC	55,136,800	172,502,715	1.114	0.001
BTS	14,429,800	163,347,360	1.105	-0.009
BH	2,977,841	5,496,500	1.066	0.010
CBG	3,296,830	7,315,300	1.061	0.049
TTA	14,690,500	4,312,600	1.043	-0.001
WHA	108,120,900	47,004,000	1.038	0.030

หมายเหตุ : เรียงตามการเปลี่ยนแปลงของปริมาณการขายชอร์ตที่ยังไม่ได้ซื้อคืน ของหลักทรัพย์ Local + NVDR /จำนวนหุ้นชำระแล้ว (%)

ข้อมูลในเอกสารฉบับนี้ รวบรวมมาจากแหล่งข้อมูลที่น่าเชื่อถือ อย่างไรก็ตาม บริษัทหลักทรัพย์ คิงส์ฟอร์ด จำกัด (มหาชน) ไม่สามารถที่จะยืนยันหรือรับรองความถูกต้องของข้อมูลเหล่านี้ได้ ไม่ว่าประการใด ๆ บทวิเคราะห์ในเอกสารนี้ จัดทำขึ้นโดยอ้างอิงหลักเกณฑ์ทางวิชาการเกี่ยวกับหลักการวิเคราะห์ และมีได้เป็นการชี้นำ หรือเสนอแนะให้ซื้อหรือขายหลักทรัพย์ใด ๆ การตัดสินใจซื้อหรือขายหลักทรัพย์ใด ๆ ของผู้อ่าน ไม่ว่าจะเกิดจากการอ่านบทความในเอกสารนี้หรือไม่ก็ตาม ล้วนเป็นผลจากการใช้วิจารณญาณของผู้อ่าน โดยไม่มีส่วนเกี่ยวข้องกับหน่วยงานใด ๆ กับ บริษัทหลักทรัพย์ คิงส์ฟอร์ด จำกัด(มหาชน) ไม่ว่ากรณีใด

Short Sales



KINGSFORD

มูลค่าการขายชอร์ต ณ วันที่ 04 กุมภาพันธ์ 2568

หลักทรัพย์	ปริมาณหุ้นที่ขายชอร์ต (หุ้น)	มูลค่าการขายชอร์ต (บาท)	%เทียบมูลค่าซื้อขายตลาดรวม
AAI	230,800	1,266,290	3.43%
AAV	193,300	402,452	0.40%
ACE	109,400	137,844	14.49%
ADVANC	167,800	47,281,500	3.76%
AEONTS	900	104,900	0.54%
AMATA	73,500	1,818,610	1.67%
AOT	1,416,300	79,406,150	8.58%
AP	844,900	6,679,745	9.49%
ASIAN	3,100	23,870	0.43%
AU	23,300	217,255	1.30%
AWC	1,773,200	5,510,828	5.82%
BA	402,300	7,467,610	5.04%
BAFS	100	965	0.04%
BAM	309,100	1,761,330	2.66%
BANPU	1,678,100	8,256,026	4.03%
BAY	6,200	146,780	4.43%
BBGI	18,500	83,226	1.02%
BBIK	19,600	660,300	1.38%
BBL	389,400	59,534,150	4.95%
BCH	52,200	733,040	1.33%
BCP	532,200	18,694,225	8.35%
BCPG	360,100	2,459,565	1.51%
BDMS	2,528,800	58,503,090	4.69%
BEC	49,000	196,510	9.43%
BEM	3,483,200	23,329,295	16.14%
BGRIM	1,513,200	21,851,780	7.86%
BH	262,900	45,922,700	8.34%
BJC	33,400	728,170	1.50%
BLA	22,400	407,280	3.73%
BLAND	44,400	22,644	1.42%
BPP	10,400	88,175	1.09%
BSRC	50,700	262,210	9.04%
BTG	326,300	5,503,310	12.44%
BTS	1,347,100	8,339,045	3.33%
CBG	691,200	50,682,650	10.96%
CCET	3,839,300	29,764,425	4.80%
CENDEL	35,800	1,048,000	1.76%
CHG	395,400	867,732	4.34%
CK	13,400	221,510	0.92%
CKP	298,500	850,510	17.52%
CNTECH01	7,935	216,229	0.68%
COCOCO	2,900	30,160	0.08%
COM7	185,600	4,118,520	2.10%
CPALL	3,913,000	202,593,225	4.18%
CPAXT	532,600	14,063,450	7.78%
CPF	370,500	7,769,290	3.30%
CPN	17,300	896,700	0.36%
CRC	314,900	10,625,925	7.15%
DCC	529,400	827,926	22.95%
DELTA	1,741,700	220,154,050	8.78%
DITTO	26,200	348,850	1.01%
DOHOME	466,600	3,398,055	3.97%
EA	4,430,000	12,918,078	2.15%
EGCO	14,800	1,546,650	1.70%
EPG	1,200	4,028	0.13%

ข้อมูลในเอกสารฉบับนี้ รวบรวมมาจากแหล่งข้อมูลที่น่าเชื่อถือ อย่างไรก็ตาม บริษัทหลักทรัพย์ คิงส์ฟอร์ด จำกัด (มหาชน) ไม่สามารถที่จะยืนยันหรือรับรองความถูกต้องของข้อมูลเหล่านี้ได้ ไม่ว่าประการใด ๆ บทวิเคราะห์ในเอกสารนี้ จัดทำขึ้นโดยอ้างอิงหลักเกณฑ์ทางวิชาการเกี่ยวกับหลักการวิเคราะห์ และมีได้เป็นการชี้แนะ หรือเสนอแนะให้ซื้อหรือขายหลักทรัพย์ใด ๆ การตัดสินใจซื้อหรือขายหลักทรัพย์ใด ๆ ของผู้อ่าน ไม่ว่าจะเกิดจากการอ่านบทความในเอกสารนี้หรือไม่ก็ตาม ล้วนเป็นผลจากการใช้วิจารณญาณของผู้อ่าน โดยไม่มีส่วนเกี่ยวข้องกับหรือผูกพันใด ๆ กับ บริษัทหลักทรัพย์ คิงส์ฟอร์ด จำกัด (มหาชน) ไม่ว่ากรณีใด

Short Sales



KINGSFORD

มูลค่าการขายชอร์ต ณ วันที่ 04 กุมภาพันธ์ 2568

หลักทรัพย์	ปริมาณหุ้นที่ขายชอร์ต (หุ้น)	มูลค่าการขายชอร์ต (บาท)	%เทียบมูลค่าซื้อขายตลาดรวม
ERW	1,026,500	3,526,064	3.48%
GFPT	5,600	49,560	0.36%
GLOBAL	829,500	8,001,350	4.34%
GPSC	178,800	5,441,650	1.93%
GULF	146,500	8,550,325	0.86%
GUNKUL	286,500	559,279	1.87%
HANA	508,200	11,338,490	4.19%
HMPRO	1,079,600	9,220,720	6.20%
ICHI	24,000	305,030	0.64%
INTUCH	348,200	34,177,900	5.75%
IRPC	513,500	580,255	5.90%
ITC	151,900	2,605,400	3.70%
IVL	528,500	12,101,940	3.69%
JAS	469,700	901,475	3.28%
JMT	69,800	1,018,070	0.90%
JTS	2,300	120,425	0.90%
KAMART	255,700	2,502,345	8.11%
KBANK	1,119,400	181,068,550	7.34%
KCE	499,100	10,332,040	3.24%
KEX	400	584	0.06%
KKP	65,900	3,417,825	1.80%
KTB	1,721,700	39,993,640	2.56%
KTC	57,900	2,988,775	2.81%
LANNA	2,600	42,640	0.57%
LH	3,156,200	14,313,650	6.48%
M	31,300	550,480	1.45%
MAJOR	5,300	74,730	1.27%
MALEE	800	6,830	0.15%
MASTER	87,100	2,426,700	3.77%
MBK	38,500	700,700	7.86%
MC	42,800	435,340	1.36%
MEB	13,400	273,380	3.03%
MEGA	60,300	1,954,300	8.89%
MINT	968,900	24,476,440	3.53%
MTC	332,800	14,799,550	6.81%
NER	80,300	388,466	2.47%
NSL	1,000	26,750	0.18%
ONEE	58,300	199,934	3.37%
OR	1,327,800	15,086,430	9.52%
ORI	205,500	673,524	2.28%
OSP	1,971,400	30,648,910	7.05%
PLANB	411,700	2,885,505	8.73%
PR9	26,600	605,360	0.91%
PRM	645,200	4,601,595	2.44%
PSH	149,000	952,565	14.37%
PSL	196,100	1,182,185	5.94%
PTG	37,000	273,810	1.78%
PTT	1,760,800	53,933,700	4.49%
PTTEP	332,700	41,512,150	3.63%
PTTGC	2,238,500	45,317,540	7.87%
QH	427,200	719,396	7.37%
RATCH	65,500	1,823,200	3.94%
RBF	99,400	551,290	7.08%
RCL	75,900	1,779,770	3.56%
ROJNA	73,200	425,620	7.50%

ข้อมูลในเอกสารฉบับนี้ รวบรวมมาจากแหล่งข้อมูลที่น่าเชื่อถือ อย่างไรก็ตาม บริษัทหลักทรัพย์ คิงส์ฟอร์ด จำกัด (มหาชน) ไม่สามารถที่จะยืนยันหรือรับรองความถูกต้องของข้อมูลเหล่านี้ได้ ไม่ว่าประการใด ๆ บทวิเคราะห์ในเอกสารนี้ จัดทำขึ้นโดยอ้างอิงหลักเกณฑ์ทางวิชาการเกี่ยวกับหลักการวิเคราะห์ และมีได้เป็นการชี้แนะ หรือเสนอแนะให้ซื้อหรือขายหลักทรัพย์ใด ๆ การตัดสินใจซื้อหรือขายหลักทรัพย์ใด ๆ ของผู้อ่าน ไม่ว่าจะเกิดจากการอ่านบทความในเอกสารนี้หรือไม่ก็ตาม ล้วนเป็นผลจากการใช้วิจารณญาณของผู้อ่าน โดยไม่มีส่วนเกี่ยวข้องกับหรือผูกพันใด ๆ กับ บริษัทหลักทรัพย์ คิงส์ฟอร์ด จำกัด (มหาชน) ไม่ว่ากรณีใด

Short Sales



KINGSFORD

มูลค่าการขายชอร์ต ณ วันที่ 04 กุมภาพันธ์ 2568

หลักทรัพย์	ปริมาณหุ้นที่ขายชอร์ต (หุ้น)	มูลค่าการขายชอร์ต (บาท)	%เทียบมูลค่าซื้อขายตลาดรวม
SABINA	28,100	516,680	1.55%
SAK	8,300	34,896	1.28%
SAMART	53,700	338,695	5.14%
SAPPE	33,400	1,828,200	7.14%
SAV	15,900	268,220	3.00%
SAWAD	246,700	9,392,925	3.87%
SC	69,300	188,496	7.24%
SCB	51,500	6,518,850	0.47%
SCC	455,800	67,815,850	11.89%
SCCC	600	96,450	1.52%
SCGP	116,100	1,834,050	0.75%
SGC	10,700	10,379	0.15%
SHR	28,800	58,176	0.80%
SINGER	25,100	170,895	0.83%
SIRI	8,161,800	13,846,718	19.69%
SIS	1,800	47,250	0.54%
SISB	4,100	104,600	0.14%
SJWD	117,100	951,505	19.08%
SKY	101,000	2,070,860	18.34%
SNNP	18,000	221,380	0.67%
SPA	57,300	318,080	4.53%
SPALI	196,400	3,262,580	3.40%
SPRC	520,500	2,698,650	2.83%
SSP	17,300	89,905	5.23%
STA	264,400	4,174,950	3.24%
STECON	220,000	1,203,320	10.67%
STGT	268,100	2,168,430	1.80%
SUPER	632,000	128,098	1.93%
SUSCO	4,200	11,304	0.76%
SYNEX	5,200	65,520	0.17%
TASCO	84,400	1,512,030	2.02%
TCAP	203,600	10,181,475	9.24%
TFG	182,300	566,224	4.70%
TGE	39,700	67,746	4.51%
THANI	400	524	0.05%
THCOM	34,100	393,050	1.22%
THG	13,000	175,800	4.98%
TIDLOR	477,000	8,223,360	3.63%
TIPH	67,200	1,445,150	10.52%
TISCO	134,500	13,452,600	3.59%
TKN	51,800	437,900	3.40%
TLI	122,400	1,299,040	1.60%
TOA	15,500	190,650	0.48%
TOP	247,200	6,331,600	1.58%
TPIPL	142,400	141,734	2.91%
TPIPP	37,100	109,816	2.13%
TQM	27,700	482,000	1.26%
TRUE	1,455,400	16,949,760	2.10%
TTA	8,500	36,550	0.42%
TTB	336,800	666,864	0.08%
TTW	15,700	139,730	0.74%
TU	543,800	6,417,140	3.43%
TVO	20,500	429,970	4.84%
VGI	2,010,200	6,199,822	1.28%
WHA	6,263,100	29,801,936	8.94%
WHAUP	28,500	110,736	0.44%

ข้อมูลในเอกสารฉบับนี้ รวบรวมมาจากแหล่งข้อมูลที่น่าเชื่อถือ อย่างไรก็ตาม บริษัทหลักทรัพย์ คิงส์ฟอร์ด จำกัด (มหาชน) ไม่สามารถที่จะยืนยันหรือรับรองความถูกต้องของข้อมูลเหล่านี้ได้ ไม่ว่าประการใด ๆ บทวิเคราะห์ในเอกสารนี้ จัดทำขึ้นโดยอ้างอิงหลักเกณฑ์ทางวิชาการเกี่ยวกับหลักการวิเคราะห์ และมีได้เป็นการชี้แนะ หรือเสนอแนะให้ซื้อหรือขายหลักทรัพย์ใด ๆ การตัดสินใจซื้อหรือขายหลักทรัพย์ใด ๆ ของผู้อ่าน ไม่ว่าจะเกิดจากการอ่านบทความในเอกสารนี้หรือไม่ก็ตาม ล้วนเป็นผลจากการใช้วิจารณญาณของผู้อ่าน โดยไม่มีส่วนเกี่ยวข้องหรือผูกพันใด ๆ กับ บริษัทหลักทรัพย์ คิงส์ฟอร์ด จำกัด (มหาชน) ไม่ว่ากรณีใด

Short Sales



KINGSFORD

มูลค่าการขายชอร์ต ณ วันที่ 04 กุมภาพันธ์ 2568

หลักทรัพย์	ปริมาณเห็นที่ขายชอร์ต (หุ้น)	มูลค่าการขายชอร์ต (บาท)	%เทียบมูลค่าซื้อขายตลาดรวม
XO	6,300	112,350	1.47%
XPG	1,471,300	1,339,970	6.20%

หมายเหตุ - ไม่รวมรายการขายชอร์ตของสมาชิกที่เป็นผู้ร่วมค้ำหน่วยลงทุนหรือผู้ดูแลสภาพคล่องของหน่วยลงทุนของกองทุนรวมอีทีเอฟเพื่อบัญชีบริษัทประเภทเพื่อทำกำไรจากส่วนต่างของราคาหรือเพื่อดูแลสภาพคล่อง แล้วแต่กรณี ข้อมูลการขายชอร์ตที่ยังไม่ได้ซื้อคืน - หลักทรัพย์ที่ไม่ใช่หุ้นสามัญจะใช้จำนวนหลักทรัพย์จดทะเบียนกับ ดลท. แทนจำนวนหุ้นชำระแล้ว

ข้อมูลในเอกสารฉบับนี้ รวบรวมมาจากแหล่งข้อมูลที่น่าเชื่อถือ อย่างไรก็ดี บริษัทหลักทรัพย์ คิงส์ฟอร์ด จำกัด (มหาชน) ไม่สามารถที่จะยืนยันหรือรับรองความถูกต้องของข้อมูลเหล่านี้ได้ ไม่ว่าประการใด ๆ บทวิเคราะห์ในเอกสารนี้ จัดทำขึ้นโดยอ้างอิงหลักเกณฑ์ทางวิชาการเกี่ยวกับหลักการวิเคราะห์ และมีได้เป็นการชี้แนะ หรือเสนอแนะให้ซื้อหรือขายหลักทรัพย์ใด ๆ การตัดสินใจซื้อหรือขายหลักทรัพย์ใด ๆ ของผู้อ่าน ไม่ว่าจะเกิดจากการอ่านบทความในเอกสารนี้หรือไม่ก็ตาม ล้วนเป็นผลจากการใช้วิจารณญาณของผู้อ่าน โดยไม่มีส่วนเกี่ยวข้องหรือพันธะผูกพันใด ๆ กับ บริษัทหลักทรัพย์ คิงส์ฟอร์ด จำกัด (มหาชน) ไม่ว่ากรณีใด

Stock Calendar



KINGSFORD

รายงานการเปลี่ยนแปลงการถือหลักทรัพย์ของผู้บริหาร (แบบ 59-2) ประจำวันที่ 04 กุมภาพันธ์ 2568

	ชื่อผู้บริหาร	ประเภทหลักทรัพย์	วันที่ได้มา / จำหน่าย	จำนวน	ราคา	วิธีการ ได้มา/ หน่าย
TIPCO	นาย นนทิกร กาญจนะจิตรา	หุ้นสามัญ	03/02/2568	35,000	10.20	ขาย
TPIPL	นาง อรพิน เสี่ยวไพรัตน์	หุ้นสามัญ	03/02/2568	100,000	0.99	ซื้อ
MJD	นางสาว เพชรลดา พูลวรลักษณ์	หุ้นสามัญ	03/02/2568	50,000	0.75	ซื้อ
MJD	นางสาว เพชรลดา พูลวรลักษณ์	หุ้นสามัญ	03/02/2568	50,000	0.74	ซื้อ
MJD	นางสาว เพชรลดา พูลวรลักษณ์	หุ้นสามัญ	03/02/2568	50,000	0.73	ซื้อ
MJD	นางสาว เพชรลดา พูลวรลักษณ์	หุ้นสามัญ	03/02/2568	50,000	0.72	ซื้อ
MJD	นางสาว เพชรลดา พูลวรลักษณ์	หุ้นสามัญ	03/02/2568	50,000	0.71	ซื้อ
MJD	นาย สุรียา พูลวรลักษณ์	หุ้นสามัญ	03/02/2568	1,200	0.78	ซื้อ
VIBHA	นาย พีจิตต์ วิริยะเมตตากุล	หุ้นสามัญ	03/02/2568	5,000,000	0.29	รับโอน
MBK	นาย สมพล ตริภพนารถ	หุ้นสามัญ	03/02/2568	10,000	17.90	ซื้อ
SCGP	นาย วิชาญ เจริญกิจสุพัฒน์	หุ้นสามัญ	03/02/2568	67,500	15.56	ซื้อ
SCGP	นาย เอกกราช นิโรจน์	หุ้นสามัญ	03/02/2568	20,000	15.60	ซื้อ



แบบรายงานการได้มาหรือจำหน่ายหลักทรัพย์ของกิจการ (แบบ 246-2) ประจำปีที่ 04 กุมภาพันธ์ 2568

หลักทรัพย์	ชื่อผู้ได้มา/จำหน่าย	วิธีการ	ประเภท หลักทรัพย์ ¹	% ก่อน ได้มา/ จำหน่าย	% ได้มา/ จำหน่าย	% หลัง ได้มา/ จำหน่าย	วันที่ได้มา/ จำหน่าย	% ก่อน ได้มา/ จำหน่าย	% ได้มา/ จำหน่าย	% หลัง ได้มา/ จำหน่าย
								จำนวน (กลุ่ม) ²	จำนวน (กลุ่ม) ²	จำนวน (กลุ่ม) ²
EA	SOTUS & FAITH LIMITED	#1 ได้มา	หุ้น	12.7194	8.0815	14.4413	29/01/2568	26.3201	16.9117	30.0718
EA	บริษัท เอสพีบีแอล จำกัด	โสดได้มา	หุ้น	13.4956	8.7776	15.5254	29/01/2568	26.3201	16.9117	30.0718

Stock Calendar



KINGSFORD

Januart 2025				
Monday	Tuesday	Wednesday	Thursday	Friday

27	28	29	30	31
	Shares CHO 34,722,149 Shares NEWLISTED SAMTEL-W2 102,990,388 Units		XR NVD 5:1@1.30 (๓๓)	XD KTIS (0.05 (๓๓)) TSC (0.80 (๓๓)) Shares STELLA 1,640,980,718 Shares

FEBRUARY 2025				
Monday	Tuesday	Wednesday	Thursday	Friday

3	4	5	6	7
	XD STI (0.06 (๓๓))		XD METCO (8.00 (๓๓)) THAIBEV19 (0.47 (๓๓)) Shares XBIO 68,700,000 Shares SIRI 4,900,000 Shares	

10	11	12	13	14
XD IRC (0.868 (๓๓))	XD RAM (0.05 (๓๓))			XD SBUX80X (0.01025 (๓๓))

XD - Excluding Dividend	XD(ST) - Excluding Stock Dividend	XM - Exclude meetings	XN - Ex-Capital Return	XI - Excluding Interest
XP - Excluding Principal	XR - Excluding Right	XW - Excluding Warrant	XS - Excluding Short-term Warrant	XA - Excluding All
XE - Excluding Exercise	*ND - No Dividend Payment	PD - Payment Date	XT - Excluding TSR ; @ - price per share / price per unit /	
XD - Excluding Dividend	XD(ST) - Excluding Stock Dividend	XM - Exclude meetings	XN - Ex-Capital Return	XI - Excluding Interest
XP - Excluding Principal	XR - Excluding Right	XW - Excluding Warrant	XS - Excluding Short-term Warrant	XA - Excluding All
XE - Excluding Exercise	*ND - No Dividend Payment	PD - Payment Date	XT - Excluding TSR ; @ - price per share / price per unit /	

Most Active Values (Btmn)



NVDR Update

วันที่ 05 กุมภาพันธ์ 2568

Most Active Values (Btmn)

Top 20 Net Buying Value (B m)					Top 20 Net Selling Value (B m)					Month to Date		Year to Date							
ก.พ.-ม.ค. 68					ก.พ.-ม.ค. 68					กุมภาพันธ์ 2568		02 ม.ค.-4 ก.พ. 2568							
4	3	31	30	29	4	3	31	30	29	Net Buy	Net Sell	Net Buy	Net Sell						
1 CPALL	393.8	-552.4	-67.0	158.6	-8.9	PTTEP	-133.0	65.9	50.6	-94.3	-152.4	CPALL	1,471.73	PTT	(548.72)	KTB	3,717.1	DELTA	-1,973.9
2 KBANK	290.0	-34.6	-142.3	39.5	-183.1	SCB	-116.7	52.3	431.9	77.5	-76.7	DELTA	638.07	BBL	(361.47)	KBANK	3,659.1	PTT	-1,135.9
3 AOT	141.1	497.0	-61.2	401.2	-14.9	KTB	-82.0	-279.5	-362.3	-246.2	189.2	AOT	255.38	PTTEP	(352.61)	CPALL	2,804.8	BDMS	-1,108.9
4 DELTA	71.0	38.5	8.1	34.0	-589.4	BBL	-61.6	-162.7	-111.1	81.9	169.0	GULF	238.42	SCC	(224.27)	ADVANC	2,383.6	INTUCH	-1,086.6
5 TISCO	70.5	77.0	50.9	91.3	54.3	SCC	-45.5	67.0	-6.3	7.6	9.4	TRUE	199.34	ADVANC	(193.17)	TTB	1,355.3	BBL	-1,076.2
6 MINT	32.8	-144.5	-11.5	-47.2	122.7	IVL	-31.0	-77.2	-57.3	-7.1	4.9	MINT	147.49	KBANK	(158.56)	SCB	1,232.3	BCP	-983.2
7 TOP	30.1	8.5	-12.9	-6.1	-57.5	BCP	-29.0	-519.8	-2.4	-6.4	-68.3	CBG	137.76	TOP	(111.70)	MINT	1,206.9	PTTEP	-375.8
8 KCE	26.2	48.1	-3.0	-7.6	-12.0	PTT	-18.0	-20.8	-22.1	-5.3	-12.1	CCET	131.96	EA	(108.80)	SCGP	835.7	BTS	-275.4
9 AAV	22.9	7.2	26.4	2.6	-8.4	TASCO	-16.0	-2.5	0.8	-5.2	-12.5	TISCO	109.46	BCP	(108.28)	TRUE	692.7	ITC	-237.8
10 TCAP	21.9	4.5	5.5	11.0	5.6	SIRI	-10.7	-42.1	23.5	-9.2	8.9	TTB	101.91	BEM	(100.20)	SAWAD	620.3	TU	-225.4
11 STA	20.5	5.8	-11.7	-1.4	-3.9	CPF	-7.5	-185.6	-85.8	166.6	-1.0	CPAXT	85.07	GPSC	(93.83)	CBG	612.1	MTC	-170.5
12 HMPRO	17.8	-18.6	-50.3	8.4	-28.1	ADVANC	-7.2	-12.0	-1.5	-1.4	426.0	BDMS	82.99	TU	(67.94)	TISCO	531.5	BANPU	-163.4
13 PTTGC	16.4	50.5	-82.2	-25.1	-38.8	SABINA	-6.8	-17.1	-102.6	34.1	-0.5	AAV	74.33	SCB	(67.11)	AOT	467.8	TASCO	-159.8
14 CPN	16.1	46.0	-103.1	171.3	-49.7	INTUCH	-6.3	-3.0	0.3	3.0	-40.1	CPN	66.95	KTB	(64.38)	KTC	438.1	TOP	-141.3
15 BH	12.0	7.9	2.1	-13.0	47.6	BJC	-5.0	5.1	0.1	-0.5	-1.1	BH	62.11	CPF	(52.78)	OR	433.7	AAV	-125.2
16 ERW	10.9	47.0	-6.9	17.6	-4.0	RS	-3.3	-0.9	-18.8	-1.1	-0.2	BTS	57.92	SCGP	(48.63)	PTTGC	411.4	AWC	-120.5
17 BTS	9.7	-9.3	32.3	5.4	-19.3	GUNKUL	-2.8	3.5	-10.4	-5.5	-1.1	KKP	56.74	TASCO	(38.80)	GPSC	373.8	ICHI	-114.6
18 KTC	9.7	-26.6	4.9	-9.9	10.4	RCL	-2.8	5.7	-28.2	-3.1	-3.3	SISB	54.67	ITC	(30.63)	SCC	333.6	BEM	-111.9
19 HANA	8.1	-14.2	-4.5	8.4	-27.8	AP	-2.3	-0.7	-0.3	0.1	-10.4	OSP	53.27	BANPU	(28.20)	WHA	324.7	STA	-97.2
20 EGCO	7.7	-8.0	-12.7	5.8	-0.5	TVO	-2.2	-0.4	-3.5	-1.4	-0.8	AMATA	46.41	STGT	(25.94)	GLOBAL	324.3	LH	-94.5

Total Volume Shares						NVDR Shrs.					
	Buy	Sell	Total	Net	Turn.		5-Feb-25	paidup	5-Feb-25	paidup	Paid up Capital (Last)
1 24CS	-	400	400	-400	1.35	1 24CS	1,824,524	0.38	#N/A	#N/A	485,000,000
2 ZS	5,600	-	5,600	5,600	4.79	2 24CS-W1	803,969	-	#N/A	#N/A	-
3 AS	48,700	184,400	233,100	-135,700	3.80	3 24CS-W2	200,992	-	#N/A	#N/A	-
4 AAI	1,880,300	830,600	2,710,900	1,049,700	20.01	4 ZS	6,090,269	1.11	3,092,210	0.69	549,995,954
5 AAV	17,373,000	4,747,100	22,120,100	12,625,900	23.14	5 A	3,356	0.00	62,400	0.01	980,000,000
6 ACC	376,000	333,500	709,500	42,500	5.58	6 A5	1,538,032	0.13	800,664	0.07	1,209,384,734
7 ACE	100,800	109,400	210,200	-8,600	13.87	7 A5-W4	298,508	0.08	#N/A	#N/A	360,996,274
8 ADD	-	200	200	-200	1.45	8 AAI	135,941,747	6.40	#N/A	#N/A	2,125,000,000
9 ADVANC	2,005,700	2,034,200	4,039,900	-28,500	44.97	9 AAV	1,332,006,884	10.37	353,926,265	7.30	12,849,999,997
10 ADVICE	558,100	690,700	1,248,800	-132,600	18.85	10 ABM	2,930,018	0.42	3,268,124	1.09	692,120,445
11 AE	5,000	-	5,000	5,000	0.11	11 ACAP	2,323,745	0.57	1,223,467	0.39	406,411,160
12 AEONTS	88,700	34,000	122,700	54,700	37.02	12 ACC	10,902,238	0.58	4,306,304	0.32	1,880,333,993
13 AGE	15,900	-	15,900	15,900	3.26	13 ACC-W2	929,193	0.21	#N/A	#N/A	447,680,170
14 AH	3,000	7,800	10,800	-4,800	7.39	14 ACE	156,216,815	1.54	38,450,400	0.38	10,175,999,960
15 AI	-	700	700	-700	0.11	15 ACG	933,007	0.16	211,225	0.04	600,000,000
16 AIE	-	2,800	2,800	-2,800	0.37	16 ADB	75,192,504	10.36	31,173,421	5.20	725,999,923
17 AIT	854,200	159,400	1,013,600	694,800	20.26	17 ADD	1,712,315	1.07	#N/A	#N/A	160,000,000
18 AJ	-	900	900	-900	0.12	18 ADVANC	197,233,098	6.63	241,595,912	8.13	2,974,209,736
19 AKP	-	1,600	1,600	-1,600	0.42	19 ADVICE	21,715,509	3.50	#N/A	#N/A	620,000,000
20 AKR	-	4,500	4,500	-4,500	0.18	20 AE	108,680,180	2.11	#N/A	#N/A	5,143,071,814

Source : SET.OR.TH

ข้อมูลในเอกสารฉบับนี้ รวบรวมมาจากแหล่งข้อมูลที่น่าเชื่อถือ อย่างไรก็ดี บริษัทหลักทรัพย์ คิงส์ฟอร์ด จำกัด (มหาชน) ไม่สามารถที่จะยืนยันหรือรับรองความถูกต้องของข้อมูลเหล่านี้ได้ ไม่ว่าประการใด ๆ บทวิเคราะห์ในเอกสารนี้ จัดทำขึ้นโดยอ้างอิงหลักเกณฑ์ทางวิชาการที่เกี่ยวกับหลักการวิเคราะห์ และมิได้เป็นการชี้นำหรือเสนอแนะให้ซื้อหรือขายหลักทรัพย์ใด ๆ การตัดสินใจซื้อหรือขายหลักทรัพย์ใด ๆ ของผู้ลงทุน ไม่ว่าจะเกิดจากการอ่านบทความในเอกสารนี้หรือไม่ก็ตาม ล้วนเป็นผลจากการใช้วิจารณญาณของผู้ลงทุน โดยไม่มีส่วนเกี่ยวข้องกับบริษัทหลักทรัพย์ คิงส์ฟอร์ด จำกัด (มหาชน) ไม่มีการเปิด

Disclaimer



KINGSFORD

คำแนะนำการลงทุน และความหมายของคำแนะนำการลงทุน

Stock Rating หมายถึงการให้คำแนะนำการลงทุนของบริษัท แบ่งเป็น 3 ระดับ

Buy หมายถึง ราคาพื้นฐานสูงกว่าราคาตลาด 15% หรือมากกว่า

Hold หมายถึงราคาพื้นฐานสูงกว่าราคาตลาดไม่เกิน 15% หรือต่ำกว่าราคาตลาดไม่เกิน 15 %

Sell หมายถึง ราคาพื้นฐานต่ำกว่าราคาตลาด 15% หรือมากกว่า

เอกสารฉบับนี้จัดทำขึ้นโดยบริษัทหลักทรัพย์คิงส์ฟอร์ด จำกัด (มหาชน) ข้อมูลที่ปรากฏในเอกสารฉบับนี้จัดทำโดยอาศัยข้อมูลที่ได้มาจากแหล่งที่เชื่อหรือควรเชื่อว่ามี ความน่าเชื่อถือ และ/หรือถูกต้อง อย่างไรก็ตามบริษัทไม่ยืนยัน และไม่รับรองถึงความครบถ้วนสมบูรณ์หรือถูกต้องของข้อมูลดังกล่าว และไม่ได้ประกันราคาหรือผลตอบแทน ของหลักทรัพย์ที่ปรากฏข้างต้น แม้ว่าข้อมูลดังกล่าวจะปรากฏข้อความที่อาจเป็นหรืออาจตีความว่าเป็นเช่นนั้นได้ บริษัทจึงไม่รับผิดชอบต่อการนำเอาข้อมูล ข้อความ ความเห็น และหรือบทสรุปที่ปรากฏในเอกสารฉบับนี้ไปใช้ไม่ว่ากรณีใดๆ ข้อมูลและความเห็นที่ปรากฏอยู่ในเอกสารฉบับนี้ได้ประสงค์จะชี้ชวน เสนอแนะ หรือจูงใจให้ลงทุน ใน หรือ ซื้อหรือขายหลักทรัพย์ที่ปรากฏในเอกสารฉบับนี้และข้อมูลมีการแก้ไขเพิ่มเติมเปลี่ยนแปลงโดยมีต้องแจ้งให้ทราบล่วงหน้า ผู้ลงทุนควรใช้ดุลยพินิจอย่างรอบคอบใน การลงทุนในหรือซื้อหรือขายหลักทรัพย์ บริษัทสงวนลิขสิทธิ์ในข้อมูลที่ปรากฏในเอกสารนี้ ห้ามมิให้ผู้ใดใช้ประโยชน์ ทำซ้ำ ดัดแปลง นำออกแสดง ทำให้ปรากฏหรือเผยแพร่ ต่อสาธารณชน ไม่ว่าด้วยประการใดๆ ซึ่งข้อมูลในเอกสารนี้ไม่ว่าทั้งหมดหรือบางส่วน เว้นแต่ได้รับอนุญาตเป็นหนังสือจากบริษัทเป็นการล่วงหน้า การกล่าว คิด หรืออ้างอิง ข้อมูลบางส่วนตามสมควรในเอกสารนี้ ไม่ว่าในบทความ บทวิเคราะห์ บทวิจัย หรือในเอกสาร หรือการสื่อสารอื่นใดจะต้องกระทำโดยถูกต้อง และไม่เป็นการก่อให้เกิดการ เข้าใจผิดหรือความเสียหายแก่บริษัท ต้องรับรู้ถึงความเป็นเจ้าของลิขสิทธิ์ในข้อมูลบริษัท และต้องอ้างอิงถึงเอกสารฉบับนี้ และวันที่ในเอกสารฉบับนี้ของบริษัทโดยชัดเจน การลงทุนในหรือซื้อหรือขายหลักทรัพย์ย่อมมีความเสี่ยง ท่านควรทำความเข้าใจอย่างถ่องแท้ต่อลักษณะของหลักทรัพย์แต่ละประเภทและควรศึกษาข้อมูลของบริษัทที่ออก หลักทรัพย์และข้อมูลอื่นใดที่เกี่ยวข้องก่อนการตัดสินใจลงทุนในหรือซื้อหรือขายหลักทรัพย์

ข้อมูลในเอกสารฉบับนี้ รวบรวมมาจากแหล่งข้อมูลที่น่าเชื่อถือ อย่างไรก็ดี บริษัทหลักทรัพย์ คิงส์ฟอร์ด จำกัด(มหาชน)ไม่สามารถที่จะยืนยันหรือรับรองความถูกต้องของข้อมูลเหล่านี้ได้ ไม่ว่าประการใดๆ บทวิเคราะห์ในเอกสารนี้ จัดทำขึ้นโดยอ้างอิง หลักเกณฑ์ทางวิชาการเกี่ยวกับหลักการวิเคราะห์ และมีได้เป็นการชี้แนะ หรือเสนอแนะให้ซื้อหรือขายหลักทรัพย์ใดๆ การตัดสินใจซื้อหรือขายหลักทรัพย์ใดๆ ของผู้อ่าน ไม่ว่าจะเกิดจากการอ่านบทความในเอกสารนี้หรือไม่ก็ตาม ล้วนเป็นผลจากการใช้ วิจารณญาณของผู้อ่าน โดยไม่มีส่วนเกี่ยวข้องกับอะไรรูปแบบใดๆ กับ บริษัทหลักทรัพย์ คิงส์ฟอร์ด จำกัด(มหาชน) ไม่ว่ากรณีใด

Disclaimer



KINGSFORD

Thai Institute of Directors Association (IOD) – Corporate Governance Report Rating 2024 (CG Score) ข้อมูล 28 ตุลาคม 2567



AAV	B	CBG	DITTO	GULF	KBANK	MFEC	PCSGH	RPC	SEAOIL	SSF	THIP	TRV	WINMED
ABM	BAFS	CENDEL	DMT	GUNKUL	KCC	MINT	PDJ	RPH	SELIC	SSP	THRE	TSC	WINNER
ACE	BAM	CFRESH	DOHOME	HANA	KCE	MODERN	PEER	RS	SENA	SSSC	THREL	TSTE	ZEN
ACG	BANPU	CHASE	DRT	HARN	KCG	MONO	PG	RT	SENX	STA	TIPH	TSTH	
ADVANC	BAY	CHEWA	DUSIT	HENG	KEX	MOONG	PHOL	RWI	SGC	STEC	TISCO	TTA	
AE	BBGI	CHOW	EASTW	HMPRO	KKP	MOSHI	PIMO	S	SGF	STGT	TK	TTB	
AF	BBL	CIMBT	ECF	HPT	KSL	MSC	PLANB	S&J	SGP	STI	TKS	TTCL	
AGE	BCH	CIVIL	ECL	HTC	KTB	MST	PLAT	SA	SHR	SUC	TKT	TTW	
AH	BCP	CK	EGCO	ICC	KTC	MTC	PLUS	SAAM	SICT	SUN	TLI	TU	
AIT	BCPG	CKP	EPG	ICHI	KTMS	MTI	PM	SABINA	SIRI	SUTHA	TM	TVDH	
AJ	BDMS	CNT	ERW	III	KUMWEL	MVP	PORT	SAK	SIS	SVI	TMILL	TVO	
AKP	BEC	COLOR	ETC	ILINK	LALIN	NCH	PPP	SAMART	SITHAI	SYMC	TMT	TVT	
AKR	BEM	COM7	ETE	ILM	LANNA	NER	PPS	SAMTEL	SJWD	SYNEX	TNDT	TWPC	
ALLA	BEYOND	CPALL	FLOYD	IND	LH	NKI	PR9	SAT	SKE	SYNTEC	TNITY	UAC	
ALT	BGC	CPAXT	FN	INET	LHFG	NOBLE	PRG	SAV	SKR	TASCO	TNL	UBE	
AMA	BGRIM	CPF	FPI	INSET	LIT	NRF	PRIME	SAWAD	SM	TBN	TOA	UBIS	
AMARIN	BJC	CPL	FPT	INTUCH	LOXLEY	NSL	PRM	SC	SMPC	TCAP	TOG	UKEM	
AMATA	BKIH	CPN	FVC	IP	LPN	NTSC	PRTR	SCAP	SNC	TCMC	TOP	UPF	
AMATAV	BLA	CPW	GABLE	IRC	LRH	NVD	PSH	SCB	SNNP	TEAMG	TPAC	UPOIC	
ANAN	BPP	CRC	GC	IRPC	LST	NWR	PSL	SCC	SNP	TEGH	TPBI	UV	
AOT	BR	CRD	GCAP	IT	M	NYT	PTT	SCCC	SO	TFG	TPIL	VARO	
AP	BRI	CREDIT	GFC	ITC	MAJOR	OCC	PTTEP	SCG	SONIC	TFMAMA	TPIPP	VGI	
ASIMAR	BRR	CSC	GFPT	ITEL	MALEE	OR	PTTGC	SCGD	SPALI	TGE	TPS	VIH	
ASK	BSRC	CV	GGC	ITTHI	MBK	ORI	Q-CON	SCGP	SPC	TGH	TQM	WACOAL	
ASP	BTG	DCC	GLAND	IVL	MC	OSP	QH	SOM	SPI	THANA	TQR	WGE	
ASW	BTS	DDD	GLOBAL	JAS	M-CHAI	PAP	QTC	SCN	SPRC	THANI	TRP	WHA	
AURA	BTW	DELTA	GPSC	JTS	MCOT	PB	RATCH	SDC	SR	THCOM	TRUBB	WHAUP	
AWC	BWG	DEMCO	GRAMMY	K	MFC	PCC	RBF	SEAFCO	SSC	THG*	TRUE	WICE	



2S	ARIP	BES	CM	FSMART	JCK	MATCH	ONEE	PSP	SECURE	SUPER	TITLE	TRT	WARRIX
AAI	ARROW	BH	COCOCO	FSX	JDF	MBAX	PATO	PSTC	SFLEX	SUSCO	TKN	TURTLE	WIN
ADB	ASIAN	BIZ	COMAN	FTI	JMART	MEGA	PDG	PT	SFT	SVOA	TMD	TVH	WP
AEONTS	ATP30	BOL	CPI	GEL	KGI	METCO	PJW	PTECH	SINO	SVT	TNR	UBA	
AHC	AUCT	BSBM	CSS	GIFT	KJL	MICRO	POLY	PYLON	SMT	TACC	TPA	UP	
AIRA	AYUD	BTC	DTCENT	GPI	KTIS	NC	PQS	QLT	SPQG	TAE	TPCH	UREKA	
APCO	BA	CH	EVER	HUMAN	KUN	NCAP	PREB	RABBIT	SPVI	TCC	TPCS	VCOM	
APCS	BBIK	CI	FE	IFS	L&E	NCL	PROUD	RCL	STANLY	TEKA	TPLAS	VIBHA	
APURE	BC	CIG	FORTH	INSURE	LHK	NDR	PSG	SAPPE	STPI	TFM	TPOLY	VRANDA	



A5	ASN	CHARAN	DOD	FNS	J	KIAT	MITSI	PHG	ROCTEC	SISB	STOWER	TNP	XO
ADD	BIG	CHAYO	DPAINT	GBX	JCKH	KISS	MK	PIN	SABUY	SKN	STP	TOPP	XPG
AIE	BIOTEC	CHIC	DV8	GENCO	JMT	KK	NAM	PRAPAT	SALEE	SKY	SVR	TRU	YUASA
ALLUCON	BIS	CHOTI	EASON	GTB	JPARK	KWC	NOVA	PRI	SAMCO	SMD	SWC	UEC	ZAA
AMC	BJCHI	CITY	EE	GYT	JR	LDC	NTV	PRIN	SANKO	SMIT	TAKUNI	UOBKH	
AMR	BLC	CMC	EFORL	ICN	JSP	LEO	NV	PROEN	SCI	SORKON	TC	VL	
ARIN	BVG	CPANEL	EKH	IIG	JUBILE	MCA	OGC	PROS	SE	SPG	TFI	WAVE	
ASEFA	CEN	CSP	ESTAR	IMH	KBS	META	PACO	PTC	SE-ED	SST	TMC	WFX	
ASIA	CGH	DEXON	ETL	IRCP	KCAR	MGC	PANEL	READY	SINGER	STC	TMI	WIK	

ข้อมูลในเอกสารฉบับนี้ รวบรวมมาจากแหล่งข้อมูลที่น่าเชื่อถือ อย่างไรก็ดี บริษัทหลักทรัพย์ คิงส์ฟอร์ด จำกัด(มหาชน)ไม่สามารถที่จะยืนยันหรือรับรองความถูกต้องของข้อมูลเหล่านี้ได้ ไม่ว่าประการใดๆ บทวิเคราะห์ในเอกสารนี้ จัดทำขึ้นโดยอ้างอิงถึงหลักเกณฑ์ทางวิชาการเกี่ยวกับหลักการวิเคราะห์ และมีได้เป็นการชี้แนะ หรือเสนอแนะให้ซื้อหรือขายหลักทรัพย์ใดๆ การตัดสินใจซื้อหรือขายหลักทรัพย์ใดๆ ของผู้อ่าน ไม่ว่าจะเกิดจากการอ่านบทความในเอกสารนี้หรือไม่ก็ตาม ล้วนเป็นผลจากการใช้วิจารณญาณของผู้อ่าน โดยไม่มีส่วนเกี่ยวข้องกับหรือผูกพันใดๆ กับ บริษัทหลักทรัพย์ คิงส์ฟอร์ด จำกัด(มหาชน) ไม่มีการฉ้อโกง

Disclaimer



KINGSFORD

Thai Institute of Directors Association (IOD) – Corporate Governance Report Rating 2024 (CG Score) ข้อมูล 28 ตุลาคม 2567

ช่วงคะแนน	สัญลักษณ์	ความหมาย	Description
มากกว่า 90		ดีเลิศ	Excellent
80 - 89		ดีมาก	Very Good
70 - 79		ดี	Good
60 - 69		ดีพอใช้	Satisfactory
50 - 59		ผ่าน	Pass
ต่ำกว่า 50	No logo give	N/A	N/A

การเปิดเผยผลการสำรวจของสมาคมส่งเสริมสถาบันกรรมการบริษัทไทย (IOD) ในเรื่องการกำกับดูแลกิจการ (Corporate Governance) นี้เป็นการดำเนินการตามนโยบายของสำนักงานคณะกรรมการกำกับหลักทรัพย์และตลาดหลักทรัพย์ โดยการสำรวจของ IOD เป็นการสำรวจและประเมินจากข้อมูลของบริษัทจดทะเบียนในตลาดหลักทรัพย์แห่งประเทศไทยและตลาดหลักทรัพย์เอ็มเอไอ ที่มีการเปิดเผยต่อสาธารณะและเป็นข้อมูลที่ผู้ลงทุนทั่วไปสามารถเข้าถึงได้ ดังนั้นผลสำรวจดังกล่าวจึงเป็นการนำเสนอในมุมมองของบุคคลภายนอกโดยไม่ได้เป็นการประเมินการปฏิบัติและไม่ได้มีการใช้ข้อมูลภายในในการประเมิน อนึ่ง ผลการสำรวจดังกล่าว เป็นผลการสำรวจ ณ วันที่ปรากฏในรายงานการกำกับดูแลและกิจการบริษัทจดทะเบียนไทยเท่านั้น ดังนั้นผลการสำรวจจึงอาจเปลี่ยนแปลงได้ภายหลังจากดังกล่าว ทั้งนี้บริษัทหลักทรัพย์ คิงส์ฟอร์ด จำกัด (มหาชน) มิได้ยืนยันหรือรับรองถึงความถูกต้องของผลการสำรวจดังกล่าวแต่อย่างใด

ข้อมูลในเอกสารฉบับนี้ รวบรวมมาจากแหล่งข้อมูลที่เชื่อถือได้ อย่างไรก็ดี บริษัทหลักทรัพย์ คิงส์ฟอร์ด จำกัด(มหาชน)ไม่สามารถที่จะยืนยันหรือรับรองความถูกต้องของข้อมูลเหล่านี้ได้ ไม่ว่าประการใดๆ บทวิเคราะห์ในเอกสารนี้ จัดทำขึ้นโดยอ้างอิงหลักเกณฑ์ทางวิชาการเกี่ยวกับหลักการวิเคราะห์ และมีได้เป็นการชี้แนะ หรือเสนอแนะให้ซื้อหรือขายหลักทรัพย์ใดๆ การตัดสินใจซื้อหรือขายหลักทรัพย์ใดๆ ของผู้อ่าน ไม่ว่าจะเกิดจากการอ่านบทความในเอกสารนี้หรือไม่ก็ตาม ล้วนเป็นผลจากการใช้วิจารณญาณของผู้อ่าน โดยไม่มีส่วนเกี่ยวข้องกับอะไรรูปแบบใดๆ กับ บริษัทหลักทรัพย์ คิงส์ฟอร์ด จำกัด(มหาชน) ไม่ว่ากรณีใด

Disclaimer



KINGSFORD

Anti-Corruption Progress Indicator 2024 (<https://www.thai-cac.com/who-we-are/our-members> .6 มกราคม 2568)

บริษัทจดทะเบียนที่ได้ประกาศเจตนารมณ์เข้าร่วม CAC

ACE	ANI	BLAND	DITTO	GREEN	IP	LIT	NEX	PRIME	S	SHR	SKE	SUPER	TPP	VNG
ALT	APCO	BPS	ECL	HL	JDF	MEDEZE	NTSC	PROEN	SAWAD	SINGER	SNNP	TBN	TQM	WELL
AMARIN	ASAP	CHASE	EVER	HUMAN	KJL	MJD	PLE	PROUD	SCAP	SINO	SOLAR	TMI	UOBKH	WIN
AMC	B52	CHG	FLOYD	IHL	LDC	MOSHI	PRI	PTC	SFT	SJWD	SONIC	TPAC	UREKA	XPG

บริษัทจดทะเบียนที่ได้ได้รับการรับรอง CAC

2S	BAM	CGH	DRT	GUNKUL	KASET	MENA	PDG	PTECH	SCG	SPRC	THIP	TSI	YUASA
AAI	BANPU	CHEWA	DUSIT	HANA	KBANK	META	PDJ	PTG	SCGD	SRICHA	THRE	TSTE	ZEN
ADB	BAY	CHOTI	EA	HARN	KCAR	MFC	PG	PTT	SCGP	SSF	THREL	TSTH	ZIGA
ADVANC	BBGI	CHOW	EASTW	HEMP	KCC	MFEC	PHOL	PTTEP	SCM	SSP	TIDLOR	TTB	
AE	BBL	CI	ECF	HENG	KCE	MINT	PIMO	PTTGC	SCN	SSSC	TIPCO	TTCL	
AF	BCH	CIG	EGCO	HMPRO	KGEN	MODERN	PK	PYLON	SEAOIL	SST	TIPH	TU	
AH	BCP	CIMBT	EP	HTC	KGI	MONO	PL	Q-CON	SE-ED	STA	TISCO	TURTLE	
AI	BCPG	CM	EPG	ICC	KKP	MOONG	PLANB	QH	SELIC	STGT	TKN	TVDH	
AIE	BE8	CMC	ERW	ICHI	KSL	MSC	PLANET	QLT	SENA	STOWER	TKS	TVO	
AIRA	BEC	COM7	ETC	ICN	KTB	MTC	PLAT	QTC	SENX	SUSCO	TKT	TWPC	
AJ	BEYOND	CPALL	ETE	IFS	KTC	MTI	PLUS	RABBIT	SFLEX	SVI	TMD	UBE	
AKP	BGC	CPAXT	FNS	III	L&E	NATION	PM	RATCH	SGC	SVOA	TMILL	UBIS	
AMA	BGRIM	CPF	FPI	ILINK	LANNA	NCAP	PPP	RBF	SGP	SVT	TMT	UEC	
AMANAH	BLA	CPI	FPT	ILM	LH	NEP	PPPM	RML	SIRI	SYMC	TNITY	UKEM	
AMATA	BPP	CPL	FSMART	INET	LHFG	NER	PPS	RS	SIS	SYNTEC	TNL	UPF	
AMATAV	BRI	CPN	FSX	INOX	LHK	NKI	PQS	RWI	SITHAI	TAE	TNP	UV	
AP	BROOK	CPW	FTE	INSURE	LPN	NOBLE	PR9	S&J	SKR	TAKUNI	TNR	VCOM	
APCS	BRR	CRC	GBX	INTUCH	LRH	NRF	PREB	SA	SM	TASCO	TOG	VGI	
AS	BSBM	CSC	GC	IRPC	M	OCC	PRG	SAAM	SMIT	TCAP	TOP	VIBHA	
ASIAN	BTG	CV	GCAP	ITC	MAJOR	OGC	PRINC	SABINA	SMPC	TEGH	TOPP	VIH	
ASK	BTS	DCC	GEL	ITEL	MALEE	OR	PRM	SAK	SNC	TFG	TPA	WACOAL	
ASP	BWG	DELTA	GFPT	IVL	MATCH	ORI	PROS	SAPPE	SNP	TFI	TPCS	WHA	
ASW	CAZ	DEMCO	GGC	JAS	MBAX	OSP	PRTR	SAT	SORKON	TFMAMA	TPLAS	WHAUP	
AWC	CBG	DEXON	GLOBAL	JMART	MBK	PAP	PSH	SC	SPACK	TGE	TRT	WICE	
AYUD	CEN	DIMET	GPI	JR	MC	PATO	PSL	SCB	SPALI	TGH	TRU	WIIK	
B	CENDEL	DMT	GPSC	JTS	MCOT	PB	PSTC	SCC	SPC	THANI	TRUE	WPH	
BAFS	CFRESH	DOHOME	GULF	K	MEGA	PCSGH	PT	SCCC	SPI	THCOM	TSC	XO	

คำชี้แจง ข้อมูลบริษัทที่เข้าร่วมโครงการแนวร่วมปฏิบัติของภาคเอกชนไทยในการต่อต้านทุจริต (Thai CAC) ของสมาคมส่งเสริมสถาบันกรรมการบริษัทไทย มี 2 กลุ่ม คือ

- ได้ประกาศเจตนารมณ์เข้าร่วม CAC
- ได้รับการรับรอง CAC

การเปิดเผยผลการประเมินดัชนีชี้วัดความคืบหน้าการป้องกันการมีส่วนเกี่ยวข้องกับการทุจริตคอร์รัปชัน (Anti-corruption Progress Indicators) ของบริษัทจดทะเบียนในตลาดหลักทรัพย์แห่งประเทศไทยซึ่งจัดทำโดยสถาบันไทยพัฒน์นี้ เป็นการดำเนินการตามนโยบายและตามแผนพัฒนาความยั่งยืนสำหรับบริษัทจดทะเบียนของสำนักงานคณะกรรมการกำกับหลักทรัพย์และตลาดหลักทรัพย์ โดยผลการประเมินดังกล่าวของสถาบันไทยพัฒน์ อาศัยข้อมูลที่ได้รับจากบริษัทจดทะเบียนตามที่บริษัทจดทะเบียนได้ระบุในแบบแสดงข้อมูลเพื่อการประเมิน Anti-corruption ซึ่งได้อ้างอิงข้อมูลมาจากแบบแสดงรายการข้อมูลประจำปี (แบบ 56-1) รายงานประจำปี (แบบ 56-2) หรือในบุคคลภายนอก โดยมีได้เป็นการประเมินการปฏิบัติของบริษัทจดทะเบียนในตลาดหลักทรัพย์แห่งประเทศไทย และได้ให้ข้อมูลภายใต้การประเมินเนื่องจากผลการประเมินดังกล่าวเป็นเพียงผลการประเมิน ณ วันที่ปรากฏในผลการประเมินเท่านั้น ดังนั้นผลการประเมินจึงอาจเปลี่ยนแปลงได้ภายหลังจากวันดังกล่าว หรือเมื่อข้อมูลที่เกี่ยวข้องมีการเปลี่ยนแปลง ทั้งนี้ บริษัทหลักทรัพย์ คิงส์ฟอร์ด จำกัด (มหาชน) มิได้ยืนยัน ตรวจสอบ หรือรับรองความถูกต้องครบถ้วนของผลการประเมินดังกล่าวแต่อย่างใด

ข้อมูลในเอกสารฉบับนี้ รวบรวมมาจากแหล่งข้อมูลที่น่าเชื่อถือ อย่างไรก็ดี บริษัทหลักทรัพย์ คิงส์ฟอร์ด จำกัด(มหาชน)ไม่สามารถที่จะยืนยันหรือรับรองความถูกต้องของข้อมูลเหล่านี้ได้ ไม่ว่าประการใดๆ บทวิเคราะห์ในเอกสารนี้ จัดทำขึ้นโดยอ้างอิงหลักเกณฑ์ทางวิชาการเกี่ยวกับหลักการวิเคราะห์ และมีได้เป็นการชี้แนะ หรือเสนอแนะให้ซื้อหรือขายหลักทรัพย์ใดๆ การตัดสินใจซื้อหรือขายหลักทรัพย์ใดๆ ของผู้อ่าน ไม่ว่าจะเกิดจากการอ่านบทความในเอกสารนี้หรือไม่ก็ตาม ล้วนเป็นผลจากการใช้วิจารณญาณของผู้อ่าน โดยไม่มีส่วนเกี่ยวข้องหรือพันธะผูกพันใดๆ กับ บริษัทหลักทรัพย์ คิงส์ฟอร์ด จำกัด(มหาชน) ไม่มีการฉ้อโกง

ชื่อ	นามสกุล	ตำแหน่ง	เลขที่ทะเบียน SEC	โทรศัพท์	อีเมล	เป็นนักวิเคราะห์ทางด้านปัจจัยพื้นฐาน (โปรดระบุชื่อหุ้นและกลุ่มอุตสาหกรรม)
อภิชัย	เรามาณะชัย	ผู้ช่วยกรรมการผู้จัดการ นักวิเคราะห์การลงทุนปัจจัยทางเทคนิค นักวิเคราะห์กลยุทธ์การลงทุน นักวิเคราะห์การลงทุนปัจจัยพื้นฐานด้านตลาดทุน	002939	02 829 6999 Ext. 2200	apichai.ra@kfsec.co.th	
นพพร	ฉายแก้ว	ผู้จัดการอาวุโส	043964	02 829 6999 Ext. 2203	noppom.ch@kfsec.co.th	พลังงานและปิโตรเคมี ยานยนต์ ขนส่งทางอากาศ
ณัฐวัช	ภูสุนทรศรี	นักวิเคราะห์	087077	02 829 6999 Ext. 2204	nattawat.po@kfsec.co.th	อาหาร, การแพทย์, พานิชย์
ณัฐ	แก้วบริสุทธ์สกุล	ผู้ช่วยนักวิเคราะห์				เทคโนโลยีสารสนเทศและการสื่อสาร และกลุ่มบริการรับเหมาก่อสร้าง