

# SET50 Index Futures



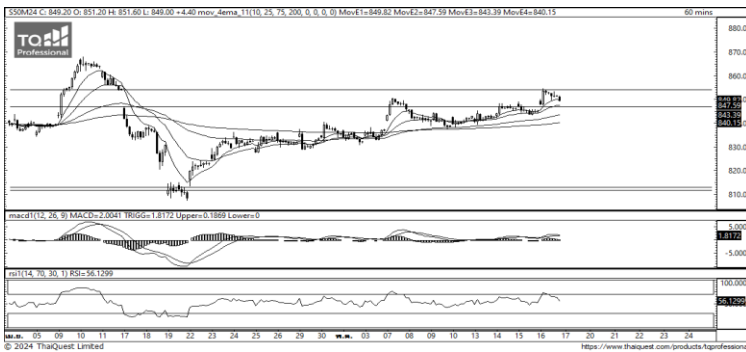
KINGSFORD

วันศุกร์ที่ 17 พฤษภาคม พ.ศ. 2567

## Market Overview

- นักลงทุนต่างชาติ Long สุทธิ 15,820 สัญญา ยอดสะสมประจำเดือน พ.ค มียอด Long สุทธิ 50,270 สัญญา และ ยอดสะสมปี 2567 เป็นยอด Long สุทธิ 75,833 สัญญา
- ดัชนี DJIA ปิดที่ -0.10%, ดัชนี S&P500 ปิดที่ -0.21% และ ดัชนี Nasdaq ปิดที่ -0.26%
- สำนักข่าวซีเอ็นบีซีรายงานว่า ผลประกอบการที่แข็งแกร่งของบริษัททออลมาร์ทเป็นหนึ่งในปัจจัยที่ช่วยหนุนดัชนีดาวโจนส์ทะยานขึ้นเหนือระดับ 40,000 จุดในระหว่างวัน ส่วนปัจจัยอื่น ๆ ได้แก่การคาดการณ์ที่ว่าเฟดจะเริ่มปรับลดอัตราดอกเบี้ยในปีนี้ และกระแสความนิยมเทคโนโลยีปัญญาประดิษฐ์ (AI)

Volume by Investors	SET (Million Bath)	Index Futures (Contracts)
Local Institutions	-1,650.01	-4,692
Foreign	3,565.73	15,820
Local Investor	-1,893.85	-11,128



ที่มา: Kingsford Research



ที่มา: Kingsford Research

## ภาพการลงทุนระยะสั้น

แนะนำ : Long, แนวรับ: 830 แนวต้าน: 845 Stop Loss: 825

S50M24 ปิดที่ 849.30 จุด ราคาปรับตัวเพิ่มขึ้นที่ +0.52% การเคลื่อนไหวยังเป็น การปรับฐานที่ EMA 10 ส่วน Indicator สนับสนุนในแนวโน้มขาขึ้น ระยะสั้นมอง เป็นการปรับตัว Sideway หากยังปรับตัวสูงกว่า 845 จุด แนะนำ เปิดสถานะ Long จะเป็นฝั่งที่ได้เปรียบกว่า

## ภาพการลงทุนรายสัปดาห์

แนะนำ Long 1/3 Port แนวรับ : 835 แนวต้าน : 855/875 Stoploss : 835 Set50 Index Future แท่งเทียนสัปดาห์นี้มีลักษณะอ่อนกำลังแต่ยังอยู่ในโซน Sideway ส่วน Indicator ยังสนับสนุนขาลงแต่มีการยกตัวสูงขึ้น ระยะกลางมอง เป็นการปรับตัวขึ้น โดยหากปรับตัวสูงกว่า 855 แนะนำ Long 2/3 Port

	Close	Change	Volume	OI
SET50	850.15	5.6	1,504,464,400	572,831
S50M24	849.30	4.4	116,698	572,292
S50U24	844.90	4.2	10,087	66,436
S50Z24	845.80	4.1	2,095	23,150
S50H25	841.90	4.3	1,366	9,666

Source: TQ Pro

	Last	Support	Resistance
SET50	850.15	840	855
S50M24	849.30	840	855
S50U24	844.90	835	850
S50Z24	845.80	835	850
S50H25	841.90	835	850

Source: TQ Pro

Series	Close	Chg	Vol. Contracts	OI	OI Chg	Theoretical	Basis	Daly Left	LTD
S50M24	849.30	4.4	116,698	572,292	42,582	849.85	-0.85	41	28/3/2024
S50U24	844.90	4.2	10,087	66,436	4,208	849.19	-5.25	133	27/6/2024
S50Z24	845.80	4.1	2,095	23,150	700	848.53	-4.35	224	27/9/2024
S50H25	841.90	4.3	1,366	9,666	450	847.88	-4.35	315	27/12/2024
S50K24	850.00	4.0	165	538	-11	850.06	-8.25	13	29/4/2024

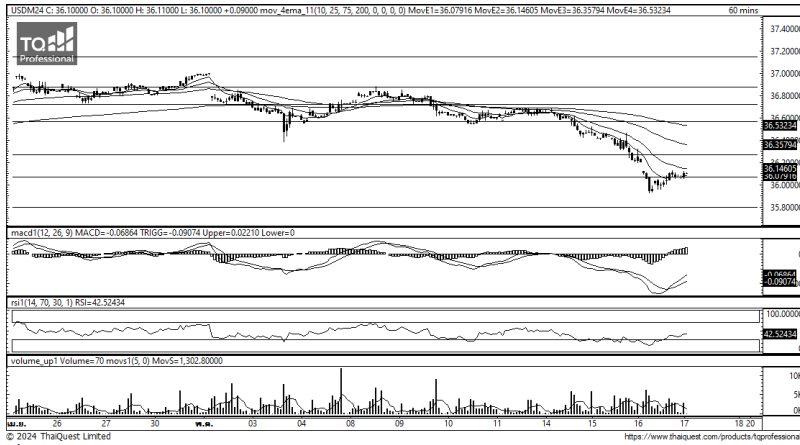
ข้อมูลในเอกสารฉบับนี้ รวบรวมมาจากแหล่งข้อมูลที่น่าเชื่อถือ อย่างไรก็ดี บริษัทหลักทรัพย์ คิงส์ฟอร์ด จำกัด (มหาชน) ไม่สามารถที่จะยืนยันหรือรับรองความถูกต้องของข้อมูลเหล่านี้ได้ ไม่ว่าประการใด ๆ บทวิเคราะห์ในเอกสารนี้ จัดทำขึ้นโดยอ้างอิง หลักเกณฑ์ทางวิชาการเกี่ยวกับหลักการวิเคราะห์ และมีได้เป็นการชี้แนะ หรือเสนอแนะให้ซื้อหรือขายหลักทรัพย์ใด ๆ การตัดสินใจซื้อหรือขายหลักทรัพย์ใด ๆ ของผู้อ่าน ไม่ว่าจะเกิดจากการอ่านบทความในเอกสารนี้หรือไม่ก็ตาม ล้วนเป็นผลจากการใช้ วิจารณญาณของผู้อ่าน โดยไม่มีส่วนเกี่ยวข้องกับหรือผูกพันใด ๆ กับ บริษัทหลักทรัพย์ คิงส์ฟอร์ด จำกัด (มหาชน) ไม่ว่ากรณีใด

# SET50 Index Futures



KINGSFORD

## Currency Futures



### ภาพการลงทุนระยะสั้น

Dollar Index : 104.56 จุด หรือ +0.9%, USDM24 :-0.37 THB/USD

แนะนำ เปิดสถานะ : Long

แนวรับ: 35.95 THB/USD แนวต้าน: 36.20 THB/USD Stop Loss: 35.90

USDM24 ราคาช่วงกลางคืนเมื่อวานนี้ มีการปรับตัว ขึ้นมาปิดที่ 36.10 THB/USD หลังปรับตัวลงทำจุดต่ำสุดใหม่ ส่วน Indicator อย่าง MACD มีสัญญาณการกลับตัวขึ้น ในระยะสั้นมองเป็นการเคลื่อนไหวในลักษณะปรับตัวขึ้นทดสอบ EMA 25 หากปรับตัวสูงกว่า 36.20 การเปิดสถานะ Long จะได้เปรียบกว่า

Apichai Raomanachai

Fundamental and Technical Investment Analysis

ID No. 002939 Tel 02-829-6999 Ext 2200

Email : apichai.ra@kfsec.co.th

Nut Kaewborisutsakul

Assistant Investment Analyst

	Last	Change	Volume	OI
USDM24	36.01	-0.37	42,271	80278
USDU24	35.76	-0.34	10,123	35985
USDK24	36.11	-0.39	1,310	3583
USDN24	35.91	-0.41	2,037	2273

Source: TQ Pro

	Last	Support	Resistance
RTXUSTB	36.20	36.15	36.35
USDM24	36.01	35.95	36.20
USDU24	35.76	35.75	36.00

Source: Kingsford Securities

	Close	Change	Volume	OI
EURUSD	1.09	0.00		
EURUSDM24	1.09	0.00	846	1,926

Source: TQ Pro

	Close	Change	Volume	OI
USDJPY	155.34	0.55		
USDJPYM24	153.63	-1.01	11244.00	4594.00

Source: TQ Pro

ข้อมูลในเอกสารฉบับนี้ รวบรวมมาจากแหล่งข้อมูลที่น่าเชื่อถือ อย่างไรก็ดี บริษัทหลักทรัพย์ คิงส์ฟอร์ด จำกัด (มหาชน) ไม่สามารถที่จะยืนยันหรือรับรองความถูกต้องของข้อมูลเหล่านี้ได้ ไม่ว่าประการใด ๆ บทวิเคราะห์ในเอกสารนี้ จัดทำขึ้นโดยอ้างอิงหลักเกณฑ์ทางวิชาการเกี่ยวกับหลักการวิเคราะห์ และไม่ได้เป็นการชี้แนะ หรือเสนอแนะให้ซื้อหรือขายหลักทรัพย์ใด ๆ การตัดสินใจซื้อหรือขายหลักทรัพย์ใด ๆ ของผู้อ่าน ไม่ว่าจะเกิดจากการอ่านบทความในเอกสารนี้หรือไม่ก็ตาม ล้วนเป็นผลจากการใช้วิจารณญาณของผู้อ่าน โดยไม่มีความเกี่ยวข้องกับหรือพึ่งพาจากพันธมิตรใด ๆ กับ บริษัทหลักทรัพย์ คิงส์ฟอร์ด จำกัด (มหาชน) ไม่ควรเฝ้า



## Most Active Grainer (%chg)

Rank	STOCK	OI	Price Chg (20 Working Days)
1	CPF	12,241	27.84%
2	STGT	2,157	18.89%
3	KCE	1,756	7.84%
4	ERW	402	5.11%
5	BDMS	469	4.50%
6	RATCH	1,322	3.57%
7	KKP	393	2.93%
8	CHG	645	2.82%
9	INTUCH	1,863	2.61%
10	THANI	5,332	2.56%
11	VNG	2,245	2.29%
12	GPSC	1,604	2.01%
13	CPN	111	1.20%
14	AOT	1,589	0.76%
15	GULF	1,518	0.60%
16	CENDEL	916	0.00%
17	SUPER	10,196	0.00%
18	OR	2,824	0.00%
19	MAJOR	436	0.00%
20	EPG	181	0.00%
21	GUNKUL	17,381	0.00%
22	TTB	19,430	0.00%
23	SCB	2,451	0.00%
24	TTW	841	-0.56%
25	IVL	1,653	-0.81%
26	BTS	1,857	-0.81%
27	SPCG	31	-0.89%
28	KTC	390	-1.13%
29	EASTW	197	-1.14%
30	TPIPP	1,873	-1.20%

## Top Gainers OI (%chg)

STOCK	OI	%Daily Top OI Change	STOCK	OI	%5 Day Top OI Change
BLA	2,358	167.35%	INTUCH	1,863	25.03%
BCH	1,657	71.53%	TVO	528	0.00%
BAY	345	0.00%	DELTA	2,356	-7.79%
TVO	528	0.00%	RS	57,941	-18.95%
VNG	2,245	-0.22%	CK	1,795	-21.48%
SPRC	370	-0.80%	BAY	345	-24.34%
DELTA	2,356	-4.27%	GLOBAL	2,497	-36.07%
TTB	19,430	-5.71%	OSP	2,465	-38.36%
CK	1,795	-6.85%	TTA	3,580	-41.92%
BEAUTY	7,801	-7.18%	HANA	1,849	-43.39%
INTUCH	1,863	-8.81%	TASCO	919	-48.43%
RS	57,941	-10.09%	TTW	841	-52.75%
TKN	14,356	-12.93%	MEGA	444	-53.70%
THG	122	-14.69%	THG	122	-56.74%
MEGA	444	-17.01%	AP	704	-58.95%

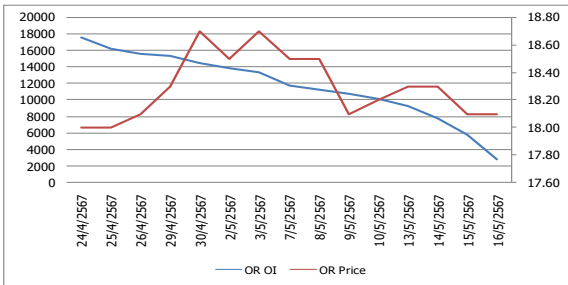
Source: TQ Pro

## Top Loser OI (%chg)

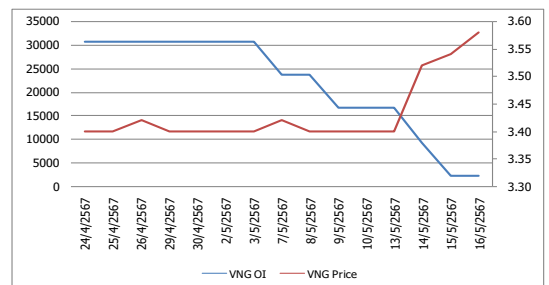
STOCK	OI	%Daily Top OI Change	STOCK	OI	%5 Day Top OI Change
SPCG	31	-93.13%	KTC	390	-99.74%
STPI	1,239	-92.63%	STPI	1,239	-97.91%
KTB	1,928	-91.07%	BEC	496	-97.72%
MAJOR	436	-89.86%	EPG	181	-96.55%
BLAND	13,660	-89.54%	TQM	160	-96.54%
PLANB	1,363	-89.48%	SAWAD	949	-96.03%
TQM	160	-88.81%	S	1,197	-95.90%
LH	1,583	-88.46%	BDMS	469	-95.25%
BDMS	469	-86.99%	GULF	1,518	-95.23%
EPG	181	-84.67%	AAV	3,194	-94.85%
BEM	2,022	-84.52%	MAJOR	436	-94.82%
ERW	402	-83.29%	GUNKUL	17,381	-94.35%
CHG	645	-82.32%	CPN	111	-94.16%
IVL	1,653	-81.10%	KTB	1,928	-94.07%
UNIQ	484	-80.52%	UNIQ	484	-93.98%

## หุ้นที่มีทิศทาง ราคาและ OI ที่น่าจับตามอง

### OI Trend OR



### OI Trend VNG



**Recommend : Short**      **Resistance : 18.30**  
**Support : 17.80**          **Stop-Loss : 18.50**

**Recommend : Long**      **Resistance : 3.66**  
**Support : 3.50**          **Stop-Loss : 3.48**

Source: KINGSFORD

**APICHA RAOMANACHAI** No. 002939  
**NUT KAEWBORISUTSAKUL** Asst. Derivatives Analyst

ข้อมูลในเอกสารฉบับนี้ รวบรวมมาจากแหล่งข้อมูลที่น่าเชื่อถือ อย่างไรก็ดี บริษัทหลักทรัพย์ คิงส์ฟอร์ด จำกัด (มหาชน) ไม่สามารถที่จะยืนยันหรือรับรองความถูกต้องของข้อมูลเหล่านี้ได้ ไม่ว่าประการใด ๆ บทวิเคราะห์ในเอกสารนี้ จัดทำขึ้นโดยอ้างอิงหลักการทางวิชาการเกี่ยวกับหลักการวิเคราะห์ และไม่ได้เป็นการชี้นำ หรือเสนอแนะให้ซื้อหรือขายหลักทรัพย์ใด ๆ การตัดสินใจซื้อหรือขายหลักทรัพย์ใด ๆ ของผู้อ่าน ไม่ว่าจะเกิดจากการอ่านบทความในเอกสารหรือไม่ก็ตาม ล้วนเป็นผลจากการใช้วิจารณญาณของผู้อ่าน โดยไม่มีส่วนเกี่ยวข้องกับหรือหน่วยงานพันธมิตรใด ๆ กับ บริษัทหลักทรัพย์ คิงส์ฟอร์ด จำกัด(มหาชน) ไม่ว่ากรณีใด

## ข้อมูลสถิติ Program Trading รายวัน

ประเภท	ซื้อ	ขาย	สุทธิ
Program Trading	23,648.73	21,701.97	1,946.76
Non Program Trading	29,172.09	31,118.84	-1,946.76
Total	52,820.81	52,820.81	

## ข้อมูลรายหลักทรัพย์ \*

หลักทรัพย์	ตลาด	มูลค่า Program Trading (บาท)	% มูลค่า Program Trading เทียบกับมูลค่าการซื้อขายแบบ Auto Matching
ROJNA	SET	86,782,380	30.14
STEC	SET	24,822,535	27.22
PSP	SET	15,168,028	24.4
TTA	SET	56,205,105	23.22
PIN	SET	35,683,565	22.28

หมายเหตุ "Program Trading" หมายถึง การซื้อขายหลักทรัพย์ด้วยชุดคำสั่งคอมพิวเตอร์

\* แสดงข้อมูลของหลักทรัพย์ที่มีราคาปิด และมูลค่าการซื้อขายเปลี่ยนแปลงไปมากกว่าวันทำการซื้อขายก่อนหน้า

\* กรณีไม่แสดงข้อมูล หมายถึง ไม่มีหลักทรัพย์เข้าเกณฑ์ที่กำหนด

## ข้อมูลการขายชอร์ตที่ยังไม่ได้ซื้อคืน

### สถานะ Short เพิ่มขึ้นมากที่สุด

หลักทรัพย์	ปริมาณการขายชอร์ตที่ยังไม่ได้ซื้อคืน ของหลักทรัพย์ Local + NVDR /จำนวนหุ้นชำระแล้ว (%)	เปลี่ยนแปลง (%)
AMATA	0.71	0.71
AH	0.20	0.20
BTS	2.71	0.12
XPG	0.11	0.11
WHAUP	0.10	0.10

### สถานะ Short ลดลงมากที่สุด

หลักทรัพย์	ปริมาณการขายชอร์ตที่ยังไม่ได้ซื้อคืน ของหลักทรัพย์ Local + NVDR /จำนวนหุ้นชำระแล้ว (%)	เปลี่ยนแปลง (%)
HANA	3.16	-0.09
COM7	1.39	-0.08
RCL	0.84	-0.06
SPALI	0.88	-0.05
EA	2.13	-0.04

หมายเหตุ : เรียงตามการเปลี่ยนแปลงของปริมาณการขายชอร์ตที่ยังไม่ได้ซื้อคืน ของหลักทรัพย์ Local + NVDR /จำนวนหุ้นชำระแล้ว (%)

ข้อมูลในเอกสารฉบับนี้ รวบรวมมาจากแหล่งข้อมูลที่น่าเชื่อถือ อย่างไรก็ดี บริษัทหลักทรัพย์ คิงส์ฟอร์ด จำกัด (มหาชน) ไม่สามารถที่จะยืนยันหรือรับรองความถูกต้องของข้อมูลเหล่านี้ได้ ไม่ว่าประการใด ๆ บทวิเคราะห์ในเอกสารนี้ จัดทำขึ้นโดยอ้างอิงหลักเกณฑ์ทางวิชาการเกี่ยวกับหลักการวิเคราะห์ และมีได้เป็นการชี้แนะ หรือเสนอแนะให้ซื้อหรือขายหลักทรัพย์ใด ๆ การตัดสินใจซื้อหรือขายหลักทรัพย์ใด ๆ ของผู้อ่าน ไม่ว่าจะเกิดจากการอ่านบทความในเอกสารนี้หรือไม่ก็ตาม ล้วนเป็นผลจากการใช้วิจารณญาณของผู้อ่าน โดยไม่มีส่วนเกี่ยวข้องกับคิงส์ฟอร์ดในแต่อย่างใด ๆ กับ บริษัทหลักทรัพย์ คิงส์ฟอร์ด จำกัด(มหาชน) ไม่ว่ากรณีใด