



### Set Index Data

Open	1,375.02		
High	1,383.38		
Low	1,373.64		
Closed	1,377.72		
Chg.	7.28		
%Chg.	0.53		
Value (mn)	51,503.71		
P/E(x)	17.94	Up	289
P/BV(x)	1.29	Unchanged	153
Yield (%)	3.37	Down	209
Market Cap (mn)	17,031.56		

### SET 50 -100 - MAI - Futures Index

	Closed	chg.	(%)
SET 50	850.15	5.61	0.66
SET 100	1,876.09	12.22	0.66
S50_CON	850.00	4.00	0.47
MAI Index	383.66	3.50	0.92

### Trading Breakdown : Daily

(Bt,m)	Buy	Sell	Net
Institution	3,676.32	5,326.33	-1,650.01
Broker Port	3,401.67	3,423.53	-21.86
Foreign	29,162.52	25,596.79	3,565.73
Customer	15,222.13	17,115.98	-1,893.85

### Trading Breakdown : Month to Date

(Bt,m)	Buy	Sell	Net
Institution	37,782.05	35,993.15	1,788.90
Broker Port	29,613.47	28,168.39	1,445.08
Foreign	229,424.59	230,344.25	-919.66
Customer	139,292.76	141,607.08	-2,314.32

### World Markets Index

	Closed	Chg.	(%)
Dow Jones	39,869.38	-38.62	-0.10
NASDAQ	16,698.32	-44.07	-0.26
FTSE100	8,438.65	-7.15	-0.08
Nikkei	38,920.26	534.53	1.39
Hang Seng	19,376.53	302.82	1.59

### Commodities

	Closed	Chg.	(%)
Oil: Brent	83.34	-0.06	-0.07
Oil: Dubai	78.89	-0.04	-0.05
Oil: Nymex	2,377.78	1.88	0.08
Gold	2,998.00	23.00	0.77
ZINC	1,817.00	-72.00	-3.81
BDIY Index	83.34	-0.06	-0.07

## Market Wrap-Up

- SET วันที่ 16 พ.ค.67 ปิด +7.28 จุด อยู่ที่ 1,377.72 จุด มูลค่าการซื้อขาย 51,462 ลบ. ต่างชาติซื้อ 3,565 ลบ. สถาบันขาย 1,650 ลบ. รายย่อยขาย 1,893 ลบ. NVDR มียอดซื้อสุทธิอยู่ที่ 3,347 ลบ. มียอดซื้อสุทธิในหุ้น KBANK,PTTEP,DELTA,BBL,CPF และมียอดขายสุทธิ MINT,BDMS,BCP,TOP,MTC มูลค่า Short Sales อยู่ที่ระดับ 5,294 ลบ. หุ้นที่มีปริมาณ Short สูงคือ LVMH01,SCCC,EKH โดยนักลงทุนต่างประเทศมีสถานะ Long ใน Index Futures จำนวน 15,820 สัญญา ยอดสะสมตั้งแต่ต้นปีต่างชาติ Long สุทธิรวม 75,833 สัญญา นักลงทุนต่างชาติซื้อพันธบัตรจำนวน 1,084 ลบ.
- ตลาดหุ้นสหรัฐ DJIA -0.10%, S&P500 -0.21%, Nasdaq -0.26% ปรับลดลงจากแรงขายกลุ่มสินค้าฟุ่มเฟือย -0.75%, วัสดุ -0.73% ขณะที่สินค้าอุปโภค +1.4% ส่วนตัวเลขเริ่มสร้างบ้าน เม.ย. +5.7% อยู่ที่ 1.36 ล.ยูนิต & คาดที่ 1.42 ล.ยูนิต ตลาดหุ้นยุโรป Stoxx600 -0.21% จากแรงขายกลุ่มรถยนต์ -1.2%, พลังงาน -1% เป็นผลจากการขึ้น XD

## Market View

- ตลาดหุ้นสหรัฐวันนี้ปรับลดลง หลังวันพุธที่ผ่านมาปรับขึ้นรับ US CPI เม.ย. ชะลอตัวอยู่ที่ 3.4% & มี.ค. 3.5% YoY บ่งชี้แนวโน้มเงินเฟ้อสหรัฐชะลอตัว ส่งผลให้ตลาดคาดเฟดมีโอกาสลดดอกเบี้ย 2 ครั้งในปี นี้ ขณะที่ ปธ.เฟดสาขาริชมอนด์ โทมัส บาร์กิน (Vote Member) เผยต้องการรอให้เงินเฟ้อสหรัฐลดลงจากระดับปัจจุบัน ก่อนจะตัดสินใจลดดอกเบี้ย คำวันนี้ติดตามดัชนีชี้ราคาเศรษฐกิจสหรัฐ เม.ย. คาด -0.3% ทรงตัว MoM
- ตลาดหุ้นยุโรปวันนี้ปรับลดลง หลัง BP, MBW, Daimler Truck ขึ้นเครื่องหมาย XD กอปรีเซเมนต์ -6.6% รับข่าวกำไรด้านอุตสาหกรรมไตรมาสที่ผ่านมา -2% และต่ำกว่าคาด คำวันนี้ติดตาม CPI ยุโรปโซน เม.ย. คาดทรงตัวที่ 2.4% YoY เพื่อประเมินโอกาสลดดอกเบี้ยใน มิ.ย.
- ตลาดหุ้นเอเชียเหนียววันนี้ได้แรงหนุนจากกลุ่มเทคโนโลยี จากคาดการณ์เฟดจะลดดอกเบี้ยใน ก.ย. นี้ ขณะที่ดัชนีหุ้นจีน CSI300 +0.39% รับข่าวรัฐบาลจีนจะออก ม.รับซื้อบ้านค้างสต็อก ซึ่งเป็นหนึ่งใน ม.กระตุ้นภาคอสังหาฯ จีน วันนี้นี้ติดตามตัวเลขเศรษฐกิจจีน เช่น ผลผลิตภาคอุตสาหกรรม เม.ย. คาด 5.5% & มี.ค. 4.5% YoY, ยอดค้าปลีก เม.ย. คาด 3.7% & มี.ค. 3.1% YoY และการลงทุนสินทรัพย์ถาวร เม.ย. คาด 4.6% & มี.ค. 4.5% YoY
- SET +0.53% ปริมาณการซื้อขาย 5.1 หมื่น ลบ. ต่างชาติซื้อ 3.5 พัน ลบ. รายย่อยขาย 1.8 พัน ลบ. สถาบันขาย 1.6 พัน ลบ. ได้แรงหนุนจากคาดการณ์เฟดมีโอกาสลดดอกเบี้ย 2 ครั้งในปี นี้ ส่งผลบวกต่อหุ้นกลุ่มอสังหาฯ, ไฟแนนซ์, โรงไฟฟ้า ขณะที่ข่าวรัฐบาลจีนเตรียมเข้าซื้อบ้านค้างสต็อก ซึ่งจะช่วยกระตุ้นภาคอสังหาฯ จีน และเป็นบวกต่อกลุ่มที่พึ่งพาอุปสงค์จากจีนของไทย เช่น พลังงาน & ปิโตรเคมี, บรรจุก๊าซ ส่วนรายงานกำไร บจ. Q1/67 มีกำไรดีกว่า BB.Consensus +4.7% โดยกลุ่มอาหาร, เครื่องดื่ม, ไอซีที และบริการสุขภาพ คาดกำไรจะฟื้นตัวต่อเนื่องในช่วง Q2 นี้ ประเด็นสำคัญวันจันทร์สภาพัฒน์จะรายงาน GDP ไทย Q1/67 คาด +0.7% & Q4/66 +1.7% YoY และคาด +0.5% & Q4/66 -0.6% QoQ โดยไม่เม้นต์เศรษฐกิจไทยใน 2H/67 จะได้แรงหนุนจากการใช้จ่ายงบประมาณภาครัฐ

## Daily Strategy

- ประเมินดัชนี SET ทรงตัวอยู่ในกรอบ 1,370 – 1,385 ระหว่างรอรายงาน GDP ไทย Q1/67 ในช่วงเช้าวันจันทร์ แนะนำทยอยซื้อกลุ่มอาหาร & เครื่องดื่ม CPF,AAI,ITC,ICHI,CBG,OSP คาดกำไร Q2 มีโอกาสฟื้นตัวต่อเนื่อง/ CK,STEC,SCCC,TASCO รับงบลงทุนภาครัฐ
- GPSC\* (ซื้อ / ราคาเป้าหมาย IAA Consensus 58.75 บาท) ผลประกอบการ Q1/67 กำไรฟื้นตัว QoQ ตามคาดเป็นผลจากปริมาณขายไฟฟ้าที่เพิ่มขึ้นทั้ง IPP และ SPP รวมถึงการปรับขึ้นค่า Ft งวด ม.ค.-เม.ย.67 ประกอบกับต้นทุนเชื้อเพลิงและค่าใช้จ่ายจากการดำเนินงานที่ลดต่ำลงตามฤดูกาล ช่วยหนุนอัตรากำไรดีขึ้น ส่วนใน 2Q67 คาดกำไร +QoQ, YoY เข้าสู่ช่วง high season ความต้องการใช้ไฟฟ้าช่วงฤดูร้อน ประกอบกับมีโครงการที่เริ่ม COD ไปในช่วงปลายเดือน มี.ค. ได้แก่ Glow SPP2 Replacement และ IRPC-CP3 ขณะที่ต้นทุนเชื้อเพลิงมีแนวโน้มปรับลดลงทั้ง ก๊าซและถ่านหิน นอกจากนี้หากสรุปเรื่อง Single pool gas ได้ อาจจะมีการบันทึกราคาซื้อขายย้อนหลังเข้ามาตั้งแต่ต้นปี อีกทั้งได้ sentiment บวกจาก Bond Yield ที่ปรับลดลง ทั้งนี้ตลาดคาดกำไรสุทธิปี 67 อยู่ที่ 5.05 พันล้านบาท +35%YoY
- TU (ซื้อ / ราคาเป้าหมายปี67 19.50 บาท) กำไรปกติ Q1/67 อยู่ที่ 892 ลบ.(+10.60%YoY, -24.12%QoQ) สามารถกลับมาฟื้นตัวได้ดีYoY ในส่วน ของ operation หลีกจากธุรกิจ Petcare และ Ambient Seafood ส่วน 2Q67 เฝ้าติดตามกำไรคงที่ YoY QoQ จาก 1.ฐานต่ำปกติใน 2Q66 จากในช่วงเวลาดังกล่าว Inventory คู่ค้าอยู่ในระดับสูงจึงไม่ออกเดอริสสินค้าใหม่ 2.ขาดต้นทุนราคาปลาทูน่า อยู่ในระดับต่ำ 1,300-1,500 usd/ton (จากช่วง 2Q66 ที่ 2,000 usd/ton) ทั้งนี้ราคาปลาทูน่าที่มีโอกาสแกว่งจากช่วงล่าง(ราว 1,300 usd/ton ใน 1Q67)ขึ้นบน(แต่ไม่สูงเกินไป ไม่สูงกว่า 1,800 usd/ton โดย เม.ย.67 อยู่ที่ 1,375 usd/ton) นอกจากต้นทุนสินค้าใน Inventory ถูกแล้ว ยังดีต่อการปรับราคาขาย OEM ขึ้นด้วย เป็นบวกมากต่อมาร์จิ้น

### Analysts

**Apichai Raomanachai**  
Fundamental and Technical Investment Analysis ID No. 002939  
Tel 02-829-6999 Ext 2200  
Email : apichai.ra@kfsec.co.th

**Nopporn Chaykaew**  
Fundamental Analysis ID No. 043964  
Tel 02-829-6999 Ext 2203  
Email : nopporn.ch@kfsec.co.th

**Nattawat Poothornsri**  
Fundamental Analysis ID No. 087077  
Tel 02-829-6999 Ext 2204  
Email : nattawat.po@kfsec.co.th



## Daily Key Factors

**Oil Update(+)** WTI มิ.ย. +\$0.60 อยู่ที่ \$79.23/บาร์เรล Brent ก.ค. +\$0.52 อยู่ที่ \$83.27/บาร์เรล หลัง US CPI เม.ย. ชะลอตัว ส่งผลให้ตลาดคาดเฟดจะลดดอกเบี้ยในปีนี้ ซึ่งเป็นผลบวกต่ออุปสงค์น้ำมันตลาดโลก

**Gold Update(-)** Comex Gold มิ.ย. -\$9.40 อยู่ที่ \$2,385.50 /ออนซ์ ถูกกดดันจาก Dollar Index แข็งค่า +0.11% อยู่ที่ 104.462

**Fund Flow(+)** Fund Flow ต่างชาติในตลาด TIP วานนี้ ซื้อสุทธิ +128.30 ล้านดอลลาร์สหรัฐ ซื้อหุ้นไทย +98.62 ล้านดอลลาร์สหรัฐ ซื้อหุ้นอินโดฯ +33.10 ล้านดอลลาร์สหรัฐ และขายหุ้นฟิลิปปินส์ -3.42 ล้านดอลลาร์สหรัฐ

- (0) ค่าเงินบาทเข้านี้อ่อนค่าอยู่ที่ 36.287 บาท/ดอลลาร์สหรัฐ
- (0) ผลตอบแทนพันธบัตรสหรัฐ 10 ปี ลดลงอยู่ที่ 4.367 %
- (-) ดัชนี BDI วานนี้ -72 จุด อยู่ที่ 1,817
- (-) BitCoin เข้านี้ -1.36% อยู่ที่ 65,192 ดอลลาร์สหรัฐ

## Economic Calendar

### ในประเทศ

- 15 พ.ค. ส.อ.ท. แถลงดัชนีความเชื่อมั่นภาคอุตสาหกรรม
- 20 พ.ค. สภาพัฒนา แถลง GDP ไตรมาส 1/67
- สัปดาห์ที่ 4 ส.อ.ท. แถลงยอดการผลิตและส่งออกรถยนต์  
กระทรวงพาณิชย์ แถลงภาวะการค้าระหว่างประเทศ, การค้าชายแดน  
และการค้าผ่านแดน

### ต่างประเทศ

- 14 พ.ค. US ดัชนีราคาผู้ผลิต (PPI) (เดือนต่อเดือน) (เม.ย.)
- 15 พ.ค. US ดัชนีราคาผู้บริโภค (CPI) (เม.ย.)  
US ดัชนียอดขายปลีก (เม.ย.)  
US สินค้าคงคลังน้ำมันดิบ
- 16 พ.ค. US ดัชนีภาคการผลิตจากธนาคารกลางรัฐฟิลาเดลเฟีย ( พ.ค.)  
US จำนวนคนที่ยื่นขอรับสวัสดิการว่างงานครั้งแรก
- 17 พ.ค. EU ดัชนีราคาผู้บริโภค (CPI) (เม.ย.)

## Theme Strategy

Theme หุ้นเด่นปี 2567 รัฐบาลออกมาตรการกระตุ้นกำลังซื้อ ด้านส่งออกมีโอกาสกลับมาขยายตัว ท่องเที่ยวฟื้นตามจำนวนนักท่องเที่ยว คาดหวัง Flow ไหลกลับหลังธนาคารกลางหลักมีโอกาสเริ่มปรับลดดอกเบี้ย

- (1) กลุ่มการอุปโภคบริโภค ได้ประโยชน์จากมาตรการกระตุ้นเศรษฐกิจในประเทศ CPALL, CPAXT\*, CPN\*, CRC, ICHI\*, NSL\*
- (2) กลุ่มส่งออก ได้ประโยชน์จากตัวเลขส่งออกที่คาดฟื้นตัว AAI\*, ITC\*, TU, COCOCO\*, PLUS\*, OSP\*, SAPPE\*, KCE\*
- (3) กลุ่มท่องเที่ยว ได้ประโยชน์จากมาตรการ Free Visa AOT\*, CENTEL\*, ERW\*, SPA\*, SISB\*, WPH\*
- (4) กลุ่ม Leasing ได้ประโยชน์จากการยุติวงจรถดดอกเบี้ยขาขึ้น MTC\*, TIDLOR\*
- (5) กลุ่มโรงไฟฟ้า ได้ประโยชน์จากต้นทุนก๊าซฯ ลดลง BGRIM\*, GPSC\*
- (6) กลุ่มนิคมอุตสาหกรรม/ EV ได้ประโยชน์จากการย้ายฐานการผลิตสงครามการค้า AMATA, WHA

\*\*หุ้นแนะนำเชิงกลยุทธ์ที่ยังไม่อยู่ใน Coverage ของฝ่ายวิจัย

Asset Allocation: Equity 50% Fixed Income 30% Alternative Investment etc. Gold 10% Cash 10%

Today Fundamental Research: -

Monthly Portfolio May 2024: GFPT\*, SAPPE\*, OSP\*, ITC\*, ICHI\*, CPALL



**เงินอุ้มอสังหา 67 ล้านล้าน IVL-SCGP รับสัมผัส! ไออาร์พีซี ร่วมรับอานิสงส์ มั่นใจ Q2 สเปรดปีโตรเคมีฟื้นตัว** จับตา! เงินเตรียมเข้าซื้อบ้านค้างสต็อกหลายล้านยูนิต มูลค่ากว่า 67.5 ล้านล้านบาท กระตุ้นภาคอสังหาริมทรัพย์ หลังติดหล่มมานาน พลิกฟื้นเศรษฐกิจประเทศ ด้านบล.กรุงศรีฯ ประเมินส่งผลดีต่อหุ้นที่ทำธุรกิจอิงกับเงินเป็นหลัก นำโดยกลุ่มปีโตรเคมี อย่างเช่น IVL รับผลดีมีฐานการผลิตอยู่ในจีน รวมทั้ง SCGP ผู้ส่งออกผลิตภัณฑ์กระดาษบรรจุภัณฑ์รายใหญ่ไปสู่แดนมังกร ตอบรับการบริโภค-อุปโภคฟื้นตัว ด้านผู้บริหาร IRPC อ้าแขนรับอานิสงส์ ฟื้นลง Q2/67 สเปรดปีโตรเคมีปรับตัวดีขึ้นทุกผลิตภัณฑ์(ข่าวหุ้น)

**LTS ลั่นระฆังเทรดวันนี้ ลุ้นราคาวิ่งเกิน 4 บาท** “ไลท์อัพ โทเทิลโซลูชัน” หรือ LTS ลงสนามเข้าเทรดใน mai วันนี้ ลุ้นราคาวิ่งเหนือจอของไอพีโอ 3 บาท ไซร์งบไตรมาส 1/67 ฟื้นกำไรสุทธิ 15.48 ล้านบาท โตกระโดด 50% โบรกฯ เคารราคาพื้นฐาน 4-4.18 บาท คาดปี 67 เบ่งกำไรสุทธิ 57 ล้านบาท โตแรง 82%(ข่าวหุ้น)

**'พิชัย' ถก 'เศรษฐกิจ' ปลดล็อกเข้าถึงสินเชื่อ 'พิชัย'-"เศรษฐกิจ" จับเข้าหารือร่วมสองชั่วโมง เผยไม่มีการคุยเรื่องลดดอกเบี้ย เข้าใจเป็นหน้าที่ของแบงก์ชาติ และกนง. แต่ขอให้ประชาชนโดยเฉพาะรายย่อยเข้าถึงแหล่งสินเชื่อได้ง่ายขึ้น พร้อมเตรียมปรับเป้ากรอบเงินเฟ้อ 1-3% ใหม่ หลังใช้มานาน 3-4 ปี ด้านเครดิตบูโรเผย ยอดปฏิเสธสินเชื่อบ้านพุ่ง กลุ่มเจน Y หนี้เสียเกินครึ่ง(ข่าวหุ้น)**

**SKY กำไรโต 40% งานล้น 2 หมื่นล้าน** “สกาย” ไซร์กำไรไตรมาสแรกโตแรง 40% หลังท่องเที่ยวกลับมาคึกคัก ยอดผู้โดยสารเพิ่มขึ้น 22.84% รวมทั้งรับรายได้เมทเธียร์และโปร อินไซด์ ดันรายได้รวม SKY พุ่งทะลุ 1,379 ล้านบาท เติบโต 68% ล่าสุดแบงก์อีกแต่ละ 22,000 ล้านบาท รับรู้รายได้ยาว 6-7 ปี(ข่าวหุ้น)

**JMART ลั่น! เทิร์นอะราวด์ ชูบริษัทถูกกำไรตามเป้า** บมจ.เจมาาร์ท (JMART) ย้ำ พื้นฐานไม่เปลี่ยนแปลง ผลงานไตรมาส 1/67 เทิร์นอะราวด์ตามเป้าหมาย เผยเติบโตด้วยเทคโนโลยี ดัน Platform Locked Phone ด้าน JMT ยอดจัดเก็บเติบโต สู้ดีขึ้น ส่งกำไรต่อเนื่อง ขณะที่ SINGER และ SGC ไม่หยุดนิ่งในการทราฟฟิกฟอร์มองค์กร เข้าสู่ช่วงเทิร์นอะราวด์

**BCH ตามนัด Q1 กำไรพุ่ง 26% โบรกฯ ชี้ Q2 โตต่อ** เซียร์ “ชื่อเก็งกำไร” เป้า 22.80 บาท BCH มาตามนัด! แจ้งงบไตรมาส 2/67 มีกำไรสุทธิ 318.9 ล้านบาท เพิ่มขึ้น 25.6% หลังรายได้รวม 2,865.4 ล้านบาท เพิ่มขึ้น 6.4% รับการเติบโตจากรายได้ผู้ป่วยนอก รายได้รพ.ใหม่ 3 แห่ง และรายได้จากการให้บริการผู้ประกันตน ฟากโบรกฯ เซียร์ “ชื่อเก็งกำไร” ราคาเป้าหมาย 22.80 บาท คาดไตรมาส 2/67 โตต่อลุ้นกำไรสุทธิ 290-300 ล้านบาท(ข่าวหุ้น)

**อาร์เอสฯ จับมือททท. จัดงานใหญ่ที่สมุย เอาใจ LGBTQIAN+ “อาร์เอส มัลติเอ็กซ์” ในเครือ RS ร่วมมือกับการท่องเที่ยวแห่งประเทศไทย (ททท.) พร้อมพันธมิตรจากภาครัฐ ภาคเอกชน การท่องเที่ยวอสมุข เตรียมจัดงานเฉลิมฉลอง “PRIDE NATION SAMUI INTERNATIONAL FESTIVAL” ใหญ่ที่สุดใน SOUTHEAST ASIA เอาใจกลุ่ม LGBTQIAN+ ระหว่างวันที่ 24-29 มิ.ย.นี้ (ข่าวหุ้น)**

**หุ้นเจ้าสัวซีพีขาขึ้น มูลค่าติด 1.35 ล้านล.เช็ก 4 หุ้นดังเจ้าสัวซีพี** “ธินท์ เจียรวนนท์” CPALL, CPF, CPAXT, TRUE หลังประกาศงบไตรมาส 1/2567 ออกมาเด่นกำไรปกติโต 1,507% ดันมาร์เก็ตแคปรวมขึ้นแตะ 1.35 ล้านล้านบาท เพิ่ม 5.7 หมื่นล้านบาท เพียง 15 วัน เทียบสิ้นเมษายน เจาะอนาคต 4 หุ้นดีต่อ โบรกฯแนะ “ซีโอ” มองเป้าหายสูงกว่านี้ (ทันหุ้น)

**NEX ยันรออีวียิ่งแกร่ง แฉลงร่วม EA จันทร์นี้**ผู้บริหาร NEX แจงปมหุ้นร่วงโดนบังคับขาย ตั้งตัวไม่ทัน ประกาศเดิหน้า ซื้อหุ้นที่ถูกบังคับขายกลับมา ยืนยันธุรกิจแข็งแกร่ง มั่นใจส่งมอบรถตามแผนปีนี้ 5 พันคัน แม้ไตรมาส 1/2567 ส่งมอบ 591 คัน ซีไตรมาส 3 ยอดจะพุ่ง ยืนยันสัมพันธ์กับกลุ่ม EA แน่นเหมือนพี่น้อง เตรียมแถลงข่าวร่วมกันวันจันทร์นี้ มีดีลในมือหนุนการเติบโต(ทันหุ้น)

**SSP จ่อบุก 'วินชัย' เต็ม ดัน Q2 ผลงานผดSSP** เปิดงบไตรมาส 1/2567 กำไร 253.3 ล้านบาท เพิ่มขึ้น 1.4% เริ่มรับรู้รายได้โรงไฟฟ้าพลังงานลม “วินชัย” กำลังผลิต 45 เมกะวัตต์ พร้อมรับรู้ไตรมาส 2/2567 เต็มไตรมาส บิ๊กบอส “วรุฒม์ ธรรมวราวุฒคุปต์” ลั่นฐานทุนแกร่ง ทุ่มงบกว่า 1.5 หมื่นล้านบาท ลุยขยายพอร์ตโรงไฟฟ้า Renewable ทุกรูปแบบทั้งในและต่างประเทศ(ทันหุ้น)

**MGC ส่งมอบรถคันนี้ จับตาครึ่งปีหลังโตโตโต** MGC รุกหนักธุรกิจอีวี ลุยจำหน่ายแบรนด์ XPENG-ZEEKR เผยจะเริ่มส่งมอบรถไตรมาส 3/2567 นี้ มั่นใจกระแสตอบรับดี พร้อมจับมือกลุ่มปตท. มุ่งสู่ผู้นำธุรกิจยานยนต์ไฟฟ้าครบวงจร หนุนกลยุทธ์ EV Eco system ดันสัดส่วนรายได้แตะ 15-20% ภายใน 3-5 ปี ส่วนกลุ่ม MGC มีแบงก์อีกส่งมอบรถรวมกว่า 1 พันคัน(ทันหุ้น)

**CHEWA กำไรพุ่งแรง 97% กอดแบงก์อีกแน่น 956 ล.** CHEWA ไซร์กำไรไตรมาสแรกโตกระโดด 97.93% กวาดเงินเข้ากระเป๋า 16.26 ล้านบาท ชีบ้านเดี่ยวยอดขายพุ่งขึ้น 91.26% รองลงมา คือ คอนโดมิเนียม 50.65% ตุนยอดรอโอน 956 ล้านบาท ใส่เกียร์ดันรายได้ชน 2 พันล้านบาท(ทันหุ้น)

**MASTER งบทะยาน 48% ศัลยกรรมทำเงินอีก** MASTER เปิดงบ Q1/2567 สวยฉ่ำ กำไรพุ่ง 48% หลังรายได้ศัลยกรรมโต-บริหารต้นทุนเยี่ยม พร้อมรับส่วนแบ่งเงินลงทุนบริษัทร่วมเพิ่มขึ้น หนุนอัตรากำไรสุทธิที่สูงขึ้นแตะ 22.27%(ทันหุ้น)

**PIMO ผลงาน Q1 โต 172% ดูไบป้อนออเดอร์ 274 ล.** PIMO ประกาศกำไรไตรมาส 1/2567 ทะยาน 172% ลั่นมอเตอร์ไซค์ทุกกลุ่ม พร้อมเดินเครื่องผลิตสินค้าป้อนรายใหญ่ดูไบ 5 ปี รับทรัพย์รวม 274 ล้านบาท แยมปัจจุบันตอนออเดอร์ยาวไปถึงไตรมาส 3/2567 มูลค่ากว่า 100 ล้านบาท(ทันหุ้น)

**NCP นับหนึ่งไฟลิ่ง ขายไอพีโอ 50 ล.หุ้น จ่อเทรดเอ็มเอไอ.ล.ต.** นับหนึ่งไฟลิ่ง NCP เตรียมเสนอขายไอพีโอ จำนวน 50 ล้านหุ้น เดิหน้าเข้าจดทะเบียนในตลาดหลักทรัพย์ mai ต่อยอดการเติบโตในอนาคต ดอกย้ำผู้นำในธุรกิจขายสินค้าทางโทรศัพท์ของประเทศ(ทันหุ้น)

ข้อมูลในเอกสารฉบับนี้ รวบรวมมาจากแหล่งข้อมูลที่น่าเชื่อถือ อย่างไรก็ดี บริษัทหลักทรัพย์ คิงส์ฟอร์ด จำกัด (มหาชน) ไม่สามารถที่จะยืนยันหรือรับรองความถูกต้องของข้อมูลเหล่านี้ได้ ไม่ว่าประการใด ๆ บทวิเคราะห์ในเอกสารนี้ จัดทำขึ้นโดยอ้างอิงหลักเกณฑ์ทางวิชาการเกี่ยวกับหลักการวิเคราะห์ และมีได้เป็นการชี้แนะ หรือเสนอแนะให้ซื้อหรือขายหลักทรัพย์ใด ๆ การตัดสินใจซื้อหรือขายหลักทรัพย์ใด ๆ ของผู้อ่าน ไม่ว่าจะเกิดจากการอ่านบทความในเอกสารนี้หรือไม่ก็ตาม ล้วนเป็นผลจากการใช้วิจารณญาณของผู้อ่าน โดยไม่มีส่วนเกี่ยวข้องกับหรือผู้เผยแพร่ใด ๆ กับ บริษัทหลักทรัพย์ คิงส์ฟอร์ด จำกัด (มหาชน) ไม่ว่ากรณีใด



ที่มา: TQ Professional, Day

### SET Daily: แกว่งตัวขึ้น

Resistance 1,380 - 1,385

Support 1,370 - 1,365

กลยุทธ์การลงทุน SET Index ขยับบวกในกรอบแคบระหว่าง EMA10-75 วัน ส่วน RSI / MACD ประคองตัว วันนี้คาด sideways up เก็งกำไรขึ้นขายลงซื้อ แนวรับ 1,370/1,365 แนวต้าน 1,380/1,385



ที่มา: TQ Professional, TF weekly

### SET Weekly: Sideways

กลยุทธ์การลงทุน ติดตามข้อมูลเงินเพื่อและกาจ้งงานที่จะส่งผลต่อการตัดสินใจเรื่องนโยบายดอกเบี้ยของธนาคารกลางหลัก ด้านทิศทาง fund flow ต่างชาติผันผวน ตลาดรอจับสัญญาณการปรับลดดอกเบี้ยของเฟดในปีนี้ ทางเทคนิค TF weekly แท่งเทียนรายสัปดาห์ยืนบน EMA10 week ใช้บริเวณเหนือ 1,365 เป็นเกณฑ์ หากยืนประคองได้คาด sideways สร้างฐาน ประเมินแนวรับ 1,350/1,330/1,310 แนวต้าน 1,390/1,410/1,430



ที่มา: TQ Professional, TF daily

### Gold Spot: สลับย่อ

กลยุทธ์การลงทุน Gold Spot สลับย่อสวนทาง Dollar index และ US bond yield ที่ rebound ขึ้นมา // แท่งเทียนย่อตัวเหนือ EMA ระยะสั้นแบบรักษาทรง ส่วน RSI / MACD แนวโน้มยังเป็นบวก เล็งเก็งกำไรขึ้นขายลงซื้อ แนวต้าน US\$2,400-2,410/Oz แนวรับ US\$2,370-2,360/Oz

Resistance 2,400 - 2,410

Support 2,370 - 2,360

### Technical Analyst

Apichai Raomanachai No. 002939

### Asst. Technical Analyst

Noppom Chaykaew No. 043964

ข้อมูลในเอกสารฉบับนี้ รวบรวมมาจากแหล่งข้อมูลที่น่าเชื่อถือ อย่างไรก็ดี บริษัทหลักทรัพย์ คิงส์ฟอร์ด จำกัด (มหาชน) ไม่สามารถที่จะยืนยันหรือรับรองความถูกต้องของข้อมูลเหล่านี้ได้ ไม่ว่าประการใด ๆ บทวิเคราะห์ในเอกสารนี้ จัดทำขึ้นโดยอ้างอิงหลักเกณฑ์ทางวิชาการเกี่ยวกับหลักการวิเคราะห์ และมีได้เป็นการชี้นำ หรือเสนอแนะให้ซื้อหรือขายหลักทรัพย์ใด ๆ การตัดสินใจซื้อหรือขายหลักทรัพย์ใด ๆ ของผู้อ่าน ไม่ว่าจะเกิดจากการอ่านบทความในเอกสารนี้หรือไม่ก็ตาม ล้วนเป็นผลจากการใช้วิจารณญาณของผู้อ่าน โดยไม่มีส่วนเกี่ยวข้องกับหรือพันธะผูกพันใด ๆ กับ บริษัทหลักทรัพย์ คิงส์ฟอร์ด จำกัด(มหาชน) ไม่ว่ากรณีใด



ที่มา ; TQ Professional

## CHASE

Resistance 2.18-2.24

Support 1.90

แนะนำเก็งกำไร แท่งเทียนทำจังหวะฟื้นตัวขึ้นผ่าน EMA200 วัน พร้อมปริมาณการซื้อขายทยอยเข้าสะสม ส่วน MACD / RSI ประคองตัวบวก เบื้องต้นคาดหวังเห็นการปรับตัวขึ้นต่อ โดยมีแนวต้าน 2.18-2.24 บาท แนวรับ 1.90 บาท และ Stop Loss ที่ 1.85 บาท



ที่มา ; TQ Professional

## DELTA

Resistance 77.25-80.75

Support 73.00

แนะนำเก็งกำไร แท่งเทียนแกว่งขึ้นตัดเส้น EMA75 วัน พร้อมปริมาณการซื้อขายเข้าสะสม ส่วน RSI / MACD มีสัญญาณบวก คาดหวังการขยับ ฟื้นตัวขึ้นต่อ โดยมีเป้าหมายแนวต้าน 77.25-80.75 บาท ส่วนแนวรับ 73.00 บาท โดยมีจุด Stop Loss 70.50 บาท



ที่มา ; TQ Professional

## SAK

Resistance 5.45-5.80

Support 5.05

แนะนำเก็งกำไร แท่งเทียนทยอยปรับตัวขึ้น พร้อมปริมาณการซื้อขายเข้าสะสม ส่วน Indicator MACD / RSI มีแนวโน้มเป็นบวก เบื้องต้นคาดหวังการขยับขึ้นทดสอบเป้าหมายแนวต้าน 5.45-5.80 บาท ส่วนแนวรับ 5.05 บาท โดยมีจุด Stop Loss 4.85 บาท

### Technical Analyst

Apichai Raomanachai No. 002939

### Asst. Technical Analyst

Nopporn Chaykaew No. 043964

# SET50 Index Futures



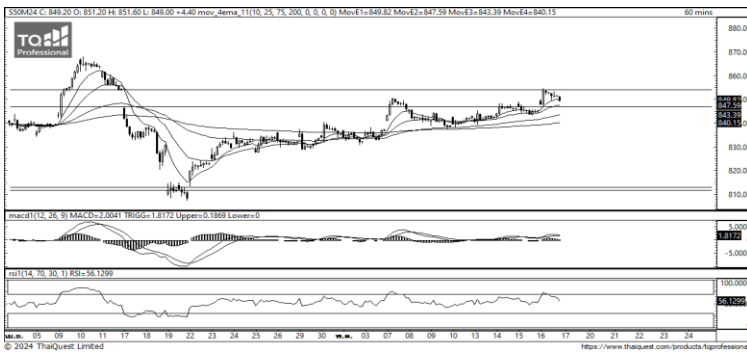
KINGSFORD

วันศุกร์ที่ 17 พฤษภาคม พ.ศ. 2567

## Market Overview

- นักลงทุนต่างชาติ Long สุทธิ 15,820 สัญญา ยอดสะสมประจำเดือน พ.ค มียอด Long สุทธิ 50,270 สัญญา และ ยอดสะสมปี 2567 เป็นยอด Long สุทธิ 75,833 สัญญา
- ดัชนี DJIA ปิดที่ -0.10%, ดัชนี S&P500 ปิดที่ -0.21% และ ดัชนี Nasdaq ปิดที่ -0.26%
- สำนักข่าวซีเอ็นบีซีรายงานว่า ผลประกอบการที่แข็งแกร่งของบริษัททอเวลมาร์ทเป็นหนึ่งในปัจจัยที่ช่วยหนุนดัชนีดาวโจนส์ทะยานขึ้นเหนือระดับ 40,000 จุดในระหว่างวัน ส่วนปัจจัยอื่น ๆ ได้แก่การคาดการณ์ที่ว่าเฟดจะเริ่มปรับลดอัตราดอกเบี้ยในปีนี้ และกระแสความนิยมเทคโนโลยีปัญญาประดิษฐ์ (AI)

Volume by Investors	SET (Million Bath)	Index Futures (Contracts)
Local Institutions	-1,650.01	-4,692
Foreign	3,565.73	15,820
Local Investor	-1,893.85	-11,128



ที่มา: Kingsford Research



ที่มา: Kingsford Research

## ภาพการลงทุนระยะสั้น

แนะนำ : Long, แนวรับ: 830 แนวต้าน: 845 Stop Loss: 825

S50M24 ปิดที่ 849.30 จุด ราคาปรับตัวเพิ่มขึ้นที่ +0.52% การเคลื่อนไหวยังเป็น การปรับฐานที่ EMA 10 ส่วน Indicator สนับสนุนในแนวโน้มขาขึ้น ระยะสั้นมอง เป็นการปรับตัว Sideway หากยังปรับตัวสูงกว่า 845 จุด แนะนำ เปิดสถานะ Long จะเป็นฝั่งที่ได้เปรียบกว่า

## ภาพการลงทุนรายสัปดาห์

แนะนำ Long 1/3 Port แนวรับ : 835 แนวต้าน : 855/875 Stoploss : 835 Set50 Index Future แท่งเทียนสัปดาห์นี้มีลักษณะอ่อนกำลังแต่ยังอยู่ในโซน Sideway ส่วน Indicator ยังสนับสนุนขาลงแต่มีการยกตัวสูงขึ้น ระยะกลางมอง เป็นการปรับตัวขึ้น โดยหากปรับตัวสูงกว่า 855 แนะนำ Long 2/3 Port

	Close	Change	Volume	OI
SET50	850.15	5.6	1,504,464,400	572,831
S50M24	849.30	4.4	116,698	572,292
S50U24	844.90	4.2	10,087	66,436
S50Z24	845.80	4.1	2,095	23,150
S50H25	841.90	4.3	1,366	9,666

Source: TQ Pro

	Last	Support	Resistance
SET50	850.15	840	855
S50M24	849.30	840	855
S50U24	844.90	835	850
S50Z24	845.80	835	850
S50H25	841.90	835	850

Source: TQ Pro

Series	Close	Chg	Vol. Contracts	OI	OI Chg	Theoretical	Basis	Daly Left	LTD
S50M24	849.30	4.4	116,698	572,292	42,582	849.85	-0.85	41	28/3/2024
S50U24	844.90	4.2	10,087	66,436	4,208	849.19	-5.25	133	27/6/2024
S50Z24	845.80	4.1	2,095	23,150	700	848.53	-4.35	224	27/9/2024
S50H25	841.90	4.3	1,366	9,666	450	847.88	-4.35	315	27/12/2024
S50K24	850.00	4.0	165	538	-11	850.06	-8.25	13	29/4/2024

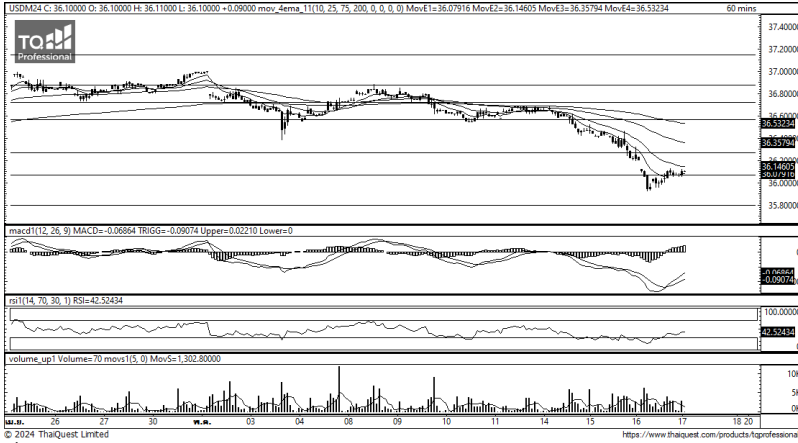
ข้อมูลในเอกสารฉบับนี้ รวบรวมมาจากแหล่งข้อมูลที่น่าเชื่อถือ อย่างไรก็ดี บริษัทหลักทรัพย์ คิงส์ฟอร์ด จำกัด (มหาชน) ไม่สามารถที่จะยืนยันหรือรับรองความถูกต้องของข้อมูลเหล่านี้ได้ ไม่ว่าประการใด ๆ บทวิเคราะห์ในเอกสารนี้ จัดทำขึ้นโดยอ้างอิง หลักเกณฑ์ทางวิชาการเกี่ยวกับหลักการวิเคราะห์ และมีได้เป็นการชี้แนะ หรือเสนอแนะให้ซื้อหรือขายหลักทรัพย์ใด ๆ การตัดสินใจซื้อหรือขายหลักทรัพย์ใด ๆ ของผู้อ่าน ไม่ว่าจะเกิดจากการอ่านบทความในเอกสารนี้หรือไม่ก็ตาม ล้วนเป็นผลจากการใช้ วิจารณญาณของผู้อ่าน โดยไม่มีส่วนเกี่ยวข้องกับหรือผูกพันใด ๆ กับ บริษัทหลักทรัพย์ คิงส์ฟอร์ด จำกัด (มหาชน) ไม่ว่ากรณีใด

# SET50 Index Futures



KINGSFORD

## Currency Futures



### ภาพการลงทุนระยะสั้น

Dollar Index : 104.56 จุด หรือ +0.9%, USDM24 :-0.37 THB/USD

แนะนำ เปิดสถานะ : Long

แนวรับ: 35.95 THB/USD แนวต้าน: 36.20 THB/USD Stop Loss: 35.90

USDM24 ราคาช่วงกลางคืนเมื่อวานนี้ มีการปรับตัว ขึ้นมาปิดที่ 36.10 THB/USD หลังปรับตัวลงทำจุดต่ำสุดใหม่ ส่วน Indicator อย่าง MACD มีสัญญาณการกลับตัวขึ้น ในระยะสั้นมองเป็นการเคลื่อนไหวในลักษณะปรับตัวขึ้นทดสอบ EMA 25 หากปรับตัวสูงกว่า 36.20 การเปิดสถานะ Long จะได้เปรียบกว่า

Apichai Raomanachai

Fundamental and Technical Investment Analysis

ID No. 002939 Tel 02-829-6999 Ext 2200

Email : apichai.ra@kfsec.co.th

Nut Kaewborisutsakul

Assistant Investment Analyst

	Last	Change	Volume	OI
USDM24	36.01	-0.37	42,271	80278
USDU24	35.76	-0.34	10,123	35985
USDK24	36.11	-0.39	1,310	3583
USDN24	35.91	-0.41	2,037	2273

Source: TQ Pro

	Last	Support	Resistance
RTXUSTB	36.20	36.15	36.35
USDM24	36.01	35.95	36.20
USDU24	35.76	35.75	36.00

Source: Kingsford Securities

	Close	Change	Volume	OI
EURUSD	1.09	0.00		
EURUSDM24	1.09	0.00	846	1,926

Source: TQ Pro

	Close	Change	Volume	OI
USDJPY	155.34	0.55		
USDJPYM24	153.63	-1.01	11244.00	4594.00

Source: TQ Pro

ข้อมูลในเอกสารฉบับนี้ รวบรวมมาจากแหล่งข้อมูลที่น่าเชื่อถือ อย่างไรก็ดี บริษัทหลักทรัพย์ คิงส์ฟอร์ด จำกัด (มหาชน) ไม่สามารถที่จะยืนยันหรือรับรองความถูกต้องของข้อมูลเหล่านี้ได้ ไม่ว่าประการใด ๆ บทวิเคราะห์ในเอกสารนี้ จัดทำขึ้นโดยอ้างอิงหลักเกณฑ์ทางวิชาการเกี่ยวกับหลักการวิเคราะห์ และมิได้เป็นการชี้แนะ หรือเสนอแนะให้ซื้อหรือขายหลักทรัพย์ใด ๆ การตัดสินใจซื้อหรือขายหลักทรัพย์ใด ๆ ของผู้อ่าน ไม่ว่าจะเกิดจากการอ่านบทความในเอกสารนี้หรือไม่ก็ตาม ล้วนเป็นผลจากการใช้วิจารณญาณของผู้อ่าน โดยไม่มีความเกี่ยวข้องกับหรือพึ่งพาระบบใด ๆ กับ บริษัทหลักทรัพย์ คิงส์ฟอร์ด จำกัด (มหาชน) ไม่ควรเฝ้า



## Most Active Grainer (%chg)

Rank	STOCK	OI	Price Chg (20 Working Days)
1	CPF	12,241	27.84%
2	STGT	2,157	18.89%
3	KCE	1,756	7.84%
4	ERW	402	5.11%
5	BDMS	469	4.50%
6	RATCH	1,322	3.57%
7	KKP	393	2.93%
8	CHG	645	2.82%
9	INTUCH	1,863	2.61%
10	THANI	5,332	2.56%
11	VNG	2,245	2.29%
12	GPSC	1,604	2.01%
13	CPN	111	1.20%
14	AOT	1,589	0.76%
15	GULF	1,518	0.60%
16	CENDEL	916	0.00%
17	SUPER	10,196	0.00%
18	OR	2,824	0.00%
19	MAJOR	436	0.00%
20	EPG	181	0.00%
21	GUNKUL	17,381	0.00%
22	TTB	19,430	0.00%
23	SCB	2,451	0.00%
24	TTW	841	-0.56%
25	IVL	1,653	-0.81%
26	BTS	1,857	-0.81%
27	SPCG	31	-0.89%
28	KTC	390	-1.13%
29	EASTW	197	-1.14%
30	TPIPP	1,873	-1.20%

## Top Gainers OI (%chg)

STOCK	OI	%Daily Top OI Change	STOCK	OI	%5 Day Top OI Change
BLA	2,358	167.35%	INTUCH	1,863	25.03%
BCH	1,657	71.53%	TVO	528	0.00%
BAY	345	0.00%	DELTA	2,356	-7.79%
TVO	528	0.00%	RS	57,941	-18.95%
VNG	2,245	-0.22%	CK	1,795	-21.48%
SPRC	370	-0.80%	BAY	345	-24.34%
DELTA	2,356	-4.27%	GLOBAL	2,497	-36.07%
TTB	19,430	-5.71%	OSP	2,465	-38.36%
CK	1,795	-6.85%	TTA	3,580	-41.92%
BEAUTY	7,801	-7.18%	HANA	1,849	-43.39%
INTUCH	1,863	-8.81%	TASCO	919	-48.43%
RS	57,941	-10.09%	TTW	841	-52.75%
TKN	14,356	-12.93%	MEGA	444	-53.70%
THG	122	-14.69%	THG	122	-56.74%
MEGA	444	-17.01%	AP	704	-58.95%

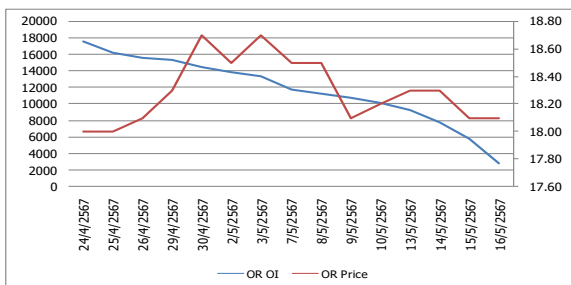
Source: TQ Pro

## Top Loser OI (%chg)

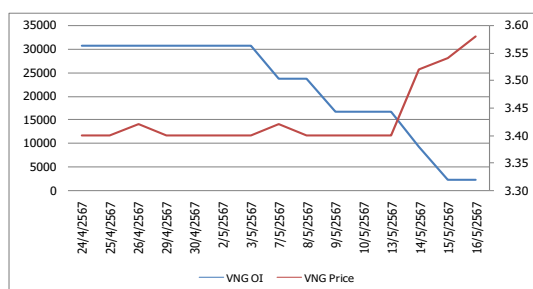
STOCK	OI	%Daily Top OI Change	STOCK	OI	%5 Day Top OI Change
SPCG	31	-93.13%	KTC	390	-99.74%
STPI	1,239	-92.63%	STPI	1,239	-97.91%
KTB	1,928	-91.07%	BEC	496	-97.72%
MAJOR	436	-89.86%	EPG	181	-96.55%
BLAND	13,660	-89.54%	TQM	160	-96.54%
PLANB	1,363	-89.48%	SAWAD	949	-96.03%
TQM	160	-88.81%	S	1,197	-95.90%
LH	1,583	-88.46%	BDMS	469	-95.25%
BDMS	469	-86.99%	GULF	1,518	-95.23%
EPG	181	-84.67%	AAV	3,194	-94.85%
BEM	2,022	-84.52%	MAJOR	436	-94.82%
ERW	402	-83.29%	GUNKUL	17,381	-94.35%
CHG	645	-82.32%	CPN	111	-94.16%
IVL	1,653	-81.10%	KTB	1,928	-94.07%
UNIQ	484	-80.52%	UNIQ	484	-93.98%

## หุ้นที่มีทิศทาง ราคาและ OI ที่น่าจับตามอง

### OI Trend OR



### OI Trend VNG



**Recommend : Short**  
**Support : 17.80**

**Resistance : 18.30**  
**Stop-Loss : 18.50**

**Recommend : Long**  
**Support : 3.50**

**Resistance : 3.66**  
**Stop-Loss : 3.48**

Source: KINGSFORD

APICHAJ RAOMANACHAI No. 002939  
NUT KAEWBORISUTSAKUL Asst. Derivatives Analyst

ข้อมูลในเอกสารฉบับนี้ รวบรวมมาจากแหล่งข้อมูลที่น่าเชื่อถือ อย่างไรก็ดี บริษัทหลักทรัพย์ คิงส์ฟอร์ด จำกัด (มหาชน) ไม่สามารถที่จะยืนยันหรือรับรองความถูกต้องของข้อมูลเหล่านี้ได้ ไม่ว่าประการใด ๆ บทวิเคราะห์ในเอกสารนี้ จัดทำขึ้นโดยอ้างอิงหลักการทางวิชาการเกี่ยวกับหลักการวิเคราะห์ และไม่ได้เป็นการชี้นำ หรือเสนอแนะให้ซื้อหรือขายหลักทรัพย์ใด ๆ การตัดสินใจซื้อหรือขายหลักทรัพย์ใด ๆ ของผู้อ่าน ไม่ว่าจะเกิดจากการอ่านบทความในเอกสารหรือไม่ก็ตาม ล้วนเป็นผลจากการใช้วิจารณญาณของผู้อ่าน โดยไม่มีส่วนเกี่ยวข้องกับหรือหน่วยงานอื่นใด ๆ กับ บริษัทหลักทรัพย์ คิงส์ฟอร์ด จำกัด(มหาชน) ไม่ว่ากรณีใด



## ข้อมูลสถิติ Program Trading รายวัน

ประเภท	ซื้อ	ขาย	สุทธิ
Program Trading	23,648.73	21,701.97	1,946.76
Non Program Trading	29,172.09	31,118.84	-1,946.76
Total	52,820.81	52,820.81	

## ข้อมูลรายหลักทรัพย์ \*

หลักทรัพย์	ตลาด	มูลค่า Program Trading (บาท)	% มูลค่า Program Trading เทียบกับมูลค่าการซื้อขายแบบ Auto Matching
ROJNA	SET	86,782,380	30.14
STEC	SET	24,822,535	27.22
PSP	SET	15,168,028	24.4
TTA	SET	56,205,105	23.22
PIN	SET	35,683,565	22.28

หมายเหตุ "Program Trading" หมายถึง การซื้อขายหลักทรัพย์ด้วยชุดคำสั่งคอมพิวเตอร์

\* แสดงข้อมูลของหลักทรัพย์ที่มีราคาปิด และมูลค่าการซื้อขายเปลี่ยนแปลงไปมากกว่าวันทำการซื้อขายก่อนหน้า

\* กรณีไม่แสดงข้อมูล หมายถึง ไม่มีหลักทรัพย์เข้าเกณฑ์ที่กำหนด

## ข้อมูลการขายชอร์ตที่ยังไม่ได้ซื้อคืน

### สถานะ Short เพิ่มขึ้นมากที่สุด

หลักทรัพย์	ปริมาณการขายชอร์ตที่ยังไม่ได้ซื้อคืน ของหลักทรัพย์ Local + NVDR /จำนวนหุ้นชำระแล้ว (%)	เปลี่ยนแปลง (%)
AMATA	0.71	0.71
AH	0.20	0.20
BTS	2.71	0.12
XPG	0.11	0.11
WHAUP	0.10	0.10

### สถานะ Short ลดลงมากที่สุด

หลักทรัพย์	ปริมาณการขายชอร์ตที่ยังไม่ได้ซื้อคืน ของหลักทรัพย์ Local + NVDR /จำนวนหุ้นชำระแล้ว (%)	เปลี่ยนแปลง (%)
HANA	3.16	-0.09
COM7	1.39	-0.08
RCL	0.84	-0.06
SPALI	0.88	-0.05
EA	2.13	-0.04

หมายเหตุ : เรียงตามการเปลี่ยนแปลงของปริมาณการขายชอร์ตที่ยังไม่ได้ซื้อคืน ของหลักทรัพย์ Local + NVDR /จำนวนหุ้นชำระแล้ว (%)

ข้อมูลในเอกสารฉบับนี้ รวบรวมมาจากแหล่งข้อมูลที่น่าเชื่อถือ อย่างไรก็ดี บริษัทหลักทรัพย์ คิงส์ฟอร์ด จำกัด (มหาชน) ไม่สามารถที่จะยืนยันหรือรับรองความถูกต้องของข้อมูลเหล่านี้ได้ ไม่ว่าประการใด ๆ บทวิเคราะห์ในเอกสารนี้ จัดทำขึ้นโดยอ้างอิงหลักเกณฑ์ทางวิชาการเกี่ยวกับหลักการวิเคราะห์ และมีได้เป็นการชี้ว่า หรือเสนอแนะให้ซื้อหรือขายหลักทรัพย์ใด ๆ การตัดสินใจซื้อหรือขายหลักทรัพย์ใด ๆ ของผู้อ่าน ไม่ว่าจะเกิดจากการอ่านบทความในเอกสารนี้หรือไม่ก็ตาม ล้วนเป็นผลจากการใช้วิจารณญาณของผู้อ่าน โดยไม่มีส่วนเกี่ยวข้องกับบริษัทฯ ใด ๆ กับ บริษัทหลักทรัพย์ คิงส์ฟอร์ด จำกัด(มหาชน) ไม่ว่ากรณีใด

# Short Sales



KINGSFORD

มูลค่าการขายชอร์ต ณ วันที่ 16 พฤษภาคม 2567

หลักทรัพย์	ปริมาณหุ้นที่ขายชอร์ต (หุ้น)	มูลค่าการขายชอร์ต (บาท)	%เทียบมูลค่าซื้อขายตลาดรวม
AAI	377,100	2,266,350	2.96%
AAV	4,785,800	11,141,682	12.67%
AAV-R	393,300	910,766	1.04%
ACC	61,300	30,037	1.40%
ACE	27,900	38,223	1.36%
ADVANC	531,100	110,125,700	13.95%
ADVANC-R	297,800	61,642,300	7.82%
AEONTS	1,100	175,600	1.23%
AEONTS-R	2,400	381,200	2.69%
AH	132,700	2,677,300	4.44%
AH-R	26,400	531,920	0.88%
AIT	19,600	87,784	4.37%
AKR	62,600	54,090	1.13%
AMATA	583,000	13,381,790	3.45%
AMATA-R	687,400	15,814,080	4.07%
AOT	1,860,900	124,454,025	11.10%
AOT-R	2,070,400	137,665,375	12.34%
AP	1,541,300	14,552,355	8.02%
AP-R	685,900	6,469,100	3.57%
ASIAN	39,600	380,765	0.61%
ASK	65,200	987,130	6.20%
AU	42,600	377,580	2.59%
AUCT	104,900	1,057,485	2.54%
AURA	5,100	67,320	1.49%
AURA-R	3,000	39,600	0.88%
AWC	6,465,900	26,792,756	14.02%
AWC-R	7,885,600	32,709,818	17.10%
BA	319,200	5,865,060	6.29%
BA-R	164,400	3,030,710	3.24%
BAFS-R	100	2,250	0.09%
BAM	503,300	4,481,425	3.64%
BAM-R	661,200	5,856,300	4.78%
BANPU	7,196,000	38,360,770	23.05%
BANPU-R	1,625,600	8,626,065	5.21%
BBGI	6,800	35,935	2.10%
BBGI-R	5,000	26,250	1.54%
BBIK	3,700	147,075	0.64%
BBL	553,600	77,212,650	10.50%
BBL-R	5,800	809,100	0.11%
BCH	1,079,300	21,660,650	10.36%
BCH-R	822,900	16,478,240	7.90%
BCP	490,300	19,787,450	7.91%
BCP-R	411,700	16,627,700	6.64%
BCPG	173,200	1,117,140	17.64%
BCPG-R	1,600	10,320	0.16%
BDMS	7,446,400	217,806,950	17.17%
BDMS-R	1,104,300	32,300,775	2.55%
BE8	39,500	748,340	1.40%
BEAUTY	1,167,500	720,150	6.40%
BEAUTY-R	41,100	25,004	0.23%
BEC	24,100	110,234	2.56%
BEC-R	9,600	43,988	1.02%
BEM	4,465,000	35,496,750	11.66%
BEM-R	7,434,300	59,127,655	19.42%
BGRIM	695,500	18,828,125	8.11%

ข้อมูลในเอกสารฉบับนี้ รวบรวมมาจากแหล่งข้อมูลที่เชื่อถือได้ อย่างไรก็ตาม บริษัทหลักทรัพย์ คิงส์ฟอร์ด จำกัด (มหาชน) ไม่สามารถที่จะยืนยันหรือรับรองความถูกต้องของข้อมูลเหล่านั้นได้ ไม่ว่าประการใด ๆ บทวิเคราะห์ในเอกสารนี้ จัดทำขึ้นโดยอ้างอิงหลักเกณฑ์ทางวิชาการเกี่ยวกับหลักการวิเคราะห์ และมีได้เป็นการชี้แนะ หรือเสนอแนะให้ซื้อหรือขายหลักทรัพย์ใด ๆ การตัดสินใจซื้อหรือขายหลักทรัพย์ใด ๆ ของผู้อ่าน ไม่ว่าจะเกิดจากการอ่านบทความในเอกสารนี้หรือไม่ก็ตาม ล้วนเป็นผลจากการใช้วิจารณญาณของผู้อ่าน โดยไม่มีส่วนเกี่ยวข้องกับหรือพึ่งพิงผูกพันใด ๆ กับ บริษัทหลักทรัพย์ คิงส์ฟอร์ด จำกัด (มหาชน) ไม่ว่ากรณีใด

# Short Sales



KINGSFORD

มูลค่าการขายชอร์ต ณ วันที่ 16 พฤษภาคม 2567

หลักทรัพย์	ปริมาณหุ้นที่ขายชอร์ต (หุ้น)	มูลค่าการขายชอร์ต (บาท)	%เทียบมูลค่าซื้อขายตลาดรวม
BGRIM-R	166,100	4,464,075	1.94%
BH	85,900	21,682,300	2.93%
BH-R	85,800	21,695,800	2.93%
BJC	1,096,800	25,126,660	11.70%
BJC-R	195,300	4,464,780	2.08%
BLA	151,900	3,092,160	3.16%
BLA-R	51,900	1,054,660	1.08%
BLAND	32,300	21,641	0.37%
BLAND-R	407,300	272,891	4.73%
BPP	6,000	82,800	2.51%
BRI	95,700	574,400	5.94%
BSRC-R	60,900	515,195	1.36%
BTG	57,300	1,331,320	5.51%
BTS	4,248,600	25,482,490	8.45%
BTS-R	994,600	5,935,940	1.98%
BYD	1,603,400	4,060,766	4.68%
BYD-R	8,300	20,892	0.02%
CBG	162,300	11,511,850	4.50%
CBG-R	298,200	21,167,825	8.27%
CCET	71,900	237,332	0.07%
CENTEL	228,600	10,243,500	3.70%
CENTEL-R	234,300	10,468,575	3.79%
CHAYO	72,200	282,208	3.08%
CHG	3,063,500	9,067,960	9.08%
CHG-R	793,200	2,347,834	2.35%
CK	364,600	8,089,840	5.94%
CK-R	274,200	6,064,960	4.47%
CKP	1,013,800	3,960,612	12.72%
CKP-R	301,200	1,177,930	3.78%
COCOCO	227,900	3,035,860	2.15%
COM7	1,914,900	36,535,430	15.08%
COM7-R	1,334,300	25,338,300	10.51%
CPALL	3,544,100	211,845,075	8.96%
CPALL-R	2,895,400	172,310,075	7.32%
CPAXT	293,200	9,015,900	7.95%
CPAXT-R	678,600	20,864,500	18.40%
CPF	2,194,900	49,228,780	4.73%
CPF-R	679,500	15,297,380	1.46%
CPN	546,300	34,385,875	3.23%
CPN-R	1,453,600	91,598,775	8.59%
CRC	373,100	11,966,750	4.75%
CRC-R	969,000	31,027,925	12.34%
CV	337,000	128,060	6.92%
DCC	140,000	276,868	1.58%
DCC-R	1,045,300	2,055,821	11.77%
DELTA	471,600	35,135,525	2.28%
DELTA-R	1,288,600	96,226,525	6.22%
DEMCO	5,800	23,084	1.04%
DITTO	44,600	891,810	1.15%
DMT	6,600	80,520	1.22%
DOHOME	329,100	3,975,910	9.47%
DOHOME-R	8,900	106,800	0.26%
DUSIT	15,000	154,840	5.87%
EA	2,818,500	75,021,025	10.18%
EA-R	3,498,400	92,980,300	12.63%
EGCO	166,300	18,469,900	11.36%

ข้อมูลในเอกสารฉบับนี้ รวบรวมมาจากแหล่งข้อมูลที่เชื่อถือได้ อย่างไรก็ตาม บริษัทหลักทรัพย์ คิงส์ฟอร์ด จำกัด (มหาชน) ไม่สามารถที่จะยืนยันหรือรับรองความถูกต้องของข้อมูลเหล่านี้ได้ ไม่ว่าประการใด ๆ บทวิเคราะห์ในเอกสารนี้ จัดทำขึ้นโดยอ้างอิงหลักเกณฑ์ทางวิชาการเกี่ยวกับหลักการวิเคราะห์ และมีได้เป็นการชี้แนะ หรือเสนอแนะให้ซื้อหรือขายหลักทรัพย์ใด ๆ การตัดสินใจซื้อหรือขายหลักทรัพย์ใด ๆ ของผู้อ่าน ไม่ว่าจะเกิดจากการอ่านบทความในเอกสารนี้หรือไม่ก็ตาม ล้วนเป็นผลจากการใช้วิจารณญาณของผู้อ่าน โดยไม่มีส่วนเกี่ยวข้องกับหรือพึ่งพิงระบบใด ๆ กับ บริษัทหลักทรัพย์ คิงส์ฟอร์ด จำกัด (มหาชน) ไม่ว่ากรณีใด

# Short Sales



KINGSFORD

มูลค่าการขายชอร์ต ณ วันที่ 16 พฤษภาคม 2567

หลักทรัพย์	ปริมาณหุ้นที่ขายชอร์ต (หุ้น)	มูลค่าการขายชอร์ต (บาท)	%เทียบมูลค่าซื้อขายตลาดรวม
EGCO-R	49,300	5,460,800	3.37%
EKH	276,100	2,001,725	35.42%
EPG	157,900	1,030,930	8.42%
EPG-R	157,900	1,031,735	8.42%
ERW	1,135,800	5,654,060	4.86%
ERW-R	534,500	2,658,022	2.29%
FORTH	15,600	260,680	3.02%
FORTH-R	4,300	72,130	0.83%
GFPT	133,600	1,739,750	10.91%
GFPT-R	63,700	828,670	5.20%
GLOBAL	485,600	8,055,330	6.33%
GLOBAL-R	268,400	4,473,690	3.50%
GPSC	997,800	50,699,800	16.54%
GPSC-R	852,300	43,358,250	14.12%
GREEN	48,600	57,934	0.36%
GULF	1,246,200	52,607,025	8.67%
GULF-R	984,300	41,506,200	6.85%
GUNKUL	469,600	1,211,568	5.16%
GUNKUL-R	579,300	1,494,594	6.36%
HANA	510,400	20,626,325	3.04%
HANA-R	677,200	27,300,200	4.03%
HENG	18,000	27,180	1.26%
HMPRO	2,497,100	25,470,420	9.79%
HMPRO-R	2,242,300	22,775,830	8.79%
HTC	17,900	304,300	4.41%
HUMAN	20,500	223,530	4.18%
ICHI	68,800	1,256,100	0.72%
ICHI-R	626,300	11,509,940	6.59%
III	2,600	20,845	0.87%
ILM	2,800	57,650	2.27%
ILM-R	700	14,470	0.57%
INTUCH	77,400	5,303,925	2.61%
INTUCH-R	50,600	3,466,100	1.71%
IRPC	3,685,300	7,075,632	12.83%
IRPC-R	3,851,000	7,393,123	13.41%
ITC	177,500	3,822,210	3.90%
ITC-R	7,700	164,710	0.17%
IVL	590,000	14,588,280	5.31%
IVL-R	1,745,400	43,108,590	15.70%
JAS	1,453,900	4,750,112	7.07%
JAS-R	656,000	2,138,904	3.19%
JMART	1,423,900	19,460,060	4.60%
JMART-R	672,200	9,104,340	2.17%
JMT	3,356,700	60,213,250	3.31%
JMT-R	1,975,900	35,027,460	1.95%
JTS	8,700	620,325	0.25%
KAMART	800	11,780	0.03%
KBANK	707,500	94,119,050	7.68%
KBANK-R	157,900	20,993,900	1.71%
KBSPIF	5,500	44,825	2.09%
KCE	829,300	34,479,300	4.59%
KCE-R	864,700	35,936,000	4.78%
KCG	44,700	475,170	1.10%
KEX	13,600	54,888	3.09%

ข้อมูลในเอกสารฉบับนี้ รวบรวมมาจากแหล่งข้อมูลที่เชื่อถือได้ อย่างไรก็ตาม บริษัทหลักทรัพย์ คิงส์ฟอร์ด จำกัด (มหาชน) ไม่สามารถที่จะยืนยันหรือรับรองความถูกต้องของข้อมูลเหล่านี้ได้ ไม่ว่าประการใด ๆ บทวิเคราะห์ในเอกสารนี้ จัดทำขึ้นโดยอ้างอิงหลักเกณฑ์ทางวิชาการเกี่ยวกับหลักการวิเคราะห์ และมีได้เป็นการชี้แนะ หรือเสนอแนะให้ซื้อหรือขายหลักทรัพย์ใด ๆ การตัดสินใจซื้อหรือขายหลักทรัพย์ใด ๆ ของผู้อ่าน ไม่ว่าจะเกิดจากการอ่านบทความในเอกสารนี้หรือไม่ก็ตาม ล้วนเป็นผลจากการใช้วิจารณญาณของผู้อ่าน โดยไม่มีส่วนเกี่ยวข้องกับหรือพึ่งพิงผูกพันใด ๆ กับ บริษัทหลักทรัพย์ คิงส์ฟอร์ด จำกัด (มหาชน) ไม่ว่ากรณีใด

# Short Sales



KINGSFORD

มูลค่าการขายชอร์ต ณ วันที่ 16 พฤษภาคม 2567

หลักทรัพย์	ปริมาณหุ้นที่ขายชอร์ต (หุ้น)	มูลค่าการขายชอร์ต (บาท)	%เทียบมูลค่าซื้อขายตลาดรวม
KKP	69,500	3,667,975	7.19%
KKP-R	41,100	2,168,225	4.25%
KLINIQ	1,300	51,025	0.23%
KSL	7,500	17,250	0.40%
KTB	3,473,500	59,396,850	12.52%
KTB-R	1,197,600	20,478,710	4.32%
KTC	498,300	21,801,775	14.75%
KTC-R	676,800	29,627,200	20.03%
LALIN	1,700	12,495	0.99%
LANNA	45,400	655,180	2.48%
LH	8,360,500	57,342,815	8.79%
LH-R	3,877,300	26,516,185	4.08%
LVMH01	67,174	1,306,014	55.38%
M	25,600	887,475	1.69%
M-CHAI	100	5,150	0.68%
M-R	129,800	4,481,075	8.55%
MAJOR	85,900	1,236,960	3.81%
MAJOR-R	85,000	1,222,950	3.77%
MASTER	26,900	1,631,075	0.95%
MASTER-R	3,100	185,225	0.11%
MBK	149,700	2,680,250	2.08%
MBK-R	182,700	3,264,680	2.54%
MC	81,000	934,680	5.16%
MDX	42,800	178,568	0.86%
MEB	2,700	88,425	0.69%
MEGA	116,500	4,693,700	6.55%
MEGA-R	205,200	8,268,975	11.53%
MGC	2,600	12,524	0.40%
MINT	1,651,400	54,544,150	9.10%
MINT-R	2,916,500	96,158,775	16.07%
MTC	659,500	30,677,850	7.04%
MTC-R	157,200	7,309,350	1.68%
NER	176,400	970,200	4.18%
NER-R	115,400	634,600	2.74%
NEX	1,632,900	7,505,496	0.35%
NEX-R	387,000	1,726,018	0.08%
NOBLE	10,400	37,232	4.00%
NRF	432,800	2,163,086	2.74%
NRF-R	48,700	246,925	0.31%
NSL	100	3,050	0.01%
NYT	64,500	264,730	3.79%
ONEE	645,400	2,316,210	4.69%
ONEE-R	335,100	1,200,266	2.43%
OR	1,655,600	30,130,070	16.06%
OR-R	1,801,500	32,756,170	17.47%
ORI-R	331,000	2,024,340	5.35%
OSP	1,295,400	27,796,530	3.67%
OSP-R	2,072,800	44,218,120	5.88%
PLANB	939,500	7,488,965	7.96%
PLANB-R	189,000	1,510,290	1.60%
PM	11,500	93,400	2.93%
PR9	67,800	1,260,860	3.69%
PRM	194,900	1,445,155	2.59%
PRM-R	135,000	999,750	1.79%
PSH	56,500	574,300	5.26%

ข้อมูลในเอกสารฉบับนี้ รวบรวมมาจากแหล่งข้อมูลที่เชื่อถือได้ อย่างไรก็ตาม บริษัทหลักทรัพย์ คิงส์ฟอร์ด จำกัด (มหาชน) ไม่สามารถที่จะยืนยันหรือรับรองความถูกต้องของข้อมูลเหล่านี้ได้ ไม่ว่าประการใด ๆ บทวิเคราะห์ในเอกสารนี้ จัดทำขึ้นโดยอ้างอิงหลักเกณฑ์ทางวิชาการเกี่ยวกับหลักการวิเคราะห์ และมีได้เป็นการชี้แนะ หรือเสนอแนะให้ซื้อหรือขายหลักทรัพย์ใด ๆ การตัดสินใจซื้อหรือขายหลักทรัพย์ใด ๆ ของผู้อ่าน ไม่ว่าจะเกิดจากการอ่านบทความในเอกสารนี้หรือไม่ก็ตาม ล้วนเป็นผลจากการใช้วิจารณญาณของผู้อ่าน โดยไม่มีส่วนเกี่ยวข้องกับหรือพันธะผูกพันใด ๆ กับ บริษัทหลักทรัพย์ คิงส์ฟอร์ด จำกัด (มหาชน) ไม่ว่ากรณีใด

# Short Sales



KINGSFORD

มูลค่าการขายชอร์ต ณ วันที่ 16 พฤษภาคม 2567

หลักทรัพย์	ปริมาณหุ้นที่ขายชอร์ต (หุ้น)	มูลค่าการขายชอร์ต (บาท)	%เทียบมูลค่าซื้อขายตลาดรวม
PSH-R	87,300	889,250	8.13%
PSL	296,700	2,824,220	2.82%
PTG	233,400	1,976,570	3.75%
PTG-R	288,000	2,427,300	4.63%
PTL	18,200	173,710	3.12%
PTT	6,758,800	228,109,500	14.69%
PTT-R	5,085,900	171,649,125	11.06%
PTTEP	703,900	108,863,750	5.53%
PTTEP-R	1,245,400	193,003,800	9.78%
PTTGC	448,400	16,318,125	6.27%
PTTGC-R	1,559,000	56,608,800	21.79%
QH	3,536,900	7,320,500	5.58%
QH-R	2,449,400	5,069,026	3.86%
RATCH	134,700	3,903,450	4.31%
RATCH-R	141,500	4,103,500	4.53%
RBF	444,100	4,477,270	4.51%
RBF-R	45,200	442,960	0.46%
RCL	286,700	7,557,850	3.15%
RCL-R	448,000	11,660,525	4.93%
ROJNA	323,900	2,272,330	0.77%
ROJNA-R	133,900	916,500	0.32%
RS	75,700	971,630	12.28%
RS-R	68,800	880,460	11.16%
S	46,600	38,141	1.25%
SABINA	34,800	861,160	4.69%
SABINA-R	1,400	34,720	0.19%
SAFE	7,100	159,360	0.85%
SAK	24,400	124,440	0.97%
SAMART	74,300	486,620	2.97%
SAPPE	500	50,000	0.04%
SAPPE-R	91,000	9,325,200	6.53%
SAT	62,300	951,240	4.52%
SAT-R	114,700	1,754,730	8.32%
SAV	15,200	336,060	1.25%
SAWAD	541,500	21,876,375	4.01%
SAWAD-R	562,600	22,666,250	4.16%
SC	134,800	442,400	2.59%
SC-R	184,600	604,084	3.54%
SCAP	6,700	17,612	2.53%
SCB	77,400	8,203,500	0.83%
SCB-R	383,700	40,672,350	4.14%
SCC	101,500	25,293,700	8.99%
SCC-R	91,500	22,793,800	8.10%
SCCC	14,700	2,050,650	40.05%
SCGP	202,700	6,322,500	3.48%
SCGP-R	334,400	10,474,425	5.75%
SGC	249,000	333,869	1.14%
SGP-R	100	795	0.21%
SHR	504,900	1,126,184	2.90%
SINGER	462,300	4,707,380	3.69%
SINGER-R	63,600	643,335	0.51%
SIRI	2,651,700	4,428,329	5.75%
SIRI-R	750,200	1,252,834	1.63%
SIS	34,100	869,925	1.43%
SISB-R	18,200	738,200	1.30%
SJWD	109,000	1,521,090	5.48%

ข้อมูลในเอกสารฉบับนี้ รวบรวมมาจากแหล่งข้อมูลที่เชื่อถือได้ อย่างไรก็ตาม บริษัทหลักทรัพย์ คิงส์ฟอร์ด จำกัด (มหาชน) ไม่สามารถที่จะยืนยันหรือรับรองความถูกต้องของข้อมูลเหล่านี้ได้ ไม่ว่าประการใด ๆ บทวิเคราะห์ในเอกสารนี้ จัดทำขึ้นโดยอ้างอิงหลักเกณฑ์ทางวิชาการเกี่ยวกับหลักการวิเคราะห์ และมีได้เป็นการชี้แนะ หรือเสนอแนะให้ซื้อหรือขายหลักทรัพย์ใด ๆ การตัดสินใจซื้อหรือขายหลักทรัพย์ใด ๆ ของผู้อ่าน ไม่ว่าจะเกิดจากการอ่านบทความในเอกสารนี้หรือไม่ก็ตาม ล้วนเป็นผลจากการใช้วิจารณญาณของผู้อ่าน โดยไม่มีส่วนเกี่ยวข้องกับหรือพึ่งพิงผูกพันใด ๆ กับ บริษัทหลักทรัพย์ คิงส์ฟอร์ด จำกัด (มหาชน) ไม่ว่ากรณีใด

# Short Sales



KINGSFORD

มูลค่าการขายชอร์ต ณ วันที่ 16 พฤษภาคม 2567

หลักทรัพย์	ปริมาณหุ้นที่ขายชอร์ต (หุ้น)	มูลค่าการขายชอร์ต (บาท)	%เทียบมูลค่าซื้อขายตลาดรวม
SKY	239,400	5,830,150	4.15%
SKY-R	60,600	1,459,790	1.05%
SNNP	18,400	294,400	0.74%
SNNP-R	7,700	122,920	0.31%
SPA	78,800	601,755	4.49%
SPALI	1,228,900	23,509,050	31.75%
SPALI-R	394,400	7,558,140	10.19%
SPCG	7,100	79,230	0.78%
SPCG-R	100	1,110	0.01%
SPRC	711,900	5,590,530	8.24%
SPRC-R	3,100	24,215	0.04%
SSP	8,300	59,760	5.68%
SSP-R	2,300	16,560	1.58%
STA	382,300	7,052,470	3.77%
STA-R	791,100	14,630,080	7.79%
STANLY	1,200	259,900	2.06%
STEC	414,700	4,016,115	4.43%
STEC-R	241,300	2,338,535	2.58%
STGT	931,000	9,675,450	5.77%
SUPER	2,861,600	858,480	2.05%
SUSCO	116,000	441,054	2.99%
SUSCO-R	1,500	5,700	0.04%
SYNEX	6,900	74,520	0.68%
TASCO	494,100	7,894,860	10.52%
TASCO-R	15,400	246,090	0.33%
TCAP	85,000	4,207,500	7.47%
TFG	134,300	538,436	2.53%
TFG-R	50,300	203,212	0.95%
THANI	343,500	818,900	3.48%
THANI-R	729,000	1,738,856	7.39%
THCOM	343,800	4,418,180	7.98%
THCOM-R	3,100	39,520	0.07%
THG	7,100	271,575	4.77%
THG-R	29,500	1,122,525	19.84%
TIDLOR	968,200	20,363,340	4.47%
TIDLOR-R	416,900	8,833,810	1.92%
TIPH	8,700	259,675	6.90%
TIPH-R	11,000	327,275	8.73%
TISCO	304,600	29,806,825	5.56%
TISCO-R	353,300	34,634,150	6.45%
TKC	45,500	708,480	1.02%
TKN	603,700	6,992,550	5.02%
TKN-R	10,300	119,900	0.09%
TLI	530,300	4,803,780	2.28%
TLI-R	372,500	3,371,125	1.60%
TOA	222,300	5,497,100	3.46%
TOA-R	284,300	7,036,100	4.42%
TOG	3,800	42,180	1.45%
TOP	732,800	38,089,150	6.02%
TOP-R	781,800	40,573,575	6.42%
TPIPL	142,800	194,208	3.54%
TPIPL-R	733,200	996,410	18.16%
TPIPP-R	8,600	28,380	0.44%
TQM	52,000	1,398,500	3.87%

ข้อมูลในเอกสารฉบับนี้ รวบรวมมาจากแหล่งข้อมูลที่เชื่อถือได้ อย่างไรก็ตาม บริษัทหลักทรัพย์ คิงส์ฟอร์ด จำกัด (มหาชน) ไม่สามารถที่จะยืนยันหรือรับรองความถูกต้องของข้อมูลเหล่านี้ได้ ไม่ว่าประการใด ๆ บทวิเคราะห์ในเอกสารนี้ จัดทำขึ้นโดยอ้างอิงหลักเกณฑ์ทางวิชาการเกี่ยวกับหลักการวิเคราะห์ และมีได้เป็นการชี้แนะ หรือเสนอแนะให้ซื้อหรือขายหลักทรัพย์ใด ๆ การตัดสินใจซื้อหรือขายหลักทรัพย์ใด ๆ ของผู้อ่าน ไม่ว่าจะเกิดจากการอ่านบทความในเอกสารนี้หรือไม่ก็ตาม ล้วนเป็นผลจากการใช้วิจารณญาณของผู้อ่าน โดยไม่มีส่วนเกี่ยวข้องกับหรือพันธะผูกพันใด ๆ กับ บริษัทหลักทรัพย์ คิงส์ฟอร์ด จำกัด (มหาชน) ไม่ว่ากรณีใด

# Short Sales



KINGSFORD

มูลค่าการขายชอร์ต ณ วันที่ 16 พฤษภาคม 2567

หลักทรัพย์	ปริมาณหุ้นที่ขายชอร์ต (หุ้น)	มูลค่าการขายชอร์ต (บาท)	%เทียบมูลค่าซื้อขายตลาดรวม
TRP	13,600	149,050	1.77%
TRUE	5,891,400	50,365,530	8.26%
TRUE-R	2,512,900	21,465,035	3.52%
TSE	20,200	22,906	1.93%
TTA	495,100	3,577,860	1.48%
TTB	26,029,800	45,542,497	12.62%
TTW	129,400	1,154,720	9.62%
TTW-R	1,800	16,075	0.13%
TU	1,978,800	30,301,380	6.31%
TU-R	754,100	11,589,540	2.40%
TVO	51,200	1,140,710	4.59%
TVO-R	34,600	768,720	3.10%
UBE	500,000	425,000	2.98%
VGI	1,674,500	2,738,380	3.77%
VGI-R	1,870,500	3,074,733	4.21%
VIBHA	135,900	307,134	1.94%
VIBHA-R	4,100	9,266	0.06%
VNG	1,200	4,248	1.36%
WARRIX	12,000	64,800	2.25%
WHA	5,047,500	26,650,615	4.60%
WHA-R	3,272,700	17,387,350	2.98%
WHAUP	47,700	190,800	2.36%
WHAUP-R	154,400	618,182	7.63%
XO	48,000	1,533,275	2.52%
XPG	2,223,500	2,736,105	2.20%
XPG-R	1,514,400	1,864,759	1.50%

หมายเหตุ - ไม่รวมรายการขายชอร์ตของสมาชิกที่เป็นผู้ร่วมค้ำหน่วยลงทุนหรือผู้ดูแลสภาพคล่องของหน่วยลงทุนของกองทุนรวมอีทีเอฟเพื่อบัญชีบริษัทประเภทเพื่อทำกำไรจากส่วนต่างของราคาหรือเพื่อดูแลสภาพคล่อง แล้วแต่กรณี

ข้อมูลในเอกสารฉบับนี้ รวบรวมมาจากแหล่งข้อมูลที่นำเสนอชื่อ อธิบายไว้ดี บริษัทหลักทรัพย์ คิงส์ฟอร์ด จำกัด (มหาชน) ไม่สามารถที่จะยืนยันหรือรับรองความถูกต้องของข้อมูลเหล่านี้ได้ ไม่ว่าประการใด ๆ บทวิเคราะห์ในเอกสารนี้ จัดทำขึ้นโดยอ้างอิงหลักเกณฑ์ทางวิชาการเกี่ยวกับหลักการวิเคราะห์ และมีได้เป็นการชี้แนะ หรือเสนอแนะให้ซื้อหรือขายหลักทรัพย์ใด ๆ การตัดสินใจซื้อหรือขายหลักทรัพย์ใด ๆ ของผู้อ่าน ไม่ว่าจะเกิดจากการอ่านบทความในเอกสารนี้หรือไม่ก็ตาม ล้วนเป็นผลจากการใช้วิจารณญาณของผู้อ่าน โดยไม่มีส่วนเกี่ยวข้องกับหรือพึ่งพิงผูกพันใด ๆ กับ บริษัทหลักทรัพย์ คิงส์ฟอร์ด จำกัด (มหาชน) ไม่วาการณีใด



# Stock Calendar



KINGSFORD

รายงานการเปลี่ยนแปลงการถือหลักทรัพย์ของผู้บริหาร (แบบ 59-2) ประจำวันที่ 16 พฤษภาคม 2567

ชื่อผู้บริหาร	ประเภทหลักทรัพย์	วันที่ได้มา / จำนวน	จำนวน	ราคา	วิธีการ ได้มา/หน่าย	
KCG	นาย ชัยวัฒน์ วิบูลย์สวัสดิ์	หุ้นสามัญ	15/05/2567	50,000	10.67	ขาย
SELIC	นางสาว มัลลิกา ธนทวีรัตน์	หุ้นสามัญ	16/05/2567	50,000	2.94	ขาย
SUPER	นาย จอมทรัพย์ โลจายะ	หุ้นสามัญ	14/05/2567	100,000	0.31	ซื้อ
BKD	นาง ธนันทน์ ชาโต	หุ้นสามัญ	15/05/2567	250,000	1.25	ซื้อ
BKD	นาง นุชนารถ รัตนสุวรรณชาติ	หุ้นสามัญ	15/05/2567	50,000	1.25	ซื้อ
EA	นาย วุฒิเลิศ เจียรนิกุลชัย	หุ้นสามัญ	14/05/2567	10,000,000	27.25	ขาย
FPI	นาง นุศรา ธนาดำรงศักดิ์	หุ้นสามัญ	15/05/2567	160,000	2.00	ซื้อ
FTI	นาง วรญา ภูพ็ชร์	หุ้นสามัญ	30/04/2567	44,000	2.14	ซื้อ
FTI	นาง วรญา ภูพ็ชร์	หุ้นสามัญ	14/05/2567	301,100	2.13	ซื้อ
FTI	นาง วรญา ภูพ็ชร์	หุ้นสามัญ	15/05/2567	678,900	2.14	ซื้อ
MGC	นางสาว เจิดนภางค์ ธรรมขวนวิริยะ	หุ้นสามัญ	16/05/2567	170,000	4.89	ซื้อ
MTI	นาง นवलพรรณ ล่ำซ่า	หุ้นสามัญ	15/05/2567	18,500	106.50	ซื้อ
SKR	นาย สุริยันต์ โคจรโรจน์	หุ้นสามัญ	15/05/2567	50,000	10.30	ซื้อ
SMT	นาย นัทพงษ์ ไชยกุล	ใบสำคัญแสดงสิทธิที่จะซื้อหุ้น	16/05/2567	1,000,000	0.01	ขาย
AMA	นาย พิศาล รัชกิจประการ	หุ้นสามัญ	15/05/2567	15,700	4.04	ซื้อ
AMA	นาย ศักดิ์ชัย รัชกิจประการ	หุ้นสามัญ	13/05/2567	10,000	4.04	ซื้อ
RCL	นาย อมรศักดิ์ นพรมภา	หุ้นสามัญ	14/05/2567	1,360,000	25.98	ซื้อ
RCL	นาย อมรศักดิ์ นพรมภา	หุ้นสามัญ	15/05/2567	640,000	26.25	ซื้อ
EP	นาย ยุทธ ชินสุภัคกุล	หุ้นสามัญ	15/05/2567	14,200	2.70	ซื้อ
ATP30	นาย ปิยะ เตชากุล	หุ้นสามัญ	15/05/2567	100,000	0.97	ซื้อ
ALT	นาง ปริญญาภรณ์ ตั้งเผาศักดิ์	หุ้นสามัญ	13/05/2567	30,000	1.44	ซื้อ
ALT	นาง ปริญญาภรณ์ ตั้งเผาศักดิ์	หุ้นสามัญ	14/05/2567	5,600	1.44	ซื้อ
ALT	นาง ปริญญาภรณ์ ตั้งเผาศักดิ์	หุ้นสามัญ	14/05/2567	4,000	1.45	ซื้อ
APP	นาย เกริกฤทธิ์ เจียรมงคลชื่น	หุ้นสามัญ	15/05/2567	600	2.04	ซื้อ

# Stock Calendar



KINGSFORD

แบบรายงานการได้มาหรือจำหน่ายหลักทรัพย์ของกิจการ (แบบ 246-2) ประจำวันที่ 16 พฤษภาคม 2567

หลักทรัพย์	ชื่อผู้ได้มา/จำหน่าย	วิธีการ	ประเภท หลักทรัพย์ <sup>1</sup>	% ก่อน ได้มา/ จำหน่าย	% ได้มา/ จำหน่าย	% หลัง ได้มา/ จำหน่าย	วันที่ได้มา/ จำหน่าย	% ก่อน ได้มา/ จำหน่าย (กลุ่ม) <sup>2</sup>	% ได้มา/ จำหน่าย (กลุ่ม) <sup>2</sup>	% หลัง ได้มา/ จำหน่าย (กลุ่ม) <sup>2</sup>
SABUY	นาย ชูเกียรติ รุจนพรพิ	จำหน่าย	หุ้น	10.7072	2.3328	8.3743	16/05/2567	10.7072	2.3328	8.3743

# Stock Calendar



KINGSFORD

May 2024

Monday	Tuesday	Wednesday	Thursday	Friday
<b>13</b>	<b>14</b>	<b>15</b>	<b>16</b>	<b>17</b>
<b>XD</b> PB (1.14 (ว.ร.))  <b>Shares</b> CHEWA 1,000 Shares	<b>XD</b> SMT (0.07 (ว.ร.)) SIRIP (0.08 (ว.ร.)) DIF (0.2222 (ว.ร.))	<b>XD</b> STX (0.055 (ว.ร.)) STX (0.055 (ว.ร.)) MSFT80X (0.00997 (ว.ร.))	<b>XD</b> SBUX80X (- (ว.ร.))	<b>XD</b> TENCENT80 (- (ว.ร.)) POPF (0.0243 (ว.ร.)) CPNCG (0.0778 (ว.ร.))  <b>NEWLISTED</b> LTS 206,600,000 Units MTW-W1 336,981,716 Units
<b>20</b>	<b>21</b>	<b>22</b>	<b>23</b>	<b>24</b>
<b>XD</b> TSC (0.40 (ว.ร.)) DCC (0.02 (ว.ร.))  <b>Shares</b> CV 24,154,589 Shares	<b>XD</b> WHART (0.1915 (ว.ร.)) TERA (0.045 (ว.ร.)) SUPEREIF (0.22007 (ว.ร.)) SPRIME (0.125 (ว.ร.)) KTBSTMR (0.1741 (ว.ร.)) ALLY (0.131 (ว.ร.))	วันหยุด	<b>XD</b> SAAM (0.03 (ว.ร.)) PSL (0.10 (ว.ร.)) FTREIT (0.187 (ว.ร.)) DDD (0.025 (ว.ร.)) BOFFICE (0.1515 (ว.ร.)) AMATAR (0.16 (ว.ร.)) ADD (0.17 (ว.ร.))	<b>XD</b> TPRIME (0.1149 (ว.ร.)) INETREIT (0.20 (ว.ร.)) DMT (0.21 (ว.ร.))

XD - Excluding Dividend	XD(ST) - Excluding Stock Dividend	XM - Exclude meetings	XN - Ex-Capital Return	XI - Excluding Interest
XP - Excluding Principal	XR - Excluding Right	XW - Excluding Warrant	XS - Excluding Short-term Warrant	XA - Excluding All
XE - Excluding Exercise	*ND - No Dividend Payment	PD - Payment Date	XT - Excluding TSR; @ - price per share / price per unit /	
XD - Excluding Dividend	XD(ST) - Excluding Stock Dividend	XM - Exclude meetings	XN - Ex-Capital Return	XI - Excluding Interest
XP - Excluding Principal	XR - Excluding Right	XW - Excluding Warrant	XS - Excluding Short-term Warrant	XA - Excluding All
XE - Excluding Exercise	*ND - No Dividend Payment	PD - Payment Date	XT - Excluding TSR; @ - price per share / price per unit /	

# Most Active Values (Btmn)



## NVDR Update

วันศุกร์ที่ 17 พฤษภาคม 2567

### Most Active Values (Btmn)

Top 20 Net Buying Value (B m)						Top 20 Net Selling Value (B m)						Month to Date				Year to Date				
พ.ค.-67						พ.ค.-67						พฤษภาคม 2567				02 ม.ค.-16 พ.ค. 2567				
	16	15	14	13	10		16	15	14	13	10	Net Buy		Net Sell		Net Buy		Net Sell		
1	KBANK	464.5	49.3	-54.0	218.0	104.1	MINT	-63.9	-82.4	-35.8	-8.8	-154.7	KBANK	2,373.71	LH	(1,134.70)	CPALL	7,603.3	AOT	-6,920.3
2	PTTEP	340.1	-3.6	-26.5	297.2	87.9	BCP	-58.6	-162.0	-39.9	-57.8	-3.4	CPF	1,451.84	MINT	(745.47)	TRUE	6,976.5	ADVANC	-3,930.6
3	DELTA	249.4	88.8	65.4	-99.5	-31.8	TOP	-52.0	32.7	21.1	39.1	-39.8	TRUE	1,096.98	AP	(520.69)	BDMS	3,817.2	DELTA	-3,305.0
4	BBL	229.6	-28.8	867.1	127.4	163.9	ROJNA	-46.8	-15.9	-66.8	12.3	11.6	ADVANC	927.85	BEM	(479.75)	KBANK	3,016.8	KTB	-2,651.5
5	CPF	214.1	89.9	-5.2	74.9	52.6	PTTGC	-31.0	37.9	68.3	-23.6	-14.3	BBL	868.18	BCP	(473.89)	CPN	2,502.3	BBL	-1,972.4
6	TISCO	184.2	-101.5	-31.7	46.6	36.9	BTS	-28.9	-30.9	-13.1	-5.7	-31.9	TISCO	685.32	KTC	(438.03)	TOP	2,089.8	KTC	-1,947.8
7	PTT	180.9	-59.9	-127.4	2.3	-22.6	MALEE	-22.8	-31.9	-28.2	170.1	-7.5	PSL	385.95	SCB	(428.19)	TU	1,460.9	EA	-1,691.0
8	CPN	170.9	-71.1	41.4	3.5	-75.0	AP	-20.1	-317.8	-7.1	-0.4	-6.5	KCE	369.81	TTB	(423.86)	BANPU	1,302.7	PTTEP	-1,562.2
9	AMATA	101.5	186.8	26.7	56.3	19.6	BJC	-14.5	-600.2	-99.6	-7.0	30.0	AAI	304.62	BJC	(412.09)	CPF	1,291.2	LH	-1,535.7
10	AOT	96.6	-45.3	22.4	65.0	-337.6	LH	-13.6	-24.3	-16.0	-40.5	9.8	BDMS	295.50	PTT	(341.05)	MINT	1,193.7	BEM	-1,309.5
11	HANA	90.7	-127.8	-131.5	-19.4	49.5	IRPC	-13.4	-58.0	2.7	-23.2	-18.4	RCL	295.44	CRC	(283.85)	CRC	1,037.5	MTC	-1,244.4
12	SCB	55.6	-71.9	395.3	-378.6	88.6	AAV	-7.1	-4.2	-8.4	53.5	12.9	IVL	274.94	OSP	(283.54)	BCP	931.9	PTT	-1,174.2
13	CPALL	53.2	-5.9	21.4	1,003.3	-516.6	SAT	-7.0	1.4	0.5	-3.5	-3.4	CBG	223.10	AOT	(270.44)	SCB	790.7	BTS	-1,114.7
14	TTA	48.9	28.0	-1.1	10.7	20.4	KAMART	-5.8	20.5	0.4	0.8	7.7	AMATA	216.58	BH	(249.87)	BH	664.0	TCAP	-898.2
15	CENDEL	43.5	-19.2	-64.4	-1.9	-0.4	TASCO	-5.1	-75.4	-19.5	0.7	-0.7	NEX	215.31	DELTA	(240.33)	KCE	594.2	OR	-887.5
16	INTUCH	43.5	-10.7	2.3	-8.6	-4.4	SPALI	-4.6	-0.5	-0.5	-9.4	-4.2	WHA	182.26	EA	(236.10)	AAI	538.7	AP	-792.2
17	CCET	36.8	65.3	187.3	-6.0	-7.3	SUPER	-4.0	3.6	13.7	-0.6	-0.4	BGRIM	171.55	BANPU	(226.04)	AMATA	521.8	TISCO	-774.4
18	IVL	31.9	16.3	22.2	175.2	12.3	EGCO	-3.6	-2.4	-13.7	-5.4	-4.7	SISB	162.61	TOP	(222.34)	BJC	518.3	INTUCH	-732.9
19	SCC	25.5	5.9	94.7	12.2	-49.8	SABINA	-3.3	-10.3	-0.3	-6.8	-9.9	TU	156.48	ICHI	(205.91)	AWC	497.7	SAWAD	-608.4
20	RCL	25.4	266.6	36.1	7.8	88.4	AH	-3.1	-26.4	-15.3	0.6	2.4	TTA	149.94	SPALI	(203.86)	SISB	488.4	TASCO	-598.6

Total Volume Shares						NVDR Shrs.						Paid up Capital	
	Buy	Sell	Total	Net	Turn.		17-May-24	paidup	17-May-24	paidup	(Last)		
1	24CS	1,101,900	1,216,000	2,317,900	-114,100	26.40	24CS	20,669,924	4.81	#N/A	#N/A	430,000,000	
2	AS	72,500	10,500	83,000	62,000	7.23	2S	6,067,768	1.10	3,092,210	0.69	549,995,954	
3	AS-W3	-	720	720	-720	0.01	3K-BAT	44,731	0.06	#N/A	#N/A	78,400,000	
4	AAI	4,506,300	2,645,605	7,151,905	1,860,695	28.06	A	3,473	0.00	62,400	0.01	980,000,000	
5	AAV	2,023,000	7,788,400	9,811,400	-5,765,400	12.99	A5	2,179,582	0.18	800,664	0.07	1,209,384,615	
6	ABM	-	200	200	-200	0.04	A5-W2	3,009,462	2.49	#N/A	#N/A	120,934,299	
7	ACC	55,000	541,600	596,600	-486,600	6.80	A5-W3	1,001,990	0.83	#N/A	#N/A	120,934,299	
8	ACE	258,900	14,400	273,300	244,500	6.66	AAI	132,001,297	6.21	#N/A	#N/A	2,125,000,000	
9	ADVANC	1,290,100	1,272,800	2,562,900	17,300	33.65	AAV	1,377,468,599	10.72	353,926,265	7.30	12,849,999,997	
10	ADVICE	2,275,600	139,000	2,414,600	2,136,600	7.64	ABM	3,594,484	0.90	3,268,124	1.09	400,011,700	
11	AE	500,000	132,100	632,100	367,900	5.80	ABM-W1	895,299	1.79	#N/A	#N/A	49,988,217	
12	AEONTS	31,700	6,500	38,200	25,200	21.37	ACAP	2,323,745	0.57	1,223,467	0.39	406,411,160	
13	AF	2,700	-	2,700	2,700	21.76	ACC	19,551,540	1.46	4,306,304	0.32	1,343,055,623	
14	AFC	-	8,500	8,500	-8,500	1.50	ACE	169,782,217	1.67	38,450,400	0.38	10,175,999,960	
15	AGE	4,300	112,900	117,200	-108,600	10.20	ACG	1,192,707	0.20	211,225	0.04	600,000,000	
16	AH	998,800	1,171,400	2,170,200	-172,600	36.29	ADB	73,996,564	10.19	31,173,421	5.20	725,999,923	
17	AI	100	-	100	100	0.07	ADD	1,752,351	1.10	#N/A	#N/A	160,000,000	
18	AIE	400	-	400	400	0.07	ADVANC	197,411,301	6.64	241,595,912	8.13	2,974,209,736	
19	AIT	19,200	66,200	85,400	-47,000	9.51	ADVICE	7,062,750	1.14	#N/A	#N/A	620,000,000	
20	AJA	1,656,600	281,800	1,938,400	1,374,800	9.05	AE	103,778,181	2.02	#N/A	#N/A	5,143,071,814	

Source : SET.OR.TH

ข้อมูลในเอกสารฉบับนี้ รวบรวมมาจากแหล่งข้อมูลที่น่าเชื่อถือ อย่างไรก็ดี บริษัทหลักทรัพย์ คิงส์ฟอร์ด จำกัด (มหาชน) ไม่สามารถที่จะยืนยันหรือรับรองความถูกต้องของข้อมูลเหล่านี้ได้ ไม่ว่าประการใด ๆ บทวิเคราะห์ในเอกสารนี้ จัดทำขึ้นโดยอ้างอิงถึงลักษณะพื้นฐานของหลักทรัพย์ที่เกี่ยวข้องกับหลักทรัพย์วิเคราะห์ และมิได้เป็นการชี้แนะหรือเสนอแนะให้ซื้อหรือขายหลักทรัพย์ใด ๆ การตัดสินใจซื้อหรือขายหลักทรัพย์ใด ๆ ของผู้ลงทุน ไม่ควรเกิดจากการอ่านบทความในเอกสารนี้หรือไม่ก็ตาม ส่วนเป็นผลจากการใช้วิจารณญาณของผู้ลงทุน โดยไม่มีส่วนเกี่ยวข้องกับบริษัทคิงส์ฟอร์ด จำกัด (มหาชน) ไม่สามารถรับผิดชอบ

# Disclaimer



KINGSFORD

## คำแนะนำการลงทุน และความหมายของคำแนะนำการลงทุน

Stock Rating หมายถึงการให้คำแนะนำการลงทุนของบริษัท แบ่งเป็น 3 ระดับ

Buy หมายถึง ราคาพื้นฐานสูงกว่าราคาตลาด 15% หรือมากกว่า

Hold หมายถึงราคาพื้นฐานสูงกว่าราคาตลาดไม่เกิน 15% หรือต่ำกว่าราคาตลาดไม่เกิน 15 %

Sell หมายถึง ราคาพื้นฐานต่ำกว่าราคาตลาด 15% หรือมากกว่า

เอกสารฉบับนี้จัดทำขึ้นโดยบริษัทหลักทรัพย์คิงส์ฟอร์ด จำกัด (มหาชน) ข้อมูลที่ปรากฏในเอกสารฉบับนี้จัดทำโดยอาศัยข้อมูลที่ได้มาจากแหล่งที่เชื่อหรือควรเชื่อว่ามี ความน่าเชื่อถือ และ/หรือถูกต้อง อย่างไรก็ตามบริษัทไม่ยืนยัน และไม่รับรองถึงความครบถ้วนสมบูรณ์หรือถูกต้องของข้อมูลดังกล่าว และไม่ได้ประกันราคาหรือผลตอบแทน ของหลักทรัพย์ที่ปรากฏข้างต้น แม้ว่าข้อมูลดังกล่าวจะปรากฏข้อความที่อาจเป็นหรืออาจตีความว่าเป็นเช่นนั้นได้ บริษัทจึงไม่รับผิดชอบต่อการนำเอาข้อมูล ข้อความ ความเห็น และหรือบทสรุปที่ปรากฏในเอกสารฉบับนี้ไปใช้ไม่ว่ากรณีใดๆ ข้อมูลและความเห็นที่ปรากฏอยู่ในเอกสารฉบับนี้ได้ประสงค์จะชี้ชวน เสนอแนะ หรือจูงใจให้ลงทุน ใน หรือ ซื้อหรือขายหลักทรัพย์ที่ปรากฏในเอกสารฉบับนี้และข้อมูลมีการแก้ไขเพิ่มเติมเปลี่ยนแปลงโดยมีต้องแจ้งให้ทราบล่วงหน้า ผู้ลงทุนควรใช้ดุลยพินิจอย่างรอบคอบใน การลงทุนในหรือซื้อหรือขายหลักทรัพย์ บริษัทสงวนลิขสิทธิ์ในข้อมูลที่ปรากฏในเอกสารนี้ ห้ามมิให้ผู้ใดใช้ประโยชน์ ทำซ้ำ ดัดแปลง นำออกแสดง ทำให้ปรากฏหรือเผยแพร่ ต่อสาธารณชน ไม่ว่าด้วยประการใดๆ ซึ่งข้อมูลในเอกสารนี้ไม่ว่าทั้งหมดหรือบางส่วน เว้นแต่ได้รับอนุญาตเป็นหนังสือจากบริษัทเป็นการล่วงหน้า การกล่าว คิด หรืออ้างอิง ข้อมูลบางส่วนตามสมควรในเอกสารนี้ ไม่ว่าในบทความ บทวิเคราะห์ บทวิจัย หรือในเอกสาร หรือการสื่อสารอื่นใดจะต้องกระทำโดยถูกต้อง และไม่เป็นการก่อให้เกิดการ เข้าใจผิดหรือความเสียหายแก่บริษัท ต้องรับรู้ถึงความเป็นเจ้าของลิขสิทธิ์ในข้อมูลบริษัท และต้องอ้างอิงถึงเอกสารฉบับนี้ และวันที่ในเอกสารฉบับนี้ของบริษัทโดยชัดเจน การลงทุนในหรือซื้อหรือขายหลักทรัพย์ย่อมมีความเสี่ยง ท่านควรทำความเข้าใจอย่างถ่องแท้ต่อลักษณะของหลักทรัพย์แต่ละประเภทและควรศึกษาข้อมูลของบริษัทที่ออก หลักทรัพย์และข้อมูลอื่นใดที่เกี่ยวข้องก่อนการตัดสินใจลงทุนในหรือซื้อหรือขายหลักทรัพย์

ข้อมูลในเอกสารฉบับนี้ รวบรวมมาจากแหล่งข้อมูลที่น่าเชื่อถือ อย่างไรก็ดี บริษัทหลักทรัพย์ คิงส์ฟอร์ด จำกัด(มหาชน)ไม่สามารถที่จะยืนยันหรือรับรองความถูกต้องของข้อมูลเหล่านี้ได้ ไม่ว่าประการใดๆ บทวิเคราะห์ในเอกสารนี้ จัดทำขึ้นโดยอ้างอิง หลักเกณฑ์ทางวิชาการเกี่ยวกับหลักการวิเคราะห์ และมีได้เป็นการชี้แนะ หรือเสนอแนะให้ซื้อหรือขายหลักทรัพย์ใดๆ การตัดสินใจซื้อหรือขายหลักทรัพย์ใดๆ ของผู้อ่าน ไม่ว่าจะเกิดจากการอ่านบทความในเอกสารนี้หรือไม่ก็ตาม ล้วนเป็นผลจากการใช้ วิจารณญาณของผู้อ่าน โดยไม่มีส่วนเกี่ยวข้องกับหรือผูกพันใดๆ กับ บริษัทหลักทรัพย์ คิงส์ฟอร์ด จำกัด(มหาชน) ไม่ว่ากรณีใด

# Disclaimer



KINGSFORD

Thai Institute of Directors Association (IOD) – Corporate Governance Report Rating 2022 (CG Score) ข้อมูล 09 พฤศจิกายน 2566



7UP	ASK	BOL	CRC	GCAP	JAS	MFEC	PDG	RS	SICT	SVT	TNDT	UBIS
AAV	ASP	BPP	CRD	GENCO	JTS	MILL	PDJ	RT	SIRI	SYMC	TNITY	UKEM
ABM	ASW	BRI	CSC	GFPT	KBANK	MINT	PG	S	SIS	SYNEX	TNL	UP
ACE	ATP30	BROOK	CSS	GGC	KCC	MONO	PHOL	S&J	SITHAI	SYNTEC	TNR	UPF
ACG	AUCT	BRR	CV	GLAND	KCE	MOONG	PIMO	SA	SJWD	TACC	TOA	UPOIC
ADB	AWC	BTS	DCC	GLOBAL	KEX	MSC	PJW	SABINA	SKR	TAE	TOG	UV
ADD	AYUD	BTW	DDD	GPSC	KKP	MST	PLANB	SAK	SM	TCAP	TOP	VCOM
ADVANC	B	BWG	DELTA	GRAMMY	KSL	MTC	PLAT	SAMART	SMPC	TCMC	TPBI	VGI
AEONTS	BA	BYD	DEMCO	GULF	KTB	MTI	PLUS	SAMTEL	SMT	TEAMG	TPCS	VIBHA
AF	BAFS	CBG	DMT	GUNKUL	KTC	NC	PM	SAPPE	SNC	TEGH	TPIPL	VIH
AGE	BAM	CENTEL	DOHOME	HANA	KTMS	NCH	POLY	SAT	SNNP	TFG	TPIPP	VL
AH	BANPU	CFRESH	DRT	HARN	KUMWEL	NCL	PORT	SBNEXT	SNP	TFMAMA	TPS	WACOAL
AHC	BAY	CHASE	DUSIT	HENG	KUN	NDR	PPP	SC	SO	TGE	TQM	WGE
AIRA	BBGI	CHEWA	EA	HMPRO	LALIN	NER	PPS	SCB	SPALI	TGH	TQR	WHA
AIT	BBIK	CHG	EASTW	HPT	LANNA	NKI	PR9	SCC	SPC	THANA	TRT	WHAUP
AJ	BBL	CHOW	ECF	HTC	LH	NOBLE	PRG	SCCC	SPCG	THANI	TRUE	WICE
AKP	BC	CIMBT	ECL	ICC	LHFG	NRF	PRINC	SCG	SPI	THCOM	TRV	WINMED
AKR	BCH	CIVIL	EE	ICHI	LIT	NTV	PRM	SCGP	SPRC	THIP	TSC	WINNER
ALLA	BCP	CK	EGCO	ICN	LOXLEY	NVD	PRTR	SCM	SR	THRE	TSTE	XPG
ALT	BCPG	CKP	EPG	III	LPN	NWR	PSH	SDC	SSC	THREL	TSTH	YUASA
AMA	BDMS	CM	ERW	ILINK	LRH	NYT	PSL	SEAFCO	SSF	TIDLOR	TTA	ZEN
AMARIN	BEC	CNT	ETC	ILM	LST	OCC	PT	SEAOIL	SSSC	TIPH	TTB	
AMATA	BEM	COLOR	ETE	IMH	M	OISHI <sup>1</sup>	PTC	SECURE	STA	TISCO	TTCL	
AMATAV	BEYOND	COM7	FE	IND	MAJOR	ONEE	PTT	SELIC	STC	TK	TTW	
ANAN	BGC	COTTO	FLOYD	INET	MALEE	OR	PTTEP	SENA	STEC	TKN	TURTLE	
AOT	BGRIM	CPALL	FN	INTUCH	MATCH	ORI	PTTGC	SENX	STGT	TKS	TVDH	
AP	BH	CPAXT	FPI	IP	MBK	OSP	Q-CON	SFP <sup>2</sup>	STI	TKT	TVH	
APCO	BIZ	CPF	FPT	IRC	MC	OTO	QH	SFT	SUC	TLI	TVO	
APCS	BJC	CPI	FSX	IRPC	M-CHAI	PAP	QTC	SGC	SUN	TM	TVT	
ARIP	BJCHI	CPL	FVC	ITC	MCOT	PATO	RATCH	SGF	SUSCO	TMC	TWPC	
ARROW	BKI	CPN	GBX	ITEL	MEGA	PB	RBF	SGP	SUTHA	TMD	UAC	
ASEFA	BLA	CPW	GC	IVL	MFC	PCSGH	RPH	SHR	SVI	TMT	UBE	



2S	ASIAN	CHIC	EKH	HUMAN	K	LEO	PACO	PTECH	SINGER	SVOA	TRU
A5	ASIMAR	CI	ESSO	IFS	KCAR	LHK	PIN	PYLON	SKN	SWC	TRUBB
AAI	ASN	CIG	ESTAR	INSET	KGI	MACO	PQS	RCL	SONIC	TCC	TSE
AIE	AURA	CMC	EVER	IT	KIAT	METCO	PREB	SALEE	SORKON	TEKA	VRANDA
ALUCON	BR	COMAN	FORTH	J	KISS	MICRO	PRI	SANKO	SPVI	TFM	WAVE
AMR	BSBM	CSP	FSMART	JCKH	KK	MK	PRIME	SCI	SSP	TMILL	WFX
APURE	BTG	DOD	FTI	JDF	KTIS	MVP	PROEN	SCN	SST	TNP	WIIK
ARIN	CEN	DPAINT	GEL	JKN	KWC	NCAP	PROS	SE	STANLY	TPLAS	WIN
AS	CGH	DV8	GPI	JMART	KWM	NOVA	PROUD	SE-ED	STP	TPOLY	WP
ASIA	CH	EFORL	HEALTH	JUBILE	LDC	NTSC	PSTC	SFLEX	SUPER	TRC	

ข้อมูลในเอกสารฉบับนี้ รวบรวมมาจากแหล่งข้อมูลที่น่าเชื่อถือ อย่างไรก็ตาม บริษัทหลักทรัพย์ คิงส์ฟอร์ด จำกัด(มหาชน)ไม่สามารถที่จะยืนยันหรือรับรองความถูกต้องของข้อมูลเหล่านี้ได้ ไม่ว่าประการใดๆ บทวิเคราะห์ในเอกสารนี้ จัดทำขึ้นโดยอ้างอิงถึงหลักเกณฑ์ทางวิชาการเกี่ยวกับหลักการวิเคราะห์ และมีได้เป็นการชี้แนะ หรือเสนอแนะให้ซื้อหรือขายหลักทรัพย์ใดๆ การตัดสินใจซื้อหรือขายหลักทรัพย์ใดๆ ของผู้อ่าน ไม่ว่าจะเกิดจากการอ่านบทความในเอกสารนี้หรือไม่ก็ตาม ล้วนเป็นผลจากการใช้วิจารณญาณของผู้อ่าน โดยไม่มีส่วนเกี่ยวข้องกับหรือผูกพันใดๆ กับ บริษัทหลักทรัพย์ คิงส์ฟอร์ด จำกัด(มหาชน) ไม่ว่ากรณีใด

# Disclaimer



KINGSFORD

Thai Institute of Directors Association (IOD) – Corporate Governance Report Rating 2022 (CG Score) ข้อมูล 09 พฤศจิกายน 2566



24CS	BLESS	CMR	GTB	ITD	LEE	MUD	PICO	PRIN	SAMCO	SOLAR	TITLE	UTP
AMANA	BSM	CRANE	GTV	ITNS	MASTER	NATION	PK	PSG	SAWAD	SPA	TKC	VARO
AMARC	BVG	CWT	GYT	JCK	MBAX	NNCL	PL	RABBIT	SCAP	STECH	TMI	VPO
AMC	CAZ	DHOUSE	HL	JMT	MEB	NPK	PLANET	READY	SCP	STPI	TNH	W
APP	CCET	DTCENT	HTECH	JR	MENA	NSL	PLE	RJH	SIAM	SVR	TPA	WARRIX
ASAP	CHARAN	EASON	HYDRO	JSP	META	NV	PMTA	RSP	SKE	TC	TPAC	WORK
BCT	CHAYO	FNS	IIG	KBS	MGT	OGC	PPM	RWI	SKY	TCCC3	TRITN	WPH
BE8	CHOTI	FTE	INGRS	KGEN	MITSI	PAF	PRAKIT	S11	SMART	TEAM	UBA	YONG
BIG	CITY	GIFT	INSURE	KJL	MJD	PCC	PRAPAT	SAAM	SMD	TFI	UMI	ZIGA
BIOTEC	CMAN	GJS	IRCP	L&E	MOSHI	PEACE	PRECHA	SAF	SMIT	TIGER	UMS	

ช่วงคะแนน	สัญลักษณ์	ความหมาย	Description
มากกว่า 80		ดีเลิศ	Excellent
70 - 79		ดีมาก	Very Good
60 - 69		ดี	Good
50 - 59		ดีพอใช้	Satisfactory
40 - 49		ผ่าน	Pass
ต่ำกว่า 40	No logo give	N/A	N/A

การเปิดเผยผลการสำรวจของสมาคมส่งเสริมสถาบันกรรมการบริษัทไทย (IOD) ในเรื่องการกำกับดูแลกิจการ (Corporate Governance) นี้เป็นการดำเนินการตามนโยบายของสำนักงานคณะกรรมการกำกับหลักทรัพย์และตลาดหลักทรัพย์ โดยการสำรวจของ IOD เป็นการสำรวจและประเมินจากข้อมูลของบริษัทจดทะเบียนในตลาดหลักทรัพย์แห่งประเทศไทยและตลาดหลักทรัพย์เอ็มเอไอ ที่มีการเปิดเผยต่อสาธารณะและเป็นข้อมูลที่ผู้ลงทุนทั่วไปสามารถเข้าถึงได้ ดังนั้นผลสำรวจดังกล่าวจึงเป็นการนำเสนอในมุมมองของบุคคลภายนอกโดยไม่ได้รับการประเมินการปฏิบัติและมิได้มีการใช้ข้อมูลภายในในการประเมิน อนึ่ง ผลการสำรวจดังกล่าว เป็นผลการสำรวจ ณ วันที่ปรากฏในรายงานการกำกับดูแลกิจการบริษัทจดทะเบียนไทยเท่านั้น ดังนั้นผลการสำรวจจึงอาจเปลี่ยนแปลงได้ภายหลังจากวันดังกล่าว ทั้งนี้บริษัทหลักทรัพย์ คิงส์ฟอร์ด จำกัด (มหาชน) มิได้ยืนยันหรือรับรองถึงความถูกต้องของผลการสำรวจดังกล่าวแต่อย่างใด

ข้อมูลในเอกสารฉบับนี้ รวบรวมมาจากแหล่งข้อมูลที่น่าเชื่อถือ อย่างไรก็ดี บริษัทหลักทรัพย์ คิงส์ฟอร์ด จำกัด(มหาชน)ไม่สามารถที่จะยืนยันหรือรับรองความถูกต้องของข้อมูลเหล่านี้ได้ ไม่ว่าประการใดๆ บทวิเคราะห์ในเอกสารนี้ จัดทำขึ้นโดยอ้างอิงถึงหลักเกณฑ์ทางวิชาการเกี่ยวกับหลักการวิเคราะห์ และมีได้เป็นการชี้แนะ หรือเสนอแนะให้ซื้อหรือขายหลักทรัพย์ใดๆ การตัดสินใจซื้อหรือขายหลักทรัพย์ใด ๆ ของผู้อ่าน ไม่ว่าจะเกิดจากการอ่านบทความในเอกสารนี้หรือไม่ก็ตาม ล้วนเป็นผลจากการใช้วิจารณญาณของผู้อ่าน โดยไม่มีส่วนเกี่ยวข้องกับหรือผูกพันในใดๆ กับ บริษัทหลักทรัพย์ คิงส์ฟอร์ด จำกัด(มหาชน) ไม่ว่ากรณีใด

# Disclaimer



KINGSFORD

Anti-Corruption Progress Indicator 2022 (ข้อมูล 1 พฤศจิกายน 2566 )

## บริษัทจดทะเบียนที่ได้ประกาศเจตนารมณ์เข้าร่วม CAC

ACE	BLAND	CV	GLOBAL	J	MENA	OSP	PRIME	SA	SIS	TEGH	TQM
ADB	BTG	DEXON	GREEN	JMART	MITSI	OTO	PROEN	SANKO	SKE	TIPH	TRUE
ALT	BYD	DMT	ICN	JMT	MODERN	PLUS	PRTR	SCB	SM	TKN	W
AMC	CAZ	EKH	IHL	LEO	NER	POLY	RBF	SENX	SVOA	TPAC	WPH
ASW	CBG	FSX	ITC	LH	NEX	PQS	RT	SFLEX	TBN	TPLAS	XPG

## บริษัทจดทะเบียนที่ได้ได้รับการรับรอง CAC

2S	BAM	CHEWA	EASTW	GUNKUL	KBS	MFC	PDG	PTG	SCM	SSSC	TIPCO	TU
7UP	BANPU	CHOTI	ECF	HANA	KCAR	MFEC	PDJ	PTT	SCN	SST	TISCO	TVDH
AAI	BAY	CHOW	EGCO	HARN	KCC	MILL	PG	PTTEP	SEAOL	STA	TKS	TVO
ADVANC	BBGI	CIG	EP	HENG	KCE	MINT	PHOL	PTTGC	SE-ED	STGT	TKT	TWPC
AF	BBL	CIMBT	EPG	HMPRO	KGEN	MONO	PIMO	PYLON	SELIC	STOWER	TMD	UBE
AH	BCH	CM	ERW	HTC	KGI	MOONG	PK	Q-CON	SENA	SUSCO	TMILL	UBIS
AI	BCP	CMC	ESTAR	ICC	KKP	MSC	PL	QH	SGC	SVI	TMT	UEC
AIE	BCPG	COM7	ETC	ICHI	KSL	MST	PLANB	QLT	SGP	SYMC	TNITY	UKEM
AIRA	BE8	CPALL	ETE	IFS	KTB	MTC	PLANET	QTC	SIRI	SYNTEC	TNL	UOBKH
AJ	BEC	CPAXT	FNS	III	KTC	MTI	PLAT	RABBIT	SITHAI	TAE	TNP	UV
AKP	BEYOND	CPF	FPI	ILINK	L&E	NATION	PM	RATCH	SKR	TAKUNI	TNR	VCOM
AMA	BGC	CPI	FPT	ILM	LANNA	NCAP	PPP	RML	SMIT	TASCO	TOG	VGI
AMANAH	BGRIM	CPL	FSMART	INET	LHFG	NEP	PPPM	RS	SMK	TCAP	TOP	VIH
AMATA	BKI	CPN	FTE	INOX	LHK	NKI	PPS	RWI	SMPC	TCMC	TOPP	WACOAL
AMATAV	BLA	CPW	GBX	INSURE	LPN	NOBLE	PR9	S&J	SNC	TFG	TPA	WHA
AP	BPP	CRC	GC	INTUCH	LRH	NRF	PREB	SAAM	SNP	TFI	TPCS	WHAUP
APCS	BROOK	CSC	GCAP	IRPC	M	NWR	PRG	SABINA	SORKON	TFMAMA	TRT	WICE
AS	BRR	DCC	GEL	ITEL	MAJOR	OCC	PRINC	SAK	SPACK	TGE	TRU	WIJK
ASIAN	BSBM	DELTA	GFPT	IVL	MALEE	OGC	PRM	SAPPE	SPALI	TGH	TSC	XO
ASK	BTS	DEMCO	GGC	JAS	MATCH	OR	PROS	SAT	SPC	THANI	TSI	YUASA
ASP	BWG	DIMET	GJS	JKN	MBAX	ORI	PSH	SC	SPI	THCOM	TSTE	ZEN
AWC	CEN	DOHOME	GPI	JR	MBK	PAP	PSL	SCC	SPRC	THIP	TSTH	ZIGA
AYUD	CENTEL	DRT	GPSC	JTS	MC	PATO	PSTC	SCCC	SRICHA	THRE	TTA	
B	CFRESH	DUSIT	GSTEEL	KASET	MCOT	PB	PT	SCG	SSF	THREL	TTB	
BAFS	CGH	EA	GULF	KBANK	META	PCSGH	PTECH	SCGP	SSP	TIDLOR	TTCL	

คำชี้แจง ข้อมูลบริษัทที่เข้าร่วมโครงการแนวร่วมปฏิบัติของภาคเอกชนไทยในการต่อต้านทุจริต (Thai CAC) ของสมาคมส่งเสริมสถาบันกรรมการบริษัทไทย มี 2 กลุ่ม คือ

- ได้ประกาศเจตนารมณ์เข้าร่วม CAC
- ได้รับการรับรอง CAC

การเปิดเผยผลการประเมินดัชนีชี้วัดความคืบหน้าการป้องกันการมีส่วนเกี่ยวข้องกับการทุจริตคอร์รัปชัน (Anti-corruption Progress Indicators) ของบริษัทจดทะเบียนในตลาดหลักทรัพย์แห่งประเทศไทยซึ่งจัดทำโดยสถาบันไทยพัฒน์นี้ เป็นการดำเนินการตามนโยบายและตามแผนพัฒนาความยั่งยืนสำหรับบริษัทจดทะเบียนของสำนักงานคณะกรรมการกำกับหลักทรัพย์และตลาดหลักทรัพย์ โดยผลการประเมินดังกล่าวของสถาบันไทยพัฒน์ อาศัยข้อมูลที่ได้รับจากบริษัทจดทะเบียนตามที่บริษัทจดทะเบียนได้ระบุในแบบแสดงข้อมูลเพื่อการประเมิน Anti-corruption ซึ่งได้อ้างอิงข้อมูลมาจากแบบแสดงรายการข้อมูลประจำปี (แบบ 56-1) รายงานประจำปี (แบบ 56-2) หรือในบุคคลภายนอก โดยมีได้เป็นการประเมินการปฏิบัติของบริษัทจดทะเบียนในตลาดหลักทรัพย์แห่งประเทศไทย และได้ใช้ข้อมูลภายใต้การประเมินเนื่องจากผลการประเมินดังกล่าวเป็นเพียงผลการประเมิน ณ วันที่ปรากฏในผลการประเมินเท่านั้น ดังนั้นผลการประเมินจึงอาจเปลี่ยนแปลงได้ภายหลังวันดังกล่าว หรือเมื่อข้อมูลที่เกี่ยวข้องมีการเปลี่ยนแปลง ทั้งนี้ บริษัทหลักทรัพย์คิงส์ฟอร์ด จำกัด (มหาชน) มิได้ยืนยัน ตรวจสอบ หรือรับรองความถูกต้องครบถ้วนของผลการประเมินดังกล่าวแต่อย่างใด

ข้อมูลในเอกสารฉบับนี้ รวบรวมมาจากแหล่งข้อมูลที่นำเชื่อถือ อย่างไรก็ตาม บริษัทหลักทรัพย์ คิงส์ฟอร์ด จำกัด(มหาชน)ไม่สามารถที่จะยืนยันหรือรับรองความถูกต้องของข้อมูลเหล่านี้ได้ ไม่ว่าประการใดๆ บทวิเคราะห์ในเอกสารนี้ จัดทำขึ้นโดยอ้างอิงหลักเกณฑ์ทางวิชาการเกี่ยวกับหลักการวิเคราะห์ และมีได้เป็นการชี้แนะ หรือเสนอแนะให้ซื้อหรือขายหลักทรัพย์ใดๆ การตัดสินใจซื้อหรือขายหลักทรัพย์ใดๆ ของผู้อ่าน ไม่ว่าจะเกิดจากการอ่านบทความในเอกสารนี้หรือไม่ก็ตาม ล้วนเป็นผลจากการใช้วิจารณญาณของผู้อ่าน โดยไม่มีส่วนเกี่ยวข้องหรือผูกพันใดๆ กับ บริษัทหลักทรัพย์ คิงส์ฟอร์ด จำกัด(มหาชน) ไม่ว่ากรณีใด



ชื่อ	นามสกุล	ตำแหน่ง	เลขที่ทะเบียน SEC	โทรศัพท์	อีเมล	เป็นนักวิเคราะห์ทางด้านปัจจัยพื้นฐาน (โปรดระบุชื่อหุ้นและกลุ่มอุตสาหกรรม)
อภิชัย	เรามาณะชัย	ผู้ช่วยกรรมการผู้จัดการ  นักวิเคราะห์การลงทุนปัจจัยทางเทคนิค นักวิเคราะห์กลยุทธ์การลงทุน  นักวิเคราะห์การลงทุนปัจจัยพื้นฐานด้านตลาดทุน	002939	02 829 6999 Ext. 2200	apichai.ra@kfsec.co.th	
นพพร	ฉายแก้ว	ผู้จัดการอาวุโส	043964	02 829 6999 Ext. 2203	noppom.ch@kfsec.co.th	พลังงานและปิโตรเคมี ยานยนต์ ขนส่งทางอากาศ
ณัฐวิชัย	ภูสุนทรศรี	นักวิเคราะห์	087077	02 829 6999 Ext. 2204	nattawat.po@kfsec.co.th	อาหาร, การแพทย์, พาณิชย์
ณัฐ	แก้วบริสุทธ์สกุล	ผู้ช่วยนักวิเคราะห์				เทคโนโลยีสารสนเทศและการสื่อสาร  และกลุ่มบริการรับเหมาก่อสร้าง