



### Set Index Data

Open	1,377.57		
High	1,378.36		
Low	1,366.85		
Closed	1,370.44		
Chg.	-6.13		
%Chg.	-0.45		
Value (mn)	42,896.06		
P/E(x)	17.90	Up	248
P/BV(x)	1.32	Unchanged	168
Yield (%)	3.37	Down	241
Market Cap (mn)	17,015.17		

### SET 50 -100 - MAI - Futures Index

	Closed	chg.	(%)
SET 50	844.54	-3.20	-0.38
SET 100	1,863.87	-7.95	-0.42
S50_CON	846.00	-2.00	-0.24
MAI Index	380.16	-5.11	-1.33

### Trading Breakdown : Daily

(Bt,m)	Buy	Sell	Net
Institution	4,225.86	3,988.13	237.73
Broker Port	3,272.70	2,365.33	907.37
Foreign	23,165.93	25,804.11	-2,638.18
Customer	19,021.21	17,528.13	1,493.08

### Trading Breakdown : Month to Date

(Bt,m)	Buy	Sell	Net
Institution	34,105.73	30,666.82	3,438.91
Broker Port	26,211.80	24,744.86	1,466.94
Foreign	200,262.07	204,747.46	-4,485.39
Customer	124,070.63	124,491.10	-420.47

### World Markets Index

	Closed	Chg.	(%)
Dow Jones	39,908.00	349.89	0.88
NASDAQ	16,742.39	231.21	1.40
FTSE100	8,445.80	17.67	0.21
Nikkei	38,385.73	29.67	0.08
Hang Seng	19,073.71	-41.35	-0.22

### Commodities

	Closed	Chg.	(%)
Oil: Brent	83.19	0.30	0.36
Oil: Dubai	78.71	0.28	0.36
Oil: Nymex	2,394.18	8.18	0.34
Gold	2,975.00	15.00	0.51
ZINC	1,889.00	-104.00	-5.22
BDIY Index	83.19	0.30	0.36

### Analysts

**Apichai Raomanachai**  
Fundamental and Technical Investment Analysis ID No. 002939  
Tel 02-829-6999 Ext 2200  
Email : apichai.ra@kfsec.co.th

**Nopporn Chaykaew**  
Fundamental Analysis ID No. 043964  
Tel 02-829-6999 Ext 2203  
Email : nopporn.ch@kfsec.co.th

**Nattawat Pooonthornsri**  
Fundamental Analysis ID No. 087077  
Tel 02-829-6999 Ext 2204  
Email : nattawat.po@kfsec.co.th

## Market Wrap-Up

- SET วันที่ 15 พ.ค.67 ปิด -6.13 จุด อยู่ที่ 1,370.44 จุด มูลค่าการซื้อขาย 49,685 ลบ. ต่างชาติขาย 2,638 ลบ. รายย่อยซื้อ 1,493 ลบ. สถาบันซื้อ 237 ลบ. NVDR มียอดขายสุทธิอยู่ที่ 1,560 ลบ. มียอดซื้อสุทธิในหุ้น KCE, AOT, KBANK, NEX, TISCO และมียอดขายสุทธิ LH, BJC, BEM, TOP, EA มูลค่า Short Sales อยู่ที่ระดับ 6,702 ลบ. หุ้นที่มีปริมาณ Short สูงคือ LVMH01, BLAND-R, KSL-R โดยนักลงทุนต่างประเทศมีสถานะ Short ใน Index Futures จำนวน 2,313 สัญญา ยอดสะสมตั้งแต่ต้นปีต่างชาติ Long สุทธิรวม 60,013 สัญญา นักลงทุนต่างชาติซื้อพันธบัตรจำนวน 583 ลบ.
- ตลาดหุ้นสหรัฐ DJIA +0.88%, S&P500 +1.17%, Nasdaq +1.40% ได้แรงหนุนจากกลุ่มเทคโนโลยี +2.3%, อสังหา +1.7% หลัง US CPI เม.ย. ลดลงอยู่ที่ 3.4% & มี.ค. 3.5% YoY และยอดค้าปลีกสหรัฐ เม.ย. 0% & คาด +0.4% MoM ส่งผลให้เฟดมีโอกาสลดดอกเบี้ยในปีนี้ ตลาดหุ้นยุโรป Stoxx600 +0.59% กลุ่มอสังหา +3.6%, เทคโนโลยี +1.1% ขณะที่คอมเมิร์ซ แบนก์ของเยอรมัน +5.1% หลังรายงานกำไรไตรมาสที่ผ่านมามาสูงสุดในรอบ 10 ปี

## Market View

- ตลาดหุ้นสหรัฐวานนี้ได้แรงหนุนจากกลุ่มเทคโนโลยี หลัง US Core CPI เม.ย. ลดลงอยู่ที่ 3.6% & มี.ค. 3.8% YoY และ เม.ย. ลดลงอยู่ที่ 0.3% & มี.ค. 0.4% MoM เป็นระดับต่ำสุดนับตั้งแต่ เม.ย. 64 และปรับขึ้นรายเดือนน้อยสุดนับตั้งแต่ ธ.ค. 66 เป็นปัจจัยหนุนให้เฟดมีโอกาส 75.3% & เดิมคาด 65.1% จะเริ่มลดดอกเบี้ยใน ก.ย. ส่งผลให้ US Bond Yield 10 ปี ลดลงอยู่ที่ 4.324% ค่าวันนี้ติดตามตัวเลขผู้ขอรับสวัสดิการว่างงานรายสัปดาห์, ยอดสร้างบ้านใหม่ เม.ย., ผลผลิตภาคอุตสาหกรรม เม.ย. และความเห็นของเจ้าหน้าที่เฟด
- ตลาดหุ้นยุโรปวานนี้ปรับขึ้น หลังรายงาน GDP ยูโรโซน Q1/67 คาด +0.3% & Q4/66 -0.1% QoQ ได้แรงหนุนจาก GDP สเปน Q1/67 +0.7% QoQ กอปร LSEG เผย บจ. ใน Stoxx600 ที่ส่งไป Q1/67 แล้วสัดส่วน 60.7% มีกำไรดีกว่าคาด ซึ่งสูงกว่าเฉลี่ยที่ 54% โดยค่าวันพ่วงนี้ติดตาม CPI ยูโรโซน เม.ย. คาดทรงตัวที่ 2.4% YoY เพื่อประเมินโอกาสลดดอกเบี้ยใน มิ.ย.
- ฝั่งเอเชียวานนี้ดัชนีเซี่ยงไฮ้ -0.82% รับข่าวสหรัฐเตรียมเก็บภาษีนำเข้าจากจีน เช่น EV, เซมิคอนดักเตอร์ โดยจีนเตรียมตอบโต้สหรัฐกลับด้วยการขึ้นภาษีสินค้านำเข้าจากสหรัฐเช่นกัน ส่วนเข้าในรายงาน GDP ญี่ปุ่น Q1/67 -0.5% & Q4/66 +0.1% & คาดที่ -0.3% QoQ
- SET -0.45% ปริมาณการซื้อขาย 4.9 หมื่น ลบ. ต่างชาติขาย 2,638 ลบ. รายย่อยซื้อ 1,493 ลบ. พอร์ตโบรกซื้อ 907 ลบ. โดยดัชนีถูกแรงขาย Sell on Fact หลังใกล้สิ้นสุดรายงานงบ Q1/67 กอปรกับหุ้นกลุ่มค้าปลีกปรับลดลง หลัง BJC รายงานกำไร Q1/67 ต่ำกว่าคาดถึง -65% เป็นผลจากรายการพิเศษ และ NEX ปิดที่פלור คาดเกิดจากแรงขาย Force Sell จากความกังวลการส่งมอบรถ EV อาจต่ำกว่าเป้าหมายที่ 5,000 คัน ส่วน MSCI รัฐบาลฯ พ.ค. ได้ปรับหุ้น LH, MTC, BTS ออกจาก Global Standard Index จะมีผล 31 พ.ค. นี้ เป็นปัจจัยลบกดดันในเชิง Flow ไหลออก ขณะที่ภาพรวม บจ. ที่ส่งงบแล้ว 479 แห่งมีกำไร Q1/67 -0.8% YoY แต่ดีกว่าคาดการณ์ Bloomberg +4.7% ส่งผลให้ SET EPS ปี 67 (F) ลดลงจาก 94.00 อยู่ที่ 93.57

## Daily Strategy

- วางแผนรับดัชนี SET ที่ 1,360 - 1,365 แนวต้าน 1,375 - 1,380 คาดได้แรงหนุนจากกลุ่มอิเล็กทรอนิกส์ หลัง US Bond Yield 10 ปี ลดลง ขณะที่ปัจจัยในประเทศวันจันทร์ ติดตาม GDP ไทย Q1/67 คาด +0.5% & Q4/66 -0.6% QoQ แนะนำซื้อเก็งกำไร OSP กำไร Q1/67 พันตัวที่ QoQ, YoY/ อิเล็กทรอนิกส์ KCE, CCET/ STA, STGT สหรัฐขึ้นภาษีจะมีอาการแพथียจากจีน
- MTC\* (ซื้อ / ราคาเป้าหมาย IAA Consensus 50.00 บาท) บริษัทวางเป้าปี 67 สินเชื่อเติบโต 15-20% NPL ratio น้อยกว่า 3.2% Credit cost น้อยกว่า 3.5% และเปิดสาขาใหม่เพิ่ม 600 แห่ง (1Q67 เปิดไปแล้ว 251 สาขา) มองภาพรวมการขยายสินเชื่อและการติดตามหนี้จะทำให้ดีขึ้น ขณะที่แนวโน้มหนี้เสียผ่านจุดสูงสุดแล้วทำให้ระดับการตั้งสำรองลดลง และกำลังกลับมาเข้าสู่โหมดเติบโตรอบใหม่ โดยวางกลยุทธ์เน้นเติบโตแบบยั่งยืนผ่านสินเชื่อที่มีหลักประกัน (สินเชื่อจำนำทะเบียน) ทั้งนี้หากถึง Consensus ตลาดค่ากำไรสุทธิปี 67-68 ที่ 5.8 พันล้านบาท +19%YoY และ 7 พันล้านบาท +20%YoY
- CHG (ซื้อ / ราคาเป้าหมาย 3.40 บาท) รายได้ 2Q67 อยู่ที่ 2,021 ลบ. (+18%YoY, -5%QoQ) หดตัว QoQ ตามฤดูกาล และเพิ่ม YoY จาก Capacity ที่สูงขึ้น/ค่าประกันสังคมเหมาหัวที่ +10%/การรักษาโรคซับซ้อน ด้านกำไรสุทธิ ออกมาในทิศทางเดียวกับรายได้อยู่ที่ 264 ลบ. (+10%YoY, -4%QoQ) โดยในส่วนของต้นทุน สามารถคุมได้ดี GPM ขยับขึ้นมาอยู่ที่ 25.87%(YoY +23bps, QoQ +29bps) ดังนั้นแนวโน้มด้าน SG&A to Rev. จะปรับสูงขึ้น(หลักๆ จาก loss on derivative -21 ลบ./เงินกู้ RPC เป็น yen, แม้สอดคล้องเป็น usd) แต่ภาพรวม NPM ปรับตัวสูงขึ้น QoQ ขึ้นมาอยู่ที่ 13.06% จาก 4Q66 ที่ 12.90% ทั้งนี้สำหรับ 2Q67 เบื้องต้น เราคาดว่าจะเห็นกำไรก่อนตัวตามฤดูกาล แต่ในส่วนของ YoY จะยังดีต่อเนื่อง ปัจจุบัน ค่ากำไรสุทธิปี 67 และ 68 ที่ 1,170 ลบ. (+12%YoY) และ 1,295 ลบ. (+11%YoY)



## Daily Key Factors

**Oil Update(+)** WTI มิ.ย. +\$0.60 อยู่ที่ \$78.63/บาร์เรล Brent ก.ค. +\$0.37 อยู่ที่ \$82.75/บาร์เรล หลัง US CPI เม.ย. ชะลอตัว ส่งผลให้ตลาดคาดเฟดจะลดดอกเบี้ยในปีนี้ ขณะที่ EIA รายงานสต็อกน้ำมันดิบสหรัฐสัปดาห์ที่ผ่านมาลดลง 2.5 ล.บาร์เรล ส่วนทางคาดลดลง 4 แสน บาร์เรล

**Gold Update(+)** Comex Gold มิ.ย. +\$35.00 อยู่ที่ \$2,394.90 /ออนซ์ ได้แรงหนุนจาก Dollar Index อ่อนค่า -0.64% อยู่ที่ 104.346

**Fund Flow(-)** Fund Flow ต่างชาติในตลาด TIP วานนี้ ขายสุทธิ -82.17 ล้านดอลลาร์สหรัฐ ขายหุ้นไทย -72.19 ล.ดอลลาร์สหรัฐ ขายหุ้นอินโดฯ -8.51 ล.ดอลลาร์สหรัฐ และขายหุ้นฟิลิปปินส์ -1.47 ล.ดอลลาร์สหรัฐ

- (0) ค่าเงินบาทเข้านี้แข็งค่าอยู่ที่ 36.21 บาท/ดอลลาร์สหรัฐ
- (0) ผลตอบแทนพันธบัตรสหรัฐ 10 ปี ลดลงอยู่ที่ 4.32 %
- (-) ดัชนี BDI วานนี้ -104 จุด อยู่ที่ 1,889
- (+) BitCoin เข้านี้ +7.63% อยู่ที่ 66,122 ดอลลาร์สหรัฐ

## Economic Calendar

### ในประเทศ

- 15 พ.ค. ส.อ.ท. แถลงดัชนีความเชื่อมั่นภาคอุตสาหกรรม
- 20 พ.ค. สภาพัฒนา แถลง GDP ไตรมาส 1/67
- สัปดาห์ที่ 4 ส.อ.ท. แถลงยอดการผลิตและส่งออกรถยนต์  
กระทรวงพาณิชย์ แถลงภาวะการค้าระหว่างประเทศ, การค้าชายแดน  
และการค้าผ่านแดน

### ต่างประเทศ

- 14 พ.ค. US ดัชนีราคาผู้ผลิต (PPI) (เดือนต่อเดือน) (เม.ย.)
- 15 พ.ค. US ดัชนีราคาผู้บริโภค (CPI) (เม.ย.)  
US ดัชนียอดขายปลีก (เม.ย.)  
US สินค้าคงคลังน้ำมันดิบ
- 16 พ.ค. US ดัชนีภาคการผลิตจากธนาคารกลางรัฐฟิลาเดลเฟีย ( พ.ค.)  
US จำนวนคนที่ยื่นขอรับสวัสดิการว่างงานครั้งแรก
- 17 พ.ค. EU ดัชนีราคาผู้บริโภค (CPI) (เม.ย.)

## Theme Strategy

Theme หุ้นเด่นปี 2567 รัฐบาลออกมาตรการกระตุ้นกำลังซื้อ ด้านส่งออกมีโอกาสกลับมาขยายตัว ท่องเที่ยวฟื้นตามจำนวนนักท่องเที่ยว คาดหวัง Flow ไหลกลับหลังธนาคารกลางหลักมีโอกาสเริ่มปรับลดดอกเบี้ย

- (1) กลุ่มการอุปโภคบริโภค ได้ประโยชน์จากมาตรการกระตุ้นเศรษฐกิจในประเทศ CPALL, CPAXT\*, CPN\*, CRC, ICHI\*, NSL\*
- (2) กลุ่มส่งออก ได้ประโยชน์จากตัวเลขส่งออกที่คาดฟื้นตัว AAI\*, ITC\*, TU, COCOCO\*, PLUS\*, OSP\*, SAPPE\*, KCE\*
- (3) กลุ่มท่องเที่ยว ได้ประโยชน์จากมาตรการ Free Visa AOT\*, CENTEL\*, ERW\*, SPA\*, SISB\*, WPH\*
- (4) กลุ่ม Leasing ได้ประโยชน์จากการยุติวงจรถดดอกเบี้ยขาขึ้น MTC\*, TIDLOR\*
- (5) กลุ่มโรงไฟฟ้า ได้ประโยชน์จากต้นทุนก๊าซฯ ลดลง BGRIM\*, GPSC\*
- (6) กลุ่มนิคมอุตสาหกรรม/ EV ได้ประโยชน์จากการย้ายฐานการผลิตสงครามการค้า AMATA, WHA

\*\*หุ้นแนะนำเชิงกลยุทธ์ที่ยังไม่อยู่ใน Coverage ของฝ่ายวิจัย

Asset Allocation: Equity 50% Fixed Income 30% Alternative Investment etc. Gold 10% Cash 10%

Today Fundamental Research: -

Monthly Portfolio May 2024: GFPT\*, SAPPE\*, OSP\*, ITC\*, ICHI\*, CPALL



**กลุ่มนิคม-อิลเล็กตีปิก เทรตวอร์สรัฐ-จีน! KCE-DELTA ส่งออกพุ่ง WHA-ROJNA รับย้ายฐานผลิตชบไทย** ทุนนิคมอุตสาหกรรม-อิลเล็กทรอนิกส์ รับล้มหล่นสงครามการค้าสหรัฐฯ-จีนรอบใหม่ หลังไปเดินประกาศตั้งกำแพงภาษีเซมิคอนดักเตอร์ รถยนต์ไฟฟ้า แผงโซลาร์เซลล์ แบตเตอรี่ รวมทั้งถุงมือยาง กระดาษสินค้าจีน 1.8 หมื่นล้านดอลลาร์ฯ โบรกฯ พันธ KCE-HANA และ DELTA แนวโน้มส่งออกไปสหรัฐฯ เพิ่มหลังชิงส่วนแบ่งจากจีน ขณะที่ WHA-ROJNA-AMATA รับประโยชน์เงินย้ายฐานการผลิตเข้าไทย ส่วน STGT ตีปีกส่งออกถุงมือยางทะเลลึก (ข้าวหุ้น)

**JMART พลิกกำไร 235 ล้าน เจเอ็มทีฯ สู้กีดกันช่วยดัน** บมจ.เจมาร์ท (JMART) โชว์ผลประกอบการงวดไตรมาส 1/67 พลิกมีกำไร แต่ 235.8 ล้านบาท เพิ่มขึ้น 530.5 ล้านบาท เติบโต 180% เมื่อเทียบกับช่วงเดียวกันของปีก่อน เผยรับส่วนแบ่งกำไรจากสู้กีดกัน 83 ล้านบาท หรือ 35% ของกำไรสุทธิที่ได้รับ ด้าน JMT มาตามนัด กำไร 418 ล้านบาท (ข้าวหุ้น)

**'กิตติพงศ์' นั่งประธานตลท. ภารกิจแรกเคาะผู้จัดการฯ** บอร์ดตลาดหลักทรัพย์ฯ (ตลท.) มีมติเลือกศาสตราจารย์พิเศษ กิตติพงศ์ อูร์พิพัฒน์พงศ์ เป็นประธานกรรมการ ตลาดหลักทรัพย์ฯ ต่อจาก "พิชัย ชุมพรวิโร" ส่วนกรรมการที่ยังขาดอีก 1 ตำแหน่ง จะใช้เวลาอีก 1-2 เดือน ส่วนวานนี้ ตลท. ปิดรับสมัครผู้จัดการตลท. เผยมีมาสมัคร 7-8 ราย รอตรวจคุณสมบัติก่อนส่งให้กรรมการสรรหาที่มี "กิตติพงศ์" เป็นประธาน (ข้าวหุ้น)

**'อิชิตัน' Q2 ออลไทม์ไฮ SNNP โตต่อยอดขายพุ่ง** ICHI คาดไตรมาส 2/67 รายได้และกำไรโดยออลไทม์ไฮ รับฤดูร้อนดันยอดขายเครื่องดื่มครึ่งปีแรกพุ่ง มั่นใจครึ่งปีหลังโตสูงคืนรายได้ปีนี้เข้าเป้า 9,000 ล้านบาท ฟาก SNNP มั่นใจไตรมาส 2/67 โตต่อ ทั้งตลาดไทย-ส่งออกสดใ้ย้ายยอดขายปี 67 โตเป็นตัวเลข 2 หลัก (ข้าวหุ้น)

**PSG กำไรพุ่ง 451% มีลุ้นจ่ายเงินปันผล SFLEX ทะลุ 64 ล้าน** "พีเอสจี" กำไรสุทธิ 781 ล้านบาท โตทะลุ 451% ธุรกิจรับเหมาขึ้นหม้อคืนรายได้รวมโต 341% และ 1.48 พันล้านบาท ศูนย์แบ็กล็อก 8 พันล้านบาท บุกรายได้ต่อเนื่องไปจนถึงปี 70 มีลุ้นจ่ายเงินปันผลหลังกำไรสะสมแตะพันล้านบาท ขณะที่ SFLEX โชว์กำไร 63.52 ล้านบาท เพิ่มขึ้นกว่า 56% จากช่วงเดียวกันปีก่อน (ข้าวหุ้น)

**JTS เข้า MSCI สมอลแคป บจ. Q1 กำไรดีกว่าคาด 6% เปิดลิสต์หุ้น** เข้า-ออก MSCI รอบใหม่ BTS LH MTC หลุดกระดาน Global Standard ไปเข้า Small Cap ส่งผลเงินไหลออก 3.6-7.3 พันล้านบาท ส่วน JTS พลิกเข้ากลุ่ม Small Cap จับตากรา บจ. ไตรมาส 1/67 เติบโต 40% จากไตรมาสก่อน นำโดยกลุ่มไอซีที อาหารและเครื่องดื่ม โรงพยาบาล สายการบิน (ข้าวหุ้น)

**NEO ดีเกินคาด Q1 กำไรพุ่ง 49% ชูสินค้านวัตกรรมดันยอดขายปีนี้** โตสองหลัก NEO ราคาพุ่ง 18.44% หลังประกาศไตรมาส 1/67 ดีเกินคาดเบ่งกำไรสุทธิ 272 ล้านบาท โตแรง 49.5% พร้อมมั่นใจยอดขายปีนี้โตเป็นตัวเลข 2 หลัก ชูสินค้านวัตกรรมที่มีเอกลักษณ์และคุณภาพเทียบเท่าสากล (ข้าวหุ้น)

**อีอีซีวีซ่าดึงดูดต่างชาติ WHA รองรับย้ายฐานคอม.ไฟเขียว "EEC Visa"** พร้อมสิทธิพิเศษคู่ค้าต่างชาติมีวีซ่าอีอีซี เพิ่มขีดแข่งขันประเทศ ด้าน WHA เชื่อเป็นบวกต่อกระแสการย้ายสำนักงานใหญ่เข้าสู่ไทย แยมมีภูมายนนี้จะเป็นดีลขายที่ดินรายใหญ่หลายร้อยไร่ ชูเจรจانبพื้นที่ 10 ไร่ ตุนที่ดินในมือกว่า 8.8 พันไร่ รองรับดีมานด์การลงทุน(พันหุ้น)

**BEM ชูสินน้ำเงินแดง ไตรมาส 2 ล้นพันล้านบึก** BEM ชี้อัดไฟฟ้าสายลึ้นน้ำเงินเติบโตต่อเนื่อง ไตรมาส 1 เฉลี่ย วันทำการ 4.82 แสนเที่ยวต่อวัน ชูกำไร 847 ล้านบาท โต 13% เติบโตต่อเนื่อง ด้านโบรกชี้กำไรเกินคาดเมษายนเห็นแววผู้โดยสารลึ้นน้ำเงินเติบโตเลขสองหลัก มองกำไรไตรมาส 2 โดดเด่นเฉียดพันล้านบาท ได้ปันผล CKP, TTW ด้าน 14 โบรกแนะ "ซื้อ" เป้าเฉลี่ย 10.26 บาท(พันหุ้น)

**CPALL ยอดดีต่อเนื่อง ลุยขยายสาขาใน-นอก** CPALL คาดยอดขายสาขาเดิม และอัตรากำไรขั้นต้น ดีต่อเนื่องในไตรมาส 2/2567 และทั้งปี จากการบริโภค-กลยุทธ์นำเสนอลึ้นค้า พร้อมเดินหน้าขยายสาขาใน 3 ประเทศ "ไทย-สปป.ลาว-กัมพูชา" ด้านโบรกปรับคาดการณ์กำไรปีนี้เป็นเพิ่มอีก 9% และ 2.37 หมื่นล้านบาท โต 29% จากปีก่อน เชื่อไตรมาส 2 โตต่อเนื่อง(พันหุ้น)

**BJC จ่อดันบึกซีเข้าตลาด สบายปีกสาขาทั่วอาเซียน** กลุ่ม BJC เตรียมนำธุรกิจค้าปลีก "Big C" ยึ่นไฟลิ่งในช่วงครึ่งปีหลังนี้ วางเป้าเข้าเทรดในปี 2568 ย้ำแผนลงทุนในภูมิภาคอาเซียน สปป.ลาว เวียดนาม กัมพูชา และไทย สำหรับผลงานกลุ่ม BJC ทั้งปี 2567 คาดเติบโตสองหลัก สอดคล้องสภาพเศรษฐกิจในประเทศ ด้านนักวิเคราะห์หั่งประมาณการกำไรสุทธิเติบโตต่อเนื่อง 2 ปี เน้น "ซื้อ" เป้า 33 บาท(พันหุ้น)

**CHAYO ธุรกิจลึ้นเชื่อปีกรงรายได้โต 100%** CHAYO มั่นใจธุรกิจปล่อยสินเชื่อบริษัทนี้ตั้งเป้ารายได้เติบโต 100% และตั้งเป้าปล่อยสินเชื่อกใหม่ไม่ต่ำกว่า 600-1,000 ล้านบาท ด้านธุรกิจบริหารหนี้ วางงบลงทุน 1,000-1,500 ล้านบาท ลุยซื้อหนี้เพิ่มต่อเนื่อง พร้อมยื่น CCAP เข้าเทรดปีนี้แน่นอน ฟากโบรกมองกำไรปี 2567 โต 4.7% เชียร์ซื้อ ชี้เป้า 5.20 บาท(พันหุ้น)

**SNNP พอร์ตต่างแดนพุ่ง รุกตั้งตัวแทนฟิลิปปินส์** SNNP แวไตรมาส 2/2567 พอร์ตแม่จัม รับดีมานด์ทะลุ-ลึ้นค้าใหม่หนุน แกรมบึกหมุดปี 2567 รายได้โตไม่ต่ำกว่า 10% จากปีก่อน รับพอร์ตต่างแดนโตเด่น แกรมเดินหน้าตั้งตัวแทนขายรายใหม่ในฟิลิปปินส์เพิ่ม สบายปีกไทยเงินระยะยาว คาดชัดเจนไม่เกินเดือนมิถุนายนนี้(พันหุ้น)

**ITTHI ยอดขายพุ่ง 2 เท่า โคมไฟรัฐโตกระชูด 5,000%** ITTHI กำไรโค้งแจกร้อนแรงพุ่ง 122% รับปีจ้จยหุ้นยอดขายโต 202% โปรเจกต์รัฐขยายตัวสูงถึง 5,050% ฟากผู้บริหารเล็งเจาะฐานภาคอีสาน ภาคใต้ หวังสอยงานเข้าพอร์ตหลักร้อยล้านบาท เดินหน้าดันผลงานปี 2567 โตตามนัด

**AF มุ่งสู่ดิจิทัลนอนแบงก์ เดินเกมปล่อยสินเชื่อกรีน** AF ประกาศก้องเป็นดิจิทัลนอนแบงก์ เดินเกมรุกตลาดลึ้นเชื่อแฟคตอริงกรีนโปรเจกต์ พบดีมานด์สูง รับเทรนด์ ESG พุ่งเป้าฐานลูกค้ากลุ่มการแพทย์-อาหารและเครื่องดื่ม และโลจิสติกส์ ตั้งเป้าปีนี้โตมากกว่า 20% จากที่ปล่อยลึ้นเชื่อไปแล้วกว่า 100 ล้านบาท (พันหุ้น)

ข้อมูลในเอกสารฉบับนี้ รวบรวมมาจากแหล่งข้อมูลที่น่าเชื่อถือ อย่างไรก็ดี บริษัทหลักทรัพย์ คิงส์ฟอร์ด จำกัด (มหาชน) ไม่สามารถที่จะยืนยันหรือรับรองความถูกต้องของข้อมูลเหล่านี้ได้ ไม่ว่าประการใด ๆ บทวิเคราะห์ในเอกสารนี้ จัดทำขึ้นโดยอ้างอิงหลักเกณฑ์ทางวิชาการเกี่ยวกับหลักการวิเคราะห์ และมีได้เป็นกรณีอื่น หรือเสนอแนะให้ซื้อหรือขายหลักทรัพย์ใด ๆ การตัดสินใจซื้อหรือขายหลักทรัพย์ใด ๆ ของผู้อ่าน ไม่ว่าจะเกิดจากการอ่านบทความในเอกสารนี้หรือไม่ก็ตาม ล้วนเป็นผลจากการใช้วิจารณญาณของผู้อ่าน โดยไม่มีส่วนเกี่ยวข้องกับบริษัทฯ ใด ๆ บริษัทหลักทรัพย์ คิงส์ฟอร์ด จำกัด (มหาชน) ไม่ว่ากรณีใด



ที่มา: TQ Professional, Day

Resistance 1,375 - 1,380

Support 1,365 - 1,360

### SET Daily: แกว่งตัวในกรอบ

กลยุทธ์การลงทุน SET Index พักตัวในกรอบระหว่างเส้น EMA10-75 วัน ส่วน RSI/MACD ประคองตัววันนี้คาด sideways up เก็งกำไรขึ้นขายลงซื้อ แนวรับ 1,365/1,360 แนวต้าน 1,375/1,380



ที่มา: TQ Professional, TF weekly

### SET Weekly: Sideways

กลยุทธ์การลงทุน ติดตามข้อมูลเงินเพื่อและการจ้างงานที่จะส่งผลต่อการตัดสินใจเรื่องนโยบายดอกเบี้ยของธนาคารกลางหลัก ด้านทิศทาง fund flow ต่างชาติผันผวน ตลาดรอจับสัญญาณการปรับลดดอกเบี้ยของเฟดในปีนี้ ทางเทคนิค TF weekly แท่งเทียนรายสัปดาห์ยืนบน EMA10 week ใช้บริเวณเหนือ 1,365 เป็นเกณฑ์ หากยืนประคองได้คาด sideways สร้างฐาน ประเมินแนวรับ 1,350/1,330/1,310 แนวต้าน 1,390/1,410/1,430



ที่มา: TQ Professional, TF daily

### Gold Spot: สลับฟันตัว

กลยุทธ์การลงทุน Gold Spot ได้แรงหนุนจาก Dollar index และ US bond yield ที่ปรับตัวลดลง // แท่งเทียนฟันตัวเหนือ EMA ระยะสั้น ส่วน RSI / MACD ขยับบวก เก็งกำไรขึ้นขายลงซื้อ แนวต้าน US\$2,400-2,410/Oz แนวรับ US\$2,370-2,360/Oz

Resistance 2,400 - 2,410

Support 2,370 - 2,360

### Technical Analyst

Apichai Raomanachai No. 002939

### Asst. Technical Analyst

Noppom Chaykaew No. 043964

ข้อมูลในเอกสารฉบับนี้ รวบรวมมาจากแหล่งข้อมูลที่เชื่อถือได้ อย่างไรก็ดี บริษัทหลักทรัพย์ คิงส์ฟอร์ด จำกัด (มหาชน) ไม่สามารถที่จะยืนยันหรือรับรองความถูกต้องของข้อมูลเหล่านั้นได้ ไม่ว่าประการใด ๆ บทวิเคราะห์ในเอกสารนี้ จัดทำขึ้นโดยอ้างอิงหลักเกณฑ์ทางวิชาการเกี่ยวกับหลักการวิเคราะห์ และมีได้เป็นการชี้นำ หรือเสนอแนะให้ซื้อหรือขายหลักทรัพย์ใด ๆ การตัดสินใจซื้อหรือขายหลักทรัพย์ใด ๆ ของผู้อ่าน ไม่ว่าจะเกิดจากการอ่านบทความในเอกสารนี้หรือไม่ก็ตาม ล้วนเป็นผลจากการใช้วิจารณญาณของผู้อ่าน โดยไม่มีส่วนเกี่ยวข้องกับหรือพันธะผูกพันใด ๆ กับ บริษัทหลักทรัพย์ คิงส์ฟอร์ด จำกัด(มหาชน) ไม่ว่ากรณีใด



ที่มา ; TQ Professional

## CENTEL

Resistance 47.00

Support 45.00

แนะนำเก็งกำไร แท่งเทียนทำจิ้งหะพื้นตัวขึ้น พร้อมปริมาณการซื้อขายทยอยเข้าสะสม ส่วน MACD / RSI ปรคองตัวบวก เบื้องต้นคาดหวังเห็นการปรับตัวขึ้นต่อ โดยมีแนวต้าน 47.00 บาท แนวรับ 45.00 บาท และ Stop Loss ที่ 44.00 บาท



ที่มา ; TQ Professional

## OSP

Resistance 22.80-23.00

Support 21.20

แนะนำเก็งกำไร แท่งเทียนแก่งขึ้นเหนือเส้น EMA ระยะสั้น พร้อมปริมาณการซื้อขายเข้าสะสม ส่วน RSI / MACD มีสัญญาณบวก คาดหวังการขยับ sideways up ขึ้นต่อ โดยมีเป้าหมายแนวต้าน 22.80-23.00 บาท ส่วนแนวรับ 21.20 บาท โดยมีจุด Stop Loss 21.00 บาท



ที่มา ; TQ Professional

## STGT

Resistance 12.00

Support 10.00

แนะนำเก็งกำไร แท่งเทียนปรับตัวทะลุแนวต้านหลัก พร้อมปริมาณการซื้อขายเข้าสะสม ส่วน Indicator MACD / RSI มีแนวโน้มเป็นบวก เบื้องต้นคาดหวังการขยับสู่เป้าหมายถัดไป 12.00 บาท ส่วนแนวรับ 10.00 บาท โดยมีจุด Stop Loss 9.60 บาท

### Technical Analyst

Apichai Raomanachai No. 002939

### Asst. Technical Analyst

Nopporn Chaykaew No. 043964

ข้อมูลในเอกสารฉบับนี้ รวบรวมมาจากแหล่งข้อมูลที่น่าเชื่อถือ อย่างไรก็ดี บริษัทหลักทรัพย์ คิงส์ฟอร์ด จำกัด (มหาชน) ไม่สามารถที่จะยืนยันหรือรับรองความถูกต้องของข้อมูลเหล่านี้ได้ ไม่ว่าประการใด ๆ บทวิเคราะห์ในเอกสารนี้ จัดทำขึ้นโดยอ้างอิงหลักเกณฑ์ทางวิชาการเกี่ยวกับหลักการวิเคราะห์ และมีได้เป็นการชี้นำ หรือเสนอแนะให้ซื้อหรือขายหลักทรัพย์ใด ๆ การตัดสินใจซื้อหรือขายหลักทรัพย์ใด ๆ ของผู้อ่าน ไม่ว่าจะเกิดจากการอ่านบทความในเอกสารหรือไม่ก็ตาม ล้วนเป็นผลจากการใช้วิจารณญาณของผู้อ่าน โดยไม่มีส่วนเกี่ยวข้องกับหรือพันธะผูกพันใด ๆ กับ บริษัทหลักทรัพย์ คิงส์ฟอร์ด จำกัด(มหาชน) ไม่ควรกรณีใด

# SET50 Index Futures



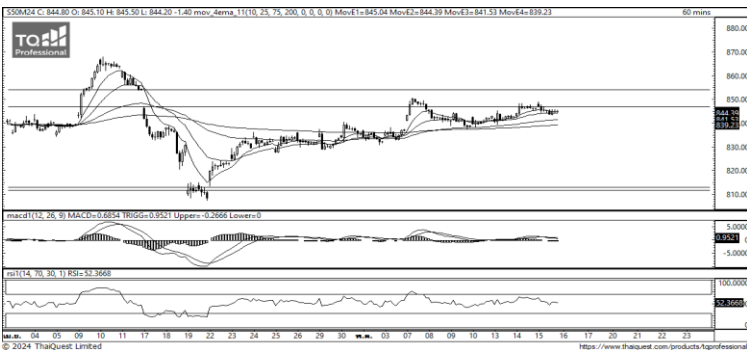
KINGSFORD

วันพฤหัสบดีที่ 16 พฤษภาคม พ.ศ. 2567

## Market Overview

- นักลงทุนต่างชาติ Short สุทธิ -2,313 สัญญา ยอดสะสมประจำเดือน พ.ค มียอด Long สุทธิ 34,450 สัญญา และ ยอดสะสมปี 2567 เป็นยอด Long สุทธิ 60,013 สัญญา
- ดัชนี DJIA ปิดที่ +0.64%, ดัชนี S&P500 ปิดที่ +0.92% และดัชนี Nasdaq ปิดที่ +0.81%
- edWatch Tool ของ CME Group บ่งชี้ว่า นักลงทุนให้น้ำหนัก 52.1% ที่เฟดจะปรับลดอัตราดอกเบี้ย 0.25% สู่ระดับ 5.00-5.25% ในการประชุมเดือนก.ย. หลังจากให้น้ำหนัก 50.5% เมื่อวานนี้นอกจากนี้ นักลงทุนให้น้ำหนัก 38.6% ที่เฟดจะปรับลดอัตราดอกเบี้ย 0.25% สู่ระดับ 4.75-5.00% ในการประชุมเดือนธ.ค. หลังจากให้น้ำหนัก 36.8% เมื่อวานนี้

Volume by Investors	SET (Million Bath)	Index Futures (Contracts)
Local Institutions	237.73	-7
Foreign	-2,638.18	-2,313
Local Investor	1,493.08	2,320



ที่มา: Kingsford Research



ที่มา: Kingsford Research

## ภาพการลงทุนระยะสั้น

แนะนำ : Long, แนวรับ: 830 แนวต้าน: 845 Stop Loss: 850

S50M24 ปิดที่ 844.90 จุด ราคาปรับตัวลดลงถึง -0.17 % การเคลื่อนไหวยังเป็น การปรับฐานระหว่าง EMA 10 และ 25 ส่วน Indicator กลับมาสนับสนุนในแนว ไม้ขาขึ้น ระยะสั้นมองเป็นการปรับตัวขึ้น หากยังปรับตัวสูงกว่า 845 จุด แนะนำ เปิดสถานะ Long จะเป็นฝั่งที่ได้เปรียบกว่า

## ภาพการลงทุนรายสัปดาห์

แนะนำ Long 1/3 Port แนวรับ : 835 แนวต้าน : 855/875 Stoploss : 835 Set50 Index Future แท่งเทียนสัปดาห์นี้มีลักษณะอ่อนกำลังแต่ยังอยู่ในโซน Sideway ส่วน Indicator ยังสนับสนุนขาลงแต่มีการยกตัวสูงขึ้น ระยะกลางมอง เป็นการปรับตัวขึ้น โดยหากปรับตัวสูงกว่า 855 แนะนำ Long 2/3 Port

	Close	Change	Volume	OI
SET50	844.54	-3.2	1,073,619,300	624,255
S50M24	844.90	-1.4	134,931	529,710
S50U24	840.70	-1.5	11,092	62,228
S50Z24	841.70	-1.3	2,726	22,450
S50H25	837.60	-1.5	1,849	9,216

Source: TQ Pro

	Last	Support	Resistance
SET50	844.54	840	855
S50M24	844.90	840	855
S50U24	840.70	835	850
S50Z24	841.70	835	850
S50H25	837.60	835	850

Source: TQ Pro

Series	Close	Chg	Vol. Contracts	OI	OI Chg	Theoretical	Basis	Daly Left	LTD
S50M24	844.90	-1.4	134,931	483,947	45,763	844.24	0.36	42	28/3/2024
S50U24	840.70	-1.5	11,092	57,642	4,586	843.58	-3.84	134	27/6/2024
S50Z24	841.70	-1.3	2,726	21,314	1,136	842.93	-2.84	225	27/9/2024
S50H25	837.60	-1.5	1,849	8,540	676	842.27	-2.84	316	27/12/2024
S50K24	846.00	-2.0	97	502	47	844.44	-6.94	14	29/4/2024

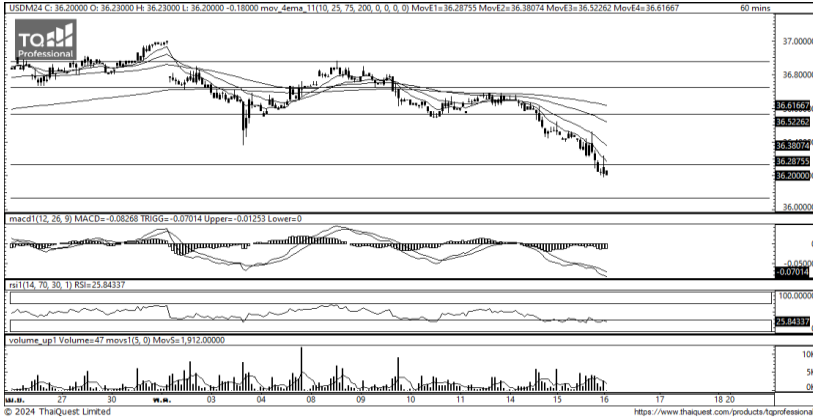
ข้อมูลในเอกสารฉบับนี้ รวบรวมมาจากแหล่งข้อมูลที่น่าเชื่อถือ อย่างไรก็ดี บริษัทหลักทรัพย์ คิงส์ฟอร์ด จำกัด (มหาชน) ไม่สามารถที่จะยืนยันหรือรับรองความถูกต้องของข้อมูลเหล่านี้ได้ ไม่ว่าประการใด ๆ บทวิเคราะห์ในเอกสารนี้ จัดทำขึ้นโดยอ้างอิง หลักเกณฑ์ทางวิชาการเกี่ยวกับหลักการวิเคราะห์ และมีได้เป็นการชี้แนะ หรือเสนอแนะให้ซื้อหรือขายหลักทรัพย์ใด ๆ การตัดสินใจซื้อหรือขายหลักทรัพย์ใด ๆ ของผู้อ่าน ไม่ว่าจะเกิดจากการอ่านบทความในเอกสารนี้หรือไม่ก็ตาม ล้วนเป็นผลจากการใช้ วิจารณญาณของผู้อ่าน โดยไม่มีส่วนเกี่ยวข้องกับหรือพันธะผูกพันใด ๆ กับ บริษัทหลักทรัพย์ คิงส์ฟอร์ด จำกัด (มหาชน) ไม่ว่ากรณีใด

# SET50 Index Futures



KINGSFORD

## Currency Futures



ที่มา: Kingsford Research

### ภาพการลงทุนระยะสั้น

Dollar Index : 104.29 จุด หรือ -0.69%, USDM24 : \*0.18 THB/USD

แนะนำ เปิดสถานะ : Short

แนวรับ: 36.25 THB/USD แนวต้าน: 36.40 THB/USD Stop Loss: 36.45

USDM24 ราคาช่วงกลางคืนเมื่อวานนี้มีการปรับตัวลงมาปิดที่ 36.27 THB/USD ปรับตัวลงทำจุดต่ำสุดใหม่ ส่วน Indicator สนับสนุนในแนวโน้มขาลง ในระยะสั้นมองเป็นการเคลื่อนไหวในลักษณะปรับตัวลง หากปรับตัวต่ำกว่า 36.25 การเปิดสถานะ Short จะได้เปรียบกว่า

	Last	Change	Volume	OI
USDM24	36.38	-0.18	29,045	79692
USDU24	36.10	-0.16	5,833	30634
USDK24	36.50	-0.13	119	2605
USDN24	36.32	-0.17	6	241

Source: TQ Pro

	Last	Support	Resistance
RTXUSTB	36.30	36.25	36.40
USDM24	36.38	36.25	36.40
USDU24	36.10	36.00	36.30

Source: Kingsford Securities

	Close	Change	Volume	OI
EURUSD	1.09	0.01		
EURUSDM24	1.08	0.00	485	1,612

Source: TQ Pro

	Close	Change	Volume	OI
USDJPY	154.79	-1.63		
USDJPYM24	154.64	-0.55	8798.00	4960.00

Source: TQ Pro

Apichai Raomanachai

Fundamental and Technical Investment Analysis

ID No. 002939 Tel 02-829-6999 Ext 2200

Email : apichai.ra@kfsec.co.th

Nut Kaewborisutsakul

Assistant Investment Analyst

ข้อมูลในเอกสารฉบับนี้ รวบรวมมาจากแหล่งข้อมูลที่น่าเชื่อถือ อย่างไรก็ดี บริษัทหลักทรัพย์ คิงส์ฟอร์ด จำกัด (มหาชน) ไม่สามารถที่จะยืนยันหรือรับรองความถูกต้องของข้อมูลเหล่านี้ได้ ไม่ว่าประการใด ๆ บทวิเคราะห์ในเอกสารนี้ จัดทำขึ้นโดยอ้างอิงหลักเกณฑ์ทางวิชาการเกี่ยวกับหลักการวิเคราะห์ และมีได้เป็นการชี้แนะ หรือเสนอแนะให้ซื้อหรือขายหลักทรัพย์ใด ๆ การตัดสินใจซื้อหรือขายหลักทรัพย์ใด ๆ ของผู้อ่าน ไม่ว่าจะเกิดจากการอ่านบทความในเอกสารนี้หรือไม่ก็ตาม ล้วนเป็นผลจากการใช้วิจารณญาณของผู้อ่าน โดยไม่มีส่วนเกี่ยวข้องกับหรือพันธมิตรทางใด ๆ กับ บริษัทหลักทรัพย์ คิงส์ฟอร์ด จำกัด (มหาชน) ไม่ควรเฝ้า



## Most Active Grainer (%chg)

Rank	STOCK	OI	Price Chg (20 Working Days)
1	PSL	1,217	20.00%
2	JAS	13,577	17.27%
3	TTCL	1,134	5.59%
4	CHG	645	2.78%
5	ADVANC	554	1.98%
6	COM7	4,294	1.06%
7	HANA	1,849	0.64%
8	AOT	1,589	0.37%
9	SUPER	10,196	0.00%
10	TPIPP	1,873	0.00%
11	TTW	841	-0.56%
12	KCE	1,756	-0.61%
13	SPCG	31	-0.88%
14	INTUCH	1,863	-1.09%
15	OR	2,824	-1.09%
16	KTB	1,928	-1.17%
17	CPN	111	-1.19%
18	MEGA	444	-1.22%
19	KKP	393	-1.42%
20	BLAND	13,660	-1.47%
21	MAJOR	436	-2.05%
22	PTTEP	1,601	-2.22%
23	EGCO	419	-2.62%
24	TISCO	121	-2.75%
25	PTT	4,951	-2.88%
26	BCH	1,657	-2.90%
27	TCAP	592	-2.96%
28	BTS	1,857	-3.25%
29	S	1,197	-3.53%
30	BAY	345	-3.67%

## Top Gainers OI (%chg)

STOCK	OI	%Daily Top OI Change	STOCK	OI	%5 Day Top OI Change
BLA	2,358	167.35%	INTUCH	1,863	25.03%
BCH	1,657	71.53%	TVO	528	0.00%
BAY	345	0.00%	DELTA	2,356	-7.79%
TVO	528	0.00%	RS	57,941	-18.95%
VNG	2,245	-0.22%	CK	1,795	-21.48%
SPRC	370	-0.80%	BAY	345	-24.34%
DELTA	2,356	-4.27%	GLOBAL	2,497	-36.07%
TTB	19,430	-5.71%	OSP	2,465	-38.36%
CK	1,795	-6.85%	TTA	3,580	-41.92%
BEAUTY	7,801	-7.18%	HANA	1,849	-43.39%
INTUCH	1,863	-8.81%	TASCO	919	-48.43%
RS	57,941	-10.09%	TTW	841	-52.75%
TKN	14,356	-12.93%	MEGA	444	-53.70%
THG	122	-14.69%	THG	122	-56.74%
MEGA	444	-17.01%	AP	704	-58.95%

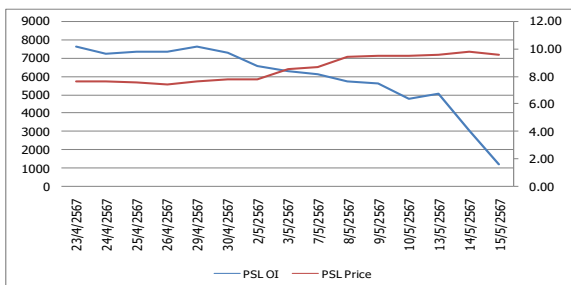
Source: TQ Pro

## Top Loser OI (%chg)

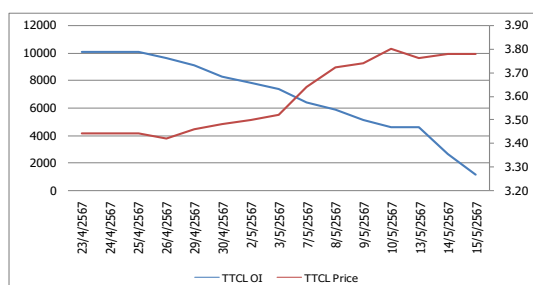
STOCK	OI	%Daily Top OI Change	STOCK	OI	%5 Day Top OI Change
SPCG	31	-93.13%	KTC	390	-99.74%
STPI	1,239	-92.63%	STPI	1,239	-97.91%
KTB	1,928	-91.07%	BEC	496	-97.72%
MAJOR	436	-89.86%	EPG	181	-96.55%
BLAND	13,660	-89.54%	TQM	160	-96.54%
PLANB	1,363	-89.48%	SAWAD	949	-96.03%
TQM	160	-88.81%	S	1,197	-95.90%
LH	1,583	-88.46%	BDMS	469	-95.25%
BDMS	469	-86.99%	GULF	1,518	-95.23%
EPG	181	-84.67%	AAV	3,194	-94.85%
BEM	2,022	-84.52%	MAJOR	436	-94.82%
ERW	402	-83.29%	GUNKUL	17,381	-94.35%
CHG	645	-82.32%	CPN	111	-94.16%
IVL	1,653	-81.10%	KTB	1,928	-94.07%
UNIQ	484	-80.52%	UNIQ	484	-93.98%

## หุ้นที่มีทิศทาง ราคาและ OI ที่น่าจับตามอง

### OI Trend PSL



### OI Trend TTCL



**Recommend : Short**  
**Support : 9.20**

**Resistance : 9.80**  
**Stop-Loss : 10.00**

**Recommend : Short**  
**Support : 3.70**

**Resistance : 3.82**  
**Stop-Loss : 3.86**

Source: KINGSFORD

APICHAJ RAOMANACHAI No. 002939  
NUT KAEWBORISUTSAKUL Asst. Derivatives Analyst

ข้อมูลในเอกสารฉบับนี้ รวมรวมมาจากแหล่งข้อมูลที่น่าเชื่อถือ อย่างไรก็ดี บริษัทหลักทรัพย์ คิงส์ฟอร์ด จำกัด (มหาชน) ไม่สามารถที่จะยืนยันหรือรับรองความถูกต้องของข้อมูลเหล่านี้ได้ ไม่ว่าประการใด ๆ บทวิเคราะห์ในเอกสารนี้ จัดทำขึ้นโดยอ้างอิงหลักการทางวิชาการเกี่ยวกับหลักการวิเคราะห์ และไม่ได้เป็นการชี้นำ หรือเสนอแนะให้ซื้อหรือขายหลักทรัพย์ใด ๆ การตัดสินใจซื้อหรือขายหลักทรัพย์ใด ๆ ของผู้อ่าน ไม่ว่าจะเกิดจากการอ่านบทความในเอกสารหรือไม่ก็ตาม ล้วนเป็นผลจากการใช้วิจารณญาณของผู้อ่าน โดยไม่มีส่วนเกี่ยวข้องกับหรือหนีและผูกพันใด ๆ กับ บริษัทหลักทรัพย์ คิงส์ฟอร์ด จำกัด (มหาชน) ไม่พ่วงกรณีใด



## ข้อมูลสถิติ Program Trading รายวัน

ประเภท	ซื้อ	ขาย	สุทธิ
Program Trading	18,165.62	19,712.79	-1,547.17
Non Program Trading	33,135.64	31,588.47	1,547.17
Total	51,301.26	51,301.26	

## ข้อมูลรายหลักทรัพย์ \*

หลักทรัพย์	ตลาด	มูลค่า Program Trading (บาท)	% มูลค่า Program Trading เทียบกับมูลค่าการซื้อขายแบบ Auto Matching
STGT	SET	119,569,430	43.57
BYD	SET	26,249,065	41.33
KCE	SET	677,321,150	40.07
BJC	SET	409,361,085	32.3
DITTO	SET	56,577,680	24.61

หมายเหตุ "Program Trading" หมายถึง การซื้อขายหลักทรัพย์ด้วยชุดคำสั่งคอมพิวเตอร์

\* แสดงข้อมูลของหลักทรัพย์ที่มีราคาปิด และมูลค่าการซื้อขายเปลี่ยนแปลงไปมากกว่าวันทำการซื้อขายก่อนหน้า

\* กรณีไม่แสดงข้อมูล หมายถึง ไม่มีหลักทรัพย์เข้าเกณฑ์ที่กำหนด

## ข้อมูลการขายชอร์ตที่ยังไม่ได้ซื้อคืน

### สถานะ Short เพิ่มขึ้นมากที่สุด

หลักทรัพย์	ปริมาณการขายชอร์ตที่ยังไม่ได้ซื้อคืน ของหลักทรัพย์ Local + NVDR / จำนวนหุ้นชำระแล้ว (%)	เปลี่ยนแปลง (%)
TQM	0.09	0.09
ERW	0.37	0.05
NEX	0.16	0.04
BH	0.67	0.03
JAS	0.78	0.03

### สถานะ Short ลดลงมากที่สุด

หลักทรัพย์	ปริมาณการขายชอร์ตที่ยังไม่ได้ซื้อคืน ของหลักทรัพย์ Local + NVDR / จำนวนหุ้นชำระแล้ว (%)	เปลี่ยนแปลง (%)
PRM	0	-0.69
BEM	1.15	-0.24
MEGA	0	-0.23
AP	0.87	-0.18
SPALI	0.72	-0.16

หมายเหตุ : เรียงตามการเปลี่ยนแปลงของปริมาณการขายชอร์ตที่ยังไม่ได้ซื้อคืน ของหลักทรัพย์ Local + NVDR / จำนวนหุ้นชำระแล้ว (%)

ข้อมูลในเอกสารฉบับนี้ รวบรวมมาจากแหล่งข้อมูลที่น่าเชื่อถือ อย่างไรก็ดี บริษัทหลักทรัพย์ คิงส์ฟอร์ด จำกัด (มหาชน) ไม่สามารถที่จะยืนยันหรือรับรองความถูกต้องของข้อมูลเหล่านี้ได้ ไม่ว่าประการใด ๆ บทวิเคราะห์ในเอกสารนี้ จัดทำขึ้นโดยอ้างอิงหลักเกณฑ์ทางวิชาการเกี่ยวกับหลักการวิเคราะห์ และมีได้เป็นการชี้แนะ หรือเสนอแนะให้ซื้อหรือขายหลักทรัพย์ใด ๆ การตัดสินใจซื้อหรือขายหลักทรัพย์ใด ๆ ของผู้อ่าน ไม่ว่าจะเกิดจากการอ่านบทความในเอกสารนี้หรือไม่ก็ตาม ล้วนเป็นผลจากการใช้วิจารณญาณของผู้อ่าน โดยไม่มีส่วนเกี่ยวข้องกับบริษัทฯ ใด ๆ ทั้ง บริษัทหลักทรัพย์ คิงส์ฟอร์ด จำกัด (มหาชน) ไม่รับประกันใด

# Short Sales



KINGSFORD

มูลค่าการขายชอร์ต ณ วันที่ 15 พฤษภาคม 2567

หลักทรัพย์	ปริมาณหุ้นที่ขายชอร์ต (หุ้น)	มูลค่าการขายชอร์ต (บาท)	%เทียบมูลค่าซื้อขายตลาดรวม
AAI	454,300	2,687,810	3.45%
AAV	5,830,900	13,657,244	6.85%
AAV-R	559,300	1,296,888	0.66%
ACE	107,100	146,200	2.77%
ADVANC	271,700	56,241,700	8.23%
ADVANC-R	101,500	20,967,800	3.07%
AEONTS	5,300	832,700	1.70%
AEONTS-R	8,600	1,359,650	2.77%
AH	247,000	5,090,910	10.18%
AH-R	57,400	1,178,480	2.37%
AIT	67,100	300,804	7.82%
AKR	73,200	62,600	0.16%
AMATA	1,483,800	33,479,990	8.24%
AMATA-R	1,136,200	25,521,250	6.31%
AOT	4,100,700	275,247,350	16.33%
AOT-R	2,715,100	182,257,100	10.81%
AP	4,053,800	38,614,120	24.56%
AP-R	3,319,900	31,553,950	20.12%
ASIAN	38,100	366,190	0.61%
ASK	158,900	2,406,460	16.13%
ASK-R	100	1,520	0.01%
AU	45,500	399,965	2.11%
AU-R	5,000	43,550	0.23%
AUCT	100,000	952,250	2.67%
AURA	24,700	320,380	2.88%
AURA-R	300	3,870	0.04%
AWC	6,136,700	25,504,934	7.10%
AWC-R	14,968,400	62,504,316	17.31%
BA	300,000	5,527,890	4.23%
BA-R	36,700	675,900	0.52%
BAFS	47,300	1,066,560	14.60%
BAFS-R	1,800	40,600	0.56%
BAM	742,700	6,563,135	4.99%
BAM-R	808,700	7,145,555	5.43%
BANPU	8,749,700	46,234,725	11.11%
BANPU-R	7,568,100	39,860,270	9.61%
BBGI	12,700	66,685	3.06%
BBIK	7,500	307,425	2.05%
BBIK-R	7,600	319,550	2.08%
BBL	665,400	92,706,000	8.48%
BBL-R	903,300	125,698,250	11.52%
BCH	413,200	8,311,510	9.82%
BCH-R	131,700	2,647,170	3.13%
BCP	949,500	38,170,225	8.40%
BCP-R	770,800	30,873,600	6.82%
BCPG	369,500	2,382,210	16.34%
BCPG-R	72,100	465,045	3.19%
BDMS	3,834,100	111,706,450	8.37%
BDMS-R	740,300	21,646,675	1.62%
BE8	42,500	818,990	1.71%
BEAUTY	535,000	334,222	4.91%
BEC	84,200	384,186	9.26%
BEC-R	700	3,206	0.08%
BEM	6,842,200	55,179,300	7.40%
BEM-R	38,231,200	304,592,625	41.35%

ข้อมูลในเอกสารฉบับนี้ รวบรวมมาจากแหล่งข้อมูลที่น่าเชื่อถือ อย่างไรก็ตาม บริษัทหลักทรัพย์ คิงส์ฟอร์ด จำกัด (มหาชน) ไม่สามารถที่จะยืนยันหรือรับรองความถูกต้องของข้อมูลเหล่านี้ได้ ไม่ว่าประการใด ๆ บทวิเคราะห์ในเอกสารนี้ จัดทำขึ้นโดยอ้างอิงหลักเกณฑ์ทางวิชาการเกี่ยวกับหลักการวิเคราะห์ และมีได้เป็นการชี้แนะ หรือเสนอแนะให้ซื้อหรือขายหลักทรัพย์ใด ๆ การตัดสินใจซื้อหรือขายหลักทรัพย์ใด ๆ ของผู้อ่าน ไม่ว่าจะเกิดจากการอ่านบทความในเอกสารนี้หรือไม่ก็ตาม ล้วนเป็นผลจากการใช้วิจารณญาณของผู้อ่าน โดยไม่มีส่วนเกี่ยวข้องกับหรือผูกพันใด ๆ กับ บริษัทหลักทรัพย์ คิงส์ฟอร์ด จำกัด (มหาชน) ไม่ว่ากรณีใด

# Short Sales



KINGSFORD

มูลค่าการขายชอร์ต ณ วันที่ 15 พฤษภาคม 2567

หลักทรัพย์	ปริมาณเห็นที่ขายชอร์ต (หุ้น)	มูลค่าการขายชอร์ต (บาท)	%เทียบมูลค่าซื้อขายตลาดรวม
BGC	21,900	152,205	8.03%
BGRIM	509,900	13,512,350	21.52%
BGRIM-R	13,200	347,550	0.56%
BH	85,500	21,781,500	5.10%
BH-R	85,500	21,755,100	5.10%
BJC	1,273,100	29,345,620	2.31%
BJC-R	697,600	15,937,300	1.27%
BLA	104,700	2,110,010	3.60%
BLA-R	136,300	2,743,280	4.68%
BLAND	382,500	256,275	2.76%
BLAND-R	7,427,200	4,935,274	53.68%
BPP	47,400	650,050	6.42%
BPP-R	23,300	319,210	3.15%
BRI	19,800	114,510	1.21%
BRRGIF	17,700	61,698	4.41%
BSRC	21,100	181,090	0.43%
BSRC-R	140,800	1,199,485	2.85%
BTG	106,600	2,454,430	4.02%
BTS	10,535,900	61,851,520	21.66%
BYD	1,623,400	4,096,916	6.28%
BYD-R	13,500	33,956	0.05%
CBG	80,500	5,746,750	4.22%
CBG-R	197,700	14,099,100	10.36%
CCET	194,400	569,240	0.07%
CCET-R	45,300	132,276	0.02%
CENDEL	684,100	30,973,875	8.30%
CENDEL-R	228,000	10,367,100	2.77%
CHAYO	328,400	1,280,498	7.09%
CHG	1,786,000	5,232,432	7.77%
CHG-R	567,800	1,661,626	2.47%
CK	347,800	7,499,320	13.04%
CK-R	501,000	10,833,030	18.78%
CKP	499,000	1,961,450	13.61%
CKP-R	334,600	1,314,334	9.13%
COCOCO	28,300	379,950	0.11%
COM7	888,400	17,057,480	7.85%
COM7-R	850,100	16,280,200	7.51%
CPALL	1,942,400	117,892,800	9.87%
CPALL-R	3,040,800	184,567,450	15.45%
CPAXT	754,600	23,102,125	21.63%
CPAXT-R	7,000	215,225	0.20%
CPF	2,700,500	59,634,790	6.79%
CPF-R	520,700	11,440,290	1.31%
CPN	411,900	25,837,550	6.84%
CPN-R	1,063,300	66,665,475	17.67%
CRC	788,000	25,214,450	7.39%
CRC-R	1,401,000	44,747,350	13.14%
CV	1,953,000	744,312	18.15%
DCC	88,200	175,518	0.79%
DCC-R	932,700	1,840,656	8.31%
DELTA	821,600	59,936,050	4.38%
DELTA-R	2,628,500	191,019,650	14.02%
DEMCO	11,900	48,672	2.59%
DITTO	258,200	5,110,980	2.25%
DITTO-R	27,900	589,430	0.24%
DMT	115,300	1,395,130	15.75%

ข้อมูลในเอกสารฉบับนี้ รวบรวมมาจากแหล่งข้อมูลที่น่าเชื่อถือ อย่างไรก็ตาม บริษัทหลักทรัพย์ คิงส์ฟอร์ด จำกัด (มหาชน) ไม่สามารถที่จะยืนยันหรือรับรองความถูกต้องของข้อมูลเหล่านี้ได้ ไม่ว่าประการใด ๆ บริษัทฯระงับในเอกสารนี้ จัดทำขึ้นโดยอ้างอิงหลักเกณฑ์ทางวิชาการเกี่ยวกับหลักการวิเคราะห์ และมีได้เป็นการชี้แนะ หรือเสนอแนะให้ซื้อหรือขายหลักทรัพย์ใด ๆ การตัดสินใจซื้อหรือขายหลักทรัพย์ใด ๆ ของผู้อ่าน ไม่ว่าจะเกิดจากการอ่านบทความในเอกสารนี้หรือไม่ก็ตาม ล้วนเป็นผลจากการใช้วิจารณญาณของผู้อ่าน โดยไม่มีส่วนเกี่ยวข้องกับหรือผูกพันใด ๆ กับ บริษัทหลักทรัพย์ คิงส์ฟอร์ด จำกัด (มหาชน) ไม่ว่ากรณีใด

# Short Sales



KINGSFORD

มูลค่าการขายชอร์ต ณ วันที่ 15 พฤษภาคม 2567

หลักทรัพย์	ปริมาณหุ้นที่ขายชอร์ต (หุ้น)	มูลค่าการขายชอร์ต (บาท)	%เทียบมูลค่าซื้อขายตลาดรวม
DOHOME	678,000	8,139,650	11.30%
DOHOME-R	11,200	133,740	0.19%
DUSIT	62,700	654,290	10.90%
EA	4,381,000	115,838,575	10.53%
EA-R	5,971,800	155,825,900	14.35%
EASTW	165,200	574,896	19.89%
EGCO	72,300	8,095,000	10.63%
EGCO-R	17,900	2,004,050	2.63%
EKH	262,500	1,898,745	19.94%
EPG	134,000	874,130	3.48%
EPG-R	214,700	1,399,260	5.58%
ERW	1,391,300	7,015,420	4.03%
ERW-R	684,300	3,449,385	1.98%
FORTH	25,100	404,230	0.54%
FORTH-R	79,600	1,263,770	1.73%
FSMART	32,400	199,540	2.08%
GFPT	284,900	3,746,930	8.57%
GFPT-R	182,600	2,397,860	5.50%
GLOBAL	660,100	11,081,520	12.36%
GLOBAL-R	443,000	7,416,960	8.30%
GPSC	177,400	8,772,825	7.13%
GPSC-R	406,000	20,059,925	16.32%
GREEN	24,700	28,899	0.56%
GULF	1,240,000	50,733,500	21.83%
GULF-R	899,600	36,667,775	15.83%
GUNKUL	3,685,300	9,319,522	12.74%
GUNKUL-R	4,402,100	11,142,228	15.22%
HANA	620,200	24,507,775	1.98%
HANA-R	1,662,100	65,075,050	5.30%
HENG	25,200	37,258	0.66%
HMPRO	3,410,700	34,601,000	9.04%
HMPRO-R	5,429,400	54,772,930	14.39%
HTC	19,500	331,050	1.07%
HUMAN	12,000	130,800	2.39%
ICHI	6,200	113,460	0.07%
ICHI-R	579,400	10,613,970	6.17%
III	96,300	767,270	6.05%
ILM	2,500	51,250	1.54%
ILM-R	5,300	108,870	3.27%
INTUCH	118,600	8,066,850	5.35%
INTUCH-R	514,300	35,063,325	23.19%
IRPC	7,903,100	15,171,610	19.59%
IRPC-R	7,040,700	13,467,240	17.46%
ITC	157,500	3,346,960	3.61%
ITD-R	110,900	77,661	0.91%
IVL	788,700	19,318,260	6.15%
IVL-R	1,589,900	38,939,350	12.40%
JAS	2,216,600	7,202,544	3.15%
JAS-R	1,357,500	4,414,458	1.93%
JMART	788,200	10,134,620	9.09%
JMART-R	133,900	1,719,370	1.54%
JMT	1,774,700	30,634,180	3.87%
JMT-R	330,800	5,774,960	0.72%
JR	1,400	6,076	4.09%

ข้อมูลในเอกสารฉบับนี้ รวบรวมมาจากแหล่งข้อมูลที่น่าเชื่อถือ อย่างไรก็ตาม บริษัทหลักทรัพย์ คิงส์ฟอร์ด จำกัด (มหาชน) ไม่สามารถที่จะยืนยันหรือรับรองความถูกต้องของข้อมูลเหล่านี้ได้ ไม่ว่าประการใด ๆ บทวิเคราะห์ในเอกสารนี้ จัดทำขึ้นโดยอ้างอิงหลักเกณฑ์ทางวิชาการเกี่ยวกับหลักการวิเคราะห์ และมีได้เป็นการชี้แนะ หรือเสนอแนะให้ซื้อหรือขายหลักทรัพย์ใด ๆ การตัดสินใจซื้อหรือขายหลักทรัพย์ใด ๆ ของผู้อ่าน ไม่ว่าจะเกิดจากการอ่านบทความในเอกสารนี้หรือไม่ก็ตาม ล้วนเป็นผลจากการใช้วิจารณญาณของผู้อ่าน โดยไม่มีส่วนเกี่ยวข้องกับหรือผูกพันใด ๆ กับ บริษัทหลักทรัพย์ คิงส์ฟอร์ด จำกัด (มหาชน) ไม่ว่ากรณีใด

# Short Sales



KINGSFORD

มูลค่าการขายชอร์ต ณ วันที่ 15 พฤษภาคม 2567

หลักทรัพย์	ปริมาณหุ้นที่ขายชอร์ต (หุ้น)	มูลค่าการขายชอร์ต (บาท)	%เทียบมูลค่าซื้อขายตลาดรวม
JTS	8,600	573,475	0.26%
KAMART	33,200	490,890	1.02%
KBANK	536,200	70,768,850	8.05%
KBANK-R	880,500	115,934,100	13.21%
KCE	838,100	33,572,075	2.00%
KCE-R	1,694,900	68,174,125	4.05%
KCG	44,700	473,820	1.40%
KEX	123,900	511,508	4.15%
KEX-R	500	2,010	0.02%
KGI	23,100	104,874	2.44%
KKP	116,300	6,096,700	8.73%
KKP-R	299,000	15,673,350	22.45%
KLINIQ	1,300	49,300	0.11%
KSL	194,700	452,338	15.51%
KSL-R	661,200	1,531,352	52.69%
KTB	4,245,500	71,748,950	20.44%
KTB-R	4,303,100	72,722,390	20.71%
KTC	258,600	11,178,400	7.77%
KTC-R	966,700	41,821,950	29.06%
LH	7,759,600	52,649,705	2.40%
LH-R	18,433,100	124,344,290	5.71%
LVMH01	100,937	1,955,507	62.90%
M	3,900	138,450	0.94%
M-CHAI	100	5,225	0.06%
M-R	14,200	501,150	3.41%
MAJOR	148,700	2,114,410	4.25%
MAJOR-R	246,400	3,509,710	7.04%
MASTER	5,100	293,250	0.63%
MASTER-R	40,800	2,365,025	5.04%
MBK	336,900	6,001,630	7.62%
MBK-R	299,100	5,278,150	6.77%
MC	109,100	1,242,600	3.43%
MDX	19,500	75,660	0.21%
MEB	5,600	184,800	1.07%
MEGA	148,400	5,984,875	9.82%
MEGA-R	217,500	8,775,025	14.40%
MGC	3,800	18,652	0.26%
MINT	1,137,500	37,516,750	7.59%
MINT-R	3,598,500	118,494,550	24.02%
MOSHI	10,000	507,500	0.66%
MTC	1,531,800	69,723,900	13.13%
MTC-R	516,300	23,489,300	4.43%
NER	700,100	3,869,740	13.76%
NER-R	600	3,330	0.01%
NEX	1,135,400	5,062,712	0.28%
NEX-R	438,400	1,932,487	0.11%
NOBLE	16,200	57,996	0.92%
NRF	715,400	3,631,800	7.50%
NRF-R	1,700	8,525	0.02%
NSL	100	3,000	0.01%
NTV	400	13,900	6.25%
NUSA	281,500	109,961	0.98%
NYT	100,000	414,398	1.80%
ONEE	772,200	2,763,764	3.18%
OR	2,110,300	38,254,650	16.00%

ข้อมูลในเอกสารฉบับนี้ รวบรวมมาจากแหล่งข้อมูลที่น่าเชื่อถือ อย่างไรก็ตาม บริษัทหลักทรัพย์ คิงส์ฟอร์ด จำกัด (มหาชน) ไม่สามารถที่จะยืนยันหรือรับรองความถูกต้องของข้อมูลเหล่านี้ได้ ไม่ว่าประการใด ๆ บทวิเคราะห์ในเอกสารนี้ จัดทำขึ้นโดยอ้างอิงหลักเกณฑ์ทางวิชาการเกี่ยวกับหลักการวิเคราะห์ และมีได้เป็นการชี้แนะ หรือเสนอแนะให้ซื้อหรือขายหลักทรัพย์ใด ๆ การตัดสินใจซื้อหรือขายหลักทรัพย์ใด ๆ ของผู้อ่าน ไม่ว่าจะเกิดจากการอ่านบทความในเอกสารนี้หรือไม่ก็ตาม ล้วนเป็นผลจากการใช้วิจารณญาณของผู้อ่าน โดยไม่มีส่วนเกี่ยวข้องกับหรือผูกพันใด ๆ กับ บริษัทหลักทรัพย์ คิงส์ฟอร์ด จำกัด (มหาชน) ไม่ว่ากรณีใด

# Short Sales



KINGSFORD

มูลค่าการขายชอร์ต ณ วันที่ 15 พฤษภาคม 2567

หลักทรัพย์	ปริมาณหุ้นที่ขายชอร์ต (หุ้น)	มูลค่าการขายชอร์ต (บาท)	%เทียบมูลค่าซื้อขายตลาดรวม
OR-R	1,547,100	28,047,780	11.73%
ORI	20,000	117,000	0.17%
ORI-R	996,900	5,897,785	8.41%
OSP	669,600	14,268,430	3.70%
OSP-R	1,047,900	22,303,770	5.79%
PLANB	1,266,400	10,265,630	4.38%
PLANB-R	1,969,400	15,664,790	6.82%
PM	12,400	102,120	1.76%
PR9	117,200	2,184,070	5.60%
PRM	933,500	6,924,900	24.71%
PRM-R	35,800	265,350	0.95%
PSH	78,200	804,490	2.04%
PSH-R	121,500	1,243,740	3.16%
PSL	452,000	4,317,915	2.64%
PSL-R	443,100	4,232,780	2.59%
PTG	432,000	3,632,715	6.14%
PTG-R	2,260,900	18,947,125	32.13%
PTL	39,900	379,805	8.92%
PTT	6,604,100	222,854,200	23.58%
PTT-R	2,864,800	96,205,050	10.23%
PTTEP	408,500	62,698,700	8.02%
PTTEP-R	1,153,200	176,978,000	22.64%
PTTGC	248,400	9,007,300	3.89%
PTTGC-R	983,200	35,723,750	15.41%
QH	5,341,100	11,128,664	4.18%
QH-R	6,192,900	12,886,636	4.85%
RAM-R	100	3,125	0.38%
RATCH	428,100	12,176,725	11.68%
RATCH-R	694,100	19,610,825	18.93%
RBF	667,300	6,404,805	3.61%
RBF-R	367,800	3,510,935	1.99%
RCL	392,000	10,299,575	3.48%
RCL-R	595,800	15,554,475	5.30%
ROJNA	226,500	1,727,480	1.06%
RS	7,700	100,870	2.58%
RS-R	18,200	237,590	6.09%
S	96,000	78,320	2.07%
SABINA	16,000	396,800	2.72%
SABINA-R	10,200	252,960	1.73%
SAFE	9,900	216,330	0.54%
SAFE-R	1,000	22,060	0.05%
SAK	86,200	432,837	2.03%
SAMART	127,700	844,195	4.58%
SAPPE	800	79,350	0.07%
SAPPE-R	23,200	2,309,125	2.08%
SAT	77,700	1,185,620	4.17%
SAT-R	259,600	4,000,320	13.94%
SAV	13,200	287,810	0.92%
SAWAD	170,400	6,631,950	4.40%
SAWAD-R	923,700	35,911,300	23.85%
SC	1,425,100	4,692,422	8.74%
SC-R	301,800	995,404	1.85%
SCB	600,500	63,414,400	5.46%
SCB-R	1,466,900	154,660,500	13.33%
SCC	103,100	25,687,100	8.20%
SCC-R	193,100	48,015,600	15.36%

ข้อมูลในเอกสารฉบับนี้ รวบรวมมาจากแหล่งข้อมูลที่น่าเชื่อถือ อย่างไรก็ตาม บริษัทหลักทรัพย์ คิงส์ฟอร์ด จำกัด (มหาชน) ไม่สามารถที่จะยืนยันหรือรับรองความถูกต้องของข้อมูลเหล่านี้ได้ ไม่ว่าประการใด ๆ บทวิเคราะห์ในเอกสารนี้ จัดทำขึ้นโดยอ้างอิงถึงหลักเกณฑ์ทางวิชาการเกี่ยวกับหลักการวิเคราะห์ และมีได้เป็นการชี้แนะ หรือเสนอแนะให้ซื้อหรือขายหลักทรัพย์ใด ๆ การตัดสินใจซื้อหรือขายหลักทรัพย์ใด ๆ ของผู้อ่าน ไม่ว่าจะเกิดจากการอ่านบทความในเอกสารนี้หรือไม่ก็ตาม ล้วนเป็นผลจากการใช้วิจารณญาณของผู้อ่าน โดยไม่มีส่วนเกี่ยวข้องกับหรือผูกพันใด ๆ กับ บริษัทหลักทรัพย์ คิงส์ฟอร์ด จำกัด (มหาชน) ไม่ว่ากรณีใด

# Short Sales



KINGSFORD

มูลค่าการขายชอร์ต ณ วันที่ 15 พฤษภาคม 2567

หลักทรัพย์	ปริมาณหุ้นที่ขายชอร์ต (หุ้น)	มูลค่าการขายชอร์ต (บาท)	%เทียบมูลค่าซื้อขายตลาดรวม
SCCC	6,700	934,650	7.27%
SCCC-R	100	13,900	0.11%
SCGP	649,500	19,769,025	10.81%
SCGP-R	923,100	28,110,575	15.37%
SGC	73,200	94,677	1.96%
SGC-R	5,800	7,485	0.16%
SGP	9,500	74,575	3.93%
SGP-R	89,900	704,895	37.21%
SHR	527,600	1,191,508	9.84%
SINGER	374,200	3,697,790	10.14%
SINGER-R	28,000	276,015	0.76%
SIRI	5,485,600	9,106,268	6.26%
SIRI-R	17,770,500	29,476,709	20.29%
SIS	28,400	696,950	2.79%
SIS-R	9,900	243,090	0.97%
SISB	2,200	87,600	0.08%
SISB-R	33,400	1,326,000	1.16%
SJWD	125,100	1,711,870	3.42%
SJWD-R	6,000	82,230	0.16%
SKY	103,600	2,632,000	11.46%
SKY-R	78,600	1,985,475	8.69%
SMPC	4,400	43,560	0.85%
SNNP	17,000	268,600	0.73%
SNNP-R	55,000	869,760	2.36%
SPA	46,900	359,905	2.66%
SPA-R	1,800	13,885	0.10%
SPALI	778,500	14,923,640	6.48%
SPALI-R	3,185,600	60,456,510	26.50%
SPCG	60,300	677,500	12.02%
SPCG-R	600	6,700	0.12%
SPRC	2,816,400	22,045,655	14.79%
SPRC-R	2,413,600	18,832,020	12.67%
SSP	111,900	796,280	12.67%
STA	724,200	13,023,180	4.98%
STA-R	535,600	9,677,990	3.68%
STANLY	3,800	825,400	12.10%
STANLY-R	700	151,900	2.23%
STEC	414,700	3,875,285	11.40%
STEC-R	426,600	3,980,455	11.72%
STGT	460,300	4,736,945	1.73%
STPI	78,700	244,600	5.22%
SUSCO	427,100	1,611,202	6.43%
SUSCO-R	22,300	84,028	0.34%
SYNEX	170,000	1,883,460	10.77%
TASCO	385,000	6,121,710	7.23%
TASCO-R	286,000	4,566,730	5.37%
TCAP	107,200	5,279,600	13.80%
TCAP-R	18,600	916,050	2.39%
TFG	102,000	417,104	1.33%
TFG-R	101,600	413,602	1.32%
THANI	378,500	891,214	5.15%
THANI-R	684,400	1,610,924	9.31%
THCOM	333,000	4,231,630	6.71%
THCOM-R	5,400	68,770	0.11%

ข้อมูลในเอกสารฉบับนี้ รวบรวมมาจากแหล่งข้อมูลที่น่าเชื่อถือ อย่างไรก็ตาม บริษัทหลักทรัพย์ คิงส์ฟอร์ด จำกัด (มหาชน) ไม่สามารถที่จะยืนยันหรือรับรองความถูกต้องของข้อมูลเหล่านี้ได้ ไม่ว่าประการใด ๆ บทวิเคราะห์ในเอกสารนี้ จัดทำขึ้นโดยอ้างอิงหลักเกณฑ์ทางวิชาการเกี่ยวกับหลักการวิเคราะห์ และมีได้เป็นการชี้แนะ หรือเสนอแนะให้ซื้อหรือขายหลักทรัพย์ใด ๆ การตัดสินใจซื้อหรือขายหลักทรัพย์ใด ๆ ของผู้อ่าน ไม่ว่าจะเกิดจากการอ่านบทความในเอกสารนี้หรือไม่ก็ตาม ล้วนเป็นผลจากการใช้วิจารณญาณของผู้อ่าน โดยไม่มีส่วนเกี่ยวข้องกับหรือผูกพันใด ๆ กับ บริษัทหลักทรัพย์ คิงส์ฟอร์ด จำกัด (มหาชน) ไม่ว่ากรณีใด

# Short Sales



KINGSFORD

มูลค่าการขายชอร์ต ณ วันที่ 15 พฤษภาคม 2567

หลักทรัพย์	ปริมาณเห็นที่ขายชอร์ต (หุ้น)	มูลค่าการขายชอร์ต (บาท)	%เทียบมูลค่าซื้อขายตลาดรวม
THG	43,800	1,696,050	12.51%
THG-R	30,900	1,189,450	8.82%
TIDLOR	688,900	14,484,770	7.82%
TIDLOR-R	1,265,600	26,581,480	14.37%
TIPH	1,700	50,575	1.49%
TIPH-R	400	11,850	0.35%
TISCO	193,800	18,847,575	5.73%
TISCO-R	103,200	10,036,200	3.05%
TKC	37,800	554,350	4.09%
TKN	665,900	7,723,160	3.51%
TKN-R	12,900	150,040	0.07%
TLI	1,524,300	13,755,220	3.12%
TLI-R	1,254,800	11,330,115	2.57%
TOA	95,200	2,371,560	3.87%
TOA-R	52,500	1,307,540	2.14%
TOP	987,500	51,355,775	4.91%
TOP-R	2,781,300	143,946,000	13.83%
TPIPL	433,800	590,203	10.41%
TPIPL-R	434,200	590,101	10.42%
TPIPP	105,700	347,912	3.41%
TPIPP-R	2,600	8,548	0.08%
TQM	35,500	924,700	2.17%
TRP	24,300	259,150	1.36%
TRUE	5,051,400	42,487,105	7.82%
TRUE-R	5,248,900	44,273,925	8.13%
TSE	64,100	73,210	2.24%
TTA	265,100	1,822,645	2.87%
TTA-R	6,300	43,470	0.07%
TTB	25,790,600	44,791,739	15.10%
TTB-R	5,456,900	9,443,716	3.20%
TTW	189,700	1,697,815	9.90%
TTW-R	119,500	1,069,420	6.24%
TU	891,300	13,636,830	8.54%
TU-R	113,100	1,730,430	1.08%
TVO	80,600	1,770,720	3.33%
TVO-R	52,500	1,149,420	2.17%
VGI	3,952,300	6,399,246	14.99%
VGI-R	1,718,000	2,773,671	6.52%
VIBHA	201,000	442,666	2.37%
VNG	4,700	16,638	3.88%
WARRIX	47,400	253,365	1.19%
WHA	4,161,100	21,665,315	9.73%
WHA-R	2,349,300	12,220,660	5.49%
WHAUP	374,200	1,498,160	12.71%
WHAUP-R	450,000	1,787,942	15.28%
WP	800	3,152	17.39%
XO	109,200	3,505,600	1.73%
XPG	2,822,600	3,458,529	2.16%
XPG-R	528,000	648,022	0.40%

หมายเหตุ - ไม่รวมรายการขายชอร์ตของสมาชิกที่เป็นผู้ร่วมค้ำหน่วยลงทุนหรือผู้ดูแลสภาพคล่องของหน่วยลงทุนของกองทุนรวมอีทีเอฟเพื่อบัญชีบริษัทประเภทเพื่อทำกำไรจากส่วนต่างของราคาหรือเพื่อดูแลสภาพคล่อง แล้วแต่กรณี

ข้อมูลในเอกสารฉบับนี้ รวบรวมมาจากแหล่งข้อมูลที่น่าเชื่อถือ อย่างไรก็ตาม บริษัทหลักทรัพย์ คิงส์ฟอร์ด จำกัด (มหาชน) ไม่สามารถที่จะยืนยันหรือรับรองความถูกต้องของข้อมูลเหล่านี้ได้ ไม่ว่าประการใด ๆ บทวิเคราะห์ในเอกสารนี้ จัดทำขึ้นโดยอ้างอิงหลักเกณฑ์ทางวิชาการเกี่ยวกับหลักการวิเคราะห์ และมีได้เป็นการชี้แนะ หรือเสนอแนะให้ซื้อหรือขายหลักทรัพย์ใด ๆ การตัดสินใจซื้อหรือขายหลักทรัพย์ใด ๆ ของผู้อ่าน ไม่ว่าจะเกิดจากการอ่านบทความในเอกสารนี้หรือไม่ก็ตาม ล้วนเป็นผลจากการใช้วิจารณญาณของผู้อ่าน โดยไม่มีส่วนเกี่ยวข้องกับหรือผูกพันใด ๆ กับ บริษัทหลักทรัพย์ คิงส์ฟอร์ด จำกัด (มหาชน) ไม่สามารถได้



# Stock Calendar



KINGSFORD

รายงานการเปลี่ยนแปลงการถือหลักทรัพย์ของผู้บริหาร (แบบ 59-2) ประจำวันที่ 15 พฤษภาคม 2567

ชื่อผู้บริหาร	ประเภทหลักทรัพย์	วันที่ได้มา / จำนวน	จำนวน	ราคา	วิธีการ ได้มา/หน่วย	
CHAYO	นาย ณัฐวิษ ยศะสินธุ์	หุ้นสามัญ	13/05/2567	500,000	4.00	ซื้อ
CHAYO	นาย สุขสันต์ ยศะสินธุ์	หุ้นสามัญ	13/05/2567	330,900	3.97	ซื้อ
CHAYO	นาย สุขสันต์ ยศะสินธุ์	หุ้นสามัญ	14/05/2567	427,100	4.00	ซื้อ
ONEE	นาย นาฬิกาอดิศักดิ์ แสงสนิท	หุ้นสามัญ	14/05/2567	<del>1,000,000</del> Revoked Reporter	by 2.74	ซื้อ
ONEE	นาย นาฬิกาอดิศักดิ์ แสงสนิท	หุ้นสามัญ	14/05/2567	1,000,000	3.74	ซื้อ
CPNREIT	นางสาว ปัทมิกา พงศ์สุรย์มาส	หน่วยทรัสต์	09/05/2567	2,000	10.20	ซื้อ
BAREIT	นาย สมบูรณ์ กิติญาณทรัพย์	หน่วยทรัสต์	10/05/2567	5,000	9.62	ซื้อ
BAREIT	นาย อนวัช ลีละวัฒน์วัฒนา	หน่วยทรัสต์	14/05/2567	5,000	9.50	ซื้อ
TVO	นาย คุณา วิทยานุกรณ์	หุ้นสามัญ	14/05/2567	100,000	21.60	ขาย
PG	นาง กิตยาภรณ์ ชัยถาวรเสถียร	หุ้นสามัญ	14/05/2567	4,200	9.23	ซื้อ
PRIN	นาย ปรีญา โกวินจินดาชัย	หุ้นสามัญ	14/05/2567	1,000,059	3.00	ซื้อ
MGI	นาย รัชพล จันทระทิม	หุ้นสามัญ	15/05/2567	200	24.50	ซื้อ
MTI	นาง นวลพรรณ ล่ำชำ	หุ้นสามัญ	14/05/2567	13,600	105.62	ซื้อ
UVAN	นาย ไพรวลัย โต้ะด่า	หุ้นสามัญ	14/05/2567	5,000	8.10	ซื้อ
UVAN	นาย อุดลย์คำ ขวัญแก้ว	หุ้นสามัญ	14/05/2567	20,000	8.40	ซื้อ
UVAN	นาย อุดลย์คำ ขวัญแก้ว	หุ้นสามัญ	14/05/2567	40,000	8.35	ซื้อ
UVAN	นาย อุดลย์คำ ขวัญแก้ว	หุ้นสามัญ	15/05/2567	10,000	8.05	ซื้อ
ROCTEC	นาย เว่ย แซม แลม	หุ้นสามัญ	14/05/2567	<del>911,500</del> Revoked Reporter	by 0.76	ซื้อ
ROCTEC	นาย เว่ย แซม แลม	หุ้นสามัญ	14/05/2567	911,500	0.76	ซื้อ
ROCTEC	นาย เว่ย แซม แลม	หุ้นสามัญ	14/05/2567	911,500	0.76	ขาย
RPH	นาย ชีระวัฒน์ ศรีนัครินทร์	หุ้นสามัญ	14/05/2567	50,000	6.00	ซื้อ
RPH	นาย ศรีชัย ครุสันธุ์	หุ้นสามัญ	15/05/2567	100,000	6.00	ซื้อ
SLP	นาย ประชา จิวะพรทิพย์	หุ้นสามัญ	14/05/2567	50,000	0.45	ซื้อ
AMA	นาย พิศาล รัชกิจประการ	หุ้นสามัญ	13/05/2567	25,000	4.10	ซื้อ
AMA	นาย พิศาล รัชกิจประการ	หุ้นสามัญ	14/05/2567	9,300	4.00	ซื้อ
EP	นาย ยุทธ ชินสุภักคกุล	หุ้นสามัญ	14/05/2567	107,100	2.70	ซื้อ
EKH	นาง พิชามณีย์ พัฒนปถุญยาภิรมย์	หุ้นสามัญ	14/05/2567	10,000	7.15	ซื้อ
EKH	นาย กวีชัย เลิศอัศวรัตน์	ใบสำคัญแสดงสิทธิที่จะซื้อหุ้น	14/05/2567	25,000	1.32	ซื้อ
EKH	นาย อำนวย เอื้ออารีมิตร	ใบสำคัญแสดงสิทธิที่จะซื้อหุ้น	14/05/2567	50,000	1.36	ซื้อ
AMR	นาย ณัฐชัย ศิริโก	หุ้นสามัญ	14/05/2567	2,800	1.20	ซื้อ

# Stock Calendar



KINGSFORD

แบบรายงานการได้มาหรือจำหน่ายหลักทรัพย์ของกิจการ (แบบ 246-2) ประจำวันที่ 15 พฤษภาคม 2567

หลักทรัพย์	ชื่อผู้ได้มา/จำหน่าย	วิธีการ	ประเภท หลักทรัพย์ <sup>1</sup>	% ก่อน ได้มา/ จำหน่าย	% ได้มา/ จำหน่าย	% หลัง ได้มา/ จำหน่าย	วันที่ได้มา/ จำหน่าย	% ก่อน ได้มา/ จำหน่าย (กลุ่ม) <sup>2</sup>	% ได้มา/ จำหน่าย (กลุ่ม) <sup>2</sup>	% หลัง ได้มา/ จำหน่าย (กลุ่ม) <sup>2</sup>
AS	นาย ยรรยง พันธุ์วงศ์ล้อม	ได้มา	หุ้น	4.8777	0.1283	5.0061	13/05/2567	4.8777	0.1283	5.0061

# Stock Calendar



KINGSFORD

May 2024				
Monday	Tuesday	Wednesday	Thursday	Friday

13	14	15	16	17
<b>XD</b> PB (1.14 (חרע 1.14))  <b>Shares</b> CHEWA 1,000 Shares	<b>XD</b> SMT (0.07 (חרע 0.07)) SIRIP (0.08 (חרע 0.08)) DIF (0.2222 (חרע 0.2222))	<b>XD</b> STX (0.055 (חרע 0.055)) STX (0.055 (חרע 0.055)) MSFT80X (0.00997 (חרע 0.00997))	<b>XD</b> SBUX80X (- (חרע -))	<b>XD</b> TENCENT80 (- (חרע -)) POPF (0.0243 (חרע 0.0243)) CPNCG (0.0778 (חרע 0.0778))  <b>NEWLISTED</b> LTS 206,600,000 Units MTW-W1 336,981,716 Units

20	21	22	23	24
<b>XD</b> TSC (0.40 (חרע 0.40)) DCC (0.02 (חרע 0.02))	<b>XD</b> WHART (0.1915 (חרע 0.1915)) TERA (0.045 (חרע 0.045)) SUPEREIF (0.22007 (חרע 0.22007)) SPRIME (0.125 (חרע 0.125)) KTBSTMR (0.1741 (חרע 0.1741)) ALLY (0.131 (חרע 0.131))	วันหยุด	<b>XD</b> SAAM (0.03 (חרע 0.03)) PSL (0.10 (חרע 0.10)) FTREIT (0.187 (חרע 0.187)) DDD (0.025 (חרע 0.025)) BOFFICE (0.1515 (חרע 0.1515)) AMATAR (0.16 (חרע 0.16)) ADD (0.17 (חרע 0.17))	<b>XD</b> TPRIME (0.1149 (חרע 0.1149)) INETREIT (0.20 (חרע 0.20)) DMT (0.21 (חרע 0.21))

XD - Excluding Dividend	XD(ST) - Excluding Stock Dividend	XM - Exclude meetings	XN - Ex-Capital Return	XI - Excluding Interest
XP - Excluding Principal	XR - Excluding Right	XW - Excluding Warrant	XS - Excluding Short-term Warrant	XA - Excluding All
XE - Excluding Exercise	*ND - No Dividend Payment	PD - Payment Date	XT - Excluding TSR ; @ - price per share / price per unit /	
XD - Excluding Dividend	XD(ST) - Excluding Stock Dividend	XM - Exclude meetings	XN - Ex-Capital Return	XI - Excluding Interest
XP - Excluding Principal	XR - Excluding Right	XW - Excluding Warrant	XS - Excluding Short-term Warrant	XA - Excluding All
XE - Excluding Exercise	*ND - No Dividend Payment	PD - Payment Date	XT - Excluding TSR ; @ - price per share / price per unit /	



# Disclaimer



KINGSFORD

## คำแนะนำการลงทุน และความหมายของคำแนะนำการลงทุน

Stock Rating หมายถึงการให้คำแนะนำการลงทุนของบริษัท แบ่งเป็น 3 ระดับ

Buy หมายถึง ราคาพื้นฐานสูงกว่าราคาตลาด 15% หรือมากกว่า

Hold หมายถึงราคาพื้นฐานสูงกว่าราคาตลาดไม่เกิน 15% หรือต่ำกว่าราคาตลาดไม่เกิน 15 %

Sell หมายถึง ราคาพื้นฐานต่ำกว่าราคาตลาด 15% หรือมากกว่า

เอกสารฉบับนี้จัดทำขึ้นโดยบริษัทหลักทรัพย์คิงส์ฟอร์ด จำกัด (มหาชน) ข้อมูลที่ปรากฏในเอกสารฉบับนี้จัดทำโดยอาศัยข้อมูลที่ได้มาจากแหล่งที่เชื่อหรือควรเชื่อว่ามี ความน่าเชื่อถือ และ/หรือถูกต้อง อย่างไรก็ตามบริษัทไม่ยืนยัน และไม่รับรองถึงความครบถ้วนสมบูรณ์หรือถูกต้องของข้อมูลดังกล่าว และไม่ได้ประกันราคาหรือผลตอบแทน ของหลักทรัพย์ที่ปรากฏข้างต้น แม้ว่าข้อมูลดังกล่าวจะปรากฏข้อความที่อาจเป็นหรืออาจตีความว่าเป็นเช่นนั้นได้ บริษัทจึงไม่รับผิดชอบต่อการนำเอาข้อมูล ข้อความ ความเห็น และหรือบทสรุปที่ปรากฏในเอกสารฉบับนี้ไปใช้ไม่ว่ากรณีใดๆ ข้อมูลและความเห็นที่ปรากฏอยู่ในเอกสารฉบับนี้ได้ประสงค์จะชี้ชวน เสนอแนะ หรือจูงใจให้ลงทุน ใน หรือ ซื้อหรือขายหลักทรัพย์ที่ปรากฏในเอกสารฉบับนี้และข้อมูลมีการแก้ไขเพิ่มเติมเปลี่ยนแปลงโดยมีต้องแจ้งให้ทราบล่วงหน้า ผู้ลงทุนควรใช้ดุลยพินิจอย่างรอบคอบใน การลงทุนในหรือซื้อหรือขายหลักทรัพย์ บริษัทสงวนลิขสิทธิ์ในข้อมูลที่ปรากฏในเอกสารนี้ ห้ามมิให้ผู้ใดใช้ประโยชน์ ทำซ้ำ ดัดแปลง นำออกแสดง ทำให้ปรากฏหรือเผยแพร่ ต่อสาธารณชน ไม่ว่าด้วยประการใดๆ ซึ่งข้อมูลในเอกสารนี้ไม่ว่าทั้งหมดหรือบางส่วน เว้นแต่ได้รับอนุญาตเป็นหนังสือจากบริษัทเป็นการล่วงหน้า การกล่าว คิด หรืออ้างอิง ข้อมูลบางส่วนตามสมควรในเอกสารนี้ ไม่ว่าในบทความ บทวิเคราะห์ บทวิจัย หรือในเอกสาร หรือการสื่อสารอื่นใดจะต้องกระทำโดยถูกต้อง และไม่เป็นการก่อให้เกิดการ เข้าใจผิดหรือความเสียหายแก่บริษัท ต้องรับรู้ถึงความเป็นเจ้าของลิขสิทธิ์ในข้อมูลบริษัท และต้องอ้างอิงถึงเอกสารฉบับนี้ และวันที่ในเอกสารฉบับนี้ของบริษัทโดยชัดเจน การลงทุนในหรือซื้อหรือขายหลักทรัพย์ย่อมมีความเสี่ยง ท่านควรทำความเข้าใจอย่างถ่องแท้ต่อลักษณะของหลักทรัพย์แต่ละประเภทและควรศึกษาข้อมูลของบริษัทที่ออก หลักทรัพย์และข้อมูลอื่นใดที่เกี่ยวข้องก่อนการตัดสินใจลงทุนในหรือซื้อหรือขายหลักทรัพย์

ข้อมูลในเอกสารฉบับนี้ รวบรวมมาจากแหล่งข้อมูลที่น่าเชื่อถือ อย่างไรก็ดี บริษัทหลักทรัพย์ คิงส์ฟอร์ด จำกัด(มหาชน)ไม่สามารถที่จะยืนยันหรือรับรองความถูกต้องของข้อมูลเหล่านี้ได้ ไม่ว่าประการใดๆ บทวิเคราะห์ในเอกสารนี้ จัดทำขึ้นโดยอ้างอิง หลักเกณฑ์ทางวิชาการเกี่ยวกับหลักการวิเคราะห์ และมีได้เป็นการชี้แนะ หรือเสนอแนะให้ซื้อหรือขายหลักทรัพย์ใดๆ การตัดสินใจซื้อหรือขายหลักทรัพย์ใดๆ ของผู้อ่าน ไม่ว่าจะเกิดจากการอ่านบทความในเอกสารนี้หรือไม่ก็ตาม ล้วนเป็นผลจากการใช้ วิจารณญาณของผู้อ่าน โดยไม่มีส่วนเกี่ยวข้องกับหรือผูกพันใดๆ กับ บริษัทหลักทรัพย์ คิงส์ฟอร์ด จำกัด(มหาชน) ไม่ว่ากรณีใด

# Disclaimer



KINGSFORD

Thai Institute of Directors Association (IOD) – Corporate Governance Report Rating 2022 (CG Score) ข้อมูล 09 พฤศจิกายน 2566



7UP	ASK	BOL	CRC	GCAP	JAS	MFEC	PDG	RS	SICT	SVT	TNDT	UBIS
AAV	ASP	BPP	CRD	GENCO	JTS	MILL	PDJ	RT	SIRI	SYMC	TNITY	UKEM
ABM	ASW	BRI	CSC	GFPT	KBANK	MINT	PG	S	SIS	SYNEX	TNL	UP
ACE	ATP30	BROOK	CSS	GGC	KCC	MONO	PHOL	S&J	SITHAI	SYNTEC	TNR	UPF
ACG	AUCT	BRR	CV	GLAND	KCE	MOONG	PIMO	SA	SJWD	TACC	TOA	UPOIC
ADB	AWC	BTS	DCC	GLOBAL	KEX	MSC	PJW	SABINA	SKR	TAE	TOG	UV
ADD	AYUD	BTW	DDD	GPSC	KKP	MST	PLANB	SAK	SM	TCAP	TOP	VCOM
ADVANC	B	BWG	DELTA	GRAMMY	KSL	MTC	PLAT	SAMART	SMPC	TCMC	TPBI	VGI
AEONTS	BA	BYD	DEMCO	GULF	KTB	MTI	PLUS	SAMTEL	SMT	TEAMG	TPCS	VIBHA
AF	BAFS	CBG	DMT	GUNKUL	KTC	NC	PM	SAPPE	SNC	TEGH	TPIPL	VIH
AGE	BAM	CENTEL	DOHOME	HANA	KTMS	NCH	POLY	SAT	SNNP	TFG	TPIPP	VL
AH	BANPU	CFRESH	DRT	HARN	KUMWEL	NCL	PORT	SBNEXT	SNP	TFMAMA	TPS	WACOAL
AHC	BAY	CHASE	DUSIT	HENG	KUN	NDR	PPP	SC	SO	TGE	TQM	WGE
AIRA	BBGI	CHEWA	EA	HMPRO	LALIN	NER	PPS	SCB	SPALI	TGH	TQR	WHA
AIT	BBIK	CHG	EASTW	HPT	LANNA	NKI	PR9	SCC	SPC	THANA	TRT	WHAUP
AJ	BBL	CHOW	ECF	HTC	LH	NOBLE	PRG	SCCC	SPCG	THANI	TRUE	WICE
AKP	BC	CIMBT	ECL	ICC	LHFG	NRF	PRINC	SCG	SPI	THCOM	TRV	WINMED
AKR	BCH	CIVIL	EE	ICHI	LIT	NTV	PRM	SCGP	SPRC	THIP	TSC	WINNER
ALLA	BCP	CK	EGCO	ICN	LOXLEY	NVD	PRTR	SCM	SR	THRE	TSTE	XPG
ALT	BCPG	CKP	EPG	III	LPN	NWR	PSH	SDC	SSC	THREL	TSTH	YUASA
AMA	BDMS	CM	ERW	ILINK	LRH	NYT	PSL	SEAFCO	SSF	TIDLOR	TTA	ZEN
AMARIN	BEC	CNT	ETC	ILM	LST	OCC	PT	SEAOIL	SSSC	TIPH	TTB	
AMATA	BEM	COLOR	ETE	IMH	M	OISHI <sup>1</sup>	PTC	SECURE	STA	TISCO	TTCL	
AMATAV	BEYOND	COM7	FE	IND	MAJOR	ONEE	PTT	SELIC	STC	TK	TTW	
ANAN	BGC	COTTO	FLOYD	INET	MALEE	OR	PTTEP	SENA	STEC	TKN	TURTLE	
AOT	BGRIM	CPALL	FN	INTUCH	MATCH	ORI	PTTGC	SENX	STGT	TKS	TVDH	
AP	BH	CPAXT	FPI	IP	MBK	OSP	Q-CON	SFP <sup>2</sup>	STI	TKT	TVH	
APCO	BIZ	CPF	FPT	IRC	MC	OTO	QH	SFT	SUC	TLI	TVO	
APCS	BJC	CPI	FSX	IRPC	M-CHAI	PAP	QTC	SGC	SUN	TM	TVT	
ARIP	BJCHI	CPL	FVC	ITC	MCOT	PATO	RATCH	SGF	SUSCO	TMC	TWPC	
ARROW	BKI	CPN	GBX	ITEL	MEGA	PB	RBF	SGP	SUTHA	TMD	UAC	
ASEFA	BLA	CPW	GC	IVL	MFC	PCSGH	RPH	SHR	SVI	TMT	UBE	



2S	ASIAN	CHIC	EKH	HUMAN	K	LEO	PACO	PTECH	SINGER	SVOA	TRU
A5	ASIMAR	CI	ESSO	IFS	KCAR	LHK	PIN	PYLON	SKN	SWC	TRUBB
AAI	ASN	CIG	ESTAR	INSET	KGI	MACO	PQS	RCL	SONIC	TCC	TSE
AIE	AURA	CMC	EVER	IT	KIAT	METCO	PREB	SALEE	SORKON	TEKA	VRANDA
ALUCON	BR	COMAN	FORTH	J	KISS	MICRO	PRI	SANKO	SPVI	TFM	WAVE
AMR	BSBM	CSP	FSMART	JCKH	KK	MK	PRIME	SCI	SSP	TMILL	WFX
APURE	BTG	DOD	FTI	JDF	KTIS	MVP	PROEN	SCN	SST	TNP	WIIK
ARIN	CEN	DPAINT	GEL	JKN	KWC	NCAP	PROS	SE	STANLY	TPLAS	WIN
AS	CGH	DV8	GPI	JMART	KWM	NOVA	PROUD	SE-ED	STP	TPOLY	WP
ASIA	CH	EFORL	HEALTH	JUBILE	LDC	NTSC	PSTC	SFLEX	SUPER	TRC	

ข้อมูลในเอกสารฉบับนี้ รวบรวมมาจากแหล่งข้อมูลที่น่าเชื่อถือ อย่างไรก็ตาม บริษัทหลักทรัพย์ คิงส์ฟอร์ด จำกัด(มหาชน)ไม่สามารถที่จะยืนยันหรือรับรองความถูกต้องของข้อมูลเหล่านี้ได้ ไม่ว่าประการใดๆ บทวิเคราะห์ในเอกสารนี้ จัดทำขึ้นโดยอ้างอิงหลักเกณฑ์ทางวิชาการเกี่ยวกับหลักการวิเคราะห์ และมีได้เป็นการชี้แนะ หรือเสนอแนะให้ซื้อหรือขายหลักทรัพย์ใดๆ การตัดสินใจซื้อหรือขายหลักทรัพย์ใดๆ ของผู้อ่าน ไม่ว่าจะเกิดจากการอ่านบทความในเอกสารนี้หรือไม่ก็ตาม ล้วนเป็นผลจากการใช้วิจารณญาณของผู้อ่าน โดยไม่มีส่วนเกี่ยวข้องกับหรือผูกพันใดๆ กับ บริษัทหลักทรัพย์ คิงส์ฟอร์ด จำกัด(มหาชน) ไม่ว่ากรณีใด

# Disclaimer



KINGSFORD

Thai Institute of Directors Association (IOD) – Corporate Governance Report Rating 2022 (CG Score) ข้อมูล 09 พฤศจิกายน 2566



24CS	BLESS	CMR	GTB	ITD	LEE	MUD	PICO	PRIN	SAMCO	SOLAR	TITLE	UTP
AMANA	BSM	CRANE	GTV	ITNS	MASTER	NATION	PK	PSG	SAWAD	SPA	TKC	VARO
AMARC	BVG	CWT	GYT	JCK	MBAX	NNCL	PL	RABBIT	SCAP	STECH	TMI	VPO
AMC	CAZ	DHOUSE	HL	JMT	MEB	NPK	PLANET	READY	SCP	STPI	TNH	W
APP	CCET	DTCENT	HTECH	JR	MENA	NSL	PLE	RJH	SIAM	SVR	TPA	WARRIX
ASAP	CHARAN	EASON	HYDRO	JSP	META	NV	PMTA	RSP	SKE	TC	TPAC	WORK
BCT	CHAYO	FNS	IIG	KBS	MGT	OGC	PPM	RWI	SKY	TCCC3	TRITN	WPH
BE8	CHOTI	FTE	INGRS	KGEN	MITSI	PAF	PRAKIT	S11	SMART	TEAM	UBA	YONG
BIG	CITY	GIFT	INSURE	KJL	MJD	PCC	PRAPAT	SAAM	SMD	TFI	UMI	ZIGA
BIOTEC	CMAN	GJS	IRCP	L&E	MOSHI	PEACE	PRECHA	SAF	SMIT	TIGER	UMS	

ช่วงคะแนน	สัญลักษณ์	ความหมาย	Description
มากกว่า 80		ดีเลิศ	Excellent
70 - 79		ดีมาก	Very Good
60 - 69		ดี	Good
50 - 59		ดีพอใช้	Satisfactory
40 - 49		ผ่าน	Pass
ต่ำกว่า 40	No logo give	N/A	N/A

การเปิดเผยผลการสำรวจของสมาคมส่งเสริมสถาบันกรรมการบริษัทไทย (IOD) ในเรื่องการกำกับดูแลกิจการ (Corporate Governance) นี้เป็นการดำเนินการตามนโยบายของสำนักงานคณะกรรมการกำกับหลักทรัพย์และตลาดหลักทรัพย์ โดยการสำรวจของ IOD เป็นการสำรวจและประเมินจากข้อมูลของบริษัทจดทะเบียนในตลาดหลักทรัพย์แห่งประเทศไทยและตลาดหลักทรัพย์เอ็มเอไอ ที่มีการเปิดเผยต่อสาธารณะและเป็นข้อมูลที่ผู้ลงทุนทั่วไปสามารถเข้าถึงได้ ดังนั้นผลสำรวจดังกล่าวจึงเป็นการนำเสนอในมุมมองของบุคคลภายนอกโดยไม่ได้รับการประเมินการปฏิบัติและมิได้มีการใช้ข้อมูลภายในในการประเมิน อนึ่ง ผลการสำรวจดังกล่าว เป็นผลการสำรวจ ณ วันที่ปรากฏในรายงานการกำกับดูแลกิจการบริษัทจดทะเบียนไทยเท่านั้น ดังนั้นผลการสำรวจจึงอาจเปลี่ยนแปลงได้ภายหลังจากวันดังกล่าว ทั้งนี้บริษัทหลักทรัพย์ คิงส์ฟอร์ด จำกัด (มหาชน) มิได้ยืนยันหรือรับรองถึงความถูกต้องของผลการสำรวจดังกล่าวแต่อย่างใด

ข้อมูลในเอกสารฉบับนี้ รวบรวมมาจากแหล่งข้อมูลที่น่าเชื่อถือ อย่างไรก็ดี บริษัทหลักทรัพย์ คิงส์ฟอร์ด จำกัด(มหาชน)ไม่สามารถที่จะยืนยันหรือรับรองความถูกต้องของข้อมูลเหล่านี้ได้ ไม่ว่าประการใดๆ บทวิเคราะห์ในเอกสารนี้ จัดทำขึ้นโดยอ้างอิงถึงหลักเกณฑ์ทางวิชาการเกี่ยวกับหลักการวิเคราะห์ และมีได้เป็นการชี้แนะ หรือเสนอแนะให้ซื้อหรือขายหลักทรัพย์ใดๆ การตัดสินใจซื้อหรือขายหลักทรัพย์ใด ๆ ของผู้อ่าน ไม่ว่าจะเกิดจากการอ่านบทความในเอกสารนี้หรือไม่ก็ตาม ล้วนเป็นผลจากการใช้วิจารณญาณของผู้อ่าน โดยไม่มีส่วนเกี่ยวข้องกับหรือผูกพันใด ๆ กับ บริษัทหลักทรัพย์ คิงส์ฟอร์ด จำกัด(มหาชน) ไม่ว่ากรณีใด

# Disclaimer



KINGSFORD

Anti-Corruption Progress Indicator 2022 (ข้อมูล 1 พฤศจิกายน 2566 )

## บริษัทจดทะเบียนที่ได้ประกาศเจตนารมณ์เข้าร่วม CAC

ACE	BLAND	CV	GLOBAL	J	MENA	OSP	PRIME	SA	SIS	TEGH	TQM
ADB	BTG	DEXON	GREEN	JMART	MITSI	OTO	PROEN	SANKO	SKE	TIPH	TRUE
ALT	BYD	DMT	ICN	JMT	MODERN	PLUS	PRTR	SCB	SM	TKN	W
AMC	CAZ	EKH	IHL	LEO	NER	POLY	RBF	SENX	SVOA	TPAC	WPH
ASW	CBG	FSX	ITC	LH	NEX	PQS	RT	SFLEX	TBN	TPLAS	XPG

## บริษัทจดทะเบียนที่ได้ได้รับการรับรอง CAC

2S	BAM	CHEWA	EASTW	GUNKUL	KBS	MFC	PDG	PTG	SCM	SSSC	TIPCO	TU
7UP	BANPU	CHOTI	ECF	HANA	KCAR	MFEC	PDJ	PTT	SCN	SST	TISCO	TVDH
AAI	BAY	CHOW	EGCO	HARN	KCC	MILL	PG	PTTEP	SEAOL	STA	TKS	TVO
ADVANC	BBGI	CIG	EP	HENG	KCE	MINT	PHOL	PTTGC	SE-ED	STGT	TKT	TWPC
AF	BBL	CIMBT	EPG	HMPRO	KGEN	MONO	PIMO	PYLON	SELIC	STOWER	TMD	UBE
AH	BCH	CM	ERW	HTC	KGI	MOONG	PK	Q-CON	SENA	SUSCO	TMILL	UBIS
AI	BCP	CMC	ESTAR	ICC	KKP	MSC	PL	QH	SGC	SVI	TMT	UEC
AIE	BCPG	COM7	ETC	ICHI	KSL	MST	PLANB	QLT	SGP	SYMC	TNITY	UKEM
AIRA	BE8	CPALL	ETE	IFS	KTB	MTC	PLANET	QTC	SIRI	SYNTEC	TNL	UOBKH
AJ	BEC	CPAXT	FNS	III	KTC	MTI	PLAT	RABBIT	SITHAI	TAE	TNP	UV
AKP	BEYOND	CPF	FPI	ILINK	L&E	NATION	PM	RATCH	SKR	TAKUNI	TNR	VCOM
AMA	BGC	CPI	FPT	ILM	LANNA	NCAP	PPP	RML	SMIT	TASCO	TOG	VGI
AMANAH	BGRIM	CPL	FSMART	INET	LHFG	NEP	PPPM	RS	SMK	TCAP	TOP	VIH
AMATA	BKI	CPN	FTE	INOX	LHK	NKI	PPS	RWI	SMPC	TCMC	TOPP	WACOAL
AMATAV	BLA	CPW	GBX	INSURE	LPN	NOBLE	PR9	S&J	SNC	TFG	TPA	WHA
AP	BPP	CRC	GC	INTUCH	LRH	NRF	PREB	SAAM	SNP	TFI	TPCS	WHAUP
APCS	BROOK	CSC	GCAP	IRPC	M	NWR	PRG	SABINA	SORKON	TFMAMA	TRT	WICE
AS	BRR	DCC	GEL	ITEL	MAJOR	OCC	PRINC	SAK	SPACK	TGE	TRU	WIJK
ASIAN	BSBM	DELTA	GFPT	IVL	MALEE	OGC	PRM	SAPPE	SPALI	TGH	TSC	XO
ASK	BTS	DEMCO	GGC	JAS	MATCH	OR	PROS	SAT	SPC	THANI	TSI	YUASA
ASP	BWG	DIMET	GJS	JKN	MBAX	ORI	PSH	SC	SPI	THCOM	TSTE	ZEN
AWC	CEN	DOHOME	GPI	JR	MBK	PAP	PSL	SCC	SPRC	THIP	TSTH	ZIGA
AYUD	CENTEL	DRT	GPSC	JTS	MC	PATO	PSTC	SCCC	SRICHA	THRE	TTA	
B	CFRESH	DUSIT	GSTEEL	KASET	MCOT	PB	PT	SCG	SSF	THREL	TTB	
BAFS	CGH	EA	GULF	KBANK	META	PCSGH	PTECH	SCGP	SSP	TIDLOR	TTCL	

คำชี้แจง ข้อมูลบริษัทที่เข้าร่วมโครงการแนวร่วมปฏิบัติของภาคเอกชนไทยในการต่อต้านทุจริต (Thai CAC) ของสมาคมส่งเสริมสถาบันกรรมการบริษัทไทย มี 2 กลุ่ม คือ

- ได้ประกาศเจตนารมณ์เข้าร่วม CAC
- ได้รับการรับรอง CAC

การเปิดเผยผลการประเมินดัชนีชี้วัดความคืบหน้าการป้องกันการมีส่วนเกี่ยวข้องกับการทุจริตคอร์รัปชัน (Anti-corruption Progress Indicators) ของบริษัทจดทะเบียนในตลาดหลักทรัพย์แห่งประเทศไทยซึ่งจัดทำโดยสถาบันไทยพัฒน์นี้ เป็นการดำเนินการตามนโยบายและตามแผนพัฒนาความยั่งยืนสำหรับบริษัทจดทะเบียนของสำนักงานคณะกรรมการกำกับหลักทรัพย์และตลาดหลักทรัพย์ โดยผลการประเมินดังกล่าวของสถาบันไทยพัฒน์ อาศัยข้อมูลที่ได้รับจากบริษัทจดทะเบียนตามที่บริษัทจดทะเบียนได้ระบุในแบบแสดงข้อมูลเพื่อการประเมิน Anti-corruption ซึ่งได้อ้างอิงข้อมูลมาจากแบบแสดงรายการข้อมูลประจำปี (แบบ 56-1) รายงานประจำปี (แบบ 56-2) หรือในบุคคลภายนอก โดยมีได้เป็นการประเมินการปฏิบัติของบริษัทจดทะเบียนในตลาดหลักทรัพย์แห่งประเทศไทย และได้ใช้ข้อมูลภายใต้การประเมินเนื่องจากผลการประเมินดังกล่าวเป็นเพียงผลการประเมิน ณ วันที่ปรากฏในผลการประเมินเท่านั้น ดังนั้นผลการประเมินจึงอาจเปลี่ยนแปลงได้ภายหลังวันดังกล่าว หรือเมื่อข้อมูลที่เกี่ยวข้องมีการเปลี่ยนแปลง ทั้งนี้ บริษัทหลักทรัพย์คิงส์ฟอร์ด จำกัด (มหาชน) มิได้ยืนยัน ตรวจสอบ หรือรับรองความถูกต้องครบถ้วนของผลการประเมินดังกล่าวแต่อย่างใด

ข้อมูลในเอกสารฉบับนี้ รวบรวมมาจากแหล่งข้อมูลที่นำเชื่อถือ อย่างไรก็ตาม บริษัทหลักทรัพย์ คิงส์ฟอร์ด จำกัด(มหาชน)ไม่สามารถที่จะยืนยันหรือรับรองความถูกต้องของข้อมูลเหล่านี้ได้ ไม่ว่าประการใดๆ บทวิเคราะห์ในเอกสารนี้ จัดทำขึ้นโดยอ้างอิงหลักเกณฑ์ทางวิชาการเกี่ยวกับหลักการวิเคราะห์ และมีได้เป็นการชี้แนะ หรือเสนอแนะให้ซื้อหรือขายหลักทรัพย์ใดๆ การตัดสินใจซื้อหรือขายหลักทรัพย์ใดๆ ของผู้อ่าน ไม่ว่าจะเกิดจากการอ่านบทความในเอกสารนี้หรือไม่ก็ตาม ล้วนเป็นผลจากการใช้วิจารณญาณของผู้อ่าน โดยไม่มีส่วนเกี่ยวข้องหรือผูกพันใดๆ กับ บริษัทหลักทรัพย์ คิงส์ฟอร์ด จำกัด(มหาชน) ไม่ว่ากรณีใด



ชื่อ	นามสกุล	ตำแหน่ง	เลขที่ทะเบียน SEC	โทรศัพท์	อีเมล	เป็นนักวิเคราะห์ทางด้านปัจจัยพื้นฐาน (โปรดระบุชื่อหุ้นและกลุ่มอุตสาหกรรม)
อภิชัย	เรามาณะชัย	ผู้ช่วยกรรมการผู้จัดการ  นักวิเคราะห์การลงทุนปัจจัยทางเทคนิค นักวิเคราะห์กลยุทธ์การลงทุน  นักวิเคราะห์การลงทุนปัจจัยพื้นฐานด้านตลาดทุน	002939	02 829 6999 Ext. 2200	apichai.ra@kfsec.co.th	
นพพร	ฉายแก้ว	ผู้จัดการอาวุโส	043964	02 829 6999 Ext. 2203	noppom.ch@kfsec.co.th	พลังงานและปิโตรเคมี ยานยนต์ ขนส่งทางอากาศ
ณัฐวิชัย	ภูสุนทรศรี	นักวิเคราะห์	087077	02 829 6999 Ext. 2204	nattawat.po@kfsec.co.th	อาหาร, การแพทย์, พาณิชยกรรม
ณัฐ	แก้วบริสุทธ์สกุล	ผู้ช่วยนักวิเคราะห์				เทคโนโลยีสารสนเทศและการสื่อสาร  และกลุ่มบริการรับเหมาก่อสร้าง