

SET50 Index Futures



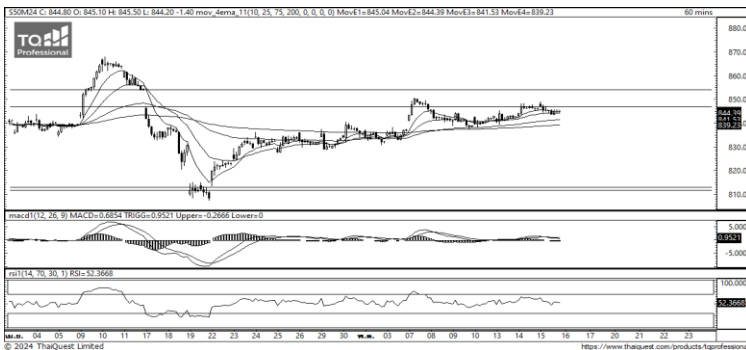
KINGSFORD

วันพฤหัสบดีที่ 16 พฤษภาคม พ.ศ. 2567

Market Overview

- นักลงทุนต่างชาติ Short สุทธิ -2,313 สัญญา ยอดสะสมประจำเดือน พ.ค มียอด Long สุทธิ 34,450 สัญญา และ ยอดสะสมปี 2567 เป็นยอด Long สุทธิ 60,013 สัญญา
- ดัชนี DJIA ปิดที่ +0.64%, ดัชนี S&P500 ปิดที่ +0.92% และดัชนี Nasdaq ปิดที่ +0.81%
- edWatch Tool ของ CME Group บ่งชี้ว่า นักลงทุนให้น้ำหนัก 52.1% ที่เฟดจะปรับลดอัตราดอกเบี้ย 0.25% สู่ระดับ 5.00-5.25% ในการประชุมเดือนก.ย. หลังจากให้น้ำหนัก 50.5% เมื่อวานนี้นอกจากนี้ นักลงทุนให้น้ำหนัก 38.6% ที่เฟดจะปรับลดอัตราดอกเบี้ย 0.25% สู่ระดับ 4.75-5.00% ในการประชุมเดือนธ.ค. หลังจากให้น้ำหนัก 36.8% เมื่อวานนี้

Volume by Investors	SET (Million Bath)	Index Futures (Contracts)
Local Institutions	237.73	-7
Foreign	-2,638.18	-2,313
Local Investor	1,493.08	2,320



ที่มา: Kingsford Research



ที่มา: Kingsford Research

ภาพการลงทุนระยะสั้น

แนะนำ : Long, แนวรับ: 830 แนวต้าน: 845 Stop Loss: 850

S50M24 ปิดที่ 844.90 จุด ราคาปรับตัวลดลงถึง -0.17 % การเคลื่อนไหวยังเป็น การปรับฐานระหว่าง EMA 10 และ 25 ส่วน Indicator กลับมาสนับสนุนในแนว ไม้ขาขึ้น ระยะสั้นมองเป็นการปรับตัวขึ้น หากยังปรับตัวสูงกว่า 845 จุด แนะนำ เปิดสถานะ Long จะเป็นฝั่งที่ได้เปรียบกว่า

ภาพการลงทุนรายสัปดาห์

แนะนำ Long 1/3 Port แนวรับ : 835 แนวต้าน : 855/875 Stoploss : 835 Set50 Index Future แท่งเทียนสัปดาห์นี้มีลักษณะอ่อนกำลังแต่ยังอยู่ในโซน Sideway ส่วน Indicator ยังสนับสนุนขาลงแต่มีการยกตัวสูงขึ้น ระยะกลางมอง เป็นการปรับตัวขึ้น โดยหากปรับตัวสูงกว่า 855 แนะนำ Long 2/3 Port

	Close	Change	Volume	OI
SET50	844.54	-3.2	1,073,619,300	624,255
S50M24	844.90	-1.4	134,931	529,710
S50U24	840.70	-1.5	11,092	62,228
S50Z24	841.70	-1.3	2,726	22,450
S50H25	837.60	-1.5	1,849	9,216

Source: TQ Pro

	Last	Support	Resistance
SET50	844.54	840	855
S50M24	844.90	840	855
S50U24	840.70	835	850
S50Z24	841.70	835	850
S50H25	837.60	835	850

Source: TQ Pro

Series	Close	Chg	Vol. Contracts	OI	OI Chg	Theoretical	Basis	Daly Left	LTD
S50M24	844.90	-1.4	134,931	483,947	45,763	844.24	0.36	42	28/3/2024
S50U24	840.70	-1.5	11,092	57,642	4,586	843.58	-3.84	134	27/6/2024
S50Z24	841.70	-1.3	2,726	21,314	1,136	842.93	-2.84	225	27/9/2024
S50H25	837.60	-1.5	1,849	8,540	676	842.27	-2.84	316	27/12/2024
S50K24	846.00	-2.0	97	502	47	844.44	-6.94	14	29/4/2024

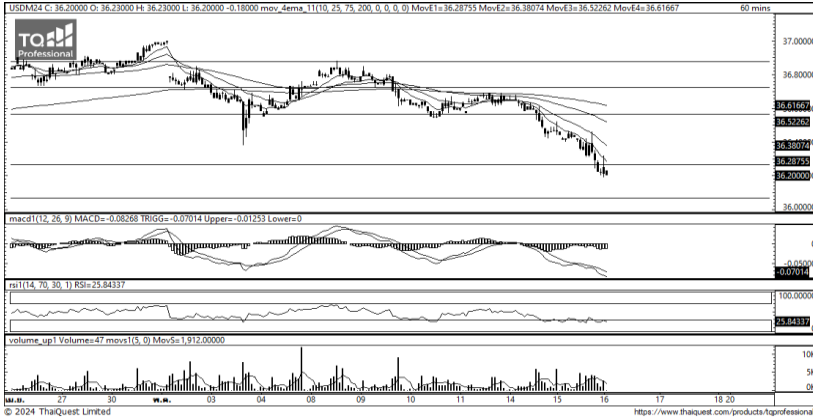
ข้อมูลในเอกสารฉบับนี้ รวบรวมมาจากแหล่งข้อมูลที่น่าเชื่อถือ อย่างไรก็ดี บริษัทหลักทรัพย์ คิงส์ฟอร์ด จำกัด (มหาชน) ไม่สามารถที่จะยืนยันหรือรับรองความถูกต้องของข้อมูลเหล่านี้ได้ ไม่ว่าประการใด ๆ บทวิเคราะห์ในเอกสารนี้ จัดทำขึ้นโดยอ้างอิง หลักเกณฑ์ทางวิชาการเกี่ยวกับหลักการวิเคราะห์ และมิได้เป็นการชี้แนะ หรือเสนอแนะให้ซื้อหรือขายหลักทรัพย์ใด ๆ การตัดสินใจซื้อหรือขายหลักทรัพย์ใด ๆ ของผู้อ่าน ไม่ว่าจะเกิดจากการอ่านบทความในเอกสารนี้หรือไม่ก็ตาม ล้วนเป็นผลจากการใช้ วิจารณญาณของผู้อ่าน โดยไม่มีส่วนเกี่ยวข้องกับหรือพันธะผูกพันใด ๆ กับ บริษัทหลักทรัพย์ คิงส์ฟอร์ด จำกัด (มหาชน) ไม่ว่ากรณีใด

SET50 Index Futures



KINGSFORD

Currency Futures



ที่มา: Kingsford Research

ภาพการลงทุนระยะสั้น

Dollar Index : 104.29 จุด หรือ -0.69%, USDM24 : *0.18 THB/USD

แนะนำ เปิดสถานะ : Short

แนวรับ: 36.25 THB/USD แนวต้าน: 36.40 THB/USD Stop Loss: 36.45

USDM24 ราคาช่วงกลางคืนเมื่อวานนี้มีการปรับตัวลงมาปิดที่ 36.27 THB/USD ปรับตัวลงทำจุดต่ำสุดใหม่ ส่วน Indicator สนับสนุนในแนวโน้มขาลง ในระยะสั้นมองเป็นการเคลื่อนไหวในลักษณะปรับตัวลง หากปรับตัวต่ำกว่า 36.25 การเปิดสถานะ Short จะได้เปรียบกว่า

	Last	Change	Volume	OI
USDM24	36.38	-0.18	29,045	79692
USDU24	36.10	-0.16	5,833	30634
USDK24	36.50	-0.13	119	2605
USDN24	36.32	-0.17	6	241

Source: TQ Pro

	Last	Support	Resistance
RTXUSTB	36.30	36.25	36.40
USDM24	36.38	36.25	36.40
USDU24	36.10	36.00	36.30

Source: Kingsford Securities

	Close	Change	Volume	OI
EURUSD	1.09	0.01		
EURUSDM24	1.08	0.00	485	1,612

Source: TQ Pro

	Close	Change	Volume	OI
USDJPY	154.79	-1.63		
USDJPYM24	154.64	-0.55	8798.00	4960.00

Source: TQ Pro

Apichai Raomanachai

Fundamental and Technical Investment Analysis

ID No. 002939 Tel 02-829-6999 Ext 2200

Email : apichai.ra@kfsec.co.th

Nut Kaewborisutsakul

Assistant Investment Analyst

ข้อมูลในเอกสารฉบับนี้ รวบรวมมาจากแหล่งข้อมูลที่น่าเชื่อถือ อย่างไรก็ดี บริษัทหลักทรัพย์ คิงส์ฟอร์ด จำกัด (มหาชน) ไม่สามารถที่จะยืนยันหรือรับรองความถูกต้องของข้อมูลเหล่านี้ได้ ไม่ว่าประการใด ๆ บทวิเคราะห์ในเอกสารนี้ จัดทำขึ้นโดยอ้างอิงหลักเกณฑ์ทางวิชาการเกี่ยวกับหลักการวิเคราะห์ และมีได้เป็นการชี้แนะ หรือเสนอแนะให้ซื้อหรือขายหลักทรัพย์ใด ๆ การตัดสินใจซื้อหรือขายหลักทรัพย์ใด ๆ ของผู้อ่าน ไม่ว่าจะเกิดจากการอ่านบทความในเอกสารนี้หรือไม่ก็ตาม ล้วนเป็นผลจากการใช้วิจารณญาณของผู้อ่าน โดยไม่มีส่วนเกี่ยวข้องกับหรือพันธมิตรทางใด ๆ กับ บริษัทหลักทรัพย์ คิงส์ฟอร์ด จำกัด (มหาชน) ไม่ควรเฝ้า



Most Active Grainer (%chg)

Rank	STOCK	OI	Price Chg (20 Working Days)
1	PSL	1,217	20.00%
2	JAS	13,577	17.27%
3	TTCL	1,134	5.59%
4	CHG	645	2.78%
5	ADVANC	554	1.98%
6	COM7	4,294	1.06%
7	HANA	1,849	0.64%
8	AOT	1,589	0.37%
9	SUPER	10,196	0.00%
10	TPIPP	1,873	0.00%
11	TTW	841	-0.56%
12	KCE	1,756	-0.61%
13	SPCG	31	-0.88%
14	INTUCH	1,863	-1.09%
15	OR	2,824	-1.09%
16	KTB	1,928	-1.17%
17	CPN	111	-1.19%
18	MEGA	444	-1.22%
19	KKP	393	-1.42%
20	BLAND	13,660	-1.47%
21	MAJOR	436	-2.05%
22	PTTEP	1,601	-2.22%
23	EGCO	419	-2.62%
24	TISCO	121	-2.75%
25	PTT	4,951	-2.88%
26	BCH	1,657	-2.90%
27	TCAP	592	-2.96%
28	BTS	1,857	-3.25%
29	S	1,197	-3.53%
30	BAY	345	-3.67%

Top Gainers OI (%chg)

STOCK	OI	%Daily Top OI Change	STOCK	OI	%5 Day Top OI Change
BLA	2,358	167.35%	INTUCH	1,863	25.03%
BCH	1,657	71.53%	TVO	528	0.00%
BAY	345	0.00%	DELTA	2,356	-7.79%
TVO	528	0.00%	RS	57,941	-18.95%
VNG	2,245	-0.22%	CK	1,795	-21.48%
SPRC	370	-0.80%	BAY	345	-24.34%
DELTA	2,356	-4.27%	GLOBAL	2,497	-36.07%
TTB	19,430	-5.71%	OSP	2,465	-38.36%
CK	1,795	-6.85%	TTA	3,580	-41.92%
BEAUTY	7,801	-7.18%	HANA	1,849	-43.39%
INTUCH	1,863	-8.81%	TASCO	919	-48.43%
RS	57,941	-10.09%	TTW	841	-52.75%
TKN	14,356	-12.93%	MEGA	444	-53.70%
THG	122	-14.69%	THG	122	-56.74%
MEGA	444	-17.01%	AP	704	-58.95%

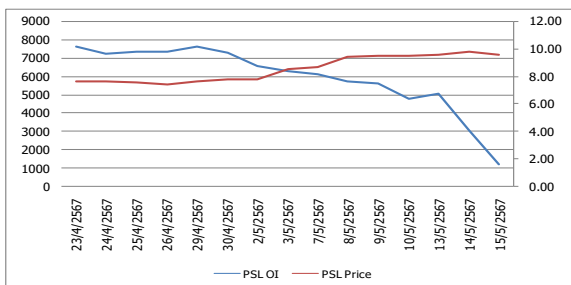
Source: TQ Pro

Top Loser OI (%chg)

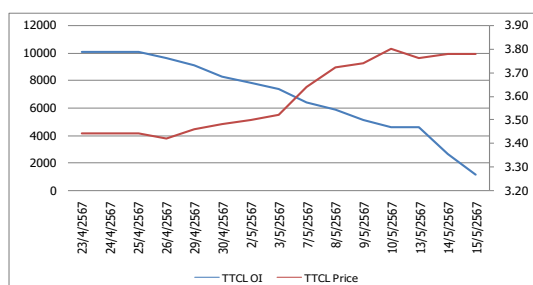
STOCK	OI	%Daily Top OI Change	STOCK	OI	%5 Day Top OI Change
SPCG	31	-93.13%	KTC	390	-99.74%
STPI	1,239	-92.63%	STPI	1,239	-97.91%
KTB	1,928	-91.07%	BEC	496	-97.72%
MAJOR	436	-89.86%	EPG	181	-96.55%
BLAND	13,660	-89.54%	TQM	160	-96.54%
PLANB	1,363	-89.48%	SAWAD	949	-96.03%
TQM	160	-88.81%	S	1,197	-95.90%
LH	1,583	-88.46%	BDMS	469	-95.25%
BDMS	469	-86.99%	GULF	1,518	-95.23%
EPG	181	-84.67%	AAV	3,194	-94.85%
BEM	2,022	-84.52%	MAJOR	436	-94.82%
ERW	402	-83.29%	GUNKUL	17,381	-94.35%
CHG	645	-82.32%	CPN	111	-94.16%
IVL	1,653	-81.10%	KTB	1,928	-94.07%
UNIQ	484	-80.52%	UNIQ	484	-93.98%

หุ้นที่มีทิศทาง ราคาและ OI ที่น่าจับตามอง

OI Trend PSL



OI Trend TTCL



Recommend : Short
Support : 9.20

Resistance : 9.80
Stop-Loss : 10.00

Recommend : Short
Support : 3.70

Resistance : 3.82
Stop-Loss : 3.86

Source: KINGSFORD

APICHAJ RAOMANACHAI No. 002939
NUT KAEWBORISUTSAKUL Asst. Derivatives Analyst

ข้อมูลในเอกสารฉบับนี้ รวมรวมมาจากแหล่งข้อมูลที่น่าเชื่อถือ อย่างไรก็ดี บริษัทหลักทรัพย์ คิงส์ฟอร์ด จำกัด (มหาชน) ไม่สามารถที่จะยืนยันหรือรับรองความถูกต้องของข้อมูลเหล่านี้ได้ ไม่ว่าประการใด ๆ บทวิเคราะห์ในเอกสารนี้ จัดทำขึ้นโดยอ้างอิงหลักการทางวิชาการเกี่ยวกับหลักการวิเคราะห์ และไม่ได้เป็นการชี้นำ หรือเสนอแนะให้ซื้อหรือขายหลักทรัพย์ใด ๆ การตัดสินใจซื้อหรือขายหลักทรัพย์ใด ๆ ของผู้อ่าน ไม่ว่าจะเกิดจากการอ่านบทความในเอกสารหรือไม่ก็ตาม ล้วนเป็นผลจากการใช้วิจารณญาณของผู้อ่าน โดยไม่มีส่วนเกี่ยวข้องกับหรือหนีและผูกพันใด ๆ กับ บริษัทหลักทรัพย์ คิงส์ฟอร์ด จำกัด (มหาชน) ไม่ว่ากรณีใด

ข้อมูลสถิติ Program Trading รายวัน

ประเภท	ซื้อ	ขาย	สุทธิ
Program Trading	18,165.62	19,712.79	-1,547.17
Non Program Trading	33,135.64	31,588.47	1,547.17
Total	51,301.26	51,301.26	

ข้อมูลรายหลักทรัพย์ *

หลักทรัพย์	ตลาด	มูลค่า Program Trading (บาท)	% มูลค่า Program Trading เทียบกับมูลค่าการซื้อขายแบบ Auto Matching
STGT	SET	119,569,430	43.57
BYD	SET	26,249,065	41.33
KCE	SET	677,321,150	40.07
BJC	SET	409,361,085	32.3
DITTO	SET	56,577,680	24.61

หมายเหตุ "Program Trading" หมายถึง การซื้อขายหลักทรัพย์ด้วยชุดคำสั่งคอมพิวเตอร์

* แสดงข้อมูลของหลักทรัพย์ที่มีราคาปิด และมูลค่าการซื้อขายเปลี่ยนแปลงไปมากกว่าวันทำการซื้อขายก่อนหน้า

* กรณีไม่แสดงข้อมูล หมายถึง ไม่มีหลักทรัพย์เข้าเกณฑ์ที่กำหนด

ข้อมูลการขายชอร์ตที่ยังไม่ได้ซื้อคืน

สถานะ Short เพิ่มขึ้นมากที่สุด

หลักทรัพย์	ปริมาณการขายชอร์ตที่ยังไม่ได้ซื้อคืน ของหลักทรัพย์ Local + NVDR /จำนวนหุ้นชำระแล้ว (%)	เปลี่ยนแปลง (%)
TQM	0.09	0.09
ERW	0.37	0.05
NEX	0.16	0.04
BH	0.67	0.03
JAS	0.78	0.03

สถานะ Short ลดลงมากที่สุด

หลักทรัพย์	ปริมาณการขายชอร์ตที่ยังไม่ได้ซื้อคืน ของหลักทรัพย์ Local + NVDR /จำนวนหุ้นชำระแล้ว (%)	เปลี่ยนแปลง (%)
PRM	0	-0.69
BEM	1.15	-0.24
MEGA	0	-0.23
AP	0.87	-0.18
SPALI	0.72	-0.16

หมายเหตุ : เรียงตามการเปลี่ยนแปลงของปริมาณการขายชอร์ตที่ยังไม่ได้ซื้อคืน ของหลักทรัพย์ Local + NVDR /จำนวนหุ้นชำระแล้ว (%)

ข้อมูลในเอกสารฉบับนี้ รวบรวมมาจากแหล่งข้อมูลที่น่าเชื่อถือ อย่างไรก็ดี บริษัทหลักทรัพย์ คิงส์ฟอร์ด จำกัด (มหาชน) ไม่สามารถที่จะยืนยันหรือรับรองความถูกต้องของข้อมูลเหล่านี้ได้ ไม่ว่าประการใด ๆ บทวิเคราะห์ในเอกสารนี้ จัดทำขึ้นโดยอ้างอิงหลักเกณฑ์ทางวิชาการเกี่ยวกับหลักการวิเคราะห์ และมีได้เป็นการชี้แนะ หรือเสนอแนะให้ซื้อหรือขายหลักทรัพย์ใด ๆ การตัดสินใจซื้อหรือขายหลักทรัพย์ใด ๆ ของผู้อ่าน ไม่ว่าจะเกิดจากการอ่านบทความในเอกสารนี้หรือไม่ก็ตาม ล้วนเป็นผลจากการใช้วิจารณญาณของผู้อ่าน โดยไม่มีส่วนเกี่ยวข้องกับบริษัทฯ ใด ๆ ทั้ง บริษัทหลักทรัพย์ คิงส์ฟอร์ด จำกัด(มหาชน) ไม่พวกรณใด