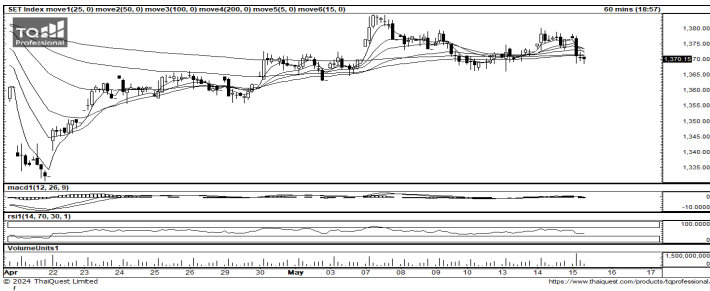


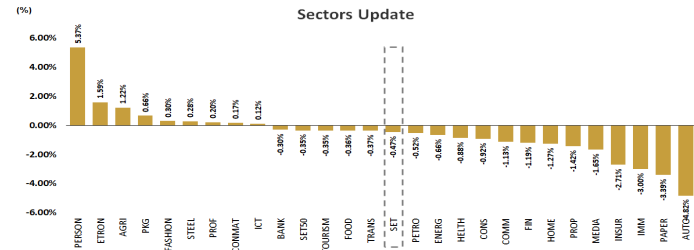
# Stock Forecast



วันพุธที่ 15 พฤษภาคม พ.ศ. 2567



ที่มา : TQ Professional 60 Mins



ที่มา : Kingsford Research, TQ Professional

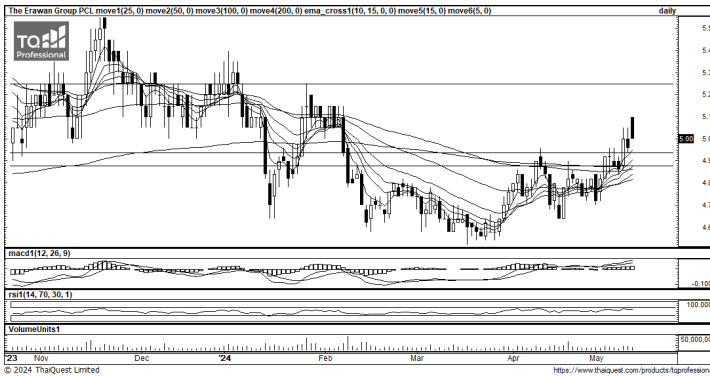
SET Index ปิดช่วงเช้า -6.42 จุด ที่ระดับ 1,370.15 จุด มูลค่าการซื้อขาย 2.7 หมื่น ลบ. ขณะที่ดัชนีภูมิภาคทรงตัว หลังรายงาน US PPI เม.ย. + 0.5% & คาด +0.3% MoM บ่งชี้เงินเฟ้อสหรัฐมีแนวโน้มลดลง สงผลให้เฟดอาจต้องตรึงดอกเบี้ยสูงนานกว่าคาด ซึ่งสอดคล้องกับความเห็นของเจอโรม พาวเวล แต่ยังไม่มีความชัดเจนว่าจะต้องกลับมาขึ้นดอกเบี้ยในปีนี้ โดยค่าวันนี้ติดตาม US CPI เม.ย. คาด +3.4% & มี.ค. +3.5% YoY และ คาดทรงตัว +0.4% MoM เพื่อประเมินโอกาสที่เฟดจะลดดอกเบี้ยใน ก.ย. หรือ พ.ย. นี้ ส่วนตลาดหุ้นจีนเข้านี้ปรับลดลง หลังสหรัฐจะเรียกเก็บภาษีนำเข้าสินค้าจากจีน เช่น EV, เซมิคอนดักเตอร์ ส่งผลลบต่อมูลค่าสินค้าส่งออกจีนราว \$1.8 หมื่น ล. ซึ่งจีนอาจตอบโต้กลับด้วยการตั้งกำแพงภาษีสินค้านำเข้าจากสหรัฐเช่นกัน ขณะที่ข้อมูลเศรษฐกิจจีนวันศุกร์นี้ติดตามยอดค้าปลีก, ผลผลิตภาคอุตสาหกรรม จีน เม.ย. สำหรับดัชนี SET เข้านี้ปรับลดลงจากแรงขาย NEX ที่ปรับลดลงดีดฟลอร์ จากแรงขาย Force Sell หลังยอดโอนรถ EV ใน Q1/67 อยู่ที่ 591 คัน ซึ่งยังต่ำกว่าเป้าหมายปีนี้คาดที่ 5,000 คัน ขณะที่ LH, MTC ก็ปรับลดลง หลังถูกถอดออกจาก MSCI Global Index ในกรกฎาคมทศ พ.ศ. ส่วน BJC ถูกแรงขายหลังกำไร Q1/67 ต่ำกว่า BB. Consensus -65% เป็นผลกระทบจากรายการพิเศษทางภาษี โดยดัชนียังถูกแรงขาย Sell on Fact หลังผ่านการรายงานงบ Q1/67 ภายใต้วางแนวรับดัชนี SET ที่ 1,360 - 1,365 แนวต้าน 1,372 - 1,378

Resistance 1,372 - 1,378

Support 1,360 - 1,365

**Analysts**  
 Apichai Raomanachai No. 002939  
 Nopporn Chaykaew No. 043964  
**Assistant Analysts (Technical)**  
 Nattawat Poosunthornsi No. 087077

## Stock Forecast



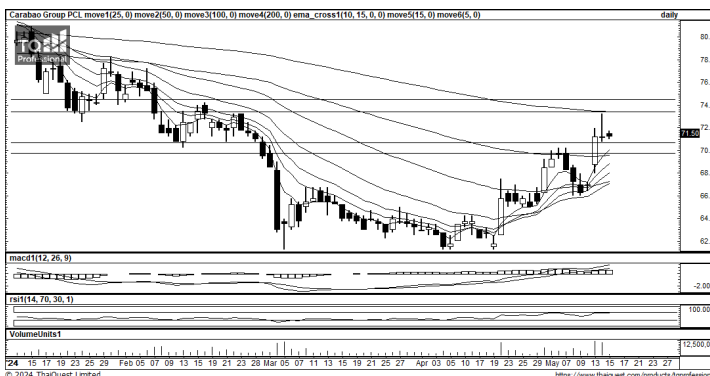
ที่มา : TQ Professional

### ERW

Resistance 5.25

Support 4.94

แนะนำซื้อเก็งกำไร ระดับราคาประกอบตัวในโซนเหนือเส้นค่าเฉลี่ย EMA 200 วัน ด้าน Volume มีสะสม ขณะที่ Indicators อยู่ในเกณฑ์ดี พิจารณา Trading Buy วางแนวรับบริเวณ 4.94 บาท วางแนวต้านทำกำไรบริเวณ 5.25 บาท หากราคาเคลื่อนไหวต่ำกว่า 4.88 บาท แนะนำ Stop-Loss



ที่มา : TQ Professional

### CBG

Resistance 73.50-74.50

Support 70.75

แนะนำซื้อเก็งกำไร ระดับราคาทยอยแกว่งขึ้นจากแนวพัก Support ด้วยเส้นค่าเฉลี่ย EMA ระยะสั้น ด้าน Volume มีสะสม ขณะที่ Indicators อยู่ในเกณฑ์ดี พิจารณา Trading Buy วางแนวรับบริเวณ 70.75 บาท วางแนวต้านทำกำไรบริเวณ 73.50-74.50 บาท หากราคาเคลื่อนไหวต่ำกว่า 69.75 บาท แนะนำ Stop-Loss

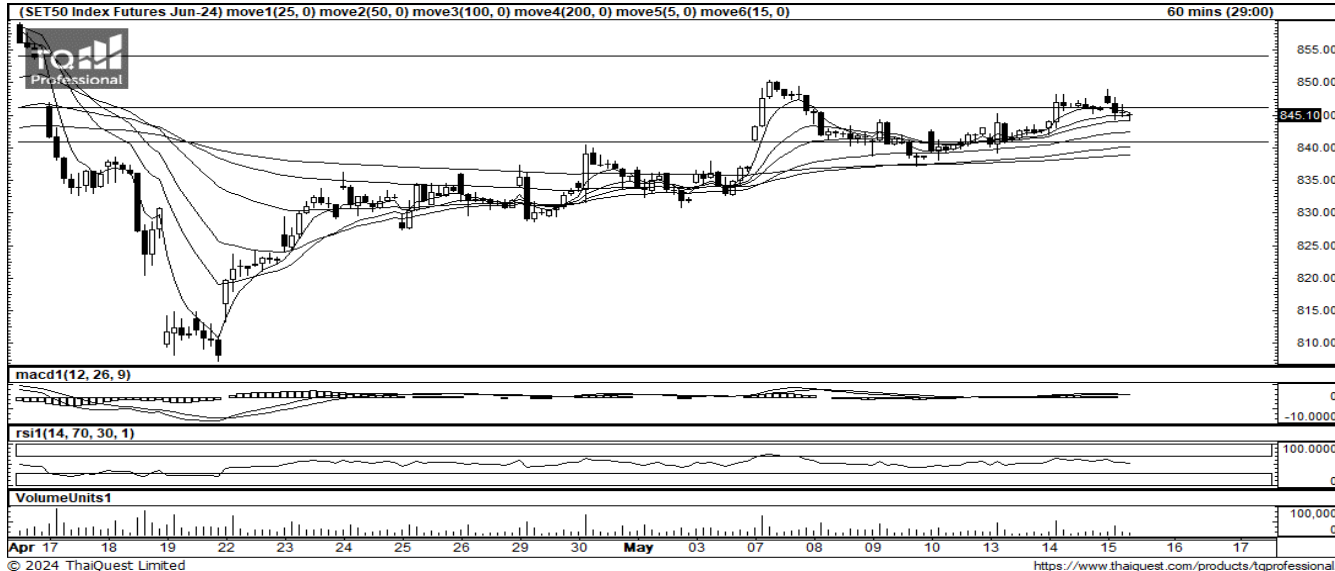
ข้อมูลในเอกสารฉบับนี้ รวบรวมมาจากแหล่งข้อมูลที่น่าเชื่อถือ อย่างไรก็ดี บริษัทหลักทรัพย์ คิงส์ฟอร์ด จำกัด(มหาชน)ไม่สามารถที่จะยืนยันหรือรับรองความถูกต้องของข้อมูลเหล่านี้ได้ ไม่ว่าประการใด ๆ ทวีเคราะห์ในเอกสารนี้จัดทำขึ้นโดยอ้างอิงหลักเกณฑ์ทางวิชาการเกี่ยวกับหลักการวิเคราะห์ และไม่ได้เป็นการชี้แนะ หรือเสนอแนะให้ซื้อหรือขายหลักทรัพย์ใด ๆ การตัดสินใจซื้อหรือขายหลักทรัพย์ใด ๆ ของผู้อ่าน ไม่ว่าจะเกิดจากการอ่านบทความในเอกสารนี้หรือไม่ก็ตาม ล้วนเป็นผลจากการใช้วิจารณญาณของผู้อ่าน โดยไม่มีส่วนเกี่ยวข้องกับหรือพันธมิตรผู้ให้บริการ กับ บริษัทหลักทรัพย์ คิงส์ฟอร์ด จำกัด(มหาชน) ไม่ว่ากรณีใด

# SET 50 INDEX FUTURES



KINGSFORD

วันพุธที่ 15 พฤษภาคม พ.ศ. 2567



Source: Thaiquest \* Time Frame 60 Minute

**S50M24 ปิดที่ 845.10 จุด -1.20 จุด -0.14%**

**กลยุทธ์การลงทุนภาคบ่าย** | เข้านี้ ดัชนีแกว่งลบตามภูมิภาค สำหรับสัญญา S50M24 เราประเมินการเคลื่อนไหวใน กรอบแนวรับ 841//846 จุด และ แนวต้าน 846//854 จุด เบื้องต้น ระยะสั้น วาง บริเวณ 846 จุด เป็นเกณฑ์เลือกข้าง (ยืนได้ Longได้เปรียบ / ไม่ได้ Short ยังได้เปรียบ)

**ข้อมูลการซื้อขาย Block-Trade ปิด**  
ภาคเช้าวันที่ 15 พ.ค.67 (12:19)

| Single Stock Futures | contracts |
|----------------------|-----------|
| LH Futures           | 9,500     |
| SIRI Futures         | 7,500     |
| BJC Futures          | 3,500     |
| AAV Futures          | 3,000     |
| BEM Futures          | 3,000     |

Source: www.tfex.co.th

|          | Close  | Change | %Change | Volume      | Support  | Resistance |
|----------|--------|--------|---------|-------------|----------|------------|
| SET50    | 844.81 | -2.93  | -0.35%  | 853,731,000 | 841//846 | 846//854   |
| SET50M24 | 845.10 | -1.20  | -0.14%  | 66,604      | 841//846 | 846//854   |
| SET50U24 | 840.90 | -1.30  | -0.15%  | 6,025       | 837//841 | 841//846   |

Source: Thaiquest, Kingsford

Analyst  
Apichai Raomanachai

No. 002939

Assistant Analyst(technical)  
Nattawat Poosunthornsri

No. 087077

[www.kingsfordsec.com](http://www.kingsfordsec.com)

**Disclaimer:** ข้อมูลในเอกสารฉบับนี้ รวบรวมมาจากแหล่งข้อมูลที่น่าเชื่อถือ อย่างไรก็ดี บริษัทหลักทรัพย์ คิงส์ฟอร์ด จำกัด(มหาชน)ไม่สามารถที่จะยืนยันหรือรับรองความถูกต้องของข้อมูลเหล่านี้ได้ ไม่ว่าประการใด ๆ บทวิเคราะห์ในเอกสารนี้ จัดทำขึ้นโดยอ้างอิงหลักเกณฑ์ทางวิชาการเกี่ยวกับหลักการวิเคราะห์ และมีได้เป็นการชี้แนะ หรือเสนอแนะให้ซื้อหรือขายหลักทรัพย์ใด ๆ การตัดสินใจซื้อหรือขายหลักทรัพย์ใด ๆ ของผู้อ่าน ไม่ว่าจะเกิดจากการอ่านบทความในเอกสารนี้หรือไม่ก็ตาม ล้วนเป็นผลจากการใช้วิจารณญาณของผู้อ่าน โดยไม่มีส่วนเกี่ยวข้องกับหรือพันธะผูกพันใด ๆ กับ บริษัทหลักทรัพย์ คิงส์ฟอร์ด จำกัด (มหาชน) ไม่ว่ากรณีใด

# Disclaimer



KINGSFORD

## คำแนะนำการลงทุน และความหมายของคำแนะนำการลงทุน

Stock Rating หมายถึงการให้คำแนะนำการลงทุนของบริษัท แบ่งเป็น 3 ระดับ

Buy หมายถึง ราคาพื้นฐานสูงกว่าราคาตลาด 15% หรือมากกว่า

Hold หมายถึงราคาพื้นฐานสูงกว่าราคาตลาดไม่เกิน 15% หรือต่ำกว่าราคาตลาดไม่เกิน 15 %

Sell หมายถึง ราคาพื้นฐานต่ำกว่าราคาตลาด 15% หรือมากกว่า

เอกสารฉบับนี้จัดทำขึ้นโดยบริษัทหลักทรัพย์คิงส์ฟอร์ด จำกัด (มหาชน) ข้อมูลที่ปรากฏในเอกสารฉบับนี้จัดทำโดยอาศัยข้อมูลที่ได้มาจากแหล่งที่เชื่อหรือควรเชื่อว่ามี ความน่าเชื่อถือ และ/หรือถูกต้อง อย่างไรก็ตามบริษัทไม่ยืนยัน และไม่รับรองถึงความครบถ้วนสมบูรณ์หรือถูกต้องของข้อมูลดังกล่าว และไม่ได้ประกันราคาหรือผลตอบแทน ของหลักทรัพย์ที่ปรากฏข้างต้น แม้ว่าข้อมูลดังกล่าวจะปรากฏข้อความที่อาจเป็นหรืออาจตีความว่าเป็นเช่นนั้นได้ บริษัทจึงไม่รับผิดชอบต่อการนำเอาข้อมูล ข้อความ ความเห็น และหรือบทสรุปที่ปรากฏในเอกสารฉบับนี้ไปใช้ไม่ว่ากรณีใดๆ ข้อมูลและความเห็นที่ปรากฏอยู่ในเอกสารฉบับนี้ได้ประสงค์จะชี้ชวน เสนอแนะ หรือจูงใจให้ลงทุน ใน หรือ ซื้อหรือขายหลักทรัพย์ที่ปรากฏในเอกสารฉบับนี้และข้อมูลมีการแก้ไขเพิ่มเติมเปลี่ยนแปลงโดยมีต้องแจ้งให้ทราบล่วงหน้า ผู้ลงทุนควรใช้ดุลยพินิจอย่างรอบคอบใน การลงทุนในหรือซื้อหรือขายหลักทรัพย์ บริษัทสงวนลิขสิทธิ์ในข้อมูลที่ปรากฏในเอกสารนี้ ห้ามมิให้ผู้ใดใช้ประโยชน์ ทำซ้ำ ดัดแปลง นำออกแสดง ทำให้ปรากฏหรือเผยแพร่ ต่อสาธารณชน ไม่ว่าด้วยประการใดๆ ซึ่งข้อมูลในเอกสารนี้ไม่ว่าทั้งหมดหรือบางส่วน เว้นแต่ได้รับอนุญาตเป็นหนังสือจากบริษัทเป็นการล่วงหน้า การกล่าว คิด หรืออ้างอิง ข้อมูลบางส่วนตามสมควรในเอกสารนี้ ไม่ว่าในบทความ บทวิเคราะห์ บทวิจัย หรือในเอกสาร หรือการสื่อสารอื่นใดจะต้องกระทำโดยถูกต้อง และไม่เป็นการก่อให้เกิดการ เข้าใจผิดหรือความเสียหายแก่บริษัท ต้องรับรู้ถึงความเป็นเจ้าของลิขสิทธิ์ในข้อมูลบริษัท และต้องอ้างอิงถึงเอกสารฉบับนี้ และวันที่ในเอกสารฉบับนี้ของบริษัทโดยชัดเจน การลงทุนในหรือซื้อหรือขายหลักทรัพย์ย่อมมีความเสี่ยง ท่านควรทำความเข้าใจอย่างถ่องแท้ต่อลักษณะของหลักทรัพย์แต่ละประเภทและควรศึกษาข้อมูลของบริษัทที่ออก หลักทรัพย์และข้อมูลอื่นใดที่เกี่ยวข้องก่อนการตัดสินใจลงทุนในหรือซื้อหรือขายหลักทรัพย์

ข้อมูลในเอกสารฉบับนี้ รวบรวมมาจากแหล่งข้อมูลที่น่าเชื่อถือ อย่างไรก็ดี บริษัทหลักทรัพย์ คิงส์ฟอร์ด จำกัด(มหาชน)ไม่สามารถที่จะยืนยันหรือรับรองความถูกต้องของข้อมูลเหล่านี้ได้ ไม่ว่าประการใดๆ บทวิเคราะห์ในเอกสารนี้ จัดทำขึ้นโดยอ้างอิง หลักเกณฑ์ทางวิชาการเกี่ยวกับหลักการวิเคราะห์ และมีได้เป็นการชี้แนะ หรือเสนอแนะให้ซื้อหรือขายหลักทรัพย์ใดๆ การตัดสินใจซื้อหรือขายหลักทรัพย์ใดๆ ของผู้อ่าน ไม่ว่าจะเกิดจากการอ่านบทความในเอกสารนี้หรือไม่ก็ตาม ล้วนเป็นผลจากการใช้ วิจารณญาณของผู้อ่าน โดยไม่มีส่วนเกี่ยวข้องกับหรือผูกพันใดๆ กับ บริษัทหลักทรัพย์ คิงส์ฟอร์ด จำกัด(มหาชน) ไม่ว่ากรณีใด

# Disclaimer



KINGSFORD

Thai Institute of Directors Association (IOD) – Corporate Governance Report Rating 2022 (CG Score) ข้อมูล 09 พฤศจิกายน 2566



|        |        |        |        |        |        |                    |       |                  |        |        |        |        |
|--------|--------|--------|--------|--------|--------|--------------------|-------|------------------|--------|--------|--------|--------|
| 7UP    | ASK    | BOL    | CRC    | GCAP   | JAS    | MFEC               | PDG   | RS               | SICT   | SVT    | TNDT   | UBIS   |
| AAV    | ASP    | BPP    | CRD    | GENCO  | JTS    | MILL               | PDJ   | RT               | SIRI   | SYMC   | TNITY  | UKEM   |
| ABM    | ASW    | BRI    | CSC    | GFPT   | KBANK  | MINT               | PG    | S                | SIS    | SYNEX  | TNL    | UP     |
| ACE    | ATP30  | BROOK  | CSS    | GGC    | KCC    | MONO               | PHOL  | S&J              | SITHAI | SYNTEC | TNR    | UPF    |
| ACG    | AUCT   | BRR    | CV     | GLAND  | KCE    | MOONG              | PIMO  | SA               | SJWD   | TACC   | TOA    | UPOIC  |
| ADB    | AWC    | BTS    | DCC    | GLOBAL | KEX    | MSC                | PJW   | SABINA           | SKR    | TAE    | TOG    | UV     |
| ADD    | AYUD   | BTW    | DDD    | GPSC   | KKP    | MST                | PLANB | SAK              | SM     | TCAP   | TOP    | VCOM   |
| ADVANC | B      | BWG    | DELTA  | GRAMMY | KSL    | MTC                | PLAT  | SAMART           | SMPC   | TCMC   | TPBI   | VGI    |
| AEONTS | BA     | BYD    | DEMCO  | GULF   | KTB    | MTI                | PLUS  | SAMTEL           | SMT    | TEAMG  | TPCS   | VIBHA  |
| AF     | BAFS   | CBG    | DMT    | GUNKUL | KTC    | NC                 | PM    | SAPPE            | SNC    | TEGH   | TPIPL  | VIH    |
| AGE    | BAM    | CENTEL | DOHOME | HANA   | KTMS   | NCH                | POLY  | SAT              | SNNP   | TFG    | TPIPP  | VL     |
| AH     | BANPU  | CFRESH | DRT    | HARN   | KUMWEL | NCL                | PORT  | SBNEXT           | SNP    | TFMAMA | TPS    | WACOAL |
| AHC    | BAY    | CHASE  | DUSIT  | HENG   | KUN    | NDR                | PPP   | SC               | SO     | TGE    | TQM    | WGE    |
| AIRA   | BBGI   | CHEWA  | EA     | HMPRO  | LALIN  | NER                | PPS   | SCB              | SPALI  | TGH    | TQR    | WHA    |
| AIT    | BBIK   | CHG    | EASTW  | HPT    | LANNA  | NKI                | PR9   | SCC              | SPC    | THANA  | TRT    | WHAUP  |
| AJ     | BBL    | CHOW   | ECF    | HTC    | LH     | NOBLE              | PRG   | SCCC             | SPCG   | THANI  | TRUE   | WICE   |
| AKP    | BC     | CIMBT  | ECL    | ICC    | LHFG   | NRF                | PRINC | SCG              | SPI    | THCOM  | TRV    | WINMED |
| AKR    | BCH    | CIVIL  | EE     | ICHI   | LIT    | NTV                | PRM   | SCGP             | SPRC   | THIP   | TSC    | WINNER |
| ALLA   | BCP    | CK     | EGCO   | ICN    | LOXLEY | NVD                | PRTR  | SCM              | SR     | THRE   | TSTE   | XPG    |
| ALT    | BCPG   | CKP    | EPG    | III    | LPN    | NWR                | PSH   | SDC              | SSC    | THREL  | TSTH   | YUASA  |
| AMA    | BDMS   | CM     | ERW    | ILINK  | LRH    | NYT                | PSL   | SEAFCO           | SSF    | TIDLOR | TTA    | ZEN    |
| AMARIN | BEC    | CNT    | ETC    | ILM    | LST    | OCC                | PT    | SEAOIL           | SSSC   | TIPH   | TTB    |        |
| AMATA  | BEM    | COLOR  | ETE    | IMH    | M      | OISHI <sup>1</sup> | PTC   | SECURE           | STA    | TISCO  | TTCL   |        |
| AMATAV | BEYOND | COM7   | FE     | IND    | MAJOR  | ONEE               | PTT   | SELIC            | STC    | TK     | TTW    |        |
| ANAN   | BGC    | COTTO  | FLOYD  | INET   | MALEE  | OR                 | PTTEP | SENA             | STEC   | TKN    | TURTLE |        |
| AOT    | BGRIM  | CPALL  | FN     | INTUCH | MATCH  | ORI                | PTTGC | SENX             | STGT   | TKS    | TVDH   |        |
| AP     | BH     | CPAXT  | FPI    | IP     | MBK    | OSP                | Q-CON | SFP <sup>2</sup> | STI    | TKT    | TVH    |        |
| APCO   | BIZ    | CPF    | FPT    | IRC    | MC     | OTO                | QH    | SFT              | SUC    | TLI    | TVO    |        |
| APCS   | BJC    | CPI    | FSX    | IRPC   | M-CHAI | PAP                | QTC   | SGC              | SUN    | TM     | TVT    |        |
| ARIP   | BJCHI  | CPL    | FVC    | ITC    | MCOT   | PATO               | RATCH | SGF              | SUSCO  | TMC    | TWPC   |        |
| ARROW  | BKI    | CPN    | GBX    | ITEL   | MEGA   | PB                 | RBF   | SGP              | SUTHA  | TMD    | UAC    |        |
| ASEFA  | BLA    | CPW    | GC     | IVL    | MFC    | PCSGH              | RPH   | SHR              | SVI    | TMT    | UBE    |        |



|        |        |        |        |        |      |       |       |       |        |       |        |
|--------|--------|--------|--------|--------|------|-------|-------|-------|--------|-------|--------|
| 2S     | ASIAN  | CHIC   | EKH    | HUMAN  | K    | LEO   | PACO  | PTECH | SINGER | SVOA  | TRU    |
| A5     | ASIMAR | CI     | ESSO   | IFS    | KCAR | LHK   | PIN   | PYLON | SKN    | SWC   | TRUBB  |
| AAI    | ASN    | CIG    | ESTAR  | INSET  | KGI  | MACO  | PQS   | RCL   | SONIC  | TCC   | TSE    |
| AIE    | AURA   | CMC    | EVER   | IT     | KIAT | METCO | PREB  | SALEE | SORKON | TEKA  | VRANDA |
| ALUCON | BR     | COMAN  | FORTH  | J      | KISS | MICRO | PRI   | SANKO | SPVI   | TFM   | WAVE   |
| AMR    | BSBM   | CSP    | FSMART | JCKH   | KK   | MK    | PRIME | SCI   | SSP    | TMILL | WFX    |
| APURE  | BTG    | DOD    | FTI    | JDF    | KTIS | MVP   | PROEN | SCN   | SST    | TNP   | WIIK   |
| ARIN   | CEN    | DPAINT | GEL    | JKN    | KWC  | NCAP  | PROS  | SE    | STANLY | TPLAS | WIN    |
| AS     | CGH    | DV8    | GPI    | JMART  | KWM  | NOVA  | PROUD | SE-ED | STP    | TPOLY | WP     |
| ASIA   | CH     | EFORL  | HEALTH | JUBILE | LDC  | NTSC  | PSTC  | SFLEX | SUPER  | TRC   |        |

ข้อมูลในเอกสารฉบับนี้ รวบรวมมาจากแหล่งข้อมูลที่น่าเชื่อถือ อย่างไรก็ตาม บริษัทหลักทรัพย์ คิงส์ฟอร์ด จำกัด(มหาชน)ไม่สามารถที่จะยืนยันหรือรับรองความถูกต้องของข้อมูลเหล่านี้ได้ ไม่ว่าประการใดๆ บทวิเคราะห์ในเอกสารนี้ จัดทำขึ้นโดยอ้างอิงถึงหลักเกณฑ์ทางวิชาการเกี่ยวกับหลักการวิเคราะห์ และมีได้เป็นการชี้แนะ หรือเสนอแนะให้ซื้อหรือขายหลักทรัพย์ใดๆ การตัดสินใจซื้อหรือขายหลักทรัพย์ใดๆ ของผู้อ่าน ไม่ว่าจะเกิดจากการอ่านบทความในเอกสารนี้หรือไม่ก็ตาม ล้วนเป็นผลจากการใช้วิจารณญาณของผู้อ่าน โดยไม่มีส่วนเกี่ยวข้องกับหรือผูกพันใดๆ กับ บริษัทหลักทรัพย์ คิงส์ฟอร์ด จำกัด(มหาชน) ไม่ว่ากรณีใด

# Disclaimer



KINGSFORD

Thai Institute of Directors Association (IOD) – Corporate Governance Report Rating 2022 (CG Score) ข้อมูล 09 พฤศจิกายน 2566



|        |        |        |        |      |        |        |        |        |       |       |       |        |
|--------|--------|--------|--------|------|--------|--------|--------|--------|-------|-------|-------|--------|
| 24CS   | BLESS  | CMR    | GTB    | ITD  | LEE    | MUD    | PICO   | PRIN   | SAMCO | SOLAR | TITLE | UTP    |
| AMANA  | BSM    | CRANE  | GTV    | ITNS | MASTER | NATION | PK     | PSG    | SAWAD | SPA   | TKC   | VARO   |
| AMARC  | BVG    | CWT    | GYT    | JCK  | MBAX   | NNCL   | PL     | RABBIT | SCAP  | STECH | TMI   | VPO    |
| AMC    | CAZ    | DHOUSE | HL     | JMT  | MEB    | NPK    | PLANET | READY  | SCP   | STPI  | TNH   | W      |
| APP    | CCET   | DTCENT | HTECH  | JR   | MENA   | NSL    | PLE    | RJH    | SIAM  | SVR   | TPA   | WARRIX |
| ASAP   | CHARAN | EASON  | HYDRO  | JSP  | META   | NV     | PMTA   | RSP    | SKE   | TC    | TPAC  | WORK   |
| BCT    | CHAYO  | FNS    | IIG    | KBS  | MGT    | OGC    | PPM    | RWI    | SKY   | TCCC3 | TRITN | WPH    |
| BE8    | CHOTI  | FTE    | INGRS  | KGEN | MITSI  | PAF    | PRAKIT | S11    | SMART | TEAM  | UBA   | YONG   |
| BIG    | CITY   | GIFT   | INSURE | KJL  | MJD    | PCC    | PRAPAT | SAAM   | SMD   | TFI   | UMI   | ZIGA   |
| BIOTEC | CMAN   | GJS    | IRCP   | L&E  | MOSHI  | PEACE  | PRECHA | SAF    | SMIT  | TIGER | UMS   |        |

| ช่วงคะแนน  | สัญลักษณ์    | ความหมาย | Description  |
|------------|--------------|----------|--------------|
| มากกว่า 80 |              | ดีเลิศ   | Excellent    |
| 70 - 79    |              | ดีมาก    | Very Good    |
| 60 - 69    |              | ดี       | Good         |
| 50 - 59    |              | ดีพอใช้  | Satisfactory |
| 40 - 49    |              | ผ่าน     | Pass         |
| ต่ำกว่า 40 | No logo give | N/A      | N/A          |

การเปิดเผยผลการสำรวจของสมาคมส่งเสริมสถาบันกรรมการบริษัทไทย (IOD) ในเรื่องการกำกับดูแลกิจการ (Corporate Governance) นี้เป็นการดำเนินการตามนโยบายของสำนักงานคณะกรรมการกำกับหลักทรัพย์และตลาดหลักทรัพย์ โดยการสำรวจของ IOD เป็นการสำรวจและประเมินจากข้อมูลของบริษัทจดทะเบียนในตลาดหลักทรัพย์แห่งประเทศไทยและตลาดหลักทรัพย์เอ็มเอไอ ที่มีการเปิดเผยต่อสาธารณะและเป็นข้อมูลที่ผู้ลงทุนทั่วไปสามารถเข้าถึงได้ ดังนั้นผลสำรวจดังกล่าวจึงเป็นการนำเสนอในมุมมองของบุคคลภายนอกโดยไม่ได้รับการประเมินการปฏิบัติและมิได้มีการใช้ข้อมูลภายในในการประเมิน อนึ่ง ผลการสำรวจดังกล่าว เป็นผลการสำรวจ ณ วันที่ปรากฏในรายงานการกำกับดูแลกิจการบริษัทจดทะเบียนไทยเท่านั้น ดังนั้นผลการสำรวจจึงอาจเปลี่ยนแปลงได้ภายหลังจากวันดังกล่าว ทั้งนี้บริษัทหลักทรัพย์ คิงส์ฟอร์ด จำกัด (มหาชน) มิได้ยืนยันหรือรับรองถึงความถูกต้องของผลการสำรวจดังกล่าวแต่อย่างใด

ข้อมูลในเอกสารฉบับนี้ รวบรวมมาจากแหล่งข้อมูลที่น่าเชื่อถือ อย่างไรก็ดี บริษัทหลักทรัพย์ คิงส์ฟอร์ด จำกัด(มหาชน)ไม่สามารถที่จะยืนยันหรือรับรองความถูกต้องของข้อมูลเหล่านี้ได้ ไม่ว่าประการใดๆ บทวิเคราะห์ในเอกสารนี้ จัดทำขึ้นโดยอ้างอิงหลักเกณฑ์ทางวิชาการเกี่ยวกับหลักการวิเคราะห์ และมีได้เป็นการชี้แนะ หรือเสนอแนะให้ซื้อหรือขายหลักทรัพย์ใดๆ การตัดสินใจซื้อหรือขายหลักทรัพย์ใด ๆ ของผู้อ่าน ไม่ว่าจะเกิดจากการอ่านบทความในเอกสารนี้หรือไม่ก็ตาม ล้วนเป็นผลจากการใช้วิจารณญาณของผู้อ่าน โดยไม่มีส่วนเกี่ยวข้องกับหรือผูกพันใด ๆ กับ บริษัทหลักทรัพย์ คิงส์ฟอร์ด จำกัด(มหาชน) ไม่ว่ากรณีใด

# Disclaimer



KINGSFORD

Anti-Corruption Progress Indicator 2022 (ข้อมูล 1 พฤศจิกายน 2566 )

## บริษัทจดทะเบียนที่ได้ประกาศเจตนารมณ์เข้าร่วม CAC

|     |       |       |        |       |        |      |       |       |      |       |      |
|-----|-------|-------|--------|-------|--------|------|-------|-------|------|-------|------|
| ACE | BLAND | CV    | GLOBAL | J     | MENA   | OSP  | PRIME | SA    | SIS  | TEGH  | TQM  |
| ADB | BTG   | DEXON | GREEN  | JMART | MITSI  | OTO  | PROEN | SANKO | SKE  | TIPH  | TRUE |
| ALT | BYD   | DMT   | ICN    | JMT   | MODERN | PLUS | PRTR  | SCB   | SM   | TKN   | W    |
| AMC | CAZ   | EKH   | IHL    | LEO   | NER    | POLY | RBF   | SENX  | SVOA | TPAC  | WPH  |
| ASW | CBG   | FSX   | ITC    | LH    | NEX    | PQS  | RT    | SFLEX | TBN  | TPLAS | XPG  |

## บริษัทจดทะเบียนที่ได้ได้รับการรับรอง CAC

|        |        |        |        |        |       |        |        |        |        |        |       |        |
|--------|--------|--------|--------|--------|-------|--------|--------|--------|--------|--------|-------|--------|
| 2S     | BAM    | CHEWA  | EASTW  | GUNKUL | KBS   | MFC    | PDG    | PTG    | SCM    | SSSC   | TIPCO | TU     |
| 7UP    | BANPU  | CHOTI  | ECF    | HANA   | KCAR  | MFEC   | PDJ    | PTT    | SCN    | SST    | TISCO | TVDH   |
| AAI    | BAY    | CHOW   | EGCO   | HARN   | KCC   | MILL   | PG     | PTTEP  | SEAOL  | STA    | TKS   | TVO    |
| ADVANC | BBGI   | CIG    | EP     | HENG   | KCE   | MINT   | PHOL   | PTTGC  | SE-ED  | STGT   | TKT   | TWPC   |
| AF     | BBL    | CIMBT  | EPG    | HMPRO  | KGEN  | MONO   | PIMO   | PYLON  | SELIC  | STOWER | TMD   | UBE    |
| AH     | BCH    | CM     | ERW    | HTC    | KGI   | MOONG  | PK     | Q-CON  | SENA   | SUSCO  | TMILL | UBIS   |
| AI     | BCP    | CMC    | ESTAR  | ICC    | KKP   | MSC    | PL     | QH     | SGC    | SVI    | TMT   | UEC    |
| AIE    | BCPG   | COM7   | ETC    | ICHI   | KSL   | MST    | PLANB  | QLT    | SGP    | SYMC   | TNITY | UKEM   |
| AIRA   | BE8    | CPALL  | ETE    | IFS    | KTB   | MTC    | PLANET | QTC    | SIRI   | SYNTEC | TNL   | UOBKH  |
| AJ     | BEC    | CPAXT  | FNS    | III    | KTC   | MTI    | PLAT   | RABBIT | SITHAI | TAE    | TNP   | UV     |
| AKP    | BEYOND | CPF    | FPI    | ILINK  | L&E   | NATION | PM     | RATCH  | SKR    | TAKUNI | TNR   | VCOM   |
| AMA    | BGC    | CPI    | FPT    | ILM    | LANNA | NCAP   | PPP    | RML    | SMIT   | TASCO  | TOG   | VGI    |
| AMANAH | BGRIM  | CPL    | FSMART | INET   | LHFG  | NEP    | PPPM   | RS     | SMK    | TCAP   | TOP   | VIH    |
| AMATA  | BKI    | CPN    | FTE    | INOX   | LHK   | NKI    | PPS    | RWI    | SMPC   | TCMC   | TOPP  | WACOAL |
| AMATAV | BLA    | CPW    | GBX    | INSURE | LPN   | NOBLE  | PR9    | S&J    | SNC    | TFG    | TPA   | WHA    |
| AP     | BPP    | CRC    | GC     | INTUCH | LRH   | NRF    | PREB   | SAAM   | SNP    | TFI    | TPCS  | WHAUP  |
| APCS   | BROOK  | CSC    | GCAP   | IRPC   | M     | NWR    | PRG    | SABINA | SORKON | TFMAMA | TRT   | WICE   |
| AS     | BRR    | DCC    | GEL    | ITEL   | MAJOR | OCC    | PRINC  | SAK    | SPACK  | TGE    | TRU   | WIJK   |
| ASIAN  | BSBM   | DELTA  | GFPT   | IVL    | MALEE | OGC    | PRM    | SAPPE  | SPALI  | TGH    | TSC   | XO     |
| ASK    | BTS    | DEMCO  | GGC    | JAS    | MATCH | OR     | PROS   | SAT    | SPC    | THANI  | TSI   | YUASA  |
| ASP    | BWG    | DIMET  | GJS    | JKN    | MBAX  | ORI    | PSH    | SC     | SPI    | THCOM  | TSTE  | ZEN    |
| AWC    | CEN    | DOHOME | GPI    | JR     | MBK   | PAP    | PSL    | SCC    | SPRC   | THIP   | TSTH  | ZIGA   |
| AYUD   | CENDEL | DRT    | GPSC   | JTS    | MC    | PATO   | PSTC   | SCCC   | SRICHA | THRE   | TTA   |        |
| B      | CFRESH | DUSIT  | GSTEEL | KASET  | MCOT  | PB     | PT     | SCG    | SSF    | THREL  | TTB   |        |
| BAFS   | CGH    | EA     | GULF   | KBANK  | META  | PCSGH  | PTECH  | SCGP   | SSP    | TIDLOR | TTCL  |        |

คำชี้แจง ข้อมูลบริษัทที่เข้าร่วมโครงการแนวร่วมปฏิบัติของภาคเอกชนไทยในการต่อต้านทุจริต (Thai CAC) ของสมาคมส่งเสริมสถาบันกรรมการบริษัทไทย มี 2 กลุ่ม คือ

- ได้ประกาศเจตนารมณ์เข้าร่วม CAC
- ได้รับการรับรอง CAC

การเปิดเผยผลการประเมินดัชนีชี้วัดความคืบหน้าการป้องกันการมีส่วนเกี่ยวข้องกับการทุจริตคอร์รัปชัน (Anti-corruption Progress Indicators) ของบริษัทจดทะเบียนในตลาดหลักทรัพย์แห่งประเทศไทยซึ่งจัดทำโดยสถาบันไทยพัฒน์นี้ เป็นการดำเนินการตามนโยบายและตามแผนพัฒนาความยั่งยืนสำหรับบริษัทจดทะเบียนของสำนักงานคณะกรรมการกำกับหลักทรัพย์และตลาดหลักทรัพย์ โดยผลการประเมินดังกล่าวของสถาบันไทยพัฒน์ อาศัยข้อมูลที่ได้รับจากบริษัทจดทะเบียนตามที่บริษัทจดทะเบียนได้ระบุในแบบแสดงข้อมูลเพื่อการประเมิน Anti-corruption ซึ่งได้อ้างอิงข้อมูลมาจากแบบแสดงรายการข้อมูลประจำปี (แบบ 56-1) รายงานประจำปี (แบบ 56-2) หรือในบุคคลภายนอก โดยมีได้เป็นการประเมินการปฏิบัติของบริษัทจดทะเบียนในตลาดหลักทรัพย์แห่งประเทศไทย และได้ใช้ข้อมูลภายใต้การประเมินเนื่องจากผลการประเมินดังกล่าวเป็นเพียงผลการประเมิน ณ วันที่ปรากฏในผลการประเมินเท่านั้น ดังนั้นผลการประเมินจึงอาจเปลี่ยนแปลงได้ภายหลังวันดังกล่าว หรือเมื่อข้อมูลที่เกี่ยวข้องมีการเปลี่ยนแปลง ทั้งนี้ บริษัทหลักทรัพย์คิงส์ฟอร์ด จำกัด (มหาชน) มิได้ยืนยัน ตรวจสอบ หรือรับรองความถูกต้องครบถ้วนของผลการประเมินดังกล่าวแต่อย่างใด

ข้อมูลในเอกสารฉบับนี้ รวบรวมมาจากแหล่งข้อมูลที่นำเชื่อถือ อย่างไรก็ตาม บริษัทหลักทรัพย์ คิงส์ฟอร์ด จำกัด(มหาชน)ไม่สามารถที่จะยืนยันหรือรับรองความถูกต้องของข้อมูลเหล่านี้ได้ ไม่ว่าประการใดๆ บทวิเคราะห์ในเอกสารนี้ จัดทำขึ้นโดยอ้างอิงหลักเกณฑ์ทางวิชาการเกี่ยวกับหลักการวิเคราะห์ และมีได้เป็นการชี้แนะ หรือเสนอแนะให้ซื้อหรือขายหลักทรัพย์ใดๆ การตัดสินใจซื้อหรือขายหลักทรัพย์ใดๆ ของผู้อ่าน ไม่ว่าจะเกิดจากการอ่านบทความในเอกสารนี้หรือไม่ก็ตาม ล้วนเป็นผลจากการใช้วิจารณญาณของผู้อ่าน โดยไม่มีส่วนเกี่ยวข้องหรือผูกพันใดๆ กับ บริษัทหลักทรัพย์ คิงส์ฟอร์ด จำกัด(มหาชน) ไม่ว่ากรณีใด



| ชื่อ     | นามสกุล          | ตำแหน่ง   | เลขที่ทะเบียน<br>SEC | โทรศัพท์              | อีเมล                   | เป็นนักวิเคราะห์ทางด้านปัจจัยพื้นฐาน<br>(โปรดระบุชื่อหุ้นและกลุ่มอุตสาหกรรม) |
|----------|------------------|---|----------------------|-----------------------|-------------------------|--|
| อภิชัย   | เรามาณะชัย       | ผู้ช่วยกรรมการผู้จัดการ<br><br>นักวิเคราะห์การลงทุนปัจจัยทางเทคนิค<br>นักวิเคราะห์กลยุทธ์การลงทุน<br><br>นักวิเคราะห์การลงทุนปัจจัยพื้นฐานด้านตลาดทุน | 002939               | 02 829 6999 Ext. 2200 | apichai.ra@kfsec.co.th  |  |
| นพพร     | ฉายแก้ว          | ผู้จัดการอาวุโส   | 043964               | 02 829 6999 Ext. 2203 | noppom.ch@kfsec.co.th   | พลังงานและปิโตรเคมี ยานยนต์ ขนส่งทางอากาศ                                    |
| ณัฐวิชัย | ภูสุนทรศรี       | นักวิเคราะห์  | 087077               | 02 829 6999 Ext. 2204 | nattawat.po@kfsec.co.th | อาหาร, การแพทย์, พานิชย์   |
| ณัฐ      | แก้วบริสุทธ์สกุล | ผู้ช่วยนักวิเคราะห์   |                      |                       |                         | เทคโนโลยีสารสนเทศและการสื่อสาร<br><br>และกลุ่มบริการรับเหมาก่อสร้าง          |