



Set Index Data

Open	1,374.34
High	1,380.45
Low	1,372.77
Closed	1,376.57
Chg.	4.07
%Chg.	0.30
Value (mn)	42,896.06
P/E(x)	17.90 Up 248
P/BV(x)	1.32 Unchanged 168
Yield (%)	3.37 Down 241
Market Cap (mn)	17,015.17

SET 50 -100 - MAI - Futures Index

	Closed	chg.	(%)
SET 50	847.74	3.33	0.39
SET 100	1,871.82	6.08	0.33
S50_CON	848.00	4.00	0.47
MAI Index	385.27	-0.97	-0.25

Trading Breakdown : Daily

(Bt,m)	Buy	Sell	Net
Institution	3,289.61	3,335.92	-46.31
Broker Port	2,818.04	2,875.57	-57.53
Foreign	23,160.12	20,858.16	2,301.96
Customer	13,607.12	15,805.24	-2,198.12

Trading Breakdown : Month to Date

(Bt,m)	Buy	Sell	Net
Institution	29,879.87	26,678.69	3,201.18
Broker Port	22,939.10	22,379.53	559.57
Foreign	177,096.14	178,943.35	-1,847.21
Customer	105,049.42	106,962.97	-1,913.55

World Markets Index

	Closed	Chg.	(%)
Dow Jones	39,558.11	126.60	0.32
NASDAQ	16,511.18	122.94	0.75
FTSE100	8,428.13	13.14	0.16
Nikkei	38,356.06	176.60	0.46
Hang Seng	19,073.71	-41.35	-0.22

Commodities

	Closed	Chg.	(%)
Oil: Brent	82.60	-0.10	-0.12
Oil: Dubai	77.98	-0.11	-0.14
Oil: Nymex	2,355.72	-1.98	-0.08
Gold	2,960.00	16.00	0.54
ZINC	1,993.00	-73.00	-3.53
BDIY Index	82.60	-0.10	-0.12

Analysts

Apichai Raomanachai
Fundamental and Technical Investment Analysis ID No. 002939
Tel 02-829-6999 Ext 2200
Email : apichai.ra@kfsec.co.th

Nopporn Chaykaew
Fundamental Analysis ID No. 043964
Tel 02-829-6999 Ext 2203
Email : nopporn.ch@kfsec.co.th

Nattawat Pooosunthornsri
Fundamental Analysis ID No. 087077
Tel 02-829-6999 Ext 2204
Email : nattawat.po@kfsec.co.th

Market Wrap-Up

- SET วันที่ 14 พ.ค.67 ปิด +4.07 จุด อยู่ที่ 1,376.57 จุด มูลค่าการซื้อขาย 42,874 ลบ. ต่างชาติซื้อ 2,301 ลบ. ขายย่อยขาย 2,198 ลบ. สถาบันขาย 46 ลบ. NVDR มียอดซื้อสุทธิอยู่ที่ 2,274 ลบ. มียอดซื้อสุทธิในหุ้น CPF,KBANK,CPALL,ADVANC,IVL และมียอดขายสุทธิ KTB,SCB,CPN,MINT,LH มูลค่า Short Sales อยู่ที่ระดับ 4,874 ลบ. หุ้นที่มีปริมาณ Short สูงคือ CNTECH01,DELTA-R,PTTGC-R โดยนักลงทุนต่างประเทศมีสถานะ Long ใน Index Futures จำนวน 22,569 สัญญา ยอดสะสมตั้งแต่ต้นปีต่างชาติ Long สุทธิรวม 62,326 สัญญา นักลงทุนต่างชาติซื้อพันธบัตรจำนวน 557 ลบ.
- ตลาดหุ้นสหรัฐ DJIA +0.32%, S&P500 +0.48%, Nasdaq +0.75% ได้แรงหนุนจากกลุ่มเทคโนโลยี +0.93%, อสังหาริมทรัพย์ +0.69% ขณะที่สินค้าอุปโภค -0.22%, พลังงาน -0.13% โดยเจอโรม พาวเวลหนุนตรึงดอกเบี้ยสูง และคาดเฟดจะไม่ขึ้นดอกเบี้ยต่อไปนี้ ตลาดหุ้นยุโรป Stoxx600 +0.15% ได้แรงหนุนจากกลุ่มรถยนต์ +1.4%, ธนาคาร +1% และ Delivery Hero +26.3% รับข่าวบูเบอร์ของสหรัฐเข้าซื้อกิจการฟู้ดแพนด้า & Delivery Hero

Market View

- ตลาดหุ้นสหรัฐวันนี้ปรับขึ้น หลังเจอโรม พาวเวล แถลงในงานประจำปีสมาคมธนาคารต่างชาติที่เนเธอร์แลนด์ ซึ่งเศรษฐกิจสหรัฐปีนี้อาจขยายตัวมากกว่า 2% ตลาดแรงงาน, การบริโภค & การลงทุนภาคเอกชนอยู่ในเกณฑ์ดี ส่งผลให้เงินเฟ้อสหรัฐอาจลดลงช้ากว่าคาด อย่างไรก็ตามเฟดจะไม่ปรับขึ้นดอกเบี้ยในปีนี้อาจจะตรึงดอกเบี้ยสูง หลัง US PPI เม.ย. +0.5% & คาด +0.3% MoM และ US Core PPI เม.ย. +0.5% & คาด +0.2% MoM วันนี้นัดติดตาม US CPI เม.ย. คาด 3.4% & มี.ค. 3.5% YoY และคาดทรงตัว +0.4% MoM , Core CPI เม.ย. คาด 3.6% & มี.ค. 3.8% YoY และ เม.ย. คาด 0.3% & มี.ค. 0.4% MoM
- ตลาดหุ้นยุโรปวันนี้ได้แรงหนุนจากหลัง ZEW เผยดัชนีความเชื่อมั่นทางเศรษฐกิจเยอรมัน พ.ค. ปรับขึ้นอยู่ที่ 47.1 & เม.ย. 42.9 & คาด 46.4 โดยค่าวันนี้ติดตาม GDP ยุโรปโซน Q1/67 คาด +0.3% & Q4/66 -0.1% QoQ และวันศุกร์ CPI ยุโรปโซน เม.ย. คาดทรงตัวที่ 2.4% YoY เพื่อประเมินโอกาสที่ ECB จะเริ่มลดดอกเบี้ยใน มิ.ย.
- ตลาดหุ้นฝั่งเอเชียส่วนใหญ่ทรงตัวรอตัวเลขเพื่อสหรัฐ ขณะที่ดัชนีหุ้นจีนปรับลดลง รับข่าวสหรัฐเตรียมเก็บภาษีนำเข้าจากจีน โดยสัปดาห์นี้นัดติดตามข้อมูลเศรษฐกิจจีน เช่น ยอดค้าปลีก, ผลผลิตภาคอุตสาหกรรม และ GDP ญี่ปุ่น Q1/67 คาด -0.4% & Q4/66 +0.1% QoQ
- SET +0.30% ปริมาณการซื้อขาย 4.2 หมื่น ลบ. ต่างชาติซื้อ 2,301 ลบ. ขายย่อยขาย 2,198 ลบ. สถาบันขาย 46 ลบ. โดยดัชนีได้แรงหนุนจากกลุ่มอาหาร, เครื่องดื่ม, เกษตร และค้าปลีกที่กำไรงวด Q1/67 ส่วนใหญ่ดีกว่าคาด ขณะที่ช่วงเย็นรายงานกำไรของ บจ.ใหญ่ เช่น PTT, AOT, BDMS ก็ออกมาดีตามคาดการณ์ โดยภาพรวม บจ. 402 แห่งที่ส่งงบแล้วมีกำไร Q1/67 +70% QoQ, -3.6% YoY แต่ดีกว่าคาด +4.0% กลุ่มที่มีกำไรโดดเด่น เช่น ไอซีที, อาหาร & เครื่องดื่ม, ค้าปลีก, รพ. และโรงกลั่น

Daily Strategy

- ประเมินดัชนี SET ทรงในกรอบ 1,370 - 1,385 รอรายงาน US CPI เม.ย. ในช่วงค่ำวันนี้ รวมถึงรายงานกำไร บจ. แนะนำซื้อเก็งกำไรกลุ่มอาหาร & เครื่องดื่ม CPF, ICHI, SAPPE, CBG, OSP / ค้าปลีก CPALL,DOHOME / ทองเที่ยว AOT, ERW / รพ. BDMS
- TFM* (ซื้อ / ราคาเป้าหมาย IAA Consensus 10.40 บาท) บริษัทรายงานกำไรสุทธิ 1Q67 เติบโต +60%QoQ และพลิกจากขาดทุนใน 1Q66 ที่ 28 ล้านบาท ได้แรงหนุนจากยอดขายที่เติบโต YoY ทั้งในเชิงมูลค่าและปริมาณ โดยเฉพาะการขายอาหารสัตว์สำหรับการเลี้ยงกึ่งในประเทศอินโดนีเซีย (TUKL) ที่ผ่านจุดคุ้มทุน ประกอบกับเริ่มเห็นผลบวกจากการปรับปรุงการผลิตที่เน้นการเพิ่ม production yield บริหารต้นทุนสินค้าคงคลัง ปรับปรุง product sales mix ให้เหมาะสมกับตลาด และเพิ่มการขายสินค้าที่มีมาร์จิ้นสูง ส่งผลให้กำไรขั้นต้นปรับตัวดีขึ้นทั้ง QoQ, YoY ส่วนภาพรวมในช่วงนี้เหลือของปีคาดกำไรเร่งตัวขึ้นต่อในช่วง 2Q-3Q หนุน season ของการเพาะเลี้ยงกึ่ง ก่อนจะ soft ลงใน 4Q รวมถึงจะเพิ่มไลน์อาหารสำหรับปลาน้ำจืดชนิดอื่นนอกจากปลากะพงซึ่งเป็นกลุ่มที่มีมาร์จิ้นสูงทดแทนกลุ่มอาหารสัตว์บ่อที่มีมาร์จิ้นต่ำ โดยเป้าหมายของผู้บริหารในปี 67 นี้ คาดรายได้โต 10-15% GPM 12-14% และงบลงทุน 356 ล้านบาท ทั้งนี้เนื่องจาก consensus ตลาดคาดว่ากำไรในปี 67 ที่ 312 ล้านบาท +259%YoY และปี 68 ที่ 335 ล้านบาท +7%YoY
- BDMS (ซื้อ / ราคาเป้าหมาย 35.00 บาท) กำไรสุทธิ 1Q67 อยู่ที่ 4,074 ลบ. (+17.47%YoY, +3.08%QoQ) สูงกว่า Bloomberg Consensus(3,889 ลบ., +4.7%) โดยในส่วนของรายได้จากค่ารักษาพยาบาลและการจำหน่ายสินค้าอยู่ที่ 26,609 ลบ. (+10.83% YoY, +1.00% QoQ) QoQ ทรงตัวได้จากรายได้ผู้ป่วยต่างชาติที่สูงขึ้น +12%YoY +6%QoQ(แม้ปลาย 1Q67 จะมีปัจจัยกดดันจากรวมก่อน แต่ได้ผู้ป่วยต่างชาติอื่นๆเข้ามาหนุน อย่าง จีน+45%YoY/ฝรั่งเศส+29%YoY/USA+19%YoY) ทั้งนี้สำหรับ 2Q67 เราคาดว่ากำไรจะอ่อนตัว QoQ ตามฤดูกาลแต่ยังดี YoY และมีแรงหนุนเพิ่มเติมจากจำนวนวันรวมก่อนในปีที่เข้ามาในช่วง 2Q67 เพียง 9 วัน(ช่วงรวมก่อนปี 10 มี.ค.67-09เม.ย.67) เป็นบวกต่อกลุ่มผู้ป่วย Flv-in ตะวันออกกลาง

ข้อมูลในเอกสารฉบับนี้ รวบรวมมาจากแหล่งข้อมูลที่น่าเชื่อถือ อย่างไรก็ดี บริษัทหลักทรัพย์ คิงส์ฟอร์ด จำกัด (มหาชน)ไม่สามารถที่จะยืนยันหรือรับรองความถูกต้องของข้อมูลเหล่านี้ได้ ไม่ว่าประการใด ๆ บทวิเคราะห์ในเอกสารนี้ จัดทำขึ้นโดยอ้างอิงหลักเกณฑ์ทางวิชาการเกี่ยวกับหลักการวิเคราะห์ และมีได้เป็นการชี้แนะ หรือเสนอแนะให้ซื้อหรือขายหลักทรัพย์ใด ๆ การตัดสินใจซื้อหรือขายหลักทรัพย์ใด ๆ ของผู้อ่าน ไม่ว่าจะเกิดจากการอ่านบทความในเอกสารนี้หรือไม่ก็ตาม ล้วนเป็นผลจากการใช้วิจารณญาณของผู้อ่าน โดยไม่มีส่วนเกี่ยวข้องกับหรือผูกพันใด ๆ กับ บริษัทหลักทรัพย์ คิงส์ฟอร์ด จำกัด(มหาชน) ไม่ว่ากรณีใด



Daily Key Factors

Oil Update(-) WTI มิ.ย. -\$1.10 อยู่ที่ \$78.02/บาร์เรล Brent ก.ค. -\$0.98 อยู่ที่ \$82.38/บาร์เรล หลัง US PPI เม.ย. สูงกว่าคาด ส่งผลให้เฟดอาจต้องตรึงดอกเบี้ยสูงนาน ซึ่งอาจส่งผลกระทบต่อการเติบโตทางเศรษฐกิจ & อุปสงค์น้ำมัน ขณะที่ API รายงานสต็อกน้ำมันดิบสหรัฐสัปดาห์ที่ผ่านมาลดลง 3.1 ล.บาร์เรล

Gold Update(+) Comex Gold มิ.ย. +\$16.9 อยู่ที่ \$2,359.90 /ออนซ์ ได้แรงหนุนจาก Dollar Index ช่นค่า -0.19% อยู่ที่ 105.013 หลังพาวเวลเผยจะไม่ขึ้นดอกเบี้ยในปี

Fund Flow(+) Fund Flow ต่างชาติในตลาด TIP วานนี้ ซื้อสุทธิ +12.19 ล้านดอลลาร์สหรัฐ ซื้อหุ้นไทย +62.73 ล.ดอลลาร์สหรัฐ ขายหุ้นอินโดฯ -47.81 ล.ดอลลาร์สหรัฐ และขายหุ้นฟิลิปปินส์ -2.73 ล.ดอลลาร์สหรัฐ

- (0) ค่าเงินบาทเข้านี้แข็งค่าอยู่ที่ 36.51 บาท/ดอลลาร์สหรัฐ
- (0) ผลตอบแทนพันธบัตรสหรัฐ 10 ปี ลดลงอยู่ที่ 4.44 %
- (-) ดัชนี BDI วานนี้ -73 จุด อยู่ที่ 1,993
- (-) BitCoin เข้านี้ -1.90% อยู่ที่ 61,612 ดอลลาร์สหรัฐ
- (-) MSCI Global Standard หุ้นไทยถูกปรับออก คือ LH, BTS, MTC (0 MSCI Global Small Cap หุ้นไทยถูกนำเข้า คือ BTS, JTS, LH, MTC และปรับออก BLAND, DITTO, FORTH, KSL, MAJOR, PSL, RS, SGP, SPCG, WHAUP มีผลวันที่ 31 พ.ค. นี้

Economic Calendar

ในประเทศ

- 15 พ.ค. ส.อ.ท. แถลงดัชนีความเชื่อมั่นภาคอุตสาหกรรม
- 20 พ.ค. สภาพัฒนา แถลง GDP ไตรมาส 1/67
- สัปดาห์ที่ 4 ส.อ.ท. แถลงยอดการผลิตและส่งออกรถยนต์
กระทรวงพาณิชย์ แถลงภาวะการค้าระหว่างประเทศ, การค้าชายแดน และการค้าผ่านแดน

ต่างประเทศ

- 14 พ.ค. US ดัชนีราคาผู้บริโภค (PPI) (เดือนต่อเดือน) (เม.ย.)
- 15 พ.ค. US ดัชนีราคาผู้บริโภค (CPI) (เม.ย.)
US ดัชนียอดขายปลีก (เม.ย.)
US สินค้าคงคลังน้ำมันดิบ
- 16 พ.ค. US ดัชนีภาคการผลิตจากธนาคารกลางรัฐฟิลาเดลเฟีย (พ.ค.)
US จำนวนคนที่ยื่นขอรับสวัสดิการว่างงานครั้งแรก
- 17 พ.ค. EU ดัชนีราคาผู้บริโภค (CPI) (เม.ย.)

Theme Strategy

Theme หุ้นเด่นปี 2567 รัฐบาลออกมาตรการกระตุ้นกำลังซื้อ ด้านส่งออก มีโอกาสกลับมาขยายตัว ท่องเที่ยวฟื้นตามจำนวนนักท่องเที่ยว คาดหวัง Flow ไหลกลับหลังธนาคารกลางหลักมีโอกาสเริ่มปรับลดดอกเบี้ย

- (1) กลุ่มการอุปโภคบริโภค ได้ประโยชน์จากมาตรการกระตุ้นเศรษฐกิจในประเทศ CPALL, CPAXT*, CPN*, CRC, ICHI*, NSL*
- (2) กลุ่มส่งออก ได้ประโยชน์จากตัวเลขส่งออกที่คาดฟื้นตัว AAI*, ITC*, TU, COCOCO*, PLUS*, OSP*, SAPPE*, KCE*
- (3) กลุ่มท่องเที่ยว ได้ประโยชน์จากมาตรการ Free Visa AOT*, CENTEL*, ERW*, SPA*, SISB*, WPH*
- (4) กลุ่ม Leasing ได้ประโยชน์จากการยุติวงจรถดดอกเบี้ยขาขึ้น MTC*, TIDLOR*
- (5) กลุ่มโรงไฟฟ้า ได้ประโยชน์จากต้นทุนก๊าซฯ ลดลง BGRIM*, GPSC*
- (6) กลุ่มนิคมอุตสาหกรรม/ EV ได้ประโยชน์จากการย้ายฐานการผลิต สงครามการค้า AMATA, WHA

**หุ้นแนะนำเชิงกลยุทธ์ที่ยังไม่อยู่ใน Coverage ของฝ่ายวิจัย

Asset Allocation: Equity 50% Fixed Income 30% Alternative Investment etc. Gold 10% Cash 10%

Today Fundamental Research: -

Monthly Portfolio May 2024: GFPT*, SAPPE*, OSP*, ITC*, ICHI*, CPALL



PTT กำไรเจียด 3 หมื่นล้าน อีพิทค้าขายตัวกว่า 14% ธุรกิจก๊าซ-โรงกลั่น ช่วยหนุน เป้าหมายเฉลี่ย 38.05 บาท PTT ไชว์ผลงานไตรมาสแรก กำไรสุทธิ 28,968 ล้านบาท เติบโต 4% ขณะที่ EBITDA และ 118,717 ล้านบาท เพิ่มขึ้น 14.1% จากกลุ่มปิโตรเคมีและก๊าซธรรมชาติ เป็นบวก ธุรกิจการกลั่นพลิกกำไรดีอีกน้ำมัน 3,000 ล้านบาท จากปีก่อน ติดลบ ส่วนค่าซอร์ตพอล 4,300 ล้านบาท กระทบเล็กน้อย พร้อมนำเงินส่งรัฐในรูปแบบของภาษีเงินได้รวมทั้งกลุ่มปตท. กว่า 10,600 ล้านบาท 21 โบรกเกอร์ให้ราคาเป้าหมายเฉลี่ย 38.05 บาท(ข่าวหุ้น)

AOT กำไร 5.8 พันล้าน ดีเกินคาดเติบโต 210% “ท่าอากาศยานไทย” ดีปีงบไตรมาส 2 (ม.ค.-มี.ค. 67) ดีกว่าตลาดคาด กำไรสุทธิ 5,784 ล้านบาท โตขึ้น 210% จากปีก่อน และเพิ่มขึ้น 26.77% จากไตรมาสก่อน หลังยอดรายได้จากธุรกิจเกี่ยวข้องกับการบินเต็มแรง 4,425.27 ล้านบาท ขณะที่ต้นทุนแอร์พ่วง 81.22% ปีงบประมาณครั้งแรกกำไรลู่ฟู! (ต.ค. 66-มี.ค. 67) 10,347 ล้านบาท โตแรง 3 เท่าตัวจากปีก่อน เหตุผู้โดยสาร-เที่ยวบิน 6 ท่าอากาศยานเพิ่มขึ้นต่อเนื่อง พบผู้โดยสารพุ่ง 23.78% อยู่ที่ 61.22 ล้านคน เที่ยวบินโต 16.86% อยู่ที่ 367,032 เที่ยวบิน ราคาเป้าหมาย 72.78 บาท จาก 21 โบรกเกอร์(ข่าวหุ้น)

MINT พลิกกำไร 1.1 พันล้าน จับตาไฮซีซั่นโรงแรมยุโรป MINT ประกาศงบไตรมาส 1/67 พลิกมีกำไรสุทธิ 1,146 ล้านบาท หลังรายได้เติบโต 14% และระดับ 37,649 ล้านบาท ส่งชีกผลงานไตรมาส 2-3 ธุรกิจโรงแรมในยุโรปเข้าไฮซีซั่น รับผิดชอบต่อผลกำไรของห้องพักโรงแรมเติบโต(ข่าวหุ้น)

XO ชี้กำไร Q2 พุ่ง โช่ว Q1 โต 173% บันผลครึ่งปีสูง XO ส่งชีกไตรมาส 2/67 โตดีกว่าไตรมาส 1/67 คาดยอดขายยืนระดับสูง 700 ล้านบาท และนำขาดทุนเงินลงทุนในกองรีทเหลือแค่ 2 ล้านบาท แยมกำไรเงินสดสิ้นมือ 700 ล้านบาท และเลื่อนลงทุนโรงงานใหม่ที่นิคมฯ แหลมฉบัง เล็งนำเงินปันผลระหว่างกาลสูงเกิน 50% ส่วนไตรมาส 1/67 เจ็ด! โช่วกำไรสุทธิ 263.67 ล้านบาท พุ่งกระชูด 173.32%(ข่าวหุ้น)

บลจ.หนุนเกณฑ์เดิม LTF ออปชั่นดีสุดคนซื้อเข้าใจ สมาชิกสมาคมบลจ. แนะนำให้ใช้กองทุน LTF ในรูปแบบเงื่อนไขเดิม พร้อมกับให้นำกองทุนฯ เดิมมาเสนอขายใหม่ได้ ย้ำเป็นออปชั่นที่ดีสุดในตลาดหุ้นไทย ไม่สร้างต้นทุนเพิ่ม นักลงทุนเข้าใจ ไม่ลังเล มั่นใจช่วยหนุนภาคการออมไทยเติบโตแข็งแกร่ง(ข่าวหุ้น)

หุ้น EA ผ่านพันต่ำสุดแล้ว 'สมโภชน์' ลั่น Q2 ขาขึ้น! “สมโภชน์ อานุรักษ์” ซีอีโพล้งงานบริษัทฯ มั่นใจ EA ผ่านจุดต่ำสุดไปแล้ว จับตาไตรมาส 2/67 เริ่มฟื้นตัว ตั้งเป้าปีนี้ส่งมอบรถ 4,000-5,000 คัน เจรจากกลุ่มลูกค้าใหม่ได้ข้อสรุป มิ.ย.นี้ ไม่หวั่นหุ้นร่วงหนัก ยืนยันไม่เคยขายออกมา หลังผลงานดีราคาตัวเอง ล่าสุดจับมือสปป.ลาวตั้งซูเปอร์ไฮลด์จิง ระดมทุนพันล้านเหรียญฯ พร้อมรับโอนเขื่อนน้ำจิ่ง, เขื่อนน้ำเงี้ยว, บริษัทผลิตไฟฟ้าลาว นำมาบริหารจัดการ 7,000 เมกะวัตต์(ข่าวหุ้น)

ACE ชี้ออกใหม่จ่อขายไฟ 15 โครงการชี้ออ ACE ประกาศเข้าสู่ วงจรเติบโตรอบใหม่ มีโรงไฟฟ้าจ่อเปิด COD เพิ่มอีกกว่า 15 โครงการภายในปี 2568 พร้อมเดินหน้าประมูลไฟฟ้าหมุนเวียน เฟส 2 ที่รัฐเปิด 3.6 พันเมก พร้อมลุยโรงไฟฟ้าชุมชนและเขตอุตสาหกรรมเพียบ ด้านผลงาน Q1 กำไรสุทธิ 255.2 ล้านบาท ลดลงเล็กน้อย จากการปิดซ่อมบำรุง(หุ้นหุ้น)

TU รับทรัพย์หนุนนำขึ้นราคาดีตันรายได้TU ชี้ออดขายไตรมาส 2/2567 โต อานิสงส์ราคาหุ้นนำฟื้นตัว หนุนราคาขายเพิ่ม-ธุรกิจอาหารทะเลแช่แข็ง-อาหารสัตว์เลี้ยงคิตอ ออกสินค้าใหม่เพิ่มเติม พร้อมรับผลบวกบาทอ่อนค่า มั่นใจยอดขายปีนี้อยู่ตามเป้าโต 3-4% มีมาร์จิ้น 17-18% พากโบรกคาดรายได้ทุกสินค้าไตรมาส 2-3 สูงขึ้น QoQ(หุ้นหุ้น)

AI-AIE แกร่งกำไรกระชูด ต้นทุนลดชวออีพิทดาพุ่งAI ต้นทุนลดชวอ ต้นกำไรส่วนที่เป็นของบริษัทไตรมาส 1/2567 เติบโต 66.70% ที่ 45.41 ล้านบาท มีรายได้รวม 1,702.68 ล้านบาท ด้าน AIE พลิกมีกำไร 31.63 ล้านบาท มีรายได้รวมที่ 1,574.97 ล้านบาท อีพิทดาพุ่ง 705.30% กำไรขั้นต้นเพิ่มขึ้น 210.22% จากการผันผวนของราคาน้ำมันปาล์มดิบในระหว่างไตรมาส 1/2567 อยู่ในเวลานี้ และปรับราคาขึ้น-ลงไม่รุนแรงมากจากช่วงเดียวกันปีก่อน(หุ้นหุ้น)

GIFT สัญญาถาวรรายได้กำไรโตสนั่นGIFT เติร์นอะรวาด์เต็มสูบ ไชว์ Q1/2567 กวาดรายได้ 557 ล้านบาท เติบโต 8,210% มีกำไร 30 ล้านบาท โตกว่า 500% จากการขยายธุรกิจกลุ่มเทคโนโลยีและนวัตกรรม พร้อมเดินหน้าขยายการลงทุนต่อเนื่องผลักดันการเติบโตอย่างก้าวกระโดดของธุรกิจ มั่นใจผลงานไตรมาสต่อเนื่อง(หุ้นหุ้น)

AUCT จำนำทะเบียนโตเด่น ไชว์กำไรโตดีปี 119 ล้านบาทAUCT สองแนวโน้มธุรกิจประมุลรถยนต์ Q2/2567 สดใส กลุ่มจำนำทะเบียนรถโตเด่น ฐานลูกค้าพุ่ง ไชว์กำไรโตดีแรก 119.76 ล้านบาท เพิ่มขึ้น 25.2% พากโบรกมองราคาหุ้นปัจจุบันมี Upside รว 51.1% ชูพื้นฐาน 13.30 บาท(หุ้นหุ้น)

IP โค้งแรกนิวไฮต่อ เปิดร้านยา 40 แห่งIP เดินหน้าขยายร้าน Lab Pharmacy และ 40 สาขา ภายในสิ้นปีนี้ เปิดผลงานโค้งแรกของปีงบไตรมาส 1/2567 รายได้รวมทำนิวไฮต่อที่ 487 ล้านบาท พร้อมต้นทั้งปีชน 2.2 พันล้านบาท(หุ้นหุ้น)

นับหนึ่งไฟลิ่ง SEI เล็งขาย 50 ล.หุ้นล.ต.นับหนึ่งไฟลิ่ง SEI เตรียมเสนอขายหุ้น IPO จำนวน 50 ล้านหุ้น เข้าตลาดหลักทรัพย์เอ็ม เอ ไอ กลางปี 2567 ระดมทุนรองรับการขยายธุรกิจเครื่องมือและอุปกรณ์การแพทย์(หุ้นหุ้น)

JPARK ยืมแก้มปริ ผลงานพุ่งแรง 135%JPARK กวาดกำไร Q1/2567 ที่ 24.76 ล้านบาท เพิ่มขึ้น 135.09% พากผู้บริหารปักเป้าบริหารลานจอดรถปีนี้แตะ 4 หมื่นช่องจอด พร้อมขยายธุรกิจทุกมิติ(หุ้นหุ้น)

ข้อมูลในเอกสารฉบับนี้ รวบรวมมาจากแหล่งข้อมูลที่น่าเชื่อถือ อย่างไรก็ดี บริษัทหลักทรัพย์ คิงส์ฟอร์ด จำกัด (มหาชน)ไม่สามารถที่จะยืนยันหรือรับรองความถูกต้องของข้อมูลเหล่านี้ได้ ไม่ว่าประการใด ๆ บทวิเคราะห์ในเอกสารนี้ จัดทำขึ้นโดยอ้างอิงหลักเกณฑ์ทางวิชาการเกี่ยวกับหลักการวิเคราะห์ และมีได้เป็นการชี้แนะ หรือเสนอแนะให้ซื้อหรือขายหลักทรัพย์ใด ๆ การตัดสินใจซื้อหรือขายหลักทรัพย์ใด ๆ ของผู้อ่าน ไม่ว่าจะเกิดจากการอ่านบทความในเอกสารนี้หรือไม่ก็ตาม ล้วนเป็นผลจากการใช้วิจารณญาณของผู้อ่าน โดยไม่มีส่วนเกี่ยวข้องกับคิงส์ฟอร์ด จำกัด บริษัทหลักทรัพย์ คิงส์ฟอร์ด จำกัด (มหาชน) ไม่ว่ากรณีใด



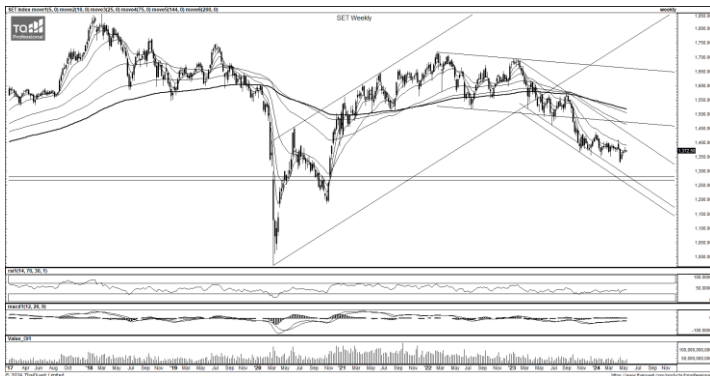
ที่มา: TQ Professional, Day

SET Daily: ทอยยกแกว่งขึ้น

Resistance 1,380 - 1,385

Support 1,370 - 1,365

กลยุทธ์การลงทุน SET Index ชัยปัตวินกรอบแคบ ระหว่างเส้น EMA10-75 วัน ส่วน RSI/MACD ประคองตัวบวก วันนี้คาด sideways / sideways up เก็งกำไรขึ้น แนวต้าน 1,380/1,385 แนวรับ 1,370/1,365



ที่มา: TQ Professional, TF weekly

SET Weekly: Sideways

กลยุทธ์การลงทุน ติดตามข้อมูลเงินเพื่อและการจ้างงานที่จะส่งผลต่อการตัดสินใจเรื่องนโยบายดอกเบี้ยของธนาคารกลางหลัก ด้านทิศทาง fund flow ต่างชาติผันผวน ตลาดรอจับสัญญาณการปรับลดดอกเบี้ยของเฟดในปีนี ทางเทคนิค TF weekly แ่งเทียนรายสัปดาห์ยืนบน EMA10 week ใช้บริเวณเหนือ 1,365 เป็นเกณฑ์ หากยืนประคองได้คาด sideways สร้างฐาน ประเมินแนวรับ 1,350/1,330/1,310 แนวต้าน 1,390/1,410/1,430



ที่มา: TQ Professional, TF daily

Gold Spot: สลับฟันตัว

กลยุทธ์การลงทุน Gold Spot ช่วงสั้นได้แรงหนุนจาก Dollar index และ US bond yield แต่ยังคงรอดูตัวเลขเงินเพื่อสหรัฐ // แ่งเทียนประคองบวกเหนือ EMA ระยะสั้น ส่วน RSI / MACD ชัยปัตเล็กน้อย ช่วงสั้นเก็งกำไรขึ้นขายลงซื้อ แนวต้าน US\$2,365-2,380/Oz แนวรับ US\$2,330-2,315/Oz

Resistance 2,365 - 2,380

Support 2,330 - 2,315

Technical Analyst

Apichai Raomanachai No. 002939

Asst. Technical Analyst

Noppom Chaykaew No. 043964

ข้อมูลในเอกสารฉบับนี้ รวบรวมมาจากแหล่งข้อมูลที่เชื่อถือได้ อย่างไรก็ดี บริษัทหลักทรัพย์ คิงส์ฟอร์ด จำกัด (มหาชน) ไม่สามารถที่จะยืนยันหรือรับรองความถูกต้องของข้อมูลเหล่านั้นได้ ไม่ว่าประการใด ๆ บทวิเคราะห์ในเอกสารนี้ จัดทำขึ้นโดยอ้างอิงหลักเกณฑ์ทางวิชาการเกี่ยวกับหลักการวิเคราะห์ และมีได้เป็นการชี้นำ หรือเสนอแนะให้ซื้อหรือขายหลักทรัพย์ใด ๆ การตัดสินใจซื้อหรือขายหลักทรัพย์ใด ๆ ของผู้อ่าน ไม่ว่าจะเกิดจากการอ่านบทความในเอกสารนี้หรือไม่ก็ตาม ล้วนเป็นผลจากการใช้วิจารณญาณของผู้อ่าน โดยไม่มีส่วนเกี่ยวข้องกับหรือพันธะผูกพันใด ๆ กับ บริษัทหลักทรัพย์ คิงส์ฟอร์ด จำกัด(มหาชน) ไม่มีการเฝ้า



ที่มา ; TQ Professional

TU

Resistance 16.00

Support 15.10

แนะนำเก็งกำไร แท่งเทียนทำจิ้งหะพื้นตัวขึ้น พร้อมปริมาณการซื้อขายทยอยเข้าสะสม ส่วน MACD / RSI ปรคองตัวบวก เบื้องต้นคาดหวังเห็นการปรับตัวขึ้นต่อ โดยมีแนวต้าน 16.00 บาท แนวรับ 15.10 บาท และ Stop Loss ที่ 14.70 บาท



ที่มา ; TQ Professional

OSP

Resistance 22.80-23.00

Support 21.20

แนะนำเก็งกำไร แท่งเทียนแก่งขึ้นเหนือเส้น EMA ระยะสั้น พร้อมปริมาณการซื้อขายเข้าสะสม ส่วน RSI / MACD มีสัญญาณบวก คาดหวังการขยับ sideways up ขึ้นต่อ โดยมีเป้าหมายแนวต้าน 22.80-23.00 บาท ส่วนแนวรับ 21.20 บาท โดยมีจุด Stop Loss 21.00 บาท



ที่มา ; TQ Professional

SECURE

Resistance 15.40-16.30

Support 14.60

แนะนำเก็งกำไร แท่งเทียนมีแนวโน้มปรับตัวขึ้นเหนือ EMA200 วัน ด้านปริมาณการซื้อขายเข้าสะสม ส่วน Indicator MACD / RSI มีแนวโน้มเป็นบวก เบื้องต้นคาดหวังการขยับสู่เป้าหมายแนวต้าน 15.40-16.30 บาท ส่วนแนวรับ 14.60 บาท โดยมีจุด Stop Loss 14.20 บาท

Technical Analyst

Apichai Raomanachai No. 002939

Asst. Technical Analyst

Nopporn Chaykaew No. 043964

ข้อมูลในเอกสารฉบับนี้ รวบรวมมาจากแหล่งข้อมูลที่น่าเชื่อถือ อย่างไรก็ดี บริษัทหลักทรัพย์ คิงส์ฟอร์ด จำกัด (มหาชน) ไม่สามารถที่จะยืนยันหรือรับรองความถูกต้องของข้อมูลเหล่านี้ได้ ไม่ว่าประการใด ๆ บทวิเคราะห์ในเอกสารนี้ จัดทำขึ้นโดยอ้างอิงหลักเกณฑ์ทางวิชาการเกี่ยวกับหลักการวิเคราะห์ และมีได้เป็นการชี้แนะ หรือเสนอแนะให้ซื้อหรือขายหลักทรัพย์ใด ๆ การตัดสินใจซื้อหรือขายหลักทรัพย์ใด ๆ ของผู้อ่าน ไม่ว่าจะเกิดจากการอ่านบทความในเอกสารนี้หรือไม่ก็ตาม ล้วนเป็นผลจากการใช้วิจารณญาณของผู้อ่าน โดยไม่มีส่วนเกี่ยวข้องกับหรือผูกพันใด ๆ กับ บริษัทหลักทรัพย์ คิงส์ฟอร์ด จำกัด(มหาชน) ไม่ว่ากรณีใด

SET50 Index Futures



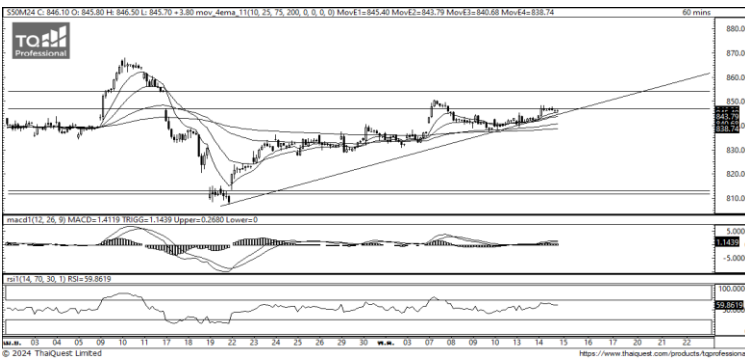
KINGSFORD

วันพุธที่ 15 พฤษภาคม พ.ศ. 2567

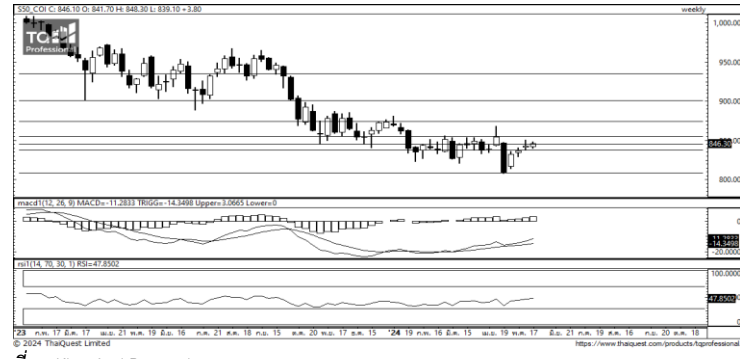
Market Overview

- นักลงทุนต่างชาติ Long สุทธิ 22,569 สัญญา ยอดสะสมประจำเดือน พ.ค มียอด Long สุทธิ 36,763 สัญญา และ ยอดสะสมปี 2567 เป็นยอด Long สุทธิ 62,326 สัญญา
- ดัชนี DJIA ปิดที่ +0.32%, ดัชนี S&P500 ปิดที่ +0.48% และดัชนี Nasdaq ปิดที่ +0.75%
- นายพาวเวลกล่าวในการประชุมประจำปีของสมาคมธนาคารต่างชาติที่กรุงอัมสเตอร์ดัม ประเทศเนเธอร์แลนด์เมื่อวานนี้ว่า เขาไม่คิดว่าเฟดจะปรับขึ้นอัตราดอกเบี้ยอีก แม้ตัวเลขเงินเฟ้ออยู่ในระดับสูงกว่าคาดก็ตาม พร้อมกับกล่าวว่า เงินเฟ้อยังคงปรับตัวลงช้ากว่าที่คาด ซึ่งจะทำให้เฟดต้องตรึงอัตราดอกเบี้ยต่อไปอีกระยะหนึ่ง

Volume by Investors	SET (Million Bath)	Index Futures (Contracts)
Local Institutions	-46.31	413
Foreign	2,301.96	22,569
Local Investor	-2,198.12	126



ที่มา: Kingsford Research



ที่มา: Kingsford Research

ภาพการลงทุนระยะสั้น

แนะนำ : Long, แนวรับ: 830 แนวต้าน: 845 Stop Loss: 850

S50M24 ปิดที่ 846.30 จุด ราคาปรับตัวเพิ่มขึ้นที่ +0.45% การเคลื่อนไหวยังเป็น การปรับฐานเหนือ EMA ส่วน Indicator กลับมาสนับสนุนในแนวโน้มขาขึ้น ระยะสั้นมองเป็นการปรับตัวขึ้น หากยังปรับตัวสูงกว่า 845 จุด แนะนำ เปิดสถานะ Long จะเป็นฝั่งที่ได้เปรียบกว่า

ภาพการลงทุนรายสัปดาห์

แนะนำ Long 1/3 Port แนวรับ : 835 แนวต้าน : 855/875 Stoploss : 835 Set50 Index Future แท่งเทียนสัปดาห์นี้มีลักษณะอ่อนกำลังแต่ยังอยู่ในโซน Sideway ส่วน Indicator ยังคงสนับสนุนขาลงแต่มีการยกตัวสูงขึ้น ระยะกลางมองเป็นการปรับตัวขึ้น โดยหากปรับตัวสูงกว่า 855 แนะนำ Long 2/3 Port

	Close	Change	Volume	OI
SET50	847.74	3.3	1,302,949,900	572,024
S50M24	846.30	3.8	116,556	540,874
S50U24	842.20	3.6	11,781	60,776
S50Z24	843.00	3.3	1,586	22,082
S50H25	839.10	3.4	879	8,964

Source: TQ Pro

	Last	Support	Resistance
SET50	847.74	840	855
S50M24	846.30	840	855
S50U24	842.20	835	850
S50Z24	843.00	835	850
S50H25	839.10	835	850

Source: TQ Pro

Series	Close	Chg	Vol. Contracts	OI	OI Chg	Theoretical	Basis	Daly Left	LTD
S50M24	846.30	3.8	116,556	480,569	60,305	847.43	-1.44	43	28/3/2024
S50U24	842.20	3.6	11,781	56,229	4,547	846.77	-5.54	135	27/6/2024
S50Z24	843.00	3.3	1,586	20,851	1,231	846.11	-4.74	226	27/9/2024
S50H25	839.10	3.4	879	8,384	580	845.46	-4.74	317	27/12/2024
S50K24	848.00	4.0	17	450	64	847.63	-8.64	15	29/4/2024

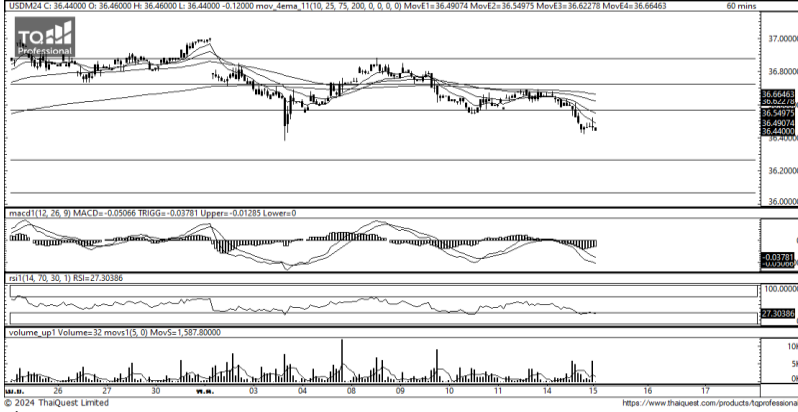
ข้อมูลในเอกสารฉบับนี้ รวบรวมมาจากแหล่งข้อมูลที่น่าเชื่อถือ อย่างไรก็ดี บริษัทหลักทรัพย์ คิงส์ฟอร์ด จำกัด (มหาชน) ไม่สามารถที่จะยืนยันหรือรับรองความถูกต้องของข้อมูลเหล่านี้ได้ ไม่ว่าประการใด ๆ บทวิเคราะห์ในเอกสารนี้ จัดทำขึ้นโดยอ้างอิง หลักเกณฑ์ทางวิชาการเกี่ยวกับหลักการวิเคราะห์ และมีได้เป็นการชี้แนะ หรือเสนอแนะให้ซื้อหรือขายหลักทรัพย์ใด ๆ การตัดสินใจซื้อหรือขายหลักทรัพย์ใด ๆ ของผู้อ่าน ไม่ว่าจะเกิดจากการอ่านบทความในเอกสารนี้หรือไม่ก็ตาม ล้วนเป็นผลจากการใช้ วิจารณญาณของผู้อ่าน โดยไม่มีส่วนเกี่ยวข้องกับหรือพ่นะผูกพันใด ๆ กับ บริษัทหลักทรัพย์ คิงส์ฟอร์ด จำกัด (มหาชน) ไม่ว่ากรณีใด

SET50 Index Futures



KINGSFORD

Currency Futures



ที่มา: Kingsford Research

ภาพการลงทุนระยะสั้น

Dollar Index : 105.27 จุด หรือ +0.04%, USD/THB : +0.11 THB/USD

แนะนำ เปิดสถานะ : Short

แนวรับ: 36.40 THB/USD แนวต้าน: 36.60 THB/USD Stop Loss: 36.65

USD/THB ราคาช่วงกลางคืนเมื่อวานนี้มีการปรับตัวลงมาปิดที่ 36.44 THB/USD ปรับตัวลงเข้าใกล้จุดต่ำสุดเดิม ส่วน Indicator สนับสนุนในแนวโน้มขาลง ในระยะสั้นมองเป็นการเคลื่อนไหวในลักษณะปรับตัวลง หากปรับตัวต่ำกว่า 36.40 การเปิดสถานะ Short จะได้เปรียบกว่า

	Last	Change	Volume	OI
USDM24	36.56	-0.12	24,174	81962
USDU24	36.26	-0.15	2,494	29250
USDK24	36.63	-0.14	410	2909
USDN24	36.49	-0.06		239

Source: TQ Pro

	Last	Support	Resistance
RTXUSTB	36.56	36.60	36.80
USDM24	36.56	36.40	36.60
USDU24	36.26	36.30	36.60

Source: Kingsford Securities

	Close	Change	Volume	OI
EURUSD	1.08	0.00		
EURUSDM24	1.08	0.00	599	1,804

Source: TQ Pro

	Close	Change	Volume	OI
USDJPY	156.18	0.47		
USDJPYM24	154.73	0.21	8207.00	2806.00

Source: TQ Pro

Apichai Raomanachai

Fundamental and Technical Investment Analysis

ID No. 002939 Tel 02-829-6999 Ext 2200

Email : apichai.ra@kfsec.co.th

Nut Kaewborisutsakul

Assistant Investment Analyst

ข้อมูลในเอกสารฉบับนี้ รวบรวมมาจากแหล่งข้อมูลที่น่าเชื่อถือ อย่างไรก็ดี บริษัทหลักทรัพย์ คิงส์ฟอร์ด จำกัด (มหาชน) ไม่สามารถที่จะยืนยันหรือรับรองความถูกต้องของข้อมูลเหล่านี้ได้ ไม่ว่าประการใด ๆ บทวิเคราะห์ในเอกสารนี้ จัดทำขึ้นโดยอ้างอิงหลักเกณฑ์ทางวิชาการเกี่ยวกับหลักการวิเคราะห์ และมีได้เป็นการชี้แนะ หรือเสนอแนะให้ซื้อหรือขายหลักทรัพย์ใด ๆ การตัดสินใจซื้อหรือขายหลักทรัพย์ใด ๆ ของผู้อ่าน ไม่ว่าจะเกิดจากการอ่านบทความในเอกสารนี้หรือไม่ก็ตาม ล้วนเป็นผลจากการใช้วิจารณญาณของผู้อ่าน โดยไม่มีส่วนเกี่ยวข้องกับหรือพัวพันกันใด ๆ กับ บริษัทหลักทรัพย์ คิงส์ฟอร์ด จำกัด (มหาชน) ไม่ว่ากรณีใด



Most Active Grainer (%chg)

Rank	STOCK	OI	Price Chg (20 Working Days)
1	PSL	1,217	23.13%
2	ITD	4,899	18.33%
3	KBANK	2,824	4.76%
4	ERW	402	1.64%
5	RS	57,941	0.76%
6	KTB	1,928	0.59%
7	KKP	393	0.48%
8	COM7	4,294	0.00%
9	BLAND	13,660	0.00%
10	CHG	645	0.00%
11	AOT	1,589	-0.37%
12	TTW	841	-0.56%
13	AAV	3,194	-0.81%
14	OR	2,824	-1.08%
15	EASTW	197	-1.14%
16	GLOBAL	2,497	-1.18%
17	BEM	2,022	-1.20%
18	MEGA	444	-1.22%
19	INTUCH	1,863	-1.45%
20	CENDEL	916	-1.65%
21	RATCH	1,322	-1.72%
22	TQM	160	-1.92%
23	BBL	1,005	-2.11%
24	CPN	111	-2.33%
25	TISCO	121	-2.51%
26	BAY	345	-2.78%
27	PTTEP	1,601	-2.83%
28	BJC	238	-2.91%
29	TCAP	592	-2.97%
30	BCH	1,657	-3.38%

Top Gainers OI (%chg)

STOCK	OI	%Daily Top OI Change	STOCK	OI	%5 Day Top OI Change
BLA	2,358	167.35%	INTUCH	1,863	25.03%
BCH	1,657	71.53%	TVO	528	0.00%
BAY	345	0.00%	DELTA	2,356	-7.79%
TVO	528	0.00%	RS	57,941	-18.95%
VNG	2,245	-0.22%	CK	1,795	-21.48%
SPRC	370	-0.80%	BAY	345	-24.34%
DELTA	2,356	-4.27%	GLOBAL	2,497	-36.07%
TTB	19,430	-5.71%	OSP	2,465	-38.36%
CK	1,795	-6.85%	TTA	3,580	-41.92%
BEAUTY	7,801	-7.18%	HANA	1,849	-43.39%
INTUCH	1,863	-8.81%	TASCO	919	-48.43%
RS	57,941	-10.09%	TTW	841	-52.75%
TKN	14,356	-12.93%	MEGA	444	-53.70%
THG	122	-14.69%	THG	122	-56.74%
MEGA	444	-17.01%	AP	704	-58.95%

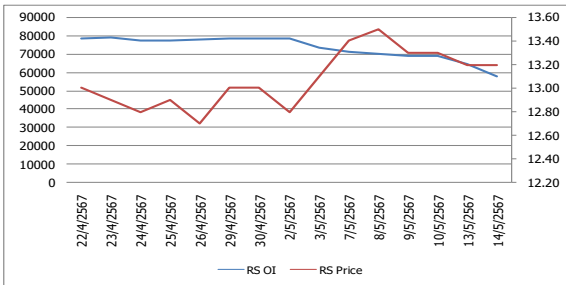
Source: TQ Pro

Top Loser OI (%chg)

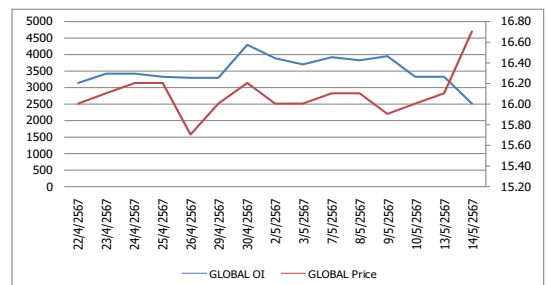
STOCK	OI	%Daily Top OI Change	STOCK	OI	%5 Day Top OI Change
SPCG	31	-93.13%	KTC	390	-99.74%
STPI	1,239	-92.63%	STPI	1,239	-97.91%
KTB	1,928	-91.07%	BEC	496	-97.72%
MAJOR	436	-89.86%	EPG	181	-96.55%
BLAND	13,660	-89.54%	TQM	160	-96.54%
PLANB	1,363	-89.48%	SAWAD	949	-96.03%
TQM	160	-88.81%	S	1,197	-95.90%
LH	1,583	-88.46%	BDMS	469	-95.25%
BDMS	469	-86.99%	GULF	1,518	-95.23%
EPG	181	-84.67%	AAV	3,194	-94.85%
BEM	2,022	-84.52%	MAJOR	436	-94.82%
ERW	402	-83.29%	GUNKUL	17,381	-94.35%
CHG	645	-82.32%	CPN	111	-94.16%
IVL	1,653	-81.10%	KTB	1,928	-94.07%
UNIQ	484	-80.52%	UNIQ	484	-93.98%

หุ้นที่มีทิศทาง ราคาและ OI ที่น่าจับตามอง

OI Trend RS



OI Trend GLOBAL



Recommend : Short **Resistance : 13.40**
Support : 12.80 **Stop-Loss : 13.50**

Recommend : Short **Resistance : 16.90**
Support : 16.40 **Stop-Loss : 17.00**

Source: KINGSFORD

APICHA RAOMANACHAI No. 002939
NUT KAEWBORISUTSAKUL Asst. Derivatives Analyst

ข้อมูลในเอกสารฉบับนี้ รวมรวมมาจากแหล่งข้อมูลที่น่าเชื่อถือ อย่างไรก็ดี บริษัทหลักทรัพย์ คิงส์ฟอร์ด จำกัด (มหาชน) ไม่สามารถที่จะยืนยันหรือรับรองความถูกต้องของข้อมูลเหล่านี้ได้ ไม่ว่าประการใด ๆ บทวิเคราะห์ในเอกสารนี้ จัดทำขึ้นโดยอ้างอิงหลักการทางวิชาการเกี่ยวกับหลักการวิเคราะห์ และมีได้เป็นการชี้แนะ หรือเสนอแนะให้ซื้อหรือขายหลักทรัพย์ใด ๆ การตัดสินใจซื้อหรือขายหลักทรัพย์ใด ๆ ของผู้อ่าน ไม่ว่าจะเกิดจากการอ่านบทความในเอกสารหรือไม่ก็ตาม ล้วนเป็นผลจากการใช้วิจารณญาณของผู้อ่าน โดยไม่มีส่วนเกี่ยวข้องกับหรือหนีงผู้จัดทำกับ บริษัทหลักทรัพย์ คิงส์ฟอร์ด จำกัด (มหาชน) ไม่พวกรณนี้

ข้อมูลสถิติ Program Trading รายวัน

ประเภท	ซื้อ	ขาย	สุทธิ
Program Trading	19,091.77	17,616.32	1,475.46
Non Program Trading	25,540.85	27,016.31	-1,475.46
Total	44,632.63	44,632.63	

ข้อมูลรายหลักทรัพย์ *

หลักทรัพย์	ตลาด	มูลค่า Program Trading (บาท)	% มูลค่า Program Trading เทียบกับมูลค่าการซื้อขายแบบ Auto Matching
CPF	SET	981,511,380	42.65
NSL	SET	31,485,575	31.97
RCL	SET	119,971,480	28.47
KCG	SET	43,616,690	27.26
TFG	SET	20,135,935	24.57

หมายเหตุ "Program Trading" หมายถึง การซื้อขายหลักทรัพย์ด้วยชุดคำสั่งคอมพิวเตอร์

* แสดงข้อมูลของหลักทรัพย์ที่มีราคาปิด และมูลค่าการซื้อขายเปลี่ยนแปลงไปมากกว่าวันทำการซื้อขายก่อนหน้า

* กรณีไม่แสดงข้อมูล หมายถึง ไม่มีหลักทรัพย์เข้าเกณฑ์ที่กำหนด

ข้อมูลการขายชอร์ตที่ยังไม่ได้ซื้อคืน

สถานะ Short เพิ่มขึ้นมากที่สุด

หลักทรัพย์	ปริมาณการขายชอร์ตที่ยังไม่ได้ซื้อคืน ของหลักทรัพย์ Local + NVDR /จำนวนหุ้นชำระแล้ว (%)	เปลี่ยนแปลง (%)
PRM	0.68	0.68
MEGA	0.18	0.18
PSL	0.79	0.05
SIRI	1.31	0.05
SINGER	0.20	0.05

สถานะ Short ลดลงมากที่สุด

หลักทรัพย์	ปริมาณการขายชอร์ตที่ยังไม่ได้ซื้อคืน ของหลักทรัพย์ Local + NVDR /จำนวนหุ้นชำระแล้ว (%)	เปลี่ยนแปลง (%)
AEONTS	0	-0.14
QH	0.35	-0.13
AP	0.78	-0.09
BANPU	1.75	-0.08
BAM	0.60	-0.08

หมายเหตุ : เรียงตามการเปลี่ยนแปลงของปริมาณการขายชอร์ตที่ยังไม่ได้ซื้อคืน ของหลักทรัพย์ Local + NVDR /จำนวนหุ้นชำระแล้ว (%)

ข้อมูลในเอกสารฉบับนี้ รวบรวมมาจากแหล่งข้อมูลที่น่าเชื่อถือ อย่างไรก็ดี บริษัทหลักทรัพย์ คิงส์ฟอร์ด จำกัด (มหาชน) ไม่สามารถที่จะยืนยันหรือรับรองความถูกต้องของข้อมูลเหล่านี้ได้ ไม่ว่าประการใด ๆ บทวิเคราะห์ในเอกสารนี้ จัดทำขึ้นโดยอ้างอิงหลักเกณฑ์ทางวิชาการเกี่ยวกับหลักการวิเคราะห์ และมีได้เป็นการชี้ว่า หรือเสนอแนะให้ซื้อหรือขายหลักทรัพย์ใด ๆ การตัดสินใจซื้อหรือขายหลักทรัพย์ใด ๆ ของผู้อ่าน ไม่ว่าจะเกิดจากการอ่านบทความในเอกสารนี้หรือไม่ก็ตาม ล้วนเป็นผลจากการใช้วิจารณญาณของผู้อ่าน โดยไม่มีส่วนเกี่ยวข้องกับคิงส์ฟอร์ด ใดๆ บริษัทหลักทรัพย์ คิงส์ฟอร์ด จำกัด(มหาชน) ไม่ว่ากรรมใด

Short Sales



KINGSFORD

มูลค่าการขายชอร์ต ณ วันที่ 14 พฤษภาคม 2567

หลักทรัพย์	ปริมาณหุ้นที่ขายชอร์ต (หุ้น)	มูลค่าการขายชอร์ต (บาท)	%เทียบมูลค่าซื้อขายตลาดรวม
AAI	278,900	1,649,200	1.79%
AAV	4,384,200	10,755,150	5.86%
AAV-R	162,000	395,282	0.22%
ACE	200	274	0.01%
ADVANC	234,500	48,072,500	9.65%
ADVANC-R	38,900	8,013,400	1.60%
AEONTS	3,300	529,650	1.62%
AEONTS-R	8,400	1,345,350	4.13%
AH	99,500	2,024,220	13.18%
AH-R	19,700	400,050	2.61%
AIT	205,600	930,022	15.95%
AKR	91,300	92,213	1.06%
AMATA	341,900	7,908,050	4.11%
AMATA-R	242,100	5,584,860	2.91%
AOT	3,125,800	209,386,425	17.85%
AOT-R	1,551,700	103,804,200	8.86%
AP	1,555,700	14,917,805	7.46%
AP-R	4,690,900	44,917,985	22.49%
ASIAN	50,000	488,920	0.65%
ASK	42,100	652,550	4.66%
ASK-R	100	1,540	0.01%
ASP	15,000	39,600	2.26%
AU	75,500	673,785	0.89%
AU-R	900	7,830	0.01%
AUCT	54,200	516,325	3.35%
AURA	7,900	101,910	2.11%
AURA-R	300	3,840	0.08%
AWC	1,691,000	7,334,274	3.42%
AWC-R	1,540,200	6,671,086	3.11%
BA	223,600	4,024,140	3.17%
BA-R	38,500	696,480	0.54%
BAFS-R	2,700	61,520	0.49%
BAM	3,853,400	33,634,395	20.17%
BAM-R	1,037,400	9,093,875	5.43%
BANPU	8,161,300	43,715,510	9.95%
BANPU-R	10,668,700	57,052,665	13.01%
BBGI	8,000	42,290	0.55%
BBIK	10,300	441,100	1.96%
BBIK-R	8,200	347,875	1.56%
BBL	1,082,800	150,291,850	18.44%
BBL-R	287,800	40,005,500	4.90%
BCH	496,000	9,969,600	7.52%
BCH-R	545,000	10,942,340	8.27%
BCP	486,600	19,937,725	5.47%
BCP-R	463,000	19,008,050	5.20%
BCPG	107,600	700,270	5.88%
BCPG-R	5,800	37,715	0.32%
BDMS-R	8,300	242,775	0.08%
BE8	41,800	833,150	2.40%
BEAUTY	1,529,700	978,536	3.96%
BEAUTY-R	264,900	171,480	0.68%
BEC	8,600	39,882	0.69%
BEM	1,781,000	14,541,540	10.86%
BEM-R	4,092,400	33,465,605	24.94%
BGRIM	610,100	16,166,900	20.59%

ข้อมูลในเอกสารฉบับนี้ รวบรวมมาจากแหล่งข้อมูลที่น่าเชื่อถือ อย่างไรก็ตาม บริษัทหลักทรัพย์ คิงส์ฟอร์ด จำกัด (มหาชน) ไม่สามารถที่จะยืนยันหรือรับรองความถูกต้องของข้อมูลเหล่านี้ได้ ไม่ว่าประการใด ๆ บทวิเคราะห์ในเอกสารนี้ จัดทำขึ้นโดยอ้างอิงหลักเกณฑ์ทางวิชาการเกี่ยวกับหลักการวิเคราะห์ และมีได้เป็นการชี้แนะ หรือเสนอแนะให้ซื้อหรือขายหลักทรัพย์ใด ๆ การตัดสินใจซื้อหรือขายหลักทรัพย์ใด ๆ ของผู้อ่าน ไม่ว่าจะเกิดจากการอ่านบทความในเอกสารนี้หรือไม่ก็ตาม ล้วนเป็นผลจากการใช้วิจารณญาณของผู้อ่าน โดยไม่มีส่วนเกี่ยวข้องกับหรือผูกพันใด ๆ กับ บริษัทหลักทรัพย์ คิงส์ฟอร์ด จำกัด (มหาชน) ไม่ว่ากรณีใด

Short Sales



KINGSFORD

มูลค่าการขายชอร์ต ณ วันที่ 14 พฤษภาคม 2567

หลักทรัพย์	ปริมาณเห็นที่ขายชอร์ต (หุ้น)	มูลค่าการขายชอร์ต (บาท)	%เทียบมูลค่าซื้อขายตลาดรวม
BGRIM-R	124,900	3,309,850	4.21%
BH	200,900	51,536,500	12.12%
BH-R	166,200	42,635,000	10.03%
BJC	350,300	8,845,075	5.13%
BJC-R	2,300	58,025	0.03%
BLA	147,600	3,015,650	4.52%
BLA-R	187,800	3,853,530	5.75%
BLAND-R	177,500	118,925	12.01%
BPP	37,600	520,280	5.09%
BRI	43,300	256,055	3.94%
BRRGIF	12,600	44,100	1.09%
BSRC-R	55,800	482,145	0.74%
BTG	36,600	861,060	2.08%
BTS	4,715,100	28,242,590	9.58%
BTS-R	1,358,900	8,137,285	2.76%
BYD	697,000	1,915,302	11.93%
BYD-R	10,700	29,436	0.18%
CBG	854,700	61,992,550	6.73%
CBG-R	278,800	20,038,975	2.20%
CCET	111,400	293,006	0.67%
CCET-R	63,600	165,360	0.38%
CENTEL	144,900	6,454,025	17.86%
CENTEL-R	107,500	4,798,525	13.25%
CHAYO	329,900	1,322,696	9.14%
CHG	4,244,000	12,367,030	10.84%
CHG-R	520,500	1,511,052	1.33%
CK	202,900	4,430,600	3.77%
CK-R	165,600	3,623,640	3.08%
CKP	108,000	430,182	3.68%
CKP-R	145,900	578,724	4.97%
CNTECH01	153,032	3,703,374	42.16%
COCOCO	49,200	676,790	0.18%
COM7	1,786,400	33,980,530	12.13%
COM7-R	1,243,500	23,718,860	8.44%
CPALL	1,539,600	93,288,550	5.72%
CPALL-R	2,730,700	165,748,950	10.15%
CPAXT	516,800	15,969,675	7.78%
CPAXT-R	17,800	549,175	0.27%
CPF	3,696,000	80,523,730	3.51%
CPF-R	1,777,800	38,503,970	1.69%
CPN	445,900	28,088,525	5.65%
CPN-R	1,233,800	77,648,550	15.63%
CRC	715,900	22,997,300	3.57%
CRC-R	541,500	17,430,525	2.70%
CV	338,700	132,093	4.45%
DCC	106,500	206,265	1.58%
DCC-R	120,300	232,461	1.79%
DELTA	296,000	21,209,700	5.24%
DELTA-R	1,789,800	127,835,475	31.70%
DEMCO	63,000	271,246	3.88%
DITTO	21,600	471,830	0.87%
DITTO-R	94,900	2,043,200	3.84%
DMT	30,800	372,680	3.46%
DOHOME	984,300	11,894,350	4.08%
DOHOME-R	82,500	994,740	0.34%
DUSIT	20,900	217,300	0.67%

ข้อมูลในเอกสารฉบับนี้ รวบรวมมาจากแหล่งข้อมูลที่น่าเชื่อถือ อย่างไรก็ตาม บริษัทหลักทรัพย์ คิงส์ฟอร์ด จำกัด (มหาชน) ไม่สามารถที่จะยืนยันหรือรับรองความถูกต้องของข้อมูลเหล่านี้ได้ ไม่ว่าประการใด ๆ บริษัทฯระเหินเอกสารนี้ จัดทำขึ้นโดยอ้างอิงถึงหลักเกณฑ์ทางวิชาการเกี่ยวกับหลักการวิเคราะห์ และมีได้เป็นการชี้แนะ หรือเสนอแนะให้ซื้อหรือขายหลักทรัพย์ใด ๆ การตัดสินใจซื้อหรือขายหลักทรัพย์ใด ๆ ของผู้อ่าน ไม่ว่าจะเกิดจากการอ่านบทความในเอกสารนี้หรือไม่ก็ตาม ล้วนเป็นผลจากการใช้วิจารณญาณของผู้อ่าน โดยไม่มีส่วนเกี่ยวข้องกับหรือผูกพันใด ๆ กับ บริษัทหลักทรัพย์ คิงส์ฟอร์ด จำกัด (มหาชน) ไม่ว่ากรณีใด

Short Sales



KINGSFORD

มูลค่าการขายชอร์ต ณ วันที่ 14 พฤษภาคม 2567

หลักทรัพย์	ปริมาณหุ้นที่ขายชอร์ต (หุ้น)	มูลค่าการขายชอร์ต (บาท)	%เทียบมูลค่าซื้อขายตลาดรวม
EA	1,409,600	37,920,275	3.12%
EA-R	3,738,500	101,545,050	8.26%
EGCO	4,000	446,700	0.75%
EGCO-R	26,300	2,938,550	4.95%
EKH	61,100	439,920	7.55%
EPG	329,000	2,114,390	10.71%
EPG-R	151,500	971,535	4.93%
ERW	2,710,800	13,503,860	14.77%
ERW-R	47,300	234,730	0.26%
FORTH	30,100	520,000	1.36%
FORTH-R	5,200	89,720	0.23%
FSMART	75,500	476,565	2.77%
GFPT	119,400	1,576,080	3.65%
GFPT-R	190,300	2,511,960	5.82%
GLOBAL	1,072,100	17,904,250	6.21%
GLOBAL-R	667,700	11,213,120	3.87%
GPSC	167,200	8,265,050	7.60%
GPSC-R	441,900	21,807,475	20.10%
GREEN	11,600	14,384	0.05%
GULF	432,500	17,660,175	6.91%
GULF-R	958,000	39,193,200	15.31%
GUNKUL	544,800	1,390,080	6.67%
GUNKUL-R	956,900	2,443,744	11.71%
HANA	418,000	16,740,675	3.00%
HANA-R	184,400	7,412,300	1.32%
HENG	306,800	446,004	2.81%
HMPRO	2,162,600	21,963,590	5.91%
HMPRO-R	2,391,500	24,333,100	6.53%
HTC	17,600	305,630	2.21%
HUMAN	7,700	83,930	0.67%
ICC	300	12,225	7.89%
ICHI	12,200	220,840	0.07%
ICHI-R	368,900	6,623,280	2.25%
III	56,100	460,245	4.58%
ILM	10,400	217,120	3.38%
ILM-R	7,500	156,000	2.44%
INTUCH	408,700	27,913,050	13.69%
INTUCH-R	731,600	49,930,325	24.51%
IRPC	4,763,300	9,198,691	15.80%
IRPC-R	4,723,300	9,135,697	15.66%
ITC	470,900	10,054,130	6.81%
IVL	1,386,800	34,311,510	4.32%
IVL-R	341,900	8,422,300	1.06%
JAS	2,948,300	9,664,558	4.90%
JAS-R	2,132,700	6,985,296	3.54%
JMART	829,300	10,852,290	9.73%
JMART-R	79,600	1,034,870	0.93%
JMT	2,972,300	53,469,600	4.50%
JMT-R	246,900	4,410,560	0.37%
JTS	8,600	595,475	0.15%
JTS-R	2,100	146,000	0.04%
KAMART	470,400	7,130,210	3.95%
KBANK	1,045,500	138,047,650	8.87%
KBANK-R	837,700	110,341,550	7.11%

ข้อมูลในเอกสารฉบับนี้ รวบรวมมาจากแหล่งข้อมูลที่น่าเชื่อถือ อย่างไรก็ตาม บริษัทหลักทรัพย์ คิงส์ฟอร์ด จำกัด (มหาชน) ไม่สามารถที่จะยืนยันหรือรับรองความถูกต้องของข้อมูลเหล่านี้ได้ ไม่ว่าประการใด ๆ บทวิเคราะห์ในเอกสารนี้ จัดทำขึ้นโดยอ้างอิงหลักเกณฑ์ทางวิชาการเกี่ยวกับหลักการวิเคราะห์ และมีได้เป็นการชี้แนะ หรือเสนอแนะให้ซื้อหรือขายหลักทรัพย์ใด ๆ การตัดสินใจซื้อหรือขายหลักทรัพย์ใด ๆ ของผู้อ่าน ไม่ว่าจะเกิดจากการอ่านบทความในเอกสารนี้หรือไม่ก็ตาม ล้วนเป็นผลจากการใช้วิจารณญาณของผู้อ่าน โดยไม่มีส่วนเกี่ยวข้องกับหรือผูกพันใด ๆ กับ บริษัทหลักทรัพย์ คิงส์ฟอร์ด จำกัด (มหาชน) ไม่ว่ากรณีใด

Short Sales



KINGSFORD

มูลค่าการขายชอร์ต ณ วันที่ 14 พฤษภาคม 2567

หลักทรัพย์	ปริมาณหุ้นที่ขายชอร์ต (หุ้น)	มูลค่าการขายชอร์ต (บาท)	%เทียบมูลค่าซื้อขายตลาดรวม
KCE	767,700	29,537,075	10.26%
KCE-R	356,200	13,700,300	4.76%
KCG	44,700	460,710	0.30%
KEX	10,100	43,328	1.73%
KGI	35,200	159,808	5.48%
KKP	141,400	7,511,550	10.90%
KKP-R	52,500	2,790,775	4.05%
KLINIQ	1,300	48,425	0.30%
KSL	64,100	149,994	4.09%
KSL-R	279,000	651,796	17.78%
KTB	4,318,800	73,162,310	15.05%
KTB-R	4,394,600	74,363,730	15.31%
KTC	404,200	17,645,075	14.51%
KTC-R	539,200	23,535,875	19.36%
LALIN	3,600	26,820	4.00%
LANNA	31,500	444,150	5.13%
LH	5,155,400	36,368,885	9.23%
LH-R	2,100,000	14,765,155	3.76%
LPN	25,900	88,152	4.54%
LPN-R	8,200	27,880	1.44%
LVMH01	1,203	23,459	1.18%
M	32,300	1,146,650	13.28%
M-R	1,700	60,250	0.70%
MAJOR	111,900	1,644,930	8.90%
MAJOR-R	35,200	517,440	2.80%
MASTER	24,900	1,464,400	2.32%
MASTER-R	30,000	1,753,025	2.79%
MBK	121,900	2,145,440	3.34%
MBK-R	174,200	3,056,530	4.77%
MC	169,900	1,957,670	4.11%
MC-R	11,800	135,880	0.29%
MEB	6,000	205,500	1.89%
MEGA	137,200	5,527,350	5.43%
MEGA-R	316,700	12,777,150	12.54%
MINT	1,886,800	62,805,000	10.79%
MINT-R	2,792,200	92,901,450	15.97%
MTC	1,445,700	67,716,375	20.50%
MTC-R	291,000	13,653,850	4.13%
NER	392,400	2,158,200	7.94%
NER-R	147,900	814,135	2.99%
NEX	836,000	5,694,300	1.54%
NEX-R	15,700	118,070	0.03%
NRF	275,100	1,378,524	1.34%
NRF-R	19,900	99,500	0.10%
NSL	100	2,950	0.00%
NTV	3,300	113,850	4.95%
NUSA	515,200	206,080	1.37%
NYT	39,500	164,528	1.75%
ONEE	776,800	2,888,208	3.78%
ONEE-R	141,500	526,254	0.69%
OR	2,027,800	36,928,800	23.74%
OR-R	1,591,200	28,960,030	18.63%
ORI	50,000	302,500	0.80%
ORI-R	605,800	3,679,270	9.64%
OSP	1,092,000	23,399,920	4.25%

ข้อมูลในเอกสารฉบับนี้ รวบรวมมาจากแหล่งข้อมูลที่น่าเชื่อถือ อย่างไรก็ตาม บริษัทหลักทรัพย์ คิงส์ฟอร์ด จำกัด (มหาชน) ไม่สามารถที่จะยืนยันหรือรับรองความถูกต้องของข้อมูลเหล่านี้ได้ ไม่ว่าประการใด ๆ บทวิเคราะห์ในเอกสารนี้ จัดทำขึ้นโดยอ้างอิงหลักเกณฑ์ทางวิชาการเกี่ยวกับหลักการวิเคราะห์ และมีได้เป็นการชี้แนะ หรือเสนอแนะให้ซื้อหรือขายหลักทรัพย์ใด ๆ การตัดสินใจซื้อหรือขายหลักทรัพย์ใด ๆ ของผู้อ่าน ไม่ว่าจะเกิดจากการอ่านบทความในเอกสารนี้หรือไม่ก็ตาม ล้วนเป็นผลจากการใช้วิจารณญาณของผู้อ่าน โดยไม่มีส่วนเกี่ยวข้องกับหรือผูกพันใด ๆ กับ บริษัทหลักทรัพย์ คิงส์ฟอร์ด จำกัด (มหาชน) ไม่ว่ากรณีใด

Short Sales



KINGSFORD

มูลค่าการขายชอร์ต ณ วันที่ 14 พฤษภาคม 2567

หลักทรัพย์	ปริมาณเห็นที่ขายชอร์ต (หุ้น)	มูลค่าการขายชอร์ต (บาท)	%เทียบมูลค่าซื้อขายตลาดรวม
OSP-R	1,931,900	41,609,250	7.51%
PLANB	495,700	4,072,085	6.92%
PLANB-R	88,600	728,615	1.24%
PLAT	6,700	16,616	0.89%
PM	5,400	44,200	1.00%
PR9	146,600	2,786,090	2.55%
PRM	296,500	2,237,730	2.92%
PRM-R	261,500	1,964,225	2.58%
PSH	325,700	3,550,770	6.88%
PSH-R	215,400	2,326,860	4.55%
PSL	1,075,000	10,613,045	3.26%
PSL-R	392,300	3,847,920	1.19%
PTG	260,900	2,219,300	7.70%
PTG-R	434,500	3,690,050	12.82%
PTL	6,900	65,895	3.92%
PTT	568,100	19,171,775	3.44%
PTT-R	2,630,600	88,781,300	15.94%
PTTEP	357,800	54,953,700	8.43%
PTTEP-R	922,300	141,669,850	21.74%
PTTGC	320,000	11,597,550	3.67%
PTTGC-R	2,268,500	82,669,650	26.03%
QH	8,135,300	17,245,004	24.89%
QH-R	5,094,100	10,783,710	15.58%
RATCH	23,000	649,750	1.55%
RATCH-R	164,100	4,636,400	11.08%
RBF	879,000	8,667,585	5.77%
RBF-R	156,400	1,531,820	1.03%
RCL	197,100	4,914,080	1.19%
RCL-R	45,800	1,116,500	0.28%
ROJNA	318,000	2,378,220	3.08%
S	241,000	200,030	2.32%
SABINA	45,000	1,119,020	5.23%
SABINA-R	8,200	204,170	0.95%
SAFE	9,900	221,370	0.63%
SAK	29,700	149,920	1.17%
SAMART	48,300	328,285	2.84%
SAMART-R	3,600	24,300	0.21%
SAPPE	1,500	148,000	0.05%
SAPPE-R	105,900	10,479,175	3.66%
SAT	65,800	1,030,090	4.42%
SAT-R	158,200	2,474,350	10.64%
SAV	39,400	877,420	1.04%
SAWAD	353,800	13,546,225	6.35%
SAWAD-R	486,400	18,737,275	8.73%
SC	248,400	848,694	3.03%
SC-R	635,400	2,175,630	7.76%
SCB	260,800	27,744,800	3.69%
SCB-R	874,500	92,884,200	12.39%
SCC	103,000	25,749,800	12.20%
SCC-R	70,800	17,671,500	8.38%
SCCC	900	125,100	1.06%
SCCC-R	100	13,900	0.12%
SCGP	2,048,000	62,341,725	17.57%
SCGP-R	1,411,100	42,875,675	12.11%
SGC	82,700	108,337	2.22%
SGC-R	4,900	6,379	0.13%

ข้อมูลในเอกสารฉบับนี้ รวบรวมมาจากแหล่งข้อมูลที่น่าเชื่อถือ อย่างไรก็ดี บริษัทหลักทรัพย์ คิงส์ฟอร์ด จำกัด (มหาชน) ไม่สามารถที่จะยืนยันหรือรับรองความถูกต้องของข้อมูลเหล่านี้ได้ ไม่ว่าประการใด ๆ บทวิเคราะห์ในเอกสารนี้ จัดทำขึ้นโดยอ้างอิงหลักเกณฑ์ทางวิชาการเกี่ยวกับหลักการวิเคราะห์ และมีได้เป็นการชี้แนะ หรือเสนอแนะให้ซื้อหรือขายหลักทรัพย์ใด ๆ การตัดสินใจซื้อหรือขายหลักทรัพย์ใด ๆ ของผู้อ่าน ไม่ว่าจะเกิดจากการอ่านบทความในเอกสารนี้หรือไม่ก็ตาม ล้วนเป็นผลจากการใช้วิจารณญาณของผู้อ่าน โดยไม่มีส่วนเกี่ยวข้องกับหรือผูกพันใด ๆ กับ บริษัทหลักทรัพย์ คิงส์ฟอร์ด จำกัด (มหาชน) ไม่ว่ากรณีใด

Short Sales



KINGSFORD

มูลค่าการขายชอร์ต ณ วันที่ 14 พฤษภาคม 2567

หลักทรัพย์	ปริมาณหุ้นที่ขายชอร์ต (หุ้น)	มูลค่าการขายชอร์ต (บาท)	%เทียบมูลค่าซื้อขายตลาดรวม
SGP-R	34,400	273,260	15.93%
SHR	354,400	808,032	4.27%
SINGER	124,800	1,237,410	3.49%
SINGER-R	12,500	123,930	0.35%
SIRI	4,222,300	7,023,468	13.40%
SIRI-R	2,032,800	3,386,511	6.45%
SIS	36,800	898,830	2.93%
SIS-R	100	2,440	0.01%
SISB-R	147,900	5,876,375	9.19%
SJWD	219,700	3,054,330	6.43%
SJWD-R	10,500	146,700	0.31%
SKY	93,800	2,391,900	13.24%
SKY-R	57,800	1,476,000	8.16%
SNNP	14,000	224,000	0.80%
SNNP-R	19,800	314,730	1.12%
SPA	72,800	570,685	2.98%
SPA-R	2,000	15,600	0.08%
SPALI	468,300	9,105,130	9.11%
SPALI-R	344,400	6,698,450	6.70%
SPCG	20,600	233,070	6.80%
SPCG-R	14,100	160,740	4.65%
SPRC	559,800	4,452,250	4.92%
SPRC-R	649,100	5,143,910	5.70%
SSP	20,300	147,175	18.76%
STA	717,600	12,359,480	8.67%
STA-R	478,000	8,223,940	5.78%
STANLY	700	153,300	3.02%
STEC	478,900	4,500,190	15.98%
STEC-R	130,300	1,222,475	4.35%
STGT	126,400	1,207,865	2.73%
SUSCO	86,000	338,588	2.43%
SUSCO-R	8,500	33,150	0.24%
SYNEX	27,700	321,360	6.09%
TASCO	1,163,800	18,199,260	10.94%
TASCO-R	165,400	2,600,560	1.55%
TCAP	34,000	1,674,375	3.93%
TCAP-R	27,200	1,332,800	3.15%
TFG	267,400	1,058,066	1.29%
TFG-R	51,300	202,326	0.25%
THANI	643,500	1,519,374	4.89%
THANI-R	244,500	577,048	1.86%
THCOM	150,900	1,939,500	4.09%
THCOM-R	6,600	85,240	0.18%
THG	6,000	233,750	3.31%
THG-R	9,900	384,975	5.47%
TIDLOR	768,700	16,377,430	9.22%
TIDLOR-R	1,354,000	28,826,670	16.24%
TIPH	4,500	134,625	1.65%
TIPH-R	200	5,950	0.07%
TISCO	115,300	11,212,675	7.63%
TISCO-R	13,700	1,330,900	0.91%
TKC	150,300	2,319,340	6.39%
TKN	733,500	8,557,890	3.33%
TKN-R	14,000	163,210	0.06%

ข้อมูลในเอกสารฉบับนี้ รวบรวมมาจากแหล่งข้อมูลที่น่าเชื่อถือ อย่างไรก็ตาม บริษัทหลักทรัพย์ คิงส์ฟอร์ด จำกัด (มหาชน) ไม่สามารถที่จะยืนยันหรือรับรองความถูกต้องของข้อมูลเหล่านี้ได้ ไม่ว่าประการใด ๆ บริษัทฯ ในเอกสารนี้ จัดทำขึ้นโดยอ้างอิงหลักเกณฑ์ทางวิชาการเกี่ยวกับหลักการวิเคราะห์ และมีได้เป็นการชี้แนะ หรือเสนอแนะให้ซื้อหรือขายหลักทรัพย์ใด ๆ การตัดสินใจซื้อหรือขายหลักทรัพย์ใด ๆ ของผู้อ่าน ไม่ว่าจะเกิดจากการอ่านบทความในเอกสารนี้หรือไม่ก็ตาม ล้วนเป็นผลจากการใช้วิจารณญาณของผู้อ่าน โดยไม่มีส่วนเกี่ยวข้องกับหรือผูกพันใด ๆ กับ บริษัทหลักทรัพย์ คิงส์ฟอร์ด จำกัด (มหาชน) ไม่ว่ากรณีใด

Short Sales



KINGSFORD

มูลค่าการขายชอร์ต ณ วันที่ 14 พฤษภาคม 2567

หลักทรัพย์	ปริมาณหุ้นที่ขายชอร์ต (หุ้น)	มูลค่าการขายชอร์ต (บาท)	%เทียบมูลค่าซื้อขายตลาดรวม
TLI	2,383,700	22,421,635	9.19%
TLI-R	717,500	6,720,505	2.77%
TOA	176,000	4,416,375	11.02%
TOA-R	50,700	1,275,050	3.17%
TOP	338,300	17,873,125	6.20%
TOP-R	649,600	34,311,025	11.91%
TPIPL-R	176,300	239,768	9.31%
TPIPP	61,900	204,270	3.64%
TPIPP-R	29,200	96,280	1.72%
TQM	37,500	958,650	2.62%
TRP	4,900	55,860	1.19%
TRUE	6,466,100	55,167,195	8.45%
TRUE-R	6,524,000	55,636,285	8.52%
TSE	11,300	13,117	1.06%
TTA	609,200	4,258,975	2.29%
TTB	19,307,900	33,676,116	19.57%
TTB-R	1,457,600	2,539,312	1.48%
TTW	41,800	376,200	2.14%
TU	1,827,700	27,988,830	11.77%
TU-R	234,000	3,581,500	1.51%
TVO	58,700	1,267,740	2.35%
TVO-R	68,000	1,471,570	2.73%
UVAN	156,000	1,297,690	4.81%
VGI	5,416,500	8,927,260	10.33%
VGI-R	2,023,900	3,337,098	3.86%
VIBHA	23,600	50,032	1.16%
WARRIX	145,100	812,440	9.13%
WHA	4,094,700	21,657,510	9.93%
WHA-R	1,554,300	8,233,740	3.77%
WHAUP	172,100	694,572	13.97%
WHAUP-R	150,300	605,960	12.20%
XO	74,600	2,512,825	1.06%
XPG	4,314,000	5,450,608	1.78%
XPG-R	691,700	870,918	0.29%

หมายเหตุ - ไม่รวมรายการขายชอร์ตของสมาชิกที่เป็นผู้ร่วมค้ำหน่วยลงทุนหรือผู้ดูแลสภาพคล่องของหน่วยลงทุนของกองทุนรวมอีทีเอฟเพื่อบัญชีบริษัทประเภทเพื่อทำกำไรจากส่วนต่างของราคาหรือเพื่อดูแลสภาพคล่อง แล้วแต่กรณี

ข้อมูลในเอกสารฉบับนี้ รวบรวมมาจากแหล่งข้อมูลที่น่าเชื่อถือ อย่างไรก็ตาม บริษัทหลักทรัพย์ คิงส์ฟอร์ด จำกัด (มหาชน) ไม่สามารถที่จะยืนยันหรือรับรองความถูกต้องของข้อมูลเหล่านี้ได้ ไม่ว่าประการใด ๆ บริษัทฯ ในเอกสารนี้ จัดทำขึ้นโดยอ้างอิงถึงหลักเกณฑ์ทางวิชาการเกี่ยวกับหลักการวิเคราะห์ และมีได้เป็นการชี้แนะ หรือเสนอแนะให้ซื้อหรือขายหลักทรัพย์ใด ๆ การตัดสินใจซื้อหรือขายหลักทรัพย์ใด ๆ ของผู้อ่าน ไม่ว่าจะเกิดจากการอ่านบทความในเอกสารนี้หรือไม่ก็ตาม ล้วนเป็นผลจากการใช้วิจารณญาณของผู้อ่าน โดยไม่มีส่วนเกี่ยวข้องกับหรือพันธะผูกพันใด ๆ กับ บริษัทหลักทรัพย์ คิงส์ฟอร์ด จำกัด (มหาชน) ไม่ว่ากรณีใด

Stock Calendar



KINGSFORD

รายงานการเปลี่ยนแปลงการถือหลักทรัพย์ของผู้บริหาร (แบบ 59-2) ประจำวันที่ 14 พฤษภาคม 2567

ชื่อผู้บริหาร	ประเภทหลักทรัพย์	วันที่ได้มา / จำนวน	จำนวน	ราคา	วิธีการ ได้มา/หน่าย	
GUNKUL	นาย กัลกุล ตารงปียวุฒิ	หุ้นสามัญ	13/05/2567	2,000,000	2.54	ซื้อ
BKD	นาง ธนันท ชาติ	หุ้นสามัญ	13/05/2567	500	1.28	ซื้อ
BCP	น.ส. ภัทธฤรี ชินกุลกิจนิวัฒน์	หุ้นสามัญ	13/05/2567	20,000	41.00	ซื้อ
BTNC	นาย ปณิธาน ปวโรฬารวิทยา	หุ้นสามัญ	10/05/2567	400	16.60	ซื้อ
PACO	นาย สมชาย เลิศขจรกิตติ	หุ้นสามัญ	13/05/2567	6,000,000	1.70	ซื้อ
MGI	นาย สุชาติ เหล่าปรีดา	หุ้นสามัญ	13/05/2567	5,000	25.50	ซื้อ
SKR	นาย สุริยันต์ โคจรโรจน์	หุ้นสามัญ	13/05/2567	50,000	10.20	ซื้อ
EP	นาย ยุทธ ชินสุภัคกุล	หุ้นสามัญ	13/05/2567	10,400	2.65	ซื้อ
EKH	นาง อรสา ตั้งสัจจะพจน์	หุ้นสามัญ	13/05/2567	155,085	7.17	ซื้อ
EKH	นาย กวีชัย เลิศอัศวรัตน์	ใบสำคัญแสดงสิทธิที่จะซื้อหุ้น	13/05/2567	100,000	1.35	ซื้อ
EKH	นาย สุทธิพงษ์ ตั้งสัจจะพจน์	หุ้นสามัญ	13/05/2567	300,000	7.17	ซื้อ
EKH	นาย อำนาจ เอื้ออารีมิตร	หุ้นสามัญ	13/05/2567	24,000	7.20	ซื้อ
MCS	นาย ทินกร สีดาสมบุรณ์	หุ้นสามัญ	13/05/2567	4,500	7.80	ซื้อ

Stock Calendar



KINGSFORD

แบบรายงานการได้มาหรือจำหน่ายหลักทรัพย์ของกิจการ (แบบ 246-2) ประจำวันที่ 14 พฤษภาคม 2567

หลักทรัพย์	ชื่อผู้ได้มา/จำหน่าย	วิธีการ	ประเภท หลักทรัพย์ ¹	% ก่อน ได้มา/ จำหน่าย	% ได้มา/ จำหน่าย	% หลัง ได้มา/ จำหน่าย	วันที่ได้มา/ จำหน่าย	% ก่อน ได้มา/ จำหน่าย (กลุ่ม) ²	% ได้มา/ จำหน่าย (กลุ่ม) ²	% หลัง ได้มา/ จำหน่าย (กลุ่ม) ²
BVG	นาย สมพงษ์ ชลคดีดำรงกุล	ได้มา	หุ้น	4.9131	0.16	5.0731	10/05/2567	4.9131	0.16	5.0731

Stock Calendar



KINGSFORD

May 2024				
Monday	Tuesday	Wednesday	Thursday	Friday
13	14	15	16	17
XD PB (1.14 (หาระ)) Shares CHEWA 1,000 Shares	XD SMT (0.07 (หาระ)) SIRIP (0.08 (หาระ)) DIF (0.2222 (หาระ))	XD STX (0.055 (หาระ)) STX (0.055 (หาระ)) MSFT80X (0.00997 (หาระ))	XD SBUX80X (- (หาระ))	XD TENCENT80 (- (หาระ)) POPF (0.0243 (หาระ)) CPNCG (0.0778 (หาระ))
20	21	22	23	24
XD TSC (0.40 (หาระ)) DCC (0.02 (หาระ))	XD WHART (0.1915 (หาระ)) TERA (0.045 (หาระ)) SUPEREIF (0.22007 (หาระ)) SPRIME (0.125 (หาระ)) KTBSTMR (0.1741 (หาระ)) ALLY (0.131 (หาระ))	วันหยุด	XD SAAM (0.03 (หาระ)) PSL (0.10 (หาระ)) FTREIT (0.187 (หาระ)) DDD (0.025 (หาระ)) BOFFICE (0.1515 (หาระ)) AMATAR (0.16 (หาระ)) ADD (0.17 (หาระ))	XD TPRIME (0.1149 (หาระ)) INETREIT (0.20 (หาระ)) DMT (0.21 (หาระ))

XD – Excluding Dividend	XD(ST) – Excluding Stock Dividend	XM – Exclude meetings	XN – Ex-Capital Return	XI – Excluding Interest
XP – Excluding Principal	XR – Excluding Right	XW – Excluding Warrant	XS – Excluding Short-term Warrant	XA – Excluding All
XE - Excluding Exercise	*ND – No Dividend Payment	PD – Payment Date	XT – Excluding TSR ; @ - price per share / price per unit /	
XD – Excluding Dividend	XD(ST) – Excluding Stock Dividend	XM – Exclude meetings	XN – Ex-Capital Return	XI – Excluding Interest
XP – Excluding Principal	XR – Excluding Right	XW – Excluding Warrant	XS – Excluding Short-term Warrant	XA – Excluding All
XE - Excluding Exercise	*ND – No Dividend Payment	PD – Payment Date	XT – Excluding TSR ; @ - price per share / price per unit /	

NVDR Update

วันที่ 15 พฤษภาคม 2567

Most Active Values (Btmn)

Table with 4 main columns: Top 20 Net Buying Value (B m), Top 20 Net Selling Value (B m), Month to Date, and Year to Date. It lists 20 stocks with their respective values for various periods.

Table with 6 main columns: Total Volume Shares (Buy, Sell, Total, Net, Turn), NVDR Shrs. (15-May-24, paidup), % of (15-May-24, paidup), and Paid up Capital (Last). It lists 20 stocks with volume and NVDR data.

Source : SET.OR.TH

ข้อมูลในเอกสารฉบับนี้ รวบรวมมาจากแหล่งข้อมูลที่น่าเชื่อถือ อย่างไรก็ตาม บริษัทหลักทรัพย์ คิงส์ฟอร์ด จำกัด (มหาชน) ไม่สามารถที่จะยืนยันหรือรับรองความถูกต้องของข้อมูลเหล่านี้ได้ ไม่ว่าประการใด ๆ บทวิเคราะห์ในเอกสารนี้ จัดทำขึ้นโดยอ้างอิงถึงสถานการณ์ทางวิชาการที่เกี่ยวกับหลักทรัพย์วิเคราะห์ และมิได้เป็นการชี้แนะหรือเสนอแนะให้ซื้อหรือขายหลักทรัพย์ใด ๆ การตัดสินใจซื้อหรือขายหลักทรัพย์ใด ๆ ของผู้ลงทุน ไม่ว่าจะเกิดจากการอ่านบทความในเอกสารนี้หรือไม่ก็ตาม ล้วนเป็นผลจากการใช้วิจารณญาณของผู้ลงทุน โดยไม่มีส่วนเกี่ยวข้องกับบริษัทฯ ใด ๆ กับ บริษัทหลักทรัพย์ คิงส์ฟอร์ด จำกัด (มหาชน) ไม่มีการฉ้อโกง

Disclaimer



KINGSFORD

คำแนะนำการลงทุน และความหมายของคำแนะนำการลงทุน

Stock Rating หมายถึงการให้คำแนะนำการลงทุนของบริษัท แบ่งเป็น 3 ระดับ

Buy หมายถึง ราคาพื้นฐานสูงกว่าราคาตลาด 15% หรือมากกว่า

Hold หมายถึงราคาพื้นฐานสูงกว่าราคาตลาดไม่เกิน 15% หรือต่ำกว่าราคาตลาดไม่เกิน 15 %

Sell หมายถึง ราคาพื้นฐานต่ำกว่าราคาตลาด 15% หรือมากกว่า

เอกสารฉบับนี้จัดทำขึ้นโดยบริษัทหลักทรัพย์คิงส์ฟอร์ด จำกัด (มหาชน) ข้อมูลที่ปรากฏในเอกสารฉบับนี้จัดทำโดยอาศัยข้อมูลที่ได้มาจากแหล่งที่เชื่อหรือควรเชื่อว่ามี ความน่าเชื่อถือ และ/หรือถูกต้อง อย่างไรก็ตามบริษัทไม่ยืนยัน และไม่รับรองถึงความครบถ้วนสมบูรณ์หรือถูกต้องของข้อมูลดังกล่าว และไม่ได้ประกันราคาหรือผลตอบแทน ของหลักทรัพย์ที่ปรากฏข้างต้น แม้ว่าข้อมูลดังกล่าวจะปรากฏข้อความที่อาจเป็นหรืออาจตีความว่าเป็นเช่นนั้นได้ บริษัทจึงไม่รับผิดชอบต่อการนำเอาข้อมูล ข้อความ ความเห็น และหรือบทสรุปที่ปรากฏในเอกสารฉบับนี้ไปใช้ไม่ว่ากรณีใดๆ ข้อมูลและความเห็นที่ปรากฏอยู่ในเอกสารฉบับนี้ได้ประสงค์จะชี้ชวน เสนอแนะ หรือจูงใจให้ลงทุน ใน หรือ ซื้อหรือขายหลักทรัพย์ที่ปรากฏในเอกสารฉบับนี้และข้อมูลมีการแก้ไขเพิ่มเติมเปลี่ยนแปลงโดยมีต้องแจ้งให้ทราบล่วงหน้า ผู้ลงทุนควรใช้ดุลยพินิจอย่างรอบคอบใน การลงทุนในหรือซื้อหรือขายหลักทรัพย์ บริษัทสงวนลิขสิทธิ์ในข้อมูลที่ปรากฏในเอกสารนี้ ห้ามมิให้ผู้ใดใช้ประโยชน์ ทำซ้ำ ดัดแปลง นำออกแสดง ทำให้ปรากฏหรือเผยแพร่ ต่อสาธารณชน ไม่ว่าด้วยประการใดๆ ซึ่งข้อมูลในเอกสารนี้ไม่ว่าทั้งหมดหรือบางส่วน เว้นแต่ได้รับอนุญาตเป็นหนังสือจากบริษัทเป็นการล่วงหน้า การกล่าว คิด หรืออ้างอิง ข้อมูลบางส่วนตามสมควรในเอกสารนี้ ไม่ว่าในบทความ บทวิเคราะห์ บทวิจัย หรือในเอกสาร หรือการสื่อสารอื่นใดจะต้องกระทำโดยถูกต้อง และไม่เป็นการก่อให้เกิดการ เข้าใจผิดหรือความเสียหายแก่บริษัท ต้องรับรู้ถึงความเป็นเจ้าของลิขสิทธิ์ในข้อมูลบริษัท และต้องอ้างอิงถึงเอกสารฉบับนี้ และวันที่ในเอกสารฉบับนี้ของบริษัทโดยชัดเจน การลงทุนในหรือซื้อหรือขายหลักทรัพย์ย่อมมีความเสี่ยง ท่านควรทำความเข้าใจอย่างถ่องแท้ต่อลักษณะของหลักทรัพย์แต่ละประเภทและควรศึกษาข้อมูลของบริษัทที่ออก หลักทรัพย์และข้อมูลอื่นใดที่เกี่ยวข้องก่อนการตัดสินใจลงทุนในหรือซื้อหรือขายหลักทรัพย์

ข้อมูลในเอกสารฉบับนี้ รวบรวมมาจากแหล่งข้อมูลที่น่าเชื่อถือ อย่างไรก็ดี บริษัทหลักทรัพย์ คิงส์ฟอร์ด จำกัด(มหาชน)ไม่สามารถที่จะยืนยันหรือรับรองความถูกต้องของข้อมูลเหล่านี้ได้ ไม่ว่าประการใดๆ บทวิเคราะห์ในเอกสารนี้ จัดทำขึ้นโดยอ้างอิง หลักเกณฑ์ทางวิชาการเกี่ยวกับหลักการวิเคราะห์ และมีได้เป็นการชี้แนะ หรือเสนอแนะให้ซื้อหรือขายหลักทรัพย์ใดๆ การตัดสินใจซื้อหรือขายหลักทรัพย์ใดๆ ของผู้อ่าน ไม่ว่าจะเกิดจากการอ่านบทความในเอกสารนี้หรือไม่ก็ตาม ล้วนเป็นผลจากการใช้ วิจารณญาณของผู้อ่าน โดยไม่มีส่วนเกี่ยวข้องกับอะไรรูปแบบใดๆ กับ บริษัทหลักทรัพย์ คิงส์ฟอร์ด จำกัด(มหาชน) ไม่ว่ากรณีใด

Disclaimer



KINGSFORD

Thai Institute of Directors Association (IOD) – Corporate Governance Report Rating 2022 (CG Score) ข้อมูล 09 พฤศจิกายน 2566



7UP	ASK	BOL	CRC	GCAP	JAS	MFEC	PDG	RS	SICT	SVT	TNDT	UBIS
AAV	ASP	BPP	CRD	GENCO	JTS	MILL	PDJ	RT	SIRI	SYMC	TNITY	UKEM
ABM	ASW	BRI	CSC	GFPT	KBANK	MINT	PG	S	SIS	SYNEX	TNL	UP
ACE	ATP30	BROOK	CSS	GGC	KCC	MONO	PHOL	S&J	SITHAI	SYNTEC	TNR	UPF
ACG	AUCT	BRR	CV	GLAND	KCE	MOONG	PIMO	SA	SJWD	TACC	TOA	UPOIC
ADB	AWC	BTS	DCC	GLOBAL	KEX	MSC	PJW	SABINA	SKR	TAE	TOG	UV
ADD	AYUD	BTW	DDD	GPSC	KKP	MST	PLANB	SAK	SM	TCAP	TOP	VCOM
ADVANC	B	BWG	DELTA	GRAMMY	KSL	MTC	PLAT	SAMART	SMPC	TCMC	TPBI	VGI
AEONTS	BA	BYD	DEMCO	GULF	KTB	MTI	PLUS	SAMTEL	SMT	TEAMG	TPCS	VIBHA
AF	BAFS	CBG	DMT	GUNKUL	KTC	NC	PM	SAPPE	SNC	TEGH	TPIPL	VIH
AGE	BAM	CENTEL	DOHOME	HANA	KTMS	NCH	POLY	SAT	SNNP	TFG	TPIPP	VL
AH	BANPU	CFRESH	DRT	HARN	KUMWEL	NCL	PORT	SBNEXT	SNP	TFMAMA	TPS	WACOAL
AHC	BAY	CHASE	DUSIT	HENG	KUN	NDR	PPP	SC	SO	TGE	TQM	WGE
AIRA	BBGI	CHEWA	EA	HMPRO	LALIN	NER	PPS	SCB	SPALI	TGH	TQR	WHA
AIT	BBIK	CHG	EASTW	HPT	LANNA	NKI	PR9	SCC	SPC	THANA	TRT	WHAUP
AJ	BBL	CHOW	ECF	HTC	LH	NOBLE	PRG	SCCC	SPCG	THANI	TRUE	WICE
AKP	BC	CIMBT	ECL	ICC	LHFG	NRF	PRINC	SCG	SPI	THCOM	TRV	WINMED
AKR	BCH	CIVIL	EE	ICHI	LIT	NTV	PRM	SCGP	SPRC	THIP	TSC	WINNER
ALLA	BCP	CK	EGCO	ICN	LOXLEY	NVD	PRTR	SCM	SR	THRE	TSTE	XPG
ALT	BCPG	CKP	EPG	III	LPN	NWR	PSH	SDC	SSC	THREL	TSTH	YUASA
AMA	BDMS	CM	ERW	ILINK	LRH	NYT	PSL	SEAFCO	SSF	TIDLOR	TTA	ZEN
AMARIN	BEC	CNT	ETC	ILM	LST	OCC	PT	SEAOIL	SSSC	TIPH	TTB	
AMATA	BEM	COLOR	ETE	IMH	M	OISHI ¹	PTC	SECURE	STA	TISCO	TTCL	
AMATAV	BEYOND	COM7	FE	IND	MAJOR	ONEE	PTT	SELIC	STC	TK	TTW	
ANAN	BGC	COTTO	FLOYD	INET	MALEE	OR	PTTEP	SENA	STEC	TKN	TURTLE	
AOT	BGRIM	CPALL	FN	INTUCH	MATCH	ORI	PTTGC	SENX	STGT	TKS	TVDH	
AP	BH	CPAXT	FPI	IP	MBK	OSP	Q-CON	SFP ²	STI	TKT	TVH	
APCO	BIZ	CPF	FPT	IRC	MC	OTO	QH	SFT	SUC	TLI	TVO	
APCS	BJC	CPI	FSX	IRPC	M-CHAI	PAP	QTC	SGC	SUN	TM	TVT	
ARIP	BJCHI	CPL	FVC	ITC	MCOT	PATO	RATCH	SGF	SUSCO	TMC	TWPC	
ARROW	BKI	CPN	GBX	ITEL	MEGA	PB	RBF	SGP	SUTHA	TMD	UAC	
ASEFA	BLA	CPW	GC	IVL	MFC	PCSGH	RPH	SHR	SVI	TMT	UBE	



2S	ASIAN	CHIC	EKH	HUMAN	K	LEO	PACO	PTECH	SINGER	SVOA	TRU
A5	ASIMAR	CI	ESSO	IFS	KCAR	LHK	PIN	PYLON	SKN	SWC	TRUBB
AAI	ASN	CIG	ESTAR	INSET	KGI	MACO	PQS	RCL	SONIC	TCC	TSE
AIE	AURA	CMC	EVER	IT	KIAT	METCO	PREB	SALEE	SORKON	TEKA	VRANDA
ALUCON	BR	COMAN	FORTH	J	KISS	MICRO	PRI	SANKO	SPVI	TFM	WAVE
AMR	BSBM	CSP	FSMART	JCKH	KK	MK	PRIME	SCI	SSP	TMILL	WFX
APURE	BTG	DOD	FTI	JDF	KTIS	MVP	PROEN	SCN	SST	TNP	WIIK
ARIN	CEN	DPAINT	GEL	JKN	KWC	NCAP	PROS	SE	STANLY	TPLAS	WIN
AS	CGH	DV8	GPI	JMART	KWM	NOVA	PROUD	SE-ED	STP	TPOLY	WP
ASIA	CH	EFORL	HEALTH	JUBILE	LDC	NTSC	PSTC	SFLEX	SUPER	TRC	

ข้อมูลในเอกสารฉบับนี้ รวบรวมมาจากแหล่งข้อมูลที่น่าเชื่อถือ อย่างไรก็ตาม บริษัทหลักทรัพย์ คิงส์ฟอร์ด จำกัด(มหาชน)ไม่สามารถที่จะยืนยันหรือรับรองความถูกต้องของข้อมูลเหล่านี้ได้ ไม่ว่าประการใดๆ บทวิเคราะห์ในเอกสารนี้ จัดทำขึ้นโดยอ้างอิงถึงหลักเกณฑ์ทางวิชาการเกี่ยวกับหลักการวิเคราะห์ และมีได้เป็นการชี้แนะ หรือเสนอแนะให้ซื้อหรือขายหลักทรัพย์ใดๆ การตัดสินใจซื้อหรือขายหลักทรัพย์ใดๆ ของผู้อ่าน ไม่ว่าจะเกิดจากการอ่านบทความในเอกสารนี้หรือไม่ก็ตาม ล้วนเป็นผลจากการใช้วิจารณญาณของผู้อ่าน โดยไม่มีส่วนเกี่ยวข้องกับหรือผูกพันใดๆ กับ บริษัทหลักทรัพย์ คิงส์ฟอร์ด จำกัด(มหาชน) ไม่ว่ากรณีใด

Disclaimer



KINGSFORD

Thai Institute of Directors Association (IOD) – Corporate Governance Report Rating 2022 (CG Score) ข้อมูล 09 พฤศจิกายน 2566



24CS	BLESS	CMR	GTB	ITD	LEE	MUD	PICO	PRIN	SAMCO	SOLAR	TITLE	UTP
AMANA	BSM	CRANE	GTV	ITNS	MASTER	NATION	PK	PSG	SAWAD	SPA	TKC	VARO
AMARC	BVG	CWT	GYT	JCK	MBAX	NNCL	PL	RABBIT	SCAP	STECH	TMI	VPO
AMC	CAZ	DHOUSE	HL	JMT	MEB	NPK	PLANET	READY	SCP	STPI	TNH	W
APP	CCET	DTCENT	HTECH	JR	MENA	NSL	PLE	RJH	SIAM	SVR	TPA	WARRIX
ASAP	CHARAN	EASON	HYDRO	JSP	META	NV	PMTA	RSP	SKE	TC	TPAC	WORK
BCT	CHAYO	FNS	IIG	KBS	MGT	OGC	PPM	RWI	SKY	TCCC3	TRITN	WPH
BE8	CHOTI	FTE	INGRS	KGEN	MITSI	PAF	PRAKIT	S11	SMART	TEAM	UBA	YONG
BIG	CITY	GIFT	INSURE	KJL	MJD	PCC	PRAPAT	SAAM	SMD	TFI	UMI	ZIGA
BIOTEC	CMAN	GJS	IRCP	L&E	MOSHI	PEACE	PRECHA	SAF	SMIT	TIGER	UMS	

ช่วงคะแนน	สัญลักษณ์	ความหมาย	Description
มากกว่า 80		ดีเลิศ	Excellent
70 - 79		ดีมาก	Very Good
60 - 69		ดี	Good
50 - 59		ดีพอใช้	Satisfactory
40 - 49		ผ่าน	Pass
ต่ำกว่า 40	No logo give	N/A	N/A

การเปิดเผยผลการสำรวจของสมาคมส่งเสริมสถาบันกรรมการบริษัทไทย (IOD) ในเรื่องการกำกับดูแลกิจการ (Corporate Governance) นี้เป็นการดำเนินการตามนโยบายของสำนักงานคณะกรรมการกำกับหลักทรัพย์และตลาดหลักทรัพย์ โดยการสำรวจของ IOD เป็นการสำรวจและประเมินจากข้อมูลของบริษัทจดทะเบียนในตลาดหลักทรัพย์แห่งประเทศไทยและตลาดหลักทรัพย์เอ็มเอไอ ที่มีการเปิดเผยต่อสาธารณะและเป็นข้อมูลที่ผู้ลงทุนทั่วไปสามารถเข้าถึงได้ ดังนั้นผลสำรวจดังกล่าวจึงเป็นการนำเสนอในมุมมองของบุคคลภายนอกโดยไม่ได้รับการประเมินการปฏิบัติและมิได้มีการใช้ข้อมูลภายในในการประเมิน อนึ่ง ผลการสำรวจดังกล่าว เป็นผลการสำรวจ ณ วันที่ปรากฏในรายงานการกำกับดูแลกิจการบริษัทจดทะเบียนไทยเท่านั้น ดังนั้นผลการสำรวจจึงอาจเปลี่ยนแปลงได้ภายหลังจากวันดังกล่าว ทั้งนี้บริษัทหลักทรัพย์ คิงส์ฟอร์ด จำกัด (มหาชน) มิได้ยืนยันหรือรับรองถึงความถูกต้องของผลการสำรวจดังกล่าวแต่อย่างใด

ข้อมูลในเอกสารฉบับนี้ รวบรวมมาจากแหล่งข้อมูลที่น่าเชื่อถือ อย่างไรก็ดี บริษัทหลักทรัพย์ คิงส์ฟอร์ด จำกัด(มหาชน)ไม่สามารถที่จะยืนยันหรือรับรองความถูกต้องของข้อมูลเหล่านี้ได้ ไม่ว่าประการใดๆ บทวิเคราะห์ในเอกสารนี้ จัดทำขึ้นโดยอ้างอิงถึงหลักเกณฑ์ทางวิชาการเกี่ยวกับหลักการวิเคราะห์ และมีได้เป็นการชี้แนะ หรือเสนอแนะให้ซื้อหรือขายหลักทรัพย์ใดๆ การตัดสินใจซื้อหรือขายหลักทรัพย์ใด ๆ ของผู้อ่าน ไม่ว่าจะเกิดจากการอ่านบทความในเอกสารนี้หรือไม่ก็ตาม ล้วนเป็นผลจากการใช้วิจารณญาณของผู้อ่าน โดยไม่มีส่วนเกี่ยวข้องกับหรือผูกพันใด ๆ กับ บริษัทหลักทรัพย์ คิงส์ฟอร์ด จำกัด(มหาชน) ไม่ว่ากรณีใด

Disclaimer



KINGSFORD

Anti-Corruption Progress Indicator 2022 (ข้อมูล 1 พฤศจิกายน 2566)

บริษัทจดทะเบียนที่ได้ประกาศเจตนารมณ์เข้าร่วม CAC

ACE	BLAND	CV	GLOBAL	J	MENA	OSP	PRIME	SA	SIS	TEGH	TQM
ADB	BTG	DEXON	GREEN	JMART	MITSI	OTO	PROEN	SANKO	SKE	TIPH	TRUE
ALT	BYD	DMT	ICN	JMT	MODERN	PLUS	PRTR	SCB	SM	TKN	W
AMC	CAZ	EKH	IHL	LEO	NER	POLY	RBF	SENX	SVOA	TPAC	WPH
ASW	CBG	FSX	ITC	LH	NEX	PQS	RT	SFLEX	TBN	TPLAS	XPG

บริษัทจดทะเบียนที่ได้ได้รับการรับรอง CAC

2S	BAM	CHEWA	EASTW	GUNKUL	KBS	MFC	PDG	PTG	SCM	SSSC	TIPCO	TU
7UP	BANPU	CHOTI	ECF	HANA	KCAR	MFEC	PDJ	PTT	SCN	SST	TISCO	TVDH
AAI	BAY	CHOW	EGCO	HARN	KCC	MILL	PG	PTTEP	SEAOL	STA	TKS	TVO
ADVANC	BBGI	CIG	EP	HENG	KCE	MINT	PHOL	PTTGC	SE-ED	STGT	TKT	TWPC
AF	BBL	CIMBT	EPG	HMPRO	KGEN	MONO	PIMO	PYLON	SELIC	STOWER	TMD	UBE
AH	BCH	CM	ERW	HTC	KGI	MOONG	PK	Q-CON	SENA	SUSCO	TMILL	UBIS
AI	BCP	CMC	ESTAR	ICC	KKP	MSC	PL	QH	SGC	SVI	TMT	UEC
AIE	BCPG	COM7	ETC	ICHI	KSL	MST	PLANB	QLT	SGP	SYMC	TNITY	UKEM
AIRA	BE8	CPALL	ETE	IFS	KTB	MTC	PLANET	QTC	SIRI	SYNTEC	TNL	UOBKH
AJ	BEC	CPAXT	FNS	III	KTC	MTI	PLAT	RABBIT	SITHAI	TAE	TNP	UV
AKP	BEYOND	CPF	FPI	ILINK	L&E	NATION	PM	RATCH	SKR	TAKUNI	TNR	VCOM
AMA	BGC	CPI	FPT	ILM	LANNA	NCAP	PPP	RML	SMIT	TASCO	TOG	VGI
AMANAH	BGRIM	CPL	FSMART	INET	LHFG	NEP	PPPM	RS	SMK	TCAP	TOP	VIH
AMATA	BKI	CPN	FTE	INOX	LHK	NKI	PPS	RWI	SMPC	TCMC	TOPP	WACOAL
AMATAV	BLA	CPW	GBX	INSURE	LPN	NOBLE	PR9	S&J	SNC	TFG	TPA	WHA
AP	BPP	CRC	GC	INTUCH	LRH	NRF	PREB	SAAM	SNP	TFI	TPCS	WHAUP
APCS	BROOK	CSC	GCAP	IRPC	M	NWR	PRG	SABINA	SORKON	TFMAMA	TRT	WICE
AS	BRR	DCC	GEL	ITEL	MAJOR	OCC	PRINC	SAK	SPACK	TGE	TRU	WIJK
ASIAN	BSBM	DELTA	GFPT	IVL	MALEE	OGC	PRM	SAPPE	SPALI	TGH	TSC	XO
ASK	BTS	DEMCO	GGC	JAS	MATCH	OR	PROS	SAT	SPC	THANI	TSI	YUASA
ASP	BWG	DIMET	GJS	JKN	MBAX	ORI	PSH	SC	SPI	THCOM	TSTE	ZEN
AWC	CEN	DOHOME	GPI	JR	MBK	PAP	PSL	SCC	SPRC	THIP	TSTH	ZIGA
AYUD	CENDEL	DRT	GPSC	JTS	MC	PATO	PSTC	SCCC	SRICHA	THRE	TTA	
B	CFRESH	DUSIT	GSTEEL	KASET	MCOT	PB	PT	SCG	SSF	THREL	TTB	
BAFS	CGH	EA	GULF	KBANK	META	PCSGH	PTECH	SCGP	SSP	TIDLOR	TTCL	

คำชี้แจง ข้อมูลบริษัทที่เข้าร่วมโครงการแนวร่วมปฏิบัติของภาคเอกชนไทยในการต่อต้านทุจริต (Thai CAC) ของสมาคมส่งเสริมสถาบันกรรมการบริษัทไทย มี 2 กลุ่ม คือ

- ได้ประกาศเจตนารมณ์เข้าร่วม CAC
- ได้รับการรับรอง CAC

การเปิดเผยผลการประเมินดัชนีชี้วัดความคืบหน้าการป้องกันการมีส่วนเกี่ยวข้องกับการทุจริตคอร์รัปชัน (Anti-corruption Progress Indicators) ของบริษัทจดทะเบียนในตลาดหลักทรัพย์แห่งประเทศไทยซึ่งจัดทำโดยสถาบันไทยพัฒน์นี้ เป็นการดำเนินการตามนโยบายและตามแผนพัฒนาความยั่งยืนสำหรับบริษัทจดทะเบียนของสำนักงานคณะกรรมการกำกับหลักทรัพย์และตลาดหลักทรัพย์ โดยผลการประเมินดังกล่าวของสถาบันไทยพัฒน์ อาศัยข้อมูลที่ได้รับจากบริษัทจดทะเบียนตามที่บริษัทจดทะเบียนได้ระบุในแบบแสดงข้อมูลเพื่อการประเมิน Anti-corruption ซึ่งได้อ้างอิงข้อมูลมาจากแบบแสดงรายการข้อมูลประจำปี (แบบ 56-1) รายงานประจำปี (แบบ 56-2) หรือในบุคคลภายนอก โดยมีได้เป็นการประเมินการปฏิบัติของบริษัทจดทะเบียนในตลาดหลักทรัพย์แห่งประเทศไทย และได้ใช้ข้อมูลภายใต้การประเมินเนื่องจากผลการประเมินดังกล่าวเป็นเพียงผลการประเมิน ณ วันที่ปรากฏในผลการประเมินเท่านั้น ดังนั้นผลการประเมินจึงอาจเปลี่ยนแปลงได้ภายหลังจากวันดังกล่าว หรือเมื่อข้อมูลที่เกี่ยวข้องมีการเปลี่ยนแปลง ทั้งนี้ บริษัทหลักทรัพย์คิงส์ฟอร์ด จำกัด (มหาชน) มิได้ยืนยัน ตรวจสอบ หรือรับรองความถูกต้องครบถ้วนของผลการประเมินดังกล่าวแต่อย่างใด

ข้อมูลในเอกสารฉบับนี้ รวบรวมมาจากแหล่งข้อมูลที่นำเชื่อถือ อย่างไรก็ตาม บริษัทหลักทรัพย์ คิงส์ฟอร์ด จำกัด(มหาชน)ไม่สามารถที่จะยืนยันหรือรับรองความถูกต้องของข้อมูลเหล่านี้ได้ ไม่ว่าประการใดๆ บทวิเคราะห์ในเอกสารนี้ จัดทำขึ้นโดยอ้างอิงหลักเกณฑ์ทางวิชาการเกี่ยวกับหลักการวิเคราะห์ และมีได้เป็นการชี้แนะ หรือเสนอแนะให้ซื้อหรือขายหลักทรัพย์ใดๆ การตัดสินใจซื้อหรือขายหลักทรัพย์ใดๆ ของผู้อ่าน ไม่ว่าจะเกิดจากการอ่านบทความในเอกสารนี้หรือไม่ก็ตาม ล้วนเป็นผลจากการใช้วิจารณญาณของผู้อ่าน โดยไม่มีส่วนเกี่ยวข้องหรือผูกพันใดๆ กับ บริษัทหลักทรัพย์ คิงส์ฟอร์ด จำกัด(มหาชน) ไม่ว่ากรณีใด

ชื่อ	นามสกุล	ตำแหน่ง	เลขที่ทะเบียน SEC	โทรศัพท์	อีเมล	เป็นนักวิเคราะห์ทางด้านปัจจัยพื้นฐาน (โปรดระบุชื่อหุ้นและกลุ่มอุตสาหกรรม)
อภิชัย	เรามาณะชัย	ผู้ช่วยกรรมการผู้จัดการ นักวิเคราะห์การลงทุนปัจจัยทางเทคนิค นักวิเคราะห์กลยุทธ์การลงทุน นักวิเคราะห์การลงทุนปัจจัยพื้นฐานด้านตลาดทุน	002939	02 829 6999 Ext. 2200	apichai.ra@kfsec.co.th	
นพพร	ฉายแก้ว	ผู้จัดการอาวุโส	043964	02 829 6999 Ext. 2203	noppom.ch@kfsec.co.th	พลังงานและปิโตรเคมี ยานยนต์ ขนส่งทางอากาศ
ณัฐวิชัย	ภูสุนทรศรี	นักวิเคราะห์	087077	02 829 6999 Ext. 2204	nattawat.po@kfsec.co.th	อาหาร, การแพทย์, พาณิชย
ณัฐ	แก้วบริสุทธ์สกุล	ผู้ช่วยนักวิเคราะห์				เทคโนโลยีสารสนเทศและการสื่อสาร และกลุ่มบริการรับเหมาก่อสร้าง