

SET50 Index Futures



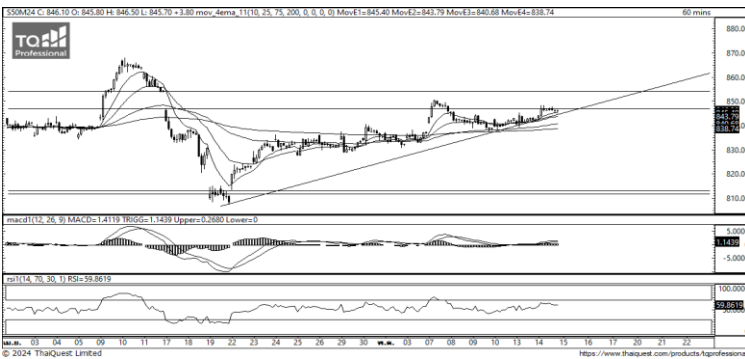
KINGSFORD

วันพุธที่ 15 พฤษภาคม พ.ศ. 2567

Market Overview

- นักลงทุนต่างชาติ Long สุทธิ 22,569 สัญญา ยอดสะสมประจำเดือน พ.ค มียอด Long สุทธิ 36,763 สัญญา และ ยอดสะสมปี 2567 เป็นยอด Long สุทธิ 62,326 สัญญา
- ดัชนี DJIA ปิดที่ +0.32%, ดัชนี S&P500 ปิดที่ +0.48% และดัชนี Nasdaq ปิดที่ +0.75%
- นายพาวเวลกล่าวในการประชุมประจำปีของสมาคมธนาคารต่างชาติที่กรุงอัมสเตอร์ดัม ประเทศเนเธอร์แลนด์เมื่อวานนี้ว่า เขาไม่คิดว่าเฟดจะปรับขึ้นอัตราดอกเบี้ยอีก แม้ตัวเลขเงินเฟ้ออยู่ในระดับสูงกว่าคาดก็ตาม พร้อมกับกล่าวว่า เงินเฟ้อยังคงปรับตัวลงช้ากว่าที่คาด ซึ่งจะทำให้เฟดต้องตรึงอัตราดอกเบี้ยต่อไปอีกระยะหนึ่ง

Volume by Investors	SET (Million Bath)	Index Futures (Contracts)
Local Institutions	-46.31	413
Foreign	2,301.96	22,569
Local Investor	-2,198.12	126



ที่มา: Kingsford Research



ที่มา: Kingsford Research

ภาพการลงทุนระยะสั้น

แนะนำ : Long, แนวรับ: 830 แนวต้าน: 845 Stop Loss: 850

S50M24 ปิดที่ 846.30 จุด ราคาปรับตัวเพิ่มขึ้นที่ +0.45% การเคลื่อนไหวยังเป็น การปรับฐานเหนือ EMA ส่วน Indicator กลับมาสนับสนุนในแนวโมฆะขึ้น ระยะสั้นมองเป็นการปรับตัวขึ้น หากยังปรับตัวสูงกว่า 845 จุด แนะนำ เปิดสถานะ Long จะเป็นฝั่งที่ได้เปรียบกว่า

ภาพการลงทุนรายสัปดาห์

แนะนำ Long 1/3 Port แนวรับ : 835 แนวต้าน : 855/875 Stoploss : 835 Set50 Index Future แท่งเทียนสัปดาห์นี้มีลักษณะอ่อนกำลังแต่ยังอยู่ในโซน Sideway ส่วน Indicator ยังคงสนับสนุนขาลงแต่มีการยกตัวสูงขึ้น ระยะกลางมองเป็นการปรับตัวขึ้น โดยหากปรับตัวสูงกว่า 855 แนะนำ Long 2/3 Port

	Close	Change	Volume	OI
SET50	847.74	3.3	1,302,949,900	572,024
S50M24	846.30	3.8	116,556	540,874
S50U24	842.20	3.6	11,781	60,776
S50Z24	843.00	3.3	1,586	22,082
S50H25	839.10	3.4	879	8,964

Source: TQ Pro

	Last	Support	Resistance
SET50	847.74	840	855
S50M24	846.30	840	855
S50U24	842.20	835	850
S50Z24	843.00	835	850
S50H25	839.10	835	850

Source: TQ Pro

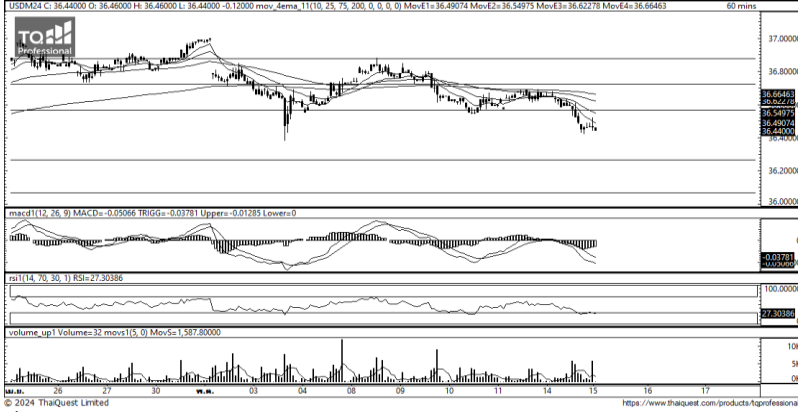
Series	Close	Chg	Vol. Contracts	OI	OI Chg	Theoretical	Basis	Daly Left	LTD
S50M24	846.30	3.8	116,556	480,569	60,305	847.43	-1.44	43	28/3/2024
S50U24	842.20	3.6	11,781	56,229	4,547	846.77	-5.54	135	27/6/2024
S50Z24	843.00	3.3	1,586	20,851	1,231	846.11	-4.74	226	27/9/2024
S50H25	839.10	3.4	879	8,384	580	845.46	-4.74	317	27/12/2024
S50K24	848.00	4.0	17	450	64	847.63	-8.64	15	29/4/2024

ข้อมูลในเอกสารฉบับนี้ รวบรวมมาจากแหล่งข้อมูลที่น่าเชื่อถือ อย่างไรก็ดี บริษัทหลักทรัพย์ คิงส์ฟอร์ด จำกัด (มหาชน) ไม่สามารถที่จะยืนยันหรือรับรองความถูกต้องของข้อมูลเหล่านี้ได้ ไม่ว่าประการใด ๆ บทวิเคราะห์ในเอกสารนี้ จัดทำขึ้นโดยอ้างอิง หลักเกณฑ์ทางวิชาการเกี่ยวกับหลักการวิเคราะห์ และมีได้เป็นการชี้แนะ หรือเสนอแนะให้ซื้อหรือขายหลักทรัพย์ใด ๆ การตัดสินใจซื้อหรือขายหลักทรัพย์ใด ๆ ของผู้อ่าน ไม่ว่าจะเกิดจากการอ่านบทความในเอกสารนี้หรือไม่ก็ตาม ล้วนเป็นผลจากการใช้ วิจารณญาณของผู้อ่าน โดยไม่มีส่วนเกี่ยวข้องกับหรือพ่นะผูกพันใด ๆ กับ บริษัทหลักทรัพย์ คิงส์ฟอร์ด จำกัด (มหาชน) ไม่ว่ากรณีใด

SET50 Index Futures



Currency Futures



ที่มา: Kingsford Research

ภาพการลงทุนระยะสั้น

Dollar Index : 105.27 จุด หรือ +0.04%, USD/THB : +0.11 THB/USD

แนะนำ เปิดสถานะ : Short

แนวรับ: 36.40 THB/USD แนวต้าน: 36.60 THB/USD Stop Loss: 36.65

USD/THB ราคาช่วงกลางคืนเมื่อวานนี้มีการปรับตัวลงมาปิดที่ 36.44 THB/USD ปรับตัวลงเข้าใกล้จุดต่ำสุดเดิม ส่วน Indicator สนับสนุนในแนวโน้มขาลง ในระยะสั้นมองเป็นการเคลื่อนไหวในลักษณะปรับตัวลง หากปรับตัวต่ำกว่า 36.40 การเปิดสถานะ Short จะได้เปรียบกว่า

	Last	Change	Volume	OI
USDM24	36.56	-0.12	24,174	81962
USDU24	36.26	-0.15	2,494	29250
USDK24	36.63	-0.14	410	2909
USDN24	36.49	-0.06		239

Source: TQ Pro

	Last	Support	Resistance
RTXUSTB	36.56	36.60	36.80
USDM24	36.56	36.40	36.60
USDU24	36.26	36.30	36.60

Source: Kingsford Securities

	Close	Change	Volume	OI
EURUSD	1.08	0.00		
EURUSDM24	1.08	0.00	599	1,804

Source: TQ Pro

	Close	Change	Volume	OI
USDJPY	156.18	0.47		
USDJPYM24	154.73	0.21	8207.00	2806.00

Source: TQ Pro

Apichai Raomanachai

Fundamental and Technical Investment Analysis

ID No. 002939 Tel 02-829-6999 Ext 2200

Email : apichai.ra@kfsec.co.th

Nut Kaewborisutsakul

Assistant Investment Analyst

ข้อมูลในเอกสารฉบับนี้ รวบรวมมาจากแหล่งข้อมูลที่น่าเชื่อถือ อย่างไรก็ดี บริษัทหลักทรัพย์ คิงส์ฟอร์ด จำกัด (มหาชน) ไม่สามารถที่จะยืนยันหรือรับรองความถูกต้องของข้อมูลเหล่านี้ได้ ไม่ว่าประการใด ๆ บทวิเคราะห์ในเอกสารนี้ จัดทำขึ้นโดยอ้างอิงหลักเกณฑ์ทางวิชาการเกี่ยวกับหลักการวิเคราะห์ และมีได้เป็นการชี้แนะ หรือเสนอแนะให้ซื้อหรือขายหลักทรัพย์ใด ๆ การตัดสินใจซื้อหรือขายหลักทรัพย์ใด ๆ ของผู้อ่าน ไม่ว่าจะเกิดจากการอ่านบทความในเอกสารนี้หรือไม่ก็ตาม ล้วนเป็นผลจากการใช้วิจารณญาณของผู้อ่าน โดยไม่มีส่วนเกี่ยวข้องกับหรือพัวพันกันใด ๆ กับ บริษัทหลักทรัพย์ คิงส์ฟอร์ด จำกัด (มหาชน) ไม่ว่ากรณีใด



Most Active Grainer (%chg)

Rank	STOCK	OI	Price Chg (20 Working Days)
1	PSL	1,217	23.13%
2	ITD	4,899	18.33%
3	KBANK	2,824	4.76%
4	ERW	402	1.64%
5	RS	57,941	0.76%
6	KTB	1,928	0.59%
7	KKP	393	0.48%
8	COM7	4,294	0.00%
9	BLAND	13,660	0.00%
10	CHG	645	0.00%
11	AOT	1,589	-0.37%
12	TTW	841	-0.56%
13	AAV	3,194	-0.81%
14	OR	2,824	-1.08%
15	EASTW	197	-1.14%
16	GLOBAL	2,497	-1.18%
17	BEM	2,022	-1.20%
18	MEGA	444	-1.22%
19	INTUCH	1,863	-1.45%
20	CENDEL	916	-1.65%
21	RATCH	1,322	-1.72%
22	TQM	160	-1.92%
23	BBL	1,005	-2.11%
24	CPN	111	-2.33%
25	TISCO	121	-2.51%
26	BAY	345	-2.78%
27	PTTEP	1,601	-2.83%
28	BJC	238	-2.91%
29	TCAP	592	-2.97%
30	BCH	1,657	-3.38%

Top Gainers OI (%chg)

STOCK	OI	%Daily Top OI Change	STOCK	OI	%5 Day Top OI Change
BLA	2,358	167.35%	INTUCH	1,863	25.03%
BCH	1,657	71.53%	TVO	528	0.00%
BAY	345	0.00%	DELTA	2,356	-7.79%
TVO	528	0.00%	RS	57,941	-18.95%
VNG	2,245	-0.22%	CK	1,795	-21.48%
SPRC	370	-0.80%	BAY	345	-24.34%
DELTA	2,356	-4.27%	GLOBAL	2,497	-36.07%
TTB	19,430	-5.71%	OSP	2,465	-38.36%
CK	1,795	-6.85%	TTA	3,580	-41.92%
BEAUTY	7,801	-7.18%	HANA	1,849	-43.39%
INTUCH	1,863	-8.81%	TASCO	919	-48.43%
RS	57,941	-10.09%	TTW	841	-52.75%
TKN	14,356	-12.93%	MEGA	444	-53.70%
THG	122	-14.69%	THG	122	-56.74%
MEGA	444	-17.01%	AP	704	-58.95%

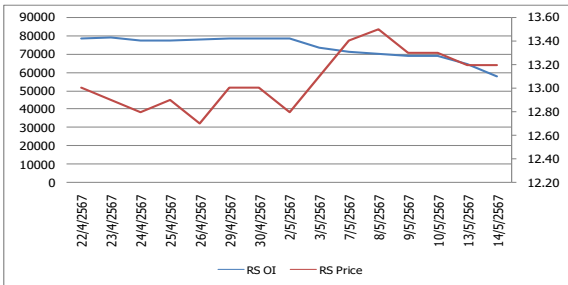
Source: TQ Pro

Top Loser OI (%chg)

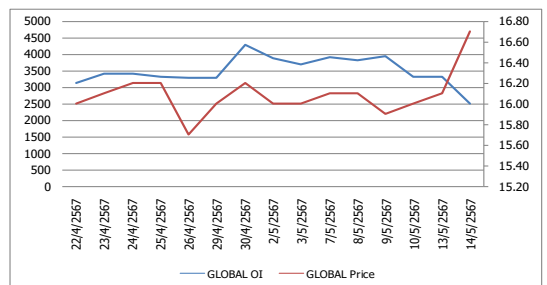
STOCK	OI	%Daily Top OI Change	STOCK	OI	%5 Day Top OI Change
SPCG	31	-93.13%	KTC	390	-99.74%
STPI	1,239	-92.63%	STPI	1,239	-97.91%
KTB	1,928	-91.07%	BEC	496	-97.72%
MAJOR	436	-89.86%	EPG	181	-96.55%
BLAND	13,660	-89.54%	TQM	160	-96.54%
PLANB	1,363	-89.48%	SAWAD	949	-96.03%
TQM	160	-88.81%	S	1,197	-95.90%
LH	1,583	-88.46%	BDMS	469	-95.25%
BDMS	469	-86.99%	GULF	1,518	-95.23%
EPG	181	-84.67%	AAV	3,194	-94.85%
BEM	2,022	-84.52%	MAJOR	436	-94.82%
ERW	402	-83.29%	GUNKUL	17,381	-94.35%
CHG	645	-82.32%	CPN	111	-94.16%
IVL	1,653	-81.10%	KTB	1,928	-94.07%
UNIQ	484	-80.52%	UNIQ	484	-93.98%

หุ้นที่มีทิศทาง ราคาและ OI ที่น่าจับตามอง

OI Trend RS



OI Trend GLOBAL



Recommend : Short
Support : 12.80

Resistance : 13.40
Stop-Loss : 13.50

Recommend : Short
Support : 16.40

Resistance : 16.90
Stop-Loss : 17.00

Source: KINGSFORD

APICHA RAOMANACHAI No. 002939
NUT KAEWBORISUTSAKUL Asst. Derivatives Analyst

ข้อมูลในเอกสารฉบับนี้ รวมรวมมาจากแหล่งข้อมูลที่น่าเชื่อถือ อย่างไรก็ตาม บริษัทหลักทรัพย์ คิงส์ฟอร์ด จำกัด (มหาชน) ไม่สามารถที่จะยืนยันหรือรับรองความถูกต้องของข้อมูลเหล่านี้ได้ ไม่ว่าประการใด ๆ บทวิเคราะห์ในเอกสารนี้ จัดทำขึ้นโดยอ้างอิงหลักการทางวิชาการเกี่ยวกับหลักการวิเคราะห์ และมีได้เป็นการชี้ว่า หรือเสนอแนะให้ซื้อหรือขายหลักทรัพย์ใด ๆ การตัดสินใจซื้อหรือขายหลักทรัพย์ใด ๆ ของผู้อ่าน ไม่ว่าจะเกิดจากการอ่านบทความในเอกสารหรือไม่ก็ตาม ล้วนเป็นผลจากการใช้วิจารณญาณของผู้อ่าน โดยไม่มีส่วนเกี่ยวข้องกับหรือหนีงผู้จัดทำกับ บริษัทหลักทรัพย์ คิงส์ฟอร์ด จำกัด (มหาชน) ไม่ว่ากรณีใด

ข้อมูลสถิติ Program Trading รายวัน

ประเภท	ซื้อ	ขาย	สุทธิ
Program Trading	19,091.77	17,616.32	1,475.46
Non Program Trading	25,540.85	27,016.31	-1,475.46
Total	44,632.63	44,632.63	

ข้อมูลรายหลักทรัพย์ *

หลักทรัพย์	ตลาด	มูลค่า Program Trading (บาท)	% มูลค่า Program Trading เทียบกับมูลค่าการซื้อขายแบบ Auto Matching
CPF	SET	981,511,380	42.65
NSL	SET	31,485,575	31.97
RCL	SET	119,971,480	28.47
KCG	SET	43,616,690	27.26
TFG	SET	20,135,935	24.57

หมายเหตุ "Program Trading" หมายถึง การซื้อขายหลักทรัพย์ด้วยชุดคำสั่งคอมพิวเตอร์

* แสดงข้อมูลของหลักทรัพย์ที่มีราคาปิด และมูลค่าการซื้อขายเปลี่ยนแปลงไปมากกว่าวันทำการซื้อขายก่อนหน้า

* กรณีไม่แสดงข้อมูล หมายถึง ไม่มีหลักทรัพย์เข้าเกณฑ์ที่กำหนด

ข้อมูลการขายชอร์ตที่ยังไม่ได้ซื้อคืน

สถานะ Short เพิ่มขึ้นมากที่สุด

หลักทรัพย์	ปริมาณการขายชอร์ตที่ยังไม่ได้ซื้อคืน ของหลักทรัพย์ Local + NVDR /จำนวนหุ้นชำระแล้ว (%)	เปลี่ยนแปลง (%)
PRM	0.68	0.68
MEGA	0.18	0.18
PSL	0.79	0.05
SIRI	1.31	0.05
SINGER	0.20	0.05

สถานะ Short ลดลงมากที่สุด

หลักทรัพย์	ปริมาณการขายชอร์ตที่ยังไม่ได้ซื้อคืน ของหลักทรัพย์ Local + NVDR /จำนวนหุ้นชำระแล้ว (%)	เปลี่ยนแปลง (%)
AEONTS	0	-0.14
QH	0.35	-0.13
AP	0.78	-0.09
BANPU	1.75	-0.08
BAM	0.60	-0.08

หมายเหตุ : เรียงตามการเปลี่ยนแปลงของปริมาณการขายชอร์ตที่ยังไม่ได้ซื้อคืน ของหลักทรัพย์ Local + NVDR /จำนวนหุ้นชำระแล้ว (%)

ข้อมูลในเอกสารฉบับนี้ รวบรวมมาจากแหล่งข้อมูลที่น่าเชื่อถือ อย่างไรก็ดี บริษัทหลักทรัพย์ คิงส์ฟอร์ด จำกัด (มหาชน) ไม่สามารถที่จะยืนยันหรือรับรองความถูกต้องของข้อมูลเหล่านี้ได้ ไม่ว่าประการใด ๆ บทวิเคราะห์ในเอกสารนี้ จัดทำขึ้นโดยอ้างอิงหลักเกณฑ์ทางวิชาการเกี่ยวกับหลักการวิเคราะห์ และมีได้เป็นการชี้ว่า หรือเสนอแนะให้ซื้อหรือขายหลักทรัพย์ใด ๆ การตัดสินใจซื้อหรือขายหลักทรัพย์ใด ๆ ของผู้อ่าน ไม่ว่าจะเกิดจากการอ่านบทความในเอกสารนี้หรือไม่ก็ตาม ล้วนเป็นผลจากการใช้วิจารณญาณของผู้อ่าน โดยไม่มีส่วนเกี่ยวข้องกับคิงส์ฟอร์ด ใดๆ บริษัทหลักทรัพย์ คิงส์ฟอร์ด จำกัด(มหาชน) ไม่ว่ากรรมใด