

SET50 Index Futures

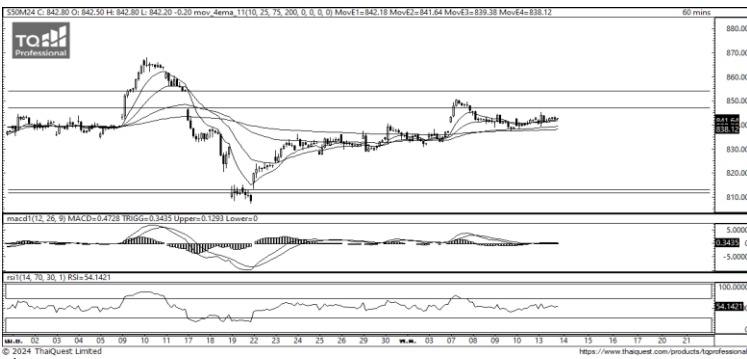


KINGSFORD

วันอังคารที่ 14 พฤษภาคม พ.ศ. 2567

Market Overview

- นักลงทุนต่างชาติ Short สุทธิ -539 สัญญา ยอดสะสมประจำเดือน พ.ค มียอด Long สุทธิ 14,194 สัญญา และ ยอดสะสมปี 2567 เป็นยอด Long สุทธิ 39,757 สัญญา
- ดัชนี DJIA ปิดที่ -0.21%, ดัชนี S&P500 ปิดที่ -0.02% และดัชนี Nasdaq ปิดที่ +0.29%
- เฟดสาขาในวอชิงตันเปิดเผยผลสำรวจซึ่งระบุว่า ตัวเลขคาดการณ์เงินเฟ้อในเดือนเม.ย ของผู้บริโภคสหรัฐในระยะเวลา 1 ปีข้างหน้าอยู่ที่ระดับ 3.3% ซึ่งเป็นระดับสูงสุดนับตั้งแต่เดือน พ.ย. 2566 และเพิ่มขึ้นจากระดับ 3.0% ที่คาดการณ์ในเดือนมี.ค. ส่วนการคาดการณ์เงินเฟ้อของผู้บริโภคในระยะเวลา 5 ปี เพิ่มขึ้น 0.2% สู่ระดับ 2.8% อย่างไรก็ตาม การคาดการณ์เงินเฟ้อในระยะเวลา 3 ปี ลดลง 0.1% สู่ระดับ 2.8%



ที่มา: Kingsford Research

Volume by Investors	SET (Million Bath)	Index Futures (Contracts)
Local Institutions	-160.95	413
Foreign	1,150.45	-539
Local Investor	-875.67	126



ที่มา: Kingsford Research

ภาพการลงทุนระยะสั้น

แนะนำ : Long, แนวรับ: 830 แนวต้าน: 845 Stop Loss: 850

S50M24 ปิดที่ 842.50 จุด ราคาปรับตัวลดลงที่ -0.02 % การเคลื่อนไหวยังเป็น การปรับฐานเหนือ EMA ส่วน Indicator RSI กลับมาสนับสนุนในแนวโมฆะขึ้น ระยะสั้นมองเป็นการปรับตัวขึ้น หากยังปรับตัวสูงกว่า 845 จุด แนะนำ เปิดสถานะ Long จะเป็นฝั่งที่ได้เปรียบกว่า

ภาพการลงทุนรายสัปดาห์

แนะนำ Long 1/3 Port แนวรับ : 835 แนวต้าน : 855/875 Stoploss : 835 Set50 Index Future แท่งเทียนสัปดาห์นี้มีลักษณะอ่อนกำลังแต่ยังอยู่ในโซน Sideway ส่วน Indicator ยังคงสนับสนุนขาลงแต่มีการยกตัวสูงขึ้น ระยะกลางมอง เป็นการปรับตัวขึ้น โดยหากปรับตัวสูงกว่า 855 แนะนำ Long 2/3 Port

	Close	Change	Volume	OI
SET50	844.41	0.7	749,435,700	566,552
S50M24	842.50	-0.2	118,129	532,340
S50U24	838.60	-0.3	9,594	60,299
S50Z24	839.70	-0.2	2,860	21,351
S50H25	835.70	-0.1	835	8,785

Source: TQ Pro

	Last	Support	Resistance
SET50	844.41	840	855
S50M24	842.50	830	845
S50U24	838.60	830	845
S50Z24	839.70	835	850
S50H25	835.70	830	840

Source: TQ Pro

Series	Close	Chg	Vol. Contracts	OI	OI Chg	Theoretical	Basis	Daly Left	LTD
S50M24	842.50	-0.2	118,129	532,340	0	844.09	-1.91	44	28/3/2024
S50U24	838.60	-0.3	9,594	60,299	0	843.43	-5.81	136	27/6/2024
S50Z24	839.70	-0.2	2,860	21,351	0	842.78	-4.71	227	27/9/2024
S50H25	835.70	-0.1	835	8,785	0	842.13	-4.71	318	27/12/2024
S50K24	844.00	0.3	55	452	0	844.30	-8.71	16	29/4/2024

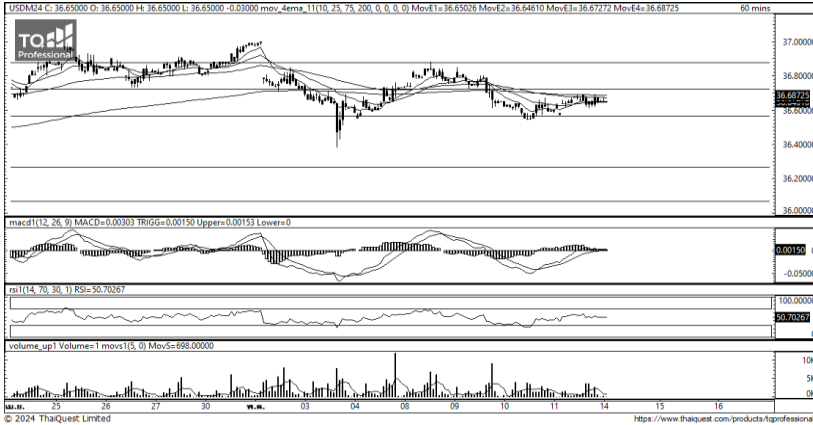
ข้อมูลในเอกสารฉบับนี้ รวบรวมมาจากแหล่งข้อมูลที่น่าเชื่อถือ อย่างไรก็ตาม บริษัทหลักทรัพย์ คิงส์ฟอร์ด จำกัด (มหาชน) ไม่สามารถที่จะยืนยันหรือรับรองความถูกต้องของข้อมูลเหล่านี้ได้ ไม่ว่าประการใด ๆ บทวิเคราะห์ในเอกสารนี้ จัดทำขึ้นโดยอ้างอิง หลักเกณฑ์ทางวิชาการเกี่ยวกับหลักการวิเคราะห์ และไม่ได้เป็นการชี้แนะ หรือเสนอแนะให้ซื้อหรือขายหลักทรัพย์ใด ๆ การตัดสินใจซื้อหรือขายหลักทรัพย์ใด ๆ ของผู้อ่าน ไม่ว่าจะเกิดจากการอ่านบทความในเอกสารนี้หรือไม่ก็ตาม ล้วนเป็นผลจากการใช้ วิจารณญาณของผู้อ่าน โดยไม่มีส่วนเกี่ยวข้องกับหรือพ้องกันใด ๆ กับ บริษัทหลักทรัพย์ คิงส์ฟอร์ด จำกัด (มหาชน) ไม่ว่ากรณีใด

SET50 Index Futures



KINGSFORD

Currency Futures



ที่มา: Kinasford Research

ภาพการลงทุนระยะสั้น

Dollar Index : 105.27 จุด หรือ +0.04%, USD/THB : +0.11 THB/USD

แนะนำ เปิดสถานะ : Long

แนวรับ: 36.55 THB/USD แนวต้าน: 36.85 THB/USD Stop Loss: 36.90

USD/THB ราคาช่วงกลางคืนเมื่อวานนี้มีการปรับตัวลงมาปิดที่ 36.65 THB/USD ปรับตัวลักษณะ Sideway ส่วน Indicator อย่าง RSI สนับสนุนแนวโน้มขาขึ้น ในระยะสั้นมองเป็นการเคลื่อนไหวในลักษณะปรับตัวขึ้น หากปรับตัวสูงกว่า 36.70 การเปิดสถานะ Long จะได้เปรียบกว่า

	Last	Change	Volume	OI
USDM24	36.68	0.11	18,131	79514
USDU24	36.41	0.11	1,992	28267
USDK24	36.77	0.13	247	2504
USDN24	36.47	-0.22	94	248

Source: TQ Pro

	Last	Support	Resistance
RTXUSTB	36.75	36.60	36.80
USDM24	36.68	36.55	36.85
USDU24	36.41	36.30	36.60

Source: Kingsford Securities

	Close	Change	Volume	OI
EURUSD	1.08	0.00		
EURUSDM24	1.08	0.00	599	1,804

Source: TQ Pro

	Close	Change	Volume	OI
USDJPY	156.18	0.47		
USDJPYM24	154.73	0.21	8207.00	2806.00

Source: TQ Pro

Apichai Raomanachai

Fundamental and Technical Investment Analysis

ID No. 002939 Tel 02-829-6999 Ext 2200

Email : apichai.ra@kfsec.co.th

Nut Kaewborisutsakul

Assistant Investment Analyst

ข้อมูลในเอกสารฉบับนี้ รวบรวมมาจากแหล่งข้อมูลที่น่าเชื่อถือ อย่างไรก็ดี บริษัทหลักทรัพย์ คิงส์ฟอร์ด จำกัด (มหาชน) ไม่สามารถที่จะยืนยันหรือรับรองความถูกต้องของข้อมูลเหล่านี้ได้ ไม่ว่าประการใด ๆ บทวิเคราะห์ในเอกสารนี้ จัดทำขึ้นโดยอ้างอิงหลักการทางวิชาการเกี่ยวกับหลักการวิเคราะห์ และมีได้เป็นการชี้แนะ หรือเสนอแนะให้ซื้อหรือขายหลักทรัพย์ใด ๆ การตัดสินใจซื้อหรือขายหลักทรัพย์ใด ๆ ของผู้อ่าน ไม่ว่าจะเกิดจากการอ่านบทความในเอกสารนี้หรือไม่ก็ตาม ล้วนเป็นผลจากการใช้วิจารณญาณของผู้อ่าน โดยไม่มีส่วนเกี่ยวข้องกับหรือพันธะผูกพันใด ๆ กับ บริษัทหลักทรัพย์ คิงส์ฟอร์ด จำกัด (มหาชน) ไม่ควรเฝ้า



Most Active Grainer (%chg)

Rank	STOCK	OI	Price Chg (20 Working Days)
1	JAS	13,577	21.80%
2	ITD	4,899	20.00%
3	STGT	2,157	4.97%
4	SGP	705	2.56%
5	SPCG	31	1.79%
6	KTB	1,928	1.19%
7	TPIPL	1,145	0.74%
8	MBK	705	0.58%
9	SUPER	10,196	0.00%
10	SCGP	2,291	0.00%
11	BLAND	13,660	0.00%
12	BEM	2,022	0.00%
13	TPIPP	1,873	0.00%
14	AOT	1,589	-0.37%
15	HANA	1,849	-0.63%
16	MINT	1,204	-0.75%
17	ADVANC	554	-0.97%
18	BBL	1,005	-1.06%
19	EASTW	197	-1.14%
20	INTUCH	1,863	-1.43%
21	BEAUTY	7,801	-1.59%
22	OR	2,824	-1.61%
23	PSH	283	-1.72%
24	RATCH	1,322	-1.74%
25	MEGA	444	-1.82%
26	PTG	1,975	-2.30%
27	CPN	111	-2.32%
28	BTS	1,857	-2.42%
29	BCH	1,657	-2.43%
30	STPI	1,239	-2.44%

Top Gainers OI (%chg)

STOCK	OI	%Daily Top OI Change	STOCK	OI	%5 Day Top OI Change
BLA	2,358	167.35%	INTUCH	1,863	25.03%
BCH	1,657	71.53%	TVO	528	0.00%
BAY	345	0.00%	DELTA	2,356	-7.79%
TVO	528	0.00%	RS	57,941	-18.95%
VNG	2,245	-0.22%	CK	1,795	-21.48%
SPRC	370	-0.80%	BAY	345	-24.34%
DELTA	2,356	-4.27%	GLOBAL	2,497	-36.07%
TTB	19,430	-5.71%	OSP	2,465	-38.36%
CK	1,795	-6.85%	TTA	3,580	-41.92%
BEAUTY	7,801	-7.18%	HANA	1,849	-43.39%
INTUCH	1,863	-8.81%	TASCO	919	-48.43%
RS	57,941	-10.09%	TTW	841	-52.75%
TKN	14,356	-12.93%	MEGA	444	-53.70%
THG	122	-14.69%	THG	122	-56.74%
MEGA	444	-17.01%	AP	704	-58.95%

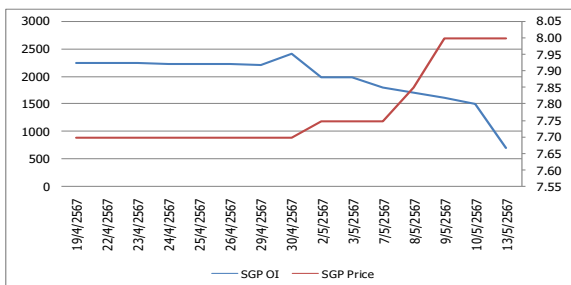
Source: TQ Pro

Top Loser OI (%chg)

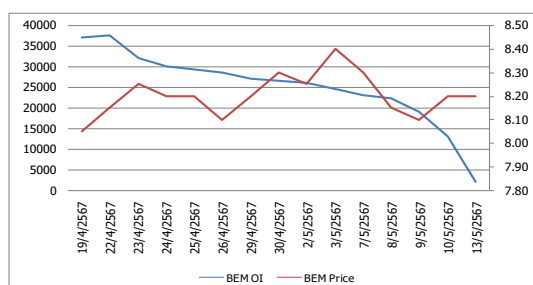
STOCK	OI	%Daily Top OI Change	STOCK	OI	%5 Day Top OI Change
SPCG	31	-93.13%	KTC	390	-99.74%
STPI	1,239	-92.63%	STPI	1,239	-97.91%
KTB	1,928	-91.07%	BEC	496	-97.72%
MAJOR	436	-89.86%	EPG	181	-96.55%
BLAND	13,660	-89.54%	TQM	160	-96.54%
PLANB	1,363	-89.48%	SAWAD	949	-96.03%
TQM	160	-88.81%	S	1,197	-95.90%
LH	1,583	-88.46%	BDMS	469	-95.25%
BDMS	469	-86.99%	GULF	1,518	-95.23%
EPG	181	-84.67%	AAV	3,194	-94.85%
BEM	2,022	-84.52%	MAJOR	436	-94.82%
ERW	402	-83.29%	GUNKUL	17,381	-94.35%
CHG	645	-82.32%	CPN	111	-94.16%
IVL	1,653	-81.10%	KTB	1,928	-94.07%
UNIQ	484	-80.52%	UNIQ	484	-93.98%

หุ้นที่มีทิศทาง ราคาและ OI ที่น่าจับตามอง

OI Trend SGP



OI Trend BEM



Recommend : Short
Support : 7.75

Resistance : 8.10
Stop-Loss : 8.20

Recommend : Short
Support : 7.85

Resistance : 8.30
Stop-Loss : 8.40

Source: KINGSFORD

APICHAJ RAOMANACHAI No. 002939
NUT KAEWBORISUTSAKUL Asst. Derivatives Analyst

ข้อมูลในเอกสารฉบับนี้รวบรวมมาจากแหล่งข้อมูลที่น่าเชื่อถือ อย่างไรก็ตาม บริษัทหลักทรัพย์ คิงส์ฟอร์ด จำกัด (มหาชน) ไม่สามารถที่จะยืนยันหรือรับรองความถูกต้องของข้อมูลเหล่านี้ได้ ไม่ว่าประการใด ๆ บทวิเคราะห์ในเอกสารนี้จัดทำขึ้นโดยอ้างอิงหลักการทางวิชาการเกี่ยวกับหลักการวิเคราะห์ และไม่ได้เป็นการชี้นำ หรือเสนอแนะให้ซื้อหรือขายหลักทรัพย์ใด ๆ การตัดสินใจซื้อหรือขายหลักทรัพย์ใด ๆ ของผู้อ่าน ไม่ว่าจะเกิดจากการอ่านบทความในเอกสารหรือไม่ก็ตาม ล้วนเป็นผลจากการใช้วิจารณญาณของผู้อ่าน โดยไม่มีส่วนเกี่ยวข้องกับหรือหน่วยงานผู้จัดทำ กับ บริษัทหลักทรัพย์ คิงส์ฟอร์ด จำกัด (มหาชน) ไม่ทางกรณีใด

ข้อมูลสถิติ Program Trading รายวัน

ประเภท	ซื้อ	ขาย	สุทธิ
Program Trading	18,829.52	19,550.65	-721.14
Non Program Trading	28,121.50	27,400.36	721.14
Total	46,951.02	46,951.02	

ข้อมูลรายหลักทรัพย์ *

หลักทรัพย์	ตลาด	มูลค่า Program Trading (บาท)	% มูลค่า Program Trading เทียบกับมูลค่าการซื้อขายแบบ Auto Matching
CBG	SET	403,584,875	40.03
EA	SET	701,265,475	39.38
ONEE	SET	43,098,635	32.99
AAI	SET	47,559,283	32.08
AAV	SET	98,538,923	26.94

หมายเหตุ "Program Trading" หมายถึง การซื้อขายหลักทรัพย์ด้วยชุดคำสั่งคอมพิวเตอร์

* แสดงข้อมูลของหลักทรัพย์ที่มีราคาปิด และมูลค่าการซื้อขายเปลี่ยนแปลงไปมากจากวันทำการซื้อขายก่อนหน้า

* กรณีไม่แสดงข้อมูล หมายถึง ไม่มีหลักทรัพย์เข้าเกณฑ์ที่กำหนด

ข้อมูลการขายชอร์ตที่ยังไม่ได้ซื้อคืน

สถานะ Short เพิ่มขึ้นมากที่สุด

หลักทรัพย์	ปริมาณการขายชอร์ตที่ยังไม่ได้ซื้อคืน ของหลักทรัพย์ Local + NVDR /จำนวนหุ้นชำระแล้ว (%)	เปลี่ยนแปลง (%)
BTS	2.81	0.14
NER	0.14	0.14
PSL	0.92	0.13
SIRI	1.41	0.10
AMATA	0.75	0.09

สถานะ Short ลดลงมากที่สุด

หลักทรัพย์	ปริมาณการขายชอร์ตที่ยังไม่ได้ซื้อคืน ของหลักทรัพย์ Local + NVDR /จำนวนหุ้นชำระแล้ว (%)	เปลี่ยนแปลง (%)
EA	1.83	-0.21
MEGA	0	-0.18
XPG	0	-0.11
SCB	0.51	-0.08
GUNKUL	0.59	-0.06

หมายเหตุ : เรียงตามการเปลี่ยนแปลงของปริมาณการขายชอร์ตที่ยังไม่ได้ซื้อคืน ของหลักทรัพย์ Local + NVDR /จำนวนหุ้นชำระแล้ว (%)

ข้อมูลในเอกสารฉบับนี้ รวบรวมมาจากแหล่งข้อมูลที่น่าเชื่อถือ อย่างไรก็ดี บริษัทหลักทรัพย์ คิงส์ฟอร์ด จำกัด (มหาชน) ไม่สามารถที่จะยืนยันหรือรับรองความถูกต้องของข้อมูลเหล่านี้ได้ ไม่ว่าประการใด ๆ บทวิเคราะห์ในเอกสารนี้ จัดทำขึ้นโดยอ้างอิงหลักเกณฑ์ทางวิชาการเกี่ยวกับหลักการวิเคราะห์ และไม่ได้เป็นการชี้นำ หรือเสนอแนะให้ซื้อหรือขายหลักทรัพย์ใด ๆ การตัดสินใจซื้อหรือขายหลักทรัพย์ใด ๆ ของผู้อ่าน ไม่ว่าจะเกิดจากการอ่านบทความในเอกสารนี้หรือไม่ก็ตาม ล้วนเป็นผลจากการใช้วิจารณญาณของผู้อ่าน โดยไม่มีส่วนเกี่ยวข้องกับหน่วยงานใด ๆ กับ บริษัทหลักทรัพย์ คิงส์ฟอร์ด จำกัด (มหาชน) ไม่ว่ากรณีใด