



Set Index Data

Open	1,371.90		
High	1,375.14		
Low	1,366.06		
Closed	1,372.50		
Chg.	0.60		
%Chg.	0.04		
Value (mn)	45,536.36		
P/E(x)	17.89	Up	232
P/BV(x)	1.31	Unchanged	153
Yield (%)	3.38	Down	264
Market Cap (mn)	16,965.14		

SET 50 -100 - MAI - Futures Index

	Closed	chg.	(%)
SET 50	844.41	0.66	0.08
SET 100	1,865.74	1.60	0.09
S50_CON	844.00	0.30	0.04
MAI Index	386.24	0.08	0.02

Trading Breakdown : Daily

(Bt,m)	Buy	Sell	Net
Institution	4,341.68	4,502.63	-160.95
Broker Port	2,877.58	2,991.41	-113.83
Foreign	24,402.52	23,252.07	1,150.45
Customer	13,895.34	14,771.00	-875.66

Trading Breakdown : Month to Date

(Bt,m)	Buy	Sell	Net
Institution	26,590.26	23,342.77	3,247.49
Broker Port	20,121.06	19,503.96	617.10
Foreign	153,936.02	158,085.19	-4,149.17
Customer	91,442.30	91,157.73	284.57

World Markets Index

	Closed	Chg.	(%)
Dow Jones	39,431.51	-81.33	-0.21
NASDAQ	16,388.24	47.37	0.29
FTSE100	8,414.99	-18.77	-0.22
Nikkei	38,179.46	-49.65	-0.13
Hang Seng	19,115.06	151.38	0.80

Commodities

	Closed	Chg.	(%)
Oil: Brent	83.51	0.14	0.17
Oil: Dubai	78.91	0.11	0.14
Oil: Nymex	2,337.69	1.79	0.08
Gold	2,944.00	53.50	1.85
ZINC	2,066.00	-63.00	-2.96
BDIY Index	83.51	0.14	0.17

Analysts

Apichai Raomanachai
Fundamental and Technical Investment Analysis ID No. 002939
Tel 02-829-6999 Ext 2200
Email : apichai.ra@kfsec.co.th

Nopporn Chaykaew
Fundamental Analysis ID No. 043964
Tel 02-829-6999 Ext 2203
Email : noppoan.ch@kfsec.co.th

Nattawat Poothornsri
Fundamental Analysis ID No. 087077
Tel 02-829-6999 Ext 2204
Email : nattawat.po@kfsec.co.th

Market Wrap-Up

- SET วันที่ 13 พ.ค.67 ปิด +0.60 จุด อยู่ที่ 1,372.50 จุด มูลค่าการซื้อขาย 45,517 ลบ. ต่างชาติซื้อ 1,150 ลบ.สถาบันขาย 160 ลบ.พอร์ตโบรกขาย 113 ลบ. NVDR มียอดซื้อสุทธิอยู่ที่ 1,872 ลบ. มียอดซื้อสุทธิในหุ้น CPALL,PTTEP,CBG,WHA,KBANK และมียอดขายสุทธิ SCB,BH,EA,DELTA,GULF มูลค่า Short Sales อยู่ที่ระดับ 5,248 ลบ. หุ้นที่มีปริมาณ Short สูงคือ STAR5001,DELTA-R,M โดยนักลงทุนต่างประเทศมีสถานะ Short ใน Index Futures จำนวน 539 สัญญา ยอดสะสมตั้งแต่ต้นปีต่างชาติ Long สุทธิรวม 39,757 สัญญา นักลงทุนต่างชาติซื้อพันธบัตรจำนวน 1,857 ลบ.
- ตลาดหุ้นสหรัฐ DJIA -0.21%, S&P500 -0.02%, Nasdaq +0.29% จากแรงขายกลุ่มอู๊ด ๆ -0.45%, การเงิน -0.4% ขณะที่เทคโนโลยี +0.48% นำโดย Apple +1.8% หลังบรรลุข้อตกลงกับ OpenAI ในการใช้ ChatGPT ใน Iphone ตลาดหุ้นยุโรป Stoxx600 +0.02% ได้แรงหนุนจากกลุ่มรถยนต์, บริการการสุขภาพ ขณะที่กลุ่มค้าอาวูร์ -1.2%

Market View

- ตลาดหุ้นสหรัฐวานนี้ทรงตัว หลัง Fed นโยอ์ลดคาดการณ์เงินเฟ้อสหรัฐ 1 ปีข้างหน้า เม.ย.อยู่ที่ 3.3% & มี.ค. คาดที่ 3.0% เป็นระดับสูงสุดนับตั้งแต่ พ.ย. 66 ซึ่งสอดคล้องกับความเห็นของเจ้าหน้าที่เฟดหลายท่าน ที่ชี้เงินเฟ้อสหรัฐยังอยู่ระดับสูง และจำเป็นต้องตรึงดอกเบี้ยสูงต่อไป โดยค่าวันนี้ติดตาม US PPI เม.ย.คาด 2.2% & มี.ค. 2.1% YoY, พหุ US CPI เม.ย. คาด 3.4% & มี.ค. 3.5% YoY เพื่อประเมินโอกาสที่เฟดจะลดดอกเบี้ยใน ก.ย.
- ตลาดหุ้นยุโรปวานนี้ทรงตัว รอวันพอร์รายงาน GDP ยูโรโซน Q1/67 คาด +0.3% & Q4/66 -0.1% QoQ และวันศุกร์ CPI ยูโรโซน เม.ย. คาดทรงตัวที่ 2.4% YoY เพื่อประเมินโอกาสที่ ECB จะเริ่มลดดอกเบี้ยใน มิ.ย.
- ตลาดหุ้นฝั่งเอเชียส่วนใหญ่ทรงตัวรอรายงานตัวเลขเพื่อสหรัฐ โดยสัปดาห์นี้ติดตามข้อมูลเศรษฐกิจจีน เช่น ยอดค้าปลีก, ผลผลิตภาคอุตสาหกรรม และ GDP ญี่ปุ่น Q1/67 คาด -0.4% & Q4/66 +0.1% QoQ
- SET +0.04% ปริมาณการซื้อขาย 4.5 หมื่น ลบ. ต่างชาติซื้อ 1,150 ลบ. รายย่อยขาย 875 ลบ. สถาบันขาย 160 ลบ. พอร์ตโบรกขาย 113 ลบ. โดยดัชนีได้แรงหนุนจากกลุ่มค้าปลีก นำโดย CPALL รายงานกำไร Q1/67 ดีกว่าคาด +28% เช่นเดียวกับกลุ่มอาหาร & เครื่องดื่ม, ทองเที่ยว และขนส่ง ที่กำไร Q1/67 เติบโตได้แรงหนุนจากการบริโภคในประเทศ และจำนวนนักท่องเที่ยวต่างชาติใน Q1/67 +40% YoY ขณะที่กลุ่มปรับลดลง คือ พลังงานนำโดย EA -11.8% หลังกำไรชะลอลงตามยอดขายรถ EV ลดลง รวมถึงค่า Adder จากโครงการโรงไฟฟ้าต่าง ๆ เริ่มหมดลง โดยภาพรวม บจ. 280 แห่งที่ส่งงบแล้วมีกำไร Q1/67 +60% QoQ, -5.4% YoY แต่ดีกว่าคาด +5.3% กลุ่มที่มีกำไรโดดเด่น เช่น ไอซีที, อาหาร & เครื่องดื่ม, ค้าปลีก, รพ. และโรงกลั่น

Daily Strategy

- ประเมินดัชนี SET ทรงในกรอบ 1,365 - 1,380 ระหว่างรอ US PCI เม.ย. ในช่วงวันพุธ และรายงานงบ บจ.ไทย Q1/67 แนะนำซื้อเก็งกำไร CPF, ICHI, XO, BA, ERW, DUSIT, JPARK ที่รายงานกำไร Q1/67 ดีกว่าคาด
- ERW* (ซื้อเก็งกำไร / ราคาเป้าหมาย IAA Consensus 6.10 บาท) คาดแนวโน้ม 1Q67 คาดว่ากำไรปกติจะกลับมาฟื้นตัวดี QoQ, YoY ได้รับอานิสงส์จากภาคการท่องเที่ยวที่ฟื้นตัวและยังเป็นช่วงเป็น high season ของไทย ส่งผลบวกต่อ RevPar ขยับขึ้นต่อเนื่อง ทั้งโรงแรมระดับ 3-5 ดาว และ Budget Hotel ขณะที่โรงแรมในญี่ปุ่น (Hop Inn) ที่เพิ่งเปิดช่วงปลายปีก่อนทยอยดีขึ้นตามลำดับ ส่วนแนวโน้ม 2Q67 คาดยังเห็นการเติบโตแบบ YoY ได้ต่อแต่อาจลดลง QoQ ตามปัจจัยฤดูกาล แต่จะยังมีกำไรพิเศษบางรายการเข้ามาช่วยหนุน ทั้งนี้เนื่องจาก consensus ตลาดคาดว่ากำไรปี 67 ที่ 842 ล้านบาท +13%
- CPF (ซื้อเก็งกำไร/ ราคาเป้าหมาย 21.30 บาท) กำไรสุทธิ 1Q67 อยู่ที่ 1,152 ลบ.(+852%QoQ, จากขาดทุนใน 2Q66 ที่ -2,725 ลบ.) สูงกว่า BB Consensus (ขาดทุน -840 ลบ.) หนุนด้วยต้นทุนอาหารสัตว์เฉลี่ยที่ปรับลดลง/ราคาสุกรต่างชาติโดยเฉพาะเวียดนามปรับตัวดีขึ้น(ราคาสุกรเวียดนามใน 1Q67 +7%YoY +13%QoQ) ส่งผลให้กำไรขั้นต้น +8%YoY, +24%QoQ/ GPM สูงขึ้น YoY QoQ เป็น 12.00% สำหรับช่วงถัดไป 2Q67 เาคาดจะยังมีแรงบวกจาก 1.ราคาเนื้อสัตว์ในประเทศที่ทยอยฟื้นตัวทั้งไก่และสุกร ขณะที่ในส่วนฝั่งต้นทุนอาหารสัตว์ยังทรงตัวในระดับต่ำ 2.ราคาสุกรต่างประเทศที่ฟื้นตัวทั้งในเวียดนามและจีนจากโรค ASF ในเวียดนาม และ 3.แรงหนุนฝั่ง Equity Income ที่ในส่วนของ CPALL ยังมีโอกาสส่งความโดดเด่นต่อจาก 1Q67 ไว้ได้



Daily Key Factors

Oil Update(+) WTI มิ.ย. +\$0.86 อยู่ที่ \$79.12/บาร์เรล Brent ก.ค. +\$0.56 อยู่ที่ \$83.36/บาร์เรล ได้แรงหนุนจากอุปสงค์จากสหรัฐฯคาดว่าจะเพิ่มขึ้นในช่วงวันหยุด Memorial Day เช่นเดียวกับอุปสงค์จากจีนที่ปรับดีขึ้นตาม CPI จีน เม.ย. +0.3% YoY พื้นตัวต่อเนื่องเป็นเดือนที่ 3

Gold Update(-) Comex Gold มิ.ย. -\$32 อยู่ที่ \$2,343 /ออนซ์ ถูกแรงขายทำกำไร ระหว่างรอรายงานตัวเลขเงินเฟ้อสหรัฐฯในสัปดาห์นี้

Fund Flow(-) Fund Flow ต่างชาติในตลาด TIP วานนี้ ขายสุทธิ -36.84 ล้านดอลลาร์สหรัฐฯ ซื้อหุ้นไทย +31.25 ล.ดอลลาร์สหรัฐฯ ขายหุ้นอินโดฯ -125.63 ล.ดอลลาร์สหรัฐฯ และซื้อหุ้นฟิลิปปินส์ +57.54 ล.ดอลลาร์สหรัฐฯ

- (0) ค่าเงินบาทเข้านี้อ่อนค่าเล็กน้อยอยู่ที่ 36.794 บาท/ดอลลาร์สหรัฐฯ
- (0) ผลตอบแทนพันธบัตรสหรัฐฯ 10 ปี ทรงตัวอยู่ที่ 4.488 %
- (-) ดัชนี BDI วานนี้ -63 จุด อยู่ที่ 2,066
- (+) BitCoin เข้านี้ +2.34% อยู่ที่ 62,950 ดอลลาร์สหรัฐฯ

Economic Calendar

ในประเทศ

- 15 พ.ค. ส.อ.ท. แถลงดัชนีความเชื่อมั่นภาคอุตสาหกรรม
- 20 พ.ค. สภาพัฒนา แถลง GDP ไตรมาส 1/67
- สัปดาห์ที่4 ส.อ.ท. แถลงยอดการผลิตและส่งออกรถยนต์
กระทรวงพาณิชย์ แถลงภาวะการค้าระหว่างประเทศ,การค้าชายแดน
และการค้าผ่านแดน

ต่างประเทศ

- 14 พ.ค. US ดัชนีราคาผู้ผลิต (PPI) (เดือนต่อเดือน) (เม.ย.)
- 15 พ.ค. US ดัชนีราคาผู้บริโภค (CPI) (เม.ย.)
US ดัชนียอดขายปลีก (เม.ย.)
US สินค้าคงคลังน้ำมันดิบ
- 16 พ.ค. US ดัชนีภาคการผลิตจากธนาคารกลางรัฐฟิลาเดลเฟีย (พ.ค.)
US จำนวนคนที่ยื่นขอรับสวัสดิการว่างงานครั้งแรก
- 17 พ.ค. EU ดัชนีราคาผู้บริโภค (CPI) (เม.ย.)

Theme Strategy

Theme หุ้นเด่นปี 2567 รัฐบาลออกมาตรการกระตุ้นกำลังซื้อ ด้านส่งออกมีโอกาสกลับมาขยายตัว ทองเที่ยวฟื้นตามจำนวนนักท่องเที่ยว คาดหวัง Flow ไหลกลับหลังธนาคารกลางหลักมีโอกาสเริ่มปรับลดดอกเบี้ย

- (1) กลุ่มการอุปโภคบริโภค ได้ประโยชน์จากมาตรการกระตุ้นเศรษฐกิจในประเทศ CPALL, CPAXT*, CPN*, CRC, ICHI*, NSL*
- (2) กลุ่มส่งออก ได้ประโยชน์จากตัวเลขส่งออกที่คาดฟื้นตัว AAI*, ITC*, TU, COCOCO*, PLUS*, OSP*, SAPPE*, KCE*
- (3) กลุ่มท่องเที่ยว ได้ประโยชน์จากมาตรการ Free Visa AOT*, CENTEL*, ERW*, SPA*, SISB*, WPH*
- (4) กลุ่ม Leasing ได้ประโยชน์จากการยุติวงจรถดดอกเบี้ยขาขึ้น MTC*, TIDLOR*
- (5) กลุ่มโรงไฟฟ้า ได้ประโยชน์จากต้นทุนก๊าซฯ ลดลง BGRIM*, GPSC*
- (6) กลุ่มนิคมอุตสาหกรรม/ EV ได้ประโยชน์จากการย้ายฐานการผลิตสงครามการค้า AMATA, WHA

**หุ้นแนะนำเชิงกลยุทธ์ที่ยังไม่อยู่ใน Coverage ของฝ่ายวิจัย

Asset Allocation: Equity 50% Fixed Income 30% Alternative Investment etc. Gold 10% Cash 10%

Today Fundamental Research: -

Monthly Portfolio May 2024: GFPT*, SAPPE*, OSP*, ITC*, ICHI*, CPALL



'พิชัย' ย้ำชัดกองทุน LTF พันมาร์เก็ตแคปล้านล้าน FETCO เลื่อนหรือสมาชิกฯ เป็นวันที่ 21 พ.ค.นี้ "พิชัย ชุณหทวิชร์" รองนายกฯ และรมว.คลัง มั่นใจกองทุนหุ้นระยะยาว (LTF) จะช่วยดันมาร์เก็ตแคปตลาดหุ้นคืนมาได้ 1 ล้านล้านบาท ส่วนเงื่อนไขของกองทุน ย้ำต้องอายุไม่ยาวมาก พร้อมเล็งออกมาตรการกระตุ้นตลาดหุ้นเพิ่มอีก ด้านสภาธุรกิจตลาดทุนไทย (FETCO) นัดสมาชิก 7 องค์กร หรือหุ้น LTF ช่วงเช้าวันที่ 21 พ.ค. 67 สมาคมบจล. (AIMC) ลั่น! พร้อมชงกฤษฎีกาช่วยถึงความชัดเจนได้แน่ บล.กสิกรไทย (KS) เปิดสถิติการลงทุนใน LTF ระยะยาว 5-7 ปีปฏิทินผลตอบแทนจากการลงทุนยังอยู่ในระดับเฉลี่ย 1-5% (ข่าวหุ้น)

AOT กำไรเติบโต 2 เท่าตัว บางกอกแอร์เวย์ส์พุ่ง 114% จับตาวันนี้ "ท่าอากาศยานไทย" ประกาศงบ Q2/67 (ม.ค.-มี.ค. 67) ไบรอกฯ ประเมินกำไร 5,656 ล้านบาท โตขึ้น 204% แต่ระดับสูงสุดรอบ 4 ปี หลังผู้โดยสารและเที่ยวบินฟื้นตัว BA ปิดไตรมาสแรกกำไรสุทธิ 1,873 ล้านบาท พุ่งแรง! 114% เหตุจำนวนผู้โดยสารเพิ่ม 17.1% อยู่ที่ 1.3 ล้านคน อัตราการขนส่งผู้โดยสารเฉลี่ย 88.4% แกรมราคาบัตรโดยสารเฉลี่ยเพิ่ม 18% หนุนรายได้โต 36.3% ราคาเป้าหมาย 19.23 บาท (ข่าวหุ้น)

ปิกริมโซว์กำไร 379 ล้าน เป้าปีนี้จ่ายไฟเพิ่ม 3 โรง BGRIM กำไรไตรมาสแรก 379 ล้านบาท EBITDA เพิ่มขึ้น 10.7% แรงแหมจุกยุดขยายไฟฟ้าเพิ่มทั้ง SPP และลูกค้าอุตสาหกรรม "ฮาราลด์ ลิงค์" ลั่นปีนี้ COD โรงไฟฟ้าอุตะเผาเฟสแรก 15 เมกะวัตต์ โซลาร์ญี่ปุ่น 20 เมกะวัตต์ และวินด์ฟาร์มเกาหลี 20 เมกะวัตต์ หนุนต่อเนื่อง ด้านโบรกเกอร์ให้ราคาเป้าหมาย 35 บาท (ข่าวหุ้น)

WHA โตสองเท่า กำไร 1,365 ล้าน รุกกรีนโลจิสติกส์ WHA พอร์มิ่ง! ไตรมาส 1/67 โซว์กำไรสุทธิ 1,365 ล้านบาท เพิ่มขึ้น 161% หลังไทยรายได้รวมและส่วนแบ่งกำไร 3,930 ล้านบาท เพิ่มขึ้น 61% ฟากูซีโอ "จรีพร" ประกาศขยายปีกลลงทุน "Green Logistics" ครบทุกมิติ ทั้งรถขนส่งไฟฟ้า ติดตั้งระบบชาร์จ สถานีชาร์จ พร้อมตั้งเป้าเซ็นสัญญาปี 1,000 คัน

'อิชิตัน' ไตรกระจุด 64% CPF พลิกกำไรพันล้าน ICHI เจ็ด! ประกาศไตรมาส 1/67 เบ่งกำไรสุทธิ 363.8 ล้านบาท ไตรกระจุด 64.1% และรายได้จากการขาย 2,140.3 ล้านบาท เติบโต 16.8% เหตุยอดขายในประเทศพุ่ง 17% และยอดขายต่างประเทศโต 11% ฟาก CPF ฟื้น! แจ็งไตรมาส 1/67 พลิกมีกำไรสุทธิ 1,152 ล้านบาท หลังราคาเนื้อสัตว์ในภูมิภาคเอเชียดีขึ้น

PTT ลุ้นกำไร 2.7 หมื่นล. 'คงระพัน' ลั่นโตยั่งยืน "คงระพัน" ขึ้นนั่งซีอีโอปตท.คนใหม่ ลั่นไม่เน้นกำไรระยะสั้น วางกลยุทธ์โตแบบยั่งยืน ส่วนวันนี้จับตาบไตรมาส 1/67 จ่อกำไรกว่า 2.73 หมื่นล้านบาท ราคาเป้าหมายปีนี้เฉลี่ย 38.05 บาท ขณะที่ PTTGC พลิกขาดทุนไตรมาสแรก 606 ล้านบาท ขาดทุนทางบัญชีจากอัตราแลกเปลี่ยนรวม 1,577 ล้านบาท และเงินลงทุน 323 ล้านบาท (ข่าวหุ้น)

CPN แจ็งงบ Q1 โต 40% โซว์กำไร 4,121 ล้าน รายได้เพิ่มขึ้น 19% CPN พอร์มิ่งสวย! ไตรมาส 1/67 ฟื้นกำไร 4,121 ล้านบาท โต 40% และไทยรายได้จากการดำเนินงาน 12,234 ล้านบาท เติบโต 19% อานิสงส์ธุรกิจให้เช่าและบริการ-ธุรกิจศูนย์อาหาร-ธุรกิจโรงแรม-ธุรกิจอสังหาริมทรัพย์เติบโต (ข่าวหุ้น)

BGRIM ขายไฟพะยะยาน ดันกำไรปกติพุ่ง 28%BGRIM เผยปริมาณขายไฟเพิ่มขึ้น ต้นผลงานไตรมาส 1/2567 มีกำไรจากการดำเนินงานที่ 488 ล้านบาท เติบโต 28.42% ขณะที่มียาได้กว่า 1.4 หมื่นล้านบาท อีบีพีตาโต 10.7% "ดร.ฮาราลด์ ลิงค์" สั่งเดินหน้าเพิ่มกำลังผลิตทั้งในและต่างประเทศ ระบุปีนี้มีโครงการพร้อม COD จำนวน 3 โครงการ(ทันสมัย)

ICHI โค้งแรกอลไฮโซ 'อิชิตัน' โตทุกเช็กเมนต์ ICHI โซว์ผลงานไตรมาส 1/2567 ออลไฮโซ กำไรโต 64% ยอดขายทะลุ 2.1 พันล้านบาท สินค้าในกลุ่มอิชิตันมีการเติบโตในทุกเช็กเมนต์ ได้รับความต้องการบริโภคในประเทศเพิ่มขึ้น มองไตรมาส 2/2567 ร้อนจัด หนุนดีมานด์เครื่องดื่มโตต่อ พร้อมส่งสัญญาไตรมาส 2/2567 สดใส หลังเปิดตัว "ตัน พาวเวอร์" บุกตลาดซูก้า และส่ง "อิชิตัน ซิวซิว" กลับคืนสังเวียนซาเซียวุ่นมะพร้าวเคียวฟิน เอาใจนิวเจน มั่นใจรายได้แตะ 9,000 ล้านบาท ตามนัด(ทันสมัย)

'ณรงค์ศักดิ์' ลุย PTTGC สยายปีกใหญ่ต่างแดน "ณรงค์ศักดิ์" ซีอีโอใหม่ PTTGC พร้อมสานต่อกลยุทธ์ ยกระดับแข่งขันแสวงหาโอกาสต่างแดน เดินหน้าผู้นำยั่งยืนระดับโลก ส่วนผลงานไตรมาส 1/2567 โกล้เคียงตลาดขาดทุน 606.10 ล้านบาท ไบรอกยังประมาณการกำไรปกติปี 2567 ที่ 5.9 พันล้านบาท เป้าหมายปี 2567 ที่ 34.00 บาท(ทันสมัย)

EA บริหารไฟฟ้าลารับโอนเขื่อน 7 พันเมก EA ผงาด! ผนึกรัฐบาลสปป.ลาว ตั้งบริษัทร่วมทุน Super Holding Company บริหารจัดการพลังงานไฟฟ้า คาดในช่วงแรกจะได้รับโอนโครงการเขื่อนต่างๆ เข้ามาบริหารจัดการภายใต้บริษัทกว่า 7GW ตั้งเป้าระดมทุนให้ได้มูลค่ารวม 1,000 ล้านดอลลาร์สหรัฐฯ (ประมาณ 3.7 หมื่นล้านบาท) พร้อมผลักดันสู่เป้าหมายยุทธศาสตร์แห่งชาติ Battery of Asia(ทันสมัย)

UKEM พลิกกำไรจ๋า 480% ผนึก GETS ปรึกษาคาร์บอน UKEM อวดผลงานไตรมาส 1/2567 พลิกกำไร 9.15 ล้านบาท เพิ่มขึ้น 11.55 ล้านบาท หรือ 480.57% จากช่วงเดียวกันของปีก่อน รับผิดชอบสินค้าขายใหม่ หนุนมาร์จิ้นฟู ซีไตรมาส 2/2567 ดีมานด์เพิ่มขึ้น ล่าสุดผนึกพันธมิตร GETS ลุยธุรกิจที่ปรึกษานวัตกรรมสิ่งแวดล้อม(ทันสมัย)

COCOCO พอร์มิ่งแจ็งโต 204% มะพร้าว-อาหารสัตว์ COCOCO โซว์งบไตรมาส 1/2567 กำไรเติบโต 204% ผลกระทบมะพร้าว-อาหารสัตว์เลี้ยงโตแกร่ง ปักธงรายได้ปีนี้โต 30-40% เดินหน้าดูแลลูกค้าเดิม-บุกตลาดใหม่ ย้ำเป้ารายได้ปีนี้เติบโต 30-40% เดินหน้าขยายตลาดใหม่ฯ หวังเพิ่มความแข็งแกร่ง(ทันสมัย)

THCOM จับตา Q2 ทะยาน ดาวเทียม LEO เติบโตสูง THCOM คาดรายได้ไตรมาส 2/2567 เติบโตกว่าไตรมาสแรก เดินหน้าขยายฐานลูกค้าทั้งปีมั่นใจรายได้โตตามเป้า 5-10% ธุรกิจดาวเทียม LEO โอกาสเติบโตสูง เล็งขยายไปหลายอุตสาหกรรม พร้อมลุยขยายดาวเทียมตำแหน่ง 78.5E ตอบรับดีมานด์ มั่นใจธุรกิจ Space Tech ต่อยอดธุรกิจ ด้านโบรกเกอร์ราคาเหมาะสม 18.90 บาท(ทันสมัย)

ข้อมูลในเอกสารฉบับนี้ รวบรวมมาจากแหล่งข้อมูลที่น่าเชื่อถือ อย่างไรก็ดี บริษัทหลักทรัพย์ คิงส์ฟอร์ด จำกัด (มหาชน) ไม่สามารถที่จะยืนยันหรือรับรองความถูกต้องของข้อมูลเหล่านี้ได้ ไม่ว่าประการใด ๆ บทวิเคราะห์ในเอกสารนี้ จัดทำขึ้นโดยอ้างอิงหลักเกณฑ์ทางวิชาการเกี่ยวกับหลักการวิเคราะห์ และมิได้เป็นการชี้แนะ หรือเสนอแนะให้ซื้อหรือขายหลักทรัพย์ใด ๆ การตัดสินใจซื้อหรือขายหลักทรัพย์ใด ๆ ของผู้อ่าน ไม่ว่าจะเกิดจากการอ่านบทความในเอกสารนี้หรือไม่ก็ตาม ล้วนเป็นผลจากการใช้วิจารณญาณของผู้อ่าน โดยไม่มีส่วนเกี่ยวข้องกับคิงส์ฟอร์ด จำกัด บริษัทหลักทรัพย์ คิงส์ฟอร์ด จำกัด (มหาชน) ไม่ว่ากรณีใด



ที่มา: TQ Professional, Day

SET Daily: แก่งปรคองตัว

Resistance 1,375 - 1,380

Support 1,365 - 1,360

กลยุทธ์การลงทุน SET Index ขยับตัวในกรอบแคบๆ ช่วงสั้นไว้ปัจจัยใหม่หนุน ส่วน RSI/MACD ปรคองตัว วันนี้คาด sideways ต่อ เก็งกำไรขึ้นขายลงซื้อ แนวต้าน 1,375/1,380 แนวรับ 1,365/1,360



ที่มา: TQ Professional, TF weekly

SET Weekly: Sideways

กลยุทธ์การลงทุน ติดตามข้อมูลเงินเพื่อและการจ้างงานที่จะส่งผลต่อการตัดสินใจเรื่องนโยบายดอกเบี้ยของธนาคารกลางหลัก ด้านทิศทาง fund flow ต่างชาติผันผวน ตลาดรอจับสัญญาณการปรับลดดอกเบี้ยของเฟดในปีนี้ ทางเทคนิค TF weekly แท่งเทียนรายสัปดาห์ยืนบน EMA10 week ใช้บริเวณเหนือ 1,365 เป็นเกณฑ์ หากยืนปรคองได้คาด sideways สร้างฐาน ประเมินแนวรับ 1,350/1,330/1,310 แนวต้าน 1,390/1,410/1,430



ที่มา: TQ Professional, TF daily

Gold Spot: สลับย่อ

กลยุทธ์การลงทุน Gold Spot ช่วงสั้นสลับย่อรอดูตัวเลขเงินเฟ้อสหรัฐฯ // แท่งเทียนพักตัวเหนือเส้นค่าเฉลี่ย EMA5-10 วัน ส่วน RSI / MACD ปรคองตัว เน้นการเก็งกำไรแบบขึ้นขายลงซื้อ มีแนวต้าน US\$2,365-2,380/Oz แนวรับ US\$2,330-2,315/Oz

Resistance 2,365 - 2,380

Support 2,330 - 2,315

Technical Analyst

Apichai Raomanachai No. 002939

Asst. Technical Analyst

Noppom Chaykaew No. 043964

ข้อมูลในเอกสารฉบับนี้ รวบรวมมาจากแหล่งข้อมูลที่เชื่อถือได้ อย่างไรก็ดี บริษัทหลักทรัพย์ คิงส์ฟอร์ด จำกัด (มหาชน) ไม่สามารถที่จะยืนยันหรือรับรองความถูกต้องของข้อมูลเหล่านั้นได้ ไม่ว่าประการใด ๆ บทวิเคราะห์ในเอกสารนี้ จัดทำขึ้นโดยอ้างอิงหลักเกณฑ์ทางวิชาการเกี่ยวกับหลักการวิเคราะห์ และมีได้เป็นการชี้นำ หรือเสนอแนะให้ซื้อหรือขายหลักทรัพย์ใด ๆ การตัดสินใจซื้อหรือขายหลักทรัพย์ใด ๆ ของผู้อ่าน ไม่ว่าจะเกิดจากการอ่านบทความในเอกสารนี้หรือไม่ก็ตาม ล้วนเป็นผลจากการใช้วิจารณญาณของผู้อ่าน โดยไม่มีส่วนเกี่ยวข้องกับหรือพ้องกันใด ๆ กับ บริษัทหลักทรัพย์ คิงส์ฟอร์ด จำกัด(มหาชน) ไม่ว่ากรณีใด



ที่มา ; TQ Professional

BH

Resistance 265.0-272.0

Support 255.0

แนะนำเก็งกำไร แท่งเทียนทำจิ้งหะฟื้นตัวขึ้นต่อเนื่อง พร้อมปริมาณการซื้อขายทยอยเข้าสะสม ส่วน MACD / RSI ประคองตัวบวก เบื้องต้นคาดหวังเห็นการปรับตัวขึ้นต่อ โดยมีแนวต้าน 265.00-272.00 บาท แนวรับ 255.00 บาท และ Stop Loss ที่ 249.00 บาท



ที่มา ; TQ Professional

STGT

Resistance 9.95

Support 9.20

แนะนำเก็งกำไร แท่งเทียนแก่งขึ้นเหนือเส้น EMA ระยะสั้น พร้อมปริมาณการซื้อขายเข้าสะสม ส่วน RSI / MACD มีสัญญาณบวก คาดหวังการขยับ sideways up ขึ้นต่อ โดยมีเป้าหมายแนวต้าน 9.95 บาท ส่วนแนวรับ 9.20 บาท โดยมีจุด Stop Loss 8.95 บาท



ที่มา ; TQ Professional

TLI

Resistance 9.65-10.10

Support 9.35

แนะนำเก็งกำไร แท่งเทียนมีแนวโน้มปรับตัวขึ้นจากโซนล่าง ด้านปริมาณการซื้อขายเข้าสะสม ส่วน Indicator MACD / RSI มีแนวโน้มเป็นบวก เบื้องต้นคาดหวังการขยับสู่เป้าหมายแนวต้าน 9.65-10.10 บาท ส่วนแนวรับ 9.35 บาท โดยมีจุด Stop Loss 9.20 บาท

Technical Analyst

Apichai Raomanachai No. 002939

Asst. Technical Analyst

Nopporn Chaykaew No. 043964

SET50 Index Futures

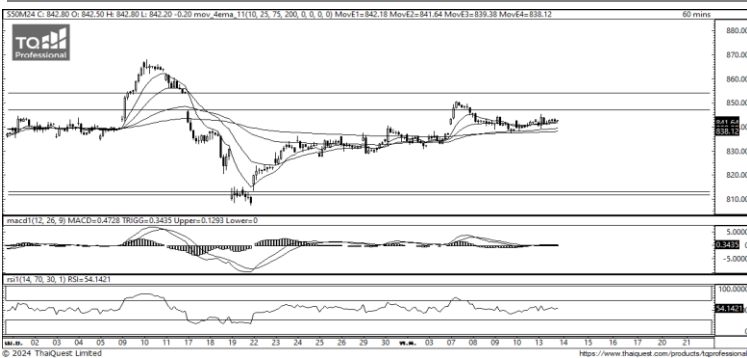


KINGSFORD

วันอังคารที่ 14 พฤษภาคม พ.ศ. 2567

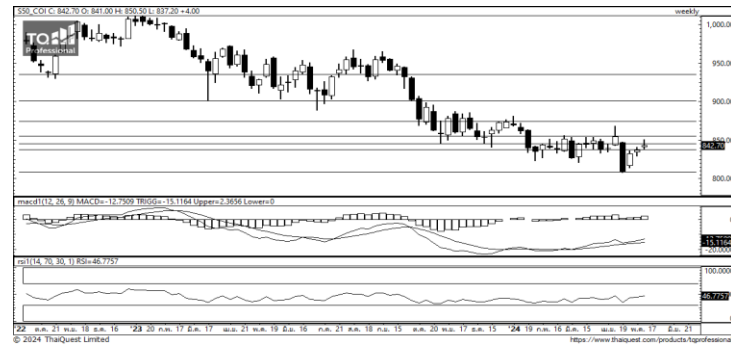
Market Overview

- นักลงทุนต่างชาติ Short สุทธิ -539 สัญญา ยอดสะสมประจำเดือน พ.ค มียอด Long สุทธิ 14,194 สัญญา และ ยอดสะสมปี 2567 เป็นยอด Long สุทธิ 39,757 สัญญา
- ดัชนี DJIA ปิดที่ -0.21%, ดัชนี S&P500 ปิดที่ -0.02% และดัชนี Nasdaq ปิดที่ +0.29%
- เฟดสาขาในวอชิงตันเปิดเผยผลสำรวจซึ่งระบุว่า ตัวเลขคาดการณ์เงินเฟ้อในเดือนเม.ย ของผู้บริโภคสหรัฐในระยะเวลา 1 ปีข้างหน้าอยู่ที่ระดับ 3.3% ซึ่งเป็นระดับสูงสุดนับตั้งแต่เดือน พ.ย. 2566 และเพิ่มขึ้นจากระดับ 3.0% ที่คาดการณ์ในเดือนมี.ค. ส่วนการคาดการณ์เงินเฟ้อของผู้บริโภคในระยะเวลา 5 ปี เพิ่มขึ้น 0.2% สู่ระดับ 2.8% อย่างไรก็ตาม การคาดการณ์เงินเฟ้อในระยะเวลา 3 ปี ลดลง 0.1% สู่ระดับ 2.8%



ที่มา: Kingsford Research

Volume by Investors	SET (Million Bath)	Index Futures (Contracts)
Local Institutions	-160.95	413
Foreign	1,150.45	-539
Local Investor	-875.67	126



ที่มา: Kingsford Research

ภาพการลงทุนระยะสั้น

แนะนำ : Long, แนวรับ: 830 แนวต้าน: 845 Stop Loss: 850

S50M24 ปิดที่ 842.50 จุด ราคาปรับตัวลดลงที่ -0.02 % การเคลื่อนไหวยังเป็น การปรับฐานเหนือ EMA ส่วน Indicator RSI กลับมาสนับสนุนในแนวโมฆะขึ้น ระยะสั้นมองเป็นการปรับตัวขึ้น หากยังปรับตัวสูงกว่า 845 จุด แนะนำ เปิดสถานะ Long จะเป็นฝั่งที่ได้เปรียบกว่า

ภาพการลงทุนรายสัปดาห์

แนะนำ Long 1/3 Port แนวรับ : 835 แนวต้าน : 855/875 Stoploss : 835 Set50 Index Future แท่งเทียนสัปดาห์นี้มีลักษณะอ่อนกำลังแต่ยังอยู่ในโซน Sideway ส่วน Indicator ยังคงสนับสนุนขาลงแต่มีการยกตัวสูงขึ้น ระยะกลางมอง เป็นการปรับตัวขึ้น โดยหากปรับตัวสูงกว่า 855 แนะนำ Long 2/3 Port

	Close	Change	Volume	OI
SET50	844.41	0.7	749,435,700	566,552
S50M24	842.50	-0.2	118,129	532,340
S50U24	838.60	-0.3	9,594	60,299
S50Z24	839.70	-0.2	2,860	21,351
S50H25	835.70	-0.1	835	8,785

Source: TQ Pro

	Last	Support	Resistance
SET50	844.41	840	855
S50M24	842.50	830	845
S50U24	838.60	830	845
S50Z24	839.70	835	850
S50H25	835.70	830	840

Source: TQ Pro

Series	Close	Chg	Vol. Contracts	OI	OI Chg	Theoretical	Basis	Daly Left	LTD
S50M24	842.50	-0.2	118,129	532,340	0	844.09	-1.91	44	28/3/2024
S50U24	838.60	-0.3	9,594	60,299	0	843.43	-5.81	136	27/6/2024
S50Z24	839.70	-0.2	2,860	21,351	0	842.78	-4.71	227	27/9/2024
S50H25	835.70	-0.1	835	8,785	0	842.13	-4.71	318	27/12/2024
S50K24	844.00	0.3	55	452	0	844.30	-8.71	16	29/4/2024

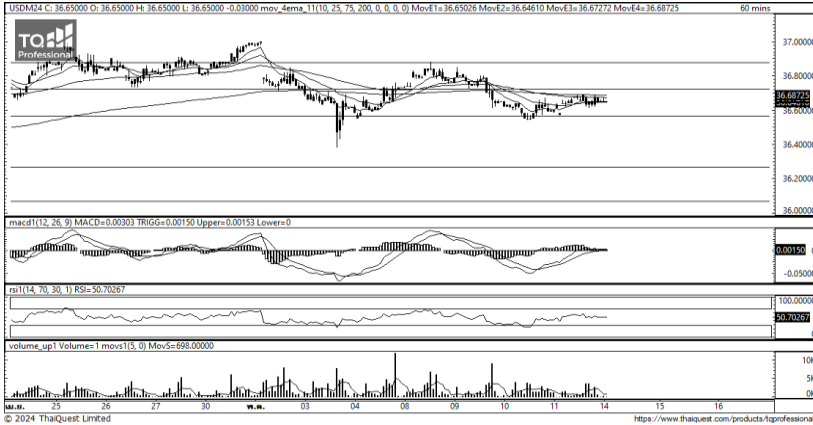
ข้อมูลในเอกสารฉบับนี้ รวบรวมมาจากแหล่งข้อมูลที่น่าเชื่อถือ อย่างไรก็ตาม บริษัทหลักทรัพย์ คิงส์ฟอร์ด จำกัด (มหาชน) ไม่สามารถที่จะยืนยันหรือรับรองความถูกต้องของข้อมูลเหล่านี้ได้ ไม่ว่าประการใด ๆ บทวิเคราะห์ในเอกสารนี้ จัดทำขึ้นโดยอ้างอิง หลักเกณฑ์ทางวิชาการเกี่ยวกับหลักการวิเคราะห์ และไม่ได้เป็นการชี้แนะ หรือเสนอแนะให้ซื้อหรือขายหลักทรัพย์ใด ๆ การตัดสินใจซื้อหรือขายหลักทรัพย์ใด ๆ ของผู้อ่าน ไม่ว่าจะเกิดจากการอ่านบทความในเอกสารนี้หรือไม่ก็ตาม ล้วนเป็นผลจากการใช้ วิจารณญาณของผู้อ่าน โดยไม่มีส่วนเกี่ยวข้องกับหรือพ้องกันใด ๆ กับ บริษัทหลักทรัพย์ คิงส์ฟอร์ด จำกัด (มหาชน) ไม่ว่ากรณีใด

SET50 Index Futures



KINGSFORD

Currency Futures



ที่มา: Kinasford Research

ภาพการลงทุนระยะสั้น

Dollar Index : 105.27 จุด หรือ +0.04%, USDM24 : +0.11 THB/USD

แนะนำ เปิดสถานะ : Long

แนวรับ: 36.55 THB/USD แนวต้าน: 36.85 THB/USD Stop Loss: 36.90

USDM24 ราคาช่วงกลางคืนเมื่อวานนี้มีการปรับตัว ลงมาปิดที่ 36.65 THB/USD ปรับตัวลักษณะ Sideway ส่วน Indicator อย่าง RSI สนับสนุนแนวโน้มขาขึ้น ในระยะสั้นมองเป็นการเคลื่อนไหวในลักษณะปรับตัวขึ้น หากปรับตัวสูงกว่า 36.70 การเปิดสถานะ Long จะได้เปรียบกว่า

	Last	Change	Volume	OI
USDM24	36.68	0.11	18,131	79514
USDU24	36.41	0.11	1,992	28267
USDK24	36.77	0.13	247	2504
USDN24	36.47	-0.22	94	248

Source: TQ Pro

	Last	Support	Resistance
RTXUSTB	36.75	36.60	36.80
USDM24	36.68	36.55	36.85
USDU24	36.41	36.30	36.60

Source: Kingsford Securities

	Close	Change	Volume	OI
EURUSD	1.08	0.00		
EURUSDM24	1.08	0.00	599	1,804

Source: TQ Pro

	Close	Change	Volume	OI
USDJPY	156.18	0.47		
USDJPYM24	154.73	0.21	8207.00	2806.00

Source: TQ Pro

Apichai Raomanachai

Fundamental and Technical Investment Analysis

ID No. 002939 Tel 02-829-6999 Ext 2200

Email : apichai.ra@kfsec.co.th

Nut Kaewborisutsakul

Assistant Investment Analyst

ข้อมูลในเอกสารฉบับนี้ รวบรวมมาจากแหล่งข้อมูลที่น่าเชื่อถือ อย่างไรก็ดี บริษัทหลักทรัพย์ คิงส์ฟอร์ด จำกัด (มหาชน) ไม่สามารถที่จะยืนยันหรือรับรองความถูกต้องของข้อมูลเหล่านี้ได้ ไม่ว่าประการใด ๆ บทวิเคราะห์ในเอกสารนี้ จัดทำขึ้นโดยอ้างอิงหลักเกณฑ์ทางวิชาการเกี่ยวกับหลักการวิเคราะห์ และมีได้เป็นการชี้แนะ หรือเสนอแนะให้ซื้อหรือขายหลักทรัพย์ใด ๆ การตัดสินใจซื้อหรือขายหลักทรัพย์ใด ๆ ของผู้อ่าน ไม่ว่าจะเกิดจากการอ่านบทความในเอกสารนี้หรือไม่ก็ตาม ล้วนเป็นผลจากการใช้วิจารณญาณของผู้อ่าน โดยไม่มีส่วนเกี่ยวข้องกับหรือพึ่งพาผู้อื่นใด ๆ กับ บริษัทหลักทรัพย์ คิงส์ฟอร์ด จำกัด (มหาชน) ไม่เว้นกรณีใด



Most Active Grainer (%chg)

Rank	STOCK	OI	Price Chg (20 Working Days)
1	JAS	13,577	21.80%
2	ITD	4,899	20.00%
3	STGT	2,157	4.97%
4	SGP	705	2.56%
5	SPCG	31	1.79%
6	KTB	1,928	1.19%
7	TPIPL	1,145	0.74%
8	MBK	705	0.58%
9	SUPER	10,196	0.00%
10	SCGP	2,291	0.00%
11	BLAND	13,660	0.00%
12	BEM	2,022	0.00%
13	TPIPP	1,873	0.00%
14	AOT	1,589	-0.37%
15	HANA	1,849	-0.63%
16	MINT	1,204	-0.75%
17	ADVANC	554	-0.97%
18	BBL	1,005	-1.06%
19	EASTW	197	-1.14%
20	INTUCH	1,863	-1.43%
21	BEAUTY	7,801	-1.59%
22	OR	2,824	-1.61%
23	PSH	283	-1.72%
24	RATCH	1,322	-1.74%
25	MEGA	444	-1.82%
26	PTG	1,975	-2.30%
27	CPN	111	-2.32%
28	BTS	1,857	-2.42%
29	BCH	1,657	-2.43%
30	STPI	1,239	-2.44%

Top Gainers OI (%chg)

STOCK	OI	%Daily Top OI Change	STOCK	OI	%5 Day Top OI Change
BLA	2,358	167.35%	INTUCH	1,863	25.03%
BCH	1,657	71.53%	TVO	528	0.00%
BAY	345	0.00%	DELTA	2,356	-7.79%
TVO	528	0.00%	RS	57,941	-18.95%
VNG	2,245	-0.22%	CK	1,795	-21.48%
SPRC	370	-0.80%	BAY	345	-24.34%
DELTA	2,356	-4.27%	GLOBAL	2,497	-36.07%
TTB	19,430	-5.71%	OSP	2,465	-38.36%
CK	1,795	-6.85%	TTA	3,580	-41.92%
BEAUTY	7,801	-7.18%	HANA	1,849	-43.39%
INTUCH	1,863	-8.81%	TASCO	919	-48.43%
RS	57,941	-10.09%	TTW	841	-52.75%
TKN	14,356	-12.93%	MEGA	444	-53.70%
THG	122	-14.69%	THG	122	-56.74%
MEGA	444	-17.01%	AP	704	-58.95%

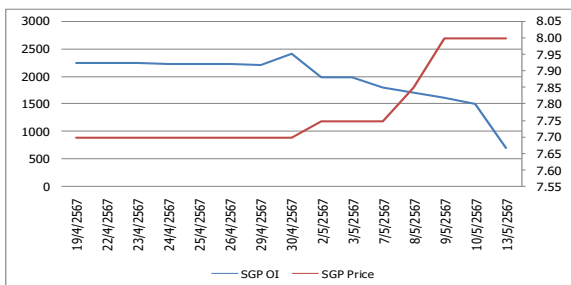
Source: TQ Pro

Top Loser OI (%chg)

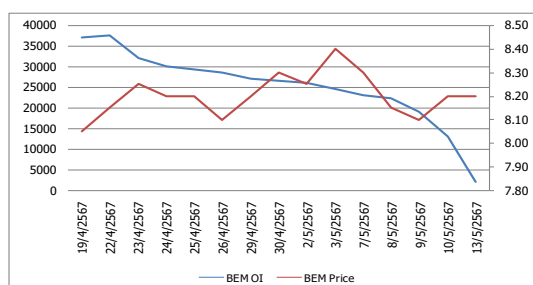
STOCK	OI	%Daily Top OI Change	STOCK	OI	%5 Day Top OI Change
SPCG	31	-93.13%	KTC	390	-99.74%
STPI	1,239	-92.63%	STPI	1,239	-97.91%
KTB	1,928	-91.07%	BEC	496	-97.72%
MAJOR	436	-89.86%	EPG	181	-96.55%
BLAND	13,660	-89.54%	TQM	160	-96.54%
PLANB	1,363	-89.48%	SAWAD	949	-96.03%
TQM	160	-88.81%	S	1,197	-95.90%
LH	1,583	-88.46%	BDMS	469	-95.25%
BDMS	469	-86.99%	GULF	1,518	-95.23%
EPG	181	-84.67%	AAV	3,194	-94.85%
BEM	2,022	-84.52%	MAJOR	436	-94.82%
ERW	402	-83.29%	GUNKUL	17,381	-94.35%
CHG	645	-82.32%	CPN	111	-94.16%
IVL	1,653	-81.10%	KTB	1,928	-94.07%
UNIQ	484	-80.52%	UNIQ	484	-93.98%

หุ้นที่มีทิศทาง ราคาและ OI ที่น่าจับตามอง

OI Trend SGP



OI Trend BEM



Recommend : Short
Support : 7.75

Resistance : 8.10
Stop-Loss : 8.20

Recommend : Short
Support : 7.85

Resistance : 8.30
Stop-Loss : 8.40

Source: KINGSFORD

APICHAJ RAOMANACHAI No. 002939
NUT KAEWBORISUTSAKUL Asst. Derivatives Analyst

ข้อมูลในเอกสารฉบับนี้รวบรวมมาจากแหล่งข้อมูลที่น่าเชื่อถือ อย่างไรก็ตาม บริษัทหลักทรัพย์ คิงส์ฟอร์ด จำกัด (มหาชน) ไม่สามารถที่จะยืนยันหรือรับรองความถูกต้องของข้อมูลเหล่านี้ได้ ไม่ว่าประการใด ๆ บทวิเคราะห์ในเอกสารนี้จัดทำขึ้นโดยอ้างอิงหลักการทางวิชาการเกี่ยวกับหลักการวิเคราะห์ และไม่ได้เป็นการชี้นำ หรือเสนอแนะให้ซื้อหรือขายหลักทรัพย์ใด ๆ การตัดสินใจซื้อหรือขายหลักทรัพย์ใด ๆ ของผู้อ่าน ไม่ว่าจะเกิดจากการอ่านบทความในเอกสารหรือไม่ก็ตาม ล้วนเป็นผลจากการใช้วิจารณญาณของผู้อ่าน โดยไม่มีส่วนเกี่ยวข้องกับหรือหน่วยงานผู้จัดทำ กับ บริษัทหลักทรัพย์ คิงส์ฟอร์ด จำกัด (มหาชน) ไม่ทางกรณีใด

ข้อมูลสถิติ Program Trading รายวัน

ประเภท	ซื้อ	ขาย	สุทธิ
Program Trading	18,829.52	19,550.65	-721.14
Non Program Trading	28,121.50	27,400.36	721.14
Total	46,951.02	46,951.02	

ข้อมูลรายหลักทรัพย์ *

หลักทรัพย์	ตลาด	มูลค่า Program Trading (บาท)	% มูลค่า Program Trading เทียบกับมูลค่าการซื้อขายแบบ Auto Matching
CBG	SET	403,584,875	40.03
EA	SET	701,265,475	39.38
ONEE	SET	43,098,635	32.99
AAI	SET	47,559,283	32.08
AAV	SET	98,538,923	26.94

หมายเหตุ "Program Trading" หมายถึง การซื้อขายหลักทรัพย์ด้วยชุดคำสั่งคอมพิวเตอร์

* แสดงข้อมูลของหลักทรัพย์ที่มีราคาปิด และมูลค่าการซื้อขายเปลี่ยนแปลงไปมากกว่าวันทำการซื้อขายก่อนหน้า

* กรณีไม่แสดงข้อมูล หมายถึง ไม่มีหลักทรัพย์เข้าเกณฑ์ที่กำหนด

ข้อมูลการขายชอร์ตที่ยังไม่ได้ซื้อคืน

สถานะ Short เพิ่มขึ้นมากที่สุด

หลักทรัพย์	ปริมาณการขายชอร์ตที่ยังไม่ได้ซื้อคืน ของหลักทรัพย์ Local + NVDR /จำนวนหุ้นชำระแล้ว (%)	เปลี่ยนแปลง (%)
BTS	2.81	0.14
NER	0.14	0.14
PSL	0.92	0.13
SIRI	1.41	0.10
AMATA	0.75	0.09

สถานะ Short ลดลงมากที่สุด

หลักทรัพย์	ปริมาณการขายชอร์ตที่ยังไม่ได้ซื้อคืน ของหลักทรัพย์ Local + NVDR /จำนวนหุ้นชำระแล้ว (%)	เปลี่ยนแปลง (%)
EA	1.83	-0.21
MEGA	0	-0.18
XPG	0	-0.11
SCB	0.51	-0.08
GUNKUL	0.59	-0.06

หมายเหตุ : เรียงตามการเปลี่ยนแปลงของปริมาณการขายชอร์ตที่ยังไม่ได้ซื้อคืน ของหลักทรัพย์ Local + NVDR /จำนวนหุ้นชำระแล้ว (%)

ข้อมูลในเอกสารฉบับนี้ รวบรวมมาจากแหล่งข้อมูลที่น่าเชื่อถือ อย่างไรก็ดี บริษัทหลักทรัพย์ คิงส์ฟอร์ด จำกัด (มหาชน) ไม่สามารถที่จะยืนยันหรือรับรองความถูกต้องของข้อมูลเหล่านี้ได้ ไม่ว่าประการใด ๆ บทวิเคราะห์ในเอกสารนี้ จัดทำขึ้นโดยอ้างอิงหลักเกณฑ์ทางวิชาการเกี่ยวกับหลักการวิเคราะห์ และไม่ได้เป็นการชี้นำ หรือเสนอแนะให้ซื้อหรือขายหลักทรัพย์ใด ๆ การตัดสินใจซื้อหรือขายหลักทรัพย์ใด ๆ ของผู้อ่าน ไม่ว่าจะเกิดจากการอ่านบทความในเอกสารนี้หรือไม่ก็ตาม ล้วนเป็นผลจากการใช้วิจารณญาณของผู้อ่าน โดยไม่มีส่วนเกี่ยวข้องกับหน่วยงานใด ๆ กับ บริษัทหลักทรัพย์ คิงส์ฟอร์ด จำกัด (มหาชน) ไม่ว่ากรณีใด

Short Sales



KINGSFORD

มูลค่าการขายชอร์ต ณ วันที่ 13 พฤษภาคม 2567

หลักทรัพย์	ปริมาณหุ้นที่ขายชอร์ต (หุ้น)	มูลค่าการขายชอร์ต (บาท)	%เทียบมูลค่าซื้อขายตลาดรวม
7UP	232,800	79,152	8.44%
AAI	687,800	3,921,600	2.67%
AAV	4,070,100	9,630,796	2.71%
AAV-R	654,200	1,600,040	0.44%
ACE	133,400	183,383	2.08%
ADVANC	570,100	116,925,000	11.80%
ADVANC-R	275,800	56,533,000	5.71%
AEONTS	1,500	242,550	1.18%
AEONTS-R	5,200	839,750	4.10%
AH	35,200	712,540	7.24%
AH-R	5,100	103,340	1.05%
AIT	272,600	1,244,510	9.78%
AKR	94,000	94,000	0.94%
AMATA	453,000	10,346,220	6.01%
AMATA-R	165,000	3,781,350	2.19%
AOT	1,561,900	104,089,750	11.71%
AOT-R	1,221,100	81,310,575	9.16%
AP	696,500	6,660,400	7.87%
AP-R	1,586,400	15,139,700	17.93%
ASIAN	39,300	380,115	0.32%
ASK	34,700	539,490	2.56%
ASK-R	100	1,590	0.01%
ASP	42,900	113,256	1.94%
AU	45,900	433,700	1.33%
AU-R	5,200	48,100	0.15%
AUCT	142,700	1,338,230	1.52%
AURA	26,700	344,430	5.80%
AURA-R	10,500	135,450	2.28%
AWC	679,100	2,888,860	4.04%
AWC-R	1,843,500	7,856,660	10.96%
BA	235,500	4,064,120	1.69%
BA-R	296,300	5,262,720	2.13%
BAM	2,060,600	18,595,485	19.86%
BAM-R	641,700	5,806,975	6.19%
BANPU	5,435,600	29,292,490	8.21%
BANPU-R	8,531,000	45,760,180	12.88%
BBGI	11,500	58,075	1.63%
BBGI-R	5,200	26,430	0.74%
BBIK	2,400	104,950	2.62%
BBIK-R	900	39,600	0.98%
BBL	980,200	135,937,650	16.82%
BBL-R	383,500	53,121,550	6.58%
BCH	466,500	9,358,720	13.75%
BCH-R	727,700	14,565,900	21.45%
BCP	394,500	16,128,675	6.95%
BCP-R	614,400	25,153,175	10.83%
BCPG	446,800	2,943,685	19.76%
BCPG-R	110,300	721,675	4.88%
BDMS	3,752,200	109,061,050	8.56%
BDMS-R	511,800	14,847,625	1.17%
BE8	45,300	896,980	1.73%
BEAUTY	484,400	295,484	3.98%
BEAUTY-R	370,800	226,348	3.04%
BEC	45,400	208,340	2.01%
BEM	6,558,100	53,228,660	26.20%

ข้อมูลในเอกสารฉบับนี้ รวบรวมมาจากแหล่งข้อมูลที่น่าเชื่อถือ อย่างไรก็ตาม บริษัทหลักทรัพย์ คิงส์ฟอร์ด จำกัด (มหาชน) ไม่สามารถที่จะยืนยันหรือรับรองความถูกต้องของข้อมูลเหล่านี้ได้ ไม่ว่าประการใด ๆ บทวิเคราะห์ในเอกสารนี้ จัดทำขึ้นโดยอ้างอิงหลักเกณฑ์ทางวิชาการเกี่ยวกับหลักการวิเคราะห์ และมีได้เป็นการชี้แนะ หรือเสนอแนะให้ซื้อหรือขายหลักทรัพย์ใด ๆ การตัดสินใจซื้อหรือขายหลักทรัพย์ใด ๆ ของผู้อ่าน ไม่ว่าจะเกิดจากการอ่านบทความในเอกสารนี้หรือไม่ก็ตาม ล้วนเป็นผลจากการใช้วิจารณญาณของผู้อ่าน โดยไม่มีส่วนเกี่ยวข้องกับหรือผูกพันใด ๆ กับ บริษัทหลักทรัพย์ คิงส์ฟอร์ด จำกัด (มหาชน) ไม่ว่ากรณีใด

Short Sales



KINGSFORD

มูลค่าการขายชอร์ต ณ วันที่ 13 พฤษภาคม 2567

หลักทรัพย์	ปริมาณเห็นที่ขายชอร์ต (หุ้น)	มูลค่าการขายชอร์ต (บาท)	%เทียบมูลค่าซื้อขายตลาดรวม
BEM-R	6,997,400	56,817,360	27.95%
BGRIM	1,119,100	29,070,075	20.41%
BGRIM-R	576,100	14,927,050	10.51%
BH	172,600	44,231,300	5.63%
BH-R	395,100	101,154,700	12.88%
BJC	303,300	7,633,325	7.85%
BJC-R	1,400	35,000	0.04%
BLA	140,100	2,825,260	3.34%
BLA-R	26,400	536,150	0.63%
BLAND-R	448,000	300,160	17.97%
BPP	117,200	1,627,150	6.24%
BRI	37,000	221,800	1.66%
BSRC	23,600	202,840	0.41%
BSRC-R	55,600	477,155	0.96%
BTG	27,700	656,180	3.29%
BTG-R	31,800	751,990	3.78%
BTS	3,209,200	19,521,295	8.51%
BTS-R	1,170,600	7,108,035	3.10%
BYD	724,100	2,020,698	9.36%
BYD-R	10,800	30,130	0.14%
CBG	356,900	24,924,175	2.49%
CBG-R	454,500	31,384,575	3.17%
CCET	111,400	289,168	0.32%
CCET-R	76,200	197,144	0.22%
CENDEL	31,900	1,405,175	6.71%
CENDEL-R	95,600	4,212,050	20.12%
CHAYO	213,000	824,516	2.27%
CHG	1,890,700	5,390,744	7.07%
CHG-R	201,600	573,756	0.75%
CK	87,800	1,916,930	8.69%
CK-R	214,200	4,689,600	21.19%
CKP	584,800	2,279,138	4.46%
CKP-R	801,100	3,132,282	6.11%
CNTECH01	21,293	508,903	18.67%
COCOCO	24,300	328,050	0.13%
COM7	942,900	18,493,050	5.80%
COM7-R	947,800	18,601,490	5.83%
CPALL	4,583,500	275,957,050	5.71%
CPALL-R	2,970,900	179,661,025	3.70%
CPAXT	1,175,500	36,279,975	11.69%
CPAXT-R	232,500	7,220,125	2.31%
CPF	1,805,200	37,110,760	6.83%
CPF-R	975,300	20,057,040	3.69%
CPN	348,700	21,979,150	4.73%
CPN-R	611,800	38,652,325	8.30%
CRC	568,100	17,568,675	5.98%
CRC-R	491,900	15,297,100	5.17%
CV	556,000	213,874	2.13%
DCC	191,400	367,615	1.70%
DCC-R	219,900	411,616	1.96%
DELTA	383,900	27,299,325	5.74%
DELTA-R	1,950,100	138,209,150	29.14%
DEMCO	11,900	49,298	0.75%
DITTO	28,200	613,630	1.19%
DITTO-R	20,000	428,930	0.84%
DMT	16,300	195,600	3.53%

ข้อมูลในเอกสารฉบับนี้ รวบรวมมาจากแหล่งข้อมูลที่น่าเชื่อถือ อย่างไรก็ตาม บริษัทหลักทรัพย์ คิงส์ฟอร์ด จำกัด (มหาชน) ไม่สามารถที่จะยืนยันหรือรับรองความถูกต้องของข้อมูลเหล่านี้ได้ ไม่ว่าประการใด ๆ บริษัทฯ ในเอกสารนี้ จัดทำขึ้นโดยอ้างอิงหลักเกณฑ์ทางวิชาการเกี่ยวกับหลักการวิเคราะห์ และมีได้เป็นการชี้แนะ หรือเสนอแนะให้ซื้อหรือขายหลักทรัพย์ใด ๆ การตัดสินใจซื้อหรือขายหลักทรัพย์ใด ๆ ของผู้อ่าน ไม่ว่าจะเกิดจากการอ่านบทความในเอกสารนี้หรือไม่ก็ตาม ล้วนเป็นผลจากการใช้วิจารณญาณของผู้อ่าน โดยไม่มีส่วนเกี่ยวข้องกับหรือผูกพันใด ๆ กับ บริษัทหลักทรัพย์ คิงส์ฟอร์ด จำกัด (มหาชน) ไม่ว่ากรณีใด

Short Sales



KINGSFORD

มูลค่าการขายชอร์ต ณ วันที่ 13 พฤษภาคม 2567

หลักทรัพย์	ปริมาณหุ้นที่ขายชอร์ต (หุ้น)	มูลค่าการขายชอร์ต (บาท)	%เทียบมูลค่าซื้อขายตลาดรวม
DOHOME	149,500	1,698,730	2.88%
DOHOME-R	42,500	488,750	0.82%
DUSIT	6,900	66,345	1.17%
EA	4,988,600	137,792,400	7.56%
EA-R	5,815,700	158,087,175	8.81%
EGCO	117,200	13,017,300	21.36%
EGCO-R	37,400	4,164,950	6.82%
EKH	181,000	1,303,415	10.05%
EPG	311,200	2,021,600	4.20%
EPG-R	548,800	3,533,765	7.40%
ERW	555,400	2,725,028	3.05%
ERW-R	1,223,800	6,017,938	6.71%
FORTH	124,400	2,089,930	6.08%
FORTH-R	21,100	350,440	1.03%
FSMART	20,200	122,210	2.26%
GFPT	303,300	3,935,480	10.92%
GFPT-R	66,600	859,140	2.40%
GLOBAL	903,100	14,503,970	14.59%
GLOBAL-R	329,900	5,304,050	5.33%
GPSC	486,700	24,318,450	13.27%
GPSC-R	685,000	34,067,400	18.68%
GREEN	24,700	29,349	0.09%
GULF	1,690,300	69,260,825	19.58%
GULF-R	1,072,200	43,891,000	12.42%
GUNKUL	7,689,900	19,521,532	17.51%
GUNKUL-R	1,469,200	3,769,668	3.35%
HANA	631,100	24,332,225	7.39%
HANA-R	313,000	12,113,175	3.67%
HENG	300,900	479,132	4.05%
HMPRO	3,266,800	33,158,400	4.67%
HMPRO-R	12,899,000	130,132,490	18.45%
HUMAN	12,900	139,980	1.56%
ICHI	328,500	5,863,820	2.49%
ICHI-R	1,198,300	21,454,880	9.09%
III	15,200	125,470	4.92%
ILM	5,500	114,670	1.64%
ILM-R	3,400	70,660	1.01%
INTUCH	211,300	14,541,100	11.48%
INTUCH-R	258,300	17,797,525	14.03%
IRPC	2,941,100	5,675,523	7.17%
IRPC-R	5,267,400	10,163,293	12.85%
ITC	285,300	5,970,580	5.98%
IVL	1,402,800	33,493,600	3.46%
IVL-R	2,906,100	69,805,350	7.18%
JAS	1,225,300	3,904,602	1.25%
JAS-R	3,154,200	10,068,292	3.22%
JMART	936,800	12,211,280	12.58%
JMART-R	73,100	953,200	0.98%
JMT	2,030,800	37,330,710	4.53%
JMT-R	355,700	6,541,210	0.79%
JR	3,400	14,688	4.38%
JTS	8,700	506,350	0.42%
KAMART	145,500	2,193,420	3.56%
KBANK	759,500	100,752,950	8.71%

ข้อมูลในเอกสารฉบับนี้ รวบรวมมาจากแหล่งข้อมูลที่น่าเชื่อถือ อย่างไรก็ตาม บริษัทหลักทรัพย์ คิงส์ฟอร์ด จำกัด (มหาชน) ไม่สามารถที่จะยืนยันหรือรับรองความถูกต้องของข้อมูลเหล่านี้ได้ ไม่ว่าประการใด ๆ บทวิเคราะห์ในเอกสารนี้ จัดทำขึ้นโดยอ้างอิงหลักเกณฑ์ทางวิชาการเกี่ยวกับหลักการวิเคราะห์ และมีได้เป็นการชี้แนะ หรือเสนอแนะให้ซื้อหรือขายหลักทรัพย์ใด ๆ การตัดสินใจซื้อหรือขายหลักทรัพย์ใด ๆ ของผู้อ่าน ไม่ว่าจะเกิดจากการอ่านบทความในเอกสารนี้หรือไม่ก็ตาม ล้วนเป็นผลจากการใช้วิจารณญาณของผู้อ่าน โดยไม่มีส่วนเกี่ยวข้องกับหรือผูกพันใด ๆ กับ บริษัทหลักทรัพย์ คิงส์ฟอร์ด จำกัด (มหาชน) ไม่สามารถได้

Short Sales



KINGSFORD

มูลค่าการขายชอร์ต ณ วันที่ 13 พฤษภาคม 2567

หลักทรัพย์	ปริมาณหุ้นที่ขายชอร์ต (หุ้น)	มูลค่าการขายชอร์ต (บาท)	%เทียบมูลค่าซื้อขายตลาดรวม
KBANK-R	650,200	86,220,100	7.45%
KCE	709,100	26,709,950	16.59%
KCE-R	390,800	14,694,100	9.14%
KCG	8,600	85,570	0.61%
KEX	69,800	298,854	12.24%
KKP	233,700	12,402,575	7.29%
KKP-R	33,500	1,783,425	1.04%
KLINIQ	1,300	48,100	0.28%
KSL	26,500	62,540	3.08%
KSL-R	115,100	270,370	13.40%
KTB	3,439,800	58,196,580	8.64%
KTB-R	2,365,300	40,178,530	5.94%
KTC	351,600	15,251,875	17.71%
KTC-R	451,300	19,608,800	22.73%
LALIN	1,700	12,665	1.97%
LH	5,098,600	36,200,060	9.63%
LH-R	1,542,200	10,940,310	2.91%
LPN	105,700	362,312	12.64%
LPN-R	8,200	28,028	0.98%
LVMH01	355	6,994	0.81%
M	130,500	4,641,125	28.40%
M-CHAI	500	27,775	0.91%
M-R	9,400	336,050	2.05%
MAJOR	313,200	4,549,500	17.94%
MAJOR-R	306,800	4,476,460	17.58%
MASTER	11,400	663,150	0.86%
MASTER-R	56,400	3,253,550	4.25%
MBK	244,800	4,235,050	9.29%
MBK-R	306,400	5,293,780	11.63%
MC	231,500	2,633,500	8.63%
MC-R	20,700	235,480	0.77%
MDX	54,100	214,236	1.33%
MEB	4,200	142,800	1.74%
MEGA	34,800	1,409,400	7.63%
MEGA-R	1,300	52,650	0.29%
MGC	3,400	17,000	0.71%
MINT	628,400	20,739,700	15.68%
MINT-R	354,500	11,704,250	8.85%
MTC	863,300	41,182,875	15.15%
MTC-R	250,000	11,908,125	4.39%
NER	85,400	465,430	1.60%
NER-R	10,500	57,750	0.20%
NEX	399,400	3,135,160	2.72%
NEX-R	27,400	215,670	0.19%
NRF	134,100	663,668	2.15%
NSL	100	2,850	0.00%
NSL-R	1,800	50,800	0.04%
NUSA	181,900	76,398	1.86%
NYT	87,400	361,082	2.96%
ONEE	1,384,700	5,244,052	4.01%
ONEE-R	349,500	1,319,286	1.01%
OR	1,905,600	34,695,090	25.17%
OR-R	593,700	10,807,870	7.84%
ORI	200,000	1,263,585	1.84%
ORI-R	481,500	3,040,860	4.43%

ข้อมูลในเอกสารฉบับนี้ รวบรวมมาจากแหล่งข้อมูลที่น่าเชื่อถือ อย่างไรก็ตาม บริษัทหลักทรัพย์ คิงส์ฟอร์ด จำกัด (มหาชน) ไม่สามารถที่จะยืนยันหรือรับรองความถูกต้องของข้อมูลเหล่านี้ได้ ไม่ว่าประการใด ๆ บทวิเคราะห์ในเอกสารนี้ จัดทำขึ้นโดยอ้างอิงหลักเกณฑ์ทางวิชาการเกี่ยวกับหลักการวิเคราะห์ และมีได้เป็นการชี้แนะ หรือเสนอแนะให้ซื้อหรือขายหลักทรัพย์ใด ๆ การตัดสินใจซื้อหรือขายหลักทรัพย์ใด ๆ ของผู้อ่าน ไม่ว่าจะเกิดจากการอ่านบทความในเอกสารนี้หรือไม่ก็ตาม ล้วนเป็นผลจากการใช้วิจารณญาณของผู้อ่าน โดยไม่มีส่วนเกี่ยวข้องกับหรือผูกพันใด ๆ กับ บริษัทหลักทรัพย์ คิงส์ฟอร์ด จำกัด (มหาชน) ไม่สามารถได้

Short Sales



KINGSFORD

มูลค่าการขายชอร์ต ณ วันที่ 13 พฤษภาคม 2567

หลักทรัพย์	ปริมาณหุ้นที่ขายชอร์ต (หุ้น)	มูลค่าการขายชอร์ต (บาท)	%เทียบมูลค่าซื้อขายตลาดรวม
OSP	750,600	15,966,490	2.96%
OSP-R	526,700	11,252,280	2.08%
PLANB	448,500	3,664,710	6.01%
PLANB-R	109,100	883,930	1.46%
PM	12,400	101,075	1.21%
PR9	43,100	806,480	2.34%
PRM	449,600	3,370,920	6.95%
PRM-R	231,400	1,743,305	3.58%
PSH	9,600	109,440	3.96%
PSH-R	2,200	25,080	0.91%
PSL	350,800	3,358,375	3.22%
PSL-R	203,400	1,952,665	1.87%
PTG	178,400	1,519,600	2.94%
PTG-R	1,187,300	10,100,270	19.56%
PTL	6,700	63,325	2.60%
PTT	40,500	1,356,750	0.85%
PTT-R	57,900	1,939,650	1.22%
PTTEP	606,300	92,669,200	7.76%
PTTEP-R	746,100	113,852,350	9.55%
PTTGC	333,100	12,021,625	5.65%
PTTGC-R	867,200	31,403,450	14.70%
QH	24,500	52,430	0.14%
QH-R	1,279,400	2,715,456	7.16%
RAM-R	100	3,100	0.44%
RATCH	89,400	2,525,550	9.01%
RATCH-R	8,600	241,725	0.87%
RBF	294,200	2,991,790	2.44%
RBF-R	3,900	39,390	0.03%
RCL	199,200	4,747,800	1.95%
RCL-R	198,400	4,724,900	1.94%
RJH	2,200	53,380	0.62%
ROJNA	179,800	1,301,720	1.80%
RS	7,600	100,320	4.69%
RS-R	100	1,310	0.06%
SABINA-R	16,800	417,280	4.50%
SAFE	9,900	222,860	0.78%
SAFE-R	2,000	44,930	0.16%
SAK	105,400	540,210	4.18%
SAMART	90,600	587,085	1.45%
SAMART-R	26,400	178,195	0.42%
SAPPE	700	67,075	0.07%
SAPPE-R	53,500	5,161,475	5.72%
SAT	29,300	461,820	3.34%
SAT-R	113,700	1,787,360	12.96%
SAV	52,600	1,157,290	0.63%
SAWAD	160,200	6,115,125	5.44%
SAWAD-R	671,800	25,626,450	22.82%
SC	1,874,400	6,386,746	15.56%
SC-R	197,600	672,866	1.64%
SCB	1,340,800	143,616,100	10.49%
SCB-R	2,736,900	292,163,750	21.41%
SCC	38,900	9,656,700	4.58%
SCC-R	126,700	31,466,200	14.92%
SCCC	14,200	1,973,800	25.36%
SCCC-R	100	13,900	0.18%
SCGP	211,600	6,586,025	5.51%

ข้อมูลในเอกสารฉบับนี้ รวบรวมมาจากแหล่งข้อมูลที่น่าเชื่อถือ อย่างไรก็ตาม บริษัทหลักทรัพย์ คิงส์ฟอร์ด จำกัด (มหาชน) ไม่สามารถที่จะยืนยันหรือรับรองความถูกต้องของข้อมูลเหล่านี้ได้ ไม่ว่าประการใด ๆ บทวิเคราะห์ในเอกสารนี้ จัดทำขึ้นโดยอ้างอิงหลักเกณฑ์ทางวิชาการเกี่ยวกับหลักการวิเคราะห์ และมีได้เป็นการชี้แนะ หรือเสนอแนะให้ซื้อหรือขายหลักทรัพย์ใด ๆ การตัดสินใจซื้อหรือขายหลักทรัพย์ใด ๆ ของผู้อ่าน ไม่ว่าจะเกิดจากการอ่านบทความในเอกสารนี้หรือไม่ก็ตาม ล้วนเป็นผลจากการใช้วิจารณญาณของผู้อ่าน โดยไม่มีส่วนเกี่ยวข้องกับหรือผูกพันใด ๆ กับ บริษัทหลักทรัพย์ คิงส์ฟอร์ด จำกัด (มหาชน) ไม่ว่ากรณีใด

Short Sales



KINGSFORD

มูลค่าการขายชอร์ต ณ วันที่ 13 พฤษภาคม 2567

หลักทรัพย์	ปริมาณหุ้นที่ขายชอร์ต (หุ้น)	มูลค่าการขายชอร์ต (บาท)	%เทียบมูลค่าซื้อขายตลาดรวม
SCGP-R	426,700	13,346,000	11.12%
SGC	55,700	71,637	4.21%
SGC-R	7,600	9,804	0.57%
SGP-R	40,800	324,845	16.95%
SHR	499,900	1,138,198	3.74%
SINGER	539,600	5,314,505	20.34%
SINGER-R	25,400	250,375	0.96%
SIRI	5,309,600	8,867,031	7.07%
SIRI-R	1,966,900	3,284,019	2.62%
SIS	29,400	731,175	4.19%
SIS-R	11,400	283,570	1.63%
SISB	70,800	2,832,450	3.92%
SISB-R	50,600	2,010,300	2.80%
SJWD	396,900	5,514,370	5.47%
SJWD-R	42,300	579,240	0.58%
SKY	45,400	1,171,850	3.94%
SKY-R	54,300	1,403,300	4.71%
SNNP	57,900	927,910	2.06%
SNNP-R	22,500	359,270	0.80%
SPA	49,100	390,275	2.36%
SPALI	274,900	5,350,930	6.97%
SPALI-R	187,300	3,665,580	4.75%
SPCG	18,700	211,310	6.32%
SPCG-R	3,400	38,420	1.15%
SPRC	425,200	3,344,110	4.27%
SPRC-R	718,200	5,660,230	7.22%
SSP	27,100	196,825	5.26%
STA	623,800	10,514,380	6.05%
STA-R	783,100	13,200,300	7.60%
STANLY	1,200	263,900	5.91%
STANLY-R	100	21,800	0.49%
STAR5001	47,829	1,167,028	75.18%
STEC	795,800	7,519,825	21.25%
STEC-R	149,100	1,409,870	3.98%
STGT	366,900	3,472,815	3.76%
SUSCO	128,600	502,144	4.98%
SYNEX	8,800	102,960	2.16%
TASCO	127,000	2,032,000	13.16%
TASCO-R	800	12,800	0.08%
TCAP	2,700	132,300	0.70%
TCAP-R	2,800	137,200	0.73%
TFG	75,600	293,212	2.30%
TFG-R	1,000	3,840	0.03%
THANI	2,193,400	5,322,380	4.81%
THANI-R	391,400	961,534	0.86%
THCOM	110,600	1,418,270	3.30%
THCOM-R	5,800	74,420	0.17%
THG	9,900	383,825	7.31%
THG-R	1,900	73,725	1.40%
TIDLOR	281,100	6,024,920	3.71%
TIDLOR-R	1,022,000	21,955,000	13.50%
TIPH	6,700	198,175	4.78%
TIPH-R	200	5,900	0.14%
TISCO	193,400	18,804,225	11.08%

ข้อมูลในเอกสารฉบับนี้ รวบรวมมาจากแหล่งข้อมูลที่น่าเชื่อถือ อย่างไรก็ตาม บริษัทหลักทรัพย์ คิงส์ฟอร์ด จำกัด (มหาชน) ไม่สามารถที่จะยืนยันหรือรับรองความถูกต้องของข้อมูลเหล่านี้ได้ ไม่ว่าประการใด ๆ บทวิเคราะห์ในเอกสารนี้ จัดทำขึ้นโดยอ้างอิงหลักเกณฑ์ทางวิชาการเกี่ยวกับหลักการวิเคราะห์ และมีได้เป็นการชี้แนะ หรือเสนอแนะให้ซื้อหรือขายหลักทรัพย์ใด ๆ การตัดสินใจซื้อหรือขายหลักทรัพย์ใด ๆ ของผู้อ่าน ไม่ว่าจะเกิดจากการอ่านบทความในเอกสารนี้หรือไม่ก็ตาม ล้วนเป็นผลจากการใช้วิจารณญาณของผู้อ่าน โดยไม่มีส่วนเกี่ยวข้องกับหรือผูกพันใด ๆ กับ บริษัทหลักทรัพย์ คิงส์ฟอร์ด จำกัด (มหาชน) ไม่ว่ากรณีใด

Short Sales



KINGSFORD

มูลค่าการขายชอร์ต ณ วันที่ 13 พฤษภาคม 2567

หลักทรัพย์	ปริมาณหุ้นที่ขายชอร์ต (หุ้น)	มูลค่าการขายชอร์ต (บาท)	%เทียบมูลค่าซื้อขายตลาดรวม
TISCO-R	63,200	6,139,200	3.62%
TKC	33,800	519,970	4.91%
TKN	459,400	5,119,080	3.02%
TKN-R	10,300	114,340	0.07%
TLI	1,217,900	11,403,085	2.46%
TLI-R	1,148,100	10,839,585	2.31%
TOA	84,700	2,144,150	4.81%
TOA-R	7,500	188,950	0.43%
TOG	8,500	94,350	6.77%
TOP	988,300	52,189,425	11.04%
TOP-R	344,300	18,169,775	3.85%
TPIPL	30,400	41,344	1.22%
TPIPL-R	547,300	742,807	21.94%
TPIPP	12,500	41,250	0.44%
TQM	22,700	571,975	2.95%
TQM-R	3,400	84,660	0.44%
TRP	6,200	75,020	1.37%
TRUE	8,331,800	72,069,855	7.84%
TRUE-R	6,110,400	53,111,500	5.75%
TSE	16,600	19,406	2.99%
TTA	115,300	785,385	1.47%
TTA-R	14,300	96,580	0.18%
TTB	25,867,200	45,136,078	14.24%
TTB-R	1,660,600	2,891,046	0.91%
TTW	118,500	1,069,510	5.46%
TTW-R	38,600	347,770	1.78%
TU	709,600	10,784,900	5.18%
TU-R	1,114,100	16,933,680	8.13%
TVO	64,500	1,364,980	3.27%
TVO-R	14,300	302,930	0.72%
UVAN	6,900	58,650	4.66%
VGI	4,806,100	7,837,270	6.88%
VGI-R	2,434,800	3,997,737	3.49%
VIBHA	674,100	1,456,304	11.12%
WARRIX	78,600	436,330	6.81%
WHA	8,114,500	42,459,910	5.19%
WHA-R	5,635,300	29,618,880	3.60%
WHAUP	79,500	322,126	4.67%
WHAUP-R	56,400	227,856	3.32%
WORK	3,700	31,820	0.86%
XO	83,000	2,701,875	2.56%
XPG	3,441,400	4,277,927	1.92%
XPG-R	484,400	603,755	0.27%

หมายเหตุ - ไม่รวมรายการขายชอร์ตของสมาชิกที่เป็นผู้ร่วมค้ำหน่วยลงทุนหรือผู้ดูแลสภาพคล่องของหน่วยลงทุนของกองทุนรวมอีทีเอฟเพื่อบัญชีบริษัทประเภทเพื่อทำกำไรจากส่วนต่างของราคาหรือเพื่อดูแลสภาพคล่อง แล้วแต่กรณี

ข้อมูลในเอกสารฉบับนี้ รวบรวมมาจากแหล่งข้อมูลที่น่าเชื่อถือ อย่างไรก็ตาม บริษัทหลักทรัพย์ คิงส์ฟอร์ด จำกัด (มหาชน) ไม่สามารถที่จะยืนยันหรือรับรองความถูกต้องของข้อมูลเหล่านี้ได้ ไม่ว่าประการใด ๆ บทวิเคราะห์ในเอกสารนี้ จัดทำขึ้นโดยอ้างอิงหลักเกณฑ์ทางวิชาการเกี่ยวกับหลักการวิเคราะห์ และมีได้เป็นการชี้แนะ หรือเสนอแนะให้ซื้อหรือขายหลักทรัพย์ใด ๆ การตัดสินใจซื้อหรือขายหลักทรัพย์ใด ๆ ของผู้อ่าน ไม่ว่าจะเกิดจากการอ่านบทความในเอกสารนี้หรือไม่ก็ตาม ล้วนเป็นผลจากการใช้วิจารณญาณของผู้อ่าน โดยไม่มีส่วนเกี่ยวข้องกับหรือผูกพันใด ๆ กับ บริษัทหลักทรัพย์ คิงส์ฟอร์ด จำกัด (มหาชน) ไม่สามารถได้

Stock Calendar



KINGSFORD

รายงานการเปลี่ยนแปลงการถือหลักทรัพย์ของผู้บริหาร (แบบ 59-2) ประจำวันที่ 13 พฤษภาคม 2567

ชื่อผู้บริหาร	ประเภทหลักทรัพย์	วันที่ได้มา / จำนวน	จำนวน	ราคา	วิธีการ ได้มา/หน่าย	
KJL	นาย เกษมสันต์ สุจิวิโรดม	หุ้นสามัญ	09/05/2567	70,000	7.19	ซื้อ
CHAYO	นาย กิตติ ตั้งศรีวงศ์	หุ้นสามัญ	13/05/2567	85,130	3.93	ซื้อ
TRUBB	นาย ไพบุลย์ วรประทีป	ใบสำคัญแสดงสิทธิที่จะซื้อหุ้น	10/05/2567	1,858,610	0.05	ขาย
BKD	นาง ธนันท์ ขาโต	หุ้นสามัญ	10/05/2567	111,000	1.26	ซื้อ
PG	นาง กิตยาภรณ์ ชัยถาวรเสถียร	หุ้นสามัญ	10/05/2567	12,000	9.09	ซื้อ
SKY	นาย รัช ดันตนันดา	หุ้นสามัญ	07/05/2567	30,000	26.75	ขาย
SKY	นาย รัช ดันตนันดา	หุ้นสามัญ	09/05/2567	20,000	27.00	ขาย
AMA	นาย ศักดิ์ชัย รัชกิจประการ	หุ้นสามัญ	10/05/2567	2,000	4.18	ซื้อ
EP	นาย ยุทธ ชินสุภัคกุล	หุ้นสามัญ	10/05/2567	33,800	2.64	ซื้อ

Stock Calendar



KINGSFORD

แบบรายงานการได้มาหรือจำหน่ายหลักทรัพย์ของกิจการ (แบบ 246-2) ประจำปีที่ 13 พฤษภาคม 2567

หลักทรัพย์	ชื่อผู้ได้มา/จำหน่าย	วิธีการ	ประเภท หลักทรัพย์ ¹	% ก่อน ได้มา/ จำหน่าย	% ได้มา/ จำหน่าย	% หลัง ได้มา/ จำหน่าย	วันที่ได้มา/ จำหน่าย	% ก่อน ได้มา/ จำหน่าย (กลุ่ม) ²	% ได้มา/ จำหน่าย (กลุ่ม) ²	% หลัง ได้มา/ จำหน่าย (กลุ่ม) ²
RJH	FIL LIMITED	จำหน่าย	หุ้น	5.0011	0.0601	4.941	09/05/2567	5.0011	0.0601	4.941

Stock Calendar



KINGSFORD

May 2024				
Monday	Tuesday	Wednesday	Thursday	Friday
13	14	15	16	17
XD PB (1.14 (thru)) Shares CHEWA 1,000 Shares	XD SMT (0.07 (thru)) SIRIP (0.08 (thru)) DIF (0.2222 (thru))	XD STX (0.055 (thru)) STX (0.055 (thru)) MSFT80X (0.00997 (thru))	XD SBUX80X (- (thru))	XD TENCENT80 (- (thru)) POPF (0.0243 (thru)) CPNCG (0.0778 (thru))
20	21	22	23	24
XD TSC (0.40 (thru)) DCC (0.02 (thru))	XD WHART (0.1915 (thru)) TERA (0.045 (thru)) SUPEREIF (0.22007 (thru)) SPRIME (0.125 (thru)) KTBSTMR (0.1741 (thru)) ALLY (0.131 (thru))	วันหยุด	XD SAAM (0.03 (thru)) PSL (0.10 (thru)) FTREIT (0.187 (thru)) DDD (0.025 (thru)) BOFFICE (0.1515 (thru)) AMATAR (0.16 (thru)) ADD (0.17 (thru))	XD TPRIME (0.1149 (thru)) INETREIT (0.20 (thru)) DMT (0.21 (thru))

XD – Excluding Dividend	XD(ST) – Excluding Stock Dividend	XM – Exclude meetings	XN – Ex-Capital Return	XI – Excluding Interest
XP – Excluding Principal	XR – Excluding Right	XW – Excluding Warrant	XS – Excluding Short-term Warrant	XA – Excluding All
XE - Excluding Exercise	*ND – No Dividend Payment	PD – Payment Date	XT – Excluding TSR; @ - price per share / price per unit /	
XD – Excluding Dividend	XD(ST) – Excluding Stock Dividend	XM – Exclude meetings	XN – Ex-Capital Return	XI – Excluding Interest
XP – Excluding Principal	XR – Excluding Right	XW – Excluding Warrant	XS – Excluding Short-term Warrant	XA – Excluding All
XE - Excluding Exercise	*ND – No Dividend Payment	PD – Payment Date	XT – Excluding TSR; @ - price per share / price per unit /	

NVDR Update

วันอังคารที่ 14 พฤษภาคม 2567

Most Active Values (Btmn)

	Top 20 Net Buying Value (B m)					Top 20 Net Selling Value (B m)					Month to Date		Year to Date							
	พ.ค.-67					พ.ค.-67					พฤษภาคม 2567		02 ม.ค.-13 พ.ค. 2567							
	13	10	9	8	7	13	10	9	8	7	Net Buy	Net Sell	Net Buy	Net Sell						
1	CPALL	297.2	87.9	-140.3	-350.0	-221.4	SCB	-158.6	-119.3	4.0	-149.2	-3.1	KBANK	12,386.25	AOT	(5,854.38)	CPALL	7,224.3	AOT	-7,235.3
2	PTTEP	218.0	104.1	122.2	-60.8	10.4	BH	-99.5	-31.8	-110.5	-5.4	-71.8	TRUE	10,260.95	DELTA	(5,503.89)	TRUE	6,905.6	ADVANC	-4,145.3
3	KBANK	175.2	12.3	-170.1	223.6	94.4	DELTA	-66.8	21.6	115.5	-214.3	435.6	ADVANC	7,132.18	PTTEP	(4,482.98)	BDMS	3,938.8	DELTA	-3,615.0
4	IVL	170.1	-7.5	-2.2	56.9	52.9	ADVANC	-57.8	-3.4	-62.1	-205.1	-46.6	BBL	4,646.45	AP	(4,377.12)	CPN	2,508.6	KTB	-2,435.7
5	MALEE	151.1	38.1	-174.7	-1.3	-9.9	BCP	-45.4	60.7	-35.3	-45.4	-69.2	BDMS	4,171.74	LH	(4,204.20)	TOP	2,350.3	BBL	-2,375.9
6	KTB	127.4	163.9	181.4	-24.3	-66.6	JAS	-41.4	-38.6	-20.9	-11.6	19.6	TISCO	3,865.02	KTC	(3,931.62)	KBANK	1,881.7	PTTEP	-2,022.0
7	BBL	83.8	8.9	-24.0	175.7	151.1	BANPU	-40.5	9.8	33.8	30.6	7.6	CPF	3,839.46	PTT	(3,920.64)	MINT	1,555.6	KTC	-1,903.0
8	HMPRO	74.9	52.6	15.8	-26.9	8.3	LH	-23.6	-14.3	-8.6	-205.5	-198.2	PSL	3,259.06	MINT	(3,835.52)	BANPU	1,448.0	EA	-1,783.0
9	CPF	65.0	-337.6	259.6	-0.3	74.2	PTTGC	-23.2	-18.4	-8.0	-0.6	-14.5	AAI	2,420.54	EA	(3,281.09)	TU	1,341.3	PTT	-1,225.2
10	AOT	56.3	19.6	20.3	-64.8	-112.3	IRPC	-19.4	49.5	-16.6	-1.8	-10.8	MTC	2,069.12	TTB	(3,257.01)	BCP	1,114.0	BTS	-1,189.9
11	AMATA	53.5	12.9	5.9	-17.6	4.4	HANA	-19.3	-37.7	-124.4	-18.0	63.6	RCL	1,692.92	CRC	(3,186.67)	CRC	1,002.7	MTC	-1,164.5
12	AAV	46.6	36.9	85.6	19.5	3.8	KTC	-9.4	-4.2	-21.8	-47.9	-12.8	ROJNA	1,451.49	BH	(3,147.01)	SCB	959.3	TISCO	-1,073.3
13	TISCO	39.1	-39.8	-12.4	51.4	50.2	SPALI	-8.8	-154.7	86.3	-50.4	-29.9	MALEE	1,423.73	BCP	(2,918.12)	BJC	863.4	BEM	-1,067.6
14	TOP	15.5	26.0	13.6	107.5	-53.9	MINT	-8.6	-4.4	-7.9	-196.1	-38.3	BGRIM	1,352.27	SCB	(2,596.66)	BH	599.2	OR	-900.1
15	ASIAN	12.7	-0.5	0.6	1.1	-3.2	INTUCH	-8.3	-7.1	-3.1	-3.5	24.6	WHA	1,303.11	SCC	(2,534.44)	TTB	568.1	TCAP	-881.6
16	TVO	12.3	11.6	12.2	-1.1	-0.3	MAJOR	-8.3	-7.9	-13.5	-0.5	-3.8	HMPRO	1,291.04	CPALL	(2,490.28)	AAI	476.1	LH	-821.5
17	ROJNA	12.2	-49.8	-142.1	9.6	23.2	TCAP	-7.5	-9.0	90.9	-10.2	-9.4	CBG	1,194.40	ICHI	(2,463.50)	TLI	467.1	AP	-709.2
18	SCC	10.7	20.4	8.2	-176.4	67.2	BLA	-7.4	-15.8	-16.8	-10.6	1.2	SISB	1,105.19	BEM	(2,378.57)	AWC	461.4	INTUCH	-692.9
19	TTA	8.8	12.7	-4.5	28.4	-6.8	KCE	-7.2	-2.8	11.7	-25.6	59.0	GFPT	995.22	CPN	(1,734.60)	SISB	436.3	IVL	-677.0
20	SIRI	7.8	88.4	33.0	-2.0	-15.6	SAMART	-7.0	30.0	-17.0	-0.3	4.1	AAV	976.96	CPAXT	(1,417.42)	ITC	391.3	SPRC	-629.9

	Total Volume Shares							NVDR Shrs.		%	NVDR Shrs.		%	Paid up Capital
	Buy	Sell	Total	Net	Turn.	14-May-24		paidup	14-May-24		paidup			
												(Last)		
1	24CS	7,788,300	3,214,300	11,002,600	4,574,000	18.43	1	24CS	17,567,524	4.09	#N/A	#N/A	430,000,000	
2	7UP	-	153,900	153,900	-153,900	2.79	2	2S	6,067,768	1.10	3,092,210	0.69	549,995,954	
3	AS	-	10,300	10,300	-10,300	0.44	3	3K-BAT	44,731	0.06	#N/A	#N/A	78,400,000	
4	AAI	9,520,700	4,205,987	13,726,687	5,314,713	26.60	4	7UP	104,260,881	2.03	29,743,119	0.98	5,143,071,814	
5	AAV	31,100,200	9,216,400	40,316,600	21,883,800	13.43	5	A	3,473	0.00	62,400	0.01	980,000,000	
6	ACC	82,000	117,800	199,800	-35,800	8.49	6	A5	2,063,887	0.17	800,664	0.07	1,209,384,615	
7	ACE	256,300	864,500	1,120,800	-608,200	8.75	7	A5-W2	3,009,462	2.49	#N/A	#N/A	120,934,299	
8	ADD	-	2,800	2,800	-2,800	1.63	8	A5-W3	1,001,990	0.83	#N/A	#N/A	120,934,299	
9	ADVANC	1,296,100	1,621,770	2,917,870	-325,670	30.18	9	AAI	115,584,874	5.44	#N/A	#N/A	2,125,000,000	
10	ADVICE	5,051,600	538,500	5,590,100	4,513,100	10.95	10	AAV	1,349,054,399	10.50	353,926,265	7.30	12,849,999,997	
11	AEONTS	15,300	28,400	43,700	-13,100	17.21	11	ABM	3,597,484	0.90	3,268,124	1.09	400,011,700	
12	AFC	-	300	300	-300	1.01	12	ABM-W1	895,299	1.79	#N/A	#N/A	49,988,217	
13	AGE	-	200	200	-200	0.03	13	ACAP	2,323,745	0.57	1,223,467	0.39	406,411,160	
14	AH	156,300	129,600	285,900	26,700	29.39	14	ACC	18,887,540	1.41	4,306,304	0.32	1,343,055,623	
15	AI	100	210	310	-110	0.23	15	ACE	170,832,617	1.68	38,450,400	0.38	10,175,999,960	
16	AIE	300	-	300	300	0.03	16	ACG	1,192,707	0.20	211,225	0.04	600,000,000	
17	AIT	-	628,200	628,200	-628,200	11.27	17	ADB	73,994,164	10.19	31,173,421	5.20	725,999,923	
18	AJA	2,000,000	6,947,900	8,947,900	-4,947,900	9.25	18	ADD	1,755,151	1.10	#N/A	#N/A	160,000,000	
19	AJA-W3	100	100	200	0	0.00	19	ADVANC	196,609,224	6.61	241,595,912	8.13	2,974,209,736	
20	AJA-W4	-	50,000	50,000	-50,000	0.21	20	ADVICE	1,313,250	0.21	#N/A	#N/A	620,000,000	

Source : SET.OR.TH

ข้อมูลในเอกสารฉบับนี้ รวบรวมมาจากแหล่งข้อมูลที่น่าเชื่อถือ อย่างไรก็ดี บริษัทหลักทรัพย์ คิงส์ฟอร์ด จำกัด (มหาชน) ไม่สามารถที่จะยืนยันหรือรับรองความถูกต้องของข้อมูลเหล่านี้ได้ ไม่ว่าประการใด ๆ บทวิเคราะห์ในเอกสารนี้ จัดทำขึ้นโดยอ้างอิงถึงลักษณะพื้นฐานของหลักทรัพย์ที่เกี่ยวข้องกับหลักทรัพย์วิเคราะห์ และไม่ได้เป็นการชี้แนะหรือเสนอแนะให้ซื้อหรือขายหลักทรัพย์ใด ๆ การตัดสินใจซื้อหรือขายหลักทรัพย์ใด ๆ ของผู้ลงทุน ไม่ว่าจะเกิดจากการอ่านบทความในเอกสารนี้หรือไม่ก็ตาม ล้วนเป็นผลจากการใช้วิจารณญาณของผู้ลงทุน โดยไม่มีส่วนเกี่ยวข้องกับบริษัทคิงส์ฟอร์ด จำกัด (มหาชน) ไม่มีการฉ้อโกง

Disclaimer



KINGSFORD

คำแนะนำการลงทุน และความหมายของคำแนะนำการลงทุน

Stock Rating หมายถึงการให้คำแนะนำการลงทุนของบริษัท แบ่งเป็น 3 ระดับ

Buy หมายถึง ราคาพื้นฐานสูงกว่าราคาตลาด 15% หรือมากกว่า

Hold หมายถึงราคาพื้นฐานสูงกว่าราคาตลาดไม่เกิน 15% หรือต่ำกว่าราคาตลาดไม่เกิน 15 %

Sell หมายถึง ราคาพื้นฐานต่ำกว่าราคาตลาด 15% หรือมากกว่า

เอกสารฉบับนี้จัดทำขึ้นโดยบริษัทหลักทรัพย์คิงส์ฟอร์ด จำกัด (มหาชน) ข้อมูลที่ปรากฏในเอกสารฉบับนี้จัดทำโดยอาศัยข้อมูลที่ได้มาจากแหล่งที่เชื่อหรือควรเชื่อว่ามี ความน่าเชื่อถือ และ/หรือถูกต้อง อย่างไรก็ตามบริษัทไม่ยืนยัน และไม่รับรองถึงความครบถ้วนสมบูรณ์หรือถูกต้องของข้อมูลดังกล่าว และไม่ได้ประกันราคาหรือผลตอบแทน ของหลักทรัพย์ที่ปรากฏข้างต้น แม้ว่าข้อมูลดังกล่าวจะปรากฏข้อความที่อาจเป็นหรืออาจตีความว่าเป็นเช่นนั้นได้ บริษัทจึงไม่รับผิดชอบต่อการนำเอาข้อมูล ข้อความ ความเห็น และหรือบทสรุปที่ปรากฏในเอกสารฉบับนี้ไปใช้ไม่ว่ากรณีใดๆ ข้อมูลและความเห็นที่ปรากฏอยู่ในเอกสารฉบับนี้ได้ประสงค์จะชี้ชวน เสนอแนะ หรือจูงใจให้ลงทุน ใน หรือ ซื้อหรือขายหลักทรัพย์ที่ปรากฏในเอกสารฉบับนี้และข้อมูลมีการแก้ไขเพิ่มเติมเปลี่ยนแปลงโดยมีต้องแจ้งให้ทราบล่วงหน้า ผู้ลงทุนควรใช้ดุลยพินิจอย่างรอบคอบใน การลงทุนในหรือซื้อหรือขายหลักทรัพย์ บริษัทสงวนลิขสิทธิ์ในข้อมูลที่ปรากฏในเอกสารนี้ ห้ามมิให้ผู้ใดใช้ประโยชน์ ทำซ้ำ ดัดแปลง นำออกแสดง ทำให้ปรากฏหรือเผยแพร่ ต่อสาธารณชน ไม่ว่าด้วยประการใดๆ ซึ่งข้อมูลในเอกสารนี้ไม่ว่าทั้งหมดหรือบางส่วน เว้นแต่ได้รับอนุญาตเป็นหนังสือจากบริษัทเป็นการล่วงหน้า การกล่าว คิด หรืออ้างอิง ข้อมูลบางส่วนตามสมควรในเอกสารนี้ ไม่ว่าในบทความ บทวิเคราะห์ บทวิจัย หรือในเอกสาร หรือการสื่อสารอื่นใดจะต้องกระทำโดยถูกต้อง และไม่เป็นการก่อให้เกิดการ เข้าใจผิดหรือความเสียหายแก่บริษัท ต้องรับรู้ถึงความเป็นเจ้าของลิขสิทธิ์ในข้อมูลบริษัท และต้องอ้างอิงถึงเอกสารฉบับนี้ และวันที่ในเอกสารฉบับนี้ของบริษัทโดยชัดเจน การลงทุนในหรือซื้อหรือขายหลักทรัพย์ย่อมมีความเสี่ยง ท่านควรทำความเข้าใจอย่างถ่องแท้ต่อลักษณะของหลักทรัพย์แต่ละประเภทและควรศึกษาข้อมูลของบริษัทที่ออก หลักทรัพย์และข้อมูลอื่นใดที่เกี่ยวข้องก่อนการตัดสินใจลงทุนในหรือซื้อหรือขายหลักทรัพย์

ข้อมูลในเอกสารฉบับนี้ รวบรวมมาจากแหล่งข้อมูลที่น่าเชื่อถือ อย่างไรก็ดี บริษัทหลักทรัพย์ คิงส์ฟอร์ด จำกัด(มหาชน)ไม่สามารถที่จะยืนยันหรือรับรองความถูกต้องของข้อมูลเหล่านี้ได้ ไม่ว่าประการใดๆ บทวิเคราะห์ในเอกสารนี้ จัดทำขึ้นโดยอ้างอิง หลักเกณฑ์ทางวิชาการเกี่ยวกับหลักการวิเคราะห์ และมีได้เป็นการชี้แนะ หรือเสนอแนะให้ซื้อหรือขายหลักทรัพย์ใดๆ การตัดสินใจซื้อหรือขายหลักทรัพย์ใดๆ ของผู้อ่าน ไม่ว่าจะเกิดจากการอ่านบทความในเอกสารนี้หรือไม่ก็ตาม ล้วนเป็นผลจากการใช้ วิจารณญาณของผู้อ่าน โดยไม่มีส่วนเกี่ยวข้องกับอะไรรวมทั้งกับ บริษัทหลักทรัพย์ คิงส์ฟอร์ด จำกัด(มหาชน) ไม่ว่ากรณีใด

Disclaimer



KINGSFORD

Thai Institute of Directors Association (IOD) – Corporate Governance Report Rating 2022 (CG Score) ข้อมูล 09 พฤศจิกายน 2566



7UP	ASK	BOL	CRC	GCAP	JAS	MFEC	PDG	RS	SICT	SVT	TNDT	UBIS
AAV	ASP	BPP	CRD	GENCO	JTS	MILL	PDJ	RT	SIRI	SYMC	TNITY	UKEM
ABM	ASW	BRI	CSC	GFPT	KBANK	MINT	PG	S	SIS	SYNEX	TNL	UP
ACE	ATP30	BROOK	CSS	GGC	KCC	MONO	PHOL	S&J	SITHAI	SYNTEC	TNR	UPF
ACG	AUCT	BRR	CV	GLAND	KCE	MOONG	PIMO	SA	SJWD	TACC	TOA	UPOIC
ADB	AWC	BTS	DCC	GLOBAL	KEX	MSC	PJW	SABINA	SKR	TAE	TOG	UV
ADD	AYUD	BTW	DDD	GPSC	KKP	MST	PLANB	SAK	SM	TCAP	TOP	VCOM
ADVANC	B	BWG	DELTA	GRAMMY	KSL	MTC	PLAT	SAMART	SMPC	TCMC	TPBI	VGI
AEONTS	BA	BYD	DEMCO	GULF	KTB	MTI	PLUS	SAMTEL	SMT	TEAMG	TPCS	VIBHA
AF	BAFS	CBG	DMT	GUNKUL	KTC	NC	PM	SAPPE	SNC	TEGH	TPIPL	VIH
AGE	BAM	CENTEL	DOHOME	HANA	KTMS	NCH	POLY	SAT	SNNP	TFG	TPIPP	VL
AH	BANPU	CFRESH	DRT	HARN	KUMWEL	NCL	PORT	SBNEXT	SNP	TFMAMA	TPS	WACOAL
AHC	BAY	CHASE	DUSIT	HENG	KUN	NDR	PPP	SC	SO	TGE	TQM	WGE
AIRA	BBGI	CHEWA	EA	HMPRO	LALIN	NER	PPS	SCB	SPALI	TGH	TQR	WHA
AIT	BBIK	CHG	EASTW	HPT	LANNA	NKI	PR9	SCC	SPC	THANA	TRT	WHAUP
AJ	BBL	CHOW	ECF	HTC	LH	NOBLE	PRG	SCCC	SPCG	THANI	TRUE	WICE
AKP	BC	CIMBT	ECL	ICC	LHFG	NRF	PRINC	SCG	SPI	THCOM	TRV	WINMED
AKR	BCH	CIVIL	EE	ICHI	LIT	NTV	PRM	SCGP	SPRC	THIP	TSC	WINNER
ALLA	BCP	CK	EGCO	ICN	LOXLEY	NVD	PRTR	SCM	SR	THRE	TSTE	XPG
ALT	BCPG	CKP	EPG	III	LPN	NWR	PSH	SDC	SSC	THREL	TSTH	YUASA
AMA	BDMS	CM	ERW	ILINK	LRH	NYT	PSL	SEAFCO	SSF	TIDLOR	TTA	ZEN
AMARIN	BEC	CNT	ETC	ILM	LST	OCC	PT	SEAOIL	SSSC	TIPH	TTB	
AMATA	BEM	COLOR	ETE	IMH	M	OISHI ¹	PTC	SECURE	STA	TISCO	TTCL	
AMATAV	BEYOND	COM7	FE	IND	MAJOR	ONEE	PTT	SELIC	STC	TK	TTW	
ANAN	BGC	COTTO	FLOYD	INET	MALEE	OR	PTTEP	SENA	STEC	TKN	TURTLE	
AOT	BGRIM	CPALL	FN	INTUCH	MATCH	ORI	PTTGC	SENX	STGT	TKS	TVDH	
AP	BH	CPAXT	FPI	IP	MBK	OSP	Q-CON	SFP ²	STI	TKT	TVH	
APCO	BIZ	CPF	FPT	IRC	MC	OTO	QH	SFT	SUC	TLI	TVO	
APCS	BJC	CPI	FSX	IRPC	M-CHAI	PAP	QTC	SGC	SUN	TM	TVT	
ARIP	BJCHI	CPL	FVC	ITC	MCOT	PATO	RATCH	SGF	SUSCO	TMC	TWPC	
ARROW	BKI	CPN	GBX	ITEL	MEGA	PB	RBF	SGP	SUTHA	TMD	UAC	
ASEFA	BLA	CPW	GC	IVL	MFC	PCSGH	RPH	SHR	SVI	TMT	UBE	



2S	ASIAN	CHIC	EKH	HUMAN	K	LEO	PACO	PTECH	SINGER	SVOA	TRU
A5	ASIMAR	CI	ESSO	IFS	KCAR	LHK	PIN	PYLON	SKN	SWC	TRUBB
AAI	ASN	CIG	ESTAR	INSET	KGI	MACO	PQS	RCL	SONIC	TCC	TSE
AIE	AURA	CMC	EVER	IT	KIAT	METCO	PREB	SALEE	SORKON	TEKA	VRANDA
ALUCON	BR	COMAN	FORTH	J	KISS	MICRO	PRI	SANKO	SPVI	TFM	WAVE
AMR	BSBM	CSP	FSMART	JCKH	KK	MK	PRIME	SCI	SSP	TMILL	WFX
APURE	BTG	DOD	FTI	JDF	KTIS	MVP	PROEN	SCN	SST	TNP	WIIK
ARIN	CEN	DPAINT	GEL	JKN	KWC	NCAP	PROS	SE	STANLY	TPLAS	WIN
AS	CGH	DV8	GPI	JMART	KWM	NOVA	PROUD	SE-ED	STP	TPOLY	WP
ASIA	CH	EFORL	HEALTH	JUBILE	LDC	NTSC	PSTC	SFLEX	SUPER	TRC	

ข้อมูลในเอกสารฉบับนี้ รวบรวมมาจากแหล่งข้อมูลที่น่าเชื่อถือ อย่างไรก็ตาม บริษัทหลักทรัพย์ คิงส์ฟอร์ด จำกัด(มหาชน)ไม่สามารถที่จะยืนยันหรือรับรองความถูกต้องของข้อมูลเหล่านี้ได้ ไม่ว่าประการใดๆ บทวิเคราะห์ในเอกสารนี้ จัดทำขึ้นโดยอ้างอิงหลักเกณฑ์ทางวิชาการเกี่ยวกับหลักการวิเคราะห์ และมีได้เป็นการชี้แนะ หรือเสนอแนะให้ซื้อหรือขายหลักทรัพย์ใดๆ การตัดสินใจซื้อหรือขายหลักทรัพย์ใดๆ ของผู้อ่าน ไม่ว่าจะเกิดจากการอ่านบทความในเอกสารนี้หรือไม่ก็ตาม ล้วนเป็นผลจากการใช้วิจารณญาณของผู้อ่าน โดยไม่มีส่วนเกี่ยวข้องกับหรือผูกพันใดๆ กับ บริษัทหลักทรัพย์ คิงส์ฟอร์ด จำกัด(มหาชน) ไม่ว่ากรณีใด

Disclaimer



KINGSFORD

Thai Institute of Directors Association (IOD) – Corporate Governance Report Rating 2022 (CG Score) ข้อมูล 09 พฤศจิกายน 2566



24CS	BLESS	CMR	GTB	ITD	LEE	MUD	PICO	PRIN	SAMCO	SOLAR	TITLE	UTP
AMANA	BSM	CRANE	GTV	ITNS	MASTER	NATION	PK	PSG	SAWAD	SPA	TKC	VARO
AMARC	BVG	CWT	GYT	JCK	MBAX	NNCL	PL	RABBIT	SCAP	STECH	TMI	VPO
AMC	CAZ	DHOUSE	HL	JMT	MEB	NPK	PLANET	READY	SCP	STPI	TNH	W
APP	CCET	DTCENT	HTECH	JR	MENA	NSL	PLE	RJH	SIAM	SVR	TPA	WARRIX
ASAP	CHARAN	EASON	HYDRO	JSP	META	NV	PMTA	RSP	SKE	TC	TPAC	WORK
BCT	CHAYO	FNS	IIG	KBS	MGT	OGC	PPM	RWI	SKY	TCCC3	TRITN	WPH
BE8	CHOTI	FTE	INGRS	KGEN	MITSI	PAF	PRAKIT	S11	SMART	TEAM	UBA	YONG
BIG	CITY	GIFT	INSURE	KJL	MJD	PCC	PRAPAT	SAAM	SMD	TFI	UMI	ZIGA
BIOTEC	CMAN	GJS	IRCP	L&E	MOSHI	PEACE	PRECHA	SAF	SMIT	TIGER	UMS	

ช่วงคะแนน	สัญลักษณ์	ความหมาย	Description
มากกว่า 80		ดีเลิศ	Excellent
70 - 79		ดีมาก	Very Good
60 - 69		ดี	Good
50 - 59		ดีพอใช้	Satisfactory
40 - 49		ผ่าน	Pass
ต่ำกว่า 40	No logo give	N/A	N/A

การเปิดเผยผลการสำรวจของสมาคมส่งเสริมสถาบันกรรมการบริษัทไทย (IOD) ในเรื่องการกำกับดูแลกิจการ (Corporate Governance) นี้เป็นการดำเนินการตามนโยบายของสำนักงานคณะกรรมการกำกับหลักทรัพย์และตลาดหลักทรัพย์ โดยการสำรวจของ IOD เป็นการสำรวจและประเมินจากข้อมูลของบริษัทจดทะเบียนในตลาดหลักทรัพย์แห่งประเทศไทยและตลาดหลักทรัพย์เอ็มเอไอ ที่มีการเปิดเผยต่อสาธารณะและเป็นข้อมูลที่ผู้ลงทุนทั่วไปสามารถเข้าถึงได้ ดังนั้นผลสำรวจดังกล่าวจึงเป็นการนำเสนอในมุมมองของบุคคลภายนอกโดยไม่ได้รับการประเมินการปฏิบัติและมิได้มีการใช้ข้อมูลภายในในการประเมิน อนึ่ง ผลการสำรวจดังกล่าว เป็นผลการสำรวจ ณ วันที่ปรากฏในรายงานการกำกับดูแลกิจการบริษัทจดทะเบียนไทยเท่านั้น ดังนั้นผลการสำรวจจึงอาจเปลี่ยนแปลงได้ภายหลังจากวันดังกล่าว ทั้งนี้บริษัทหลักทรัพย์ คิงส์ฟอร์ด จำกัด (มหาชน) มิได้ยืนยันหรือรับรองถึงความถูกต้องของผลการสำรวจดังกล่าวแต่อย่างใด

ข้อมูลในเอกสารฉบับนี้ รวบรวมมาจากแหล่งข้อมูลที่น่าเชื่อถือ อย่างไรก็ดี บริษัทหลักทรัพย์ คิงส์ฟอร์ด จำกัด(มหาชน)ไม่สามารถที่จะยืนยันหรือรับรองความถูกต้องของข้อมูลเหล่านี้ได้ ไม่ว่าประการใดๆ บทวิเคราะห์ในเอกสารนี้ จัดทำขึ้นโดยอ้างอิงถึงหลักเกณฑ์ทางวิชาการเกี่ยวกับหลักการวิเคราะห์ และมีได้เป็นการชี้แนะ หรือเสนอแนะให้ซื้อหรือขายหลักทรัพย์ใดๆ การตัดสินใจซื้อหรือขายหลักทรัพย์ใด ๆ ของผู้อ่าน ไม่ว่าจะเกิดจากการอ่านบทความในเอกสารนี้หรือไม่ก็ตาม ล้วนเป็นผลจากการใช้วิจารณญาณของผู้อ่าน โดยไม่มีส่วนเกี่ยวข้องกับหรือผูกพันใด ๆ กับ บริษัทหลักทรัพย์ คิงส์ฟอร์ด จำกัด(มหาชน) ไม่ว่ากรณีใด

Disclaimer



KINGSFORD

Anti-Corruption Progress Indicator 2022 (ข้อมูล 1 พฤศจิกายน 2566)

บริษัทจดทะเบียนที่ได้ประกาศเจตนารมณ์เข้าร่วม CAC

ACE	BLAND	CV	GLOBAL	J	MENA	OSP	PRIME	SA	SIS	TEGH	TQM
ADB	BTG	DEXON	GREEN	JMART	MITSI	OTO	PROEN	SANKO	SKE	TIPH	TRUE
ALT	BYD	DMT	ICN	JMT	MODERN	PLUS	PRTR	SCB	SM	TKN	W
AMC	CAZ	EKH	IHL	LEO	NER	POLY	RBF	SENX	SVOA	TPAC	WPH
ASW	CBG	FSX	ITC	LH	NEX	PQS	RT	SFLEX	TBN	TPLAS	XPG

บริษัทจดทะเบียนที่ได้ได้รับการรับรอง CAC

2S	BAM	CHEWA	EASTW	GUNKUL	KBS	MFC	PDG	PTG	SCM	SSSC	TIPCO	TU
7UP	BANPU	CHOTI	ECF	HANA	KCAR	MFEC	PDJ	PTT	SCN	SST	TISCO	TVDH
AAI	BAY	CHOW	EGCO	HARN	KCC	MILL	PG	PTTEP	SEAOL	STA	TKS	TVO
ADVANC	BBGI	CIG	EP	HENG	KCE	MINT	PHOL	PTTGC	SE-ED	STGT	TKT	TWPC
AF	BBL	CIMBT	EPG	HMPRO	KGEN	MONO	PIMO	PYLON	SELIC	STOWER	TMD	UBE
AH	BCH	CM	ERW	HTC	KGI	MOONG	PK	Q-CON	SENA	SUSCO	TMILL	UBIS
AI	BCP	CMC	ESTAR	ICC	KKP	MSC	PL	QH	SGC	SVI	TMT	UEC
AIE	BCPG	COM7	ETC	ICHI	KSL	MST	PLANB	QLT	SGP	SYMC	TNITY	UKEM
AIRA	BE8	CPALL	ETE	IFS	KTB	MTC	PLANET	QTC	SIRI	SYNTEC	TNL	UOBKH
AJ	BEC	CPAXT	FNS	III	KTC	MTI	PLAT	RABBIT	SITHAI	TAE	TNP	UV
AKP	BEYOND	CPF	FPI	ILINK	L&E	NATION	PM	RATCH	SKR	TAKUNI	TNR	VCOM
AMA	BGC	CPI	FPT	ILM	LANNA	NCAP	PPP	RML	SMIT	TASCO	TOG	VGI
AMANAH	BGRIM	CPL	FSMART	INET	LHFG	NEP	PPPM	RS	SMK	TCAP	TOP	VIH
AMATA	BKI	CPN	FTE	INOX	LHK	NKI	PPS	RWI	SMPC	TCMC	TOPP	WACOAL
AMATAV	BLA	CPW	GBX	INSURE	LPN	NOBLE	PR9	S&J	SNC	TFG	TPA	WHA
AP	BPP	CRC	GC	INTUCH	LRH	NRF	PREB	SAAM	SNP	TFI	TPCS	WHAUP
APCS	BROOK	CSC	GCAP	IRPC	M	NWR	PRG	SABINA	SORKON	TFMAMA	TRT	WICE
AS	BRR	DCC	GEL	ITEL	MAJOR	OCC	PRINC	SAK	SPACK	TGE	TRU	WIJK
ASIAN	BSBM	DELTA	GFPT	IVL	MALEE	OGC	PRM	SAPPE	SPALI	TGH	TSC	XO
ASK	BTS	DEMCO	GGC	JAS	MATCH	OR	PROS	SAT	SPC	THANI	TSI	YUASA
ASP	BWG	DIMET	GJS	JKN	MBAX	ORI	PSH	SC	SPI	THCOM	TSTE	ZEN
AWC	CEN	DOHOME	GPI	JR	MBK	PAP	PSL	SCC	SPRC	THIP	TSTH	ZIGA
AYUD	CENDEL	DRT	GPSC	JTS	MC	PATO	PSTC	SCCC	SRICHA	THRE	TTA	
B	CFRESH	DUSIT	GSTEEL	KASET	MCOT	PB	PT	SCG	SSF	THREL	TTB	
BAFS	CGH	EA	GULF	KBANK	META	PCSGH	PTECH	SCGP	SSP	TIDLOR	TTCL	

คำชี้แจง ข้อมูลบริษัทที่เข้าร่วมโครงการแนวร่วมปฏิบัติของภาคเอกชนไทยในการต่อต้านทุจริต (Thai CAC) ของสมาคมส่งเสริมสถาบันกรรมการบริษัทไทย มี 2 กลุ่ม คือ

- ได้ประกาศเจตนารมณ์เข้าร่วม CAC
- ได้รับการรับรอง CAC

การเปิดเผยผลการประเมินดัชนีชี้วัดความคืบหน้าการป้องกันการมีส่วนเกี่ยวข้องกับการทุจริตคอร์รัปชัน (Anti-corruption Progress Indicators) ของบริษัทจดทะเบียนในตลาดหลักทรัพย์แห่งประเทศไทยซึ่งจัดทำโดยสถาบันไทยพัฒน์นี้ เป็นการดำเนินการตามนโยบายและตามแผนพัฒนาความยั่งยืนสำหรับบริษัทจดทะเบียนของสำนักงานคณะกรรมการกำกับหลักทรัพย์และตลาดหลักทรัพย์ โดยผลการประเมินดังกล่าวของสถาบันไทยพัฒน์ อาศัยข้อมูลที่ได้รับจากบริษัทจดทะเบียนตามที่บริษัทจดทะเบียนได้ระบุในแบบแสดงข้อมูลเพื่อการประเมิน Anti-corruption ซึ่งได้อ้างอิงข้อมูลมาจากแบบแสดงรายการข้อมูลประจำปี (แบบ 56-1) รายงานประจำปี (แบบ 56-2) หรือในบุคคลภายนอก โดยมีได้เป็นการประเมินการปฏิบัติของบริษัทจดทะเบียนในตลาดหลักทรัพย์แห่งประเทศไทย และได้ใช้ข้อมูลภายใต้การประเมินเนื่องจากผลการประเมินดังกล่าวเป็นเพียงผลการประเมิน ณ วันที่ปรากฏในผลการประเมินเท่านั้น ดังนั้นผลการประเมินจึงอาจเปลี่ยนแปลงได้ภายหลังจากวันดังกล่าว หรือเมื่อข้อมูลที่เกี่ยวข้องมีการเปลี่ยนแปลง ทั้งนี้ บริษัทหลักทรัพย์คิงส์ฟอร์ด จำกัด (มหาชน) มิได้ยืนยัน ตรวจสอบ หรือรับรองความถูกต้องครบถ้วนของผลการประเมินดังกล่าวแต่อย่างใด

ข้อมูลในเอกสารฉบับนี้ รวบรวมมาจากแหล่งข้อมูลที่นำเชื่อถือ อย่างไรก็ตาม บริษัทหลักทรัพย์ คิงส์ฟอร์ด จำกัด(มหาชน)ไม่สามารถที่จะยืนยันหรือรับรองความถูกต้องของข้อมูลเหล่านี้ได้ ไม่ว่าประการใดๆ บทวิเคราะห์ในเอกสารนี้ จัดทำขึ้นโดยอ้างอิงหลักเกณฑ์ทางวิชาการเกี่ยวกับหลักการวิเคราะห์ และมีได้เป็นการชี้แนะ หรือเสนอแนะให้ซื้อหรือขายหลักทรัพย์ใดๆ การตัดสินใจซื้อหรือขายหลักทรัพย์ใดๆ ของผู้อ่าน ไม่ว่าจะเกิดจากการอ่านบทความในเอกสารนี้หรือไม่ก็ตาม ล้วนเป็นผลจากการใช้วิจารณญาณของผู้อ่าน โดยไม่มีส่วนเกี่ยวข้องหรือผูกพันใดๆ กับ บริษัทหลักทรัพย์ คิงส์ฟอร์ด จำกัด(มหาชน) ไม่ว่ากรณีใด

ชื่อ	นามสกุล	ตำแหน่ง	เลขที่ทะเบียน SEC	โทรศัพท์	อีเมล	เป็นนักวิเคราะห์ทางด้านปัจจัยพื้นฐาน (โปรดระบุชื่อหุ้นและกลุ่มอุตสาหกรรม)
อภิชัย	เรามาณะชัย	ผู้ช่วยกรรมการผู้จัดการ นักวิเคราะห์การลงทุนปัจจัยทางเทคนิค นักวิเคราะห์กลยุทธ์การลงทุน นักวิเคราะห์การลงทุนปัจจัยพื้นฐานด้านตลาดทุน	002939	02 829 6999 Ext. 2200	apichai.ra@kfsec.co.th	
นพพร	ฉายแก้ว	ผู้จัดการอาวุโส	043964	02 829 6999 Ext. 2203	noppom.ch@kfsec.co.th	พลังงานและปิโตรเคมี ยานยนต์ ขนส่งทางอากาศ
ณัฐวิชัย	ภูสุนทรศรี	นักวิเคราะห์	087077	02 829 6999 Ext. 2204	nattawat.po@kfsec.co.th	อาหาร, การแพทย์, พาณิชย
ณัฐ	แก้วบริสุทธ์สกุล	ผู้ช่วยนักวิเคราะห์				เทคโนโลยีสารสนเทศและการสื่อสาร และกลุ่มบริการรับเหมาก่อสร้าง