

Stock Rating**BUY**

Current Price (10/05/2024)

THB 5.05

Target Price

THB 6.30

Sector : Industrial estates

Financial Summary

Financial Data	2022	2023	2024F	2025F	2026F
Net Profit(Mbath)	4,045.84	4,425.78	5,539.73	7,655.24	8,298.61
EPS(bath)	0.27	0.28	0.37	0.51	0.56
DPS(bath)	0.27	0.30	0.30	0.33	0.36
BVS(bath)	1.97	1.93	2.05	2.14	2.14
PE(x)	18.66	17.89	13.63	9.86	9.10
PBV(x)	2.56	2.62	2.47	2.36	2.36
Div. Yield(%)	5.36	5.94	5.94	6.60	7.10

ที่มา KingsfordResearch

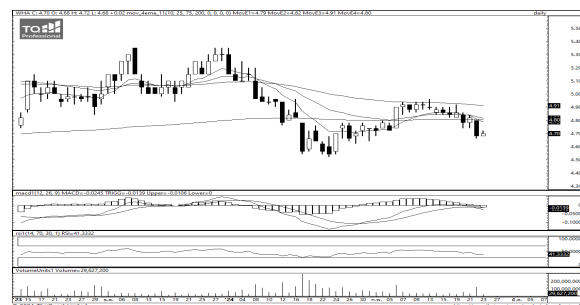
Company Profile

บริษัทฯ เป็นผู้นำในการให้บริการแบบครบวงจรที่ครอบคลุมทุกความต้องการของลูกค้าในธุรกิจที่เกี่ยวข้องกับการให้บริการด้านโลจิสติกส์ โดยสามารถจำแนกส่วนธุรกิจได้เป็น 4 กลุ่ม ได้แก่ ธุรกิจพัฒนาและบริหารจัดการอสังหาริมทรัพย์ (Logistics Hub) ธุรกิจพัฒนามนิคมอุตสาหกรรม (Industrial Development Hub) ธุรกิจให้บริการสาธารณูปโภคและพลังงาน (Utilities & Power Hub) และธุรกิจให้บริการด้านดิจิทัล (Digital Platform Hub) (ที่มาSETSMART)

Key Data

หุ้นที่ออกและชำระแล้ว (ล้านหุ้น)	14,946.83
Par Value (บาท)	0.10
มูลค่าตลาด (ล้านบาท)	67,260.76
Free Float (%)	67.53
Major Shareholder's (%)	
1. น.ส. จีรพร จารุกุลกุล	23.29%
2. น.ส. ชัชชนันต์ อนันตประยูร	9.03%
3. บริษัท ไทยเอ็นวีดีอาร์ จำกัด	5.99%
4. นาย ชัยวัฒน์ พุทธิสุทธิ	4.56%
5. น.ส. สุพิชญา พุทธิสุทธิ	4.46%

ที่มาSETSMART

Price Performance

ที่มาTQ Professional

ApichaiRaomanachai

Fundamental and Technical Investment Analysis

ID No. 002939 Tel 02-829-6999 Ext 2200

Email : apichai.ra@kfsec.co.th

Nut Kaewborisatsakul

Assistant Investment Analyst

ข้อมูลในเอกสารฉบับนี้ รวบรวมมาจากแหล่งข้อมูลที่น่าเชื่อถือ อย่างไรก็ตาม บริษัทหลักทรัพย์ คิงส์ฟอร์ด จำกัด(มหาชน)ไม่สามารถที่จะยืนยันหรือรับรองความถูกต้องของข้อมูลเหล่านี้ได้ ไม่ว่าประการใดๆ บทวิเคราะห์ในเอกสารนี้ จัดทำขึ้นโดยอาศัยหลักเกณฑ์ทางวิชาการเกี่ยวกับหลักการวิเคราะห์ และมีได้เป็นการชี้แนะ หรือเสนอแนะให้ซื้อหรือขายหลักทรัพย์ใดๆ การตัดสินใจซื้อหรือขายหลักทรัพย์ใดๆ ของผู้อ่าน ไม่ว่าจะเกิดจากการอ่านบทความในเอกสารนี้หรือไม่ก็ตาม ล้วนเป็นผลจากการใช้วิจารณญาณของผู้อ่าน โดยไม่มีส่วนเกี่ยวข้องหรือพันธะผูกพันใดๆ กับ บริษัทหลักทรัพย์ คิงส์ฟอร์ด จำกัด(มหาชน) ไม่ควรเินใด

ผลประกอบการใน 1Q67 เป็นไปตามเป้าหมายของบริษัท ปี2567 ยังเติบโตโดยเฉพาะสาธารณูปโภคในเวียดนาม

- กำไรสุทธิ 1Q67 ที่ 1,364.92.ลบ (-43 QoQ, +161%YoY)
- มีรายได้จากกิจการหลักอยู่ที่ 3,279.51 (-59QoQ,+59%YoY)
- คำแนะนำ"ซื้อ"เก็งกำไร"ราคาเป้าหมายปี 67=6.30 บาท (Up-Side = 24.75%)

•WHA•กำไรในงวด 1Q67 ที่ 1,365ล้านบาท(+161% YoY, -43% QoQ)

WHA รายงานรายได้ 1Q67 มีรายได้รวม 3,929.9 ล้านบาท (+61% YoY) และมีกำไรสุทธิ 1,364.9 ล้านบาท (-43QoQ, +161%YoY) โดยเป็นรายได้รวมและส่วนแบ่งกำไรจากการดำเนินงานปกติ3,776.4 ล้านบาท และกำไรสุทธิจากดำเนินงานปกติ 1,284.4 ล้านบาท รายได้ค่าเช่าและค่าบริการ1Q67 เท่ากับ 297.3 ล้านบาท +19.1% YoY เนื่องจากการเพิ่มขึ้นของพื้นที่ให้เช่าและอัตราค่าเช่าของคลังสินค้าตลอดจนรายได้เพิ่มเติมจากการให้เช่าของธุรกิจ Green Logistics เมื่อเทียบกับ1Q66 รายได้จากธุรกิจที่ดินและการขายอสังหาริมทรัพย์สำหรับ1Q67 เท่ากับ 2,130.4 ล้านบาท +102.4% YoY โดยมีสาเหตุหลักจากการโอนที่ดินที่เพิ่มขึ้นทั้งในประเทศไทยและประเทศเวียดนาม รายได้และส่วนแบ่งกำไรจากบริษัทร่วมในธุรกิจสาธารณูปโภคจากการดำเนินงาน เท่ากับ 770.7 ล้านบาท+22.9% YoY เนื่องจากการเพิ่มขึ้นของปริมาณการจำหน่ายและอัตราค่าน้ำในประเทศ และการเพิ่มขึ้นของส่วนแบ่งกำไรจากโครงการ SDWTP จากปริมาณการจำหน่ายและอัตราค่าน้ำที่เพิ่มขึ้น

• คาด 2Q67 ยังมีผลประกอบการเติบโต จากความต้องการด้านสาธารณูปโภคที่เพิ่มสูงขึ้น

รายได้และส่วนแบ่งกำไรจากบริษัทร่วมในธุรกิจสาธารณูปโภคจากการดำเนินงาน +22.9% เนื่องจากการเพิ่มขึ้นของทั้งปริมาณการจำหน่ายน้ำและอัตราค่าน้ำทั้งในประเทศและต่างประเทศ และการเพิ่มขึ้นของส่วนแบ่งกำไรจากโครงการ SDWTP จากปริมาณการจำหน่ายน้ำที่เพิ่มขึ้นและอัตราค่าน้ำที่เพิ่มขึ้นรายได้จากการขายและให้บริการระบบสาธารณูปโภค 1Q67 +17.3% YoYอัตรากำไรขั้นต้นจากการขายและให้บริการสาธารณูปโภคเท่ากับ 45.2% โดยกำไรขั้นต้นและอัตรากำไรขั้นต้นดังกล่าวได้สะท้อนถึงผลของการปรับปรุงรายการทางบัญชีเรื่องมูลค่ายุติธรรมในการเข้าซื้อกิจการ อย่างไรก็ตาม หากพิจารณาถึงรายได้และกำไรขั้นต้นที่แท้จริงจากการดำเนินงานก่อนปรับรายการทางบัญชี อัตรากำไรขั้นต้นที่แท้จริงของรายได้รับจากการให้บริการสาธารณูปโภคอยู่ที่ 47.5% ซึ่งเพิ่มขึ้นจากช่วงเวลาเดียวกันของปีก่อน รายได้และส่วนแบ่งกำไรจากบริษัทร่วมในธุรกิจไฟฟ้า+ 20.3% YoY โดยมีสาเหตุหลักจากโรงไฟฟ้า Gheco-One ได้รับค่าความพร้อมจ่ายที่เพิ่มขึ้น และกลุ่มโรงไฟฟ้า SPP ได้รับผลกระทบเชิงบวกจากต้นทุนค่าก๊าซธรรมชาติที่ลดลง รายได้จากธุรกิจพลังงานแสงอาทิตย์+15.7% YoYเนื่องจากการปรับลดอัตราค่าไฟฟ้าผันแปร (Ft) ส่วนแบ่งกำไรจากบริษัทร่วมในธุรกิจไฟฟ้า+ 42.1% YoYรายได้เงินปันผลและค่าบริการจัดการ +27.3% YoY และการรับรู้รายได้เงินปันผลจากโรงไฟฟ้า Glow IPP +56.6% จากช่วงเวลาเดียวกันของปีก่อน เนื่องจากการรับรู้กำไรจากการขายหุ้นในบริษัทร่วมค้า

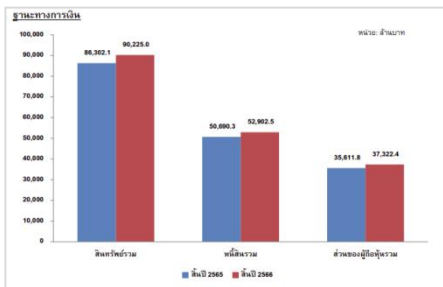
•คำแนะนำ "ซื้อ" ราคาเป้าหมายปี 67ที่ 6.30 บาท (Up-Side = 24.75%)

ทางเรามีการปรับประมาณการรายได้ในปี 2024 เพิ่มขึ้นเป็น1.59 หมื่นล้านบาท(+7%YoY) เป็นกำไรปี อยู่ที่ 5.5 พันล้านบาท (+25% YoY) การเติบโตรายได้และส่วนแบ่งกำไรจากบริษัทร่วมในธุรกิจสาธารณูปโภค+ 22.9% YoY รายได้ค่าเช่าและค่าบริการ+ 19.1% YoY เนื่องจากการเพิ่มขึ้นของพื้นที่ให้เช่าและอัตราค่าเช่าของคลังสินค้าตลอดจนรายได้เพิ่มเติมจากการให้เช่าของธุรกิจ Green Logistics รายได้จากธุรกิจที่ดินและการขายอสังหาริมทรัพย์สำหรับไตรมาส 1 ปี2567 +102.4% YoY โดยมีสาเหตุหลักจากการโอนที่ดินที่เพิ่มขึ้นทั้งในประเทศไทยและประเทศเวียดนามตามปริมาณลูกค้านิคมที่เพิ่มขึ้น และเริ่มกระบวนการผลิตรถ EV ตั้งแต่กลางปี 2024E-25Eระยะสั้นประเมินผลการดำเนินงานใน 1Q24จะขยายตัว YoY จากยอดโอนที่มีโอกาสเพิ่มขึ้นตามฐาน backlog ที่สูงขึ้น ขณะที่กำไรปกติจะลดลง QoQเป็นปกติฤดูกาลเราจึงได้มีการกำหนดราคาเป้าหมายจาก PE ที่ 17x โดยวางเป้าหมายราคาไว้ที่ 6.30 บาท

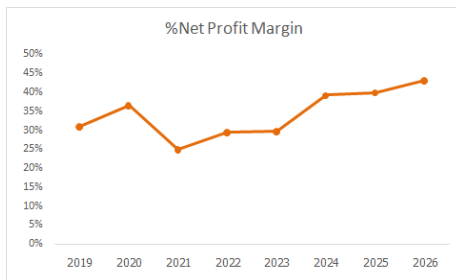
Financial Highlights - WHA						Cash flow statement (MB)					
Statement of comprehensive income (MB)						Statement of financial position (MB)					
For the year ended 31 Dec						As at 31 Dec					
	2022	2023F	2024F	2025F	2026F	2022	2023	2024F	2025F	2026F	
Revenue from Sale of Goods and Services	13,729	14,875	15,936	17,211	18,588	Cash and cash equivalents	7,148.08	6,449.89	6,643.39	6,242.43	5,990.09
Cost of Goods and Services	7,592	7,967	7,149	7,721	8,338	ST investments	-	-	-	-	-
Gross profit	6,137	6,908	8,788	9,491	10,250	Accounts Receivable	827	686	707	620	560
Selling and Administrative Expenses	1,982	2,105	1,797	1,941	2,096	Inventories	1	-	-	1	-
Other Income(Expenses)	1,839	2,140	2,030	2,175	2,231	Property, plant and equipment	7,829	8,852	9,294	10,123	10,856
EBIT	5,993	6,943	9,020	9,725	10,385	Intangible assets	25,916	11,190	18,903	11,657	8,150
Finance costs	(1,126)	(1,235)	(1,661)	(2,794)	(2,934)	Other	44,581	62,685	30,671	32,069	25,114
EBT	4,867	5,708	7,359	6,931	7,451	Total Assets	86,301	89,863	66,218	60,711	50,670
Income tax	(546)	(659)	(1,214)	(1,312)	(1,417)	ST loans from financial institutions	1,600	-	-	1,600	-
Non-controlling interests	276	277	278	279	280	Accounts Payable	2,743	3,637	3,746	4,378	4,880
Net profit	4,046	4,426	5,540	7,655	8,299	Current portions of LT loans	3,149	-	-	3,149	-
Norm profit	4,046	4,426	5,540	7,655	8,299	Current portions of debentures	8,365	-	-	8,365	-
EPS	0.27	0.28	0.37	0.51	0.56	Other current liabilities	533	8,015	8,255	13,323	17,184
Sales and service growth (%)	31.89%	15.61%	45.54%	8.00%	8.00%	LT loans from financial institutions	-	-	-	-	-
Net profit growth (%)	56.21%	9.39%	25.17%	38.19%	8.40%	Debentures	-	-	-	-	-
Gross profit margin (%)	44.70%	46.44%	55.14%	55.14%	55.14%	Other non-current liabilities	621	706	728	792	846
Net profit margin (%)	29.47%	29.75%	34.76%	44.48%	44.64%	Total liabilities	17,011	12,358	12,728	9,749	7,608
						Issued and paid-up shares capital	1,494	1,495	1,495	1,496	1,496
						Premium (discount) on share capital	15,266	15,266	15,266	15,266	15,266
						Retained earnings	12,263	14,362	19,975	23,245	27,101
						Total shareholders' equity	35,611	37,322	42,936	45,948	49,611
						Total liabilities and shareholders' equity	52,622	49,680	55,664	55,697	57,218
						Key assumptions					
							2021	2022	2023F	2024F	2025F
						Net Profit(Mbaht)	4,045.84	4,425.78	5,539.73	7,655.24	8,298.61
						EPS(baht)	0.27	0.28	0.37	0.51	0.56
						DPS(baht)	0.25	0.30	0.30	0.33	0.36
						BVS(baht)	1.97	1.93	2.05	2.14	2.14
						PE(x)	18.66	17.89	13.63	9.86	9.10
						PBV(x)	1.97	1.93	2.05	2.14	2.14
						Div. Yield(%)	5.36	5.94	5.94	6.60	7.10

ที่มา Kingsford Research, Company Data

ฐานะทางการเงิน



การเติบโตของอัตรากำไรสุทธิ



อัตราการเติบโตของรายได้



ที่มา MD&A WHA 23 กพ 2567

ESG Perspective & Integration

ข้อมูลในเอกสารฉบับนี้ รวบรวมมาจากแหล่งข้อมูลที่น่าเชื่อถือ อย่างไรก็ตาม บริษัทหลักทรัพย์ คิงส์ฟอร์ด จำกัด (มหาชน) ไม่สามารถที่จะยืนยันหรือรับรองความถูกต้องของข้อมูลเหล่านี้ได้ ไม่ว่าประการใดๆ บทวิเคราะห์ในเอกสารนี้ จัดทำขึ้นโดยอ้างอิงหลักเกณฑ์ทางวิชาการเกี่ยวกับหลักการวิเคราะห์ และไม่ได้เป็นการชี้แนะ หรือเสนอแนะให้ซื้อหรือขายหลักทรัพย์ใดๆ การตัดสินใจซื้อหรือขายหลักทรัพย์ใดๆ ของผู้อ่าน ไม่ว่าจะเกิดจากการอ่านบทความในเอกสารนี้หรือไม่ก็ตาม ล้วนเป็นผลจากการใช้วิจารณญาณของผู้อ่าน โดยไม่มีส่วนเกี่ยวข้องของหรือพันธมิตรใดๆ กับ บริษัทหลักทรัพย์ คิงส์ฟอร์ด จำกัด (มหาชน) ไม่ควรพลาด

E – Environmental

- ▶ บริษัทมีแนวทางพัฒนาไปสู่การดำเนินธุรกิจอย่างยั่งยืนของกลุ่มบริษัทฯ เป็นไปตามกรอบของนโยบายคุณภาพสิ่งแวดล้อม การอนุรักษ์พลังงานและความหลากหลายทางชีวภาพซึ่งได้รับความเห็นชอบจากคณะกรรมการบริษัทฯ ซึ่งนโยบายดังกล่าว ชี้ให้เห็นเจตนาความมุ่งมั่นของกลุ่มบริษัทฯ ในการป้องกันและลดผลกระทบด้านสิ่งแวดล้อมควบคู่ไปกับการพัฒนาคุณภาพ รวมถึงการกำกับดูแลให้การดำเนินงานเป็นไปตามข้อกำหนดต่างๆ และแนวปฏิบัติตามมาตรฐานสากล ทั้งมาตรฐานระบบการจัดการสิ่งแวดล้อม (ISO 14001) และมาตรฐานระบบบริหารงาน คุณภาพ (ISO 9001) โดยองค์กรระหว่างประเทศว่าด้วยการมาตรฐาน (International Organization for Standardization: ISO) ซึ่งเป็นกรอบในการปฏิบัติงานเพื่อให้การบริหารจัดการด้านสิ่งแวดล้อมสอดคล้องไปในแนวทางเดียวกันในทุกๆ กลุ่มธุรกิจ


S – Social

- ▶ บริษัทมองเห็นโอกาสและให้ความสำคัญในการขับเคลื่อนองค์กรสู่การพัฒนาที่ยั่งยืนยิ่งขึ้น จึงได้เริ่มนำวิจัยทัศนในเรื่อง “อนาคตของการทำงาน (Future of Work)” เข้ามาผนวกไว้ในกลยุทธ์การบริหารกำลังคน ด้วยการมีปฏิสัมพันธ์และการมีส่วนร่วมกับบุคลากร ทั้งนี้ก็เพื่อให้เกิดการปฏิบัติอย่างเท่าเทียม รวมถึงสร้างแรงกระตุ้นการทำงานและพัฒนาบุคลากรทั้งใน ด้านการทำงานและชีวิตส่วนตัว อีกทั้งยังนับเป็นการเตรียมความพร้อมให้กับบุคลากรในการรับมือกับความท้าทายในอนาคต

G – Governance

- ▶ จากการที่ทั่วโลกหันมาปรับเปลี่ยนบริบททางเศรษฐกิจเพื่อมุ่งสู่ความยั่งยืนที่มากขึ้น บรรษัทภิบาลที่ดีจึงนับเป็นรากฐานสำคัญของการเติบโตทางธุรกิจอย่างยั่งยืนในระยะยาว และยังเป็น ปัจจัยพื้นฐานในการบริหารจัดการองค์กรด้วยความรับผิดชอบต่อสังคมตามหลักจริยธรรม กลุ่มบริษัทดับบลิวเอชเอ ได้ยึดหลักความโปร่งใส ความตระหนักในภาระหน้าที่ความรับผิดชอบต่อ และ ความยุติธรรม มาใช้เป็นหลักสำคัญในการพัฒนาการกำกับดูแลองค์กร ด้วยเหตุนี้คณะกรรมการของกลุ่มบริษัทฯ จึงตระหนักถึงความสำคัญของปัจจัยดังกล่าวในการกำกับดูแลการดำเนินธุรกิจ ซึ่งหลักบรรษัทภิบาลที่ดีจะช่วยให้ผู้มีส่วนได้ส่วนเสียทุกฝ่ายเห็นว่ากลุ่มบริษัทฯ มีระบบการบริหารจัดการที่มีประสิทธิภาพ รวมถึงสะท้อนว่าผลประโยชน์ของผู้มีส่วนได้ส่วนเสียมีความสอดคล้องกับแนวทางการบริหารที่คณะผู้บริหารยึดถือ

ที่มา ENVIRONMENTAL SOCIAL AND GOVERNANCE

ESG Scores			
List of Third Party	Max	Min	Score
Morningstar Sustainalytics	40+	0-10	12.79
- ESG Book	100	0	59.42
- Moody's	100	0	n/a
- MSCI	AAA	CCC	BBB
-Refinitiv	100	0	71.46
- S&P	100	0	74.00
ESG Index			
- SETTHSI Index	YES		
- DJSI	NO		
ESG Assessment			
- CG Report	YES		
- Anti-Corruption	YES		
-SET ESG Rating	AAA	BB	AAA

ที่มา SETTRADE, SEC ณ วันที่ 27 ก.พ 67

Disclaimer



KINGSFORD

คำแนะนำการลงทุน และความหมายของคำแนะนำการลงทุน

Stock Rating หมายถึงการให้คำแนะนำการลงทุนของบริษัท แบ่งเป็น 3 ระดับ

Buy หมายถึง ราคาพื้นฐานสูงกว่าราคาตลาด 15% หรือมากกว่า

Hold หมายถึงราคาพื้นฐานสูงกว่าราคาตลาดไม่เกิน 15% หรือต่ำกว่าราคาตลาดไม่เกิน 15 %

Sell หมายถึง ราคาพื้นฐานต่ำกว่าราคาตลาด 15% หรือมากกว่า

เอกสารฉบับนี้จัดทำขึ้นโดยบริษัทหลักทรัพย์คิงส์ฟอร์ด จำกัด (มหาชน) ข้อมูลที่ปรากฏในเอกสารฉบับนี้จัดทำโดยอาศัยข้อมูลที่ได้มาจากแหล่งที่เชื่อหรือควรเชื่อว่ามี ความน่าเชื่อถือ และ/หรือถูกต้อง อย่างไรก็ตามบริษัทไม่ยืนยัน และไม่รับรองถึงความครบถ้วนสมบูรณ์หรือถูกต้องของข้อมูลดังกล่าว และไม่ได้ประกันราคาหรือผลตอบแทน ของหลักทรัพย์ที่ปรากฏข้างต้น แม้ว่าข้อมูลดังกล่าวจะปรากฏข้อความที่อาจเป็นหรืออาจตีความว่าเป็นเช่นนั้นได้ บริษัทจึงไม่รับผิดชอบต่อการนำเอาข้อมูล ข้อความ ความเห็น และหรือบทสรุปที่ปรากฏในเอกสารฉบับนี้ไปใช้ไม่ว่ากรณีใดๆ ข้อมูลและความเห็นที่ปรากฏอยู่ในเอกสารฉบับนี้ได้ประสงค์จะชี้ชวน เสนอแนะ หรือจูงใจให้ลงทุน ใน หรือ ซื้อหรือขายหลักทรัพย์ที่ปรากฏในเอกสารฉบับนี้และข้อมูลมีการแก้ไขเพิ่มเติมเปลี่ยนแปลงโดยมีต้องแจ้งให้ทราบล่วงหน้า ผู้ลงทุนควรใช้ดุลยพินิจอย่างรอบคอบใน การลงทุนในหรือซื้อหรือขายหลักทรัพย์ บริษัทสงวนลิขสิทธิ์ในข้อมูลที่ปรากฏในเอกสารนี้ ห้ามมิให้ผู้ใดใช้ประโยชน์ ทำซ้ำ ดัดแปลง นำออกแสดง ทำให้ปรากฏหรือเผยแพร่ ต่อสาธารณชน ไม่ว่าด้วยประการใดๆ ซึ่งข้อมูลในเอกสารนี้ไม่ว่าทั้งหมดหรือบางส่วน เว้นแต่ได้รับอนุญาตเป็นหนังสือจากบริษัทเป็นการล่วงหน้า การกล่าว คิด หรืออ้างอิง ข้อมูลบางส่วนตามสมควรในเอกสารนี้ ไม่ว่าในบทความ บทวิเคราะห์ บทวิจัย หรือในเอกสาร หรือการสื่อสารอื่นใดจะต้องกระทำโดยถูกต้อง และไม่เป็นการก่อให้เกิดการ เข้าใจผิดหรือความเสียหายแก่บริษัท ต้องรับรู้ถึงความเป็นเจ้าของลิขสิทธิ์ในข้อมูลบริษัท และต้องอ้างอิงถึงเอกสารฉบับนี้ และวันที่ในเอกสารฉบับนี้ของบริษัทโดยชัดเจน การลงทุนในหรือซื้อหรือขายหลักทรัพย์ย่อมมีความเสี่ยง ท่านควรทำความเข้าใจอย่างถ่องแท้ต่อลักษณะของหลักทรัพย์แต่ละประเภทและควรศึกษาข้อมูลของบริษัทที่ออก หลักทรัพย์และข้อมูลอื่นใดที่เกี่ยวข้องก่อนการตัดสินใจลงทุนในหรือซื้อหรือขายหลักทรัพย์

ข้อมูลในเอกสารฉบับนี้ รวบรวมมาจากแหล่งข้อมูลที่น่าเชื่อถือ อย่างไรก็ดี บริษัทหลักทรัพย์ คิงส์ฟอร์ด จำกัด(มหาชน)ไม่สามารถที่จะยืนยันหรือรับรองความถูกต้องของข้อมูลเหล่านี้ได้ ไม่ว่าประการใดๆ บทวิเคราะห์ในเอกสารนี้ จัดทำขึ้นโดยอ้างอิง หลักเกณฑ์ทางวิชาการเกี่ยวกับหลักการวิเคราะห์ และมีได้เป็นการชี้แนะ หรือเสนอแนะให้ซื้อหรือขายหลักทรัพย์ใดๆ การตัดสินใจซื้อหรือขายหลักทรัพย์ใดๆ ของผู้อ่าน ไม่ว่าจะเกิดจากการอ่านบทความในเอกสารนี้หรือไม่ก็ตาม ล้วนเป็นผลจากการใช้ วิจารณญาณของผู้อ่าน โดยไม่มีส่วนเกี่ยวข้องกับหรือผูกพันใดๆ กับ บริษัทหลักทรัพย์ คิงส์ฟอร์ด จำกัด(มหาชน) ไม่ว่ากรณีใด

Disclaimer



KINGSFORD

Thai Institute of Directors Association (IOD) – Corporate Governance Report Rating 2022 (CG Score) ข้อมูล 09 พฤศจิกายน 2566



7UP	ASK	BOL	CRC	GCAP	JAS	MFEC	PDG	RS	SICT	SVT	TNDT	UBIS
AAV	ASP	BPP	CRD	GENCO	JTS	MILL	PDJ	RT	SIRI	SYMC	TNITY	UKEM
ABM	ASW	BRI	CSC	GFPT	KBANK	MINT	PG	S	SIS	SYNEX	TNL	UP
ACE	ATP30	BROOK	CSS	GGC	KCC	MONO	PHOL	S&J	SITHAI	SYNTEC	TNR	UPF
ACG	AUCT	BRR	CV	GLAND	KCE	MOONG	PIMO	SA	SJWD	TACC	TOA	UPOIC
ADB	AWC	BTS	DCC	GLOBAL	KEX	MSC	PJW	SABINA	SKR	TAE	TOG	UV
ADD	AYUD	BTW	DDD	GPSC	KKP	MST	PLANB	SAK	SM	TCAP	TOP	VCOM
ADVANC	B	BWG	DELTA	GRAMMY	KSL	MTC	PLAT	SAMART	SMPC	TCMC	TPBI	VGI
AEONTS	BA	BYD	DEMCO	GULF	KTB	MTI	PLUS	SAMTEL	SMT	TEAMG	TPCS	VIBHA
AF	BAFS	CBG	DMT	GUNKUL	KTC	NC	PM	SAPPE	SNC	TEGH	TPIPL	VIH
AGE	BAM	CENTEL	DOHOME	HANA	KTMS	NCH	POLY	SAT	SNNP	TFG	TPIPP	VL
AH	BANPU	CFRESH	DRT	HARN	KUMWEL	NCL	PORT	SBNEXT	SNP	TFMAMA	TPS	WACOAL
AHC	BAY	CHASE	DUSIT	HENG	KUN	NDR	PPP	SC	SO	TGE	TQM	WGE
AIRA	BBGI	CHEWA	EA	HMPRO	LALIN	NER	PPS	SCB	SPALI	TGH	TQR	WHA
AIT	BBIK	CHG	EASTW	HPT	LANNA	NKI	PR9	SCC	SPC	THANA	TRT	WHAUP
AJ	BBL	CHOW	ECF	HTC	LH	NOBLE	PRG	SCCC	SPCG	THANI	TRUE	WICE
AKP	BC	CIMBT	ECL	ICC	LHFG	NRF	PRINC	SCG	SPI	THCOM	TRV	WINMED
AKR	BCH	CIVIL	EE	ICHI	LIT	NTV	PRM	SCGP	SPRC	THIP	TSC	WINNER
ALLA	BCP	CK	EGCO	ICN	LOXLEY	NVD	PRTR	SCM	SR	THRE	TSTE	XPG
ALT	BCPG	CKP	EPG	III	LPN	NWR	PSH	SDC	SSC	THREL	TSTH	YUASA
AMA	BDMS	CM	ERW	ILINK	LRH	NYT	PSL	SEAFCO	SSF	TIDLOR	TTA	ZEN
AMARIN	BEC	CNT	ETC	ILM	LST	OCC	PT	SEAOIL	SSSC	TIPH	TTB	
AMATA	BEM	COLOR	ETE	IMH	M	OISHI ¹	PTC	SECURE	STA	TISCO	TTCL	
AMATAV	BEYOND	COM7	FE	IND	MAJOR	ONEE	PTT	SELIC	STC	TK	TTW	
ANAN	BGC	COTTO	FLOYD	INET	MALEE	OR	PTTEP	SENA	STEC	TKN	TURTLE	
AOT	BGRIM	CPALL	FN	INTUCH	MATCH	ORI	PTTGC	SENX	STGT	TKS	TVDH	
AP	BH	CPAXT	FPI	IP	MBK	OSP	Q-CON	SFP ²	STI	TKT	TVH	
APCO	BIZ	CPF	FPT	IRC	MC	OTO	QH	SFT	SUC	TLI	TVO	
APCS	BJC	CPI	FSX	IRPC	M-CHAI	PAP	QTC	SGC	SUN	TM	TVT	
ARIP	BJCHI	CPL	FVC	ITC	MCOT	PATO	RATCH	SGF	SUSCO	TMC	TWPC	
ARROW	BKI	CPN	GBX	ITEL	MEGA	PB	RBF	SGP	SUTHA	TMD	UAC	
ASEFA	BLA	CPW	GC	IVL	MFC	PCSGH	RPH	SHR	SVI	TMT	UBE	



2S	ASIAN	CHIC	EKH	HUMAN	K	LEO	PACO	PTECH	SINGER	SVOA	TRU
A5	ASIMAR	CI	ESSO	IFS	KCAR	LHK	PIN	PYLON	SKN	SWC	TRUBB
AAI	ASN	CIG	ESTAR	INSET	KGI	MACO	PQS	RCL	SONIC	TCC	TSE
AIE	AURA	CMC	EVER	IT	KIAT	METCO	PREB	SALEE	SORKON	TEKA	VRANDA
ALUCON	BR	COMAN	FORTH	J	KISS	MICRO	PRI	SANKO	SPVI	TFM	WAVE
AMR	BSBM	CSP	FSMART	JCKH	KK	MK	PRIME	SCI	SSP	TMILL	WFX
APURE	BTG	DOD	FTI	JDF	KTIS	MVP	PROEN	SCN	SST	TNP	WIIK
ARIN	CEN	DPAINT	GEL	JKN	KWC	NCAP	PROS	SE	STANLY	TPLAS	WIN
AS	CGH	DV8	GPI	JMART	KWM	NOVA	PROUD	SE-ED	STP	TPOLY	WP
ASIA	CH	EFORL	HEALTH	JUBILE	LDC	NTSC	PSTC	SFLEX	SUPER	TRC	

ข้อมูลในเอกสารฉบับนี้ รวบรวมมาจากแหล่งข้อมูลที่น่าเชื่อถือ อย่างไรก็ตาม บริษัทหลักทรัพย์ คิงส์ฟอร์ด จำกัด(มหาชน)ไม่สามารถที่จะยืนยันหรือรับรองความถูกต้องของข้อมูลเหล่านี้ได้ ไม่ว่าประการใดๆ บทวิเคราะห์ในเอกสารนี้ จัดทำขึ้นโดยอ้างอิงหลักเกณฑ์ทางวิชาการเกี่ยวกับหลักการวิเคราะห์ และมีได้เป็นการชี้แนะ หรือเสนอแนะให้ซื้อหรือขายหลักทรัพย์ใดๆ การตัดสินใจซื้อหรือขายหลักทรัพย์ใดๆ ของผู้อ่าน ไม่ว่าจะเกิดจากการอ่านบทความในเอกสารนี้หรือไม่ก็ตาม ล้วนเป็นผลจากการใช้วิจารณญาณของผู้อ่าน โดยไม่มีส่วนเกี่ยวข้องกับหรือผูกพันใดๆ กับ บริษัทหลักทรัพย์ คิงส์ฟอร์ด จำกัด(มหาชน) ไม่ว่ากรณีใด

Disclaimer



KINGSFORD

Thai Institute of Directors Association (IOD) – Corporate Governance Report Rating 2022 (CG Score) ข้อมูล 09 พฤศจิกายน 2566



24CS	BLESS	CMR	GTB	ITD	LEE	MUD	PICO	PRIN	SAMCO	SOLAR	TITLE	UTP
AMANA	BSM	CRANE	GTV	ITNS	MASTER	NATION	PK	PSG	SAWAD	SPA	TKC	VARO
AMARC	BVG	CWT	GYT	JCK	MBAX	NNCL	PL	RABBIT	SCAP	STECH	TMI	VPO
AMC	CAZ	DHOUSE	HL	JMT	MEB	NPK	PLANET	READY	SCP	STPI	TNH	W
APP	CCET	DTCENT	HTECH	JR	MENA	NSL	PLE	RJH	SIAM	SVR	TPA	WARRIX
ASAP	CHARAN	EASON	HYDRO	JSP	META	NV	PMTA	RSP	SKE	TC	TPAC	WORK
BCT	CHAYO	FNS	IIG	KBS	MGT	OGC	PPM	RWI	SKY	TCCC3	TRITN	WPH
BE8	CHOTI	FTE	INGRS	KGEN	MITSI	PAF	PRAKIT	S11	SMART	TEAM	UBA	YONG
BIG	CITY	GIFT	INSURE	KJL	MJD	PCC	PRAPAT	SAAM	SMD	TFI	UMI	ZIGA
BIOTEC	CMAN	GJS	IRCP	L&E	MOSHI	PEACE	PRECHA	SAF	SMIT	TIGER	UMS	

ช่วงคะแนน	สัญลักษณ์	ความหมาย	Description
มากกว่า 80		ดีเลิศ	Excellent
70 - 79		ดีมาก	Very Good
60 - 69		ดี	Good
50 - 59		ดีพอใช้	Satisfactory
40 - 49		ผ่าน	Pass
ต่ำกว่า 40	No logo give	N/A	N/A

การเปิดเผยผลการสำรวจของสมาคมส่งเสริมสถาบันกรรมการบริษัทไทย (IOD) ในเรื่องการกำกับดูแลกิจการ (Corporate Governance) นี้เป็นการดำเนินการตามนโยบายของสำนักงานคณะกรรมการกำกับหลักทรัพย์และตลาดหลักทรัพย์ โดยการสำรวจของ IOD เป็นการสำรวจและประเมินจากข้อมูลของบริษัทจดทะเบียนในตลาดหลักทรัพย์แห่งประเทศไทยและตลาดหลักทรัพย์เอ็มเอไอ ที่มีการเปิดเผยต่อสาธารณะและเป็นข้อมูลที่ผู้ลงทุนทั่วไปสามารถเข้าถึงได้ ดังนั้นผลสำรวจดังกล่าวจึงเป็นการนำเสนอในมุมมองของบุคคลภายนอกโดยไม่ได้รับการประเมินการปฏิบัติและมิได้มีการใช้ข้อมูลภายในในการประเมิน อนึ่ง ผลการสำรวจดังกล่าว เป็นผลการสำรวจ ณ วันที่ปรากฏในรายงานการกำกับดูแลกิจการบริษัทจดทะเบียนไทยเท่านั้น ดังนั้นผลการสำรวจจึงอาจเปลี่ยนแปลงได้ภายหลังจากวันดังกล่าว ทั้งนี้บริษัทหลักทรัพย์ คิงส์ฟอร์ด จำกัด (มหาชน) มิได้ยืนยันหรือรับรองถึงความถูกต้องของผลการสำรวจดังกล่าวแต่อย่างใด

ข้อมูลในเอกสารฉบับนี้ รวบรวมมาจากแหล่งข้อมูลที่น่าเชื่อถือ อย่างไรก็ดี บริษัทหลักทรัพย์ คิงส์ฟอร์ด จำกัด(มหาชน)ไม่สามารถที่จะยืนยันหรือรับรองความถูกต้องของข้อมูลเหล่านี้ได้ ไม่ว่าประการใดๆ บทวิเคราะห์ในเอกสารนี้ จัดทำขึ้นโดยอ้างอิงถึงหลักเกณฑ์ทางวิชาการเกี่ยวกับหลักการวิเคราะห์ และมีได้เป็นการชี้แนะ หรือเสนอแนะให้ซื้อหรือขายหลักทรัพย์ใดๆ การตัดสินใจซื้อหรือขายหลักทรัพย์ใด ๆ ของผู้อ่าน ไม่ว่าจะเกิดจากการอ่านบทความในเอกสารนี้หรือไม่ก็ตาม ล้วนเป็นผลจากการใช้วิจารณญาณของผู้อ่าน โดยไม่มีส่วนเกี่ยวข้องกับหรือผูกพันใด ๆ กับ บริษัทหลักทรัพย์ คิงส์ฟอร์ด จำกัด(มหาชน) ไม่ว่ากรณีใด

Disclaimer



KINGSFORD

Anti-Corruption Progress Indicator 2022 (ข้อมูล 1 พฤศจิกายน 2566)

บริษัทจดทะเบียนที่ได้ประกาศเจตนารมณ์เข้าร่วม CAC

ACE	BLAND	CV	GLOBAL	J	MENA	OSP	PRIME	SA	SIS	TEGH	TQM
ADB	BTG	DEXON	GREEN	JMART	MITSI	OTO	PROEN	SANKO	SKE	TIPH	TRUE
ALT	BYD	DMT	ICN	JMT	MODERN	PLUS	PRTR	SCB	SM	TKN	W
AMC	CAZ	EKH	IHL	LEO	NER	POLY	RBF	SENX	SVOA	TPAC	WPH
ASW	CBG	FSX	ITC	LH	NEX	PQS	RT	SFLEX	TBN	TPLAS	XPG

บริษัทจดทะเบียนที่ได้ได้รับการรับรอง CAC

2S	BAM	CHEWA	EASTW	GUNKUL	KBS	MFC	PDG	PTG	SCM	SSSC	TIPCO	TU
7UP	BANPU	CHOTI	ECF	HANA	KCAR	MFEC	PDJ	PTT	SCN	SST	TISCO	TVDH
AAI	BAY	CHOW	EGCO	HARN	KCC	MILL	PG	PTTEP	SEAOL	STA	TKS	TVO
ADVANC	BBGI	CIG	EP	HENG	KCE	MINT	PHOL	PTTGC	SE-ED	STGT	TKT	TWPC
AF	BBL	CIMBT	EPG	HMPRO	KGEN	MONO	PIMO	PYLON	SELIC	STOWER	TMD	UBE
AH	BCH	CM	ERW	HTC	KGI	MOONG	PK	Q-CON	SENA	SUSCO	TMILL	UBIS
AI	BCP	CMC	ESTAR	ICC	KKP	MSC	PL	QH	SGC	SVI	TMT	UEC
AIE	BCPG	COM7	ETC	ICHI	KSL	MST	PLANB	QLT	SGP	SYMC	TNITY	UKEM
AIRA	BE8	CPALL	ETE	IFS	KTB	MTC	PLANET	QTC	SIRI	SYNTEC	TNL	UOBKH
AJ	BEC	CPAXT	FNS	III	KTC	MTI	PLAT	RABBIT	SITHAI	TAE	TNP	UV
AKP	BEYOND	CPF	FPI	ILINK	L&E	NATION	PM	RATCH	SKR	TAKUNI	TNR	VCOM
AMA	BGC	CPI	FPT	ILM	LANNA	NCAP	PPP	RML	SMIT	TASCO	TOG	VGI
AMANAH	BGRIM	CPL	FSMART	INET	LHFG	NEP	PPPM	RS	SMK	TCAP	TOP	VIH
AMATA	BKI	CPN	FTE	INOX	LHK	NKI	PPS	RWI	SMPC	TCMC	TOPP	WACOAL
AMATAV	BLA	CPW	GBX	INSURE	LPN	NOBLE	PR9	S&J	SNC	TFG	TPA	WHA
AP	BPP	CRC	GC	INTUCH	LRH	NRF	PREB	SAAM	SNP	TFI	TPCS	WHAUP
APCS	BROOK	CSC	GCAP	IRPC	M	NWR	PRG	SABINA	SORKON	TFMAMA	TRT	WICE
AS	BRR	DCC	GEL	ITEL	MAJOR	OCC	PRINC	SAK	SPACK	TGE	TRU	WIJK
ASIAN	BSBM	DELTA	GFPT	IVL	MALEE	OGC	PRM	SAPPE	SPALI	TGH	TSC	XO
ASK	BTS	DEMCO	GGC	JAS	MATCH	OR	PROS	SAT	SPC	THANI	TSI	YUASA
ASP	BWG	DIMET	GJS	JKN	MBAX	ORI	PSH	SC	SPI	THCOM	TSTE	ZEN
AWC	CEN	DOHOME	GPI	JR	MBK	PAP	PSL	SCC	SPRC	THIP	TSTH	ZIGA
AYUD	CENTEL	DRT	GPSC	JTS	MC	PATO	PSTC	SCCC	SRICHA	THRE	TTA	
B	CFRESH	DUSIT	GSTEEL	KASET	MCOT	PB	PT	SCG	SSF	THREL	TTB	
BAFS	CGH	EA	GULF	KBANK	META	PCSGH	PTECH	SCGP	SSP	TIDLOR	TTCL	

คำชี้แจง ข้อมูลบริษัทที่เข้าร่วมโครงการแนวร่วมปฏิบัติของภาคเอกชนไทยในการต่อต้านทุจริต (Thai CAC) ของสมาคมส่งเสริมสถาบันกรรมการบริษัทไทย มี 2 กลุ่ม คือ

- ได้ประกาศเจตนารมณ์เข้าร่วม CAC
- ได้รับการรับรอง CAC

การเปิดเผยผลการประเมินดัชนีชี้วัดความคืบหน้าการป้องกันการมีส่วนเกี่ยวข้องกับการทุจริตคอร์รัปชัน (Anti-corruption Progress Indicators) ของบริษัทจดทะเบียนในตลาดหลักทรัพย์แห่งประเทศไทยซึ่งจัดทำโดยสถาบันไทยพัฒน์นี้ เป็นการดำเนินการตามนโยบายและตามแผนพัฒนาความยั่งยืนสำหรับบริษัทจดทะเบียนของสำนักงานคณะกรรมการกำกับหลักทรัพย์และตลาดหลักทรัพย์ โดยผลการประเมินดังกล่าวของสถาบันไทยพัฒน์ อาศัยข้อมูลที่ได้รับจากบริษัทจดทะเบียนตามที่บริษัทจดทะเบียนได้ระบุในแบบแสดงข้อมูลเพื่อการประเมิน Anti-corruption ซึ่งได้อ้างอิงข้อมูลมาจากแบบแสดงรายการข้อมูลประจำปี (แบบ 56-1) รายงานประจำปี (แบบ 56-2) หรือในบุคคลภายนอก โดยมีได้เป็นการประเมินการปฏิบัติของบริษัทจดทะเบียนในตลาดหลักทรัพย์แห่งประเทศไทย และได้ใช้ข้อมูลภายใต้การประเมินเนื่องจากผลการประเมินดังกล่าวเป็นเพียงผลการประเมิน ณ วันที่ปรากฏในผลการประเมินเท่านั้น ดังนั้นผลการประเมินจึงอาจเปลี่ยนแปลงได้ภายหลังจากวันดังกล่าว หรือเมื่อข้อมูลที่เกี่ยวข้องมีการเปลี่ยนแปลง ทั้งนี้ บริษัทหลักทรัพย์คิงส์ฟอร์ด จำกัด (มหาชน) มิได้ยืนยัน ตรวจสอบ หรือรับรองความถูกต้องครบถ้วนของผลการประเมินดังกล่าวแต่อย่างใด

ข้อมูลในเอกสารฉบับนี้ รวบรวมมาจากแหล่งข้อมูลที่นำเชื่อถือ อย่างไรก็ตาม บริษัทหลักทรัพย์ คิงส์ฟอร์ด จำกัด(มหาชน)ไม่สามารถที่จะยืนยันหรือรับรองความถูกต้องของข้อมูลเหล่านี้ได้ ไม่ว่าประการใดๆ บทวิเคราะห์ในเอกสารนี้ จัดทำขึ้นโดยอ้างอิงหลักเกณฑ์ทางวิชาการเกี่ยวกับหลักการวิเคราะห์ และมีได้เป็นการชี้แนะ หรือเสนอแนะให้ซื้อหรือขายหลักทรัพย์ใดๆ การตัดสินใจซื้อหรือขายหลักทรัพย์ใดๆ ของผู้อ่าน ไม่ว่าจะเกิดจากการอ่านบทความในเอกสารนี้หรือไม่ก็ตาม ล้วนเป็นผลจากการใช้วิจารณญาณของผู้อ่าน โดยไม่มีส่วนเกี่ยวข้องหรือผูกพันใดๆ กับ บริษัทหลักทรัพย์ คิงส์ฟอร์ด จำกัด(มหาชน) ไม่ว่ากรณีใด

ชื่อ	นามสกุล	ตำแหน่ง	เลขที่ทะเบียน SEC	โทรศัพท์	อีเมล	เป็นนักวิเคราะห์ทางด้านปัจจัยพื้นฐาน (โปรดระบุชื่อหุ้นและกลุ่มอุตสาหกรรม)
อภิชัย	เรามาณะชัย	ผู้ช่วยกรรมการผู้จัดการ นักวิเคราะห์การลงทุนปัจจัยทางเทคนิค นักวิเคราะห์กลยุทธ์การลงทุน นักวิเคราะห์การลงทุนปัจจัยพื้นฐานด้านตลาดทุน	002939	02 829 6999 Ext. 2200	apichai.ra@kfsec.co.th	
นพพร	ฉายแก้ว	ผู้จัดการอาวุโส	043964	02 829 6999 Ext. 2203	noppom.ch@kfsec.co.th	พลังงานและปิโตรเคมี ยานยนต์ ขนส่งทางอากาศ
ณัฐวิชัย	ภูสุนทรศรี	นักวิเคราะห์	087077	02 829 6999 Ext. 2204	nattawat.po@kfsec.co.th	อาหาร, การแพทย์, พาณิชย
ณัฐ	แก้วบริสุทธ์สกุล	ผู้ช่วยนักวิเคราะห์				เทคโนโลยีสารสนเทศและการสื่อสาร และกลุ่มบริการรับเหมาก่อสร้าง