

# SET50 Index Futures

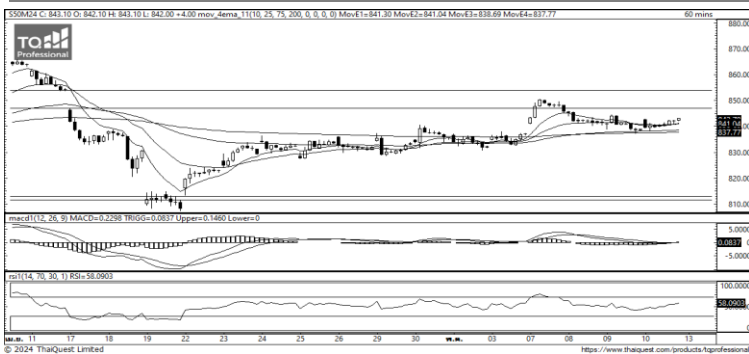


KINGSFORD

วันจันทร์ที่ 13 พฤษภาคม พ.ศ. 2567

## Market Overview

- นักลงทุนต่างชาติ Long สุทธิ 13,542 สัญญา ยอดสะสมประจำเดือน พ.ค มียอด Long สุทธิ 14,733 สัญญา และ ยอดสะสมปี 2567 เป็นยอด Long สุทธิ 40,296 สัญญา
- ดัชนี DJIA ปิดที่ +0.32%, ดัชนี S&P500 ปิดที่ +0.16% และดัชนี Nasdaq ปิดที่ -0.03%
- นายราฟาเอล บอสติก ประธานเฟดสาขาแอตแลนตายอมรับสัญญาณล่าสุดที่บ่งชี้ว่าเศรษฐกิจกำลังชะลอตัวลง แต่ระบุเสริมว่า กำหนดเวลาในการปรับลดอัตราดอกเบี้ยยังคงไม่แน่นอนนางลอรี โดแกน ประธานเฟดสาขาคัลิฟอร์เนียกล่าวว่า ยังไม่ชัดเจนว่านโยบายการเงินมีความเข้มงวดเพียงพอหรือไม่ที่จะทำให้อัตราเงินเฟ้อลดลงสู่เป้าหมายของเฟดที่ระดับ 2%



ที่มา: Kingsford Research

Volume by Investors	SET (Million Bath)	Index Futures (Contracts)
Local Institutions	47.39	-1,400
Foreign	-1,280.28	13,542
Local Investor	1,363.84	-12,142



ที่มา: Kingsford Research

## ภาพการลงทุในระยะสั้น

แนะนำ : Long, แนวรับ: 830 แนวต้าน: 845 Stop Loss: 850

S50M24 ปิดที่ 842.70 จุด ราคาปรับตัวเพิ่มขึ้นที่ +0.48 % มีการปรับตัวกลับมายืนเหนือ EMA ส่วน Indicator RSI กลับมานับสนุนในแนวเอนเอียงขึ้น ระยะสั้นมองเป็นการปรับตัวขึ้น หากยังปรับตัวสูงกว่า 845 จุด แนะนำ เปิดสถานะ Long จะเป็นฝั่งที่ได้เปรียบกว่า

## ภาพการลงทุในระยะยาว

แนะนำ Long 1/3 Port แนวรับ : 835 แนวต้าน : 855/875 Stoploss : 835 Set50 Index Future แท่งเทียนสัปดาห์นี้มีลักษณะอ่อนกำลังแต่ยังอยู่ในโซน Sideway ส่วน Indicator ยังคงนับสนุนขาขึ้นแต่มีการยกตัวสูงขึ้น ระยะกลางมองเป็นการปรับตัวขึ้น โดยหากปรับตัวสูงกว่า 855 แนะนำ Long 2/3 Port

	Close	Change	Volume	OI
SET50	843.75	2.4	1,105,135,900	615,311
S50M24	842.70	4.0	158,273	526,256
S50U24	838.90	4.1	13,374	58,578
S50Z24	839.90	3.9	2,627	21,349
S50H25	835.80	3.7	1,477	8,602

Source: TQ Pro

	Last	Support	Resistance
SET50	843.75	840	855
S50M24	842.70	830	845
S50U24	838.90	830	845
S50Z24	839.90	835	850
S50H25	835.80	830	840

Source: TQ Pro

Series	Close	Chg	Vol. Contracts	OI	OI Chg	Theoretical	Basis	Daly Left	LTD
S50M24	842.70	4.0	158,273	482,005	44,251	843.42	-1.05	46	28/3/2024
S50U24	838.90	4.1	13,374	56,590	1,988	842.76	-4.85	138	27/6/2024
S50Z24	839.90	3.9	2,627	19,843	1,506	842.11	-3.85	229	27/9/2024
S50H25	835.80	3.7	1,477	8,251	351	841.46	-3.85	320	27/12/2024
S50K24	843.70	3.5	69	429	27	843.62	-7.95	18	29/4/2024

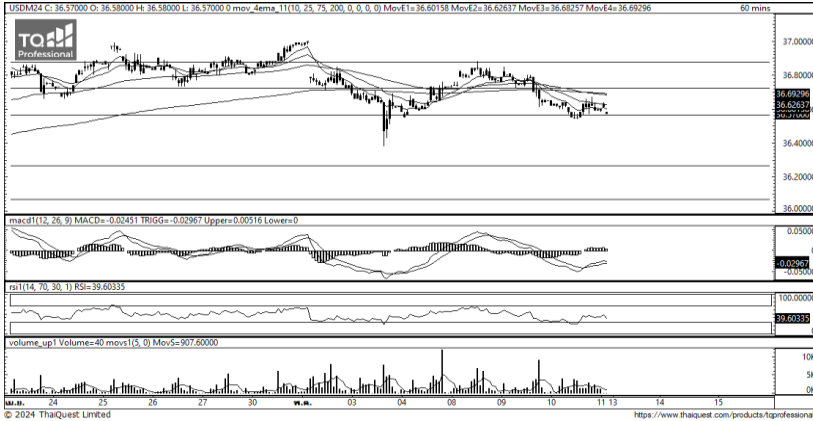
ข้อมูลในเอกสารฉบับนี้ รวบรวมมาจากแหล่งข้อมูลที่น่าเชื่อถือ อย่างไรก็ดี บริษัทหลักทรัพย์ คิงส์ฟอร์ด จำกัด (มหาชน) ไม่สามารถที่จะยืนยันหรือรับรองความถูกต้องของข้อมูลเหล่านี้ได้ ไม่ว่าประการใด ๆ บทวิเคราะห์ในเอกสารนี้ จัดทำขึ้นโดยอ้างอิงหลักเกณฑ์ทางวิชาการเกี่ยวกับหลักการวิเคราะห์ และมีได้เป็นการชี้แนะ หรือเสนอแนะให้ซื้อหรือขายหลักทรัพย์ใด ๆ การตัดสินใจซื้อหรือขายหลักทรัพย์ใด ๆ ของผู้อ่าน ไม่ว่าจะเกิดจากการอ่านบทความในเอกสารนี้หรือไม่ก็ตาม ล้วนเป็นผลจากการใช้วิจารณญาณของผู้อ่าน โดยไม่มีส่วนเกี่ยวข้องกับหรือผูกพันใด ๆ กับ บริษัทหลักทรัพย์ คิงส์ฟอร์ด จำกัด (มหาชน) ไม่ว่ากรณีใด

# SET50 Index Futures



KINGSFORD

## Currency Futures



ที่มา: Kingsford Research

### ภาพการลงทุนระยะสั้น

Dollar Index : 105.04 จุด หรือ +0.04%, USDM24 :-0.23THB/USD

แนะนำ เปิดสถานะ : Short

แนวรับ: 36.55 THB/USD แนวต้าน: 36.85 THB/USD Stop Loss: 36.90

USDM24 ราคาช่วงกลางคืนเมื่อวันศุกร์มีการปรับตัวลงมาปิดที่ 36.57 THB/USD ปรับตัวหลุด EMA ทั้ง 4 เส้น ส่วน Indicator สนับสนุนแนวโน้มขาลง ในระยะสั้นมองเป็นการเคลื่อนไหวในลักษณะปรับตัวลง หากปรับตัวต่ำกว่า 36.50 การเปิดสถานะ Short จะได้เปรียบกว่า

	Last	Change	Volume	OI
USDM24	36.57	-0.23	36,229	86058
USDU24	36.30	-0.22	4,987	28054
USDK24	36.64	-0.21	282	2550
USDN24	36.69	-0.02	52	257

Source: TQ Pro

	Last	Support	Resistance
RTXUSTB	36.71	36.60	36.80
USDM24	36.57	36.55	36.85
USDU24	36.30	36.30	36.60

Source: Kingsford Securities

	Close	Change	Volume	OI
EURUSD	1.08	0.00		
EURUSDM24	1.08	0.01	1,198	1,801

Source: TQ Pro

	Close	Change	Volume	OI
USDJPY	155.47	-0.01		
USDJPYM24	154.52	-0.25	8011.00	2835.00

Source: TQ Pro

Apichai Raomanachai

Fundamental and Technical Investment Analysis

ID No. 002939 Tel 02-829-6999 Ext 2200

Email : apichai.ra@kfsec.co.th

Nut Kaewborisutsakul

Assistant Investment Analyst

ข้อมูลในเอกสารฉบับนี้ รวบรวมมาจากแหล่งข้อมูลที่น่าเชื่อถือ อย่างไรก็ดี บริษัทหลักทรัพย์ คิงส์ฟอร์ด จำกัด (มหาชน) ไม่สามารถที่จะยืนยันหรือรับรองความถูกต้องของข้อมูลเหล่านี้ได้ ไม่ว่าประการใด ๆ บทวิเคราะห์ในเอกสารนี้ จัดทำขึ้นโดยอ้างอิงหลักเกณฑ์ทางวิชาการเกี่ยวกับหลักการวิเคราะห์ และมีได้เป็นการชี้แนะ หรือเสนอแนะให้ซื้อหรือขายหลักทรัพย์ใด ๆ การตัดสินใจซื้อหรือขายหลักทรัพย์ใด ๆ ของผู้อ่าน ไม่ว่าจะเกิดจากการอ่านบทความในเอกสารนี้หรือไม่ก็ตาม ล้วนเป็นผลจากการใช้วิจารณญาณของผู้อ่าน โดยไม่มีส่วนเกี่ยวข้องกับหรือพัวพันผูกพันใด ๆ กับ บริษัทหลักทรัพย์ คิงส์ฟอร์ด จำกัด (มหาชน) ไม่ว่ากรณีใด



## Most Active Grainer (%chg)

Rank	STOCK	OI	Price Chg (20 Working Days)
1	PSL	1,217	22.44%
2	JAS	13,577	21.37%
3	THANI	5,332	6.25%
4	STGT	2,157	2.84%
5	AWC	3,620	2.40%
6	ERW	402	1.67%
7	BLAND	13,660	1.49%
8	KTB	1,928	1.20%
9	BBL	1,005	1.09%
10	ADVANC	554	0.98%
11	BANPU	23,252	0.93%
12	TASCO	919	0.63%
13	VGI	5,373	0.61%
14	MBK	705	0.58%
15	CENDEL	916	0.57%
16	TTW	841	0.56%
17	BTS	1,857	0.00%
18	EPG	181	0.00%
19	SPCG	31	0.00%
20	SAMART	1,784	0.00%
21	M	210	0.00%
22	TPIPP	1,873	0.00%
23	MINT	1,204	0.00%
24	TTB	19,430	0.00%
25	IRPC	9,230	-0.52%
26	BA	453	-0.59%
27	CHG	645	-0.68%
28	TIPL	1,145	-0.74%
29	CPN	111	-0.79%
30	PSH	283	-0.87%

## Top Gainers OI (%chg)

STOCK	OI	%Daily Top OI Change	STOCK	OI	%5 Day Top OI Change
BLA	2,358	167.35%	INTUCH	1,863	25.03%
BCH	1,657	71.53%	TVO	528	0.00%
BAY	345	0.00%	DELTA	2,356	-7.79%
TVO	528	0.00%	RS	57,941	-18.95%
VNG	2,245	-0.22%	CK	1,795	-21.48%
SPRC	370	-0.80%	BAY	345	-24.34%
DELTA	2,356	-4.27%	GLOBAL	2,497	-36.07%
TTB	19,430	-5.71%	OSP	2,465	-38.36%
CK	1,795	-6.85%	TTA	3,580	-41.92%
BEAUTY	7,801	-7.18%	HANA	1,849	-43.39%
INTUCH	1,863	-8.81%	TASCO	919	-48.43%
RS	57,941	-10.09%	TTW	841	-52.75%
TKN	14,356	-12.93%	MEGA	444	-53.70%
THG	122	-14.69%	THG	122	-56.74%
MEGA	444	-17.01%	AP	704	-58.95%

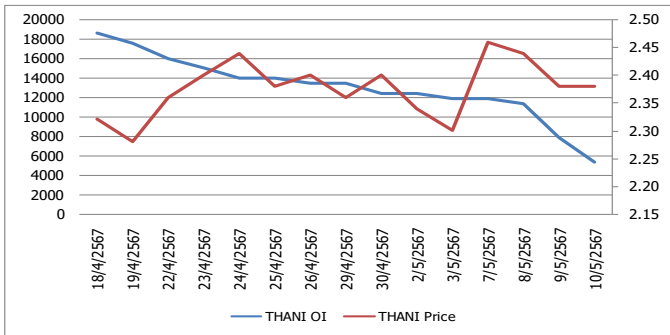
Source: TQ Pro

## Top Loser OI (%chg)

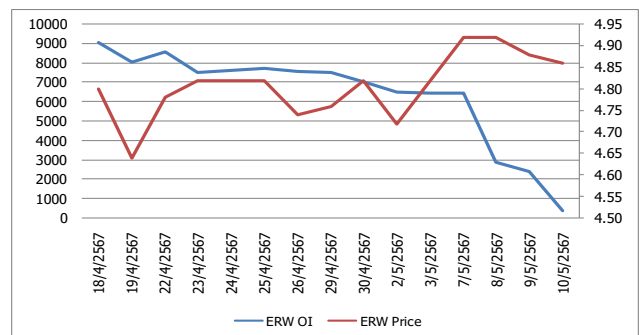
STOCK	OI	%Daily Top OI Change	STOCK	OI	%5 Day Top OI Change
SPCG	31	-93.13%	KTC	390	-99.74%
STPI	1,239	-92.63%	STPI	1,239	-97.91%
KTB	1,928	-91.07%	BEC	496	-97.72%
MAJOR	436	-89.86%	EPG	181	-96.55%
BLAND	13,660	-89.54%	TQM	160	-96.54%
PLANB	1,363	-89.48%	SAWAD	949	-96.03%
TQM	160	-88.81%	S	1,197	-95.90%
LH	1,583	-88.46%	BDMS	469	-95.25%
BDMS	469	-86.99%	GULF	1,518	-95.23%
EPG	181	-84.67%	AAV	3,194	-94.85%
BEM	2,022	-84.52%	MAJOR	436	-94.82%
ERW	402	-83.29%	GUNKUL	17,381	-94.35%
CHG	645	-82.32%	CPN	111	-94.16%
IVL	1,653	-81.10%	KTB	1,928	-94.07%
UNIQ	484	-80.52%	UNIQ	484	-93.98%

## หุ้นที่มีทิศทาง ราคาและ OI ที่น่าจับตามอง

### OI Trend THANI



### OI Trend ERW



**Recommend : Short**  
**Support : 2.30**

**Resistance : 2.42**  
**Stop-Loss : 2.46**

**Recommend : Short**  
**Support : 4.80**

**Resistance : 4.90**  
**Stop-Loss : 4.92**

Source: KINGSFORD

APICHA RAOMANACHAI No. 002939  
NUT KAEWBORISUTSAKUL Asst. Derivatives Analyst

ข้อมูลในเอกสารฉบับนี้ รวมรวมมาจากแหล่งข้อมูลที่น่าเชื่อถือ อย่างไรก็ตาม บริษัทหลักทรัพย์ คิงส์ฟอร์ด จำกัด (มหาชน) ไม่สามารถที่จะยืนยันหรือรับรองความถูกต้องของข้อมูลเหล่านี้ได้ ไม่ว่าประการใด ๆ บทวิเคราะห์ในเอกสารนี้ จัดทำขึ้นโดยอ้างอิงจากแหล่งที่ทางวิชาการเกี่ยวกับหลักการวิเคราะห์ และไม่ได้เป็นการชี้นำ หรือเสนอแนะให้ซื้อหรือขายหลักทรัพย์ใด ๆ การตัดสินใจซื้อหรือขายหลักทรัพย์ใด ๆ ของผู้อ่าน ไม่ว่าจะเกิดจากการอ่านบทความในเอกสารนี้หรือไม่ก็ตาม ล้วนเป็นผลจากการใช้วิจารณญาณของผู้อ่าน โดยไม่มีส่วนเกี่ยวข้องกับหรือที่แนะนำของคิงส์ฟอร์ด จำกัด (มหาชน) ไม่มีการรับประกัน

## ข้อมูลสถิติ Program Trading รายวัน

ประเภท	ซื้อ	ขาย	สุทธิ
Program Trading	15,991.59	16,201.91	-210.32
Non Program Trading	22,079.36	21,869.03	210.32
Total	38,070.95	38,070.95	

## ข้อมูลรายหลักทรัพย์ \*

หลักทรัพย์	ตลาด	มูลค่า Program Trading (บาท)	% มูลค่า Program Trading เทียบกับมูลค่าการซื้อขายแบบ Auto Matching
JTS	SET	57,189,388	33.65
KAMART	SET	71,972,505	32.87
JAS	SET	157,919,087	29.94
XPG	SET	90,032,786	19.04
TKN	SET	137,728,430	18.12

หมายเหตุ "Program Trading" หมายถึง การซื้อขายหลักทรัพย์ด้วยชุดคำสั่งคอมพิวเตอร์

\* แสดงข้อมูลของหลักทรัพย์ที่มีราคาปิด และมูลค่าการซื้อขายเปลี่ยนแปลงไปมากกว่าวันทำการซื้อขายก่อนหน้า

\* กรณีไม่แสดงข้อมูล หมายถึง ไม่มีหลักทรัพย์เข้าเกณฑ์ที่กำหนด

## ข้อมูลการขายชอร์ตที่ยังไม่ได้ซื้อคืน

### สถานะ Short เพิ่มขึ้นมากที่สุด

หลักทรัพย์	ปริมาณการขายชอร์ตที่ยังไม่ได้ซื้อคืน ของหลักทรัพย์ Local + NVDR /จำนวนหุ้นชำระแล้ว (%)	เปลี่ยนแปลง (%)
MEGA	0.19	0.19
AEONTS	0.14	0.14
LH	2.34	0.08
TU	0.56	0.07
SAWAD	1.28	0.06

### สถานะ Short ลดลงมากที่สุด

หลักทรัพย์	ปริมาณการขายชอร์ตที่ยังไม่ได้ซื้อคืน ของหลักทรัพย์ Local + NVDR /จำนวนหุ้นชำระแล้ว (%)	เปลี่ยนแปลง (%)
JMT	0.72	-0.13
XPG	0	-0.10
BANPU	1.61	-0.09
STA	0.98	-0.08
WHAUP	0	-0.08

หมายเหตุ : เรียงตามการเปลี่ยนแปลงของปริมาณการขายชอร์ตที่ยังไม่ได้ซื้อคืน ของหลักทรัพย์ Local + NVDR /จำนวนหุ้นชำระแล้ว (%)

ข้อมูลในเอกสารฉบับนี้ รวบรวมมาจากแหล่งข้อมูลที่น่าเชื่อถือ อย่างไรก็ดี บริษัทหลักทรัพย์ คิงส์ฟอร์ด จำกัด (มหาชน) ไม่สามารถที่จะยืนยันหรือรับรองความถูกต้องของข้อมูลเหล่านี้ได้ ไม่ว่าประการใด ๆ บทวิเคราะห์ในเอกสารนี้ จัดทำขึ้นโดยอ้างอิงหลักเกณฑ์ทางวิชาการเกี่ยวกับหลักการวิเคราะห์ และมีได้เป็นการชี้ว่า หรือเสนอแนะให้ซื้อหรือขายหลักทรัพย์ใด ๆ การตัดสินใจซื้อหรือขายหลักทรัพย์ใด ๆ ของผู้อ่าน ไม่ว่าจะเกิดจากการอ่านบทความในเอกสารนี้หรือไม่ก็ตาม ล้วนเป็นผลจากการใช้วิจารณญาณของผู้อ่าน โดยไม่มีส่วนเกี่ยวข้องกับหน่วยงานใด ๆ กับ บริษัทหลักทรัพย์ คิงส์ฟอร์ด จำกัด(มหาชน) ไม่ว่ากรณีใด