



### Set Index Data

|                 |           |           |     |
|-----------------|-----------|-----------|-----|
| Open            | 1,371.30  |           |     |
| High            | 1,372.32  |           |     |
| Low             | 1,365.92  |           |     |
| Closed          | 1,371.90  |           |     |
| Chg.            | 2.61      |           |     |
| %Chg.           | 0.19      |           |     |
| Value (mn)      | 36,380.95 |           |     |
| P/E(x)          | 17.79     | Up        | 240 |
| P/BV(x)         | 1.31      | Unchanged | 192 |
| Yield (%)       | 3.38      | Down      | 229 |
| Market Cap (mn) | 16,957.73 |           |     |

### SET 50 -100 - MAI - Futures Index

|           | Closed   | chg.  | (%)   |
|-----------|----------|-------|-------|
| SET 50    | 843.75   | 2.44  | 0.29  |
| SET 100   | 1,864.14 | 5.35  | 0.29  |
| S50_CON   | 843.70   | 3.50  | 0.42  |
| MAI Index | 386.16   | -1.42 | -0.37 |

### Trading Breakdown : Daily

| (Bt,m)      | Buy       | Sell      | Net     |
|-------------|-----------|-----------|---------|
| Institution | 3,158.67  | 2,837.14  | 321.53  |
| Broker Port | 2,499.73  | 2,296.40  | 203.33  |
| Foreign     | 18,626.37 | 19,242.35 | -615.98 |
| Customer    | 12,076.34 | 11,985.23 | 91.11   |

### Trading Breakdown : Month to Date

| (Bt,m)      | Buy        | Sell       | Net       |
|-------------|------------|------------|-----------|
| Institution | 22,248.58  | 18,840.14  | 3,408.44  |
| Broker Port | 17,243.48  | 16,512.55  | 730.93    |
| Foreign     | 129,533.50 | 134,833.12 | -5,299.62 |
| Customer    | 77,546.96  | 76,386.73  | 1,160.23  |

### World Markets Index

|           | Closed    | Chg.   | (%)   |
|-----------|-----------|--------|-------|
| Dow Jones | 39,512.84 | 125.08 | 0.32  |
| NASDAQ    | 16,340.87 | -5.39  | -0.03 |
| FTSE100   | 8,433.76  | 52.41  | 0.63  |
| Nikkei    | 38,229.11 | 155.13 | 0.41  |
| Hang Seng | 18,963.68 | 425.87 | 2.30  |

### Commodities

|            | Closed   | Chg.   | (%)   |
|------------|----------|--------|-------|
| Oil: Brent | 82.47    | -0.20  | -0.24 |
| Oil: Dubai | 77.68    | -0.22  | -0.28 |
| Oil: Nymex | 2,362.07 | 1.85   | 0.08  |
| Gold       | 2,890.50 | -28.50 | -0.98 |
| ZINC       | 2,129.00 | -37.00 | -1.71 |
| BDIY Index | 82.47    | -0.20  | -0.24 |

### Analysts

**Apichai Raomanachai**  
Fundamental and Technical Investment Analysis ID No. 002939  
Tel 02-829-6999 Ext 2200  
Email : apichai.ra@kfsec.co.th

**Nopporn Chaykaew**  
Fundamental Analysis ID No. 043964  
Tel 02-829-6999 Ext 2203  
Email : nopporn.ch@kfsec.co.th

**Nattawat Pooonthornsri**  
Fundamental Analysis ID No. 087077  
Tel 02-829-6999 Ext 2204  
Email : nattawat.po@kfsec.co.th

## Market Wrap-Up

- SET วันที่ 10 พ.ค.67 ปิด +2.61 จุด อยู่ที่ 1,371.90 จุด มูลค่าการซื้อขาย 36,361 ลบ. ต่างชาติขาย 615 ลบ.สถาบันซื้อ 321 ลบ.พอร์ตโบรกซื้อ 203 ลบ. NVDR มียอดขายสุทธิอยู่ที่ 493 ลบ. มียอดซื้อสุทธิในหุ้น BBL,MTC,KBANK,TU,SCB และมียอดขายสุทธิ CPALL,AOT,MINT,CPAXT,BH มูลค่า Short Sales อยู่ที่ระดับ 4,279 ลบ. หุ้นที่มีปริมาณ Short สูงคือ WP,PSH,HK01 โดยนักลงทุนต่างประเทศมีสถานะ Long ใน Index Futures จำนวน 13,542 สัญญา ยอดสะสมตั้งแต่ต้นปีต่างชาติ Long สุทธิรวม 40,296 สัญญา นักลงทุนต่างชาติซื้อพันธบัตรจำนวน 140 ลบ.
- ตลาดหุ้นสหรัฐ DJIA +0.32%, S&P500 +0.16%, Nasdaq -0.03% ได้แรงหนุนจากกลุ่มสินค้าอุปโภคบริโภค ขณะที่กลุ่มสินค้าฟุ่มเฟือยปรับลดลง ส่วน ม.มิชิแกนเผยดัชนีความเชื่อมั่นผู้บริโภคสหรัฐเบื้องต้น พ.ค. ลดลงอยู่ที่ 67.4 & เม.ย. 77.2 ต่ำสุดในรอบ 6 เดือน และคาดการณ์เงินเฟ้อสหรัฐ 1 ปีข้างหน้าอยู่ที่ 3.5% & เม.ย. 3.2% ตลาดหุ้นยุโรป Stoxx600 +0.77% โดยกลุ่มสาธารณูปโภค +1.4%, ค่าปลีก +1.5%

## Market View

- ตลาดหุ้นสหรัฐ DJIA +2.16%, S&P500 +1.85%, Nasdaq +1.14% WoW ได้แรงหนุนจากตัวเลขผู้ขอรับสวัสดิการว่างงานรายสัปดาห์เพิ่มขึ้นในรอบ 8 เดือน กอปรตัวเลขจ้างงานนอกภาคเกษตรสหรัฐ เม.ย. มีสัญญาณชะลอตัว ส่งผลให้ตลาดคาดเฟดมีโอกาสดึงดอกเบี้ย 0.25% ใน ก.ย. ขณะที่ความเห็นของเจ้าหน้าที่เฟดส่วนใหญ่หนุนตรึงดอกเบี้ยสูงต่อไป จนกว่าจะมั่นใจว่าเงินเฟ้อลดลงสู่ระดับ 2% สัปดาห์นี้วันอังคารติดตาม US PPI เม.ย.คาด 2.2% & มี.ค. 2.1% YoY, พหุ US CPI เม.ย. คาด 3.4% & มี.ค. 3.5% YoY
- ตลาดหุ้นยุโรป Stoxx600 +3.0% WoW หลัง LSEG เผย บจ.185 แห่งใน Stoxx600 ที่ส่งงบแล้วจำนวน 61.1% มีกำไร Q1/67 ดีกว่าคาด ซึ่งสูงกว่าค่าเฉลี่ยที่ 54% ขณะที่ GDP อังกฤษ Q1/67 +0.6% & Q4/66 -0.3% & คาด +0.4% QoQ ขยายตัวสูงสุดในรอบเกือบ 3 ปี โดยตลาดคาด ECB มีโอกาสลดดอกเบี้ยใน มิ.ย. และ BOE คาดจะลดดอกเบี้ยใน ส.ค. วันพุธนี้ ติดตาม GDP ยูโรโซน Q1/67 คาด +0.3%QoQ ,CPI ยูโรโซน เม.ย. คาดที่ 2.4% YoY
- ตลาดหุ้นฝั่งเอเชียได้แรงหนุนจากดัชนีเซี่ยงไฮ้ +1.6%,ยังเส็ง +2.6% WoW หลังตัวเลขส่งออกจีน เม.ย. +1.5% & มี.ค. -7.5% YoY และนำเข้า เม.ย. +8.4% & มี.ค. -1.9% YoY ฝั่งยุโรปยังคงเงินปรับดีขึ้น สัปดาห์นี้ติดตามข้อมูลเศรษฐกิจจีน เช่น ยอดค้าปลีก, ผลผลิตภาคอุตสาหกรรม และ GDP ญี่ปุ่น Q1/67 คาด -0.4% & Q4/66 +0.1% QoQ
- SET +0.14% WoW ปริมาณการซื้อขายเฉลี่ย/วัน 4.0 หมื่น ลบ. -4.4% WoW สถาบันซื้อ 881 ลบ. พอร์ตโบรกซื้อ 930 ลบ. ต่างชาติขาย 1,596 ลบ. ขายย่อยขาย 215 ลบ. WoW ได้แรงหนุนจากกลุ่มอิเล็กทรอนิกส์ +2.4% พ้นตัวตามกลุ่มเทคโนโลยีในตลาดเอเชียเหนือ ส่วนกลุ่มไฟแนนซ์, ไอซีที, ประกัน และทองเที่ยวปรับขึ้นตอบรับกำไร Q1/67 ดีกว่าคาด โดยภาพรวม บจ. 234 แห่งที่ส่งงบแล้ว มีกำไร Q1/67 -8.2% YoY แต่ดีกว่าคาด +4.6% ซึ่งกลุ่มที่มีกำไรโตดี เช่น ไอซีที, รพ., ค่าปลีก, อาหาร & เครื่องดื่ม และโรงกลั่น เป็นปัจจัยช่วยหนุนดัชนี SET กอปรกับรัฐบาลมีแนวคิดจะออกกองทุน LTF เพื่อกระตุ้นการลงทุนในตลาดหุ้น สัปดาห์นี้ติดตามรายชื่อบริษัท บจ.หลัก ๆ เช่น PTT,PTTGC,BGRIM/ BJC,CRC/ BDMS,BCH/ CFP,ICHI,OSP/ AOT,AAV,BEM

## Daily Strategy

- ประเมินดัชนี SET ทรงในกรอบ 1,365 – 1,380 ระหว่างรอ US PCI เม.ย. ในช่วงวันพุธ และรายงานงบ บจ.ไทย Q1/67 แนะนำซื้อเก็งกำไร CPALL, CBG, WHA, IVL, ILM, RBF ที่รายงานกำไร Q1/67 ดีกว่าคาดการณ์ของตลาด
- MTC\* (ซื้อ / ราคาเป้าหมาย IAA Consensus 50.00 บาท) บริษัทวางเป้าปี 67 สินเชื่อเติบโต 15-20% NPL ratio น้อยกว่า 3.2% Credit cost น้อยกว่า 3.5% และเปิดสาขาใหม่เพิ่ม 600 แห่ง (1Q67 เปิดไปแล้ว 251 สาขา) มองภาพรวมการขยายสินเชื่อและการติดตามหนี้จะทำให้ดีขึ้น ขณะที่แนวโน้มหนี้เสียผ่านจุดสูงสุดแล้วทำให้ระดับการตั้งสำรองลดลง และกำลังกลับมาเข้าสู่โหมดเติบโตรอบใหม่ โดยวางกลยุทธ์เน้นเติบโตแบบยั่งยืนผ่านสินเชื่อที่มีหลักประกัน (สินเชื่อจำนำทะเบียน) ทั้งนี้หากถึง Consensus ตลาดคาดกำไรสุทธิปี 67-68 ที่ 5.8 พันล้านบาท +19%YoY และ 7 พันล้านบาท +20%YoY
- CPALL (ซื้อ / ราคาเป้าหมาย 73.50 บาท) กำไรสุทธิ 1Q67 อยู่ที่ 6,319 ลบ.(+53.28%YoY, +14.97%QoQ) สูงกว่า BB Consensus+28% โดยในส่วนของการรายได้อยู่ที่ 234,315 ลบ.(+8.53%YoY, +0.25%QoQ) YoY QoQ ยังได้ดีจากการฟื้นตัวกำลังซื้อในประเทศนักท่องเที่ยวต่างชาติที่เข้ามามากขึ้นโดยเฉพาะในส่วนของการรายได้ 7-11(+12.2%YoY, +2.5%QoQ) ขณะที่รายได้ Makro+ Lotus(+2.1%YoY, -1.2%QoQ) แม้ไม่โดดเด่นแต่ยังประคองตัวได้ ทั้งนี้ นอกจากรายได้ที่ดีแล้ว ปัจจัยหนุนกำไรไตรมาสนี้มาจาก 1.Finance Cost ที่ลดลงอย่างมีนัยยะ YoY 2.การเน้นไปทีสินค้าที่มีมาร์จิ้นสูงกว่า เช่น สินค้า Ready-to-Eat และเครื่องดื่ม ส่งผลให้ GPM เฉพาะ 7-11 (ไม่รวม Makro+Lotus) สูงขึ้นYoY 80 bps มาที่ 28.7% 3.ค่าใช้จ่าย SG&A to Rev.ที่ควบคุมได้ดี ไกลเคียงกับ 4Q66 ที่ 19.9%



## Daily Key Factors

**Oil Update(-)** WTI มิ.ย. -\$1.0 อยู่ที่ \$78.26/บาร์เรล Brent มิ.ย. -\$1.09 อยู่ที่ \$82.79/บาร์เรล ถูกกดดันจาก Dollar Index แข็งค่า หลังเจ้าหน้าที่เฟดหนุนตรึงดอกเบี้ยสูงนาน ซึ่งอาจส่งผลกระทบต่ออุปสงค์น้ำมันตลาดโลก

**Gold Update(+)** Comex Gold มิ.ย. +\$34.70 อยู่ที่ \$2,375 /ออนซ์ ได้แรงจากคาดการณ์เฟดมีโอกาสลดดอกเบี้ยใน ก.ย. โดยสัปดาห์หรือตัวเลข US PPI, CPI เม.ย. เพื่อประเมินแนวโน้มเงินเฟ้อสหรัฐฯ

**Fund Flow(-)** Fund Flow ต่างชาติในตลาด TIP สัปดาห์ที่ผ่านมา ขายสุทธิ -283.18 ล้านดอลลาร์สหรัฐฯ ขายหุ้นไทย -43.54 ล.ดอลลาร์สหรัฐฯ ขายหุ้นอินโดฯ -186.70 ล.ดอลลาร์สหรัฐฯ และขายหุ้นฟิลิปปินส์ -52.94 ล.ดอลลาร์สหรัฐฯ

- (0) ค่าเงินบาทเข้านี้ทรงตัวอยู่ที่ 36.7620 บาท/ดอลลาร์สหรัฐฯ
- (0) ผลตอบแทนพันธบัตรสหรัฐฯ 10 ปี ลดลงอยู่ที่ 4.488 %
- (-) ดัชนี BDI วานนี้ -37 จุด อยู่ที่ 2,129
- (+) BitCoin เข้านี้ +0.82% อยู่ที่ 61,473 ดอลลาร์สหรัฐฯ
- (-) สหรัฐเตรียมปรับขึ้นภาษีนำเข้า EV จีนจากเดิม 27.5% เป็น 102.5%

## Economic Calendar

### ในประเทศ

- 15 พ.ค. ส.อ.ท. แถลงดัชนีความเชื่อมั่นภาคอุตสาหกรรม
- 20 พ.ค. สภาพัฒนา แถลง GDP ไตรมาส 1/67
- สัปดาห์ที่ 4 ส.อ.ท. แถลงยอดการผลิตและส่งออกรถยนต์  
กระทรวงพาณิชย์ แถลงภาวะการค้าระหว่างประเทศ, การค้าชายแดน และการค้าผ่านแดน

### ต่างประเทศ

- 14 พ.ค. US ดัชนีราคาผู้ผลิต (PPI) (เดือนต่อเดือน) (เม.ย.)
- 15 พ.ค. US ดัชนีราคาผู้บริโภค (CPI) (เม.ย.)  
US ดัชนียอดขายปลีก (เม.ย.)  
US สินค้าคงคลังน้ำมันดิบ
- 16 พ.ค. US ดัชนีภาคการผลิตจากธนาคารกลางรัฐฟิลาเดลเฟีย ( พ.ค.)  
US จำนวนคนที่ยื่นขอรับสวัสดิการว่างงานครั้งแรก
- 17 พ.ค. EU ดัชนีราคาผู้บริโภค (CPI) (เม.ย.)

## Theme Strategy

Theme หุ้นเด่นปี 2567 รัฐบาลออกมาตรการกระตุ้นกำลังซื้อ ด้านส่งออกมีโอกาสกลับมาขยายตัว ทองเที่ยวฟื้นตามจำนวนนักท่องเที่ยว คาดหวัง Flow ไหลกลับหลังธนาคารกลางหลักมีโอกาสเริ่มปรับลดดอกเบี้ย

- (1) กลุ่มการอุปโภคบริโภค ได้ประโยชน์จากมาตรการกระตุ้นเศรษฐกิจในประเทศ CPALL, CPAXT\*, CPN\*, CRC, ICHI\*, NSL\*
- (2) กลุ่มส่งออก ได้ประโยชน์จากตัวเลขส่งออกที่คาดฟื้นตัว AAI\*, ITC\*, TU, COCOCO\*, PLUS\*, OSP\*, SAPPE\*, KCE\*
- (3) กลุ่มท่องเที่ยว ได้ประโยชน์จากมาตรการ Free Visa AOT\*, CENTEL\*, ERW\*, SPA\*, SISB\*, WPH\*
- (4) กลุ่ม Leasing ได้ประโยชน์จากการยุติวงจรถดดอกเบี้ยขาขึ้น MTC\*, TIDLOR\*
- (5) กลุ่มโรงไฟฟ้า ได้ประโยชน์จากต้นทุนก๊าซฯ ลดลง BGRIM\*, GPSC\*
- (6) กลุ่มนิคมอุตสาหกรรม/ EV ได้ประโยชน์จากการย้ายฐานการผลิตสงครามการค้า AMATA, WHA

\*\*หุ้นแนะนำเชิงกลยุทธ์ที่ยังไม่อยู่ใน Coverage ของฝ่ายวิจัย

Asset Allocation: Equity 50% Fixed Income 30% Alternative Investment etc. Gold 10% Cash 10%

Today Fundamental Research: -

Monthly Portfolio May 2024: GFPT\*, SAPPE\*, OSP\*, ITC\*, ICHI\*, CPALL



**PTTGC งบ Q2 ไตระเปิด! บิ๊กกำไรพิเศษ 3.5 พันล้าน 'ณะรงค์ศักดิ์' นั่งซีอีโอวันนี้ 'อะโรเมติกส์' ขึ้นหม้อ เป้าสูงสุด 46 บาท** จับตา "พีทีที โกลบอล เคมิคอล" งบไตรมาส 2/67 เด็งแรง โบรกฯ ประเมินหลังบันทึกกำไรพิเศษ 3,500 ล้านบาท จากการซื้อหุ้นผู้ถือหุ้นเงินเหรียญสหรัฐฯคืน 2.5 พันล้านบาท และขายหุ้น "พีทีที ดิจิตอล" ให้ไออาร์ภายในเดือน มิ.ย. อีกกว่า 1,000 ล้านบาท รวมทั้งอัตรากำไรสุทธิจะอะโรเมติกส์ช่วยหนุน ดันรับ "ณะรงค์ศักดิ์ จิวากานันต์" ประเดิมนั่งซีอีโอวันนี้ มองเป็นหุ้นเด่นกลุ่มพลังงาน ประมาณการกำไรสุทธิปี 67 ที่ 8,286 ล้านบาท เพิ่มขึ้น 729% จากปีก่อน ให้ราคาเป้าหมายสูงสุด 46 บาท ส่วนวันนับตาประกาศงบไตรมาส 1/67(ข่าวหุ้น)

**DITTO ลั่นขายโทเคน Q4 ขานรับกฎหมายโลกร้อน "ดิทโต้" เดินหน้าออกโทเคน "คาร์บอนเครดิต" ปล่อย 20,000 ไร่ปลายปีนี้ มูลค่า 400 ล้านบาท** รับ พ.ร.บ.การเปลี่ยนแปลงสภาพภูมิอากาศประกาศใช้ช่วงต้นปี 68 ส่วนปีนี้รับรายได้สดตัวใหม่แพลตฟอร์ม 1 ประมาณ 1,000 ล้านบาท พร้อมเข้าประมูลแพลตฟอร์ม 2 อีก 5,000 ล้านบาทปีนี้ จับมือ "เน็ตเบย์" ลุยรับงานเอกสารดิจิทัลภาครัฐ "ศูนย์วิจัยกสิกรไทย" ประเมินกลุ่มอุตสาหกรรมที่รับผลกระทบจาก พ.ร.บ.โลกร้อน คิดเป็นมูลค่า 6.5 ล้านล้านบาท(ข่าวหุ้น)

**จับตา GFC กำไร Q1 นิวไฮ SAFE โต 84% และ 67 ล้าน** จับตา GFC แจ้งงบไตรมาส 1/67 ทำนิวไฮ! ซีอีโอส่งชี้อ Q1 แจ่ม และต่อเนื่องใน Q2 หนุนรายได้ปีนี้โต 20-30% โบรกฯ คาด Q1 ทำกำไร 30 ล้านบาท โต 33% เสีย "ซื้อ" เป้าราคา 16 บาท ด้าน SAFE ไซท์ไตรมาส 1/67 พันกำไร 66.71 ล้านบาท เพิ่มขึ้น 84% มั่นใจปีนี้โตก้าวกระโดด รับดีมานด์คนมีบุตรยากพุ่งแรง(ข่าวหุ้น)

**TKN-TACC เจ๋ง กำไร Q1 กระโดด TKN ฟอรัมดี!** ไตรมาส 1/67 ไซท์กำไรสุทธิ 294.4 ล้านบาท เพิ่มขึ้น 77.4% รับยอดขายในประเทศ-ต่างประเทศโต พาก TACC เจ๋ง ไตรมาส 1/67 เป็งกำไรสุทธิ 65.64 ล้านบาท เพิ่มขึ้น 41.36% กวาดรายได้รวม 455.29 ล้านบาท เพิ่มขึ้น 20.03% รับานิสงส์อากาศร้อนมาเร็ว-ท่องเที่ยวบูม-เซเว่นฯ ขยายสาขาในกัมพูชา-ลาว(ข่าวหุ้น)

**คลังฯเอ็นเตอร์เทนเมนต์ฯ เข้ากรม.ภายในเดือนพ.ค.นี้ "จุลพันธ์" รมช.คลัง** เผยอยู่ระหว่างศึกษาพื้นที่ "เกม" ในเอ็นเตอร์เทนเมนต์คอมเพล็กซ์ จะอยู่ที่ 3 หรือ 5% ของพื้นที่ ก่อนนำเข้าไปประชุม ครม.ภายในเดือน พ.ค.นี้ ย้ำจำเป็นต้องออกกฎหมายใหม่กำหนดโซนควบคุมตามข้อกำหนดเท่านั้น ไม่ครอบคลุมทั่วประเทศ(ข่าวหุ้น)

**IVL พีน Q1 กำไรโต 11% เร่งดันบริษัทลูกเข้าตลาด "อินโดรามา เวนเจอร์ส" ไซท์งบไตรมาสแรกกำไร 1,133 ล้านบาท** เติบโต 11% ผู้บริหารมั่นใจปริมาณขายฟื้นต่อเนื่องตลอดปี วางแผนรีไฟแนนซ์หนี้ 1,100 ล้านดอลลาร์สหรัฐฯ ภายในครึ่งแรกปี 67 พร้อมเดินหน้านำธุรกิจบรรจภัณฑ์และสารลดแรงตึงผิวเข้าตลาดฯ เพิ่มศักยภาพการเติบโต ราคาเป้าหมาย 26.18 บาท จาก 12 โบรกเกอร์(ข่าวหุ้น)

**CBG กำไรโต 138% ชูกำลังพุ่ง-เบียร์ต้นCBG ไซท์กำไรไตรมาส 1** งดงาม โตขึ้น 138% เทียบช่วงเดียวกันปีก่อน ยอดขายเครื่องดื่มชูกำลังโตสนันทั้งไทยและต่างประเทศ ด้านการรับจ้างผลิตโตดีจากการจำหน่ายเบียร์ คมค่าใช้จ่ายดีแม้ราคาน้ำตาลขึ้น ให้ธุรกิจเบียร์แชร์ส่วนแบ่งการสนับสนุนฟุตบอล EFL ทำต้นทุนลด โบรกฯไตรมาส 2 ไฮซีซั่น สุวัฏจักรขาขึ้นรอบใหม่(ทันหุ้น)

**จ่อชงกสิโนกรม.ลั่นโปรเจกต์ใหญ่**คลังฯโครงการเอ็นเตอร์เทนเมนต์คอมเพล็กซ์เข้ากรม.พฤษภาคมนี้ ซึ่งเป็นโครงการลงทุนขนาดใหญ่ครบครันยกสิงคโปร์มีสัดส่วนพื้นที่กสิโนไม่เกิน 5% ส่วนที่เหลือเป็นพื้นที่สำหรับสถานบันเทิงและโรงแรม โบรกฯโอกาส BA ชี้ต้องเที่ยวยังโดดเด่นไตรมาส 1-2 ปีนี้(ทันหุ้น)

**NEX ส่งอีวี 591 คัน Q1 มั่นใจทั้งปียอดเกิน 5 พัน**NEX ส่งมอบรถไฟฟ้า 591 คัน Q1/2567 เพิ่มขึ้นจากช่วงเดียวกันปีก่อนที่ 563 คัน รายได้ไตรมาส 1/2567 ที่ 2.5 พันล้านบาท ส่วนกำไรทำได้ 49.30 ล้านบาท ผู้บริหารชี้ดีมานด์รถไฟฟ้าเติบโตต่อเนื่อง มั่นใจปีนี้ส่งมอบรถไม่ต่ำกว่า 5,000 คัน รัฐหักค่าใช้จ่ายซื้อรถไฟฟ้าเชิงพาณิชย์ 2 เท่าหนุน มุ่งขยายตลาดต่างประเทศ ต่อยอดสร้างแบรนด์อีวีไทย(ทันหุ้น)

**ASW ไลน์อ้อ 5.2 พันล. แวดีไตรมาส 2 โตต่อ**ASW จ่ออินบ้านคอนโด 6 โครงการ มูลค่ารวมกว่า 5.2 พันล้านบาท ต้นผลงานไตรมาส 2/2567 โตต่อเนื่อง จากไตรมาสแรกที่กวาดรายได้ 1,758 ล้านบาท และมีกำไรส่วนที่เป็นของบริษัทใหญ่ที่ 256 ล้านบาท เดินหน้าเปิดโครงการใหม่อีก 2 โครงการ มูลค่ารวม 2.4 พันล้านบาท เผยโครงการในมือเข้ามาตรการกระตุ้นอสังหาของภาครัฐ มั่นใจช่วยหนุนยอดขายเพิ่ม(ทันหุ้น)

**INTUCH เอลไอเอสหนุน ชี้นั้นเด่นปีผลสูง 5.2%**INTUCH ชูเอลไอเอสหนุนโต คาดปีนี้รายได้โต 13-15% หลังยอดใช้งานดีต่อเนื่อง ควบคู่บริหารต้นทุน พร้อมศึกษาลงทุนต่อยอด Ecosystem ของกลุ่ม หาจังหวะขายทำกำไรธุรกิจ Venture Capital หรือ VC จ่อรับเงินจากการถือหุ้น ITV กว่า 660 ล้านบาท สิ้นเดือนพฤษภาคมนี้ เติบโตเงินสดในมือกว่า 2 พันล้านบาท ด้านโบรกฯประมาณการกำไรปีนี้ไว้ที่ 1.28 หมื่นล้านบาท เพิ่มขึ้น 11% ชูหุ้นเด่นปีผลสูง 5.2% เคาะเป้าหมาย 98 บาท(ทันหุ้น)

**CPALL ไทย 2.4 แสนล. เซเว่นกำไรโต 124%**CPALL ปิดไตรมาสแรกปี 2567 กวาดรายได้กว่า 2.4 แสนล้านบาท มีกำไรสุทธิ 6,319 ล้านบาท เติบโต 53.3% อีพีตาพุ่ง 23.5% เนื่องจากสินค้าของทุกกลุ่มธุรกิจเติบโตขึ้นตามการบริโภคภายในประเทศขยายตัว จากเศรษฐกิจและการท่องเที่ยวฟื้น ระบุร้านเซเว่นยอดขายพุ่ง 11.9% กำไรสุทธิโต 124% พร้อมอัปเดตงบ 1.2-1.3 หมื่นล้านบาท อัปเดตธุรกิจ(ทันหุ้น)

**DOD โค้งแรกพลิกมีกำไร Q2 เก็บเกี่ยวลงทุนเต็มที่**DOD ชี้ผลงานไตรมาส 2/2567 โตต่อจากไตรมาส 1/2567 ที่พลิกมีกำไร หลังปรับฐานลูกค้ากระจายความเสี่ยง เตรียมเปิดกระเปาะปรับทรัพย์สิน AWL เติบโต พร้อมฉายภาพธุรกิจอาหารเสริม-ความงามยังเป็นขาขึ้น (ทันหุ้น)

ข้อมูลในเอกสารฉบับนี้ รวบรวมมาจากแหล่งข้อมูลที่น่าเชื่อถือ อย่างไรก็ดี บริษัทหลักทรัพย์ คิงส์ฟอร์ด จำกัด (มหาชน) ไม่สามารถที่จะยืนยันหรือรับรองความถูกต้องของข้อมูลเหล่านี้ได้ ไม่ว่าประการใด ๆ บทวิเคราะห์ในเอกสารนี้ จัดทำขึ้นโดยอ้างอิงหลักเกณฑ์ทางวิชาการเกี่ยวกับหลักการวิเคราะห์ และไม่ได้เป็นการชี้แนะ หรือเสนอแนะให้ซื้อหรือขายหลักทรัพย์ใด ๆ การตัดสินใจซื้อหรือขายหลักทรัพย์ใด ๆ ของผู้อ่าน ไม่ว่าจะเกิดจากการอ่านบทความในเอกสารหรือไม่ก็ตาม ล้วนเป็นผลจากการพิจารณาของผู้อ่าน โดยไม่มีส่วนเกี่ยวข้องกับคิงส์ฟอร์ด จำกัด บริษัทหลักทรัพย์ คิงส์ฟอร์ด จำกัด (มหาชน) ไม่ว่ากรณีใด



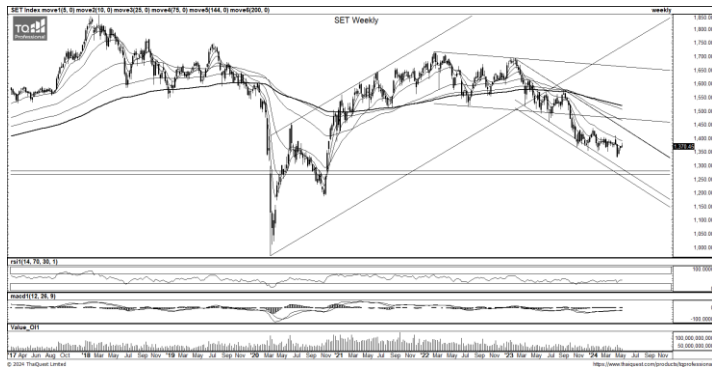
ที่มา: TQ Professional, Day

Resistance 1,375 - 1,380

Support 1,365 - 1,360

### SET Daily: แก้วแคบ

กลยุทธ์การลงทุน SET Index พักตัวลงมาตัดเส้น EMA10 วัน ก่อนดิ่งกลับปิดเป็น Dragonfly Doji ส่วน RSI/MACD ประคองตัว วันนี้อัด sideways ต่อวางกรอบแนวต้าน 1,375/1,380 แนวรับ 1,365/1,360



ที่มา: TQ Professional, TF weekly

### SET Weekly: Sideways

กลยุทธ์การลงทุน ติดตามข้อมูลเงินเพื่อและการทำงานที่จะส่งผลต่อการตัดสินใจเรื่องนโยบายดอกเบี้ยของธนาคารกลางหลัก ด้านทิศทาง fund flow ต่างชาติผันผวน ตลาดรอจับสัญญาณการปรับลดดอกเบี้ยของเฟดในปีนี้ ทางเทคนิค TF weekly แท่งเทียนรายสัปดาห์ยืนบน EMA10 week ใช้บริเวณเหนือ 1,365 เป็นเกณฑ์ หากยืนประคองได้คาด sideways สร้างฐาน ประเมินแนวรับ 1,350/1,330/1,310 แนวต้าน 1,390/1,410/1,430



ที่มา: TQ Professional, TF daily

### Gold Spot: สลับฟัน

กลยุทธ์การลงทุน Gold Spot ช่วงสั้นสลับฟันหลังเงิน Dollar อ่อนค่า // แท่งเทียนแก้วตัวขึ้นรอบใหม่ ล่าสุดยืนเหนือเส้นค่าเฉลี่ย EMA5-10 วัน ส่วน RSI / MACD เกิดสัญญาณบวกมากขึ้น เน้นการเก็งกำไรแบบขึ้นชายลงซื้อ มีแนวต้าน US\$2,380-2,400/Oz แนวรับ US\$2,350-2,330/Oz

Resistance 2,380 - 2,400

Support 2,350 - 2,330

### Technical Analyst

Apichai Raomanachai No. 002939

### Asst. Technical Analyst

Noppom Chaykaew No. 043964

ข้อมูลในเอกสารฉบับนี้ รวบรวมมาจากแหล่งข้อมูลที่เชื่อถือได้ อย่างไรก็ดี บริษัทหลักทรัพย์ คิงส์ฟอร์ด จำกัด (มหาชน) ไม่สามารถที่จะยืนยันหรือรับรองความถูกต้องของข้อมูลเหล่านั้นได้ ไม่ว่าประการใด ๆ บทวิเคราะห์ในเอกสารนี้ จัดทำขึ้นโดยอ้างอิงหลักเกณฑ์ทางวิชาการเกี่ยวกับหลักการวิเคราะห์ และมีได้เป็นการชี้นำ หรือเสนอแนะให้ซื้อหรือขายหลักทรัพย์ใด ๆ การตัดสินใจซื้อหรือขายหลักทรัพย์ใด ๆ ของผู้อ่าน ไม่ว่าจะเกิดจากการอ่านบทความในเอกสารนี้หรือไม่ก็ตาม ล้วนเป็นผลจากการใช้วิจารณญาณของผู้อ่าน โดยไม่มีส่วนเกี่ยวข้องกับหรือพึ่งอะไรรูปแบบใด ๆ กับ บริษัทหลักทรัพย์ คิงส์ฟอร์ด จำกัด(มหาชน) ไม่ว่าการเฝ้า



ที่มา ; TQ Professional

## CPALL

Resistance 60.00

Support 58.25

แนะนำเก็งกำไร แท่งเทียนทำจังหวะฟื้นตัวขึ้นเหนือ EMA200 วัน ด้านปริมาณการซื้อขายทยอยเข้าสะสม ส่วน MACD / RSI ประคองตัวบวก เบื้องต้นคาดหวังเห็นการปรับตัวขึ้นต่อ โดยมีแนวต้าน 60.00 บาท แนวรับ 58.25 บาท และ Stop Loss ที่ 57.50 บาท



ที่มา ; TQ Professional

## JPARK

Resistance 6.60-6.80

Support 6.20

แนะนำเก็งกำไร แท่งเทียนแกว่งขึ้นเหนือเส้น EMA ระยะสั้น พร้อมปริมาณการซื้อขายเข้าสะสม ส่วน RSI / MACD มีสัญญาณบวก คาดหวังการขยับ sideways up ขึ้นต่อ โดยมีเป้าหมายแนวต้าน 6.60-6.80 บาท ส่วนแนวรับ 6.20 บาท โดยมีจุด Stop Loss 6.05 บาท



ที่มา ; TQ Professional

## MALEE

Resistance 15.00

Support 13.40

แนะนำเก็งกำไร แท่งเทียนมีแนวโน้มแกว่งขึ้นต่อเนื่อง ล่าสุดขึ้นเหนือ EMA ระยะสั้น ด้านปริมาณการซื้อขายเข้าสะสม ส่วน Indicator MACD / RSI มีแนวโน้มเป็นบวก เบื้องต้นคาดหวังการขยับสู่เป้าหมายแนวต้าน 15.00 บาท ส่วนแนวรับ 13.40 บาท โดยมีจุด Stop Loss 13.10 บาท

### Technical Analyst

Apichai Raomanachai No. 002939

### Asst. Technical Analyst

Nopporn Chaykaew No. 043964

ข้อมูลในเอกสารฉบับนี้ รวบรวมมาจากแหล่งข้อมูลที่เชื่อถือได้ อย่างไรก็ดี บริษัทหลักทรัพย์ คิงส์ฟอร์ด จำกัด (มหาชน) ไม่สามารถที่จะยืนยันหรือรับรองความถูกต้องของข้อมูลเหล่านั้นได้ ไม่ว่าประการใด ๆ บทวิเคราะห์ในเอกสารนี้ จัดทำขึ้นโดยอ้างอิงหลักเกณฑ์ทางวิชาการเกี่ยวกับหลักการวิเคราะห์ และมีได้เป็นการชี้แนะ หรือเสนอแนะให้ซื้อหรือขายหลักทรัพย์ใด ๆ การตัดสินใจซื้อหรือขายหลักทรัพย์ใด ๆ ของผู้อ่าน ไม่ว่าจะเกิดจากการอ่านบทความในเอกสารนี้หรือไม่ก็ตาม ล้วนเป็นผลจากการใช้วิจารณญาณของผู้อ่าน โดยไม่มีส่วนเกี่ยวข้องกับหรือพันธะผูกพันใด ๆ กับ บริษัทหลักทรัพย์ คิงส์ฟอร์ด จำกัด(มหาชน) ไม่ควรเกินได้

# SET50 Index Futures

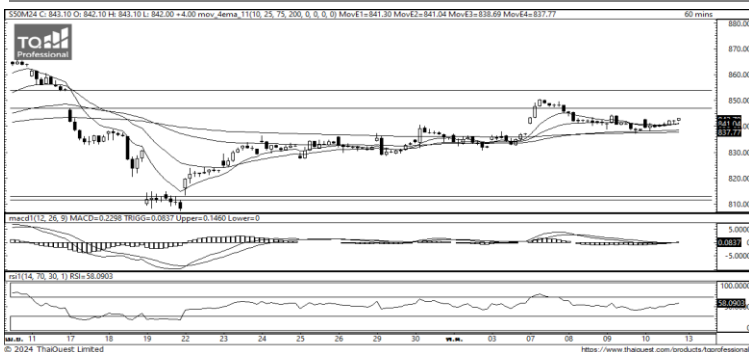


KINGSFORD

วันจันทร์ที่ 13 พฤษภาคม พ.ศ. 2567

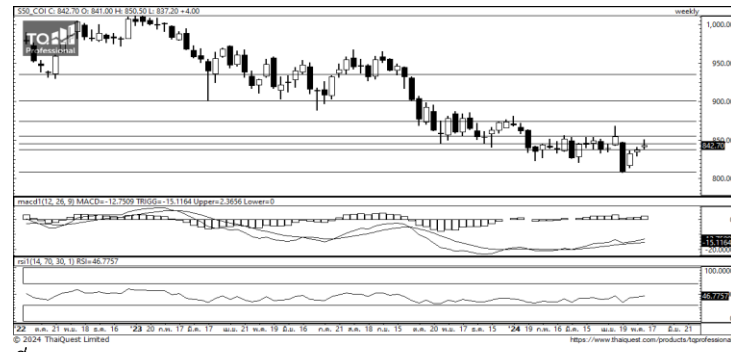
## Market Overview

- นักลงทุนต่างชาติ Long สุทธิ 13,542 สัญญา ยอดสะสมประจำเดือน พ.ค มียอด Long สุทธิ 14,733 สัญญา และ ยอดสะสมปี 2567 เป็นยอด Long สุทธิ 40,296 สัญญา
- ดัชนี DJIA ปิดที่ +0.32%, ดัชนี S&P500 ปิดที่ +0.16% และดัชนี Nasdaq ปิดที่ -0.03%
- นายราฟาเอล บอสติก ประธานเฟดสาขาแอตแลนตายอมรับสัญญาณล่าสุดที่บ่งชี้ว่าเศรษฐกิจกำลังชะลอตัวลง แต่ระบุเสริมว่า กำหนดเวลาในการปรับลดอัตราดอกเบี้ยยังคงไม่แน่นอนนางลอรี โดแกน ประธานเฟดสาขาคัลิฟอร์เนียกล่าวว่า ยังไม่ชัดเจนว่านโยบายการเงินมีความเข้มงวดเพียงพอหรือไม่ที่จะทำให้อัตราเงินเฟ้อลดลงสู่เป้าหมายของเฟดที่ระดับ 2%



ที่มา: Kingsford Research

| Volume by Investors | SET (Million Bath) | Index Futures (Contracts) |
|---------------------|--------------------|---------------------------|
| Local Institutions  | 47.39              | -1,400                    |
| Foreign             | -1,280.28          | 13,542                    |
| Local Investor      | 1,363.84           | -12,142                   |



ที่มา: Kingsford Research

## ภาพการลงทุนระยะสั้น

แนะนำ : Long, แนวรับ: 830 แนวต้าน: 845 Stop Loss: 850

S50M24 ปิดที่ 842.70 จุด ราคาปรับตัวเพิ่มขึ้นที่ +0.48 % มีการปรับตัวกลับมายืนเหนือ EMA ส่วน Indicator RSI กลับมานับสนุนในแนวเอนเอียงขึ้น ระยะสั้นมองเป็นการปรับตัวขึ้น หากยังปรับตัวสูงกว่า 845 จุด แนะนำ เปิดสถานะ Long จะเป็นฝั่งที่ได้เปรียบกว่า

## ภาพการลงทุนรายสัปดาห์

แนะนำ Long 1/3 Port แนวรับ : 835 แนวต้าน : 855/875 Stoploss : 835 Set50 Index Future แท่งเทียนสัปดาห์นี้มีลักษณะอ่อนกำลังแต่ยังอยู่ในโซน Sideway ส่วน Indicator ยังคงนับสนุนขาลงแต่มีการยกตัวสูงขึ้น ระยะกลางมองเป็นการปรับตัวขึ้น โดยหากปรับตัวสูงกว่า 855 แนะนำ Long 2/3 Port

|        | Close  | Change | Volume        | OI      |
|--------|--------|--------|---------------|---------|
| SET50  | 843.75 | 2.4    | 1,105,135,900 | 615,311 |
| S50M24 | 842.70 | 4.0    | 158,273       | 526,256 |
| S50U24 | 838.90 | 4.1    | 13,374        | 58,578  |
| S50Z24 | 839.90 | 3.9    | 2,627         | 21,349  |
| S50H25 | 835.80 | 3.7    | 1,477         | 8,602   |

Source: TQ Pro

|        | Last   | Support | Resistance |
|--------|--------|---------|------------|
| SET50  | 843.75 | 840     | 855        |
| S50M24 | 842.70 | 830     | 845        |
| S50U24 | 838.90 | 830     | 845        |
| S50Z24 | 839.90 | 835     | 850        |
| S50H25 | 835.80 | 830     | 840        |

Source: TQ Pro

| Series | Close  | Chg | Vol. Contracts | OI      | OI Chg | Theoretical | Basis | Daly Left | LTD        |
|--------|--------|-----|----------------|---------|--------|-------------|-------|-----------|------------|
| S50M24 | 842.70 | 4.0 | 158,273        | 482,005 | 44,251 | 843.42      | -1.05 | 46        | 28/3/2024  |
| S50U24 | 838.90 | 4.1 | 13,374         | 56,590  | 1,988  | 842.76      | -4.85 | 138       | 27/6/2024  |
| S50Z24 | 839.90 | 3.9 | 2,627          | 19,843  | 1,506  | 842.11      | -3.85 | 229       | 27/9/2024  |
| S50H25 | 835.80 | 3.7 | 1,477          | 8,251   | 351    | 841.46      | -3.85 | 320       | 27/12/2024 |
| S50K24 | 843.70 | 3.5 | 69             | 429     | 27     | 843.62      | -7.95 | 18        | 29/4/2024  |

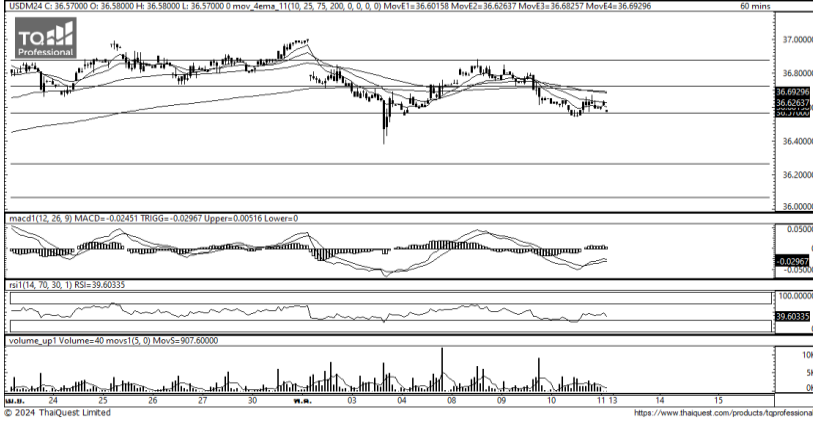
ข้อมูลในเอกสารฉบับนี้ รวบรวมมาจากแหล่งข้อมูลที่น่าเชื่อถือ อย่างไรก็ดี บริษัทหลักทรัพย์ คิงส์ฟอร์ด จำกัด (มหาชน) ไม่สามารถที่จะยืนยันหรือรับรองความถูกต้องของข้อมูลเหล่านี้ได้ ไม่ว่าประการใด ๆ บทวิเคราะห์ในเอกสารนี้ จัดทำขึ้นโดยอ้างอิงหลักเกณฑ์ทางวิชาการเกี่ยวกับหลักการวิเคราะห์ และมีได้เป็นการชี้แนะ หรือเสนอแนะให้ซื้อหรือขายหลักทรัพย์ใด ๆ การตัดสินใจซื้อหรือขายหลักทรัพย์ใด ๆ ของผู้อ่าน ไม่ว่าจะเกิดจากการอ่านบทความในเอกสารนี้หรือไม่ก็ตาม ล้วนเป็นผลจากการใช้วิจารณญาณของผู้อ่าน โดยไม่มีส่วนเกี่ยวข้องกับหรือผูกพันใด ๆ กับ บริษัทหลักทรัพย์ คิงส์ฟอร์ด จำกัด (มหาชน) ไม่ว่ากรณีใด

# SET50 Index Futures



KINGSFORD

## Currency Futures



ที่มา: Kingsford Research

### ภาพการลงทุนระยะสั้น

Dollar Index : 105.04 จุด หรือ +0.04%, USDM24 :-0.23THB/USD

แนะนำ เปิดสถานะ : Short

แนวรับ: 36.55 THB/USD แนวต้าน: 36.85 THB/USD Stop Loss: 36.90

USDM24 ราคาช่วงกลางคืนเมื่อวันศุกร์มีการปรับตัวลงมาปิดที่ 36.57 THB/USD ปรับตัวหลุด EMA ทั้ง 4 เส้น ส่วน Indicator สนับสนุนแนวโน้มขาลง ในระยะสั้นมองเป็นการเคลื่อนไหวในลักษณะปรับตัวลง หากปรับตัวต่ำกว่า 36.50 การเปิดสถานะ Short จะได้เปรียบกว่า

|        | Last  | Change | Volume | OI    |
|--------|-------|--------|--------|-------|
| USDM24 | 36.57 | -0.23  | 36,229 | 86058 |
| USDU24 | 36.30 | -0.22  | 4,987  | 28054 |
| USDK24 | 36.64 | -0.21  | 282    | 2550  |
| USDN24 | 36.69 | -0.02  | 52     | 257   |

Source: TQ Pro

|         | Last  | Support | Resistance |
|---------|-------|---------|------------|
| RTXUSTB | 36.71 | 36.60   | 36.80      |
| USDM24  | 36.57 | 36.55   | 36.85      |
| USDU24  | 36.30 | 36.30   | 36.60      |

Source: Kingsford Securities

|           | Close | Change | Volume | OI    |
|-----------|-------|--------|--------|-------|
| EURUSD    | 1.08  | 0.00   |        |       |
| EURUSDM24 | 1.08  | 0.01   | 1,198  | 1,801 |

Source: TQ Pro

|           | Close  | Change | Volume  | OI      |
|-----------|--------|--------|---------|---------|
| USDJPY    | 155.47 | -0.01  |         |         |
| USDJPYM24 | 154.52 | -0.25  | 8011.00 | 2835.00 |

Source: TQ Pro

Apichai Raomanachai

Fundamental and Technical Investment Analysis

ID No. 002939 Tel 02-829-6999 Ext 2200

Email : apichai.ra@kfsec.co.th

Nut Kaewborisutsakul

Assistant Investment Analyst

ข้อมูลในเอกสารฉบับนี้ รวบรวมมาจากแหล่งข้อมูลที่น่าเชื่อถือ อย่างไรก็ดี บริษัทหลักทรัพย์ คิงส์ฟอร์ด จำกัด (มหาชน) ไม่สามารถที่จะยืนยันหรือรับรองความถูกต้องของข้อมูลเหล่านี้ได้ ไม่ว่าประการใด ๆ บทวิเคราะห์ในเอกสารนี้ จัดทำขึ้นโดยอ้างอิงหลักเกณฑ์ทางวิชาการเกี่ยวกับหลักการวิเคราะห์ และมีได้เป็นการชี้แนะ หรือเสนอแนะให้ซื้อหรือขายหลักทรัพย์ใด ๆ การตัดสินใจซื้อหรือขายหลักทรัพย์ใด ๆ ของผู้อ่าน ไม่ว่าจะเกิดจากการอ่านบทความในเอกสารนี้หรือไม่ก็ตาม ล้วนเป็นผลจากการใช้วิจารณญาณของผู้อ่าน โดยไม่มีส่วนเกี่ยวข้องกับหรือพัวพันผูกพันใด ๆ กับ บริษัทหลักทรัพย์ คิงส์ฟอร์ด จำกัด (มหาชน) ไม่ว่ากรณีใด



## Most Active Grainer (%chg)

| Rank | STOCK  | OI     | Price Chg (20 Working Days) |
|------|--------|--------|-----------------------------|
| 1    | PSL    | 1,217  | 22.44%                      |
| 2    | JAS    | 13,577 | 21.37%                      |
| 3    | THANI  | 5,332  | 6.25%                       |
| 4    | STGT   | 2,157  | 2.84%                       |
| 5    | AWC    | 3,620  | 2.40%                       |
| 6    | ERW    | 402    | 1.67%                       |
| 7    | BLAND  | 13,660 | 1.49%                       |
| 8    | KTB    | 1,928  | 1.20%                       |
| 9    | BBL    | 1,005  | 1.09%                       |
| 10   | ADVANC | 554    | 0.98%                       |
| 11   | BANPU  | 23,252 | 0.93%                       |
| 12   | TASCO  | 919    | 0.63%                       |
| 13   | VGI    | 5,373  | 0.61%                       |
| 14   | MBK    | 705    | 0.58%                       |
| 15   | CENTEL | 916    | 0.57%                       |
| 16   | TTW    | 841    | 0.56%                       |
| 17   | BTS    | 1,857  | 0.00%                       |
| 18   | EPG    | 181    | 0.00%                       |
| 19   | SPCG   | 31     | 0.00%                       |
| 20   | SAMART | 1,784  | 0.00%                       |
| 21   | M      | 210    | 0.00%                       |
| 22   | TPIPP  | 1,873  | 0.00%                       |
| 23   | MINT   | 1,204  | 0.00%                       |
| 24   | TTB    | 19,430 | 0.00%                       |
| 25   | IRPC   | 9,230  | -0.52%                      |
| 26   | BA     | 453    | -0.59%                      |
| 27   | CHG    | 645    | -0.68%                      |
| 28   | TIPL   | 1,145  | -0.74%                      |
| 29   | CPN    | 111    | -0.79%                      |
| 30   | PSH    | 283    | -0.87%                      |

## Top Gainers OI (%chg)

| STOCK  | OI     | %Daily Top OI Change | STOCK  | OI     | %5 Day Top OI Change |
|--------|--------|----------------------|--------|--------|----------------------|
| BLA    | 2,358  | 167.35%              | INTUCH | 1,863  | 25.03%               |
| BCH    | 1,657  | 71.53%               | TVO    | 528    | 0.00%                |
| BAY    | 345    | 0.00%                | DELTA  | 2,356  | -7.79%               |
| TVO    | 528    | 0.00%                | RS     | 57,941 | -18.95%              |
| VNG    | 2,245  | -0.22%               | CK     | 1,795  | -21.48%              |
| SPRC   | 370    | -0.80%               | BAY    | 345    | -24.34%              |
| DELTA  | 2,356  | -4.27%               | GLOBAL | 2,497  | -36.07%              |
| TTB    | 19,430 | -5.71%               | OSP    | 2,465  | -38.36%              |
| CK     | 1,795  | -6.85%               | TTA    | 3,580  | -41.92%              |
| BEAUTY | 7,801  | -7.18%               | HANA   | 1,849  | -43.39%              |
| INTUCH | 1,863  | -8.81%               | TASCO  | 919    | -48.43%              |
| RS     | 57,941 | -10.09%              | TTW    | 841    | -52.75%              |
| TKN    | 14,356 | -12.93%              | MEGA   | 444    | -53.70%              |
| THG    | 122    | -14.69%              | THG    | 122    | -56.74%              |
| MEGA   | 444    | -17.01%              | AP     | 704    | -58.95%              |

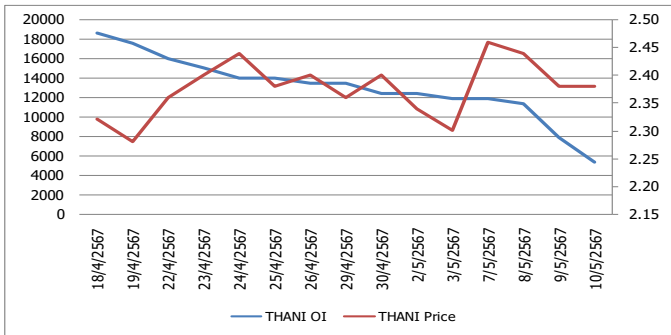
Source: TQ Pro

## Top Loser OI (%chg)

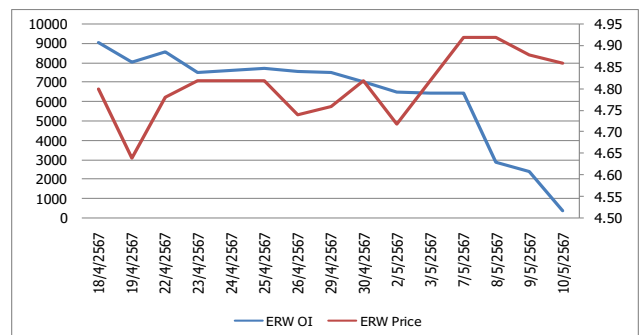
| STOCK | OI     | %Daily Top OI Change | STOCK  | OI     | %5 Day Top OI Change |
|-------|--------|----------------------|--------|--------|----------------------|
| SPCG  | 31     | -93.13%              | KTC    | 390    | -99.74%              |
| STPI  | 1,239  | -92.63%              | STPI   | 1,239  | -97.91%              |
| KTB   | 1,928  | -91.07%              | BEC    | 496    | -97.72%              |
| MAJOR | 436    | -89.86%              | EPG    | 181    | -96.55%              |
| BLAND | 13,660 | -89.54%              | TQM    | 160    | -96.54%              |
| PLANB | 1,363  | -89.48%              | SAWAD  | 949    | -96.03%              |
| TQM   | 160    | -88.81%              | S      | 1,197  | -95.90%              |
| LH    | 1,583  | -88.46%              | BDMS   | 469    | -95.25%              |
| BDMS  | 469    | -86.99%              | GULF   | 1,518  | -95.23%              |
| EPG   | 181    | -84.67%              | AAV    | 3,194  | -94.85%              |
| BEM   | 2,022  | -84.52%              | MAJOR  | 436    | -94.82%              |
| ERW   | 402    | -83.29%              | GUNKUL | 17,381 | -94.35%              |
| CHG   | 645    | -82.32%              | CPN    | 111    | -94.16%              |
| IVL   | 1,653  | -81.10%              | KTB    | 1,928  | -94.07%              |
| UNIQ  | 484    | -80.52%              | UNIQ   | 484    | -93.98%              |

## หุ้นที่มีทิศทาง ราคาและ OI ที่น่าจับตามอง

### OI Trend THANI



### OI Trend ERW



**Recommend : Short**  
**Support : 2.30**

**Resistance : 2.42**  
**Stop-Loss : 2.46**

**Recommend : Short**  
**Support : 4.80**

**Resistance : 4.90**  
**Stop-Loss : 4.92**

Source: KINGSFORD

APICHAJ RAOMANACHAI No. 002939  
NUT KAEWBORISUTSAKUL Asst. Derivatives Analyst

ข้อมูลในเอกสารฉบับนี้ รวมรวมมาจากแหล่งข้อมูลที่น่าเชื่อถือ อย่างไรก็ตาม บริษัทหลักทรัพย์ คิงส์ฟอร์ด จำกัด (มหาชน) ไม่สามารถที่จะยืนยันหรือรับรองความถูกต้องของข้อมูลเหล่านี้ได้ ไม่ว่าประการใด ๆ บทวิเคราะห์ในเอกสารนี้ จัดทำขึ้นโดยอ้างอิงจากเกณฑ์ทางวิชาการเกี่ยวกับหลักการวิเคราะห์ และไม่ได้เป็นการชี้นำ หรือเสนอแนะให้ซื้อหรือขายหลักทรัพย์ใด ๆ การตัดสินใจซื้อหรือขายหลักทรัพย์ใด ๆ ของผู้อ่าน ไม่ว่าจะเกิดจากการอ่านบทความในเอกสารนี้หรือไม่ก็ตาม ล้วนเป็นผลจากการใช้วิจารณญาณของผู้อ่าน โดยไม่มีส่วนเกี่ยวข้องกับหรือที่แนะนำของคิงส์ฟอร์ด จำกัด บริษัทหลักทรัพย์ คิงส์ฟอร์ด จำกัด (มหาชน) ไม่มีการมี



## ข้อมูลสถิติ Program Trading รายวัน

| ประเภท              | ซื้อ      | ขาย       | สุทธิ   |
|---------------------|-----------|-----------|---------|
| Program Trading     | 15,991.59 | 16,201.91 | -210.32 |
| Non Program Trading | 22,079.36 | 21,869.03 | 210.32  |
| Total               | 38,070.95 | 38,070.95 |         |

## ข้อมูลรายหลักทรัพย์ \*

| หลักทรัพย์ | ตลาด | มูลค่า Program Trading (บาท) | % มูลค่า Program Trading เทียบกับมูลค่าการซื้อขายแบบ Auto Matching |
|------------|------|------------------------------|--|
| JTS        | SET  | 57,189,388                   | 33.65  |
| KAMART     | SET  | 71,972,505                   | 32.87  |
| JAS        | SET  | 157,919,087                  | 29.94  |
| XPG        | SET  | 90,032,786                   | 19.04  |
| TKN        | SET  | 137,728,430                  | 18.12  |

หมายเหตุ "Program Trading" หมายถึง การซื้อขายหลักทรัพย์ด้วยคำสั่งคอมพิวเตอร์

\* แสดงข้อมูลของหลักทรัพย์ที่มีราคาปิด และมูลค่าการซื้อขายเปลี่ยนแปลงไปมากกว่าวันทำการซื้อขายก่อนหน้า

\* กรณีไม่แสดงข้อมูล หมายถึง ไม่มีหลักทรัพย์เข้าเกณฑ์ที่กำหนด

## ข้อมูลการขายชอร์ตที่ยังไม่ได้ซื้อคืน

### สถานะ Short เพิ่มขึ้นมากที่สุด

| หลักทรัพย์ | ปริมาณการขายชอร์ตที่ยังไม่ได้ซื้อคืน ของหลักทรัพย์ Local + NVDR /จำนวนหุ้นชำระแล้ว (%) | เปลี่ยนแปลง (%) |
|------------|--|-----------------|
| MEGA       | 0.19   | 0.19            |
| AEONTS     | 0.14   | 0.14            |
| LH         | 2.34   | 0.08            |
| TU         | 0.56   | 0.07            |
| SAWAD      | 1.28   | 0.06            |

### สถานะ Short ลดลงมากที่สุด

| หลักทรัพย์ | ปริมาณการขายชอร์ตที่ยังไม่ได้ซื้อคืน ของหลักทรัพย์ Local + NVDR /จำนวนหุ้นชำระแล้ว (%) | เปลี่ยนแปลง (%) |
|------------|--|-----------------|
| JMT        | 0.72   | -0.13           |
| XPG        | 0  | -0.10           |
| BANPU      | 1.61   | -0.09           |
| STA        | 0.98   | -0.08           |
| WHAUP      | 0  | -0.08           |

หมายเหตุ : เรียงตามการเปลี่ยนแปลงของปริมาณการขายชอร์ตที่ยังไม่ได้ซื้อคืน ของหลักทรัพย์ Local + NVDR /จำนวนหุ้นชำระแล้ว (%)

ข้อมูลในเอกสารฉบับนี้ รวบรวมมาจากแหล่งข้อมูลที่น่าเชื่อถือ อย่างไรก็ดี บริษัทหลักทรัพย์ คิงส์ฟอร์ด จำกัด (มหาชน) ไม่สามารถที่จะยืนยันหรือรับรองความถูกต้องของข้อมูลเหล่านี้ได้ ไม่ว่าประการใด ๆ บทวิเคราะห์ในเอกสารนี้ จัดทำขึ้นโดยอ้างอิงหลักเกณฑ์ทางวิชาการเกี่ยวกับหลักการวิเคราะห์ และมีได้เป็นการชี้ว่า หรือเสนอแนะให้ซื้อหรือขายหลักทรัพย์ใด ๆ การตัดสินใจซื้อหรือขายหลักทรัพย์ใด ๆ ของผู้อ่าน ไม่ว่าจะเกิดจากการอ่านบทความในเอกสารนี้หรือไม่ก็ตาม ล้วนเป็นผลจากการใช้วิจารณญาณของผู้อ่าน โดยไม่มีส่วนเกี่ยวข้องกับคิงส์ฟอร์ด ใดๆ กับ บริษัทหลักทรัพย์ คิงส์ฟอร์ด จำกัด(มหาชน) ไม่ว่ากรณีใด

# Short Sales



KINGSFORD

มูลค่าการขายชอร์ต ณ วันที่ 10 พฤษภาคม 2567

| หลักทรัพย์ | ปริมาณหุ้นที่ขายชอร์ต (หุ้น) | มูลค่าการขายชอร์ต (บาท) | %เทียบมูลค่าซื้อขายตลาดรวม |
|------------|------------------------------|-------------------------|----------------------------|
| 7UP        | 247,700                      | 84,218                  | 4.63%                      |
| AAI        | 798,100                      | 4,408,910               | 2.68%                      |
| AAV        | 604,300                      | 1,414,062               | 3.79%                      |
| AAV-R      | 127,100                      | 297,414                 | 0.80%                      |
| ACE        | 34,700                       | 47,886                  | 2.42%                      |
| ADVANC     | 473,300                      | 96,866,000              | 7.30%                      |
| ADVANC-R   | 66,600                       | 13,653,800              | 1.03%                      |
| AEONTS     | 3,100                        | 507,150                 | 2.18%                      |
| AEONTS-R   | 4,200                        | 682,700                 | 2.96%                      |
| AH         | 95,100                       | 1,953,220               | 6.10%                      |
| AH-R       | 41,800                       | 856,580                 | 2.68%                      |
| AIT        | 95,100                       | 424,026                 | 2.65%                      |
| AKR        | 92,400                       | 92,852                  | 1.00%                      |
| AMATA      | 232,900                      | 5,240,250               | 8.60%                      |
| AMATA-R    | 96,800                       | 2,178,000               | 3.57%                      |
| AOT        | 1,537,000                    | 101,152,275             | 10.94%                     |
| AOT-R      | 2,750,900                    | 181,009,300             | 19.58%                     |
| AP         | 1,692,600                    | 16,161,215              | 12.08%                     |
| AP-R       | 1,993,700                    | 19,011,445              | 14.23%                     |
| ASIAN      | 118,600                      | 1,107,620               | 0.35%                      |
| ASK        | 70,200                       | 1,130,220               | 13.26%                     |
| ASK-R      | 100                          | 1,610                   | 0.02%                      |
| ASP        | 23,200                       | 61,712                  | 5.47%                      |
| AU         | 40,300                       | 369,600                 | 3.53%                      |
| AUCT       | 52,300                       | 432,490                 | 3.67%                      |
| AURA       | 34,200                       | 438,890                 | 3.92%                      |
| AURA-R     | 14,900                       | 192,180                 | 1.71%                      |
| AWC        | 1,790,200                    | 7,609,844               | 5.28%                      |
| AWC-R      | 1,452,500                    | 6,184,334               | 4.28%                      |
| BA         | 37,100                       | 623,000                 | 4.94%                      |
| BA-R       | 27,900                       | 468,560                 | 3.71%                      |
| BAFS       | 26,600                       | 609,140                 | 8.89%                      |
| BAFS-R     | 5,700                        | 130,470                 | 1.90%                      |
| BAM        | 89,900                       | 820,175                 | 3.94%                      |
| BAM-R      | 58,700                       | 536,495                 | 2.58%                      |
| BANPU      | 8,500,800                    | 46,223,245              | 14.93%                     |
| BANPU-R    | 8,748,200                    | 47,392,270              | 15.37%                     |
| BBGI       | 29,700                       | 153,885                 | 1.15%                      |
| BBIK       | 3,300                        | 143,700                 | 1.35%                      |
| BBIK-R     | 20,500                       | 891,825                 | 8.36%                      |
| BBL        | 797,100                      | 110,231,650             | 11.84%                     |
| BBL-R      | 1,400                        | 193,900                 | 0.02%                      |
| BCH        | 549,000                      | 11,011,970              | 11.43%                     |
| BCH-R      | 479,200                      | 9,585,120               | 9.97%                      |
| BCP        | 600,600                      | 24,848,275              | 6.77%                      |
| BCP-R      | 844,100                      | 34,713,200              | 9.51%                      |
| BCPG       | 104,200                      | 692,200                 | 21.55%                     |
| BCPG-R     | 800                          | 5,300                   | 0.17%                      |
| BDMS       | 2,395,200                    | 69,460,800              | 21.51%                     |
| BDMS-R     | 15,200                       | 440,800                 | 0.14%                      |
| BE8        | 26,400                       | 533,600                 | 0.84%                      |
| BEAUTY     | 530,700                      | 329,034                 | 7.93%                      |
| BEAUTY-R   | 254,900                      | 158,038                 | 3.81%                      |
| BEC        | 18,500                       | 87,312                  | 1.23%                      |
| BEC-R      | 1,600                        | 7,502                   | 0.11%                      |

ข้อมูลในเอกสารฉบับนี้ รวบรวมมาจากแหล่งข้อมูลที่น่าเชื่อถือ อย่างไรก็ตาม บริษัทหลักทรัพย์ คิงส์ฟอร์ด จำกัด (มหาชน) ไม่สามารถที่จะยืนยันหรือรับรองความถูกต้องของข้อมูลเหล่านี้ได้ ไม่ว่าประการใด ๆ บทวิเคราะห์ในเอกสารนี้ จัดทำขึ้นโดยอ้างอิงหลักเกณฑ์ทางวิชาการเกี่ยวกับหลักการวิเคราะห์ และมีได้เป็นการชี้แนะ หรือเสนอแนะให้ซื้อหรือขายหลักทรัพย์ใด ๆ การตัดสินใจซื้อหรือขายหลักทรัพย์ใด ๆ ของผู้อ่าน ไม่ว่าจะเกิดจากการอ่านบทความในเอกสารนี้หรือไม่ก็ตาม ล้วนเป็นผลจากการใช้วิจารณญาณของผู้อ่าน โดยไม่มีส่วนเกี่ยวข้องกับหรือผูกพันใด ๆ กับ บริษัทหลักทรัพย์ คิงส์ฟอร์ด จำกัด (มหาชน) ไม่ว่ากรณีใด

# Short Sales



KINGSFORD

มูลค่าการขายชอร์ต ณ วันที่ 10 พฤษภาคม 2567

| หลักทรัพย์ | ปริมาณเห็นที่ขายชอร์ต (หุ้น) | มูลค่าการขายชอร์ต (บาท) | %เทียบมูลค่าซื้อขายตลาดรวม |
|------------|------------------------------|-------------------------|----------------------------|
| BEM        | 1,987,300                    | 16,196,495              | 9.48%                      |
| BEM-R      | 4,687,200                    | 38,177,650              | 22.35%                     |
| BGRIM      | 955,300                      | 25,094,125              | 13.60%                     |
| BGRIM-R    | 376,900                      | 9,886,300               | 5.37%                      |
| BH         | 191,000                      | 48,425,900              | 7.10%                      |
| BH-R       | 313,600                      | 79,287,800              | 11.65%                     |
| BJC        | 223,300                      | 5,528,220               | 2.57%                      |
| BJC-R      | 36,900                       | 920,810                 | 0.42%                      |
| BLA        | 408,900                      | 8,264,770               | 2.83%                      |
| BLA-R      | 101,200                      | 2,081,700               | 0.70%                      |
| BPP        | 4,600                        | 65,320                  | 1.35%                      |
| BRI        | 46,500                       | 287,480                 | 1.94%                      |
| BSRC       | 24,600                       | 213,690                 | 0.59%                      |
| BSRC-R     | 44,200                       | 383,625                 | 1.05%                      |
| BTG        | 29,100                       | 675,040                 | 2.80%                      |
| BTS        | 2,454,900                    | 14,974,890              | 8.53%                      |
| BYD        | 1,274,900                    | 3,630,184               | 17.82%                     |
| BYD-R      | 22,500                       | 64,034                  | 0.31%                      |
| CBG        | 58,700                       | 3,929,300               | 4.27%                      |
| CBG-R      | 54,700                       | 3,654,925               | 3.98%                      |
| CCET       | 111,400                      | 270,848                 | 0.31%                      |
| CCET-R     | 97,600                       | 238,948                 | 0.27%                      |
| CENTEL     | 66,900                       | 2,914,025               | 9.27%                      |
| CENTEL-R   | 132,300                      | 5,768,950               | 18.34%                     |
| CHAYO      | 435,900                      | 1,741,130               | 3.83%                      |
| CHG        | 1,905,200                    | 5,529,844               | 5.97%                      |
| CHG-R      | 1,460,100                    | 4,237,646               | 4.58%                      |
| CK         | 113,300                      | 2,483,110               | 9.61%                      |
| CK-R       | 274,400                      | 6,022,920               | 23.27%                     |
| CKP        | 349,400                      | 1,413,246               | 5.99%                      |
| CKP-R      | 353,300                      | 1,423,228               | 6.06%                      |
| CNTECH01   | 25,675                       | 607,863                 | 18.01%                     |
| COCOCO     | 27,100                       | 379,400                 | 0.08%                      |
| COM7       | 1,074,100                    | 20,832,800              | 7.16%                      |
| COM7-R     | 919,600                      | 17,869,650              | 6.13%                      |
| CPALL      | 3,455,900                    | 200,754,725             | 8.17%                      |
| CPALL-R    | 7,411,400                    | 433,913,825             | 17.52%                     |
| CPAXT      | 1,982,800                    | 62,289,475              | 12.10%                     |
| CPAXT-R    | 3,741,900                    | 116,820,475             | 22.83%                     |
| CPF        | 914,700                      | 18,703,120              | 5.64%                      |
| CPF-R      | 246,100                      | 5,048,370               | 1.52%                      |
| CPN        | 695,600                      | 43,165,600              | 10.40%                     |
| CPN-R      | 1,309,100                    | 81,320,825              | 19.56%                     |
| CRC        | 1,453,300                    | 45,698,475              | 4.00%                      |
| CRC-R      | 2,049,900                    | 63,810,725              | 5.64%                      |
| CV         | 547,600                      | 219,987                 | 2.49%                      |
| DCC-R      | 67,600                       | 124,953                 | 4.28%                      |
| DELTA      | 300,200                      | 21,596,925              | 6.90%                      |
| DELTA-R    | 1,347,700                    | 96,753,125              | 31.00%                     |
| DEMCO      | 9,400                        | 37,456                  | 1.82%                      |
| DITTO      | 28,400                       | 602,920                 | 4.52%                      |
| DITTO-R    | 24,300                       | 516,600                 | 3.87%                      |
| DMT        | 99,300                       | 1,181,670               | 28.89%                     |
| DOHOME     | 242,300                      | 2,731,480               | 16.45%                     |
| DOHOME-R   | 29,600                       | 331,560                 | 2.01%                      |
| DUSIT      | 5,200                        | 50,440                  | 0.83%                      |

ข้อมูลในเอกสารฉบับนี้ รวบรวมมาจากแหล่งข้อมูลที่น่าเชื่อถือ อย่างไรก็ตาม บริษัทหลักทรัพย์ คิงส์ฟอร์ด จำกัด (มหาชน) ไม่สามารถที่จะยืนยันหรือรับรองความถูกต้องของข้อมูลเหล่านี้ได้ ไม่ว่าประการใด ๆ บทวิเคราะห์ในเอกสารนี้ จัดทำขึ้นโดยอ้างอิงหลักเกณฑ์ทางวิชาการเกี่ยวกับหลักการวิเคราะห์ และมีได้เป็นการชี้แนะ หรือเสนอแนะให้ซื้อหรือขายหลักทรัพย์ใด ๆ การตัดสินใจซื้อหรือขายหลักทรัพย์ใด ๆ ของผู้อ่าน ไม่ว่าจะเกิดจากการอ่านบทความในเอกสารนี้หรือไม่ก็ตาม ล้วนเป็นผลจากการใช้วิจารณญาณของผู้อ่าน โดยไม่มีส่วนเกี่ยวข้องกับหรือผูกพันใด ๆ กับ บริษัทหลักทรัพย์ คิงส์ฟอร์ด จำกัด (มหาชน) ไม่ว่ากรณีใด

# Short Sales



KINGSFORD

มูลค่าการขายชอร์ต ณ วันที่ 10 พฤษภาคม 2567

| หลักทรัพย์ | ปริมาณหุ้นที่ขายชอร์ต (หุ้น) | มูลค่าการขายชอร์ต (บาท) | %เทียบมูลค่าซื้อขายตลาดรวม |
|------------|------------------------------|-------------------------|----------------------------|
| EA         | 724,400                      | 21,682,600              | 6.39%                      |
| EA-R       | 395,100                      | 11,795,500              | 3.48%                      |
| EASTW      | 14,200                       | 49,132                  | 1.75%                      |
| EGCO       | 19,800                       | 2,217,350               | 8.85%                      |
| EGCO-R     | 11,900                       | 1,329,300               | 5.32%                      |
| EKH        | 507,800                      | 3,696,565               | 13.08%                     |
| EPG        | 187,500                      | 1,254,475               | 5.84%                      |
| EPG-R      | 227,700                      | 1,527,255               | 7.09%                      |
| ERW        | 786,100                      | 3,834,918               | 13.81%                     |
| ERW-R      | 176,600                      | 860,084                 | 3.10%                      |
| FORTH      | 800                          | 13,360                  | 0.08%                      |
| FORTH-R    | 11,800                       | 197,090                 | 1.11%                      |
| FSMART     | 17,500                       | 106,400                 | 2.02%                      |
| GFPT       | 529,500                      | 6,825,560               | 5.99%                      |
| GFPT-R     | 280,800                      | 3,637,860               | 3.18%                      |
| GLOBAL     | 308,900                      | 4,915,650               | 10.10%                     |
| GLOBAL-R   | 396,800                      | 6,330,500               | 12.97%                     |
| GPSC       | 181,900                      | 9,072,900               | 7.55%                      |
| GPSC-R     | 393,200                      | 19,656,900              | 16.31%                     |
| GREEN      | 205,100                      | 238,733                 | 0.91%                      |
| GULF       | 578,400                      | 23,819,450              | 10.66%                     |
| GULF-R     | 1,095,900                    | 45,026,275              | 20.19%                     |
| GUNKUL     | 1,676,400                    | 4,369,084               | 24.47%                     |
| GUNKUL-R   | 855,500                      | 2,224,300               | 12.49%                     |
| HANA       | 199,000                      | 7,677,375               | 7.17%                      |
| HANA-R     | 217,900                      | 8,386,500               | 7.85%                      |
| HENG       | 146,500                      | 237,330                 | 9.66%                      |
| HK01       | 486,833                      | 8,780,619               | 60.85%                     |
| HMPRO      | 1,777,900                    | 18,134,580              | 4.62%                      |
| HMPRO-R    | 1,404,300                    | 14,233,830              | 3.65%                      |
| HTC        | 40,000                       | 693,760                 | 15.97%                     |
| HUMAN      | 28,800                       | 307,350                 | 4.98%                      |
| ICHI       | 24,100                       | 424,340                 | 0.31%                      |
| ICHI-R     | 266,700                      | 4,724,480               | 3.40%                      |
| III        | 57,700                       | 477,885                 | 6.21%                      |
| ILM        | 14,300                       | 298,870                 | 1.60%                      |
| ILM-R      | 1,900                        | 39,540                  | 0.21%                      |
| INTUCH     | 73,500                       | 5,074,950               | 6.45%                      |
| INTUCH-R   | 87,500                       | 6,037,900               | 7.68%                      |
| IRPC       | 3,544,300                    | 6,843,551               | 9.35%                      |
| IRPC-R     | 6,995,600                    | 13,502,731              | 18.45%                     |
| ITC        | 281,100                      | 5,857,480               | 3.99%                      |
| ITC-R      | 208,900                      | 4,346,720               | 2.96%                      |
| ITD-R      | 44,400                       | 31,741                  | 0.43%                      |
| IVL        | 605,600                      | 14,118,040              | 3.67%                      |
| IVL-R      | 2,826,300                    | 65,981,390              | 17.13%                     |
| JAS        | 3,677,200                    | 10,994,620              | 2.15%                      |
| JAS-R      | 3,354,800                    | 10,380,190              | 1.96%                      |
| JMART      | 2,291,700                    | 29,838,810              | 9.77%                      |
| JMART-R    | 255,200                      | 3,329,660               | 1.09%                      |
| JMT        | 2,565,500                    | 48,663,850              | 6.38%                      |
| JMT-R      | 1,038,300                    | 19,508,100              | 2.58%                      |
| JTS        | 12,300                       | 673,900                 | 0.41%                      |
| KAMART     | 198,100                      | 2,864,790               | 1.33%                      |

ข้อมูลในเอกสารฉบับนี้ รวบรวมมาจากแหล่งข้อมูลที่น่าเชื่อถือ อย่างไรก็ตาม บริษัทหลักทรัพย์ คิงส์ฟอร์ด จำกัด (มหาชน) ไม่สามารถที่จะยืนยันหรือรับรองความถูกต้องของข้อมูลเหล่านี้ได้ ไม่ว่าประการใด ๆ บทวิเคราะห์ในเอกสารนี้ จัดทำขึ้นโดยอ้างอิงหลักเกณฑ์ทางวิชาการเกี่ยวกับหลักการวิเคราะห์ และมีได้เป็นการชี้แนะ หรือเสนอแนะให้ซื้อหรือขายหลักทรัพย์ใด ๆ การตัดสินใจซื้อหรือขายหลักทรัพย์ใด ๆ ของผู้อ่าน ไม่ว่าจะเกิดจากการอ่านบทความในเอกสารนี้หรือไม่ก็ตาม ล้วนเป็นผลจากการใช้วิจารณญาณของผู้อ่าน โดยไม่มีส่วนเกี่ยวข้องกับหรือผูกพันใด ๆ กับ บริษัทหลักทรัพย์ คิงส์ฟอร์ด จำกัด (มหาชน) ไม่ควรรับผิดชอบ

# Short Sales



KINGSFORD

มูลค่าการขายชอร์ต ณ วันที่ 10 พฤษภาคม 2567

| หลักทรัพย์ | ปริมาณหุ้นที่ขายชอร์ต (หุ้น) | มูลค่าการขายชอร์ต (บาท) | %เทียบมูลค่าซื้อขายตลาดรวม |
|------------|------------------------------|-------------------------|----------------------------|
| KBANK      | 652,200                      | 86,825,050              | 11.93%                     |
| KBANK-R    | 222,700                      | 29,652,600              | 4.07%                      |
| KCE        | 726,600                      | 27,572,675              | 23.60%                     |
| KCE-R      | 500,600                      | 18,973,450              | 16.26%                     |
| KCG        | 24,000                       | 233,730                 | 3.33%                      |
| KEX        | 13,900                       | 59,232                  | 2.51%                      |
| KEX-R      | 400                          | 1,704                   | 0.07%                      |
| KGI        | 38,100                       | 172,974                 | 2.43%                      |
| KKP        | 70,700                       | 3,688,475               | 4.54%                      |
| KKP-R      | 800                          | 41,875                  | 0.05%                      |
| KLINIQ     | 1,300                        | 47,775                  | 0.44%                      |
| KSL        | 99,800                       | 236,262                 | 14.62%                     |
| KSL-R      | 82,000                       | 193,550                 | 12.02%                     |
| KTB        | 16,700                       | 278,890                 | 0.27%                      |
| KTB-R      | 43,100                       | 722,600                 | 0.71%                      |
| KTC        | 449,200                      | 19,253,675              | 10.47%                     |
| KTC-R      | 434,000                      | 18,663,125              | 10.11%                     |
| LANNA      | 17,500                       | 245,000                 | 5.75%                      |
| LH         | 556,300                      | 3,949,730               | 3.55%                      |
| LH-R       | 10,000                       | 70,940                  | 0.06%                      |
| LVMH01     | 838                          | 16,509                  | 1.07%                      |
| M          | 16,700                       | 597,025                 | 6.65%                      |
| M-CHAI     | 1,000                        | 55,750                  | 5.88%                      |
| M-R        | 3,600                        | 128,500                 | 1.43%                      |
| MAJOR      | 101,900                      | 1,497,930               | 7.44%                      |
| MAJOR-R    | 72,100                       | 1,059,840               | 5.26%                      |
| MASTER     | 12,700                       | 732,175                 | 0.90%                      |
| MASTER-R   | 21,100                       | 1,208,275               | 1.49%                      |
| MBK        | 329,900                      | 5,678,790               | 4.85%                      |
| MBK-R      | 233,900                      | 4,041,660               | 3.44%                      |
| MC         | 147,800                      | 1,712,730               | 4.94%                      |
| MC-R       | 28,000                       | 322,090                 | 0.94%                      |
| MDX        | 54,100                       | 211,176                 | 0.42%                      |
| MEB        | 1,200                        | 40,800                  | 1.23%                      |
| MEGA       | 44,300                       | 1,798,800               | 5.94%                      |
| MINT       | 1,492,700                    | 48,777,550              | 9.51%                      |
| MINT-R     | 3,831,200                    | 125,072,925             | 24.42%                     |
| MTC        | 1,302,000                    | 62,273,950              | 10.94%                     |
| MTC-R      | 230,900                      | 10,992,500              | 1.94%                      |
| MTI        | 600                          | 63,250                  | 1.01%                      |
| NER        | 441,800                      | 2,438,005               | 4.66%                      |
| NER-R      | 162,800                      | 902,390                 | 1.72%                      |
| NEX        | 122,900                      | 1,071,730               | 5.56%                      |
| NEX-R      | 15,300                       | 133,730                 | 0.69%                      |
| NRF        | 183,700                      | 907,382                 | 3.73%                      |
| NSL        | 100                          | 2,700                   | 0.00%                      |
| NUSA       | 887,200                      | 372,130                 | 2.51%                      |
| NYT        | 44,700                       | 185,718                 | 1.03%                      |
| ONEE       | 263,900                      | 1,069,722               | 4.77%                      |
| ONEE-R     | 163,500                      | 661,710                 | 2.95%                      |
| OR         | 1,718,400                    | 31,138,700              | 20.39%                     |
| OR-R       | 622,100                      | 11,260,540              | 7.38%                      |
| ORI        | 1,106,800                    | 7,089,600               | 18.04%                     |
| ORI-R      | 437,400                      | 2,827,120               | 7.13%                      |
| OSP        | 513,500                      | 10,707,300              | 9.26%                      |

ข้อมูลในเอกสารฉบับนี้ รวบรวมมาจากแหล่งข้อมูลที่น่าเชื่อถือ อย่างไรก็ตาม บริษัทหลักทรัพย์ คิงส์ฟอร์ด จำกัด (มหาชน) ไม่สามารถที่จะยืนยันหรือรับรองความถูกต้องของข้อมูลเหล่านี้ได้ ไม่ว่าประการใด ๆ บทวิเคราะห์ในเอกสารนี้ จัดทำขึ้นโดยอ้างอิงหลักเกณฑ์ทางวิชาการเกี่ยวกับหลักการวิเคราะห์ และมีได้เป็นการชี้แนะ หรือเสนอแนะให้ซื้อหรือขายหลักทรัพย์ใด ๆ การตัดสินใจซื้อหรือขายหลักทรัพย์ใด ๆ ของผู้อ่าน ไม่ว่าจะเกิดจากการอ่านบทความในเอกสารนี้หรือไม่ก็ตาม ล้วนเป็นผลจากการใช้วิจารณญาณของผู้อ่าน โดยไม่มีส่วนเกี่ยวข้องกับหรือผูกพันใด ๆ กับ บริษัทหลักทรัพย์ คิงส์ฟอร์ด จำกัด (มหาชน) ไม่ว่ากรณีใด

# Short Sales



KINGSFORD

มูลค่าการขายชอร์ต ณ วันที่ 10 พฤษภาคม 2567

| หลักทรัพย์ | ปริมาณหุ้นที่ขายชอร์ต (หุ้น) | มูลค่าการขายชอร์ต (บาท) | %เทียบมูลค่าซื้อขายตลาดรวม |
|------------|------------------------------|-------------------------|----------------------------|
| OSP-R      | 213,400                      | 4,458,400               | 3.85%                      |
| PLANB      | 470,900                      | 3,823,295               | 5.86%                      |
| PLANB-R    | 52,400                       | 427,225                 | 0.65%                      |
| PM         | 12,400                       | 106,620                 | 0.41%                      |
| PR9        | 70,000                       | 1,317,690               | 11.22%                     |
| PRM        | 783,100                      | 5,892,250               | 20.91%                     |
| PRM-R      | 75,700                       | 566,275                 | 2.02%                      |
| PSH        | 268,900                      | 3,040,460               | 65.25%                     |
| PSL        | 248,200                      | 2,358,300               | 1.86%                      |
| PSL-R      | 614,500                      | 5,854,055               | 4.61%                      |
| PTG        | 251,300                      | 2,160,650               | 5.00%                      |
| PTG-R      | 240,500                      | 2,072,150               | 4.79%                      |
| PTL        | 9,500                        | 90,725                  | 9.49%                      |
| PTT        | 241,800                      | 8,100,300               | 2.24%                      |
| PTT-R      | 15,200                       | 509,200                 | 0.14%                      |
| PTTEP      | 316,000                      | 48,429,050              | 8.95%                      |
| PTTEP-R    | 708,400                      | 108,479,000             | 20.06%                     |
| PTTGC      | 829,700                      | 29,501,025              | 11.77%                     |
| PTTGC-R    | 589,100                      | 20,916,075              | 8.35%                      |
| QH         | 914,500                      | 1,961,400               | 2.55%                      |
| QH-R       | 1,023,900                    | 2,187,392               | 2.85%                      |
| RATCH      | 160,600                      | 4,535,325               | 14.81%                     |
| RATCH-R    | 5,300                        | 149,550                 | 0.49%                      |
| RBF        | 567,400                      | 5,850,020               | 8.80%                      |
| RBF-R      | 31,400                       | 326,560                 | 0.49%                      |
| RCL        | 381,900                      | 9,109,700               | 1.88%                      |
| RCL-R      | 374,600                      | 8,868,290               | 1.84%                      |
| RJH        | 3,500                        | 86,450                  | 0.93%                      |
| ROJNA      | 204,300                      | 1,500,080               | 2.41%                      |
| RS         | 4,100                        | 54,530                  | 2.46%                      |
| RS-R       | 17,400                       | 230,270                 | 10.46%                     |
| S          | 221,400                      | 179,334                 | 4.79%                      |
| SABINA     | 121,600                      | 3,017,150               | 18.36%                     |
| SABINA-R   | 26,400                       | 654,090                 | 3.99%                      |
| SAFE       | 9,900                        | 221,860                 | 0.45%                      |
| SAFE-R     | 2,000                        | 45,220                  | 0.09%                      |
| SAK        | 104,000                      | 558,095                 | 2.88%                      |
| SAMART     | 64,200                       | 420,375                 | 2.52%                      |
| SAPPE      | 500                          | 46,750                  | 0.22%                      |
| SAPPE-R    | 20,100                       | 1,893,850               | 9.04%                      |
| SAT        | 80,600                       | 1,285,940               | 3.72%                      |
| SAT-R      | 232,200                      | 3,694,160               | 10.71%                     |
| SAV        | 65,000                       | 1,371,980               | 0.96%                      |
| SAWAD      | 261,600                      | 10,006,975              | 3.38%                      |
| SAWAD-R    | 344,400                      | 13,135,125              | 4.45%                      |
| SC         | 151,500                      | 531,226                 | 7.43%                      |
| SC-R       | 63,100                       | 221,068                 | 3.10%                      |
| SCB        | 278,200                      | 29,906,600              | 4.56%                      |
| SCB-R      | 61,300                       | 6,620,500               | 1.00%                      |
| SCC        | 79,600                       | 19,714,000              | 8.03%                      |
| SCC-R      | 227,400                      | 56,222,300              | 22.93%                     |
| SCCC       | 1,100                        | 152,000                 | 3.05%                      |
| SCGP       | 998,900                      | 30,952,875              | 7.96%                      |
| SCGP-R     | 2,071,100                    | 64,050,000              | 16.51%                     |
| SGC        | 124,400                      | 160,334                 | 4.29%                      |
| SGC-R      | 12,300                       | 15,871                  | 0.42%                      |

ข้อมูลในเอกสารฉบับนี้ รวบรวมมาจากแหล่งข้อมูลที่น่าเชื่อถือ อย่างไรก็ตาม บริษัทหลักทรัพย์ คิงส์ฟอร์ด จำกัด (มหาชน) ไม่สามารถที่จะยืนยันหรือรับรองความถูกต้องของข้อมูลเหล่านี้ได้ ไม่ว่าประการใด ๆ บทวิเคราะห์ในเอกสารนี้ จัดทำขึ้นโดยอ้างอิงหลักเกณฑ์ทางวิชาการเกี่ยวกับหลักการวิเคราะห์ และมีได้เป็นการชี้แนะ หรือเสนอแนะให้ซื้อหรือขายหลักทรัพย์ใด ๆ การตัดสินใจซื้อหรือขายหลักทรัพย์ใด ๆ ของผู้อ่าน ไม่ว่าจะเกิดจากการอ่านบทความในเอกสารนี้หรือไม่ก็ตาม ล้วนเป็นผลจากการใช้วิจารณญาณของผู้อ่าน โดยไม่มีส่วนเกี่ยวข้องกับหรือผูกพันใด ๆ กับ บริษัทหลักทรัพย์ คิงส์ฟอร์ด จำกัด (มหาชน) ไม่สามารถได้

# Short Sales



KINGSFORD

มูลค่าการขายชอร์ต ณ วันที่ 10 พฤษภาคม 2567

| หลักทรัพย์ | ปริมาณหุ้นที่ขายชอร์ต (หุ้น) | มูลค่าการขายชอร์ต (บาท) | %เทียบมูลค่าซื้อขายตลาดรวม |
|------------|------------------------------|-------------------------|----------------------------|
| SGP-R      | 44,800                       | 357,485                 | 21.75%                     |
| SHR        | 658,500                      | 1,505,042               | 9.33%                      |
| SINGER     | 222,000                      | 2,197,890               | 3.97%                      |
| SINGER-R   | 25,500                       | 252,915                 | 0.46%                      |
| SIRI       | 6,563,200                    | 10,934,060              | 12.42%                     |
| SIRI-R     | 3,943,300                    | 6,584,169               | 7.46%                      |
| SIS        | 15,600                       | 394,550                 | 3.42%                      |
| SIS-R      | 25,500                       | 648,900                 | 5.59%                      |
| SISB       | 58,800                       | 2,352,025               | 2.82%                      |
| SISB-R     | 39,500                       | 1,594,850               | 1.89%                      |
| SJWD       | 306,100                      | 4,213,820               | 2.38%                      |
| SKY        | 104,300                      | 2,746,375               | 4.60%                      |
| SKY-R      | 145,500                      | 3,793,450               | 6.42%                      |
| SNNP       | 19,600                       | 316,440                 | 1.00%                      |
| SNNP-R     | 4,400                        | 71,280                  | 0.22%                      |
| SPA        | 13,300                       | 107,065                 | 1.71%                      |
| SPA-R      | 200                          | 1,605                   | 0.03%                      |
| SPALI      | 287,200                      | 5,569,800               | 14.83%                     |
| SPALI-R    | 86,800                       | 1,683,920               | 4.48%                      |
| SPCG       | 11,500                       | 129,950                 | 5.97%                      |
| SPRC       | 2,386,100                    | 18,765,300              | 10.50%                     |
| SPRC-R     | 1,128,000                    | 8,891,135               | 4.96%                      |
| SSP        | 65,300                       | 477,375                 | 19.38%                     |
| STA        | 1,093,500                    | 17,899,980              | 6.86%                      |
| STA-R      | 1,358,400                    | 22,261,240              | 8.52%                      |
| STANLY     | 3,300                        | 724,000                 | 6.80%                      |
| STANLY-R   | 2,200                        | 483,600                 | 4.54%                      |
| STAR5001   | 52,171                       | 1,278,279               | 53.37%                     |
| STEC       | 385,900                      | 3,761,805               | 5.30%                      |
| STEC-R     | 520,100                      | 5,061,335               | 7.14%                      |
| STGT       | 633,000                      | 5,744,565               | 10.83%                     |
| STGT-R     | 10,000                       | 89,500                  | 0.17%                      |
| SUSCO      | 86,200                       | 338,268                 | 4.07%                      |
| SUSCO-R    | 13,400                       | 52,528                  | 0.63%                      |
| SYNEX      | 43,800                       | 517,790                 | 8.05%                      |
| TASCO      | 41,000                       | 656,000                 | 2.34%                      |
| TASCO-R    | 2,600                        | 41,600                  | 0.15%                      |
| TCAP       | 6,200                        | 303,800                 | 1.02%                      |
| TCAP-R     | 4,700                        | 230,300                 | 0.78%                      |
| TFG        | 15,900                       | 60,046                  | 1.99%                      |
| TFG-R      | 48,100                       | 182,780                 | 6.03%                      |
| THANI      | 293,100                      | 696,688                 | 8.77%                      |
| THANI-R    | 84,800                       | 200,528                 | 2.54%                      |
| THCOM      | 331,700                      | 4,218,510               | 5.77%                      |
| THCOM-R    | 172,800                      | 2,183,330               | 3.01%                      |
| THG        | 10,200                       | 395,975                 | 5.12%                      |
| THG-R      | 11,800                       | 458,975                 | 5.92%                      |
| TIDLOR     | 253,300                      | 5,444,800               | 6.13%                      |
| TIDLOR-R   | 6,000                        | 128,500                 | 0.15%                      |
| TIPH       | 33,500                       | 999,025                 | 12.32%                     |
| TIPH-R     | 200                          | 5,950                   | 0.07%                      |
| TISCO      | 201,700                      | 19,594,225              | 13.03%                     |
| TISCO-R    | 64,000                       | 6,221,825               | 4.13%                      |
| TKC        | 26,500                       | 415,830                 | 1.24%                      |

ข้อมูลในเอกสารฉบับนี้ รวบรวมมาจากแหล่งข้อมูลที่น่าเชื่อถือ อย่างไรก็ตาม บริษัทหลักทรัพย์ คิงส์ฟอร์ด จำกัด (มหาชน) ไม่สามารถที่จะยืนยันหรือรับรองความถูกต้องของข้อมูลเหล่านี้ได้ ไม่ว่าประการใด ๆ บทวิเคราะห์ในเอกสารนี้ จัดทำขึ้นโดยอ้างอิงหลักเกณฑ์ทางวิชาการเกี่ยวกับหลักการวิเคราะห์ และมีได้เป็นการชี้แนะ หรือเสนอแนะให้ซื้อหรือขายหลักทรัพย์ใด ๆ การตัดสินใจซื้อหรือขายหลักทรัพย์ใด ๆ ของผู้อ่าน ไม่ว่าจะเกิดจากการอ่านบทความในเอกสารนี้หรือไม่ก็ตาม ล้วนเป็นผลจากการใช้วิจารณญาณของผู้อ่าน โดยไม่มีส่วนเกี่ยวข้องกับหรือผูกพันใด ๆ กับ บริษัทหลักทรัพย์ คิงส์ฟอร์ด จำกัด (มหาชน) ไม่ว่ากรณีใด

# Short Sales



KINGSFORD

มูลค่าการขายชอร์ต ณ วันที่ 10 พฤษภาคม 2567

| หลักทรัพย์ | ปริมาณเห็นที่ขายชอร์ต (หุ้น) | มูลค่าการขายชอร์ต (บาท) | %เทียบมูลค่าซื้อขายตลาดรวม |
|------------|------------------------------|-------------------------|----------------------------|
| TKN        | 746,200                      | 8,745,840               | 1.14%                      |
| TKN-R      | 128,900                      | 1,486,610               | 0.20%                      |
| TLI        | 733,200                      | 6,741,765               | 2.72%                      |
| TLI-R      | 25,500                       | 235,000                 | 0.09%                      |
| TOA        | 25,200                       | 630,000                 | 0.92%                      |
| TOA-R      | 46,400                       | 1,159,960               | 1.70%                      |
| TOG        | 24,700                       | 275,300                 | 9.25%                      |
| TOP        | 469,000                      | 25,215,700              | 7.11%                      |
| TOP-R      | 245,000                      | 13,097,200              | 3.72%                      |
| TPIPL      | 4,400                        | 5,984                   | 0.25%                      |
| TPIPL-R    | 218,700                      | 295,701                 | 12.23%                     |
| TPIPP      | 95,900                       | 314,552                 | 2.16%                      |
| TPIPP-R    | 50,800                       | 166,624                 | 1.15%                      |
| TQM        | 68,300                       | 1,726,850               | 6.17%                      |
| TRP        | 19,200                       | 228,740                 | 3.67%                      |
| TRUE       | 4,394,600                    | 37,680,785              | 11.55%                     |
| TRUE-R     | 1,876,700                    | 16,118,185              | 4.93%                      |
| TSE        | 33,700                       | 39,450                  | 2.57%                      |
| TTA        | 315,500                      | 2,144,755               | 3.17%                      |
| TTB        | 8,393,100                    | 14,687,925              | 7.76%                      |
| TTB-R      | 4,576,700                    | 8,009,225               | 4.23%                      |
| TTW        | 80,700                       | 730,985                 | 7.23%                      |
| TTW-R      | 3,500                        | 31,650                  | 0.31%                      |
| TU         | 1,501,000                    | 22,530,220              | 8.39%                      |
| TU-R       | 364,600                      | 5,468,490               | 2.04%                      |
| TVO        | 8,300                        | 169,930                 | 1.90%                      |
| TVO-R      | 34,900                       | 716,080                 | 7.98%                      |
| UVAN       | 7,700                        | 65,765                  | 1.71%                      |
| VGI        | 1,789,100                    | 2,959,959               | 4.52%                      |
| VGI-R      | 2,096,900                    | 3,482,034               | 5.30%                      |
| VIBHA      | 23,100                       | 51,526                  | 1.34%                      |
| VNG        | 900                          | 3,024                   | 0.48%                      |
| WARRIX     | 45,600                       | 257,320                 | 6.24%                      |
| WHA        | 710,500                      | 3,547,722               | 2.97%                      |
| WHA-R      | 678,600                      | 3,384,910               | 2.84%                      |
| WHAUP      | 66,900                       | 268,426                 | 3.57%                      |
| WHAUP-R    | 41,100                       | 164,610                 | 2.19%                      |
| WP         | 12,700                       | 50,292                  | 65.80%                     |
| XO         | 44,200                       | 1,360,900               | 2.58%                      |
| XPG        | 3,816,000                    | 4,563,215               | 0.99%                      |
| XPG-R      | 437,100                      | 532,429                 | 0.11%                      |

หมายเหตุ - ไม่รวมรายการขายชอร์ตของสมาชิกที่เป็นผู้ร่วมค้ำหน่วยลงทุนหรือผู้ดูแลสภาพคล่องของหน่วยลงทุนของกองทุนรวมอีทีเอฟเพื่อบัญชีบริษัทประเภทเพื่อทำกำไรจากส่วนต่างของราคาหรือเพื่อดูแลสภาพคล่อง แล้วแต่กรณี

ข้อมูลในเอกสารฉบับนี้ รวบรวมมาจากแหล่งข้อมูลที่น่าเชื่อถือ อย่างไรก็ตาม บริษัทหลักทรัพย์ คิงส์ฟอร์ด จำกัด (มหาชน) ไม่สามารถที่จะยืนยันหรือรับรองความถูกต้องของข้อมูลเหล่านี้ได้ ไม่ว่าประการใด ๆ บริษัทฯ ในเอกสารนี้ จัดทำขึ้นโดยอ้างอิงหลักเกณฑ์ทางวิชาการเกี่ยวกับหลักการวิเคราะห์ และมีได้เป็นการชี้แนะ หรือเสนอแนะให้ซื้อหรือขายหลักทรัพย์ใด ๆ การตัดสินใจซื้อหรือขายหลักทรัพย์ใด ๆ ของผู้อ่าน ไม่ว่าจะเกิดจากการอ่านบทความในเอกสารนี้หรือไม่ก็ตาม ล้วนเป็นผลจากการใช้วิจารณญาณของผู้อ่าน โดยไม่มีส่วนเกี่ยวข้องกับหรือผูกพันใด ๆ กับ บริษัทหลักทรัพย์ คิงส์ฟอร์ด จำกัด (มหาชน) ไม่สามารถได้



# Stock Calendar



KINGSFORD

รายงานการเปลี่ยนแปลงการถือหลักทรัพย์ของผู้บริหาร (แบบ 59-2) ประจำวันที่ 10 พฤษภาคม 2567

|         | ชื่อผู้บริหาร               | ประเภทหลักทรัพย์ | วันที่ได้มา / จำนวน | จำนวน  | ราคา  | วิธีการ<br>ได้มา/หน่าย |
|---------|-----------------------------|------------------|---------------------|--------|-------|------------------------|
| CPNREIT | นาย พงศกร เทียงธรรม         | หน่วยทรัสต์      | 09/05/2567          | 8,000  | 10.20 | ซื้อ                   |
| BAREIT  | นาย อนวัช ลีละวัฒน์วัฒนา    | หน่วยทรัสต์      | 09/05/2567          | 10,000 | 9.50  | ซื้อ                   |
| BKD     | นาง ธนนันท์ ชาโต            | หุ้นสามัญ        | 09/05/2567          | 2,000  | 1.25  | ซื้อ                   |
| BKD     | นาง ธนนันท์ ชาโต            | หุ้นสามัญ        | 09/05/2567          | 2,800  | 1.25  | ซื้อ                   |
| PG      | นาง กิตยาภรณ์ ชัยถาวรเสถียร | หุ้นสามัญ        | 09/05/2567          | 5,000  | 9.10  | ซื้อ                   |
| MCA     | นาง ศกรรัตน์ บุตรานนท์      | หุ้นสามัญ        | 10/05/2567          | 2,000  | 2.70  | ซื้อ                   |
| MCA     | นาง ศกรรัตน์ บุตรานนท์      | หุ้นสามัญ        | 10/05/2567          | 2,000  | 2.76  | ขาย                    |
| INSET   | นาย วีรกร อ่องสกุล          | หุ้นสามัญ        | 09/05/2567          | 4,000  | 2.30  | ซื้อ                   |
| IRC     | นาย สุชาติ คูศิริตระการ     | หุ้นสามัญ        | 08/05/2567          | 10,000 | 13.00 | ซื้อ                   |
| EP      | นาย ยุทธ ชินสุภัคกุล        | หุ้นสามัญ        | 09/05/2567          | 4,500  | 2.65  | ซื้อ                   |

# Stock Calendar



KINGSFORD

แบบรายงานการได้มาหรือจำหน่ายหลักทรัพย์ของกิจการ (แบบ 246-2) ประจำวันที่ 10 พฤษภาคม 2567

| หลักทรัพย์ | ชื่อผู้ได้มา/จำหน่าย   | วิธีการ | ประเภท<br>หลักทรัพย์ <sup>1</sup> | % ก่อน<br>ได้มา/<br>จำหน่าย | %<br>ได้มา/<br>จำหน่าย | % หลัง<br>ได้มา/<br>จำหน่าย | วันที่ได้มา/<br>จำหน่าย | % ก่อน<br>ได้มา/<br>จำหน่าย (กลุ่ม) <sup>2</sup> | %<br>ได้มา/<br>จำหน่าย (กลุ่ม) <sup>2</sup> | % หลัง<br>ได้มา/<br>จำหน่าย (กลุ่ม) <sup>2</sup> |
|------------|------------------------|---------|-----------------------------------|-----------------------------|------------------------|-----------------------------|-------------------------|--|---|--|
| CPT        | นาง กัญญา หลิมประเสริฐ | ได้มา   | หุ้น                              | 10.9611                     | 5.4024                 | 16.3635                     | 08/05/2567              | 10.9611  | 5.4024                                      | 16.3635  |

# Stock Calendar



KINGSFORD

May 2024

| Monday  | Tuesday   | Wednesday  | Thursday   | Friday  |
|---|---|--|--|---|
| <b>13</b>   | <b>14</b>   | <b>15</b>  | <b>16</b>  | <b>17</b>   |
| <b>XD</b><br>PB (1.14 (thorn))<br><br><b>Shares</b><br>CHEWA 1,000 Shares | <b>XD</b><br>SMT (0.07 (thorn))<br>SIRIP (0.08 (thorn))<br>DIF (0.2222 (thorn))   | <b>XD</b><br>STX (0.055 (thorn))<br>STX (0.055 (thorn))<br>MSFT80X (0.00997 (thorn)) | <b>XD</b><br>SBUX80X (- (thorn))   | <b>XD</b><br>TENCENT80 (- (thorn))<br>POPF (0.0243 (thorn))<br>CPNCG (0.0778 (thorn)) |
| <b>20</b>   | <b>21</b>   | <b>22</b>  | <b>23</b>  | <b>24</b>   |
| <b>XD</b><br>TSC (0.40 (thorn))<br>DCC (0.02 (thorn))                     | <b>XD</b><br>WHART (0.1915 (thorn))<br>TERA (0.045 (thorn))<br>SUPEREIF (0.22007 (thorn))<br>SPRIME (0.125 (thorn))<br>KTBSTMR (0.1741 (thorn))<br>ALLY (0.131 (thorn)) | วันหยุด  | <b>XD</b><br>SAAM (0.03 (thorn))<br>PSL (0.10 (thorn))<br>FTREIT (0.187 (thorn))<br>DDD (0.025 (thorn))<br>BOFFICE (0.1515 (thorn))<br>AMATAR (0.16 (thorn))<br>ADD (0.17 (thorn)) | <b>XD</b><br>TPRIME (0.1149 (thorn))<br>INETREIT (0.20 (thorn))<br>DMT (0.21 (thorn)) |

|                          |                                   |                        |  |                         |
|--------------------------|-----------------------------------|------------------------|--|-------------------------|
| XD - Excluding Dividend  | XD(ST) - Excluding Stock Dividend | XM - Exclude meetings  | XN - Ex-Capital Return                                     | XI - Excluding Interest |
| XP - Excluding Principal | XR - Excluding Right              | XW - Excluding Warrant | XS - Excluding Short-term Warrant                          | XA - Excluding All      |
| XE - Excluding Exercise  | *ND - No Dividend Payment         | PD - Payment Date      | XT - Excluding TSR; @ - price per share / price per unit / |                         |
| XD - Excluding Dividend  | XD(ST) - Excluding Stock Dividend | XM - Exclude meetings  | XN - Ex-Capital Return                                     | XI - Excluding Interest |
| XP - Excluding Principal | XR - Excluding Right              | XW - Excluding Warrant | XS - Excluding Short-term Warrant                          | XA - Excluding All      |
| XE - Excluding Exercise  | *ND - No Dividend Payment         | PD - Payment Date      | XT - Excluding TSR; @ - price per share / price per unit / |                         |

# Most Active Values (Btmn)



## NVDR Update

วันจันทร์ที่ 13 พฤษภาคม 2567

### Most Active Values (Btmn)

|    | Top 20 Net Buying Value (B m) |       |        |        |       | Top 20 Net Selling Value (B m) |        |        |        |        | Month to Date |          | Year to Date    |          |       |            |        |         |        |          |
|----|-------------------------------|-------|--------|--------|-------|--------------------------------|--------|--------|--------|--------|---------------|----------|-----------------|----------|-------|------------|--------|---------|--------|----------|
|    | พ.ค.-67                       |       |        |        |       | พ.ค.-67                        |        |        |        |        | พฤษภาคม 2567  |          | 02 ม.ค.-10 พ.ค. |          |       |            |        |         |        |          |
|    | 10                            | 9     | 8      | 7      | 3     | 10                             | 9      | 8      | 7      | 3      | Net Buy       | Net Sell | Net Buy         | Net Sell |       |            |        |         |        |          |
| 1  | BBL                           | 104.1 | 122.2  | 223.6  | 151.1 | -109.5                         | CPALL  | -337.6 | 259.6  | -64.8  | -221.4        | -187.1   | TRUE            | 1,032.07 | CPALL | (1,252.36) | TRUE   | 6,911.6 | AOT    | -7,300.3 |
| 2  | KBANK                         | 88.6  | 112.1  | -149.2 | 94.4  | 312.6                          | AOT    | -154.7 | 86.3   | -196.1 | -112.3        | -241.7   | KBANK           | 1,020.61 | PTTEP | (745.51)   | CPALL  | 6,220.9 | ADVANC | -4,078.5 |
| 3  | SCB                           | 88.4  | 33.0   | 12.0   | -3.1  | 33.1                           | MINT   | -119.3 | 4.0    | -5.4   | -38.3         | 22.8     | ADVANC          | 779.98   | AOT   | (650.43)   | BDMS   | 3,961.8 | DELTA  | -3,515.5 |
| 4  | RCL                           | 87.9  | -140.3 | -60.8  | 9.3   | 4.8                            | BH     | -75.0  | -42.7  | -144.5 | -71.8         | 58.2     | BDMS            | 440.16   | DELTA | (450.86)   | CPN    | 2,505.1 | KTB    | -2,586.8 |
| 5  | PTTEP                         | 60.7  | -35.3  | -11.6  | 10.4  | 206.6                          | CPN    | -49.8  | -142.1 | -176.4 | 22.3          | 48.9     | TISCO           | 339.92   | AP    | (437.33)   | TOP    | 2,311.2 | BBL    | -2,503.4 |
| 6  | JAS                           | 52.6  | 15.8   | -0.3   | 19.6  | -11.5                          | SCC    | -39.8  | -12.4  | 107.5  | 67.2          | 39.9     | BBL             | 337.21   | PTT   | (394.39)   | KBANK  | 1,663.7 | PTTEP  | -2,319.2 |
| 7  | CPF                           | 50.5  | 7.5    | -0.1   | 74.2  | -23.8                          | TOP    | -38.6  | -20.9  | 30.6   | -53.9         | 43.5     | PSL             | 322.82   | LH    | (379.94)   | MINT   | 1,564.4 | KTC    | -1,883.7 |
| 8  | GFPT                          | 49.7  | 1.1    | 3.4    | -0.9  | 11.6                           | BANPU  | -37.7  | -124.4 | -47.9  | 7.6           | -11.9    | CPF             | 309.04   | MINT  | (374.77)   | BANPU  | 1,489.3 | EA     | -1,654.4 |
| 9  | JTS                           | 49.5  | -16.6  | -18.0  | 5.3   | 3.8                            | KTC    | -31.9  | 52.0   | 21.0   | -12.8         | -104.0   | MTC             | 226.83   | KTC   | (373.90)   | SCB    | 1,337.8 | PTT    | -1,227.5 |
| 10 | HANA                          | 38.1  | -174.7 | -24.3  | 63.6  | 25.6                           | BTS    | -31.8  | -110.5 | -214.3 | -61.7         | 19.2     | AAI             | 211.35   | CRC   | (364.28)   | TU     | 1,332.7 | BTS    | -1,184.2 |
| 11 | KTB                           | 36.9  | 85.6   | 51.4   | -66.6 | -56.5                          | DELTA  | -29.3  | -13.3  | 1.0    | 435.6         | -53.4    | RCL             | 161.51   | TTB   | (319.10)   | BCP    | 1,171.8 | MTC    | -1,144.6 |
| 12 | TISCO                         | 30.0  | -17.0  | -55.2  | 50.2  | 51.3                           | STA    | -22.6  | -40.3  | -147.4 | 32.8          | 5.2      | SISB            | 133.06   | SCC   | (265.65)   | CRC    | 957.0   | TISCO  | -1,119.8 |
| 13 | BJC                           | 26.0  | 13.6   | 1.1    | -9.0  | -17.7                          | PTT    | -18.4  | -8.0   | -1.8   | 123.0         | -162.8   | ROJNA           | 132.82   | BCP   | (234.06)   | BJC    | 870.3   | BEM    | -1,043.0 |
| 14 | ASIAN                         | 21.6  | 115.5  | -205.1 | -3.2  | 5.7                            | IRPC   | -15.8  | -16.8  | -25.6  | -10.8         | -7.1     | SCB             | 118.92   | BEM   | (213.28)   | BH     | 757.8   | OR     | -935.1   |
| 15 | ADVANC                        | 20.4  | 8.2    | 28.4   | -46.6 | 122.8                          | KCE    | -14.3  | -8.6   | -0.6   | 59.0          | 25.3     | BGRIM           | 102.83   | EA    | (199.50)   | TTB    | 574.7   | TCAP   | -873.4   |
| 16 | TTA                           | 19.6  | 20.3   | -17.6  | -6.8  | 23.0                           | PTTGC  | -9.9   | -3.1   | -7.4   | -14.5         | 51.6     | GFPT            | 92.80    | IVL   | (189.60)   | TLI    | 499.6   | IVL    | -852.2   |
| 17 | AMATA                         | 12.9  | 5.9    | 19.5   | 4.4   | -5.8                           | SABINA | -9.0   | 90.9   | -10.6  | -6.0          | 0.7      | COM7            | 75.08    | CPAXT | (177.87)   | AWC    | 472.0   | LH     | -781.0   |
| 18 | AAV                           | 12.7  | -4.5   | -2.0   | 3.8   | 2.8                            | BLA    | -7.9   | -13.5  | -10.2  | 1.2           | 5.8      | ITC             | 73.37    | CPN   | (176.99)   | SISB   | 458.8   | AP     | -708.8   |
| 19 | SIRI                          | 12.3  | -170.1 | 56.9   | -15.6 | -1.7                           | TCAP   | -7.5   | -2.2   | -1.3   | -9.4          | -5.9     | NSL             | 72.81    | ICHI  | (176.16)   | AAI    | 445.4   | INTUCH | -684.3   |
| 20 | IVL                           | 12.3  | 40.6   | 126.8  | 52.9  | -24.4                          | MALEE  | -7.3   | -7.6   | 2.9    | -9.9          | -8.3     | TTA             | 70.47    | OSP   | (163.52)   | COCOCO | 394.0   | SPRC   | -630.1   |

|    | Total Volume Shares |            |           |            |            |               | NVDR Shrs. |             |      | NVDR Shrs.     |        | Paid up Capital (Last) |
|----|---------------------|------------|-----------|------------|------------|---------------|------------|-------------|------|----------------|--------|------------------------|
|    | Buy                 | Sell       | Total     | Net        | Turn.      |               | 13-May-24  | paidup      |      | 13-May-24      | paidup |                        |
|    |                     |            |           |            |            |               |            |             |      |                |        |                        |
| 1  | 24CS                | 1,032,500  | 2,342,300 | 3,374,800  | -1,309,800 | 17.533,924    | 4.08       | #N/A        | #N/A | 430,000,000    |        |                        |
| 2  | 7UP                 | 20,900     | 451,500   | 472,400    | -430,600   | 6,064,568     | 1.10       | 3,092,210   | 0.69 | 549,995,954    |        |                        |
| 3  | AS                  | 24,900     | 10,500    | 35,400     | 14,400     | 44,731        | 0.06       | #N/A        | #N/A | 78,400,000     |        |                        |
| 4  | AAI                 | 10,906,200 | 4,368,900 | 15,275,100 | 6,537,300  | 103,782,481   | 2.02       | 29,743,119  | 0.98 | 5,143,071,814  |        |                        |
| 5  | AAV                 | 6,187,400  | 674,500   | 6,861,900  | 5,512,900  | 3,473         | 0.00       | 62,400      | 0.01 | 980,000,000    |        |                        |
| 6  | ABM                 | -          | 3,000     | 3,000      | -3,000     | 2,067,887     | 0.17       | 800,664     | 0.07 | 1,209,384,615  |        |                        |
| 7  | ACC                 | 742,700    | 108,900   | 851,600    | 633,800    | 3,009,462     | 2.49       | #N/A        | #N/A | 120,934,299    |        |                        |
| 8  | ACE                 | 1,100      | 364,600   | 365,700    | -363,500   | 1,001,990     | 0.83       | #N/A        | #N/A | 120,934,299    |        |                        |
| 9  | ADB                 | 25,000     | 22,600    | 47,600     | 2,400      | 104,645,974   | 4.92       | #N/A        | #N/A | 2,125,000,000  |        |                        |
| 10 | ADVANC              | 2,658,106  | 2,552,959 | 5,211,065  | 105,147    | 1,346,589,799 | 10.48      | 353,926,265 | 7.30 | 12,849,999,997 |        |                        |
| 11 | ADVICE              | 263,900    | 503,200   | 767,100    | -239,300   | 3,597,484     | 0.90       | 3,268,124   | 1.09 | 400,011,700    |        |                        |
| 12 | AEONTS              | 19,500     | 32,600    | 52,100     | -13,100    | 895,299       | 1.79       | #N/A        | #N/A | 49,988,217     |        |                        |
| 13 | AFC                 | -          | 600       | 600        | -600       | 2,323,745     | 0.57       | 1,223,467   | 0.39 | 406,411,160    |        |                        |
| 14 | AGE                 | -          | 100       | 100        | -100       | 19,760,940    | 1.47       | 4,306,304   | 0.32 | 1,343,055,623  |        |                        |
| 15 | AH                  | 348,950    | 230,500   | 579,450    | 118,450    | 171,397,117   | 1.68       | 38,450,400  | 0.38 | 10,175,999,960 |        |                        |
| 16 | AI                  | -          | 6         | 6          | -6         | 1,195,307     | 0.20       | 211,225     | 0.04 | 600,000,000    |        |                        |
| 17 | AIT                 | 721,700    | 383,800   | 1,105,500  | 337,900    | 73,957,864    | 10.19      | 31,173,421  | 5.20 | 725,999,923    |        |                        |
| 18 | AJA                 | 224,700    | 2,238,200 | 2,462,900  | -2,013,500 | 1,755,051     | 1.10       | #N/A        | #N/A | 160,000,000    |        |                        |
| 19 | AJA-W4              | -          | 100,000   | 100,000    | -100,000   | 196,246,196   | 6.60       | 241,595,912 | 8.13 | 2,974,209,736  |        |                        |
| 20 | AKP                 | 10,000     | 29,700    | 39,700     | -19,700    | 1,806,450     | 0.29       | #N/A        | #N/A | 620,000,000    |        |                        |

Source : SET.OR.TH

ข้อมูลในเอกสารฉบับนี้ รวบรวมมาจากแหล่งข้อมูลที่เชื่อถือได้ อย่างไรก็ตาม บริษัทหลักทรัพย์ คิงส์ฟอร์ด จำกัด (มหาชน) ไม่สามารถที่จะยืนยันหรือรับรองความถูกต้องของข้อมูลเหล่านี้ได้ ไม่ว่าประการใด ๆ บทวิเคราะห์ในเอกสารนี้ จัดทำขึ้นโดยอ้างอิงถึงข้อมูล ณ วันที่วิเคราะห์เกี่ยวกับหลักทรัพย์และไม่ได้เป็นการชี้แนะหรือเสนอแนะให้ซื้อหรือขายหลักทรัพย์ใด ๆ การตัดสินใจซื้อหรือขายหลักทรัพย์ใด ๆ ของผู้อ่าน ไม่ควรจะเกิดจากการอ่านบทความในเอกสารนี้หรือไม่ก็ตาม ส่วนเป็นผลจากการใช้วิจารณ์ของผู้อ่านโดยไม่มีส่วนเกี่ยวข้องกับบริษัท คิงส์ฟอร์ด จำกัด (มหาชน) ไม่มีการเปิด

# Disclaimer



KINGSFORD

## คำแนะนำการลงทุน และความหมายของคำแนะนำการลงทุน

Stock Rating หมายถึงการให้คำแนะนำการลงทุนของบริษัท แบ่งเป็น 3 ระดับ

Buy หมายถึง ราคาพื้นฐานสูงกว่าราคาตลาด 15% หรือมากกว่า

Hold หมายถึงราคาพื้นฐานสูงกว่าราคาตลาดไม่เกิน 15% หรือต่ำกว่าราคาตลาดไม่เกิน 15 %

Sell หมายถึง ราคาพื้นฐานต่ำกว่าราคาตลาด 15% หรือมากกว่า

เอกสารฉบับนี้จัดทำขึ้นโดยบริษัทหลักทรัพย์คิงส์ฟอร์ด จำกัด (มหาชน) ข้อมูลที่ปรากฏในเอกสารฉบับนี้จัดทำโดยอาศัยข้อมูลที่จัดทำมาจากแหล่งที่เชื่อหรือควรเชื่อว่ามี ความน่าเชื่อถือ และ/หรือถูกต้อง อย่างไรก็ตามบริษัทไม่ยืนยัน และไม่รับรองถึงความครบถ้วนสมบูรณ์หรือถูกต้องของข้อมูลดังกล่าว และไม่ได้ประกันราคาหรือผลตอบแทน ของหลักทรัพย์ที่ปรากฏข้างต้น แม้ว่าข้อมูลดังกล่าวจะปรากฏข้อความที่อาจเป็นหรืออาจตีความว่าเป็นเช่นนั้นได้ บริษัทจึงไม่รับผิดชอบต่อการนำเอาข้อมูล ข้อความ ความเห็น และหรือบทสรุปที่ปรากฏในเอกสารฉบับนี้ไปใช้ไม่ว่ากรณีใดๆ ข้อมูลและความเห็นที่ปรากฏอยู่ในเอกสารฉบับนี้ได้ประสงคฺจะชี้ชวน เสนอแนะ หรือจูงใจให้ลงทุน ใน หรือ ซื้อหรือขายหลักทรัพย์ที่ปรากฏในเอกสารฉบับนี้และข้อมูลมีการแก้ไขเพิ่มเติมเปลี่ยนแปลงโดยมีต้องแจ้งให้ทราบล่วงหน้า ผู้ลงทุนควรใช้ดุลยพินิจอย่างรอบคอบใน การลงทุนในหรือซื้อหรือขายหลักทรัพย์ บริษัทสงวนลิขสิทธิ์ในข้อมูลที่ปรากฏในเอกสารนี้ ห้ามมิให้ผู้ใดใช้ประโยชน์ ทำซ้ำ ดัดแปลง นำออกแสดง ทำให้ปรากฏหรือเผยแพร่ ต่อสาธารณชน ไม่ว่าด้วยประการใดๆ ซึ่งข้อมูลในเอกสารนี้ไม่ว่าทั้งหมดหรือบางส่วน เว้นแต่ได้รับอนุญาตเป็นหนังสือจากบริษัทเป็นการล่วงหน้า การกล่าว คิด หรืออ้างอิง ข้อมูลบางส่วนตามสมควรในเอกสารนี้ ไม่ว่าในบทความ บทวิเคราะห์ บทวิจัย หรือในเอกสาร หรือการสื่อสารอื่นใดจะต้องกระทำโดยถูกต้อง และไม่เป็นการก่อให้เกิดการ เข้าใจผิดหรือความเสียหายแก่บริษัท ต้องรับรู้ถึงความเป็นเจ้าของลิขสิทธิ์ในข้อมูลบริษัท และต้องอ้างอิงถึงเอกสารฉบับนี้ และวันที่ในเอกสารฉบับนี้ของบริษัทโดยชัดเจน การลงทุนในหรือซื้อหรือขายหลักทรัพย์ย่อมมีความเสี่ยง ท่านควรทำความเข้าใจอย่างถ่องแท้ต่อลักษณะของหลักทรัพย์แต่ละประเภทและควรศึกษาข้อมูลของบริษัทที่ออก หลักทรัพย์และข้อมูลอื่นใดที่เกี่ยวข้องก่อนการตัดสินใจลงทุนในหรือซื้อหรือขายหลักทรัพย์

ข้อมูลในเอกสารฉบับนี้ รวบรวมมาจากแหล่งข้อมูลที่นำเชื่อถือ อย่างไรก็ดี บริษัทหลักทรัพย์ คิงส์ฟอร์ด จำกัด(มหาชน)ไม่สามารถที่จะยืนยันหรือรับรองความถูกต้องของข้อมูลเหล่านี้ได้ ไม่ว่าประการใดๆ บทวิเคราะห์ในเอกสารนี้ จัดทำขึ้นโดยอ้างอิง หลักเกณฑ์ทางวิชาการเกี่ยวกับหลักการวิเคราะห์ และมีได้เป็นการชี้แนะ หรือเสนอแนะให้ซื้อหรือขายหลักทรัพย์ใดๆ การตัดสินใจซื้อหรือขายหลักทรัพย์ใดๆ ของผู้อ่าน ไม่ว่าจะเกิดจากการอ่านบทความในเอกสารนี้หรือไม่ก็ตาม ล้วนเป็นผลจากการใช้ วิจารณญาณของผู้อ่าน โดยไม่มีส่วนเกี่ยวข้องกับอะไรรวมทั้งกับ บริษัทหลักทรัพย์ คิงส์ฟอร์ด จำกัด(มหาชน) ไม่ว่ากรณีใด

# Disclaimer



KINGSFORD

Thai Institute of Directors Association (IOD) – Corporate Governance Report Rating 2022 (CG Score) ข้อมูล 09 พฤศจิกายน 2566



|        |        |        |        |        |        |                    |       |                  |        |        |        |        |
|--------|--------|--------|--------|--------|--------|--------------------|-------|------------------|--------|--------|--------|--------|
| 7UP    | ASK    | BOL    | CRC    | GCAP   | JAS    | MFEC               | PDG   | RS               | SICT   | SVT    | TNDT   | UBIS   |
| AAV    | ASP    | BPP    | CRD    | GENCO  | JTS    | MILL               | PDJ   | RT               | SIRI   | SYMC   | TNITY  | UKEM   |
| ABM    | ASW    | BRI    | CSC    | GFPT   | KBANK  | MINT               | PG    | S                | SIS    | SYNEX  | TNL    | UP     |
| ACE    | ATP30  | BROOK  | CSS    | GGC    | KCC    | MONO               | PHOL  | S&J              | SITHAI | SYNTEC | TNR    | UPF    |
| ACG    | AUCT   | BRR    | CV     | GLAND  | KCE    | MOONG              | PIMO  | SA               | SJWD   | TACC   | TOA    | UPOIC  |
| ADB    | AWC    | BTS    | DCC    | GLOBAL | KEX    | MSC                | PJW   | SABINA           | SKR    | TAE    | TOG    | UV     |
| ADD    | AYUD   | BTW    | DDD    | GPSC   | KKP    | MST                | PLANB | SAK              | SM     | TCAP   | TOP    | VCOM   |
| ADVANC | B      | BWG    | DELTA  | GRAMMY | KSL    | MTC                | PLAT  | SAMART           | SMPC   | TCMC   | TPBI   | VGI    |
| AEONTS | BA     | BYD    | DEMCO  | GULF   | KTB    | MTI                | PLUS  | SAMTEL           | SMT    | TEAMG  | TPCS   | VIBHA  |
| AF     | BAFS   | CBG    | DMT    | GUNKUL | KTC    | NC                 | PM    | SAPPE            | SNC    | TEGH   | TPIPL  | VIH    |
| AGE    | BAM    | CENDEL | DOHOME | HANA   | KTMS   | NCH                | POLY  | SAT              | SNNP   | TFG    | TPIPP  | VL     |
| AH     | BANPU  | CFRESH | DRT    | HARN   | KUMWEL | NCL                | PORT  | SBNEXT           | SNP    | TFMAMA | TPS    | WACOAL |
| AHC    | BAY    | CHASE  | DUSIT  | HENG   | KUN    | NDR                | PPP   | SC               | SO     | TGE    | TQM    | WGE    |
| AIRA   | BBGI   | CHEWA  | EA     | HMPRO  | LALIN  | NER                | PPS   | SCB              | SPALI  | TGH    | TQR    | WHA    |
| AIT    | BBIK   | CHG    | EASTW  | HPT    | LANNA  | NKI                | PR9   | SCC              | SPC    | THANA  | TRT    | WHAUP  |
| AJ     | BBL    | CHOW   | ECF    | HTC    | LH     | NOBLE              | PRG   | SCCC             | SPCG   | THANI  | TRUE   | WICE   |
| AKP    | BC     | CIMBT  | ECL    | ICC    | LHFG   | NRF                | PRINC | SCG              | SPI    | THCOM  | TRV    | WINMED |
| AKR    | BCH    | CIVIL  | EE     | ICHI   | LIT    | NTV                | PRM   | SCGP             | SPRC   | THIP   | TSC    | WINNER |
| ALLA   | BCP    | CK     | EGCO   | ICN    | LOXLEY | NVD                | PRTR  | SCM              | SR     | THRE   | TSTE   | XPG    |
| ALT    | BCPG   | CKP    | EPG    | III    | LPN    | NWR                | PSH   | SDC              | SSC    | THREL  | TSTH   | YUASA  |
| AMA    | BDMS   | CM     | ERW    | ILINK  | LRH    | NYT                | PSL   | SEAFCO           | SSF    | TIDLOR | TTA    | ZEN    |
| AMARIN | BEC    | CNT    | ETC    | ILM    | LST    | OCC                | PT    | SEAOIL           | SSSC   | TIPH   | TTB    |        |
| AMATA  | BEM    | COLOR  | ETE    | IMH    | M      | OISHI <sup>1</sup> | PTC   | SECURE           | STA    | TISCO  | TTCL   |        |
| AMATAV | BEYOND | COM7   | FE     | IND    | MAJOR  | ONEE               | PTT   | SELIC            | STC    | TK     | TTW    |        |
| ANAN   | BGC    | COTTO  | FLOYD  | INET   | MALEE  | OR                 | PTTEP | SENA             | STEC   | TKN    | TURTLE |        |
| AOT    | BGRIM  | CPALL  | FN     | INTUCH | MATCH  | ORI                | PTTGC | SENX             | STGT   | TKS    | TVDH   |        |
| AP     | BH     | CPAXT  | FPI    | IP     | MBK    | OSP                | Q-CON | SFP <sup>2</sup> | STI    | TKT    | TVH    |        |
| APCO   | BIZ    | CPF    | FPT    | IRC    | MC     | OTO                | QH    | SFT              | SUC    | TLI    | TVO    |        |
| APCS   | BJC    | CPI    | FSX    | IRPC   | M-CHAI | PAP                | QTC   | SGC              | SUN    | TM     | TVT    |        |
| ARIP   | BJCHI  | CPL    | FVC    | ITC    | MCOT   | PATO               | RATCH | SGF              | SUSCO  | TMC    | TWPC   |        |
| ARROW  | BKI    | CPN    | GBX    | ITEL   | MEGA   | PB                 | RBF   | SGP              | SUTHA  | TMD    | UAC    |        |
| ASEFA  | BLA    | CPW    | GC     | IVL    | MFC    | PCSGH              | RPH   | SHR              | SVI    | TMT    | UBE    |        |



|        |        |        |        |        |      |       |       |       |        |       |        |
|--------|--------|--------|--------|--------|------|-------|-------|-------|--------|-------|--------|
| 2S     | ASIAN  | CHIC   | EKH    | HUMAN  | K    | LEO   | PACO  | PTECH | SINGER | SVOA  | TRU    |
| A5     | ASIMAR | CI     | ESSO   | IFS    | KCAR | LHK   | PIN   | PYLON | SKN    | SWC   | TRUBB  |
| AAI    | ASN    | CIG    | ESTAR  | INSET  | KGI  | MACO  | PQS   | RCL   | SONIC  | TCC   | TSE    |
| AIE    | AURA   | CMC    | EVER   | IT     | KIAT | METCO | PREB  | SALEE | SORKON | TEKA  | VRANDA |
| ALUCON | BR     | COMAN  | FORTH  | J      | KISS | MICRO | PRI   | SANKO | SPVI   | TFM   | WAVE   |
| AMR    | BSBM   | CSP    | FSMART | JCKH   | KK   | MK    | PRIME | SCI   | SSP    | TMILL | WFX    |
| APURE  | BTG    | DOD    | FTI    | JDF    | KTIS | MVP   | PROEN | SCN   | SST    | TNP   | WIIK   |
| ARIN   | CEN    | DPAINT | GEL    | JKN    | KWC  | NCAP  | PROS  | SE    | STANLY | TPLAS | WIN    |
| AS     | CGH    | DV8    | GPI    | JMART  | KWM  | NOVA  | PROUD | SE-ED | STP    | TPOLY | WP     |
| ASIA   | CH     | EFORL  | HEALTH | JUBILE | LDC  | NTSC  | PSTC  | SFLEX | SUPER  | TRC   |        |

ข้อมูลในเอกสารฉบับนี้ รวบรวมมาจากแหล่งข้อมูลที่น่าเชื่อถือ อย่างไรก็ตาม บริษัทหลักทรัพย์ คิงส์ฟอร์ด จำกัด(มหาชน)ไม่สามารถที่จะยืนยันหรือรับรองความถูกต้องของข้อมูลเหล่านี้ได้ ไม่ว่าประการใดๆ บทวิเคราะห์ในเอกสารนี้ จัดทำขึ้นโดยอ้างอิงถึงหลักเกณฑ์ทางวิชาการเกี่ยวกับหลักการวิเคราะห์ และมีได้เป็นการชี้แนะ หรือเสนอแนะให้ซื้อหรือขายหลักทรัพย์ใดๆ การตัดสินใจซื้อหรือขายหลักทรัพย์ใดๆ ของผู้อ่าน ไม่ว่าจะเกิดจากการอ่านบทความในเอกสารนี้หรือไม่ก็ตาม ล้วนเป็นผลจากการใช้วิจารณญาณของผู้อ่าน โดยไม่มีส่วนเกี่ยวข้องกับหรือผูกพันใดๆ กับ บริษัทหลักทรัพย์ คิงส์ฟอร์ด จำกัด(มหาชน) ไม่ว่ากรณีใด

# Disclaimer



KINGSFORD

Thai Institute of Directors Association (IOD) – Corporate Governance Report Rating 2022 (CG Score) ข้อมูล 09 พฤศจิกายน 2566



|        |        |        |        |      |        |        |        |        |       |       |       |        |
|--------|--------|--------|--------|------|--------|--------|--------|--------|-------|-------|-------|--------|
| 24CS   | BLESS  | CMR    | GTB    | ITD  | LEE    | MUD    | PICO   | PRIN   | SAMCO | SOLAR | TITLE | UTP    |
| AMANA  | BSM    | CRANE  | GTV    | ITNS | MASTER | NATION | PK     | PSG    | SAWAD | SPA   | TKC   | VARO   |
| AMARC  | BVG    | CWT    | GYT    | JCK  | MBAX   | NNCL   | PL     | RABBIT | SCAP  | STECH | TMI   | VPO    |
| AMC    | CAZ    | DHOUSE | HL     | JMT  | MEB    | NPK    | PLANET | READY  | SCP   | STPI  | TNH   | W      |
| APP    | CCET   | DTCENT | HTECH  | JR   | MENA   | NSL    | PLE    | RJH    | SIAM  | SVR   | TPA   | WARRIX |
| ASAP   | CHARAN | EASON  | HYDRO  | JSP  | META   | NV     | PMTA   | RSP    | SKE   | TC    | TPAC  | WORK   |
| BCT    | CHAYO  | FNS    | IIG    | KBS  | MGT    | OGC    | PPM    | RWI    | SKY   | TCCC3 | TRITN | WPH    |
| BE8    | CHOTI  | FTE    | INGRS  | KGEN | MITSI  | PAF    | PRAKIT | S11    | SMART | TEAM  | UBA   | YONG   |
| BIG    | CITY   | GIFT   | INSURE | KJL  | MJD    | PCC    | PRAPAT | SAAM   | SMD   | TFI   | UMI   | ZIGA   |
| BIOTEC | CMAN   | GJS    | IRCP   | L&E  | MOSHI  | PEACE  | PRECHA | SAF    | SMIT  | TIGER | UMS   |        |

| ช่วงคะแนน  | สัญลักษณ์    | ความหมาย | Description  |
|------------|--------------|----------|--------------|
| มากกว่า 80 |              | ดีเลิศ   | Excellent    |
| 70 - 79    |              | ดีมาก    | Very Good    |
| 60 - 69    |              | ดี       | Good         |
| 50 - 59    |              | ดีพอใช้  | Satisfactory |
| 40 - 49    |              | ผ่าน     | Pass         |
| ต่ำกว่า 40 | No logo give | N/A      | N/A          |

การเปิดเผยผลการสำรวจของสมาคมส่งเสริมสถาบันกรรมการบริษัทไทย (IOD) ในเรื่องการกำกับดูแลกิจการ (Corporate Governance) นี้เป็นการดำเนินการตามนโยบายของสำนักงานคณะกรรมการกำกับหลักทรัพย์และตลาดหลักทรัพย์ โดยการสำรวจของ IOD เป็นการสำรวจและประเมินจากข้อมูลของบริษัทจดทะเบียนในตลาดหลักทรัพย์แห่งประเทศไทยและตลาดหลักทรัพย์เอ็มเอไอ ที่มีการเปิดเผยต่อสาธารณะและเป็นข้อมูลที่ผู้ลงทุนทั่วไปสามารถเข้าถึงได้ ดังนั้นผลสำรวจดังกล่าวจึงเป็นการนำเสนอในมุมมองของบุคคลภายนอกโดยไม่ได้รับการประเมินการปฏิบัติและมิได้มีการใช้ข้อมูลภายในในการประเมิน อนึ่ง ผลการสำรวจดังกล่าว เป็นผลการสำรวจ ณ วันที่ปรากฏในรายงานการกำกับดูแลกิจการบริษัทจดทะเบียนไทยเท่านั้น ดังนั้นผลการสำรวจจึงอาจเปลี่ยนแปลงได้ภายหลังวันดังกล่าว ทั้งนี้บริษัทหลักทรัพย์ คิงส์ฟอร์ด จำกัด (มหาชน) มิได้ยืนยันหรือรับรองถึงความถูกต้องของผลการสำรวจดังกล่าวแต่อย่างใด

ข้อมูลในเอกสารฉบับนี้ รวบรวมมาจากแหล่งข้อมูลที่น่าเชื่อถือ อย่างไรก็ดี บริษัทหลักทรัพย์ คิงส์ฟอร์ด จำกัด(มหาชน)ไม่สามารถที่จะยืนยันหรือรับรองความถูกต้องของข้อมูลเหล่านี้ได้ ไม่ว่าประการใดๆ บทวิเคราะห์ในเอกสารนี้ จัดทำขึ้นโดยอ้างอิงถึงหลักเกณฑ์ทางวิชาการเกี่ยวกับหลักการวิเคราะห์ และมีได้เป็นการชี้แนะ หรือเสนอแนะให้ซื้อหรือขายหลักทรัพย์ใดๆ การตัดสินใจซื้อหรือขายหลักทรัพย์ใด ๆ ของผู้อ่าน ไม่ว่าจะเกิดจากการอ่านบทความในเอกสารนี้หรือไม่ก็ตาม ล้วนเป็นผลจากการใช้วิจารณญาณของผู้อ่าน โดยไม่มีส่วนเกี่ยวข้องกับหรือผูกพันใด ๆ กับ บริษัทหลักทรัพย์ คิงส์ฟอร์ด จำกัด(มหาชน) ไม่ว่ากรณีใด

# Disclaimer



KINGSFORD

Anti-Corruption Progress Indicator 2022 (ข้อมูล 1 พฤศจิกายน 2566 )

## บริษัทจดทะเบียนที่ได้ประกาศเจตนารมณ์เข้าร่วม CAC

|     |       |       |        |       |        |      |       |       |      |       |      |
|-----|-------|-------|--------|-------|--------|------|-------|-------|------|-------|------|
| ACE | BLAND | CV    | GLOBAL | J     | MENA   | OSP  | PRIME | SA    | SIS  | TEGH  | TQM  |
| ADB | BTG   | DEXON | GREEN  | JMART | MITSI  | OTO  | PROEN | SANKO | SKE  | TIPH  | TRUE |
| ALT | BYD   | DMT   | ICN    | JMT   | MODERN | PLUS | PRTR  | SCB   | SM   | TKN   | W    |
| AMC | CAZ   | EKH   | IHL    | LEO   | NER    | POLY | RBF   | SENX  | SVOA | TPAC  | WPH  |
| ASW | CBG   | FSX   | ITC    | LH    | NEX    | PQS  | RT    | SFLEX | TBN  | TPLAS | XPG  |

## บริษัทจดทะเบียนที่ได้ได้รับการรับรอง CAC

|        |        |        |        |        |       |        |        |        |        |        |       |        |
|--------|--------|--------|--------|--------|-------|--------|--------|--------|--------|--------|-------|--------|
| 2S     | BAM    | CHEWA  | EASTW  | GUNKUL | KBS   | MFC    | PDG    | PTG    | SCM    | SSSC   | TIPCO | TU     |
| 7UP    | BANPU  | CHOTI  | ECF    | HANA   | KCAR  | MFEC   | PDJ    | PTT    | SCN    | SST    | TISCO | TVDH   |
| AAI    | BAY    | CHOW   | EGCO   | HARN   | KCC   | MILL   | PG     | PTTEP  | SEAOL  | STA    | TKS   | TVO    |
| ADVANC | BBGI   | CIG    | EP     | HENG   | KCE   | MINT   | PHOL   | PTTGC  | SE-ED  | STGT   | TKT   | TWPC   |
| AF     | BBL    | CIMBT  | EPG    | HMPRO  | KGEN  | MONO   | PIMO   | PYLON  | SELIC  | STOWER | TMD   | UBE    |
| AH     | BCH    | CM     | ERW    | HTC    | KGI   | MOONG  | PK     | Q-CON  | SENA   | SUSCO  | TMILL | UBIS   |
| AI     | BCP    | CMC    | ESTAR  | ICC    | KKP   | MSC    | PL     | QH     | SGC    | SVI    | TMT   | UEC    |
| AIE    | BCPG   | COM7   | ETC    | ICHI   | KSL   | MST    | PLANB  | QLT    | SGP    | SYMC   | TNITY | UKEM   |
| AIRA   | BE8    | CPALL  | ETE    | IFS    | KTB   | MTC    | PLANET | QTC    | SIRI   | SYNTEC | TNL   | UOBKH  |
| AJ     | BEC    | CPAXT  | FNS    | III    | KTC   | MTI    | PLAT   | RABBIT | SITHAI | TAE    | TNP   | UV     |
| AKP    | BEYOND | CPF    | FPI    | ILINK  | L&E   | NATION | PM     | RATCH  | SKR    | TAKUNI | TNR   | VCOM   |
| AMA    | BGC    | CPI    | FPT    | ILM    | LANNA | NCAP   | PPP    | RML    | SMIT   | TASCO  | TOG   | VGI    |
| AMANAH | BGRIM  | CPL    | FSMART | INET   | LHFG  | NEP    | PPPM   | RS     | SMK    | TCAP   | TOP   | VIH    |
| AMATA  | BKI    | CPN    | FTE    | INOX   | LHK   | NKI    | PPS    | RWI    | SMPC   | TCMC   | TOPP  | WACOAL |
| AMATAV | BLA    | CPW    | GBX    | INSURE | LPN   | NOBLE  | PR9    | S&J    | SNC    | TFG    | TPA   | WHA    |
| AP     | BPP    | CRC    | GC     | INTUCH | LRH   | NRF    | PREB   | SAAM   | SNP    | TFI    | TPCS  | WHAUP  |
| APCS   | BROOK  | CSC    | GCAP   | IRPC   | M     | NWR    | PRG    | SABINA | SORKON | TFMAMA | TRT   | WICE   |
| AS     | BRR    | DCC    | GEL    | ITEL   | MAJOR | OCC    | PRINC  | SAK    | SPACK  | TGE    | TRU   | WIJK   |
| ASIAN  | BSBM   | DELTA  | GFPT   | IVL    | MALEE | OGC    | PRM    | SAPPE  | SPALI  | TGH    | TSC   | XO     |
| ASK    | BTS    | DEMCO  | GGC    | JAS    | MATCH | OR     | PROS   | SAT    | SPC    | THANI  | TSI   | YUASA  |
| ASP    | BWG    | DIMET  | GJS    | JKN    | MBAX  | ORI    | PSH    | SC     | SPI    | THCOM  | TSTE  | ZEN    |
| AWC    | CEN    | DOHOME | GPI    | JR     | MBK   | PAP    | PSL    | SCC    | SPRC   | THIP   | TSTH  | ZIGA   |
| AYUD   | CENDEL | DRT    | GPSC   | JTS    | MC    | PATO   | PSTC   | SCCC   | SRICHA | THRE   | TTA   |        |
| B      | CFRESH | DUSIT  | GSTEEL | KASET  | MCOT  | PB     | PT     | SCG    | SSF    | THREL  | TTB   |        |
| BAFS   | CGH    | EA     | GULF   | KBANK  | META  | PCSGH  | PTECH  | SCGP   | SSP    | TIDLOR | TTCL  |        |

คำชี้แจง ข้อมูลบริษัทที่เข้าร่วมโครงการแนวร่วมปฏิบัติของภาคเอกชนไทยในการต่อต้านทุจริต (Thai CAC) ของสมาคมส่งเสริมสถาบันกรรมการบริษัทไทย มี 2 กลุ่ม คือ

- ได้ประกาศเจตนารมณ์เข้าร่วม CAC
- ได้รับการรับรอง CAC

การเปิดเผยผลการประเมินดัชนีชี้วัดความคืบหน้าการป้องกันการมีส่วนเกี่ยวข้องกับการทุจริตคอร์รัปชัน (Anti-corruption Progress Indicators) ของบริษัทจดทะเบียนในตลาดหลักทรัพย์แห่งประเทศไทยซึ่งจัดทำโดยสถาบันไทยพัฒน์นี้ เป็นการดำเนินการตามนโยบายและตามแผนพัฒนาความยั่งยืนสำหรับบริษัทจดทะเบียนของสำนักงานคณะกรรมการกำกับหลักทรัพย์และตลาดหลักทรัพย์ โดยผลการประเมินดังกล่าวของสถาบันไทยพัฒน์ อาศัยข้อมูลที่ได้รับจากบริษัทจดทะเบียนตามที่บริษัทจดทะเบียนได้ระบุในแบบแสดงข้อมูลเพื่อการประเมิน Anti-corruption ซึ่งได้อ้างอิงข้อมูลมาจากแบบแสดงรายการข้อมูลประจำปี (แบบ 56-1) รายงานประจำปี (แบบ 56-2) หรือในบุคคลภายนอก โดยมีได้เป็นการประเมินการปฏิบัติของบริษัทจดทะเบียนในตลาดหลักทรัพย์แห่งประเทศไทย และมีได้ใช้ข้อมูลภายใต้เพื่อการประเมินเนื่องจากผลการประเมินดังกล่าวเป็นเพียงผลการประเมิน ณ วันที่ปรากฏในผลการประเมินเท่านั้น ดังนั้นผลการประเมินจึงอาจเปลี่ยนแปลงได้ภายหลังวันดังกล่าว หรือเมื่อข้อมูลที่เกี่ยวข้องมีการเปลี่ยนแปลง ทั้งนี้ บริษัทหลักทรัพย์คิงส์ฟอร์ด จำกัด (มหาชน) มิได้ยืนยัน ตรวจสอบ หรือรับรองความถูกต้องครบถ้วนของผลการประเมินดังกล่าวแต่อย่างใด

ข้อมูลในเอกสารฉบับนี้ รวบรวมมาจากแหล่งข้อมูลที่นำเชื่อถือ อย่างไรก็ตาม บริษัทหลักทรัพย์ คิงส์ฟอร์ด จำกัด(มหาชน)ไม่สามารถที่จะยืนยันหรือรับรองความถูกต้องของข้อมูลเหล่านี้ได้ ไม่ว่าประการใดๆ บทวิเคราะห์ในเอกสารนี้ จัดทำขึ้นโดยอ้างอิงหลักเกณฑ์ทางวิชาการเกี่ยวกับหลักการวิเคราะห์ และมีได้เป็นการชี้แนะ หรือเสนอแนะให้ซื้อหรือขายหลักทรัพย์ใดๆ การตัดสินใจซื้อหรือขายหลักทรัพย์ใดๆ ของผู้อ่าน ไม่ว่าจะเกิดจากการอ่านบทความในเอกสารนี้หรือไม่ก็ตาม ล้วนเป็นผลจากการใช้วิจารณญาณของผู้อ่าน โดยไม่มีส่วนเกี่ยวข้องหรือพันธะผูกพันใดๆ กับ บริษัทหลักทรัพย์ คิงส์ฟอร์ด จำกัด(มหาชน) ไม่ว่ากรณีใด



| ชื่อ     | นามสกุล           | ตำแหน่ง   | เลขที่ทะเบียน<br>SEC | โทรศัพท์              | อีเมล                   | เป็นนักวิเคราะห์ทางด้านปัจจัยพื้นฐาน<br>(โปรดระบุชื่อหุ้นและกลุ่มอุตสาหกรรม) |
|----------|-------------------|---|----------------------|-----------------------|-------------------------|--|
| อภิชัย   | เรามาณะชัย        | ผู้ช่วยกรรมการผู้จัดการ<br><br>นักวิเคราะห์การลงทุนปัจจัยทางเทคนิค<br>นักวิเคราะห์กลยุทธ์การลงทุน<br><br>นักวิเคราะห์การลงทุนปัจจัยพื้นฐานด้านตลาดทุน | 002939               | 02 829 6999 Ext. 2200 | apichai.ra@kfsec.co.th  |  |
| นพพร     | ฉายแก้ว           | ผู้จัดการอาวุโส   | 043964               | 02 829 6999 Ext. 2203 | noppom.ch@kfsec.co.th   | พลังงานและปิโตรเคมี ยานยนต์ ขนส่งทางอากาศ                                    |
| ณัฐวิชัย | ภูสุนทรศรี        | นักวิเคราะห์  | 087077               | 02 829 6999 Ext. 2204 | nattawat.po@kfsec.co.th | อาหาร, การแพทย์, พาณิชย์   |
| ณัฐ      | แก้วบริสุทธิ์สกุล | ผู้ช่วยนักวิเคราะห์   |                      |                       |                         | เทคโนโลยีสารสนเทศและการสื่อสาร<br><br>และกลุ่มบริการรับเหมาก่อสร้าง          |